

A close-up photograph of the rear light assembly of a red Alfa Romeo car. The image shows two horizontal light bars. The upper bar is primarily red with a clear section on the right. The lower bar has a yellow section on the left and a red section on the right. The car's body is a vibrant red, and the background is black.

sprint veloce 1.5

Alfa Romeo





Ein Coupé der geliebten Klasse

Der kleine Coupé ist die jüngste Abwandlung aus dem Hause Alfa Romeo und ist die kleinste, leichteste und am besten ausgestattete Version der Serie. Er ist ein Coupé, das die Vorteile eines Coupés mit der Flexibilität eines Kleinwagens verbindet. Er ist ein Coupé, das die Vorteile eines Kleinwagens mit der Flexibilität eines Coupés verbindet. Er ist ein Coupé, das die Vorteile eines Kleinwagens mit der Flexibilität eines Coupés verbindet.

Schön und stark

Die Linienführung des Alfasud Sprint Veloce überzeugt auf den ersten Blick. Sein elegantes Styling und sein Temperament werden auch den höchsten Ansprüchen des sportlichen Fahrers gerecht.

Die Alfasud-Technik mit dem klassischen, kompakten Vierzylinder-Boxermotor ist wie für ein Coupé geschaffen.

Niedrige und leicht keilförmig verlaufende Motorhaube, ein gestrecktes seitliches Profil, hohes, kräftiges Heck: Das ist die Linie des Alfasud Sprint Veloce, die noch betont wird durch die aerodynamischen Spoiler vorne unter der Stoßstange und hinten am oberen Heckteil. Durch die Neigung der Heckscheibe wird das Heck optisch schlanker, ohne das großzügige Raumangebot zu beschränken.

Die großen Seitenfenster, die sich der leichten Wölbung der Karosserie anpassen, vergrößern den Innenraum, dessen Gesamtfensterfläche 2,57 qm beträgt. Die hinteren Seitenfenster sind teilversenkbar, was bei einem Coupé nicht alltäglich ist.

Das sportliche Äußere des Alfasud Sprint Veloce besticht auch durch die Harmonie der Details: Vorne runde Doppel-Halogen-Scheinwerfer; Schlußleuchten, die in einer einzigen horizontal verlaufenden Leuchteinheit zusammengefaßt sind und die abfallende Linie des Hecks unterstreichen; die kräftig dimensionierte Stoßstange, die noch zusätzlich mit einer Gummileiste verstärkt ist.

Alle diese ästhetischen Eigenschaften des Alfasud Sprint Veloce werden ergänzt durch eine solide Karosserie, deren Struktur den Kriterien der progressiven und kontrollierten Sportmotorer entspricht. Schenken Sie ihm einen Blick.





Das Fahrvergnügen

Die sportlichen Eigenschaften des Alfasud Sprint Veloce werden durch folgende Daten unterstrichen:

- Modell 1.5 (1474 ccm)
- max. Leistung 70 kW (95 PS) bei 5800 min⁻¹,
 - max. Drehmoment 130 Nm bei 4000 min⁻¹,
 - Höchstgeschwindigkeit über 175 km/h,
 - 1 km aus dem stehenden Start in 32 sec.

Diesen hervorragenden Leistungen steht ein äußerst niedriger Kraftstoffverbrauch gegenüber (nach DIN 70 030, Teil 1:

- Stadtfahrt: 11,8 l/100 km,
konstant 90 km/h: 6,8 l/100 km,
konstant 120 km/h: 8,5 l/100 km).

Der Alfasud Sprint Veloce bietet dem Fahrer Sicherheit und Komfort:

- höhenverstellbares Lenkrad,
- anatomisch richtig geformte Sitze,
- höhenverstellbare Kopfstützen,
- eine komplette Instrumentierung,
- praktisch angeordnete Bedienelemente für sicheres und handliches Fahren.

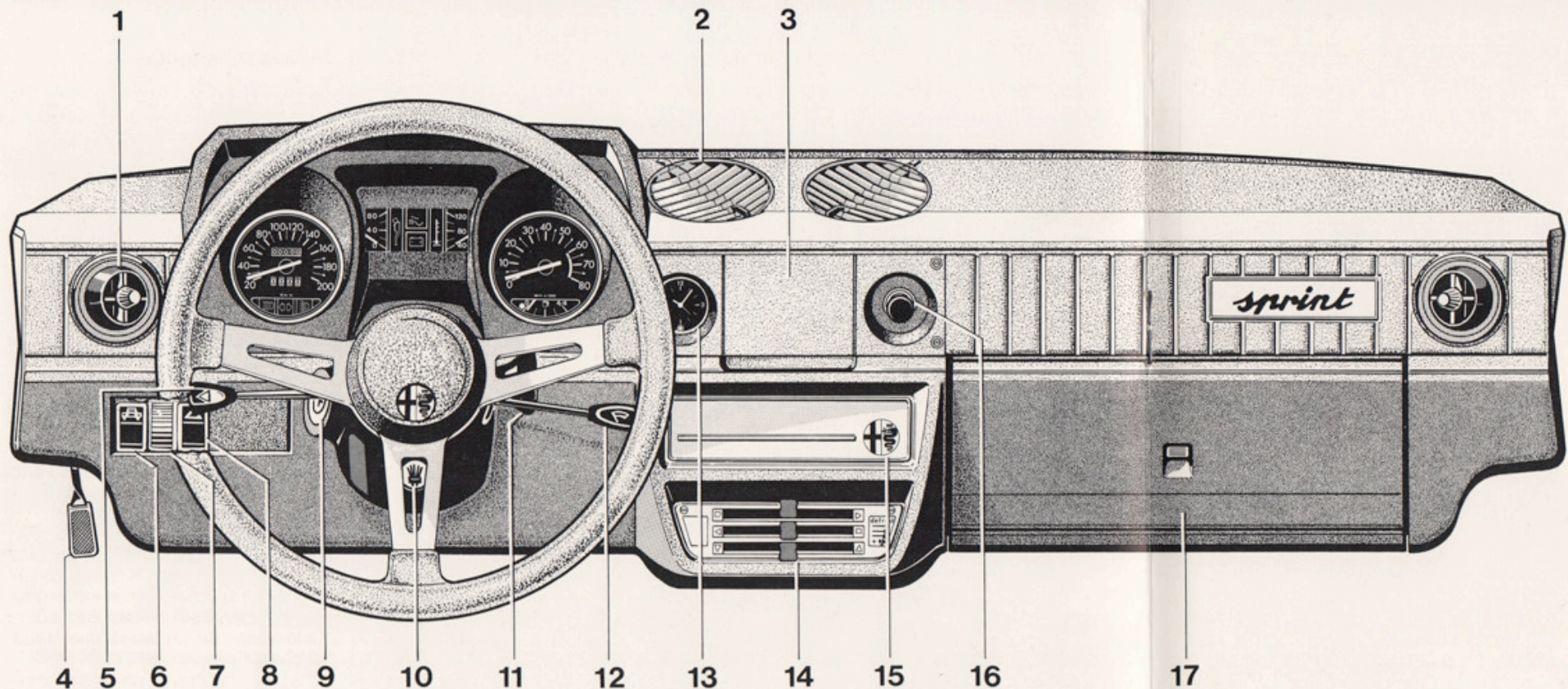
Es ist ein Fahrzeug, das von jedermann leicht zu beherrschen ist und das Fahren zum Erlebnis werden läßt. Das Armaturenbrett, mit blendfreiem und stößfestem Material verkleidet, umfaßt:

- die Kontrollinstrumente (Tachometer, Tages- und Gesamtkilometerzähler, elektronischer Drehzahlmesser, Öldruckmesser, Wasserthermometer, Kraftstoffstandanzeige, Uhr),
- die Kontrolleuchten (Choke und Bremsflüssigkeitsstand, Öldruck, Lichtmaschine, Wassertemperatur, Standlicht, Abblendlicht, Richtungsanzeiger, Kraftstoffreserve),
- sowie einige Bedienelemente (regulierbare Beleuchtung des Instrumentenbrettes, Schalter mit Kontrolleuchte für heizbare Heckscheibe, Regulierhebel für die Heiz- und Lüftungsanlage mit vier verstellbaren Lüftdüsen).

Alle elektrischen Bedienelemente sind durch zwei Hebel, ohne Wegnehmen der Hände vom Lenkrad, zu betätigen:

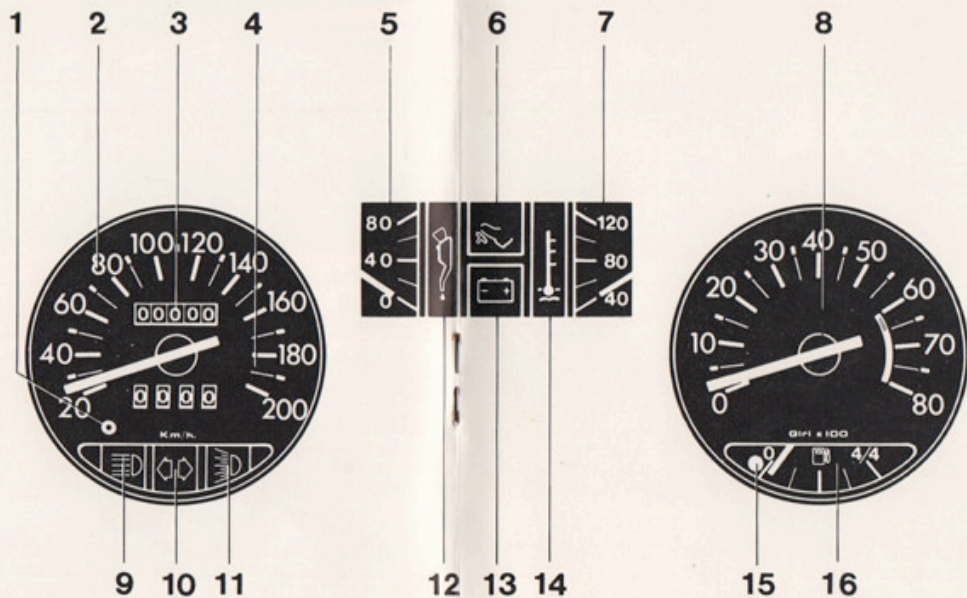
- ein Hebel dient zum Betätigen der Außenbeleuchtung und der Lichthupe,
- der andere zum Bedienen des akustischen Signals, des Scheibenwischers und des Ventilators (beide mit zwei Geschwindigkeitsstufen).

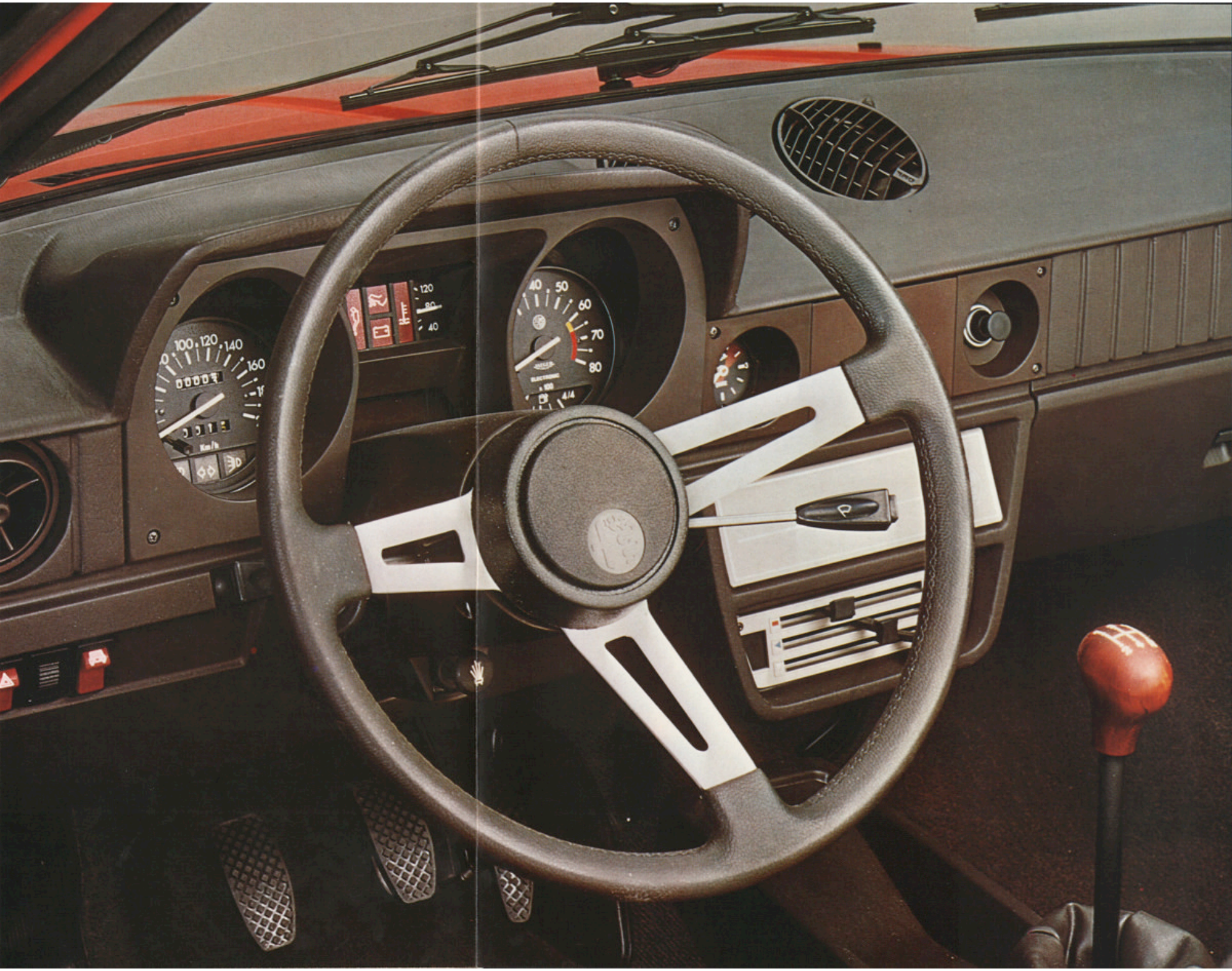
Die elektrische Scheibenwaschanlage wird durch einen Druckknopf am Hebelende betätigt.



- 1) Regulierbare Luftenlaßdüsen
- 2) Entfrosterdüsen für Windschutzscheibe
- 3) Aschenbecher
- 4) Öffnungshebel für Motorhaube
- 5) Außenbeleuchtung, Blinkleuchten, Instrumentenbeleuchtung
- 6) Schaltknopf und Kontrollleuchte f. heizbare Heckscheibe
- 7) Regulierknopf für Stärke der Instrumentenbeleuchtung
- 8) Schalter und Anzeigeleuchte der Warnblinkanlage
- 9) Zündanlaß und Lenkschloß
- 10) Starter
- 11) Lenkrad-Verstellhebel
- 12) Scheibenwischer, Gebläse für Heizung, Signalhorn
- 13) Uhr
- 14) Bedienungshebel für Heizung und Belüftung
- 15) Raum z. Einbau eines Radios
- 16) Zigarettenanzünder
- 17) Handschuhfach

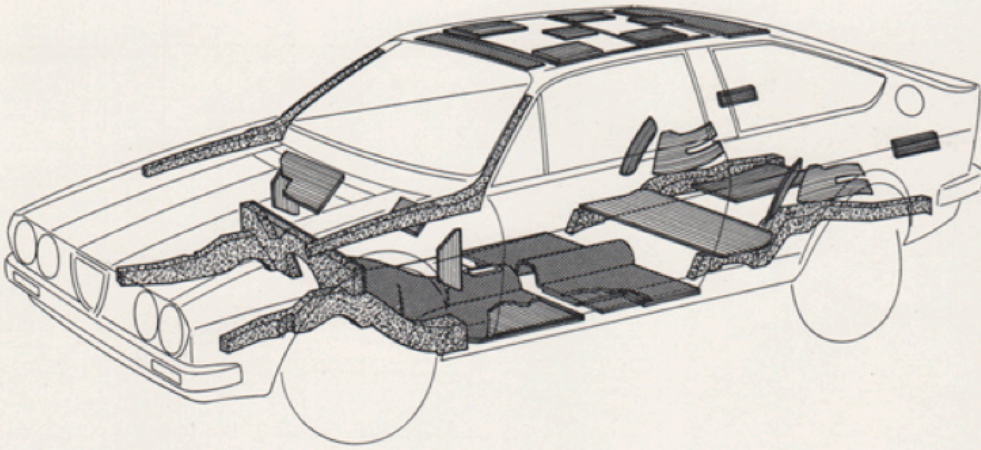
- 1) Nullstellung Tages-km-Zähler
- 2) Tachometer
- 3) Gesamt-km-Zähler
- 4) Tages-km-Zähler
- 5) Öldruckanzeige
- 6) Warnleuchte für betätigten Starter und Mindeststand der Bremsflüssigkeit
- 7) Wassertemperatur-Anzeige
- 8) Drehzahlmesser
- 9) Kontrollleuchte für Fernlicht
- 10) Kontrollleuchte für Richtungsanzeiger
- 11) Kontrollleuchte für Außenbeleuchtung
- 12) Warnleuchte für Öldruck
- 13) Kontrollleuchte für Lichtmaschine
- 14) Warnleuchte für Kühlwassertemperatur
- 15) Kontrollleuchte für Kraftstoffreserve
- 16) Kraftstoffanzeige



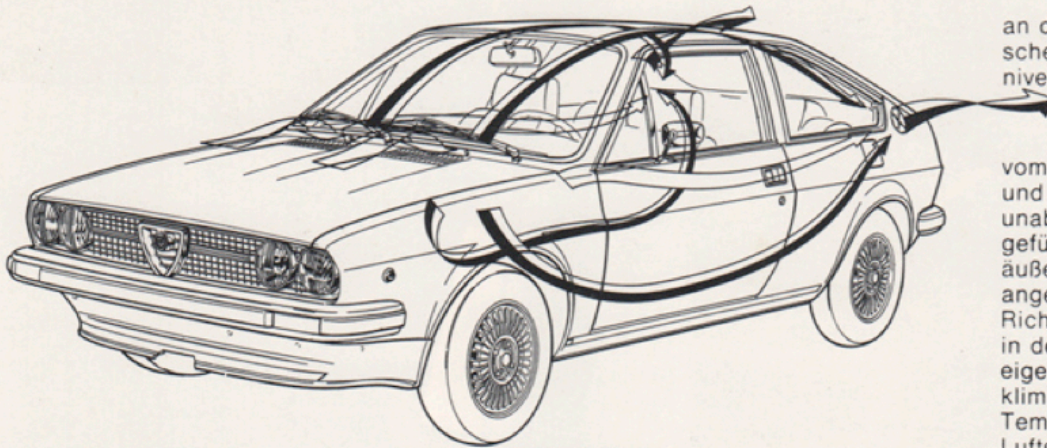


Geräuschdämpfung

Beim Alfasud Sprint Veloce wird Geräuschbelastung bereits an seiner Quelle beseitigt, d.h. an den Befestigungspunkten für Triebwerk, Lenkung, Aufhängungen und Auspuffrohr, die mit Dämmmaterial versehen sind. Die Rahmenlängsträger vorn und hinten, die Karosseriehohlteile der Motortrennwand und die vorderen Holme werden mit einem Material ausgeschäumt, das optimale Absorption von Vibrationen und Geräuschen garantiert. Alle Teile, die Vibrationen übertragen können, insbesondere der Wagenboden und die Radkästen, werden mit Antidröhnmaterialien behandelt. Die unter den Paneelen und Polsterungen angebrachten, vibrations- und schallschluckenden Dämmmaterialschichten tragen ebenfalls zu einer perfekten Geräuschdämpfung des Innenraumes bei.



an der Unterkante der Windschutzscheibe, also weit weg vom Straßenniveau, entnommen. Sie wird in einem



vom Motor abgeschirmten Sammelraum, und von dort über zwei voneinander unabhängige Kreise in das Wageninnere geführt. Der erste führt über zwei, am äußeren Ende des Armaturenbrettes angebrachte und in Menge und Richtung verstellbare Luftdüsen Frischluft in den Innenraum, der zweite, der die eigentliche Heizanlage darstellt, bringt klimatisierte Luft mit regulierbarer Temperatur in das Wageninnere. Der Luftstrom kann bei Bedarf durch einen Ventilator mit zwei Geschwindigkeitsstufen verstärkt werden. Abgeführt wird die Luft durch Austrittsdüsen an den hinteren Holmen.

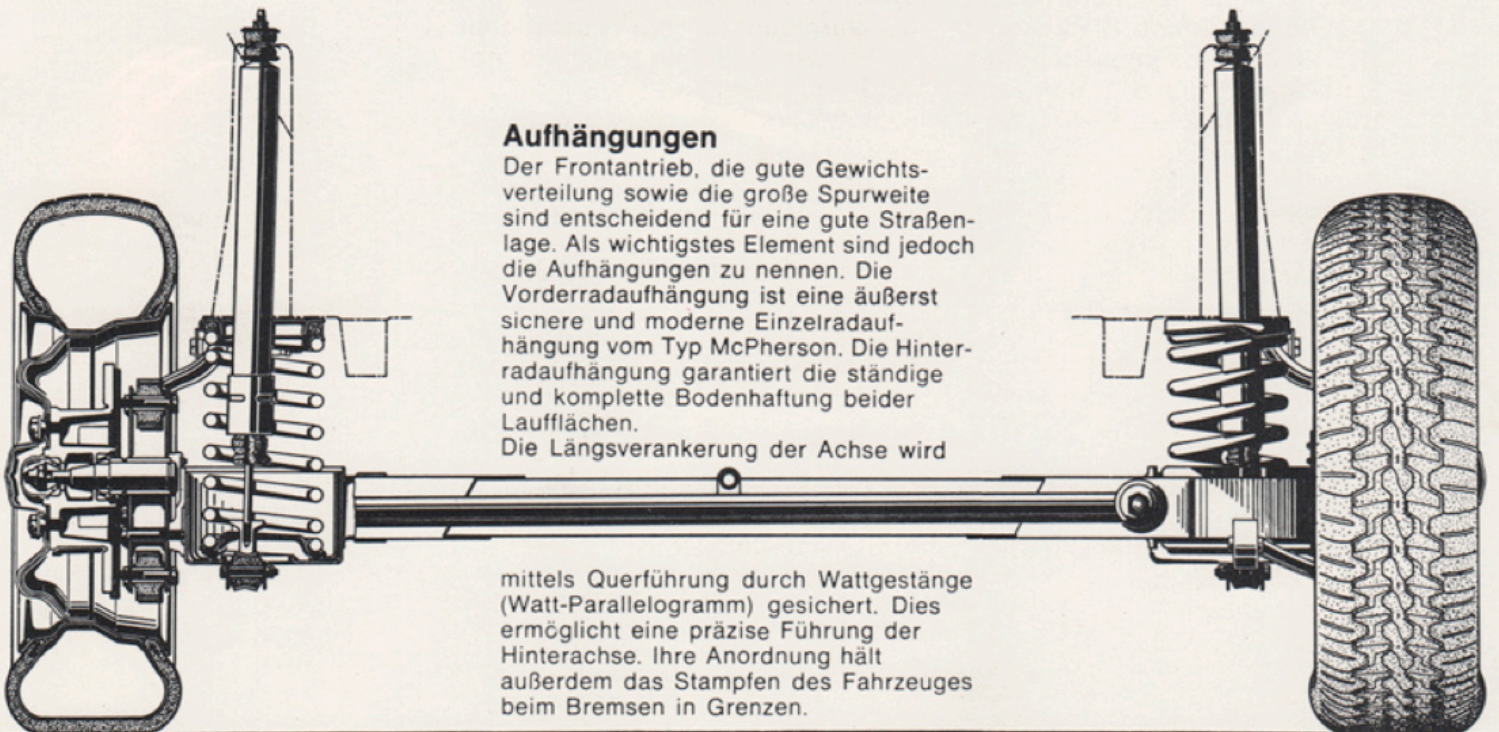
Klimatisierung

Die Heiz- und Belüftungsanlage sorgt bei allen Fahr- und Witterungsbedingungen für höchstes Wohlbefinden. Die Luft wird

Aufhängungen

Der Frontantrieb, die gute Gewichtsverteilung sowie die große Spurweite sind entscheidend für eine gute Straßenlage. Als wichtigstes Element sind jedoch die Aufhängungen zu nennen. Die Vorderradaufhängung ist eine äußerst sichere und moderne Einzelradaufhängung vom Typ McPherson. Die Hinterradaufhängung garantiert die ständige und komplette Bodenhaftung beider Laufflächen. Die Längsverankerung der Achse wird

mittels Querführung durch Wattgestänge (Watt-Parallelogramm) gesichert. Dies ermöglicht eine präzise Führung der Hinterachse. Ihre Anordnung hält außerdem das Stampfen des Fahrzeuges beim Bremsen in Grenzen.





Ein Coupé mit vier echten Sitzplätzen

Der Alfasud Sprint Veloce bietet fünf Personen Platz. Seine Innenraummaße wurden bisher nur von Fahrzeugen höherer Hubraumklassen erreicht. Auf eine Gesamtlänge von 4,0 m entfallen 2,9 m Nutzraum (Personen und Gepäck). Im Vergleich zu Fahrzeugen gleicher Außendimensionen besticht er durch seinen großzügigen Innenraum. Die aufgrund der geringen Baulänge des Motors ganz vorne liegenden Pedale, die Höhenverstellbarkeit des Lenkrades und die leichtgängigen, umklappbaren Vordersitze vervollständigen die Handlichkeit des Wagens. Durch beide Türen gelangt man bequem auf die hinteren Sitze, wo man – was bei einem Coupé nicht die Regel ist – genügend Beinfreiheit hat. Der Kofferraum ist für ein Coupé ungewöhnlich geräumig. Mit 325 Litern Fassungsvermögen ermöglicht er in Höhe und Tiefe eine rationelle Verstaung des Gepäcks auf langen Reisen. Und doch wirkt dieser große und günstig geformte Kofferraum, von außen betrachtet infolge der Kompaktheit der Karosserie nicht so groß, wie er wirklich ist. Zugänglich ist er durch die große Heckklappe. Der immer angenehm klimatisierte Innenraum bietet dem Fahrer, wie in jedem Alfa Romeo, entspannenden Sitzkomfort ohne störende Geräuschbelastung. Alle Bedienelemente sind griffgerecht und äußerst übersichtlich angeordnet. Die Rundumsicht ist hervorragend. Beim Alfa Romeo stellt der Komfort einen wesentlichen Bestandteil der Sicherheit dar. Die Sitze sind mit weichem und widerstandsfähigem Velours bezogen. Am Armaturenbrett befinden sich Aschenbecher, Zigarrenanzünder, Quarzuhr, Ablagefach (wird beim Öffnen automatisch beleuchtet) und ein Fach für das Autoradio. Zwei Konsolen in der Mitte vervollständigen die elegante und praktische Innenausstattung.



Klassisches Konzept bei der Mechanik

Die Erfahrungen, die Alfasud beim Rennsport gesammelt hat, haben die Konstruktion des Sprint Veloce entscheidend beeinflusst.

Motorbeschreibung

Der einteilige Motorblock besteht aus hochwertigem Spezialguß. Im Vergleich zu den herkömmlichen Boxermotoren weist dieser Motorblock erhebliche Vorteile auf:

- Durch die einteilige Bauweise des Motorblocks verringert sich die Möglichkeit des Schmiermittelverlustes,
 - der Kurbeltrieb ist ohne Ausbau des Motors zugänglich,
 - Reduzierung des Motorgewichtes.
- Hinten wird der Motorblock durch einen Deckel aus einer Leichtmetalllegierung abgeschlossen. Hier befinden sich die wichtigsten Hilfsaggregate: Pumpe, Filter und Ölstopfen, Zündverteiler, Kraftstoffpumpe, Anlasser und Kupplungshydraulik. Die Verbrennungskammern sind teilweise in den Kolbenboden eingelassen und ermöglichen ein minimales Axialmaß.

Die Ventilsteuerung erfolgt durch zwei obenliegende Nockenwellen, eine pro Zylinderkopf, die durch von einem Gehäuse geschützte Zahnriemen angetrieben werden. Diese laufen geräuschlos, sind von langer Lebensdauer und benötigen praktisch keine Wartung. Die Ventileinstellung erfolgt schnell und einfach durch eine einzige, leicht zugängliche Schraube in den Ventilbechern.

Kraftstoffzufuhr, Schmierung und Kühlung

Beim Motor des Sprint Veloce erfolgt die Kraftstoffzufuhr über zwei Doppelfallstromvergaser (ein Vergaserkörper pro Zylinder). Hierdurch wird der volumetrische Wirkungsgrad des Motors verbessert und ein höheres Verdichtungsverhältnis ermöglicht. Dies ergibt höhere Drehmoment- und Leistungswerte. Spurfreudigkeit und spürbare Reduzierung des Verbrauchs sind

Vorteile, die durch diese Anordnung erreicht werden (nach DIN 70 030, Teil 1: Stadtfahrt: 11,8 l/100 km, konstant 90 km/h: 6,8 l/100 km, konstant 120 km/h: 8,5 l/100 km).

Die optimale Schmierung wird durch eine Druckumlaufschmierung mit Zahnradpumpe gewährleistet. Ölwanne und Ölansaugrohr sind so geformt, daß das Ansaugen des Öls in jedem Fall, auch bei minimalem Ölstand, gegeben ist. Öl- sowie Filterwechsel sind alle 10.000 km erforderlich und äußerst einfach durchzuführen.

Das Kühlsystem hat einen geschlossenen Kreislauf mit Ausgleichsgefäß. Die Flüssigkeit wird durch eine mit Keilriemen angetriebene Zentrifugalpumpe umgewälzt. Ein System mit Thermostat und Thermogebler regelt sowohl das Einschalten des elektrischen Kühllüfters als auch den Wasserkreislauf im Motor. Dies hat den Vorteil, daß dadurch unnötige Leistungsverluste vermieden werden und die Temperatur des Motors sich in günstigen Werten hält.

Wartungsfreundlich

Durch die leichte Zugänglichkeit aller mechanischen Teile werden die Kontroll- und Reparaturarbeiten vereinfacht und die Reparaturzeiten verkürzt. Seit der Entwicklungsphase haben die Techniker daran gearbeitet, die häufigsten Wartungsarbeiten zu vereinfachen.

Totaler Schutz für lange Lebensdauer

Zur Erreichung höchster Widerstandsfähigkeit gegen Witterungseinflüsse und Korrosion wurde beim Alfasud ein komplettes Programm von speziellen Schutzverfahren realisiert, das noch über die normale Lackierung (Phosphatierung, Elektrophorese, Chrompassivierung, Grundlackierung und Decklackierung) hinausgeht.

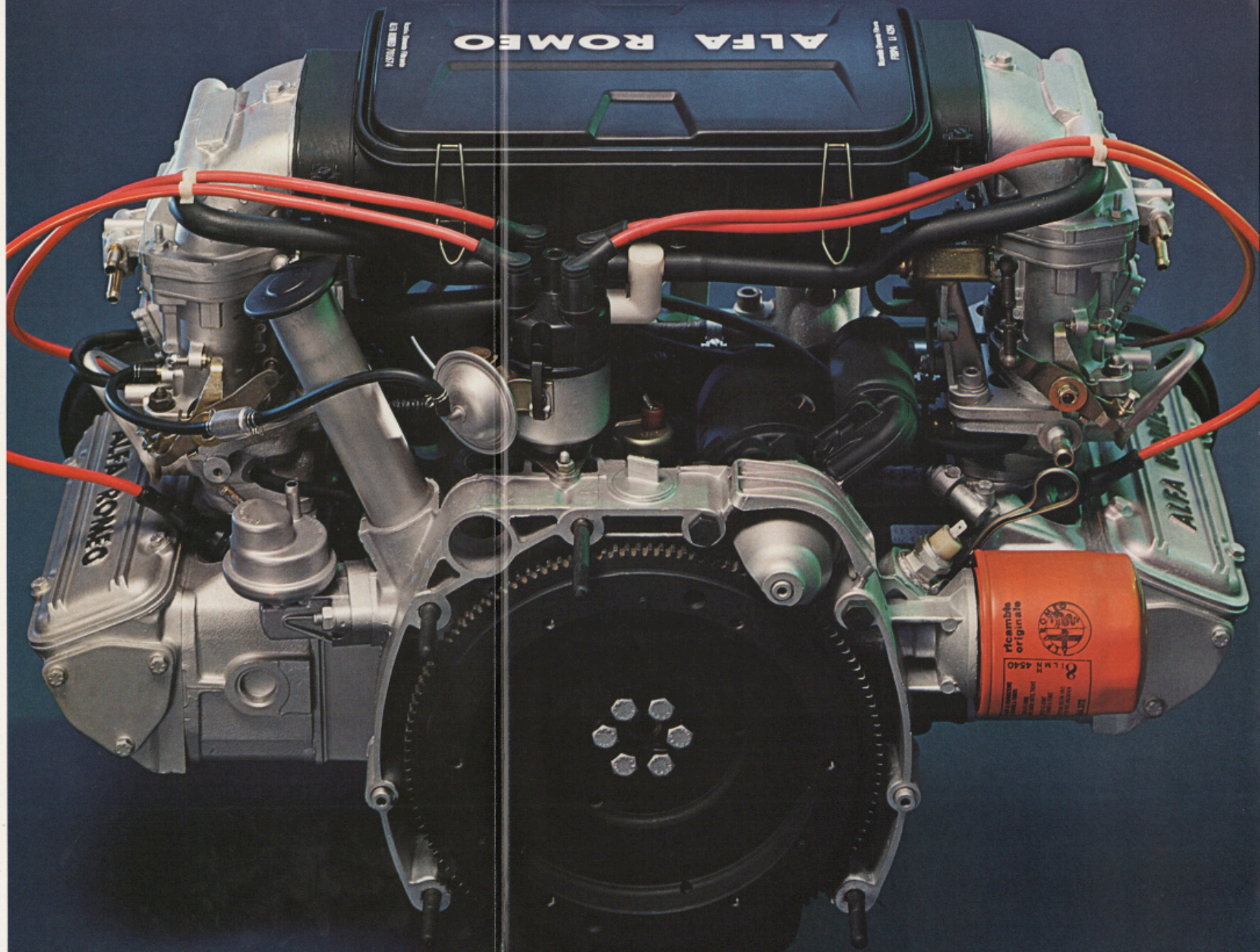
Die für die Herstellung von Türen, Motorhaube und Kofferraumdeckel (einschließlich der entsprechenden

Rahmen) sowie für einige andere Karosserieteile verwendeten Bleche, die der Korrosion in besonderem Maße ausgesetzt sind, sind «zincrometal»-beschichtet (vorbehandelte, verzinkte Bleche mit hohen Antikorrosionseigenschaften).

Die Zwischenräume der Schweißnahtstellen werden mit Plastikmaterialien zur Abwehr von Staub und Feuchtigkeit versiegelt. Dem Korrosionsschutz der Karosserieohlteile wird besondere Sorgfalt gewidmet. Zusätzlich zur normalen Elektrophorese werden beim fertigen Wagen noch alle Karosserieohlteile mit speziellen, passivierenden Substanzen behandelt, die auch versteckteste Blechbereiche gleichmäßig versiegeln.

Längsträger, Holme und Kastenteile werden mit Polyurethanschaum ausgeschäumt. An den Naht- und Einbaustellen für die Innenausstattung werden zusätzlich Plastikklebebander, Abdichtungsmaterial und Gummileisten verarbeitet, so daß ein Kontakt und Scheuern zwischen den Metallteilen verhindert wird. Die Schutzleisten, Rahmen, Stoßfänger und Scharniere des Kofferraumes werden aus Inox-Stahl hergestellt.

Schließlich wird die gesamte Bodengruppe, einschließlich Radkästen und Anschlüssen für die einzelnen Aggregate mit Produkten auf Wachs- und Bitumenbasis überzogen, die den gesamten oberen Wagenteil abdichten und gleichzeitig vor Abrieb schützen.



ALFA ROMEO

ALFA ROMEO 1100 16V
1100 16V

1100 16V
1100 16V

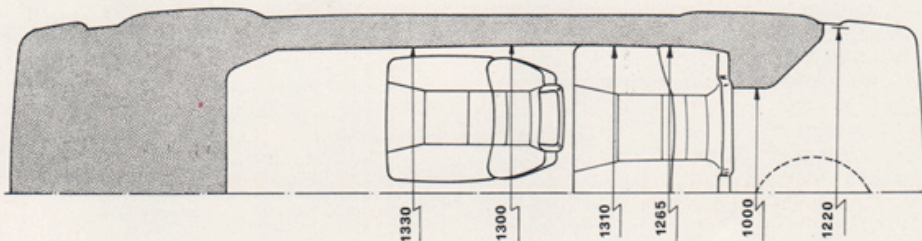
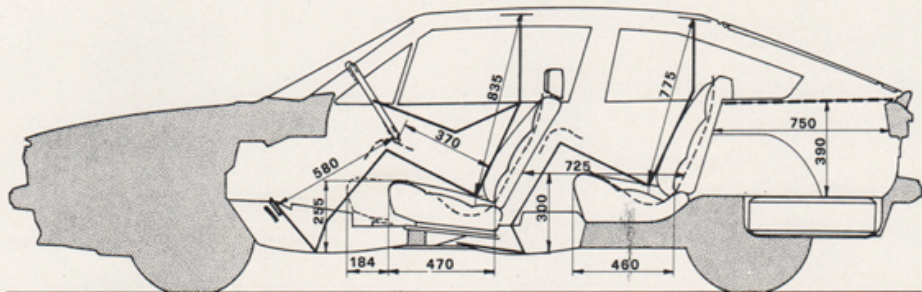
ALFA ROMEO

ALFA ROMEO

ricambi
originale
ALFA ROMEO
1100 16V
1100 16V



Zylinder	4 horizontal gegenüberliegend
Bohrung mm	84
Hub mm	67,2
Hubraum ccm	1474
Leistung kW DIN	70 bei 5800 min ⁻¹
Leistung PS DIN	95 bei 5800 min ⁻¹
max. Drehmoment Nm	130,4 bei 4000 min ⁻¹
max. Drehmoment kgm DIN	13,3 bei 4000 min ⁻¹
Radstand mm	2455
Spurbreite vorn mm	1397
Spurbreite hinten mm	1364
max. Länge mm	4019
max. Breite mm	1610
max. Höhe (unbeladen) mm	1305
Leergewicht fahrbereit kg	915
Anhängelast kg	940
Höchstgeschwindigkeit km/h	über 175
Reifen	165/70 SR 13
Sitzplätze	4
Elektroanlage Volt	12
Tankinhalt Liter	50



Vergaser: Doppel-Fallstromvergaser.

Ventilsteuerung: Die obenliegenden Ventile werden durch eine Nockenwelle pro Zylinderkopf über im Ölbad gelagerte Ventilbecher betätigt. Auslaßventile mit stellitbeschichteten Ventiltellern.

Elektrische Anlage: Drehstrom-Lichtmaschine, 600 Watt.

Kühlung: Wasserkühlung, thermogesteuerter Elektroventilator.

Kupplung: Einscheiben-Trockenkupplung mit progressiver Dämpfung.

Membranfeder. Hydraulische Betätigung.

Differentialgetriebe: 5 Gänge + Rückwärtsgang mit Synchronisierung (System Porsche). Knüppelschaltung. Kegeltrieb mit Hypoidverzahnung.

Vorderradaufhängung: Einzelradaufhängung mit McPherson-Federbeinen, vertikaler Teleskopführung und Torsions-

stabilisator zur Verhinderung der Schlingerbewegung. Federelement, das aus Schraubenfedern besteht, die koaxial zur Teleskopführung angeordnet sind. Doppelventil-Hydraulikdämpfer.

Hinterradaufhängung: Starrachse, in Längsrichtung durch je zwei Lenker (Watt-Parallelogramm) und in Querrichtung durch einen Panhardstab geführt. Schraubenfedern und Doppelventil-Hydraulikdämpfer.

Lenkung: Zahnstangenlenkung. Zweiteilige Sicherheits-Lenksäule mit Kardangelenken.

Bremsen: Zweikreis-Bremssystem. Scheibenbremsen auf allen vier Rädern mit lastabhängigem Bremskraftregler, der auf die Hinterräder wirkt. Unterdruck-Servobremse. Handbremse unabhängig, wirkt auf die vorderen Bremscheiben.

Daten, Beschreibungen und Illustrationen haben lediglich informativen Wert. Die Produkte können unterschiedliche Eigenschaften aufweisen, auch infolge konstruktiver Erfordernisse. Einige der im Prospekt beschriebenen und abgebildeten Ausstattungen sind nicht serienmässig. Genaue Informationen erhalten Sie von Ihrem Alfa Romeo Vertragshändler.

Printed in Italy D-CH-B 819 11144
Ripalta - Cassina de' Pecchi (Milano)

