

Der Audi 100.

Der Audi 100 Avant.



Eines der wirklich neuen Autos  
der letzten Jahre. Audi 100.



Audi 100 CD.

Über 70 Jahre Erfahrung im Automobilbau haben ein völlig neues Auto möglich gemacht. Mit einem  $c_w$ -Wert von 0,30 bietet der Audi 100 eine aerodynamische Spitzenleistung. Er stellt gleichzeitig neue Maßstäbe für den Automobilbau der Zukunft auf. Mit progressivem Design und neuen Technologien wurde eine besonders komfortable, qualitativ hochwertige, gewichtsgünstige, wirtschaftliche und vor allem eine der schönsten Limousinen gebaut.

#### **Das Design.**

Der Audi 100 erreichte als erste Serienlimousine einen  $c_w$ -Wert von 0,30.\* Mit dieser aerodynamischen Spitzenleistung setzte Audi neue Maßstäbe für Form und Verbrauch.

#### **Die Modelle.**

Vier Modelle präsentieren die Baureihe. Schon der Audi 100

\*Der Luftwiderstandsbeiwert von  $c_w = 0,30$  wurde beim Audi 100 mit 1,8-Liter-Motor in Konstruktionslage gemessen. Durch Ausstattung mit anderen Motoren, Breitreifen etc. verschiebt sich dieser Wert geringfügig.

ist bereits eine komplett ausgestattete komfortable Limousine. Der Audi 100 CS ist das sportlichste Modell. Und der Audi 100 CC ist die komfortabel-elegante Vorstufe zum Top-Modell, dem Audi 100 CD.

#### **Die Größe.**

Neben seiner hervorragenden aerodynamischen Form hat der Audi 100 einen der größten Innenräume und den größten Gepäckraum seiner Klasse.

#### **Die Motoren.**

Sechs verschiedene Triebwerke stehen zur Wahl. Zwei be-

sonders sparsame Vierzylinder-Ottomotoren und vier unterschiedliche Fünfzylinder, darunter ein Diesel und ein Turbo-Diesel.

#### **Die Reichweite.**

Die aerodynamische Form, die sparsamen Motoren und die gewichtsgünstige Bauweise ließen den Audi 100 bei Tests mit einer Tankfüllung (80 Liter) mühelos über 1.000 km weit fahren.

#### **Die Sicherheit.**

Die berühmten Eigenschaften des Audi Frontantriebs werden



durch die Fahrwerks-Technik eindrucksvoll optimiert. Progressive und hochwertige Materialien bieten großen Schutz. So z.B. eine formstabile Passagierzelle mit nachgiebigen tiefen Verformungszonen vorn und hinten, eine Sicherheitslenksäule mit Ausklinkelement und vieles mehr.

#### **Die Qualität.**

Ohne Beispiel sind die vielen Verbesserungen zur Erhöhung der Qualität. Allein das moderne Lackierwerk sorgt für eine Lackqualität in bisher kaum

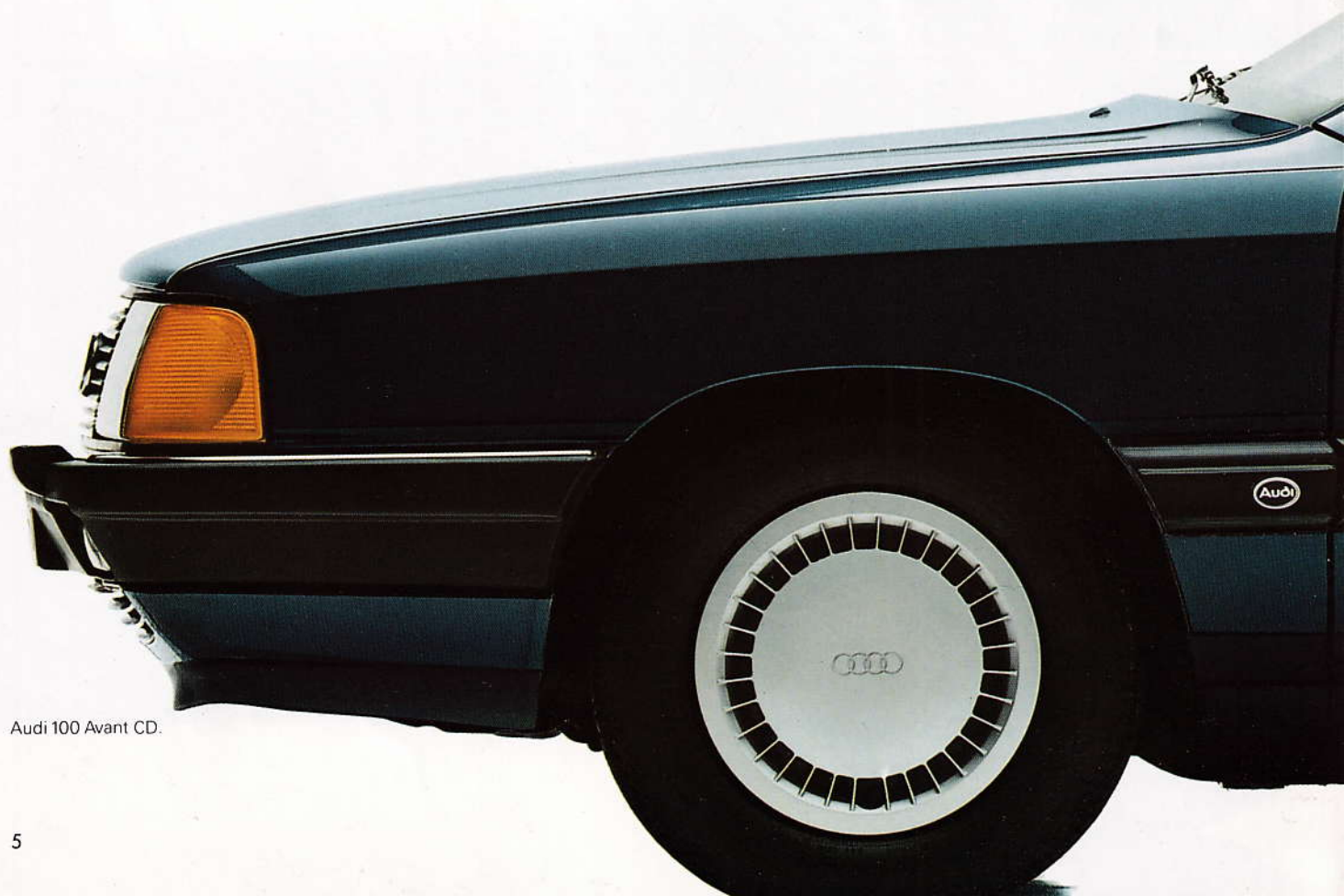
bekanntem Maße. Diese und viele andere Maßnahmen sorgen für die beste Form von Wirtschaftlichkeit und Werterhalt der Audi Langzeit-Karosserie.

#### **Die Ausstattung.**

Jeder Audi 100 ist bereits ab Werk funktional-komplett ausgestattet. Viele neue Ideen und vier Ausstattungsvarianten gestatten Ihnen die Auswahl nach Maß.



Der vielseitigste Audi  
aller Zeiten.



Audi 100 Avant CD.

Mit dem Audi 100 Avant entwickelte Audi ein völlig neues Automobilkonzept. Ziel war es, ein praktisches Auto zu konzipieren, das nicht so aussieht. Die Vielseitigkeit, die dem Audi 100 Avant mit auf den Weg gegeben wurde, zeigt sich schon daran, daß ihn die einen als komfortable Limousine ansehen und andere als sportliches Coupé. In jedem Fall aber als ein Auto mit ungewöhnlichen Perspektiven. Extrem ökonomisch und leistungsstark zugleich. Mit überragenden

Raummaßen, die die variabelsten Möglichkeiten für berufliche und private Belange bieten. Der Audi 100 Avant ist die repräsentative Lösung für alle, die Großes vorhaben.

\*Der Luftwiderstandsbeiwert von  $c_w = 0,34$  wurde beim Avant mit 1,8-Liter-Motor in Konstruktionslage gemessen. Durch Ausstattung mit anderen Motoren, Breitreifen etc. verschiebt sich dieser Wert geringfügig.

#### **Das Design.**

Mit einem  $c_w$ -Wert von 0,34\* erreicht der Audi 100 Avant einen extrem niedrigen Luftwiderstandsbeiwert für ein Auto dieser Klasse. Diese aerodynamische Spitzenleistung sorgt gleichzeitig für neue Richtwerte in Form und Wirtschaftlichkeit.

#### **Die Modelle.**

Die Modellpalette umfaßt vier Varianten: Der Audi 100 Avant ist die bereits komplett ausgestattete Basisversion. Der Audi 100 Avant CS ist das sportlichste Modell.

Und der Audi 100 Avant CC ist die komfortabel-elegante Vorstufe zum Topmodell, dem Audi 100 Avant CD.

#### **Die Größe.**

Die inneren Werte des Audi 100 Avant zeigen seine größten Stärken: Knapp 3 m<sup>2</sup> Sitzraumfläche und bis zu 2,67 m<sup>2</sup> Ladefläche machen aus ihm den Audi mit dem größten Raumangebot. Und den vielseitigsten dazu.

#### **Die Motoren.**

Sechs verschiedene Triebwerke stehen zur Wahl. Zwei be-



sonders sparsame Vierzylinder-Ottomotoren und vier unterschiedliche Fünfzylinder, darunter ein Diesel und ein Turbo-Diesel.

**Die Wirtschaftlichkeit.**

Seine herausragende aerodynamische Form, die sparsamen, temperamentvollen Motoren und die optimierte gewichtsgünstige Bauweise setzen neue Verbrauchsmaßstäbe für ein Auto dieser Größe.

Seine perfekte Verarbeitung im Detail wirkt sich langfristig besonders wirtschaftlich aus:

durch eine Wirtschaftlichkeit durch Werterhalt.

**Die Sicherheit.**

Der größte Aktivposten in puncto Sicherheit ist das neu entwickelte Fahrwerk in Verbindung mit dem berühmten Audi Frontantrieb.

Darüber hinaus sorgen hochwertige Werkstoffe und neue Technologien für großen passiven Schutz im Audi 100 Avant. Hinzu kommen eine formstabile Fahrgastzelle mit tiefen Verformungszonen vorn und hinten, Sicherheitslenksäule mit

Ausklinkelement und viele andere Besonderheiten.

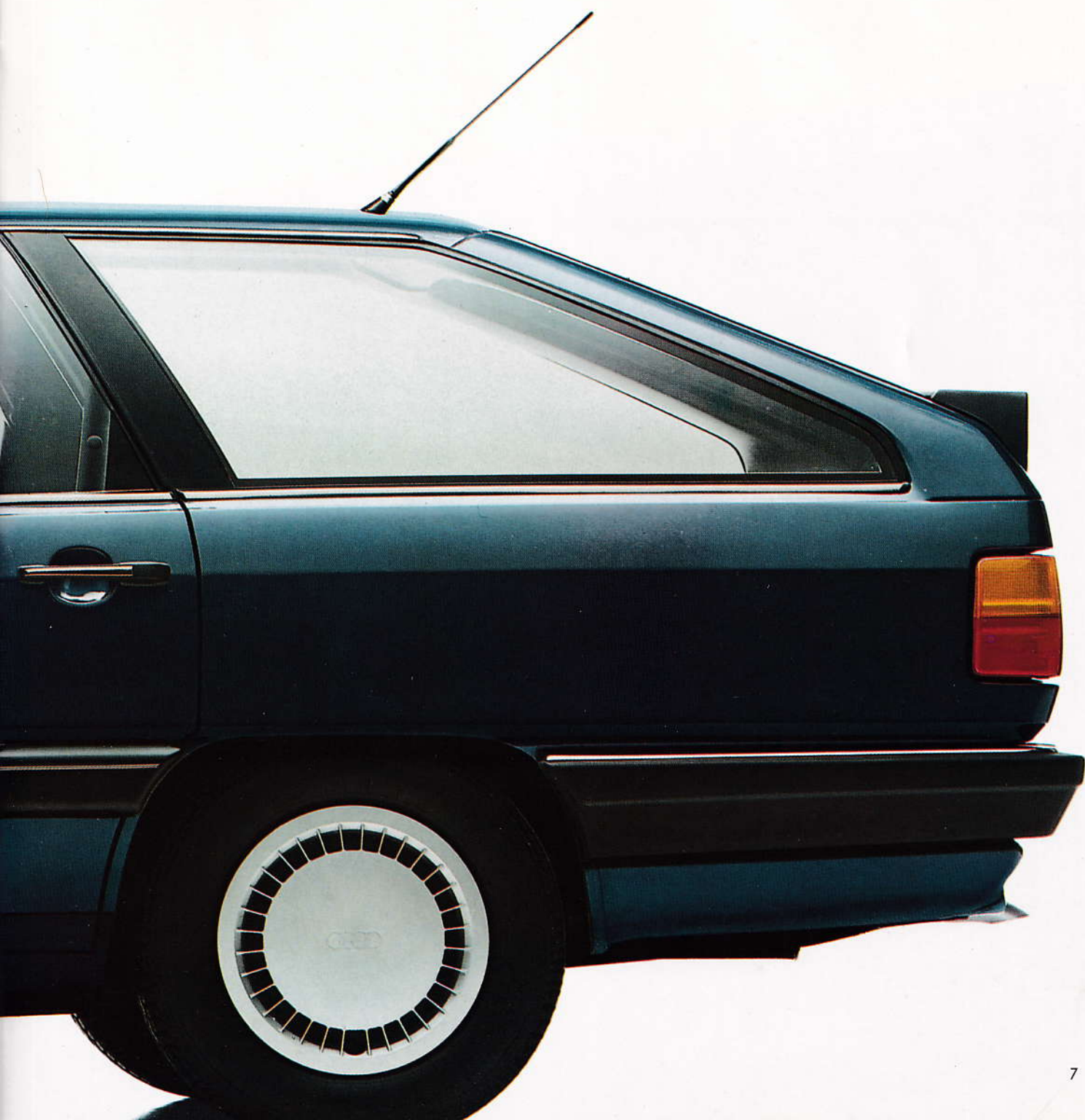
**Die Qualität.**

Der Audi 100 Avant ist ausgereift. Zahllose Tests unter härtesten Bedingungen sowie hochwertige Materialien, neue Verarbeitungsmethoden und schärfste Kontrollen stellen die Auslieferungsqualität auf höchstem Niveau sicher. Außerdem sorgt ein modernes Lackierwerk für eine beispielhafte Lackqualität.

**Die Ausstattung.**

Der hohe Komfort der Serien-

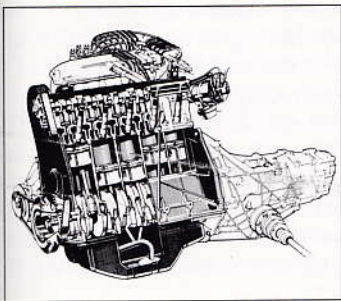
ausstattung läßt kaum noch Extrawünsche offen. Denn in den vier verschiedenen Ausstattungsvarianten finden Sie alles, was das Autofahren so angenehm wie möglich macht.



# Das schönste Beispiel für Ökonomie.

Minimalverbrauch und hohes Drehmoment zeichnen die Audi 100- und Audi 100 Avant-Motoren aus. Sechs moderne Motorversionen stehen zur Wahl: Der besonders sparsame 1,8-Liter-Motor mit 55 kW (75 PS) hat vier Zylinder und läuft mit Normalbenzin. Mit Superbenzin läuft der 66-kW-(90-PS-)Vierzylindermotor. Alle anderen Motoren sind weiterentwickelte Fünfzylinder-Triebwerke: der 2,0-Liter-Einspritzmotor mit 85 kW (115 PS), der 2,2-Liter-Einspritzmotor mit 101 kW (138 PS) – beide benötigen Superbenzin – und der 2,0-Liter-Dieselmotor mit 51 kW





geboten. Die niedrigen Verbrauchswerte sind Resultat vieler Faktoren des technischen Gesamtkonzepts.

Die Aggregate sind nicht nur langlebig sondern auch ökonomisch: z.B. durch minimale Motordrehzahlen im Leerlauf, eine elektronische Schubabschaltung bei dem 66-kW- und den Fünfzylinder-Ottomotoren, die die Kraftstoffzufuhr im Schubetrieb unterbricht. Unmittelbar ökonomisch wirkt der niedrige Luftwiderstandsbeiwert. Der Luftwiderstand beträgt bei 100 km/h bereits 60% von allen Fahrwiderständen und steigert sich entsprechend

bei höherer Geschwindigkeit. Die aerodynamische Bestform des Audi 100 und Audi 100 Avant ist daher eine entscheidende Ursache für den extrem niedrigen Kraftstoffverbrauch; es ist die Voraussetzung für kostengünstiges, energiebewusstes Fahren trotz anspruchsvoller Höchstleistung. So bringt die 101-kW-(138-PS-) Maschine z.B. den Audi 100 von Null auf Hundert in 9,7 Sekunden und erreicht eine Höchstgeschwindigkeit von 202 km/h. Diese hochkomfortablen Vorzüge verbindet Audi mit extremer Sparsamkeit. So hat z.B. der Audi 100 mit dem

1,8-Liter-Motor mit Vergaser 66 kW(90 PS) und 4-Gang-Schaltgetriebe einen Verbrauch von 5,4 Liter bei 90 km/h, 6,9 Liter bei 120 km/h und 9,4 Liter im Stadtzyklus (Superbenzin nach DIN 70030 auf 100 km). Damit verbraucht der Audi 100 sogar weniger Kraftstoff als viele kleinere Wagen.

Bei entsprechender Fahrweise können sowohl der Audi 100 als auch der Audi 100 Avant eine Reichweite von 1000 km und mehr mit nur einer Tankfüllung (80 Liter) erreichen.



# Komfort auf der ganzen Linie

**Komfort für den Fahrer.**  
Die klare Linie im Design setzt sich auch im Innenraum des Audi 100 und Audi 100 Avant fort. Im CS und CD ist sogar ein höhenverstellbarer Fahrersitz serienmäßig. Die großen Fensterflächen gestatten einen sicheren Rundumblick. Selbstverständlich sind alle



Instrumente spiegelfrei und übersichtlich angeordnet. Das Lenkrad hat nach vielen Tests die optimale Griffposition. Leicht zu erreichen sind auch der Handbremshebel, Schalthebel und alle anderen Hebel und Schalter. Handlich ist auch das Angurten: Das verbesserte Gurtsystem läßt sich mit noch

weniger Kraftaufwand und einer Hand anlegen, zumal das Gurtschloß am Sitz befestigt und daher immer bequem erreichbar ist. Die präzise Zahnstangenlenkung vermittelt das Gefühl, den Wagen immer unter Kontrolle zu haben. Und mit der für alle CD-Modelle und Fünfzylinder-Motoren

serienmäßigen Servolenkung mit Zentralhydraulik werden selbst die kompliziertesten Wendemanöver zu einem Kinderspiel. In der CD-Version ist außerdem noch ein Auto-Check-System eingebaut. Das weist unter anderem durch optische Warnsymbole darauf hin, wenn die Bremsbeläge vorn

abgefahren sind, die Kühlflüssigkeitstemperatur zu hoch ist oder der Öldruck geringer wird. Ein absolut neues Fahrgefühl stellt sich allerdings erst ein, wenn Sie merken, wie schnell und sparsam man mit einem der größten Autos dieser Klasse unterwegs sein kann.

CC-Modell, 5-Gang-Schaltgetriebe Serie bei Fünfzylinder-Motoren, Extra: Radio.



**Komfort für die Gäste.**

Vier große Türen mit weiten Öffnungswinkeln und die extrem niedrige Schwellerhöhe machen bereits das Einsteigen bequem. Der große Fußraum, die anatomisch ausgeformten Vollschaum-sitze, die breite Mittelkonsole

und die Türarmlehnen geben dem vorne sitzenden Fahrgast alle Möglichkeiten zur Entspannung. Aber auch hinten bieten sich ausgezeichnete Gelegenheiten, das Reisen zu genießen. Sie können drei Erwachsenen die bequemen hinteren Plätze



anbieten, und sie werden nicht nur über die große Bewegungsfreiheit überrascht sein, sondern bestimmt auch über das Heizungs- und Belüftungssystem. Denn das stellt mit seinen Fußraumausströmern eine weitgehend gleichmäßige Temperatur im ganzen Wagen sicher.

CC-Modell. Extra: Radio



**Audi 100 Avant.  
Die eleganteste Art,  
viel mitzunehmen.**

Die innere Dimension im Audi 100 Avant ist genauso praktisch wie ungewöhnlich. Schon auf den ersten Blick erkennt man seine große wandlungsfähige Aufteilung in Personen- und Gepäckraum. Jedoch erst in der Kombination der vielen Möglichkeiten zeigt



er seine besondere Stärke. Seine mit Teppichboden ausgelegte Ladefläche ist eine der größten unter allen vergleichbaren Automobilen. Sie ist ca. 2 Meter lang und maximal 1,20 breit. Sie wird nur noch übertroffen von der Sitzraumfläche. Denn die beträgt

im Audi 100 Avant knapp 3 m<sup>2</sup>. Wer soviel Platz hat, hat auch viele Möglichkeiten, sich nützlich zu machen. Er ist wie geschaffen für Familien mit vielen Mitgliedern. Und er bietet den größtmöglichen Komfort für kleine und große Reisen.

Audi 100 Avant CD.  
Extra: Radio und durchgehender Ladeboden.



# Praktisch für alles. Audi 100 Avant.

Der Audi 100 Avant hat die Größe, sich praktisch um alles und jedes im großen Stil zu kümmern. Er ist eine Großraumlimousine mit Coupé-Charakter, die Hobbys, Reisen und Beruf völlig neue Perspektiven gibt. Mit vielen Variationsmöglichkeiten. So kann z.B. die hintere Rücksitzlehne zu 1/3, zu 2/3 oder ganz

umgeklappt werden. Und dann können Sie bis zu 1837 Liter Gepäck (nach VDA) hinter sich lassen. Schließlich ist der Audi 100 Avant der größte und vielseitigste Audi aller Zeiten. Und dazu in dieser Klasse das aerodynamisch beste, schnellste und sparsamste Auto. Aber das Schönste an ihm ist die elegante Form.

Audi 100 Avant CC.  
Extra: Schiebe-/Ausstelldach.



1/3 umgeklappt. Platz für zwei Fondpassagiere.



Bei aufgestellter Rücksitzbank stehen 831 Liter Ladevolumen (nach VDA) zur Verfügung.



Extra: Kindersitzbank befindet sich zusammengeklappt unter der Ladefläche.





Audi 100 CC

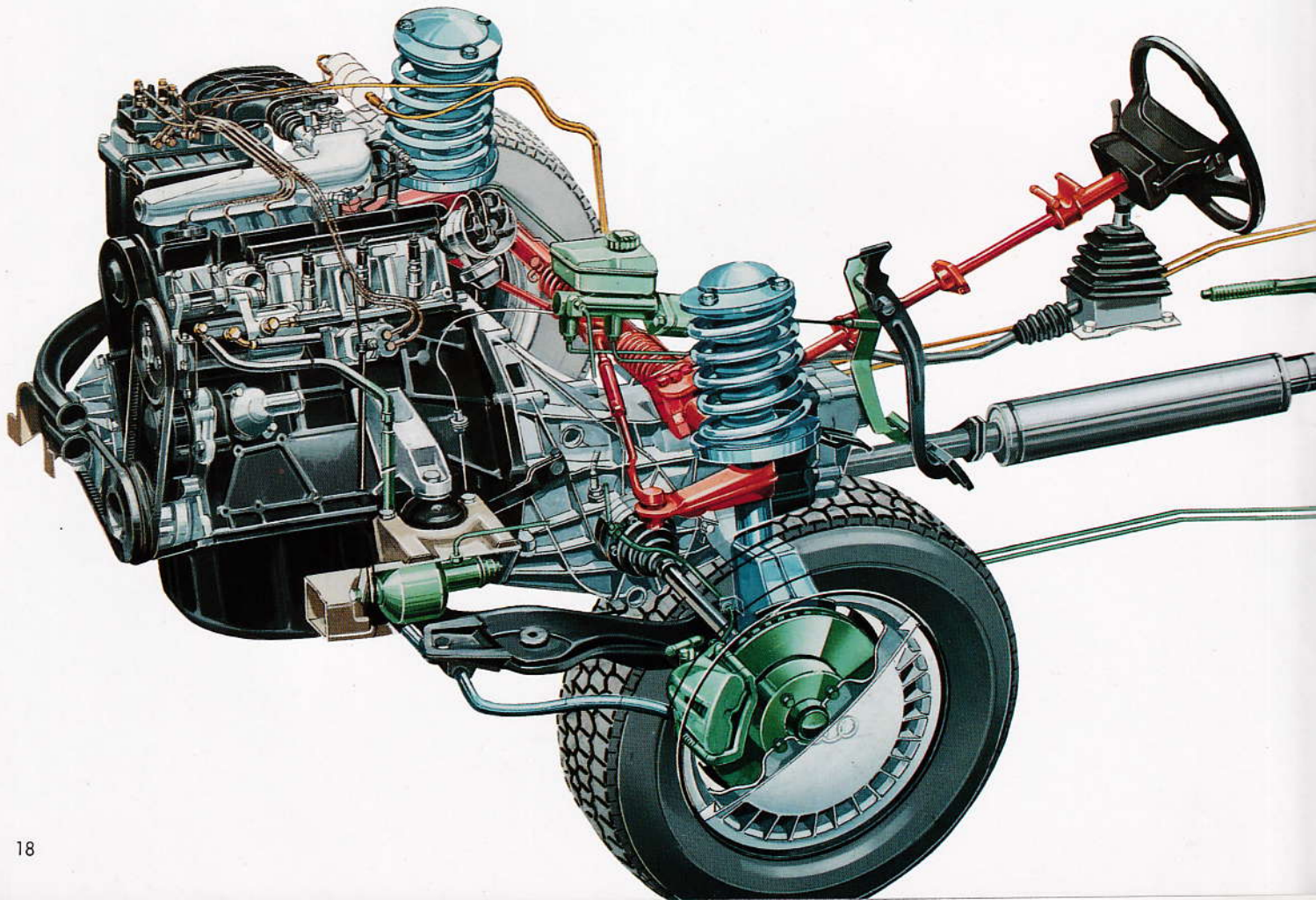
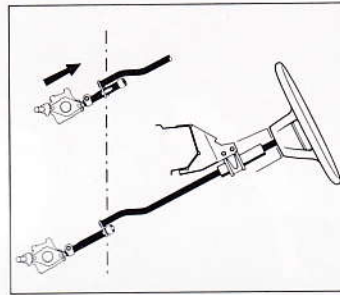
Audi

# Sicherheit bis ins Detail.

## Die passive Sicherheit.

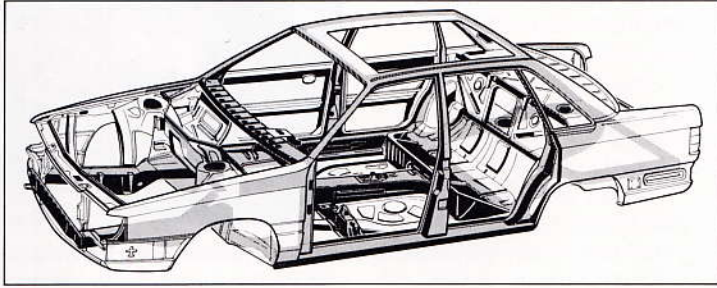
Die Sicherheit des Audi 100 und des Audi 100 Avant ist das Ergebnis der intensiven Audi Sicherheitsforschung, die eine Synthese aus gewichtsgünstiger Bauweise und schützender passiver Sicherheit gefunden hat. Für große passive Sicherheitsreserven sorgt die formstabile Passagierzelle mit großzügig ausgelegten Verformungszonen vorn und hinten. Der Innenraum besitzt keine scharfen Ecken und Kanten. Das umschäumte Vierspeichen-Sicherheitslenkrad, die großdimensionierte verformbare Prallplatte sowie eine nachgiebige Lenksäulen-

halterung bieten zusätzlichen Schutz. Die Lenksäule enthält ein Ausklinkelement. Das Sicherheitsgurtsystem ist auf die möglichen Deformationswege der Karosserie abgestimmt. Die Gurtschlösser sind direkt an den Vordersitzen angebracht und sorgen so in jeder Sitzposition für die vorteilhafteste Anlage der Sicherheitsgurte. Durch eine spezielle Konstruktion konnte die Auflagekraft der Gurte verringert werden. Dadurch hat sich einerseits der Tragekomfort deutlich verbessert und andererseits können sie leicht mit einer Hand angelegt werden. Nimmt man die stabil verankerten Sitze mit einstellbaren Kopfstützen und die Dreipunkt-Automaticgurte für 4 Passagiere sowie 1 Beckengurt hinten bis hin zum flexiblen Material der Armlehnen, der Kindersicherung und den Sicherheitsinnenspiegel dazu, dann wird deutlich, daß Audi viel für die Sicherheit der Passagiere getan hat.



### Die aktive Sicherheit.

Aktive Fahrsicherheit ist für einen Audi von je her selbstverständlich. Gerade in der Konstruktion des Fahrwerks hat Audi stets überragende Ideen



entwickelt. So verfolgen und verbessern die Audi Techniker seit mehr als 50 Jahren den Frontantrieb, ein ganz wichtiger Aspekt zum Thema „aktive Sicherheit“.

Der wichtigste Vorteil des Frontantriebskonzeptes ist die Richtungsstabilität des Fahrzeuges, die durch den weit vorn liegenden Schwerpunkt bedingt ist. Die günstige Achslastverteilung, die sich bei zunehmender Beladung des Wagens

weiter ausgleicht, bedeutet, daß man beim frontgetriebenen Fahrzeug gegen die – das Fahrverhalten verändernde – Hecklastigkeit weitgehend geschützt ist.

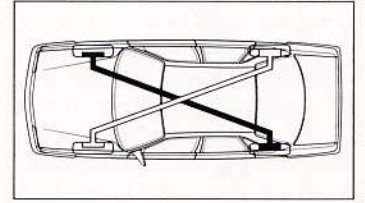
Die belasteten Antriebsräder sorgen stets für gute Bodenhaftung. Und das wiederum kommt dem Fahrverhalten nicht nur bei trockener, sondern vor allem bei winterlicher Fahrbahn zugute. Schließlich resultiert auch die geringe Seitenwindempfindlichkeit des Audi aus seiner Frontantriebsbauweise. Ohne Übertreibung kann man behaupten, daß sowohl der Audi 100 als auch der Audi 100 Avant in ihrem Fahrverhalten

zur automobilen Spitzengruppe zählen. Das liegt an einer Reihe von technischen Details, die im Zusammenwirken ihre Stärke zeigen, wie z.B. bei der Federbein-Vorderachse mit dem spurstabilisierenden Lenkrollradius. Eine Konstruktion, die weitgehend verhindert, daß der Wagen ausbricht, wenn er z.B. mit den Rädern einer Seite auf losen Untergrund gerät oder wenn Sie auf einseitig glatter Fahrbahn bremsen müssen.

Großen Anteil an der Fahrsicherheit, aber auch am Fahrkomfort hat die Torsionskurbel-Hinterachse. Rechnen Sie nun noch den langen Radstand und die breite Spur sowie die beispielhafte Federungs- und Dämpfungsabstimmung hinzu, wird deutlich, warum die Audi Fahrwerkstechnik überragend ist.

Die Audi Modelle mit ihren enorm drehfreudigen und elastischen Motoren und dem günstigen Fahrzeuggewicht sorgen durch viel Temperament

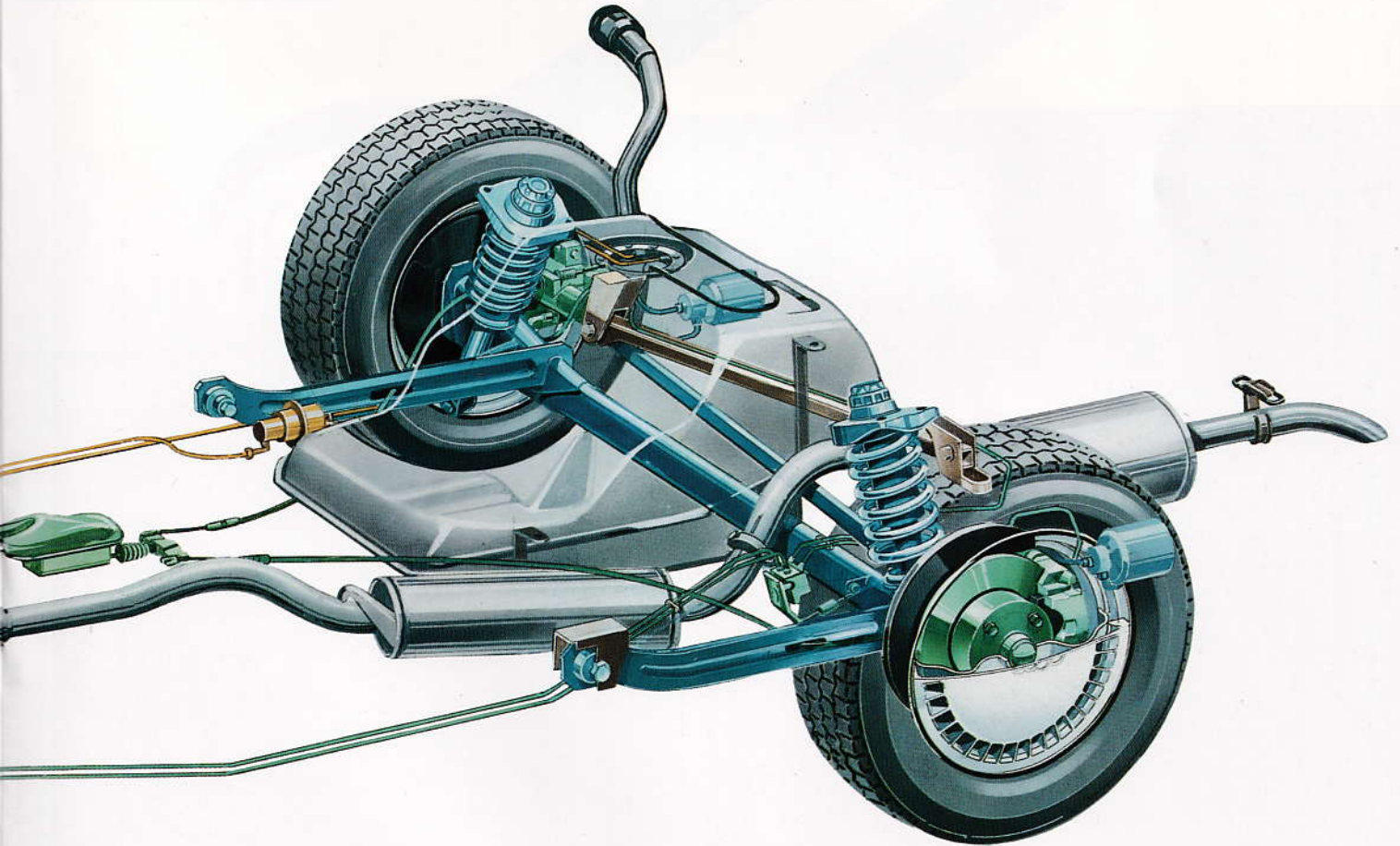
für aktive Sicherheitsreserven. Seinen hohen erreichbaren Fahrleistungen entsprechend haben der Audi 100 und der Audi 100 Avant ein großzügig dimensioniertes Diagonal-Zweikreis-Bremssystem mit Bremskraftverstärker, lastabhängigen Bremskraftregler,



Scheibenbremsen vorn\* und selbstnachstellende Trommelbremsen hinten.\*\* Sollte ein Bremskreis ausfallen, bleibt immer noch annähernd die halbe Bremswirkung (ein Vorder- und ein Hinterrad) erhalten. Audi hat Ihnen eben eine Menge Sicherheiten zu bieten.

\*Beim Avant, 85-kW- und 101-kW-Motor innenbelüftet.

\*\*Beim 101-kW-Motor Scheibenbremsen hinten.

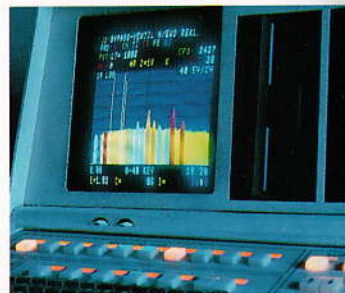


Nichts bringt Sie weiter  
als Qualität.

Audi 100 und Audi 100 Avant  
sind ganz auf Langlebigkeit aus-  
gelegt. Hochwertige Mate-  
rialien, neue Technologien und

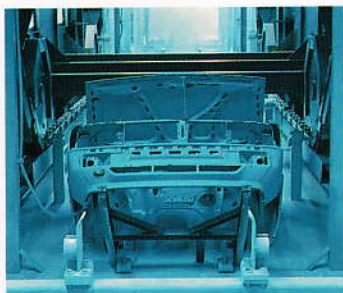


Fertigungsverfahren sowie eine  
auf Haltbarkeit ausgerichtete  
Gesamtkonstruktion sichern  
einen guten Werterhalt. Diese  
Modelle sind nicht nur wertvoll  
wegen ihrer hohen Werkstoff-

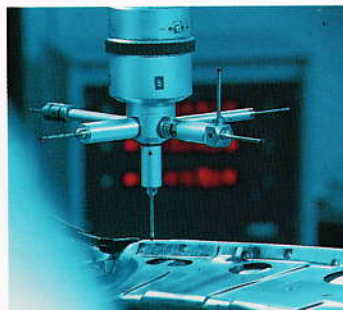


qualität, sondern auch wegen der zuverlässigen und streng kontrollierten Verarbeitung. Durch zahllose harte Tests bei allen Straßen-, Klima- und Witterungsbedingungen sowie durch eine ausgereifte Technik wird eine einwandfreie und anspruchsvolle Funktionsqualität sichergestellt. Die hochwertige Qualität wird durch eine ganze Reihe aufwendiger Maßnahmen erreicht. Ein Schwerpunkt dabei ist die weitere Steigerung der Wertbeständigkeit. Besonders korrosionsgefährdete Bereiche der Karosserie sind durch widerstandsfähige verzinkte Bleche dauerhaft geschützt. Die Kanten der Türen und Klappen werden mit PVC versiegelt und bieten somit der Korrosion auch unter extremen Bedingungen hohen Widerstand. Hinzu kommen die sorgfältige und aufwendige Grundierung und Lackierung. Das moderne Audi Lackierwerk ist nach den neuesten technischen Erkenntnissen konzipiert und sorgt für eine unübertroffene

Qualität. In 27 verschiedenen Bearbeitungsphasen wird aus einer Rohkarosserie eine montagefertige Karosserie. So wird zum Beispiel zunächst im kombinierten Spritz- und Volltauchverfahren die Karosserie entfettet und gespült. Alle Flächen und Hohlräume werden gründlich vorbehandelt. Das sind die wichtigsten Voraussetzungen für eine qualitativ hochwertige Lackbeschichtung. Zusätzlich erhält die Karosserie eine Zinkphosphatschichtauflage zum Schutz gegen Korrosion und Rostunterwanderung. Der nächste Schritt ist die Tauchgrundierung. Elektrokataphorese genannt. Ecken, Kanten



und Hohlräume profitieren ganz besonders von diesem intensiven Beschichtungsverfahren. Und Unterboden und Radhäuser erhalten sogar eine PVC-Beschichtung. In der automatisierten Wachsflutanlage werden dann zum Abschluß die Hohlräume im Bodenbereich mit Heißwachs schützend beschichtet.



Damit die Wirksamkeit dieser Maßnahmen ständig kontrolliert und weiterentwickelt werden kann, hat Audi ein Zentrum für Korrosionsforschung eingerichtet. In der Simulation verschiedenster klimatischer Verhältnisse (Hitze, Kälte, Luftfeuchtigkeit) und unterschied-

licher Fahrbahnbedingungen (Nässe, Rollsplitt, Schnee, Eis oder Streusalz) eröffnen sich die besten Erkenntnisse für optimalen Rostschutz. Aber damit nicht genug. Bei Audi haben Aluminium, verzinkte Bleche und hochfeste Kunststoffe immer stärker das herkömmliche Blech verdrängt. Die Summe aller Maßnahmen, von der Erhöhung der Wertbeständigkeit angefangen über die Steigerung der Zuverlässigkeit bis hin zu modernsten Prüfmethoden, bildet eine Qualität auf höchstem Niveau, die völlig neue Perspektiven für den Wert eines Automobils darstellt.



# Die Ausstattung. Von Grund auf perfekt.

Außen wie innen sind Audi 100 und Audi 100 Avant ein Musterbeispiel für funktional komplette Serienausstattung. Das gesamte Innere ist voll verkleidet. Der Motor wurde gut schallisoliert. Die vier Türen lassen sich fast rechtwinklig öffnen. Der Innenraum wirkt angenehm und ist sorgfältig auf die Außenfarbe abgestimmt. Bei den Bezugstoffen werden hochwertige Materialien verwendet. Auch hier wurde an Langlebigkeit gedacht.



**Die Spitzenmodelle.  
Sportlich oder elegant.**

CS und CD heißen die beiden Spitzenmodelle. Sie müssen sich lediglich entscheiden, ob Sie lieber sportlich oder luxuriös fahren wollen. Wenn Sie sich für den sportlichen Weg entscheiden, bietet Ihnen der CS serienmäßig, Leichtmetallräder im Speichendesign mit Breitreifen 205/60 HR 15, ein Hochleistungsfahrwerk mit zusätzlichem Stabilisator an der Hinterachse, sportives 5-Gang-Schaltgetriebe, Sportsitzgarnitur, Zentralverriegelung, einen höheinstellbaren Fahrersitz, separate Motorraumbeleuchtung, Drehzahlmesser, Leder-Lenkrad und Leder-Schalthebelknopf. Die Innenausstattung des CS ist sportlich, aber nicht ohne Luxus. Die Serienausstattung des CD-Modells reicht vom äußeren

Chromdekor der Stoßfänger über Metallic-Lackierung, elektrische Türfensterheber und Auto-Check-System bis hin zur Vorbereitung für den Einbau von Radioanlagen mit eingebautem Cassettenrecorder, Automatic-Antenne beim Audi 100, elektronisch verstärkte Dachantenne beim Avant CD und 2 Kopfhöreranschlüsse im Fond (Duo-Sound) beim Audi 100. Eine leichtgängige Servolenkung mit Zentralhydraulik sowie eine Scheinwerfer-Reinigungsanlage sind ebenso selbstverständlich wie eine Leselampe auf der Beifahrerseite. Leseleuchten und Zigarettenanzünder hinten rechts und links. Die vier Kopfstützen sind rundum gepolstert. Die Zentralverriegelung verschließt auch den Gepäckraum und ist genauso serienmäßig eingebaut wie die Nebelscheinwerfer.



Getönter Außenspiegel, von innen einstellbar.



Extra: Stereo-Cassetten-Radio.



Integrierte Nebelschlußleuchte.



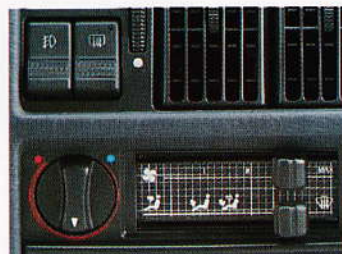
Kopfhöreranschluß hinten (Serie bei Audi 100 CC, CS und CD)



Ablagekästen an den vorderen Türen.



Leseleuchten hinten (Serie bei CD).



Heizungs- und Belüftungssystem mit 4stufigem Gebläse.



Höheinstellbarer Fahrersitz (Serie bei CS und CD).



Beheizbare Heckscheibe.



Scheinwerfer-Reinigungsanlage (Serie bei CD).



Halogen-Breitbandscheinwerfer.



Auto-Check-System (Serie bei CD).



Frontspoiler.



Zentralverriegelung. (Serie bei CS und CD).

Die Extras. Kaum ein  
Wunsch bleibt offen.



Mehr Sicherheit durch das Anti-Blockier-System (ABS): Etwa 10 Prozent aller Unfälle sind auf panikartiges Bremsen und damit auf blockierende Räder zurückzuführen. Unfälle, die das ABS-Bremssystem mit hoher Wahrscheinlichkeit verhindert hätte. Denn mit dem

pumpen-Kreisprozeß" und ihre Kühlleistung entspricht ungefähr der von 100 Haushaltskühlschränken. Sie ist also stark genug, um selbst tropische Außentemperaturen in angenehme Innentemperaturen umzuwandeln. Wer den Luxus einer Automatic



Anti-Blockier-System (nur in Verbindung mit 101-kW-Motor).

Anti-Blockier-System bleibt das Auto auch bei gewaltigen Vollbremsungen lenkfähig und voll unter Kontrolle, weil ein Mikrocomputer die Räder in keinem Moment blockieren läßt. Dieses Extra an Sicherheit

nicht missen möchte, der kann sich gegen Mehrpreis ein Automaticgetriebe einbauen lassen. Damit fährt man nicht nur besonders komfortabel, sondern auch sicher, denn man kann sich voll und ganz



Klimaanlage.

erhalten Sie gegen Mehrpreis für jedes Audi 100- und Audi 100 Avant-Modell in Verbindung mit dem 101-kW-(138-PS-) Motor.

Extra viel Komfort verspricht eine in das Heizungs- und Belüftungssystem integrierte vollautomatische Klimaanlage. Sie sorgt überall für ein angenehmes Innenraumklima. Die klimatisierte Luft wird während der Abkühlphase entfeuchtet und der Staub gründlich ausgewaschen. Dadurch ist das Beschlagen der Scheiben so gut wie ausgeschlossen. Die Audi Klimaanlage arbeitet nach dem sogenannten „Wärme-

auf das Verkehrsgeschehen konzentrieren.

Audi 100 und Audi 100 Avant bieten aber noch mehr Platz für Extrawünsche. So sind z.B. die Leder-Innenausstattung (Sitzmittelbahn und -seitenwangen sowie Besatz der Türverkleidungen aus echtem Leder), Geschwindigkeitsregelanlage, elektrische Türfensterheber und das neue Radioprogramm nur einige Details aus dem umfangreichen Mehrausstattungs-Angebot.

Über weitere Möglichkeiten, das Automobil ihrer Wahl individuell auszustatten, informieren Sie gern Ihr V.A.G Partner.

# Die Modelle. Audi 100, Audi 100 Avant.

## **Außenausstattung**

Verbundglas-Windschutzscheibe mit grünem Colorstreifen  
Frontspoiler (Audi 100)  
Front- und Heckspoiler (Audi 100 Avant)  
Kunststoffummantelte Stoßfänger  
Abdeckung auf den Stoßfängern, vorn in Wagenfarbe, hinten in Schwarz  
Radvollblenden  
Breite seitliche Stoßprofileiste  
Blanke Zierstreifen am Kühlergrill  
Schwarze Schweller  
Blanke Dachrandzierleisten  
Blanker Zierrahmen um Windschutzscheibe und Heckfenster (Audi 100)  
Blanker Zierrahmen um Windschutzscheibe (Audi 100 Avant)  
Blanke Fensterschachtleisten  
Schwarze Abdeckung der mittleren Dachpfosten

## **Innenausstattung**

4 Innenausstattungsfarben  
Stoffsitzbezüge in Hastings-Gewebe  
Gepolsterte Armaturentafel  
3 Farben für Armaturentafel je nach Innenausstattung  
Umschäumtes Vierspeichen-Sicherheitslenkrad  
Liegeseiteeinrichtung für Fahrer und Beifahrer  
Einstellbare Rahmenkopfstützen für Vordersitze  
Geteilte Rücksitzlehne, 1/3 links bzw. 2/3 rechts oder komplett

umklappbar (Audi 100 Avant)  
Dreipunkt-Automatic-Sicherheitsgurte für Vordersitze mit Komfort-Umlenkbeschlag  
2 Dreipunkt-Automatic-Sicherheitsgurte und 1 statischer Beckengurt für Rücksitzplätze  
Klappbare Mittelarmlehne in Rücksitzlehne (Audi 100)  
Abblendbarer Sicherheitsinnen-spiegel  
Klapp- und schwenkbare Sonnenblenden mit Make-up-Spiegel auf der Beifahrerseite  
Ablagefach auf der Fahrerseite  
Abschließbarer Ablagekasten auf der Beifahrerseite mit Beleuchtung  
Zusätzliches Ablagefach auf der Beifahrerseite  
Mittelkonsole  
Türablagekästen vorn  
1 Ascher vorn in Mittelkonsole mit Leuchtkenzeichnung, Ascher hinten links und rechts  
Beifahrerhaltegriff und Haltegriffe hinten links und rechts (Audi 100)  
Klappbarer Haltegriff auf Beifahrerseite und hinten links und rechts (Audi 100 Avant)  
Kleiderhaken hinten  
Türverkleidungen mit eingeformter Armlehne und Zuziehgriff  
Türverkleidungen mit Stoffbesatz oben und blanker Zierleiste auf der Fensterbrüstung  
Verkleidung aller Dachpfosten  
Fußraumauskleidung in Strukturvlies mit Trittschutz auf der Fahrerseite



Gepäckraumvollauskleidung (Audi 100)  
 Gepäckraumvollauskleidung in Strukturvlies (Audi 100 Avant)  
 Ladekantenabdeckung (Audi 100)  
 Schwarze Schutzleisten für Türeinstieg

#### Funktionsausstattung

Halogen-Hauptscheinwerfer mit Leuchtweitenregulierung  
 2 Rückfahrleuchten  
 Nebelschlußleuchte  
 Warnblinkanlage  
 Beheizbare Heckscheibe  
 2 Gasdruckfedern zur leichteren Bedienung der Motorraumklappe (Audi 100)  
 Je 2 Gasdruckfedern zur leichteren Bedienung der Motorraum- und Heckklappe (Audi 100 Avant)  
 Elektrische Scheibenwaschanlage  
 Scheibenwischeranlage mit Zweistufenschaltung, Tipp-Wisch-Kontakt, Intervallschaltung und Wasch-Wisch-Automatic  
 Abschließbarer Deckel für Kraftstoffbehälter  
 Kombiniertes Belüftungs- und Heizungssystem mit 4stufigem Gebläse, Fußraumausströmern vorn und einstellbaren Ausströmern in der Armaturentafel  
 Defrosterdüsen für die Windschutzscheibe und die Seitenscheiben  
 Zwangsentlüftung  
 Instrumenteneinsatz mit:  
 Tachometer, Kilometerzähler, Tageskilometerzähler, Quarz-Zeit-

uhr mit Analoganzeige, Kraftstoffvorratsanzeige, Temperaturanzeige für Kühlflüssigkeit  
 Kontrollleuchten für Generator, Öldruck, Blinkleuchten, Fernlicht, Vorglühen (nur Diesel), Warnblinkanlage, Nebelschlußleuchte, Heckscheibenheizung, Kühlflüssigkeit, angezogene Handbremse und Bremsflüssigkeitsstand  
 Warnsummer für eingeschaltetes Licht und/oder Radio  
 Bremsbelagverschleißanzeige für Bremsen vorn  
 Parklichtschaltung  
 Regelbare Instrumentenbeleuchtung  
 Leuchtkenzeichnung der Schalter sowie der Heizungs- und Frischluftbetätigung  
 Zigarettenanzünder in Mittelkonsole mit Leuchtkenzeichnung  
 1 Innenleuchte mit Kontaktschaltern an allen Türen  
 Separate Gepäckraumbeleuchtung (Audi 100)  
 Gepäckraumbeleuchtung mit Kontaktschalter an der Heckklappe (Audi 100 Avant)  
 Kindersicherung an den hinteren Türen  
 Platzsparendes Notrad  
 Getöner, von innen einstellbarer Außenspiegel auf Fahrerseite (Audi 100)  
 Getöner, von innen einstellbarer Außenspiegel auf Fahrer- und Beifahrerseite (Audi 100 Avant)  
 Eintonfanfare

Dauerschuttkonservierung für Unterboden und Radhäuser  
 Hohlraumkonservierung  
 Radhausschale in den vorderen Kotflügeln

#### Interessante Extras gegen Mehrpreis

Automaticgetriebe  
 5-Gang-Schaltgetriebe mit langübersetztem 5. Gang – Höchstgeschwindigkeit im 4. Gang (nur in Verbindung mit 55-kW- und 66-kW-Motor)  
 Schiebe-/Ausstelldach (auch elektrisch betätigt)  
 Vollautomatische Klimaanlage (nur in Verbindung mit Fünfzylinder-Motoren)  
 Zentralverriegelung  
 Grüne Wärmeschutzverglasung  
 Anhängervorrichtung  
 4 Leichtmetallräder 6 J x 14  
 Elektrisch betätigte Türfensterheber  
 Zwei einstellbare Kopfstützen für Rücksitze  
 Höheneinstellbarer Fahrersitz  
 Scheinwerfer-Reinigungsanlage  
 Metallic-Lackierungen  
 2 im Stoßfänger integrierte Halogen-Nebelscheinwerfer  
 Heckscheibenwischer (Audi 100 Avant)  
 Radio-Anlagen, auch mit Stereo- und Cassettenbetrieb  
 Automatic-Antenne (Audi 100)  
 Elektronisch verstärkter Dachantenne (Audi 100 Avant)

Servolenkung mit Zentralhydraulik (Serie bei CD-Modellen und Fünfzylinder-Motoren)  
 Lederinnenausstattung (Sitzmittelbahn und -seitenwangen sowie Besatz der Türverkleidungen aus echtem Leder)  
 Auto-Check-System  
 Niveauregulierung (nur in Verbindung mit Servolenkung)  
 Geschwindigkeitsregelanlage (nur in Verbindung mit Fünfzylinder-Motoren)  
 Antiblockiersystem (nur in Verbindung mit 101-kW-Motor)  
 Durchladeeinrichtung für Ski etc. (Audi 100)  
 Kindersitzbank hinten (Audi 100 Avant)  
 Gepäckraumabdeckung (Audi 100 Avant)  
 Dachreling (Audi 100 Avant)  
 Durchgehender Ladeboden (Audi 100 Avant)  
 Bordcomputer mit Abfragemöglichkeit der Uhrzeit, Fahrzeit, Durchschnittsgeschwindigkeit, Durchschnittsverbrauch und Reichweite (nur in Verbindung mit Drehzahlmesser und 101-kW-Motor)

Über weitere Möglichkeiten, das Automobil Ihrer Wahl individuell auszustatten, informiert Sie gern Ihr V.A.G Partner.



# Audi 100 CC, Audi 100 Avant CC.

## **Außenausstattung**

Verbundglas-Windschutzscheibe mit grünem Colorstreifen  
Frontspoiler (Audi 100)  
Front- und Heckspoiler (Audi 100 Avant)  
Kunststoffummantelte Stoßfänger  
Abdeckung auf den Stoßfängern, vorn in Wagenfarbe, hinten in Schwarz  
Radvollblenden  
Breite seitliche Stoßprofileiste mit blankem Zierstreifen  
Blanke Zierstreifen am Kühlergrill  
Schwarze Schweller  
Blanke Dachrandzierleisten  
Blanker Zierrahmen um Windschutzscheibe und Heckfenster (Audi 100)  
Blanker Zierrahmen um Windschutzscheibe (Audi 100 Avant)  
Blanke Fensterschachtleisten  
Schwarze Abdeckung der mittleren Dachpfosten  
Schwarze Zierblende zwischen den Heckleuchten

## **Innenausstattung**

4 Innenausstattungsfarben  
Stoffsitzbezüge in Kensington-Velours  
Gepolsterte Armaturentafel  
3 Farben für Armaturentafel je nach Innenausstattung  
Umschäumtes Vierspeichen-Sicherheitslenkrad  
Liegeseiteinrichtung für Fahrer und Beifahrer  
Vier einstellbare Rahmenkopf-

stützen für Vorder- und Rücksitze  
Geteilte Rücksitzlehne, 1/3 links bzw. 2/3 rechts oder komplett umklappbar (Audi 100 Avant)  
Dreipunkt-Automatic-Sicherheitsgurte für Vordersitze mit Komfort-Umlenkbeschlag  
2 Dreipunkt-Automatic-Sicherheitsgurte und 1 statischer Beckengurt für Rücksitzplätze  
Klappbare Mittelarmlehne in Rücksitzlehne (Audi 100)  
Abblendbarer Sicherheitsinnen-spiegel  
Klapp- und schwenkbare Sonnenblenden mit Make-up-Spiegel auf der Beifahrerseite  
Ablagefach auf der Fahrerseite  
Abschließbarer Ablagekasten auf der Beifahrerseite mit Beleuchtung  
Zusätzliches Ablagefach auf der Beifahrerseite  
Mittelkonsole  
Türablagekästen vorn  
1 Ascher vorn in Mittelkonsole mit Leuchtkezeichnung, Ascher hinten links und rechts  
Beifahrerhaltegriff und Haltegriffe hinten links und rechts (Audi 100)  
Klappbarer Haltegriff auf Beifahrerseite und hinten links und rechts (Audi 100 Avant)  
Kleiderhaken hinten  
Türverkleidungen mit eingeformter Armlehne und Zuziehgriff  
Türverkleidungen mit Stoffbesatz oben und blanker Zierleiste auf der Fensterbrüstung  
Verkleidung aller Dachpfosten



Fußraumauskleidung in Velours mit Trittschutz auf der Fahrerseite  
 Gepäckraumvollauskleidung in Strukturvlies  
 Ladekantenabdeckung (Audi 100)  
 Schwarze Schutzleisten für Türeinstieg

#### Funktionsausstattung

Halogen-Hauptscheinwerfer mit Leuchtweitenregulierung  
 2 Rückfahrleuchten  
 Nebelschlußleuchte  
 Warnblinkanlage  
 Beheizbare Heckscheibe  
 2 Gasdruckfedern zur leichteren Bedienung der Motorraumklappe (Audi 100)  
 Je 2 Gasdruckfedern zur leichteren Bedienung der Motorraum- und Heckklappe (Audi 100 Avant)  
 Elektrische Scheibenwaschanlage  
 Scheibenwischanlage mit Zweistufigenschaltung, Tipp-Wischkontakt, Intervallschaltung und Wasch-Wisch-Automatic  
 Abschließbarer Deckel für Kraftstoffbehälter  
 Kombiniertes Belüftungs- und Heizungssystem mit 4stufigem Gebläse, Fußraumausströmern vorn und einstellbaren Ausströmern in der Armaturentafel  
 Defrosterdüsen für die Windschutzscheibe und die Seitenscheiben  
 Zwangsentlüftung  
 Instrumenteneinsatz mit:  
 Tachometer, Kilometerzähler, Tageskilometerzähler, Quarz-Zeit-

uhr mit Analoganzeige, Kraftstoffvorratsanzeige, Temperaturanzeige für Kühlflüssigkeit  
 Kontrolleuchten für Generator, Öldruck, Blinkleuchten, Fernlicht, Vorglühen (nur Diesel), Warnblinkanlage, Nebelschlußleuchte, Heckscheibenheizung, Kühlflüssigkeit, angezogene Handbremse und Bremsflüssigkeitsstand  
 Warnsummer für eingeschaltetes Licht und/oder Radio  
 Bremsbelagverschleißanzeige für Bremsen vorn  
 Parklichtschaltung  
 Regelbare Instrumentenbeleuchtung  
 Leuchtkezeichnung der Schalter sowie der Heizungs- und Frischluftbetätigung  
 Zigarettenanzünder in Mittelkonsole mit Leuchtkezeichnung  
 1 Innenleuchte mit Kontaktschaltern an allen Türen  
 Separate Gepäckraumbeleuchtung (Audi 100)  
 Gepäckraumbeleuchtung mit Kontaktschalter an der Heckklappe (Audi 100 Avant)  
 Kindersicherung an den hinteren Türen  
 Platzsparendes Notrad  
 Getöner, von innen einstellbarer Außenspiegel auf der Fahrerseite (Audi 100)  
 Getöner, von innen einstellbarer Außenspiegel auf der Fahrer- und Beifahrerseite (Audi 100 Avant)  
 Eintonfanfare

Stereo-Radioeinbauvorbereitung  
 Automatic-Antenne und 2 Kopfhöreranschlüsse hinten (Audi 100)  
 Elektronisch verstärkte Dachantenne (Audi 100 Avant)  
 Dauerschutzkonservierung für Unterboden und Radhäuser  
 Hohlraumkonservierung  
 Radhausschale in den vorderen Kotflügeln

#### Interessante Extras gegen Mehrpreis

Automaticgetriebe  
 5-Gang-Schaltgetriebe mit langübersetztem 5. Gang – Höchstgeschwindigkeit im 4. Gang (nur in Verbindung mit 55-kW- und 66-kW-Motor)  
 Schiebe-/Ausstelldach (auch elektrisch betätigt)  
 Vollautomatische Klimaanlage (nur in Verbindung mit Fünfzylinder-Motoren)  
 Zentralverriegelung  
 Grüne Wärmeschutzverglasung  
 Anhängervorrichtung  
 4 Leichtmetallräder 6 J x 14  
 Elektrisch betätigte Türfensterheber  
 Höheneinstellbarer Fahrersitz  
 Scheinwerfer-Reinigungsanlage  
 Metallic-Lackierungen  
 2 im Stoßfänger integrierte Halogen-Nebelscheinwerfer  
 Heckscheibenwischer  
 (Audi 100 Avant)  
 Radiogeräte (auch mit Stereo- und Cassettenbetrieb)

Servolenkung mit Zentralhydraulik (Serie bei CD-Modellen und Fünfzylinder-Motoren)  
 Lederinnenausstattung (Sitzmittelbahn und -seitenwangen sowie Besatz der Türverkleidungen aus echtem Leder)  
 Auto-Check-System  
 Niveauregulierung (nur in Verbindung mit Servolenkung)  
 Geschwindigkeitsregelanlage (nur in Verbindung mit Fünfzylinder-Motoren)  
 Antiblockiersystem (nur in Verbindung mit 101-kW-Motor)  
 Durchladeeinrichtung für Ski etc. (Audi 100)  
 Kindersitzbank hinten (Audi 100 Avant)  
 Gepäckraumabdeckung (Audi 100 Avant)  
 Dachreling (Audi 100 Avant)  
 Durchgehender Ladeboden (Audi 100 Avant)  
 Bordcomputer mit Abfragemöglichkeit der Uhrzeit, Fahrzeit, Durchschnittsgeschwindigkeit, Durchschnittsverbrauch und Reichweite (nur in Verbindung mit Drehzahlmesser und 101-kW-Motor)

Über weitere Möglichkeiten, das Automobil Ihrer Wahl individuell auszustatten, informiert Sie gern Ihr V.A.G Partner.



# Audi 100 CS, Audi 100 Avant CS.

## **Außenausstattung**

Verbundglas-Windschutzscheibe mit grünem Colorstreifen  
Frontspoiler (Audi 100)  
Front- und Heckspoiler (Audi 100 Avant)  
Kunststoffummantelte Stoßfänger  
Abdeckung auf den Stoßfängern, vorn in Wagenfarbe, hinten in Schwarz  
4 Leichtmetallräder  
Breite seitliche Stoßprofileiste  
Blanke Zierstreifen am Kühlergrill  
Schwarze Schweller  
Blanke Dachrandzierleisten  
Blanker Zierrahmen um Windschutzscheibe und Heckfenster (Audi 100)  
Blanker Zierrahmen um Windschutzscheibe (Audi 100 Avant)  
Blanke Fensterschachtleisten  
Schwarze Abdeckung der mittleren Dachpfosten  
Schwarze Zierblende zwischen den Heckleuchten

## **Innenausstattung**

3 Innenausstattungsfarben  
Stoffsitzbezüge in Karo-Tweed  
Gepolsterte Armaturentafel  
3 Farben für Armaturentafel je nach Innenausstattung  
Vierspeichen-Sicherheitslenkrad mit lederbezogenem Lenkradkranz  
Sportsitzgarnitur  
Liegesitzeinrichtung für Fahrer und Beifahrer

Höheneinstellbarer Fahrersitz  
Vier einstellbare Rahmenkopfstützen für Vorder- und Rücksitze  
Geteilte Rücksitzlehne, 1/3 links bzw. 2/3 rechts oder komplett umklappbar (Audi 100 Avant)  
Dreipunkt-Automatic-Sicherheitsgurte für Vordersitze mit Komfort-Umlenkbeschlag  
2 Dreipunkt-Automatic-Sicherheitsgurte und 1 statischer Beckengurt für Rücksitzplätze  
Klappbare Mittelarmlehne in Rücksitzlehne (Audi 100)  
Abblendbarer Sicherheitsinnen-spiegel  
Klapp- und schwenkbare Sonnenblenden mit Make-up-Spiegel auf der Beifahrerseite  
Ablagefach auf der Fahrerseite  
Abschließbarer Ablagekasten auf der Beifahrerseite mit Beleuchtung  
Zusätzliches Ablagefach auf der Beifahrerseite  
Mittelkonsole  
Schalthebelknopf in Leder  
Türablagekästen vorn  
1 Ascher vorn in Mittelkonsole mit Leuchtkennezeichnung, Ascher hinten links und rechts  
Beifahrerhaltegriff und Haltegriffe hinten links und rechts (Audi 100)  
Klappbarer Haltegriff auf Beifahrerseite und hinten links und rechts (Audi 100 Avant)  
Kleiderhaken hinten  
Türverkleidungen mit eingeformter



Armlehne und Zuziehgriff  
 Türverkleidungen mit Stoffbesatz  
 oben und blanke Zierleiste auf der  
 Fensterbrüstung  
 Verkleidung aller Dachpfosten  
 Fußraumauskleidung in Struktur-  
 vlies mit Trittschutz auf der Fahrer-  
 seite  
 Gepäckraumvollauskleidung  
 (Audi 100)  
 Gepäckraumvollauskleidung in  
 Strukturvlies (Audi 100 Avant)  
 Ladekantenabdeckung (Audi 100)  
 Schwarze Schutzleisten für Türeinstieg

#### Funktionsausstattung

Halogen-Hauptscheinwerfer mit  
 Leuchtweitenregulierung  
 2 Rückfahrleuchten  
 Nebelschlußleuchte  
 Warnblinkanlage  
 Beheizbare Heckscheibe  
 2 Gasdruckfedern zur leichteren  
 Bedienung der Motorraumklappe  
 (Audi 100)  
 Je 2 Gasdruckfedern zur leichteren  
 Bedienung der Motorraum- und  
 Heckklappe (Audi 100 Avant)  
 Elektrische Scheibenwaschanlage  
 Scheibenwischeranlage mit Zwei-  
 stufenschaltung, Tipp-Wisch-  
 Kontakt, Intervallschaltung und  
 Wasch-Wisch-Automatic  
 Abschließbarer Deckel für Kraft-  
 stoffbehälter  
 Kombiniertes Belüftungs- und

Heizungssystem mit 4stufigem Ge-  
 bläse, Fußraumausströmern vorn  
 und einstellbaren Ausströmern in  
 der Armaturentafel  
 Defrosterdüsen für die Windschutz-  
 scheibe und die Seitenscheiben  
 Zwangsentlüftung  
 Instrumenteneinsatz mit:  
 Tachometer, Kilometerzähler,  
 Tageskilometerzähler, Drehzahl-  
 messer, Digital-Zeituhr, Kraftstoff-  
 vorratsanzeige, Temperatur-  
 anzeige für Kühflüssigkeit  
 Kontrollleuchten für Generator,  
 Öldruck, Blinkleuchten, Fernlicht,  
 Warnblinkanlage, Nebelschluß-  
 leuchte, Heckscheibenheizung,  
 Kühflüssigkeit, angezogene  
 Handbremse und Bremsflüssig-  
 keitsstand  
 Warnsummer für eingeschaltetes  
 Licht und/oder Radio  
 Bremsbelagverschleißanzeige  
 für Bremsen vorn  
 Parklichtschaltung  
 Regelbare Instrumentenbeleuch-  
 tung  
 Leuchtkenzeichnung der Schalter  
 sowie der Heizungs- und Frischluft-  
 betätigung  
 Zigarettenanzünder in Mittel-  
 konsole mit Leuchtkenzeichnung  
 1 Innenleuchte mit Kontaktschaltern  
 an allen Türen  
 Separate Gepäckraumbeleuchtung  
 (Audi 100)  
 Gepäckraumbeleuchtung mit

Kontaktschalter an der Heckklappe  
 (Audi 100 Avant)  
 Separate Motorraumbeleuchtung  
 Kindersicherung an den hinteren  
 Türen  
 Platzsparendes Notrad  
 Getöner, von innen einstellbarer  
 Außenspiegel auf der Fahrerseite  
 (Audi 100)  
 Getöner, von innen einstellbarer  
 Außenspiegel auf Fahrer- und Bei-  
 fahrerseite (Audi 100 Avant)  
 Zentralverriegelung für alle Türen  
 und Gepäckraum  
 Eintönfanfare  
 Stereo-Radioeinbauvorbereitung  
 Automatic-Antenne und 2 Kopf-  
 höreranschlüsse hinten (Audi 100)  
 Elektronisch verstärkte Dach-  
 antenne (Audi 100 Avant)  
 Servolenkung mit Zentralhydraulik  
 Dauerschutzkonservierung für  
 Unterboden und Radhäuser  
 Hohlraumkonservierung  
 Radhausschale in den vorderen  
 Kotflügeln

#### Interessante Extras gegen

##### Mehrpreis

Automaticgetriebe  
 Schiebe-/Ausstelldach (auch elek-  
 trisch betätigt)  
 Vollautomatische Klimaanlage  
 Grüne Wärmeschutzverglasung  
 Anhängervorrichtung  
 Elektrisch betätigte Türfenster-  
 heber

Scheinwerfer-Reinigungsanlage  
 Metallic-Lackierungen  
 2 im Stoßfänger integrierte  
 Halogen-Nebelscheinwerfer  
 Heckscheibenwischer  
 (Audi 100 Avant)  
 Radiogeräte (auch mit Stereo-  
 und Cassettenbetrieb)  
 Lederinnenausstattung (Sitzmittel-  
 bahn und -seitenwangen sowie  
 Besatz der Türverkleidungen aus  
 echtem Leder)  
 Niveauregulierung  
 Geschwindigkeitsregelanlage  
 Antiblockiersystem  
 Durchladeeinrichtung für Ski etc.  
 (Audi 100)  
 Kindersitzbank hinten  
 (Audi 100 Avant)  
 Gepäckraumabdeckung  
 (Audi 100 Avant)  
 Dachreling (Audi 100 Avant)  
 Durchgehender Ladeboden  
 (Audi 100 Avant)  
 Bordcomputer mit Abfrage-  
 möglichkeit der Uhrzeit, Fahrzeit,  
 Durchschnittsgeschwindigkeit,  
 Durchschnittsverbrauch und  
 Reichweite.

Über weitere Möglichkeiten, das  
 Automobil Ihrer Wahl individuell  
 auszustatten, informiert Sie gern  
 Ihr V.A.G. Partner.



# Audi 100 CD, Audi 100 Avant CD.

## **Außenausstattung**

Metallic-Lackierung  
Verbundglas-Windschutzscheibe mit grünem Colorstreifen  
Frontspoiler (Audi 100)  
Front- und Heckspoiler (Audi 100 Avant)  
Kunststoffummantelte Stoßfänger  
Blanke Abdeckung auf den Stoßfängern  
Radvollblenden  
Breite seitliche Stoßprofileiste mit blankem Zierstreifen  
Blanke Zierstreifen am Kühlergrill  
Schwarze Schweller  
Blanke Dachrandzierleisten  
Blanker Zierrahmen um Windschutzscheibe und Heckfenster (Audi 100)  
Blanker Zierrahmen um Windschutzscheibe (Audi 100 Avant)  
Blanke Fensterschachtleisten  
Schwarze Abdeckung der mittleren Dachpfosten  
Schwarze Zierblende zwischen den Heckleuchten

## **Innenausstattung**

4 Innenausstattungsfarben  
Stoffsitzbezüge in Kensington-Velours  
Gepolsterte Armaturentafel  
3 Farben für Armaturentafel je nach Innenausstattung  
Umschäumtes Vierspeichen-Sicherheitslenkrad  
Liegesitzeinrichtung für Fahrer und Beifahrer  
Höheneinstellbarer Fahrersitz

Vier einstellbare Rahmenkopfstützen für Vorder- und Rücksitze  
Geteilte Rücksitzlehne, 1/3 links bzw. 2/3 rechts oder komplett umklappbar (Audi 100 Avant)  
Dreipunkt-Automatic-Sicherheitsgurte für Vordersitze mit Komfort-Umlenkbeschlag  
2 Dreipunkt-Automatic-Sicherheitsgurte und 1 aufrollbarer Beckengurt für Rücksitzplätze  
Klappbare Mittelarmlehne in Rücksitzlehne (Audi 100)  
Abblendbarer Sicherheitsinnen-spiegel  
Klapp- und schwenkbare Sonnenblenden mit Make-up-Spiegel auf der Beifahrerseite  
Ablagefach auf der Fahrerseite  
Abschließbarer Ablagekasten auf der Beifahrerseite mit Beleuchtung  
Zusätzliches Ablagefach auf der Beifahrerseite  
Mittelkonsole  
Schalthebelknopf in Leder  
Türablagekästen vorn  
1 Ascher vorn in Mittelkonsole mit Leuchtkezeichnung, Ascher hinten links und rechts  
Klappbarer Haltegriff auf Beifahrerseite und hinten links und rechts  
Kleiderhaken hinten  
Türverkleidungen mit eingefformter Armlehne und Zuziehgriff  
Türverkleidungen mit Stoffbesatz oben und blanker Zierleiste auf der Fensterbrüstung  
Verkleidung aller Dachpfosten  
Fußraumauskleidung in Velours mit



Trittschutz auf der Fahrerseite  
 Gepäckraumvollauskleidung in  
 Strukturvlies  
 Ladekantenabdeckung (Audi 100)  
 Schwarze Schutzleisten für Türeinstieg

#### Funktionsausstattung

Halogen-Hauptscheinwerfer mit  
 Leuchtweitenregulierung  
 2 im Stoßfänger integrierte  
 Halogen-Nebelscheinwerfer  
 2 Rückfahrleuchten  
 Nebelschlußleuchte  
 Warnblinkanlage  
 Beheizbare Heckscheibe  
 2 Gasdruckfedern zur leichteren  
 Bedienung der Motorraumklappe  
 (Audi 100)  
 Je 2 Gasdruckfedern zur leichteren  
 Bedienung der Motorraum- und  
 Heckklappe (Audi 100 Avant)  
 Elektrische Scheibenwaschanlage  
 Scheibenwischanlage mit Zwei-  
 stufenschaltung, Tipp-Wisch-  
 Kontakt, Intervallschaltung und  
 Wasch-Wisch-Automatic  
 Scheinwerfer-Reinigungsanlage  
 Abschließbarer Deckel für Kraft-  
 stoffbehälter  
 Kombiniertes Belüftungs- und  
 Heizungssystem mit 4stufigem Ge-  
 bläse, Fußraumausströmern vorn  
 und einstellbaren Ausströmern in  
 der Armaturentafel  
 Defrosterdüsen für die Windschutz-  
 scheibe und die Seitenscheiben  
 Zwangsentlüftung  
 Instrumenteneinsatz mit:

Tachometer, Kilometerzähler,  
 Tageskilometerzähler, Quarz-Zeit-  
 uhr mit Analoganzeige, Kraftstoff-  
 vorratsanzeige, Temperatur-  
 anzeige für Kühlflüssigkeit  
 Kontrollleuchten für Generator,  
 Blinkleuchten, Fernlicht, Vorglü-  
 hen (nur Diesel), Warnblinkanlage,  
 Nebelschlußleuchte, Heckschei-  
 benheizung und angezogene  
 Handbremse  
 Warnsummer für eingeschaltetes  
 Licht und/oder Radio  
 Auto-Check-System mit Über-  
 wachungsfunktion für:  
 Bremsbeläge vorn, Bremsflüssig-  
 keitsstand, Bremslicht, Abblend-  
 licht, Rücklicht, Scheibenwasch-  
 wasser, Kühlflüssigkeitsstand,  
 Kühlflüssigkeitstemperatur,  
 Batteriespannung, Kraftstoff-  
 reserve und Öldruck  
 Parklichtschaltung  
 Regelbare Instrumentenbeleuch-  
 tung  
 Leuchtkennzeichnung der Schalter  
 sowie der Heizungs- und Frischluft-  
 betätigung  
 Zigarettenanzünder in Mittel-  
 konsole mit Leuchtkennzeichnung  
 2 Zigarettenanzünder hinten  
 1 Innenleuchte mit Kontaktschaltern  
 an allen Türen  
 Leseleuchte auf Beifahrerseite und  
 hinten links und rechts  
 Separate Gepäckraumbeleuchtung  
 (Audi 100)  
 Gepäckraumbeleuchtung mit  
 Kontaktschalter an der Heckklappe

(Audi 100 Avant)  
 Separate Motorraumbeleuchtung  
 Kindersicherung an den hinteren  
 Türen  
 Platzsparendes Notrad  
 Getöner, von innen einstellbarer  
 Außenspiegel auf der Fahrerseite  
 (Audi 100)  
 Getöner, von innen einstellbarer  
 Außenspiegel auf der Fahrer- und  
 Beifahrerseite (Audi 100 Avant)  
 Zentralverriegelung für alle Türen  
 und Gepäckraum  
 Stereo-Radioeinbauvorbereitung  
 Automatic-Antenne und 2 Kopf-  
 hörerschlüsse hinten (Audi 100)  
 Elektronisch verstärkte Dach-  
 antenne (Audi 100 Avant)  
 Elektrisch betätigte Türfenster-  
 heber  
 Servolenkung mit Zentralhydraulik  
 Eintönfanfare  
 Dauerschutzkonservierung für  
 Unterboden und Radhäuser  
 Hohlraumkonservierung  
 Radhausschalen in den vorderen  
 Kotflügeln

#### Interessante Extras gegen Mehrpreis

Automaticgetriebe  
 5-Gang-Schaltgetriebe mit lang-  
 übersetztem 5. Gang - Höchst-  
 geschwindigkeit im 4. Gang (nur  
 66-kW-Motor)  
 Schiebe-/Ausstelldach (auch  
 elektrisch betätigt)  
 Vollautomatische Klimaanlage (nur  
 in Verbindung mit Fünfzylinder-

Motoren)  
 Grüne Wärmeschutzverglasung  
 Anhängervorrichtung  
 4 Leichtmetallräder 6 J x 14  
 Heckscheibenwischer  
 (Audi 100 Avant)  
 Lederinnenausstattung (Sitzmittel-  
 bahn und -seitenwangen sowie  
 Besatz der Türverkleidungen aus  
 echtem Leder)  
 Niveauregulierung  
 Geschwindigkeitsregelanlage (nur  
 in Verbindung mit Fünfzylinder-  
 Motoren)  
 Antiblockiersystem (nur in Verbind-  
 ung mit 101-kW-Motor)  
 Durchgehender Ladeboden  
 (Audi 100)  
 Kindersitzbank hinten  
 (Audi 100 Avant)  
 Gepäckraumabdeckung  
 (Audi 100 Avant)  
 Dachreling (Audi 100 Avant)  
 Durchgehender Ladeboden  
 (Audi 100 Avant)  
 Bordcomputer mit Abfrage-  
 möglichkeit der Uhrzeit, Fahrzeit,  
 Durchschnittsgeschwindigkeit,  
 Durchschnittsverbrauch und  
 Reichweite (nur in Verbindung mit  
 Drehzahlmesser und 101-kW-  
 Motor)

Über weitere Möglichkeiten, das  
 Automobil Ihrer Wahl individuell  
 auszustatten, informiert Sie gern  
 Ihr V.A.G Partner.



# Die neuen Sitzbezüge.

## Serienmäßige Stoff-Sitzbezüge, Hastings-Gewebe, für Audi 100/100 Avant.



Marine BT



Sierra BU



Brasil BV



Quarz BW

## Serienmäßige Stoff-Sitzbezüge, Kensington-Velours, für Audi 100 CC/100 Avant CC, Audi 100 CD/100 Avant CD.



Marine  
100 CC/100 Avant CC DD  
100 CD/100 Avant CD GA



Sierra  
100 CC/100 Avant CC DJ  
100 CD/100 Avant CD GB

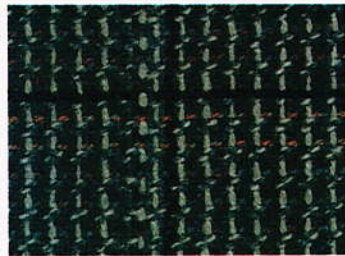


Brasil  
100 CC/100 Avant CC DN  
100 CD/100 Avant CD GC

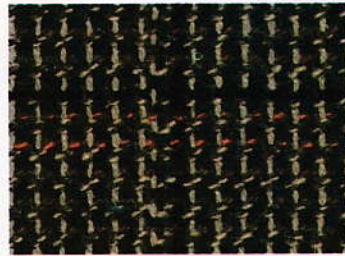


Quarz  
100 CC/100 Avant CC DP  
100 CD/100 Avant CD GD

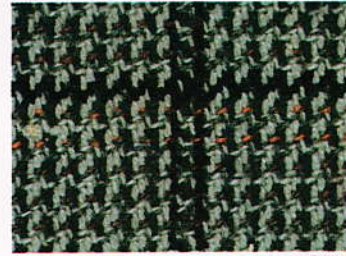
## Serienmäßige Stoff-Sitzbezüge, Karo-Tweed, für Audi 100 CS/100 Avant CS.



Marine GV



Brasil GY



Quarz GW

## Kunstleder-Sitzbezüge gegen Mehrpreis für Audi 100, CC, CD/100 Avant, CC, CD.



Sierrabeige  
100/100 Avant NB  
100 CC/100 Avant CC ND  
100 CD/100 Avant CD NY



Brasil  
100/100 Avant ME  
100 CC/100 Avant CC QB  
100 CD/100 Avant CD SU

## Leder-Sitzbezüge gegen Mehrpreis für Audi 100, CC, CS, CD/100 Avant, CC, CS, CD.



Sierrabeige  
100/100 Avant VA  
100 CC/100 Avant CC VA  
100 CS/100 Avant CS VA  
100 CD/100 Avant CD VA



Brasil  
100/100 Avant TM  
100 CC/100 Avant CC TM  
100 CS/100 Avant CS TM  
100 CD/100 Avant CD TM



Graphit  
100 CS/100 Avant CS VD



Quarz  
100/100 Avant TQ  
100 CC/100 Avant CC TQ  
100 CS/100 Avant CS VE  
100 CD/100 Avant CD TQ



# Die neuen Farben.

## Serienfarben für Audi 100, CC/100 Avant, CC.



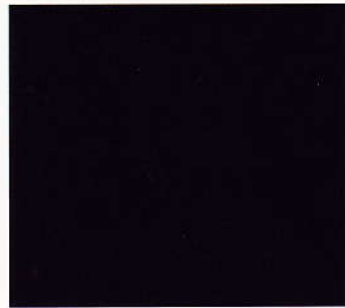
Mangogelb

B7



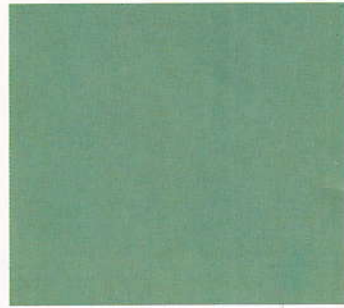
Montanarot

H5



Kopenhagenblau

K3



Eisgrün

M1

## Metallic-Lackierungen gegen Mehrpreis für Audi 100, CC/100 Avant, CC.



Zermattsilber metallic

L1



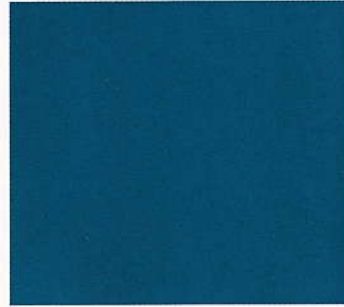
Saphir metallic

L5



Amazonasblau metallic

L6



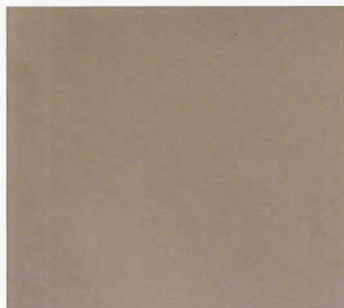
Oceanicblau metallic

L7



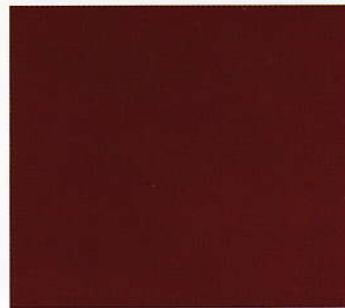
Topasgrün metallic

Y3



Kalaharibeige metallic

Y4



Mahagonibraun metallic

Z6



Lhasa metallic

W1



Tizianrot metallic

W4



Graphit metallic

W9



Steingrau metallic

U8



Lhasa metallic

W1



Tizianrot metallic

W4

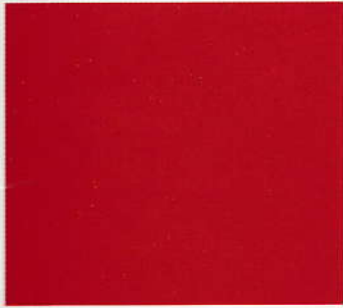


Graphit metallic

W9

Im Druck können die Farbtöne nicht so genau wiedergegeben werden wie im Original. Die Original-Lackmuster hat Ihr V.A.G Partner.

**Serienfarben für Audi 100, CC, CS, CD/100 Avant, CC, CS, CD.**



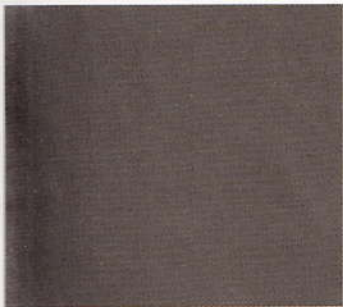
Tornadorot

G2



Alpinweiß

P1



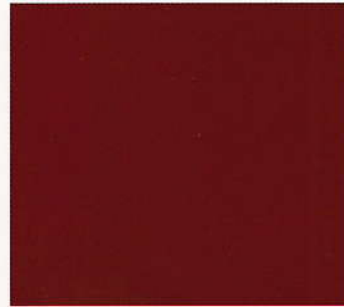
Steingrau metallic

U8



Lhasa metallic

W1



Tizianrot metallic

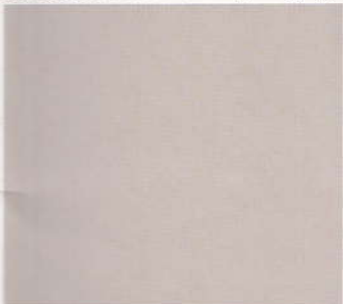
W4



Graphit metallic

W9

**Metallic-Lackierungen gegen Mehrpreis für Audi 100 CS/100 Avant CS.**



Zermattsilber metallic

L1



Amazonasblau metallic

L6



Oceanicblau metallic

L7



Steingrau metallic

U8

**Serienmäßige Metallic-Lackierungen für Audi 100 CD/100 Avant CD.**



Zermattsilber metallic

L1



Saphir metallic

L5



Amazonasblau metallic

L6



Oceanicblau metallic

L7



Topasgrün metallic

Y3



Kalaharibeige metallic

Y4



Mahagonibraun metallic

Z6

# Der Service.

## **Der V.A.G Service bei Audi.**

Beim Kauf eines Audi – und vor allen Dingen danach – sind unsere Händler und Werkstätten immer für Sie da. Welche Vorteile Ihnen diese V.A.G Partner bieten, haben wir hier aufgeschrieben.

## **Der umfangreiche V.A.G Service.**

Das übersichtliche und wirtschaftliche V.A.G Service System für Volkswagen und Audi sorgt für gleichbleibend gute Service-Qualität im In- und Ausland. Auf alle Original Audi Ersatzteile gibt es 1 Jahr Gewährleistung ohne Kilometer-Grenze.

## **Die V.A.G Finanzierung: schnell, einfach, bequem.**

Ihr V.A.G Partner berät Sie gern über eine Käuferleichterung durch die V.A.G Kredit Bank.

Die Bedingungen sind günstig, die Formalitäten unkompliziert.

## **Der vorteilhafte V.A.G Versicherungs Service.**

Er bietet Ihnen durch den VVD bei konkurrenzfähigen Beiträgen wirkungsvolle Haftpflichtschaden-Schnellregulierung in Deutschland und bargeldlose Unfall-Schadenabwicklung in allen europäischen V.A.G Betrieben.

## **Das V.A.G Leasing: Die Alternative zum Autokauf.**

Wenn Sie mit Ihrem Geld mehr anfangen können, als es in einem Auto festzulegen, dann sollten Sie bei uns leasen. Denn V.A.G Leasing heißt: daß Sie nicht das Auto bezahlen, sondern nur das Fahren damit. Informieren Sie sich bei Ihrem V.A.G Partner.

Informieren Sie sich bitte bei Ihrem nächsten V.A.G Partner über die gültigen Ausstattungen und technischen Daten. Audis werden in 120 Länder der Erde geliefert. In diesen Ländern sind die Verkehrsge-

setze und Zulassungsbestimmungen nicht alle gleich. Deshalb können das Modellangebot und die Ausstattung der einzelnen Audi-Modelle von den Angeboten im Prospekt abweichen.



Ihr V.A.G Partner: