

**Audi 80. Ein Programm,
das nicht nur durch
seine Wirtschaftlichkeit
überzeugt.** 

Audi 80. Eines der schönsten Be



ispiele für Wirtschaftlichkeit.





Audi A8 CD

Der Audi 80 CL. Für die Verwöh



Der Audi 80 CL bietet Ihnen neben der schon sprichwörtlichen Wirtschaftlichkeit ein hohes Maß an serienmäßigem Komfort: Farblich mit den anatomischen Vollschaumsitzen abgestimmte Teppichböden geben Ihnen ein behagliches Innenraumgefühl. Praktische Details wie Ablagen an den vorderen

Türen, abschließbarer Deckel für das Ablagefach, Gepäckraumbeleuchtung und Türkontaktschalter hinten geben der Komfortausstattung den letzten Schliff. Sicherheitshalber wollen wir noch erwähnen, daß Halogen-Breitstrahlscheinwerfer, Verbundglas-Windschutzscheibe, abschließbarer Tankdek-

kel und die Kontrollleuchte für angezogene Handbremse und Bremskreisausfall im Preis inbegriffen sind.

Den Audi 80 CL gibt es wahlweise mit 1,3-Liter-Motor mit 44 kW (60 PS), 1,6-Liter-Motor mit 55 kW (75 PS) und als 1,6-Liter-Diesel mit 40 kW (54 PS). Gegen Mehrpreis be-

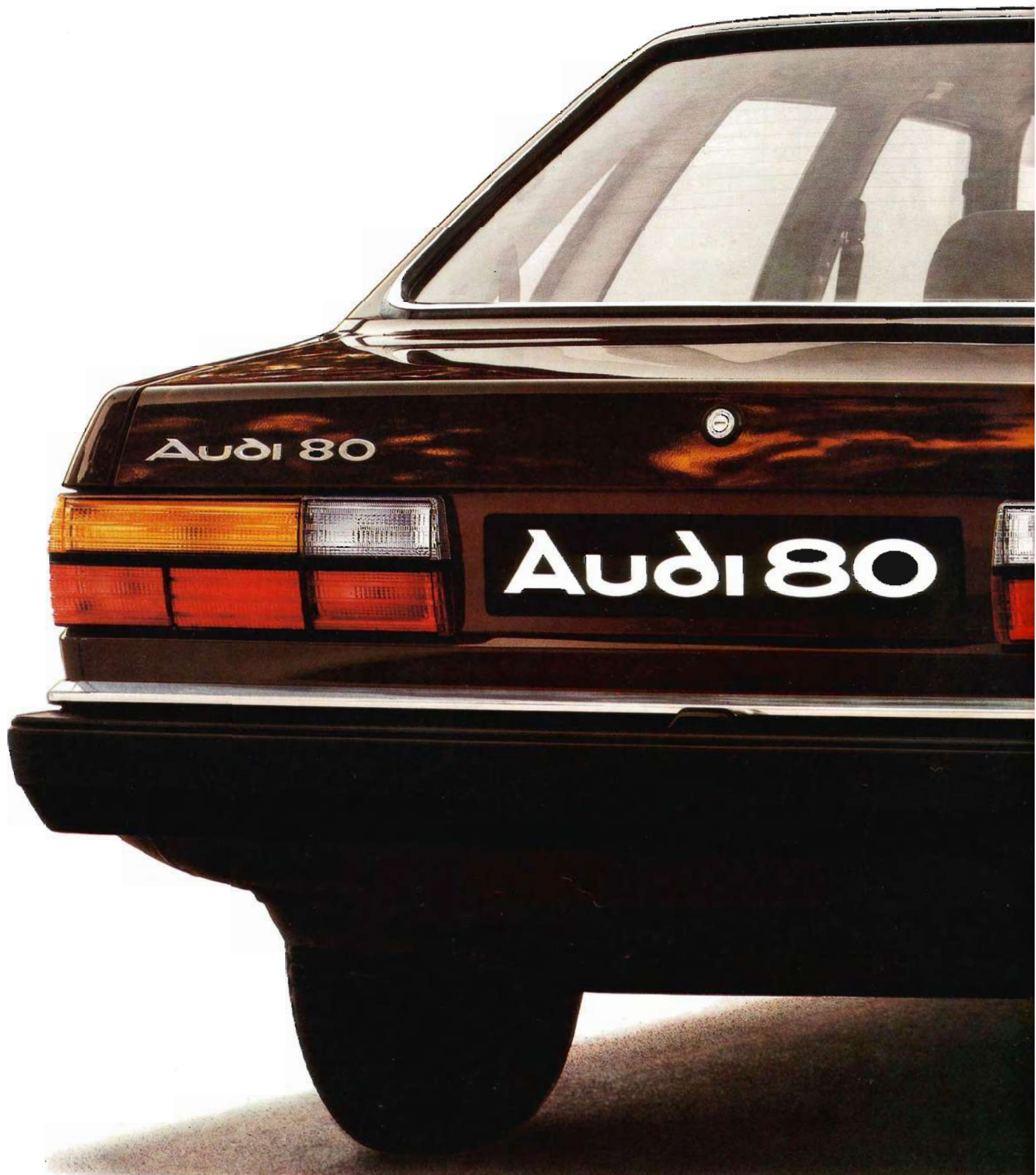
nten unter den Wirtschaftlichen.



Audi 80 CL

kommen Sie die 55-kW- und die Dieselvariante auch mit 4+E-Schaltgetriebe; für die 55-kW-Motorversion auch eine Getriebeautomatik. Der Audi 80 CL ist allen zu empfehlen, die mehr Autofahren und deshalb ein gehobenes Maß an Komfort mit Wirtschaftlichkeit verbinden wollen.

Der Audi 80 GL. Komfort ist nu



Der Audi 80 GL ist das beste Stück in der Audi 80-Vierzylinder-Baureihe. Kein Wunder, daß er nicht nur alles hat, was auch der Audi 80 CL bietet. Sondern noch einiges mehr. Zum Beispiel eine Scheinwerfer-Reinigungsanlage. Zum Beispiel ein Doppelton-Horn. Zum Beispiel Radzierblenden und Rad-

kappen. Umlaufende Zierleisten, seitlich mit Stoßprofil, Türverkleidung mit Stoffeinlagen und eine Mittelkonsole.

Neben dem Plus an Ausstattung hat der Audi 80 GL aber auch noch eine zusätzliche Stärke. Als Audi 80 GLE hat er einen 1,6-Liter-Einspritzmotor mit 81 kW (110 PS) sowie ein 4+E-Schalt-

getriebe. Außerdem ist der Audi 80 GL noch in folgenden Motor-Varianten lieferbar: Mit 1,3-Liter-Motor mit 44 kW (60 PS), mit 1,6-Liter-Motor mit 55 kW (75 PS), mit 1,6-Liter-Motor mit 63 kW (85 PS). Selbstverständlich ist der Audi 80 GL auch mit 1,6-Liter-Dieselmotor mit 40 kW (54 PS) und

r eine seiner Stärken.



Audi 80 GL

Viergang-Schaltgetriebe lieferbar. Für die 55-kW- und 63-kW-Motoren ist natürlich auch ein Automatik-Getriebe oder 4+E-Schaltgetriebe gegen Mehrpreis lieferbar.

Was wiederum beweist, daß der Audi 80 GL trotz eines Höchstmaßes an Komfort in seiner Wirtschaft-

lichkeit den beiden anderen Modellen in nichts nachsteht.





Audi 80 GL

Der neue Audi 80 CD. Zu allem Fünfzylinder.



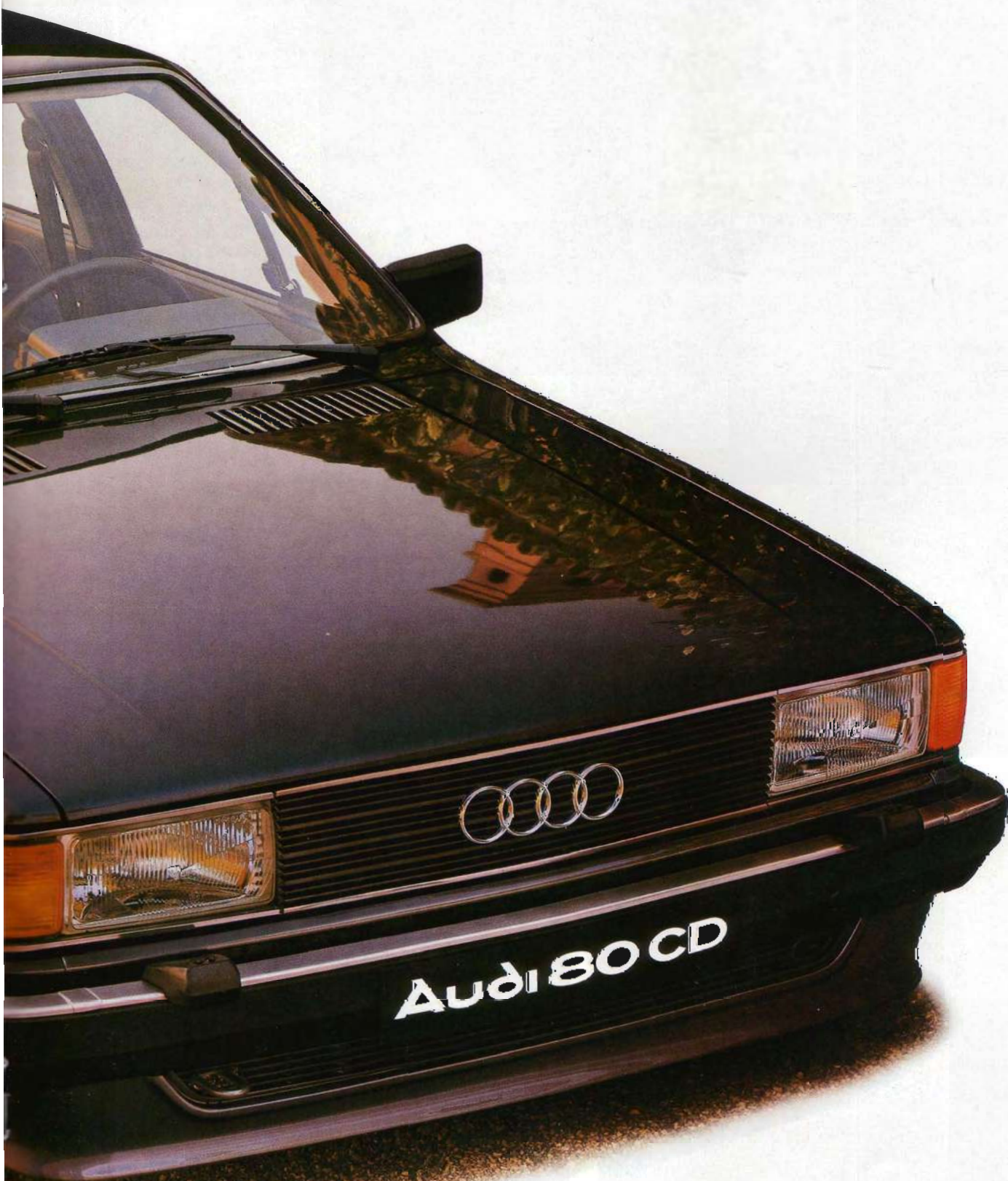
Der neue Audi 80 CD hat eine betont luxuriöse Ausstattung. Von den Leichtmetallfelgen über hochwertige Sitzbezüge bis hin zu den Rahmenkopfstützen vorne und hinten sowie der Mittelarmlehne im Fond wird Ihnen jeder Wunsch erfüllt.* Dazu hat er etwas, was es im Audi 80 bisher noch nicht gab:

einen der berühmten Fünfzylindermotoren und damit die Laufkultur der großen Audi-Modelle. Im Audi 80 CD präsentiert sich dieser Motor in einer optimalen Form.

Damit das 1,9 Liter, 85 kW (115 PS) starke Fünfzylinder-Triebwerk auch dem wirtschaftlichen Anspruch

der Audi 80-Baureihe gerecht wird, ist auch im Audi 80 CD an das 4+E-Schaltgetriebe gedacht. Der fünfte Gang (E-Gang) ist mit seiner langen Übersetzung als Spargang ausgelegt. Mit dem Audi 80 CD können Sie also ebensogut sprinten wie sparen. Selbstverständlich ist der Audi 80 CD gegen Mehrpreis

Komfort auch noch einen



Audi 80 CD

auch mit Getriebeautomatik lieferbar.

Wenn Sie nun noch an die überlegenen Fahrleistungen denken, die ein solcher Motor mit Frontantrieb und einem 4+E-Schaltgetriebe produziert, werden Sie sehr bald feststellen, daß der Audi 80 CD auf der Welt sehr wenig Konkurrenz hat.

*Wegen der Liefermöglichkeiten für den Audi 80 CD fragen Sie bitte Ihren Volkswagen- und Audi-Partner.

Der neue Audi 80 CD. Komfort



Übersichtlich gestaltete Armaturentafel.



Rahmenkopfstütze.



Höhenverstellbarer Fahrersitz.

Der neue Audi 80 CD ist das anspruchsvollste Modell der 80er-Baureihe. Kein Wunder, daß seine Ausstattung höchsten Ansprüchen gerecht wird. Serienmäßig 4 Türen. Fünfzylinder-Motor. Das schon genannte 4+E-Schaltgetriebe, das durch das Absenken der Motordrehzahlen nicht nur Kraft-

stoff spart, sondern auch noch zwei weitere wesentliche Vorteile mit sich bringt. Beim Fahren im E-Gang verringert sich zum einen das Fahrgeräusch erheblich. Zum anderen erhöht sich die Lebensdauer des Motors wesentlich (weniger Bewegung = weniger Verschleiß).

Da fehlen weder 5 1/2-Zoll-

Leichtmetallfelgen mit 175/70-HR-13-Stahlgürtelreifen* noch der große Frontspoiler. Selbstverständlich finden Sie in einem Auto dieser Klasse auch einen höhenverstellbaren Fahrersitz, Rahmenkopfstützen vorn und hinten sowie eine Mittelarmlehne, die aus der hinteren Rückenlehne geklappt werden

für höchste Ansprüche.



Harmonisch abgestimmter Innenraum.



4+5-Schaltgetriebe.



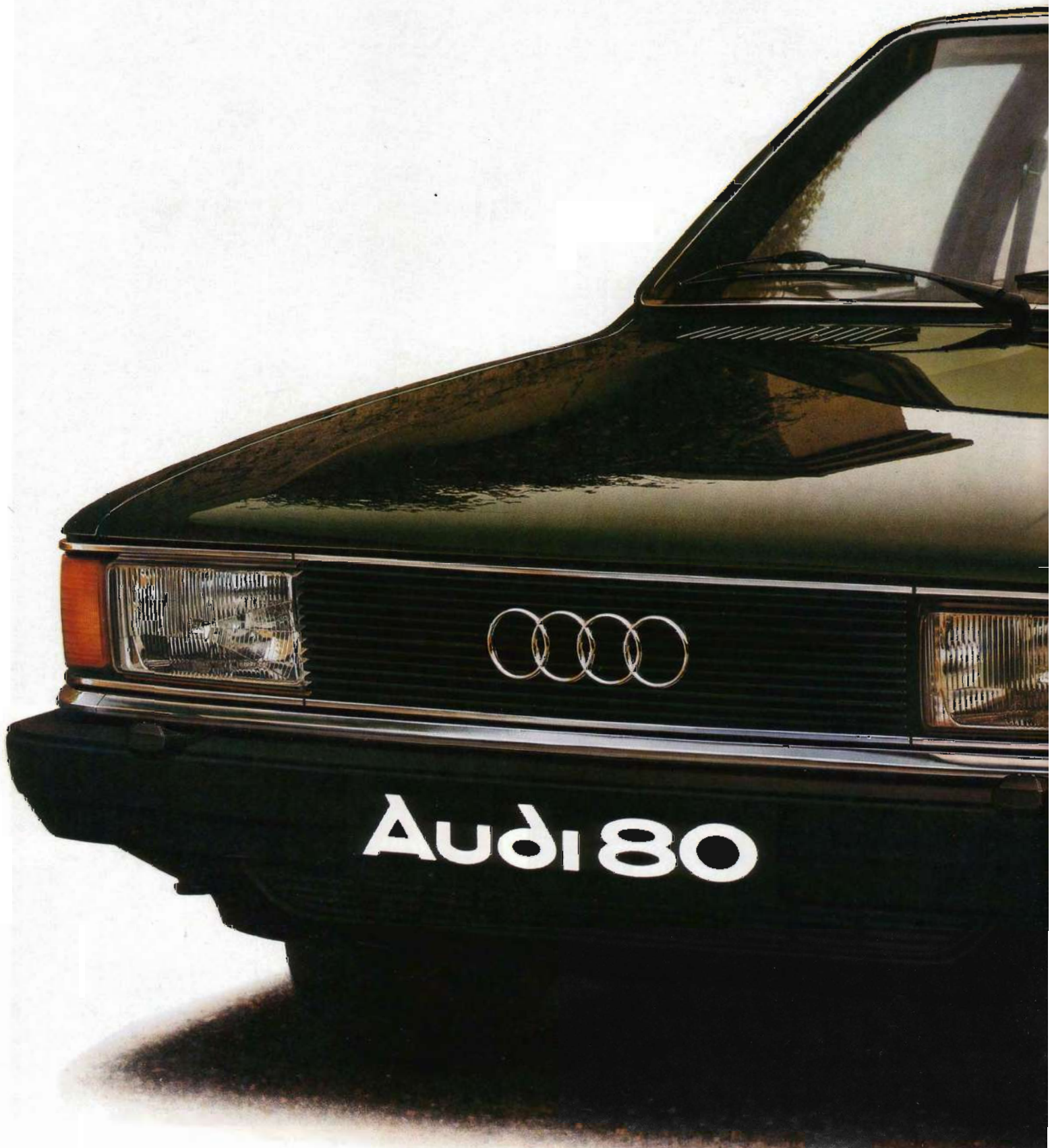
Halogenscheinwerfer mit Reinigungsanlage (Serie ab GL-Modell).

kann. Das alles dient dem erhöhten Komfort ebenso wie das griffige 4-Speichen-Lenkrad und der lederbezogene Schalthebelknopf.

Alles in allem ist der neue Audi 80 CD eine optimale Übersetzung des Audi-Leitspruchs: Gelassen fahren mit perfekter Technik.

*Bei Automatik-Getriebe 175/70-SR-13-Stahlgürtelreifen.

Audi 80 Diesel. Einer der sparsa



Auf den ersten Blick wirkt er alles andere als sparsam. Sondern so wie eine komfortable Reiselimousine. Dabei ist er eines der sparsamsten Autos, das Sie heute kaufen können. Selbst unter den Dieseln.

Tatsächlich unglaublich, was der Audi 80 als Diesel leistet. Ermittelt

wurde das anlässlich einer Sparparade der Auto-Zeitung (Nr. 1/81), bei der 140 Serienautos verglichen wurden.

Für den Audi 80 Diesel wurden 15,9 km mit einem Liter Kraftstoff erreicht! Und damit Platz 1 der Wertung. Sogar vor Klein- und Kleinstwagen.

Noch sensationeller die Sparsparade, die zwei Auto-Tester der ADAC-Motorwelt (Nr. 1/81) unternahmen. Sie dieselten mit dem Audi 80 quer durch Europa, kamen mit einer Tankfüllung 1.649,9 km weit und verbrauchten dabei durchschnittlich nur 4,45 Liter Dieseldieselkraftstoff. Natürlich war ihre Fahrweise

msten Diesel der Welt.



Audi 80 GL Diesel

entsprechend: kein Hochziehen des Motors, sondern frühes Schalten.

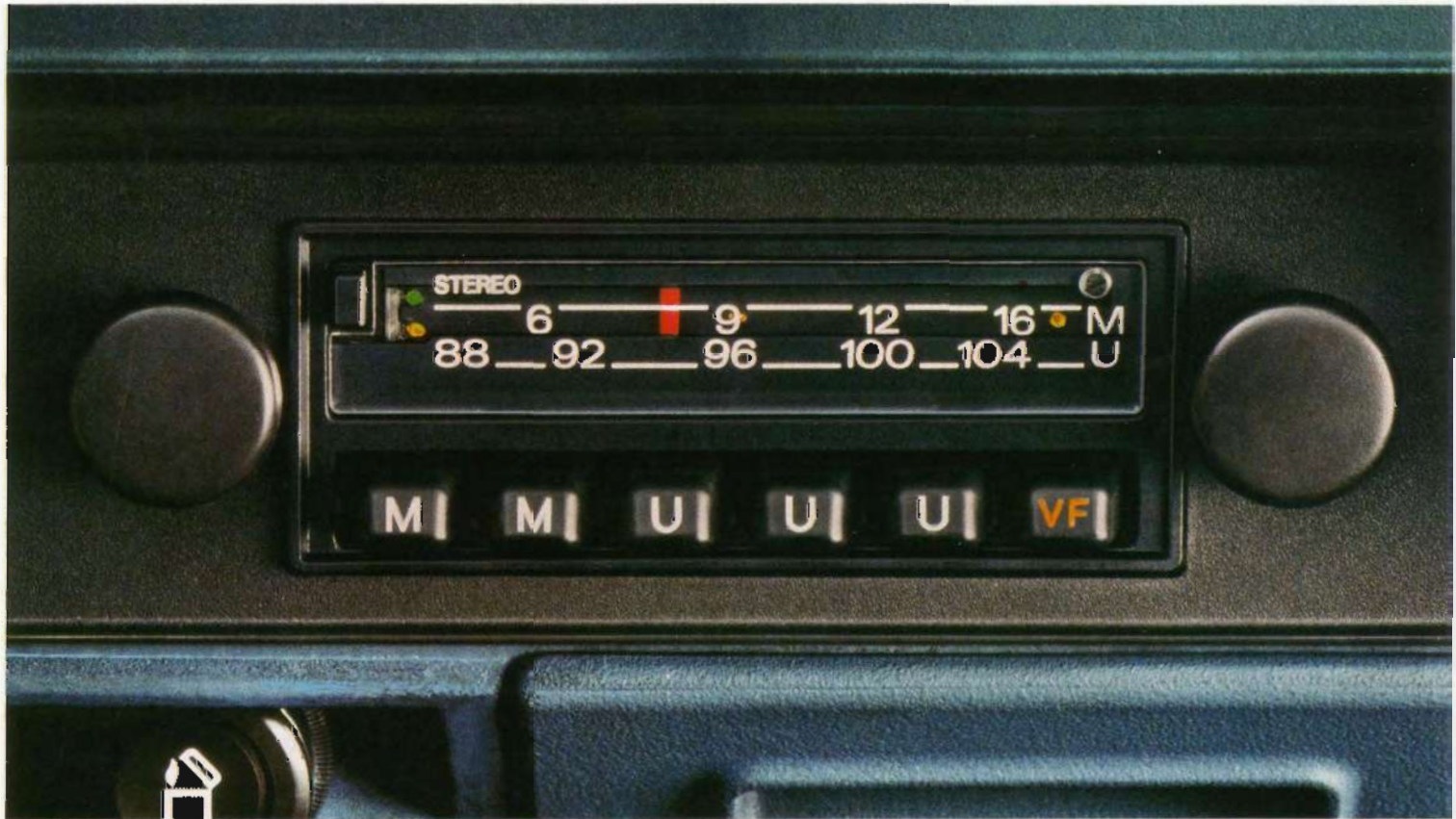
Nachdem die Frage der Wirtschaftlichkeit des Audi 80 Diesel sicher überzeugend beantwortet ist, bleibt noch die Frage nach seiner Kultiviertheit. Natürlich sind Rundlaufeigenschaften und Geräuschdämmung des

Selbstzünders hervorragend. Außerdem sorgt eine Schnell-Vorglühanlage für ein problemloses Startverhalten.

Den Audi 80 Diesel gibt es mit Viergang- oder – gegen Mehrpreis – mit 4+E-Schaltgetriebe. Als CL- oder GL-Version mit dem erstaunlich spurtstarken 40-kW(54-PS)-Motor, der den

Audi 80 Diesel in 12,3 Sekunden von 0 auf 80 km/h bringt. Und ihn bei 144 km/h seine Höchstgeschwindigkeit erreichen läßt.

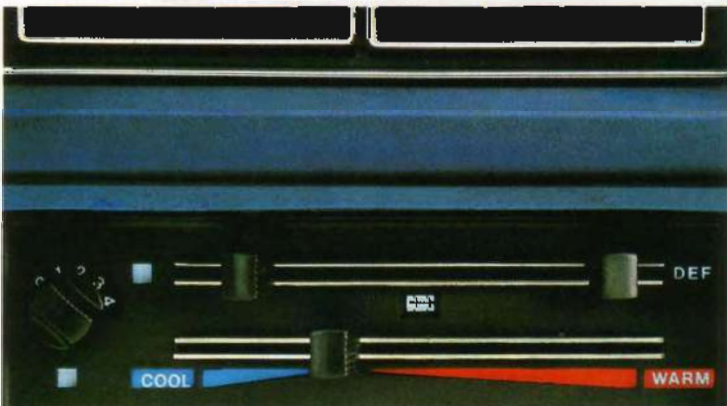
Hier gibt es noch Platz für Extra



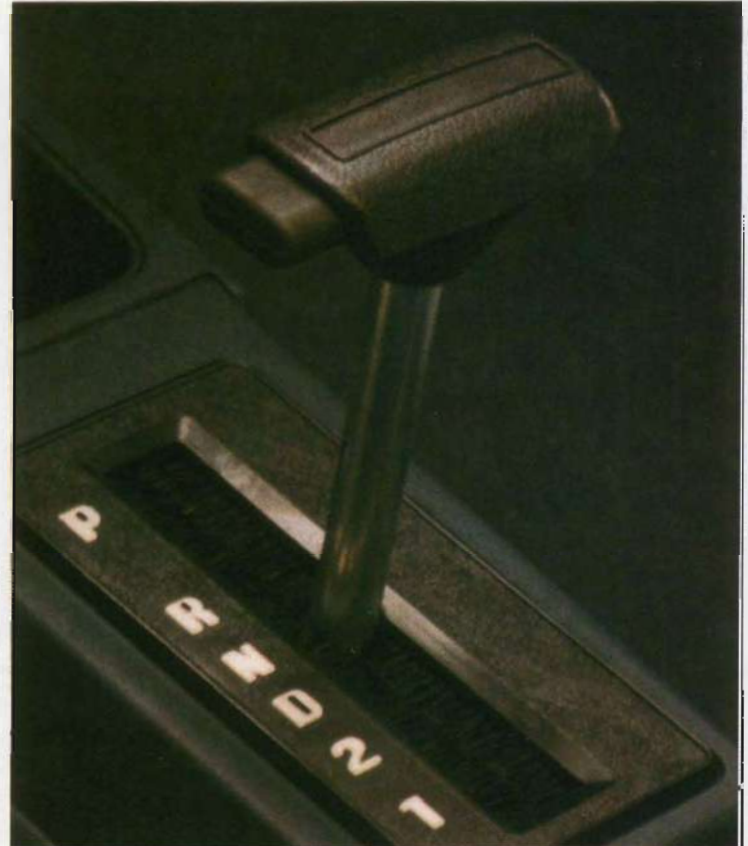
Stereo-Radioanlage.



Leichtmetallfelgen (Serie bei CD).



Klimaanlage (nicht bei 44-kW- und 81-kW-Motor).



Getriebe-Automatik (nur für 55-, 63- und 85-kW-Motoren).

Der Audi 80 erfüllt auch ausgefallene Wünsche. Mit dem breitgefächerten Mehrausstattungs-Programm läßt sich jeder Audi 80 nach individuellen Wünschen ausstatten.

Es gibt in diesem Programm Radioanlagen in verschiedenen Ausführungen. Vom Monogerät bis zum Stereo-

Spitzenmodell mit Cassettenteil. Und sportliche Leichtmetallfelgen. Eine Klimaanlage (nicht bei 44-kW- und 81-kW-Motor), die für eine möglichst gleichbleibende Innentemperatur sorgt, ein Schiebe-/Ausstelldach mit Kurbelbetätigung. Es gibt eine höchst komfortable Getriebe-Automatik (für 55-, 63-

und 85-kW-Motor), Halogen-Nebelscheinwerfer, die in den vorderen Stoßfängern integriert sind, eine Nebelschlußleuchte, die in die Heckleuchte eingebaut ist und breitere Reifen. Dazu kommen noch Servolenkung (nicht bei 44-kW-Motor) und bei den viertürigen Modellen Zentralverriegelung und elek-

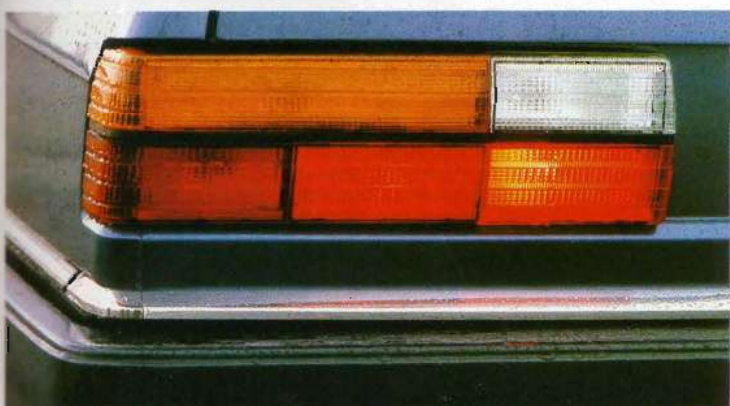
wünsche.



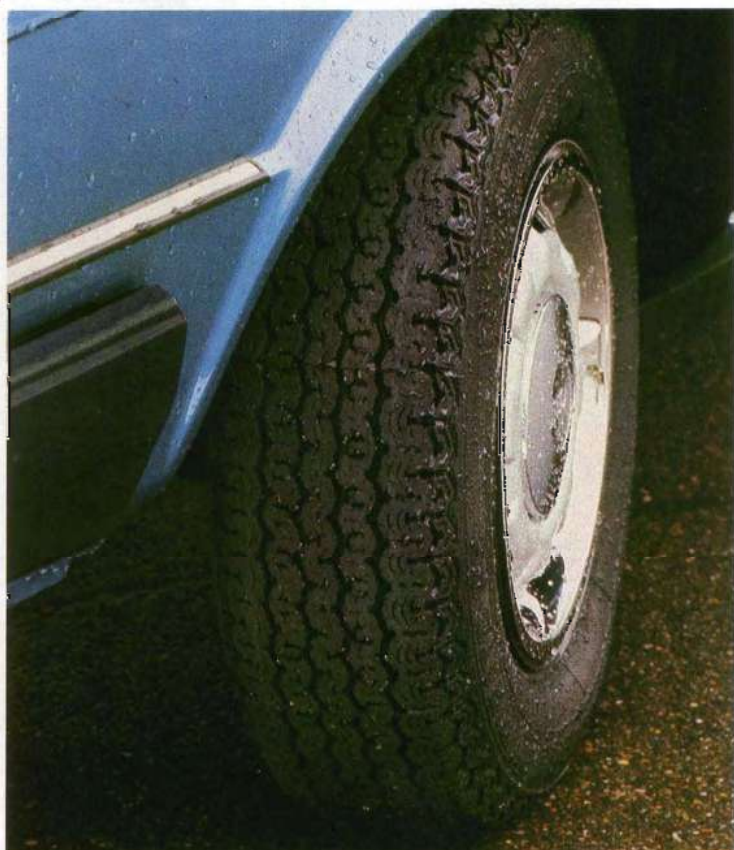
Schiebe-/Ausstelldach.



Halogen-Nebelscheinwerfer.



Nebelschlußleuchte, integriert.



Breitere Reifen.

trische Fensterheber (ab GL-Modell).

Das Programm der Mehrausstattungen, mit dem Ihr Audi 80 schon ab Werk ausgestattet werden kann, entnehmen Sie bitte der Preisliste.

Bei uns endet der Service nicht



Die Jahres-Garantie ohne Kilometer-Grenze. Wir meinen, mit dieser Gewährleistung mehr als nur einen Qualitätsbeweis zu geben. Nämlich die Sicherheit, die richtige Wahl getroffen zu haben. Die Jahres-Garantie gilt weltweit.

6 Jahre Karosserie Garantie gegen Durchrostung. Sollten in den ersten 6 Jahren bei Ihrem Audi Durchrostungen

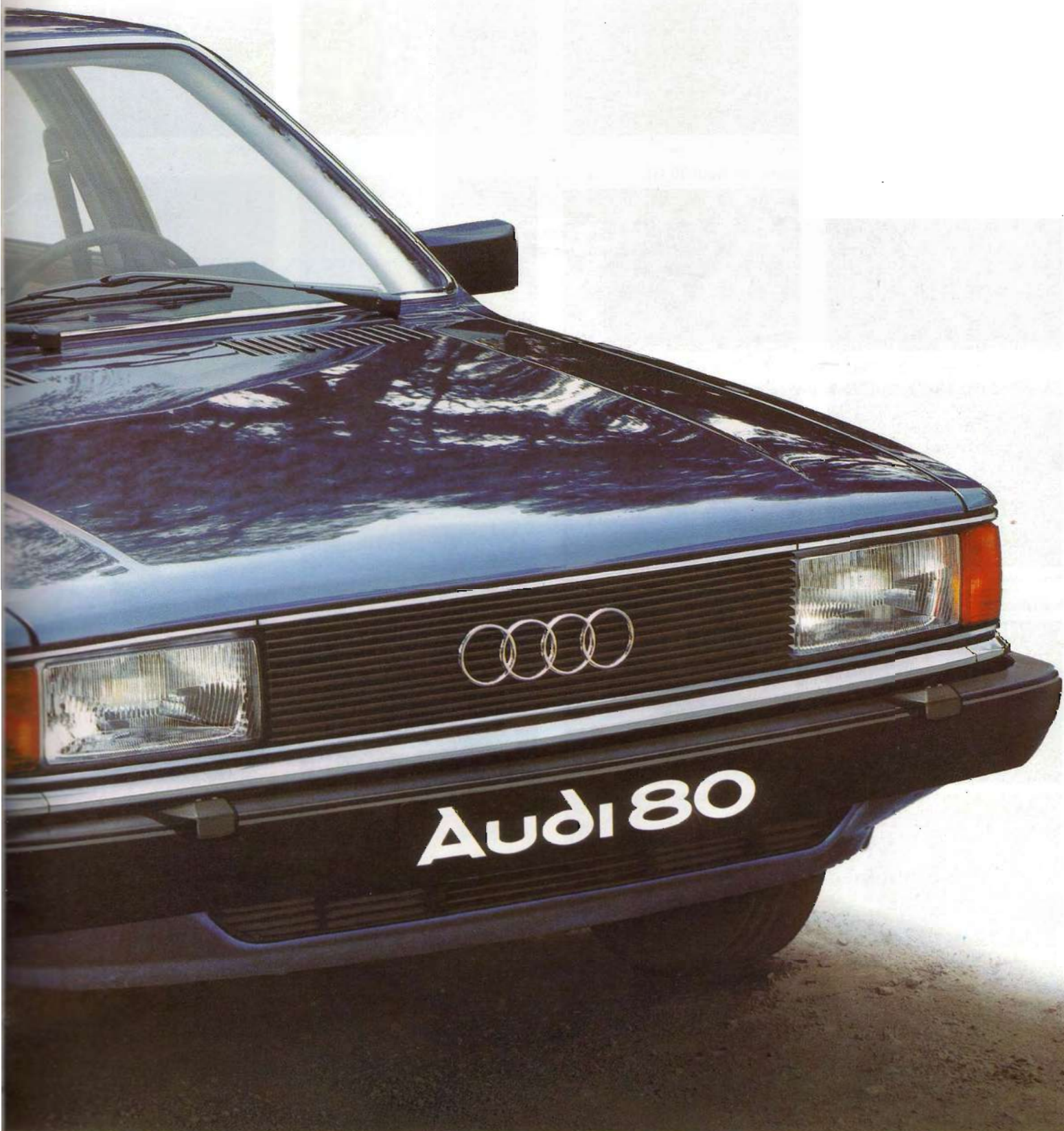
an der Karosserie auftreten – was wir bei der Qualität unserer Wagen für unwahrscheinlich halten –, dann tragen wir die Kosten. Bedingung: Während der Gewährleistungszeit muß der Wagen gemäß der Betriebsanleitung gepflegt und im Rahmen eines Regelservice laut Serviceplan überprüft werden.

Beim Kauf eines Audi – und vor al-

len Dingen auch danach – sind unsere Händler und Werkstätten immer für Sie da. Welche Vorteile Ihnen diese V.A.G. Partner bieten, haben wir hier aufgeschrieben.

Der umfangreiche V.A.G. Service. Das übersichtliche und wirtschaftliche V.A.G. Service System für Volkswagen und Audi sorgt für gleichbleibend gute

beim Verkauf.



Service-Qualität im In- und Ausland. Auf alle Original Audi Ersatz- und Austauschteile geben wir ein halbes Jahr Garantie.

Die V.A.G. Finanzierung: schnell, einfach, bequem. Ihr V.A.G. Partner berät Sie gern über eine Käuferleichterung durch die V.A.G. Kredit Bank. Die Bedingungen sind günstig, die Formalitäten

unkompliziert.

Der vorteilhafte V.A.G. Versicherungs Service. Er bietet Ihnen durch den VVD bei konkurrenzfähigen Beiträgen wirkungsvolle Haftpflichtschaden-Schnellregulierung in Deutschland und bargeldlose Unfall-Schadenabwicklung in allen europäischen V.A.G. Betrieben.

Das V.A.G. Leasing: Die Alternative

zum Autokauf. Wenn Sie mit Ihrem Geld mehr anfangen können, als es in einem Auto festzulegen, dann sollten Sie bei uns leasen. Denn V.A.G. Leasing heißt: daß Sie nicht das Auto bezahlen, sondern nur das Fahren damit. Informieren Sie sich bei Ihrem V.A.G. Partner.

Technik zuerst. Das

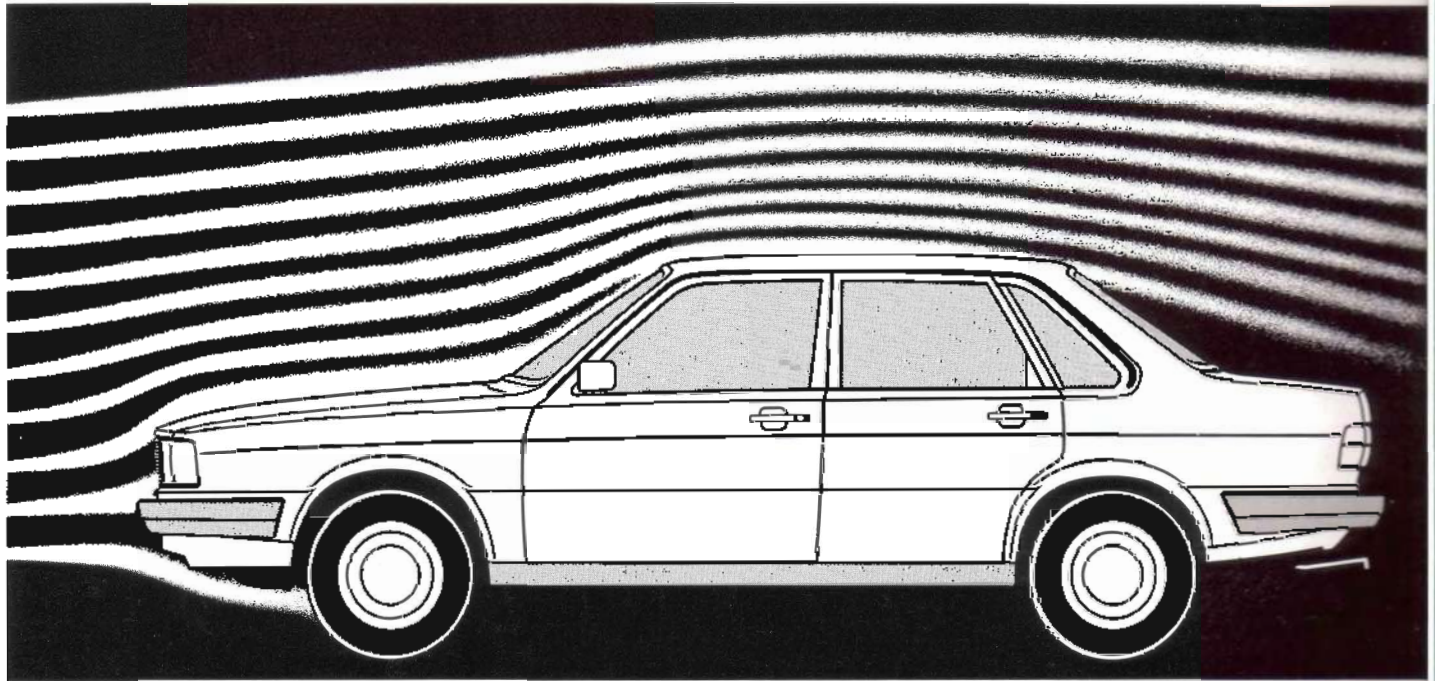
Um es vorweg zu nehmen: Wenn Sie in den Audi 80 einsteigen, ist das zugleich der Einstieg in die Audi-Philosophie.

Keine Sorge, dahinter verbirgt sich nichts Geheimnisvolles. Sondern lediglich die Überzeugung unserer Techniker, daß der Frontantrieb das bessere Antriebskonzept im Automobilbau ist. Doch davon später mehr.

toren ihre Arbeit wesentlich erleichtern. Mit einer Karosserie, die nicht gegen, sondern mit dem Wind gestylt wurde. Und die vor allem nicht unangenehm ins Gewicht fällt.

Ist diese gewichtsgünstige Bauweise mit einem Mangel an Sicherheit erkaufte? Bei Audi nicht. Denn für uns bedeutet Gewichtsparen nicht allein leichtere Werkstoffe. Sondern mehr automobiltechnisches Wissen.

angebot: langes Leben – wenig Wartung. Nachdem Sie nun sicher erleichtert zur Kenntnis genommen haben, daß ein Audi 80-Motor sich nicht quälen muß, bleibt Ihnen jetzt noch die Wahl. Unter insgesamt sechs Motorvarianten: 1,3 Liter/44 kW (60 PS), 1,6 Liter/55 kW (75 PS), 1,6 Liter/63 kW (85 PS), 1,6-Liter-Diesel/40 kW (54 PS), 1,6 Liter/81 kW (110 PS) und – neu im Audi 80-Programm – der 1,9



Der Audi 80 im Klimawindkanal. Der geringe Luftwiderstand ist das Resultat langwieriger Versuche.

Zurück zum Thema – zum Audi 80. Ein Auto, dessen Äußeres völlig frei von Äußerlichkeiten ist. Schauen Sie ihn an: Da gibt es keine modischen Attribute und keine spektakulären Effekte. Dieses „Mehr sein als scheinen“ hat bei Audi nicht nur lange Tradition, sondern auch Methode. Denn im zeitgemäßen Automobilbau ist Formgebung weniger Selbstzweck als vielmehr notwendige Ergänzung einer zweckgerichteten Technik. Mit anderen Worten: Was nützen alle Anstrengungen unserer Aggregate-Konstrukteure, wenn die Karosserie-Stylisten die Gesetze der Aerodynamik in den Wind schlägen? Hoher Luftwiderstand und hohes Fahrzeuggewicht schließen nun mal günstige Verbrauchswerte aus.

Was den Kraftstoffverbrauch betrifft, gehört aber gerade der Audi 80 zu den besonders Sparsamen. Das liegt nicht allein an einer ausgereiften Motorentchnik. Sondern auch daran, daß wir den Audi 80-Mo-

So ist zum Beispiel die Karosserie eines Audi immer noch aus Stahl. Aber durch kritisches Überprüfen konventioneller Bauweisen und neue Festigkeitsberechnungen wiegt sie heute bei gleicher Verformungsfestigkeit bedeutend weniger als noch vor einigen Jahren.

Ein anderes Beispiel sind die Stoßfänger. Sie sind zwar leichter als andere, erfüllen jedoch ihren Zweck besser: Denn hinter den elastischen Kunststoffabdeckungen verbirgt sich ein solider Stoßfängerkern aus Stahl. Diese Bauweise ist gleich doppelt sinnvoll: So ist der Stoßfängerkern vor Steinschlag und anderen rosterzeugenden Beschädigungen geschützt. Und die elastische Kunststoffverpackung bewirkt überdies, daß kleinere Stöße – z.B. beim Einparken – weitgehend ohne Folgen bleiben.

So unterschiedlich die Temperature der Motorvarianten im Audi 80 auch sind, gemeinsam ist allen das oberste Audi-Konstruktions-

Liter-Fünfzylinder mit 85 kW (115 PS)

Keine Frage, daß der 1,6-Liter-Diesel bei den heutigen Kraftstoffpreisen die wirtschaftlichste Form der Audi 80 ist. Wie wirtschaftlich, erfahren Sie auf den Seiten 16 und 17. Dort stellen wir Ihnen den Audi 80 Diesel mit all seinen Vorzügen vor.

Alle Motoren sind wassergekühlte Vier- oder Fünfzylinder mit modernsten Konstruktionsmerkmalen wie z.B. oberliegender Nockenwelle. Dadurch kann auf viele bewegliche Teile verzichtet werden, was der Laufkultur des Motors zugute kommt. Und was den Verbrauch angeht, sparen Sie bei einem Audi 80-Motor in zweierlei Hinsicht. Einerseits durch eine optimale Gemischaufbereitung der Registervergaser- oder Einspritzanlage. Andererseits durch den hohen thermodynamischen Wirkungsgrad, der für die bestmögliche Kraftstoffausnutzung sorgt.

Das Kühlsystem wird unterstützt von einem elektrisch angetrie-

war bei Audi schon in

benen Ventilator. Ein Thermostat schaltet ihn immer dann ein, wenn's dem Motor bei außergewöhnlichen Belastungen zu heiß werden sollte. Diese thermostatische Steuerung bringt eine günstige Motortemperatur unter allen Betriebsbedingungen und eine kurze Warmlaufphase mit sich.

Außerdem sorgt die moderne Motorkonstruktion für eine optimale Schmierung. Das fördert die Lebensdauer und dehnt – in Verbindung mit einem Motorölfilter – die Ölwechselintervalle auf 7.500 km aus. Wie zuverlässig ein Audi 80-Motor ist, zeigt die Tatsache, daß nur alle 15.000 km ein Regelservice erforderlich ist.

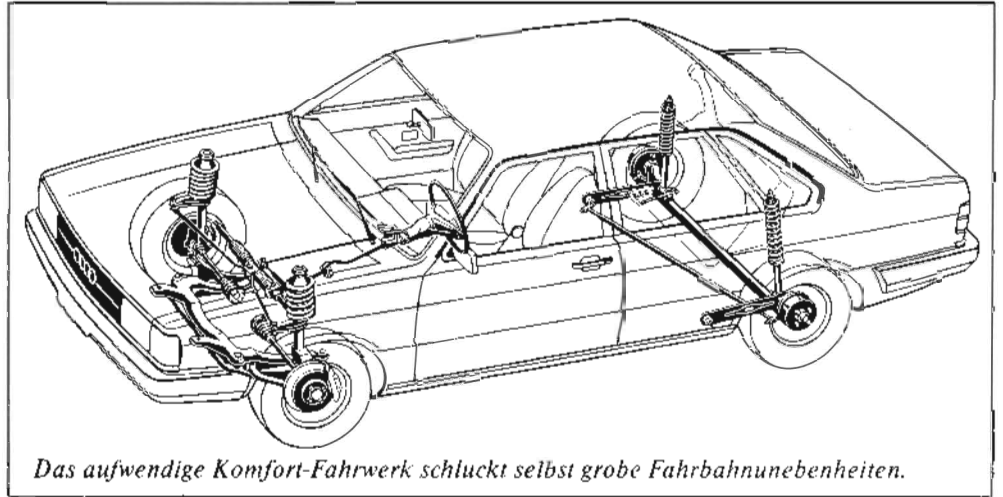
Speziell über den verbrauchintensiven Kurzstreckenbetrieb haben wir lange nachgedacht. In der Warmlaufphase des Motors nach dem Kaltstart sorgt beim 1,3-Liter-Motor ein gut dosierbarer Thermo-Choke und bei den 1,6-Liter-Vierzylinder-Vergasermotoren bzw. beim 1,9-Liter-Fünfzylinder eine doppelt gesteuerte Startautomatik für eine exakte und sparsame Gemischzubereitung.

Darüber hinaus sorgt bei allen Vergasermotoren eine elektrische

einen elektrisch aufheizbaren Warmlaufregler erreicht.

Von der Motorkraft zur Fahreigenschaft. Womit wir gleichzeitig bei der eingangs zitierten Philosophie wä-

Positiv für den Frontantrieb ist auch die günstige Achslastverteilung, die mit zunehmender Besetzung des Wagens zu dem besonders ausgewogenen 50:50-Verhältnis führt. Daher ist



Das aufwendige Komfort-Fahrwerk schluckt selbst grobe Fahrbahnunebenheiten.

ren. Seit 1931 verfolgen und verbessern Audi-Techniker die Idee des Frontantriebs. Sie stützen ihre Überzeugung auf den Effekt, daß die Richtungsstabilität bei einem Fahrzeug, das – von seinen Vorderrädern – gezogen wird, deutlich besser ist, als bei einem Fahrzeug, das – von seinen Hinterrädern – geschoben wird.

Einleuchtend wird das, wenn Sie folgenden Versuch machen: Versuchen Sie einmal, eine Streichholzschachtel – leer oder voll – mit dem Zeigefinger über einen Tisch zu schieben. Auf gerader Linie ist das so gut wie unmöglich.

Jetzt machen Sie das gleiche Experiment, indem Sie die Schachtel mit dem Zeigefinger über den Tisch zu sich heranziehen. Vielleicht rutscht mal der Zeigefinger ab, aber nicht die Schachtel aus der Spur. Und eben darum geht's.

Obendrein werden die Antriebsräder durch das Gewicht des kompakten Antriebsaggregats belastet. Das bedeutet optimale Bodenhaftung. Und das wiederum

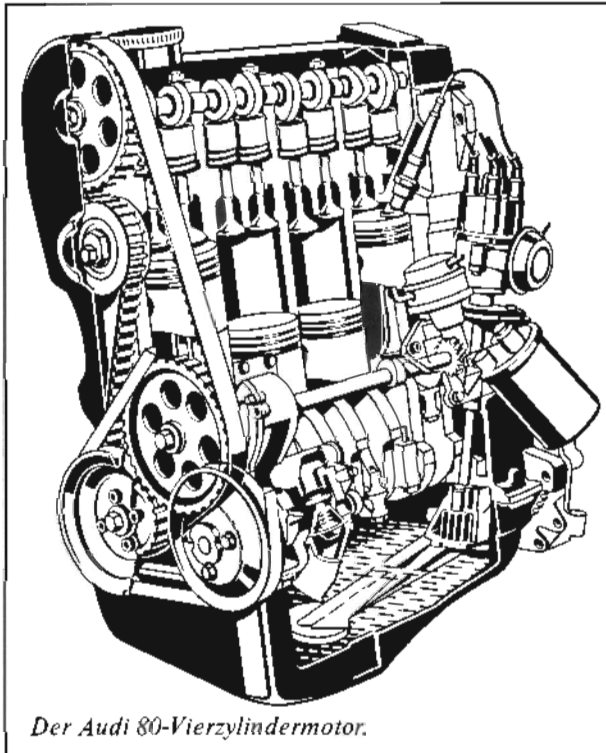
man beim frontgetriebenen Wagen gegen gefährliche – das Fahrverhalten radikal verändernde – Hecklastigkeit weitgehend geschützt.

Sicherheitshalber gaben wir dem Audi 80 ein aufwendiges Fahrwerk. Natürlich trägt der Frontantrieb ganz wesentlich zum Fahrverhalten des Audi 80 bei. Aber nicht allein. Da Audi seit 50 Jahren als Frontantriebsbauer mit dieser Antriebsart so gute Erfahrungen gemacht hat, war es nur logisch, diese Vorteile durch ein entsprechend hochwertiges Fahrwerk zu ergänzen.

Ohne Übertreibung und mit ein wenig Stolz können wir behaupten, daß Audi in puncto Fahrverhalten zur automobilen Spitzengruppe zählt.

Das liegt an einer Reihe von technischen Details, die im Zusammenwirken ihre Stärke zeigen: angefangen bei der Vorderachse mit den besonders wirkungsvollen Federbeinen, dem leicht negativen Sturz und dem spurstabilisierenden Lenkrollradius. Das ist eine Konstruktion, die weitgehend verhindert, daß der Wagen ausbricht, wenn er z.B. mit den Rädern einer Seite auf losen Untergrund gerät. Oder wenn Sie auf einseitig glatter Fahrbahn bremsen müssen, den Audi 80 haben Sie auch in solchen extremen Situationen im Griff.

Großen Anteil am exzellenten Fahrkomfort hat die Torsionskurbel-Hinterachse. Rechnen Sie nun noch den langen Radstand und die breite Spur sowie die beispielhafte Federungs- und Dämpfungsabstimmung hinzu, wird deutlich, warum die Audi-Fahrwerks-



Der Audi 80-Vierzylindermotor.

Saugrohrvorwärmung – genannt „Igel“ – für günstige Verbrauchswerte und durchzugskräftigen Rundlauf. Bei den 1,6-Liter-Einspritzmotoren wird die Verbrauchsoptimierung bei noch nicht betriebswarmem Aggregat durch

kommt dem Fahrverhalten bei nasser, vor allem aber bei winterlicher Fahrbahn zugute. Schließlich resultiert auch die geringe Seitenwindempfindlichkeit eines Audi 80 aus seiner Frontantriebsbauweise.

immer so.

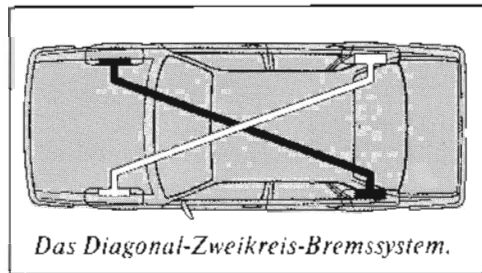
technik auch in dieser Klasse Maßstäbe setzt.

Natürlich ist es nicht nur wichtig, wie der Audi fährt. Sondern auch, wie er zum Stehen kommt. Seinen Fahrleistungen entspricht ein diagonal aufgeteiltes Zweikreis-Bremssystem mit Bremskraftverstärker, großdimensionierten Scheibenbremsen vorne sowie selbstnachstellenden Trommelbremsen hinten. Diese Bremsentechnik gewährleistet ausgezeichnete Verzögerungswerte und gute Dosierbarkeit. Das diagonale Zweikreis-Bremssystem sorgt außerdem bei Ausfall eines Bremskreises für unveränderte Bremskraftverteilung und 50%ige Bremswirkung an beiden Achsen.

Den aktiven Sicherheitsfaktoren, wie z.B. spurtstarkem Motor oder der wirkungsvollen Bremsanlage, steht ein entsprechendes Maß an passiven Sicherheitsvorkehrungen gegenüber. Ent-

Gute Sicherheitsperspektiven eröffnen sich auch bei den Türen: Eine spezielle Sicherheitsschließung verhindert weitgehend ein unfallbedingtes Aufspringen.

Schließlich bietet Ihnen der Audi 80 auch alle Sicherheitsmerkmale,



Das Diagonal-Zweikreis-Bremssystem.

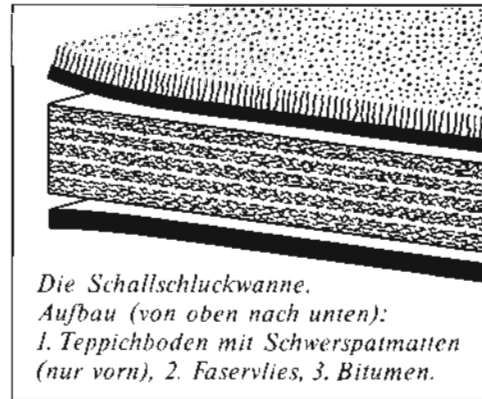
die schon seit Jahren für Audi selbstverständlich sind. Angefangen beim Sicherheits-Lenkrad mit der großvolumigen Prallplatte über stabil verankerte Sitze bis zum flexiblen Material der Armlehnen, der Kindersicherung bei der viertürigen Version und einem Sicherheitsinnenspiegel.

Nichts Neues im Audi 80 ist sein enormes Platzangebot. Unter anderem deshalb, weil seine Technik nur wenig Raum beansprucht. Ein schöner Zusatznutzen des Frontantriebs. Platz hat auch das Familiengepäck im Gepäckraum: Dort, wo bei anderen Autos Platz für den Hinterradantrieb gebraucht wird, hat der Audi 80 mehr Gepäckraum zur Verfügung. Mit 505 Liter Gepäckraum zählt der Audi 80 durchaus zu den großzügigen Reiselimousinen.

Apropos Reisen. Hier zeigt sich die Innenausstattung von ihrer besten Seite. Denn Sitze, Bedienungskomfort und ein reichhaltiges, übersichtliches Instrumen-

tarium dienen dem ermüdungsfreien Fahren ebenso wie aufwendige Maßnahmen, um den Geräuschpegel im Wageninnern während der Fahrt auf ein Minimum zu reduzieren. Nehmen Sie z.B. die Schallschluckwanne im Audi 80. Sie besteht aus verschiedenen Schichten schallisolierender Materialien und entspricht in ihrer Dämmwirkung einer 15 cm dicken Mauer, damit Sie von Ihrem Motor so wenig wie möglich zu hören bekommen.

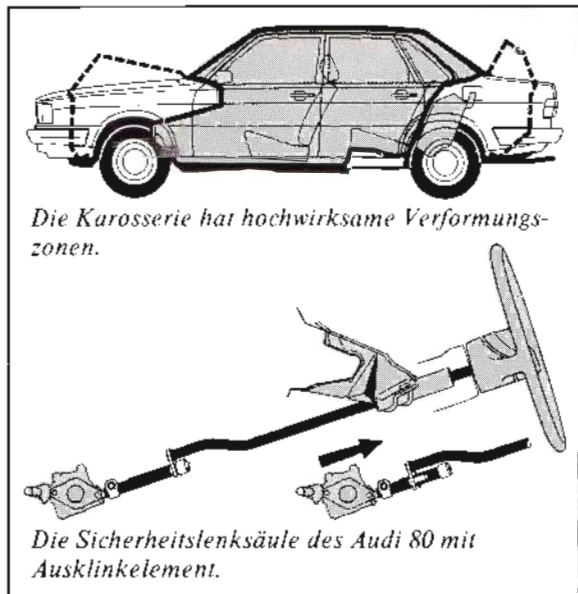
Nicht zu vergessen die überragende Heizungs- und Belüftungsanlage: Vier einzeln verstellbare Heiz- und Frischluftdüsen machen eine optimale Abstimmung möglich. Und die unterhalb der Heckscheibe eingelassenen Schlitze der Zwangsentlüftung sorgen



Die Schallschluckwanne. Aufbau (von oben nach unten): 1. Teppichboden mit Schwermatten (nur vorn), 2. Faservlies, 3. Bitumen.

für einen fortwährenden Luftaustausch und wirken dem Beschlagen der Scheibe entgegen.

Bis hierher haben Sie die große Linie des Audi 80 kennengelernt. Auf den folgenden Seiten präsentieren wir Ihnen die individuellen Stärken jedes einzelnen Audi 80-Modells.



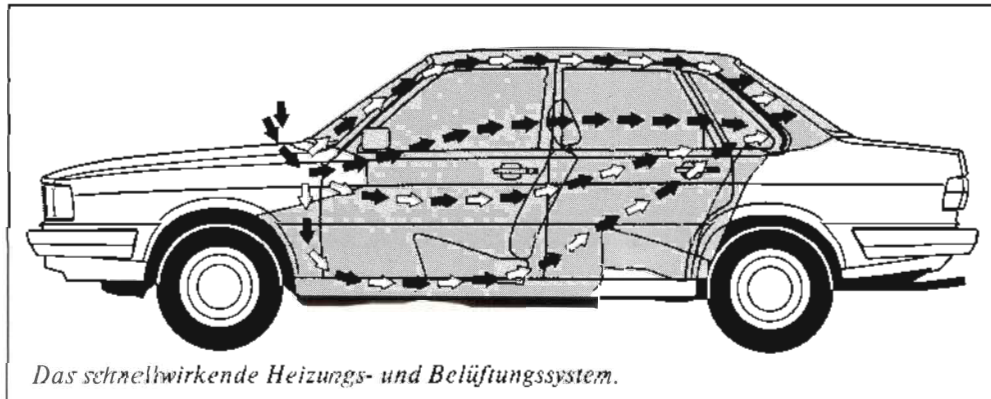
Die Karosserie hat hochwirksame Verformungszonen.

Die Sicherheitslenksäule des Audi 80 mit Ausklinkelement.

wickelt aufgrund langjähriger Erfahrungen, intensiver Forschungsbemühungen und zahlreicher Crash-Tests. Das Ergebnis: bestmögliche Sicherheit für Fahrer und Insassen.

Deshalb zeichnet auch den Audi 80 ein Vorderwagen aus, der mit seinen langen Verformungswegen viel Stoßenergie abfangen kann. Nach dem gleichen Prinzip wurde auch die Heckpartie gestaltet: Auch sie läßt sich in einem bestimmten Maße deformieren und absorbiert dabei einen großen Teil der Aufprallwucht.

Ein Verformungs- und Ausklinkelement verhindert weitgehend ein die Insassen gefährdendes Eindringen der Lenksäule in den Innenraum.



Das schnellwirkende Heizungs- und Belüftungssystem.

Die Sitzbezüge der Audi 80-Modelle.

Serienmäßige Sitzbezüge, Rhombus, für Audi 80 CL.



Azur



EG

Schilf

EH



Sand

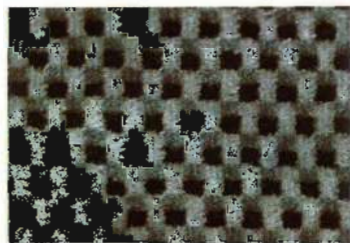
EJ



Negro

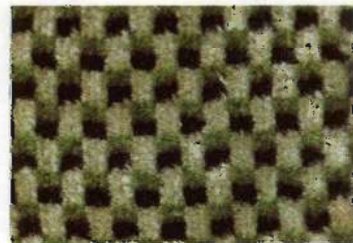
EK

Serienmäßige Sitzbezüge, Karo-Velours, für Audi 80 GL.



Azur

GH



Schilf

GJ



Sand

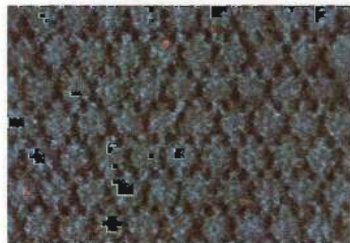
GK



Negro

GL

Serienmäßige Sitzbezüge, Waben-Velours, für Audi 80 CD.



Baltic/Regattablau

CV



Negro/Muskat

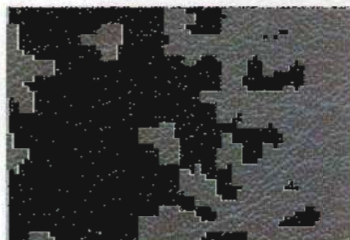
CW



Negro/Negro

CY

Kunstleder-Sitzbezüge,* Rindledernarbe, für Audi 80 CL und Audi 80 GL.



Azur

CL-Modell
GL-Modell



Sand

MQ
PL

CL-Modell
GL-Modell



Negro

MT
PN

CL-Modell
GL-Modell

ML
PG

Kombinationstabelle für Lackfarben und Sitzbezüge.

Farben für den Audi 80 CL und den Audi 80 GL.	Stoff-Sitzbezüge/ Armaturentafel für den Audi 80 CL Rhombus.				Kunstleder-Sitzbezüge* Armaturentafel für den Audi 80 CL Rindledernarbe.			Stoff-Sitzbezüge/ Armaturentafel für den Audi 80 GL Karo-Velours.				Kunstleder-Sitzbezüge* Armaturentafel für den Audi 80 GL Rindledernarbe.			Farben für den Audi 80 CD.	Stoff-Sitzbezüge/ Armaturentafel für den Audi 80 CD Waben-Velours.		
	EG	EH	EJ	EK	MQ	MT	ML	GH	GJ	GK	GL	PL	PN	PG		CV	CW	CY
Serienfarben.	Azur/Baltic	Schilf/Efeu	Sand/Negro	Negro/Negro	Azur/Baltic	Sand/Negro	Negro/Negro	Azur/Baltic	Schilf/Efeu	Sand/Negro	Negro/Negro	Azur/Baltic	Sand/Negro	Negro/Negro	Baltic/Regattablau/Azur	Negro/Muskat/Sand	Negro/Negro	
Gabungrau A3																		
Taggelb B1																		
Caloradobeige D5																		
Gambiarot H2																		
Monocoblau J3																		
Sundagrün N8																		
Alpinweiß P1																		
Havannabraun T4																		
Sonderfarben*																		
Marsrot G6																		
Schwarz 9000																		
Metallfarben*																		
Lhasometallic W1																		
Heliosblau-metallic W5																		
Sonnometallic Y2																		
Inarisilber-metallic Y4																		
Gabimetallic Y6																		
Diamantsilber-metallic Z4																		
Schwarz A1																		
Alpinweiß P1																		
Lhasometallic W1																		
Heliosblau-metallic W5																		
Sonnometallic Y2																		
Inarisilber-metallic Y4																		
Meteor-metallic Y5																		
Gabimetallic Y6																		
Diamantsilber-metallic Z4																		

*Leder-Sitzbezüge, Sonder- und Metallfarben gegen Aufpreis.

Die Farben der Audi 80-Modelle.

Serienfarben für Audi 80 CL und Audi 80 GL



Gabungrau A3



Togogelb B1



Coloradobeige D5



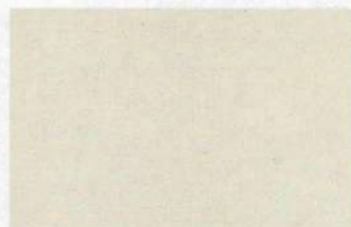
Gambiarot H2



Monacoblau J3



Sundagrün N8



Alpinweiß P1

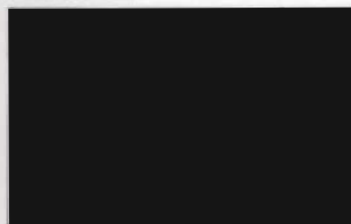


Havonnabraun T4

Sonderfarben* für Audi 80 CL und Audi 80 GL



Marsrot G6

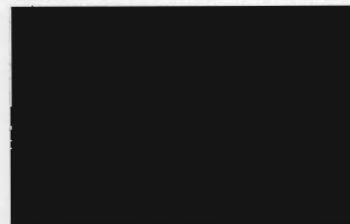


Schwarz 9000

Metallicfarben* für Audi 80 CL und Audi 80 GL



Lhasametallic W1



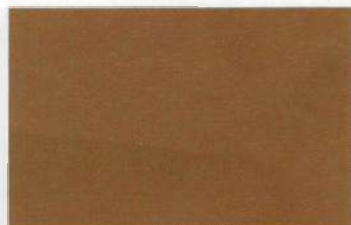
Heliosblauemetallic W5



Surinammetallic Y2



Inarisilbermetallic Y4

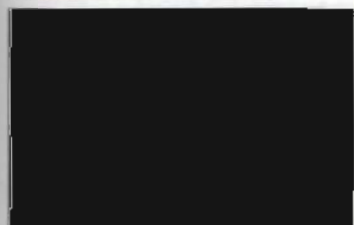


Gobimetallic Y6



Diamantsilbermetallic Z4

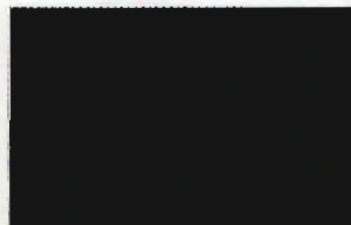
Serienfarben für Audi 80 CD.



Schwarz A1



Alpinweiß P1



Lhasametallic W1



Heliosblauemetallic W5



Surinammetallic Y2



Inarisilbermetallic Y4



Meteormetallic Y5



Gobimetallic Y6



Diamantsilbermetallic Z4

Im Druck können die Farbtöne nicht so genau wiedergegeben werden wie im Original. Das gilt für die Lackierung wie für die Polsterung. Die Original-Lack- und Stoffmuster hat Ihr V.A.G Partner.

Informieren Sie sich bitte bei Ihrem nächsten V.A.G Partner über die gültigen Ausstattungen und technische Daten. Audis werden in 120 Länder der Erde geliefert. In diesen Ländern sind die Verkehrsgesetze und Zulassungsbestim-

mungen nicht alle gleich. Deshalb können das Modellangebot und die Ausstattung der einzelnen Audi-Modelle von den Angeboten im Prospekt abweichen.

