

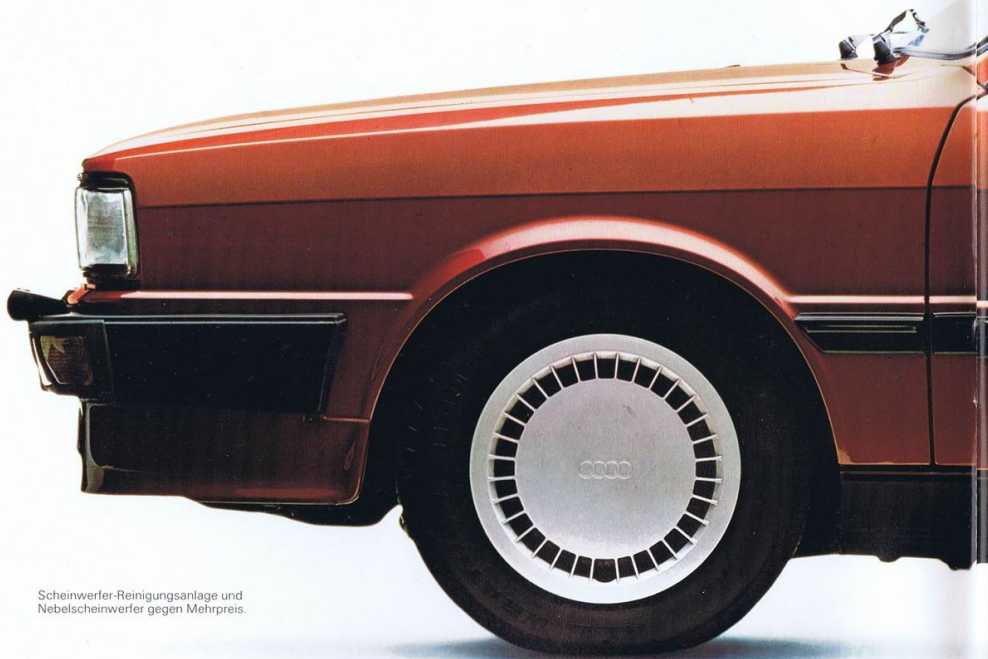
# Der neue Audi 80 Quattro.



Hier ist der Quattro, über den sich  
nicht nur Rallye-Fahrer freuen.

Der Gewinn der Markenweltmeisterschaft mit dem Audi Quattro ist das Resultat seiner ungewöhnlich perfekten Technik. Unzählige Rallies haben unter härtesten Bedingungen die Überlegenheit des permanenten Allradantriebs bewiesen. Diese fortschrittliche Antriebstechnik für bisher wenige ist nun reif für mehr. Der neue Audi 80 Quattro ver-

bindet den hohen Komfort einer Limousine mit sensationellen technischen Lösungen: Permanenter Allradantrieb mit zwei zuschaltbaren Differentialsperren, 2,2-Liter-Fünfsylinder-Einspritzmotor mit 100 kW (136 PS), Fünfgang-Schaltgetriebe, Scheibenbremsen vorn (innenbelüftet) und hinten, sportlich abgestimmtes Fahrwerk und vieles mehr.



Scheinwerfer-Reinigungsanlage und  
Nebelscheinwerfer gegen Mehrpreis.

Autos für die Zukunft zu bauen, verlangt ein gefestigtes Vertrauen in die eigene Leistung. Denn auch der Erfolg der besten Idee beweist sich im Automobilbau nicht sofort, sondern wird erst später vom Markt bestätigt. Elementares Beispiel: Unsere

seit einem halben Jahrhundert kultivierte Idee des Frontantriebs. Es gab Jahre, da hielt Audi unbeirrt als einziger in Deutschland daran fest. Heute wird diese Antriebsart – auch international – von vielen Herstellern übernommen. Unsere Ingenieure haben aber

bereits weitergedacht und den permanenten Allradantrieb zum ersten Mal in ein Serienautomobil eingebaut. Das war technisch gesehen eine Sensation. Und ein erneuter Vorsprung unserer Technik.



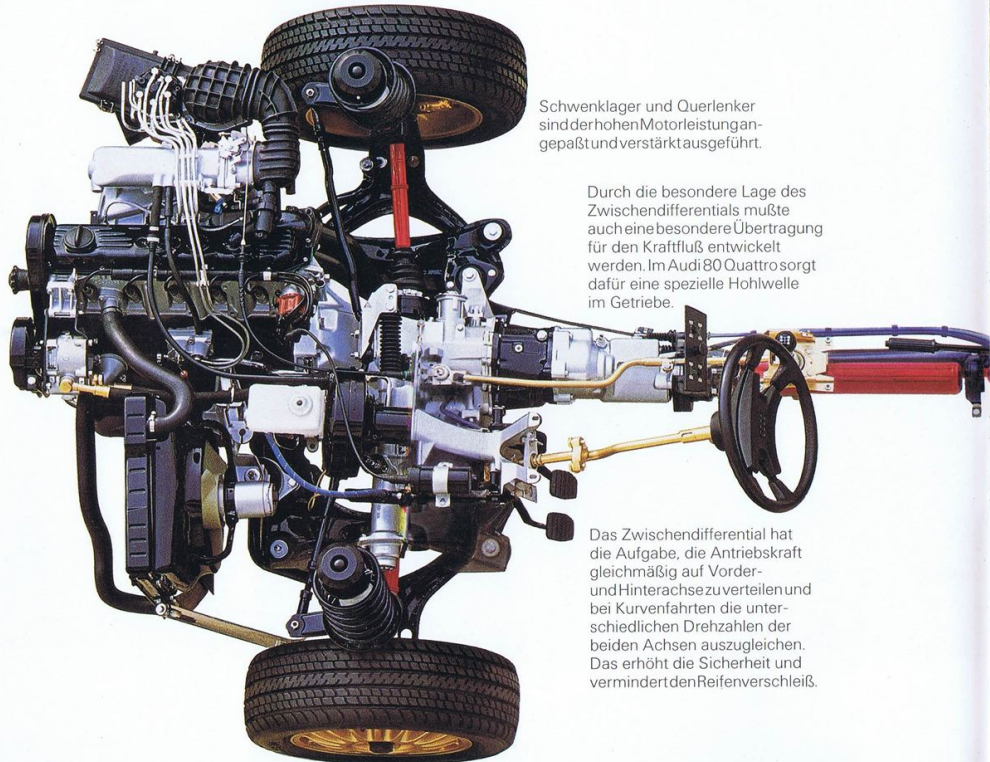
# Der permanente Allradantrieb hat ein technisch perfektes Auto noch überlegener gemacht.

Der Audi 80 bot geradezu ideale Voraussetzungen für den Einbau unserer Allrad-Technik. Durch Frontantrieb und Längsanordnung von Motor und Getriebe konnte der zusätzliche Antrieb der Hinterachse ohne große Gewichtszunahme bewerkstelligt werden. Im Gegensatz zu vielen anderen Allradsystemen wird der Audi 80 Quattro ständig an allen vier Rädern angetrieben. Durch diesen permanenten Allradantrieb konnten ein weitgehend neutrales Verhalten bei Lastwechsel und eine hohe

Richtungsstabilität erreicht werden. Eine weitere einzigartige Audi-Idee ist die Lage des Zwischendifferentials. Während man das Verteilergetriebe (Zwischendifferential) normalerweise mit je einer Antriebswelle nach vorne und hinten zwischen den Achsen platziert, ist es beim Audi 80 Quattro in das Getriebe integriert. Das spart Platz und Gewicht. Der neue Audi 80 Quattro verfügt außerdem über zwei zuschaltbare Differentialsperren, die den Vortrieb auch



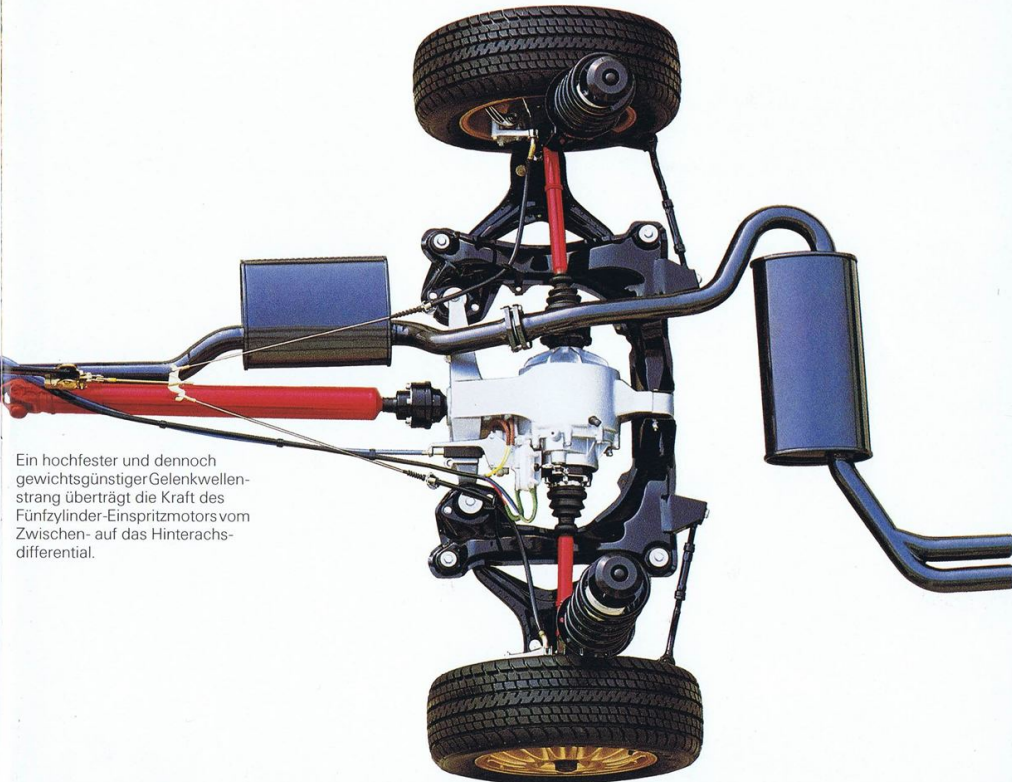
bei winterlichen Straßenverhältnissen oder losem Untergrund sicherstellen. Beide sind über einen Zugknopf in der Mittelkonsole zuschaltbar und werden pneumatisch gesteuert. Das Besondere daran ist, daß man diesen Schaltvorgang sowohl im Stand als auch bei jeder beliebigen Geschwindigkeit durchführen kann.



Schwenklager und Querlenker sind der hohen Motorleistung angepasst und verstärkt ausgeführt.

Durch die besondere Lage des Zwischendifferentials mußte auch eine besondere Übertragung für den Kraftfluß entwickelt werden. Im Audi 80 Quattro sorgt dafür eine spezielle Hohlwelle im Getriebe.

Das Zwischendifferential hat die Aufgabe, die Antriebskraft gleichmäßig auf Vorder- und Hinterachse zu verteilen und bei Kurvenfahrten die unterschiedlichen Drehzahlen der beiden Achsen auszugleichen. Das erhöht die Sicherheit und vermindert den Reifenverschleiß.



Ein hochfester und dennoch gewichtsgünstiger Gelenkwellenstrang überträgt die Kraft des Fünfzylinder-Einspritzmotors vom Zwischen- auf das Hinterachsdifferential.

Fahreigenschaften,  
über die sich alle  
Autofahrer freuen  
können.

Die Vorteile des permanenten Allradantriebs bieten jedem Autofahrer Grund genug zur Freude: Durch die Verteilung der Motorleistung auf alle vier Räder wird selbst bei schlechter Fahrbahnbeschaffenheit ein Durchdrehen weitgehend verhindert. Der Traktionsgewinn – insbesondere durch die zuschaltbaren Differentialsperren – stellt auch bei schlechten Fahrbahnverhältnissen im Winter oder auf losem Untergrund den Vortrieb sicher. Der Geradeauslauf bei hohen Geschwindigkeiten auf trockenen oder nassen Straßen ist vorbildlich (der Audi 80 Quattro

bringt es auf 193 km/h Spitze und beschleunigt in 9,1 Sekunden von 0 auf 100 km/h). Das neutrale Fahrverhalten erlaubt höhere Kurvengeschwindigkeiten und bringt größere Sicherheitsreserven in Grenzbereichen. Kürzere Bremswege durch verminderte Blockierneigung, eine hohe Richtungsstabilität, das neutrale Verhalten bei Lastwechsel und der reduzierte Reifenverschleiß machen nicht nur die einzigartigen Fahreigenschaften des Audi 80 Quattro sichtbar, sie beweisen auch unseren Vorsprung durch Technik.



Scheinwerfer-Reinigungsanlage und Nebelscheinwerfer gegen Mehrpreis.



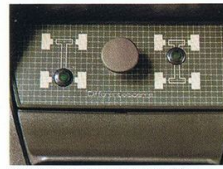
Zur überlegenen Technik  
die sportliche Ausstattung.

Der neue viertürige Audi 80 Quattro bietet neben einem Höchstmaß an überlegener Technik auch ein Höchstmaß an sportlichem Komfort. Die großen Spoiler in Wagenfarbe, die Räder mit aerodynamisch günstigen Vollblenden, Breitreifen der Größe 175/70 HR 14 und die Doppelrohr-Auspuffanlage sind bei ihm genauso selbstverständlich wie Sportsitze vorn, ein Drehzahlmesser mit integrierter Quarzuhr, Rahmen-Kopfstützen vorn und ein lederbezogenes Vierspeichen-Sportlenkrad.



Perfekt bis  
ins letzte Detail.

Der neue Audi 80 Quattro ist bis ins letzte Detail mit sinnvollen Ideen ausgestattet. So ist der Fahrersitz in der Höhe verstellbar, die Instrumente auf einen Blick ablesbar, der Ascher beleuchtet und die Rücksitzbank anatomisch ausgeformt. Bleibt noch die hohe Verarbeitungsqualität bis ins letzte Detail. Aber die ist ja bereits selbstverständlich für einen Audi.



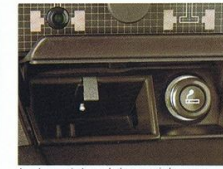
Kontrolllampen und Zugknopf für zuschaltbare Differentialsperren



Ablagefach auf Fahrerseite mit Bordbuchablage



Abschließbarer Ablagekasten auf Beifahrerseite mit Beleuchtung



Ascher mit Leuchtkenzeichnung



Armaturentafel mit Blendschutz



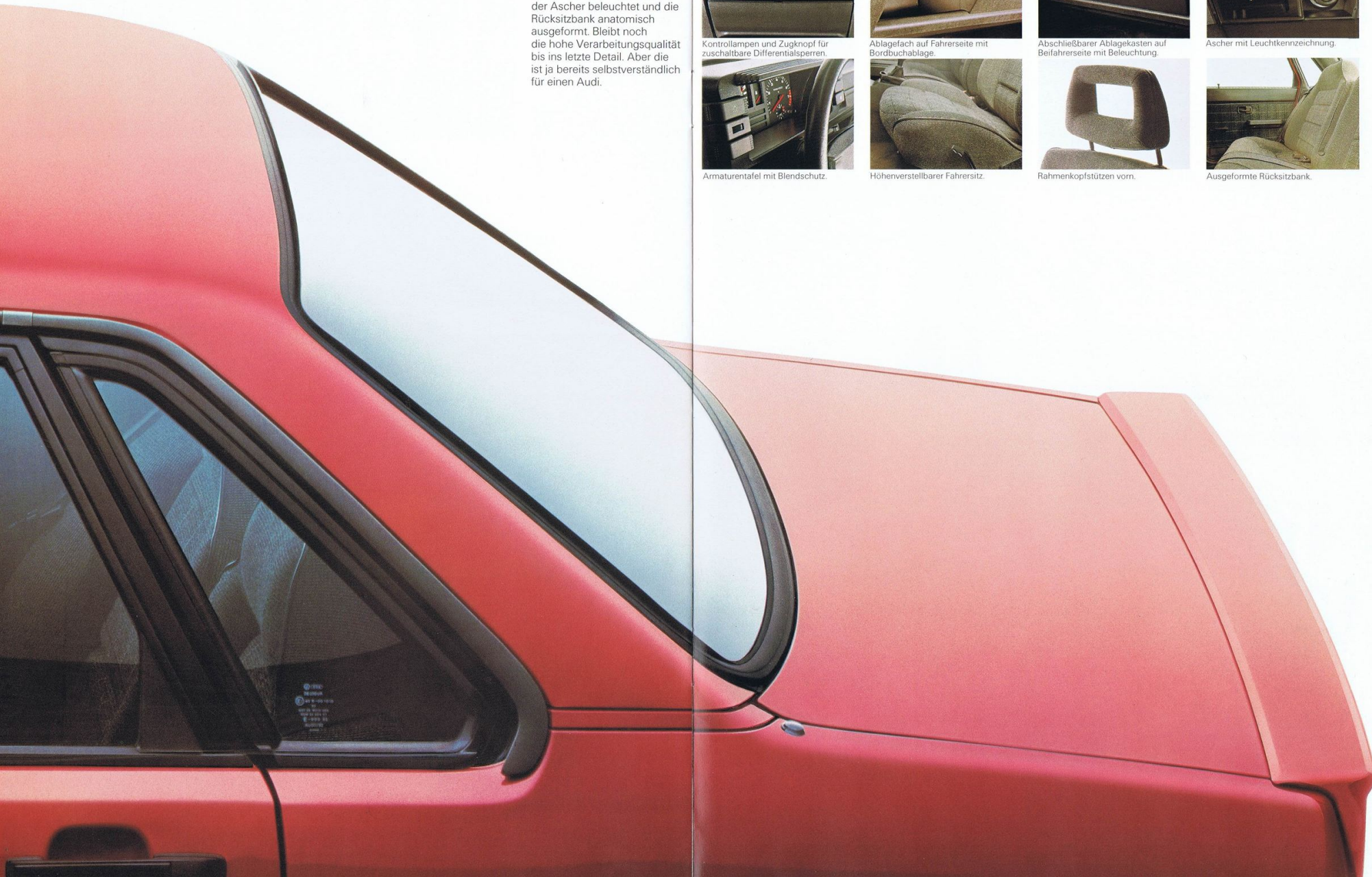
Höhenverstellbarer Fahrersitz



Rahmenkopfstützen vorn



Ausgeformte Rücksitzbank



# Der neue Audi 80 Quattro. Mit allem Drum und Dran.

## Außenausstattung

Verbundglas-Windschutzscheibe  
Großer Frontspoiler in Wagenfarbe  
Schwarzer Kühlergrill  
Kunststoffummantelte Stoßfänger  
Radvollblenden in Silberfarbe  
Breite seitliche Stoßprofileiste  
Schwarze Türfensterahmen  
Heckspoiler in Wagenfarbe

Verlängerte Heckschürze in Wagenfarbe  
Doppelabgasendrohr

## Innenausstattung

1 Innenausstattungsfarbe in Negro  
Stoffsitzbezüge in Karo-Tweed  
Armaturentafel mit Blendschutz am Instrumententräger

Lederbezogenes 4-Speichen-Sportlenkrad  
Sportsitz vom Höhenverstellbarer Fahrersitz  
Liegesitz einrichtung für Fahrer und Beifahrer  
In Höhe und Neigung einstellbare Rahmenkopfstützen für Vordersitze  
Ausgeformte Rücksitzbank mit im Kopfraumbereich angeformter Rücksitzlehne  
Dreipunkt-Automatik-Sicherheitsgurte für Vordersitze  
2 Dreipunkt-Automatik-Sicherheitsgurte für Rücksitzplätze  
Abblendbarer Sicherheitsinnen-spiegel  
Klapp- und schwenkbare Sonnenblenden mit Make-up-Spiegel auf der Beifahrerseite  
Ablagefach auf Fahrerseite  
Bordbuchablage  
Abschließbarer Ablagekasten auf

der Beifahrerseite mit Beleuchtung  
Mittelkonsole mit Symbolik sowie Kontrollampen und Zugknopf für zuschaltbare Differentialsperren  
Schalthebelsperre und -manschette in Leder  
Türablagekästen vorn  
1 beleuchteter Ascher vorn  
1 Ascher hinten  
Beifahrerhaltegriff  
Haltegriffe hinten mit Kleiderhaken  
Türarmlehnen mit integriertem Griffbügel an den Vordertüren  
Türverkleidungen mit Stoffeinlage wie Sitze  
Verkleidungen der Tür- und Fensterbrüstungen  
Verkleidung aller Dachpfosten  
Fußraumauskleidung in Velours mit Trittschutz auf der Fahrerseite  
Gepäckraumauskleidung

## Funktionsausstattung

Halogen-Hauptscheinwerfer mit

zusätzlichen Fernscheinwerfern  
2 Rückfahrleuchten  
Warnblinkanlage  
Beheizbare Heckscheibe  
Zweistufen-schaltung und Tipp-Wisch-Kontakt für Scheiben-wischer  
Elektrische Scheibenwaschanlage  
Scheibenwischer-Intervallschal-tung und Wasch-Wisch-Automatik  
Abschließbarer Deckel für Kraft-stoffbehälter  
Kombiniertes Belüftungs- und Heizungssystem mit 3stufigem Gebläse, Fußraumausströmern vorn und einstellbaren Ausströmern in der Armaturentafel  
Defrosterdüsen für die Windschutz-scheibe und die Seitenscheiben  
Zwangsentlüftung  
Instrumenteneinsatz mit:  
Tachometer, Kilometerzähler, Tageskilometerzähler, Drehzahl-messer mit integrierter Quarz-

Zeithur mit Analoganzeige, Kraft-stoffvorratsanzeige, Temperatur-warnleuchten für Kühlflüssigkeit, Schalt- und Verbrauchsanzeige, Kontrollleuchten für Generator, Oldruck, Blinkleuchten, Warn-leuchten, Fernlicht, Heckscheiben-heizung sowie angezogene Hand-bremsse und Bremsflüssigkeits-stand  
Parklichtschaltung  
Regelbare Instrumentenbeleuch-tung  
Leucht-kennzeichnung der Schalter sowie der Heizungs- und Frischluft-be tätigung  
Zigarettenanzünder in der Mittel-konsole mit Leucht-kennzeichnung  
Innenleuchte mit Kontaktschalter an allen Türen  
Separate Gepäckraumbeleuchtung  
Kindersicherung an den hinteren Türen  
Von innen einstellbarer Außen-

spiegel auf der Fahrerseite  
Servolenkung  
Doppelton-Fanfare  
Minispare-Reserverad 4 J x 15  
Dauerschutzkonservierung für Unterboden und Radhäuser  
Hohlräumkonservierung

## Wichtige Extras gegen Mehrpreis

Lederausstattung für Sitze und Tür-verkleidungen  
Elektrisch beheizbarer Fahrersitz  
Klimaanlage  
Komplette Radioanlage  
Zentralverriegelung für Türen und Gepäckraum  
Geschwindigkeitsregelanlage  
Grüne Wärmeschutzverglasung  
Ausstellfenster in den vorderen Türen  
Elektrisch betätigte Fensterheber für vordere Türen  
Von innen einstellbarer Beifahrer-

außen-spiegel  
Elektrisch beheiz- und einstellbarer Fahrer- und Beifahrer-außen-spiegel  
Schiebe-/Ausstelldach mit selbst-aufstellendem Windabweiser  
Elektrisch betätigte Schiebe-/Aus-stell-dach mit selbstaufstellendem Windabweiser  
Allwetterreifen 175/70 HR 14 84 T (nur bis 190 km/h zugelassen)  
Leichtmetallräder 6 J x 14  
Stahlgürtelreifen 195/60 HR 14  
Scheinwerfer-Reinigungsanlage  
Halogen-Nebelscheinwerfer  
Integrierte Nebelschlussleuchte  
Anhängervorrichtung

Über weitere spezielle Extras berät Sie Ihr V.A.G. Partner gern.



Leichtmetallräder und Beifahrer-außen-spiegel gegen Mehrpreis.

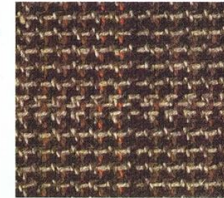
# Die Technik des neuen Audi 80 Quattro.

<b>Motor</b>	Vom angeordneter 5-Zylinder-Reihenmotor, 6fach gelagerte Kurbelwelle. Leichtmetall-Zylinderkopf, Ventilsteuerung über Zahnriemen durch obenliegende Nockenwelle und Tassenstößel. Flüssigkeitskühlung als geschlossenes Überdrucksystem mit Pumpe, Kühler, Ausgleichbehälter und elektrisch angetriebenem, thermostatisch geregeltem Kühlventilator. Mechanisch gesteuerte Kraftstoff-Einspritzanlage mit luftumfaßten Einspritzventilen. Elektronisch gesteuerte Leerlaufstabilisierung. Dynamische Oldruckkontrolle.
<b>Hubraum</b>	2,2 Liter (2144 cm <sup>3</sup> )
<b>Leistung</b>	100 kW (136 PS) nach DIN bei 5900/min
<b>Größtes Drehmoment</b>	176 Nm bei 4500/min
<b>Elektrische Anlage</b>	12 V/300 A (63 Ah)-Batterie (wartungsarm), Drehstromgenerator 65 A max, Zentralelektrik, elektronische Zündanlage
<b>Kraftübertragung</b>	Permanenter Allradantrieb über Einscheiben-Trockenkupplung mit hydraulischer Betätigung, vollsynchronisiertes Fünfgang-Schaltgetriebe, sperbares Zwischendifferential (zum Ausgleich zwischen Vorder- und Hinterachsantrieb) auf integriertes Vorderachsdifferential und über Kardanwelle auf sperbares Hinterachsdifferential.
<b>Hochleistungsfahrwerk</b>	Federung: vorn und hinten durch Federbeine mit Schraubenfedern und integrierten Teleskopstoßdämpfern, vorn Querstabstabilisator. Radführung: Einzelradaufhängung vorn und hinten durch Federbeine und untere Dreiecksquerlenker, spurstabilisierender Lenkrollradius an der Vorderachse. Bremsanlage: Zweikreis-Bremsanlage mit Bremskreisaufteilung vorn und hinten, Scheibenbremsen vorn und hinten, vorn innenbelüftet. Unterdruck-Bremskraftverstärker und druckabhängiger Bremskraftregler.
<b>Lenkung</b>	Wartungsfreie Zahnstangenlenkung mit hydraulischer Servounterstützung. Sicherheitslenksäule mit Auskinkelmechanismus.
<b>Räder/Reifen</b>	Lochscheibenräder mit Tiefbettfelge 5 1/2 J x 14, Stahlgürtelreifen 175/70 HR 14 (84 H)
<b>Höchstgeschwindigkeit</b>	193 km/h (mit Allwetterreifen 175/70 HR 14 (84 T) bis 190 km/h zulässig)
<b>Beschleunigung bei halber Nutzlast</b>	0 - 80 km/h: 6,2 Sekunden 0 - 100 km/h: 9,1 Sekunden
<b>Kraftstoffverbrauch</b>	Gemessen nach DIN 70 030, Teil 1. Die Messung mit 90 km/h und 120 km/h erfolgt bei konstanter Prüfgeschwindigkeit. Bei Messung des Stadtzyklus wird üblicher Stadtfahrbetrieb simuliert. - bei 90 km/h: 7,3 Liter/100 km - bei 120 km/h: 9,1 Liter/100 km - im Stadtzyklus: 13,6 (12,5*) Liter/100 km Superbenzin  *Zweiter Wert mit Schaltpunktwahl nach Schaltanzeige. <b>Hinweis:</b> Je nach Fahrweise, Straßen- und Verkehrsverhältnissen, Umwelteinflüssen und Fahrzeugzustand können sich in der Praxis Verbrauchswerte ergeben, die von den nach dieser Norm ermittelten Werten abweichen.
<b>Kraftstoffbehältervolumen</b>	70 Liter
<b>Abmessungen</b>	Radstand 2525 mm, Spurweite vorn/hinten 1407/1415 mm, größte äußere Länge/Breite/Höhe 4383/1686/1378 mm, kleinste Bodenfreiheit 126 mm, Komfortmaß x Ellenbogenbreite - Sitzraumfläche 1880 x 1382 mm = 2,60 m <sup>2</sup> , Wendekreisdurchmesser ca. 10,9 m
<b>Gewichte</b>	Leergewicht 1190 kg, zul. Gesamtgewicht 1650 kg, zul. Achslasten vorn/hinten 880/880 kg <b>Hinweis:</b> Durch Extras kann sich das Leergewicht des Fahrzeuges erhöhen, wodurch die mögliche Nutzlast entsprechend verringert wird.
<b>Zul. Anhängelasten, gebremst bei 12%/ 10% Steigung/ungebremst</b>	1400/1400/600 kg <b>Hinweis:</b> Mit zunehmender Höhe verringert sich zwangsläufig die Motorleistung. Ab 1000 m über Meereshöhe und je weitere 1000 m sind jeweils 10% von dem Gesamtgewicht (zul. Anhängelast + zul. Gesamtgewicht des Zugfahrzeuges) abzuziehen.
<b>Gepäckraumvolumen</b>	Nach üblicher Messung mit Kugeln von 50 mm Durchmesser: 406 Liter, Messung nach VDA-Methode mit Quadern von 200 x 100 x 50 mm Kantenlänge: 371 Liter.

**Wichtiger Hinweis:**  
Erst nach 6 Monaten oder spätestens 7.500 km ist ein Grund-Service fällig, bei dem nur Öl und Material berechnet werden. Darüber hinaus entfällt der Zwischen-Service bei 22.500 km, 37.500 km usw.

# Die neuen Sitzbezüge und Farben.

**Serienmäßiger Stoff-Sitzbezug, Karo-Tweed.**



Negro JR

**Leder-Sitzbezug gegen Mehrpreis.**



Negro TK

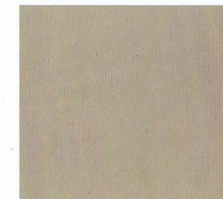
**Serienmäßige Außenlackierungen.**



Marsrot G6



Alpinweiß P1



Zermattsilber metallic L1



Montegoschwarz metallic L3



Amazonasblau metallic L6



Portorosé metallic L8



Sienarot metallic W9

Im Druck können die Farbtöne nicht so genau wiedergegeben werden wie im Original. Die Original-Stoffmuster hat Ihr V.A.G Partner.

# Der neue Service.

## Die Jahreshgewährleistung ohne Kilometer-Grenze.

Wir meinen, mit dieser Gewährleistung erhalten Sie mehr als nur einen Qualitätsbeweis. Nämlich die Sicherheit, die richtige Wahl getroffen zu haben. Die Jahreshgewährleistung gilt weltweit.

## 6 Jahre Karosserie Gewährleistung gegen Durchrostung.

Sollten in den ersten 6 Jahren bei Ihrem Audi Durchrostungen an der Karosserie auftreten – was wir bei der Qualität unserer Wagen für unwahrscheinlich halten –, dann entstehen Ihnen keine Kosten. Bedingung: Während der Gewährleistungszeit muß der Wagen gemäß der Betriebsanleitung gepflegt und im Rahmen des Regelservice laut Serviceplan überprüft werden.

Beim Kauf eines Audi – und vor allen Dingen danach – sind unsere Händler und Werkstätten immer für Sie da. Welche Vorteile Ihnen diese V.A.G Partner bieten, haben wir hier aufgeschrieben.

## Der umfangreiche V.A.G Service.

Das übersichtliche und wirtschaftliche V.A.G Service System für Volkswagen und Audi sorgt für gleichbleibend gute Service-Qualität im In- und Ausland. Auf alle Original Audi Ersatz- und Austauschteile gibt es ein halbes Jahr Gewährleistung.

## Der V.A.G Expreß Service.

Der V.A.G Expreß Service behebt kleine Mängel besonders schnell. Sie kommen ohne Voranmeldung und schauen zu, wie wir Ihr Auto wieder in Ordnung bringen.

## Der V.A.G Notdienst.

Samstag von 9–15, an Sonn- und Feiertagen von 9–13 Uhr. Die V.A.G Notdienstzentrale Wolfsburg, Telefon (05361)

925050, sagt Ihnen zu den gleichen Zeiten, welche V.A.G Partner Dienst haben.

**Die V.A.G Finanzierung: schnell, einfach, bequem.** Ihr V.A.G Partner berät Sie gern über eine Käuferleichterung durch die V.A.G Kredit Bank. Die Bedingungen sind günstig, die Formalitäten unkompliziert.

## Der V.A.G Versicherings Service: VVD.

Von der Deckungskarte bis hin zur Schadenregulierung wickeln alle deutschen V.A.G Partner Auto-Versicherungsdinge über den VVD einfach und bequem für Sie ab. Im Kasko-Schadenfall zum Beispiel rechnen 7000 V.A.G Partner im Inland und im europäischen Ausland direkt und bargeldlos mit dem VVD ab. Ein einmaliger Service. Die Versicherungsbeiträge sind günstig.

## Das V.A.G Leasing: Die Alternative zum Autokauf.

Wenn Sie mit Ihrem Geld mehr anfangen können, als es in einem Auto festzulegen, dann sollten Sie bei uns leasen. Denn V.A.G Leasing heißt, daß Sie nicht das Auto bezahlen, sondern nur das Fahren damit. Informieren Sie sich bei Ihrem V.A.G Partner.

## Der V.A.G Zubehör Service.

Alle V.A.G Partner halten für Sie ein breites Zubehör-Programm bereit. Jedes Teil ist speziell für Volkswagen und Audi aufgenommen worden. Schalensitze, Sportlenkräder, Zusatzscheinwerfer, Feuerlöscher, Dachträgersysteme, Pflegemittel und nützliche Reiseunterlagen wie zum Beispiel der Große V.A.G Atlas sind nur einige Beispiele aus dem umfangreichen Qualitäts-Angebot, das Ihnen die Fachleute vom V.A.G Zubehör Service machen können. Und Service bedeutet, daß sie auf Wunsch auch für fachgerechten Einbau sorgen.

Die Angaben über Lieferumfang, Aussehen, Leistungen, Maße und Gewichte, Kraftstoffverbrauch und Betriebskosten der Fahrzeuge entsprechen den zum Zeitpunkt der Drucklegung

vorhandenen Kenntnissen. Sie können sich bis zum Fahrzeugkauf ändern. Ihr V.A.G Partner wird Sie gern über etwaige Änderungen informieren.