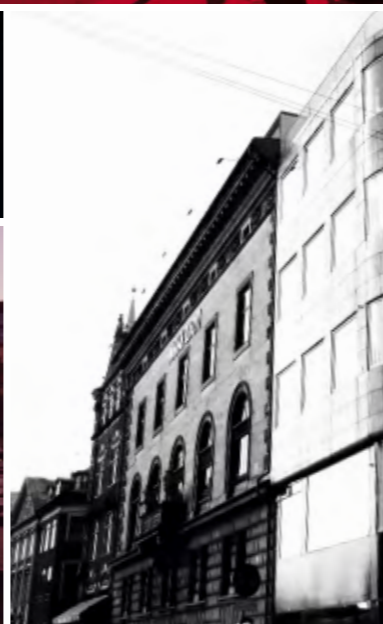
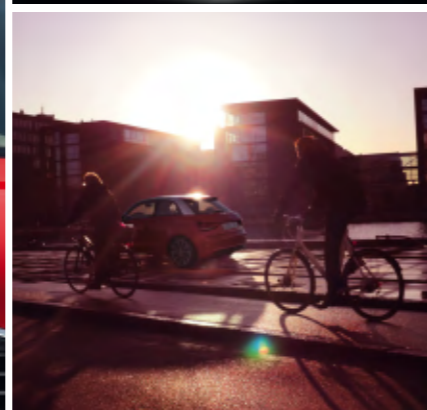




A1

Audi A1



	Seite	
Faszination		
	4	Erlebnis Audi A1
Technik		
	28	TFSI®/TDI
	30	MMI® – Multi Media Interface
	31	Audi connect
Ausstattungen		
	36	Audi collection
	40	Ausstattungslinien/Ausstattungs Pakete
	42	Audi exclusive
	44	Audi exclusive line
	46	S line
	50	Ausstattungs Pakete competition kit
	52	Audi Original Zubehör
	60	Styleguides
	62	Lackierungen
	63	Dachbogen in Kontrastfarben
	64	Sitze/Sitzbezüge
	67	Dachhimmel
	68	Ausströmerschalen
	69	Räder/Reifen
	71	Licht
	72	Spiegel und Außenausstattungen
	73	Innenausstattungen
	75	Infotainment
	77	Assistenzsysteme
	77	Technik
Sonstiges		
	78	Audi Anschlussgarantie
	79	Audi Original Zubehör
	82	Technische Daten
	85	Abmessungen
	86	Index
	90	Faszination Audi


Die Ausstattung des abgebildeten Fahrzeugs finden Sie auf Seite 89.
 Die Werte für Kraftstoffverbrauch und CO₂-Emissionen finden Sie ab Seite 82.

Was ist Größe?

Sich weiterentwickeln und sich dabei treu bleiben.
Jetzt verwirklichen, was wichtig ist, und in die Zukunft fahren.
Den richtigen Augenblick abwarten und mitnehmen.
Dieser Augenblick ist da: im Audi A1.



Der Audi A1. Der nächste große Audi.



Authentisch in der Form. Emotional im Auftritt. Einzigartig insgesamt.
Ganz nach Wunsch können Sie den Audi A1 gestalten.
Mit modernen Kommunikationstechniken, um immer in Kontakt zu bleiben.
Mit kraftvollen Motoren, um immer vorn dabei zu sein.
Der Audi A1. Für heute. Für morgen. Am besten für jetzt gleich.
Die Werte für Kraftstoffverbrauch und CO₂-Emissionen finden Sie ab Seite 82.



Konzentration auf Form und Funktion.
Und Charakter und Stärke und Substanz
und voller Vorfreude auf die Straße.





Jeder, wie er will.
Auf Wunsch gibt's den Dachbogen in Kontrastfarbe und
Räder aus Leichtmetall.





**Augen sagen ja.
Bauch sagt ja.
Kopf sagt ja.
Mundwinkel sagen ja.
Herz sagt ja.
Endlich sind sich alle einig.**





Kraftpakete zum Auspacken und Freuen:
Durchzugsstarke und effiziente TFSI®- und TDI-Motoren warten nur darauf, gestartet zu werden. Dazu gibt es für mehrere Motoren eine sportliche Automatik: Die 7-Gang S tronic schaltet den 1.4 TFSI und den 1.6 TDI 66 kW nahezu ohne spürbaren Zugkraftverlust.

Die Werte für Kraftstoffverbrauch und CO₂-Emissionen finden Sie ab Seite 82.



Einmal um den Block, einmal um die halbe Welt. Dynamikfahrwerk, sportlich-direkte Lenkung und ESP mit elektronischer Quersperre sind Ihre liebsten Begleiter.



Ampel Rot? Zeit zum Abschalten.





Warum Energie einsetzen, wenn man sie nicht braucht? Das Start-Stop-System schaltet den Motor bei Standzeiten, zum Beispiel an der Ampel, automatisch ab. Ebenfalls an Bord: ein Rekuperationssystem zur Rückgewinnung von Bremsenergie. Beide Technologien* tragen dazu bei, aktiv Kraftstoff zu sparen.

Die Werte für Kraftstoffverbrauch und CO₂-Emissionen finden Sie ab Seite 82.

*Start-Stop-System und Rekuperation für den A1 1.6 TDI 66 kW S tronic sowie den A1 1.4 TFSI 136 kW nicht verfügbar.



Groß ist: Qualität bis ins kleinste Detail.

Viel Platz, viel Musik.
Viel Kommunikation, viel Intelligenz.
Viel Qualität, viel Anspruch.
Viel Gefühl, viel Farbe. Viel Freiheit, viel Ich.





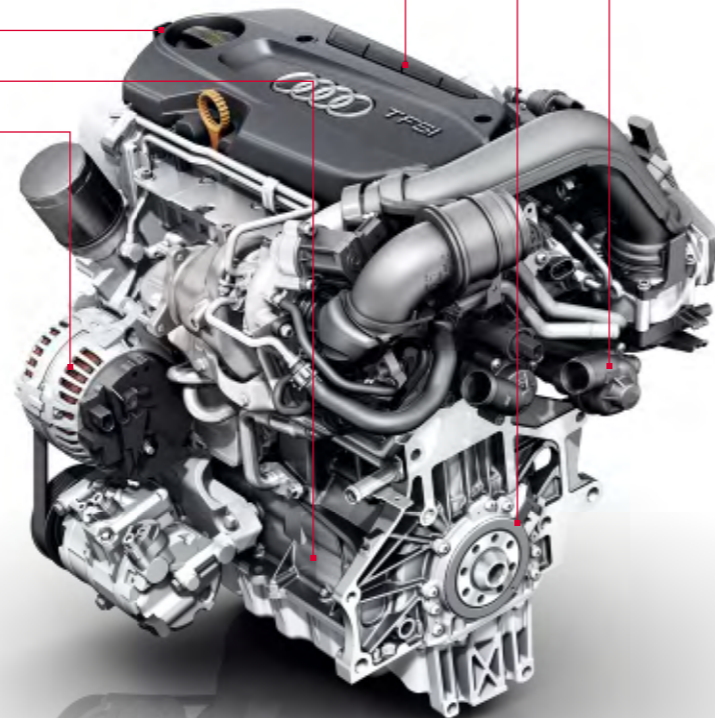
Immer in Bewegung bleiben – selbst im Stand. Details im Innenraum zitieren das Design von Turbinen, Segelyachten, Flugzeugflügeln. Und: Vieles kann individuell gestaltet werden. Zwei optionale Ausstattungslinien machen die Entscheidung einfacher: Attraction unterstützt den emotionalen Charakter des A1, Ambition seine Sportlichkeit. Beide Ausstattungslinien können auf Wunsch durch das media style-Paket ergänzt werden. Damit haben Sie noch mehr Gestaltungsfreiheit hinsichtlich Infotainment und Design, zum Beispiel mit der Radioanlage concert mit ausklappbarem Farbbildschirm oder den Ausströmerschichten in Interieurfarbe. Was noch? Das optionale Infotainmentangebot MMI® Navigation plus mit Navigationsdaten auf Festplatte und 20 GB großer Jukebox zum Speichern von Musiktiteln. Dazu besondere Stoffe, starkes Leder, aufregende Farben – alles ganz nach Wunsch. Alles einsteigen, bitte!





Die Motorsteuerung berechnet die Einspritzmenge und den Zündzeitpunkt nach der Leistungsanforderung des Fahrers. Im Normalbetrieb liegt der Einspritzdruck zwischen 30 und 120 bar.

- 2-Kreis-Kühlung
- Drehzahlgeber mit Rückdreherkennung für Start-Stop-System
- wassergekühlte Ladeluft mit Ladeluftkühler im Saugrohr
- gewichtsoptimierter Nockenwellentrieb
- reibleistungsreduziertes Triebwerk
- Generator mit LIN-Anbindung



Viele Stunden Entwicklungszeit. Tausende Testkilometer. Und warum das alles?

Nach wenigen Sekunden werden Sie es verstehen.

Im Audi A1 kommt die TFSI®-Technologie zum Einsatz. Das Besondere daran: Sie verbindet die Vorteile von FSI® – Effizienz und Dynamik – mit einer Turboaufladung, die für eine noch bessere Kraftentfaltung sorgt.

Das neu entwickelte 1.2 TFSI-Aggregat mit 63 kW Leistung verfügt über ein Alu-Druckguss-Zylinderkurbelgehäuse mit innovativen Graugussbuchsen und wartungsfreiem Zahnkettenbetrieb. Die Leichtbaukolbengruppe erzeugt nur geringe

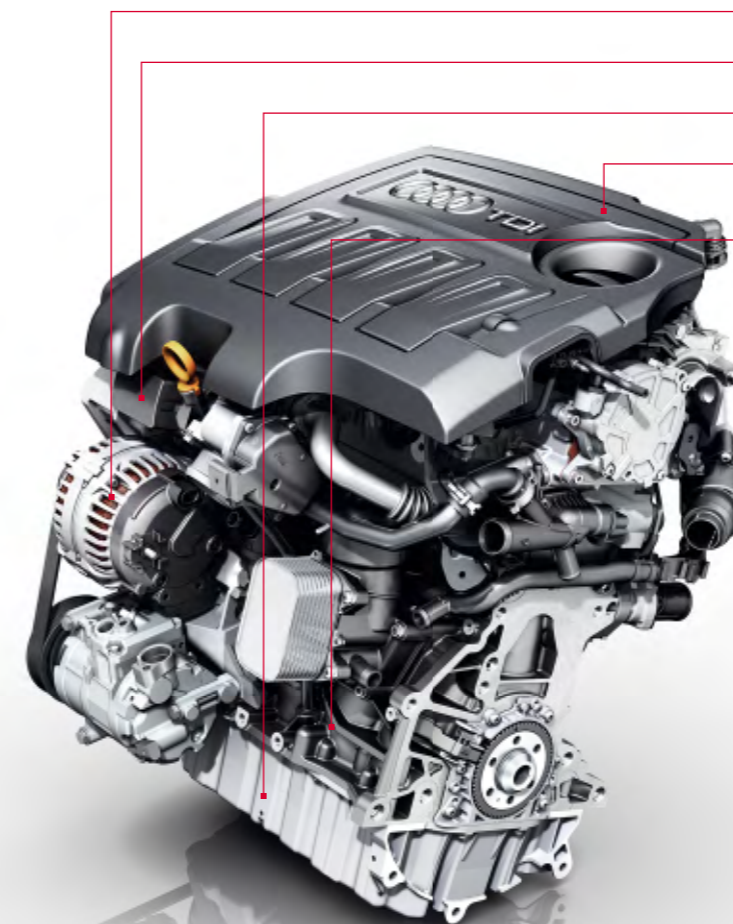
Reibung, Öl- und Kühlwasserkreislauf mit 2-Kreis-Kühlung sorgen für hohe Wirkungsgrade. Das werden Sie durch den angenehm niedrigen Verbrauch von durchschnittlich nur 5,1 l/100 km und ein maximales Drehmoment von 160 Nm schon ab 1.500 min⁻¹ spüren.

Der sportliche 1.4 TFSI-Motor mit der optionalen 7-Gang S tronic erzeugt 90 kW und ist eindeutig auf hohe Leistung bei gleichzeitig günstigen Verbrauchswerten ausgelegt. Er treibt den Audi A1

mit einem Drehmoment von 200 Nm ebenfalls ab 1.500 min⁻¹ bis auf 203 km/h. Sein wassergekühlter Ladeluftkühler ist ins Saugrohr integriert; das verringert das Volumen des Ladeluftsystems und bringt Ihnen mehr Dynamik.

Für noch mehr Dynamik sorgt der 1.4 TFSI (136 kW) mit 2-stufiger Aufladung. Er beschleunigt den Audi A1 mit einem Drehmoment von 250 Nm ab 2.000 min⁻¹ bis auf 227 km/h.

Die Werte für Kraftstoffverbrauch und CO₂-Emissionen finden Sie ab Seite 82.



- Generator mit LIN-Anbindung
- 1.600 bar; 6-fach-Hochdruck-Einspritzung
- leistungsoptimierte Ölpumpe
- Abgasturbolader mit variabler Turbinen-Geometrie
- reibleistungsreduziertes Triebwerk

TDI:

Eine Revolution beginnen. Und sie ständig wiederholen.

Jeder zweite Audi, der heute verkauft wird, ist ein Diesel. Kein Wunder: Entwicklungen wie zum Beispiel die Common-Rail-Technologie haben den TDI immer effizienter gemacht. Die logische Konsequenz: den Dieselantrieb in den Rennsport zu schicken. Mit Erfolg: 2006 konnte Audi als Erster mit einem dieselpetriebenen Rennwagen, dem Audi R10 TDI, die 24 h von Le Mans gewinnen – und diesen Sieg mehrmals wiederholen, zuletzt 2011.

Im Audi A1 kommen zwei 1,6-Liter-TDI-Motoren mit 66 bzw. 77 kW zum Einsatz. Das Common-



Die Piezo-Injektoren öffnen und schließen sich innerhalb von Bruchteilen von Millisekunden und spritzen mehrmals mit bis zu 1.600 bar in den Brennraum ein. Bei einem Einspritzvorgang werden teilweise winzigste Mengen von weniger als einem tausendstel Gramm eingespritzt.



Die Voreinspritzung führt zu einer „weichen“ Verbrennung und damit zu einer ausgezeichneten Verbrennungsakustik und einem angenehmen Motorlauf.

Rail-Einspritzsystem arbeitet mit vier Injektoren und zeichnet sich durch ein exzellentes Verhältnis von Leistung, Fahrkomfort und Motorakustik aus. So verbrauchen beide Aggregate mit Handschaltung durchschnittlich 3,8 l/100 km und stoßen dabei 99 g CO₂/km aus. Der 66-kW-Motor ist auf Wunsch auch mit einer 7-Gang S tronic erhältlich und beschleunigt bis zu einer Höchstgeschwindigkeit von 182 km/h. Das 77-kW-Aggregat erreicht in 10,5 Sekunden 100 km/h und 190 km/h als Höchstgeschwindigkeit. Beide Motoren erfüllen selbstverständlich die EU5-Abgasnorm.

Die Werte für Kraftstoffverbrauch und CO₂-Emissionen finden Sie ab Seite 82.



Bluetooth: Die optionale Handvorbereitung (Bluetooth) kann als Freisprecheinrichtung verwendet werden. Das System erkennt angeschlossene Geräte selbstständig und übernimmt Ihr Adressbuch bzw. Ihre Einstellungen.



Car: Ab Radioanlage concert ermöglicht Ihnen diese Funktion das direkte Ansteuern der Kategorien Fahrerassistenz, Fahrzeugeinstellung und Service.



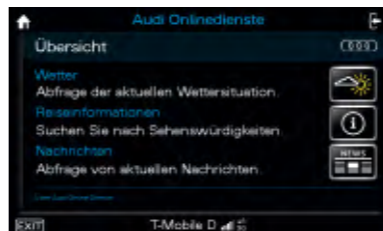
MMI® Navigation plus: Das optionale Infotainmentsystem bietet eine 3D-Kartenansicht und 3-dimensionale Darstellung von bekannten Sehenswürdigkeiten und Gebäuden sowie einen 20-GB-Festplattenspeicher zum Speichern eigener Musiktitel.



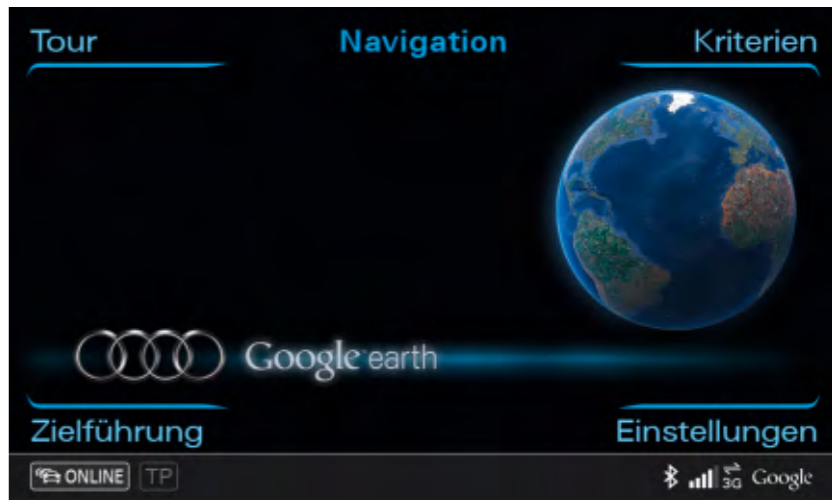
Media: Über dieses Menü wird der Zugriff auf externe Quellen oder die Jukebox der MMI Navigation plus gesteuert.



Audi connect: Verkehrsinformationen online
Neben der richtigen erhalten Sie auch noch die schnellste Route zum Ziel. Verkehrsinformationen online bieten für die dynamische Routenführung neben Verkehrsflussinformationen auch schnellere Informationen über Stauentstehung und -auflösung sowie eine höhere Abdeckung des Straßennetzes.



Audi connect: Reiseinformation/Wetter
Liefert Wettervorhersagen und aktuelle Informationen, z. B. Infografiken und Wetterkarten zum Zielort. **Audi connect: Nachrichten online** stellt umfassende Nachrichten zum aktuellen Weltgeschehen zur Verfügung.



Audi connect: Navigation mit Google-Earth-Bildern und Street View* ermöglicht Navigieren mit hochauflösenden Luft- und Satellitenbildern, Fotos, Geländeformationen, Straßen und ihren Bezeichnungen sowie Geschäftseinträgen. In Street View* können Sie sich schon während der Fahrt ein realitätsgetreues Bild vom Zielort machen. Mit der **Point-of-Interest-Suche (POI)** mit Sprachbedienung erhalten Sie detaillierte Tipps zu Reisezielen, Öffnungszeiten oder Besucherbewertungen und haben ortsunabhängigen Zugriff auf die gesamte Bandbreite des Internets. Die **Zieleinspeisung über myAudi oder Google Maps** ermöglicht auf Wunsch eine bequeme Routenplanung mit individuellen Navigationszielen am Heimcomputer sowie den Versand an das Fahrzeug. Bei Fahrtantritt wird die Routenplanung in die MMI Navigation plus geladen.



Alle Möglichkeiten. Und noch ein paar mehr.

Wahre Größe zeigt sich auch in Details: Das optionale Multimediaangebot im Audi A1 kann sich mit dem Luxussegment messen. Gerade die MMI® Navigation plus lässt kaum Wünsche offen.

Der 6,5-Zoll-TFT-Farbbildschirm befindet sich wie bei der Radioanlage concert oberhalb der Bedieneinheit auf der Armaturentafel. So haben Sie eine Vielzahl von Daten übersichtlich im Blick. Wählen

Sie aus drei Alternativrouten Ihr Ziel, das als 3D-Karte dargestellt wird. Eine Topografie-Einfärbung macht die Strecke noch deutlicher. Zusätzlich können eine Vielzahl von Sehenswürdigkeiten oder für Sie interessante Punkte wie Restaurants oder Tankstellen angezeigt werden.

Das System kann über das MMI oder per Sprachdialogsystem bedient werden.



Audi connect. Auch auf der Straße immer online.

Mobile Informationsdienste bieten die ultimative Verbindung. Direkt aus dem Internet können Sie mit Audi connect bequem im MMI® nach beliebigen Sonderzielen suchen, die neuesten Nachrichten und die aktuelle Wettervorhersage für das geplante Navigationsziel abrufen.

Die Datenübertragung läuft über das UMTS-Modul des Bluetooth-Autotelefon online, das optional

zur MMI® Navigation plus bestellbar ist. Eine Besonderheit ist der **WLAN-Hotspot**. Mit Laptop, iPad oder Netbook können Sie wichtige Informationen, Daten und E-Mails ebenso komfortabel abrufen wie im heimischen Büro. Für einige Smartphones ist eine Applikation für **Internetradio*** verfügbar. Detaillierte Informationen zu Verfügbarkeit, Nutzungsrechten und -gebühren erhalten Sie auf Seite 75 oder bei Ihrem Audi Partner.

*Über den genauen Einsatztermin informieren Sie sich bitte bei Ihrem Audi Partner.



Dynamikfahrwerk,
elektrohydraulische Lenkung,
ESP und S tronic.

Sportlich unterwegs.

Das Dynamikfahrwerk im Audi A1 vereint sportliche Agilität bei hervorragender Spurstabilität mit hohem Fahrkomfort. Die Federn und Dämpfer der McPherson-Vorderachse reagieren sofort auf die Anforderungen der Straße. Durch die direkte Lenkübersetzung ist ein spontanes Ansprechen auf jeden Lenkbefehl gegeben. Die Verbundlenker-Hinterachse mit völlig neu konzipierten Führungslagern sorgt für präzise Seitenführung und exzellenten Geradeauslauf. Das heißt für Sie: ein hohes Maß an Fahrdynamik und Komfort.

Die elektrohydraulische Lenkung sorgt für eine Lenkunterstützung, die auf Ihre Fahrgeschwindigkeit abgestimmt ist.

Eine Neuentwicklung der Audi Ingenieure: Das ESP mit elektronischer Quersperre erzeugt durch gezielte Bremsingriffe eine Radmomentenverschiebung und ermöglicht so mehr Traktion, zum Beispiel bei Kurvenfahrten. Das bringt Ihnen nicht nur mehr Spursicherheit, sondern auch ein präziseres und ruhigeres Fahrverhalten.

Das auf Wunsch erhältliche Doppelkupplungsgetriebe S tronic im 1.4 TFSI und 1.6 TDI 66 kW verbindet den Komfort einer Automatik mit der Sportlichkeit einer Handschaltung, indem es den nächsten Gang bereits einlegt, bevor Sie ihn anwählen. Sie fahren nahezu ohne spürbare Zugkraftunterbrechung. Die Gangwechsel erfolgen fast ruckfrei und spontan.



Dynamikfahrwerk inklusive
ESP mit elektronischer Quersperre

Fernlichtassistent,
Airbags,
ISOFIX.

Entspannter unterwegs.

Die Audi Fahrzeugsicherheit stellt den Menschen in den Mittelpunkt. Das heißt, wir entwickeln vorausschauende Systeme, die Sie auf Ihrer Fahrt unterstützen und Ihnen helfen sollen, Unfälle möglichst zu vermeiden. Das bedeutet auch, völlig neue Tests zu entwickeln, um neue Technologien zu überprüfen. So haben wir eine Methodik entworfen, die sich „Virtual Test Drive“ nennt. Auf einer Fahrstrecke können dem Fahrer mithilfe einer Videobrille virtuelle Hindernisse und Fahrzeuge eingeblendet und in kurzer Zeit sehr viele Fahrmanöver nachgestellt werden.

* Quelle: www.euroncap.com, 2010.



Eines dieser unterstützenden Systeme ist der optionale Fernlichtassistent. Wenn die Kamera des Fernlichtassistenten andere Verkehrsteilnehmer erkennt, schaltet das System automatisch von Fernlicht auf Abblendlicht um.

Das elektronische Stabilisierungsprogramm ESP sorgt für mehr Spurstabilität. Fullsize-Airbags mit sitzintegrierten Thorax-Becken-Airbags für Fahrer und Beifahrer sowie Kopfairbags für alle Insassen schützen im Innenraum. Die Kinder-sitzbefestigung ISOFIX auf den Fondsitzen, die

3-Punkt-Sicherheitsgurte mit Gurtkraftbegrenzern, der Gurtstraffer vorn und die Gurtranlagekontrolle auf allen Plätzen runden das Sicherheitsangebot im A1 ab.

Wie gut dieses ist, bestätigen auch unabhängige Tests: Beim Euro-NCAP-Crashtest hat der Audi A1 die Höchstnote von fünf Sternen erhalten und ist damit eines der sichersten Fahrzeuge seiner Klasse.* Die Testanforderungen des Euro NCAP übertreffen deutlich die Vorgaben der europäischen Gesetzgeber.



Effizienz: serienmäßig in jedem Audi.

Der direkte Weg zu mehr Effizienz führt über Innovationen. Audi liefert seit Jahrzehnten kontinuierlich entscheidende Impulse für die gesamte Automobilindustrie und beweist damit, dass wirkliche Effizienz das Ergebnis einer nachhaltigen Strategie ist. Deshalb gehören verbrauchs- und emissionsreduzierende Maßnahmen in jedem Audi zur serienmäßigen Ausstattung. Die umfangreichen Technologien werden modellspezifisch kombiniert und konsequent über die gesamte Fahrzeugflotte hinweg eingesetzt.

Der Audi Space Frame (ASF), welcher in einer Vielzahl von Audi Modellen zum Einsatz kommt, ist ein Meilenstein in der langjährigen Erfahrung von Audi im Leichtbau. Bei dieser revolutionären Bauweise wird das Gewicht der Rohkarosserie im Vergleich zu konventionellen Stahlkonstruktionen um rund ein Drittel gesenkt. Die neueste Innovation in puncto Leichtbau: die gewichtsreduzierende Aluminium-Hybrid-Bauweise im Audi A6.

Darüber hinaus entwickelte Audi mit TDI eine der weltweit erfolgreichsten Dieseltechnologien. Die Kombination von Diesel-Direkteinspritzung und Turboaufladung sorgt für eine hohe Effizienz bei souveräner Durchzugskraft. Vorläufiger Höhepunkt: der 3.0 TDI clean diesel in der Audi A4 Limousine¹. Er erfüllt bereits heute die EU6-Abgasnorm, die erst 2014 europaweit verbindlich wird.

Ebenfalls ausgezeichnet: die Downsizing-Technologie der TFSI[®]-Benzinmotoren. Fünfmal in Folge ist der 2.0 TFSI-Motor zum „Engine of the Year“² gekürt worden. Eine neue Evolutionsstufe in Sachen Effizienz beschreibt Audi mit dem Q5 hybrid quattro: Er wird als ein Wegbereiter elektrischer Mobilität den Eintritt in eine langfristig emissionsarme Zukunft markieren.

Das Potenzial der sparsamen TDI- und TFSI-Motoren wird mit dem Doppelkupplungsgetriebe S tronic durch niedrige Drehzahlen und kürzere Schaltzeiten besonders effizient auf die Straße gebracht. Und das aerodynamische Design der Audi Karosserien kann zu einer zusätzlichen Kraftstoffersparnis beitragen, indem es einen geringen Luftwiderstand mit niedrigem Auftrieb vereint.

Alle Maßnahmen tragen dazu bei, dass sich Effizienz und Sportlichkeit in jedem Audi hervorragend ergänzen. Heute – und auch in Zukunft. Damit Sie in jedem Augenblick den Anspruch spüren, den wir seit jeher an uns stellen: Vorsprung durch Technik.

¹Kraftstoffverbrauch in l/100 km: innerorts 8,7; außerorts 5,5; kombiniert 6,7; CO₂-Emission in g/km: kombiniert 175.

²Die „International Engine of the Year Awards“ werden von renommierten Motorjournalisten aus über 30 Ländern verliehen: UKIP Media & Events Ltd.; www.ukipme.com/engineoftheyear



Ihr Auto sieht ziemlich gut aus.

Was ist mit Ihnen?

Genauso individuell, genauso flexibel – das ist die Audi A1 collection. Bunt, jung, dynamisch und optisch ganz weit vorn. Die Farben Scubablau, Teakbraun und Misanorot sind an den A1 angelehnt, die Qualität der Kollektion ebenso: unverwüchlich und modern.

Ausführliche Informationen erhalten Sie im Audi collection-Katalog und bei Ihrem Audi Partner.





Erst seine Ausstattungen machen einen Audi zu Ihrem Audi.

Ganz wie Sie wünschen.

Geben Sie Ihrem Audi A1 eine ganz individuelle Note. Die Ausstattungslinien Attraction und Ambition verstärken den jeweiligen Charakter Ihres Fahrzeugs. Zusätzlich können Sie mit dem optionalen media style-Paket das Innenraumdesign noch moderner gestalten und um weitere Infotainmentumfänge

ergänzen. Im media style-Paket sind unter anderem die Radioanlage concert mit ausklappbarem 6,5-Zoll-Farbbildschirm und das Connectivity-Paket enthalten.

Attraction

Auszug aus der Serienausstattung:

- Stoff Zeitgeist
- Sportlenkrad im 3-Speichen-Design
- Ausströmerschalen in Schwarz matt
- Stahlräder mit Radvollblende
Größe 6,5 J x 15 (6 J x 15 für 1.2 TFSI)
- Dynamikfahrwerk
- Normalsitze
- Radioanlage chorus
- Rücksitzlehne umklappbar
- Fensterheber elektrisch
- Außenspiegel elektrisch einstellbar
- Funkfernbedienung
- ESP mit elektronischer Quersperre
- Start-Stop-System und Rekuperation*
- Fullsize-Airbags

Ambition

Mehrausstattung zu Attraction:

- Sportsitze vorn inkl. Lendenwirbelstütze und Sitzpaket
- Stoff Herzklopfen
- Sportlederlenkrad im 3-Speichen-Design
- Ausströmerschalen in Schwarz Hochglanz
- Aluminiumoptik im Interieur
inkl. Aluminium-Einstiegsleisten
- Aluminium-Gussräder im 7-Arm-Dynamik-Design
Größe 7 J x 16
- Sportfahrwerk (auch mit Dynamikfahrwerk bestellbar)
- Nebelscheinwerfer
- Fahrerinformationssystem
- Abgasendrohr in Hochglanzoptik

Zusätzliche Ausstattung des Audi A1 1.4 TFSI 136 kW:

- S line Exterieurpaket
- Erweiterte farbige Interieurelemente mono.pur
- LED-Innenlichtpaket
- Dachhimmel Stoff schwarz
- Aluminium-Gussräder im 5-Speichen-V-Design
Größe 7,5 J x 17



Aluminiumoptik im Interieur



Nebelscheinwerfer



Fahrerinformationssystem mit Instrumenteneinsatz in Aluminiumoptik

media style-Paket

(Option für Ausstattungslinien Attraction und Ambition)

- Radioanlage concert mit ausklappbarem 6,5-Zoll-TFT-Farbbildschirm
- Connectivity-Paket
- Stoff Wunderbar oder Stoff Herzklopfen
- Erweiterte farbige Interieurelemente mono.pur (auch in Weiß Hochglanz oder Aluminiumoptik bestellbar)
- LED-Innenlichtpaket



LED-Innenlichtpaket



Erweiterte farbige Interieurelemente mono.pur



Radioanlage concert

Weil Ihren Geschmack niemand so gut kennt wie Sie selbst: Audi exclusive.



Jedes Jahr verkauft Audi Hunderttausende Fahrzeuge. Doch nur ein einziges Mal Ihres. Wie das möglich ist? Mit einem Service der quattro GmbH, der Ihren Audi unverwechselbar macht: Audi exclusive. Lackierungen nach Ihren Vorstellungen, feines Leder, hochwertiges Alcantara und ausgewählte Hölzer und Dekore – es sind diese Materialien und die präzise Verarbeitung, die Ihrem Audi eine ganz eigene Persönlichkeit verleihen. Ihr Audi Partner und das Individualstudio des Audi Forums Neckarsulm erwarten Ihre Wünsche.



Lederausstattung Audi exclusive in Leder Feinnappa alabasterweiß auf S-Sportsitz, Fußmatten mit alabasterweißem Lederkeder, karmesinrote Nähte auf Sitzseitenwangen und Kopfstützen, Bedienelemente und erweiterte farbige Interieurelemente Audi exclusive in alabasterweißem Leder mit karmesinroten Nähten



Unverwechselbar, hochwertig und ganz persönlich: Audi exclusive line für Ihren Audi A1



Sitzmittelbahn Stoff Jugend.Stil, Sportstreifen in Alcantara alabasterweiß, Sitzseitenwangen in Leder Feinnappa jetgrau mit Kontrastnähten in Alabasterweiß



Mittelkonsole in mono.pur jetgrau, Schalthebelmanschette mit Kontrastnähten in Alabasterweiß

Audi exclusive line* (nur für Ambition)

Schwarzer Innenraum
(inkl. schwarzer Anbauteile)

Fußmatten
mit Keder in Jetgrau

Dachhimmel in Stoff schwarz

Mittelkonsole unten
in mono.pur jetgrau mit Kontrastnaht in Alabasterweiß

Sitzmittelbahn

in Stoff Jugend.Stil, Sportstreifen in Alcantara alabasterweiß, Sitzseitenwangen und Kopfstützen in Leder Feinnappa jetgrau mit Kontrastnähten in Alabasterweiß

Lenkradkranz, Schalthebelmanschette und Handbremsgriff

mit Kontrastnaht in Alabasterweiß; optional: Multifunktions-Sportlederlenkrad im 3-Speichen-Design mit oder ohne Schaltfunktion mit alabasterweißer Naht

Ausströmerschichten in Schwarz Hochglanz
(optional in Aluminiumoptik)

*Ein Angebot der quattro GmbH.

Sportlich, souverän, stilsicher: S line.

Einen Audi A1 zu fahren ist ein eindeutiges Bekenntnis zu automobilener Sportlichkeit. Mit den S line-Paketen haben Sie die Möglichkeit, den athletischen Auftritt Ihres Audi A1 weiter zu verstärken: mit Ausstattungsumfängen, die seine dynamische Linienführung unterstreichen, seinem Innenraum spürbar sportliche Identität verleihen und sein Fahrverhalten weiter verbessern. Entscheiden Sie sich für ein Plus an Sportlichkeit – mit den S line-Paketen.



S line Exterieurpaket

Stoßfänger vorn und hinten, seitliche Kühlergitter sowie Diffusoreinsatz in sportlich-markantem Design

Seitliche Schwellerleisten in Wagenfarbe lackiert

Kühlergrill in Schwarz Hochglanz mittlere Frontspoilerkante sowie Diffusoreinsatz in Platinumgrau lackiert

Einstiegsleisten mit S line-Schriftzug

S line-Schriftzüge auf den vorderen Kotflügeln

S line-Dachkantenspoiler

Nebelscheinwerfer

Verchromte Blenden für Abgasendrohre (je nach Motorisierung einfach oder doppelt)



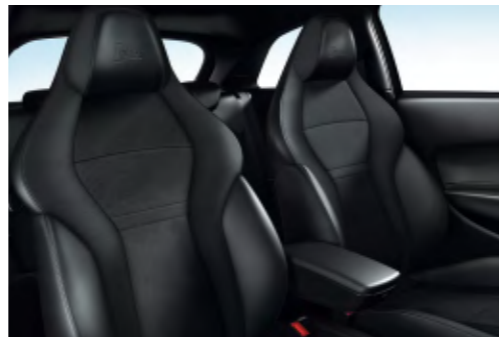
Stoßfänger vorn in sportlich-markantem Design und schwarz hochglänzend lackierter Kühlergrill



Ausgeprägter S line-Dachkantenspoiler



Sportsitze in Stoff Sprint/Leder schwarz mit S line-Prägung und jetgrauen Nähten, schwarze Mittelkonsole in mono.pur, Ausströmermanschetten in Schwarz Hochglanz



Optionaler S-Sportsitz in Stoff Sprint/Leder schwarz mit S line-Prägung und jetgrauen Nähten



Optionale Ausströmermanschetten in Aluminiumoptik

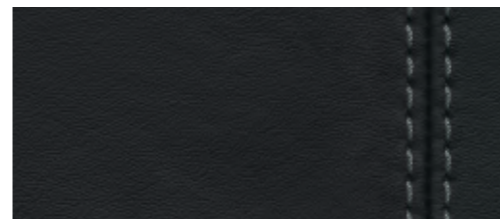


Aluminium-Gussräder Audi exclusive im 5-Doppelspeichen-Design. Ein Angebot der quattro GmbH

Sitzbezüge



Stoff Sprint/Leder schwarz mit Kontrastnähten in Jetgrau



Leder Seidennappa schwarz mit Kontrastnähten in Jetgrau

S line Sportpaket¹

Aluminium-Gussräder Audi exclusive im 5-Doppelspeichen-Design

Größe 7,5 J x 17 mit Reifen 215/40 R 17, optional erhältlich: Aluminium-Gussräder Audi exclusive im 7-Doppelspeichen-Design oder 5-Arm-Rotor-Design in Titanoptik, glanzgedreht, Größe 7,5 J x 18 mit Reifen 225/35 R 18. Ein Angebot der quattro GmbH

S line-Sportfahrwerk

mit dynamischerer Fahrwerksabstimmung

S line-Schriftzüge

auf den vorderen Kotflügeln

Einstiegsleisten

mit S line-Schriftzug

Innenraum, Armaturentafel und Dachhimmel

in Schwarz mit jetgrauen Nähten auf Sitzbezügen, Sportlederlenkrad und Schalthebelmanschette sowie jetgraue Keder an Fußmatten

Mittelkonsole

in mono.pur schwarz

Ausströmermanschetten

in Schwarz Hochglanz (optional in Aluminiumoptik²)

Aluminiumoptik im Interieur

Sportsitze vorn

optional: S-Sportsitze vorn (Ausführung wie Sportsitze, zusätzlich mit ausgeprägterem Lehnenkopf und integrierter Kopfstütze)

S line-Sportlederlenkrad im 3-Speichen-Design (Lenkradgriffe in perforiertem Leder) oder S line-Multifunktions-Sportlederlenkrad im 3-Speichen-Design

mit oder ohne Schaltwippen – jeweils in Leder schwarz mit S line-Emblem

Schalthebelknäuf

in perforiertem Leder schwarz

Für Sitzbezüge und Lackierungen bestehen folgende Wahlmöglichkeiten:

Sitzbezüge in Stoff Sprint/Leder auf Sportsitz und S-Sportsitz oder Leder Seidennappa auf S-Sportsitz jeweils in Schwarz mit jetgrauen Nähten und mit S line-Prägung in den Lehnen der Vordersitze

Lackierung

als zusätzliche Farboption in der Sonderfarbe Daytona-grau Perleffekt erhältlich

Zusätzliche Außenfarboption



Daytonagrau Perleffekt

¹Nur für Ambition. ²Ein Angebot der quattro GmbH.

Wie aus dem nächsten großen Audi der nächste große Sieger wird.

Der Audi A1 ist für die Stadt konzipiert – aber wie jeder Audi trägt er Gene der vielen Sieger im Motorsport in sich. Diesen herausfordernden und athletischen Charakter können Sie noch verstärken: mit den competition kits von Audi Original Zubehör, erhältlich als Sonderausstattung ab Werk oder zu einem späteren Zeitpunkt bei Ihrem Audi Partner. In Wagen- oder Kontrastfarbe. Auf die Plätze, fertig ...



¹ Erhältlich als Sonderausstattung ab Werk oder zu einem späteren Zeitpunkt bei Ihrem Audi Partner.

² In Verbindung mit der Vorrüstung für Anhängervorrichtung wird der Seriendiffuser verbaut.

³ Nicht Bestandteil des competition kit, zu einem späteren Zeitpunkt erhältlich bei Ihrem Audi Partner.

1 competition kit Aerodynamik (in Wagenfarbe)^{1,2}

Mehr Sport, mehr Spaß – weniger Gegenwind. Im competition kit Aerodynamik sind Frontspoilerlippen enthalten, dynamische Seitenschweller, ein Heckdiffusor und verchromte Sport-Endrohrblenden.

2 Aluminium-Gussräder im 5-Arm-Polygon-Design, glanzgedreht, anthrazit³

Außergewöhnliches Design für Ihren Audi A1 in der Dimension 7,5 J x 18 für Reifen der Größe 225/35 R 18.

3 competition kit Dachflügel (in Wagenfarbe)¹

Betont zusätzlich das charakteristische Design des Audi A1. Verleiht dem Heck einen markanten Abschluss. Die ideale Ergänzung für das competition kit Aerodynamik.

4 Aluminium-Gussräder im 5-V-Speichen-Design³

Dynamische Aluminium-Gussräder in der Dimension 7,5 J x 17 für Reifen der Größe 215/40 R 17.

5–6 competition kit Aerodynamik in Kontrastfarbe,^{2,4} competition kit Dachflügel in Kontrastfarbe⁵

Können sowohl separat als auch zusammen bestellt werden. Statt in Wagenfarbe sind Frontspoilerlippen, Seitenschweller und Dachflügel auch in Kontrastfarbe erhältlich.

Über weitere Kombinationsmöglichkeiten im In- und Exterieur informiert Sie der Konfigurator auf Ihrer nationalen Website oder Ihr Audi Partner. Die Farbvarianten der Kontrastfarben finden Sie zusätzlich auf Seite 63.



⁴ Frontspoilerlippen und Seitenschweller in Kontrastfarbe. Nur in Verbindung mit Dachbogen in Kontrastfarbe erhältlich.

⁵ Dachflügel in Kontrastfarbe. Nur in Verbindung mit Dachbogen in Kontrastfarbe. Optional auch mit S line Exterieurpaket kombinierbar.

Rallye-Feeling für jede Straße.

Zwei Dekor-Foliensätze bringen den Look legendärer Sieger auf jede Straße. Die ausdrucksstarke Farbgebung ist eine Reminiszenz an die großen Rallye-Erfolge von Audi Motorsport. Beide Foliensätze sind optisch auf die Interiorpakete competition kit legends interior (plus) abgestimmt. Leben Sie den Spirit der Champions. Mit Ihrem A1.



1 competition kit legends Foliensatz plus^{1,2}

Dekor-Foliensatz für die Schulterlinie (mit „Audi Sport“-Schriftzug), den Dachkontrastbogen und die Heckklappe im oberen Bereich der Schulterlinie und große „1“ für die Motorhaube und die Türen. Außerdem begonienrote Frontspoilerlippen, Radlaufblenden, Seitenschweller (mit weiß abgesetzten Audi Ringen) und Dachflügel.

2 competition kit legends Foliensatz¹

Dekor-Foliensatz für die Schulterlinie (mit „Audi Sport“-Schriftzug), den Dachkontrastbogen und die Heckklappe im oberen Bereich der Schulterlinie.

3 competition kit legends interior¹ und competition kit legends interior plus¹

Mit dem competition kit legends interior und interior plus verleihen Sie Ihrem Audi A1 einen unverwechselbaren Ausdruck im Innenraum. Dekorblenden an Luftausströmern, der Mittelkonsole sowie den Türzuziehgriffen und dem Innenspiegel überzeugen durch sportliches Styling. Die Fußmatten mit passendem Grafikdruck ergänzen das individuelle Design. Das competition kit legends interior plus setzt zusätzlich am Sportlederlenkrad, Schalthebel und Handbremsgriff einen auffallenden Farbakzent in Begonienrot. Besonders empfehlenswert in der Kombination mit schwarzen und titangrauen Sitzbezügen.

4 Fußstütze und Pedalkappen in Edelstahl^{1,3}

Die Fußstütze und die Pedalkappen sind aus gebürstetem Edelstahl gefertigt. Die Gummibeschichtung an der Oberfläche sorgt für mehr Grip.

Über weitere Kombinationsmöglichkeiten im In- und Exterieur informiert Sie der Konfigurator auf Ihrer nationalen Website oder Ihr Audi Partner.

Folienfarben



Lackierung Karosserie

Amalfiweiß Kumulusblau Brillantschwarz Gletscherweiß Metallic Eissilber Metallic Phantomschwarz Perleffekt Daytonagrau Perleffekt



¹ Erhältlich als Sonderausstattung ab Werk oder zu einem späteren Zeitpunkt bei Ihrem Audi Partner.

² Nur in Verbindung mit competition kit Aerodynamik und competition kit Dachflügel erhältlich.

³ Ab Werk nur in Verbindung mit competition kit legends interior/interior plus oder lifestyle kit union square interior/interior plus erhältlich.

Attraktive Dynamik.

So wird aus Ihrem A1 ein Unikat – mit dem competition kit Foliensatz in Kontrastfarbe. Er verleiht Ihrem Fahrzeug einen sportlichen Auftritt und unterstreicht gleichzeitig dessen urbane Lässigkeit.



1

Foliensatz in Kontrastfarben

Amalfiweiß											
Eissilber Metallic											
Daytonagrau Perleffekt											
Lackierung Karosserie	Amalfiweiß	Kumulusblau	Brillantschwarz	Gletscherweiß Metallic	Teakbraun Metallic	Shirazrot Metallic	Scubablau Metallic	Sphärenblau Metallic	Phantom-schwarz Perleffekt	Misanorot Perleffekt	Daytonagrau Perleffekt



2

1-2 competition kit Foliensatz in Kontrastfarbe
Besteht aus Foliensatz für die Heckklappe und Foliensatz mit Dynamikstreifen für die Schulterlinie sowie einem Außenspiegelgehäuse, alle in Kontrastfarbe.

Über weitere Kombinationsmöglichkeiten im In- und Exterieur informiert Sie der Konfigurator auf Ihrer nationalen Website oder Ihr Audi Partner.

Stil hat man. Lifestyle fährt man.

Die atemberaubende Optik des Audi A1 lässt keine Frage offen – außer der nach mehr davon. Das lifestyle kit union square für Exterieur und Interieur liefert die Antwort. Es macht Ihren Audi A1 zum stilvollen Trendsetter. Und Sie natürlich auch.



1–2 lifestyle kit union square Foliensatz¹

Gönnen Sie sich einen individuelleren Look: mit der Dachbogen-Folienbeklebung in Mattsilber und dem Dekor-Foliensatz für die C-Säule mit weinrotem Karomuster. Für die Heckklappe sind Dekor-Folien mit weinrotem oder weißem Karomuster erhältlich. Weitere Akzente setzen die Karo-Dekorblenden auf den Rückspiegeln, Sport-Endrohrblenden aus mattem Aluminium sowie die separat erhältlichen Aluminium-Gussräder im 5-Arm-Polygon-Design in Mattsilber.

3 lifestyle kit union square interior² und lifestyle kit union square interior plus²

Verleihen dem Innenraum des Audi A1 noch mehr Ausdruck: mit weinroten Dekorblenden an den Luftausströmern und Türzuziehgriffen sowie weinroten Dekorblenden an der Mittelkonsole und dem Innenspiegel mit Karomuster in der Kontrastfarbe Weiß. Der elegante Eindruck wird von weinroten Fußmatten mit weißem Karomuster und einem Keder in Schwarz abgerundet. Das lifestyle kit union square interior plus bietet Ihnen noch eine Steigerungsmöglichkeit bei der Gestaltung des Innenraums. Es ergänzt das lifestyle kit union square interior um exklusive Lederumfänge am Sportlederlenkrad, Schalthebel und Handbremsgriff in Alabasterweiß.

Über weitere Kombinationsmöglichkeiten im In- und Exterieur informiert Sie der Konfigurator auf Ihrer nationalen Website oder Ihr Audi Partner.



Karomuster auf Heckklappe

Weinrot

Amalfiweiß



Lackierung Karosserie

Amalfiweiß

Kumulusblau

Gletscherweiß
Metallic

Eissilber
Metallic

Brillantschwarz

Teakbraun
Metallic

Shirazrot
Metallic

Phantomschwarz
Perleffekt

Daytonagrau
Perleffekt

¹ Erhältlich als Sonderausstattung ab Werk für die Serienausstattung, das S line Exterieurpaket und die competition kits Aerodynamik und Dachflügel oder zu einem späteren Zeitpunkt bei Ihrem Audi Partner. Nicht in Verbindung mit Dachbogen in Kontrastfarbe, competition kits Aerodynamik und Dachflügel in Kontrastfarbe sowie Foliensätzen oder Interieurpaketen des competition kit legends. ² Nicht in Verbindung mit den Foliensätzen oder Interieurpaketen des competition kit legends.

Von innen so individuell wie von außen.

Der Audi A1 bietet viele Möglichkeiten: Sie können ihn nicht nur außen, sondern auch im Innenraum persönlicher gestalten. Die Dekorbliquen Interieur einfarbig sind in fünf attraktiven Farben erhältlich und setzen ganz besondere Akzente.



Misanorot Perleffekt

1 Dekorbliquen Interieur einfarbig

Einfarbige Dekorbliquen für Mittelkonsole, Luftausströmer, Türzuziehgriffe und Innenspiegel. Erhältlich in den Farben Amalfiweiß, Eissilber Metallic, Daytonagrau Perleffekt, Misanorot Perleffekt und Gletscherweiß Metallic.

Über weitere Kombinationsmöglichkeiten im In- und Exterieur informiert Sie der Konfigurator auf Ihrer nationalen Website oder Ihr Audi Partner.



Amalfiweiß



Daytonagrau Perleffekt



Eissilber Metallic



Gletscherweiß Metallic

Lackierung Karosserie	Dekorbliquen Interieur einfarbig				
	Amalfiweiß	Eissilber Metallic	Daytonagrau Perleffekt	Misanorot Perleffekt	Gletscherweiß Metallic
Amalfiweiß	■	■	■	■	-
Kumulusblau	■	■	■	-	■
Brillantschwarz	■	■	■	■	■
Gletscherweiß Metallic	-	■	■	■	■
Eissilber Metallic	-	■	■	■	■
Teakbraun Metallic	■	■	■	-	■
Shirazrot Metallic	■	■	■	-	■
Scubablau Metallic	■	■	■	-	■
Sphärenblau Metallic	■	■	-	-	■
Phantomschwarz Perleffekt	■	■	■	■	■
Misanorot Perleffekt	■	■	■	■	■
Daytonagrau Perleffekt	■	■	■	■	■
Ausstattungskombinationen					
Schwarz/Schwarz	■	■	■	■	■
Titangrau/Schwarz	■	■	■	■	■
Granatrot/Schwarz	■	■	■	-	■
Wasabigrün/Schwarz	■	■	■	-	■

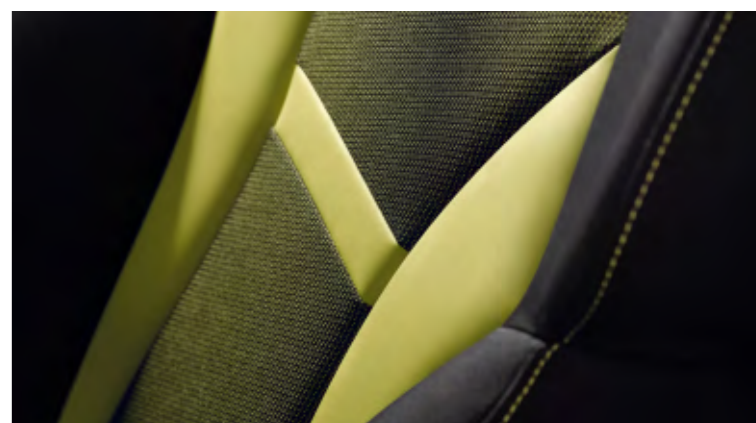
■ erhältlich - nicht erhältlich

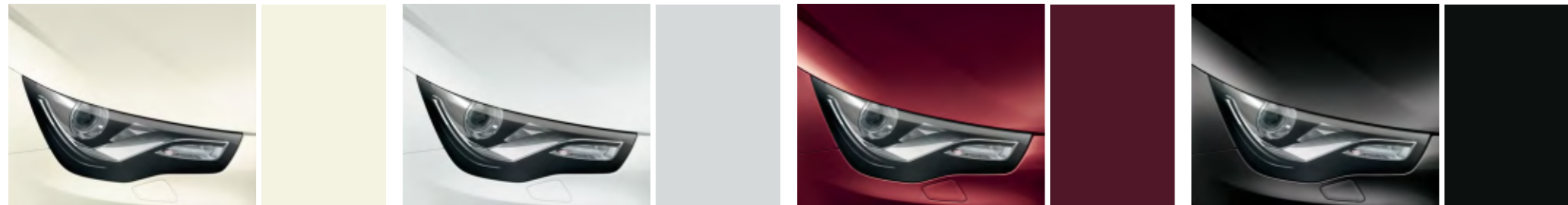


Audi A1 in Misanorot Perleffekt mit Dachbogen in Eissilber Metallic und mit Aluminium-Gussrädern im 5-Speichen-V-Design. Ausstattung: Sportsitze in Leder Milano titangrau/schwarz mit Kontrastnähten, Mittelkonsole in mono.pur titangrau, Ausströmermanschetten in Titan-grau Hochglanz, Engine-Start-Stop-Taste in der Armaturentafel (in Verbindung mit dem optionalen Komfortschlüssel), geteilt oder komplett umklappbare Rücksitzlehne



Audi A1 in Amalfiweiß mit Dachbogen in Daytonagrau Perleffekt und mit Aluminium-Gussrädern im 5-Arm-Design. Ausstattung: Sportsitze in Stoff Herzklopfen wasabigrün/schwarz mit Kontrastnähten, Mittelkonsole in mono.pur wasabigrün, Ausströmermanschetten in Wasabigrün Hochglanz

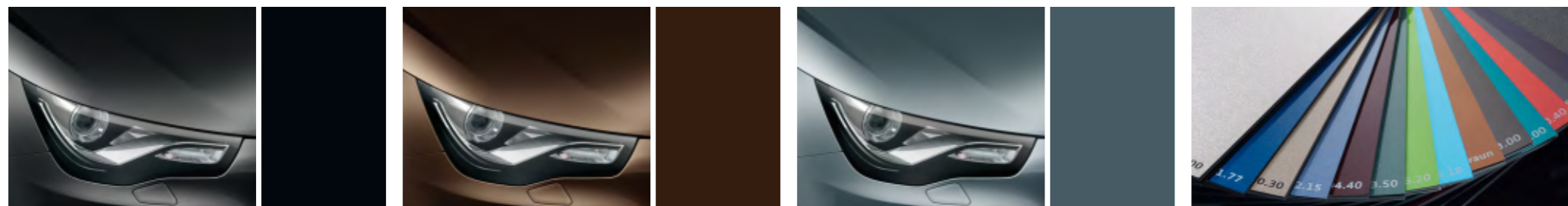




Amalfiweiß Gletscherweiß Metallic Shirazrot Metallic Phantomschwarz Perleffekt



Kumulusblau Eissilber Metallic Scubablau Metallic Misanorot Perleffekt



Brillantschwarz Teakbraun Metallic Sphärenblau Metallic Individuallackierungen Audi exclusive
Ein Angebot der quattro GmbH

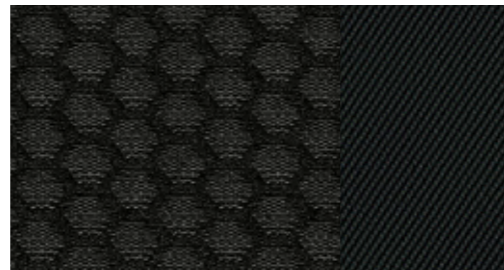
Kombinationen

Der Dachbogen im Audi A1 ist sein unverwechselbares Kennzeichen: Markant und einprägsam unterstreicht er die Silhouette des Wagens. Er ist sowohl in Fahrzeugfarbe als auch auf Wunsch in bis zu vier charakterstarken Kontrastfarben erhältlich, die die Optik des A1 ganz individuell verändern.

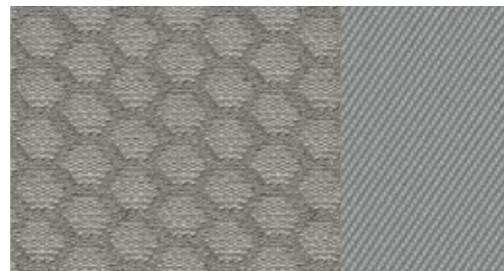
Dachbogen in Kontrastfarben

Lackierung Karosserie	Amalfiweiß	Kumulusblau	Gletscherweiß Metallic	Eissilber Metallic	Teakbraun Metallic	Shirazrot Metallic	Scubablau Metallic	Sphärenblau Metallic	Phantom-schwarz Perleffekt	Misanorot Perleffekt	Daytonagrau Perleffekt
Amalfiweiß											
Brillantschwarz											
Eissilber Metallic											
Daytonagrau Perleffekt											

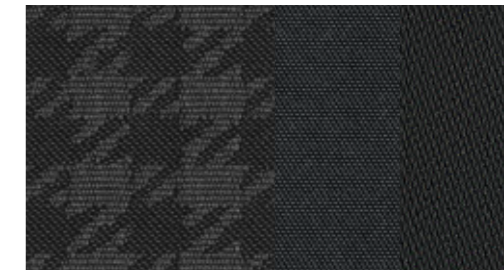




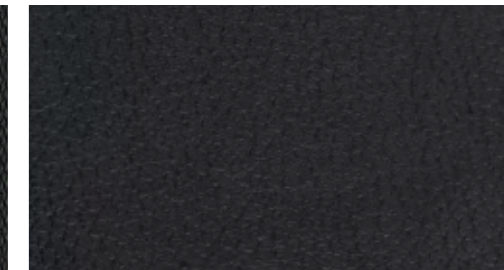
Stoff Zeitgeist schwarz



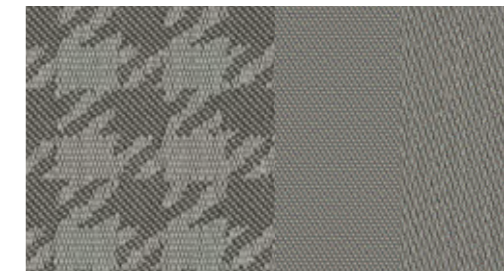
Stoff Zeitgeist titangrau



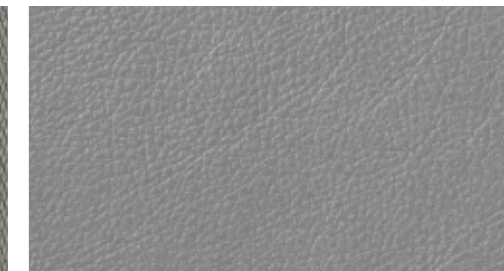
Stoff Wunderbar schwarz



Leder Milano schwarz
(nur in Verbindung mit media style-Paket bestellbar)



Stoff Wunderbar titangrau



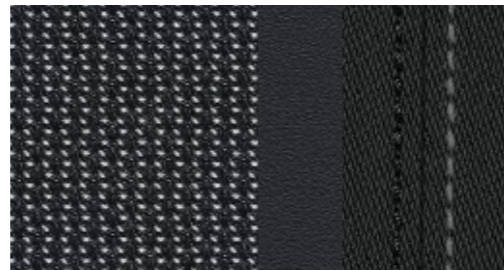
Leder Milano titangrau
(nur in Verbindung mit media style-Paket bestellbar)

Normalsitze vorn (in Stoff Zeitgeist)
mit manueller Längs-, Kopfstützen- und Lehnenneigungseinstellung; manuelle Einstellung der Sitzhöhe
(auf der Fahrerseite)

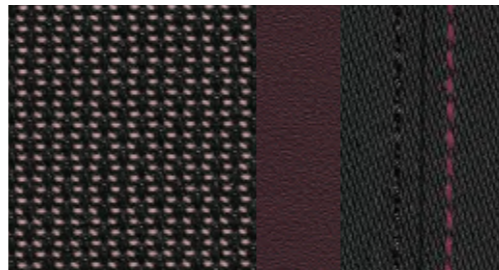
Normalsitze vorn (in Stoff Wunderbar)
mit manueller Längs-, Kopfstützen- und Lehnenneigungseinstellung; manuelle Einstellung der Sitzhöhe
(auf der Fahrerseite)



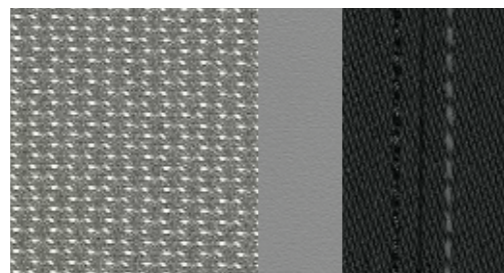
Sportsitze vorn (in Stoff Herzklopfen)
mit ausgeprägten Seitenwangen für besseren Seitenhalt in Kurven, Fahrer- und Beifahrersitz manuell höhen-einstellbar, mit manueller Längs-, Kopfstützen- und Lehnenneigungseinstellung und manueller 2-Wege-Lendenwirbelstütze. (Bei Attraction nur in Verbindung mit media style-Paket bestellbar)



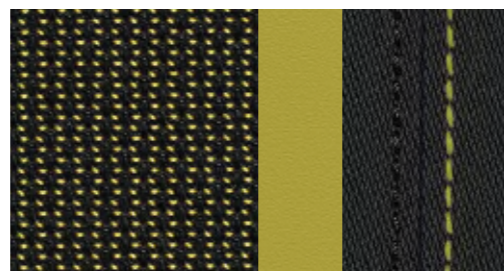
Stoff Herzklopfen schwarz/schwarz mit Kontrastnähten



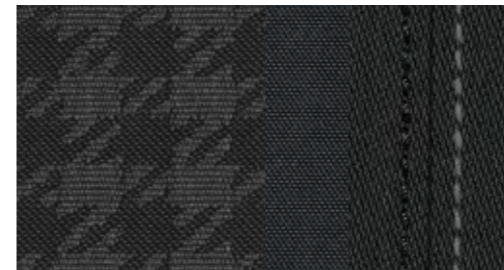
Stoff Herzklopfen granatrot/schwarz mit Kontrastnähten



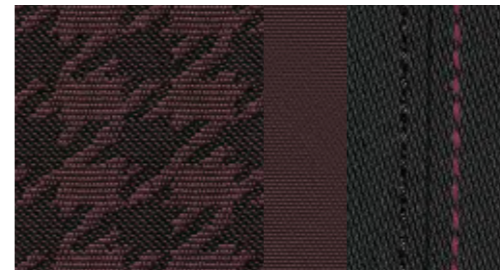
Stoff Herzklopfen titangrau/schwarz mit Kontrastnähten



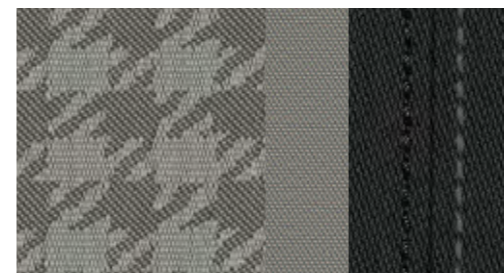
Stoff Herzklopfen wasabigrün/schwarz mit Kontrastnähten



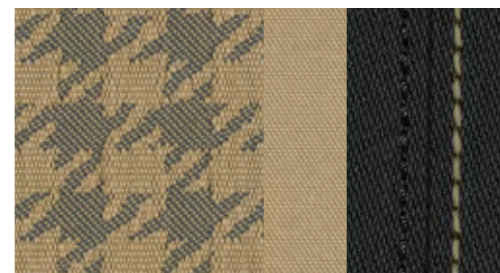
Stoff Wunderbar schwarz/schwarz mit Kontrastnähten



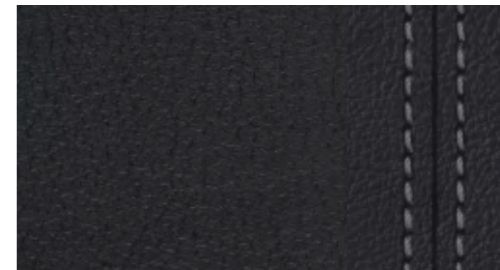
Stoff Wunderbar granatrot/schwarz mit Kontrastnähten



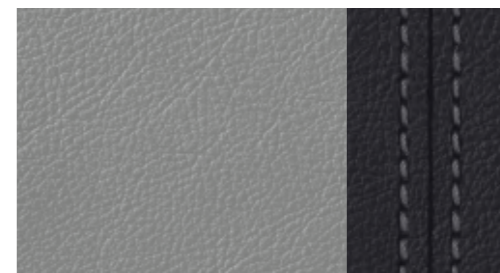
Stoff Wunderbar titangrau/schwarz mit Kontrastnähten



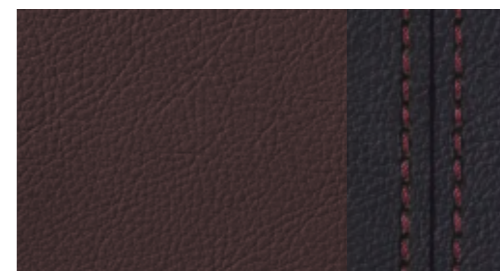
Stoff Wunderbar samtbeige/schwarz mit Kontrastnähten



Leder Milano schwarz/schwarz mit Kontrastnähten



Leder Milano titangrau/schwarz mit Kontrastnähten



Leder Milano granatrot/schwarz mit Kontrastnähten

Stoff Zeitgeist

Sitzmittelbahn in Stoff Zeitgeist schwarz oder titangrau, Sitzseitenwangen in Stoff schwarz oder titangrau. (Nur in Verbindung mit Normalsitzen vorn bestellbar)

Stoff Herzklopfen

Sitzmittelbahn in Stoff Herzklopfen schwarz, titangrau, wasabigrün oder granatrot, Sitzseitenwangen in Stoff schwarz mit Kontrastnähten. Designelemente am Sitz in mono.pur in Schwarz, Titangrau, Wasabigrün oder Granatrot. (Nur in Verbindung mit Sportsitzen vorn bestellbar)

Stoff Wunderbar

Sitzmittelbahn in Stoff Wunderbar schwarz, titangrau, granatrot oder samtbeige, für Sportsitz Sitzseitenwangen in Stoff schwarz mit Kontrastnähten, für Normalsitz Sitzseitenwangen in Stoff schwarz oder titangrau, Designelemente am Sitz in Schwarz, Titangrau, Granatrot oder Samtbeige. (Granatrot und Samtbeige nur in Verbindung mit Sportsitzen vorn bestellbar)

Lederausstattung Milano

Sitzbezug, Kopfstützenmittelbahn in Leder Milano, verfügbar für:

Normalsitze vorn: in Verbindung mit media style-Paket in Schwarz oder Titangrau

Sportsitze vorn: in Verbindung mit Ambition oder media style-Paket mit Sitzmittelbahn in Schwarz, Titangrau oder Granatrot, Sitzseitenwangen in Schwarz mit Kontrastnähten

Sitzpaket

Beifahrersitz höhenstellbar, inkl. Komfortestieg

Dachhimmel

in Stoff schwarz, Anbauteile in Schwarz. (Nur in Verbindung mit LED-Innenlichtpaket bestellbar)

Lederausstattung Audi exclusive-Leder Feinnappa

Lederausstattung Audi exclusive in Leder Feinnappa für Sitzmittelbahn, Sitzseitenwangen und Kopfstützen; Türverkleidungseinsätze farblich angepasst, Fußmatten mit Lederkeder; optional: farbige Nähte auf Sitzseitenwangen und Kopfstützen. (Nur in Verbindung mit Sportsitzen und S-Sportsitzen bestellbar.) Ein Angebot der quattro GmbH



Die Ausströmermanschetten setzen farbige Akzente im Innenraum und unterstreichen die Individualität des Audi A1.



Titangrau Hochglanz



Wasabigrün Hochglanz



Weiß Hochglanz



Samtbeige Hochglanz



Schwarz matt



Schwarz Hochglanz



Granatrot Hochglanz



Aluminiumoptik Audi exclusive
Ein Angebot der quattro GmbH



Stahlräder mit Radvollblende
Größe 6 J x 15 mit Reifen 185/60 R 15
(exklusiv bei 1.2 TFSI Attraction);
Größe 6,5 J x 15 mit Reifen 205/55 R 15



Aluminium-Gussräder im 7-Arm-Design
Größe 6,5 J x 15 mit Reifen 205/55 R 15



Aluminium-Gussräder im 7-Arm-Dynamik-Design
Größe 7 J x 16 mit Reifen 215/45 R 16
(wahlweise mit Reifen mit Notlaufeigenschaften)



Aluminium-Gussräder im 5-Arm-Design
mit Dekorelementen, Größe 7,5 J x 17 mit Reifen
215/40 R 17



Aluminium-Gussräder im 6-Loch-Design
teilpoliert, Größe 6,5 J x 15 mit Reifen 205/55 R 15



Aluminium-Gussräder im 5-Speichen-V-Design*
Größe 7,5 J x 17 mit Reifen 215/40 R 17



Aluminium-Gussräder im 10-Speichen-Design
Größe 7 J x 16 mit Reifen 215/45 R 16
(wahlweise mit Reifen mit Notlaufeigenschaften)



Aluminium-Gussräder im 5-Speichen-V-Design
anthrazit, teilpoliert, Größe 7,5 J x 17 mit Reifen
215/40 R 17



Aluminium-Gussräder Audi exclusive im 5-Doppelspeichen-Design
Größe 7,5 J x 17 mit Reifen 215/40 R 17.
Ein Angebot der quattro GmbH



Winter-Stahlräder mit Radvollblende
Größe 6 J x 15 mit Reifen 185/60 R 15
(schneekettentauglich)



Aluminium-Gussräder Audi exclusive im 7-Doppelspeichen-Design
Größe 7,5 J x 18 mit Reifen 225/35 R 18.
Ein Angebot der quattro GmbH



Winter-Aluminium-Gussräder im 7-Arm-Dynamik-Design
Größe 6 J x 16 mit Reifen 195/50 R 16
(wahlweise mit Reifen mit Notlaufeigenschaften,
schneekettentauglich)



Aluminium-Gussräder Audi exclusive im 5-Arm-Rotor-Design in Titanoptik
glanzgedreht, Größe 7,5 J x 18 mit Reifen 225/35 R 18.
Ein Angebot der quattro GmbH



Winter-Aluminium-Gussräder im 5-Speichen-V-Design
Größe 7,5 J x 17 mit Reifen 215/40 R 17

All-Season-Reifen

Ganzjahresreifen, Größe 215/45 R 16

Reifen mit Notlaufeigenschaften

Eine Weiterfahrt ohne Reifenwechsel ist im drucklosen Zustand bis zu einer Notlaufreichweite von 30 km (voll beladen) bei max. 80 km/h möglich.

Radschrauben diebstahlhemmend

nur durch mitgelieferten Adapter zu lösen

Reifenreparaturset

mit 12-Volt-Kompressor und Reifendichtmittel, Höchstgeschwindigkeit 80 km/h

Reifendruck-Kontrollanzeige

überwacht den vom Fahrer eingestellten und dem System per Bedienung übergebenen Luftdruck. Verliert ein Rad Luft, warnt die Reifendruck-Kontrollanzeige den Fahrer optisch sowie akustisch. Das System befreit nicht von der regelmäßigen Kontrolle des Luftdrucks.

Bordwerkzeug

im Gepäckraum

Wagenheber

im Gepäckraum

Licht



Xenon plus inkl. Scheinwerfer-Reinigungsanlage

Scheinwerfer mit langlebiger Gasentladungstechnik für Abblend- und Fernlicht ermöglichen eine intensive Fahrbahnausleuchtung in tageslichtähnlicher Farbe im Nah- und Fernbereich. Die automatisch-dynamische Leuchtweitenregulierung verhindert das Blenden des Gegenverkehrs; LED-Tagfahrlichtband und LED-Heckleuchten mit geringer Energieaufnahme

Xenon plus

Scheinwerfer mit langlebiger Gasentladungstechnik für Abblend- und Fernlicht ermöglichen eine intensive Fahrbahnausleuchtung in tageslichtähnlicher Farbe im Nah- und Fernbereich. Die automatisch-dynamische Leuchtweitenregulierung verhindert das Blenden des Gegenverkehrs; LED-Tagfahrlichtband und LED-Heckleuchten mit geringer Energieaufnahme

Fernlichtassistent

erkennt im Rahmen der Systemgrenzen selbstständig Scheinwerfer des Gegenverkehrs, Rückleuchten von anderen Verkehrsteilnehmern und Ortschaften. Je nach Verkehrssituation wird das Fernlicht automatisch ein- oder ausgeschaltet. (Nur in Verbindung mit Fahrerinformationssystem und Innenspiegel automatisch abblendend mit Licht-/Regensensor bestellbar)



LED-Heckleuchten

Brems- und Schlussleuchten in LED-Technik, neue Designsprache mit 3-dimensionalem Schwebeeffekt des Lichtleiters und Pfeilgrafik, mit Rückfahrleuchten und Nebelschlussleuchten

Heckleuchten

in Rot, Rückfahrleuchten in Weiß, mit Nebelschlussleuchten und innovativem Lichtdesign, Heckkennzeichenleuchten in LED



Scheinwerfer

Halogenscheinwerfer in Freiformtechnik mit Klarglasabdeckung, elektrischer Leuchtweitenregulierung und Parklichtschaltung, Tagfahrlicht

Innenbeleuchtung

mit Abschaltverzögerung und Kontaktschaltern an allen Türen sowie mit Gepäckraumbeleuchtung

LED-Innenlichtpaket

Innenraumleuchte, Leseleuchten für Fahrer und Beifahrer, Ambientebeleuchtung, Fußraumleuchten vorn, Beleuchtung der Türinnenbetätigung, Make-up-Spiegel-Beleuchtung, Einstiegsbeleuchtung und Beleuchtung der Türarmauflagen in LED-Technik, Handschuhfach beleuchtet



Nebelscheinwerfer

in die Frontschürze integriert, mit Chromringen

Blinkleuchten

mit Autobahn-Blinkfunktion: Durch kurzes Antippen des Blinkerhebels werden 3 Blinkzyklen aktiviert.

Adaptives Bremslicht

Blinken des Bremslichts bei einer Notbremsung, um den nachfolgenden Verkehr zu warnen. Automatische Aktivierung des Warnblinkers bei Stillstand

Scheinwerfer-Reinigungsanlage

arbeitet mit Wasser und Hochdruck, für bessere Leuchtkraft und gute Sicht durch geringere Streuung

Licht-/Regensensor

zur Steuerung der automatischen Fahrlichtschaltung, der Coming-Home-/Leaving-Home-Funktion und der automatischen Scheibenwischerfunktion, inkl. Frontscheibe mit grauem Colorstreifen am oberen Rand

Spiegel
<p>Außenspiegel elektrisch einstellbar Spiegelglas asphärisch</p> <p>außerdem wahlweise:</p> <p>beheizbar inkl. beheizbarer Scheibenwaschdüsen</p> <p>beheizbar und elektrisch anklappbar inkl. beheizbarer Scheibenwaschdüsen und Bordsteinautomatik für den Beifahreraußenspiegel</p>

Außenspiegelgehäuse
in Wagenfarbe

Außenspiegel in Dachbogenfarbe Audi exclusive
Ein Angebot der quattro GmbH

Innenspiegel
in Dachhimmelfarbe

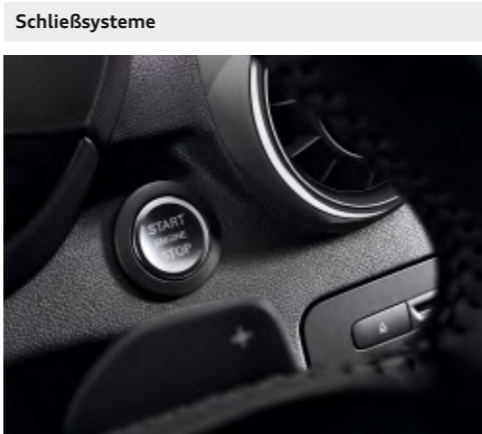
wahlweise:

abblendbar
<p>automatisch abblendend mit Licht-/Regensensor und Frontscheibe mit grauem Colorstreifen</p>



Panorama-Glasdach

elektrische Betätigung zum Ausstellen und Öffnen des Glaselements, Automatiklauf beim Öffnen und Schließen, getönter Glaseinsatz mit stufenlos manuell einstellbarem Sonnenschutz, Komfortschließung von außen über die Zentralverriegelung oder die Funkfernbedienung; bietet durch die extragroße Glasfläche ein angenehmes, lichtdurchflutetes Innenraumambiente, gute Akustik bei ausgestelltem bzw. voll geöffnetem Dach, integrierter Windabweiser reduziert Windgeräusche bei geöffnetem Dach. (Nur in Verbindung mit LED-Innenlichtpaket, nicht in Verbindung mit Radioanlage chorus bestellbar)



Komfortschlüssel

mit Zugangs- und Wegfahrberechtigungssystem, der Schlüssel muss lediglich mitgeführt werden; Starten und Abstellen des Motors über die Engine-Start-Stop-Taste in der Armaturentafel, Öffnen und Verriegeln des Fahrzeugs von außen über Sensor an Fahrertürgriff. Das Öffnen der Gepäckraumklappe ist bei verriegeltem Fahrzeug durch berührungslose Abfrage des Schlüssels möglich.

Zentralverriegelung
mit in den Fahrzeugschlüssel integrierter Funkfernbedienung, variablem Wechselcode und Autolock-Funktion; öffnet und verriegelt auf Fingerdruck Türen, Gepäckraum- und Tankklappe

Wegfahrsperr elektronisch
integriert in das Motorsteuergerät, automatische Aktivierung durch Fahrzeugschlüssel

Zündschloss
elektronisch, Zündschlüssel mit Abspeicherung diverser Servicedaten

Schließsysteme
<p>Diebstahlwarnanlage mit Abschleppschutz durch Neigungswinkelsensor (abschaltbar), inkl. abschaltbarer Innenraumüberwachung; bordspannungsunabhängiges Signalhorn (Back-up-Horn), zur Überwachung von Türen, Front- und Gepäckraumklappe</p>

Vorbereitung für Ortungsassistent
Vorbereitung zur Anbindung eines Ortungsassistenten, mit dem das entwendete Fahrzeug lokalisiert werden kann

Verglasung
<p>Wärmeschutzverglasung für alle Scheiben</p>

Frontscheibe mit grauem Colorstreifen
am oberen Rand

Heckscheibe
beheizbar, mit Zeitschaltung; zusätzliche Beheizung der unteren Endstellung des Heckscheibenwischers

Abgasendrohre
Endrohrblende bei Ambition in Hochglanzoptik, bei 1.2 TFSI und 1.6 TDI 1 Endrohr, bei 1.4 TFSI und 2.0 TDI 2 Endrohre

Modellbezeichnung/Schriftzug
auf der Gepäckraumklappe, auf Wunsch auch ohne Modellbezeichnung/Schriftzug am Heck

Scheibenwaschanlage
2-Stufen-Schaltung, Intervallschaltung 4-stufig einstellbar, Tipp-Wisch-Kontakt, Wasch-Wisch-Automatik, mit reversierender Wischeranlage und Parkstellung zur Erhöhung der Einsatzdauer der Wischblätter, Heckscheibenwischer mit Wasch-Wisch-Automatik und automatischem Wischen beim Einlegen des Rückwärtsgangs (bei aktiviertem Scheibenwischer vorn)

Sonnenblenden
klapp- und schwenkbar, auf der Fahrer- und Beifahrerseite mit abdeckbarem Make-up-Spiegel

Weitere Außenausstattungen
<p>Vorrüstung für Anhängervorrichtung beinhaltet die Vorverkabelung bis zur Reserveradmulde. Der Teilesatz zur Nachrüstung ist über Audi Original Zubehör erhältlich. (Nur in Verbindung mit Gepäckraumpaket bestellbar)</p>

Audi Singleframe
Zierrahmen einteilig um den Kühlergrill, mit blanken Audi Ringen, mittig

Optikpaket Schwarz Audi exclusive
Kühlergrillrahmen in Schwarz hochglänzend, Rahmen um die Nebelscheinwerfer in Schwarz matt; Kennzeichenträger und Kühlergrill in Schwarz matt, in Verbindung mit S line Exterieurpaket sind die mittlere Frontspoilerkante und der Diffusoreinsatz in Platinumgrau ausgeführt. Ein Angebot der quattro GmbH

Abgasendrohre
Endrohrblende bei Ambition in Hochglanzoptik, bei 1.2 TFSI und 1.6 TDI 1 Endrohr, bei 1.4 TFSI und 2.0 TDI 2 Endrohre

Modellbezeichnung/Schriftzug
auf der Gepäckraumklappe, auf Wunsch auch ohne Modellbezeichnung/Schriftzug am Heck

Sitze/Sitzkomfort
<p>Rücksitzlehne umklappbar 1/3, 2/3 oder komplett umklappbar</p>

Sitzheizung vorn
beheizt Sitzflächen und Lehnen, bei Sportsitzen auch die Sitzwangen, für jeden Sitz individuell 2-stufig einstellbar

Mittelarmlehne vorn
mit aufklappbarem Staufach, in der Neigung einstellbar

Kopfstützen vorn
manuell in der Höhe einstellbar

Kopfstützen hinten
für die beiden äußeren Fondsitzeplätze, manuell in der Höhe einstellbar

Kindersitzbefestigung ISOFIX für die Fondsitze
Normalhalterung zur praktischen Befestigung von Kindersitzen nach ISO-Norm. Den passenden Kindersitz erhalten Sie bei Ihrem Audi Partner.

Deaktivierungsschalter für Beifahrerairbag



Multifunktions-Sportlederlenkrad im 3-Speichen-Design mit Schaltwippen
mit Fullsize-Airbag und Multifunktionstasten zur Bedienung der optionalen Audi Radioanlage und – falls vorhanden – des Sprachdialogsystems, Telefons, Audi music interface und der Navigation, mit Schaltwippen hinter dem Lenkrad zum Wechseln der Fahrstufen bei S tronic. (Nur in Verbindung mit Fahrerinformationssystem bestellbar)

Sportlenkrad im 3-Speichen-Design
mit Fullsize-Airbag

Sportlederlenkrad im 3-Speichen-Design
mit Fullsize-Airbag

Multifunktions-Sportlederlenkrad im 3-Speichen-Design
mit Fullsize-Airbag und Multifunktionstasten zur Bedienung der optionalen Audi Radioanlage und – falls vorhanden – des Sprachdialogsystems, Telefons, Audi music interface und der Navigation. (Nur in Verbindung mit Fahrerinformationssystem bestellbar)

Lenkräder/Schalthebel/Bedienelemente
<p>Lenkradkranz individualisiert mit Audi exclusive-Leder in allen Audi exclusive-Farben erhältlich; Naht individuell wählbar in verschiedenen Audi exclusive-Farben. Ein Angebot der quattro GmbH</p>
<p>Schalthebelknaufr Audi exclusive in Aluminium Ein Angebot der quattro GmbH</p>
<p>Bedienelemente individualisiert mit Audi exclusive-Leder Lenkradkranz, Wähl- oder Schalthebel und Wähl- oder Schalthebelmanschette; in allen Audi exclusive-Farben erhältlich; Naht individuell wählbar in verschiedenen Audi exclusive-Farben. Ein Angebot der quattro GmbH</p>

<p>Schalthebelknaufr Audi exclusive in Aluminium Ein Angebot der quattro GmbH</p>
--

<p>Bedienelemente individualisiert mit Audi exclusive-Leder Lenkradkranz, Wähl- oder Schalthebel und Wähl- oder Schalthebelmanschette; in allen Audi exclusive-Farben erhältlich; Naht individuell wählbar in verschiedenen Audi exclusive-Farben. Ein Angebot der quattro GmbH</p>
--

<p>Bedienelemente individualisiert mit Audi exclusive-Wildleder, schwarz Lenkradkranz, Wähl- oder Schalthebelknaufr und Handbremsgriff in Wildleder erhältlich. An den Griffbereichen kann es zu Gebrauchsspuren kommen. Ein Angebot der quattro GmbH</p>
--



<p>Klimaautomatik beinhaltet 4 Luftausströmer in der Armaturentafel, Fußraumausströmer vorn und hinten sowie separate Defrostertaste zur schnelleren Enteisung der Front- und Seitenscheiben; mit sonnenstandsabhängiger Regelung, regelt elektronisch die Lufttemperatur, -menge und -verteilung; automatischer Umluftbetrieb, Licht-/Regen- und Feuchtesensor, mit Kombifilter, Staufuftregelung</p>

<p>Klimaanlage manuell kühlt bzw. erwärmt den Fahrzeuginnenraum, beinhaltet 4 Luftausströmer in der Armaturentafel, Fußraumausströmer vorn und hinten sowie Defrosterdüsen für Frontscheibe und Seitenscheiben; verfügt über manuellen Umluftbetrieb, kombinierten Schadstoff- und Pollenfilter, 4-stufiges Gebläse und manuelle Luftverteilung</p>
--

<p>Belüftungssystem und Heizung Heizung 4-stufig einstellbar, 4 runde, separat einstellbare Ausströmer, Defrosterdüsen für Frontscheibe und Seitenscheiben, Fußraumausströmer vorn und hinten, manueller Umluftbetrieb, kombinierter Schadstoff- und Pollenfilter</p>
--

<p>Gepäcksicherungs- und Ablagesysteme</p>
<p>Ablagefächer Ablagefach in den Tür-/Seitenverkleidungen und in der Mittelkonsole</p>

<p>Handschuhfach auf der Beifahrerseite</p>
--

<p>Ablagepaket Ablagefach unter dem linken Vordersitz, Ablagenetz im Beifahrerfußraum, 2 Multifixierpunkte hinten links und rechts, Handschuhfach abschließbar, Ablageschale mit 3 Getränkehaltern zwischen den Fondsitzen; Ablagetasche an der Rückseite der Vordersitze</p>
--

<p>Verzurrösen 4-fach im Gepäckraum, zur Befestigung von Gepäckstücken und Gegenständen</p>
--

<p>Ski-/Snowboardtasche für den praktischen Transport von langen Gegenständen, z. B. bis zu 4 Paar Ski mit bis zu 180 cm Länge oder 2 Snowboards</p>

<p>Gepäckraumabdeckung herausnehmbar</p>

<p>Gepäckraumpaket 12-Volt-Steckdose, Kombinetz zum Befestigen an den Verzurrösen am Gepäckraumboden, Staufächer unter dem Ladeboden, seitliches Spannband links, zusätzliche Kofferraumleuchte, zusätzlicher Multifixierpunkt links</p>

<p>Weitere Innenausstattungen</p>
<p>Fußmatten vorn in Velours, abgestimmt auf die jeweilige Teppichfarbe</p>

<p>Fußmatten vorn und hinten in Velours, abgestimmt auf die jeweilige Teppichfarbe</p>

<p>Fensterheber elektrisch, mit Überschusskraftbegrenzung, Komfortöffnung/-schließung über Zentralverriegelung, Tipp-auf- und Tipp-zu-Funktion</p>

<p>Mittelkonsole mit 2 Getränkehaltern und zusätzlichem Ablagefach</p>

<p>Zigarettenanzünder und Aschenbecher in der Mittelkonsole vorn</p>

<p>Haltegriffe gedämpft, klappbar, jeweils im Dachbereich versenkt angeordnet</p>
--

<p>Steckdose 12 Volt in der Mittelkonsole</p>
--

<p>Aluminiumoptik im Interieur Elemente an Türinnenbetätigung, Türzuziehgriff, Handschuhfach, Klimabedienteilregler, Lichtdreh-schalter in Aluminiumoptik, inkl. Einstiegsleiste mit Aluminiumeinlage</p>
--

<p>Weitere Innenausstattungen</p>
<p>Erweiterte farbige Interieurelemente mono.pur optische Betonung des Designelements der unteren Mittelkonsole und der Armauflagen in den Türen. Sowohl hinsichtlich Material als auch Farbe unterstreichen die farbigen Interieurelemente (farblich angepasst an die Sitzfarbe) den sportlichen Charakter des Fahrzeuginnenraums.</p>

<p>Erweiterte farbige Interieurelemente in Audi exclusive-Leder untere Mittelkonsole und Armauflage in den Türen beledert mit Kontrastnaht. Das Leder und die Naht sind individuell wählbar in allen Audi exclusive-Farben. Ein Angebot der quattro GmbH</p>

<p>Fußstütze und Pedalkappen in Edelstahl¹ aus gebürstetem Edelstahl gefertigt. Die Gummibeschichtung an der Oberfläche sorgt für mehr Grip.</p>
--



<p>MMI® Navigation plus mit Navigationsdaten (Festplatte), hochauflösendem 6,5-Zoll-Farbdisplay mit hochwertiger Kartendarstellung, Kartendarstellung mit Topografie-Karteneinfärbung, Anzeige von vielen Sehenswürdigkeiten und Stadtmodellen in 3D, Wahl aus 3 Alternativrouten, Dreh-/Drück-Steller mit integrierter Joystick-Funktion für die Suche auf der Karte, Routeninformation im Splitscreen (Manöverpunkte, Points of Interest an Autobahnen, TMCpro auf Route), Kreuzungsdetailkarte und Spurempfehlung, dynamische Zielführung (soweit verfügbar), Sprachdialogsystem (Ganzwort-Adresseingabe in einem Satz), Vorlesen der TMCpro-Meldungen, zusätzliche Pfeildarstellung im Fahrerinformationssystem; inkl. Radio mit 3-fach-Tuner und Phasendiversity, Festplatte als Speicher für Musik (20 GB), MP3-, WMA-, AAC- und MPEG-4-fähiges DVD-Laufwerk nutzbar für Musik und Video-DVDs, 2 SDHC-Kartenleser (bis zu 32 GB), Audi music interface (Anbindung Apple iPod ab 4. Generation, Musikfunktionalität Apple iPhone sowie USB-Speichermedien und MP3-Player), Bluetooth-Schnittstelle mit Bluetooth-Audiostreaming und 8 Passivlautsprechern mit einer Gesamtleistung von 80 Watt. In Kombination mit Bluetooth-Autotelefon online ist die Nutzung von Audi connect-Diensten (z. B. Navigation mit Google-Earth-Bildern und Street View, Wetter und Nachrichten, Audi Verkehrsinformationen online) möglich.</p>
--

<p>Audi connect vernetzte Mobilität. Der Begriff Audi connect bündelt alle Anwendungen und Entwicklungen, die heutige und künftige Audi Modelle mit dem Internet, dem Besitzer und der Infrastruktur verbinden. Audi connect schafft Infotainment- und Entertainmentfunktionen und hebt den Komfort sowie den Spaß am Automobil auf ein neues Niveau. Über ein im Bluetooth-Autotelefon online integriertes UMTS-Modul und eine SIM-Karte des Kunden im Fahrzeug werden im Audi A1 Onlineinformationen (wie Navigation mit Point-of-Interest-Suche, Google-Earth-Bildern und Street-View, Wetter, Nachrichten, Audi Verkehrsinformationen online^{2, 3}, Internetradio⁴) direkt in das Fahrzeug übermittelt und integriert. Die optionale Audi MMI Navigation plus ermöglicht die Nutzung dieser Audi connect-Dienste. Dank eines WLAN-Hotspots kann während der Fahrt im Fond oder im Stand über ein mobiles Endgerät auf das Internet zugegriffen werden. Wichtige Hinweise: Audi connect-Dienste sind nur mit Mobiltelefonverträgen mit Datenoption und nur innerhalb der Abdeckung der Mobilfunknetze verfügbar. Durch den Empfang von Datenpaketen aus dem Internet können, abhängig von Ihrem Mobilfunktarif und insbesondere beim Betrieb im Ausland, zusätzliche Kosten entstehen: Aufgrund des hohen Datenvolumens wird die Verwendung einer Daten-Flatrate dringend empfohlen! Nähere Informationen erhalten Sie von Ihrem Mobilfunkanbieter. Audi connect steht mit Ausnahme von der Türkei, Malta, Zypern und Island in allen Ländern Europas zur Verfügung. In Russland nur im Großraum Moskau und St. Petersburg. Unter Umständen ist für die Nutzung der Audi connect-Dienste und des WLAN-Hotspots ein kostenpflichtiger separater Mobilfunkvertrag notwendig. Nähere Informationen erhalten Sie von Ihrem Mobilfunkanbieter. Über die Verfügbarkeit der einzelnen Audi connect-Dienste in Ihrem Fahrzeug informiert Sie Ihr Audi Partner. Auf Wunsch können Sie ab Werk Ihren Audi mit einem WLAN-Hotspot für drahtlosen Internetzugang ausstatten lassen. Die Ausstattung mit einem WLAN-Hotspot ist optional und nur in Verbindung mit MMI Navigation plus bestellbar. Einfache Bedienung über MMI Navigation plus, ein Multifunktions-Sportlederlenkrad oder das Sprachdialogsystem. Der WLAN-Hotspot ist integriert, wenn Sie ein Bluetooth-Autotelefon online bestellen.</p>
--

<p>Audi eKurzinfo alles im Blick – mit Audi connect ausgewählte Informationen zur Fahrzeugbedienung direkt auf dem Smartphone angezeigt bekommen. Die Audi eKurzinfo App erkennt mit der eingebauten Kamera des Smartphones Objekte im Fahrzeug: einfach im Stand hinter das Lenkrad setzen, die App starten und mit der Kamera unterschiedliche Bedienelemente im Fahrerbereich ins Visier nehmen. Wird das Element erkannt, werden auf Wunsch Bedienhinweise zur Funktion angezeigt. Die eKurzinfo für den Audi A1: zielgerichtete Informationen – anschaulich, schnell und ganz ohne Umblättern</p>

<p>Navigationsdaten (Festplatte) enthält Navigationsdaten für die Länder (soweit digitalisiert): Europa: Albanien, Andorra, Belgien, Bosnien-Herzegowina, Bulgarien, Dänemark, Deutschland, Estland, Finnland, Frankreich, Gibraltar, Griechenland, Großbritannien, Irland, Island, Italien, Kosovo, Kroatien, Lettland, Liechtenstein, Litauen, Luxemburg, Mazedonien, Moldawien, Monaco, Montenegro, Niederlande, Norwegen, Österreich, Polen, Portugal, Rumänien, Russland, San Marino, Schweden, Schweiz, Serbien, Slowakische Republik, Slowenien, Spanien (inkl. Kanarischer Inseln), Tschechische Republik, Ukraine, Ungarn, Vatikanstadt, Weißrussland Nordamerika: Bahamas, Kanada, Mexiko, Puerto Rico, USA (inkl. Alaska, Hawaii, Virgin Islands) Weitere Regionen: AGCC (Bahrain, Katar, Kuwait, Oman, Saudi-Arabien, Vereinigte Arabische Emirate), Australien, China, Hongkong, Japan, Macao, Malaysia, Neuseeland, Singapur, Südafrika</p>
--

<p>Navigationspaket beinhaltet das Connectivity-Paket (Navigationsvorbereitung, Audi music interface, Bluetooth-Schnittstelle mit Bluetooth-Audiostreaming und zusätzlichem SDHC-Kartenleser bis zu 32 GB) und Navigationsdaten (SD-Karte); Darstellung der Karten auf 6,5-Zoll-Farbdisplay, Bedienung über Radioanlage concert, Multifunktions-Sportlederlenkrad oder Sprachdialogsystem. (Nur in Verbindung mit Radioanlage concert, Fahrerinformationssystem und Multifunktions-Sportlederlenkrad bestellbar)</p>

Die modellspezifischen Serien- und Sonderausstattungen entnehmen Sie bitte dem Index ab Seite 86.

¹Nur in Verbindung mit competition kit legends interior, competition kit legends interior plus, lifestyle kit union square interior oder lifestyle kit union square interior plus und in Verbindung mit Handschaltgetriebe.

²Die Audi Verkehrsinformationen online stehen Ihnen in folgenden Ländern zur Verfügung: Deutschland, Österreich, Schweiz, Belgien, Luxemburg, Frankreich, Italien.

³Nutzungsrecht für Audi Verkehrsinformationen online für 36 Monate ab Erstzulassung ohne zusätzliche Nutzungsgebühren. Gerne informiert Sie Ihr Audi Partner über Verlängerungsoptionen und dabei eventuell anfallende Kosten.

⁴Über den genauen Einsatztermin informieren Sie sich bitte bei Ihrem Audi Partner.

MMI® und Navigationssysteme

Navigationsdaten (SD-Karte)

enthält Navigationsdaten für die Länder (soweit digitalisiert): Albanien, Andorra, Belgien, Bosnien-Herzegowina, Bulgarien, Dänemark, Deutschland, Estland, Finnland, Frankreich, Gibraltar, Griechenland, Großbritannien, Irland, Italien, Kroatien, Lettland, Liechtenstein, Litauen, Luxemburg, Malta, Mazedonien, Moldawien, Monaco, Montenegro, Niederlande, Norwegen, Österreich, Polen, Portugal, Rumänien, Russland, San Marino, Schweden, Schweiz, Serbien, Slowakische Republik, Slowenien, Spanien (inkl. Kanarischer Inseln), Tschechische Republik, Türkei, Ukraine, Ungarn, Vatikanstadt, Weißrussland

Fahrerinformationssystem

mit weißem 3,5-Zoll-TFT-Monochromdisplay, im direkten Sichtfeld des Fahrers, Anzeige der Radiofrequenz bzw. des Sender- oder Titelnamens und weiterer Inhalte des Infotainment-Systems wie Navigation, GPS-Uhr oder Telefonmenü (falls vorhanden), Anzeige des Bordcomputers mit Kurz- und Langzeitspeicher, Außentemperaturanzeige, digitale Geschwindigkeitsanzeige, Anzeige der Türen- und Gepäckraumkontrolle. Das integrierte Effizienzprogramm unterstützt Sie mit Verbrauchsdatenübersichten, der Anzeige von Zusatzverbrauchern, einer Schaltanzeige und Sparhinweisen für ökonomischeres Fahren.

Radioanlagen

Radioanlage chorus

mit Single-CD-Laufwerk (MP3-fähig), monochromem 3-Zoll-Display, 24 Stationsspeicher, Empfangsbereich FM (UKW) und AM (MW), geschwindigkeitsabhängiger Lautstärkeanpassung (GALA), 4 Passivlautsprecher vorn, Gesamtleistung 40 Watt

Radioanlage concert

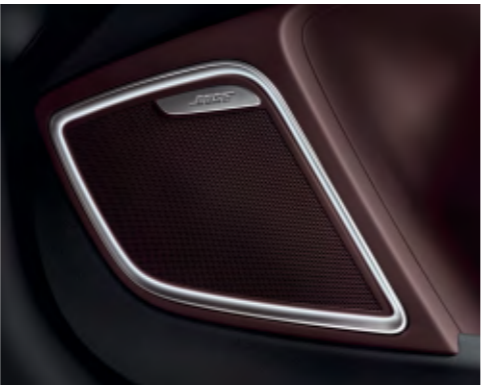
mit Single-CD-Laufwerk und SDHC-Speicherkartenleser (jeweils MP3-, WMA- und AAC-fähig) und AUX-IN-Anschluss. Abgesetzter 6,5-Zoll-TFT-Farbbildschirm, MMI-Bedienkonzept, dynamische Senderliste (für UKW), 50 Stationsspeicher, Empfangsbereich FM (UKW) und AM (MW). Geschwindigkeitsabhängige Lautstärkeanpassung (GALA), Phasendiversity, TP-Memo im Fahrbetrieb und Car-Menü, 8 Passivlautsprecher vorn und hinten, Gesamtleistung 80 Watt

Digitaler Radioempfang (DAB)

zusätzlich zum analogen Senderangebot Empfang von digital ausgestrahlten Radiosendern mit besserer Klangqualität nach DAB-Standard, inkl. DAB+ und DMB Audio. In Verbindung mit MMI Navigation plus sucht ein 2. DAB-Tuner permanent nach alternativen Empfangsfrequenzen des eingestellten Senders, gleichzeitig wird die Senderliste aktualisiert. Bitte beachten: Empfang abhängig von lokaler digitaler Netzverfügbarkeit. (Nicht in Verbindung mit Radioanlage chorus bestellbar)

Audi sound system

10 Lautsprecher, inkl. Centerspeaker in der Armaturentafel und Subwoofer in der Reserveradmulde, Gesamtleistung 180 Watt, 6-Kanal-Verstärker. (Nicht in Verbindung mit Radioanlage chorus bestellbar)



BOSE Surround Sound

Surround-Sound-Wiedergabe mit 14 Lautsprechern inkl. eines Centerspeakers in der Armaturentafel und Subwoofer in der Reserveradmulde. Ein besonderes Designhighlight ist der Schwebeeffekt der vorderen Lautsprecher, erzeugt durch eine indirekte Beleuchtung in LED-Technik, AudioPilot® zur geräuschabhängigen Lautstärkeanpassung, 10-Kanal-Verstärker mit 465 Watt Gesamtleistung, kraftvolle und präzise Basswiedergabe, nahezu lebensechter Sound mit natürlicher Klangfarbe und Räumlichkeit für ein herausragendes Klangerlebnis, hervorragende Abstimmung des Soundsystems auf die Innenraumakustik des Fahrzeugs. In Verbindung mit MMI Navigation plus ist die Wiedergabe von 5.1 Surround Sound möglich. (Nicht in Verbindung mit Radioanlage chorus und nur in Verbindung mit LED-Innenlichtpaket bestellbar)

CD-Wechsler

im Handschuhfach, für 6 CDs (MP3- und WMA-fähig), erschütterungsgesichert, leicht zugänglich, ohne Magazin, jede CD einzeln lad- bzw. wechselbar, unterstützt zusätzlich das UDF-Dateisystem; Wiedergabe von kopiergeschützten Musikdateien (DRM) nicht möglich. (Nicht in Verbindung mit Radioanlage chorus bestellbar)

Telefon und Kommunikation



Bluetooth-Autotelefon online

komfortable Anbindung Ihres Bluetooth-fähigen Mobiltelefons an das fahrzeuginterne UMTS-Modul (Voraussetzung: Mobiltelefon verfügt über SIM Access Profile), zusätzlicher SIM-Kartenleser in der Blende der MMI Navigation plus. Übernahme von Telefonbucheinträgen in das Fahrzeug sowie Verwaltung von Ruflisten. Inkl. der Audi connect-Dienste Verkehrsinformationen online, Point-of-Interest-Suche, Navigation mithilfe von Google-Earth-Bildern und Street View, Zieleinspeisung, Informationsdienste wie z. B. Wetter und WLAN-Hotspot für Internetzugriff im Fond über mobiles Endgerät (z. B. Laptop). Aufgrund des hohen Datenvolumens (betrifft derzeit vor allem Navigation mithilfe von Google-Earth-Bildern und WLAN-Hotspot) wird ein Mobilfunkvertrag mit Daten-Flatrate dringend empfohlen. Inhalt und Umfang der angebotenen Audi connect-Dienste können variieren und sind nur mit Mobiltelefonverträgen mit Datenoption und nur innerhalb der Abdeckung der Mobilfunknetze verfügbar; durch die Nutzung entstehen zusätzliche Kosten (Gebühren und Abrechnung entsprechend persönlichem Mobilfunkvertrag); sie werden nur in Europa (Russland: nur Raum Moskau und St. Petersburg; nicht in: Türkei, Zypern, Malta, Island) angeboten; einfache Bedienung über die MMI Navigation plus, ein Multifunktions-Sportlederlenkrad oder das Sprachdialogsystem. Informationen zu Kompatibilitäten unter www.audi.com/bluetooth. (Nur in Verbindung mit MMI Navigation plus bestellbar)

Telefon und Kommunikation



Connectivity-Paket

Bluetooth-Schnittstelle (zur Anbindung Bluetooth-fähiger Mobiltelefone), Audi music interface (zur Anbindung von Apple iPod ab Generation 4, Musikfunktionalität Apple iPhone sowie USB-Speichermedien und MP3-Playern), Bluetooth-Audiostreaming, Navigationsvorbereitung (Navigationsfunktion und Kartenmaterial über Audi Original Zubehör nachrüstbar), zusätzlicher SDHC-Kartenleser (bis zu 32 GB). Hinweis: In Verbindung mit Audi music interface entfällt der separate AUX-IN-Anschluss. (Nur in Verbindung mit Radioanlage concert und Multifunktions-Sportlederlenkrad bestellbar)

Bluetooth-Schnittstelle

Bluetooth-fähige Mobiltelefone können über die Schnittstelle mit dem Fahrzeug verbunden werden. Freies Sprechen im Fahrzeug über Mikrofon möglich. Informationen zu Kompatibilitäten unter www.audi.com/bluetooth. (Nicht in Verbindung mit Radioanlage chorus bestellbar)

Adapterkabelset für Audi music interface

bestehend aus 2 Verbindungskabeln zur Anbindung von iPod/iPhone oder Datenträger/Medienplayer mit USB-Anschluss (Typ A); weitere Adapterkabel über Audi Original Zubehör erhältlich. Informationen zu Kompatibilitäten unter www.audi.com/mp3

Audi music interface online

Das Audi music interface online erweitert das Audi music interface um folgende Funktionalitäten: Webradio-Stationen und Podcasts können über Ihr WLAN-Heimnetzwerk aufgezeichnet und im Fahrzeug abgespielt werden. Webradio-Stationen können im Fahrzeug live angehört werden. Über das Audi music interface online ist es möglich, einen WLAN-Hotspot im Fahrzeug zu erzeugen. Ein Angebot der quattro GmbH

Handyvorbereitung (Bluetooth)

inkl. Mittellarmlehne vorn

beinhaltet eine Freisprecheinrichtung und Sprachbedienung für die Telefonfunktionen sowie eine Vorbereitung für eine optionale handyspezifische Ladeeinrichtung; inkl. Anbindung an Fahrzeugantenne, die Bedienung erfolgt über MMI Navigation plus, Radioanlage concert oder Sprachdialogsystem. Adapter und Informationen über kompatible Handys erhalten Sie bei Ihrem Audi Partner oder unter www.audi.com/bluetooth. (Nur in Verbindung mit Radioanlage concert oder MMI Navigation plus und Multifunktions-Sportlederlenkrad bestellbar)

Assistenzsysteme

Berganfahrassistent

Nach längerer Betätigung der Fußbremse im Stillstand bleibt der aufgebaute Bremsdruck nach dem Lösen der Fußbremse einen kurzen Moment erhalten. Durch diesen automatischen Bremsengriff erleichtert Ihnen das System ein komfortables Anfahren an Steigungen.

Einparkhilfe hinten

unterstützt das rückwärtige Einparken innerhalb der Systemgrenzen durch akustisches Anzeigen des Abstands hinter dem Fahrzeug zu einem erkannten Objekt; Messung durch Ultraschallsensoren, unauffällig in den Stoßfänger integriert

Einparkhilfe plus

akustische und optische Einparkhilfe innerhalb der Systemgrenzen nach vorn und nach hinten mit Anzeige im Bildschirm. (Nicht in Verbindung mit Radioanlage chorus bestellbar)

Geschwindigkeitsregelanlage

hält die gewünschte Geschwindigkeit ab etwa 30 km/h konstant, sofern es die Motorleistung bzw. die Motorbremswirkung zulässt, Bedienung über separaten Lenkstockhebel, Anzeige der gesetzten Geschwindigkeit im Mitteldisplay

Fahrwerke/Bremsen

Dynamikfahrwerk

für hervorragende Fahrtdynamik bei sehr gutem Fahrkomfort mit McPherson-Vorderachse; die Verbundlenker-Hinterachse mit neu konzipierten Führungslagern sorgt für präzise Seitenführung und exzellenten Geradeauslauf.

Sportfahrwerk

mit straff abgestimmter Federung und Dämpfung für direkteren Fahrbahnkontakt und sportliches Handling

S line-Sportfahrwerk

mit dynamischerer Fahrwerksabstimmung

Technik/Sicherheit

Karosserie

verzinkt (vollverzinkt im korrosionsgefährdeten Bereich), selbsttragend, mit der Bodengruppe verschweißt, Front- und Heckbereich mit definierten Knautschzonen. (12 Jahre Gewährleistung gegen Durchrostung)

Seitenaufprallschutz

bestehend aus biegesteifen Türaufprallträgersystemen und verstärkter Karosserieseitenstruktur, insbesondere in den B-Säulen und den Schwellern

Fullsize-Airbags

für Fahrer und Beifahrer, Seitenairbags vorn in die Sitzlehnen integriert; ein Kopfairbagsystem schützt Front- und Fondpassagiere bei einem Seitenaufprall; entfaltet sich vor der seitlichen Fensterfläche

Technik/Sicherheit**Integrales Kopfstützensystem**

Im Fall einer Heckkollision wird durch die Gestaltung des Vordersitzes der Oberkörper besser aufgefangen und der Kopf stärker abgestützt als bei herkömmlichen Systemen. Dadurch wird die Schutzwirkung erhöht bzw. die Gefahr eines Schleudertraumas vermindert.

Mitteldisplay

zur Anzeige von Kraftstoffvorrat, elektronischem Kilometer-/Tageskilometerzähler, Warn- und Kontrollleuchten sowie Wartungsintervallen, Außentemperaturanzeige, mit Digitaluhr

Instrumenteneinsatz

mit regelbarer Beleuchtung, Drehzahlmesser und Tachometer mit disproportionaler Geschwindigkeitsanzeige

Sicherheitslenksäule

ergänzt das Schutzpotenzial von Gurt und Airbag

Sicherheitsgurte

3-Punkt-Automatikgurte für alle Sitzplätze, vorn mit pyrotechnischem Gurtstraffer; Gurtkraftbegrenzer auf allen Sitzplätzen

Gurtanlagekontrolle

für alle Sitzplätze; akustisches und optisches Warnsignal erinnert an das Anlegen der Sicherheitsgurte vorn; optisches Warnsignal macht auf das Lösen der Sicherheitsgurte hinten aufmerksam.

Warn- und Kontrollleuchten

u. a. für: Airbag, ABS, ESP/ASR, angezogene Handbremse, EDS-Elektronik, Generator, Licht, Fernlicht, Blinkleuchten, Bremsanlage, Motoröl Druck, geschlossene Gepäckraumklappe, Motorelektrik, Vorglühanlage (TDI)

Warndreieck

in der Gepäckraumklappe

Die modellspezifischen Serien- und Sonderausstattungen entnehmen Sie bitte dem Index ab Seite 86.

Verbandmaterial

im Kofferraum unter dem Ladeboden

Antriebs-Schlupf-Regelung ASR

verhindert durch Reduzierung der Motorleistung das Durchdrehen der Antriebsräder und bringt mehr Stabilität und verbesserte Traktion auf der Fahrbahn

Elektronische Differenzialsperre EDS

Die Anfahrhilfe bremst automatisch bei unterschiedlich griffiger Fahrbahn die Antriebsräder auf zu glattem Untergrund ab und sorgt so für kraftvolles Vorwärtkommen.

ESP mit elektronischer Quersperre

Das elektronische Stabilisierungsprogramm ESP sorgt durch gezieltes Abbremsen einzelner Räder und Eingriff ins Motormanagement für mehr Stabilisierung in bestimmten Fahrsituationen; mit hydraulischem Bremsassistenten. Die elektronische Quersperrfunktion verteilt die Antriebsmomente abhängig von der Fahrsituation durch gezielte Bremsengriffe. Bei Kurvenfahrten steuert die Quersperre aktiv gegen. Dies bedeutet verbesserte Traktion und Dynamik in Kurven und ein präziseres Fahrverhalten. Zusätzlich wird die Agilität während des Lenkens verbessert.

Servolenkung

besonders sportlich-direkt abgestimmt; elektrohydraulisch, geschwindigkeitsabhängige Lenkunterstützung, energiesparende Funktionsweise, Lenkrollradius spurstabilisierend

Handschaltgetriebe

vollsynchronisiert, mit hydraulisch betätigter Einscheiben-Trockenkupplung mit asbestfreien Belägen, 2-Massen-Schwungrad

**S tronic**

Das 7-Gang-Doppelkupplungsgetriebe ermöglicht kürzere Schaltzeiten und Schalten nahezu ohne spürbare Zugkraftunterbrechung; bedienbar über die optionalen Schaltwippen hinter dem Lenkrad, den Schaltknopf oder im Automatikbetrieb

Vorderradantrieb

elektronische Differenzialsperre EDS über Bremsengriff an allen angetriebenen Rädern, Antriebs-Schlupf-Regelung ASR, elektronisches Stabilisierungsprogramm ESP mit Bremsassistent

Rekuperation

Durch Anhebung der Generatorspannung wird während einer Schub- oder Bremsphase Bewegungsenergie in nutzbare elektrische Energie umgewandelt. Durch diese Energie wird bei einer nachfolgenden Beschleunigung der Generator entlastet – und so bis zu 3 % Kraftstoff gespart.

Start-Stop-System

senkt den Kraftstoffverbrauch und den CO₂-Ausstoß durch Abschalten des Motors in Standphasen, z. B. an Ampeln. Für einen optimalen Wiederstart wird der Startvorgang bereits beim Treten der Kupplung (Handschaltgetriebe) oder Lösen der Fußbremse (S tronic) eingeleitet. Jederzeit über einen Schalter deaktivierbar

Audi Anschlussgarantie**Audi Anschlussgarantie**

direkt und ausschließlich beim Neuwagenkauf bestellbar; setzt die Herstellergarantie konsequent fort und bietet damit über die ersten 2 Jahre hinaus nachhaltiger Risikoabsicherung und Kostenkontrolle im Service. 9 Laufzeit-/Gesamtlaufleistungskombinationen sind wählbar:

Zusätzlich 1 Jahr Audi Anschlussgarantie, maximale Gesamtlaufleistung 30.000 km

Zusätzlich 1 Jahr Audi Anschlussgarantie, maximale Gesamtlaufleistung 60.000 km

Zusätzlich 1 Jahr Audi Anschlussgarantie, maximale Gesamtlaufleistung 90.000 km

Zusätzlich 2 Jahre Audi Anschlussgarantie, maximale Gesamtlaufleistung 40.000 km

Zusätzlich 2 Jahre Audi Anschlussgarantie, maximale Gesamtlaufleistung 80.000 km

Zusätzlich 2 Jahre Audi Anschlussgarantie, maximale Gesamtlaufleistung 120.000 km

Zusätzlich 3 Jahre Audi Anschlussgarantie, maximale Gesamtlaufleistung 50.000 km

Zusätzlich 3 Jahre Audi Anschlussgarantie, maximale Gesamtlaufleistung 100.000 km

Zusätzlich 3 Jahre Audi Anschlussgarantie, maximale Gesamtlaufleistung 150.000 km

Audi Original Zubehör: Wahre Größe zeigt sich in jedem Detail.



Der Audi A1 ist ein Bekenntnis zu kompromissloser Individualität. Und damit zu wahrer Größe. Egal ob mehr Sportlichkeit, mehr Funktionalität oder mehr Musik – mit Audi Original Zubehör bringen Sie Ihren Audi A1 noch besser zur Geltung. Denn schließlich haben Sie eines gemeinsam: einen unverwechselbaren Charakter. Auf den folgenden Seiten finden Sie eine kleine Auswahl aus dem umfangreichen Angebot von Audi Original Zubehör.

Weitere Informationen erhalten Sie im Audi A1-Zubehörkatalog, unter www.audi.com und bei Ihrem Audi Partner.



A1

Audi A1 Zubehör

Audi Original Zubehör



1 Ski- und Snowboardhalter

Für den bequemen Transport von bis zu 6 Paar Ski oder 4 Snowboards. Abschließbar. (Nur in Verbindung mit dem Grundträger nutzbar.)

2 Gepäckraumeinlage

Umlaufender Rand verbessert Schutz vor Verunreinigungen des Gepäckraumbodens. Rutschhemmendes Muster sorgt für einen besseren Halt der Ladung. Lässt sich einfach und platzsparend verstauen. Auch verfügbar als Gepäckraumschale.

3 Nachrüstung Navigationsfunktion und Navigationsupdate*

Bietet die Möglichkeit, die Navigationsfunktion und -daten zu einem beliebigen späteren Zeitpunkt zu aktivieren (Voraussetzung: Radioanlage concert und Connectivity-Paket). Update des Navigationskartenmaterials bei allen Systemen möglich. Unser Tipp: Verbinden Sie das Update mit dem nächsten Service an Ihrem Fahrzeug.

4 Schneeketten

Für besseren Halt auf Schnee und Eis.

5 Kindersitz youngster plus

Bietet hohen Komfort dank intelligenter Gurtführung. Die Lehne ist höhen- und breitenverstellbar. Mit zusätzlich integrierten Befestigungspunkten für eine optimierte Schutzwirkung. Geeignet für Kinder von 15 bis 36 kg (ca. 3½ bis 12 Jahre).

6 Pflegemittel

Die Audi Pflege- und Reinigungsreihe ist abgestimmt auf die hochwertigen Materialien Ihres Audi. Je nach Produkt eignet sie sich zur äußeren Pflege oder für vielfältige Anwendungen im Fahrzeuginnenraum.

Anhängervorrichtung

Abnehmbar und abschließbar, Kugelstange und -kopf aus Stahl, die abgenommene Anhängervorrichtung findet in der Reserveradmulde Platz.



* Ausführliche Informationen erhalten Sie bei Ihrem Audi Partner.

Modell	A1 1.2 TFSI (63 kW)	A1 1.4 TFSI (90 kW)	A1 1.4 TFSI (90 kW 119 g CO ₂ /km [kombiniert]) ⁹	A1 1.4 TFSI (136 kW)		
Motorbauart	Reihen-4-Zylinder-Ottomotor mit Benzindirekteinspritzung und Abgasturboaufladung	Reihen-4-Zylinder-Ottomotor mit Benzindirekteinspritzung und Abgasturboaufladung	Reihen-4-Zylinder-Ottomotor mit Benzindirekteinspritzung und Abgasturboaufladung	Reihen-4-Zylinder-Ottomotor mit Benzindirekteinspritzung und 2-stufiger Aufladung		
Hubraum in cm³ (Ventile pro Zylinder)	1197 (2)	1390 (4)	1390 (4)	1390 (4)		
Max. Leistung ¹ in kW bei min ^{−1}	63/4800	90/5000	90/5000	136/6200		
Max. Drehmoment in Nm bei min ^{−1}	160/1500–3500	200/1500–4000	200/1500–4000	250/2000–4500		
Kraftübertragung/Räder						
Antriebsart	Vorderradantrieb	Vorderradantrieb	Vorderradantrieb	Vorderradantrieb		
Getriebeart	5-Gang-Handschaltgetriebe	6-Gang-Handschaltgetriebe [7-Gang S tronic]	7-Gang S tronic	7-Gang S tronic		
Räder ²	Stahlräder, 6 J x 15	Stahlräder, 6,5 J x 15	Stahlräder, 6,5 J x 15	Aluminium-Gussräder, 7,5 J x 17		
Reifen ²	185/60 R 15	205/55 R 15	205/55 R 15	215/40 R 17		
Gewicht/Volumen						
Leergewicht ³ in kg	1115	1175 [1200]	1200	1265		
Zul. Gesamtgewicht in kg	1490	1550 [1575]	1575	1640		
Zul. Dachlast/Stützlast in kg	75/50	75/50	75/50	75/50		
Tankinhalt ca. in l	45	45	45	45		
Fahrleistung/Verbrauch ⁴						
Höchstgeschwindigkeit in km/h	180	203	203	227		
Beschleunigung 0–100 km/h in s	11,7	8,9	8,9	6,9		
Kraftstoffart	Super schwefelfrei ROZ 95 ⁵	Super schwefelfrei ROZ 95 ⁵	Super schwefelfrei ROZ 95 ⁵	SuperPlus schwefelfrei ROZ 98 ⁶		
Kraftstoffverbrauch ⁸ in l/100 km	innerorts außerorts kombiniert	6,2 4,4 5,1	6,8 4,4 5,3	[6,5] [4,6] [5,3]	6,5 4,4 5,2	7,5 5,1 5,9
CO ₂ -Emission ⁸ in g/km	innerorts außerorts kombiniert	143 103 118	158 104 124	[150] [106] [122]	150 102 119	174 119 139
Abgasnorm	EU5	EU5	EU5	EU5		

Modell	A1 1.6 TDI (66 kW)	A1 1.6 TDI (77 kW)	A1 2.0 TDI (105 kW)		
Motorbauart	Reihen-4-Zylinder-Dieselmotor mit Common-Rail-Einspritzsystem und Abgasturboaufladung	Reihen-4-Zylinder-Dieselmotor mit Common-Rail-Einspritzsystem und Abgasturboaufladung	Reihen-4-Zylinder-Dieselmotor mit Common-Rail-Einspritzsystem und Abgasturboaufladung		
Hubraum in cm³ (Ventile pro Zylinder)	1598 (4)	1598 (4)	1968 (4)		
Max. Leistung ¹ in kW bei min ^{−1}	66/4200	77/4400	105/4200		
Max. Drehmoment in Nm bei min ^{−1}	230/1500–2500	250/1500–2500	320/1750–2500		
Kraftübertragung/Räder					
Antriebsart	Vorderradantrieb	Vorderradantrieb	Vorderradantrieb		
Getriebeart	5-Gang-Handschaltgetriebe [7-Gang S tronic]	5-Gang-Handschaltgetriebe	6-Gang-Handschaltgetriebe		
Räder ²	Stahlräder, 6,5 J x 15	Stahlräder, 6,5 J x 15	Aluminium-Gussräder, 7 J x 16		
Reifen ²	205/55 R 15	205/55 R 15	215/45 R 16		
Gewicht/Volumen					
Leergewicht ³ in kg	1210 [1235]	1215	1265		
Zul. Gesamtgewicht in kg	1585 [1610]	1590	1640		
Zul. Dachlast/Stützlast in kg	75/50	75/50	75/50		
Tankinhalt ca. in l	45	45	45		
Fahrleistung/Verbrauch ⁴					
Höchstgeschwindigkeit in km/h	182	190	217		
Beschleunigung 0–100 km/h in s	11,4	10,5	8,2		
Kraftstoffart	Diesel schwefelfrei ⁷	Diesel schwefelfrei ⁷	Diesel schwefelfrei ⁷		
Kraftstoffverbrauch ⁸ in l/100 km	innerorts außerorts kombiniert	4,4 3,4 3,8	[5,1] [3,7] [4,2]	4,4 3,4 3,8	5,0 3,6 4,1
CO ₂ -Emission ⁸ in g/km	innerorts außerorts kombiniert	115 89 99	[132] [97] [110]	115 89 99	131 95 108
Abgasnorm	EU5	EU5	EU5		

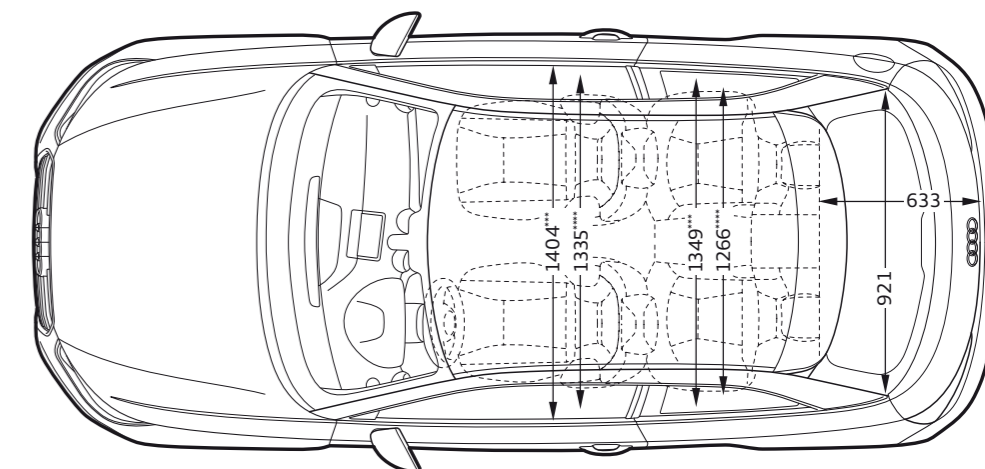
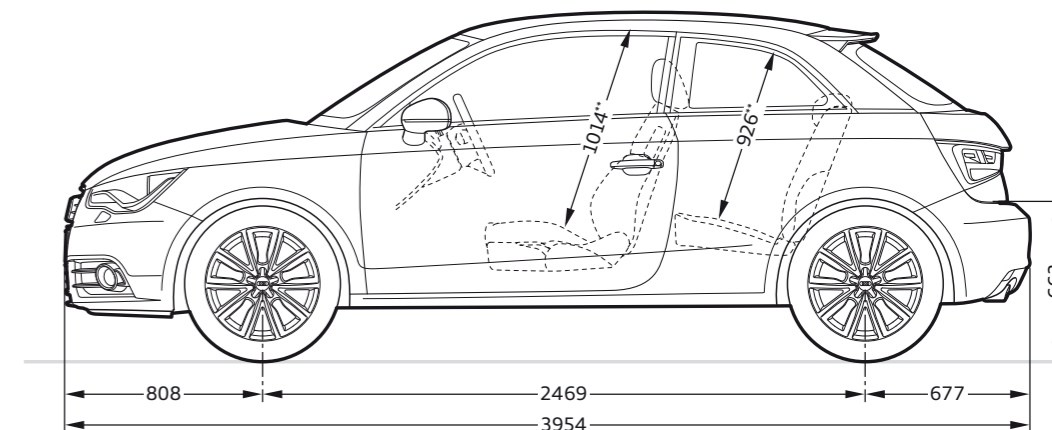
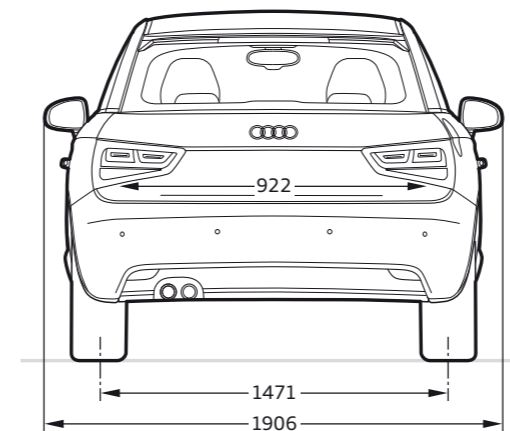
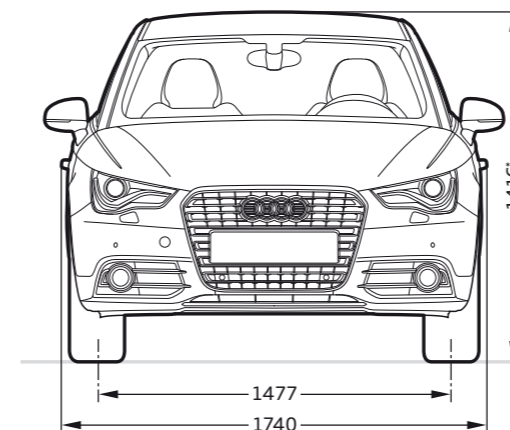
^[] Angaben für S tronic. Erklärungen ¹ bis ⁹ auf Seite 84.

Erklärungen

- ¹ Der angegebene Wert wurde nach dem vorgeschriebenen Messverfahren (RL 80/1269/EWG in der gegenwärtig geltenden Fassung) ermittelt.
- ² Bei Ambition Aluminium-Gussräder, Größe 7 J x 16 mit Reifen 215/45 R 16.
- ³ Fahrzeugleergewicht mit Fahrer (68 kg), Gepäck (7 kg) und Kraftstoffbehälter zu 90 % gefüllt, ermittelt nach der RL 92/21/EWG in der gegenwärtig geltenden Fassung. Durch Sonderausstattungen können sich das Leergewicht und der Luftwiderstandsbeiwert des Fahrzeugs erhöhen, wodurch die mögliche Nutzlast bzw. Höchstgeschwindigkeit entsprechend verringert wird.
- ⁴ Der Kraftstoffverbrauch und die CO₂-Emissionen eines Fahrzeugs hängen nicht nur von der effizienten Ausnutzung des Kraftstoffs durch das Fahrzeug ab, sondern werden auch vom Fahrverhalten und anderen nichttechnischen Faktoren beeinflusst. CO₂ ist das für die Erderwärmung hauptsächlich verantwortliche Treibhausgas.
- ⁵ Die Verwendung von unverbleitem Kraftstoff Super schwefelfrei ROZ 95 nach DIN EN 228 wird empfohlen. Wenn nicht verfügbar: unverbleiter Kraftstoff Normal schwefelfrei ROZ 91 nach DIN EN 228 mit geringer Leistungsminderung. Kraftstoffqualität bleifrei ROZ 95 mit einem maximalen Ethanolanteil von 10 % (E10) ist grundsätzlich verwendbar. Die Angaben zum Verbrauch beziehen sich auf den Betrieb mit Kraftstoff ROZ 95 nach 692/2008/EG.
- ⁶ Die Verwendung von unverbleitem Kraftstoff SuperPlus schwefelfrei ROZ 98 nach DIN EN 228 wird empfohlen. Wenn nicht verfügbar: unverbleiter Kraftstoff Super schwefelfrei ROZ 95 nach DIN EN 228 mit geringer Leistungsminderung. Kraftstoffqualität bleifrei ROZ 95 mit einem maximalen Ethanolanteil von 10 % (E10) ist grundsätzlich verwendbar. Die Angaben zum Verbrauch beziehen sich auf den Betrieb mit Kraftstoff ROZ 95 nach 692/2008/EG.
- ⁷ Die Verwendung von Diesel schwefelfrei nach DIN EN 590 wird empfohlen. Wenn nicht verfügbar: Diesel nach DIN EN 590.
- ⁸ Die angegebenen Werte wurden nach den vorgeschriebenen Messverfahren ermittelt. Die Angaben beziehen sich nicht auf ein einzelnes Fahrzeug und sind nicht Bestandteil des Angebots, sondern dienen allein Vergleichszwecken zwischen den verschiedenen Fahrzeugtypen.
- ⁹ Folgende Ausstattungen sind für den Audi A1 1.4 TFSI S tronic mit 119 g CO₂/km (kombiniert) nicht erhältlich: Panorama-Glasdach, 18-Zoll-Aluminium-Gussräder, Reifen mit Notlaufeigenschaften.

Wichtiger Hinweis

Die Inspektion erfolgt nach Serviceanzeige.

Audi A1**Angaben in Millimeter.**

Angaben der Abmessungen bei Fahrzeugleergewicht.

Gepäckraumvolumen 270/920 l (Messung nach VDA-Methode mit Quadern von 200 x 100 x 50 mm Kantenlänge;

2. Wert: bei umgeklappter Rücksitzlehne und dachhoher Beladung).

Wendekreis ca. 10,6 m.

*Mit Dachantenne beträgt die Fahrzeughöhe 1441 mm. **Maximaler Kopfraum. ***Breite Ellbogenraum. ****Breite Schulterraum.

	Seite	A1 Attraction	A1 Ambition (außer 136 kW)	A1 Ambition 136 kW
Lackierungen	62			
Amalfiweiß		<input type="checkbox"/>	<input type="checkbox"/>	<input type="checkbox"/>
Kumulusblau		<input checked="" type="checkbox"/>	<input checked="" type="checkbox"/>	<input checked="" type="checkbox"/>
Brillantschwarz		<input type="checkbox"/>	<input type="checkbox"/>	<input type="checkbox"/>
Gletscherweiß Metallic		<input checked="" type="checkbox"/>	<input checked="" type="checkbox"/>	<input checked="" type="checkbox"/>
Eissilber Metallic		<input checked="" type="checkbox"/>	<input checked="" type="checkbox"/>	<input checked="" type="checkbox"/>
Teakbraun Metallic		<input checked="" type="checkbox"/>	<input checked="" type="checkbox"/>	<input checked="" type="checkbox"/>
Shirazrot Metallic		<input checked="" type="checkbox"/>	<input checked="" type="checkbox"/>	<input checked="" type="checkbox"/>
Scubablau Metallic		<input checked="" type="checkbox"/>	<input checked="" type="checkbox"/>	<input checked="" type="checkbox"/>
Sphärenblau Metallic		<input checked="" type="checkbox"/>	<input checked="" type="checkbox"/>	<input checked="" type="checkbox"/>
Phantomschwarz Perleffekt		<input checked="" type="checkbox"/>	<input checked="" type="checkbox"/>	<input checked="" type="checkbox"/>
Misanorot Perleffekt		<input checked="" type="checkbox"/>	<input checked="" type="checkbox"/>	<input checked="" type="checkbox"/>
Daytonagrau Perleffekt		<input checked="" type="checkbox"/>	<input checked="" type="checkbox"/>	<input checked="" type="checkbox"/>
Individuallackierungen Audi exclusive		<input checked="" type="checkbox"/>	<input checked="" type="checkbox"/>	<input checked="" type="checkbox"/>
Dachbogen in Kontrastfarben		<input checked="" type="checkbox"/>	<input checked="" type="checkbox"/>	<input checked="" type="checkbox"/>
Sitze/Sitzbezüge	64			
Normalsitze vorn		<input type="checkbox"/>	–	–
Sportsitze vorn		<input checked="" type="checkbox"/>	<input type="checkbox"/>	<input type="checkbox"/>
Stoff Zeitgeist		<input type="checkbox"/>	–	–
Stoff Wunderbar		<input type="checkbox"/> ¹	<input checked="" type="checkbox"/> ¹	<input checked="" type="checkbox"/> ¹
Stoff Herzklopfen mit Kontrastnähten		–	<input type="checkbox"/>	<input type="checkbox"/>
Stoff Wunderbar mit Kontrastnähten		<input type="checkbox"/> ¹	<input checked="" type="checkbox"/> ¹	<input checked="" type="checkbox"/> ¹
Leder Milano		<input checked="" type="checkbox"/>	<input checked="" type="checkbox"/>	<input checked="" type="checkbox"/>
Leder Milano mit Kontrastnähten		<input checked="" type="checkbox"/>	<input checked="" type="checkbox"/>	<input checked="" type="checkbox"/>
Sitzpaket		<input type="checkbox"/> ²	<input checked="" type="checkbox"/> ²	<input checked="" type="checkbox"/> ²
Dachhimmel in Stoff schwarz		<input checked="" type="checkbox"/>	<input checked="" type="checkbox"/>	<input type="checkbox"/>
Lederausstattung Audi exclusive-Leder Feinnappa		<input checked="" type="checkbox"/>	<input checked="" type="checkbox"/>	<input checked="" type="checkbox"/>

	Seite	A1 Attraction	A1 Ambition (außer 136 kW)	A1 Ambition 136 kW
Ausströmermanschetten	68			
Schwarz matt		<input type="checkbox"/>	–	–
Schwarz Hochglanz		<input checked="" type="checkbox"/>	<input type="checkbox"/>	<input type="checkbox"/>
Titangrau Hochglanz		<input checked="" type="checkbox"/>	<input checked="" type="checkbox"/>	<input checked="" type="checkbox"/>
Weiß Hochglanz		<input checked="" type="checkbox"/>	<input checked="" type="checkbox"/>	<input checked="" type="checkbox"/>
Granatrot Hochglanz		<input checked="" type="checkbox"/>	<input checked="" type="checkbox"/>	<input checked="" type="checkbox"/>
Wasabigrün Hochglanz		<input checked="" type="checkbox"/>	<input checked="" type="checkbox"/>	<input checked="" type="checkbox"/>
Samtbeige Hochglanz		<input checked="" type="checkbox"/>	<input checked="" type="checkbox"/>	<input checked="" type="checkbox"/>
Aluminiumoptik Audi exclusive		<input checked="" type="checkbox"/>	<input checked="" type="checkbox"/>	<input checked="" type="checkbox"/>
Räder/Reifen	69			
Stahlräder mit Radvollblende		<input type="checkbox"/> ³	–	–
Aluminium-Gussräder im 7-Arm-Design		<input checked="" type="checkbox"/>	–	–
Aluminium-Gussräder im 6-Loch-Design		<input checked="" type="checkbox"/>	–	–
Aluminium-Gussräder im 10-Speichen-Design		<input checked="" type="checkbox"/>	<input checked="" type="checkbox"/>	–
Aluminium-Gussräder im 7-Arm-Dynamik-Design		–	<input type="checkbox"/>	–
Aluminium-Gussräder im 5-Speichen-V-Design		–	–	<input type="checkbox"/>
Aluminium-Gussräder im 5-Speichen-V-Design, anthrazit, teilpoliert		<input checked="" type="checkbox"/>	<input checked="" type="checkbox"/>	<input checked="" type="checkbox"/>
Aluminium-Gussräder im 5-Arm-Design		<input checked="" type="checkbox"/>	<input checked="" type="checkbox"/>	<input checked="" type="checkbox"/>
Aluminium-Gussräder Audi exclusive im 5-Doppelspeichen-Design		<input checked="" type="checkbox"/>	<input checked="" type="checkbox"/>	<input checked="" type="checkbox"/>
Aluminium-Gussräder Audi exclusive im 7-Doppelspeichen-Design		<input checked="" type="checkbox"/> ⁴	<input checked="" type="checkbox"/> ⁴	<input checked="" type="checkbox"/>
Aluminium-Gussräder Audi exclusive im 5-Arm-Rotor-Design, in Titanoptik, glanzgedreht		<input checked="" type="checkbox"/> ⁴	<input checked="" type="checkbox"/> ⁴	<input checked="" type="checkbox"/>
Winter-Stahlräder mit Radvollblende		<input checked="" type="checkbox"/>	<input checked="" type="checkbox"/>	–
Winter-Aluminium-Gussräder im 7-Arm-Dynamik-Design		<input checked="" type="checkbox"/>	<input checked="" type="checkbox"/>	<input checked="" type="checkbox"/>
Winter-Aluminium-Gussräder im 5-Speichen-V-Design		–	–	<input checked="" type="checkbox"/>
All-Season-Reifen		<input checked="" type="checkbox"/>	<input checked="" type="checkbox"/>	–

	Seite	A1 Attraction	A1 Ambition (außer 136 kW)	A1 Ambition 136 kW
Reifen mit Notlaufeigenschaften		<input checked="" type="checkbox"/> ⁴	<input checked="" type="checkbox"/> ⁴	–
Radschrauben diebstahlhemmend		<input checked="" type="checkbox"/>	<input checked="" type="checkbox"/>	<input checked="" type="checkbox"/>
Reifenreparaturset		<input type="checkbox"/>	<input type="checkbox"/>	<input type="checkbox"/>
Reifendruck-Kontrollanzeige		<input checked="" type="checkbox"/>	<input checked="" type="checkbox"/>	<input checked="" type="checkbox"/>
Bordwerkzeug		<input type="checkbox"/>	<input type="checkbox"/>	<input type="checkbox"/>
Wagenheber		<input checked="" type="checkbox"/>	<input checked="" type="checkbox"/>	<input checked="" type="checkbox"/>
Licht	71			
Xenon plus inkl. Scheinwerfer-Reinigungsanlage		<input checked="" type="checkbox"/> ⁴	<input checked="" type="checkbox"/> ⁴	–
Xenon plus		<input checked="" type="checkbox"/> ⁵	<input checked="" type="checkbox"/> ⁵	<input checked="" type="checkbox"/>
Fernlichtassistent		<input checked="" type="checkbox"/>	<input checked="" type="checkbox"/>	<input checked="" type="checkbox"/>
LED-Heckleuchten		<input checked="" type="checkbox"/>	<input checked="" type="checkbox"/>	<input checked="" type="checkbox"/>
Heckleuchten		<input type="checkbox"/>	<input type="checkbox"/>	<input type="checkbox"/>
Scheinwerfer		<input type="checkbox"/>	<input type="checkbox"/>	<input type="checkbox"/>
Innenbeleuchtung		<input type="checkbox"/>	<input type="checkbox"/>	<input type="checkbox"/>
LED-Innenlichtpaket		<input type="checkbox"/> ¹	<input type="checkbox"/> ¹	<input type="checkbox"/>
Nebelscheinwerfer		<input checked="" type="checkbox"/>	<input type="checkbox"/>	<input type="checkbox"/>
Blinkleuchten		<input type="checkbox"/>	<input type="checkbox"/>	<input type="checkbox"/>
Adaptives Bremslicht		<input type="checkbox"/>	<input type="checkbox"/>	<input type="checkbox"/>
Scheinwerfer-Reinigungsanlage		<input checked="" type="checkbox"/> ⁴	<input checked="" type="checkbox"/> ⁴	<input checked="" type="checkbox"/>
Licht-/Regensensor		<input checked="" type="checkbox"/>	<input checked="" type="checkbox"/>	<input checked="" type="checkbox"/>
Spiegel	72			
Außenspiegel elektrisch einstellbar		<input type="checkbox"/>	<input type="checkbox"/>	<input type="checkbox"/>
Außenspiegel beheizbar		<input checked="" type="checkbox"/>	<input checked="" type="checkbox"/>	<input checked="" type="checkbox"/>
Außenspiegel beheizbar und elektrisch anklappbar		<input checked="" type="checkbox"/>	<input checked="" type="checkbox"/>	<input checked="" type="checkbox"/>
Außenspiegelgehäuse in Wagenfarbe		<input checked="" type="checkbox"/>	<input checked="" type="checkbox"/>	<input checked="" type="checkbox"/>
Außenspiegel in Dachbogenfarbe Audi exclusive		<input checked="" type="checkbox"/>	<input checked="" type="checkbox"/>	<input checked="" type="checkbox"/>

	Seite	A1 Attraction	A1 Ambition (außer 136 kW)	A1 Ambition 136 kW
Innenspiegel abblendbar		<input type="checkbox"/>	<input type="checkbox"/>	<input type="checkbox"/>
Innenspiegel automatisch abblendend		<input checked="" type="checkbox"/>	<input checked="" type="checkbox"/>	<input checked="" type="checkbox"/>
Dachsystem	72			
Panorama-Glasdach		<input checked="" type="checkbox"/> ⁴	<input checked="" type="checkbox"/> ⁴	<input checked="" type="checkbox"/>
Schließsysteme	72			
Komfortschlüssel		<input checked="" type="checkbox"/>	<input checked="" type="checkbox"/>	<input checked="" type="checkbox"/>
Zentralverriegelung		<input type="checkbox"/>	<input type="checkbox"/>	<input type="checkbox"/>
Wegfahrsperre elektronisch		<input type="checkbox"/>	<input type="checkbox"/>	<input type="checkbox"/>
Zündschloss		<input type="checkbox"/>	<input type="checkbox"/>	<input type="checkbox"/>
Diebstahlwarnanlage		<input checked="" type="checkbox"/>	<input checked="" type="checkbox"/>	<input checked="" type="checkbox"/>
Vorbereitung für Ortungsassistent		<input checked="" type="checkbox"/>	<input checked="" type="checkbox"/>	<input checked="" type="checkbox"/>
Verglasung	73			
Wärmeschutzverglasung		<input type="checkbox"/>	<input type="checkbox"/>	<input type="checkbox"/>
Frontscheibe mit grauem Colorstreifen		<input checked="" type="checkbox"/>	<input checked="" type="checkbox"/>	<input checked="" type="checkbox"/>
Heckscheibe		<input type="checkbox"/>	<input type="checkbox"/>	<input type="checkbox"/>
Scheiben abgedunkelt (Privacy Verglasung)		<input checked="" type="checkbox"/>	<input checked="" type="checkbox"/>	<input checked="" type="checkbox"/>
Scheibenwaschanlage		<input type="checkbox"/>	<input type="checkbox"/>	<input type="checkbox"/>
Sonnenblenden		<input type="checkbox"/>	<input type="checkbox"/>	<input type="checkbox"/>
Weitere Außenausstattungen	73			
Vorrüstung für Anhängervorrichtung		<input checked="" type="checkbox"/>	<input checked="" type="checkbox"/>	<input checked="" type="checkbox"/>
Audi Singleframe		<input type="checkbox"/>	<input type="checkbox"/>	<input type="checkbox"/>
Optikpaket Schwarz Audi exclusive		<input checked="" type="checkbox"/>	<input checked="" type="checkbox"/>	<input checked="" type="checkbox"/>
Abgasendrohre		<input type="checkbox"/>	<input type="checkbox"/>	<input type="checkbox"/>
Modellbezeichnung/Schriftzug		<input type="checkbox"/>	<input type="checkbox"/>	<input type="checkbox"/>

Serienausstattung Sonderausstattung Serien-/Sonderausstattung modellabhängig – nicht erhältlich

Länderspezifische Abweichungen möglich. Welche Ausstattung in Ihrem Land Serie ist und welche Sonderausstattungen erhältlich sind, erfahren Sie bei Ihrem lokalen Audi Partner.

¹Serie in Verbindung mit media style-Paket. ²Serie in Verbindung mit Sportsitzen vorn. ³Größe 6 J x 15 mit Reifen 185/60 R 15 exklusiv für 1.2 TFSI erhältlich. ⁴Nicht für 1.4 TFSI (90 kW 119 g CO₂/km [kombiniert]) erhältlich.

⁵Nur für 1.4 TFSI (90 kW 119 g CO₂/km [kombiniert]) optional erhältlich.

	Seite	A1 Attraction	A1 Ambition (außer 136 kW)	A1 Ambition 136 kW
Sitze/Sitzkomfort	73			
Rücksitzlehne umklappbar		<input type="checkbox"/>	<input type="checkbox"/>	<input type="checkbox"/>
Sitzheizung vorn		<input checked="" type="checkbox"/>	<input checked="" type="checkbox"/>	<input checked="" type="checkbox"/>
Mittelarmlehne vorn		<input checked="" type="checkbox"/>	<input checked="" type="checkbox"/>	<input checked="" type="checkbox"/>
Kopfstützen vorn		<input type="checkbox"/>	<input type="checkbox"/>	<input type="checkbox"/>
Kopfstützen hinten		<input type="checkbox"/>	<input type="checkbox"/>	<input type="checkbox"/>
Kindersitzbefestigung ISOFIX für die Fondsitze		<input type="checkbox"/>	<input type="checkbox"/>	<input type="checkbox"/>
Deaktivierungsschalter für Beifahrerairbag		<input checked="" type="checkbox"/>	<input checked="" type="checkbox"/>	<input checked="" type="checkbox"/>
Lenkräder/Schalthebel/Bedienelemente	73			
Multifunktions-Sportlederlenkrad im 3-Speichen-Design mit Schaltwippen		<input checked="" type="checkbox"/>	<input checked="" type="checkbox"/>	<input checked="" type="checkbox"/>
Sportlenkrad im 3-Speichen-Design		<input type="checkbox"/>	–	–
Sportlederlenkrad im 3-Speichen-Design		<input checked="" type="checkbox"/>	<input type="checkbox"/>	<input type="checkbox"/>
Multifunktions-Sportlederlenkrad im 3-Speichen-Design		<input checked="" type="checkbox"/>	<input checked="" type="checkbox"/>	<input checked="" type="checkbox"/>
Lenkradkranz individualisiert mit Audi exclusive-Leder		<input checked="" type="checkbox"/>	<input checked="" type="checkbox"/>	<input checked="" type="checkbox"/>
Schalthebelknäuf Audi exclusive in Aluminium		<input checked="" type="checkbox"/>	<input checked="" type="checkbox"/>	–
Bedienelemente individualisiert mit Audi exclusive-Leder		<input checked="" type="checkbox"/>	<input checked="" type="checkbox"/>	<input checked="" type="checkbox"/>
Bedienelemente individualisiert mit Audi exclusive-Wildleder, schwarz		<input checked="" type="checkbox"/>	<input checked="" type="checkbox"/>	<input checked="" type="checkbox"/>
Klimatisierung	74			
Klimaautomatik		<input checked="" type="checkbox"/>	<input checked="" type="checkbox"/>	<input checked="" type="checkbox"/>
Klimaanlage manuell		<input checked="" type="checkbox"/>	<input checked="" type="checkbox"/>	<input checked="" type="checkbox"/>
Belüftungssystem und Heizung		<input type="checkbox"/>	<input type="checkbox"/>	<input type="checkbox"/>
Gepäcksicherungs- und Ablagesysteme	74			
Ablagefächer		<input type="checkbox"/>	<input type="checkbox"/>	<input type="checkbox"/>
Handschuhfach		<input type="checkbox"/>	<input type="checkbox"/>	<input type="checkbox"/>
Ablagepaket		<input checked="" type="checkbox"/>	<input checked="" type="checkbox"/>	<input checked="" type="checkbox"/>
Verzurrösen		<input type="checkbox"/>	<input type="checkbox"/>	<input type="checkbox"/>

	Seite	A1 Attraction	A1 Ambition (außer 136 kW)	A1 Ambition 136 kW
Ski-/Snowboardtasche		<input checked="" type="checkbox"/>	<input checked="" type="checkbox"/>	<input checked="" type="checkbox"/>
Gepäckraumabdeckung		<input type="checkbox"/>	<input type="checkbox"/>	<input type="checkbox"/>
Gepäckraumpaket		<input checked="" type="checkbox"/>	<input checked="" type="checkbox"/>	<input checked="" type="checkbox"/>
Weitere Innenausstattungen	74			
Fußmatten vorn		<input type="checkbox"/>	<input type="checkbox"/>	<input type="checkbox"/>
Fußmatten vorn und hinten		<input checked="" type="checkbox"/>	<input checked="" type="checkbox"/>	<input checked="" type="checkbox"/>
Fensterheber		<input type="checkbox"/>	<input type="checkbox"/>	<input type="checkbox"/>
Mittelkonsole		<input type="checkbox"/>	<input type="checkbox"/>	<input type="checkbox"/>
Zigarettenanzünder und Aschenbecher		<input checked="" type="checkbox"/>	<input checked="" type="checkbox"/>	<input checked="" type="checkbox"/>
Haltegriffe		<input type="checkbox"/>	<input type="checkbox"/>	<input type="checkbox"/>
Steckdose 12 Volt		<input type="checkbox"/>	<input type="checkbox"/>	<input type="checkbox"/>
Aluminiumoptik im Interieur		<input checked="" type="checkbox"/>	<input type="checkbox"/>	<input type="checkbox"/>
Erweiterte farbige Interieurelemente mono.pur		<input type="checkbox"/> ¹	<input type="checkbox"/> ¹	<input type="checkbox"/>
Erweiterte farbige Interieurelemente in Audi exclusive-Leder		–	<input checked="" type="checkbox"/>	<input checked="" type="checkbox"/>
Fußstütze und Pedalkappen in Edelstahl		<input checked="" type="checkbox"/>	<input checked="" type="checkbox"/>	–
MMI® und Navigationssysteme	75			
MMI® Navigation plus		<input checked="" type="checkbox"/>	<input checked="" type="checkbox"/>	<input checked="" type="checkbox"/>
Navigationspaket		<input checked="" type="checkbox"/>	<input checked="" type="checkbox"/>	<input checked="" type="checkbox"/>
Fahrerinformationssystem		<input checked="" type="checkbox"/>	<input type="checkbox"/>	<input type="checkbox"/>

	Seite	A1 Attraction	A1 Ambition (außer 136 kW)	A1 Ambition 136 kW
Radioanlagen	76			
Radioanlage chorus		<input type="checkbox"/>	<input type="checkbox"/>	<input type="checkbox"/>
Radioanlage concert		<input type="checkbox"/> ¹	<input type="checkbox"/> ¹	<input type="checkbox"/> ¹
Digitaler Radioempfang (DAB)		<input checked="" type="checkbox"/>	<input checked="" type="checkbox"/>	<input checked="" type="checkbox"/>
Audi sound system		<input checked="" type="checkbox"/>	<input checked="" type="checkbox"/>	<input checked="" type="checkbox"/>
BOSE Surround Sound		<input checked="" type="checkbox"/>	<input checked="" type="checkbox"/>	<input checked="" type="checkbox"/>
CD-Wechsler		<input checked="" type="checkbox"/>	<input checked="" type="checkbox"/>	<input checked="" type="checkbox"/>
Telefon und Kommunikation	76			
Bluetooth-Autotelefon online		<input checked="" type="checkbox"/>	<input checked="" type="checkbox"/>	<input checked="" type="checkbox"/>
Connectivity-Paket		<input type="checkbox"/> ¹	<input type="checkbox"/> ¹	<input type="checkbox"/> ¹
Bluetooth-Schnittstelle		<input checked="" type="checkbox"/>	<input checked="" type="checkbox"/>	<input checked="" type="checkbox"/>
Adapterkabelset für Audi music interface		<input checked="" type="checkbox"/>	<input checked="" type="checkbox"/>	<input checked="" type="checkbox"/>
Audi music interface online		<input checked="" type="checkbox"/>	<input checked="" type="checkbox"/>	<input checked="" type="checkbox"/>
Handyvorbereitung (Bluetooth) inkl. Mittelarmlehne vorn		<input checked="" type="checkbox"/>	<input checked="" type="checkbox"/>	<input checked="" type="checkbox"/>
Assistenzsysteme	77			
Berganfahrassistent		<input type="checkbox"/> ²	<input type="checkbox"/> ²	<input type="checkbox"/>
Einparkhilfe hinten		<input checked="" type="checkbox"/>	<input checked="" type="checkbox"/>	<input checked="" type="checkbox"/>
Einparkhilfe plus		<input checked="" type="checkbox"/>	<input checked="" type="checkbox"/>	<input checked="" type="checkbox"/>
Geschwindigkeitsregelanlage		<input checked="" type="checkbox"/>	<input checked="" type="checkbox"/>	<input checked="" type="checkbox"/>
Fahrwerke/Bremsen	77			
Dynamikfahrwerk		<input type="checkbox"/>	<input checked="" type="checkbox"/>	<input checked="" type="checkbox"/>
Sportfahrwerk		<input checked="" type="checkbox"/>	<input type="checkbox"/>	<input type="checkbox"/>
S line-Sportfahrwerk		<input checked="" type="checkbox"/>	<input checked="" type="checkbox"/>	<input checked="" type="checkbox"/>
Technik/Sicherheit	77			
Karosserie		<input type="checkbox"/>	<input type="checkbox"/>	<input type="checkbox"/>
Seitenaufprallschutz		<input type="checkbox"/>	<input type="checkbox"/>	<input type="checkbox"/>
Fullsize-Airbags		<input type="checkbox"/>	<input type="checkbox"/>	<input type="checkbox"/>

	Seite	A1 Attraction	A1 Ambition (außer 136 kW)	A1 Ambition 136 kW
Integrales Kopfstützensystem		<input type="checkbox"/>	<input type="checkbox"/>	<input type="checkbox"/>
Mitteldisplay		<input type="checkbox"/>	<input type="checkbox"/>	<input type="checkbox"/>
Instrumenteneinsatz		<input type="checkbox"/>	<input type="checkbox"/>	<input type="checkbox"/>
Sicherheitslenksäule		<input type="checkbox"/>	<input type="checkbox"/>	<input type="checkbox"/>
Sicherheitsgurte		<input type="checkbox"/>	<input type="checkbox"/>	<input type="checkbox"/>
Gurtanlegekontrolle		<input type="checkbox"/>	<input type="checkbox"/>	<input type="checkbox"/>
Warn- und Kontrollleuchten		<input type="checkbox"/>	<input type="checkbox"/>	<input type="checkbox"/>
Warndreieck		<input checked="" type="checkbox"/>	<input checked="" type="checkbox"/>	<input checked="" type="checkbox"/>
Verbandmaterial		<input checked="" type="checkbox"/>	<input checked="" type="checkbox"/>	<input checked="" type="checkbox"/>
Antriebs-Schlupf-Regelung ASR		<input type="checkbox"/>	<input type="checkbox"/>	<input type="checkbox"/>
Elektronische Differenzialsperre EDS		<input type="checkbox"/>	<input type="checkbox"/>	<input type="checkbox"/>
ESP mit elektronischer Quersperre		<input type="checkbox"/>	<input type="checkbox"/>	<input type="checkbox"/>
Servolenkung		<input type="checkbox"/>	<input type="checkbox"/>	<input type="checkbox"/>
Handschaltgetriebe		<input type="checkbox"/>	<input type="checkbox"/>	–
S tronic		<input checked="" type="checkbox"/>	<input checked="" type="checkbox"/>	<input type="checkbox"/>
Vorderradantrieb		<input type="checkbox"/>	<input type="checkbox"/>	<input type="checkbox"/>
Rekuperation		<input type="checkbox"/> ³	<input type="checkbox"/> ³	–
Start-Stop-System		<input type="checkbox"/> ³	<input type="checkbox"/> ³	–
Audi Anschlussgarantie	78			
Audi Anschlussgarantie		<input checked="" type="checkbox"/>	<input checked="" type="checkbox"/>	<input checked="" type="checkbox"/>

Ausstattung des abgebildeten Audi A1 (S. 5–27):
 Lackierung: Misanorot Perleffekt mit Dachbogen in Eissilber Metallic
 Räder/Reifen: Aluminium-Gussräder im 5-Speichen-V-Design, anthrazit, teilpoliert
 Sitze/Sitzbezüge: Sportsitze in Leder Milano granatrot/schwarz mit Kontrastnähten
 Ausströmermanschetten: Granatrot Hochglanz

Serienausstattung Sonderausstattung Serien-/Sonderausstattung modellabhängig – nicht erhältlich

Länderspezifische Abweichungen möglich. Welche Ausstattung in Ihrem Land Serie ist und welche Sonderausstattungen erhältlich sind, erfahren Sie bei Ihrem lokalen Audi Partner.

¹Serie in Verbindung mit media style-Paket. ²Serie in Verbindung mit S tronic. ³Nicht für 1.6 TDI 66 kW S tronic erhältlich (über den genauen Einsatztermin informieren Sie sich bitte bei Ihrem Audi Partner).

Bei Audi bekommen Sie sehr viel mehr als einen Audi.

Wer sich für einen Audi entscheidet, entscheidet sich für eine Marke, die ihren Kunden mehr bietet. Mehr Individualität. Mehr Exklusivität. Und mehr Faszination.



www.audi.com

Vorsprung durch Technik und alles, was dahintersteckt: die legendäre Audi Historie, Termine zu unvergesslichen Events und bahnbrechende Innovationen – lassen Sie sich von der Marke Audi faszinieren.
> www.audi.com



Audi Konfigurator

Stellen Sie mit dem Audi Konfigurator Ihren ganz persönlichen Audi zusammen. Alle aktuellen Modelle, Motoren, Farben und Ausstattungen stehen Ihnen bei der Auswahl zur Verfügung.
> www.audi.com



eKatalog

Der innovative eKatalog lässt Sie den Audi A1 auf Ihrem Computer erleben und auf dem iPad sogar fühlen. Mit wenigen Fingerstrichen gestalten Sie Ihren Lieblings-A1, erfahren spannende Hintergrundinformationen von den Entwicklern, bedienen interaktiv das MMI® und starten zur 3D-Probefahrt. Näher kommen Sie dem A1 nur, wenn Sie ihn wirklich fahren.
> www.audi.com



Audi tv

Auf Audi tv entdecken Sie ganz neue Facetten unserer Marke mit den vier Ringen: spannende Reportagen über unsere Modelle, technische Innovationen, faszinierende Events aus den Bereichen Motorsport, Tradition, Kultur und Lifestyle. Werfen Sie einen Blick hinter die Kulissen. Jeden Tag aktuell. Rund um die Uhr.
> www.audi.tv



Audi Bank

Finanzieren. Leasen. Versichern. Für welchen neuen Audi Sie sich auch entscheiden: Jedes Audi Bank-Angebot wird individuell auf Sie zugeschnitten. Zum Beispiel kombinieren unsere Vorteilspakete moderne Finanzierungs- und Leasingformen mit einem umfassenden Versicherungsschutz und bieten Ihnen somit grenzenlose Mobilität.
> www.audi.com

Ausstattungen Audi A1

Abgasendrohre	73	Digitaler Radioempfang (DAB)	76
Ablagefächer	74	Dynamikfahrwerk	77
Ablagepaket	74	Einparkhilfe hinten	77
Adapterkabelset für Audi music interface	77	Einparkhilfe plus	77
Adaptives Bremslicht	71	Elektronische Differenzialsperre EDS	78
All-Season-Reifen	70	Erweiterte farbige Interieurelemente	
Aluminiumoptik im Interieur	74	in Audi exclusive-Leder	75
Antriebs-Schlupf-Regelung ASR	78	Erweiterte farbige Interieurelemente	
Audi Anschlussgarantie	78	mono.pur	75
Audi connect	75	ESP mit elektronischer Quersperre	78
Audi eKurzinfo	75	Fahrerinformationssystem	76
Audi exclusive	42, 43	Fensterheber	74
Audi exclusive line	44, 45	Fernlichtassistent	71
Audi music interface online	77	Frontscheibe mit grauem Colorstreifen	73
Audi Original Zubehör	52-59, 79-81	Fullsize-Airbags	77
Audi Singleframe	73	Fußmatten vorn	74
Audi sound system	76	Fußmatten vorn und hinten	74
Außenspiegel beheizbar	72	Fußstütze und Pedalkappen in Edelstahl	75
Außenspiegel beheizbar und elektrisch anklappbar	72	Gepäckraumabdeckung	74
Außenspiegel elektrisch einstellbar	72	Gepäckraumpaket	74
Außenspiegelgehäuse	72	Geschwindigkeitsregelanlage	77
Außenspiegel in Dachbogenfarbe Audi exclusive	72	Gurtanlegekontrolle	78
Ausstattungslineien/ Ausstattungs Pakete	40, 41	Haltegriffe	74
Ausstattungs Pakete competition kit	50, 51	Handschaltgetriebe	78
Ausströmermanschetten	68	Handschuhfach	74
Bedienelemente individualisiert mit Audi exclusive-Leder	74	Handyvorbereitung (Bluetooth) inkl. Mittelarmlehne vorn	77
Belüftungssystem und Heizung	74	Heckleuchten	71
Berganfahrassistent	77	Heckscheibe	73
Blinkleuchten	71	Innenbeleuchtung	71
Bluetooth-Autotelefon online	76	Innenspiegel abblendbar	72
Bluetooth-Schnittstelle	77	Innenspiegel automatisch abblendend mit Licht-/Regensensor und Frontscheibe	72
Bordwerkzeug	70	Integrales Kopfstützensystem	78
BOSE Surround Sound	76	Karosserie	77
CD-Wechsler	76	Kindersitzbefestigung ISOFIX für die Fondsitze	73
Connectivity-Paket	77	Klimaanlage manuell	74
Dachbogen in Kontrastfarben	63	Klimaautomatik	74
Dachhimmel	67	Komfortschlüssel	72
Deaktivierungsschalter für Beifahrerairbag	73	Kopfstützen hinten	73
Diebstahlwarnanlage	73		

Ausstattungen Audi A1

Kopfstützen vorn	73	Scheibenwaschanlage	73
Lackierungen	62	Scheinwerfer	71
Lederausstattung Audi exclusive- Leder Feinnappa	67	Scheinwerfer-Reinigungsanlage	71
Lederausstattung Milano	67	Seitenaufprallschutz	77
Leder Milano	65, 67	Servolenkung	78
LED-Heckleuchten	71	Sicherheitsgurte	78
LED-Innenlichtpaket	71	Sicherheitslenksäule	78
Lenkradkranz individualisiert		Sitzheizung vorn	73
mit Audi exclusive-Leder	74	Sitzpaket	67
Licht-/Regensensor	71	Ski-/Snowboardtasche	74
Mittelarmlehne vorn	73	S line	46-49
Mitteldisplay	78	S line-Sportfahrwerk	77
Mittelkonsole	74	Sonnenblenden	73
MMI® Navigation plus	75	Sportfahrwerk	77
Modellbezeichnung/Schriftzug	73	Sportlederlenkrad im 3-Speichen-Design	73
Multifunktions-Sportlederlenkrad im 3-Speichen-Design	73	Sportlenkrad im 3-Speichen-Design	73
Multifunktions-Sportlederlenkrad im 3-Speichen-Design mit Schaltwippen	73	Sportsitze vorn (in Stoff Herzklopfen)	66
Navigationsdaten (Festplatte)	75	Start-Stop-System	78
Navigationsdaten (SD-Karte)	76	Steckdose 12 Volt	74
Navigationspaket	75	Stoff Herzklopfen	66, 67
Nebelscheinwerfer	71	Stoff Wunderbar	65, 67
Normalsitze vorn (in Stoff Wunderbar)	65	Stoff Zeitgeist	64, 67
Normalsitze vorn (in Stoff Zeitgeist)	64	S tronic	78
Optikpaket Schwarz Audi exclusive	73	Styleguides	60, 61
Panorama-Glasdach	72	Verbandmaterial	78
Räder/Reifen	69, 70	Verzurrösen	74
Radioanlage chorus	76	Vorbereitung für Ortungsassistent	73
Radioanlage concert	76	Vorderradantrieb	78
Radschrauben diebstahlhemmend	70	Vorrüstung für Anhängervorrichtung	73
Reifendruck-Kontrollanzeige	70	Wagenheber	70
Reifen mit Notlaufeigenschaften	70	Wärmeschutzverglasung	73
Reifenreparaturset	70	Warndreieck	78
Rekuperation	78	Warn- und Kontrolleuchten	78
Rücksitzlehne umklappbar	73	Wegfahrsperrung elektronisch	72
Schalthebelknopf Audi exclusive in Aluminium	74	Xenon plus	71
Scheiben abgedunkelt (Privacy Verglasung)	73	Xenon plus inkl. Scheinwerfer-Reinigungsanlage	71
		Zentralverriegelung	72
		Zigarettenanzünder und Aschenbecher	74
		Zündschloss	72

AUDI AG
85045 Ingolstadt
www.audi.com
Gültig ab Oktober 2011

Printed in Germany
133/1230.10.09

Die in diesem Katalog gezeigten und beschriebenen Modellvarianten und Ausstattungen sowie einige der aufgeführten Dienstleistungen sind nicht in allen Ländern erhältlich. Die abgebildeten Fahrzeuge sind teilweise mit Sonderausstattungen gegen Mehrpreis ausgerüstet. Die Angaben über Lieferumfang, Aussehen, Leistungen, Maße und Gewichte, Kraftstoffverbrauch und Betriebskosten des Fahrzeugs entsprechen den zum Zeitpunkt der Drucklegung vorhandenen Kenntnissen. Abweichungen in Farbe und Form von den Abbildungen, Irrtümer und Druckfehler bleiben vorbehalten. Änderungen sind vorbehalten. Nachdruck, auch auszugsweise, nur mit schriftlicher Genehmigung der AUDI AG.

Das Papier dieses Katalogs wurde aus chlorfrei gebleichtem Zellstoff hergestellt.

