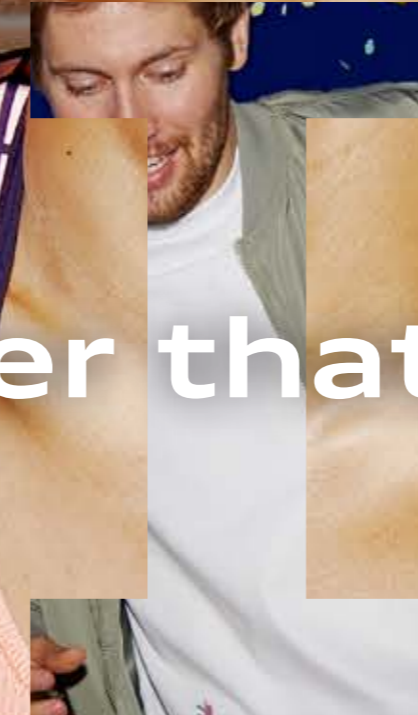




A1 citycarver





whatever that means.



Der neue, epische Audi A1 citycarver.

Intro / Es gibt Augenblicke, da stimmt alles. Die Zeit, der Ort, das Licht, der Duft. Und vor allem: die eigene Einstellung. Sie ist es, die den Unterschied macht. Zwischen Snacks und Genießen. Zwischen Smalltalk und Flirt. Zwischen Sha-La-La und Yeah-Yeah-Yeah. Offen sein für Neues. Lust am Machen, Probieren, Entdecken. Aus kleinen Augenblicken werden große Momente, in denen die Welt kurz stillsteht. Momente, die einfach episch sind. Und wo finden Sie Ihren?



Die Werte für Kraftstoffverbrauch und CO₂-Emissionen finden Sie auf Seite 18.
Bei den gezeigten bzw. beschriebenen Ausstattungen handelt es sich teilweise um Sonderausstattungen gegen Mehrpreis.
Detaillierte Angaben zu Serien- und Sonderausstattungen erhalten Sie unter www.audi.com oder bei Ihrem Audi Partner.

Lackierungen:

Tiomangrün

Pulsorange

Pfeilgrau
Perleffekt

Lackierung: Pfeilgrau Perleffekt

Die Werte für Kraftstoffverbrauch und CO₂-Emissionen finden Sie auf Seite 18.Bei den gezeigten bzw. beschriebenen Ausstattungen handelt es sich teilweise um Sonderausstattungen gegen Mehrpreis. Detaillierte Angaben zu Serien- und Sonderausstattungen erhalten Sie unter www.audi.com oder bei Ihrem Audi Partner. Viele weitere Farben auf Anfrage.

Gehen Sie aus / mit Ihrer Stadt.

EPIC /**whatever that means.**

Vom Meeting zum Business-Lunch zum Workout. Vom Date zum Dinner zur Clubnight. Aus jedem Moment wird Ihr Moment. Mit einem Fahrzeug, das schon auf den ersten Blick ein klares Statement setzt. In seinem markanten, unverwechselbaren Charakter vereint der Audi A1 citycarver ikonografische Rallye-Merkmale und Offroad-Designenelemente. Und macht Mut, immer wieder neue Wege zu gehen. Oder Sie gehen noch einen Schritt weiter: mit der Edition one, erhältlich in Pulsorange oder Pfeilgrau Perleffekt. Mit Ringen und Modellkennzeichnung in Schwarz als speziellem



Hingucker, abgedunkelten LED-Scheinwerfern und LED-Heckleuchten sowie passend abgestimmtem Interieur S line heben Sie Ihren Auftritt auf das nächste Level. Wie weit gehen Sie mit?



Gigantische/ Details.

Interieur / Die Fahrertür schließt sich. Der Alltag bleibt draußen. Im neuen Audi A1 citycarver sieht man sofort, was Innovation bedeutet: Das serienmäßige digitale Kombiinstrument zeigt klar die Fahrerorientierung. Das MMI touch-Display ist nahtlos in die Akzentfläche in Glasoptik schwarz eingebettet und sorgt zusammen mit der neuen Instrumententafel für Begeisterung. Zur Individualisierung des Innenraums stehen zahlreiche Farben und Materialien bereit. Mit bis zu 30 einstellbaren Beleuchtungsfarben setzt das Kontur-Ambiente-Lichtpaket zudem ausgesuchte Designelemente des Interieurs in Szene. So ist wirklich für jeden etwas Passendes dabei.

Episch/ jede Nacht.



LED / In der Stadt herrscht ein ständiger Kampf um Aufmerksamkeit. Leuchtreklamen, Architektur, Fashionistas, Konzertplakate – alle schreien „Guck mich an!“. Gar nicht so leicht, hier zu sehen und gesehen zu werden. Außer mit den LED-Scheinwerfern und LED-Heckleuchten mit dynamischem Blinklicht des neuen Audi A1 citycarver. Selbst im Hellen hinterlässt die prägnante Lichtsignatur des Tagfahrlichts einen bleibenden Eindruck.

Die Werte für Kraftstoffverbrauch und CO₂-Emissionen finden Sie auf Seite 18.

Bei den gezeigten bzw. beschriebenen Ausstattungen handelt es sich teilweise um Sonderausstattungen gegen Mehrpreis. Detaillierte Angaben zu Serien- und Sonderausstattungen erhalten Sie unter www.audi.com oder bei Ihrem Audi Partner.

Von 0 auf überall/ in Millisekunden.

Connectivity/Wo ist die schönste Sehenswürdigkeit der Stadt? Das größte Museum? Der neueste Gastro-Geheimtipp? Und das Wichtigste: Wo ist der nächste Parkplatz? Entdecken Sie jeden Tag etwas Neues. Und verpassen Sie keinen Moment. Mit der MMI Navigation und den integrierten Audi connect Navigation & Infotainment-Diensten¹ sind Sie mit der Welt bestens vernetzt. Über das Audi smartphone interface^{2,3} lassen sich mit Apple CarPlay und Android Auto ausgewählte Smartphone-Apps bedienen. Mithilfe der im MMI Radio plus enthaltenen Remote-Dienste können wichtige Fahrzeuginfos auf dem Smartphone abgerufen werden.

Und den Soundtrack zu allem? Liefert das Bang & Olufsen Premium Sound System. Mit 11 Lautsprechern und revolutionärem 3D-Klang. Damit aus jeder Fahrt ein episches Roadmovie wird.



¹ Rechtliche Informationen und Nutzungshinweise finden Sie auf Seite 19. ² Informationen über kompatible Mobiltelefone erhalten Sie bei Ihrem Audi Partner. ³ Audi hat keinen Einfluss darauf, welche Applikationen über das Audi smartphone interface angezeigt werden.

Für die innerhalb der Applikationen angezeigten Inhalte und Funktionen sind die jeweiligen Anbieter verantwortlich. Bei den gezeigten bzw. beschriebenen Ausstattungen handelt es sich teilweise um Sonderausstattungen gegen Mehrpreis. Detaillierte Angaben zu Serien- und Sonderausstattungen erhalten Sie unter www.audi.com oder bei Ihrem Audi Partner.

Die Werte für Kraftstoffverbrauch und CO₂-Emissionen finden Sie auf Seite 18.

Bei den gezeigten bzw. beschriebenen Ausstattungen handelt es sich teilweise um Sonderausstattungen gegen Mehrpreis.

Detaillierte Angaben zu Serien- und Sonderausstattungen erhalten Sie unter www.audi.com oder bei Ihrem Audi Partner.

Mehr Assistenten/ als Sitze.

Assistenzsysteme / Der Sonnenuntergang zwischen den Häuserschluchten. Die Aussicht auf der Panoramastraße. Die Graffiti an den Fabrikrainen. Auf welcher Straße Sie auch unterwegs sind, Ihre epischen Momente sollten Sie möglichst entspannt genießen – dafür sorgt der neue Audi A1 citycarver mit seinen Fahrerassistenzsystemen^{1,2}: Von Audi pre sense front über den Parkassistenten bis hin zum adaptiven Geschwindigkeitsassistenten genießen Sie Komfort und Sicherheit. Und damit Sie nie vom rechten Weg abkommen, unterstützt Sie die Spurverlassenswarnung.



Der adaptive Geschwindigkeitsassistent hält automatisch den Abstand zum vorausfahrenden Fahrzeug. Und der Parkassistent sucht nach passenden Parklücken und übernimmt beim Einparken das Lenken.

Die Werte für Kraftstoffverbrauch und CO₂-Emissionen finden Sie auf Seite 18.
¹ Bitte beachten Sie: Die Systeme arbeiten nur innerhalb von Systemgrenzen und können den Fahrer unterstützen. Die Verantwortlichkeit und notwendige Aufmerksamkeit im Straßenverkehr verbleiben beim Fahrer.
² Abhängig von länderspezifischer Verfügbarkeit. Bei den gezeigten bzw. beschriebenen Ausstattungen handelt es sich teilweise um Sonderausstattungen gegen Mehrpreis. Detaillierte Angaben zu Serien- und Sonderausstattungen erhalten Sie unter www.audi.com oder bei Ihrem Audi Partner.

Spielen / ist Ihre Pflicht.



Performance / Eine kraftvolle Motorleistung. Ein präzise abgestimmtes Fahrwerk. Nur zwei von vielen Details, die für das agile Handling und das sportliche Kurvenverhalten des neuen Audi A1 citycarver verantwortlich sind. Sie möchten dynamisch ans Ziel kommen? Oder automatisch in der besten Abstimmung fahren? Entscheiden Sie es mit Audi drive select. Oder möchten Sie noch weiter ans Limit? Dann steigern Sie Ihr sportliches Fahrerlebnis und die dynamische Optik des Audi A1 citycarver – mit dem Dynamikpaket. All das für einen Moment, den man am treffendsten so beschreiben könnte: „Wow!“



Die Werte für Kraftstoffverbrauch und CO₂-Emissionen finden Sie auf Seite 18.

Bei den gezeigten bzw. beschriebenen Ausstattungen handelt es sich teilweise um Sonderausstattungen gegen Mehrpreis. Detaillierte Angaben zu Serien- und Sonderausstattungen erhalten Sie unter www.audi.com oder bei Ihrem Audi-Partner.



Sogar Perfektion/ kann verbessert werden.

Audi Original Zubehör/

Bietet zahlreiche Möglichkeiten, den Audi A1 citycarver um einige Facetten zu bereichern. Mit Produkten, die unser

Qualitätsversprechen jeden Tag aufs Neue bestätigen – und mit passgenauen Lösungen, die durch faszinierendes Design und hohe Funktionalität überzeugen.

Fahrradhalter aus aerodynamisch geformtem Aluminium im exklusiven Audi Design. Abschließbar für stabilen und sicheren Transport.

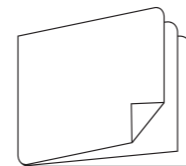
Winter-Aluminium-Gussräder im 10-Speichen-Turbinen-Design: schwarz glänzend, Größe 6,5 J x 16 für Reifen 205/60 R 16.¹



Gepäckraumschale: schützt den Laderaum vor Verschmutzung und Schäden durch Gepäckstücke.



Allwetterfußmatten mit A1-Schriftzug: schützen den Fahrzeuginnenraum vor Nässe und grober Verschmutzung.



Weitere Informationen erhalten Sie im Zubehörcatalog und bei Ihrem Audi Partner.

Die Werte für Kraftstoffverbrauch und CO₂-Emissionen finden Sie auf Seite 18.

Die Umfänge von Audi Original Zubehör sind ein optional erhältliches Angebot der AUDI AG gegen Mehrpreis. Bitte beachten Sie den Hinweis zu Audi Original Zubehör auf Seite 18. Bei den gezeigten bzw. beschriebenen Ausstattungen handelt es sich teilweise um Sonderausstattungen gegen Mehrpreis. Detaillierte Angaben zu Serien- und Sonderausstattungen erhalten Sie unter www.audi.com oder bei Ihrem Audi Partner. Angaben zu den technischen Eigenschaften der Reifen finden Sie auf Seite 18.

¹ Bitte beachten Sie die Besonderheiten zu den Rädern auf Seite 18.



AUDI AG
Auto-Union-Straße 1
85045 Ingolstadt
www.audi.com
Stand: August 2019

933/11NE.14.09

Die in diesem Produktflyer gezeigten und beschriebenen Fahrzeuge und Ausstattungen sowie einige der aufgeführten Dienstleistungen sind nicht in allen Ländern erhältlich. Die abgebildeten Fahrzeuge sind teilweise mit Sonderausstattungen gegen Mehrpreis ausgerüstet. Die Angaben über Lieferumfang, Aussehen, Leistungen, Maße und Gewichte, Kraftstoffverbrauch und Betriebskosten der Fahrzeuge entsprechen den zum Zeitpunkt der Drucklegung vorhandenen Kenntnissen. Abweichungen in Farbe und Form von den Abbildungen, Irrtümer und Druckfehler bleiben vorbehalten. Änderungen sind vorbehalten. Nachdruck, auch auszugsweise, nur mit schriftlicher Genehmigung der AUDI AG.