



# A4

allroad quattro

Vorsprung durch Technik **Audi** 

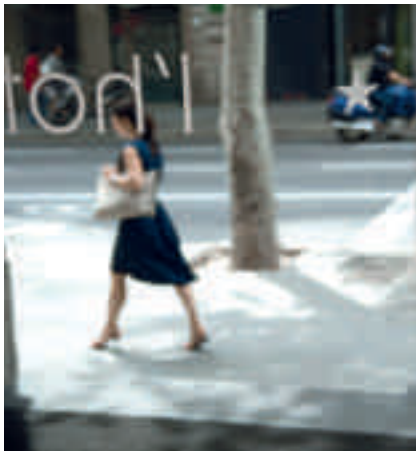


04 // 05	Einleitung
06 // 07	Fahrdynamik
08 // 09	Motoren
10 // 13	Design
14 // 21	Fahrspaß
16 // 19	Schlechtwegetauglichkeit

22 // 23	Audi Effizienz
24 // 35	Ausstattungen
36 // 37	Technische Daten
38 // 39	Abmessungen
40 // 41	Neuwagenabholung
42 // 43	Audi Motorsport, Audi Konfigurator, Audi tv

## Der Audi A4 allroad quattro. Unterschiede spüren.

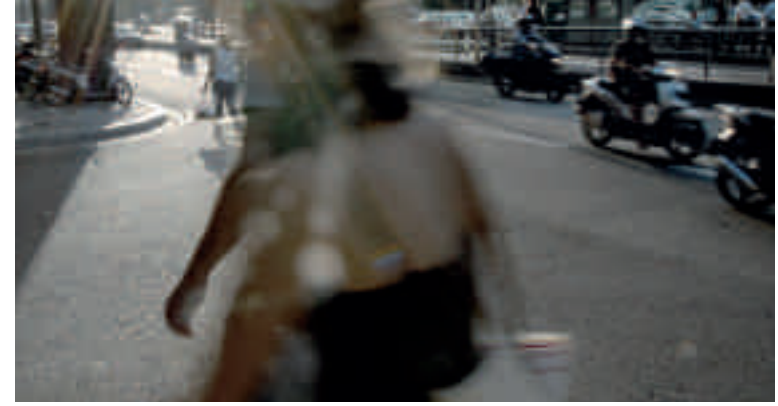
Ein Blick und Sie erkennen, wen Sie vor sich haben. Eine echte Persönlichkeit mit vielen Facetten. Ein Fahrzeug, das nicht nur durch ein kraftvolles Äußeres beeindruckt, sondern bereit ist, Stärke zu beweisen. Denn der Audi A4 allroad lässt Sie die Wirkung von quattro® auf nahezu jeder Strecke fühlen.





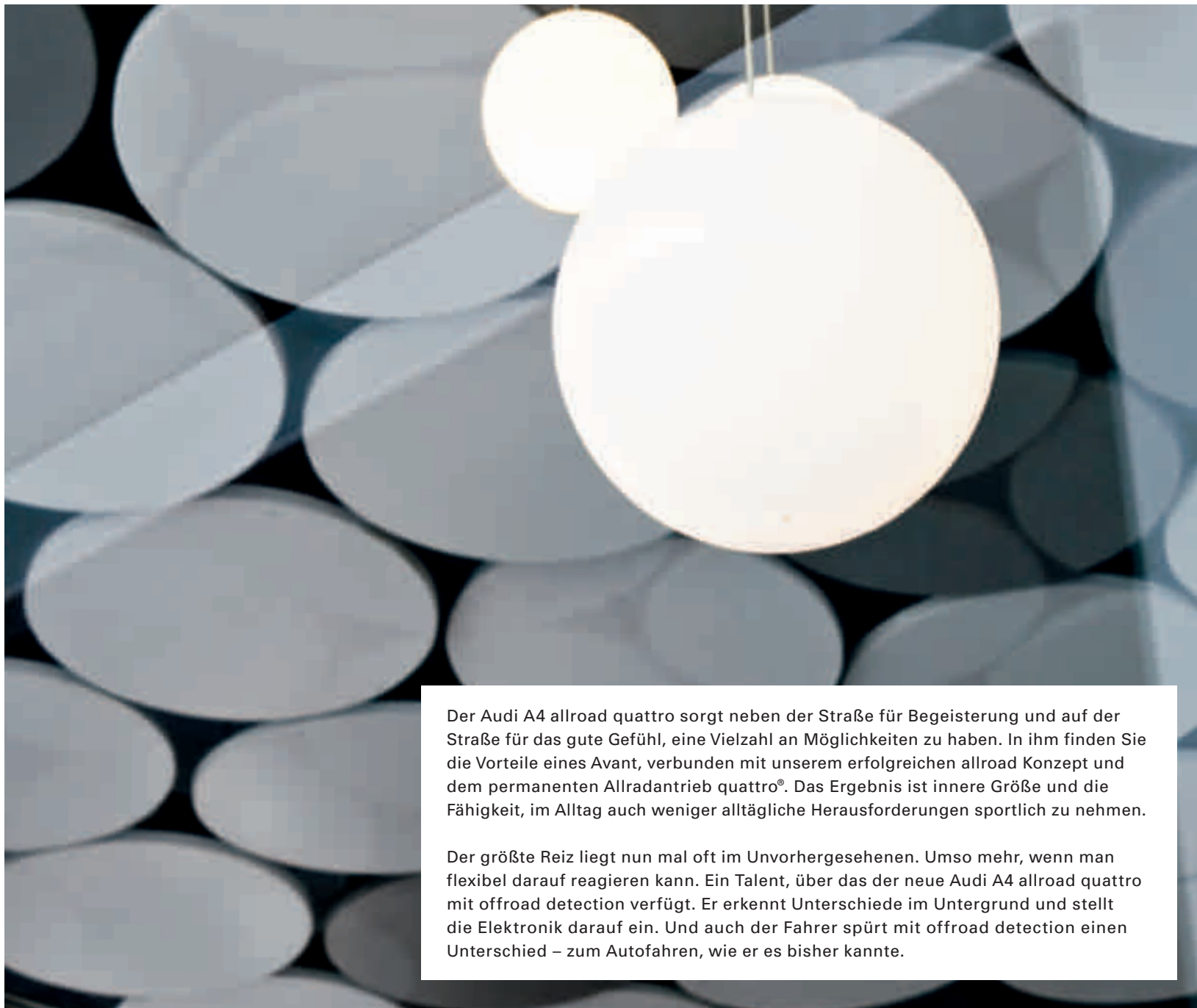
**100** Jahre  
Vorsprung durch Technik

Geprägt von einer hundertjährigen Erfolgsgeschichte: In jedem unserer Fahrzeuge spürt man den Herzschlag von Audi. Überzeugen Sie sich von unserer Leidenschaft für Technik, Design und Effizienz. Und genießen Sie Ihren persönlichen Vorsprung durch Technik in Ihrem neuen Audi A4 allroad quattro.



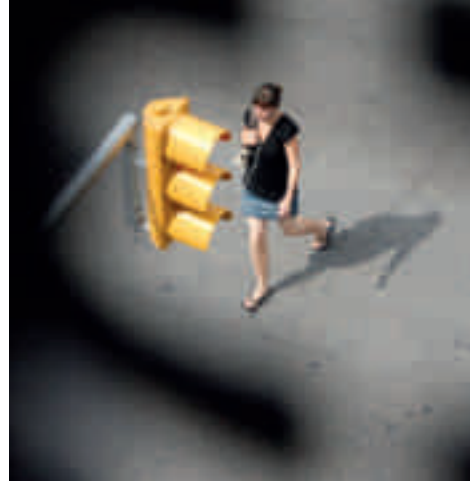
Die Werte für Kraftstoffverbrauch und CO<sub>2</sub>-Emissionen finden Sie auf Seite 36.





Der Audi A4 allroad quattro sorgt neben der Straße für Begeisterung und auf der Straße für das gute Gefühl, eine Vielzahl an Möglichkeiten zu haben. In ihm finden Sie die Vorteile eines Avant, verbunden mit unserem erfolgreichen allroad Konzept und dem permanenten Allradantrieb quattro®. Das Ergebnis ist innere Größe und die Fähigkeit, im Alltag auch weniger alltägliche Herausforderungen sportlich zu nehmen.

Der größte Reiz liegt nun mal oft im Unvorhergesehenen. Umso mehr, wenn man flexibel darauf reagieren kann. Ein Talent, über das der neue Audi A4 allroad quattro mit offroad detection verfügt. Er erkennt Unterschiede im Untergrund und stellt die Elektronik darauf ein. Und auch der Fahrer spürt mit offroad detection einen Unterschied – zum Autofahren, wie er es bisher kannte.



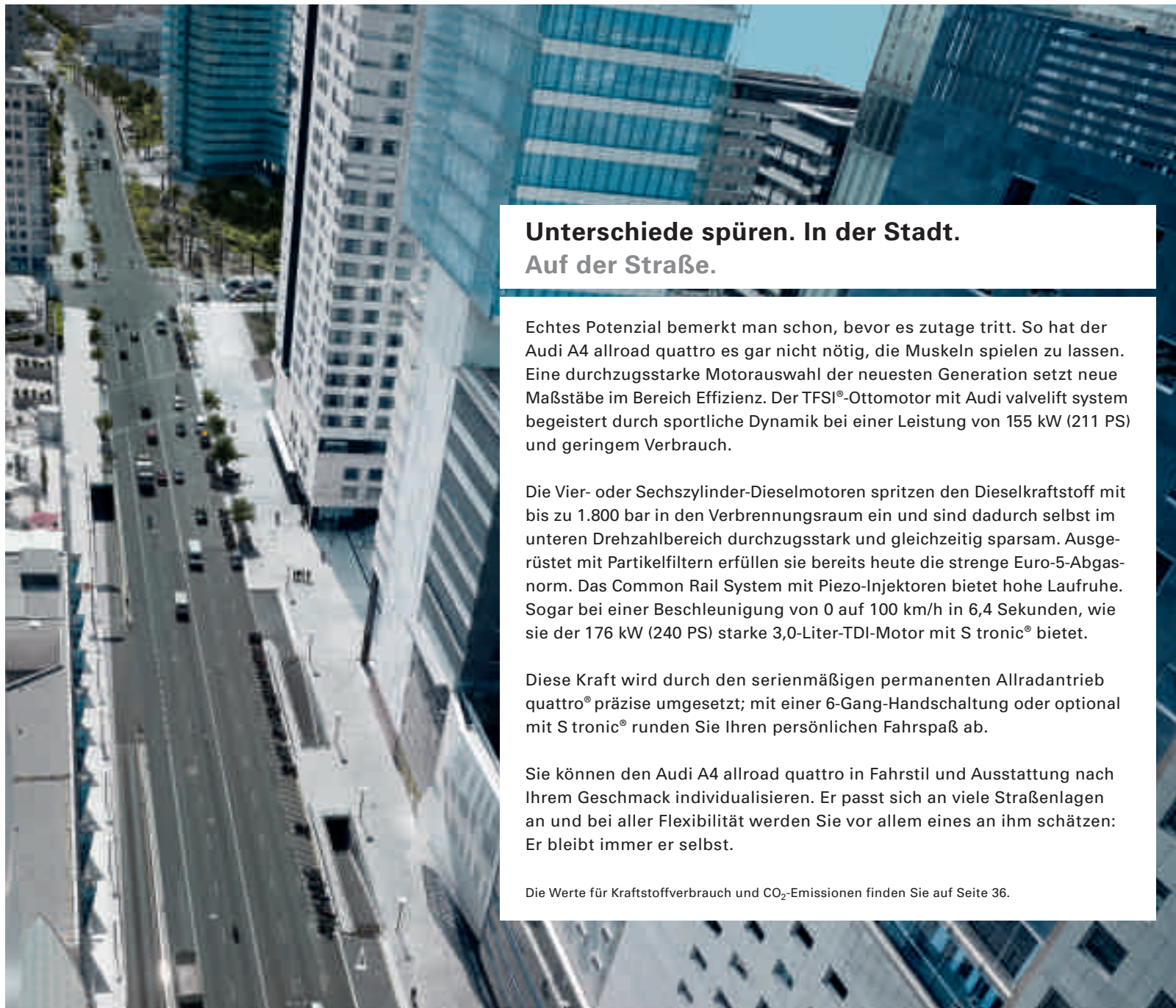
## Unterschiede spüren. In der Stadt.

Der charismatische Auftritt des Audi A4 allroad quattro verändert das Stadtbild. Seine allroad Qualitäten verleihen der sportlichen Eleganz eines A4 noch mehr Eigenständigkeit und prägen ein Gesicht, das sich aus der Masse abhebt. Auffallend auch seine Souveränität gegenüber Herausforderungen. Die serienmäßige Ausstattung mit servotronic (ab 155 kW/211 PS) erleichtert agiles Handling gerade im Stadtverkehr. So ist beim Rangieren die Servo-Unterstützung am stärksten ausgeprägt und wird mit steigender Geschwindigkeit reduziert. Daher lässt sich das Fahrzeug auch bei hohem Tempo präzise steuern. Außerdem verfügen Sie auf Wunsch über Audi drive select®, eine Innovation, mit der Sie auf Knopfdruck den dynamischen A4 allroad quattro besänftigen oder anspornen können: einfach indem Sie von „auto“ in den Modus „comfort“ oder „dynamic“ wechseln.

Zeit, die Stadtgrenzen zügig hinter sich zu lassen und die andere Seite des Audi A4 allroad quattro zu erleben.







## Unterschiede spüren. In der Stadt. Auf der Straße.

Echtes Potenzial bemerkt man schon, bevor es zutage tritt. So hat der Audi A4 allroad quattro es gar nicht nötig, die Muskeln spielen zu lassen. Eine durchzugsstarke Motorauswahl der neuesten Generation setzt neue Maßstäbe im Bereich Effizienz. Der TFSI®-Ottomotor mit Audi valvelift system begeistert durch sportliche Dynamik bei einer Leistung von 155 kW (211 PS) und geringem Verbrauch.

Die Vier- oder Sechszylinder-Dieselmotoren spritzen den Dieselkraftstoff mit bis zu 1.800 bar in den Verbrennungsraum ein und sind dadurch selbst im unteren Drehzahlbereich durchzugsstark und gleichzeitig sparsam. Ausgerüstet mit Partikelfiltern erfüllen sie bereits heute die strenge Euro-5-Abgasnorm. Das Common Rail System mit Piezo-Injektoren bietet hohe Laufruhe. Sogar bei einer Beschleunigung von 0 auf 100 km/h in 6,4 Sekunden, wie sie der 176 kW (240 PS) starke 3,0-Liter-TDI-Motor mit S tronic® bietet.

Diese Kraft wird durch den serienmäßigen permanenten Allradantrieb quattro® präzise umgesetzt; mit einer 6-Gang-Handschaltung oder optional mit S tronic® runden Sie Ihren persönlichen Fahrspaß ab.

Sie können den Audi A4 allroad quattro in Fahrstil und Ausstattung nach Ihrem Geschmack individualisieren. Er passt sich an viele Straßenlagen an und bei aller Flexibilität werden Sie vor allem eines an ihm schätzen: Er bleibt immer er selbst.

Die Werte für Kraftstoffverbrauch und CO<sub>2</sub>-Emissionen finden Sie auf Seite 36.



## Unterschiede spüren. In der Stadt. Auf der Straße. Im Detail.

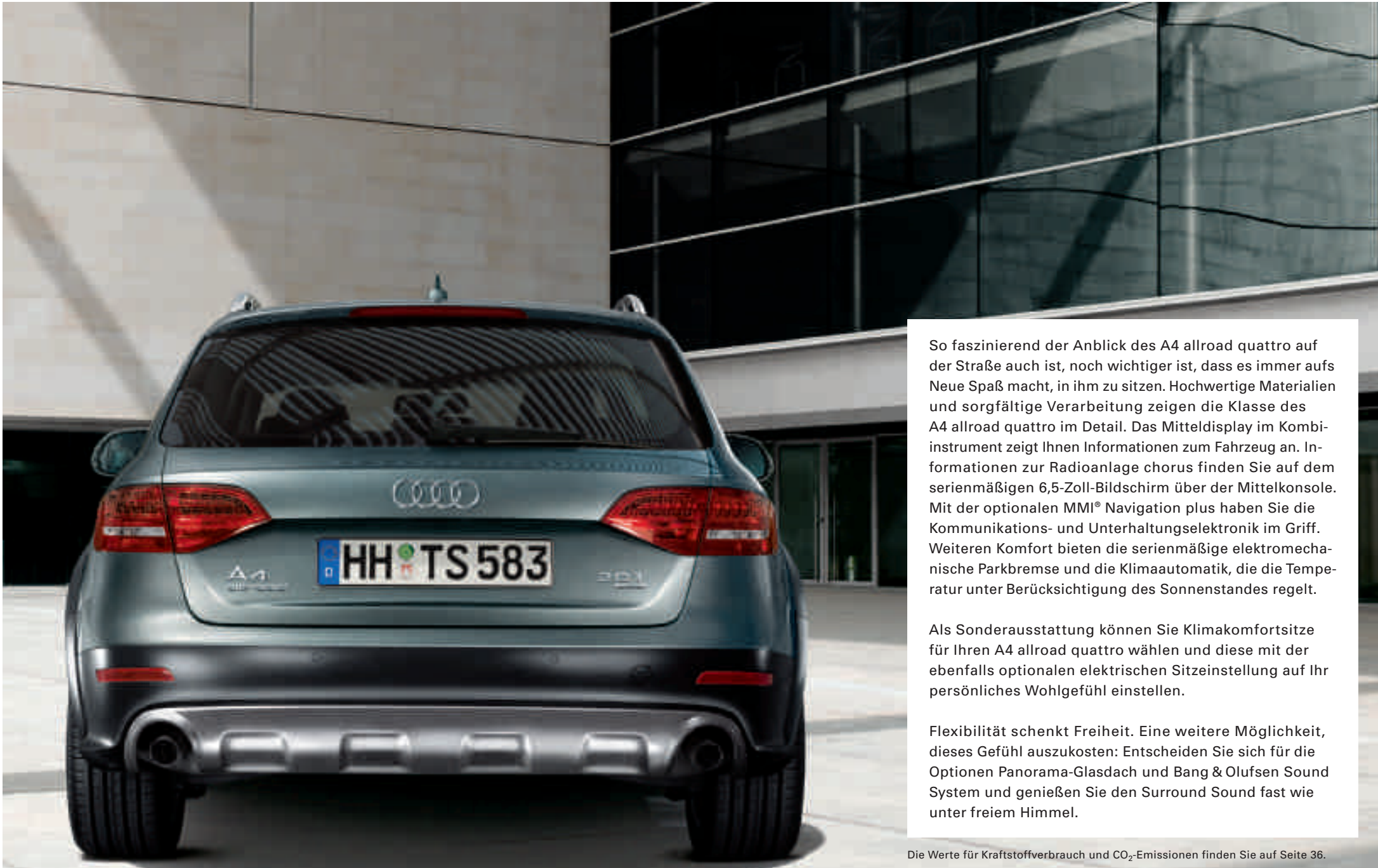
Kann Eleganz markant sein? Ja. Muss gutes Design glatt sein? Nein. Der Audi A4 allroad quattro: Das ist die Durchsetzungskraft eines Offroaders, verbunden mit der sportlichen Ästhetik eines Avant. Und das auf authentische statt auf aggressive Weise. Der Edelstahl-Unterfahrschutz zieht sich am Heck hoch und signalisiert so manchem Fahrer hinter Ihnen, dass er Ihnen nicht überallhin folgen kann. Die 17-Zoll-Aluminium-Räder und eine um 37 mm höhergestellte Karosserie ergeben diese kraftvolle Ausstrahlung. Die Charakterstärke wird zusätzlich unterstrichen durch den prägnanten allroad spezifischen Singleframe, die eigenständige Dachreling und allroad Applikationen in Kontrastfarben oder optional in Aluminiumoptik bzw. Volllackierung. Der lange Radstand und die gestreckte Motorhaube betonen die sportliche Linie.

Für den Fall, dass Ihr Alltag genauso dynamisch wie Ihr Auto ist: 5 Sitze und der funktionale Gepäckraum mit flexiblem Wendeladeboden und bis zu 1.430 Litern Ladevolumen lassen Ihnen freie Hand, wenn es darum geht, wen oder was Sie mitnehmen möchten. Wohin Sie wollen.

Die Werte für Kraftstoffverbrauch und CO<sub>2</sub>-Emissionen finden Sie auf Seite 36.







So faszinierend der Anblick des A4 allroad quattro auf der Straße auch ist, noch wichtiger ist, dass es immer aufs Neue Spaß macht, in ihm zu sitzen. Hochwertige Materialien und sorgfältige Verarbeitung zeigen die Klasse des A4 allroad quattro im Detail. Das Mitteldisplay im Kombiinstrument zeigt Ihnen Informationen zum Fahrzeug an. Informationen zur Radioanlage chorus finden Sie auf dem serienmäßigen 6,5-Zoll-Bildschirm über der Mittelkonsole. Mit der optionalen MMI® Navigation plus haben Sie die Kommunikations- und Unterhaltungselektronik im Griff. Weiteren Komfort bieten die serienmäßige elektromechanische Parkbremse und die Klimautomatik, die die Temperatur unter Berücksichtigung des Sonnenstandes regelt.

Als Sonderausstattung können Sie Klimakomfortsitze für Ihren A4 allroad quattro wählen und diese mit der ebenfalls optionalen elektrischen Sitzeinstellung auf Ihr persönliches Wohlfühl einstellen.

Flexibilität schenkt Freiheit. Eine weitere Möglichkeit, dieses Gefühl auszukosten: Entscheiden Sie sich für die Optionen Panorama-Glasdach und Bang & Olufsen Sound System und genießen Sie den Surround Sound fast wie unter freiem Himmel.











**Unterschiede spüren. In der Stadt. Auf der Straße. Im Detail.  
Überall.**

Lassen Sie sich nicht vom Straßenverlauf sagen, wo es langgeht. Der permanente Allradantrieb quattro® verteilt die Antriebskräfte auf die Vorder- und Hinterachse, wie es die Fahrsituation erfordert. Kommt es auf losem Untergrund zum Durchdrehen eines Rades, wird die Antriebskraft an die Räder mit besserem Bodenkontakt weitergeleitet. Das ermöglicht hervorragende Fahrdynamik bei ausgezeichneten Traktionseigenschaften. Die allroad spezifische Feder- und Dämpferabstimmung mit erhöhter Aufbaukontrolle sorgt für hervorragende Spurtreue – auch auf unwegsamem Terrain.



Die effizienten Motoren und die breite Spur bringen Sie mit beeindruckendem Vortrieb durchs Gelände. Dabei wird quattro® durch das elektronische Stabilisierungsprogramm ESP mit offroad detection unterstützt. Offroad detection erkennt die Beschaffenheit des Untergrundes und variiert den Einsatz der Elektronik dementsprechend. Die erhöhte Bodenfreiheit macht aus dem Audi A4 allroad quattro ein Fahrzeug auch für schlechte Wege – und damit aus schlechten Wegen die schönsten Strecken.







**Unterschiede spüren. In der Stadt. Auf der Straße. Im Detail. Überall.  
Jeden Tag.**

# Effizienz: serienmäßig in jedem Audi.

Vorsprung durch Technik ist der Anspruch, dem sich die Marke Audi verpflichtet hat. Nicht nur beim Thema Sportlichkeit. Sondern auch in puncto zukunftsfähiger Mobilität. Schon seit vielen Jahren macht Audi dies in allen Modellen erlebbar – und hat als Entwickler zahlreicher Innovationen den Autobau nachhaltig beeinflusst.

**Beispiel Motorentechnologie:** Als weltweit erster Hersteller präsentiert Audi 2004 einen Benzinmotor, der Direkteinspritzung mit Turboaufladung kombiniert: Die TFSI®-Technologie markiert den Beginn einer großen Erfolgsgeschichte – vergleichbar mit der der kraftvollen FSI®-Motoren, die sich ebenfalls durch hohe Leistung bei niedrigem Verbrauch auszeichnen. Auch in puncto Dieseltechnik setzt Audi Zeichen: Seit 1989 sorgen die innovativen TDI®-Aggregate auf der Straße für Furore. Und auf der Strecke: 2006 gelingt Audi mit dem R10 TDI der erste Sieg mit einem Diesel beim 24-Stunden-

Rennen von Le Mans. Vorläufiger Höhepunkt in der TDI-Entwicklung ist der neue 3.0 TDI clean diesel mit Stickoxiddkatalysator und AdBlue®\*-Tank.

**Beispiel Getriebetechnologie:** Audi setzt auch hier Maßstäbe. Das Doppelkupplungsgetriebe S tronic® ermöglicht sportliches Schalten ohne spürbare Zugunterbrechung und führt dank des hohen Wirkungsgrades zu einem geringeren Verbrauch. multitronic® nutzt durch die adaptive Kennfeldsteuerung stets den optimalen Drehzahlbereich und trägt so ebenfalls zu einem kraftstoffsparenden Fahren bei.

**Beispiel Aerodynamik:** 1982 bricht Audi den Rekord im Luftwiderstandsbeiwert. Der Audi 100 erreicht als Erster einen  $c_w$ -Wert von 0,30. Ein Wert, der kontinuierlich verbessert wird und im Audi A4 einen beeindruckenden  $c_w$ -Wert von 0,27 erreicht. Aerodynamische Performance,

die entscheidend zur Verbrauchsreduzierung beiträgt.

**Beispiel Leichtbau:** 1994 bringt Audi mit dem A8 das weltweit erste Serienfahrzeug in Audi Space Frame® (ASF)-Bauweise mit Aluminiumkarosserie auf den Markt. Eine revolutionäre Art des Leichtbaus, bei der das Gewicht der Rohkarosserie um zirka ein Drittel im Vergleich zu Stahlkonstruktionen gesenkt wird. Ein Gewichtsvorteil, der sich positiv auf den Verbrauch auswirkt.

**Weitere Beispiele:** Audi kombiniert verschiedene zukunftsweisende Technologien, um Energie einzusparen. Dabei sorgt z. B. das Start-Stop-System für eine automatische Abschaltung des Motors im Stand. Kraftstoff lässt sich zudem mit dem Rekuperationssystem reduzieren: eine intelligente Technik, die Bewegungsenergie in nutzbare elektrische Energie umwandelt. Auch der Fahrer kann etwas für eine

ökonomische Fahrweise tun – der optional erhältliche Bordcomputer mit Effizienzprogramm steht ihm hinsichtlich Verbrauchseinsparung dafür unterstützend zur Seite. In Verbindung mit den anderen Innovationen lassen sich so Verbrauch und Emissionen erheblich reduzieren: für ein unbeschwertes Fahrvergnügen.

Ein Engagement, das sich in Zahlen ausdrücken lässt: So bleiben bereits 31 Modelle aus der aktuellen Audi Produktpalette unter 140 g CO<sub>2</sub>/km. Eine wirkungsvolle Maßnahme zur Reduktion von Emissionen. Und genauso beeindruckend wie die Tatsache, dass ein Großteil der Audi Fahrzeuge bereits die strenge EU5 Norm erfüllt. Jede dieser Innovationen demonstriert das Know-how von Audi – und ist jeden Tag ein Ansporn, auch in Zukunft Effizienz und Sportlichkeit in Einklang zu bringen.

\* Eingetragene Marke des Verbandes der Automobilindustrie e. V. (VDA).



**Intelligent unterwegs:** Fahrspaß und Effizienz ergänzen sich in jedem Audi.

### Nebenaggregate

- elektromechanische Lenkung
- optimierte hydraulische Lenkung
- innovative Leistungsregelung

### Assistenzsysteme

- ökonomische Routenführung
- dynamische Stauumfahrung
- Schaltanzeige
- adaptive cruise control
- LED-Tagfahrlicht
- Bordcomputer mit Effizienzprogramm

### Motoren

- TDI®
- TDI clean diesel
- Common Rail Technologie
- TFSI®
- Audi valvelift system

### Getriebe

- 6- und 7-Gang-Doppelkupplungsgetriebe S tronic®
- 8-stufige tiptronic
- R tronic®
- multitronic®
- verbrauchsoptimierte Getriebe

Durch die individuell auf die jeweilige Fahrzeugcharakteristik abgestimmte Kombination einer Vielzahl intelligenter Maßnahmen und Systeme erzielt Audi Effizienz serienmäßig – in jedem Audi.

### Leichtbau

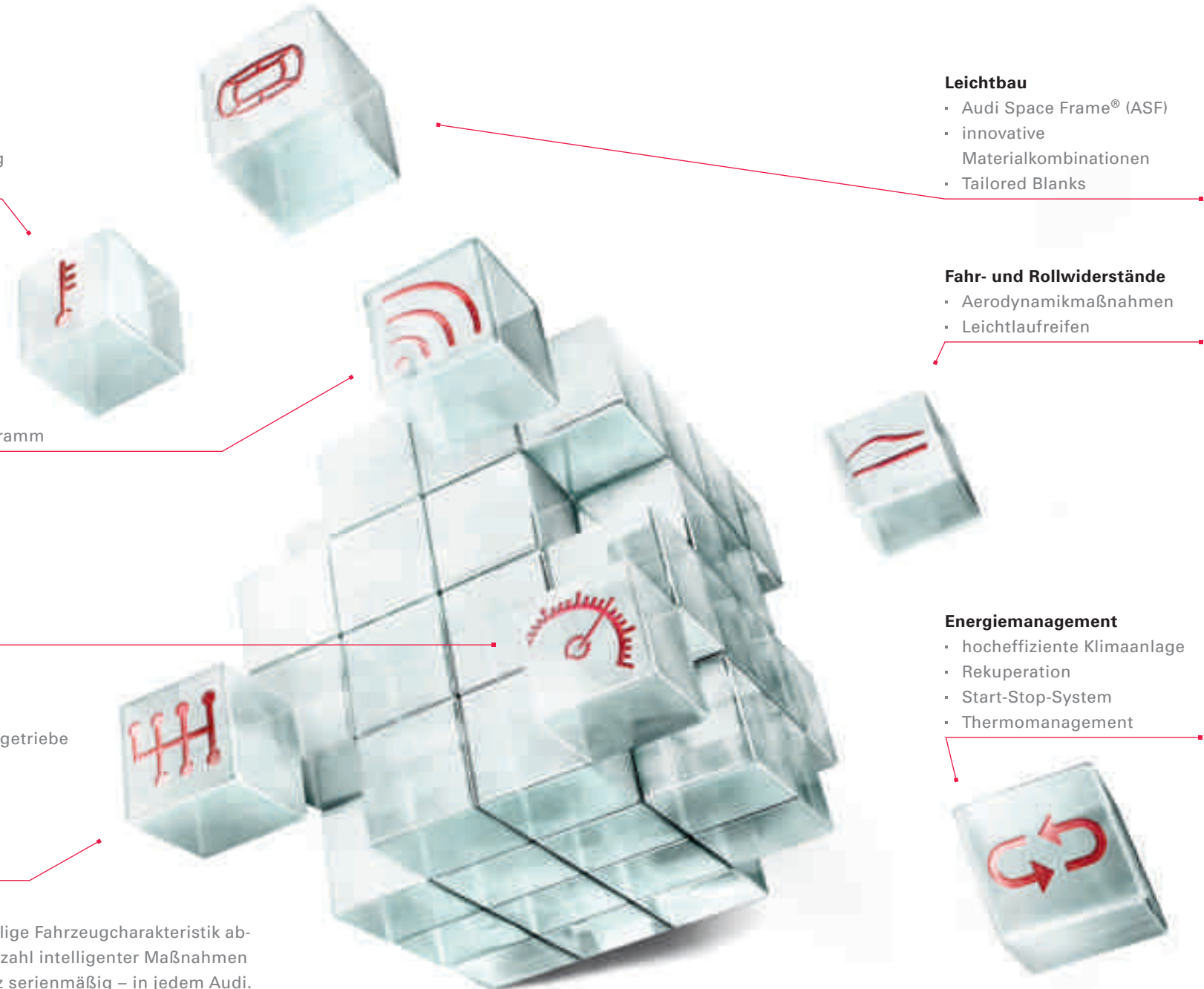
- Audi Space Frame® (ASF)
- innovative Materialkombinationen
- Tailored Blanks

### Fahr- und Rollwiderstände

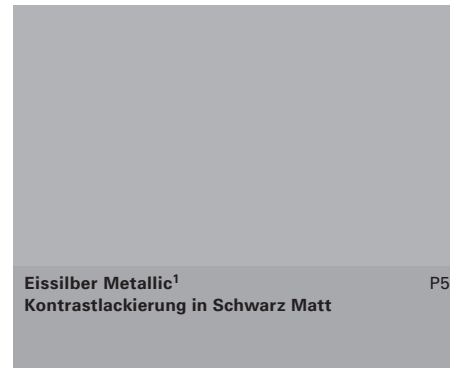
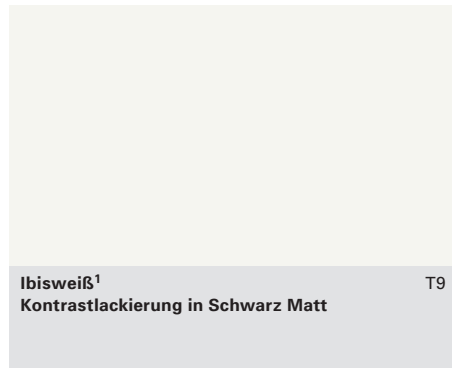
- Aerodynamikmaßnahmen
- Leichtlaufreifen

### Energiemanagement

- hocheffiziente Klimaanlage
- Rekuperation
- Start-Stop-System
- Thermomanagement



## Lackierungen

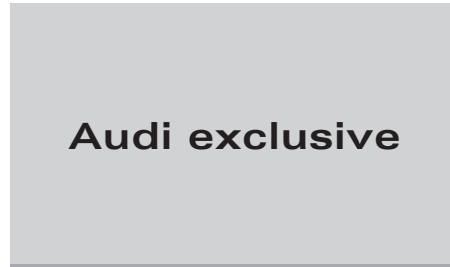


Serienausstattung
  Sonderausstattung

## Dekoreinlagen



Lavagrau Perleffekt 1R  
Kontrastlackierung in Platinumgrau Matt



## Audi exclusive

Individuallackierungen Audi exclusive <sup>1</sup>.  
Kontrastlackierung in Schwarz Matt.  
Ein Angebot der quattro GmbH



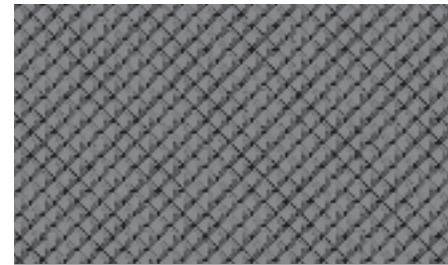
Micrometallic platin 5MA



Laurelholz muskatbraun 7TD



Meteorgrau Perleffekt<sup>1</sup> X5  
Kontrastlackierung in Schwarz Matt



Aluminium Trigon 5MU



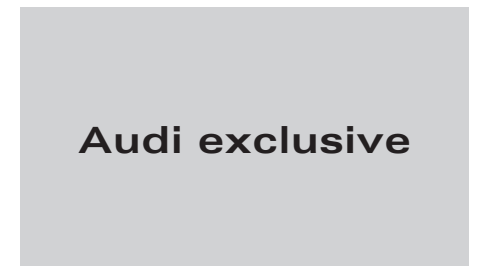
Eschemaserholz naturell 7TL



Stratosblau Perleffekt X4  
Kontrastlackierung in Schwarz Matt



Nussbaumwurzelholz braun 5MG



## Audi exclusive

Dekoreinlagen Audi exclusive.  
Ein Angebot der quattro GmbH

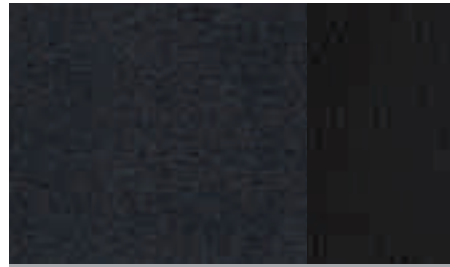
<sup>1</sup>Optional in Vollackierung erhältlich.

**Normalsitze**

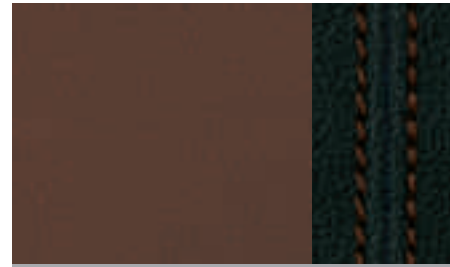
**Sportsitze**



Leder Valcona kardamombeige CT



Alcantara/Leder schwarz GD



Leder Valcona zimtbraun/schwarz mit Kontrastnaht CP



Leder Valcona zimtbraun CN

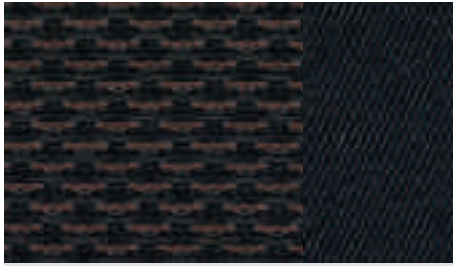


Alcantara/Leder lichtgrau CX



Leder Valcona leinenbeige/kardamombeige mit Kontrastnaht BZ

## Normal- und Sportsitze



**Stoff Tundra schwarz**

GD



**Leder Milano schwarz**  
(auch als Klimakomfortsitz erhältlich)

GD



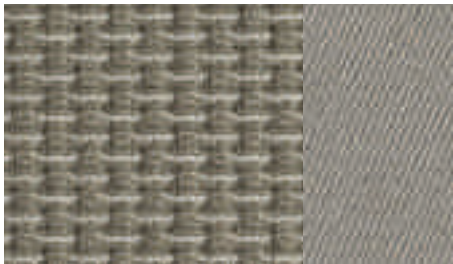
**Leder Milano kardamombeige**  
(auch als Klimakomfortsitz erhältlich)

CT



**Leder Valcona schwarz**

GD



**Stoff Tundra lichtgrau**

CX



**Leder Milano lichtgrau**  
(auch als Klimakomfortsitz erhältlich)

CX



**Leder Valcona lichtgrau**

CX



**Leder Milano zimtbraun**

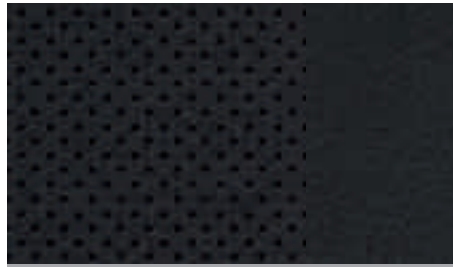
CN



**Leder Valcona luxorbeige**

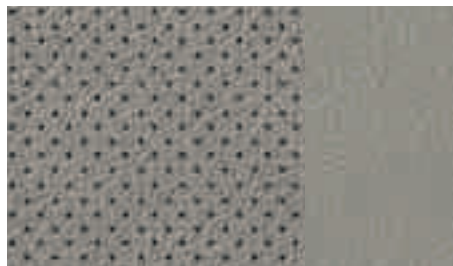
BY

## Klimakomfortsitze



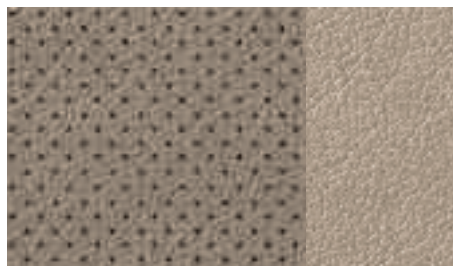
Leder Milano schwarz

GD



Leder Milano lichtgrau

CX

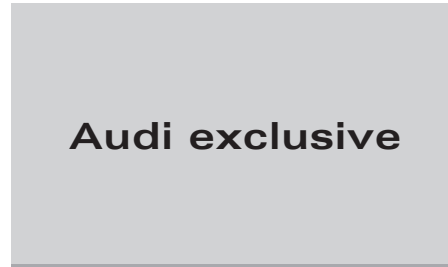


Leder Milano kardamombeige

CT

■ Serienausstattung   ■ Sonderausstattung

## Teppich Velours



Lederausstattungen Audi exclusive.  
Ein Angebot der quattro GmbH



schwarz

CN/CP/BY/CX/GD



korianderbeige

BZ/CT

## Räder/Reifen



**Aluminium-Gussräder  
im 7-Arm-V-Design,**  
Größe 8 J x 17 mit Reifen 225/55 R 17

## Räder/Reifen Audi exclusive



**Aluminium-Gussräder Audi exclusive  
im 5-Arm-Offroad-Design,**  
Größe 8 J x 19 mit Reifen 245/40 R 19.  
Ein Angebot der quattro GmbH

## Winterräder



**Winter-Aluminium-Gussräder  
im 7-Arm-V-Design,**  
Größe 7,5 J x 17 mit Reifen 225/55 R 17,  
schneekettentauglich



**Aluminium-Gussräder  
im 5-Arm-Rotor-Design,**  
Größe 8 J x 18 mit Reifen 245/45 R 18



**Aluminium-Gussräder  
im 10-Speichen-Dynamik-Design,**  
Größe 8 J x 18 mit Reifen 245/45 R 18

## Ausstattungs Pakete/Designpakete

**Aluminiumoptik:** Dachreling, Dachrahmen und Fensterschachtleisten in Aluminium, B-Säulen-Verkleidung außen und Dreiecksblende an der hinteren Tür hochglänzend Schwarz, Schwellerverbreiterungen mit Edelstahl einlage

## Lackierungen

**Lackierungen: Uni**

**Lackierungen: Metallic/Perleffekt**

**Kontrastlackierung:** Schweller, Stoßfänger, verbreiterte Radhäuser, Schwellerverbreiterungen und Stoßfänger in Kontrastfarbe Platinumgrau Matt oder Schwarz Matt, Dachreling, Dachrahmen und Fensterschachtleisten in Schwarz

**Volllackierung:** Schweller, Stoßfänger und verbreiterte Radhäuser in Wagenfarbe matt lackiert, Dachreling, Dachrahmen und Fensterschachtleisten in Aluminium, B-Säulen-Verkleidung außen und Dreiecksblende an der hinteren Tür hochglänzend Schwarz, Schwellerverbreiterungen mit Edelstahl einlage

**Individuallackierung Audi exclusive.** Ein Angebot der quattro GmbH

## Ausstattungen außen

**Dachsysteme, Schließsysteme, Verglasung, weitere Außenausstattungen**

### Dachsysteme

**Panorama-Glasdach,** 2-teilig, elektrische Betätigung zum Ausstellen und Öffnen des vorderen Glasteils. Das hintere Glasteil ist eine Festverglasung. Inklusive eines elektrisch bedienbaren Sonnenrollos für die Front- und Fondpassagiere. Komfortschließung von außen über die Zentralverriegelung sowie über die Funkfernbedienung

### Schließsysteme

**Diebstahlwarnanlage,** inklusive Innenraumüberwachung und Abschleppwarnung durch Neigungswinkelsensor, abschaltbar, bordspannungsunabhängiges Signalhorn zur Überwachung von Türen, Front- und Gepäckraumklappe

**Vorbereitung für Ortungsassistent,** Vorbereitung zur Anbindung eines Ortungsassistenten, mit dem das entwendete Fahrzeug lokalisiert werden kann

**Funkfernbedienung** für die Zentralverriegelung, in den Fahrzeugschlüssel integriert; entriegelt und verriegelt auf Fingerdruck Türen, Fenster, Gepäckraum und die Tankklappe – mit variablem Wechselcode; der Verriegelungszustand des Fahrzeugs wird über eine Kontrollleuchte im Schlüssel angezeigt

**Garagentoröffner (HomeLink),** programmierbare Funkfernbedienung, Bedientasten ins Innenlichtmodul integriert; kann zum Öffnen von Garagen- und Außentoren verwendet werden; Steuerung von Sicherheitssystemen und Beleuchtungsanlagen möglich; weitere Informationen erhalten Sie bei Ihrem Audi Partner

**Gepäckraumklappe** elektrisch öffnend und schließend, Öffnen über die Taste auf dem Fahrzeugschlüssel, die Funkfernbedienung, die Taste in der Fahrtürverkleidung oder die Softtouch-Taste in der Griffmulde der Gepäckraumklappe, Schließen über Taste an der Innenseite der Gepäckraumklappe; inklusive Zuziehhilfe und programmierbaren Öffnungswinkels der Gepäckraumklappe

**Türgriffe außen,** in Wagenfarbe lackiert, benutzerfreundliche Bügelgriffe

**Zentralverriegelung,** mit Autolock-Funktion und in den Fahrzeugschlüssel integrierter Funkfernbedienung

**Komfortschlüssel,** Zugangs- und Wegfahrberechtigungssystem, der Schlüssel muss lediglich mitgeführt werden; Starten und Abstellen des Motors über die Engine-Start-Stop-Taste in der Mittelkonsole, Verriegelung des Fahrzeugs von außen über Taster an allen vier Türgriffen, das Öffnen des Fahrzeugs ist auch an der Gepäckraumklappe möglich

**Zündschloss,** elektronisch, Zündschlüssel mit Abspeicherung diverser Servicedaten

**Vorbereitung für Ortungsassistent,** Vorbereitung zur Anbindung eines Ortungsassistenten, mit dem das entwendete Fahrzeug lokalisiert werden kann

### Verglasung

**Heckscheibe beheizbar,** mit Zeitschaltung

**Heckscheibenwischer,** mit Wasch-Wisch-Automatik, Wischen bei Einlegen des Rückwärtsgangs für die Dauer der Rückwärtsfahrt (bei eingeschaltetem Wischer vorn)

**Scheibenwaschanlage,** Zweistufenschaltung, Intervallschaltung 4-stufig einstellbar, Tipp-Wisch-Kontakt, Wasch-Wisch-Automatik

**Wärmeschutzverglasung,** grün getönt, Frontscheibe aus Verbundglas

**Scheiben abgedunkelt (Privacy Verglasung),** Heckscheibe und Seitenscheiben hinten abgedunkelt. Ein Angebot der quattro GmbH

### Weitere Außenausstattungen

**Anhängervorrichtung<sup>1</sup>,** abnehm- und abschließbar; Kugelstange aus geschmiedetem Stahl, die 13-polige Steckdose kann hinter die Stoßfängerschürze geschwenkt werden, die abgenommene Anhängervorrichtung findet in der Reserveradmulde Platz; Gespannstabilisierung über ESP

**Vorrüstung für Anhängervorrichtung,** beinhaltet die Verkabelung bis zur Reserveradmulde, ein vorbereitetes ABS-Steuergerät sowie eine angepasste Motorkühlung. Der Teilesatz zur Nachrüstung ist über Audi Original Zubehör erhältlich

**Singleframe Kühlergrill,** allroad spezifisch, Lunagrau mit vertikalen Grillstreben in Chrom

**Dachreling,** mit zwei Stegen für Transporte, stabil und aerodynamisch geformt; in Schwarz

**Unterfahrschutz,** vorn und hinten aus Edelstahl

**Auspuffendrohre,** sichtbar, zweiflutig, je ein Endrohr links und rechts bei 3.0 TDI und 2.0 TFSI; sichtbar, einflutig, zwei Endrohre links bei 2.0 TDI

### Räder/Reifen

**Aluminium-Gussräder im 7-Arm-V-Design,** Größe 8 J x 17 mit Reifen 225/55 R 17

**Aluminium-Gussräder im 5-Arm-Rotor-Design,** Größe 8 J x 18 mit Reifen 245/45 R 18

**Aluminium-Gussräder im 10-Speichen-Dynamik-Design,** Größe 8 J x 18 mit Reifen 245/45 R 18

**Aluminium-Gussräder Audi exclusive im 5-Arm-Offroad-Design,** Größe 8 J x 19 mit Reifen 245/40 R 19. Ein Angebot der quattro GmbH

### Winterräder

**Winter-Aluminium-Gussräder im 7-Arm-V-Design,** Größe 7,5 J x 17 mit Reifen 225/55 R 17, schneekettentauglich

**Radschrauben,** diebstahlhemmend, nur durch mitgelieferten Adapter zu lösen

**Reifenreparaturset**, mit 12-Volt-Kompressor und Reifendichtmittel, zulässige Höchstgeschwindigkeit 80 km/h

**Bordwerkzeug**, im Gepäckraum

**Reifendruck-Kontrollanzeige**, optische und akustische Warnung bei Druckverlust an einem oder mehreren Rädern; Anzeige des konkret betroffenen Reifens im Fahrerinformationssystem. (Serie ab 125 kW [170 PS])

**Reservefaltrad** mit Kompressor, inklusive Wagenheber

**Wagenheber**, im Gepäckraum

## Licht und Spiegel

### Licht, Spiegel

#### Licht

**Scheinwerfer**, Halogenscheinwerfer in Freiformtechnik mit Klarglasabdeckung, elektrische Leuchtweitenregulierung und Parklichtschaltung, Tagfahrlicht mit separaten Reflektoren

**Scheinwerferreinigungsanlage**, arbeitet mit Wasser und Hochdruck, für bessere Leuchtkraft und gute Sicht

**Nebelscheinwerfer**, im Stoßfänger integriert, mit Chromringen

**Heckleuchte**, in Rot mit Rückfahrleuchten in Weiß, Nebelschlussleuchten integriert

**Xenon plus**, mit erhöhter Lichtleistung für Abblend- und Fernlicht, inklusive Scheinwerfer-Reinigungsanlage, automatischer Leuchtweitenregelung, Tagfahrlichtband und Heckleuchten in LED-Technik

**Heckleuchten in LED-Technik**, Brems- und Schlussleuchten in LED-Technik, mit Rückfahrleuchten und Nebelschlussleuchten. (Serie in Verbindung mit Xenon plus)

**adaptive light**, dynamisches Kurvenlicht durch schwenkbare Scheinwerfer; zur besseren Ausleuchtung des Kurvenverlaufs schwenken die Scheinwerfer im Geschwindigkeitsbereich zwischen ca. 10 km/h und 110 km/h in die Kurve. (Nur mit Xenon plus bestellbar)

**Fernlichtassistent**, erkennt im Rahmen der Systemgrenzen selbstständig Scheinwerfer des Gegenverkehrs, Rückleuchten von anderen Verkehrsteilnehmern und Ortschaften. Je nach Verkehrssituation wird das Fernlicht automatisch ein- oder ausgeschaltet. Das System verbessert die Sicht des Fahrers und sorgt für einen Zugewinn an Komfort durch entspannteres Fahren

**Innenbeleuchtung**, mit Abschaltverzögerung und Kontaktschaltern an allen Türen; Gepäckraum-, Fahrer-, Beifahrer- und Fondbeleuchtung, zwei Leseleuchten vorn, Innenleuchte hinten, Ambientebeleuchtung

**Lichtpaket**, beinhaltet Leseleuchten hinten, beleuchtete Ausströmer, Türinnenbetätigung und Make-up-Spiegel, aktive Türückstrahler, Einstiegsleuchten, Fußraumleuchten vorn und hinten, beleuchtetes Handschuhfach

#### Spiegel

**Außenspiegel**, mit integriertem Seitenblinker in LED-Technik, elektrisch einstellbar, Gehäuse in Wagenfarbe, Spiegelglas asphärisch

**Außenspiegel beheizt**, inklusive Scheibenwaschdüsen beheizt, Ausstattung wie Außenspiegel

**Außenspiegel elektrisch anklappbar**, Ausstattung wie Außenspiegel beheizt

**Außenspiegel automatisch abblendend**, Ausstattung wie Außenspiegel elektrisch anklappbar. (Nur mit Innenspiegel automatisch abblendend bestellbar)

**Außenspiegel mit Memory-Funktion**, Ausstattung wie Außenspiegel automatisch abblendend

**Innenspiegel** abblendbar

**Innenspiegel automatisch abblendend**, inklusive Licht-/Regensensor

## Sitze

### Sitze, Sitzkomfort, Sitzbezüge/Lederpakete

#### Sitze

**Klimakomfortsitz vorn**, exklusive Sitzvariante mit ausgeprägten Seitenwangen und weichem Aufbau für luxuriösen Komfort; aktiv belüft- und beheizbar, automatisches Zuheizen als Unterkühlschutz; perforiertes Leder auf den belüfteten Sitzflächen der Vordersitze und auf den nicht belüfteten Sitzflächen der beiden äußeren Rücksitzplätze (inklusive Ablagenetzen an den Vordersitzlehnen). Nur mit Leder Milano perforiert, Sitzheizung vorn, Komfortklimaautomatik 3-Zonen, Vordersitzen mit elektrischer Einstellung und Mittelarmlehne vorn bestellbar

**Sitze vorn**, mit manueller Höhen-, Längs- und Kopfstützeinstellung sowie Lehnenneigungseinstellung

**Sportsitze vorn**, mit ausgeprägten Sitzwangen für besseren Seitenhalt in Kurven sowie mit elektrischer 4-Wege-Lendenwirbelstütze, Neigung der Sitzfläche manuell einstellbar, mit ausziehbarer Oberschenkelauflage

#### Sitzkomfort

**Kopfstützen**, vorn und hinten in der Höhe einstellbar

**Rücksitzlehne geteilt**, 1/3, 2/3 umklappbar, vier Verzurrösen im Gepäckraum

**Mittelarmlehne**, in der Rücksitzlehne, klappbar

**Mittelarmlehne vorn**, in Längsrichtung verschiebbar, mit aufklappbarem Staufach, mit zwei 12-Volt-Steckdosen in der Mittelkonsole

**Sitzheizung vorn**, beheizt Sitzflächen und Lehnen, bei Sportsitzen oder Lederausstattung auch Sitzwangen; in sechs Stufen einstellbar, für Fahrer- und Beifahrersitz getrennt

**Sitzheizung**, für die Vorder- und die äußeren Fondsitze. (Nur mit Leder oder Alcantara-Leder-Kombination erhältlich)

**4-Wege-Lendenwirbelstütze**, elektrisch, für Fahrer- und Beifahrersitz, horizontal und vertikal einstellbar

**Fahrersitz elektrisch einstellbar**, elektrische Sitzhöhen- und Längseinstellung, Sitz- und Lehneinstellung, mit elektrischer 4-Wege-Lendenwirbelstütze für Fahrer- und Beifahrersitz, Beifahrersitz mechanisch einstellbar. (Nur in Verbindung mit 4-Wege-Lendenwirbelstütze bestellbar)

**Vordersitze mit elektrischer Einstellung**, elektrische Sitzhöhen- und Längseinstellung, Sitz- und Lehnenneigungseinstellung, mit elektrischer 4-Wege-Lendenwirbelstütze

**Memory-Funktion**, zwei verschiedene Speicherplätze für den elektrisch einstellbaren Fahrersitz und die Außenspiegel, inklusive Vordersitze mit elektrischer Einstellung. (Nur in Verbindung mit Außenspiegel mit Memory-Funktion bestellbar)

#### Sitzbezüge/Lederpakete

**Stoff Tundra**, Sitzmittelbahn in Stoff Tundra, Sitzseitenwangen, Kopfstützen sowie Türverkleidungseinsätze in Stoff uni

**Alcantara-Leder-Kombination**, Sitzmittelbahnen in Alcantara, Sitzseitenwangen und Kopfstützenmittelbahn in Leder, Türverkleidungseinsätze in Alcantara. (Nur in Verbindung mit Sportsitzen und einem Lederlenkrad bestellbar)

<sup>1</sup>Bei gewerblicher Nutzung des Fahrzeugs mit Anhängervorrichtung benötigen Sie unter bestimmten Voraussetzungen ein EG-Kontrollgerät.

**Belederte Armauflagen in den Türverkleidungen**, vorn und hinten in Leder Feinnappa, für eine exklusive Innenraumoptik. (Nur mit Leder- oder Alcantara-Leder-Ausstattung bestellbar)

**Leder Milano**, Sitzbezüge und Kopfstützenmittelbahn in Leder Milano. (Nur mit einem Lederlenkrad bestellbar)

**Leder Milano perforiert**, Sitzbezüge und Kopfstützenmittelbahn in Leder Milano, belüftete Sitzflächen der Vordersitze und nicht belüftete Sitzflächen der äußeren Hintersitze perforiert. (Nur in Verbindung mit Klimakomfortsitzen vorn bestellbar)

**Leder Valcona**, Sitzbezüge, Kopfstützen sowie Türverkleidungseinsätze in Leder Valcona. (Nur mit einem Lederlenkrad und Sitzheizung bestellbar)

**Lederausstattung Audi exclusive Alcantara/Leder (Paket 1)**, Sitzseitenwangen, Kopfstützen und Mittelarmlehne vorn (soweit mitbestellt) in Leder, Sitzmittelbahn und Türverkleidungseinsätze in Alcantara. Optional: farbige Nähte auf Sitzseitenwangen und Kopfstützen, Sitzanbauteile und Lehnenabdeckung farbangepasst in Innenausstattungsfarbe. Ein Angebot der quattro GmbH

**Lederausstattung Audi exclusive Leder Valcona (Paket 1)**, Sitzbezüge, Kopfstützen, Türverkleidungseinsätze und Mittelarmlehne vorn (soweit mitbestellt) in Leder Valcona. Optional: farbige Nähte auf Sitzseitenwangen und Kopfstützen, Sitzanbauteile und Lehnenabdeckung farbangepasst in Innenausstattungsfarbe. Ein Angebot der quattro GmbH

**Lederausstattung Audi exclusive Leder Valcona (Paket 2)**, zusätzlich zu Paket 1 sind beledert: Lehnenabdeckung, Armauflage in den Türen. Optional: farbige Nähte auf Sitzseitenwangen, Kopfstützen und Armauflagen. Anbauteile sind entsprechend dem Leder farbangepasst. Ein Angebot der quattro GmbH

## Ausstattungen innen

### Dekorelemente, Klimatisierung, Gepäcksicherungs- und Ablagesysteme, weitere Innenausstattungen

#### Dekorelemente

**Aluminiumoptik im Interieur**, Elemente an Ausströmern, Lichtschaltern und der elektromechanischen Parkbremse im Innenraum in Aluminiumoptik

**Dekoreinlagen**, Micrometallic platin für die Armaturentafel, die Türverkleidung sowie in der Mittelkonsole, wenn die Mittelarmlehne mitbestellt wurde

**Dekoreinlagen**, Aluminium Trigon, Eschemaserholz naturell, Laurelholz muskatbraun oder Nussbaumwurzelholz braun für die Türverkleidungen sowie in der Mittelkonsole, wenn die Mittelarmlehne mitbestellt wurde

**Dekoreinlagen Audi exclusive**, in 6 verschiedenen Audi exclusive Hölzern erhältlich. Ein Angebot der quattro GmbH

**Einstiegsleisten**, auf den Türschweller mit Aluminiumeinlage und allroad quattro Schriftzug

#### Klimatisierung

**Klimaautomatik**, mit sonnenstandsabhängiger Regelung, regelt elektronisch die Lufttemperatur, -menge und -verteilung, mit Stauluftregelung und manuellem Umluftbetrieb, Staub- und Pollenfilter, Defrosterdüsen für Windschutzscheibe und Seitenscheiben, Schlüsselkennung

**Komfortklimaautomatik 3-Zonen**, mit sonnenstandsabhängiger Regelung, regelt elektronisch die Lufttemperatur, -menge und -verteilung, getrennte Temperaturverteilung für Fahrer- und Beifahrerseite und im Fond, Temperatureinstellung und Luftverteilung vorn jeweils links und rechts einstellbar, Klimabedienteil zur Einstellung der Fondraumtemperatur in der Mittelkonsole hinten, automatische Umluftregelung durch Luftgütesensor, Klimabedienteil vorn mit digitaler Anzeige; Regen-, Licht- und Feuchtesensor, mit Kombifilter, indirekte Belüftung

**Standheizung/-lüftung**, die Heizung erwärmt den Innenraum und hält die Scheiben eisfrei, die Standlüftung führt Frischluft zu und senkt die Innenraumtemperatur, mit Timer, separater Funkfernbedienung mit Funkrückmeldung

#### Gepäcksicherungs- und Ablagesysteme

**Ablage**, in der Türverkleidung vorn und hinten mit Abstellmöglichkeit für Getränkeflaschen

**Ablagepaket**, beinhaltet Ablagenetze an der Lehne der Vordersitze, Ablagefach unter den Vordersitzen (in Kombination mit Memory-Funktion nur unter dem Beifahrersitz), Getränkehalter in der Mittelarmlehne hinten und ein Schloss für das Handschuhfach

**Durchladeeinrichtung mit entnehmbarem Skisack**, durch Einhängegurt fixierbar, für den praktischen Transport von langen Gegenständen, z. B. bis zu vier Paar Ski oder zwei Snowboards

**Gepäckraumabdeckung**, bequemes Be- und Entladen des Gepäckraums, die Abdeckung gleitet bei geöffneter Heckklappe in speziellen Führungen nach oben, sobald man sie leicht anhebt

**Getränkehalter**, 2-fach in der Mittelkonsole vorn

**Schienensystem mit Fixierset im Gepäckraum**, mit Teleskopstange und Befestigungsgurt, zur individuellen Aufteilung des Gepäckraums und zur Fixierung von Gegenständen

**Trennnetz**, karosserieseitig oder an der umgeklappten Rücksitzlehne zu befestigen, sowohl bei hochgestellter, einseitig umgeklappter als auch bei ganz umgeklappter Rücksitzlehne sehr hilfreich; herausnehmbar

**Verzurrösen**, 4-fach im Gepäckraum, zur Befestigung von Gepäckstücken und Gegenständen, Einhängepunkte für das Kombinetz

**Wendeladeboden**, eine Seite in hochwertigem Delour, die andere als wasserdichte, strapazierfähige Schmutzwanne. (Bei optionalem Reservefahrad einfacher Ladeboden)

**Wendematte**, für den Gepäckraum, einseitig Velours bzw. gummiert, ausklappbar für die gesamte Ladefläche, auch bei umgeklappter Rücksitzlehne, mit ausklappbarer Ladekanten- und Stoßfängerabdeckung

#### Weitere Innenausstattungen

**Aschenbecher**, in der Mittelkonsole vorn und hinten, Zigarettenanzünder vorn

**Brillenfach**, im Innenlichtmodul vorn über dem Innenspiegel

**Dachhimmel in Stoff**, abhängig von der gewählten Innenausstattungsfarbe in sternsilber oder leinenbeige

**Dachhimmel in Stoff**, schwarz

**Doppeltonfanfare**, Betätigungsmechanismus am Lenkradinnekranz

**Fensterheber**, vorn und hinten elektrisch, mit Überschusskraftbegrenzung, Tipp-auf-/zu-Funktion mit Komfortschaltung

**Haltegriffe**, gedämpft, vierfach klappbar, im Dachbereich versenkt, Kleiderhaken an den hinteren Haltegriffen

**Sonnenschutzrollo**, für die Türscheiben hinten, manuell

**Sonnenblenden vorn ausziehbar**, auf der Fahrer- und Beifahrerseite seitlich ausziehbar. (Nur in Verbindung mit Lichtpaket bestellbar)

**Steckdose**, 12 Volt, im Gepäckraum rechts hinten

**Steckdose**, 230 Volt, in der Mittelkonsole im Fond

**Fußmatten vorn und hinten**, aus Velours, abgestimmt auf die jeweilige Teppichfarbe

**Fußmatten Audi exclusive**, Fußmatten mit Lederkeder. Keder nach Wunsch in 9 Audi exclusive Farben bestellbar. Ihr Audi Partner berät Sie gern. Ein Angebot der quattro GmbH

**Teppichboden und Fußmatten Audi exclusive**, Teppichboden inkl. Fußmatten mit Lederkeder. Kombination Teppich/Keder nach Wunsch in 9 Audi exclusive Farben bestellbar. Ihr Audi Partner berät Sie gern. Ein Angebot der quattro GmbH

## Lenkräder

### Lenkräder/Schalthebel/Bedienelemente

**Lederlenkrad im 4-Speichen-Design**, mit Fullsize-Airbag, in Höhe und Abstand einstellbar, inklusive Schalthebelknopf und Schalthebelmanschette in Leder, farblich auf die gewählte Innenausstattung abgestimmt

**Bedienelemente Audi exclusive**, beleuchtet sind Lenkradkranz, Schalthebel und Schalthebelmanschette. Ein Angebot der quattro GmbH

**Lenkradkranz individualisiert mit Audi exclusive Holz und Leder**. Ein Angebot der quattro GmbH

**Lenkradkranz individualisiert mit Audi exclusive Leder**. Ein Angebot der quattro GmbH

**Sportlederlenkrad im 3-Speichen-Design**, mit Fullsize-Airbag und gelochtem Leder, Ausstattung wie Lederlenkrad

**Multifunktions-Sportlederlenkrad im 3-Speichen-Design**, mit Fullsize-Airbag und gelochtem Leder, Ausstattung wie Lederlenkrad; zur Bedienung der optionalen Audi Radioanlagen, Sprachdialogsystem und Handyvorbereitung, wahlweise mit Schaltwippen hinter dem Lenkrad zum Wechseln der Fahrstufen bei S tronic®

**Multifunktions-Lederlenkrad im 4-Speichen-Design**, mit Fullsize-Airbag, Ausstattung wie Lederlenkrad; zur Bedienung der optionalen Audi Radioanlagen, Sprachdialogsystem und Handyvorbereitung, wahlweise mit Schaltwippen hinter dem Lenkrad zum Wechseln der Fahrstufen bei S tronic®

**Multifunktions-Lederlenkrad im 4-Speichen-Design mit Holzsegmenten** in Nussbaumwurzel braun und Leder schwarz. Ein Angebot der quattro GmbH

## Infotainment

### MMI® und Navigationssysteme, Radio- und TV-Anlagen, Telefon und Kommunikation

#### MMI® und Navigationssysteme

**Außentemperaturanzeige**, im Mitteldisplay, bei Temperaturen unter +5 °C warnt die Außentemperaturanzeige mit einem Eiskristall im Anzeigenfeld vor möglichem Glatteis

**Bildschirm**, 6,5 Zoll, monochrom, in der Armaturentafel, zur Anzeige der Radio-, Klimaanlage- und Car-Menü-Funktionen sowie der Uhrzeit

**Fahrerinformationssystem**, versorgt Sie auf einem Monochromdisplay mit Informationen von Bordcomputer, Auto-Check-System, Anzeigebereichen des MMI®-Systems sowie digitaler Geschwindigkeitsanzeige. Außerdem wird das Display bei Fahrzeugen mit Schaltgetriebe zur Schaltanzeige verwendet. Das bei Fahrzeugen mit Start-Stop-System integrierte Effizienzprogramm unterstützt Sie mit Verbrauchsdatenübersichten, der Anzeige von Zusatzverbrauchern, einer vergrößerten Schaltanzeige und Sparhinweisen für besonders ökonomisches Fahren

**Fahrerinformationssystem mit Farbdisplay**, versorgt Sie auf einem hochauflösenden Display mit Informationen von Bordcomputer, Auto-Check-System, Anzeigebereichen des MMI®-Systems sowie digitaler Geschwindigkeitsanzeige. Außerdem wird das Display bei Fahrzeugen mit Schaltgetriebe zur Schaltanzeige verwendet. Das bei Fahrzeugen mit Start-Stop-System integrierte Effizienzprogramm unterstützt Sie mit Verbrauchsdatenübersichten, der Anzeige von Zusatzverbrauchern, einer vergrößerten Schaltanzeige und Sparhinweisen für besonders ökonomisches Fahren

**Mitteldisplay**, mit monochromer Anzeige, zur Anzeige von Außentemperatur, Reichweite und Radiofrequenz, Ganganzeige bei Automatik, Serviceanzeige, Öldruck, Bremsdefekt, Kühlwasserstand/-temperatur, Bremsbelagverschleiß, Türpiktogramm, Tankwarnung

**MMI® Navigation**, inklusive Navigationsdaten (DVD), 6,5-Zoll-Farbdisplay mit hochwertiger Kartendarstellung und zahlreichen detaillierten Anzeigemöglichkeiten, Sprachbedienung (Zieleingabe über Buchstabieren), dynamische Zielführung (soweit verfügbar), MP3- und WMA-fähiges DVD-Laufwerk für Navigationsdaten (DVD), zusätzliche Pfeildarstellung im Fahrerinformationssystem mit Farbdisplay, zwei SDHC-Kartenleser (für bis zu 32 GB), AUX-IN Anschluss, acht Passivlautsprecher, Gesamtleistung 80 Watt. (Nur in Verbindung mit Fahrerinformationssystem oder Fahrerinformationssystem mit Farbdisplay und Multifunktions-Lederlenkrad bestellbar)

**Navigationsdaten (DVD)**, enthält Navigationsdaten für die Länder (soweit digitalisiert): Andorra, Belgien, Dänemark, Deutschland, Estland, Finnland, Frankreich, Gibraltar, Griechenland, Großbritannien, Irland, Italien, Kroatien, Lettland, Liechtenstein, Litauen, Luxemburg, Monaco, Niederlande, Norwegen, Österreich, Polen, Portugal, San Marino, Schweden, Schweiz, Slowakei, Slowenien, Spanien, Tschechische Republik, Ungarn, Vatikanstadt

**MMI® Navigation plus**, mit Navigationsdaten (Festplatte), hochauflösendes 7-Zoll-Farbdisplay mit hochwertiger Kartendarstellung, Sprachdialogsystem (Zieleingabe über Ganzworteingabe), Wahl aus drei Alternativrouten, Kartendarstellung mit Topographie-Karteneinfärbung, Anzeige von Sehenswürdigkeiten und Stadtmodellen in 3D, Scrollen entlang der Route, Manövrieren in der Karte mit Joystick im Steuerungsknopf, Routeninfo in Spaltscreen (Manöverpunkte, Points of Interest an Autobahnen, TMC auf Route), Kreuzungsdetaillkarte und Spurempfehlung, dynamische Zielführung (soweit verfügbar), zusätzliche Pfeildarstellung im Fahrerinformationssystem mit Farbdisplay, Radio mit Doppeltuner, Phasendiversity, Festplatte auch als Speicher für Musik nutzbar (10 GB), MP3-, WMA- und AAC-fähiges DVD-Laufwerk auch nutzbar für Musik- und Video-DVDs, zwei SDHC-Kartenleser (für bis zu 32 GB), AUX-IN Anschluss, acht Passivlautsprecher, Gesamtleistung 80 Watt. (Nur in Verbindung mit Fahrerinformationssystem mit Farbdisplay und Multifunktions-Lederlenkrad bestellbar)

**Navigationsdaten (Festplatte)**, enthält Navigationsdaten für die Länder (soweit digitalisiert): Andorra, Belgien, Dänemark, Deutschland, Estland, Finnland, Frankreich, Gibraltar, Griechenland, Großbritannien, Irland, Italien, Kroatien, Lettland, Liechtenstein, Litauen, Luxemburg, Monaco, Niederlande, Norwegen, Österreich, Polen, Portugal, Russland, San Marino, Schweden, Schweiz, Slowakei, Slowenien, Spanien, Tschechische Republik, Ungarn, Vatikanstadt

#### Radio- und TV-Anlagen

**Audi music interface** zur Anbindung von Apple iPod ab Generation 4, Apple iPhone (Musikfunktionalität) sowie USB-Speichermedien und MP3-Playern. Das Audi music interface ist im Handschuhfach untergebracht, die Bedienung erfolgt über MMI® Navigation plus, MMI® Navigation, Radioanlage symphony, Radioanlage concert oder ein Multifunktions-Lederlenkrad. Hinweis: Nur in Verbindung mit speziellem Adapterkabel nutzbar (Audi Original Zubehör). Bei Bestellung des Audi music interface entfällt der separate AUX-IN Anschluss. Informationen über kompatible MP3-Player erhalten Sie bei Ihrem Audi Partner

**CD-Wechsler**, im Handschuhfach für 6 CDs (MP3- und WMA-fähig), erschütterungsgesichert, leicht zugänglich, ohne Magazin, jede CD einzeln lad- bzw. wechselbar. Die Wiedergabe von kopiergeschützten Musikdateien (DRM) ist nicht möglich. (Nur in Verbindung mit MMI® Navigation oder MMI® Navigation plus bestellbar)

**Audi sound system**, 6-Kanal-Verstärker, 10 Lautsprecher inklusive Centerspeaker in der Armaturentafel und Subwoofer in der Heckablage bzw. in der Reserveradmulde, Gesamtleistung 180 Watt. (Nicht mit Radioanlage chorus bestellbar)

**Bang & Olufsen Sound System**, Surround-Sound-Wiedergabe über 14 Hochleistungslautsprecher; ein Centerspeaker und zwei Mitteltöner in der Armaturentafel; je ein Hochtöner im Spiegeldreieck; je ein Tieftöner in den vorderen Türen; zwei Hochtöner und zwei Tief-Mitteltöner in den Türverkleidungen; zwei Surroundlautsprecher sowie ein Subwoofer in der Reserveradmulde, exklusive Lautsprecherabdeckungen mit Aluminiumapplikationen, dynamische Fahrgeräuschkompensation, 10-Kanal-Verstärker, Gesamtleistung 505 Watt. In Verbindung mit MMI® Navigation plus und dem integrierten DVD-Laufwerk ist die Wiedergabe von 5.1 Surround Sound möglich. (Nicht mit Radioanlage chorus bestellbar)

**Digitale Radioempfang (DAB)** (für Radioanlage concert, symphony sowie für MMI® Navigation oder MMI® Navigation plus), zusätzlich zum analogen Senderangebot Empfang von digital ausgestrahlten Radiosendern. Mit dem DAB-Doppeltuner (nur in Verbindung mit MMI® Navigation und MMI® Navigation plus) sucht ein zweiter DAB-Tuner permanent nach alternativen Empfangsfrequenzen des eingestellten Senders, gleichzeitig wird die Senderliste aktualisiert. Bitte beachten: Empfang abhängig von lokaler digitaler Netzverfügbarkeit

**Radioanlage chorus**, mit Single-CD-Laufwerk, dynamisierte Senderliste, 30 Stationsspeicher, Empfangsbereich FM (UKW) und AM (MW, LW), MMI®-Bedienkonzept, monochromer 6,5-Zoll-Bildschirm, geschwindigkeitsabhängige Lautstärkeregelung, Phasendiversity, acht Passivlautsprecher, Gesamtleistung 80 Watt

**Radioanlage concert**, mit Single-CD-Laufwerk und SDHC-Kartenleser (bis 32 GB), jeweils MP3-, WMA- und AAC-fähig, dynamisierte Senderliste, 30 Stationsspeicher, Empfangsbereich FM (UKW) und AM (MW, LW), MMI®-Bedienkonzept, 6,5-Zoll-TFT-Farbbildschirm, TP-Memo-Funktion, geschwindigkeitsabhängige Lautstärkeregelung, Phasendiversity, acht Passivlautsprecher, Gesamtleistung 80 Watt, AUX-IN Anschluss

**Radioanlage symphony**, mit integriertem 6-fach-CD-Wechsler und SDHC-Kartenleser (bis 32 GB), jeweils MP3-, WMA- und AAC-fähig, dynamisierte Senderliste, 30 Stationsspeicher, Empfangsbereich FM (UKW) und AM (MW, LW), MMI®-Bedienkonzept, 6,5-Zoll-TFT-Farbbildschirm, TP-Memo-Funktion, geschwindigkeitsabhängige Lautstärkeregelung, Phasendiversity, acht Passivlautsprecher, Gesamtleistung 80 Watt, AUX-IN Anschluss

**Rear Seat Entertainment-Vorbereitung**, beinhaltet Vorverkabelung sowie Aufnahme für die Halter, in der Rückenlehne des Fahrer- und Beifahrersitzes. Das passende Rear Seat Entertainment-Paket (Tabletplayer mit Halter) ist als Plug-and-Play-Lösung über Audi Original Zubehör erhältlich

**TV-Empfang für MMI® Navigation plus**, Empfang von analog und digital (DVB-T) ausgestrahlten unverschlüsselten Fernsehsendern (MPEG-2-Standard), TV-Bild, Videotext und Electronic Program Guide (EPG). Anschlussmöglichkeit von zwei externen AV-Quellen über optionales Adapterkabel. Bitte beachten: TV-Empfang abhängig von lokaler analoger und digitaler Netzverfügbarkeit. Keine AV- oder TV-Video-Ausgabe im Fahrbetrieb (Audio-Ausgabe auch im Fahrbetrieb verfügbar)

**TV-Empfang und digitaler Radioempfang für MMI® Navigation plus**, Empfang von analog und digital (DVB-T) ausgestrahlten unverschlüsselten Fernsehsendern (MPEG-2-Standard), TV-Bild, Videotext und Electronic Program Guide (EPG). Anschlussmöglichkeit von zwei externen AV-Quellen über optionales Adapterkabel. Bitte beachten: TV-Empfang abhängig von lokaler analoger und digitaler Netzverfügbarkeit. Keine AV- oder TV-Video-Ausgabe im Fahrbetrieb (Audio-Ausgabe auch im Fahrbetrieb verfügbar). Der digitale Radioempfang (DAB) ermöglicht zusätzlich zum analogen Senderangebot den Empfang von digital ausgestrahlten Radiosendern nach DAB-Standard. DAB-Doppeltuner mit dynamischer Senderliste. Bitte beachten: Empfang abhängig von lokaler digitaler Netzverfügbarkeit

## Telefon und Kommunikation

**Bluetooth-Schnittstelle**, Bluetooth-fähige Mobiltelefone können über die Schnittstelle mit dem Fahrzeug verbunden werden. Freies Sprechen im Fahrzeug über Mikrofon möglich. (Nicht in Verbindung mit Radioanlage chorus)

**Handyvorbereitung (Bluetooth)**, beinhaltet eine Freisprecheinrichtung und Sprachbedienung für die Telefonfunktionen sowie eine Vorbereitung für eine handspezifische Ladeeinrichtung; die Bedienung erfolgt über MMI® Navigation plus, MMI® Navigation, Radio concert, Radio symphony, das Multifunktions-Lederlenkrad oder, soweit vorhanden, über das Sprachdialogsystem; Adapter und Informationen über kompatible Handys erhalten Sie bei Ihrem Audi Partner. (Nicht mit Radioanlage chorus bestellbar)

**Audi Bluetooth-Autotelefon**, komfortable Anbindung Ihres Bluetooth-fähigen Mobiltelefons an das fahrzeugeterne GSM-Modul (Voraussetzung: Handy besitzt SIM Access Profile), zusätzlicher SIM-Karten-Leser in der Blende der MMI® Navigation/MMI® Navigation plus. Übernahme von Telefonbucheinträgen in das Fahrzeug sowie Verwaltung von Ruflisten; einfache Bedienung über MMI® Navigation oder MMI® Navigation plus, Multifunktions-Lederlenkrad oder das Sprachdialogsystem. (Nur bestellbar mit Mittelarmlehne vorn, MMI® Navigation oder MMI® Navigation plus und einem Multifunktions-Lederlenkrad)

**Audi Bluetooth-Autotelefon mit schnurlosem Bedientaster**, umfasst zusätzlich zum Audi Bluetooth-Autotelefon einen Hörer mit Farbdisplay und integriertem SIM-Karten-Leser, für diskrete Telefonie; komfortables Schreiben von SMS durch automatische Worterkennung. Unterbringung des Hörers in der Mittelarmlehne vorn

## Sicherheit/Technik

### Fahrwerke/Bremsen, Assistenz-Systeme/Sicherheit, Technik

#### Fahrwerke/Bremsen

**Audi drive select®**, unterschiedliche Fahrzeugeinstellung durch drei Modi comfort, auto und dynamic sowie den zusätzlichen Modus individual, nur in Verbindung mit MMI® Navigation oder MMI® Navigation plus. (Audi drive select® ist nur mit Dynamiklenkung bestellbar)

**Bremsanlage**, Zweikreisbremsanlage mit diagonaler Aufteilung, Anti-Blockier-System ABS mit elektronischer Bremskraftverteilung EBV, elektronisches Stabilisierungsprogramm ESP mit Bremsassistent, Tandem-Bremskraftverstärker, Scheibenbremsen vorn/hinten, vorn innenbelüftet

**Elektromechanische Parkbremse**, umfasst Parkbremsfunktion im Stand, Anfahrhilfe durch automatisches Lösen beim Anfahren und Notbremsfunktion während der Fahrt über alle vier Räder

**Bremsbelagverschleißanzeige vorn**, Anzeige im Mitteldisplay

**Dynamikfahrwerk**, für hervorragende Fahrdynamik bei sehr gutem Komfort mit Fünflenker-Leichtbau-Vorderachse, Rohr-Querstabstabilisator; Trapezlenker-Hinterachse mit Einzerradaufhängung; Zweirohr-Gasdruckdämpfer und Schraubenfeder, Zuganschlagfeder, Vorderachsträger mit der Karosserie fest verschraubt, elastisch gelagerter Achsträger hinten

**Dynamiklenkung**, trägt durch eine fahrsituationsabhängige dynamische Regelung von Lenkaufwand und -winkel bei Spurwechsel, Einparken und Kurvenfahrt zur Steigerung von Komfort und Fahrdynamik bei. (Nur in Verbindung mit Audi drive select® bestellbar)

## Assistenz-Systeme/Sicherheit

### Airbags

**Fullsize-Airbags**, für Fahrer und Beifahrer mit Sitzpositionserkennung, Airbag für Fahrer und Beifahrer adaptiv

### Kopfairbagsystem

**Seitenairbags vorn** (Thorax-Becken-Airbag)

**Seitenairbags hinten**, als Ergänzung zum Seitenaufprallschutz in den Türen

**Antriebs-Schlupf-Regelung ASR**, für gute Traktion, verringert das Durchdrehen der Antriebsräder

**Anfahrassistent**, hält das Fahrzeug nach dem Anhalten sowohl an Steigungen als auch im Gefälle zeitlich unbegrenzt. Das System wird per Tastendruck aktiviert und ermöglicht dem Fahrer ein komfortables Anfahren ohne manuelle Handbremsbetätigung. (Nicht für Modelle mit Start-Stop-System bestellbar)

**Audi lane assist**, Spurhalteassistent, das System erstellt innerhalb der Systemgrenzen mit Frontkamera und Lenkwinkelsensor eine virtuelle Fahrspur; bei drohendem Verlassen der Fahrspur und nicht aktiviertem Blinker wird der Fahrer über Vibration des Lenkrads gewarnt. (Entfall des grauen Colorstreifens in der Frontscheibe, nur in Verbindung mit Licht-/Regensensor und Multifunktions-Lederlenkrad im 4-Speichen-Design und nicht mit Radioanlage chorus bestellbar)

**Audi side assist**, Spurwechselassistent, überwacht innerhalb der Systemgrenzen ab einer Geschwindigkeit von 30 km/h mittels Radartechnik den Bereich seitlich hinter dem fahrenden Fahrzeug und informiert den Fahrer über eine LED-Anzeige im Außenspiegel, wenn das System ein anderes Fahrzeug auf der Nebenspur erkannt hat. (Nicht in Verbindung mit Radioanlage chorus bestellbar)

**Einparkhilfe advanced**, akustische und optische Einparkhilfe nach vorn und nach hinten, Bilddarstellung des Bereichs hinter dem Fahrzeug im MMI®-Display, Rückfahrkamera unauffällig in die Gepäckraumklappe integriert. (Nur in Verbindung mit MMI® Navigation plus bestellbar)

**Einparkhilfe hinten**, unterstützt das rückwärtige Einparken durch akustisches Anzeigen des Abstands zu einem erkannten Objekt; Messung durch Ultraschallsensoren, unauffällig in den Stoßfänger integriert

**Einparkhilfe plus**, akustische und optische Einparkhilfe nach vorn und nach hinten mit Anzeige im Bildschirm. (Nicht mit Radioanlage chorus bestellbar)

**Elektronische Differenzialsperre EDS**, die Anfahrhilfe bremst automatisch bis zu einer Geschwindigkeit von ca. 100 km/h bei unterschiedlich griffiger Fahrbahn die Antriebsräder auf zu glattem Untergrund ab und sorgt so für kraftvolles Vorwärtkommen

**Elektronisches Stabilisierungsprogramm ESP**, mit offroad detection, vernetzt ABS, EBV, ASR und EDS mit eigenen Sensoren und vergleicht die Fahrdaten mit Referenzdaten; sorgt durch gezieltes Abbremsen einzelner Räder und Eingriff ins Motormanagement für mehr Stabilität

**Geschwindigkeitsregelanlage**, unterstützt den Fahrer beim Einhalten der gewünschten Geschwindigkeit ab etwa 30 km/h konstant, sofern es die Motorleistung zulässt, zusätzlich aktiver Bremsengriff, z. B. bei Bergabfahrt, Bedienung über separaten Lenkstockhebel, Anzeige der gesetzten Geschwindigkeit im Fahrerinformationssystem

**adaptive cruise control**, automatische Distanzregelung (Regelbereich 30–200 km/h); unterstützt Erkennung und Halten des Abstandes durch Bremsen und Beschleunigen innerhalb der Systemgrenzen, vier Programme individuell über den Lenkstockhebel der Geschwindigkeitsregelanlage einstellbar. (Nicht mit Radioanlage chorus bestellbar)

### Gurtkraftbegrenzer vorn

## Gurtstraffer vorn

**Instrumenteneinsatz**, mit regelbarer Beleuchtung, elektronischer Tachometer mit Kilometer- und Tageskilometerzähler, Drehzahlmesser, Uhr, Kühlmitteltemperaturanzeige und Kraftstoffvorratsanzeige

**Integrales Kopfstützensystem**, im Falle einer Heckkollision wird durch die Gestaltung des Sitzes der Oberkörper aufgefangen und der Kopf frühzeitig abgestützt. Dadurch wird die Schutzwirkung erhöht bzw. die Gefahr eines Schleudertraumas vermindert

**Karosserie**, verzinkt (vollverzinkt im korrosionsgefährdeten Bereich), selbsttragend, Front- und Heckbereich mit definierten Knautschzonen. (12 Jahre Gewährleistung gegen Durchrostung)

**Kindersitzbefestigung ISOFIX**, für den Beifahrersitz und die Fondsitze, mit Deaktivierungsschalter für den Beifahrerairbag

**Lenksäulenverriegelung**, elektrisch

**Licht-/Regensensor**, zur Steuerung der automatischen Fahrlichtschaltung, der coming home/leaving home Funktion und der automatischen Scheibenwischerfunktion, inklusive Frontscheibe mit grauem Colorstreifen am oberen Rand

**Schaltanzeige**, im Fahrerinformationssystem bei Modellen mit Handschaltgetriebe, unterstützt die ökonomische Fahrweise durch Schaltempfehlung

**Servolenkung**, unterstützt die Lenkbewegung während des Fahrens und erleichtert das Einparken

**servotronic**, geschwindigkeitsabhängige Servolenkung. (Serie ab 155 kW [211 PS])

**Sicherheitsgurte**, Dreipunkt-Automatikgurte für alle fünf Sitzplätze, mit Gurtrageerkennung vorn, farblich auf das Interieur abgestimmt

**Sicherheitslenksäule**, enthält eine Verschiebemechanik mit Dämpfungsfunktion, die das Schutzpotenzial von Sicherheitsgurt und Airbag ergänzt

**Verbandsmaterial**, im Staufach der Mittelarmlehne hinten

**Wardreieck**, mit Halterung an der Innenseite der Gepäckraumklappe

**Wegfahrsperre elektronisch**, integriert in das Motorsteuergerät, automatische Aktivierung durch Fahrzeugschlüssel

## Technik

**6-Gang-Handschaltgetriebe**, vollsynchronisiert, hydraulisch betätigte Einscheiben-Trockenkupplung mit asbestfreien Belägen, Zweimassen-Schwungrad

**quattro®**, permanenter Allradantrieb mit asymmetrisch-dynamischer Momentenverteilung, selbstsperrendes Mittendifferenzial, elektronische Differenzialsperre EDS über Bremsengriff an allen angetriebenen Rädern

**S tronic®**, 7-Gang-Doppelkupplungsgetriebe mit elektrohydraulischer Betätigung, ermöglicht kürzere Schaltzeiten und Schalten nahezu ohne spürbare Zugkraftunterbrechung: bedienbar über die Schaltwippen hinter dem Lenkrad, den Schaltknäuf oder im Automatikbetrieb

**Start-Stop-System**, senkt den Kraftstoffverbrauch und den CO<sub>2</sub>-Ausstoß durch Abschalten des Motors in Standphasen, z. B. an Ampeln. Für einen optimalen Wiederstart wird der Startvorgang bereits beim Treten der Kupplung eingeleitet, beim Einlegen des Ganges ist die Leerlaufdrehzahl schon erreicht. (Serie für 2.0 TFSI und 2.0 TDI, jeweils mit 6-Gang-Handschaltgetriebe)

**Dieselpartikelfilter additivfrei (bei Dieselmotellen)**, das automatische Filtersystem reduziert die Rußpartikelemission

Modell	A4 allroad quattro 2.0 TFSI		A4 allroad quattro 2.0 TDI (105 kW)		A4 allroad quattro 2.0 TDI (125 kW)		A4 allroad quattro 3.0 TDI	
<b>Motorbauart</b>	Reihen-4-Zylinder-Ottomotor mit Benzindirekteinspritzung, Abgasturboaufladung und Audi valvelift system		Reihen-4-Zylinder-Dieselmotor mit Common Rail Einspritztechnologie und Abgasturboaufladung		Reihen-4-Zylinder-Dieselmotor mit Common Rail Einspritztechnologie und Abgasturboaufladung		V6-Zylinder-Dieselmotor mit Common Rail Einspritztechnologie und Abgasturboaufladung	
<b>Hubraum in cm<sup>3</sup> (Ventile pro Zylinder)</b>	1984 (4)		1968 (4)		1968 (4)		2967 (4)	
<b>Max. Leistung<sup>1</sup> in kW (PS) bei min<sup>-1</sup></b>	155 (211)/4300–6000		105 (143)/4200		125 (170)/4200		176 (240)/4000–4400	
<b>Max. Drehmoment in Nm bei min<sup>-1</sup></b>	350/1500–4200		320/1750–2500		350/1750–2500		500/1500–3000	
<b>Kraftübertragung/Räder</b>								
<b>Antriebsart</b>	Permanenter Allradantrieb quattro®		Permanenter Allradantrieb quattro®		Permanenter Allradantrieb quattro®		Permanenter Allradantrieb quattro®	
<b>Getriebeart</b>	6-Gang-Handschaltgetriebe [7-Gang S tronic®]		6-Gang-Handschaltgetriebe		6-Gang-Handschaltgetriebe		6-Gang-Handschaltgetriebe [7-Gang S tronic®]	
<b>Räder</b>	Aluminium-Gussräder, 8 J x 17		Aluminium-Gussräder, 8 J x 17		Aluminium-Gussräder, 8 J x 17		Aluminium-Gussräder, 8 J x 17	
<b>Reifen</b>	225/55 R 17		225/55 R 17		225/55 R 17		225/55 R 17	
<b>Gewicht/Volumen</b>								
<b>Leergewicht<sup>2</sup> in kg</b>	1615 [1650]		1630		1630		1730 [1765]	
<b>Zul. Gesamtgewicht in kg</b>	2185 [2220]		2200		2200		2300 [2335]	
<b>Zul. Dachlast/Stützlast in kg</b>	90/80		90/80		90/80		90/80	
<b>Zul. Anhängelast<sup>3</sup> in kg</b>	<b>ungebremst</b>	750	750		750		750	
	<b>bei 12 % Steigung</b>	1700	1700		1700		1900	
	<b>bei 8 % Steigung</b>	1900	1900		1900		2100	
<b>Tankinhalt ca. in l</b>	64		64		64		64	
<b>Fahrleistung/Verbrauch<sup>4</sup></b>								
<b>Höchstgeschwindigkeit in km/h</b>	230 [230]		200		213		237 [236]	
<b>Beschleunigung 0–100 km/h in s</b>	6,9 [6,9]		10,3		8,9		6,6 [6,4]	
<b>Kraftstoffart</b>	Super bleifrei 95 ROZ <sup>5</sup>		Diesel nach EN 590		Diesel nach EN 590		Diesel nach EN 590	
<b>Kraftstoffverbrauch<sup>6</sup> in l/100 km</b>	<b>innerorts</b>	10,2 [10,2]	7,5		7,5		9,6 [8,7]	
	<b>außerorts</b>	6,5 [6,8]	5,5		5,5		5,8 [6,1]	
	<b>kombiniert</b>	7,9 [8,1]	6,2		6,2		7,2 [7,1]	
<b>CO<sub>2</sub>-Emission<sup>6</sup> in g/km</b>	<b>innerorts</b>	238 [238]	197		197		251 [231]	
	<b>außerorts</b>	150 [160]	144		144		153 [163]	
	<b>kombiniert</b>	184 [189]	164		164		189 [189]	
<b>Abgasnorm</b>	EU5		EU5		EU5		EU5	

[ ] Angaben für S tronic®.

## Erklärungen

- <sup>1</sup> Der angegebene Wert wurde nach dem vorgeschriebenen Messverfahren (RL 80/1269/EWG in der gegenwärtig geltenden Fassung) ermittelt.
- <sup>2</sup> Fahrzeugleergewicht mit 90% Tankfüllung ohne Fahrer (75 kg), ermittelt nach EG-Richtlinie 92/21/EWG. Durch Sonderausstattungen können sich das Leergewicht und der Luftwiderstandsbeiwert des Fahrzeugs erhöhen, wodurch die mögliche Nutzlast bzw. Höchstgeschwindigkeit entsprechend verringert wird.
- <sup>3</sup> Mit zunehmender Höhe verringert sich zwangsläufig die Motorleistung. Ab 1.000 m über Meereshöhe und je weitere 1.000 m sind jeweils 10% vom Gespanngewicht (zul. Anhängelast + zul. Gesamtgewicht des Zugfahrzeugs) abzuziehen. Gültiger Wert Anhängelast bei werksseitig verbauter Anhängervorrichtung. Bei gewerblicher Nutzung des Fahrzeugs mit Anhängervorrichtung benötigen Sie unter bestimmten Voraussetzungen ein EG-Kontrollgerät.
- <sup>4</sup> Der Kraftstoffverbrauch und die CO<sub>2</sub>-Emissionen eines Fahrzeugs hängen nicht nur von der effizienten Ausnutzung des Kraftstoffs durch das Fahrzeug ab, sondern werden auch vom Fahrverhalten und von anderen nichttechnischen Faktoren beeinflusst. CO<sub>2</sub> ist das für die Erderwärmung hauptsächlich verantwortliche Treibhausgas.
- <sup>5</sup> Die Verwendung von Super bleifrei mit 95 ROZ wird empfohlen. Wenn nicht verfügbar: Normal bleifrei 91 ROZ mit geringer Leistungsminderung.
- <sup>6</sup> Die angegebenen Werte wurden nach den vorgeschriebenen Messverfahren ermittelt. Die Angaben beziehen sich nicht auf ein einzelnes Fahrzeug und sind nicht Bestandteil des Angebots, sondern dienen allein Vergleichszwecken zwischen den verschiedenen Fahrzeugtypen.

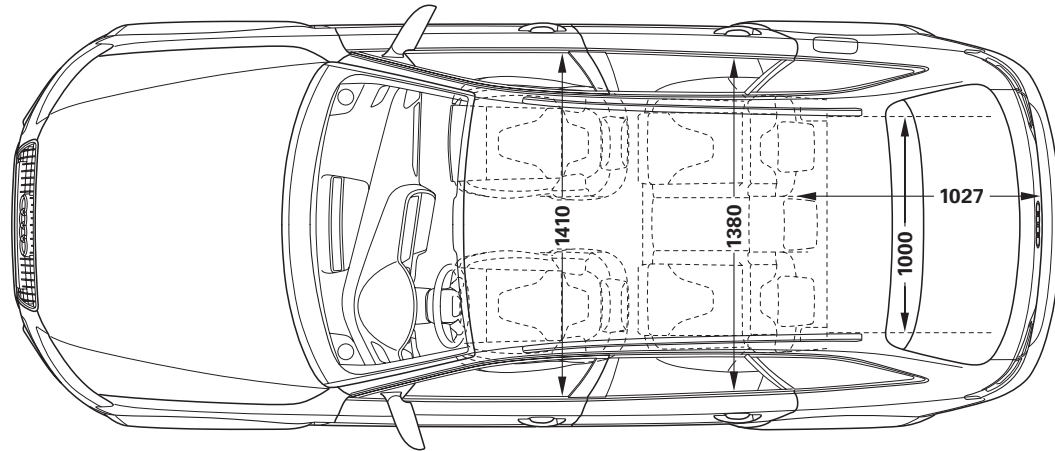
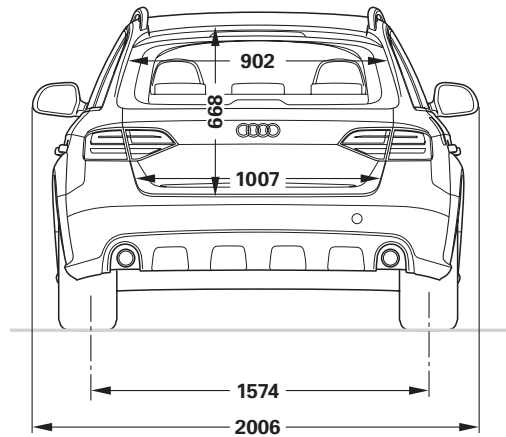
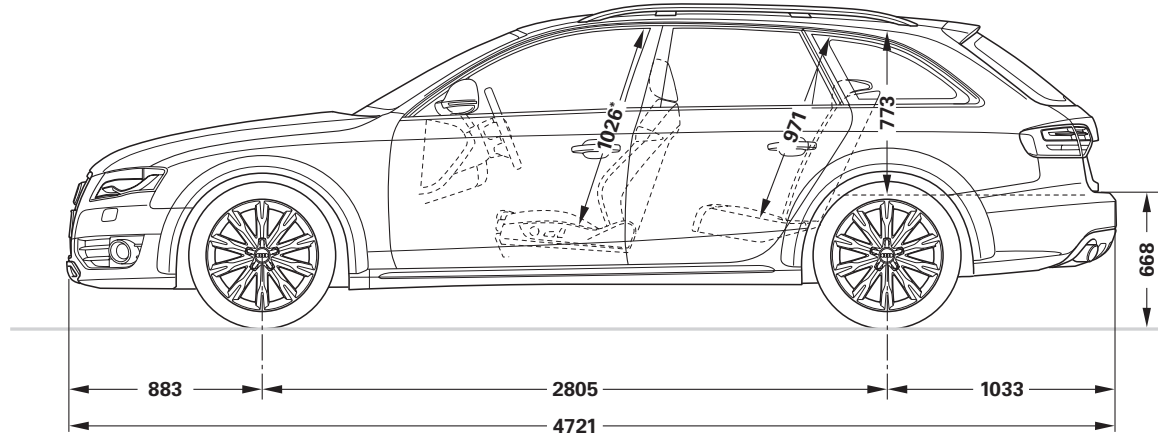
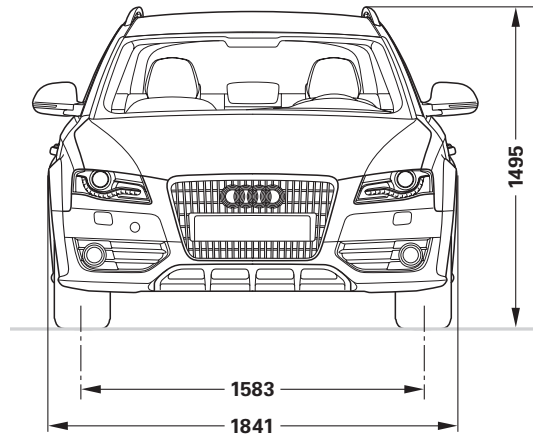
## Wichtige Hinweise

**LongLife Service:** Erfolgt nach Serviceanzeige. Der zeitliche Abstand zwischen den Services darf maximal zwei Jahre betragen.

**Altfahrzeugrecycling:** Alle Audi Modelle sind demontage- und verwertungsgerecht konstruiert. Gleichzeitig entwickelt die AUDI AG die Rahmenbedingungen zur Verwertung der Altfahrzeuge und ihrer Bestandteile sowie zur Verringerung des zu entsorgenden Abfalls ständig weiter. Nähere Informationen hierzu erhalten Sie im Internet unter [www.audi.de](http://www.audi.de) unter den Stichwörtern „Altauto“ und „Altfahrzeug“.

Informationen über nahe gelegene Rücknahmestellen zur umweltgerechten Verwertung gemäß Altfahrzeuggesetz erhalten Sie ebenfalls im Internet sowie über unsere kostenlose Hotline 0800/2834737 und bei Ihrem Audi Partner.

## Audi A4 allroad quattro

**Angaben in Millimeter.**

Angaben der Abmessungen bei Fahrzeugleergewicht.

Gepäckraumvolumen 490/1.430 l (Messung nach VDA-Methode mit Quadern von 200 x 100 x 50 mm Kantenlänge; zweiter Wert bei umgeklappter Rücksitzlehne und dachhoher Beladung).

Wendekreis ca. 11,5 m.

\*Maximaler Kopfraum.



**Einen Audi zu fahren ist ein einzigartiges Erlebnis.  
Ihn abzuholen auch.**



### Die Audi Neuwagenabholung in Neckarsulm und Ingolstadt.

Der Kauf eines neuen Autos ist etwas Besonderes. Schließlich haben Sie sich nicht einfach für irgendein Auto entschieden, sondern für eins, das Ihre persönliche Vorstellung von Mobilität und Design widerspiegelt. Daher möchten wir, dass auch die erste Begegnung mit Ihrem neuen Audi etwas ganz Besonderes wird. Wie wäre es, wenn Sie ihn direkt bei uns abholen und einen unvergesslichen Tag verbringen, ganz wie Sie mögen, in Neckarsulm oder in Ingolstadt.

Alle Modelle sind an beiden Standorten abholbar. Ein abwechslungsreiches und spannendes Rahmenprogramm wartet auf Sie – bei der Premiauslieferung mit der Schlüsselübergabe, einer Werksbesichtigung, einem Blick in die Audi Historie und einem Restaurantbesuch. Entscheiden Sie sich hingegen für unsere exklusive Individualauslieferung, bestimmen Sie persönlich, wie Ihr Tag bei Audi aussehen soll und was Sie unternehmen möchten. So lange, bis es schließlich Zeit für den Höhepunkt ist: die erste Fahrt in Ihrem neuen Audi.

Gern möchten wir mit Ihnen gemeinsam Ihre ganz persönliche Neuwagenabholung planen. Näheres zu unseren Angeboten und Leistungen erfahren Sie bei Ihrem Audi Partner, im Internet unter [www.audi.de/neuwagenabholung](http://www.audi.de/neuwagenabholung) oder über unsere Hotline unter Telefon 0800-63 63 666. Informationen über Preise finden Sie in unserer Preisliste oder wenden Sie sich an Ihren Audi Partner oder unsere Hotline.



1 2

Spüren Sie den Herzschlag der Marke: Die Audi Foren in Neckarsulm und Ingolstadt bieten Ihnen aufregende Einblicke in die Welt des Automobils.

3

Atmen Sie Geschichte: Das Audi museum mobile (Ingolstadt) und die Audi Markenausstellung (Neckarsulm) nehmen Sie mit auf eine Reise in die Geschichte des Automobils und der Marke Audi.

4

Lernen Sie Ihren neuen Audi kennen: Ihr Kundenberater begleitet Sie zu Ihrem Wagen, beantwortet gern Ihre Fragen und überreicht Ihnen den Fahrzeugschlüssel.

5

Lassen Sie sich verwöhnen: Worauf immer Sie Lust haben, unsere stilvollen Restaurants freuen sich, in den Audi Foren Ihre Wünsche zu erfüllen.

6

Entdecken Sie Technik: Bei einer Werksbesichtigung erleben Sie, wie eines der fortschrittlichsten Automobile der Welt gebaut wird.





## ***Der Weg zum Erfolg führt von der Strecke auf die Straße.***

Motorsport hat bei Audi eine lange Tradition. Aus gutem Grund: Nirgends sonst lässt sich Vorsprung durch Technik besser beweisen. Mit Mut, einem unbedingten Willen zur Perfektion und Höchstleistungen am Limit konnten wir seit Anbeginn Siege feiern. Ob beispielsweise im Rallyesport, in der DTM oder wie zuletzt 2008 mit dem dieselbetriebenen Audi R10 TDI beim berühmten 24-Stunden-Rennen von Le Mans. Erfolge, die Sie in jedem Serien Audi wiederfinden. Schließlich sollen technische Entwicklungen allen Audi Fahrern zugutekommen. Auf der Strecke. Und erst recht auf der Straße.



## **Bei Audi bekommen Sie sehr viel mehr als einen Audi.**

Wer sich für einen Audi entscheidet, entscheidet sich für eine Marke, die ihren Kunden mehr bietet. Mehr Individualität. Mehr Exklusivität. Und mehr Faszination.

### Audi Konfigurator

Stellen Sie mit dem Audi Konfigurator Ihren ganz persönlichen Audi zusammen. Alle aktuellen Modelle, Motoren, Farben und Ausstattungen stehen Ihnen bei der Auswahl zur Verfügung.

> [www.audi.de](http://www.audi.de)

### Audi tv

Auf Audi tv entdecken Sie ganz neue Facetten unserer Marke mit den vier Ringen: spannende Reportagen über unsere Modelle, technische Innovationen, faszinierende Events aus den Bereichen Motorsport, Tradition, Kultur und Lifestyle. Werfen Sie einen Blick hinter die Kulissen. Jeden Tag aktuell. Rund um die Uhr.

> [www.audi.de/tv](http://www.audi.de/tv)



