



# A5

Audi A5 Sportback

# 02

Inhalt

04 | Einleitung

06 | Design

14 | Fahrwerk

16 | Motor

18 | Sicherheit

20 | Fahrspaß

22 | Innenraum

28 | Audi S5 Sportback

30 | Audi exclusive,  
Audi exclusive line

34 | S line

38 | Styleguides



**40** | Lackierungen

**42** | Sitze/Sitzbezüge

**44** | Dachhimmel, Dekoreinlagen

**46** | Räder/Reifen

**48** | Licht und Spiegel, Außenausstattungen, Innenausstattungen

**50** | Infotainment, Assistenz-Systeme

**52** | Technik

**54** | Technische Daten

**57** | Abmessungen

**58** | Neuwagenabholung

**60** | Audi Effizienz, Audi Konfigurator, Audi tv

Die Werte für Kraftstoffverbrauch und CO<sub>2</sub>-Emissionen finden Sie ab Seite 54.



## In einem Augenblick wird aus Form Faszination.

Ein kurzer Moment. Ein Wimpernschlag. Länger braucht es manchmal nicht, um Begeisterung zu wecken. Ein Blick auf den Audi A5 Sportback genügt, um zu spüren: Dies ist ein solcher Moment. Ein Coupé – völlig neu interpretiert. Und ein Charakter, der Sie schon auf den ersten Metern erleben lässt, dass jeder Augenblick besonders ist.

Die Werte für Kraftstoffverbrauch und CO<sub>2</sub>-Emissionen finden Sie ab Seite 54.





# 06 |

Design



## In einem Augenblick wird aus Raum Freiraum.

Außen die Proportionen eines Coupés. Innen das Raumgefühl eines Avant. Der Audi A5 Sportback vereint scheinbar Unvereinbares: sportliches Design und hohe Funktionalität. Ein Fahrzeug, das seinesgleichen sucht.

Die Werte für Kraftstoffverbrauch und CO<sub>2</sub>-Emissionen finden Sie ab Seite 54.



08 |

Design



Die horizontale Linienführung des Heckstoßfängers unterstreicht die Entschlossenheit des Designs, der farblich abgesetzte Diffusoreinsatz sorgt für zusätzliche Dynamik. Schlanke Frontscheinwerfer und große Lufteinlässe verleihen der Front ihre A5 typische Ausdrucksstärke.

Die Werte für Kraftstoffverbrauch und CO<sub>2</sub>-Emissionen finden Sie ab Seite 54.





Die in die Heckklappe integrierte Bremsleuchte betont die ästhetische Fahrzeugarchitektur. Ihre LED-Breitbandtechnologie reagiert zudem schneller als herkömmliche Lampen: Nachfolgende Fahrzeuge werden beim Abbremsen des Fahrzeugs früher gewarnt.

Die elegant-kraftvolle Dachlinie des Audi A5 Sportback findet ihren Abschluss im flach akzentuierten Heck. Schmale Seitenscheiben lassen seine Erscheinung noch athletischer wirken.

Die Werte für Kraftstoffverbrauch und CO<sub>2</sub>-Emissionen finden Sie ab Seite 54.







Was für eine Art von Fahrzeug ist dieser Audi A5 Sportback? Ein Coupé? Ein Avant? Dieses Fahrzeug passt nicht in die bekannten Kategorien. Es definiert seine ganz eigene Klasse – ein fünftüriges Coupé. Von der lang gestreckten Motorhaube bis zum Heck zitiert das Design die klassische Form eines Zweitürers. Das flache Dach spannt sich elegant über die rahmenlosen Türen, eine sportliche Schulterlinie akzentuiert die großen Räder. Kurze Überhänge und ein längerer Radstand erzeugen zusätzliche Dynamik.

Die vier Türen deuten zusätzlich die hohe Funktionalität an, die Sie im Innenraum des Audi A5 Sportback erwartet. Das geräumige Platzangebot bietet vier Personen auch auf langen Strecken hohen Komfort.

In jedem Fall ein Fahrzeug, das Sichtweisen ändert. Ganz egal, wie Sie es betrachten.

Die Werte für Kraftstoffverbrauch und CO<sub>2</sub>-Emissionen finden Sie ab Seite 54.



14 |

Fahrwerk



# In einem Augenblick wird aus Fahren Fühlen.



Der Audi A5 Sportback fordert Gefühle nicht nur heraus, er passt sich ihnen auch an. Mit dem optionalen Audi drive select® und seinen drei Modi auto, comfort oder dynamic können Sie die Fahrzeugcharakteristik jederzeit selbst bestimmen. Das Fahrwerk, die optimierte Achslastverteilung und die hochpräzise Lenkung geben in jedem Moment schnelle und klare Rückmeldungen von der Straße. Eine breite Spur und der lange Radstand sorgen zudem für eine herausragende Spurtreue und vermitteln ein exzellentes Fahrgefühl.

Maßstäbe in puncto Agilität setzt der in Verbindung mit diversen Motorisierungen erhältliche permanente Allradantrieb quattro®. Situationsabhängig verteilt das System die Antriebskraft asymmetrisch-dynamisch auf die vier Räder. Auf Wunsch noch eine Spur agiler: quattro mit Sportdifferenzial. Das elektronisch geregelte Differenzial ermöglicht es, die Räder der Hinterachse einzeln zu beschleunigen. Für aufregend-präzise Kurvenfahrten und eine hervorragende Traktion.



Die Werte für Kraftstoffverbrauch und CO<sub>2</sub>-Emissionen finden Sie ab Seite 54.



**quattro® mit Sportdifferenzial:** Der Audi A5 Sportback lenkt noch direkter und präziser in Kurven ein.



In einem Augenblick wird aus Leistung Leidenschaft.



**Das Start-Stop-System** trägt zur Minimierung des Verbrauchs bei: Schalten Sie z. B. an einer roten Ampel bei Stillstand in den Leerlauf, geht der Motor aus. Und wieder an, wenn Sie erneut die Kupplung betätigen.

Jeder neue Kilometer stellt die Leistungsfähigkeit des Audi A5 Sportback unter Beweis – und macht jede Fahrt zu einem aufregenden Erlebnis. Kraftvoll, durchzugsstark und effizient präsentiert sich die breite Aggregatpalette.

Alle Benzinmotoren nutzen die mehrfach in Le Mans siegreiche FSI®-Technologie. Zum Beispiel der 2.0 TFSI quattro mit einer Leistung von 155 kW (211 PS) und zusätzlicher Turboaufladung für noch mehr Agilität. Der Vierzylinder beschleunigt den A5 Sportback mit S tronic® in 6,6 Sekunden auf 100 km/h, bei einem beeindruckenden Drehmoment von 350 Nm. Die genaue Abstimmung von Treibstoffmenge, Einspritzdruck und -zeitpunkt sorgt dabei für eine hoch-effiziente Nutzung jedes einzelnen Benzintropfens.

Sportlichkeit und Effizienz verbinden auch die Dieselmotoren. Dank TDI®-Technologie kombinieren sie hohe Drehmomente mit niedrigem Verbrauch. Dabei arbeiten sie mit dem Common Rail System der neuesten Generation – für beeindruckende Durchzugskraft auch bei niedrigen Drehzahlen.

Verschiedene Getriebevarianten machen diese Kraft spürbar. Die stufenlose multitronic® nutzt stets den optimalen Drehzahlbereich. Kurze Schaltwege für hohen Fahrspaß bietet das 6-Gang-Handschaltgetriebe. Und das optionale Doppelkupplungsgetriebe S tronic® ermöglicht schnelle Gangwechsel nahezu ohne spürbare Schaltpause. Effizient sind Sie in jedem Fall unterwegs: Das Start-Stop-System beim 2.0 TDI und 2.0 TFSI mit Handschaltgetriebe sowie das in allen Modellen vorhandene Effizienzprogramm Ihres Bordcomputers sorgen für eine hervorragende Treibstoffnutzung.

Die Werte für Kraftstoffverbrauch und CO<sub>2</sub>-Emissionen finden Sie ab Seite 54.



# 18

Sicherheit



In einem Augenblick wird aus Sicherheit Vertrauen.



Eine Millisekunde – und eine normale Fahrsituation wird zur Herausforderung. Die beste Option: Gefahrensituationen früh zu erkennen und so möglichst zu vermeiden. Hierzu verfügt der A5 Sportback über umfangreiche Assistenz-Systeme. Zum Beispiel ESP: Gezielte Bremsengriffe sorgen für mehr Fahrstabilität. In frontgetriebenen Fahrzeugen arbeitet eine zusätzliche Vorderachs-geversperre. Elektronisch verteilt sie die Antriebsmomente in Abhängigkeit von der Fahrsituation und steuert so bereits vor dem Untersteuern aktiv gegen. Das bedeutet in Kurven mehr Agilität und Präzision sowie ein ruhigeres Fahrverhalten. Aktive Unterstützung bietet auch der optionale Audi lane assist, der den Fahrer vor einem unabsichtlichen Verlassen der Fahrspur warnt, während der optionale Audi side assist per Radarsensoren den Bereich seitlich hinter dem Fahrzeug überwacht.



Die groß dimensionierten Bremsscheiben in ihrem speziellen Design wirken einem Nachlassen der Bremswirkung bei starker Beanspruchung entgegen.

Aber auch für den Fall der Fälle ist der A5 Sportback vorbereitet. Ein umfangreiches System schützt Sie und die anderen Passagiere, unter anderem durch adaptive Fullsize-Airbags für Fahrer und Beifahrer mit Sitzpositionserkennung sowie ein Kopfairbagsystem. Für zusätzliche Sicherheit sorgen Thorax-Becken-Airbags und Dreipunkt-Automatikgurte auf allen vier Sitzplätzen (vorn mit Gurtstraffer und Gurtkraftbegrenzer).

Die Werte für Kraftstoffverbrauch und CO<sub>2</sub>-Emissionen finden Sie ab Seite 54.

# 20

Fahrspaß

## In einem Augenblick wird aus Fortbewegung Begeisterung.

Der Audi A5 Sportback eröffnet eine neue Dimension des Fahrens. Mit einem kraftvollen Design, das sein sportliches Versprechen auf jeder Strecke einlöst. Dynamisch auf Geraden, präzise in Kurven. Entwickelt mit einem klaren Ziel: Sie jede Strecke neu erleben zu lassen.

Die Werte für Kraftstoffverbrauch und CO<sub>2</sub>-Emissionen finden Sie ab Seite 54.







In einem Augenblick wird aus Detailfreude Liebe zum Detail.



Das Cockpit: extrovertiert und sportlich im Design. Das 3-Speichen-Sportlederlenkrad liegt leicht und sicher in der Hand, durchdachte Details überzeugen: Cockpit und Schalttafel sind, je nach gewählter Innenraumfarbe, ein- oder zweifarbig, die optische Beruhigung der Beifahrerseite hebt den Fahrerbereich deutlich hervor.

Für die Gestaltung des Innenraums haben Sie die Auswahl aus edlem Leder und hochwertigen Stoffen in verschiedenen Farbvarianten und exklusiver Verarbeitungsqualität.

Außergewöhnlich viel Freiraum auch im Fond: Er empfängt die Fondpassagiere mit zwei vollwertigen Sitzen. Für entspanntes Reisen auch auf langen Strecken.



Sie steigen in ein Coupé – und werden vom großzügigen Platzangebot des Audi A5 Sportback überrascht. Erleben Sie die Dimensionen und hochwertigen Details des durchdacht gestalteten Innenraums. Vier vollwertige Sitze bieten Komfort sowie starke Seitenführung. Komplexe Linien und klar strukturierte Flächen fügen sich harmonisch zu einer sportlichen Architektur und verleihen dem Interieur seinen exklusiven Ausdruck. Das Cockpit ist fahrerorientiert gestaltet, die Bedienelemente sind ergonomisch angeordnet. Weiterentwickelt wurde das optionale MMI® Navigationssystem plus. Die Bedienung erfolgt ganz intuitiv über den neuen MMI-Knopf mit integriertem Joystick. Die MMI Navigation plus verfügt über eine 3D-Kartendarstellung und die Jukebox – eine Festplatte zur Verwaltung Ihrer persönlichen Musikdateien. Ebenfalls zur Auswahl steht die MMI Navigation inklusive Navigationsdaten-DVD.

Der großzügige Kofferraum mit einer Durchladebreite von 1.000 mm ist so flexibel wie Ihre Freizeitgestaltung. Durch die asymmetrisch teil- und umklappbare Rücksitzbank lässt sich das Ladevolumen schnell von 480 auf 980 Liter erweitern. Die Durchladevorrichtung erleichtert dabei das Verstauen langer Gegenstände. Damit Sie dem nächsten Ausflug entspannt entgegenblicken können.

Die Werte für Kraftstoffverbrauch und CO<sub>2</sub>-Emissionen finden Sie ab Seite 54.



26 |

Ausblick

In einem Augenblick wird aus Sehen Sehnsucht.



Die Werte für Kraftstoffverbrauch und CO<sub>2</sub>-Emissionen finden Sie ab Seite 54.



**S5**

## Dynamik gesteigert. Effizienz erhöht.

Es geht immer noch sportlicher: Mit den Audi S Modellen erleben Sie Kraft auf einem völlig neuen Niveau. Leistungsentfaltung und Beschleunigung stehen in der Tradition atemberaubender Audi Sportwagen. Technische Highlights wie zum Beispiel das speziell abgestimmte S Sportfahrwerk, Hochleistungsbremsen oder der permanente Allradantrieb quattro® machen diese Kraft souverän erlebbar.

Ein Audi mit S Emblem verkörpert aber mehr. Ein Höchstmaß an Agilität, verbunden mit Effizienz und Funktionalität. Überzeugen Sie sich selbst – bei einer Fahrt mit dem Audi S5 Sportback.

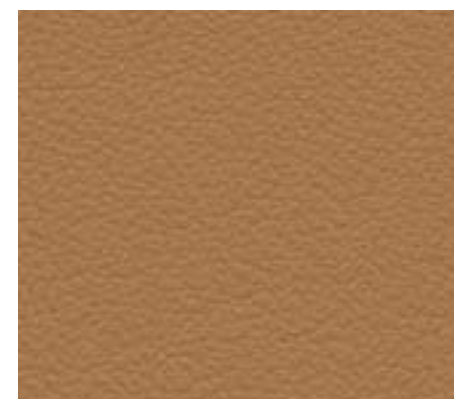
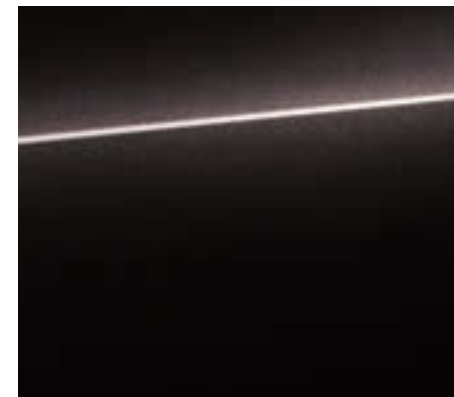






## Audi exclusive – individuell bedeutet manuell.

Exterieur und Interieur kombiniert ganz nach Ihren Vorstellungen. Ausgesuchte, individuelle Farben für die Lackierung des Fahrzeugs, feines Leder, elegantes Alcantara und hochwertige Hölzer und Dekore für die Innenausstattung Ihres Audi. Es ist genau diese Kombination, Ihre persönliche Auswahl aus der Vielfalt hochwertiger Materialien und Ausstattungselemente, die einen Audi zu Ihrem Audi und zu etwas ganz Besonderem macht. Informationen zu Ihren Individualisierungsmöglichkeiten erhalten Sie bei Ihrem Audi Partner oder im Individualstudio des Audi Forums Neckarsulm.





Lederausstattung Audi exclusive Leder Valcona in cocosbeige mit Kontrastnähten in magnoliaweiß sowie Dekoreinlagen Audi exclusive in Eschemaser nougat.



Sportsitze mit Sitzbezug bicolor magnoliaweiß/schwarz mit Biese in Leder Valcona (auch in der Kombination cognacbraun/schwarz oder alabasterweiß/schwarz erhältlich).

## Sitzbezüge bicolor



Leder Valcona cognacbraun/schwarz



Leder Valcona magnoliaweiß/schwarz



Leder Valcona alabasterweiß/schwarz

## Dekoreinlagen



Dekoreinlagen Aluminium matt gebürstet



Dekoreinlagen Klavierlack schwarz



Dekoreinlagen Nussbaumwurzholz braun

## Audi exclusive line

### Sportsitze vorn

Elektrische Lendenwirbelstütze für die Vordersitze

Sitzseitenwangen und Kopfstützen mit farbiger Biese, Lenkradkranz und Schalthebelmanschette mit farbiger Naht (Biese und Naht entsprechend Sitzmittelbahn)

Sitzbezug bicolor mit Biese (Sitzseitenwangen schwarz; Sitzmittelbahn und Biese wahlweise in cognacbraun, magnoliaweiß oder alabasterweiß) in Leder Valcona

Türverkleidungseinsätze entsprechend Sitzmittelbahn

Sportlederlenkrad im 3-Speichen-Design mit farbiger Naht (entsprechend Sitzmittelbahn); optional: 3-Speichen-Multifunktions-Sportlederlenkrad mit oder ohne Schaltfunktion mit farbiger Naht (entsprechend Sitzmittelbahn).

Hinweis: bei Bestellung des Audi lane assist nur kombinierbar mit dem jeweiligen Lenkrad im 4-Speichen-Design ohne farbige Naht

Dekoreinlagen Aluminium matt gebürstet; optional: Klavierlack schwarz oder Nussbaumwurzholz braun

Schwarzer Innenraum (Dachhimmel in Stoff schwarz)

Fußmatten mit farbigem Keder (entsprechend Sitzmittelbahn)

Einsteigsleisten Audi exclusive



Farbige Biese gemäß Sitzmittelbahn.



Schalthebelmanschette mit farbiger Naht.



## S line – Sportlichkeit neu definiert.

Einen Audi A5 Sportback zu fahren ist ein eindeutiges Bekenntnis zu automobiler Sportlichkeit. Mit den S line Paketen haben Sie die Möglichkeit, den athletischen Auftritt Ihres Audi A5 Sportback weiter zu verstärken: mit Ausstattungsumfängen, die seine dynamische Linienführung unterstreichen, seinem Innenraum spürbar sportliche Identität verleihen und sein Fahrverhalten weiter optimieren. Entscheiden Sie sich für ein Plus an Sportlichkeit – die S line Pakete der quattro GmbH.



Stoßfänger vorn und seitliche Kühlergitter in sportlich-markantem Design.



Diffusoreinsatz in sportlich-markantem Design.

## S line Exterieurpaket

Stoßfänger vorn und hinten, seitliche Kühlergitter sowie Diffusoreinsatz in sportlich-markantem Design  
seitliche Schwellerleisten, in Wagenfarbe lackiert  
mittlere Frontspoilerkante sowie Diffusoreinsatz in Platinumgrau lackiert

Einstiegsleisten mit S line Schriftzug  
S line Schriftzüge auf den vorderen Kotflügeln  
verchromte Blenden für Auspuffendrohre (4-Zylinder)



Sportsitze in Alcantara gelocht/Leder mit silbernen Nähten.



S line Multifunktions-Sportlederlenkrad im 3-Speichen-Design.

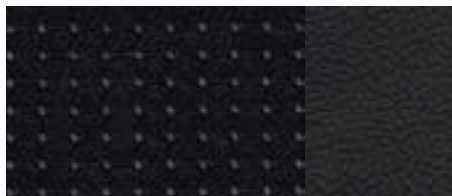


Schalthebelknopf in gelochtem Leder.



Aluminium-Gussräder im 5-Speichen-Design.

## Sitzbezüge



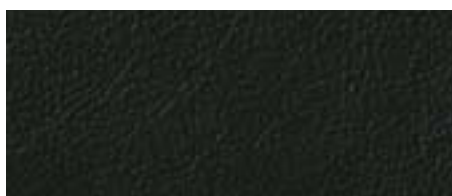
Stoff Sprint/Leder schwarz



Alcantara gelocht/Leder schwarz



Leder Milano schwarz

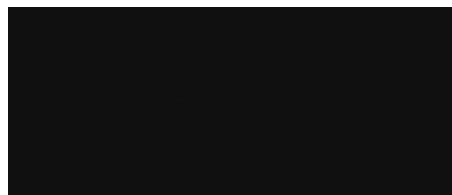


Leder Valcona schwarz

## Dekoreinlagen



Aluminium matt gebürstet



Klavierlack schwarz



Birkemaserholz grau

## S line Sportpaket

Aluminium-Gussräder im 5-Speichen-Design, optional auch im 10-Speichen-Design, Größe 8,5 J x 18 mit Reifen 245/40 R 18; ebenso optional:

Aluminium-Gussräder im 20-Speichen-Design, 5-Segmentspeichen-Design oder 5-Arm-Rotor-Design\* in Titanoptik, Größe 9 J x 19 mit Reifen 255/35 R 19; oder: Aluminium-Gussräder im 7-Doppelspeichen-Design, Größe 9 J x 20 mit Reifen 265/30 R 20

S line Sportfahrwerk der quattro GmbH mit dynamischerer Fahrwerksabstimmung und Tieferlegung um 10 mm

S line Schriftzüge auf den vorderen Kotflügeln

Einstiegsleisten mit S line Schriftzug

Innenraum, Armaturentafel und Dachhimmel in schwarz mit wahlweise silbernen oder schwarzen Nähten auf Stoff/Leder- bzw. Alcantara gelocht/Leder-Sitzbezügen, Sportlederlenkrad, Schalthebelmanschette sowie Fußmatten

S line Dekoreinlagen in Aluminium matt gebürstet; optional: in Klavierlack schwarz oder Birkemaserholz grau

Sportsitze inklusive elektrischer Lendenwirbelstütze

**Für Sitzbezüge, Lenkräder und Lackierungen bestehen folgende Wahlmöglichkeiten:**

Sitzbezüge in Stoff Sprint/Leder oder Alcantara gelocht/Leder oder Leder Milano oder Leder Valcona, jeweils in schwarz und mit S line Prägung in den Lehnen der Vordersitze

S line Sportlederlenkrad im 3-Speichen-Design oder S line Multifunktions-Sportlederlenkrad im 3-Speichen-Design mit oder ohne Schaltfunktion, jeweils in Leder schwarz mit S line Emblem. Hinweis: Bei Bestellung des Audi lane assist nur kombinierbar mit dem jeweiligen Lederlenkrad im 4-Speichen-Design ohne S line Emblem

Lackierung in allen Serienfarben, als zusätzliche Farboptionen in den Sonderfarben Misanorot Perleffekt und Monzasilber Metallic erhältlich

## zusätzliche Außenfarboptionen



Misanorot Perleffekt



Monzasilber Metallic

■ Serienausstattung ■ Sonderausstattung

\* Über den Einsatztermin informieren Sie sich bitte bei Ihrem Audi Partner.



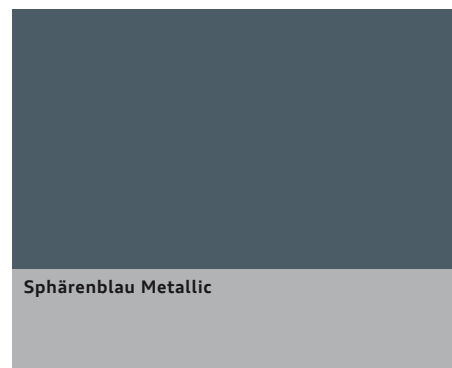
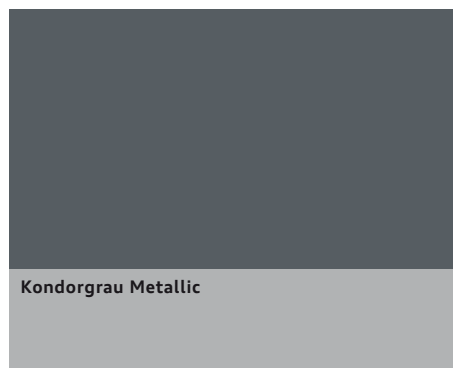
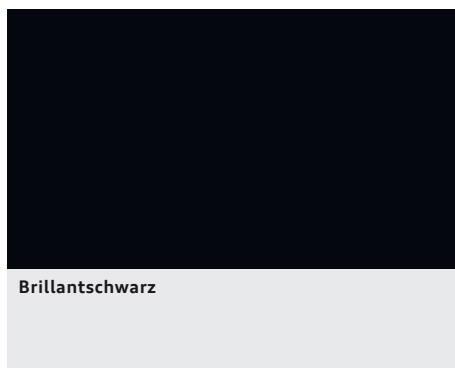
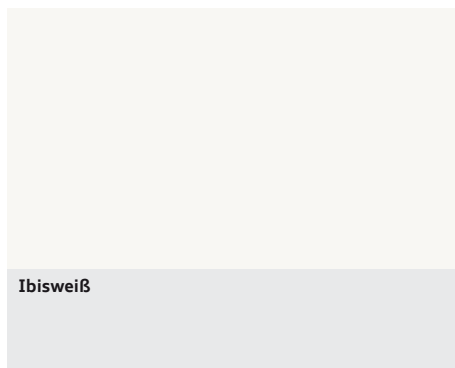
**A5 Sportback** in Ibisweiß mit Aluminium-Gussrädern im 5-Arm-Dynamik-Design.  
Ausstattung: Sportsitze in Leder Valcona zimtbraun/schwarz, Armaturentafel in schwarz, Dekoreinlage Laurelholz muskatbraun, MMI® Navigation plus mit Bang & Olufsen Sound System.





**A5 Sportback** in Eissilber Metallic mit Aluminium-Gussrädern im 5-Arm-Y-Design.  
Ausstattung: Klimakomfortsitze in Leder Milano perforiert schwarz. Armaturentafel in schwarz, Dekoreinlage Aluminium Hologramm, MMI® Navigation plus mit Audi sound system.

Lackierungen





**Dakarbeige Metallic**



**Individuallackierungen Audi exclusive.**  
Ein Angebot der quattro GmbH



**Amethystgrau Metallic**



**Lavagrau Perleffekt**

## Normalsitze



Stoff Arkade schwarz



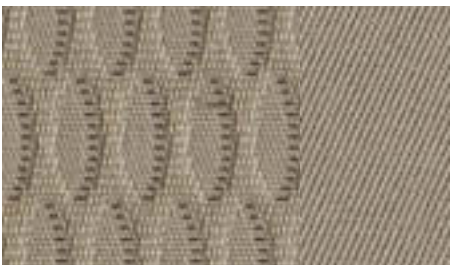
Leder Valcona zimtbraun



Stoff Arkade lichtgrau



Leder Valcona lichtgrau



Stoff Arkade kardamombeige



Leder Valcona kardamombeige

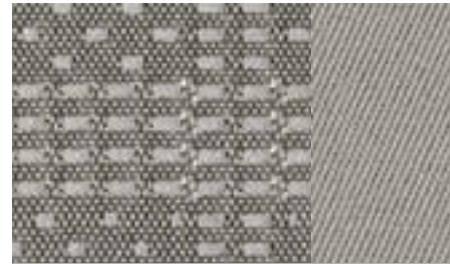
## Sportsitze



Stoff Atrium schwarz



Alcantara/Leder schwarz

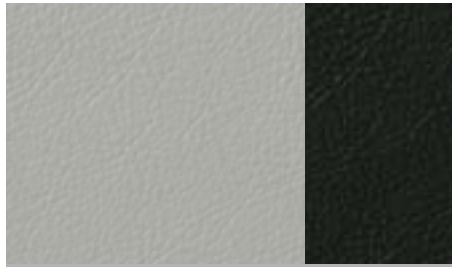


Stoff Atrium lichtgrau



Alcantara/Leder lichtgrau

## Normal- und Sportsitze



Leder Valcona mondsilber/schwarz



Leder Milano schwarz



Leder Milano kardamombeige



Leder Valcona kardamombeige



Leder Valcona zimtbraun/schwarz



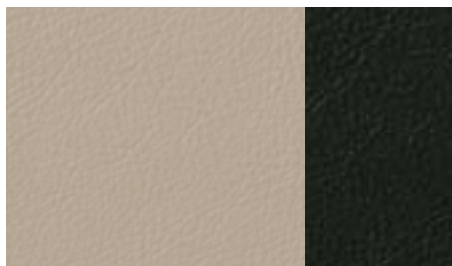
Leder Milano lichtgrau



Leder Valcona schwarz



Lederausstattungen Audi exclusive.  
Ein Angebot der quattro GmbH



Leder Valcona kardamombeige/schwarz



Leder Milano zimtbraun

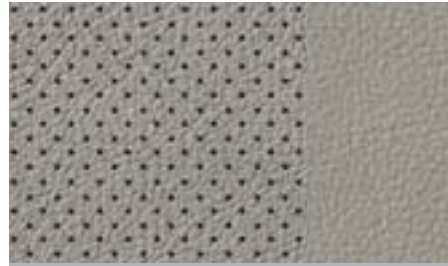


Leder Valcona lichtgrau

## Klimakomfortsitze



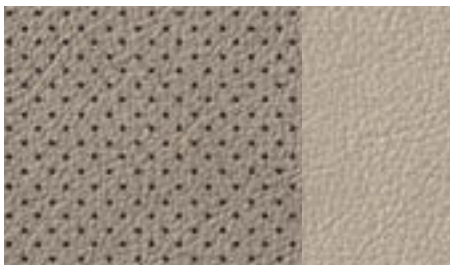
Leder Milano perforiert schwarz



Leder Milano perforiert lichtgrau



Leder Milano perforiert zimtbraun

Lederausstattungen Audi exclusive.  
Ein Angebot der quattro GmbH

Leder Milano perforiert kardamombeige

Serienausstattung
  Sonderausstattung

**Normalsitze vorn**, mit manueller Sitzhöhen-, Sitzlängs-, Lehnenneigungs- und Kopfstützeinstellung

**Sportsitze vorn**, mit ausgeprägten Sitzwangen für besseren Seitenhalt in Kurven sowie mit elektrischer 4-Wege-Lendenwirbelstütze, Neigung der Sitzfläche manuell einstellbar, mit ausziehbarer Oberschenkelauflage

**Klimakomfortsitze vorn**, exklusive Sitzvariante mit ausgeprägten Seitenwangen und weichem Aufbau für luxuriösen Komfort; aktiv belüft- und beheizbar, automatisches Zuheizen als Unterkühlschutz. Perforiertes Leder auf den belüfteten Sitzflächen der Vordersitze und auf den nicht belüfteten Sitzflächen der beiden Rücksitzplätze. (Nur in Verbindung mit Lederausstattung Milano perforiert, Sitzheizung, Komfortklimaautomatik 3-Zonen, Vordersitze elektrisch einstellbar und Mittelarmlehne vorn bestellbar)

**Stoffausstattung Arkade**, Sitzmittelbahn in Stoff Arkade, Sitzseitenwangen, Kopfstützen sowie Türverkleidungseinsätze in Stoff uni. (Nur in Verbindung mit Normalsitzen vorn bestellbar)

**Stoffausstattung Atrium**, Sitzmittelbahn in Stoff Atrium, Sitzseitenwangen, Kopfstützen sowie Türverkleidungseinsätze in Stoff uni. (Nur in Verbindung mit Sportsitzen vorn bestellbar)

**Alcantara/Leder-Kombination**, Sitzmittelbahn in Alcantara, Sitzseitenwangen und Kopfstützenmittelbahn in Leder, Türverkleidungseinsätze in Alcantara. (Nur in Verbindung mit Sportsitzen vorn bestellbar)

**Lederausstattung Milano**, Sitz-/Seitenwangenoberfläche und Kopfstützenmittelbahn in Leder Milano

**Lederausstattung Milano perforiert**, Sitz-/Seitenwangenoberfläche und Kopfstützenmittelbahn in Leder Milano, belüftete Sitzflächen der Vordersitze und nicht belüftete Sitzflächen der beiden Fondsitze in Leder Milano perforiert. (Nur in Verbindung mit Klimakomfortsitzen vorn bestellbar)

**Lederausstattung Valcona**, Sitzbezüge, Kopfstützen sowie Türverkleidungseinsätze vorn und hinten in Leder Valcona

**Lederausstattung Audi exclusive Alcantara/Leder Valcona**, Sitzseitenwangen, Kopfstützen und Mittelarmlehne vorn (soweit mitbestellt) in Leder Valcona, Sitzmittelbahnen und Türverkleidungseinsätze in Alcantara. Optional: farbige Nähte auf Sitzseitenwangen und Kopfstützen. (Nur in Verbindung mit Sportsitzen vorn bestellbar.) Ein Angebot der quattro GmbH

**Lederausstattung Audi exclusive Leder Valcona (Paket 1)**, Sitzbezüge, Kopfstützen, Türverkleidungseinsätze und Mittelarmlehne vorn (soweit mitbestellt) in Leder Valcona. Optional: farbige Nähte auf Sitzseitenwangen und Kopfstützen. Ein Angebot der quattro GmbH

**Lederausstattung Audi exclusive Leder Valcona (Paket 2)**, zusätzlich zu Paket 1 beledert: Lehnenabdeckung, Armauflagen in den Türen. Optional: farbige Nähte auf Sitzseitenwangen, Kopfstützen und Armauflagen. Anbauteile sind entsprechend dem Leder farblich angepasst. Ein Angebot der quattro GmbH

**Dachhimmel in Stoff**, abhängig von der gewählten Innenausstattungsfarbe in sternsilber, schwarz oder leinenbeige

**Dachhimmel in Stoff schwarz**

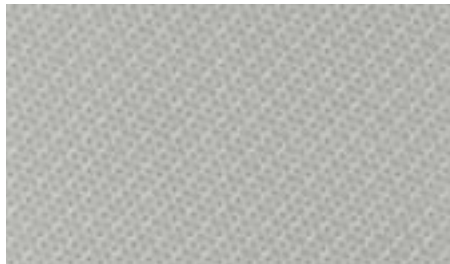
## Dekoreinlagen



Micrometallic platin



Laurelholz muskatbraun



Aluminium Hologramm



Eschemaserholz mandelbeige



Nussbaumwurzelholz braun



Dekoreinlagen Audi exclusive.  
Ein Angebot der quattro GmbH

Dekoreinlagen, für Türverkleidungen sowie in der Mittelkonsole, wenn die Mittelarmlehne vorn mitbestellt wurde

## Räder/Reifen



Aluminium-Schmiedeleichtbauräder  
im 6-Arm-Design,  
Größe 7,5 J x 17 mit Reifen 225/50 R 17



Aluminium-Gussräder  
im 10-Speichen-V-Design,  
Größe 8,5 J x 18 mit Reifen 245/40 R 18



Aluminium-Gussräder  
im 5-Arm-Y-Design,  
Größe 8,5 J x 19 mit Reifen 255/35 R 19



Winter-Aluminium-Schmiedeleichtbauräder  
im 6-Arm-Design<sup>1</sup>, Größe 7,5 J x 17 mit Reifen  
225/50 R 17, zulässige Höchstgeschwindigkeit  
210 km/h, schneekettentauglich



Aluminium-Gussräder  
im 7-Arm-Design,  
Größe 7,5 J x 17 mit Reifen 225/50 R 17,  
wahlweise auch für All Season Reifen erhältlich



Aluminium-Gussräder  
im 15-Speichen-Stern-Design,  
Größe 8,5 J x 18 mit Reifen 245/40 R 18



Winter-Aluminium-Gussräder im 10-Speichen-  
V-Design, Größe 8,5 J x 18 mit Reifen 245/40 R 18,  
zulässige Höchstgeschwindigkeit 240 km/h, nicht  
schneekettentauglich



Aluminium-Gussräder  
im 6-Speichen-Parabol-Design<sup>1</sup>,  
Größe 8 J x 17 mit Reifen 245/45 R 17



Aluminium-Gussräder  
im 5-Arm-Dynamik-Design,  
Größe 8,5 J x 18 mit Reifen 245/40 R 18

■ Serienausstattung

■ Sonderausstattung

## Räder/Reifen Audi exclusive



Aluminium-Gussräder Audi exclusive  
im 5-Speichen-Design,  
Größe 8,5 J x 18 mit Reifen 245/40 R 18.  
Ein Angebot der quattro GmbH



Aluminium-Gussräder Audi exclusive  
im 20-Speichen-Design,  
zweiteilig, Größe 9 J x 19 mit Reifen 255/35 R 19.  
Ein Angebot der quattro GmbH



Aluminium-Gussräder Audi exclusive  
im 10-Speichen-Design,  
Größe 8,5 J x 18 mit Reifen 245/40 R 18.  
Ein Angebot der quattro GmbH



Aluminium-Gussräder Audi exclusive im  
5-Arm-Rotor-Design<sup>2</sup>, in Titanoptik glanzgedreht,  
Größe 9 J x 19 mit Reifen 255/35 R 19.  
Ein Angebot der quattro GmbH



Aluminium-Gussräder Audi exclusive  
im 5-Segmentspeichen-Design,  
Größe 9 J x 19 mit Reifen 255/35 R 19.  
Ein Angebot der quattro GmbH



Aluminium-Gussräder Audi exclusive  
im 7-Doppelspeichen-Design, Größe 9 J x 20 mit  
Reifen 265/30 R 20. Ein Angebot der quattro GmbH

**Reifen mit Notlaufeigenschaften**, eine gefahrlose Weiterfahrt bis 80 km/h ohne Reifenwechsel ist im drucklosen Zustand bis zu einer Notlaufreichweite von 30 km möglich

**Radschrauben diebstahlhemmend**, nur durch mitgelieferten Adapter zu lösen

**Reifenreparaturset**, mit 12-Volt-Kompressor und Reifendichtmittel, zulässige Höchstgeschwindigkeit 80 km/h

**Reserverad** platzsparend (nur mit Wagenheber bestellbar)

**Reifendruck-Kontrollanzeige**, optische und akustische Warnung bei Druckverlust an einem oder mehreren Rädern; Anzeige des konkret betroffenen Reifens im Fahrerinformationssystem

**Bordwerkzeug**, im Gepäckraum

**Wagenheber**, im Gepäckraum

<sup>1</sup> Wahlweise mit Reifen mit Notlaufeigenschaften.

<sup>2</sup> Über den Einsatztermin informieren Sie sich bitte bei Ihrem Audi Partner.

## Licht

**Xenon plus**, die Scheinwerfer mit langlebiger Gasentladungstechnik für Abblend- und Fernlicht ermöglichen eine intensive Fahrbahnausleuchtung, Gleichmäßigkeit und Reichweite – in tageslichtähnlicher Farbe im Nah- und Fernbereich. Die automatisch-dynamische Leuchtweitenregelung verhindert das Blenden des Gegenverkehrs; Tagfahrlichtband und Heckleuchten in LED-Technik mit geringer Energieaufnahme. (Inklusive Scheinwerfer-Reinigungsanlage; Serie ab 140 kW [190 PS])

**Tagfahrlicht**, mit separaten Reflektoren; bei Xenon plus Tagfahrlichtband in LED-Technik mit geringer Energieaufnahme im Scheinwerfer integriert

**Halogenscheinwerfer**, in Ellipsoidtechnik mit Klarglasabdeckung, elektrische Leuchtweitenregulierung und Parklichtschaltung, Tagfahrlicht mit separaten Reflektoren

**adaptive light**, das dynamische Kurvenlicht erkennt an der Lenkradbewegung den Straßenverlauf. Die Scheinwerfer schwenken – abhängig vom Lenkwinkel – in die Kurve und leuchten dadurch den Kurvenverlauf variabel aus. Das adaptive light arbeitet in einem Geschwindigkeitsbereich von ca. 10 km/h bis 110 km/h. (Nur in Verbindung mit Xenon plus bestellbar)

**Fernlichtassistent**, erkennt im Rahmen der Systemgrenzen selbstständig Scheinwerfer des Gegenverkehrs, Rückleuchten von anderen Verkehrsteilnehmern und Ortschaften. Je nach Verkehrssituation wird das Fernlicht automatisch ein- oder ausgeschaltet. Das System verbessert somit die Sicht des Fahrers und sorgt für einen Zugewinn an Komfort durch entspannteres Fahren. (Nur in Verbindung mit Innenspiegel automatisch abblendend bestellbar)

**Innenbeleuchtung**, mit Abschaltverzögerung und Kontaktschaltern an allen Türen; Gepäckraum-, Fahrer-, Beifahrer- und Fondbeleuchtung, 2 Leseleuchten vorn, Innenleuchte hinten, Make-up-Spiegel beleuchtet, Ambientebeleuchtung

**Lichtpaket**, beinhaltet Leseleuchten hinten, beleuchtete Ausströmregler und Türinnenbetätigung, aktive Türrückstrahler, Einstiegsleuchten, Fußraumleuchten vorn und hinten, beleuchtetes Handschuhfach

**Heckleuchten** in Rot mit Rückfahrleuchten in Weiß, Nebelschlussleuchten integriert

**LED-Heckleuchten**, Brems- und Schlussleuchten in LED; Rückfahr-, Nebelschluss- und Blinkleuchten mit Glühlampen. (Nur in Verbindung mit Xenon plus)

**Nebelscheinwerfer**, im Stoßfänger integriert, mit Zierring in Aluminiumoptik

**Scheinwerfer-Reinigungsanlage**, arbeitet mit Wasser und Hochdruck, für bessere Leuchtkraft und gute Sicht. (Serie in Verbindung mit Xenon plus)

**Licht-/Regensensor**, zur Steuerung der automatischen Fahrlichtschaltung, der coming home/leaving home Funktion und der automatischen Scheibenwischerfunktion, inklusive Frontscheibe mit grauem Colorstreifen am oberen Rand

## Spiegel

**Außenspiegel mit integriertem LED-Blinker**, elektrisch einstellbar, Gehäuse in Wagenfarbe lackiert, Spiegelglas asphärisch, beide Außenspiegel sowie Scheibenwaschdüsen beheizt

**Außenspiegel wahlweise:**

**elektrisch anklappbar**

**elektrisch anklappbar und automatisch abblendend.** (Nur in Verbindung mit Innenspiegel automatisch abblendend bestellbar)

**elektrisch anklappbar, automatisch abblendend, mit Memory-Funktion.** (Nur in Verbindung mit Innenspiegel automatisch abblendend und Fahrersitz mit Memory-Funktion bestellbar)

**Innenspiegel abblendbar**

**Innenspiegel automatisch abblendend.** (Nur in Verbindung mit Licht-/Regensensor bestellbar)

## Dachsysteme

**Glas-Schiebe-/Ausstelldach**, elektrisch, aus getöntem Einscheibensicherheitsglas, mit stufenlos einstellbarem Sonnenschutz; integrierter Windabweiser, Vorwahltomatik für die gewünschte Schiebedachposition; Komfortöffnung/-schließung von außen über die Zentralverriegelung sowie über die Funkfernbedienung

## Schließsysteme

**Zentralverriegelung**, mit Autolock-Funktion und in den Fahrzeugschlüssel integrierter Funkfernbedienung

**Funkfernbedienung**, für die Zentralverriegelung mit Innenschalter in den Fahrzeugschlüssel integriert; öffnet und verriegelt auf Fingerdruck Türen, Fenster, Gepäckraum und die Tankklappe – mit variablem Wechselcode

**Komfortschlüssel**, Zugangs- und Wegfahrberechtigungssystem, der Schlüssel muss lediglich mitgeführt werden; Starten und Abstellen des Motors über die Engine-Start-Stop-Taste in der Mittelkonsole, Verriegelung des Fahrzeugs von außen über Taster an beiden Türgriffen, das Öffnen des Fahrzeugs ist auch an der Gepäckraumklappe möglich

**Wegfahrsperre elektronisch**, integriert in das Motorsteuergerät, automatische Aktivierung durch Fahrzeugschlüssel

**Garagentoröffner (HomeLink)**, programmierbare Funkfernbedienung, Bedientasten ins Innenlichtmodul integriert; kann zum Öffnen von vielen Garagen- und Außentoren verwendet werden; Steuerung von Sicherheitssystemen und Beleuchtungsanlagen möglich; weitere Informationen erhalten Sie bei Ihrem Audi Partner

**Diebstahlwarnanlage**, inklusive Innenraumüberwachung und Abschleppschutz durch Neigungswinkelsensor, abschaltbar, bordspannungsunabhängiges Signalhorn zur Überwachung von Türen, Front- und Gepäckraumklappe

**Vorbereitung für Ortungsassistent**, Vorbereitung zur Anbindung eines Ortungsassistenten (erhältlich über Audi Original Zubehör), mit dem das entwendete Fahrzeug lokalisiert werden kann

**Zündschloss**, elektronisch, Zündschlüssel mit integriertem Chip, speichert die bei einer Serviceannahme relevanten Servicedaten des Fahrzeugs (Kilometerstand, Fahrgestellnummer u. v. m.) automatisch ab

## Verglasung

**Wärmeschutzverglasung**, grün getönt, Frontscheibe aus Verbundglas

**Heckscheibe**, beheizbar, mit Zeitschaltung

**Scheibenwaschanlage**, Zweistufenschaltung, Intervallschaltung vierstufig einstellbar, Tipp-Wisch-Kontakt, Wasch-Wisch-Automatik

## Weitere Außenausstattungen

**Vorrüstung für Anhängervorrichtung**, beinhaltet die Verkabelung bis zur Reserveradmulde, ein vorbereitetes ABS-Steuergerät sowie eine angepasste Motorkühlung. Der Teilesatz zur Nachrüstung ist über Audi Original Zubehör erhältlich

**Anhängervorrichtung**, abnehm- und abschließbar; Kugelstange und -kopf aus geschmiedetem Stahl, die 13-polige Steckdose kann unsichtbar hinter die Stoßfängerschürze geschwenkt werden, die abgenommene Anhängervorrichtung findet in der Reserveradmulde Platz; Gespannstabilisierung über ESP

**Glanzpaket**, Dachrahmen und Fensterschachtleisten in eloxiertem Aluminium

**Optikpaket Schwarz Audi exclusive**, Rahmen des Kühlergrills in Schwarz hochglänzend; Kühlergrill, Kennzeichenträger und Einfassungen der Nebelscheinwerfer, Fensterschachtleiste in Mattschwarz. Ein Angebot der quattro GmbH

**Audi Singleframe**, Kühlergrill in Steingrau; für 3.0 TDI und 3.2 FSI hochglänzend Schwarz

**Auspuffendrohre**, sichtbar, zweiflutig, je 1 Endrohr links und rechts; 1.8 TFSI und 2.0 TDI einflutig, 2 Endrohre links

**Modellbezeichnung/Schriftzug**, Modellbezeichnung auf der Gepäckraumklappe, quattro Schriftzug (bei quattro® Modellen) im Kühlergrill, auf der Gepäckraumklappe und beifahrerseitig in der Armaturentafel, auf Wunsch auch ohne Modellbezeichnung am Heck

## Sitze/Sitzkomfort

**4-Wege-Lendenwirbelstütze**, elektrisch, für Fahrer- und Beifahrersitz, horizontal und vertikal einstellbar

**Vordersitze elektrisch einstellbar**, elektrische Sitzhöhen-, Sitzlängs-, Sitzneigungs- und Lehnenneigungseinstellung, mit elektrischer 4-Wege-Lendenwirbelstütze

**Memory-Funktion für den Fahrersitz**, inklusive Vordersitze mit elektrischer Einstellung; 2 verschiedene Speicherplätze für den elektrisch einstellbaren Fahrersitz und die Außenspiegel

**Rücksitzlehne umklappbar**, teilbar und zu 1/3, 2/3 oder komplett umklappbar

**Sitzheizung vorn**, beheizt Sitzflächen und Lehnen, bei Sportsitzen oder Lederausstattung auch Sitzwangen; in 6 Stufen einstellbar, für Fahrer und Beifahrer getrennt

**Sitzheizung vorn und hinten**, Ausstattung wie Sitzheizung vorn, zusätzlich auch für die äußeren Fondsitze. (Nicht in Verbindung mit Stoffsitzen bestellbar)

**Mittelarmlehne vorn**, in Längsrichtung verschiebbar; mit aufklappbarem Staufach und mit zwei 12-Volt-Steckdosen in der Mittelkonsole

**Mittelarmlehne hinten**, klappbar

**Belederte Armauflagen in den Türverkleidungen**, in Leder Feinnappa, für eine exklusive Innenraumoptik. (Nur in Verbindung mit einer Lederausstattung oder Alcantara/Leder-Kombination bestellbar)

**Kopfstützen**, vorn und hinten in der Höhe einstellbar

**Kindersitzbefestigung ISOFIX für die Fondsitze**

**Kindersitzbefestigung ISOFIX für den Beifahrersitz**, mit Deaktivierungsschalter für den Beifahrerairbag

## Lenkräder/Schalthebel/Bedienelemente

**Sportlederlenkrad im 3-Speichen-Design**, mit Fullsize-Airbag und gelochtem Leder, in Höhe und Abstand einstellbar, Schalt- bzw. Wählhebelknäuf sowie Manschette in Leder

**Multifunktions-Sportlederlenkrad im 3-Speichen-Design**, mit Fullsize-Airbag und gelochtem Leder; in Höhe und Abstand einstellbar, inklusive Schalt- bzw. Wählhebelknäuf sowie Manschette in Leder; zur Bedienung von Grundfunktionen der Audi Navigationssysteme und Radioanlagen, von Sprachdialogsystem (falls vorhanden), Bluetooth-Schnittstelle, Handyvorbereitung oder Autotelefon; bei Automatikgetriebe wahlweise mit Schaltwippen hinter dem Lenkrad

**Lenkradkranz individualisiert mit Audi exclusive Leder** in allen Audi exclusive Farben erhältlich; Naht individuell wählbar in verschiedenen Audi exclusive Farben. Ein Angebot der quattro GmbH

**Bedienelemente individualisiert mit Audi exclusive Leder**, Lenkradkranz, Schalt-/Wählhebel und Schalt-/Wählhebelmanschette beledert; in allen Audi exclusive Farben erhältlich; Naht individuell wählbar in verschiedenen Audi exclusive Farben. Ein Angebot der quattro GmbH

**Schalthebelknäuf in Aluminium Audi exclusive**. Ein Angebot der quattro GmbH

## Klimatisierung

**Klimaautomatik** mit sonnenstandsabhängiger Regelung, regelt elektronisch die Lufttemperatur, -menge und -verteilung, mit Stauluftregelung und manuellem Umluftbetrieb, Staub- und Pollenfilter, Defrosterdüsen für Windschutz- und Seitenscheiben, Schlüsselkennung

**Komfortklimaautomatik 3-Zonen**, mit sonnenstandsabhängiger Regelung, regelt elektronisch die Lufttemperatur, -menge und -verteilung, getrennte Temperaturverteilung für Fahrer- und Beifahrerseite und im Fond, Temperatureinstellung und Luftverteilung vorn jeweils links und rechts einstellbar, Klimabedienteil zur Einstellung der Fondraumtemperatur in der Mittelkonsole hinten, automatische Umluftregelung durch Luftgütesensor, Klimabedienteil vorn mit digitaler Anzeige, beinhaltet einen Regen-, Licht- und Feuchtesensor, mit Kombifilter, indirekte Belüftung

**Standheizung/-lüftung**, die Heizung erwärmt den Innenraum und hält die Scheiben eisfrei, die Standlüftung führt Frischluft zu und senkt die Innenraumtemperatur; mit Timer und separater Funkfernbedienung mit Funkrückmeldung

**Gepäcksicherungs- und Ablagesysteme**

**Ablagefächer**, in den Türverkleidungen vorn und hinten mit Abstellmöglichkeit für Getränkeflaschen

**Brillenfach**, im Innenlichtmodul vorn über dem Innenspiegel

**Ablagepaket**, beinhaltet Ablagenetze an der Lehne der Vordersitze, Ablagefach unter den Vordersitzen (in Kombination mit Memory-Funktion für den Fahrersitz nur unter dem Beifahrersitz), Getränkehalter in der Mittelarmlehne hinten und ein Schloss für das Handschuhfach

**Getränkehalter**, in der Mittelkonsole

**Verzurrösen**, vierfach im Gepäckraum, zur Befestigung von Gepäckstücken und Gegenständen, Einhängepunkte für das Kombinetz

**Wendematte**, für den Gepäckraum, einseitig Velours bzw. gummiert, ausklappbar für die gesamte Ladefläche, auch bei umgeklappter Rücksitzlehne, mit ausklappbarer Ladekanten- und Stoßfängerabdeckung

**Durchladeeinrichtung mit entnehmbarem Skisack**, durch Einhängegurte fixierbar, für den praktischen Transport von langen Gegenständen, z. B. bis zu 4 Paar Ski mit bis zu 200 cm Länge oder 2 Snowboards

**Gepäckraumpaket**, bestehend aus Kombinetz im Gepäckraum, Befestigungshaken, Gepäcknetz an der rechten Gepäckraumseite, Zugband in der Verkleidung links zum Sichern kleiner Gegenstände

**Weitere Innenausstattungen**

**Fußmatten vorn und hinten**, aus Velours, abgestimmt auf die jeweilige Teppichfarbe

**Fußmatten Audi exclusive**, Fußmatten mit Lederkeder, Matte und Keder nach Wunsch in verschiedenen Audi exclusive Farben erhältlich. Ihr Audi Partner berät Sie gern. Ein Angebot der quattro GmbH

**Teppichboden und Fußmatten Audi exclusive**, Teppichboden inklusive Fußmatten mit Lederkeder. Kombination Teppich, Matte und Keder nach Wunsch in verschiedenen Audi exclusive Farben erhältlich. Ihr Audi Partner berät Sie gern. Ein Angebot der quattro GmbH

**Einstiegsleisten** mit Aluminiumeinlagen auf den Türschwelleren

**Fensterheber** vorn und hinten elektrisch, mit Überschusskraftbegrenzung, Tipp-Auf- und Tipp-Zu-Funktion mit Komfortschaltung

**Zigarettenanzünder und Aschenbecher**, Aschenbecher in der Mittelkonsole vorn und hinten, Zigarettenanzünder im Aschenbecher vorn integriert

**Haltegriffe** gedämpft, vierfach, klappbar, im Dachbereich versenkt, Kleiderhaken an den hinteren Haltegriffen

**Steckdose 12 Volt** in der Seitenverkleidung im Gepäckraum hinten rechts

**Steckdose 230 Volt**, in der Mittelkonsole im Fond anstelle der 12-Volt-Steckdose. (Nur in Verbindung mit Mittelarmlehne vorn bestellbar)

**Aluminiumoptik im Interieur** an Lichtschalter, Klimaanlage, MMI®-Dreh-/Drücksteller, den Ausströmern sowie um die Schalthebel- bzw. Wählhebelsmanschette

**MMI® und Navigationssysteme**

**MMI® Navigation**, inklusive Navigationsdaten (DVD), 6,5-Zoll-Farbdisplay mit hochwertiger Kartendarstellung und zahlreichen detaillierten Anzeigemöglichkeiten, Sprachbedienung (Zieleingabe über Buchstabieren), dynamische Zielführung (soweit verfügbar), MP3- und WMA-fähiges DVD-Laufwerk für Navigationsdaten (DVD) auch nutzbar für Musik-CDs, zusätzliche Pfeildarstellung im Fahrerinformationssystem, 2 SDHC-Kartenleser (für bis zu 32 GB), AUX-IN Anschluss, 8 Passivlautsprecher, Gesamtleistung 80 Watt. (Nur in Verbindung mit einem Multifunktions-Lederlenkrad bestellbar)

**Navigationsdaten (DVD)**, enthält Navigationsdaten für die Länder (soweit digitalisiert): Andorra, Belgien, Dänemark, Deutschland, Estland, Finnland, Frankreich, Gibraltar, Griechenland, Großbritannien, Irland, Italien, Kroatien, Lettland, Liechtenstein, Litauen, Luxemburg, Monaco, Niederlande, Norwegen, Österreich, Polen, Portugal, San Marino, Schweden, Schweiz, Slowakei, Slowenien, Spanien, Tschechische Republik, Ungarn, Vatikanstadt

**MMI® Navigation plus**, mit Navigationsdaten (Festplatte), hochauflösendes 7-Zoll-Farbdisplay mit hochwertiger Kartendarstellung, Sprachdialogsystem (Zieleingabe über Ganzworteingabe), Wahl aus 3 Alternativrouten, Kartendarstellung mit Topographie-Karteneinfärbung, Anzeige von Sehenswürdigkeiten und Stadtmodellen in 3D, Scrollen entlang der Route, Manövrieren in der Karte mit Joystick im Steuerungsknopf, Routeninfo in Splitscreen-Darstellung (Manöverpunkte, Points of Interest an Autobahnen, TMC auf Route), Kreuzungsdetailkarte und Spurempfehlung, dynamische Zielführung (soweit verfügbar), zusätzliche Pfeildarstellung im Fahrerinformationssystem mit Farbdisplay, Radio mit Dreifachtuner, Phasendiversity, Festplatte auch als Speicher für Musik nutzbar (10 GB), MP3-, WMA- und AAC-fähiges DVD-Laufwerk auch nutzbar für Musik- und Video-DVDs, 2 SDHC-Kartenleser (für bis zu 32 GB), AUX-IN Anschluss, 8 Passivlautsprecher, Gesamtleistung 80 Watt. (Nur in Verbindung mit Fahrerinformationssystem mit Farbdisplay und mit einem Multifunktions-Lederlenkrad bestellbar)

**Navigationsdaten (Festplatte)**, enthält Navigationsdaten für die Länder (soweit digitalisiert) wie Navigationsdaten (DVD); zusätzlich für Russland

**Fahrerinformationssystem**, versorgt Sie auf einem Monochromdisplay mit Informationen von Bordcomputer, Auto-Check-System, Anzeigebereichen des MMI®-Systems, Bremsverschleißanzeige vorn sowie digitaler Geschwindigkeitsanzeige; bei Temperaturen unter +5 °C warnt die Außentemperaturanzeige mit einem Eiskristall im Anzeigefeld vor möglichem Glatteis. Außerdem wird das Display bei Fahrzeugen mit Schaltgetriebe zur Schaltanzeige verwendet. Das integrierte Effizienzprogramm unterstützt Sie mit Verbrauchsdatenübersichten, der Anzeige von Zusatzverbrauchern und Sparhinweisen für ökonomischeres Fahren

**Fahrerinformationssystem mit Farbdisplay**, versorgt Sie auf einem hochauflösenden Display mit Informationen von Bordcomputer, Auto-Check-System, Anzeigebereichen des MMI®-Systems, Bremsverschleißanzeige vorn sowie digitaler Geschwindigkeitsanzeige; bei Temperaturen unter +5 °C warnt die Außentemperaturanzeige mit einem Eiskristall im Anzeigefeld vor möglichem Glatteis. Außerdem wird das Display bei Fahrzeugen mit Schaltgetriebe zur Schaltanzeige verwendet. Das integrierte Effizienzprogramm unterstützt Sie mit Verbrauchsdatenübersichten, der Anzeige von Zusatzverbrauchern, einer vergrößerten Schaltanzeige und Sparhinweisen für ökonomischeres Fahren

**Bildschirm** 6,5 Zoll, monochrom, in der Armaturentafel, zur Anzeige der Radio-, Klimaanlage- und Car-Menü-Funktionen sowie der Uhrzeit

## Radio- und TV-Anlagen

**Radioanlage chorus**, mit CD-Laufwerk, dynamisierte Senderliste, 30 Stationsspeicher, Empfangsbereich FM (UKW) und AM (MW, LW), MMI®-Bedienkonzept, monochromer 6,5-Zoll-Bildschirm, geschwindigkeitsabhängige Lautstärkeregelung, Phasendiversity, 8 Passivlautsprecher, Gesamtleistung 80 Watt

**Radioanlage concert**, mit CD-Laufwerk und SDHC-Kartenleser (bis 32 GB), jeweils MP3-, AAC- und WMA-fähig, dynamisierte Senderliste, 30 Stationsspeicher, Empfangsbereich FM (UKW) und AM (MW, LW), MMI®-Bedienkonzept, 6,5-Zoll-TFT-Farbbildschirm, TP-Memo-Funktion, geschwindigkeitsabhängige Lautstärkeregelung, Phasendiversity, AUX-IN Anschluss, 8 Passivlautsprecher, Gesamtleistung 80 Watt

**Radioanlage symphony**, mit integriertem Sechsfach-CD-Wechsler und SDHC-Kartenleser (bis 32 GB), jeweils MP3-, AAC- und WMA-fähig, dynamisierte Senderliste, 30 Stationsspeicher, Empfangsbereich FM (UKW) und AM (MW, LW), MMI®-Bedienkonzept, 6,5-Zoll-TFT-Farbbildschirm, TP-Memo-Funktion, geschwindigkeitsabhängige Lautstärkeregelung, Phasendiversity, AUX-IN Anschluss, 8 Passivlautsprecher, Gesamtleistung 80 Watt

**Digitaler Radioempfang (DAB)**, zusätzlich zum analogen Senderangebot Empfang von digital ausgestrahlten Radiosendern. Mit dem DAB-Doppeltuner (nur in Verbindung mit MMI® Navigation und MMI® Navigation plus) sucht ein zweiter DAB-Tuner permanent nach alternativen Empfangsfrequenzen des eingestellten Senders, gleichzeitig wird die Senderliste aktualisiert. Bitte beachten: Empfang abhängig von lokaler digitaler Netzverfügbarkeit; kein Empfang von DAB+. (Für Radioanlage concert bzw. symphony sowie für die Navigationssysteme)

**TV-Empfang** für MMI® Navigation plus, Empfang von analog und digital (DVB-T) ausgestrahlten unverschlüsselten Fernsehsendern (MPEG-2-Standard), TV-Bild, Videotext und Electronic Program Guide (EPG). Anschlussmöglichkeit von 2 externen AV-Quellen über optionales Adapterkabel. Bitte beachten: TV-Empfang abhängig von lokaler analoger und digitaler Netzverfügbarkeit. Keine AV- oder TV-Video-Ausgabe im Fahrbetrieb (Audio-Ausgabe auch im Fahrbetrieb verfügbar)

**TV-Empfang und digitaler Radioempfang (DAB)** für MMI® Navigation plus, Empfang von analog und digital (DVB-T) ausgestrahlten unverschlüsselten Fernsehsendern (MPEG-2-Standard), TV-Bild, Videotext und Electronic Program Guide (EPG). Anschlussmöglichkeit von 2 externen AV-Quellen über optionales Adapterkabel. Bitte beachten: TV-Empfang abhängig von lokaler analoger und digitaler Netzverfügbarkeit. Keine AV- oder TV-Video-Ausgabe im Fahrbetrieb (Audio-Ausgabe auch im Fahrbetrieb verfügbar). Der digitale Radioempfang (DAB) ermöglicht zusätzlich zum analogen Senderangebot den Empfang von digital ausgestrahlten Radiosendern nach DAB-Standard. DAB-Doppeltuner mit dynamischer Senderliste. Bitte beachten: Empfang abhängig von lokaler digitaler Netzverfügbarkeit; kein Empfang von DAB+

**Audi sound system**, 6-Kanal-Verstärker, 10 Lautsprecher inklusive Centerspeaker in der Armaturentafel und Subwoofer in der Reserveradmulde, Gesamtleistung 180 Watt. (Nicht in Verbindung mit Radioanlage chorus bestellbar)

**Bang & Olufsen Sound System**, Surround-Sound-Wiedergabe über 14 Hochleistungslautsprecher; 1 Centerspeaker und 2 Mitteltöner in der Armaturentafel; je 1 Hochtöner im Spiegeldreieck; je 1 Tieftöner in den vorderen Türen; 2 Hochtöner und 2 Tief-Mitteltöner in den hinteren Türen; 2 Surround-Lautsprecher sowie 1 Subwoofer in der Reserveradmulde, exklusive Lautsprecherabdeckungen mit Aluminiumapplikationen, dynamische Fahrgeräuschkompensation, 10-Kanal-Verstärker, Gesamtleistung 505 Watt. In Verbindung mit MMI® Navigation plus und dem integrierten DVD-Laufwerk ist die Wiedergabe von 5.1 Surround Sound möglich. (Nicht in Verbindung mit Radioanlage chorus bestellbar)

**CD-Wechsler**, im Handschuhfach für 6 CDs (MP3- und WMA-fähig), erschütterungsgesichert, leicht zugänglich, ohne Magazin, jede CD einzeln lad- bzw. wechselbar. Die Wiedergabe von kopiergeschützten Musikdateien (DRM) ist nicht möglich. (Nur in Verbindung mit MMI® Navigation oder MMI® Navigation plus bestellbar)

**Audi music interface**, zur Anbindung von Apple iPod ab Generation 4, Apple iPhone (Musikfunktionalität) sowie USB-Speichermedien und MP3-Playern. Das Audi music interface ist im Handschuhfach untergebracht, die Bedienung erfolgt über MMI® Navigation plus, MMI® Navigation, Radioanlage symphony, Radioanlage concert oder ein Multifunktions-Lederlenkrad. Hinweis: Nur in Verbindung mit speziellem Adapterkabel nutzbar (Audi Original Zubehör). In Verbindung mit dem Audi music interface entfällt der separate AUX-IN-Anschluss. Informationen über kompatible MP3-Player erhalten Sie bei Ihrem Audi Partner

**Adapterkabelset für Audi music interface**, bestehend aus 2 Verbindungskabeln zur Anbindung von iPod/iPhone oder Datenträger/Medienplayer mit USB-Anschluss (Typ A); weitere Adapterkabel über Audi Original Zubehör erhältlich. Informationen zu Kompatibilitäten unter [audi.de/mp3](http://audi.de/mp3)

## Telefon und Kommunikation

**Bluetooth-Schnittstelle**, Bluetooth-fähige Mobiltelefone können über die Schnittstelle mit dem Fahrzeug verbunden werden. Freies Sprechen im Fahrzeug über Mikrofon möglich. (Nicht in Verbindung mit Radioanlage chorus bestellbar)

**Handyvorbereitung (Bluetooth)**, beinhaltet eine Freisprecheinrichtung und Sprachbedienung für die Telefonfunktionen sowie eine Vorbereitung für eine optionale handyspezifische Ladeeinrichtung; die Bedienung erfolgt über MMI® Navigation plus, MMI® Navigation, Radioanlage concert, Radioanlage symphony, ein Multifunktions-Lederlenkrad oder, soweit vorhanden, über das Sprachdialogsystem; Adapter und Informationen über kompatible Handys erhalten Sie bei Ihrem Audi Partner

**Handyvorbereitung (Bluetooth) in der Mittelarmlehne vorn**, Ausstattung wie Handyvorbereitung (Bluetooth), Vorbereitung für eine optionale handyspezifische Ladeeinrichtung in der Mittelarmlehne vorn

**Bluetooth-Autotelefon**, komfortable Anbindung Ihres Bluetooth-fähigen Mobiltelefons an das fahrzeuginterne GSM-Modul (Voraussetzung: Handy besitzt SIM Access Profile), zusätzlicher SIM-Karten-Leser in der Blende der MMI® Navigation/MMI® Navigation plus. Übernahme von Telefonbucheinträgen in das Fahrzeug sowie Verwaltung von Ruflisten; einfache Bedienung über MMI® Navigation/MMI® Navigation plus, Multifunktions-Lederlenkrad oder das Sprachdialogsystem. (Nur in Verbindung mit MMI® Navigation oder MMI® Navigation plus bestellbar)

**Bluetooth-Autotelefon mit schnurlosem Bedienthörer** umfasst zusätzlich zum Bluetooth-Autotelefon einen Hörer mit Farbdisplay und integriertem SIM-Karten-Leser, für diskretes Telefonieren; komfortables Schreiben von SMS durch automatische Worterkennung

## Assistenz-Systeme

**adaptive cruise control**, automatische Geschwindigkeits- und Abstandsregelung; unterstützt Erkennung und Halten des Abstandes durch Bremsen und Beschleunigen innerhalb von Systemgrenzen. (Nicht in Verbindung mit Radioanlage chorus bestellbar)

**Audi side assist**, Spurwechselassistent, überwacht innerhalb der Systemgrenzen ab einer Geschwindigkeit von 30 km/h mittels Radartechnik den Bereich seitlich hinter dem fahrenden Fahrzeug und informiert den Fahrer über eine LED-Anzeige im Außenspiegel, wenn das System ein anderes Fahrzeug auf der Nebenspur erkannt hat. (Nicht in Verbindung mit Radioanlage chorus bestellbar)

**Audi lane assist**, Spurhalteassistent, das System erstellt innerhalb der Systemgrenzen mit Frontkamera und Lenkwinkelsensor eine virtuelle Fahrspur. Bei drohendem Verlassen der Fahrspur und nicht aktiviertem Blinker wird der Fahrer über Vibration des Lenkrads gewarnt. (Entfall des grauen Colorstreifens in der Frontscheibe, nur in Verbindung mit Licht-/Regensensor und Multifunktions-Lederlenkrad bestellbar, nicht in Verbindung mit Radioanlage chorus bestellbar)

**Anfahrassistent**, hält das Fahrzeug nach dem Anhalten sowohl an Steigungen als auch im Gefälle zeitlich unbegrenzt. Das System wird per Tastendruck aktiviert und ermöglicht dem Fahrer ein komfortables Anfahren ohne manuelle Handbremsbetätigung. (Nicht für Modelle mit Start-Stop-System)

**Einparkhilfe hinten**, unterstützt das rückwärtige Einparken durch akustisches Anzeigen des Abstands zu einem erkannten Objekt; Messung durch Ultraschallsensoren, unauffällig in den Stoßfänger integriert

**Einparkhilfe plus**, akustische und optische Einparkhilfe nach vorn und nach hinten mit Anzeige im MMI®-Display

**Einparkhilfe plus mit Rückfahrkamera**, akustische und optische Einparkhilfe nach vorn und nach hinten, Bildarstellung des Bereichs hinter dem Fahrzeug im MMI®-Display mit 2 dynamischen Anzeigemodi für die berechnete Fahrspur, lenkwinkelabhängig, inklusive Hilfs- und Führungslinien, Rückfahrkamera unauffällig in die Griffleiste der Gepäckraumklappe integriert. (Nur in Verbindung mit einem Navigationssystem bestellbar)

**Geschwindigkeitsregelanlage**, hält die gewünschte Geschwindigkeit ab etwa 30 km/h konstant, sofern es die Motorleistung bzw. die Motorbremswirkung zulässt, zusätzlich aktiver Bremsengriff, z. B. bei Bergabfahrt, Bedienung über separaten Lenkstockhebel, Anzeige der gesetzten Geschwindigkeit im Fahrerinformationssystem

#### Fahrwerke/Bremsen

**Audi drive select®**, unterschiedliche Fahrzeugeinstellung durch die 3 Modi comfort, auto und dynamic sowie den zusätzlichen Modus individual in Verbindung mit einem MMI® Navigationssystem. (Nur in Verbindung mit Dynamiklenkung und/oder Sportfahrwerk mit Dämpferregelung und/oder quattro® mit Sportdifferenzial bestellbar)

**Dynamiklenkung**, trägt durch eine fahrsituationsabhängige dynamische Regelung von Lenkaufwand und -winkel bei Spurwechsel, Einparken und Kurvenfahrt zur Steigerung von Komfort und Fahrdynamik bei. (Nur in Verbindung mit Audi drive select® bestellbar)

**Sportfahrwerk mit Dämpferregelung**, hervorragende Anpassung des Fahrwerks an unterschiedliche Fahrsituationen und Fahrbahnbeschaffenheiten. (Nur in Verbindung mit Audi drive select® bestellbar)

**Dynamikfahrwerk**, für hervorragende Fahrdynamik bei sehr gutem Fahrkomfort mit Fünflenker-Leichtbau-Vorderachse mit virtueller Lenkachse, Rohr-Querstabstabilisator; Trapezlenker-Hinterachse mit Einzelradaufhängung; Zweirohr-Gasdruckdämpfer und Schraubenfeder, Zuganschlagfeder, elastisch gelagerter Achsträger hinten, vorn fest mit der Karosserie verschraubt

**Sportfahrwerk**, mit straffer abgestimmter Federung und Dämpfung für direkteren Fahrbahnkontakt und sportliches Handling; inklusive Domstrebe

**S line Sportfahrwerk**, mit dynamischerer Fahrwerksabstimmung und Tieferlegung um 10 mm. Ein Angebot der quattro GmbH

**Bremsanlage**, Zweikreisbremsanlage mit diagonaler Aufteilung, Anti-Blockier-System ABS mit elektronischer Bremskraftverteilung EBV, elektronisches Stabilisierungsprogramm ESP mit Bremsassistent, Tandem-Bremskraftverstärker, Scheibenbremsen vorn/hinten, vorn innenbelüftet

**Elektromechanische Parkbremse**, umfasst Parkbremsfunktion im Stand, Anfahrhilfe durch automatisches Lösen beim Anfahren und Notbremsfunktion während der Fahrt über alle 4 Räder

#### Technik/Sicherheit

**Karosserie**, verzinkt (vollverzinkt im korrosionsgefährdeten Bereich), selbsttragend, mit der Bodengruppe verschweißt, Front- und Heckbereich mit definierten Knautschzonen, Kotflügel vorn aus Aluminium. (12 Jahre Garantie gegen Durchrostung)

**Airbags**, Fullsize-Airbag für Fahrer und Beifahrer adaptiv mit Sitzpositionserkennung; Seitenairbags vorn (Thorax- Becken-Airbag); Kopfairbagsystem

**Seitenairbags hinten** als Ergänzung zum Seitenaufprallschutz in den Türen (Thorax-Becken-Airbag)

**Kopfairbagsystem** entfaltet sich über die gesamte Länge der seitlichen Fensterfläche im Bereich der ersten und zweiten Sitzreihe und schützt Front- und Fondpassagiere bei einem Seitenaufprall

**Integrales Kopfstützensystem**, im Falle einer Heckkollision wird durch die Gestaltung des Sitzes der Oberkörper stabilisiert und der Kopf besser abgestützt. Dadurch wird die Schutzwirkung erhöht bzw. die Gefahr eines Schleudertraumas vermindert

**Lenksäulenverriegelung**, elektrisch

**Instrumenteneinsatz**, mit regelbarer Beleuchtung, elektronischer Tachometer mit Kilometer- und Tageskilometerzähler, Drehzahlmesser und automatischem Zeigerhochlauf beim Motorstart, Uhr, Kühlmitteltemperaturanzeige und Kraftstoffvorratsanzeige

**Sicherheitslenksäule**, enthält eine Verschiebemechanik mit Dämpfungsfunktion, die das Schutzz Potenzial von Sicherheitsgurt und Airbag ergänzt

**Sicherheitsgurte**, Dreipunkt-Automatikgurte für alle 4 Sitzplätze, mit Gurtkraftbegrenzer, Gurtstraffer und Gurttrageerkennung vorn, farblich auf das Interieur abgestimmt

**Warndreieck**, mit Halterung an der Innenseite der Gepäckraumklappe

**Verbandmaterial**, im Staufach der Mittelarmlehne hinten

**Antriebs-Schlupf-Regelung ASR** für gute Traktion, verringert das Durchdrehen der Antriebsräder

**Elektronische Differenzialsperre EDS**, die Anfahrhilfe bremst automatisch bis zu einer Geschwindigkeit von ca. 100 km/h bei unterschiedlich griffiger Fahrbahn die Antriebsräder auf zu glattem Untergrund ab und sorgt so für kraftvolles Vorwärtkommen

**Elektronisches Stabilisierungsprogramm ESP**, vernetzt ABS, EBV, ASR und EDS mit eigenen Sensoren und vergleicht die Fahrdaten mit Referenzdaten; sorgt bei jeder Geschwindigkeit durch gezieltes Abbremsen einzelner Räder und Eingriff ins Motormanagement für mehr Stabilität

**ESP mit elektronischer Quersperre**, die elektronische Quersperrfunktion ist für Modelle mit Vorderradantrieb im ESP integriert. Sie verteilt die Antriebsmomente abhängig von der Fahrsituation durch gezielte Bremsengriffe. Bei Kurvenfahrten steuert die Quersperre aktiv gegen. Dies bedeutet verbesserte Traktion und Dynamik in Kurven und ein präziseres Fahrverhalten. Zusätzlich wird die Agilität während des Lenkens verbessert

**Servolenkung**, unterstützt die Lenkbewegung während des Fahrens und erleichtert das Einparken. (Serie für 1.8 TFSI, 2.0 TFSI mit 132 kW [180 PS] und 2.0 TDI)

**servotronic**, geschwindigkeitsabhängige Servolenkung. (Serie ab 140 kW [190 PS])

**Handschaltgetriebe** 6-Gang, vollsynchronisiert, hydraulisch betätigte Einscheiben-Trockenkupplung mit asbestfreien Belägen, Zweimassen-Schwungrad

**Dieselpartikelfilter additivfrei (bei Dieselmodellen)**, das automatische Filtersystem reduziert die Rußpartikelemission

**multitronic®**, stufenlose Getriebegeneration multitronic® mit dynamischem Regel- und Sportprogramm, im manuellen Modus 8 Fahrstufen anwählbar, hydraulisch geregelte Lamellenkupplung (für Modelle mit Frontantrieb)

**S tronic®**, das 7-Gang-Doppelkupplungsgetriebe mit elektrohydraulischer Betätigung ermöglicht kürzere Schaltzeiten und Schalten nahezu ohne spürbare Zugkraftunterbrechung: bedienbar über die Schaltwippen hinter dem Lenkrad oder den Wählhebel, im Automatikbetrieb kann der Fahrer zwischen den Programmen D (Normal) und S (Sport) wählen

**quattro®**, permanenter Allradantrieb mit asymmetrisch-dynamischer Momentenverteilung, selbstsperrendes Mittendifferenzial, elektronische Differenzialsperre EDS über Bremsengriff an allen angetriebenen Rädern

**quattro® mit Sportdifferenzial**, das elektronisch geregelte Sportdifferenzial verteilt die Antriebskräfte variabel zwischen den Hinterrädern. Das Sportdifferenzial kann in nahezu jeder Fahrsituation ein Differenzmoment an den Hinterrädern zur Verfügung stellen, sorgt für ein herausragendes Beschleunigungsvermögen in Kurven und eine Stabilisierung des Fahrzeugs bei Lastwechselreaktionen. Ferner bewirkt es ein verbessertes direktes Lenkverhalten und durch geringeren Lenkaufwand ein agileres Handling. (Erhältlich für 3.0 TDI quattro und 3.2 FSI quattro, nur in Verbindung mit Audi drive select® bestellbar)

**Rekuperation**, durch Anhebung der Generatorspannung wird während einer Schub- oder Bremsphase Bewegungsenergie in nutzbare elektrische Energie umgewandelt. Durch diese Energie wird bei einer nachfolgenden Beschleunigung der Generator entlastet – und so bis zu 3 % Kraftstoff gespart

**Start-Stop-System**, senkt den Kraftstoffverbrauch und den CO<sub>2</sub>-Ausstoß durch Abschalten des Motors in Standphasen, z. B. an Ampeln. Für einen optimalen Wiederstart wird der Startvorgang bereits beim Treten der Kupplung eingeleitet, beim Einlegen des Ganges ist die Leerlaufdrehzahl schon erreicht. (Serie für 2.0 TDI und 2.0 TFSI mit 6-Gang-Handschaltgetriebe)

**Fehlbetankungsschutz** verhindert mechanisch die Fehlbetankung von Dieselfahrzeugen mit Ottokraftstoffen

Modell	A5 Sportback 1.8 TFSI		A5 Sportback 2.0 TFSI (132 kW/180 PS)		A5 Sportback 2.0 TFSI (155 kW/211 PS)		A5 Sportback 2.0 TFSI quattro (155 kW/211 PS)		
<b>Motorbauart</b>	Reihen-4-Zylinder-Ottomotor mit Benzindirekteinspritzung und Abgasturboaufladung		Reihen-4-Zylinder-Ottomotor mit Benzindirekteinspritzung, Abgasturboaufladung und Audi valvelift system		Reihen-4-Zylinder-Ottomotor mit Benzindirekteinspritzung, Abgasturboaufladung und Audi valvelift system		Reihen-4-Zylinder-Ottomotor mit Benzindirekteinspritzung, Abgasturboaufladung und Audi valvelift system		
<b>Hubraum in cm<sup>3</sup> (Ventile pro Zylinder)</b>	1798 (4)		1984 (4)		1984 (4)		1984 (4)		
<b>Max. Leistung<sup>1</sup> in kW (PS) bei min<sup>-1</sup></b>	118 (160)/4500-6200		132 (180)/4000-6000		155 (211)/4300-6000		155 (211)/4300-6000		
<b>Max. Drehmoment in Nm bei min<sup>-1</sup></b>	250/1500-4500		320/1500-3900		350/1500-4200		350/1500-4200		
<b>Kraftübertragung/Räder</b>									
<b>Antriebsart</b>	Vorderradantrieb		Vorderradantrieb		Vorderradantrieb		Permanenter Allradantrieb quattro®		
<b>Getriebeart</b>	6-Gang-Handschaltgetriebe [multitronic®]		6-Gang-Handschaltgetriebe [multitronic®]		6-Gang-Handschaltgetriebe [multitronic®]		6-Gang-Handschaltgetriebe [7-Gang S tronic]		
<b>Räder</b>	Aluminium-Schmiedeleichtbauräder, 7,5 J x 17		Aluminium-Schmiedeleichtbauräder, 7,5 J x 17		Aluminium-Schmiedeleichtbauräder, 7,5 J x 17		Aluminium-Schmiedeleichtbauräder, 7,5 J x 17		
<b>Reifen</b>	225/50 R 17		225/50 R 17		225/50 R 17		225/50 R 17		
<b>Gewicht/Volumen</b>									
<b>Leergewicht<sup>2</sup> in kg</b>	1565	[1595]	1575	[1600]	1580	[1605]	1650	[1690]	
<b>Zul. Gesamtgewicht in kg</b>	2020	[2050]	2030	[2055]	2035	[2060]	2105	[2145]	
<b>Zul. Dachlast/Stützlast in kg</b>	90/80		90/80		90/80		90/80		
<b>Zul. Anhängelast<sup>3</sup> in kg</b>	<b>ungebremst</b>	750	750	750	750	750	750	750	
	<b>bei 12 % Steigung</b>	1300	1500	1500	1500	1500	1700	1700	
	<b>bei 8 % Steigung</b>	1500	1700	1700	1700	1700	1900	1900	
<b>Tankinhalt ca. in l</b>	65		65		65		64		
<b>Fahrleistung/Verbrauch<sup>4</sup></b>									
<b>Höchstgeschwindigkeit in km/h</b>	223	[214]	233	[222]	245	[234]	242	[241]	
<b>Beschleunigung 0-100 km/h in s</b>	8,9	[8,9]	8,1	[8,6]	7,1	[7,4]	6,7	[6,6]	
<b>Kraftstoffart</b>	Super schwefelfrei ROZ 95 <sup>6</sup>		Super schwefelfrei ROZ 95 <sup>6</sup>		Super schwefelfrei ROZ 95 <sup>6</sup>		Super schwefelfrei ROZ 95 <sup>6</sup>		
<b>Kraftstoffverbrauch<sup>5</sup> in l/100 km</b>	<b>innerorts</b>	9,4	[9,4]	8,4	[9,5]	8,4	[9,5]	9,8	[9,4]
	<b>außerorts</b>	5,9	[5,9]	5,4	[5,8]	5,4	[5,8]	5,9	[6,4]
	<b>kombiniert</b>	7,2	[7,2]	6,5	[7,2]	6,5	[7,2]	7,3	[7,5]
<b>CO<sub>2</sub>-Emission<sup>6</sup> in g/km</b>	<b>innerorts</b>	221	[221]	196	[223]	196	[223]	226	[219]
	<b>außerorts</b>	139	[139]	126	[136]	126	[136]	137	[149]
	<b>kombiniert</b>	169	[169]	152	[169]	152	[169]	172	[175]
<b>Abgasnorm</b>	EU5		EU5		EU5		EU5		

[ ] Angaben für multitronic® bzw. S tronic®. Erklärungen <sup>1</sup> bis <sup>6</sup> auf Seite 56.

Modell	A5 Sportback 3.2 FSI quattro	A5 Sportback 2.0 TDI (105 kW/143 PS)	A5 Sportback 2.0 TDI (125 kW/170 PS)	A5 Sportback 2.0 TDI quattro (125 kW/170 PS)
Motorbauart	V6-Zylinder-Ottomotor mit Benzindirekteinspritzung und Audi valvelift system	Reihen-4-Zylinder-Dieselmotor mit Common Rail Einspritzsystem und Abgasturboaufladung	Reihen-4-Zylinder-Dieselmotor mit Common Rail Einspritzsystem und Abgasturboaufladung	Reihen-4-Zylinder-Dieselmotor mit Common Rail Einspritzsystem und Abgasturboaufladung
Hubraum in cm <sup>3</sup> (Ventile pro Zylinder)	3197 (4)	1968 (4)	1968 (4)	1968 (4)
Max. Leistung <sup>1</sup> in kW (PS) bei min <sup>-1</sup>	195 (265)/6500	105 (143)/4200	125 (170)/4200	125 (170)/4200
Max. Drehmoment in Nm bei min <sup>-1</sup>	330/3000-5000	320/1750-2500	350/1750-2500	350/1750-2500

#### Kraftübertragung/Räder

Antriebsart	Permanenter Allradantrieb quattro®	Vorderradantrieb	Vorderradantrieb	Permanenter Allradantrieb quattro®
Getriebeart	[7-Gang S tronic]	6-Gang-Handschaltgetriebe [multitronic®]	6-Gang-Handschaltgetriebe	6-Gang-Handschaltgetriebe
Räder	Aluminium-Schmiedeleichtbauräder, 7,5 J x 17	Aluminium-Schmiedeleichtbauräder, 7,5 J x 17	Aluminium-Schmiedeleichtbauräder, 7,5 J x 17	Aluminium-Schmiedeleichtbauräder, 7,5 J x 17
Reifen	225/50 R 17	225/50 R 17	225/50 R 17	225/50 R 17

#### Gewicht/Volumen

Leergewicht <sup>2</sup> in kg	[1725]	1605	[1630]	1605	1675
Zul. Gesamtgewicht in kg	[2180]	2060	[2085]	2060	2130
Zul. Dachlast/Stützlast in kg	90/80	90/80		90/80	90/80
Zul. Anhängelast <sup>3</sup> in kg	ungebremst bei 12 % Steigung bei 8 % Steigung	[750] [1900] [2100]	750 1600 1800	[750] [1700] [1900]	750 1600 1800
Tankinhalt ca. in l	64	65		65	64

#### Fahrleistung/Verbrauch<sup>4</sup>

Höchstgeschwindigkeit in km/h	[250] <sup>5</sup>	212	[205]	228	223
Beschleunigung 0-100 km/h in s	[6,6]	9,7	[9,7]	8,7	8,6
Kraftstoffart	Super schwefelfrei ROZ 95 <sup>6</sup>	Diesel schwefelfrei <sup>7</sup>		Diesel schwefelfrei <sup>7</sup>	Diesel schwefelfrei <sup>7</sup>
Kraftstoffverbrauch <sup>8</sup> in l/100 km	innerorts außerorts kombiniert	[13,5] [6,8] [9,3]	6,4 4,5 5,2	[7,5] [4,8] [5,8]	6,5 4,5 5,2
CO <sub>2</sub> -Emission <sup>8</sup> in g/km	innerorts außerorts kombiniert	[313] [159] [216]	168 117 135	[197] [126] [152]	170 117 137
Abgasnorm	EU5	EU5		EU5	EU5

Modell	A5 Sportback 2.7 TDI		A5 Sportback 3.0 TDI quattro	
Motorbauart	V6-Zylinder-Dieselmotor mit Common Rail Einspritzsystem und Abgasturboaufladung		V6-Zylinder-Dieselmotor mit Common Rail Einspritzsystem und Abgasturboaufladung	
Hubraum in cm <sup>3</sup> (Ventile pro Zylinder)	2698 (4)		2967 (4)	
Max. Leistung <sup>1</sup> in kW (PS) bei min <sup>-1</sup>	140 (190)/3500-4400		176 (240)/4000-4400	
Max. Drehmoment in Nm bei min <sup>-1</sup>	400/1400-3250		500/1500-3000	
<b>Kraftübertragung/Räder</b>				
Antriebsart	Vorderradantrieb		Permanenter Allradantrieb quattro®	
Getriebeart	6-Gang-Handschaltgetriebe [multitronic®]		6-Gang-Handschaltgetriebe [7-Gang S tronic]	
Räder	Aluminium-Schmiedeleichtbauräder, 7,5 J x 17		Aluminium-Schmiedeleichtbauräder, 7,5 J x 17	
Reifen	225/50 R 17		225/50 R 17	
<b>Gewicht/Volumen</b>				
Leergewicht <sup>2</sup> in kg	1695	[1715]	1760	[1795]
Zul. Gesamtgewicht in kg	2150	[2170]	2215	[2250]
Zul. Dachlast/Stützlast in kg	90/80		90/80	
Zul. Anhängelast <sup>3</sup> in kg	ungebremst	750	[750]	750
	bei 12 % Steigung	1600	[1700]	1900
	bei 8 % Steigung	1800	[1900]	2100
Tankinhalt ca. in l	65		64	
<b>Fahrleistung/Verbrauch<sup>4</sup></b>				
Höchstgeschwindigkeit in km/h	235		[224]	250 <sup>5</sup>
Beschleunigung 0-100 km/h in s	8,2		[7,9]	6,3
Kraftstoffart	Diesel schwefelfrei <sup>7</sup>		Diesel schwefelfrei <sup>7</sup>	
Kraftstoffverbrauch <sup>8</sup> in l/100 km	innerorts	8,1	[8,0]	8,9
	außerorts	4,8	[5,6]	5,4
	kombiniert	6,0	[6,5]	6,7
CO <sub>2</sub> -Emission <sup>8</sup> in g/km	innerorts	211	[206]	234
	außerorts	128	[147]	142
	kombiniert	159	[169]	176
Abgasnorm	EU5		EU5	

[ ] Angaben für multitronic® bzw. S tronic®.

#### Erklärungen

- Der angegebene Wert wurde nach dem vorgeschriebenen Messverfahren (RL 80/1269/EWG in der gegenwärtig geltenden Fassung) ermittelt.
- Fahrzeugleergewicht mit Fahrer (68 kg), Gepäck (7 kg) und Kraftstoffbehälter zu 90 % gefüllt, ermittelt nach der RL 92/21/EWG in der gegenwärtig geltenden Fassung. Durch Sonderausstattungen können sich das Leergewicht und der Luftwiderstandsbeiwert des Fahrzeugs erhöhen, wodurch die mögliche Nutzlast bzw. Höchstgeschwindigkeit entsprechend verringert wird.
- Mit zunehmender Höhe verringert sich zwangsläufig die Motorleistung. Ab 1.000 m über Meereshöhe und je weitere 1.000 m sind jeweils 10 % vom Gespanngewicht (zul. Anhängelast + zul. Gesamtgewicht des Zugfahrzeugs) abzuziehen. Gültiger Wert Anhängelast bei werksseitig verbauter Anhängervorrichtung. Bei gewerblicher Nutzung des Fahrzeugs mit Anhängervorrichtung benötigen Sie unter bestimmten Voraussetzungen ein EG-Kontrollgerät.
- Der Kraftstoffverbrauch und die CO<sub>2</sub>-Emissionen eines Fahrzeugs hängen nicht nur von der effizienten Ausnutzung des Kraftstoffs durch das Fahrzeug ab, sondern werden auch vom Fahrverhalten und von anderen nichttechnischen Faktoren beeinflusst. CO<sub>2</sub> ist das für die Erderwärmung hauptsächlich verantwortliche Treibhausgas.
- Abgeregelt.
- Die Verwendung von unverbleitem Kraftstoff Super schwefelfrei ROZ 95 nach DIN EN 228 wird empfohlen. Wenn nicht verfügbar: Unverbleiter Kraftstoff Normal schwefelfrei ROZ 91 nach DIN EN 228 mit geringer Leistungsminderung.
- Die Verwendung von Diesel schwefelfrei nach DIN EN 590 wird empfohlen. Wenn nicht verfügbar: Diesel nach DIN EN 590.
- Die angegebenen Werte wurden nach den vorgeschriebenen Messverfahren ermittelt. Die Angaben beziehen sich nicht auf ein einzelnes Fahrzeug und sind nicht Bestandteil des Angebots, sondern dienen allein Vergleichszwecken zwischen den verschiedenen Fahrzeugtypen.

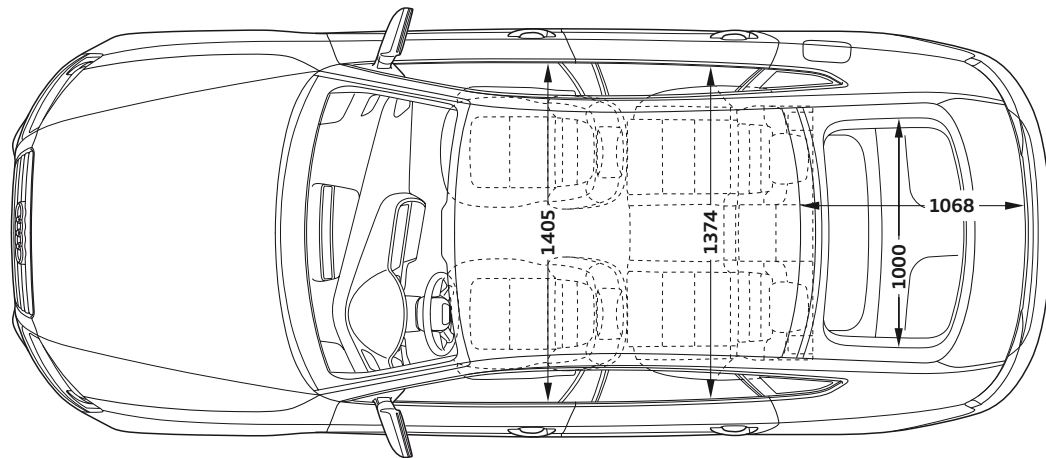
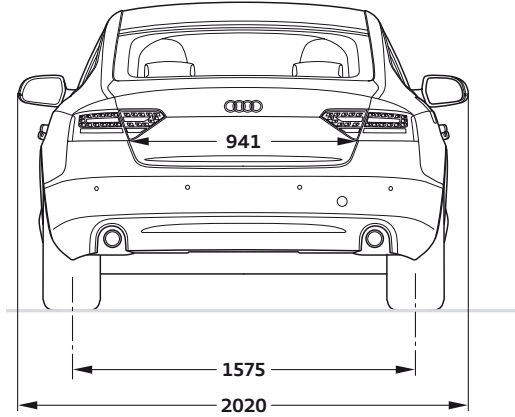
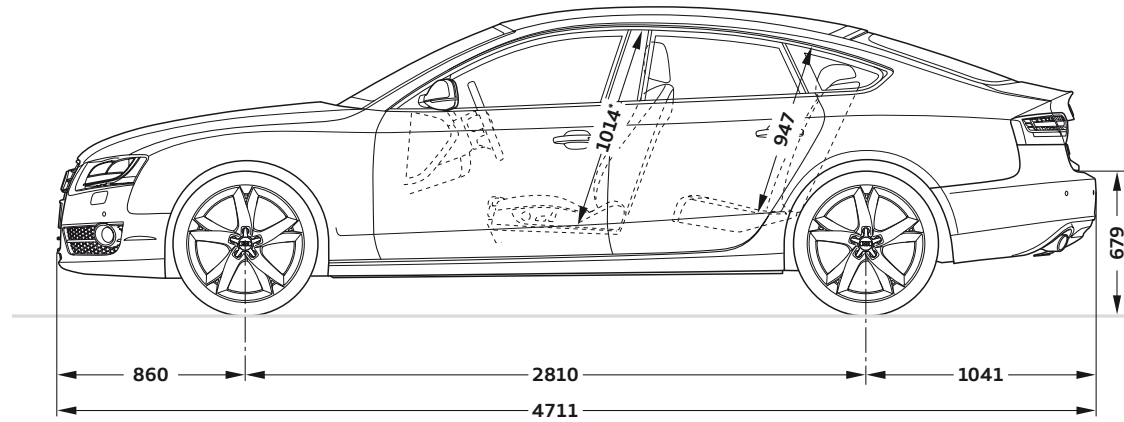
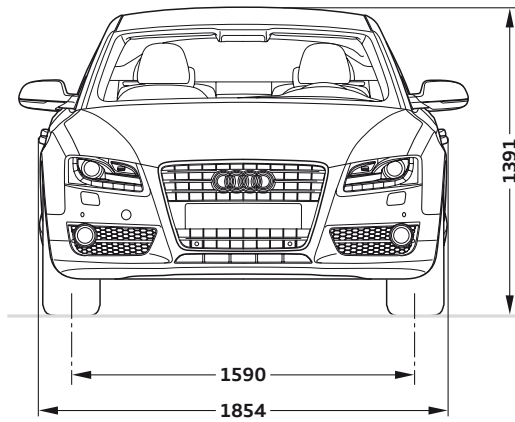
#### Wichtige Hinweise

**LongLife Service:** Erfolgt nach Serviceanzeige. Der zeitliche Abstand zwischen den Services darf maximal zwei Jahre betragen.

**Altfahrzeugrecycling:** Alle Audi Modelle sind demontage- und verwertungsgerecht konstruiert. Gleichzeitig entwickelt die AUDI AG die Rahmenbedingungen zur Verwertung der Altfahrzeuge und ihrer Bestandteile sowie zur Verringerung des zu entsorgenden Abfalls ständig weiter. Nähere Informationen hierzu erhalten Sie im Internet unter [www.audi.de](http://www.audi.de) unter den Stichwörtern „Altauto“ und „Altfahrzeug“.

Informationen über nahe gelegene Rücknahmestellen zur umweltgerechten Verwertung gemäß Altfahrzeuggesetz erhalten Sie ebenfalls im Internet sowie über unsere kostenlose Hotline 0800/2834737 und bei Ihrem Audi Partner.

## Audi A5 Sportback



### Angaben in Millimeter.

Angaben der Abmessungen bei Fahrzeugleergewicht.

Gepäckraumvolumen 480/980 l (Messung nach VDA-Methode mit Quadern von 200 x 100 x 50 mm Kantenlänge;

zweiter Wert bei umgeklappter Rücksitzlehne und Beladung bis zur Heckablage).

Wendekreis ca. 11,5 m.

\*Maximaler Kopfraum.

Einen Audi zu fahren ist ein einzigartiges Erlebnis.  
Ihn abzuholen auch.



## Die Audi Neuwagenabholung in Neckarsulm und Ingolstadt.

Der Kauf eines neuen Autos ist etwas Besonderes. Schließlich haben Sie sich nicht einfach für irgendein Auto entschieden, sondern für eins, das Ihre persönliche Vorstellung von Mobilität und Design widerspiegelt. Daher möchten wir, dass auch die erste Begegnung mit Ihrem neuen Audi etwas ganz Besonderes wird. Wie wäre es, wenn Sie ihn direkt bei uns abholen und einen unvergesslichen Tag verbringen, ganz wie Sie mögen, in Neckarsulm oder in Ingolstadt.

Alle Modelle sind an beiden Standorten abholbar. Ein abwechslungsreiches und spannendes Rahmenprogramm wartet auf Sie – bei der Premiauslieferung mit der Schlüsselübergabe, einer Werksbesichtigung, einem Blick in die Audi Historie und einem Restaurantbesuch. Entscheiden Sie sich hingegen für unsere exklusive Individualauslieferung, bestimmen Sie persönlich, wie Ihr Tag bei Audi aussehen soll und was Sie unternehmen möchten. So lange, bis es schließlich Zeit für den Höhepunkt ist: die erste Fahrt in Ihrem neuen Audi.

Gern möchten wir mit Ihnen gemeinsam Ihre ganz persönliche Neuwagenabholung planen. Näheres zu unseren Angeboten und Leistungen erfahren Sie bei Ihrem Audi Partner, im Internet unter [www.audi.de/neuwagenabholung](http://www.audi.de/neuwagenabholung) oder über unsere Hotline unter Telefon 0800-63 63 666. Informationen über Preise finden Sie in unserer Preisliste oder wenden Sie sich an Ihren Audi Partner oder unsere Hotline.



1 2

Spüren Sie den Herzschlag der Marke: Die Audi Foren in Neckarsulm und Ingolstadt bieten Ihnen aufregende Einblicke in die Welt des Automobils.

3

Atmen Sie Geschichte: Das Audi museum mobile (Ingolstadt) und die Audi Markenausstellung (Neckarsulm) nehmen Sie mit auf eine Reise in die Geschichte des Automobils und der Marke Audi.

4

Lernen Sie Ihren neuen Audi kennen: Ihr Kundenberater begleitet Sie zu Ihrem Wagen, beantwortet gern Ihre Fragen und überreicht Ihnen den Fahrzeugschlüssel.

5

Lassen Sie sich verwöhnen: Worauf immer Sie Lust haben, unsere stilvollen Restaurants freuen sich, in den Audi Foren Ihre Wünsche zu erfüllen.

6

Entdecken Sie Technik: Bei einer Werksbesichtigung erleben Sie, wie eines der fortschrittlichsten Automobile der Welt gebaut wird.



## Effizienz: serienmäßig in jedem Audi.



Vorsprung durch Technik ist der Anspruch, dem sich die Marke Audi verpflichtet hat. Dazu gehört, über jeden Tropfen Kraftstoff immer wieder nachzudenken. Seit vielen Jahren macht Audi dies in allen Modellen erlebbar – und hat als Entwickler zahlreicher Innovationen die Effizienzstandards im Automobilbau nachhaltig beeinflusst. Ob mit den

Motorenkonzepten TDI®, FSI® und TFSI®, mit den Getriebe-Technologien oder mit dem Audi Space Frame® (ASF). Um eine kontinuierliche Verbesserung des Energieverbrauchs zu erzielen, wird eine Vielzahl intelligenter Effizienzmaßnahmen – speziell abgestimmt auf das jeweilige Fahrzeug – kombiniert. Effizienz mit System – individuell und serienmäßig.

Ein Engagement, das schon heute zu überzeugenden Ergebnissen führt. So bleiben bereits viele Modelle aus der aktuellen Audi Produktpalette unter 140 g CO<sub>2</sub>/km. Eine wirkungsvolle Maßnahme zur Reduktion von Emissionen. Und genauso beeindruckend wie die Tatsache, dass ein Großteil der Audi Fahrzeuge bereits die strenge EU5-Norm erfüllt.

All dies demonstriert das Know-how von Audi – und ist jeden Tag ein Ansporn, auch in Zukunft Sportlichkeit und Effizienz in Einklang zu bringen.

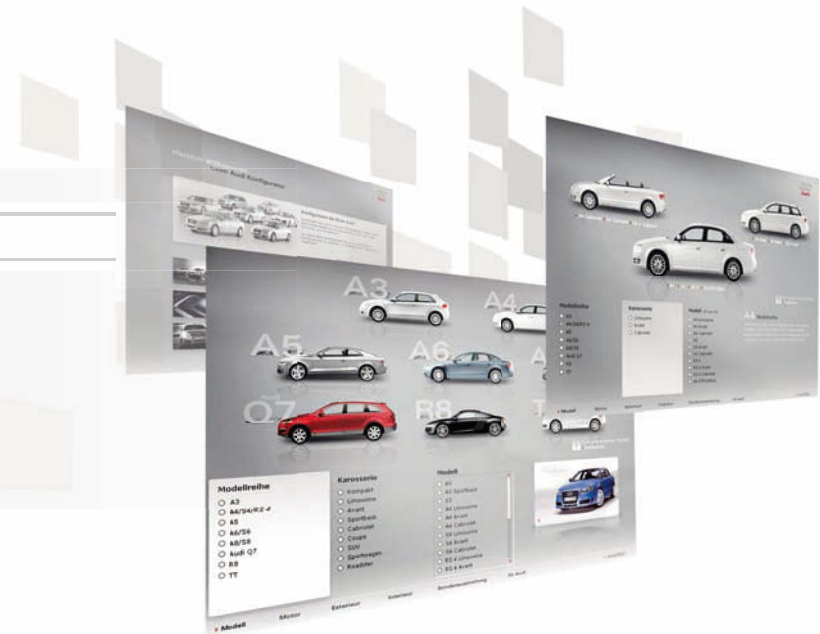
# Bei Audi bekommen Sie sehr viel mehr als einen Audi.

Wer sich für einen Audi entscheidet, entscheidet sich für eine Marke, die ihren Kunden mehr bietet. Mehr Individualität. Mehr Exklusivität. Und mehr Faszination.

## Audi Konfigurator

Stellen Sie mit dem Audi Konfigurator Ihren ganz persönlichen Audi zusammen. Alle aktuellen Modelle, Motoren, Farben und Ausstattungen stehen Ihnen bei der Auswahl zur Verfügung.

> [www.audi.de](http://www.audi.de)



## Audi tv

Auf Audi tv entdecken Sie ganz neue Facetten unserer Marke mit den vier Ringen: spannende Reportagen über unsere Modelle, technische Innovationen, faszinierende Events aus den Bereichen Motorsport, Tradition, Kultur und Lifestyle. Werfen Sie einen Blick hinter die Kulissen. Jeden Tag aktuell. Rund um die Uhr.

> [www.audi.de/tv](http://www.audi.de/tv)

