



# A5 S5 Sportback

Audi A5 Sportback  
■ Audi S5 Sportback



## Seite

## Faszination

4 Audi A5 Sportback

20 Audi S5 Sportback

## Technik

32 TFSI®

40 S tronic

33 3.0 TFSI (S-Motor)

42 MMI® – Multi Media Interface

34 TDI

43 Audi connect

36 Audi drive select

44 Assistenzsysteme

38 quattro®

46 Audi Effizienz

## Ausstattungen

50 Audi exclusive

70 Räder/Reifen

52 Audi exclusive line

74 Licht und Spiegel

54 S line

75 Außenausstattungen

58 Styleguides

76 Innenausstattungen

60 Lackierungen

78 Infotainment/Audi connect

62 Sitze/Sitzbezüge

81 Assistenzsysteme

68 Dachhimmel

82 Technik

68 Dekoreinlagen

## Sonstiges

83 Audi Anschlussgarantie

91 Abmessungen

84 Audi Original Zubehör

92 Index

88 Technische Daten

98 Faszination Audi

Die Ausstattungen der im Faszinationsteil abgebildeten Fahrzeuge finden Sie auf Seite 97.

Die Werte für Kraftstoffverbrauch und CO<sub>2</sub>-Emissionen finden Sie ab Seite 88.



## In einem Augenblick wird aus Form Faszination.

Ein kurzer Moment. Ein Wimpernschlag. Länger braucht es manchmal nicht, um Begeisterung zu wecken. Ein Blick auf den Audi A5 Sportback genügt, um zu spüren: Dies ist ein solcher Moment. Ein Coupé – völlig neu interpretiert. Und ein Charakter, der Sie schon auf den ersten Metern erleben lässt, dass jeder Augenblick besonders ist.

Die Werte für Kraftstoffverbrauch und CO<sub>2</sub>-Emissionen finden Sie ab Seite 88.

# A5

Audi A5 Sportback

Was für eine Art von Fahrzeug ist dieser Audi A5 Sportback? Ein Coupé? Ein Avant? Dieses Fahrzeug passt nicht in die bekannten Kategorien. Es definiert seine ganz eigene Klasse – ein fünftüriges Coupé. Von der langgezogenen, dreidimensional herausgearbeiteten Motorhaube bis zum Heck zitiert das Design die klassische Form eines Zweitürers. Die scharfen, markanten Linien verleihen dem Fahrzeug Ausdruck und Stand. Das flache Dach spannt sich elegant über die rahmenlosen Türen, eine sportliche Schulterlinie akzentuiert die großen Räder. Kurze Überhänge und ein längerer Radstand erzeugen zusätzliche Dynamik.

Die Werte für Kraftstoffverbrauch und CO<sub>2</sub>-Emissionen finden Sie ab Seite 88.







Die elegant-kraftvolle Dachlinie des Audi A5 Sportback findet ihren Abschluss im flach akzentuierten Heck. Besonders die überarbeiteten Heckleuchten faszinieren: Sie sind das optische Bindeglied zwischen der seitlichen Schulterlinie und der Stoßfängerkante. Die horizontale Linienführung des Heckstoßfängers unterstreicht die Entschlossenheit des Designs, der farblich abgesetzte Diffusoreinsatz sorgt für zusätzliche Dynamik. Die Nebelscheinwerfer wurden neu gestaltet; sie werden von einem Blade in Schwarz hochglänzend eingeschlossen. Besonderer Blickfang sind die optionalen Xenon-Scheinwerfer mit integriertem Tagfahrlichtband in LED-Technik. Der neu interpretierte Singleframe mit seiner skulpturalen Struktur lässt das Fahrzeug selbstbewusst erscheinen, während die elegante Linienführung der Motorhaube den Wagen leichter und sportlicher macht.

Die Werte für Kraftstoffverbrauch und CO<sub>2</sub>-Emissionen finden Sie ab Seite 88.





Eine Millisekunde – und eine normale Fahrsituation wird zur Herausforderung. Die beste Option: Gefahrensituationen früh zu erkennen und sie so möglichst zu vermeiden. Hierzu verfügt der A5 Sportback über umfangreiche Assistenzsysteme. Auf Wunsch zum Beispiel Audi active lane assist, das den Fahrer vor einem unabsichtlichen Verlassen der Fahrspur warnt und notfalls sanft in die Lenkung eingreift, während der optionale Audi side assist\* den Bereich links und rechts neben sowie hinter dem Fahrzeug überwacht und Ihnen beispielsweise bei Spurwechseln signalisiert, falls sich ein anderes Fahrzeug in unmittelbarer Nähe auf der Nebenspur befindet.

Audi drive select lässt Sie so fahren, wie Sie sich gerade fühlen – eher komfortabel oder eher sportlich. Mit dem System kann auf Wunsch unter anderem die Dynamiklenkung\* bestellt werden, die sich dem jeweils gewählten Modus anpasst und so entweder für mehr Laufruhe oder schnellere Umsetzung Ihrer Lenkbefehle sorgt.

Die Werte für Kraftstoffverbrauch und CO<sub>2</sub>-Emissionen finden Sie ab Seite 88. \* Über den genauen Einsatztermin informieren Sie sich bitte bei Ihrem Audi Partner.





Jeder neue Kilometer stellt die Leistungsfähigkeit des Audi A5 Sportback unter Beweis – und macht jede Fahrt zu einem aufregenden Erlebnis. Kraftvoll und durchzugsstark präsentiert sich die breite Motorenpalette. Alle Benzinmotoren nutzen die sparsame TFSI®-Technologie und gehören zu den derzeit sparsamsten und saubersten Einspritzmotoren weltweit. Sportlichkeit und Effizienz verbinden auch die Dieselmotoren. Dank der TDI-Technologie kombinieren sie hohe Drehmomentkräfte mit niedrigem Verbrauch.

Maßstäbe in puncto Agilität setzt der permanente Allradantrieb quattro® mit radselektiver Momentensteuerung und selbstsperrendem Mittendifferenzial. Situationsabhängig verteilt das System die Antriebskraft asymmetrisch-dynamisch auf die vier Räder – für hervorragende Traktion. Auf Wunsch erleben Sie mit dem optionalen quattro mit Sportdifferenzial noch präzisere Kurvenfahrten. Die neue, serienmäßige elektromechanische Servolenkung arbeitet geschwindigkeitsabhängig und sorgt für mehr Lenkpräzision und größeren Lenkkomfort. Darüber hinaus benötigt sie nur Kraftstoff, wenn Sie aktiv Lenkunterstützung anfordern.

Die Werte für Kraftstoffverbrauch und CO<sub>2</sub>-Emissionen finden Sie ab Seite 88.





D IN A 5150



Schlanke optionale Xenon-Frontscheinwerfer mit LED-Tagfahrlichtband und große Lufteinlässe verleihen der Front ihre A5-typische Ausdrucksstärke. Die in die Heckklappe integrierte Bremsleuchte betont die ästhetische Fahrzeugarchitektur. Ihre LED-Technologie reagiert zudem schneller als herkömmliche Lampen: Nachfolgende Verkehrsteilnehmer werden beim Abbremsen des Fahrzeugs früher gewarnt.

Die Werte für Kraftstoffverbrauch und CO<sub>2</sub>-Emissionen finden Sie ab Seite 88.



Der Innenraum strahlt Eleganz und Sportlichkeit aus. Die Architektur ist harmonisch und schafft eine lebendige Atmosphäre. Ausgewählte Materialien betonen die hohe Verarbeitungsqualität, die Sie sehen und vor allem spüren werden.

Neue Lenkräder, Farben und Chromapplikationen verstärken dieses Gefühl. Das serienmäßige Sportlederlenkrad im 3-Speichen-Design liegt griffig in der Hand, genau wie der mit Leder bezogene, ergonomisch geformte Schalt- bzw. Wählhebelknopf.

Weiterentwickelt wurde die optionale MMI® Navigation plus. Die Bedienung erfolgt intuitiv über den MMI®-Knopf mit integriertem Joystick oder wahlweise per Spracheingabe. Die MMI Navigation plus verfügt unter anderem über ein hochwertiges 7-Zoll-Farbdisplay mit 3D-Kartendarstellung und eine Festplatte für Ihre Musik- und Mediadateien. In Verbindung mit dem Bluetooth-Autotelefon online steht Ihnen sogar ein eigener WLAN-Hotspot zur Verfügung. Darüber hinaus können Sie eine Vielzahl von Audi connect-Diensten nutzen. Mehr dazu finden Sie auf Seite 43 und ab Seite 78 unter Infotainment und Audi connect.

Die Werte für Kraftstoffverbrauch und CO<sub>2</sub>-Emissionen finden Sie ab Seite 88.





Navigation Radio Data Speed  
Route: Boston, MA  
Destination: Boston, MA  
Estimated Time of Arrival: 1:15  
Estimated Fuel Consumption: 18.5 mpg  
Estimated Range: 185 miles

Audi A8

22.2 6.0 19.1








Sie steigen in ein Coupé – und werden vom großzügigen Platzangebot des Audi A5 Sportback überrascht. Erleben Sie die Dimensionen und hochwertigen Details des durchdacht gestalteten Innenraums. Vier oder optional fünf Sitze bieten Komfort sowie starke Seitenführung. Auf Wunsch können Sie auf den belüft- und beheizbaren Klimakomfortsitzen vorn Platz nehmen. Neue Sitzbezüge verleihen dem Innenraum mehr Abwechslung, und das optionale Leder Feinnappa bietet noch mehr Sitzkomfort. Neue Applikationen machen den Innenraum noch eleganter: Entscheiden Sie sich zwischen hochwertigem Kunststoff in Reflexlack, Aluminium oder edlen Holzarten.

Außergewöhnlich viel Freiraum auch im Fond: für entspanntes Reisen auch auf langen Strecken. Der großzügige Kofferraum mit einer Durchladebreite von 1.000 mm ist äußerst variabel. Durch die asymmetrisch teil- und umklappbare Rücksitzbank lässt sich das Ladevolumen schnell von 480 auf 1.283 Liter erweitern. Die optionale Durchladeeinrichtung mit entnehmbarer Ski-/ Snowboardtasche erleichtert dabei das Verstauen langer Gegenstände. Damit Sie dem nächsten Transport entspannt entgegenblicken können.

Die Werte für Kraftstoffverbrauch und CO<sub>2</sub>-Emissionen finden Sie ab Seite 88.



## Sportlichkeit braucht statt großer Worte nur einen Buchstaben: S.

 Das S-Emblem. Viele beeindruckende Automobile entstanden bei Audi in diesem Zeichen. Eine Tradition, die der Audi S5 Sportback nahtlos fortsetzt.

Ein kraftvoller und kompakter V6-TFSI-Motor mit 245 kW erzeugt intensive Fahrerlebnisse. Innovationen wie quattro® mit selbst-sperrendem Mittendifferenzial und radselektiver Momentensteuerung machen ihn zu einem außergewöhnlichen Fahrzeug.

Die Werte für Kraftstoffverbrauch und CO<sub>2</sub>-Emissionen finden Sie ab Seite 88.

# S5

Audi S5 Sportback





Der Motor – das Herzstück des Audi S5 Sportback. Drehmoment und Spurtstärke begeistern bereits auf den ersten Metern. Der 3.0 TFSI V6 spricht spontan an, sechs turboaufgeladene Zylinder rufen 245 kW Leistung ab. Die TFSI®-Technologie sorgt dafür, dass Sie nicht nur schneller, sondern auch effizienter vorankommen. Der Hubraum von weniger als 3 Litern macht das Aggregat leicht und sportlich und erzeugt 440 Nm, womit Sie bis auf 250 km/h (abgeregelt) beschleunigen können. Die straffe Federung des S-Sportfahrwerks drückt den S5 Sportback flach auf die Straße, und der permanente Allradantrieb quattro® sorgt für hervorragende Traktion und präzise Spurtreue.

Die Werte für Kraftstoffverbrauch und CO<sub>2</sub>-Emissionen finden Sie ab Seite 88.



■ Signalisiert Überlegenheit: der neu interpretierte platinumgraue S-Singleframe mit skulpturalen Chromstreben und S5-Schriftzug. S-spezifische Stoßfänger betonen die sportlich-breite Spur des Fahrzeugs, genau wie die neu gestalteten Lufteinlässe. Xenon-Scheinwerfer mit Tagfahrlichtband in LED-Technik verleihen dem Audi S5 Sportback ein unverwechselbares Aussehen.

Die Werte für Kraftstoffverbrauch und CO<sub>2</sub>-Emissionen finden Sie ab Seite 88.









■ Groß dimensionierte Räder wie die optionalen 19-Zoll-Aluminium-Gussräder im 5-Parallelspeichen-Stern-Design und in Wagenfarbe lackierte Schwellerleisten machen die Gesamterscheinung des S5 Sportback athletisch. Die vorderen Bremssättel mit S5-Schriftzug sehen edel aus und packen bei Bedarf energisch zu. Am Heck setzen neu gestaltete Leuchten in LED-Technik einen gelungenen Akzent: Sie verbinden die dynamische Seite mit dem klar definierten Heck. Eine zweiflutige Abgasanlage mit vier ovalen Endrohren und ein Diffusor mit Blade in Aluminiumoptik vollenden die ausdrucksstarke Erscheinung des S5 Sportback.

Die Werte für Kraftstoffverbrauch und CO<sub>2</sub>-Emissionen finden Sie ab Seite 88.



Die Werte für Kraftstoffverbrauch und CO<sub>2</sub>-Emissionen finden Sie ab Seite 88.







■ Vermittelt echtes Rennsportgefühl: das neue Multifunktions-Sportlederlenkrad im 3-Speichen-Design mit Schaltwippen in Aluminiumoptik. Der Innenraum ist großzügig-komfortabel, der Dachhimmel in Schwarz oder in Mondsilber schafft eine gespannt-dynamische Atmosphäre. Hervorragenden Halt bieten die optionalen S-Sportsitze vorn mit S5-Prägung, Sitzheizung vorn und elektrischer Sitzeinstellung.

Die S-spezifischen Details des Innenraums unterstreichen den sportlichen Charakter des Fahrzeugs: Dazu gehören neue Chromapplikationen oder Dekoreinlagen in Aluminium matt gebürstet, Carbon Atlas, Edelstahlgewebe, Birkemaserholz grau oder Klavierlack schwarz. Einstiegsleisten mit Aluminiumeinlagen und S5-Schriftzug runden das hochwertige Gesamtbild ab.

Die Werte für Kraftstoffverbrauch und CO<sub>2</sub>-Emissionen finden Sie ab Seite 88.



**Die Motorsteuerung** berechnet die Einspritzmenge und den Zündzeitpunkt nach der Leistungsanforderung des Fahrers. Im Normalbetrieb liegt der Einspritzdruck zwischen 30 und 120 bar.

vollelektronische Kühlmittelregelung

reibleistungsreduziertes Triebwerk

Duales FSI/MPI-Einspritzsystem

Audi valvelift system und doppelte Nockenwellenverstellung

Zylinderkopf mit integrierter Abgaskühlung

Viele Stunden Entwicklungszeit. Tausende Testkilometer.  
Und warum das alles?

## Nach wenigen Sekunden werden Sie es verstehen.

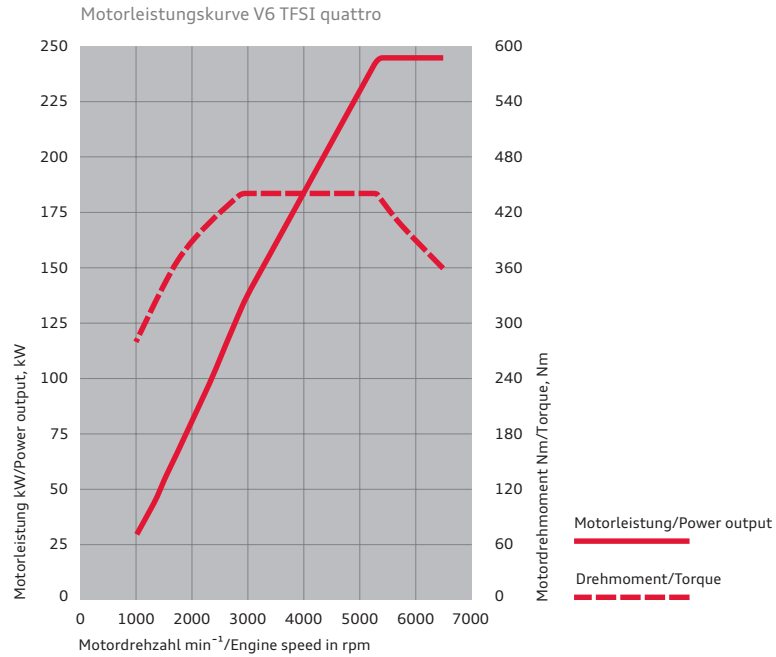
Im A5 Sportback kommt die TFSI®-Technologie zum Einsatz. Das Besondere daran: Sie verbindet die Vorteile von FSI® mit einer Aufladung, die für eine noch bessere Kraftentfaltung sorgt. Die zwei TFSI-Motoren, die Ihnen zur Verfügung stehen, sind alle mit dem sparsamen Start-Stop-System ausgestattet und erfüllen selbstverständlich die Abgasnorm EU5.

Der 1.8 TFSI verfügt über 125 kW und ein maximales Drehmoment von 320 Nm. Er gehört zu den verbrauchsgünstigen Motoren seiner Klasse: Im Idealfall werden 5,8 l für 100 km mit Handschaltung gebraucht. Damit beschleunigt er in 8,2 Sekunden von 0 auf 100 km/h. Mit dem kraftvollen 2.0 TFSI-Motor und seinen 155 kW spurten Sie in 6,6 Sekunden von 0 auf 100 km/h.

Die Werte für Kraftstoffverbrauch und CO<sub>2</sub>-Emissionen finden Sie ab Seite 88.



1.8 TFSI-Aggregat



- schaltbare Wasserpumpe
- integriertes Auflademodul
- Hochdruckpumpe
- Steuertriebketten



3.0 TFSI-Aggregat

## S-Motor:

# Mehr Dynamik. Mehr Kraft. Ganz S.

Genau wie der A5 Sportback verfügt auch der S5 Sportback über die effiziente TFSI®-Technologie. In ihm arbeitet ein 3.0 TFSI-V6-Aggregat, das kraftvolle 245 kW erzeugt. Hierbei kommt eine innovative mechanische Aufladung mit Ladeluftkühlung zum Einsatz, die den 6-Zylinder-Motor zu einem kompakten Kraftwerk macht – bei moderatem Verbrauch. Dazu trägt auch das Start-Stop-System bei, das in verschiedenen Haltesitua-

tionen den Motor selbstständig abstellt und beim Lösen der Bremse wieder anspringen lässt. Der S5 Sportback ist exklusiv mit der schnellen, 7-stufigen Doppelkupplung S tronic und dem Allradantrieb quattro® erhältlich.

Nicht nur das Spitzendrehmoment von 440 Nm beeindruckt, sondern auch der Drehmomentverlauf: Mindestens 90% liegen über einem Dreh-

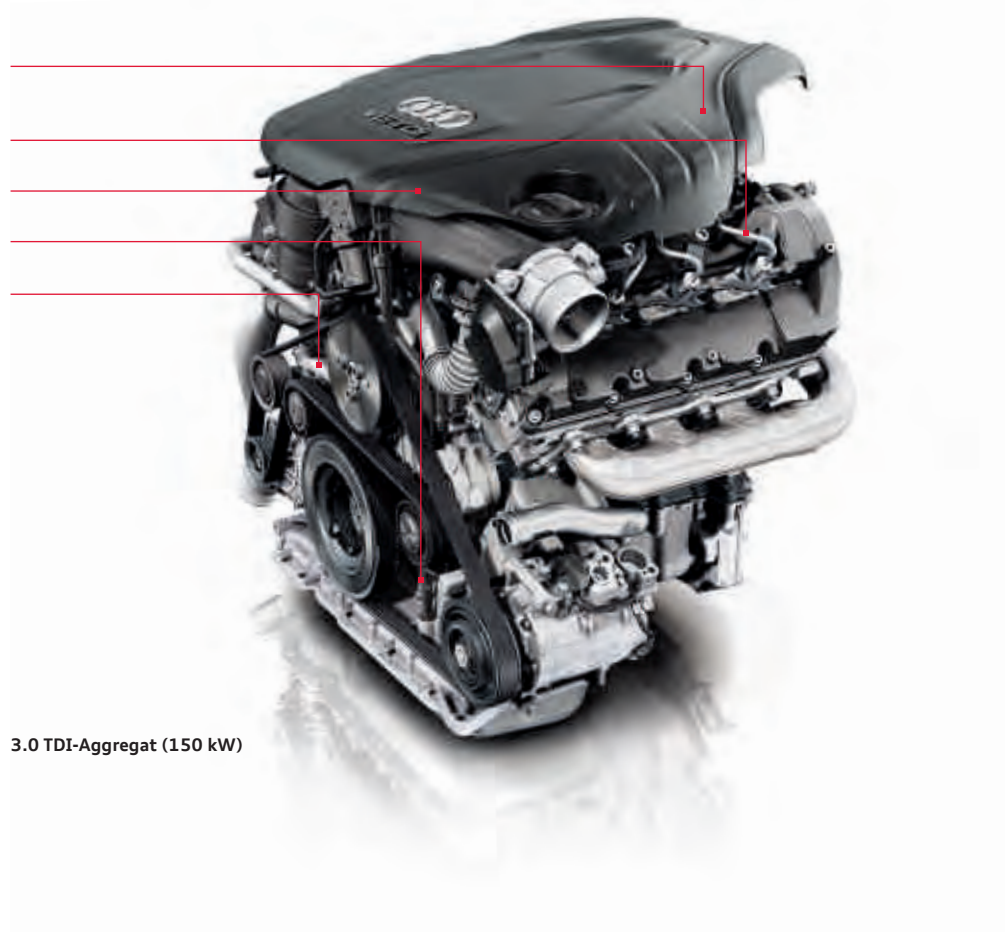
zahlbereich von 2.200 bis 5.900 min<sup>-1</sup> an. Durch sein spontanes Ansprechverhalten und seine außergewöhnliche Kraftentfaltung über den gesamten Drehzahlbereich ermöglicht der 6-Zylinder eine besonders dynamische Fahrweise. So beschleunigt er den S5 Sportback in 5,4 Sekunden von 0 auf 100 km/h.

TDI: eine Revolution beginnen.  
Und sie ständig wiederholen.

---



- Abgasturbolader mit verbesserter verstellbarer Turbinengeometrie
- Hochdruckeinspritzsystem 1.800 bar
- reibungsreduziertes Aggregat
- druckgeregelte Ölpumpe
- innovatives Thermomanagement mit getrennter Kühlung für Zylinderkurbelgehäuse/Zylinderkopf



**3.0 TDI-Aggregat (150 kW)**

**Die Piezo-Injektoren** öffnen und schließen sich innerhalb von Bruchteilen von Millisekunden und spritzen mehrmals mit bis zu 1.800 bar in den Brennraum ein. Bei einem Einspritzvorgang werden teilweise winzigste Mengen von weniger als einem tausendstel Gramm eingespritzt.



**Die Voreinspritzung** führt zu einer „weichen“ Verbrennung und damit zu einer ausgezeichneten Verbrennungsakustik und einem angenehmen Motorlauf.



Jeder zweite Audi, der heute verkauft wird, ist ein Diesel. Was so selbstverständlich klingt, sorgte vor 20 Jahren für größte Aufregung: Audi revolutionierte den Markt mit dem ersten 2,5-Liter-TDI-Motor. Durch Entwicklungen wie die Common-Rail-Technologie ist TDI inzwischen noch effizienter. Piezo-Injektoren sorgen für eine feine und präzise Kraftstoffverteilung. So sind die Motoren seit dem ersten TDI sparsamer geworden, während sich die spezifische Leistung gesteigert hat. Da

war es nur konsequent, den Dieselantrieb in den Rennsport zu schicken. Mit Erfolg: 2006 konnte Audi als Erster mit einem dieselbetriebenen Rennwagen, dem Audi R10 TDI, die 24 h von Le Mans gewinnen – und diesen Sieg mehrmals wiederholen, zuletzt 2011.

Im Audi A5 Sportback stehen Ihnen durchzugsstarke TDI-Motoren zur Verfügung, die mit der intelligenten Common-Rail-Technologie und dem

serienmäßigen Start-Stop-System ausgerüstet sind. Der 2.0 TDI mit 130 kW und 6-Gang-Handschaltgetriebe stößt durchschnittlich 122 g CO<sub>2</sub>/100 km aus und ist außerdem auch mit der komfortablen multitronic erhältlich. Neu ist der 3.0 TDI mit 150 kW, einer der derzeit effizientesten 6-Zylinder weltweit. Das Topaggregat ist der 3.0 TDI mit 180 kW. Er beschleunigt Sie mit einem Drehmoment von 500 Nm in gerade einmal 5,9 Sekunden bis auf 100 km/h.

Die Werte für Kraftstoffverbrauch und CO<sub>2</sub>-Emissionen finden Sie ab Seite 88.

Warum der Audi A5 und S5 Sportback so gut zu Ihnen passen? Weil sie sich so gut auf Sie einstellen.

Audi drive select.



individual



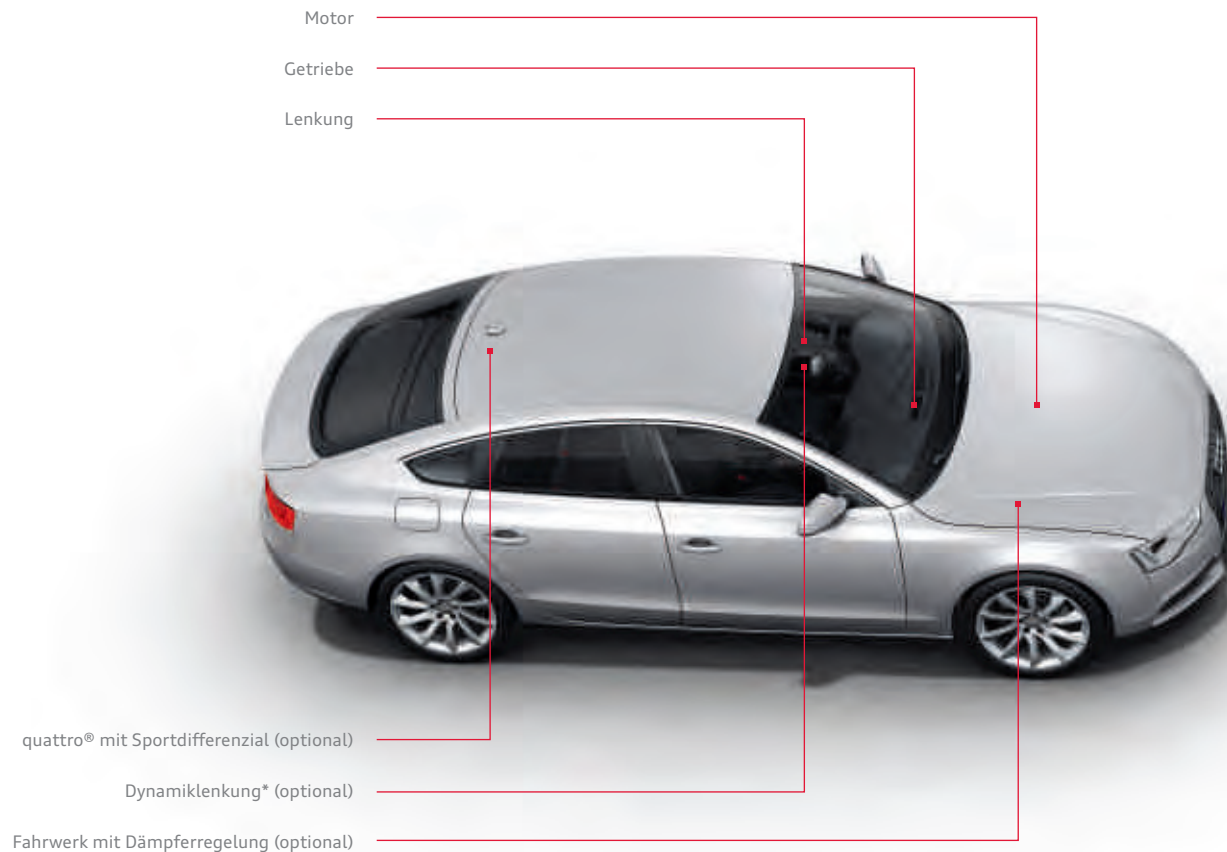
dynamic



auto



efficiency



Jeder definiert Fahrdynamik anders. Wir definieren sie so: Fahren Sie genau so, wie Sie sich fühlen. Mit dem optionalen Audi drive select können Sie einzelne Fahrzeugkomponenten per Tastendruck beeinflussen und so den Charakter Ihres Audi verändern.

Ihnen stehen bis zu fünf Modi zur Verfügung: efficiency, comfort, dynamic, auto und in Verbindung mit einem der optionalen MMI®-Navigationssysteme der Modus individual, mit dem Sie selbst bestimmen können, welche der angebotenen Fahrzeugkomponenten sich wie ver-

halten sollen. Der Modus comfort eignet sich besonders, wenn Sie weite Strecken möglichst entspannt zurücklegen wollen. Der Modus auto bietet in seiner Gesamtheit ein komfortables, aber dennoch sportliches Fahrgefühl. Für betont sportliches Fahren, zum Beispiel auf kurvenreichen Strecken, bietet sich der Modus dynamic an. Der Modus efficiency ermöglicht wiederum ein verbrauchsverbessertes Fahren. Als integraler Bestandteil von Audi drive select zeichnet er sich durch ein geändertes Schaltprogramm sowie einen energieverbesserten Betrieb aus.

Die Fahrzeugabstimmung in jedem Modus ist abhängig von der Ausstattung. Serienmäßig beeinflusst Audi drive select den Motor, das Getriebe und die Lenkung. Zusätzlich können Sie u. a. – falls vorhanden – das Fahrwerk mit Dämpferregelung, die Dynamiklenkung\* und das quattro® mit Sportdifferenzial beeinflussen. Motor und Getriebe reagieren je nach Modus spontaner oder ausgewogener auf Gaspedalbewegungen. Des Weiteren verschieben sich bei Fahrzeugen mit Automatikgetrieben die Drehzahlen, bei denen Gangwechsel stattfinden – im Modus dynamic erst bei höheren Drehzahlen, im Modus comfort bereits bei nied-

rigen. Zusätzlich kann die Lenkung von sportlich-straft bis komfortabel an die Fahrsituation angepasst werden. quattro mit Sportdifferenzial verteilt die Antriebskräfte variabel an der Hinterachse, um ein hohes Maß an Agilität und Beschleunigungsvermögen bei Kurvenfahrten zu erzielen.



# Mit quattro® haben wir eines der besten Allradsysteme der Welt erfunden.

## Natürlich war uns das nicht genug.

quattro® ist ein permanenter Allradantrieb. Verlieren die Räder einer Fahrzeugachse die Straßenhaftung und drohen durchzudrehen, so wird die Antriebskraft auf die andere Achse umgeleitet – automatisch und permanent verteilt durch das Mittendifferenzial. Die Grundverteilung liegt bei 40:60 – dabei kommen 40% der Antriebskraft von der Vorderachse, 60% von der hinteren. Der Vorteil: bessere Traktion bei Beschleunigung und mehr Sicherheit dank außergewöhnlicher Bodenhaftung. So viel zur Technik. Doch was quattro einzigartig macht, ist wohl das Gefühl. „Als würde man auf der Straße kleben“, sagen

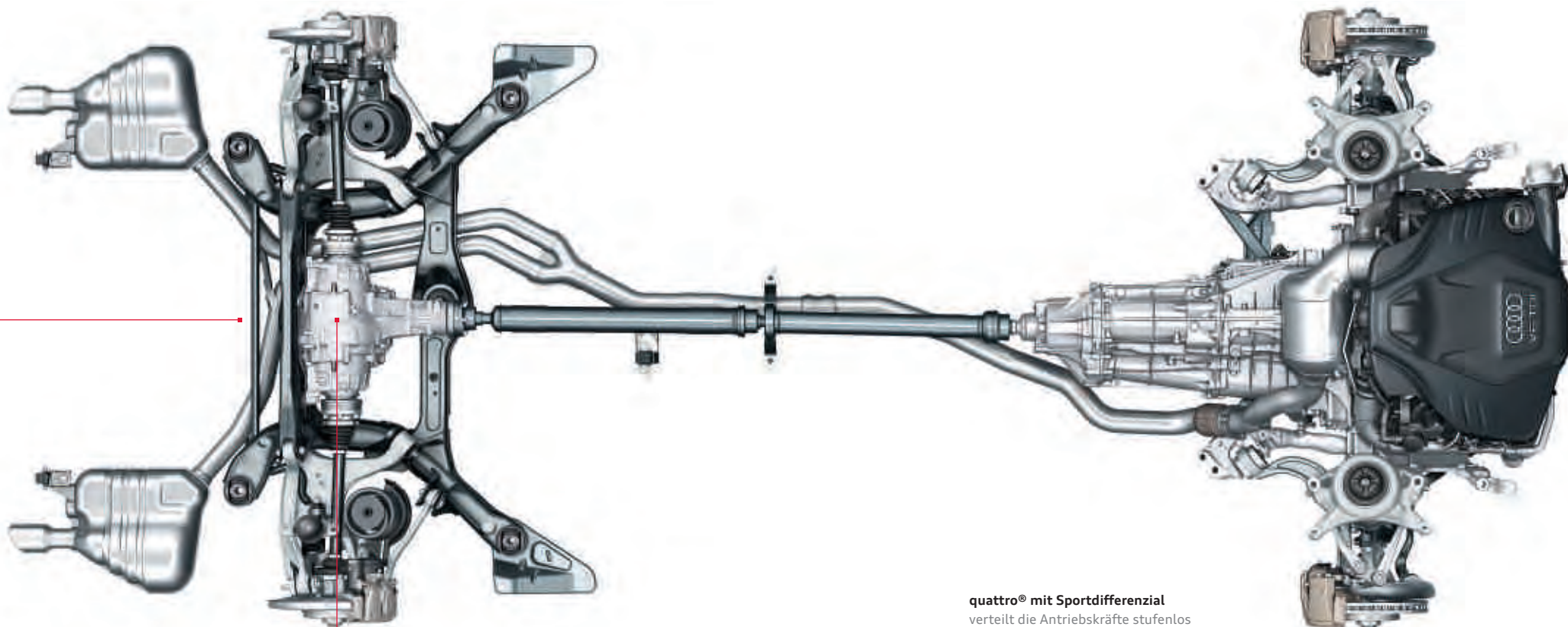
manche Kunden. Wir formulieren es so: quattro bringt mehr Gefühl für die Straße und dadurch mehr Sicherheit.

Das optionale quattro® mit Sportdifferenzial verstärkt dieses unnachahmliche quattro Gefühl noch. Beim Anlenken und in Kurven neigen Fahrzeuge zum Untersteuern. Das ist ein gewöhnlicher physikalischer Prozess: Ein beweglicher Körper widersetzt sich einer Richtungsänderung. Die elastischen Reifen und die Fahrwerkslager verspannen sich, bis das Fahrzeug der neuen Richtung folgt. Beim Beschleunigen in der Kurve wird die Vorderachse

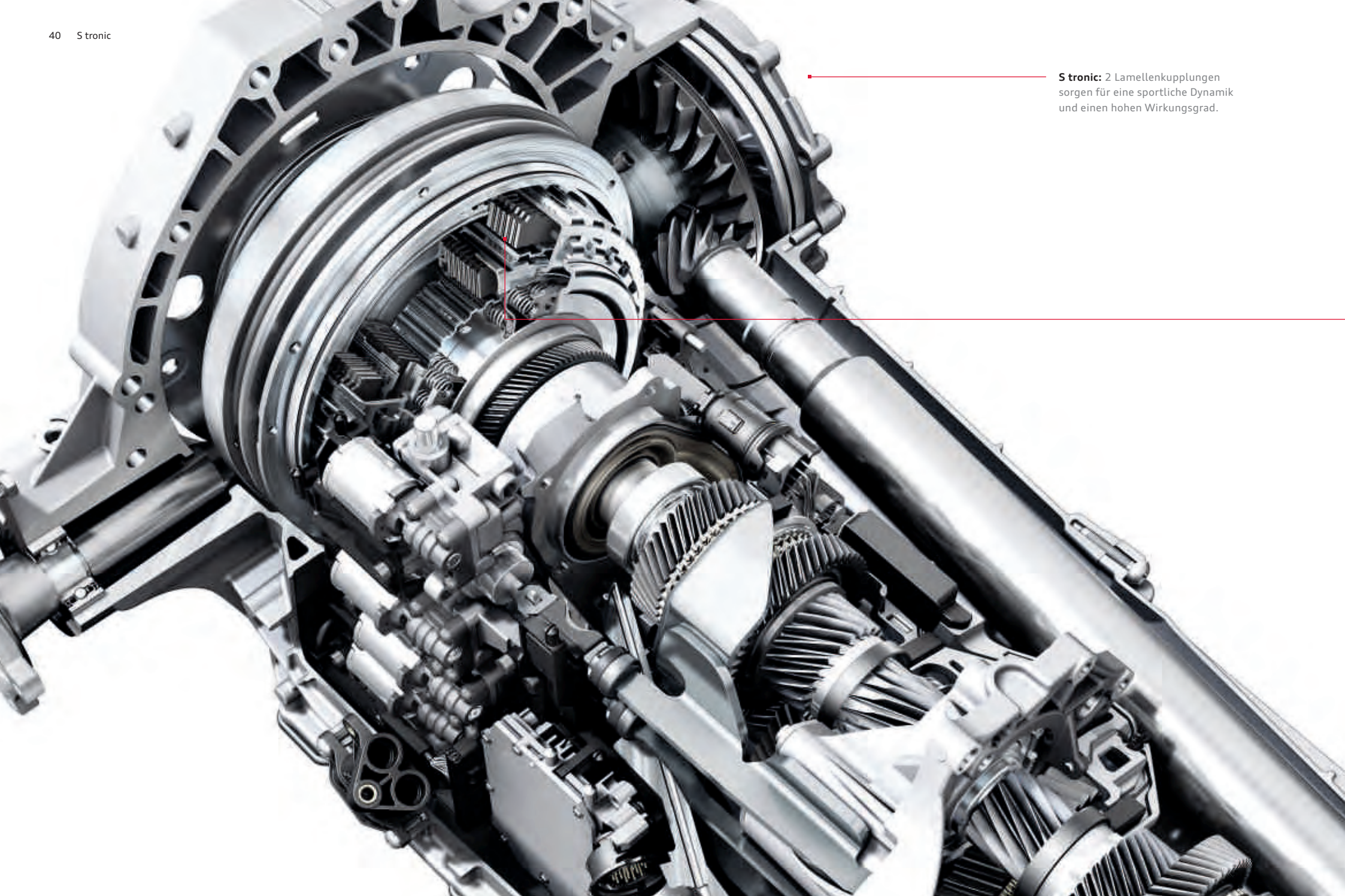
entlastet und kann so weniger Querkraft am Reifen übertragen – das Fahrzeug untersteuert. Mit dem Sportdifferenzial an der Hinterachse wird dieser Tendenz wesentlich entgegengesteuert.

Denn das quattro Hinterachsdifferenzial wurde links und rechts jeweils um eine Überlagerungseinheit mit zwei Verzahnungsstufen erweitert. Sie sorgen dafür, dass die einzelnen Räder der Hinterachse ein unterschiedliches Antriebsmoment erhalten. Ein elektrohydraulischer Aktuator betätigt die Kupplungen. Abhängig zum Beispiel von Lenkwinkel, Querbeschleunigung, Gier-

winkel und Fahrgeschwindigkeit errechnet das Steuergerät die für die Fahrsituation passende Verteilung der Radmomente. So dirigiert es beim Anlenken oder beim Beschleunigen in einer Kurve die Kraft gezielt zum kurvenäußeren Hinterrad. Der Effekt: Das Auto wird von der Antriebskraft quasi in die Kurve hineingedrückt und folgt dem Winkel der Vorderräder. Die links und rechts unterschiedlichen Antriebskräfte lenken mit, die bisher üblichen Korrekturen am Lenkrad sind fast nicht mehr nötig.



**quattro® mit Sportdifferential**  
verteilt die Antriebskräfte stufenlos  
variabel zwischen den Hinterrädern  
und sorgt in Kurven für hohe Agilität  
und eine begeisternde Fahrdynamik.



**S tronic:** 2 Lamellenkupplungen sorgen für eine sportliche Dynamik und einen hohen Wirkungsgrad.

# Was bringen zwei Kupplungen?

Doppelte Ersparnis: Zeit und Energie.

Das 7-Gang-Doppelkupplungsgetriebe ermöglicht schnelles Schalten nahezu ohne spürbare Zugkraftunterbrechung und ist besonders effizient.

Bereits 1985 testete Walter Röhrl diese Technik im Sport quattro S1 – und zeigte sich enthusiastisch. Begeisterung, die Audi Fahrer bis heute mit ihm teilen. Denn die moderne S tronic wechselt die Gänge blitzschnell. Dafür integriert sie zwei Lamellenkupplungen, die unterschiedliche Gänge bedienen. Eine große Kupplung überträgt das Drehmoment mittels einer Vollwelle auf die Zahnräder der ungeraden Gänge. Eine zweite Kupplung versorgt über eine Hohlwelle die geraden Gänge.

Die beiden Teilgetriebe sind permanent aktiv, aber nur eines ist über die geschlossene Kupplung kraftschlüssig mit dem Motor verbunden. Wenn der Fahrer beispielsweise im dritten Gang beschleunigt, ist im zweiten Teilgetriebe der vierte Gang bereits eingelegt. Der Schaltvorgang erfolgt sehr schnell durch das Wechseln der Kupplungen – Kupplung eins öffnet sich, während Kupplung zwei sich schließt. Der Gangwechsel dauert nur wenige Hundertstelsekunden und vollzieht sich quasi ohne Unterbrechung der Zugkraft. Er läuft so fließend und komfortabel ab, dass ihn der Fahrer kaum wahrnimmt.

Egal ob der Fahrer den vollautomatischen Modus mit den Programmen D (Drive) und S (Sport) wählt oder die Gänge beispielsweise per Hand mittels der optionalen Schaltwippen wechselt – das Schaltgefühl ist präzise und extrem sportlich. Bei aller Dynamik ist die S tronic aber auch noch sehr effizient. Denn durch ihren hohen Wirkungsgrad kann sie helfen, den Kraftstoffverbrauch und die Schadstoffemissionen zu reduzieren.

Die Werte für Kraftstoffverbrauch und CO<sub>2</sub>-Emissionen finden Sie ab Seite 88.



**Radio:** Der integrierte Radioempfänger ist für UKW, LW und MW ausgelegt und liefert optional auch Digitalradio mit ständig aktualisierter Senderliste.



**Media:** Anzeige verfügbarer Medienquellen wie Jukebox, eingelegter SDHC-Karten, Audi music interface oder CDs und DVDs; Anzeige optionaler TV-Tuner



**Telefon/Bluetooth:** Die optional erhältliche Handyvorbereitung (Bluetooth) bzw. das Bluetooth-Autotelefon online verfügt über einen Auswahlbildschirm mit Anruflisten, Adressbuch und einer Wähleroberfläche als Starteinstellung.



**Car:** Diese Funktion ermöglicht Ihnen das direkte Ansteuern von Fahrerassistenzsystemen, Fahrzeugeinstellungen, Klima- und Service-Funktionen.



## Folgen Sie Ihrer Intuition – Sie werden richtig ankommen.

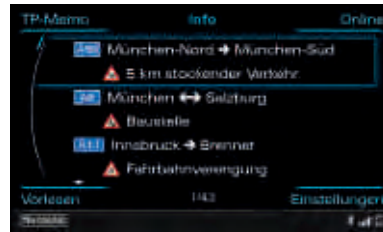
Unserem Anspruch „Vorsprung durch Technik“ versuchen wir in jedem Bereich eines Audi gerecht zu werden – zum Beispiel beim weiterentwickelten MMI® – Multi Media Interface. Mit dem MMI bedienen Sie eine Vielzahl von Medien im Auto, Navigation und weitere Komfortfunktionen.

Bisher war die Bedienung des MMI einfach – mit der neuen MMI® Navigation plus ist sie jetzt noch einfacher, denn eine reduzierte Tastenanzahl bringt mehr Übersicht. Alle sechs sogenannten Hardkeys, zum Beispiel für Telefon oder Navigation, liegen am zentralen Dreh-/Drück-Steller – für intuitives Bedienen. Die Tasten für Radio und Media sind sinnvoll beim Lautstärkeregler angeordnet.

In Verbindung mit Bluetooth-Autotelefon online stehen Ihnen u. a. Google-Earth-Bilder zur Navigation zur Verfügung. Die Google-Point-of-Interest-Suche bringt Sie zu Restaurants, Sehenswürdigkeiten oder anderen Zielen, die für Sie individuell interessant sind. Und für noch mehr Musikgenuss sorgt auf Wunsch der digitale Radioempfang DAB.

Bei allen Navigationssystemen können Sie übrigens auch per Spracheingabe navigieren und gelangen so entspannter an Ihr Ziel.

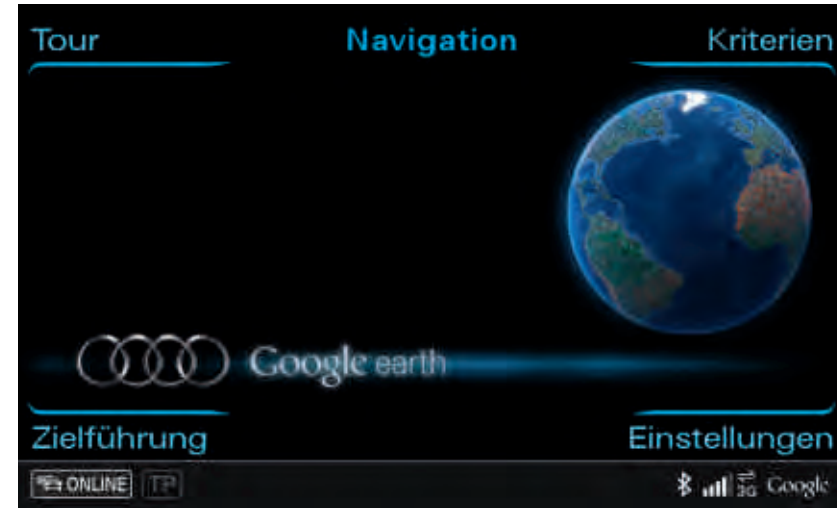




**Verkehrsinformation online:** mit detaillierten Verkehrsflussinformationen in der Navigationskarte, schnellerer Information über Stautestehung und -auflösung, höherer Abdeckung des Straßennetzes (z. B. auch Bundes- und Landstraßen)



**Reiseinformationen/Wetter und Nachrichten online:** mit Audi connect auch unterwegs bestens informiert sein. Renommierete nationale und internationale Redaktionen stellen Texte und Bilder zum aktuellen Weltgeschehen zur Verfügung. Und sofern der jeweilige Anbieter das Angebot unterstützt, werden die Nachrichten in der gewählten Sprache in der MMI Navigation plus ausgegeben.



**Navigation/Google-Suche:** Per UMTS-Modul kann anhand realitätsgetreuer Google-Earth-Bilder navigiert werden. Hochauflösende Luft- und Satellitenbilder machen die Orientierung ganz einfach. Mit der Google-Point-of-Interest-Suche mit Sprachbedienung ist Freitext- und Stichwortsuche möglich; Sie finden detaillierte Tipps zu Reisezielen. Mit myAudi oder Google Maps erstellen Sie individuelle Navigationsziele am heimischen Rechner und schicken sie an Ihr Fahrzeug. Bei Fahrtantritt werden sie in die MMI Navigation plus geladen.



# Mit Audi connect immer online. Auch auf der Straße.

Mobile Informationsdienste: die ultimative Verbindung. Direkt aus dem Internet: mit Audi connect bequem im MMI® über Google nach beliebigen Sonderzielen suchen, die neuesten Nachrichten und die aktuelle Wettervorhersage für das geplante Navigationsziel abrufen. Die Datenübertragung läuft über das UMTS-Modul des Bluetooth-Autotelefon online, das optional zur MMI®

Navigation plus bestellbar ist. Eine Weltneuheit ist der WLAN-Hotspot, auf Wunsch ab Werk. Mit Laptop, iPad oder Netbook können Sie wichtige Informationen, Daten und E-Mails ebenso komfortabel abrufen wie im heimischen Büro. Die Kommunikation mit dem Internet erfolgt mittels eines fahrzeugeigenen UMTS-Moduls über die Dachantenne.

# Weil sie etwas ganz Besonderes schützen, kommen für die Sicherheit unsere außergewöhnlichsten Mitarbeiter zum Einsatz.



Zur Entwicklung eines Neufahrzeugs gehört eine Vielzahl von Crashtests. Zunächst virtuell am Computer, dann schließlich mit dem realen Auto in den Hallen der Audi Sicherheit. Unsere Ingenieure werten nicht nur die eigenen Testreihen aus, sondern auch reale Unfälle, die die Unfallforscher und Wissenschaftler der Audi Accident Research Unit (AARU) aufnehmen. Sie wurde 1998 gegründet

und arbeitet mit Polizei und Ärzten zusammen, um möglichst genaue Kenntnisse über Unfälle zu erhalten. Mithilfe dieser Informationen werden unsere Testreihen immer mehr verfeinert.

Im A5 und S5 Sportback arbeiten viele Sicherheitsfeatures sinnvoll zusammen. Im Falle eines Unfalls werden Motor und Kraftstoffzufuhr sofort

ausgeschaltet, die Türverriegelung wird geöffnet und das Warnblinklicht aktiviert. Im Inneren sind die Fahrzeuge mit einem Airbagsystem ausgestattet: Adaptiver Fullsize-Fahrer- und -Beifahrerairbag mit Sitzpositionserkennung, Seitenairbags vorn und Kopfairbagsystem sind serienmäßig. Die Vordersitze sind zudem mit Gurtstraffern und Gurtkraftbegrenzern ausgerüstet, und die beson-

dere Sitzstruktur erschwert ein Durchrutschen unter dem Sicherheitsgurt. Die hochsteife Fahrgastzelle aus Qualitätsstahl mit verbessertem Deformationsverhalten bietet sehr guten Schutz.

Der Audi A5 verfügt nicht nur über viele technische Innovationen, sondern auf Wunsch auch über etwas ganz Besonderes: eine Art siebten Sinn – oder Audi pre sense. Durch einen Radarsensor werden Fahrsituationen kategorisiert und gegebenenfalls warnende Maßnahmen bis hin zur Kollisionsverminderung eingeleitet. Beim Audi pre sense front wird über einen Radarsensor von der optionalen adaptive cruise control zusätzlich der vordere Verkehr gemessen. In kritischen Situationen warnt der darin enthaltene Audi braking guard den Fahrer und verstärkt gegebenenfalls die Bremskraft.

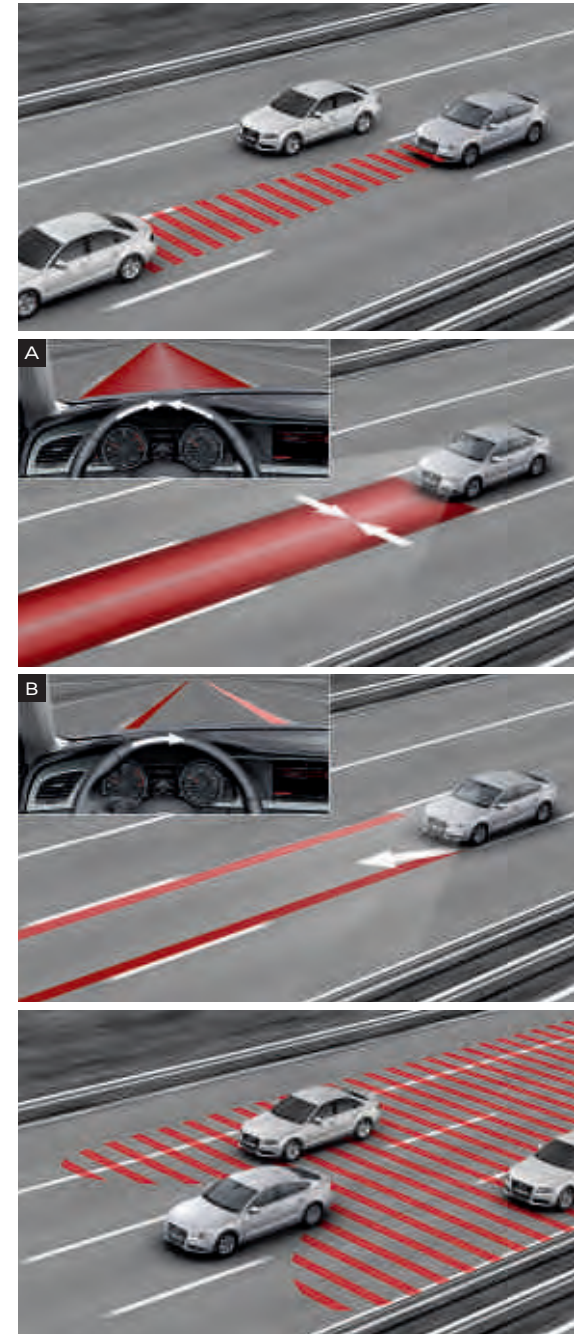
**adaptive cruise control inklusive Audi pre sense front:**\* Im Regelbereich von 30 bis 200 km/h erkennt die automatische Distanzregelung innerhalb von Systemgrenzen mithilfe eines Radarsensors vorausfahrende Fahrzeuge. Der Abstand zum Vordermann wird durch automatisches Bremsen und Beschleunigen gehalten. Zudem warnt der Audi braking guard den Fahrer durch einen erweiterten Bremsassistenten im Falle einer drohenden Kollision mit einem vorausfahrenden Fahrzeug. Droht eine Kollision mit einem stehenden oder fahrenden Fahrzeug bei einer Geschwindigkeit unter 30 km/h, wird die Vollverzögerung eingeleitet, um diese Kollision gegebenenfalls zu vermeiden.

**Audi active lane assist\*** unterstützt Sie ab einer Geschwindigkeit von ca. 60 km/h, wenn Sie Ihre gewählte Fahrspur unbeabsichtigt verlassen, zum Beispiel bei Unaufmerksamkeit. Bevor Sie eine Fahrspurmarkierung überfahren, die von der Kamera hinter der Frontscheibe erfasst wird, erfolgt ein sanfter korrigierender Lenkeingriff. Bei gesetztem Blinker erfolgt keine Korrektur. Sie haben die Wahl zwischen zwei Systemeinstellungen (Lenkzeitpunkt früh [A] oder spät [B]). Welche Fahrspurmarkierungen der Sensor erfasst, ist unter anderem von Wetter, Beleuchtung und Markierungsqualität abhängig.

**Der Spurwechselassistent Audi side assist\*** unterstützt Sie ab einer Geschwindigkeit von 30 km/h beim Erkennen von Fahrzeugen auf der Nebenspur und informiert Sie über ein Signal im Außenspiegel, sobald ein anderes Fahrzeug auf der Nebenspur erkannt wird.

**Bitte beachten Sie:** Die Systeme arbeiten nur innerhalb von Systemgrenzen. Sie können den Fahrer unterstützen, seine Aufmerksamkeit ist selbstverständlich weiterhin gefordert.

\*Optionale Ausstattung.



## Effizienz: serienmäßig in jedem Audi.

Der direkte Weg zu mehr Effizienz führt über Innovationen. Audi liefert seit Jahrzehnten kontinuierlich entscheidende Impulse für die gesamte Automobilindustrie und beweist damit, dass wirksame Effizienz das Ergebnis einer nachhaltigen Strategie ist. Deshalb gehören verbrauchs- und emissionsreduzierende Maßnahmen in jedem Audi zur serienmäßigen Ausstattung. Die umfangreichen Technologien werden modellspezifisch kombiniert und konsequent über die gesamte Fahrzeugflotte hinweg eingesetzt.

Der Audi Space Frame (ASF), welcher in einer Vielzahl von Audi Modellen zum Einsatz kommt, ist ein Meilenstein in der langjährigen Erfahrung von Audi im Leichtbau. Bei dieser revolutionären Bauweise wird das Gewicht der Rohkarosserie im Vergleich zu konventionellen Stahlkonstruktionen um rund ein Drittel gesenkt. Die neueste Innovation in puncto Leichtbau: die gewichtsreduzierende Aluminium-Hybrid-Bauweise im Audi A6.

Darüber hinaus entwickelte Audi mit TDI eine der weltweit erfolgreichsten Dieseltechnologien. Die Kombination von Diesel-Direkteinspritzung und Turboaufladung sorgt für eine hohe Effizienz bei souveräner Durchzugskraft. Vorläufiger Höhepunkt: der 3.0 TDI clean diesel in der Audi A4 Limousine<sup>1</sup>. Er erfüllt bereits heute die EU6-Abgasnorm, die erst 2014 europaweit verbindlich wird.

Ebenfalls ausgezeichnet: die Downsizing-Technologie der TFSI®-Benzinmotoren. Fünffmal in Folge ist der 2.0 TFSI-Motor zum „Engine of the Year“<sup>2</sup> gekürt worden. Eine neue Evolutionsstufe in Sachen Effizienz beschreibt Audi mit dem Q5 hybrid quattro: Er wird als ein Wegbereiter elektrischer Mobilität den Eintritt in eine langfristig emissionsarme Zukunft markieren.

Das Potenzial der sparsamen TDI- und TFSI-Motoren wird mit dem Doppelkupplungsgetriebe S tronic durch niedrige Drehzahlen und kürzere Schaltzeiten besonders effizient auf die Straße gebracht. Und das aerodynamische Design der Audi Karosserien kann zu einer zusätzlichen Kraftstoffersparnis beitragen, indem es einen geringen Luftwiderstand mit niedrigem Auftrieb vereint.

Alle Maßnahmen tragen dazu bei, dass sich Effizienz und Sportlichkeit in jedem Audi hervorragend ergänzen. Heute – und auch in Zukunft. Damit Sie in jedem Augenblick den Anspruch spüren, den wir seit jeher an uns stellen: Vorsprung durch Technik.

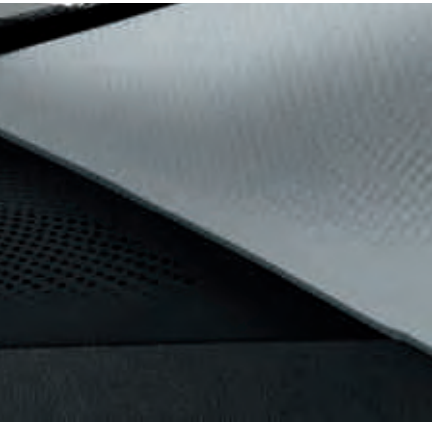
<sup>1</sup> Kraftstoffverbrauch in l/100 km: innerorts 8,7; außerorts 5,5; kombiniert 6,7; CO<sub>2</sub>-Emission in g/km: kombiniert 175.

<sup>2</sup> Die „International Engine of the Year Awards“ werden von renommierten Motorjournalisten aus über 30 Ländern verliehen: UKIP Media & Events Ltd.; [www.ukipme.com/engineoftheyear](http://www.ukipme.com/engineoftheyear)



TDI S tronic LED AVS ESP<sup>®</sup>





Erst seine Ausstattungen machen einen Audi zu Ihrem Audi.

## Weil Ihren Geschmack niemand so gut kennt wie Sie selbst: Audi exclusive.



Jedes Jahr verkauft Audi Hunderttausende Fahrzeuge. Doch nur ein einziges Mal Ihres. Wie das möglich ist? Mit einem Service der quattro GmbH, der Ihren Audi unverwechselbar macht: Audi exclusive. Lackierungen nach Ihren Vorstellungen, feines Leder, hochwertiges Alcantara und ausgewählte Hölzer und Dekore – es sind diese Materialien und die präzise Verarbeitung, die Ihrem Audi eine ganz eigene Persönlichkeit verleihen. Ihr Audi Partner und das Individualstudio des Audi Forums Neckarsulm erwarten Ihre Wünsche.

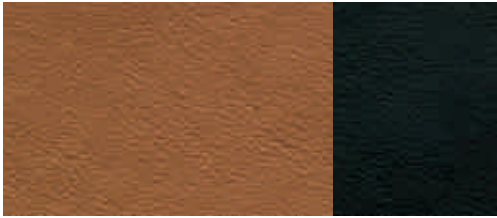


Lederausstattung (Paket 2) in Leder Valcona Audi exclusive in Wolkengrau/Schwarz mit farbigen Nähten in Silber und Schwarz, Dekoreinlagen in Klavierlack schwarz. Ein Angebot der quattro GmbH

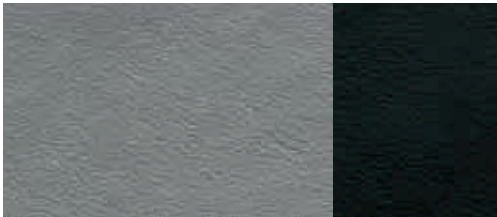


Sportsitze vorn mit Sitzbezug bicolor alabasterweiß/schwarz mit Biese in Leder Feinnappa und farbiger Naht entsprechend Sitzmittelbahn, Dekoreinlagen in Klavierlack schwarz. Ein Angebot der quattro GmbH

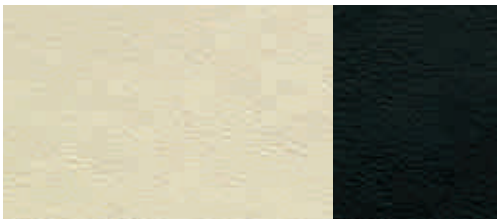
### Sitzbezüge bicolor



Leder Feinnappa cognacbraun/schwarz

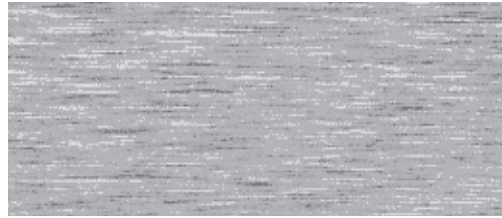


Leder Feinnappa wolkengrau/schwarz

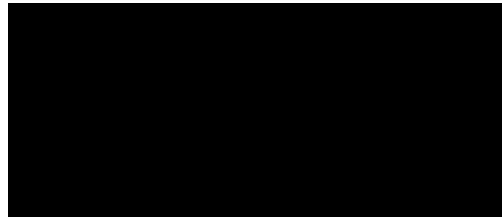


Leder Feinnappa alabasterweiß/schwarz

### Dekoreinlagen



Aluminium matt gebürstet



Klavierlack schwarz



Nussbaumwurzelholz dunkelbraun

### Audi exclusive line\*

#### Sportsitze vorn

#### Elektrische Lendenwirbelstütze für die Vordersitze

#### Sitzbezug bicolor mit Biese und farbiger Naht

Sitzseitenwangen und Kopfstützen schwarz/Sitzmittelbahn und Biese mit Naht wahlweise in Cognacbraun, Wolkengrau oder Alabasterweiß; in Leder Feinnappa

#### Türverkleidung

Türverkleidungseinsätze in Leder Feinnappa (entsprechend Sitzmittelbahn) und belederte Armauflagen in den Türen in Schwarz mit farbiger Naht (entsprechend Sitzmittelbahn)

#### Sportlederlenkrad im 3-Speichen-Design

mit farbiger Naht (entsprechend Sitzmittelbahn); optional: Multifunktions-Sportlederlenkrad im 3-Speichen-Design mit oder ohne Schaltwippen mit farbiger Naht (entsprechend Sitzmittelbahn)

#### Schalt- bzw. Wählhebelsmanschette

mit farbiger Naht (entsprechend Sitzmittelbahn)

#### Dekoreinlagen

Aluminium matt gebürstet; optional: Klavierlack schwarz (inklusive Blende Instrumenteneinsatz in Klavierlackoptik schwarz) oder Nussbaumwurzelholz dunkelbraun

#### Schwarzer Innenraum

Dachhimmel in Stoff schwarz

#### Fußmatten

mit farbiger Keder (entsprechend Sitzmittelbahn)

#### Einstiegsleisten Audi exclusive



Farbige Biese und Naht entsprechend Sitzmittelbahn



Schalthebelmanschette mit farbiger Naht entsprechend Sitzmittelbahn

\*Ein Angebot der quattro GmbH.

## S line – Sportlichkeit neu definiert.



Einen Audi A5 Sportback zu fahren ist ein eindeutiges Bekenntnis zu automobilener Sportlichkeit. Mit den S line-Paketen haben Sie die Möglichkeit, den athletischen Auftritt Ihres Audi A5 Sportback weiter zu verstärken: mit Ausstattungsumfängen, die seine dynamische Linienführung unterstreichen, seinem Innenraum spürbar sportliche Identität verleihen und sein Fahrverhalten weiter verbessern. Entscheiden Sie sich für ein Plus an Sportlichkeit.



#### **S line Exterieurpaket**

**Stoßfänger vorn und hinten, seitliche Kühlergitter sowie Diffusoreinsatz**  
in sportlich-markantem Design

**Seitliche Schwellerleisten**  
in Wagenfarbe lackiert

**Diffusoreinsatz**  
in Platinumgrau lackiert

**S line-Schriftzüge**  
auf den vorderen Kotflügeln und den Einstiegsleisten

**Verchromte Blenden für Abgasendrohre**  
(4-Zylinder)



Stoßfänger vorn und seitliche Kühlergitter  
in sportlich-markantem Design



Diffusoreinsatz in Platinumgrau lackiert



Sportsitze vorn in Stoff Sprint/Leder schwarz mit jetgrauen Nähten



S line-Multifunktions-Sportlederlenkrad im 3-Speichen-Design

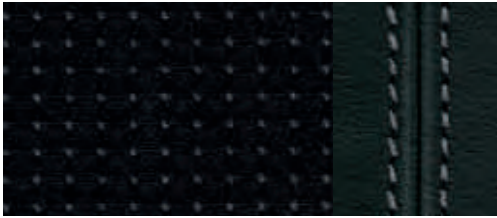


Wählhebelknopf in gelochtem Leder

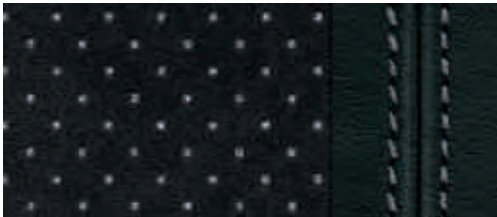


Aluminium-Gussräder im 5-Doppelspeichen-Design

## Sitzbezüge



**Stoff Sprint/Leder schwarz**  
mit Kontrastnähten

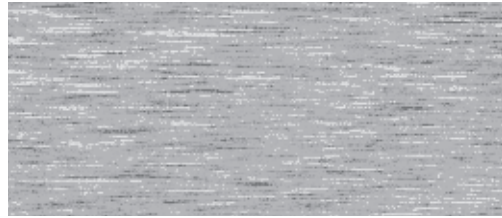


**Alcantara gelocht/Leder schwarz**  
mit Kontrastnähten

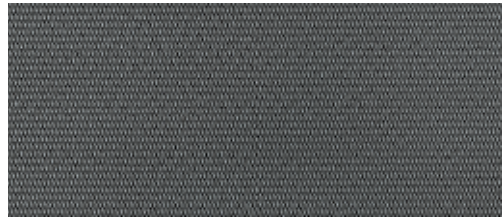


**Leder Feinnappa schwarz**

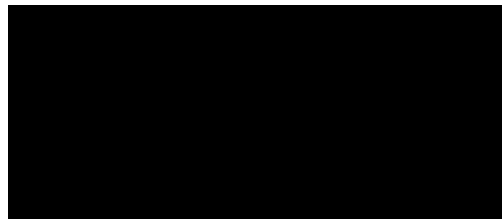
## Dekoreinlagen



**Aluminium matt gebürstet**



**Edelstahlgewebe**



**Klavierlack schwarz**



**Birkemaserholz grau**

## S line Sportpaket

**Aluminium-Gussräder im 5-Doppelspeichen-Design**  
Größe 8,5 J x 18 mit Reifen 245/40 R 18; optional sind weitere Räder in 18 Zoll (oder größer) erhältlich.

**S line-Sportfahrwerk**  
mit dynamischerer Fahrwerksabstimmung und Tieferlegung um 10 mm

**S line-Schriftzüge**  
auf den vorderen Kotflügeln und den Einstiegsleisten

**Innenraum, Armaturentafel und Dachhimmel**  
in Schwarz; jetgraue Nähte (Stoff Sprint/Leder sowie Alcantara gelocht/Leder-Kombination) bzw. schwarze Nähte (Leder Feinnappa) auf Sitzbezügen, Sportlederlenkrad, Schalt- bzw. Wählhebelsmanschette sowie Fußmatten (Keder)

**S line-Dekoreinlagen**  
in Aluminium matt gebürstet; optional: in Klavierlack schwarz, Edelstahlgewebe (Mittelkonsole in Klavierlack schwarz) oder Birkemaserholz grau; bei Klavierlack schwarz oder Edelstahlgewebe inklusive Blende Instrumenteneinsatz in Klavierlackoptik schwarz

**Sportsitze vorn**  
inklusive elektrischer Lendenwirbelstütze;  
optional: S-Sportsitze vorn

**S line-Sportlederlenkrad im 3-Speichen-Design**  
optional: S line-Multifunktions-Sportlederlenkrad im 3-Speichen-Design, wahlweise unten abgeflacht; jeweils in Leder schwarz mit S line-Emblem; bei Automatikgetriebe wahlweise mit Schaltwippen hinter dem Lenkrad

**Für Sitze, Sitzbezüge und Lackierungen bestehen folgende Wahlmöglichkeiten:**

**Sportsitze vorn mit Sitzbezügen in Stoff Sprint/Leder, Alcantara gelocht/Leder oder Leder Feinnappa**  
jeweils in Schwarz und mit S line-Prägung in den Lehnen der Vordersitze; in Kombination mit Audi exclusive line in weiteren Farben erhältlich (ohne S line-Prägung in den Lehnen der Vordersitze, Lenkrad ohne S line-Emblem und Leder nicht gelocht, Kontrastnähte entsprechend Angebot Audi exclusive line)

**S-Sportsitze vorn mit Sitzbezügen in Leder Feinnappa**  
in Schwarz mit S line-Prägung in den Lehnen der Vordersitze

**Lackierung in allen Serienfarben**  
als zusätzliche Farboptionen in den Sonderfarben Misano-rot Perleffekt und Daytona-grau Perleffekt erhältlich

## Zusätzliche Außenfarboptionen



**Misano-rot Perleffekt**



**Daytona-grau Perleffekt**



A5 Sportback in Gletscherweiß Metallic mit Aluminium-Gussrädern im 5-V-Speichen-Design.  
Ausstattung: Sportsitze vorn in Alcantara/Leder schwarz, Dekoreinlagen in Nussbaumwurzelholz dunkelbraun, Radioanlage symphony und Bang & Olufsen Sound System





A5 Sportback in Monsungrau Metallic mit Aluminium-Gussrädern im 5-Arm-Dynamik-Design.  
Ausstattung: Klimakomfortsitze vorn in Leder Milano perforiert samtbeige, Dekoreinlagen Aluminium Trigon, MMI® Navigation plus und Bang & Olufsen Sound System



Lackierungen A5 Sportback



Brillantrot



Scubablau Metallic

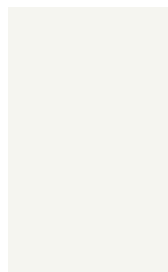


Shirazrot Metallic

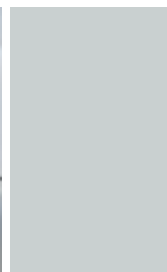


Cuvéesilber Metallic

Lackierungen A5/S5 Sportback



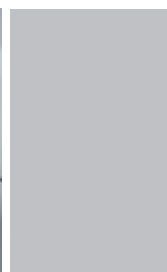
Ibisweiß



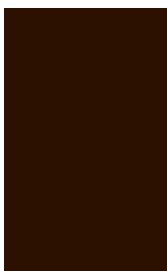
Gletscherweiß Metallic



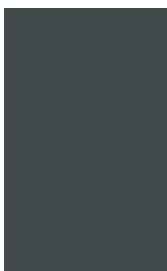
Brillantschwarz



Eissilber Metallic



Teakbraun Metallic



Daytonagrau Perleffekt\*



Misanorot Perleffekt\*

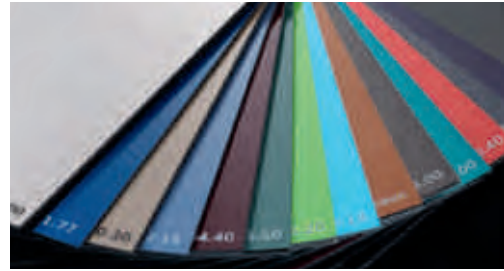


Monsungrau Metallic

Lackierungen A5/S5 Sportback

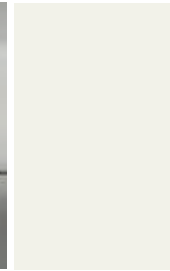


Mondscheinblau Metallic

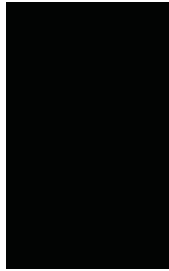


Individuelllackierungen Audi exclusive  
Ein Angebot der quattro GmbH

Lackierungen S5 Sportback



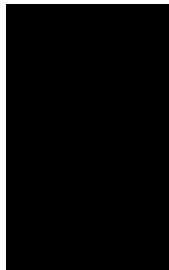
Prismasilber Kristalleffekt



Phantomschwarz Perleffekt



Estorilblau Kristalleffekt



Lavagrau Perleffekt

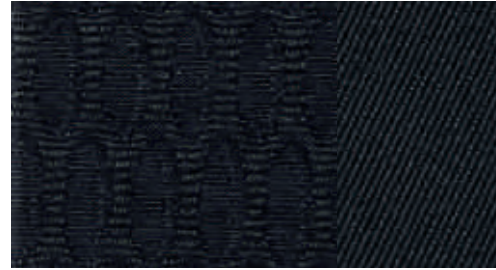
\*Für A5 Sportback nur in Verbindung mit S line Sportpaket erhältlich.



**Normalsitze vorn**

A5 Sportback: mit manueller Sitzhöhen-, Sitzlängs-, Lehnenneigungs- und Kopfstützeinstellung  
(Die Abbildung zeigt Normalsitz vorn in Leder Feinnappa titangrau.)

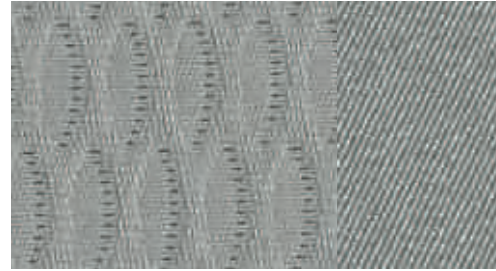
**Sitzbezüge A5 Sportback**



**Stoff Arkade schwarz**



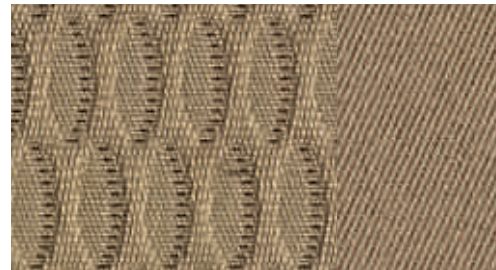
**Leder Milano schwarz**



**Stoff Arkade titangrau**



**Leder Milano titangrau**



**Stoff Arkade samtbeige**  
mit moorbrauner Innenausstattung



**Leder Milano samtbeige**  
mit moorbrauner Innenausstattung

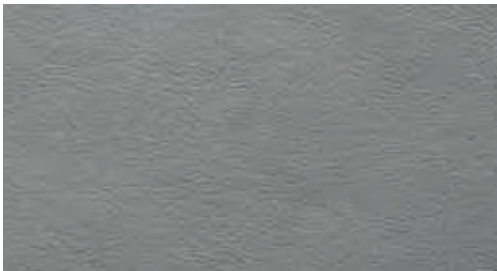
Sitzbezüge A5 Sportback



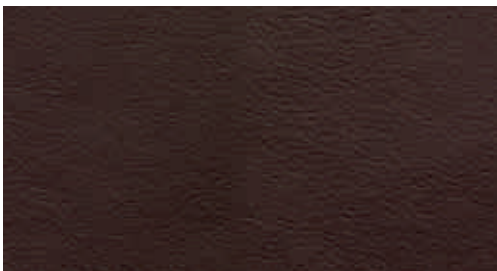
Leder Feinnappa schwarz



Lederausstattungen Audi exclusive  
Ein Angebot der quattro GmbH



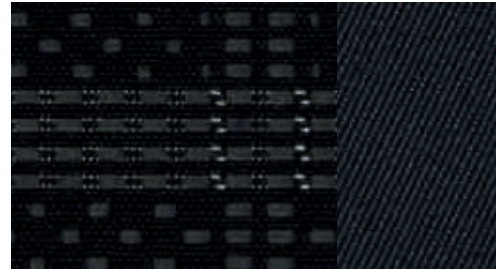
Leder Feinnappa titangrau



Leder Feinnappa kastanienbraun



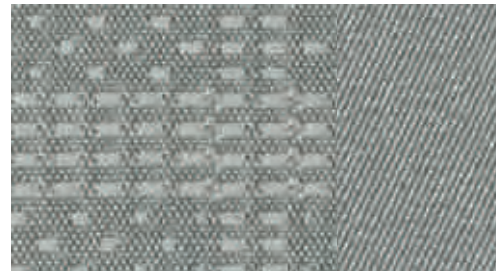
#### Sitzbezüge A5 Sportback



Stoff Atrium schwarz



Alcantara/Leder mondsilber



Stoff Atrium titangrau



Alcantara/Leder titangrau

#### Sportsitze vorn

mit ausgeprägten Sitzseitenwangen für besseren Seitenhalt in Kurven, elektrischer 4-Wege-Lendenwirbelstütze, Neigung der Sitzfläche manuell einstellbar, mit ausziehbarer Oberschenkelauflage; S5 Sportback: mit S5-Prägung, Vordersitze elektrisch einstellbar  
(Die Abbildung zeigt Sportsitz vorn in Alcantara/Leder schwarz mit optionaler elektrischer Sitzeinstellung.)

Sitzbezüge A5 Sportback



Leder Milano schwarz



Leder Feinnappa schwarz



Leder Feinnappa mondsilber

Sitzbezüge A5/S5 Sportback



Alcantara/Leder schwarz



Leder Milano titangrau



Leder Feinnappa titangrau



Leder Feinnappa granatrot



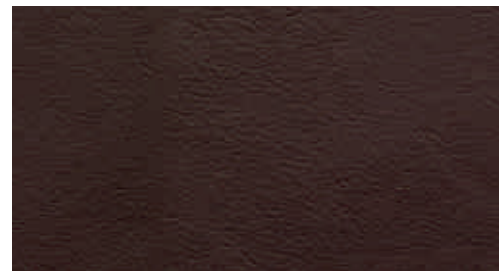
Lederausstattungen Audi exclusive  
Ein Angebot der quattro GmbH



Leder Milano samtbeige  
mit moorbrauner oder schwarzer Innenausstattung

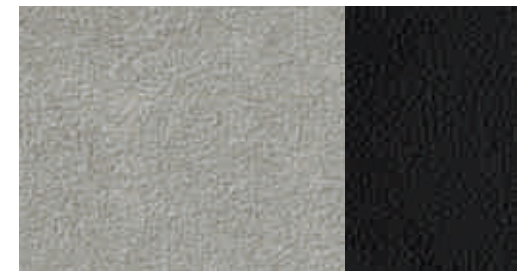


Leder Feinnappa samtbeige  
mit moorbrauner oder schwarzer Innenausstattung



Leder Feinnappa kastanienbraun

Sitzbezüge S5 Sportback



Alcantara/Leder mondsilber/schwarz



**S-Sportsitze vorn**

mit integrierten Kopfstützen, S5-Prägung und Kontrastnähten; inklusive Vordersitze elektrisch einstellbar und elektrischer 4-Wege-Lendenwirbelstütze; Sitzhöhen-, Sitzlängs-, Sitzneigungs- und Lehnenneigungseinstellung, mit ausziehbarer Oberschenkelauflage; A5 Sportback: in Leder Feinnappa schwarz mit schwarzen Nähten, mit S line-Prägung in den Lehnen der Vordersitze (nur in Verbindung mit S line Sportpaket erhältlich).

(Die Abbildung zeigt S-Sportsitz vorn in Leder Feinnappa magmarot/schwarz mit Kontrastnähten.)

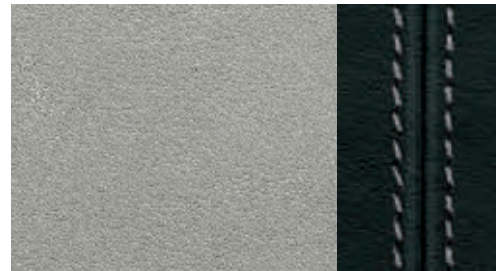
**Sitzbezüge S5 Sportback**



**Leder Feinnappa schwarz mit Kontrastnähten**



**Leder Feinnappa kastanienbraun/schwarz mit Kontrastnähten**



**Leder Feinnappa mondsilber/schwarz mit Kontrastnähten**



**Lederausstattungen Audi exclusive**  
Ein Angebot der quattro GmbH



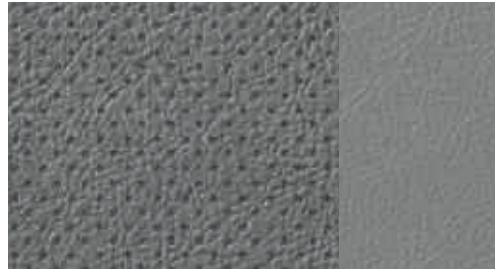
**Leder Feinnappa magmarot/schwarz mit Kontrastnähten**



#### **Klimakomfortsitze vorn**

exklusive Sitzvariante mit ausgeprägten Sitzseitenwangen und weichem Aufbau für luxuriösen Komfort; aktiv belüft- und beheizbar, automatisches Zuheizen als Unterkühlschutz. Perforiertes Leder auf den belüfteten Sitzflächen der Vordersitze und auf den nicht belüfteten Sitzflächen der beiden Fondsitze  
(Die Abbildung zeigt Klimakomfortsitz vorn in Leder Milano perforiert kastanienbraun mit elektrischer Sitzeinstellung.)

Sitzbezüge A5 Sportback



Leder Milano perforiert titangrau

Sitzbezüge A5/S5 Sportback



Leder Milano perforiert schwarz



Leder Milano perforiert samtbeige  
mit moorbrauner oder schwarzer Innenausstattung



Leder Milano perforiert kastanienbraun



**Lederausstattungen Audi exclusive**  
Ein Angebot der quattro GmbH

### Sitze/Sitzbezüge, Dachhimmel

#### Stoff Arkade

A5 Sportback: Sitzmittelbahn in Stoff Arkade, Sitzseitenwangen, Kopfstützen sowie Türverkleidungseinsätze in Stoff uni

#### Stoff Atrium

A5 Sportback: Sitzmittelbahn in Stoff Atrium, Sitzseitenwangen, Kopfstützen sowie Türverkleidungseinsätze in Stoff uni

#### Alcantara/Leder-Kombination

Sitzmittelbahn in Alcantara, Sitzseitenwangen und Kopfstützenmittelbahn in Leder, Türverkleidungseinsätze in Alcantara

#### Leder Milano

A5 Sportback: Sitz-/Seitenwangenoberfläche und Kopfstützenmittelbahn in Leder Milano

#### Leder Milano perforiert

Sitz-/Seitenwangenoberfläche und Kopfstützenmittelbahn in Leder Milano, belüftete Sitzflächen der Vordersitze und nicht belüftete Sitzflächen der beiden äußeren Fondsitze in Leder Milano perforiert

#### Leder Feinnappa

Sitzbezüge und Kopfstützen sowie Türverkleidungseinsätze in Leder Feinnappa; inklusive beledeter Armauflagen in den Türverkleidungen

#### Lederausstattung (Paket 1) in Alcantara/Leder Valcona

##### Audi exclusive

Sitzseitenwangen, Kopfstützen, Armauflagen in den Türen und Mittelarmlehne vorn (soweit mitbestellt) in Leder Valcona, Sitzmittelbahnen und Türverkleidungseinsätze in Alcantara. Die Farben des Leders, des Alcantaras und der Ziernähte sind aus dem Farbangebot Audi exclusive frei wählbar. (Nur in Verbindung mit Sportsitzen vorn bestellbar.)  
Ein Angebot der quattro GmbH

#### Lederausstattung (Paket 1) in Leder Valcona

##### Audi exclusive

Sitzbezüge, Kopfstützen, Türverkleidungseinsätze, Armauflagen in den Türen und Mittelarmlehne vorn (soweit mitbestellt) in Leder Valcona. Die Farben des Leders und der Ziernähte sind aus dem Farbangebot Audi exclusive frei wählbar. Ein Angebot der quattro GmbH

#### Lederausstattung (Paket 2) in Leder Valcona

##### Audi exclusive

zusätzlich zu Paket 1 beledert: Lehnenabdeckung. Die Farben des Leders und der Ziernähte sind aus dem Farbangebot Audi exclusive frei wählbar. Anbauteile sind entsprechend dem Leder farblich angepasst.  
Ein Angebot der quattro GmbH

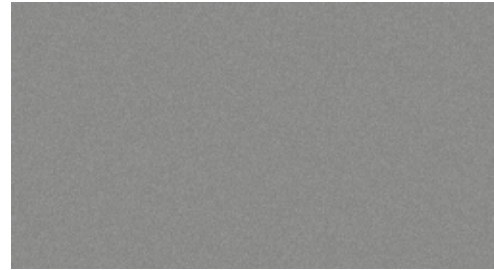
#### Dachhimmel in Stoff

abhängig von der gewählten Innenausstattungsfarbe;  
A5 Sportback: in Mondsilber oder in Pashminabeige;  
S5 Sportback: in Mondsilber oder in Schwarz

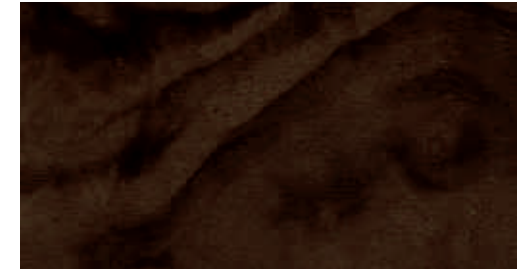
#### Dachhimmel in Stoff schwarz

A5 Sportback

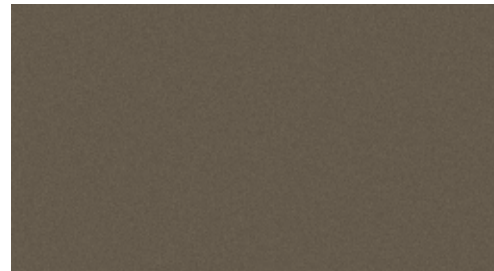
### Dekoreinlagen A5 Sportback



Reflexlack stahlgrau



Nussbaumwurzholz dunkelbraun

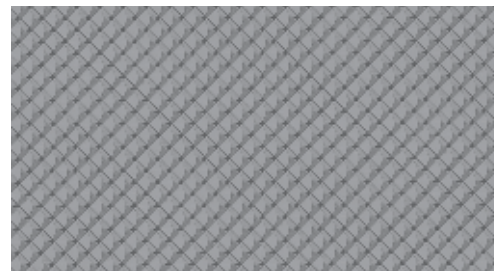


Reflexlack moorbraun

erhältlich bei Sitzbezug samtbeige mit moorbrauner Innenausstattung



Eschemaserholz braun naturell



Aluminium Trigon

#### Dekoreinlagen A5/S5 Sportback



**Dekoreinlagen Audi exclusive**  
Ein Angebot der quattro GmbH

#### Dekoreinlagen S5 Sportback



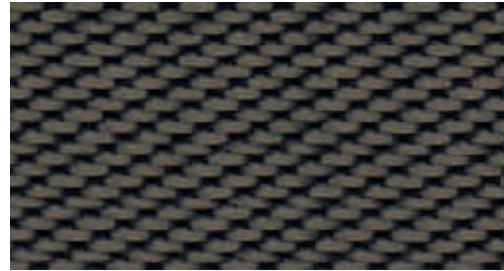
**Aluminium matt gebürstet<sup>1</sup>**



**Birkemaserholz grau<sup>2</sup>**

#### Dekoreinlagen

für Türverkleidungen vorn und hinten sowie in der Mittelkonsole, wenn die Mittelarmlehne vorn mitbestellt wurde

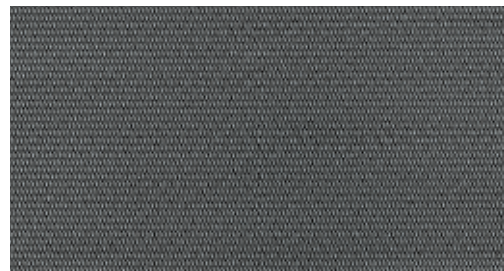


**Carbon Atlas**



**Klavierlack schwarz<sup>1</sup>**

Blende Instrumenteneinsatz in Klavierlackoptik schwarz  
Ein Angebot der quattro GmbH



**Edelstahlgewebe<sup>2</sup>**

Mittelkonsole in Klavierlack schwarz. Blende Instrumenteneinsatz in Klavierlackoptik schwarz

<sup>1</sup>Für A5 Sportback nur in Verbindung mit S line Sportpaket und Audi exclusive line erhältlich. <sup>2</sup>Für A5 Sportback nur in Verbindung mit S line Sportpaket erhältlich.



Aluminium-Gussräder im 10-Speichen-Design

Räder/Reifen A5 Sportback



**Aluminium-Schmiederäder im 6-Arm-Design**  
Größe 7,5 J x 17 mit Reifen 225/50 R 17



**Aluminium-Gussräder im 6-Speichen-Parabol-Design**  
Größe 8 J x 17 mit Reifen 245/45 R 17 (wahlweise mit  
Reifen mit Notlaufeigenschaften)



**Aluminium-Gussräder im 5-Arm-Dynamik-Design**  
Größe 8,5 J x 18 mit Reifen 245/40 R 18



**Aluminium-Gussräder Audi exclusive  
im 5-Doppelspeichen-Design**  
Größe 8,5 J x 18 mit Reifen 245/40 R 18.  
Ein Angebot der quattro GmbH



**Aluminium-Gussräder im 5-Arm-Design**  
Größe 7,5 J x 17 mit Reifen 225/50 R 17



**Aluminium-Gussräder im 5-V-Speichen-Design**  
Größe 8,5 J x 18 mit Reifen 245/40 R 18



**Aluminium-Gussräder im 5-Arm-Y-Design**  
Größe 8,5 J x 19 mit Reifen 255/35 R 19



**Aluminium-Gussräder Audi exclusive  
im 5-Speichen-Design**  
Größe 8,5 J x 18 mit Reifen 245/40 R 18.  
Ein Angebot der quattro GmbH



**Aluminium-Gussräder im 7-Arm-Parabel-Design**  
Größe 7,5 J x 17 mit Reifen 225/50 R 17



**Aluminium-Gussräder im 15-Speichen-Stern-Design**  
Größe 8,5 J x 18 mit Reifen 245/40 R 18



**Aluminium-Gussräder im 10-Speichen-Design**  
Größe 8,5 J x 19 mit Reifen 255/35 R 19



**Aluminium-Gussräder Audi exclusive  
im 10-Speichen-Design**  
Größe 8,5 J x 18 mit Reifen 245/40 R 18.  
Ein Angebot der quattro GmbH

**Räder/Reifen A5 Sportback**



**Winter-Aluminium-Schmiederäder im 6-Arm-Design**  
Größe 7,5 J x 17 mit Reifen 225/50 R 17, zulässige Höchstgeschwindigkeit 210 km/h, schneekettentauglich (wahlweise mit Reifen mit Notlaufeigenschaften)

**Räder/Reifen A5/S5 Sportback**



**Aluminium-Gussräder Audi exclusive im 5-Segmentspeichen-Design**  
Größe 9 J x 19 mit Reifen 255/35 R 19.  
Ein Angebot der quattro GmbH



**Aluminium-Gussräder Audi exclusive im 7-Doppelspeichen-Design**  
Größe 9 J x 20 mit Reifen 265/30 R 20.  
Ein Angebot der quattro GmbH

**Räder/Reifen S5 Sportback**



**Aluminium-Gussräder im 5-Parallelspeichen-Design (S-Design)**  
Größe 8,5 J x 18 mit Reifen 245/40 R 18



**Winter-Aluminium-Gussräder im 5-V-Speichen-Design**  
Größe 8,5 J x 18 mit Reifen 245/40 R 18, zulässige Höchstgeschwindigkeit 240 km/h, nicht schneekettentauglich



**Aluminium-Gussräder Audi exclusive im 20-Speichen-Design**  
2-teilig, Größe 9 J x 19 mit Reifen 255/35 R 19.  
Ein Angebot der quattro GmbH



**Aluminium-Gussräder im 5-Parallelspeichen-Stern-Design (S-Design)**  
Größe 8,5 J x 19 mit Reifen 255/35 R 19



**Aluminium-Gussräder Audi exclusive im 5-Arm-Rotor-Design, in Titanoptik, glanzgedreht**  
Größe 9 J x 19 mit Reifen 255/35 R 19.  
Ein Angebot der quattro GmbH



**Winter-Aluminium-Gussräder im 5-Parallelspeichen-Design (S-Design)**  
Größe 8 J x 18 mit Reifen 245/40 R 18, zulässige Höchstgeschwindigkeit 240 km/h, schneekettentauglich

**Reifen mit Notlaufeigenschaften**

A5 Sportback: Eine Weiterfahrt bis 80 km/h ohne Reifenwechsel ist im drucklosen Zustand bis zu einer Notlaufreichweite von 30 km möglich.

---

**Radschrauben diebstahlhemmend**

nur durch mitgelieferten Adapter zu lösen

---

**Reifenreparaturset**

mit 12-Volt-Kompressor und Reifendichtmittel,  
zulässige Höchstgeschwindigkeit 80 km/h

---

**Reserverad platzsparend****Reifendruck-Kontrollanzeige**

optische und akustische Warnung bei Druckverlust  
an einem oder mehreren Rädern; Anzeige im Fahrerinformationssystem

---

**Bordwerkzeug**

im Gepäckraum

---

**Wagenheber**

im Gepäckraum

**Licht****Xenon plus inklusive Scheinwerfer-Reinigungsanlage**

Die Scheinwerfer mit langlebiger Gasentladungstechnik für Abblend- und Fernlicht ermöglichen eine intensive Fahrbahnausleuchtung, Gleichmäßigkeit und Reichweite – in tageslichtähnlicher Farbe im Nah- und Fernbereich. Die automatisch-dynamische Leuchtweitenregelung verhindert das Blenden des Gegenverkehrs; Tagfahrlichtband und Heckleuchten in LED-Technik mit geringer Energieaufnahme

**Tagfahrlicht**

mit separaten Reflektoren, bei Xenon plus homogenes Tagfahrlichtband in LED-Technik mit geringer Energieaufnahme, im Scheinwerfer integriert

**adaptive light<sup>1</sup>**

Das dynamische Kurvenlicht erkennt an der Lenkbewegung den Straßenverlauf. Die Scheinwerfer schwenken – abhängig vom Lenkwinkel – in die Kurve und leuchten dadurch den Kurvenverlauf variabel aus. Das adaptive light arbeitet in einem Geschwindigkeitsbereich von ca. 10 km/h bis 110 km/h. Ebenfalls enthalten ist das Abbiegelicht, das sich bei längerem Setzen des Blinkers automatisch einschaltet und die neue Fahrtrichtung ausleuchtet; inklusive Scheinwerfer-Reinigungsanlage. (Nur in Verbindung mit Xenon plus bestellbar)

**Scheinwerfer**

A5 Sportback: Halogenscheinwerfer in Freiformtechnik mit Klarglasabdeckung, elektrischer Leuchtweitenregulierung und Parklichtschaltung, Tagfahrlicht mit separaten Reflektoren

**Fernlichtassistent**

erkennt im Rahmen der Systemgrenzen selbstständig Scheinwerfer des Gegenverkehrs, Rückleuchten von anderen Verkehrsteilnehmern und Ortschaften. Je nach Verkehrssituation wird das Fernlicht automatisch ein- oder ausgeschaltet. Das System verbessert somit die Sicht des Fahrers und sorgt für einen Zugewinn an Komfort durch entspannteres Fahren. (Nur in Verbindung mit Innenspiegel automatisch abblendend bestellbar)

**Innenbeleuchtung**

mit Abschaltverzögerung und Kontaktschaltern an allen Türen; Gepäckraum-, Fahrer-, Beifahrer- und Fondbeleuchtung, 2 Leseleuchten vorn, Innenleuchte hinten, Make-up-Spiegel-Beleuchtung, Ambientebeleuchtung

**LED-Heckleuchten**

Brems-/Schluss- und Heckkennzeichenleuchten in LED; Rückfahr-, Nebelschluss- und Blinkleuchten mit Glühlampen. (Nur in Verbindung mit Xenon plus)

**Heckleuchten**

A5 Sportback: in Rot mit Rückfahrleuchten in Weiß, Nebelschlussleuchten integriert

**Nebelscheinwerfer**

im Stoßfänger integriert

**Lichtpaket**

beinhaltet Leseleuchten hinten, beleuchtete Ausströmregler und Türinnenbetätigung, aktive Tür-rückstrahler, Einstiegsleuchten, Fußraumleuchten vorn und hinten, beleuchtetes Handschuhfach

**Scheinwerfer-Reinigungsanlage**

arbeitet mit Wasser und Hochdruck, für bessere Leuchtkraft, weniger Streuung und gute Sicht

**Licht-/Regensensor**

zur Steuerung der automatischen Fahrlichtschaltung, der Coming-Home-/Leaving-Home-Funktion und der automatischen Scheibenwischerfunktion, inklusive Frontscheibe mit grauem Colorstreifen am oberen Rand

**Spiegel****Außenspiegel mit integriertem LED-Blinker**

elektrisch einstellbar, Spiegelglas konvex, plan oder asphärisch; S5 Sportback: zusätzlich beheizbar

außerdem wahlweise:

**elektrisch einstell- und beheizbar**

beide Außenspiegel sowie Scheibenwaschdüsen beheizbar

**elektrisch einstell-, beheiz- und anklappbar****elektrisch einstell-, beheiz- und anklappbar, beidseitig automatisch abblendend**

Außenspiegel zusätzlich mit Memory-Funktion bei Bestellung Memory-Funktion für den Fahrersitz

**Außenspiegelgehäuse**

in Wagenfarbe; S5 Sportback: in Aluminiumoptik

## Spiegel

**Innenspiegel**  
abbildbar

### **Innenspiegel automatisch abblendend**

mit Licht-/Regensensor und Frontscheibe mit grauem Colorstreifen; inklusive Frontscheibe mit Akustikverglasung, dadurch verbesserter Dämmwert der Frontscheibe und verminderte Geräusche von außen

## Dachsysteme

### **Glas-Schiebe-/Ausstelldach**

elektrisch, aus getöntem Einscheibensicherheitsglas, mit stufenlos einstellbarem Sonnenschutz; integrierter Windabweiser, Komfortschliebung/-öffnung von außen über die Zentralverriegelung sowie über die Funkfernbedienung

## Schließsysteme

### **Zentralverriegelung**

mit Autolock-Funktion und in den Fahrzeugschlüssel integrierter Funkfernbedienung

### **Funkfernbedienung**

für die Zentralverriegelung, mit Innenschalter; in den Fahrzeugschlüssel integriert; öffnet und verriegelt auf Fingerdruck Türen, Fenster, Gepäckraum- und die Tankklappe – mit variablem Wechselcode; S5 Sportback: Funkschlüssel mit S5-Emblem

### **Wegfahrsperrung elektronisch**

integriert in das Motorsteuergerät, automatische Aktivierung durch Fahrzeugschlüssel

### **Diebstahlwarnanlage**

inklusive Innenraumüberwachung und Abschleppschutz durch Neigungswinkelsensor, abschaltbar, bordspannungsunabhängiges Signalhorn zur Überwachung von Türen, Front- und Gepäckraumklappe

## Schließsysteme



### **Komfortschlüssel**

Zugangs- und Wegfahrberechtigungssystem, der Schlüssel muss lediglich mitgeführt werden; Starten und Abstellen des Motors über die Engine-Start-Stop-Taste in der Mittelkonsole, Verriegelung des Fahrzeugs von außen über Taster an allen Türgriffen, das Öffnen des Fahrzeugs ist auch an der Gepäckraumklappe möglich.

### **Garagentoröffner (HomeLink)**

programmierbare Funkfernbedienung, Bedientasten ins Innenlichtmodul integriert; kann zum Öffnen von vielen Garagen- und Außentoren verwendet werden; Steuerung von Sicherheitssystemen und Beleuchtungsanlagen möglich

### **Vorbereitung für Ortungsassistent**

Vorbereitung zur Anbindung eines Ortungsassistenten (erhältlich über Audi Original Zubehör), mit dem das entwendete Fahrzeug lokalisiert werden kann

### **Zündschloss**

elektronisch, Zündschlüssel mit integriertem Chip, speichert die bei einer Serviceannahme relevanten Servicedaten des Fahrzeugs (Kilometerstand, Fahrzeugnummer u. v. m.) automatisch ab

## Verglasung

### **Wärmeschutzverglasung**

grün getönt, Frontscheibe aus Verbundglas

### **Scheiben abgedunkelt (Privacy Verglasung)**

Heckscheibe und Seitenscheiben hinten abgedunkelt

### **Heckscheibe**

beheizbar, mit Zeitschaltung

### **Scheibenwaschanlage**

2-Stufen-Schaltung, Intervallschaltung 4-stufig einstellbar, Tipp-Wisch-Kontakt, Wasch-Wisch-Automatik

## Weitere Außenausstattungen

### **Vorrüstung für Anhängervorrichtung**

beinhaltet die Verkabelung bis zur Reserveradmulde, ein vorbereitetes ABS-Steuergerät sowie eine angepasste Motorkühlung. Der Teilesatz zur Nachrüstung ist über Audi Original Zubehör erhältlich.

### **Anhängervorrichtung**

abnehm- und abschließbar; Kugelstange und -kopf aus geschmiedetem Stahl, die 13-polige Steckdose kann unsichtbar hinter die Stoßfängerschürze geschwenkt werden, die abgenommene Anhängervorrichtung findet in der Reserveradmulde Platz; Gespannstabilisierung über ESP

### **Glanzpaket**

Dachrahmen und Fensterschachtleisten in eloxiertem Aluminium

## Weitere Außenausstattungen

### **Optikpaket Schwarz Audi exclusive**

Rahmen des Kühlergrills in Schwarz hochglänzend; Kühlergrill, Kennzeichenträger, Einfassungen der Nebelscheinwerfer und Fensterschachtleisten in Mattschwarz; S5 Sportback: zusätzlich Blade des Lufteinlasses in Mattschwarz und Diffusorblende in Platinumgrau. Ein Angebot der quattro GmbH

### **Stoßfänger<sup>2</sup>**

S5 Sportback: vorn und hinten in sportlich-dynamischem Design, in Wagenfarbe lackiert, S-Diffusor hinten, Blade hinten in Aluminiumoptik; A5 Sportback: in sportlich-markantem Design

### **Audi Singleframe**

Kühlergrill in Schwarz hochglänzend; S5 Sportback: in Platinumgrau mit Chromstreben

### **Abgasendrohre**

sichtbar, einflutig, 2 Endrohre links für 2.0 TDI; sichtbar, 2-flutig, je 1 Endrohr links und rechts für 1.8 TFSI, 2.0 TFSI und 3.0 TDI; S5 Sportback: sichtbar, 2-flutig, je 2 ovale Endrohre links und rechts mit polierter Blende

### **Heckspoiler**

S5 Sportback: aufgesetzt auf der Gepäckraumklappe

### **Modellbezeichnung/Schriftzug**

Modellbezeichnung auf der Gepäckraumklappe, quattro Schriftzug (bei quattro® Modellen) im Kühlergrill, auf der Gepäckraumklappe und beifahrerseitig in der Armaturentafel, auf Wunsch auch ohne Modellbezeichnung am Heck; S5 Sportback: Modellbezeichnung S5 auf der Gepäckraumklappe und im Kühlergrill, auf dem Sportlederlenkrad und im Drehzahlmesser; quattro Schriftzug beifahrerseitig in der Armaturentafel, Emblem V6 T auf den vorderen Kotflügeln

### **Schwellerleisten<sup>2</sup>**

S5 Sportback: in Wagenfarbe lackiert

<sup>1</sup>Über den genauen Einsatztermin informieren Sie sich bitte bei Ihrem Audi Partner. <sup>2</sup>Für A5 Sportback nur in Verbindung mit S line Exterieurpaket erhältlich.

**Sitze/Sitzkomfort**

**Memory-Funktion für den Fahrersitz**  
inklusive Vordersitze elektrisch einstellbar; 2 verschiedene Speicherplätze für den elektrisch einstellbaren Fahrersitz und die Außenspiegel

**4-Wege-Lendenwirbelstütze**  
elektrisch, für Fahrer- und Beifahrersitz, horizontal und vertikal einstellbar

**Vordersitze elektrisch einstellbar**  
elektrische Sitzhöhen-, Sitzlängs-, Sitzneigungs- und Lehnenneigungseinstellung, mit elektrischer 4-Wege-Lendenwirbelstütze

**Rücksitzlehne umklappbar**  
teilbar und zu 1/3, 2/3 oder komplett umklappbar

**Rücksitzanlage 3-sitzig**  
A5 Sportback: Rücksitzlehne teilbar und zu 1/3, 2/3 oder komplett umklappbar; inklusive 3. Kopfstütze und 3. Sicherheitsgurts. (Nicht in Verbindung mit Klimakomfortsitzen vorn bestellbar)

**Sitzheizung vorn**  
beheizt Sitzflächen und Lehnen, bei Sportsitzen oder Lederausstattung auch Sitzwangen; mehrstufig einstellbar, für Fahrer- und Beifahrersitz getrennt regelbar

**Sitzheizung vorn und hinten\***  
Ausstattung wie Sitzheizung vorn, zusätzlich auch für die Fondsitze

**Mittelarmlehne vorn**  
in Längsrichtung verschiebbar; mit aufklappbarem Staufach und zwei 12-Volt-Steckdosen in der Mittelkonsole

**Mittelarmlehne hinten**  
klappbar

**Belederte Armauflagen in den Türverkleidungen**  
für eine exklusive Innenraumoptik

**Kopfstützen**  
vorn und hinten in der Höhe einstellbar; integrierte Kopfstützen bei S-Sportsitzen vorn nicht einstellbar

**Kindersitzbefestigung ISOFIX für die äußeren Fondsitze**  
Normhalterung zur praktischen Befestigung von Kindersitzen nach ISO-Norm; den passenden Kindersitz erhalten Sie bei Ihrem Audi Partner.

**Kindersitzbefestigung ISOFIX für den Beifahrersitz**  
mit Deaktivierungsschalter für den Beifahrerairbag

**Lenkräder/Schalthebel/Bedienelemente**

**Sportlederlenkrad im 3-Speichen-Design**  
A5 Sportback: mit Fullsize-Airbag, in Höhe und Abstand einstellbar, inklusive Schalt- bzw. Wählhebelknopf sowie Manschette in Leder

**Lenkradkranz individualisiert mit Audi exclusive-Leder**  
in allen Audi exclusive-Farben erhältlich; Naht individuell wählbar in verschiedenen Audi exclusive-Farben. Ein Angebot der quattro GmbH

**Lenkradkranz mit Holzsegmenten**  
erhältlich in Nussbaumwurzholz dunkelbraun im 4-Speichen-Design für Multifunktions-Lederlenkrad wahlweise mit Schaltwippen. Ein Angebot der quattro GmbH

**Lenkradkranz mit Holzsegmenten Audi exclusive**  
erhältlich in Audi exclusive Hölzern im 4-Speichen-Design für Multifunktions-Lederlenkrad wahlweise mit Schaltwippen. Ein Angebot der quattro GmbH



**Multifunktions-Sportlederlenkrad im 3-Speichen-Design**  
mit Fullsize-Airbag, in Höhe und Abstand einstellbar, inklusive Schalt- bzw. Wählhebelknopf sowie Manschette in Leder; zur Bedienung von Grundfunktionen der Audi Navigationssysteme, Radioanlagen, Sprachdialogsystem, Bluetooth-Schnittstelle, Handyvorbereitung oder Autotelefon; bei Automatikgetriebe wahlweise mit Schaltwippen hinter dem Lenkrad; S5 Sportback: mit S5-Emblem, Ziernaht in Kontrastfarbe, Schaltwippen in Aluminiumoptik

**Bedienelemente individualisiert mit Audi exclusive-Leder**  
Lenkradkranz, Schalt-/Wählhebel und Schalt-/Wählhebelmanschette beledert; in allen Audi exclusive-Farben erhältlich; Naht individuell wählbar in verschiedenen Audi exclusive-Farben. Ein Angebot der quattro GmbH

#### Lenkräder/Schalthebel/Bedienelemente



#### Multifunktions-Sportlederlenkrad im 3-Speichen-Design unten abgeflacht

Ausstattung wie Multifunktions-Sportlederlenkrad; bei Automatikgetriebe wahlweise mit Schaltwippen hinter dem Lenkrad; S5 Sportback: mit S5-Emblem, Ziernaht in Kontrastfarbe, Schaltwippen in Aluminiumoptik

#### Schalthebelknauf Audi exclusive in Aluminium

A5 Sportback: für Handschalter. Ein Angebot der quattro GmbH

#### Klimatisierung



#### Klimaautomatik

mit sonnenstandsabhängiger Regelung, regelt elektronisch die Lufttemperatur, -menge und -verteilung, mit Stauluftregelung und manuellem Umluftbetrieb, Feuchtesensor, Staub- und Pollenfilter, Defrosterdüsen für Windschutz- und Seitenscheiben, Schlüsselkennung

#### Komfortklimaautomatik 3-Zonen

mit sonnenstandsabhängiger Regelung, regelt elektronisch die Lufttemperatur, -menge und -verteilung, getrennte Temperaturverteilung für Fahrer- und Beifahrerseite und im Fond, Temperatureinstellung und Luftverteilung vorn jeweils links und rechts einstellbar, Klimabedienteil zur Einstellung der Fondraumtemperatur in der Mittelkonsole hinten, automatische Umluftregelung durch Luftgütesensor, Klimabedienteil vorn mit digitaler Anzeige, beinhaltet einen Regen-, Licht- und Feuchtesensor, mit Kombifeinstaubfilter, indirekte Belüftung, Schlüsselkennung

#### Standheizung/-lüftung

Die Standheizung erwärmt den Innenraum und befreit die Scheiben von Eis; die Standlüftung führt Frischluft zu und senkt die Innenraumtemperatur; mit Timer und separater Funkfernbedienung mit Funkrückmeldung

#### Gepäckversicherungs- und Ablagesysteme

#### Ablagefächer

in den Türverkleidungen vorn und hinten mit Abstellmöglichkeit für Getränkeflaschen, Brillenfach im Innenlichtmodul vorn über dem Innenspiegel

#### Ablagepaket

beinhaltet Ablagenetze an der Lehne der Vordersitze, Ablagefach unter den Vordersitzen (in Kombination mit Memory-Funktion für den Fahrersitz nur unter dem Beifahrersitz), Getränkehalter in der Mittelarmlehne hinten und ein Schloss für das Handschuhfach

#### Getränkehalter

in der Mittelkonsole

#### Verzurrösen

4-fach im Gepäckraum, zur Befestigung von Gepäckstücken und Gegenständen, Einhängepunkte für das Kombinetz

#### Wendematte

für den Gepäckraum, einseitig Velours bzw. gummiert, ausklappbar für die gesamte Ladefläche, auch bei umgeklappter Rücksitzlehne, mit ausklappbarer Ladekanten- und Stoßfängerabdeckung

#### Durchladeeinrichtung mit entnehmbarer Ski-/Snowboardtasche

durch Einhängegurt fixierbar, für den praktischen Transport von langen Gegenständen, z. B. bis zu 4 Paar Ski mit bis zu 200 cm Länge oder 2 Snowboards

#### Gepäckraumpaket

bestehend aus Kombinetz im Gepäckraum, Befestigungshaken, Gepäcknetz an der rechten Gepäckraumseite, Zugband in der Verkleidung links zum Sichern kleiner Gegenstände; Ladekantenabdeckung in hochglanzpoliertem Edelstahl

**Weitere Innenausstattungen****Fußmatten vorn**

A5 Sportback: aus Velours, abgestimmt auf die jeweilige Teppichfarbe

**Fußmatten vorn und hinten**

aus Velours, abgestimmt auf die jeweilige Teppichfarbe

**Fußmatten Audi exclusive**

Die Farben der Fußmatten und des Keders sind aus dem Farbangebot Audi exclusive frei wählbar. Ein Angebot der quattro GmbH

**Teppich und Fußmatten Audi exclusive**

Die Farben des Teppichs, der Fußmatten und des Keders sind aus dem Farbangebot Audi exclusive frei wählbar. Ein Angebot der quattro GmbH

**Einstiegsleisten**

mit Aluminiumeinlagen auf den Türschwelleren; S5 Sportback: mit S5-Schriftzug

**Fensterheber**

vorn und hinten elektrisch, mit Überschusskraftbegrenzung, Tipp-auf- und Tipp-zu-Funktion mit Komfortschaltung

**Zigarettenanzünder und Aschenbecher**

Aschenbecher in der Mittelkonsole vorn und hinten, Zigarettenanzünder im Aschenbecher vorn integriert

**Haltegriffe**

gedämpft, 4-fach, klappbar, im Dachbereich versenkt, Kleiderhaken an den hinteren Haltegriffen

**Steckdose 12 Volt**

in der Seitenverkleidung im Gepäckraum hinten rechts

**Steckdose 230 Volt**

in der Mittelkonsole im Fond anstelle der 12-Volt-Steckdose

**Aluminiumoptik im Interieur**

an dem Lichtschalter, der Klimaanlage, dem MMI-Dreh-/Drück-Steller, den Ausströmern, dem Spiegelverstellungsschalter, den Fensterheberschaltern sowie um die Schalt- bzw. Wählhebelmanschette

**MMI® und Navigationssysteme****Audi connect**

Vernetzte Mobilität. Der Begriff Audi connect bündelt alle Anwendungen und Entwicklungen, die heutige und künftige Audi Modelle mit dem Internet, dem Besitzer und der Infrastruktur verbinden. Audi connect schafft Infotainment- und Entertainmentfunktionen und hebt Komfort sowie den Spaß am Automobil auf ein neues Niveau. Über ein im Bluetooth-Autotelefon online integriertes UMTS-Modul und eine SIM-Karte des Kunden im Fahrzeug werden Onlineinformationen (wie Navigation mit Point-of-Interest-Suche, Google-Earth-Bildern, Wetter, Nachrichten, Audi Verkehrsinformationen online) direkt in das Fahrzeug übermittelt und integriert. Die optionale MMI® Navigation plus erleichtert die Nutzung dieser Audi connect-Dienste. Dank eines WLAN-Hotspots kann während der Fahrt im Fond oder im Stand über ein mobiles Endgerät auf das Internet zugegriffen werden. Wichtige Hinweise: Onlinedienste sind nur mit Mobiltelefonverträgen mit Datenoption und nur innerhalb der Abdeckung der Mobilfunknetze verfügbar. Durch den Empfang von Datenpaketen aus dem Internet können, abhängig von Ihrem Mobilfunktarif und insbesondere beim Betrieb im Ausland, zusätzliche Kosten entstehen: Aufgrund des hohen Datenvolumens wird die Verwendung einer Daten-Flatrate dringend empfohlen! Nähere Informationen erhalten Sie von Ihrem Mobilfunkanbieter. Audi connect steht mit Ausnahme von der Türkei, Malta, Zypern und Island in allen Ländern Europas zur Verfügung. In Russland nur im Großraum Moskau und St. Petersburg. Unter Umständen ist für die Nutzung der Onlinedienste und des WLAN-Hotspots ein kostenpflichtiger, separater Mobilfunkvertrag notwendig. Nähere Informationen erhalten Sie von Ihrem Mobilfunkanbieter. Über die Verfügbarkeit der einzelnen Audi connect-Dienste in Ihrem Fahrzeug informiert Sie Ihr Audi Partner.

Auf Wunsch können Sie ab Werk Ihren Audi mit einem WLAN-Hotspot für drahtlosen Internetzugang ausstatten lassen. Die Ausstattung mit einem WLAN-Hotspot ist optional und nur in Verbindung mit MMI Navigation plus bestellbar. Einfache Bedienung über MMI Navigation plus, ein Multifunktions-Lenkrad oder Sprachdialogsystem. Der WLAN-Hotspot ist verbaut, wenn Sie ein Bluetooth-Autotelefon online bestellen.

**MMI® Navigation plus**

inklusive Navigationsdaten (Festplatte), hochauflösendes 7-Zoll-Farbdisplay mit hochwertiger Kartendarstellung und Topografie-Karteneinfärbung, Anzeige von vielen Sehenswürdigkeiten und Stadtmodellen in 3D, Wahl aus 3 Alternativrouten, Scrollen entlang der Route, Manövrieren in der Karte mit Joystick im Steuerungsknopf, Vorlesen der TMCpro-Meldungen, Routeninfo in Splitscreendarstellung (Manöverpunkte, Points of Interest an Autobahnen, TMCpro auf Route), Kreuzungsdetailkarte und Spurempfehlung, dynamische Zielführung mit TMCpro (soweit verfügbar), Sprachdialogsystem (Zieleingabe über Ganzworteingabe in einem Satz), zusätzliche Pfeildarstellung im Fahrerinformationssystem mit Farbdisplay, 8 Passivlautsprecher, Gesamtleistung 80 Watt, Radio mit 3-fach-Tuner und Phasendiversity, Festplatte auch als Speicher für Musik nutzbar (20 GB), MP3-, WMA-, AAC- und MPEG-4-fähiges DVD-Laufwerk, auch nutzbar für Musik- und Video-DVDs, 2 SDHC-Kartenleser (für bis zu 32 GB), AUX-IN-Anschluss. In Kombination mit Bluetooth-Autotelefon online ist die Nutzung von Audi connect-Diensten (z. B. Navigation mit Google-Earth-Bildern, Wetter und Nachrichten, Audi Verkehrsinformationen online) möglich. (A5 Sportback: nur in Verbindung mit Fahrerinformationssystem mit Farbdisplay und einem Multifunktions-Lederlenkrad bestellbar)

## MMI® und Navigationssysteme

### Navigationssysteme (Festplatte)

enthält Navigationsdaten für die Länder (soweit digitalisiert): **Europa:** Albanien, Andorra, Belgien, Bosnien-Herzegowina, Bulgarien, Dänemark, Deutschland, Estland, Finnland, Frankreich, Gibraltar, Griechenland, Großbritannien, Irland, Island, Italien, Kosovo, Kroatien, Lettland, Liechtenstein, Litauen, Luxemburg, Mazedonien, Moldawien, Monaco, Montenegro, Niederlande, Norwegen, Österreich, Polen, Portugal, Rumänien, Russland, San Marino, Schweden, Schweiz, Serbien, Slowakei, Slowenien, Spanien (inklusive Kanaren), Tschechische Republik, Ukraine, Ungarn, Vatikanstadt, Weißrussland  
**Nordamerika:** Bahamas, Kanada, Mexiko, Puerto Rico, USA (inklusive Alaska, Hawaii, Virgin Islands)

**Weitere Regionen:** AGCC (Abu Dhabi, Bahrain, Dubai, Katar, Kuwait, Oman, Saudi-Arabien), China, Japan, Hongkong, Macao, Malaysia, Singapur, Australien, Neuseeland, Südafrika

### MMI® Navigation

inklusive Navigationsdaten (DVD), 6,5-Zoll-Farbdisplay mit hochwertiger Kartendarstellung und zahlreichen detaillierten Anzeigemöglichkeiten, Sprachbedienung (Zieleingabe über Buchstabieren), dynamische Zielführung mit TMC (soweit verfügbar), MP3- und WMA-fähiges DVD-Laufwerk für Navigationsdaten (DVD) auch nutzbar für Musik-CDs, zusätzliche Pfeildarstellung im Fahrerinformationssystem (S5 Sportback: mit Farbdisplay), Radio mit 3-fach-Tuner, Phasendiversity, 2 SDHC-Kartenleser (für bis zu 32 GB), AUX-IN-Anschluss, 8 Passivlautsprecher, Gesamtleistung 80 Watt. (A5 Sportback: nur in Verbindung mit einem Multifunktions-Lederlenkrad bestellbar)

### Navigationssysteme (DVD)

enthält Navigationsdaten für die Länder (soweit digitalisiert): Albanien, Andorra, Belgien, Bosnien-Herzegowina, Bulgarien, Dänemark, Deutschland, Estland, Finnland, Frankreich, Gibraltar, Griechenland, Großbritannien, Irland, Island, Italien, Kosovo, Kroatien, Lettland, Liechtenstein, Litauen, Luxemburg, Mazedonien, Moldawien, Monaco, Montenegro, Niederlande, Norwegen, Österreich, Polen, Portugal, Rumänien, Russland, San Marino, Schweden, Schweiz, Serbien, Slowakei, Slowenien, Spanien (inklusive Kanaren), Tschechische Republik, Ukraine, Ungarn, Vatikanstadt, Weißrussland

### Fahrerinformationssystem

A5 Sportback: versorgt Sie auf einem Monochromdisplay mit Informationen von Bordcomputer, Auto-Check-System, Anzeigumfängen des MMI-Systems, Bremsverschleißanzeige vorn, Uhr sowie digitaler Geschwindigkeitsanzeige; bei Temperaturen unter +5 °C warnt die Außentemperaturanzeige mit einem Eiskristall im Anzeigefeld vor möglichem Glatteis. Außerdem wird das Display bei Fahrzeugen mit Schaltgetriebe zur Schaltanzeige verwendet. Das integrierte Effizienzprogramm unterstützt Sie mit Verbrauchsdatenübersichten, der Anzeige von Zusatzverbrauchern und Sparhinweisen für ökonomischeres Fahren; inklusive Pausenempfehlung

### Fahrerinformationssystem mit Farbdisplay

Ausstattung wie Fahrerinformationssystem, zusätzlich mit hochauflösendem Farbdisplay

### Pausenempfehlung

Bestandteil des Fahrerinformationssystems; die Pausenempfehlung analysiert das Fahrverhalten mittels verschiedener Sensoren und warnt den Fahrer bei Anhaltspunkten, die auf eine beginnende Unaufmerksamkeit schließen lassen. Dabei werden z. B. Lenkbewegungen und Schalter-/Pedalbetätigungen erfasst und mit den individuellen Verhaltensmustern des jeweiligen Fahrers abgeglichen. Die Pausenempfehlung warnt den Fahrer durch eine Anzeige im Fahrerinformationssystem und durch ein akustisches Signal. Das System ist ab 65 km/h aktiv und jederzeit über das Car-Menü deaktivierbar.

## Radio- und TV-Anlagen



### Radioanlage chorus

mit CD-Laufwerk, dynamisierte Senderliste, 30 Stationspeicher, Empfangsbereich FM (UKW) und AM (MW, LW), MMI-Bedienkonzept, monochromer 6,5-Zoll-Bildschirm, geschwindigkeitsabhängige Lautstärkeregelung, Phasendiversity, 8 Passivlautsprecher, Gesamtleistung 80 Watt; Hinweis: Mit der Radioanlage chorus können bestimmte Einstellungen im Car-Menü nicht vorgenommen werden.

### Digitale Radioempfang (DAB)

(für Radioanlage concert bzw. symphony sowie für die Navigationssysteme), zusätzlich zum analogen Senderangebot Empfang von digital ausgestrahlten Radiosendern mit besserer Klangqualität, inklusive Empfang von DAB+. In Verbindung mit MMI Navigation oder MMI Navigation plus zusätzlich Empfang von DMB Audio, ein 2. DAB-Tuner sucht permanent nach alternativen Empfangsfrequenzen des eingestellten Senders, gleichzeitig wird die Senderliste aktualisiert. Bitte beachten: Empfang ist abhängig von lokaler digitaler Netzverfügbarkeit.



### Radioanlage concert

Ausstattung wie Radioanlage chorus; zusätzlich 6,5-Zoll-TFT-Farbdisplay, SDHC-Kartenleser (bis 32 GB), jeweils MP3-, AAC- und WMA-fähig, TP-Memo-Funktion und AUX-IN-Anschluss

### TV-Empfang

Empfang von digital (DVB-T) ausgestrahlten unverschlüsselten Fernsehsendern (MPEG-2- oder MPEG-4-Standard), DVB-T-Audio-Sendern, Teletext und Electronic Program Guide (EPG). Externer AV-IN-Anschluss über Adapterkabel (über Audi Original Zubehör erhältlich). Bitte beachten: TV-Empfang abhängig von lokaler digitaler Netzverfügbarkeit. Keine AV- oder TV-Video-Ausgabe im Fahrbetrieb (Audio-Ausgabe auch im Fahrbetrieb verfügbar)

## Radio- und TV-Anlagen



### Radioanlage symphony

Ausstattung wie Radioanlage concert, zusätzlich mit integriertem 6-fach-CD-Wechsler

### Audi sound system

6-Kanal-Verstärker, 10 Lautsprecher inklusive Center-speaker in der Armaturentafel und Subwoofer in der Reserveradmulde, Gesamtleistung 180 Watt. (Nicht in Verbindung mit Radioanlage chorus bestellbar)

### CD-Wechsler

im Handschuhfach, für 6 CDs (MP3- und WMA-fähig), erschütterungsgesichert, leicht zugänglich, ohne Magazin, jede CD einzeln lad- bzw. wechselbar. Die Wiedergabe von kopiergeschützten Musikdateien (DRM) ist nicht möglich. (Nur in Verbindung mit MMI Navigation oder MMI Navigation plus bestellbar)

### Audi music interface

zur Anbindung von Apple iPod ab Generation 4, Apple iPhone (Musikfunktionalität) sowie USB-Speichermedien und MP3-Playern. Das Audi music interface ist im Handschuhfach untergebracht, die Bedienung erfolgt über MMI Navigation plus, MMI Navigation, Radioanlage symphony, Radioanlage concert oder ein Multifunktions-Lederlenkrad. Hinweis: nur in Verbindung mit speziellem Adapterkabel nutzbar (Audi Original Zubehör). Informationen über kompatible MP3-Player erhalten Sie bei Ihrem Audi Partner oder unter [www.audi.com/mp3](http://www.audi.com/mp3). (In Verbindung mit Audi music interface entfällt der separate AUX-IN-Anschluss)

### Adapterkabelset für Audi music interface

bestehend aus 2 Verbindungskabeln zur Anbindung von iPod/iPhone oder Datenträger/Medienplayer mit USB-Anschluss (Typ A); weitere Adapterkabel über Audi Original Zubehör erhältlich; Informationen zu Kompatibilitäten unter [www.audi.com/mp3](http://www.audi.com/mp3)

auch erhältlich als:

### Adapterkabelset plus

zusätzlich zum Adapterkabelset für Audi music interface Unterstützung der Darstellung von CoverArts, Video-funktionen; abhängig vom verwendeten iPod; nur nutzbar in Verbindung mit neueren iPod-Generationen, Informationen zu Kompatibilitäten unter [www.audi.com/mp3](http://www.audi.com/mp3)



### Bang & Olufsen Sound System

Surround-Sound-Wiedergabe über 14 Hochleistungslautsprecher; 1 Centerspeaker und 2 Mitteltöner in der Armaturentafel; je 1 Hochtöner im Spiegeldreieck; je 1 Tieftöner in den vorderen Türen; 2 Hochtöner und 2 Tief-Mitteltöner in den hinteren Türen; 2 Surround-Lautsprecher sowie 1 Subwoofer in der Reserveradmulde, exklusive Lautsprecherabdeckungen mit Aluminiumapplikationen, dynamische Fahrgeräuschkompensation, 10-Kanal-Verstärker, Gesamtleistung 505 Watt. In Verbindung mit MMI Navigation plus und dem integrierten DVD-Laufwerk ist die Wiedergabe von 5.1 Surround Sound möglich. (Nicht in Verbindung mit Radioanlage chorus bestellbar)

## Telefon und Kommunikation

### Bluetooth-Schnittstelle

Bluetooth-fähige Mobiltelefone können über die Schnittstelle mit dem Fahrzeug verbunden werden. Freies Sprechen im Fahrzeug über Mikrofon möglich; Informationen zu Kompatibilitäten unter [www.audi.com/bluetooth](http://www.audi.com/bluetooth). (Nicht in Verbindung mit Radioanlage chorus bestellbar)

### Handyvorbereitung (Bluetooth)

beinhaltet eine Freisprecheinrichtung und Sprachbedienung für die Telefonfunktionen sowie eine Vorbereitung für eine optionale handyspezifische Ladeeinrichtung in der Mittelkonsole zwischen Fahrer- und Beifahrersitz; die Bedienung erfolgt über MMI Navigation plus, MMI Navigation, Radioanlage concert, Radioanlage symphony, ein Multifunktions-Lederlenkrad oder, soweit vorhanden, über das Sprachdialogsystem; Adapter und Informationen über kompatible Handys erhalten Sie bei Ihrem Audi Partner oder unter [www.audi.com/bluetooth](http://www.audi.com/bluetooth). (A5 Sportback: nur in Verbindung mit einem Multifunktions-Lederlenkrad und einem Navigationssystem bzw. mit Radioanlage concert oder symphony bestellbar; S5 Sportback: nur in Verbindung mit einem Navigationssystem bzw. mit Radioanlage concert oder symphony bestellbar)

## Telefon und Kommunikation

### Bluetooth-Autotelefon

komfortable Anbindung Ihres Bluetooth-fähigen Mobiltelefons an das fahrzeuginterne GSM-Modul (Voraussetzung: Handy besitzt SIM Access Profile), zusätzlicher SIM-Kartenleser in der Blende der MMI Navigation. Übernahme von Telefonbucheinträgen in das Fahrzeug sowie Verwaltung von Ruflisten; einfache Bedienung über MMI Navigation, Multifunktions-Lederlenkrad oder das Sprachdialogsystem; Informationen zu Kompatibilitäten unter [www.audi.com/bluetooth](http://www.audi.com/bluetooth). (Nur in Verbindung mit MMI Navigation bestellbar)

### Bluetooth-Autotelefon online

komfortable Anbindung Ihres Bluetooth-fähigen Mobiltelefons an das fahrzeuginterne UMTS-Modul (Voraussetzung: Mobiltelefon verfügt über SIM Access Profile); zusätzlicher SIM-Kartenleser in der Blende der MMI Navigation plus. Übernahme von Telefonbucheinträgen in das Fahrzeug sowie Verwaltung von Ruflisten. Die Audi connect-Dienste ermöglichen zusätzliche onlinebasierte Funktionen: Point-of-Interest-Suche, Navigation mit Google-Earth-Bildern, bequeme Routenplanung und Zieleinspeisung über myAudi oder Google Maps, Informationsdienste wie z. B. Wetter und Nachrichten, Audi Verkehrsinfos online mit detaillierten Verkehrsflussinformationen in der Navigationskarte, schnellerer Information über Stauentstehung und -auflösung, höherer Abdeckung des Straßennetzes (z. B. auch Bundes- und Landstraßen), WLAN-Hotspot für Internetzugang für Passagiere im Fond über ihr mobiles Endgerät (z. B. Laptop). Aufgrund des hohen Datenvolumens (betrifft derzeit vor allem die Navigation mithilfe von Google-Earth-Bildern und WLAN-Hotspot) wird ein Mobilfunkvertrag mit Daten-Flatrate dringend empfohlen! Onlinebasierte Dienste sind nur mit Mobiltelefonverträgen mit Datenoption und nur innerhalb der Abdeckung der Mobilfunknetze verfügbar; sie werden nur in Europa (Russland: nur Raum Moskau und St. Petersburg; nicht in: Türkei, Zypern, Malta, Island) angeboten; durch die Nutzung entstehen zusätzliche Kosten (Gebühren und Abrechnung entsprechend persönlichem Mobiltelefonvertrag); Inhalt und Umfang der angebotenen onlinebasierten Dienste können variieren. Einfache Bedienung über die MMI Navigation plus, das Multifunktions-Lederlenkrad oder das Sprachdialogsystem; Informationen zu Kompatibilitäten unter [www.audi.com/bluetooth](http://www.audi.com/bluetooth). (Nur in Verbindung mit MMI Navigation plus bestellbar)



### Bedienhörer für Bluetooth-Autotelefon und Bluetooth-Autotelefon online

mit Farbdisplay und integriertem SIM-Kartenleser, für diskretes Telefonieren; komfortables Schreiben von SMS durch automatische Worterkennung. Unterbringung des Hörers in der Mittelarmlehne vorn

## Assistenzsysteme



### Einparkhilfe plus mit Rückfahrkamera\*

akustische und optische Einparkhilfe nach vorn und nach hinten, Bilddarstellung des Bereichs hinter dem Fahrzeug im MMI-Display, mit dynamischen Anzeigemodi für die berechnete Fahrspur (lenkwinkelabhängig), inklusive Hilfs- und Führungslinien sowie zur Erkennung der Umlenkpunkte beim Längseinparken, Rückfahrkamera unauffällig in die Griffleiste der Gepäckraumklappe integriert. (Nur in Verbindung mit einem Navigationssystem bestellbar)

### Einparkhilfe hinten

unterstützt das rückwärtige Einparken durch akustisches Anzeigen des Abstands zu einem erkannten Objekt; Messung durch Ultraschallsensoren, unauffällig in den Stoßfänger integriert

### Einparkhilfe plus

akustische und optische Einparkhilfe nach vorn und nach hinten mit Anzeige im MMI-Display; Messung durch Ultraschallsensoren, unauffällig in die Stoßfänger integriert. (Nicht in Verbindung mit Radioanlage chorus bestellbar)

### Anfahrassistent

hält das Fahrzeug nach dem Anhalten sowohl an nahezu allen Steigungen als auch in fast jedem Gefälle zeitlich unbegrenzt. Das System wird per Tastendruck aktiviert und ermöglicht dem Fahrer ein komfortables Anfahren ohne Betätigung der elektromechanischen Parkbremse.

### Geschwindigkeitsregelanlage

hält die gewünschte Geschwindigkeit ab etwa 30 km/h konstant, sofern es die Motorleistung bzw. die Motorbremswirkung zulässt, zusätzlich aktiver Bremsengriff, z. B. bei Bergabfahrt, Bedienung über separaten Lenkstockhebel, Anzeige der gesetzten Geschwindigkeit im Fahrerinformationssystem

### adaptive cruise control

automatische Distanzregelung (Regelbereich 30–200 km/h); erkennt innerhalb von Systemgrenzen mithilfe eines Radarsensors vorausfahrende Fahrzeuge und hält den Abstand durch automatisches Bremsen und Beschleunigen; 4 Abstandsstufen und verschiedene Fahrmodi individuell einstellbar; inklusive Audi pre sense front: braking guard warnt den Fahrer durch einen erweiterten Bremsassistenten im Falle einer drohenden Kollision mit einem vorausfahrenden Fahrzeug; Erweiterung um die Funktion einer Vollverzögerung: Diese wird unter 30 km/h eingeleitet, wenn Kollisionsgefahr mit einem stehenden oder fahrenden Fahrzeug besteht, um diese Kollision ggf. zu vermeiden. (Nicht in Verbindung mit Radioanlage chorus bestellbar)

\*Über den genauen Einsatztermin informieren Sie sich bitte bei Ihrem Audi Partner.

**Assistenzsysteme****Audi side assist\***

Spurwechselassistent, überwacht innerhalb der Systemgrenzen ab einer Geschwindigkeit von 30 km/h mittels Radartechnik den Bereich links und rechts neben sowie hinter dem fahrenden Fahrzeug und informiert bzw. warnt den Fahrer mittels einer LED-Anzeige im Außenspiegel, wenn ein anderes Fahrzeug von Audi side assist als kritisch bezüglich eines Spurwechsels eingeschätzt wird. (Nicht in Verbindung mit Radioanlage chorus bestellbar)

**Audi active lane assist**

Spurhalteassistent, unterstützt den Fahrer innerhalb von Systemgrenzen komfortabel bei der Spurhaltung (Funktionsbereich 60–250 km/h). Ist das System aktiviert und bereit und hat der Fahrer keinen Blinker gesetzt, hilft der Audi active lane assist durch sanfte, korrigierende Lenkeingriffe das Fahrzeug innerhalb erkannter Fahrbegrenzungslinien zu führen; dabei kann der Fahrer wählen, ob er kontinuierlich oder erst kurz vor Überfahren der Spurmarkierung unterstützt werden möchte (Lenkzeitpunkte früh/spät wählbar); zusätzlich Lenkradvibration auf Fahrervunsch einstellbar. (Nur in Verbindung mit Fernlichtassistent und nicht in Verbindung mit Radioanlage chorus bestellbar)

**Assistenz-Paket**

Im Assistenz-Paket werden die Funktionen der folgenden Assistenzsysteme zusammengefasst: Einparkhilfe plus (Upgrade-Möglichkeit auf Einparkhilfe plus mit Rückfahrkamera), Audi active lane assist, adaptive cruise control

**Fahrwerke/Bremsen****Audi drive select**

Änderung der Fahrzeugcharakteristik z. B. durch Anpassung der Lenkungsunterstützung, Gaspedal- und Schaltkennlinie; darüber hinaus hat das System Einfluss auf weitere optionale Ausstattungen; verfügbare Modi: comfort, auto, dynamic und – in Verbindung mit einem MMI-Navigationssystem – individual. Alle Modelle verfügen zusätzlich über den Modus efficiency, der Motor, Getriebe, optional adaptive cruise control sowie Klimatisierung in eine verbrauchsverbesserte Grundeinstellung versetzt.

**Dynamiklenkung\***

steigert die Fahrdynamik und den Fahrkomfort durch eine fahrsituationsabhängige dynamische Regelung der Lenkung z. B. bei Kurvenfahrt, Spurwechsel oder Einparken. Neben einer Anpassung des Lenkaufwands (wie bei der elektromechanischen Servolenkung) erfolgt zusätzlich eine Anpassung des Lenkwinkels (Lenkübersetzung). Weiterhin wird die Fahrzeugstabilisierung über ESP durch das System unterstützt. (Nur in Verbindung mit Audi drive select bestellbar)

**Fahrwerk mit Dämpferregelung**

elektronisch geregelte Anpassung an unterschiedliche Fahrsituationen; dynamische oder komfortorientierte Ausprägung der Dämpferabstimmung einstellbar über Audi drive select; S5 Sportback: auf Basis des S-Sportfahrwerks. (Nur in Verbindung mit Audi drive select bestellbar)

**Dynamikfahrwerk**

A5 Sportback: für hervorragende Fahrdynamik bei sehr gutem Fahrkomfort mit 5-Lenker-Leichtbau-Vorderachse mit virtueller Lenkachse, Rohr-Querstabstabilisator; Trapezlenker-Hinterachse mit Einzelradaufhängung; 2-Rohr-Gasdruckdämpfer und Schraubenfeder, Zuganschlagfeder, elastisch gelagerter Achsträger hinten, vorn fest mit der Karosserie verschraubt

**Sportfahrwerk**

A5 Sportback: mit straffer abgestimmter Federung und Dämpfung für direkteren Fahrbahnkontakt und sportliches Handling

**S line-Sportfahrwerk**

A5 Sportback: mit dynamischerer Fahrwerksabstimmung und Tieferlegung um 10 mm

**S-Sportfahrwerk**

S5 Sportback: mit straffer abgestimmter Federung und Dämpfung für direkteren Fahrbahnkontakt und sportliches Handling; 5-Lenker-Leichtbau-Vorderachse, Rohr-Querstabstabilisator; Trapezlenker-Hinterachse mit Einzelradaufhängung; 2-Rohr-Gasdruckdämpfer und Schraubenfeder, Vorderachsträger mit der Karosserie fest verschraubt, Hinterachsträger elastisch gelagert

**Bremsanlage**

2-Kreis-Bremsanlage mit diagonaler Aufteilung, Anti-Blockier-System ABS mit elektronischer Bremskraftverteilung EBV, elektronisches Stabilisierungsprogramm ESP mit Bremsassistent, Tandem-Bremskraftverstärker, Scheibenbremsen vorn/hinten, vorn innenbelüftet; S5 Sportback: Hochleistungsbremsanlage mit innenbelüfteten Bremsscheiben an Vorder- und Hinterachse

**Bremssättel**

S5 Sportback: schwarz lackiert, vorn mit S5-Emblem

**Elektromechanische Parkbremse**

umfasst Parkbremsfunktion im Stand, Anfahrhilfe durch automatisches Lösen beim Anfahren und Notbremsfunktion während der Fahrt über alle 4 Räder

**Technik/Sicherheit****Airbags**

adaptiver Frontaufprallschutz mit Sitzpositionserkennung und Fullsize-Airbag für Fahrer und Beifahrer; Seitenairbags vorn (Thorax-Becken-Airbag); Kopfairbagsystem

**Seitenairbags hinten**

als Ergänzung zum Seitenaufprallschutz in den Türen (Thorax-Becken-Airbag)

**Kopfairbagsystem**

entfaltet sich über die gesamte Länge der seitlichen Fensterfläche im Bereich der 1. und 2. Sitzreihe und schützt Front- und Fondpassagiere bei einem Seitenaufprall

**Integrales Kopfstützensystem**

Im Falle einer Heckkollision wird durch die Gestaltung des Sitzes der Oberkörper stabilisiert und der Kopf besser abgestützt. Dadurch wird die Schutzwirkung erhöht bzw. die Gefahr eines Schleudertraumas vermindert.

**Karosserie verzinkt**

vollverzinkt im korrosionsgefährdeten Bereich, selbsttragend, mit der Bodengruppe verschweißt, Front- und Heckbereich mit definierten Knautschzonen, Kotflügel vorn aus Aluminium. (12 Jahre Gewährleistung gegen Durchrostung)

**Instrumenteneinsatz**

mit regelbarer Beleuchtung, elektronischem Tachometer mit Kilometer- und Tageskilometerzähler, Drehzahlmesser und automatischem Zeigerhochlauf beim Motorstart, Funkuhr (in Verbindung mit MMI Navigation plus GPS-Uhr), Kühlmitteltemperaturanzeige und Kraftstoffvorratsanzeige; S5 Sportback: mit S-spezifischen grauen Zifferblätter, weißen Zeigern, S5-Schriftzug im Drehzahlmesser

## Technik/Sicherheit

### Sicherheitslenksäule

enthält eine Verschiebemechanik mit Dämpfungsfunktion, die das Schutzpotenzial von Sicherheitsgurt und Airbag ergänzt

### Sicherheitsgurte

3-Punkt-Automatikgurte für alle 4 bzw. 5 Sitzplätze, mit Gurtkraftbegrenzer, Gurtstraffer und Gurtragerkennung vorn, farblich auf das Interieur abgestimmt

### Warndreieck

mit Halterung an der Innenseite der Gepäckraumklappe

### Verbandmaterial

im Staufach der Mittelarmlehne hinten

### Antriebs-Schlupf-Regelung ASR

für gute Traktion, verringert das Durchdrehen der Antriebsräder

### Elektronische Differenzialsperre EDS

Die Anfahrhilfe bremst automatisch bis zu einer Geschwindigkeit von ca. 100 km/h bei unterschiedlich griffiger Fahrbahn die Antriebsräder auf zu glattem Untergrund ab und sorgt so für kraftvolles Vorwärtkommen.

### Elektronisches Stabilisierungsprogramm ESP

vernetzt ABS, EBV, ASR und EDS mit eigenen Sensoren und vergleicht die Fahrdaten mit Referenzdaten; sorgt bei jeder Geschwindigkeit durch gezieltes Abbremsen einzelner Räder und Eingriff ins Motormanagement für mehr Stabilität

### ESP mit elektronischer Quersperre

A5 Sportback: Die elektronische Quersperrefunktion ist für Modelle mit Vorderradantrieb im ESP integriert. Sie verteilt die Antriebsmomente abhängig von der Fahr situation durch gezielte Bremsingriffe. Bei Kurvenfahrten steuert die Quersperre aktiv gegen. Dies bedeutet verbesserte Traktion und Dynamik in Kurven und ein präziseres und neutraleres Fahrverhalten (weniger untersteuern). Zusätzlich wird die Agilität während des Lenkens verbessert.

### Elektromechanische Servolenkung

wartungsfreie Zahnstangenlenkung mit geschwindigkeitsabhängiger Servolenkung; präzises Lenkgefühl bei hohem Tempo, hervorragende Unterstützung beim Einparken

### Handschaltgetriebe

A5 Sportback: 6-Gang, vollsynchronisiert, hydraulisch betätigte Trockenkupplung mit asbestfreien Belägen, 2-Massen-Schwungrad

### multitronic

A5 Sportback: stufenlose Getriebegeneration multitronic mit dynamischem Regel- und Sportprogramm, im manuellen Modus 8 Fahrstufen anwählbar, hydraulisch geregelte Lamellenkupplung (erhältlich für Modelle mit Frontantrieb)

### S tronic

(erhältlich für Modelle mit permanentem Allradantrieb quattro®), das 7-Gang-Doppelkupplungsgetriebe mit elektrohydraulischer Betätigung ermöglicht kürzere Schaltzeiten und Schalten nahezu ohne spürbare Zugkraftunterbrechung; bedienbar über die Schaltwippen hinter dem Lenkrad (optional, Serie bei S5 Sportback) oder den Wählhebel, im Automatikbetrieb kann der Fahrer zwischen den Programmen D (Normal) und S (Sport) wählen.

### Vorderradantrieb

A5 Sportback

### quattro®

permanenter Allradantrieb mit asymmetrisch-dynamischer Momentenverteilung, selbstsperrendes Mittendifferenzial mit radselektiver Momentensteuerung, fahrsituationsabhängige Aufteilung der Antriebskräfte auf jedes einzelne Rad für ein präzise kontrollierbares Fahrverhalten

### quattro® mit Sportdifferenzial

Das elektronisch geregelte Sportdifferenzial verteilt die Antriebskräfte variabel zwischen den Hinterrädern und sorgt für ein hervorragendes Beschleunigungsvermögen in Kurven und eine Stabilisierung des Fahrzeugs bei Lastwechselreaktionen; ferner bewirkt es ein agileres Handling sowie ein direkteres Einlenkverhalten mit geringerem Lenkaufwand. A5 Sportback: nur für 3.0 TDI erhältlich

### Rekuperation

Durch Anhebung der Generatorspannung wird während einer Schub- oder Bremsphase Bewegungsenergie in nutzbare elektrische Energie umgewandelt. Durch diese Energie wird bei einer nachfolgenden Beschleunigung der Generator entlastet – und so bis zu 3 % Kraftstoff gespart.

### Start-Stop-System

hilft den Kraftstoffverbrauch und den CO<sub>2</sub>-Ausstoß durch Abschalten des Motors in Standphasen zu senken, z. B. an Ampeln. Für einen Wiederstart wird der Startvorgang bereits beim Treten der Kupplung bzw. Lösen der Fußbremse eingeleitet.

### Fehlbetankungsschutz

A5 Sportback: verhindert mechanisch die Fehlbetankung von Dieselfahrzeugen mit Ottokraftstoffen

## Audi Anschlussgarantie



### Audi Anschlussgarantie

direkt und ausschließlich beim Neuwagenkauf bestellbar; setzt die Herstellergarantie konsequent fort und bietet damit über die ersten 2 Jahre hinaus nachhaltig Risikoabsicherung und Kostenkontrolle im Service. 9 Laufzeit-/Gesamtlauflistungskombinationen sind wählbar:

Zusätzlich 1 Jahr Audi Anschlussgarantie, maximale Gesamtlauflistung 30.000 km

Zusätzlich 1 Jahr Audi Anschlussgarantie, maximale Gesamtlauflistung 60.000 km

Zusätzlich 1 Jahr Audi Anschlussgarantie, maximale Gesamtlauflistung 90.000 km

Zusätzlich 2 Jahre Audi Anschlussgarantie, maximale Gesamtlauflistung 40.000 km

Zusätzlich 2 Jahre Audi Anschlussgarantie, maximale Gesamtlauflistung 80.000 km

Zusätzlich 2 Jahre Audi Anschlussgarantie, maximale Gesamtlauflistung 120.000 km

Zusätzlich 3 Jahre Audi Anschlussgarantie, maximale Gesamtlauflistung 50.000 km

Zusätzlich 3 Jahre Audi Anschlussgarantie, maximale Gesamtlauflistung 100.000 km

Zusätzlich 3 Jahre Audi Anschlussgarantie, maximale Gesamtlauflistung 150.000 km

## Audi Original Zubehör: Ihre Entscheidung für mehr Individualität.

Haben Sie sich zwischen zwei hervorragenden Fahrzeugen entscheiden können? Ganz gleich, welches Sie demnächst fahren werden – den A5 Sportback oder den S5 Sportback –, beide verfügen bereits über einen ganz eigenen Stil. Ihnen fehlt nur noch eine Kleinigkeit: Ihre Persönlichkeit. Auf den folgenden Seiten finden Sie eine kleine Auswahl an Möglichkeiten, Ihren Audi Ihren Ansprüchen anzupassen. Audi Original Zubehör ist in Design und Funktionalität auf das jeweilige Modell abgestimmt und lässt Sie ganz persönliche Akzente setzen.





Weitere Informationen erhalten Sie im Audi A5-Zubehörkatalog, unter [www.audi.com](http://www.audi.com) und bei Ihrem Audi Partner.





1

### 1 Fahrradgabelhalter

Komfortabel in der Handhabung. Abschließbar. Geeignet für Fahrräder mit Schnellspannverschluss am Vorderrad. Maximale Traglast 17 kg. (Nur in Verbindung mit dem Grundträger nutzbar.)

### 2 Audi Ortungsassistent und Audi Ortungsassistent plus<sup>1</sup>

Ermöglichen die Ortung und Verfolgung eines entwendeten Fahrzeugs per GPS-/GSM-Technik in 27 europäischen Ländern. In 2 Varianten erhältlich. Audi Ortungsassistent plus mit automatischer Fahrererkennung und intelligenter Wiederstarterschwerung.

### 3 Audi Entertainment mobile<sup>2</sup>

Das Rear Seat Entertainment der 2. Generation ist ein 9-Zoll-Bildschirm mit integriertem DVD-Player zur Anbringung an der Rückenlehne der Vordersitze. Exzellente Bildqualität dank digitalem High-Resolution-Bildschirm, hohe Funktionalität und zahlreiche Anschlussmöglichkeiten, z. B. die separat erhältlichen Bluetooth-Kopfhörer. Durch den neuen Halter für mobile Endgeräte ist es leicht zu befestigen und auch außerhalb des Fahrzeugs nutzbar. Nicht für den Audi S5 verfügbar.

### 4 Gepäckbox (370 l)

Die kompakte Box eignet sich optimal für die sichere Verwahrung Ihres Gepäcks. Sie ist einfach zu öffnen, abschließbar und leicht zu reinigen. Aufgrund der aerodynamischen Form werden Windgeräusche besser reduziert. (Nur in Verbindung mit dem Grundträger nutzbar.)

### 5 Winter-Aluminium-Gussräder im 5-Arm-Design

Schneekettentaugliche Winterkompleträder in der Dimension 7,5 J x 17 für Reifen der Größe 225/50 R 17. Weitere Räder in verschiedenen Designs, auch für den Sommer, finden Sie im speziellen Zubehörcatalog.

### 6 Schneeketten

Für besseren Halt auf Schnee und Eis. Zum Beispiel passend für die Radgröße 225/50 R 17.

### 7 Audi Kindersitz youngster plus

Bietet hohen Komfort dank intelligenter Gurtführung. Die Lehne ist höhen- und breitenverstellbar. Anpassungen können einfach über ein Sichtfenster zur Größeneinstellung vorgenommen werden. Geeignet für Kinder von 15 bis 36 kg (ca. 3½ bis 12 Jahre). Für die Kleinsten bis 13 kg gibt es die Audi Babyschale, für Kinder von 9 bis 18 kg den Audi Kindersitz mit ISOFIX. Die Bezüge sind waschbar und in den Farben Silber/Schwarz und Signalorange/Schwarz erhältlich.

<sup>1</sup>Ausführliche Informationen erhalten Sie bei Ihrem Audi Partner. <sup>2</sup>Voraussetzung: Vorbereitung für Rear Seat Entertainment im Fahrzeug.



Modell	A5 Sportback 1.8 TFSI	A5 Sportback 2.0 TFSI quattro	A5 Sportback 2.0 TDI mit Dieselpartikelfilter	
Motorbauart	Reihen-4-Zylinder-Ottomotor mit Benzindirekteinspritzung, Abgasturboaufladung und Audi valvelift system	Reihen-4-Zylinder-Ottomotor mit Benzindirekteinspritzung, Abgasturboaufladung und Audi valvelift system	Reihen-4-Zylinder-Dieselmotor mit Common-Rail-Einspritzsystem und Abgasturboaufladung	
Hubraum in cm <sup>3</sup> (Ventile pro Zylinder)	1798 (4)	1984 (4)	1968 (4)	
Max. Leistung <sup>1</sup> in kW bei min <sup>-1</sup>	125/3800–6200	155/4300–6000	130/4200	
Max. Drehmoment in Nm bei min <sup>-1</sup>	320/1400–3700	350/1500–4200	380/1750–2500	
<b>Kraftübertragung/Räder</b>				
Antriebsart	Vorderradantrieb	Permanenter Allradantrieb quattro®	Vorderradantrieb	
Getriebeart	6-Gang-Handschaltgetriebe	[7-Gang S tronic]	6-Gang-Handschaltgetriebe [multitronic®]	
Räder	Aluminium-Schmiederäder, 7,5 J x 17	Aluminium-Schmiederäder, 7,5 J x 17	Aluminium-Schmiederäder, 7,5 J x 17	
Reifen	225/50 R 17	225/50 R 17	225/50 R 17	
<b>Gewicht/Volumen</b>				
Leergewicht <sup>2</sup> in kg	1565	[1690]	1590	[1615]
Zul. Gesamtgewicht in kg	2020	[2145]	2045	[2070]
Zul. Dachlast/Stützlaster in kg	90/80	[90/80]	90/80	[90/80]
Zul. Anhängelast <sup>3</sup> in kg	ungebremst bei 12 % Steigung bei 8 % Steigung	750 1500 1700	750 1600 1800	[750] [1700] [1900]
Tankinhalt ca. in l	63	[61]	63	[63]
<b>Fahrleistung/Verbrauch<sup>4</sup></b>				
Höchstgeschwindigkeit in km/h	230	[241]	228	[225]
Beschleunigung 0–100 km/h in s	8,2	[6,6]	8,5	[7,9]
Kraftstoffart	Super schwefelfrei ROZ 95 <sup>6</sup>	Super schwefelfrei ROZ 95 <sup>6</sup>	Diesel schwefelfrei <sup>7</sup>	
Kraftstoffverbrauch <sup>8</sup> in l/100 km	innerorts außerorts kombiniert	7,5 4,9 5,8	[8,8] [5,8] [7,0]	5,6 4,1 4,7
CO <sub>2</sub> -Emission <sup>8</sup> in g/km	innerorts außerorts kombiniert	175 113 136	[202] [134] [159]	146 108 122
Abgasnorm	EU5	EU5	EU5	

<b>Modell</b>		<b>A5 Sportback 3.0 TDI</b> mit Dieselpartikelfilter	<b>A5 Sportback 3.0 TDI</b> <b>quattro</b> mit Dieselpartikelfilter
Motorbauart		V6-Zylinder-Dieselmotor mit Common-Rail-Einspritzsystem und Abgasturboaufladung	V6-Zylinder-Dieselmotor mit Common-Rail-Einspritzsystem und Abgasturboaufladung
Hubraum in cm <sup>3</sup> (Ventile pro Zylinder)		2967 (4)	2967 (4)
Max. Leistung <sup>1</sup> in kW bei min <sup>-1</sup>		150/3500–4500	180/4000–4500
Max. Drehmoment in Nm bei min <sup>-1</sup>		400/1250–3500	500/1400–3250
<b>Kraftübertragung/Räder</b>			
Antriebsart		Vorderradantrieb	Permanenter Allradantrieb quattro®
Getriebeart		[multitronic®]	[7-Gang S tronic]
Räder		Aluminium-Schmiederäder, 7,5 J x 17	Aluminium-Schmiederäder, 7,5 J x 17
Reifen		225/50 R 17	225/50 R 17
<b>Gewicht/Volumen</b>			
Leergewicht <sup>2</sup> in kg		[1695]	[1770]
Zul. Gesamtgewicht in kg		[2150]	[2225]
Zul. Dachlast/Stützlast in kg		[90/80]	[90/80]
Zul. Anhängelast <sup>3</sup> in kg	ungebremst bei 12 % Steigung bei 8 % Steigung	[750] [1700] [1900]	[750] [1900] [2100]
Tankinhalt ca. in l		[63]	[61]
<b>Fahrleistung/Verbrauch<sup>4</sup></b>			
Höchstgeschwindigkeit in km/h		[235]	[250]
Beschleunigung 0–100 km/h in s		[7,1]	[5,9]
Kraftstoffart		Diesel schwefelfrei <sup>7</sup>	Diesel schwefelfrei <sup>7</sup>
Kraftstoffverbrauch <sup>8</sup> in l/100 km	innerorts außerorts kombiniert	[5,5] [4,6] [4,9]	[6,8] [5,1] [5,7]
CO <sub>2</sub> -Emission <sup>8</sup> in g/km	innerorts außerorts kombiniert	[145] [121] [129]	[176] [133] [149]
Abgasnorm		EUS	EUS

Modell		S5 Sportback
Motorbauart		V6-Zylinder-Ottomotor mit Benzindirekteinspritzung und mechanischem Auflademodul
Hubraum in cm <sup>3</sup> (Ventile pro Zylinder)		2995 (4)
Max. Leistung <sup>1</sup> in kW bei min <sup>-1</sup>		245/5500–6500
Max. Drehmoment in Nm bei min <sup>-1</sup>		440/2900–5300
<b>Kraftübertragung/Räder</b>		
Antriebsart		Permanenter Allradantrieb quattro®
Getriebeart		[7-Gang S tronic]
Räder		Aluminium-Gussräder, 8,5 J x 18
Reifen		245/40 R 18
<b>Gewicht/Volumen</b>		
Leergewicht <sup>2</sup> in kg		[1820]
Zul. Gesamtgewicht in kg		[2275]
Zul. Dachlast/Stützlast in kg		[90/80]
Zul. Anhängelast <sup>3</sup> in kg	ungebremst bei 12 % Steigung bei 8 % Steigung	[750] [1900] [2100]
Tankinhalt ca. in l		[61]
<b>Fahrleistung/Verbrauch<sup>4</sup></b>		
Höchstgeschwindigkeit in km/h		[250] <sup>5</sup>
Beschleunigung 0–100 km/h in s		[5,1]
Kraftstoffart		Super schwefelfrei ROZ 95 <sup>6</sup>
Kraftstoffverbrauch <sup>8</sup> in l/100 km	innerorts	[10,7]
	außerorts	[6,6]
	kombiniert	[8,1]
CO <sub>2</sub> -Emission <sup>8</sup> in g/km	innerorts	[250]
	außerorts	[154]
	kombiniert	[190]
Abgasnorm		EU5

[ ] Angaben für S tronic.

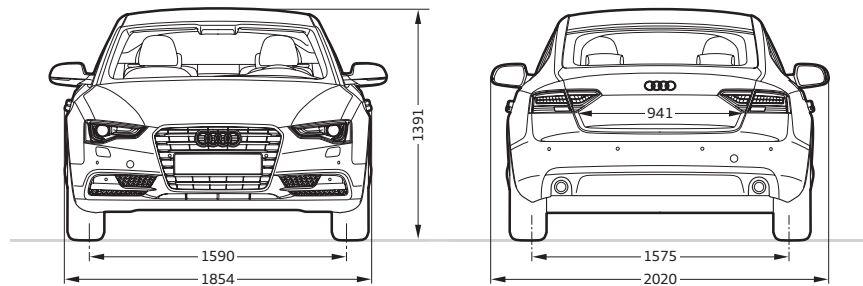
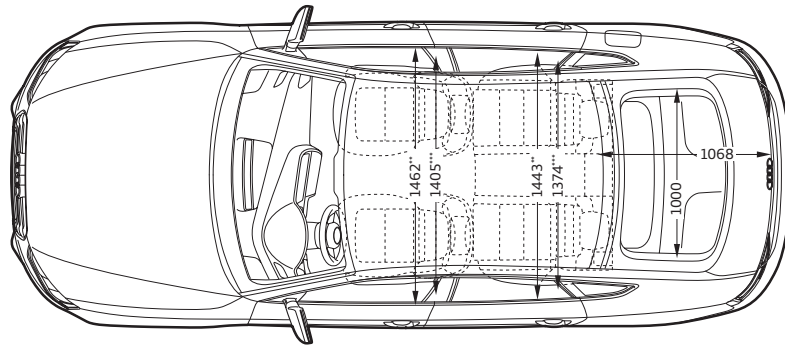
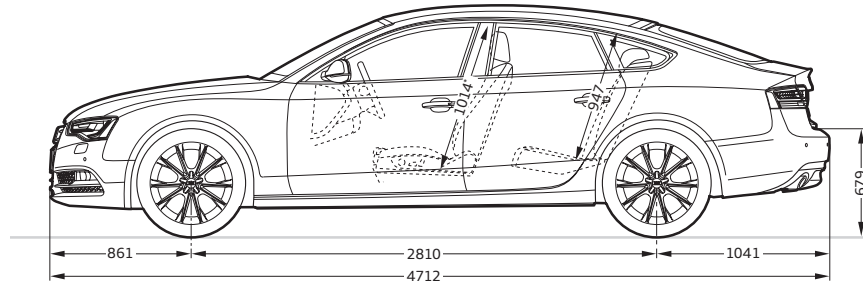
## Erklärungen

- <sup>1</sup> Der angegebene Wert wurde nach dem vorgeschriebenen Messverfahren (RL 80/1269/EWG in der gegenwärtig geltenden Fassung) ermittelt.
- <sup>2</sup> Fahrzeugleergewicht mit Fahrer (68 kg), Gepäck (7 kg) und Kraftstoffbehälter zu 90 % gefüllt, ermittelt nach der RL 92/21/EWG in der gegenwärtig geltenden Fassung. Durch Sonderausstattungen können sich das Leergewicht und der Luftwiderstandsbeiwert des Fahrzeugs erhöhen, wodurch die mögliche Nutzlast bzw. Höchstgeschwindigkeit entsprechend verringert wird.
- <sup>3</sup> Mit zunehmender Höhe verringert sich zwangsläufig die Motorleistung. Ab 1.000 m über Meereshöhe und je weitere 1.000 m sind jeweils 10 % vom Gespanngewicht (zul. Anhängelast + zul. Gesamtgewicht des Zugfahrzeugs) abzuziehen. Gültiger Wert Anhängelast bei werksseitig verbauter Anhängavorrichtung. Bei gewerblicher Nutzung des Fahrzeugs mit Anhängavorrichtung benötigen Sie unter bestimmten Voraussetzungen ein EG-Kontrollgerät.
- <sup>4</sup> Der Kraftstoffverbrauch und die CO<sub>2</sub>-Emissionen eines Fahrzeugs hängen nicht nur von der effizienten Ausnutzung des Kraftstoffs durch das Fahrzeug ab, sondern werden auch vom Fahrverhalten und von anderen nicht-technischen Faktoren beeinflusst. CO<sub>2</sub> ist das für die Erderwärmung hauptsächlich verantwortliche Treibhausgas.
- <sup>5</sup> Abgeregelt.
- <sup>6</sup> Die Verwendung von unverbleitem Kraftstoff Super schwefelfrei ROZ 95 nach DIN EN 228 wird empfohlen. Wenn nicht verfügbar: unverbleiter Kraftstoff Normal schwefelfrei ROZ 91 nach DIN EN 228 mit geringer Leistungsminderung. Kraftstoffqualität bleifrei ROZ 95 mit einem maximalen Ethanolanteil von 10 % (E10) ist grundsätzlich verwendbar. Die Angaben zum Verbrauch beziehen sich auf den Betrieb mit Kraftstoff ROZ 95 nach 692/2008/EG.
- <sup>7</sup> Die Verwendung von Diesel schwefelfrei nach DIN EN 590 wird empfohlen. Wenn nicht verfügbar: Diesel nach DIN EN 590.
- <sup>8</sup> Die angegebenen Werte wurden nach den vorgeschriebenen Messverfahren ermittelt. Die Angaben beziehen sich nicht auf ein einzelnes Fahrzeug und sind nicht Bestandteil des Angebots, sondern dienen allein Vergleichszwecken zwischen den verschiedenen Fahrzeugtypen.

## Wichtiger Hinweis

Die Inspektion erfolgt nach Serviceanzeige.

## Audi A5 Sportback



### Angaben in Millimeter.

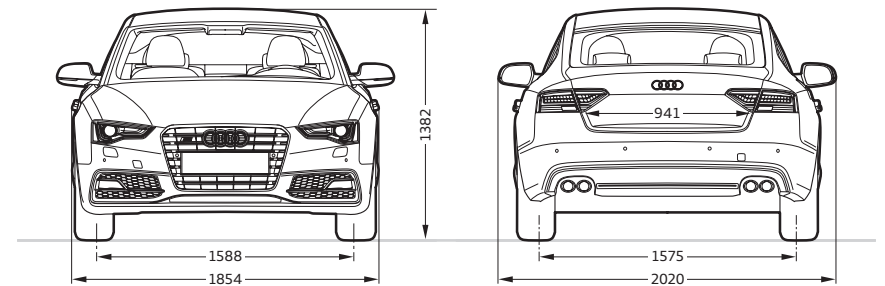
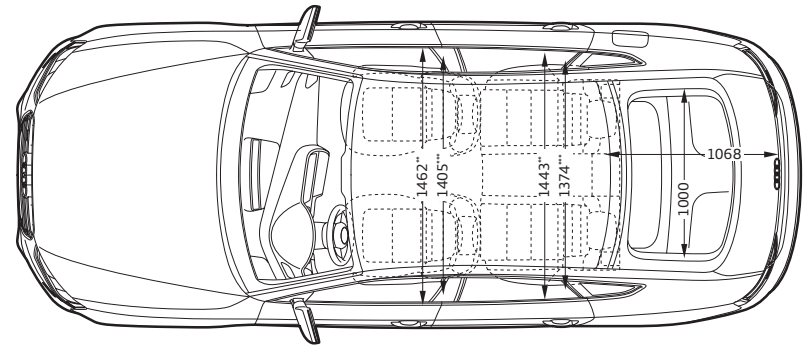
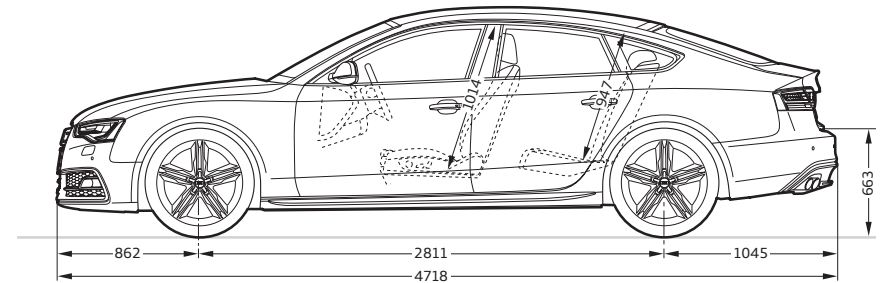
Angaben der Abmessungen bei Fahrzeugleergewicht.

Gepäckraumvolumen 480/1.283 l (Messung nach VDA-Methode mit Quadern von 200 x 100 x 50 mm Kantenlänge; 2. Wert: bei umgeklappter Rücksitzlehne und dachhoher Beladung).

Wendekreis ca. 11,5 m.

\*Maximaler Kopfraum. \*\*Breite Ellbogenraum. \*\*\*Breite Schulterraum.

## Audi S5 Sportback



### Angaben in Millimeter.

Angaben der Abmessungen bei Fahrzeugleergewicht.

Gepäckraumvolumen 480/1.283 l (Messung nach VDA-Methode mit Quadern von 200 x 100 x 50 mm Kantenlänge; 2. Wert: bei umgeklappter Rücksitzlehne und dachhoher Beladung).

Wendekreis ca. 11,5 m.

\*Maximaler Kopfraum. \*\*Breite Ellbogenraum. \*\*\*Breite Schulterraum.

	Seite	A5 Sportback	S5 Sportback
<b>Lackierungen</b>	<b>60</b>		
Uni-Lackierungen		<input type="checkbox"/>	<input type="checkbox"/>
Metallic-/Perleffekt-Lackierungen		■	■
Kristalleffekt-Lackierungen		–	■
Individuallackierungen Audi exclusive		■	■
<b>Sitze/Sitzbezüge</b>	<b>62</b>		
Normalsitze vorn		<input type="checkbox"/>	–
Sportsitze vorn		■	<input type="checkbox"/>
S-Sportsitze vorn		■ <sup>1</sup>	■
Klimakomfortsitze vorn		■	■
Stoff Arkade		<input type="checkbox"/>	–
Stoff Atrium		■	–
Alcantara/Leder-Kombination		■	<input type="checkbox"/>
Leder Milano		■	–
Leder Milano perforiert		■	■
Leder Feinnappa		■	■
Lederausstattung (Paket 1) in Alcantara/Leder Valcona Audi exclusive		■	■
Lederausstattung (Paket 1) in Leder Valcona Audi exclusive		■	■
Lederausstattung (Paket 2) in Leder Valcona Audi exclusive		■	■
<b>Dachhimmel</b>	<b>68</b>		
Dachhimmel in Stoff		<input type="checkbox"/>	<input type="checkbox"/>
Dachhimmel in Stoff schwarz		■	–
<b>Dekoreinlagen</b>	<b>68</b>		
Reflexlack stahlgrau		<input type="checkbox"/>	–
Reflexlack moorbraun		<input type="checkbox"/>	–
Aluminium Trigon		■	–

	Seite	A5 Sportback	S5 Sportback
Nussbaumwurzelnholz dunkelbraun		■	–
Eschemaserholz braun naturell		■	–
Dekoreinlagen Audi exclusive		■	■
Aluminium matt gebürstet		■ <sup>2</sup>	<input type="checkbox"/>
Carbon Atlas		–	■
Edelstahlgewebe		■ <sup>1</sup>	■
Birkemaserholz grau		■ <sup>1</sup>	■
Klavierlack schwarz		■ <sup>2</sup>	■
<b>Räder/Reifen</b>	<b>70</b>		
Aluminium-Schmiederäder im 6-Arm-Design		<input type="checkbox"/>	–
Aluminium-Gussräder im 5-Arm-Design		■	–
Aluminium-Gussräder im 7-Arm-Parabel-Design		■	–
Aluminium-Gussräder im 6-Speichen-Parabol-Design		■	–
Aluminium-Gussräder im 5-V-Speichen-Design		■	–
Aluminium-Gussräder im 15-Speichen-Stern-Design		■	–
Aluminium-Gussräder im 5-Arm-Dynamik-Design		■	–
Aluminium-Gussräder im 5-Arm-Y-Design		■	–
Aluminium-Gussräder im 10-Speichen-Design		■	–
Aluminium-Gussräder Audi exclusive im 5-Doppelspeichen-Design		■	–
Aluminium-Gussräder Audi exclusive im 5-Speichen-Design		■	–
Aluminium-Gussräder Audi exclusive im 10-Speichen-Design		■	–
Winter-Aluminium-Schmiederäder im 6-Arm-Design		■	–
Winter-Aluminium-Gussräder im 5-V-Speichen-Design		■	–
Aluminium-Gussräder Audi exclusive im 5-Segmentspeichen-Design		■	■
Aluminium-Gussräder Audi exclusive im 20-Speichen-Design		■	■

Serienausstattung   ■ Sonderausstattung   – nicht erhältlich

Länderspezifische Abweichungen möglich. Welche Ausstattung in Ihrem Land Serie ist und welche Sonderausstattungen erhältlich sind, erfahren Sie bei Ihrem lokalen Audi Partner.

	Seite	A5 Sportback	S5 Sportback
Aluminium-Gussräder Audi exclusive im 5-Arm-Rotor-Design, in Titanoptik, glanzgedreht		<input checked="" type="checkbox"/>	<input checked="" type="checkbox"/>
Aluminium-Gussräder Audi exclusive im 7-Doppelspeichen-Design		<input checked="" type="checkbox"/>	<input checked="" type="checkbox"/>
Aluminium-Gussräder im 5-Parallelspeichen-Design (S-Design)		-	<input type="checkbox"/>
Aluminium-Gussräder im 5-Parallelspeichen-Stern-Design (S-Design)		-	<input checked="" type="checkbox"/>
Winter-Aluminium-Gussräder im 5-Parallelspeichen-Design (S-Design)		-	<input checked="" type="checkbox"/>
Reifen mit Notlaufeigenschaften		<input checked="" type="checkbox"/>	-
Radschrauben diebstahlhemmend		<input checked="" type="checkbox"/>	<input type="checkbox"/>
Reifenreparaturset		<input type="checkbox"/>	<input type="checkbox"/>
Reserverad platzsparend		<input checked="" type="checkbox"/>	<input checked="" type="checkbox"/>
Reifendruck-Kontrollanzeige		<input checked="" type="checkbox"/>	<input checked="" type="checkbox"/>
Bordwerkzeug		<input type="checkbox"/>	<input type="checkbox"/>
Wagenheber		<input checked="" type="checkbox"/>	<input checked="" type="checkbox"/>
<b>Licht</b>	<b>74</b>		
Xenon plus inklusive Scheinwerfer-Reinigungsanlage		<input checked="" type="checkbox"/>	<input type="checkbox"/>
Tagfahrlicht		<input type="checkbox"/>	<input type="checkbox"/>
adaptive light <sup>3</sup>		<input checked="" type="checkbox"/>	<input checked="" type="checkbox"/>
Scheinwerfer		<input type="checkbox"/>	-
Fernlichtassistent		<input checked="" type="checkbox"/>	<input checked="" type="checkbox"/>
Innenbeleuchtung		<input type="checkbox"/>	<input type="checkbox"/>
LED-Heckleuchten		<input checked="" type="checkbox"/>	<input type="checkbox"/>
Heckleuchten		<input type="checkbox"/>	-
Nebelscheinwerfer		<input type="checkbox"/>	<input type="checkbox"/>
Lichtpaket		<input checked="" type="checkbox"/>	<input type="checkbox"/>
Scheinwerfer-Reinigungsanlage		<input checked="" type="checkbox"/>	<input type="checkbox"/>
Licht-/Regensensor		<input checked="" type="checkbox"/>	<input checked="" type="checkbox"/>

	Seite	A5 Sportback	S5 Sportback
<b>Spiegel</b>	<b>74</b>		
Außenspiegel mit integriertem LED-Blinker		<input type="checkbox"/>	<input type="checkbox"/>
Außenspiegel elektrisch einstell- und beheizbar		<input checked="" type="checkbox"/>	<input type="checkbox"/>
Außenspiegel elektrisch einstell-, beheiz- und anklappbar		<input checked="" type="checkbox"/>	<input checked="" type="checkbox"/>
Außenspiegel elektrisch einstell-, beheiz- und anklappbar, beidseitig automatisch abblendend		<input checked="" type="checkbox"/>	<input checked="" type="checkbox"/>
Außenspiegelgehäuse		<input type="checkbox"/>	<input type="checkbox"/>
Innenspiegel		<input type="checkbox"/>	<input type="checkbox"/>
Innenspiegel automatisch abblendend		<input checked="" type="checkbox"/>	<input checked="" type="checkbox"/>
<b>Dachsysteme</b>	<b>75</b>		
Glas-Schiebe-/Ausstelldach		<input checked="" type="checkbox"/>	<input checked="" type="checkbox"/>
<b>Schließsysteme</b>	<b>75</b>		
Zentralverriegelung		<input type="checkbox"/>	<input type="checkbox"/>
Funkfernbedienung		<input type="checkbox"/>	<input type="checkbox"/>
Wegfahrsperrung elektronisch		<input type="checkbox"/>	<input type="checkbox"/>
Diebstahlwarnanlage		<input checked="" type="checkbox"/>	<input checked="" type="checkbox"/>
Komfortschlüssel		<input checked="" type="checkbox"/>	<input checked="" type="checkbox"/>
Garagentoröffner (HomeLink)		<input checked="" type="checkbox"/>	<input checked="" type="checkbox"/>
Vorbereitung für Ortungsassistent		<input checked="" type="checkbox"/>	<input checked="" type="checkbox"/>
Zündschloss		<input type="checkbox"/>	<input type="checkbox"/>

<sup>1</sup>Nur in Verbindung mit S line Sportpaket erhältlich. <sup>2</sup>Nur in Verbindung mit S line Sportpaket und Audi exclusive line erhältlich. <sup>3</sup>Über den genauen Einsatztermin informieren Sie sich bitte bei Ihrem Audi Partner.

	Seite	A5 Sportback	S5 Sportback
<b>Verglasung</b>	<b>75</b>		
Wärmeschutzverglasung		<input type="checkbox"/>	<input type="checkbox"/>
Scheiben abgedunkelt (Privacy Verglasung)		<input checked="" type="checkbox"/>	<input checked="" type="checkbox"/>
Heckscheibe		<input type="checkbox"/>	<input type="checkbox"/>
Scheibenwaschanlage		<input type="checkbox"/>	<input type="checkbox"/>
<b>Weitere Außenausstattungen</b>	<b>75</b>		
Vorrüstung für Anhängervorrichtung		<input checked="" type="checkbox"/>	<input checked="" type="checkbox"/>
Anhängervorrichtung		<input checked="" type="checkbox"/>	<input checked="" type="checkbox"/>
Glanzpaket		<input type="checkbox"/>	<input type="checkbox"/>
Optikpaket Schwarz Audi exclusive		<input checked="" type="checkbox"/>	<input checked="" type="checkbox"/>
Stoßfänger		<input checked="" type="checkbox"/> <sup>1</sup>	<input type="checkbox"/>
Audi Singleframe		<input type="checkbox"/>	<input type="checkbox"/>
Abgasendrohre		<input type="checkbox"/>	<input type="checkbox"/>
Heckspoiler		–	<input type="checkbox"/>
Modellbezeichnung/Schriftzug		<input type="checkbox"/>	<input type="checkbox"/>
Schwellerleisten in Wagenfarbe		<input checked="" type="checkbox"/> <sup>1</sup>	<input type="checkbox"/>
<b>Sitze/Sitzkomfort</b>	<b>76</b>		
Memory-Funktion für den Fahrersitz		<input checked="" type="checkbox"/>	<input checked="" type="checkbox"/>
4-Wege-Lendenwirbelstütze		<input checked="" type="checkbox"/>	<input type="checkbox"/>
Vordersitze elektrisch einstellbar		<input checked="" type="checkbox"/>	<input type="checkbox"/>
Rücksitzlehne umklappbar		<input type="checkbox"/>	<input type="checkbox"/>
Rücksitzanlage 3-sitzig		<input checked="" type="checkbox"/>	–
Sitzheizung vorn		<input checked="" type="checkbox"/>	<input checked="" type="checkbox"/>

Serienausstattung    Sonderausstattung   – nicht erhältlich

Länderspezifische Abweichungen möglich. Welche Ausstattung in Ihrem Land Serie ist und welche Sonderausstattungen erhältlich sind, erfahren Sie bei Ihrem lokalen Audi Partner.

	Seite	A5 Sportback	S5 Sportback
Sitzheizung vorn und hinten <sup>2</sup>		<input checked="" type="checkbox"/>	<input checked="" type="checkbox"/>
Mittelarmlehne vorn		<input checked="" type="checkbox"/>	<input type="checkbox"/>
Mittelarmlehne hinten		<input type="checkbox"/>	<input type="checkbox"/>
Belederte Armauflagen in den Türverkleidungen		<input checked="" type="checkbox"/>	<input checked="" type="checkbox"/>
Kopfstützen		<input type="checkbox"/>	<input type="checkbox"/>
Kindersitzbefestigung ISOFIX für die äußeren Fondsitze		<input type="checkbox"/>	<input type="checkbox"/>
Kindersitzbefestigung ISOFIX für den Beifahrersitz		<input checked="" type="checkbox"/>	<input checked="" type="checkbox"/>
<b>Lenkräder/Schalthebel/Bedienelemente</b>	<b>76</b>		
Sportlederlenkrad im 3-Speichen-Design		<input type="checkbox"/>	–
Lenkradkranz individualisiert mit Audi exclusive-Leder		<input checked="" type="checkbox"/>	<input checked="" type="checkbox"/>
Lenkradkranz mit Holzsegmenten		<input checked="" type="checkbox"/>	<input checked="" type="checkbox"/>
Lenkradkranz mit Holzsegmenten Audi exclusive		<input checked="" type="checkbox"/>	<input checked="" type="checkbox"/>
Multifunktions-Sportlederlenkrad im 3-Speichen-Design		<input checked="" type="checkbox"/>	<input type="checkbox"/>
Bedienelemente individualisiert mit Audi exclusive-Leder		<input checked="" type="checkbox"/>	<input checked="" type="checkbox"/>
Multifunktions-Sportlederlenkrad im 3-Speichen-Design unten abgeflacht		<input checked="" type="checkbox"/>	<input checked="" type="checkbox"/>
Schalthebelknauf Audi exclusive in Aluminium		<input checked="" type="checkbox"/>	–
<b>Klimatisierung</b>	<b>77</b>		
Klimaautomatik		<input type="checkbox"/>	<input type="checkbox"/>
Komfortklimaautomatik 3-Zonen		<input checked="" type="checkbox"/>	<input checked="" type="checkbox"/>
Standheizung/-lüftung		<input checked="" type="checkbox"/>	<input checked="" type="checkbox"/>
<b>Gepäcksicherungs- und Ablagesysteme</b>	<b>77</b>		
Ablagefächer		<input type="checkbox"/>	<input type="checkbox"/>
Ablagepaket		<input checked="" type="checkbox"/>	<input checked="" type="checkbox"/>
Getränkehalter		<input type="checkbox"/>	<input type="checkbox"/>

	Seite	A5 Sportback	S5 Sportback
Verzurrösen		<input type="checkbox"/>	<input type="checkbox"/>
Wendematte		<input checked="" type="checkbox"/>	<input checked="" type="checkbox"/>
Durchladeeinrichtung mit entnehmbarer Ski-/Snowboardtasche		<input checked="" type="checkbox"/>	<input checked="" type="checkbox"/>
Gepäckraumpaket		<input checked="" type="checkbox"/>	<input checked="" type="checkbox"/>
<b>Weitere Innenausstattungen</b>	<b>78</b>		
Fußmatten vorn		<input type="checkbox"/>	–
Fußmatten vorn und hinten		<input checked="" type="checkbox"/>	<input type="checkbox"/>
Fußmatten Audi exclusive		<input checked="" type="checkbox"/>	<input checked="" type="checkbox"/>
Teppich und Fußmatten Audi exclusive		<input checked="" type="checkbox"/>	<input checked="" type="checkbox"/>
Einstiegsleisten		<input type="checkbox"/>	<input type="checkbox"/>
Fensterheber		<input type="checkbox"/>	<input type="checkbox"/>
Zigarettenanzünder und Aschenbecher		<input type="checkbox"/>	<input type="checkbox"/>
Haltegriffe		<input type="checkbox"/>	<input type="checkbox"/>
Steckdose 12 Volt		<input type="checkbox"/>	<input type="checkbox"/>
Steckdose 230 Volt		<input checked="" type="checkbox"/>	<input checked="" type="checkbox"/>
Aluminiumoptik im Interieur		<input type="checkbox"/>	<input type="checkbox"/>
<b>MMI® und Navigationssysteme</b>	<b>78</b>		
MMI® Navigation plus		<input checked="" type="checkbox"/>	<input checked="" type="checkbox"/>
Navigationsdaten (Festplatte)		<input checked="" type="checkbox"/>	<input checked="" type="checkbox"/>
MMI® Navigation		<input checked="" type="checkbox"/>	<input checked="" type="checkbox"/>
Navigationsdaten (DVD)		<input checked="" type="checkbox"/>	<input checked="" type="checkbox"/>

	Seite	A5 Sportback	S5 Sportback
Fahrerinformationssystem		<input type="checkbox"/>	–
Fahrerinformationssystem mit Farbdisplay		<input checked="" type="checkbox"/>	<input type="checkbox"/>
Pausenempfehlung		<input type="checkbox"/>	<input type="checkbox"/>
<b>Radio- und TV-Anlagen</b>	<b>79</b>		
Radioanlage chorus		<input type="checkbox"/>	<input type="checkbox"/>
Digitaler Radioempfang (DAB)		<input checked="" type="checkbox"/>	<input checked="" type="checkbox"/>
Radioanlage concert		<input checked="" type="checkbox"/>	<input checked="" type="checkbox"/>
TV-Empfang		<input checked="" type="checkbox"/>	<input checked="" type="checkbox"/>
Radioanlage symphony		<input checked="" type="checkbox"/>	<input checked="" type="checkbox"/>
Audi sound system		<input checked="" type="checkbox"/>	<input checked="" type="checkbox"/>
CD-Wechsler		<input checked="" type="checkbox"/>	<input checked="" type="checkbox"/>
Audi music interface		<input checked="" type="checkbox"/>	<input checked="" type="checkbox"/>
Adapterkabelset für Audi music interface		<input checked="" type="checkbox"/>	<input checked="" type="checkbox"/>
Adapterkabelset plus		<input checked="" type="checkbox"/>	<input checked="" type="checkbox"/>
Bang & Olufsen Sound System		<input checked="" type="checkbox"/>	<input checked="" type="checkbox"/>
<b>Telefon und Kommunikation</b>	<b>80</b>		
Bluetooth-Schnittstelle		<input checked="" type="checkbox"/>	<input checked="" type="checkbox"/>
Handyvorbereitung (Bluetooth)		<input checked="" type="checkbox"/>	<input checked="" type="checkbox"/>
Bluetooth-Autotelefon		<input checked="" type="checkbox"/>	<input checked="" type="checkbox"/>
Bluetooth-Autotelefon online		<input checked="" type="checkbox"/>	<input checked="" type="checkbox"/>
Bedienhörer für Bluetooth-Autotelefon und Bluetooth-Autotelefon online		<input checked="" type="checkbox"/>	<input checked="" type="checkbox"/>

	Seite	A5 Sportback	S5 Sportback
<b>Assistenzsysteme</b>	<b>81</b>		
Einparkhilfe plus mit Rückfahrkamera <sup>1</sup>		■	■
Einparkhilfe hinten		■	■
Einparkhilfe plus		■	■
Anfahrassistent		■	■
Geschwindigkeitsregelanlage		■	■
adaptive cruise control		■	■
Audi side assist <sup>1</sup>		■	■
Audi active lane assist		■	■
Assistenz-Paket		■	■
<b>Fahrwerke/Bremsen</b>	<b>82</b>		
Audi drive select		■	■
Dynamiklenkung <sup>1</sup>		■	■
Fahrwerk mit Dämpferregelung		■	■
Dynamikfahrwerk		□	–
Sportfahrwerk		■	–
S line-Sportfahrwerk		■	–
S-Sportfahrwerk		–	□
Bremsanlage		□	□
Bremssättel		–	□
Elektromechanische Parkbremse		□	□
<b>Technik/Sicherheit</b>	<b>82</b>		
Airbags		□	□
Seitenairbags hinten		■	■

	Seite	A5 Sportback	S5 Sportback
Kopfairbagsystem		□	□
Integrales Kopfstützensystem		□	□
Karosserie verzinkt		□	□
Instrumenteneinsatz		□	□
Sicherheitslenksäule		□	□
Sicherheitsgurte		□	□
Warndreieck		■	■
Verbandmaterial		■	■
Antriebs-Schlupf-Regelung ASR		□	□
Elektronische Differenzialsperre EDS		□	□
Elektronisches Stabilisierungsprogramm ESP		□	□
ESP mit elektronischer Quersperre		□■	–
Elektromechanische Servolenkung		□	□
Handschaltgetriebe		□■	–
multitronic		□■	–
S tronic		□■	□
Vorderradantrieb		□■	–
quattro®		□■	□
quattro® mit Sportdifferenzial		■ <sup>2</sup>	■
Rekuperation		□	□
Start-Stop-System		□	□
Fehlbetankungsschutz		□■	–
<b>Audi Anschlussgarantie</b>	<b>83</b>		
Audi Anschlussgarantie		■	■

□ Serienausstattung ■ Sonderausstattung □■ Serien-/Sonderausstattung modellabhängig – nicht erhältlich

Länderspezifische Abweichungen möglich. Welche Ausstattung in Ihrem Land Serie ist und welche Sonderausstattungen erhältlich sind, erfahren Sie bei Ihrem lokalen Audi Partner.

Ausstattung des abgebildeten Audi A5 Sportback (S. 4–19):

Lackierung: Eissilber Metallic; Räder: Aluminium-Gussräder im 10-Speichen-Design;

Sitze/Sitzbezüge: Sportsitze vorn in Leder Feinnappa kastanienbraun; Dekoreinlagen: Eschemaserholz braun naturell

Ausstattung des abgebildeten Audi S5 Sportback (S. 20–31):

Lackierung: Brillantrot; Räder: Aluminium-Gussräder im 5-Parallelspeichen-Stern-Design;

Sitze/Sitzbezüge: S-Sportsitze vorn in Leder Feinnappa mondsilber/schwarz mit Kontrastnähten;

Dekoreinlagen: Carbon Atlas

## Bei Audi bekommen Sie sehr viel mehr als einen Audi.

Wer sich für einen Audi entscheidet, entscheidet sich für eine Marke, die ihren Kunden mehr bietet. Mehr Individualität. Mehr Exklusivität. Und mehr Faszination.



### [www.audi.com](http://www.audi.com)

Vorsprung durch Technik und alles, was dahintersteckt: die legendäre Audi Historie, Termine zu unvergesslichen Events und bahnbrechende Innovationen – lassen Sie sich von der Marke Audi faszinieren.

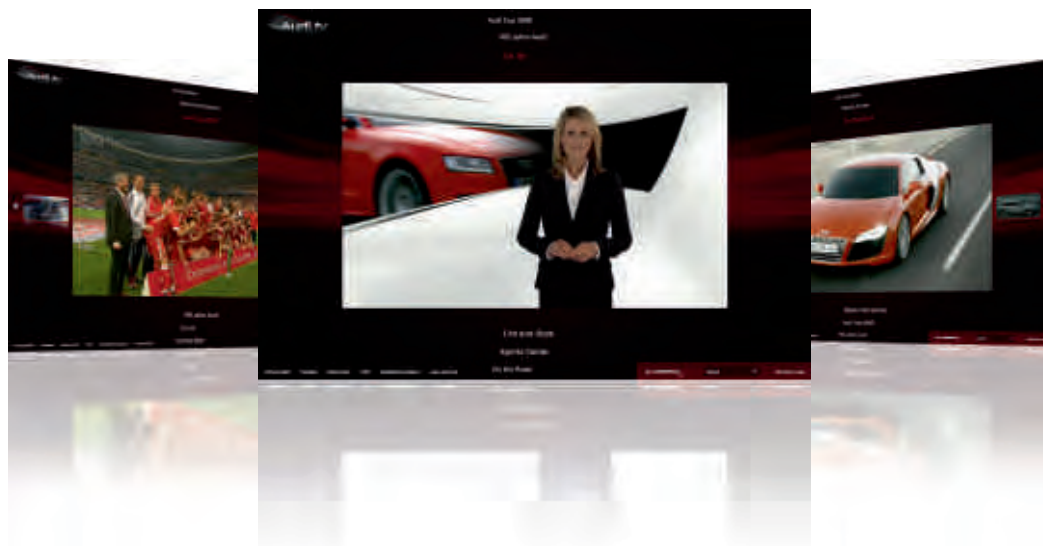
> [www.audi.com](http://www.audi.com)



### Audi Konfigurator

Stellen Sie mit dem Audi Konfigurator Ihren ganz persönlichen Audi zusammen. Alle aktuellen Modelle, Motoren, Farben und Ausstattungen stehen Ihnen bei der Auswahl zur Verfügung.

> [www.audi.com](http://www.audi.com)



## Audi tv

Auf Audi tv entdecken Sie ganz neue Facetten unserer Marke mit den vier Ringen: spannende Reportagen über unsere Modelle, technische Innovationen, faszinierende Events aus den Bereichen Motorsport, Tradition, Kultur und Lifestyle. Werfen Sie einen Blick hinter die Kulissen. Jeden Tag aktuell. Rund um die Uhr.  
> [www.audi.tv](http://www.audi.tv)



## Audi Bank

Finanzieren. Leasen. Versichern. Für welchen neuen Audi Sie sich auch entscheiden: Jedes Audi Bank-Angebot wird individuell auf Sie zugeschnitten. Zum Beispiel kombinieren unsere Vorteilspakete moderne Finanzierungs- und Leasingformen mit einem umfassenden Versicherungsschutz und bieten Ihnen somit grenzenlose Mobilität.  
> [www.audi.com](http://www.audi.com)



**AUDI AG**  
85045 Ingolstadt  
[www.audi.com](http://www.audi.com)  
Gültig ab September 2011

Printed in Slovakia  
133/1330.51.09

Die in diesem Katalog gezeigten und beschriebenen Modellvarianten und Ausstattungen sowie einige der aufgeführten Dienstleistungen sind nicht in allen Ländern erhältlich. Die abgebildeten Fahrzeuge sind teilweise mit Sonderausstattungen gegen Mehrpreis ausgerüstet. Die Angaben über Lieferumfang, Aussehen, Leistungen, Maße und Gewichte, Kraftstoffverbrauch und Betriebskosten des Fahrzeugs entsprechen den zum Zeitpunkt der Drucklegung vorhandenen Kenntnissen. Abweichungen in Farbe und Form von den Abbildungen, Irrtümer und Druckfehler bleiben vorbehalten. Änderungen sind vorbehalten. Nachdruck, auch auszugsweise, nur mit schriftlicher Genehmigung der AUDI AG.

Das Papier dieses Katalogs wurde aus chlorfrei gebleichtem Zellstoff hergestellt.