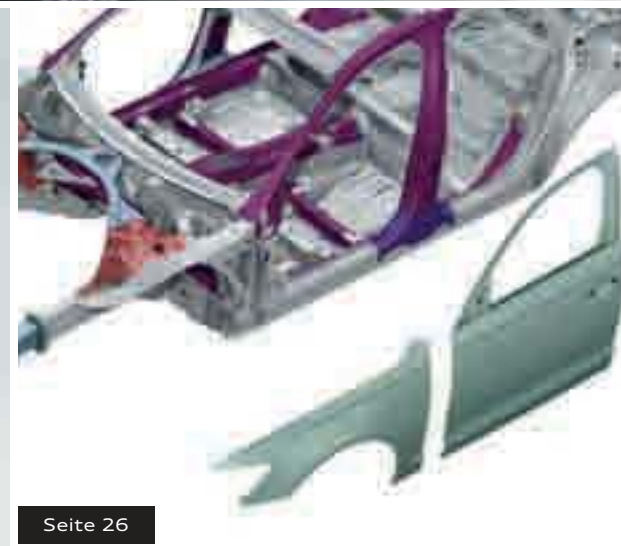




# A6

Audi A6 Limousine



## Bei Audi bekommen Sie sehr viel mehr als einen Audi.

Wer sich für einen Audi entscheidet, entscheidet sich für eine Marke, die ihren Kunden mehr bietet. Mehr Individualität. Mehr Exklusivität. Und mehr Faszination.



### Audi Konfigurator

Stellen Sie mit dem Audi Konfigurator Ihren ganz persönlichen Audi zusammen. Alle aktuellen Modelle, Motoren, Farben und Ausstattungen stehen Ihnen bei der Auswahl zur Verfügung.

> [www.audi.com](http://www.audi.com)



### Audi tv

Auf Audi tv entdecken Sie ganz neue Facetten unserer Marke mit den vier Ringen: spannende Reportagen über unsere Modelle, technische Innovationen, faszinierende Events aus den Bereichen Motorsport, Tradition, Kultur und Lifestyle. Werfen Sie einen Blick hinter die Kulissen. Jeden Tag aktuell. Rund um die Uhr.

> [www.audi.tv](http://www.audi.tv)

Seite

Faszination

---

4 Erlebnis Audi A6 Limousine

Technik

---

26 Aluminium-Hybrid-Bauweise

28 MMI® – Multi Media Interface

30 FSI®/TFSI®

32 TDI

34 S tronic

36 Audi drive select

38 quattro®/quattro® mit Sportdifferenzial

40 Nachtsichtassistent/Head-up Display

42 LED-Scheinwerfer

44 Audi pre sense

46 Assistenz-Systeme

Ausstattungen

---

48 S line

52 Lackierungen

54 Sitze/Sitzbezüge

59 Dachhimmel

60 Dekoreinlagen

62 Räder/Reifen

64 Licht und Spiegel, Außenausstattungen

65 Innenausstattungen

66 Infotainment

68 Assistenz-Systeme

69 Technik

71 Audi Service®

72 Audi Original Zubehör

74 Technische Daten

76 Abmessungen

78 Audi Effizienz, Audi Konfigurator, Audi tv

## Progressivität zeigt sich in einer besonders leichten Bauweise.

---

Wie verbessert man ein Auto wie die Audi A6 Limousine? Ganz leicht: Man braucht lediglich eine 100-jährige Geschichte mit unzähligen Entwicklungen, Patenten und Rekorden. Ingenieure, die aus jedem Tropfen Kraftstoff das Maximum an Leistung herausholen. Mitarbeiter, die für einen perfekten Innenraum Dekorleisten in Handarbeit erstellen. Techniker, die sich bei 100 km/h in Kofferräume legen, um Störgeräusche zu eliminieren. Und immer wieder außergewöhnliche Ideen. So wie zum Beispiel die innovative Aluminium-Hybrid-Bauweise in der neuen Audi A6 Limousine. Sie spart erheblich Gewicht – für mehr Agilität und weniger Verbrauch. Natürlich haben wir auch an dieser Konstruktion jahrelang gearbeitet. Nur so konnten wir die Audi A6 Limousine noch perfektionieren. Um sagen zu können:

Der neue Audi A6 mit Aluminium Hybrid Body. Überlegen leicht gebaut.



---

Leichtbau ist bei der neuen Audi A6 Limousine nicht nur ein Wort. Er ist eine Kernkompetenz von Audi, die in jedem Fahrzeugteil steckt und den enormen technologischen Anspruch beweist, den wir an uns stellen – und den Sie von uns erwarten:

Aluminiumdruckguss an der Federbeinaufnahme sowie Aluminiumbauteile an Lenker, Schwenklager und Radträgern reduzieren das Gewicht – und steigern die Agilität.

Aluminium als Werkstoff für Türen, Motorhaube und die Heckklappe trägt zur Gewichthsoptimierung und damit zu einem reduzierten Verbrauch bei.

Dank der Aluminium-Hybrid-Bauweise beträgt der Aluminiumanteil bei der Karosserie der Audi A6 Limousine ca. 20%.







## Ausdrucksstarkes Design zeigt sich in jeder Linie.

Sie sehen: eine begeisternde Limousine, die durch leichte, elegant fließende Proportionen und eine sportlich-akzentuierte Linienführung sofort ins Auge fällt. Was Sie nicht sehen: die Begeisterung unserer Entwickler und Designer. Sie ist Voraussetzung für die einmalige Silhouette der neuen Audi A6 Limousine. Erst die Leidenschaft unseres gesamten Teams hat es ermöglicht, ein Fahrzeug zu bauen, das unserem Anspruch „Vorsprung durch Technik“ mehr als gerecht wird.

Das fängt beim charakterstarken Design an – und findet seinen technischen Ausdruck in einem Materialkonzept wie Aluminium-Hybrid, das Leichtigkeit im Auftritt unterstreicht. Eine Bauweise, die bislang im Sportwagensegment Verwendung fand und der neuen Audi A6 Limousine noch mehr Agilität und Effizienz verleiht. Selbst dann, wenn Sie sie nur betrachten.





Jede Kante, jede Linie ergänzt sich beim neuen Audi A6 und macht das Fahrzeug zu einer Limousine, die aus jedem Blickwinkel sofort fasziniert.

Nur eines von vielen Beispielen: die seitliche Tornadolinie unterhalb der Seitenfenster. In einem kraftvollen Strich spannt sie sich von den Scheinwerfern bis zum Heck und verleiht der A6 Limousine einen leichten, souveränen Ausdruck.

Die Werte für Kraftstoffverbrauch und CO<sub>2</sub>-Emissionen finden Sie ab Seite 74.













Jedem Detail wurde bei der Entwicklung der neuen Audi A6 Limousine Beachtung geschenkt: Die neue Geometrie mit der horizontalen Lamellenführung in Schwarz hochglänzend unterstreicht beim Audi Singleframe den agilen Drang nach vorn.

Die optional erhältlichen LED-Scheinwerfer fügen sich nahtlos in das Design ein und signalisieren schon von weitem Charakterstärke.

Für zusätzlichen Eindruck sorgen die Aluminium-Gussräder im 10-Speichen-V-Design. Ein kraftvoller Ausdruck – bereits im Stand.







## Überlegenheit zeigt sich in jedem Detail.

Mit der neuen Audi A6 Limousine sind Sie schon angekommen, bevor die Reise beginnt: Ein beeindruckendes Raumgefühl und Interieurkonzept empfangen Fahrer und Beifahrer. Außergewöhnliche Details wie der auf Wunsch erhältliche Komfortsitz mit zahlreichen Verstellmöglichkeiten, Sitzbelüftung und Massage-Funktion sowie die optionalen Dekoreinlagen in Eschmaserholz braun naturell sind Zeichen höchster Exklusivität.

Die Technik in der Audi A6 Limousine ist hervorragend auf den Fahrer zugeschnitten. Für noch mehr Komfort. Und noch mehr Sicherheit. So können Sie beispielsweise mit dem optionalen, berührungssensitiven MMI® touch die Steuerung der Navigation sowie das Tätigen von Anrufen mit einem Finger ausführen – ohne den Blick von der Straße abzuwenden.

Das auf Wunsch erhältliche Head-up Display unterstützt ein konzentriertes Fahren: Viele relevante Informationen werden in einem vollfarbigen virtuellen Bild hinter die Windschutzscheibe projiziert.

Die Werte für Kraftstoffverbrauch und CO<sub>2</sub>-Emissionen finden Sie ab Seite 74.







Das exklusive Erscheinungsbild wird durch den geräumigen Fond noch betont. Die Ambientebeleuchtung mit ihren fließenden, aufeinander abgestimmten Lichtinszenierungen erzeugt dabei eine Wohlfühlatmosphäre und setzt den Innenraum stimmungsvoll in Szene.

Großzügiger Platz – auch für die kleinen Dinge. Die zahlreichen intelligenten Ablageflächen und Verstaumöglichkeiten sorgen für ein entspanntes Fahren. Die auf Wunsch erhältliche elektrisch öffnende und schließende Gepäckraumklappe gibt den Blick frei auf 530 Liter Kofferraumvolumen – genügend Stauraum für nahezu jedes Ziel.

Die Werte für Kraftstoffverbrauch und CO<sub>2</sub>-Emissionen finden Sie ab Seite 74.





## Effiziente Leistung zeigt sich in einem neuen Licht.

Progressive Stärke sieht man der neuen Audi A6 Limousine nicht nur an. Man spürt sie auch – bei jedem Kilometer und jeder Fahrt. Dazu tragen neben der gewichtsreduzierenden Aluminium-Hybrid-Bauweise die leistungsstarken und zugleich äußerst effizienten FSI<sup>®</sup>-, TFSI<sup>®</sup>- und TDI-Motoren bei. Sie zeichnen sich durch ein souveränes Beschleunigungs- und Durchzugsverhalten aus. So erreicht beispielsweise der 3.0 TFSI-Motor ein sattes Drehmoment von 440 Nm – bei einem zugleich reduzierten Verbrauch.

Das optionale quattro<sup>®</sup> mit Sportdifferenzial bringt die Kraft auf die Straße. Für eine bessere Traktion und höhere Agilität werden die Antriebskräfte auf alle vier Räder verteilt. Bei Modellen mit Vorderradantrieb sorgt ESP mit elektronischer Quersperre, abhängig von der Fahrsituation, durch gezielte Bremsenriffe für eine gesteigerte Fahrsicherheit ohne Dynamikverlust.

Die auf Wunsch erhältlichen Voll-LED-Scheinwerfer unterstützen die Effizienz der Audi A6 Limousine, denn sie verbrauchen weniger Energie als herkömmliche Leuchtmittel. Sehen und gesehen werden: Die LED-Technologie bietet nicht nur vielfältige Arten der Lichtinszenierung, sie sorgt auch zu jeder Tageszeit und bei jeder Witterung für ein einzigartiges Erscheinungsbild.



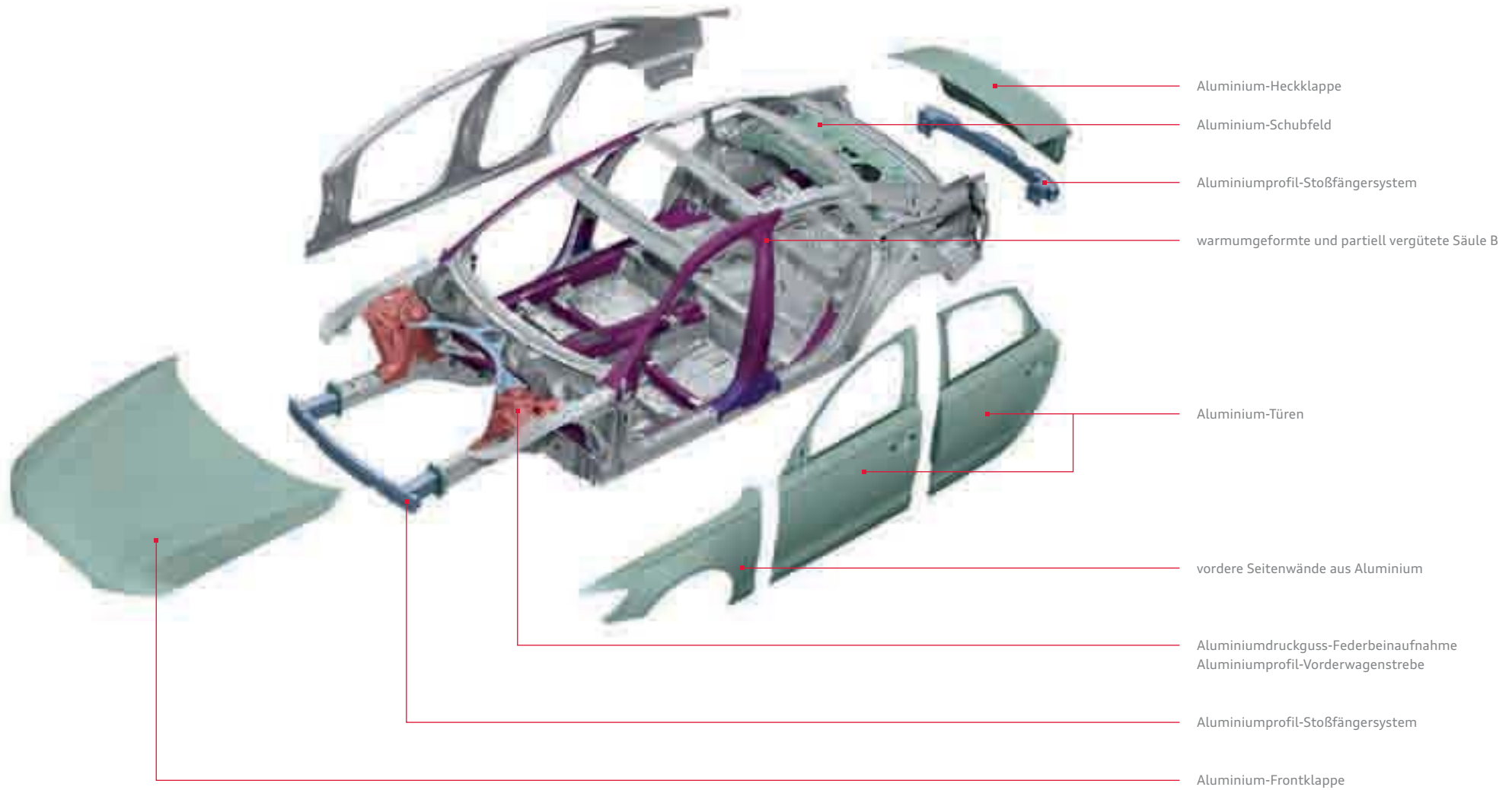


Das 7-stufige Doppelkupplungsgetriebe S tronic trägt zu einem hohen Fahrspaß bei. Verminderte Schleppverluste und ein frühzeitiges Schalten bei niedrigeren Drehzahlen führen zu einem höheren Wirkungsgrad.

Um den Kraftstoffverbrauch zu reduzieren, verfügt das Fahrerinformationssystem über ein Effizienzprogramm. Das Start-Stop-System schaltet bei Stillstand den Motor ab, während das innovative Thermomanagement die Warmlaufphase des Motors reduziert. Maßnahmen, die der Umwelt zugutekommen. Schließlich verkörpert die neue Audi A6 Limousine mehr als nur eine neue Form des Leichtbaus.

Sie repräsentiert eine neue Form des Fahrens.

Die Werte für Kraftstoffverbrauch und CO<sub>2</sub>-Emissionen finden Sie ab Seite 74.



- Aluminium-Blech
- Aluminium-Guss
- Aluminium-Profil
- Stahl warmumgeformt
- Stahl kaltgeformt

# Warum baut man ein Fahrzeug leicht?

---

Weil es schwerwiegende Vorteile hat.

Vorsprung sieht man der neuen A6 Limousine schon von weitem an. Ein Eindruck, der sich bestätigt, wenn man sie in ihre Einzelteile zerlegt. Dann wird deutlich, wie leicht und zukunftsweisend sie gebaut ist. Eine Eigenschaft, die nur möglich wurde durch die 20-jährige Erfahrung, die Audi in seinem Leichtbauzentrum in Neckarsulm sammeln konnte. So wird die Audi A6 Limousine im Gegensatz zu vielen anderen Fahrzeugen ihrer Klasse nicht nur aus Stahl gefertigt, sondern in einer Aluminium-Hybrid-Bauweise. Eine innovative Leichtbautechnologie, die bisher zumeist bei Sportwagen Verwendung findet – und einen

geringeren Verbrauch, eine höhere Agilität und damit mehr Effizienz bewirkt.

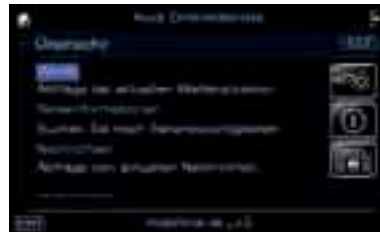
Das Gewicht wurde dank der Aluminium-Hybrid-Bauweise bei der Audi A6 Limousine an zahlreichen Punkten reduziert. Das fängt beim Fahrwerk an: Aluminiumbauteile an den Fahrwerkskomponenten wie Lenker, Schwenklager und an den Radträgern tragen erheblich zu einer Gewichtsreduktion bei. Ein weiterer Schwerpunkt für Aluminiumanwendungen ist die Karosserie: Hier kommt Aluminium als Werkstoff in der Karosseriestruktur und für alle Anbauteile zum Einsatz. Sowohl Türen, Motor-

haube, Heckklappe oder Kotflügel bestehen aus dem steifen und leichten Metall. Darüber hinaus werden in der Karosserie Technologien eingesetzt, die es ermöglichen, unterschiedliche Wanddicken und Materialeigenschaften in einem einzigen Bauteil darzustellen. So wird das Material genau dort genutzt, wo es erforderlich ist – ohne dabei das Gewicht in anderen Bereichen zu erhöhen. Das Resultat ist eine Limousine, deren reduziertes Gewicht eindeutig spürbar ist: zum einen in sportlicher Agilität und zum anderen in einem vergleichsweise geringen Kraftstoffverbrauch und CO<sub>2</sub>-Ausstoß.

Die Werte für Kraftstoffverbrauch und CO<sub>2</sub>-Emissionen finden Sie ab Seite 74.



**Menü:** Anzeige der zur Verfügung stehenden sieben Untermenüs, die alternativ auch über die Hardkeys anwählbar sind.



**Information:** Anzeige von aktuellen Verkehrsmeldungen, Einstieg Online-Dienste wie z. B. Navigation anhand von Google-Earth-Bildern und WLAN-Hotspot für Internetzugang (falls Bluetooth-Autotelefon online mitbestellt).



**Telefon:** Die auf Wunsch erhältliche Handyvorbereitung (Bluetooth) bzw. das Bluetooth-Autotelefon online verfügt über einen Auswahlbildschirm mit Anruflisten, Adressbuch und Wahloberfläche als Starteinstellung.



**Car:** Diese Funktion ermöglicht Ihnen das direkte Ansteuern von Fahrerassistenzsystemen, Fahrzeugeinstellung, Klima, Standheizung und Service.



## Folgen Sie Ihrer Intuition – Sie werden richtig ankommen.

Unserem Anspruch „Vorsprung durch Technik“ versuchen wir in jedem Bereich eines Audi gerecht zu werden – zum Beispiel beim weiterentwickelten MMI® – Multi Media Interface. Mit dem MMI bedienen Sie eine Vielzahl von Medien im Auto, Navigation und weitere Komfortfunktionen. Bisher war die Bedienung des MMI einfach – jetzt ist sie noch einfacher. Eine reduzierte Tastenanzahl bringt mehr Übersicht. Die Bedientasten für Radio und Media liegen sinnvoll angeordnet beim Lautstärkereglern. Die sechs weiteren sogenannten

Hardkeys, zum Beispiel für Telefon oder Navigation, liegen am zentralen Dreh-Drück-Steller – für intuitives Bedienen. Ebenfalls neu: die Karussell-darstellung im MMI-Display. Damit haben Sie noch mehr Übersicht und gelangen noch einfacher ans Ziel. Das Besondere an der optionalen MMI Navigation plus: das einzigartige MMI touch. Es liegt links vom zentralen Bedienfeld und ist, besonders im Zusammenspiel mit dem neuen Wählhebel, ganz bequem zu erreichen. Mit dem MMI touch steuern Sie unter anderem auf eine neue

und intelligente Weise die Navigation – indem Sie Buchstaben oder Zahlen mit dem Finger auf das berührungssensitive Bedienfeld „schreiben“. Das System quittiert die Eingabe nach jedem Zeichen mit einer akustischen Rückmeldung. Zusätzlich können Sie in der Jukebox durch die Alben Ihrer Musiksammlung blättern – ein kurzer Fingerstrich genügt.



**MMI® touch:** Auf dem MMI touch können Sie mit einem Finger „schreiben“. Das System erkennt Buchstaben und Zahlen. Nutzbar für Navigation und Telefon; zusätzlich können Sie in der Jukebox per Fingerstrich durch die Alben Ihrer Musiksammlung blättern.



**Navigationsystem:** Das optionale Festplatten-Navigationssystem MMI Navigation plus mit MMI touch liefert eine 3D-Kartenansicht und eine dreidimensionale Darstellung bekannter Gebäude und Sehenswürdigkeiten.



**Media:** Anzeige verfügbarer Medienquellen wie Jukebox, eingelegerter SDHC-Karten, Audi music interface oder CDs und DVDs; Anzeige optionaler TV-Tuner.





Viele Stunden Entwicklungszeit.  
Tausende Testkilometer.  
Und warum das alles?

---

Steuertriebketten

---

Hochdruckpumpe

---

integriertes Auflademodul

---

schaltbare Wasserpumpe



**Der Kompressor** ist ein zentrales Element zur Erzeugung des Ladedrucks. Oder anders: Er sorgt schon im niedrigen Drehzahlbereich für ein hervorragendes Drehmoment. Der Kompressor ist ein zwischen den beiden Zylinderbänken angeordnetes, hochintegriertes mechanisches Auflademodul. In einem einteiligen Gussgehäuse sind die Rotoreinheit, die elektrisch angesteuerte Regelklappe im Bypassbogen und die motorseitigen Wärmetauscher des indirekten Ladeluftkühlungssystems integriert. Die vierflügeligen, wälzgelagerten Rotoren weisen eine Verdrillung von 160° auf und sind mit einer Beschichtung überzogen, die eine Minimierung der konstruktiven Spaltmaße ermöglicht.

## Nach wenigen Sekunden werden Sie es verstehen.

---

In der neuen Audi A6 Limousine kommt die TFSI®-Technologie zum Einsatz. Das Besondere daran: Sie verbindet die Vorteile von FSI® mit einer Aufladung, die für eine noch bessere Kraftentfaltung sorgt. Der 3.0 TFSI quattro erzeugt kraftvolle 220 kW. Hierbei kommt eine innovative mechanische Aufladung mit Ladeluftkühlung zum Einsatz, die den Sechszylinder-Motor zu einem kompakten Kraftwerk macht – bei moderatem Verbrauch.

Nicht nur das Spitzendrehmoment von 440 Nm beeindruckt, sondern auch der Drehmomentverlauf: Mindestens 90% liegen über einem Drehzahlbereich von 2.900 bis 4.500 min<sup>-1</sup> an. Durch sein sehr spontanes Ansprechverhalten und seine außergewöhnliche Kraftentfaltung über den gesamten Drehzahlbereich ermöglicht der Sechszylinder eine besonders dynamische Fahrweise. In 5,5 Sekunden beschleunigt die Audi A6 Limousine auf 100 km/h.

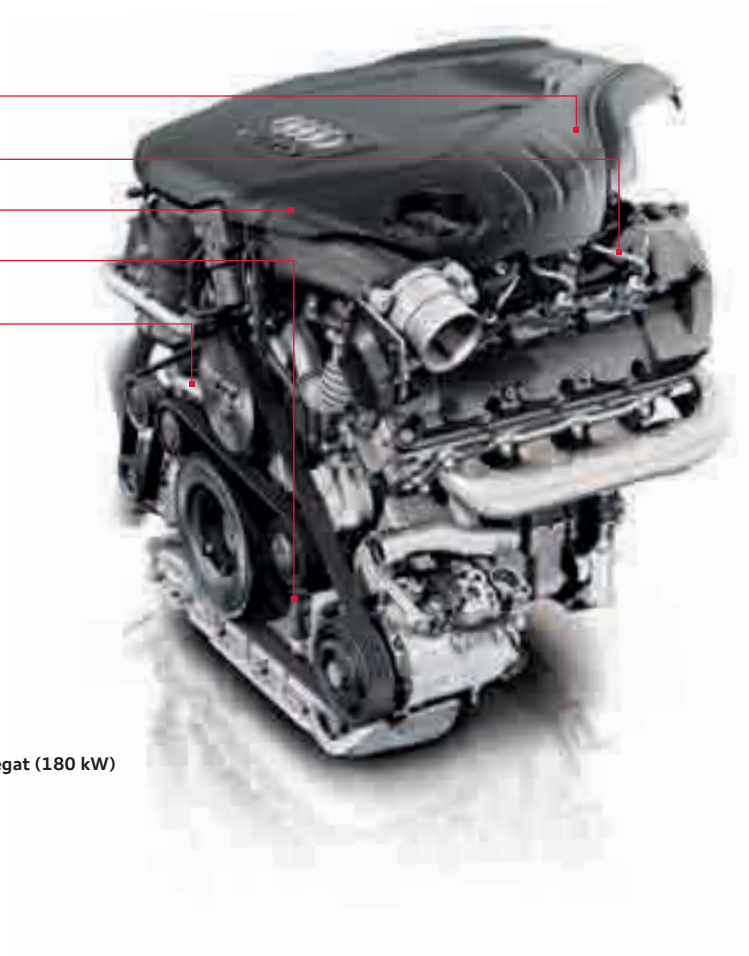
Das Motorenprogramm der Audi A6 Limousine bietet eine hervorragende Auswahl. Wie zum Beispiel den 2.8 FSI mit 150 kW, der in Verbindung mit dem Doppelkupplungsgetriebe S tronic und dem permanenten Allradantrieb quattro® in nur 8,1 Sekunden von 0 auf 100 km/h beschleunigt. Zudem gibt es den 2.8 FSI auch als Frontantrieb mit multitronic. Alle Aggregate erfüllen selbstverständlich die EU5-Abgasnorm.



TDI: Eine Revolution beginnen.  
Und sie ständig wiederholen.

---

- Abgasturbolader mit optimierter verstellbarer Turbinengeometrie
- Hochdruckeinspritzsystem 1.800 bar
- reibungsreduziertes Aggregat
- druckgeregelte Ölpumpe
- innovatives Thermomanagement mit getrennter Kühlung für Zylinderkopfgehäuse/Zylinderkopf



**3.0 TDI-Aggregat (180 kW)**

Jeder zweite Audi, der heute verkauft wird, ist ein Diesel. Was so selbstverständlich klingt, sorgte vor 20 Jahren für größte Aufregung: Audi revolutionierte den Markt mit dem ersten 2,5-Liter-TDI-Motor. Durch Entwicklungen wie die Common Rail Technologie ist TDI inzwischen noch effizienter. Piezo-Injektoren sorgen für eine feine und präzise Kraftstoffverteilung. So sind die Motoren seit dem ersten TDI um durchschnittlich rund 30% sparsamer geworden, während sich die spezifische

Leistung gesteigert hat. Da war es nur konsequent, den Dieselantrieb in den Rennsport zu schicken. Mit Erfolg: 2006 konnte der Audi R10 TDI als erster dieselbetriebener Rennwagen die 24 h von Le Mans gewinnen – und diesen Sieg mehrmals wiederholen, zuletzt 2010. In der Audi A6 Limousine stehen Ihnen zwei durchzugsstarke TDI-Motoren zur Verfügung, die selbstverständlich auch mit der intelligenten Common Rail Technologie arbeiten. Der 3.0 TDI quattro mit

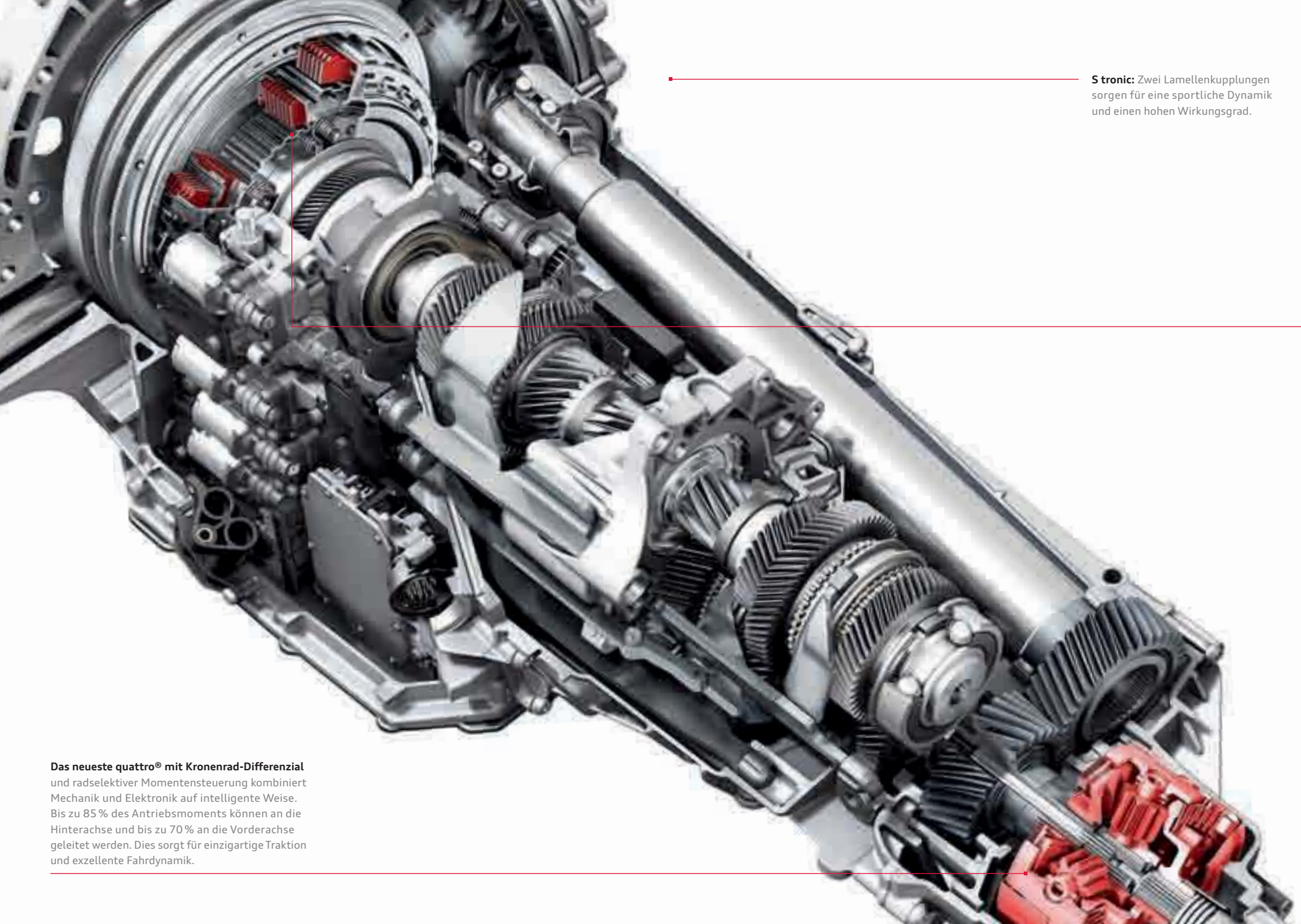
**Die Piezo-Injektoren** öffnen und schließen sich innerhalb von Bruchteilen von Millisekunden und spritzen mehrmals mit bis zu 1.800 bar in den Brennraum ein. Bei einem Einspritzvorgang werden teilweise winzigste Mengen von weniger als einem tausendstel Gramm eingespritzt.



**Die Voreinspritzung** führt zu einer „weichen“ Verbrennung und damit zu einer ausgezeichneten Verbrennungsakustik und einem angenehmen Motorlauf.



180 kW beschleunigt Ihre Audi A6 Limousine durch das bullige Drehmoment von 500 Nm in 6,1 Sekunden von 0 auf 100 km/h. Und auch der 3.0 TDI mit 150 kW und einem sehr geringen Verbrauch von 5,2 l bei einem CO<sub>2</sub>-Ausstoß von 137 g beweist: Fahrspaß schließt Effizienz nicht aus.



**S tronic:** Zwei Lamellenkupplungen sorgen für eine sportliche Dynamik und einen hohen Wirkungsgrad.

**Das neueste quattro® mit Kronenrad-Differenzial** und radselektiver Momentensteuerung kombiniert Mechanik und Elektronik auf intelligente Weise. Bis zu 85 % des Antriebsmoments können an die Hinterachse und bis zu 70 % an die Vorderachse geleitet werden. Dies sorgt für einzigartige Traktion und exzellente Fahrdynamik.

# Was bringen zwei Kupplungen?

## Doppelte Ersparnis: Zeit und Energie.

Das 7-Gang-Doppelkupplungsgetriebe ermöglicht schnelles Schalten nahezu ohne spürbare Zugkraftunterbrechung und ist besonders effizient.

Bereits 1985 testete Walter Röhrl diese Technik im Sport quattro S1 – und zeigte sich enthusiastisch. Begeisterung, die Audi Fahrer bis heute mit ihm teilen. Denn die moderne S tronic wechselt die Gänge blitzschnell. Dafür integriert sie zwei Lamellenkupplungen, die unterschiedliche Gänge bedienen. Eine große Kupplung überträgt das Drehmoment mittels einer Vollwelle auf die Zahnräder der ungeraden Gänge. Eine zweite Kupplung versorgt über eine Hohlwelle die

geraden Gänge. Die beiden Teilgetriebe sind permanent aktiv, aber nur eines ist über die geschlossene Kupplung kraftschlüssig mit dem Motor verbunden. Wenn der Fahrer beispielsweise im dritten Gang beschleunigt, ist im zweiten Teilgetriebe der vierte Gang bereits eingelegt. Der Schaltvorgang erfolgt sehr schnell durch das Wechseln der Kupplungen – Kupplung eins öffnet sich, während Kupplung zwei sich schließt. Der Gangwechsel dauert nur wenige Hundertstelsekunden und vollzieht sich quasi ohne Unterbrechung der Zugkraft. Er läuft so fließend und komfortabel ab, dass ihn der Fahrer kaum wahrnimmt.

Egal ob der Fahrer den vollautomatischen Modus mit den Programmen D (Drive) und S (Sport) wählt oder die Gänge per Hand mittels der optionalen Schaltwippen wechselt – das Schaltgefühl ist präzise und extrem sportlich. Bei aller Dynamik ist die S tronic aber auch noch sehr effizient. Denn durch ihren hohen Wirkungsgrad wird der Kraftstoffverbrauch gesenkt und die Schadstoffemissionen werden reduziert.

Warum die Audi A6 Limousine  
so gut zu Ihnen passt?  
Weil sie sich so gut  
auf Sie einstellt.

Audi drive select.



individual



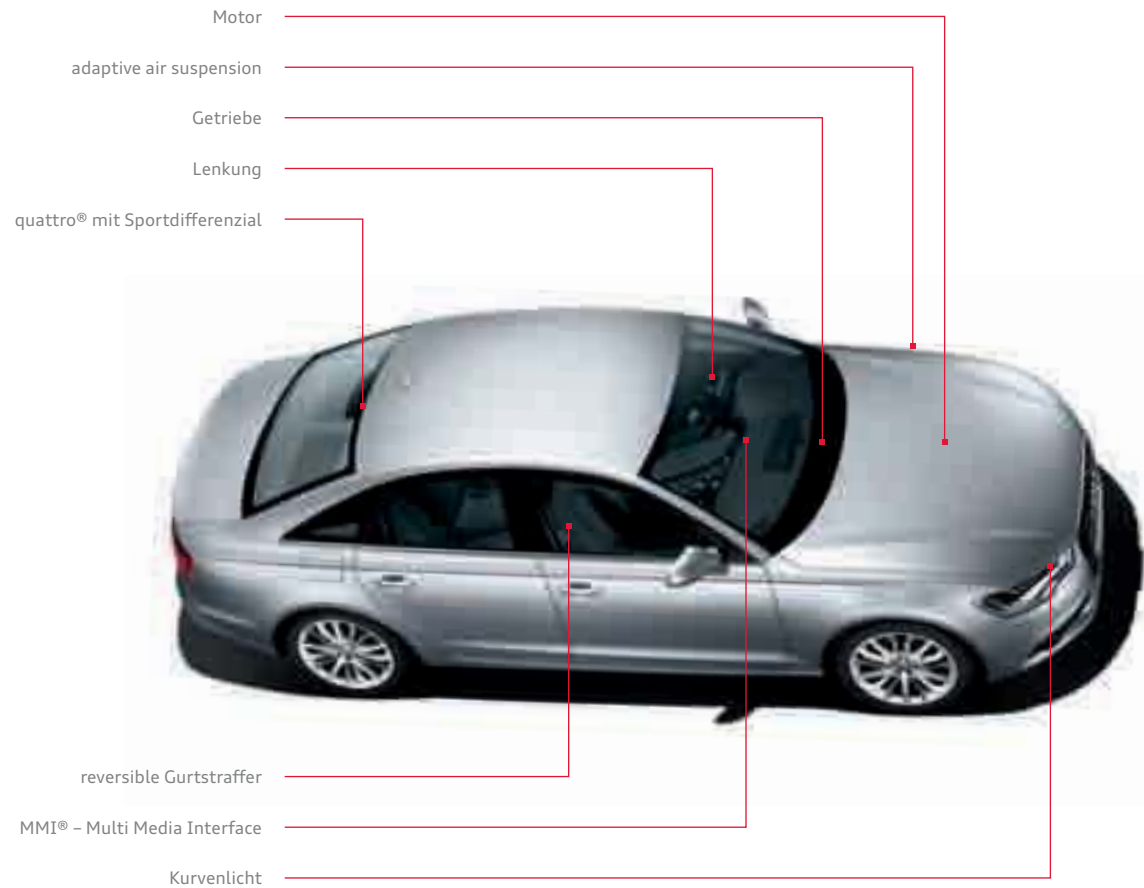
dynamic



auto



efficiency



Jeder definiert Fahrdynamik anders. Wir definieren sie so: Fahren Sie genau so, wie Sie sich fühlen. Mit dem serienmäßigen Audi drive select können Sie einzelne Fahrzeugkomponenten per Tastendruck beeinflussen und so den Charakter Ihres Audi verändern.

Ihnen stehen fünf Modi zur Verfügung: efficiency, comfort, dynamic, auto und der Modus individual, mit dem Sie selbst bestimmen können, welche der angebotenen Fahrzeugkomponenten sich wie verhalten sollen. Der Modus comfort eignet sich besonders, wenn Sie weite Strecken möglichst

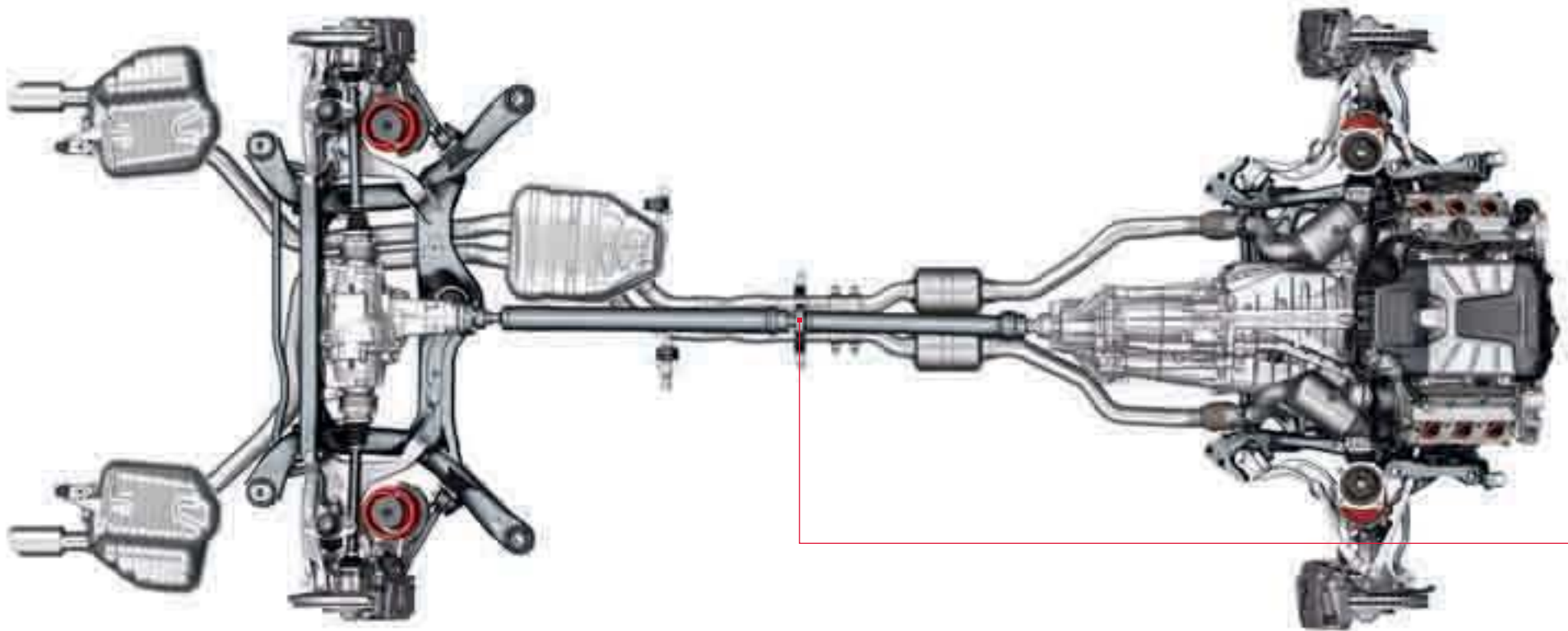
entspannt zurücklegen wollen. Der Modus auto bietet in seiner Gesamtheit ein komfortables, aber dennoch sportliches Fahrgefühl. Für betont sportliches Fahren, zum Beispiel auf kurvenreichen Strecken, bietet sich der Modus dynamic an. Der Modus efficiency für die TFSI®- und TDI-Motoren ermöglicht wiederum ein verbrauchsoptimiertes Fahren. Als integraler Bestandteil von Audi drive select zeichnet er sich durch ein geändertes Schaltprogramm sowie einen energieoptimierten Betrieb aus.

Die Fahrzeugabstimmung in jedem Modus ist abhängig von der Ausstattung. Serienmäßig

beeinflusst Audi drive select den Motor, das Getriebe und die Lenkung. Zusätzlich können Sie – falls vorhanden – die adaptive air suspension mit Dämpferregelung, das quattro® mit Sportdifferenzial, die reversiblen Gurtstraffer (Teil von Audi pre sense basic) und das Kurvenlicht beeinflussen. Motor und Getriebe reagieren je nach Modus spontaner oder ausgewogener auf Gaspedalbewegungen. Des Weiteren verschieben sich die Drehzahlen, bei denen Gangwechsel stattfinden – im Modus dynamic erst bei höheren Drehzahlen, im Modus comfort bereits bei niedrigen. Zusätzlich kann die Lenkung von sport-

lich straff bis komfortabel an die Fahrsituation angepasst werden. Die Auslöseschwellen der reversiblen Gurtstraffer (Teil von Audi pre sense basic) werden im Modus dynamic angepasst. Über die adaptive air suspension können das Fahrzeugniveau sowie die Dämpferkräfte der Dämpferregelung variiert werden. Das Sportdifferenzial verteilt die Antriebskräfte variabel an der Hinterachse, um ein hohes Maß an Agilität und Beschleunigungsvermögen bei Kurvenfahrten zu erzielen. Zusätzlich untermauert das Kurvenlicht durch sein angepasstes Schwenkverhalten den angewählten Modus.

Mit quattro®  
haben wir eines der besten Allradsysteme der Welt erfunden.  
Natürlich war uns das nicht genug.





quattro® ist ein permanenter Allradantrieb. Verlieren die Räder einer Fahrzeugachse die Straßenhaftung und drohen durchzudrehen, so wird die Antriebskraft auf die andere Achse umgeleitet – automatisch und permanent verteilt durch das Mittendifferenzial. Die Grundverteilung liegt bei 40:60 – dabei kommen 40% der Antriebskraft von der Vorderachse, 60% von der hinteren. Der Vorteil: bessere Traktion bei Beschleunigung und mehr Sicherheit dank außergewöhnlicher Bodenhaftung. So viel zur Technik. Doch was quattro einzigartig macht, ist wohl das Gefühl. „Als würde man auf der Straße kleben“, sagen manche Kunden. Wir formulieren es so: quattro bringt mehr Gefühl für die Straße und dadurch mehr Sicherheit.

Das optionale quattro® mit Sportdifferenzial verstärkt dieses unnachahmliche quattro Gefühl noch. Beim Anlenken und in Kurven neigen Fahrzeuge zum Untersteuern. Das ist ein gewöhnlicher

physikalischer Prozess: Ein beweglicher Körper widersetzt sich einer Richtungsänderung. Die elastischen Reifen und die Fahrwerkslager verspannen sich, bis das Fahrzeug der neuen Richtung folgt. Beim Beschleunigen in der Kurve wird die Vorderachse entlastet und kann so weniger Querkraft am Reifen übertragen – das Fahrzeug untersteuert. Mit dem Sportdifferenzial an der Hinterachse wird dieser Tendenz wesentlich entgegengesteuert. Denn das quattro Hinterachsdifferenzial wurde links und rechts jeweils um eine Überlagerungseinheit mit zwei Verzahnungsstufen erweitert. Sie sorgen dafür, dass die einzelnen Räder der Hinterachse ein unterschiedliches Antriebsmoment erhalten. Ein elektrohydraulischer Aktuator betätigt die Kupplungen. Abhängig z. B. von Lenkwinkel, Querbearbeitung, Gierwinkel und Fahrgeschwindigkeit errechnet das Steuergerät die für die Fahrsituation passende Verteilung der Radmomente. So diri-

giert es beim Anlenken oder beim Beschleunigen in einer Kurve die Kraft gezielt zum kurvenäußeren Hinterrad. Der Effekt: Das Auto wird von der Antriebskraft quasi in die Kurve hineingedrückt und folgt dem Winkel der Vorderräder. Die links und rechts unterschiedlichen Antriebskräfte lenken mit, die bisher üblichen Korrekturen am Lenkrad sind fast nicht mehr nötig.

#### **quattro® mit Sportdifferenzial**

verteilt die Antriebskräfte stufenlos variabel zwischen den Hinterrädern und sorgt in Kurven für hohe Agilität und eine begeisterte Fahrdynamik.

# Tag und Nacht. Wo ist da der Unterschied?



Das menschliche Auge ist eines der empfindlichsten Sinnesorgane. Doch manchmal entgeht selbst ihm etwas. Zum Beispiel wenn es dunkel ist oder Sie geblendet werden. Wir tun unser Bestes, Ihnen in dieser Situation zu helfen. Der optionale Nachtsichtassistent mit Markierung erkannter Fußgänger zeichnet mithilfe einer Wärmebildkamera den Bereich vor Ihrem Fahrzeug auf und hebt in einer Entfernung von ca. 15 bis zu 90 Metern erkannte Fußgänger durch eine gelbe Markierung im Bild hervor. Ermittelt das System eine drohende Kollision zwischen Fahrzeug und erkanntem Fußgänger, wechselt die Farbe der Markierung auf Rot und es

ertönt ein Warnton. Über eine Taste am Lichtdreh-schalter können Sie den Nachtsichtassistenten ein- und ausschalten. Im Car-Menü können Sie die Personenmarkierung, den Warnton und den Kontrast des Bildes konfigurieren. Eine sinnvolle Ergänzung zum Nachtsichtassistenten: das optionale Head-up Display. Es projiziert ein jederzeit gut und schnell ablesbares, vollfarbiges virtuelles Bild hinter die Windschutzscheibe. Die dargestellten Inhalte befinden sich im direkten Sichtbereich des Fahrers. Eine Ablenkung vom Verkehrsgeschehen wird durch die geringere Blickabwendung erheblich verringert. Somit trägt die Anzeige des

Head-up Display zu mehr Sicherheit im Straßenverkehr bei. Die Inhalte können Sie im Car-Menü selbst konfigurieren. Neben der aktuellen Fahrgeschwindigkeit und den Navigationsdaten lassen sich zum Beispiel die Informationen der Fahrerassistenzsysteme und der Tempolimitanzeige darstellen. Wenn der Nachtsichtassistent mit Markierung erkannter Fußgänger aktiviert ist und das System eine mögliche Gefährdung ermittelt, erscheint im Head-up Display ein Warnsymbol. Für eine optimale Ablesbarkeit können Sie das Head-up Display komfortabel auf Ihre individuelle Sitzposition einstellen.

Erkannte Fußgänger im Erfassungsbereich werden im Bild gelb markiert.



Ermittelt das System eine drohende Kollision, wechselt die Markierung von Gelb auf Rot und es erfolgt ein Warnton.



# < 300 °C

**Konventionelle Glühlampen werden bis zu 300 °C heiß.** LED-Leuchten sind durch ihren hohen Technologiegrad etwas empfindlicher und dürfen daher nicht heißer als 150 °C werden. Durch den Motor ist der Bereich um die Scheinwerfer bereits ungefähr 120 °C heiß. Theoretisch hätten die LED-Scheinwerfer also einen zusätzlichen Kühler gebraucht, um funktionsfähig zu sein. Die Audi Ingenieure wollten aber die gute Energiebilanz der LED-Scheinwerfer nicht trüben – und haben daher kurzerhand etwas ganz Neues entwickelt: einen Lüfter, der die Wärme von den LED-Chips wegleitet. Das Besondere an diesem Lüfter ist sein Zusatznutzen. Gewöhnliche Glühlampen können durch ihre hohe Betriebstemperatur die Scheinwerfer enteisen – das können LEDs nicht. Der neu entwickelte Lüfter hingegen führt die warme Luft von den LED-Chips direkt an die Lichtscheibe der Scheinwerfer und dient so gleichzeitig zum Enteisen bzw. verhindert das Beschlagen.

Thema Licht



Tagfahrlicht



Abblendlicht



Blinker

# Weniger Energie, mehr Licht: die Audi A6 Limousine mit Voll-LED-Scheinwerfer.

Bereits 2008 setzte der Audi R8 Maßstäbe als erster Sportwagen mit Voll-LED-Scheinwerfer. Dieses besondere Licht ist jetzt auf Wunsch auch für die neue Audi A6 Limousine erhältlich. Ein Voll-LED-Scheinwerfer verbraucht nicht nur weniger Energie als herkömmliche Beleuchtungen, sondern wird durch seine hellere Lichtfarbe auch als deutlich angenehmer empfunden. Das Abblendlicht besteht aus neun einzelnen Lichtmodulen, die in einer markanten Linie angeordnet sind. So wird die Audi A6 Limousine selbst nachts unverwechselbar.

Fernlicht, Tagfahrlicht und das Blinklicht sind ebenfalls in LED-Technologie gefertigt. Durch die Verwendung des gleichen Materials für alle Funktionen ergeben sich ganz neue Möglichkeiten der Lichtinszenierung. So hat die Audi A6 Limousine das richtige Licht für jede Situation: Es gibt ein Autobahnlicht, das oberhalb von 110 km/h automatisch die Reichweite des Lichtkegels fast verdoppelt (von ca. 70 m mit Abblendlicht auf 120 m mit Autobahnlicht). Zusätzlich verfügt die Audi A6 Limousine über eine Tagfahrlicht-Blink-

licht-Kombination und ein Allwetterlicht, das konventionelle Nebelscheinwerfer überflüssig macht. Dafür werden durch geschickte Ansteuerungen der einzelnen LED-Module neue Lichtverteilungen gebildet, so dass die Eigenblendung durch Regen oder Nebel verringert wird.

Tagfahrlicht-Blinklicht-Kombination  
aus jeweils 24 einzelnen LEDs

Abblendlicht aus 9 einzelnen Lichtmodulen

Fernlicht

Abbiegelicht und Abblendlicht aus  
den Modulen 3 bis 9





1800m ↑



Weil eine Sekunde  
im Ernstfall  
0,9 Sekunden  
zu lang ist:

## Audi pre sense.

Die neue Audi A6 Limousine verfügt nicht nur über viele technische Innovationen, sondern auf Wunsch auch über etwas ganz Besonderes: eine Art siebten Sinn – oder Audi pre sense. Durch unterschiedliche Fahrzeugsysteme werden Fahrsituationen kategorisiert und gegebenenfalls Maßnahmen zum präventiven Insassenschutz bzw. zur Kollisionsverminderung eingeleitet.

Front und Heck sind (je nach Ausstattung) mit Radarsensoren ausgestattet, die den Bereich vor und hinter Ihrer Audi A6 Limousine messen. Eine Videokamera erfasst zusätzlich die Straße vor Ihnen. Sie sitzt im Bereich des Innenspiegels, dem höchstmöglichen Punkt innerhalb des Fahrzeugs, und liefert pro Sekunde 25 Bilder in einer Auflösung, die bisher im Automobilbau

unerreicht war. Zusätzlich übermittelt die ESP-Steuerungseinheit weitere Informationen. Aus diesen verschiedenen Quellen kann Audi pre sense ein nahezu realistisches Bild der Umgebung erstellen.

Das optionale Audi pre sense basic umfasst diverse präventive Insassenschutzsysteme, die im Falle einer kritischen Fahrsituation aktiviert werden. Dazu zählen: Gurtstraffung der vorderen Sicherheitsgurte, Aktivierung der Warnblinkanlage und Schließung von Fenstern und, falls vorhanden, Schiebedach.

Beim Audi pre sense front wird über die Radarsensoren von der optionalen adaptive cruise control mit Stop&Go-Funktion zusätzlich der vordere Verkehr gemessen. Bei kritischen Situationen warnt

der darin enthaltene Audi braking guard den Fahrer, verstärkt gegebenenfalls die Bremskraft, im Extremfall werden die präventiven Schutzsysteme aktiviert.

Audi pre sense rear erfasst mithilfe der Hecksensorik des optionalen Audi side assist den rückwärtigen Verkehr.

Audi pre sense plus ist bei der Bestellung der optionalen adaptive cruise control mit Stop&Go-Funktion und Audi side assist enthalten. Zusätzlich zu Audi pre sense front greift bei Audi pre sense plus der Audi braking guard in bestimmten Situationen ein, bei denen eine Kollision unvermeidlich ist, und leitet eine Vollverzögerung ein, um die Stärke des Aufpralls so weit wie möglich zu verringern.

# Weil sie etwas ganz Besonderes schützen, kommen für die Sicherheit unsere außergewöhnlichsten Mitarbeiter zum Einsatz.



Zur Entwicklung eines Neufahrzeugs gehört eine Vielzahl von Crashtests. Zunächst virtuell am Computer, dann schließlich mit dem realen Auto in den Hallen der Audi Sicherheit. Unsere Ingenieure werten nicht nur die eigenen Testreihen aus, sondern auch reale Unfälle, die die Unfallforscher und Wissenschaftler der Audi Accident Research Unit (AARU) aufnehmen. Sie wurde 1998 gegründet und arbeitet mit Polizei und Ärzten zusammen,

um möglichst genaue Kenntnisse über Unfälle zu erhalten. Mithilfe dieser Informationen werden unsere Testreihen immer mehr verfeinert.

Die Audi Fahrzeugsicherheit stellt den Menschen in den Mittelpunkt. Das heißt, wir entwickeln vorausschauende Systeme, die Sie auf jeder Fahrt unterstützen und Ihnen helfen sollen, Unfälle möglichst zu vermeiden. Dafür versetzen wir uns

in Ihre Position; auf dieser Basis entstehen unsere technischen Neuerungen – und die dafür notwendigen Testreihen. Das bedeutet auch, völlig neue Tests zu entwickeln, um neue Technologien zu überprüfen. So haben wir für die Forschung an den vorausschauenden Audi pre sense-Systemen eine neue Methodik entworfen, die sich „Virtual Test Drive“ nennt. Auf einer Fahrstrecke können dem Fahrer mithilfe einer Videobrille virtuelle

Hindernisse und Fahrzeuge eingeblendet und in kurzer Zeit sehr viele kritische Fahrmanöver nachgestellt werden.

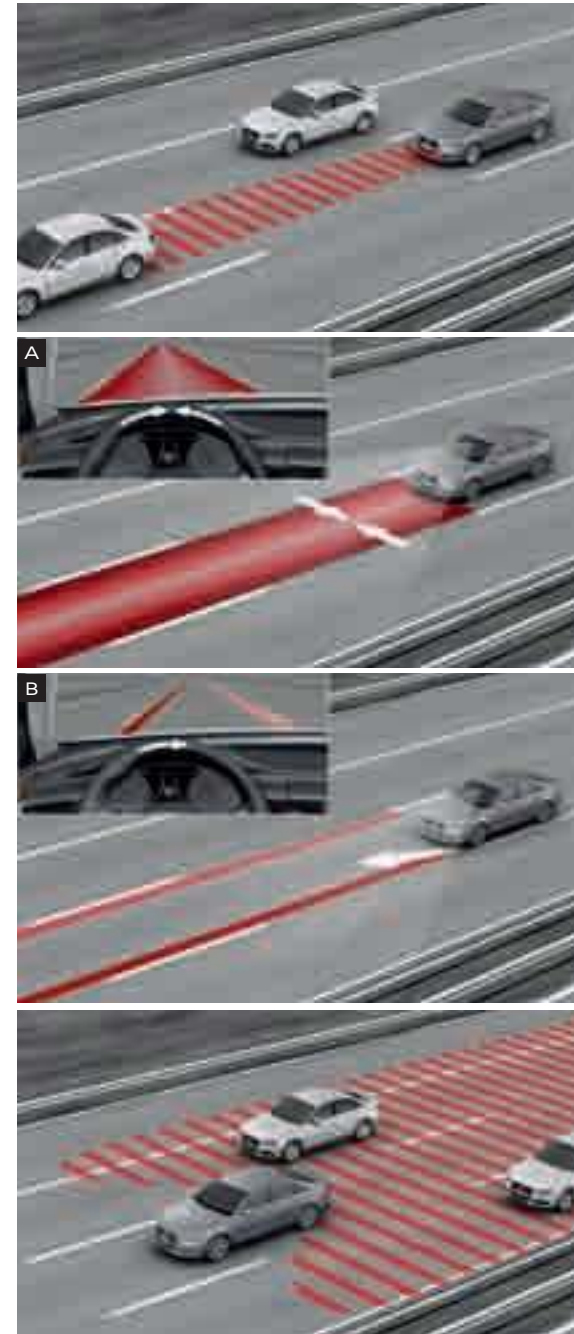
- adaptive cruise control mit Stop&Go-Funktion ————— ■
- Audi active lane assist ————— ■
- Audi side assist ————— ■

**adaptive cruise control mit Stop&Go-Funktion inklusive Audi pre sense front<sup>1</sup>** ist das Kernstück der Fahrerassistenzsysteme. Auf freier Strecke hält es eine ausgewählte Geschwindigkeit bzw. regelt den Abstand zum Vordermann. Im zähfließenden Verkehr oder im Stau regelt es das Abbremsen, das Anfahren und den Schrittverkehr. Dabei überwachen Radarsensoren, eine Videokamera und die Sensoren der Einparkhilfe den Raum um die Audi A6 Limousine. Erkennen sie ein Hindernis, wird der Fahrer von einem Signalton und einer Anzeige im Fahrerinformationssystem gewarnt.

**Audi active lane assist<sup>1</sup>** unterstützt Sie ab einer Geschwindigkeit von ca. 60 km/h, wenn Sie Ihre gewählte Fahrspur unbeabsichtigt verlassen, zum Beispiel bei Unaufmerksamkeit. Bevor Sie eine Fahrspurmarkierung überfahren, die von der Kamera hinter der Frontscheibe erfasst wird, erfolgt ein sanfter, korrigierender Lenkeingriff. Bei gesetztem Blinker erfolgt keine Korrektur. Sie haben im MMI die Wahl zwischen zwei Systemeinstellungen (Lenkzeitpunkt früh [A] oder spät [B]).

Wenn Ihr Fahrzeug mit dem optionalen Head-up Display ausgestattet ist, erscheint auch hier eine Anzeige. Welche Fahrspurmarkierungen der Sensor erfasst, ist unter anderem von Wetter, Beleuchtung und Markierungsqualität abhängig. Audi active lane assist kann daher den Fahrer nur unterstützen; seine Aufmerksamkeit ist selbstverständlich weiterhin gefordert.

**Audi side assist inklusive Audi pre sense rear<sup>1</sup>:** In den Außenspiegeln sind Anzeigen integriert. Ab einer Geschwindigkeit von 30 km/h misst Audi side assist mit zwei Radarsensoren (mit einer Reichweite von ca. 70 m) den Abstand und die Geschwindigkeitsdifferenz der erfassten Fahrzeuge zum eigenen Fahrzeug. Immer wenn die Geschwindigkeitsdifferenz und der Abstand von Audi side assist als kritisch für einen Spurwechsel eingestuft werden, erfolgt eine Anzeige am jeweiligen Außenspiegel (Informationsstufe). Diese Anzeige wird nur beim Blick zum Außenspiegel wahrgenommen. Wenn Sie den Blinker setzen und Audi side assist ein als kritisch eingestuftes Fahrzeug erfasst hat, blinkt die jeweilige Anzeige am Außenspiegel mehrmals kurz hell auf (Warnstufe). Die Helligkeit der Anzeige ist im MMI in fünf Stufen einstellbar.



**Wir tun immer unser Bestes**, aber vergessen Sie nicht: Die Systeme arbeiten nur innerhalb von Systemgrenzen.

<sup>1</sup> Optionale Ausstattung.

Die Werte für Kraftstoffverbrauch und CO<sub>2</sub>-Emissionen finden Sie ab Seite 74.

## Sportlich, souverän, stilsicher: S line.

Eine Audi A6 Limousine zu fahren ist ein eindeutiges Bekenntnis zu automobilber Sportlichkeit. Mit den S line Paketen haben Sie die Möglichkeit, den athletischen Auftritt Ihrer Audi A6 Limousine weiter zu verstärken: mit Ausstattungsumfängen, die ihre dynamische Linienführung unterstreichen, ihrem Innenraum spürbar sportliche Identität verleihen und ihr Fahrverhalten weiter verbessern. Entscheiden Sie sich für ein Plus an Sportlichkeit – die S line Pakete der quattro GmbH.





#### S line Exterieurpaket

■ Stoßfänger vorn und hinten, seitliche Kühlgitter, Seitenschweller sowie Diffusoreinsatz in sportlich-markantem Design

■ Diffusoreinsatz in Platinumgrau lackiert

■ Einstiegsleisten mit S line Schriftzug

■ S line Schriftzüge auf den vorderen Kotflügeln

■ Verchromte Blenden für Abgasendrohre



Stoßfänger und seitliche Kühlgitter vorn in sportlich-markantem Design.



Diffusoreinsatz in sportlich-markantem Design, verchromte Blenden für Abgasendrohre.



Schwarzer Innenraum mit jetgrauen Nähten, Sportsitze mit Sitzbezügen in Alcantara gelocht/Leder und S line Prägung, Dekoreinlagen in Aluminium matt gebürstet.



S line Multifunktions-Sportlederlenkrad mit jetgrauen Nähten.



Aluminium-Gussräder im 5-Doppelspeichen-Design.

Welche Ausstattung in Ihrem Land Serie ist und welche Sonderausstattungen erhältlich sind, erfahren Sie bei Ihrem lokalen Audi Partner.

## Sitzbezüge



■ Stoff Sprint/Leder schwarz



■ Alcantara gelocht/Leder schwarz



■ Leder Valcona schwarz

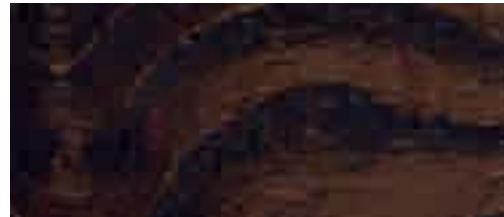
## Dekoreinlagen



■ Aluminium matt gebürstet



■ Klavierlack schwarz



■ Eschemaserholz braun naturell

## S line Sportpaket

### ■ Aluminium-Gussräder im 5-Doppelspeichen-Design

Größe 8 J x 18 mit Reifen 245/45 R 18 (nur für 4-Zylinder) oder Größe 8,5 J x 19 mit Reifen 255/40 R 19; optional: Aluminium-Gussräder im 7-Doppelspeichen-Design, Größe 8,5 J x 19 mit Reifen 255/40 R 19 oder Aluminium-Gussräder im 5-Segmentspeichen-Design oder im 5-Arm-Rotor-Design in Titanoptik, glanzgedreht, in der Größe 8,5 J x 20 mit Reifen 255/35 R 20

### ■ S line Sportfahrwerk

der quattro GmbH mit dynamischerer Fahrwerksabstimmung und Tieferlegung um 30 mm

### ■ S line Schriftzüge

auf den vorderen Kotflügeln

### ■ Einstiegsleisten

mit S line Schriftzug

### ■ Innenraum, Armaturentafel und Dachhimmel

in schwarz; bei Stoff Sprint/Leder- bzw. Alcantara gelocht/Leder-Sitzbezügen mit jetgrauen Nähten auf Sitzbezug, Sportlederlenkrad, Schalthebelmanschette sowie Fußmatten mit jetgrauem Keder

### ■ S line Dekoreinlagen

in Aluminium matt gebürstet; optional: in Klavierlack schwarz oder Eschemaserholz braun naturell

### ■ Sportsitze

inklusive elektrischer Lendenwirbelstütze

**Für Sitzbezüge, Lenkräder und Lackierungen bestehen folgende Wahlmöglichkeiten:**

### ■ Sitzbezüge in Stoff Sprint/Leder, Alcantara gelocht/Leder oder Leder Valcona

jeweils in schwarz und mit S line Prägung in den Lehnen der Vordersitze

### ■ S line Multifunktions-Sportlederlenkrad im 3-Speichen-Design

oder S line Multifunktions-Sportlederlenkrad im 3-Speichen-Design mit Schaltfunktion, wahlweise beheizbar; jeweils in Leder schwarz und mit S line Emblem

### ■ Lackierung

in allen Serienfarben, als zusätzliche Farboption in der Sonderfarbe Daytonagrau Perleffekt

## zusätzliche Außenfarboption

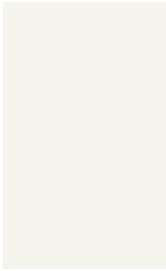


■ Daytonagrau Perleffekt



Aviatorblau Metallic

Welche Ausstattung in Ihrem Land Serie ist und welche Sonderausstattungen erhältlich sind, erfahren Sie bei Ihrem lokalen Audi Partner.



■ Ibisweiß



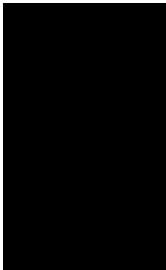
■ Quarzgrau Metallic



■ Aviatorblau Metallic



■ Granatrot Perleffekt



■ Brillantschwarz



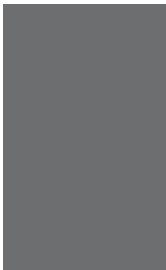
■ Dakotagrau Metallic



■ Mondscheinblau Metallic



■ Phantomschwarz Perleffekt



■ Eissilber Metallic



■ Oolonggrau Metallic



■ Havannaschwarz Metallic



■ **Individuallackierungen Audi exclusive.**  
Ein Angebot der quattro GmbH



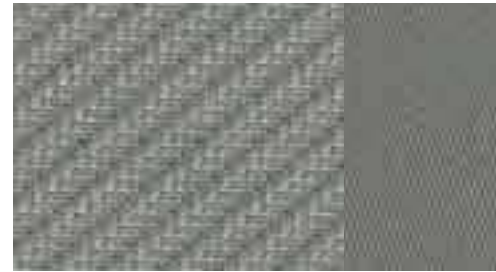
■ Normalsitze vorn



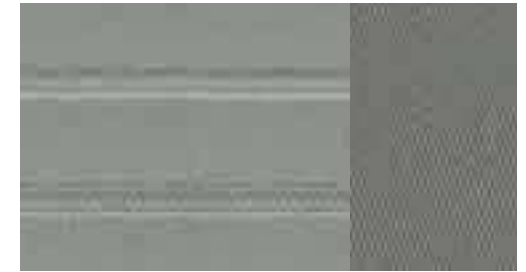
■ Stoff Effekt schwarz



■ Stoff Silhouette schwarz



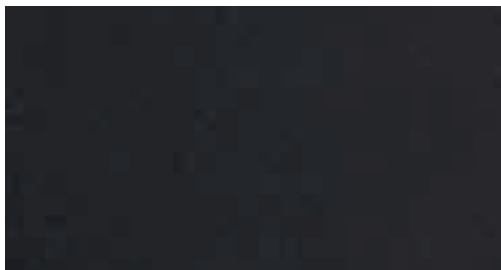
■ Stoff Effekt titangrau



■ Stoff Silhouette titangrau



■ Stoff Silhouette samtbeige



■ Leder Milano schwarz<sup>1</sup>



■ Leder Milano samtbeige



■ Leder Valcona schwarz



■ Leder Valcona goabeige



■ Leder Milano titangrau<sup>1</sup>



■ Leder Valcona nougatbraun



■ Lederausstattungen Audi exclusive.  
Ein Angebot der quattro GmbH



■ Leder Milano nougatbraun



■ Leder Valcona samtbeige

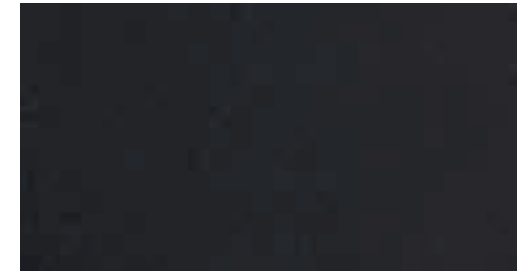
<sup>1</sup>Wahlweise mit Sitzbelüftung. (Das Leder der Sitze ist perforiert.)



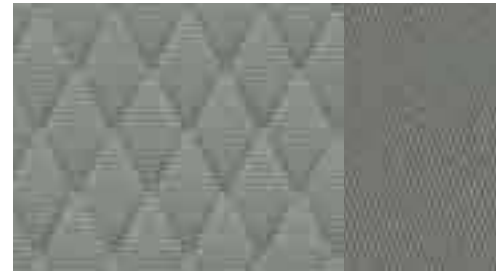
■ Sportsitze vorn



■ Stoff Kontur schwarz



■ Leder Milano schwarz



■ Stoff Kontur titangrau



■ Leder Valcona schwarz



■ Leder Valcona titangrau



■ Leder Valcona nougatbraun



■ Alcantara/Leder schwarz



■ Leder Valcona samtbeige



■ Alcantara/Leder titangrau



■ Leder Valcona goabeige

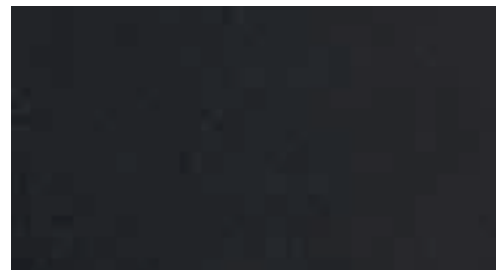


■ Lederausstattungen Audi exclusive.  
Ein Angebot der quattro GmbH



■ **Komfortsitze vorn mit Memory-Funktion**

inklusive Memory-Funktion für Fahrer- und Beifahrersitz sowie Außenspiegel



■ Leder Milano schwarz



■ Leder Milano samtbeige



■ Leder Milano titangrau



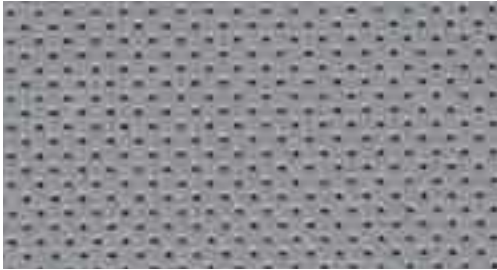
■ Leder Milano nougatbraun



■ Leder Valcona schwarz<sup>1</sup>



■ Leder Valcona goabeige<sup>1</sup>



■ Leder Valcona titangrau<sup>1</sup>



■ Lederausstattungen Audi exclusive.  
Ein Angebot der quattro GmbH



■ Leder Valcona samtbeige<sup>1</sup>

■ **Stoff Effekt**  
für Normalsitze vorn

■ **Stoff Silhouette**  
für Normalsitze vorn

■ **Stoff Kontur**  
für Sportsitze vorn

■ **Alcantara-Leder-Kombination**

die Alcantara-Leder-Kombination verleiht dem Sportsitz eine exklusive und sportliche Optik. Die Sitzmittelbahn in Alcantara bietet besonders guten Halt und ist somit gut geeignet für dynamische Fahrten; die Seitenwangen aus feinstem Leder vollenden den Sitz. Durch schnellen Temperaturengleich bietet diese Kombination hohen Sitzkomfort und ein gutes Sitzklima. Sie ist besonders unempfindlich, pflegeleicht und abnutzungsresistent

■ **Lederausstattung Milano**

Sitzbezüge, Kopfstützen und Mittelarmlehne vorn (optional bestellbar) in Leder Milano; Leder Milano ist ein komplett durchgefärbtes Leder, das aufgrund der Lackierung einen ausgezeichneten Oberflächenschutz bietet. Das Leder ist extrem strapazierfähig und langlebig, chromfrei gegerbt und vermittelt durch die geprägte und feine Oberfläche einen hochwertigen Eindruck

■ **Lederausstattung Valcona**

Sitzbezüge, Kopfstützen, Türverkleidungen und Mittelarmlehne vorn (optional bestellbar) in Leder Valcona; Leder Valcona ist ein hochwertiges Leder, das zur eleganten Ausstrahlung des Innenraums beiträgt. Der geringe Lackauftrag unterstützt die Atmungsaktivität, die ungeprägte Oberfläche unterstreicht den hochwertigen Charakter. Leder Valcona ist chromfrei gegerbt, durchgefärbt und mit lichtechten Farbpigmenten versehen

■ **Lederpaket**

Mittelkonsole unten, Armauflage in den Türen, Türzuziehgriffe in Leder

■ **Lederausstattung Audi exclusive (Paket 1)**  
erhältlich in Leder Valcona und Leder/Alcantara. Umfänge sind: Sitze, Mittelarmlehne und Türverkleidungseinsatz. Sitzmittelbahn und Türverkleidungseinsatz wahlweise in Alcantara. Die Farben des Leders, des Alcantara und der Ziernähte sind aus dem Farbangebot Audi exclusive frei wählbar. Ein Angebot der quattro GmbH

■ **Lederausstattung Audi exclusive (Paket 2)**  
erhältlich in Leder Valcona. Umfänge zusätzlich zu Paket 1: Belederung von Türarmauflage, Türzuziehgriff sowie Sitzlehnenabdeckung. Sitzanbauteile sind farbangepasst. Die Farben des Leders und der Ziernähte sind aus dem Farbangebot Audi exclusive frei wählbar. Ein Angebot der quattro GmbH

■ **Dachhimmel**  
in Stoff, farblich auf die gewählte Interieurfarbe abgestimmt

■ **Dachhimmel**  
in Stoff schwarz

<sup>1</sup>Nur in Verbindung mit Sitzbelüftung vorn bestellbar. (Das Leder der Sitze ist perforiert.)



Dekoreinlage Nussbaumwurzelholz dunkelbraun

Welche Ausstattung in Ihrem Land Serie ist und welche Sonderausstattungen erhältlich sind, erfahren Sie bei Ihrem lokalen Audi Partner.



■ Micrometallic platin



■ Nussbaumwurzelholz dunkelbraun

■ **Dekoreinlagen in Micrometallic platin**

großflächig für Schalttafel, Mittelkonsole, Türverkleidungen und die umlaufende Dekoreinlage

---

■ **Dekoreinlagen in Aluminium**

großflächig für Schalttafel, Mittelkonsole, Türverkleidungen und die umlaufende Dekoreinlage

---

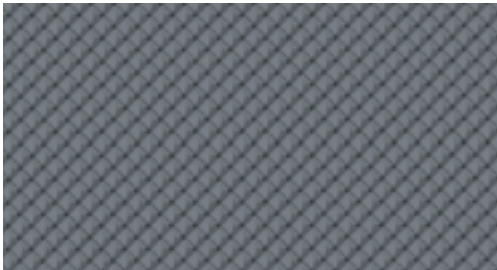
■ **Dekoreinlagen in Holz**

großflächig für die Schalttafel; für Türverkleidungen und die umlaufende Dekoreinlage mit Einfassungen in Aluminiumoptik

---

■ **Dekoreinlagen in Holz erweitert**

großflächig für die Schalttafel; für Mittelkonsole, Türverkleidungen und die umlaufende Dekoreinlage mit Einfassungen in Aluminiumoptik



■ Aluminium Trigon



■ Eschemaserholz braun naturell



■ **Dekoreinlagen Audi exclusive**

Es sind folgende Dekoreinlagen erhältlich: Myrtemaserholz muskatbraun, Modroneholz gold, Klavierlack schwarz, Eschemaserholz nougat, Vavonaholz bronze, Tamoholz dunkelbraun naturell und Eichenholz sepia. Ein Angebot der quattro GmbH



■ Aluminium-Gussräder im 7-Arm-Design,  
Größe 7,5 J x 16 mit Reifen 255/60 R 16



■ Aluminium-Gussräder im 5-Arm-Design,  
Größe 8 J x 18 mit Reifen 245/45 R 18



■ Aluminium-Schmiederäder  
im 10-Speichen-V-Design,  
Anthrazit, teilpoliert,  
Größe 8,5 J x 20 mit Reifen 255/35 R 20



■ Aluminium-Gussräder Audi exclusive  
im 5-Doppelspeichen-Design,  
Größe 8 J x 18 mit Reifen 245/45 R 18.  
Ein Angebot der quattro GmbH



■ Aluminium-Schmiederäder im 6-Arm-Design,  
Größe 8 J x 17 mit Reifen 225/55 R 17



■ Aluminium-Gussräder im 5-V-Speichen-Design,  
Größe 8 J x 18 mit Reifen 245/45 R 18



■ Aluminium-Gussräder Audi exclusive  
im 5-Doppelspeichen-Design,  
Größe 8,5 J x 19 mit Reifen 255/40 R 19.  
Ein Angebot der quattro GmbH



■ Aluminium-Gussräder im 10-Speichen-Design,  
Größe 8 J x 17 mit Reifen 225/55 R 17,  
wahlweise mit All-Season-Reifen



■ Aluminium-Gussräder  
im 15-Speichen-Stern-Design,  
Größe 8,5 J x 19 mit Reifen 255/40 R 19,  
wahlweise mit Reifen mit Notlaufeigenschaften



■ Aluminium-Gussräder Audi exclusive  
im 7-Doppelspeichen-Design,  
Größe 8,5 J x 19 mit Reifen 255/40 R 19.  
Ein Angebot der quattro GmbH



■ **Aluminium-Gussräder Audi exclusive im 5-Segmentspeichen-Design,**  
Größe 8,5 J x 20 mit Reifen 255/35 R 20.  
Ein Angebot der quattro GmbH



■ **Winter-Aluminium-Gussräder im 7-Arm-Design,**  
Größe 7,5 J x 16 mit Reifen 225/60 R 16,  
schneekettentauglich, zulässige Höchstgeschwindigkeit  
210 km/h



■ **Aluminium-Gussräder Audi exclusive im 5-Arm-Rotor-Design,**  
Titanoptik, glanzgedreht,  
Größe 8,5 J x 20 mit Reifen 255/35 R 20.  
Ein Angebot der quattro GmbH



■ **Winter-Aluminium-Gussräder im 6-Arm-Design,**  
Größe 7,5 J x 17 mit Reifen 225/55 R 17,  
schneekettentauglich, zulässige Höchstgeschwindigkeit  
210 km/h



■ **Winter-Aluminium-Gussräder im 5-Arm-Design,**  
Größe 7,5 J x 18 mit Reifen 225/50 R 18,  
wahlweise mit Reifen mit Notlaufeigenschaften,  
schneekettentauglich, zulässige Höchstgeschwindigkeit  
210 km/h

■ **Reifen mit Notlaufeigenschaften**  
eine Weiterfahrt bis 80 km/h ohne Reifenwechsel ist  
im drucklosen Zustand bis zu einer Notlaufreichweite  
von 30 km möglich

---

■ **Radschrauben diebstahlhemmend**  
nur durch mitgelieferten Adapter zu lösen

---

■ **Reifenreparaturset**  
mit 12-Volt-Kompressor und Reifendichtmittel, unter  
der Ladebodenabdeckung im Gepäckraum, Höchstge-  
schwindigkeit 80 km/h

---

■ **Reserverad platzsparend**  
nur mit Wagenheber bestellbar

---

■ **Reifendruck-Kontrollanzeige**  
optische und akustische Warnung bei Druckverlust  
an einem oder mehreren Rädern; Anzeige im Fahrer-  
informationssystem

---

■ **Bordwerkzeug**  
im Gepäckraum

---

■ **Wagenheber**  
im Gepäckraum

**Licht****Scheinwerfer**

Halogencheinwerfer in Freiformtechnik mit Klarglasabdeckung, elektrischer Leuchtweitenregulierung, Tagfahrlicht und Parklichtschaltung; Nebelscheinwerfer in die Frontschürze integriert

**Xenon plus**

Scheinwerfer mit langlebiger Gasentladungstechnik für Abblend- und Fernlicht ermöglichen eine intensive Fahrbahnausleuchtung, gute Gleichmäßigkeit und Reichweite im Nah- und Fernbereich. Die automatisch-dynamische Leuchtweitenregelung wirkt dem Blenden des Gegenverkehrs entgegen; inklusive Allwetterlicht, Tagfahrlichtband und LED-Heckleuchten (inklusive Scheinwerfer-Reinigungsanlage)

**adaptive light inklusive gleitender****Leuchtweitenregulierung**

bestehend aus dynamischem Kurvenlicht, statischem Abbiegelicht und gleitender Leuchtweitenregulierung; das dynamische Kurvenlicht schließt von der Lenkradbewegung auf den Straßenverlauf und leuchtet Kurven in einem Geschwindigkeitsbereich von ca. 10 bis 110 km/h durch schwenkbare Xenon-Scheinwerfer variabel aus. Das statische Abbiegelicht schaltet sich bei längerem Setzen des Blinkers bei niedrigen Geschwindigkeiten automatisch ein und leuchtet die neue Fahrtrichtung aus. Für das System der gleitenden Leuchtweitenregulierung werden durch eine Kamera am Innenspiegel Lichtquellen anderer Verkehrsteilnehmer erfasst. Leuchtweite und -breite der Scheinwerfer werden stufenlos gleitend zwischen Abblend- und Fernlicht so an die Umgebung angepasst, dass sie gute Sicht bieten, ohne andere Verkehrsteilnehmer zu blenden. Darüber hinaus stehen 3 unterschiedliche Scheinwerferlichtverteilungen zur Verfügung, die geschwindigkeitsabhängig aktiviert werden: Stadtlucht, Autobahnlicht und Landstraßenlicht. Zusätzlich steuert die navigationsdatenbasierte Fahrzeugunterstützung mithilfe der gespeicherten Streckendaten der optionalen MMI Navigation plus mit MMI touch diese 3 Lichtverteilungen des adaptive light sowie das Kreuzungslicht. Durch das Kreuzungslicht mit breit eingestellter Frontbeleuchtung und dem Reise-

modus mit GPS-gestützter Umschaltung zwischen Rechts- und Linksverkehr werden die komfortablen Funktionen der Lichtassistent ergänzt

**LED-Scheinwerfer**

mit Abblendlicht, Fernlicht, Tagfahrlicht, Blinklicht und statischem Abbiegelicht sowie Allwetterlicht und Autobahnlicht-Funktion in LED-Technologie; inklusive Fernlichtassistent für automatisches Auf- und Abblenden, Allwetterlicht-Funktion zur Verringerung der Eigenblendung bei schlechten Sichtverhältnissen (Nebel, Regen oder Schneefall) sowie zusätzlichen Autobahnlichts mit automatisch erhöhter Reichweite ab einer Geschwindigkeit von ca. 110 km/h; LED-Technologie erlaubt tageslichtähnliche Ausleuchtung der Fahrbahn für mehr Sicherheit und Komfort; minimaler Energiebedarf, hohe Lebensdauer und besonders gute Wahrnehmung für andere Verkehrsteilnehmer

**Fernlichtassistent**

Bestandteil des LED-Scheinwerfers; erkennt innerhalb der Systemgrenzen selbstständig Scheinwerfer des Gegenverkehrs, Rückleuchten von anderen Verkehrsteilnehmern und Ortschaften. Je nach Verkehrssituation wird das Fernlicht automatisch ein- oder ausgeschaltet

**Heckleuchten**

Brems- und Schlussleuchten mit Rückfahrleuchten und Nebelschlussleuchten

**LED-Heckleuchten**

Bestandteil von Xenon plus und LED-Scheinwerfer; Brems-, Schluss- und Blinkleuchten in LED-Technologie ermöglichen durch die schnellere Aktivierung eine frühere Wahrnehmung durch den nachfolgenden Verkehr; Rückfahrleuchten in Weiß, 2 Nebelschlussleuchten; dritte Bremsleuchte hochgesetzt in der Heckscheibe

**adaptives Bremslicht**

Blinken des Bremslichtes bei einer Notbremsung, um den nachfolgenden Verkehr zu warnen, automatische Aktivierung des Warnblinkers bei Stillstand und bremskraftabhängige Aktivierung der Warnblinkanlage

**Licht-/Regensensor**

schaltet Abblendlicht bzw. Scheibenwischer abhängig von den Lichtverhältnissen bzw. vom Niederschlag automatisch ein/aus; inklusive verzögerten Ausschaltens/automatischen Einschaltens von Heck-/Kennzeichenleuchten beim Abstellen/Öffnen des Fahrzeugs

**Innen- und Außenlichtpaket**

Außen: Vorfeldbeleuchtung an der Unterseite der Türgriffe und Beleuchtung der Griffmulde in LED-Technologie zur Erleichterung des Ein- und Aussteigens bei Dunkelheit, wird automatisch aktiviert beim Entriegeln der Türen; inklusive aktiver Türückstrahler

Innen: Einstiegsbeleuchtung. In LED-Technologie: Fußraum vorn, Türinnenbetätigung, Make-up-Leuchten, Ablagefach in der Mittelkonsole, Ambientebeleuchtung der Mittelkonsole, Ambiente-Auflicht für Türinnenverkleidung

**Ambientebeleuchtung**

zusätzlich zum Innen- und Außenlichtpaket blendfreie Beleuchtung des Fahrzeuginnenraums in LED-Technologie. 2 Leseleuchten vorn und hinten, Ausleuchtung der Türaschen, Fußraumbelichtung und Türinnenbetätigung, Auflichter für Mittelkonsole und Türinnenfläche zur Verbesserung der räumlichen Orientierung. Umleuchtung der Mittelkonsole (Schwebefeffekt), Make-up-Leuchten vorn und aktive Türückstrahler, mit beleuchteten Einstiegsleisten. Konfigurierbar über das MMI

**Spiegel****Außenspiegel mit integriertem LED-Blinker**

elektrisch einstell- und beheizbar, Spiegelglas konvex, plan oder asphärisch; Gehäuse in Wagenfarbe lackiert; zusätzlich mit Memory-Funktion bei Bestellung Vordersitze elektrisch einstellbar

**Außenspiegel**

wahlweise:

**elektrisch einstell-, beheiz- und anklappbar****elektrisch einstell- und beheizbar, beidseitig automatisch abblendend****elektrisch einstell-, beheiz- und anklappbar, beidseitig automatisch abblendend**

Außenspiegel zusätzlich mit Memory-Funktion bei Bestellung Vordersitze elektrisch einstellbar

**Innenspiegel automatisch abblendend**

erkennt mithilfe einer Fotozelle zu helles Scheinwerferlicht von hinten und dunkelt sich daraufhin selbstständig ab

**Dachsysteme****Glas-Schiebe-/Ausstelldach**

elektrisch, mit getöntem Einscheibensicherheitsglas und stufenlos einstellbarem Sonnenschutz, integrierter Windabweiser, Komfortschließung von außen über die Zentralverriegelung sowie über die Funkfernbedienung

**Schließsysteme****Zentralverriegelung**

mit in den Fahrzeugschlüssel integrierter Funkfernbedienung, verriegelt Türen, Gepäckraum- und Tankklappe; inklusive Komfortschließung/-öffnung der Fenster und separater Gepäckraumklappenentriegelung über die Funkfernbedienung; zusätzliche Innenbetätigung in der Fahrertür

**Engine-Start-Stop-Taste**

Starten und Abstellen des Motors über die Engine-Start-Stop-Taste in der Mittelkonsole; der Schlüssel muss lediglich mitgeführt werden

**Komfortschlüssel**

Zugangsberechtigungssystem: Der Schlüssel muss lediglich mitgeführt werden; Verriegelung des Fahrzeugs von außen über Taster an allen 4 Türgriffen, alle Türgriffe mit einer Zierleiste in Aluminiumoptik versehen

**Servoschließung für die Türen**

zieht nicht vollständig eingerastete Türen automatisch ins Schloss

#### ■ **Gepäckraumklappe automatisch öffnend**

beim Entriegeln des Gepäckraums durch die Funkfernbedienung, den Taster in der Fahrertürverkleidung oder die Softtouch-Taste in der Griffmulde der Gepäckraumklappe schwenkt diese automatisch auf, um das Beladen zu vereinfachen

#### ■ **Gepäckraumklappe elektrisch öffnend und schließend**

Öffnen durch die Funkfernbedienung, die Taste in der Fahrertürverkleidung, die Softtouch-Taste in der Griffmulde der Gepäckraumklappe; Schließen über die Taste an der Innenseite der Gepäckraumklappe, die Taste in der Fahrertür oder über den optionalen Komfortschlüssel (Dauerdruck); inklusive Servoschließung für die Gepäckraumklappe

#### ■ **Garagentoröffner (HomeLink)**

programmierbare Funkfernbedienung, Bedientasten in das Dachmodul vorn integriert; kann zum Öffnen von vielen Garagen- und Außentoren verwendet werden; Steuerung von Sicherheitssystemen und Beleuchtungsanlagen möglich; mit schrittweiser Programmierunterstützung durch das MMI, geführte Code-Erkennung und Einrichtungsassistent durch passende Bordbuchinformationen auf dem Bildschirm, Bedienerfreundlichkeit durch hochintegrierte Vernetzung mit dem MMI. (Informationen zu kompatiblen Handsendern erhalten Sie bei Ihrem Audi Partner oder über [www.eurohomelink.com](http://www.eurohomelink.com))

#### ■ **Diebstahlwarnanlage**

mit Abschleppschutz durch Neigungswinkelsensor (abschaltbar), inklusive abschaltbarer Innenraumüberwachung; bordspannungsunabhängiges Signalhorn zur Überwachung von Türen, Front- und Gepäckraumklappe

#### ■ **Vorbereitung für Ortungsassistent**

Vorbereitung zur Anbindung eines Ortungsassistenten, mit dem das entwendete Fahrzeug lokalisiert werden kann

### Verglasung

#### ■ **Wärmeschutzverglasung**

grün getönt; Frontscheibe mit grauem Colorstreifen am oberen Rand, aus Verbundglas

#### ■ **Dämm-/Akustikglas**

2 Scheiben, die durch eine Kunststoffolie miteinander verbunden sind; Verbesserung von Außengeräuschdämmung und Einbruchschutz; mit zusätzlicher Reflexionsbeschichtung, die das Aufheizen des Innenraums vermindert

#### ■ **Scheiben abgedunkelt (Privacy Verglasung)**

Heckscheibe, hintere Türscheiben und Seitenscheiben hinten abgedunkelt

#### ■ **Dämm-/Akustikglas und Scheiben abgedunkelt (Privacy Verglasung)**

Frontscheibe und vordere Seitenscheiben in Dämm-/Akustikglas; Heckscheibe, hintere Türscheiben und Seitenscheiben hinten abgedunkelt

#### ■ **Sonnenblenden**

klapp- und schwenkbar; auf der Fahrer- und Beifahrerseite mit abdeckbarem, beleuchtetem Make-up-Spiegel

#### ■ **Sonnenschutzrollo**

erhältlich in elektrischer Ausführung für die Heckscheibe und zusätzlich in manueller Ausführung für die Türscheiben hinten

### Weitere Außenausstattungen

#### ■ **Vorrüstung für Anhängervorrichtung**

beinhaltet die Verkabelung bis zum Steuergerät; Vorbereitung der Steuergeräte sowie angepasste Motor Kühlung. Der Teilesatz zur Nachrüstung ist über Audi Original Zubehör erhältlich

#### ■ **Anhängervorrichtung**

Kugelstange und Kugelkopf aus geschmiedetem Stahl. Kugelkopf mechanisch schwenkbar, Bedienung über Bowdenzug, mit Kontrollleuchte am Bowdenzug und Anzeige im Instrumenteneinsatz zur Überwachung der sicheren Verriegelung, inklusive Gespannstabilisierung über das elektronische Stabilisierungsprogramm ESP

#### ■ **Glanzpaket**

Fensterschachteleisten in eloxiertem Aluminium, B-Säulen-Verkleidung außen Schwarz hochglänzend

#### ■ **Audi Singleframe**

hochglänzend Schwarz lackiert

#### ■ **Abgasendrohre**

zweiflutig, je 1 Endrohr links und rechts; verchromte Blenden für Abgasendrohre

#### ■ **Modellbezeichnung/Schriftzug**

am Heck, auf Wunsch auch ohne Modellbezeichnung und/oder Schriftzug

#### ■ **„quattro“ Schriftzug**

in der Kühlermaske, am Heck und beifahrerseitig in der Armaturentafel

### Sitze/Sitzkomfort

#### ■ **Rücksitzanlage**

dreisitzig, optisch an die Vordersitze angepasst

#### ■ **Rücksitzlehne umklappbar**

teilbar im Verhältnis 40 : 60 oder vollständig umklappbar

#### ■ **Vordersitze elektrisch einstellbar**

Längspositionierung, Sitzhöhe und -neigung, Lehnenneigung mit elektrischer Einstellung; 4-Wege-Lendenwirbelstütze; Fahrersitz mit Memory-Funktion

#### ■ **4-Wege-Lendenwirbelstütze**

elektrisch, für Fahrer- und Beifahrersitz, horizontal und vertikal einstellbar

#### ■ **Massage-Funktion vorn**

Massage der Muskulatur mithilfe von 10 pneumatischen Kissen; 5 verschiedene Programme (Welle, Klopfen, Stretch, Lordose, Schulter) in 5 Intensitäten; über Multifunktionsschalter am Sitz und über MMI einstellbar

#### ■ **Sitzbelüftung vorn**

aktive Sitzbelüftung der Sitzmittelbahn und Oberschenkelauflage von Fahrer- und Beifahrersitz; sorgt durch einen Lüfter beim Normalsitz bzw. durch eingesaugte Luft beim Komfortsitz für ein angenehmes Sitzklima auch bei hohen Außentemperaturen; in 3 Stufen direkt am Klimabedienteil einstellbar. Hinweis: Bei Sitzbelüftung ist das Leder der Sitze perforiert

#### ■ **Sitzheizung vorn**

für Fahrer- und Beifahrersitz; beheizt Sitzflächen, Lehnenflächen und Sitzseitenwangen, für jeden Sitz individuell in 3 Stufen über Direktwahltaste am Klimabedienteil einstellbar

#### ■ **Sitzheizung vorn und hinten**

Funktionen wie Sitzheizung vorn; zusätzlich für die äußeren Fondsitze, getrennt regelbar

#### ■ **Mittelarmlehne vorn**

für Fahrer und Beifahrer, verschiebbar und neigungseinstellbar

#### ■ **Mittelarmlehne hinten**

einteilig und klappbar, mit Ablagefach

#### ■ **Kopfstützen**

für alle 5 Sitzplätze, manuell in der Höhe einstellbar; Kopfstützen hinten in L-Form, für optimierte Durchsicht nach hinten

#### ■ **Kindersitzbefestigung ISOFIX für die äußeren Fondsitze**

Normhalterung zur praktischen Befestigung von Kindersitzen nach ISO-Norm; den passenden Kindersitz erhalten Sie bei Ihrem Audi Partner

#### ■ **Kindersitzbefestigung ISOFIX für den Beifahrersitz**

mit Deaktivierungsschalter für den Beifahrerairbag, inklusive separater elektrischer Kindersicherung der hinteren Türen

### Lenkräder/Schalthebel/Bedienelemente

#### ■ **Multifunktions-Lederlenkrad im 4-Speichen-Design**

mit Fullsize-Airbag; Multifunktionsbedienkonzept zur Bedienung von MMI und Radioanlage und – falls vorhanden – Fahrerinformationssystem, Telefon, Audioquellen und Navigation; Bedienfelder in Aluminiumoptik

### ■ Multifunktions-Lederlenkrad im 4-Speichen-Design mit Schaltwippen

Funktionen wie Multifunktions-Lederlenkrad im 4-Speichen-Design, inklusive Schaltwippen zum Wechseln der Fahrstufen im manuellen Modus

### ■ Multifunktions-Lederlenkrad im 4-Speichen-Design, beheizbar

Funktionen wie Multifunktions-Lederlenkrad im 4-Speichen-Design, zusätzlich beheizbar

### ■ Multifunktions-Sportlederlenkrad im 3-Speichen-Design

mit Fullsize-Airbag; Multifunktionsbedienkonzept zur Bedienung von MMI und Radioanlage und – falls vorhanden – Fahrerinformationssystem, Telefon, Audioquellen und Navigation; Bedienfelder in Aluminiumoptik

### ■ Multifunktions-Sportlederlenkrad im 3-Speichen-Design mit Schaltwippen

Funktionen wie Multifunktions-Sportlederlenkrad im 3-Speichen-Design, inklusive Schaltwippen zum Wechseln der Fahrstufen im manuellen Modus

### ■ Multifunktions-Sportlederlenkrad im 3-Speichen-Design mit Schaltwippen, beheizbar

Funktionen wie Multifunktions-Sportlederlenkrad im 3-Speichen-Design, inklusive Schaltwippen zum Wechseln der Fahrstufen im manuellen Modus, zusätzlich beheizbar

### ■ Lenkradeinstellung elektrisch

in Höhe und Abstand einstellbar, mit Ein- und Ausstiegsautomatik

### ■ Wählhebelknauf in Leder

farblich abgestimmt auf die gewählte Interieurfarbe

### ■ Bedienelemente Audi exclusive

Lenkradkranz und Wählhebel sind beledert, die Farben des Leders und der Ziernähte sind aus dem Farbangebot Audi exclusive frei wählbar. Ein Angebot der quattro GmbH

### ■ Lenkradkranz Audi exclusive

die Farben des Lenkrads und der Ziernähte sind aus dem Farbangebot Audi exclusive frei wählbar. Ein Angebot der quattro GmbH

## Klimatisierung

### ■ Komfortklimaautomatik

mit indirekter Belüftung und sonnenstandsabhängiger Regelung, regelt elektronisch die Lufttemperatur, -menge und -verteilung, getrennte Temperaturverteilung für Fahrer- und Beifahrerseite; Umluftbetrieb, mit Feuchte-sensor und Kombi-/Feinstaubfilter; Fondbelüftung über die Mittelkonsole; Schlüsselkennung

### ■ Komfortklimaautomatik 4-Zonen

zusätzlich zur Komfortklimaautomatik: Klimabedienteil vorn mit digitaler Anzeige, getrennte Temperatureinstellung für Fahrer- und Beifahrerseite sowie für die Fondpassagiere; zusätzliches Klimabedienteil mit digitaler Anzeige für die Fondklimatisierung mit jeweils für links und rechts getrennt einstellbarer Temperatur und Gebläseeinstellung sowie Luftverteilung (Fondfunktionen auch über das vordere Klimabedienteil einstellbar); mit zusätzlichen Luft-Ausströmern in den B-Säulen; automatische Umluftregelung durch Luftgütesensor, Restwärmenutzung, separate Fußraumtemperierung, belüftetes Handschuhfach; 3 Klimastile wählbar: sanft, mittel, intensiv

### ■ Standheizung/-lüftung

die Standheizung erwärmt den Innenraum und befreit die Scheiben von Eis ohne Inbetriebnahme des Motors; die Standlüftung führt Frischluft zu und senkt die Innenraumtemperatur; mit Timer und Abfahrzeitprogrammierung (eine intelligente Steuerung berechnet zeit- und energieoptimiert die Heizdauer); separate Funkfernbedienung mit beleuchtetem Display; 2 Heizmodi wählbar: „abtauen“ (Abtaumodus nur für die Scheiben), „warm“ (Aufwärmmodus für zusätzliches Vorwärmen des Innenraums)

## Gepäcksicherungs- und Ablagesysteme

### ■ Ablagefächer

Ablagenetze an der Rückseite der Vordersitzlehnen, Schubladen unter den Vordersitzen und Ablagefächer in den Türen vorn zur Unterbringung von Flaschen bis zu 1 Liter; Ablagefächer in der Mittelkonsole und eine 12-Volt-Steckdose

### ■ Handschuhfach

auf der Beifahrerseite, abschließbar, großvolumig, mit Beleuchtung und Halterung für Schreibutensilien

### ■ Ablagepaket

bestehend aus 2 Getränkehaltern in der Mittelarmlehne hinten, Gepäcknetz für Gepäckraum und zwei 12-Volt-Steckdosen im Fond

### ■ Getränkehalter

zweifach in die Mittelkonsole vorn integriert

### ■ Taschenhaken

links und rechts im Gepäckraum

### ■ Wendematte

für den Gepäckraum, einseitig Velours bzw. gummiert, zur Abdeckung des Gepäckraums auch bei umgeklappter Rücksitzlehne

### ■ Durchladeeinrichtung mit entnehmbarer Ski-/Snowboardtasche

für den praktischen und sicheren Transport von langen Gegenständen, z. B. bis zu 4 Paar Ski oder 2 Snowboards; uneingeschränkte Nutzung der äußeren Fondsitze

### ■ Gepäckraum

großvolumig mit großer Durchladebreite; inklusive Seitennetz an der rechten Gepäckraumseite; 4 Verzurrösen auf dem Gepäckraumboden; mit 12-Volt-Steckdose

## Weitere Innenausstattungen

### ■ Fußmatten vorn

aus Velours, abgestimmt auf die gewählte Innenraumfarbe

### ■ Fußmatten hinten

aus Velours, abgestimmt auf die gewählte Innenraumfarbe

### ■ Fußmatten Audi exclusive

die Farben der Fußmatte und des Keders sind aus dem Farbangebot Audi exclusive frei wählbar. Ein Angebot der quattro GmbH

### ■ Teppichboden und Fußmatten Audi exclusive

die Farben des Teppichs, der Fußmatte und des Keders sind aus dem Farbangebot Audi exclusive frei wählbar. Ein Angebot der quattro GmbH

### ■ Einstiegsleisten in Aluminiumoptik

auf den Türschwelleren

### ■ Zigarettenanzünder und Aschenbecher

beleuchtet vorn und hinten. Bei Abwahl: jeweils 1 Ablagefach und eine 12-Volt-Steckdose zusätzlich

## MMI® und Navigationssysteme

### ■ MMI® Radio

integriertes Bedienkonzept, bestehend aus MMI-Terminal (Bedieneinheit) und MMI-Display (6,5-Zoll-Farbdisplay in Armaturentafel), zusätzliche Anzeige im Instrumenteneinsatz, Grundpersonalisierung von Fahrzeugfunktionen, integrierte Radioanlage mit Phasendiversity für guten Empfang, 8 Passivlautsprecher vorn und hinten, Single-CD-Laufwerk unterstützt MP3 und WMA

### ■ MMI® Radio plus

integriertes Bedienkonzept; wie MMI Radio, zusätzlich 2 SDHC-Speicherkartenleser (bis 32 GB), inklusive Audi sound system, Bluetooth-Schnittstelle, Fahrerinformationssystem (monochrom), TP-Memo (automatische Speicherung von Verkehrsnachrichten im Fahrbetrieb), Single-CD-Laufwerk und Speicherkartenleser unterstützen MP3, WMA und AAC; inklusive AUX-IN Anschluss

### ■ MMI® Navigation

inklusive Navigationsdaten (SD-Karte), 6,5-Zoll-TFT-Farbdisplay mit hochwertiger Kartendarstellung und zahlreichen detaillierten Anzeigemöglichkeiten, Sprachbedienung (Zieleingabe über Buchstabieren), dynamische Zielführung mit TMC (soweit verfügbar), zusätzliche Pfeildarstellung im Fahrerinformationssystem; 2 SDHC-Kartenleser (bis 32 GB), CD-Laufwerk (auch nutzbar für Musik-CDs), inklusive MMI Radio plus, CD-Laufwerk und Audi sound system

#### ■ Navigationsdaten (SD-Karte)

enthält Navigationsdaten für die Länder (soweit digitalisiert): Albanien, Andorra, Belgien, Bosnien-Herzegowina, Bulgarien, Dänemark, Deutschland, Estland, Finnland, Frankreich, Gibraltar, Griechenland, Großbritannien, Irland, Italien, Kroatien, Lettland, Liechtenstein, Litauen, Luxemburg, Malta, Mazedonien, Moldawien, Monaco, Montenegro, Niederlande, Norwegen, Österreich, Polen, Portugal, Rumänien, Russland, San Marino, Schweden, Schweiz, Serbien, Slowakei, Slowenien, Spanien (inklusive Kanaren), Tschechische Republik, Türkei, Ukraine, Ungarn, Vatikanstadt, Weißrussland

#### ■ MMI® Navigation plus mit MMI® touch

inklusive Bluetooth-Schnittstelle, Fahrerinformationssystem mit Farbdisplay und navigationsdatenbasierter Fahrzeugunterstützung; Festplattenavigation mit topographischer Kartendarstellung sowie Sehenswürdigkeiten und Stadtmodellen in 3D; 8-Zoll-TFT-Farbdisplay; Zieleingabe zusätzlich über Sprachdialogsystem (Ganzwort-Adresseingabe in einem Satz) oder das MMI touch; Wahl aus 3 Alternativrouten mit den eingestellten Routenkriterien (schnell/kurz/ökonomisch); Scrollen entlang der ausgewählten Route und Manövrieren in der Karte; Vorlesen der TMC-Meldungen; Routeninfo in Splitscreenmodus (Manövrierpunkte, Points of Interest an Autobahnen, TMC auf Route); navigationsdatenbasierte Tempolimitanzeige; Kreuzungszoom, Autobahnausfahrten und Spurempfehlung auch im Fahrerinformationssystem; Sonderziele (z. B. Reisen & Verkehr, Hotels, Restaurants), in Kombination mit Bluetooth-Autotelefon online ist die Navigation mithilfe von Google-Earth-Bildern möglich

#### ■ MMI® touch

Bestandteil von MMI Navigation plus; berührungssensitive Eingabefeld zur intuitiven Bedienung des MMI; Eingabe von Buchstaben und Zahlen ohne Blickabwendung von der Straße, kontextbezogene Eingabe von Buchstaben und Zahlen über Handschrifterkennung für die Navigationszieleingabe, Adressbuchauswahl oder Eingabe von Rufnummern mit akustischer Rückmeldung, einfaches Verschieben der Navigationskarte und Auswahl von Points of Interest, Aufrufen von 6 frei belegbaren Radiostationen

#### ■ Navigationsdaten (Festplatte)

enthält Navigationsdaten für die Länder (soweit digitalisiert):

**Europa:** Albanien, Andorra, Belgien, Bosnien-Herzegowina, Bulgarien, Dänemark, Deutschland, Estland, Finnland, Frankreich, Gibraltar, Griechenland, Großbritannien, Irland, Italien, Kroatien, Lettland, Liechtenstein, Litauen, Luxemburg, Mazedonien, Moldawien, Monaco, Montenegro, Niederlande, Norwegen, Österreich, Polen, Portugal, Rumänien, Russland, San Marino, Schweden, Schweiz, Serbien, Slowakei, Slowenien, Spanien (inklusive Kanaren), Tschechische Republik, Ukraine, Ungarn, Vatikanstadt, Weißrussland

**Amerika:** USA (inklusive Hawaii, Puerto Rico, Virgin Islands), Kanada, Mexico

**Weitere Regionen:** AGCC (Oman, Katar, Bahrain, Kuwait, Saudi-Arabien), Asia Pacific (Singapur/Malaysia), Australien/Neuseeland, Hongkong/Macao, Südafrika

#### ■ Navigationsdatenbasierte Fahrzeugunterstützung

Bestandteil von MMI Navigation plus mit MMI touch: Anpassung von Getriebe und – falls vorhanden – adaptive cruise control mit Stop&Go-Funktion oder adaptive light über im Navigationssystem enthaltene Streckendaten wie Kurvenverläufe oder Straßenklassifizierungen. Z. B. Ausleuchtung in Abhängigkeit von Umgebung (innerorts, außerorts, Autobahnen und Kreuzungen), System auch bei deaktivierter Navigation verfügbar

#### ■ Fahrerinformationssystem

mit weißem 5-Zoll-TFT-Monochromdisplay, im direkten Sichtfeld des Fahrers, Anzeige von Informationen der Radiofrequenz bzw. des Sender- oder Titelnamens und weiteren Anzeigehalten des MMI-Systems wie – falls vorhanden – Navigation, GPS-Uhr oder Telefonmenü, Anzeige des Bordcomputers mit Kurz- und Langzeitspeicher, digitale Geschwindigkeitsanzeige, Anzeigen der Türen- und Gepäckraumkontrolle. Das integrierte Effizienzprogramm unterstützt Sie mit Verbrauchsdatenübersichten, der Anzeige von Zusatzverbrauchern und Sparhinweisen für ökonomischeres Fahren; bedienbar über das Multifunktions-Lederlenkrad

#### ■ Fahrerinformationssystem mit 7-Zoll-Farbdisplay

Bestandteil von MMI Navigation plus mit MMI touch, hochauflösendes TFT-Farbdisplay im direkten Sichtfeld des Fahrers; zusätzlich zum Fahrerinformationssystem Anzeige von Informationen der Fahrerassistenzsysteme, der verwendeten Medien, Fahrstufen, Außentemperatur und weitere Anzeigehalten des MMI-Systems wie – falls vorhanden – Navigation, Nachtsichtassistent, Telefonmenü. Das integrierte Effizienzprogramm unterstützt Sie mit Verbrauchsdatenübersichten, der Anzeige von Zusatzverbrauchern, einer vergrößerten Schaltanzeige und Sparhinweisen für besonders ökonomisches Fahren; besonders übersichtlich durch gut lesbare Kopf- und Statuszeilen (Reiterkonzept) sowie automatische Helligkeitsanpassung; bedienbar über das Multifunktions-Lederlenkrad

#### ■ Mitteldisplay

mit monochromer Anzeige, zur Anzeige von Außentemperatur, Reichweite und Radiofrequenz, Ganganzeige, Serviceanzeige, Öldruck, Bremsdefekt, Kühlwasserstand/-temperatur, Bremsbelagverschleiß, Türpiktogramm, Tankwarnung

### Radio- und TV-Anlagen

#### ■ Digitaler Radioempfang (DAB)

zusätzlich zum analogen Senderangebot Empfang von digital ausgestrahlten Radiosendern mit besserer Klangqualität. Bitte beachten: Empfang ist abhängig von lokaler digitaler Netzverfügbarkeit; in Verbindung mit MMI Navigation plus mit MMI touch zusätzlich Empfang von DAB+ und DMB Audio, mit dem DAB-Doppeltuner sucht ein zweiter DAB-Tuner permanent nach alternativen Empfangsfrequenzen des eingestellten Senders, gleichzeitig wird die Senderliste aktualisiert

#### ■ TV-Empfang

Empfang von analog und digital (DVB-T) ausgestrahlten unverschlüsselten Fernsehsendern (MPEG-2-Standard), TV-Bild, Videotext und Electronic Program Guide (EPG). Anschlussmöglichkeit von 2 externen AV-Quellen über Adapterkabel (über Audi Original Zubehör erhältlich). Bitte beachten: TV-Empfang abhängig von lokaler analoger und digitaler Netzverfügbarkeit. Keine AV- oder TV-Video-Ausgabe im Fahrbetrieb (Audio-Ausgabe auch im Fahrbetrieb verfügbar)

#### ■ Audi sound system

Bestandteil von MMI Radio plus, MMI Navigation und MMI Navigation plus mit MMI touch; 6-Kanal-Verstärker, 10 Lautsprecher mit hervorragendem Klang, inklusive Centerspeaker in der Armaturentafel, Subwoofer in der Heckablage, Gesamtleistung 180 Watt

#### ■ BOSE Surround Sound

Surround-Sound-Wiedergabe mit 14 Lautsprechern inklusive Centerspeaker in der Armaturentafel und Subwoofer in der Heckablage; 2 Surround-Lautsprecher in der C-Säule, 12-Kanal-Verstärker mit über 600 Watt Gesamtleistung; Audio-Pilot zur geräuschabhängigen Lautstärkenanpassung; kraftvolle und präzise Basswiedergabe, lebensechter Sound mit natürlicher Klangfarbe und Räumlichkeit für ein herausragendes Klangerlebnis; perfekte Abstimmung des Soundsystems auf die Innenraumakustik des Fahrzeugs. In Verbindung mit MMI Navigation plus mit MMI touch ist die Wiedergabe von 5.1 Surround Sound möglich

#### ■ Bang & Olufsen Advanced Sound System

Surround-Sound-Wiedergabe mit 15 Lautsprechern inklusive Subwoofer und Centerspeaker und jeweils eigenem Verstärkerkanal; polierte Lautsprecherabdeckungen aus Aluminium; automatisch ausfahrende akustische Linsen für eine exzellente Darbietung und Perspektive des Klangs an jedem Sitzplatz; 10-Kanal-DSP-Volldigitalverstärker; für Tieftöner und Subwoofer volldigitaler hocheffizienter 5-Kanal-ICE-Power-Verstärker; mit einer Gesamtleistung von über 1.200 Watt; die Wiedergabe von 5.1 Surround Sound ist möglich; Privacy-Funktion: Gekapselte Lautsprechergehäuse minimieren akustische Abstrahlungen des Soundsystems in den Außenbereich des Fahrzeugs und ermöglichen so z. B. Vertraulichkeit im Freisprechmodus beim Telefonieren; zusätzlich wird eine genau definierte Wirkung der Lautsprecher erzielt; geräuschabhängige Lautstärkenanpassung

#### ■ CD-Wechsler

im Handschuhfach für 6 CDs, MP3- und WMA-fähig, erschütterungsgesichert, ohne Magazin, jede CD einzeln lad- bzw. wechselbar. Die Wiedergabe von kopiergeschützten Musikdateien (DRM) ist nicht möglich

**DVD-/CD-Wechsler**

im Handschuhfach für 6 DVDs oder CDs, unterstützt z. B. Audio-CDs, Video-DVDs sowie MP3, WMA, AAC, MPEG-4; unterstützt bis zu 4.000 Titel pro Medium; erschütterungsgesichert; DVDs und CDs können einzeln getauscht werden; schneller Vor- und Rücklauf, zufallsgesteuerte Wiedergabe möglich. Die Wiedergabe von kopiergeschützten Musikdateien (DRM) ist nicht möglich

**Audi music interface**

zur Anbindung von Apple iPod ab Generation 4, Apple iPhone (Musikfunktionalität) sowie USB-Speichermedien und MP3-Playern. Das Audi music interface ist in der Mittelkonsole untergebracht, die Bedienung erfolgt über das MMI oder das Multifunktions-Lederlenkrad. Hinweis: nur in Verbindung mit speziellem Adapterkabel nutzbar (Audi Original Zubehör). Informationen über kompatible MP3-Player erhalten Sie bei Ihrem Audi Partner

**Adapterkabelset für Audi music interface**

bestehend aus 2 Verbindungskabeln zur Anbindung von iPod/iPhone oder Datenträger/Medienplayer mit USB-Anschluss (Typ A); weitere Adapterkabel über Audi Original Zubehör erhältlich

**Telefon und Kommunikation****Bluetooth-Schnittstelle**

Bestandteil von MMI Radio plus, MMI Navigation und MMI Navigation plus mit MMI touch; Bluetooth-fähige Mobiltelefone können über die Schnittstelle mit dem Fahrzeug verbunden werden; freies Sprechen im Fahrzeug über Mikrofon. Inklusive Bluetooth-Audiostreaming (abhängig von Handy-Kompatibilität)

**Handyvorbereitung (Bluetooth)**

beinhaltet eine Freisprecheinrichtung (inklusive Sprachbedienung für die Telefonfunktionen) und eine Vorbereitung für eine optionale handyspezifische Ladeeinrichtung (erhältlich über Audi Original Zubehör) mit einer Anbindung an die Außenantenne (über die Grundplatte inklusive Adapter); die Bedienung erfolgt über das MMI, das Multifunktions-Lederlenkrad oder die Sprachbedienung; die Unterbringung erfolgt in der Mittelarmlehne; Adapter und Informationen über kompatible Handys erhalten Sie bei Ihrem Audi Partner

**Bluetooth-Autotelefon online**

komfortable Anbindung Ihres Bluetooth-fähigen Mobiltelefons an das fahrzeuginterne UMTS-Modul (Voraussetzung: Mobiltelefon verfügt über SIM Access Profile); zusätzlicher SIM-Karten-Leser in der Blende der MMI Navigation plus mit MMI touch. Übernahme von Telefonbucheinträgen in das Fahrzeug sowie Verwaltung von Ruflisten. Zusätzlich mit onlinebasierten Diensten wie Point-of-Interest-Suche, Navigation mithilfe von Google-Earth-Bildern, Zieleinspeisung, Informationsdienste wie z. B. Wetter und WLAN-Hotspot für Internetzugang über mobiles Endgerät (z. B. Laptop). Aufgrund des hohen Datenvolumens (betrifft derzeit vor allem die Navigation mithilfe von Google-Earth-Bildern und WLAN-Hotspot) wird ein Mobilfunkvertrag mit Datenflatrate dringend empfohlen! Onlinebasierte Dienste sind nur mit Mobiltelefonverträgen mit Datenoption und nur innerhalb der Abdeckung der Mobilfunknetze verfügbar; sie werden nur in Europa (Russland: nur Raum Moskau und St. Petersburg; nicht in: Türkei, Zypern, Malta, Island) angeboten; durch die Nutzung entstehen zusätzliche Kosten (Gebühren und Abrechnung entsprechend persönlichem Mobiltelefonvertrag); Inhalt und Umfang der angebotenen onlinebasierten Dienste können variieren. Einfache Bedienung über die MMI Navigation plus mit MMI touch, das Multifunktions-Lederlenkrad oder das Sprachdialogsystem

**Bedienhörer für Bluetooth-Autotelefon online vorn**

mit Farbdisplay und integriertem SIM-Karten-Leser, für diskrete Telefonie; komfortables Schreiben von SMS durch automatische Worterkennung

**Assistenz-Systeme****Audi pre sense basic**

durch die Vernetzung unterschiedlicher Fahrzeugsysteme werden Fahrsituationen kategorisiert und ggf. Maßnahmen zum präventiven Insassenschutz eingeleitet. Dazu zählen: Gurtstraffung, Aktivierung der Warnblinkanlage und Schließen von Fenstern und – falls vorhanden – Schiebedach

**adaptive cruise control**

mit **Stop&Go-Funktion inklusive Audi pre sense front** automatische Distanzregelung (Regelbereich 0–250 km/h); erkennt innerhalb von Systemgrenzen mithilfe zweier Radarsensoren und einer Kamera vorausfahrende Fahrzeuge und hält den Abstand durch automatisches Bremsen und Beschleunigen; eigenständige Bremsung bis zum Stillstand, automatisiertes Wiederauffahren auf Fahrerwunsch; 4 Abstandsstufen und 3 Fahrmodi (comfort, dynamic und standard) sind individuell einstellbar. Zusätzlich zu Audi pre sense basic werden bei Audi pre sense front präventive Schutzmaßnahmen einer drohenden Frontkollision aktiviert. Zur Erkennung nutzt Audi pre sense front innerhalb der Systemgrenzen die Frontsensorik von adaptive cruise control mit Stop&Go-Funktion; inklusive Audi braking guard mit Fahrerwarnung durch einen erweiterten Bremsassistenten und präventivem Insassenschutz im Falle einer drohenden Kollision mit einem vorausfahrenden Fahrzeug durch Umfeldbeobachtung. **Audi pre sense plus** ist bei zusätzlicher Bestellung von Audi side assist beinhaltet. Zusätzlich zu Audi pre sense front greift bei Audi pre sense plus der Audi braking guard in bestimmten Situationen ein, bei denen eine Kollision unvermeidlich ist, und leitet eine Vollverzögerung ein, um die Stärke des Aufpralls so weit wie möglich zu verringern

**Audi side assist inklusive Audi pre sense rear**

Spurwechselassistent, unterstützt den Fahrer innerhalb von Systemgrenzen beim Wechseln der Fahrspur (Funktionsbereich 30–250 km/h). In den beiden Außenspiegeln sind Anzeigen integriert. Audi side assist misst mit 2 Radarsensoren den Abstand und die Geschwindigkeitsdifferenz der erfassten Fahrzeuge zum eigenen Fahrzeug. Wenn die Geschwindigkeitsdifferenz und der Abstand von Audi side assist als kritisch für einen Spurwechsel eingestuft werden, erfolgt eine Anzeige im jeweiligen Außenspiegel. Zur Erkennung einer möglichen Heckkollision nutzt Audi pre sense rear zusätzlich zu Audi pre sense basic innerhalb der Systemgrenzen die Hecksensorik von Audi side assist. **Audi pre sense plus** ist bei zusätzlicher Bestellung von adaptive cruise control mit Stop&Go-Funktion beinhaltet. Zusätzlich zu Audi pre sense front greift bei Audi pre sense plus der Audi braking guard in bestimmten Situationen ein, bei denen eine Kollision unvermeidlich ist, und leitet eine Vollverzögerung ein, um die Stärke des Aufpralls so weit wie möglich zu verringern

**Audi active lane assist**

Spurhalteassistent, informiert den Fahrer innerhalb von Systemgrenzen über das unbeabsichtigte Verlassen der Fahrspur (Funktionsbereich 60–250 km/h). Ist das System aktiviert und bereit und hat der Fahrer keinen Blinker gesetzt, erfolgt kurz vor oder beim Überfahren der von Audi active lane assist erkannten Fahrspurbegrenzungslinie ein sanfter, korrigierender Lenkeingriff (Lenkzeitpunkte früh/spät wählbar); zusätzlich Lenkradvibration auf Fahrerwunsch einstellbar; zusätzliche Anzeige im Head-up Display (optional bestellbar)

**Nachtsichtassistent mit Markierung****erkannter Fußgänger**

mit integrierter Wärmebildkamera; bietet dem Fahrer bei Nachtfahrten einen erweiterten Sichtbereich über den Lichtkegel des Abblendlichts hinaus; zeichnet Wärmebilder auf, ein Bildverarbeitungsalgorithmus wertet die Daten der Kamera aus und markiert erkannte Personen im Farbdisplay des optionalen Fahrerinformationssystems gelb; die Markierung wechselt auf Rot und ein Warnton ertönt, wenn das System durch Analyse von Bewegung und Position der erkannten Person eine mögliche Gefährdung ermittelt. Zusätzliches Warnsymbol im Head-up Display (optional bestellbar). Eingeschränkte Bildqualität bei ungünstigen Umweltbedingungen

**Head-up Display**

projiziert auf Wunsch fahrerrelevante Informationen aus Assistenz-Systemen, Navigation oder Warnhinweise an die Frontscheibe in den direkten Sichtbereich des Fahrers; in Höhe einstellbar; ermöglicht kontraststarke, mehrfarbige Anzeige mit minimaler Blickabwendung

**Tempolimitanzeige**

kamerabasierte Erkennung und Anzeige von Geschwindigkeitsbegrenzungen, inklusive temporärer Geschwindigkeitsanzeigen (z. B. über Autobahnen). Zusätzlich erfolgt innerhalb der Systemgrenzen eine situationsabhängige Bewertung bei Nässe, zeitabhängigen Geschwindigkeitsbegrenzungen, Baustellen und bei Anhängerbetrieb. Sollte ein Zeichen durch die Kamera nicht erkannt werden, wird die Geschwindigkeitsbegrenzung aus den Navigationsdaten angezeigt (falls vorhanden). Zusätzliche Anzeige im Head-up Display (optional bestellbar)

#### ■ **Anfahrassistent**

hält das Fahrzeug nach dem Anhalten sowohl an üblichen Steigungen als auch im üblichen Gefälle zeitlich unbegrenzt. Das System wird per Tastendruck aktiviert und ermöglicht dem Fahrer ein komfortables Anfahren ohne Betätigung der elektromechanischen Handbremse

#### ■ **Einparkhilfe plus**

akustische und optische Einparkhilfe nach vorn und nach hinten mit Anzeige im MMI-Display; Messung durch Ultraschallsensoren, unauffällig in die Stoßfänger integriert

#### ■ **Einparkhilfe plus mit Rückfahrkamera**

akustische und optische Einparkhilfe nach vorn und hinten, Bilddarstellung des Bereichs hinter dem Fahrzeug im MMI-Display, mit dynamischen Anzeigemodi für die berechnete Fahrspur (lenkwinkelabhängig) inklusive Hilfs- und Führungslinien und zur Erkennung der Umlenkpunkte beim Längseinparken, Rückfahrkamera unauffällig in die Griffleiste der Gepäckraumklappe integriert

#### ■ **Parkassistent**

sucht mittels Ultraschallsensoren nach geeigneten Parkplätzen entlang der Fahrbahn, berechnet den idealen Einparkweg und vollendet den Lenkvorgang nahezu automatisch. Unterstützt werden mehrzүgiges Parken auf Stellplätzen parallel zur Fahrbahn sowie Kopfparklücken quer zur Fahrtrichtung. Während das Lenken vom Fahrzeug übernommen wird, muss der Fahrer lediglich Gas geben und bremsen

#### ■ **Parkassistent mit Rückfahrkamera**

Funktionen wie Parkassistent; Bilddarstellung des Bereichs hinter dem Fahrzeug im MMI-Display

#### ■ **Geschwindigkeitsregelanlage**

hält jede Geschwindigkeit ab etwa 30 km/h konstant, soweit es die Motorleistung bzw. die Motorbremswirkung zulässt; Bedienung über separaten Lenkstockhebel; Anzeige der gesetzten Geschwindigkeit im Fahrerinformationssystem; arbeitet im Geschwindigkeitsbereich zwischen 30 km/h bis ca. 250 km/h

#### **Fahrwerke/Bremsen**

##### ■ **Audi drive select**

Änderung der Fahrzeugcharakteristik durch z. B. Anpassung der Lenkungsunterstützung, Gaspedal- und Schaltkennlinie und adaptive air suspension; verfügbare Modi: comfort, auto, dynamic sowie individual. Darüber hinaus hat das System Einfluss auf weitere optionale Ausstattungen. Alle TDI- und TFSI®-Fahrzeuge mit Start-Stop-System verfügen zusätzlich über den Modus efficiency, der Motor, Getriebe, optionale adaptive cruise control und adaptive air suspension sowie Klimatisierung in eine verbrauchsoptimierte Grundeinstellung versetzt

##### ■ **adaptive air suspension**

elektronisch geregelte Luftfederung mit stufenlos adaptivem Dämpfungssystem an allen 4 Rädern, regelt automatisch Fahrzeughöhe und -dämpfung; inklusive Niveauregulierung und manueller lift-Funktion; Einstellung verschiedener Modi über Audi drive select

##### ■ **Sportfahrwerk**

Karosserie um ca. 20 mm abgesenkt, mit straffer abgestimmter Federung und Dämpfung für direkteren Fahrbahnkontakt und sportliches Handling

##### ■ **S line Sportfahrwerk**

mit dynamischer Fahrwerksabstimmung und Tieferlegung um 30 mm. Ein Angebot der quattro GmbH

##### ■ **Bremsanlage**

mit Anti-Blockier-System ABS, elektronischer Bremskraftverteilung EBV und hydraulischem Bremsassistenten, Scheibenbremsen vorn und hinten innenbelüftet, hinten mit elektromechanischer Parkbremse

##### ■ **Elektromechanische Parkbremse**

mit Anfahrassistent; umfasst Parkbremsfunktion im Stand, Anfahrhilfe durch automatisches Lösen beim Anfahren und Notbremsfunktion während der Fahrt über alle 4 Räder

#### **Technik/Sicherheit**

##### ■ **Karosserie verzinkt**

Leichtbau in Aluminium-Hybrid-Bauweise; vollverzinkt im korrosionsgefährdeten Bereich, selbsttragend, mit der Bodengruppe verschweißt, Front- und Heckbereich mit definierten Knautschzonen. (12 Jahre Gewährleistung gegen Durchrostung)

##### ■ **Seitenaufprallschutz**

in die Tür integrierte Aluminium-Aufprallträger vorn und hinten

##### ■ **Kindersicherung**

elektrische Kindersicherung für die hinteren Türen, zu bedienen über die Kindersicherungstasten in der Armauflage der Fahrertür; zusätzlich elektrische Kindersicherung für die hinteren Fensterheber

##### ■ **Fullsize-Airbags**

für Fahrer und Beifahrer, je nach Aufprallschwere und Personengröße zweistufig adaptiv auslösend; Seitenairbags vorn in die Sitzlehnen integriert; Kopfairbagsystem, schützt Front- und außersitzende Fondpassagiere bei einem Seitenaufprall, entfaltet sich wie ein Schutzpolster vor der seitlichen Fensterfläche

##### ■ **Seitenairbags**

vorn in die Sitzlehnen integriert

##### ■ **Seitenairbags hinten**

für die äußeren Sitzplätze, in die Sitzlehne integriert; als Ergänzung zum Seitenaufprallschutz in den Türen und zum Kopfairbagsystem

##### ■ **Integrales Kopfstützensystem**

im Fall einer Heckkollision wird durch die Gestaltung des Sitzes der Oberkörper aufgefangen und der Kopf frühzeitig abgestützt; dadurch wird die Schutzwirkung erhöht bzw. die Gefahr eines Schleudertraumas vermindert

#### ■ **Instrumenteneinsatz**

mit regelbarer Beleuchtung; Kühlmitteltemperatur- und Kraftstoffvorratsanzeige, Drehzahlmesser mit Digitaluhr, Tachometer mit disproportionaler Geschwindigkeitsanzeige und elektronischem Kilometer-/Tageskilometerzähler, Anzeige für Radiofrequenz, Außentemperatur und Tankreichweite, Warn- und Kontrollleuchten, Wartungsintervallanzeige

#### ■ **Sicherheitslenksäule**

ergänzt das Schutzpotenzial von Sicherheitsgurt und Airbag

#### ■ **Batterie-Energiemanagement**

steuert die Versorgung des Fahrzeugs mit elektrischer Energie während der Fahrt und bei geparktem Fahrzeug

#### ■ **Sicherheitsgurte**

Dreipunkt-Automatikgurte für alle Sitzplätze mit Gurtkraftbegrenzer, Gurthöheneinstellung, pyrotechnischem Gurtstraffer und Gurtanlagekontrolle vorn; vorn je nach Aufprallschwere und Personengröße adaptiv auslösend; Gurte farblich auf das Interieur abgestimmt

#### ■ **Sicherheitsgurte Audi exclusive**

aus den Audi exclusive Farben frei wählbar. Ein Angebot der quattro GmbH

#### ■ **Gurtanlagekontrolle**

für Fahrer- und Beifahrersitz; ein akustisches und optisches Warnsignal erinnert Sie an das Anlegen des Sicherheitsgurts

#### ■ **Warndreieck**

mit Halterung an der Innenseite der Gepäckraumklappe

#### ■ **Verbandmaterial**

im Staufach in der Mittelarmlehne hinten

#### ■ **Anti-Blockier-System ABS**

mit elektronischer Bremskraftverteilung EBV und hydraulischem Bremsassistenten

#### ■ **Antriebs-Schlupf-Regelung ASR**

für gute Traktion und Querstabilität, vermindert das Durchdrehen der Antriebsräder

---

#### ■ **Elektronische Differenzialsperre EDS**

die Anfahrhilfe bremst automatisch bei unterschiedlich griffiger Fahrbahn die Antriebsräder auf zu glattem Untergrund ab und sorgt so für kraftvolles Vorwärtskommen

---

#### ■ **Elektronisches Stabilisierungsprogramm ESP**

vernetzt ABS, EBV, ASR und EDS mit eigenen Sensoren und vergleicht die Fahrdaten mit Referenzdaten; sorgt durch gezieltes Abbremsen einzelner Räder und Eingriff ins Motormanagement für mehr Stabilität

---

#### ■ **ESP mit elektronischer Quersperre**

(für Modelle mit Vorderradantrieb), im ESP integriert; modifiziert die Antriebskräfte abhängig von der Fahrsituation durch gezielte Bremsengriffe; bei Kurvenfahrten sorgt die elektronische Quersperre für ein präziseres und neutraleres Fahrverhalten ohne Untersteuern; verbessert Traktion und Dynamik in Kurven

---

#### ■ **Elektromechanische Servolenkung**

wartungsfreie Zahnstangenlenkung mit geschwindigkeitsabhängiger Servolenkung; präzises Lenkgefühl bei hohem Tempo, hervorragende Unterstützung beim Einparken; mit aktiver Gegenlenkunterstützung, die dem Fahrer eine Lenkempfehlung zur besseren Stabilisation des Fahrzeugs gibt

---

#### ■ **multitronic**

(für Modelle mit Vorderradantrieb), stufenlose Getriebe-generation multitronic mit dynamischem Regel- und Sportprogramm; im manuellen Modus 8 Fahrstufen wählbar; hydraulisch geregelte Lamellenkupplung

#### ■ **S tronic**

(für Modelle mit quattro® Antrieb), das 7-Gang-Doppelkupplungsgetriebe mit elektrohydraulischer Betätigung ermöglicht kürzere Schaltzeiten und Schalten nahezu ohne spürbare Zugkraftunterbrechung; bedienbar über die Schaltwippen hinter dem Lenkrad oder den Schaltknäuf; im Automatikbetrieb kann der Fahrer zwischen 2 Programmen D (Normal) und S (Sport) wählen

---

#### ■ **quattro®**

permanenter Allradantrieb mit Kronenrad-Mittendifferenzial und radselektiver Momentensteuerung; fahrsituationsabhängige Aufteilung der Antriebskräfte auf jedes einzelne Rad für ein präzise kontrollierbares Fahrverhalten

---

#### ■ **quattro® mit Sportdifferenzial**

das elektronisch geregelte Sportdifferenzial verteilt die Antriebskräfte variabel zwischen den Hinterrädern und sorgt für ein hervorragendes Beschleunigungsvermögen in Kurven und eine Stabilisierung des Fahrzeugs bei Lastwechselreaktionen; ferner bewirkt es ein verbessertes direktes Lenkverhalten und durch geringeren Lenkaufwand ein agileres Handling

---

#### ■ **Rekuperation**

durch Anhebung der Generatorspannung wird während einer Schub- oder Bremsphase Bewegungsenergie in nutzbare elektrische Energie umgewandelt. Durch diese Energie wird bei einer nachfolgenden Beschleunigung der Generator entlastet – und so bis zu 3% Kraftstoff gespart

---

#### ■ **Start-Stop-System**

senkt den Kraftstoffverbrauch und den CO<sub>2</sub>-Ausstoß durch Abschalten des Motors in Standphasen, z. B. an Ampeln. Für einen optimalen Wiederstart wird der Startvorgang bereits beim Lösen der Fußbremse eingeleitet. Jederzeit über einen Schalter deaktivierbar

# Audi Top Service®.



## **Mobilitätsgarantie<sup>1</sup>**

Sie bekommen kostenlos und schnellstmöglich Hilfe, wenn Sie eine Panne oder einen Unfall mit Ihrem Audi haben. Die Mobilitätsgarantie gilt zunächst für 2 Jahre und erneuert sich mit jeder bei einem Audi Partner durchgeführten Inspektion bzw. bei einem vorgeschriebenen Serviceereignis laut Serviceintervallanzeige im Kombiinstrument. Nähere Informationen erhalten Sie bei Ihrem Audi Partner.

## **Hol- und Bringservice**

Hol- und Bringservice für Werkstatttermine. Ihr Fahrzeug wird von Ihrem Audi Partner abgeholt und zurückgebracht. Die Preise und Konditionen variieren je nach Entfernung zum Autohaus. Nähere Informationen erhalten Sie bei Ihrem Audi Partner.

## **Hilfe rund um die Uhr**

Im Falle eines Falles können Sie uns erreichen.<sup>2</sup> Nähere Informationen und die Telefonnummer für Ihr Land erhalten Sie bei Ihrem Audi Partner.

## **Audi Anschlussgarantie<sup>3</sup>**

Einfach beim Kauf eines Neuwagens mitbestellt, bietet sie 100 % Audi Herstellergarantie und damit auch nach Ablauf der Zweijahresfrist Risikoabsicherung und Kostenkontrolle. Die Audi Anschlussgarantie bietet Ihnen eine individuelle Laufzeit- und Laufleistungskombination für bis zu 3 Jahre nach Ende der Herstellergarantie bei einer maximalen Laufleistung von 150.000 km.

## **Audi CarLife Plus<sup>3</sup>**

Falls beim Kauf eines Neuwagens die Audi Anschlussgarantie nicht mitbestellt wurde, ist Audi CarLife Plus die Nachrüstlösung für die Zeit nach Ablauf der Herstellergarantie. Audi CarLife Plus bietet Ihnen Schadensabsicherung für viele mechanische und elektrische Bauteile – mit Prämienvorteilen für Früheinsteiger und auf Wunsch ein Autoleben lang.

## **Audi Original Teile®**

Audi Original Teile sind passgenau auf jedes Modell abgestimmt. Durch die seriennahe Entwicklung und aufwändige Testverfahren erfüllen sie nicht nur ihre Funktion, sondern auch hohe Ansprüche an Langlebigkeit und Qualität.

Im Motorsport zählen ein eingespieltes Team, Know-how und Präzision. Vom Audi Service können Sie das Gleiche erwarten: ob bei Wartung, Inspektion oder bei fachgerechten Reparaturen von Unfallschäden. Und anders als bei einem Boxenstopp stehen wir Ihnen nicht nur für wenige Sekunden, sondern 24 h zur Verfügung.

Darüber hinaus bietet Ihnen Ihr Audi Partner das Angebot der Audi Anschlussgarantie beim Neuwagenkauf oder Audi CarLife Plus als Nachrüstlösung an.

<sup>1</sup> Bitte informieren Sie sich bei Ihrem Audi Partner, ob die Mobilitätsgarantie in Ihrem Land gewährt wird.

<sup>2</sup> Bitte informieren Sie sich bei Ihrem Audi Partner, ob die eingerichtete Hotline in Ihrem Land kostenfrei zu erreichen ist.

<sup>3</sup> Bitte informieren Sie sich bei Ihrem Audi Partner, ob die Audi Anschlussgarantie und Audi CarLife Plus in Ihrem Land verfügbar sind.

Welcher Service in Ihrem Land kostenfrei und welcher kostenpflichtig ist, erfahren Sie bei Ihrem lokalen Audi Partner.

## Eine eigene Welt für Ihre Audi A6 Limousine.

Einfallsreich und bis ins Detail abgestimmt – das sind die Ideen von Audi Original Zubehör. Wählen Sie aus einem Angebot von Produkten wie Textilfußmatten, Gepäckraumeinlagen sowie Dachaufbauten und gestalten Sie Ihre ganz persönliche Welt rund um Ihre Audi A6 Limousine.





4



5

### 1 Aluminium-Gussräder im 5-Tri-Speichen-Design<sup>1</sup>

Die Aluminium-Gussräder in der Dimension 8,5 J x 20 beeindrucken mit elegantem Design und glanzgedrehten Speichen. Für Reifen der Größe 255/35 R 20. Audi Original Zubehör bietet weiterhin ein Aluminium-Gussrad im 5-Semi-V-Speichen-Design in der Dimension 8,5 J x 19 für Sie an.

### 2 Gummifußmatten<sup>1</sup>

Passgenau. Schützen besser vor grober Verschmutzung. Durch die am Fahrzeugboden vorgesehenen Befestigungspunkte mit dem Fahrzeug verbunden. Mit A6 Schriftzug.

### 3 Audi Kindersitz youngster plus

Bietet hohen Komfort dank intelligenter Gurtführung. Die Lehne ist höhen- und breitenverstellbar. Zusätzlich integrierte Befestigungspunkte für eine optimierte Schutzwirkung. Für Kinder von 15 bis 36 kg. Ebenfalls erhältlich: Audi Babyschale für Kleinkinder bis 13 kg und Audi Kindersitz mit ISOFIX für Kinder von 9 bis 18 kg.

### 4 Winter-Aluminium-Gussräder im 5-Arm-Rotor-Design<sup>1</sup>

Die Winter-Aluminium-Gussräder in der Dimension 7,5 J x 16 für Reifen der Größe 225/60 R 16 überzeugen mit ihrem dynamischen 5-Arm-Rotor-Design. Ebenso steht Ihnen ein weiteres Winter-Aluminium-Gussrad im 5-V-Speichen-Design in der Dimension 7,5 J x 18 zur Verfügung. Schneeketten sind über Audi Original Zubehör erhältlich.

### 5 Grundträger und Fahrradhalter<sup>1</sup>

Grundträger aus eloxiertem Aluminiumrohr. Leicht zu montieren und abschließbar. Für diverse Dachaufbauten wie Fahrradhalter, Kajakhalter oder Ski- und Gepäckbox. Abschließbarer Fahrradhalter mit geschwungener Schiene und besonders formschönem Design in Aluminium-optik. Hochwertiges Material bietet Korrosionsschutz und Lichtehtheit der Kunststoffteile.

<sup>1</sup> Über den genauen Einsatztermin informieren Sie sich bitte bei Ihrem Audi Partner.

Modell	A6 2.8 FSI (150 kW)	A6 2.8 FSI quattro (150 kW)	A6 3.0 TFSI quattro (220 kW)	A6 3.0 TDI (150 kW)
Motorbauart	V6-Zylinder-Ottomotor mit Benzindirekteinspritzung und Audi valvelift system	V6-Zylinder-Ottomotor mit Benzindirekteinspritzung und Audi valvelift system	V6-Zylinder-Ottomotor mit Benzindirekteinspritzung und mechanischem Auflademodul	V6-Zylinder-Dieselmotor mit Common Rail Einspritzsystem und Abgasturboaufladung
Hubraum in cm <sup>3</sup> (Ventile pro Zylinder)	2773 (4)	2773 (4)	2995 (4)	2967 (4)
Max. Leistung <sup>1</sup> in kW bei min <sup>-1</sup>	150/5250–6500	150/5250–6500	220/5250–6500	150/3750–4500
Max. Drehmoment in Nm bei min <sup>-1</sup>	280/3000–5000	280/3000–5000	440/2900–4500	400/1250–3500
<b>Kraftübertragung/Räder</b>				
Antriebsart	Vorderradantrieb	Permanenter Allradantrieb quattro®	Permanenter Allradantrieb quattro®	Vorderradantrieb
Getriebeart	multitronic	S tronic	S tronic	multitronic
Räder	Aluminium-Gussräder, 7,5 J x 16	Aluminium-Gussräder, 7,5 J x 16	Aluminium-Schmiederäder, 8 J x 17	Aluminium-Gussräder, 7,5 J x 16
Reifen	225/60 R 16	225/60 R 16	225/55 R17	225/60 R 16
<b>Gewicht/Volumen</b>				
Leergewicht <sup>2</sup> in kg	1685	1755	1815	1720
Zul. Gesamtgewicht in kg	2190	2290	2350	2225
Zul. Dachlast/Stützlast in kg	100/85	100/85	100/85	100/85
Zul. Anhängelast <sup>3</sup> in kg	ungebremst bei 12% Steigung bei 8% Steigung	750 1900 2100	750 2100 2100	750 1800 1900
Tankinhalt ca. in l	65	65	65	65
<b>Fahrleistung/Verbrauch<sup>4</sup></b>				
Höchstgeschwindigkeit in km/h	240	240	250 <sup>5</sup>	240
Beschleunigung 0–100 km/h in s	7,7	8,1	5,5	7,2
Kraftstoffart	Super schwefelfrei ROZ 95 <sup>6</sup>	Super schwefelfrei ROZ 95 <sup>6</sup>	Super schwefelfrei ROZ 95 <sup>6</sup>	Diesel schwefelfrei <sup>7</sup>
Kraftstoffverbrauch <sup>8</sup> in l/100 km	innerorts außerorts kombiniert	9,6 6,1 7,4	10,7 6,5 8,0	10,8 6,6 8,2
CO <sub>2</sub> -Emission <sup>8</sup> in g/km	innerorts außerorts kombiniert	224 142 172	249 151 187	252 153 190
Abgasnorm	EU5	EU5	EU5	EU5

<b>Modell</b>		<b>A6 3.0 TDI quattro (180 kW)</b>
Motorbauart		V6-Zylinder-Dieselmotor mit Common Rail Einspritzsystem und Abgasturboaufladung
Hubraum in cm <sup>3</sup> (Ventile pro Zylinder)		2967 (4)
Max. Leistung <sup>1</sup> in kW bei min <sup>-1</sup>		180/4000–4500
Max. Drehmoment in Nm bei min <sup>-1</sup>		500/1400–3250
<b>Kraftübertragung/Räder</b>		
Antriebsart		Permanenter Allradantrieb quattro®
Getriebeart		S tronic
Räder		Aluminium-Schmiederäder, 8 J x 17
Reifen		225/55 R 17
<b>Gewicht/Volumen</b>		
Leergewicht <sup>2</sup> in kg		1795
Zul. Gesamtgewicht in kg		2330
Zul. Dachlast/Stützlast in kg		100/85
Zul. Anhängelast <sup>3</sup> in kg	ungebremst bei 12 % Steigung bei 8 % Steigung	750 2000 2100
Tankinhalt ca. in l		65
<b>Fahrleistung/Verbrauch<sup>4</sup></b>		
Höchstgeschwindigkeit in km/h		250 <sup>5</sup>
Beschleunigung 0–100 km/h in s		6,1
Kraftstoffart		Diesel schwefelfrei <sup>7</sup>
Kraftstoffverbrauch <sup>8</sup> in l/100 km	innerorts	7,2
	außerorts	5,3
	kombiniert	6,0
CO <sub>2</sub> -Emission <sup>8</sup> in g/km	innerorts	189
	außerorts	140
	kombiniert	158
Abgasnorm		EU5

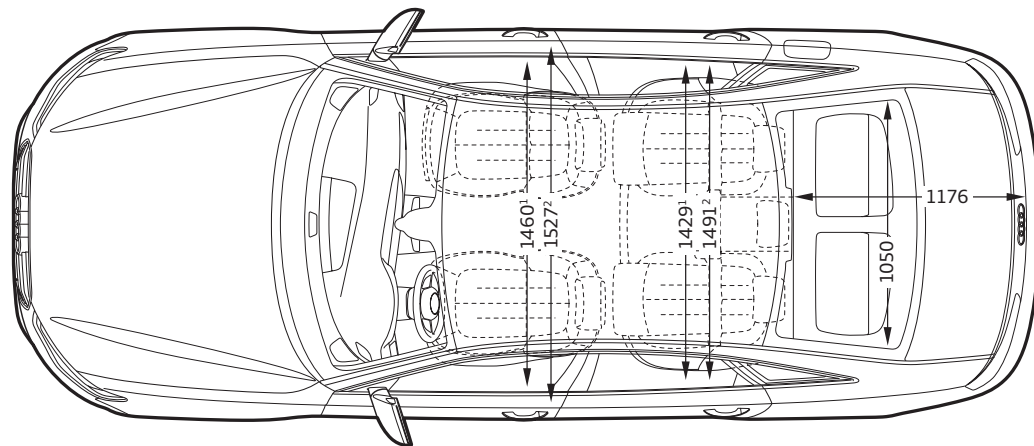
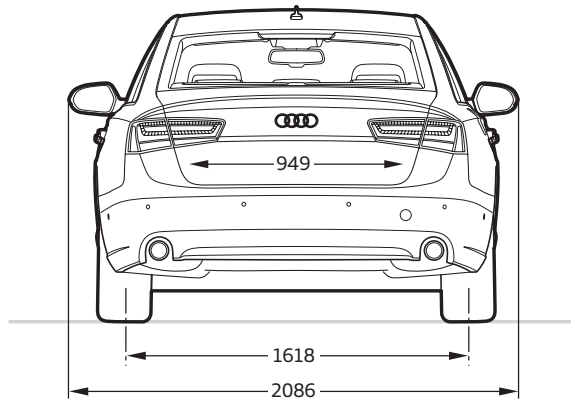
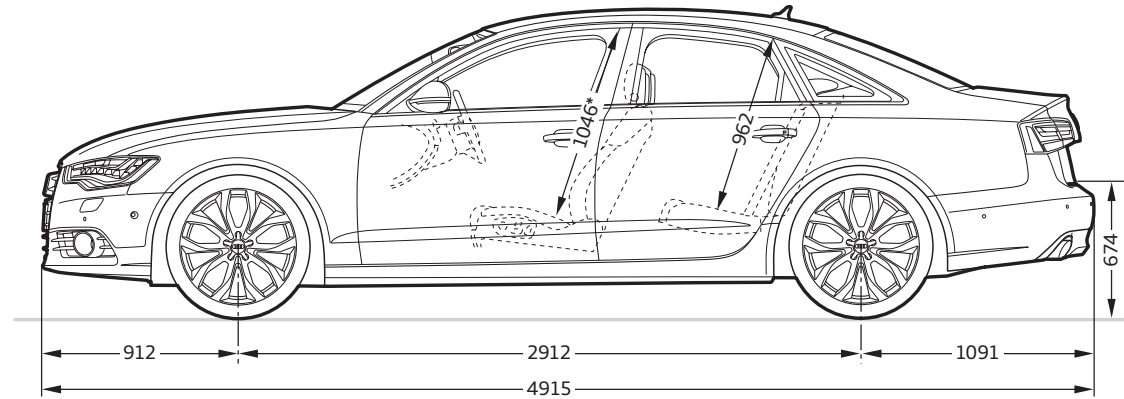
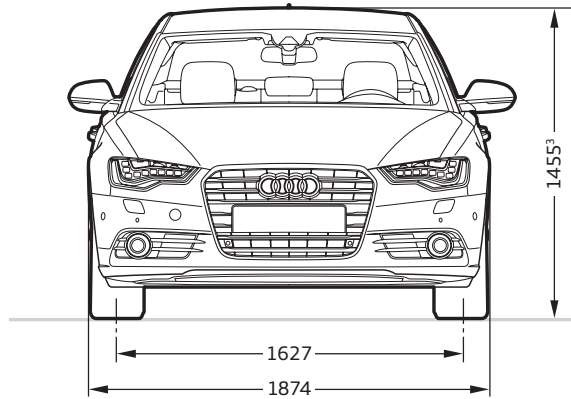
## Erklärungen

- <sup>1</sup> Der angegebene Wert wurde nach dem vorgeschriebenen Messverfahren (RL 80/1269/EWG in der gegenwärtig geltenden Fassung) ermittelt.
- <sup>2</sup> Fahrzeugleergewicht mit Fahrer (68 kg), Gepäck (7 kg) und Kraftstoffbehälter zu 90 % gefüllt, ermittelt nach der RL 92/21/EWG in der gegenwärtig geltenden Fassung. Durch Sonderausstattungen können sich das Leergewicht und der Luftwiderstandsbeiwert des Fahrzeugs erhöhen, wodurch die mögliche Nutzlast bzw. Höchstgeschwindigkeit entsprechend verringert wird.
- <sup>3</sup> Mit zunehmender Höhe verringert sich zwangsläufig die Motorleistung. Ab 1.000 m über Meereshöhe und je weitere 1.000 m sind jeweils 10 % vom Gespanngewicht (zul. Anhängelast + zul. Gesamtgewicht des Zugfahrzeugs) abzuziehen. Gültiger Wert Anhängelast bei werksseitig verbauter Anhängervorrichtung. Bei gewerblicher Nutzung des Fahrzeugs mit Anhängervorrichtung benötigen Sie unter bestimmten Voraussetzungen ein EG-Kontrollgerät.
- <sup>4</sup> Der Kraftstoffverbrauch und die CO<sub>2</sub>-Emissionen eines Fahrzeugs hängen nicht nur von der effizienten Ausnutzung des Kraftstoffs durch das Fahrzeug ab, sondern werden auch vom Fahrverhalten und von anderen nichttechnischen Faktoren beeinflusst. CO<sub>2</sub> ist das für die Erderwärmung hauptsächlich verantwortliche Treibhausgas.
- <sup>5</sup> Abgeregelt.
- <sup>6</sup> Die Verwendung von unverbleitem Kraftstoff Super schwefelfrei ROZ 95 nach DIN EN 228 wird empfohlen. Wenn nicht verfügbar: unverbleiter Kraftstoff Normal schwefelfrei ROZ 91 nach DIN EN 228 mit geringer Leistungsminderung.
- <sup>7</sup> Die Verwendung von Diesel schwefelfrei nach DIN EN 590 wird empfohlen. Wenn nicht verfügbar: Diesel nach DIN EN 590.
- <sup>8</sup> Die angegebenen Werte wurden nach den vorgeschriebenen Messverfahren ermittelt. Die Angaben beziehen sich nicht auf ein einzelnes Fahrzeug und sind nicht Bestandteil des Angebots, sondern dienen allein Vergleichszwecken zwischen den verschiedenen Fahrzeugtypen.

## Wichtiger Hinweis

Die Inspektion erfolgt nach Serviceanzeige.

## Audi A6 Limousine

**Angaben in Millimeter.**

Angaben der Abmessungen bei Fahrzeugleergewicht.

Gepäckraumvolumen 530/995 l (Messung nach VDA-Methode mit Quadern von 200 x 100 x 50 mm Kantenlänge; zweiter Wert: bei umgeklappter Rücksitzlehne und dachhoher Beladung).

Wendekreis ca. 11,9 m.

\*Maximaler Kopfraum.

<sup>1</sup>Breite Schulterraum. <sup>2</sup>Breite Ellbogenraum. <sup>3</sup>Mit Dachantenne beträgt die Fahrzeughöhe 1.468 mm.



## Effizienz: serienmäßig in jedem Audi.



Vorsprung durch Technik ist der Anspruch, dem sich die Marke Audi verpflichtet hat. Dazu gehört, über jeden Tropfen Kraftstoff immer wieder nachzudenken. Seit vielen Jahren macht Audi dies in allen Modellen erlebbar – und hat als Entwickler zahlreicher Innovationen die Effizienzstandards im Automobilbau nachhaltig beeinflusst. Ob mit den Motorenkonzepten

TDI, FSI® und TFSI®, mit den Getriebe-Technologien oder mit dem Audi Space Frame (ASF). Um eine kontinuierliche Verbesserung des Energieverbrauchs zu erzielen, wird eine Vielzahl intelligenter Effizienzmaßnahmen – speziell abgestimmt auf das jeweilige Fahrzeug – kombiniert. Effizienz mit System – individuell und serienmäßig.

Ein Engagement, das schon heute zu überzeugenden Ergebnissen führt. So bleiben bereits viele Modelle aus der aktuellen Audi Produktpalette unter 140 g CO<sub>2</sub>/km. Eine wirkungsvolle Maßnahme zur Reduktion von Emissionen. Und genauso beeindruckend wie die Tatsache, dass ein Großteil der Audi Fahrzeuge bereits die strenge EU5-Norm erfüllt.

All dies demonstriert das Know-how von Audi – und ist jeden Tag ein Ansporn, auch in Zukunft Sportlichkeit und Effizienz in Einklang zu bringen.

**AUDI AG**  
85045 Ingolstadt  
[www.audi.com](http://www.audi.com)  
Gültig ab November 2010

Printed in Germany  
033/1133.60.09

Die in diesem Katalog gezeigten und beschriebenen Modellvarianten und Ausstattungen sowie einige der aufgeführten Dienstleistungen sind nicht in allen Ländern erhältlich. Die abgebildeten Fahrzeuge sind teilweise mit Sonderausstattungen gegen Mehrpreis ausgerüstet. Die Angaben über Lieferumfang, Aussehen, Leistungen, Maße und Gewichte, Kraftstoffverbrauch und Betriebskosten des Fahrzeugs entsprechen den zum Zeitpunkt der Drucklegung vorhandenen Kenntnissen. Abweichungen in Farbe und Form von den Abbildungen, Irrtümer und Druckfehler bleiben vorbehalten. Änderungen sind vorbehalten. Nachdruck, auch auszugsweise, nur mit schriftlicher Genehmigung der AUDI AG.

Das Papier dieses Katalogs wurde aus chlorfrei gebleichtem Zellstoff hergestellt.