

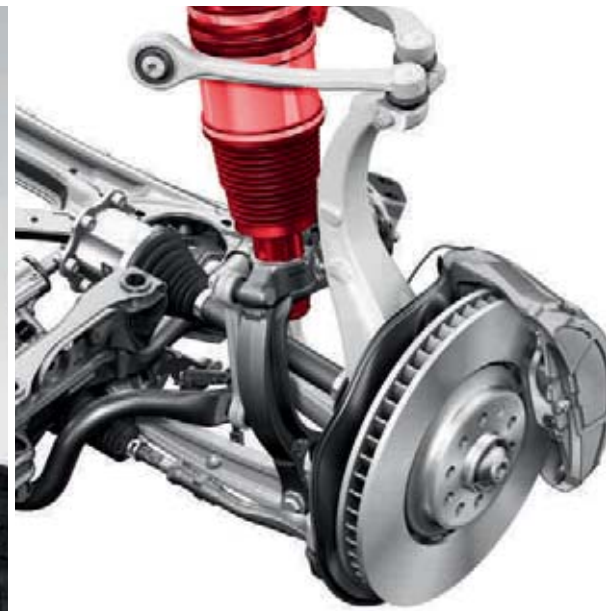


# A8

Audi A8/A8 L







Seite	Seite		
<b>Faszination</b>			
6	Erlebnis Audi A8		
34	Erlebnis Audi A8 L		
<b>Technik</b>			
44	Audi Space Frame® (ASF)	56	quattro®/quattro® mit Sportdifferenzial
46	FSI®/TFSI®	58	Audi pre sense
48	TDI®	60	Assistenzsysteme
50	MMI® – Multi Media Interface	62	LED-Scheinwerfer
52	Audi drive select®	64	Nachtsichtassistent
54	adaptive air suspension	66	Manufakturcharakter im Interieur
<b>Ausstattungen</b>			
68	Audi exclusive	94	Licht und Spiegel
76	Audi design selection	96	Außenausstattungen
80	Lackierungen	98	Innenausstattungen
82	Räder/Reifen	104	Infotainment
84	Sitze/Sitzbezüge/Lederausstattungen	107	Assistenzsysteme
91	Dachhimmel/Heckablage	109	Technik
92	Dekoreinlagen		
<b>Sonstiges</b>			
110	Audi Service®, Audi Original Zubehör®	122	Audi Effizienz
114	Technische Daten	123	Audi Konfigurator, Audi tv
118	Abmessungen	124	Index
120	Neuwagenabholung		

---

Seit über 100 Jahren perfektionieren  
wir die Kunst, voraus zu sein.  
Hier ist unser Meisterstück.

Wir haben darauf hingearbeitet. Stunden, Tage, Monate, Jahre. Wir haben Gutes  
verworfen, um noch Besseres zu entwickeln. Wir haben Bewährtes in Frage  
gestellt, um Innovatives zu schaffen. Und wir haben jedes Detail bedacht, um  
höchste Qualität in Sachen Design, Komfort und Technologie zu gewährleisten.  
Das Resultat ist der neue Audi A8. Status quo in Sachen Vorsprung durch Technik.  
Eine Einladung an Sie, sich in der Kunst, voraus zu sein, zu versuchen.











Dynamisch fließende Linien definieren das beeindruckende Fahrzeug. Großzügige Flächen und eine betonte Schulterlinie machen die Seitenansicht maskulin und sportlich. Unterhalb dieser Linie gestaltet ein lebendiges Spiel von Licht und Schatten die Seite des neuen Audi A8. Die Dynamiklinie, die an den vorderen Radhäusern beginnt, steigt nach hinten an und verleiht dem Wagen einen optischen Vorwärtsdrang. Großdimensionierte Aluminiumräder vermitteln Souveränität.









---

Eine klare Linie von Anfang bis Ende.  
Wie bei allem, was wir tun.

Die ansteigende, im Heck auslaufende Dynamiklinie und die leicht abfallende Schulterlinie setzen am Heck ganz besondere Akzente. Die breite Schulter sorgt für eine coupéhafte Anmutung.









Der neu gestaltete Audi Singleframe bildet mit den Scheinwerfern in neuem Design ein unverwechselbares Gesicht.





Ein Raum, der einen mit Großzügigkeit empfängt. Materialien, die Anspruch und Hochwertigkeit vermitteln. Technik, die den Fahrer unterstützt, zum Beispiel durch die optionale MMI Navigation plus mit MMI touch® und 8-Zoll-Farbbildschirm. Im Innenraum des neuen Audi A8 werden Sie sich sofort wohlfühlen. Dafür sorgen feinste Leder, edle Hölzer – und nicht zuletzt das gute Gefühl, in einem Audi A8 unterwegs zu sein.





---

Es gibt viele Arten von Luxus.  
Das ist unsere.

---

Ein Interieur mit Manufakturcharakter: Sitze aus weichem, hochwertigem Leder werden von Hand aufgepolstert, die vielen Holzfurniere werden manuell abgeschliffen und lackiert. Der völlig neuartige Wählhebel hat die Form eines Yachthebels. Er dient nicht nur zum Schalten, sondern erfüllt zusätzlich die Funktion einer ergonomischen Handauflage zur Bedienung des MMI®.









---

Wenn Sie die Fahrzeughür öffnen, strahlt Ihnen der Innenraum bereits entgegen. Die optionale Ambientebeleuchtung kann individuell eingestellt werden, so dass Sie vom Audi A8 ganz persönlich empfangen werden. Zusätzlich modelliert die Ambientebeleuchtung das Interieur durch gezielte Lichtinszenierungen in den Farbwelten Polar, Elfenbein oder Rubin/Polar und lässt den großzügigen Innenraum noch weitläufiger erscheinen. Zentrale Elemente werden betont, was ihre Bedienung noch einfacher macht; angeleuchtete Flächen erzeugen optisch mehr Raum und die Mittelkonsole scheint sogar zu schweben.



Die auf Wunsch erhältlichen Komfort-Sportsitze haben 22 elektrische Verstellmöglichkeiten und können individuell an Fahrer und Beifahrer angepasst werden. Pneumatische Seitenwangenverstellung und Lordosenstütze verbessern den Halt und erhöhen den Komfort. Optional können die Komfort-Sportsitze in Leder Valcona mit Sitzbelüftung sowie einem Programm aus fünf verschiedenen Massagearten mit jeweils fünf Intensitäten ausgestattet werden.







---

Höchster Anspruch bis ins kleinste Detail – so zeigen sich Prestige und Status. Der dreidimensionale Singleframe beeindruckt mit Chromstreben in progressivem Design: Die angeschrägten Ecken bilden eine elegante Einheit mit der Motorhaube.







---

Leistung gesteigert. Verbrauch gesenkt. Vorsprung ausgebaut.





A8

IN RZ 801





---

Vier Aggregate\* verwandeln im neuen Audi A8 Kraft in Fahrspaß. Die FSI®-, TFSI®- und TDI®-Motoren nutzen ihren Treibstoff effizient und leistungsoptimiert.

\*Die Werte für Kraftstoffverbrauch und CO<sub>2</sub>-Emissionen finden Sie ab Seite 114.

# A8 L

---





## A8 L

---

Ein Auftritt von kraftvoller Souveränität: Der Audi A8 L übertrifft den Audi A8 in der Länge um 130 Millimeter, die Ihnen im Fond mehr Beinfreiheit und Entspannung bieten.









## A8 L

---

Komfortabel reisen, konzentriert arbeiten,  
bewusst entspannen.

Die großen hinteren Türen erleichtern den Einstieg in den Audi A8 L – Sie können bequem Platz nehmen. Die auf Wunsch erhältlichen Einzelsitze im Fond verfügen über vielfältige Komfortfunktionen für eine individuelle Sitzposition, die genau auf Ihre Bedürfnisse abgestimmt werden kann. Die belebte lange Mittelkonsole schafft eine räumliche Trennung und gibt Ihnen noch mehr das Gefühl, einen Platz ganz für sich gefunden zu haben.



## A8 L

Ihre ganz eigene Sphäre voller Entspannung und Luxus – das bietet Ihnen der auf Wunsch erhältliche Ruhesitz im Fond.

Durch das Zusammenspiel aus vielseitig verstellbarem Ruhesitz, vergrößerter Beinfreiheit und einer elektrisch ausfahrbaren Fußstütze entsteht eine großzügige Ruhezone. Sitzbelüftung und vier Massageprogramme sorgen für entspanntes Reisen. Das auf Wunsch erhältliche Panorama-Glasdach durchflutet den Innenraum mit Sonnenlicht.







## A8 L

---

Und wer sich lieber durch Unterhaltung entspannt: Das optionale Rear Seat Entertainment verfügt über zwei 10,2-Zoll-LCD-Displays an den Lehnen der Vordersitze, auf denen diverse Medien wiedergegeben werden können. Zusätzliche Leseleuchten in LED-Technologie sind auf Wunsch erhältlich.

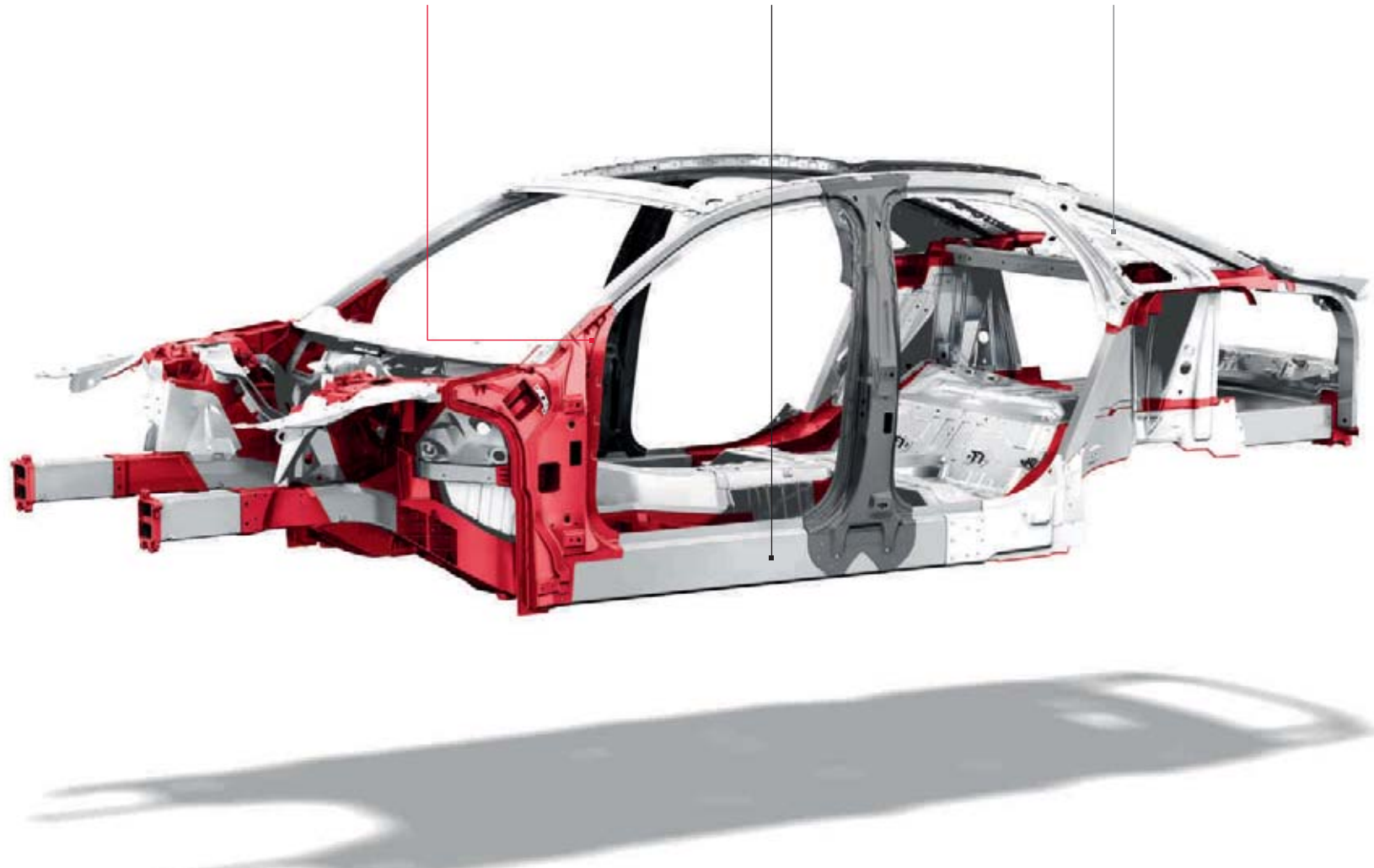




**Aluminiumgussteile:** Strukturussteile bieten ein hohes Maß an Gestaltungsfreiheit und Funktionsintegration. Durch variable Wandstärken, flexible Formgebung und kraftflussoptimierte Verrippungen wird Material nur dort eingesetzt, wo es auch benötigt wird. Die Entwicklung hochfester Strukturussteile bildet die Grundlage für eine hervorragende Einbindung von Aluminium-Strangpressprofilen in die ASF-Struktur.

**Aluminium-Strangpressprofile:** Durch die Variabilität von Wandstärken, Profilquerschnitten und den Einsatz hochfester Legierungen erzielen Strangpressprofile eine extrem hohe Karosseriesteifigkeit. Diese ermöglichen ebenfalls eine sehr gute Energieaufnahme in Deformationsbereichen. Ihr volles Potenzial entfalten sie in der idealen, kraftschlüssigen Einbindung von Gussteilen und sichern so die hohe Performance der ASF-Struktur.

**Aluminiumblechteile** ergänzen die von Gussteilen und Profilen gebildete Struktur. Sie erhöhen die Steifigkeit der Gesamtkarosserie durch kraftflussoptimierte Übergänge bei gleichzeitig hoher Einzelteilperformance. Durch neue, warm-aushärtende Legierungen sind sie eine Kombination aus maximaler Funktion bei geringem Gewicht. Eine zentrale Rolle spielt hierbei auch die richtige Wahl der Verbindungstechnik. Erst durch sie wird erreicht, dass die Einzelteile kraftschlüssig eingebunden und somit mittragend in den ASF integriert werden.



# Warum eine Karosserie aus Aluminium?

Weil die Leichtbauweise schwerwiegende Vorteile hat.

Thema Effizienz	
	<p><b>Benchmark Natur: das bionische Leichtbauprinzip.</b> In der Entwicklung des Audi Space Frame® (ASF) kommen viele Anregungen aus der Natur zum Tragen. Bei der ausgefeilten Verrippung der Großgussbauteile ist eine Orientierung an der Bionik am deutlichsten erkennbar: Die Karosseriestruktur ähnelt verblüffend der Struktur eines Insektenflügels, der im Verhältnis zu seinem sehr geringen Gewicht viel bewegen kann. Genauso vereint der Audi Space Frame® (ASF) die Vorteile von Gewichtsreduzierung und Karosseriesteifigkeit. Das Ergebnis: der bisher technisch anspruchsvollste ASF.</p>

Das Aluminium im Audi Space Frame® (ASF) ist leicht, bietet eine größere Gestaltungsfreiheit als Stahl und die daraus gefertigten Bauteile zeichnen sich durch hohe Steifigkeit aus. Für Sie bedeutet die ASF-Bauweise konkret: erhöhte Sicherheit, reduzierter Verbrauch, sportliches Handling und zuverlässige Qualität durch die Verwendung ausgewählter Materialien.

In der jetzigen, dritten Generation des Audi A8 kommt ein überarbeiteter Audi Space Frame (ASF)

zum Einsatz. Ziel der Karosserieentwicklung war die konsequente Umsetzung und Weiterentwicklung des sportlichen, progressiven und hochwertigen A8-Charakters. Durch eine homogene Fahrzeugfront wurde nicht nur der Insassenschutz, sondern auch der Schutz anderer Verkehrsteilnehmer verbessert.

Zusätzlich kommen neue, hochfeste Aluminium-Legierungen bei Blech, Guss und Profil zum Einsatz, die einer weiteren Gewichtsreduzierung

dienen. Erstmals werden in der Karosseriestruktur auch warm umgeformte Stahlbleche zur weiteren Funktionsverbesserung der Karosserie integriert. Sie befinden sich im Bereich der B-Säule.

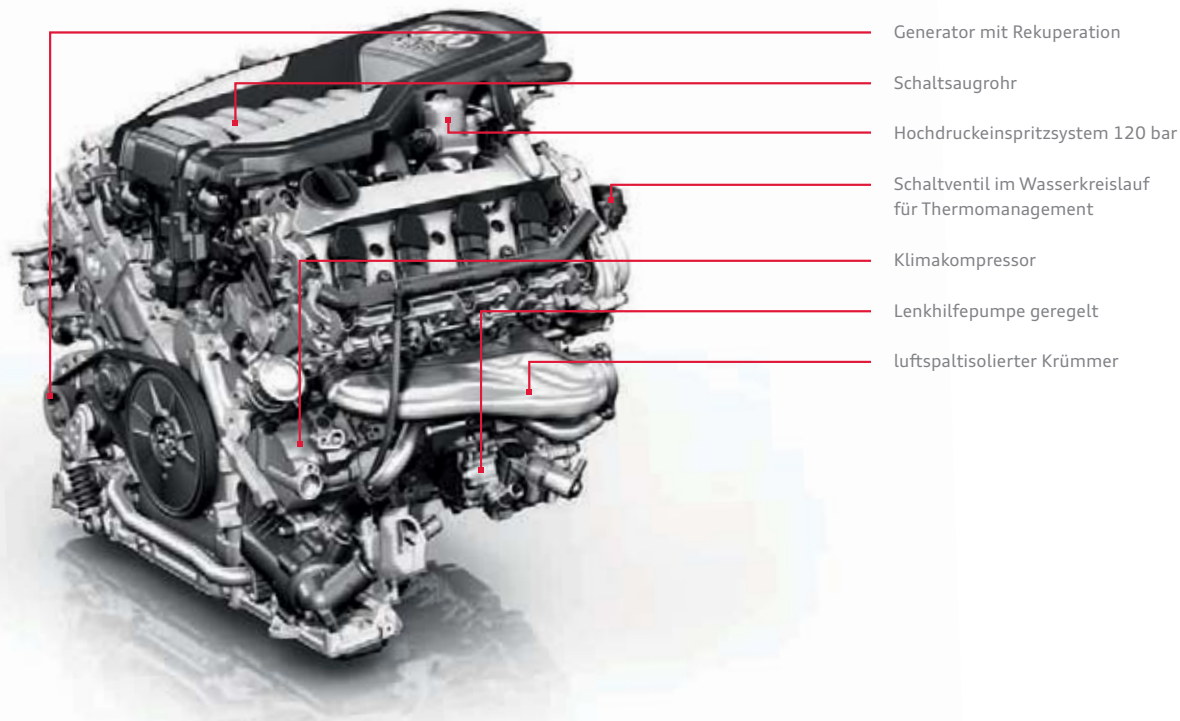
Diese Innovationen sind für Sie deutlich spürbar: Neben den sportlich-komfortablen Fahreigenschaften bietet der neue Audi Space Frame (ASF) auf hohem Niveau Sicherheit, Langlebigkeit und Wertbestand.

---

Das FSI®-Prinzip:

Da weitermachen,  
wo andere aufhören.





4.2 FSI-Aggregat



**Die Motorsteuerung** berechnet die Einspritzmenge und den Zündzeitpunkt nach der Leistungsanforderung des Fahrers. Im Normalbetrieb liegt der Einspritzdruck zwischen 30 und 120 bar. Das Aggregat im A8 verfügt erstmals über Mehrloch-Hochdruckeinspritzventile, die für eine optimale Aufbereitung des Kraftstoffs im Zylinder sorgen.

Wer sagt, dass man sich über Kraftstoff nur in Litern Gedanken machen kann? Unsere Ingenieure wollten jeden Tropfen Benzin optimal nutzen. Daraus entstanden ist FSI®.

Bei der FSI-Technologie wird der Kraftstoff direkt in den Brennraum gespritzt und fein zerstäubt. So kann das Benzin auf die Millisekunde – quasi tröpfchengenau – abgerufen werden, wenn der Motor es verlangt. Das bedeutet eine bessere Ausnutzung des Kraftstoffs und im Endeffekt einen geringeren Verbrauch. Wie wichtig die effiziente Nutzung von Treibstoff ist, hat sich beim legen-

dären 24-Stunden-Rennen von Le Mans gezeigt: Dort konnte der Audi R8 mit FSI-Antrieb mehrmals überlegen siegen.

Auch der 4,2-l-V8-Motor\* im Audi A8 arbeitet mit der FSI-Technologie. Die neueste Generation von Motorsteuergeräten und ein innovatives Thermomanagement tragen zusätzlich zum verringerten Kraftstoffverbrauch bei. So erreicht der Motor bei einem Kaltstart schneller seine Betriebstemperatur, wodurch Reibungsverluste vermindert werden. Der neue Audi A8 4.2 FSI benötigt 9,5 l auf 100 km – und das bei einer beeindruckenden Leistung von

273 kW (372 PS). Sein maximales Drehmoment von 445 Nm bringt Sie in gerade einmal 5,7 Sekunden von 0 auf 100 km/h.

Beim Audi A8 3.0 TFSI quattro kommt die TFSI®-Technologie zum Einsatz. Das Besondere daran: Sie verbindet die Vorteile von FSI mit einer Aufladung, die für eine noch bessere Kraftentfaltung sorgt.

Der Sechszylinder-Motor erzeugt kraftvolle 213 kW (290 PS). Hierbei kommt eine innovative mechanische Aufladung mit Ladeluftkühlung zum Einsatz,

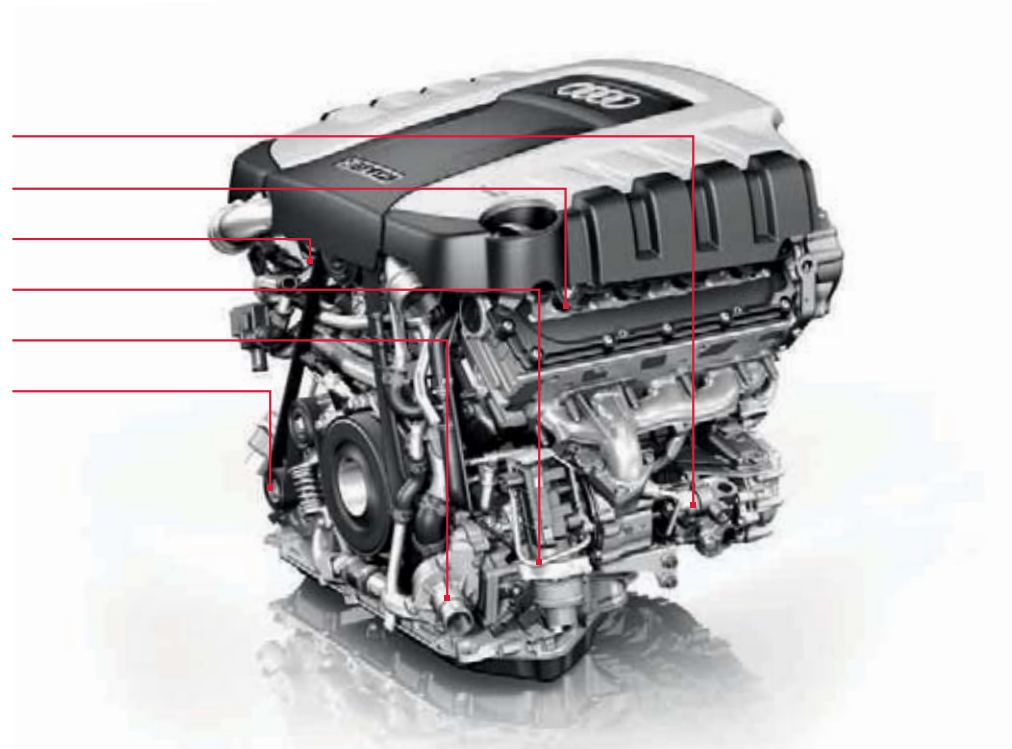
die den 3.0 TFSI V6 zu einem kompakten Kraftwerk macht – bei moderatem Verbrauch. Nicht nur das Spitzendrehmoment von 420 Nm beeindruckt, sondern auch der Drehmomentverlauf: Mindestens 90% liegen über einem Drehzahlbereich von 2.500 bis 4.850 min<sup>-1</sup> an. Durch sein sehr spontanes Ansprechverhalten und seine außergewöhnliche Kraftentfaltung über den gesamten Drehzahlbereich ermöglicht der Sechszylinder eine besonders dynamische Fahrweise. In 6,1 Sekunden beschleunigt der Audi A8 auf 100 km/h und hat auch danach noch satte Leistungsreserven. Zudem erfüllt er selbstverständlich die EU5-Abgasnorm.

\*Die Werte für Kraftstoffverbrauch und CO<sub>2</sub>-Emissionen finden Sie ab Seite 114.



TDI: Eine Revolution beginnen.  
Und sie ständig wiederholen.

- Lenkhilfepumpe geregelt
- Hochdruckeinspritzsystem 2.000 bar
- Klimakompressor
- Turbolader mit Drehzahlerfassung und -regelung
- schaltbare Wasserpumpe (Thermomanagement)
- Generator mit Rekuperation



4.2 TDI-Aggregat

Jeder zweite Audi, der heute verkauft wird, ist ein Diesel. Was so selbstverständlich klingt, sorgte vor 20 Jahren für größte Aufregung: Audi revolutionierte den Markt mit dem ersten 2,5-l-TDI-Motor. Durch Entwicklungen wie die Common Rail Technologie ist TDI® inzwischen noch effizienter. Piezo-Injektoren sorgen für eine feine und präzise Kraftstoffverteilung. So sind die Motoren seit dem ersten TDI durchschnittlich um ca. 30% sparsamer geworden, während sich die spezifische Leistung gesteigert hat. Da war es nur konsequent, den Dieselantrieb in den Rennsport zu schicken. Mit Erfolg: 2006 konnte der

Audi R10 TDI als erster dieselbetriebener Rennwagen die 24 h von Le Mans gewinnen – und diesen Sieg mehrmals wiederholen.

Im neuen Audi A8 erwarten Sie also Motoren mit Siegeregenen. Zum Beispiel das durchzugsstarke 3.0 TDI-Aggregat\* mit 184 kW (250 PS), das selbstverständlich mit der intelligenten Common Rail Technologie arbeitet. Fahrspaß schließt Effizienz natürlich nicht aus: Durch das bullige Drehmoment von 550 Nm beschleunigen Sie Ihren A8 in nur 6,1 Sekunden von 0 auf 100 km/h.

**Die Piezo-Injektoren** öffnen und schließen sich innerhalb von Millisekunden und spritzen mehrmals mit bis zu 2.000 bar Kraftstoff in den Brennraum ein. Bei einem Einspritzvorgang werden teilweise winzigste Mengen von weniger als einem tausendstel Gramm eingespritzt.



**Die Voreinspritzung** führt zu einer „weichen“ Verbrennung und damit zu einer ausgezeichneten Verbrennungsakustik und einem angenehmen Motorlauf.



Noch kraftvoller: der 4.2 TDI\*: 258 kW (350 PS) und ein maximales Drehmoment von 800 Nm bringen Sie in nur 5,5 Sekunden von 0 auf 100 km/h. Und das bei einem Verbrauch von nur 7,6 l auf 100 km. Dafür sorgt auch hier die Common Rail Technologie, die den Kraftstoff mit bis zu 2.000 bar direkt in den Kolbenbrennraum einspritzt. Zusätzlich verfügt der 4.2 TDI-Motor über ein innovatives Thermomanagement, das durch seine schnelle Aufheizung des Kühlwassers verbrauchsmindernd wirkt. Und nicht zuletzt konnte das Gewicht des Motors trotz gesteigerter technischer Komplexität verringert werden.

\*Die Werte für Kraftstoffverbrauch und CO<sub>2</sub>-Emissionen finden Sie ab Seite 114.



**Menü:** Anzeige der zur Verfügung stehenden 7 Untermenüs, die alternativ auch über die Hardkeys anwählbar sind.



**Information:** Anzeige von aktuellen Verkehrsmeldungen, Einstieg Online-Dienste wie z. B. Navigation anhand von Google-Earth-Bildern und WLAN-Hotspot für Internetzugang (falls Bluetooth-Autotelefon online mitbestellt).



**Telefon:** Die auf Wunsch erhältliche Handynvorbereitung (Bluetooth) bzw. das Bluetooth-Autotelefon online verfügt über einen Auswahlbildschirm mit Anruflisten, Adressbuch und Wahloberfläche als Starteinstellung.



**Car:** Diese Funktion ermöglicht Ihnen das direkte Ansteuern von Fahrerassistenzsystemen, Fahrzeugeinstellung, Klima, Standheizung und Service.



# Folgen Sie Ihrer Intuition – Sie werden richtig ankommen.

Unser Versprechen „Vorsprung durch Technik“ lösen wir in jedem Bereich eines Audi ein – zum Beispiel beim weiterentwickelten Multi Media Interface MMI®. Mit dem MMI bedienen Sie eine Vielzahl von Medien im Auto, die Navigation und weitere Komfortfunktionen. Bisher war die Bedienung des MMI einfach – jetzt ist sie noch einfacher. Eine reduzierte Tastenanzahl bringt mehr Übersicht. Die Bedientasten für Radio und Media liegen sinnvoll angeordnet beim Laut-

stärkereger. Die sechs weiteren sogenannten Hardkeys, zum Beispiel für Telefon oder Navigation, liegen am zentralen Dreh-Drück-Steller. Ebenfalls neu: die Karusselldarstellung im MMI-Display. Damit haben Sie noch mehr Übersicht und gelangen noch einfacher ans Ziel. Das Besondere an der optionalen MMI Navigation plus: das einzigartige MMI touch®. Es liegt links vom zentralen Bedienfeld und ist, besonders im Zusammenspiel mit dem neuen Wählhebel, ganz bequem

zu erreichen. Mit dem MMI touch steuern Sie auf eine neue und intelligente Weise unter anderem die Navigation – indem Sie Buchstaben oder Zahlen mit dem Finger auf das berührungssensitive Bedienfeld „schreiben“. Das System quittiert die Eingabe nach jedem Zeichen mit einer akustischen Rückmeldung. Zusätzlich können Sie mit dem MMI touch bequem durch die Navigationskarte oder durch die Cover Ihrer Musiksammlung scrollen – ein kurzer Fingerstrich genügt.



**Radio:** Der integrierte Radioempfänger ist für UKW, LW und MW ausgelegt und liefert optional Digitalradio mit ständig aktualisierter Senderliste.



**MMI touch:** Auf dem MMI touch können Sie mit einem Finger „schreiben“. Das System erkennt Buchstaben und Zahlen. Nutzbar für Navigation und Telefon; zusätzlich können Sie in der Jukebox per Fingerstrich durch die Alben Ihrer Musiksammlung blättern.



**Navigationssystem:** Das optionale Festplatten-Navigationssystem MMI Navigation plus mit MMI touch® liefert eine 3D-Kartenansicht und eine dreidimensionale Darstellung bekannter Gebäude und Sehenswürdigkeiten.



**Media:** Anzeige verfügbarer Medienquellen wie Jukebox, eingelegte SDHC-Karten, Audi music interface oder CDs und DVDs; Anzeige optionaler TV-Tuner.



Warum der Audi A8  
so gut zu Ihnen passt?  
Weil er sich so gut  
auf Sie einstellt.

Audi drive select.

individual



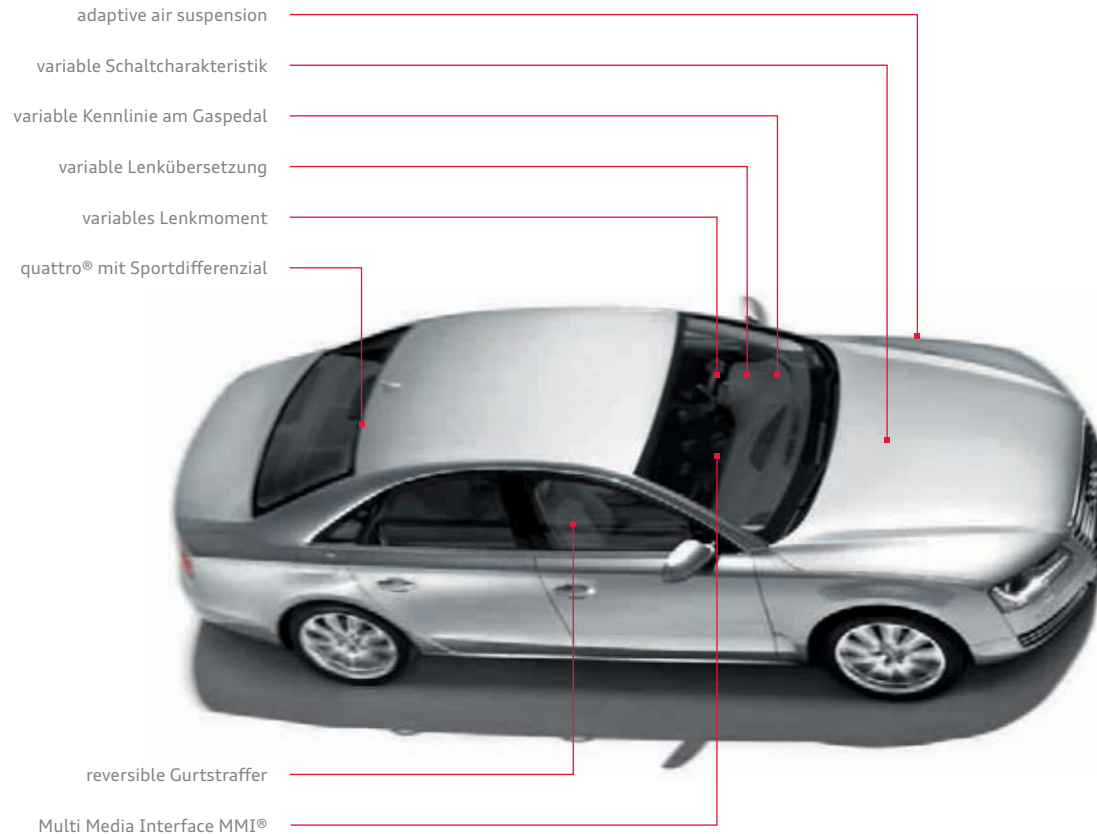
comfort



dynamic



auto



## Thema Dynamiklenkung

### Das Wellgetriebe

Mit der **Dynamiklenkung** haben die Audi Ingenieure ein Problem gelöst, mit dem sich viele Autohersteller beschäftigt haben: eine Lenkung zu entwickeln, die Lenkübersetzung und -kraft automatisch an die gefahrene Geschwindigkeit anpasst. Auf der Suche nach einem Getriebe, das auf den jeweiligen Fahrzeugzustand reagiert, kamen die Audi Ingenieure auf ein System, das ursprünglich für die NASA entwickelt wurde: das Wellgetriebe, das sich durch ein elastisches Übertragungselement auszeichnet. Es wurde erstmals 1971 für das Erkundungsfahrzeug Lunar Rover bei der vierten Mondlandung eingesetzt, und es arbeitete im Mars Sojourner, der 1997 selbstständig den Roten Planeten erkundete. Momentan ist es beim Mars Spirit im Einsatz. Audi verwendet das Wellgetriebe bei der Dynamiklenkung, wo es für ein sehr gutes und dynamisches Lenkgefühl sorgt, ganz gleich bei welcher Geschwindigkeit. Für diese Lenkung wurde Audi 2009 vom VDI (Verein Deutscher Ingenieure) mit dem erstmals vergebenen „Innovationspreis Mechatronik“ ausgezeichnet.



Jeder definiert Fahrdynamik anders. Deswegen geben wir Ihnen die Möglichkeit, Ihr Fahrzeug Ihren Wünschen anzupassen. Mit dem serienmäßigen Audi drive select können Sie einzelne Fahrzeugkomponenten per Tastendruck beeinflussen und so den Charakter Ihres Audi verändern. Audi drive select macht es möglich.

Ihnen stehen vier Modi zur Verfügung: comfort, dynamic, auto und der Modus individual, mit dem Sie selbst bestimmen können, welche der

angebundenen Fahrzeugkomponenten sich wie verhalten sollen. Der Modus comfort eignet sich besonders, wenn Sie weite Strecken möglichst entspannt zurücklegen wollen. Für betont sportliches Fahren, zum Beispiel auf kurvenreichen Strecken, bietet sich der Modus dynamic an. auto steht für eine ausgewogen agile und komfortable Fahrweise.

Und so funktioniert Audi drive select: Das System verändert unter anderem die Gaspedalkennlinie, die adaptive air suspension, die Schaltcharakteristik,

die Dämpferregelung, die reversiblen Gurtstraffer und – wenn vorhanden – das Sportdifferenzial und die Dynamiklenkung. Letztere bietet ein noch präziseres Lenkgefühl mit unmittelbarer Fahrbahnrückmeldung. Mit Audi drive select wird der Verlauf der Lenkübersetzung über die Fahrgeschwindigkeit variiert. Das heißt, im Modus dynamic spricht die Lenkung direkter an als zum Beispiel im Modus comfort. Audi drive select verändert noch weitere Fahrzeugkomponenten: Beim Getriebe verschieben sich die Drehzahlen,

bei denen ein Gangwechsel stattfindet – bei dynamic erst bei höheren Drehzahlen, bei comfort bereits bei niedrigeren. Bei der Dämpferregelung verändert sich das Niveau der Dämpfkraft, beim optionalen quattro® mit Sportdifferenzial (Serie bei 4.2 TDI) variiert das verteilte Antriebsmoment.



**Volltragende Luftfedern** an der Vorder- und der Hinterachse des Fahrzeugs sorgen in Verbindung mit einem stufenlosen elektronischen Dämpfersystem für ein sportliches und komfortables Fahrgefühl.

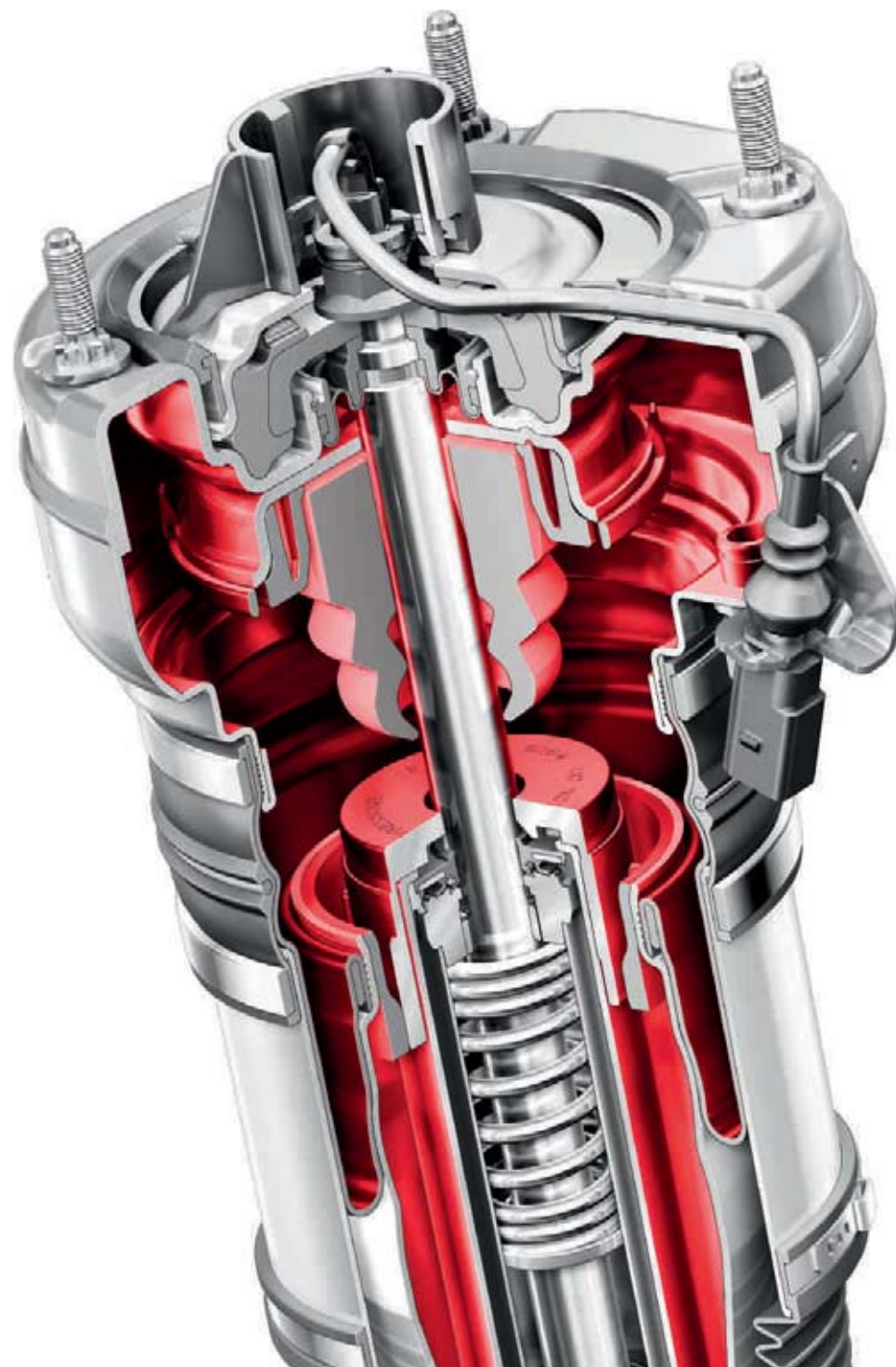
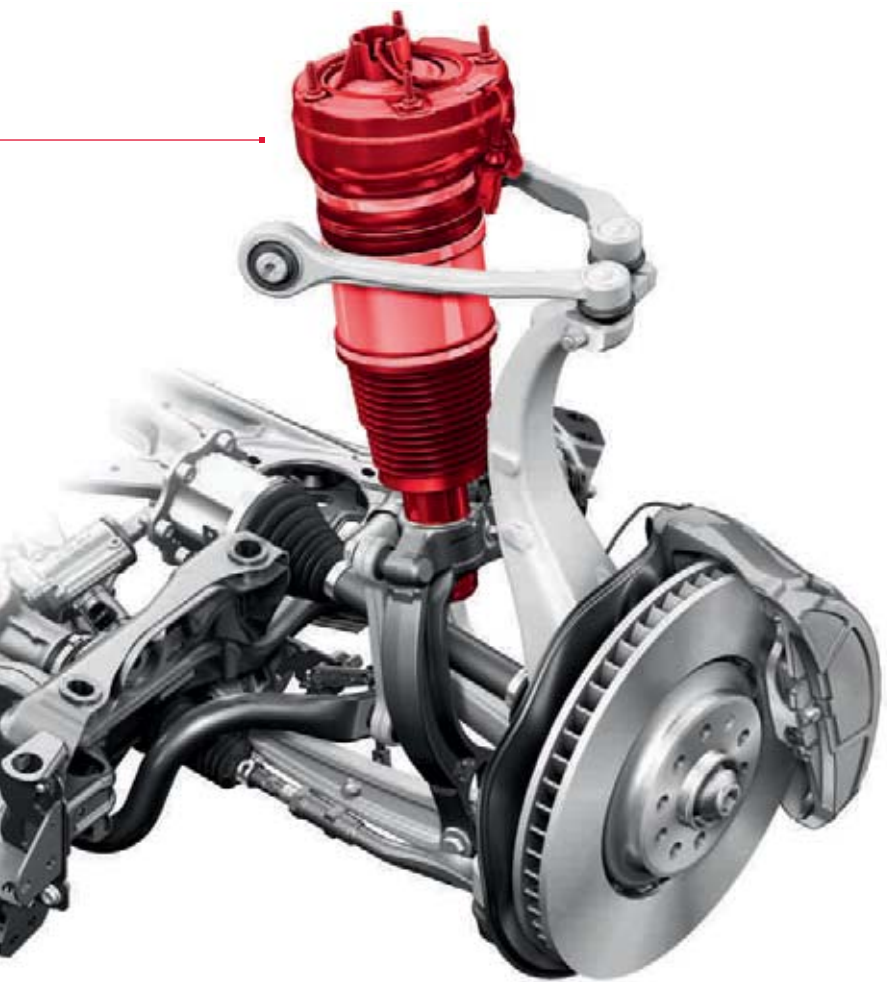
# Dynamik und Komfort waren Gegensätze. Wir haben sie in Luft aufgelöst.

Jede Straße ist anders. Schön, wenn Sie trotzdem keinen Unterschied beim Komfort spüren. Wie das geht? Im Audi A8 passt sich das Fahrwerk serienmäßig der Fahrsituation und der Fahrbahn an. Wir nennen das adaptive air suspension. Eine elektronisch geregelte Luftfederung wirkt separat an jedem der vier Räder und ist mit einem stu-

fenlos adaptiven Dämpfungssystem kombiniert. Sensoren an der Karosserie und an den Achsen informieren das System während der Fahrt permanent über die augenblickliche Fahrsituation. Außerdem sorgt die Luftfeder dafür, dass selbst bei starker Beladung die Fahreigenschaft nicht beeinträchtigt wird. Die Vorzüge der adaptive air

suspension erleben Sie schon nach den ersten Metern. Erst recht, wenn diese Sie durch eine Kurve führen. Die Wank- und Nickbewegungen der Karosserie werden deutlich reduziert, das Schwingungsverhalten und die Federwege bewegen sich am Optimum. Unebene Straßen werden Sie in Zukunft sehen, aber selten spüren.

**Die stufenlose Dämpfung** passt sich automatisch und in Sekundenbruchteilen an jede Fahrsituation an. Selbst bei asymmetrisch verteilter Belastung bleibt das Fahrzeug durch die permanente Niveauregulierung in ebener Lage. Der Fahrer kann selbst bestimmen, wie dynamisch er unterwegs sein will bzw. welchen Charakter sein Audi haben soll. Ihm stehen verschiedene Modi zur Verfügung, die über Audi drive select® eingestellt werden können.



Mit quattro®  
haben wir eines der besten Allradssysteme der Welt erfunden.

---

Natürlich war uns das nicht genug.





quattro® ist ein permanenter Allradantrieb. Verlieren die Räder einer Fahrzeugachse die Straßenhaftung und drohen durchzudrehen, so wird die Antriebskraft auf die andere Achse umgeleitet – automatisch und permanent verteilt durch das Mittendifferenzial. Die Grundverteilung liegt bei 40:60 – dabei kommen 40% der Antriebskraft von der Vorderachse, 60% von der hinteren. Der Vorteil: bessere Traktion bei Beschleunigung und mehr Sicherheit dank außergewöhnlicher Bodenhaftung. So viel zur Technik. Doch was quattro einzigartig macht, ist wohl das Gefühl. „Als würde man auf der Straße kleben“, sagen manche Kunden. Wir formulieren es so: quattro bringt mehr Gefühl für die Straße – bei mehr Sicherheit.

quattro® mit Sportdifferenzial fühlt sich dagegen an, als ob man sich auf Carving-Skiern fortbewegt. Nur ohne Ski. Und auf Asphalt. Das Besondere an Carving-Skiern: Mit ihnen kann man Kurven komplett auf den Kanten des Skis durchfahren, was die Fahrt präziser macht. Und: Sie machen schnelle und sichere Richtungs-

wechsel einfacher als mit normalen Skiern, da der Skifahrer, um die Richtung zu ändern, eher mit der Umgebung bzw. der „Fahrbahn“ arbeitet als mit eigener Muskelkraft. Diese Art voranzukommen diene als Inspiration zu quattro mit Sportdifferenzial.

Beim Anlenken und in Kurven neigen Fahrzeuge zum Untersteuern. Das ist ein gewöhnlicher physikalischer Prozess: Ein beweglicher Körper widersetzt sich einer Richtungsänderung. Die elastischen Reifen und die Fahrwerkslager verspannen sich, bis das Fahrzeug der neuen Richtung folgt. Beim Beschleunigen in der Kurve wird die Vorderachse entlastet und kann so weniger Querkraft am Reifen übertragen – das Fahrzeug untersteuert. Mit dem Sportdifferenzial an der Hinterachse nimmt das Auto jede Art von Kurven wie auf Carving-Skiern. Denn das quattro Hinterachsdifferenzial wurde links und rechts jeweils um eine Überlagerungseinheit mit zwei Verzahnungsstufen erweitert. Sie sorgen dafür, dass die einzelnen Räder der Hinterachse ein unter-

schiedliches Antriebsmoment erhalten. Ein elektrohydraulischer Aktuator betätigt die Kupplungen.

Abhängig z. B. von Lenkwinkel, Querbearbeitung, Gierwinkel und Fahrgeschwindigkeit errechnet das Steuergerät die für die Fahrsituation passende Verteilung der Radmomente. So dirigiert es beim Anlenken oder beim Beschleunigen in einer Kurve die Kraft gezielt zum kurvenäußeren Hinterrad. Der Effekt: Das Auto wird von der Antriebskraft quasi in die Kurve hineingedrückt und folgt dem Winkel der Vorderräder. Die links und rechts unterschiedlichen Antriebskräfte lenken mit, die bisher üblichen Korrekturen am Lenkrad sind nicht mehr nötig.

Das Sportdifferenzial hat eine Reaktionszeit von weniger als 100 Millisekunden und ist damit noch schneller als das ESP. Und während dieses erst auf eine gewisse Differenz zwischen Lenkwinkel und Drehbewegung des Autos reagieren kann, beeinflusst das Sportdifferenzial die Dynamik des Autos schon im Vorfeld.



**quattro® mit Sportdifferenzial**  
verteilt die Antriebskräfte stufenlos variabel zwischen den Hinterrädern und sorgt in Kurven für hohe Agilität und eine begeisternde Fahrdynamik.



1800m ↑



Weil eine Sekunde  
im Ernstfall  
0,9 Sekunden  
zu lang ist:

## Audi pre sense.

Der neue Audi A8 verfügt nicht nur über viele technische Innovationen, sondern auch über etwas ganz Besonderes: eine Art siebten Sinn – oder Audi pre sense. Durch unterschiedliche Fahrzeugsysteme werden Fahrsituationen kategorisiert und gegebenenfalls Maßnahmen zum präventiven Insassenschutz bzw. zur Kollisionsverminderung eingeleitet.

Front und Heck sind mit Radarsensoren ausgestattet (je nach Ausstattung), die den Bereich vor und hinter Ihrem Audi A8 messen. Eine Videokamera erfasst zusätzlich die Straße vor Ihnen. Sie sitzt im Bereich des Innenspiegels, dem höchstmöglichen Punkt innerhalb des Fahrzeugs, und liefert pro Sekunde 25 Bilder in einer Auflösung, die bisher im Automobilbau unerreicht war. Zusätzlich übermittelt die ESP-Steuerungseinheit weitere Informationen. Aus

diesen verschiedenen Quellen kann Audi pre sense ein nahezu realistisches Bild der Umgebung erstellen.

Das Audi pre sense basic umfasst diverse präventive Insassenschutzsysteme, die im Falle einer kritischen Fahrsituation aktiviert werden. Dazu zählen: Gurtstraffung der vorderen Sicherheitsgurte, Aktivierung der Warnblinkanlage und Schließung von Schiebedach und Fenstern.

Beim optionalen Audi pre sense front wird über die Radarsensoren der optionalen adaptive cruise control mit Stop&Go-Funktion zusätzlich der vordere Verkehr gemessen. Bei kritischen Situationen warnt der darin enthaltene Audi braking guard den Fahrer und verstärkt gegebenenfalls die Bremskraft. Im Extremfall werden die präventiven Schutzsysteme aktiviert.

Audi pre sense rear erfasst mithilfe der Hecksensoren des optionalen Audi side assist den rückwärtigen Verkehr und fährt im Fall einer möglicherweise bevorstehenden Heckkollision zusätzlich zu den Aktionen des Audi pre sense basic die optionalen Memory-Sitze in eine günstigere Position. Soweit vorhanden, werden die pneumatischen Sitzwangen befüllt, um den Halt der Insassen zu verbessern.

Im Assistenz-Paket inklusive Audi pre sense plus werden die Funktionen von Audi pre sense basic, Audi pre sense front und Audi pre sense rear um die Funktion einer Vollverzögerung zu Audi pre sense plus erweitert: Zusätzlich zu Audi pre sense front greift bei Audi pre sense plus der Audi braking guard in bestimmten Situationen ein, bei denen eine Kollision unvermeidlich ist, und leitet eine Vollverzögerung ein, um die Stärke des Aufpralls so weit wie möglich zu verringern.

# Weil sie etwas ganz Besonderes schützen, kommen für die Sicherheit unsere außergewöhnlichsten Mitarbeiter zum Einsatz.



Zur Entwicklung eines Neufahrzeugs gehört eine Vielzahl von Crashtests. Zunächst virtuell am Computer, dann schließlich mit dem realen Auto in den Hallen der Audi Sicherheit. Unsere Ingenieure werten nicht nur die eigenen Testreihen aus, sondern auch reale Unfälle, die die Unfallforscher und Wissenschaftler der Audi Accident Research Unit (AARU) aufnehmen. Sie wurde 1998 gegründet und arbeitet mit Polizei und Ärzten zusammen, um möglichst genaue Kenntnisse über

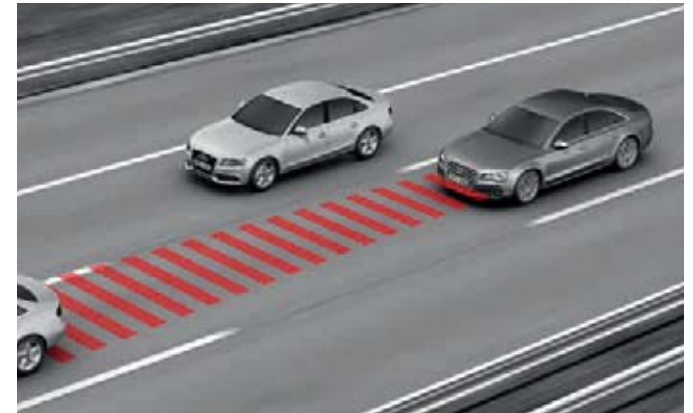
Unfälle zu erhalten. Mithilfe dieser Informationen werden unsere Testreihen immer mehr verfeinert.

Die Audi Fahrzeugsicherheit stellt den Menschen in den Mittelpunkt. Das heißt, wir entwickeln vorausschauende Systeme, die Sie auf jeder Fahrt unterstützen und Ihnen helfen sollen, Unfälle möglichst zu vermeiden. Dafür versetzen wir uns in Ihre Position; auf dieser Basis entstehen unsere technischen Neuerungen – und die dafür

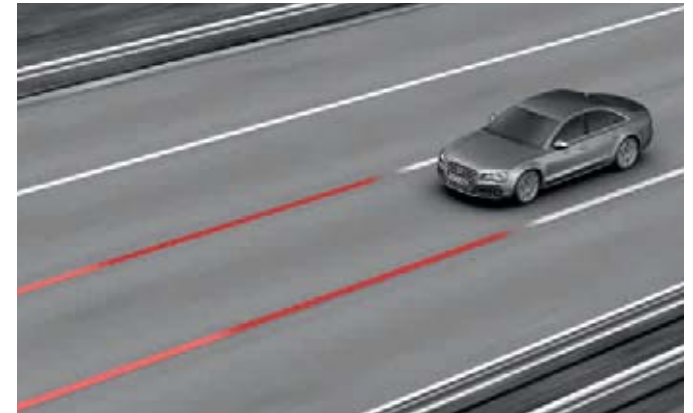
notwendigen Testreihen. Das bedeutet auch, völlig neue Tests zu entwickeln, um neue Technologien zu überprüfen. So haben wir für die Forschung an den vorausschauenden Audi pre sense-Systemen eine neue Methodik entworfen, die sich „Virtual Test Drive“ nennt. Auf einer Fahrstrecke können dem Fahrer mithilfe einer Videobrille virtuelle Hindernisse und Fahrzeuge eingeblendet und in kurzer Zeit sehr viele kritische Fahrmanöver nachgestellt werden.

- adaptive cruise control mit Stop&Go-Funktion ▬
- Audi lane assist ▬
- Audi side assist ▬

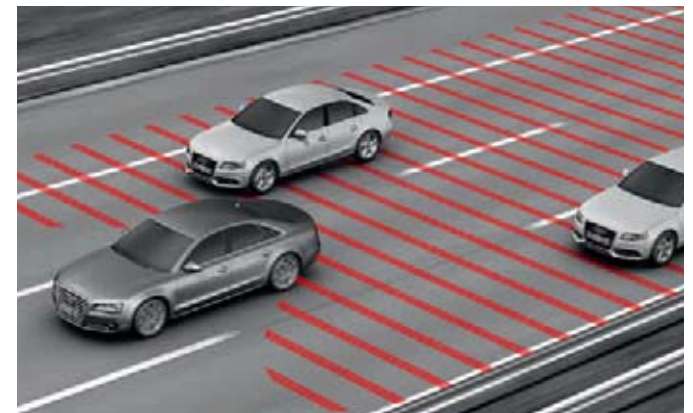
**adaptive cruise control mit Stop&Go-Funktion inklusive Audi pre sense front<sup>1</sup>** ist das Kernstück der Fahrerassistenzsysteme. Auf freier Strecke hält es eine ausgewählte Geschwindigkeit bzw. regelt den Abstand zum Vordermann. In zählfließendem Verkehr oder im Stau regelt es das Abbremsen, das Anfahren und den Schrittverkehr. Dabei überwachen Radarsensoren, eine Videokamera und die Sensoren der Einparkhilfe den Raum um den Audi A8. Erkennen sie ein Hindernis, wird der Fahrer von einem Signalton und einer Anzeige im Fahrerinformationssystem gewarnt.



**Audi lane assist<sup>1</sup>** unterstützt Sie ab einer Geschwindigkeit von ca. 60 km/h, wenn Sie Ihre gewählte Fahrspur unbeabsichtigt verlassen, zum Beispiel bei Unaufmerksamkeit. Wenn Sie eine von der Kamera hinter der Frontscheibe erfasste Fahrspurmarkierung überfahren, erhalten Sie eine Warnung durch eine Vibration im Lenkrad. Bei gesetztem Blinker erfolgt keine Warnung. Welche Fahrspurmarkierungen der Sensor erfasst, ist unter anderem von Wetter, Beleuchtung und Markierungsqualität abhängig. Audi lane assist kann daher den Fahrer nur unterstützen – seine Aufmerksamkeit ist selbstverständlich weiterhin gefordert. Der Warnzeitpunkt und die Vibrationsstärke sind im MMI<sup>®</sup> in drei Stufen einstellbar.



**Audi side assist inklusive Audi pre sense rear<sup>1</sup>.** In den Außenspiegeln sind Anzeigen integriert. Ab einer Geschwindigkeit von 30 km/h misst Audi side assist mit zwei Radarsensoren (mit einer Reichweite von ca. 70 m) den Abstand und die Geschwindigkeitsdifferenz der erfassten Fahrzeuge zum eigenen Fahrzeug. Immer wenn die Geschwindigkeitsdifferenz und der Abstand von Audi side assist als kritisch für einen Spurwechsel eingestuft werden, erfolgt eine Anzeige am jeweiligen Außenspiegel (Informationsstufe). Diese Anzeige wird nur beim Blick zum Außenspiegel wahrgenommen. Wenn Sie den Blinker setzen und Audi side assist ein als kritisch eingestuftes Fahrzeug erfasst hat, blinkt die jeweilige Anzeige am Außenspiegel mehrmals kurz hell auf (Warnstufe). Die Helligkeit der Anzeige ist im MMI<sup>®</sup> in drei Stufen einstellbar.



**Wir tun immer unser Bestes,** aber vergessen Sie nicht: Die Systeme arbeiten nur innerhalb von Systemgrenzen.

<sup>1</sup> Optionale Ausstattung.

# < 300 °C

**Konventionelle Glühlampen werden bis zu 300 °C heiß.** LED-Leuchten sind durch ihren hohen Technologiegrad etwas empfindlicher und dürfen daher nicht heißer als 150 °C werden. Durch den Motor ist der Bereich um die Scheinwerfer bereits ungefähr 120 °C heiß. Theoretisch hätten die LED-Scheinwerfer also einen zusätzlichen Kühler gebraucht, um funktionsfähig zu sein. Die Audi Ingenieure wollten aber die gute Energiebilanz der LED-Scheinwerfer nicht trüben – und haben daher kurzerhand etwas ganz Neues entwickelt: einen Lüfter, der die Wärme von den LED-Chips wegleitet. Das Besondere an diesem Lüfter ist sein Zusatznutzen. Gewöhnliche Glühlampen können durch ihre hohe Betriebstemperatur die Scheinwerfer enteisen – das können LEDs nicht. Der neu entwickelte Lüfter hingegen führt die warme Luft von den LED-Chips direkt an die Lichtscheibe der Scheinwerfer und dient so gleichzeitig zum Enteisen bzw. verhindert das Beschlagen.

Thema Licht

LED-Scheinwerfer



Tagfahrlicht



Fernlicht



Abblendlicht



Blinker

# Weniger Energie, mehr Licht: der erste Audi A8 mit Voll-LED-Scheinwerfer.

Bereits 2008 setzte der Audi R8 Maßstäbe als erstes Fahrzeug mit Voll-LED-Scheinwerfer. Dieses besondere Licht ist jetzt auf Wunsch auch für den Audi A8 erhältlich. Ein Voll-LED-Scheinwerfer verbraucht nicht nur weniger Energie als herkömmliche Beleuchtungen, sondern wird durch seine hellere Lichtfarbe auch als deutlich angenehmer empfunden. Das Abblendlicht besteht aus zehn einzelnen Lichtmodulen, die in einer markanten Linie angeordnet sind. So

wird der Audi A8 selbst nachts unverwechselbar. Fernlicht, Tagfahrlicht und das Blinklicht sind ebenfalls in LED-Technologie gefertigt. Durch die Verwendung des gleichen Materials für alle Funktionen ergeben sich ganz neue Möglichkeiten der Lichtinszenierung. So hat der neue Audi A8 das richtige Licht für jede Situation: Es gibt ein Autobahnlicht, das oberhalb von 110 km/h automatisch die Reichweite des Lichtkegels mehr als verdoppelt (von ca. 70 m mit Abblendlicht auf

150 m mit Autobahnlicht). Zusätzlich verfügt der A8 über eine Tagfahrlicht-Blinklicht-Kombination und ein Allwetterlicht, das konventionelle Nebelscheinwerfer überflüssig macht. Dafür werden durch geschickte Ansteuerungen der einzelnen LED-Module neue Lichtverteilungen gebildet, so dass die Eigenblendung durch Regen oder Nebel verringert wird.



Blinklicht

Abblendlicht aus zehn einzelnen LEDs

Fernlicht

Tagfahrlicht

Allwetterlichtfunktion aus Abbiegelicht und  
acht LEDs des Abblendlichts

Abbiegelicht

# Tag und Nacht. Wo ist da der Unterschied?



Das menschliche Auge ist eines der empfindlichsten Sinnesorgane. Doch manchmal entgeht selbst ihm etwas. Zum Beispiel wenn es dunkel ist oder Sie geblendet werden. Wir tun unser Bestes, Ihnen in dieser Situation zu helfen. Der optionale Nachtsichtassistent mit Markierung erkannter Fußgänger zeichnet mithilfe einer Wärmebildkamera den Bereich vor Ihrem Fahrzeug auf und hebt in einer Entfernung von ca. 15 bis 90 Metern erkannte

Fußgänger durch eine gelbe Markierung im Bild hervor. Ermittelt das System eine drohende Kollision zwischen Fahrzeug und erkanntem Fußgänger, wechselt die Farbe der Markierung auf Rot und es ertönt ein Warnton. Über eine Taste am Lichtdrehesalter können Sie den Nachtsichtassistenten ein- und ausschalten. Im CAR-Menü können Sie die Personenmarkierung, den Warnton und den Kontrast des Bildes konfigurieren.



## Qualität zeigt sich im großen Ganzen. Und in jedem kleinen Detail.

Wenn wir einen neuen Audi konzipieren, achten wir nicht nur auf außergewöhnliches Design und un-nachahmliche Fahreigenschaften. Wir achten vor allem auf sichtbare und spürbare Qualität, die Sie mit allen Sinnen erfassen können.

So zum Beispiel das optionale Leder Valonea für den Komfortsitz. Der Name weist auf die rein pflanzliche Gerbung hin, denn die Gerbstoffe werden aus verschiedenen Eichenarten gewonnen. Das gibt eine natürliche Haptik und eine wundervolle, anschmiegsame Oberfläche. Im Laufe der Zeit entwickelt dieses Leder einen individuellen und unverwechselbaren Charakter: voller Wärme, mit einem feinen, klassischen Lederduft.

Im Audi A8 kommt zum Leder Valonea eine unverwechselbare Kombination mit Hirschnappaleder zum Einsatz. Dieses einzigartige Leder ist trotz seiner weichen Anmutung äußerst robust. Es verfügt über eine markante Struktur und eine leichte Zweifarbigkeit, die die Natürlichkeit des Leders unterstreicht.

Für die Sitzbezüge wurden völlig neue Arbeitsschritte entwickelt. Die einzigartige Form der Sitzanlage in den verschiedenen Ausführungen, wie zum Beispiel die Rautenoptik der Komfort-Sportsitze in Leder Valcona, erforderte eine neue Perforationstechnik, die Ziernähte auf einem großflächig perforierten Sitz ermöglicht. Ohne jedoch an Präzision einzubüßen.

Eine weitere Besonderheit im Innenraum sind die Hölzer für die Dekorleisten. Die dünnen Furnierplatten werden aus den Stämmen, Wurzeln und den sogenannten Maserknollen herausgeschält. Ein Teilesatz für ein Fahrzeug stammt in aller Regel von einer Knolle bzw. einem Stamm, damit sich die einzelnen Teile ähneln. Nachdem das Furnier seine endgültige Form erhalten hat, kommt unser bestes Werkzeug zum Einsatz: die menschliche Hand. Die Kanten der Furniere werden manuell leicht abgeschliffen, um die perfekte Form zu ergänzen. Die letzte Lackschicht, die die Kanten versiegelt, wird in Handarbeit aufgetragen.

Sie genießen also in Ihrem Audi neben viel innovativer Technologie und jahrelanger Erfahrung auch immer ein Stück Einzigartigkeit. Und zwar Einzigartigkeit von hoher Qualität.





## Weil Ihren Geschmack niemand so gut kennt wie Sie selbst: Audi exclusive.



Jedes Jahr verkauft Audi Hunderttausende Fahrzeuge. Doch nur ein einziges Mal Ihres. Wie das möglich ist? Mit einem Service der quattro GmbH, der Ihren Audi unverwechselbar macht: Audi exclusive. Lackierungen nach Ihren Vorstellungen, feines Leder, hochwertiges Alcantara und ausgewählte Hölzer und Dekore – es sind diese Materialien und die präzise Verarbeitung, die Ihrem Audi eine ganz eigene Persönlichkeit verleihen. Ihr Audi Partner und das Individualstudio des Audi Forums Neckarsulm erwarten Ihre Wünsche.



Komfortsitze in puderbeige mit Biesen und Nähten in rauchblau, Dekoreinlagen und Wählhebel in Eichenholz sepiä.



Wählhebel Audi exclusive in Eichenholz sepiä.



Dekoreinlagen Audi exclusive in Eichenholz sepia.



Komfortsitz in Leder Audi exclusive puderbeige mit Biesen und Kontrastnähten in rauchblau.



Lenkradkranz Audi exclusive mit beleiteter Airbagkappe in havannabraun mit Kontrastnähten in schwarz.



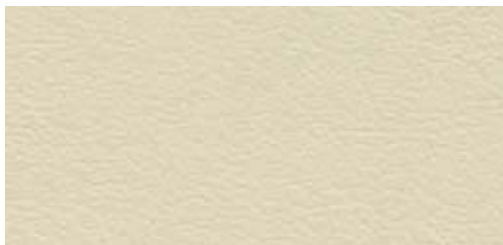
Dekoreinlagen Audi exclusive in Eschmaserholz nougat, Lederausstattung Audi exclusive in havannabraun und schwarz.



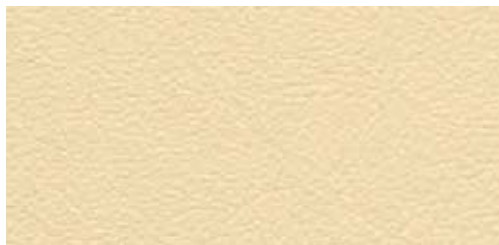
Teppich in havannabraun mit Keder in schwarz.



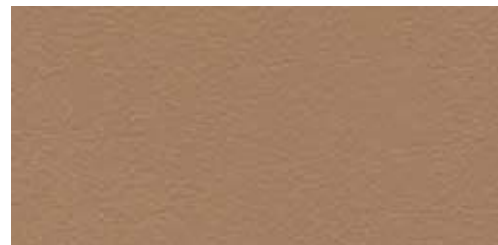
Audi exclusive Lackierung in Sandbeige Perleffekt.



■ Leder Valcona alabasterweiß



■ Leder Valcona magnoliaweiß



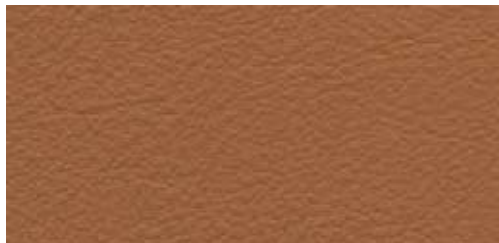
■ Leder Valcona sandbeige



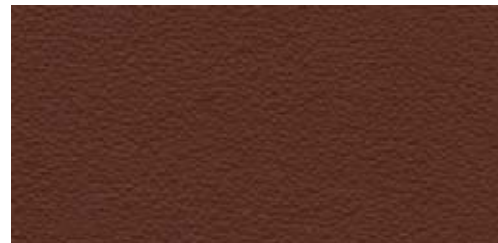
■ Leder Valcona puderbeige¹



■ Leder Valcona havannabraun



■ Leder Valcona cognacbraun



■ Leder Valcona sattelbraun



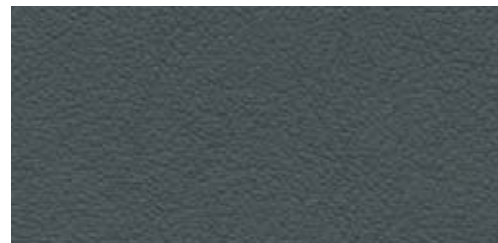
■ Leder Valcona maronenbraun



■ Leder Valcona karmesinrot



■ Leder Valcona classicrot



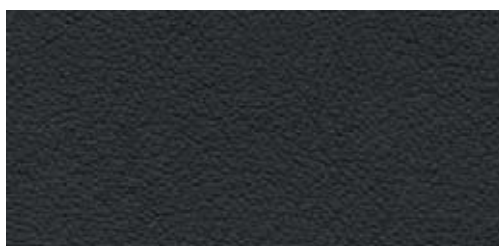
■ Leder Valcona jetgrau



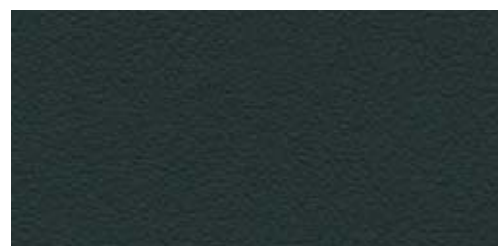
■ Leder Valcona wolkengrau¹



■ Leder Valcona rauchblau¹



■ Leder Valcona nachtblau¹



■ Leder Valcona islandgrün¹

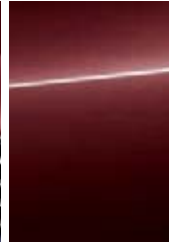
Sitzbezüge wahlweise auch in Alcantara (außer karmesinrot)

¹Über den Einsatztermin in Alcantara informieren Sie sich bitte bei Ihrem Audi Partner.

Auszug aus Audi exclusive Lackierungen



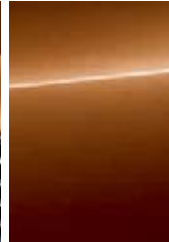
■ Sandbeige Perleffekt



■ Classicrot Perleffekt



■ Palaisblau Perleffekt



■ Ipanemabraun Metallic



■ Mambaschwarz Metallic



■ Individuellackierungen Audi exclusive.  
Farbe individuell wählbar.



■ Sattelbraun Perleffekt

Auszug aus Audi exclusive Dekoreinlagen



■ Myrtemaserholz muskatbraun



■ Eschemaserholz nougat



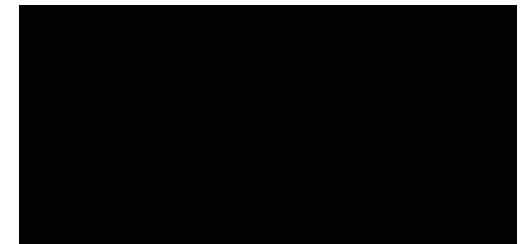
■ Vavonaholz bronze



■ Tamoholz dunkelbraun naturell



■ Eichenholz sepia



■ Klavierlack schwarz



■ Modroneholz gold

Audi design selection balaobraun: vollendeter Stil.



Die Audi design selection balaobraun verbindet edle Innenraumfarben mit besonderen Materialien und einer komfortorientierten Ausstattung.

Im Paket enthalten sind Sitze in Leder Valcona balaobraun mit Stegfalte, Kontrastnähten und Biese in schneeweiß; dazu das Alcantara-Paket, mit dem Dachhimmel, der oberen Verkleidung der Säulen und den Sonnenblenden in Alcantara schneeweiß sowie der Heckablage in Alcantara balaobraun. Die Schalttafeloberseite ist moccabraun mit Steppnähten in schneeweiß/moccabraun, die Schalttafelunterseite balaobraun, Mittelkonsole und Kniepolster sind balaobraun mit Steppnähten in schneeweiß. Die obere Dekoreinlage ist in Eschemaserholz balsamicobraun naturell gearbeitet, die untere in Aluminium gebürstet silber.

Darüber hinaus ergänzen das Paket eine Metallic- oder Perleffekt-Lackierung, das Komfortsitz-Paket vorn, Sitzbelüftung und Massagefunktion vorn sowie Komfortkopfstützen hinten. Weiterhin Bestandteil der Audi design selection balaobraun: die 4-Zonen-Komfortklimaautomatik, die Ambientebeleuchtung, das Volllederpaket inklusive elektrischer Sonnenschutzrollos an der Heckscheibe und den Türscheiben hinten und eine erweiterte Aluminiumoptik im Interieur. Abgerundet wird die Ausstattung durch das exklusive Emblem „design selection“ in den Türverkleidungen.



Audi design selection messingbeige: harmonische Exklusivität.





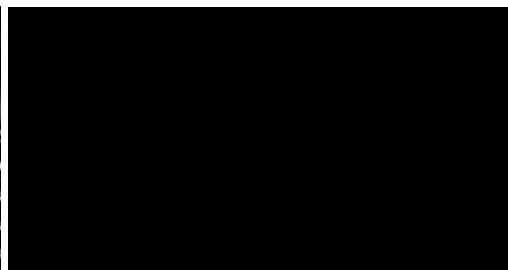
Auch die Audi design selection messingbeige schafft ein ganz besonderes Ambiente voller Luxus und Bequemlichkeit.

Das Paket besteht aus Sitzen in Leder Valcona messingbeige mit Stegfalte, Kontrastnähten und Biese in granitgrau; dazu das Alcantara-Paket, mit dem Dachhimmel, der oberen Verkleidung der Säulen und den Sonnenblenden in Alcantara schneeweiß sowie der Heckablage in Alcantara messingbeige. Die Schalttafeloberseite ist granitgrau mit Steppnähten in messingbeige, die Schalttafelunterseite messingbeige, Mittelkonsole und Kniepolster sind messingbeige mit Steppnähten in granitgrau. Die obere Dekoreinlage ist in Birkemaserholz perlbeige gehalten, die untere in Aluminium gebürstet silber.

Darüber hinaus ergänzen das Paket eine Metallic- oder Perleffekt-Lackierung, das Komfortsitz-Paket vorn, Sitzbelüftung und Massagefunktion vorn sowie Komfortkopfstützen hinten. Weiterhin Bestandteil der Audi design selection messingbeige: die 4-Zonen-Komfortklimaautomatik, die Ambientebeleuchtung, das Volllederpaket inklusive elektrischer Sonnenschutzrollos an der Heckscheibe und den Türscheiben hinten und eine erweiterte Aluminiumoptik im Interieur. Abgerundet wird die Ausstattung durch das exklusive Emblem „design selection“ in den Türverkleidungen.



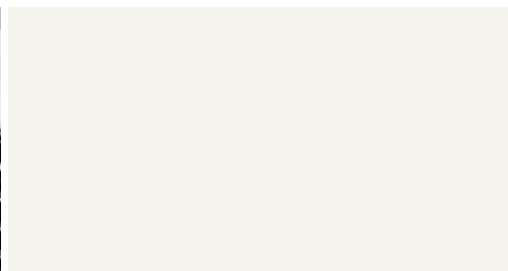
Brillantschwarz



Smaragdschwarz Metallic



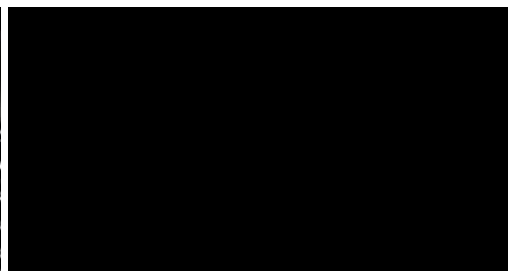
Ibisweiß



Oolonggrau Metallic



Havannaschwarz Metallic



Quarzgrau Metallic





■ Eissilber Metallic



■ Phantomschwarz Perleffekt



■ Gletscherweiß Metallic



■ Nachtblau Perleffekt



■ Impalabeige Perleffekt



■ Aluminium-Schmiederäder im 6-Arm-Design, Größe 8 J x 17 mit Reifen 235/60 R 17



■ Aluminium-Gussräder im 10-Speichen-Y-Design, teilpoliert, Größe 9 J x 19 mit Reifen 255/45 R 19



■ Aluminium-Gussräder Audi exclusive im 5-Doppelspeichen-Design, Größe 9 J x 19 mit Reifen 255/45 R 19



■ Aluminium-Schmiederäder Audi exclusive im 7-Doppelspeichen-Design, hochglanzpoliert, einfarbig<sup>1</sup>, Größe 9 J x 20 mit Reifen 265/40 R 20



■ Aluminium-Gussräder im 7-Arm-Design, Größe 8 J x 18 mit Reifen 235/55 R 18



■ Aluminium-Gussräder im 5-Arm-Design, Größe 9 J x 19 mit Reifen 255/45 R 19



■ Aluminium-Gussräder Audi exclusive im 5-Segmentspeichen-Design, Größe 9 J x 20 mit Reifen 265/40 R 20



■ Aluminium-Gussräder Audi exclusive im 5-Arm-Rotor-Design, Größe 9 J x 21 mit Reifen 275/35 R 21



■ Aluminium-Schmiederäder im 10-Parallelspeichen-Design, teilpoliert, Größe 9 J x 20 mit Reifen 265/40 R 20



■ Aluminium-Schmiederäder Audi exclusive im 7-Doppelspeichen-Design, poliert, zweifarbig<sup>1</sup>, Größe 9 J x 20 mit Reifen 265/40 R 20



■ Aluminium-Gussräder Audi exclusive im 5-Arm-Rotor-Design, in Titanoptik, glanzgedreht, Größe 9 J x 21 mit Reifen 275/35 R 21



■ **Winter-Aluminium-Schmiederäder im 6-Arm-Design,**  
Größe 7,5 J x 17 mit Reifen 235/60 R 17, schneekettentauglich, zulässige Höchstgeschwindigkeit 210 km/h.



■ **Winter-Aluminium-Gussräder im 5-Arm-Design,**  
Größe 7,5 J x 19 mit Reifen 235/50 R 19, schneekettentauglich, zulässige Höchstgeschwindigkeit 210 km/h



■ **Winter-Aluminium-Gussräder im 7-Arm-Design,**  
Größe 7,5 J x 18 mit Reifen 235/55 R 18, schneekettentauglich, zulässige Höchstgeschwindigkeit 210 km/h



■ **Winter-Aluminium-Schmiederäder im 10-Parallelspeichen-Design,**  
Größe 9 J x 20 mit Reifen 265/40 R 20, nicht schneekettentauglich, zulässige Höchstgeschwindigkeit 240 km/h

■ **Reifen mit Notlaufeigenschaften**

eine Weiterfahrt bis 80 km/h ohne Reifenwechsel ist im drucklosen Zustand bis zu einer Notlaufreichweite von 30 km möglich. (Nur in Verbindung mit 19-Zoll-Rädern bestellbar)

■ **Radschrauben diebstahlhemmend**

nur durch mitgelieferten Adapter zu lösen

■ **Reifenreparaturset**

mit 12-Volt-Kompressor und Reifendichtmittel, unter der Ladebodenabdeckung im Gepäckraum; Höchstgeschwindigkeit 80 km/h

■ **Reserverad platzsparend**

■ **Reifendruck-Kontrollanzeige**

optische und akustische Warnung bei Druckverlust an einem oder mehreren Rädern; Anzeige des betroffenen Reifens im Fahrerinformationssystem

■ **Bordwerkzeug**

im Gepäckraum

■ **Wagenheber**

im Gepäckraum



**Normalsitz**



■ Stoff Verdi



■ Leder Valcona schwarz



■ Leder Valcona titangrau



■ Leder Valcona samtbeige



**Komfort-Sportsitz**  
 Komfort-Sportsitz mit Sitzbelüftung und Massagefunktion<sup>1</sup>



■ Alcantara/Leder schwarz



■ Alcantara/Leder titangrau



■ Leder Valcona schwarz



■ Leder Valcona titangrau



■ Leder Valcona nougatbraun



■ Leder Valcona samtbeige

<sup>1</sup> Nur in Leder Valcona bestellbar.



**Komfortsitz**



■ Leder Valcona schwarz



■ Leder Valcona titangrau



■ Leder Valcona nougatbraun



■ Leder Valcona samtbeige



■ Leder Valcona seidenbeige



■ **Naturleder schwarz**



■ **Naturleder titangrau**



■ **Leder Valonea schwarz<sup>1</sup>**



■ **Leder Valonea nougatbraun<sup>1,2</sup>**



■ **Naturleder nougatbraun**



■ **Naturleder samtbeige**

<sup>1</sup>Kopfstützen, Kissen/Handschmeichler und Wählhebel in Hirschleder. <sup>2</sup>Über den Einsatztermin informieren Sie sich bitte bei Ihrem Audi Partner.



**Komfortsitz mit Sitzbelüftung und Massagefunktion**



■ Leder Valcona schwarz



■ Leder Valcona titangrau



■ Leder Valcona nougatbraun



■ Leder Valcona samtbeige



■ Leder Valcona seidenbeige



■ Leder Valcona balaobraun<sup>1</sup>



■ Naturleder schwarz



■ Naturleder titangrau



■ Leder Valonea schwarz<sup>2</sup>



■ Leder Valcona messingbeige<sup>1</sup>



■ Naturleder nougatbraun

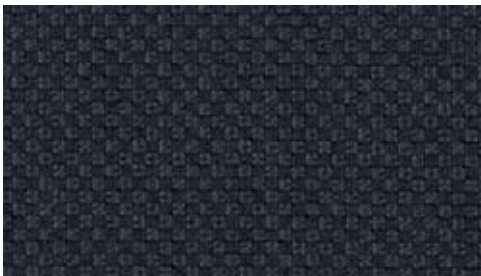


■ Naturleder samtbeige



■ Leder Valonea nougatbraun<sup>2, 3</sup>

## Sitzbezüge/Lederausstattungen



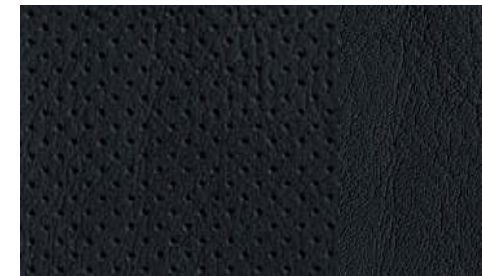
■ **Stoff Verdi**  
für Normalsitz



■ **Leder Valcona**  
für Normalsitz, Komfortsitz und Komfort-Sportsitz; ein hochwertiges Leder, das zur eleganten Ausstrahlung des Innenraums beiträgt. Der geringe Lackauftrag unterstützt die Atmungsaktivität, die ungeprägte Oberfläche unterstreicht den hochwertigen Charakter. Leder Valcona ist chromfrei gegerbt, durchgefärbt und mit lichtechten Farbpigmenten versehen



■ **Naturleder**  
für Komfortsitz; die natürliche Anmutung des Naturleders vermittelt einen luxuriösen Charakter. Durch den sehr geringen Lackauftrag und die ungeprägte Oberfläche bleiben die natürlichen Ledermerkmale deutlich erhalten und sorgen für ein hervorragendes Sitzklima. Charakteristische Gebrauchsspuren kreieren über die Zeit eine typische Patina. Das Naturleder ist chromfrei gegerbt, durchgefärbt und mit lichtechten Farbpigmenten versehen



■ **Leder Valonea**  
für Komfortsitz; eine besondere Herstellungsart, vegetabil (mit pflanzlichen Extrakten) gegerbtes Leder, macht dieses Naturleder so exklusiv. Es ist vollständig durchgefärbt, ohne Lackauftrag, aber dennoch wasser- und schmutzabweisend. Die natürlichen Eigenschaften von Leder kommen ideal zur Geltung und das Leder hat eine exzellente Atmungsaktivität, Weichheit und einen unvergleichbaren, natürlichen Griff. Die vegetabile Gerbung sorgt durch ein spezielles Mikroklima für eine außergewöhnliche Feuchtigkeitsregulierung. Die Ledereigenschaften geben diesem Leder eine ganz besondere Aura, die sich durch die wohlige Wärme und den feinen, klassischen Lederduft auszeichnet. Kopfstützen, Wählhebel und ein Kissen/Handschmeichler sind in weichem Hirschnapplleder mit einmalig natürlichen Oberflächen passend zur Lederqualität Valonea in der jeweiligen Sitzfarbe ausgeführt



■ **Alcantara/Leder-Kombination**  
für Komfort-Sportsitz; die Alcantara/Leder-Kombination verleiht dem Komfort-Sportsitz eine exklusive und sportliche Optik. Die Sitzmittelbahn in Alcantara bietet besonders guten Halt und ist damit gut geeignet für dynamische Fahrten; die Seitenwangen aus feinstem Leder Valcona vollenden den Sitz. Durch schnellen Temperatureausgleich bietet diese Kombination hohen Sitzkomfort und ein gutes Sitzklima. Sie ist besonders unempfindlich, pflegeleicht und abnutzungsresistent

## Sitzbezüge/Lederausstattungen



### ■ Lederpaket

Mittelkonsole inklusive Kniepolster, Polsterung der Armauflage in den Türen und Airbagkappe am Lenkrad in Leder Feinnappa mit Ziernaht



### ■ Erweitertes Lederpaket

zusätzlich zum Umfang des Lederpakets: Türverkleidung unten inklusive Türtaschen, Instrumententafelunterseite inklusive Handschuhfach und MMI-Blende in Leder Feinnappa mit Ziernaht



### ■ Vollelederpaket

zusätzlich zum Umfang des erweiterten Lederpakets: Instrumententafeloberseite, Türbrüstung, Sitzblenden und Lehnenabdeckung vorn sowie Kopfstützenschale vorn und hinten in Leder Feinnappa mit Ziernaht; inklusive Alcantara-Paket sowie elektrischer Sonnenschutzrollos an der Heckscheibe und den Türscheiben hinten

### ■ Lederausstattung Audi exclusive (Paket 1)

erhältlich in Leder Valcona. Umfänge sind: Sitze, Mittelarmlehne und Türverkleidungseinsatz. Die Farben des Leders und der Ziernähte sind frei wählbar aus 15 verschiedenen Audi exclusive Farben. In Verbindung mit Komfortsitzen ist die Farbe der Biese frei wählbar. Ein Angebot der quattro GmbH

### ■ Lederausstattung Audi exclusive (Paket 2)

erhältlich in Leder Valcona und Leder/Alcantara. Umfänge zusätzlich zu Paket 1 sind: Mittelkonsole inklusive Kniepolster, Polsterung der Armauflage in den Türen. Sitzmittelbahn und Türverkleidungseinsatz wahlweise in Leder oder Alcantara. Ein Angebot der quattro GmbH

### ■ Lederausstattung Audi exclusive (Paket 3)

erhältlich in Leder Valcona. Umfänge zusätzlich zu Paket 2 sind: Türverkleidung unten inklusive Türtaschen, Instrumententafelunterseite inklusive Handschuhfach, MMI-Blende. Ein Angebot der quattro GmbH

### ■ Lederausstattung Audi exclusive (Paket 4)

erhältlich in Leder Valcona und Leder/Alcantara. Umfänge zusätzlich zu Paket 3 sind: Instrumententafeloberseite, Türbrüstung sowie Lenkrad inkl. Airbagkappe und Korpus. Instrumententafeloberseite erhältlich in folgenden Audi exclusive Lederfarben: havanna-braun, sattelbraun, maronenbraun, classicrot, jetgrau, rauchblau, nachtblau, islandgrün. Ein Angebot der quattro GmbH

## Dachhimmel/Heckablage

### ■ Dachhimmel

in Stoff, farblich auf die gewählte Interieurfarbe abgestimmt in mondsilber oder seidenbeige

### ■ Dachhimmel Stoff schwarz

### ■ Alcantara-Paket

Dachhimmel, Heckablage, obere Verkleidung der Säulen und Sonnenblenden in Alcantara, farblich auf die gewählte Interieurfarbe abgestimmt in mondsilber oder seidenbeige

### ■ Alcantara-Paket mit schwarzem Dachhimmel

Dachhimmel, Heckablage, obere Verkleidung der Säulen und Sonnenblenden in Alcantara schwarz

### ■ Dachhimmel Audi exclusive in Alcantara

erhältlich in 9 Farben. Dachhimmel, obere Verkleidung der Säulen und Sonnenblenden in Alcantara; Dachhaltegriffe, Mantelhaken und Leuchteinheit sind farbangepasst. Ein Angebot der quattro GmbH

### ■ Heckablage Audi exclusive in Alcantara

erhältlich in 9 Farben. Ein Angebot der quattro GmbH



■ Nussbaumwurzelholz braun  
Hochglanz schwarz



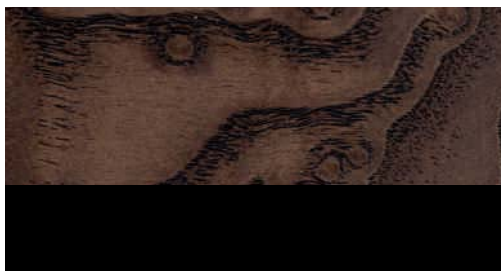
■ Nussbaumwurzelholz braun  
Aluminium gebürstet silber



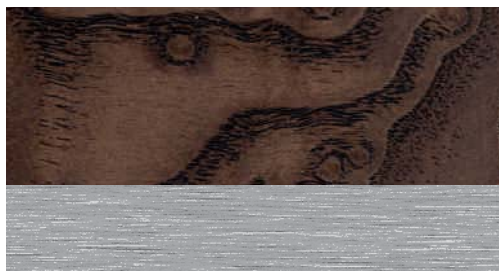
■ Vavonaholz assamgrau  
Hochglanz schwarz



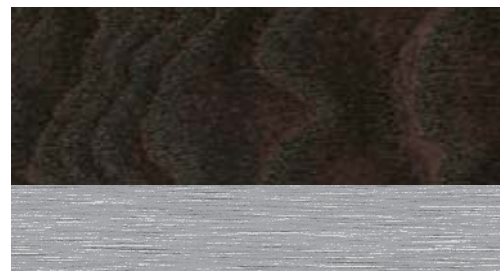
■ Vavonaholz assamgrau  
Aluminium gebürstet silber



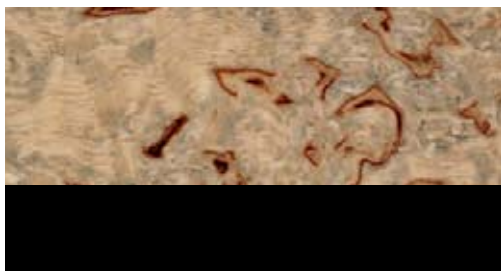
■ Eschemaserholz samtbraun  
Hochglanz schwarz



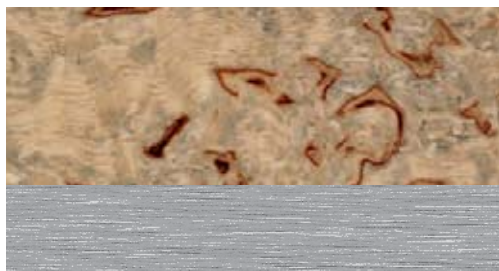
■ Eschemaserholz samtbraun  
Aluminium gebürstet silber



■ Eschemaserholz balsamicobraun naturell<sup>1</sup>  
Aluminium gebürstet silber



■ Birkemaserholz perlbeige  
Hochglanz schwarz



■ Birkemaserholz perlbeige  
Aluminium gebürstet silber



- Obere Dekoreinlage Nussbaumwurzholz braun
- Untere Dekoreinlage Hochglanz schwarz
- Aluminiumoptik im Interieur



- Obere Dekoreinlage Nussbaumwurzholz braun
- Untere Dekoreinlage Aluminium gebürstet silber
- Aluminiumoptik im Interieur



- Obere Dekoreinlage Nussbaumwurzholz braun
- Untere Dekoreinlage Hochglanz schwarz
- Erweiterte Aluminiumoptik im Interieur



- Obere Dekoreinlage Nussbaumwurzholz braun
- Untere Dekoreinlage Aluminium gebürstet silber
- Erweiterte Aluminiumoptik im Interieur

- Obere Dekoreinlage Nussbaumwurzholz braun

■ **Obere Dekoreinlage**  
wahlweise in Vavonaholz assamgrau, Eschemaserholz samtbraun, Birkemaserholz perlbeige oder Eschemaserholz balsamicobraun naturell

- Untere Dekoreinlage Hochglanz schwarz

- Untere Dekoreinlage Aluminium gebürstet silber

■ **Aluminiumoptik im Interieur**  
für Einfassungen um Ausströmer, Blende des MMI-Displays, Betätigungsschalter der elektromechanischen Parkbremse und Spange für Fensterheber

■ **Erweiterte Aluminiumoptik im Interieur**  
Blenden und Rändelräder der Ausströmer, Öffner der Klappfächer in den Türarmlagen und in unterer Dekoreinlage integrierte Schalter in Aluminium; Ladekantenschutz in Edelstahl



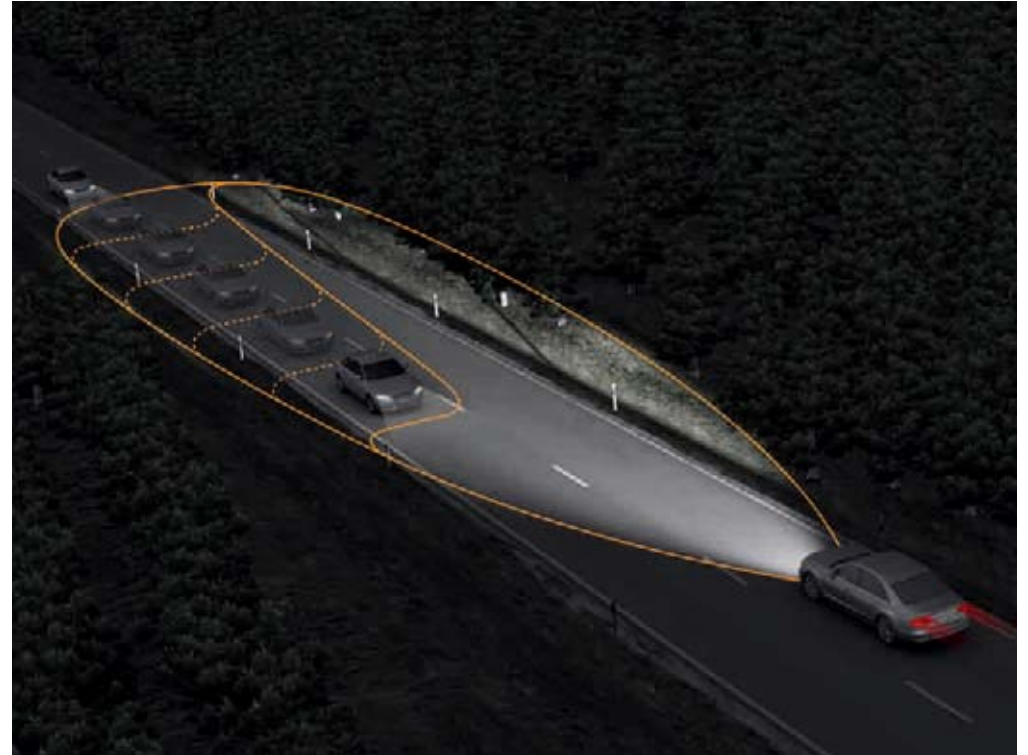
■ **Dachhaltegriffe mit Holzsegmenten**  
abgestimmt auf die gewählte Dekoreinlage. (Nicht in Verbindung mit den Dekoreinlagen Eschemaserholz balsamicobraun naturell und Birkemaserholz perlbeige bestellbar)

## Licht



#### LED-Scheinwerfer

mit Abblendlicht, Fernlicht, Tagfahrlicht, Blinklicht und statischem Abbiegelicht sowie Allwetterlicht- und Autobahnlicht-Funktion in LED-Technologie; inklusive Fernlichtassistent für automatisches Auf- und Abblenden, Allwetterlicht-Funktion zur Verringerung der Eigenblendung bei schlechten Sichtverhältnissen (Nebel, Regen oder Schneefall) sowie zusätzlichen Autobahnlichts mit automatisch erhöhter Reichweite ab einer Geschwindigkeit von ca. 110 km/h; LED-Technologie erlaubt tageslichtähnliche Ausleuchtung der Fahrbahn; minimaler Energiebedarf, hohe Lebensdauer und besonders gute Wahrnehmung für andere Verkehrsteilnehmer durch die prägnante Audi Leuchtengrafik im Tag- und Nachtdesign



#### adaptive light inklusive gleitender Leuchtweitenregulierung

bestehend aus dynamischem Kurvenlicht, statischem Abbiegelicht und gleitender Leuchtweitenregulierung; das dynamische Kurvenlicht schließt von der Lenkradbewegung auf den Straßenverlauf und leuchtet Kurven in einem Geschwindigkeitsbereich von ca. 10 bis 110 km/h durch schwenkbare Xenon-Scheinwerfer variabel aus. Das statische Abbiegelicht schaltet sich bei längerem Setzen des Blinkers bei niedrigen Geschwindigkeiten automatisch ein und leuchtet die neue Fahrtrichtung aus. Für das System der gleitenden Leuchtweitenregulierung werden durch eine Kamera am Innenspiegel Lichtquellen anderer Verkehrsteilnehmer erfasst. Leuchtweite und -breite der Scheinwerfer werden stufenlos gleitend zwischen Abblend- und Fernlicht so an die Umgebung angepasst, dass sie gute Sicht bieten, ohne andere Verkehrsteilnehmer zu blenden. Darüber hinaus stehen 3 unterschiedliche Scheinwerferlichtverteilungen zur Verfügung, die geschwindigkeitsabhängig aktiviert werden: Stadtlucht, Autobahnlicht und Landstraßenlicht. Zusätzlich steuert die Navigationsdatenbasierte Fahrzeugunterstützung mithilfe der gespeicherten Streckendaten der optionalen MMI Navigation plus mit MMI touch® diese 3 Lichtverteilungen des adaptive light. Durch das Kreuzungslicht mit breit eingestellter Frontbeleuchtung und dem Reisemodus mit GPS-gestützter Umschaltung zwischen Rechts- und Linksverkehr werden die komfortablen Funktionen der Lichtassistenz ergänzt

## Licht



### ■ Xenon plus

Scheinwerfer mit langlebiger Gasentladungstechnik für Abblend- und Fernlicht ermöglichen eine intensive Fahrbahnausleuchtung, gute Gleichmäßigkeit und Reichweite im Nah- und Fernbereich. Die automatisch-dynamische Leuchtweitenregulierung wirkt dem Blendenden des Gegenverkehrs entgegen; mit LED-Tagfahrlicht mit geringer Energieaufnahme und Allwetterlicht; inklusive Scheinwerfer-Reinigungsanlage

### ■ Licht-/Regensensor

schaltet Abblendlicht bzw. Scheibenwischer abhängig von den Lichtverhältnissen bzw. vom Niederschlag automatisch ein/aus

### ■ Innen- und Außenlichtpaket

**Innenlicht:** Beleuchtung des Gepäckraums und des Handschuhfachs; in LED-Technologie in Polar (kaltweiß): Dachmodul mit Leseleuchten, Türtaschen, Fußraum vorn und hinten, Türinnenbetätigung, Türverkleidungen, Make-up-Leuchten, seitliche Lichtbänder zwischen den Haltegriffen, seitliche Leseleuchten hinten

**Außenlicht:** Vorfeldbeleuchtung an der Unterseite der Türgriffe und Beleuchtung der Griffmulde in LED-Technologie zur Erleichterung des Ein- und Aussteigens bei Dunkelheit; wird automatisch aktiviert beim Entriegeln der Türen; inklusive passiver Türrückstrahler



### ■ Ambientebeleuchtung

blendfreie Beleuchtung des Fahrzeuginnenraums in LED-Technologie. Bestehend aus Ambientelichtband im Dachmodul und seitlichen Lichtbändern zwischen den Dachhaltegriffen zur Grundbeleuchtung während der Fahrt. Ausleuchtung der Türtaschen, Fußraumbeleuchtung und Türinnenbetätigung, Auflichter für Mittelkonsole und Türinnenfläche zur Verbesserung der räumlichen Orientierung. Umleuchtung der Mittelkonsole (Schwebefeffekt), beleuchtete Einstiegsleisten und aktive Türrückstrahler. Individualisierbarkeit durch Einstellung der Helligkeit innerhalb 4 verschiedener Zonen mit je 20 Dimmstufen sowie Auswahl dreier Farbwelten: Polar (kaltweiß), Elfenbein (warmweiß) und Rubin/Polar (rot/kaltweiß). Konfigurierbar über das MMI

### ■ Adaptives Bremslicht

Blinken des Bremslichts bei einer Notbremsung, um den nachfolgenden Verkehr zu warnen; automatische Aktivierung des Warnblinkers bei Stillstand



### ■ LED-Heckleuchten

Brems-, Schluss- und Blinkleuchten in LED-Technologie ermöglichen durch die schnellere Aktivierung eine frühere Wahrnehmung durch den nachfolgenden Verkehr; Rückfahrleuchten in Weiß, 2 Nebelschlussleuchten; dritte Bremsleuchte hochgesetzt in der Heckscheibe



### ■ Leseleuchten und Make-up-Spiegel im Fond

2 zusätzliche Leseleuchten in LED-Technologie und beleuchtete Make-up-Spiegel, in den Fahrzeughimmel integriert. (Nur in Verbindung mit Ambientebeleuchtung bestellbar)

## Spiegel



■ **Außenspiegel mit integriertem LED-Blinker** elektrisch einstell-, beheiz- und anklappbar, beidseitig automatisch abblendend; Gehäuse in Wagenfarbe lackiert; asphärisch auf Fahrer- und Beifahrerseite

### ■ Innenspiegel automatisch abblendend

erkennt mithilfe einer Fozelle zu helles Scheinwerferlicht von hinten und dunkelt sich daraufhin selbstständig ab

## Dachsysteme

■ **Glas-Schiebe-/Ausstelldach**

mit getöntem Einscheibensicherheitsglas und stufenlos einstellbarem Sonnenschutz; in Abhängigkeit von Dachöffnung und Geschwindigkeit stufenweise automatisch ausfahrender Windabweiser; Komfortschließung von außen über die Zentralverriegelung sowie über die Funkfernbedienung

■ **Solar-Schiebe-/Ausstelldach**

Solarzellen im Dach liefern die nötige Energie für die Erzeugung eines ständigen Luftstroms zur Reduzierung der Innenraumtemperatur im abgestellten Fahrzeug; Bedienung wie Glas-Schiebe-/Ausstelldach (kein stufenlos einstellbarer Sonnenschutz)

■ **Panorama-Glasdach**

zweiteilig, elektrische Betätigung zum Ausstellen und Öffnen des vorderen sowie zum Ausstellen des hinteren Glaselements, Automatiklauf beim Öffnen und Schließen, getönter Glaseinsatz; inklusive zweier elektrisch bedienbarer Sonnenrollos für die Glaselemente, Komfortschließung von außen über die Zentralverriegelung oder die Funkfernbedienung; sorgt für einen angenehmen, lichtdurchfluteten Innenraum; gute Akustik und niedrige Windgeräusche bei ausgestelltem bzw. voll geöffnetem Dach; inklusive zusätzlicher Leseleuchten und Make-up-Spiegel im Fond; bei hellen Außenfarben wird das umliegende Dach schwarz lackiert.

## Schließsysteme



### ■ Engine-Start-Stop-Taste

Starten und Abstellen des Motors über die Engine-Start-Stop-Taste in der Mittelkonsole; der Schlüssel muss lediglich mitgeführt werden

### ■ Komfortschlüssel

Zugangsberechtigungssystem: Der Schlüssel muss lediglich mitgeführt werden; Verriegelung des Fahrzeugs von außen über Taster an allen 4 Türgriffen. In Verbindung mit dem Komfortschlüssel sind alle Türgriffe mit einer Zierleiste in Aluminiumoptik versehen

### ■ Servoschließung für die Türen

zieht nicht vollständig eingerastete Türen automatisch ins Schloss; inklusive elektrischer Kindersicherung für die hinteren Türen, zu bedienen über die Kindersicherungstasten in der Armauflage der Fahrertür

### ■ Servoschließung für die Gepäckraumklappe

zieht eine nicht vollständig eingerastete Gepäckraumklappe automatisch ins Schloss

### ■ Gepäckraumklappe elektrisch öffnend und schließend

Öffnen durch die Funkfernbedienung, die Taste in der Fahrertürverkleidung oder die Softtouch-Taste in der Griffmulde der Gepäckraumklappe; Schließen über die Taste an der Innenseite der Gepäckraumklappe, die Taste in der Fahrertür oder über den optionalen Komfortschlüssel (Dauerdruck); inklusive Servoschließung



### ■ Garagentoröffner (HomeLink)

programmierbare Funkfernbedienung, Bedientasten in das Dachmodul vorn integriert; kann zum Öffnen von vielen Garagen- und Außentoren verwendet werden; Steuerung von Sicherheitssystemen und Beleuchtungsanlagen möglich; mit Programmierunterstützung durch das MMI, geführte Code-Erkennung und Einrichtungsassistent durch passende Bordbuchinformationen auf dem Bildschirm. (Informationen zu kompatiblen Handsendern erhalten Sie bei Ihrem Audi Partner oder über [www.eurohomelink.com](http://www.eurohomelink.com))

### ■ Diebstahlwarnanlage mit Abschleppschutz

überwacht Türen, Front- und Gepäckraumklappe sowie Innenraum; inklusive elektronischer Wegfahrsperrung, abschaltbarer Ultraschall-Innenraumüberwachung und bordspannungsunabhängigen Back-up-Horns; abschaltbarer Abschleppschutz durch Neigungswinkelsensor; integriert in das Motorsteuergerät; automatische Aktivierung durch Fahrzeugschlüssel

### ■ Vorbereitung für Ortungsassistent

Vorbereitung zur Anbindung eines Ortungsassistenten, mit dem das entwendete Fahrzeug lokalisiert werden kann

## Verglasung

### ■ Wärmeschutzverglasung

grün getönt; Frontscheibe aus Verbundglas

### ■ Doppel-/Akustikverglasung

2 Scheiben, die durch eine Kunststoffolie miteinander verbunden sind; Verbesserung von Außengeräuschdämmung und Einbruchschutz

### ■ Dämm-/Akustikglas<sup>1</sup>

2 Scheiben, die durch eine Kunststoffolie miteinander verbunden sind; Verbesserung von Außengeräuschdämmung und Einbruchschutz; mit zusätzlicher Reflexionsbeschichtung, die das Aufheizen des Innenraums vermindert

### ■ Dämm-/Akustikglas mit Frontscheibenheizung<sup>1</sup>

flächige Beheizung der Frontscheibe ohne sichtbeeinträchtigende Heizdrähte, Steuerung der Beheizung über die Komfortklimaautomatik; erleichtert schnelles Enteisen und sorgt für Beschlagfreiheit der Frontscheibe

### ■ Sonnenschutzrollos

schützen die Fondpassagiere vor direkter Sonneneinstrahlung

### ■ elektrisch für die Heckscheibe

■ elektrisch für die Heckscheibe und die Türscheiben hinten

<sup>1</sup>In Verbindung mit MMI Navigation plus mit MMI touch<sup>®</sup> ist Dämm-/Akustikglas nur mit Handyvorbereitung (Bluetooth) oder Bluetooth-Autotelefon online erhältlich.

## Verglasung



■ **Scheiben abgedunkelt (Privacy Verglasung)**  
Heckscheibe und Seitenscheiben hinten abgedunkelt.  
(Nur in Verbindung mit Doppel-/Akustikverglasung  
oder Dämm-/Akustikglas bestellbar)

## Weitere Außen- und Innenausstattungen

■ **Anhängervorrichtung**  
elektrisch schwenkbar, Kugelkopf und Kugelstange  
aus geschmiedetem Stahl, Bedienung über Taster  
im Gepäckraum; inklusive Gespannstabilisierung über  
das elektronische Stabilisierungsprogramm ESP

■ **Vorrüstung für Anhängervorrichtung**  
beinhaltet die Verkabelung bis zur Reserveradmulde,  
Vorbereitung der Steuergeräte sowie eine angepasste  
Motorkühlung. Der Teilesatz zur Nachrüstung ist über  
Audi Original Zubehör erhältlich

■ **Auspuffendrohre**  
zweiflutig, blank und rund

■ **Modellbezeichnung/Schriftzug**  
am Heck, auf Wunsch auch ohne Modellbezeichnung  
und/oder Schriftzug  
„quattro“ Schriftzug  
in der Kühlermaske, am Heck und beifahrerseitig in  
der Armaturentafel

## Sitze für Fahrer und Beifahrer

■ **Normalsitze**  
Vordersitze mit elektrischer Einstellung von Sitzhöhe,  
Sitzlängsposition, Sitz- und Lehnenneigung und Len-  
denwirbelstütze (4-Wege); manuelle Einstellung von  
Kopfstützen- und Gurthöhe; Mittelarmlehne vorn,  
einteilig und klappbar

■ **Sitzheizung vorn**  
für Normalsitze; für Fahrer- und Beifahrersitz; beheizt  
Sitzmittelbahn und -seitenwangen und ist für jeden Sitz  
individuell über Direktwahltasten in 3 Stufen einstellbar

■ **Normalsitz-Paket vorn**

- Normalsitze: Vordersitze mit elektrischer Einstellung  
von Sitzhöhe, Sitzlängsposition, Sitz- und Lehnen-  
neigung, Lendenwirbelstütze (4-Wege) sowie Kopf-  
stützen- und Gurthöhe vorn
- Sitzbezüge, Kopfstützen und Mittelarmlehne in  
Leder Valcona
- Türverkleidungseinsätze in Alcantara
- Sitzheizung für Fahrer- und Beifahrersitz sowie die  
äußeren Sitzplätze im Fond; beheizt Sitzmittelbahn  
und -seitenwangen und ist für jeden Sitz individuell  
über Direktwahltasten in 3 Stufen einstellbar
- Memory-Funktion für Fahrer- und Beifahrersitz, Lenk-  
rad, Außenspiegel, Kopfstützen- und Gurthöhe vorn
- Komfortmittelarmlehne vorn, geteilt für Fahrer  
und Beifahrer, mit stufenloser Einstellung und  
aufklappbaren Staufächern

■ **Komfortsitz-Paket vorn**

- Komfortsitze: Vordersitze mit Holzapplikationen an  
der Rückseite der Sitzlehnen, Komfortkopfstützen,  
pneumatischer Lendenwirbelstütze, pneumatischer  
Einstellung der Sitz- und Lehnenseitenwangen und  
elektrischer Einstellung von Sitzhöhe und Sitzlängs-  
position, Sitz- und Lehnenneigung, Oberschenkel-  
auflage, Lenkenkopf sowie Gurt- und Kopfstützen-  
höhe vorn
- Sitzbezüge, Mittelarmlehne und Kopfstützen in  
Leder Valcona
- Türverkleidungseinsätze in Alcantara
- Sitzheizung für Fahrer- und Beifahrersitz sowie die  
äußeren Sitzplätze im Fond; beheizt Sitzmittelbahn  
und -seitenwangen und ist für jeden Sitz individuell  
über Direktwahltasten in 3 Stufen einstellbar
- Memory-Funktion für Fahrer- und Beifahrersitz, Lenk-  
rad, Außenspiegel, Kopfstützen- und Gurthöhe vorn
- Komfortmittelarmlehne vorn, geteilt für Fahrer  
und Beifahrer, mit stufenloser Einstellung und  
aufklappbaren Staufächern

■ **Komfort-Sportsitz-Paket vorn**

- Komfort-Sportsitze: Vordersitze mit Holzapplikationen  
an der Rückseite der Sitzlehnen, Komfortkopfstützen,  
pneumatischer Lendenwirbelstütze, pneumatischer  
Einstellung der Sitz- und Lehnenseitenwangen und  
elektrischer Einstellung von Sitzhöhe und Sitzlängs-  
position, Sitz- und Lehnenneigung, Oberschenkel-  
auflage, Lenkenkopf sowie Gurt- und Kopfstützen-  
höhe vorn
- Sitzbezüge, Mittelarmlehne und Kopfstützen in Leder  
Valcona (alternativ: Sitzmittelbahn in Alcantara)
- Türverkleidungseinsätze in Alcantara
- Sitzheizung für Fahrer- und Beifahrersitz sowie die  
äußeren Sitzplätze im Fond; beheizt Sitzmittelbahn  
und -seitenwangen und ist für jeden Sitz individuell  
über Direktwahltasten in 3 Stufen einstellbar
- Memory-Funktion für Fahrer- und Beifahrersitz, Lenk-  
rad, Außenspiegel, Kopfstützen- und Gurthöhe vorn
- Komfortmittelarmlehne vorn, geteilt für Fahrer  
und Beifahrer, mit stufenloser Einstellung und  
aufklappbaren Staufächern

## Sitze für Fahrer und Beifahrer



### ■ Sitzbelüftung und Massagefunktion vorn

Belüftung der Sitzmittelbahn und Oberschenkelauflage von Fahrer- und Beifahrersitz. Sorgt durch eingesaugte Luft für ein angenehmes Sitzklima auch bei hohen Außentemperaturen; in 3 Stufen einstellbar. Hinweis: Bei Sitzbelüftung ist das Leder der Vorder- und der äußeren Fondsitze perforiert. Massage der Muskulatur von Fahrer und Beifahrer mithilfe von 10 pneumatischen Kissen; 5 verschiedene Programme (Welle, Klopfen, Stretch, Lordose, Schulter) über Multifunktionsschalter am Sitz einstellbar; Anzeige im MMI. (Nur in Verbindung mit Komfortsitz-Paket vorn oder Komfort-Sportsitz-Paket vorn in Leder bestellbar)

## Sitze im Fond

### ■ Kindersitzbefestigung ISOFIX

für die äußeren Fondsitze; Normhalterung zur praktischen Befestigung von Kindersitzen nach ISO-Norm

### ■ Komfortkopfstützen hinten

für Rücksitzanlage dreisitzig; manuell einstellbare Seitenwangen sorgen für höheren Komfort durch einen guten Seitenhalt. (Nur in Verbindung mit Komfortsitz-Paket vorn oder Komfort-Sportsitz-Paket vorn bestellbar)

### ■ Sitzbelüftung und Massagefunktion hinten

für Fondsitz-Paket Einzelsitze; Belüftung der Sitzmittelbahn der äußeren Fondsitze, in 3 Stufen einstellbar. Massage der Muskulatur der Passagiere auf den äußeren Fondsitzen; 2 verschiedene Programme (Welle, Klopfen) in 3 Intensitäten an der Mittelarmlehne einstellbar. (Nur in Verbindung mit Sitzbelüftung und Massagefunktion vorn bestellbar)

### ■ Fußstützen hinten

paarweise, für bequemes Reisen im Fond

### ■ Fußstützen hinten Audi exclusive

farbangepasst an den Teppichboden Audi exclusive. Ein Angebot der quattro GmbH



### ■ Rücksitzanlage dreisitzig

mit ausklappbarer Mittelarmlehne (Abbildung zeigt Rücksitzanlage in Verbindung mit Komfortsitz-Paket vorn)



### ■ Fondsitz-Paket Einzelsitze

- Einzelsitze im Fond (2 + 1 Sitze) mit elektrischer Einstellung von Sitzlängsposition, Sitz- und Lehnenkopfnäigung sowie pneumatischer Lendenwirbelstütze
- Komfortmittelarmlehne hinten mit Holzdekor und Bedienelementen
- Komfortklimaautomatik 4-Zonen
- Komfortkopfstützen hinten
- Memory-Funktion für die Einzelsitze hinten
- Beifahrersitzlängsposition vom Fond aus elektrisch einstellbar (Nur in Verbindung mit Komfortsitz-Paket vorn bestellbar)

## Sitze/Sitzkomfort


**■ Fondsitze-Paket Einzelsitze mit durchgehender, beledeter Mittelkonsole**

- 2 Einzelsitze im Fond mit elektrischer Einstellung von Sitzlängsposition, Sitz- und Lehnenkopfeigung sowie pneumatischer Lendenwirbelstütze
- durchgehende, belederte Mittelkonsole mit Armauflage, Holzdekor und Bedienelementen sowie 230-Volt-Steckdose
- Lederpaket
- Sitzbelüftung und Massagefunktion vorn und hinten
- Ambientebeleuchtung
- Komfortklimaautomatik 4-Zonen
- Komfortkopfstützen hinten
- Memory-Funktion für die Einzelsitze hinten
- Beifahrersitzlängsposition vom Fond aus elektrisch einstellbar (Nur für A8 L und in Verbindung mit Komfortsitz-Paket vorn bestellbar)


**■ Fondsitze-Paket Ruhesitz mit durchgehender, beledeter Mittelkonsole**

- 2 Einzelsitze im Fond inklusive luxuriösen Ruhesitzes hinter dem Beifahrersitz; mit elektrischer Einstellung von Sitzlängsposition, Sitz- und Lehnenkopfeigung sowie pneumatischer Lendenwirbelstütze
- Ruhesitz mit elektrisch ausfahrbarer Fußauflage in der Rückenlehne des Beifahrersitzes
- durchgehende, belederte Mittelkonsole mit Armauflage, Holzdekor und Bedienelementen sowie 230-Volt-Steckdose
- Lederpaket
- Sitzbelüftung und Massagefunktion vorn und hinten (pneumatische Massage mit 5 Programmen für den Fahrersitz, 4 Programmen und Fernbedienung für den Ruhesitz sowie 2 Programmen für den Einzelsitz hinten)
- Ambientebeleuchtung
- Komfortklimaautomatik 4-Zonen
- Rear Seat Entertainment
- Komfortkopfstützen hinten
- Memory-Funktion für die Einzelsitze hinten
- Beifahrersitzlängsposition vom Fond aus elektrisch einstellbar (Nur für A8 L und in Verbindung mit Komfortsitz-Paket vorn bestellbar)

Hinweis: Beifahrersitz nur mit eingeschränkten Funktionen: ohne Verstellbarkeit von Lehnenkopf, Kopfstützenhöhe, Lendenwirbelstütze, Sitz- und Lehenseitenwangen; Sitzbelüftung nur für die Sitzfläche, keine Massage-Funktion erhältlich

## Lenkräder/Wählhebel/Bedienelemente



■ **Multifunktions-Lederlenkrad im 4-Speichen-Design mit Schaltwippen**  
mit Fullsize-Airbag; Multifunktionsbedienkonzept zur Bedienung von Radioanlage, Fahrerinformationssystem inklusive Bordcomputer und – falls vorhanden – Sprachdialogsystem, Telefon und Audioquellen; Wechseln des im Fahrerinformationssystem angezeigten Fahrerassistenzsystems; Schaltwippen zum Wechseln der Fahrstufen im manuellen Modus; Bedienelemente in schwarz mit Rahmen in Aluminiumoptik



■ **Multifunktions-Sportlederlenkrad im 3-Speichen-Design mit Schaltwippen**  
Funktionen wie Multifunktions-Lederlenkrad im 4-Speichen-Design mit Schaltwippen



■ **Lenkradkranz mit Holzsegmenten<sup>1</sup>**  
erhältlich in Nussbaumwurzelholz braun für Multifunktions-Lederlenkrad im 4-Speichen-Design mit Schaltwippen. Ein Angebot der quattro GmbH

■ **Multifunktions-Lederlenkrad im 4-Speichen-Design mit Schaltwippen, beheizbar**

■ **Multifunktions-Sportlederlenkrad im 3-Speichen-Design mit Schaltwippen, beheizbar**

■ **Lenkrad Audi exclusive Leder**  
Farben des Leders und der Ziernähte von Lenkrad und Airbagkappe sind frei wählbar. Ein Angebot der quattro GmbH

■ **Lenkrad mit elektrischer Neigungs- und Axialverstellung**  
Lenkrad elektrisch in Höhe und Abstand einstellbar, mit Ein- und Ausstiegsautomatik



■ **Wählhebel in Leder**  
farblich abgestimmt auf die gewählte Interieurfarbe (passend zur Schalttafeloberseite), mit Shift-by-wire-Technologie



■ **Wählhebel in Holz**  
abgestimmt auf die gewählte Dekoreinlage. (Nicht in Verbindung mit Dekoreinlage Eschemaserholz balsamico-braun naturell bestellbar)

■ **Wählhebel Audi exclusive Holz**  
in 6 verschiedenen Audi exclusive Hölzern, nicht in Tamoholz dunkelbraun naturell erhältlich. Ein Angebot der quattro GmbH

■ **Bedienelemente Audi exclusive**  
inklusive Lenkradkranz, Airbagkappe und Wählhebel in Audi exclusive Leder. Ein Angebot der quattro GmbH

<sup>1</sup>Über den Einsatztermin informieren Sie sich bitte bei Ihrem Audi Partner.

## Klimatisierung


**Komfortklimaautomatik**

mit indirekter Belüftung und sonnenstandsabhängiger Regelung; jeweils getrennte Temperatur- und Luftregelung für Kopf- und Fußraum von Fahrer und Beifahrer; Stauluftregelung und Umluftbetrieb, Restwärmeausnutzung, Kombi-Feinstaubfilter, Luftgüte- und Feuchtesensor sowie Schlüsselkennung; 3 Klimastile wählbar: sanft, mittel, intensiv


**Komfortklimaautomatik 4-Zonen**

zusätzlich zur Komfortklimaautomatik: Klimabedienteil für die Fondklimatisierung in der hinteren Mittelarmlehne mit jeweils für links und rechts getrennt einstellbarer Temperatur- und Gebläseeinstellung sowie Luftverteilung (Fondfunktionen auch über das vordere Klimabedienteil einstellbar); gesteigerter Komfort für die Fondpassagiere und höhere Leistung beim Aufheizen bzw. Abkühlen durch Einsatz eines zweiten Klimageräts

**Standheizung/-lüftung**

die Standheizung erwärmt den Innenraum und befreit die Scheiben von Eis ohne Inbetriebnahme des Motors; die Standlüftung führt Frischluft zu und senkt die Innenraumtemperatur; mit Timer und Abfahrzeitprogrammierung (eine intelligente Steuerung berechnet zeit- und energieoptimiert die Heizdauer); separate Funkfernbedienung mit beleuchtetem Display; 2 Heizmodi wählbar: „abtauen“ (Abtaumodus nur für die Scheiben), „warm“ (Aufwärmmodus für zusätzliches Vorwärmen des Innenraums)

## Gepäckversicherungs- und Ablagesysteme


**Ablagefächer**

in den Türen, der Armauflage und an der Rückseite der Vordersitzlehnen (nur für Komfortsitz und Komfort-Sportsitz); Brillenfach im Dachmodul über dem Innen-spiegel integriert; Staufach in der Mittelarmlehne vorn und hinten, Handschuhfach mit Beleuchtung und Belüftung über die Komfortklimaautomatik; Griff in Aluminiumoptik


**Kühlbox Audi exclusive**

mit Kompressor-Kühltechnik, Temperaturregelbereich +6°C bis -6°C, Ablagefach für zwei 1-l-Flaschen liegend, zusätzliches Ablagefach für Dosen und Gläser, Innenbeleuchtung in LED-Technik. Ein Angebot der quattro GmbH

## Gepäckversicherungs- und Ablagesysteme

■ **Klapptisch Audi exclusive**  
manuell bedienbar, aus Holz. Wahlweise an der Rücksitzlehne des Fahrer- oder/und Beifahrersitzes. Ein Angebot der quattro GmbH

---

■ **Personalisierung des Klapptisches Audi exclusive**  
Individualisierung des Edelholz-Klapptisches mit einem Schriftzug, Logo, Wappen oder mit sonstigem Bild. Der Aufdruck ist im geschlossenen und aufgeklappten Zustand sichtbar. Ein Angebot der quattro GmbH

---

■ **Getränkehalter**  
vorn und hinten jeweils zweifach, vorn in die Mittelkonsole und hinten in die Mittelarmlehne integriert

---

■ **Durchladeeinrichtung mit entnehmbarer Skitasche**  
für den praktischen Transport von langen Gegenständen, z. B. bis zu 2 Paar Ski

---

■ **Gepäckraumpaket**  
bestehend aus 1 Gepäcknetz, 2 an der Oberseite des Gepäckraums integrierten, ausklappbaren Taschenhaken, einer 12-Volt-Steckdose an der Seitenwand und 1 Schirmhalter an der Innenseite der Gepäckraumklappe

## Weitere Innenausstattungen



■ **Einstiegsleisten mit Aluminiumeinlage**

---

■ **Fußmatten vorn und hinten**  
aus Velours, abgestimmt auf die jeweilige Teppichfarbe

---



■ **Zigarettenanzünder und Aschenbecher**  
vorn und hinten

---

■ **Nichtraucherpaket**  
jeweils eine 12-Volt-Steckdose vorn und hinten (Option ohne Mehrpreis)



■ **230-Volt-Steckdose**  
zum direkten Betrieb von Wechselspannungsgeräten mit einer Leistung von bis zu 150 Watt, für elektrische Verbraucher wie z. B. Netzteile von Laptops, Handys oder Spielkonsolen; Funktion bei laufendem Motor; ersetzt 12-Volt-Steckdose/Zigarettenanzünder hinten. (Nur in Verbindung mit Komfortklimaautomatik 4-Zonen)

---

■ **Teppichboden und Fußmatten Audi exclusive**  
mit Lederkeder, vorn und hinten, Matte und Keder farblich individuell wählbar in 13 verschiedenen Farben. Ein Angebot der quattro GmbH

## MMI® und Navigationssystem



■ **Fahrerinformationssystem mit 7-Zoll-Farbdisplay** mit hochauflösendem TFT-Farbdisplay im direkten Sichtfeld des Fahrers; Anzeige von Informationen der Radiofrequenz bzw. des Sender- oder Titelnamens, der Fahrerassistenzsysteme, der verwendeten Medien, Fahrstufen, Außentemperatur und weiterer Anzeigeinhalte des MMI-Systems, wie – falls vorhanden – Navigation, GPS-Uhr, Nachtsichtassistent oder Telefonmenü, Anzeige des Bordcomputers mit Kurz- und Langzeitspeicher sowie der digitalen Geschwindigkeitsanzeige und der Türen- und Gepäckraumkontrolle; im A8 3.0 TDI unterstützt darüber hinaus das integrierte Effizienzprogramm mit Verbrauchsdatenübersichten, der Anzeige von Zusatzverbrauchern und Sparhinweisen für besonders ökonomisches Fahren; übersichtlich durch gut lesbare Kopf- und Statuszeilen (Reiterkonzept); automatische Helligkeitsanpassung; bedienbar über das Multifunktions-Lederlenkrad

■ **MMI®**

integriertes Bedienkonzept, bestehend aus MMI-Terminal (Bedieneinheit) und MMI-Display (versenkbares, hochauflösendes 8-Zoll-Farbdisplay in hochwertiger Klavierlackoptik); Aufrufen von 6 frei belegbaren Radiostationen

■ **MMI Navigation plus mit MMI touch® inklusive Audi music interface und Bluetooth-Schnittstelle**

- Festplattennavigation mit topographischer Kartendarstellung sowie Sehenswürdigkeiten und Stadtmodellen in 3D; Wahl aus 3 Alternativrouten; Scrollen entlang der ausgewählten Route und Manövrieren in der Karte; Routeninfo in Splitscreenmodus (Manövrierpunkte, Points of Interest an Autobahnen, TMC pro auf Route/Vorlesen der TMC-Meldungen); navigationsdatenbasierte Tempolimitanzeige; Kreuzungszoom, Autobahnausfahrten und Spurempfehlung auch im Fahrerinformationssystem; in Kombination mit Bluetooth-Autotelefon online ist die Navigation mithilfe von Google Earth-Bildern möglich
- MMI touch: berührungssensitives Eingabefeld zur intuitiven Bedienung des MMI; Eingabe von Buchstaben und Zahlen ohne Blickabwendung von der Straße; kontextbezogene Eingabe von Buchstaben und Zahlen über Handschrifterkennung für die Navigationszieleingabe, Adressbuchauswahl oder Eingabe von Rufnummern mit akustischer Rückmeldung; einfaches Verschieben der Navigationskarte und Auswahl von Points of Interest; Aufrufen von 6 frei belegbaren Radiostationen; akustisches Feedback
- Navigationsdatenbasierte Fahrzeugunterstützung: Anpassung von Getriebe und – falls vorhanden – adaptive cruise control mit Stop&Go-Funktion oder adaptive light durch im Navigationssystem enthaltene Streckendaten wie Kurvenverläufe oder Straßenklassifizierungen. Zum Beispiel umgebungsabhängige Ausleuchtung (innerorts, außerorts, Autobahnen und Kreuzungen)
- Sprachdialogsystem: zur sprachgesteuerten Bedienung der Grundfunktionen von Radioanlage, DVD-Laufwerk, Navigation und – falls vorhanden – Adressbuch, Bluetooth-Autotelefon online oder Handylvorbereitung (Bluetooth); Ganzwortadresseingabe in einem Satz
- Audi music interface
- Bluetooth-Schnittstelle

■ **Navigationsdaten (Festplatte)**

Navigationsdaten – soweit digitalisiert – für: Albanien, Andorra, Belgien, Bosnien-Herzegowina, Bulgarien, Dänemark, Deutschland, Estland, Finnland, Frankreich, Gibraltar, Griechenland, Großbritannien, Irland, Italien, Kroatien, Lettland, Liechtenstein, Litauen, Luxemburg, Mazedonien, Moldawien, Monaco, Montenegro, Niederlande, Norwegen, Österreich, Polen, Portugal, Rumänien, Russland, San Marino, Schweden, Schweiz, Serbien, Slowakei, Slowenien, Spanien, Tschechien, Ukraine, Ungarn, Vatikanstadt, Weißrussland

## Radio- und TV-Anlagen

### Radioanlage

über MMI bedienbar; Dreifach tuner mit Phasendiversität zur Klang- und Empfangsverbesserung; dynamische Senderliste; TP-Memo-Funktion im Fahrbetrieb; 2 SDHC-Speicherkartenleser, Jukebox (mit 20 GB Speicherkapazität, jeweils MP3-, WMA-, AAC-, MPEG-1-, -2-, -4-, WMV-, Xvid- und wiedergabelistenfähig). Musik- und Videodateien können auf die integrierte Festplatte kopiert und von dort aus abgespielt werden; die Wiedergabe von kopiergeschützten Dateien (DRM) ist nicht möglich

### Digitaler Radioempfang (DAB)

ermöglicht zusätzlich zum analogen Senderangebot den Empfang von digital ausgestrahlten Radiosendern mit besserer Klangqualität. Mit dem DAB-Doppeltuner sucht ein zweiter DAB-Tuner permanent nach alternativen Empfangsfrequenzen des eingestellten Senders, gleichzeitig wird die Senderliste aktualisiert. Bitte beachten: Empfang ist abhängig von lokaler digitaler Netzverfügbarkeit, kein Empfang von DAB+

### TV-Empfang

Empfang von analog und digital (DVB-T) ausgestrahlten unverschlüsselten Fernsehsendern (MPEG-2-Standard), TV-Bild, Videotext und Electronic Program Guide (EPG). Anschlussmöglichkeit von 2 externen AV-Quellen über Adapterkabel (nur in Verbindung mit speziellem Adapterkabel nutzbar [Audi Original Zubehör]). Bitte beachten: TV-Empfang abhängig von lokaler analoger und digitaler Netzverfügbarkeit. Keine AV- oder TV-Video-Ausgabe im Fahrbetrieb (Audio-Ausgabe auch im Fahrbetrieb verfügbar)



### Bang & Olufsen Advanced Sound System

Surround-Sound-Wiedergabe mit 19 Lautsprechern inklusive Subwoofer und jeweils eigenem Verstärkerkanal; polierte Lautsprecherabdeckungen aus Aluminium; automatisch ausfahrende akustische Linsen für eine exzellente Darbietung und Perspektive des Klangs an jedem Sitzplatz; Hoch-, Mittel- und Tieftöner auch für die hinteren Sitzplätze ermöglichen eine breite Bühnenabbildung auf den vorderen und hinteren Sitzplätzen; 14-Kanal-DSP-Volldigitalverstärker; für Tieftöner und Subwoofer volldigitaler hocheffizienter 5-Kanal-ICE-Power-Verstärker; mit einer Gesamtleistung von über 1.400 Watt; die Wiedergabe von 5.1 Surround Sound ist möglich; Privacy-Funktion: Gekapselte Lautsprechergehäuse minimieren akustische Abstrahlungen des Soundsystems in den Außenbereich des Fahrzeugs und ermöglichen so z. B. Vertraulichkeit im Freisprechmodus beim Telefonieren; zusätzlich wird eine genau definierte Wirkung der Lautsprecher erzielt; geräuschabhängige Lautstärkenanpassung

### BOSE Surround Sound

Surround-Sound-Wiedergabe mit 14 Lautsprechern inklusive Centerspeaker und Subwoofer, 12-Kanal-Verstärker mit über 600 Watt Gesamtleistung; Audio-Pilot zur geräuschabhängigen Lautstärkenanpassung; die Wiedergabe von 5.1 Surround Sound ist möglich; die Acoustic-Wave-Lautsprechertechnologie der Tieftonlautsprecher in den beiden Vordertüren ermöglicht eine kraftvolle und präzise Basswiedergabe

### Audi sound system

6-Kanal-Verstärker, 10 Lautsprecher mit hervorragendem Klang, 180 Watt Gesamtleistung

## Radio- und TV-Anlagen

### ■ Single-DVD-Laufwerk

über MMI bedienbar; in der Mittelkonsole, unterstützt Audio- (MP3-, WMA- und AAC-fähig) und Videoformate (MPEG-1-, -2-, -4-, WMV- und Xvid-fähig) sowie Wiedergabelisten; die Wiedergabe von kopiergeschützten Dateien (DRM) ist nicht möglich

### ■ DVD-/CD-Wechsler

über MMI oder Multifunktions-Lederlenkrad bedienbar; im Handschuhfach, für 6 DVDs bzw. CDs (MP3-, WMA-, AAC- und WMV-fähig); die Wiedergabe von kopiergeschützten Dateien (DRM) ist nicht möglich



### ■ Audi music interface

(Bestandteil von MMI Navigation plus mit MMI touch®) zur Anbindung von Apple iPod ab Generation 4, Apple iPhone (Musikfunktionalität) sowie USB-Speichermedien und MP3-Playern. Das Audi music interface ist in der Mittelkonsole untergebracht, die Bedienung erfolgt über das MMI oder das Multifunktions-Lederlenkrad. Hinweis: nur in Verbindung mit speziellem Adapterkabel nutzbar (Audi Original Zubehör). Informationen über kompatible MP3-Player erhalten Sie bei Ihrem Audi Partner und im Internet unter [www.audi.de/mp3](http://www.audi.de/mp3)

### ■ Adapterkabelset für Audi music interface

bestehend aus 2 Verbindungskabeln zur Anbindung von iPod/iPhone oder Datenträger/Medienplayer mit USB-Anschluss (Typ A); weitere Adapterkabel über Audi Original Zubehör erhältlich; Informationen zu Kompatibilitäten unter [www.audi.de/mp3](http://www.audi.de/mp3) oder bei Ihrem Audi Partner



### ■ Rear Seat Entertainment

enthält 2 hochauflösende, neigungsverstellbare 10,2-Zoll-LCD-Displays für die Fondpassagiere; separates Single-DVD-Laufwerk im Fond; 2 SDHC-Kartenleser, eigene Jukebox mit 20 GB Speicherkapazität; Audi music interface mit Verbindungsmöglichkeiten zu iPod, USB-Medien (z. B. externe Festplatte), AUX-IN sowie A/V-IN (z. B. externe Videospielkonsole); unterstützt Audio- (MP3-, WMA- und AAC-fähig) und Videoformate (MPEG-1-, -2-, -4-, WMV- und Xvid-fähig) sowie Wiedergabelisten; die Wiedergabe von kopiergeschützten Dateien (DRM) ist nicht möglich. Nutzung von Navigationsfunktionen: z. B. Navigationsanzeige wie im MMI-Display, unabhängige Streckenplanung und Übergabe der Navigationsinformationen an MMI Navigation plus mit MMI touch® möglich. Beinhaltet separates MMI- Bedienteil für die Fondpassagiere, basierend auf bewährtem MMI-Bedienkonzept, mit jeweils 2 separaten Lautstärkereglern integriert in die Mittelarmlehne hinten. Getrennte und gemeinsame Video- und Audioquellen für den linken und rechten Sitzplatz möglich; Soundausgabe über Fahrzeugsoundsystem, kabellose Kopfhörer (im Umfang enthalten) oder kabelgebundene Kopfhörer möglich. In Verbindung mit BOSE Surround Sound oder Bang & Olufsen Advanced Sound System wird 5.1 Surround Sound unterstützt. Zugriff auf optionalen DVD-/CD-Wechsler sowie TV-Tuner (analog/digital) möglich

## Telefon und Kommunikation

### Bluetooth-Schnittstelle

(Bestandteil von MMI Navigation plus mit MMI touch®) Bluetooth-fähige Mobiltelefone können über die Schnittstelle mit dem Fahrzeug verbunden werden; freies Sprechen im Fahrzeug über Mikrofon

### Handyvorbereitung (Bluetooth)

beinhaltet eine Freisprecheinrichtung (inklusive Sprachbedienung für die Telefonfunktionen) und eine Vorbereitung für eine optionale handspezifische Ladeeinrichtung (erhältlich über Audi Original Zubehör) mit Anbindung an die Außenantenne (über die Grundplatte inklusive Adapter); die Bedienung erfolgt über das MMI, das Multifunktions-Lederlenkrad oder das Sprachdialogsystem; Adapter und Informationen über kompatible Handys erhalten Sie bei Ihrem Audi Partner und im Internet unter [www.audi.de/telefon](http://www.audi.de/telefon)

### Bluetooth-Autotelefon online

komfortable Anbindung eines Bluetooth-fähigen Mobiltelefons an das fahrzeuginterne UMTS-Modul (Voraussetzung: Mobiltelefon verfügt über SIM Access Profile); zusätzlicher SIM-Karten-Leser in der Blende der MMI Navigation plus mit MMI touch. Übernahme von Telefonbucheinträgen in das Fahrzeug sowie Verwaltung von Ruflisten. Zusätzlich online-basierte Dienste<sup>1</sup> wie

- Point-of-Interest-Suche
- Navigation mithilfe von Google Earth-Bildern
- Zieleinspeisung
- Informationsdienste wie beispielsweise Wetter
- WLAN-Hotspot für Internet-Zugriff über mobiles Endgerät (z. B. Laptop)

Einfache Bedienung über MMI, Multifunktions-Lederlenkrad oder das Sprachdialogsystem. (Nur in Verbindung mit MMI Navigation plus mit MMI touch bestellbar)



### Bedienhörer für Bluetooth-Autotelefon online vorn

mit Farbdisplay und integriertem SIM-Karten-Leser, für diskrete Telefonie; komfortables Schreiben von SMS durch automatische Worterkennung. (Nur in Verbindung mit MMI Navigation plus mit MMI touch und Bluetooth-Autotelefon online bestellbar)

### Bedienhörer für Bluetooth-Autotelefon online vorn und hinten

2 separate Bedienhörer mit Farbdisplay und integriertem SIM-Karten-Leser, für diskrete Telefonie; komfortables Schreiben von SMS durch automatische Worterkennung; jeweils in der Mittelarmlehne vorn und der Mittelarmlehne hinten. (Nur in Verbindung mit MMI Navigation plus mit MMI touch und Bluetooth-Autotelefon online bestellbar)

## Assistenzsysteme

### Audi pre sense basic

durch die Vernetzung unterschiedlicher Fahrzeugsysteme werden Fahrsituationen kategorisiert und ggf. Maßnahmen zum präventiven Insassenschutz eingeleitet. Dazu zählen: Gurtstraffung, Aktivierung der Warnblinkanlage und Schließen von Schiebedach und Fenstern

### adaptive cruise control

**mit Stop&Go-Funktion inklusive Audi pre sense front** automatische Distanzregelung (Regelbereich 0–250 km/h); erkennt innerhalb von Systemgrenzen mithilfe zweier Radarsensoren und einer Kamera vorausfahrende Fahrzeuge und hält den Abstand durch automatisches Bremsen bis zum Stillstand, automatisiertes Wiederaufahren auf Fahrerwunsch; 4 Abstandsstufen und 3 Fahrmodi (comfort, dynamic und standard) sind individuell einstellbar.

Zusätzlich zu Audi pre sense basic werden bei **Audi pre sense front** präventive Schutzmaßnahmen im Falle einer drohenden Frontkollision aktiviert. Zur Erkennung nutzt Audi pre sense front innerhalb der Systemgrenzen die Frontsensorik von adaptive cruise control mit Stop&Go-Funktion; inklusive Audi braking guard mit Fahrerwarnung durch einen erweiterten Bremsassistenten und präventivem Insassenschutz im Falle einer drohenden Kollision mit einem vorausfahrenden Fahrzeug durch Umfeldbeobachtung. (Nur in Verbindung mit Einparkhilfe plus oder Einparkhilfe plus mit Rückfahrkamera bestellbar)

### Audi side assist inklusive Audi pre sense rear

Spurwechselassistent, unterstützt den Fahrer innerhalb von Systemgrenzen beim Wechseln der Fahrspur (Funktionsbereich 30–250 km/h). In beiden Außenspiegeln sind Anzeigen integriert. Audi side assist misst mit 2 Radarsensoren den Abstand und die Geschwindigkeitsdifferenz der erfassten Fahrzeuge zum eigenen Fahrzeug. Wenn die Geschwindigkeitsdifferenz und der Abstand von Audi side assist als kritisch für einen Spurwechsel eingestuft werden, erfolgt eine Anzeige im jeweiligen Außenspiegel.

Zur Erkennung einer möglichen Heckkollision nutzt **Audi pre sense rear** zusätzlich zu Audi pre sense basic innerhalb der Systemgrenzen die Hecksensorik von Audi side assist. Ist das Fahrzeug mit Memory-Funktion für die Sitze ausgestattet, werden im Fall einer möglichen Heckkollision der Sitzlehnenkopf und die Kopfstütze in eine für die Insassen günstigere Position gebracht. Bei den Komfortsitzen und den Komfort-Sportsitzen werden zusätzlich die pneumatischen Sitzwangen befüllt

### Assistenz-Paket inklusive Audi pre sense plus

im Assistenz-Paket werden die Funktionen der folgenden Assistenzsysteme zusammengefasst:

- adaptive cruise control mit Stop&Go-Funktion
- Audi side assist
- Einparkhilfe plus
- Audi pre sense front
- Audi pre sense rear

Die Funktionen von Audi pre sense basic, Audi pre sense front und Audi pre sense rear werden um die Funktion einer Vollverzögerung zu Audi pre sense plus erweitert: Zusätzlich zu Audi pre sense front greift bei Audi pre sense plus der Audi braking guard in bestimmten Situationen ein, bei denen eine Kollision unvermeidlich ist, und leitet eine Vollverzögerung ein, um die Stärke des Aufpralls so weit wie möglich zu verringern. Die Vollverzögerung unterstützt den Fahrer in Notsituationen, in denen er – trotz vorangegangener optischer und akustischer Warnung – nur unzureichend bremst

<sup>1</sup> Onlinebasierte Dienste sind nur mit Mobilfunkverträgen mit Datenoption und nur innerhalb der Abdeckung der Mobilfunknetze in Europa verfügbar. Durch die Nutzung entstehen zusätzliche Kosten (Gebühren und Abrechnung entsprechend persönlichem Mobilfunkvertrag; aufgrund des hohen Datenvolumens wird ein Mobilfunkvertrag mit Daten-Flatrate empfohlen). Inhalt und Umfang der angebotenen onlinebasierten Dienste können variieren.

## Assistenzsysteme


**Einparkhilfe plus mit Rückfahrkamera**

akustische und optische Einparkhilfe nach vorn und hinten, Bilddarstellung des Bereichs hinter dem Fahrzeug im MMI-Display, mit dynamischen Anzeigemodi für die berechnete Fahrspur (lenkwinkelabhängig) inklusive Hilfs- und Führungslinien und zur Erkennung der Umlenkpunkte beim Längseinparken; Rückfahrkamera unauffällig in die Griffleiste der Gepäckraumklappe integriert

**Einparkhilfe plus**

akustische und optische Einparkhilfe nach vorn und nach hinten mit Anzeige im MMI-Display; Messung durch Ultraschallsensoren, unauffällig in die Stoßfänger integriert

**Audi lane assist**

Spurhalteassistent, informiert den Fahrer innerhalb von Systemgrenzen über das unbeabsichtigte Verlassen der Fahrspur (Funktionsbereich 60–250 km/h). Ist das System aktiviert und warnbereit und hat der Fahrer keinen Blinker gesetzt, erfolgt kurz vor oder beim Überfahren der von Audi lane assist erkannten Fahrspurbegrenzungslinie ein Hinweis an den Fahrer durch Lenkradvibration. (Nicht in Verbindung mit Multifunktions-Lederlenkrad im 3-Speichen-Design bestellbar)


**Nachtsichtassistent mit Markierung erkannter Fußgänger**

mit integrierter Wärmebildkamera; bietet dem Fahrer bei Nachtfahrten einen erweiterten Sichtbereich über den Lichtkegel des Abblendlichts hinaus; zeichnet Wärmebilder auf, ein Bildverarbeitungsalgorithmus wertet die Daten der Kamera aus und markiert erkannte Personen im Farbdisplay des Fahrerinformationssystems gelb; die Markierung wechselt auf Rot und ein Warnton ertönt, wenn das System durch Analyse von Bewegung und Position der erkannten Person eine mögliche Gefährdung ermittelt. Eingeschränkte Bildqualität bei ungünstigen Umweltbedingungen

**Geschwindigkeitsregelanlage**

hält jede Geschwindigkeit ab etwa 30 km/h konstant, soweit es die Motorleistung bzw. die Motorbremswirkung zulässt; automatischer Bremsengriff, z. B. bei Bergabfahrten; Bedienung über separaten Lenkstockhebel

**Anfahrassistent**

hält das Fahrzeug nach dem Anhalten sowohl an üblichen Steigungen als auch im üblichen Gefälle zeitlich unbegrenzt. Das System wird per Tastendruck aktiviert und ermöglicht dem Fahrer ein komfortables Anfahren ohne Handbremsbetätigung


**Tempolimitanzeige**

kamerabasierte Erkennung und Anzeige von Geschwindigkeitsbegrenzungen, inklusive temporärer Geschwindigkeitsanzeigen. Zusätzlich erfolgt innerhalb der Systemgrenzen eine situationsabhängige Bewertung bei Nässe, tageszeitabhängigen Geschwindigkeitsbegrenzungen, Baustellen und bei Anhängerbetrieb. Sollte ein Zeichen durch die Kamera nicht erkannt werden, wird die Geschwindigkeitsbegrenzung aus den Navigationsdaten angezeigt. (Nur in Verbindung mit MMI Navigation plus mit MMI touch® sowie Audi lane assist und/oder adaptive cruise control mit Stop&Go-Funktion bestellbar)

## Fahrwerke/Bremsen

**Audi drive select®**

Änderung der Fahrzeugcharakteristik z. B. durch Anpassung der Lenkungsunterstützung, Gaspedal- und Schaltkennlinie und adaptive air suspension; verfügbare Modi: comfort, auto, dynamic sowie individual. Darüber hinaus hat das System Einfluss auf weitere optionale Ausstattungen

**adaptive air suspension**

elektronisch geregelte Luftfederung mit stufenlos adaptivem Dämpfungssystem an allen 4 Rädern, regelt automatisch Fahrzeughöhe und -dämpfung; inklusive Niveauregulierung und manueller lift-Funktion; Einstellung verschiedener Modi über Audi drive select

**adaptive air suspension sport**

Sportfahrwerk auf Basis der serienmäßigen adaptive air suspension; straffere Dämpfung, Fahrzeughöhe je nach Modus um bis zu 10 mm abgesenkt; Einstellung verschiedener Modi über Audi drive select

**Bremsanlage**

mit Anti-Blockier-System ABS, elektronischer Bremskraftverteilung EBV und hydraulischem Bremsassistenten, Scheibenbremsen vorn und hinten innenbelüftet, hinten mit elektromechanischer Parkbremse

**Elektromechanische Parkbremse**

mit Anfahrassistent; umfasst Parkbremsfunktion im Stand, Anfahrhilfe durch automatisches Lösen beim Anfahren und Notbremsfunktion während der Fahrt über alle 4 Räder

## Technik/Sicherheit

■ **Karosserie Audi Space Frame® (ASF)-Bauweise**  
innovative Materialkombination mit hoher Steifigkeit für mehr Fahrdynamik und Fahrstabilität

---

■ **Seitenaufprallschutz**

bestehend aus biegesteifen Türaufprallträgersystemen und verstärkter Karosserieseitenstruktur, insbesondere in den B-Säulen und den Schwellern

---

■ **Airbags**

für Fahrer und Beifahrer, zweistufig auslösend; Seitenairbags vorn und hinten in die Sitzlehnen integriert; das Kopfairbagsystem entfaltet sich wie ein Schutzpolster über die gesamte Länge der seitlichen Fensterfläche und schützt Front- und außen sitzende Fondpassagiere bei einem Seitenaufprall

---

■ **Deaktivierungsschalter für Beifahrerairbag**

---

■ **Integrales Kopfstützensystem**

im Falle einer Heckkollision wird durch die Gestaltung des Sitzes der Oberkörper aufgefangen und der Kopf frühzeitig abgestützt; dadurch wird die Schutzwirkung erhöht bzw. die Gefahr eines Schleudertraumas vermindert

---

■ **Sicherheitsgurte**

Dreipunkt-Automatikgurte mit reversiblen Gurtstraffern; adaptiver Gurtkraftbegrenzer und Gurthöheneinstellung/-schlossabfrage vorn; Gurtanlegekontrolle für Fahrersitz und Beifahrersitz mit akustischem und optischem Warnsignal

---

■ **Sicherheitsgurte Audi exclusive**

verfügbar in verschiedenen Audi exclusive Farben, angepasst an das Farbangebot Leder Audi exclusive. Ein Angebot der quattro GmbH

■ **Warn- und Kontrollleuchten**

im Instrumenteneinsatz u. a. für: Airbag, ABS, ESP/ASR, adaptive air suspension, aktivierte elektromechanische Parkbremse und Geschwindigkeitsregelanlage, EDS-Elektronik, Fernlicht, Blinkleuchten, Nebelschlussleuchte, Motorelektronik und E-Gas

---

■ **Verbandmaterial**

im Staufach in der Mittelarmlehne hinten

---

■ **Anti-Blockier-System ABS**

mit elektronischer Bremskraftverteilung EBV und hydraulischem Bremsassistenten

---

■ **Antriebs-Schlupf-Regelung ASR**

für gute Traktion und Querstabilität, vermindert das Durchdrehen der Antriebsräder

---

■ **Elektronische Differenzialsperre EDS**

die Anfahrhilfe bremst automatisch bei unterschiedlich griffiger Fahrbahn die Antriebsräder auf zu glattem Untergrund ab und sorgt so für kraftvolles Vorwärtkommen

---

■ **Elektronisches Stabilisierungsprogramm ESP**

sorgt durch gezieltes Abbremsen einzelner Räder und Eingriff ins Motormanagement für mehr Stabilität in gefährlichen Fahrsituationen

---

■ **servotronic**

geschwindigkeitsabhängige Lenkunterstützung; beim Parken lässt sich das Fahrzeug leicht und ohne Kraftaufwand lenken; bei hohen Fahrgeschwindigkeiten spricht die Lenkung direkter und präziser an, steigert die Agilität des Fahrzeugs und reagiert spontaner auf Lenkbefehle

■ **Dynamiklenkung**

trägt durch eine fahrsituationsabhängige dynamische Regelung von Lenkaufwand und -winkel bei Spurwechsel, Einparken und Kurvenfahrt zur Steigerung von Komfort und Fahrdynamik bei

---

■ **tiptronic, 8-stufig**

Automatikgetriebe mit dynamischem Schaltprogramm DSP, wahlweise manuelle Bedienung über Schaltwippen am Multifunktions-Lederlenkrad, inklusive zusätzlichen Sportprogramms

---

■ **quattro®**

permanenter Allradantrieb mit asymmetrisch-dynamischer Momentenverteilung, selbstsperrendes Mittendifferenzial, elektronische Differenzialsperre EDS über Bremsengriff an allen angetriebenen Rädern

---

■ **quattro® mit Sportdifferenzial**

das elektronisch geregelte Sportdifferenzial verteilt die Antriebskräfte variabel zwischen den Hinterrädern. Das Sportdifferenzial stellt ein Differenzmoment an den Hinterrädern zur Verfügung, sorgt für ein hervorragendes Beschleunigungsvermögen in Kurven und eine Stabilisierung des Fahrzeugs bei Lastwechselreaktionen. Ferner bewirkt es ein verbessertes direktes Lenkverhalten und durch geringeren Lenkaufwand ein agileres Handling.

---

■ **Start-Stop-System**

senkt den Kraftstoffverbrauch und den CO<sub>2</sub>-Ausstoß durch Abschalten des Motors in Standphasen, z. B. an Ampeln. Für einen optimalen Wiederstart wird der Startvorgang bereits beim Lösen der Fußbremse eingeleitet. Jederzeit über einen Schalter deaktivierbar

■ **Rekuperation**

durch Anhebung der Generatorspannung wird während einer Schub- oder Bremsphase Bewegungsenergie in nutzbare elektrische Energie umgewandelt. Durch diese Energie wird bei einer nachfolgenden Beschleunigung der Generator entlastet – und so bis zu 3 % Kraftstoff gespart

---

■ **Fehlbetankungsschutz**

verhindert mechanisch die Fehlbetankung von Dieselfahrzeugen mit Ottokraftstoff

## 100 % Service. 100 % Audi.



### Mobilitätsgarantie

Sie bekommen kostenlos und schnellstmöglich Hilfe, wenn Sie eine Panne oder einen Unfall mit Ihrem Audi haben. Die Mobilitätsgarantie gilt zunächst für 2 Jahre und erneuert sich mit jeder bei einem Audi Partner durchgeführten Inspektion bzw. bei einem vorgeschriebenen Serviceereignis laut Serviceintervallanzeige im Kombiinstrument. Nähere Informationen erhalten Sie bei Ihrem Audi Partner.

### Hol- und Bringservice

Hol- und Bringservice für Werkstatttermine. Ihr Fahrzeug wird von Ihrem Audi Partner abgeholt und zurückgebracht. Die Preise und Konditionen variieren je nach Entfernung zum Autohaus. Nähere Informationen erhalten Sie bei Ihrem Audi Partner.

### Hilfe rund um die Uhr

Im Falle einer Panne oder eines Unfalls können Sie uns rund um die Uhr erreichen.

Der Audi Notruf:

0800 2834 44533 oder 0800 AUDI HILFE

Aus dem Ausland:

+49 1802 28 34 73<sup>1</sup> oder 00800 AUDI HILFE

Und dank dem dichten Netz aus Audi Partnern ist Hilfe auch schnellstmöglich zur Stelle.

### Audi Anschlussgarantie

Einfach beim Kauf eines Neuwagens mitbestellt, bietet sie 100 % Audi Herstellergarantie und damit auch nach Ablauf der Zweijahresfrist Risikoabsicherung und Kostenkontrolle. Die Audi Anschlussgarantie bietet Ihnen eine individuelle Laufzeit- und Laufleistungskombination für bis zu 3 Jahre nach Ende der Herstellergarantie bei einer maximalen Laufleistung von 150.000 km.

### Audi CarLife Plus<sup>2</sup>

Falls beim Kauf eines Neuwagens die Audi Anschlussgarantie nicht mitbestellt wurde, ist Audi CarLife Plus die Nachrüstlösung für die Zeit nach Ablauf der Herstellergarantie. Audi CarLife Plus bietet Ihnen Schadensabsicherung für viele mechanische und elektrische Bauteile – mit Prämienvorteilen für Früheinsteiger und auf Wunsch ein Autoleben lang.

### Audi Original Teile®

Audi Original Teile sind passgenau auf jedes Modell abgestimmt. Durch die seriennahe Entwicklung und aufwändige Testverfahren erfüllen sie nicht nur ihre Funktion, sondern auch hohe Ansprüche an Langlebigkeit und Qualität.

Im Motorsport zählen ein eingespieltes Team, Know-how und Präzision. Vom Audi Service können Sie das Gleiche erwarten: ob bei Wartung, Inspektion oder bei fachgerechten Reparaturen von Unfallschäden. Und anders als bei einem Boxenstopp stehen wir Ihnen nicht nur für wenige Sekunden, sondern 24 h zur Verfügung (Audi Service Hotline: 0800 AUDI SERVICE oder 0800 2834 737 8423).

Darüber hinaus bietet Ihnen Ihr Audi Partner das Angebot der Audi Anschlussgarantie beim Neuwagenkauf oder Audi CarLife Plus als Nachrüstlösung an.

<sup>1</sup> Der Anruf ist gebührenpflichtig: 0,06 Euro pro Gespräch aus dem Festnetz.

<sup>2</sup> Ein Angebot des Audi VersicherungsService, Zweigniederlassung der Volkswagen Versicherungs GmbH.

---

Ihr Audi sollte sich von anderen unterscheiden. Sie tun es doch auch.

---



Sie interessieren sich für neue Trends und Stile. Und für einen Audi. Beides ergänzt sich perfekt. Denn Audi Original Zubehör bietet Ihnen die Möglichkeit, Ihr Fahrzeug noch individueller zu gestalten. Mit hochwertigen Produkten, die genau auf Ihr Fahrzeug abgestimmt sind. Damit aus einem Audi Ihr ganz persönlicher Audi wird. Auf den folgenden Seiten finden Sie hierzu eine kleine Auswahl aus dem umfangreichen Angebot von Audi Original Zubehör.

Weitere Informationen erhalten Sie im Audi A8 Zubehörkatalog, unter [www.audi.de](http://www.audi.de) und bei Ihrem Audi Partner.



**A8**

Audi A8 Zubehör

Audi  
Original Zubehör



### 1 Winter-Aluminium-Gussräder im 7-Arm-Design<sup>1</sup>

Klassisches Winterkomplettrad in der Dimension 7,5 J x 17 mit Reifen der Größe 235/60 R 17.

### 2 Ski- und Gepäckbox (480 l)

Skibox für Wintersportgeräte und andere Gepäckstücke. Abschließbar und von beiden Seiten zu öffnen. Pflegeleicht durch glatte Oberfläche. Auch verfügbar mit 450 l Volumen oder als kompakte Gepäckbox mit 370 l Volumen. Maximal zulässige Beladung 50 kg. (Nur in Verbindung mit einem über Audi Original Zubehör erhältlichen Grundträger nutzbar.)

### Aluminium-Gussräder im 5-Arm-Parabol-Design<sup>1</sup>

Außergewöhnliches Design, perfekt auf Ihren A8 abgestimmt. Mit glanzgedrehten Armen, in der Dimension 9 J x 20. Für Reifen der Größe 265/40 R 20.

### 3 Adapterleitungen für Audi music interface

Ermöglichen die Anbindung verschiedener iPod-Modelle und weiterer portabler Medienplayer. Bedienung über das MMI®-System, wenn die Funktion vom Medienplayer unterstützt wird. Zum Anschluss der portablen Medienplayer werden zusätzliche Adapterkabel benötigt, weitere Informationen erhalten Sie bei Ihrem Audi Partner.

### 4 Audi Kindersitz youngster

Bietet hohen Komfort dank intelligenter Gurtführung. Die Lehne ist höhen- und breitenverstellbar. Anpassungen können einfach über ein Sichtfenster zur Größeneinstellung vorgenommen werden. Geeignet für Kinder von 15 bis 36 kg (ca. 3½ bis 12 Jahre). Ebenfalls erhältlich: die Audi Babyschale für Kleinkinder bis 13 kg und der Audi Kindersitz mit ISOFIX für Kinder von 9 bis 18 kg.

### 5 Audi Ortungsassistent und Audi Ortungsassistent plus<sup>1, 2</sup>

Ermöglichen die Ortung und Verfolgung eines entwendeten Fahrzeugs per GPS-/GSM-Technik in 27 europäischen Ländern. In 2 Varianten erhältlich. Audi Ortungsassistent plus mit automatischer Fahrererkennung und intelligenter Wiederstarterschwerung.



<sup>1</sup>Über den genauen Einsatztermin informieren Sie sich bitte bei Ihrem Audi Partner. <sup>2</sup>Ausführliche Informationen erhalten Sie bei Ihrem Audi Partner.



Modell	A8 3.0 TFSI quattro	A8 3.0 TDI quattro	A8 4.2 FSI quattro	A8 4.2 TDI quattro
Motorbauart	V6-Zylinder-Ottomotor mit Benzindirekteinspritzung und mechanischem Auflademodul	V6-Zylinder-Dieselmotor mit Common Rail Einspritzsystem und Abgasturboaufladung	V8-Zylinder-Ottomotor mit Benzindirekteinspritzung	V8-Zylinder-Dieselmotor mit Common Rail Einspritzsystem und Abgasturboaufladung
Hubraum in cm <sup>3</sup> (Ventile pro Zylinder)	2995 (4)	2967 (4)	4163 (4)	4134 (4)
Max. Leistung <sup>1</sup> in kW (PS) bei min <sup>-1</sup>	213 (290)/4850-6500	184 (250)/4000-4500	273 (372)/6800	258 (350)/4000
Max. Drehmoment in Nm bei min <sup>-1</sup>	420/2500-4850	550/1500-3000	445/3500	800/1750-2750
<b>Kraftübertragung/Räder</b>				
Antriebsart	Permanenter Allradantrieb quattro®	Permanenter Allradantrieb quattro®	Permanenter Allradantrieb quattro®	Permanenter Allradantrieb quattro®
Getriebeart	8-stufige tiptronic	8-stufige tiptronic	8-stufige tiptronic	8-stufige tiptronic
Räder	Aluminium-Schmiederäder, 8 J x 17	Aluminium-Schmiederäder, 8 J x 17	Aluminium-Gussräder, 8 J x 18	Aluminium-Gussräder, 8 J x 18
Reifen	235/60 R 17	235/60 R 17	235/55 R 18	235/55 R 18
<b>Gewicht/Volumen</b>				
Leergewicht <sup>2</sup> in kg	1905	1915	1910	2070
Zul. Gesamtgewicht in kg	2520	2530	2525	2660
Zul. Dachlast/Stützlast in kg	100/95	100/95	100/95	100/95
Zul. Anhängelast <sup>3</sup> in kg	ungebremst bei 12 % Steigung bei 8 % Steigung	750 2300 2300	750 2300 2300	750 2300 2300
Tankinhalt ca. in l	90	90	90	90
<b>Fahrleistung/Verbrauch<sup>4</sup></b>				
Höchstgeschwindigkeit in km/h	250 <sup>5</sup>	250 <sup>5</sup>	250 <sup>5</sup>	250 <sup>5</sup>
Beschleunigung 0-100 km/h in s	6,1	6,1	5,7	5,5
Kraftstoffart	Super schwefelfrei ROZ 95 <sup>6</sup>	Diesel schwefelfrei <sup>7</sup>	Super schwefelfrei ROZ 95 <sup>6</sup>	Diesel schwefelfrei <sup>7</sup>
Kraftstoffverbrauch <sup>8</sup> in l/100 km	innerorts außerorts kombiniert	12,9 6,9 9,1	8,0 5,8 6,6	13,3 7,2 9,5
CO <sub>2</sub> -Emission <sup>8</sup> in g/km	innerorts außerorts kombiniert	300 162 213	211 153 174	308 168 219
Abgasnorm	EU5	EU5	EU5	EU5

<b>Modell</b>	<b>A8 L 3.0 TFSI quattro</b>	<b>A8 L 3.0 TDI quattro</b>	<b>A8 L 4.2 FSI quattro</b>	<b>A8 L 4.2 TDI quattro</b>
Motorbauart	V6-Zylinder-Ottomotor mit Benzindirekteinspritzung und mechanischem Auflademodul	V6-Zylinder-Dieselmotor mit Common Rail Einspritzsystem und Abgasturboaufladung	V8-Zylinder-Ottomotor mit Benzindirekteinspritzung	V8-Zylinder-Dieselmotor mit Common Rail Einspritzsystem und Abgasturboaufladung
Hubraum in cm <sup>3</sup> (Ventile pro Zylinder)	2995 (4)	2967 (4)	4163 (4)	4134 (4)
Max. Leistung <sup>1</sup> in kW (PS) bei min <sup>-1</sup>	213 (290)/4850-6500	184 (250)/4000-4500	273 (372)/6800	258 (350)/4000
Max. Drehmoment in Nm bei min <sup>-1</sup>	420/2500-4850	550/1500-3000	445/3500	800/1750-2750
<b>Kraftübertragung/Räder</b>				
Antriebsart	Permanenter Allradantrieb quattro®	Permanenter Allradantrieb quattro®	Permanenter Allradantrieb quattro®	Permanenter Allradantrieb quattro®
Getriebeart	8-stufige tiptronic	8-stufige tiptronic	8-stufige tiptronic	8-stufige tiptronic
Räder	Aluminium-Schmiederäder, 8 J x 17	Aluminium-Schmiederäder, 8 J x 17	Aluminium-Gussräder, 8 J x 18	Aluminium-Gussräder, 8 J x 18
Reifen	235/60 R 17	235/60 R 17	235/55 R 18	235/55 R 18
<b>Gewicht/Volumen</b>				
Leergewicht <sup>2</sup> in kg	1955	1965	1960	2120
Zul. Gesamtgewicht in kg	2530	2540	2535	2670
Zul. Dachlast/Stützlast in kg	100/95	100/95	100/95	100/95
Zul. Anhängelast <sup>3</sup> in kg	ungebremst bei 12% Steigung bei 8% Steigung	750 2300 2300	750 2200 2200	750 2300 2300
Tankinhalt ca. in l	90	90	90	90
<b>Fahrleistung/Verbrauch<sup>4</sup></b>				
Höchstgeschwindigkeit in km/h	250 <sup>5</sup>	250 <sup>5</sup>	250 <sup>5</sup>	250 <sup>5</sup>
Beschleunigung 0-100 km/h in s	6,2	6,2	5,8	5,6
Kraftstoffart	Super schwefelfrei ROZ 95 <sup>6</sup>	Diesel schwefelfrei <sup>7</sup>	Super schwefelfrei ROZ 95 <sup>6</sup>	Diesel schwefelfrei <sup>7</sup>
Kraftstoffverbrauch <sup>8</sup> in l/100 km	innerorts außerorts kombiniert	13,1 7,1 9,3	8,0 5,8 6,6	13,6 7,4 9,7
CO <sub>2</sub> -Emission <sup>8</sup> in g/km	innerorts außerorts kombiniert	305 165 217	212 154 176	316 171 224
Abgasnorm	EU5	EU5	EU5	EU5

## Erklärungen

- <sup>1</sup> Der angegebene Wert wurde nach dem vorgeschriebenen Messverfahren (RL 80/1269/EWG in der gegenwärtig geltenden Fassung) ermittelt.
- <sup>2</sup> Fahrzeugleergewicht mit Fahrer (68 kg), Gepäck (7 kg) und Kraftstoffbehälter zu 90 % gefüllt, ermittelt nach der RL 92/21/EWG in der gegenwärtig geltenden Fassung. Durch Sonderausstattungen können sich das Leergewicht und der Luftwiderstandsbeiwert des Fahrzeugs erhöhen, wodurch die mögliche Nutzlast bzw. Höchstgeschwindigkeit entsprechend verringert wird.
- <sup>3</sup> Mit zunehmender Höhe verringert sich zwangsläufig die Motorleistung. Ab 1.000 m über Meereshöhe und je weitere 1.000 m sind jeweils 10% vom Gespanngewicht (zul. Anhängelast + zul. Gesamtgewicht des Zugfahrzeugs) abzuziehen. Gültiger Wert Anhängelast bei werksseitig verbauter Anhängervorrichtung. Bei gewerblicher Nutzung des Fahrzeugs mit Anhängervorrichtung benötigen Sie unter bestimmten Voraussetzungen ein EG-Kontrollgerät.
- <sup>4</sup> Der Kraftstoffverbrauch und die CO<sub>2</sub>-Emissionen eines Fahrzeugs hängen nicht nur von der effizienten Ausnutzung des Kraftstoffs durch das Fahrzeug ab, sondern werden auch vom Fahrverhalten und von anderen nichttechnischen Faktoren beeinflusst. CO<sub>2</sub> ist das für die Erderwärmung hauptsächlich verantwortliche Treibhausgas.
- <sup>5</sup> Abgeregelt.
- <sup>6</sup> Die Verwendung von unverbleitem Kraftstoff „Super schwefelfrei ROZ 95“ nach DIN EN 228 wird empfohlen. Wenn nicht verfügbar: Unverbleiter Kraftstoff „Normal schwefelfrei ROZ 91“ nach DIN EN 228 mit geringer Leistungsminderung.
- <sup>7</sup> Die Verwendung von Diesel schwefelfrei nach DIN EN 590 wird empfohlen. Wenn nicht verfügbar: Diesel nach DIN EN 590.
- <sup>8</sup> Die angegebenen Werte wurden nach den vorgeschriebenen Messverfahren ermittelt. Die Angaben beziehen sich nicht auf ein einzelnes Fahrzeug und sind nicht Bestandteil des Angebots, sondern dienen allein Vergleichszwecken zwischen den verschiedenen Fahrzeugtypen.

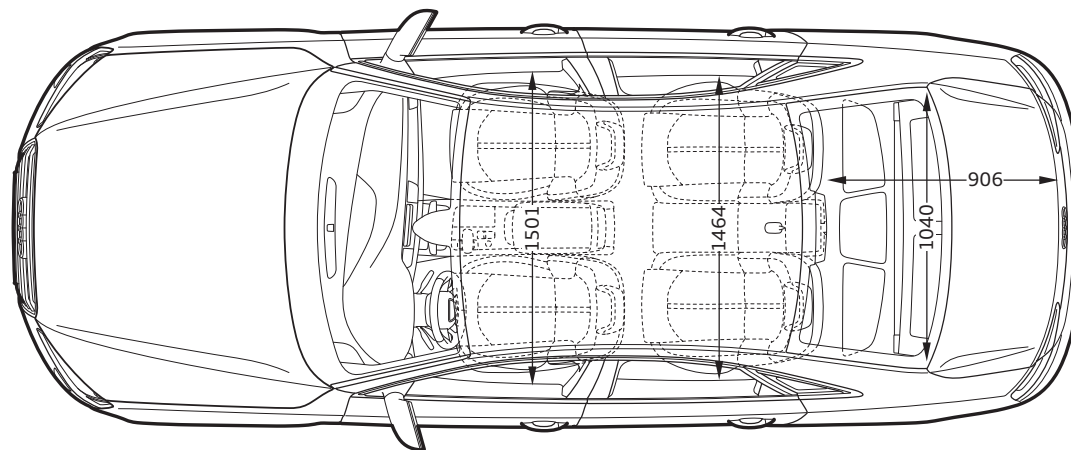
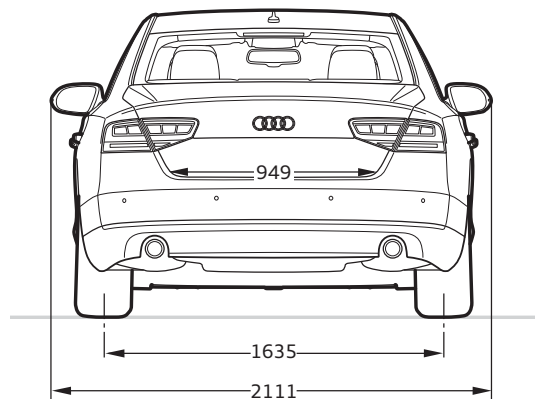
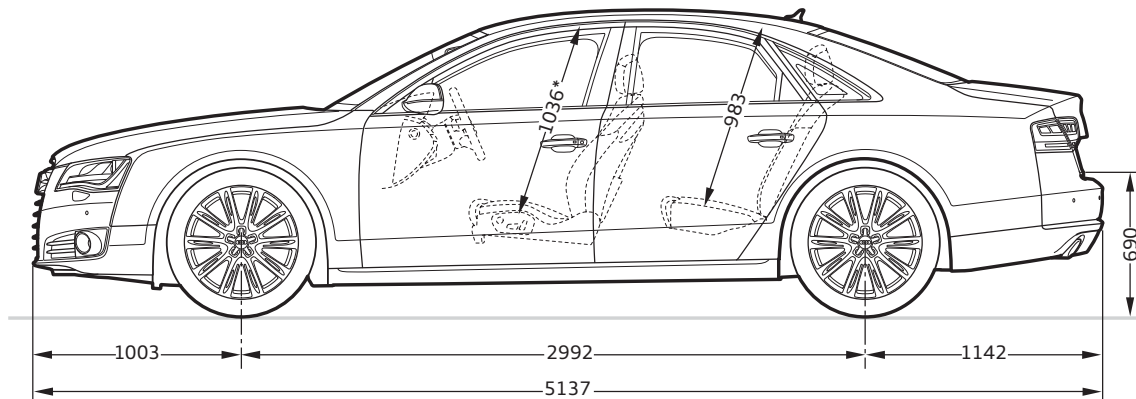
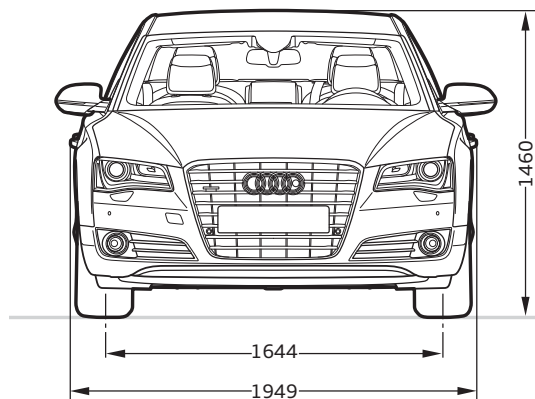
## Wichtige Hinweise

**LongLife Service:** Erfolgt nach Serviceanzeige. Der zeitliche Abstand zwischen den Services darf maximal zwei Jahre betragen.

**Altfahrzeugrecycling:** Alle Audi Modelle sind demontage- und verwertungsgerecht konstruiert. Gleichzeitig entwickelt die AUDI AG die Rahmenbedingungen zur Verwertung der Altfahrzeuge und ihrer Bestandteile sowie zur Verringerung des zu entsorgenden Abfalls ständig weiter. Nähere Informationen hierzu erhalten Sie im Internet unter [www.audi.de](http://www.audi.de) unter den Stichwörtern „Altauto“ und „Altfahrzeug“.

Informationen über nahe gelegene Rücknahmestellen zur umweltgerechten Verwertung gemäß Altfahrzeuggesetz erhalten Sie ebenfalls im Internet sowie über unsere kostenlose Hotline 0800/2834737 und bei Ihrem Audi Partner.



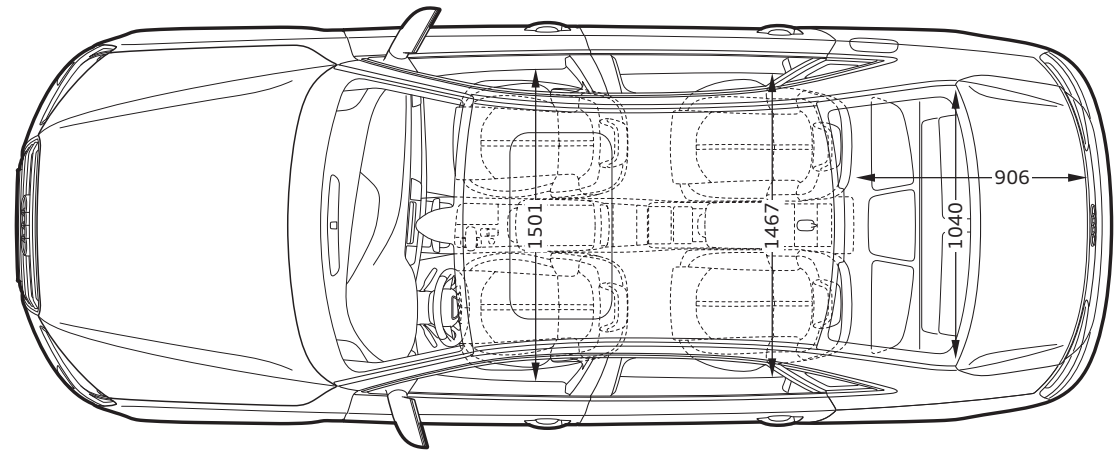
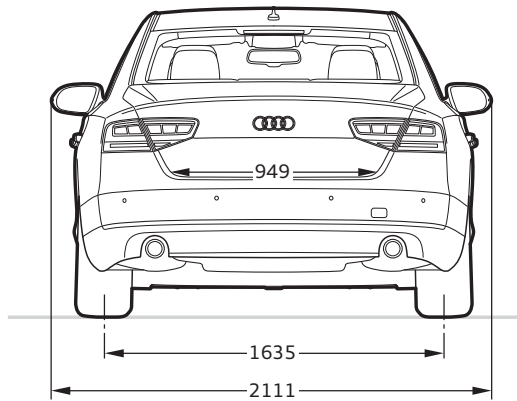
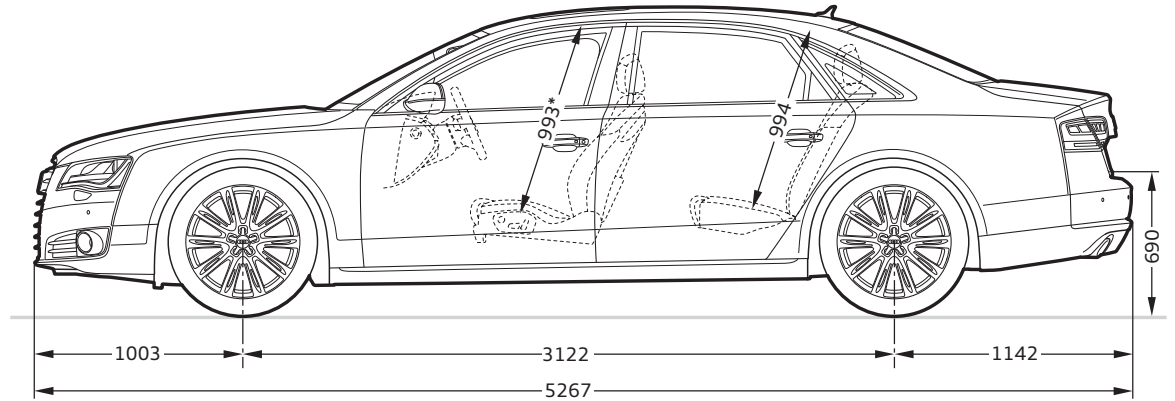
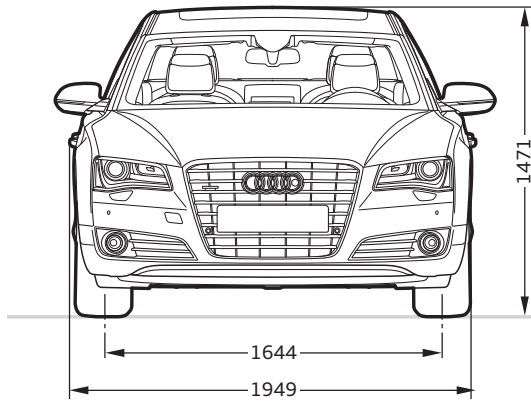
**Angaben in Millimeter.**

Angabe der Abmessungen bei Fahrzeugleergewicht, Bodenfreiheit bei maximaler Zuladung.

Gepäckraumvolumen in l: 510 (Messung nach VDA-Methode mit Quadern von 200 x 100 x 50 mm Kantenlänge).

Wendekreis ca. 12,3 m. \*Maximaler Kopfraum.

A8 L



**Angaben in Millimeter.**

Angabe der Abmessungen bei Fahrzeugleergewicht, Bodenfreiheit bei maximaler Zuladung.

Gepäckraumvolumen in l: 510 (Messung nach VDA-Methode mit Quadern von 200 x 100 x 50 mm Kantenlänge).

Wendekreis ca. 12,7 m. \*Maximaler Kopfraum.

Einen Audi zu fahren ist ein einzigartiges Erlebnis.  
Ihn abzuholen auch.

1



2



### Die Audi Neuwagenabholung in Neckarsulm und Ingolstadt.

Der Kauf eines neuen Autos ist etwas Besonderes. Schließlich haben Sie sich nicht einfach für irgendein Auto entschieden, sondern für eins, das Ihre persönliche Vorstellung von Mobilität und Design widerspiegelt. Daher möchten wir, dass auch die erste Begegnung mit Ihrem neuen Audi etwas ganz Besonderes wird. Wie wäre es, wenn Sie ihn direkt bei uns abholen und einen unvergesslichen Tag verbringen, ganz wie Sie mögen, in Neckarsulm oder in Ingolstadt.

Alle Modelle sind an beiden Standorten abholbar. Ein abwechslungsreiches und spannendes Rahmenprogramm wartet auf Sie – bei der Premiumauslieferung mit der Schlüsselübergabe, einer Werksbesichtigung, einem Blick in die Audi Historie und einem Restaurantbesuch. Entscheiden Sie sich hingegen für unsere exklusive Individualauslieferung, bestimmen Sie persönlich, wie Ihr Tag bei Audi aussehen soll und was Sie unternehmen möchten. So lange, bis es schließlich Zeit für den Höhepunkt ist: die erste Fahrt in Ihrem neuen Audi.

Gern möchten wir mit Ihnen gemeinsam Ihre ganz persönliche Neuwagenabholung planen. Näheres zu unseren Angeboten und Leistungen erfahren Sie bei Ihrem Audi Partner, im Internet unter [www.audi.de/neuwagenabholung](http://www.audi.de/neuwagenabholung) oder über unsere Hotline unter Telefon 0800-63 63 666. Informationen über Preise finden Sie in unserer Preisliste oder wenden Sie sich an Ihren Audi Partner oder unsere Hotline.



1 2

Spüren Sie den Herzschlag der Marke: Die Audi Foren in Neckarsulm und Ingolstadt bieten Ihnen aufregende Einblicke in die Welt des Automobils.

3

Atmen Sie Geschichte: Das Audi museum mobile (Ingolstadt) und die Audi Markenausstellung (Neckarsulm) nehmen Sie mit auf eine Reise in die Geschichte des Automobils und der Marke Audi.

4

Lernen Sie Ihren neuen Audi kennen: Ihr Kundenberater begleitet Sie zu Ihrem Wagen, beantwortet gern Ihre Fragen und überreicht Ihnen den Fahrzeugschlüssel.

5

Lassen Sie sich verwöhnen: Worauf immer Sie Lust haben, unsere stilvollen Restaurants freuen sich, in den Audi Foren Ihre Wünsche zu erfüllen.

6

Entdecken Sie Technik: Bei einer Werksbesichtigung erleben Sie, wie eines der fortschrittlichsten Automobile der Welt gebaut wird.



## Effizienz: serienmäßig in jedem Audi.



Vorsprung durch Technik ist der Anspruch, dem sich die Marke Audi verpflichtet hat. Dazu gehört, über jeden Tropfen Kraftstoff immer wieder nachzudenken. Seit vielen Jahren macht Audi dies in allen Modellen erlebbar – und hat als Entwickler zahlreicher Innovationen die Effizienzstandards im Automobilbau nachhaltig beeinflusst. Ob mit den Motorenkonzepten

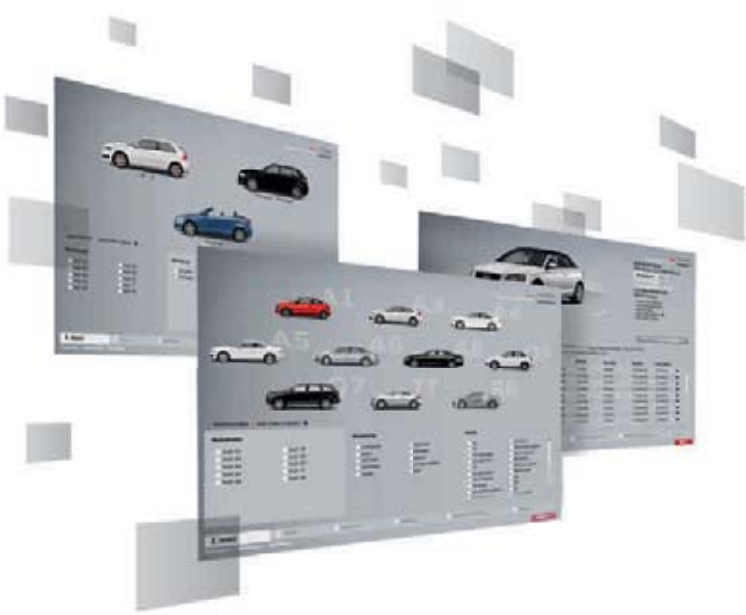
TDI®, FSI® und TFSI®, mit den Getriebe-Technologien oder mit dem Audi Space Frame® (ASF). Um eine kontinuierliche Verbesserung des Energieverbrauchs zu erzielen, wird eine Vielzahl intelligenter Effizienzmaßnahmen – speziell abgestimmt auf das jeweilige Fahrzeug – kombiniert. Effizienz mit System – individuell und serienmäßig.

Ein Engagement, das schon heute zu überzeugenden Ergebnissen führt. So bleiben bereits viele Modelle aus der aktuellen Audi Produktpalette unter 140 g CO<sub>2</sub>/km. Eine wirkungsvolle Maßnahme zur Reduktion von Emissionen. Und genauso beeindruckend wie die Tatsache, dass ein Großteil der Audi Fahrzeuge bereits die strenge EU5-Norm erfüllt.

All dies demonstriert das Know-how von Audi – und ist jeden Tag ein Ansporn, auch in Zukunft Sportlichkeit und Effizienz in Einklang zu bringen.

# Bei Audi bekommen Sie sehr viel mehr als einen Audi.

Wer sich für einen Audi entscheidet, entscheidet sich für eine Marke, die ihren Kunden mehr bietet. Mehr Individualität. Mehr Exklusivität. Und mehr Faszination.



## Audi Konfigurator

Stellen Sie mit dem Audi Konfigurator Ihren ganz persönlichen Audi zusammen. Alle aktuellen Modelle, Motoren, Farben und Ausstattungen stehen Ihnen bei der Auswahl zur Verfügung.

> [www.audi.de](http://www.audi.de)



## Audi tv

Auf Audi tv entdecken Sie ganz neue Facetten unserer Marke mit den vier Ringen: spannende Reportagen über unsere Modelle, technische Innovationen, faszinierende Events aus den Bereichen Motorsport, Tradition, Kultur und Lifestyle. Werfen Sie einen Blick hinter die Kulissen. Jeden Tag aktuell. Rund um die Uhr.

> [www.audi.de/tv](http://www.audi.de/tv)

	Seite	A8 6-Zylinder	A8 8-Zylinder	A8 L 6-Zylinder	A8 L 8-Zylinder
<b>Farbmuster</b>					
Lackierungen	75, 80–81				
Sitzbezüge	74, 84–91				
Dekoreinlagen	75, 92–93				
<b>Räder/Reifen</b>					
Räder/Reifen – Sommer					
17" Aluminium-Schmiederäder im 6-Arm-Design	82	□	–	□	–
18" Aluminium-Gussräder im 7-Arm-Design	82	■	□	■	□
19" Aluminium-Gussräder im 10-Speichen-Y-Design	82	■	■	■	■
19" Aluminium-Gussräder im 5-Arm-Design	82	■	■	■	■
20" Aluminium-Schmiederäder im 10-Parallelspeichen-Design	82	■	■	■	■
19" Aluminium-Gussräder Audi exclusive im 5-Doppelspeichen-Design	82	■	■	■	■
20" Aluminium-Gussräder Audi exclusive im 5-Segmentspeichen-Design	82	■	■	■	■
20" Aluminium-Schmiederäder Audi exclusive im 7-Doppelspeichen-Design, poliert, zweifarbig	82	■	■	■	■
20" Aluminium-Schmiederäder Audi exclusive im 7-Doppelspeichen-Design, hochglanzpoliert, einfarbig	82	■	■	■	■
21" Aluminium-Gussräder Audi exclusive im 5-Arm-Rotor-Design	82	■	■	■	■
21" Aluminium-Gussräder Audi exclusive im 5-Arm-Rotor-Design, in Titanoptik, glanzgedreht	82	■	■	■	■
Räder/Reifen – Winter					
17" Winter-Aluminium-Schmiederäder im 6-Arm-Design	83	■	–	■	–
18" Winter-Aluminium-Gussräder im 7-Arm-Design	83	■	■	■	■
19" Winter-Aluminium-Gussräder im 5-Arm-Design	83	■	■	■	■

□ Serienausstattung   ■ Sonderausstattung   ◻ Serien-/Sonderausstattung modellabhängig   – kein Angebot

	Seite	A8 6-Zylinder	A8 8-Zylinder	A8 L 6-Zylinder	A8 L 8-Zylinder
20" Winter-Aluminium-Schmiederäder im 10-Parallelspeichen-Design	83	■	■	■	■
Reifen mit Notlaufeigenschaften	83	■	■	■	■
Reifendruck-Kontrollanzeige	83	□	□	□	□
Radschrauben diebstahlhemmend	83	□	□	□	□
Reifenreparaturset	83	□	□	□	□
Reserverad platzsparend	83	■	■	■	■
Bordwerkzeug	83	□	□	□	□
Wagenheber	83	■	■	■	■
<b>Licht</b>					
Xenon Plus	95	□	□	□	□
adaptive light inklusive gleitender Leuchtweitenregulierung	94	■	■	■	■
LED-Scheinwerfer	94	■	■	■	■
Licht-/Regensensor	95	□	□	□	□
Innen- und Außenlichtpaket	95	□	□	□	□
Ambientebeleuchtung	95	■	■	■	■
Leseleuchten und Make-up-Spiegel im Fond	95	–	–	■	■
LED-Heckleuchten	95	□	□	□	□
Adaptives Bremslicht	95	□	□	□	□
<b>Spiegel</b>					
Außenspiegel mit integriertem LED-Blinker	95	□	□	□	□
Innenspiegel automatisch abblendend	95	□	□	□	□
<b>Dachsysteme</b>					
Glas-Schiebe-/Ausstelldach	96	■	■	□	□
Solar-Schiebe-/Ausstelldach	96	■	■	■	■

	Seite	A8 6-Zylinder	A8 8-Zylinder	A8 L 6-Zylinder	A8 L 8-Zylinder
Panorama-Glasdach	96	–	–	■	■
<b>Schließsysteme</b>					
Engine-Start-Stop-Taste	97	□	□	□	□
Komfortschlüssel	97	■	■	■	■
Servoschließung für die Türen	97	■	■	■	■
Servoschließung für die Gepäckraumklappe	97	□	□	□	□
Gepäckraumklappe elektrisch öffnend und schließend	97	■	■	■	■
Garagentoröffner (HomeLink)	97	■	■	■	■
Diebstahlwarnanlage mit Abschleppschutz	97	□	□	□	□
Vorbereitung für Ortungsassistent	97	■	■	■	■
<b>Verglasung</b>					
Wärmeschutzverglasung	97	□	□	□	□
Doppel-/Akustikverglasung	97	■	■	■	■
Dämm-/Akustikglas	97	■	■	■	■
Dämm-/Akustikglas mit Frontscheibenheizung	97	■	■	■	■
Scheiben abgedunkelt (Privacy Verglasung)	98	■	■	■	■
Sonnenschutzrollos elektrisch für die Heckscheibe	97	■	■	–	–
Sonnenschutzrollos elektrisch für die Heckscheibe und die Türscheiben hinten	97	■	■	□	□
<b>Weitere Außenausstattungen</b>					
Anhängevorrichtung	98	■	■	■	■
Vorrüstung für Anhängevorrichtung	98	■	■	■	■
<b>Sitze für Fahrer und Beifahrer</b>					
Normalsitze	98	□	□	–	–
Sitzheizung vorn (für Normalsitze)	98	■	□	–	–

	Seite	A8 6-Zylinder	A8 8-Zylinder	A8 L 6-Zylinder	A8 L 8-Zylinder
Normalsitz-Paket vorn	98	■	■	□	□
Komfortsitz-Paket vorn	98	■	■	■	■
Komfort-Sportsitz-Paket vorn	98	■	■	■	■
Sitzbelüftung und Massagefunktion vorn	99	■	■	■	■
<b>Sitze im Fond</b>					
Rücksitzanlage dreisitzig	99	□	□	□	□
Kindersitzbefestigung ISOFIX	99	□	□	□	□
Komfortkopfstützen hinten	99	■	■	■	■
Sitzbelüftung und Massagefunktion hinten	99	■	■	■	■
Fondsitz-Paket Einzelsitze	99	■	■	■	■
Fondsitz-Paket Einzelsitze mit durchgehender, belederter Mittelkonsole	100	–	–	■	■
Fondsitz-Paket Ruhesitz mit durchgehender, belederter Mittelkonsole	100	–	–	■	■
Fußstützen hinten	99	–	–	■	■
Fußstützen hinten Audi exclusive	99	–	–	■	■
<b>Sitzbezüge/Lederausstattungen</b>					
Stoff Verdi	90	□	–	–	–
Alcantara/Leder-Kombination	90	■	■	■	■
Leder Valcona	90	■	□	□	□
Naturleder	90	■	■	■	■
Leder Valonea	90	■	■	■	■
Lederpaket	91	■	■	■	■
Erweitertes Lederpaket	91	■	■	■	■
Volllederpaket	91	■	■	■	■
Lederausstattungen Audi exclusive	91	■	■	■	■

	Seite	A8 6-Zylinder	A8 8-Zylinder	A8 L 6-Zylinder	A8 L 8-Zylinder
<b>Sitzbezüge/Lederausstattungen</b>					
Audi design selection balaobraun	76-77	■	■	■	■
Audi design selection messingbeige	78-79	■	■	■	■
<b>Dachhimmel/Heckablage</b>					
Dachhimmel	91	□	□	□	□
Dachhimmel Stoff schwarz	91	■	■	■	■
Alcantara-Paket	91	■	■	■	■
Alcantara-Paket mit schwarzem Dachhimmel	91	■	■	■	■
Dachhimmel Audi exclusive in Alcantara	91	■	■	■	■
Heckablage Audi exclusive in Alcantara	91	■	■	■	■
<b>Dekoreinlagen</b>					
Obere Dekoreinlage Nussbaumwurzelholz braun	93	□	□	□	□
Obere Dekoreinlage (weitere Hölzer)	93	■	■	■	■
Untere Dekoreinlage Hochglanz schwarz	93	□	□	□	□
Untere Dekoreinlage Aluminium gebürstet silber	93	■	■	■	■
Aluminiumoptik im Interieur	93	□	□	□	□
Erweiterte Aluminiumoptik im Interieur	93	■	■	■	■
Dachhaltegriffe mit Holzsegmenten	93	■	■	■	■
<b>Lenkräder/Wählhebel/Bedienelemente</b>					
Multifunktions-Lederlenkrad im 4-Speichen-Design mit Schaltwippen	101	□	□	□	□
Multifunktions-Sportlederlenkrad im 3-Speichen-Design mit Schaltwippen	101	■	■	■	■

	Seite	A8 6-Zylinder	A8 8-Zylinder	A8 L 6-Zylinder	A8 L 8-Zylinder
Multifunktions-Lederlenkrad im 4-Speichen-Design mit Schaltwippen, beheizbar	101	■	■	■	■
Multifunktions-Sportlederlenkrad im 3-Speichen-Design mit Schaltwippen, beheizbar	101	■	■	■	■
Lenkrad mit elektrischer Neigungs- und Axialverstellung	101	□	□	□	□
Lenkradkranz mit Holzsegmenten	101	■	■	■	■
Lenkrad Audi exclusive Leder	101	■	■	■	■
Wählhebel in Leder	101	□	□	□	□
Wählhebel in Holz	101	■	■	■	■
Wählhebel Audi exclusive Holz	101	■	■	■	■
Bedienelemente Audi exclusive	101	■	■	■	■
<b>Klimatisierung</b>					
Komfortklimaautomatik	102	□	□	□	□
Komfortklimaautomatik 4-Zonen	102	■	■	■	■
Standheizung/-lüftung	102	■	■	■	■
<b>Gepäcksicherungs- und Ablagesysteme</b>					
Ablagefächer	102	□	□	□	□
Getränkehalter	103	□	□	□	□
Kühlbox Audi exclusive	102	■	■	■	■
Klapptisch Audi exclusive	103	■	■	■	■
Durchladeeinrichtung mit entnehmbarer Skitasche	103	■	■	■	■
Gepäckraumpaket	103	■	■	■	■
<b>Weitere Innenausstattungen</b>					
Einstiegsleisten mit Aluminiumeinlage	103	□	□	□	□
Fußmatten vorn und hinten	103	□	□	□	□
Zigarettenanzünder und Aschenbecher	103	□	□	□	□

	Seite	A8 6-Zylinder	A8 8-Zylinder	A8 L 6-Zylinder	A8 L 8-Zylinder
Nichtraucherpaket	103	■	■	■	■
230-Volt-Steckdose	103	■	■	■	■
Teppichboden und Fußmatten Audi exclusive	103	■	■	■	■
<b>MMI® und Navigationssystem</b>					
Fahrerinformationssystem mit 7-Zoll-Farbdisplay	104	□	□	□	□
MMI®	104	□	□	□	□
MMI Navigation plus mit MMI touch® inklusive Audi music interface und Bluetooth-Schnittstelle	104	■	■	■	■
<b>Radio- und TV-Anlagen</b>					
Radioanlage	105	□	□	□	□
Audi sound system	105	□	□	□	□
Bang & Olufsen Advanced Sound System	105	■	■	■	■
BOSE Surround Sound	105	■	■	■	■
Rear Seat Entertainment	106	■	■	■	■
Single-DVD-Laufwerk	106	□	□	□	□
DVD-/CD-Wechsler	106	■	■	■	■
Audi music interface	106	■	■	■	■
Adapterkabelset für Audi music interface	106	■	■	■	■
Digitaler Radioempfang (DAB)	105	■	■	■	■
TV-Empfang	105	■	■	■	■
<b>Telefon und Kommunikation</b>					
Handyvorbereitung (Bluetooth)	107	■	■	■	■
Bluetooth-Autotelefon online	107	■	■	■	■
Bedienhörer für Bluetooth-Autotelefon online vorn	107	■	■	■	■
Bedienhörer für Bluetooth-Autotelefon online vorn und hinten	107	■	■	■	■

	Seite	A8 6-Zylinder	A8 8-Zylinder	A8 L 6-Zylinder	A8 L 8-Zylinder
<b>Assistenzsysteme</b>					
Geschwindigkeitsregelanlage	108	□	□	□	□
Anfahrassistent	108	□	□	□	□
Audi pre sense basic	107	□	□	□	□
adaptive cruise control mit Stop&Go-Funktion inklusive Audi pre sense front	107	■	■	■	■
Audi side assist inklusive Audi pre sense rear	107	■	■	■	■
Assistenz-Paket inklusive Audi pre sense plus	107	■	■	■	■
Einparkhilfe plus	108	■	■	■	■
Einparkhilfe plus mit Rückfahrkamera	108	■	■	■	■
Audi lane assist	108	■	■	■	■
Nachtsichtassistent mit Markierung erkannter Fußgänger	108	■	■	■	■
Tempolimitanzeige	108	■	■	■	■
<b>Fahrwerke/Bremsen</b>					
Audi drive select®	108	□	□	□	□
adaptive air suspension	108	□	□	□	□
adaptive air suspension sport	108	■	■	■	■
Bremsanlage	108	□	□	□	□
Elektromechanische Parkbremse	108	□	□	□	□
<b>Technik/Sicherheit</b>					
Karosserie Audi Space Frame® (ASF)-Bauweise	109	□	□	□	□
Seitenaufprallschutz	109	□	□	□	□
Airbags	109	□	□	□	□
Deaktivierungsschalter für Beifahrerairbag	109	■	■	■	■

	Seite	A8 6-Zylinder	A8 8-Zylinder	A8 L 6-Zylinder	A8 L 8-Zylinder
<b>Technik/Sicherheit</b>					
Integrales Kopfstützensystem	109	<input type="checkbox"/>	<input type="checkbox"/>	<input type="checkbox"/>	<input type="checkbox"/>
Sicherheitsgurte	109	<input type="checkbox"/>	<input type="checkbox"/>	<input type="checkbox"/>	<input type="checkbox"/>
Sicherheitsgurte Audi exclusive	109	<input checked="" type="checkbox"/>	<input checked="" type="checkbox"/>	<input checked="" type="checkbox"/>	<input checked="" type="checkbox"/>
Warn- und Kontrollleuchten	109	<input type="checkbox"/>	<input type="checkbox"/>	<input type="checkbox"/>	<input type="checkbox"/>
Verbandmaterial	109	<input type="checkbox"/>	<input type="checkbox"/>	<input type="checkbox"/>	<input type="checkbox"/>
Anti-Blockier-System ABS	109	<input type="checkbox"/>	<input type="checkbox"/>	<input type="checkbox"/>	<input type="checkbox"/>
Antriebs-Schlupf-Regelung ASR	109	<input type="checkbox"/>	<input type="checkbox"/>	<input type="checkbox"/>	<input type="checkbox"/>
Elektronische Differenzialsperre EDS	109	<input type="checkbox"/>	<input type="checkbox"/>	<input type="checkbox"/>	<input type="checkbox"/>
Elektronisches Stabilisierungsprogramm ESP	109	<input type="checkbox"/>	<input type="checkbox"/>	<input type="checkbox"/>	<input type="checkbox"/>
servotronic	109	<input type="checkbox"/>	<input type="checkbox"/>	<input type="checkbox"/>	<input type="checkbox"/>
Dynamiklenkung	109	<input checked="" type="checkbox"/>	<input checked="" type="checkbox"/>	<input checked="" type="checkbox"/>	<input checked="" type="checkbox"/>
tiptronic, 8-stufig	109	<input type="checkbox"/>	<input type="checkbox"/>	<input type="checkbox"/>	<input type="checkbox"/>
quattro®	109	<input type="checkbox"/>	<input type="checkbox"/>	<input type="checkbox"/>	<input type="checkbox"/>
quattro® mit Sportdifferenzial <sup>1</sup>	109	<input checked="" type="checkbox"/>	<input type="checkbox"/>	<input checked="" type="checkbox"/>	<input type="checkbox"/>
Start-Stop-System <sup>2</sup>	109	<input checked="" type="checkbox"/>	–	<input type="checkbox"/>	–
Rekuperation	109	<input type="checkbox"/>	<input type="checkbox"/>	<input type="checkbox"/>	<input type="checkbox"/>

Serienausstattung

Sonderausstattung

Serien-/Sonderausstattung modellabhängig

– kein Angebot

<sup>1</sup>Serie bei 4.2 TDI.

<sup>2</sup>Nur für 3.0 TDI.







