



# S8

 Audi S8

Vorsprung durch Technik 





Seite	
<b>Faszination</b>	
<hr/>	
4	Audi S8
<b>Technik</b>	
<hr/>	
20	TFSI® mit cylinder on demand
22	quattro® mit Sportdifferenzial
24	Fahrwerk/Keramikbremse
26	LED-Scheinwerfer
28	MMI® – Multi Media Interface
29	Audi connect
<b>Ausstattungen</b>	
<hr/>	
30	Lackierungen
32	Sitze/Sitzbezüge
38	Dachhimmel
39	Dekoreinlagen
40	Räder/Reifen
42	Licht und Spiegel
42	Außenausstattungen
43	Innenausstattungen
45	Infotainment
47	Assistenzsysteme
48	Technik
49	Audi Anschlussgarantie
<b>Sonstiges</b>	
<hr/>	
50	Technische Daten
51	Abmessungen
52	Index
56	Faszination Audi

Die Ausstattung des abgebildeten Fahrzeugs finden Sie auf Seite 55.  
Die Werte für Kraftstoffverbrauch und CO<sub>2</sub>-Emissionen finden Sie auf Seite 50.



## Die Kunst, Kraft intelligent zu nutzen.

Der neue Audi S8 überzeugt nicht nur mit Dynamik. Er verkörpert in unnachahmlicher Weise unseren Anspruch, immer mehr zu erreichen. Mehr Komfort. Mehr Performance. Mehr Effizienz. Diese Philosophie schafft eine der sportlichsten Luxuslimousinen unserer Zeit: den neuen Audi S8.

Die Werte für Kraftstoffverbrauch und CO<sub>2</sub>-Emissionen finden Sie auf Seite 50.



## Noch wichtiger als konzentrierte Kraft: sie im richtigen Moment einzusetzen.


Performance benötigt nicht zwingend einen hohen Verbrauch – das beweist der Motor des neuen Audi S8. Mit dem innovativen Audi cylinder on demand setzt er die konzentrierte Kraft aller acht Zylinder nur dann ein, wenn sie wirklich gebraucht wird. Bei geringen Fahrwiderständen schalten sich automatisch vier der acht Zylinder ab. Der S8 fährt somit im Teillastbetrieb weiter und senkt damit den Kraftstoffverbrauch und die Emissionen, Komfort und Fahrdynamik bleiben dennoch bestehen. Damit die kraftvolle Leistung von 382 kW des 4.0 TFSI-Aggregats noch effizienter genutzt wird, wurde der S8 außerdem mit einem Start-Stop-System und Rekuperation ausgestattet. Dies macht ihn zu einem luxuriösen Hochleistungssportler, der Kraft und Ausdauer intelligent einsetzt: für herausragende Dynamik bei hoher Effizienz.

Die Werte für Kraftstoffverbrauch und CO<sub>2</sub>-Emissionen finden Sie auf Seite 50.









Von 0 auf 100 in gerade einmal 4,2 Sekunden – durch einen kraftvollen Motor und eine einzigartige Leichtbauweise: Unter der optionalen Kristalleffektlackierung in Prismasilber verbirgt sich der Audi Space Frame, eine intelligente und überlegen leichte Aluminiumstruktur, die ein noch sportlicheres Handling ermöglicht. Für Fahrdynamik auf Spitzenniveau sorgt zusätzlich der permanente Allradantrieb quattro® mit Sportdifferenzial, der dem Audi S8 auf nahezu jedem Untergrund hohe Traktion verleiht. Die optionale Hochleistungsbremse aus Keramik\* bringt das Fahrzeug kraftvoll zum Stehen.

Die Werte für Kraftstoffverbrauch und CO<sub>2</sub>-Emissionen finden Sie auf Seite 50.

\*Bitte beachten Sie die Besonderheiten zur Keramikbremse auf Ihrer nationalen Audi Website oder bei Ihrem Audi Partner.







## Luxuriöse Sportlichkeit – das Fahrwerk.

Mit Audi drive select im Audi S8 stehen Ihnen fünf Modi zur Verfügung. Sie haben die Wahl zwischen einer besonders komfortablen Fahrweise, einer Automatik-Einstellung, die Komfort und Dynamik im Gleichgewicht hält, einem betont sportlichen und einem verbrauchsorientierten Modus. Noch mehr Einstellungsmöglichkeiten bietet die fünfte Option: individual. Mit ihr können Sie den Fahrzeugcharakter ganz Ihrer Stimmung anpassen. Ein Knopfdruck genügt. Beispielsweise beeinflusst Audi drive select auch die Charakteristik der Dynamiklenkung. Bei hohen Geschwindigkeiten sorgt sie für hervorragenden Geradeauslauf, bei niedrigen für noch schnellere Reaktionen auf Ihre Lenkbefehle. Für noch mehr Sportlichkeit in jeder Kurve.

Die Werte für Kraftstoffverbrauch und CO<sub>2</sub>-Emissionen finden Sie auf Seite 50.



Pure Sportlichkeit kann man nicht nur fahren, sondern auch sehen. Der neu gestaltete S8-Singleframe in Platinumgrau mit Doppelstreben in Chrom definiert die sportliche Front. Die seitlichen Lufteinlässe in S-Optik sind in Schwarz hochglanz gehalten und mit einer Querstrebe in Aluminiumoptik besetzt. Die Außenspiegel und der breite Stoßfänger mit einem Blade in Aluminiumoptik passen perfekt zum Erscheinungsbild des stilvollen Athleten. Die optionalen S-spezifischen 21-Zoll-Aluminium-Gussräder im 5-Tripelspeichen-Design unterstreichen diesen kraftvollen Ausdruck. Am Heck bilden zweiflutige Doppelendrohre in Chromoptik und der Diffusoreinsatz in Aluminiumoptik/Platinumgrau einen markanten Abschluss. Die Farbbrillanz und -intensität der optionalen Kristalleffektlackierung in Prismasilber runden den hochwertigen Gesamteindruck zusätzlich ab.

Die Werte für Kraftstoffverbrauch und CO<sub>2</sub>-Emissionen finden Sie auf Seite 50.









## Kraftvoll durchstarten, entspannt zurücklehnen – oder beides.

Im Innenraum herrscht eine konzentrierte Atmosphäre. Vom Multifunktions-Sportlederlenkrad mit Kontrastnähten bis zum S-Emblem: Jedes Element verkörpert luxuriöse Sportlichkeit bei gleichzeitigem Komfort. Der graue Instrumenteneinsatz mit weißen Zeigern und die Schaltwippen und Pedale in Aluminiumoptik sind nur einige Beispiele. Die Dekoreinlagen sowie der Wählhebel in Carbon Atlas verleihen dem Innenraum eine exklusive Hochwertigkeit. Beim Einstieg geht es ebenso komfortabel wie stilvoll weiter. Beleuchtete Einstiegsleisten mit S8-Emblem: Blickfang und Hochwertigkeit zugleich.

Die Werte für Kraftstoffverbrauch und CO<sub>2</sub>-Emissionen finden Sie auf Seite 50.



Fester Seitenhalt und beeindruckend bequem: der serienmäßige Komfort-Sportsitz im S-Design in Leder Valcona monsilber mit Rautensteppung. Nähte, Biesen und Stegfalte sind in der Kontrastfarbe Stahlgrau gestaltet – exklusiv für den Audi S8. Der Sitz ist in der Länge, Höhe und Neigung vielfach elektrisch einstellbar, so dass Sie stets Ihre bevorzugte Sitzposition genießen können. Eine pneumatische Seitenwangenverstellung passt sich Ihnen an und die pneumatische Lendenwirbelstütze sorgt auch auf langen Fahrten für Entspannung. Auf Wunsch ist der Sitz beheiz- und belüftbar und verfügt über eine Massage-Funktion. Ein aufmerksamkeitsstarker Akzent: der Startknopf, der mit einem roten Ring auf die Kraft aufmerksam macht, die der Motor entfaltet.

Die Werte für Kraftstoffverbrauch und CO<sub>2</sub>-Emissionen finden Sie auf Seite 50.



Wenn Sie den Audi S8 in Aktion erleben wollen, richten Sie Ihr Mobiltelefon auf diesen QR-Code und fotografieren Sie ihn. Oder nutzen Sie folgenden Link: [audi.com/s8film](http://audi.com/s8film)







Der neue Audi S8. Seine Technik setzt Maßstäbe, seine Optik ist atemberaubend. Sein Komfort begeistert, seine Intelligenz fasziniert. Es ist ein Genuss, ihn anzuschauen – und ein noch größerer, ihn zu fahren. Erleben Sie im Audi S8 eine ganz neue Art, kultivierte Sportlichkeit zu genießen.

Die Werte für Kraftstoffverbrauch und CO<sub>2</sub>-Emissionen finden Sie auf Seite 50.



Die intelligentere Kraft.

Audi cylinder on demand  
im TFSI®-Motor.



Im Audi S8 arbeitet ein V8-4.0-TFSI-Aggregat, das über das neue, innovative Audi cylinder on demand verfügt. Es sorgt dafür, dass im Teillastbetrieb nur vier von acht Zylindern im Einsatz sind – ohne dass Sie den Unterschied bemerken. Der Motor läuft stets ruhig und kraftvoll, nutzt aber entsprechend weniger Kraftstoff und stößt weniger CO<sub>2</sub> aus.

Die Wirkungsweise umschreiben wir mit „intelligenter Performance“. Audi cylinder on demand schließt gezielt nur bestimmte Zylinder, jeweils zwei pro Zylinderbank. Dadurch läuft der Motor auch im Teillastbetrieb beeindruckend ruhig. Die

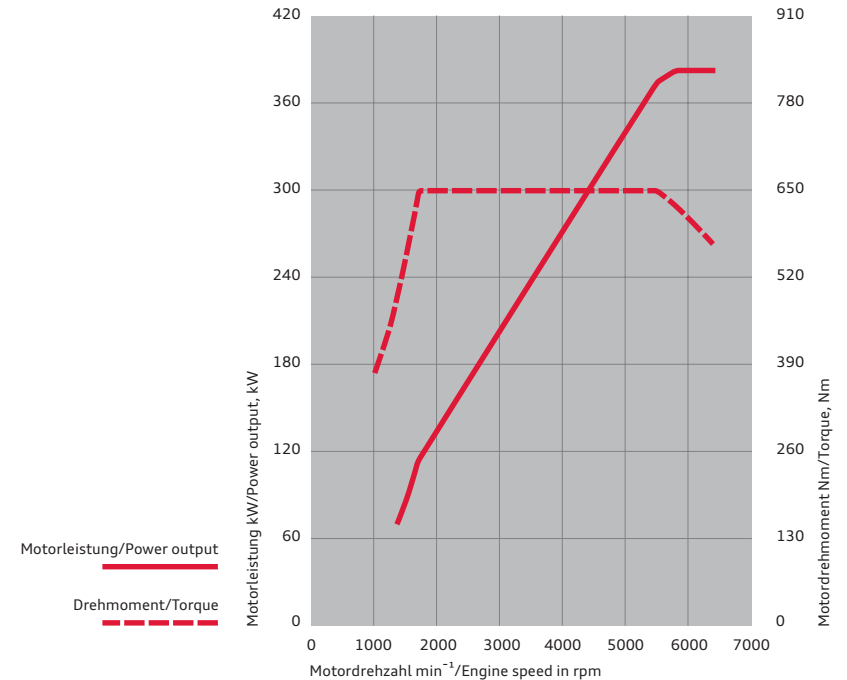
Abschaltung richtet sich nach mehreren Faktoren: So liegt die Drehzahl zwischen 930 und 3.500 Umdrehungen, die Geschwindigkeit muss mindestens 25 km/h betragen und Sie müssen mindestens im dritten Gang unterwegs sein. Benötigen Sie dann nicht die volle Kraft der acht Zylinder, schließt das Audi valvelift system die Einlass- und Auslassventile und schaltet die Einspritzung und Zündung der entsprechenden Zylinder ab. Das heißt, es wird weder Luft angesaugt, Kraftstoff eingespritzt noch Abgas ausgestoßen. Oder anders: Die Verbrauchs- und Emissionswerte werden spürbar verbessert.

Die Werte für Kraftstoffverbrauch und CO<sub>2</sub>-Emissionen finden Sie auf Seite 50.

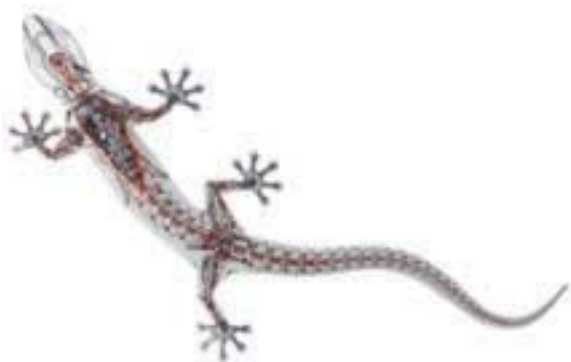
Der V8-4.0-TFSI-Motor ist zusätzlich mit einem Start-Stop-System sowie Rekuperation ausgestattet und erfüllt selbstverständlich die Abgasnorm EU5. Das Aggregat arbeitet mit dem Audi valvelift system, das ein höheres Drehmoment generiert – bei verringertem Verbrauch. Der permanente Allradantrieb quattro® mit Sportdifferenzial unterstützt das sportliche Potenzial des Triebwerks.

Durch sein sehr spontanes Ansprechverhalten und seine außergewöhnliche Kraftentfaltung über den gesamten Drehzahlbereich ermöglicht

Motorleistungskurve V8 4.0 TFSI



der Achtzylinder eine sportlich-souveräne Fahrweise. So beschleunigen seine 382 kW bei einem maximalen Drehmoment von 650 Nm den S8 in 4,2 Sekunden von 0 auf 100 km/h. Bei 250 km/h wird der Motor elektronisch abgeregelt.



# Mit quattro® haben wir eines der besten Allradsysteme der Welt erfunden.

## Natürlich war uns das nicht genug.

quattro® ist ein permanenter Allradantrieb. Reduziert sich die Straßenhaftung einer Fahrzeugachse und drohen deshalb die Räder durchzudrehen, so wird die Antriebskraft auf die andere Achse umgeleitet – automatisch und permanent verteilt durch das Mittendifferenzial. Die Grundverteilung liegt bei 40 : 60 – dabei kommen 40 % der Antriebskraft von der Vorderachse, 60 % von der hinteren. Der Vorteil: bessere Traktion bei Beschleunigung und mehr Sicherheit dank besserer Bodenhaftung. So viel zur Technik. Doch was quattro einzigartig macht, ist wohl das Gefühl. „Als würde man auf der Straße kleben“, sagen manche Kunden. Wir formulieren es so: quattro bringt mehr Gefühl für die Straße – bei mehr Sicherheit.

Das quattro® mit Sportdifferenzial verstärkt dieses unnachahmliche quattro Gefühl noch. Beim Anlenken und in Kurven neigen Fahrzeuge zum Untersteuern. Das ist ein gewöhnlicher physikalischer Prozess: Ein beweglicher Körper widersetzt sich einer Richtungsänderung. Die elastischen Reifen und die Fahrwerkslager verspannen sich, bis das Fahrzeug der neuen Richtung folgt. Beim Beschleunigen in der Kurve wird die Vorderachse entlastet und kann so weniger Querkraft am Reifen übertragen – das Fahrzeug untersteuert.

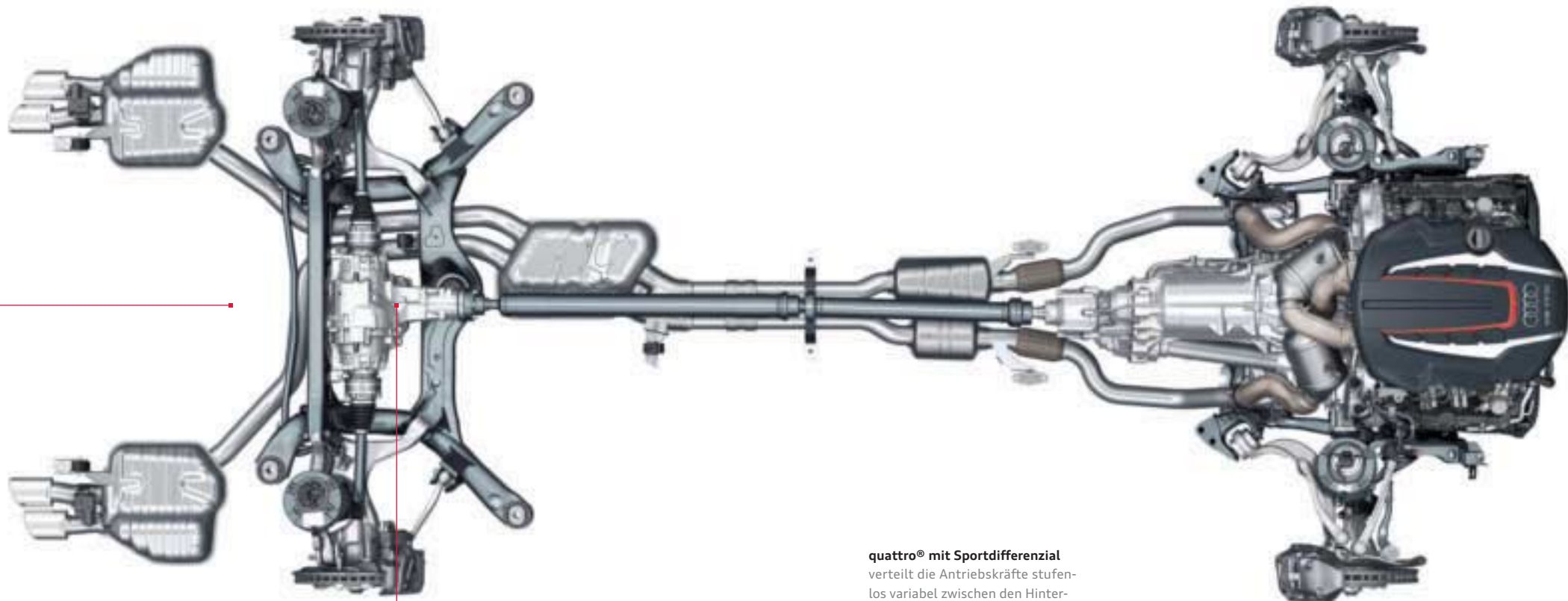
Mit dem Sportdifferenzial an der Hinterachse wird dieser Tendenz wesentlich entgegengesteuert. Denn das quattro Hinterachsdifferenzial wurde links

und rechts jeweils um eine Überlagerungseinheit mit zwei Verzahnungsstufen erweitert. Sie sorgen dafür, dass die einzelnen Räder der Hinterachse ein unterschiedliches Antriebsmoment erhalten.

Ein elektrohydraulischer Aktuator betätigt die Kuppelungen. Abhängig zum Beispiel von Lenkwinkel, Querbeschleunigung, Gierwinkel und Fahrgeschwindigkeit errechnet das Steuergerät die passende Verteilung der Radmomente. So dirigiert es beim Anlenken oder beim Beschleunigen in einer Kurve die Kraft gezielt zum kurvenäußeren Hinterrad.

Das Sportdifferenzial hat eine Reaktionszeit von weniger als 100 Millisekunden und ist damit noch

schneller als das ESP. Und während dieses erst auf eine gewisse Differenz zwischen Lenkwinkel und Drehbewegung des Autos reagieren kann, beeinflusst das Sportdifferenzial die Dynamik des Autos schon im Vorfeld.



**quattro® mit Sportdifferenzial**  
verteilt die Antriebskräfte stufenlos variabel zwischen den Hinterrädern und sorgt in Kurven für hohe Agilität und eine begeisternde Fahrdynamik.



**Volltragende Luftfedern** an der Vorder- und Hinterachse des Fahrzeugs sorgen für ein sportliches und komfortables Fahrgefühl.

# Dynamik und Komfort waren Gegensätze. Wir haben diese in Luft aufgelöst.

Jede Straße ist anders. Schön, wenn Sie trotzdem keinen Unterschied spüren. Wie das geht? Im Audi S8 passt sich das Fahrwerk serienmäßig vielen Fahrsituationen und der Fahrbahn an. Wir nennen das **adaptive air suspension**. Eine elektronisch geregelte Luftfederung wirkt separat an jedem der vier Räder und ist mit einem stufenlosen adaptiven Dämpfungssystem kombiniert. Sensoren an der Karosserie und an den Achsen informieren das System während der Fahrt über die erkannte Fahrsituation. Außerdem sorgt die Luftfeder dafür, dass selbst bei

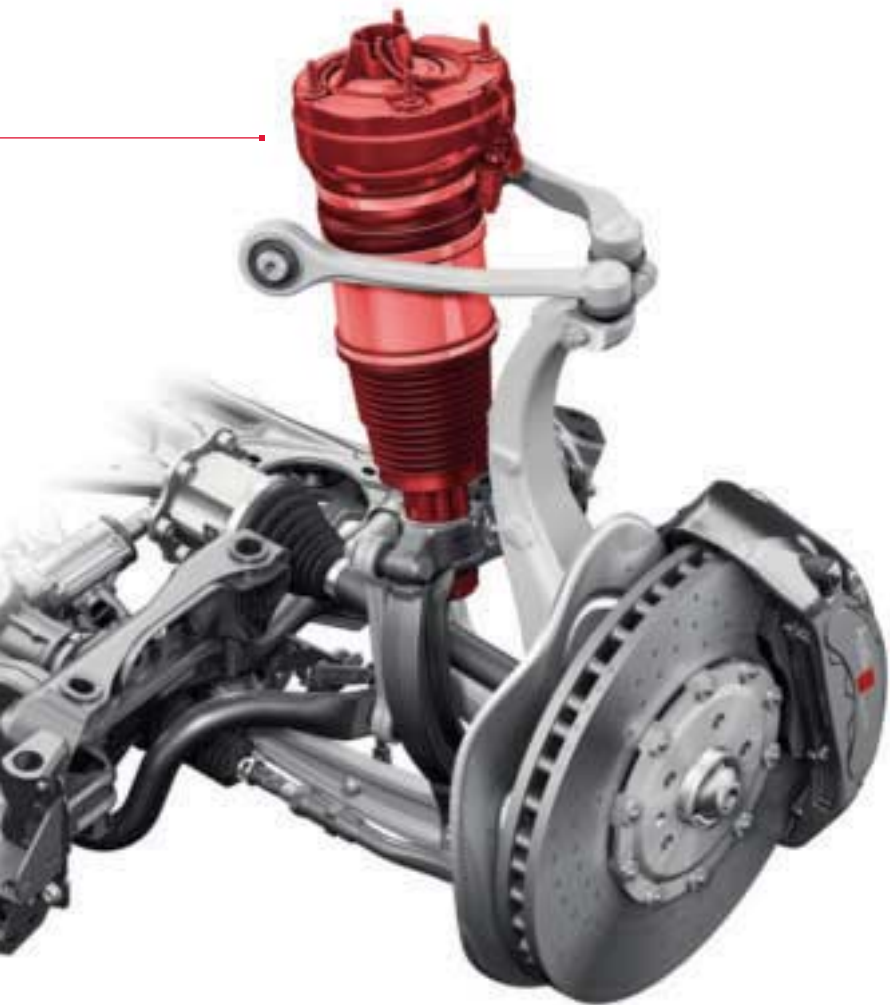
starker Beladung die Fahreigenschaft kaum beeinträchtigt wird.

Im Audi S8 kommt die neue adaptive air suspension sport mit S8-spezifischer Abstimmung zum Einsatz. Sie wird von Audi drive select gesteuert und ist schon im Modus auto komfortorientiert und gleichzeitig sehr agil eingestellt. Bei Geschwindigkeiten ab 120 km/h wird das Fahrwerk um 5 Millimeter abgesenkt. Das Resultat: Die Trimmlage entspricht der adaptive air suspension sport, jedoch mit zusätzlich strafferer Dämpferabstimmung.

Die serienmäßige 19-Zoll-Hochleistungsbremsanlage greift mit ihren 8-Kolben-Festsätteln an der Vorderachse kraftvoll zu. An der Hinterachse kommt ein Einkolben-Faustsattel zum Einsatz. Die Bremsscheiben bestehen aus einem Gussreibring, der über Stahlstifte mit dem Bremsscheibentopf aus Aluminium verbunden ist. Diese sogenannte schwimmende Lagerung sorgt dafür, dass der Reibring weitgehend spannungsfrei bleibt, was die Standfestigkeit bei extremen Temperaturbelastungen verbessert.

Für noch härtere Beanspruchungen ist die optionale **19-Zoll-Keramikbremse\*** mit 6-Kolben-Festsattel erhältlich. Die Bremsscheiben der Vorderachse sind bei dieser Bremsanlage aus kohlefaserverstärkter Keramik gefertigt. Ihre Grundlage ist das harte und abriebfeste Siliziumcarbid, in das hochfeste Kohlefasern eingebettet sind. Daraus resultiert zum einen die enorme Abriebfestigkeit, die hohe Laufleistungen erzielen lässt, sowie zum anderen die Unempfindlichkeit gegen hohe thermische Belastungen.

**Die nahezu stufenlose Dämpfung** passt sich automatisch und in Sekundenbruchteilen an jede Fahr-situation an. Selbst bei asymmetrisch verteilter Belastung bleibt das Fahrzeug durch die permanente Niveauregulierung in ebener Lage.



**19-Zoll-Keramikbremse:** Die Brems-scheiben an der Vorderachse haben einen Durchmesser von 400 mm. Die hochglänzend anthrazit lackierten Bremssättel tragen den Schriftzug „Audi ceramic“.



# < 300 °C

**Konventionelle Glühlampen werden bis zu 300 °C heiß.** LED-Leuchten sind durch ihren hohen Technologiegrad etwas empfindlicher und dürfen daher nicht heißer als 150 °C werden. Durch den Motor ist der Bereich um die Scheinwerfer bereits ungefähr 120 °C heiß. Theoretisch hätten die LED-Scheinwerfer also einen zusätzlichen Kühler gebraucht, um funktionsfähig zu sein. Die Audi Ingenieure wollten aber die gute Energiebilanz der LED-Scheinwerfer nicht trüben – und haben daher einen Lüfter entwickelt, der die Wärme von den LED-Chips wegleitet. Das Besondere an diesem Lüfter ist sein Zusatznutzen. Gewöhnliche Glühlampen können durch ihre hohe Betriebstemperatur die Scheinwerfer enteisen – das können LEDs nicht. Der neu entwickelte Lüfter hingegen führt die warme Luft von den LED-Chips direkt an die Lichtscheibe der Scheinwerfer und dient so gleichzeitig zum Enteisen bzw. verhindert das Beschlagen.

Thema Licht

LED-Scheinwerfer



Tagfahrlicht



Fernlicht



Abblendlicht



Blinker

# Weniger Energie, mehr Licht: der erste Audi S8 mit Voll-LED-Scheinwerfern.

2008 setzte der Audi R8 Maßstäbe als erster Sportwagen mit Voll-LED-Scheinwerfern. Dieses besondere Licht ist jetzt serienmäßig auch für den Audi S8 erhältlich. Ein Voll-LED-Scheinwerfer verbraucht nicht nur weniger Energie als herkömmliche Beleuchtungen, sondern wird durch seine hellere Lichtfarbe auch als deutlich angenehmer empfunden. Das Abblendlicht besteht aus zehn einzelnen Lichtmodulen, die in einer markanten Linie angeordnet sind. So wird der Audi S8 selbst nachts

unverwechselbar. Fernlicht, Tagfahrlicht und das Blinklicht sind ebenfalls in LED-Technologie gefertigt. Durch die Verwendung des gleichen Materials für alle Funktionen ergeben sich ganz neue Möglichkeiten der Lichtinszenierung. So hat der S8 das richtige Licht für jede Situation: Es gibt ein Autobahnlicht, das oberhalb von 110 km/h automatisch die Reichweite des Lichtkegels fast verdoppelt (von ca. 70 m mit Abblendlicht auf 150 m mit Autobahnlicht). Zusätzlich verfügt der S8 über eine

Tagfahrlicht-Blinklicht-Kombination und ein Allwetterlicht, das konventionelle Nebelscheinwerfer überflüssig macht. Dafür werden durch geschickte Ansteuerungen der einzelnen LED-Module neue Lichtverteilungen gebildet, so dass die Eigenblendung durch Regen oder Nebel verringert wird.



Blinklicht

Abblendlicht aus 10 einzelnen LEDs

Fernlicht

Tagfahrlicht

Allwetterlicht aus Abbiegelicht und  
8 LEDs des Abblendlichts

Abbiegelicht



**Telefon:** Die auf Wunsch erhältliche Handylvorbereitung (Bluetooth) bzw. das Bluetooth-Autotelefon online verfügen über einen Auswahlbildschirm mit Anruflisten, Adressbuch und Wahloberfläche als Starteinstellung.



**MMI® touch:** Auf dem MMI touch können Sie mit einem Finger „schreiben“. Das System erkennt Buchstaben und Zahlen. Nutzbar für Navigation und Telefon. Zusätzlich können Sie in der Jukebox per Fingerstrich durch die Alben Ihrer Musiksammlung blättern.



**Navigationssystem:** Das Festplatten-Navigationssystem MMI Navigation plus mit MMI touch liefert eine 3D-Kartenansicht und eine 3-dimensionale Darstellung bekannter Gebäude und Sehenswürdigkeiten.



**Media:** Anzeige verfügbarer Medienquellen wie Jukebox, eingelegter SDHC-Karten, Audi music interface oder CDs und DVDs; Anzeige optionaler TV-Tuner



## Folgen Sie Ihrer Intuition – Sie werden richtig ankommen.

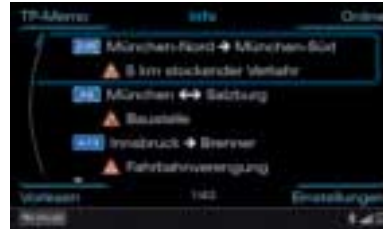
Unserem Versprechen „Vorsprung durch Technik“ versuchen wir in jedem Bereich eines Audi gerecht zu werden – zum Beispiel beim weiterentwickelten MMI® – Multi Media Interface. Mit dem MMI bedienen Sie eine Vielzahl von Medien im Auto, Navigation und weitere Komfortfunktionen.

Bisher war die Bedienung des MMI einfach – jetzt ist sie noch einfacher. Eine reduzierte Tastenanzahl bringt mehr Übersicht. Die Bedientasten für Radio und Media liegen sinnvoll angeordnet beim Lautstärkereger. Die sechs weiteren sogenannten Hardkeys, zum Beispiel für Telefon oder Navigation, liegen am zentralen Dreh-/Drück-Steller – für intuitives Bedienen. Ebenfalls neu: die Karussell-darstellung im MMI-Display. Damit haben Sie

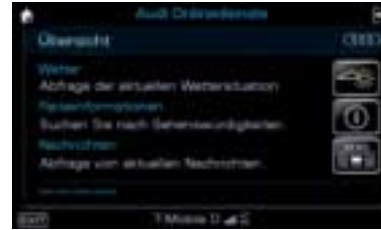
noch mehr Übersicht und gelangen noch einfacher ans Ziel.

Das Besondere an der MMI® Navigation plus: das einzigartige MMI® touch. Es liegt links vom zentralen Bedienfeld und ist, besonders im Zusammenspiel mit dem Wählhebel, ganz bequem zu erreichen. Mit dem MMI touch steuern Sie auf eine neue und intelligente Weise unter anderem die Navigation – indem Sie Buchstaben oder Zahlen mit dem Finger auf das berührungssensitive Bedienfeld „schreiben“. Das System quittiert die Eingabe nach jedem Zeichen mit einer akustischen Rückmeldung. Zusätzlich können Sie in der Jukebox durch die Alben Ihrer Musiksammlung blättern – ein kurzer Fingerstrich genügt.





**Audi connect: Verkehrsinformationen online**  
Neben der richtigen erhalten Sie auch noch die schnellste Route zum Ziel. Verkehrsinformationen online bieten für die dynamische Routenführung neben Verkehrsflussinformationen auch schnellere Informationen über Stauentstehung und -auflösung sowie eine höhere Abdeckung des Straßennetzes.



**Audi connect: Reiseinformation/Wetter**  
Liefert Wettervorhersagen und aktuelle Informationen, z. B. Infografiken und Wetterkarten zum Zielort. **Audi connect: Nachrichten online** stellt umfassende Nachrichten zum aktuellen Weltgeschehen zur Verfügung.



**Audi connect: Navigation mit Google-Earth-Bildern und Street View\*** ermöglicht Navigieren mit hochauflösenden Luft- und Satellitenbildern, Fotos, Geländeformationen, Straßen und ihren Bezeichnungen sowie Geschäftseinträgen. In Street View\* können Sie sich schon während der Fahrt ein realitätsgetreues Bild vom Zielort machen. Mit der **Google Point-of-Interest-Suche (POI)** mit Sprachbedienung erhalten Sie detaillierte Tipps zu Reisezielen, Öffnungszeiten oder Besucherbewertungen und haben ortsunabhängigen Zugriff auf die gesamte Bandbreite der Internetdatenbank von Google. Die **Zielfeinspeisung über myAudi oder Google Maps** ermöglicht auf Wunsch eine bequeme Routenplanung mit individuellen Navigationszielen am Heimcomputer sowie den Versand an das Fahrzeug. Bei Fahrtantritt wird die Routenplanung in die MMI Navigation plus geladen.

# Audi connect. Auch auf der Straße immer online.

Mobile Informationsdienste bieten die ultimative Verbindung. Direkt aus dem Internet können Sie mit Audi connect bequem im MMI® über Google nach beliebigen Sonderzielen suchen, die neuesten Nachrichten und die aktuelle Wettervorhersage für das geplante Navigationsziel abrufen. Die Datenübertragung läuft über das UMTS-Modul des Bluetooth-Autotelefon online, das optional zur MMI® Navigation plus mit MMI® touch bestellbar ist.

Eine Besonderheit ist der **WLAN-Hotspot**. Mit Laptop, iPad oder Netbook können Sie wichtige Informationen, Daten und E-Mails ebenso komfortabel abrufen wie im heimischen Büro. Für einige Smartphones ist eine Applikation für **Internetradio\*** verfügbar. Detaillierte Informationen zu Verfügbarkeit, Nutzungsrechten und -gebühren erhalten Sie auf Seite 45 oder bei Ihrem Audi Partner.

\*Über den genauen Einsatztermin informieren Sie sich bitte bei Ihrem Audi Partner.

Thema Audi connect		<p>Wenn Sie die Vielfalt von Audi connect erleben wollen, richten Sie die Kamera Ihres Mobiltelefons auf diesen QR-Code und scannen Sie ihn mithilfe eines QR-Readers ein. Oder nutzen Sie folgenden Link: <a href="http://www.audi.com/audiconnectfilm">www.audi.com/audiconnectfilm</a></p>
--------------------	---	---



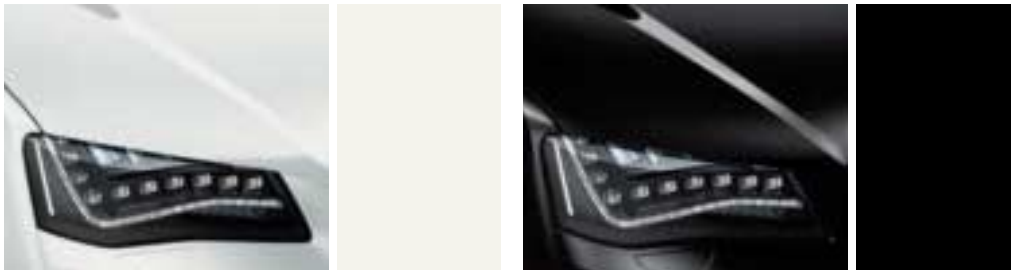
Prismasilber Kristalleffekt



Havannaschwarz Metallic



Smaragdschwarz Metallic



Ibisweiß

Brillantschwarz



Oolonggrau Metallic



**Quarzgrau Metallic**



**Phantomschwarz Perleffekt**



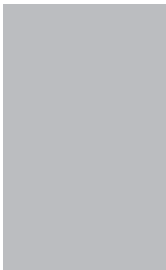
**Daytonagrau Perleffekt**



**Individuallackierungen Audi exclusive**  
Ein Angebot der quattro GmbH



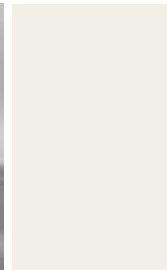
**Eissilber Metallic**



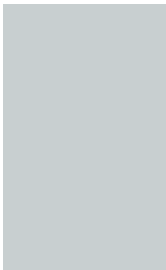
**Nachtblau Perleffekt**



**Prismasilber Kristalleffekt**



**Gletscherweiß Metallic**



**Impalabeige Perleffekt**





Alcantara/Leather schwarz



Leather Valcona schwarz



Alcantara/Leather titangrau



Leather Valcona titangrau

**Komfort-Sportsitze vorn mit/ohne Sitzbelüftung**

im S-Design in Leder Valcona monsilber mit Stegfalte, Kontrastnaht und Biese in Stahlgrau; inklusive Holzapplikationen an der Rückseite der Vordersitze, Memory-Funktion für Fahrer- und Beifahrersitz, Lenkrad, Außenspiegel, Kopfstützen- und Gurthöhe vorn sowie Außenspiegel beheizbar, elektrisch einstell-/anklappbar und automatisch abblendend. (Nur in Verbindung mit Leder Valcona oder Alcantara/Leather bestellbar; Abbildung zeigt Komfort-Sportsitze vorn im S-Design mit/ohne Sitzbelüftung.)



Leder Valcona nougatbraun



Leder Valcona mondsilber/stahlgrau\*



**Lederausstattungen Audi exclusive**  
Farbe Leder/Nähte/Biesen frei wählbar.  
Ein Angebot der quattro GmbH



Leder Valcona samtbeige

\*Nur in Verbindung mit Komfort-Sportsitze vorn im S-Design mit/ohne Sitzbelüftung bestellbar.



Leder Valcona schwarz



Leder Valcona nougatbraun



Leder Valcona titangrau



Leder Valcona samtbeige



Leder Valcona seidenbeige

**Komfortsitze vorn**

inklusive Holzapplikationen an der Rückseite der Vordersitze, Memory-Funktion für Fahrer- und Beifahrersitz, Lenkrad, Außenspiegel, Kopfstützen- und Gurthöhe vorn sowie Außenspiegel beheizbar, elektrisch einstell-/anklappbar und automatisch abblendend. (Nur in Verbindung mit Leder Valcona oder Naturlleder bestellbar)



Naturleder schwarz\*



Naturleder nougatbraun\*



**Lederausstattungen Audi exclusive**  
Farbe Leder/Nähte/Biesen frei wählbar.  
Ein Angebot der quattro GmbH



Naturleder samtbeige\*



Naturleder titangrau\*

\*Nur in Verbindung mit Sitzheizung bestellbar.



**Komfortsitze vorn mit optionaler Sitzbelüftung**

Auf Wunsch sind die Komfortsitze mit Sitzbelüftung inklusive Sitzheizung erhältlich. Funktionen wie bei Komfortsitzen. (Nur in Verbindung mit Leder Valcona, Naturleder oder Leder Valonea bestellbar)



Leder Valcona schwarz



Leder Valcona nougatbraun



Leder Valcona titangrau



Leder Valcona samtbeige



Leder Valcona seidenbeige



Leder Valcona balaobraun<sup>1</sup>



Leder Valonea schwarz<sup>3</sup>



Naturleder schwarz



Naturleder nougatbraun



Leder Valcona messingbeige<sup>2</sup>



Leder Valonea nougatbraun<sup>3,4</sup>



Naturleder titangrau



**Lederausstattungen Audi exclusive**  
Farbe Leder/Nähte/Biesen frei wählbar.  
Ein Angebot der quattro GmbH



Naturleder samtbeige

<sup>1</sup>Nur in Verbindung mit der Audi design selection balaobraun bestellbar. <sup>2</sup>Nur in Verbindung mit der Audi design selection messingbeige bestellbar.

<sup>3</sup>Kopfstützen, Kissen-Handschmeichler und Wählhebel in Hirschleder. <sup>4</sup>Über den Einsatztermin informieren Sie sich bitte bei Ihrem Audi Partner.

## Sitzbezüge

### Alcantara/Leder-Kombination

Die Alcantara/Leder-Kombination verleiht dem Komfort-Sportsitz eine exklusive und sportliche Optik. Die Sitzmittelbahn in Alcantara bietet besonders guten Halt und ist damit gut geeignet für dynamische Fahrten; die Seitenwangen aus feinstem Leder Valcona vollenden den Sitz. Durch schnellen Temperaturengleich bietet diese Kombination hohen Sitzkomfort und ein gutes Sitzklima. Sie ist besonders unempfindlich, pflegeleicht und abnutzungsresistent.

### Leder Valcona

Ein hochwertiges Leder, das zur eleganten Ausstrahlung des Innenraums beiträgt. Der geringe Lackauftrag unterstützt die Atmungsaktivität, die ungeprägte Oberfläche unterstreicht den hochwertigen Charakter. Leder Valcona ist chromfrei gegerbt, durchgefärbt und mit lichtechten Farbpigmenten versehen.

### Naturleder

Die natürliche Anmutung des Naturleders vermittelt einen luxuriösen Charakter. Durch den sehr geringen Lackauftrag und die ungeprägte Oberfläche bleiben die natürlichen Ledermerkmale deutlich erhalten und sorgen für ein hervorragendes Sitzklima. Charakteristische Gebrauchsspuren kreieren über die Zeit eine typische Patina. Das Naturleder ist chromfrei gegerbt, durchgefärbt und mit lichtechten Farbpigmenten versehen.

### Leder Valonea

Eine besondere Herstellungsart, vegetabil (mit pflanzlichen Extrakten) gegerbtes Leder, macht dieses Naturleder so exklusiv. Es ist vollständig durchgefärbt, ohne Lackauftrag, aber dennoch wasser- und schmutzabweisend. Die natürlichen Eigenschaften von Leder kommen ideal zur Geltung und das Leder hat eine exzellente Atmungsaktivität, Weichheit und einen unvergleichbaren natürlichen Griff. Die vegetabile Gerbung sorgt durch ein spezielles Mikroklima für eine außergewöhnliche Feuchtigkeitsregulierung. Die Ledereigenschaften geben diesem Leder eine ganz besondere Aura, die sich durch die wohlige Wärme und den feinen, klassischen Lederduft auszeichnet. Kopfstützen, Wählhebel und ein Kissen-Handschmeichler sind in weichem Hirschnappaleder mit einmalig natürlichen Oberflächen passend zur Lederqualität Valonea in der jeweiligen Sitzfarbe ausgeführt.

### Lederausstattung Audi exclusive

erhältlich in der Qualität Valcona und als Alcantara/Leder-Kombination. 4 verschiedene Paketumfänge möglich. Durch die freie Auswahl der Farbe des Leders und der Nähte besteht die Möglichkeit einer individuellen Gestaltung. Ein Angebot der quattro GmbH

### Lederpaket

(Umfang 1) Mittelkonsole inklusive Kniepolster, Polsterung der Armauflage in den Türen, Airbagkappe am Lenkrad in Leder Feinnappa mit Ziernähten

### Erweitertes Lederpaket

(Umfang 2) zusätzlich zu Umfang 1 Türverkleidung unten inklusive Türtaschen, Instrumententafelunterseite inklusive Handschuhfach, MMI-Blende in Leder Feinnappa mit Ziernähten

### Volllederpaket

(Umfang 3) zusätzlich zum erweiterten Lederpaket Instrumententafeloberseite, Türbrüstung, Sitzblenden und Lehnabdeckung vorn, Kopfstützenschale vorn und hinten in Leder Feinnappa mit Ziernähten; inklusive Dachhimmel in Alcantara und elektrischer Sonnenschutzrollos an der Heckscheibe und den Türscheiben hinten

### Lederausstattung Audi exclusive (Paket 1)

erhältlich in Leder Valcona. Umfänge sind: Sitze, Mittelarmlehne und Türverkleidungseinsatz. Die Farben des Leders und der Ziernähte sind frei wählbar aus 15 verschiedenen Audi exclusive-Farben. In Verbindung mit Komfortsitzen erhalten Vorder- und Rücksitze eine Biese, deren Farbe frei wählbar ist. Ein Angebot der quattro GmbH

### Lederausstattung Audi exclusive (Paket 2)

erhältlich in Leder Valcona und Alcantara/Leder. Umfänge zusätzlich zu Paket 1 sind: Mittelkonsole inklusive Kniepolster, Polsterung der Armauflage in den Türen. Sitzmittelbahn und Türverkleidungseinsatz wahlweise in Leder oder Alcantara. Ein Angebot der quattro GmbH

### Lederausstattung Audi exclusive (Paket 3)

erhältlich in Leder Valcona. Umfänge zusätzlich zu Paket 2 sind: Türverkleidung unten inklusive Türtaschen, Instrumententafelunterseite inklusive Handschuhfach, MMI-Blende. Ein Angebot der quattro GmbH

### Lederausstattung Audi exclusive (Paket 4)

erhältlich in Leder Valcona und Alcantara/Leder. Umfänge zusätzlich zu Paket 3 sind: Instrumententafeloberseite, Türbrüstung, Sitzblenden, Kopfstützenschalen vorn und hinten sowie Lenkrad inklusive Airbagkappe und Korpus. Instrumententafeloberseite erhältlich in folgenden Audi exclusive-Lederfarben: Havannabraun, Sattelbraun, Maronenbraun, Karmesinrot, Classicrot, Jetgrau, Rauchblau, Nachtblau, Islandgrün. Farben des Leders, der Ziernähte und Biesen (bei Bestellung Komfortsitz) sind frei wählbar. Ein Angebot der quattro GmbH

### Audi design selection balaobraun

Exklusive Kombination aus einer edlen Innenraumfarbe mit besonderen Materialien und einer erweiterten Ausstattung. Im Paket enthalten sind Sitze in Leder Valcona balaobraun mit Stegfalte, Kontrastnähten und Biese in Schneeweiß; Heckablage in Alcantara balaobraun, Dachhimmel, obere Verkleidung der Säulen und Sonnenblenden in Alcantara schneeweiß; Schalttafeloberseite in Moccabraun mit Steppnähten in Schneeweiß/Moccabraun, Schalttafelunterseite in Balaobraun, Mittelkonsole und Kniepolster in Balaobraun mit Steppnähten in Schneeweiß; obere Dekoreinlage in Eschemaserholz balsamicobraun naturell, untere Dekoreinlage in Aluminium gebürstet silber. Weitere Ausstattungen: Metallic- oder Perleffekt-Lackierung, Komfortsitze mit Memory-Funktion, elektrische Sonnenschutzrollos an der Heckscheibe und den Türscheiben hinten, Sitzheizung vorn und hinten, Sitzbelüftung und Massage-Funktion vorn; Außenspiegel abblendend; Komfortklimaautomatik 4-Zonen; Komfortmittelarmlehne vorn; Ambientebeleuchtung; Volllederpaket; erweiterte Aluminiumoptik im Interieur; Emblem „design selection“ in den Türen

### Audi design selection messingbeige

Exklusive Kombination aus einer edlen Innenraumfarbe mit besonderen Materialien und einer erweiterten Ausstattung. Im Paket enthalten sind Sitze in Leder Valcona messingbeige mit Stegfalte, Kontrastnähten und Biese in Granitgrau; Heckablage in Alcantara messingbeige, Dachhimmel, obere Verkleidung der Säulen und Sonnenblenden in Alcantara schneeweiß; Schalttafeloberseite in Granitgrau mit Kontrastnähten in Messingbeige, Schalttafelunterseite in Messingbeige, Mittelkonsole und Kniepolster in Messingbeige mit Steppnähten in Granitgrau; obere Dekoreinlage in Birkemaserholz perlbeige, untere Dekoreinlage in Aluminium gebürstet silber. Weitere Ausstattungen: Metallic- oder Perleffekt-Lackierung, Komfortsitze mit Memory-Funktion, elektrische Sonnenschutzrollos an der Heckscheibe und den Türscheiben hinten, Sitzheizung vorn und hinten, Sitzbelüftung und Massage-Funktion vorn; Außenspiegel abblendend; Komfortklimaautomatik 4-Zonen; Komfortmittelarmlehne vorn; Ambientebeleuchtung; Volllederpaket; erweiterte Aluminiumoptik im Interieur; Emblem „design selection“ in den Türen

## Dachhimmel

### Dachhimmel

in Stoff, farblich auf die gewählte Interieurfarbe abgestimmt, in Mondsilber oder Seidenbeige

### Dachhimmel in Alcantara

farblich auf die gewählte Interieurfarbe abgestimmt, in Schwarz, Mondsilber oder Seidenbeige. Dachhimmel, Heckablage, obere Verkleidung der Säulen und Sonnenblenden in Alcantara

### Dachhimmel in Stoff schwarz

### Dachhimmel in Alcantara Audi exclusive

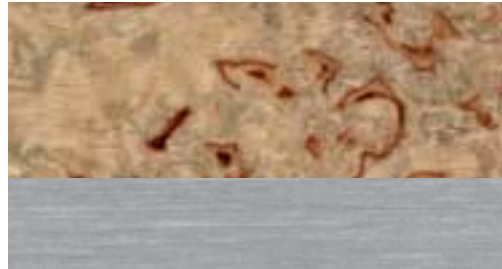
Säulenverkleidungen, Sonnenblenden und Schiebehimmel in Alcantara; Dachhaltegriffe, Mantelhaken und Leuchteneinheit sind farbangepasst. Wählbar in 9 verschiedenen Audi exclusive Alcantara Farben. Ein Angebot der quattro GmbH

### Heckablage in Alcantara Audi exclusive

Ein Angebot der quattro GmbH



**Carbon Atlas**  
Aluminium gebürstet silber



**Birkemaserholz perlbeige**  
Aluminium gebürstet silber



**Dekoreinlagen Audi exclusive**  
Ein Angebot der quattro GmbH

#### **Obere Dekoreinlage**

wahlweise in Carbon Atlas, Vavonaholz assamgrau, Eschemaserholz samtbraun, Birkemaserholz perlbeige, Eschemaserholz balsamicobraun naturell oder Nussbaumwurzholz braun

---

#### **Untere Dekoreinlage**

Aluminium gebürstet silber

---

#### **Aluminiumoptik im Interieur**

für Einfassungen um Ausströmer, Blende des MMI-Displays, Betätigungsschalter der elektromechanischen Parkbremse und Spange für Fensterheber

---

#### **Erweiterte Aluminiumoptik im Interieur**

Blenden und Rändelräder der Ausströmer, Öffner der Klappfächer in den Türaromauflagen und in unterer Dekoreinlage integrierte Schalter in Aluminium; Ladekantenschutz in Edelstahl



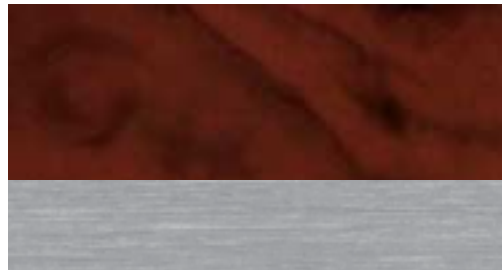
**Vavonaholz assamgrau**  
Aluminium gebürstet silber



**Eschemaserholz balsamicobraun naturell**  
Aluminium gebürstet silber



**Eschemaserholz samtbraun**  
Aluminium gebürstet silber



**Nussbaumwurzholz braun**  
Aluminium gebürstet silber



Aluminium-Gussräder im 5-Tripelspeichen-Design (S-Design)



Aluminium-Schmiederäder Audi exclusive im 7-Doppelspeichen-Design, poliert, 2-farbig  
Größe 9 J x 20 mit Reifen 265/40 R 20



Aluminium-Schmiederäder Audi exclusive im 7-Doppelspeichen-Design, hochglanzpoliert, einfarbig  
Größe 9 J x 20 mit Reifen 265/40 R 20



Aluminium-Gussräder im 5-Parallelspeichen-Design (S-Design)  
Größe 9 J x 20 mit Reifen 265/40 R 20



Aluminium-Gussräder im 5-Tripelspeichen-Design (S-Design)  
Größe 9 J x 21 mit Reifen 265/35 R 21



**Aluminium-Gussräder Audi exclusive  
im 5-Segmentspeichen-Design**  
Größe 9 J x 20 mit Reifen 265/40 R 20



**Aluminium-Gussräder Audi exclusive  
im 5-Arm-Struktur-Design**  
Größe 9 J x 21 mit Reifen 275/35 R 21



**Winter-Aluminium-Gussräder  
im 5-Parallelspeichen-Design (S-Design)**  
Größe 9 J x 20 mit Reifen 265/40 R 20, nicht schneeketten-  
tauglich, zulässige Höchstgeschwindigkeit 240 km/h



**Aluminium-Gussräder Audi exclusive  
im 5-Arm-Rotor-Design**  
Größe 9 J x 21 mit Reifen 275/35 R 21



**Aluminium-Gussräder Audi exclusive  
im 5-Arm-Rotor-Design,  
Titanoptik, glanzgedreht**  
Größe 9 J x 21 mit Reifen 275/35 R 21

**Radschrauben diebstahlhemmend**  
nur durch mitgelieferten Adapter zu lösen

---

**Reifenreparaturset**  
mit 12-Volt-Kompressor und Reifendichtmittel,  
unter der Ladebodenabdeckung im Gepäckraum;  
Höchstgeschwindigkeit 80 km/h

---

**Reserverad platzsparend**  
(nur mit Wagenheber bestellbar)

---

**Reifendruck-Kontrollanzeige**  
optische und akustische Warnung bei Druckverlust  
an einem oder mehreren Rädern; Anzeige im Fahrer-  
informationssystem

---

**Bordwerkzeug**  
im Gepäckraum

---

**Wagenheber**  
im Gepäckraum

**Licht****LED-Scheinwerfer**

mit Abblendlicht, Fernlicht, Tagfahrlicht, Blinklicht und statischem Abbiegelicht sowie Allwetterlicht und Autobahnlicht-Funktion in LED-Technologie; inklusive Fernlichtassistent für automatisches Auf- und Abblenden, Allwetterlicht-Funktion zur Verringerung der Eigenblendung bei schlechten Lichtverhältnissen (Nebel, Regen oder Schneefall) sowie zusätzlichen Autobahnlichts mit automatisch erhöhter Reichweite ab einer Geschwindigkeit von ca. 110 km/h; LED-Technologie erlaubt tageslichtähnliche Ausleuchtung der Fahrbahn; minimaler Energiebedarf, hohe Lebensdauer und besonders gute Wahrnehmung für andere Verkehrsteilnehmer durch die prägnante Audi Leuchtengrafik im Tag- und Nachtdesign

**Licht-/Regensensor**

schaltet Abblendlicht bzw. Scheibenwischer abhängig von den Lichtverhältnissen bzw. vom Niederschlag automatisch ein/aus; inklusive verzögerten Ausschaltens/automatischen Einschaltens von Heck-/Kennzeichenleuchten beim Abstellen/Öffnen des Fahrzeugs

**Innen- und Außenlichtpaket**

**außen:** Vorfeldbeleuchtung an der Unterseite der Türgriffe und Beleuchtung der Griffmulde in LED-Technologie zur Erleichterung des Ein- und Aussteigens bei Dunkelheit; wird automatisch aktiviert beim Entriegeln der Türen; inklusive passiver Türrückstrahler

**innen:** Beleuchtung des Gepäckraums und des Handschuhfachs. In LED-Technologie Polar (Kaltweiß): Dachmodul mit Leseleuchten, Türtaschen, Fußraum vorn und hinten, Türinnenbetätigung, Türverkleidungen, Make-up-Leuchten, seitliche Lichtbänder zwischen den Haltegriffen, seitliche Leseleuchten hinten

**Ambientebeleuchtung**

blendfreie Beleuchtung des Fahrzeuginnenraums in LED-Technologie. Bestehend aus Ambientelichtband im Dachmodul und seitlichen Lichtbändern zwischen den Haltegriffen zur Grundbeleuchtung während der Fahrt. Ausleuchtung der Türtaschen, Beleuchtung von Fußraum und Türinnenbetätigung, Auflichter für Mittelkonsole und Türinnenfläche zur Verbesserung der räumlichen Orientierung. Umleuchtung der Mittelkonsole (Schwebefeffekt), beleuchtete Einstiegsleisten und aktive Türrückstrahler. Individualisierbarkeit durch Einstellung der Helligkeit innerhalb 4 verschiedener Zonen mit je 20 Dimmstufen sowie Auswahl dreier Farbwelten: Polar (Kaltweiß), Elfenbein (Warmweiß), Rubin/Polar (Rot/Kaltweiß). Konfigurierbar über das MMI

**Adaptives Bremslicht**

Blinken des Bremslichts bei einer Notbremsung, um den nachfolgenden Verkehr zu warnen, automatische Aktivierung des Warnblinkers bei Stillstand

**LED-Heckleuchten**

Brems-, Schluss- und Blinkleuchten in LED-Technologie ermöglichen durch die schnellere Aktivierung eine frühere Wahrnehmung durch den nachfolgenden Verkehr; Rückfahrleuchten in Weiß, 2 Nebelschlussleuchten; 3. Bremsleuchte hochgesetzt in der Heckscheibe

**Zusätzliche Leseleuchten im Fond**

Leseleuchten in LED-Technologie in den Fahrzeughimmel integriert

**Spiegel****Außenspiegel mit integriertem LED-Blinker**

elektrisch einstell-, beheiz- und anklappbar, beidseitig automatisch abblendend mit Memory-Funktion; Spiegelglas konvex, plan oder asphärisch

**Innenspiegel automatisch abblendend**

erkennt mithilfe einer Fotozelle zu helles Scheinwerferlicht von hinten und dunkelt sich daraufhin selbstständig ab

**Außenspiegelgehäuse**

in Aluminiumoptik

**Dachsysteme****Glas-Schiebe-/Ausstelldach**

mit getöntem Einscheibensicherheitsglas und stufenlos einstellbarem Sonnenschutz; mit stufenweise automatisch ausfahrendem Windabweiser (in Abhängigkeit von Dachöffnung und Geschwindigkeit); Komfortschließung von außen über die Zentralverriegelung sowie über die Funkfernbedienung

**Solar-Schiebe-/Ausstelldach**

Solarzellen im Dach liefern die nötige Energie für die Erzeugung eines ständigen Luftstroms zur Reduzierung der Innenraumtemperatur im abgestellten Fahrzeug; Bedienung wie Glas-Schiebe-/Ausstelldach (kein stufenlos einstellbarer Sonnenschutz)

**Schließsysteme****Engine-Start-Stop-Taste**

mit rotem Ring; Starten und Abstellen des Motors über die Engine-Start-Stop-Taste in der Mittelkonsole; der Schlüssel muss lediglich mitgeführt werden

**Gepäckraumklappe automatisch öffnend inklusive Servoschließung**

Beim Entriegeln der Gepäckraumklappe durch die Funkfernbedienung, den Taster in der Fahrertürverkleidung oder die Softtouch-Taste in der Griffmulde der Gepäckraumklappe schwenkt diese automatisch auf, um den Zugang zu vereinfachen; manuelles Schließen der Gepäckraumklappe, inklusive Servoschließung, zieht eine nicht vollständig eingerastete Gepäckraumklappe automatisch ins Schloss

**Gepäckraumklappe elektrisch öffnend und schließend**

Öffnen durch die Funkfernbedienung, die Taste in der Fahrertürverkleidung, die Softtouch-Taste in der Griffmulde der Gepäckraumklappe oder durch Kick-Bewegung in Verbindung mit Komfortschlüssel inklusive sensorgesteuerter Entriegelung der Gepäckraumklappe; Schließen über die Taste an der Innenseite der Gepäckraumklappe, die Taste in der Fahrertür oder über den Komfortschlüssel (Dauerdruck)

**Garagentoröffner (HomeLink)**

programmierbare Funkfernbedienung, Bedientasten in das Dachmodul vorn integriert; kann zum Öffnen von vielen Garagen- und Außentoren verwendet werden; Steuerung von Sicherheitssystemen und Beleuchtungsanlagen möglich; mit Programmierunterstützung durch das MMI, geführte Code-Erkennung und Einrichtungsassistent durch passende Bordbuchinformationen auf dem Bildschirm. (Informationen zu kompatiblen Handsendern erhalten Sie bei Ihrem Audi Partner oder über [www.eurohomelink.com](http://www.eurohomelink.com))

**Komfortschlüssel**

Zugangsberechtigungssystem: Der Schlüssel muss lediglich mitgeführt werden; Verriegelung des Fahrzeugs von außen über Taster an allen 4 Türgriffen. In Verbindung mit dem Komfortschlüssel sind alle Türgriffe mit einer Zierleiste in Aluminiumoptik versehen.

**Servoschließung für die Türen**

zieht nicht vollständig eingerastete Türen automatisch ins Schloss; inklusive elektrischer Kindersicherung für die hinteren Türen, zu bedienen über die Kindersicherungstasten in der Armauflage der Fahrertür

**Diebstahlwarnanlage**

mit Abschleppschutz, überwacht Türen, Front- und Gepäckraumklappe sowie Innenraum; inklusive elektronischer Wegfahrsperrung, abschaltbarer Ultraschall-Innenraumüberwachung und bordspannungsunabhängigen Back-up-Horns; abschaltbarer Abschleppschutz durch Neigungswinkelsensor; integriert in das Motorsteuergerät; automatische Aktivierung durch Fahrzeugschlüssel

**Vorbereitung für Ortungsassistent**

Vorbereitung zur Anbindung eines Ortungsassistenten, mit dem das verwendete Fahrzeug lokalisiert werden kann

### **Komfortschlüssel inklusive sensorgesteuerter Gepäckraumriegelung**

Zugangsberechtigungssystem: Der Schlüssel muss lediglich mitgeführt werden; Verriegelung des Fahrzeugs von außen über Taster an allen 4 Türgriffen. In Verbindung mit dem Komfortschlüssel sind alle Türgriffe mit einer Zierleiste in Aluminiumoptik versehen. Ein Sensor im hinteren Stoßfänger löst nach Erkennung der Fußgeste (Kick-Bewegung) eine Komfortschlüssel-Suche im Heckbereich aus. Wird der Schlüssel erkannt, wird das Öffnen der Gepäckraumklappe ausgelöst. Für ein besonders komfortables Beladen des Kofferraums. (Die sensorgesteuerte Gepäckraumriegelung funktioniert nur in Verbindung mit Gepäckraumklappe elektrisch öffnend und schließend.)

### **Verglasung**

#### **Frontscheibe Wärmeschutzglas**

#### **Doppel-/Akustikverglasung**

2 Scheiben, die durch eine Kunststoffolie miteinander verbunden sind; Verbesserung von Außengeräuschdämmung und Einbruchschutz

#### **Dämm-/Akustikglas**

2 Scheiben, die durch eine Kunststoffolie miteinander verbunden sind; Verbesserung von Außengeräuschdämmung und Einbruchschutz; mit zusätzlicher Reflexionsbeschichtung, die das Aufheizen des Innenraums vermindert (länderspezifisch mit Sichtfenster für Telepassgeräte)

#### **Dämm-/Akustikglas mit Frontscheibenheizung**

flächige Beheizung der Frontscheibe ohne sichtbeeinträchtigende Heizdrähte, Steuerung der Beheizung über die Komfortklimaautomatik; erleichtert schnelles Enteiseln und sorgt für Beschlagfreiheit der Frontscheibe (länderspezifisch mit Sichtfenster für Telepassgeräte)

#### **Sonnenschutzrollo elektrisch für die Heckscheibe**

schützt die Fondpassagiere vor direkter Sonneneinstrahlung, in elektrischer Ausführung für die Heckscheibe

#### **Sonnenschutzrollos elektrisch für die Heckscheibe und die hinteren Seitenscheiben**

schützen die Fondpassagiere vor direkter Sonneneinstrahlung, in elektrischer Ausführung für die Heckscheibe und für die hinteren Seitenscheiben erhältlich

### **Scheiben abgedunkelt (Privacy Verglasung)**

Heckscheibe, hintere Türscheiben und Seitenscheiben hinten abgedunkelt. (Nur in Verbindung mit Doppel-/Akustikverglasung oder Dämm-/Akustikglas bestellbar)

### **Weitere Außenausstattungen**

#### **Anhängevorrichtung**

elektrisch schwenkbar, Kugelkopf und Kugelstange aus geschmiedetem Stahl; Bedienung über Taster im Gepäckraum; inklusive Gespannstabilisierung über das elektronische Stabilisierungsprogramm ESP

#### **Vorrüstung für Anhängevorrichtung**

beinhaltet die Verkabelung bis zur Reserveradmulde, Vorbereitung der Steuergeräte sowie eine angepasste Motorkühlung. Der Teilesatz zur Nachrüstung ist über Audi Original Zubehör erhältlich.

#### **Modellbezeichnung/Schriftzug**

Schriftzug S8, im Kühlergrill, auf der Heckklappe beleuchtet, auf den Türeinstiegsleisten, auf den Bremssätteln vorn, auf dem Sportlederlenkrad und im Drehzahlmesser sowie Schriftzug „V8 T“ auf dem Kotflügel vorn

#### **Abgasendrohre**

2-flutig, je 2 ovale Endrohre links und rechts; verchromte Blenden für Abgasendrohre

#### **Stoßfänger**

im S-Design; in Aluminiumoptik vorn; hinten Diffusoreinsatz in Aluminiumoptik/Platinumgrau

#### **Audi Singleframe**

Kühlerschutzgitter in Platinumgrau mit horizontalen Doppelchromstreben

### **Sitze/Sitzkomfort**

#### **Komfortmittelarmlehne vorn**

für Fahrer und Beifahrer geteilt, mit aufklappbaren Stauflächen; stufenlose vertikale/horizontale Einstellung

#### **Sitzbelüftung vorn**

Sitzbelüftung der Sitzmittelbahn und Oberschenkelauflage von Fahrer- und Beifahrersitz. Sorgt durch eingesaugte Luft für ein angenehmes Sitzklima auch bei hohen Außentemperaturen; in 3 Stufen einstellbar. Hinweis: Bei Sitzbelüftung ist das Leder der Vorder- und der äußeren Fondsitze perforiert. (Nur in Verbindung mit Komfortsitzen in Leder Valcona, Naturleder oder Leder Valonea sowie Sitzheizung oder Massage-Funktion bestellbar)

#### **Sitzbelüftung vorn und hinten**

Sitzbelüftung der Sitzmittelbahn und Oberschenkelauflage der Fahrer-/Beifahrer- und der äußeren Fondsitze. Sorgt durch eingesaugte Luft für ein angenehmes Sitzklima auch bei hohen Außentemperaturen; in 3 Stufen einstellbar. Hinweis: Bei Sitzbelüftung ist das Leder der Vorder- und der äußeren Fondsitze perforiert. (Nur in Verbindung mit Komfortsitzen oder Komfort-Sportsitzen in Leder Valcona, Naturleder oder Leder Valonea sowie Sitzheizung oder Massage-Funktion bestellbar)

#### **Sitzheizung vorn**

für Fahrer- und Beifahrersitz; beheizt Sitzflächen, Lehnenflächen und Sitzseitenwangen und ist für jeden Sitz individuell in 3 Stufen über Direktwahltaste am Klimabedienteil einstellbar

#### **Sitzheizung vorn und hinten**

Funktionen wie Sitzheizung vorn; für die äußeren Fondsitze, getrennt regelbar

#### **Rücksitzanlage**

3-sitzig, mit ausklappbarer Mittelarmlehne

#### **Komfortkopfstützen hinten**

Manuell einstellbare Seitenwangen sorgen für höheren Komfort durch einen guten Seitenhalt (nur in Verbindung mit Komfortsitzen und Komfort-Sportsitzen bestellbar)

#### **Mittelarmlehne hinten**

einteilig und klappbar, mit integriertem 2-fachem Getränkehalter und Ablagefach; zusätzliche Bedienelemente je nach gewählter Sonderausstattung im Fond

### **Dachhaltegriffe mit Holzsegmenten**

nicht erhältlich für Birkemaserholz perlbeige und Eschemaserholz balsamicobraun naturell

### **Dachhaltegriffe mit Holzsegmenten Audi exclusive**

abgestimmt auf die gewählte Dekoreinlage Audi exclusive. Ein Angebot der quattro GmbH

### **Einzelsitze im Fond, elektrisch einstellbar**

3-sitzige Rücksitzanlage mit 2 elektrisch einstellbaren Einzelsitzen; Einstellung von Sitzlängsposition, Sitz- und Lehnenkopfeigung; pneumatische Lendenwirbelstütze, Memory-Funktion für die Einzelsitze, Komfortkopfstützen hinten, Komfortklimaautomatik 4-Zonen, Komfortmittelarmlehne hinten mit Holzdekor und Bedienelementen, elektrische Sonnenschutzrollos an der Heckscheibe und den Türscheiben hinten, Beifahrersitzlängsposition vom Fond aus elektrisch einstellbar. (Nur in Verbindung mit Komfortsitzen in Leder Valcona, Naturleder oder Leder Valonea bestellbar)

### **Massage-Funktion vorn**

Massage der Muskulatur von Fahrer und Beifahrer mithilfe von 10 pneumatischen Kissen; 5 verschiedene Programme (Welle, Klopfen, Stretch, Lordose, Schulter) über Multifunktionsschalter am Sitz einstellbar; Anzeige im MMI. (Nur in Verbindung mit Komfortsitzen und Komfort-Sportsitzen bestellbar)

### **Massage-Funktion vorn und hinten**

Massage der Muskulatur von Fahrer und Beifahrer mithilfe von 10 pneumatischen Kissen; 5 verschiedene Programme (Welle, Klopfen, Stretch, Lordose, Schulter) über Multifunktionsschalter am Sitz einstellbar; Anzeige im MMI. Massage-Funktion für die äußeren Fondsitze; 2 verschiedene Programme (Welle, Klopfen) in 3 Intensitäten für die äußeren Fondsitze an der Mittelarmlehne einstellbar. (Nur in Verbindung mit Komfortsitzen oder Komfort-Sportsitzen bestellbar)

### **Kindersitzbefestigung ISOFIX**

#### **für die äußeren Fondsitzeplätze**

Normhalterung zur praktischen Befestigung von Kindersitzen nach ISO-Norm

### **Fußstützen hinten Audi exclusive**

farbangepasst an den Teppichboden Audi exclusive. Ein Angebot der quattro GmbH

**Lenkräder/Schalthebel/Bedienelemente****Multifunktions-Lederlenkrad im 4-Speichen-Design mit Schaltwippen**

mit Fullsize-Airbag; Multifunktionsbedienkonzept zur Bedienung von Radioanlage, Fahrerinformationssystem inklusive Bordcomputer und – falls vorhanden – Sprachdialogsystem, Telefon und Audioquellen; Wechseln der Anzeige von Fahrerassistenzsystemen im Fahrerinformationssystem; Schaltwippen zum Wechseln der Fahrstufen im manuellen Modus; Bedienfelder in Schwarz mit Rahmen in Aluminiumoptik

**Multifunktions-Lederlenkrad im 4-Speichen-Design mit Schaltwippen, beheizbar**

mit Fullsize-Airbag; Multifunktionsbedienkonzept zur Bedienung von Radioanlage, Fahrerinformationssystem inklusive Bordcomputer und – falls vorhanden – Sprachdialogsystem, Telefon und Audioquellen; Wechseln der Anzeige von Fahrerassistenzsystemen im Fahrerinformationssystem; Schaltwippen zum Wechseln der Fahrstufen im manuellen Modus; Bedienfelder in Schwarz mit Rahmen in Aluminiumoptik, zusätzlich beheizbar

**Multifunktions-Sportlederlenkrad im 3-Speichen-Design mit Schaltwippen in Aluminiumoptik, S8-Emblem und farblich abgesetzter Naht**

mit Fullsize-Airbag; Multifunktionsbedienkonzept zur Bedienung von Radioanlage, Fahrerinformationssystem inklusive Bordcomputer und – falls vorhanden – Sprachdialogsystem, Telefon und Audioquellen; Wechseln der Anzeige von Fahrerassistenzsystemen im Fahrerinformationssystem; Schaltwippen zum Wechseln der Fahrstufen im manuellen Modus; Bedienfelder in Schwarz mit Rahmen in Aluminiumoptik; mit farblich abgesetzter Naht, S8-Emblem und Schaltwippen in Aluminiumoptik

**Multifunktions-Sportlederlenkrad im 3-Speichen-Design mit Schaltwippen in Aluminiumoptik, S8-Emblem und farblich abgesetzter Naht, beheizbar**

mit Fullsize-Airbag; Multifunktionsbedienkonzept zur Bedienung von Radioanlage, Fahrerinformationssystem inklusive Bordcomputer und – falls vorhanden – Sprachdialogsystem, Telefon und Audioquellen; Wechseln der Anzeige von Fahrerassistenzsystemen im Fahrerinformationssystem; Schaltwippen zum Wechseln der Fahrstufen im manuellen Modus; Bedienfelder in Schwarz mit Rahmen in Aluminiumoptik; mit farblich abgesetzter Naht, S8-Emblem und Schaltwippen in Aluminiumoptik, zusätzlich beheizbar

**Lenkrad mit elektrischer Neigungs- und Axialverstellung**

Lenkrad elektrisch in Höhe und Abstand einstellbar, mit Ein- und Ausstiegsautomatik

**Lenkradkranz mit Holzsegmenten**

für Multifunktions-Lenkrad im 4-Speichen-Design mit Schaltwippen, erhältlich in Nussbaumwurzelholz braun. Ein Angebot der quattro GmbH

**Wählhebel in Carbon Atlas**

mit Shift-by-Wire-Technologie

**Wählhebel in Leder**

farblich abgestimmt auf die gewählte Interieurfarbe (passend zur Schaltpfanneoberseite), mit Shift-by-Wire-Technologie

**Wählhebel in Holz**

abgestimmt auf die gewählte Dekoreinlage, mit Shift-by-Wire-Technologie. (Nicht in Verbindung mit Dekoreinlage Eschemaserholz balsamicobraun naturell bestellbar)

**Wählhebel in Holz Audi exclusive**

in 6 verschiedenen Audi exclusive-Hölzern, nicht in Tamoholz dunkelbraun naturell. Ein Angebot der quattro GmbH

**Bedienelemente Audi exclusive**

inklusive Lenkradkranz, Airbagkappe und Wählhebel in Audi exclusive-Leder. Ein Angebot der quattro GmbH

**Klimatisierung****Komfortklimaautomatik**

mit indirekter Belüftung und sonnenstandsabhängiger Regelung; jeweils getrennte Temperatur- und Luftregelung für Kopf- und Fußraum von Fahrer und Beifahrer; Stauluftregelung und Umluftbetrieb, Restwärmeausnutzung, Kombi-Feinstaubfilter, Luftgüte- und Feuchte-sensor sowie Schlüsselkennung; 3 Klimastile wählbar: sanft, mittel, intensiv

**Komfortklimaautomatik 4-Zonen**

zusätzlich zur Komfortklimaautomatik: Klimabedienteil für die Fondklimatisierung in der hinteren Mittelarmlehne mit jeweils für links und rechts getrennt einstellbarer Temperatur- und Gebläseeinstellung sowie Luftverteilung (Fondfunktionen auch über das vordere Klimabedienteil einstellbar); gesteigerter Komfort für die Fondpassagiere und höhere Leistung beim Aufheizen bzw. Abkühlen durch Einsatz eines 2. Klimageräts

**Standheizung/-lüftung**

Die Standheizung erwärmt den Innenraum und befreit die Scheiben von Eis, die Standlüftung führt Frischluft zu und senkt die Innenraumtemperatur; mit Timer und Abfahrzeitprogrammierung (eine intelligente Steuerung berechnet zeit- und energieoptimiert die Heizdauer); separate Fernbedienung mit beleuchtetem Display; 2 Heizmodi wählbar: „Abtauen“ (Abtaumodus nur für die Scheiben), „Warm“ (Aufwärmmodus für zusätzliches Vorwärmen des Innenraums)

**GepäcksicHERungs- und Ablagesysteme****Ablagefächer**

in den Türen, der Armauflage und an der Rückseite der Vordersitzlehnen (nur für Komfortsitz und Komfort-Sport-sitz); Brillenfach im Dachmodul über dem Innenspiegel integriert; Staufach in der Mittelarmlehne vorn und hinten, Handschuhfach mit Beleuchtung und Belüftung über die Komfortklimaautomatik; Griff in Aluminiumoptik

**Kühlbox Audi exclusive**

mit Kompressor-Kühltechnik, Temperaturregelbereich +6 °C bis –6 °C, Ablagefach für zwei 1-l-Flaschen liegend, zusätzliches Ablagefach für Dosen und Gläser, Innenbeleuchtung in LED-Technik. Ein Angebot der quattro GmbH

**Getränkhalter**

vorn und hinten jeweils 2-fach, vorn in die Mittelkonsole und hinten in die Mittelarmlehne integriert

**Durchladeeinrichtung mit entnehmbarer****Ski-/Snowboardtasche**

für den praktischen Transport von langen Gegenständen, z. B. bis zu 2 Paar Ski

**Gepäckraumpaket**

bestehend aus einem Gepäcknetz, 2 an der Oberseite des Gepäckraums integrierten ausklappbaren Taschen-haken, einer 12-Volt-Steckdose und einem Schirmhalter an der Innenseite der Gepäckraumklappe

## Weitere Innenausstattungen

### Instrumenteneinsatz

S-spezifisch mit grauen Zifferblättern, weißen Zeigern und S8-Schriftzug im Drehzahlmesser, mit regelbarer Beleuchtung; Kühlmitteltemperatur- und Kraftstoffvorratsanzeige, Drehzahlmesser mit Digitaluhr, Tachometer mit disproportionaler Geschwindigkeitsanzeige und elektronischem Kilometer-/Tageskilometerzähler, Anzeige für Radiofrequenz, Außentemperatur und Tankreichweite, Warn- und Kontrollleuchten, Wartungsintervallanzeige

### Einstiegsleisten mit Aluminiumeinlage

mit S8-Schriftzug, beleuchtet

### Pedale in Aluminiumoptik

### Zigarettenanzünder und Aschenbecher

vorn und hinten. Bei Abwahl: jeweils eine 12-Volt-Steckdose zusätzlich

### Nichtraucherpaket

jeweils eine 12-Volt-Steckdose und Ablagefach in der Mittelkonsole vorn und hinten

### Steckdose 230 Volt/115 Volt/100 Volt

zum direkten Betrieb von Wechselspannungsgeräten mit einer Leistung von bis zu 150 Watt, für elektrische Verbraucher wie z. B. Netzteile von Laptops, Handys oder Spielkonsolen; Funktion bei eingeschalteter Zündung; ersetzt 12-Volt-Steckdose/Zigarettenanzünder hinten. (Nur in Verbindung mit Komfortklimaautomatik 4-Zonen bestellbar)

### Fußmatten vorn und hinten

aus Velours, abgestimmt auf die jeweilige Teppichfarbe

### Fußmatten Audi exclusive

mit Lederkeder, vorn und hinten, Matte und Keder farblich individuell wählbar in verschiedenen Farben. Ein Angebot der quattro GmbH

### Teppichboden und Fußmatten Audi exclusive

mit Lederkeder, vorn und hinten, Matte und Keder farblich individuell wählbar in verschiedenen Farben. Ein Angebot der quattro GmbH

## MMI® und Navigationssysteme

### Audi connect

vernetzte Mobilität. Der Begriff Audi connect bündelt alle Anwendungen und Entwicklungen, die heutige und künftige Audi Modelle mit dem Internet, dem Besitzer und der Infrastruktur verbinden. Audi connect schafft Infotainment- und Entertainmentfunktionen und hebt Komfort sowie den Spaß am Automobil auf ein neues Niveau. Über ein im Bluetooth-Autotelefon online integriertes UMTS-Modul und eine SIM-Karte des Kunden im Fahrzeug werden im Audi S8 Online-Informationen (wie Navigation mit Point-of-Interest-Suche, Google Earth-Bildern und Street View, Wetter, Nachrichten, Audi Verkehrsinformationen online<sup>1,2</sup>, Internetradio<sup>3</sup>) direkt in das Fahrzeug übermittelt und integriert. Die optionale Audi MMI Navigation plus mit MMI touch ermöglicht die Nutzung dieser Audi connect-Dienste. Dank eines WLAN-Hotspots kann während der Fahrt im Fond oder im Stand über ein mobiles Endgerät auf das Internet zugegriffen werden; Audi connect-Dienste sind nur mit Mobiltelefonverträgen mit Datenoption und nur innerhalb der Abdeckung der Mobilfunknetze verfügbar. Durch den Empfang von Datenpaketen aus dem Internet können, abhängig von Ihrem Mobilfunktarif und insbesondere beim Betrieb im Ausland, zusätzliche Kosten entstehen: Aufgrund des hohen Datenvolumens wird die Verwendung einer Daten-Flatrate dringend empfohlen! Nähere Informationen erhalten Sie von Ihrem Mobilfunkanbieter. Audi connect steht mit Ausnahme von der Türkei, Malta, Zypern und Island in allen Ländern Europas zur Verfügung. In Russland nur im Großraum Moskau und St. Petersburg. Unter Umständen ist für die Nutzung der Audi connect-Dienste und des WLAN-Hotspots ein kostenpflichtiger, separater Mobilfunkvertrag notwendig. Nähere Informationen erhalten Sie von Ihrem Mobilfunkanbieter. Über die Verfügbarkeit der einzelnen Audi connect-Dienste in Ihrem Fahrzeug informiert Sie Ihr Audi Partner.

### MMI®

integriertes Bedienkonzept, bestehend aus MMI-Terminal (Bedieneinheit) und MMI-Display (versenkbares hochauflösendes 8-Zoll-Farbdisplay in hochwertiger Klavierlack-optik); Aufrufen von 6 frei belegbaren Radiostationen

### MMI® Navigation plus mit MMI® touch

Festplattenavigation mit topografischer Kartendarstellung sowie Anzeige von vielen Sehenswürdigkeiten und Stadtmodellen in 3D, Wahl aus 3 Alternativrouten, Scrollen entlang der Route und Manövrieren in der Karte, Vorlesen der TMCpro-Meldungen, Routeninfo in Splitscreendarstellung (Manöverpunkte, Points of Interest an Autobahnen, TMCpro auf Route), Kreuzungsdetailkarte, Autobahnausfahrten und Spurempfehlung auch im Fahrerinformationssystem, dynamische Zielführung mit TMCpro (soweit verfügbar), navigationsdatenbasierte Fahrzeugunterstützung und Tempolimitanzeige, Zieleingabe zusätzlich über Sprachdialogsystem (Ganzwort-Adresseingabe in einem Satz) oder das MMI touch; inklusive Bluetooth-Schnittstelle und Audi music interface; in Verbindung mit dem Bluetooth-Autotelefon online ist die Nutzung von Audi connect-Diensten (z. B. Navigation mithilfe von Google-Earth-Bildern und Street View, Wetter und Nachrichten, Audi Verkehrsinformationen online) möglich.

### MMI® touch

berührungssensitives Eingabefeld zur intuitiven Bedienung des MMI; Eingabe von Buchstaben und Zahlen ohne Blickabwendung von der Straße; kontextbezogene Eingabe von Buchstaben und Zahlen über Handschrifterkennung für die Navigationszieleingabe, Adressbuchauswahl oder Eingabe von Rufnummern mit akustischer Rückmeldung, einfaches Verschieben der Navigationskarte und Auswahl von Points of Interest; Aufrufen von 6 frei belegbaren Radiostationen. (Nur in Verbindung mit MMI Navigation plus bestellbar)

### Navigationsdaten (Festplatte)

enthält Navigationsdaten für die Länder (soweit digitalisiert):

**Europa:** Albanien, Andorra, Belgien, Bosnien-Herzegowina, Bulgarien, Dänemark, Deutschland, Estland, Finnland, Frankreich, Gibraltar, Griechenland, Großbritannien, Irland, Italien, Kroatien, Lettland, Liechtenstein, Litauen, Luxemburg, Mazedonien, Moldawien, Monaco, Montenegro, Niederlande, Norwegen, Österreich, Polen, Portugal, Rumänien, Russland, San Marino, Schweden, Schweiz, Serbien, Slowakische Republik, Slowenien, Spanien (inkl. Kanaren), Tschechische Republik, Ukraine, Ungarn, Vatikanstadt, Weißrussland

**Nordamerika:** USA (inklusive Hawaii, Puerto Rico, Virgin Islands), Kanada, Mexiko

**Weitere Regionen:** Südafrika, AGCC (Oman, Katar, Bahrain, Kuwait, Saudi-Arabien, Vereinigte Arabische Emirate [VAE]), Australien/Neuseeland, Asia Pacific (Singapur/Malaysia), Hongkong/Macao, Japan, China

### Navigationsdatenbasierte Fahrzeugunterstützung

vernetzte Technik dank Audi connect. Bestandteil von MMI Navigation plus mit MMI touch; Anpassung von Getriebe und – falls vorhanden – adaptive cruise control mit Stop&Go-Funktion oder adaptive light durch im Navigationssystem enthaltene Streckendaten wie Kurvenverläufe oder Straßenklassifizierungen, z. B. Ausleuchtung in Abhängigkeit von Umgebung (innerorts, außerorts, Autobahnen und Kreuzungen)

### Fahrerinformationssystem mit 7-Zoll-Farbdisplay

hochauflösendes TFT-Farbdisplay im direkten Sichtfeld des Fahrers; Anzeige von Informationen der Radiofrequenz bzw. des Sender- oder Titelnamens, der Fahrerassistenzsysteme, der verwendeten Medien Fahrstufen, Außentemperatur und weiterer Anzeigehalte des MMI-Systems wie – falls vorhanden – Navigation, GPS-Uhr, Nachtsichtassistent oder Telefonmenü, Anzeige des Bordcomputers mit Kurz- und Langzeitspeicher sowie der digitalen Geschwindigkeitsanzeige und der Türen- und Gepäckraumkontrolle; das integrierte Effizienzprogramm unterstützt Sie mit Verbrauchsdatenübersichten, der Anzeige von Zusatzverbrauchern und Sparhinweisen für besonders ökonomisches Fahren; übersichtlich durch gut lesbare Kopf- und Statuszeilen (Reiterkonzept); automatische Helligkeitsanpassung; bedienbar über das Multifunktions-Lederlenkrad

<sup>1</sup>Die Audi Verkehrsinformationen online stehen Ihnen in folgenden Ländern zur Verfügung: Deutschland, Österreich, Schweiz, Belgien, Luxemburg, Frankreich, Italien.

<sup>2</sup>Nutzungsrecht für Audi Verkehrsinformationen online für 36 Monate ab Erstzulassung ohne zusätzliche Nutzungsgebühren. Gerne informiert Sie Ihr Audi Partner über Verlängerungsoptionen und dabei eventuell anfallende Kosten.

<sup>3</sup>Über den genauen Einsatztermin informieren Sie sich bitte bei Ihrem Audi Partner.

## Radio- und TV-Anlagen

### Radioanlage

über MMI bedienbar; 3-fach-Tuner mit Phasendiversity zur Klang- und Empfangsverbesserung; dynamische Senderliste; TP-Memo-Funktion im Fahrbetrieb; Single-DVD-Laufwerk, 2 SDHC-Speicherkartenleser, Jukebox (mit 20 GB Speicherkapazität), unterstützt jeweils Audio (MP3-, WMA-, und AAC-fähig) und Videoformate (MPEG-1-, -2-, -4-, WMV-, Xvid- und wiedergabelistenfähig). Musik und Videodateien können auf die integrierte Festplatte kopiert und von dort aus abgespielt werden; die Wiedergabe von kopiergeschützten Dateien (DRM) ist nicht möglich

### DVD-/CD-Wechsler

im Handschuhfach für 6 DVDs oder CDs, unterstützt z. B. Audio-CDs, Video-DVDs sowie MP3, WMA, AAC, MPEG-4; unterstützt bis zu 4.000 Titel pro Medium; erschütterungs-gesichert; DVDs und CDs können einzeln getauscht werden; schneller Vor- und Rücklauf, zufallsgesteuerte Wiedergabe möglich. Die Wiedergabe von kopiergeschützten Musikdateien (DRM) ist nicht möglich.

### Digitaler Radioempfang (DAB)

zusätzlich zum analogen Senderangebot Empfang von digital ausgestrahlten Radiosendern mit besserer Klangqualität, inklusive DAB+ und DMB Audio. In Verbindung mit MMI Navigation plus sucht ein 2. DAB-Tuner permanent nach alternativen Empfangsfrequenzen des eingestellten Senders, gleichzeitig wird die Senderliste aktualisiert. Bitte beachten: Empfang ist abhängig von lokaler digitaler Netzverfügbarkeit.

### TV-Empfang

Empfang von digital (DVB-T) ausgestrahlten unverschlüsselten Fernsehsendern (MPEG-2- oder MPEG-4-Standard), DVB-T-Audio-Sendern, Teletext und Electronic Program Guide (EPG). Externer AV-IN-Anschluss über Adapterkabel (über Audi Original Zubehör erhältlich). Bitte beachten: TV-Empfang abhängig von digitaler Netzverfügbarkeit. Keine AV- oder TV-Video-Ausgabe im Fahrbetrieb (Audio-Ausgabe auch im Fahrbetrieb verfügbar)

### Audi sound system

6-Kanal-Verstärker, 10 Lautsprecher mit hervor-ragendem Klang, 180 Watt Gesamtleistung

### Bang & Olufsen Advanced Sound System

Surround-Sound-Wiedergabe mit 19 Lautsprechern inklusive Subwoofer und jeweils eigenem Verstärkerkanal; polierte Lautsprecherabdeckungen aus Aluminium; automatisch ausfahrende akustische Linsen für eine exzellente Darbietung und Perspektive des Klangs an jedem Sitzplatz; Hoch-, Mittel- und Tieftöner auch für die hinteren Sitzplätze ermöglichen eine breite Bühnenabbildung auf den vorderen und hinteren Sitzplätzen; 14-Kanal-DSP-Volldigitalverstärker; für Tieftöner und Subwoofer volldigitaler hocheffizienter 5-Kanal-ICE-Power-Verstärker; mit einer Gesamtleistung von über 1.400 Watt; die Wiedergabe von 5.1 Surround Sound ist möglich; Privacy-Funktion: Gekapselte Lautsprechergehäuse minimieren akustische Abstrahlungen des Sound Systems in den Außenbereich des Fahrzeugs und ermöglichen so z. B. Vertraulichkeit im Freisprechmodus beim Telefonieren; zusätzlich wird eine genau definierte Wirkung der Lautsprecher erzielt; geräuschabhängige Lautstärkeeinstellung

### BOSE Surround Sound

Surround-Sound-Wiedergabe mit 14 Lautsprechern inklusive Centerspeaker und Subwoofer, 12-Kanal-Verstärker mit über 600 Watt Gesamtleistung; Audiopilot® zur geräuschabhängigen Lautstärkeeinstellung; die Wiedergabe von 5.1 Surround Sound ist möglich; die Acoustic-Wave-Lautsprechertechnologie der Tieftonlautsprecher in den beiden Vordertüren ermöglicht eine kraftvolle und präzise Basswiedergabe.

### Audi music interface

zur Anbindung von Apple iPod ab Generation 4, Apple iPhone (Musikfunktionalität) sowie USB-Speichermedien und MP3-Playern. Das Audi music interface ist in der Mittelkonsole untergebracht, die Bedienung erfolgt über das MMI oder das Multifunktions-Lederlenkrad. Hinweis: nur in Verbindung mit speziellem Adapterkabel nutzbar (Audi Original Zubehör). Informationen über kompatible MP3-Player erhalten Sie bei Ihrem Audi Partner oder unter [www.audi.com/mp3](http://www.audi.com/mp3). (Bestandteil der MMI Navigation plus mit MMI touch)

### Adapterkabelset für Audi music interface

bestehend aus 2 Verbindungskabeln zur Anbindung von iPod/iPhone oder Datenträger/Medienplayer mit USB-Anschluss (Typ A); Informationen zu Kompatibilitäten unter [www.audi.com/mp3](http://www.audi.com/mp3); weitere Adapterkabel über Audi Original Zubehör erhältlich

### Adapterkabelset plus für Audi music interface

bestehend aus 2 Verbindungskabeln zur Anbindung von iPod/iPhone oder Datenträger/Medienplayer mit USB-Anschluss (Typ A); unterstützt die Darstellung von CoverArts und Videofunktionen; abhängig vom verwendeten iPod; nur nutzbar in Verbindung mit neueren iPod-Generationen; Informationen zu Kompatibilitäten unter [www.audi.com/mp3](http://www.audi.com/mp3); weitere Adapterkabel über Audi Original Zubehör erhältlich

### Rear Seat Entertainment

enthält 2 hochauflösende, neigungsverstellbare 10,2-Zoll-LCD-Displays für die Fondpassagiere; separates Single-DVD-Laufwerk im Fond; 2 SDHC-Kartenleser, eigene Jukebox mit 20 GB Speicherkapazität; Audi music interface mit Verbindungsmöglichkeiten zu iPod, USB-Medien (z. B. externe Festplatte), AUX-IN sowie AV-IN (z. B. externe Videospielekonsole); unterstützt Audio- (MP3-, WMA- und AAC-fähig) und Videoformate (MPEG-1-, -2-, -4-, WMV- und Xvid-fähig) sowie Wiedergabelisten; die Wiedergabe von kopiergeschützten Dateien (DRM) ist nicht möglich. Nutzung von Navigationsfunktionen, z. B. Navigationsanzeige wie im MMI-Display, unabhängige Streckenplanung und Übergabe der Navigationsinformationen an MMI Navigation plus mit MMI touch möglich. Beinhaltet separates MMI-Bedienteil für die Fondpassagiere, basierend auf bewährtem MMI-Bedienkonzept, mit jeweils 2 separaten Lautstärkereglern, integriert in die Mittelarmlehne hinten. Getrennte und gemeinsame Video- und Audioquellen für den linken und rechten Sitzplatz möglich; Soundausgabe über Fahrzeugsoundsystem, kabellose Kopfhörer (im Umfang enthalten) oder kabelgebundene Kopfhörer möglich. In Verbindung mit dem BOSE Surround Sound oder dem Bang & Olufsen Advanced Sound System wird 5.1 Surround Sound unterstützt. Zugriff auf optionalen DVD-/CD-Wechsler sowie TV-Tuner möglich

## Telefon und Kommunikation

### Handyvorbereitung (Bluetooth)

beinhaltet eine Freisprecheinrichtung (inklusive Sprachbedienung für die Telefonfunktionen) und eine Vorbereitung für eine optionale handyspezifische Ladeeinrichtung (erhältlich über Audi Original Zubehör) mit einer Anbindung an die Außenantenne (über die Grundplatte inklusive Adapter); die Bedienung erfolgt über das MMI, das Multifunktions-Lederlenkrad oder das Sprachdialogsystem; Adapter und Informationen über kompatible Handys erhalten Sie bei Ihrem Audi Partner und im Internet unter [www.audi.de/telefon](http://www.audi.de/telefon)

### Bluetooth-Autotelefon online

komfortable Anbindung Ihres Bluetooth-fähigen Mobiltelefons an das fahrzeuginterne UMTS-Modul (Voraussetzung: Mobiltelefon verfügt über SIM Access Profile); zusätzlicher SIM-Kartenleser in der Blende der MMI Navigation plus mit MMI touch. Übernahme von Telefonbucheinträgen in das Fahrzeug sowie Verwaltung von Ruflisten. Inklusive der Audi connect-Dienste Verkehrsinformation online, Point-of-Interest-Suche, Navigation mithilfe von Google-Earth-Bildern und Street View, Zieleinspeisung, Informationsdienste wie z. B. Wetter und WLAN-Hotspot für Internetzugriff im Fond über mobiles Endgerät (z. B. Laptop). Aufgrund des hohen Datenvolumens (betrifft derzeit vor allem die Navigation mithilfe von Google-Earth-Bildern und WLAN-Hotspot) wird ein Mobilfunkvertrag mit Daten-Flatrate dringend empfohlen. Inhalt und Umfang der angebotenen Audi connect-Dienste können variieren und sind nur mit Mobiltelefonverträgen mit Datenoption und nur innerhalb der Abdeckung der Mobilfunknetze verfügbar; durch die Nutzung entstehen zusätzliche Kosten (Gebühren und Abrechnung entsprechend persönlichem Mobilfunkvertrag); sie werden nur in Europa (Russland: nur Raum Moskau und St. Petersburg; nicht in: Türkei, Zypern, Malta, Island) angeboten; einfache Bedienung über die MMI Navigation plus mit MMI touch, ein Multifunktions-Lederlenkrad oder das Sprachdialogsystem. (Nur in Verbindung mit MMI Navigation plus bestellbar)

**Bedienhörer für Bluetooth-Autotelefon online vorn** mit Farbdisplay und integriertem SIM-Kartenleser, für diskrete Telefonie; komfortables Schreiben von SMS durch automatische Worterkennung

---

**Bedienhörer für Bluetooth-Autotelefon vorn und hinten**

2 separate Bedienhörer mit Farbdisplay und integriertem SIM-Kartenleser, für diskrete Telefonie; komfortables Schreiben von SMS durch automatische Worterkennung; jeweils in der Mittelarmlehne vorn und der Mittelarmlehne hinten. (Nur in Verbindung mit MMI Navigation plus mit MMI touch bestellbar)

---

**Bluetooth-Schnittstelle, Bestandteil der MMI® Navigation plus mit MMI® touch**

Bluetooth-fähige Mobiltelefone können über die Schnittstelle mit dem Fahrzeug verbunden werden; freies Sprechen im Fahrzeug über Mikrofon

**Assistenzsysteme**

**Audi pre sense basic**

Durch die Vernetzung unterschiedlicher Fahrzeugsysteme werden Fahrsituationen kategorisiert und ggf. Maßnahmen zum präventiven Insassenschutz eingeleitet. Dazu zählen: Gurtstraffung, Aktivierung der Warnblinkanlage und Schließen von Schiebedach und Fenstern.

---

**adaptive cruise control mit Stop&Go-Funktion inklusive Audi pre sense front**

automatische Distanzregelung (Regelbereich 0–250 km/h); erkennt innerhalb von Systemgrenzen mithilfe zweier Radarsensoren und einer Kamera vorausfahrende Fahrzeuge und hält den Abstand durch automatisches Bremsen und Beschleunigen; eigenständige Bremsung bis zum Stillstand, automatisiertes Wiederanfahren auf Fahrerwunsch; 4 Abstandsstufen und 4 Fahrmodi (efficiency, comfort, dynamic und auto) sind individuell einstellbar. In Verbindung mit MMI Navigation plus ist die Nutzung von Audi connect Diensten möglich; durch im Navigationssystem enthaltene Streckendaten wie Kurvenverläufe oder Straßenklassifizierungen ist eine noch komfortablere Distanzregelung beispielsweise bei Folgefahrten auf kurvigen Straßen möglich. Zusätzlich zu Audi pre sense basic werden bei **Audi pre sense front** präventive Schutzmaßnahmen im Falle einer drohenden Frontkollision aktiviert, inklusive Audi braking guard mit Fahrerwarnung durch einen erweiterten Bremsassistenten und präventivem Insassenschutz. Zur Erkennung nutzt Audi pre sense front innerhalb der Systemgrenzen die Frontsensorik von adaptive cruise control mit Stop&Go-Funktion; Erweiterung um die Funktion einer Vollverzögerung: Diese wird unter 30 km/h eingeleitet, wenn Kollisionsgefahr mit einem stehenden oder fahrenden Fahrzeug besteht, um die Kollisionsschwere zu reduzieren oder ggf. die Kollision zu vermeiden. **Audi pre sense plus** ist bei zusätzlicher Bestellung von Audi side assist beinhaltet. Zusätzlich zu Audi pre sense front greift bei Audi pre sense plus der Audi braking guard auch in bestimmten Situationen bei höheren Geschwindigkeiten ein, in denen eine Kollision unvermeidlich ist, und leitet eine Vollverzögerung ein, um die Stärke des Aufpralls durch einen Geschwindigkeitsabbau von bis zu 40 km/h zu verringern. (Nur in Verbindung mit Einparkhilfe plus oder Einparkhilfe plus mit Rückfahrkamera bestellbar)

**Audi side assist inklusive Audi pre sense rear**

Spurwechselassistent, unterstützt den Fahrer innerhalb von Systemgrenzen beim Wechseln der Fahrspur (Funktionsbereich 30–250 km/h). In beiden Außenspiegeln sind Anzeigen integriert. Audi side assist misst mit 2 Radarsensoren den Abstand und die Geschwindigkeitsdifferenz der erfassten Fahrzeuge zum eigenen Fahrzeug. Wenn die Geschwindigkeitsdifferenz und der Abstand von Audi side assist als kritisch für einen Spurwechsel eingestuft werden, erfolgt eine Anzeige im jeweiligen Außenspiegel. Zur Erkennung einer möglichen Heckkollision nutzt **Audi pre sense rear** zusätzlich zu Audi pre sense basic innerhalb der Systemgrenzen die Hecksensorik von Audi side assist. **Audi pre sense plus** ist bei zusätzlicher Bestellung von adaptive cruise control mit Stop&Go-Funktion beinhaltet. Zusätzlich zu Audi pre sense front greift bei Audi pre sense plus der Audi braking guard in bestimmten Situationen ein, in denen eine Kollision unvermeidlich ist, und leitet eine Vollverzögerung ein, um die Stärke des Aufpralls durch einen Geschwindigkeitsabbau von bis zu 40 km/h zu verringern

---

**Audi lane assist**

Spurhalteassistent, informiert den Fahrer innerhalb von Systemgrenzen über das unbeabsichtigte Verlassen der Fahrspur (Funktionsbereich 60–250 km/h). Ist das System aktiviert und warnbereit und hat der Fahrer keinen Blinker gesetzt, erfolgt kurz vor oder beim Überfahren der von Audi lane assist erkannten Fahrspurbegrenzungslinie ein Hinweis an den Fahrer durch Lenkradvibration. (Nur in Verbindung mit Multifunktions-Lederlenkrad im 4-Speichen-Design bestellbar)

---

**Nachtsichtassistent mit Markierung erkannter Fußgänger**

mit integrierter Wärmebildkamera; bietet dem Fahrer bei Nachtfahrten einen erweiterten Sichtbereich über den Lichtkegel des Abblendlichts hinaus; zeichnet Wärmebilder auf, ein Bildverarbeitungsalgorithmus wertet die Daten der Kamera aus und markiert erkannte Personen im Farbdisplay des Fahrerinformationssystems gelb; die Markierung wechselt auf Rot und ein Warnton ertönt, wenn das System durch Analyse von Bewegung und Position der erkannten Person eine mögliche Gefährdung ermittelt. Eingeschränkte Bildqualität bei ungünstigen Umweltbedingungen

**Einparkhilfe plus mit Umgebungskameras**

akustische und optische Einparkhilfe nach vorn und nach hinten, Bildarstellung des Bereichs hinter dem Fahrzeug im MMI-Display, mit dynamischen Anzeigemodi für die berechnete Fahrspur (lenkwinkelabhängig) inklusive Hilfs- und Führungslinien und zur Erkennung der Umlenkpunkte beim Längseinparken, Rückfahrkamera unauffällig in die Griffleiste der Gepäckraumklappe integriert, Anzeigemodi für vorn seitlich links/rechts und hinten seitlich links/rechts für sichere Ausfahrt aus engen Parklücken, Hofeinfahrten oder im Parkhaus, zusätzlicher Anzeigemodus für die Umgebung als virtuelle Draufsicht auf das Fahrzeug (Vogelperspektive), weitwinklige Kameras decken den gesamten Bereich rund um das Fahrzeug ab. Der Fahrer kann zwischen den verschiedenen Bildansichten im MMI-Display, basierend auf den Daten der Kameras, auswählen: Rückfahrbild mit umschaltbaren Hilfslinien für Quer- und Längsparken sowie Ankuppeln von Anhängern, Frontkamerabild, vorn quer und hinten quer, Umgebungsbild.

---

**Einparkhilfe plus mit Rückfahrkamera**

akustische und optische Einparkhilfe nach vorn und hinten, Bildarstellung des Bereichs hinter dem Fahrzeug im MMI-Display, mit dynamischen Anzeigemodi für die berechnete Fahrspur (lenkwinkelabhängig) inklusive Hilfs- und Führungslinien und zur Erkennung der Umlenkpunkte beim Längseinparken, Rückfahrkamera unauffällig in die Griffleiste der Gepäckraumklappe integriert

---

**Einparkhilfe plus**

akustische und optische Einparkhilfe nach vorn und nach hinten mit Anzeige im MMI-Display; Messung durch Ultraschallsensoren, unauffällig in die Stoßfänger integriert

---

**Tempolimitanzeige**

kamerabasierte Erkennung und Anzeige von Geschwindigkeitsbegrenzungen, inklusive temporärer Geschwindigkeitsanzeigen (z. B. über Autobahnen). Zusätzlich erfolgt innerhalb der Systemgrenzen eine situationsabhängige Bewertung bei Nässe, tageszeitabhängigen Geschwindigkeitsbegrenzungen, Baustellen und bei Anhängerbetrieb. Sollte ein Zeichen durch die Kamera nicht erkannt werden, kann dank Audi connect die Geschwindigkeitsbegrenzung aus den Navigationsdaten angezeigt werden (falls verfügbar). (Nur in Verbindung mit adaptive cruise control mit Stop&Go-Funktion und/oder Audi lane assist bestellbar)

**Geschwindigkeitsregelanlage**

hält jede Geschwindigkeit ab etwa 30 km/h konstant, soweit es die Motorleistung bzw. die Motorbremswirkung zulässt; automatischer Bremsengriff, z. B. bei Bergabfahrten; Bedienung über separaten Lenkstockhebel

**Anfahrassistent**

hält das Fahrzeug nach dem Anhalten sowohl an üblichen Steigungen als auch im üblichen Gefälle zeitlich unbegrenzt. Das System wird per Tastendruck aktiviert und ermöglicht dem Fahrer ein komfortables Anfahren ohne Betätigung der elektromechanischen Parkbremse.

**Fahrwerke/Bremsen****Audi drive select**

Änderung der Fahrzeugcharakteristik durch z. B. Anpassung der Lenkungsunterstützung, Gaspedal- und Schaltkennlinie und adaptive air suspension; verfügbare Modi: comfort, auto, dynamic, efficiency sowie individual. Darüber hinaus hat das System Einfluss auf weitere optionale Ausstattungen.

**Dynamiklenkung**

steigert die Fahrdynamik und den Fahrkomfort durch eine fahrsituationsabhängige dynamische Regelung der Lenkung z. B. bei Kurvenfahrt, Spurwechsel oder Einparken. Neben einer Anpassung des Lenkaufwands erfolgt zusätzlich eine Anpassung des Lenkwinkels (Lenkübersetzung). Weiterhin wird die Fahrzeugstabilisierung über ESP durch das System unterstützt.

**adaptive air suspension sport mit S8-spezifischer Abstimmung**

Sportfahrwerk auf Basis der serienmäßigen adaptive air suspension; straffere Dämpfung, Fahrzeugniveau je nach Modus um bis zu 10 mm abgesenkt; Einstellung verschiedener Modi über Audi drive select

**Keramikbremse\***

19-Zoll-Hochleistungsbremsanlage mit kohlefaserverstärkten Keramikbrems scheiben vorn und hinten, speziell entwickelten Kühlkanälen in den innenbelüfteten und gelochten Brems scheiben; Bremssättel hochglänzend, anthrazit lackiert, vorn mit Schriftzug „Audi ceramic“

**Bremsanlage**

mit Anti-Blockier-System ABS, elektronischer Bremskraftverteilung EBV und hydraulischem Bremsassistenten, Scheibenbremsen vorn und hinten innenbelüftet, hinten mit elektromechanischer Parkbremse sowie Bremssättel schwarz lackiert, vorn mit titaniumgrauer S8-Plakette

**Elektromechanische Parkbremse**

mit Anfahrassistent; umfasst Parkbremsfunktion im Stand, Anfahrhilfe durch automatisches Lösen beim Anfahren und Notbremsfunktion während der Fahrt über alle 4 Räder

**Technik/Sicherheit****Karosserie in Audi Space Frame (ASF)-Bauweise**

innovative Materialkombination, mit hoher Steifigkeit für mehr Fahrdynamik und Fahrstabilität

**Seitenaufprallschutz**

bestehend aus biegesteifen Türaufprallträgersystemen und verstärkter Karosserieseitenstruktur, insbesondere in den B-Säulen und den Schwellern

**Airbags**

2-stufig auslösend; Seitenairbags vorn und hinten in die Sitzlehnen integriert, das Kopfairbagsystem entfaltet sich wie ein Schutzpolster über die gesamte Länge der seitlichen Fensterfläche und schützt Front- und außen sitzende Fondpassagiere bei einem Seitenaufprall.

**Deaktivierungsschalter für Beifahrerairbag****Integrales Kopfstützensystem**

Im Falle einer Heckkollision wird durch die Gestaltung des Sitzes der Oberkörper aufgefangen und der Kopf frühzeitig abgestützt; dadurch wird die Schutzwirkung erhöht bzw. die Gefahr eines Schleudertraumas vermindert

**Sicherheitsgurte**

3-Punkt-Automatikgurte mit reversiblen Gurtstraffern; adaptiver Gurtkraftbegrenzer und Gurthöheneinstellung/-schlossabfrage vorn; Gurtanlegekontrolle für Fahrer- und Beifahrersitz mit akustischem und optischem Warnsignal

**Sicherheitsgurte Audi exclusive**

verfügbar in verschiedenen Audi exclusive-Farben, angepasst an das Farbangebot Leder Audi exclusive. Ein Angebot der quattro GmbH

**Warn- und Kontrollleuchten**

im Instrumenteneinsatz u. a. für: Airbag, ABS, ESP/ASR, adaptive air suspension, aktivierte elektromechanische Parkbremse und Geschwindigkeitsregelanlage, EDS-Elektronik, Fernlicht, Blinkleuchten, Nebelschlussleuchte, Motorelektronik und E-Gas

**Verbandmaterial**

im Staufach der Mittelarmlehne hinten

**Warndreieck**

mit Halterung an der Innenseite der Gepäckraumklappe

**Anti-Blockier-System ABS**

mit elektronischer Bremskraftverteilung EBV und hydraulischem Bremsassistenten

**Antriebs-Schlupf-Regelung ASR**

für gute Traktion und Querstabilität, vermindert das Durchdrehen der Antriebsräder

**Elektronische Differenzialsperre EDS**

Die Anfahrhilfe brems automatisch bei unterschiedlich griffiger Fahrbahn die Antriebsräder auf zu glattem Untergrund ab und sorgt so für kraftvolles Vorwärtkommen.

**Elektronisches Stabilisierungsprogramm ESP**

vernetzt ABS, EBV, ASR und EDS mit eigenen Sensoren und vergleicht die Fahrdaten mit Referenzdaten; sorgt durch gezieltes Abbremsen einzelner Räder und Eingriff ins Motormanagement für mehr Stabilität in gefährlichen Fahrsituationen

**tiptronic**

8-stufiges Automatikgetriebe mit dynamischem Schaltprogramm DSP, wahlweise manuelle Bedienung über Schaltwippen am Multifunktions-Lederlenkrad, inklusive zusätzlichen Sportprogramms

**quattro® mit Sportdifferenzial**

permanenter Allradantrieb mit radselektiver Momentensteuerung an den Vorderrädern. Das elektronisch geregelte Sportdifferenzial verteilt die Antriebskräfte variabel zwischen den Hinterrädern und sorgt für ein hervorragendes Beschleunigungsvermögen in Kurven und eine Stabilisierung des Fahrzeugs bei Lastwechselreaktionen; ferner bewirkt es ein agileres Handling sowie ein direkteres Einlenkverhalten mit geringerem Lenkaufwand.

**Start-Stop-System**

hilft den Kraftstoffverbrauch und den CO<sub>2</sub>-Ausstoß durch Abschalten des Motors in Standphasen zu senken, z. B. an Ampeln. Für einen optimalen Wiederstart wird der Startvorgang bereits beim Lösen der Fußbremse eingeleitet. Jederzeit über einen Taster deaktivierbar

**Rekuperation**

Durch Anhebung der Generatorspannung wird während einer Schub- oder Bremsphase Bewegungsenergie in nutzbare elektrische Energie umgewandelt. Durch diese Energie wird bei einer nachfolgenden Beschleunigung der Generator entlastet – und so bis zu 3 % Kraftstoff gespart.

**Active Noise Cancellation**

Das Active Noise Cancellation System kann Störgeräusche aus einzelnen drehzahlabhängigen Frequenzen kompensieren

## **Audi Anschlussgarantie**

### **Audi Anschlussgarantie**

direkt und ausschließlich beim Neuwagenkauf bestellbar; setzt die Herstellergarantie konsequent fort und bietet damit über die ersten 2 Jahre hinaus nachhaltig Risikoabsicherung und Kostenkontrolle im Service. 9 Laufzeit-/Gesamtlaufleistungskombinationen sind wählbar:

Zusätzlich 1 Jahr Audi Anschlussgarantie,  
maximale Gesamtlaufleistung 30.000 km

Zusätzlich 1 Jahr Audi Anschlussgarantie,  
maximale Gesamtlaufleistung 60.000 km

Zusätzlich 1 Jahr Audi Anschlussgarantie,  
maximale Gesamtlaufleistung 90.000 km

Zusätzlich 2 Jahre Audi Anschlussgarantie,  
maximale Gesamtlaufleistung 40.000 km

Zusätzlich 2 Jahre Audi Anschlussgarantie,  
maximale Gesamtlaufleistung 80.000 km

Zusätzlich 2 Jahre Audi Anschlussgarantie,  
maximale Gesamtlaufleistung 120.000 km

Zusätzlich 3 Jahre Audi Anschlussgarantie,  
maximale Gesamtlaufleistung 50.000 km

Zusätzlich 3 Jahre Audi Anschlussgarantie,  
maximale Gesamtlaufleistung 100.000 km

Zusätzlich 3 Jahre Audi Anschlussgarantie,  
maximale Gesamtlaufleistung 150.000 km

Modell		S8 4.0 TFSI
Motorbauart		V8-Zylinder-Biturbo-Ottomotor mit Benzindirekteinspritzung
Hubraum in cm <sup>3</sup> (Ventile pro Zylinder)		3993 (4)
Max. Leistung <sup>1</sup> in kW bei min <sup>-1</sup>		382/6000
Max. Drehmoment in Nm bei min <sup>-1</sup>		650/1700-5500
Kraftübertragung/Räder		
Antriebsart		Permanenter Allradantrieb quattro®
Getriebeart		8-stufige tiptronic
Räder		Aluminium-Gussräder, 9 J x 20
Reifen		265/40 R 20
Gewicht/Volumen		
Leergewicht <sup>2</sup> in kg		2050
Zul. Gesamtgewicht in kg		2650
Zul. Dachlast/Stützlast in kg		100/95
Zul. Anhängelast <sup>3</sup> in kg		ungebremst bei 12 % Steigung bei 8 % Steigung
Tankinhalt ca. in l		90
Fahrleistung/Verbrauch <sup>4</sup>		
Höchstgeschwindigkeit in km/h		250 <sup>5</sup>
Beschleunigung 0–100 km/h in s		4,2
Kraftstoffart		SuperPlus schwefelfrei ROZ 98 <sup>6</sup>
Kraftstoffverbrauch <sup>7</sup> in l/100 km kombiniert		10,2
CO <sub>2</sub> -Emission <sup>7</sup> in g/km kombiniert		237
Abgasnorm		EU5

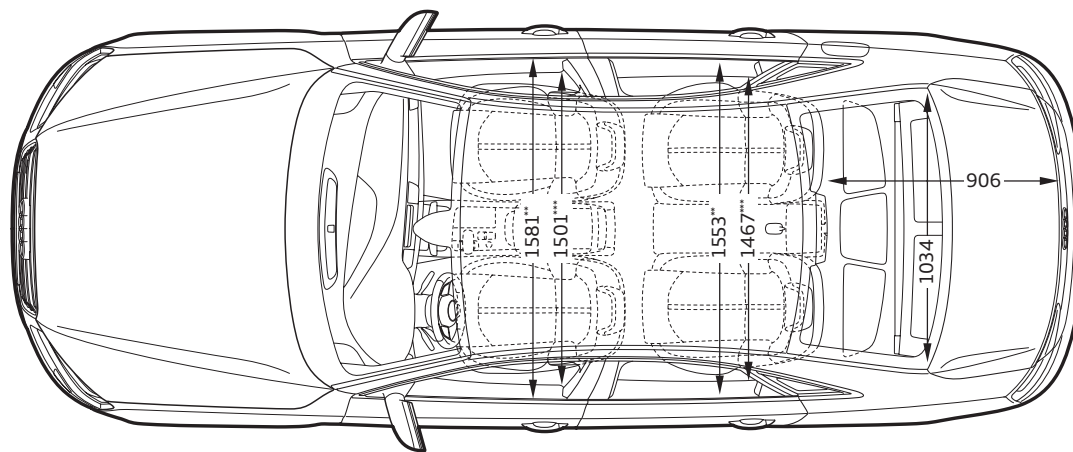
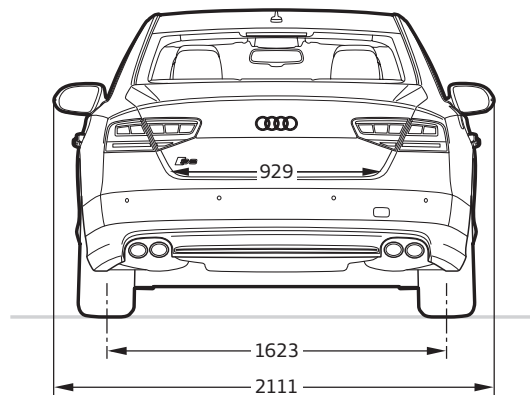
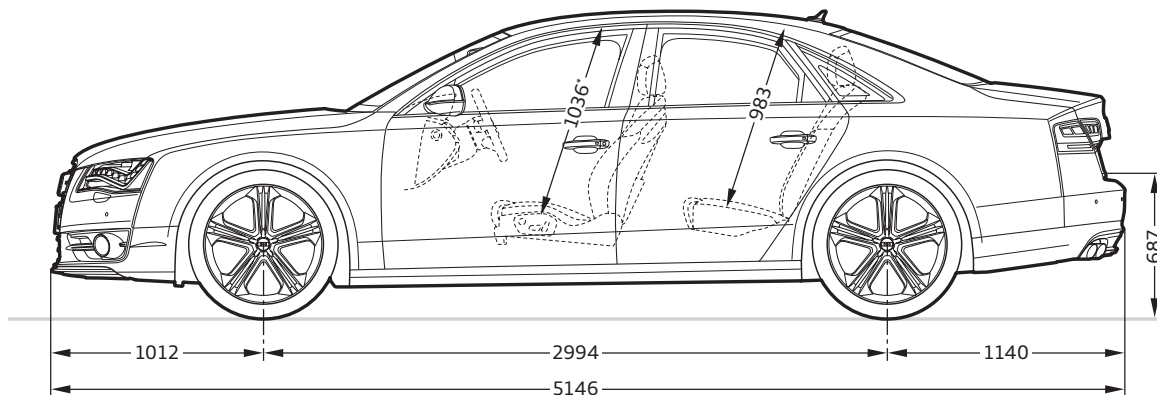
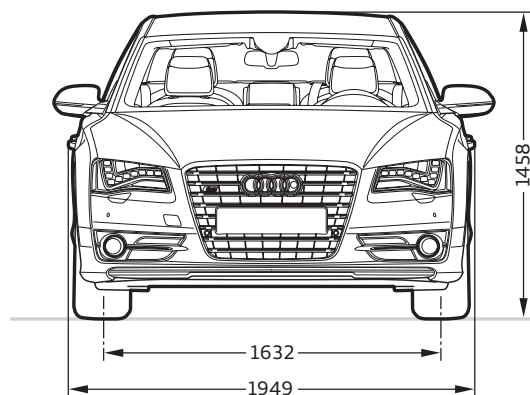
## Erklärungen

- <sup>1</sup> Der angegebene Wert wurde nach dem vorgeschriebenen Messverfahren (RL 80/1269/EWG in der gegenwärtig geltenden Fassung) ermittelt.
- <sup>2</sup> Fahrzeugleergewicht mit Fahrer (68 kg), Gepäck (7 kg) und Kraftstoffbehälter zu 90% gefüllt, ermittelt nach der RL 92/21/EWG in der gegenwärtig geltenden Fassung. Durch Sonderausstattungen können sich das Leergewicht und der Luftwiderstandsbeiwert des Fahrzeugs erhöhen, wodurch die mögliche Nutzlast bzw. Höchstgeschwindigkeit entsprechend verringert wird.
- <sup>3</sup> Mit zunehmender Höhe verringert sich zwangsläufig die Motorleistung. Ab 1.000 m über Meereshöhe und je weitere 1.000 m sind jeweils 10% vom Gespanngewicht (zul. Anhängelast + zul. Gesamtgewicht des Zugfahrzeugs) abzuziehen. Gültiger Wert Anhängelast bei werksseitig verbauter Anhängervorrichtung. Bei gewerblicher Nutzung des Fahrzeugs mit Anhängervorrichtung benötigen Sie unter bestimmten Voraussetzungen ein EG-Kontrollgerät.
- <sup>4</sup> Der Kraftstoffverbrauch und die CO<sub>2</sub>-Emissionen eines Fahrzeugs hängen nicht nur von der effizienten Ausnutzung des Kraftstoffs durch das Fahrzeug ab, sondern werden auch vom Fahrverhalten und von anderen nichttechnischen Faktoren beeinflusst. CO<sub>2</sub> ist das für die Erderwärmung hauptsächlich verantwortliche Treibhausgas.
- <sup>5</sup> Abgeregelt.
- <sup>6</sup> Die Verwendung von unverbleitem Kraftstoff SuperPlus schwefelfrei ROZ 98 nach DIN EN 228 wird empfohlen. Wenn nicht verfügbar: unverbleiter Kraftstoff Super schwefelfrei ROZ 95 nach DIN EN 228 mit geringer Leistungsminderung. Kraftstoffqualität bleifrei ROZ 95 mit einem maximalen Ethanolanteil von 10% (E10) ist grundsätzlich verwendbar. Die Angaben zum Verbrauch beziehen sich auf den Betrieb mit Kraftstoff ROZ 95 nach 692/2008/EG.
- <sup>7</sup> Die angegebenen Werte wurden nach den vorgeschriebenen Messverfahren ermittelt. Die Angaben beziehen sich nicht auf ein einzelnes Fahrzeug und sind nicht Bestandteil des Angebots, sondern dienen allein Vergleichszwecken zwischen den verschiedenen Fahrzeugtypen.

## Wichtiger Hinweis

Die Inspektion erfolgt nach Serviceanzeige.

## Audi S8



### Angaben in Millimeter.

Angabe der Abmessungen bei Fahrzeugleergewicht, Bodenfreiheit bei maximaler Zuladung.

Gepäckraumvolumen in l: 510 (Messung nach VDA-Methode mit Quadern von 200 x 100 x 50 mm Kantenlänge).

Wendekreis ca. 12,3 m.

\*Maximaler Kopfraum. \*\*Breite Ellbogenraum. \*\*\*Breite Schulterraum.

	Seite	S8
<b>Lackierungen</b>	<b>30</b>	
Ibisweiß		<input type="checkbox"/>
Brillantschwarz		<input type="checkbox"/>
Havannaschwarz Metallic		<input checked="" type="checkbox"/>
Smaragdschwarz Metallic		<input checked="" type="checkbox"/>
Oolonggrau Metallic		<input checked="" type="checkbox"/>
Quarzgrau Metallic		<input checked="" type="checkbox"/>
Eissilber Metallic		<input checked="" type="checkbox"/>
Gletscherweiß Metallic		<input checked="" type="checkbox"/>
Phantomschwarz Perleffekt		<input checked="" type="checkbox"/>
Nachtblau Perleffekt		<input checked="" type="checkbox"/>
Impalabeige Perleffekt		<input checked="" type="checkbox"/>
Daytonagrau Perleffekt		<input checked="" type="checkbox"/>
Prismasilber Kristalleffekt		<input checked="" type="checkbox"/>
Individuallackierungen Audi exclusive		<input checked="" type="checkbox"/>
<b>Sitze/Sitzbezüge</b>	<b>32</b>	
Komfort-Sportsitze vorn im S Design		<input type="checkbox"/>
Komfort-Sportsitze vorn mit/ohne Sitzbelüftung		<input checked="" type="checkbox"/>
Komfortsitze vorn		<input checked="" type="checkbox"/>
Komfortsitze vorn mit optionaler Sitzbelüftung		<input checked="" type="checkbox"/>
Alcantara/Leder-Kombination		<input checked="" type="checkbox"/>
Leder Valcona		<input type="checkbox"/>
Naturleder		<input checked="" type="checkbox"/>
Leder Valonea		<input checked="" type="checkbox"/>
Lederausstattung Audi exclusive		<input checked="" type="checkbox"/>
Lederpaket		<input checked="" type="checkbox"/>
Erweitertes Lederpaket		<input checked="" type="checkbox"/>
Volllederpaket		<input checked="" type="checkbox"/>
Lederausstattung Audi exclusive (Paket 1)		<input checked="" type="checkbox"/>
Lederausstattung Audi exclusive (Paket 2)		<input checked="" type="checkbox"/>

Serienausstattung     Sonderausstattung

Länderspezifische Abweichungen möglich. Welche Ausstattung in Ihrem Land Serie ist und welche Sonderausstattungen erhältlich sind, erfahren Sie bei Ihrem lokalen Audi Partner.

	Seite	S8
Lederausstattung Audi exclusive (Paket 3)		<input checked="" type="checkbox"/>
Lederausstattung Audi exclusive (Paket 4)		<input checked="" type="checkbox"/>
Audi design selection balaobraun		<input checked="" type="checkbox"/>
Audi design selection messingbeige		<input checked="" type="checkbox"/>
<b>Dachhimmel</b>	<b>38</b>	
Dachhimmel		<input type="checkbox"/>
Dachhimmel in Alcantara		<input checked="" type="checkbox"/>
Dachhimmel in Stoff schwarz		<input type="checkbox"/>
Dachhimmel in Alcantara Audi exclusive		<input checked="" type="checkbox"/>
Heckablage in Alcantara Audi exclusive		<input checked="" type="checkbox"/>
<b>Dekoreinlagen (obere/untere Dekoreinlagen)</b>	<b>39</b>	
Carbon Atlas/Aluminium gebürstet silber		<input type="checkbox"/>
Vavonaholz assamgrau/Aluminium gebürstet silber		<input checked="" type="checkbox"/>
Eschemaserholz samtbraun/Aluminium gebürstet silber		<input checked="" type="checkbox"/>
Birkemaserholz perlbeige/Aluminium gebürstet silber		<input checked="" type="checkbox"/>
Eschemaserholz balsamicobraun naturell/Aluminium gebürstet silber		<input checked="" type="checkbox"/>
Nussbaumwurzelholz braun/Aluminium gebürstet silber		<input checked="" type="checkbox"/>
Dekoreinlagen Audi exclusive		<input checked="" type="checkbox"/>
Aluminiumoptik im Interieur		<input type="checkbox"/>
Erweiterte Aluminiumoptik im Interieur		<input type="checkbox"/>
<b>Räder/Reifen</b>	<b>40</b>	
Aluminium-Gussräder im 5-Parallelspeichen-Design (S-Design)		<input type="checkbox"/>
Aluminium-Gussräder im 5-Tripelspeichen-Design (S-Design)		<input checked="" type="checkbox"/>
Aluminium-Schmiederäder Audi exclusive im 7-Doppelspeichen-Design, poliert, 2-farbig		<input checked="" type="checkbox"/>
Aluminium-Schmiederäder Audi exclusive im 7-Doppelspeichen-Design, hochglanzpoliert, einfarbig		<input checked="" type="checkbox"/>
Aluminium-Gussräder Audi exclusive im 5-Segmentspeichen-Design		<input checked="" type="checkbox"/>
Aluminium-Gussräder Audi exclusive im 5-Arm-Rotor-Design		<input checked="" type="checkbox"/>
Aluminium-Gussräder Audi exclusive im 5-Arm-Rotor-Design, Titanoptik, glanzgedreht		<input checked="" type="checkbox"/>
Aluminium-Gussräder Audi exclusive im 5-Arm-Struktur-Design		<input checked="" type="checkbox"/>

	Seite	SB
Winter-Aluminium-Gussräder im 5-Parallelspeichen-Design (S-Design)	42	<input checked="" type="checkbox"/>
Radschrauben diebstahlhemmend	42	<input type="checkbox"/>
Reifenreparaturset	42	<input type="checkbox"/>
Reserverad platzsparend	42	<input checked="" type="checkbox"/>
Reifendruck-Kontrollanzeige	42	<input type="checkbox"/>
Bordwerkzeug	42	<input type="checkbox"/>
Wagenheber	42	<input checked="" type="checkbox"/>
<b>Licht</b>	<b>42</b>	
LED-Scheinwerfer	42	<input type="checkbox"/>
Licht-/Regensensor	42	<input type="checkbox"/>
Innen- und Außenlichtpaket	42	<input type="checkbox"/>
Ambientebeleuchtung	42	<input type="checkbox"/>
Adaptives Bremslicht	42	<input type="checkbox"/>
LED-Heckleuchten	42	<input type="checkbox"/>
Zusätzliche Leseleuchten im Fond	42	<input checked="" type="checkbox"/>
<b>Spiegel</b>	<b>42</b>	
Außenspiegel mit integriertem LED-Blinker	42	<input type="checkbox"/>
Innenspiegel automatisch abblendend	42	<input type="checkbox"/>
Außenspiegelgehäuse	42	<input type="checkbox"/>
<b>Dachsysteme</b>	<b>42</b>	
Glas-Schiebe-/Ausstelldach	42	<input checked="" type="checkbox"/>
Solar-Schiebe-/Ausstelldach	42	<input checked="" type="checkbox"/>
<b>Schließsysteme</b>	<b>42</b>	
Engine-Start-Stop-Taste	42	<input type="checkbox"/>
Gepäckraumklappe automatisch öffnend inklusive Servoschließung	42	<input type="checkbox"/>
Gepäckraumklappe elektrisch öffnend und schließend	42	<input checked="" type="checkbox"/>
Garagentoröffner (HomeLink)	42	<input checked="" type="checkbox"/>
Komfortschlüssel	42	<input type="checkbox"/>
Servoschließung für die Türen	42	<input checked="" type="checkbox"/>
Diebstahlwarnanlage	42	<input type="checkbox"/>

	Seite	SB
Vorbereitung für Ortungsassistent	43	<input checked="" type="checkbox"/>
Komfortschlüssel inklusive sensorgesteuerter Gepäckraumverriegelung	43	<input checked="" type="checkbox"/>
<b>Verglasung</b>	<b>43</b>	
Frontscheibe Wärmeschutzglas	43	<input type="checkbox"/>
Doppel-/Akustikverglasung	43	<input type="checkbox"/>
Dämm-/Akustikglas	43	<input checked="" type="checkbox"/>
Dämm-/Akustikglas mit Frontscheibenheizung	43	<input checked="" type="checkbox"/>
Sonnenschutzrollo elektrisch für die Heckscheibe	43	<input checked="" type="checkbox"/>
Sonnenschutzrollos elektrisch für die Heckscheibe und die hinteren Seitenscheiben	43	<input checked="" type="checkbox"/>
Scheiben abgedunkelt (Privacy Verglasung)	43	<input checked="" type="checkbox"/>
<b>Weitere Außenausstattungen</b>	<b>43</b>	
Anhängevorrichtung	43	<input checked="" type="checkbox"/>
Vorrüstung für Anhängervorrichtung	43	<input checked="" type="checkbox"/>
Modellbezeichnung/Schriftzug	43	<input type="checkbox"/>
Abgasendrohre	43	<input type="checkbox"/>
Stoßfänger	43	<input type="checkbox"/>
Audi Singleframe	43	<input type="checkbox"/>
<b>Sitze/Sitzkomfort</b>	<b>43</b>	
Komfortmittelarmlehne vorn	43	<input checked="" type="checkbox"/>
Sitzbelüftung vorn	43	<input checked="" type="checkbox"/>
Sitzbelüftung vorn und hinten	43	<input checked="" type="checkbox"/>
Sitzheizung vorn	43	<input checked="" type="checkbox"/>
Sitzheizung vorn und hinten	43	<input checked="" type="checkbox"/>
Rücksitzanlage	43	<input type="checkbox"/>
Komfortkopfstützen hinten	43	<input checked="" type="checkbox"/>
Mittelarmlehne hinten	43	<input type="checkbox"/>
Dachhaltegriffe mit Holzsegmenten	43	<input checked="" type="checkbox"/>
Dachhaltegriffe mit Holzsegmenten Audi exclusive	43	<input checked="" type="checkbox"/>
Einzelitze im Fond, elektrisch einstellbar	43	<input checked="" type="checkbox"/>
Massage-Funktion vorn	43	<input checked="" type="checkbox"/>
Massage-Funktion vorn und hinten	43	<input checked="" type="checkbox"/>

	Seite	S8
Kindersitzbefestigung ISOFIX für die äußeren Fondsitze		<input type="checkbox"/>
Fußstützen hinten Audi exclusive		<input checked="" type="checkbox"/>
<b>Lenkräder/Schalthebel/Bedienelemente</b>	<b>44</b>	
Multifunktions-Lederlenkrad im 4-Speichen-Design mit Schaltwippen		<input checked="" type="checkbox"/>
Multifunktions-Lederlenkrad im 4-Speichen-Design mit Schaltwippen, beheizbar		<input checked="" type="checkbox"/>
Multifunktions-Sportlederlenkrad im 3-Speichen-Design mit Schaltwippen in Aluminiumoptik, S8-Emblem und farblich abgesetzter Naht		<input type="checkbox"/>
Multifunktions-Sportlederlenkrad im 3-Speichen-Design mit Schaltwippen in Aluminiumoptik, S8-Emblem und farblich abgesetzter Naht, beheizbar		<input checked="" type="checkbox"/>
Lenkrad mit elektrischer Neigungs- und Axialverstellung		<input type="checkbox"/>
Lenkradkranz mit Holzsegmenten		<input checked="" type="checkbox"/>
Wählhebel in Carbon Atlas		<input type="checkbox"/>
Wählhebel in Leder		<input checked="" type="checkbox"/>
Wählhebel in Holz		<input checked="" type="checkbox"/>
Wählhebel in Holz Audi exclusive		<input checked="" type="checkbox"/>
Bedienelemente Audi exclusive		<input checked="" type="checkbox"/>
<b>Klimatisierung</b>	<b>44</b>	
Komfortklimaautomatik		<input type="checkbox"/>
Komfortklimaautomatik 4-Zonen		<input checked="" type="checkbox"/>
Standheizung/-lüftung		<input checked="" type="checkbox"/>
<b>Gepäckversicherungs- und Ablagesysteme</b>	<b>44</b>	
Ablagefächer		<input type="checkbox"/>
Kühlbox Audi exclusive		<input checked="" type="checkbox"/>
Getränkehalter		<input type="checkbox"/>
Durchladeeinrichtung mit entnehmbarer Ski-/Snowboardtasche		<input checked="" type="checkbox"/>
Gepäckraumpaket		<input checked="" type="checkbox"/>

	Seite	S8
<b>Weitere Innenausstattungen</b>	<b>45</b>	
Instrumenteneinsatz		<input type="checkbox"/>
Einstiegsleisten mit Aluminiumeinlage		<input type="checkbox"/>
Pedale in Aluminiumoptik		<input type="checkbox"/>
Zigarettenanzünder und Aschenbecher		<input type="checkbox"/>
Nichtraucherpaket		<input checked="" type="checkbox"/>
Steckdose 230 Volt/115 Volt/100 Volt		<input checked="" type="checkbox"/>
Fußmatten vorn und hinten		<input type="checkbox"/>
Fußmatten Audi exclusive		<input checked="" type="checkbox"/>
Teppichboden und Fußmatten Audi exclusive		<input checked="" type="checkbox"/>
<b>MMI® und Navigationssysteme</b>	<b>45</b>	
MMI®		<input type="checkbox"/>
MMI® Navigation plus mit MMI® touch		<input checked="" type="checkbox"/>
MMI® touch		<input checked="" type="checkbox"/>
Navigationsdaten (Festplatte)		<input checked="" type="checkbox"/>
Navigationsdatenbasierte Fahrzeugunterstützung		<input checked="" type="checkbox"/>
Fahrerinformationssystem mit 7-Zoll-Farbdisplay		<input type="checkbox"/>
<b>Radio- und TV-Anlagen</b>	<b>46</b>	
Radioanlage		<input type="checkbox"/>
DVD-/CD-Wechsler		<input type="checkbox"/>
Digitaler Radioempfang (DAB)		<input checked="" type="checkbox"/>
TV-Empfang		<input checked="" type="checkbox"/>
Audi sound system		<input type="checkbox"/>
Bang & Olufsen Advanced Sound System		<input checked="" type="checkbox"/>
BOSE Surround Sound		<input checked="" type="checkbox"/>
Audi music interface		<input checked="" type="checkbox"/>
Adapterkabelset für Audi music interface		<input checked="" type="checkbox"/>
Adapterkabelset plus für Audi music interface		<input checked="" type="checkbox"/>
Rear Seat Entertainment		<input checked="" type="checkbox"/>

Serienausstattung     Sonderausstattung

Länderspezifische Abweichungen möglich. Welche Ausstattung in Ihrem Land Serie ist und welche Sonderausstattungen erhältlich sind, erfahren Sie bei Ihrem lokalen Audi Partner.

	Seite	S8
<b>Telefon und Kommunikation</b>	<b>46</b>	
Handyvorbereitung (Bluetooth)		<input checked="" type="checkbox"/>
Bluetooth-Autotelefon online		<input checked="" type="checkbox"/>
Bedienhörer für Bluetooth-Autotelefon online vorn		<input checked="" type="checkbox"/>
Bedienhörer für Bluetooth-Autotelefon vorn und hinten		<input checked="" type="checkbox"/>
Bluetooth-Schnittstelle, Bestandteil der MMI® Navigation plus mit MMI® touch		<input checked="" type="checkbox"/>
<b>Assistenzsysteme</b>	<b>47</b>	
Audi pre sense basic		<input type="checkbox"/>
adaptive cruise control mit Stop&Go-Funktion inklusive Audi pre sense front		<input checked="" type="checkbox"/>
Audi side assist inklusive Audi pre sense rear		<input checked="" type="checkbox"/>
Audi lane assist		<input checked="" type="checkbox"/>
Nachtsichtassistent mit Markierung erkannter Fußgänger		<input checked="" type="checkbox"/>
Einparkhilfe plus mit Umgebungskameras		<input checked="" type="checkbox"/>
Einparkhilfe plus mit Rückfahrkamera		<input checked="" type="checkbox"/>
Einparkhilfe plus		<input checked="" type="checkbox"/>
Tempolimitanzeige		<input checked="" type="checkbox"/>
Geschwindigkeitsregelanlage		<input type="checkbox"/>
Anfahrassistent		<input type="checkbox"/>
<b>Fahrwerke/Bremsen</b>	<b>48</b>	
Audi drive select		<input type="checkbox"/>
Dynamiklenkung		<input type="checkbox"/>
adaptive air suspension sport mit S8-spezifischer Abstimmung		<input type="checkbox"/>
Keramikbremse		<input checked="" type="checkbox"/>
Bremsanlage		<input type="checkbox"/>
Elektromechanische Parkbremse		<input type="checkbox"/>

	Seite	S8
<b>Technik/Sicherheit</b>	<b>48</b>	
Karosserie in Audi Space Frame (ASF)-Bauweise		<input type="checkbox"/>
Seitenaufprallschutz		<input type="checkbox"/>
Airbags		<input type="checkbox"/>
Deaktivierungsschalter für Beifahrerairbag		<input checked="" type="checkbox"/>
Integrales Kopfstützensystem		<input type="checkbox"/>
Sicherheitsgurte		<input type="checkbox"/>
Sicherheitsgurte Audi exclusive		<input checked="" type="checkbox"/>
Warn- und Kontrollleuchten		<input type="checkbox"/>
Verbandmaterial		<input type="checkbox"/>
Warndreieck		<input type="checkbox"/>
Anti-Blockier-System ABS		<input type="checkbox"/>
Antriebs-Schlupf-Regelung ASR		<input type="checkbox"/>
Elektronische Differenzialsperre EDS		<input type="checkbox"/>
Elektronisches Stabilisierungsprogramm ESP		<input type="checkbox"/>
tiptronic		<input type="checkbox"/>
quattro® mit Sportdifferenzial		<input type="checkbox"/>
Start-Stop-System		<input type="checkbox"/>
Rekuperation		<input type="checkbox"/>
Active Noise Cancellation		<input type="checkbox"/>
<b>Audi Anschlussgarantie</b>	<b>49</b>	
Audi Anschlussgarantie		<input checked="" type="checkbox"/>

Ausstattungen des abgebildeten Audi S8 (S. 4-19):

Lackierung: Prismasilber Kristalleffekt; Räder: Aluminium-Gussräder im 5-Tripelspeichen-Design;  
Sitzbezüge: Leder Valcona mondsilber/stahlgrau; Dekoreinlagen: obere Dekoreinlage Carbon Atlas;  
untere Dekoreinlage Aluminium gebürstet silber

## Bei Audi bekommen Sie sehr viel mehr als einen Audi.

Wer sich für einen Audi entscheidet, entscheidet sich für eine Marke, die ihren Kunden mehr bietet. Mehr Individualität. Mehr Exklusivität. Und mehr Faszination.



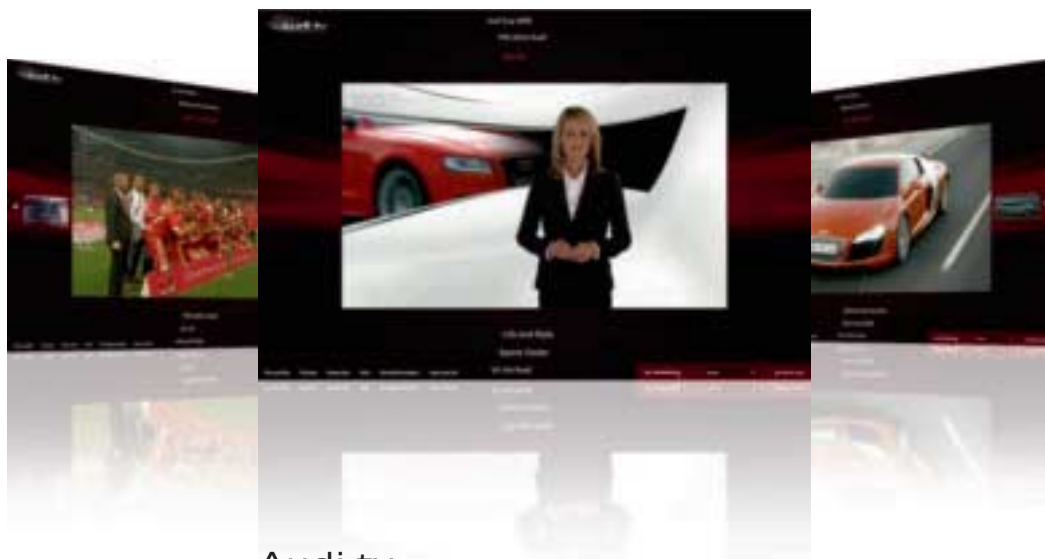
### [www.audi.com](http://www.audi.com)

Vorsprung durch Technik und alles, was dahintersteckt: die legendäre Audi Historie, Termine zu unvergesslichen Events und bahnbrechende Innovationen – lassen Sie sich von der Marke Audi faszinieren.  
> [www.audi.com](http://www.audi.com)



### Audi Konfigurator

Stellen Sie mit dem Audi Konfigurator Ihren ganz persönlichen Audi zusammen. Alle aktuellen Modelle, Motoren, Farben und Ausstattungen stehen Ihnen bei der Auswahl zur Verfügung.  
> [www.audi.com](http://www.audi.com)



## Audi tv

Auf Audi tv entdecken Sie ganz neue Facetten unserer Marke mit den vier Ringen: spannende Reportagen über unsere Modelle, technische Innovationen, faszinierende Events aus den Bereichen Motorsport, Tradition, Kultur und Lifestyle. Werfen Sie einen Blick hinter die Kulissen. Jeden Tag aktuell. Rund um die Uhr.  
> [www.audi.tv](http://www.audi.tv)



## Audi Bank

Finanzieren. Leasen. Versichern. Für welchen neuen Audi Sie sich auch entscheiden: Jedes Audi Bank-Angebot wird individuell auf Sie zugeschnitten. Zum Beispiel kombinieren unsere Vorteilspakete moderne Finanzierungs- und Leasingformen mit einem umfassenden Versicherungsschutz und bieten Ihnen somit grenzenlose Mobilität.  
> [www.audi.com](http://www.audi.com)



**AUDI AG**  
85045 Ingolstadt  
[www.audi.com](http://www.audi.com)  
Gültig ab September 2011

Printed in Germany  
133/1133.85.09

Die in diesem Katalog gezeigten und beschriebenen Modellvarianten und Ausstattungen sowie einige der aufgeführten Dienstleistungen sind nicht in allen Ländern erhältlich. Die abgebildeten Fahrzeuge sind teilweise mit Sonderausstattungen gegen Mehrpreis ausgerüstet. Die Angaben über Lieferumfang, Aussehen, Leistungen, Maße und Gewichte, Kraftstoffverbrauch und Betriebskosten des Fahrzeugs entsprechen den zum Zeitpunkt der Drucklegung vorhandenen Kenntnissen. Abweichungen in Farbe und Form von den Abbildungen, Irrtümer und Druckfehler bleiben vorbehalten. Änderungen sind vorbehalten. Nachdruck, auch auszugsweise, nur mit schriftlicher Genehmigung der AUDI AG.

Das Papier dieses Katalogs wurde aus chlorfrei gebleichtem Zellstoff hergestellt.