



TT | TTS



Eine Ikone kehrt zurück.

Science. Not Fiction.
Das Audi TT Coupé und das Audi TTS Coupé.

04

Bietet Wind die Stirn.
Der Audi TT Roadster und der Audi TTS Roadster.

32

Vielfältige Möglichkeiten.
Highlights.

52

Markante Akzente.
Pakete und mehr.

58

Ein individueller Auftritt.
Ausstattungen und Zubehör.

66

Technische Daten.

80

Science. Not Fiction.



Die Werte für Kraftstoffverbrauch und CO₂-Emissionen sowie die Effizienzklassen finden Sie ab Seite 80.
Google und das Google-Logo sind eingetragene Marken von Google Inc.

0.0

FRONT

Gelandet. Um durchzustrarten.

Energisch in seiner ganzen Erscheinung. Sichtbar mehr Ausdruck. Durch optionale Audi Matrix LED-Scheinwerfer in 3D-Design mit charakteristischen horizontalen und vertikalen Elementen. An der Front aufgegriffen und optisch im Singleframe sowie an der Motorhaube weitergeführt. Futuristisch, progressiv. Aus Einzel-Leuchtdioden bestehend, den Gegenverkehr erkennend und die Umgebungsausleuchtung optimierend. Das Audi TT Coupé – einer der progressivsten Sportwagen unserer Zeit.





Krallt sich Kurven.



Wenn Sie das Audi TT Coupé in Aktion erleben wollen, scannen Sie diesen QR-Code mit Ihrem Smartphone (Verbindungskosten laut Mobilfunkvertrag). Oder verwenden Sie folgenden Link in Ihrem Browser: www.audi.de/ttcoupefilm

Noch sportlicher, noch konsequenter. Optional mit permanentem Allradantrieb quattro. Dynamisches Fahren noch kontrollierter. Präzise und packend. Dazu wird die Antriebskraft variabel auf die Achsen verteilt. Heckbetont. Und so der Fahrspaß deutlich maximiert. Dank einer speziellen Abstimmung für noch sportlichere Querdynamik. Sowie für ein verbessertes fahrzeugspezifisches Fahrverhalten. Bei dem Sie die Richtung vorgeben.



Linienführung, die die Form des ersten Audi TT Coupé aufgreift – und sie konsequent neu interpretiert. Ein Statement. Geformt aus purem Design. Scharfe Kanten signalisieren Charakterstärke. Kraftvoll in Szene gesetzt. Dynamisch und athletisch. Wie ein bis ins Detail definierter Körper. Flach, breit, gestreckt. Keine Linie zu viel. Durch und durch präzise, ein klares Ziel verfolgend: mit kraftvoller Ästhetik zu begeistern.



Das Design des Singleframe integriert sich stilvoll in die horizontal verlaufende Front. Die Audi Ringe auf der Motorhaube. Eine Platzierung, die auf die Sportwagen-Gene des Audi TT Coupé hinweist und sofort den Puls beschleunigen lässt. Zahlreiche Details vollenden den Auftritt. Wie der Tankdeckel in Aluminiumdesign mit sichtbarer Verschraubung. Reduziert. Sportlich. Eine Hommage an seine Vorgänger.

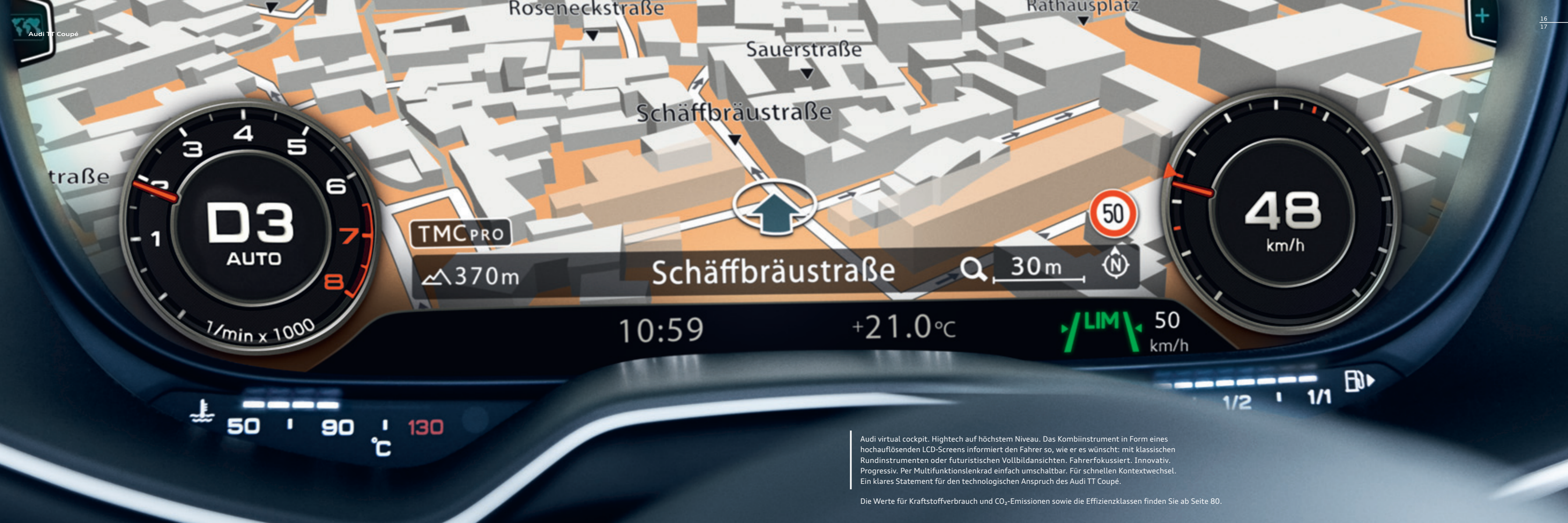




Mission Control.

Das Interieur des Audi TT Coupé: außergewöhnlich ausdrucksstark. Weil Design, Sportlichkeit und maximaler Komfort sich vereinen. Überzeugend und hochwertig. Wie die optionalen S-Sportsitze, die im Audi TT Coupé erhältlich sind. Individualisierbar. Zum Beispiel durch farbige Interieur-elemente an Mittelkonsole, den Sitzen und den Ausströmern in Turbinendesign. Dazu innovative und intuitive Klimabedienteile in der Armaturentafel. Alles mit dem Ziel, sich jederzeit auf das Wichtigste zu konzentrieren: das Fahren.

Die Werte für Kraftstoffverbrauch und CO₂-Emissionen sowie die Effizienzklassen finden Sie ab Seite 80.



Audi virtual cockpit. Hightech auf höchstem Niveau. Das Kombiinstrument in Form eines hochauflösenden LCD-Screens informiert den Fahrer so, wie er es wünscht: mit klassischen Rundinstrumenten oder futuristischen Vollbildansichten. Fahrerfokussiert. Innovativ. Progressiv. Per Multifunktionslenkrad einfach umschaltbar. Für schnellen Kontextwechsel. Ein klares Statement für den technologischen Anspruch des Audi TT Coupé.

Die Werte für Kraftstoffverbrauch und CO₂-Emissionen sowie die Effizienzklassen finden Sie ab Seite 80.

Ready for Take-off.

Jedem Augenblick mehr Drehmoment verleihen. Kraftvolle und effiziente Aggregate treiben das Audi TT Coupé unentwegt zu Höchstleistungen an. Ganz gleich, ob Benziner oder Diesel. Für schnelle Gangwechsel sorgt modernste Getriebetechnologie. Ein komplexes Leichtbaukonzept ermöglicht weniger Verbrauch und höhere Effizienz sowie einen tieferen Schwerpunkt und dadurch besseres Handling. Erleben Sie Fahrspaß, der keine Grenzen kennt.



You Dare or You Don't.

Vier Ringe auf der Motorhaube. Ein Zeichen von echten Sportwagen-Genen. Und ein Versprechen außergewöhnlicher Sportlichkeit. Fordern Sie es ein. Per Knopfdruck. Wecken Sie die pure Kraft. Und schnallen Sie sich an. 228 kW (310 PS) treiben das Audi TTS Coupé mit optionaler S tronic in 4,6 Sekunden von 0 auf 100 km/h. Scheinbar mühelos. Beschleunigung, die begeistert. Mitreißt. Und nicht mehr loslässt.





Allradgetrieben. Adrenalingesteuert.

Auf die Gerade, fertig, los. Und dann mit bis zu 250 km/h auf und davon.
Das 2,0-Liter-TFSI-Aggregat gibt den Takt vor: kompromisslos sportlich.
Faszinierend kraftvoll. Mit einem maximalen Drehmoment von 380 Nm.



Höchstleistungen auch in engen Kurven. Gesteuert von neuer TT-spezifischer Software, die beim permanenten Allradantrieb quattro mit heckorientierter Haldex-Kupplung die Kraftverteilung regelt. Für noch mehr Fahrstabilität. Und für ein dynamisches Kurvenverhalten, das echten Sportwagen vorbehalten ist.



Wenn Sie das Audi TTS Coupé in Aktion erleben wollen, scannen Sie diesen QR-Code mit Ihrem Smartphone (Verbindungskosten laut Mobilfunkvertrag). Oder verwenden Sie folgenden Link in Ihrem Browser: www.audi.de/ttscoupefilm

Pole-Position.

Dynamik, die Sie in die Sitze presst. Eindrucksvoll. Und komfortabel. Dank serienmäßiger S-Sportsitze mit angeformter Kopfstütze und S-Emblem. Ideale Sitzposition optional elektrisch und pneumatisch einstellbar. Unterstützende Seitenwangen in Sitz und Lehne sorgen für ausgezeichneten Seitenhalt. Auch bei herausfordernder Fahrt. Damit Sie sich auf das Wesentliche konzentrieren können. Auf die nächste Kurve. Den nächsten Sprint. Das TTS-Sportkontur-Lederlenkrad mit Multifunktion plus und S-Kontrastnaht souverän in der Hand. Und alle Informationen übersichtlich im Blick. Selbstverständlich nach vorn gerichtet. Im innovativen Audi virtual cockpit mit TTS-spezifischem Design und zentralem Drehzahlmesser.

Die Werte für Kraftstoffverbrauch und CO₂-Emissionen sowie die Effizienzklassen finden Sie auf Seite 81.





Macht die Nacht zum Tag.

Ein einfaches Prinzip. Sehen und gesehen werden. In Funktion und Design auf die Spitze getrieben. Die optionalen Audi Matrix LED-Scheinwerfer überzeugen mit intelligenter Strahlkraft. Und unverwechselbar progressiver Ausstrahlung. Aufsehenerregend auch das Heck. Serienmäßig in LED-Technologie und mit durchgängiger Bremsleuchte. Das Audi TTS Coupé – ein Sportwagen, der rund um die Uhr für Aufsehen sorgt.



Bietet Wind die Stirn.

Die Eleganz eines Roadsters. Vereint mit der maskulinen Ausstrahlung eines Sportwagens. Der Audi TT Roadster verspricht schon optisch nach oben offenen Fahrspaß. Mit Details, die Glanzpunkte setzen. Wie zum Beispiel dem innovativen 3D-Lichtdesign. Oder den eng zusammenstehenden Endrohren. Sportlichkeit progressiv definiert. Von einer Designikone, die sich neu erfindet.



Wenn Sie den Audi TT Roadster in Aktion erleben wollen, scannen Sie diesen QR-Code mit Ihrem Smartphone (Verbindungskosten laut Mobilfunkvertrag). Oder verwenden Sie folgenden Link in Ihrem Browser: www.audi.de/ttroadsterfilm



Weniger für mehr.

Durchzugskraft, die Begeisterung auslöst. Dank leistungsstarker und verbrauchsreduzierter TFSI-Motoren. Start-Stop-System und Rekuperation für beeindruckende Effizienz. Dank intelligenter Audi Leichtbautechnologie mit sportlicher Komponente. Gewicht niedriger, Schwerpunkt tiefer. Fixiert auf ein Ziel: spürbar mehr Fahrspaß für Sie.





Ein Charakter, der einzigartig ist. Unübersehbar. Von Weitem. Und aus nächster Nähe. Sichtbar bis ins kleinste Detail. In den hochwertigen Leichtmetallrädern. Im markanten 3D-Kühlergrilldesign. Oder den Audi Ringen auf der Motorhaube. Es gibt viel zu entdecken. Am Audi TT Roadster. Im Audi TT Roadster. Und auf jeder Straße mit ihm.



Kontrolle und Freiheit.

Design, das Sportlichkeit ausstrahlt. Und spüren lässt. Schon beim Platznehmen auf den Sportsitzen mit integrierter Kopfstütze. Umgeben von formvollendetem, minimalistischem Interieurdesign. Das innovative Audi virtual cockpit im Blick. Und damit alle Informationen. Ein Konzept, das wegweisend ist. Und von alten Denkmustern befreit.

Die Werte für Kraftstoffverbrauch und CO₂-Emissionen sowie die Effizienzklassen finden Sie ab Seite 80.



Offen gestanden. Atemberaubend.

Jeder Tag wird besonders. Jede Fahrt ein außergewöhnliches Ereignis. Wenn man Dynamik mit allen Sinnen neu erlebt. Sie noch intensiver spürt. Und mehr Blicke auf sich zieht als je zuvor. Im Audi TT Roadster. Geschaffen, um die Welt noch intensiver zu erleben. Erfahren Sie es selbst.

Schneller begeistert.

Beschleunigt den Puls. Bereits beim Betrachten. Der Audi TTS Roadster. Geschlossen oder geöffnet – geschaffen für die pure Lust am Fahren. Eine Naturgewalt. Erleben Sie es.



Die Kraft der Freiheit.

Ausdrucksstärke in maximaler Ausprägung. Jede Nuance des Designs konsequent geschärft. Nichts als Kraft ausstrahlend. Vom Kühlergrill bis zum Diffusor. Darauf wartend, in Fahrt zu geraten. Den Fahrer zu fesseln. Mit jedem Millimeter.





Hochdruck auf die Straße bringen. Bedingungslos. Mit dem neuen TT-spezifischen permanenten Allradantrieb quattro macht man nicht nur Strecke: Man beherrscht sie. Dank Audi drive select im Modus dynamic auch bei sehr sportlicher Fahrweise. Souverän. Und mit einer Gelassenheit, die schnell zu neuen Zielen inspiriert.



Die Schaltzentrale für Adrenalin.

Willkommen im Cockpit. Auf dem stark konturierten S-Sportsitz. Mit optional einstellbaren Wangen für individuellen Sitzkomfort. TTS-Sportkontur-Lederlenkrad mit Multifunktion plus und S-Kontrastnaht. Inklusiv Schaltwippen zum schnellen Fahrstufenwechsel bei S tronic. Dazu das innovative Audi virtual cockpit in TTS-spezifischer Optik mit zentralem Drehzahlmesser. Hightech auf höchstem Niveau trifft puristische Sportwagenatmosphäre. Das Herz schlägt höher. Noch einmal kurz innehalten. Die Ruhe vor dem Sturm. Der Audi TTS Roadster ist bereit. Und Sie?

Die Werte für Kraftstoffverbrauch und CO₂-Emissionen sowie die Effizienzklassen finden Sie auf Seite 81.

**In 4,9 Sekunden auf 100.
In 10 Sekunden auf.**

Offen für alles. In nur 10 Sekunden. Angetrieben von Kompromisslosigkeit. Der 2.0 TFSI mit 228 kW (310 PS) beschleunigt in 4,9 Sekunden von 0 auf 100 km/h. Auch dank optionalem Doppelkupplungsgetriebe S tronic. Schaltbare Klappen in der Abgasanlage sorgen für noch volleren Sound. Und für offenes Fahren, wie es sein soll.



Vielfältiger.

Ein kleiner Ausblick auf Ihre Möglichkeiten.

Der Audi TT – ein außergewöhnliches Fahrzeug, das mit großer Ausstattungsqualität und -vielfalt überzeugt. Das zeigen auch viele optional bestellbare Highlights – lassen Sie sich inspirieren.



Extra für Sie.

Faszinierende Highlights.

Auf Wunsch machen zahlreiche Innovationen, Komfortfeatures und Assistenzsysteme jede Fahrt mit Ihrem Audi TT zu einem ganz besonderen Erlebnis. Lassen Sie sich begeistern von den vielfältigen Ausstattungshighlights.

Bei den gezeigten bzw. beschriebenen Ausstattungen handelt es sich teilweise um Sonderausstattungen gegen Mehrpreis. Detaillierte Angaben zu Serien- und Sonderausstattungen erhalten Sie unter www.audi.de oder bei Ihrem Audi Partner. ¹ Rechtliche Informationen und Nutzungshinweise finden Sie auf Seite 82. ² Informationen über kompatible Mobiltelefone erhalten Sie bei Ihrem Audi Partner. Über die Länderverfügbarkeit informieren Sie sich bitte bei Ihrem Audi Partner. ³ Audi hat keinen Einfluss darauf, welche Applikationen über das Audi smartphone interface angezeigt werden. Für die innerhalb der Applikationen angezeigten Inhalte und Funktionen sind die jeweiligen Anbieter verantwortlich.



- _O1 Audi connect² – digitale Vernetzung: unterwegs mit der Welt in Kontakt stehen
- _O2 MMI Navigation plus mit MMI touch – multimediale Funktionen und intuitive Bedienung
- _O3 Audi Matrix LED-Scheinwerfer – hochpräzise, einzeln steuerbare Leuchtdioden für eine helle und homogene Fahrbahnausleuchtung
- _O4 Audi smartphone interface^{2,3} – bringt Ihre Smartphone-Inhalte nahtlos über USB direkt aufs MMI-Display. Navigation, Telefonie, Musik und ausgewählte Third-Party Apps lassen sich komfortabel über den MMI-Controller sowie per Sprachbedienung Ihres Smartphones steuern





- **01 S-Sportsitze mit farbigen Interieurelementen und pneumatischen Wangen** – farbige Elemente an den seitlichen Sitzblenden, der Akzentspange an der Mittelkonsole sowie den Innenringen der Ausströmer; optional mit pneumatischer Lendenwangeneinstellung, pneumatischer Lendenwirbelstütze und elektrischer Sitzeinstellung
- **02 Komfortklimaautomatik und Kopfraumheizung** – in den Ausströmern mit integriertem Display; optional für TT Roadster/TTS Roadster 3-stufig regelbare Kopfraumheizung in den Lehnen der Vordersitze
- **03 Erweitertes Lederpaket** – Armauflagen in den Türverkleidungen, Türzuziehgriffe, Mittelkonsole unten, Verkleidung des Lenkradpralltopfs sowie Instrumententafelabdeckung in Leder schwarz
- **04 Fahrerassistenzsysteme¹** – unterstützen den Fahrer beim Parken und Rangieren, im Stadtverkehr, auf Autobahnen und Landstraßen und können Komfort und Sicherheit erhöhen
- **05 TT-Sportkontur-Lederlenkrad mit Multifunktion plus** – 14 Multifunktionstasten zur komfortablen Bedienung der vorhandenen Infotainment-Umfänge; im 3-Speichen-Design unten abgeflacht
- **06 Bang & Olufsen Sound System** – faszinierende Surround-Sound-Wiedergabe mit 12 Lautsprechern inklusive 2 Centerspeakern und 2 Bassboxen

Die Werte für Kraftstoffverbrauch und CO₂-Emissionen sowie die Effizienzklassen finden Sie ab Seite 80. Bei den gezeigten bzw. beschriebenen Ausstattungen handelt es sich teilweise um Sonderausstattungen gegen Mehrpreis. Detaillierte Angaben zu Serien- und Sonderausstattungen erhalten Sie unter www.audi.de oder bei Ihrem Audi Partner.

¹ Bitte beachten Sie: Die Systeme arbeiten nur innerhalb von Systemgrenzen und können den Fahrer unterstützen. Die Verantwortlichkeit und notwendige Aufmerksamkeit im Straßenverkehr verbleiben beim Fahrer.



01 | 02

Sportlicher.

Mit den S line-Paketen.

Mit dem optional erhältlichen S line Exterieurpaket und dem S line Sportpaket unterstreichen Sie den sportlichen Charakter Ihres Audi TT. Betonen Sie zum Beispiel die dynamische Linienführung, verleihen Sie dem Innenraum noch mehr Ausdruck oder definieren Sie das Fahrwerk für gesteigerte Fahrdynamik noch sportlicher. Und machen Sie aus Ihrem Audi einen echten Athleten.

Bei den gezeigten bzw. beschriebenen Ausstattungen handelt es sich teilweise um Sonderausstattungen gegen Mehrpreis. Detaillierte Angaben zu Serien- und Sonderausstattungen erhalten Sie unter www.audi.de oder bei Ihrem Audi Partner.



03

- **01 S line Exterieurpaket** – Stoßfänger vorn und hinten, seitliche Schwellerleisten, seitliche Kühlergitter sowie Diffusoreinsatz in sportlich-markantem Design, Kühlergrill in Schwarz glänzend, seitliche Schwellerleisten in Wagenfarbe lackiert, Diffusoreinsatz in Platinumgrau lackiert, Einstiegsleisten mit Aluminiumeinlage und S line-Schriftzug, S line-Emblem auf den vorderen Kotflügeln
- **02 S line Sportpaket** – 20-Zoll-Aluminium-Schmiederäder Audi Sport im 10-Y-Speichen-Design (optional)¹
- **03 S line Sportpaket** – S-Sportsitze vorn (optional), Sitzbezüge in Leder Feinnappa schwarz mit S-Prägung in den Lehnen der Vordersitze, farbige Interieurelemente in Feinlack silber an den seitlichen Sitzblenden, der Akzentspange an der Mittelkonsole sowie den Innenringen der Ausströmer, S line-Sportkontur-Lederlenkrad mit Multifunktion im 3-Speichen-Design unten abgeflacht in Leder schwarz, Wählhebelknauf in perforiertem Leder schwarz, Dekoreinlagen Aluminium matt gebürstet

¹ Ein Angebot der Audi Sport GmbH.

01

Mitreißender.

Mit S line competition.

Die Sportausstattung für noch mehr Anziehungskraft: S line competition. Erleben Sie vollendete Sportlichkeit. In jedem Moment, in jedem Detail.

Bei den gezeigten bzw. beschriebenen Ausstattungen handelt es sich teilweise um Sonderausstattungen gegen Mehrpreis. Detaillierte Angaben zu Serien- und Sonderausstattungen erhalten Sie unter www.audi.de oder bei Ihrem Audi Partner.

02 | 03



- **01** S-Sportsitze vorn, Sitzbezüge in Leder Feinnappa schwarz (optional) mit S-Prägung in den Lehnen der Vordersitze, farbige Interieurelemente in Chromlack schiefergrau an den seitlichen Sitzblenden, der Akzentspange an der Mittelkonsole sowie den Innenringen der Ausströmer, S line-Sportkontur-Lederlenkrad mit Multifunktion plus in Leder schwarz mit Kontrastnähten in Felsgrau, Wählhebelknopf in perforiertem Leder schwarz, Dekoreinlagen Aluminium matt gebürstet
- **02** Stoßfänger vorn und hinten, seitliche Schwellerleisten, seitliche Kühlergitter sowie Diffusoreinsatz in sportlich-markantem Design, Kühlergrill, Blade vorn und Diffusoreinsatz in Schwarz glänzend, Abgasendrohre schwarz verchromt, feststehender Heckflügelspoiler in Schwarz glänzend, Optikpaket schwarz Audi exclusive¹, Außenspiegelgehäuse in Schwarz glänzend Audi exclusive¹, Bremssättel rot lackiert, Einstiegsleisten mit Aluminiumeinlage und S line-Schriftzug, S line-Emblem auf den vorderen Kotflügeln
- **03** 20-Zoll-Aluminium-Schmiederäder Audi Sport im 10-Y-Speichen-Design in Schwarz glänzend, glanzgedreht^{1, 2}

¹ Ein Angebot der Audi Sport GmbH. ² Bitte beachten Sie die Besonderheiten zu den Rädern auf Seite 81.

Außergewöhnlicher.

Mit der Audi design selection.

Machen Sie ein außergewöhnliches Fahrzeug noch außergewöhnlicher. Die Audi design selection bietet Ihnen auf Wunsch eine ästhetische Vorauswahl an besonders exklusiven Materialien und Farben im Innenraum. Die Dekoreinlage Aluminium Drift anthrazit in Verbindung mit der edlen Lederausstattung in Admiralblau oder Murillobraun mit attraktiven Kontrastnähten verleiht dem Innenraum ein sportlich-exklusives Ambiente.

Bei den gezeigten bzw. beschriebenen Ausstattungen handelt es sich teilweise um Sonderausstattungen gegen Mehrpreis. Detaillierte Angaben zu Serien- und Sonderausstattungen erhalten Sie unter www.audi.de oder bei Ihrem Audi Partner.

01

02

03

04

Audi design selection admiralblau

- **O1** Armauflagen in den Türen, Türzuziehgriffe, Verkleidung Mittelkonsole und Instrumententafelabdeckung in Leder steingrau mit Kontrastnähten in Admiralblau, farbige Interieurelemente in Chromlack schiefergrau an der Akzentspange der Mittelkonsole sowie den Innenringen der Ausströmer, farbige Interieurelemente in Feinlack schiefergrau an den seitlichen Sitzblenden, Verkleidung Lenkradpralltopf in Leder schwarz
- **O2** S-Sportsitze vorn, Sitzmittelbahnen, Sitzseitenwangen und Kopfstützen in Leder Feinnappa admiralblau mit Kontrastnähten in Anthrazit, Sitzmittelbahnen mit Rautensteppung, wahlweise mit pneumatischer Einstellung der Lehnenwangen bestellbar
- **O3** Tür-/Seitenverkleidungseinsätze in Alcantara admiralblau, Dekoreinlagen Aluminium Drift anthrazit
- **O4** TT-Sportlederlenkrad mit Multifunktion im 3-Speichen-Design unten abgeflacht

Unverwechselbarer.

Mit Audi exclusive.

Machen Sie aus Ihrem Audi TT ein Unikat – so unverwechselbar wie Sie selbst – durch Audi exclusive. Mit ausgewählten Dekoren, farbigem Leder und individueller Lackierung aus einem großen Farbangebot. Ganz so, wie Sie es wünschen.

01 | 02

Audi TT Coupé mit Individuallackierung Audi exclusive in Mambaschwarz Metallic

- _ 01 19-Zoll-Aluminium-Gussräder Audi Sport im 5-Doppelspeichen-Design in Titanoptik matt, glanzgedreht¹
- _ 02 Optikpaket schwarz Audi exclusive – Außenspiegelgehäuse in Schwarz glänzend Audi exclusive²
- _ 03 Lederausstattung in Leder Feinnappa Audi exclusive in Schwarz/Calendulagelb mit Kontrastnähten in Calendulagelb
- _ 04 Bedienelemente in Leder Audi exclusive in Schwarz mit Kontrastnähten in Calendulagelb

Die Werte für Kraftstoffverbrauch und CO₂-Emissionen sowie die Effizienzklassen finden Sie ab Seite 80.

Audi exclusive ist ein optional erhältliches Angebot der Audi Sport GmbH. Detaillierte Angaben zu Serien- und Sonderausstattungen erhalten Sie unter www.audi.de oder bei Ihrem Audi Partner.

¹Bitte beachten Sie die Besonderheiten zu den Rädern auf Seite 81.

²Nur in Verbindung mit Optikpaket schwarz Audi exclusive erhältlich.



03



04

Starker Anblick.

Wählen Sie die Lackfarbe, die am besten zu Ihrer Persönlichkeit passt. Verlassen Sie sich dabei auf hervorragende Qualität, denn Ihr Fahrzeug wird nicht einfach lackiert, sondern vierfach. Damit Sie darin nicht nur glänzend auftreten, sondern Ihr Audi auch vor Umwelteinflüssen und Abnutzung geschützt ist. Für einen starken Anblick, ein Autoleben lang.

Viele weitere Lackierungen unter www.audi.de



__ Gletscherweiß Metallic

__ Nanograu Metallic

__ Arablau Kristalleffekt

__ Vegasgelb

__ Tangorot Metallic

__ Individuallackierung Audi exclusive
in Glutorange
Viele weitere Farben auf Anfrage.
Ein Angebot der Audi Sport GmbH



Starker Auftritt.

Mit Audi Rädern unterstreichen Sie Ihren individuellen Stil und den Charakter Ihres Audi TT. Gönnen Sie sich einen besonders starken Auftritt mit Ihrem Lieblingsdesign. Für das gute Gefühl unterwegs: Audi Räder durchlaufen spezifische Testverfahren, sind besonders geprüft und von maximaler Qualität.

Viele weitere Räder unter www.audi.de

Bei den gezeigten bzw. beschriebenen Ausstattungen handelt es sich teilweise um Sonderausstattungen gegen Mehrpreis. Detaillierte Angaben zu Serien- und Sonderausstattungen erhalten Sie unter www.audi.de oder bei Ihrem Audi Partner. Angaben zu den technischen Eigenschaften der Reifen finden Sie auf Seite 82.

— **01** 19-Zoll-Aluminium-Schmiederäder im 5-Arm-Stern-Design, kontrastgrau, teilpoliert¹

— **02** 18-Zoll-Aluminium-Gussräder im 10-Speichen-Design

— **03** 20-Zoll-Aluminium-Gussräder Audi Sport im 5-V-Speichen-Design in Titanoptik matt, glanzgedreht^{1,2}

— **04** 18-Zoll-Aluminium-Gussräder im 5-Doppelspeichen-Dynamik-Design, teilpoliert¹

— **05** 19-Zoll-Aluminium-Schmiederäder im 5-Arm-Facetten-Design (S-Design), kontrastgrau matt, teilpoliert¹

— **06** 19-Zoll-Aluminium-Gussräder Audi Sport im 5-Speichen-Blade-Design²

— **07** 20-Zoll-Aluminium-Schmiederäder Audi Sport im 10-Y-Speichen-Design in Schwarz glänzend, glanzgedreht^{1,2}

— **08** 19-Zoll-Aluminium-Gussräder Audi Sport im 5-Doppelspeichen-Design in Titanoptik matt, glanzgedreht^{1,2}

¹Bitte beachten Sie die Besonderheiten zu den Rädern auf Seite 81. ²Ein Angebot der Audi Sport GmbH.

Hochwertiger.

Mit den Stoff- und Lederausstattungen.

In Ihrem Audi nehmen Sie einen besonderen Platz ein. Auf Vorder- und Rücksitzen wird exklusiver Komfort fühlbar: durch hochwertige Materialien und eine erstklassige Verarbeitung. Ganz gleich, für welchen Sitzbezug Sie sich entscheiden: Hier sitzen Sie richtig.

Viele weitere Sitzbezüge unter www.audi.de

S-Sportsitze in Leder rotgrau mit Rautensteppung und Kontrastnähten

Bei den gezeigten bzw. beschriebenen Ausstattungen handelt es sich teilweise um Sonderausstattungen gegen Mehrpreis. Detaillierte Angaben zu Serien- und Sonderausstattungen erhalten Sie unter www.audi.de oder bei Ihrem Audi Partner.

Alcantara/Leder schwarz mit Kontrastnähten

Alcantara/Leder rotgrau mit Rautensteppung und Kontrastnähten

Alcantara/Leder felsgrau mit Rautensteppung

Leder Feinnappa schwarz mit Rautensteppung

Leder Feinnappa felsgrau mit Rautensteppung

Leder Feinnappa schwarz mit Rautensteppung und Kontrastnähten

Leder Feinnappa expressrot mit Rautensteppung und Kontrastnähten

Lederausstattungen Audi exclusive Ein Angebot der Audi Sport GmbH

Ausgewählter.

Mit den Dekoreinlagen.



— Dekoreinlagen farbig lackiert Audi exclusive
Ein Angebot der Audi Sport GmbH

Exklusives Ambiente ist eine Frage des Stils. Ihres Stils. Den Sie bis ins Detail verfeinern. Setzen Sie fühlbare Akzente mit den hochwertigen Audi Dekoreinlagen. Erleben Sie die Faszination ausgewählter Materialien: Carbon, Klavierlack oder Aluminiumdekore – kombinieren Sie individuell nach Ihrem persönlichen Geschmack.

Viele weitere Dekoreinlagen unter www.audi.de

— Feinlack metallgrau

— Aluminium matt gebürstet

— Aluminium Drift silber

— Aluminium Drift anthrazit

— Klavierlackoptik schwarz Audi exclusive
Ein Angebot der Audi Sport GmbH

Edler.

Mit den farbigen Interieurelementen.

Gestaltungsspielraum bis ins Detail. Zum Beispiel mit den farbigen Interieurelementen an den seitlichen Sitzblenden, der Akzentspange an der Mittelkonsole und den Innenringen der Luftausströmer. Exklusiv erhältlich in Verbindung mit den optionalen S-Sportsitzen und auf diese harmonisch abgestimmt. Erleben Sie die großartige Wirkung filigraner Veredelung.

Bei den gezeigten bzw. beschriebenen Ausstattungen handelt es sich teilweise um Sonderausstattungen gegen Mehrpreis. Detaillierte Angaben zu Serien- und Sonderausstattungen erhalten Sie unter www.audi.de oder bei Ihrem Audi Partner.

_____ Farbige Interieurelemente in Feinlack metallgrau

__ Haptiklack schwarz

__ Feinlack metallgrau

__ Feinlack bronze

__ Feinlack anthrazit

__ Feinlack silber

__ Chromlack schiefergrau

So individuell wie Ihr Leben.

Audi Original Zubehör bietet Ihnen zahlreiche Möglichkeiten, Ihren Audi TT um einige Facetten zu bereichern. Mit Produkten, die unser Qualitätsversprechen jeden Tag aufs Neue einlösen. Profitieren Sie von passgenauen Lösungen, die durch faszinierendes Design und hohe Funktionalität überzeugen. Mehr Informationen zu diesen und weiteren Highlights erhalten Sie bei Ihrem Audi Partner.



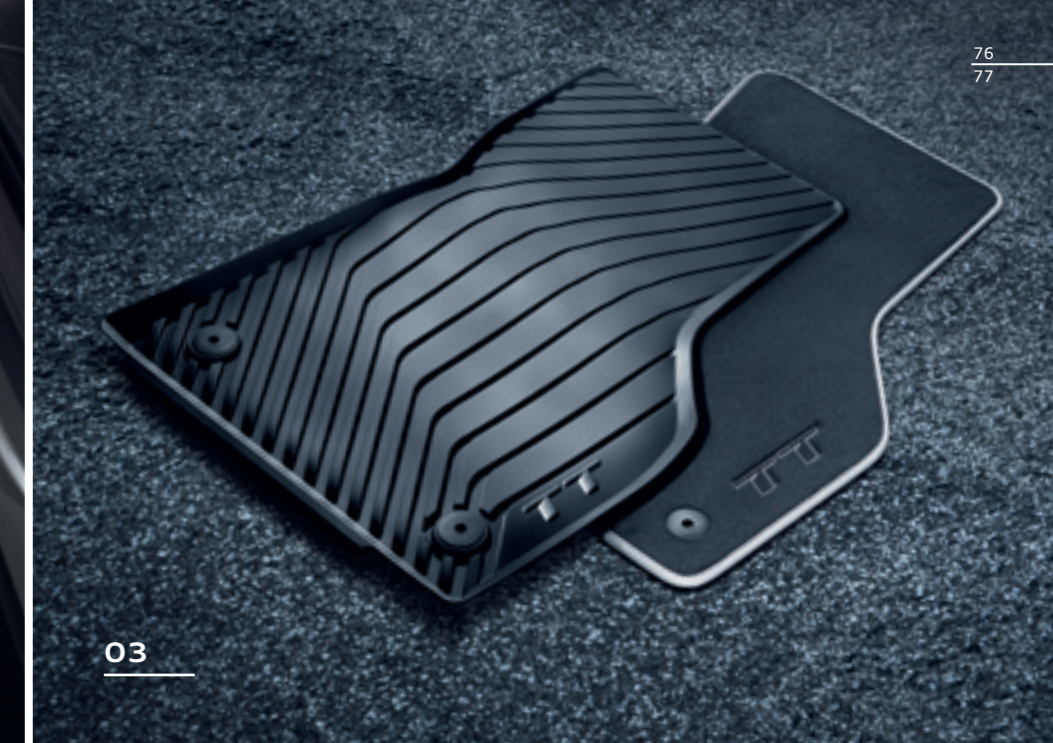
Weitere Informationen erhalten Sie im Zubehörekatalog, unter www.audi.de und bei Ihrem Audi Partner. Außerdem erleichtert Ihnen der Zubehörfinder auf www.audi.de/zubehoer die Suche nach dem passenden Zubehör für Ihren Audi TT.



01



02



03



04



05

- 01 Ski- und Gepäckboxen¹ – im exklusiven Audi Design, abschließbar und bequem beidseitig zu öffnen. Verfügbar in den Farben Platinumgrau mit brillantschwarzem Seitenblade und Brillantschwarz glänzend. Erhältlich in den Größen 300 l (abgebildet), 360 l und 405 l.
- 02 Einstiegs-LED² – je nach Variante wird beim Öffnen der Fahrertür entweder der quattro Schriftzug oder die Audi Ringe mit LED-Licht auf den Untergrund projiziert.
- 03 Gummifußmatten und Textilfußmatten Premium – passgenau, Befestigung an dafür vorgesehenen Punkten im Bodenbereich des Fahrzeugs, mit TT-Schriftzug.
- 04 Winter-Aluminium-Gussrad im 5-Arm-Falx-Design, brillantsilber – schneekettentaugliches Winterkomplettrad in der Dimension 7 J x 17 mit Reifen der Größe 225/50 R 17³.
- 05 style Paket – unterstreicht die Sportlichkeit Ihres Audi TT. Erhältlich sind: Frontspoiler⁴ mit Blade in Mattschwarz, Seitenschweller⁴, Heckschürze⁴, Heckdiffusor⁴ und fest verbauter Heckflügel⁴.

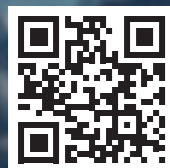
¹Bei Nutzung einer Ski- und Gepäckbox lässt sich die Heckklappe des Fahrzeugs nur eingeschränkt öffnen. ²Erhältlich im 2er-Set für die Fahrer- und Beifahrerseite. Voraussetzung: das optional ab Werk erhältliche Lichtpaket.

³Angaben zu den technischen Eigenschaften der Reifen finden Sie auf Seite 82. ⁴Teile werden grundiert geliefert, können gegen Aufpreis in Wagen- oder Wunschfarbe lackiert werden.

Faszination Audi TT.

Mehr davon online.

Entdecken Sie die Welt des Audi TT. Mehr Informationen, mehr Individualität und mehr Exklusivität. Jetzt auf www.audi.de/tt.



Scannen Sie den QR-Code mit einem Smartphone oder Tablet und entdecken Sie die Welt des Audi TT. Verbindungskosten gemäß Mobilfunkvertrag



Technische Daten

Modell	TT Coupé/TT Roadster 1.8 TFSI 132 kW (180 PS)	TT Coupé/TT Roadster 2.0 TFSI 169 kW (230 PS)	TT Coupé/TT Roadster 2.0 TFSI quattro 169 kW (230 PS)	TT Coupé/TT Roadster 2.0 TDI ultra 135 kW (184 PS)				
Motorbauart	Reihen-4-Zylinder-Ottomotor mit Benzin-direkteinspritzung, Abgasturboaufladung und indirekter Ladeluftkühlung	Reihen-4-Zylinder-Ottomotor mit Benzin-direkteinspritzung, Abgasturboaufladung und indirekter Ladeluftkühlung	Reihen-4-Zylinder-Ottomotor mit Benzin-direkteinspritzung, Abgasturboaufladung und indirekter Ladeluftkühlung	Reihen-4-Zylinder-Dieselmotor mit Common-Rail-Einspritzsystem, Abgasturboaufladung und indirekter Ladeluftkühlung				
Hubraum in cm³ (Ventile pro Zylinder)	1.798 (4)	1.984 (4)	1.984 (4)	1.968 (4)				
Max. Leistung¹ in kW (PS) bei min ^{−1}	132 (180)/5.100–6.200	169 (230)/4.500–6.200	169 (230)/4.500–6.200	135 (184)/3.500–4.000				
Max. Drehmoment in Nm bei min ^{−1}	250/1.250–5.000	370/1.600–4.300	370/1.600–4.300	380/1.750–3.250				
Kraftübertragung								
Antriebsart	Vorderradantrieb	Vorderradantrieb	Permanenter Allradantrieb quattro	Vorderradantrieb				
Getriebeart	6-Gang-Handschaltgetriebe [7-Gang S tronic]	6-Gang-Handschaltgetriebe [6-Gang S tronic]	[6-Gang S tronic]	6-Gang-Handschaltgetriebe				
Gewicht/Volumen	TT Coupé	TT Roadster	TT Coupé	TT Roadster	TT Coupé	TT Roadster	TT Coupé	TT Roadster
Leergewicht² in kg	1.285 [1.305]	1.375 [1.395]	1.305 [1.335]	1.395 [1.425]	[1.410]	[1.500]	1.340	1.430
Zul. Gesamtgewicht in kg	1.610 [1.630]	1.620 [1.640]	1.630 [1.660]	1.640 [1.670]	[1.735]	[1.745]	1.665	1.675
Zul. Dachlast/Stützlast in kg	75/− [75/−]	−	75/− [75/−]	−	[75/−]	−	75/−	−
Tankinhalt ca. in l	50 [50]	50 [50]	50 [50]	50 [50]	[55]	[55]	50	50
Fahrleistung/Verbrauch³								
Höchstgeschwindigkeit in km/h	241 [241]	237 [237]	250 [250]	250 [250]	[250]	[250]	241	237
Beschleunigung 0–100 km/h in s	6,9 [7,0]	7,2 [7,3]	6,0 [5,9]	6,2 [6,1]	[5,3]	[5,6]	7,1	7,3
Kraftstoffart	Super schwefelfrei ROZ 95 ⁴		Super schwefelfrei ROZ 95 ⁴		Super schwefelfrei ROZ 95 ⁴		Diesel schwefelfrei ⁵	
Kraftstoffverbrauch ^{6,7} in l/100 km								
innerorts	7,6–7,4 [7,2–7,0]	7,7–7,5 [7,3–7,1]	7,5–7,3 [8,4–8,2]	7,7–7,5 [8,6–8,4]	[8,5–8,3]	[8,7–8,5]	5,5–5,4	5,6–5,5
außerorts	5,1–4,9 [5,1–4,9]	5,2–5,0 [5,2–5,0]	5,2–5,0 [5,4–5,2]	5,4–5,2 [5,6–5,4]	[5,6–5,4]	[5,8–5,6]	4,2–4,1	4,3–4,2
kombiniert	6,0–5,8 [5,9–5,7]	6,1–5,9 [6,0–5,8]	6,1–5,9 [6,5–6,3]	6,2–6,0 [6,7–6,5]	[6,6–6,4]	[6,9–6,7]	4,7–4,6	4,8–4,7
CO ₂ -Emissionen ^{6,7} in g/km								
kombiniert	138–134 [133–129]	142–138 [136–132]	141–137 [150–146]	144–140 [155–151]	[153–149]	[158–154]	124–122	129–126
Effizienzklasse/Abgasnorm	D–C/EU6 [C/EU6]	C/EU6 [C/EU6]	D–C/EU6 [D/EU6]	C/EU6 [D/EU6]	[D/EU6]	[D/EU6]	B/EU6	B/EU6

[] Angaben für S tronic.

Modell	TT Coupé/TT Roadster 2.0 TDI quattro 135 kW (184 PS)	TTS Coupé/TTS Roadster 2.0 TFSI quattro 228 kW (310 PS)		
Motorbauart	4-Zylinder-Dieselmotor mit Common-Rail-Einspritzsystem, Abgasturboaufladung und indirekter Ladeluftkühlung	Reihen-4-Zylinder-Ottomotor mit Benzin-direkteinspritzung, Abgasturboaufladung und indirekter Ladeluftkühlung		
Hubraum in cm³ (Ventile pro Zylinder)	1.968 (4)	1.984 (4)		
Max. Leistung¹ in kW (PS) bei min ^{−1}	135 (184)/3.500–4.000	228 (310)/5.800–6.200		
Max. Drehmoment in Nm bei min ^{−1}	380/1.750–3.250	380/1.800–5.700		
Kraftübertragung				
Antriebsart	Permanenter Allradantrieb quattro	Permanenter Allradantrieb quattro		
Getriebeart	[6-Gang S tronic]	6-Gang-Handschaltgetriebe [6-Gang S tronic]		
Gewicht/Volumen	TT Coupé	TT Roadster	TTS Coupé	TTS Roadster
Leergewicht² in kg	[1.450]	[1.540]	1.440 [1.460]	1.525 [1.545]
Zul. Gesamtgewicht in kg	[1.775]	[1.785]	1.765 [1.785]	1.770 [1.790]
Zul. Dachlast/Stützlast in kg	[75/−]	[−]	75/− [75/−]	−
Tankinhalt ca. in l	[55]	[55]	55 [55]	55 [55]
Fahrleistung/Verbrauch³				
Höchstgeschwindigkeit in km/h	[234]	[230]	250 [250]	250 [250]
Beschleunigung 0–100 km/h in s	[6,7]	[7,0]	4,9 [4,6]	5,2 [4,9]
Kraftstoffart	Diesel schwefelfrei ⁵		SuperPlus schwefelfrei ROZ 98 ⁸	
Kraftstoffverbrauch ^{6,7} in l/100 km				
innerorts	[6,2–6,1]	[6,4–6,3]	9,4–9,2 [8,4–8,2]	9,5–9,3 [8,6–8,4]
außerorts	[4,9–4,7]	[5,1–4,9]	6,1–5,9 [6,0–5,8]	6,3–6,1 [6,2–6,0]
kombiniert	[5,4–5,2]	[5,6–5,4]	7,3–7,1 [6,9–6,7]	7,5–7,3 [7,1–6,9]
CO ₂ -Emissionen ^{6,7} in g/km				
kombiniert	[142–137]	[147–142]	168–164 [159–155]	173–169 [163–159]
Effizienzklasse/Abgasnorm	[C/EU6]	[C/EU6]	E–D/EU6 [D/EU6]	E–D/EU6 [D/EU6]

Erklärungen

- Der angegebene Wert wurde nach dem vorgeschriebenen Messverfahren (UN-R 85 in der gegenwärtig geltenden Fassung) ermittelt.
- Fahrzeugleergewicht mit Fahrer (75 kg) und Kraftstoffbehälter zu 90 % gefüllt, ermittelt nach der VO (EU) 1230/2012 in der gegenwärtig geltenden Fassung. Durch Sonderausstattungen können sich das Leergewicht und der Luftwiderstandsbeiwert des Fahrzeugs erhöhen, wodurch die mögliche Nutzlast bzw. Höchstgeschwindigkeit entsprechend verringert wird.
- Angaben zu Kraftstoffverbrauch und CO₂-Emissionen sowie Effizienzklassen bei Spannbreiten in Abhängigkeit vom verwendeten Reifen-/Rädersatz.
- Die Verwendung von unverbleitem Kraftstoff Super schwefelfrei ROZ 95 nach DIN EN 228 wird empfohlen. Wenn nicht verfügbar: unverbleiter Kraftstoff Normal schwefelfrei ROZ 91 nach DIN EN 228 mit geringer Leistungsminderung. Kraftstoffqualität bleifrei ROZ 95 mit einem maximalen Ethanolanteil von 10 % (E10) ist grundsätzlich verwendbar. Die Angaben zum Verbrauch beziehen sich auf den Betrieb mit Kraftstoff ROZ 95 nach 692/2008/EG.
- Die Verwendung von Diesel schwefelfrei nach DIN EN 590 wird empfohlen. Wenn nicht verfügbar: Diesel nach DIN EN 590.
- Die angegebenen Werte wurden nach den vorgeschriebenen Messverfahren ermittelt. Die Angaben beziehen sich nicht auf ein einzelnes Fahrzeug und sind nicht Bestandteil des Angebots, sondern dienen allein Vergleichszwecken zwischen den verschiedenen Fahrzeugtypen. Weitere Informationen zum offiziellen Kraftstoffverbrauch und den offiziellen spezifischen CO₂-Emissionen neuer Personenkraftwagen können dem „Leitfaden über den Kraftstoffverbrauch, die CO₂-Emissionen und den Stromverbrauch neuer Personenkraftwagen“ entnommen werden, der an allen Verkaufsstellen und bei der DAT Deutsche Automobil Treuhand GmbH, Hellmuth-Hirth-Str. 1, 73760 Ostfildern-Scharnhausen (www.dat.de) unentgeltlich erhältlich ist.
- Der Kraftstoffverbrauch und die CO₂-Emissionen eines Fahrzeugs hängen nicht nur von der effizienten Ausnutzung des Kraftstoffs durch das Fahrzeug ab, sondern werden auch vom Fahrverhalten und anderen nichttechnischen Faktoren beeinflusst. CO₂ ist das für die Erderwärmung hauptsächlich verantwortliche Treibhausgas.
- Die Verwendung von unverbleitem Kraftstoff SuperPlus schwefelfrei ROZ 98 nach DIN EN 228 wird empfohlen. Wenn nicht verfügbar: unverbleiter Kraftstoff Super schwefelfrei ROZ 95 nach DIN EN 228 mit geringer Leistungsminderung. Kraftstoffqualität bleifrei ROZ 95 mit einem maximalen Ethanolanteil von 10 % (E10) ist grundsätzlich verwendbar. Die Angaben zum Verbrauch beziehen sich auf den Betrieb mit Kraftstoff ROZ 95 nach 692/2008/EG.

Wichtige Hinweise

Besonderheiten der Räder: Glanzgedrehte, glanzgefräste, polierte oder teilpolierte Aluminiumräder dürfen nicht bei winterlichen Straßenverhältnissen eingesetzt werden. Die Felgenoberfläche besitzt herstellungsbedingt keinen ausreichenden Korrosionsschutz und kann durch Streusalz oder Ähnliches dauerhaft beschädigt werden.

Altfahrzeugrecycling: Alle Audi Modelle sind demontage- und verwertungsgerecht konstruiert. Gleichzeitig entwickelt die AUDI AG die Rahmenbedingungen zur Verwertung der Altfahrzeuge und ihrer Bestandteile sowie zur Verringerung des zu entsorgenden Abfalls ständig weiter. Nähere Informationen hierzu erhalten Sie im Internet unter www.audi.de unter den Stichwörtern „Altauto“ und „Altfahrzeug“. Informationen über nahe gelegene Rücknahmestellen zur umweltgerechten Verwertung gemäß Altfahrzeuggesetz erhalten Sie ebenfalls im Internet sowie über unsere kostenlose Hotline 0800 2834737 und bei Ihrem Audi Partner.

Technische Daten und Abmessungen

Klassifizierungen von Reifenparametern

In der Tabelle finden Sie die Spannen der Kraftstoffeffizienzklasse, der Nasshaftungsklasse und der Klasse des externen Rollgeräusches zu den unterschiedlichen Reifengrößen des Audi TT Coupé, TT Roadster, TTS Coupé und TTS Roadster.

	Reifengröße	Kraftstoffeffizienzklasse	Nasshaftungsklasse	Klasse des externen Rollgeräusches	
Sommerreifen	225/50 R 17	E-C	B-A	71	
	245/45 R 17	E	B-A	71-70	
	245/40 R 18	E	B-A	71-70	
	245/35 R 19	E	B-A	72-70	
Winterreifen	225/50 R 17	C	C	72	
	245/40 R 18	F-E	E-C	72-68	-

Die Bestellung eines bestimmten Reifens ist nicht möglich.

Ausstattung des abgebildeten Audi TT Coupé (S. 4-19):
Lackierung: Florettsilber Metallic
Räder: Aluminium-Schmiederäder im 5-Arm-Stern-Design, kontrastgrau, teilpoliert¹
Sitze/Sitzbezüge: S-Sportsitze in Leder Feinnappa palominobraun
Farbige Interieurelemente: Feinlack metallgrau
Dekoreinlagen: Aluminium Drift silber

Ausstattung des abgebildeten Audi TTS Coupé (S. 20-31):
Lackierung: Tangorot Metallic
Räder: Aluminium-Schmiederäder Audi Sport im 10-Y-Speichen-Design²
Sitze/Sitzbezüge: S-Sportsitze in Leder Feinnappa rotorgrau
Farbige Interieurelemente: Feinlack silber
Dekoreinlagen: Aluminium matt gebürstet

Ausstattung des abgebildeten Audi TT Roadster (S. 32-41):
Lackierung: Gletscherweiß Metallic
Räder: Aluminium-Schmiederäder im 5-Arm-Stern-Design, kontrastgrau, teilpoliert¹
Sitze/Sitzbezüge: S-Sportsitze in Leder Feinnappa palominobraun
Farbige Interieurelemente: Feinlack metallgrau
Dekoreinlagen: Aluminium Drift silber

Ausstattung des abgebildeten Audi TTS Roadster (S. 42-51):
Lackierung: Vegasgelb
Räder: Aluminium-Schmiederäder im 5-Arm-Facetten-Design (S-Design), kontrastgrau matt, teilpoliert¹
Sitze/Sitzbezüge: S-Sportsitze in Leder Feinnappa rotorgrau
Farbige Interieurelemente: Feinlack silber
Dekoreinlagen: Aluminium matt gebürstet

Rechtshinweise zu Audi connect Navigation & Infotainment mit kundeneigener SIM-Karte

Die Nutzung der von Audi connect unterstützten Dienste ist nur mit den optionalen Ausstattungen MMI Navigation plus und Audi connect (inkl. Autotelefon – je nach Fahrzeugmodell) möglich. Zusätzlich benötigen Sie je nach Fahrzeugmodell eine SIM-Karte mit Datenoption und zur Nutzung von LTE³ auch mit LTE-Option – bei Autotelefon eine SIM-Karte mit Telefon- und Datenoption oder ein Bluetooth-fähiges Smartphone mit remote SIM Access Profile (rSAP)⁴. Die Dienste sind nur mit einem bestehenden oder separat abzuschließenden Mobilfunkvertrag und nur innerhalb der Abdeckung des Mobilfunknetzes verfügbar. Durch den Empfang von Datenpaketen aus dem Internet können, abhängig von Ihrem Mobilfunktarif und insbesondere beim Betrieb im Ausland, zusätzliche Kosten entstehen. Aufgrund des hohen Datenvolumens wird die Verwendung einer Daten-Flatrate dringend empfohlen!

Die Verfügbarkeit der von Audi connect unterstützten Dienste ist länderabhängig. Die Audi connect-Dienste werden für mindestens 1 Jahr ab Fahrzeugauslieferung zur Verfügung gestellt.

Nach 24 Monaten ab Fahrzeugauslieferung verlängert sich die Laufzeit der Audi connect-Dienste kostenfrei einmalig um 12 Monate. Falls Sie eine solche Verlängerung nicht wünschen, teilen Sie dies bitte schriftlich an folgende Anschrift mit:

AUDI AG
Kundenbetreuung Deutschland
85045 Ingolstadt
E-Mail: kundenbetreuung@audi.de
Tel.: +49 800 28347378423

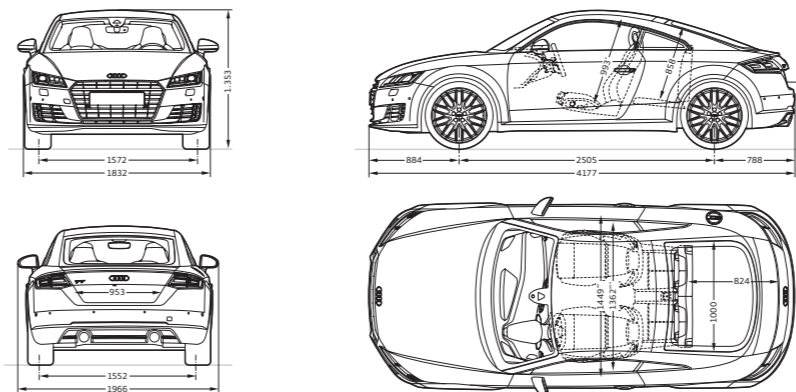
Über anschließende Möglichkeiten einer Verlängerung der Audi connect-Dienste informiert Sie Ihr Audi Partner. Audi connect ermöglicht je nach Fahrzeugmodell den Zugriff auf die Dienste Google und Twitter. Eine dauerhafte Verfügbarkeit kann nicht gewährleistet werden, sondern obliegt Google und Twitter. Nähere Informationen zu Audi connect erhalten Sie unter www.audi.de/connect und bei Ihrem Audi Partner, Informationen zu Tarifbedingungen bei Ihrem Mobilfunkanbieter.

Die Werte für Kraftstoffverbrauch und CO₂-Emissionen sowie die Effizienzklassen finden Sie ab Seite 80.
¹ Bitte beachten Sie die Besonderheiten zu den Rädern auf Seite 81. ² Ein Angebot der Audi Sport GmbH.
³ Setzt LTE-Kartenvertrag zur vollen Nutzung voraus. Über die Verfügbarkeit und den Einsatz der LTE-Unterstützung informieren Sie sich bitte bei Ihrem Audi Partner. ⁴ Informationen über kompatible Mobiltelefone erhalten Sie bei Ihrem Audi Partner oder unter www.audi.de/bluetooth.

Audi TT Coupé

Angaben in mm

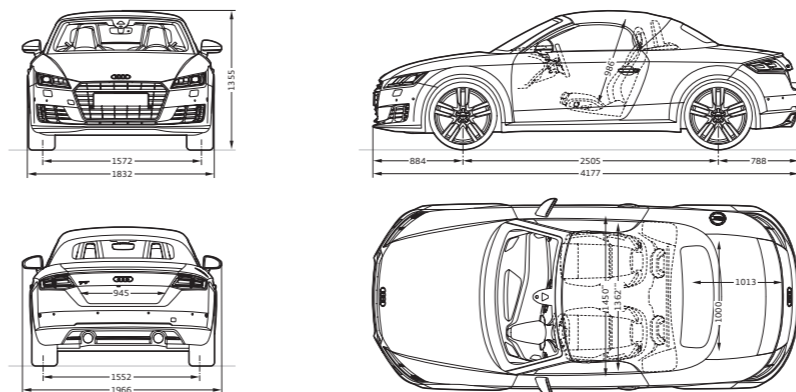
Angaben der Abmessungen bei Fahrzeugleergewicht. Gepäckraumvolumen¹ 305/712 l (zweiter Wert: bei umgeklappter Rücksitzlehne und dachhoher Beladung). Wendekreis ca. 11 m.
*Maximaler Kopfraum. **Breite Ellbogenraum. ***Breite Schulterraum.



Audi TT Roadster

Angaben in mm

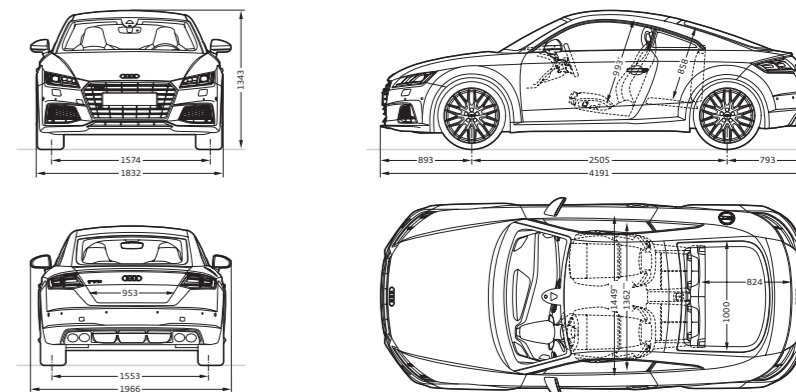
Angaben der Abmessungen bei Fahrzeugleergewicht. Gepäckraumvolumen¹ 280 l. Wendekreis ca. 11 m.
*Maximaler Kopfraum. **Breite Ellbogenraum. ***Breite Schulterraum.



Audi TTS Coupé

Angaben in mm

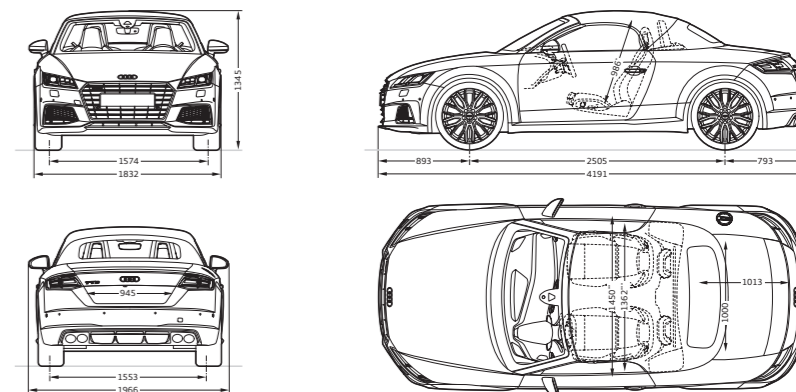
Angaben der Abmessungen bei Fahrzeugleergewicht. Gepäckraumvolumen¹ 305/712 l (zweiter Wert: bei umgeklappter Rücksitzlehne und dachhoher Beladung). Wendekreis ca. 11 m.
*Maximaler Kopfraum. **Breite Ellbogenraum. ***Breite Schulterraum.



Audi TTS Roadster

Angaben in mm

Angaben der Abmessungen bei Fahrzeugleergewicht. Gepäckraumvolumen¹ 280 l. Wendekreis ca. 11 m.
*Maximaler Kopfraum. **Breite Ellbogenraum. ***Breite Schulterraum.



Die Werte für Kraftstoffverbrauch und CO₂-Emissionen sowie die Effizienzklassen finden Sie ab Seite 80.
¹ Technische Spezifikationen beziehen sich auf ein Basisfahrzeug ohne landesspezifische Setzungen und gewählte Sonderausstattungen.

AUDI AG

Auto-Union-Straße 1
85045 Ingolstadt
www.audi.de
Stand: April 2017

Printed in Germany
733/1150.97.00

Die in diesem Katalog abgebildeten Fahrzeuge sind teilweise mit Sonderausstattungen gegen Mehrpreis ausgerüstet. Die Angaben über Lieferumfang, Aussehen, Leistungen, Maße und Gewichte, Kraftstoffverbrauch und Betriebskosten der Fahrzeuge entsprechen den zum Zeitpunkt der Drucklegung vorhandenen Kenntnissen. Abweichungen in Farbe und Form von den Abbildungen, Irrtümer und Druckfehler bleiben vorbehalten. Alle Angaben zu Ausstattungen und technischen Daten basieren auf den Merkmalen des deutschen Markts. Änderungen sind vorbehalten. Nachdruck, auch auszugsweise, nur mit schriftlicher Genehmigung der AUDI AG.

