



Wer sich für einen Audi V8 entscheidet, der bekennt sich auf eindrucksvolle Weise zur kultivierten Form des Fahrens. Denn die Summe seiner Qualitäten macht ihn zu einem Fahrzeug, das selbst für die anspruchsvolle obere Klasse den Begriff Exklusivität neu definiert hat. Dennoch gibt es jetzt eine Alternative zu diesem außergewöhnlichen Fahr-

zeug: den Audi V8 L. Dieses Fahrzeug eröffnet eine völlig neue Dimension des Fahrens, und der Begriff Exklusivität gewinnt dadurch erneut an Größe. Durch seinen um 31,6 Zentimeter verlängerten Radstand wirkt der Audi V8 L von außen eleganter und gestreckter, und seine inneren Werte setzen neue Maßstäbe.



Der Audi V8 L ist eine individuelle Reiselimousine für Fahrer und Passagiere mit höchsten Ansprüchen. Sein Innenraum zählt zu den besonders geräumigen seiner Klasse. Ob Schulter-, Kopf- oder Beinfreiheit – es besteht wohl kaum Bedarf, sich mehr zu wünschen. Für

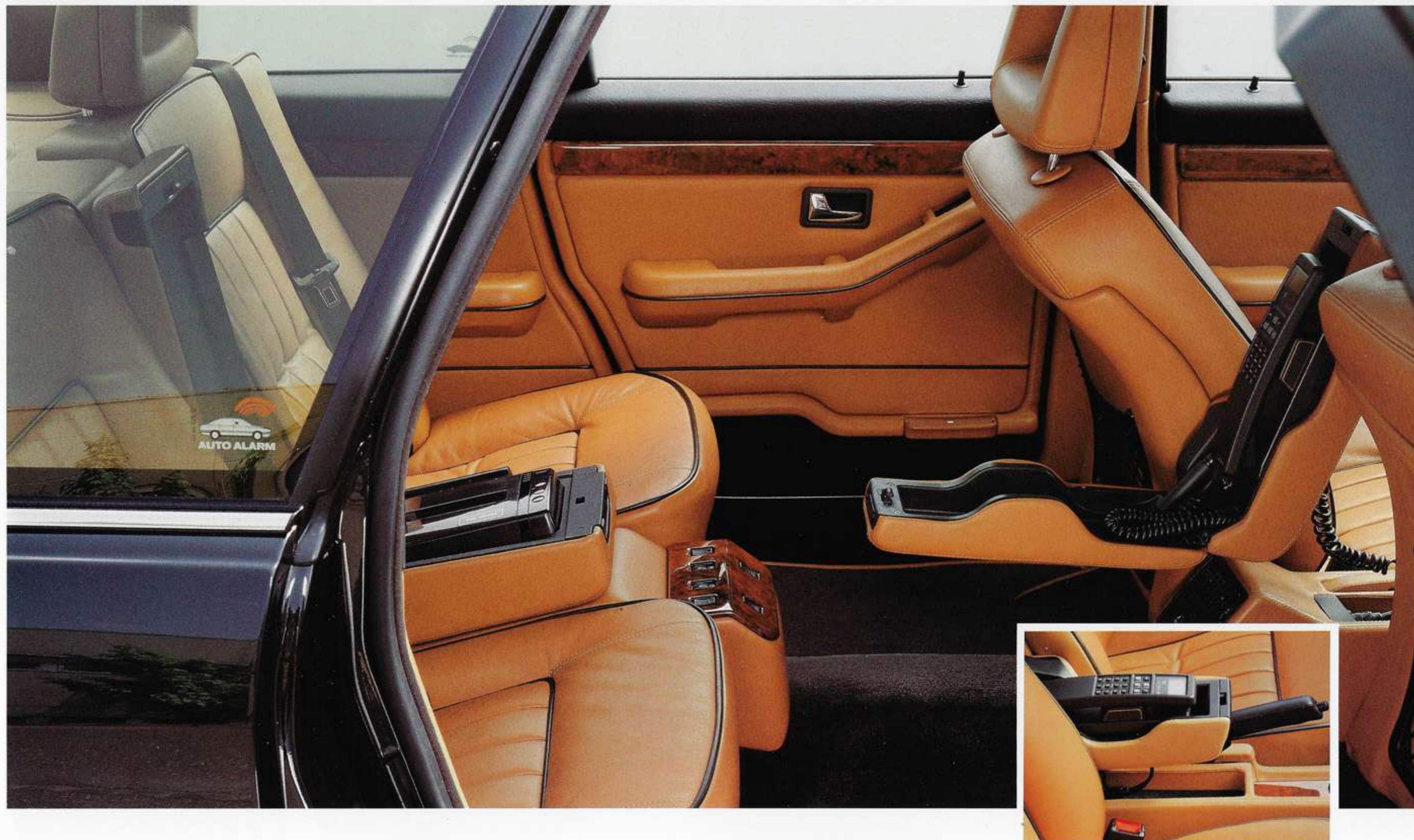
Komfort sorgt auch das sorgfältig abgestimmte Feder-/Dämpfersystem mit Niveauregulierung. Außerdem sichern umfassende Geräuschkämm-Maßnahmen günstige Innengeräuschwerte. Zur umfangreichen Serienausstattung des Audi V8 L gehört auch eine besonders zugfrei arbeitende Klimaanlage.



Der Audi V8 L bringt vieles mit, um lange wie kurze Strecken betont entspannt und komfortabel hinter sich zu bringen. Und besonders im luxuriösen Fond des Audi V8 L zeigt sich, was wahre Größe beim Automobil bedeuten kann. Angefangen bei den ergonomisch geformten und elektrisch einstell- und

beheizbaren Einzelsitzen über die komfortable Mittelarmlehne mit den Bedienelementen für die Sitzverstellung.

Auf besonderen Wunsch statten wir den Fond des Audi V8 L auch mit einer Kommunikations-Ausstattung aus. Diese kann vom Autotelefon über ein Telefax-Gerät bis hin zum Computerterminal reichen.



Neuere Maßstäbe setzt auch das in dieser Form einmalige Gesamtkonzept des Audi V8 L: Sein V8-Triebwerk mit 32 Ventilen und einer Leistung von 184 kW (250 PS) aus 3,6 Liter Hubraum sorgt für eine souveräne Kraftentfaltung. Die einmalige Verbindung von V8-Motor, serienmäßigem Automatik-Getrie-

be (auf Wunsch auch mit Fünfgang-Schaltgetriebe) und permanentem quattro Antrieb vermittelt dem Fahrer und den Passagieren des Audi V8 L ein Maß an Fahrkomfort, den man auf diese Weise in der oberen Klasse bisher nicht kannte. Und nicht zuletzt bietet der V8 L seinen Insassen eine geradezu beispielhafte aktive und passive Sicherheit.



Zur Sicherheitsausstattung des Audi V8 L gehören das serienmäßige Anti-Blockier-System (ABS), das einzigartige Audi Sicherheitssystem procon-ten, die besonders leistungsfähige Bremsanlage mit innenumfaßten Scheibenbremsen vorn sowie ein auf Sicherheit ausgelegtes Karosseriekonzept. Hinzu kommen Materialauswahl und Verarbeitungs-

qualität auf höchstem Niveau, und der außergewöhnliche Werterhalt durch die vollverzinkte Karosserie mit 10 Jahren Gewährleistung gegen Durchrostung. Sie sehen: Der Audi V8 L ist nicht nur technisch ein einmaliges Automobil, durch die großzügigen Innenmaße sowie durch seinen betont eigenständigen Charakter bietet der Audi V8 L auch mehr Raum für Persönlichkeit.



Die Lackierungen.



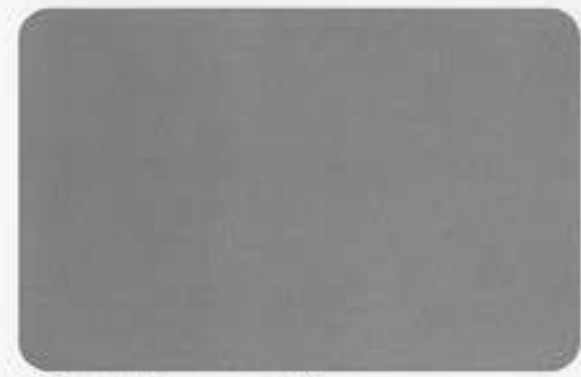
Indigo perleffekt



Lago metallic



Bambus metallic



Kristallsilber metallic



Aquamarin metallic



Papyrus metallic



Panthero metallic



Zyclam perleffekt



Cayenne perleffekt



Amarena perleffekt



Gletscher metallic



Titan metallic



Opal perleffekt



Perlmutter-Effekt gegen Mehrpreis*

* Serienmäßige Leichtmetallräder in Wagenfarbe

Die Sitzbezüge.

Wollcord



Aqua



Granit



Travertin

Kodiak-Leder



Nautic



Platin



Graphit



Travertin

Connolly-Leder



Nautic



Platin



Graphit



Travertin

Im Druck können die Farbtöne nicht so genau wiedergegeben werden wie im Original. Das gilt für die Lackierung wie für die Polsterung. Die Original-Lack- und Sitzbezugmuster hat Ihr Audi Partner. Von ihm erfahren Sie auch die verschiedenen Kombinationsmöglichkeiten.

Die Technik auf einen Blick.

Audi V8 L	184 kW (250 PS) mit Abgasreinigung nach US-Standard 1983
Motor und Getriebe Motor-Bauart Hubraum, Liter / cm ³ Max. Leistung, kW bei 1/min nach EWG 80/1269 Max. Drehmoment, Nm bei 1/min nach EWG 80/1269 Verdichtung Gemischaufbereitung Abgasreinigung Getriebe	8-Zylinder-V-Ottomotor 3,6/3562 184/5800 340/4000 10,6 Elektronische Einspritzanlage, Schubabschaltung 2 Katalysatoren und Lambda-Regelung serienmäßiges Automaticgetriebe
Abmessungen Länge/Breite/Höhe, mm Radstand, mm Spurweite vorn/hinten, mm Bodenfreiheit bei zul. Gesamtgewicht, mm Wendekreis, m Komfortmaß/Ellbogenbreite vorn, mm Sitzraumfläche, m ² Gepäckraumvolumen, Liter ¹⁾ Kraftstoffbehältervolumen, Liter Rädergröße/Reifengröße Generator, A/ Batterie, A (Ah)	5190/1814/1420 3018 1514/1531 94 ca. 12,9 2242/1462 3,28 570 80 71/2 J x 15 / 215/60 R 15 Z 110/450 (92)
Gewichte Leergewicht, kg ²⁾ Zul. Gesamtgewicht, kg Zul. Achslasten vorn/hinten, kg	1770 2310 1240/1180
Höchstgeschwindigkeit , km/h	235
Beschleunigung in Sekunden von 0-80/0-100 km/h bei halber Nutzlast	6,4/9,1
Kraftstoffverbrauch ³⁾ nach DIN 70030, Teil 1, bzw. EWG 80/1268 Liter/100 km bei 90 km/h bei 120 km/h im Stadtzyklus	Superbenzin, bleifrei, mind. 95 ROZ ⁴⁾ 8,9 10,9 17,1

Kurzbeschreibung der Technik

Motor:

Vorn angeordneter V8-Motor. 5fach gelagerte Kreuzkurbelwelle. Leichtmetall-Motorblock und -Zylinderköpfe. Ventilsteuerung über Zahnriemen und Kettentrieb durch 4 obenliegende Nockenwellen (4-OHC) und Tassenstößel mit wartungsfreiem, hydraulischem Ventilspielausgleich (Hydrostößel). Dynamische Öldruckkontrolle. Flüssigkeitskühlung als geschlossenes Überdrucksystem mit Pumpe, Kühler, Ausgleichbehälter, Elektro- und Viskose-Lüfter. Elektronische Kraftstoff-Einspritzanlage mit vollautomatischer Startvorrichtung. Elektronisch gesteuerte Unterbrechung der Kraftstoffzufuhr im Schiebepetrieb (Schubabschaltung). Leerlaufüllungsregelung. Vollelektronische Zündanlage mit Kennfeld- und selektiver Klopfregelung. 2 Klopfensoren. Kühler für Motor- und Getriebeöl. Longlife-Zündkerzen. 2 Katalysatoren mit Lambda-Regelung.

Elektrik:

12-Volt-System mit Drehstromgenerator und wartungsarmer Batterie. Zentralelektrik.

Kraftübertragung:

Permanenter Allradantrieb über 4stufiges, elektronisch gesteuertes Automaticgetriebe mit Wandlerüberbrückungskupplung, Zwischendifferential und Lamellensperre auf Vorderachsdifferential und über Kardanwelle auf selbstsperrendes Torsen-Hinterachsdifferential.

Fahrwerk:

Federung vorn und hinten durch Schraubenfedern. Niveauregulierung. Radführung vorn durch Federbeine, Stabilisator und (untere) Querlenker. Viergelenk-Trapezlenker-Hinterachse.

Lenkung:

Servolenkung mit Zentralhydraulik. Sicherheitslenksäule. Audi Sicherheitssystem procon-ten mit zusätzlichem Flankenschutz in den Türen.

Bremsanlage:

Zweikreis-Bremsanlage mit Bremskraftaufteilung vorn und hinten. Innenumfaßte Scheibenbremsen vorn,

Scheibenbremsen hinten, innenbelüftet. Bremskraftverstärker. Lastabhängiger und ein auf Querschleunigung ansprechender Bremskraftregler an der Hinterachse. Anti-Blockier-System (ABS).

Räder/Bereifung:

Leichtmetallräder, Stahlgürtelreifen, Reserverad mit Fahrbereifung.

Aufbau:

Selbsttragende vollverzinkte Stahlkarosserie mit Verformungszone vorn und hinten.

Hinweise:

- ¹⁾ Messung nach VDA-Methode mit Quadern von 200 x 100 x 50 mm Kantenlänge.
- ²⁾ Durch Sonderausstattungen können sich das Leergewicht und der Luftwiderstandsbeiwert des Fahrzeuges erhöhen, wodurch die mögliche Nutzlast bzw. Höchstgeschwindigkeit entsprechend verringert werden.
- ³⁾ Je nach Fahrweise, Straßen- und Verkehrsverhältnissen, Umwelteinflüssen und Fahrzeugzustand können sich in der Praxis Verbrauchswerte ergeben, die von den nach dieser Norm ermittelten Werten abweichen.
- ⁴⁾ Wenn nicht vorhanden – Normalbenzin, bleifrei (mind. 91 ROZ), mit geringer Leistungsminderung.

Wichtiger Hinweis:

Der V.A.G Inspektions-Service erfolgt alle 12 Monate einschließlich Ölwechsel-Service. Nur alle 30.000 km fallen noch einige Zusatzarbeiten an. Ein hiervon abweichender Ölwechsel-Service ist erforderlich, wenn die jährliche Fahrleistung wesentlich mehr als 15.000 km beträgt.

