

316i 318i 320i 325i



Das Original. Neu definiert.

Mitte der 60er Jahre begann BMW kompakte und zugleich leistungsstarke Automobile zu bauen. Automobile mit der Technik der Oberklasse, nicht aber mit den entsprechenden äußeren Abmessungen. Dieses Konzept hat BMW ständig verfeinert und von Jahr zu Jahr wurde deutlicher, welche Zukunft in dieser Idee steckte. Die BMW 3er-Reihe hat weltweit die Automobilgattung der sportlichen Kompaktklasse geprägt.

Jetzt wurde die 3er-Reihe ein weiteres Mal deutlich verbessert, der technologische Fortschritt ein weiteres Mal ausgebaut. Weil BMW die Modellpalette von „oben nach unten“ erneuert, d.h. die Technik der großen Klasse auf die anderen Modellreihen überträgt, verfügen die neuen 3er über wesentliche technische Merkmale der 7er-Reihe. So hat der 3er eine Neudefinition erfahren.

Den großen BMW erkennt man in vielen Bereichen als das Vorbild für den „kleinen“ BMW. Der Technologietransfer hat die 3er noch wirtschaftlicher, noch umweltfreundlicher und noch sicherer werden lassen.

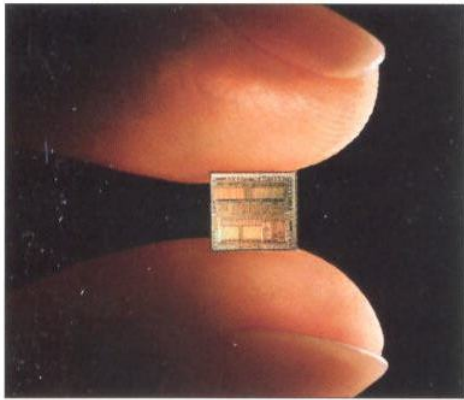
Der neue Vierzylinder ist nahezu wartungsfrei — wie der BMW Zwölfzylinder. Die Stoßfänger regenerieren sich nach leichten Kollisionen — wie bei den 7ern. Die Ellipsoidtechnik verbessert entscheidend die Sicht bei Nacht und schlechten Witterungsverhältnissen. Die modernste elektronische Triebwerks-Steuerung und der neueste Stand der Katalysatortechnik sorgen für optimale Schadstoffreduzierung bei nahezu gleichbleibender Triebwerks-Leistung — auch dies ist Technik von ganz oben.



Sicherheit neu definiert. Neue Stoßfänger überstehen Kollisionen mit bis zu 4 km/h

ohne bleibende Verformung. Die neue Karosserie-Vorderbau-Struktur: mehr Sicherheit.





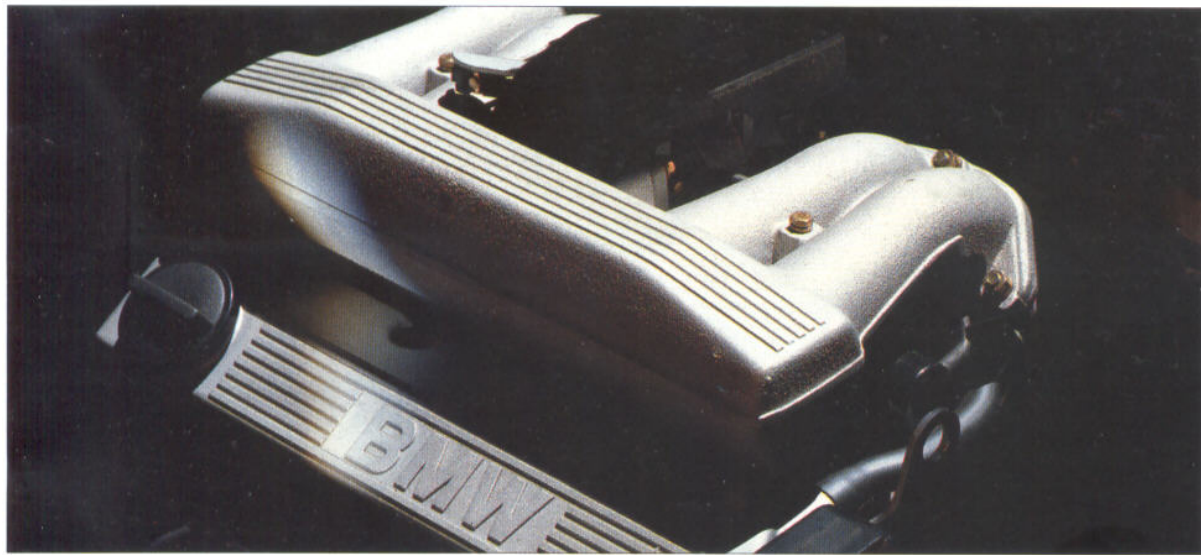
Präzision neu definiert. In jedem 3er wird die Zündung und Gemischaufbereitung

präzise elektronisch geregelt für ein optimales Verhältnis zwischen Leistung und Verbrauch.

Doch das sind nur Beispiele.

Die überlegene Technik geht mit dem unvergleichbaren Fahrerlebnis eine faszinierende Verbindung ein. Mit der Beweglichkeit der kompakten Limousine, dem ausgezeichneten Handling, der sanften Kraftentfaltung, dem perfekten Zusammenspiel der Technik. Mit dem Fahrerlebnis, das zeigt, warum BMW mit Recht den Slogan „Freude am Fahren“ für sich in Anspruch nehmen kann. Hier spürt man das Original. Das Original in fortschrittlicher Neudefinition.





Technologie neu definiert. Ein vollkommen neues Triebwerk, das in der Klasse unter 2 Liter Maßstäbe setzt. Durch Technologietransfer vom BMW Zwölfzylinder-Triebwerk ermöglicht, besticht dieses Triebwerk mit vielen Vorteilen hinsichtlich der Laufruhe, der Leistungsentfaltung, der Wartungsarmut und der Wirtschaftlichkeit.





Ästhetik mit optimierter Funktion.

Die 3er von BMW gehören zu den unverwechselbaren Automobilen. Ihre elegante Linie und ausgewogenen Proportionen sind weltweit ein Synonym für Sportlichkeit. Sichtbare Dynamik und sichtbare Ästhetik — eine Synthese, die bei Kennern begehrt ist.

Mit dem kompakten Format kommen die 3er all jenen entgegen, die die Annehmlichkeiten der großen Klasse nicht mit deren Abmessungen verbinden wollen. Es ist eine Frage des Geschmacks und der individuellen Anforderungen, ob man die zweitürige Variante mit ihrer Coupé-Silhouette oder ob man die viertürige, klassische Limousinenform bevorzugt. BMW läßt Ihnen die Wahl. Aber nicht nur in diesem Punkt. In Ver-

Über 25.000 verschiedene 3er.

bindung mit den Triebwerken und den Ausstattungsvarianten bieten sich über 25.000 verschiedene Möglichkeiten, einen individuellen 3er BMW zu gestalten. Kaum ein 3er gleicht einem anderen. Jeder für sich ist eine automobiler Persönlichkeit. Maßgeschneidert für den zukünftigen Fahrer.

Der weltweite Erfolg war für BMW Ansporn, die 3er-Reihe ein weiteres Mal zu verbessern. So wurden die 3er optisch und — was noch wichtiger ist — tech-

nisch entscheidend verbessert. Vollkommen neu sind z.B. die Stoßfänger an Front und Heck. Sie regenerieren sich nach leichten Kollisionen mit bis zu vier km/h vollständig. Das ist gut zu wissen. Auch der gesamte Vorderwagen ist neu gestaltet. Bei einer Aufprallgeschwindigkeit bis zu 56 km/h bleibt die Fahrgastzelle weitgehend unbeschädigt. Ein positiver Nebeneffekt: Nach leichten Auffahrunfällen läßt sich der Schaden schneller und kostengünstiger beheben.

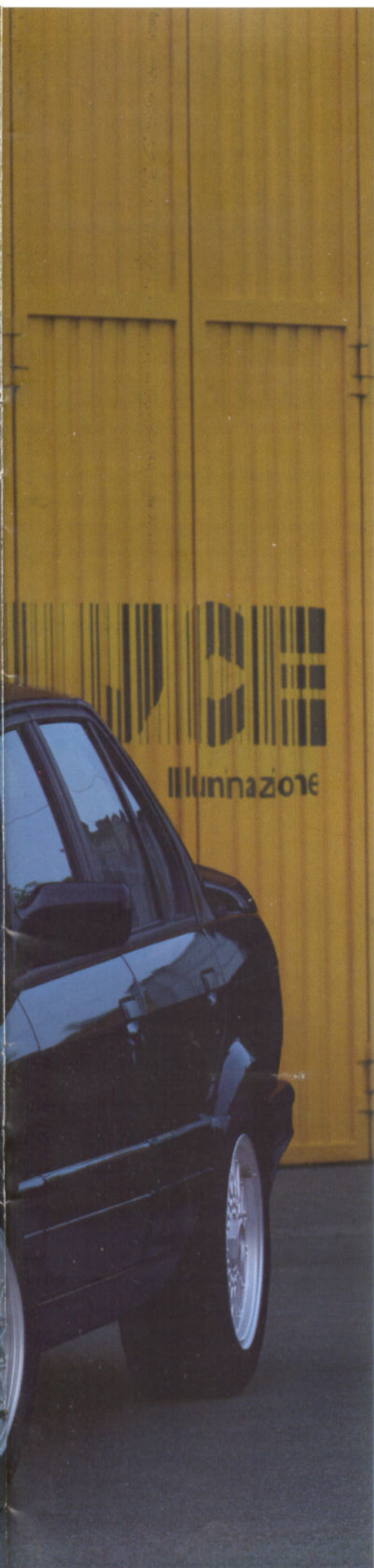
Deutlich mehr Sicherheit bieten die neuen Abblendscheinwerfer in Ellipsoidtechnik. Bei unverändertem Scheinwerferdurchmesser wird das Sichtfeld größer, das Licht heller und die Eigen- und Fremdblendung reduziert. Der „kleine“ BMW zeigt seine technologische Verwandtschaft mit dem „großen“ BMW, dem 7er, ganz offen.

Für mehr passive Sicherheit verfügen die 3er jetzt über noch größere Rückleuchten. Eine

Dort, wo es sinnvoll ist, wird die Karosserie verzinkt.

schwarze Blende zwischen den Rückleuchten bindet das Nummernschild harmonisch in das Heck ein.

Neu sind die hinteren Radausschnitte gestaltet, neu ist auch



mehr mattes Schwarz statt des Chroms. Auf Wunsch kann bei den Metallic-Außenfarben Lachs-silber, Delphin und Diamant-schwarz der Chromumfang mit der Shadow-Line noch weiter reduziert werden. Man sieht die Dynamik, die der Fahrer erlebt.

Doch bei allen Verfeinerungen sollen nicht die Tugenden vergessen werden, die die 3er-Reihe bisher auszeichneten und auch weiterhin auszeichnen. Tugenden, wie die vorbildliche Verarbeitungsqualität und der vorbildliche Korrosionsschutz. Dort, wo es sinnvoll ist, wird die 3er-Karosserie verzinkt. Und das ist an vielen Stellen. Mehrere Stufen umfaßt das Korrosionsschutz-Programm, das jeder 3er durchläuft. Zu den Tugenden zählen auch die beispielhafte Übersichtlichkeit, die angenehmen Innenraumtemperaturen bei Sonneneinstrahlung und die ausgewogene Aerodynamik.

Daß der 3er aerodynamisch auf der Höhe der Zeit ist, beweisen die Relationen zwischen Leistung und Fahrleistung eindrucksvoll.

Sichtbare Dynamik, Ästhetik und optimierte Funktion, dazu das Erlebnis, den 3er zu bewegen. Die Agilität der Triebwerke, die Handlichkeit der Limousine und die vorbildliche Verarbeitung. Das ist uneingeschränkte Freude am Fahren.

Technologietransfer. Wichtige Innovationen aus der 7er-Reihe verbessern jetzt auch die 3er-Reihe. Die Ellipsoidtechnik für Abblendlicht und die Linsentechnik für die Nebelscheinwerfer (325i Serie) erhöhen die Lichtausbeute und verringern die Blendung. Die neuen Stoßfänger bleiben bei Kollisionen mit bis zu 4 km/h in Form.





Sportliche Individualität. Auf Wunsch können der 320i und der 325i direkt ab Werk mit einem individuellen BMW Sportpaket ausgerüstet werden. Alle Bestandteile sind gezielt auf die 3er abgestimmt und sind qualitativ vorbildlich. Die Vorteile der Sportpakete: sportlichere Optik, verbesserte Aerodynamik, Fahrwerksoptimierung und noch mehr sportliche Atmosphäre im Innenraum.



Höchste Sicherheit. Die neugestalteten Rückleuchten sind nun noch größer und von weitem noch besser zu erkennen.

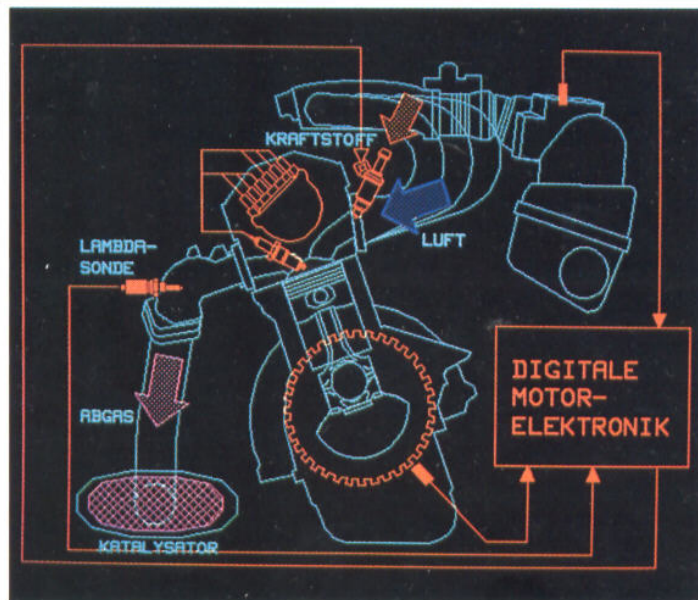


Die Kraft des Fortschritts.

Das Wort Motoren steht nicht ohne Verpflichtung in der Mitte des Namens BMW. BMW war eines der ersten Unternehmen, die mit der Vierventiltechnik Erfolge erzielten. 1972 bereits führte BMW die Turbotechnik in die Serie ein. Und die Bayerischen Motoren Werke waren auch mit die ersten, die komplexe elektronische Triebwerks-Steuerungen in Serienautomobilen verwendeten. Und nicht zuletzt zählt BMW zu den Pionieren auf dem Gebiet der Katalysator-Technik. Was sich daran zeigt, daß jeder 3er mit Benzinmotor mit einem geregelten Dreiwege-Katalysator ausgerüstet ist, der dem Triebwerk nicht die Leistung nimmt.

Durch diese Erfahrungen hat BMW gelernt, die verschiedenen Technologien dort einzusetzen, wo sie dem Fahrer den größten Nutzen bringen. Turboaufladung für die kräftigsten Diesel, Vierventiltechnik für die Höchstleistungsmodelle und elektronische Triebwerks-Steuerungen für jedes Modell. Vom Basis-Vierzylinder bis zum Zwölfzylinder.

So bietet BMW heute für die 3er-Reihe Triebwerke an, die hinsichtlich der Leistung, der Laufkultur und der Umweltfreundlichkeit einen Spitzenplatz in ihrer Klasse einnehmen. Für jeden 3er: die Kraft des Fortschritts.



Effiziente Elektronik. BMW hat als Pionier auf dem Gebiet der elektronischen Triebwerks-Steuerungen immer wieder neue Impulse gegeben. Jüngstes Beispiel: die Motronic III, eine Innovation aus der 7er-Reihe. Im BMW 318i ist es nun gelungen, die Bauteilanzahl noch einmal zu verringern und damit noch mehr Zuverlässigkeit zu gewährleisten.

Die Basismotorisierung ist das 1,8-Liter-4-Zylinder-Triebwerk des neuen BMW 316i.

Der BMW 316i entwickelt 75 kW/102 PS mit serienmäßigem, geregeltem Dreiwege-Katalysator. Die Gemischaufbereitung erfolgt über eine elektronische Benzeinspritzung. Auch die Zündung wird vollelektronisch geregelt. Schon deshalb ist die Wirtschaftlichkeit eine der größten Stärken dieses Triebwerks. Wie bei BMW üblich, ist das aber nur die eine Seite. Auf der anderen steht das Durchzugsvermögen und die Drehfreude dieses Vierzylinders. Wenn man den BMW 316i einmal selbst fährt, wird man noch viele

weitere Gründe finden, warum dieses Triebwerk zu den erfolgreichsten BMW Motoren aller Zeiten zählt.

Eine vollkommene Neuentwicklung ist das Triebwerk des neuen BMW 318i. Dieser Vierzylinder ist auf die Anforderungen der kommenden Jahrzehnte ausgelegt.

Der Zylinderabstand orientiert sich hier direkt an dem BMW Zwölfzylinder-Triebwerk. So verfügt das neue Triebwerk über auffallend kompakte Abmessungen und über ein niedriges Gewicht.

Bei diesem Vierzylinder sind die Pleuel geschmiedet. Zusammen mit der geringen Kolben-

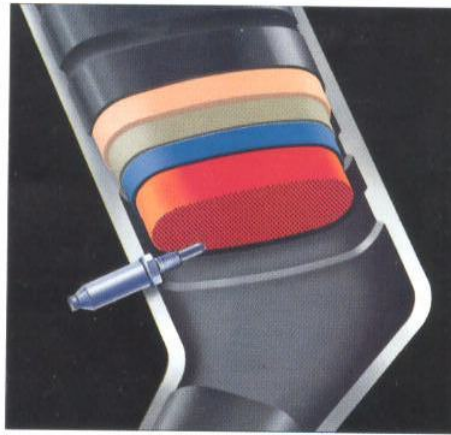
TRIEBWERK

masse und dem besonders gestaltfesten Kurbelgehäuse ergibt sich ein ausgeprägt vibrationsarmer Motorlauf.

Auch der Zylinderkopf stellt eine vollkommene Neuentwicklung dar. Schnelle und dynamische Gaswechsel werden durch strömungsgünstig ausgelegte Ladungswechselkanäle erzielt. Das

Der BMW 318i „zieht“ kräftig von unten durch.

Ergebnis ist noch mehr Drehmoment im unteren und mittleren Drehzahlbereich — der BMW 318i



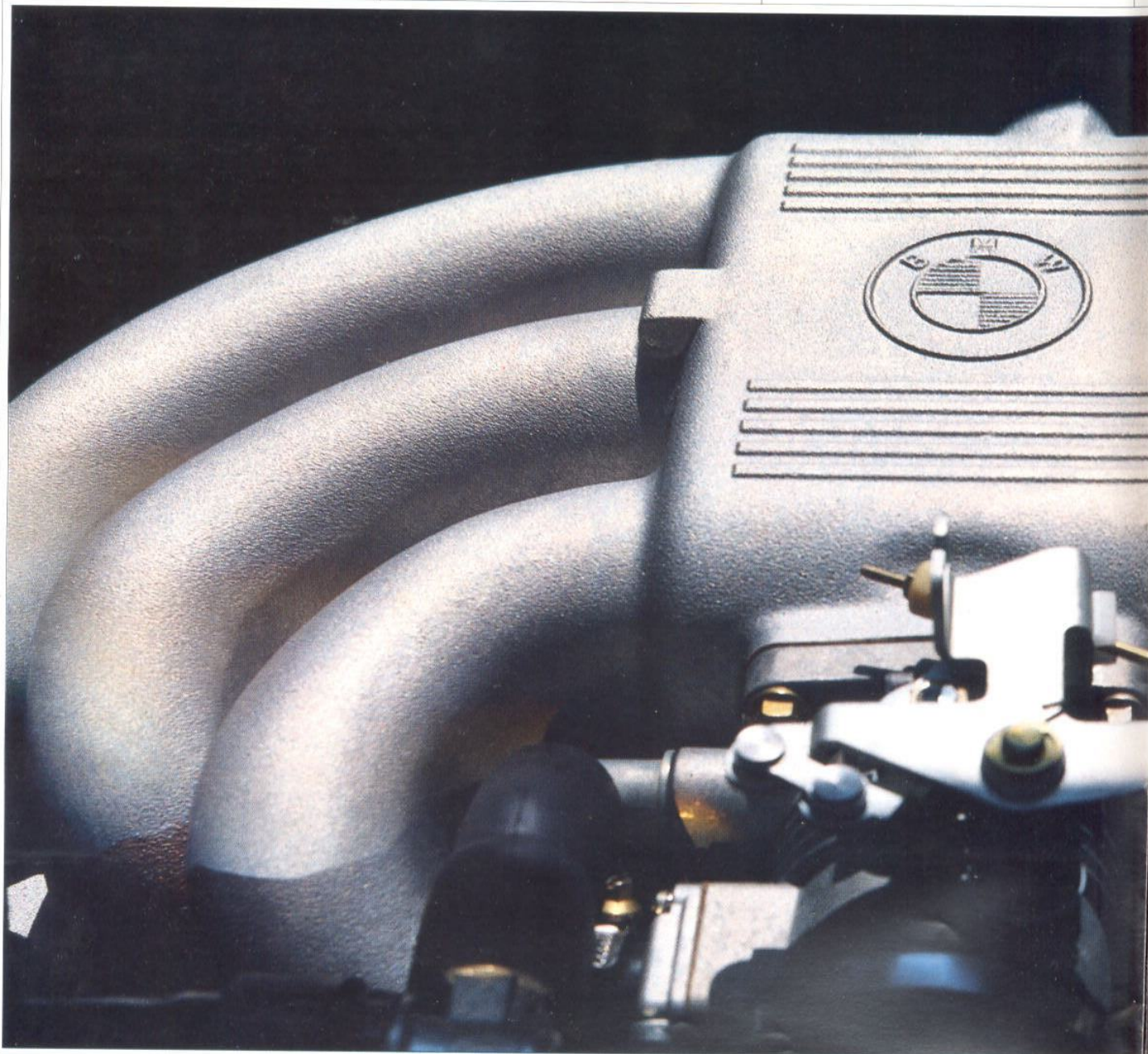
Modernste Umwelttechnologie. Jeder BMW der 3er-Reihe (Benzinmotor) ist serienmäßig mit einem geregelten Dreibege-Katalysator ausgerüstet. Bei

voller Leistungsfähigkeit des Triebwerks werden selbst die schärfsten Abgasgrenzwerte eingehalten.

„zieht“ kräftig von unten durch.

Die Nockenwelle ist hohlgegossen und jetzt sogar 5fach gelagert. Exakt werden die Steuerzeiten eingehalten. Hydrostößel machen das Ventileinstellen überflüssig — die Wartungskosten reduzieren sich spürbar. Viel mehr als neue Zündkerzen und frisches Motoröl braucht das Triebwerk beim Service nicht.

Natürlich macht sich das neue Triebwerk auch bei den Fahrleistungen bemerkbar. Nur 10,8 Sekunden vergehen, bis die 83 kW/113 PS den BMW 318i vom Stand auf 100 km/h beschleunigt haben. Auch die Elastizität ist um 10 % besser. Wieder einmal die



Kraft des Fortschritts.

Das modernste Motormanagement der Welt, die Motronic III, ist für die perfekte Steuerung des Triebwerks zuständig. An vielen Schnittstellen erfaßt sie Triebwerksdaten und Fahrbedingungen, um danach in der entscheidenden Tausendstelsekunde den Kraftstoff genau zu bemessen, die Einspritzung zu aktivieren und den Impuls für den zündenden Funken zu geben.

Die Motronic vergleicht Ist-Werte mit Soll-Werten und stellt sich — im wahrsten Sinne des Wortes — blitzschnell auf jede Veränderung ein. Sie kontrolliert ständig die thermische Gesundheit des Trieb-

werks. Und sie kontrolliert sich

**Die Eigenschaften zeigen
eindrucksvoll, daß ein
6-Zylinder in der 2-Liter-Klasse
überlegen ist.**

selbst. Sollte einmal eine Unregelmäßigkeit auftreten, gibt sich die Motronic nachtragend: Sie erkennt die Fehlfunktion und speichert sie. Beim nächsten Service kann die Information abgerufen werden. On-Board-Diagnose für niedrige Wartungskosten.

Auch der BMW 320i verfügt über dieses intelligente Motorma-

nagement. Nur mit dem Unterschied, daß es bei ihm für den perfekten Verbrennungsablauf in 6 Zylindern zuständig ist.

Der BMW 320i ist der einzige Reihen-6-Zylinder in der 2-Liter-Klasse. Die Eigenschaften seines Triebwerks zeigen eindrucksvoll, daß ein 6-Zylinder in dieser Hubraumklasse überlegen ist. Der Motorlauf ist seidenweich. Die turbinenhafte Art der Kraftentfaltung ändert sich auch dann nicht, wenn sich die Nadel dem roten Bereich des Drehzahlmessers

**Der 325i begeistert durch die Art
der überaus
spontanen Kraftentfaltung.**

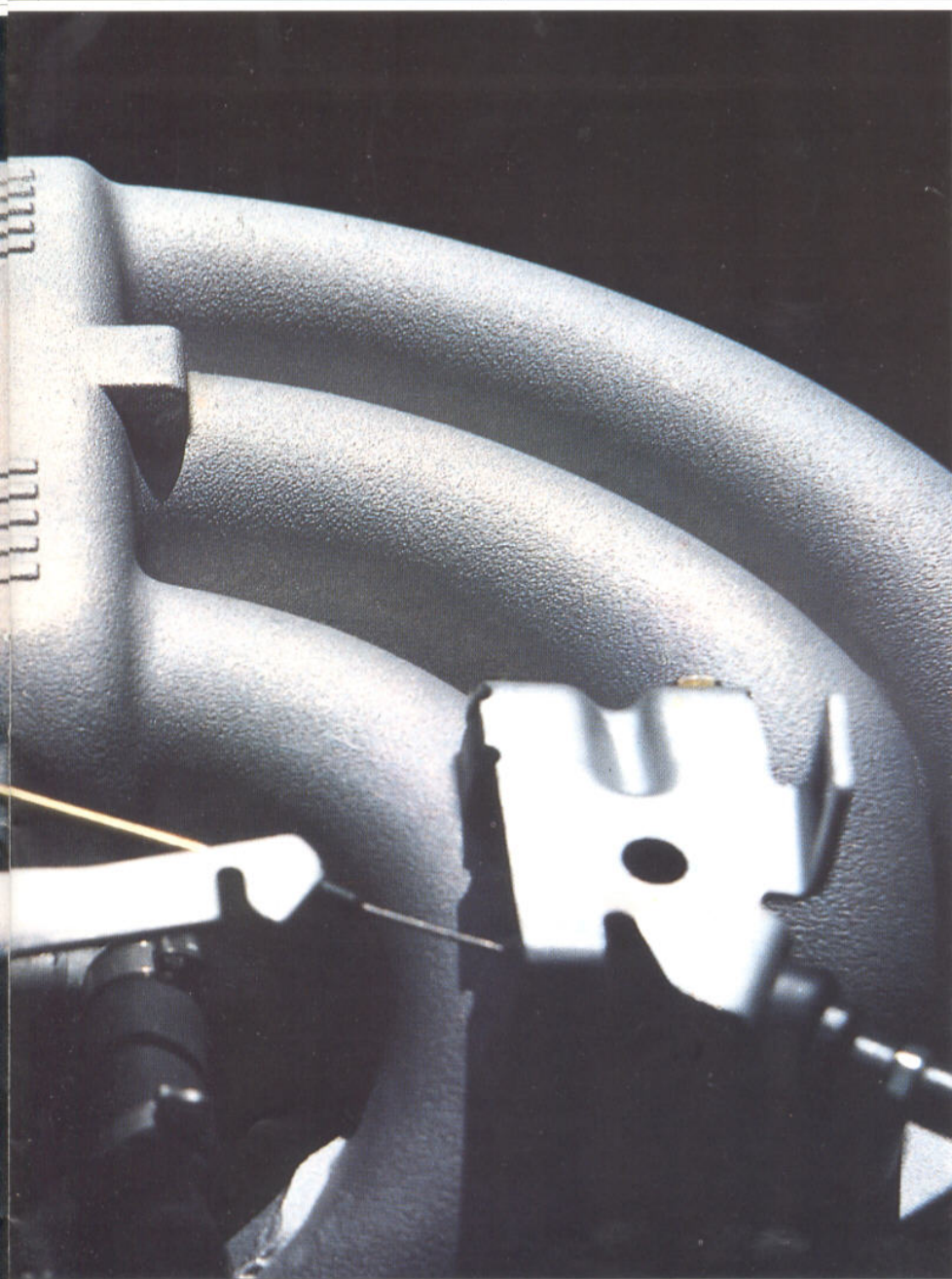
nähert. Daran sieht man bereits, welches Drehvermögen in diesem Triebwerk steckt.

Doch es gibt noch eine Steigerung: den BMW 325i. Der 2,5-Liter-Reihen-6-Zylinder begeistert durch seinen geschmeidigen Motorlauf genauso wie durch seine überaus spontane Kraftentfaltung.

Auch das 325i-Triebwerk wird von der modernsten Motronic gesteuert und verfügt serienmäßig über einen geregelten Dreiwege-Katalysator. Mit 125 kW/170 PS gehört der BMW 325i zu den beweglichsten Automobilen überhaupt. Weil der großzügigen Leistung ebenso großzügige Reserven gegenüberstehen, ist es ein besonderes — und besonders sicheres — Vergnügen, einen BMW 325i zu fahren.

Doch letzten Endes bleibt es eine Frage des persönlichen Temperaments, für welches Triebwerk man sich entscheidet. Denn allen ist etwas gemeinsam: die Kraft des Fortschritts. Und das Fahrerlebnis, das nur perfekte Technik bietet.

Ästhetische Technik. Man sieht diesem Reihen-6-Zylinder seine Kraft und Laufruhe förmlich an. Bei BMW ist Technik ein ganzheitliches Erlebnis für alle Sinne.





Von außerordentlicher Beweglichkeit.

Wie kaum eine andere Komponente des Automobils prägt das Fahrwerk das Fahrerlebnis. Das Fahrwerk macht Sicherheit erfahrbar, vermittelt Handling-

Eigenschaften und prägt den Komfort. In welchem Umfang dies geschieht, ist eine Frage der Kompetenz und der Prioritäten des Herstellers.

Die 3er-Reihe von BMW ist auf

optimale Handlichkeit ausgelegt. Die Vorder- und Hinterräder sind einzeln aufgehängt, vorn an einer Eingelenk-Federbein-Achse und hinten an Schräglenkern. Beide Achsen bilden eine technische



Einheit — Achsharmonie. Traktion und Bodenhaftung sind ausgezeichnet.

Ein großzügig dimensionierter Stabilisator an der Vorderachse — und bei dem BMW 325i ein zusätzlicher Stabilisator an der Hinterachse — reduziert die Seitenneigung der Karosserie in schnell gefahrenen Kurven. Bremsnickausgleich und Anfahr-Tauch-Reduzierung erhöhen die Stabilität beim Bremsen und Beschleunigen. Fein abgestimmte Dämpfer, ab dem BMW 320i sogar Zweirohr-Gasdruckdämpfer halten die Unebenheiten der Straße weitgehend von den Insassen fern.

Und doch ist das Fahrwerk der 3er eher sportlich straff abgestimmt. Denn nur so lassen sich

die gewünschten Fahreigenschaften erzielen: sicherer Geradeauslauf, hohe Kurvenstabilität, außerordentliche Beweglichkeit. Und all dies natürlich unter der Prämisse



Automatisch optimal. Für die 6-Zylinder-Modelle ist auf Wunsch eine Automatic mit elektronisch-hydraulischer (EH-) Steuerung und drei Fahrprogrammen lieferbar: wirtschaftlich, sportlich, manuell (nur „Benziner“).

der maximalen Fahrsicherheit.

Die Lenkung ist jetzt bei allen 3ern variabel übersetzt. Auf Wunsch macht eine drehzahlabhängige Servolenkung das Lenken

noch ein wenig leichter und angenehmer.

Und für eine noch größere Reichweite ist bei dem 320i und 325i das Tankvolumen spürbar erhöht worden. Die Tankuhr wird damit spürbar später zum Nachfüllen des bleifreien Kraftstoffs auffordern. Eine andere Form außerordentlicher Beweglichkeit.

Die Dynamik der 3er wird bei Bedarf von einer Bremsanlage mit überdurchschnittlichen Reserven im Zaum gehalten. Und auf Wunsch (325i Serie) bietet ein 4-Kanal-ABS mit verbesserter Signalgebung optimale Sicherheit.

Sicherheit und Beweglichkeit — eine ideale Kombination für aktives Fahren.

Instrumente, die jeder beherrscht.

Das Cockpit ist die zentrale Schaltstelle zwischen Fahrer und Fahrzeug. Hier an Aufwand zu sparen, hieße alle anderen Bemühungen leichtfertig aufs Spiel zu setzen.

Ein perfektes Cockpit schließt Verwechslungen aus, vermeidet jede Ablenkung, paßt sich den Notwendigkeiten des Fahrens an. Es ist ganz einfach ergonomisch. In diesem Wissen ist das berühmte BMW Cockpit entstanden.

Von der grundsätzlichen Konzeption des „Bogendesigns“, das sich leicht um den Fahrerplatz wölbt, den klar gezeichneten elek-



COCKPIT

tronisch geregelten Analoginstrumenten bis zum ausgetüftelten „Nachtdesign“ reicht die Bandbreite der BMW Innovationen.

Dazwischen liegen weitere Erfindungen, die sich in dieser Perfektion exklusiv bei BMW finden:

Erstens die Service-Intervallanzeige: Die Elektronik des BMW Service-Intervallsystems ermittelt ganz individuell den richtigen Zeitpunkt für einen Ölwechsel oder eine Inspektion. Sie berechnet anhand der den Verschleiß bestimmenden Faktoren (Drehzahl, Motortemperatur, zurückgelegte Kilometer, Zeit und Zahl der Starts),

wann Ölwechsel oder Inspektion fällig sind. Schon bei normaler Fahrweise ist das meist später als bei nach Durchschnittswerten errechneten, starren Service-Terminen.

Zweitens die aktive Check-Control: Dieses Sicherheitssystem prüft ständig wichtige Fahrzeugfunktionen und zeigt eventuelle Störungen sofort selbständig an. Es umfaßt Abblendlicht, Rücklicht, Kennzeichenlicht, Bremslicht, Kühlwasserniveau, Waschwasserniveau und Motorölstandsniveau (ab 320i Serie).

Drittens die Energie-Control:

Eine elektronische Kraftstoff-Verbrauchsmessung, die in jedem Gang exakt in Litern pro 100 km anzeigt, wieviel Benzin momentan verbraucht wird. Diese Präzision ist einzigartig (ab 318i Serie).

Es sind darüber hinaus die vielen kleinen Annehmlichkeiten, die das Fahren leichter und bequemer, die das Cockpit ideal für jeden machen.

Beide elektrisch einstellbaren Außenspiegel (Beifahreräußenspiegel auf Wunsch) werden z.B. mit dem gleichen logischen Bedienungsknopf betätigt.

BMW bietet darüber hinaus



COCKPIT

Ergonomisch vorbildlich. Klar gezeichnete, übersichtliche Instrumente — im primären Sichtfeld — informieren den Fahrer in Sekundenbruchteilen. Alle Schalter und Bedienelemente sind in logischen Gruppen zusammengefaßt, verwechslungssicher im direkten Griffbereich angeordnet. Perfekte Kommunikation zwischen Fahrer und Fahrzeug.



Die Qualität des Fahrens.

Es ist alles andere als ein Zufall, daß gerade BMW Fahrer pro Jahr mehr Kilometer zurücklegen als der Durchschnitt. Vielfahrer wollen der Pflicht des Fahrens die besten Sei-

ten abgewinnen. Und Vielfahrer wissen, worauf es bei einem vorbildlichen Automobil ankommt.

Da ist es z.B. wichtig, daß man sich im Innenraum richtig wohl fühlt. Daß man entspannen kann

und natürlich auch, daß alles perfekt funktioniert. Deshalb ist der Innenraum der 3er-Reihe nach dem Konditions-Erhaltungsprinzip konzipiert. Die Sitze vorn und hinten sind komfortabel gefedert und

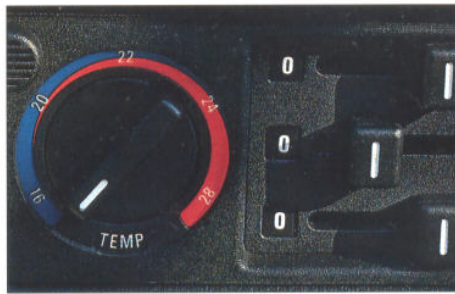


INNENRAUM

bilden so die logische Ergänzung der Fahrwerksfederung. Die Sitzflächen und Sitzlehnen sind anatomisch richtig konturiert. In schnell gefahrenen Kurven überzeugen die BMW Sitze durch ausgezeichnete Seitenführung. Man sitzt stets in der richtigen Haltung: ermüdungsfreies Fahren auch auf langen Etappen, die Kondition bleibt erhalten.

Die neuen, noch qualitätvolleren Bezugsstoffe vermitteln eine angenehme Atmosphäre. Qualitätvoll heißt hier auch strapazierfähig, denn man muß den Kilometerstand eines Automobils nicht an den Sitzen ablesen können.

Materialqualität und Verarbeitungsqualität ergänzen sich bei



Angenehmes Klima. Logische Bedienbarkeit der Regler — individuelle, stufenlose Einstellbarkeit

aller Ausströmer ergänzen sich zu einem wirkungsvollen Lüftungs- und Heizungssystem.

BMW wirkungsvoll. Man spürt es gleich. Alles wirkt hochwertig wie aus einem Guß. Die Nähte an den Sitzen, die der serienmäßigen Stoffausstattung — wie bei der auf Wunsch lieferbaren Lederausstat-

tung — sind vorbildlich präzise gesetzt. Der hochflorige Teppichboden — akkurat verlegt. Die Armaturentafel — paßgenau bis auf den Hundertstelmillimeter. Jeder Hebel läßt sich leicht bewegen, mit einem satten Ton fällt die Tür ins Schloß. Im Werk wird jeder einzelne 3er anhand einer mehrere hundert Punkte umfassenden

Alles wirkt hochwertig, wie aus einem Guß.

Stichprobenliste auf optimale Qualität untersucht. Aufmerksame Qualitätskontrolleure stehen mit ihrem Namen unter den Lieferpapieren für das 100 % Finish eines jeden BMW ein.

Eine Vielzahl intelligenter Detaillösungen machen den täglichen Umgang mit einem 3er stets aufs neue angenehm. Nehmen wir einmal die Vordersitze der Zweitürer als Beispiel. Entriegelungshebel gibt es auf beiden Seiten der Lehne. So kann der Fahrer den Hintersitzenden beim Aussteigen ganz höflich die Lehne nach vorn klappen. Und damit das Aussteigen etwas leichter fällt, fährt der ganze Sitz automatisch nach vorn. Wird die Lehne wieder zurückgeklappt, nimmt der Sitz die ursprünglich eingestellte Position ein.

Schnell wird man das aufwendige Heizungssystem schätzen lernen. Über 7 Austrittsöffnungen verteilt sich die Frischluft im Innenraum. Selbst bei extremen Minusgraden spricht die Heizung rasch an. Und wer noch etwas mehr Komfort verlangt, erhält auf Wunsch eine Klimaanlage. Mit einem Knopfdruck eingeschaltet, sorgt sie schnell für angenehmes Klima auch bei extremen Temperaturen.

So bietet jeder BMW der 3er-Reihe einen Innenraum, der nahezu jeden Wunsch erfüllt.



Individualität ab Werk.

BMW bietet bereits ab Werk eine Fülle sinnvoller Sonderausstattungen an. Für komfortorientierte BMW Fahrer z.B. eine Klimaanlage oder ein elektrisches Stahlkurbelhebedach. Ein Skisack ermöglicht das ganz bequeme Verstauen von bis zu vier Paar Ski.

Und es gibt bei BMW zahlreiche Sonderausstattungen, die die sportliche Individualität der 3er betonen. Angefangen bei einzelnen Aerodynamikkomponenten über straffer gepolsterte Sportsitze

Unregelmäßigkeiten, die das Auge nicht sieht, bringen Röntgenstrahlen an den Tag.

mit einstellbarer Oberschenkelauflage bis hin zu kompletten Sportpaketen für den BMW 320i und den BMW 325i.

Jede Sonderausstattung, die BMW anbietet, ist eine BMW Entwicklung und muß deshalb auch

ein umfangreiches Testprogramm durchlaufen. Leichtmetallfelgen werden Stück für Stück geröntgt, um Materialfehler auszuschließen. Und jede 100. Felge wird darüber hinaus einem verschärften Prüfverfahren ausgesetzt. Bei der kleinsten Unregelmäßigkeit kommt die ganze Lieferung nicht zum Einsatz. Nur so ist die optimale Qualität gewährleistet.

BMW Aerodynamikanbauteile tragen ihren Namen zu Recht. Sie sind im BMW Windkanal entwickelt und auf die 3er-Karosserie abgestimmt worden. Der c_w -Wert wird noch besser, die Fahrstabilität bei hohen Geschwindigkeiten nimmt ein weiteres Mal zu.

Frontspoiler, Heckspoiler, Seitenschweller, alles wird bei BMW dauerhaft in Wagenfarbe lackiert. Und sollte der Frontspoiler einmal kurz den Bordstein touchieren, ist es nicht so schlimm, denn der Kunststoff ist elastisch.

Weil die BMW und M Technic Anbauteile von den gleichen Designern gestaltet werden, die

schon dem 3er seine Linie gegeben haben, paßt optisch alles zusammen. Ein 3er mit BMW Spoilertechnik ist nicht auffällig, dafür aber auffallend harmonisch.

Selbst ein Sport-Lederlenkrad muß bei BMW in zahlreichen Versuchsreihen beweisen, daß es würdig ist, in einen 3er eingebaut zu werden. In Crash-Tests wird die Verformbarkeit der Lenkradnabe unter die Lupe genommen, und bei simuliertem Dauereinsatz wird das Leder so lange strapaziert, bis es durchgewetzt ist. Natürlich spielen auch die optischen Belange eine große Rolle. Die Sicht auf die Instrumente muß schließlich freibleiben, und das Lenkraddesign muß sich vollkommen in das Cockpitdesign einfügen.

Und das sind nur drei Beispiele für die Sorgfalt, die BMW bei jedem Ausstattungsdetail walten läßt. Nur was dauerhafte Freude garantiert, paßt zur Freude am Fahren.

SPORTLICHE SONDERAUSSTATTUNGEN



Sportpaket für 320i. Sportfahrwerk mit Sport-Gasdruckdämpfern. Fahrzeugtieferlegung und progressive Federkennung. Verstärkte Stabilisatoren vorn/hinten. Shadow-Line (d.h. Regenrinnen und Türbrüstungsleisten in Mattschwarz, Beifahrerspiegel elektr. vom Fahrer aus einstellbar, beide Außenspiegel sowie Stoßstangen, Front- und Heckspoiler in Wagenfarbe lackiert). Leichtmetallräder 6 J x 14 mit Niederquerschnitt-Reifen 195/65 R 14 H. Grünes Wärmeschutzglas, Sport-Lederlenkrad, Schaltknopf bzw. Wählhebeleinlage in Leder. Nur in den Metallic-Farben Diamantschwarz, Delphin und Lachs-silber.



M Technic Sportpaket für 325i. Sportfahrwerk mit Sport-Gasdruckdämpfern. Fahrzeugtieferlegung und progressive Federkennung. Verstärkte Stabilisatoren vorn/hinten. Shadow-Line, Schwellerverbreiterungen sowie Heckschürze, Frontspoiler und Heckflügel in Wagenfarbe lackiert. Leichtmetallräder im Kreuzspeichen-Styling, 7 J x 15 mit Niederquerschnitt-Reifen 205/55 VR 15. Grünes Wärmeschutzglas. BMW Sportsitze für Fahrer und Beifahrer. M Technic Sport-Lederlenkrad, Schaltknopf- und -balg bzw. Wählhebeleinlage in Leder. Dachhimmel in Rips anthrazit. Kartenleseleuchte und Innenlichtautomatik. Nur in den Metallic-Farben Diamantschwarz, Delphin und Lachs-silber. Dieses Sportpaket verbessert den c_w-Wert nochmal um ca. 5 % (Lieferbar ab Sommer 1988)



Die andere Art der 3er-Faszination.

Der touring.
Eine Synthese aus sportlicher Faszination und praktischen Vorteilen. Der touring ist eine vollkommen neue Möglichkeit, die Freude am Fahren zu genießen.



Vollcabrio für vier.
Das BMW 320i/325i Cabrio bietet vier Personen das Vergnügen des Offenfahrens. Die gesamte Karosserie des Cabrios ist gegenüber der 3er-Limousine aufwendig verstärkt worden.



Für alle, die die außerordentliche Beweglichkeit eines „kleinen“ BMW mit ganz besonderen Eigenschaften verbinden möchten, gibt es fünf 3er, die — um es einmal so zu sagen — etwas außerhalb der Reihe stehen.

Das ist einmal der ganz neue BMW touring. Sein Innenraum läßt sich variabel und individuell nutzen. Unter seiner Motorhaube ist in jedem Fall ein Reihen-6-Zylin-

der-Triebwerk verborgen. Die Leistungsskala reicht von 85 kW/115 PS bis zu 125 kW/170 PS. Die Freude am Fahren — flexibel interpretiert.

Der M3. Sein 2,3-Liter-4-Zylinder-Triebwerk schmückt der M Power Schriftzug. Profis wissen, was das bedeutet: rennsportprobte 4-Ventil-Technik, satte 143 kW/195 PS, ein auffallend breites Drehzahlband. Der M3 ist einer der ganz wenigen Serienwagen,

die für die Rennstrecke konzipiert wurden. Und wohl der einzige, der das für den Fahrer jederzeit erlebbar macht.

Etwas sanfter als der M3 gibt sich das BMW 320i/325i Cabrio.

**Vor einem
das kräftige Triebwerk,
und der Alltag
bleibt zurück.**

Nur etwa 30 Sekunden vergehen, bis eine Person das Verdeck sauber unter der festen Abdeckung verstaut hat. Über einem nichts als der Himmel, vor einem das leise Summen des kräftigen Triebwerks und hinter einem bleibt der Alltag zurück. Das ist Cabriofahren auf BMW Niveau.

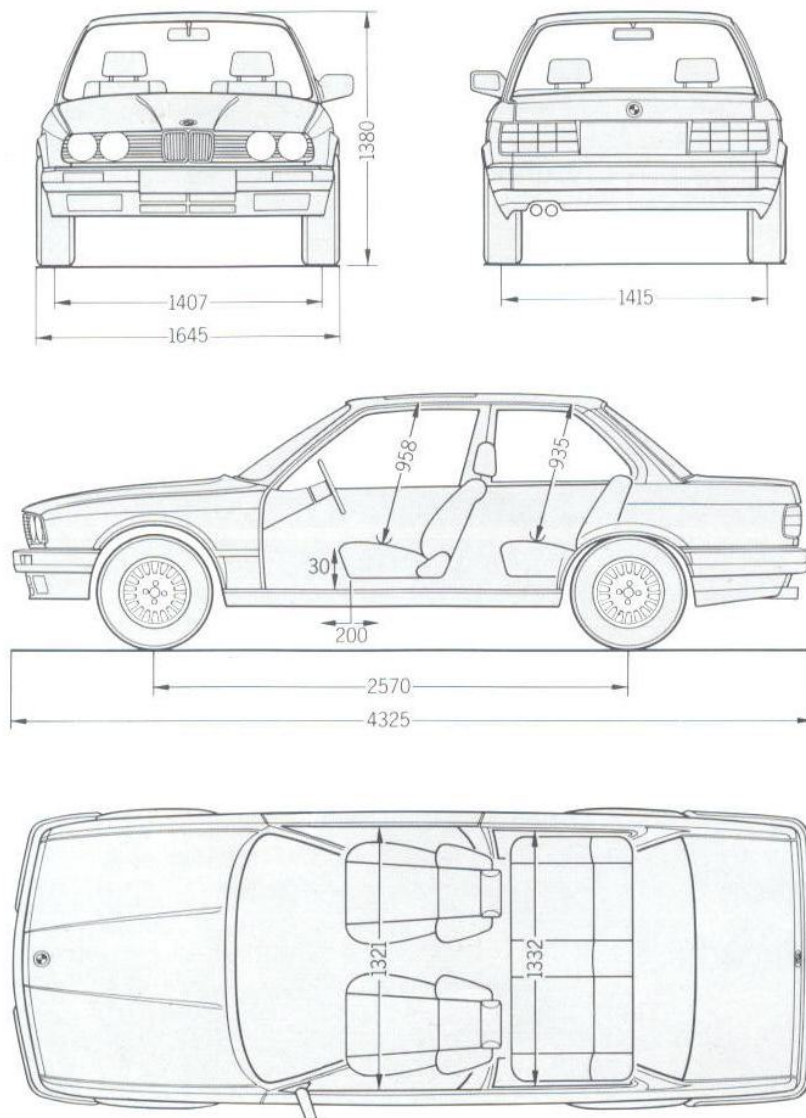
Auch wenn die Sonne nicht scheint, zeigt der BMW 325ix seine Qualitäten. Ein permanenter Allradantrieb verteilt die Antriebskraft im Verhältnis von 37 % auf die Vorderachse und 63 % auf die Hinterachse. So zeichnet das BMW typische Handling auch diesen allradangetriebenen 3er aus. Ein allzeit funktionsfähiges ABS ist hier eine selbstverständliche Abrundung der Fahrsicherheit.

In einem Diesel der 3er-Reihe, dem BMW 324td und dem neuen 324td, verbinden sich effektiv die BMW typischen Vorzüge mit den Diesel-Tugenden, Reihen-6-Zylinder-Laufkultur und Langlebigkeit, Geräuscharmheit und Wirtschaftlichkeit. Was für Diesel.

Sportgerät.
Die Serienausführung des M3 gehört zu den leistungsfähigsten Automobilen weltweit. In der Rennausführung zeigt sich der M3 fast unschlagbar. Eindrucksvolle Siege in den Tourenwagen-Championaten mit dem vorzeitigen Gewinn der Europameisterschaft beweisen das Potential dieses Konzeptes.



Die Zahlen, die besonders wichtig sind.



316i Kat

318i Kat*

GEWICHT			
Leergewicht	kg	1065 (1085)	1065 (1085)
Zulässiges Gesamtgewicht	kg	1525 (1545)	1525 (1545)
Nutzlast	kg	460	460
Zulässige Achslast vorn/hinten	kg	775/845	775/845
Zulässige Dachlast	kg	75	75
Zulässige Anhängelast ungebr./gebremst**	kg	500/1200	500/1200
MOTOR			
Zylinder		4	4
Hubraum	cm ³	1766	1795
Hub/Bohrung	mm	71/89	81/84
Nennleistung/Nenndrehzahl	kW/PS/1/min	75/102/5800	83/113/5500
max. Drehmoment/Drehzahl	Nm/1/min	140/4500	162/4250
Literleistung/Literdrehmoment	kW/l/Nm/l	42,5/79,3	46,2/90,3
Verdichtung/Kraftstoffart	: 1	8,2/bleifrei Normal	8,8/bleifrei Normal
GETRIEBE			
Seriengeräteübersetzung I/II/III/IV/V/R	: 1	3,72/2,02/1,32	3,72/2,02/1,32
Hinterachsübersetzung	: 1	1,00/0,80/3,45	1,00/0,80/3,45
	: 1	4,10 (3,91)	4,10
FAHRLEISTUNG			
Luftwiderstandsbeiwert		0,35	0,36
Höchstgeschwindigkeit	km/h	182 (175)	188 (184)
Beschleunigung 0-100 km/h	s	12,1 (14,1)	10,8 (12,1)
0-1000 m	s	33,7 (35,6)	32,2 (33,9)
Elastizität 80-120 km/h mit Serien-/Sportgetriebe im IV. Gang	s	13,2	10,9
VERBRAUCH			
5-Gang/5-Gang-Sportgetriebe			
90 km/h	l/100 km	6,6 (7,0)	6,7 (6,7)
120 km/h	l/100 km	8,5 (9,0)	8,6 (8,6)
Stadtverkehr	l/100 km	10,7 (10,7)	10,3 (10,4)
Durchschnitt	l/100 km	8,6 (8,9)	8,5 (8,6)
RÄDER			
Reifendimension		175/70 R 14 H	195/65 R 14 H
Raddimension		5 1/2 J x 14	5 1/2 J x 14
Material		Stahl	Stahl
ELEKTRIK			
Batteriekapazität	Ah	44	44
Lichtmaschinenleistung	A/W	80/1120	80/1120

320i Kat

325i Kat

1125 (1145)
1585 (1605)
460
820 (865)
75
500/1200

1180 (1200)
1640 (1660)
460
820 (905)
75
500/1200

6
1990
66/80
92/125/6000
164/4300
46,2/82,4
8,8 bleifrei Normal

6
2494
75/84
125/170/5800
222/4300
50,1/89,0
8,8/bleifrei Normal

3,72/2,02/1,32
1,00/0,80/3,45
4,10

3,83/2,20/1,40
1,00/0,81/3,46
3,73/3,91

0,36
195 (186)
10,7 (12,5)
31,9 (34,0)

0,36
218 (212)
8,3 (9,9)
29,0 (30,8)

11,6

9,1/8,4

7,5 (7,5) [7,5]
9,5 (9,5) [9,5]
12,8 (12,8) [12,9]
9,9 (9,9) [10,0]

7,2/7,3 (7,3) [7,3]
9,0/9,1 (9,2) [9,2]
12,9/13,1 (13,3) [13,1]
9,7/9,8 (9,9) [9,9]

195/65 R 14 H
5 1/2 J x 14
Stahl

195/65 VR 14
5 1/2 J x 14
Stahl

50
80/1120

66
80/1120

* Die technischen Daten des 318i mit Katalysator-Vorbereitung können bei Ihrem BMW Händler erfragt werden.

** Werte bei max. 12 % Steigung.

Werte in () gelten für Automatic-Fahrzeuge ohne EH-Steuerung. Werte in [] gelten für Automatic-Fahrzeuge mit EH-Steuerung.

Kraftstoffverbrauch nach DIN 70030, Teil 1.

Leergewicht gilt für Fahrzeuge in serienmäßiger Ausstattung. Sonderausstattungen erhöhen diesen Wert.



M3 Group A.

KAROSSERIE

Limousine, 2türlich/4türlich, selbsttragende Ganzstahl-Karosserie, mit der Bodengruppe verschweißt, allseits formsteife Sicherheitszelle, gesteuert deformierbare Knautschzonen vorn/hinten, integrierter Dachquerträger, rundum angeordnete Verstärkungen.

Kraftstofftank: 55 l (316i/318i), 64 l (320i/325i).

MOTOR

Wassergekühlter 4-Zylinder 4-Takt-Reihenmotor, vorn längs geneigt angeordnet, Leichtmetall-Zylinderkopf, Querstromprinzip, sphärischer Brennraum, obenliegende, 3fach gelagerte Nockenwelle, 5fach gelagerte Kurbelwelle mit 4 Gegengewichten. Motoraufhängung mit Schwingungsdämpfern.

Elektronische Einspritzanlage L-Jetronic mit Kraftstoff-Schubabschaltung. Abgasentgiftung durch geregelten Dreiwege-Katalysator und beheizte Lambdasonde für bleifreies Normalbenzin mit 91 ROZ, Aktivkohlefilter mit gesteuerter Tankentlüftung.

318i Kat

5fach gelagerte Nockenwelle, 5fach gelagerte Kurbelwelle mit acht Gegengewichten.

Digitale Motor-Elektronik III mit elektronischer, kennfeldgesteuerter Zündung und kennfeldgesteuerter, luftmengenabhängiger Einspritzung sowie Warmlaufkennfeld und Kaltstartsteuerung, Kraftstoff-Schubabschaltung, selbstlernender Leerlaufregelung, On-Board-Diagnose und Notlaufeigenschaften.

ab 320i Kat

Wassergekühlter 6-Zylinder 4-Takt-Reihenmotor, vorn längs geneigt angeordnet, Leichtmetall-Zylinderkopf, Querstromprinzip, sphärischer Brennraum, obenliegende, 7fach gelagerte Nockenwelle, 7fach gelagerte Kurbelwelle mit 12 Gegengewichten und Dreh-schwingungsdämpfer.

Zweirohr-Katalysator-Auspuffanlage mit Doppel-Endrohr.

ab 325i Kat

Motorölkühler.

GETRIEBE/FAHRWERK

Standardantrieb: Motor vorn, Kraftübertragung hinten. Hydraulisch betätigte Einscheiben-Membranfeder-Kupplung mit automatischer Nachstellung und Dreh-schwingungsdämpfer. 5-Gang-Getriebe (Höchstgeschwindigkeit im 5. Gang) mit Rückwärtsgang-Synchronisation.

Eingelenk-Federbein-Vorderachse mit Bremsnickausgleich und Stabilisator. Schräglenkerachse hinten (15° Pfeilung), Anfahr-Tauch-Reduzierung und Bremsnickausgleich, Feder/Dämpfer getrennt angeordnet. Lenkgetriebe mit variabler Übersetzung, Sicherheitslenksäule.

Zweikreis-Bremsanlage mit Bremskraftverstärker, Bremsdruckminderer für die Hinterachse, asbestfreie Bremsbeläge, Faustsattel-Scheibenbremsen vorn, selbstnachstellende Trommelbremsen hinten, Handbremse mechanisch auf die Hinterräder wirkend. Stahlräder 5 1/2 J x 14 mit Radvollblenden, Stahlgürtelreifen 175/70 R 14 T.

316i Kat 318i Kat 320i Kat 325i Kat

ab 318i

Niederquerschnitt-Reifen
195/65 R 14 H.

ab 320i

Fahrwerk mit Zweirohr-Gasdruckdämpfern. Innenbelüftete Scheibenbremsen vorn.

ab 325i

Sportliche Fahrwerksabstimmung, Stabilisator hinten, Scheibenbremsen hinten. Handbremse über zusätzliche Trommelbremsen mechanisch auf die Hinterräder wirkend.

Anti-Blockier-System (ABS). Niederquerschnitt-Reifen 195/65 VR 14.

AUSSENAUSSTATTUNG

Kühlergrill mit integrierten Doppel-Rundscheinwerfern. Parkierschutz rundum durch seitlich herumgezogene Kunststoffstoßstangen und Seitenschutzleisten mit stoßelastischer Auflage. Stoßstangen vorn/hinten auf 4 km/h regenerierbar ausgelegt. Integrierte, tief gezogene Frontschürze, Motorhaubenabstützung mittels Drehstabfeder und Gasdruckdämpfer.

Verbundglas-Frontscheibe, heizbare Heckscheibe. Regenrinneblenden und Brüstungsleisten in Chrom. Abschließbarer Tankdeckel mit Gleichschließung und Halterung an Tankklappe.

Hohlraumkonservierung, Unterbodenschutz, 6 Jahre Garantie gegen Durchrostung bei durchgeführter Jahreskontrolle.

ab 325i

Frontverkleidungsunterteil mit Öffnung für Motorölkühler, Heckspoiler auf Kofferraumdeckel. Zentralverriegelung mit Diebstahlsicherung.

INNENAUSSTATTUNG

Innenraumboden und Hutablage mit Teppich ausgelegt. Abschließbares, beleuchtetes Handschuhfach. Ablagemöglichkeiten auf der Armaturentafel, in der Mittelkonsole vorn, in Tunnelverkleidung hinten und in den Ablagekästen an den Türen vorn. Armlehnen an den Türen vorn mit integrierten Haltegriffen. Beleuchteter Sicherheitsascher und Zigarrenanzünder, Ascher für Fondpassagiere an Tunnelverkleidung. Schaumstoffummanteltes 4-Speichen-Lenkrad, Ø 380 mm, Schalthebelknopf verdrehgesichert.

Sicherheitspolsterung an den vorderen Dachsäulen. Abblendbarer Sicherheitsinnenspiegel.

Ruhesitze vorn mit feinabgestufter Rückenlehnen- und Sitzhöhenverstellung, leichtgängige Sitzlängsverstellung, bei 2-Türer Lehne des Beifahrersitzes vom Fahrer aus entriegel- und vorklappbar, Einstiegsautomatic (2-Türer). Kopfstützen vorn mit Höhen- und Neigungsverstellung.

Automatik-Sicherheitsgurte vorn mit Gurtstopper und verdecktem Aufroller.

Automatik-Sicherheitsgurte hinten, Beckengurt in der Mitte, Gurtschlösser in der Rücksitzlehne versenkt.

Werkzeugbox an der Kofferraumklappe, Ersatzrad unter dem Kofferraumboden, Kofferraumbeleuchtung und Ladeschutzkante. Kofferrauminhalt: 425 l (VDA-Messung).

ab 320i

Innenraumboden mit Velours ausgelegt, Rundumpolsterung an den Türen mit Stoffmittelteil, Sicherheitspolsterung über der Frontscheibe mit eingelegten Sonnenblenden.

Luxuriöse Sitzbezugsstoffe.

ab 325i

Kofferrauminhalt: 404 l (VDA-Messung).

ELEKTRIK

Halogen-Doppelscheinwerfer, Abblendscheinwerfer in Ellipsoidtechnik, integrierte Nebelschlußleuchte, zwei Rückfahrleuchten. Elektrisch verstellbarer Außenspiegel.

Instrumente und Bedienelemente halbkreisförmig um den Fahrer angeordnet. Elektronischer Tachometer, Tageskilometerzähler, Quarzzeituhr, Service-Intervallanzeige, Kraftstoff und Kühlwassertemperatur-Anzeige. Zusätzliche Kontrollleuchten für: Kraftstoff, angezogene Handbremse, Bremsbelagverschleiß und Bremsflüssigkeitsstand, Öldruck. Elektrische Scheibenwaschanlage mit Wisch-Wasch-Automatik und „Tippwischen“, zwei Wischergeschwindigkeiten, Intervallschaltung, Betätigung über Lenkstockhebel, Steckdose für aufladbare Handlampe (Sonderzubehör) im Handschuhfach.

Heizung/Lüftung: luftseitig geregelte, drehzahlunabhängige Frischluftheizung, leises 4stufiges Gebläse, Defrosterdüsen für Front- und Seitenscheiben, Frischluftzufuhr über 4 seitlich und in der Mitte angeordnete Austrittsgitter, walzenartige Ausführung mit großem, vertikalem Schwenkbereich, horizontal richtbar sowie einzeln ein- und abstellbar, Zwangsentlüftung (4-Türer Fondraumheizung).

ab 318i

Elektronischer Drehzahlmesser mit integrierter Energie-Control (Verbrauchsanzeige). Analog-Quarzzeituhr in der Mittelkonsole.

ab 320i

Check-Control mit aktiver Anzeige oberhalb der Windschutzscheibe mit selbständiger Prüfung bei eingeschalteter Zündung von: Abblendlicht, Rücklicht, Kennzeichenbeleuchtung, Bremslicht, Kühlwasserniveau, Waschwasserniveau, Motorölstands-niveau, zentrale Hinweisleuchte im Kombiinstrument. Doppelfanfaren.

ab 325i

Nebelscheinwerfer in Linsentechnik in die Frontschürze integriert, zweite Nebelschlußleuchte. ABS Kontrollleuchte im Instrumentenkombi.

Batterie im Kofferraum.

SERVICE

SO SICHER WIE DIE FREUDE AM FAHREN.

Damit sich der Kreis zwischen Produkt- und Servicequalität schließt, beginnt zuverlässiger und wirtschaftlicher Service bei BMW schon in der Fahrzeugentwicklung: durch reparaturfreundliche Konstruktionen.

Durch fortschrittlichste Systeme wie die BMW Service-Intervallanzeige.

Durch eine hervorragende Fertigungsqualität dank modernster Produktionsmethoden.

Nach dem Kauf bietet der BMW Händler als Ihr kompetenter Partner den „Dienst am Kunden“, den Sie zu Recht erwarten:

ausgezeichnet geschulte Fachleute.

BMW spezifische, modernste Werkstattausstattung.

Zuverlässige und langfristige Teileverfügbarkeit.

Die Verwendung von Original BMW Teilen, damit Ihr BMW im „Original-Zustand“ bleibt.

Attraktive Saisonangebote an besonderen Dienstleistungen, Teilen, Zubehör und Accessoires.

Gewissenhafte und reibungslose Reparaturarbeiten mit einem ausgezeichneten Preis-Leistungsverhältnis.

Die Freude am Fahren hört somit beim Service nicht auf.

Ein sicheres Gefühl, für das wir auch in Zukunft alles tun werden.

Die abgebildeten Modelle zeigen die Ausstattung für die Bundesrepublik Deutschland. Sie enthalten z.T. auch Sonderausstattungen, die nicht zum serienmäßigen Lieferumfang gehören. In einigen Ländern sind aufgrund gesetzlicher Bestimmungen Abweichungen von den hier beschriebenen Modellvarianten und Ausstattungen möglich. Bitte informieren Sie sich über den genauen Ausstattungsumfang bei Ihrem BMW Importeur oder Händler. Änderungen von Konstruktion und Ausstattung vorbehalten.

© BMW AG München/West-Deutschland. Nachdruck, auch auszugsweise, nur mit schriftlicher Genehmigung von BMW AG, München. 7 11 03 16 16 2/87 VM Printed in West Germany 1987.



**Freude
am
Fahren**