

BMW 5er  
Limousine



[www.bmw.de](http://www.bmw.de)

Freude am Fahren



# DIE BMW 5er LIMOUSINE.

**BMW EFFICIENT DYNAMICS.**  
WENIGER VERBRAUCH. MEHR FAHRFREUDE.

**THE NEXT  
100 YEARS**



**DIESER BLICK SAGT MEHR  
ALS TAUSEND WORTE.**





## Die BMW 5er Limousine

### PRÄZISION AUS LEIDENSCHAFT.

- 06 Exterieur**  
Ästhetik in Vollendung.
- 14 BMW ConnectedDrive**  
Die Fahrt nutzen.
- 16 Interieur**  
Komfort auf höchstem Niveau.
- 18 BMW EfficientDynamics**  
Nimmt wenig und gibt viel.

## Technik

### INNOVATIONEN, DIE BEWEGEN.

- 20 BMW ConnectedDrive**  
Vernetzt mit Ihrer Welt.
- 24 BMW EfficientDynamics**  
Das Technologiepaket für weniger Verbrauch und Emissionen.
- 26 Motoren**  
Die leistungsstarken Benzin- und Dieselaggregate.
- 28 BMW M550d xDrive**  
Geballte M Power bei hoher Wirtschaftlichkeit.
- 30 BMW ActiveHybrid 5**  
Intelligentes Energiemanagement auf neuem Level.
- 32 Fahrwerk und Sicherheit**  
Innovationen, die Freude machen.

## Ausstattung

### SO INDIVIDUELL WIE IHRE VORSTELLUNG.

- 36 BMW 5er Limousine**
- 38 Luxury Line**
- 40 Edition Sport**
- 42 M Sportpaket**
- 44 BMW Individual**
- 46 Farben, Polster und Interieurleisten**
- 52 Serien-/Sonderausstattungen**
- 63 Original BMW Zubehör**  
Facettenreich und individuell.

## Übersichten

### DIE GANZE VIELFALT AUF EINEN BLICK.

- 64 Technische Daten und Informationen zu Kraftstoffverbrauch, CO<sub>2</sub>-Emission und Effizienzklassen**
- 66 BMW Service**  
BMW Service, BMW Financial Services und BMW Erlebnis.

#### Editorial

## JEDER MOMENT IST PERFEKTION.

Den Anspruch, in allem das Bestmögliche zu erreichen, verfolgt der BMW 5er seit jeher. Ein Grund, weshalb der BMW 5er nicht irgendeine, sondern die Business-Limousine überhaupt ist. Er strahlt Gelassenheit aus und beweist in jeder Disziplin Charakterstärke. Ob Design, Fahreigenschaften, Innenraumkomfort oder Funktionalität: Der BMW 5er ist perfekt für alle, die von einer Limousine mehr erwarten als einen stil-sicheren Auftritt.

Seine Attribute: sportlich, elegant, souverän – und vor allem zukunftsweisend. Dafür stehen zahlreiche technische Innovationen wie BMW ConnectedDrive Services, verschiedene Apps oder das optionale Fahrerassistenzsystem Driving Assistant Plus.

Mit der BMW 5er Limousine fahren Sie den besten BMW 5er, den es jemals gab. Eine Limousine, für die Perfektion selbstverständlich ist. Und das spüren Sie nicht nur auf der Fahrt ins Büro, sondern auf der Fahrt zu jedem erdenklichen Ziel – und das bei jedem einzelnen Kilometer.

#### Ausstattung des vorgestellten Modells: BMW 535i Limousine mit der Luxury Line.

Motor:	BMW TwinPower Turbo Reihen-6-Zylinder Benzinmotor
Leistung:	225 kW (306 PS)
Felge:	19" Leichtmetallräder Vielspeiche 455
Außenfarbe:	Glaciersilber metallic
Polsterung:	Exklusivleder Nappa Mokka mit Line-spezifischer Exklusivnaht
Interieurleisten:	Edelholzausführung Finline Anthrazit

Informationen zu Kraftstoffverbrauch und CO<sub>2</sub>-Emission: S. 64/65.



2016 feiert die Marke BMW ihr 100jähriges Jubiläum. Erfahren Sie hierzu mehr unter [bmw.de/next100](http://bmw.de/next100)



## MARKANTE FORMEN. ENTSCHLOSSENER AUFTRITT.

Der hohe Anspruch der BMW 5er Limousine zeigt sich konsequent von der Front bis ins Heck. Dabei prägen die optionalen Adaptiven LED-Scheinwerfer, die im oberen Bereich leicht angeschnitten sind, das charismatische Gesicht genauso wie die stärker nach vorn geneigte Doppelnier. Nicht weniger souverän präsentieren sich die Rückleuchten, die in jedem Detail höchste Präzision erkennen lassen. Mit ihrer optischen Tiefe und dem L-förmigen Design integrieren sie sich perfekt in das Heckdesign und fügen sich ideal in das ästhetische Gesamtbild ein.



**VERLEIHT JEDER  
STRASSE STIL.**



**WEGSCHAUEN  
UNMÖGLICH.**







## EIN BERÜHRUNGS- PUNKT MEHR.

Der Komfort der BMW 5er Limousine ist genauso unerreichbar wie seine umfangreichen Office-Funktionen von BMW ConnectedDrive. Dank der praktischen Anbindung via USB oder Bluetooth können Sie Ihr Smartphone mit dem Fahrzeug verbinden und haben damit z. B. Kontaktdaten oder Ihre Termine jederzeit auf dem Control Display im Blick. Noch mehr BMW typische Fahrerorientierung können Sie im wahrsten Sinne des Wortes spüren. So ermöglicht Ihnen der iDrive Touch Controller die Eingabe von Buchstaben und Zahlen per Handschrift. In welchem Ambiente das geschieht, überlassen wir Ihrem ganz persönlichen Geschmack. Denn neben dem M Sportpaket steht Ihnen mit der BMW Luxury Line eine zusätzliche Designwelt zur Auswahl, die dem Interieur und Exterieur einen besonders eigenständigen Charakter verleiht.



**WILLKOMMEN IN DER  
BUSINESS-CLASS.**



## EFFIZIENZ NEU ENTDECKEN.

Mit dem BMW 535i ist der BMW 5er ein Musterbeispiel an Effizienz und Dynamik. Ein durchschnittlicher Verbrauch von nur 7,7–7,2 l auf 100 Kilometer<sup>1</sup> und ein durchschnittlicher CO<sub>2</sub>-Wert von 179–169 g/km<sup>1</sup> in Verbindung mit dem optionalen 8-Gang Steptronic Getriebe sprechen angesichts der gebotenen Motorleistung von 225 kW (306 PS) für sich. Noch effizienter lässt sich die Stadt mit dem BMW Maxi Scooter entdecken. Sein spielerisches Handling und der geringe Verbrauch sorgen für genau das Maß an Flexibilität, welches das Leben in der Stadt erfordert.

<sup>1</sup> Kraftstoffverbrauch, CO<sub>2</sub>-Emission und Effizienzklassen sind abhängig von der gewählten Rad- und Reifengröße. Mehr Informationen auf den Seiten 64/65 und in der Preisliste.

## BMW ConnectedDrive Vernetzt mit Ihrer Welt.



Von Tag zu Tag vernetzt sich unsere Welt mehr. Für BMW Fahrer ist es normal geworden, dass auch ihr Fahrzeug mit ihrer Lebenswelt vernetzt ist – dass sie unterwegs Auskünfte einholen, telefonisch oder per E-Mail kommunizieren können und stets topaktuell informiert sind. So werden unter dem Begriff BMW ConnectedDrive alle Angebote zusammengefasst, welche die Vernetzung von BMW Fahrzeugen und ihren Insassen mit der Außenwelt, inklusive des Verkehrsgeschehens, ermöglichen.



**BMW ConnectedDrive** mit seinen intelligenten Diensten und Assistenzsystemen hält für jeden die richtige Ausstattung bereit. Die BMW ConnectedDrive Services & Apps bieten mehr Freiheit durch vielseitige Vernetzungen von Fahrer, Fahrzeug und Außenwelt. Die BMW ConnectedDrive Fahrerassistenzsysteme machen die Fahrt im BMW nicht nur sicherer, sondern auch komfortabler. Intelligente Systeme entlasten den Fahrer und minimieren die Gefahren im Straßenverkehr.

Mehr Informationen unter

➔ [www.bmw.de/ConnectedDrive](http://www.bmw.de/ConnectedDrive)



## CONNECTED DRIVE SERVICES.

Die Ausstattung **ConnectedDrive Services** ist die Basis für intelligente BMW ConnectedDrive Dienste, die den Fahrer unterwegs mit vielen Informations-, Entertainment- und Serviceangeboten versorgen.

Dazu gehört auch BMW Online, das Zugriff auf aktuelle, standortbasierte Informationen wie Wetter und News sowie eine Onlinesuche powered by Google™ oder auch Officefunktionen ermöglicht. Zudem können Services und Features wie Webcams, Spritpreisinformationen, Parkinfos, Reise- und Hotelführer im Menü „Anwendungen“ individuell zusammengestellt werden.



Ebenfalls inkl. ist die komfortable, sichere und zeitlich unbeschränkte Nutzung von ausgewählten Smartphone Apps. Die Ausstattung ConnectedDrive Services ermöglicht auch den Zugang zum **BMW ConnectedDrive Store**, in dem sich Dienste und Apps jederzeit und überall einfach buchen, verlängern und ganz nach den individuellen Bedürfnissen zusammenstellen lassen. Darüber hinaus bietet die Ausstattung ConnectedDrive Services noch vieles mehr, was jede Fahrt in einem BMW zu einem Erlebnis macht.

# BMW CONNECTED DRIVE SERVICES & APPS – INTELLIGENTE VERNETZUNG.

Die **BMW ConnectedDrive Services & Apps** – ganz individuell nach den eigenen Bedürfnissen zusammenstellen und das so einfach und schnell wie nie zuvor. Immer die schnellste Route auswählen? Kein Problem mit Real Time Traffic Information (RTTI). Ein Restaurant finden? Einfach den Concierge Service anrufen. Die neueste Musik hören? Schneller und unkomplizierter Download mit Online Entertainment.



## LENKRAD UND E-MAILS IM GRIFF. DIKTIERFUNKTION.

Die Diktierfunktion verwandelt gesprochene Nachrichten in Text, der anschließend als E-Mail oder SMS über das per Bluetooth angeschlossene Smartphone versendet werden kann. Die Nutzung ist zunächst 60 Tage lang frei, bevor ein kostenpflichtiger Vertrag mit Nuance® erforderlich wird. Voraussetzung ist die Ausstattung ConnectedDrive Services. Informationen zur Bluetooth-Kompatibilität von Smartphones und anderer mobiler Endgeräte unter [www.bmw.de/bluetooth](http://www.bmw.de/bluetooth).



## FINDET FÜR SIE DIE SCHÖNSTEN ZIELE. CONCIERGE SERVICE.

Der Concierge Service stellt auf Knopfdruck eine Verbindung zu einem BMW Callcenteragenten her. Er sucht z. B. ein gewünschtes Restaurant, den nächsten Geldautomaten oder eine Notdienstapotheke und sendet die entsprechende Adressinformation auf Wunsch direkt in ein vorhandenes Navigationssystem. Voraussetzung für die Nutzung ist die Ausstattung ConnectedDrive Services.



## EINFACH EIN GUTES GEFÜHL. INTELLIGENTER NOTRUF.

Der Intelligente Notruf stellt bei Bedarf automatisch über das BMW Callcenter die Verbindung zur nächsten Rettungsleitstelle her – unabhängig von einem privaten Mobiltelefon. Neben der aktuellen Fahrzeugposition werden zusätzlich Daten über die Unfallschwere übermittelt. Der Intelligente Notruf lässt sich auch manuell auslösen, um z. B. anderen Verkehrsteilnehmern zu helfen.

# BMW CONNECTED DRIVE FAHRERASSISTENZ – FÄHRT MIT. DENKT MIT.

Die **BMW ConnectedDrive Fahrerassistenz** bietet innovative Funktionen, die für mehr Sicherheit und Komfort sorgen und auch noch Freude am Fahren machen. Immer wissen, welche Kurve als Nächstes kommt? Das vollfarbige BMW Head-Up Display zeigt es. Zielsicheres Einparken? Der Parkassistent erledigt das.



## VIelfÄLTIG VERNETZT.

**NAVIGATIONSPAKET CONNECTED DRIVE<sup>1</sup>.** Das in diesem Paket enthaltene Navigationssystem Professional verfügt über ein hochauflösendes 10,2"-Farbdisplay und 3D-Kartennavigation mit verbesserter Zielführung. Mit dem iDrive Touch Controller und den Direktwahltasten auf der Mittelkonsole können verschiedene Funktionen auf dem Control Display angesteuert werden. Zusätzlich lassen sich per Handschrift z. B. Zieladressen für das Navigationssystem eingeben, über das im Controller integrierte Touchpad. Zum Navigationspaket gehören die Komforttelefonie mit erweiterter Smartphone-Anbindung, die Real Time Traffic Information, die ConnectedDrive Services inkl. BMW Online sowie die BMW Teleservices. Die Remote Services, der Concierge Service sowie die Alarmanlage sind ebenfalls im Umfang enthalten.



## ZURÜCKLEHNEN UND DIE STRASSE IHREM BMW ÜBERLASSEN.

**DRIVING ASSISTANT PLUS.** Die Ausstattung Driving Assistant Plus umfasst neben Auffahrwarnung und Spurverlassenswarnung auch die Aktive Geschwindigkeitsregelung mit Stop&Go-Funktion sowie den Stauassistenten<sup>2</sup>. Damit steigert Driving Assistant Plus bei Autobahnfahrten die Fahrsicherheit und den Fahrkomfort. Voraussetzungen für Driving Assistant Plus und Stauassistenten sind ein Steptronic Getriebe und das Navigationssystem Business oder Professional.



## IMMER DAS ZIEL IM BLICK.


**BMW HEAD-UP DISPLAY<sup>3</sup>.** Das vollfarbige BMW Head-Up Display blendet per optischer Projektion für die Fahrt relevante Daten in das Sichtfeld des Fahrers ein und steigert damit die Konzentration auf das Fahrgeschehen. Unter anderem werden die aktuelle Geschwindigkeit, Navigationshinweise, die Speed Limit Info inkl. Überholverbotsanzeige und Telefon- und Entertainmentlisten angezeigt.

Die hier gezeigten Abbildungen haben exemplarischen Charakter, da sie in jedem BMW fahrzeugspezifisch sind. Je nach Modell können das Control Display und die Darstellung der Inhalte abweichen.

<sup>1</sup> Weitere Informationen zu BMW ConnectedDrive, insbesondere zu Laufzeiten der Dienste und Kosten, erhalten Sie unter [www.bmw.de/ConnectedDrive\\_Informationen](http://www.bmw.de/ConnectedDrive_Informationen), in der Preisliste oder bei der BMW ConnectedDrive Hotline unter 089 1250 160 10 täglich von 08:00 – 20:00 Uhr.

<sup>2</sup> Nicht erhältlich für Modelle mit xDrive.

<sup>3</sup> Mit polarisierten Sonnenbrillen sind die Anzeigen nur eingeschränkt erkennbar. Die angezeigten Inhalte auf dem BMW Head-Up Display sind ausstattungsabhängig.



BMW EFFICIENT DYNAMICS.  
WENIGER VERBRAUCH. MEHR FAHRFREUDE.

## BMW EFFICIENT DYNAMICS – NIMMT WENIG UND GIBT VIEL.

Ob es um maximale Performance oder den minimalen Verbrauch geht – letztlich dreht sich bei BMW alles um die BMW typische Freude am Fahren. BMW EfficientDynamics heißt die Strategie von BMW, Kraftstoffverbrauch und CO<sub>2</sub>-Emissionen zu minimieren sowie gleichzeitig Dynamik und Fahrspaß zu maximieren. Es ist ein Maßnahmenpaket, das den Antrieb, das Energiemanagement und das Fahrzeugkonzept umfasst – und zwar serienmäßig bei jedem BMW.

Für höhere Leistung bei gleichzeitig niedrigeren Verbräuchen zeichnet die neue Generation der BMW TwinPower Turbo Motorenfamilie verantwortlich, bei den Benzin- wie bei den Dieselmotoren. Zur Steigerung der Effizienz leistet eine optimierte Aerodynamik ebenso einen Beitrag wie BMW EfficientLightweight, der durch Verwendung des richtigen Materials an der richtigen Stelle das Gewicht senkt und gleichzeitig die Steifigkeit des Fahrzeuges erhöht. Hier stellt BMW eindrucksvoll seine Innovationsführerschaft unter Beweis und setzt als einziger Großserienhersteller auch auf den ultraleichten und zugleich hochfesten Werkstoff Carbon (CFK). Zum umfassenden Maßnahmenpaket gehören zudem ein intelligentes Energiemanagement sowie der vom Fahrer auswählbare ECO PRO Modus, der eine verbrauchsoptimierte Fahrweise unterstützt. Einen weiteren Fokus legt BMW auf zukunftsweisende Antriebsformen wie die BMW eDrive Technologie mit rein elektrischem Antrieb sowie Plug-in-Hybriden.

## DIE BMW EFFICIENT DYNAMICS MASSNAHMEN IN DER BMW 5er LIMOUSINE AUF EINEN BLICK.

Die **Auto Start Stopp Funktion** schaltet den Motor bei kurzzeitigem Fahrzeugstopp z. B. an einer Ampel oder bei Stau, vorübergehend ab und reduziert dadurch den Kraftstoffverbrauch. Beim Treten der Kupplung (Manuelles Getriebe) bzw. beim Lösen der Bremse (Steptronic Getriebe) springt der Motor im Bruchteil einer Sekunde automatisch wieder an.

Die **BMW TwinPower Turbo Technologie** kombiniert bei den Benzinmotoren einen TwinScroll Turbolader mit Valvetronic, Doppel-VANOS und High Precision Injection. Bei den Dieselmotoren werden die Common-Rail-Direkteinspritzung und ein Turbolader (535d und 525d mit zweistufiger Turboaufladung) mit variabler Turbinengeometrie kombiniert. So wird bei den BMW TwinPower Turbo Benzin- und Dieselmotoren der Verbrauch deutlich gesenkt – bei einer gleichzeitig merklichen Steigerung der Leistung über weite Drehzahlbereiche.

Die **Bremsenergieerückgewinnung** lässt die Lichtmaschine hauptsächlich dann Strom erzeugen, wenn der Fahrer vom Gas geht oder bremst – bislang ungenutzte kinetische Energie wird so in elektrische Energie umgewandelt und in die Batterie gespeist.

Die **elektrische Lenkkraftunterstützung** verbraucht – anders als herkömmliche, hydraulische Lenksysteme – nur während des eigentlichen Lenkvorgangs Energie. Bei Geradeausfahrt ist der Elektromotor nicht aktiv.

**Aerodynamik.** Durch optimal aufeinander abgestimmte Aerodynamikmaßnahmen erreicht BMW einen hervorragenden Luftwiderstandsbeiwert,

was sich positiv auf die Effizienz und den Verbrauch auswirkt. Mit dafür verantwortlich sind Detaillösungen wie die flächige Verkleidung des Unterbodens, das optimierte Design der Frontschürze und der Kühlluftöffnungen sowie verschiedene Maßnahmen im Bereich der Radhäuser für einen verwirbelungsarmen Fahrtwindverlauf.

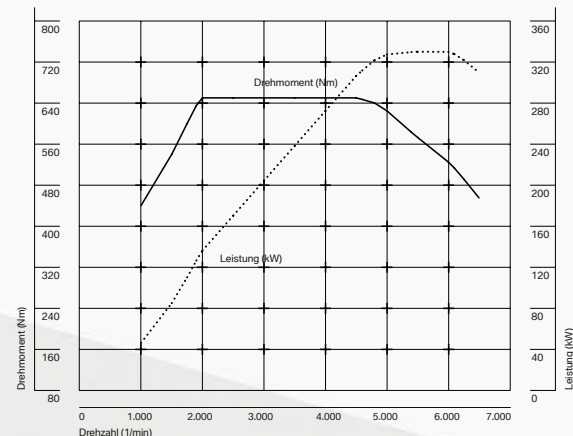
Die **Schaltpunktanzeige** zeigt an, wenn in einem anderen Gang verbrauchsgünstiger gefahren werden kann. Das System gibt Empfehlungen zum Hoch- oder Zurückschalten und passt sich dem individuellen Fahrstil an.

Das **8-Gang Steptronic Getriebe** ermöglicht einen deutlich höheren Schalt- und Fahrkomfort durch geringere Gangabstände und minimierte Drehzahlsprünge. Dadurch wird höchster Komfort mit beeindruckender Dynamik und einem reduzierten Kraftstoffverbrauch kombiniert.

Der verbrauchsfreundliche **ECO PRO Modus** sorgt dafür, dass die Kennlinien für Gaspedal und Getriebe sowie die Heiz-/Klimastrategie intelligent angepasst werden. ECO PRO Tipps helfen, das eigene Fahrverhalten zu optimieren, und die Bonusreichweite informiert darüber, wie viele zusätzliche Kilometer man durch das verbrauchsoptimierte Fahren im ECO PRO Modus gewonnen hat. Der ECO PRO Modus senkt – abhängig vom individuellen Fahrverhalten – den Kraftstoffverbrauch um bis zu 20 Prozent. Zusätzliche fünf Prozent Einsparpotenzial ermöglichen die zusätzlichen Funktionen „Segeln“, Vorausschauassistent und ECO PRO Route, die in Verbindung mit Steptronic Getriebe und Navigationssystem Professional möglich sind. Einsparpotenziale ermittelt in BMW internen Verbrauchsstudien.

# ALLES DREHT SICH UM FREUDE. MEHRERE TAUSEND MAL PRO MINUTE.

Die **Benzinmotoren**. Leistungsstärke, Kraftentfaltung und Drehfreudigkeit zeichnen jeden BMW Motor aus. Natürlich folgen sämtliche für den BMW 5er angebotenen Motorisierungen der Philosophie von BMW EfficientDynamics. Sie verfolgt das Ziel, Leistung mit maximaler Effizienz auf den Asphalt zu bringen und gleichzeitig Kraftstoffverbrauch sowie CO<sub>2</sub>-Emission auf ein Minimum zu senken. Für welchen der Motoren Sie sich auch entscheiden mögen, die maximale Freude am Fahren bei gleichzeitig hoher Effizienz ist Ihnen schon jetzt sicher.



Kraftvoll und effizient – der BMW 550i mit TwinPower Turbo Technologie.

## BMW 550i.

Als Topmotorisierung tritt der BMW TwinPower Turbo V8-Motor an, der zwei Turbolader mit Valvetronic, Doppel-VANOS und High Precision Injection kombiniert. Damit steht im Drehzahlbereich von 2.000/min bis 4.500/min ein maximales Drehmoment von satten 650 Nm bereit. Das Triebwerk beschleunigt den BMW mit 330 kW (450 PS) in beeindruckenden 4,6 s von 0 auf 100 km/h. Dabei wird der Kraftstoff dank High Precision Injection höchst effizient eingesetzt.

## BMW 535i.

Der BMW TwinPower Turbo Reihen-6-Zylinder Benzinmotor mit 3,0 Liter Hubraum kombiniert Valvetronic, Doppel-VANOS und High Precision Injection mit einem TwinScroll Turbolader. Dieses intelligente Innovationspaket senkt den durchschnittlichen Kraftstoffverbrauch auf nur 8,4–8,0 l je 100 km<sup>1</sup> bei einer CO<sub>2</sub>-Emission von 196–186 g/km<sup>1</sup> und ermöglicht eindrucksvolle Leistungswerte: 225 kW (306 PS), ein max. Drehmoment von 400 Nm sowie eine Beschleunigung von 0 auf 100 km/h in nur 5,8 s. Die Höchstgeschwindigkeit beträgt 250 km/h (abgeregelt).

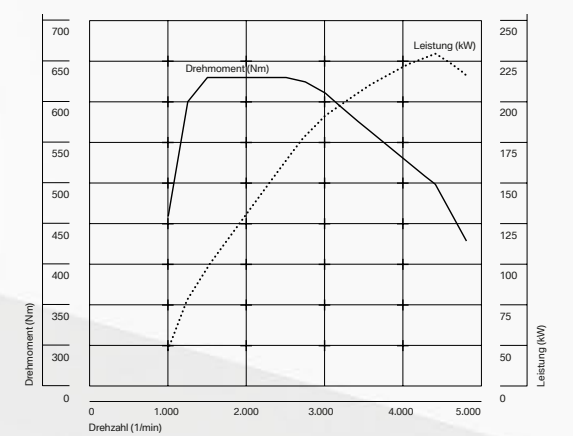
## BMW 528i.

Der BMW TwinPower Turbo 4-Zylinder Benzinmotor bietet bereits bei einer extrem niedrigen Drehzahl von 1.250/min ein max. Drehmoment von 350 Nm. Dank BMW TwinPower Turbo Technologie, die einen TwinScroll Turbolader mit Valvetronic, Doppel-VANOS und High Precision Injection kombiniert, beschleunigt der 4-Zylinder den BMW mit einer Leistung von 180 kW (245 PS) in 6,2 s von 0 auf 100 km/h. Die Höchstgeschwindigkeit liegt bei 250 km/h (abgeregelt), der Durchschnittsverbrauch bei 7,0–6,6 l je 100 km<sup>1</sup> bei einer CO<sub>2</sub>-Emission von 164–154 g/km<sup>1</sup>.

## BMW 520i.

Der BMW TwinPower Turbo 4-Zylinder Benzinmotor mit 2,0 Liter Hubraum verbindet einen TwinScroll Turbolader mit Valvetronic, Doppel-VANOS und High Precision Injection. Daraus resultiert eine kraftvolle Motorcharakteristik bei gleichzeitig hoher Effizienz. Eine Leistung von 135 kW (184 PS) und ein maximales Drehmoment von 270 Nm ermöglichen eine Beschleunigung von 0 auf 100 km/h in 7,9 s, die Höchstgeschwindigkeit liegt bei 235 km/h. Kombierter Kraftstoffverbrauch: 6,8–6,4 Liter auf 100 km bei einer CO<sub>2</sub>-Emission kombiniert von 159–149 g/km<sup>1</sup>.

Die **Dieselmotoren**. Sämtliche BMW 5er Dieseltriebwerke verfügen über die BMW TwinPower Turbo Technologie und beeindruckten mit ihrer kultivierten Kraft sowie durch höchste Effizienz. Die neueste CommonRail-Technologie verbindet Laufruhe und Wirtschaftlichkeit mit spontanem Antritt und enormer Drehfreude. Alle verfügbaren Varianten sind in Aluminium-Leichtbauweise gefertigt und selbstverständlich serienmäßig mit einem wartungsfreien Partikelfilter ausgestattet. Serienmäßig ist außerdem BMW BluePerformance – eine Technologie, die den Stickoxidausstoß deutlich reduziert. Dadurch erzielen die Fahrzeuge hervorragende Emissionswerte, so dass die EU6-Norm erfüllt wird.



Leistungsstark und emissionsarm – das effiziente TwinPower Turbo Triebwerk im BMW 535d.

## BMW 535d.

Der Topdiesel mit BMW TwinPower Turbo Technologie, die Common-Rail-Direkteinspritzung und zweistufige Turboaufladung mit variabler Turbinengeometrie kombiniert, bietet im Drehzahlbereich von 1.500–2.500/min ein maximales Drehmoment von 630 Nm. Das laufruhige und extrem spontan ansprechende Reihen-6-Zylinder Triebwerk leistet 230 kW (313 PS). Die weiteren Fakten des auch als BMW 535d xDrive erhältlichen Modells: von 0 auf 100 km/h in 5,3 s (535d xDrive: 5,1 s), Durchschnittsverbrauch 5,6–5,3 l (535d xDrive: 6,0–5,6 l) auf 100 Kilometer<sup>1</sup>. Das Allradsystem erhöht Traktion und Spurstabilität zusätzlich.

## BMW 530d.

Der BMW TwinPower Turbo Reihen-6-Zylinder Dieselmotor mit 3,0 Liter Hubraum kombiniert CommonRail-Direkteinspritzung und einen Turbolader mit variabler Turbinengeometrie. Bereits bei 1.500/min liefert das Triebwerk mit 190 kW (258 PS) Leistung ein beeindruckendes Drehmoment von 560 Nm. Für den Sprint von 0 auf 100 km/h vergehen 5,8 s (530d xDrive: 5,7 s). Der Durchschnittsverbrauch beträgt nur 5,5–5,1 l (530d xDrive: 5,8–5,4 l) auf 100 km<sup>1</sup>, und die CO<sub>2</sub>-Emission liegt im Mittel bei niedrigen 144–134 g/km<sup>1</sup> (530d xDrive: 152–142 g/km<sup>1</sup>).

## BMW 525d.

Der BMW TwinPower Turbo 4-Zylinder Dieselmotor der neuesten Generation mit 2,0 Liter Hubraum und 160 kW (218 PS) Leistung kombiniert CommonRail-Direkteinspritzung und zweistufige Turboaufladung mit variabler Turbinengeometrie. Das maximale Drehmoment von 450 Nm wird bereits bei 1.500/min erreicht. Der BMW 525d beschleunigt in 7,0 s von 0 auf 100 km/h, die Höchstgeschwindigkeit liegt bei 248 km/h. Der kombinierte Kraftstoffverbrauch: 5,3–4,9 Liter Diesel auf 100 km. CO<sub>2</sub>-Emissionen kombiniert: 139–129 g/km<sup>1</sup>.

## BMW 520d.

Der neue BMW TwinPower Turbo 4-Zylinder Dieselmotor holt seine beeindruckende Leistung von 140 kW (190 PS) aus 2,0 Litern Hubraum. Er kombiniert CommonRail-Direkteinspritzung und einen Turbolader mit variabler Turbinengeometrie und erreicht mit 400 Nm Drehmoment bei 1.750/min bis 2.500/min aus dem Stand die 100 km/h-Marke in 7,9 s (520d xDrive: 7,9 s) sowie eine Höchstgeschwindigkeit von 236 km/h (520d xDrive: 220 km/h). Der effiziente Kraftstoffverbrauch: 4,7–4,3 l (520d xDrive: 4,9–4,5 l) auf 100 km<sup>1</sup> bei einer CO<sub>2</sub>-Emission von 124–114 g/km<sup>1</sup> (520d xDrive: 129–119 g/km<sup>1</sup>) im kombinierten Testzyklus. Das Allradsystem BMW xDrive erhöht Traktion und Spurstabilität zusätzlich.

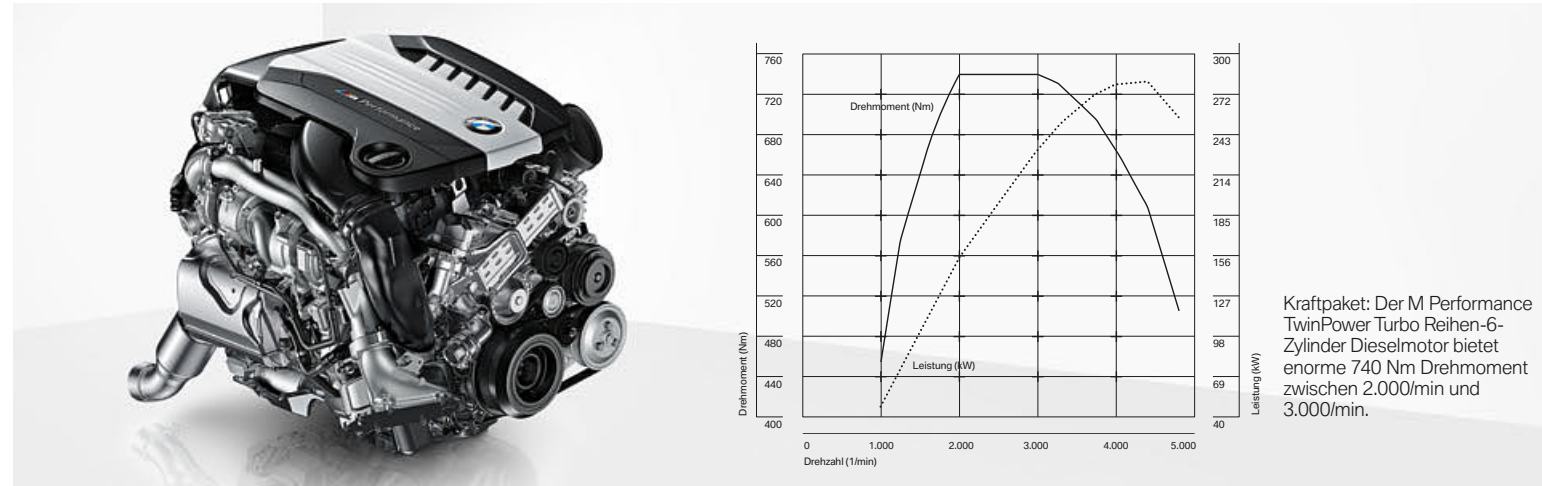
## BMW 518d.

Der BMW TwinPower Turbo 4-Zylinder Dieselmotor der neuen Generation mit 2,0 Litern Hubraum steigert die Fahrfreude und zeigt sich sparsam und schadstoffarm. Er liefert 110 kW (150 PS) Leistung und ein max. Drehmoment von 360 Nm. Basis für die effektive Leistungsentwicklung sind die Common-Rail-Direkteinspritzung und ein Turbolader mit variabler Turbinengeometrie. Damit beschleunigt das Fahrzeug in 9,5 s von 0 auf 100 km/h und erreicht eine Höchstgeschwindigkeit von 218 km/h. Der kombinierte Verbrauch mit dem effizienten Triebwerk liegt je nach Modell zwischen 4,7 und 4,3 l/100 km<sup>1</sup>. Die CO<sub>2</sub>-Emission beträgt je nach Modell zwischen 124 und 114 g/km<sup>1</sup>.

<sup>1</sup> Kraftstoffverbrauch, CO<sub>2</sub>-Emission und Effizienzklassen sind abhängig von der gewählten Rad- und Reifengröße. Mehr Informationen auf den Seiten 64/65 und in der Preisliste.

# DER BMW M550d xDRIVE. M GENE INKLUSIVE.

powered by 



**BMW M550d xDrive.** Dieser M Performance TwinPower Turbo Reihen-6-Zylinder Dieselmotor kombiniert CommonRail-Direkteinspritzung und eine einzigartige, dreistufige Turboaufladung mit variabler Turbinengeometrie. Ein äußerst spontanes Ansprechverhalten, ein hohes Drehmoment bereits bei niedriger Drehzahl und ein breit nutzbares Drehzahlband kennzeichnen das einzigartige Triebwerk. Diese Motorcharakteristik sorgt für eine sehr spontane Dynamik: mitreißende 740 Nm Drehmoment, eine Höchstleistung von 280 kW (381 PS) und eine Beschleunigung von 0 auf 100 km/h in 4,7 s. Diese hohen Fahrleistungen, ein Durchschnittsverbrauch von 6,2 l auf 100 km<sup>1</sup> und eine CO<sub>2</sub>-Emission von 162 g/km<sup>1</sup> zeigen das sehr gute Verhältnis von Dynamik und Effizienz und unterstreichen damit einmal mehr die Innovationskraft von BMW.



**Steptronic Sport Getriebe.** Der Gangwahlschalter mit M Logo.



**Endrohrblende.** Die Doppelendrohre links und rechts sind jeweils von einer trapezförmigen Blende in Chrom dunkel eingefasst.



**Schriftzug.** Kraftvolle Kennzeichnung „M550d“ für das Topmodell der BMW 5er Reihe.

<sup>1</sup> Informationen zu Kraftstoffverbrauch, CO<sub>2</sub>-Emission und Effizienzklassen sind abhängig von der gewählten Rad- und Reifengröße. Mehr Informationen auf den Seiten 64/65 und in der Preisliste.



# BMW ACTIVE HYBRID 5. DIE DYNAMISCHSTE ART, HYBRID ZU FAHREN.

Kann ein Automobil immer effizienter werden und zugleich immer dynamischer? Es kann. Der BMW ActiveHybrid 5 liefert den Beweis. Die erste BMW Voll-Hybrid-Limousine präsentiert mit ihrem intelligenten Antriebskonzept die nächste BMW ActiveHybrid Generation. Im BMW ActiveHybrid 5 vereinen sich überlegene Agilität sowie einzigartiges Design, und gleichzeitig bietet das Fahrzeug die perfekte Kombination aus Dynamik und Eleganz. Sein intelligentes Energiemanagement ermöglicht Funktionen wie rein elektrisches Fahren über eine Distanz von drei bis vier Kilometern mit einer Geschwindigkeit von bis zu 60 km/h oder das „Segeln“ bis 160 km/h mit ausgeschaltetem Verbrennungsmotor. Noch intensivere Beschleunigungsvorgänge per Boost-Funktion ergänzen das nachhaltige Konzept. Dabei verbraucht das Fahrzeug mit einer Systemleistung von 250 kW (340 PS) im Durchschnitt nur 7,0–6,4 l auf 100 km<sup>1</sup> und emittiert 163–149 g CO<sub>2</sub> je km<sup>1</sup>.

**Standklimatisierung.** Damit kann der BMW ActiveHybrid 5 durch die Klimaanlage bereits wenige Minuten vor dem Einsteigen heruntergekühlt werden. Dies geschieht mithilfe des elektrischen Klimakompressors und ohne auch nur einen Tropfen Kraftstoff zu verbrennen. Die Standklimatisierung lässt sich bequem über den Fahrzeugschlüssel aus der Ferne aktivieren.



**Lithium-Ionen Hochvolt-Batterie:** Mit maximaler Effizienz liefert die Lithium-Ionen Hochvolt-Batterie Energie, um den BMW ActiveHybrid 5 rein elektrisch anzutreiben. Geladen wird die innovative Batterie bei jeder Fahrt mithilfe der Bremsenergieerückgewinnung, sobald Sie vom Gas gehen oder bremsen. Die Lithium-Ionen Hochvolt-Batterie zeichnet sich durch ihre lange Lebensdauer aus und wird mit einem besonderen Zertifikat versehen, das Leistungszusagen für die ersten 100.000 km und max. 5 Jahre gibt.

**Performance Hybrid.** Der BMW TwinPower Turbo Reihen-6-Zylinder Benzinmotor sorgt in Kombination mit dem Elektromotor im BMW ActiveHybrid 5 für deutlich reduzierte Verbrauchswerte und maximale Dynamik.

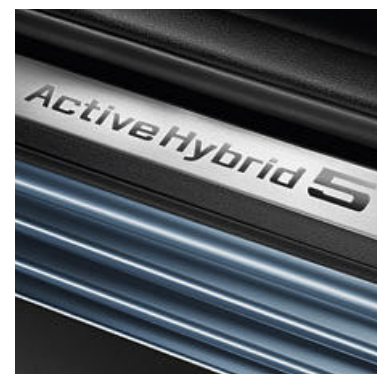
**8-Gang Steptronic Getriebe.** Die feine Gangabstufung ermöglicht eine bessere Ausnutzung des optimalen Drehzahlbereichs. Das senkt den Kraftstoffverbrauch und erhöht zugleich den Schaltkomfort. In Kombination mit den elektrischen Fahrfunktionen bietet es mehr Fahrkomfort bei deutlich verringertem Verbrauch und weniger Emissionen.



□ **18" Leichtmetallrad Streamline 364**, 8 J x 18 mit Reifengröße 245/45 R 18. Innovative und aerodynamisch optimierte Leichtmetallräder (Serie 17" Leichtmetallräder V-Speiche 236).



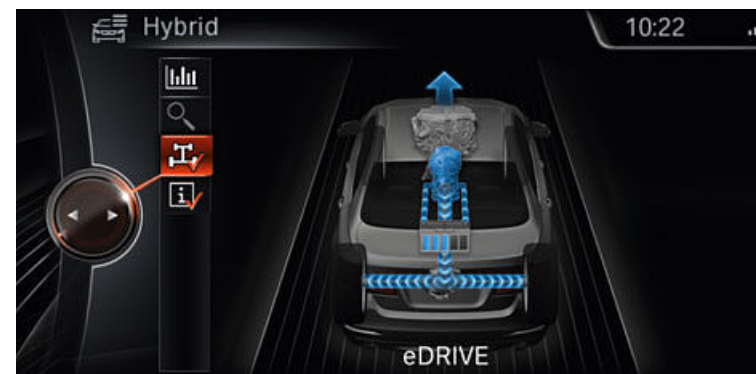
■ Der **Modellschriftzug „ActiveHybrid 5“** befindet sich jeweils an der C-Säule unmittelbar hinter dem Hofmeisterknick, auf den vorderen Einstiegsleisten sowie im Innenraum auf der Aluminiumblende der Getränkehalterabdeckung in der Mittelkonsole.



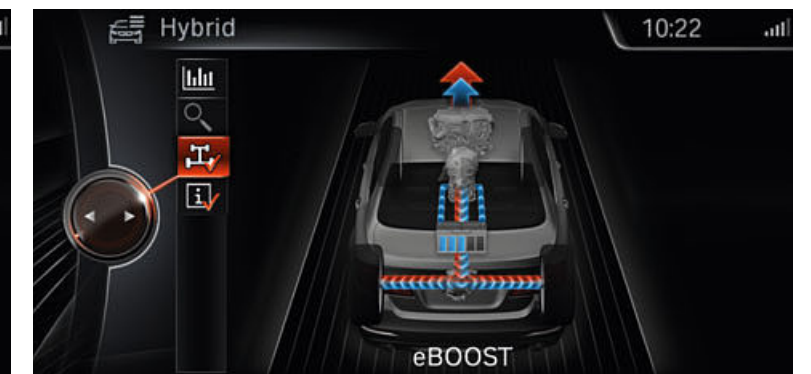
■ Die **Aluminium-Einstiegsleisten** sind der Eintritt zu einem besonders eleganten und hochwertig verarbeiteten Innenraum.



■ Hinter dem Hofmeisterknick ist der **Schriftzug „ActiveHybrid 5“** zu lesen.



■ **Elektrisches Fahren.** Der Elektromotor mit 40 kW Leistung ermöglicht ein rein elektrisches Fahren über eine Distanz von drei bis vier Kilometern. Über den **Fahrerlebnisschalter** wird der ECO PRO Modus aktiviert. Nimmt der Fahrer in diesem Modus den Fuß vom Gas, unterbricht das Getriebe den Kraftschluss zum Motor und schaltet ihn aus – der BMW gleitet nahezu geräuschlos bei bis zu 160 km/h über die Straße. Im COMFORT Modus „segelt“ das Fahrzeug bis zu 80 km/h.



■ Die **Boost-Funktion** des Elektromotors greift bei besonders dynamischen Beschleunigungsvorgängen – beispielsweise während eines Überholmanövers – zusätzlich zum Verbrennungsmotor – unterstützend ein. Eine Grafik im Bereich des Control Display weist auf die aktivierte Boost-Funktion des Elektromotors hin. Die Kraftsteigerung durch den Elektromotor wird dabei mittels zuvor eingespeicherter Energie aus der Bremsenergieerückgewinnung erzielt.

<sup>1</sup> Kraftstoffverbrauch, CO<sub>2</sub>-Emission und Effizienzklassen sind abhängig von der gewählten Rad- und Reifengröße. Mehr Informationen auf den Seiten 64/65 und in der Preisliste.



## DIE BESTE BASIS FÜR FAHRDYNAMIK. EIN AUSGEZEICHNETES FAHRWERK.

In der BMW 5er Limousine tragen eine ganze Reihe innovativer Technologien dazu bei, dass Sie jede Fahrt genießen. Viele dieser Systeme sind intelligent miteinander vernetzt. Durch ihr Zusammenspiel wird es möglich, dass Sie mit größtmöglicher Sicherheit die maximale Freude am Fahren erleben – auf jeder Geraden, mit jeder Kurve und in jeder Sekunde.



Die **Integral-Aktivlenkung** für Fahrzeuge mit Hinterradantrieb kombiniert mitlenkende Hinterräder mit einer variablen Lenkübersetzung an der Vorderachse. Bei Geschwindigkeiten von bis zu ca. 60 km/h lenken die Hinterräder gegenläufig zu den Vorderrädern. Der dadurch gefühlt verkürzte Radstand verbessert die Wendigkeit und Agilität. Bei Geschwindigkeiten ab ca. 60 km/h lenken die Hinterräder dann gleichläufig zu den Vorderrädern. Der Radstand wird so gefühlsmäßig verlängert, was sowohl die Fahrstabilität als auch den Komfort erhöht – insbesondere bei schnellen und abrupten Spurwechseln.

**Adaptive Drive** kombiniert die aktive Wankstabilisierung Dynamic Drive und die Dynamische Dämpfer Control. Sensoren messen permanent Geschwindigkeit, Lenkradwinkel sowie Quer- und Längsbeschleunigung des Fahrzeugs. Auf Basis der Daten werden die Stabilisatoren- und Stoßdämpfereinstellungen reguliert. Sie sorgen so für präziseres Lenkverhalten und kürzere Bremswege bei gleichzeitig erhöhtem Fahrkomfort.

Die optionale **Dynamische Dämpfer Control** ermöglicht es, die Charakteristik der Dämpfer stets der jeweiligen Fahrsituation ideal anzupassen. Neben der Standardeinstellung COMFORT stehen zwei weitere Programme zur Verfügung: Im Modus COMFORT+ (nicht für M550d xDrive) werden die Dämpfer komfortabler eingestellt. Dadurch können insbesondere auf einer unebenen Fahrbahn störende Fahrzeugbewegungen auf ein

Minimum reduziert werden. Bei SPORT/SPORT+ werden die Stoßdämpfer automatisch straffer eingestellt und so der sportive Fahrspaß gesteigert.

Der serienmäßige **Fahrerlebnisschalter inkl. ECO PRO** lässt Ihnen die Wahl: Über den in der Mittelkonsole platzierten Schalter aktivieren Sie den gewünschten Fahrmodus. Wechseln Sie vom COMFORT Modus mit den Standard-Motor- und -Getriebeeinstellungen in den auf Effizienz ausgerichteten ECO PRO Modus oder den SPORT Modus, der noch dynamischeres Fahren ermöglicht.

Das intelligente **BMW Allradsystem xDrive** passt sich auch schwierigen Straßensituationen perfekt an, indem es stets ein Plus an Traktion bietet. Mit xDrive und der Dynamischen Stabilitäts Control (DSC) bleibt Ihr Fahrzeug fahrstabil und spurtreu. xDrive verteilt die Antriebskraft für eine optimale Bodenhaftung in Sekundenbruchteilen flexibel auf beide Achsen.

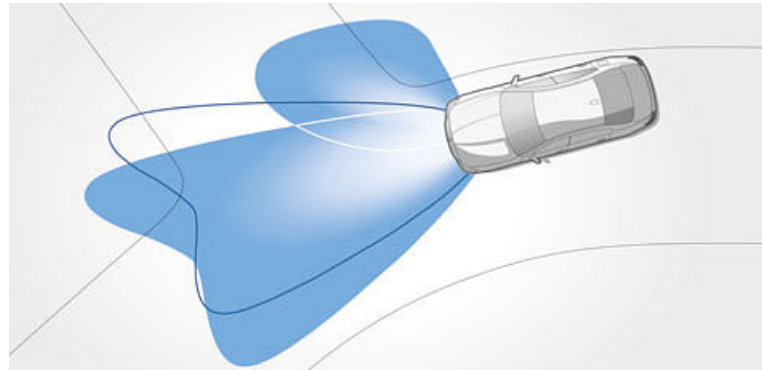
Das **8-Gang Steptronic Sport Getriebe** passt sich Ihrem individuellen Fahrstil an. Dabei reicht die Bandbreite von komfortablem Gleiten bis zu einer sehr dynamischen Fahrweise. Neben der automatischen Gangwahl haben Sie jederzeit die Möglichkeit, auch manuell zu schalten. Dabei wechseln Sie die Gänge per verkürztem Wahlhebel oder Schaltwippen am Sport-Lederlenkrad.

Die **Dynamische Stabilitäts Control (DSC)** erfasst über verschiedene Sensoren permanent den aktuellen Fahrzustand und optimiert gegebenenfalls Spurstabilität und Traktion durch Eingriffe in das Motor- und Bremsenmanagement. So werden die Beherrschung des Fahrzeugs auch bei schwierigen Fahrbahnverhältnissen erleichtert und aktiv die Fahrsicherheit und damit die Fahrfreude erhöht.

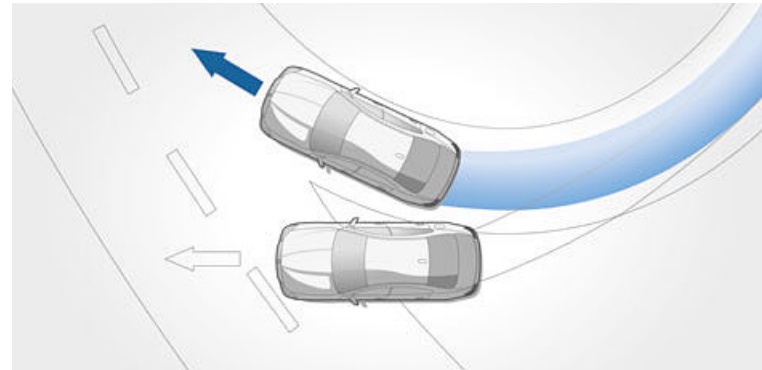
**Passive Sicherheit.** Dank gezielter Materialauswahl, einer hochfesten Struktur und eines intelligenten Leichtbaukonzepts erfüllt jeder BMW höchste Anforderungen der passiven Sicherheit und gewährleistet in Verbindung mit hocheffizienten Rückhaltesystemen größtmöglichen Insassenschutz – ausgelegt auf die wichtigsten Crashtests unabhängiger Institutionen.

# MIT SICHERHEIT MEHR FAHRSPASS.

In der BMW 5er Limousine erleben Sie hochmoderne Technologien, auf die immer Verlass ist. Überlegene Fahreigenschaften und innovative Ausstattungen gehören hier zum Standard. Als Fahrer verfügen Sie über fortschrittlichste Technologien, die Sie in jeder Situation unterstützen. So können Sie sich bei allen Straßenverhältnissen sicher fühlen.



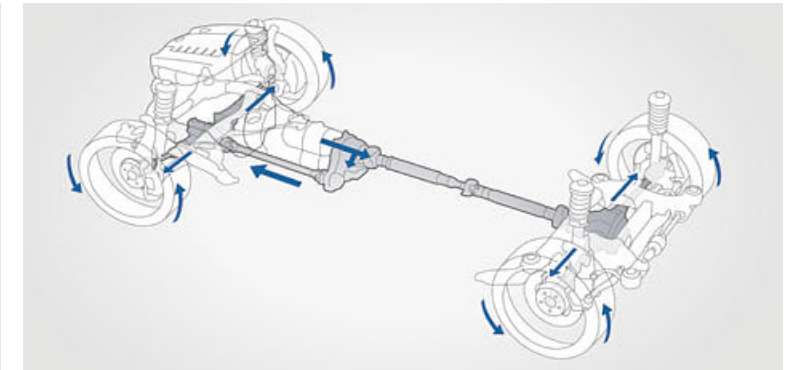
□ **Adaptives Kurvenlicht** sorgt mit variabler Stadt- und Autobahn-Lichtverteilung, BMW Selective Beam (blendfreier Fernlichtassistent), automatischem Auf- und Abblenden sowie Bi-Xenon-Scheinwerfertechnologie für eine optimale Fahrbahnausleuchtung. Das integrierte Abbiegelicht wird bereits im Stand beim Blinken oder per Lenkeinschlag automatisch aktiviert.



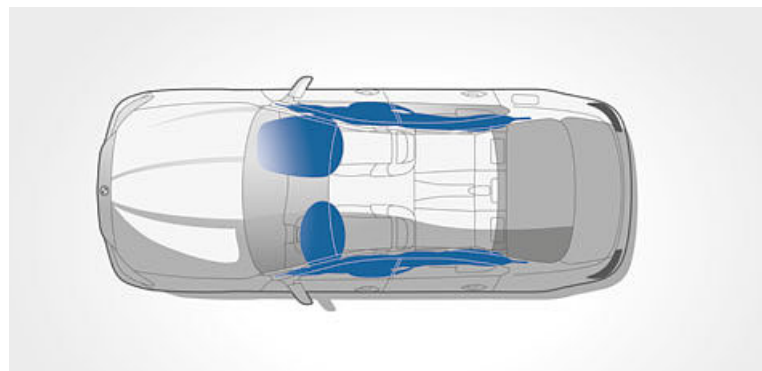
■ **Dynamische Stabilitäts Control (DSC)** erfasst über verschiedene Sensoren permanent den aktuellen Fahrzustand und optimiert gegebenenfalls Spurstabilität und Traktion durch Eingriffe in das Motor- und Bremsenmanagement. So wird die Beherrschung des Fahrzeugs auch bei schwierigen Fahrbahnverhältnissen erleichtert und aktiv die Fahr-sicherheit und damit die Fahrfreude erhöht.



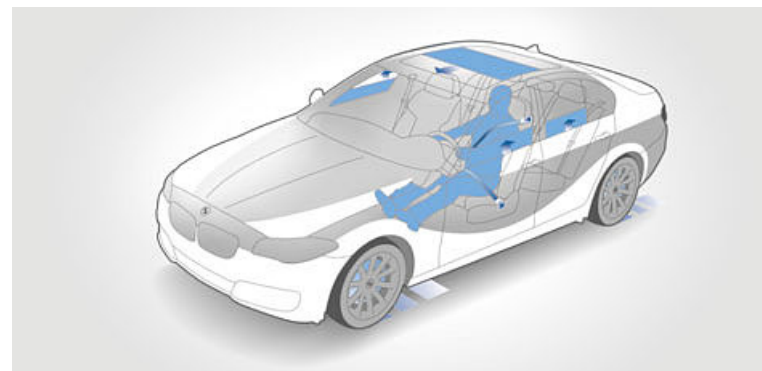
■ **BMW Rückhaltesystem** für Fahrer und Beifahrer besteht aus einer Kombination von 3-Punkt-Sicherheitsgurten, Gurtstrammern und Gurtkraftbegrenzern. So ist für bestmögliche Rückhaltewirkung bei einer Kollision gesorgt. Um ein falsches Angurten im Fond zu vermeiden, sind die Gurtschlösser codiert.



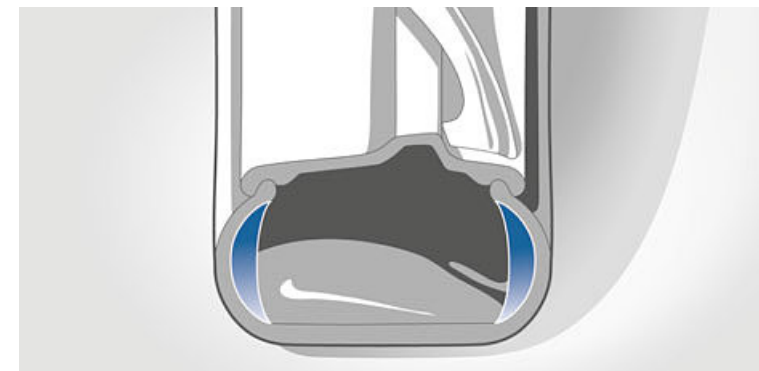
□ Das intelligente **BMW Allradsystem xDrive** passt sich auch schwierigen Straßensituationen perfekt an, indem es stets ein Plus an Traktion bietet. Mit xDrive und der Dynamischen Stabilitäts Control (DSC) bleibt Ihr Fahrzeug fahrsicher und spurtreu. xDrive verteilt die Antriebskraft für eine optimale Bodenhaftung in Sekundenbruchteilen flexibel auf beide Achsen. Damit verbindet xDrive die Vorteile eines Allradantriebs – Traktion, Spurstabilität und Fahrsicherheit – mit der für einen BMW typischen Agilität.



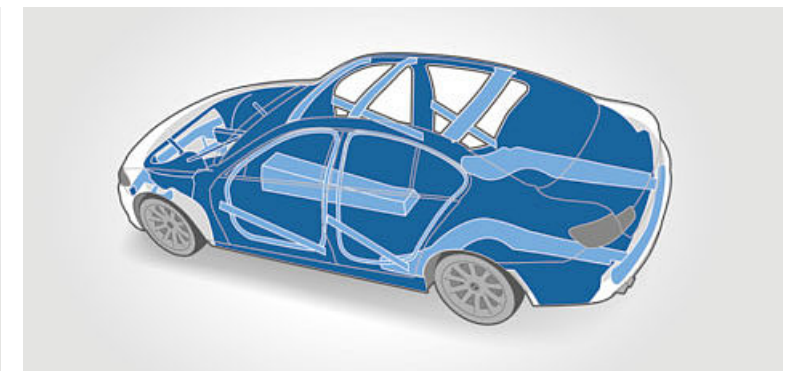
■ **Airbags** für Fahrer und Beifahrer sind integraler Bestandteil des exakt abgestimmten Sicherheitssystems Ihres BMW. Fahrer- und Beifahrerairbag, das sogenannte Curtain System mit Kopfairbags, sowie die in den Vordersitzlehnen integrierten Seitenairbags schützen Sie und Ihre Mitfahrer wirkungsvoll vor den Folgen einer Kollision.



□ **Active Protection** ist der präventive Insassenschutz von BMW ConnectedDrive. Bei kritischen Situationen werden z. B. Sicherheitsgurte vorgespannt, Sitze in eine aufrechte Position gebracht sowie Fenster geschlossen. Nach einem Unfall kann das Fahrzeug automatisch bis zum Stillstand abgebremst werden. Zusätzlich überwacht der Aufmerksamkeitsassistent das Fahrverhalten auf Anzeichen von Müdigkeit. Das System analysiert auch das Lenkverhalten und reagiert auf Auffälligkeiten: Im Control Display erscheint eine Pausenempfehlung.



□ **Reifen mit Notlaufeigenschaften** springen im Pannenfall dank ihrer verstärkten Flanken nicht von der Felge und erlauben so die Weiterfahrt bis zur nächsten Werkstatt.  
 ■ **Reifendruckanzeige** warnt den Fahrer vor Druckverlust, indem mittels Sensor der Luftdruck und die Lufttemperatur gemessen werden.



■ **Fahrgastzelle** bietet durch die funktional ausgelegte Struktur mit speziellen Trägerverläufen und Knotenanbindungen sowie den gezielten Einsatz von hochfesten Materialien ein Optimum an passiver Sicherheit im Falle eines Front-, Seiten- und Heckcrashes.

## DIE BMW 5er LIMOUSINE.



Das Cockpit mit der zum Fahrer geneigten Mittelkonsole verfügt über die BMW typische Fahrerorientierung. Serienmäßig sind bereits das Radio Professional und ein 6,5"-Farbmonitor im Flatscreen-Design sowie das gut in der Hand liegende

optionale Sport-Lederlenkrad mit Multifunktion an Bord. Die Klimaautomatik mit 2-Zonenregelung sowie das erstklassig verarbeitete Interieur sorgen für Wohlfühlambiente.



Das hier abgebildete Ausstattungsbeispiel zeigt das optionale Leder Dakota Venetobeige und die serienmäßige Interieurleiste in Schwarz hochglänzend. Die BMW 5er Limousine verfügt serienmäßig über zahlreiche Ablagemöglichkeiten, zwei Getränkehalter in der Mittelkonsole sowie Fächer in den Türen.



Die BMW 5er Limousine verfügt serienmäßig über 17" Leichtmetallräder V-Speiche 236. BMW 550i und BMW 550i xDrive sind serienmäßig mit 18" Leichtmetallrädern V-Speiche 328 ausgestattet.



Die BMW 520i Limousine in der optionalen Außenfarbe Imperialblau metallic.

[www.bmw.de/konfigurator](http://www.bmw.de/konfigurator)

## DIE BMW 5er LIMOUSINE MIT LUXURY LINE.

### Die Ausstattungsumfänge der Luxury Line im Interieur:

- Einstiegsleisten beleuchtet in Aluminium mit Schriftzug „BMW“ (nicht bei ActiveHybrid 5)
- Sitze in Leder Dakota Schwarz, Venetobeige oder Oyster, jeweils mit Exklusivnaht
- Sitze in Exklusivleder Nappa Schwarz, Mokka oder Elfenbeinweiß, jeweils mit Exklusivnaht; weitere Polster verfügbar
- Sport-Lederlenkrad inkl. Multifunktion
- M Lederlenkrad
- Fahrzeugschlüssel mit Spange in Glanzchrom
- Interieurleisten in Edelholzausführung Finline Anthrazit
- Interieurleisten in Edelholzausführung Esche Maser braun mit Intarsie und Akzentleiste in Glanzchrom; weitere Leisten verfügbar
- Sitzheizung für Fahrer und Beifahrer
- BMW Individual erweiterte Lederausstattung Merino Feinnarbe

### Die Ausstattungsumfänge der Luxury Line im Exterieur:

- BMW Niere mit exklusiv gestalteten Längsstäben in Chrom
- Frontstoßfänger mit spezifischen Designelementen in Chrom
- 18" Leichtmetallräder Vielspeiche 454
- 19" Leichtmetallräder Vielspeiche 455 mit Mischbereifung; weitere Räder verfügbar
- Seitlicher Schriftzug „Luxury“
- Seitenfensterrahmen und Fensterschichtabdeckung in Chrom, B-Säule, Spiegeldreieck und Spiegelfuß in Schwarz hochglänzend
- Heckklappenzierleiste in Chrom
- Endrohrblenden in Chrom
- Türgriffe beleuchtet mit Chromeinleger
- LED-Nebelscheinwerfer

### BMW Individual:

Eine perfekte Ergänzung zu der Luxury Line sind die BMW Individual Umfänge (s. Seite 44/45).



■ Seitlicher Schriftzug „Luxury“.



■ Sport-Lederlenkrad, drei Speichen mit Multifunktion, Chromspange und optionalen Schaltwippen.



■ 18" Leichtmetallräder Vielspeiche 454 mit Notlaufeigenschaften, 8 J x 18, Bereifung 245/45 R 18.



19" Leichtmetallräder Vielspeiche 455 mit Mischbereifung und Notlaufeigenschaften.

Die Kombination mit optionalen Sportsitzen in Leder Dakota Venetobeige Exklusivnaht und der optionalen Interieurleiste in Edelholzausführung Esche Maser braun mit Intarsie verleiht dem Innenraum ein besonders edles Ambiente.



Die BMW 520d Limousine mit der Luxury Line in der optionalen Außenfarbe Sophistograu Brillanteffekt.

[www.bmw.de/konfigurator](http://www.bmw.de/konfigurator)

## DIE BMW 5er LIMOUSINE MIT EDITION SPORT.

### Die Ausstattungsumfänge der Edition Sport im Interieur:

- Sitze in Stoff Diagonal Anthrazit oder Venetobeige
- Sitze in Leder Dakota Schwarz, Venetobeige, Zimtbraun oder Oyster mit Exklusivnaht
- Sport-/Komfortsitze in Leder Dakota
- Interieurleiste in Schwarz hochglänzend
- Interieurleisten in Aluminium Feinschliff, Edelholzausführung Esche Maser braun oder Finline Anthrazit
- Sport-Lederlenkrad inkl. Multifunktion
- M Lederlenkrad

### Die Ausstattungsumfänge der Edition Sport im Exterieur:

- 18" Leichtmetallräder Doppelspeiche 609 mit Mischbereifung
- 19" Leichtmetallräder Doppelspeiche 610 in Bicolor mit Mischbereifung; weitere Räder verfügbar
- BMW Individual Hochglanz Shadow Line
- BMW Individual Exterieur Line Aluminium satiniert
- LED-Nebelscheinwerfer



■ Sport-Lederlenkrad, drei Speichen, mit Multifunktion und Chromspange.



□ Multifunktionales Instrumentendisplay.



■ 18" Leichtmetallräder Doppelspeiche 609 mit Mischbereifung und Notlaufeigenschaften. Größe vorn 8 J x 18, Bereifung 245/45 R 18, hinten 9 J x 18, Bereifung 275/40 R 18.



□ 19" Leichtmetallräder Doppelspeiche 610 in Bicolor mit Mischbereifung und Notlaufeigenschaften. Größe vorn 8,5 J x 19, Bereifung 245/40 R 19, hinten 9 J x 19, Bereifung 275/35 R 19.

Die Kombination aus dem optionalen Leder Dakota Schwarz und der optionalen Interieurleiste in Aluminium Feinschliff unterstreicht den sportlichen Auftritt im Interieur.  
□ Wahlweise kann das Interieur auch durch Sportsitze oder Komfortsitze in Leder Dakota erweitert werden.



Die BMW 530d Limousine mit der Edition Sport in der optionalen Außenfarbe Mineralgrau metallic.

## DIE BMW 5er LIMOUSINE MIT M SPORTPAKET.

### Die Ausstattungsumfänge des M Sportpakets im Interieur:

- M Einstiegsleisten und M Fahrerfußstütze
- Sportsitze für Fahrer und Beifahrer in Stoff-Alcantarakombination Grey Shadow Anthrazit in exklusiver M Optik; weitere Polster verfügbar
- Komfortsitze für Fahrer und Beifahrer in Exklusivleder Nappa mit Exklusivnaht
- M Lederlenkrad mit Multifunktion
- BMW Individual Dachhimmel Anthrazit
- BMW Individual Dachhimmel Alcantara
- Interieurleiste in Aluminium Hexagon; weitere Leisten verfügbar
- BMW Individual erweiterte Lederausstattung Merino Feinnarbe

### Die Ausstattungsumfänge des M Sportpakets im Exterieur:

- M Aerodynamikpaket mit Frontschürze, Seitenschwellern und Heckschürze mit Diffusoreinsatz in Dark Shadow metallic
- LED-Nebelscheinwerfer (nicht in Verbindung mit Standheizung)
- 18" M Leichtmetallräder Doppelspeiche 613 M mit Mischbereifung
- 19" M Leichtmetallräder Doppelspeiche 351 M mit Mischbereifung
- M Sportfahrwerk (nicht bei xDrive und ActiveHybrid 5)
- BMW Individual Hochglanz Shadow Line
- BMW Individual Exterieur Line Aluminium satiniert
- M Kennzeichnung an den Seiten
- Außenspiegelkappen in Wagenfarbe
- Endrohrblenden in Chrom dunkel
- Exklusive Lackierung in Carbonschwarz metallic; weitere Lackierungen verfügbar

### BMW Individual:

Eine perfekte Ergänzung zum M Sportpaket sind die BMW Individual Umfänge (s. Seite 44/45).



Athletische Innenraumgestaltung mit sportlichem M Lederlenkrad, Sportsitzen in Stoff-Alcantarakombination Grey Shadow Anthrazit mit M Keder und Interieurleiste Aluminium Hexagon.



■ Sportlicher Anblick: Einstiegsleisten in Aluminium, vorn und hinten mit M Kennzeichnung.



■ 18" M Leichtmetallräder Doppelspeiche 613 M mit Mischbereifung und Notlaufeigenschaften. Größe vorn 8 J x 18, Bereifung 245/45 R 18, Größe hinten 9 J x 18, Bereifung 275/40 R 18.




19" M Leichtmetallräder Doppelspeiche 351 M mit Mischbereifung und Notlaufeigenschaften.



Die BMW 535i Limousine mit dem M Sportpaket in der exklusiven Außenfarbe Carbonschwarz metallic.

➔ [www.bmw.de/konfigurator](http://www.bmw.de/konfigurator)

powered by 

# BMW Individual

Der Ausdruck von Persönlichkeit.



BMW Individual Lackierung  
Frozen Bronze metallic.



## Die BMW 5er Limousine. Inspired by BMW Individual.

□ Einen BMW zu fahren ist bereits Zeugnis besonderen Charakters. Wer sein Fahrzeug darüber hinaus zu einem individuellen Abbild der eigenen Persönlichkeit werden lassen möchte, dem eröffnen die BMW Individual Kollektion und die BMW Individual Manufaktur nahezu unbegrenzte Möglichkeiten zur Differenzierung.

Perfekt auf die jeweilige Baureihe abgestimmt, bietet die BMW Individual Kollektion eine hochexklusive Auswahl an Ausstattungsoptionen: Lackierungen, faszinierend in Brillanz, Lichtbrechung oder matter Wirkung. Leder, einmalig in Farbgebung und Belederungsumfang, vollendet durch gekonnte Kontraste und Ziernähte. Interieurleisten aus exklusivsten Edelhölzern, makellosem Pianolack oder feinstem Leder.

Übertroffen wird dieses Angebot ausschließlich durch das der BMW Individual Manufaktur. Denn diese verfolgt nur ein Ziel: mit Stil und handwerklicher Perfektion annähernd jeden noch so individuellen Kundenwunsch wahr werden zu lassen.



BMW Individual Interieurleiste Edelholz Sen Hellbraun  
sowie Instrumententafel lederbezogen.



BMW Individual erweiterte Lederausstattung Merino Feinnarbe Kaschmirbeige,  
Interieurleiste Pianolack Schwarz, Holzintarsie für Lederlenkrad und Instrumententafel lederbezogen.

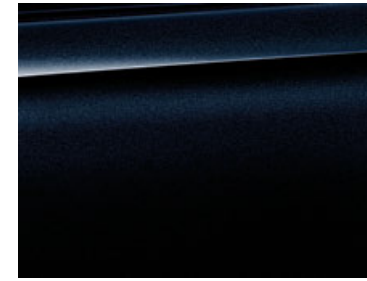


# FARBWELT EXTERIEUR.

## M SPORTPAKET.


 Uni 668 Schwarz

 Metallic A72 Kaschmirsilber²

 Metallic B65 Jatoba²

 Metallic 416 Carbonschwarz

 Uni 300 Alpinweiß¹

 Metallic A52 Spacegrau³

 Metallic A90 Sophistograu Brillanteffekt²

 Metallic A96 Mineralweiß²

 Metallic C10 Mediterranblau³

 Metallic A89 Imperialblau Brillanteffekt²

 Metallic A83 Glaciersilber³

 Metallic B39 Mineralgrau³

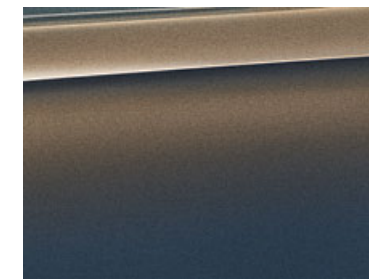
 Metallic 475 Black Sapphire²

## BMW INDIVIDUAL.


 BMW Individual X04 Mondstein metallic³

 BMW Individual X02 Citrinschwarz metallic³

 BMW Individual 490 Pure metal Silber³

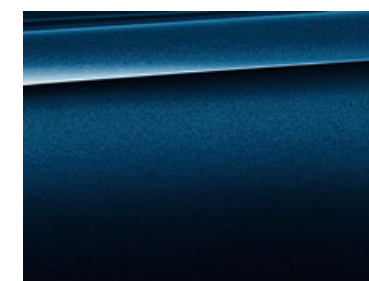
 BMW Individual 490 Pyritbraun metallic³

 BMW Individual X08 Champagner Quarz metallic³

 BMW Individual S34 Azuritschwarz metallic³

 BMW Individual 490 Frozen Silver metallic³

 BMW Individual X11 Frozen Bronze metallic³

 BMW Individual 490 Brillantweiß metallic³

 BMW Individual 490 Frozen Grey metallic³

 BMW Individual X10 Tansanitblau metallic³

 BMW Individual 490 Frozen Brilliant White metallic³

 BMW Individual 490 Frozen Cashmere Silver metallic³

Auf diesen Seiten sehen Sie die Farben und Materialien für die BMW 5er Limousine. Lassen Sie Ihre Wunschfarbe auf sich wirken, oder vergleichen Sie verschiedene Kombinationsmöglichkeiten. Die Farbkarten sollen Ihnen einen ersten Eindruck vermitteln. Erfahrungsgemäß können Druckfarben den Farbton von Lackierungen, Polstern und Interieurleisten jedoch im Einzelfall nicht originalgetreu wiedergeben. Daher möchten wir Ihnen empfehlen, die Farbwahl mit Ihrem BMW Vertragshändler oder Ihrer Niederlassung zu besprechen. Gern zeigt man Ihnen dort auch Muster und hilft bei speziellen Wünschen weiter.

Bitte beachten Sie, dass auch bei bestimmungsgemäßem Gebrauch über kurz oder lang nicht behebbare Verunreinigungen auf den Sitzbezügen auftreten können. Dies kann insbesondere durch nicht farbechte Kleidung hervorgerufen werden.

**BMW Konfigurator:** Stellen Sie mit dem Konfigurator Ihren ganz persönlichen BMW zusammen. Alle aktuellen Motoren, Farben und Ausstattungen stehen Ihnen bei der Auswahl zur Verfügung. Mehr unter [www.bmw.de/konfigurator](http://www.bmw.de/konfigurator)

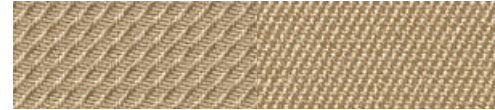
<sup>1</sup> Serie für M Sportpaket.

<sup>2</sup> Nicht erhältlich für M Sportpaket.

<sup>3</sup> Erhältlich auch für M Sportpaket.

## BASIS.

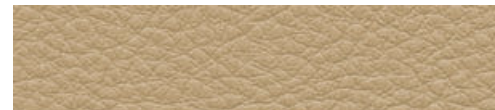
## POLSTERFARBEN.



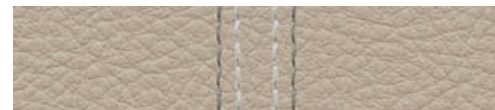
■ **Stoff Diagonal** AWDF Venetobeige



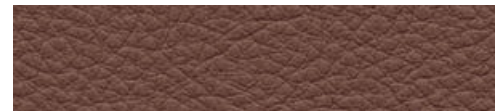
■ **Stoff Diagonal** AWAT Anthrazit



□ **Leder Dakota** LCV1 Venetobeige mit Interieurfarbe Schwarz



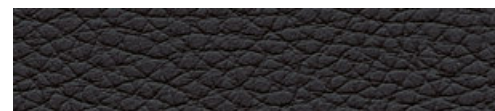
□ **Leder Dakota** LCOX Oyster mit Exklusivnaht



□ **Leder Dakota** LCEZ Zimtbraun, Instrumententafel Unterteil in Zimtbraun



□ **Leder Dakota** LCDF Venetobeige mit Interieurfarbe Venetobeige

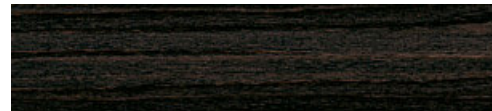


□ **Leder Dakota** LCSW Schwarz

## INTERIEURLEISTEN.



■ 4AT/4EH Schwarz, hochglänzend



□ 4CE Edelholzausführung Finline Anthrazit



□ 4B9 Aluminium Feinschliff

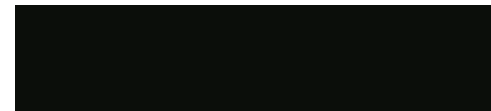


□ 4BN Edelholzausführung Esche Maser braun (Serie für 550i, 550i xDrive und ActiveHybrid 5)

## INTERIEURFARBEN.



Venetobeige



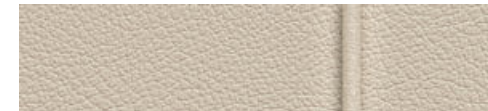
Schwarz

## BMW INDIVIDUAL.

## POLSTERFARBEN.



□ **BMW Individual Leder Merino Feinnarbe** ZAC8 Platin<sup>1,2</sup> mit Exklusivleder



□ **BMW Individual Leder Merino Feinnarbe** ZAKS Kaschmirbeige<sup>1,2,3</sup> mit Exklusivleder



□ **BMW Individual Leder Merino Feinnarbe** ZAP6 Champagner<sup>1,2</sup> mit Exklusivleder



□ **BMW Individual Leder Merino Feinnarbe** ZAP7 Seidengrau<sup>1,2</sup> mit Exklusivleder



□ **BMW Individual Leder Merino Feinnarbe** ZAP5 Amaro Braun<sup>1,2</sup> mit Exklusivleder

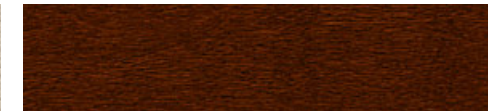


□ **BMW Individual Leder Merino Feinnarbe** ZAML Muskat<sup>1,2</sup> mit Exklusivleder

## INTERIEURLEISTEN.



□ **BMW Individual Interieurleiste** XEW Edelholzausführung Sen Hellbraun<sup>2</sup>



□ **BMW Individual Interieurleiste** XE5 Edelholzausführung Platane Rotbraun dunkel<sup>2</sup>



□ **BMW Individual Interieurleiste** XE7 Pianolack Schwarz<sup>2</sup>

## DACHHIMMEL.



□ **BMW Individual Dachhimmel** XD5 Alcantara Platin<sup>4</sup>



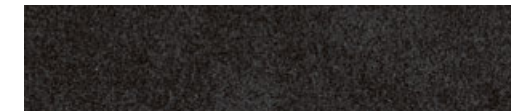
□ **BMW Individual Dachhimmel** XD5 Alcantara Champagner<sup>4</sup>



□ **BMW Individual Dachhimmel** XD5 Alcantara Seidengrau<sup>4</sup>



□ **BMW Individual Dachhimmel** XD5 Alcantara Amaro Braun<sup>4</sup>



□ **BMW Individual Dachhimmel** 776 Alcantara Anthrazit<sup>4</sup>



□ **BMW Individual Dachhimmel** 775 Anthrazit<sup>4</sup>

Bitte beachten Sie, dass auch bei bestimmungsgemäßem Gebrauch über kurz oder lang nicht behebbare Verunreinigungen auf den Sitzbezügen auftreten können. Dies kann insbesondere durch nicht farbechte Kleidung hervorgerufen werden.

**BMW Konfigurator:** Stellen Sie mit dem Konfigurator Ihren ganz persönlichen BMW zusammen. Alle aktuellen Motoren, Farben und Ausstattungen stehen Ihnen bei der Auswahl zur Verfügung. Mehr unter [www.bmw.de/konfigurator](http://www.bmw.de/konfigurator)

48 49 Farben, Polster und Interieurleisten

■ Serienausstattung □ Sonderausstattung

<sup>1</sup> BMW Individual erweiterte Lederausstattung Merino Feinnarbe umfasst Sitze vorn und hinten inklusive Kopfstützen, Sitzlehnenrückwand der Vordersitze, Einsätze in Türverkleidungen, Mittelkonsole inklusive Armaufgabe sowie das Unterteil der Instrumententafel.

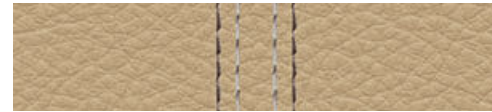
<sup>2</sup> Erhältlich auch für Luxury Line und M Sportpaket.

<sup>3</sup> Nur erhältlich in Verbindung mit Interieurfarbe Schwarz (ZAKS).

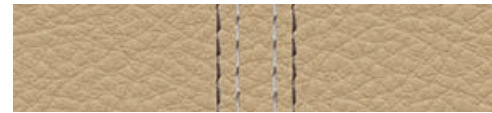
<sup>4</sup> Erhältlich auch für M Sportpaket.

## LUXURY LINE.

## POLSTERFARBEN.



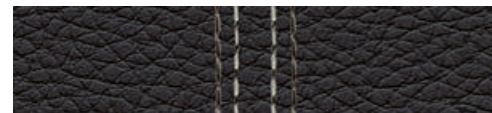
- **Leder Dakota LCLY** Venetobeige mit Exklusivnaht und Interieurfarbe Venetobeige



- **Leder Dakota LCV2** Venetobeige mit Exklusivnaht und Interieurfarbe Schwarz



- **Leder Dakota LCOX** Oyster mit Exklusivnaht



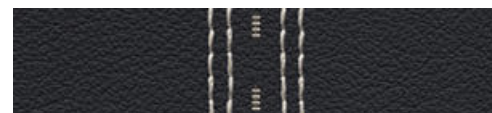
- **Leder Dakota LCLZ** Schwarz mit Exklusivnaht



- **Exklusivleder Nappa LZET** Elfenbeinweiß mit Exklusivnaht, zusätzliche Interieurumfänge in Oyster



- **Exklusivleder Nappa LZMW** Mokka mit Exklusivnaht, Instrumententafel Unterteil in Mokka



- **Exklusivleder Nappa LZLZ** Schwarz mit Exklusivnaht



- **Leder Dakota LCSW** Schwarz<sup>1</sup>



- **Leder Dakota LCEZ** Zimtbraun, Instrumententafel Unterteil in Zimtbraun

## INTERIEURLEISTEN.



- 4AT/4EH Schwarz, hochglänzend



- 4CE Edelholzausführung Finline Anthrazit



- 4B9 Aluminium Feinschliff



- 4BN Edelholzausführung Esche Maser braun (Serie für 550i, 550i xDrive und ActiveHybrid 5)



- 4CT Edelholzausführung Esche Maser braun, mit Intarsie, Akzentleiste in Glanzchrom

## INTERIEURFARBEN.



- Venetobeige



- Schwarz

## M SPORTPAKET.

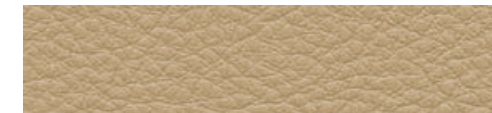
## POLSTERFARBEN.



- **Stoff-Alcantarakombination AZAT** Grey Shadow Anthrazit



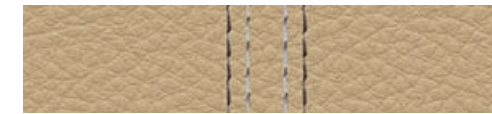
- **Leder Dakota LCEZ** Zimtbraun, Instrumententafel Unterteil in Zimtbraun



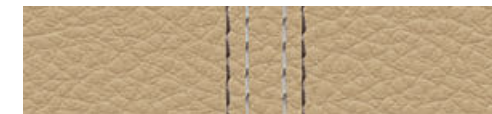
- **Leder Dakota LCDF** Venetobeige mit Interieurfarbe Venetobeige



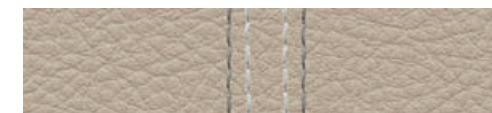
- **Leder Dakota LCV1** Venetobeige mit Interieurfarbe Schwarz



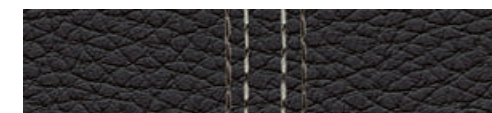
- **Leder Dakota LCLY** Venetobeige mit Exklusivnaht und Interieurfarbe Venetobeige



- **Leder Dakota LCV2** Venetobeige mit Exklusivnaht und Interieurfarbe Schwarz



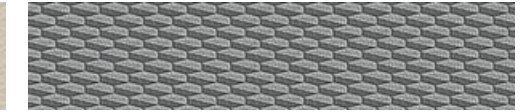
- **Leder Dakota LCOX** Oyster mit Exklusivnaht



- **Leder Dakota LCLZ** Schwarz mit Exklusivnaht

<sup>1</sup> Erhältlich auch für M Sportpaket.

## INTERIEURLEISTEN.



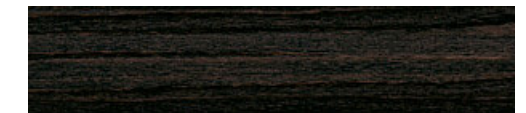
- 4MR Interieurleiste Aluminium Hexagon



- 4AT/4EH Schwarz, hochglänzend



- 4B9 Aluminium Feinschliff



- 4CE Edelholzausführung Finline Anthrazit



- 4BN Edelholzausführung Esche Maser braun (Serie für 550i, 550i xDrive und ActiveHybrid 5)



- 4CT Edelholzausführung Esche Maser braun, mit Intarsie, Akzentleiste in Glanzchrom

## INTERIEURFARBEN.



- Venetobeige



- Schwarz

## Serien-/Sonderausstattung.



□ **Adaptive LED-Scheinwerfer** beinhalten den BMW Selective Beam (blendfreier Fernlichtassistent), Abbiegelicht und Kurvenlicht. Die tageslichtähnliche Lichtfarbe und eine optimale, homogene Ausleuchtung der Fahrbahn verbessern die Sicht und ermöglichen ermüdungsfreieres Fahren bei Nacht. Die vier LED-Leuchtringe sorgen für einen unverwechselbaren Auftritt.

■ **Xenon-Licht** für Abblend- und Fernlichtfunktion umfasst Scheinwerfer-Waschanlage und Akzentleuchte, automatische Leuchtweitenregulierung sowie Park-, Stand- und Tagfahrlicht über vier LED-Leuchtringe.



■ Das Design der **Heckleuchten** garantiert dank der markanten, fein gezeichneten horizontalen Lichtstreifen in LED-Technik einen hohen Wiedererkennungswert auch auf große Entfernung.



■ **Außenspiegel**, elektr. verstellbar; Zusatzblinkleuchte in LED-Technik.  
□ **Innen- und Fahreraußenspiegel** automatisch abblendend, inkl. elektrischer Anklappfunktion für Außenspiegel und Bordsteinautomatik für Beifahrerseite.



□ **LED-Nebelscheinwerfer** passen sich harmonisch in die Lichtfarbe der LED- bzw. Xenon-Scheinwerfer ein. Ihr hellweißes Licht erhöht zudem die Sicherheit bei schlechten Sichtverhältnissen.<sup>1</sup>



□ **BMW Individual Hochglanz Shadow Line** enthält zahlreiche Ausstattungsdetails in Schwarz hochglänzend: Zierleisten der Seitenscheiben vorn und hinten, die Fensterschachtabdeckung vorn und hinten, den Fensterführungssteg an den hinteren Türen sowie den Außenspiegelrahmen.



□ **BMW Individual Exterior Line Aluminium satiniert** enthält die Zierleiste des Seitenrahmens und die Fensterschachtabdeckung in Aluminium satiniert. Zudem sind zahlreiche Ausstattungsdetails in Schwarz hochglänzend ausgeführt: Außenspiegelrahmen, -fuß und -dreieck, Blende der B-Säule sowie der Fensterführungssteg der hinteren Tür.



■ **Scheinwerfer-Waschanlage** ermöglicht bei jeder Witterung eine optimale Leuchtkraft der Scheinwerfer. Bei eingeschaltetem Licht werden mit Betätigen der Wischwasserfunktion parallel zur Frontscheibe auch die Scheinwerfergläser automatisch gereinigt.



□ **xDrive**, das intelligente Allradsystem verteilt die Antriebskraft stufenlos und variabel auf die Vorder- und Hinterräder – für ein Plus an Traktion, Spurstabilität und Fahrsicherheit bei jeder Straßensituation.



■ **Regensensor** inklusive Fahrlichtautomatik garantiert Ihnen optimale Sicht auch bei Regen und einsetzender Dunkelheit: Je nach Regenstärke steuert er die Intervallezeiten der Scheibenwischer und aktiviert bei Bedarf automatisch das Abblendlicht.

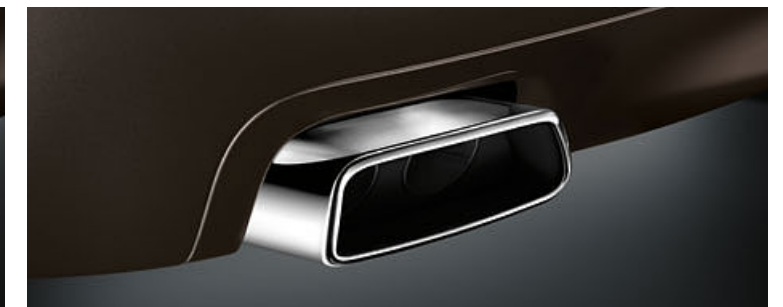
□ **BMW Selective Beam** (blendfreier Fernlichtassistent) regelt stufenlos und verkehrabhängig das Fernlicht und leuchtet die Strecke optimal aus.



□ **Glasdach** mit Schiebe- und Hebefunktion per Tipptasten sowie elektrisch verschiebbarem Schwebehimmel, Einklemmschutz sowie Komfortöffnung und -schließung, ermöglicht einen individuell regulierbaren Luftdurchsatz und damit ein angenehmes Klima im Innenraum. Der integrierte, automatisch ausfahrende Windabweiser garantiert dabei einen hohen Akustikkomfort. Das Glasdach lässt sich auch von außen per Fahrzeugschlüssel bedienen.



■ **Endrohrblenden**, zwei Einzelendrohre links und rechts für 535i, 535i xDrive, ActiveHybrid 5, 535d und 535d xDrive. Ein Doppelendrohr links für 520i, 528i, 528i xDrive, 518d, 520d, 520d xDrive, 525d, 525d xDrive, 530d und 530d xDrive.



■ **Endrohrblenden**, trapezförmig, links und rechts für 550i, 550i xDrive und M550d xDrive.

<sup>1</sup> Nicht erhältlich für BMW M550d xDrive.

## Serien-/Sonderausstattung.



□ **17" Leichtmetallräder Vielspeiche 456** mit Notlaufeigenschaften 8 J x 17, Bereifung 225/55 R 17.



■ **17" Leichtmetallräder V-Speiche 236**, 8 J x 17, Bereifung 225/55 R 17.



□ **17" Leichtmetallräder Streamline 363**, 8 J x 17, Bereifung 225/55 R 17.



□ **18" Leichtmetallräder Turbinenstyling 452** in Bicolor Ferricgrey mit Notlaufeigenschaften 8 J x 18, Bereifung 245/45 R 18.



□ **18" Leichtmetallräder Doppelspeiche 609** mit Mischbereifung und Notlaufeigenschaften. Größe vorn 8 J x 18, Bereifung 245/45 R 18, hinten 9 J x 18, Bereifung 275/40 R 18.



□ **18" Leichtmetallräder V-Speiche 328** mit Notlaufeigenschaften 8 J x 18, Bereifung 245/45 R 18 (Serie für 550i und 550i xDrive).



□ **18" Leichtmetallräder Streamline 364** mit Notlaufeigenschaften 8 J x 18, Bereifung 245/45 R 18.



□ **19" Leichtmetallräder Turbinenstyling 453** in Bicolor Ferricgrey mit Mischbereifung und Notlaufeigenschaften. Größe vorn 8,5 J x 19, Bereifung 245/40 R 19, Größe hinten 9 J x 19, Bereifung 275/35 R 19.



□ **19" Leichtmetallräder Doppelspeiche 610** in Bicolor mit Mischbereifung und Notlaufeigenschaften. Größe vorn 8,5 J x 19, Bereifung 245/40 R 19, hinten 9 J x 19, Bereifung 275/35 R 19.



□ **19" Leichtmetallräder V-Speiche 366** mit Mischbereifung und Notlaufeigenschaften. Größe vorn 8,5 J x 19, Bereifung 245/40 R 19, Größe hinten 9 J x 19, Bereifung 275/35 R 19.

## Luxury Line.



■ **18" Leichtmetallräder Vielspeiche 454** in Bicolor mit Notlaufeigenschaften 8 J x 18, Bereifung 245/45 R 18.



□ **19" Leichtmetallräder Vielspeiche 455** in Bicolor mit Mischbereifung und Notlaufeigenschaften. Größe vorn 8,5 J x 19, Bereifung 245/40 R 19, Größe hinten 9 J x 19, Bereifung 275/35 R 19.

## M Sportpaket.



□ **19" Leichtmetallräder Doppelspeiche 351 M** mit Mischbereifung und Notlaufeigenschaften. Größe vorn 8,5 J x 19, Bereifung 245/40 R 19, Größe hinten 9 J x 19, Bereifung 275/35 R 19. (Serie für M550d xDrive).



■ **18" M Leichtmetallräder Doppelspeiche 613 M** mit Mischbereifung und Notlaufeigenschaften. Größe vorn 8 J x 18, Bereifung 245/45 R 18, Größe hinten 9 J x 18, Bereifung 275/40 R 18.

## BMW Individual.



□ **BMW Individual 19" Leichtmetallräder V-Speiche 349 I** mit Mischbereifung und Notlaufeigenschaften. Größe vorn 8,5 J x 19, Bereifung 245/40 R 19, hinten 9 J x 19, Bereifung 275/35 R 19.

## Serien-/Sonderausstattung.



■ **Lederlenkrad** inkl. Multifunktion, drei Speichen.

□ **Lenkradheizung** erwärmt auf Knopfdruck den Lenkradkranz in kürzester Zeit – ein besonders im Winter spürbar angenehmes Komfortelement.



□ **M Lederlenkrad** inkl. Multifunktion, Lenkradkranz in Leder Walkappa Schwarz und ausgeformter Daumenauflagen.<sup>2</sup>



□ **Sport-Lederlenkrad**, drei Speichen, mit Multifunktion und Chromspange.



□ **BMW Individual Lederlenkrad** mit Holzringintarsie Pianolack Schwarz.<sup>1</sup>



■ **6-Gang Manuelles Getriebe** ermöglicht eine sehr sportliche Fahrweise. Es ist leichtgängig, perfekt abgestuft und glänzt mit kurzen, exakten Schaltwegen. Durch das eng gestufte Getriebe lässt sich die dynamische Motorcharakteristik – dem Fahrstil entsprechend – noch individueller nutzen.



□ **8-Gang Steptronic Getriebe** ermöglicht einen deutlich höheren Schalt- und Fahrkomfort durch geringere Gangabstände und minimierte Drehzahlsprünge. Dadurch wird höchster Komfort mit erlebbarer Dynamik und einem reduzierten Kraftstoffverbrauch kombiniert. Die Gänge können per Wählhebel auch manuell gewechselt werden (Serie für ActiveHybrid 5, 550i, 535d, 530d und alle xDrive Modelle).



□ **8-Gang Steptronic Sport Getriebe** ermöglicht mit elektronischer Gangwahl und adaptiver Getriebesteuerung ein gleichermaßen dynamisches wie effizientes Fahren. Die Gänge können per dynamisch gestaltetem Wählhebel oder Schaltwippen am Lenkrad auch manuell gewechselt werden (Serie für M550d xDrive).



■ **Fahrerlebnisschalter inkl. ECO PRO Modus.** Über den in der Mittelkonsole platzierten Schalter aktivieren Sie den gewünschten Fahrmodus. Wechseln Sie vom Modus COMFORT mit den Standard-Motor- und Getriebeeinstellungen in den auf Effizienz ausgerichteten ECO PRO Modus oder den Modus SPORT, der noch dynamischeres Fahren ermöglicht. Welche Einstellung gerade aktiviert ist, können Sie jederzeit unterhalb des Tachometers sehen.



■ **Seriensitz** für Fahrer und Beifahrer bietet elektrisch verstellbare Sitzhöhe und Lehnenneigung. Beim Fahrersitz ist zudem die Sitzneigung ebenfalls elektrisch verstellbar. Sitzlängspositionierung und Kopfstützenhöhe werden manuell eingestellt.

□ **Sitzheizung** für Fahrer und Beifahrer ermöglicht das Beheizen von Sitzoberfläche und Rückenlehne in drei Stufen.



□ **Sportsitze** für Fahrer und Beifahrer bieten optimalen Seitenhalt. Sitzhöhe, Lehnen- und Sitzneigung sind elektrisch, die Oberschenkelauflage manuell verstellbar.<sup>2</sup>



□ **Komfortsitze** für Fahrer und Beifahrer elektr. verstellbar inkl. Aktive Kopfstützen. Verstellmöglichkeiten des oberen Lehnensegments, der Lehnbreite, der Oberschenkelauflage und Kopfstützenhöhe. Der Ausstattungsumfang umfasst zudem Lordosenstütze und Memory-Funktion für Fahrer und Beifahrer.

□ **Aktivsitz** für Fahrer und Beifahrer sorgt auch auf längeren Strecken durch wechselseitiges Heben und Senken der Sitzfläche für entspanntes Sitzen und Fahren.

□ **Aktive Sitzbelüftung** vorn sorgt für eine kühle und angenehme Sitztemperatur und damit für deutlich mehr Komfort.



□ **Elektrische Sitzverstellung** mit Memory-Funktion erlaubt das Speichern der gewünschten Einstellungen des Sitzes, der Lenkradposition und der Außenspiegel und kann diese jederzeit wiederherstellen, Memory-Funktion nur für Fahrersitz (Serie für 550i, 550i xDrive und M550d xDrive).

□ **Lordosenstütze** für Fahrer- und Beifahrersitz ist elektrisch in Höhe und Tiefe verstellbar. Sie sorgt so für eine ergonomisch einwandfreie Sitzposition.



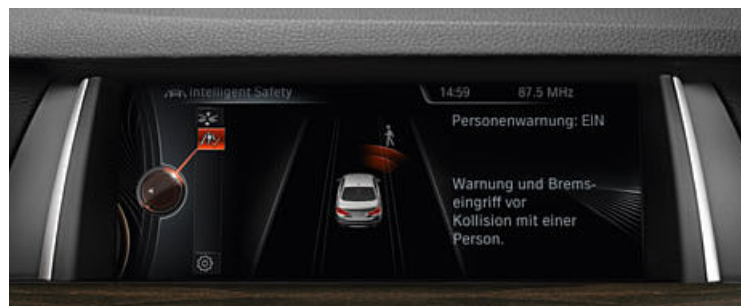
□ **Ambientes Licht** umfasst u. a. die Ablage der Mittelkonsole vorn, sämtliche Türfächer und -verkleidungen, Türöffner, Türausstiegsbereich und Vordfeldbeleuchtung in den Türgriffen außen. Im Innenraum kann zwischen hellerem weißem oder gedämpftem orangefarbenem Licht gewählt werden (Serie für 550i, 550i xDrive, ActiveHybrid 5 und M550d xDrive).

■ **Innenbeleuchtung** umfasst zwei Make-up-Leuchten und zwei Fußraumleuchten vorn, vier Türausstiegsleuchten, Leseleuchten im Fond sowie Leuchten im Gepäckraum und im Handschuhkasten.

<sup>1</sup> Die Holzringintarsie ist analog der BMW Individual Interieurleisten ausgeführt.

<sup>2</sup> Serie im BMW M550d xDrive.

## Serien-/Sonderausstattung.



□ **Driving Assistant** kombiniert die Systeme Spurverlassenswarnung und Auffahrwarnung. Die Auffahr- und Personenwarnung mit City-Anbremsfunktion warnt zwischen 10 und 60 km/h vor Kollisionen mit Fahrzeugen oder Fußgängern und bremst im Notfall. Ab ca. 70 km/h warnt die Spurverlassenswarnung bei ungewolltem Verlassen der Fahrspur durch leichtes Vibrieren am Lenkrad.



□ **Driving Assistant Plus** umfasst neben Auffahrwarnung und Spurverlassenswarnung auch die Aktive Geschwindigkeitsregelung mit Stop&Go-Funktion sowie den Stauassistenten<sup>1</sup>. Damit steigert Driving Assistant Plus bei Autobahnfahrten die Fahrsicherheit und den Fahrkomfort. Voraussetzungen für Driving Assistant Plus und Stauassistenten sind ein Steptronic Getriebe und das Navigationssystem Professional.



□ **Aktive Geschwindigkeitsregelung mit Stop&Go-Funktion** inkl. Auffahrwarnung mit Anbremsfunktion. Das System hält den vorgewählten Abstand zum vorausfahrenden Fahrzeug, regelt automatisch die Geschwindigkeit bis zum Stillstand und beschleunigt wieder auf die eingestellte Geschwindigkeit.



□ **Spurwechselwarnung** erkennt ab einer Geschwindigkeit von 20 km/h Fahrzeuge im toten Winkel bzw. sich nähernde Fahrzeuge und warnt den Fahrer durch ein Warnsymbol am Außenspiegel. Beabsichtigt der Fahrer den Spurwechsel dennoch, wird er durch Lenkradvibration und ein blinkendes Warnsymbol vor der kritischen Situation gewarnt.



□ **Speed Limit Info** inkl. Überholverbotsanzeige erfasst Geschwindigkeitsbegrenzungen sowie Informationen zu Überholverboten und zeigt dem Fahrer diese im Info Display der Instrumentenkombination an. Voraussetzungen für die Ausstattung sind das Navigationssystem Business oder Professional.



■ **ECO PRO Modus** senkt den Kraftstoffverbrauch um bis zu 20 Prozent abhängig vom individuellen Fahrverhalten. Zusätzliche fünf Prozent Einsparpotenzial ermöglichen die zusätzlichen Funktionen „Segeln“, Vorausschauassistent und ECO PRO Route, die in Verbindung mit Steptronic Getriebe und Navigationssystem Professional möglich sind.



□ **Active Protection** umfasst Sicherheitskomponenten für das Fahrzeug. Bei kritischen Situationen werden z. B. Sicherheitsgurte vorgespannt, Sitze in eine aufrechte Position gebracht sowie Fenster geschlossen. Nach einem Unfall kann das Fahrzeug automatisch bis zum Stillstand abgebremst werden. Zudem überwacht der Aufmerksamkeitsassistent das Lenkverhalten des Fahrers und reagiert durch entsprechende Anzeigen im Control Display.



□ **BMW Head-Up Display<sup>3</sup>, vollfarbig**, blendet per optischer Projektion für die Fahrt relevante Daten in das Sichtfeld des Fahrers ein und steigert damit die Konzentration auf das Fahrgeschehen. Unter anderem werden die aktuelle Geschwindigkeit, Navigationshinweise, die Speed Limit Info inkl. Überholverbotsanzeige und Telefon- und Entertainmentlisten angezeigt.



■ **Instrumentenkombination** umfasst fünf Analoginstrumente für Geschwindigkeit, Drehzahl, Tankinhalt, Öltemperatur und Kraftstoffverbrauch sowie ein Info-Display, das z. B. Außentemperatur und Bordcomputerfunktionen anzeigt. □ **Instrumentenkombination mit erweiterten Umfängen** (hier abgebildet) verfügt u. a. über ein hochauflösendes Info Display zur Darstellung von Funktionen der Check Control, für Navigationshinweise und Bedienrückmeldungen sowie Informationen zu abgespielter Musik. Bei eingeschaltetem ECO PRO Modus werden mit graphischen Hinweisen ECO PRO Tipps für eine effizientere Fahrweise gegeben (Serie für ActiveHybrid 5).



□ **Multifunktionales Instrumentendisplay** in Black-Panel-Technologie und mit 10,2"-Bildschirmdiagonale bietet eine beeindruckende visuelle Inszenierung des Fahrerlebnisses. Drei verschiedene Modi und deren spezifische Merkmale, jeweils farblich und grafisch angepasst, lassen sich in der Instrumentenkombination anzeigen: Modus COMFORT, ECO PRO und SPORT.



□ **BMW Night Vision mit Dynamic Light Spot** überträgt mit Hilfe einer Wärmebildkamera Bilder von Personen und Tieren direkt auf das Control Display. Darüber hinaus erkennt das System Personen und größere Tiere im Dunkeln schon auf weite Distanz – und leuchtet sie gezielt an.



□ **Parkassistent**. Die neue Generation des Parkassistenten erleichtert das Einparken in parallel zur Fahrbahn liegenden Parklücken. Passende Parklücken können über das Control Display angezeigt und ausgewählt werden. Nach Setzen des Blinkers und bei anhaltend gedrückter PDC Taste unterstützt das System beim Einparken, inklusive Gangwahl sowie Übernahme von Lenkung, Gas<sup>2</sup> und Bremse<sup>2</sup>.



□ **Park Distance Control (PDC)** an Front und Heck erleichtert das Einparken und Rangieren auf engstem Raum. Die Annäherung des Fahrzeuges an ein Hindernis wird durch Warntöne gemeldet und im Control Display angezeigt. □ **Rückfahrkamera** zeigt den Bereich hinter dem Auto auf dem Control Display. Interaktive Spurlinien und Hindernismarkierungen unterstützen den Fahrer. □ **Surround View** enthält die Rückfahrkamera mit Top View sowie Side View und erlaubt so einen 270-Grad-Panorama-Rundumblick. Das System unterstützt in engen Fahrsituationen sowie beim Navigieren in schwer einsehbaren Bereichen.

<sup>1</sup> Stauassistent nicht verfügbar für Modelle mit xDrive.

<sup>2</sup> Erhältlich für Modelle mit Steptronic Getriebe; Parkassistent nicht verfügbar für Modelle mit xDrive.

<sup>3</sup> Mit polarisierten Sonnenbrillen sind die Anzeigen nur eingeschränkt erkennbar. Die angezeigten Inhalte auf dem BMW Head-Up Display sind ausstattungsabhängig.

## Serien-/Sonderausstattung.



□ **Keramikapplikation für Bedienelemente** umfasst Gangwahlhebel, Einfassung Controller vorn sowie Lautstärke- und Temperaturregler. Für eine hochwertige und einzigartige Interieurummutung.

■ **iDrive Controller**, gut erreichbar auf der Mittelkonsole platziert, erlaubt die intuitive Bedienung aller im iDrive System integrierten Funktionen über das zentrale Control Display.



□ **Klimaautomatik mit 4-Zonenregelung** verfügt über die Ausstattung der 2-Zonen-Klimaautomatik mit erweiterten Umfängen hinaus zusätzlich über Luftausströmer in den B-Säulen sowie eine Komfortdüse in der Instrumententafelmitte für eine gerichtete oder zugfreie Belüftung. Zudem ist der Fondbereich über ein separates Bedienelement mit Display individuell temperierbar (Serie für 550i, 550i xDrive, ActiveHybrid 5 und M550d xDrive).

□ **iDrive Touch Controller**, Bestandteil des Navigationssystems Professional, ermöglicht eine intuitive und komfortable Bedienung des iDrive Systems. Über das im Controller integrierte Touchpad lassen sich z. B. Zieladressen für das Navigationssystem ganz einfach mit der eigenen Handschrift eingeben und bequem im Control Display mitverfolgen.



■ **Klimaautomatik mit 2-Zonenregelung** für automatische Temperaturregelung, die Fahrer und Beifahrer getrennt voneinander regulieren können.<sup>1</sup> Inklusiv sind Fondausströmer, Mikrofilter, Beschlagsensor, Max-Cool-Taste sowie Standlüftungsfunktion.



□ **Navigationssystem Business<sup>2</sup>** mit iDrive Controller und feststehendem 6,5" LCD- Farbdisplay, inkl. Radio Professional mit CD-Laufwerk.



□ **Navigationssystem Professional<sup>3</sup>** inkl. Splitscreen-Funktion, 10,2" LCD-Farbdisplay und Radio Professional mit DVD-Laufwerk verfügt über eine dreidimensionale Kartendarstellung und 20 GB Speicherkapazität. Die Bedienung erfolgt intuitiv über den iDrive Touch Controller (Serie für ActiveHybrid 5).



□ **Bang & Olufsen High End Surround Sound System** umfasst 16 Lautsprecher mit 1.200 Watt Musikleistung. Zur herausragenden Akustik trägt die DIRAC-Dimensions-Signalverarbeitung bei. Zum Ausstattungsumfang gehören die beiden Soundoptionen „Studio“ und „Expanded“ sowie die Lichtinszenierung einzelner Lautsprecherblenden.



■ **Radio BMW Professional** umfasst einen 6,5"-Farbmonitor, iDrive Controller mit Direktwahl-tasten, CD-Laufwerk und MP3-Decoder.

□ **DAB-Tuner** (Digital Audio Broadcasting) bietet dank digitalem Radioempfang eine größere Senderauswahl inklusive einer Vielzahl von Spartenprogrammen bei bester Klangqualität im gesamten Sendebereich; DAB+ fähig für eine nochmals bessere Empfangs- und Tonqualität.



□ **Fond-Entertainment Professional** umfasst zwei unabhängige 9,2"-Farbbildschirme (neigungsverstellbar) und ein DVD-Laufwerk; ermöglicht während der Fahrt Navigation und Nutzung des World Wide Web per Internet (bei abgeschlossenem Mobilfunkvertrag); Steuerung per Fernbedienung, Anschlüsse für MP3-Player, Spielkonsolen und Kopfhörer (auch kabellos).



□ **Harman Kardon Surround Sound System** mit kraftvollem 600-Watt-Digitalverstärker, fahrzeugspezifischem Equalizing, 16 Lautsprechern inkl. Center-speaker, DIRAC-Signalverarbeitung und Surroundmodus sorgt für ein Klangerlebnis von höchster Intensität. Zum Ausstattungsumfang gehören je eine Schriftzugblende aus Aluminium auf den Lautsprecherblenden in den Spiegeldreiecken.

<sup>1</sup> Zusätzlich serienmäßig enthalten ist die getrennte Luftmengenregelung für 535i, 535i xDrive, 535d und 535d xDrive.

<sup>2</sup> Karten-Updates sind drei Jahre lang lizenzkostenfrei erhältlich.

<sup>3</sup> Im Rahmen von BMW ConnectedDrive aktualisiert das System in ausgewählten europäischen Ländern lizenzkostenfrei und selbstständig drei Jahre lang bis zu viermal jährlich das Kartenmaterial.

## Serien-/Sonderausstattung.



□ **Automatische Heckklappenbetätigung** ermöglicht das komfortable Öffnen und Schließen der Heckklappe – ein Druck auf die Taste im Fahrzeug oder am Fahrzeugschlüssel genügt. Die Heckklappe lässt sich wie gewohnt auch über den Heckklappengriff außen öffnen und mit einem Druck auf die Taste in der Heckklappen-Innenverkleidung schließen.



□ **Soft-Close-Automatik** zieht die Türen sanft ins Schloss.



□ **Komfortzugang** ermöglicht den schlüssellosen Zugang zum Fahrzeug über Fahrertür, Beifahrertür und Gepäckraumklappe. Die Ausstattung umfasst zudem die Vorfeldbeleuchtung der Türaußengriffe vorn und hinten sowie das berührungslose Öffnen und Schließen der Heckklappe durch eine kurze Fußbewegung unter dem hinteren Stoßfänger (Schließen nur in Verbindung mit Automatischer Heckklappenbetätigung).



■ **Personal Profile** mit dritter und vierter programmierbarer Taste speichert im Fahrzeugschlüssel die persönlichen Einstellungen ab. So können z. B. Temperatur und Luftverteilung der Klimaautomatik sowie Sitz- und Außenspiegelposition beim Öffnen der Zentralverriegelung aktiviert werden – abhängig von dem jeweils genutzten Schlüssel. Mit der dritten und vierten Taste lassen sich zusätzliche Funktionen wie Heimleuchten, Standkühlen oder Öffnen und Verriegeln bestimmter Tür-/Gepäckraumklappen-Kombinationen speichern und bedienen.



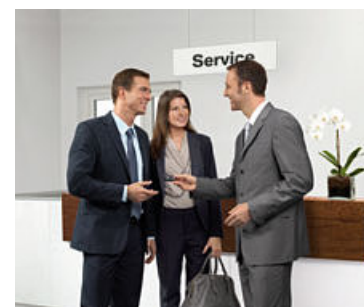
□ **Durchladesystem** umfasst: teilbare Rücksitzlehne (im Verhältnis 60:40) für erweiterte Transportmöglichkeiten und eine individuellere Sitz- und Gepäckraumkonfiguration, Mittelarmlehne mit integriertem Ablagefach und zwei Getränkehalter.



□ **Sonnenschutzrollos** beinhaltet das elektrische Sonnenschutzrollo für die Heckscheibe und das mechanische Sonnenschutzrollo für die Seitenscheiben.



□ **BMW Welt.** Eine Automobilabholung in der BMW Welt gehört zu den schönsten Momenten eines jeden Autofahrers. Machen Sie aus diesem Moment einen unvergesslichen Tag, mit einem perfekt auf Sie abgestimmtem Rahmenprogramm. Erfahren Sie mehr unter:  
[www.bmw-welt.com](http://www.bmw-welt.com)



□ **BMW Service Inclusive.** Auch in puncto Service hält Ihr BMW Partner eine intelligente Lösung für Sie parat. Mit BMW Service Inclusive fallen keine weiteren Kosten für Regelwartungsarbeiten innerhalb der vereinbarten Laufzeit bzw. -leistung an. Mehr Infos unter  
[www.bmw.de/ServiceInclusive](http://www.bmw.de/ServiceInclusive)

## Original BMW Zubehör.



20" M Performance Leichtmetallräder V-Speiche 464 M.



**Travel & Comfort System Klapp-tisch**, bietet den Fondpassagieren eine praktikable Unterlage und ist sowohl in der Höhe als auch im Neigungswinkel verstellbar.



**Fahrrad-/E-Bike-Halterung für die Anhängerkupplung**, für den Transport von bis zu zwei Fahrrädern.



**BMW Junior Seat Gruppe 1 für Kinder** von ca. 10 Monaten bis 3,5 Jahren (ca. 9–18 kg) geeignet und in zwei Farbvarianten erhältlich.



**Snap-In-Adapter**, zum Telefonieren und Musik hören.



**Travel & Comfort System Kleiderbügel**, sorgt für den knitterfreien Transport von Kleidungsstücken und kann durch einen ausziehbaren Aufhänger auch außerhalb des Fahrzeugs verwendet werden.



**BMW Halter für Apple iPad** wird mittels eines Basisträgers an den Kopfstützenholmen der Vordersitze angebracht.

Ein BMW bietet Ihnen immer ein besonderes Fahrerlebnis. Das sich mit dem Original BMW Zubehör noch steigern lässt. Denn es verbindet außergewöhnliche Ideen mit höchster Funktionalität und faszinierendem Design. Entdecken Sie die vielfältigen innovativen Lösungen, die Ihnen in den Bereichen Exterieur, Interieur, Kommunikation & Information sowie Transport & Gepäckraumlösungen zur Verfügung stehen. Ihr BMW Service Partner berät Sie gern zum gesamten Angebot an Original BMW Zubehör und hält auch einen speziellen Katalog für Sie bereit. Weitere Informationen finden Sie auch jederzeit unter  
[www.bmw.de/zubehoer](http://www.bmw.de/zubehoer)

		<b>520i</b>	<b>528i 528i xDrive</b>	<b>535i 535i xDrive</b>	<b>550i 550i xDrive</b>	<b>518d</b>	<b>520d 520d xDrive</b>	<b>525d 525d xDrive</b>	<b>530d 530d xDrive</b>	<b>535d 535d xDrive</b>	<b>M550d xDrive</b>	<b>ActiveHybrid 5</b>
--	--	-------------	-----------------------------	-----------------------------	-----------------------------	-------------	-----------------------------	-----------------------------	-----------------------------	-----------------------------	---------------------	-----------------------

Gewicht												
Leergewicht EG <sup>1</sup>	kg	1670 [1690]	1685 [1700]	1750 [1765]	[1905]	1690 [1700]	1695 [1705]	1725 [1730]	[1785]	[1810]	-	[1925]
Leergewicht EG <sup>1</sup> (xDrive)	kg	-	[1785]	[1840]	[1955]	-	[1805]	[1840]	[1885]	[1915]	[1955]	-
Zulässiges Gesamtgewicht	kg	2205 [2225]	2220 [2235]	2285 [2300]	[2430]	2225 [2235]	2230 [2240]	2260 [2265]	[2320]	[2345]	-	[2400]
Zulässiges Gesamtgewicht (xDrive)	kg	-	[2310]	[2365]	[2480]	-	[2330]	[2365]	[2410]	[2440]	[2460]	-
Zuladung	kg	610	610	610	600	610	610	610	610	610	580	550
Zuladung (xDrive)	kg	-	600	600	600	-	600	600	600	600	580	-
Zulässige ungebremste Anhängelast <sup>2</sup>	kg	750	750	750	750	750	750	750	750	750	750	-
Zulässige ungebremste Anhängelast (xDrive) <sup>2</sup>	kg	-	750	750	750	-	750	750	750	750	750	-
Zulässige gebremste Anhängelast bis max. 12 % Steigung/max. 8 % Steigung <sup>2</sup>	kg	1900/1900 [2000/2000]	[2000/2000]	2000/2000	[2000/2000]	1800/1800 [2000/2000]	1800/1800 [2000/2000]	2000/2000 [2000/2000]	[2000/2000]	[2000/2000]	-	-
Zulässige gebremste Anhängelast bis max. 12 % Steigung/max. 8 % Steigung (xDrive) <sup>2</sup>	kg	-	[2000/2000]	[2000/2000]	[2000/2000]	-	[2000/2000]	[2000/2000]	[2000/2000]	[2000/2000]	[2000/2000]	-

Motor <sup>3,4</sup>												
Zylinder/Ventile		4/4	4/4	6/4	8/4	4/4	4/4	4/4	6/4	6/4	6/4	6/4
Hubraum	cm <sup>3</sup>	1997	1997	2979	4395	1995	1995	1995	2993	2993	2993	2979
Nennleistung/Nenndrehzahl	kW (PS)/ 1/min	135 (184)/ 5000	180 (245)/ 5000	225 (306)/ 5800	330 (450)/ 5500	110 (150)/ 4000	140 (190)/ 4000	160 (218)/ 4400	190 (258)/ 4000	230 (313)/ 4400	280 (381)/ 4000	250 (340)/ 5800
Max. Drehmoment/Drehzahl	Nm/ 1/min	270/ 1250-4500	350/ 1250-4800	400/ 1200-5000	650/ 2000-4500	360/ 1750-2500	400/ 1750-2500	450/ 1500-2500	560/ 1500-3000	630/ 1500-2500	740/ 2000-3000	400 <sup>5</sup> / 1200-5000

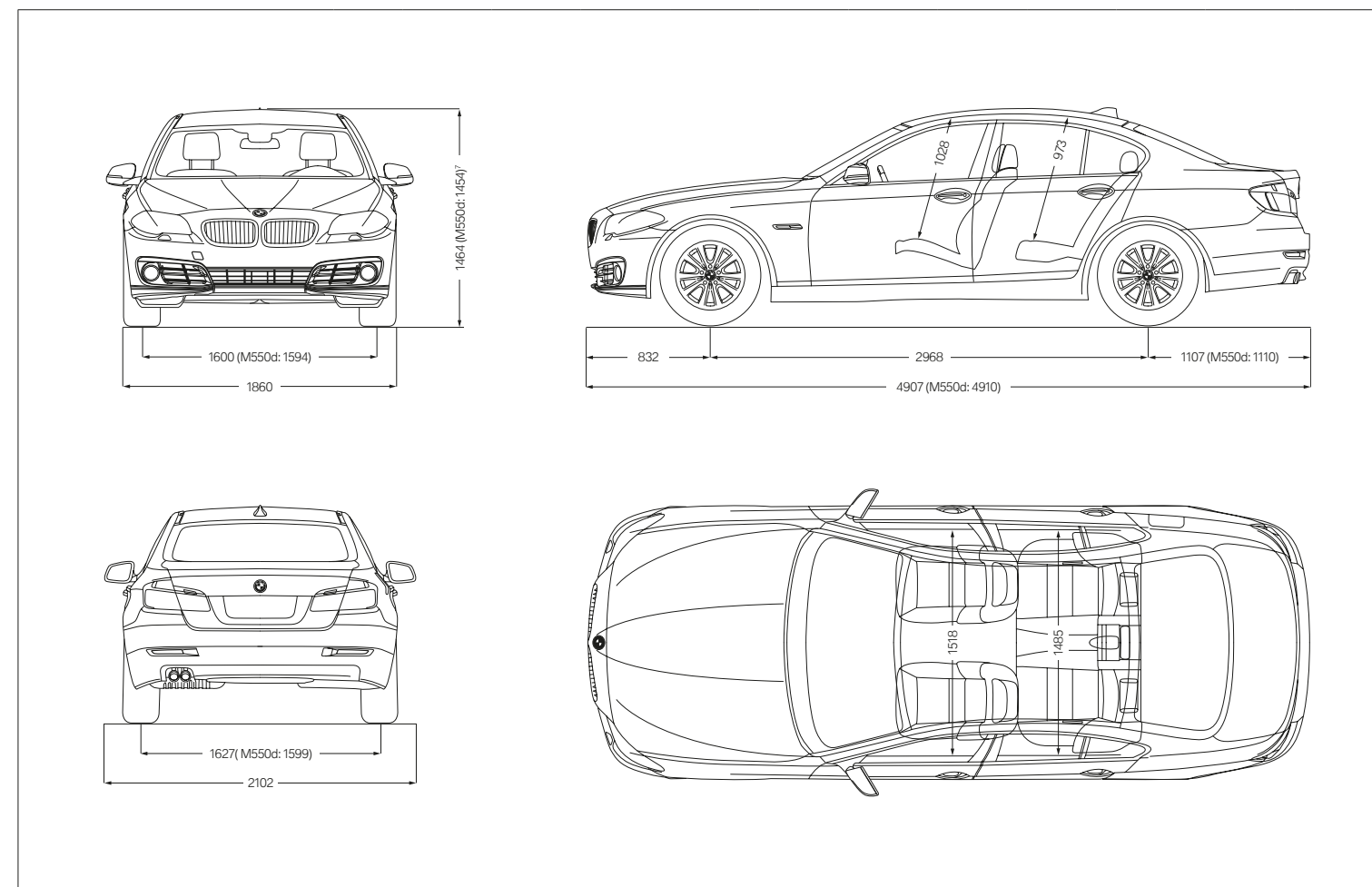
Kraftübertragung												
Antriebsart		Hinterrad	Hinterrad/ Allrad	Hinterrad/ Allrad	Hinterrad/ Allrad	Hinterrad	Hinterrad/ Allrad	Hinterrad/ Allrad	Hinterrad/ Allrad	Hinterrad/ Allrad	Allrad	Hinterrad
Seriengertriebe		6-Gang Manuell	6-Gang Manuell	6-Gang Manuell	8-Gang Steptronic	6-Gang Manuell	6-Gang Manuell	6-Gang Manuell	8-Gang Steptronic	8-Gang Steptronic	-	8-Gang Steptronic
Seriengertriebe (xDrive)		-	8-Gang Steptronic	8-Gang Steptronic	8-Gang Steptronic	-	8-Gang Steptronic	8-Gang Steptronic	8-Gang Steptronic	8-Gang Steptronic	8-Gang Steptronic	-

Fahrleistung												
Höchstgeschwindigkeit	km/h	235 [233]	250 <sup>6</sup>	250 <sup>6</sup>	[250] <sup>6</sup>	218 [216]	236 [233]	248 [243]	[250] <sup>6</sup>	[250] <sup>6</sup>	-	[250] <sup>6</sup>
Höchstgeschwindigkeit (xDrive)	km/h	-	[250] <sup>6</sup>	[250] <sup>6</sup>	[250] <sup>6</sup>	-	[230]	[240]	[250] <sup>6</sup>	[250] <sup>6</sup>	[250] <sup>6</sup>	-
Beschleunigung 0-100 km/h	s	7,9 [7,9]	6,2 [6,2]	5,8 [5,7]	[4,6]	9,5 [9,4]	7,9 [7,7]	7,0 [6,9]	[5,8]	[5,3]	-	[5,9]
Beschleunigung 0-100 km/h (xDrive)	s	-	[6,3]	[5,6]	[4,4]	-	[7,9]	[7,0]	[5,7]	[5,1]	[4,7]	-

Verbrauch <sup>3,4</sup>												
Innerorts	l/100 km	9,0-8,4 [8,6-8,1]	9,4-8,8 [8,6-8,0]	11,6-11,0 [10,6-10,0]	[12,3-11,8]	5,6-5,1 [5,2-4,9]	5,6-5,1 [5,3-4,9]	6,3-5,9 [6,0-5,6]	[6,5-6,0]	[6,7-6,2]	-	[6,7-6,1]
Innerorts (xDrive)	l/100 km	-	[9,0-8,4]	[11,1-10,5]	[13,0-12,7]	-	[5,7-5,2]	[6,3-5,8]	[6,8-6,4]	[7,2-6,8]	[7,5]	-
Außerorts	l/100 km	5,5-5,2 [5,1-4,7]	5,6-5,3 [5,3-5,0]	6,5-6,2 [6,0-5,6]	[6,9-6,6]	4,2-3,9 [4,2-3,8]	4,2-3,9 [4,1-3,7]	4,7-4,3 [4,5-4,1]	[4,9-4,6]	[5,1-4,7]	-	[7,2-6,6]
Außerorts (xDrive)	l/100 km	-	[5,6-5,2]	[6,3-5,9]	[7,2-7,1]	-	[4,5-4,1]	[5,0-4,6]	[5,2-4,9]	[5,2-4,9]	[5,4]	-
Kombiniert	l/100 km	6,8-6,4 [6,4-6,0]	7,0-6,6 [6,5-6,1]	8,4-8,0 [7,7-7,2]	[8,8-8,6]	4,7-4,3 [4,6-4,2]	4,7-4,3 [4,5-4,1]	5,3-4,9 [5,0-4,7]	[5,5-5,1]	[5,6-5,3]	-	[7,0-6,4]
Kombiniert (xDrive)	l/100 km	-	[6,8-6,4]	[8,1-7,6]	[9,3-9,2]	-	[4,9-4,5]	[5,4-5,1]	[5,8-5,4]	[6,0-5,6]	[6,2]	-
CO <sub>2</sub> -Emission kombiniert	g/km	159-149 [149-139]	164-159 [152-142]	196-191 [179-169]	[206-199]	124-114 [120-110]	124-114 [119-109]	139-129 [133-123]	[144-134]	[148-138]	-	[163-149]
CO <sub>2</sub> -Emission kombiniert (xDrive)	g/km	-	159-149 [142-132]	[188-183]	[218-214]	-	[129-119]	[143-133]	[152-142]	[157-147]	[162]	-
Effizienzklasse/Effizienzklasse (xDrive)		C/B [B]/-	C [B]/[B]	E/D [D]/ [D]/C	[E/D]/[E]	A/A+ [A/A+]/-	A [A+]/ [A/A+]	B/A [A]/[A]	[B/A]/[B/A]	[B/A]/[B/A]	-[B]	[B/A]/-
Tankinhalt, ca.	l	70	70	70	70	70	70	70	70	70	70	69

		<b>520i</b>	<b>528i 528i xDrive</b>	<b>535i 535i xDrive</b>	<b>550i 550i xDrive</b>	<b>518d</b>	<b>520d 520d xDrive</b>	<b>525d 525d xDrive</b>	<b>530d 530d xDrive</b>	<b>535d 535d xDrive</b>	<b>M550d xDrive</b>	<b>ActiveHybrid 5</b>
--	--	-------------	-----------------------------	-----------------------------	-----------------------------	-------------	-----------------------------	-----------------------------	-----------------------------	-----------------------------	---------------------	-----------------------

Räder/Reifen												
Reifendimension		225/55 R 17 W	225/55 R 17 W	225/55 R 17 W	245/45 R 18 Y	225/55 R 17 W	225/55 R 17 W	225/55 R 17 W	225/55 R 17 W	225/55 R 17 W	245/40 275/35 R 19 Y	225/55 R 17 W
Raddimension		8 J x 17	8 J x 17	8 J x 17	8 J x 18	8 J x 17	8 J x 17	8 J x 17	8 J x 17	8 J x 17	8,5/9 J x 19	8 J x 17
Material		Leichtmetall	Leichtmetall	Leichtmetall	Leichtmetall	Leichtmetall	Leichtmetall	Leichtmetall	Leichtmetall	Leichtmetall	Leichtmetall	Leichtmetall



Alle Maßangaben der technischen Zeichnungen in Millimeter. Gepäckraumvolumen 520 Liter (ActiveHybrid 5: 375 Liter).

<sup>1</sup> Im angegebenen Wert sind 90 % Tankfüllung sowie 68 kg für den Fahrer und 7 kg für Gepäck berücksichtigt. Das Leergewicht gilt für Fahrzeuge in serienmäßiger Ausstattung. Sonderausstattungen erhöhen diesen Wert.  
<sup>2</sup> Das tatsächliche Gesamtgewicht des Anhängers darf die maximal zulässige Anhängelast plus maximal zulässige Stützlast nicht übersteigen.  
<sup>3</sup> BMW empfiehlt die Verwendung von Superbenzin bleifrei 95 ROZ. Kraftstoffqualitäten bleifrei 91 ROZ und höher mit einem maximalen Ethanol-Anteil von 10 % (E10) sind zulässig. Angaben zu Leistung und Verbrauch beziehen sich auf Betrieb mit ROZ-98-Kraftstoff. Der BMW M550d xDrive ist für den Betrieb mit schwefelfreiem Dieselkraftstoff ausgelegt (DIN EN 590).  
<sup>4</sup> Alle Motoren erfüllen serienmäßig die EUG-Norm. Als Basis für die Verbrauchsermittlung gilt der ECE-Fahrzyklus. Dieser setzt sich aus ca. einem Drittel Fahrt innerorts und zwei Dritteln außerorts (gemessen an der Wegstrecke) zusammen. Zusätzlich zum Verbrauch wird die CO<sub>2</sub>-Emission gemessen. Sonderausstattungen können diese Werte erhöhen. Die Angaben zu Kraftstoffverbrauch, CO<sub>2</sub>-Emission und Effizienzklassen sind abhängig von der gewählten Rad- und Reifengröße. Ausführliche Informationen finden Sie in der Preisliste.  
<sup>5</sup> Systemleistung bzw. -drehmoment bestehend aus Elektro- und Verbrennungsmotor. Elektronisch abgeregelt.  
<sup>6</sup> Elektronisch abgeregelt.  
<sup>7</sup> Mit Dachantenne beträgt die Höhe 1.475 mm (M550d xDrive: 1.465 mm).  
 Werte in [ ] gelten für Fahrzeuge mit 8-Gang Steptronic Getriebe (Serie für 550i, 530d und 535d und Modelle mit xDrive).

## RUNDUM VERSORGT MIT BMW SERVICES:

Mit dem Kauf eines BMW entscheiden Sie sich auch für perfekten Service und umfassende Betreuung. Zum Beispiel wird der Zustand von Verschleißteilen und Betriebsflüssigkeiten mithilfe von **Condition Based Service** kontinuierlich überprüft, um bei Bedarf die entsprechende Meldung im Display anzuzeigen. Sie gehen nur dann zu Ihrem BMW Service Partner, wenn es wirklich nötig ist.

Dort kümmern sich unsere **qualifizierten BMW Servicespezialisten** mit den **neuesten Werkstatttechnologien** und unter der ausschließlichen Verwendung von **Original BMW Teilen** um Ihr Fahrzeug. Und das weltweit in mehr als 3.300 BMW Service Partner Betrieben in über 150 Ländern, damit die Freude am Fahren weiterhin anhält.

### DER BMW SERVICE.



**BMW Service Pakete:** Individuell und entspannt. Nur für Sie. Individuelle und durchdachte Servicelösungen, die sich ganz nach Ihnen und Ihrem Fahrzeug richten: Mit den BMW Service Paketen genießen Sie Ihren BMW jederzeit völlig entspannt und sorgenfrei dank einmaliger und kalkulierbarer Kosten. Denn ganz gleich ob neu oder älter: Die BMW Service Pakete haben das passende Angebot für jede Phase des Fahrzeuglebens. Immer mit einem Maximum an Qualität, Kompetenz und Werterhalt. Immer zu fairen und transparenten Preisen. Und immer maßgeschneidert für Sie und Ihren BMW. Entdecken Sie jetzt, wie entspannt individueller Service wirklich ist! [www.bmw.de/servicepakete](http://www.bmw.de/servicepakete)



**BMW Pannendienst- und Unfallhilfe.** Dieser Service steht Ihnen rund um die Uhr zur Verfügung. Mit Ihrem Anruf kümmern wir uns um alles, was im Falle einer Panne oder eines Unfalls zu tun ist. Speziell geschulte Techniker setzen im Pannendienst- per Telefon oder vor Ort – alles daran, Ihr Fahrzeug wieder fahrbereit zu machen. Wir bieten umfangreiche länderspezifische Mobilitätsprogramme für den Pannendienst und Schutzbriefe, die Sie bei Unfall oder Diebstahl absichern. Hat es bei Ihnen mal gekracht, rufen Sie die BMW Unfallhilfe an und wir sind da! Wir kümmern uns um Notruf, Abschleppdienst, Ersatzfahrzeug, Erstmeldung bei der Versicherung und vieles mehr. Informationen finden Sie unter [www.bmw.de/Pannendienst](http://www.bmw.de/Pannendienst)



**BMW Teleservices:** Dank Condition Based Service wird Ihnen über das Display automatisch der nächste fällige Servicetermin angezeigt. Ihr Einverständnis vorausgesetzt, werden bedarfsorientiert die wichtigsten Fahrzeugdaten vollautomatisch an BMW übermittelt. Ihr betreuender BMW Service Partner greift auf die Daten zu und kontaktiert Sie kostenfrei für einen Werkstatttermin – falls nötig. Voraussetzung für die Nutzung von BMW Teleservices sind die Sonderausstattungen Intelligenter Notruf oder ConnectedDrive Services. Falls nötig, können Sie den Dienst jederzeit deaktivieren und ihren Service Partner direkt im iDrive Menu oder ConnectedDrive Portal ändern. Mehr zum Thema erfahren Sie unter [www.bmw.de/teleservices](http://www.bmw.de/teleservices)



**BMW Financial Services:** Mobilitätslösungen für Ihre Wünsche. BMW Financial Services bietet Ihnen attraktive Konzepte für Leasing, Finanzierung und Versicherung. Erfahren Sie mehr in der Preisliste oder unter [www.bmw.de/fs](http://www.bmw.de/fs) bzw. lassen Sie sich ein individuelles Angebot bei Ihrem BMW Partner vor Ort erstellen.

### DAS BMW ERLEBNIS.



**BMW TV:** Auf [www.bmw.tv](http://www.bmw.tv) erfahren Sie die Marke BMW in ihrer ganzen Vielfalt. In Reportagen, Porträts und Berichten informieren wir aus den Bereichen Automobil, Innovation, Sport und Lifestyle.



**BMW Driving Experience:** Je besser Sie Ihren BMW beherrschen, desto größer die Fahrfreude. Nutzen Sie unsere Angebote, erfahren Sie selbst, was es heißt, auf verschiedenen Untergründen an die Grenzen des physikalisch Möglichen zu stoßen, und erleben Sie, worauf es zu achten gilt, um auch in Extremsituationen das Fahrzeug zu beherrschen. Mehr unter [www.bmw-drivingexperience.de](http://www.bmw-drivingexperience.de)



**BMW Welt:** Eine Automobilabholung in der BMW Welt gehört zu den schönsten Momenten eines jeden Autofahrers. Machen Sie aus diesem Moment einen unvergesslichen Tag und erleben Sie die Übergabe Ihres neuen BMW, eingebettet in ein perfekt auf Sie abgestimmtes Rahmenprogramm. Hier sind Sie mit dem BMW Group Stammwerk, dem BMW Museum und der BMW Konzernzentrale direkt umgeben von aufregender Historie, atemberaubender Gegenwart und spektakulären Zukunftsvisionen. Erfahren Sie mehr unter [www.bmw-welt.com](http://www.bmw-welt.com)



**BMW Magazin:** Im BMW Magazin erleben Sie die neuesten BMW Modelle vor eindrucksvollen Kulissen. Entdecken Sie neue Designtrends, Reiseziele und die Vielfalt des modernen Lebens. Begegnen Sie dabei Menschen, die mit visionären Ideen die Welt bewegen. Mehr unter [www.bmw.com/magazin](http://www.bmw.com/magazin)



**BMW Events:** Alle BMW Veranstaltungsangebote sowie die Möglichkeit der Ticketbuchung finden Sie unter [www.bmw-events.de](http://www.bmw-events.de)



**BMW Fahrzeug-Konfigurator:** Vom Motor über Farbe bis Ausstattung – auf [www.bmw.de](http://www.bmw.de) können Sie sich Ihr ganz persönliches Wunschfahrzeug zusammenstellen.

## VERANTWORTUNGS- VOLL DIE ZUKUNFT GESTALTEN.

Die BMW Group wurde 2015 erneut im Dow Jones Sustainability Index World und Europe gelistet und damit zu einem der nachhaltigsten Automobilhersteller der Welt gewählt. Die Entwicklung effizienter Fahrzeugkonzepte und umweltschonender Produktionsprozesse bis hin zum Recycling ist Teil unserer Entwicklungsphilosophie. Durch BMW EfficientDynamics und Elektrofahrzeuge haben wir den CO<sub>2</sub>-Ausstoß unserer europäischen Neufahrzeugflotte zwischen 1995 und heute um über 35% gesenkt. Zusätzlich haben wir den Ressourcenverbrauch von Wasser und Energie in der Produktion zwischen 2006 und 2014 um 34% vermindert, bis 2020 wollen wir ihn auf 45% reduzieren. Bei den weiteren Ressourcenzielen (VOC, Prozessabwasser und Abfall) haben wir das Ziel von 45% schon 2014 erreicht und werden uns weiter kontinuierlich verbessern. In unserem Motorenwerk Steyr fertigen wir seit 2007 abwasserfrei. Natürlich lässt sich jedes unserer Fahrzeuge am Ende seiner Nutzungsphase problemlos recyceln bzw. verwerten. Zur Rückgabe Ihres Altfahrzeugs wenden Sie sich bitte an Ihren BMW Partner. Informieren Sie sich dazu auf unseren Internetseiten.

[www.bmw.de/EfficientDynamics](http://www.bmw.de/EfficientDynamics)  
[www.bmwgroup.com/verantwortung](http://www.bmwgroup.com/verantwortung)  
[www.bmw.de/recycling](http://www.bmw.de/recycling)

Mehr über BMW



[www.bmw.de](http://www.bmw.de)

Freude am Fahren

Dieser Katalog gibt Modelle, Ausstattungsumfänge und Konfigurationsmöglichkeiten (Seriensausstattung und Sonderausstattung) der von der BMW AG für den deutschen Markt gelieferten Fahrzeuge wieder. In anderen Mitgliedsstaaten der Europäischen Union können sich Abweichungen von den in diesem Prospekt beschriebenen Ausstattungsumfängen und Konfigurationsmöglichkeiten in Bezug auf Serien- und Sonderausstattungen der einzelnen Modelle ergeben. Bitte informieren Sie sich bei Ihrem BMW Partner vor Ort über die angebotenen unterschiedlichen Länderversionen. Änderungen von Konstruktionen und Ausstattungen vorbehalten.

© BMW AG, München/Deutschland. Nachdruck, auch auszugsweise, nur mit schriftlicher Genehmigung von BMW AG, München.

4 11 005 057 10 1 2016 BB. Printed in Germany 2016.

