



Das BMW 8er Coupé.
Ein außergewöhnliches Sportcoupé im Luxusformat –
High-Tech und extravagantes Design.



8

Impressionen

Antriebstechnik

Sicherheit

Innenraum

BMW Individual

Sonderausstattungen

BMW Service,
BMW Bank

Tabellen:

Grundausstattungen

Technische Daten

Sonderausstattungen

Farbkarte





Die Leidenschaft am Fahren erreicht mit dem BMW 8er ihren absoluten Höhepunkt: Mobilität wird Luxus und Luxus ein aktiver Genuß. Dieses Sportcoupé der Superlative ist dazu bestimmt, das Fahren – ob ambitioniert oder entspannt – immer wieder zu einem Erlebnis zu machen. Der BMW 8er fasziniert als Designobjekt, und er überzeugt als Technologieträger. Das wird besonders deutlich an seinem extrem aufwendig konstruierten Fahrwerk sowie den hochkarätigen Triebwerken: dem Zwölfzylinder mit 5,4 Liter Hubraum und dem Achtzylinder mit 4,4 Liter Hubraum. So nennen wir den BMW 8er zu Recht ein Automobil, das Impulse gibt und das auf eindrucksvolle Weise Freude am Fahren verkörpert.

Faszinierende Perspektiven eröffnen die BMW 8er Coupés schon durch ihre äußere Erscheinung. Diese Automobile präsentieren sich in vollendeter Harmonie mit den Gesetzen der Aerodynamik und mit höchsten ästhetischen Ansprüchen. Hier hat automobiler Fortschritt zu seiner schönsten Form gefunden.



Der unverwundbare Auf-
tritt des BMW der Coupés.
Er ist das Ergebnis des per-

fekten Zusammenbaus von
Lebenskraft für Aufbau
und harmonischer Umgebung.

Der zukunftsweisende Auf-
tritt der BMW der Coupés.
Er ist das Ergebnis des per-





Nicht zuletzt das markante Gesicht trägt dazu bei, daß der BMW 8er jederzeit unverwechselbar ist.

Das charismatische Gesamtbild läßt der Phantasie den Spielraum, über die offensichtliche Kraft hinaus Höchstleistung umfassender zu definieren.

Im BMW 840Ci sorgt das Achtzylinder-Triebwerk mit 4,4 Liter Hubraum für eine Leistungsentfaltung, die weit jenseits des Gewohnten zu finden ist.





Welchen Blickwinkel Sie auch wählen – die BMW 8er begeistern mit ihrer konsequenten Linienführung.



Die klassische Coupélinie unterstreicht den betont sportlichen Anspruch der BMW 8er.



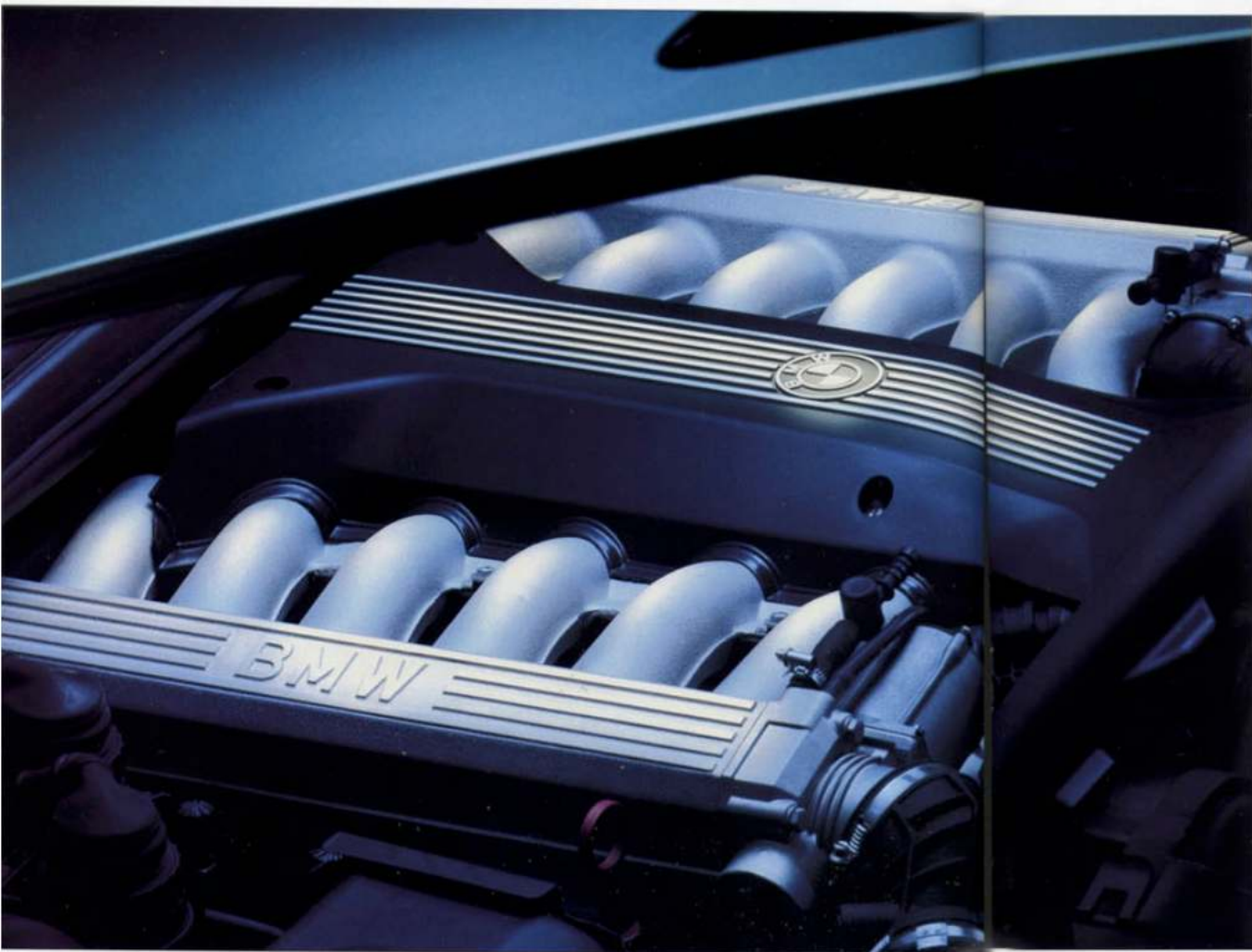
Das niveauvolle Ambiente im BMW 8er Coupé fasziniert durch seine an ergonomischen Erkenntnissen ausgerichtete Funktionalität. Und es ist geprägt von der aufwendigen Ausgestaltung mit exquisiten, erstklassig verarbeiteten Materialien.

Für das ebenso effiziente wie entspannende Zusammenwirken von Mensch und Technik: Das konsequent fahrer-

orientierte Cockpit bietet ideale Voraussetzungen für exklusiven Fahrgenuß.



Souveräne Fahrkultur ist auch eine Frage der Triebwerktechnik. BMW Motoren zeichnen sich durch seidenweichen Lauf ebenso aus wie durch fulminante Leistungsentfaltung – ein maßgeblicher Beitrag zur aktiven Sicherheit. Wie auch das wegweisende Fahrwerk des 8er Coupés.

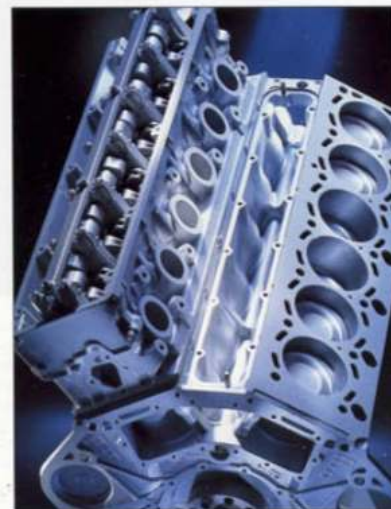


Die Ausnahmestellung des BMW 8er wird auch durch den legendären Zwölfzylinder-Motor dokumentiert, der

nach wie vor mit seinem seidenweichen Lauf, seinem beeindruckenden Drehmoment und seinen nahezu

unerschöpflichen Leistungsreserven Maßstäbe setzt.

Das außergewöhnliche Zwölfzylinder-Triebwerk des 850Ci mit 5,4 Liter Hubraum.



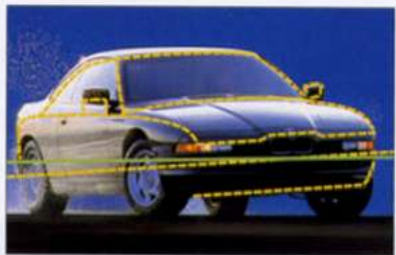
Technik-Lexikon

Die von BMW eingesetzte **Digitale Motor Elektronik (DME)** ist der Inbegriff von innovativem, zukunftsgerichtetem Motormanagement. Mit höchster Präzision regelt sie sämtliche Triebwerkfunktionen wie Zündung, Einspritzung, Lambdaregelung und zahlreiche Zusatzfunktionen. Damit sorgt sie unter den unterschiedlichsten Betriebsbedingungen jederzeit für einen zurückhaltenden Verbrauch und günstige Emissionswerte.

Die **Elektronische Motorleistungsregelung (EML)** ersetzt die herkömmliche mechanische Übertragung zwischen Gaspedal und Drosselklappe durch eine elektronische Regelung. Dadurch kann die Motorleistung noch feinfühler dosiert und unabhängig von der Gaspedalstellung beeinflusst werden: Drohen zum Beispiel bei schneller Kurvenfahrt die Räder an Haftung zu verlieren, nimmt die EML die Leistung automatisch zurück. Als Teil der Bordelektronik kann die EML auch die Funktion einer automatischen Geschwindigkeitsregelung übernehmen.

Die **zylinderselektive Klopfregelung** wirkt Faktoren entgegen, die den Verbrennungsablauf negativ beeinflussen. Minderwertiges Benzin oder sehr hohe Außentemperaturen beispielsweise lassen Druck und Temperatur im Brennraum erheblich ansteigen – der Motor beginnt zu „klopfen“. Dies wird von Klopfensoren registriert und direkt an die Digitale Motor Elektronik (DME) weitergemeldet. Diese definiert augenblicklich für jeden Zylinder den Zündwinkel bzw. -zeitpunkt neu. So wird ein störungsfreier Verbrennungsverlauf in den einzelnen Zylindern sichergestellt und Kraftstoff unterschiedlicher Qualität motorschonend und effizient genutzt.

Die **Servotronic** regelt die Servokraft der Lenkung nicht in konventioneller Weise abhängig von der Motordrehzahl, sondern in Abhängigkeit von der gerade gefahrenen Geschwindigkeit. So werden zum Beispiel beim Einparken besonders hohe Servokräfte aktiviert. Bei zunehmender Geschwindigkeit nimmt die Servounterstützung ab.



Die auf Wunsch erhältliche **Elektronische Dämpfer Control (EDC)** paßt sich automatisch den Fahrbedingungen und der Straßenoberfläche an. So genießen Sie stets ein Höchstmaß an Komfort und Fahrsicherheit.

Die für den 840Ci und 850Ci erhältliche **Elektronische Dämpfer Control (EDC)** dient der Sicherheit ebenso wie dem Fahrkomfort. Dieses Fahrwerkregelsystem paßt die Wirksamkeit der Stoßdämpfer automatisch den wechselnden Straßen-, Beladungs- und Fahrbedingungen an. Ein elektronisches Steuergerät ermittelt aus den Fahrzeugbewegungen die beste Einstellung der Dämpferkräfte. Bei Anfahr-, Brems- und Lenkmanövern sind sie höher, für bequemes Reisen geringer. Neben der automatischen Adaption können Sie per Tastendruck auch eine konstant sportliche Einstellung wählen.

Unterstützt wird das Fahrwerk im 840Ci von der **Automatischen Stabilitäts Control + Traktion (ASC + T)**, beispielsweise auf rutschiger Fahrbahn oder in engen Kurven beim Bergauffahren.

Die **Automatische Stabilitäts Control + Traktion (ASC + T)** verhindert im 840Ci ein Durchdrehen der Räder und gewährleistet die bestmögliche Fahrstabilität. Bis zu einer Geschwindigkeit von 40 km/h baut die Traktions Control ein Bremsmoment auf. Da das linke und das rechte Rad unabhängig voneinander abgebremst werden, wirkt ASC + T wie ein Sperrdifferential mit einer variablen Sperrwirkung von 0 bis fast 100 Prozent. Droht Antriebschlupf bei höheren Geschwindigkeiten, wird über die Motorsteuerung das Antriebsmoment reduziert. So bleibt die Fahrstabilität stets gewährleistet. Um gegebenenfalls – z. B. beim „Freischaukeln“ – einen höheren Radschlupf zu ermöglichen, kann ASC + T ausgeschaltet werden.



Fahrsicherheit und Fahrkomfort auf höchstem Niveau. Ein faszinierendes Ergebnis dank dem einzigartigen Fahrwerk: eine überaus aufwendige Konstruktion mit Doppelgelenk-Federbein-Vorderachse und Mehrlenker-Integral-Hinterachse. Für eine hervorragende Straßenlage in nahezu allen Fahrsituationen sowie einen überragenden Abroll- und Akustikkomfort.



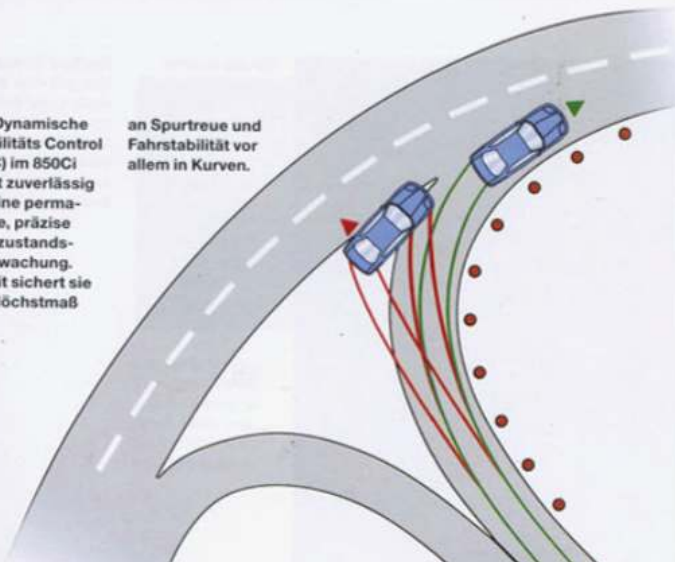
Die aufwendig konstruierte Mehrlenker-Integral-Hinterachse gewährleistet höchsten Fahrkomfort und eine hervorragende, sichere Straßenlage in allen Fahrsituationen.



Die **Dynamische Stabilitäts Control (DSC)** im 850Ci gewährleistet über ASC + T hinaus vor allem in Kurven eine hohe Fahrstabilität. Anhand der Raddrehzahlen, der Lenkradbewegung sowie der Fahrgeschwindigkeit werden die Querbewegungen und ein Durchdrehen der Räder bereits im Ansatz erkannt. Wie die ASC greift dann die DSC in das Motormanagement ein, reduziert das Antriebsmoment und trägt dazu bei, das Fahrzeug sicher in der Spur zu halten.

Das **Ellipsoid-Scheinwerfer-System** für das Abblend- und das Nebellicht funktioniert im Prinzip wie ein Diaprojektor. Statt eines Dias ist eine Blende eingesetzt, die dem Lichtbündel exakt die Konturen gibt, die für eine optimale Ausleuchtung der Fahrbahn erforderlich sind. Das Fahrlicht wird dadurch auf die Straße projiziert. Die Vorteile dieses Systems: bessere Ausleuchtung der Straße, bessere Seitenausleuchtung, Verringerung der Eigenblendung. Fußgänger, Radfahrer, Straßenschilder und Markierungen werden besser erkannt.

Die **Dynamische Stabilitäts Control (DSC)** im 850Ci sorgt zuverlässig für eine permanente, präzise Fahrzustandsüberwachung. Damit sichert sie ein Höchstmaß an Spurtreue und Fahrstabilität vor allem in Kurven.



Ein unvergleichliches Erlebnis eröffnet sich Ihnen, sobald Sie im BMW 8er Platz nehmen. Die fahrerorientierte Gestaltung des Cockpits und das exklusive Komfortangebot werden höchsten Ansprüchen gerecht. Und darunter verstehen wir konkret, ein ebenso entspanntes wie ambitioniertes Fahren zu ermöglichen.



Für ein in jeder Hinsicht exklusives Fahren: eine luxuriöse Ausstattung, die bereits serienmäßig z. B. Bordcomputer und Klimaautomatik mit Automatischer Umluft Control (AUC) enthält.

Darüber hinaus spiegelt sich aber auch in der bedienerfreundlichen Gestaltung unser Verständnis von automobiler Faszination wider.

Mit dem Bordcomputer sind Sie jederzeit schnell und umfassend informiert – z. B. über die Außentemperatur oder über die voraussichtliche Ankunftszeit.



Hochwertige Materialien und eine akribische Verarbeitung prägen den Innenraum bis ins kleinste Detail. Die körpergerecht geformten und serienmäßig elektrisch verstellbaren Sitze bieten Ihnen eine angenehme Bewegungsfreiheit und ausgezeichneten Seitenhalt. Zudem übertreffen sie die gesetzlichen Sicherheitsanforderungen deutlich – z. B. dank dem sitzintegrierten Gurtsystem.



Technik-Lexikon

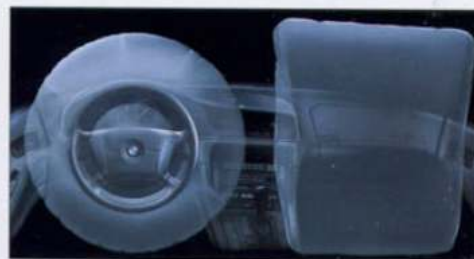
Der **Crash-Sensor** aktiviert bei einem Unfall das Innenlicht und die Warnblinkanlage. Gleichzeitig entriegelt er die Zentralverriegelung, so daß im Notfall Helfer schneller in den Innenraum gelangen können.

Im **BMW Sicherheitskonzept F.I.R.S.T.** (Fully Integrated Road Safety Technology) sind sämtliche für einen umfassenden Schutz beim Fahren relevanten Elemente aufeinander abgestimmt: aktive und passive Sicherheit, der Fahrzeugschutz und der Schutz anderer Verkehrsteilnehmer.

Der **Airbag für Fahrer und Beifahrer** trägt erheblich zur passiven Sicherheit bei. Bei einer Kollision mit einer definierten Mindeststärke aktivieren Sensoren den Treibsatz des Airbags. Dieser bläst sich dann in Sekundenbruchteilen auf. Es ist darauf zu achten, daß der Beifahrer stets angeschnallt ist und ausreichend Abstand zum Handschuhfach hält. Bitte beachten Sie auch die Gebrauchsvorschriften für den Einsatz von Kinder-Rückhaltesystemen auf dem Beifahrersitz.

Das **druckkonstante Wischersystem** steuert den Anpreßdruck des Scheibenwischers auf der Fahrerseite in Abhängigkeit von der Fahrgeschwindigkeit – klare Sicht für mehr Sicherheit.

Die **On-Board-Diagnose** ist eine Funktion der DME. Ihre Aufgabe besteht darin, Störungen möglichst schon zu erkennen, bevor sie Schaden anrichten. Fehlermeldungen werden elektronisch gespeichert und können später bei Ihrem BMW Partner auf dem Bildschirm des BMW Diagnose-Informationssystems abgerufen werden.



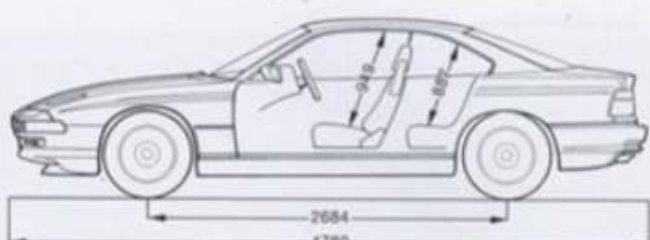
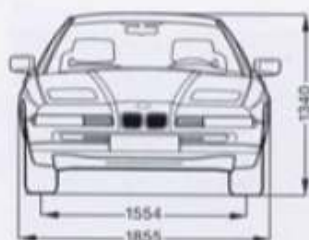
Der serienmäßige Airbag für Fahrer und für Beifahrer sorgt dafür, daß Kopf und Oberkörper bei einer

Frontalkollision sicher aufgefangen werden. Um unnötige Reparaturkosten zu vermeiden, wird der

Beifahrer-Airbag nur aktiviert, wenn der Beifahrersitz besetzt ist.

Innenausstattung	840Ci	850Ci
Akkulampe im Handschuhfach	●	●
BMW Werkzeug in der Box an der Kofferraumklappe	●	●
Bodenteppich in Hochflor-Softvelours	●	●
Bordcomputer	●	●
Ein- und Ausstiegsleuchten im vorderen Türbereich	●	●
Einzelstuhlausformung hinten	●	●
Fenster senken und heben sich automatisch um ca. 6 mm beim Öffnen und Schließen der Türen	●	●
Fensterheber vorn und hinten elektrisch, vorn zusätzlich mit Mautschaltung und Einklemmschutz	●	●
Fußmatten in Velours	●	●
Geschwindigkeitsregelung		●
Handbremsgriff und -balg in Leder	●	●
Heckscheibenantenne mit Antennen-Diversity	●	●
Innenspiegel automatisch abblendend	●	●
Instrumentenkombi, Tacho und Drehzahlmesser mit Analoginstrumenten, LCD-Kilometerzähler, Check-Control	●	●
Kartenleseleuchten vorn	●	●
Klimaautomatik, FCKW-frei, mit Mikrofilter und Automatischer Umluft Control (AUC)	●	●
Komfortöffnung der Seitenscheiben und des auf Wunsch erhältlichen Schiebe-Hebedachs per Funkfernbedienung, Komfortöffnung und -schließung über Schloßbetätigung	●	●
Lederausstattung Nappaleder mit Naturnarbe für Sitze, inkl. der Einsätze für Tür- und Seitenverkleidung	●	●
Lenkrad: Lederlenkrad mit Airbag	●	●
Lenksäule mechanisch längsverstellbar	●	●
Make-up-Spiegel beleuchtet	●	●
Multi Informations Display (MID)	●	●
Multiplex-Technik für Instrumentierung, Karosserie-Elektrik und Türfunktionen	●	●
Radio BMW Business RDS mit vier Lautsprechern	●	●
Reservereifen mit Serienbereifung	●	●
Rücksitzlehnen zur Kofferablage im Innenraum separat umklappbar	●	●
Schalthebelknopf und -balg bzw. Wählhebelgriff und -balg in Leder	●	●
Schließung der Seitenscheiben und des Schiebedachs (wenn vorhanden) ab Fahrgeschwindigkeit von ca. 150 km/h automatisch	●	●
Seitenscheiben rahmenlos	●	●
Sitzheizung für Fahrer- und Beifahrersitz	●	●
Sitzverstellung elektrisch, mit Memory-Funktion für Fahrersitz	●	●
Skisack	●	●
Standlüftung	●	●
Türeinstiegsleisten verchromt	●	●
Verbandskasten in herausklappbarem Ablagefach zwischen den Rückenlehnen im Fond	●	●
Vordersitze mit sportlicher Ausprägung in Mehrzonen-Schaumtechnik mit Stahl-Basisfederung, elektrisch verstellbar, inkl. Verstellmöglichkeit der Sitzkissenneigung für den Fahrersitz	●	●
Zentralschließung der Türen und des Kofferraums per Funkfernbedienung	●	●

Die technischen Daten.



Alle Maßangaben in Millimeter.
Kofferraumvolumen 320 Liter (VDA-Messung)

Gewicht

		840Ci	850Ci
Leergewicht *	kg	1855 [1895]	1955
Zulässiges Gesamtgewicht	kg	2200 [2240]	2300
Zuladung *	kg	420	420
Zulässige Achslast vorn/hinten	kg	1100/1190	1140/1195
Zulässige Dachlast	kg	75	75
Zulässige ungebremste Anhängelast *	kg	750	750
Zulässige gebremste Anhängelast bis max. 12 % Steigung *	kg	1600	1600
Zulässige gebremste Anhängelast bis max. 8 % Steigung *	kg	1800/2000 *	1800/2000 *
Zulässige Stützlast	kg	90	90

Motor *

		840Ci	850Ci
Zylinder/Ventile		8/4	12/2
Hubraum	cm ³	4398	5379
Hub/Bohrung	mm	82,7/92,0	79,0/85,0
Nennleistung/Nenn Drehzahl	kW/1/min	210/5700	240/5000
Max. Drehmoment/Drehzahl	Nm/1/min	420/3900	490/3900
Verdichtung	:1	10,0	10,0

Getriebe

		840Ci	850Ci
Seriengertriebeübersetzung I/II/III	:1	4,23/2,51/1,67	3,55/2,24/1,54
	IV/V/VI/R	1,23/1,00/0,83/3,75	1,00/0,79/-/3,68
Hinterachsübersetzung	:1	2,93 [2,81]	2,81

Fahrleistung

		840Ci	850Ci
Luftwiderstandsbeiwert	c _w	0,29	0,29
Höchstgeschwindigkeit *	km/h	250	250
Beschleunigung 0-100 km/h	s	6,6 [7,0]	6,3
	0-1000 m	26,2 [27,1]	26,1
Elastizität 80-120 km/h im IV. Gang (mit Seriengertriebe)	s	6,3	-

Verbrauch **

		840Ci	850Ci
Städtisch	l/100 km	19,2 [19,1]	21,1
Außerstädtisch	l/100 km	9,0 [9,1]	9,9
Insgesamt	l/100 km	12,8	14,0
CO ₂ -Emission	g/km	304	333
Tankinhalt, ca.	l	90	90

Räder

	840Ci	850Ci
Reifendimension	235/50 R 16 95 W	235/50 R 16 95 W
Raddimension	7 1/2 J x 16	7 1/2 J x 16
Material	Leichtmetall	Leichtmetall

Elektrik

		840Ci	850Ci
Batteriekapazität	Ah	130	130
Lichtmaschinenleistung	A/W	120/1680	140/1960

* Nach EG-Norm sind im angegebenen Wert 68 kg für den Fahrer und 7 kg für Gepäck berücksichtigt. Das Leergewicht gilt für Fahrzeuge in serienmäßiger Ausstattung. Sonderausstattungen erhöhen diesen Wert.

** Das tatsächliche Gesamtgewicht des Anhängers darf die maximal zulässige Anhängelast plus maximal zulässige Stützlast nicht übersteigen.

* Wert gilt für folgende Anhängertypen: Bootsanhänger, Segelflugzeugtransportanhänger, Pferdetransportanhänger, Pkw-Transportanhänger.

* Motoren mit Klopfregelung sind für die Kraftstoffqualität ROZ 95 ausgelegt. Wird ROZ 98 verwendet, sinkt im Normalbetrieb der Verbrauch, und die Leistungsabgabe steigt. Bei ROZ 91 sinkt die Leistungsabgabe, und der Verbrauch erhöht sich.

* Abgeregelt.

* Alle BMW Triebwerke erfüllen die EU-II-Norm. Als Basis für die Verbrauchsermittlung gilt der ECE-Fahrzyklus. Dieser setzt sich aus ca. zwei Drittel Überlandfahrt und einem Drittel Stadtfahrt (bezogen auf die Wegstrecke) zusammen. Zusätzlich zum Verbrauch wird die CO₂-Emission gemessen.

Werte in [] gelten für 840Ci mit Automatic-Getriebe.

Die Grundausstattungen.

Sicherheit	840Ci	850Ci
Airbag für Fahrer und Beifahrer, Sitzbelegungserkennung für Beifahrer-Airbag	●	●
Alarmanlage mit Neigungsalarmsgeber, Funkinnenraumschutz und Notstromsirene, inklusive Fernbedienung, elektronische Wegfahrsperre (EWS)	●	●
Anti-Blockier-System (ABS)	●	●
Automatische Stabilitäts Control + Traktion (ASC+T)	●	●
Bremsen: - Festsattel-Scheibenbremsen hinten	●	●
- Festsattel-Scheibenbremsen vorn, Vier-Kolben-Technik, innenbelüftet	●	●
- Zweikreis-Bremsanlage mit hydraulischem Bremskraftverstärker	●	●
Crash-Sensor	●	●
Dritte Bremsleuchte	●	●
Dynamische Stabilitäts Control (DSC)		●
Parkierschutz rundum	●	●
Servotronic	●	●
Sicherheitsgurte: - Automatische Gurt- und Kopfstützenhöhenverstellung in Abhängigkeit von der Sitzhöhenverstellung	●	●
- Ergonomisches Gurtsystem im Fond	●	●
- Sitzintegriertes Gurtsystem vorn	●	●
Verformungszonen vorn und hinten, integrierter Seitenaufprallschutz	●	●

Triebwerk		
8-Zylinder-V-Leichtmetall-Motor, 4-Ventil-Technik	●	
12-Zylinder-V-Leichtmetall-Motor		●
Digitale Motor Elektronik (DME) mit Heißfilm-Luftmassenmessung	●	
Digitale Motor Elektronik (DME) mit Hitzdraht-Luftmassenmessung, pro Zylinderreihe 1 DME		●
Elektronische Motorleistungsregelung (EML)		●
Kraftstoffeinspritzung vollsequentiell	●	●
Kunststoff-Sauganlage aus glasfaserverstärktem Polyamid	●	
Kurbelgehäuse und Zylinderköpfe aus Aluminium, Zylinderkopfschrauben aus Magnesium	●	
Metall-Katalysator mit zwei getrennten Katalysatorsträngen, beheizte Lambdasonden; Aktivkohlefilter, gesteuerte Tankentlüftung	●	●
Nockenwellen mit integriertem Massenausgleich	●	
On-Board-Diagnose	●	●
Zündverteilung ruhend	●	●
Zylinderselektive Klopfregelung	●	●

Getriebe/Fahrwerk		
5-Gang-EH-Automatic mit Adaptiver Getriebesteuerung (AGS), Steptronic und Shift-/Interlock		●
6-Gang-Schaltgetriebe mit Direktgangauslegung	●	
Doppelgelenk-Federbein-Vorderachse	●	●
Mehrlenker-Integral-Hinterachse	●	●
Stabilisatoren und Gasdruck-Stoßdämpfer vorn/hinten	●	●

Außenausstattung		
Abblendlicht und Nebelscheinwerfer in Ellipsoid-Technik	●	●
Außenspiegel in Wagenfarbe	●	●
Außenspiegel, Fahrertürschloß und Scheibenwaschdüsen beheizt	●	●
Blindeuchten seitlich	●	●
Druckkonstantes Wischersystem, Intervallzeit für Scheibenwischer programmierbar	●	●
Klappscheinwerfer	●	●
Leichtmetallräder	●	●
Metallic-Lackierung		●
Stoßfänger vorn/hinten in Wagenfarbe, bis 6 km/h Aufprallgeschwindigkeit reversibel	●	●
Wärmeschutzglas rundum, grün, bündige Scheiben	●	●


Die Sonderausstattungen.

	840Ci	850Ci
Automatic-Getriebe: 5-Gang-EH mit Adaptiver Getriebesteuerung (AGS), Steptronic und Shift-/Interlock	●	
Autotelefon D-Netz	●	●
Cassettenhalterung	●	●
CD-Wechsler BMW 6 CD Changer	●	●
Dachhimmel in Anthrazit	●	●
Edelholzausführung erweitert, in Eibe Club	●	●
Edelholzausführung in Vogelaugenahorn, hochglänzend	●	●
Elektronische Dämpfer Control (EDC)	●	●
Geschwindigkeitsregelung	●	
Grünkeil-Front- und -Heckscheibe	●	●
HiFi-Lautsprechersystem	●	●
Lenkrad: - M Lederlenkrad mit Airbag	●	●
- Sport-Lederlenkrad mit Airbag	●	●
Lenksäulenverstellung elektrisch, mit Einstiegshilfe	●	●
Lordosenstütze für Fahrer- und Beifahrersitz	●	●
Metallic-Lackierung	●	
Modellschriftzug, Entfall	●	●
M Aerodynamikpaket	●	●
M Sportpaket	●	●
Polsterung: - Individualfederausstattung	●	●
- Naturleder Buffalo	●	●
Radioprogramm	●	●
Räder: - LM-Räder Turbinen-Styling, 16 Zoll	●	●
- LM-Räder M System II mit Mischbereifung, 17 Zoll	●	●
- LM-Verbundräder Kreuzspeichen-Styling, 17 Zoll	●	●
Scheinwerfer-Waschanlage mit Intensivreinigung für Frontscheibe	●	●
Schiebe-Hebedach, elektrisch	●	●
Sonnenschutzrollo für die Heckscheibe, elektrisch	●	●
Sportfahrwerk: M	●	●
Sportsitze mit verstellbarer Oberschenkelauflage	●	●
Standheizung	●	●

Sonderausstattungen bieten wir Ihnen eingebaut ab Werk. Zusätzliche Wünsche erfüllen wir mit einem umfassenden Angebot an Zubehörartikeln - von BMW entwickelt, in BMW Qualität. Auf den fachgerechten Einbau erhalten Sie - genau wie auf das Zubehör selbst - die volle Werksgarantie. Wenden Sie sich bitte an Ihren BMW Partner, er berät Sie gern und hält spezielle Kataloge über Sonderausstattungen und Zubehör für Sie bereit. Weitere Informationen können Sie über Btx abrufen. Wählen Sie einfach * BMW #.

Bei diesem Katalog handelt es sich um die deutsche Version. Die abgebildeten Modelle enthalten z. T. auch Sonderausstattungen, die nicht zum serienmäßigen Lieferumfang gehören. In verschiedenen Ländern sind aufgrund gesetzlicher Bestimmungen Abweichungen von den hier beschriebenen Modellvarianten und Ausstattungen möglich. Bitte informieren Sie sich darüber bei Ihrem BMW Partner. Änderungen von Konstruktion und Ausstattung sowie Irrtümer vorbehalten. © BMW AG, München/Deutschland. Nachdruck, auch auszugsweise, nur mit schriftlicher Genehmigung von BMW AG, München.

Die Außenfarben und die Innenfarben.

		Außenfarben		
		300 Alpinweiss	314 Hellrot	668 Schwarz
Leder	Innenfarben	Uni		
				
	Anthrazit			
				
	Schwarz			
				
	Silbergrau			
				
	Silbergrau hell			
				
	Pergament			
				
Pergament hell				
				
Barbadosgrün/Schwarz				
				
Tobagoblau/Schwarz				

Erfahrungsgemäß können Druckfarben den Farbton von Lackierungen und Polstern nicht originalgetreu wiedergeben. Wir empfehlen Ihnen deshalb, sich die Farben bei ihrem BMW Partner im Original zeigen zu lassen. Er berät Sie gern.

Außenfarben

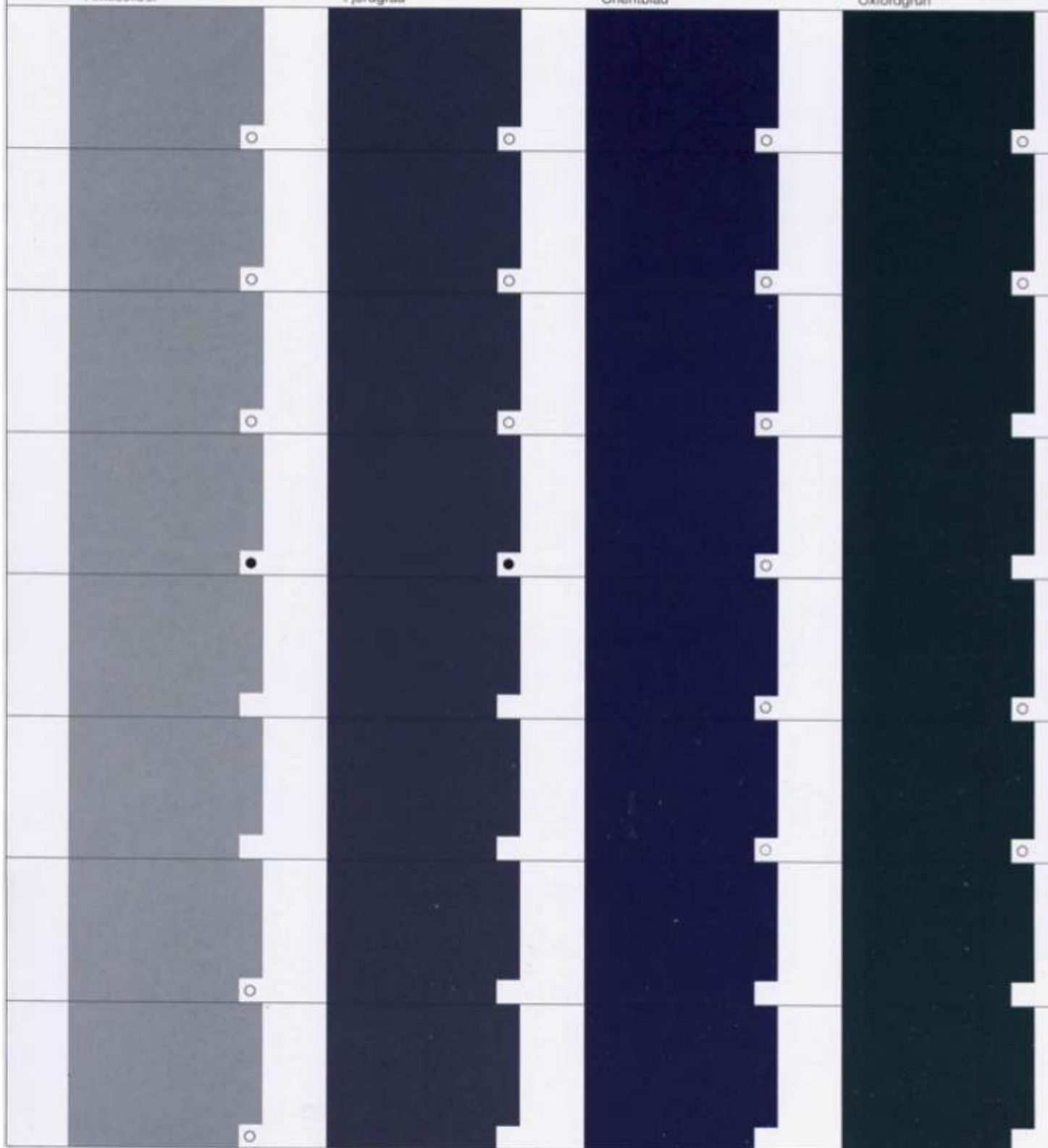
Metallic *

309
Arktissilber

310
Fjordgrau

317
Orientblau

324
Oxfordgrün



* Sonderausstattung für 840Ci.

Lack-Polster-Wahlkombinationen über die dargestellten Empfehlungen hinaus sind auf Wunsch möglich.

Die Materialien.

Serie	Sonderausstattung
840Cl, 850Cl	840Cl, 850Cl
<p>Nappaleder mit Naturnarbe</p> 	<p>Naturleder Buffalo</p> 
<div style="display: flex; flex-wrap: wrap;"> <div style="width: 50%;">  <p>M5SW</p> <p>Schwarz</p> </div> <div style="width: 50%;">  <p>M5SL</p> <p>Silbergrau</p> </div> <div style="width: 50%;">  <p>M5PH</p> <p>Pergament hell</p> </div> <div style="width: 50%;">  <p>M5SH</p> <p>Silbergrau hell</p> </div> <div style="width: 50%;">  <p>M6PE</p> <p>Pergament</p> </div> <div style="width: 50%;">  <p>N1BD</p> <p>Barbadosgrün/Schwarz *</p> </div> <div style="width: 50%;">  <p>N1TA</p> <p>Tobagoblau/Schwarz *</p> </div> </div>	 <p>M6AT</p> <p>Anthrazit</p>

* Sitzseitenbahnen in Schwarz.

Steigen Sie ein.

Worte und Bilder reichen oft nicht aus,
um Eindrücke zu beschreiben. Deshalb
möchten wir Ihnen das BMW 8er Coupé
gerne persönlich näherbringen. In einem
Gespräch mit Ihrem BMW Partner. Oder
bei einer Probefahrt.

Weitere Informationen erhalten
Sie über unsere Internet-Adressen
<http://www.bmw.com>
und <http://www.bmw.de>



Freude am Fahren