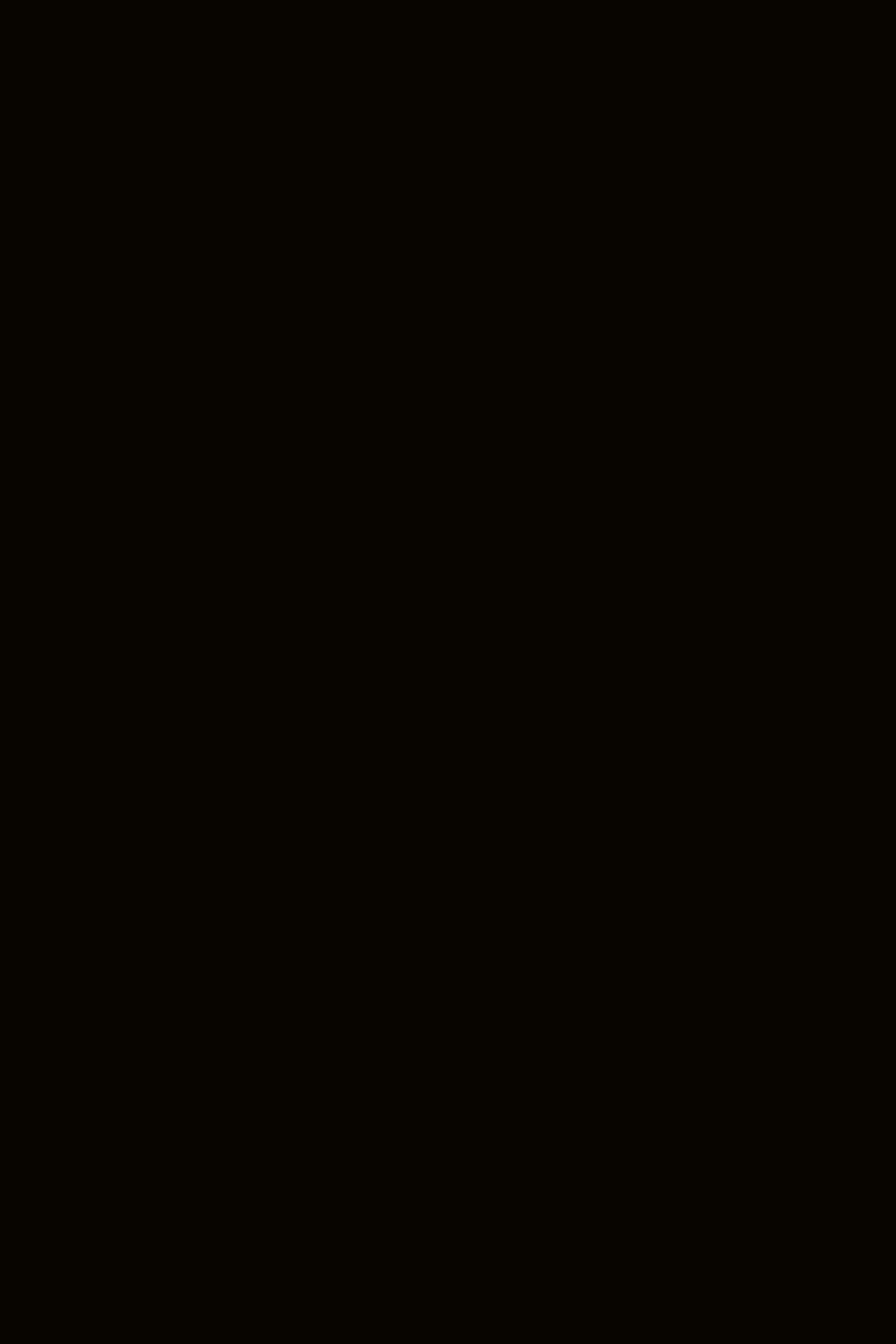


THE M8

COUPÉ AND CABRIOLET



BAYERISCHE MOTOREN WERKE



01

DAS NEUE BMW M8 COMPETITION COUPÉ
UND M8 COMPETITION CABRIOLET



02

DESIGN
UND HIGHLIGHTS

- 30 Die Vision
- 32 Design BMW M8 Competition Coupé
- 36 Design BMW M8 Competition Cabriolet
- 40 Editorial „Nicht von dieser Welt.“
- 42 M Philosophie
- 46 Editorial „Dem Himmel so nah.“

03

INNOVATION
UND TECHNIK

- 50 Die Vision
- 52 Fahrerassistenz
- 54 Konnektivität und Infotainment
- 56 Komfort und Funktionalität



04

AUSSTATTUNG

- 58 Die Vision
- 60 BMW M8 Competition Coupé
- 64 BMW M8 Competition Cabriolet
- 68 Farbwelt Exterieur
- 69 Farbwelt Interieur
- 70 Technische Werte



DIGITAL MEHR ENTDECKEN:
DIE NEUE BMW KATALOGE-APP.

Mehr Informationen, mehr Freude am Fahren: Mit der neuen BMW Kataloge-App erleben Sie BMW digital und interaktiv wie nie zuvor. Laden Sie sich jetzt die BMW Kataloge-App für Ihr Smartphone oder Tablet herunter und entdecken Sie Ihren BMW neu.

Etwas Kostbares liegt vor uns.

Die Bayerischen Motoren Werke eröffnen ein
neues Kapitel.
Eine neue Serie von Fahrzeugen für die
anspruchsvollsten Käufer der Welt.

Inspiziert von dem Anspruch, immer weiter
voranzugehen und neue Wege zu beschreiten.
Wir entwerfen mutige Visionen, die die Zukunft
definieren.

Die Zukunft der Ästhetik, des Luxus, der
Technologie, der Mobilität, der
Kundenbeziehungen.
Eine Zukunft, die durch höchste Handwerks und
Ingenieurskunst und durch eine persönliche
Beziehung zu unseren Kunden zum Leben
erweckt wird.

Wir werden die begehrtesten Fahrzeuge unserer
Zeit erschaffen und mit ihnen neue Leidenschaft
entfachen.

Mit dem ultimativen Versprechen, jeden Moment
einzigartig zu machen.

Luxus bekommt eine neue Handschrift.



BAYERISCHE MOTOREN WERKE

WIR KÖNNEN BESCHLEUNIGUNG
MESSEN. WIR KÖNNEN KRAFT
ERFASSEN. WIR KÖNNEN SOGAR
GEDANKENSTRÖME AUFNEHMEN.
ABER FÜR GEFÜHLE IST DAS
EINZIG VERLÄSSLICHE MESS-
INSTRUMENT NACH WIE VOR DIE

GÄNSEHAUT.







DAS BESONDERE AN EINEM
CHARISMATISCHEN AUFTRITT
IST NICHT, SICH FÜR DEN
AUGENBLICK VON DER MASSE
ABZUHEBEN, SONDERN SICH
MIT SUBSTANZ UND
SOVERÄNITÄT FÜR IMMER
IN DIE ERINNERUNG ZU

BRENNEN.






PHYSIK.

IHRE LEHRE SAGT, DASS KRAFT IN JEDER SACHE AUF DIESER WELT GEFANGEN IST. WAS DIE PHYSIK NICHT SAGT: GANZ SELTEN KANN MAN SCHON VON AUSSEN SEHEN, WIE UNBÄNDIG KRAFT DARAUFLAUERT, BEFREIT ZU WERDEN.





JEDER ERREICHT IN SEINEM
LEBEN EINEN PUNKT, AN DEM
ER NOCH NIE WAR. DIE ZAG-
HAFTEN WERDEN VORSICHTIG
VERHARREN. DOCH DIE
MUTIGEN WERDEN MIT VOLLER
KRAFT INS UNBEKANNTE
BESCHLEUNIGEN UND NEUE
DIMENSIONEN

ENTDECKEN.





DUNKELHEIT IST
UNWIDERSTEHLICH: SIE LÄSST
HORIZONTE VERSCHWINDEN,
MACHT DIE WELT DIFFUS, MIT
IHR DIE GRENZEN VON RAUM
UND ZEIT. AM ENDE WARTET DIE
HELLIGKEIT UND MIT IHR PURE
SCHÖNHEIT. LICHT IST

UNWIDERSTEHLICH.



ZEIT

IST RELATIV: LANGE PHASEN
ERSCHEINEN UNS IM NACHHINEIN
MANCHMAL WIE UNWICHTIGE
MOMENTE. ANDERE AUGENBLICKE
WIEDERUM SIND SO GROSS,
REICH UND PRÄGNANT, DASS
SIE SICH ANFÜHLEN WIE EINE
EWIGKEIT. DEN UNTERSCHIED
MACHT NUR DAS GEFÜHL, DAS
EINEN DABEI TRÄGT.



M competition



FEUER,

UM ES ZU ENTFACHEN, GENÜGT
EIN FUNKE. UM ES AM LEBEN ZU
HALTEN, BRAUCHT MAN LEIDEN-
SCHAFT. UM AUS SEINER HITZE
UNVERGESSLICHE ERINNERUN-
GEN ZU SCHMIEDEN, MUSS MAN
ES BEHERRSCHEN KÖNNEN.



DOMAGOJ DUKEC
CHEFDESIGNER BMW.

02

WIR DESIGNER LIEBEN EXTREME.

Er hat Spaß an der Sache, das merkt man im Gespräch. Domagoj Dukec, BMW Chefdesigner, gestaltet Fahrzeuge aus Leidenschaft. Das Design des BMW M8 Competition unterstreicht in jedem Detail: Dies ist ein echter Sportwagen. Ein Dream Car.

Mit seinem unverwechselbaren Profil hat der BMW M8 Competition das Zeug zur Ikone. Gibt es eine Art Credo für die M Fahrzeuge?

Man sagt nicht umsonst, M sei der stärkste Buchstabe der Welt. M war die erste Submarke, die den Motorsport in die Großserie gebracht hat. Über die Jahrzehnte haben sich einzelne M Designmerkmale zu einzigartigen Ikonen entwickelt. Sie alle basieren auf den technischen Anforderungen der Hochleistungsmodelle und machen diese im Design sichtbar.

Um welche Designmerkmale geht es dabei?

Wir haben beim BMW M8 Competition zum Beispiel eine ausgeprägte Dreilochteilung des Lufteinlasses. Das sind keine Fake-Lufteinlässe, sie haben tatsächlich eine Funktion. Der BMW M8 Competition hat außerdem eine M spezifische Niere mit Doppelstäben, Außenspiegel mit aero-

dynamischem Zusatzflügel, Leichtbau-Felgen mit Doppelspeichen und vieles mehr. Es ist nicht nur wichtig, dass das Fahrzeug High Performance liefert, sondern dass es auch danach aussieht. Besonders auffällig am Heck ist zum Beispiel die doppelflüchtige Auspuffanlage. Der BMW M8 Competition ist sehr erfolgreich in der GTE-Rennserie. Wir haben direkt bewiesen, dass unser Spitzenmodell auch im Motorsport zu Hause ist.

M SCHIEBT DEN REGLER IN RICHTUNG RADIKALITÄT.

Der M8 Competition hat eine sehr sinnliche Form. Wie ist diese Idee eigentlich entstanden?

In den letzten Jahren war ich auch schon verantwortlich für das Design des BMW 8er Serienmodells. Das war ein Riesenpotenzial, etwas, wonach sich Designer immer sehnen. Wir Designer lieben Extreme. Wir wollten einen richtigen Sportwagen machen, ein Fastback. Im Grunde zeichneten wir gleich

schon einen BMW M8 Competition – und das wurde dann der 8er. Wir haben ihm eine sehr hohe Erkennbarkeit und Eigenständigkeit als Sportwagen gegeben. Das Fahrzeug verformt sich von der Front über die Tür bis zum hinteren Kotflügel nonstop. Wir haben uns in der Skulptur auf ganz wenige Linien beschränkt. Über dem Hinterrad wächst zudem eine sehr muskulöse und sehr sinnliche Fläche. Dadurch konnten wir erreichen, was wir uns vorgenommen hatten: Wir haben ein Dream Car gestaltet.

High Performance und maximaler Luxus – wie passt das zusammen? Sind das keine Gegensätze?

Nein, nicht bei uns. M steht immer für die ausdrucksstärkste Version des Fahrzeugs – sowohl ästhetisch als auch in Sachen Leistung. M schiebt den Regler in Richtung Radikalität. Nicht nur, was die Performance angeht, sondern auch die Expressivität und die Extrovertiertheit der Ausstattung, der Materialien und Farben. Der luxuriöseste BMW M8 ist auch gleichzeitig der leistungsstärkste. Denn Luxus ist immer mehr, als man braucht: mehr Leistung, mehr Komfort. Beste Materialien, beste Verarbeitung. High Performance und Luxus passen für mich also perfekt zusammen.

EIN ANBLICK, DER ALLES VERÄNDERT.



IM NEUEN BMW M8 COMPETITION COUPÉ SIND RENNSPORT UND DESIGN TIEF MITEINANDER VERWOBEN.

Wenn sich ein authentisches Hochleistungs-konzept mit einem einzigartigen, eigenständigen Design-charakter vereint, kann das Ergebnis nur eines sein: absolut faszinierend. Das neue BMW M8 Competition Coupé verdreht Köpfe – so ungesehen sportlich ist sein Design.

Schon die Perspektive von vorn transportiert sofort eine unübersehbar kraftvolle Botschaft: Hier kommt ein M Modell. Die Größe des sich nach unten verbreiternden Lufteinlasses sowie der seitlichen Lufteinlässe zeigt, wie immens der Kühlbedarf des Hochleistungstriebwerks und der Hochleistungsbremsen ist. Die flache, hexagonal interpretierte Niere mit M typischen Doppelstäben lenkt zwischen dem ikonischen Vier-Augen-Gesicht der Scheinwerfer die Aufmerksamkeit auf sich: Mit einem schwarz hochglänzenden Nierenrahmen¹ wirkt sie edel und sportlich zugleich und fasst damit den einmaligen Charakter des neuen BMW M8 Competition Coupé meisterhaft zusammen. Auch in der Seitenansicht verstärkt jedes Detail diesen emotionalen Auftritt: Angefangen bei der dynamischen Neigung der Sharknose über die neue BMW Formensprache aus großzügigen Flächen und reduzierten, präzisen Linien bis hin zu Details wie der 3D-Anmutung der glanzgefrästen 20" Felgen spricht hier alles eine kompromisslos sportliche Sprache.



Der selbstbewusste Anspruch an den optischen Auftritt wird durch ausgewählte Designelemente nochmals hervorgehoben. Verwindungssteif, extrem leicht und maximal aufregend präsentiert sich etwa der Werkstoff Carbon im neuen BMW M8 Competition Coupé: Im M Carbondach reduziert er nicht nur das Fahrzeuggewicht, sondern verleiht dessen aerodynamischer Ausformung zusätzliche modern-technologische Wertigkeit. Aber auch als M Carbon Exterieurpaket¹ setzt er an entscheidenden Punkten faszinierende Highlights: Die Luftleitelemente im vorderen Stoßfänger, die M spezifische Kieme, die Außenspiegel und Umfänge in der Heckschürze zeigen eindrücklich, wie tief Rennsport und Design im neuen BMW M8 Competition Coupé miteinander verwoben sind.

¹ Ausstattung optional erhältlich.

Zwei Qualitäten, maximal ausgeprägt: Das Interieur des neuen BMW M8 Competition Coupé ist ein faszinierendes Bekenntnis zu mitreißender Sportlichkeit. Gleichzeitig bietet es wie kaum ein anderer Sportwagen absoluten Komfort für höchste Ansprüche.



Schon der erste Blick wird belohnt: Auf der Einstiegsleiste lässt der beleuchtete Schriftzug "M8 Competition" keinerlei Zweifel daran, dass ein absolut atemberaubendes Erlebnis bevorsteht. Denn trotz seiner Sportwagengene setzt der aufwendig gestaltete Innenraum des neuen BMW M8 Competition Coupé Maßstäbe in Sachen Luxus. Die M Sportsitze wurden für das BMW M8 Competition Coupé neu entwickelt und spiegeln wider, was den BMW M8 Competition als Ganzes auszeichnet: Ihr einzigartiger Sitzkomfort wird durch ausgeprägte Seitenwangen und einen markant ausgestellten Schulterbereich für höchste Rennsportansprüche perfektioniert. Dieser Anspruch wird optisch durch die exklusive zweifarbige Vollleder 'Merino'/Alcantarakombination Schwarz mit Kontrast in Midrand Beige¹ unterstrichen, welche die Sitzmittelbahn und die Türspiegel durch eine hexagonale Stickung kraftvoll in Szene setzt, zusätzlich verstärkt durch das beleuchtete "M8 Competition" Badge, das unterhalb der Kopfstütze eingelassen ist. Im neuen BMW M8 Competition Coupé ist das Außergewöhnliche eben nicht die Ausnahme, sondern die Regel.

DAS BESTE AUS ZWEI WELTEN,
LUXUS UND PERFORMANCE.

Die Tür schließt sich. Die innere Stimme zählt den Countdown herunter. In dieser adrenalingeladenen Atmosphäre lässt selbst der Griff zum Gangwahlhebel den Puls in die Höhe schnellen: Sein M spezifisches Design mit Kontrastnaht und einem Durchbruch mit Ambientem Licht zieht jeden Blick auf sich. In der lang gestreckten Mittelkonsole setzt dieser ebenso wie das "M Competition"¹ Badge ein Zeichen für eine konsequente Designsprache, in der sich vom Rennsport inspirierte Fahrerorientierung, Design und bedingungsloser Luxus so nah kommen wie nie zuvor.

¹Ausstattung optional erhältlich.



LUXUS, WOHIN
DAS AUGE BLICKT.





SINNLICH KRAFTVOLL.
ABSOLUT LUXURIÖS.

Im neuen BMW M8 Competition Cabriolet verbindet sich das Gefühl unendlicher Cabrio-Freiheit mit der unnachahmlich kraftvollen Performance eines reinrassigen Sportwagens. Das Ergebnis ist ebenso berauschend wie einzigartig.

Die Seitenansicht des neuen BMW M8 Competition Cabriolet wird durch langgestreckte, fließende Formen geprägt, die in offenem Zustand besonders eindrucksvoll zutage treten. Die lange Motorhaube, der breite Radstand – ikonische BMW Proportionen zeigen mitreißend, wie viel Eleganz und Dynamik ihnen innewohnt. Hier präsentiert sich auch eindrucksvoll die neue BMW Formensprache: Voluminöse Flächen und reduzierte, präzise Linien gestalten einen Fahrzeugkörper, der von muskulösem Vorwärtsdrang geprägt schon im Stand wie zum Sprung bereit wirkt. In geschlossenem Zustand wiederum zeichnet das Spriegeldach eine markante Silhouette, die den eigenständigen Charakter des neuen BMW M8 Competition Cabriolet noch intensiver hervortreten lässt. Ein besonderes Highlight sind die 20" M Leichtmetallräder¹ mit 3D-Anmutung: Im Design Sternspeiche 811 M Bicolor wirkt es durch die Kombination aus Flächen in Jetblack uni mit glanzgefrästen Bereichen ebenso sportlich wie edel.

EIN FAHRZEUGKÖRPER,
WIE ZUM SPRUNG BEREIT.

Das Heck wiederum spiegelt das enge Zusammenspiel aus Hochleistungstechnologie und Design wider. Ausdrucksstark modellierte, breit ausgestellte Radkästen deuten die an den Hinterrädern wirkende Kraft an und lassen das neue BMW M8 Competition Cabriolet selbstbewusst auf der Straße stehen. Eine M spezifische Heckschürze mit Diffusor und die beidseitig doppelflüchtige Sportabgasanlage mit Endrohrblenden in Schwarzchrom verstärken diesen Effekt zusätzlich und verleihen dem neuen BMW M8 Competition Cabriolet einen Auftritt, der auch in der Heckansicht maximalen Eindruck hinterlässt.



¹Ausstattung optional erhältlich.





Innenraum mit Außenwirkung – bei geöffnetem Verdeck zeigt das neue BMW M8 Competition Cabriolet ein faszinierendes Zusammenspiel von Interieur und Exterieur, das seinen kompromisslos dynamischen Charakter harmonisch unterstreicht.

IM NEUEN BMW M8 COMPETITION CABRIOLET ZEIGT SICH RENNSPORTCHARAKTER IN JEDEM DETAIL.



Durch und durch ein M – luxuriös interpretiert: Das Interieur des neuen BMW M8 Competition Cabriolet zeigt eine hochdynamische Längsorientierung und ein am Fahrer ausgerichtetes Designkonzept, bei dem ihn jedes Detail bei der Kontrolle dieser Hochleistungsmaschine perfekt unterstützt: Mit Druck auf den roten Start-/Stopp-Knopf erwacht das Triebwerk mit kraftvollem Bass zum Leben. Der Fuß senkt sich aufs Gaspedal. Die erste Kurve – M Sportsitze für Fahrer und Beifahrer bieten durch ihre ausgeprägten Seitenwangen und einen markant ausgestellten Schulterbereich nicht nur idealen Halt, selbst in den dynamischsten Fahrsituationen, sondern überzeugen ebenfalls durch ihre ausgeklügelten optischen und funktionalen Aspekte: Während der integrierte Nackenwärmer auch bei geringen Außentemperaturen optimale Voraussetzungen für offenes Fahren schafft, setzt das im Stand beleuchtete "M8 Competition"-Badge ein deutliches Zeichen für den Rennsportcharakter des neuen BMW M8 Competition Cabriolet. Auch das M Lederlenkrad spricht eine eindeutig dynamische Sprache: Sein 3-Speichen-Design überzeugt nicht nur durch ein inspiriert sportliches Design, sondern vermittelt durch einen Lenkradkranz mit ausgeformten Daumenmulden ebenso ein euphorisierend direktes Lenkgefühl. Schaltpaddles erlauben verzögerungsfreies Wechseln der Gänge, und die in Rot gehaltenen M Tasten ermöglicht direkten Zugriff auf voreingestellte M Drive Konfigurationen – so erlebt jeder die Fahrt in jedem Sekundenbruchteil noch intensiver, noch mitreißender, noch aufregender.

¹ Ausstattung optional erhältlich.

CHARAKTERSTARK EIGENSTÄNDIG BIS INS INNERSTE.



AUSSERIRDISCH SCHÖN.

BMW Individual steht für die größte handwerkliche Meisterschaft im Automobilbau. Hier werden die exklusiven Wünsche besonders anspruchsvoller BMW Kunden realisiert. Johann Bogner und seine Kollegen aus der Lackiererei sind mit höchster Leidenschaft bei der Sache.



Im August 2018 stehen im BMW Werk Dingolfing die Bänder still. Es sind Werksferien, alle Produktionsmitarbeiter befinden sich im Urlaub. Alle bis auf Johann Bogner und drei seiner Kollegen. In der Lackiererei stehen sie um die Karosserie eines BMW 8er Coupé herum und greifen sprichwörtlich nach den Sternen. Ihr Plan: das Fahrzeug mit einem funkelnden Nachthimmel zu überziehen.

Das BMW M850i Coupé NIGHT SKY ist die neue Machbarkeitsstudie von BMW Individual. In der Dingolfinger Lackiererei und in der Individual Manufaktur in München-Garching haben die Experten das Coupé in ein kunstvolles Raumfahrzeug verwandelt – sowohl im Exterieur als auch im Interieur. So haben sie die Mittelkonsole, die Einstiegsleisten oder auch den Start-/Stopp-Knopf in feinsten Handarbeit mit Mosaiken verziert. Diese Mosaik bestehen aus 0,05 Millimeter dünnen Plättchen des 4,5 Milliarden Jahre alten Materials eines echten Eisenmeteoriten. Der Muonionalusta-Meteorit ist vor einer Million Jahre abgestürzt und wurde nach

seinem Fundort in Nordschweden benannt. Insgesamt 600 Gramm des Meteoriten-Materials hat BMW Individual im Interieur verbaut. Das typische Muster dieses Materials – die sogenannten Widmanstätten-Strukturen – finden sich auch an Bauteilen am Exterieur, wie etwa an den Lufteinlässen und den Kappen der Außenspiegel, die mittels 3D-Druck entstanden sind.

In der Lackiererei haben Johann Bogner und seine Kollegen die komplette Karosserie des Fahrzeugs in der Farbe „Schwarz uni“ lackiert. Jetzt sprüht der 55-Jährige per Hand von unten einen fließenden Übergang in „San Marino Blau“ auf. „Diese Farben harmonisieren sehr schön – wie in einem natürlichen Nachthimmel“, sagt er. Die Lackierung bildet das Phänomen der „Blauen Stunde“ ab, das sich jeden Abend beim Sonnenuntergang ereignet: Die Farbe des Himmels wandelt sich von Cyanblau bis ins Tiefschwarze. Je dunkler der Himmel wird, desto mehr Sterne werden sichtbar.



Seit 40 Jahren arbeitet Johann Bogner als Lackierer bei BMW. Er hat schon viele Sonderlackierungen realisiert, etwa einen mehrfarbigen BMW 7er für einen prominenten Modeschöpfer oder exklusive Farbwünsche für Kunden aus China und dem Oman. „Das BMW M850i Coupé NIGHT SKY ist aber der Höhepunkt meiner Karriere“, sagt er. In den vergangenen Wochen stand Bogner mehrmals nachts vor seinem Haus, mit dem Kopf im Nacken. „Mich fasziniert die Idee, das Glitzern der Sterne auf den Lack zu übertragen. Wir werden also beim Metallic-Effekt etwas ganz Besonderes machen.“

Als Johann Bogner bei BMW anfang, wurden noch alle Fahrzeuge per Hand lackiert. „Das war hart“, erinnert sich der Niederbayer, der privat einen BMW 320 Touring in Saphirschwarz fährt sowie einen 20 Jahre alten BMW 5er Touring in Oxfordgrün. „Wir haben immer zu zweit in der Kabine lackiert, mit einem Helm auf dem Kopf, der von außen mit Frischluft versorgt wurde.“ Längst haben Roboter diesen Job übernommen, und längst haben Lacke auf Wasserbasis die Lösungsmittel ersetzt. Die jüngste Lackierungs-Innovation bei BMW heißt IPP. Bei dieser Technologie übernimmt eine erste Lackschicht die Funktion des sogenannten Füllers, zu denen der Schutz vor Steinschlag zählt. „Es kommt immer wieder etwas Neues, man lernt als Lackierer nie aus“, sagt Bogner. Er selbst kümmert sich im Berufsalltag um die Perfektion im Detail. Im „Nachlack“ bessert Bogner per Hand Lackschäden aus, die in der Montage entstanden sind. „Die Kunst besteht darin, das Material gleichmäßig aufzutragen, damit alles schön glänzt. Es darf keine Läufer geben, wie wir zu Tropfen sagen, und auch keine Schmutzeinschlüsse.“ Bogner befreit jedes zu lackierende Teil mit einem Wachstuch und einer Druckluftpistole von Staubpartikeln. Vor der Hauptlackierung verwendet BMW hierzu sogar Straußenfedern. „Es gibt keine besseren Staubfänger“, erklärt er.

ES GIBT KEINE EINFACHEN FARBEN. JEDER TON VERLANGT SEIN GANZ EIGENES HANDLING.

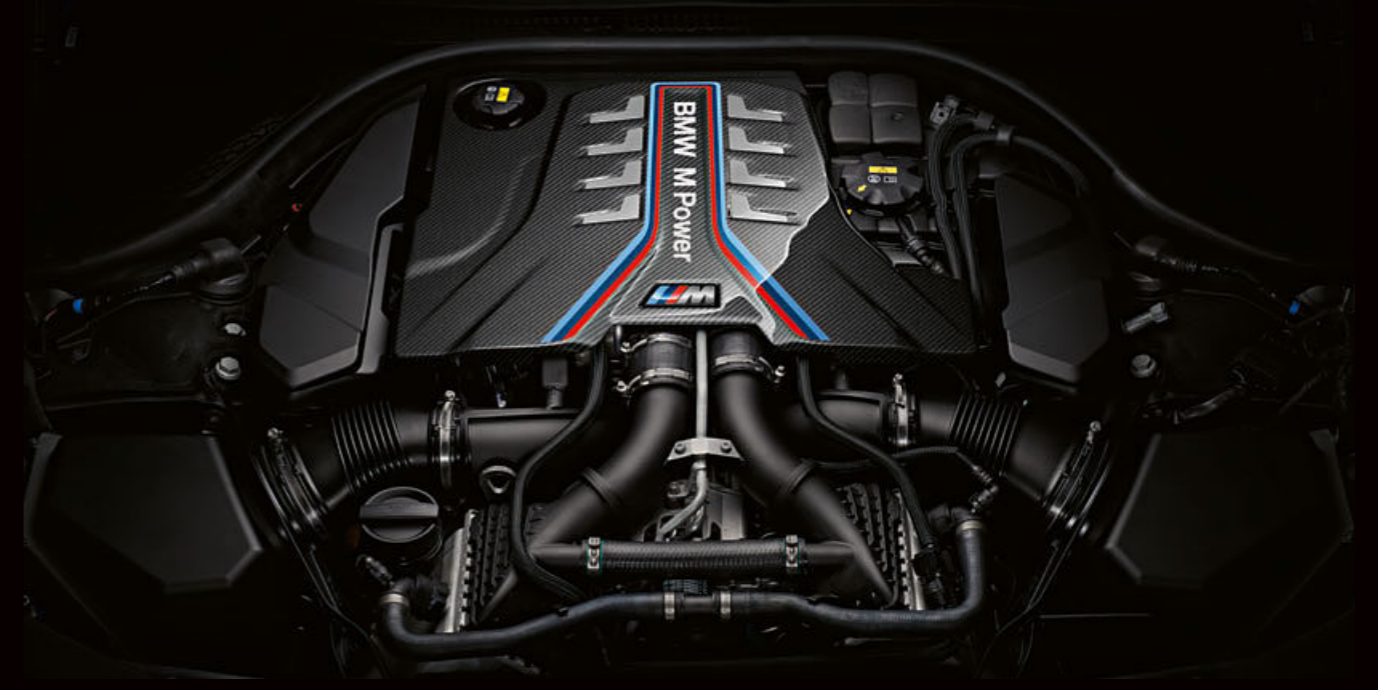


Bogner sprüht Flitter- und Bronze-Pigmente auf den schwarzblauen Grundlack des BMW M850i. „Diese Partikel reflektieren das Licht“, erklärt er. Weil sie größer als in normalen Metallic-Lackierungen sind, muss Bogner statt einer gleich drei Lagen Klarlack auftragen, um eine glatte Oberfläche zu erreichen. „Metallic-Lacke darf man nicht zu dünn auftragen, sonst können sich die Partikel nicht schwimmend ausrichten“, erklärt Bogner. „Zu viel darf es aber auch nicht sein, sonst überschlagen sie sich und man erhält kein gleichmäßiges Lackbild.“ Knapp vier Stunden arbeitet Bogner am Sternenhimmel-Effekt und am Finish des BMW M850i. Schließlich legt er die Pistole aus der Hand und sagt mit bayerischer Nüchternheit: „Jetzt passt's.“

Neben den Standardfarben durchlaufen die Lackiererei in Dingolfing auch zahlreiche Sonderlackierungen aus dem Angebot von BMW Individual. Jeder Farbton stellt unterschiedliche Anforderungen an die Lackierer. „Bei Mattlacken muss man zum Beispiel aufs Gramm genau die richtige Menge Mattpaste in den Klarlack mischen“, erklärt Bogner. „Es gibt keine einfachen Farben. Jeder Ton verlangt sein ganz eigenes Handling.“

Einige Wochen später fährt Johann Bogner nach München zur Präsentation seines Meisterwerks. Als die Scheinwerfer das Fahrzeug in Szene setzen, schimmert der schwarzblaue Farbverlauf. Und als dann auch die Sterne aus dem Lack heraus funkeln, hört man das Raunen des Publikums. Es sind diese Momente, die Johann Bogner an seinem Beruf besonders liebt. „Wenn ich das fertige Fahrzeug sehe, und der Lack glänzt schön gleichmäßig – das ist jedes Mal etwas Besonderes“, sagt er. „Unsere Kunden sollen ja nicht nur Freude am Fahren haben, sondern auch Freude am Betrachten ihres Autos.“

DIE PHILOSOPHIE ABSOLUTER PERFORMANCE.



Gebaut für die Rennstrecke – und genauso fährt er sich auch: Triebwerk, Fahrwerk, Bedienkonzept und alle fahrrelevanten Komponenten sind darauf ausgelegt, in perfektem Zusammenspiel ein Fahrerlebnis zu kreieren, das man einfach selbst erleben muss.

M TwinPower Turbo 8-Zylinder Benzinmotor: Im Herzen purer Kraft.

Der M TwinPower Turbo 8-Zylinder Benzinmotor im neuen BMW M8 Competition Coupé und BMW M8 Competition Cabriolet ist der leistungsstärkste Motor, der je von der BMW M GmbH für ein Serienfahrzeug entwickelt wurde. Sein 8-Zylinder-V-Motor mit M Twin Scroll Twin Turbo-Technologie bringt bis zu 460 kW (625 PS) auf die Straße, die dieses Ausnahmefahrzeug im Maximalfall mit atemberaubenden 750 Nm Drehmoment nach vorn drücken. Jedes Detail ist dabei nicht nur tauglich für die Rennstrecke, sondern absolut darauf ausgerichtet: Konsequenterleicht gebaut, mit zwei hochdynamischen Turboladereinheiten, Hochdruck-Direkteinspritzung, Valvetronic und einem rennstreckenerprobten Kühlkonzept schafft der Motor ein Fahrerlebnis, von dem selbst Profis träumen: Sein direktes, schnelles Ansprechverhalten, eine lineare Leistungscharakteristik und das konstant hohe Drehmoment schon ab niedrigen Drehzahlen stellen absolute Dominanz in jedem Augenblick sicher – eine Dominanz, die dank des hochemotionalen und ausgeprägt breitbandigen Außensounds selbst Zuschauern lange in Erinnerung bleiben wird.



M spezifisches Fahrwerk: wenn Traktion zur Sensation wird.

Eine Erfahrung der ganz eigenen Art ermöglicht das Adaptive M Fahrwerk: Durch elektromagnetisch angesteuerte Ventile in den Stoßdämpferkolben regelt es Vorder- und Hinterraddämpfer stufenlos und unabhängig voneinander. So garantiert es optimalen Fahrbahnkontakt durch radindividuelles, variables Stoßdämpfer-Ansprechverhalten, das in wenigen Millisekunden berechnet und permanent angepasst wird. Über das M Setup sind zudem die drei Fahrmodi COMFORT, SPORT oder SPORT+ auswählbar, bei denen die Dämpferkennlinien an den ausgewählten Grundcharakter automatisch angepasst werden. So können das neue BMW M8 Competition Coupé und BMW M8 Competition Cabriolet ganz nach Belieben für Alltags- und Autobahnfahrten mit maximalem Komfort eingestellt oder durch reduzierte Radbewegungen und direkteren Fahrbahnkontakt für höchste Fahrdynamik optimiert werden.

M xDrive mit aktivem M Sportdifferenzial: mehr als Allrad.

Eine ebenso große Rolle kommt dabei der intelligenten Allrad-Technologie M xDrive mit aktivem M Sportdifferenzial zu. Im neuen BMW M8 Competition Coupé und BMW M8 Competition Cabriolet wird die Kraft in Sekundenbruchteilen zwischen Vorder- und Hinterachse verteilt. Je nach ausgewählter Konfiguration und im Zusammenspiel mit dem aktiven M Sportdifferenzial stehen dabei optimale Beherrschbarkeit und ein agiles, spielerisches Handling im Fokus, immer in Verbindung mit überragender Traktion und absoluter Kontrolle. So entsteht ein Fahrdynamikerlebnis, das den Rennsportcharakter des neuen BMW M8 Competition Coupé und BMW M8 Competition Cabriolet in jeder Facette eindrucksvoll erfahrbar macht.

Dreimal mehr Fahrfreude: das M Steptronic Getriebe mit Drivelogic.

Vom Kern her auf maximale Sportlichkeit ausgelegt – ein Ziel, zu dem jedes technologische Detail im neuen BMW M8 Competition Coupé und BMW M8 Competition Cabriolet beiträgt: Das M Steptronic Getriebe zeichnet sich durch seine Spontanität, schnelle Schaltvorgänge und ein sehr direktes Reaktionsverhalten auf Lastwechsel aus. Die dreistufige Drivelogic mit M spezifischer Applikation der Schaltkennlinien macht die unterschiedlichen Modi eindrucksvoll erlebbar: Ob komfortabel-effizient, besonders sportlich oder absolut rennstreckentauglich, das neue BMW M8 Competition Coupé und BMW M8 Competition Cabriolet beherrschen die gesamte Bandbreite zwischen Alltagstauglichkeit und Rennsportfeeling mit Bravour.



ALLTAG UND RENNSPORT MIT BRAVOUR.

Euphorie ist eine Frage der Einstellung: M Setup.

Motor, Lenkung, Fahrwerk, Bremse – im neuen BMW M8 Competition Coupé und BMW M8 Competition Cabriolet sind alle Komponenten für maximale, ungefilterte Freude optimiert. Über das M Setup lässt sich das Fahrverhalten sogar noch weiter in Richtung Dynamik ausprägen: Ob umfassende Fahrstabilisierung, kontrolliert-sportlicher "M Dynamic Mode" oder komplette Deaktivierung aller fahrstabilisierenden Systeme – hier findet sich für jede Situation die perfekte Einstellung wieder. Auch das innovativ-flexible Allradsystem M xDrive bietet drei verschiedene Modi – bis hin zum reinen Hinterradantrieb: eine Einstellung, die besonders auf Rennstrecken maximalen Fahrspaß garantiert. Im M Drive Menü vorkonfiguriert, lassen sich diese Funktionen auch über die M1/M2 Tasten am Lenkrad direkt anwählen – denn im neuen BMW M8 Competition Coupé und BMW M8 Competition Cabriolet birgt jeder Augenblick das Potenzial absoluter Fahrfreude.

Durch und durch M: M Views und M Mode.

In jeder Facette ein purer M: Ein Druck auf die Fahrmodustaste in der Mittelkonsole genügt, um einen von bis zu drei M Modi auszuwählen. Sie bringen nicht nur individualisierbare Fahrzeugeigenschaften mit sich, sondern passen auch das Erscheinungsbild der Displays optimal an die Bedürfnisse des Fahrers an. Zusätzlich zur Ansicht "Road" lassen hier zwei weitere Modi den Puls augenblicklich nach oben schnellen: "Sport" aktiviert den besonders dynamischen "M View", der Elemente wie den doppelten Drehzahlmesser klar ins Zentrum der Aufmerksamkeit rückt und den Fahrer durch aufwendige Animationen unterstützt. "Track" geht sogar noch einen Schritt weiter: Hier blendet der erweiterte "M View" alle Funktionen aus, die vom absoluten Rennstreckenfeeling ablenken, und erzeugt so ein fokussiertes Erlebnis absoluter Sportwagendynamik. Zusammen mit der exklusiven sportlich-kraftigen M Schrift und einer Farbwelt aus M spezifischen Rottönen entsteht so eine Atmosphäre, die ab dem ersten Augenblick pures Adrenalin verbreitet.





DEM HIMMEL SO NAH.

Das neue BMW M8 Competition Cabriolet kennt keine Grenzen. Nirgendwo wird das deutlicher als in der Atacama. Denn kaum eine Region der Welt ist so abgelegen wie die Wüste von Chile. Und nirgendwo sonst kommt man dem Universum so nah. Unterwegs an einem Ort, an dem alles möglich scheint.

In der Atacama liegt eine geheime Welt versteckt.

Unendlich lang zieht sich die Straße, bis zum Horizont, gerade wie eine Kerze. Kein Baum, kein Kaktus ist links und rechts des Asphalt zu sehen, nicht einmal Grasbüschel, die durch die triste Landschaft wehen. Nur Sand und Stein und Staub, grau und braun und fad. Dazu bläst ein scharfer Wind. Was für eine erbarmungslose Einöde! Doch der Eindruck täuscht. Denn hier in der Atacama von Chile, in der trockensten Wüste der Welt, liegt eine geheime Welt, vergessen, verloren, versteckt. Man muss nur nach ihr suchen. Wir starten das BMW M8 Competition Cabriolet und berauschen uns einen Moment an seinem Sound: rau, voll, extraterrestrisch. Unser Weg führt über die Panamericana – jenen Highway, der sich einmal über den gesamten amerikanischen Kontinent erstreckt, von Alaska bis nach Feuerland, durch 14 Länder, 45.000 Kilometer lang. Der chilenische Teil dieser Traumstraße führt über die Ruta 5, die sich durch Berge und Täler schlängelt. Knapp zwei Stunden dauert die Autofahrt von der Hafenstadt Antofagasta, immer Richtung Süden. Fels, so weit das Auge reicht. Mal liegen einzelne Brocken wie hingeworfene Würfel in der Sandebene, mal bauen sich dort gewaltige Geröllhügel auf.

Fotos: Niklas Marc Heinicke

Dann plötzlich, hinter einer Anhöhe, blitzen auf einem nahen Berg kleine Kuppeln in der Mittagssonne. Der Berg heißt Cerro Paranal, er ist die Heimat des Very Large Telescope (VLT). Am Hang reihen sich Gebäude auf – Labore, Kontrollgebäude, Wartungshallen. Davor steht der rote Betonbau der „Residencia“, bekannt durch den Bond-Film „Ein Quantum Trost“. Es ist ein exklusives Hotel, zugleich Unterkunft für die örtlichen Astronomen. Oben auf dem Gipfel stehen vier gewaltige drehbare Silos, dazwischen weiße Metallkugeln auf Schienen, die aussehen wie übergroße Astronautenhelme. Mit ihren Spiegeln, Blenden, Filtern und Linsen suchen sie nach einer zweiten Erde im All.

DER BLICK INS FIRMAMENT: SO FREI WIE AN KEINEM ANDEREN ORT DER ERDE.

Seit 2001 steht das VLT der Europäischen Südsternwarte (ESO) hier im Nirgendwo. Warum? Der Himmel hier ist vollkommen ruhig, weil die Gegend so hoch über dem Meeresspiegel liegt. Regen fällt kaum, jährlich nicht mehr als ein kleines Glas voll. Dafür hat man fast das ganze Jahr über eine klare Sicht. Und weit entfernt von den großen Städten und Verkehrsrouten können hier weder Laternen noch Reklametafeln oder Stadionscheinwerfer die Sterne überstrahlen. Die Lichtverschmutzung ist gleich null. Der Blick ins Firmament ist so frei wie an keinem anderen Ort der Erde. Es ist ein Paradies für Forscher. Von Osten her legt sich die Dämmerung über die Wüste. Die Luft schmeckt kühl und frisch, mehr noch als zuvor. Im letzten Sonnenlicht glüht der Himmel auf, die silbernen Silos beginnen in Gold und Lila zu glänzen. Dann öffnen die Teleskope ihre Luken und folgen dem Firmament, drehen sich nach links und rechts, die weißen runden Hilfsteleskope schieben sich auf den Schienen vor und zurück. Es ist ein Ballett der Boliden, ein Samba mit den Sternen.





Weiter geht die Fahrt. Die Scheinwerfer bleiben abgeblendet, damit wir die sensiblen Instrumente nicht stören. So tauchen wir ein in die Tiefe der Nacht. Vor der letzten Kurve geht der Blick zurück zum Berg. Mit dem schwachen gelben Schein der gedimmten Laterne sieht die Serpentine, die hinauf zum Gipfel führt, aus wie eine leuchtende Perlenkette, die in der Unendlichkeit verschwindet. Jetzt noch einmal umdrehen und Vollgas geben, denken wir, dann wird die Straße zur Startrampe Richtung Sternenzelt. Und das BMW M8 Competition Cabriolet hebt ab – dorthin, woher es gekommen zu sein scheint ... In Wirklichkeit bleibt es natürlich perfekt am Boden, bei jedem Tempo in Balance. Unser nächtlicher Weg in den Norden, zur bolivianischen Grenze, wird von Lichtern geflutet. Die Windschutzscheibe ist unser Fenster in die unbekannte Weite. Wir meinen, mindestens eine Milliarde Sterne am Himmel zählen zu können. Wir erhaschen Kometen, die an der Erde vorbeirasen, verglühen und dabei einen weiten weißen Schweif im Schlepptau haben. Wir machen Halt an großen Wasserlöchern, in denen sich die Milchstraße spiegelt, orange, fast schon rot. Und am Himmel ist selbst der über tausend Lichtjahre entfernte Orionnebel zu sehen, mit bloßem Auge. Die Atacama, so scheint es, ist der einzige Ort der Welt, an dem man sich als Mensch ganz klein fühlen kann und gleichzeitig so groß.

DIE ENTSCHEIDENDEN FRAGEN: WAS ERSCHAFFT LEBEN? SIND WIR WIRKLICH ALLEIN?

Nach Anbruch des Tages färbt sich der Himmel stahlblau. Die Luft ist jetzt heiß, geladen mit Elektrizität. Manchmal stehen einzelne dunkle Wolken mitten in der Luft, grummeln und grollen und schicken wilde Entladungen auf den Boden, der bereits aufgeplatzt ist vor lauter Trockenheit. Am Horizont erstrecken sich die schneebedeckten Anden. Es ist ein Ort der Extreme, an dem die Natur in Ekstase zu verfallen scheint. Wir nähern uns unserem Ziel, der kleinen Wüstenstadt San Pedro. Vorbei an Schildern, auf denen Kuppelbauten abgebildet sind, manchmal kleben kleine Sticker in Form von Ufos daneben. In der Nähe steht das Observatorium ALMA mit seinen überirdisch großen Satellitenschüsseln. Sie scannen nach Strahlung von weit entfernten Asteroiden, suchen nach Radiowellen des Urknalls, die noch durch den Kosmos hallen, oder sammeln Hinweise auf Ozon, Sauerstoff oder Wasser im All. Die alles entscheidenden Fragen, auf die man hier eine Antwort finden will: Was erschafft Leben? Sind wir wirklich allein? Wer hier durchs Teleskop blickt, der findet tatsächlich die geheime Welt, die so fern ist und doch so nah. Sie besteht aus Kugelsternhaufen mit Zehntausenden Gestirnen, Galaxien mit einem Durchmesser von hundert Millionen Lichtjahren und Nebeln, die in allen nur denkbaren Farben changieren – Feuerrot, Violett, Pink, Stahlblau, Hellgelb und Nordlichtgrün. Es knistert, es blinkt, es glimmt vor unseren Augen, überall. Die Sterne scheinen zum Greifen nah. Willkommen im Weltraum.



Der Blick in den Nachthimmel der Atacama-Wüste: In den großen Wasserlöchern spiegelt sich die Milchstraße.



03

EMOTION, ÜBERSETZT IN INNOVATION.

GEDANKEN WURDEN GEBOREN, IDEEN ZU ENDE GEDACHT, UND KNOW-HOW AUF DIE SPITZE GETRIEBEN. ES WURDEN INNOVATIVSTE TECHNOLOGIEN ENTWICKELT, KOMFORT UND EFFIZIENZ GESTEIGERT UND DAS LEISTUNGSNIVEAU ERHÖHT. ABER ALL DAS WURDE NICHT GETAN, UM WISSEN, KÖNNEN UND PIONIERGEIST IN DEN VORDERGRUND ZU STELLEN – SONDERN UM DIESES EINE, BESONDERE GEFÜHL NOCH ERLEBBARER ZU MACHEN: FAHRFREUDE. TECHNOLOGIE WIRD ZU EMOTION – BAYERISCHE MOTOREN WERKE.

PERFEKTION AN IHRER SEITE.

FAHRERASSISTENZ.

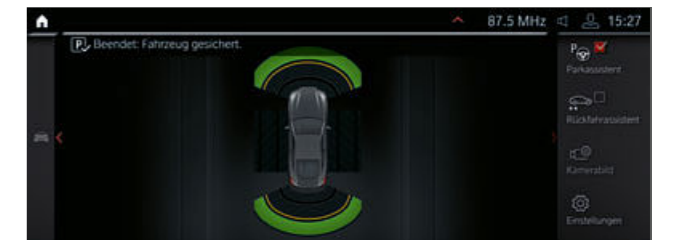


Es liegt in der DNA von BMW M Automobilen, die Grenzen des Möglichen zu verschieben. Dies jedoch immer mit einem Höchstmaß an Sicherheit. Denn Kraft muss man in jeder Fahrsituation kontrollieren können. Die intelligenten Assistenten von BMW Personal CoPilot sind deshalb auch bei BMW M Automobilen mit an Bord, um den Fahrer auf Wunsch zu unterstützen und uneingeschränkte Fahrfreude zu garantieren. So sorgen die vorausschauenden Technologien auf jeder Fahrt für das gute Gefühl, optimal geschützt zu sein – im Grenzbereich und auf der Straße.

Driving Assistant Professional.

Ein Athlet durch und durch – aber gleichzeitig überragend in Sachen Komfort und Sicherheit: Der Driving Assistant Professional^{1,2} verbindet zahlreiche intelligente Funktionen zu einem Gesamterlebnis, das da ist, wenn man es braucht, ohne das euphorisierende Sportwagenerlebnis im neuen BMW M8 Competition Coupé und BMW M8 Competition Cabriolet zu verwässern. Das kamera- und radarbasierte Fahrerassistenzsystem entspannt und unterstützt in monotonen oder unübersichtlichen Fahrsituationen: So hält der Lenk- und Spurführungsassistent fast von allein das Fahrzeug in der richtigen Bahn, während die Funktion Speed Limit Assist eine automatische Übernahme der erlaubten Geschwindigkeit anbietet. In der Stadt wiederum erkennt die Kreuzungswarnung mit Bremsengriff Ampeln, Verkehrsschilder und querende Fahrzeuge und hilft dabei, im Ernstfall die Aufprallgeschwindigkeit zu verringern. So kann sich der Fahrer ganz dem hingeben, was das neue BMW M8 Competition Coupé und BMW M8 Competition Cabriolet auszeichnet: ein maximal sportliches Fahrerlebnis, sicher und komfortabel wie nie zuvor.

Das BMW Laserlicht¹ in den neuen BMW M8 Competition Automobilen kann sich sehen lassen: Das Laser-Fernlicht-Modul sorgt im Bereich über 500 Meter für eine satte Verdopplung der Lichtstärke gegenüber einer Bi-LED. Die blauen Akzentspangen innerhalb der Leuchtentuben sowie der Schriftzug "BMW Laser" weisen auf die innovative Laserlicht-Technologie hin.



Die Ausstattung Parking Assistant¹ vereint die Funktionen Rückfahrkamera, Rückfahrassistent und Parkassistent. So lässt das Fahrzeug sich spielend leicht einparken. Aktiviert der Fahrer den Parkassistenten, übernimmt dieser die komplette Fahrzeugführung mit Lenkung, Bremsen und Gangwahl³.

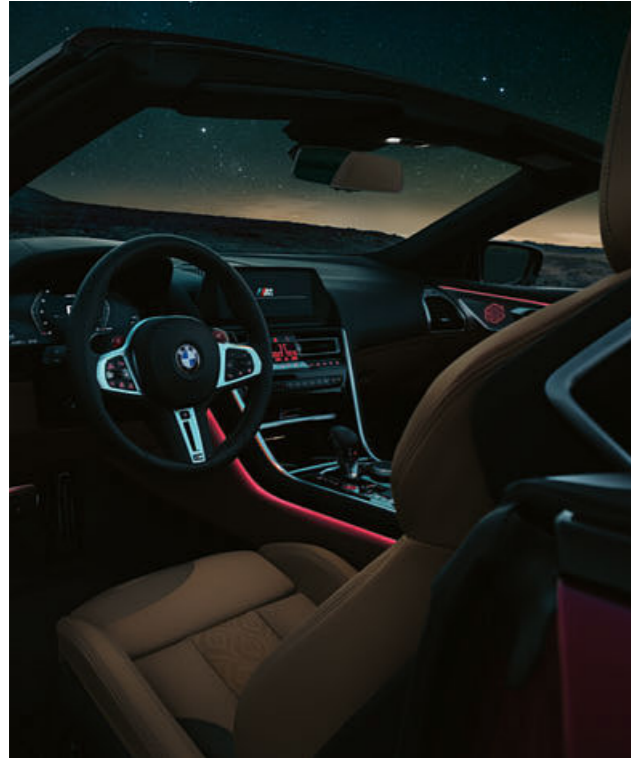
Parking Assistant Plus.

Das kamera- und ultraschallbasierte Assistenzsystem Parking Assistant Plus¹ vereinfacht durch das perfekt abgestimmte Zusammenspiel seiner Sensoren die Parkplatzsuche sowie das Einparken. So vermisst das System z. B. schon bei der Vorbeifahrt die Größe möglicher Parklücken. Ist eine Lücke groß genug, übernimmt das System auf Wunsch die Fahrzeugführung und parkt selbstständig³ ein. Ebenfalls Teil des Parking Assistant Plus ist der Rückfahrassistent: Bei Vorwärtsfahrt bis 35 km/h speichert er automatisch die letzten 50 Meter Fahrstrecke und lenkt auf dem Weg zurück selbstständig, während Sie die Pedale bedienen – besonders praktisch etwa bei unübersichtlichen oder engen Auffahrten.

¹ Ausstattung optional erhältlich.

² Die Funktion kann bei Dunkelheit, Nebel und starkem Gegenlicht eingeschränkt sein.

³ Der Fahrer ist dafür verantwortlich, dass der automatisierte Parkvorgang der Straßenverkehrsordnung gemäß stets überwacht wird.



BMW Live Cockpit Professional mit BMW Operating System 7.0.

Alles im Blick, alles im Griff: Das BMW Live Cockpit Professional verbindet ein hochauflösendes 12,3" Instrumentendisplay hinter dem Lenkrad mit einem 10,25" Control Display in der Mittelkonsole und dem vollfarbigen BMW Head-Up Display¹. Alle für den Fahrer wichtigen Informationen, wie Navigations- und Fahrzeugdaten, sind hier übersichtlich dargestellt und ideal ablesbar. Das BMW Live Cockpit Professional ist mit dem innovativen BMW Operating System 7.0 ausgestattet, das eine individuelle Konfiguration per Widgets ermöglicht. Außerdem macht es die Bedienung besonders intuitiv und komfortabel: Egal, ob Sie Ihrem neuen BMW M8 Competition Coupé oder BMW M8 Competition Cabriolet mittels iDrive Touch Controller, der Touchbedienung am Control Display oder per Sprache über den BMW Intelligent Personal Assistant Ihre Wünsche mitteilen – alle Funktionen werden verlässlich ausgeführt, denn im Mittelpunkt stehen immer Ihre individuellen Bedürfnisse.

Automobile der BMW M GmbH sind eine Welt für sich – und stehen dennoch jederzeit mit dem Lebensumfeld des Fahrers in Verbindung. Unterwegs Auskünfte einholen, per Telefon und E-Mail kommunizieren oder ganz nach eigenem Gusto unterhalten werden – mit BMW ConnectedDrive kein Problem. Ob Sie mit der M Laptimer App von Rennsportfunktionen profitieren oder den persönlichen Mobilitätsassistenten BMW Connected auf dem Smartphone nutzen – die umfassende Vernetzung sowie das innovative Bedienkonzept mit M spezifischen Funktionen ermöglichen mehr Komfort im Alltag und Bestzeiten auf der Rennstrecke.

BMW Display Key.

Der BMW Display Key² für die neuen BMW M8 Competition Automobile verfügt über ein touchfähiges LCD-Farbdisplay. Darauf können Sie in einer Entfernung von bis zu 300 Metern verschiedene Funktionen bedienen, wie z. B. Fahrzeugverriegelung und Standheizung². Zusätzlich lassen sich Reichweite und Informationen zur Fahrzeugverriegelung fernabrufen.

¹ Die Anzeigen des BMW Head-Up Displays sind mit polarisierten Sonnenbrillen nur eingeschränkt erkennbar. Die eingeblendeten Inhalte sind ausstattungsabhängig. Einblendungen setzen den Erwerb weiterer Sonderausstattungen voraus.
² Ausstattung optional erhältlich.



FÜR DIE AUGEN, FÜR DEN SINN.

KONNEKTIVITÄT UND INFOTAINMENT.



WENN LUXUS ALLTAG TRIFFT.

KOMFORT UND FUNKTIONALITÄT.



Fahrzeuge der BMW M GmbH stehen nicht nur für unbegrenzten Fahrspaß, sondern auch für besonders kultivierten Fahrgenuss. Alles um Sie herum ist auf höchsten Komfort ausgelegt bei gleichzeitig maximaler Funktionalität und Rennsportatmosphäre. Von stimmungsvollen Lichtinszenierungen beim Einstieg ins Fahrzeug über perfekten Klang aus dem kraftvollen High-End-Soundsystem bis hin zu den M Sportsitzen für besten Seitenhalt bei Kurvenfahrt: Hier ist alles darauf ausgelegt, selbst eine alltägliche Fahrt zu einem außergewöhnlich dynamischen Erlebnis zu machen.

Komfortzugang und BMW Digital Key.

Zugang zu einer ganz neuen Welt: Der Komfortzugang¹ erleichtert das Öffnen und Schließen Ihres neuen BMW M8 Competition Coupé oder BMW M8 Competition Cabriolet – und selbst den Schlüssel müssen Sie dafür gar nicht mehr zur Hand nehmen: Bereits ab einer Annäherung von drei Metern beginnt das Fahrzeug mit einer optischen Welcome-Inszenierung, und ein Sensor unter der Heckschürze ermöglicht das Öffnen und Schließen der Heckklappe mit einer Fußbewegung.

Mit dem virtuellen BMW Digital Key² können Sie mit einem geeigneten Smartphone und der BMW Connected App Ihr Fahrzeug ganz unkompliziert öffnen und sogar starten, sobald das Smartphone in der Mittelkonsole liegt. Der BMW Digital Key kann mit bis zu fünf Geräten geteilt werden und gewährt so ausgewählten Nutzern Zugang zum Fahrzeug – inklusive Verknüpfung von individuellen Fahrerprofilen für jeden der fünf digitalen Schlüssel.

Wärmekomfort Paket vorn.

Komfort ist immer auch eine Frage der richtigen Temperatur. Mit dem Wärmekomfort Paket für die erste Sitzreihe¹ stehen Ihnen dazu noch mehr Möglichkeiten offen: Neben den Sitzheizungen in Fahrer- und Beifahrersitz stehen Ihnen dafür beheizte Armauflagen vorn in den Türen und in der Mittelkonsole genauso zur Verfügung wie eine Lenkradheizung, die dem Lenkradkranz eine angenehme Temperatur verleiht.

¹ Ausstattung optional erhältlich.

² Voraussetzung ist ein BMW ConnectedDrive Account sowie ein kompatibles Smartphone mit Android-Betriebssystem, NFC-Technologie und integriertem Secure Element. Nur mit ausgewählten Android Smartphones mit Android 8.0 oder höher kompatibel. Für Kunden mit nicht kompatiblen Smartphones wird eine hochwertige Key Card bereitgestellt.





04

DIE EINZIGARTIGE KRAFT DER PERSÖNLICHSTEN DETAILS.

NICHTS IST SO INDIVIDUELL WIE EMOTIONEN. IN EINEM NEUEN BMW M8 COMPETITION WIRD DIESE EINZIGARTIGKEIT NOCHMALS BIS ANS LIMIT OPTIMIERT – DURCH EINE VIELFALT AN MÖGLICHKEITEN, DAS VISUELLE UND HAPTISCHE ERLEBNIS VON FLÄCHEN UND MATERIALIEN NOCH DYNAMISCHER ZU GESTALTEN UND FÜR SICH PERSÖNLICH ZU PERFEKTIONIEREN. STARKE INSIGNIEN UND EINZIGARTIGE WERKSTOFFE, DIE OHNE UMWEGE AUS DEM RENNSPORT DIREKT AUF DIE STRASSE GEBRACHT WERDEN, MACHEN JEDEN WIDERSTAND ZWECKLOS. LASSEN SIE IHREN GEFÜHLEN FREIEN LAUF – WIR VERSTÄRKEN SIE MIT PS AUS DESIGN, DETAILVERLIEBTHEIT UND HANDWERKLICHER PERFEKTION.





KENNT KONKURRENZ NUR
AUS DEM RÜCKSPIEGEL.



DAS NEUE BMW M8 COMPETITION COUPÉ.

Ein Coupé, das Konkurrenz nur aus dem Rückspiegel kennt: Als BMW M8 Competition Coupé definiert dieses Fahrzeug neu, wie sich pure Athletik in Form, Farbe und Material ausdrücken lässt. Das Ergebnis: ein Athlet, dem man seinen ungebändigten Vorwärtsdrang schon im Stand ansieht.

BMW Individual Lackierung Frozen Marina Bay Blue metallic.

In der BMW Individual Lackierung Frozen Marina Bay Blue metallic¹ zeigt sich jede Nuance Blau, die sich zwischen Himmel und Meer findet. Die aufwendige mehrschichtige Lackierung verbindet einen Metallic- mit einem perfekt abgestimmten matten Klarlack – für eine faszinierende Oberfläche, die seidig schimmert, ohne stumpf zu wirken.

Vollleder 'Merino'/Alcantarakombination Schwarz.

M Sportsitze in Vollleder 'Merino'/Alcantarakombination Schwarz mit Kontrast in Midrand Beige zeigen sofort: Nicht nur in Sachen Dynamik, sondern auch im Design ist an diesem Fahrzeug alles auf maximale Wirkung ausgelegt.

20" M Leichtmetallräder Sternspeiche 813 M.

20" M Leichtmetallräder Sternspeiche 813 M Bicolor Jetblack mit Mischbereifung, glanzgefräst, Radgröße vorn 9,5J x 20 Bereifung 275/35 R20, Radgröße hinten 10,5J x 20 Bereifung 285/35 R20.

Interieurleiste 'Carbon Fibre'.

Hochleistungsoptik: Die Interieurleiste 'Carbon Fibre' ist aus dem einzigartigen ultraleichten Material Carbon gefertigt. Sie lässt auch im Interieur die konsequente Rennstreckenausrichtung des neuen BMW M8 Competition Coupé erkennen.

¹Ausstattung optional erhältlich.





CHARISMA, DAS
KEINE KONKURRENZ
KENNT.



DAS NEUE BMW M8 COMPETITION CABRIOLET.

Beste Aussichten, aber keine Konkurrenz in Sicht:

Das neue BMW M8 Competition Cabriolet kann sich einen Auftritt leisten, der vor Selbstbewusstsein nur so strotzt. Ob Interieur oder Exterieur: Jede Facette, jedes Detail des Designs spiegelt die Performance wider, die dieses Ausnahmefahrzeug mühelos an die Spitze setzt – denn dort ist es genau richtig.

Lackierung Motegi Rot metallic.

Ein auffälliger Auftritt für ein einzigartiges Fahrzeug: Die Lackierung in Motegi Rot metallic sprüht geradezu vor Selbstvertrauen und Charisma – eben genau den Eigenschaften, die ein Ausnahmehethlet wie das neue BMW M8 Competition Cabriolet in jedem Aspekt leidenschaftlich verkörpert.

20" M Leichtmetallräder Sternspeiche 811 M.

20" M Leichtmetallräder Sternspeiche 811 M Bicolor Jetblack mit Mischbereifung, glanzgefräst, Radgröße vorn 9,5J x 20 Bereifung 275/35 R20, Radgröße hinten 10,5J x 20 Bereifung 285/35 R20.

Vollleder 'Merino' Midrand Beige/Schwarz.

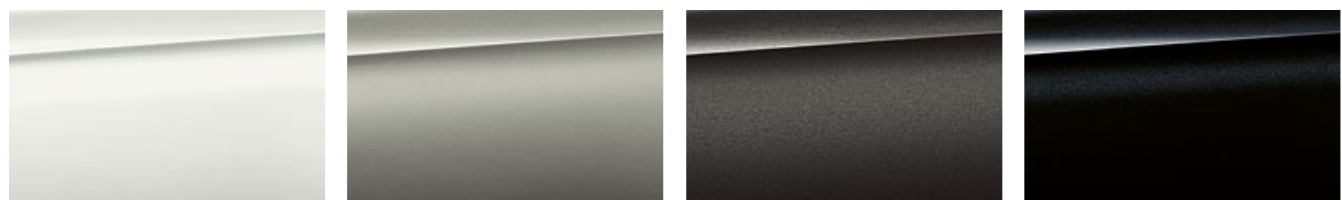
Die M Sportsitze in Vollleder 'Merino' Midrand Beige fügen der absoluten Sportlichkeit des neuen BMW M8 Competition Cabriolet eine elegante Note hinzu, die besonders bei geöffnetem Verdeck maximalen Eindruck erzeugt.

Interieurleiste 'Carbon Fibre'.

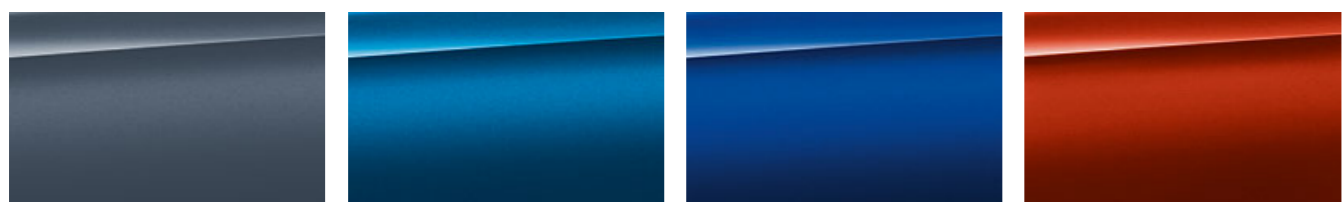
Die BMW Interieurleiste 'Carbon Fibre' setzt im Interieur besonders dynamische Highlights: Das Material stammt aus dem Leichtbau und fasziniert durch seine markante Oberfläche mit reizvoller Musterung.

WELCHE FARBE HAT IHRE FAHRFREUDE?

■ SERIENAUSSTATTUNG □ SONDERAUSSTATTUNG



■ Uni 300 Alpinweiß ■ Metallic C28 Donington Grau ■ Metallic C17 Brands Hatch Grau ■ Metallic 475 Black Sapphire



■ Metallic C38 Barcelona Blau ■ Metallic C1A Sonic Speed Blau ■ Metallic C1K Marina Bay Blau ■ Metallic C3K Motegi Rot

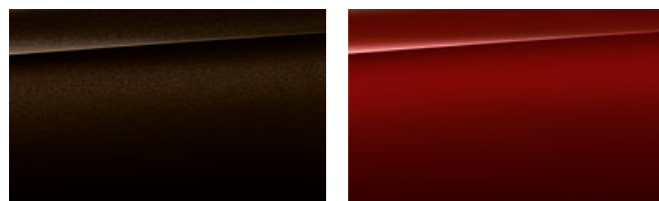
BMW INDIVIDUAL



□ BMW Individual Sonderlackierung Pure metal Silber □ BMW Individual Sonderlackierung Brillantweiß metallic □ BMW Individual Sonderlackierung Frozen Brilliant White metallic □ BMW Individual Sonderlackierung Frozen Cashmere Silver metallic



□ BMW Individual Sonderlackierung Frozen Dark Silver □ BMW Individual X1D Frozen Bluestone metallic □ BMW Individual Sonderlackierung Frozen Marina Bay Blue metallic □ BMW Individual C36 Dravtgrau metallic



□ BMW Individual C46 Almandinbraun metallic □ BMW Individual X1C Aventurinrot metallic

Bitte beachten Sie, dass auch bei bestimmungsgemäßem Gebrauch über kurz oder lang nicht beherrschbare Verunreinigungen auf den Sitzbezügen auftreten können. Dies kann insbesondere durch nicht farbechte Kleidung hervorgerufen werden.

BMW Individual Vollederausstattung 'Merino' umfasst Sitze vorn und hinten inklusive Kopfstützen, Türspiegel, Mittelkonsole inklusive Armauflage sowie das Unterteil der Instrumententafel, Instrumententafeloberseite, Türbrüstungen und Türverkleidung unten in Lederbezug.

Die Verfügbarkeit einiger Ausstattungen und Funktionen ist abhängig von Motorvarianten oder zusätzlichen Sonderausstattungen. Die Markt- und Produktionsverfügbarkeit kann variieren. Detaillierte Informationen zu Laufzeiten, Serien- und Sonderausstattungen erhalten Sie unter www.bmw.de, in der Preisliste oder bei Ihrem BMW Partner.

¹ Serie für Competition Modelle.

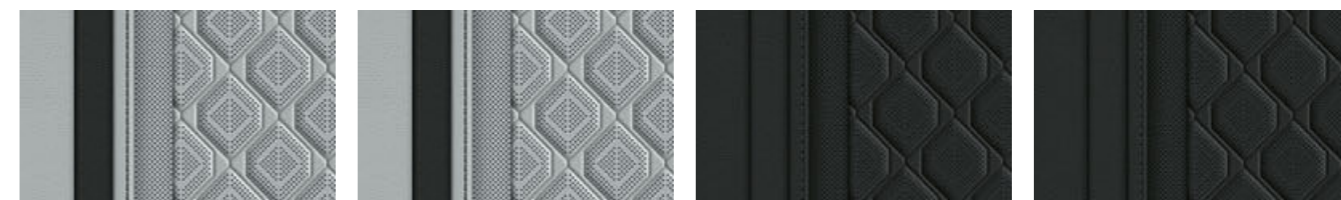
² Exklusiv erhältlich für Competition Modelle.

³ Nur erhältlich für M8 Coupé und M8 Competition Coupé.

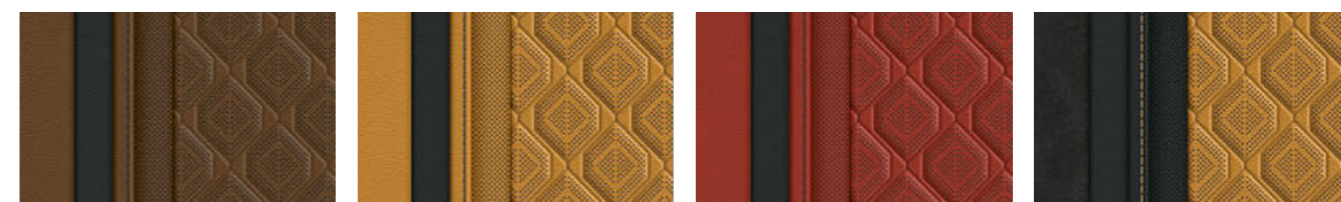
DIE PERSÖNLICHSTE ART, STIL ZU ZEIGEN.

■ SERIENAUSSTATTUNG □ SONDERAUSSTATTUNG

POLSTERFARBEN

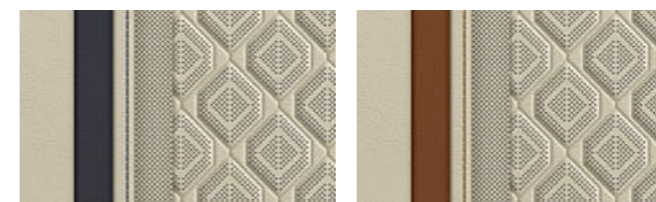


■ Leder 'Merino' LKA9 mit erweiterten Umfängen Silverstone Bicolor □ Volleder 'Merino' X3A9 Silverstone¹ ■ Leder 'Merino' LKSW mit erweiterten Umfängen Schwarz □ Volleder 'Merino' X3SW Schwarz¹



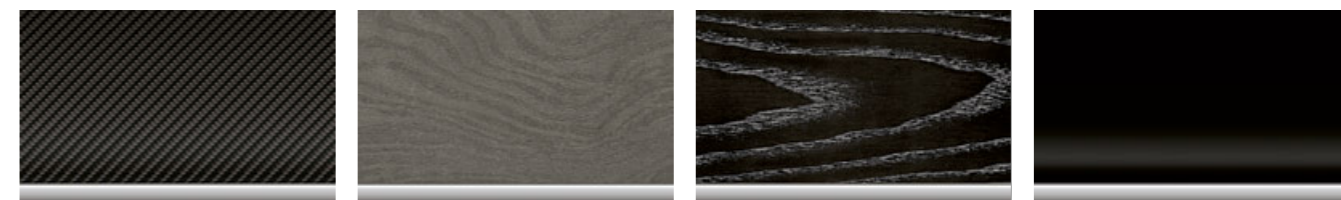
□ Volleder 'Merino' X3JT Taruma Braun¹ □ Volleder 'Merino' X3JQ Midrand Beige¹ □ Volleder 'Merino' X3DA Sakhir Orange¹ ■ Volleder 'Merino'/Alcantarakombination HEJA Schwarz/Kontrast Midrand Beige²

BMW INDIVIDUAL LEDER



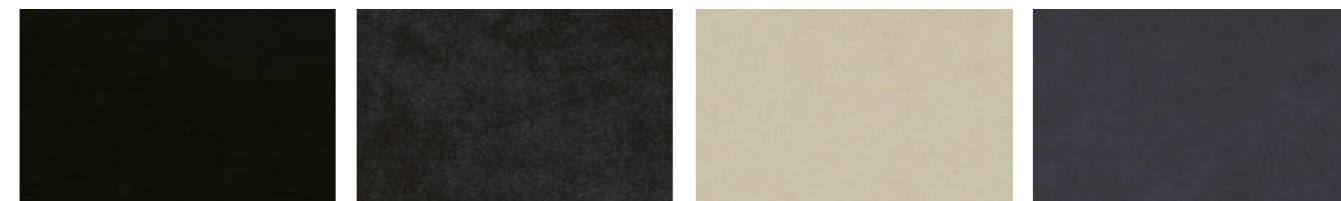
□ BMW Individual Vollederausstattung 'Merino' ZBEI Eifenbeinweiß/Nachtblau, Interieurfarbe Eifenbeinweiß □ BMW Individual Vollederausstattung 'Merino' ZBEJ Eifenbeinweiß/Tartufo, Interieurfarbe Tartufo

INTERIEURLEISTEN



■ Interieurleisten 'Carbon Fibre' an Mittelkonsole □ Interieurleisten Edelholzausführung Esche Maser grau-metallic hochglänzend an Mittelkonsole □ BMW Individual Interieurleisten Edelholzausführung Esche schwarz Silbereffekt hochglänzend an Instrumententafel □ BMW Individual Interieurleisten Pianolack schwarz an Mittelkonsole

BMW INDIVIDUAL DACHHIMMEL



■ BMW Individual Dachhimmel 775 Anthrazit³ □ BMW Individual Dachhimmel 776 Alcantara Anthrazit^{1,3} □ BMW Individual Dachhimmel XD5 Alcantara Rauchweiß³ □ BMW Individual Dachhimmel XD5 Alcantara Nachtblau³

[BMW Konfigurator] Stellen Sie mit dem Konfigurator Ihren ganz persönlichen BMW zusammen. Alle aktuellen Motoren, Farben und Ausstattungen stehen Ihnen bei der Auswahl zur Verfügung. Mehr unter www.bmw.de/konfigurator

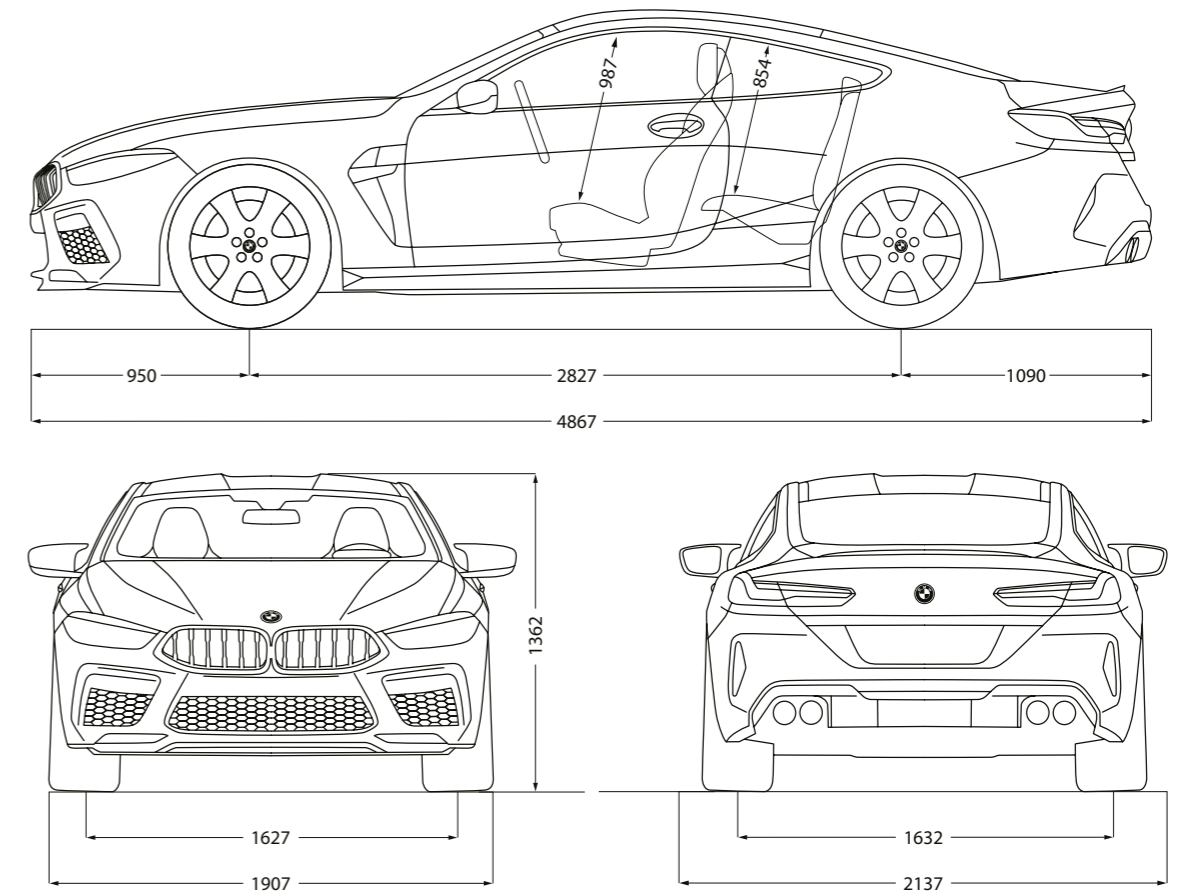
[Farbfelder] Die hier abgebildeten Farbfelder sollen Ihnen einen ersten Eindruck der Farben und Materialien für Ihren BMW vermitteln. Erfahrungsgemäß können Druckfarben den Farbton der Lackierungen, Polster und Interieurleisten jedoch im Einzelfall nicht originalgetreu wiedergeben. Besprechen Sie daher gern die Farbwahl mit Ihrem BMW Vertragshändler oder Ihrer Niederlassung. Zudem kann man Ihnen dort auch Muster zeigen und bei speziellen Wünschen weiterhelfen.

TECHNISCHE WERTE.

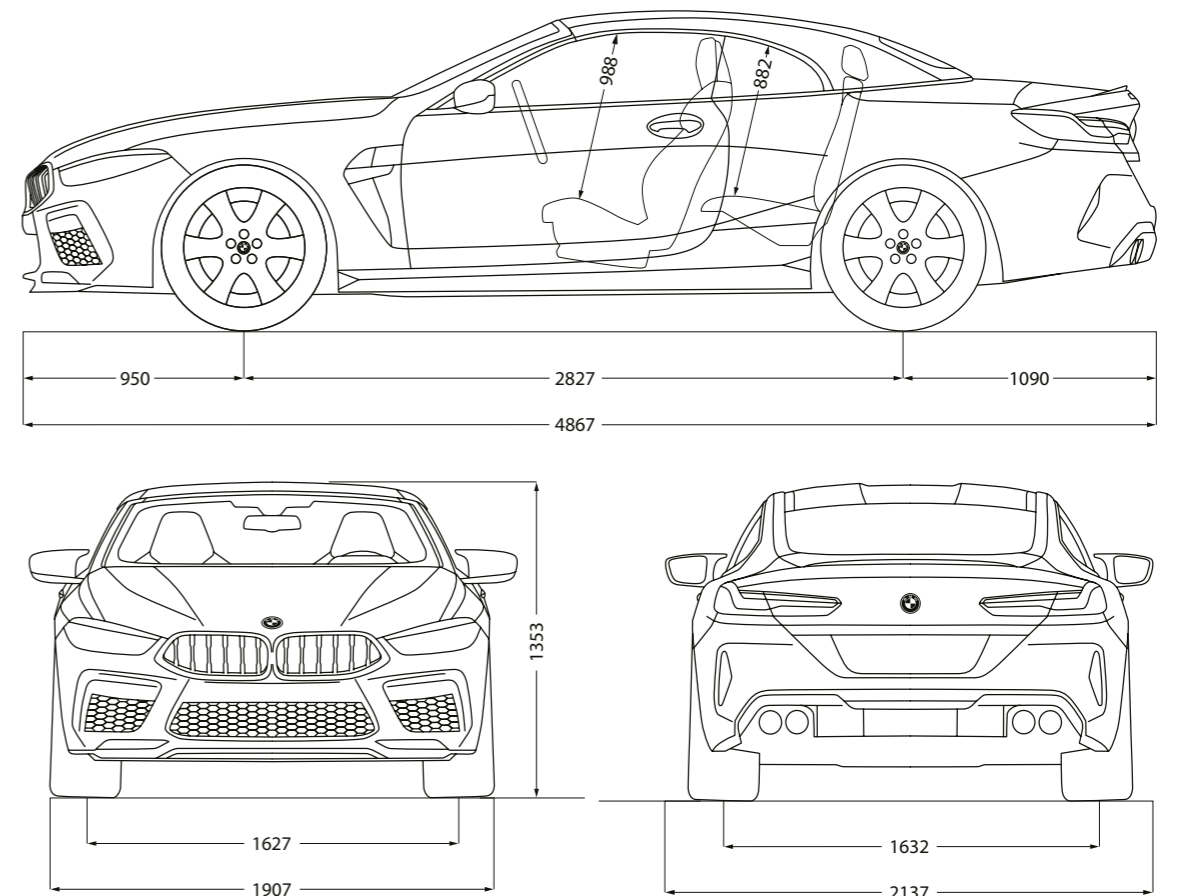
		M8 Coupé Competition	M8 Cabriolet Competition
Gewicht			
Leergewicht EG ¹	kg	1960	2085
Zulässiges Gesamtgewicht	kg	2385	2440
Zuladung ²	kg	500	430
Gepäckraumvolumen	l	420	350
Motor			
Zylinder/Ventile		8/4	8/4
Hubraum	cm ³	4395	4395
Nennleistung/Nenndrehzahl	kW (PS)/ 1/min	460 (625)/6000	460 (625)/6000
Max. Drehmoment/Drehzahl	Nm/ 1/min	750/ 1800-5860	750/ 1800-5860
Kraftübertragung			
Antriebsart		Allrad	Allrad
Seriengeräte		Steptronic Sport Getriebe	Steptronic Sport Getriebe
Fahrleistung			
Höchstgeschwindigkeit	km/h	250 ^{3,4}	250 ^{3,4}
Beschleunigung 0-100 km/h	s	3,2	3,3
Verbrauch^{5,6} - Alle Motoren erfüllen die EU6 Abgasnorm			
Innerorts	l/100 km	15,2	15,2-15,1
Außerorts	l/100 km	8,0	8,3-8,2
Kombiniert	l/100 km	10,6	10,8
Abgasnorm (typzugelassen)		EU6d-temp	EU6d-temp
CO ₂ -Emission kombiniert	g/km	242	246
Effizienzklasse		F	F
Tankinhalt, ca.	l	68	68
Räder/Reifen			
Reifendimension		Vorne: 275/35 ZR 20 Z Hinten: 285/35 ZR 20 Z	Vorne: 275/35 ZR 20 Z Hinten: 285/35 ZR 20 Z
Raddimension		9,5J x 20 / 10,5 J x 20	9,5J x 20 / 10,5 J x 20
Material		Leichtmetall	Leichtmetall

¹ Das EG-Leergewicht bezieht sich auf ein Fahrzeug mit serienmäßiger Ausstattung und beinhaltet keine Sonderausstattungen. Im Leergewicht sind 90 % Tankfüllung sowie 75 kg für den Fahrer berücksichtigt. Optionale Ausstattungen können das Gewicht des Fahrzeugs, die Nutzlast sowie bei Einfluss auf die Aerodynamik die Höchstgeschwindigkeit verändern.
² Die tatsächliche Zuladung hängt vom tatsächlichen Leergewicht und dem zulässigen Gesamtgewicht des Fahrzeugs (siehe Fahrzeugschein und Typenschild auf der B-Säule Beifahrerseite) ab und muss daher von jedem Kunden selbst ermittelt werden. Optionale Ausstattungen können Einfluss auf tatsächliches Leergewicht und damit verbleibende Zuladung haben.
³ Elektronisch abgeregelt.
⁴ In Verbindung mit M Driver's Package Anhebung der Höchstgeschwindigkeit auf 305 km/h.
⁵ Angaben zu Leistung für Benzinmotoren beziehen sich auf den Betrieb mit ROZ 98 Kraftstoff. Angaben zu Verbrauch beziehen sich auf den Betrieb mit Referenzkraftstoff gemäß VO (EU) 2007/715. Kraftstoffqualitäten bleifrei ROZ 91 und höher mit einem maximalen Ethanol-Anteil von 10 % (E10) sind zulässig. BMW empfiehlt die Verwendung von Superbenzin bleifrei ROZ 95.
⁶ Die Angaben zu Kraftstoffverbrauch, CO₂-Emissionen und Stromverbrauch werden nach dem vorgeschriebenen Messverfahren VO (EU) 2007/715 in der jeweils geltenden Fassung ermittelt. Die Angaben beziehen sich auf ein Fahrzeug in Basisausstattung in Deutschland, die Spannbreiten berücksichtigen Unterschiede in der gewählten Rad- und Reifengröße und der optionalen Sonderausstattung und können sich während der Konfiguration verändern. Die Angaben sind bereits auf Basis des neuen WLTP-Testzyklus ermittelt und zur Vergleichbarkeit auf NEFZ zurückgerechnet. [Bei diesen Fahrzeugen können für die Bemessung von Steuern und anderen fahrzeugbezogenen Abgaben, die (auch) auf den CO₂-Ausstoß abstellen, andere als die hier angegebenen Werte gelten].

BMW M8 COMPETITION COUPÉ



BMW M8 COMPETITION CABRIOLET





Dieser Katalog gibt Modelle, Ausstattungsumfänge und Konfigurationsmöglichkeiten (Serienausstattung und Sonderausstattung) der von der BMW AG für den deutschen Markt gelieferten Fahrzeuge wieder. Die Ausstattungsumfänge und Konfigurationsmöglichkeiten in Bezug auf Serien- und Sonderausstattungen der einzelnen Modelle können nach Redaktionsschluss dieses Mediums am 29.04.2019 sowie in anderen Mitgliedsstaaten der Europäischen Union abweichen. Ihr BMW Partner vor Ort informiert Sie gern über Details. Änderungen von Konstruktionen und Ausstattungen vorbehalten.

© BMW AG, München/Deutschland. Nachdruck, auch auszugsweise, nur mit schriftlicher Genehmigung von BMW AG, München.
4 11 015 219 10 2 2019 CB. Printed in Germany 2019.

BMW M8 Competition Coupé:

M TwinPower Turbo 8-Zylinder Benzinmotor, 460 kW (625 PS), 20" M Leichtmetallräder Sternspeiche 813 M Bicolor mit Mischbereifung, Außenfarbe in BMW Individual Sonderlackierung Frozen Marina Bay Blue metallic, M Carbon Exterieurpaket, M Sportsitze in Vollleder 'Merino'/Alcantarakombination Schwarz mit Kontrast in Midrand Beige, Interieurleisten 'Carbon Fibre'.

BMW M8 Competition Cabriolet:

M TwinPower Turbo 8-Zylinder Benzinmotor, 460 kW (625 PS), 20" M Leichtmetallräder Sternspeiche 811 M Bicolor mit Mischbereifung, Außenfarbe in Motegi Rot metallic, M Sportsitze in Vollleder 'Merino' in Midrand Beige, Interieurleisten 'Carbon Fibre'.

