

# THE M8

COMPETITION GRAN COUPÉ



BAYERISCHE MOTOREN WERKE



# 01

DAS ERSTE BMW M8  
COMPETITION GRAN COUPÉ



# 02

DESIGN  
UND HIGHLIGHTS

- 22 Die Vision
- 24 Design BMW M8 Competition
- 28 Editorial „Der Sound muss einzigartig sein.“
- 30 M Philosophie
- 32 Editorial „Der Querdenker.“

# 03

INNOVATION  
UND TECHNIK

- 34 Die Vision
- 36 Fahrerassistenz
- 38 Konnektivität und Infotainment
- 40 Komfort und Funktionalität



# 04

AUSSTATTUNG

- 42 Die Vision
- 46 Modell
- 48 BMW Individual
- 50 Farbwelt Exterieur
- 52 Farbwelt Interieur
- 54 Technische Werte



DIGITAL MEHR ENTDECKEN:  
DIE NEUE BMW KATALOGE-APP.

Laden Sie die BMW Kataloge App  
jetzt in Ihrem App Store herunter und  
entdecken Sie Freude am Fahren!



Etwas Kostbares liegt vor uns.

Die Bayerischen Motoren Werke  
eröffnen ein neues Kapitel.  
Eine neue Serie von Fahrzeugen für  
die anspruchsvollsten Käufer der Welt.

Inspiziert von dem Anspruch,  
immer weiter voranzugehen  
und neue Wege zu beschreiten.  
Wir entwerfen mutige Visionen,  
die die Zukunft definieren.

Die Zukunft der Ästhetik, des Luxus,  
der Technologie, der Mobilität,  
der Kundenbeziehungen.  
Eine Zukunft, die durch  
höchste Handwerks- und  
Ingenieurskunst und durch eine  
persönliche Beziehung zu unseren  
Kunden zum Leben erweckt wird.

Wir werden die begehrtesten  
Fahrzeuge unserer Zeit  
erschaffen und mit ihnen neue  
Leidenschaft entfachen.  
Mit dem ultimativen Versprechen,  
jeden Moment einzigartig zu machen.

Luxus bekommt eine neue Handschrift.



BAYERISCHE MOTOREN WERKE

## CHARAKTER.

---

FORMT ER DAS ÄUSSERE,  
ODER IST ES DOCH UMGEKEHRT?  
ERST WENN SICH BEIDES  
GEGENSEITIG ERGÄNZT,  
ENTSTEHT EINE  
UNVERGLEICHICHE VERBINDUNG,  
DIE ALLES VERÄNDERT,  
DAS SIE BERÜHRT.





384.000

---

KILOMETER LEGT DAS LICHT  
ZURÜCK, UM VOM MOND ZUR  
ERDE ZU GELANGEN.  
NIE HAT SICH EIN WEG SO  
SEHR GELOHNT.





## BEWEGUNG

BRINGT UNS VON EINEM ORT  
ZUM ANDEREN UND VOM HEUTE  
INS MORGEN.

ABER WENN WIR WIRKLICH  
ETWAS BEWEGEN WOLLEN,  
MÜSSEN WIR VOR ALLEM EINS  
BEWEGEN: UNS SELBST.

**M** competition





## DER BLICK

---

RICHTET SICH NACH VORN.  
DIE VERGANGENHEIT IST VORBEI.  
WAS ZÄHLT IST DIESER MOMENT.  
KILOMETER FÜR KILOMETER.



## AN DER SPITZE

---

IST ES, AUCH WENN ES  
SO SCHEINT, NICHT EINSAM.  
SCHLISSLICH RUHEN ALLE  
BLICKE AUF DEM,  
DER SIE ERREICHT.



## 02

### WIR DESIGNER LIEBEN EXTREME.

Er hat Spaß an der Sache, das merkt man im Gespräch. Domagoj Dukec, BMW Chefdesigner, gestaltet Fahrzeuge aus Leidenschaft. Das Design des BMW M8 Competition unterstreicht in jedem Detail: Dies ist ein echter Sportwagen. Ein Dream Car.

Mit seinem unverwechselbaren Profil hat der BMW M8 Competition das Zeug zur Ikone. Gibt es eine Art Credo für die M Fahrzeuge?

Man sagt nicht umsonst, M sei der stärkste Buchstabe der Welt. M war die erste Submarke, die den Motorsport in die Großserie gebracht hat. Über die Jahrzehnte haben sich einzelne M Designmerkmale zu einzigartigen Ikonen entwickelt. Sie alle basieren auf den technischen Anforderungen der Hochleistungsmodelle und machen diese im Design sichtbar.

Um welche Designmerkmale geht es dabei?

Wir haben beim BMW M8 Competition zum Beispiel eine ausgeprägte Dreilochteilung des Lufteinlasses. Das sind keine Fake-Lufteinlässe, sie haben tatsächlich eine Funktion. Der M8 Competition hat außerdem eine M spezifische Niere mit Doppelstäben, Außenspiegel mit aerodynamischem

Zusatzflügel, Leichtbau-Felgen mit Doppelspeichen und vieles mehr. Es ist nicht nur wichtig, dass das Fahrzeug High Performance liefert, sondern dass es auch danach aussieht. Besonders auffällig am Heck ist zum Beispiel die doppelflüchtige Auspuffanlage. Der M8 Competition ist sehr erfolgreich in der GTE-Rennserie. Wir haben direkt bewiesen, dass unser Spitzenmodell auch im Motorsport zu Hause ist.

#### M SCHIEBT DEN REGLER IN RICHTUNG RADIKALITÄT.

Der M8 Competition hat eine sehr sinnliche Form. Wie ist diese Idee eigentlich entstanden?

In den letzten Jahren war ich auch schon verantwortlich für das Design des BMW 8er Serienmodells. Das war ein Riesenzugversprechen, etwas, wonach sich Designer immer sehnen. Wir Designer lieben Extreme. Wir wollten einen richtigen Sportwagen machen, ein Fastback. Im Grunde zeichneten wir gleich schon einen M8 Competition – und das

wurde dann der 8er. Wir haben ihm eine sehr hohe Erkennbarkeit und Eigenständigkeit als Sportwagen gegeben. Das Fahrzeug verformt sich von der Front über die Tür bis zum hinteren Kotflügel nonstop. Wir haben uns in der Skulptur auf ganz wenige Linien beschränkt. Über dem Hinterrad wächst zudem eine sehr muskulöse und sehr sinnliche Fläche. Dadurch konnten wir erreichen, was wir uns vorgenommen hatten: Wir haben ein Dream Car gestaltet.

High Performance und maximaler Luxus – wie passt das zusammen? Sind das keine Gegensätze?

Nein, nicht bei uns. M steht immer für die ausdrucksstärkste Version des Fahrzeugs – sowohl ästhetisch als auch in Sachen Leistung. M schiebt den Regler in Richtung Radikalität. Nicht nur was die Performance angeht, sondern auch die Expressivität und die Extrovertiertheit der Ausstattung, der Materialien und Farben. Der luxuriöseste BMW M8 Competition ist auch gleichzeitig der leistungsstärkste. Denn Luxus ist immer mehr, als man braucht: mehr Leistung, mehr Komfort. Beste Materialien, beste Verarbeitung. High Performance und Luxus passen für mich also perfekt zusammen.

DOMAGOJ DUKEC  
CHEFDESIGNER BMW.

# JEDER BLICK EIN UNVERGESSLICHES ERLEBNIS.



## EIN SPORTLICHES VERSPRECHEN AUF 5.098 MILLIMETERN: DAS ERSTE BMW M8 COMPETITION GRAN COUPÉ

Die Begriffe Sportlichkeit, Luxus und Komfort sind für sich gesehen noch keine Superlative. Es gibt jedoch ein Fahrzeug, in dem sie sich zu einem solchen vereinen: das erste BMW M8 Competition Gran Coupé – die eleganteste und kompromissloseste Symbiose von allem, wofür BMW und der Buchstabe M stehen.

Von Anfang an ein Versprechen: Das, was sich auf den nächsten 5.098 Millimetern Raum nimmt, ist ein überaus selbstbewusstes Statement. Die M spezifische Niere übernimmt dabei die Ausweisfunktion des kompromisslosen Hochleistungssportlers: Flach, hexagonal interpretiert und mit den M typischen Doppelstäben thront sie im Zentrum der aufmerksamkeitsstarken Front, die gleichsam wie zum Sprung bereit wirkt. Zusammen mit der darunterliegenden M spezifischen Frontschürze setzt sie ein Zeichen, das auf absolute Höchstleistungen schließen lässt: Der Hochleistungsmotor und die Hochleistungsbremsen sind im physikalischen Grenzbereich zu Hause und verlangen viel Luft für eine effektive Kühlung.



Nimmt man die Seitenlinie ins Visier, springt sofort der eigenständige Charakter des ersten BMW M8 Competition Gran Coupé ins Auge: Vier Türen zeugen von Größe und unübertroffenem Komfort für Fahrer und alle Passagiere. Eine fließende Dachlinie unterstreicht in raffinierter Kombination mit einer aufwendigen, skulpturalen Schulterpartie die sportliche Eleganz dieses Ausnahmefahrzeugs. Nächster Blickfang sind die 20" M Leichtmetallräder Sternspeiche 811 M Bicolor, deren glanzgefräste Flächen diesem sportlichen Rad das gewisse Extra verleihen. Der lange Radstand hebt zudem die souveräne Größe des ersten BMW M8 Competition Gran Coupé hervor. Abgerundet wird der Anblick der Seitenlinie von einer Reihe markanter Details. In den Air Brethern etwa sind M spezifische Kiemer integriert, die ebenso wie die Spangen in den äußeren Lufteinlässen die Form der dynamischen Sharknose zitieren. So wird das Fahrzeug bereits optisch beschleunigt. Auch die in Wagenfarbe gehaltenen Außenspiegel im M typischen Doppelstegdesign erhöhen den dynamischen Gesamtauftritt des Fahrzeugs – mindestens so sehr wie die Vorfreude: Wer einsteigt und losfährt, wird erleben, dass das BMW M8 Competition Gran Coupé seine visuell gegebenen Versprechen fahrdynamisch mühelos sogar noch übertrifft.

Bedingungslose Sportlichkeit versus maximalem Komfort: Das Abwägen zwischen dem Für und Wider dieser beiden Fahrzeugcharakteristika ist ein für alle Mal Geschichte. Denn das erste BMW M8 Competition Gran Coupé verbindet beide Welten souverän, kraftvoll und ohne den kleinsten Kompromiss.

In normale Autos steigt man ein. Beim ersten BMW M8 Competition Gran Coupé betritt man vielmehr eine hochgradig dynamische Welt, die mit allen Sinnen erlebt und erfahren werden will. Unübersehbarer Beleg dafür ist der beleuchtete "M8 Competition" Schriftzug auf der Einstiegsleiste. Wer auf den M Sportsitzen mit dem ebenfalls beleuchteten M8 Badge Platz nimmt, spürt die Nähe zum Motorsport unmittelbar. Dazu tragen auch die ausgeprägten Seitenwangen und der markant ausgestellte Schulterbereich der Sitze bei, die sofort Rennstreckenatmosphäre verbreiten. Als Fahrer befindet man sich nun im Zentrum des Geschehens: Alle fahrrelevanten Funktionen und Anzeigen orientieren sich konsequent an der Person hinter dem Steuer. Und nicht zuletzt der Griff zum M spezifischen Gangwahlschalter in Leder mit Kontrastnaht und Ambientem Licht erzeugt dann dieses überaus anregende Kribbeln, das als Vorbote für das unvergleichliche Erlebnis der anstehenden Fahrt verstanden werden will.

Das exklusive Gefühl, in einem BMW M8 Competition Gran Coupé zu sitzen – und dies auch in jedem Augenblick zu spüren – bleibt keineswegs nur dem Fahrer vorbehalten. Folgt man der durchgehenden Mittelkonsole, die von der Instrumententafel zwischen Fahrer und Beifahrer bis an die Rückbank reicht, wird sofort klar, was wahre Beinfreiheit bedeutet. Denn hier im Fond kommen – umgeben von edlen Materialien in höchster Handwerkskunst verarbeitet – die Auswirkungen des langen Radstandes voll zur Geltung und ermöglichen ein Platzangebot, das sich nur als wahrer Luxus bezeichnen lässt. Gleichzeitig lässt der Einzelsitzcharakter der konturierten Fondsitze niemals vergessen, dass man in einem extrem sportlich orientierten Fahrzeug unterwegs ist – eben einem M, der wahre Größe zeigt.

DER FOND BIETET EIN PLATZANGEBOT, DAS SICH NUR ALS WAHRER LUXUS BEZEICHNEN LÄSST.

DER ANFANG VON ETWAS GROSSEM:  
DAS ENDE ALLER KOMPROMISSE.





Das erste BMW M8 Competition Gran Coupé ist ein Sportwagen für Ästheten. Das gilt auch für den Sound. Von besonders sportlich bis äußerst elegant verkörpert er klanglich alle Eigenschaften des dynamischen Luxus-Sportwagens. Höchste Qualität und maximale Performance – wie muss das in einem BMW klingen? Ein Besuch bei den BMW Soundmeistern auf dem Testgelände in Südfrankreich.

Das BMW Testgelände Autodrome de Miramas in Südfrankreich ist eine Welt für sich. Wer sie betritt, taucht in einen Mikrokosmos aus Prototypen ein. Nahezu jedes Auto, das hier fährt, ist noch geheim – und deshalb getarnt. Ganz oder teilweise abgeklebt mit psychedelisch anmutender Folie in den Farben Schwarz und Weiß. Wie in einem Science-Fiction-Film rauschen Auto- und Motorrad-Prototypen auf verschiedenen Kursen vorbei. Tauchen in Steilkurven auf, huschen an Leitplanken entlang, parken sauber in Reih und Glied oder stauen sich vor Schranken, die sich wie von Geisterhand öffnen oder auch nicht, weil die Versuchsstrecken, die dahinterliegen, gerade exklusiv belegt sind. Zum Beispiel von Dr. Robert Liebing und seinem Team, den Sounddesignern von BMW.

#### Zufälle gibt es nicht beim Klang

Robert Liebing verantwortet bei BMW die „Entwicklung Gesamtfahrzeug Sound Design“. Der 39-Jährige ist damit zuständig für alle Klänge und Sounds, die man im Inneren und außen von einem BMW hört – die Antriebsgeräusche des Motors, die Klangzeichen der Kontrollfunktionen im Auto, das Klacken des Blinkers. Keines dieser Geräusche ist dem Zufall überlassen. Schon gar nicht, wenn ein Fahrzeug so konsequent auf Performance und Luxus ausgelegt ist wie das BMW M8 Competition Gran Coupé.

Kontrollierte Schnelligkeit, höchste Dynamik, herausragende Eleganz. Das viertürige BMW M8 Competition Gran Coupé vereint die Motorsportgene von BMW M mit dem luxuriösen Anspruch der BMW 8er Reihe. Es spricht alle Sinne an – und dabei spielt der Schall eine wichtige Rolle: „In der klanglichen Perfektionierung des BMW 8er steckt sehr viel Arbeit und die ganze Begeisterung derer, die das machen. Alle BMW 8er, vom Diesel über den Sechszylinder bis zum Achtzylinder Benziner, haben einen charakteristisch unverkennbaren Klang“, sagt Robert Liebing. „Der M8 Competition hat den spitzesten Sound – im Klangcharakter, in der Lautstärke, im Anspracheverhalten.“

Stück für Stück tasten sich die Akustikdesigner in Miramas an das vollendete Klangerlebnis heran. 30 Prozent der Arbeit werden am Computer erledigt, 70 Prozent sind klassischer Testalltag. Fahren, fahren, fahren. Wichtigstes Hilfsinstrument dabei: ein spezielles Kopfhörerset mit Außenmikrofonen, das die Sounddesigner während der Testfahrten tragen. „Diese Kopfhörer brauchen wir zur Feinabstimmung, um das, was das Auto wiedergibt, akustisch einzufangen und es dann zu analysieren“, erklärt Daniel Schock, „Eigenschaftsverantwortlicher Sounddesigner Oberklasse“ und in Liebings Team der Mann für die BMW 8er. Liebing nickt: „Experten wie Daniel können per se schon sehr, sehr viel hören. Aber manchmal braucht man eben die exakte Messung, um zu schauen: Was ist denn das jetzt genau, was mich hier stört? Gerade die Oktaven sind durch Hören schwierig auseinanderzuhalten. Handelt es sich um eine zweite oder eine vierte Motorordnung?“, so der Klangexperte..

„Ordnungen“ sind quasi der akustische Fingerabdruck eines Motors. Boxer, Reihensechser, V8 – alle Motoren haben hier durch ihre rotierenden Teile unterschiedliche Gewichtungen und damit einen anderen spezifischen Klang. „Mit zunehmendem Tempo muss der Motorsound nach oben aufgehen“, beschreibt es Schock. „Der Sound muss sich entfalten wie ein Blumenstrauß. Der Klang muss reicher werden. Verheißungsvoller. Wenn es nach mir geht, gern auch ein bisschen böse.“

#### Der Sound zählt aufs Gewicht ein

Beim BMW M8 Competition Gran Coupé darf und soll der Fahrer deutlich mehr vom Antrieb hören als bei den anderen Modellen der 8er Reihe. Faustregel: Je größer der Motor bei einem Fahrzeug wird, desto mehr Antriebsfeedback will der Kunde haben und umso mehr darf und soll er auch vom Motor hören. Willkommener Vorteil: Bei den BMW M Modellen kann Dämmmaterial und somit Gewicht eingespart werden. Das schlägt sich positiv in der Leistungsbilanz nieder.

Neben klassischen Stellschrauben wie der Abgasanlage spielen die Motorlager eine wichtige Rolle beim Sounddesign. Liebing erklärt: „Diese Lager haben die Aufgabe, den Motor vom Chassis zu isolieren, sie beeinflussen also, was beim Fahrer im Körperschallbereich ankommt.“ Das 625 PS starke Triebwerk des BMW M8 Competition Gran Coupé hat daher steifere Motorlager als der normale Achtzylinder- und der Sechszylindermotor, da hier ein noch höherer Wert auf Fahrdynamik und Antriebsfeedback gelegt wird.

#### Zwei Klangwelten, ein Klangerlebnis

Weitere Besonderheit des BMW M8 Competition Gran Coupé: Es ist ein echter Viersitzer. Ein Fahrzeug, das viel Raum bietet. Im Fond sitzen durchaus auch mal Menschen, die anders als der Fahrer nicht den Wunsch hegen, ins akustische Fahrgeschehen eingebunden zu werden. Liebing und seine Mannschaft strebten daher an, den Spagat zu schaffen, ein Klangbild zu gestalten, das in Reihe ein direktes Feedback des Antriebs generiert und in Reihe zwei einen höheren akustischen Komfort gewährleistet.

Egal, ob man vorn oder hinten sitzt: Das Antriebsgeräusch darf dabei nie angestrengt wirken. „Die Fahrzeuge von BMW stehen für Sportlichkeit und Dynamik“, sagt Robert Liebing. Deshalb wird deren natürliche Drehfreudigkeit besonders vertont.

„Das Klangbild muss Kraft und Drehfreude symbolisieren, das ist für einen BMW sehr wichtig“, sagt Liebing, der als Elektro- und Kommunikationstechniker im Fachbereich Psychophysik promovierte. „Wir haben dann einen guten Job gemacht, wenn die Sinneseindrücke ein stimmiges Gesamtbild ergeben, wenn sie alle gleichberechtigt sind und einander nicht übertrumpfen. Dann wird das Fahrgefühl allumfassend.“ Doch erst mal werden auf dem Testgelände des Autodrome de Miramas noch einige Runden gedreht – bis alles stimmt und wie bei einem Konzert alle Klänge zusammenpassen.

DER SOUND MUSS EINZIGARTIG SEIN  
 DER SOUND MUSS EINZIGARTIG SEIN  
 DER SOUND MUSS EINZIGARTIG SEIN  
 DER SOUND MUSS EINZIGARTIG SEIN  
 DER SOUND MUSS EINZIGARTIG SEIN  
 DER SOUND MUSS EINZIGARTIG SEIN  
 DER SOUND MUSS EINZIGARTIG SEIN  
 DER SOUND MUSS EINZIGARTIG SEIN  
 DER SOUND MUSS EINZIGARTIG SEIN  
 DER SOUND MUSS EINZIGARTIG SEIN

”

# DIE PHILOSOPHIE ABSOLUTER PERFORMANCE.



Gebaut, um Erster zu sein. Und genau so fährt sich das BMW M8 Competition Gran Coupé auch: Triebwerk, Fahrwerk, Bedienkonzept und alle fahrrelevanten Komponenten sind darauf ausgelegt, in perfektem Zusammenspiel ein komfortables und zugleich sportliches Fahrerlebnis zu kreieren, das Worte nur ansatzweise beschreiben können – das man aber einfach selbst erleben muss.

M TwinPower Turbo 8-Zylinder Benzinmotor: im Herzen pure Kraft.

Der M TwinPower Turbo 8-Zylinder Benzinmotor im ersten BMW M8 Competition Gran Coupé ist der leistungsstärkste Motor, der je von der BMW M GmbH für ein Serienfahrzeug entwickelt wurde. Sein 8-Zylinder-V-Motor mit M Twin-Scroll TwinTurbo-Technologie bringt bis zu 460 kW (625 PS) auf die Straße, die dieses Ausnahmefahrzeug im Maximalfall mit atemberaubenden 750 Nm Drehmoment nach vorn drücken. Jedes Detail ist dabei nicht nur tauglich für die Rennstrecke, sondern absolut darauf ausgerichtet: Konsequenz leicht gebaut mit zwei hochdynamischen Turboladereinheiten, Hochdruck-Direkteinspritzung, Valvetronic und einem rennstreckenerprobten Kühlkonzept schafft der Motor ein Fahrerlebnis, von dem selbst Profis träumen. Sein direktes, schnelles Ansprechverhalten, eine lineare Leistungscharakteristik und das konstant hohe Drehmoment schon bei niedrigen Drehzahlen stellen absolute Dominanz in jedem Augenblick sicher – eine Dominanz, die dank des hochemotionalen und ausgeprägt breitbandigen Außensounds selbst Zuschauern lange in Erinnerung bleiben wird.



Euphorie ist eine Frage der Einstellung: M Setup.

Motor, Lenkung, Fahrwerk, Bremse – im ersten BMW M8 Competition sind alle Komponenten für maximale, ungefilterte Freude optimiert. Über das M Setup lässt sich das Fahrverhalten sogar noch weiter in Richtung Dynamik ausprägen: Ob umfassende Fahrstabilisierung, kontrolliert-sportlicher „M Dynamic Mode“ oder komplette Deaktivierung aller fahrstabilisierenden Systeme – hier findet sich für jede Situation die perfekte Einstellung. Auch das Allradsystem M xDrive bietet zwei verschiedene Modi oder einen reinen Hinterradantrieb – eine Einstellung, die besonders auf Rennstrecken maximalen Fahrspaß garantiert. Im M Drive Menü vorkonfiguriert, lassen sich diese Funktionen auch über die M1-/M2-Tasten am M Lederlenkrad direkt anwählen – denn im ersten BMW M8 Competition Gran Coupé birgt jeder Augenblick das Potenzial absoluter Fahrfreude.

M xDrive mit Aktivem M Sportdifferenzial: mehr als Allrad.

Eine ebenso große Rolle kommt dabei der intelligenten Allradtechnologie M xDrive mit Aktivem M Sportdifferenzial zu. Im ersten BMW M8 Competition wird die Kraft in Sekundenbruchteilen zwischen Vorder- und Hinterachse verteilt. Je nach ausgewählter Konfiguration und im Zusammenspiel mit dem M Sportdifferenzial stehen dabei optimale Beherrschbarkeit und ein agiles, spielerisches Handling im Fokus, immer in Verbindung mit überragender Traktion und absoluter Kontrolle. So entsteht ein Fahrdynamikerlebnis, das den Rennsportcharakter des ersten BMW M8 Competition in jeder Facette eindrucksvoll erfahrbar macht.



## DER QUERDENKER.

Tyler Brülé hat schon mehrmals die Lifestyle-Welt umgekrempelt. Der Chefredakteur der global erfolgreichen Zeitschrift „Monocle“ liebt es, mit seinen Projekten überraschende Positionen einzunehmen und neue Perspektiven zu finden. Im Gespräch verrät er, wie er seine Visionen umsetzt – und was progressiver Luxus für ihn bedeutet.

Der kanadische Journalist und Unternehmer Tyler Brülé steht wie kein Zweiter für einen optimistischen, intelligenten und unabhängigen Lebensstil. Mit der Gründung des Magazins „Wallpaper“ setzte er 1996 Zeichen für eine ebenso stilorientierte wie globalisierte Berichterstattung. 2007 gründete er mit „Monocle“ ein weiteres erfolgreiches internationales Magazin. Nach und nach weitete er die Marke auf Bücher, Radio, Reiseführer, Shops, Mode und Accessoires aus und gilt heute als eine der maßgeblichen Lifestyle-Ikonen.

Herr Brülé, durch Ihre Arbeit wurden Sie zum ersten globalen Lifestyle-Bürger. Zu jemandem, der sich in einer Bar in Seoul genauso wohlfühlt wie in einem Fahrradgeschäft in Kyoto. Leben Sie auch so, wie Sie es in Ihren Magazinen beschreiben?

Ich glaube, gute Chefredakteure machen immer das, was ihnen Spaß macht. Sie verkörpern das Heft. Wir haben das, was mich interessiert, in ein Magazinformat übertragen. Wir wollten in der ganzen Breite neugierig auf die Welt sein.

Dabei waren Sie immer Querdenker, haben nie auf populäre Trends gesetzt, sondern schwammen gern gegen den Strom. Wie gelingt es Ihnen, in einer Zeit, in der alle auf die Digitalisierung fixiert sind, immer wieder gedruckte Zeitschriften zu lancieren?

Mein erstes Unternehmen war 1996 „Wallpaper“. Ich wollte einfach ein Magazin machen, ich war total begeistert davon. Trotz der digitalen Welle, die auf uns damals zurollte, war ich fest davon überzeugt, dass es klappt. Dabei arbeitete ich zuvor als Journalist, nicht als

### „ES IST SEHR WICHTIG, RAUSZUGEHEN, ZU REISEN, ERFahrungen ZU SAMMELN.“

Verleger! Obwohl ich nicht aus einer wohlhabenden Familie komme, gab mir eine Bank einen Kredit von 100.000 Pfund. Das Heft gehörte mir zu 100 Prozent, später habe ich es verkauft. Trotz des Erfolgs von „Wallpaper“ wurde dann die Gründung von „Monocle“ 2007 misstrauisch beäugt, jedenfalls in der englischsprachigen Welt. Aber wieder war ich mir sicher, dass es für dieses Magazin einen Markt gab – unter globalisierten, optimistischen Lesern, die offen für neue Chancen sind. Heute sind wir immer noch erfolgreich, starten Shops, Konferenzen und weitere Magazine unter der Marke „Monocle“.

„Wallpaper“ erzählte weniger Geschichten über Luxusprodukte als über die Macher und ihre Visionen, wie sie neue Wege einschlugen. Mit „Monocle“ führten Sie das weiter, oft werden kleine Start-ups vorgestellt, die etwas anders machen. Was würden Sie jemandem sagen, der sein eigenes Unternehmen starten will?

Es ist sehr wichtig, rauszugehen, zu reisen, Erfahrungen zu sammeln und Benchmarks zu identifizieren. Wer einen neuen Store eröffnet oder ein Produkt auf den Markt bringt, der muss Inspirationen draußen suchen. Das heißt nicht, dass man etwas kopiert. Und du brauchst Leidenschaft. Wenn du für eine Sache brennst, dann ist da wahrscheinlich etwas, dem es sich nachzugehen lohnt. Du brauchst Leute, die an einem Strang ziehen. Und vertraue nicht jedem Management-Guru und Start-up-Speaker, der kreative Spannung, Streitkultur und Disruption feiert. Bei aller Dynamik, um progressiv zu sein, braucht man eine qualitative Basis, eine Verlässlichkeit.

Was war Ihr größter Erfolg als Unternehmer?

Da kann ich nicht auf das eine große Ding zeigen, es ist eher so, dass sich unsere Philosophie als erfolgreich erwiesen hat. Ein Unternehmer muss nicht an jedem Tag der Woche Pionierarbeit leisten, auch wenn das viele denken. Es gab schon vor uns General Interest Magazine, aber das Besondere an „Monocle“ ist der Stil, der Geist des Magazins, der optimistische, offene und unternehmerische Personen anspricht. Ein Erfolg ist außerdem gewesen, dass wir nicht auf jeden digitalen Zug aufgesprungen sind. Wir haben uns auf unsere Stärken im Print-Bereich konzentriert sowie unser Internet-Radio ausgebaut – und sind damit gut gefahren.

Für Ihre Arbeit verbringen Sie ungefähr 50 Prozent Ihrer Lebenszeit auf Reisen. Fällt Ihnen das leicht?

Wir sind ein inhabergeführtes Unternehmen, und so kann ich reisen, wie ich will. Das ist ein Privileg. Aber ich reise heute anders als früher. Ich versuche, längere Zeit in Zürich zu sein und dann alle Reisen en bloc zu absolvieren, wenn das möglich ist. Das funktioniert viel besser. Aber natürlich gehört es zu meiner Arbeit, unterwegs zu sein und viele Menschen persönlich zu treffen.

Gerade auf Reisen sind Ihre erfolgreichen „Monocle“-Radio-sendungen perfekt. Sie haben auf Audiomedien gesetzt, schon Jahre bevor die Podcasts in Mode kamen.

Ja, das hat uns fast umgebracht am Anfang. Es ist voll werbefinanziert, und es ging immer mal auf und ab. Aber für mich ist Audio, nicht das Tablet, das digitale Pendant zu einem Magazin. Es ist sinnlich, und man hat die Stimmen, denen man gern zuhört, wenn sie ein gutes Narrativ entwickeln. Und es ist relativ einfach zu produzieren im Vergleich zu Multimedia. Wir brauchten Durchhaltevermögen dafür, aber heute rechtfertigt sich das tatsächlich durch die Podcastwelle.

Was ist Ihnen beim Reisen sonst noch wichtig?

Ich mag es, wenn Dinge, auf die ich unterwegs treffe, Charakter haben. Japan ist das beste Beispiel. Ich bin oft und gerne dort. Ich schätze diesen ganz eigenen Hang zur Perfektion und diese Konzentration auf Qualität. Früher gab es in den Ryokans, den traditionellen Gästehäusern, nur Tatamimatten und Kissen, ganz schlicht und wunderschön. Das sollte man nicht verwertlichen, auf internationale Bequemlichkeit setzen und etwa ein Sofa reinstellen, wie es manchmal passiert.

Was bedeutet progressiver Luxus für Sie?

Eine moderne Art von Luxus ist es für mich, Wurzeln zu haben. Ich kann progressiv sein, weil ich in einer Stadt lebe, die wirklich funktioniert, die effizient und zugleich dynamisch ist, wie Zürich. Ich vermisse dort nichts. Es gibt einen See, in den ich jederzeit hineinspringen könnte, und mein Weg ins Büro dauert zwei Minuten. Das hat einen großen Einfluss auf die Lebensqualität und, ich vermute, auch auf die Gesundheit.

Ist es für Sie auch Luxus, ein eigenes Unternehmen zu führen und sich darüber selbst zu verwirklichen?

Unternehmertum ist nicht für jedermann geeignet. Man ist für alles verantwortlich, vom Tippfehler über Druckereitermine bis zur Auslieferung an Frau Müller in Stuttgart. Wenn etwas schief läuft, ist es am Ende immer mein Fehler. Das verursacht einen enormen Druck. Wenn man damit umgehen kann, dann ist die Gratifikation natürlich enorm.



Erfolgsgeschichte: „Monocle“ hat sich als Lifestyle-Magazin für anspruchsvolle Jetsetter etabliert.



## 03

---

### EMOTION, ÜBERSETZT IN INNOVATION.

---

GEDANKEN WURDEN GEBOREN, IDEEN ZU ENDE GEDACHT, UND KNOW-HOW AUF DIE SPITZE GETRIEBEN. ES WURDEN INNOVATIVSTE TECHNOLOGIEN ENTWICKELT, KOMFORT UND EFFIZIENZ GESTEIGERT UND DAS LEISTUNGSNIVEAU ERHÖHT. ABER ALL DAS WURDE NICHT GETAN, UM WISSEN, KÖNNEN UND PIONIERGEIST IN DEN VORDERGRUND ZU STELLEN – SONDERN UM DIESES EINE, BESONDERE GEFÜHL NOCH ERLEBBARER ZU MACHEN: FAHRFREUDE. TECHNOLOGIE WIRD ZU EMOTION – BAYERISCHE MOTOREN WERKE.

---

# PERFEKTION AN IHRER SEITE.

FAHRERASSISTENZ



Es liegt in der DNA von BMW M Automobilen, die Grenzen des Möglichen zu verschieben. Dies jedoch immer mit einem Höchstmaß an Sicherheit. Denn Kraft muss man in jeder Fahrsituation kontrollieren können. Die intelligenten Assistenten von BMW Personal CoPilot sind deshalb auch bei BMW M Automobilen mit an Bord, um den Fahrer auf Wunsch zu unterstützen und uneingeschränkte Fahrfreude zu garantieren. So sorgen die vorausschauenden Technologien auf jeder Fahrt für das gute Gefühl, optimal geschützt zu sein – im Grenzbereich und auf der Straße.

#### Parking Assistant Plus.

Das kamera- und ultraschallbasierte Assistenzsystem Parking Assistant Plus<sup>1</sup> vereinfacht durch das perfekt abgestimmte Zusammenspiel seiner Sensoren die Parkplatzsuche, das Einparken, Rückwärtsfahrten sowie das Herantasten an Ausfahrten oder Kreuzungen. So misst das System zum Beispiel schon bei der Vorbeifahrt die Größe möglicher Parklücken. Ist eine Lücke groß genug, übernimmt das System auf Wunsch die Fahrzeugführung und parkt selbstständig in Längs- und Querparklücken ein<sup>2</sup>. Selbst komplexere Rückwärtsfahrten werden überraschend entspannt: Der Rückfahrassistent merkt sich automatisch die letzten 50 gefahrenen Meter und lenkt beim Rückwärtsfahren selbstständig, während Sie nur beschleunigen und bremsen müssen – ideal beispielsweise für gewundene Auffahrten oder enge Bergstraßen. Mit der Funktion Remote 3D View wiederum lässt sich die Fahrzeugumgebung sogar als 3D-Darstellung über das Smartphone abrufen – ideal, wenn Sie von unterwegs sicherstellen möchten, dass mit Ihrem ersten BMW M8 Competition Gran Coupé alles in Ordnung ist.

<sup>1</sup> Ausstattung optional erhältlich.

<sup>2</sup> Der Fahrer ist dafür verantwortlich, dass der automatisierte Parkvorgang der Straßenverkehrsordnung gemäß stets überwacht wird.

<sup>3</sup> Die Funktion kann bei Dunkelheit, Nebel und starkem Gegenlicht eingeschränkt sein.



#### Driving Assistant Professional.

Ein Athlet durch und durch – aber gleichzeitig überragend in Sachen Komfort und Sicherheit: Der Driving Assistant Professional<sup>1, 3</sup> verbindet zahlreiche intelligente Funktionen zu einem Gesamterlebnis, das da ist, wenn man es braucht, ohne das typische Sportwagenerlebnis im ersten BMW M8 Competition Gran Coupé zu verwässern. Das kamera- und radarbasierte Fahrerassistenzsystem entspannt und unterstützt in monotonen oder unübersichtlichen Fahrsituationen: So hält der Lenk- und Spurführungsassistent fast von allein das Fahrzeug in der richtigen Bahn, während die Funktion Speed Limit Assist eine automatische Übernahme der erlaubten Geschwindigkeit anbietet. In der Stadt wiederum erkennt die Kreuzungswarnung mit Bremsengriff Ampeln, Verkehrsschilder und querende Fahrzeuge und hilft dabei, im Ernstfall die Aufprallgeschwindigkeit zu verringern. So kann sich der Fahrer ganz dem hingeben, was das erste BMW M8 Competition Gran Coupé auszeichnet: ein maximal sportliches Fahrerlebnis, sicher, komfortabel und luxuriös wie nie.

#### BMW Laserlicht.

Das BMW Laserlicht in den ersten BMW M8 Competition Automobilen kann sich sehen lassen: Das Laser-Fernlichtmodul strahlt über 500 Meter weit und sorgt für eine satte Verdopplung der Lichtstärke gegenüber einer Bi-LED. Die blauen Akzentspannen innerhalb der Leuchtentuben sowie der Schriftzug "BMW Laser" weisen auf die innovative Laserlichttechnologie hin.



Automobile der BMW M GmbH sind eine Welt für sich – und stehen dennoch jederzeit mit dem Lebensumfeld des Fahrers in Verbindung. Unterwegs Auskünfte einholen, per Telefon und E-Mail kommunizieren oder ganz nach eigenem Gusto unterhalten werden – mit BMW ConnectedDrive kein Problem. Ob Sie mit der M Laptimer App von Rennsportfunktionen profitieren oder den persönlichen Mobilitätsassistenten BMW Connected auf dem Smartphone nutzen – die umfassende Vernetzung sowie das innovative Bedienkonzept mit M spezifischen Funktionen ermöglichen mehr Komfort im Alltag und Bestzeiten auf der Rennstrecke.

#### BMW Display Key.

Der BMW Display Key für die M8 Automobile verfügt über ein touchfähiges LCD-Farbdisplay. Darauf können Sie aus einer Entfernung von bis zu 300 Metern verschiedene Funktionen bedienen, wie z. B. Fahrzeugverriegelung. Zusätzlich lassen sich Reichweite und Informationen zur Fahrzeugverriegelung fernabrufen.

#### BMW Live Cockpit Professional mit BMW Operating System 7.0.

Alles im Blick, alles im Griff: Das BMW Live Cockpit Professional verbindet ein hochauflösendes 12,3" Instrumentendisplay hinter dem Lenkrad mit einem 10,25" Control Display in der Mittelkonsole und dem vollfarbigen BMW Head-Up Display<sup>1</sup>. Alle für den Fahrer wichtigen Informationen, wie Navigations- und Fahrzeugdaten, sind hier übersichtlich dargestellt und ideal ablesbar. Auf dem BMW Live Cockpit Professional läuft das innovative Betriebssystem BMW Operating System 7.0, das eine individuelle Konfiguration per Widgets ermöglicht und durch eine M spezifische, besonders dynamische Schriftart und M spezifische Anzeigen adrenalingeladene Rennsportatmosphäre verbreitet. Außerdem macht es die Bedienung besonders intuitiv und komfortabel: Egal, ob Sie Ihrem ersten BMW M8 Competition Gran Coupé mittels iDrive Touch Controller, der Touchbedienung am Control Display, mit Gesten oder per Sprache über den BMW Intelligent Personal Assistant Ihre Wünsche mitteilen – alle Funktionen werden verlässlich ausgeführt, denn im Mittelpunkt stehen immer Ihre individuellen Bedürfnisse.



#### M Views.

Den Blick für das Wesentliche gibt es auf Knopfdruck in der Mittelkonsole: Mit den M Views passen Sie das Erscheinungsbild der Displays optimal an die gewünschte Fahrsituation an – und intensivieren so das Fahrerlebnis. Neben dem Modus „Road“ stehen Ihnen zwei weitere Modi zur Verfügung. Aktivieren Sie den Modus „Sport“, rücken Elemente wie der doppelte Drehzahlmesser mitten ins Zentrum der Aufmerksamkeit, zusammen mit aufwendigen Animationen zum optimalen Schaltzeitpunkt. Der Modus „Track“ ist exklusiv für die ersten BMW M8 Competition Gran Coupé Modelle erhältlich und erhöht den visuellen Fokus abermals, indem er alle Funktionen ausblendet, die vom absoluten Rennstreckenfeeling ablenken. Zusammen mit dem kraftvollen M Schriftschnitt und der Farbwelt aus M spezifischen Abstufungen von Rot entsteht vor Ihren Augen eine Sportwagendynamik, der man sich nur schwer entziehen kann.

#### Experience Modes.

Die Experience Modes tauchen das Interieur durch eine harmonisch orchestrierte Inszenierung verschiedener Funktionen wie Beleuchtung, Klimatisierung und Musik in eine von vier wählbaren Stimmungen.

<sup>1</sup> Die Anzeigen des BMW Head-Up Displays sind mit polarisierten Sonnenbrillen nur eingeschränkt erkennbar. Die eingeblendeten Inhalte sind ausstattungsabhängig. Einblendungen setzen den Erwerb weiterer Sonderausstattungen voraus.



# FÜR DIE AUGEN, FÜR DEN SINN.

KONNEKTIVITÄT UND INFOTAINMENT



# WENN LUXUS AUF ALLTAG TRIFFT.

KOMFORT UND FUNKTIONALITÄT



Fahrzeuge der BMW M GmbH stehen nicht nur für unbegrenzten Fahrspaß, sondern auch für besonders kultivierten Fahrernuss. Alles um Sie herum ist auf höchstem Komfort ausgelegt bei gleichzeitig maximaler Funktionalität und Rennsportatmosphäre. Von stimmungsvollen Lichtinszenierungen beim Einstieg ins Fahrzeug über perfekten Klang aus dem kraftvollen High-End-Soundsystem bis hin zu den M Sportsitzen für besten Seitenhalt bei Kurvenfahrt: Hier ist alles darauf ausgelegt, selbst eine alltägliche Fahrt zu einem außergewöhnlich dynamischen Erlebnis zu machen.

#### Komfortzugang und BMW Digital Key.

Zugang zu einer ganz neuen Welt: Der Komfortzugang erleichtert das Öffnen und Schließen Ihres ersten BMW M8 Competition Gran Coupé – und selbst den Schlüssel müssen Sie dafür gar nicht mehr zur Hand nehmen: Bereits ab einer Annäherung von drei Metern beginnt das Fahrzeug mit einer optischen Welcome-Inszenierung, und ein Sensor unter der Heckschürze ermöglicht das Öffnen und Schließen der Heckklappe mit einer Fußbewegung. Mit dem virtuellen BMW Digital Key<sup>2</sup> können Sie sogar ganz auf einen physischen Schlüssel verzichten: Mit einem geeigneten Smartphone und der BMW Connected App öffnen Sie nicht nur Ihr neues BMW M8 Competition Gran Coupé ganz einfach und unkompliziert, sondern starten das Fahrzeug auch, sobald das Smartphone in der Mittelkonsole liegt. Der BMW Digital Key<sup>2</sup> kann sogar mit bis zu fünf Geräten geteilt werden und gewährt so ausgewählten Nutzern Zugang zum Fahrzeug – inklusive Verknüpfung von individuellen Fahrerprofilen für jeden der fünf digitalen Schlüssel.

<sup>1</sup> Ausstattung optional erhältlich

<sup>2</sup> Voraussetzung ist ein BMW ConnectedDrive Account sowie ein kompatibles Smartphone mit Android-Betriebssystem, NFC-Technologie und integriertem Secure Element. Nur mit ausgewählten Android-Smartphones mit Android 8.0 oder höher kompatibel. Für Kunden mit nicht kompatiblen Smartphones wird eine hochwertige Key Card bereitgestellt.



Das Wärmekomfort Paket in der ersten Sitzreihe<sup>1</sup> sorgt immer für maximales Wohlbefinden. Neben den Sitzheizungen für Fahrer und Beifahrer stehen Ihnen dafür beheizte Armauflagen vorn in den Türen und in der Mittelkonsole genauso zur Verfügung wie eine Lenkradheizung, die dem Lenkradkranz eine angenehme Temperatur verleiht.

#### Raumangebot.

Im ersten BMW M8 Competition Gran Coupé beschränkt sich das intensiv-sportliche Fahrgefühl nicht nur auf die Vordersitze – hier genießen auch die Fondpassagiere vom ersten Meter an ein Fahrerlebnis, das Endorphine freisetzt. Dazu trägt besonders die Einzelsitzausprägung der Rücksitze bei, die sich optisch und funktional an den Sitzen im Cockpit orientiert. Sie bieten idealen Halt und ein umschließendes Sitzgefühl auch bei besonders dynamischen Fahrten. Gleichzeitig verbreiten sie Sportwagenatmosphäre, die ihresgleichen sucht. Die verlängerte Mittelkonsole, die sich vom Cockpit in einer fließenden Bewegung bis in den Fond zieht, unterstreicht diesen Eindruck sogar noch. Zusammen mit der ausklappbaren Mittelarmlehne definiert sie zwei diskrete Einzelplätze, von denen jeder ein Höchstmaß an Sitzkomfort bietet. Durch die 2+1-Sitzkonfiguration im Fond kann dort auch ein dritter Mitfahrer auf kürzeren Fahrten die Sportlichkeit des ersten BMW M8 Competition Gran Coupé erleben.





## 04

---

### DIE EINZIGARTIGE KRAFT DER PERSÖNLICHSTEN DETAILS.

---

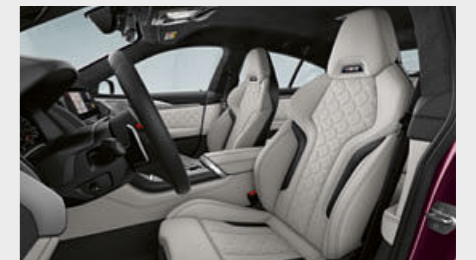
NICHTS IST SO INDIVIDUELL WIE EMOTIONEN. IN EINEM NEUEN BMW M8 COMPETITION WIRD DIESE EINZIGARTIGKEIT NOCHMALS BIS ANS LIMIT OPTIMIERT – DURCH EINE VIELFALT AN MÖGLICHKEITEN, DAS VISUELLE UND HAPTISCHE ERLEBNIS VON FLÄCHEN UND MATERIALIEN NOCH DYNAMISCHER ZU GESTALTEN UND FÜR SICH PERSÖNLICH ZU PERFEKTIONIEREN. STARKE INSIGNEN UND EINZIGARTIGE WERKSTOFFE, DIE OHNE UMWEGE AUS DEM RENNSPORT DIREKT AUF DIE STRASSE GEBRACHT WERDEN, MACHEN JEDEN WIDERSTAND ZWECKLOS. LASSEN SIE IHREN GEFÜHLEN FREIEN LAUF – WIR VERSTÄRKEN SIE MIT PS AUS DESIGN, DETAILVERLIEBTHEIT UND HANDWERKLICHER PERFEKTION.

---





DAFÜR WURDEN  
SUPERLATIVE ERFUNDEN.



## DAS ERSTE BMW M8 COMPETITION GRAN COUPÉ.

Wenn die einzige Vorgabe lautet, aus der gemeinsamen DNA von BMW und M das absolute Maximum herauszuholen, ist die Konsequenz ein Fahrzeug, das die Spitze des Machbaren darstellt: das erste BMW M8 Competition Gran Coupé. Mit einer nochmals gesteigerten Leistung und einer Vielzahl von Details, die dem Connaisseur sofort als feine Unterschiede ins Auge springen, sieht man sich hier einem BMW gegenüber, der in allen Belangen zutiefst beeindruckt und souverän begeistert.

### BMW Individual Lackierung Ametrin metallic.

Mit der BMW Individual Lackierung Ametrin metallic<sup>1</sup> macht das erste BMW M8 Competition Gran Coupé ein Statement, das deutlicher kaum ausfallen könnte. Die kraftvolle Farbe akzentuiert den dynamischen Charakter des Fahrzeugs und bringt gleichzeitig die langen Proportionen und das abwechslungsreiche Formenspiel der gesamten Karosserie zur vollen Entfaltung.

### 20" M Leichtmetallräder Sternspeiche 811 M.

20" M Leichtmetallräder Sternspeiche 811 M Bicolor Jetblack mit Mischbereifung, glanzgefräst, Radgröße vorn 9,5J x 20 Bereifung 275/35 R20, Radgröße hinten 10,5J x 20 Bereifung 285/35 R20.

### BMW Individual Interieurleisten Pianolack schwarz.

Die BMW Individual Interieurleisten Pianolack schwarz<sup>1</sup> setzen im Interieur besondere Akzente. Durch ein aufwendiges, mehrschichtiges Lackierverfahren, das aus der Klavierherstellung entlehnt wurde, entsteht eine Oberfläche, deren Brillanz und Farbtiefe den Blick auf sich ziehen.

### Vollleder 'Merino' Silverstone.

Die edle Ausführung des Vollleders 'Merino' Silverstone verbreitet im Interieur des ersten BMW M8 Competition Gran Coupé eine Atmosphäre sportlicher Eleganz. Ein Ambiente, das nicht zuletzt wegen der zupackenden M Sportsitze und der in Fahrtrichtung weisenden Linien immer das genau richtige Maß an Dynamik vermittelt.

<sup>1</sup> Ausstattung optional erhältlich.

# BMW INDIVIDUAL.

THE EXPRESSION OF PERSONALITY.



Ein ungewöhnlicher Farbton für ein außergewöhnliches Fahrzeug: Die BMW Individual Lackierung in Ametrin metallic<sup>1</sup> hebt den besonderen Charakter des neuen BMW M8 Competition Gran Coupé aufmerksamkeitsstark hervor. Durch unzählige Metallflops im beigemischten Effektpigment Xirallic bricht sich das Licht in changierenden Nuancen auf jeder Fläche und jeder Kurve des Exterieurs – ein optischer Hochgenuss, der seinesgleichen sucht.



Der BMW Individual Dachhimmel Alcantara anthrazit verleiht dem Innenraum ein luxuriöses Ambiente durch die einzigartige Haptik und Optik des hochwertigen Materials.



Die BMW Individual Volllederausstattung 'Merino' Elfenbeinweiß/Tartufo<sup>1</sup> verstärkt in ihrer Zweifarbigkeit in Kombination mit der BMW Individual Interieurleiste Pianolack Schwarz<sup>1</sup> den außergewöhnlichen Anspruch des Interieurs. Haptik und Optik des makellosen Exklusivleders verwandeln jede Fahrt in ein noch unvergesslicheres Erlebnis.

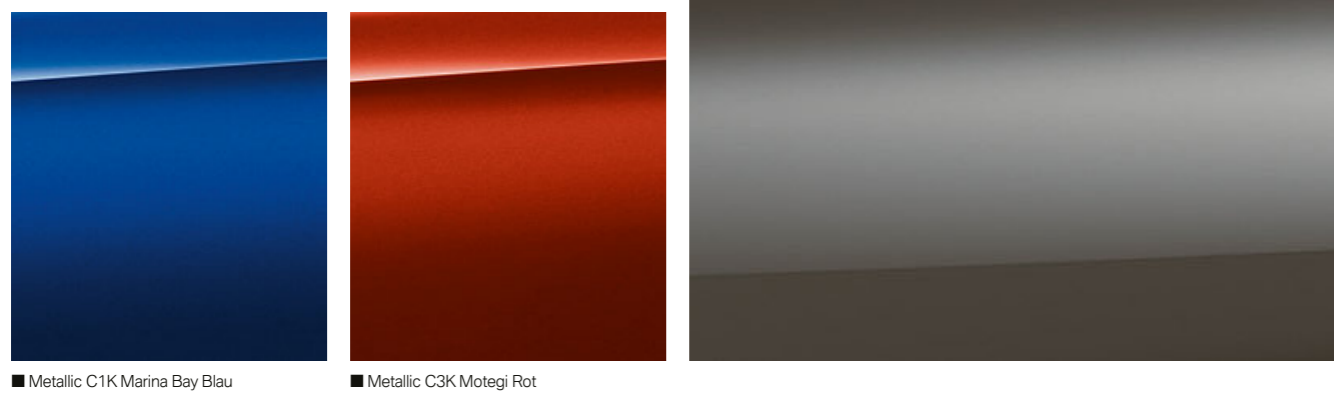
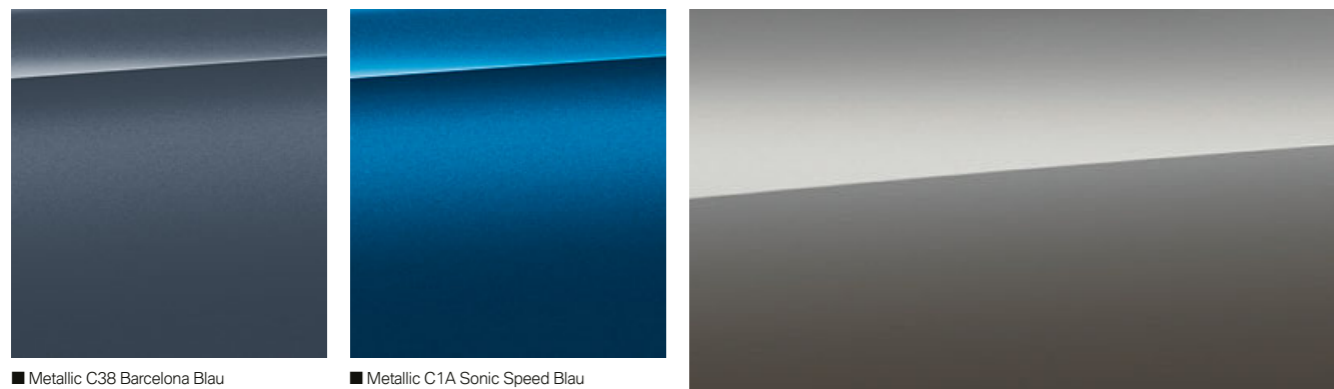
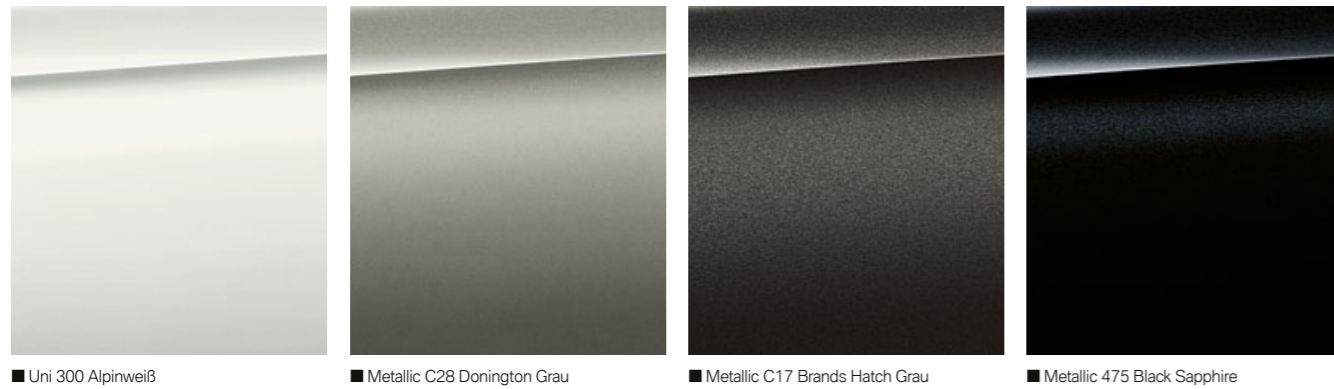
Wenn wahrer Charakter ins Spiel kommt, verändert sich alles – und alles wird möglich: Denn was wirklich zu Ihnen passt, wissen Sie selbst am besten. Damit Ihre Vision fahrbare Wirklichkeit wird, stehen Ihnen mit BMW Individual alle Möglichkeiten offen. Außergewöhnliche Lackierungen mit einzigartigen Effektpigmenten intensivieren schon auf den ersten Blick den Auftritt Ihres neuen BMW M8 Competition Gran Coupé. Im Interieur setzen Dekore aus edelsten Hölzern, Polster in hochwertiger BMW Individual Lederqualität und ausgesuchte Designelemente exklusive Highlights. Das Ergebnis ist ein Fahrzeug, das wie kein anderes zu Ihnen passt. Daher ist es eher unwahrscheinlich, dass Sie jemals einem zweiten BMW M8 Competition Gran Coupé begegnen werden, das Ihrem Fahrzeug gleicht. Mit BMW Individual dreht sich alles um Ihre individuelle Idee des neuen BMW M8 Competition Gran Coupé, denn wir schaffen Unikate.

<sup>1</sup> Ausstattung optional erhältlich

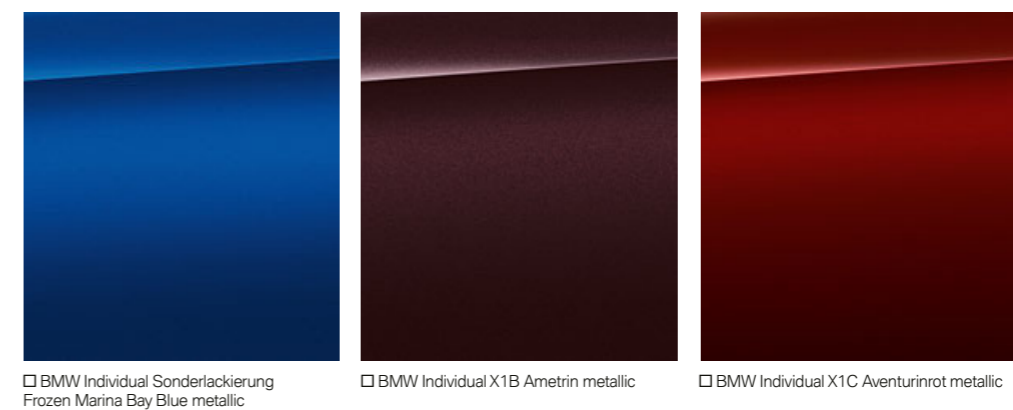
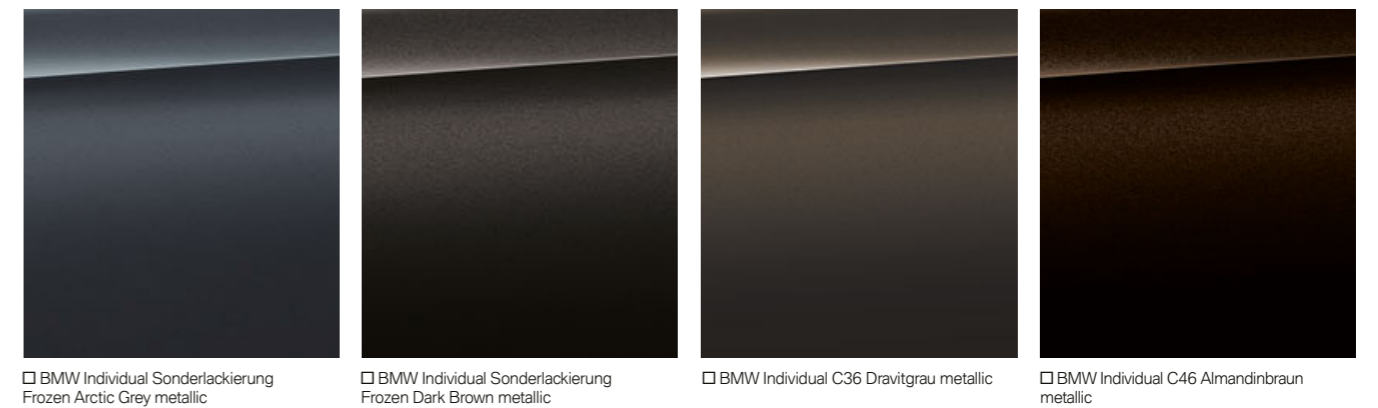
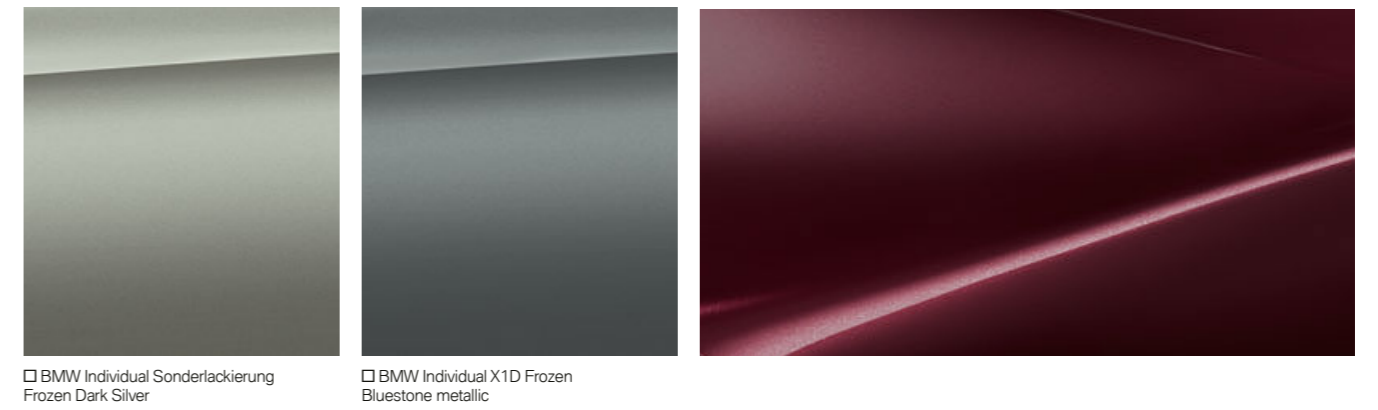
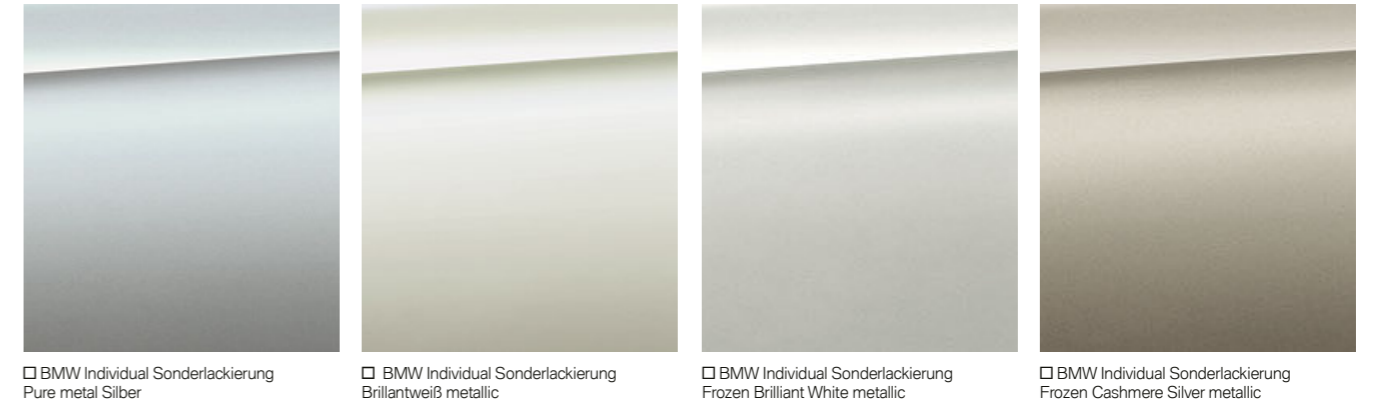
# WELCHE FARBE HAT IHRE FAHRFREUDE?

Ametrin metallic oder Motegi Rot metallic? Brands Hatch Grau metallic oder Frozen Cashmere Silver metallic? Für welche Lackierung Sie sich auch entscheiden: Sie wählen immer wegweisendes Design, kompromisslose Dynamik und beweisen Leidenschaft und Charakter.

■ SERIENAUSSTATTUNG □ SONDERAUSSTATTUNG



## BMW INDIVIDUAL

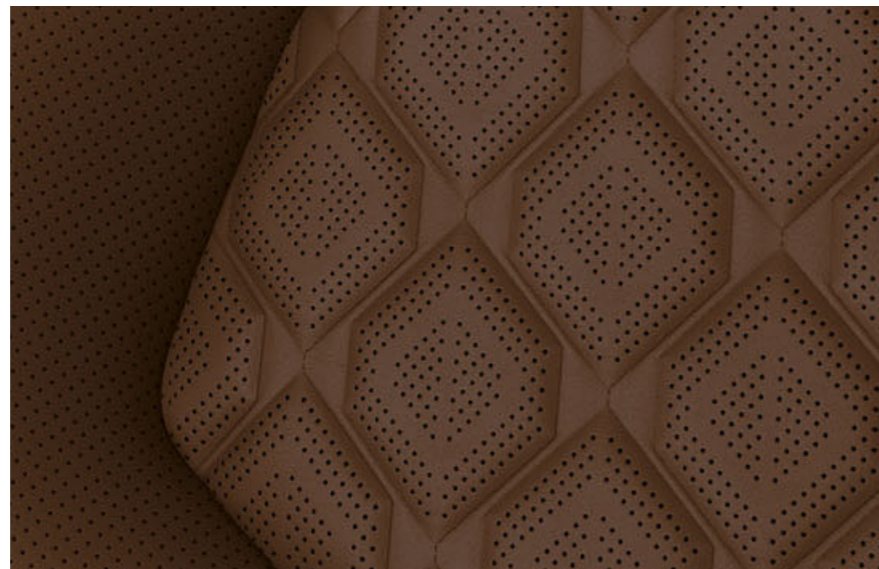


[ BMW Konfigurator ] Stellen Sie mit dem Konfigurator Ihren ganz persönlichen BMW zusammen. Alle aktuellen Motoren, Farben und Ausstattungen stehen Ihnen bei der Auswahl zur Verfügung. Mehr unter [www.bmw.de/konfigurator](http://www.bmw.de/konfigurator) [ Farbfelder ] Die hier abgebildeten Farbfelder sollen Ihnen einen ersten Eindruck der Farben und Materialien für Ihren BMW vermitteln. Erfahrungsgemäß können Druckfarben den Farbtönen der Lackierungen, Polster und Interieurteilen jedoch im Einzelfall nicht originalgetreu wiedergeben. Besprechen Sie daher gern die Farbwahl mit Ihrem BMW Vertragshändler oder in Ihrer Niederlassung. Zudem kann man Ihnen dort auch Muster zeigen und bei speziellen Wünschen weiterhelfen.

# DIE PERSÖNLICHSTE ART, STIL ZU ZEIGEN.

Ob BMW Volleder 'Merino' Silverstone kombiniert mit einer Interieurleiste Edelholzausführung Esche Maser grau-metallic hochglänzend oder eine andere erlesene Kombination – auf allen Fahrten wird ein harmonisches Zusammenspiel aus Farben und Materialien im Innenraum Ihr Begleiter sein.

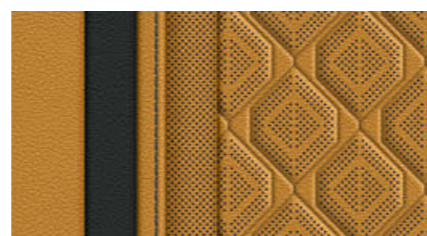
■ SERIENAUSSTATTUNG □ SONDERAUSSTATTUNG



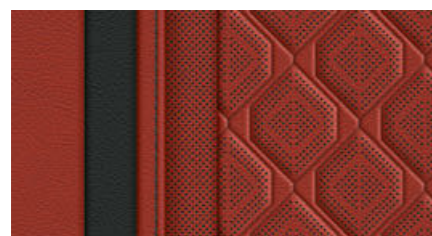
■ Volleder 'Merino' X3A9 Silverstone



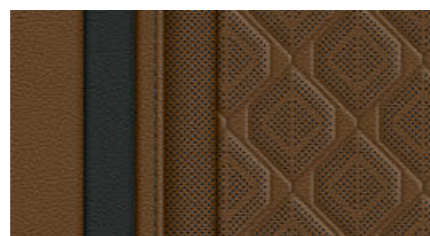
■ Volleder 'Merino' X3SW Schwarz



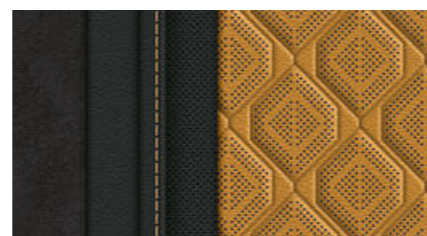
■ Volleder 'Merino' X3JQ Midrand Beige



■ Volleder 'Merino' X3DA Sakhir Orange



■ Volleder 'Merino' X3JT Taruma Braun



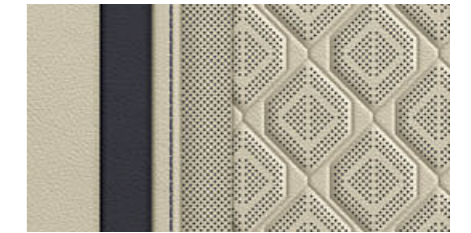
■ Volleder 'Merino'/Alcantarakombination HEJA Schwarz/Kontrast Midrand Beige

Bitte beachten Sie, dass auch bei bestimmungsgemäßem Gebrauch über kurz oder lang nicht behaltbare Verunreinigungen auf den Sitzbezügen auftreten können. Dies kann insbesondere durch nicht farbechte Kleidung hervorgerufen werden.

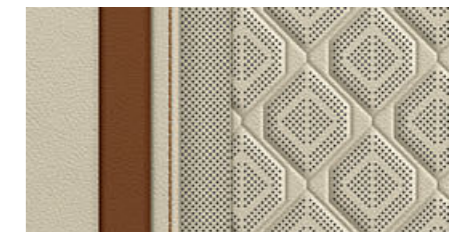
BMW Individual Vollederausstattung 'Merino' umfasst Sitze vorn und hinten inklusive Kopfstützen, Türspiegel, Mittelkonsole inklusive Armaufgabe sowie das Unterteil der Instrumententafel, Instrumententafeloberseite, Türbrüstungen und Türverkleidung unten in Lederbezug.



## BMW INDIVIDUAL LEDER

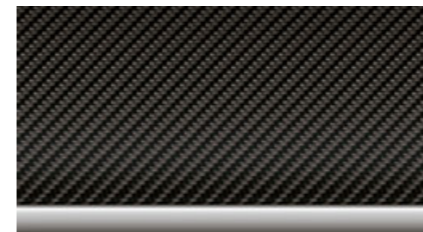


□ BMW Individual Vollederausstattung 'Merino' ZBEI Eifenbeinweiß/Nachtblau, Interieurfarbe Eifenbeinweiß



□ BMW Individual Vollederausstattung 'Merino' ZBEJ Eifenbeinweiß/Tartufo, Interieurfarbe Tartufo

## INTERIEURLEISTEN



■ Interieurleisten 'Carbon Fibre' an Mittelkonsole



□ Interieurleisten Edelholzausführung Esche Maser grau-metallic hochglänzend an Mittelkonsole

## BMW INDIVIDUAL INTERIEURLEISTEN



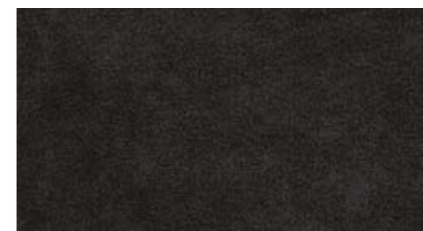
□ BMW Individual Interieurleisten Edelholzausführung Esche schwarz Silbereffekt hochglänzend an Instrumententafel



□ BMW Individual Interieurleisten Pianolack schwarz an Mittelkonsole



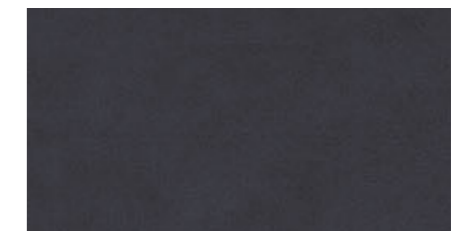
## BMW INDIVIDUAL DACHHIMMEL



■ BMW Individual Dachhimmel 776 Alcantara Anthrazit



□ BMW Individual Dachhimmel XD5 Alcantara Eifenbeinweiss



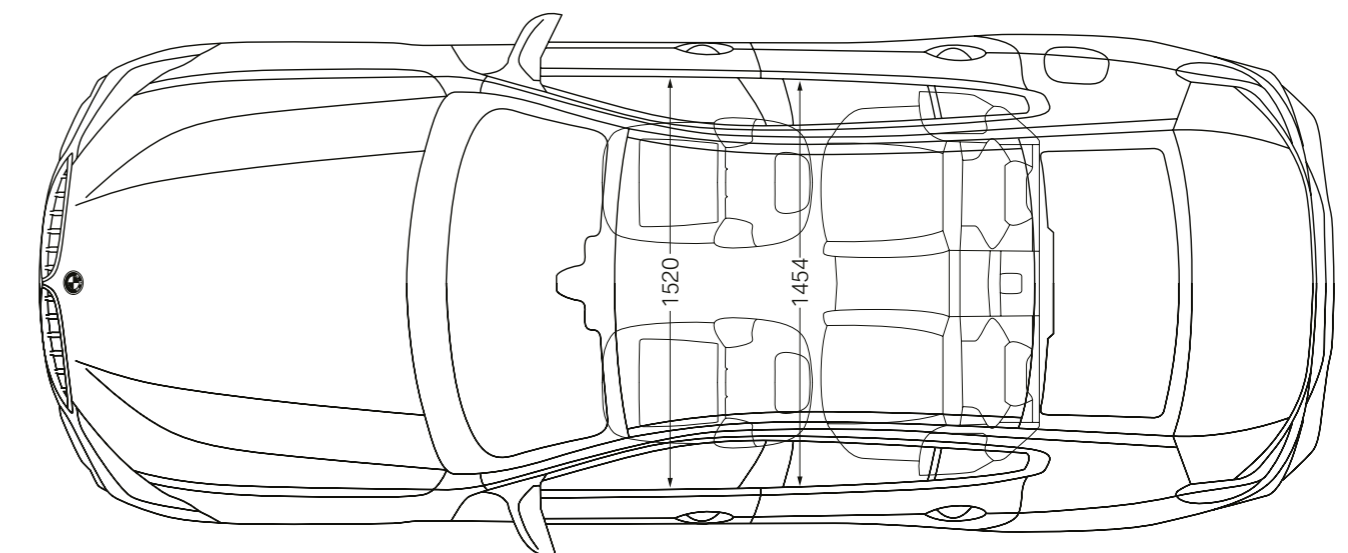
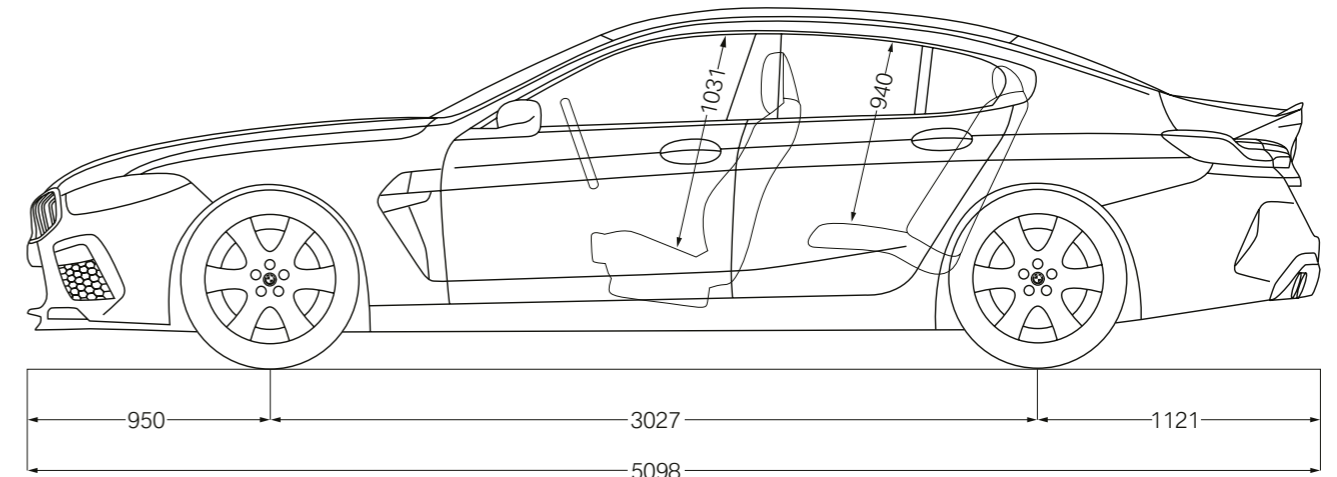
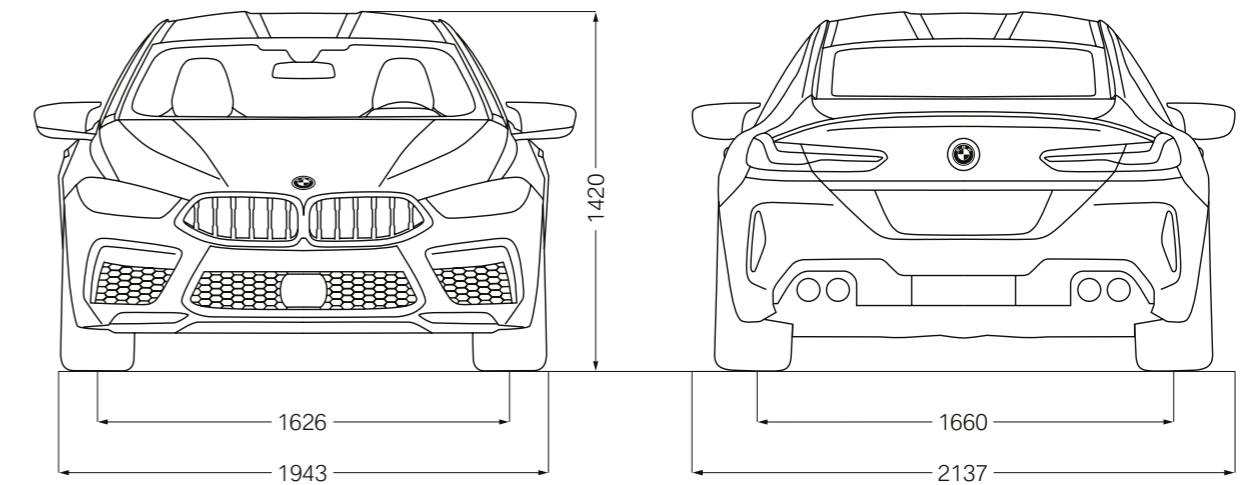
□ BMW Individual Dachhimmel XD5 Alcantara Nachtblau

# TECHNISCHE WERTE.

## M8 Competition Gran Coupé

Gewicht		
Leergewicht EG <sup>1</sup>	kg	2055
Zulässiges Gesamtgewicht	kg	2440
Zuladung <sup>2</sup>	kg	460
Gepäckraumvolumen	l	440
Motor		
Zylinder/Ventile		8/4
Hubraum	cm <sup>3</sup>	4395
Nennleistung/Nenndrehzahl	kW (PS)/ 1/min	460 (625) / 6000
Max. Drehmoment/Drehzahl	Nm/ 1/min	750 / 1800–5860
Kraftübertragung		
Antriebsart		Allrad
Seriengeräte		Steptronic Sport Getriebe
Fahrleistung		
Höchstgeschwindigkeit	km/h	250 <sup>3,4</sup>
Beschleunigung 0–100 km/h	s	3,2
Verbrauch <sup>5,6</sup> - Alle Motoren erfüllen die EU6 Abgasnorm		
Innerorts	l/100 km	15,2
Außerorts	l/100 km	8,1
Kombiniert	l/100 km	10,7
Abgasnorm (typzugelassen)		EU6d-temp
CO <sub>2</sub> -Emission kombiniert	g/km	244
Effizienzklasse		F
Tankinhalt, ca.	l	68
Räder/Reifen		
Reifendimension		Vorne: 275/35 ZR20 Y Hinten: 285/35 ZR20 Y
Raddimension		9,5 J x 20 / 10,5 J x 20
Material		Leichtmetall

## BMW M8 COMPETITION GRAN COUPÉ



<sup>1</sup> Das EG-Leergewicht bezieht sich auf ein Fahrzeug mit serienmäßiger Ausstattung und beinhaltet keine Sonderausstattungen. Im Leergewicht sind 90 % Tankfüllung sowie 75 kg für den Fahrer berücksichtigt. Optionale Ausstattungen können das Gewicht des Fahrzeugs, die Nutzlast sowie bei Einfluss auf die Aerodynamik die Höchstgeschwindigkeit verändern.  
<sup>2</sup> Die tatsächliche Zuladung hängt vom tatsächlichen Leergewicht und dem zulässigen Gesamtgewicht des Fahrzeugs (siehe Fahrzeugschein und Typenschild auf der B-Säule Beifahrerseite) ab und muss daher von jedem Kunden selbst ermittelt werden. Optionale Ausstattungen können Einfluss auf tatsächliches Leergewicht und damit verbleibende Zuladung haben.  
<sup>3</sup> Elektronisch abgeregelt.  
<sup>4</sup> In Verbindung mit M Driver's Package Anhebung der Höchstgeschwindigkeit auf 305 km/h.  
<sup>5</sup> Angaben zu Leistung für Benzinmotoren beziehen sich auf den Betrieb mit ROZ 98 Kraftstoff. Angaben zu Verbrauch beziehen sich auf den Betrieb mit Referenzkraftstoff gemäß VO (EU) 2007/715. Kraftstoffqualitäten bleifrei ROZ 91 und höher mit einem maximalen Ethanol-Anteil von 10 % (E10) sind zulässig. BMW empfiehlt die Verwendung von Super Plus Benzin bleifrei ROZ 98.  
<sup>6</sup> Die Angaben zu Kraftstoffverbrauch, CO<sub>2</sub>-Emissionen und Stromverbrauch werden nach dem vorgeschriebenen Messverfahren VO (EU) 2007/715 in der jeweils geltenden Fassung ermittelt. Die Angaben beziehen sich auf ein Fahrzeug in Basisausstattung in Deutschland, die Spannbreiten berücksichtigen Unterschiede in der gewählten Rad- und Reifengröße und der optionalen Sonderausstattung und können sich während der Konfiguration verändern. Die Angaben sind bereits auf Basis des neuen WLTP-Testzyklus ermittelt und zur Vergleichbarkeit auf NEFZ zurückgerechnet. [Bei diesen Fahrzeugen können für die Bemessung von Steuern und anderen fahrzeugbezogenen Abgaben, die (auch) auf den CO<sub>2</sub>-Ausstoß abstellen, andere als die hier angegebenen Werte gelten].



Dieser Katalog gibt Modelle, Ausstattungsumfänge und Konfigurationsmöglichkeiten (Serienausstattung und Sonderausstattung) der von der BMW AG für den deutschen Markt gelieferten Fahrzeuge wieder. Die Ausstattungsumfänge und Konfigurationsmöglichkeiten in Bezug auf Serien- und Sonderausstattungen der einzelnen Modelle können nach Redaktionsschluss dieses Mediums am 03.09.2019 sowie in anderen Mitgliedsstaaten der Europäischen Union abweichen. Ihr BMW Partner vor Ort informiert Sie gern über Details. Änderungen von Konstruktionen und Ausstattungen vorbehalten.

Am Ende der Nutzungsphase lässt sich jedes Fahrzeug natürlich recyceln bzw. verwerten. Weitere Information zur Rückgabe Ihres Altfahrzeuges finden Sie auf unserer Internetseite [www.bmw.de/recycling](http://www.bmw.de/recycling).

© BMW AG, München/Deutschland. Nachdruck, auch auszugsweise, nur mit schriftlicher Genehmigung von BMW AG, München.  
411 015 221 10 2 2019 CB. Printed in Germany 2019.

**BMW M8 Competition Gran Coupé:**

M TwinPower Turbo 8-Zylinder Benzinmotor, 460 kW (625 PS), 20" M Leichtmetallräder Sternspeiche B11 M Bicolor mit Mischbereifung, Außenfarbe in BMW Individual Ametrin metallic, M Sportsitze in Vollleder 'Merino' Silverstone, BMW Individual Interieurleisten Pianolack schwarz.

