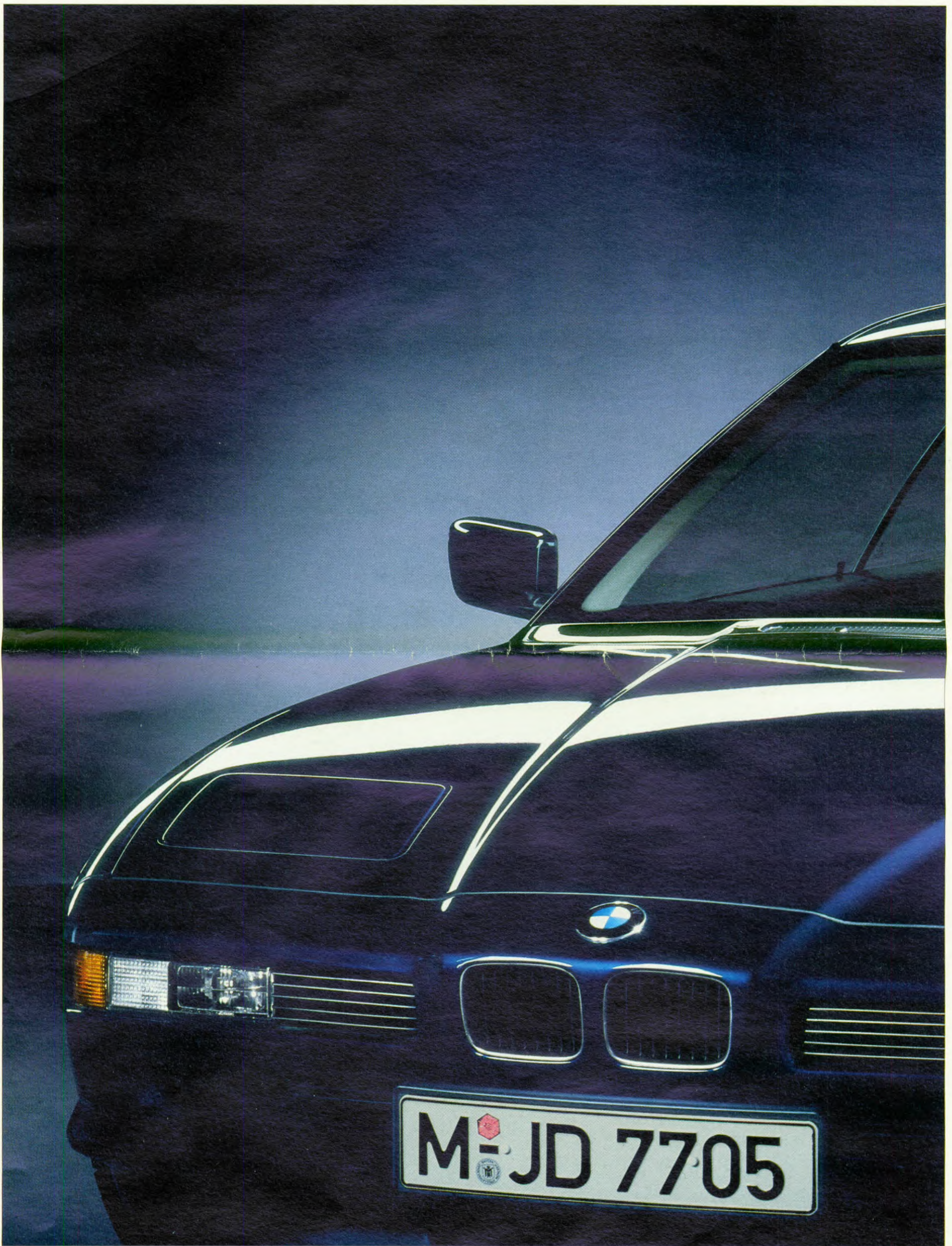


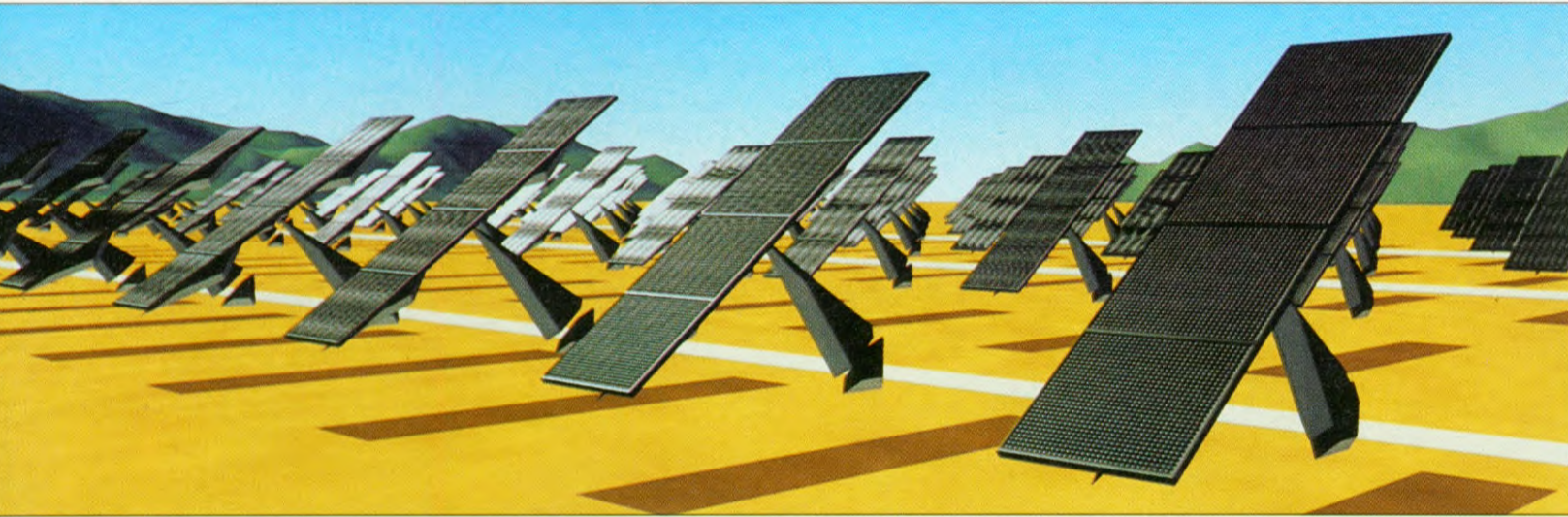
# BMW PROGRAMM 90



■ Startklar für die Neunziger: BMW von 316i bis 850i. ■ Neue Impulse: Triebwerke mit 4-Ventil-Technik im BMW 520i und 525i. ■ Exklusivität inklusive: die neue BMW 3er Edition.

# DAS BMW PROGRAMM

Die Zielsetzung von BMW ist es, der Freude am Fahren immer wieder neue Inhalte zu geben — durch beispielhafte technologische Entwicklungen. So gilt der BMW 3er als Vorbild der sportlichen Kompaktklasse. Der BMW 5er verzeichnet in der Zulassungsstatistik für die obere Mittelklasse international beeindruckende Erfolge. Und der BMW 7er hat schon kurz nach seinem Erscheinen souverän die Spitzenposition in

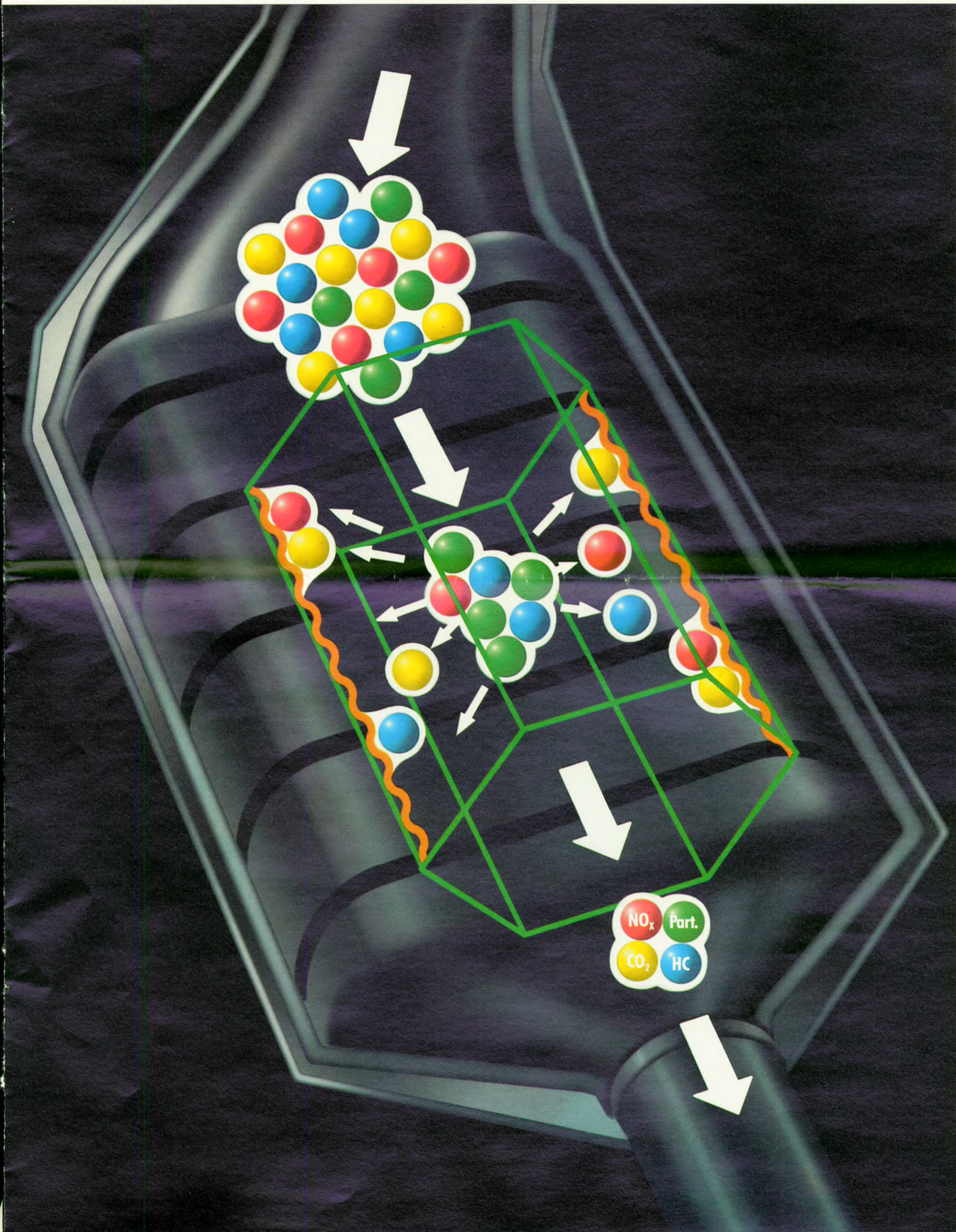


der Oberklasse eingenommen. Unverwechselbare Individualität und High-Tech sind charakteristisch für jedes Modell. Besonders faszinierende Beispiele dafür sind der Roadster Z1 und das neue Coupé, der BMW 850i. Konsequenterweise werden innovative Lösungen zum Nutzen des Fahrers eingesetzt — und zur Entlastung der Umwelt. Seit 1986 setzt BMW bei allen Modellen auf den geregelten Dreiwege-Katalysator. Und für die Turbo-Diesel-Modelle wurde ein Katalysator entwickelt. Damit folgt BMW der Unternehmensphilosophie, seine Produkte zum frühestmöglichen Zeitpunkt mit der jeweils besten Technik auszustatten. Aus gebrauchten Katalysatoren gewinnt BMW die wertvollen Edelmetalle zurück. Bislang einzigartig ist ein von BMW geplantes Demontage-Pilotprojekt für das Pkw-Recycling. Bereits heute beweisen alternative Antriebskonzepte auf Strom- und Wasserstoffbasis ihre Alltagstauglichkeit in BMW Testfahrzeugen. Mit hohem Aufwand beteiligt sich BMW an der bisher größten bundesdeutschen Versuchsanlage zur Erzeugung solaren Wasserstoffs. Beispiele für das Engagement von BMW, mit modernster Technologie neue verantwortungsbewußte Wege zu gehen. Damit die Freude am Fahren Zukunft hat.

BMW beteiligt sich an der Erforschung der solaren Wasserstoffherzeugung. Dabei werden erstmalig alle Komponenten dieser neuen Technologie erprobt — von der photovoltaischen Stromerzeugung bis hin zum Einsatz des dabei gewonnenen Wasserstoffs im Automobil.

Der neue BMW Diesel-Katalysator\* (auf Wunsch) verbessert die Umweltverträglichkeit der Turbo-Diesel-Modelle entscheidend. Und dies ohne Leistungs- und Verbrauchsnachteile.

\*In Vorbereitung.



# DIE BMW 3ER-REIHE

Mit der 3er-Reihe hat BMW eine ganz eigene Fahrzeugklasse geschaffen: Automobile, die anspruchsvolle Technik mit unverwechselbarer Ästhetik verbinden. Das Konzept, hervorragende Qualität in kompakten Dimensionen zu verwirklichen, entwickelte sich rasch vom Original zum Vorbild: für einen Fahrgehalt, der in jedem einzelnen BMW 3er seine spezifische und unverwechselbare Ausprägung findet. Jüngstes Beispiel ist die 3er Edition. Sie bietet Individualität und Exklusivität, wie sie in dieser Klasse einzigartig sind. Ein faszinierendes, neues Angebot für die Limousinen 318i, 320i, 325i, 324td und 325iX mit jeweils auf das Modell abgestimmtem, reichhaltigem Ausstattungspaket.

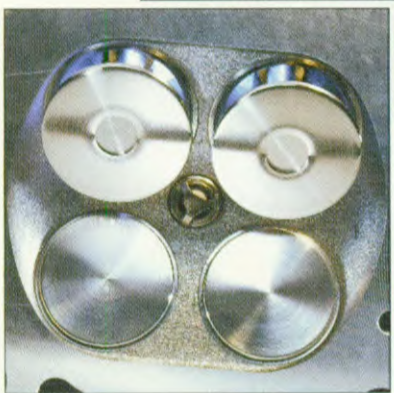
## 316i 318i

Die 4-Zylinder-Triebwerke des 316i und 318i sind technisch mit dem BMW Zwölfzylinder verwandt. Und daraus ergibt sich auch eine charakterliche Verwandtschaft. So sind die vollelektronisch gesteuerten Vierzylinder



ausgesprochen kultiviert, effizient und leistungsstark. Zu den Vorzügen der Triebwerke addieren sich das exzellente Handling des spurstabilen Fahrwerks sowie die funktionale Ausstattung. Die Summe dieser Tugenden verleiht dem 316i und dem 318i die für einen BMW der 3er-Reihe typische Agilität.



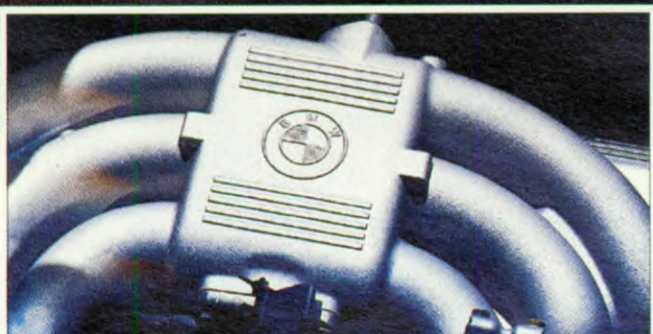


## 318is

Das jüngste Leitbild in seiner Gruppe ist der BMW 318is. In seinem neu konzipierten Triebwerk mit 4-Ventil-Technik stecken über 20 Jahre Erfahrung mit Mehrventiltechnologie, die nun in das erfolgreiche Konzept der 3er-Reihe einfließt. Ihr verdankt der

318is eindeutige Siegerqualitäten: Mit Biß und Temperament entfaltet der Motor in jedem Drehzahlbereich seine Kraft, das tiefergelegte Sportfahrwerk sorgt für exzellente Handlungseigenschaften. Innenbelüftete Scheibenbremsen vorn, Front- und Heckspoiler

sind funktionell auf höchstes Fahrvergnügen zugeschnitten. Mit dachförmig bikonkav gestalteten Brennräumen und einem geregelten Dreiwege-Katalysator bleibt der Vierventiler dabei auch in den Sparten Verbrauch und Umweltverträglichkeit ein Siegertyp.



## 320i 325i 325iX

Ab 2 Liter Hubraum beginnt bei der 3er-Reihe die Welt der Reihen-6-Zylinder. Und damit die feinste Synthese von Laufkultur und Drehfreude, die in dieser Klasse denkbar ist. Eine Synthese, die sich in

dem gesamten Automobil wiederfindet, im souveränen 320i, im besonders sportlichen 325i, aber auch im 325iX mit permanentem Allradantrieb. Komfort und Funktionalität begegnen sich im ergonomischen Cock-

pit, im gesamten Innenraum. Alles ist präzise verarbeitet und erfreut zudem das Auge des Ästheten. So verbinden sich Komfort und Dynamik auf dem hohen Niveau einer wirklichen Synthese, die die beson-

dere Qualität dieser Automobile ausmacht.

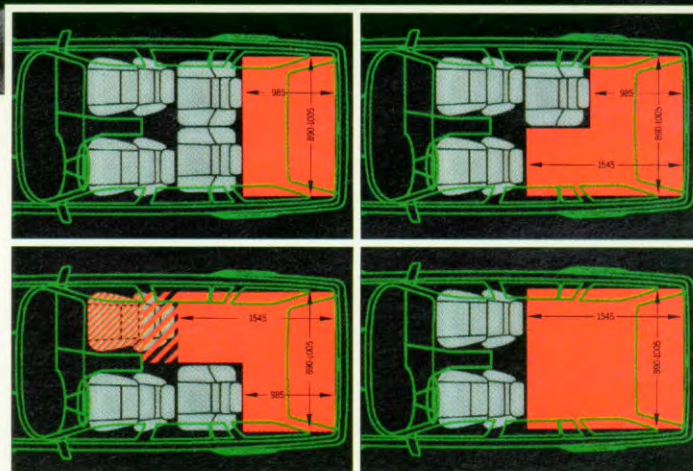
# DIE BMW 3ER-REIHE

Die BMW der 3er-Reihe bieten in ihrer Modellvielfalt anspruchsvollen Autofahrern beinahe grenzenlose Individualisierungsmöglichkeiten. BMW Cabrios und touring-Modelle, 4-Zylinder- und 6-Zylinder-Triebwerke, Benziner und Diesel sowie die zahlreichen Möglichkeiten der Verfeinerung mit Wunschausstattungen ab Werk sind faszinierende Beispiele dafür. Die attraktiven Optionen der BMW 3er-Reihe präsentieren sich auf diesen Seiten.



**318i**  
**320i**  
**325i**  
**325iX**  
**324td**  
**touring**

Das Freiheitsprogramm von BMW heißt touring. Es beginnt mit einem Musterbeispiel an Effizienz und Agilität: dem Vierzylinder-Modell 318i. Gefolgt von den exklusiven Reihen-6-Zylindern 320i, 325i und 324td. Motoren, die einen mobilen Freiraum bewegen, der sich für Reisen, Hobbies und andere Aktivitäten vielfach nutzen läßt. Bis zu 1125 Liter individuell und variabel nutzbares Heckvolumen stehen zur Ver-



fügung. Freiheit, die sich durch das Spitzenmodell, den 325iX mit permanentem Allradantrieb, faszinierend steigern läßt. Und nicht zuletzt das Design des touring

steht für die Freiheit, gewohnte Bahnen zu verlassen. Aber auch für die Fähigkeit, so manchen Blick einzufangen.

## TECHNISCHE DATEN

	316i	318i	318is	320i	325i	320i Cabrio	325i Cabrio	325iX	324d	324td	318i touring	320i touring	325i touring	325iX touring	324td touring
Hubraum	cm <sup>3</sup> 1596	1796	1796	1991	2494	1991	2494	2494	2443	2443	1796	1991	2494	2494	2443
Nennleistung	kW/PS 73/100	83/113	100/136	95/129	125/170	95/129	125/170	125/170	63/86	85/115	83/113	95/129	125/170	125/170	85/115
Höchstgeschwindigkeit	km/h 182 (177)	188 (186)	202	197 (195)	218 (212)	195 (194)	216 (210)	212 (206)	165 (158)	187 (182)	188 (186)	196 (195)	214 (212)	208 (206)	187 (182)
Beschleunigung 0-100 km/h	s 12,1 (14,1)	10,8 (12,0)	9,9	10,6 (12,3)	8,3 (9,9)	11,5 (13,3)	8,7 (10,5)	9,2 (11,2)	16,1 (18,5)	11,9 (12,8)	11,7 (13,0)	11,5 (13,2)	8,8 (10,1)	9,7 (11,2)	12,3 (13,3)

( ) Werte gelten für Automatic-Fahrzeuge.



## 324d 324td

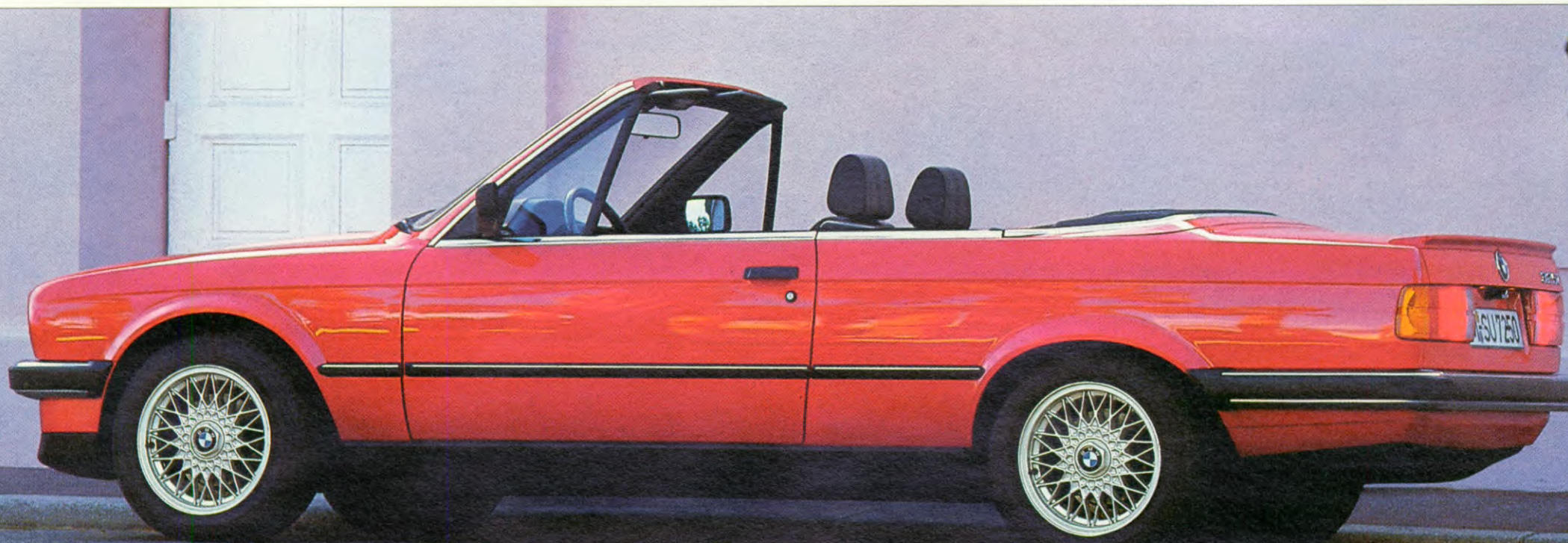
BMW hat dem Diesel einen vollkommen neuen Klang gegeben: mit hochkultivierten 6 Zylindern in Reihe beim BMW 324d und BMW 324td, mit einem Zweimassen-Schwungrad zur Kompensation von Motorvibrationen, mit einer perfekten Motorkapselung zur Geräuschdämmung nach außen. Die Laufkultur und Drehfreudigkeit,

die Ruhe und Ausgewogenheit dieser Diesel-Triebwerke beeindrucken als echte BMW Stärken. Der Digitalen Diesel Elektronik (DDE) verdankt das Triebwerk eine weitere ganz besondere Tugend: vorbildliche Umweltverträglichkeit. BMW Diesel mit DDE bleiben im Partikel-Emissionsverhalten deutlich unter den zukünftigen EG-

Grenzwerten. Auf Wunsch sorgt im 324td der neue BMW Diesel-Katalysator\* für noch mehr Umweltverträglichkeit — ohne Leistungs- und Verbrauchs Nachteile. Die eigentlichen Stärken des Dieselpinzips, Wirtschaftlichkeit und Langlebigkeit, bleiben bei den 324d- und den 324td-Triebwerken in vollem Umfang erhalten. Lang-

zeitqualität offenbart sich auch bei den Automobilen selbst. Die Ganzstahlkarosserie brilliert mit vorbildlicher Verarbeitung. Dafür ist die Verzinkung wichtigster Karosserieteile ebenso entscheidend, wie die hochmodernen Konservierungs-, Lackierungs- und Fertigungsmethoden es sind.

\* In Vorbereitung.



## 320i 325i Cabrio

Das offenste Bekenntnis zur Freude am Fahren ist ein BMW Cabrio. Mit seinem freizügigen Platzangebot offeriert es eine der seltenen Möglichkeiten, zu viert ein Vollcabrio zu genießen. Und dies in Verbin-

dung mit einem sportlichen Reihen-6-Zylinder. Bei jeder Straßen- und Wetterlage bietet das BMW Cabrio die bekanntesten und geschätztesten Vorzüge eines agilen 3er. Nur eben mit dem zusätzlichen Vergnügen,



das Dach gegen den Himmel zu tauschen. Auf Wunsch mit Hardtop und

mit elektrischer Verdeckautomatik\* erhältlich.

\* In Vorbereitung.

# DIE BMW 5ER-REIHE

Der überwältigende Erfolg der 5er-Reihe bedeutet für BMW weit mehr als erfolgreiche Marken- und Modellpolitik. Er ist die Bestätigung dafür, daß der Mut, Erreichtes immer wieder erneut in Frage zu stellen, honoriert wird. Der BMW 5er erschließt nicht nur grenzenlose Fahrfreude, sondern setzt gleichzeitig das neue Klassenmaß für Komfort, Qualität und Sicherheit. Funktionale Werte, die ihren Ausdruck in einem eigenständigen Design finden, das durch seine klare und anspruchsvolle Ästhetik überzeugt. So führen Faszination und professionelles Format zu einem Automobil, das Genuß und Leistung gleichzeitig erleben läßt. Dabei sorgen die neu konzipierten 6-Zylinder-Triebwerke mit 4-Ventil-Technik im 520i und 525i für einen kraftvollen Impuls, der die außerordentliche Drehmomentstärke mit Effizienz und Service-Freundlichkeit verbindet.

TECHNISCHE DATEN		520i	525i	535i	524td
Hubraum	cm <sup>3</sup>	1991	2494	3430	2443
Nennleistung	kW/PS	110/150	141/192	155/211	85/115
Höchstgeschwindigkeit	km/h	211 (207)	230 (225)	235 (231)	192 (190)
Beschleunigung 0-100 km/h	s	10,6 (12,2)	8,6 (9,9)	7,7 (8,8)	12,9 (13,9)

( ) Werte gelten für Automatic-Fahrzeuge.

## 520i 525i

Charakteristisch für die BMW 5er-Reihe sind die hochkultivierten Reihen-6-Zylinder-Triebwerke. Dieses Konzept läßt Spielraum für die unter-



schiedlichsten Leistungsansprüche. Die beiden BMW 520i und 525i werden durch völlig neu konzipierte Triebwerke mit 4-Ventil-Technik angetrieben. Sie verbinden geringe Emissionen und günstigen Verbrauch mit verringertem Wartungsaufwand und sicheren Leistungsreserven. Und dies in einer vorbildlichen Relation zwischen Vernunft und Vergnügen.





## 535i

Das Ambiente und Fahrerlebnis der Oberklasse mit sportlichen Leistungswerten bietet der besonders souverän motorisierte 535i. Sein hubraumstarker Reihen-6-Zylinder wird von einem hochmodernen

Triebwerksmanagement digital gesteuert. So ist der 535i eine herausragende Limousine für all diejenigen, die gleichzeitig ein Höchstmaß an Komfort, Dynamik und Sicherheit wünschen.

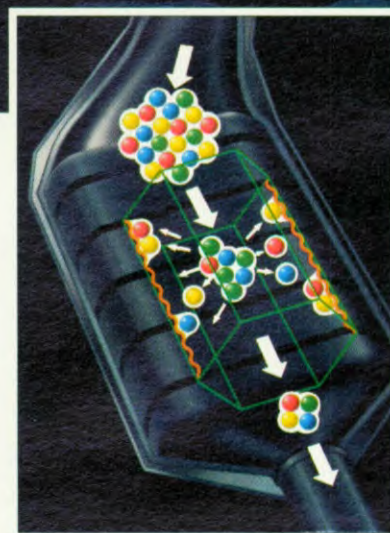


## 524td

Ein Diesel, der für aktive Fahrer entwickelt wurde. Beeindruckend ist seine überlegene Kraftentfaltung schon aus niedrigen Drehzahlen. Er erfüllt den anspruchsvollsten Diesel-Interessenten die

Wünsche nach Laufkultur, Wirtschaftlichkeit und Zuverlässigkeit. Der BMW unter den Dieseln unterstreicht sein hohes Niveau durch ein Reihen-6-Zylinder-Triebwerk mit Turboaufladung und einem vollelektronischen Triebwerksmanagement. Diese Digitale Diesel Elektronik (DDE) sorgt

für eine so saubere Verbrennung, daß der 524td die zukünftigen EG-Grenzwerte für Partikel-Emissionen deutlich unterschreitet. Und auf Wunsch gibt es den neuen BMW Diesel-Katalysator\*, der zu noch größerer Reduzierung der Schadstoffe beiträgt. Die effektive Geräuschdäm-



mung durch das vibrationschluckende Zweimassen-Schwungrad und die perfekte Motor-kapselung steigert das komfortable Fahrgefühl, das in Verbindung mit einer vorbildlichen Langzeitqualität für uneingeschränkte Freude an diesem BMW Turbo-Diesel garantiert. \* In Vorbereitung.

# DIE BMW 7ER-REIHE

Bei den Fahrern exklusiver und hochwertiger Automobile hat sich ein bemerkenswerter Wandel vollzogen. Sie haben ein klares Votum für den BMW 7er abgegeben. Damit hat er nahezu weltweit eine führende Position in der Luxusklasse eingenommen. Nicht zuletzt, weil BMW mit dem 7er bewiesen hat, daß sich die selbstverständlichen Attribute der automobilen Spitzenklasse wie Qualität, Sicherheit und Stil noch steigern lassen: um Werte wie erlebnisorientierte Fahrdynamik, um innovative Triebwerke von legendärem Rang. Die Zwölfzylinder 750i und 750iL haben sich schon jetzt einen Ruf geschaffen, der weit über die Grenzen bisheriger Ansprüche in dieser Klasse hinausgeht. So überragt die 7er-Reihe den Standard der internationalen Automobilelite.

TECHNISCHE DATEN						
		730i	735i	735iL	750i	750iL
Hubraum	cm <sup>3</sup>	2986	3430	3430	4988	4988
Nennleistung	kW/PS	138/188	155/211	155/211	220/300	220/300
Höchstgeschwindigkeit	km/h	222 (222)	230 (230)	230 (230)	(250*)	(250*)
Beschleunigung 0-100 km/h	s	9,3 (10,6)	8,3 (9,1)	8,3 (9,1)	(7,4)	(7,4)

( ) Werte gelten für Automatic-Fahrzeuge.

\*Abgeregelt.

Das Triebwerk als Kunstwerk. So ästhetisch und endgültig, wie sich der Zwölfzylinder optisch zeigt, ist auch sein Charakter. Dieses Triebwerk verwöhnt mit Eigenschaften, die verloren schienen. So kultiviert und fast lautlos läuft es in jedem Drehzahlbereich. Es entwickelt nahezu unbändige Kraft, doch es begnügt sich mit bleifreiem Normalbenzin. Es ist durch großzügige Auslegung und geringste Toleranzen langlebig und zuverlässig. Wichtige Systeme sind im Sinne höchster Zuverlässigkeit zweifach vorhanden. Wer in einem BMW 750i oder 750iL Platz nimmt, erfährt eine Steigerung in der Luxusklasse: Fahren in Qualität, Vollkommenheit — und mit Stil. Luxus ohne Vergleich und Vorbild. So, wie ihn dieser einmetallige Zwölfzylinder bietet.

## 750i 750iL





Wahre Klasse ist niemals eindimensional: Den Fahrer eines 730i erwartet sowohl die Annehmlichkeit von modernstem Luxus als auch die sportliche Sicherheit eines Automobils, das nicht nur zum Mitfahren entwickelt wurde, sondern auch zum bewußten Erleben. Dieses besondere automobiler Format beweist auch der 735i in zweifacher Hinsicht. Im übertragenen Sinne durch besonders hohe Leistungsreserven und eine ebenso reichhaltige Ausstattung. Räumlich gesehen dokumentiert sich dieses Format im gesamten Innenraum. Wer diese Größenordnung nochmals steigern möchte, findet in der Langversion des 735i, dem 735iL, das entsprechende Automobil. Noch breitere Türen eröffnen hier den Zugang zu noch ausladenderen Platzverhältnissen im Fond.



## 730i 735i 735iL



# DER BMW 850i

Mit dem 850i eröffnet BMW dem automobilen Fortschritt neue Ansichten. Interpretiert in einer nie zuvor dagewesenen, individuellen Größe. Jenen gewidmet, für die Luxus und Sport kein Gegensatz, sondern perfekte Ergänzung ist. Die Verschmelzung zu einem Fahrgeuß, wie er sich kultivierter und dynamischer kaum noch vorstellen läßt — selbst in der exklusiven Welt der Zwölfzylinder-Automobile.

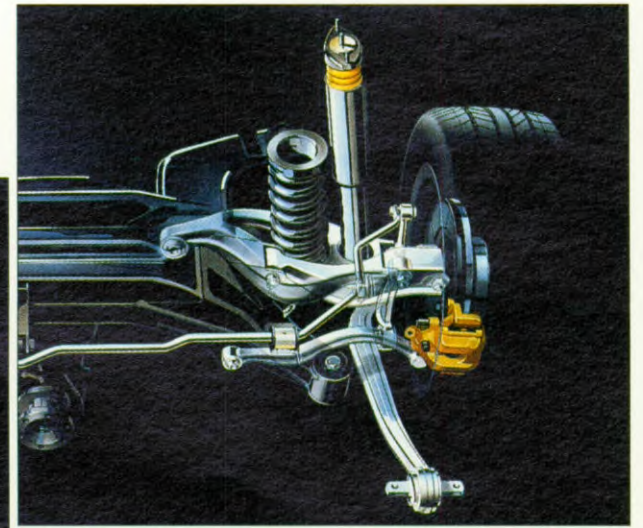


## 850i

Sinnlicher Genuß: das Interieur des 850i. Die harmonische, fahrerorientierte Einheit aus Design und Ergonomie bietet ein Höchstmaß an Funktionalität und exzellentem Bedienungskomfort. Im Detail offenbart sich der Stil exklusiver Sportlichkeit,

die den passionierten Fahrer ebenso anspricht wie den Liebhaber luxuriöser Ästhetik.

Technologischer Fortschritt: Der 850i debütiert mit einer Fülle konstruktiver Neuheiten, die seine Einzigartigkeit



vielfach begründen. So entstand die überlegene Sportlichkeit eines Automobils mit großem technologischen Vorsprung. Die speziell für den 850i entwickelte Integral-Hinterachse hat einen wesentlichen Anteil an den faszinierenden und in jeder Situation absolut sicheren Fahreigenschaften dieses neuen BMW.



TECHNISCHE DATEN

		850i
Hubraum	cm <sup>3</sup>	4988
Nennleistung	kW/PS	220/300
Höchstgeschwindigkeit	km/h	250*
Beschleunigung 0-100 km/h	s	6,8 (7,4)

( ) Wert gilt für Automatic-Fahrzeuge.  
\*Abgeregelt.

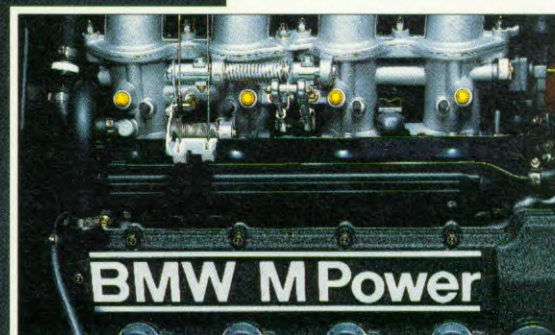
# DIE BMW M MODELLE

Siege, Titel und Rekorde haben bei BMW Tradition. Kaum ein Name in der Automobilgeschichte ist so eng mit dem Motorsport verbunden wie der Name der weiß-blauen Marke. Weltmeister, Europameister, Landesmeister — der Tourenwagensport und die Formel-Wettbewerbe haben deutlich gezeigt, zu welchen Erfolgen BMW fähig ist. Hochleistung, professionell gedacht und realisiert, kennzeichnet logischerweise auch die Fahrzeuge mit dem M Signet an Bug und Heck — die BMW M Modelle. BMW M3, BMW M3 Cabrio und BMW M5 — all diese mit M Power angetriebenen Exklusiv-Sportwagen werden in sorgfältiger Handarbeit bei der BMW Motorsport GmbH zur Perfektion gebracht. Rennsporterfahrung und das Bekenntnis zu faszinierender High-Performance führen hier zu einer ganz eigenen Form von Faszination. Sie heißt: Individualität. Jedes M Fahrzeug wird nur auf Wunsch und nach den persönlichen Wünschen des zukünftigen Besitzers hergestellt. Erleben Sie den stärksten Buchstaben der Welt in drei unvergleichlichen Variationen. BMW M3, BMW M3 Cabrio, BMW M5.



## M3

Vor allen Dingen die Live-Auftritte des M3 in seriennaher Gruppe-A-Ausführung beeindrucken die Motorsportfreunde. Jüngster Beweis seines außergewöhnlichen Leistungsvermögens: Roberto Ravaglia gewann auf einem BMW M3 die Deutsche Tourenwagen-Meisterschaft '89. Beide, Seriensieger und Serien-M3, haben vieles gemeinsam: das M Power-Triebwerk mit 4-Ventil-Technik — das jetzt auf 158 kW/215 PS hochtrainiert wurde — sowie die gesamte technische Basis. Aber auch ihre eindeutige Auslegung auf pure Leistung und höchste aktive Sicherheit. BMW M3: Er ist als kompromißloser Hochleistungssportwagen



konzipiert. Entwickelt und gebaut, um zu siegen.



## M5

Ohne Zweifel ist der M5 eine der stärksten Limousinen der Welt. Und doch ist dies nur die halbe Wahrheit. Weil der M5 in Handarbeit und in nur sehr geringer Stückzahl entsteht, ist er auch eine der exklusivsten Sportlimousinen der Welt. Was sich nur dem Kenner auf den ersten Blick er-

schließt. Und weil der M5 darüber hinaus eine komplexe Demonstration des heute technisch Machbaren darstellt, ist er wohl auch das faszinierendste Anschauungsobjekt für die Verschmelzung von Dynamik, Komfort und Sicherheit. Eindrucksvolles Beispiel für diese kompromißlos



gepflegte Philosophie ist der Reihen-6-Zylinder-Motor mit 4-Ventil-Technik. Sein innovatives Ansaugsystem mit Resonanzsteuerung sorgt für

fulminante Kraftentfaltung über den gesamten Drehzahlbereich. BMW M5: außer Konkurrenz.



## M3 Cabrio

Ein offener BMW M3 darf als Appell an die genießerischen Emotionen verstanden werden. Er ist die faszinierende Synthese von kompromißlosem Hochleistungssportwagen und vollendetem Cabrio. Dazu kommt die Gewißheit, ein Automobil zu besitzen, das es nur wenige Male auf der ganzen



Welt gibt. Mit dem Finish gediegener Handarbeit und einer komfortablen Verdeckautomatik. Da ist es selbstverständlich, daß dieses Ausnahme-

Cabrio nur auf Bestellung individuell angefertigt wird. M3 Cabrio — ein seltenes Vergnügen.

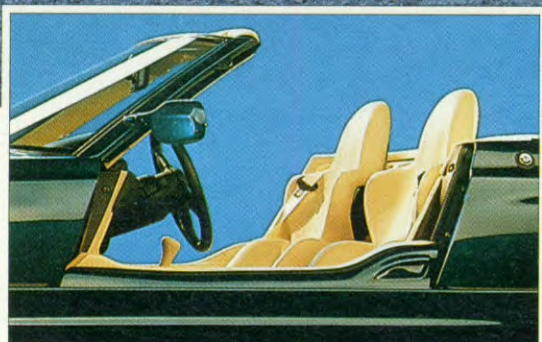
### TECHNISCHE DATEN

		M3	M3 Cabrio	M5
Hubraum	cm <sup>3</sup>	2302	2302	3535
Nennleistung	kW/PS	158/215	158/215	232/315
Höchstgeschwindigkeit	km/h	241	239	250*
Beschleunigung 0-100 km/h	s	6,7	7,3	6,3

\*Abgeregelt.

# DER BMW Z1

Eine Begegnung mit dem BMW Z1 ist geeignet, auch die kühnsten Automobilisten zum Schwärmen zu bringen. Das klassische Roadster-Konzept des kompromißlosen Zweisitzers — präsentiert in einem einzigartigen Design. Doch was Fahrfreude verspricht, bedeutet beim Z1 auch konstruktive Qualität, verbunden mit hohen Sicherheitsreserven. In diesem außergewöhnlichen Automobil kommt technologische Intelligenz im Überfluß zum Einsatz. Motivation und Kreativität unserer Ingenieure führten zu 50 neuen Patenten für diesen BMW High-Tech-Roadster. Aber natürlich verheißt der Z1 allen sachlichen Betrachtungen zum Trotz eines: die reine Freude am Fahren.



**Z1** Der BMW Z1 verkörpert eines der wohl mutigsten und entschiedensten Fahrdynamikkonzepte der Gegenwart. Seine innovative Aerodynamik mit dem in den Nachschalldämpfer-Bereich integrierten Heckdiffusor reduziert

den Auftrieb und erhöht die Fahrstabilität. Die Achsgeometrie und die neue Z-Hinterachse führen zu einem ebenso eindeutigen Ergebnis: pure Fahrsicherheit. Seine elastische Kunststoffkarosserie auf dem

hochfesten, verzinkten Monocoquechassis ist für die Ewigkeit gebaut. Dieser High-Tech-Roadster ist ein absolut unvergleichliches Automobil, aber in jeder Hinsicht ein typischer BMW.

#### TECHNISCHE DATEN

		Z1
Hubraum	cm <sup>3</sup>	2494
Nennleistung	kW/PS	125/170
Höchstgeschwindigkeit	km/h	225
Beschleunigung 0-100 km/h	s	7,9



**Freude  
am  
Fahren**

Die abgebildeten Modelle zeigen die Ausstattung für die Bundesrepublik Deutschland. Sie enthalten z. T. auch Sonderausstattungen, die nicht zum serienmäßigen Lieferumfang gehören. In einigen Ländern sind aufgrund gesetzlicher Bestimmungen Abweichungen von den hier beschriebenen Modellvarianten und Ausstattungen möglich. Bitte informieren Sie sich über den genauen Ausstattungsumfang bei Ihrem BMW Importeur oder Händler. Änderungen von Konstruktion und Ausstattung vorbehalten. © BMW AG, München/West-Deutschland. Nachdruck, auch auszugsweise, nur mit schriftlicher Genehmigung von BMW AG, München. 0 11 15 01 10 1/90 VM. Printed in West Germany 1990.