

BMW
Programm 2016



www.bmw.de

Freude am Fahren

DIE BMW MODELLE 2016. FASZINATION VON 1 BIS Z.

BMW EFFICIENTDYNAMICS.
WENIGER VERBRAUCH. MEHR FAHRFREUDE.

THE NEXT
100 YEARS





2016 feiert die Marke BMW ihr 100jähriges Jubiläum. Erfahren Sie hierzu mehr unter bmw.de/next100

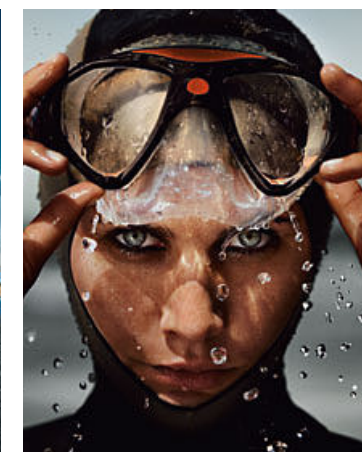
DIE ERFINDER DER FAHRFREUDE.

BMW, diese drei Buchstaben stehen für überragende Motorenkompetenz, Ingenieurskunst und Pioniergeist. Aber vor allem stehen sie für eines: Freude am Fahren. Denn wir bauen nicht einfach nur Autos. Wir wecken Emotionen. Dieser Philosophie folgen wir seit mehr als 90 Jahren – und tun es bis heute. Erfahrung, Leidenschaft und Innovationskraft bilden dabei unser Rückgrat und lassen uns Antworten auf die Fragen von morgen finden.

Jedes Automobil, das den Namen BMW trägt, ist Ausdruck unserer Faszination für Mobilität. Das außergewöhnliche Design und die Kraft unserer Motoren beschleunigen den Puls, und gleichzeitig beruhigen wir den Verstand mit den effizientesten und nachhaltigsten Technologien unserer Zeit. Und da Autofahren eben keine reine Kopfsache ist, liegt es uns am Herzen, den Fahrer spürbar zu entlasten. Durch intelligente Innovationen, die auf Wunsch einzigartigen Komfort und Sicherheit zu Ihren ständigen Begleitern machen.

So lässt sich in jedem BMW die persönlichste und menschlichste aller Emotionen in vollen Zügen genießen. Freude. Sie ist unser Antrieb. Sie ist unser Versprechen.

Freude ist BMW.



DIE BMW MODELLE 2016.

FAHRFREUDE.

- 04 BMW 1er REIHE**
Die Stadt schläft nie. Und hat doch einen Traum.
- 08 BMW 2er REIHE**
Wenn Freiheit Gestalt annimmt.
- 14 BMW 3er REIHE**
Der Athlet kennt nur eine Ideallinie. Die Zielgerade.
- 20 BMW 4er REIHE**
Beeindruckend innovativ.
- 26 BMW 5er REIHE**
Erfolg ist kein Geheimnis, sondern ein Prinzip.
- 32 BMW 6er REIHE**
Fesselt den Blick. Und raubt dann den Atem.
- 38 BMW 7er REIHE**
Der Luxus, Fortschritt zu fahren.
- 42 BMW X MODELLE**
Eine Welt ohne Grenzen. Für ein Leben voller Möglichkeiten.
- 50 BMW Z4**
Kopf aus, Herz an.
- 54 BMW eDrive**
Intelligent. Dynamisch. Elektrisch.

INNOVATIV.

- 60 BMW EFFICIENT DYNAMICS**
Weniger Verbrauch. Mehr Fahrfreude.
- 62 BMW CONNECTED DRIVE**
Vernetzt mit Ihrer Welt.

WEITERGEDACHT.

- 64 BMW M**
Die Faszination von Performance.
- 72 BMW i**
Die Zukunft der Urbanen Mobilität.
- 76 BMW MOTORRAD**
Nur wer frei ist, kann voll Freude sein.

DIE STADT SCHLÄFT NIE. UND HAT DOCH EINEN TRAUM.

Voller Dynamik gibt die Stadt den Takt vor. Ihr Rhythmus bestimmt das Tempo am Tag und bei Nacht. In den Straßen vibriert es, hier schlägt ihr Puls – kraftvoll und schnell. Sie können ihn spüren, direkt und intensiv.

Die BMW 1er Reihe.



DER BMW 1er 3-TÜRER UND 5-TÜRER. IM FOKUS: ECHE FREUDE.



Alltag aus, Leben an.

Design und Funktion: Es ist eine Mischung aus mitreißender Fahrdynamik und frischem, selbstbewusstem Design, die jede Fahrt mit dem BMW 1er 3-Türer und 5-Türer so aufregend macht. Die BMW typische Niere zwischen den flachen, dynamischen Voll-LED-Scheinwerfern (optional) zeigt, was sportliches Design ausmacht. Und die zweiteiligen, L-förmigen Heckleuchten ziehen auch beim Hinterherschauen alle Blicke auf sich. Erleben Sie charakteristische Oberflächen im Innenraum und genießen Sie individuelle Unterhaltung. Mit unbegrenztem Zugriff auf Millionen von Titeln des optionalen BMW ConnectedDrive Dienstes Online Entertainment hören Sie immer und überall die Musik, die zu Ihnen passt. Das ist echte Freude – das ist der BMW 1er 3-Türer und 5-Türer.

Motoren und Technik: Unterstützt durch den Boost des BMW TwinPower Turbo 3-Zylinder Dieselmotors mit 85 kW (116 PS), das spontane Ansprechverhalten und das Drehmoment von 270 Nm, deckt der BMW 116d den Tagesbedarf an Glücksgefühlen. Mit einer Beschleunigung von 0 auf 100 km/h in 10,3 Sekunden gönnen Sie sich jeden Tag pure Fahrfreude. Innovative BMW EfficientDynamics Technologien kitzeln auf jeder Strecke maximale Fahrdynamik bei einem niedrigen kombinierten Kraftstoffverbrauch von 4,1–3,6 l (4,1–3,7 l Manuell) auf 100 km heraus. Wenn Sie wissen wollen, wie man Bewegung in Euphorie verwandelt, steigen Sie ein – jetzt!

Weitere Informationen: www.bmw.de/1er_3tuerer
www.bmw.de/1er_5tuerer



WENN FREIHEIT GESTALT ANNIMMT.

Regeln machen und sie brechen – dazu gehört viel Selbstbewusstsein.
Den Drang nach Freiheit verspüren und ihn leben – dazu gehört viel
Entschlossenheit. Entscheiden Sie sich gegen Regeln und für die Freiheit
und erleben Sie die neue Form von Selbstbewusstsein.

Die BMW 2er Reihe.



DAS BMW 2er COUPÉ. GEHT SEINEN EIGENEN WEG.



In jeder Linie Charakter: stark und eigenwillig.

Design und Funktion: Wo Leidenschaft und Temperament aufeinandertreffen, kann nur ein Rebell entstehen: das BMW 2er Coupé. Sein Frontdesign, welches durch schmale, markant zulaufende Doppelrundscheinwerfer und die nach vorn geprägte Doppelnierge geprägt wird, steht für absolute Sportlichkeit. Rahmenlose Türen sorgen für Eleganz und einen hochwertigen Eindruck beim Einsteigen. Die breite Heckansicht rundet die Athletik mit den typischen BMW Rückleuchten perfekt ab. Im Interieur steht neben Sportlichkeit der Fahrer im Mittelpunkt: Die asymmetrische Mittelkonsole neigt sich ihm zu, sodass alle wichtigen Funktionen einfach zu bedienen sind. Außerdem verleihen dynamische Linien und Formen, aber auch die Verwendung hochwertiger Materialien in mehreren Ebenen dem Innenraum seine sportliche Atmosphäre. Mehr Ellenbogen- und Kopffreiheit für Fahrer und Beifahrer und das optional erhältliche Durchladesystem mit 40:20:40-Teilung unterstreichen das komfortable Raumangebot.

Motoren und Technik¹: Atemberaubende Fahrfreude stets im Fokus – der BMW M235i xDrive überzeugt durch Performance und Athletik. Dank des M Performance TwinPower Turbo Reihen-6-Zylinder Benzinmotors und des 8-Gang Steptronic Sport Getriebes erreicht das Coupé beeindruckende Höchstleistungen: Bei einem maximalen Drehmoment von 450 Nm verbraucht es durchschnittlich 7,8 Liter Kraftstoff auf 100 km und beschleunigt mit einer Leistung von 240 kW (326 PS) in nur 4,6 Sekunden von 0 auf 100 km/h. Dabei ermöglichen der Heckantrieb und die optimale Achslastverteilung von 50:50 ein optimales Handling. Darüber hinaus bietet die variable Sportlenkung mit Servotronic ein agiles Fahrverhalten bei geringem Lenkaufwand. Neben der ausgezeichneten Fahrdynamik kann man mit den BMW ConnectedDrive Services und dem optionalen Navigationssystem Professional unentdeckte Wege gehen.

Weitere Informationen: www.bmw.de/2ercoupe

Zum Segeln auf die Straße.

Design und Funktion: Ein Freigeist, erfrischend wie der Wind, der Sie zum entspannten Gleiten einlädt. Mit dem Wissen, jederzeit über genügend Extraschub zu verfügen. Besonders eindrucksvoll präsentiert sich das BMW 2er Cabrio mit geöffnetem Soft-Verdeck: Wie ein Bootsdeck ist das Interieur in die Karosserie eingelassen und umgibt Sie mit Eleganz und Komfort. Die flache und elegante Kontur betont Sinnlichkeit und Agilität, die einteiligen Rückleuchten im BMW typischen L-förmigen Design unterstreichen die optische Breite des Hecks. Aber auch geschlossen ist es eine Schönheit. Dabei sieht das Stoff-Verdeck des BMW 2er Cabrio nicht nur gut aus, sondern ist auch besonders leise: Denn die Dämmung wurde verbessert, um die Fahrgeräusche so gering wie möglich zu halten. Öffnen und schließen können Sie es auch während der Fahrt bis 50 km/h – Ihr wahrscheinlich schnellster Sonnenaufgang.

Motoren und Technik¹: Temperamentvolle Kraftentfaltung und ein spontanes Ansprechverhalten bereits im niedrigen Drehzahlbereich, dabei sparsam und schadstoffarm: Der BMW 228i TwinPower Turbo 4-Zylinder Benzinmotor sorgt für höhere Effizienz, mehr Dynamik und gesteigerten Fahrspaß. Dazu stehen Ihnen 180 kW (245 PS) zur Verfügung, die Sie in 6,1 Sekunden von 0 auf 100 km/h bringen. Der Verbrauch liegt bei bescheidenen 7,0–6,8 Litern auf 100 km. Ein Gefühl wie auf einer Yacht erleben Sie mit dem optionalen 8-Gang Steptronic Getriebe: Wenn Sie im ECO PRO Modus den Fuß vom Gas nehmen und nicht bremsen, entkoppelt das System den Motor, und Sie segeln entspannt dahin – immer der Sonne entgegen. Den passenden Soundtrack dazu liefert Ihnen das optionale Online Entertainment: Mit einem Account für eine Musik-Flatrate bei einem BMW Musikpartner stehen Ihnen Millionen von Musiktiteln zur Verfügung. Auswählen, fertig, los.

Weitere Informationen: www.bmw.de/2ercabrio



DAS BMW 2er CABRIO. HIMMLISCH SCHÖN.

DER BMW 2er ACTIVE TOURER. DER PERFEKTE BEGLEITER.



Wenn Reisen in Begeisterung gipfelt.

Design und Funktion: Außen schön kompakt, innen schön flexibel – der BMW 2er Active Tourer beweist, wie aufregend Funktionalität sein kann. Denn seine athletischen Formen und dynamischen Linien machen aus jedem Blickwinkel klar, dass sich Alltagstauglichkeit und Fahrfreude aufs Schönste verbinden lassen. Der lange Radstand und kurze Überhänge prägen dabei sein Äußeres. Auch im Innenraum steht Aktivität im Vordergrund: Das großzügige Raumangebot und das hochwertige Interieurdesign überzeugen all diejenigen, die besonderen Wert auf Funktionalität und ästhetisches Design legen. Die erhöhte Sitzposition des Fahrers und jede Menge Kopf- und Beinfreiheit für bis zu drei Passagiere im Fond machen jede Fahrt komfortabel. Auch viel Gepäck ist kein Problem. Denn der Rücksitz kann optional in der Längsrichtung verstellt werden, um das Gepäckraumvolumen auf bis zu 638 Liter zu erhöhen. Durchdachte Vielseitigkeit, die begeistert – im BMW 2er Active Tourer.

Motoren und Technik¹: Ob Stadt, Land oder Berge – der BMW 2er Active Tourer wird Sie in jeder Situation begeistern. Der BMW 225i TwinPower Turbo 4-Zylinder Benzinmotor unterstützt Sie dabei in jeder Hinsicht. Zum einen mit seiner Durchzugskraft und Agilität: bei einer Leistung von 170 kW (231 PS) und einem Drehmoment von 350 Nm. Zum anderen mit seiner guten Straßenlage und seinem geringen kombinierten Verbrauch, der auf 100 km bei nur 6,0–5,8 Litern liegt. Darüber hinaus ist der BMW 2er Active Tourer auch auf außergewöhnliche Situationen vorbereitet. So können Sie dank des optionalen Komfortzugangs beispielsweise die Heckklappe berührungslos öffnen. Falls Sie einmal keine Hand frei haben, genügt eine kurze gerichtete Fußbewegung unter den hinteren Stoßfänger, um die Heckklappe zu öffnen oder zu schließen. Wenn Sie die Dynamik und den Komfort des BMW 2er Active Tourer erleben, werden Sie zweimal überlegen, ob Sie wieder aussteigen.

Weitere Informationen: www.bmw.de/2eractivetourer

So macht man sich Fans.

Design und Funktion: Der BMW 2er Gran Tourer ist der Rockstar unter den raumfunktionalen Fahrzeugen und sorgt bei jedem Auftritt für Furore. Energisch drängt die keilförmige Karosserie nach vorn und vereint unter ihrem Dach Funktionalität und Geräumigkeit mit den klassischen Werten von BMW: Fahrfreude und Dynamik. Im BMW 2er Gran Tourer gibt es kein Entweder-Oder aber viel Platz für Und. Ein fahrerorientiertes Cockpit und Platz für bis zu sieben Personen. Eine hohe Dachlinie und große Türen für einen bequemen Einstieg. Jede Menge Ablagen und eine in Längsrichtung verschiebbare Rückbank. Rücksitzlehnen, die sich auf Wunsch per Knopfdruck elektrisch umklappen lassen und eine optionale dritte Sitzreihe. Kurz: optimale Flexibilität und maximale Funktionalität. Was Sie davon haben, erkennen Sie spätestens, wenn Sie eingestiegen sind: von allem das Beste.

Motoren und Technik¹: Die Maxime von BMW EfficientDynamics spiegelt sich in der neuesten Generation der BMW TwinPower Turbo 3- und 4-Zylinder Benzin- und Dieselmotoren wider: Verbrauch und Emissionen gesenkt, bei gleichzeitig gesteigerter Fahrdynamik. Der intelligente Allradantrieb xDrive in Kombination mit dem BMW 220d TwinPower Turbo 4-Zylinder Dieselmotor macht den BMW 2er Gran Tourer einzigartig in seiner Klasse und sorgt für noch mehr Fahrspaß und ein Plus an Sicherheit. Damit kommen Sie immer gut an: egal, ob Sie sportlich unterwegs sind oder mit der Band entspannt zum Konzert fahren.

Weitere Informationen: www.bmw.de/2ergrantourer



DER BMW 2er GRAN TOURER. ROCK 'N' ROLL.

DER ATHLET KENNT NUR EINE IDEALLINIE. DIE ZIELGERADE.

Beim Sport sind es oftmals die letzten Meter, die über Sieg oder Niederlage entscheiden. Es ist der Reiz der Herausforderung, der dabei zu neuen Höchstleistungen antreibt. Starker Wille und Ausdauer ebnen den Weg zum Ziel. Kraft setzt jeden Impuls in die Tat um. Doch vergisst ein echter Athlet bei allem Ehrgeiz niemals, bei jeder Bewegung Freude zu spüren. Eine Überzeugung, die auch auf der Straße begeistert.

Die BMW 3er Reihe.



DIE NEUE BMW 3er LIMOUSINE. AUF DIE PLÄTZE, FERTIG, SPASS!



Freude hat viele Gesichter. Das aufregendste zeigt sich in der neuen BMW 3er Limousine.

Design und Funktion: Die neue BMW 3er Limousine verkörpert sportliches Design, das auf den ersten Blick den Atem raubt. Ausgeklügelte Funktionalität, die nicht nur das Leben erleichtert, sondern auch Raum für grenzenlose Freude schafft. Die lange Motorhaube, die breite Spur und die kurzen Überhänge der neuen BMW 3er Limousine machen klar: Hier fährt ein echter Athlet. Im Inneren ist alles darauf ausgelegt, jede Fahrt zu etwas ganz Besonderem zu machen: besonders luxuriös durch hochwertig verarbeitete Materialien, besonders sportlich durch ein dynamisches Design und besonders elegant, wenn die optionale Ambiente Beleuchtung das Interieur in stimmungsvolles Licht taucht. Wer will da noch aussteigen?

Motoren und Technik¹: Das Fahrerlebnis der neuen BMW 3er Limousine überzeugt ab dem ersten Meter: Mit 240 kW (326 PS) sprintet das BMW 340i TwinPower Turbo Triebwerk in nur 5,2 Sekunden von 0 auf 100 km/h (BMW 340i xDrive: 5,0 Sekunden) – Euphorie ist hier erst der Anfang. Durch die innovativen Technologien von BMW EfficientDynamics wie das optionale 8-Gang Steptronic Getriebe, die Auto Start Stopp Funktion und der ECO PRO Modus macht die neue BMW 3er Limousine so richtig viel Spaß, verbraucht aber wenig. Gleichzeitig sorgen durchdachte Details wie eine ergonomisch ausgerichtete Mittelkonsole oder Fahrerassistenzsysteme wie das optionale BMW Head-Up Display² dafür, dass jede Fahrt sowohl angenehmer als auch sicherer wird.

Weitere Informationen: www.bmw.de/3erLimousine

Die schönste Kurve steht Ihnen ins Gesicht geschrieben. Im neuen BMW 3er Touring ist alles darauf ausgelegt, jede Fahrt zu etwas ganz Besonderem zu machen.

Design und Funktion: Der neue BMW 3er Touring zeigt selbstbewusst, wie sportlich Alltagsstauglichkeit sein kann – wenn sie von BMW kommt. Front, Seite und Heck des neuen BMW 3er Touring verbinden sich zu einer harmonischen Einheit mit den klassischen Proportionen eines Touring und einem breiten Stand auf der Straße. Die Heckleuchten mit LED-Technologie und die Doppelrundscheinwerfer sowie die neu gestaltete Front- und Heckschürze verstärken diese Wirkung. Außerdem stellt sich der neue BMW 3er Touring ganz auf Ihre individuellen Bedürfnisse ein: zum Beispiel durch die Heckklappenbetätigung mit optionalem Komfortzugang, die im Verhältnis 40:20:40 teilbare Rücklehne oder die separat zu öffnende Heckscheibe zum schnellen Verstauen kleiner Gegenstände.

Motoren und Technik¹: Als Touring macht der neue BMW 3er keine Kompromisse, sondern überzeugt in jeder Disziplin: Sein kraftvoller Reihen-6-Zylinder Dieselmotor mit 190 kW (258 PS) beschleunigt den neuen BMW 330d von 0 auf 100 km/h in 5,6 Sekunden und schafft spielend jede Herausforderung – bei einem Verbrauch von nur 5,3–5,1 l pro 100 km. Dazu trägt BMW EfficientDynamics bei, das höchste Effizienz bei größter Fahrfreude möglich macht: Zum Beispiel innovative Technologien wie den intelligenten Vorausschauassistenten, die Segelfunktion oder den ECO PRO Modus, die den Verbrauch bei gleichbleibend hoher Fahrfreude auf ein Minimum senken.

Weitere Informationen: www.bmw.de/3erTouring



DER NEUE BMW 3er TOURING. HELD, WAS ER VERSPRICHT.

¹ Informationen zu Kraftstoffverbrauch, CO₂-Emission und Effizienzklassen finden Sie auf den Seiten 80 – 89.

² Mit polarisierten Sonnenbrillen sind die Anzeigen des BMW Head-Up Displays nur eingeschränkt erkennbar. Die angezeigten Inhalte auf dem BMW Head-Up Display sind ausstattungsabhängig. Einblendungen setzen den Erwerb weiterer Sonderausstattungen voraus.

DER BMW 3er GRAN TURISMO. RAUM FÜR FREIRAUM.



Ein außergewöhnliches Äußeres. Geformt aus innerer Überzeugung.

Design und Funktion: Ein stilsicherer Auftritt benötigt einen Charakter, der seine Eigenschaften klar und souverän zum Ausdruck bringt – so wie der BMW 3er Gran Turismo. Eine einzigartige Erscheinung mit einem innovativen Design, das Dynamik ausstrahlt und durch das sanfte Ausgleiten der Dachlinie ein großzügiges Raumangebot erkennen lässt. Hier formen Ästhetik und Funktionalität ein eindrucksvolles Ganzes und machen Fahrer wie Beifahrer zu einem Teil davon. Die erstklassige Verarbeitung hochwertiger Materialien vermittelt im Innenraum auf jeder Fahrt das Gefühl von Freiheit. Außen und innen fügen sich zu einem harmonischen Ganzen und werden zu etwas außergewöhnlich Neuem. Eine Form, die kompromisslos zwei Welten verbindet. Entdecken Sie einen BMW 3er, den es in dieser Form noch nicht gegeben hat: der BMW 3er Gran Turismo.

Motoren und Technik¹: Mit dem Strom bewegt sich der BMW 3er Gran Turismo nur bei der Aerodynamik. Das beweist der aktive Heckspoiler, der die Luftströmung nutzt, um den Auftrieb zu minimieren und so eine optimale Fahrdynamik erzielt. Gleichzeitig liefert der ECO PRO Modus, den Sie per Knopfdruck mit dem Fahrerlebnisschalter aktivieren, einen erheblichen Beitrag zur Effizienz. Damit wird die Fahrzeugabstimmung maximal effizient ausgelegt und der Kraftstoffverbrauch reduziert. In Verbindung mit der Schaltpunktanzeige und der Bremsenergieerückgewinnung fahren Sie mit dem BMW 3er Gran Turismo eines der effizientesten Automobile seiner Klasse – sofern er sich überhaupt klassifizieren lässt.

Weitere Informationen: www.bmw.de/3erGranTurismo



¹ Informationen zu Kraftstoffverbrauch, CO₂-Emission und Effizienzklassen finden Sie auf den Seiten 80 – 89.

BEEINDRUCKEND INNOVATIV.

Wenn Visionen Realität werden, entsteht etwas Einzigartiges. Etwas, dessen Einklang aus Form und Bewegung den Betrachter umgehend in seinen Bann zieht. Angetrieben von dieser Vorstellung, ist es uns gelungen, Energie und Eleganz unnachahmlich miteinander zu verbinden. So sind Fahrzeuge entstanden, deren mitreißende Sportlichkeit und unwiderstehliche Formgebung bei jeder Fahrt einen dauerhaften Eindruck hinterlassen.

Die BMW 4er Reihe.



DAS BMW 4er COUPÉ. BREITER STAND, UNWIDERSTEHLICHE PRÄSENZ.



Unverwechselbar athletisch. Unaufhaltsam elegant.

Design und Funktion: Im BMW 4er Coupé verbindet sich innovative Technologie mit einem konsequent auf Sportlichkeit ausgelegten Design – und zieht mit einem außergewöhnlichen Auftritt alle Blicke auf sich. Dynamisch geschwungen verbindet die tiefe Dachlinie die vorwärtsdrängende Front des Fahrzeugs mit dem kraftvoll-breitschultrigen Heck. Von vorn hat das BMW 4er Coupé einen fokussierten Blick dank der optionalen LED-Scheinwerfer mit Voll-LED-Technik. Auch im Innenraum setzt sich der athletische Anspruch fort. Die fließenden Interieurleisten sorgen für eine Eleganz, die begeistert. Dank großzügiger Beinfreiheit und integrierten Kopfstützen sitzen Ihre zwei weiteren Begleiter bequem im Fond. Außerdem bietet der Gepäckraum Platz für beispielsweise zwei Golfbags und lässt sich durch die optional erhältliche Teilung der Rücksitzbanklehne im Verhältnis 40:20:40 erweitern, sodass zusätzlich lange Gegenstände in der Mitte Platz finden. Detailliebe und Komfort innovativ vereint – im BMW 4er Coupé.

Motoren und Technik¹: Die Straße im Blick. Das Sport-Lederlenkrad im Griff. Das athletische Fahrzeug lässt seinem sportlichen Äußeren auch innere Taten folgen. Das BMW 440i Coupé mit optionalem 8-Gang Steptronic Getriebe braucht mit seinen 240 kW (326 PS) von 0 auf 100 km/h nur 5,0 Sekunden, mit dem intelligenten Allradsystem BMW xDrive sogar nur 4,9 Sekunden. Mit BMW ConnectedDrive bleibt auch die Außenwelt immer unmittelbarer Teil des Fahrerlebnisses. Zusammen mit dem auf Wunsch erhältlichen Navigationssystem Professional ist beispielsweise der iDrive Touch Controller an Bord, über dessen integriertes Touchpad sich unter anderem Zieladressen für das Navigationssystem ganz einfach mit der eigenen Handschrift eingeben lassen. Mit dem optionalen BMW Head-Up Display² an Bord können Sie sich weiter auf das Erlebnis auf der Straße konzentrieren. Denn wohin Ihr Weg Sie auch führt, mit dem BMW 4er Coupé behalten Sie den Anschluss.

Weitere Informationen: www.bmw.de/4erCoupe

Die sportlichste Verbindung zwischen Himmel und Straße.

Design und Funktion: Schön, wenn jede Fahrt im Cabrio zu einem besonderen Erlebnis wird. Noch schöner: wenn die Jahreszeit dabei keine Rolle spielt. Das BMW 4er Cabrio verbindet herausragendes Cabrio-Feeling mit den Vorteilen eines festen Dachs: Die flache Silhouette und Dachlinie des versenkbaren Hardtops machen das BMW 4er Cabrio zu einem alltagstauglichen Fahrzeug – 365 Tage im Jahr. Dass sich Sportlichkeit und Eleganz nicht ausschließen, beweist das Zusammenspiel aus einprägsamer Front, fließenden Linien und athletischem Heck. Im Innenraum sorgen die sorgfältig verarbeiteten Materialien und das großzügige Raumgefühl für eine lebendige wie moderne Atmosphäre und unterstreichen damit nochmals die Kombination aus Athletik und Ästhetik. Darüber hinaus bietet Ihnen die große Auswahl an Interieurfarben und verschiedenen Leisten- und Ledervariationen mehr Möglichkeiten, das Fahrzeug ganz nach Ihren Vorstellungen zu gestalten.

Motoren und Technik¹: Der BMW TwinPower Turbo 4-Zylinder Benzinmotor des BMW 430i Cabrio setzt Maßstäbe beim modernen Motorenbau: Mit einer Leistung von 185 kW (252 PS) sprintet es in nur 6,4 s von 0 auf 100 km/h und verbraucht durchschnittlich nur 7,0–6,6 l auf 100 km. Ermöglicht durch BMW TwinPower Turbo Technologie, erreicht das BMW 430i Cabrio bereits bei einer extrem niedrigen Drehzahl von 1.450 U/min ein maximales Drehmoment von 350 Nm. In Verbindung mit dem optionalen 8-Gang Steptronic Getriebe wird die Kraft des Triebwerks nahezu ohne Zugkraftverlust auf die Straße gebracht. Und die innovativen Maßnahmen im Rahmen von BMW EfficientDynamics sorgen dabei für beeindruckende Effizienz. Darüber hinaus ermöglicht die serienmäßige Beladehilfe selbst bei geöffnetem Verdeck ein komfortables Ein- und Ausladen Ihrer Gepäckstücke, da das Dachpaket inklusive Kofferraumdeckel einfach per Knopfdruck nach oben bewegt werden kann. Entdecken Sie das BMW 4er Cabrio.

Weitere Informationen: www.bmw.de/4erCabrio



DAS BMW 4er CABRIO. EINE FRAGE DES CHARAKTERS.

¹ Informationen zu Kraftstoffverbrauch, CO₂-Emission und Effizienzklassen finden Sie auf den Seiten 80 – 89.

² Mit polarisierten Sonnenbrillen sind die Anzeigen des BMW Head-Up Displays nur eingeschränkt erkennbar. Die angezeigten Inhalte auf dem BMW Head-Up Display sind ausstattungsabhängig. Einblendungen setzen den Erwerb weiterer Sonderausstattungen voraus.

DAS BMW 4er GRAN COUPÉ. EINE NEUE ÄRA DER ÄSTHETIK.



Schönheit, von der man nie genug bekommt.

Design und Funktion: Das BMW 4er Gran Coupé ist außergewöhnlich, elegant und absolut alltagstauglich. Der faszinierende Charakter dieses viertürigen Fahrzeugs zieht sich durch jede Linie: beginnend bei der geschwungenen Coupésilhouette bis hin zum muskulösen, breiten Heck. Aber auch im Interieur gibt das BMW 4er Gran Coupé ein sportlich-elegantes Statement ab. So ist jedes Bedienelement ergonomisch auf den Fahrer ausgerichtet. Jede Oberfläche schmeichelt Auge und Hand. Die fließenden Interieurleisten und das hochwertige Design setzen dabei stilvolle Akzente. Rahmenlose Türen verleihen dem Innenraum seinen großzügigen und eleganten Eindruck, der auch im Fond bis zu drei Personen überzeugt. So wird jede Fahrt zu einem besonderen Erlebnis. Entdecken Sie eine neue Ära der Ästhetik, entdecken Sie das BMW 4er Gran Coupé.

Motoren und Technik¹: Durchgehend starke Leistung. Der BMW TwinPower Turbo Reihen-6-Zylinder Benzinmotor und das 8-Gang Steptronic Sport Getriebe im BMW 440i überzeugen mit einer besonders eindrucksvollen Performance: 240 kW (326 PS), ein maximales Drehmoment von 450 Nm und eine Beschleunigung von 0 auf 100 km/h in nur 5,1 Sekunden. Dabei ist das BMW 4er Gran Coupé mit einem durchschnittlichen Kraftstoffverbrauch von 6,8–6,6 l auf 100 km äußerst effizient. Die besten und effektivsten Routen sind dank des optionalen BMW Navigationssystems Professional schnell gefunden, und durch BMW ConnectedDrive besteht immer die beste Verbindung zur Außenwelt. Auch bei Nacht wird das BMW 4er Gran Coupé den höchsten Ansprüchen gerecht: dank der optionalen Adaptiven Voll-LED-Scheinwerfer. Zudem bietet der große Gepäckraum großzügigen Stauraum und lässt sich serienmäßig automatisch öffnen und schließen. Dynamische Linienführung, durchdachte Funktionen und faszinierendes Fahrerlebnis vereint – zum BMW 4er Gran Coupé.

Weitere Informationen: www.bmw.de/4ergrancoupe



ERFOLG IST KEIN GEHEIMNIS, SONDERN EIN PRINZIP.

Eine Idee ist der Ursprung des Erfolgs. Doch was ist sein Antrieb? Und woher kommt er? Für uns ist klar: Jede Idee braucht Raum, um sich zu entfalten. Jeder Gedanke braucht Zeit, um zu wachsen. So entwickelt der Erfolg seine ganz eigene Form von Ästhetik und Dynamik – bewegt von einer besonderen Kraft. Freude.

Die BMW 5er Reihe.



DIE BMW 5er LIMOUSINE. DIE SCHÖNSTE FORM VON DYNAMIK.



Die Fortsetzung einer ganz besonderen Erfolgsgeschichte – die BMW 5er Limousine.

Design und Funktion: Die formvollendete Ästhetik der BMW 5er Limousine ist unverkennbar. Dazu tragen auch die beiden Charakterlinien auf der gestreckten Motorhaube bei: sie verleihen der BMW 5er Limousine ihre entschlossene Erscheinung. Von der ausdrucksstarken Front bis zum markanten Heck bestimmt die sportlich-dynamische Linienführung den faszinierenden Auftritt. Die optionalen Adaptiven LED-Scheinwerfer und die stärker nach vorn geneigte Doppelnieren prägen dabei das charismatische Gesicht der BMW 5er Limousine. Schon beim ersten Einsteigen wird klar: Hier stimmt alles. Im großzügigen Innenraum sorgen perfekte Ergonomie und ausgewogenes Design mit edlen Materialien in bester Verarbeitungsqualität für ein erstklassiges Ambiente.

Motoren und Technik¹: Gesteigert wird der Komfort durch die innovativen Technologien von BMW ConnectedDrive, wie zum Beispiel das vollfarbige BMW Head-Up Display² (optional), die ein hohes Maß an Sicherheit und Komfort bieten. Besonders praktisch: der optionale Komfortzugang, mit dem sich die Heckklappe berührungslos öffnen lässt. Die souveräne Kraftentfaltung der durchzugsstarken Motoren ist noch intensiver spürbar, wie der BMW 535i mit BMW TwinPower Turbo Technologie eindrucksvoll belegt – dank BMW EfficientDynamics bei maximaler Leistung und minimalem Verbrauch. Zudem ist die BMW 5er Limousine auch mit dem intelligenten Allradsystem xDrive erhältlich, beispielsweise als Einstiegsmodell 520d xDrive oder serienmäßig in dem dank einzigartiger dreistufiger Turboaufladung enorm drehmomentstarken Topmodell BMW M550d xDrive. Für welches Modell Sie sich auch entscheiden – die BMW 5er Limousine steht immer für das beeindruckende Ergebnis aus der Summe von Dynamik und Effizienz, Sportlichkeit und Eleganz, Agilität und Komfort: Freude am Fahren.

Weitere Informationen: www.bmw.de/5erLimousine

Das Spannendste an großen Ideen ist der Weg, sie zu verwirklichen.

Design und Funktion: Der BMW 5er Touring ist die Verbindung aus Ästhetik und Variabilität. Seine perfekt abgestimmten Proportionen begeistern auf den ersten Blick – Sportlichkeit und Eleganz sind ideal ausbalanciert. Markante Linien formen seinen Charakter, vom kurzen Überhang bis zum muskulösen Heck. Hochwertige Designelemente im Exterieur und exklusive Materialien im Innenraum erzeugen so ein charaktervolles Ambiente. Eine weitere herausragende Eigenschaft des BMW 5er Touring ist seine Vielseitigkeit: Der Laderaum bietet immer das richtige Maß an Platz, und dank der flexiblen Aufteilung lässt sich die große Staufläche im Handumdrehen vergrößern. Damit ist der BMW 5er Touring selbst auf spontanen Touren der perfekte Begleiter.

Motoren und Technik¹: So intensiv haben Sie Fahren noch nie erlebt. Und damit jeder Kilometer voll ausgenutzt werden kann, sorgt BMW EfficientDynamics im BMW 5er Touring für nachhaltige Fahrfreude. Der BMW TwinPower Turbo Reihen-6-Zylinder Dieselmotor im BMW 530d xDrive liefert dafür ein eindrucksvolles Beispiel: Mit einer Leistung von 190 kW (258 PS) verbraucht er im Schnitt gerade einmal 6,0–5,7 Liter Dieselmotorkraftstoff auf einer Strecke von 100 Kilometern. Darüber hinaus ermöglicht die besonders feine Gangabstufung des 8-Gang Steptronic Getriebes eine kraftvolle Beschleunigung ohne Zugkraftunterbrechung. Das erhöht den Schaltkomfort, senkt gleichzeitig den Kraftstoffverbrauch und sorgt für das dynamischste Fahrerlebnis in dieser Klasse – serienmäßig im BMW 535d und im BMW 550i sowie in den BMW Modellen 528i, 535i, 520d, 525d, 530d und 535d mit dem intelligenten Allradsystem xDrive. Topmodell: der BMW M550d xDrive mit 280 kW (381 PS) und 740 Nm Drehmoment.

Weitere Informationen: www.bmw.de/5erTouring



DER BMW 5er TOURING. FREUDE HAT VIELE SEITEN. GENIEßEN SIE JEDE EINZELNE.

¹ Informationen zu Kraftstoffverbrauch, CO₂-Emission und Effizienzklassen finden Sie auf den Seiten 80–89.

² Mit polarisierten Sonnenbrillen sind die Anzeigen des MW Head-Up Displays nur eingeschränkt erkennbar. Die angezeigten Inhalte auf dem BMW Head-Up Display sind ausstattungsabhängig. Einblendungen setzen den Erwerb weiterer Sonderausstattungen voraus.

DER BMW 5er GRAN TURISMO. HERAUSRAGEND. EINZIGARTIG.



Nehmen Sie sich den Raum, um frei zu sein.

Design und Funktion: Im BMW 5er Gran Turismo vereinen sich die Facetten automobiler Vielfalt zu einem eigenständigen, unverwechselbaren Charakter. Der BMW 5er Gran Turismo ist ein typischer BMW, dabei interpretiert seine coupéhafte Dachlinie die Formen eines klassischen Gran Turismo auf elegante und zeitgemäße Weise neu – bis hin zum dynamischen Heck. Hier sorgen die Heckklappe sowie die Rückleuchten für eine flachere Optik und einen noch sportlicheren Abschluss. Designmerkmale wie die lang gestreckte Motorhaube und die kurzen Überhänge sorgen für einen eigenständigen, unverwechselbaren Charakter. Auch die Einblicke des BMW 5er Gran Turismo überzeugen: Unter der formvollendeten Silhouette verbirgt sich ein variabler Innenraum, der sich in jeder Situation so nutzen lässt, wie Sie ihn gerade benötigen. Vor allem mit dem optionalen Panorama-Glasdach bietet er ein faszinierendes, großzügiges Raumgefühl. Die praktische zweigeteilte Heckklappe sowie die 40:20:40-Teilung der Rücksitzlehne ergänzen dieses einzigartige Fahrzeugkonzept noch um eine weitere besondere Eigenschaft: Variabilität. So beginnt die spannendste Reise schon vor der Fahrt – mit dem Entdecken des BMW 5er Gran Turismo.

Motoren und Technik: Die Innovationskraft des BMW 5er Gran Turismo geht über einzelne Komponenten hinaus – und zeigt sich in einem ganzheitlich konzipierten Technologiepaket. Dank der auf Wunsch erhältlichen BMW ConnectedDrive Services – der optimalen Vernetzung von Fahrzeug und Fahrer mit der Außenwelt – bietet der BMW 5er Gran Turismo ein Höchstmaß an Komfort und Sicherheit. Darüber hinaus ermöglichen samtweich laufende, höchst kultivierte BMW TwinPower Turbo Motoren und die ebenso komfortable wie sportliche Fahrwerksabstimmung ein ressourcenschonendes und zugleich dynamisches Fahren – wie der BMW 520d mit 135 kW (184 PS) bei einem kombinierten Verbrauch von 5,7–5,5 Liter zeigt. Und für die nötige Bodenhaftung bei jeder Witterung sind alle Reihen-6-Zylinder Modelle und der BMW 550i Gran Turismo auch mit dem intelligenten Allradsystem xDrive erhältlich.

Weitere Informationen: www.bmw.de/5erGranTurismo



FESSELT DEN BLICK. UND RAUBT DANN DEN ATEM.

Luxuriös. Sportlich. Elegant. Was alle BMW 6er unverwechselbar macht, macht jeden für sich einzigartig. Das Gran Coupé, das Coupé und das Cabrio schaffen es jedes Mal aufs Neue, sich ganz selbstverständlich dort zu positionieren, wo sie hingehören: im Zentrum der Aufmerksamkeit.

Die BMW 6er Reihe.



DAS BMW 6er COUPÉ. DIE AUSSICHTEN: LUXURIÖS BIS SPORTLICH.



Zu gut aussehend für die Rennstrecke.

Design und Funktion: Schon in der neugestalteten Doppelniere und der mitreißend eleganten Linienführung zeigt sich die dynamische Natur des BMW 6er Coupé, die durch die Umfänge des optionalen BMW M Sportpakets noch hervorgehoben wird. Präzise in der Lenkung und großzügig in der Beschleunigung, verleiht er jeder Fahrt einen Hauch Rennsportfeeling. Die leicht abgeflachten Adaptiven LED-Scheinwerfer für Abblend- und Fernlicht mit integriertem Kurvenlicht verstärken diesen Eindruck zusätzlich und verbinden Sicherheit mit einem faszinierenden Design am Tag und in der Nacht.

Motoren und Technik¹: Kraftvoll – genau so fühlt es sich an, wenn die BMW TwinPower Turbo Triebwerke im 640i/640i xDrive (Reihen-6-Zylinder Benzinmotor), im 650i/650i xDrive (8-Zylinder Benzinmotor) oder im 640d/640d xDrive (Reihen-6-Zylinder Dieselmotor) die Luft zum Vibrieren bringen. Der sonore, angriffslustige Sound sorgt dafür, dass das BMW 6er Coupé immer besten Anklang findet, wenn es als BMW 650i mit 330 kW (450 PS) in nur 4,6 Sekunden (650i xDrive: 4,4 Sekunden) von 0 auf 100 km/h beschleunigt. Das serienmäßige 8-Gang Steptronic Sport Getriebe, ein agiles Sportfahrwerk und optionale Fahrwerkssysteme lassen zusätzlich bei jeder Fahrt das Herz höher schlagen.

Weitere Informationen: www.bmw.de/6ercoupe

Seine Eleganz: ein offenes Geheimnis.

Design und Funktion: Ein Erlebnis aus Licht, Luft und Linienführung – das BMW 6er Cabrio im Design Pure Experience. Zwischen großartigem Gesamteindruck und feinen Details wie den Kontrastnähten der Exklusivleder-Ausstattung Nappa in Cognac/Schwarz (Bicolor) oder dem ergonomischen Sport-Lederlenkrad öffnet sich eine Welt, die eine Fahrt unter freiem Himmel noch einzigartiger macht. Intelligente Funktionen wie der Parkassistent oder das serienmäßige Navigationspaket ConnectedDrive, bei dem Sie das gewünschte Ziel komfortabel mit der eigenen Handschrift auf dem Touchpad des iDrive Touch Controllers eingeben können, verleihen dem eleganten Äußeren einen Komfort, den man jeden Tag aufs Neue zu schätzen weiß.

Motoren und Technik¹: Kompromisslos und beeindruckend souverän – die BMW TwinPower Turbo Technologie beflügelt den 650i bzw. 650i xDrive mit 8-Zylinder Benzinmotor, den Reihen-6-Zylinder Benzinmotor 640i und 640i xDrive sowie den Dieselmotor im 640d bzw. im 640d xDrive mit 230 kW (313 PS) zu höchster Leistung bei maximaler Effizienz. Gemeinsam mit dem serienmäßigen 8-Gang Steptronic Sport Getriebe und dem agilen Sportfahrwerk entsteht ein Gesamterlebnis aus Dynamik und Harmonie, das seinesgleichen sucht.

Weitere Informationen: www.bmw.de/6ercabrio



DAS BMW 6er CABRIO. BERÜHRT DIE SINNE. BESCHLEUNIGT DEN PULS.

DAS BMW 6er GRAN COUPÉ. ERFAHREN SIE VOLLENDUNG.



Macht jede Straße zum roten Teppich.

Design und Funktion: Der Auftritt des BMW 6er Gran Coupé erregt Aufmerksamkeit. Das elegant ausmodellerte Heck des BMW 6er Gran Coupé und die elegante Linienführung der Flanken zeigen deutlich: Leistung und luxuriöses Design lassen sich hervorragend vereinen. Im Inneren verbindet jedes Element absoluten Luxus mit außergewöhnlichem Komfort: Die hochwertigen, sorgfältig verarbeiteten Materialien und das vollendete Design übertreffen höchste Ansprüche – und dank BMW Individual werden selbst Ihre individuellen Vorstellungen fahrbare Wirklichkeit. Die sportlich geformten Fondsitze bieten komfortablen Platz für zwei Personen, und als 4+1-Sitzer kann das BMW 6er Gran Coupé auf kürzeren Strecken sogar bis zu drei Personen im Fond befördern. Die vielfältigen Funktionen des Navigationspakets ConnectedDrive führen Sie mit Leichtigkeit ans Ziel: So können Sie beispielsweise Ihren Wunschort komfortabel mit der eigenen Handschrift über das Touchpad des iDrive Touch Controllers eingeben oder sich ganz einfach vom Concierge Service direkt ans Ziel führen lassen.

Motoren und Technik¹: Auf BMW Individual 20“ Rädern steht das BMW 6er Gran Coupé sprichwörtlich über den Dingen. Aber auch auf der Straße lässt es keine Zweifel an seiner Überlegenheit und legt eine Dynamik an den Tag, die man sich immer wieder gönnen möchte: Der BMW 650i BMW TwinPower Turbo 8-Zylinder Benzinmotor mit 330 kW (450 PS) beschleunigt in 4,6 Sekunden von 0 auf 100 km/h. Auch der BMW 640i mit 235 kW (320 PS) und der BMW 640d mit 230 kW (313 PS) liefern souverän agile Dynamik und sind auch in Kombination mit dem intelligenten Allradantrieb xDrive erhältlich. Innovative Technologien wie das 8-Gang Steptronic Sport Getriebe oder der ECO PRO Modus verringern als Teil von BMW EfficientDynamics den Verbrauch und steigern gleichzeitig Leistung und Dynamik.

Weitere Informationen: www.bmw.de/6ergrancoupe



DER ANSPRUCH VON MORGEN. DER NEUE BMW 7er. DRIVING LUXURY.

Erfahren Sie Fortschritt, der auf Fragen von morgen schon heute innovative Antworten gibt. Erleben Sie Luxus, der sich nicht präsentiert, aber unübersehbar präsent ist. Und genießen Sie das angenehme Gefühl, dass Erwartungen nicht nur erfüllt, sondern übertroffen werden. Das ist es, was er verkörpert wie kein anderer. Der neue BMW 7er.

Die BMW 7er Reihe.



DER NEUE BMW 7er. ES SIND DETAILS, DIE DEN UNTERSCHIED MACHEN.



Formensprache mit besonderem Akzent.

Design und Funktion: Spricht man über das Erscheinungsbild des BMW 7er, spricht man von Perfektion: Der breite Nierenrahmen und die damit verbundenen Konturen der Scheinwerfer betonen die breite Front. Auch die Seite beeindruckt durch prägnante Details. Eine sanft abfallende Dachlinie und die präzise verlaufende Doppelsicke strecken das Fahrzeug optisch und erzeugen eine einzigartige Eleganz. Der Innenraum bietet zeitgemäßen Luxus der Extraklasse: Im Fond erwartet Sie ein außergewöhnliches Ambiente, eine innovative Ausstattung und eine Verarbeitung von höchster Präzision. Auch die Bedieneinheiten des BMW iDrive Systems werden von edelsten Dekorflächen eingefasst und optisch verfeinert. Der BMW 7er – inspiriert von Perfektion.

Motoren und Technik¹: Die Antriebstechnologien im BMW 7er sind ein Aushängeschild moderner Mobilität: Der leistungsstarke und verbrauchsarme BMW 730d TwinPower Turbo Reihen-6-Zylinder Dieselmotor mit 195 kW (265 PS) beschleunigt in nur 6,1 Sekunden von 0 auf 100 und überzeugt mit niedrigen Emissionswerten. Außerdem gibt es den BMW 7er auch mit BMW eDrive² – ein äußerst effizientes und dynamisches Zusammenspiel von Benzin- und Elektromotor. So legen Sie mit dem neuen BMW 740e 100 km bei einem Verbrauch von 2,1 Litern und einem CO₂-Ausstoß von nur 49 g/km zurück. Für die intelligente Vernetzung von Fahrer und Fahrzeug mit der Außenwelt sorgt BMW ConnectedDrive – und bietet auf Wunsch maßgeschneiderte Lösungen für mehr Komfort und Sicherheit.

Weitere Informationen: www.bmw.de/7er

Ambiente mit Eindruck und Ausblick.

Design und Funktion: Im neuen BMW 7er fährt Entspannung immer mit: In der Executive Lounge lassen Sie sich in hochwertige Ledersitze sinken und strecken die Beine aus oder arbeiten in exklusiver Atmosphäre. Der Platz hinter dem Beifahrer lässt sich mehrstufig verstellen, er verfügt über eine am Vordersitz angebrachte, und ausklappbare Fußstütze und überlässt es somit Ihnen, welche Reiseposition für Sie am bequemsten ist. Über den BMW Touch Command haben Sie vom Fond aus die Kontrolle über zahlreiche Komfortfunktionen und -einstellungen. Und falls Sie doch in aller Ruhe die Fahrt genießen wollen, sorgt das Panorama-Glasdach Sky Lounge für die richtige Stimmung: Mehr als 15.000 Lichtelemente schaffen ein außergewöhnliches Ambiente und holen mehr als fünf Sterne in den Innenraum.

Motoren und Technik¹: Fortschritt in Bewegung – mit dem neuen BMW 750Li mit xDrive, dem leistungsstärksten Antrieb, setzt die Motorisierung deutliche Zeichen. Der V8-Zylinder Benzinmotor mit 330kW (450 PS) beschleunigt in 4,5 Sekunden von 0 auf 100 und erreicht eine Höchstgeschwindigkeit von 250 km/h (elektronisch abgeregelt). Im Innenraum zeigt schon eine kleine Geste die große Innovationskraft des neuen BMW 7er. Als Teil des ganzheitlichen BMW Bedienkonzeptes erkennt die BMW Gestiksteuerung vordefinierte Bewegungen Ihrer Hand. Beispielsweise genügt eine Drehbewegung des Zeigefingers, um die Lautstärke zu regeln. Darüber hinaus verfügt das BMW Control Display über eine Touchfunktion und lässt sich ebenso über eine neue Generation der Sprachsteuerung bedienen. So erleben Sie maximalen Komfort und höchste Sicherheit. Das bietet auch das BMW Laserlicht mit blendfreiem Fernlichtassistenten: Hell, präzise und intelligent setzt es neue Maßstäbe und leuchtet mit 600 m doppelt so weit wie normale LED-Scheinwerfer. Der neue BMW 7er – aus innovativster Überzeugung. Ambiente mit Eindruck und Ausblick.



DIE NEUE BMW 7er LANGVERSION. BERÜHRT, WO ANDERE NUR BEWEGEN.

¹ Informationen zu Kraftstoffverbrauch, CO₂-Emission und Effizienzklassen finden Sie auf den Seiten 80 – 89.

² BMW 7er mit eDrive voraussichtlich verfügbar ab Mitte 2016.

EINE WELT OHNE GRENZEN. FÜR EIN LEBEN VOLLER MÖGLICHKEITEN.

Die Welt hat 360 Grad. Der Tag hat 24 Stunden. Das Leben hat unendlich viele Möglichkeiten, und jedes Ziel lässt sich über unterschiedlichste Wege erreichen. Doch welche Richtung ist die richtige? Welcher Weg ist meiner? Fragen, auf die man nicht immer eine Antwort haben muss. Denn die Freiheit, aus der Vielzahl an Eventualitäten wählen zu können, ist der Luxus einer herausragenden Eigenschaft: Vielseitigkeit.

Die BMW X Modelle.



DER NEUE BMW X1. NEU. GIERIG.



Sein Ich: spontan. Sein Ziel: das Unbekannte.

Design und Funktion: Dem neuen BMW X1 steht das Abenteuer ins Gesicht geschrieben: markante Front, BMW typische Niere und optionale Voll-LED-Scheinwerfer – der neue BMW ist ein echter X. Und auch im Innenraum ist er allen Herausforderungen gewachsen: Genießen Sie schon beim Einsteigen höchsten Komfort dank der erhöhten Sitzposition. Und lassen Sie Ihren Blick ruhig auf der Straße, während das optionale, vollfarbige BMW Head-Up Display² wichtige Informationen wie Geschwindigkeit, Tempolimit oder Entertainmentlisten direkt in Ihr Sichtfeld auf die Windschutzscheibe projiziert. Auch für noch mehr Beinfreiheit oder größeres Kofferraumvolumen bietet der neue BMW X1 die perfekte Lösung: die optionale, längsverschiebbare Rücksitzbank. Finden Sie heraus, wie weit Sie das perfekte Zusammenspiel von Dynamik, Sportlichkeit und Vielseitigkeit bringen kann – mit dem neuen BMW X1.

Motoren Technik¹: Mit fester Entschlossenheit und großem Selbstbewusstsein steuert der neue BMW X1 jeder Herausforderung entgegen. Dabei folgt er keinem Beispiel, sondern der Philosophie, äußerste Dynamik mit bestmöglicher Effizienz zu vereinen. Im BMW X1 xDrive25i bewirken innovative EfficientDynamics Technologien einen niedrigen kombinierten Kraftstoffverbrauch von 6,6 – 6,4 Litern auf 100 km, während der BMW TwinPower Turbo 4-Zylinder Benzinmotor 170 kW (231 PS) bereitstellt. Und damit auch echte Fahrfreude. Lassen Sie sich in 6,5 Sekunden von 0 auf 100 km/h bringen – oder an den Ort, den Sie Freiheit nennen. Mit dem neuen BMW X1.

Weitere Informationen: www.bmw.de/x1



¹ Informationen zu Kraftstoffverbrauch, CO₂-Emission und Effizienzklassen finden Sie auf den Seiten 80 – 89.

² Mit polarisierten Sonnenbrillen sind die Anzeigen des BMW Head-Up Displays nur eingeschränkt erkennbar. Die angezeigten Inhalte auf dem BMW Head-Up Display sind ausstattungsabhängig. Einblendungen setzen den Erwerb weiterer Sonderausstattungen voraus.

DER BMW X3. ENTDECKEN SIE IHREN ABENTEUERDRANG.



Gebaut für die großen und kleinen Herausforderungen.

Design und Funktion: Freuen Sie sich auf die Abenteuer des Alltags: mit dem BMW X3. Ausdrucksstarke Formen und die dynamische Linienführung verleihen ihm seinen typischen X Charakter. Mit dem BMW X3 wird jede Herausforderung zu einem Kinderspiel – der Allradantrieb BMW xDrive sorgt für mehr Traktion und Sicherheit auf jedem Untergrund. Sein großzügiger Innenraum bietet viele Ablagemöglichkeiten und lässt sich ebenso wie der Gepäckraum variabel auf alle Anforderungen einstellen. Exklusive Materialien und deren genaue Verarbeitung verleihen dem Innenraum seine hochwertige Atmosphäre. Das optionale Panorama Glasdach erlaubt zudem einen idealen Ausblick auf all das, was Ihr Tag bereithält. Sportlichkeit, die sich in einem überaus dynamischen Fahrerlebnis bei gleichzeitig beeindruckender Effizienz zeigt: der BMW X3.

Motoren und Technik¹: Für große Abenteuer braucht es Kraft, und der BMW X3 xDrive20d ist bereit für alles. Auf den BMW TwinPower Turbo 4-Zylinder Dieselmotor und das optionale 8-Gang Steptronic Getriebe ist Verlass. Spurts inklusive: So beschleunigt er mit einer Leistung von 140 kW (190 PS) in 8,1 s von 0 auf 100 km/h. Dabei ist er dank des intelligenten Leichtbaus³ nachhaltig und effizient: Auf 100 km verbraucht er nur 5,3–4,9 Liter Kraftstoff. Damit Sie jedes Ziel so sicher wie möglich erreichen, gibt es das optionale Fahrerassistenzsystem Driving Assistant Plus (nur mit Steptronic Getriebe) von BMW ConnectedDrive. Das System bietet über die Aktive Geschwindigkeitsregelung mit Stop&Go-Funktion hinaus eine Spurverlassens- und Auffahrwarnung mit integrierter City-Anbremsfunktion. Innovation trifft auf ein einzigartiges Fahrerlebnis – im BMW X3.

Weitere Informationen: www.bmw.de/x3

Der BMW X4 fällt auf, immer und überall.

Design und Funktion: Mit seinem extrovertierten Design vereint der BMW X4 vor allem Lifestyle und Performance. Er verbindet die X typische Kraft mit der Ästhetik eines klassischen Coupés. Mit seiner dynamischen Linienführung und der coupéhaften Silhouette macht er jede Straße zur Bühne. Der BMW X4 ist immer bereit für einen großen Auftritt: Doppellinien Scheinwerfer und die breite Niere verleihen ihm kraftvolle Konturen und prägen seine äußerst selbstbewusste Front. Auch das Interieur zeigt sich kompromisslos. So ist das Cockpit auf den Fahrer ausgerichtet und intuitiv bedienbar. Den besten Überblick garantiert das optional erhältliche vollfarbige BMW Head-Up Display²: Es zeigt fahrrelevante Informationen direkt im Sichtfeld an und vermittelt das Gefühl, mehr Pilot als Fahrer zu sein. Damit hat der Fahrer jederzeit die volle Kontrolle – und die Straße fest im Blick.

Motoren und Technik¹: Zurückhaltung? Nur beim Kraftstoffverbrauch. Der BMW TwinPower Turbo Reihen-6-Zylinder Dieselmotor im BMW X4 xDrive35d kombiniert Höchstleistung mit Effizienz. Bester Beweis dafür ist seine Leistung von 230 kW (313 PS) bei einem enorm kraftvollen Drehmoment von 630 Nm. Auch seine Beschleunigung ist alles andere als zurückhaltend: in nur 5,2 Sekunden von 0 auf 100 km/h – Performance auf ganzer Linie. Dabei verbraucht er im Durchschnitt auf 100 km nur 6,0 Liter Kraftstoff. Außerdem verteilt das intelligente BMW Allradsystem xDrive variabel die Antriebskräfte und überzeugt durch bestmögliche Traktion und Agilität in jeder Fahrsituation. Zeigen Sie sich von Ihrer auffälligen Seite – mit dem BMW X4.

Weitere Informationen: www.bmw.de/x4



DER BMW X4. BLICKFÄNGER.

¹ Informationen zu Kraftstoffverbrauch, CO₂-Emission und Effizienzklassen finden Sie auf den Seiten 80 – 89.

² Mit polarisierten Sonnenbrillen sind die Anzeigen des MW Head-Up Displays nur eingeschränkt erkennbar. Die angezeigten Inhalte auf dem BMW Head-Up Display sind ausstattungsabhängig. Einblendungen setzen den Erwerb weiterer Sonderausstattungen voraus.

³ Der niedrigste Verbrauchswert wird mit der kostenpflichtigen Sonderausstattung SA 2AM 17" Leichtmetallräder Streamline 306 erreicht.

DER BMW X5. WEGBEREITER.



Ein Automobil, das in jedem Augenblick Überlegenheit ausstrahlt – der BMW X5, Vorreiter einer ganzen Fahrzeugklasse.

Design und Funktion: Vielseitigkeit trifft Exklusivität – der BMW X5 vereint souveräne Dynamik mit exklusivem Design und luxuriöser Ausstattung. Schon von außen beweist seine ausdrucksstarke Erscheinung Charakter, und im Innenraum unterstreichen feinste Materialien das großzügige Ambiente. Auch die zwei Designwelten Pure Experience und Pure Excellence bestätigen dies: Ob kraftvolle Präsenz oder gehobenes Understatement, hier verleihen Sie dem Exterieur und dem edlen Innenraum Ihre ganz persönliche Note.

Motoren und Technik: Mit einer ganzen Reihe an innovativen Technologien macht der BMW X5 Freude am Fahren erlebbar wie nie zuvor. Das BMW Allradsystem xDrive sorgt für eine intelligente Kraftverteilung zwischen den Fahrzeugachsen. In Verbindung mit den Sensoren des Fahrwerksregelsystems DSC reagiert xDrive nicht bloß, sondern agiert vorausschauend. Und auch die kultivierte Kraft der verbrauchsoptimierten Triebwerke begeistert auf Anhieb. Dank umfangreicher Maßnahmen im Rahmen von BMW EfficientDynamics gelingt das mit einem eindrucksvollen Verhältnis von Kraft zu Effizienz. Ein Beispiel dafür ist der BMW X5 M50d, der bei einer Leistung von 280 kW (381 PS) im Durchschnitt nur 6,6 Liter Dieselkraftstoff verbraucht.

Weitere Informationen: www.bmw.de/x5

Ein Lebensgefühl: Der BMW X6. Das einzigartige Sports Activity Coupé von BMW beherrscht selbstsicher die Straße und erregt Aufmerksamkeit – überall.

Design und Funktion: Sein einzigartiges Konzept aus sportlichem Coupé vereint mit der kraftvollen Dynamik eines BMW X bricht mit bestehenden Konventionen und setzt den BMW X6 ganz selbstverständlich an die Spitze. Das Heck betont seinen kraftvollen X-Charakter. Die horizontale Linienführung unterstreicht seinen breiten Stand – und lässt die Dynamik der typischen L-förmigen Heckleuchten mit LED-Technologie umso bestechender hervortreten. Im Inneren tragen hochwertig verarbeitete, exklusive Materialien zum coupéartigen Eindruck des Innenraums bei, während die elegante Linienführung das Cockpit mit dem Fond verbindet und auch hier den Coupé-Charakter des BMW X6 zum Ausdruck bringt.

Motoren und Technik: Überlegenes Handling, dynamisches Fahrgefühl – Innovationen wie der intelligente Allradantrieb xDrive oder die Dynamic Performance Control sorgen für höchste Fahrfreude und optimale Sicherheit, wenn der kraftvolle BMW xDrive50i V8-Zylinder Benzinmotor mit BMW TwinPower Turbo Technologie und 8-Gang Steptronic Sport Getriebe in sensationellen 4,8 Sekunden von 0 auf 100 km/h beschleunigt. Das optionale BMW Head-Up Display² projiziert alle wichtigen Informationen direkt in Ihr Blickfeld, sodass Sie sich ganz auf die Straße konzentrieren können. Die auf Wunsch erhältlichen Adaptiven LED-Scheinwerfer sehen nicht nur gut aus, sondern sorgen für noch mehr Sicherheit, indem sie beispielsweise auch in Kurven die Fahrbahn immer optimal ausleuchten.

Weitere Informationen: www.bmw.de/x6



DER BMW X6. BRICHT REGELN, KONVENTIONEN UND HERZEN.

¹ Informationen zu Kraftstoffverbrauch, CO₂-Emission und Effizienzklassen finden Sie auf den Seiten 80 – 89.

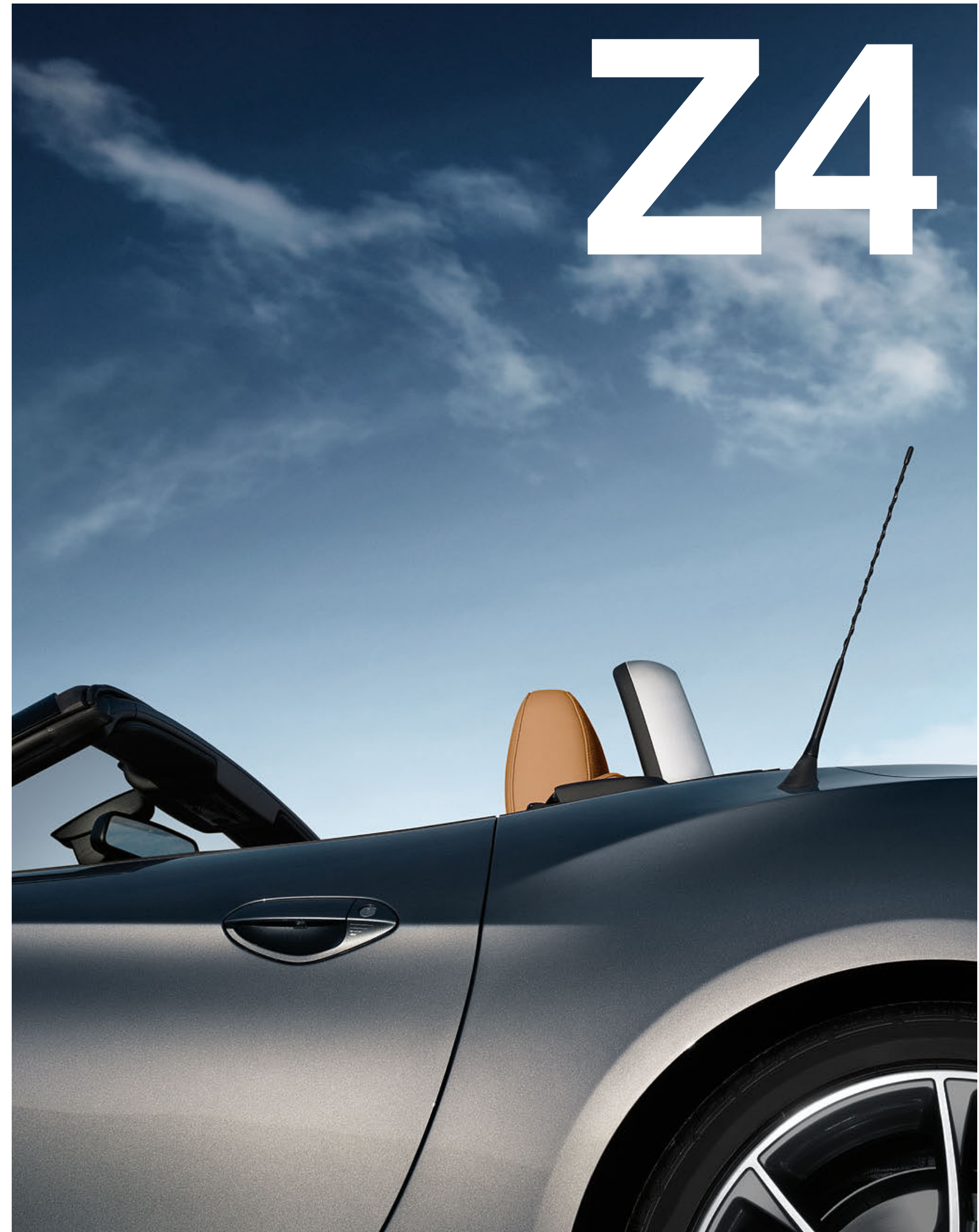
² Mit polarisierten Sonnenbrillen sind die Anzeigen des BMW Head-Up Displays nur eingeschränkt erkennbar. Die angezeigten Inhalte auf dem BMW Head-Up Display sind ausstattungsabhängig. Einblendungen setzen den Erwerb weiterer Sonderausstattungen voraus.

KOPF AUS, HERZ AN.

Wichtige Entscheidungen treffen wir mit dem Kopf, die schönsten mit dem Herzen – der Entschluss für den BMW Z4 ist dafür ein herausragendes Beispiel. Die Effizienz seiner Triebwerke ist ein überzeugendes rationales Argument – doch reicht schon der Blick auf die unwiderstehliche Linienführung, um das Roadster-Feeling im Herzen seiner Betrachter zu wecken.

Der BMW Z4.

Z4



DER BMW Z4 ROADSTER. ÜBERWÄLTIGT DEN VERSTAND, ENTFESSELT DAS HERZ.



Ein Roadster, wie es nur ein BMW sein kann.

Design und Funktion: Die unwiderstehliche Formensprache des BMW Z4 lässt keinen Zweifel daran, dass dieses Automobil gebaut wurde, damit Herzen höher schlagen. Frontscheinwerfer mit Corona-Ringen und Akzentleuchten erhöhen die Pulsfrequenz bereits bei der ersten Begegnung. Seine klassischen, modern interpretierten Roadstermerkmale – die lang gestreckte Motorhaube, kurze Überhänge sowie eine weit hinten liegende Sitzposition – geben ihm eine ebenso vertraute wie unverwechselbare Ästhetik. Dabei betont die optional erhältliche Lackierung Valencia Orange metallic die sportlich markanten Züge des BMW Z4 und macht ihn vollends zum Individualisten unter den Athleten. So fügt sich auch das automatisch versenkbare Aluminium-Hardtop perfekt ein und bewahrt die flache Silhouette. Ob offen oder geschlossen ist eben keine Frage des Stils – sondern des Moments.

Motoren und Technik: Was die Linienführung des BMW Z4 verspricht, wird durch seine innere Stärke konsequent umgesetzt. Die Aluminium-Vorderachse spart deutlich an Gewicht und sorgt für eine optimale Gewichtsverteilung. Diesen Vorteil nutzt auch der BMW TwinPower Turbo Reihen-6-Zylinder Benzinmotor des BMW Z4 sDrive35is: Bis zu 450 Nm Drehmoment – dank Overboostfunktion kurzfristig sogar bis zu 500 Nm – und 250 kW (340 PS) katapultieren den Roadster in nur 4,8 Sekunden aus dem Stand auf 100 km/h. Ebenso rasant steigt auch der Adrenalinspiegel. Jeder Schaltvorgang des hier serienmäßigen 7-Gang Steptronic Sport Getriebes mit Doppelkupplung erfolgt in Sekundenbruchteilen und nahezu vollkommen ohne Zugkraftunterbrechung – pure Intensität wird freigesetzt. Was sich dabei im Kopf des Fahrers abspielt lässt sich nur vermuten. Fest steht: Das Herz übernimmt die Führung.

Weitere Informationen: www.bmw.de/Z4



INTELLIGENT. DYNAMISCH. ELEKTRISCH.

Lokal emissionsfrei fahren, dank dem innovativen Antriebskonzept BMW eDrive. Es ist die Kombination von Elektromotor, Lithium-Ionen Hochvolt-Batterie Verbrennungsmotor und intelligentem Energiemanagement, die eine ganz neue Dimension von Fahrfreude eröffnet und neue Maßstäbe im Bereich EfficientDynamics setzt. Das Antriebskonzept beweist auf jeder Fahrt nachhaltige Mobilität bei gleichzeitig beeindruckender Dynamik. Angefangen bei den BMW i Modellen bis hin zur BMW Modellpalette: Die BMW eDrive Technologie elektrifiziert. Denn nichts überzeugt mehr als maximale Leistung, die von Effizienz angetrieben wird – höchstens die Begeisterung, die Sie dabei erleben.

Die BMW eDrive Modelle.

BMW eDrive



DIE NEUEN BMW eDRIVE MODELLE. FAHRFREUDE INNOVATIV WEITERGEDACHT.



Wie man beeindruckende Effizienz und Nachhaltigkeit in pure Fahrfreude übersetzt, zeigt BMW mit den neuen BMW eDrive Modellen: Angefangen beim sportlichen BMW 3er mit eDrive über den selbstbewussten X5 mit eDrive bis hin zum eleganten BMW 7er mit eDrive – die Zukunft der Nachhaltigkeit beginnt bei BMW schon jetzt. Das innovative elektrische Antriebskonzept BMW eDrive bietet maximale Fahrfreude – und das nahezu lautlos und lokal sogar emissionsfrei. Ein Benzinmotor mit BMW TwinPower Turbo Technologie, ein starker Elektromotor, eine Lithium-Ionen Hochvolt-Batterie und das intelligente Energiemanagement bilden die wichtigen Grundlagen für das intelligente Antriebskonzept. Zudem unterstützt der Elektromotor des Hybridantriebs den Verbrennungsmotor als eBooster: Wird die maximale Antriebsleistung abgefordert, wird der Elektromotor dabei mit elektrischer Energie aus der Hochvoltbatterie versorgt. Das sorgt für erhöhte elektrische Schubkraft, die damit einen wesentlichen Beitrag zur Steigerung des Beschleunigungsvermögens leistet. Genießen Sie die optimale Reichweite in jeder Fahrsituation und erleben Sie ein zukunftsweisendes Fahrzeugkonzept, das seinesgleichen sucht – mit BMW eDrive.

Der Elektromotor des BMW mit eDrive kann das Fahrzeug alleine antreiben oder den Verbrennungsmotor unterstützen. Das intelligente Energiemanagement regelt dabei das Zusammenspiel von Elektro- und Verbrennungsmotor und setzt die einzelnen Antriebskomponenten mit beeindruckender Effizienz ein. Damit Sie immer mit der vollen Leistung unterwegs sind, nutzen Sie das auf Ihr Fahrzeug zugeschnittene 360° ELECTRIC Angebot: Laden Sie Ihren BMW bequem zu Hause über das mitgelieferte Ladekabel an jeder Haushaltssteckdose oder über Ihre eigene BMW i Wallbox auf. Auch unterwegs bieten Ihnen Lademöglichkeiten an öffentlichen Ladestationen und verschiedene ChargeNow Lösungen ein komfortables Laden Ihres Fahrzeugs. Und sogar während der Fahrt lässt sich Ihr Fahrzeug laden, wenn der Elektromotor im Schubbetrieb und beim Bremsen die Bewegungsenergie des Fahrzeugs nutzt und als Generator elektrische Energie erzeugt, die in der Batterie gespeichert wird. Erfahren Sie eine neue Dimension, die beeindruckende Dynamik mit höchster Effizienz vereint – in den neuen BMW eDrive Modellen.



NACHHALTIG MOBIL UND BESTENS VERNETZT.

Wenn sich umweltschonende Techniken und beste Vernetzung in Ihrem BMW vereinen, wird daraus pure Fahrfreude. Neben niedrigen Verbrauchs- und Emissionswerten sorgen die intelligenten BMW EfficientDynamics Technologien auch für beeindruckende Performance – um jede Fahrt so effizient und dynamisch wie nur möglich zu machen. Und damit Sie jederzeit bestens vernetzt, sicher und entspannt unterwegs sind, gibt es die innovativen BMW ConnectedDrive Services und Fahrerassistenzsysteme. Willkommen in einer Welt, die nicht nur der Umwelt gut tut, sondern auch Ihnen.



BMW EfficientDynamics
Weniger Verbrauch. Mehr Fahrfreude.



BMW ConnectedDrive
Vernetzt mit Ihrer Welt.

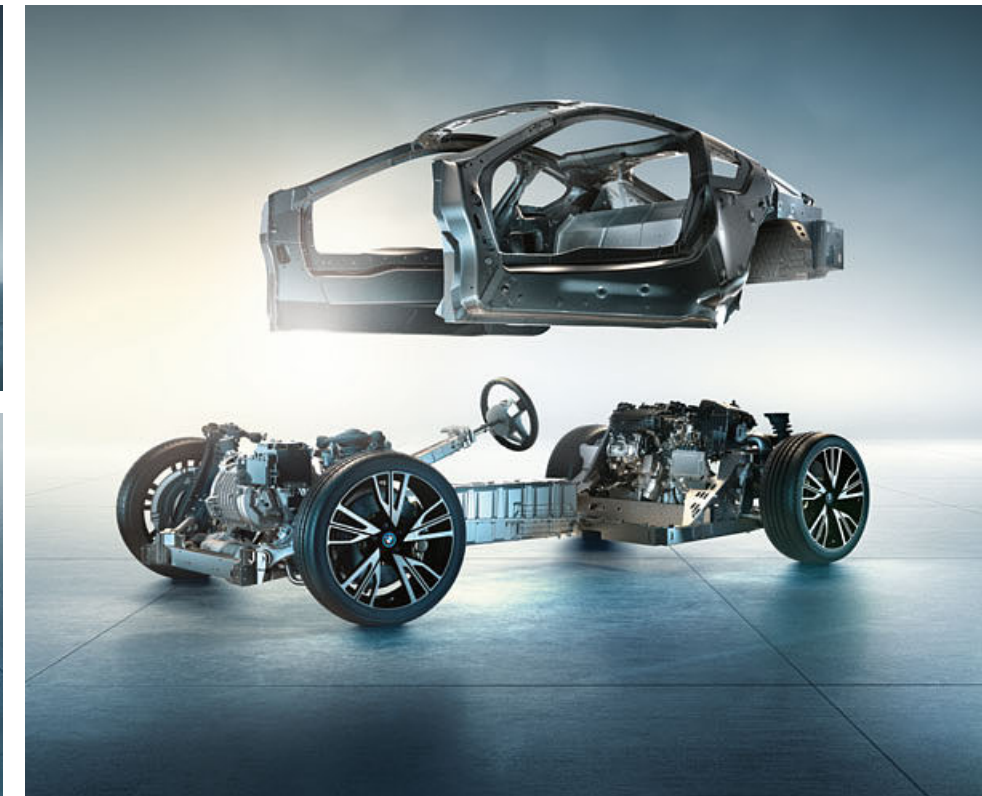
BMW EFFICIENT DYNAMICS. WENIGER VERBRAUCH. MEHR FAHRFREUDE.



Zukunft intelligent verbaut.

Reduzierte Verbrauchs- und Emissionswerte bei gleichzeitig gesteigerter Leistung und Fahrfreude – kein Widerspruch, sondern die Erfolgsformel von BMW EfficientDynamics. Ein Highlight sind die ausgezeichneten Benzin- und Dieselmotoren mit BMW TwinPower Turbo Technologie. Die Kombination aus neuesten Einspritzsystemen, variabler Leistungssteuerung und durchdachten Turboladertechnologien ergibt dabei ein intelligentes Effizienzpaket. Noch mehr Innovation: Der intelligente Leichtbau – BMW EfficientLightweight – spart durch besonders leichte Hightech-Werkstoffe Gewicht ein, ohne dabei die Stabilität, die Sicherheit oder den Komfort Ihres Fahrzeugs zu vernachlässigen. Dabei wird für den Bau von Motoren und bestimmten Antriebskomponenten neben Aluminium vereinzelt auch kohlefaserver-

stärkter Kunststoff – Carbon – verwendet. Kohlefaserverstärkter Kunststoff eignet sich besonders gut für den Fahrzeugbau, da er um etwa 50 % leichter als Stahl, aber genauso stabil ist. Zusätzlich wird der Leitgedanke der BMW EfficientDynamics Familie durch die Entwicklung der innovativen eDrive Technologie unterstützt: BMW eDrive beeindruckt durch rein elektrisches Fahren lokal ganz ohne Emissionen. Dabei wird die Energie für das elektrische Fahren aus einer Lithium-Ionen Hochvolt-Batterie gewonnen. Von 8-Gang Steptronic Getriebe und den BMW TwinPower Turbo Motoren über den Air Curtain bis hin zu BMW EfficientLightweight gibt es bei BMW EfficientDynamics nur ein Ziel: weniger Verbrauch. Mehr Fahrfreude.



BMW CONNECTED DRIVE. VERNETZT MIT IHRER WELT.



BMW ConnectedDrive Services & Apps.

Vernetzung, die Ihnen alle Freiheiten bietet. Dank der BMW ConnectedDrive Services & Apps haben Sie auch unterwegs mehr Zeit für die wichtigen Dinge: Freizeit, Familie, Freunde. Die vielseitigen Funktionen der BMW ConnectedDrive Services & Apps bringen Sie informiert, vernetzt und entspannt ans Ziel. Der Concierge Service steht Ihnen rund um die Uhr zur Verfügung und kümmert sich um Ihre Wünsche. Sie suchen ein Hotel, eine Sehenswürdigkeit oder eine Tankstelle? Der BMW Callcenteragenten findet es für Sie und sendet Ihnen die Adresse direkt in Ihr Navigationssystem. Und damit BMW ConnectedDrive¹ immer Ihren Vorstellungen entspricht, können Sie im BMW ConnectedDrive Store jederzeit Dienste und Apps ganz nach Ihren individuellen Bedürfnissen flexibel auswählen und buchen. Um die maßgeschneiderten Möglichkeiten im BMW ConnectedDrive Store zu wählen, registrieren Sie sich in nur wenigen Schritten im Kundenportal „Mein BMW ConnectedDrive“. Vernetzen Sie sich mit der Außenwelt und freuen Sie sich bei jeder Fahrt schon auf die nächste.

BMW ConnectedDrive Fahrerassistenzsysteme.

Genießen Sie hohen Komfort bei höchster Sicherheit. Egal, ob beim Fahren, beim Parken oder bei der Sicht: Die BMW ConnectedDrive Fahrerassistenzsysteme stehen Ihnen in jeder Situation verlässlich zur Seite und machen jede Fahrt zu einem rundum angenehmen Erlebnis. Ihr BMW kann auf Wunsch mit der Ausstattung Ferngesteuertes Parken selbsttätig in Querparklücken ein- und ausgeparkt werden. Sie können vor engen Parklücken oder Garagen bequem Ihr Fahrzeug verlassen und über den BMW Display Schlüssel Ihren BMW einparken. Der gesamte Parkvorgang wird von der Park Distance Control (PDC), dem Parkassistenten und den Sensoren des Surround View überwacht. Mit diesem und den zahlreichen anderen Assistenzsystemen von BMW ConnectedDrive wird Ihr Fahrzeug noch intelligenter. Erleben Sie, wie innovativ, einfach und bequem Sicherheit in Ihrem BMW sein kann.



BMW ConnectedDrive
Vernetzt mit Ihrer Welt.

DIE FASZINATION VON PERFORMANCE.

Nichts ist herausfordernder, als durch Leistung zu überzeugen. Es braucht Kraft. Es fordert Innovationsgeist. Und den Mut, Grenzen zu überschreiten. Dabei ist nichts wichtiger als echte Leidenschaft. Sie kennt keine Pause und geht immer den direkten Weg – geradlinig, unbeirrbar und kompromisslos.

Die BMW M Modelle.



DAS NEUE BMW M2 COUPÉ. NUR SEIN RUF EILT IHM VORAUSS.



Entfesselt.

Design und Funktion: Adrenalinienführung. Sein Design ist mindestens so charakteristisch wie sein Vorwärtsdrang: Die dreigeteilten Lufteinlässe mit trapezförmigen Blades erinnern an die großen Frontspoiler der Motorsport-Geschichte. Die M-Doppelspeichen-Felgen vereinen Purismus mit Sportlichkeit und geben den Blick frei auf die dahinterliegende Hochleistungsbremsanlage. Ausmodellerte Schweller und das M typische Kiemenelement machen auch von der Seite klar: Dieser kompakte Rennwagen beherrscht selbst optisch die Straße. Und im Inneren? Verbreitet das energisch-sonore Motorengeräusch eine Rennsport-Atmosphäre, die vom Interieur aus Carbon, Alcantara und schwarzem Leder Dakota noch unterstrichen wird.

Motoren und Technik¹: Keine Kompromisse – eben ganz typisch M: ein Fahrgefühl, das den Puls in die Höhe treibt und den Motorsport auf die Straße bringt. Schubstark und extrem laufruhig katapultiert der M TwinPower Turbo Reihen-6-Zylinder-Heckantrieb mit 272 kW (370 PS) und optionalem 7-Gang M Doppelkupplungsgetriebe das neue BMW M2 Coupé in nur 4,3 Sekunden von 0 auf 100 km/h. Mit einem Drehmoment von bis zu 500 Nm zeigt seine Fahrdynamik deutlich, wie viel Motorsport-Ikone in ihm steckt. Technologien wie die auf maximale Steifigkeit optimierte Karosserie mit Vorder- und Hinterachse in Leichtbauweise oder das speziell angepasste M Fahrwerk unterstreichen zusätzlich seinen Anspruch: Wo die Messlatte liegt, bestimmt er.

Weitere Informationen: www.bmw.de/m2

Grenzgänger.

Design und Funktion: Höchstleistung am Limit. Mit dem BMW M4 Coupé, dem BMW M4 Cabrio und der BMW M3 Limousine fordern Sie die Gesetze der Physik heraus. Drei Ikonen, die mit nie dagewesener Präzision die Grenzen wieder ein Stück verschieben. Das aerodynamische M Design demonstriert die optische Überlegenheit der drei Hochleistungssportler: Charakteristische Powerdome, Frontschürze mit großen Lufteinlässen und typische M Kiemen mit integriertem Air Breather – so selbstbewusst zeigen sich die BMW M Automobile in ihrer 5. Generation. Das optionale M Competition Paket macht Ihren Auftritt noch beeindruckender: Mit Frontziergittern und Kiemenelementen in Schwarz hochglänzend, auf geschmiedeten, glanzgedrehten 20“ M Leichtmetallrädern Sternspeiche 666 M. Für alle drei Sportler gilt: höchste Kontrolle auch im Cockpit. Jedes Element, wie etwa die M Sitze mit Schalencharakter² oder das M Lederlenkrad, sorgt für perfekte Ergonomie und erlaubt eine außergewöhnliche Fahrzeugbeherrschung. Wenn Sie wissen wollen, wie sich echte Gänsehaut anfühlt, steigen Sie ein.

Motoren und Technik¹: Ein BMW M Automobil gehört an die Spitze. Deshalb ist jedes Detail des BMW M4 Coupé, des BMW M4 Cabrio und der BMW M3 Limousine darauf ausgelegt, ein Höchstmaß an Leistung zu erbringen. Der M TwinPower Turbo Reihen-6-Zylinder Benzinmotor vereint das Beste aus zwei Welten: Hochdrehzahlkonzept mit bis zu 7.600 U/min und hocheffiziente Kraftentfaltung mit maximal 550 Nm Drehmoment. 317 kW (431 PS) warten auf Ihr Kommando. Das optionale M Competition Paket steigert diese Leistung sogar noch auf 331 kW (450 PS). Mit dem optionalen 7-Gang M Doppelkupplungsgetriebe mit Drivelogic sind Sie in nur 4,1 Sekunden (mit M Competition Paket: 4,0 Sekunden) bei 100 km/h (4,4 Sekunden – 4,3 Sekunden mit M Competition Paket – im BMW M4 Cabrio) – klarer Vorsprung für Sie. Bei all diesen Höchstleistungen liegt der kombinierte Verbrauch auf 100 km bei 8,3 Liter Kraftstoff (8,8 Liter mit manuellem 6-Gang-Getriebe) im BMW M4 Coupé und der BMW M3 Limousine, bzw. 8,7 (9,1) Liter im BMW M4 Cabrio. Die intelligente Leichtbauweise unterstützt das herausragend geringe Leistungsgewicht und verspricht ein exzellentes Fahrverhalten. Das optionale M spezifische Head-Up Display projiziert die wichtigsten Parameter in Ihr Sichtfeld – so können Ihre Augen immer auf der Fahrbahn bleiben. Denn wer alles im Blick hat, hat auch alles im Griff.



BMW M4 COUPÉ UND CABRIO. DIE BMW M3 LIMOUSINE. MENSCH. MASCHINE. HÖCHSTLEISTUNG.

¹ Informationen zu Kraftstoffverbrauch, CO₂-Emission und Effizienzklassen finden Sie auf den Seiten 80 – 89.
² M Sitze mit Schalencharakter nur für M3 Limousine und M4 Coupé.

DER BMW M5. ÜBERLEGEN IN JEDER HINSICHT.



Eine Limousine. Ein Sportwagen. Keine Kompromisse.

Design und Funktion: Mit dem BMW M5 ist ein souveräner Auftritt garantiert – ob im Herzen einer Metropole oder auf der Rennstrecke. In die fließende Silhouette einer klassischen Limousine fügt sich nahtlos der sportliche Charakter eines kompromisslosen Athleten. Von der entschlossenen Front mit der M Niere und den Adaptiven LED-Scheinwerfern über die aerodynamisch optimierten M Außenspiegel und die M typischen Kiemen zieht es den Blick entlang der markanten Seitenschweller bis hin zum kraftvollen Heck. Was sich von außen schon andeutet, wird im Innenraum durch das harmonische Zusammenspiel von Luxus und Sportlichkeit bestätigt. Auch das Interieur des BMW M5 interpretiert M typische Motorsportatmosphäre in vollendeter Exklusivität – von der ergonomischen Anordnung der M spezifischen Bedienelemente über die technisch anmutende Eleganz der M Zierleisten aus Aluminium bis hin zum Geruch von feinstem Leder.

Motoren und Technik: Ein Knopfdruck genügt, und die elegante Limousine verwandelt sich in einen kompromisslosen Supersportler. So beschleunigt der M TwinPower Turbo 8-Zylinder Benzinmotor den BMW M5 mit einem Drehmoment von bis zu 680 Nm und einer Leistung von 412 kW (560 PS) in nur 4,3 Sekunden von 0 auf 100 km/h. Die hohe Durchzugskraft wirkt bereits ab der ersten Berührung des Gaspedals bis in den Hochdrehzahlbereich. Und mit dem neu entwickelten Aktiven M Differenzial genießen Sie jederzeit ein Maximum an Traktion und Kontrolle – vor allem aber maximale Fahrfreude. Die sich mit dem optionalen Competition Paket nochmals steigern lässt: mit einem Leistungsplus von 11 kW (15 PS) und einer fühlbar direkteren Lenkung. Dank Maßnahmen von BMW EfficientDynamics begeistert der BMW M5 auch mit seinem Verhältnis von Leistung zu Verbrauch. Denn für uns gilt: Wo Höchstleistungen erbracht werden, ist Effizienz eine unverzichtbare Eigenschaft.

Weitere Informationen: www.bmw.de/m5

Es gibt X Gründe für einen M.

Design und Funktion: Eindrucksvolle Präsenz und Ausdruck purer Dominanz: Markante Formen und kraftvolle Konturen an Front und Heck prägen das mitreißende M Design. Große Lufteinlässe und typische M Kiemen sowie die charakteristische M Doppelniere unterstreichen die selbstbewusste Sportlichkeit, den zielstrebigsten Pioniergeist und die klassische Eleganz zweier Fahrzeuge, für die Grenzen nichts weiter als der Startschuss zur nächsten Herausforderung sind – und das „Wo“ spielt dabei keine Rolle: Ob Rennstrecke, Schotterpiste oder Landstraße, im BMW X5 M und im BMW X6 M behalten Sie stets den Überblick und haben jederzeit alles im Griff. Die vollelektrischen M Multifunktionssitze mit speziell geformten Seiten und integrierter Kopfstütze geben Ihnen in jeder Kurve perfekten Halt – Dynamik, die Sie nicht mehr loslässt.

Motoren und Technik: Wenn diese beiden Vorzeigesportler der M Familie ihre Muskeln spielen lassen, entstehen ungeahnte Kräfte. Die M TwinPower Turbo 8-Zylinder Benzinmotoren mit einem Drehmoment von bis zu 750 Nm und einer Spitzengeschwindigkeit von 250 km/h sind nicht nur Höchstleistungsaggregate mit M typischer Leistungsentfaltung und dem enormen Schub einer doppelten Turboaufladung, sondern auch einzigartig in der Tonart – ein wahres Statement in Sachen Leistung und Beschleunigung. Die ganze Kraft und Dynamik des BMW X5 M und des BMW X6 M legt das sportliche und ergonomisch geformte M Lederlenkrad direkt in Ihre Hände. Unterstützt von der neuen M Servotronic wird dabei jede Kurve zur Leistungskurve: In Abhängigkeit von der gefahrenen Geschwindigkeit wird die Lenkkraft optimal angepasst und sorgt für ein direktes und komfortables Lenkverhalten. Auch extrem sportliche Fahrmanöver sind kein Problem: Der M spezifische intelligente Allradantrieb xDrive hält die Spur und lässt der Freude freien Lauf. Erfahren Sie Überlegenheit, entdecken Sie den BMW X5 M und den BMW X6 M.

Weitere Informationen: www.bmw.de/x5m
www.bmw.de/x6m



DER BMW X5 M UND DER BMW X6 M. IHR SPEZIALGEBIET: ALLES.

DER BMW M6. COUPÉ UND CABRIO. SINFONIE IN M.



Auf Performance gestimmt.

Design und Funktion: Willkommen im stärksten BMW M6 aller Zeiten. Egal, ob Sie im Coupé oder im Cabrio Platz nehmen: Sie fahren die perfekte Symbiose aus Performance und Exklusivität, Dynamik und Prestige. Die breite Spur sorgt für perfekte Straßenlage, optionale 20" Leichtmetallräder für standesgemäßes Auftreten. Die M spezifischen Seitenschweller und die im optionalen Competition Paket enthaltenen Doppelendrohre in schwarzem Chrom sind Ausdruck purer Sportlichkeit. Das Carbondach des BMW M6 Coupé begegnet allen Herausforderungen mit Leichtigkeit. Im Inneren erwarten Sie luxuriöse Materialien in perfekter Verarbeitung: Lassen Sie sich in die Vollleder-Ausstattung Merino mit Feinnarbe sinken und fühlen Sie sich wie zu Hause. Rennsport-Feeling zum Anfassen bietet das M Lederlenkrad mit Schaltwippen und Multifunktion. Damit haben Sie nicht nur Kurven und Schaltwechsel fest im Griff, sondern können mit zwei M Tasten auch unterschiedliche M Drive Fahrzeug Set-ups aktivieren.

Motoren und Technik¹: Vorhang auf für einen Motor, der alles bisher Dagewesene in den Schatten stellt. Der M TwinPower Turbo V8-Zylinder Benzinmotor mit optionalem Competition Paket bringt es jetzt auf 442 kW (600 PS), von denen jedes einzelne Ihnen den Atem raubt. In 3,9 Sekunden beschleunigt er Sie im M6 Coupé von 0 auf 100 km/h (M6 Cabrio: 4,0 s). Und umgekehrt bringen Sie die optionalen M Carbon-Keramik-Bremsen im Nu zum Stehen. Die BMW M Laptimer App für Ihr iPhone versorgt Sie mit allen relevanten Daten über Ihre Fahrt, analysiert und verbessert Ihren Fahrstil. Und für noch mehr Motorsportgefühl sorgt der M Dynamic Mode. Zusammen mit dem aktiven M Differenzial und dem BMW Head-Up Display² mit M spezifischer Ansicht ein perfekt abgestimmtes Gesamtkunstwerk. Standing Ovation inklusive.

Weitere Informationen: www.bmw.de/m6coupe
www.bmw.de/m6cabrio

So persönlich wie Ihr Fingerabdruck.

Design und Funktion: M wie mehr. Von allem. Im BMW M6 Gran Coupé treffen sich Motorsport-Technologie und Leidenschaft für das Außergewöhnliche. Das Ergebnis ist eine Erscheinung: Die markante BMW M Niere mit den exklusiven M Doppelstäben mit verchromten Zwischenstegen macht auf ihn aufmerksam. Das majestätische Heck verleiht ihm Nachdruck. Den Raum dazwischen nimmt Ihre Persönlichkeit ein: Mit BMW Individual wird Ihr BMW M6 Gran Coupé zu Ihrem ureigenen Meisterwerk. Sie können aus einer Kollektion besonderer Lacke, Polsterungen oder Dekore wählen. Zum Beispiel die BMW Individual Vollleder-Ausstattung Merino Feinnarbe Platin. Darüber hinaus verwirklicht die BMW Individual Manufaktur nahezu alles, was Sie sich vorstellen können. Auch das BMW 6er Gran Coupé verfügt serienmäßig über ein Carbondach. Präsentiert auf 20" Leichtmetallrädern sind Ihnen zwei Dinge sicher: Respekt und Bewunderung.

Motoren und Technik¹: Das Geheimnis außerordentlicher Leistung liegt in unbegrenzter Kraft. Oder fast. Denn mit dem optionalen Competition Paket und 442 kW (600 PS) ist der M TwinPower Turbo V8-Zylinder Benzinmotor gewordenen Rennsportgefühl. In 3,9 Sekunden erreichen Sie aus dem Stand 100 km/h, mit dem M Driver's Package ist erst bei 305 km/h Schluss. Perfekt auf die Straße übersetzt wird dieses Kraftpaket vom 7-Gang M Doppelkupplungsgetriebe mit Drivelogic. Optionale M Carbon-Keramik-Bremsen performen ganz ähnlich – die beste Methode, ein M Modell zu stoppen. Der M Dynamic Mode, das Aktive M Differenzial und das BMW Head-Up Display mit M spezifischer Ansicht sorgen für noch mehr Sportlichkeit. Dabei ist das BMW M6 Gran Coupé ein ganz extravaganter Charakter: gebaut nicht für die Masse, sondern für die Grenzbereiche der Fahrphysik.

Weitere Informationen: www.bmw.de/m6grancoupe



DAS BMW M6 GRAN COUPÉ. BEHERRSCHT DIE GANZE KLAVIATUR DER KRAFT.

¹ Informationen zu Kraftstoffverbrauch, CO₂-Emission und Effizienzklassen finden Sie auf den Seiten 80 – 89.

² Mit polarisierten Sonnenbrillen sind die Anzeigen des BMW Head-Up Displays nur eingeschränkt erkennbar. Die angezeigten Inhalte auf dem BMW Head-Up Display sind ausstattungsabhängig. Einblendungen setzen den Erwerb weiterer Sonderausstattungen voraus.

Hier abgebildet das BMW M6 Gran Coupé, BMW M6 Coupé und BMW M6 Cabrio mit optionalem Competition Paket.

BMW i. DIE ZUKUNFT DER URBANEN MOBILITÄT.

Die Welt ist in Bewegung. Wir sind in Bewegung. Und Bewegung bringt immer etwas Spannendes mit sich: Veränderung. Bestes Beispiel dafür liefert BMW mit der Submarke BMW i – innovative Fahrzeugkonzepte und vernetzende Mobilitätsdienste, die die urbane Mobilität nachhaltig verändern werden. Aber nicht erst morgen, sondern schon heute: BMW i ist der Beweis dafür, dass sich soziale Verantwortung und pure Fahrfreude perfekt ergänzen – stets orientiert an den Anforderungen.

Die BMW i Modelle.



DIE ELEKTRISCHE REVOLUTION: DER BMW i3.



Setzt neue Maßstäbe in Sachen Nachhaltigkeit.

Design und Funktion: neue Wege beschreiten – mit nachwachsenden Rohstoffen, ohne Emissionen. Der BMW i3 ist konsequent anders erdacht und konsequent anders gebaut und bietet dank der speziellen LifeDrive Architektur immens viel Platz im Innenraum. Da alle Antriebskomponenten im Unterboden des Fahrzeugs (Drive-Modul) integriert sind, kann auf den Mitteltunnel in der Fahrgastzelle (Life-Modul) verzichtet werden. Dies lässt den Innenraum sehr frei, offen und luftig wirken und vermittelt so einen puristischen Loft-Charakter. Durch die Verwendung von Materialien, die aus nachwachsenden Rohstoffen gewonnen werden, wie z. B. Naturfaser oder Eukalyptusholz, wird die Nachhaltigkeit und Hochwertigkeit des Fahrzeugs noch einmal unterstrichen. Somit ist der BMW i3 ein Versprechen für elektrische Fahrfreude.

Motoren und Technik¹: der Zukunft einen Schritt voraus. Das rein elektrische Antriebssystem macht den BMW i3 zu einem perfekten Fahrzeug für den Stadtverkehr. Dank der BMW eDrive Technologie bietet er ein einzigartiges und sehr agiles Fahrerlebnis. Der Elektromotor leistet 125 kW (170 PS) bei einem maximalen Drehmoment von 250 Nm. Dieses ist aus dem Stand abrufbar und verleiht dem Fahrzeug einen äußerst dynamischen Charakter – in nur 7,2 Sekunden beschleunigt der BMW i3 von 0 auf 100 km/h. Das liegt nicht zuletzt auch an der aus Carbon gefertigten Fahrgastzelle. Diese intelligente Leichtbauweise sorgt für ein niedriges Fahrzeuggewicht, macht das Fahren mit dem BMW i3 noch effizienter und bietet dabei optimale Sicherheit. Außerdem ist er an Nachhaltigkeit kaum zu übertreffen: Nicht nur, dass im Interieur nachwachsende, natürlich behandelte Materialien zum Einsatz kommen, auch der Schadstoffausstoß spricht für sich – Emission gleich null.

Weitere Informationen: www.bmw-i.de/i3

Die Kraft des Fortschritts.

Design und Funktion: Der BMW i8 verkörpert höchste Emotionalität, Sportlichkeit und Ästhetik. Alles an diesem Fahrzeug ist auf ideale Aerodynamik bei gleichzeitig höchstem Designanspruch ausgelegt. So bietet das extravagant-dynamische Exterieurdesign eine mitreißende Linienführung. Die innovative LifeDrive Architektur besteht aus zwei Teilen, die exakt auf die jeweiligen Anforderungen zugeschnitten sind. Die Karosseriekonstruktion aus Aluminium – das Drive-Modul – enthält eine Lithium-Ionen Hochvolt-Batterie und die Antriebskomponenten vorn und hinten. Dazwischen liegt das Life-Modul: eine ultraleichte Fahrgastzelle aus hochfestem Carbon, die maximale Stabilität mit extremer Leichtigkeit verbindet. Was die faszinierende Formgebung des BMW i8 verspricht, setzt sich im Innenraum nahtlos fort: Das innovativ gestaltete Cockpit überzeugt durch das sogenannte Layering-Design und die ausgeprägte Fahrerorientierung. Die Verarbeitung von hochwertigen Materialien, wie das durch Olivenblattextrakt natürlich gegerbte Leder, und die dynamischen Formen unterstreichen daher die ganzheitliche Philosophie von BMW i.

Motoren und Technik¹: Ein Sportwagen mit dem Verbrauch eines Kleinwagens: Kein anderes Automobil von BMW verkörpert die Gene von BMW EfficientDynamics so konsequent wie der BMW i8. Das zeigt sich sowohl in der LifeDrive Architektur als auch in der fortschrittlichen Plug-in-Hybrid-Technologie. Der elektrische Antrieb BMW eDrive treibt die Vorderachse mit einer Leistung von 96 kW (131 PS) an – während an der Hinterachse ein speziell entwickelter 1,5-Liter-3-Zylinder Benzinmotor mit BMW TwinPower Turbo Technologie eine Höchstleistung von 170 kW (231 PS) bereitstellt. Die damit über echten Allradantrieb übertragene Systemleistung von 266 kW (362 PS) sorgt so für beeindruckende Beschleunigung bei einem kombinierten Kraftstoffverbrauch von nur 2,1 l/100 km. Darüber hinaus bieten vielfältige BMW i ConnectedDrive Dienste auch von unterwegs eine ständige Vernetzung mit dem Alltag. Mit der BMW i Remote App für Ihr Smartphone (iOS und Android) prüfen Sie Fahrzeugstandort, Batterieladestand und Servicemeldungen. Zusätzlich können Sie aus der Ferne kontrollieren, ob die Türen verschlossen sind oder das Licht ausgeschaltet ist. So ist der BMW i8 nicht nur ein beeindruckender Sportwagen, sondern auch Ausdruck absoluter Fortschrittlichkeit.

Weitere Informationen: www.bmw-i.de/i8



DER SPORTWAGEN DER ZUKUNFT: DER BMW i8.

BMW Motorrad

NUR WER FREI IST, KANN VOLL FREUDE SEIN.

Es ist Zeit, loszufahren. Auf zwei Rädern, ohne festes Ziel – weil es davon unendliche gibt. Die Motorräder von BMW eröffnen Dir alle Wege. Wege, die Du selbst wählst. Um selbst zu entdecken. Um nie zurückzublicken. Denn nur wer wirklich in der Welt des Vorwärtsdrangs lebt, kommt da an, wo niemand je zuvor war. Steig auf und begegne dem Gegenwind mit Deinem Willen: Make life a ride.



WÄHLE DEIN ABENTEUER!



C 650 SPORT / C 650 GT. DEINE STADT, DEIN PARCOURS.

Urban Mobility auf neuem Level. Die neuen BMW Maxi Scooter C 650 Sport und C 650 GT vereinen die Qualitäten von Motorrad und Maxi-Scooter in sich und bieten das perfekte Fahrerlebnis im Großstadt-Dschungel. Kein Verkehr ist zu dicht, keine Tour zu lang. Dafür sorgt der leistungsstarke Motor mit seiner homogenen Kraftentfaltung.

Weitere Informationen: www.bmw-motorrad.com/c650sport
www.bmw-motorrad.com/c650gt



G 310 R. JEDE KURVE GEHÖRT DIR.

Jede Menge Fahrspaß – leicht beherrschbar. Die G 310 R orientiert sich am großen Vorbild S 1000 R und bietet knackiges, agiles Fahrverhalten. Das Design visualisiert Technik und Leichtigkeit, die Motorlage sorgt für einen tiefen Schwerpunkt. So lässt sich die G 310 R leichter und intuitiver lenken, Mensch und Maschine bilden eine Einheit.

Weitere Informationen: www.bmw-motorrad.com/g310r



R nineT SCRAMBLER. EIN AUSDRUCK VON FREIHEIT.

Eben noch Concept-Bike, jetzt in Serie. Und schon legendär: Mit hochgelegtem Auspuff und reduziertem Cockpit präsentiert sich die R nineT Scrambler als Custombike in Reinform. Bis in die letzte Schraube verkörpert sie ein ganz besonderes Lebensgefühl: Ein Freigeist bahnt sich seinen Weg.

Weitere Informationen: www.bmw-motorrad.com/rninetscrambler



S 1000 RR. DEIN SCHNELLSTES ICH.

So kompromisslos hat sich schnell noch nie angefühlt. 146 kW (199 PS) und jede Menge High-Tech sind jetzt noch leichter. Spüre unglaubliche Kontrolle in jeder Kurve und unbändige Kraft auf jeder Geraden. Erlebe einen Supersportler wie nie zuvor. Die RR.

Weitere Informationen: www.bmw-motorrad.com/s1000rr



S 1000 XR. TSCHÜSS ROUTINE.

Mach dich bereit und erlebe die Straßen auf eine völlig neue Art. Mit ihrem kräftigen, 118 kW (160 PS) starken 4-Zylinder-Motor, einem Gewicht von nur 228 kg fahrfertig, einer erhabenen Sitzposition und hohem Komfort für lange Strecken bringt dich die S 1000 XR noch schneller dorthin, wo du noch nie warst.

Weitere Informationen: www.bmw-motorrad.com/s1000xr



1er		116i	118i	120i	125i	M135i M135i xDrive ³		
Zylinder/Hubraum	cm ³	3/1499	3/1499	4/1598	4/1997	6/2979		
Leistung in kW/PS bei 1/min		80/109/4250	100/136/4400	130/177/5000	160/218/5000	240/326/5800		
Höchstgeschwindigkeit	km/h	195	210	225	245	250 ¹ [250 ¹]		
0–100 km/h	s	10,9	8,5	7,4	6,4	5,1 [4,7]		
Verbrauch²								
Innerorts	l/100 km	6,8–6,3	6,7–6,2	7,8–7,4	8,9–8,6	10,9 [10,8]		
Außerorts	l/100 km	4,6–4,2	4,7–4,3	4,9–4,7	5,4	6,4 [6,1]		
Kombiniert	l/100 km	5,4–5,0	5,4–5,0	6,0–5,7	6,7–6,6	8,0 [7,8]		
CO ₂ -Emission	g/km	126–116	126–116	139–132	157–154	188 [182]		
Effizienzklasse		B	B	C	D	F [E]		

1er		116d	116d Efficient-Dynamics Edition	118d 118d xDrive	120d 120d xDrive ³	125d ³		
Zylinder/Hubraum	cm ³	3/1496	3/1496	4/1995	4/1995	4/1995		
Leistung in kW/PS bei 1/min		85/116/4000	85/116/4000	110/150/4000	140/190/4000	165/224/4400		
Höchstgeschwindigkeit	km/h	200	195	212 [210]	228 [222]	240		
0–100 km/h	s	10,3	10,4	8,3 [8,4]	7,1 [6,8]	6,3		
Verbrauch²								
Innerorts	l/100 km	4,8–4,3	4,4–3,9	5,2–4,8 [5,6–5,1]	5,5–5,0 [5,5–5,1]	5,4–5,1		
Außerorts	l/100 km	3,7–3,3	3,5–3,1	3,8–3,5 [4,1–3,8]	3,9–3,6 [4,3–3,9]	4,1–3,9		
Kombiniert	l/100 km	4,1–3,7	3,8–3,4	4,3–4,0 [4,7–4,3]	4,5–4,1 [4,7–4,3]	4,6–4,3		
CO ₂ -Emission	g/km	107–97	101–89	114–104 [123–113]	118–108 [124–113]	121–114		
Effizienzklasse		A/A+	A+	A [A]	A [A]	A		

2er Coupé		218i	220i	228i	M235i M235i xDrive ³	218d	220d 220d xDrive ³	225d ³
Zylinder/Hubraum	cm ³	3/1499	4/1997	4/1997	6/2979	4/1995	4/1995	4/1995
Leistung in kW/PS bei 1/min		100/136/4400	135/184/5000	180/245/5000	240/326/5800	110/150/4000	140/190/4000	165/224/4400
Höchstgeschwindigkeit	km/h	210	235	250 ¹	250 ¹ [250 ¹]	213	230 [225]	243
0–100 km/h	s	8,8	7,0	5,8	5,0 [4,6]	8,4	7,1 [6,9]	6,2
Verbrauch²								
Innerorts	l/100 km	6,9–6,3	8,7–8,3	8,8–8,7	10,9 [10,8]	5,3–4,8	5,4–5,0 [5,5–5,1]	5,4–5,1
Außerorts	l/100 km	4,8–4,4	5,1–4,8	5,4	6,4 [6,1]	3,9–3,6	3,8–3,5 [4,3–3,9]	4,1–3,9
Kombiniert	l/100 km	5,6–5,1	6,4–6,1	6,6	8,1 [7,8]	4,4–4,0	4,4–4,1 [4,7–4,3]	4,6–4,3
CO ₂ -Emission	g/km	130–119	149–142	155–154	189 [182]	116–106	115–107 [124–113]	121–114
Effizienzklasse		B	C	D	F [E]	A	A [A]	A

2er Cabrio		218i	220i	228i	M235i M235i xDrive ³	218d	220d	225d ³
Zylinder/Hubraum	cm ³	3/1499	4/1997	4/1997	6/2979	4/1995	4/1995	4/1995
Leistung in kW/PS bei 1/min		100/136/4400	135/184/5000-6250	180/245/5000	240/326/5800	110/150/4000	140/190/4000	165/224/4400
Höchstgeschwindigkeit	km/h	207	231	250 ¹	250 ¹ [250 ¹]	208	225	235
0–100 km/h	s	9,4	7,5	6,1	5,2 [4,9]	8,9	7,5	6,4
Verbrauch²								
Innerorts	l/100 km	7,5–6,9	9,4–8,9	9,3–9,1	11,5 [11,3]	5,6–5,1	5,8–5,5	5,7–5,4
Außerorts	l/100 km	5,1–4,7	5,4–5,1	5,6–5,5	6,8 [6,5]	4,2–3,9	4,1–3,8	4,4–4,1
Kombiniert	l/100 km	6,0–5,5	6,9–6,5	7,0–6,8	8,5 [8,3]	4,7–4,3	4,7–4,4	4,9–4,6
CO ₂ -Emission	g/km	139–129	161–152	163–159	199 [193]	124–114	124–116	128–121
Effizienzklasse		B	C	D/C	E [E]	A	A	A

2er Active Tourer		216i	218i	220i	225i ³ 225i xDrive ³	216d	218d 218d xDrive	220d 220d xDrive ³
Zylinder/Hubraum	cm ³	3/1499	3/1499	4/1998	4/1998	3/1496	4/1995	4/1995
Leistung in kW/PS bei 1/min		75/102/4100	100/136/4400	141/192/5000	170/231/5000	85/116/4000	110/150/4000	140/190/4000
Höchstgeschwindigkeit	km/h	188	205	230	238 [235]	195	208 [208]	227 [222]
0–100 km/h	s	11,3	9,3	7,5	6,6 [6,3]	10,6	8,9 [8,6]	7,6 [7,3]
Verbrauch²								
Innerorts	l/100 km	6,5–6,3	6,5–6,3	8,0–7,7	7,5–7,3 [8,3–8,1]	4,6–4,4	5,1–4,8 [6,0–5,8]	5,3–5,2 [5,5–5,3]
Außerorts	l/100 km	4,6–4,4	4,6–4,5	5,0–4,8	5,1–4,9 [5,5–5,4]	3,6–3,4	3,9–3,7 [4,3–4,1]	4,1–3,9 [4,6–4,4]
Kombiniert	l/100 km	5,3–5,1	5,3–5,1	6,1–5,9	6,0–5,8 [6,5–6,4]	3,9–3,8	4,3–4,1 [4,9–4,7]	4,5–4,4 [4,9–4,7]
CO ₂ -Emission	g/km	123–118	124–119	142–137	139–135 [152–148]	104–99	114–109 [129–124]	119–115 [129–124]
Effizienzklasse		B	B	C	B [C]	A+	A [B-A]	A [B-A]

2er Gran Tourer		216i	218i	220i	216d	218d 218d xDrive	220d 220d xDrive ³	
Zylinder/Hubraum	cm ³	3/1499	3/1499	4/1998	3/1496	4/1995	4/1995	
Leistung in kW/PS bei 1/min		75/102/4100	100/136/4400	141/192/5000	85/116/4000	110/150/4000	140/190/4000	
Höchstgeschwindigkeit	km/h	185	205	223	192	205 [205]	222 [218]	
0–100 km/h	s	11,9	9,5	7,7	11,1	9,3 [8,9]	7,9 [7,6]	
Verbrauch²								
Innerorts	l/100 km	6,8–6,5	6,6–6,3	8,1–7,9	4,7–4,5	5,3–5,1 [6,2–6,0]	5,5–5,3 [5,7–5,5]	
Außerorts	l/100 km	4,9–4,6	4,7–4,4	5,4–5,2	3,8–3,6	4,1–3,9 [4,4–4,2]	4,3–4,1 [4,7–4,5]	
Kombiniert	l/100 km	5,6–5,3	5,4–5,1	6,4–6,2	4,1–3,9	4,5–4,3 [5,1–4,9]	4,7–4,5 [5,1–4,9]	
CO ₂ -Emission	g/km	129–124	125–119	149–144	109–104	119–114 [133–128]	124–119 [133–128]	
Effizienzklasse		B	B-A	C	A-A+	A [B-A]	A [B-A]	

3er Limousine		318i	320i 320i xDrive	330i 330i xDrive ³	340i 340i xDrive			
Zylinder/Hubraum	cm ³	3/1499	4/1998	4/1998	6/2998			
Leistung in kW/PS bei 1/min		100/136/4400	135/184/5000	185/252/5200–6500	240/326/5500			
Höchstgeschwindigkeit	km/h	210	235 [232]	250 ¹ [250 ¹]	250 ¹ [250 ¹]			
0–100 km/h	s	8,9	7,2 [7,5]	5,9 [5,8]	5,2 [5,0]			
Verbrauch²								
Innerorts	l/100 km	7,0–6,4	7,9–7,3 [9,0–8,4]	8,4–7,9 [7,8–7,5]	10,4–10,0 [10,7–10,4]			
Außerorts	l/100 km	4,7–4,3	4,8–4,5 [5,5–5,2]	5,4–5,1 [5,2–5,0]	6,1–5,9 [6,3–6,1]			
Kombiniert	l/100 km	5,5–5,1	5,9–5,5 [6,8–6,4]	6,5–6,1 [6,2–5,9]	7,7–7,4 [7,9–7,7]			
CO ₂ -Emission	g/km	129–119	138–128 [159–149]	151–143 [144–138]	179–172 [185–179]			
Effizienzklasse		B/A	B [C]	C [B]	D [D]			

3er Limousine		316d	318d 318d xDrive	320d 320d xDrive	320d Efficient-Dynamics Edition	325d	330d ³ 330d xDrive ³	335d xDrive ³
Zylinder/Hubraum	cm ³	4/1995	4/1995	4/1995	4/1995	4/1995	6/2993	6/2993
Leistung in kW/PS bei 1/min		85/116/4000	110/150/4000	140/190/4000	120/163/4000	165/224/4400	190/258/4000	230/313/4400
Höchstgeschwindigkeit	km/h	205	215 [212]	235 [233]	230	245	250 ¹ [250 ¹]	250 ¹
0–100 km/h	s	10,7	8,6 [8,8]	7,3 [7,4]	7,9	6,5	5,6 [5,3]	4,8
Verbrauch²								
Innerorts	l/100 km	5,1–4,6	5,3–4,9 [5,9–5,4]	5,3–4,9 [5,8–5,3]	5,2–4,7	5,9–5,6	6,0–5,8 [6,1–6,0]	6,5–6,4
Außerorts	l/100 km	3,8–3,5	3,9–3,5 [4,2–3,9]	3,9–3,5 [4,2–3,9]	3,8–3,4	4,3–4,0	4,6–4,3 [4,8]	4,9
Kombiniert	l/100 km	4,3–3,9	4,4–4,0 [4,8–4,5]	4,4–4,0 [4,8–4,4]	4,3–3,9	4,9–4,6	5,0–4,9 [5,3–5,2]	5,5–5,4
CO ₂ -Emission	g/km	113–102	116–106 [127–117]	116–106 [126–116]	113–102	129–121	131–129 [139–137]	145–143
Effizienzklasse		A/A+	A/A+ [A]	A/A+ [A]	A/A+	B	A [B]	B

3er Touring		318i	320i 320i xDrive	330i 330i xDrive³	340i³ 340i xDrive³	316d	318d 318d xDrive
Zylinder/Hubraum	cm ³	3/1499	4/1998	4/1998	6/2998	4/1995	4/1995
Leistung in kW/PS bei 1/min		100/136/4400	135/184/5000	185/252/5200	240/326/5500	85/116/4000	110/150/4000
Höchstgeschwindigkeit	km/h	210	230 [225]	250 ¹ [250 ¹]	250 ¹ [250 ¹]	200	210 [206]
0–100 km/h	s	9,2	7,5 [7,7]	6,0 [6,0]	5,1 [5,0]	11,2	8,9 [9,2]
Verbrauch²							
Innerorts	l/100 km	7,4–6,8	8,4–7,8 [9,5–9,0]	8,7–8,3 [8,3–7,8]	9,3–9,0 [10,1–9,6]	5,5–4,9	5,6–5,2 [6,2–5,7]
Außerorts	l/100 km	5,0–4,6	5,1–4,8 [6,0–5,5]	5,6–5,3 [5,5–5,2]	5,7–5,5 [6,1–5,8]	4,0–3,7	4,0–3,8 [4,4–4,1]
Kombiniert	l/100 km	5,9–5,4	6,3–5,9 [7,3–6,8]	6,7–6,4 [6,5–6,2]	7,0–6,8 [7,6–7,2]	4,6–4,1	4,6–4,3 [5,1–4,7]
CO ₂ -Emission	g/km	137–126	147–137 [169–159]	157–149 [152–144]	164–158 [176–168]	120–109	122–112 [133–123]
Effizienzklasse		B/A	C/B [D/C]	C [B]	C [D/C]	A/A+	A/A+ [B/A]

3er Touring		320d Efficient- Dynamics Edition	320d 320d xDrive	325d	330d³ 330d xDrive³	335d xDrive³
Zylinder/Hubraum	cm ³	4/1995	4/1995	4/1995	6/2993	6/2993
Leistung in kW/PS bei 1/min		120/163/4000	140/190/4000	165/224/4400	190/258/4000	230/313/4400
Höchstgeschwindigkeit	km/h	222	230 [228]	240	250 ¹ [250 ¹]	[250 ¹]
0–100 km/h	s	8,2	7,6 [7,6]	6,7	5,6 [5,4]	[4,9]
Verbrauch²						
Innerorts	l/100 km	5,5–5,0	5,7–5,2 [6,1–5,7]	6,3–5,9	6,1–5,9 [6,4–6,2]	[6,8–6,7]
Außerorts	l/100 km	3,9–3,6	4,1–3,8 [4,4–4,1]	4,6–4,3	4,8–4,7 [5,0–4,9]	[5,2–5,1]
Kombiniert	l/100 km	4,5–4,1	4,7–4,3 [5,0–4,7]	5,2–4,9	5,3–5,1 [5,5–5,4]	[5,7–5,6]
CO ₂ -Emission	g/km	118–107	123–113 [133–123]	137–129	138–135 [145–142]	[151–148]
Effizienzklasse		A/A+	A [A]	B	B/A [B]	B

3er Gran Turismo		320i 320i xDrive	328i 328i xDrive³	335i 335i xDrive³
Zylinder/Hubraum	cm ³	4/1997	4/1997	6/2979
Leistung in kW/PS bei 1/min		135/184/5000	180/245/5000	225/306/5800–6400
Höchstgeschwindigkeit	km/h	230 [227]	250 ¹ [247]	250 ¹ [250 ¹]
0–100 km/h	s	7,9 [8,0]	6,1 [6,2]	5,7 [5,3]
Verbrauch²				
Innerorts	l/100 km	9,0–8,7 [9,4–9,2]	8,9–8,8 [9,1–8,9]	11,3–11,1 [11,3–11,2]
Außerorts	l/100 km	5,5–5,3 [5,9–5,8]	5,6–5,5 [5,8–5,6]	6,4–6,3 [6,3–6,2]
Kombiniert	l/100 km	6,8–6,6 [7,2–7,0]	6,8–6,7 [7,0–6,8]	8,2–8,1 [8,1–8,0]
CO ₂ -Emission	g/km	157–153 [167–164]	159–156 [162–159]	191–188 [190–187]
Effizienzklasse		C [C/B]	C [C]	E/D [D]

3er Gran Turismo		318d	320d 320d xDrive	325d	330d³ 330d xDrive³	335d xDrive³
Zylinder/Hubraum	cm ³	4/1995	4/1995	4/1995	6/2993	6/2993
Leistung in kW/PS bei 1/min		110/150/4000	140/190/4000	160/218/4400	190/258/4000	230/313/4400
Höchstgeschwindigkeit	km/h	210	230 [230]	240	250 ¹ [250 ¹]	[250 ¹]
0–100 km/h	s	9,3	7,8 [7,8]	7,1	5,7 [5,4]	[4,9]
Verbrauch²						
Innerorts	l/100 km	5,6–5,3	5,7–5,5 [6,0–5,7]	6,4–6,2	6,3–6,1 [6,6–6,4]	[6,7–6,6]
Außerorts	l/100 km	4,1–4,0	4,3–4,1 [4,5–4,3]	4,6–4,5	4,7–4,6 [5,0–4,8]	[5,2–5,1]
Kombiniert	l/100 km	4,7–4,5	4,8–4,6 [5,1–4,8]	5,2–5,1	5,3–5,1 [5,6–5,4]	[5,7–5,6]
CO ₂ -Emission	g/km	123–117	127–120 [133–126]	138–134	139–135 [146–142]	[151–148]
Effizienzklasse		A	A [A]	B/A	B/A [B/A]	B

4er Coupé 4er Cabrio		420i 420i xDrive Coupé	430i 430i xDrive³ Coupé	440i 440i xDrive Coupé	420i Cabrio	430i 430i xDrive³ Cabrio	440i³ 440i xDrive³ Cabrio
Zylinder/Hubraum	cm ³	4/1998	4/1998	6/2998	4/1998	4/1998	6/2998
Leistung in kW/PS bei 1/min		135/184/5000	185/252/5200	240/326/5500	135/184/5000	185/252/5200	240/326/5500
Höchstgeschwindigkeit	km/h	236 [233]	250 ¹ [250 ¹]	250 ¹ [250 ¹]	230	250 ¹ [250 ¹]	250 ¹ [250 ¹]
0–100 km/h	s	7,3 [7,6]	5,9 [5,8]	5,2 [5,0]	8,2	6,4 [6,4]	5,4 [5,4]
Verbrauch²							
Innerorts	l/100 km	8,1–7,7 [9,0–8,7]	8,4–7,9 [7,8–7,5]	10,4–10,0 [10,7–10,4]	8,6–8,0	9,0–8,6 [8,5–8,1]	9,5–9,1 [10,3–9,8]
Außerorts	l/100 km	4,9–4,7 [5,7–5,4]	5,4–5,1 [5,2–5,0]	6,1–5,9 [6,3–6,1]	5,5–5,1	5,8–5,5 [5,7–5,4]	5,8–5,5 [6,1–5,8]
Kombiniert	l/100 km	6,1–5,8 [6,9–6,6]	6,5–6,1 [6,2–5,9]	7,7–7,4 [7,9–7,7]	6,6–6,2	7,0–6,6 [6,7–6,4]	7,2–6,8 [7,6–7,3]
CO ₂ -Emission	g/km	141–134 [161–154]	151–143 [144–138]	179–172 [185–179]	153–145	162–154 [156–149]	167–159 [177–169]
Effizienzklasse		B [C]	C/B [B]	D [D]	B	C/B [B]	C/B [C/B]

4er Coupé		418d Coupé	420d 420d xDrive Coupé	425d Coupé	430d³ 430d xDrive³ Coupé	435d xDrive³ Coupé
Zylinder/Hubraum	cm ³	4/1995	4/1995	4/1995	6/2993	6/2993
Leistung in kW/PS bei 1/min		110/150/4000	140/190/4000	165/224/4400	190/258/4000	230/313/4400
Höchstgeschwindigkeit	km/h	215	240 [236]	247	250 ¹ [250 ¹]	250 ¹
0–100 km/h	s	8,6	7,3 [7,4]	6,5	5,5 [5,2]	[4,7]
Verbrauch²						
Innerorts	l/100 km	5,4–5,0	5,5–5,1 [5,8–5,3]	5,9–5,6	5,9–5,7 [6,2–6,0]	[6,6–6,4]
Außerorts	l/100 km	3,9–3,7	3,9–3,7 [4,1–3,9]	4,3–4,0	4,6–4,5 [4,9–4,8]	[5,0–4,9]
Kombiniert	l/100 km	4,5–4,2	4,5–4,2 [4,7–4,4]	4,9–4,6	5,1–4,9 [5,4–5,2]	[5,6–5,4]
CO ₂ -Emission	g/km	118–110	119–111 [125–117]	129–121	134–129 [142–137]	[147–143]
Effizienzklasse		A/A+	A [A]	B/A	B/A [B]	[B]

4er Cabrio		420d Cabrio	425d Cabrio	430d³ Cabrio	435d xDrive³ Cabrio
Zylinder/Hubraum	cm ³	4/1995	4/1995	6/2993	6/2993
Leistung in kW/PS bei 1/min		140/190/4000	165/224/4400	190/258/4000	230/313/4400
Höchstgeschwindigkeit	km/h	235	241	250 ¹	[250 ¹]
0–100 km/h	s	8,1	7,1	5,9	[5,2]
Verbrauch²					
Innerorts	l/100 km	5,6–5,2	6,5–6,1	6,3–6,1	[7,0–6,8]
Außerorts	l/100 km	4,5–4,3	4,7–4,5	5,0–4,8	[5,3–5,2]
Kombiniert	l/100 km	5,1–4,8	5,4–5,1	5,5–5,3	[5,9–5,7]
CO ₂ -Emission	g/km	134–127	141–133	144–139	[155–151]
Effizienzklasse		A	A	A	[B/A]

4er Gran Coupé		420i 420i xDrive	430i 430i xDrive³	440i³ 440i xDrive³
Zylinder/Hubraum	cm ³	4/1998	4/1998	6/2998
Leistung in kW/PS bei 1/min		135/184/5000	185/252/5200	240/326/5500
Höchstgeschwindigkeit	km/h	236 [233]	250 ¹ [250 ¹]	250 ¹ [250 ¹]
0–100 km/h	s	7,5 [7,8]	5,9 [5,9]	5,1 [5,0]
Verbrauch²				
Innerorts	l/100 km	8,1–7,7 [9,0–8,7]	8,4–7,9 [7,8–7,5]	9,1–8,8 [9,9–9,5]
Außerorts	l/100 km	4,9–4,7 [5,7–5,4]	5,4–5,1 [5,2–5,0]	5,5–5,3 [5,9–5,7]
Kombiniert	l/100 km	6,1–5,8 [6,9–6,6]	6,5–6,1 [6,2–5,9]	6,8–6,6 [7,4–7,1]
CO ₂ -Emission	g/km	141–134 [161–154]	151–143 [144–138]	159–154 [172–165]
Effizienzklasse		B [C]	C/B [B]	C [C]

4er Gran Coupé	418d	420d 420d xDrive	425d	430d³ 430d xDrive³	435d xDrive³	
Zylinder/Hubraum	cm ³ 4/1995	4/1995	4/1995	6/2993	6/2993	
Leistung in kW/PS bei 1/min	110/150/4000	140/190/4000	165/224/4400	190/258/4000	230/313/4400	
Höchstgeschwindigkeit	km/h 213	240 [235]	247	250 ¹ [250 ¹]	250 ¹	
0–100 km/h	s 9,0	7,5 [7,6]	6,7	5,6 [5,3]	4,8	
Verbrauch²						
Innerorts	l/100 km 5,4–5,2	5,5–5,1 [5,9–5,6]	6,1–5,8	6,1–5,9 [6,4–6,2]	6,7	
Außerorts	l/100 km 3,9–3,8	3,9–3,7 [4,3–4,0]	4,5–4,1	4,8–4,6 [5,0–4,9]	5,1–4,9	
Kombiniert	l/100 km 4,5–4,3	4,5–4,2 [4,9–4,6]	5,1–4,7	5,3–5,1 [5,5–5,3]	5,7–5,6	
CO ₂ -Emission	g/km 118–114	119–111 [129–121]	133–125	139–134 [145–140]	150–146	
Effizienzklasse	A	A/A+ [A]	B/A	B/A [B]	B	

5er Limousine	520i	528i 528i xDrive³	535i 535i xDrive³	550i³ 550i xDrive³		
Zylinder/Hubraum	cm ³ 4/1997	4/1997	6/2979	8/4395		
Leistung in kW/PS bei 1/min	135/184/5000	180/245/5000	225/306/5800	330/450/5500		
Höchstgeschwindigkeit	km/h 235	250 ¹ [250 ¹]	250 ¹ [250 ¹]	250 ¹ [250 ¹]		
0–100 km/h	s 7,9	6,2 [6,3]	5,8 [5,6]	4,6 [4,4]		
Verbrauch²						
Innerorts	l/100 km 9,0–8,4	9,4–8,8 [9,0–8,4]	11,6–11,0 [11,1–10,5]	12,3–11,8 [13,0–12,7]		
Außerorts	l/100 km 5,5–5,2	5,6–5,3 [5,6–5,2]	6,5–6,2 [6,3–5,9]	6,9–6,6 [7,2–7,1]		
Kombiniert	l/100 km 6,8–6,4	7,0–6,6 [6,8–6,4]	8,4–8,0 [8,1–7,6]	8,8–8,6 [9,3–9,2]		
CO ₂ -Emission	g/km 159–149	164–154 [159–149]	196–186 [188–178]	206–199 [218–214]		
Effizienzklasse	C/B	C [B]	E/D [D/C]	E/D [E]		

5er Limousine	518d	520d 520d xDrive³	525d 525d xDrive³	530d³ 530d xDrive³	535d³ 535d xDrive³	M550d xDrive³
Zylinder/Hubraum	cm ³ 4/1995	4/1995	4/1995	6/2993	6/2993	6/2993
Leistung in kW/PS bei 1/min	110/150/4000	140/190/4000	160/218/4400	190/258/4000	230/313/4400	280/381/4000
Höchstgeschwindigkeit	km/h 218	236 [230]	248 [240]	250 ¹ [250 ¹]	250 ¹ [250 ¹]	250 ¹
0–100 km/h	s 9,5	7,9 [7,9]	7,0 [7,0]	5,8 [5,7]	5,3 [5,1]	4,7
Verbrauch²						
Innerorts	l/100 km 5,6–5,1	5,6–5,1 [5,7–5,2]	6,3–5,9 [6,3–5,8]	6,5–6,0 [6,8–6,4]	6,7–6,2 [7,2–6,8]	7,5
Außerorts	l/100 km 4,2–3,9	4,2–3,9 [4,5–4,1]	4,7–4,3 [5,0–4,6]	4,9–4,6 [5,2–4,9]	5,1–4,7 [5,2–4,9]	5,4
Kombiniert	l/100 km 4,7–4,3	4,7–4,3 [4,9–4,5]	5,3–4,9 [5,4–5,1]	5,5–5,1 [5,8–5,4]	5,6–5,3 [6,0–5,6]	6,2
CO ₂ -Emission	g/km 124–114	124–114 [129–119]	139–129 [143–133]	144–134 [152–142]	148–138 [157–147]	162
Effizienzklasse	A/A+	A [A/A+]	B/A [A]	B/A [B/A]	B/A [B/A]	B

5er Touring	520i	528i 528i xDrive³	535i 535i xDrive³	550i³		
Zylinder/Hubraum	cm ³ 4/1997	4/1997	6/2979	8/4395		
Leistung in kW/PS bei 1/min	135/184/5000	180/245/5000	225/306/5800	330/450/5500		
Höchstgeschwindigkeit	km/h 226	248 [244]	250 ¹ [250 ¹]	250 ¹		
0–100 km/h	s 8,3	6,4 [6,6]	5,8 [5,7]	4,7		
Verbrauch²						
Innerorts	l/100 km 9,5–8,9	9,9–9,3 [9,5–8,9]	11,8–11,2 [11,7–11,1]	12,7–12,3		
Außerorts	l/100 km 5,8–5,5	5,9–5,6 [5,9–5,5]	6,6–6,3 [6,6–6,3]	7,1–6,9		
Kombiniert	l/100 km 7,2–6,7	7,2–6,7	8,5–8,1 [8,5–8,1]	9,1–8,8		
CO ₂ -Emission	g/km 167–157	172–162 [167–157]	198–188 [198–188]	213–206		
Effizienzklasse	C/B	C/B [C/B]	D [D/C]	D		

--	--	--	--	--	--	--

5er Touring	518d	520d 520d xDrive³	525d 525d xDrive³	530d³ 530d xDrive³	535d³ 535d xDrive³	M550d xDrive³
Zylinder/Hubraum	cm ³ 4/1995	4/1995	4/1995	6/2993	6/2993	6/2993
Leistung in kW/PS bei 1/min	110/150/4000	140/190/4000	160/218/4400	190/258/4000	230/313/4400	280/381/4000–4400
Höchstgeschwindigkeit	km/h 210	229 [220]	240 [231]	250 ¹ [248]	250 ¹ [250 ¹]	250 ¹
0–100 km/h	s 9,9	8,1 [8,2]	7,2 [7,3]	5,9 [5,9]	5,4 [5,3]	4,9
Verbrauch²						
Innerorts	l/100 km 5,9–5,6	5,9–5,5 [6,0–5,6]	6,6–6,2 [6,7–6,2]	6,7–6,2 [7,1–6,7]	7,0–6,5 [7,6–7,1]	7,7
Außerorts	l/100 km 4,5–4,1	4,5–4,1 [4,7–4,4]	4,9–4,6 [5,3–4,9]	5,1–4,7 [5,4–5,1]	5,2–4,9 [5,5–5,2]	5,5
Kombiniert	l/100 km 5,0–4,7	5,0–4,6 [5,2–4,8]	5,6–5,2 [5,8–5,4]	5,7–5,3 [6,0–5,7]	5,9–5,5 [6,2–5,9]	6,3
CO ₂ -Emission	g/km 132–122	132–122 [137–127]	146–136 [152–142]	149–139 [159–149]	154–144 [164–154]	166
Effizienzklasse	A/A+	A/A+ [A/A+]	B/A [B/A]	A [B/A]	B/A [B/A]	B

5er Gran Turismo	535i³ 535i xDrive³	550i³ 550i xDrive³	520d³	530d³ 530d xDrive³	535d³ 535d xDrive³	
Zylinder/Hubraum	cm ³ 6/2979	8/4395	4/1995	6/2993	6/2993	
Leistung in kW/PS bei 1/min	225/306/5800	330/450/5500	135/184/4000	190/258/4000	230/313/4400	
Höchstgeschwindigkeit	km/h 250 ¹ [250 ¹]	250 ¹ [250 ¹]	215	246 [243]	250 ¹ [250 ¹]	
0–100 km/h	s 6,1 [6,1]	5,0 [4,8]	8,9	6,2 [6,2]	5,7 [5,6]	
Verbrauch²						
Innerorts	l/100 km 11,6–11,2 [11,7–11,3]	12,7–12,4 [13,3–13,0]	6,4–6,2	7,0–6,8 [7,5–7,2]	7,1–6,8 [7,9–7,6]	
Außerorts	l/100 km 6,7–6,5 [6,9–6,7]	7,5–7,3 [7,9–7,7]	5,2–5,0	5,5–5,2 [5,8–5,6]	5,5–5,3 [5,9–5,7]	
Kombiniert	l/100 km 8,5–8,2 [8,6–8,5]	9,4–9,2 [9,9–9,6]	5,7–5,5	6,0–5,8 [6,4–6,2]	6,1–5,9 [6,6–6,4]	
CO ₂ -Emission	g/km 198–192 [205–199]	220–214 [230–224]	149–144	159–153 [169–163]	159–154 [174–168]	
Effizienzklasse	D/C [D/C]	D [D]	A	B/A [B/A]	B/A [B]	

6er	640i³ 640i xDrive³ Coupé	650i³ 650i xDrive³ Coupé	640d³ 640d xDrive³ Coupé	640i³ 640i xDrive³ Cabrio	650i³ 650i xDrive³ Cabrio	640d³ 640d xDrive³ Cabrio
Zylinder/Hubraum	cm ³ 6/2979	8/4395	6/2993	6/2979	8/4395	6/2993
Leistung in kW/PS bei 1/min	235/320/5800	330/450/5500	230/313/4400	235/320/5800	330/450/5500	230/313/4400
Höchstgeschwindigkeit	km/h 250 ¹ [250 ¹]	250 ¹ [250 ¹]	250 ¹ [250 ¹]	250 ¹ [250 ¹]	250 ¹ [250 ¹]	250 ¹ [250 ¹]
0–100 km/h	s 5,3 [5,2]	4,6 [4,4]	5,3 [5,1]	5,5 [5,4]	4,6 [4,5]	5,5 [5,3]
Verbrauch²						
Innerorts	l/100 km 10,7–10,5 [11,4–11,2]	12,3–11,9 [13,0–12,7]	6,3–6,2 [6,7–6,5]	11,0–10,7 [11,7–11,4]	12,7–12,4 [13,2–13,0]	6,7–6,5 [6,8–6,7]
Außerorts	l/100 km 6,0–5,9 [6,3–6,2]	6,8–6,6 [7,1–7,0]	5,1–4,9 [5,3–5,1]	6,1–5,9 [6,4–6,3]	7,0–6,9 [7,3–7,1]	5,3–5,1 [5,5–5,3]
Kombiniert	l/100 km 7,7–7,6 [8,2–8,0]	8,8–8,6 [9,3–9,1]	5,5–5,4 [5,8–5,6]	7,9–7,7 [8,4–8,2]	9,1–8,9 [9,5–9,3]	5,8–5,6 [6,0–5,8]
CO ₂ -Emission	g/km 180–176 [191–187]	206–199 [217–213]	147–143 [154–149]	184–179 [195–191]	213–208 [221–217]	153–149 [158–154]
Effizienzklasse	D [D]	E/D [E]	B/A [B]	C [D/C]	D [E/D]	B/A [B/A]

6er Gran Coupé	640i³ 640i xDrive³	650i³ 650i xDrive³	640d³ 640d xDrive³		
Zylinder/Hubraum	cm ³ 6/2979	8/4395	6/2993		
Leistung in kW/PS bei 1/min	235/320/5800	330/450/5500	230/313/4400		
Höchstgeschwindigkeit	km/h 250 ¹ [250 ¹]	250 ¹ [250 ¹]	250 ¹ [250 ¹]		
0–100 km/h	s 5,4 [5,3]	4,6 [4,4]	5,4 [5,2]		
Verbrauch²					
Innerorts	l/100 km 10,9–10,7 [11,5–11,3]	12,3–11,9 [13,1–12,9]	6,6–6,4 [6,8–6,7]		
Außerorts	l/100 km 6,0–5,8 [6,3–6,2]	6,8–6,6 [7,2–7,1]	5,2–5,0 [5,5–5,3]		
Kombiniert	l/100 km 7,8–7,6 [8,2–8,1]	8,8–8,6 [9,4–9,2]	5,7–5,5 [6,0–5,8]		
CO ₂ -Emission	g/km 182–178 [192–188]	206–199 [219–215]	152–147 [158–153]		
Effizienzklasse	D/C [D]	D [E/D]	B/A [B]		

--	--	--	--	--	--	--

7er Limousine	740i ³	740Li ³ 740Li xDrive ³	750i ³ 750i xDrive ³	750Li ³ 750Li xDrive ³				
Zylinder/Hubraum	cm ³	6/2998	6/2998	8/4395	8/4395			
Leistung in kW/PS bei 1/min		240/326/5500–6500	240/326/5500–6500	330/450/5500–6000	330/450/5500–6000			
Höchstgeschwindigkeit	km/h	250 ¹	250 ¹ [250 ¹]	250 ¹ [250 ¹]	250 ¹ [250 ¹]			
0–100 km/h	s	5,5	5,6 [5,2]	4,7 [4,4]	4,7 [4,5]			
Verbrauch EU²								
Innerorts	l/100 km	9,7–9,4	9,7–9,4 [10,3–10,0]	11,4–11,1 [11,6–11,4]	11,6–11,3 [11,9–11,6]			
Außerorts	l/100 km	5,5–5,3	5,5–5,3 [5,8–5,7]	6,2–6,1 [6,4–6,2]	6,3–6,2 [6,5–6,3]			
Kombiniert	l/100 km	7,0–6,8	7,0–6,8 [7,5–7,3]	8,1–7,9 [8,3–8,1]	8,3–8,0 [8,5–8,3]			
CO ₂ -Emission	g/km	164–159	164–159 [174–169]	189–184 [194–189]	192–187 [197–192]			
Effizienzklasse		C	B [C]	D [D]	C [C]			

7er Limousine	730d ³ 730d xDrive ³	730Ld ³ 730Ld xDrive ³	740d xDrive ³	740Ld xDrive ³				
Zylinder/Hubraum	cm ³	6/2993	6/2993	6/2993	6/2993			
Leistung in kW/PS bei 1/min		195/265/4000	195/265/4000	235/320/4400	235/320/4400			
Höchstgeschwindigkeit	km/h	250 ¹ [250 ¹]	250 ¹ [250 ¹]	[250 ¹]	[250 ¹]			
0–100 km/h	s	6,1 [5,8]	6,2 [5,9]	[5,2]	[5,3]			
Verbrauch EU²								
Innerorts	l/100 km	5,8–5,3 [6,1–5,7]	5,9–5,5 [6,1–5,7]	[6,6–6,4]	[6,8–6,6]			
Außerorts	l/100 km	4,4–4,0 [4,6–4,3]	4,4–4,1 [4,6–4,3]	[4,5–4,4]	[4,6–4,4]			
Kombiniert	l/100 km	4,9–4,5 [5,2–4,8]	5,0–4,6 [5,2–4,8]	[5,3–5,1]	[5,4–5,2]			
CO ₂ -Emission	g/km	129–119 [137–127]	132–122 [137–127]	[139–134]	[142–137]			
Effizienzklasse		A [A]	A+ [A+]	[A]	[A]			

X1	X1 sDrive18i	X1 xDrive20i ³	X1 xDrive25i ³			
Zylinder/Hubraum	cm ³	3/1499	4/1998	4/1998		
Leistung in kW/PS bei 1/min		100/136/4400	141/192/5000	170/231/5000		
Höchstgeschwindigkeit	km/h	204	223	235		
0–100 km/h	s	9,7	7,4	6,5		
Verbrauch EU²						
Innerorts	l/100 km	6,5–6,3	7,7–7,6	7,8–7,7		
Außerorts	l/100 km	4,7–4,5	5,7–5,6	5,8–5,7		
Kombiniert	l/100 km	5,3–5,1	6,4–6,3	6,6–6,4		
CO ₂ -Emission	g/km	124–119	149–146	152–149		
Effizienzklasse		B/A	C/B	C		

X1	X1 sDrive18d	X1 xDrive 18d	X1 xDrive20d	X1 xDrive25d ³		
Zylinder/Hubraum	cm ³	4/1995	4/1995	4/1995	4/1995	
Leistung in kW/PS bei 1/min		110/150/4000	110/150/4000	140/190/4000	170/231/4400	
Höchstgeschwindigkeit	km/h	205	204	220	235	
0–100 km/h	s	9,2	9,2	7,6	6,6	
Verbrauch EU²						
Innerorts	l/100 km	5,1–4,9	5,7–5,5	5,9–5,7	6,0–5,8	
Außerorts	l/100 km	3,9–3,7	4,5–4,3	4,5–4,3	4,8–4,6	
Kombiniert	l/100 km	4,3–4,1	4,9–4,7	5,0–4,8	5,2–5,1	
CO ₂ -Emission	g/km	114–109	129–124	132–127	138–133	
Effizienzklasse		A	B/A	B/A	B/A	

X3	X3 xDrive20i ^{3,6}	X3 xDrive28i ³	X3 xDrive35i ³			
Zylinder/Hubraum	cm ³	4/1997	4/1997	6/2979		
Leistung in kW/PS bei 1/min		135/184/5000–6250	180/245/5000–6500	225/306/5800–6400		
Höchstgeschwindigkeit	km/h	210	230	245		
0–100 km/h	s	8,2	6,5	5,6		
Verbrauch EU²						
Innerorts	l/100 km	9,2–8,7	9,3–9,1	10,7		
Außerorts	l/100 km	6,3–5,9	6,3–6,2	6,9		
Kombiniert	l/100 km	7,3–6,9	7,4–7,3	8,3		
CO ₂ -Emission	g/km	171–161	172–169	193		
Effizienzklasse		C/B	C	D		

X3	X3 sDrive18d ⁶	X3 xDrive20d ⁶	X3 xDrive30d ³	X3 xDrive35d ³		
Zylinder/Hubraum	cm ³	4/1995	4/1995	6/2993	6/2993	
Leistung in kW/PS bei 1/min		110/150/4000	140/190/4000	190/258/4000	230/313/4400	
Höchstgeschwindigkeit	km/h	195	210	232 ⁵	245 ⁵	
0–100 km/h	s	9,5	8,1	5,9	5,3	
Verbrauch EU²						
Innerorts	l/100 km	5,7–5,3	6,3–5,8	6,6–6,5	6,7	
Außerorts	l/100 km	4,7–4,3	5,0–4,7	5,7–5,6	5,5	
Kombiniert	l/100 km	5,1–4,7	5,5–5,1	6,1–5,9	6,0	
CO ₂ -Emission	g/km	133–123	145–135	159–156	157	
Effizienzklasse		A	B/A	B	B	

X4	X4 xDrive20i ³	X4 xDrive28i ³	X4 xDrive35i ³	X4 M40i ³	X4 xDrive20d	X4 xDrive30d ³	X4 xDrive35d ³	
Zylinder/Hubraum	cm ³	4/1997	4/1997	6/2979	6/2979	4/1995	6/2993	6/2993
Leistung in kW/PS bei 1/min		135/184/5000–6250	180/245/5000–6500	225/306/5800–6400	265/360/5800–6000	140/190/4000	190/258/4000	230/313/4400
Höchstgeschwindigkeit	km/h	212	232	247	250 ¹	212	234	247
0–100 km/h	s	8,1	6,4	5,5	4,9	8,0	5,8	5,2
Verbrauch EU²								
Innerorts	l/100 km	9,2–9,0	9,3–9,1	10,7	11,3	6,3–6,1	6,6–6,5	6,7
Außerorts	l/100 km	6,3–6,1	6,3–6,2	6,9	7,0	5,0	5,7–5,6	5,5
Kombiniert	l/100 km	7,3–7,2	7,4–7,3	8,3	8,6	5,5–5,4	6,1–5,9	6,0
CO ₂ -Emission	g/km	171–168	172–169	193	199	145–142	159–156	157
Effizienzklasse		C	C	D	D	B/A	B	B

X5	X5 xDrive35i ³	X5 xDrive50i ³	X5 sDrive25d ³ X5 xDrive25d ³	X5 xDrive30d ³	X5 xDrive40d ³	X5 M50d ³	
Zylinder/Hubraum	cm ³	6/2979	8/4395	4/1995	6/2993	6/2993	
Leistung in kW/PS bei 1/min		225/306/5800–6400	330/450/5500–6000	170/231/4400	190/258/4000	230/313/4400	280/381/4000–4400
Höchstgeschwindigkeit	km/h	235	250 ¹	220 [220]	230	236	250 ¹
0–100 km/h	s	6,5	4,9	7,7 [7,7]	6,8	5,9	5,3
Verbrauch EU²							
Innerorts	l/100 km	11,3–11,2	13,0–12,9	5,9 [6,2]	6,8–6,7	6,8	7,2
Außerorts	l/100 km	6,9	7,8–7,7	5,0–4,9 [5,3–5,2]	5,5	5,6–5,5	6,2
Kombiniert	l/100 km	8,5	9,7–9,6	5,4–5,3 [5,6]	6,0–5,9	6,0	6,6
CO ₂ -Emission	g/km	199–197	226–224	141–139 [148–146]	158–156	159–157	173
Effizienzklasse		C	D	A [A]	A	A	B

X6		X6 xDrive35i³	X6 xDrive50i³	X6 xDrive30d³	X6 xDrive40d³	X6 M50d³
Zylinder/Hubraum	cm ³	6/2979	8/4395	6/2993	6/2993	6/2993
Leistung in kW/PS bei 1/min		225/306/5800–6400	330/450/5500–6000	190/258/4000	230/313/4400	280/381/4000–4400
Höchstgeschwindigkeit	km/h	240	250 ¹	230	240	250 ¹
0–100 km/h	s	6,4	4,8	6,7	5,8	5,2
Verbrauch²						
Innerorts	l/100 km	11,4–11,3	13,1–13,0	6,8–6,7	7,1–7,0	7,2
Außerorts	l/100 km	7,0–6,9	7,8–7,7	5,6–5,5	5,8–5,7	6,3
Kombiniert	l/100 km	8,6–8,5	9,7	6,0	6,3–6,2	6,6
CO ₂ -Emission	g/km	200–198	227–225	159–157	165–163	174
Effizienzklasse		C	D	A	A	B

Z4 Roadster		Z4 sDrive18i	Z4 sDrive20i	Z4 sDrive28i	Z4 sDrive35i	Z4 sDrive35is³
Zylinder/Hubraum	cm ³	4/1997	4/1997	4/1997	6/2979	6/2979
Leistung in kW/PS bei 1/min		115/156/5000	135/184/5000–6250	180/245/5000–6500	225/306/5800–6250	250/340/5900
Höchstgeschwindigkeit	km/h	221	235	250 ¹	250 ¹	250 ¹
0–100 km/h	s	7,9	6,9	5,7	5,2	4,8
Verbrauch²						
Innerorts	l/100 km	8,9	8,9	9,1	13,4	12,9
Außerorts	l/100 km	5,6	5,6	5,5	7,1	6,8
Kombiniert	l/100 km	6,8	6,8	6,8	9,4	9,1
CO ₂ -Emission	g/km	159	159	159	219	211
Effizienzklasse		D	D	D	G	F

BMW eDrive		225xe	330e Limousine	740e	740Le 740Le xDrive⁸	X5 xDrive40e³
Zylinder/Hubraum	cm ³	3/1499	4/1998	4/–	4/–	4/1997
Leistung Benzinmotor in kW/PS bei 1/min		100/136/4400	135/184/5000–6500	190/258/–	190/258/–	180/245/5000–6500
Systemleistung	kW/PS ⁷	165/224	185/252	240/326	240/326	230/313
Höchstgeschwindigkeit	km/h	[202]	225	240	240 [240]	210
0–100 km/h	s	[6,7]	6,1	5,6	5,7 [5,5]	6,8
Verbrauch²						
Innerorts	l/100 km	–	–	–	– [-]	–
Außerorts	l/100 km	–	–	–	– [-]	–
Kombiniert	l/100 km	[2,1–2,0]	2,1–1,9	2,1	2,1 [2,3]	3,4–3,3
CO ₂ -Emission	g/km	[49–46]	49–44	49	49 [53]	78–77
Effizienzklasse		[A+]	–	–	– [-]	A+

BMW i Automobile		i3	i3 Range Extender (REX)	i8
Zylinder/Hubraum	cm ³	–	2/647	3/1499
Leistung Elektromotor in kW/PS bei 1/min		125/170/4800	125/170/4800	96/131/4800
Leistung Range Extender in kW/PS bei 1/min		–	28/38/5000	170/231/5800 ⁷
Höchstgeschwindigkeit	km/h	150 ¹	150 ¹	250 ¹
0–100 km/h	s	7,2	7,9	4,4
Verbrauch⁴				
Innerorts	l/100 km	–	–	–
Außerorts	l/100 km	–	–	–
Kombiniert	l/100 km	–	0,6	2,1
CO ₂ -Emission	g/km	0	13	49
Effizienzklasse		–	–	–

--	--	--	--	--

M Automobile		M2 Coupé	M3 Limousine	M4 Coupé	M4 Cabrio
Zylinder/Hubraum	cm ³	6/2979	6/2979	6/2979	6/2979
Leistung in kW/PS bei 1/min		272/370/6500	317/431/5500–7300	317/431/5500–7300	317/431/5500–7300
Höchstgeschwindigkeit	km/h	250 ¹	250 ¹	250 ¹	250 ¹
0–100 km/h	s	4,5	4,3	4,3	4,6
Verbrauch²					
Innerorts	l/100 km	11,6	12,0	12,0	12,4
Außerorts	l/100 km	6,7	6,9	6,9	7,2
Kombiniert	l/100 km	8,5	8,8	8,8	9,1
CO ₂ -Emission	g/km	199	204	204	213
Effizienzklasse		F	F	F	F

M Automobile		M5 Limousine³	M6 Coupé³	M6 Cabrio³	M6 Gran Coupé³	X5 M³	X6 M³
Zylinder/Hubraum	cm ³	8/4395	8/4395	8/4395	8/4395	8/4395	8/4395
Leistung in kW/PS bei 1/min		412/560/6000–7000	412/560/6000–7000	412/560/6000–7000	412/560/6000–7000	423/575/6000–6500	423/575/6000–6500
Höchstgeschwindigkeit	km/h	250 ¹	250 ¹	250 ¹	250 ¹	250 ¹	250 ¹
0–100 km/h	s	4,3	4,2	4,3	4,2	4,2	4,2
Verbrauch²							
Innerorts	l/100 km	13,9	13,9	14,2	13,9	14,7	14,7
Außerorts	l/100 km	7,6	7,6	7,9	7,6	9,0	9,0
Kombiniert	l/100 km	9,9	9,9	10,3	9,9	11,1	11,1
CO ₂ -Emission	g/km	231	231	239	231	258	258
Effizienzklasse		F	F	F	F	E	E

--	--	--	--	--

Werte in [] gelten für Modelle mit xDrive.

Alle hier aufgeführten Werte beziehen sich auf Fahrzeuge mit manuellem 6-Gang Getriebe, ausgenommen BMW i3 und BMW i8 sowie alle mit Fußnote 3 gekennzeichneten Modelle. Die Werte für Fahrzeuge mit Steptronic Getriebe können Sie den jeweiligen Modellkatalogen entnehmen.

BMW empfiehlt die Verwendung von Superbenzin bleifrei 95 ROZ. Ein Betrieb mit Kraftstoffqualitäten bleifrei ROZ 95 bzw. ROZ 91 (je nach Modell) mit einem maximalen Ethanol-Anteil von 10 % (E10) ist zulässig. Angaben zur Leistung beziehen sich auf Betrieb mit ROZ-98-Kraftstoff.

¹ Elektronisch abgeregelt.
² Alle BMW Triebwerke erfüllen die Abgasnorm EU6. Nähere Informationen entnehmen Sie bitte dem jeweiligen Modellkatalog oder informieren Sie sich bei Ihrem BMW Partner. Verbrauch mit Seriengertriebe inner-/außerorts/kombiniert in l/100 km. Als Basis für die Verbrauchsermittlung gilt der ECE-Fahrzyklus. Dieser setzt sich aus ca. einem Drittel Stadtfahrt und zwei Dritteln Überlandfahrt (bezogen auf die Wegstrecke) zusammen. Zusätzlich zum Verbrauch wird die CO₂-Emission gemessen. Die Angaben zu Kraftstoffverbrauch und CO₂-Emission sind abhängig von der gewählten Rad- und Reifengröße. Ausführliche Informationen finden Sie in der jeweiligen Preisliste.
³ Serienmäßig mit Steptronic Getriebe. Nähere Informationen entnehmen Sie bitte dem jeweiligen Modellkatalog oder informieren Sie sich bei Ihrem BMW Partner.
⁴ Der Stromverbrauch beträgt durchschnittlich 12,9 kWh pro 100 km (REX: 13,5 kWh).
⁵ Leistung BMW TwinPower Turbo 3-Zylinder Benzinmotor.
⁶ Der niedrigste Wert wird mit der kostenpflichtigen Sonderausstattung SA 2AM 17" Leichtmetallräder Streamline 306 erreicht.
⁷ Systemleistung: Kombination Benzin- und Elektromotor.
⁸ Voraussichtlich verfügbar ab Mitte 2016. Vorläufige Werte (noch nicht bestätigte Werte auf Basis des ECE-Testzyklus); fehlende Werte lagen bei Redaktionsschluss noch nicht vor.

RUNDUM VERSORGT MIT BMW SERVICES:

Mit dem Kauf eines BMW entscheiden Sie sich auch für perfekten Service und umfassende Betreuung. Zum Beispiel wird der Zustand von Verschleißteilen und Betriebsflüssigkeiten mithilfe von **Condition Based Service** kontinuierlich überprüft, um bei Bedarf die entsprechende Meldung im Display anzuzeigen. Sie gehen nur dann zu Ihrem BMW Service Partner, wenn es wirklich nötig ist.

Dort kümmern sich unsere **qualifizierten BMW Servicespezialisten** mit den **neuesten Werkstatttechnologien** und unter der ausschließlichen Verwendung von **Original BMW Teilen** um Ihr Fahrzeug. Und das weltweit in mehr als 3.300 BMW Service Partner Betrieben in über 150 Ländern, damit die Freude am Fahren weiterhin anhält.

DER BMW SERVICE.



BMW Service Pakete: Individuell und entspannt. Nur für Sie. Individuelle und durchdachte Servicelösungen, die sich ganz nach Ihnen und Ihrem Fahrzeug richten: Mit den BMW Service Paketen genießen Sie Ihren BMW jederzeit völlig entspannt und sorgenfrei dank einmaliger und kalkulierbarer Kosten. Denn ganz gleich ob neu oder älter: Die BMW Service Pakete haben das passende Angebot für jede Phase des Fahrzeuglebens. Immer mit einem Maximum an Qualität, Kompetenz und Werterhalt. Immer zu fairen und transparenten Preisen. Und immer maßgeschneidert für Sie und Ihren BMW. Entdecken Sie jetzt, wie entspannt individueller Service wirklich ist! www.bmw.de/servicepakete



BMW Pannenservice und Unfallhilfe. Dieser Service steht Ihnen rund um die Uhr zur Verfügung. Mit Ihrem Anruf kümmern wir uns um alles, was im Falle einer Panne oder eines Unfalls zu tun ist. Speziell geschulte Techniker setzen im Pannenservice per Telefon oder vor Ort – alles daran, Ihr Fahrzeug wieder fahrbereit zu machen. Wir bieten umfangreiche länderspezifische Mobilitätsprogramme für den Pannenservice und Schutzbriefe, die Sie bei Unfall oder Diebstahl absichern. Hat es bei Ihnen mal gekracht, rufen Sie die BMW Unfallhilfe an und wir sind da! Wir kümmern uns um Notruf, Abschleppdienst, Ersatzfahrzeug, Erstmeldung bei der Versicherung und vieles mehr. Informationen finden Sie unter www.bmw.de/Pannenhilfe



BMW Teleservices: Dank Condition Based Service wird Ihnen über das Display automatisch der nächste fällige Servicetermin angezeigt. Ihr Einverständnis vorausgesetzt, werden bedarfsorientiert die wichtigsten Fahrzeugdaten vollautomatisch an BMW übermittelt. Ihr betreuender BMW Service Partner greift auf die Daten zu und kontaktiert Sie kostenfrei für einen Werkstatttermin – falls nötig. Voraussetzung für die Nutzung von BMW Teleservices sind die Sonderausstattungen Intelligenter Notruf oder ConnectedDrive Services. Falls nötig, können Sie den Dienst jederzeit deaktivieren und Ihren Service Partner direkt im iDrive Menü oder ConnectedDrive Portal ändern. Mehr zum Thema erfahren Sie unter www.bmw.de/teleservices



BMW Financial Services: Mobilitätslösungen für Ihre Wünsche. BMW Financial Services bietet Ihnen attraktive Konzepte für Leasing, Finanzierung und Versicherung. Erfahren Sie mehr in der Preisliste oder unter www.bmw.de/fs bzw. lassen Sie sich ein individuelles Angebot bei Ihrem BMW Partner vor Ort erstellen.

DAS BMW ERLEBNIS.



BMW TV: Auf www.bmw.tv erfahren Sie die Marke BMW in ihrer ganzen Vielfalt. In Reportagen, Porträts und Berichten informieren wir aus den Bereichen Automobil, Innovation, Sport und Lifestyle.



BMW Driving Experience: Je besser Sie Ihren BMW beherrschen, desto größer die Fahrfreude. Nutzen Sie unsere Angebote, erfahren Sie selbst, was es heißt, auf verschiedenen Untergründen an die Grenzen des physikalisch Möglichen zu stoßen, und erleben Sie, worauf es zu achten gilt, um auch in Extremsituationen das Fahrzeug zu beherrschen. Mehr unter www.bmw-drivingexperience.de



BMW Welt: Eine Automobilabholung in der BMW Welt gehört zu den schönsten Momenten eines jeden Autofahrers. Machen Sie aus diesem Moment einen unvergesslichen Tag und erleben Sie die Übergabe Ihres neuen BMW, eingebettet in ein perfekt auf Sie abgestimmtes Rahmenprogramm. Hier sind Sie mit dem BMW Group Stammwerk, dem BMW Museum und der BMW Konzernzentrale direkt umgeben von aufregender Historie, atemberaubender Gegenwart und spektakulären Zukunftsvisionen. Erfahren Sie mehr unter www.bmw-welt.com



BMW Magazin: Im BMW Magazin erleben Sie die neuesten BMW Modelle vor eindrucksvollen Kulissen. Entdecken Sie neue Designrends, Reiseziele und die Vielfalt des modernen Lebens. Begegnen Sie dabei Menschen, die mit visionären Ideen die Welt bewegen. Mehr unter www.bmw.com/magazin



BMW Events: Alle BMW Veranstaltungsangebote sowie die Möglichkeit der Ticketbuchung finden Sie unter www.bmw-events.de

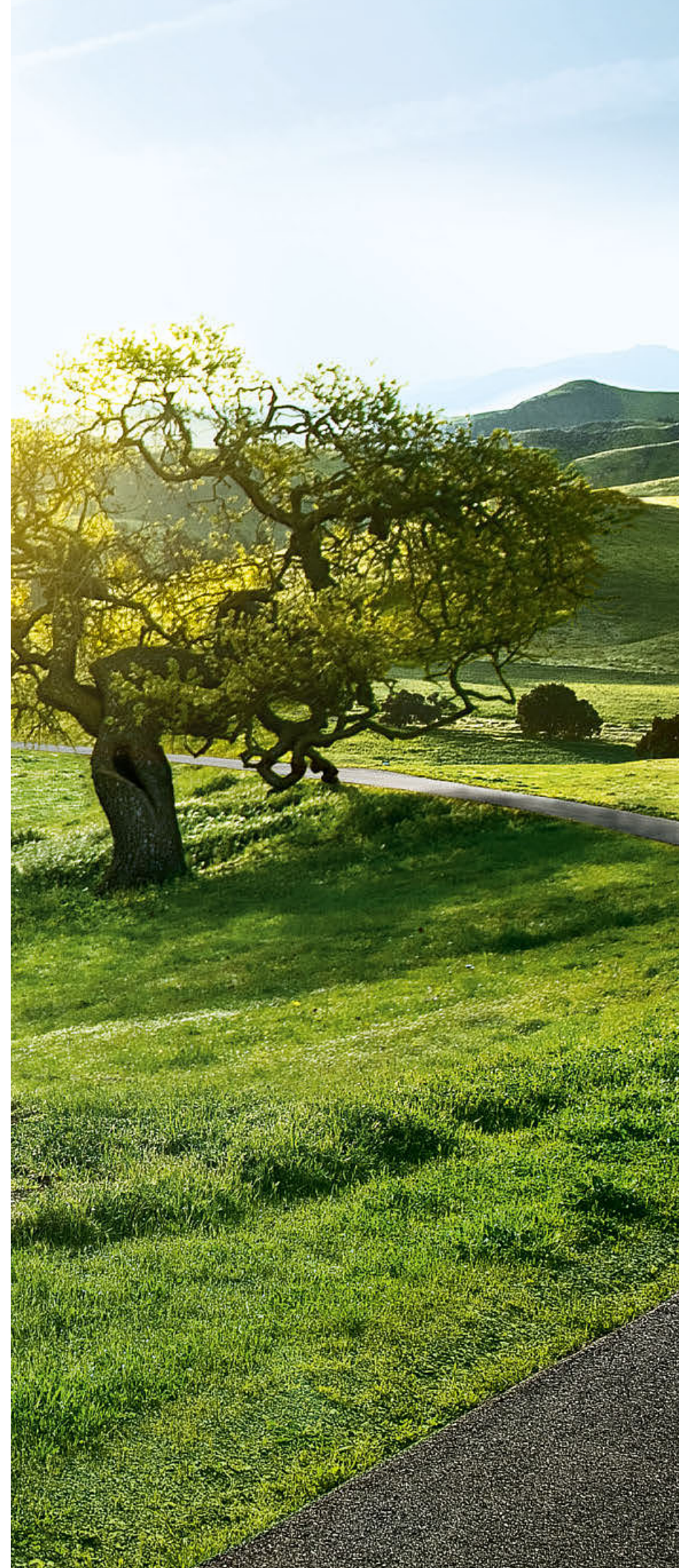


BMW Fahrzeug-Konfigurator: Vom Motor über Farbe bis Ausstattung – auf www.bmw.de können Sie sich Ihr ganz persönliches Wunschfahrzeug zusammenstellen.

VERANTWORTUNGS- VOLL DIE ZUKUNFT GESTALTEN.

Die BMW Group wurde 2015 erneut im Dow Jones Sustainability Index World und Europe gelistet und damit zu einem der nachhaltigsten Automobilhersteller der Welt gewählt. Die Entwicklung effizienter Fahrzeugkonzepte und umweltschonender Produktionsprozesse bis hin zum Recycling ist Teil unserer Entwicklungsphilosophie. Durch BMW EfficientDynamics und Elektrofahrzeuge haben wir den CO₂-Ausstoß unserer europäischen Neufahrzeugflotte zwischen 1995 und heute um über 35% gesenkt. Zusätzlich haben wir den Ressourcenverbrauch von Wasser und Energie in der Produktion zwischen 2006 und 2014 um 34% vermindert, bis 2020 wollen wir ihn auf 45 % reduzieren. Bei den weiteren Ressourcenzielen (VOC, Prozessabwasser und Abfall) haben wir das Ziel von 45% schon 2014 erreicht und werden uns weiter kontinuierlich verbessern. In unserem Motorenwerk Steyr fertigen wir seit 2007 abwasserfrei. Natürlich lässt sich jedes unserer Fahrzeuge am Ende seiner Nutzungsphase problemlos recyceln bzw. verwerten. Zur Rückgabe Ihres Altfahrzeugs wenden Sie sich bitte an Ihren BMW Partner. Informieren Sie sich dazu auf unseren Internetseiten.

www.bmw.de/EfficientDynamics
www.bmwgroup.com/verantwortung
www.bmw.de/recycling



Mehr über BMW



www.bmw.de

Freude am Fahren

Dieser Katalog gibt Modelle, Ausstattungsumfänge und Konfigurationsmöglichkeiten (Serienausstattung und Sonderausstattung) der von der BMW AG für den deutschen Markt gelieferten Fahrzeuge wieder. In anderen Mitgliedsstaaten der Europäischen Union können sich Abweichungen von den in diesem Prospekt beschriebenen Ausstattungsumfängen und Konfigurationsmöglichkeiten in Bezug auf Serien- und Sonderausstattungen der einzelnen Modelle ergeben. Bitte informieren Sie sich bei Ihrem BMW Partner vor Ort über die angebotenen unterschiedlichen Länderversionen. Änderungen von Konstruktionen und Ausstattungen vorbehalten.

© BMW AG, München/Deutschland. Nachdruck, auch auszugsweise, nur mit schriftlicher Genehmigung von BMW AG, München.

4 11 015 086 10 1 2016 BB. Printed in Germany 2016.

