

CT6

DER ELEGANTESTE
WEG, MIT KONVENTIONEN
ZU BRECHEN



Cadillac

DARE GREATLY





DIE PREMIUM-LIMOUSINE, NEU DEFINIERT

Der CT6 steht für innovative Ingenieurskunst und hochwertige Verarbeitung, die alle Sinne anspricht. Performance, Innovation und Handwerkskunst fügen sich zu einer Limousine, die ihrer Zeit voraus ist. Richtungsweisende Fahrzeugarchitektur und dynamische Leistungsfähigkeit vereint mit erstklassigem Komfort und vielseitigen Technologien. Erleben Sie intelligenten Luxus und eine emotionale Formensprache: der Cadillac CT6.



THE FEELING

ONLY THOSE WHO DARE
DRIVE THE WORLD FORWARD





SETZEN SIE EIN STATEMENT



EIN ERLEBNIS
FÜR DIE SINNE

RUHE, DIE KRAFT SPENDET



ENTDECKEN SIE NEUE MÖGLICHKEITEN





EIN NEUES KONZEPT VON FREIHEIT

ERLEBEN SIE EIN UNVERGLEICHLICHES FAHRGEFÜHL.
DER EINZIGARTIGE CT6.





THE FEATURES

GREATNESS SHOWN
IN EVERY DETAIL

STILVOLL, KRAFTVOLL, ELEGANT

Unverkennbar und authentisch. Jedes Detail des CT6 gleicht einem Kunstwerk. Die auffälligen Akzente aus Aluminium, Glas und Chrom, sein dynamisch sportliches Auftreten und seine kraftvollen Linien vermitteln Entschlossenheit. Die emotionale Formensprache ist geprägt von selbstbewussten Designelementen wie der charakteristischen vertikalen Lichtsignatur.





CHARAKTERISTISCHE FORMENSPRACHE

Perfekte Linien, markantes Design. Der CT6 präsentiert ein vollkommen eigenständiges Profil, das dennoch unverkennbar für Cadillac steht. Ein perfektes Dash-to-Axle-Verhältnis (der Abstand von der Vorderachse zum Armaturenbrett) sorgt für ein dynamisches, flaches Erscheinungsbild. Die schlanken Linien sind ein ausdrucksstarker Hinweis auf die beeindruckende Performance des CT6.

EIN EINDRUCKSVOLLER BLICK NACH VORNE

Das einzigartige vertikale Scheinwerfersystem umrahmt die Motorhaube und unterstreicht die charakteristische Präsenz des CT6. Die innovative Beleuchtungseinheit kombiniert multifunktionale Indirect-Fire-LED-Scheinwerfer, Tagfahrlichter und Blinkerleuchten zu einem einzigen, kompakten System. Sie strahlen heller und effizienter als andere Lichtsysteme und bilden eines der markantesten Merkmale der fließenden Silhouette des CT6.



EIN SICHERES GEFÜHL

Auch im Dunkeln ein Lichtblick. Wenn Sie sich nachts Ihrem CT6 nähern, aktiviert ein Signal des Schlüssels die Beleuchtung der Scheinwerfer, Außenspiegel und Türgriffe. Das sanfte Licht verbessert die Sichtbarkeit im Umfeld Ihres Fahrzeugs und vermittelt zusätzlich ein Gefühl von Sicherheit.

PRÄZISION BIS INS LETZTE DETAIL

Millimetergenaue Präzision, handvernäht und maßgeschneidert. Von den ausgewählten Materialien und der Verarbeitungsqualität bis hin zu zahlreichen Komfortfunktionen – der Innenraum des CT6 verspricht allen Insassen ein erstklassiges Fahrerlebnis. Ein luxuriöses Ambiente, das seinesgleichen sucht.

HERVORRAGENDE ERGONOMIE • GERÄUSCHDÄMMUNG • VIER-ZONEN-KLIMAAUTOMATIK •
BEHEIZTE UND BELÜFTETE SITZE • BOSE® PANARAY® SOUND-SYSTEM • HÖCHSTER SITZKOMFORT





STILVOLL ELEGANT

Der Innenraum des CT6 ist gekennzeichnet von erlesenen Materialien und edler Handwerkskunst. Jede der Ausstattungsvarianten wurde – beispielsweise mit hochwertigem Leder, ausgewählten Edelhölzern und galvanisierten Chromakzenten – sorgfältig zusammengestellt und für eine lange Lebensdauer entwickelt. Für einen fühlbaren Luxus, der Ihre Sinne anregt.

DIE KUNST DER RUHE

Der CT6 ist das leiseste Fahrzeug seiner Klasse – durch viele innovative Entwicklungen, allen voran die moderne Karosseriestruktur, die mit revolutionären Legierungen und Verbindungstechniken gefertigt wird.

INDIVIDUELLER KOMFORT

Die ideale Temperatur für jeden Geschmack. Die 4-Zonen-Klimaautomatik ist beim CT6 Platinum serienmäßig und bietet Ihren Passagieren die Möglichkeit, Temperatur und Luftstrom individuell anzupassen. Ein Luftionisierungssystem hält Staubpartikel und Gerüche aus dem Innenraum fern.

IMMER RICHTIG TEMPERIERT

Je nach Außen- bzw. Innentemperatur werden die Vordersitze automatisch beheizt oder belüftet. Zeitgleich wird die Lenkradheizung aktiviert und liefert ein angenehmes Maß an Wärme.



IHR PERSÖNLICHER KONZERTSAAL

Beeindruckender Sound auf allen Sitzplätzen. Das Bose® Panaray® Sound-System - serienmäßig in der Ausstattungsvariante Platinum - wurde speziell für den CT6 entwickelt und setzt seine innovativen Technologien und 34 strategisch platzierten Lautsprecher optimal ein. Der CT6 ist der erste Cadillac mit dieser einzigartigen Kombination von Fahrzeug- und Audiodesign, die für ein außergewöhnliches Klangerlebnis sorgt.



JEDER SITZ EIN PLATZ, UM SICH WOHLZUFÜHLEN

Im CT6 Platinum erfährt das Wort „Luxussitz“ eine neue Bedeutung. Mit 20-fach verstellbaren Vordersitzen, Liegesitzen hinten, anpassbarer Lendenwirbelstütze und Sitzkissenneigung bietet der CT6 jedem Passagier absolute Kontrolle über die eigene Sitzposition. Dank der großzügigen Beinfreiheit können auch die Passagiere auf der Rückbank eine entspannte Fahrt genießen. Zu den weiteren Komfortfunktionen gehören Belüftungselemente, ein in den Sitz eingewebtes Heizsystem sowie fünf verschiedene Massageprogramme. Und auf langen Fahrten können Sie über die Bedienelemente in den Armlehnen – inklusive USB- und HDMI-Anschluss – die Bildschirme an der Vordersitzlehne bequem steuern und Ihren Lieblingsfilm abspielen.

EINE ELEGANTE REISE IN DIE ZUKUNFT

Präzision, Sicherheit und Fahrspaß. Ob Information, Kommunikation oder Konnektivität – der CT6 ist in jedem Bereich mit führenden Technologien ausgestattet. Die nahtlose Integration und die intuitive Bedienung sorgen dafür, dass Sie stets eine sichere, vernetzte und ablenkungsfreie Fahrt genießen.

CADILLAC CUE® • INDUKTIVE LADESTATION FÜR MOBILTELEFONE • RÜCKSPIEGELKAMERA •
SMARTPHONE-INTEGRATION • ONSTAR® 4G-LTE-INTERNETVERBINDUNG MIT INTEGRIERTEM
WLAN-HOTSPOT • RÜCKSITZ-INFOTAINMENT-SYSTEM



Abbildung mit Apple CarPlay™. Die Funktionalität der App variiert je nach Markt.



BEDIENKOMFORT PUR

Mit Cadillac CUE^{®1} können Sie umfassende Informations- und Entertainmentfunktionen steuern, einschließlich Temperatur, Audiowiedergabe und 3D-GPS-Navigation.

PERFEKT INTEGRIERT, INTUITIV ZU BEDIENEN

Der vordere 10,2-Zoll-Touchscreen verfügt über ein Touchpad und Tasten in der Mittelkonsole und wurde für eine schnelle und einfache Funktionsauswahl optimiert. Der LCD-Bildschirm mit Vibrationseffekt ähnelt einem Smartphone. Die großen und einfach auszuwählenden Icons reagieren auf natürliche Handbewegungen – für eine vernetzte und sichere Fahrt. Für eine komfortable Bedienung können die zahlreichen Funktionen des Cadillac CUE[®]-Systems auch über das Tablet-ähnliche Touchpad, das nahtlos in die Mittelkonsole integriert ist, aufgerufen werden.



INDUKTIVE LADESTATION FÜR MOBILTELEFONE

Mit der komfortabel positionierten Ladestation können Sie kompatible Smartphones bei laufendem Motor aufladen – per Kabel oder induktiv.²



EIN FREIER BLICK NACH HINTEN

Sehen Sie, was sich hinter Ihnen abspielt. Mit der ersten Rückspiegelkamera der Branche übertragen Sie einen HD-Video stream vom Bereich hinter Ihrem Fahrzeug in Ihren Rückspiegel. Dieser unversperrte Blick nach hinten bietet 300 Prozent mehr Sicht als klassische Rückspiegel und kann schnell und einfach per Knopfdruck aktiviert und deaktiviert werden. Eine Waschdüse in der Heckklappe sorgt dafür, dass die Kamera immer freie Sicht hat.

1. Für eine vollständige Funktionalität sind ein kompatibles Smartphone und Bluetooth[®] erforderlich. Einige Geräte erfordern eine USB-Verbindung. 2. Das System kann ein PMA- oder Qi-kompatibles Mobiltelefon induktiv laden. Zur Nutzung dieser Funktion muss das Mobiltelefon induktives Laden unterstützen.



Abbildung mit Apple CarPlay™. Die Funktionalität der App variiert je nach Markt.

SMARTPHONE-INTEGRATION

Mit der Smartphone-Anbindung können Sie via Apple CarPlay™ mühelos auf Ihr iPhone® – einschließlich Ihrer Kontakte, Apple Music™ und anderer Informationen – zugreifen. Für maximalen Bedienkomfort kann auch die Spracherkennung via Siri® aktiviert werden.

Die Integration von Mobiltelefonen ist auch kompatibel mit Android Auto™. Das ermöglicht die sprachgesteuerte Navigation über Google Maps™, unterwegs Musik hören mit Google Play™, telefonieren oder Textnachrichten senden und empfangen.¹

ONSTAR® 4G-LTE-INTERNET-VERBINDUNG MIT INTEGRIERTEM WLAN-HOTSPOT

Mit der serienmäßigen OnStar® 4G-LTE-Internetverbindung mit integriertem WLAN-Hotspot können Sie bis zu sieben Mobilgeräte mit dem Internet verbinden. Surfen Sie in bis zu 15 Metern Entfernung von Ihrem XT5 mit 4G-LTE-Geschwindigkeit.²



ENTERTAINMENT, DAS ALLE GENIESSEN

Das Infotainmentsystem für die Rückbank bietet verstellbare 10-Zoll-HD-Bildschirme in den Vordersitzen, die elektrisch ein- und ausgefahren werden können, Blu-ray™-Wiedergabe und Anschlussmöglichkeiten für eigene Speichermedien. Die Bildschirmneigung kann individuell angepasst werden, wobei der Neigungswinkel für die nächste Fahrt gespeichert wird.

¹ Bei den Benutzeroberflächen im Fahrzeug handelt es sich um Produkte von Apple und Google und daher gelten deren Geschäftsbedingungen und Datenschutzerklärungen. Ein kompatibles Smartphone ist erforderlich und es fallen Kosten eines Datentarifs an. Android Auto™ erfordert ein Smartphone mit dem Betriebssystem Android Lollipop 5.0 oder höher; für Apple CarPlay™ wird ein iPhone 5 oder höher benötigt. Eine vollständige Auflistung der unterstützten Apps finden Sie unter Apple.com/ios/carplay und Android.com/auto. Bitte beachten Sie, dass die Verfügbarkeit der Apps je nach Markt variieren kann. ² Alle OnStar®- und WLAN-Services werden mit 31. Dezember 2020 eingestellt. Ab diesem Zeitpunkt sind weder kostenpflichtige noch kostenfreie Abonnements und Services, einschließlich Notfallservices, mehr verfügbar. Einzelne Funktionen sind nicht überall im Ausland oder zum Zeitpunkt des Kaufs verfügbar. Der OnStar® Service wird von OnStar® Europe Ltd. bereitgestellt und erfordert eine Aktivierung und die Eröffnung eines Benutzerkontos. Der OnStar® Service ist von der mobilen Netzabdeckung und -verfügbarkeit abhängig. Der WLAN-Service erfordert einen Vertrag mit dem mit OnStar® kooperierenden Netzbetreiber. Das WLAN-Probeabonnement hat eine begrenzte Dauer und Datenmenge. Im Anschluss daran fallen Kosten an. Die Leistungen des OnStar®-Abonnements können sich von den Leistungen im kostenlosen Probeabonnement unterscheiden. Kontaktieren Sie Ihren Chevrolet-Partner oder unseren Kundendienst für Details zu Verfügbarkeit, Netzabdeckung, Leistungsumfang, Dauer des kostenlosen Testzeitraums und Gebühren. Es gelten die jeweiligen allgemeinen Geschäftsbedingungen.

KRAFT UND KONTROLLE PERFEKT VEREINT

Der CT6 beeindruckt mit zahlreichen Technologien, die jederzeit präzises Handling und einzigartige Fahrdynamik garantieren. Sein 3,0-L-V6-Twin-Turbomotor und die maßgeschneiderte Leichtbau-Fahrzeugarchitektur bilden die perfekte Basis für die erstklassige Performance des CT6.

3,0-L-V6-TWIN-TURBOMOTOR • ALLRADANTRIEB • FUSION
FRAME • AKTIVES CHASSIS-SYSTEM • MAGNETIC RIDE
CONTROL™ • AKTIVE HINTERACHSLENKUNG





KONTROLLIERTE KRAFT

Der serienmäßige 3,0-L-V6-Twin-Turbomotor liefert mit 417 PS (307 kW)¹ und 555 Nm Drehmoment erstklassige Beschleunigung und präzises Ansprechverhalten. Die Zylinderabschaltung und das Motor-Start-Stopp-System sorgen für herausragende Effizienz bei eindrucksvoller Leistung.

ZUVERLÄSSIGES HANDLING IN JEDER SITUATION

Intelligent und vorausschauend: Der Allradantrieb wirkt Über- oder Untersteuern in Kurven entgegen, indem er die Kraft zwischen den Achsen verteilt und so gerade bei widrigen Straßenverhältnissen optimale Traktion, Spurstabilität und Fahrsicherheit garantiert.

EIN RAHMEN, DER PERFORMANCE LEBT

Der außergewöhnlich steife Leichtbau-Rahmen ist maßgeblich für das präzise Handling und die beeindruckend niedrigen Fahrgeräusche dieser Limousine verantwortlich. Innovative Verbundtechniken, Hochdruck-Aluminiumguss und hochfester Stahl vereinen sich in dieser hochentwickelten, leichten Fahrzeugarchitektur.



AGILITÄT AUF HÖCHSTEM NIVEAU

Beherrschen Sie die Straße wie nie zuvor. Das aktive Chassis-System des CT6 Platinum kontrolliert jedes einzelne Rad und passt die Dämpfung jede Tausendstelsekunde an. In Kombination mit dem Allradantrieb, der präzisen Lenkung und den drei Fahrmodi (Tour, Sport und Snow/Ice) liefert es beeindruckende Wendigkeit und Performance.

EIN GEFÜHL FÜR DIE STRASSE

Die Magnetic Ride Control™ von Cadillac passt die Dämpfung automatisch an die Fahrbahn und die Witterungsverhältnisse an. Dazu wird die Straße bis zu 1.000 Mal pro Sekunde erfasst. Das Ergebnis? Eine perfekte Mischung aus Fahrkomfort und -dynamik.

MÜHELOS RANGIEREN

Für eine größere Wendigkeit bei geringen Geschwindigkeiten steuert die aktive Hinterachslenkung die Hinterräder in Gegenrichtung der Vorderräder. Durch den verringerten Wendekreis werden Einparken und langsame Manöver bei dichtem Verkehr deutlich einfacher. Auf der Autobahn werden die Hinterräder in dieselbe Richtung wie die Vorderräder gelenkt, um sanfte und stabile Spurwechsel zu ermöglichen und ein optimales Handling in Notfallsituationen zu gewährleisten. Zusätzlich verbessert die aktive Hinterachslenkung das Fahrverhalten bei Schnee und Eis.

¹ Kraftstoffverbrauch innerorts/außerorts/kombiniert (l/100 km): 13,6–13,2/7,5–7,4/9,8–9,6; CO₂-Emissionen kombiniert (g/km): 223–218; (nach NEFZ, gemäß Verordnung R [EG] Nr. 715/2007). CO₂-Emission aus der Treibstoff- und/oder Strombereitstellung: 50 g/km.

VERTRAUENSVOLL IN DIE ZUKUNFT STARTEN

Der CT6 ist mit zahlreichen modernen Sicherheitstechnologien ausgestattet. Sehen Sie im Dunkeln, erkennen Sie Gefahren im Voraus und bleiben Sie stets auf der richtigen Spur. Die automatischen und unterstützenden Funktionen sorgen für Ihre Sicherheit – jeden Tag und auf jeder Fahrt.

FUSSGÄNGERERKENNUNG • FRONTKOLLISIONSWARNER • NIGHT VISION SYSTEM • VERKEHRSZEICHENERKENNUNG • AUSPARKHILFE MIT QUERVERKEHRSWARNUNG • 360-GRAD-KAMERA • TOTES WINKELASSISTENT • SPURHALTEUNTERSTÜTZUNG • AUTOMATISCHE BREMSUNG (VORNE UND HINTEN) • ADAPTIVE GESCHWINDIGKEITSREGELANLAGE • SAFETY-ALERT-FAHRERSITZ • AUTOMATISCHE EINPARKHILFE • INTELLIBEAM® • ONSTAR® • STABILITRAK® • SCHEIBENWISCHER MIT REGENSENSOR





FRONT

FUSSGÄNGER IM BLICK

Die Fußgängererkennung scannt die vorausliegende Straße per Kamera. Sollte ein Fußgänger erkannt werden, sendet das System Warnungen an den Fahrer. Im Notfall bremst das System automatisch ab, um eine Kollision zu vermeiden.

STÄNDIG VORAUSSCHAUEND

Der serienmäßige Frontkollisionswarner überwacht den vorausliegenden Verkehr und informiert den Fahrer unmittelbar über potenzielle Gefahrensituationen.

THERMISCHE BILDGEBUNG

Mit dem Night Vision System mit Wärmebildgebung – serienmäßig im CT6 Platinum – sehen Sie auch im Dunkeln gut. Das Kamerabild wird auf das Display in der Kombianzeige übertragen.

BESTENS INFORMIERT

Dank der serienmäßigen Verkehrszeichenerkennung kann sich der Fahrer ganz auf Straße und Verkehr konzentrieren. Informationen wie Geschwindigkeitsbegrenzungen und Überholverbote werden in der Instrumentengruppe oder auf dem Head-up-Display angezeigt.

HECK

SICHER ZURÜCK

Die serienmäßige Ausparkhilfe mit Querverkehrswarnung unterstützt Sie beim Rückwärtsfahren und warnt Sie, sobald sich Querverkehr nähert.

MAXIMALE SICHERHEIT

Die serienmäßige 360-Grad-Kamera bietet einen Blick aus der Vogelperspektive auf Ihr Fahrzeug und die unmittelbare Umgebung. Die Ansicht wird bei eingelegtem Gang und geringer Geschwindigkeit auf den Cadillac CUE®-Bildschirm projiziert und sorgt für Komfort und Sicherheit beim Einparken und Rückwärtsfahren.

SEITE

AUF NUMMER SICHER

Wenn Sie die Spur wechseln möchten und sich ein Fahrzeug in Ihrem toten Winkel befindet, informiert Sie der Toter-Winkel-Assistent mithilfe eines Warnlichts im Außenspiegel.

IMMER AUF DER RICHTIGEN SPUR

Wenn Sie ohne den Blinker zu setzen einer Spurmarkierung zu nahe kommen, steuert die Spurhalteunterstützung leicht gegen. Der Spurhalteassistent warnt Sie, wenn Sie ohne zu blinken auf eine andere Spur abkommen.

INNENRAUM

MAXIMALE REAKTIONSZEIT

Bis zu gewissen Geschwindigkeiten kann die automatische Bremsung potenzielle Kollisionen vor und hinter dem Fahrzeug erkennen und automatisch die Bremsen betätigen – wodurch Ihnen eine längere Reaktionszeit zur Verfügung steht.

SICHERER ABSTAND

Die Adaptive Geschwindigkeitsregelanlage nutzt Radartechnologie, um den gewählten Abstand zum vorderen Fahrzeug konstant beizubehalten.

GEFAHR ERKANNT

Diskret und unverzichtbar: Der patentierte Safety-Alert-Fahrersitz von Cadillac informiert den Fahrer mittels einer diskreten Vibration über potenziell gefährliche Situationen. Die Position der Vibration – links, rechts oder beidseitig – gibt dabei die Richtung der Gefahrenquelle an.

Sicherheitsfunktionen sind kein Ersatz für die Verantwortung des Fahrers, das Fahrzeug sicher zu führen. Der Fahrer muss stets auf den Verkehr, die Umgebung und die Straßenbedingungen achten. Im Handbuch des Fahrzeugs finden Sie weitere wichtige Sicherheitsinformationen. Die Modelle Luxury und Platinum des CT6 bieten folgende serienmäßige Sicherheitstechnologien: automatische Gurtstraffer, Fußgängererkennung vorne, Abstandsanzeige, Frontkollisionswarner, Spurhalteassistent, Spurhalteunterstützung, Ausparkhilfe hinten mit Querverkehrswarnung, Toter-Winkel-Assistent, Spurwechselwarner, Verkehrszeichenerkennung und Fußgängerschutz. Das Platinum-Modell des CT6 enthält serienmäßig folgende zusätzliche Sicherheitstechnologien: adaptive Geschwindigkeitsregelanlage, Night Vision System sowie die automatische Bremsung vorne und hinten.



SMARTE SCHEINWERFER

Fernlicht mit Intelligenz. Der CT6 ist für mehr Sicherheit mit IntelliBeam®-Scheinwerfern ausgestattet, die das Fernlicht je nach Fahrsituation automatisch regulieren und abblenden, sobald Scheinwerfer oder Heckleuchten anderer Fahrzeuge erkannt werden.

AUTOMATISCHE EINPARKHILFE

Sensoren erkennen ausreichend große Parkplätze und steuern das Fahrzeug in die Parklücke. Die halbautomatischen Lenk- und Parkhilfen erleichtern das Einparken.

IMMER BESTENS BETREUT

Sicher und vernetzt: OnStar® begleitet Sie auf jeder Ihrer Fahrten und sorgt in Notfallsituationen unmittelbar für Hilfe. Im ersten Jahr ist die automatische Unfallhilfe Teil der Serienausstattung. Wenn das Unerwartete geschieht, sind Sie nicht allein.^{1,2}



FÜR JEDES WETTER GERÜSTET

In Fahrsituationen mit geringer Traktion wie Schnee, Regen oder auf Schotter sorgt die elektronische Stabilitätskontrolle für maximalen Grip. StabiliTrak® legt automatisch den Bremsdruck an und reduziert das Drehmoment des Motors, damit Sie in jeder Situation die Kontrolle behalten.

VON REGEN UNBEEINDRUCKT

Die intelligenten vorderen Scheibenwischer aktivieren sich automatisch, sobald Regen erkannt wird. Auch Ihre Geschwindigkeit wird an die Intensität des Niederschlags angepasst.

1. Alle OnStar®- und WLAN-Services werden mit 31. Dezember 2020 eingestellt. Ab diesem Zeitpunkt sind weder kostenpflichtige noch kostenfreie Abonnements und Services, einschließlich Notfallservices, mehr verfügbar. Einzelne Funktionen sind nicht überall im Ausland oder zum Zeitpunkt des Kaufs verfügbar. Der OnStar® Service wird von OnStar® Europe Ltd. bereitgestellt und erfordert eine Aktivierung und die Eröffnung eines Benutzerkontos. Der OnStar® Service ist von der mobilen Netzabdeckung und -verfügbarkeit abhängig. Der WLAN-Service erfordert einen Vertrag mit dem mit OnStar® kooperierenden Netzbetreiber. Das WLAN-Probemonat hat eine begrenzte Dauer und Datenmenge. Im Anschluss daran fallen Kosten an. Die Leistungen des OnStar®-Abonnements können sich von den Leistungen im kostenlosen Probeabonnement unterscheiden. Kontaktieren Sie Ihren Chevrolet-Partner oder unseren Kundendienst für Details zu Verfügbarkeit, Netzabdeckung, Leistungsumfang, Dauer des kostenlosen Testzeitraums und Gebühren. Es gelten die jeweiligen allgemeinen Geschäftsbedingungen. 2. Bei den OnStar® Notfallservices handelt es sich um kein eCall-Notrufsystem im Sinne der entsprechenden EU-Verordnung. Die eCall-Vorschriften der europäischen Union gelten aktuell für keines der Cadillac-Modelle. Sollten zukünftige Modelle von der Verordnung betroffen sein, werden sie mit einem eCall-System ausgestattet. OnStar® ist eine Schnittstelle zu bestehenden Notfalldiensten. Es werden möglicherweise nicht von allen Fahrzeugen alle Unfalldaten übermittelt.

ONSTAR®

Egal wohin Sie unterwegs sind, mit dem OnStar® Service sind Sie rundum bestens versorgt und genießen stets eine sichere, vernetzte Fahrt. Per Knopfdruck werden Sie mit einem qualifizierten Berater – nicht mit einer Computerstimme - verbunden, und das rund um die Uhr, an 365 Tagen im Jahr, praktisch überall in Europa. Mit OnStar® stehen Ihnen erstklassige Funktionen wie die automatische Unfallhilfe, Ihr persönlicher Assistent sowie ein schneller, bordeigener 4G LTE WLAN-Hotspot zur Verfügung. Der OnStar® Service ist übrigens in den ersten zwölf Monaten kostenlos.^{1, 2, 3, 4}

SICHER

AUTOMATISCHE UNFALLHILFE.

Im Falle eines Unfalls stellen die OnStar® Berater automatisch eine Verbindung zu Ihrem Auto her. Bei Bedarf informieren sie unverzüglich die Notfall-Dienste mit den wichtigsten Daten zu Passagieren und Fahrzeug und führen die Dienste zu Ihrem genauen Standort.^{1, 4}

24-STUNDEN-NOTRUFDIENST.

Sie, ein Passagier oder ein Passant fühlen sich nicht wohl? Drücken Sie die rote SOS-Taste und unsere Berater sorgen dafür, dass Sie sofort Hilfe bekommen.¹

PANNENDIENST.

Im Falle einer Reifenpanne oder wenn ein Warnlicht auf dem Armaturenbrett aufleuchtet, kontaktieren Sie einfach unsere Berater. Diese schicken bei Bedarf einen Pannendienst an Ihren Standort. Das erweist sich in Bereichen mit schwächerer Handy-Abdeckung oder wenn die Akkuladung Ihres Smartphones sehr gering ist als besonders nützlich.^{1, 5}

DIEBSTAHL-NOTFALLSERIVCE.

Falls Ihr Fahrzeug gestohlen wird, blockiert OnStar® die Zündung, damit das Auto nicht wieder neu gestartet werden kann. Zusätzlich wird die Polizei mit GPS-Daten versorgt, was eine schnellere Sicherstellung Ihres Fahrzeugs begünstigt.¹

STETS UMSORGT

HOTELBUCHUNG.

Pläne geändert? Oder zu müde, um noch weiter zu fahren? Überlassen Sie den OnStar® Beratern Ihre Hotelbuchung, unterstützt durch Booking.com, noch während Sie unterwegs sind. Drücken Sie einfach die blaue Service-Taste.^{1, 6}

MIT EINEM KLICK ZUM ZIEL.

Nie wieder mühsam Adressen eintippen! Die OnStar® Berater helfen Ihnen dabei, eine Alternativstrecke, ein Restaurant oder eine Tankstelle zu finden. Zusätzlich wird die genaue Adresse direkt an Ihr Navigationssystem geschickt.¹

FAHRZEUG-DIAGNOSE.

Sie sind sich nicht sicher, welche Bedeutung ein Warnlicht auf dem Armaturenbrett hat? Bitten Sie einfach die Berater, Ihr Fahrzeug in Echtzeit per Fernwartung zu überprüfen. Auf Wunsch erhalten Sie von OnStar® auch einmal monatlich eine E-Mail mit Informationen zu Ölstand, Reifendruck und anderen Komponenten Ihres Fahrzeugs – damit Sie stets den Überblick behalten.¹

PARKSERVICE.

Endlich hat die Parkplatzsuche ein Ende! Über Parkopedia findet OnStar® den nächsten freien Parkplatz und leitet Sie dorthin. Auf diese Weise sind Sie bereits vor Ihrer Ankunft am Parkplatz über Verfügbarkeit und Gebühren informiert.^{1, 7}

VERBUNDEN

4G LTE UND WLAN-HOTSPOT.

Genießen Sie auch unterwegs die Vorteile einer schnellen und stabilen Internetverbindung: Über den integrierten WLAN-Hotspot können Sie bis zu sieben Endgeräte anschließen. So können Sie jederzeit auf Ihre bevorzugten Inhalte zugreifen, wo auch immer Sie unterwegs sind – dank dem bis dato leistungsstärksten Zugang über OnStar®.^{1, 2, 3}

IHRE PRIVATSPHÄRE. IHR ANRUF.

Mit dem Datenschutz-Knopf haben Sie die Kontrolle darüber, was OnStar® darf und was nicht. Verbergen Sie Ihre Position, wann immer Sie möchten, und enthüllen Sie sie wieder, wenn Sie Ihre Meinung ändern. Nur in Notfällen kann OnStar® diese Funktion außer Kraft setzen.⁸

ÜBER DIESEN PROSPEKT

Die Informationen in diesem Prospekt entsprechen dem Stand bei Drucklegung (Januar 2019). Verfügbarkeit, technische Daten und Ausstattungsmerkmale können sich länderspezifisch unterscheiden und ohne vorherige Ankündigung geändert werden. Die in diesem Prospekt abgebildeten Fahrzeuge dienen ausschließlich zu Illustrationszwecken. Die europäischen Fahrzeugspezifikationen können sich von denjenigen im Prospekt unterscheiden. Einige Abbildungen zeigen Ausstattungselemente, die nicht in jedem Modell enthalten sind. Druckfarben geben den wirklichen Farbton nur annähernd wieder. Informationen über die recyclinggerechte Konstruktion und das Recycling von Altfahrzeugen finden Sie im Internet unter cadillaceurope.com.

Genauere Informationen über die Ausstattung unserer Modelle erhalten Sie bei einem Cadillac-Partner in Ihrer Nähe. Diese Unterlagen dürfen ohne die ausdrückliche schriftliche Genehmigung von General Motors weder als Ganzes noch in Teilen nachgedruckt werden. Die in diesem Prospekt enthaltenen Informationen haben das Ziel, so umfassend und korrekt wie möglich zu sein. Wir behalten uns jedoch das Recht vor, jederzeit und ohne vorherige Ankündigung Änderungen an Preisen, Farben, Materialien, Ausstattung, Spezifikationen, Modellen und Verfügbarkeit vorzunehmen. Bei allen Spezifikationen, Abmessungen, Maßen, Bewertungen und anderen Zahlen, die in diesem Prospekt oder anderen Druckmaterialien enthalten sind, die beim Autohändler bereitgestellt oder am Auto angebracht sind, handelt es sich um Schätzungen anhand der Konstruktionszeichnungen, technischen Zeichnungen, Prototypen und Labortests. Aufgrund von Abweichungen in der Herstellung und Ausstattung kann Ihr Fahrzeug andere Werte aufweisen. Informieren Sie sich bitte bei Ihrem Cadillac-Partner über alle Details, da sich einige Informationen seit dem Druck dieses Prospekts verändert haben können. Farbabweichungen in den gezeigten Abbildungen sind auf den Druckprozess zurückzuführen. Cadillac behält sich das Recht vor, die Modelljahre aller Produkte zu verlängern oder zu verkürzen sowie die Modelljahre zu unterschiedlichen Zeitpunkten beginnen und enden zu lassen. Bitte beachten Sie, dass möglicherweise nicht alle Ausstattungsvarianten, Farben oder Optionen in Ihrem Markt erhältlich sind. Wir empfehlen Ihnen, sich an Ihren nächsten Cadillac-Partner zu wenden, um Verfügbarkeiten zu prüfen.

	CO ₂ -EMISSIONEN, KOMBINIERT (G/KM)	KRAFTSTOFFVERBRAUCH (L/100 KM)			EFFIZIENZKLASSE						
		INNERORTS	AUSSERORTS	KOMBINIERT							
					BE	CH	DE	DK	FR	LU	NL
3,0-L-V6-TWIN-TURBO AWD PLATINUM	223	13,6	7,5	9,8	G	G	E	G	F	G	G
3,0-L-V6-TWIN-TURBO AWD LUXURY	218	13,2	7,4	9,6	G	G	E	G	F	G	F

Die Angaben bezüglich Verbrauch, CO2-Emissionen und Energieeffizienz beziehen sich gemäß Schweizer Energie-Verordnung (EnV) bzw. deutscher PKW-EnVKV auf die Typengenehmigung. Die angegebenen Werte wurden nach den vorgeschriebenen Messverfahren (nach NEFZ, gemäß VO [EG] Nr. 715/2007) unter Berücksichtigung des in Übereinstimmung mit diesen Vorschriften festgelegten Fahrzeugleergewichts ermittelt. Die Verbrauchsangaben sind europäische Treibstoff-Normverbrauchsangaben und dienen allein zu Vergleichszwecken zwischen verschiedenen Fahrzeugen. Alle Werte beziehen sich auf das Basismodell mit serienmäßiger Ausstattung. In der Praxis können je nach Fahrstil, Zuladung, Topographie und Jahreszeit teilweise deutlich höhere Verbrauchs- sowie CO2-Werte auftreten. Weitere Informationen zum offiziellen Kraftstoffverbrauch und zu den offiziellen spezifischen CO2-Emissionen neuer Personenkraftwagen können dem „Leitfaden über den Kraftstoffverbrauch, die CO2-Emissionen und den Stromverbrauch aller neuen Personenkraftwagenmodelle, die in Deutschland zum Verkauf angeboten werden“ entnommen werden, der an allen Verkaufsstellen und bei der DAT Deutsche Automobil Treuhand GmbH, Hellmuth-Hirth-Strasse 1, D-73760 Ostfildern, unentgeltlich erhältlich ist. Durchschnittliche CO2-Emissionen aller verkauften Neuwagen in der Schweiz: 137 g/km. CO2-Emission aus der Treibstoff- und/oder Strombereitstellung: 50 g/km.

©2019 General Motors. Alle Rechte vorbehalten. GM, das GM-Logo, Cadillac, das Cadillac-Logo, OnStar, das OnStar-Logo sowie die Werbeslogans, Logos, Fahrzeugmodellnamen, Fahrzeugkarosseriedesigns und andere Marken, die in diesem Prospekt gezeigt werden, sind Marken und/oder Dienstleistungsmarken von General Motors, dessen Konzerngesellschaften, Tochterunternehmen oder Lizenzgebern. Apple, iPhone und Apple CarPlay sind Marken von Apple Inc., eingetragen in den USA und anderen Ländern. Android ist eine Marke von Google, Inc. Bose und Centerpoint sind eingetragene Marken der Bose Corporation. Blu-ray ist eine Marke der Blu-ray Disc Association. www.cadillaceurope.com, Cadillac Europe GmbH, ist ein nach schweizerischem Recht eingetragenes Unternehmen mit Geschäftssitz Boulevard Lillenthal 6, 8152 Glattpark, Schweiz.

UNSER SERVICE FÜR BESITZER

Als Besitzer eines Cadillacs haben Sie sich nicht nur für einen herausragenden Wagen, sondern auch für einen herausragenden Kundendienst entschieden. Wir bieten Ihnen eine Reihe erstklassiger Vorteile für jede Situation.

CADILLAC SERVICE

Ob zu Hause oder unterwegs – Ihre Cadillac-Partner stehen Ihnen in jeder Situation mit individuellem Service zur Verfügung. Vereinbaren Sie einen Servicetermin, stellen Sie Fragen zu Ihrem neuen Cadillac und genießen Sie das sichere Gefühl, dass Sie und Ihr Fahrzeug stets bestens betreut werden. Einen Cadillac-Partner in Ihrer Nähe finden Sie unter cadillaceurope.com

GARANTIE

Jeder Cadillac wird mit maximaler Sorgfalt produziert und erfüllt die höchsten Standards und Normen. Als Besitzer eines Cadillacs genießen Sie einen Premium-Service und Premium-Schutz. Bei Material- und Verarbeitungsmängeln ist Ihr gesamtes Fahrzeug durch unsere beschränkte Cadillac-Komplettgarantie ohne Selbstbehalt für drei Jahre oder 100.000 Kilometer (je nachdem, welcher Fall zuerst eintritt) sowie eine 6-jährige Garantie gegen Durchrostung geschützt. Bei einem Verkauf innerhalb des Garantiezeitraums wird die Garantie automatisch auf den neuen Eigentümer übertragen.

CADILLAC MOBILITÄTSGARANTIE

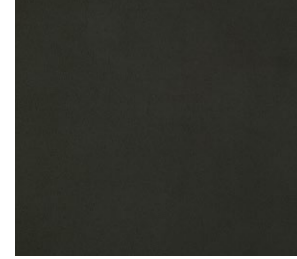
Der umfassende Service der Cadillac-Pannenhilfe ist rund um die Uhr, 365 Tage im Jahr, in ganz Europa verfügbar. Diese Leistungen stehen für 36 aufeinanderfolgende Monate zur Verfügung, beginnend mit dem Datum der Inbetriebnahme des berechtigten Fahrzeugs. Nähere Details erhalten Sie bei einem Cadillac-Partner in Ihrer Nähe.

INNENRAUMKOMBINATIONEN

JET BLACK¹
LEDERSITZFLÄCHEN MIT CHEVRON-PERFORIERTEN EINSÄTZEN



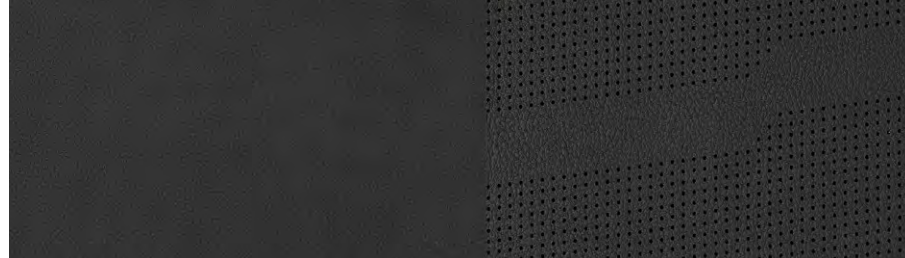
JET-BLACK-AKZENTE



MINERALISIERTE
GEMASERTE PAPPEL UND
KARBONFASER IN BRONZE



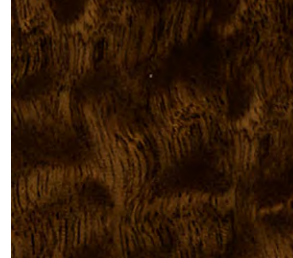
JET BLACK²
SEMIANILIN-VOLLELEDERSITZE MIT CHEVRON-PERFORIERTEN EINSÄTZEN



JET-BLACK-AKZENTE



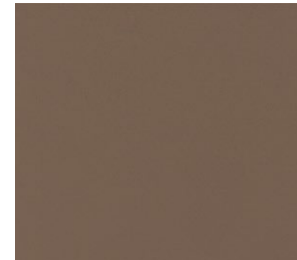
CHOCO NOIR MIT SAPELE
UND KARBONFASER
IN BRONZE



VERY LIGHT CASHMERE²
SEMIANILIN-VOLLELEDERSITZE MIT CHEVRON-PERFORIERTEN EINSÄTZEN



MAPLE-SUGAR-AKZENTE



CAFÉ NOIR EUCALYPTUS
UND CAFÉ AU LAIT
EUCALYPTUS



FELGEN



ULTRAHELLE MULTI-SPEICHEN-
ALUMINIUMFELGEN, GESCHLIFFEN,
MIT MANOOGIAN-SILVER-TASCHEN,
20 ZOLL

Serienmäßig im Modell Luxury

1. Serienmäßig im Modell Luxury. **2.** Serienmäßig im Modell Platinum.

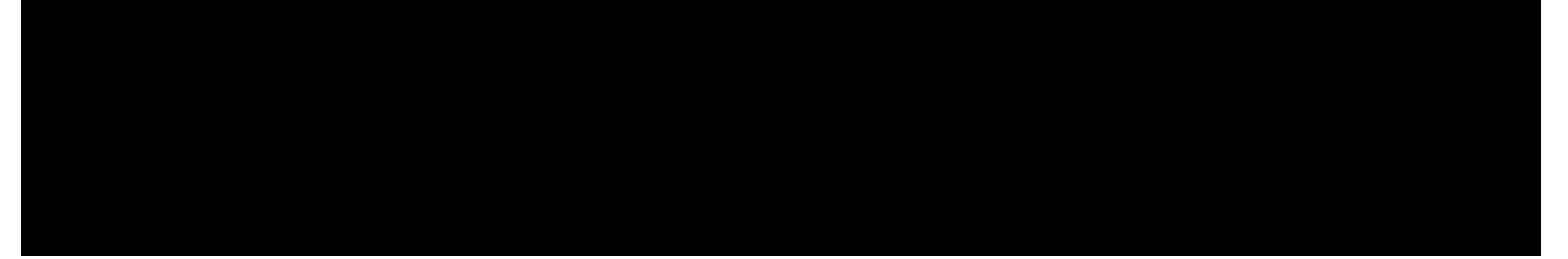


5-DOPPELSPEICHEN-ALUMINIUMFELGEN
MIT MANOOGIAN-SILVER-PREMIUM-
LACKIERUNG UND 5 CHROM-EINSÄTZEN,
20 ZOLL

Serienmäßig im Modell Platinum

AUSSENFARBEN

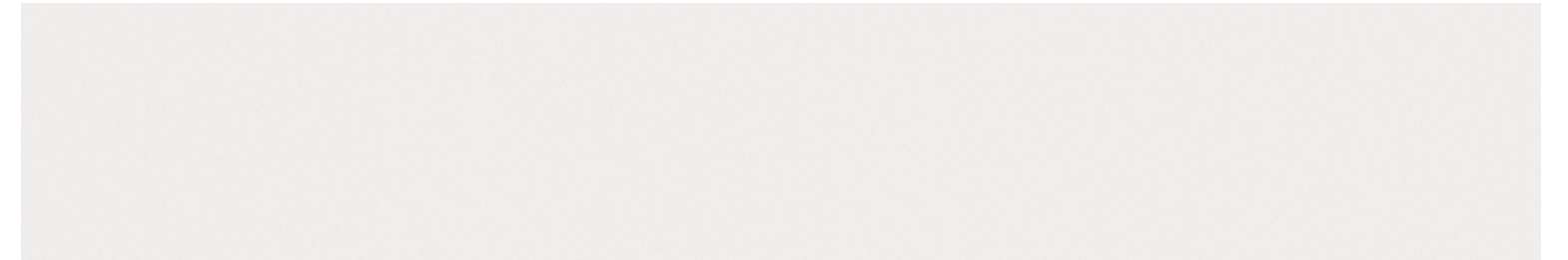
STELLAR BLACK METALLIC



DARK ADRIATIC BLUE METALLIC¹



CRYSTAL WHITE TRICOAT¹



1. Gegen Aufpreis für den CT6 Platinum verfügbar.

