

FIAT 1200

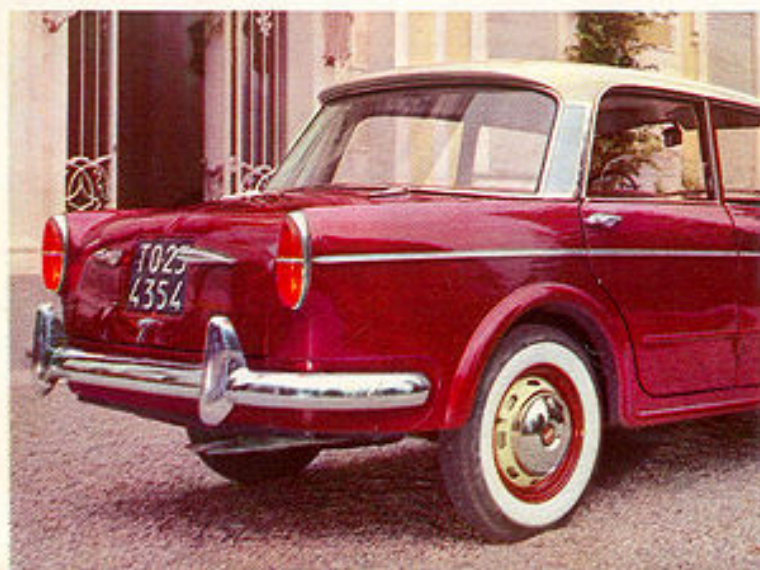
Granluce



der 1200 Granluce

Der 1200 *Granluce* ist ein neues Fiat Modell. Er ist ein eleganter, sehr leistungsfähiger Wagen, der dieselben mechanischen Verbesserungen wie der 1100 Mod. 1958 aufweist. Er hat jedoch einen Motor von 1221 ccm Hubraum mit einer höheren Leistung in allen Drehzahlbereichen (Höchstleistung 51 PS), welcher dem Wagen eine noch bessere Beschleunigung und eine Spitzgeschwindigkeit von über 135 Km. verleiht.

Hervorragende Sicht nach draussen, viel Licht im Inneren durch bereit bemessene Fenster. Gediegene Innenausstattung. Zweifarbige Lackierung.





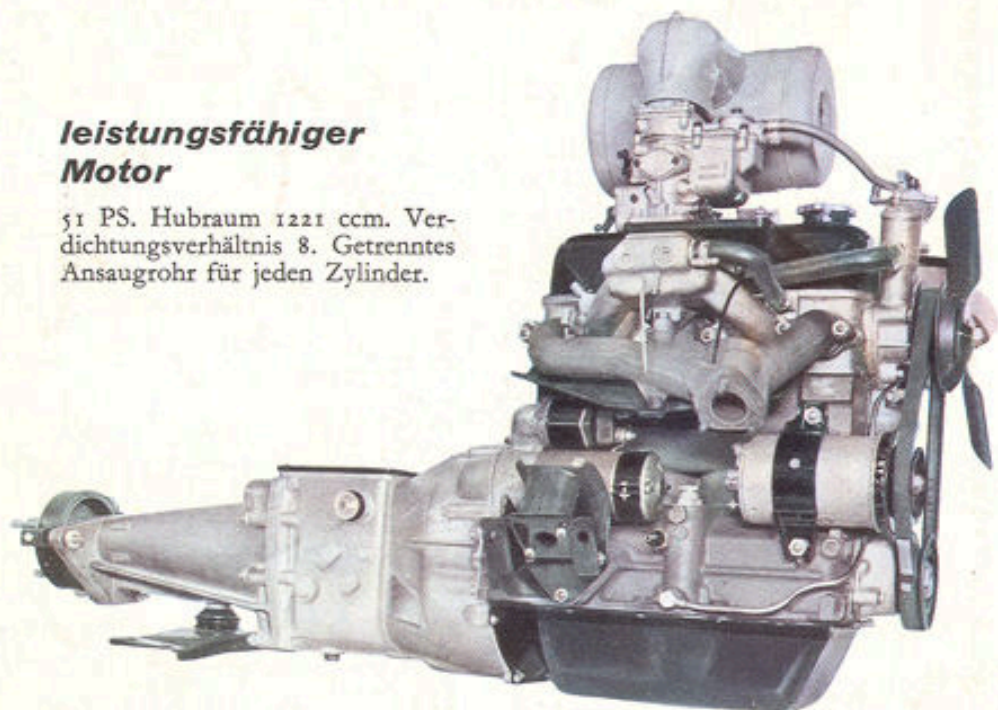
der 1200 Spyder

Der 1200 *Spyder* unterstreicht die hervorragenden Qualitäten des 1200 Granluce: ein schneller Wagen (über 140 Km/Std), der vorwiegend offen gefahren wird. Verdeck mit Stahlgerippe, welches bei offenem Wagen vollständig in der Karosserie versenkt werden kann. Drehbare Sitze, um das Ein- und Aussteigen zu erleichtern.



leistungsfähiger Motor

51 PS. Hubraum 1221 ccm. Verdichtungsverhältnis 8. Getrenntes Ansaugrohr für jeden Zylinder.



Bremsen

mit sich selbsttätig nachstellenden Bremsbacken und Bremstrommeln mit Kühlrippen.



technische Daten

Selbsttragende Karosserie. Radstand 2,34. Vord. Spurweite 1,23, hint. 1,21 m.

Motor 4 Zylinder. Hubraum 1221 ccm. Bohrung 72 mm, Hub 75 mm. Verdichtungsverhältnis 8. Höchstleistung 51 PS bei 5300 Umdrehungen. Zylinderblock mit Gusskurbelgehäuse. Aluminium-Zylinderkopf. 3mal gelagerte Kurbelwelle. Lager aus Kupfer und Blei mit Indiumbelag. Steuerung mit hängenden Ventilen. Ansaugkrümmer mit Wasserumlauf zur Erwärmung des Gemisches. Weber-Doppelvergaser. Brennstoffzufuhr zum Vergaser durch mechanische Pumpe. Druckschmierung durch Zahnradpumpe. Kühlwasserumlauf mittels Kreiselpumpe. Batteriezündung. Motoraufhängung an zusammengesetzten (Federn und Gummi) elastischen Aufhängungsteilen.

Einscheiben-Trockenkupplung.

Getriebe mit 4 Vorwärts- und 1 Rückwärtsgang, Zahnräder des zweiten und dritten Ganges stets im Eingriff, Schaltung mit freilaufenden Synchronringen beim zweiten, dritten und vierten Gang. Schaltung mittels Schalthebel an der Lenksäule.

Uebertragungswelle aus 2 Stücken mit mittl. Lager, Kardangelenken und elast. Gummigelenken.

Hinterachse aus gepresstem Stahlblech, Kegel- und Tellerrad mit Hypoidverzahnung, Untersetzung 10/43.

Vorderaufhängung mit Schwingarmen, Schraubenfedern und doppelwirkenden hydraulischen Teleskop-Stossdämpfern, Stabilisatorstange.

Hintere Aufhängung mit Blattfedern und doppelwirkenden hydraulischen Teleskop-Stossdämpfern, Stabilisatorstange. Zusätzliche Gummipuffer, die direkt auf die Blattfeder einwirken.

Lenkung durch Schnecke und Rolle.

Hydraulische Bremsen auf die 4 Räder wirkend, Handbremse auf die Uebertragung wirkend, Hebel unter dem Vordersitz.

Benzintank hinten unter dem Karosserieboden; Fassungsvermögen 38 Lt. Scheibenräder mit Felgen 3 1/2 J, Reifen 5,20-14. Ersatzrad im Kofferraum. Weisswandreifen.

Elektrische Anlage: 12 Volt. Lichtmaschine 180 Watt mit getrennter Reglergruppe. Batterie 40 Ah.

Scheibenwaschanlage mittels Pumpe, Betätigung durch Druckknopf.

Radioanlage auf Verlangen gegen Preisauflschlag.

Geschwindigkeit: über 135 Km/Std.

1200 Spyder

Geschwindigkeit: über 140 Km/Std.

Die Beschreibungen und Abbildungen dieses Prospektes sind unverbindlich. Die FIAT behält sich das Recht vor, unter Beibehaltung der wesentlichen Merkmale, an den hier beschriebenen und abgebildeten Typen jederzeit und ohne öffentliche Anzeige jene Aenderungen von Organen, Einzelteilen und Zubehör-Mittellieferungen vorzunehmen, die sie zum Zwecke der Vervollkommenung oder aus konstruktions- bzw. verkaufstechnischer Notwendigkeit heraus als geboten erachtet.