

FORD B-MAX



Eine Idee weiter



Visionär. Wegweisend. Genial.
Jeder Ford trägt seine Handschrift.

Henry Ford



Entdecken Sie weitere Details online. Wenn Sie ein Smartphone oder einen Tablet-PC benutzen, scannen Sie einfach den abgebildeten Code.
Bitte beachten Sie, dass eventuelle Verbindungskosten bei Ihrem Mobilfunk-Anbieter entstehen können.







Der Ford B-MAX bietet Ihnen mehr.

Viel mehr.



1,5 m

Bei geöffneten Vordertüren und Schiebetüren hinten ergibt sich eine 1,5 m breite Öffnung auf beiden Seiten, die sowohl das Ein- und Aussteigen als auch das Be- und Entladen erleichtert. Das einzigartige Türkonzept mit integrierter B-Säule bietet einen unerreicht komfortablen Zugang und erfüllt gleichzeitig höchste Sicherheitsstandards. Die nötige Crash-Sicherheit des Fahrzeugs erreichten die Ingenieure durch die konsequente Verstärkung der Türen mit ultrahochfestem Boronstahl. Ergebnis: Der B-MAX erhielt die maximale Bewertung im NCAP-Crashtest 2012 mit fünf Sternen.*



*weitere Informationen zum NCAP-Crashtest sind unter www.euroncap.com zu finden

Passt perfekt

Das ausgeklügelte Raumkonzept bietet überraschende Vielseitigkeit. Flexibles Sitzsystem: bis zu 2,35 m lange und ebene Ladefläche dank einhändig umklappbarer Rücksitze und vollständig umklappbarem Beifahrersitz.



Nutzen Sie Ihre Stimme so intuitiv wie ein zweites Paar Hände

„Papa anrufen“

„Zufallswiedergabe an“

„Nachricht vorlesen“

„Marc im Büro anrufen“

„Künstlerin Rihanna abspielen“



„Sabrina anrufen“

„Zuhause anrufen“

„neue Apps finden“

„Nächster Titel“

Ford SYNC mit AppLink ist die nächste Generation von Konnektivitätssystemen. Mit dem sprachgesteuerten System können Sie Musik abspielen, Telefon-gespräche über die Bluetooth®-Freisprecheinrichtung führen und Kontakte aus Ihrem Telefonbuch per Sprachsteuerung auswählen. Das System liest Ihnen auf Wunsch sogar eingehende Textnachrichten vor. Per Bluetooth®-Audiostreaming können Sie Ihre persönliche Musiksammlung kabellos von Ihrem Mobiltelefon auf das Audiosystem Ihres Fahrzeugs übertragen. Und wird bei einem Unfall ein Airbag ausgelöst oder die Kraftstoffpumpe nach einem Aufprall abgeschaltet, setzt der Notruf-Assistent über eines der per Bluetooth® mit dem Fahrzeug eingebundenen Mobiltelefone der Fahrzeuginsassen einen Notruf ab. Zusätzlich können Sie mit AppLink ausgewählte Apps mit Ford SYNC verbinden* (Wunschausstattung).



*Der Notruf-Assistent benötigt ein kompatibles Mobiltelefon, das sich zum Zeitpunkt der Airbagauslösung oder beim Abschalten der Kraftstoffpumpe im Fahrzeug befindet (ausgenommen Knieairbag). Verfügbare Funktionen von Ford SYNC sind abhängig vom Mobiltelefon-Typ, siehe www.ford.de/konnektivitaet. Ford SYNC mit AppLink inkl. Notruf-Assistent wird nicht von allen europäischen Sprachen unterstützt. Die mit Ford AppLink kompatiblen Apps können Sie auf ford.de oder in den iOS- bzw. Android-Shops finden. **Hinweis:** Die Bluetooth®-Wortmarke und Logos sind Eigentum der Bluetooth SIG Inc. und werden von der Ford Werke GmbH und den zugehörigen Unternehmen unter Lizenz verwendet.

Hilfreiche Unterstützung – Active City Stop

Um Auffahrunfälle bei weniger als 30 km/h Geschwindigkeit zu reduzieren, überwacht ein Laser-Sensor kontinuierlich den Abstand zum vorausfahrenden Fahrzeug. Wenn das Fahrzeug vor Ihnen langsamer wird oder abrupt bremst, erhöht das System frühzeitig den Bremsdruck und leitet im Notfall sogar selbsttätig den Bremsvorgang ein.
(Wunschausstattung)



Dem Himmel zum
Greifen nah



Ein Innenraum zum Wohlfühlen

Der Einstieg in den hochwertigen Innenraum des Ford B-MAX gestaltet sich dank Panorama-Schiebetür mit integrierter B-Säule so bequem wie nie zuvor. Darüber hinaus sorgt die erhöhte Sitzposition für einen besseren Rundumblick.





Der 1,0-l-Ford-EcoBoost Benzinmotor: Internationaler Motor des Jahres 2014

Das Herzstück des Ford B-MAX bündelt moderne Technologien wie Turbo-Aufladung, Benzin-Direkteinspritzung und variable Ventilsteuerung zu einem ebenso temperamentvollen wie sparsamen Antrieb (Wunschausstattung).

Nach dem Gewinn im Jahre 2012 verlieh die Jury dem hocheffizienten Dreizylinder-Triebwerk zum dritten Mal in Folge den prestigeträchtigen Titel „International Engine of the Year“.

Der 1,0-l-EcoBoost-Benzinmotor ist in einer 74 kW (100 PS) und 92 kW (125 PS) Variante verfügbar.*



International Engine of the Year
Ford 1.0 litre EcoBoost

*weitere Informationen erhalten Sie unter www.ukipme/engineoftheyear

Powered by **FORD EcoBoost**



Weniger Kraftstoffverbrauch.
Weniger CO₂-Emissionen.
Mehr Leistung.

104g/km CO₂ 4,0 l/100km

Die angegebenen Werte beziehen sich auf den kombinierten Verbrauch und wurden nach dem vorgeschriebenen Messverfahren [VO (EG) 715/2007 und VO (EG) 692/2008 in der jeweils gültigen Fassung] beim 1,6-l-TDCi-Motor mit 70 kW (95 PS) ermittelt.



Qualität zum Anfassen

Die **elektrische Servolenkung** (EPAS – Electric Power-Assisted Steering) des Ford B-MAX sorgt für ein ausgewogenes Lenkverhalten, das jede herkömmliche Servolenkung in den Schatten stellt. Bei sehr niedrigen Geschwindigkeiten greift beispielsweise die volle Lenkunterstützung, sodass das Einparken kinderleicht von der Hand geht. Bei steigender Geschwindigkeit ermittelt das System stets exakt die erforderliche Unterstützung, sodass ein optimales Gleichgewicht aus Fahrgefühl und Lenkunterstützung gewährleistet wird. EPAS verbessert die gesamte Energieeffizienz und den Gesamtkraftstoffverbrauch.

B-MAX Ausstattungsvarianten



Ambiente

- Antiblockier-Bremssystem (ABS) mit elektronischer Bremskraftverteilung (EBD)
- Außenspiegel, elektrisch einstellbar, mit integrierten Blinkleuchten
- Elektronisches Sicherheits- und Stabilitätsprogramm (ESP) mit Sicherheits-Bremsassistent (EBA)
- Flexibles Sitzsystem
- Ford Easy Fuel
- Panorama-Schiebetüren hinten
- Reifendruckkontrollsystem (TPMS - Tyre Pressure Monitoring System)
- Servolenkung, elektro-mechanisch (EPAS)
- Stoßfänger in Wagenfarbe lackiert
- Torque Vectoring Control
- Zentralverriegelung mit Fernbedienung

Motoren

Benziner:

1,4-l, 66 kW (90 PS), 5-Gang-Schaltgetriebe

Diesel:

1,5-l-TDCi, 55 kW (75 PS), 5-Gang-Schaltgetriebe

Trend

Serienmäßige Highlights der Außen-ausstattung u.a. (zusätzlich zu Ambiente):

- Außenspiegel, beheizbar und in Wagenfarbe lackiert
- Türgriffe in Wagenfarbe lackiert
- 15"-Stahlräder mit Radzierblenden

Motoren

Benziner:

1,4-l, 66 kW (90 PS), 5-Gang-Schaltgetriebe

1,0-l-EcoBoost, 74 kW (100 PS),

5-Gang-Schaltgetriebe, mit Start-Stopp-System

1,0-l-EcoBoost, 92 kW (125 PS),

5-Gang-Schaltgetriebe, mit Start-Stopp-System

1,6-l-TiVCT, 77 kW (105 PS),

Ford PowerShift-Automatikgetriebe*

Diesel:

1,5-l-TDCi, 55 kW (75 PS), 5-Gang-Schaltgetriebe

1,6-l-TDCi, 70 kW (95 PS), 5-Gang-Schaltgetriebe

Titanium

Serienmäßige Highlights der Außenausstattung u.a. (zusätzlich zu Trend):

- Chrom-Dekor unterhalb der Seitenscheiben und an der Umrandung des hochglänzend schwarzen Kühlergrills
- Nebelscheinwerfer
- Scheinwerfer im Projektionslinsen-Design inkl. LED-Tagfahrlicht
- 16"-Leichtmetallräder

Motoren

Benziner:

1,4-l, 66 kW (90 PS), 5-Gang-Schaltgetriebe

1,0-l-EcoBoost, 74 kW (100 PS),

5-Gang-Schaltgetriebe, mit Start-Stopp-System

1,0-l-EcoBoost, 92 kW (125 PS),

5-Gang-Schaltgetriebe, mit Start-Stopp-System

1,6-l-Ti-VCT, 77 kW (105 PS),

Ford PowerShift-Automatikgetriebe*

Diesel:

1,6-l-TDCi, 70 kW (95 PS), 5-Gang-Schaltgetriebe

Individual

Serienmäßige Highlights der Außenausstattung u.a. (zusätzlich zu Titanium):

- Einstiegszierleisten vorn und hinten, Edelstahl-Look
- Kühlergrill mit zusätzlichen Chrom-Dekor-Zierleisten
- Seitenscheiben ab 2. Sitzreihe und Heckscheibe, dunkel getönt
- 16"-Leichtmetallräder

Motoren

Benziner:

1,0-l-EcoBoost, 92 kW (125 PS),

5-Gang-Schaltgetriebe, mit Start-Stopp-System

1,6-l-TiVCT, 77 kW (105 PS),

Ford PowerShift-Automatikgetriebe*

Diesel:

1,6-l-TDCi, 70 kW (95 PS), 5-Gang-Schaltgetriebe

*Direktschaltgetriebe, 6-Gang-Automatik mit manueller Schaltmöglichkeit



Ambiente

- Fahrersitz, manuell höhenverstellbar
- Fensterheber vorn und hinten, elektrisch
- Flexibles Sitzsystem (u.a. mit bis zu 2,35 m langer, ebener Ladefläche)
- Gepäckraumboden, 2-fach einstellbar
- Lenksäule, in Höhe und Reichweite einstellbar



Trend

Serienmäßige Highlights der Innenausstattung sind u.a. (zusätzlich zu Ambiente):

- | | |
|--|----------------------------------|
| ■ Bordcomputer | ■ Leselampe vorn |
| ■ Gesamtschließfunktion für Fensterheber | ■ Sonnenbrillenablage für Fahrer |
| ■ Handschuhfach, beleuchtet | ■ 12-Volt-Anschluss hinten |
| ■ Kartentasche an Fahrersitzrückenlehne | |
| ■ Lederlenkrad (3-Speichen-Design) | |



Titanium

Serienmäßige Highlights der Innenausstattung sind u.a. (zusätzlich zu Trend):

- | | |
|--|--|
| ■ Ambientebeleuchtung mit LED-Technik | ■ Lederschaltknäuf (nicht bei Ford PowerShift-Automatikgetriebe) |
| ■ Fahrersitz mit einstellbarer Lendenwirbelstütze und Armlehne | ■ Mittelarmlehne hinten |
| ■ Ford Power-Startfunktion (schlüsselloses Starten)* | ■ Teppichfußmatten vorn und hinten, Velours |
| ■ Geschwindigkeitsregelanlage* | ■ Zusatzspiegel (ausklappbar) für Blickkontakt mit Fondpassagieren |
| ■ Klimaanlage, manuell | |

* nur i.V. mit Audiosystem

360°





Individual

Serienmäßige Highlights der Innenausstattung sind u.a. (zusätzlich zu Titanium):

- Einstiegszierleisten vorn und hinten, Edelstahl-Look
- Lederlenkrad, spezielles Design
- Lederpolsterung (Sitzwangen und Sitzmittelbahnen in Leder)
- Teppichfußmatten in Luxusausführung vorn und hinten, Velours
- Vordersitze, beheizbar*

*nur i.V. mit Audiosystem

Entdecken Sie die Liebe zum Detail



Ford MyKey®-Schlüsselsystem

Mit Ford MyKey können Sie für die unterschiedlichen Nutzer Ihres Ford B-MAX ein individuelles Profil der wichtigsten sicherheitsrelevanten Funktionen konfigurieren. Beispielsweise können Sie die Höchstgeschwindigkeit begrenzen oder auch die maximale Lautstärke des Audiosystems festlegen. Auch ein Deaktivieren der Fahrer-Assistenzsysteme lässt sich auf diese Weise verhindern. Die Einstellungen werden jedes Mal übernommen, sobald der Ford MyKey-Schlüssel benutzt wird. (serienmäßig ab Trend und nur i.V. mit Audiosystem)



Rückfahrkamera

Beim Einlegen des Rückwärtsgangs erscheint auf dem TFT-Farbdisplay des Sony-Audiosystems oder der Navigationssysteme automatisch das Bild der Rückfahrkamera. Hier können Sie den Bereich hinter dem Fahrzeug einsehen. Das Manövrieren wird sicherer und einfacher. (Wunschausstattung)

Geschwindigkeitsregelanlage

Bedienen Sie die optionale Geschwindigkeitsregelanlage, ohne die Hände vom Lenkrad nehmen zu müssen. (serienmäßig ab Titanium und nur i.V. mit Audiosystem)



Reifendruckkontrollsystem (Tyre Pressure Monitoring System)

Das System ist in der Lage, einen Luftdruckverlust der Reifen frühzeitig zu erkennen und den Fahrer zu warnen.





Frost-Weiß*



Polar-Silber Metallic*



Cranberry-Rot Metallic
(verfügbar ab voraussichtlich Jan. 2014)



Canyon-Braun
Metallic*



Race-Rot**/**



Mars-Rot Metallic*
(verfügbar bis voraussichtlich Dez. 2014)



Nautik-Blau Metallic*



Titan-Grau Metallic*



Blazer-Blau



Magnetic-Grau
Metallic*



Panther-Schwarz
Metallic*



Indic-Blau Metallic*

*Frost-Weiß, Race-Rot, Metallic-Lackierungen sind gegen Aufpreis erhältlich.

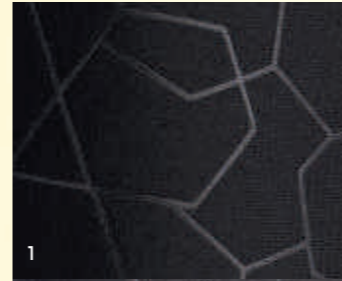
**Bei Individual ohne Aufpreis

Hinweis: Die Fahrzeugabbildungen dienen ausschließlich der Darstellung der Außenfarben und können deshalb von den aktuellen Fahrzeugspezifikationen abweichen. Die abgebildeten Außen- und Polsterfarben in dieser Broschüre können aus drucktechnischen Gründen geringfügig von den tatsächlichen Farben abweichen.

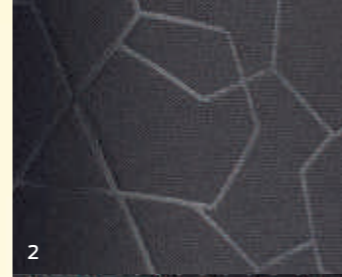
Wir nehmen Canyon-Braun. Wofür entscheiden Sie sich?

Der Ford B-MAX verdankt seine wunderschöne Außenfarbe einem mehrstufigen Lackierungsprozess. Von der wach-versiegelten Karosserie bis hin zur wasserbasierten Klarlack-Schicht sorgen neue Materialien und Bearbeitungsprozesse dafür, dass Ihr Ford B-MAX nicht nur nahezu lösungsmittelfrei lackiert wird, sondern auch mit der richtigen Pflege sein gutes Aussehen für viele Jahre behält.





1



2



3



4



Einfach schick

1. Stoff, in Anthrazit für Ambiente und Trend
2. Stoff, in Grau für Trend
3. Stoff, in Anthrazit für Titanium
4. Stoff, in Beige für Titanium

Gegenüberliegende Seite: Leder-Stoff-Polsterung in Anthrazit für Titanium*

Abgebildeter Sitz, rechts:
Lederpolsterung in Anthrazit für Individual

* Wunschausstattung gegen Mehrpreis





Räder



16"-Leichtmetallrad im 5x2-Speichen-Design (Serienausstattung für Individual und Zubehör)



16"-Leichtmetallrad im 10-Speichen-Design (Serienausstattung für Titanium und Zubehör)



16"-Leichtmetallrad im 11-Speichen-Design (Wunschausstattung für Trend, Titanium und Zubehör)



16"-Leichtmetallrad im 15-Speichen-Design (Wunschausstattung für Titanium und Zubehör)



17"-Leichtmetallrad im 5-Speichen-Design (Wunschausstattung für Titanium und Individual und Zubehör)



Bereifung und Räder

	Ambiente	Trend	Titanium	Individual
4 Stahlräder 6 J x 15 mit 195/60 R 15 Reifen und Radzierblenden ¹	●	●	-	-
4 Leichtmetallräder 6 J x 15 im 5x2-Speichen-Design mit 195/60 R 15 Reifen	-	○	-	-
4 Leichtmetallräder 6,5 x 16 im 5-Speichen-Design mit 195/55 R 16 Reifen	-	-	○	-
4 Leichtmetallräder 6,5 J x 16 im 5x2-Speichen-Design mit 195/55 R 16 Reifen	-	-	-	●
4 Leichtmetallräder 6,5 J x 16 im 10-Speichen-Design mit 195/55 R 16 Reifen	-	-	●	-
4 Leichtmetallräder 6,5 J x 16 im 11-Speichen-Design mit 195/55 R 16 Reifen	-	○	○	-
4 Leichtmetallräder 6,5 J x 16 im 15-Speichen-Design mit 195/55 R 16 Reifen	-	-	○	-
4 Leichtmetallräder 7 J x 17 im 5-Speichen-Design mit 205/45 R 17 Reifen (nur i.V. mit Reifen-Reparatur-Set; nicht i.V. mit 1,4-l-Motor und LPG-Motor)	-	-	○	○
Reifendruckkontrollsystem (TPMS - Tyre Pressure Monitoring System)	●	●	●	●
Reifen-Reparatur-Set, platz- und gewichtsparend (bei Verwendung max. 80 km/h zulässig)	●	●	●	●
Reserverad (anstelle Reifen-Reparatur-Set): Notrad 4 J x 15 mit 125/80 R 15 Reifen (bei Verwendung max. 80 km/h zulässig, nicht i.V. mit LPG-Motor)	○	○	○	○

● = serienmäßig, ○ = Wunschausstattung, gegen Mehrpreis, □ = siehe Ausstattungspakete, - = nicht verfügbar, *siehe Details S.11, **nur i.V. mit Audiosystem. ¹Die Radzierblende des Ambiente unterscheidet sich von der Radzierblende des Trend.



Unermüdlich getestet

Während der Entwicklungsphase haben wir mit dem Ford B-MAX Testfahrten durchgeführt, die einer Strecke von 87 Erdumrundungen entsprechen. Auf dieses Fahrzeug können Sie sich bis ins kleinste Detail verlassen.



Highlights der Außenausstattung

Ausstattung außen

	Ambiente	Trend	Titanium	Individual
Anhängevorrichtung, abnehmbarer (nicht i.V mit LPG-Motor), inkl. Laderaum-Organiser (nur i.V. mit Reifen-Reparatur-Set)	-	○	○	○
Außenspiegel, mit integrierten Blinkleuchten	●	●	●	●
- zusätzlich beheizbar, elektrisch einstellbar und in Wagenfarbe lackiert	-	●	●	●
- zusätzlich elektrisch anklappbar – siehe Easy-Driver-Pakete	-	□	□	□
Chrom-Dekor unterhalb der Seitenscheiben und an der Umrandung des hochglänzend schwarzen Kühlergrills	-	-	●	●
Dachspoiler in Wagenfarbe lackiert, inkl. dritter (LED-)Bremsleuchte	-	○	○	○
Frontscheibe, beheizbar – siehe auch Active City Stop, Winter-Paket, Easy-Driver-Pakete II und III	-	○	○	○
Nebelscheinwerfer	○	○	●	●

● = serienmäßig, ○ = Wunschausstattung, gegen Mehrpreis, □ = siehe Ausstattungspakete, – = nicht verfügbar, *siehe Details S.11, **nur i.V. mit Audiosystem. Die Radzierblende des Ambiente unterscheidet sich von der Radzierblende des Trend.

Dachspoiler, in Wagenfarbe lackiert

Verleiht der Dachlinie einen aerodynamischen Abschluss (Wunschausstattung und Zubehör, verfügbar ab Anfang 2015)



Highlights der Außenausstattung

	Ambiente	Trend	Titanium	Individual
Panorama-Schiebetüren hinten inkl. integrierter B-Säule	●	●	●	●
Panoramadach mit „Solar Reflect“-Wärmeschutz	-	○	○	○
Scheibenwischer mit Regensensor und Scheinwerfer-Assistent mit Tag/Nacht-Sensor und Innenspiegel, automatisch abblendend – siehe Cool & Sound-Paket III	-	-	□	□
Scheinwerfer im Projektionslinsen-Design inkl. LED- Tagfahrlicht	-	-	●	●
Schmutzfänger vorn und hinten	○	○	○	○
Stoßfängeraufsatz vorn und hinten	-	-	●	●
Stoßfänger in Wagenfarbe lackiert (Stoßfänger hinten mit Diffusor-Optik)	●	●	●	●
Türgriffe in Wagenfarbe lackiert	-	●	●	●
Wärmeschutzverglasung, getönt	●	●	●	●
- zusätzlich Seitenscheiben ab 2. Sitzreihe und Heckscheibe, dunkel getönt	-	○	○	●

● = serienmäßig, ○ = Wunschausstattung, gegen Mehrpreis, □ = siehe Ausstattungspakete, - = nicht verfügbar, *siehe Details S.11, **nur i.V. mit Audiosystem. *Die Radzierblende des Ambiente unterscheidet sich von der Radzierblende des Trend.

Eine Fehlbetankung alle 3 Minuten – nicht mit Ford EasyFuel

Ford EasyFuel

Dieser Komfort-Tankverschluss verhindert Fehlbetankungen und sorgt zudem dafür, dass das Aufschauben schmutziger Tankdeckel der Vergangenheit angehört (serienmäßig).

Ausstattungspakete

Ausstattungspakete	Ambiente	Trend	Titanium	Individual
Cool & Sound-Paket I – Audiosystem CD inkl. Ford SYNC mit AppLink; MFD mit 8,8 cm Bildschirmdiagonale; Radio-CD-Player, MP3-fähig; 6 Lautsprecher und Audio-Fernbedienung; AUX- und USB-Eingang; Notruf-Assistent*, Klimaanlage inkl. Umluftschaltung	-	○	-	-
Cool & Sound-Paket II – wie Cool & Sound-Paket I, aber mit Klimaanlage mit automatischer Temperaturkontrolle	-	○	-	-
- zusätzlich Ford Navigationssystem (statt o.g. Audiosystem) und MDF mit 12,7 cm statt 8,8 cm Bildschirmdiagonale sowie Doppeltuner und Diversity Antenne; Navigationsdetails: Straßenkarte für Westeuropa (SD-Karte), dynamische Navigation mit erweitertem Verkehrsinformationssystem (NAVTEQ Traffic™), Fahrspurempfehlung, Zielführung akustisch und optisch	-	○	-	-
Cool & Sound-Paket III – Audiosystem Sony inkl. Ford SYNC mit AppLink – Radio-CD-Player, MP3-fähig, 8-Premium-Lautsprecher, mit Diversity-Antenne und Audio-Fernbedienung, 10,6 cm Bildschirmdiagonale Multifunktionsdisplay, farbig/grafikfähig, Mobiltelefon-Vorbereitung mit Bluetooth®-Schnittstelle, Sprachsteuerung, Notruf-Assistent*, AUX- und USB-Eingang; Klimaanlage mit automatischer Temperaturkontrolle; Scheibenwischer mit Regensensor; Scheinwerfer-Assistent mit Tag/Nacht-Sensor; Innenspiegel automatisch abblendend	-	-	○	○
- zusätzlich Sony Navigationssystem (statt o.g. Audiosystem) und Multifunktionsdisplay mit 12,7 cm statt 10,6 cm Bildschirmdiagonale gegen Mehrpreis; Navigationsdetails siehe Beschreibung	-	-	○	○
- zusätzlich mit Rückfahrkamera	-	-	○	○
Easy-Driver-Paket I – Außenspiegel, elektrisch anklappbar; Park-Pilot-System vorn und hinten	-	○	○	○
Easy-Driver-Paket II (nicht i.V. mit Winter-Paket; nicht i.V. mit 1,4-l-Benzin- und LPG-Motor) – Außenspiegel, elektrisch anklappbar; Park-Pilot-System vorn und hinten; Active City Stop; Frontscheibe, beheizbar	-	○	○	○
Easy-Driver-Paket III (nicht i.V. mit Winter-Paket; nicht i.V. mit 1,4-l-Benzin- und LPG-Motor) – Außenspiegel, elektrisch anklappbar; Park-Pilot-System vorn und hinten; Active City Stop; Frontscheibe, beheizbar; Ford Key Free-System (schlüsselloses Ent-/Verriegeln)	-	-	○	○
Traveller-Paket – Gepäckraumnetz für Rückseite der 2. Sitzreihe; Laderaum-Organiser; Teppichwendematte für Gepäckraum mit kunststoffbeschichteter abwaschbarer Unterseite	-	○	○	○
Winter-Paket – Frontscheibe, beheizbar; Vordersitze, beheizbar	-	○	○	-

● = serienmäßig, ○ = Wunschausstattung, gegen Mehrpreis, □ = siehe Ausstattungspakete, - = nicht verfügbar, *siehe Details S.11, **nur i.V. mit Audiosystem. *Die Radzierblende des Ambiente unterscheidet sich von der Radzierblende des Trend.

Dem Himmel zum Greifen nah

Panoramadach

Das sich über die gesamte Länge erstreckende Panoramadach sorgt für ein helles und luftiges Interieur. Die „Solar Reflect“-Wärmeschutzbeschichtung verhindert ein zu starkes Aufheizen des Innenraums. Ein Rollläden spendet auf Wunsch den nötigen Schatten und schützt vor ungewollten Blicken (Wunschausstattungen).



Highlights der Innenausstattung

	Ambiente	Trend	Titanium	Individual
Audio- und Kommunikationssysteme				
Audiosystem CD mit LCD-Multifunktionsdisplay (MFD), monochrom und 6er-Tastenfeld: Radio-CD-Player, MP3-fähig, 6 Lautsprecher und Audio-Fernbedienung; AUX-Eingang und USB-Eingang an der Mittelkonsole	○	-	-	-
- zusätzlich mit digitalem Radioempfang DAB/DAB+ (Digital Audio Broadcasting) und Diversity-Antenne; ohne USB-Eingang	○	-	-	-
Audiosystem CD inkl. Ford SYNC mit AppLink, MFD (monochrom, grafikfähig) mit 8,8 cm Bildschirmdiagonale und 10er-Tastenfeld: Radio-CD-Player, MP3-fähig, 6 Lautsprecher, mit Audio-Fernbedienung; AUX- und USB-Eingang an der Mittelkonsole; Ford SYNC (Mobiltelefon-Vorbereitung mit Bluetooth®-Schnittstelle, Sprachsteuerung, Notruf-Assistent*; verfügbare Funktionen sind abhängig vom Mobiltelefon-Typ, Kompatibilitätsübersicht siehe www.ford.de/konnektivitaet); Ford SYNC unterstützt in Verbindung mit einem Mobiltelefon inkl. A2dP-Bluetooth®-Profil die Wiedergabe von auf dem Mobiltelefon gespeicherten MP3-Musikdateien – siehe Cool & Sound-Pakete I und II	-	○	○	-
- zusätzlich mit digitalem Radioempfang DAB/DAB+ (Digital Audio Broadcasting) und Diversity-Antenne	-	○	○	-
Ford Navigationssystem inkl. Ford SYNC mit AppLink, MFD (farbig/grafikfähig) mit 12,7 cm Bildschirmdiagonale: Doppeltuner und Diversity-Antenne (weitere Beschreibung siehe Audiosystem CD inkl. Ford SYNC mit AppLink); Navigationsdetails: Straßenkarte für Westeuropa (SD-Karte), dynamische Navigation mit erweitertem Verkehrsinformationssystem (NAVTEQ Traffic™), Fahrspurempfehlung, Zielführung akustisch und optisch – siehe auch Cool & Sound-Paket II	-	○	○	-
- zusätzlich mit digitalem Radioempfang DAB/DAB+	-	○	○	-
Audiosystem Sony inkl. Ford SYNC mit AppLink; Radio-CD-Player, MP3-fähig, 8 Premium-Lautsprecher, Doppeltuner, Diversity-Antenne und 10,6 cm Bildschirmdiagonale (farbig, grafikfähig); Ford SYNC (Mobiltelefon-Vorbereitung mit Bluetooth®-Schnittstelle, Sprachsteuerung, Notruf-Assistent*; AUX- und USB-Eingang an der Mittelkonsole; verfügbare Funktionen sind abhängig vom Mobiltelefon-Typ, Kompatibilitätsübersicht siehe www.ford.de/konnektivitaet); Ford SYNC unterstützt in Verbindung mit einem Mobiltelefon inkl. A2dP-Bluetooth®-Profil die Wiedergabe von auf dem Mobiltelefon gespeicherten MP3-Musikdateien – siehe auch Cool & Sound-Paket III	-	-	○	○
- zusätzlich mit digitalem Radioempfang DAB (Digital Audio Broadcasting)	-	-	○	○
Sony Navigationssystem inkl. Ford SYNC mit AppLink, MFD (farbig/grafikfähig) mit 12,7 cm Bildschirmdiagonale; weitere Details siehe Audiosystem Sony inkl. Ford SYNC mit AppLink; Navigationsdetails siehe Beschreibung oben – siehe auch Cool & Sound-Paket III (nur i.V. mit Klimaanlage)	-	-	○	○
- zusätzlich mit digitalem Radioempfang DAB/DAB+	-	-	○	○

● = serienmäßig, ○ = Wunschausstattung, gegen Mehrpreis, □ = siehe Ausstattungspakete, - = nicht verfügbar, *Details siehe S. 11, **nur i.V. mit Audiosystem.
Hinweis: Die Bluetooth®-Wortmarke und Logos sind Eigentum der Bluetooth® SIG Inc. und werden von der Ford-Werke GmbH oder zugehörigen Unternehmen unter Lizenz verwendet. Andere Marken sind Eigentum der betreffenden Inhaber.

Gönnen Sie sich ein wenig Luxus

Einstiegszierleisten vorn und hinten mit „B-MAX“-Schriftzug

Sie sind ein weiteres stilvolles Element und schützen den Lack. (serienmäßig für Individual, Wunschausstattung und Zubehör bei allen anderen Ausstattungsvarianten)

Highlights der Innenausstattung

	Ambiente	Trend	Titanium	Individual
Ausstattung innen				
Ambientebeleuchtung inkl. Fußraum- und Ablagebeleuchtung mit LED-Technik	-	-	●	●
Bordcomputer mit Verbrauchs- und Kilometerangaben sowie Außentemperaturanzeige	-	●	●	●
Dachhimmel aus Webstoff	●	●	●	●
Einstiegszierleisten vorn und hinten, Edelstahl-Look	-	○	○	●
Fensterheber vorn und hinten, elektrisch	●	●	●	●
Gepäckraumabdeckung und Gepäckraumbeleuchtung	●	●	●	●
Gepäckraumboden, 2fach einstellbar	●	●	●	●
Gepäckraumnetz für Rückseite der 2. Sitzreihe – siehe Traveller-Paket	-	□	□	□
Handschuhfach, beleuchtet	-	●	●	●
Innenbeleuchtung vorn und hinten mit Verzögerungsschaltung	●	●	●	●
Innenspiegel, automatisch abblendend – siehe Cool & Sound-Paket III	-	-	□	□
Klimaanlage inkl. Umluftschaltung – siehe auch Cool & Sound-Paket I	○	○	●	●
Klimaanlage mit automatischer Temperaturkontrolle – siehe auch Cool & Sound-Pakete II und III	-	□	○	○

● = serienmäßig, ○ = Wunschausstattung, gegen Mehrpreis, □ = siehe Ausstattungspakete, - = nicht verfügbar, *Details siehe S. 11, **nur i.V. mit Audiosystem.
Hinweis: Die Bluetooth®-Wortmarke und Logos sind Eigentum der Bluetooth® SIG Inc. und werden von der Ford-Werke GmbH oder zugehörigen Unternehmen unter Lizenz verwendet. Andere Marken sind Eigentum der betreffenden Inhaber.

Klimaanlage mit automatischer Temperaturkontrolle (Wunschausstattung)

Passt die Temperatur im Ford B-MAX nach Ihren Wünschen an – egal wie das Wetter ist.

Infotainment

Durch die innovativen Audio-, Navigations- und Multimediasysteme können Sie im Ford B-MAX unterwegs noch besser mit der Außenwelt kommunizieren oder unterhalten werden. Lassen Sie sich faszinieren von dem kristallklaren Sound unserer Audio- und Kommunikationssysteme.



Audio-Fernbedienung

Die Hände am Lenkrad und Ihren Lieblingstitel im Ohr.**

Sony Navigationssystem mit Ford SYNC inkl. Notruf-Assistent* und AppLink

Audiofunktionen wie Audiosystem Sony, zusätzlich u.a. mit farbigem Kartendisplay, akustischer/optischer Zielführung, RDS-TMC-Funktion mit dynamischer Navigation, Fahrspurempfehlung und Straßenkarte für Westeuropa. (Wunschausstattung)

USB-Schnittstelle

Die integrierte Anschlussmöglichkeit erlaubt es Ihnen, Ihren iPod®, MP3-Player oder USB-Stick über das Audiosystem zu steuern. (Teil des optionalen Audiosystem CD sowie Ford SYNC)



* Details zum Notruf-Assistenten auf Seite 11

** serienmäßig i.V. mit Audiosystem



Highlights der Innenausstattung

	Ambiente	Trend	Titanium	Individual
Laderaum-Organiser – siehe Traveller-Paket und Anhängervorrichtung (nicht i.V. mit LPG-Motor)	-	<input type="checkbox"/>	<input type="checkbox"/>	<input type="checkbox"/>
Lederlenkrad (3-Speichen-Design), bei B-MAX Individual in speziellem Design – für Ambiente siehe Geschwindigkeitsregelanlage	<input type="checkbox"/>	●	●	●
Lederschaltknäuf (nicht i.V. mit Ford PowerShift-Automatikgetriebe)	-	-	●	●
Lenksäule, in Höhe und Reichweite einstellbar	●	●	●	●
Leselampe vorn	-	●	●	●
Make-up-Spiegel in Fahrer- und Beifahrersonnenblende	●	●	●	●
Mittelkonsole vorn mit 2 Getränkehalter, Ablageflächen und 12-Volt-Anschluss	●	●	●	●
Pollen- und Staubfilter	●	●	●	●
Sonnenbrillenablage für Fahrer	-	●	●	●
Teppichfußmatten vorn, Velours, bei Individual im Individual-Design	●	●	●	●
Teppichfußmatten hinten, Velours, bei Individual im Individual-Design	○	○	●	●
Teppichwendematte für Gepäckraum mit kunststoffbeschichteter abwaschbarer Unterseite – siehe Traveller-Paket	-	<input type="checkbox"/>	<input type="checkbox"/>	<input type="checkbox"/>
Verzurrösen im Gepäckraum	●	●	●	●
Zigarettenanzünder und Aschenbecher (statt serienmäßigem 12-Volt-Anschluss) in der Mittelkonsole	○	○	○	○
Zusatzspiegel, ausklappbar, für Blickkontakt mit Fondpassagieren	-	-	●	●

● = serienmäßig, ○ = Wunschausstattung, gegen Mehrpreis, □ = siehe Ausstattungspakete, - = nicht verfügbar, *Details siehe S. 11, **nur i.V. mit Audiosystem.

Hinweis: Die Bluetooth®-Wortmarke und Logos sind Eigentum der Bluetooth® SIG Inc. und werden von der Ford-Werke GmbH oder zugehörigen Unternehmen unter Lizenz verwendet. Andere Marken sind Eigentum der betreffenden Inhaber.

Highlights der Innenausstattung

Sitze	Ambiente	Trend	Titanium	Individual
Fahrersitz, manuell höhenverstellbar, inkl. Griff für Ein- und Ausstieg der Fondpassagiere	●	●	●	●
Fahrersitz mit einstellbarer Lendenwirbelstütze und integrierter Armlehne	-	-	●	●
Beifahrersitz, vollständig umklappbar, inkl. Griff für Ein- und Ausstieg der Fondpassagiere	●	●	●	●
Flexibles Sitzsystem: bis zu 2,35 m lange und ebene Ladefläche dank einhändig umklappbarer Rücksitze und vollständig umklapbarem Beifahrersitz; sieben verschiedene Sitzkombinationen	●	●	●	●
Kartentasche an Fahrersitzrückenlehne	-	●	●	●
2 Kopfstützen vorn und 3 Kopfstützen hinten, höhenverstellbar	●	●	●	●
Mittelarmlehne hinten	-	-	●	●
Lederpolsterung (Sitzmittelbahnen und Sitzwangen in Leder)	-	-	-	●
Leder-Stoff-Polsterung (Sitzwangen innen in Leder) inkl. beheizbarer Vordersitze**	-	-	○	-
Rücksitzbank und -lehne, umklappbar, 60:40 geteilt	●	●	●	●
Vordersitze, beheizbar – siehe auch Winter-Paket und Leder-Stoff-Polsterung	○	○	○	●

● = serienmäßig, ○ = Wunschausstattung, gegen Mehrpreis, □ = siehe Ausstattungspakete, - = nicht verfügbar, *Details siehe S. 11, **nur i.V. mit Audiosystem.

Hinweis: Die Bluetooth®-Wortmarke und Logos sind Eigentum der Bluetooth® SIG Inc. und werden von der Ford-Werke GmbH oder zugehörigen Unternehmen unter Lizenz verwendet. Andere Marken sind Eigentum der betreffenden Inhaber.

2,35 m Ladelänge



Jede Menge Platz

Die sieben verschiedenen Sitzkombinationen, die großzügige Ladelänge von 2,35 m und der verstellbare Gepäckraumboden lassen den Ford B-MAX mit vielen Arten von Ladung fertig werden.

Eine Idee Weiter

Der Ford B-MAX bietet eine Reihe von intelligenten Assistenten, welche das Leben ein wenig leichter machen.

1 Active City Stop^{1)2)/**}

Um Auffahrunfälle bei weniger als 30 km/h Geschwindigkeit zu reduzieren, überwacht ein Laser-Sensor kontinuierlich den Abstand zum vorausfahrenden Fahrzeug. Wenn das Fahrzeug vor Ihnen langsamer wird oder abrupt bremst, erhöht das System frühzeitig den Bremsdruck und leitet im Notfall sogar selbsttätig den Bremsvorgang ein. (Wunschausstattung)

2 Ford SYNC mit AppLink

Ford SYNC ist die nächste Generation von Konnektivitätssystemen. Die Bluetooth®-Freisprecheinrichtung mit weiterentwickelter Sprachsteuerung unterstützt den Fahrer beispielsweise mit einer SMS-Vorlesefunktion. Der integrierte Notruf-Assistent* fordert über Ihr Mobiltelefon automatische Hilfe an, wenn durch einen Unfall ein Airbag (mit Ausnahme des Knie-airbags) ausgelöst oder die Kraftstoffpumpe nach einem Aufprall abgeschaltet wurde.** (Wunschausstattung)

3 Park-Pilot-System***

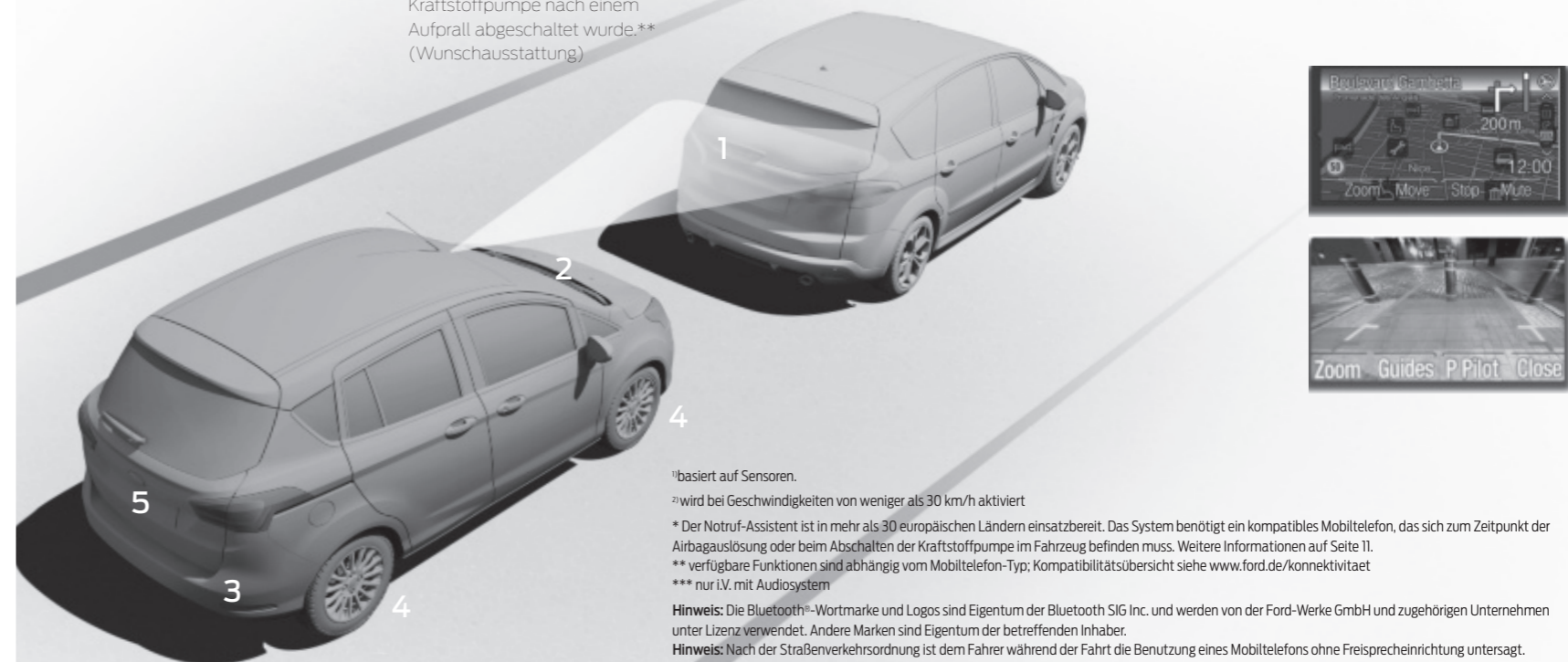
Einfaches Einparken selbst in enge Lücken mithilfe akustischer Warnsignale. Erhältlich für vorn und hinten. (Wunschausstattung und Zubehör)

4 Reifendruckkontrollsystem

Das System ist in der Lage, einen Luftdruckverlust der Reifen frühzeitig zu erkennen und den Fahrer zu warnen. (Serienausstattung)

5 Rückfahrkamera***

Beim Einlegen des Rückwärtsgangs erscheint auf der Anzeige des Audiosystems automatisch das Bild der Rückfahrkamera, sodass Sie den Bereich hinter dem Fahrzeug einsehen können. Hierdurch wird das Manövrieren sicherer und einfacher. (Wunschausstattung)



¹⁾basiert auf Sensoren.

²⁾wird bei Geschwindigkeiten von weniger als 30 km/h aktiviert

* Der Notruf-Assistent ist in mehr als 30 europäischen Ländern einsatzbereit. Das System benötigt ein kompatibles Mobiltelefon, das sich zum Zeitpunkt der Airbagauslösung oder beim Abschalten der Kraftstoffpumpe im Fahrzeug befinden muss. Weitere Informationen auf Seite 11.

** verfügbare Funktionen sind abhängig vom Mobiltelefon-Typ; Kompatibilitätsübersicht siehe www.ford.de/konnektivitaet

*** nur i.V. mit Audiosystem

Hinweis: Die Bluetooth®-Wortmarke und Logos sind Eigentum der Bluetooth SIG Inc. und werden von der Ford-Werke GmbH und zugehörigen Unternehmen unter Lizenz verwendet. Andere Marken sind Eigentum der betreffenden Inhaber.

Hinweis: Nach der Straßenverkehrsordnung ist dem Fahrer während der Fahrt die Benutzung eines Mobiltelefons ohne Freisprecheinrichtung untersagt.

Intelligentes Sicherheitssystem (IPS – Intelligent Protection System)

Das wegweisende Intelligent Protection System (IPS) des Ford B-MAX nutzt eine Reihe ausgeklügelter Sicherheitstechnologien, um Sie optimal zu schützen. Hierzu gehören u.a. die ultra-hochfeste Sicherheitszelle, das elektronische Sicherheits- und Stabilitätsprogramm (ESP) sowie die Front-, Seiten- und Kopf-Schulterairbags. Als besonderes Merkmal in seiner Klasse ist der Ford B-MAX zudem mit einem Knieairbag für den Fahrer ausgestattet.

Das intelligente Sicherheitssystem (IPS – Intelligent Protection System) des neuen Ford B-MAX umfasst:

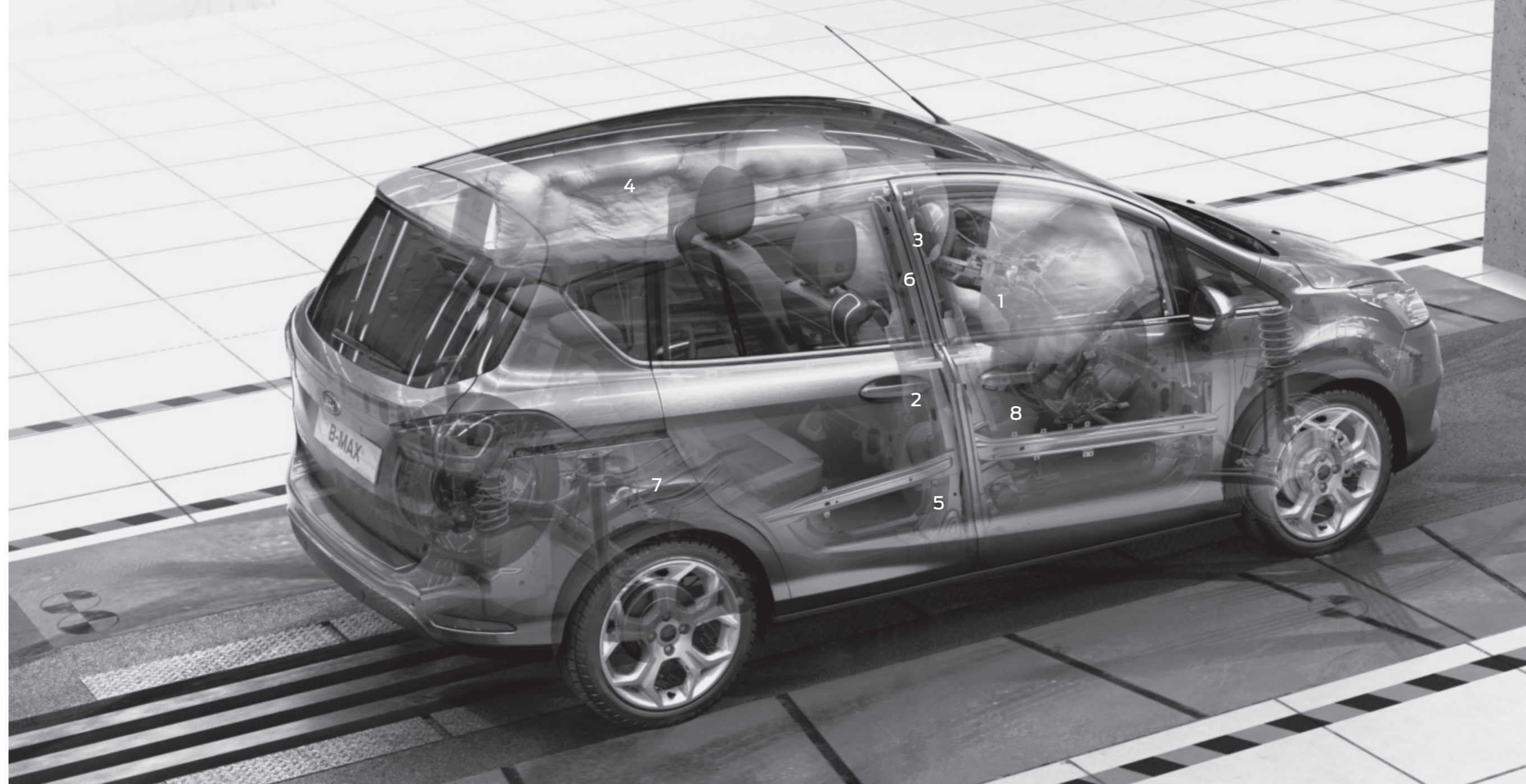
1. Frontairbag für Fahrer und Beifahrer* mit Möglichkeit zur Deaktivierung des Beifahrer-Airbags
2. Seitenairbag für Fahrer und Beifahrer
3. Knieairbag für Fahrer
4. Kopf-Schulterairbags vorn und hinten
5. robuste computeroptimierte Karosseriestruktur mit extrem steifer Sicherheitsfahrergastzelle und energieabsorbierenden Knautschzonen
6. Dreipunkt-Sicherheitsgurte mit Aufrollautomatik auf allen Plätzen, vorn im Sitz integriert, mit Sicherheitsgurtstraffer und -gurtkraftbegrenzer vorn
7. ISOFIX-Halterungen für die äußeren Rücksitze
8. Anti-Dive-Sicherheitssitze (verhindern ein Durchrutschen unter den Sicherheitsgurt)
9. Antiblockier-Bremssystem (ABS) mit elektronischer Bremskraftverteilung (EBD)
10. Elektronisches Sicherheits- und Stabilitätsprogramm (ESP) mit Traktionskontrolle
11. Sicherheits-Bremsassistent (EBA)
12. Notbremslicht (pulsierendes Aufleuchten der Bremsleuchten bei starkem Bremsen)
13. Sicherheitslenksäule: Im Falle eines Auffahrunfalls wird die Lenksäule automatisch zusammengesoben, sodass eine optimierte Energieaufnahme und ein erhöhter Beinschutz gewährleistet werden können
14. Active City Stop¹⁾ (Wunschausstattung)
15. Notruf-Assistent* (Wunschausstattung)

Hinweis: Ein rückwärtsgerichteter Kindersitz darf nicht auf dem Beifahrersitz mit aktiviertem Frontairbag installiert werden. Der sicherste Platz für Kinder ist ordnungsgemäß gesichert und angegurtet auf dem Rücksitz.

¹⁾ basiert auf Sensoren

²⁾ wird bei Geschwindigkeiten von unter 30 km/h aktiviert

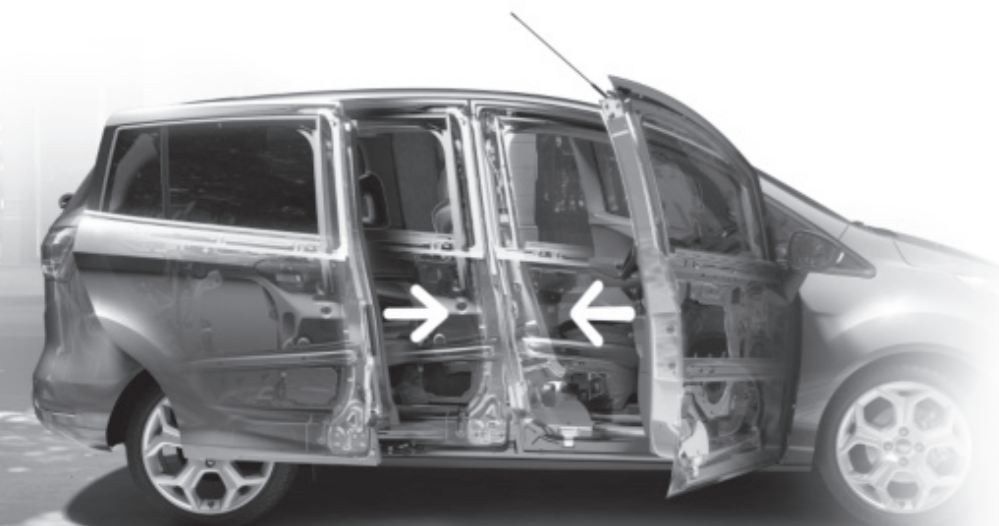
* weitere Informationen auf Seite 11



Sicherheitsausstattung und Fahrzeugsicherung

Sicherheitsausstattung	Ambiente	Trend	Titanium	Individual
Active City Stop, inkl. beheizbarer Frontscheibe – (nicht i.V. mit Winter-Paket; nicht i.V. mit 1,4-l-Benzin- und LPG-Motor); siehe auch Ausstattungspakete**	-	○	○	○
Antiblockier-Bremssystem (ABS) mit elektronischer Bremskraftverteilung (EBD)	●	●	●	●
Elektronisches Sicherheits- und Stabilitätsprogramm (ESP) und Traktionskontrolle inkl. Torque Vectoring Control und Sicherheits-Bremsassistent (EBA – Emergency Brake Assist)	●	●	●	●
Intelligentes Sicherheits-System (IPS - Intelligent Protection System) – Frontairbag für Fahrer und Beifahrer; Knieairbag für Fahrer; Kopf-Schulterairbags vorn und hinten; Seitenairbag für Fahrer und Beifahrer; Sicherheitsgurtstraffer und -gurtkraftbegrenzer vorn; 3-Punkt-Sicherheitsgurte auf allen Plätzen, vorn im Sitz integriert	●	●	●	●
ISOFIX-Halterungen an den äußeren Sitzplätzen der Rücksitzbank	●	●	●	●
Notbremslicht, Warnblinkaktivierung bei starkem Bremsen	●	●	●	●
Park-Pilot-System hinten – siehe Easy-Driver-Paket II**	-	□	□	□
Park-Pilot-System vorn und hinten – siehe auch Easy-Driver-Pakete I und III**	-	-	○	○
Sicherheitstrenngitter zur Befestigung hinter 2. Sitzreihe	-	○	○	○
Warnsystem für nicht angelegten Fahrer- und Beifahrersicherheitsgurt	●	●	●	●
Fahrzeugsicherung				
Diebstahl-Alarmanlage	-	○	○	○
Ford Power-Startfunktion (schlüsselloses Starten) inkl. zweier passiver Schlüssel mit Fernbedienung**	-	-	●	●
- zusätzlich mit Key Free-System (schlüsselloses Ent-/Verriegeln)**	-	-	○	○
MyKey-Schlüsselsystem (individuell programmierbarer Zweitschlüssel), Einstellmöglichkeiten, u.a.: Begrenzung der Höchstgeschwindigkeit und Radiolautstärke, Geschwindigkeitswarner**	-	□	□	□
Wegfahrsperre	●	●	●	●
Zentralverriegelung mit 2 Fahrzeugschlüsseln mit Fernbedienung (1 Schlüssel klappbar)	●	●	-	-
- zweiter Fahrzeugschlüssel, klappbar, mit Fernbedienung	-	○	-	-

● = serienmäßig; ○ = Wunschausstattung, gegen Mehrpreis; □ = siehe Ausstattungspakete; - = nicht verfügbar; *Details siehe S. 11.; **nur i.V. mit Audiosystem



Integrierte Sicherheit und Steifigkeit

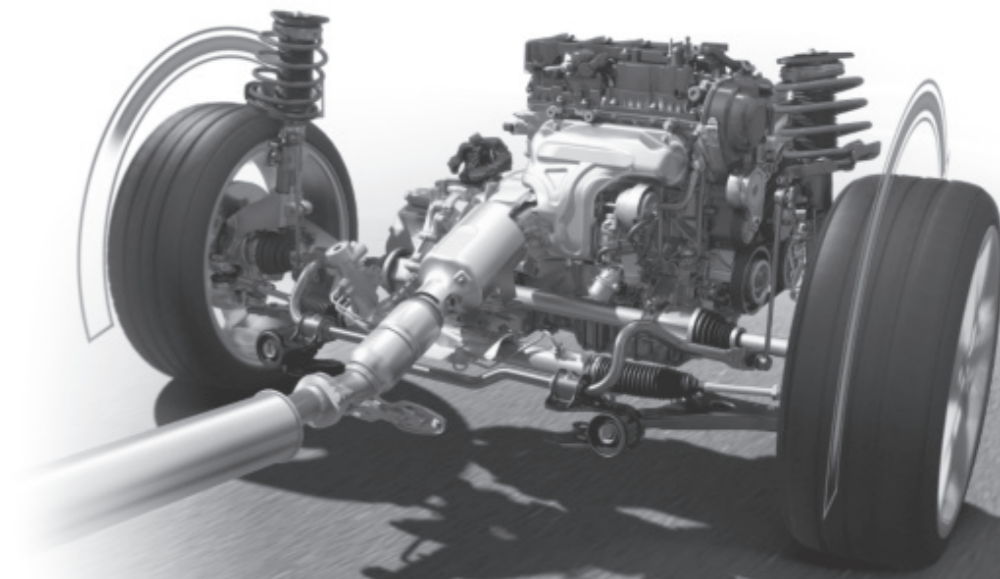
Die Karosserie des Ford B-MAX besteht zu 55 Prozent aus hochfestem Stahl und zu 26 Prozent aus ultra-hochfestem Boronstahl. Damit ist sie leichter, stärker und steifer – außerdem bildet sie eine ausgesprochen stabile Basis für die innovativen Panorama-Schiebetüren des neuen Ford B-MAX. Im geschlossenen Zustand greifen vordere und hintere Tür ineinander, sodass eine feste Verstärkungssäule entsteht und ein ungewolltes Nachgeben der Türen bei einem Seitenaufprall verhindert wird.

Technik

Technik	Ambiente	Trend	Titanium	Individual
Berganfahrassistent (nicht bei 1,4-l-Benzinmotor)	●	●	●	●
Bremsenergieerückgewinnung (nicht bei 1,4-l-Benzinmotor und bei Trend auch nicht bei 1,6-l-Benzinmotoren)	●	●	●	●
Ford Easy Fuel (Komfort-Tankverschluss und Fehlbetankungsschutz)	●	●	●	●
Ford ECO-Mode (signalisiert umweltschonende Fahrweise)	-	●	●	●
Geschwindigkeitsregelanlage inkl. Lederlenkrad**	○	○	●	●
Rückfahrkamera (nur i.V. mit Audiosystem Sony oder Navigationssystemen und nur i.V. mit Klimaanlage)	-	○	○	○
Servolenkung, elektro-mechanisch, geschwindigkeitsabhängig (EPAS – Electric Power Assisted Steering)	●	●	●	●
Start-Stopp-System (nur bei 1,0-l-EcoBoost Benzinmotoren)	-	●	●	●

● = serienmäßig; ○ = Wunschausstattung, gegen Mehrpreis; - = nicht verfügbar; **nur i.V. mit Audiosystem

Reagiert bis zu 100 Mal pro Sekunde auf Fahrbahnunebenheiten



Torque Vectoring Control

Torque Vectoring Control ist eine aktive Fahrdynamikregelung. In Kurvensituationen wird durch selektiven Bremsengriff die Drehmomentverteilung auf den Vorderrädern optimiert und somit ein Untersteuern vermindert. Das Ergebnis: mehr Fahrfreude.

	Abgasnorm	Getriebe	Max. Drehmoment (Nm)	CO ₂ -Emissionen kombiniert (g/km)	Kraftstoffverbrauch (l/100 km)			Leistung/Beschleunigung		
					innerorts	außerorts	kombiniert	Höchstgeschwindigkeit (km/h)	0-100 km/h (s)	50-100 km/h* (s)
5-Türer										
1,0 l EcoBoost, 74 kW (100 PS) mit Start-Stopp-System	Euro 5	5-Gang-Schaltgetriebe	170	114	6,0	4,2	4,9	175	13,2	12,1
1,0 l EcoBoost, 92 kW (125 PS) mit Start-Stopp-System	Euro 5	5-Gang-Schaltgetriebe	170	114	6,0	4,2	4,9	189	11,2	9,7
1,4 l, 66 kW (90 PS)	Euro 5	5-Gang-Schaltgetriebe	128	139	7,9	4,9	6,0	171	13,8	20,4
1,4 l LPG, 66 kW (90 PS)	Euro 5	5-Gang-Schaltgetriebe	123	123	10,5	6,0	7,6	171	13,8	20,4
1,6 l Ti-VCT, 77 kW (105 PS)	Euro 5	Ford PowerShift-Automatikgetriebe	150	149	8,6	5,1	6,4	182	12,1	n.v.
1,5 l TDCi, 55 kW (75 PS)	Euro 5	5-Gang-Schaltgetriebe	185	109	4,2	3,8	4,1	158	16,5	16,5
1,6 l TDCi, 70 kW (95 PS)	Euro 5	5-Gang-Schaltgetriebe	215	104	4,7	3,6	4,0	174	13,9	14,2

*Im 4. Gang. Hinweis zu Kraftstoffverbrauch und CO₂-Emissionen: Die angegebenen Werte wurden nach dem vorgeschriebenen Messverfahren [VO (EG) 715/2007 und VO (EG) 692/2008 in der jeweils geltenden Fassung] ermittelt. Die Angaben beziehen sich nicht auf ein einzelnes Fahrzeug und sind nicht Bestandteil des Angebotes, sondern dienen allein Vergleichszwecken zwischen den verschiedenen Fahrzeugtypen. Hinweis nach Richtlinie 1999/94/EG: Der Kraftstoffverbrauch und die CO₂-Emissionen eines Fahrzeugs hängen nicht nur von der effizienten Ausnutzung des Kraftstoffs durch das Fahrzeug ab, sondern werden auch vom Fahrverhalten und anderen nichttechnischen Faktoren beeinflusst. CO₂ ist das für die Erderwärmung hauptsächlich verantwortliche Treibhausgas. Weitere Informationen zum offiziellen Kraftstoffverbrauch und den offiziellen spezifischen CO₂-Emissionen neuer Personenkraftwagen können dem „Leitfaden über den Kraftstoffverbrauch, die CO₂-Emissionen und den Stromverbrauch neuer Personenkraftwagen“ entnommen werden, der an allen Verkaufsstellen und bei <http://www.dat.de/> unentgeltlich erhältlich ist. Für weitere Informationen siehe Pkw-EnVKV-Verordnung.



EcoBoost = mehr Leistung + höhere Effizienz

Der 1,0-l-Ford EcoBoost-Benzinmotor – „International Engine of the Year 2012, 2013 und 2014“

Das Herzstück des Ford B-MAX bündelt moderne Technologien wie Turbo-Aufladung, Benzin-Direkteinspritzung und variable Ventilsteuerung zu einem ebenso temperament-vollen wie sparsamen Antrieb (Wunschsausstattung). Nach dem Gewinn im Jahre 2012 verlieh die Jury dem hocheffizienten Dreizylinder-Triebwerk zum dritten Mal in Folge den prestigeträchtigen Titel „International Engine of the Year“. Der 1,0-l-EcoBoost-Benzinmotor ist in einer 74 kW (100 PS) und 92 kW (125 PS) Variante verfügbar.*

*weitere Informationen erhalten Sie unter www.ukipme.com/engineoftheyear



Sportlich wie ein Schaltgetriebe mit dem Komfort einer Automatik



Das **Ford PowerShift-Automatikgetriebe** verbindet den Komfort einer Automatik mit der Sportlichkeit eines Schaltgetriebes. Mit seiner Doppelkupplungstechnologie setzt es auf intelligente Schaltvorgänge, um genau im richtigen Moment den nächsten geeigneten Gang einzulegen, ohne den Kraftfluss zu unterbrechen. Im manuellen Modus können Sie ohne Kupplungsbetätigung einfach per Tastendruck zwischen den 6 Gängen wechseln. (Wunschausstattung)

Gewichte und Anhängelasten

Abgasnorm	EG-Leergewicht ¹⁾ (kg)	Zul. Gesamtgewicht (kg)	Zul. Gesamtzug-gewicht (8%) (kg)	Zul. Gesamtzug-gewicht (12%) (kg)	Anhängelast, gebremst (8%)	Anhängelast, gebremst (Steigung 12%)	Anhängelast, ungebremst (kg)	
5-Türer								
1,0 l EcoBoost, 74 kW (100 PS) mit Start-Stopp-System, 5-Gang-Schaltgetriebe	Euro 5	1.279	1.760	n.v.	2.510	n.v.	750	635
1,0 l EcoBoost, 92 kW (125 PS) mit Start-Stopp-System, 5-Gang-Schaltgetriebe	Euro 5	1.279	1.760	n.v.	2.510	n.v.	750	635
1,4 l, 66 kW (90 PS), 5-Gang-Schaltgetriebe	Euro 5	1.275	1.745	2.495	2.345	750	675	635
1,4 l LPG, 66 kW (90 PS), 5-Gang-Schaltgetriebe	Euro 5	1.307	1.760	n.v.	n.v.	n.v.	n.v.	n.v.
1,6 l Ti-VCT, 77 kW (105 PS), Ford PowerShift-Automatikgetriebe	Euro 5	1.308	1.780	2.530	2.180	750	480	480
1,5 l TDCi, 55 kW (75 PS), 5-Gang-Schaltgetriebe	Euro 5	1.307	1.780	2.530	2.280	750	575	575
1,6 l TDCi, 70 kW (95 PS), 5-Gang-Schaltgetriebe	Euro 5	1.310	1.780	2.530	2.280	750	575	575

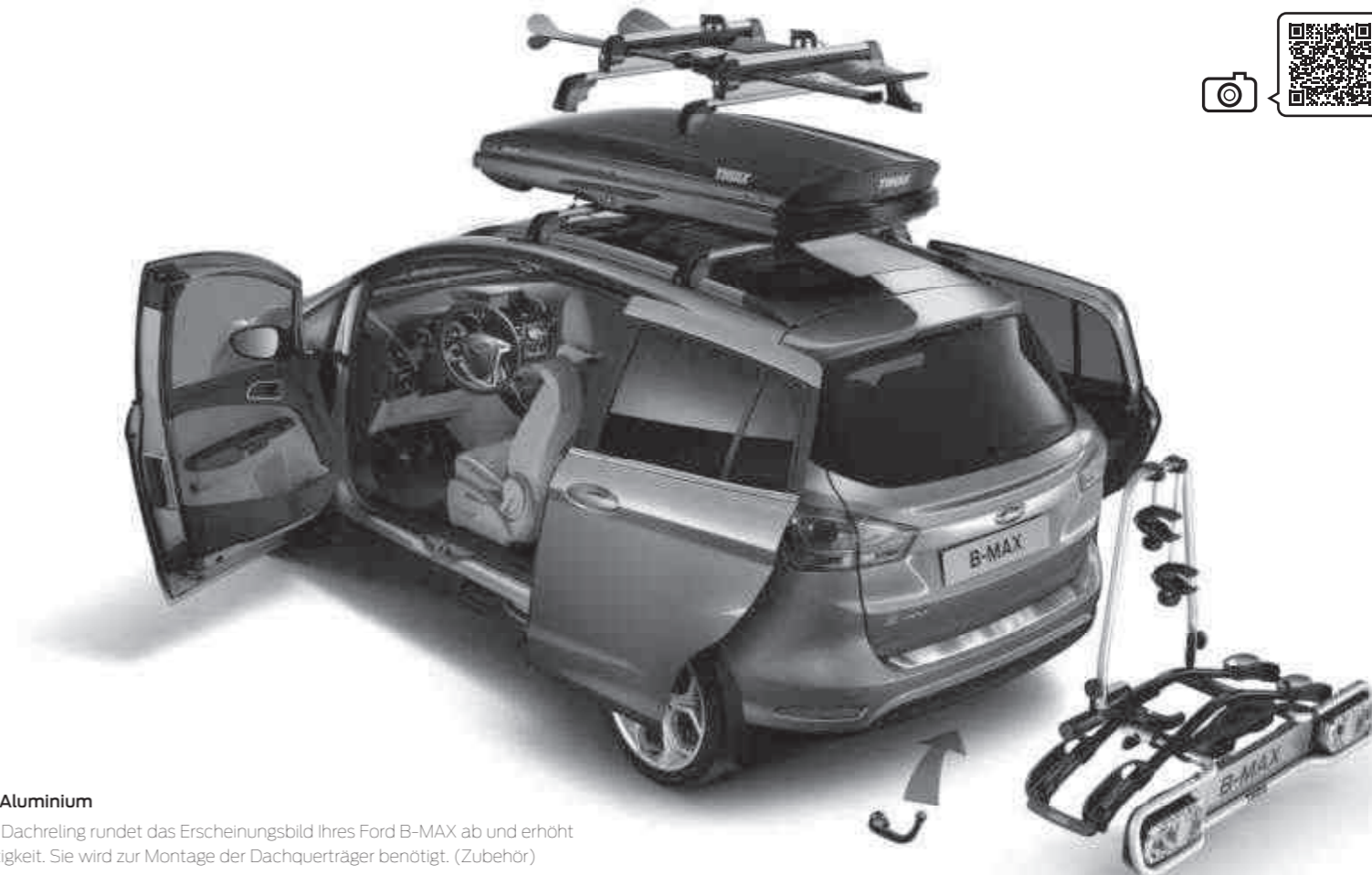
Die zulässige Dachlast beträgt 60kg. Die zulässige Stützlast beträgt 50kg.¹⁾ Das EG-Leergewicht berücksichtigt ein Fahrergewicht von 75 kg, eine 90%ige Füllung des Tanks sowie sämtliche erforderliche Flüssigkeiten. Die maximale Zuladung ergibt sich aus dem zulässigen Gesamtgewicht abzüglich des Leergewichts. Sonderausstattungen und nachträglich eingebautes Zubehör verringern die Zuladung.²⁾ Erhöhung des zulässigen Gesamtgewichts bei Anhängern bis 100 km/h um 50kg.



Flexibles Sitzsystem: bis zu 2,35 m lange und ebene Ladefläche dank einhändig umklappbarer Rücksitze und vollständig umklappbarem Beifahrersitz



Der Gepäckraumboden kann abgesenkt werden, um einen größeren Laderaum zu schaffen. Benötigen Sie eine ebene Ladefläche, lässt sich der Gepäckraumboden anheben, wodurch ein zweites, verstecktes Staufach im Boden entsteht.



Dachreling, Aluminium

Die elegante Dachreling rundet das Erscheinungsbild Ihres Ford B-MAX ab und erhöht seine Vielseitigkeit. Sie wird zur Montage der Dachquerträger benötigt. (Zubehör)

Dachquerträger, abschließbar

Aus robustem Aluminium. Sie bilden die Basis für alle hier gezeigten Dachträgersysteme. (Zubehör, nur in Verbindung mit der Dachreling)

„Thule“-Ski- und Snowboardträger

Für bis zu sechs Paar Ski. Abbildung zeigt "Thule" Xtender 739*. (Zubehör)

„Thule“-Dachbox

In verschiedenen Größen erhältlich. Abbildung zeigt "Thule" Dynamic 800*. (Zubehör)

Heckstoßfänger-Schutzleiste

Edelstahl, poliert. (Zubehör)

Anhängervorrichtung, abnehmbar

Für zusätzliche Transportkapazität (Wunschausstattung und Zubehör). Auch fest montiert erhältlich (Zubehör).

"Thule"-Heck-Fahrradträger zur Montage auf der Anhängervorrichtung*

Abbildung zeigt "Thule" Euroride 940*, für zwei Fahrräder. (Zubehör)

*Garantie-Informationen siehe Rückseite der Broschüre

Weiteres Zubehör für Ihren Ford (Fahrzeugmodell) finden Sie auf www.ford-zubehoer.de

Attraktive Lifestyle-Produkte – von Mode über Accessoires bis zu Modellautos - finden Sie auf www.fordlifestylecollection.com

Abmessungen

	5-Türer
Länge (mm)	4.077
Länge mit Anhängervorrichtung (mm)	4.177-4.180
Breite mit Außenspiegel (mm)	2.067
Breite ohne Außenspiegel (mm)	1.751
Breite mit Außenspiegel angeklappt (mm)	1.857
Höhe max. (mm)	1.604
Radstand (mm)	2.489
Ladelänge am Boden (mm)	1.437 (bis Vordersitze); 656 (bis Rücksitze)
Ladebreite max. (mm)	1.007
Ladebreite zwischen den Radkästen (mm)	996
Ladekantenhöhe max., unbeladen (mm)	635
Wendekreis zwischen Mauern (m)	10,45
Gepäckraumvolumen (l)	
bis Rücksitze (mit Gepäckraumabdeckung und Reifen-Reparatur-Set)	318
bis Rücksitze (mit Notrad)	304
bis Vordersitze und bis Dach (mit Reifen-Reparatur-Set)	1.386
bis Vordersitze und bis Dach (mit Notrad)	1.372
Tankvolumen (l)	
Benzin	48
Diesel	47

Abmessungen gemäß ISO 3832. Die Werte können je nach Ausstattung geringfügig abweichen.



Farben und Polster

Ausstattungsvariante	Ambiente	Trend	Titanium	Individual			
Polster	Stoff, Anthrazit	Stoff, Anthrazit	Stoff, Grau	Stoff, Anthrazit	Stoff, Beige	Stoff, Anthrazit	Leder, Anthrazit
Sitzwangen	Stoff, Anthrazit	Stoff, Anthrazit	Stoff, Grau	Stoff, Anthrazit	Stoff, Beige	Leder, Anthrazit*	Leder, Anthrazit
Türeinsätze	Anthrazit	Anthrazit	Anthrazit	Anthrazit	Anthrazit	Anthrazit	Leder-Optik
Dekor und Türgriffe	Grau/Anthrazit	Silber/Anthrazit	Silber/Anthrazit	hochglänzend Schwarz	hochglänzend Schwarz	hochglänzend Schwarz	hochglänzend Schwarz
Armaturenräger oben/unten	Anthrazit/Anthrazit	Anthrazit/Anthrazit	Anthrazit/Anthrazit	Anthrazit/Anthrazit	Anthrazit/Beige	Anthrazit/Anthrazit	Anthrazit/Anthrazit
Normalfarben							
Blazer-Blau	●	●	●	●	●	●	–
Frost-Weiß*	●	●	●	●	●	●	●
Race-Rot* (bei Individual ohne Aufpreis)	●	●	●	●	●	●	●
Metallic-Lackierung*							
Indic-Blau	–	●	●	●	●	●	●
Canyon-Braun	–	●	●	●	●	●	●
Mars-Rot	–	●	●	●	–	●	●
Magnetic-Grau	–	●	●	●	●	●	●
Nautik-Blau	–	●	●	●	–	●	●
Panther-Schwarz	●	●	●	●	●	●	●
Polar-Silber	●	●	●	●	●	●	●
Titan-Grau	–	●	●	●	●	●	●
Cranberry-Rot**	–	●	●	●	–	●	●

● = verfügbar; *Wunschausstattung, gegen Mehrpreis; **voraussichtlich verfügbar bis Dez. 2014; ***voraussichtlich verfügbar ab Jan. 2015; – = nicht verfügbar.

Karosserievariante:	Modellvariante:
Motor:	
Getriebe:	
Farbe:	
Polster:	
Bereifung und Räder:	
Audiosystem:	
Wunschausstattung:	
Wunschausstattungs-Pakete:	
Zubehör:	
Versicherungsangebot:	
Finanzierung:	

¹ **Ford Auswahl-Finanzierung:** ein Privatkunden-Angebot der Ford Bank Niederlassung der FCE Bank plc, 50933 Köln, Josef-Lammerting-Allee 24-34, bei allen teilnehmenden Ford Partnern. Unseren derzeit aktuellen Niedrigzins und weitere Programmdetails erfahren Sie direkt bei Ihrem teilnehmenden Ford Partner oder im Internet unter www.fordbank.de. Die Ford Auswahl-Finanzierung ist auch ohne Ford Flatrate Garantie-Schutzbrief erhältlich.

² **Ford Flatrate Garantie-Schutzbrief** inkl. Ford Assistance Mobilitätsgarantie für das 3. und 4. Jahr und der ersten 3 Wartungen beim teilnehmenden Ford Partner (Lohn- und Materialkosten, ausgenommen Wartungen des Gas-systems bei Umrüstung auf CNG-/LPG-Betrieb) lt. Serviceplan und Wartungsumfang bis zur Gesamtfahrleistung von max. 80.000 km (ein Privatkunden-Angebot der Ford-Werke GmbH).

Ford Flatrate

Das Leistungspaket der Ford Flatrate für Neufahrzeuge ist attraktiv und macht Ihre Mobilität leicht kalkulierbar. Es bietet Ihnen gleich 4-mal mehr Flexibilität. Genießen Sie unsere Top-Finanzierung, viele Serviceleistungen inklusive und die Garantie, mobil zu sein - und zwar volle 4 Jahre lang:

- Ford Auswahl-Finanzierung zu Top-Zinskonditionen¹

- Null Wartungskosten²

- Null Garantiesorgen (Garantieschutz und Mobilitätsgarantie)²

www.ford.de/flatrate

Ford Auto-Versicherung*

Die Ford Auto-Versicherung zeichnet sich durch umfassenden Versicherungsschutz aus. Das umfangreiche Leistungsspektrum, der Abschluss direkt beim Ford Partner sowie die unkomplizierte Abwicklung sind Markenzeichen dieser Kfz-Versicherung. Hinzu kommen Extras, die manchen Euro zurück ins Portemonnaie bringen, z.B. der Kaufpreisersatz für 12 Monate.

***Versicherer: Allianz Versicherungs-AG, München**

www.ford.de/FinanzenVersicherung/Versicherung

Ford Assistance

Die Mobilitätsgarantie für Ford Fahrzeuge gilt für 12 Monate* und erneuert sich mit der nächsten planmäßigen bei einem Ford Service Partner in Deutschland durchgeführten Inspektion bis zum Zeitpunkt der nächsten fälligen Inspektion, jedoch maximal um weitere 12 Monate. Sie sichert die Mobilität von maximal neun Fahrzeuginsassen in Deutschland und fast allen europäischen Ländern. Sie umfasst u.a. Abschlepp- sowie wahlweise Weiterreise- oder Übernachtungskosten. Details entnehmen Sie bitte den gültigen Garantiebedingungen.

***Ab Datum der Erstzulassung oder der Auslieferung durch den Ford Vertragspartner (es gilt das früheste Datum).**

Ford Protect

Zusätzliche Sicherheit nach Ablauf der zweijährigen Ford Neuwagengarantie bietet der Ford Protect Garantie-Schutzbrief (FGS). Er schützt Sie vor unerwarteten Reparaturkosten und beinhaltet die Ford Assistance. Maßgeschneidert für Ihre Bedürfnisse bieten wir Ihnen verschiedene Ford Protect Garantie-Schutzbrief Varianten an. Details entnehmen Sie bitte den gültigen Garantiebedingungen.

Um Ihren Ford online zu konfigurieren, besuchen Sie www.ford.de

Als Firmenkunde wählen Sie die Seite www.ford.de/Firmenkunden



Ford Garantien

2 Jahre Ford Neuwagengarantie**

Ford Assistance Mobilitätsgarantie – für 12 Monate; erneuert sich mit der nächsten planmäßigen bei einem Ford Service Partner in Deutschland durchgeführten Inspektion bis zum Zeitpunkt der nächsten fälligen Inspektion, jedoch maximal für weitere 12 Monate**

12 Jahre Garantie gegen Durchrosten**

Ford Protect Garantie-Schutzbrief inkl. Ford Assistance Mobilitätsgarantie

– für das 3. Jahr bis max. 60.000 km Gesamtfahrleistung

– für das 3. und 4. Jahr bis max. 60.000 km Gesamtfahrleistung

– für das 3. und 4. Jahr bis max. 80.000 km Gesamtfahrleistung, nur i.V. mit der Ford Flatrate

– für das 3. bis 5. Jahr bis max. 100.000 km Gesamtfahrleistung

● = Standard; ○ = Auf Wunsch, gegen Aufpreis.

****Ab Datum der Erstzulassung oder der Auslieferung durch den Ford Vertragspartner (es gilt das früheste Datum). Details entnehmen Sie bitte den gültigen Garantiebedingungen.**

Abbildungen, Beschreibungen und Spezifikationen: Die Angaben in diesem Katalog entsprechen dem Stand der Drucklegung. Irrtümer vorbehalten. Ford entwickelt seine Produkte ständig weiter und behält sich das Recht vor, Spezifikationen, Farben und Preise der hier abgebildeten und beschriebenen Fahrzeugmodelle und Artikel jederzeit zu ändern. Ihr Ford Partner hält jederzeit aktuelle Informationen hierüber für Sie bereit. Ford Fahrzeuge, die außerhalb der Bundesrepublik Deutschland angeboten werden, können bezüglich Technik und Ausstattung abweichen. Einige Abbildungen zeigen schematische Darstellungen der Ladefähigkeit. Bitte beachten Sie, dass Ladung für den allgemeinen Fahrbetrieb zu sichern ist. Die in diesem Katalog abgebildeten Fahrzeuge sind teilweise mit Wunschausstattung bzw. Zubehör gegen Mehrpreis ausgerüstet. Unter Umständen sind einige der abgebildeten Fahrzeugmerkmale nur als Wunschausstattung verfügbar. Die Lieferbarkeit aller Modelle, Ausstattungsdetails und Farbkombinationen kann nicht garantiert werden. **Hinweis:** Einige der abgebildeten Fahrzeuge sind Vorserienmodelle und/oder computergeneriert. Deshalb kann das Design/die Ausstattung der endgültigen Version Abweichungen zum Katalog aufweisen. **Hinweis:** Dieser Katalog enthält neben Original Ford Zubehör auch Produkte von Lieferanten, die in dieser Broschüre mit **+** gekennzeichnet sind. Es handelt sich um Zubehörteile von sorgfältig ausgewählten Lieferanten, die unter ihrem jeweiligen Markennamen gezeigt werden. Diese Produkte unterliegen den eigenen Garantiebedingungen der jeweiligen Hersteller. Ford übernimmt für diese Produkte keine Garantie. Ausführlichere Informationen dazu erhalten Sie von Ihrem Ford Partner. **Hinweis:** Die Bluetooth®-Wortmarke und Logos sind Eigentum von Bluetooth SIG Inc. Die Nutzung dieser Markenzeichen durch die Ford-Werke GmbH oder zugehörige Unternehmen erfolgt auf Grundlage einer Lizenz. Die iPod®-Wortmarke und Logos sind Eigentum der Apple Inc. Andere Marken sind Eigentum der jeweiligen Inhaber. **Hinweis:** Einige der in dieser Broschüre beschriebenen Fahrer-Assistenzsysteme und Sicherheitsfunktionen basieren auf Sensoren, deren Funktion durch bestimmte Witterungs- und Umwelteinflüsse beeinträchtigt werden kann.



Wenn Sie diese Broschüre nicht mehr benötigen, geben Sie sie bitte weiter oder entsorgen Sie diese im Altpapier.



Ford und Aral (BP) – Strategische Partner



International Engine of the Year
Ford 1.0 litre EcoBoost



International Engine of the Year
Ford 1.0 litre EcoBoost

Ford-Werke GmbH, Köln,
Produktmarketing/Werbeabteilung
(21410104)

BJN 203724. FoE G54E.
PN 479507/1014/50m/DEU de

Stand der Drucklegung:
Oktober 2014/ MY2015
© Ford-Werke GmbH



www.ford.de



Eine Idee weiter