

FORD  
KUGA VIGNALE

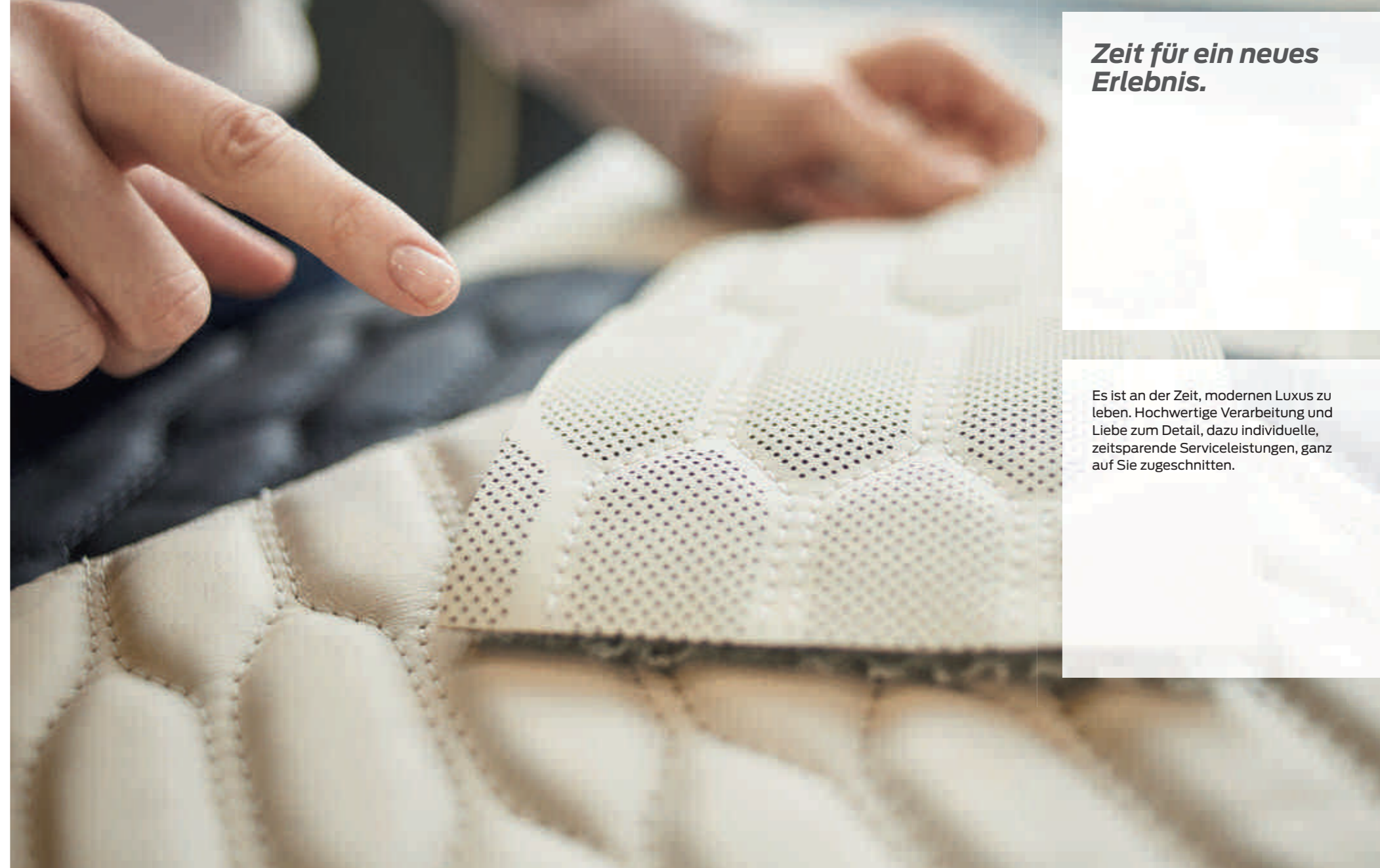
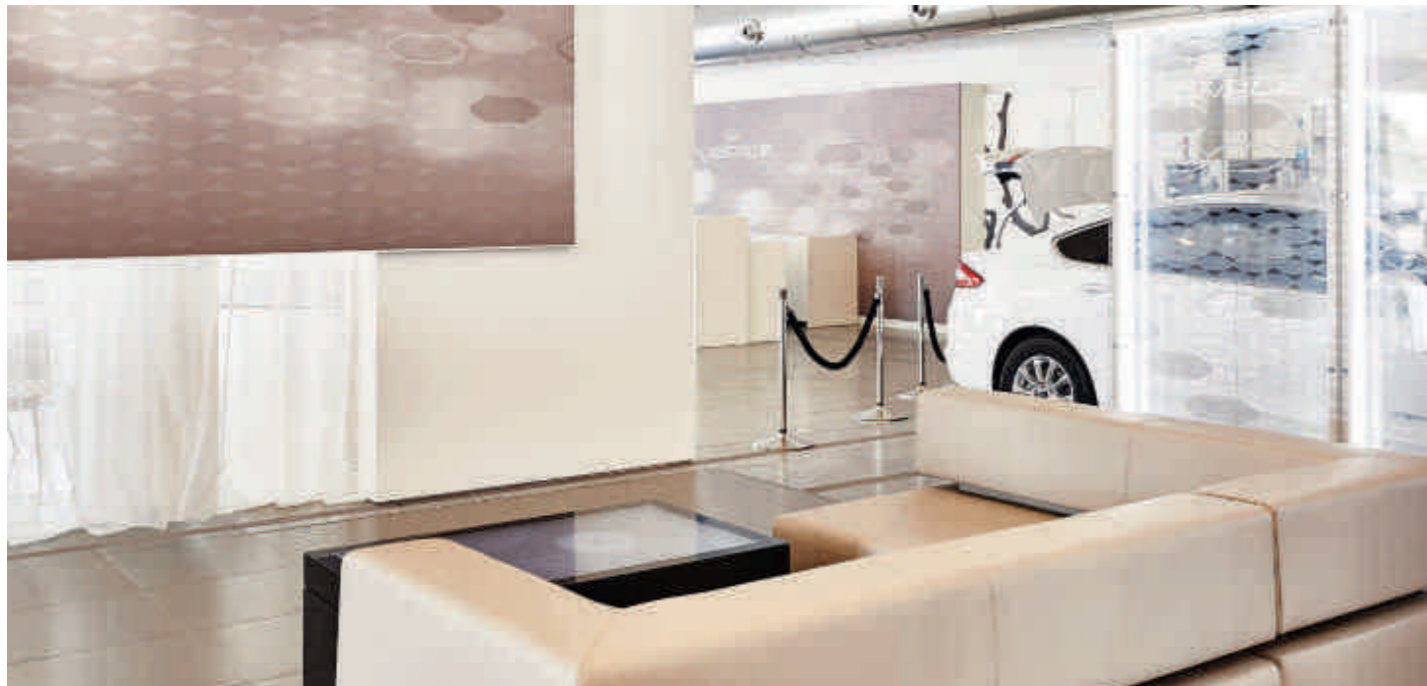


Eine Idee weiter



Kraftstoffverbrauch und CO<sub>2</sub>-Emissionen für alle in der Broschüre aufgeführten Modelle nach VO (EG) 715/2007 und VO (EG) 692/2008 in der jeweils geltenden Fassung: 7,4-4,7 l/100 km (kombiniert); CO<sub>2</sub>-Emissionen: 171-122 g/km (kombiniert)  
Hinweis: Die jeweiligen Verbrauchs- und Emissionswerte finden Sie auf der vorletzten Seite dieser Broschüre.

Abb. zeigt einen Ford Kuga Vignale in Milano Grigio Metallic (exklusive Vignale-Lackierung), mit exklusiven 19"-Leichtmetallrädern.



**Zeit für ein neues Erlebnis.**

Es ist an der Zeit, modernen Luxus zu leben. Hochwertige Verarbeitung und Liebe zum Detail, dazu individuelle, zeitsparende Serviceleistungen, ganz auf Sie zugeschnitten.



**Umgeben Sie sich  
mit purem Luxus.**

Wenn Sie in einen Ford Kuga Vignale einsteigen, erwartet Sie eine Welt des zeitgemäßen Luxus. Sie werden vom Begrüßungsbildschirm des Ford Vignale und den wabenförmig gesteppten Ledersitzen stilvoll empfangen. Das Armaturenbrett ist mit griffigem Leder überzogen, das aus einer exklusiven Bezugsquelle stammt.

**Ihr persönlicher  
Vignale  
Kundenberater.**

In Ihrem **Ford Store** werden Sie Ford Vignale erleben. In dem Wohlfühlambiente der **Ford Vignale Lounge** können Sie die exklusiven Materialien und Farben in Augenschein nehmen und die aufregenden Ausstattungsmerkmale und Technologien kennenlernen. Auf Ihrer Entdeckungsreise steht Ihnen ein persönlicher **Vignale Kundenberater** zur Seite. Er bietet Ihnen einen persönlichen Service, der ganz auf Ihre Anforderungen zugeschnitten ist.




**Ford Vignale steht  
für Exklusivität.**

Der neue Ford Kuga Vignale zeichnet sich u.a. durch exklusive Leichtmetallräder\*, den Kühlergrill in Wabenoptik und den hinteren Stoßfänger in Wagenfarbe lackiert inkl. Chrom-Zierleiste aus. Gepaart mit der exklusiven Vignale Metallic-Lackierung Milano Grigio\* werden Sie Ihren Ford Vignale lieben und den ein oder anderen neidischen Blick auf sich ziehen.

\* Wunschausstattung gegen Mehrpreis



Abb. zeigt einen Ford Kuga Vignale in Magnetic-Grau Metallic, mit exklusiven 19"-Leichtmetallrädern

A high-angle, wide shot of the front interior of a Ford Vignale. The view is from the driver's perspective, looking towards the center console. The steering wheel is black with the Ford logo in the center and has multiple control buttons. The instrument cluster features three analog gauges with blue needles and a central digital display showing trip information. The center console has a large touchscreen displaying a music interface, a gear shifter, and handbrake. The seats are upholstered in light-colored leather with a quilted pattern. The overall color scheme is dark with light leather accents and blue ambient lighting.

**Das Leben kann so leicht sein.**

Jede Fahrt in Ihrem Ford Vignale ist etwas Besonderes.

**Ford SYNC 3 mit AppLink und Touchscreen** bietet Ihnen die Möglichkeit, Ihre Lieblingsmusik mit hervorragendem Klangbild zu genießen, während der **Park-Assistent mit Ein- und Ausparkfunktion (Active Park Assist)\*** Sie auf Knopfdruck in Parklücken manövriert. Um Ihnen einen hohen Komfort beim Beladen Ihres Kofferraumes zu ermöglichen, nimmt Ihnen die **sensorgesteuerte Heckklappe\*** das Öffnen der Heckklappe ab.

\*Wunschausstattung gegen Mehrpreis

***Ihre Zeit ist kostbar.***

Uns ist bewusst, dass Zeit Ihr wertvollstes Gut ist. Deshalb richten wir uns ganz nach Ihnen. Wir können eine ausgedehnte Probefahrt über Nacht oder über ein Wochenende arrangieren, damit Sie die Qualitäten des Fahrzeugs dann ausgiebig kennenlernen können, wenn Sie die Zeit dafür haben. Auch die Übergabe Ihres neuen Ford Kuga Vignale findet an einem für Sie passenden Ort und Zeitpunkt statt.



***Wir kümmern uns  
um alles.***

Als Besitzer eines Ford Vignale haben Sie die Möglichkeit, eine 24-Stunden Vignale Hotline anrufen, um Serviceleistungen für Ihr Fahrzeug in Anspruch nehmen zu können. Ein Anruf genügt – wir sind rund um die Uhr an 7 Tagen in der Woche für Sie da. Sagen Sie uns, wie wir Ihnen helfen können, und wir kümmern uns um Ihr Anliegen.



Abb. zeigt einen Ford Kuga Vignale in Arktis-Weiß Metallic, mit exklusiven 19"-Leichtmetallrädern.

## Highlights der serienmäßigen Außenausstattung

- Einzigartiges Ford Vignale Karosseriestyling
- Vignale Metallic-Lackierung
- Exklusive 18"-Leichtmetallräder
- Multifunktionale Xenon-Scheinwerfer
- Park-Assistent mit Ein- und Ausparkfunktion

## Highlights der serienmäßigen Innenausstattung

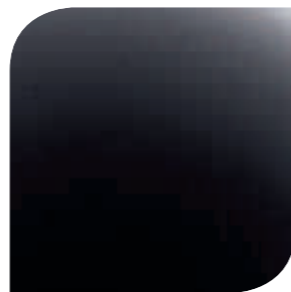
- Exklusive Lederausstattung in Anthrazit
- Fahrersitz, 10-fach elektrisch einstellbar mit Memory-Funktion
- Klimaanlage, mit automatischer Temperaturkontrolle
- Vordersitze, individuell und variabel beheizbar
- Ford SYNC 3 mit AppLink und Touchscreen
- Sony Premium-Lautsprecher
- Ford Power-Startfunktion inkl. Ford Key Free-System (schlüsselloses Ent-/Verriegeln)
- Ford Vignale Begrüßungsbildschirm

\*Wunschausstattung gegen Mehrpreis  
\*\*exklusive Vignale Lackierung

## Highlights der Wunschausstattung

- Anhängervorrichtung, elektrisch schwenkbar
- Fahrspur-Assistent
- Heckklappe, sensorgesteuert
- Geschwindigkeitsregelanlage, adaptiv
- Dachreling, „Aluminium-Look“
- 19"-Leichtmetallräder im 10-Speichen-Design, poliert
- Panorama-Schiebedach
- Seitenscheiben ab 2.Sitzreihe, dunkel getönt
- Sony Premium-Sound-System

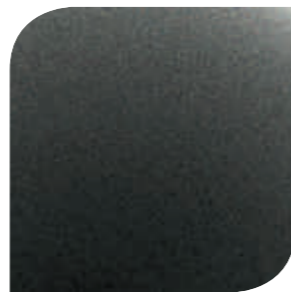
### Wagenfarben für Ford Kuga Vignale:



*Iridium-Schwarz  
Mica-Lackierung*



*Milano Grigio\*\*  
spezielle Metallic-Lackierung*



*Magnetic-Grau  
Metallic-Lackierung*



*Arktis-Weiß\*  
Metallic-Sonderlackierung*

### Lederausstattung:



*Lederpolsterung,  
in Anthrazit*



*Lederpolsterung,  
in Beige\**

Crossover	Abgasnorm	Getriebe	Antrieb	Max. Drehmoment (Nm)	CO <sub>2</sub> -Emissionen kombiniert (g/km)	Kraftstoffverbrauch (l/100 km)			Leistung/Beschleunigung		
						innerorts	außerorts	kombiniert	Höchstgeschwindigkeit (km/h)	0-100 km/h (s)	50-100 km/h* (s)
<b>1,5-l-EcoBoost 110 kW (150 PS) mit Start-Stopp-System</b>	<b>Euro 6</b>	<b>6-Gang-Schaltgetriebe</b>	<b>2x4</b>	<b>240</b>	<b>143</b>	<b>7,8</b>	<b>5,3</b>	<b>6,2</b>	<b>195</b>	<b>9,7</b>	<b>9,7</b>
<b>1,5-l-EcoBoost 134 kW (182 PS) mit Start-Stopp-System</b>	<b>Euro 6</b>	<b>Automatikgetriebe</b>	<b>4x4</b>	<b>240</b>	<b>171</b>	<b>9,3</b>	<b>6,2</b>	<b>7,4</b>	<b>200</b>	<b>10,1</b>	<b>n.v.</b>
<b>2,0-l-TDCi 110 kW (150 PS) mit Start-Stopp-System</b>	<b>Euro 6</b>	<b>6-Gang-Schaltgetriebe</b>	<b>2x4</b>	<b>370</b>	<b>122</b>	<b>5,4</b>	<b>4,3</b>	<b>4,7</b>	<b>194</b>	<b>10,1</b>	<b>9,1</b>
<b>2,0-l-TDCi 110 kW (150 PS) mit Start-Stopp-System</b>	<b>Euro 6</b>	<b>6-Gang-Schaltgetriebe</b>	<b>4x4</b>	<b>370</b>	<b>135</b>	<b>6,0</b>	<b>4,7</b>	<b>5,2</b>	<b>192</b>	<b>9,9</b>	<b>9,3</b>
<b>2,0-l-TDCi 110 kW (150 PS) mit Start-Stopp-System</b>	<b>Euro 6</b>	<b>Ford PowerShift-Automatikgetriebe</b>	<b>4x4</b>	<b>370</b>	<b>134</b>	<b>5,5</b>	<b>4,9</b>	<b>5,2</b>	<b>190</b>	<b>10,9</b>	<b>n.v.</b>
<b>2,0-l-TDCi 132 kW (180 PS) mit Start-Stopp-System</b>	<b>Euro 6</b>	<b>6-Gang-Schaltgetriebe</b>	<b>4x4</b>	<b>400</b>	<b>135</b>	<b>6,0</b>	<b>4,7</b>	<b>5,2</b>	<b>202</b>	<b>9,2</b>	<b>8,1</b>
<b>2,0-l-TDCi 132 kW (180 PS) mit Start-Stopp-System</b>	<b>Euro 6</b>	<b>Ford PowerShift-Automatikgetriebe</b>	<b>4x4</b>	<b>400</b>	<b>134</b>	<b>5,5</b>	<b>4,9</b>	<b>5,2</b>	<b>200</b>	<b>10,0</b>	<b>n.v.</b>

**\*im 4. Gang. Hinweis zu Kraftstoffverbrauch und CO<sub>2</sub>-Emissionen: Die angegebenen Werte wurden nach dem vorgeschriebenen Messverfahren [VO (EG) 715/2007 und VO (EG) 692/2008 in der jeweils geltenden Fassung] ermittelt. Die Angaben beziehen sich nicht auf ein einzelnes Fahrzeug und sind nicht Bestandteil des Angebotes, sondern dienen allein Vergleichszwecken zwischen den verschiedenen Fahrzeugtypen. Hinweis nach Richtlinie 1999/94/EG: Der Kraftstoffverbrauch und die CO<sub>2</sub>-Emissionen eines Fahrzeugs hängen nicht nur von der effizienten Ausnutzung des Kraftstoffs durch das Fahrzeug ab, sondern werden auch vom Fahrverhalten und anderen nichttechnischen Faktoren beeinflusst. CO<sub>2</sub> ist das für die Erderwärmung hauptsächlich verantwortliche Treibhausgas. Weitere Informationen zum offiziellen Kraftstoffverbrauch und den offiziellen spezifischen CO<sub>2</sub>-Emissionen neuer Personenkraftwagen können dem „Leitfaden über den Kraftstoffverbrauch, die CO<sub>2</sub>-Emissionen und den Stromverbrauch neuer Personenkraftwagen“ entnommen werden, der an allen Verkaufsstellen und bei <http://www.dat.de/> unentgeltlich erhältlich ist. Für weitere Informationen siehe Pkw-EnVKV-Verordnung. Weitere Informationen zum offiziellen Kraftstoffverbrauch und den offiziellen spezifischen CO<sub>2</sub>-Emissionen neuer Personenkraftwagen können dem „Leitfaden über den Kraftstoffverbrauch, die CO<sub>2</sub>-Emissionen und den Stromverbrauch neuer Personenkraftwagen“ entnommen werden, der an allen Verkaufsstellen und bei <http://www.dat.de/> unentgeltlich erhältlich ist.**

**Abmessungen** Höhe: 1689 mm; Breite (mit Außenspiegeln): 1838 (2086) mm; Länge: 4541 mm

**Abbildungen, Beschreibungen und Spezifikationen:** Die Angaben in diesem Katalog entsprechen dem Stand der Drucklegung. Irrtümer vorbehalten. Ford entwickelt seine Produkte ständig weiter und behält sich das Recht vor, Spezifikationen, Farben und Preise der hier abgebildeten und beschriebenen Fahrzeugmodelle und Artikel jederzeit zu ändern. Ihr Ford Partner hält jederzeit aktuelle Informationen hierüber für Sie bereit. Ford Fahrzeuge, die außerhalb der Bundesrepublik Deutschland angeboten werden, können bezüglich Technik und Ausstattung abweichen. Einige Abbildungen zeigen schematische Darstellungen der Ladefähigkeit. Bitte beachten Sie, dass Ladung für den allgemeinen Fahrbetrieb zu sichern ist. Die in diesem Katalog abgebildeten Fahrzeuge sind teilweise mit Wunschausstattung bzw. Zubehör gegen Mehrpreis ausgerüstet. Unter Umständen sind einige der abgebildeten Fahrzeugmerkmale nur als Wunschausstattung verfügbar. Die Lieferbarkeit aller Modelle, Ausstattungsdetails und Farbkombinationen kann nicht garantiert werden. **Hinweis:** Einige der abgebildeten Fahrzeuge sind Vorserienmodelle und/oder computergeneriert. Deshalb kann das Design/die Ausstattung der endgültigen Version Abweichungen zum Katalog aufweisen. **Hinweis:** Dieser Katalog enthält neben Original Ford Zubehör auch Produkte von Lieferanten, die in dieser Broschüre mit **★** gekennzeichnet sind. Es handelt sich um Zubehörteile von sorgfältig ausgewählten Lieferanten, die unter ihrem jeweiligen Markennamen gezeigt werden. Diese Produkte unterliegen den eigenen Garantiebedingungen der jeweiligen Hersteller. Ford übernimmt für diese Produkte keine Garantie. Ausführlichere Informationen dazu erhalten Sie von Ihrem Ford Partner. **Hinweis:** Die Bluetooth™-Wortmarke und Logos sind Eigentum von Bluetooth SIG Inc. Die Nutzung dieser Markenzeichen durch die Ford-Werke GmbH oder zugehörige Unternehmen erfolgt auf Grundlage einer Lizenz. Die iPod™-Wortmarke und Logos sind Eigentum der Apple Inc. Andere Marken sind Eigentum der jeweiligen Inhaber. **Hinweis:** Einige der in dieser Broschüre beschriebenen Fahrer-Assistenzsysteme und Sicherheitsfunktionen basieren auf Sensoren, deren Funktion durch bestimmte Witterungs- und Umwelteinflüsse beeinträchtigt werden kann.



Wenn Sie diese Broschüre nicht mehr benötigen, geben Sie sie bitte weiter oder entsorgen Sie diese im Altpapier.

[www.ford.de](http://www.ford.de)



Ford und Aral (BP) - Strategische Partner



Quelle: <http://www.auto-institut.de/aia2015.htm>



Eine Idee weiter



**VIGNALE**