

# FORD FOCUS





ATTRAKTIVITÄT

Mit seiner eleganten Formgebung, eindrucksvollen integrierten Technologien und einer Auswahl an sparsamen Motoren bietet der **Cool & Connect** alles, was Sie für ein dynamisches Fahrerlebnis benötigen.

## EIN FOCUS

Für ein gesteigertes Abenteuergefühl erfüllt das Crossover-Modell **Active** alle Voraussetzungen. Robustes SUV-inspiriertes Styling und eine erhöhte Fahrposition verleihen diesem Modell seine verwegene Persönlichkeit.



ABENTEUER



KOMFORT

Hochwertige Materialien und zusätzliche Technologien verleihen dem **Titanium** mehr Raffinesse und Behaglichkeit, die durch bestechende Styling-Elemente und ausgesuchte Details ergänzt werden.

## FÜR SIE.

Die auffallende Ästhetik eines sportlichen Fahrzeugs unterstreicht die **ST-Line** und hebt sie hervor, während der sportliche Innenraum und das einzigartige ST-Line-Branding seinen individuellen Charakter betonen.



LEISTUNG

# DIE EINFACHE ART, EINEN FORD FOCUS ZU FAHREN.

**1** ERKUNDEN

**2** AUSWÄHLEN

**3** INDIVIDUALISIEREN

**4** SPEZIFIZIEREN

**5** KAUFEN



Schalten Sie die interaktive Broschüre  
online frei.

Abbildung zeigt Ford Focus ST-Line X 5-Türer in der Metallic-Lackierung  
Dynamic-Blau (Wunschausstattung).

– Der Ford Focus –  
Kraftstoffverbrauch und CO<sub>2</sub>-Emissionen  
(nach § 2 Nrn. 5, 6, 6 a Pkw-EnVKV – NEFZ\*, soweit vorhanden):  
5,8–3,6 l/100 km (kombiniert);  
131–95 g/km (kombiniert);  
Für einige Motorisierungen sind keine NEFZ-Werte verfügbar  
(n. v.\*\*);  
Kraftstoffverbrauch (nach WLTP\*\*\*): 8,3–4,2 l/100 km  
(kombiniert);  
CO<sub>2</sub>-Emissionen: 189–109 g/km (kombiniert).

– Der Ford Focus Mild-Hybrid (mHEV) –  
Kraftstoffverbrauch (nach § 2 Nrn. 5, 6, 6 a Pkw-EnVKV – NEFZ):  
n. v.\*\*;  
CO<sub>2</sub>-Emissionen (nach § 2 Nrn. 5, 6, 6 a Pkw-EnVKV – NEFZ):  
n. v.\*\*;  
Kraftstoffverbrauch (nach WLTP\*\*\*): 6,1–5,1 l/100 km  
(kombiniert);  
CO<sub>2</sub>-Emissionen: 138–115 g/km (kombiniert).

**Hinweis: Weitere Informationen finden Sie auf der letzten Seite der  
Broschüre.**





# 1 ERKUNDEN

## FESSELNDES FAHRERLEBNIS.

Mit dem Ford Focus sind Sie in Bezug auf Qualität, Auswahl und Raumangebot am Ziel. In der gesamten Palette finden Sie moderne Komforttechnologie, einschließlich induktiver Ladestation, SYNC 3 mit einem 8" großen Touchscreen (20,3 cm Bildschirmdiagonale) und einer neuen digitalen Instrumententafel (Wunschausstattung).

Diese 12,3" große digitale Instrumententafel mit 31,2 cm Bildschirmdiagonale ist deutlich informativer, intuitiver und benutzerfreundlicher. Detaillierte, gestochen scharfe Bilder und Symbole werden vollfarbig dargestellt, um die Augen nicht zu strapazieren (Wunschausstattung).

\*Sitzmittelbahnen in Stoff.  
Abbildung zeigt Ford Focus ST-Line X in der Metallic-Lackierung Dynamic-Blau mit Premium Polsterung Sensico in Leder-Optik in Anthrazit mit roten Ziernähten\* (Wunschausstattung).



**1** ERKUNDEN

## **ELEKTRISIERENDE LEISTUNG.**

### **FORD FOCUS ECOBOOST HYBRID (MHEV)**

Der aufregende neue Ford Focus EcoBoost Hybrid (mHEV) sorgt dank ausgeklügelter Mild-Hybrid-Technologie für reduzierte CO<sub>2</sub>-Emissionen, optimierte Kraftstoffeffizienz und ein ansprechenderes Fahrerlebnis. Der elektrifizierte Mild-Hybrid-Antrieb mit 48-Volt-Technologie kombiniert das Drehmoment des Elektromotors mit einer Auswahl an zwei reibungsarmen 3-Zylinder-Benzinmotoren. Die Mild-Hybrid-Technologie nutzt einen riemengetriebenen Starter-Generator (BISG) anstelle der konventionellen Lichtmaschine. Der BISG fungiert außerdem als Motor und verwendet Akkuleistung, um für ansprechenderen Antrieb und insbesondere bei niedriger Motordrehzahl für ein flexibleres und kontinuierlicheres Fahrerlebnis zu sorgen.

Das Fahrzeug gewinnt beim Abbremsen Energie zurück, um sie dann zur Beschleunigungsverstärkung zu verwenden. Dadurch werden Leistung und Effizienz verbessert und gleichzeitig Emissionen verringert.

**Hinweis: Informationen zu Kraftstoffverbräuchen und CO<sub>2</sub>-Emissionen finden Sie auf der Inhaltsverzeichnis-Seite und auf der letzten Seite der Broschüre.**

*Abbildung zeigt Ford Focus Active X 5-Türer in der Metallic-Lackierung Metropolis-Weiß (Wunschausstattung).*

## STETS MIT DER AUSSENWELT VERBUNDEN.

Mit seinen cleveren Funktionen und innovativen Technologien sorgt der Ford Focus dafür, dass Sie jederzeit alles unter Kontrolle haben. Von der Rückfahrkamera mit „Split View“-Technologie bis zum B&O Sound System wurde jedes Element für ein müheloses Fahrerlebnis konzipiert.

- Mit der **induktiven Ladestation\*** kann ein kompatibles Gerät ganz ohne Ladekabel aufgeladen werden.\*\*
- Die **Rückfahrkamera mit „Split View“-Technologie\*** hilft Ihnen beim Einparken in und Ausparken aus Parkbuchten.
- Der **8-fach elektrisch einstellbare Fahrersitz\*** einschließlich elektrisch verstellbarer Lendenwirbelstütze bei Premium Polsterung Sensico in Leder-Optik<sup>1)</sup> bietet in jeder Situation maximalen Komfort.
- Das **B&O Sound System\*** lässt Sie Musik so genießen, wie sie gehört werden soll.

\*Wunschausstattung gegen Mehrpreis.

\*\*Viele Smartphones können kabellos aufgeladen werden. Voraussetzung für die Kompatibilität Ihres Smartphones ist Qi oder ein Qi-Ladebehälter.

<sup>1)</sup>Sitzmittelbahnen in Stoff.

**Hinweis:** Fahrerassistenzfunktionen sind ergänzende Systeme und kein Ersatz für die Aufmerksamkeit des Fahrzeugführers und die Notwendigkeit, dass dieser jederzeit die Kontrolle über das Fahrzeug behält.

Abbildung zeigt Ford Focus Active X in der Metallic-Lackierung Metropolis-Weiß mit Premium Polsterung Sensico in Leder-Optik mit Ziernähten in Nordic-Blau<sup>1)</sup> (Wunschausstattung).



Hinweis: Informationen zu Kraftstoffverbräuchen und CO<sub>2</sub>-Emissionen finden Sie auf der Inhaltsverzeichnis-Seite und auf der letzten Seite der Broschüre.



Abbildung zeigt Ford Focus ST mit Styling-Paket 5-Türer in der Metallic-Lackierung Performance Blau und Ford Focus ST mit Styling-Paket 5-Türer in der Metallic-Lackierung Tropical-Orange (Wunschausstattung).

1 ERKUNDEN

## FÜR LEISTUNG KONZIPIERT.

### FORD FOCUS ST

Für die Rennstrecke gebaut, auf der Straße zu Hause. Jede Komponente ist optimal auf Leistung abgestimmt. Der Ford Focus ST. Sein scharf gemeißeltes, charakteristisches Äußeres mit großem Heckspoiler erhöht die Aerodynamik. Moderne Recaro-Sportsitze passen sich an jede Kontur der Straße an. Dank des selektiven Fahrmodus-Schalters mit den Optionen „Rutschig“, „Normal“, „Sport“ und „Rennstrecke“\* können Sie Ihre Fahrweise situationsgerecht anpassen.

Ein eigens konstruierter Motor und ein Twin-Scroll-Turbolader mit niedriger Trägheit sowie Anti-Lag-Technologie und das elektronische Sperrdifferential (eLSD) ergeben zusammen den bisher leistungsstärksten, agilsten und anspruchsvollsten Ford Focus ST.

Mit dem **Performance-Paket** können Sie Ihr Fahrerlebnis durch weitere Ausstattung noch sportlicher gestalten (siehe dazu „Wunschausstattungen und Pakete“).

\*Fahrmodus „Rennstrecke“ ist als Teil der Wunschausstattung „Performance-Paket“ erhältlich.



1 ERKUNDEN

## MÜHELOSES FAHREN.

Mit dem Ford Focus kommen Sie stressfrei durch starken Verkehr. Die intelligente, adaptive Geschwindigkeitsregelanlage hält einen Sicherheitsabstand zum vorausfahrenden Fahrzeug ein, während der Fahrspur-Assistent behutsam die Lenkung korrigiert, damit Sie innerhalb der markierten Spur bleiben.

- Die **intelligente, adaptive Geschwindigkeitsregelanlage\*** hält einen Sicherheitsabstand zum vorausfahrenden Fahrzeug ein.
- Der **Fahrspur-Assistent inkl. Fahrspurhalte-Assistent** erkennt kontinuierlich Fahrspurmarkierungen und korrigiert die Lenkung, um das Fahrzeug innerhalb der markierten Fahrspur zu halten.
- Der **intelligente Geschwindigkeitsbegrenzer mit Tempolimitanzeige** prüft die Straße auf Verkehrsschilder und nutzt erfasste Daten, um eine Geschwindigkeitsbegrenzung festzulegen und anschließend die Geschwindigkeit entsprechend zu regulieren.

\*Wunschausstattung gegen Mehrpreis.

**Hinweis:** Fahrerassistenzfunktionen sind ergänzende Systeme und kein Ersatz für die Aufmerksamkeit des Fahrzeugführers und die Notwendigkeit von dessen Kontrolle über das Fahrzeug.

Abbildung zeigt Ford Focus ST-Line X Turnier in der Metallic-Lackierung Dynamic-Blau (Wunschausstattung).



**1** ERKUNDEN

## AN DIE BEDINGUNGEN ANPASSEN.

Die adaptiven LED-Scheinwerfer des Ford Focus sorgen für verbesserte Beleuchtung in den unterschiedlichsten Fahrsituationen. Das System kann anhand von Informationen über Geschwindigkeit, über Lenkradwinkel oder anhand von Informationen der Kamera das Beleuchtungsmuster ändern, sodass Kurven vor dem Hineinfahren beleuchtet werden und Nachtfahrten entspannter werden. Mithilfe des Verkehrsschild-Erkennungssystems wird erkannt, wenn sich Ihr Auto einem Kreisverkehr oder einem Stoppschild nähert, und passt für eine optimale Ausleuchtung die Lichtverteilung an (Wunschausstattung).

Mit dem blendfreien Fernlichtassistenten können Sie zur besseren Sicht mit Fernlicht fahren und gleichzeitig die Blendgefahr für andere Verkehrsteilnehmer verringern. Sensoren erkennen den Verkehr vor Ihrem Fahrzeug und blenden das Fernlicht in den betreffenden Teilbereichen zum Schutz anderer Verkehrsteilnehmer ab, während der übrige Straßenverlauf voll ausgeleuchtet bleibt (Wunschausstattung).

Und falls das Wetter umschlagen sollte, schalten sich automatisch (im aktivierten Zustand) die Scheibenwischer mit Regensensor\* ein und sorgen für freie Sicht auf der Fahrbahn (Wunschausstattung).

**Hinweis:** Fahrerassistenzfunktionen sind ergänzende Systeme und kein Ersatz für die Aufmerksamkeit des Fahrzeugführers und die Notwendigkeit von dessen Kontrolle über das Fahrzeug.

\*System muss vor Einfahrt in eine Waschstraße ausgeschaltet werden.

Abbildung zeigt Ford Focus ST-Line X Turnier in der Metallic-Lackierung Dynamic-Blau (Wunschausstattung).

## DEM ALLTAG ENTFLIEHEN.

### FORD FOCUS ACTIVE

Der Ford Focus Active ist ein sportliches Crossover, das die Zweckmäßigkeit eines SUV mit der Agilität eines Kompaktwagens verbindet und damit Hürden nimmt, vor denen andere kapitulieren.

Dank erhöhter Fahrposition und robustem Body-Styling-Kit beherrschen Sie die Straße. Ihre Leichtmetallräder und eine breitere Spur verbessern die Stabilität des Fahrzeugs und steigern Ihre Sicherheit in jeder Situation. Innen lässt SUV-inspiriertes Design nahtlos Form und Funktion verschmelzen und schafft so einen Innenraum, der für ein aktives Leben wie geschaffen ist.

*Abbildung zeigt Ford Focus Active X Turnier in der Metallic-Lackierung Metropolis-Weiß (Wunschausstattung) mit Zubehör (Zubehör gegen Mehrpreis).*



## 1 ERKUNDEN

### PRE-COLLISION-ASSIST\*

Das serienmäßige Pre-Collision-Assistenzsystem erkennt potenzielle Kollisionen mit anderen Fahrzeugen und Fußgängern und hilft aktiv, sie je nach Geschwindigkeitsunterschied, Straßenbeschaffenheit und Verhalten des vorausfahrenden Fahrzeugs zu vermeiden oder die Unfallschwere zu verringern. Wird eine bevorstehende Kollision erkannt, erhält der Fahrer eine visuelle und akustische Warnung, und das Bremssystem wird vorbereitet. Reagiert der Fahrer nicht, bremst das System automatisch mit voller Bremskraft. Für den Ford Focus wurden die Funktionen noch einmal verbessert und erweitert. Zusätzlich zu Fußgängern und Fahrzeugen erkennt der neue Pre-Collision-Assist nun auch Fahrradfahrer und kann somit noch besseren Schutz für Fahrzeuginsassen und alle anderen Verkehrsteilnehmer bieten (das System ist ab ca. 5 km/h bis 130 km/h aktiv, Fußgänger- und Fahrrad-Erkennung bis ca. 80 km/h).



### FAHRSPUR-ASSISTENT INKL. FAHRSPURHALTE-ASSISTENT\*\*

Der Fahrspur-Assistent erkennt mithilfe der Frontkamera die Fahrbahnmarkierungen und warnt Sie in Form von Lenkradvibrationen vor einem unbeabsichtigten Fahrspurwechsel, wenn Sie den Blinker zuvor nicht betätigt haben.

Der Fahrspurhalte-Assistent unterstützt Sie durch einen zeitlich begrenzten Lenkeingriff der elektrischen Servolenkung dabei, das Fahrzeug wieder in die Spur zu bringen, wenn Sie nicht auf die Spurhalte-Warnung reagieren.



\*Pre-Collision-Assist kann Fußgänger erkennen, jedoch nicht unter allen Bedingungen, und ist kein Ersatz für sicheres Fahren. Informationen über Einzelheiten und Systembeschränkungen entnehmen Sie der Betriebsanleitung.

\*\*Der Fahrspur-Assistent kontrolliert nicht die Lenkung.

**Hinweis:** Fahrerassistenzfunktionen sind ergänzende Systeme und kein Ersatz für die Aufmerksamkeit des Fahrzeugführers und die Notwendigkeit von dessen Kontrolle über das Fahrzeug.

Abbildungen oben und unten zeigen Ford Focus ST-Line X 5-Türer in der Metallic-Lackierung Fantastic-Rot (Wunschausstattung).



### CROSS TRAFFIC ALERT

Fahren Sie aus einer Parklücke rückwärts heraus, erkennen die Sensoren des Toter-Winkel-Assistenten sich von links und rechts nähernde Fahrzeuge in einem Umkreis von ca. 40 m. Wenn ein Fahrzeug oder eine andere Gefahr erkannt wird, werden Sie durch optische und akustische Signale gewarnt (Teil des Toter-Winkel-Assistenten mit Notbremsfunktion; Wunschausstattung).

### AUSWEICHASSISTENT (ESA – EVASIVE STEER ASSISTANCE)<sup>1)</sup>

In gewissen Verkehrssituationen und je nach Geschwindigkeit des Fahrzeugs kann nur noch ein Ausweichmanöver einen eventuell schweren Unfall verhindern. Der Ausweichassistent dient Ihnen dabei als aktive Lenkunterstützung, um in einer solchen Stresssituation den Ausweichvorgang sicher durchzuführen. Sie geben den Impuls für das Ausweichen nach links oder rechts. Das System erkennt diesen und berechnet in Sekundenbruchteilen die zusätzliche Lenkunterstützung für das Ausweichmanöver. Ist der Pre-Collision-Assist bereits aktiviert und ein Bremsvorgang eingeleitet worden, werden die Bremsen gelöst, um die vollen Lenkkräfte zur Verfügung zu stellen (Wunschausstattung).

<sup>1)</sup>Der Ausweichassistent steuert die Lenkung nicht.

Abbildungen oben und unten zeigen Ford Focus ST-Line X 5-Türer in der Metallic-Lackierung Fantastic-Rot (Wunschausstattung).





SYNC



## 1 ERKUNDEN

# KOMMUNIZIEREN WIE NIE ZUVOR.

### FORD SYNC 3

Ford SYNC 3 unterstützt die nahtlose Integration Ihres Smartphones und sorgt dafür, dass Sie alles unter Kontrolle haben – von Ihren Telefonaten und Textnachrichten über Ihre Musik bis hin zum Navigationssystem: alles bequem per Touchscreen oder mit einfachen Sprachbefehlen.

### FORDPASS CONNECT

FordPass Connect<sup>1)</sup> kann Ihnen nicht nur Zeit und Ärger sparen, sondern auch für ein beruhigendes Gefühl sorgen und Fahrten so angenehm wie möglich gestalten. Live Traffic<sup>1)</sup> liefert Ihnen aktuelle Verkehrsinformationen direkt auf Ihr SYNC 3 Navigationssystem. Anschließend passt die Technologie Ihre empfohlene Route entsprechend der Verkehrssituation an und hilft Ihnen so dabei, dass Sie Ihr Ziel pünktlich und entspannter erreichen (Wunschausstattung). Mit dem integrierten WLAN-Hotspot<sup>2)</sup> surfen Sie und Ihre Mitfahrer in 4G-Geschwindigkeit. Bis zu 10 Geräte können verbunden werden, sodass Sie und Ihre Fahrgäste unterwegs die gleiche Konnektivität genießen können wie zu Hause. Im Falle eines Unfalls wird ein Notruf über das eCall<sup>3)</sup>-Notrufsystem ausgelöst und wichtige Daten, wie z. B. der Unfallzeitpunkt und die genauen Koordinaten des Unfallorts, werden übermittelt.

### FORDPASS APP

Holen Sie mit der FordPass-App das Beste aus Ihrem vernetzten Fahrzeug heraus: von intelligenten Fernbedienungsfunktionen bis hin zu detaillierten Fahrzeuginformationen – die FordPass App ermöglicht Ihnen den Zugriff auf noch mehr Funktionen über Ihr Smartphone.

Sie können Ihr Fahrzeug von überall aus starten, ver- und entriegeln, sogar die Windschutzscheibe enteisen und die Sitz- und Lenkradheizung aktivieren (Wunschausstattung).

FordPass sendet wichtige Informationen, einschließlich Reifendruck- und Flüssigkeitsstandswarnungen, wie z. B. den Ölstand, direkt an. Weitere Funktionen der FordPass-App sind das Aufzeichnen Ihrer Fahrten und das Anzeigen maßgeschneiderter Informationen zur Optimierung Ihrer Fahrweise.

FordPass hilft auch bei der Sicherheit – Sie erhalten eine Benachrichtigung, wenn der Alarm Ihres Fahrzeugs aktiviert wird, egal wo Sie sind.

**Hinweis:** Zur Nutzung einiger Funktionen von SYNC 3 benötigen Sie ein kompatibles Mobiltelefon. Zudem sind für einige SYNC 3-Funktionen Datenverbindungen erforderlich, wodurch Gebühren bei dem jeweiligen Mobilfunkanbieter anfallen können. Aktuelle Informationen zur Verfügbarkeit von Apple CarPlay und Android Auto entnehmen Sie bitte der offiziellen Apple CarPlay- bzw. Android Auto-Website.

<sup>1)</sup>Die Nutzung von FordPass Connect ist 10 Jahre ab Erstzulassung des Fahrzeugs kostenfrei. Davon ausgeschlossen sind Informationen zu Live Traffic und lokale Gefahrenhinweise, die ab Erstzulassung 12 Monate kostenfrei sind. Diese Dienste können im Anschluss auf Wunsch kostenpflichtig verlängert werden. Die Verfügbarkeit der Dienste ist abhängig von der Netzabdeckung und kann je nach Ort und Wetterbedingung abweichen. Damit Live Traffic funktioniert, wird Ford SYNC in Verbindung mit einem Ford Navigationssystem im Fahrzeug benötigt.

<sup>2)</sup>Der WLAN-Hotspot wird nicht von Ford zur Verfügung gestellt. Zur Nutzung des WLAN-Hotspots ist die Registrierung bei Vodafone Internet in the Car erforderlich, die den Geschäftsbedingungen von Vodafone unterliegt. Nach einer kostenlosen Testphase können bei weiterer Nutzung zusätzliche Gebühren anfallen. Die Verfügbarkeit der Dienste ist abhängig von der Netzabdeckung und kann je nach Ort und Wetterbedingung abweichen. Detailliertere Informationen finden Sie unter <https://internetinthecar.vodafone.com>.

<sup>3)</sup>eCall ist eine Initiative der Europäischen Kommission, die ein fahrzeuginternes System anordnet, das automatisch den Rettungsdienst informiert, wenn ein eCall-Ereignis durch die Erkennung eines schweren Verkehrsunfalls oder ein manueller eCall durch einen Fahrzeuginsassen ausgelöst wird.

## 1 ERKUNDEN

### EINFACH UND ZUVORKOMMEND

Der Ford Focus Turnier vereint die Eleganz eines Coupés mit einem geräumigen und vielseitigen Innenraum. Durch Herunterklappen der Rücksitze erhalten Sie bis zu 1.653 Liter\* Stauraum (608 Liter\* im 5-Sitze-Modus bis zur Ablage). Eine breite Heckklappe mit niedriger Ladekante sorgt für einfachen Zugang.

Der Ford Focus Turnier ist mit einem einstellbaren Gepäckraumboden ausgestattet. Sie können die Ladefläche entweder absenken oder anheben, um den Platz darunter als Stauraum zu nutzen. Eine Gepäckraumabdeckung schützt Ihr Gepäck vor neugierigen Blicken und kann an einer vorgesehenen Stelle unter dem Gepäckraumboden verstaut werden, wenn sie nicht mehr benötigt wird.



\*Gemessen nach ISO 3832. Gepäck- und Ladekapazität sind durch Gewicht und Gewichtsverteilung begrenzt.

Abbildungen oben und unten zeigen Ford Focus ST-Line X Turnier in der Lackierung Race-Rot (Wunschausstattung).



### AKTIVER PARK-ASSISTENT MIT EIN- UND AUSPARKFUNKTION

Auf Knopfdruck erkennt der Aktive Park-Assistent ausreichend große Parklücken in Längs- und Querrichtung und manövriert das Fahrzeug mühelos hinein, während Sie nur Gas, Bremse und Ganghebel bedienen. Die Ausparkfunktion hilft, engste Parklücken in Längsrichtung zu verlassen. Wenn der Aktive Park-Assistent das Lenkrad kontrolliert und die Sensoren ein Objekt erkennen, kann der Assistent automatisch eine Bremsung auslösen (Wunschausstattung).



### RÜCKFAHRKAMERA MIT „SPLIT VIEW“-TECHNOLOGIE

Beim Einlegen des Rückwärtsgangs erscheint auf dem Touchscreen des Audio- oder Navigationssystems automatisch das Bild der Rückfahrkamera. Hier können Sie den Bereich hinter dem Fahrzeug einsehen. Auf der Anzeige werden zusätzlich spezielle grafische Symbole für die Breite und Mittellinie des Fahrzeugs angezeigt, die unter Berücksichtigung des Lenkwinkels errechnet werden. Das Manövrieren wird sicherer und einfacher. Die „Split View“-Technologie erweitert das Sichtfeld und ermöglicht Ihnen zu sehen, was hinten seitlich auf Sie zukommt (Wunschausstattung).

**Hinweis:** Fahrerassistenzfunktionen sind ergänzende Systeme und kein Ersatz für die Aufmerksamkeit des Fahrzeugführers und die Notwendigkeit von dessen Kontrolle über das Fahrzeug.

## 1 ERKUNDEN

### HEAD-UP-DISPLAY

Das Head-up-Display projiziert wichtige Informationen in Ihr Sichtfeld, damit Sie Ihre Augen auf der Straße behalten können. Das Display kann Ihre Auswahl an Inhalten anzeigen, einschließlich der Fahrzeuggeschwindigkeit, des Navigationssystems, der Benachrichtigungen der Geschwindigkeitsregelanlage sowie der Daten des Verkehrsschild-Erkennungssystems (kompatibel mit polarisierten Sonnenbrillen; Wunschausstattung).

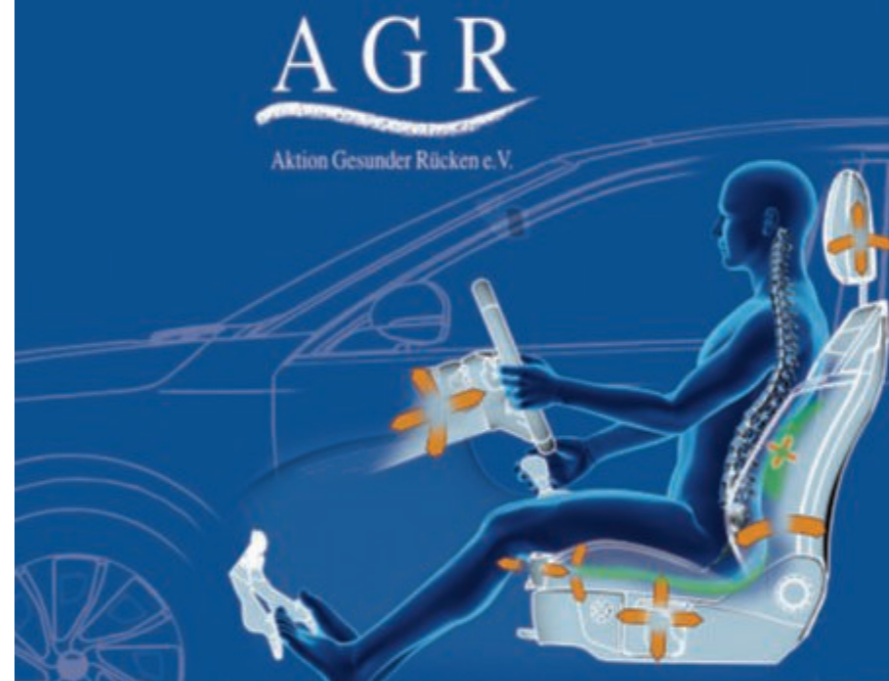


### TOTER-WINKEL-ASSISTENT

Der Toter-Winkel-Assistent (BLIS – Blind Spot Information System) hilft Ihnen, andere Fahrzeuge und Hindernisse im schwer einsehbaren toten Winkel zu erkennen, und weist auf mögliche Gefahren hin. Das System arbeitet mit Radarsensoren auf beiden Fahrzeugseiten. Ein Lichtsignal im jeweiligen Außenspiegel warnt Sie davor auszuscheren – so kann es helfen, Unfälle zu vermeiden (Wunschausstattung).



**Hinweis:** Fahrerassistenzfunktionen sind ergänzende Systeme und kein Ersatz für die Aufmerksamkeit des Fahrzeugführers und die Notwendigkeit von dessen Kontrolle über das Fahrzeug. Informationen über Einzelheiten und Systembeschränkungen entnehmen Sie der Betriebsanleitung.



### FORD ERGONOMIE-SITZ\*

Für das richtige Innenraum-Ambiente sorgt der Ford Ergonomie-Sitz. Er ist insgesamt 18-fach einstellbar und bietet so außergewöhnlichen Komfort für Fahrer und Beifahrer, was sich besonders bei langen Autofahrten bemerkbar macht. Neben der Einstellmöglichkeit für die Position, Höhe und Neigung des Sitzes bietet die vierfach elektrisch einstellbare Lendenwirbelstütze eine nahezu perfekte Anpassung an Ihren Rücken. Zusätzlicher Platz und Komfort wird durch die ausziehbare Oberschenkelauflage geboten. Die Kopfstützen lassen sich mit insgesamt vier Einstellmöglichkeiten ideal an den Nacken anpassen (Wunschausstattung).

### B&O SOUND SYSTEM

Ob Klassik oder Rock, Jazz oder Pop, Ihre Musik sollte so klingen, wie es der Künstler beabsichtigt hat. Dafür sorgt das atemberaubende Audiosystem mit bis zu zwölf Lautsprechern von B&O. Gemeinsam mit den Akustikingenieuren von B&O wurde es auf das jeweilige Modell abgestimmt, um jede Fahrt zu einem ganz besonderen Erlebnis zu machen. Für ein individuelles Hörerlebnis sorgt die neue Beosonic™-Anwendung des B&O Sound Systems. Mit dem fortschrittlichen digitalen Klangalgorithmus, der über eine intuitive Benutzeroberfläche auf dem Touchscreen-Display bedient werden kann, können Sie Ihre Lieblingsmusik nach Ihren persönlichen Vorlieben anpassen, verschiedene Klangräume entdecken und persönliche Hörmodi auswählen (Wunschausstattung; die Marke Beosonic™ ist Eigentum von Bang & Olufsen a/s).



\*Das AGR Qualitätssiegel (Aktion Gesunder Rücken) – zertifiziert und empfohlen durch die Aktion Gesunder Rücken e. V. und den Bundesverband deutscher Rückenschulen. Weitere Informationen: AGR e. V., Stader Str. 6, D-27432 Bremervörde, Tel.: + 49 4761 9263580.

# 2

AUSWÄHLEN

## WÄHLEN SIE IHREN FORD FOCUS.

### VERLEIHEN SIE IHRER INDIVIDUALITÄT AUSDRUCK

In der gesamten Ford Focus-Palette finden Sie eine umfassende Auswahl an Modellen, die alle über ihre eigene Persönlichkeit verfügen.

Der attraktive **Cool & Connect** mit seiner beeindruckenden, integrierten Technik, seiner umfangreichen Motorenpalette und seiner Fahrdynamik oder der abenteuerlustige **Active**, das Crossover, das sich durch robuste Formen und selbstbewussten, kreativen Charakter auszeichnet.

In komfortablem Maße verbindet der **Titanium** zeitgemäßes Styling mit ausgeklügelten Funktionen. Mit dem Versprechen eines hervorragenden, von Leistung inspirierten Fahrerlebnisses ist der **ST-Line** dank seiner Formgebung und seines sportlichen Flairs ein unmittelbarer Blickfang.



COOL & CONNECT



TITANIUM



ACTIVE



ST-LINE

## Trend

### Highlights der Außenausstattung:

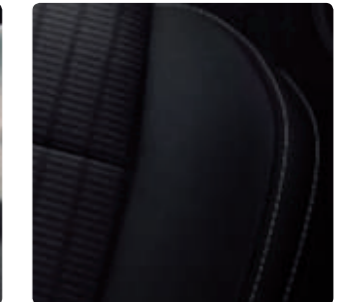
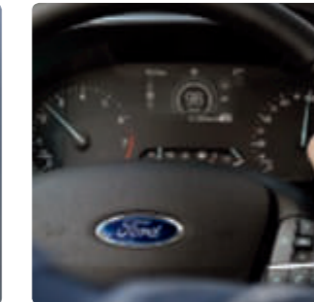
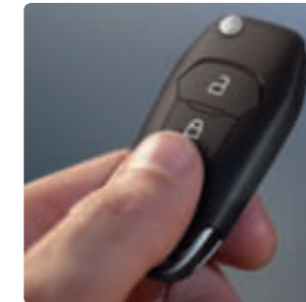
- 4 Stahlräder 6,5 J x 16 mit 205/60 R 16 Reifen und Radzierblenden
- Außenspiegel in Wagenfarbe lackiert, elektrisch einstellbar und beheizbar, mit integrierten Blinkleuchten
- Dachreling in Schwarz (nur Turnier)
- Dachspoiler, in Wagenfarbe lackiert
- Ford Easy Fuel (Komfort-Tankverschluss und Fehlbetankungsschutz)
- Scheinwerfer mit LED-Abblendlicht und LED-Tagfahrlicht

### Highlights der Innenausstattung:

- Fahrerinformationssystem mit Bordcomputer – monochrom (10,7 cm Bildschirmdiagonale)
- Fahrersitz, manuell höhenverstellbar, mit einstellbarer Lendenwirbelstütze
- Feststellbremse, elektrisch, mit Auto Hold-Funktion
- Ford Audiosystem mit digitalem Radioempfang DAB/DAB+
- FordPass Connect\* inkl. eCall und WLAN-Hotspot
- Klimaanlage, manuell
- Selektiver Fahrmodus-Schalter, 3 Fahrmodi zur Auswahl: Normal, Eco, Sport

**Hinweis: Informationen zu Kraftstoffverbräuchen und CO<sub>2</sub>-Emissionen finden Sie auf der Inhaltsverzeichnis-Seite und auf der letzten Seite der Broschüre.**

\*Informationen zu FordPass Connect, eCall, WLAN-Hotspot etc. finden Sie in Abschnitt 1 unter „Kommunizieren wie nie zuvor.“  
**Hinweis:** Wenn das Fahrzeug mit einem funktionsfähigen Beifahrerairbag ausgestattet ist, darf kein rückwärts gerichteter Kindersitz auf dem Beifahrersitz angebracht werden.



### Cool & Connect

#### Highlights der Außenausstattung, zusätzlich zu Trend:

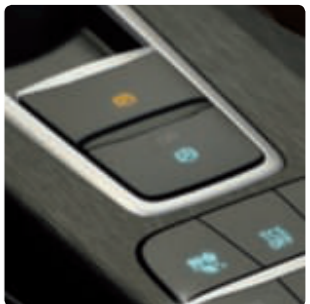
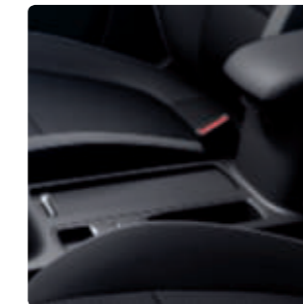
- 4 Leichtmetallräder 6,5 J x 16 mit 205/60 R 16 Reifen im 5x2-Speichen-Design
- Chrom-Dekor an den Seitenscheiben
- Dachreling in Aluminium (nur Turnier)
- Nebelscheinwerfer inkl. statischen Abbiegelichts
- Park-Pilot-System vorn und hinten
- Rückfahrkamera

#### Highlights der Innenausstattung, zusätzlich zu Trend:

- Fahrerinformationssystem mit Bordcomputer – farbig
- Ford Navigationssystem inkl. Ford SYNC 3 mit AppLink und 8"-Touchscreen und DAB/DAB+
- FordPass Connect\* zusätzlich mit Live-Traffic-Verkehrsinformation
- Handschuhfach, beleuchtet
- Mittelkonsole „Premium“ vorn mit verschiebbarer Armlehne, Getränkehalter inklusive Abdeckung und Ablagefächern, 12-Volt- und USB-Anschluss
- Sportsitze vorn, mit verstärktem Seitenhalt

**Hinweis: Informationen zu Kraftstoffverbräuchen und CO<sub>2</sub>-Emissionen finden Sie auf der Inhaltsverzeichnis-Seite und auf der letzten Seite der Broschüre.**

\*Informationen zu FordPass Connect, eCall, WLAN-Hotspot etc. finden Sie in Abschnitt 1 unter „Kommunizieren wie nie zuvor.“



# Titanium

### Highlights der Außenausstattung, zusätzlich zu Cool & Connect:

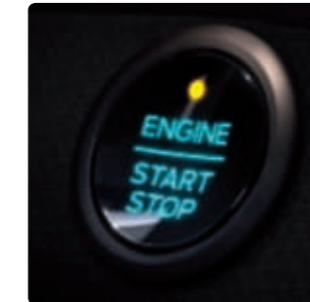
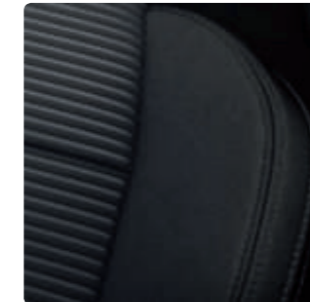
- 4 Leichtmetallräder 6,5 J x 16 mit 205/60 R 16 Reifen im 15-Speichen-Design
- Außenspiegel zusätzlich elektrisch anklappbar
- Ford Key Free-System (schlüsselloses Ent-/Verriegeln) inkl. Ford Power-Startfunktion (schlüsselloses Starten)
- Scheibenwischer mit Regensensor (Sensitivität variabel einstellbar)
- Scheinwerfer-Abblendlicht mit Ausschaltverzögerung

### Highlights der Innenausstattung, zusätzlich zu Cool & Connect:

- Ambientebeleuchtung vorn
- Beifahrersitz, manuell höhenverstellbar, mit einstellbarer Lendenwirbelstütze\*
- Innenspiegel, automatisch abblendend
- Klimaanlage mit automatischer Temperaturkontrolle für Fahrer- und Beifahrerseite, getrennt regelbar (2-Zonen-Klimaautomatik)
- Make-up-Spiegel in Fahrer- und Beifahrersonnenblende, beleuchtet

**Hinweis: Informationen zu Kraftstoffverbräuchen und CO<sub>2</sub>-Emissionen finden Sie auf der Inhaltsverzeichnis-Seite und auf der letzten Seite der Broschüre.**

\*i. V. mit EcoBoost-Hybrid-Motoren Beifahrersitz 2-fach einstellbar (nicht höhenverstellbar).



### Active

#### Highlights der Außenausstattung, zusätzlich zu Titanium:

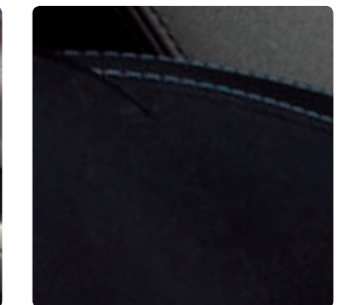
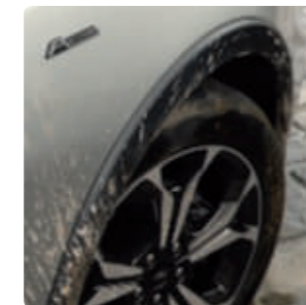
- 4 Leichtmetallräder 7 J x 17 mit 215/55 R 17 Reifen im 5-Speichen-Design, in Black-Foundry-Premiumlackierung, glanzgedreht
- Crossover-Body-Kit
- Dachreling in Schwarz
- Doppelrohr-Auspuffanlage
- Fahrwerk mit 30 mm erhöhter Bodenfreiheit
- LED-Nebelscheinwerfer inkl. statischen Abbiegelichts\*
- Oberer Kühlergrill in Waben-Optik
- Umrandung der Seitenscheiben in Schwarz

#### Highlights der Innenausstattung, zusätzlich zu Titanium:

- Beifahrersitz, 2-fach einstellbar
- Make-up-Spiegel in Fahrer- und Beifahrersonnenblende
- Selektiver Fahrmodus-Schalter mit zwei zusätzlichen Fahrmodi „Rutschig“ und „unbefestigte Straßen“
- Stoffpolsterung in Anthrazit mit Ziernähten in Nordic-Blau

**Hinweis: Informationen zu Kraftstoffverbräuchen und CO<sub>2</sub>-Emissionen finden Sie auf der Inhaltsverzeichnis-Seite und auf der letzten Seite der Broschüre.**

\*i. V. mit adaptiven LED-Scheinwerfern entfällt das statische Abbiegelicht.



### ST-Line

#### Highlights der Außenausstattung, zusätzlich zu Titanium:

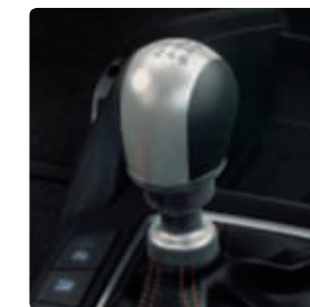
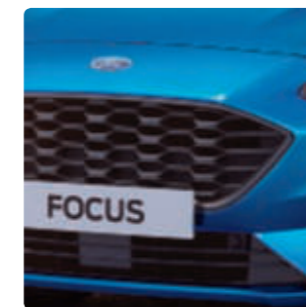
- 4 Leichtmetallräder 7 J x 17 mit 215/50 R 17 Reifen im 5x2-Speichen-Y-Design in Rock-Metallic
- Body-Styling-Kit
- Dachreling in Schwarz (nur für Turnier)
- Doppelrohr-Auspuffanlage
- LED-Nebelscheinwerfer inkl. statischen Abbiegelichts\*
- Oberer Kühlergrill in Waben-Optik
- Sportlich abgestimmtes Fahrwerk
- Umrandung Seitenscheiben in Schwarz

#### Highlights der Innenausstattung, zusätzlich zu Titanium:

- Beifahrersitz, 2-fach einstellbar
- Dachhimmel aus Webstoff, schwarz
- Make-up-Spiegel in Fahrer- und Beifahrersonnenblende
- Lenkrad, ST-Line-Design, unten abgeflacht und mit roten Ziernähten, in Sensico Kunstleder
- Schaltwippen am Lenkrad (i. V. mit Automatikgetriebe)
- Stoffpolsterung in Anthrazit mit roten Ziernähten

**Hinweis: Informationen zu Kraftstoffverbräuchen und CO<sub>2</sub>-Emissionen finden Sie auf der Inhaltsverzeichnis-Seite und auf der letzten Seite der Broschüre.**

\*i. V. mit adaptiven LED-Scheinwerfern entfällt das statische Abbiegelicht.



### ST mit Styling-Paket

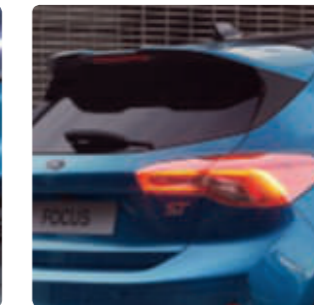
#### Highlights der Außenausstattung, zusätzlich zu ST-Line:

- 4 Leichtmetallräder 8 J x 19 mit 235/35 R 19 Reifen im 5x2-Speichen-Design, in Magnetite Premiumlackierung
- Bremssättel, rot lackiert
- Heckklappe elektrisch, sensorgesteuert (nur für Turnier)
- LED-Rückleuchten
- LED-Scheinwerfer
- ST-Body-Styling-Kit
- ST-Sportfahrwerk

#### Highlights der Innenausstattung, zusätzlich zu ST-Line:

- Beifahrersitz, 6-fach elektrisch einstellbar
- Digitale Instrumententafel 12,3" (31,2 cm Bildschirmdiagonale)
- Fahrersitz, 8-fach elektrisch einstellbar
- Pedalerie mit Aluminium-Auflagen
- Recaro-Sportsitze vorn, mit Leder-Stoff-Polsterung „Dinamica“ (Sitzmittelbahnen in Wildleder-Optik; Sitzwangen in Leder)
- Teppichfußmatten vorn und hinten, ST-Design
- Vordersitze, individuell und variabel beheizbar

**Hinweis: Informationen zu Kraftstoffverbräuchen und CO<sub>2</sub>-Emissionen finden Sie auf der Inhaltsverzeichnis-Seite und auf der letzten Seite der Broschüre.**



## 2 AUSWÄHLEN

### Upgrade X

#### Highlights bei Active X:

- Dachhimmel aus Webstoff, schwarz
- Digitale Instrumententafel 12,3" (31,2 cm Bildschirmdiagonale)
- Heckklappe elektrisch, sensorgesteuert (nur für Turnier)
- Kniepolster an der Mittelkonsole, mit Ziernähten in Nordic-Blau
- Rücksitzlehne, umklappbar, 60:40 geteilt, zusätzlich mit Durchladefunktion für Skier
- Seitenscheiben ab 2. Sitzreihe und Heckscheibe, dunkel getönt
- Teppichfußmatten vorn und hinten, Velours und mit Ziernähten in Nordic-Blau

#### Highlights bei ST-Line X:

- Bremssättel, rot lackiert
- Dachspoiler, groß, ST-Line-Design
- Digitale Instrumententafel 12,3" (31,2 cm Bildschirmdiagonale)
- Heckklappe elektrisch, sensorgesteuert (nur für Turnier)
- Kniepolster an der Mittelkonsole, mit roten Ziernähten
- Rücksitzlehne, umklappbar, 60:40 geteilt, zusätzlich mit Durchladefunktion für Skier
- Seitenscheiben ab 2. Sitzreihe und Heckscheibe, dunkel getönt
- Teppichfußmatten vorn und hinten, Velours und mit roten Ziernähten

#### Highlights bei Titanium X:

- Digitale Instrumententafel 12,3" (31,2 cm Bildschirmdiagonale)
- Heckklappe elektrisch, sensorgesteuert (nur für Turnier)
- Rücksitzlehne, umklappbar, 60:40 geteilt, zusätzlich mit Durchladefunktion für Skier
- Seitenscheiben ab 2. Sitzreihe und Heckscheibe, dunkel getönt
- Teppichfußmatten vorn und hinten, Velours und mit Ziernähten

**Hinweis: Informationen zu Kraftstoffverbräuchen und CO<sub>2</sub>-Emissionen finden Sie auf der Inhaltsverzeichnis-Seite und auf der letzten Seite der Broschüre.**



MODELLVARIANTEN



## 2 AUSWÄHLEN

### Winter-Paket

#### Paketinhalte:

- Frontscheibe, beheizbar
- Lederlenkrad, beheizbar
- Vordersitze, individuell und variabel beheizbar

### Easy-Parking-Paket\*

#### Paketinhalte:

- Aktiver Park-Assistent mit Ein- und Ausparkfunktion
- Toter-Winkel-Assistent und Cross Traffic Alert mit Notbremsfunktion (beim Rückwärtsausparken)
- Türkantenschutz
- Rückfahrkamera mit "Split View"-Technologie

\*Nur i. V. mit manuellem Schaltgetriebe.



## WUNSCHAUSSTATTUNGEN UND PAKETE

### Technologie-Paket\*\*

#### Paketinhalte:

- Ausweichassistent (ESA – Evasive Steer Assistance)
- Distanzanzeige und Distanzwarnen
- Falschfahrer-Warnfunktion
- Fernlicht-Assistent (i. V. mit adaptiven LED-Scheinwerfern mit blendfreiem Fernlicht-Assistenten)
- Intelligente Geschwindigkeitsregelanlage, adaptiv (iACC – Intelligent Adaptive Cruise Control) mit Verkehrsschild-Erkennungssystem
- Müdigkeitswarner

#### Zusätzlich bei Cool & Connect:

- Scheibenwischer mit Regensensor, Sensitivität variabel einstellbar
- Innenspiegel, automatisch abblendend
- Scheinwerfer-Abblendlicht mit Ausschaltverzögerung



### ST-Performance-Paket

#### Paketinhalte:

- Ambientebeleuchtung vorn
- Bremssättel, rot lackiert
- Interaktives Fahrwerksystem mit elektronischer Dämpferregelung (CCD) und Schlagloch-Erkennungsfunktion (nur i. V. mit Limousine; zusätzlich individuell einstellbar über Fahrmodus-Schalter)
- ST-Launch Control (nur i. V. mit manuellem Schaltgetriebe; nur i. V. mit 2,3-l-EcoBoost)
- ST-Performance-Schaltanzeige (nur i. V. mit manuellem Schaltgetriebe)
- Zusätzlicher selektiver Fahrmodus: „Rennstrecke“
- Zwischengasfunktion (nur i. V. mit manuellem Schaltgetriebe; nur i. V. mit 2,3-l-EcoBoost)

**Hinweis: Informationen zu Kraftstoffverbräuchen und CO<sub>2</sub>-Emissionen finden Sie auf der Inhaltsverzeichnis-Seite und auf der letzten Seite der Broschüre.**

\*\*Nur i. V. mit manuellem Schaltgetriebe; nicht i. V. mit Sicht-Paket.



# 3

## INDIVIDUALISIEREN

Wählen Sie Farbe, Räder und Wunschausstattung für Ihre ganz persönliche Note.



**Dynamic-Blau**  
Metallic-Lackierung\*

## EIN LEBEN VOLLER FARBEN.

Sein fantastisches Äußeres erhält der Ford Focus durch einen speziellen mehrstufigen Lackierungsprozess. Von den hohlraumkonservierten Karosserieteilen über die schützende Decklackierung bis hin zu neuen Materialien und Auftragsverfahren sorgen all diese Maßnahmen dafür, dass Ihr neuer Ford Focus sein gutes Aussehen jahrelang behält.

FARBEN



**Frost-Weiß**  
Normalfarbe\*



**Obsidian-Schwarz**  
Metallic-Lackierung\*



**Performance-Blau**  
Metallic-Lackierung\*



**Polar-Silber**  
Metallic-Lackierung\*



**Race-Rot**  
Normalfarbe



**Chroma-Blau**  
Metallic-Lackierung\*



**Magnetic-Grau**  
Metallic-Lackierung\*



**Tropical-Orange**  
Metallic-Lackierung\*



**Metropolis-Weiß**  
Metallic-Lackierung\*



**Fantastic-Rot**  
Spezielle Metallic-Lackierung\*

\*Wunschausstattung gegen Mehrpreis.

Der Ford Focus ist 12 Jahre ab Datum der Erstzulassung mit der Ford Garantie gegen Durchrostn geschützt. Es gelten die gültigen Garantiebedingungen.

**Hinweis:** Die Fahrzeugabbildungen dienen nur zur Illustration der Wagenfarbe und geben ggf. nicht die aktuellen Spezifikationen oder die Produktverfügbarkeit in einem bestimmten Markt an. Die Farben in dieser Broschüre können aufgrund der verwendeten Druckverfahren von den eigentlichen Farben abweichen.

### 3 INDIVIDUALISIEREN POLSTER

### RÄDER



**Premium Polsterung Sensico in Leder-Optik in Anthrazit (Sitzmittelbahnen in Stoff)**

Wunschausstattung bei Titanium X



**Premium Polsterung Sensico in Leder-Optik in Anthrazit mit roten Ziernähten (Sitzmittelbahnen in Stoff)**

Wunschausstattung bei ST-Line X



**Premium Polsterung Sensico in Leder-Optik in Anthrazit mit Ziernähten in Nordic-Blau (Sitzmittelbahnen in Stoff)**

Wunschausstattung bei Active X



**Recaro-Sportsitze mit Leder-Stoff-Polsterung „Dinamica“ (Sitzwangen in Leder)**

Serienausstattung bei ST mit Styling-Paket



**17"**

**Leichtmetallräder im 10-Speichen-Design in Schwarz, glanzgedreht**

Wunschausstattung bei Cool & Connect



**17"**

**Leichtmetallräder im 10x2-Speichen-Design in Luster-Nickel-Premiumlackierung**

Wunschausstattung bei Titanium und Titanium X



**18"**

**Leichtmetallräder im 5x2-Speichen-Design in glänzend Schwarz, glanzgedreht**

Wunschausstattung bei ST-Line und ST-Line X



**18"**

**Leichtmetallräder im 5x2-Speichen-Y-Design in Schwarz, glanzgedreht**

Wunschausstattung bei Active und Active X

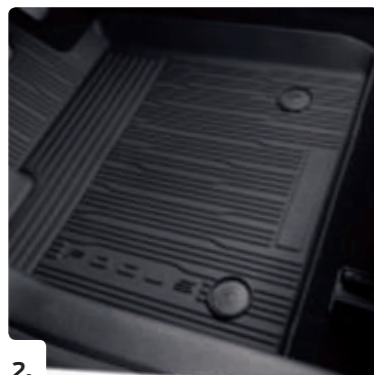
**Hinweis:** Alle Leichtmetallräder sind als Zubehör gegen Mehrpreis bei Ihrem Ford Händler erhältlich. Besuchen Sie: [shop.ford.de](http://shop.ford.de)

**Hinweis:** Informationen zu Kraftstoffverbräuchen und CO<sub>2</sub>-Emissionen finden Sie auf der Inhaltsverzeichnis-Seite und auf der letzten Seite der Broschüre.

### 3 INDIVIDUALISIEREN ZUBEHÖR



1.



2.



3.



4.



5.



6.



7.



8.



9.

1. Kleiderbügel
2. Allwetterfußmatten
3. Gepäckraum-Schutzgitter
4. Gepäckraummatte
5. Heckstoßfängerschutz
6. Grundträger
7. Anhängervorrichtung mit abnehmbarem Kugelkopf
8. Ford Performance-18"-Leichtmetallräder
9. Schmutzfänger
10. Thule®-Fahrraddachträger

†Der Artikel unterliegt den Garantiebedingungen des Herstellers. Einzelheiten hierzu auf der Rückseite.



Laden Sie hier den vollständigen Ford Focus-Zubehörkatalog herunter!

Attraktive Lifestyle-Produkte – von Mode über Accessoires bis hin zu Reise-Utensilien – finden Sie unter: [www.fordlifestylecollection.com](http://www.fordlifestylecollection.com)

Weiteres Zubehör finden Sie im Online-Zubehörkatalog unter: [www.shop.ford.de](http://www.shop.ford.de)



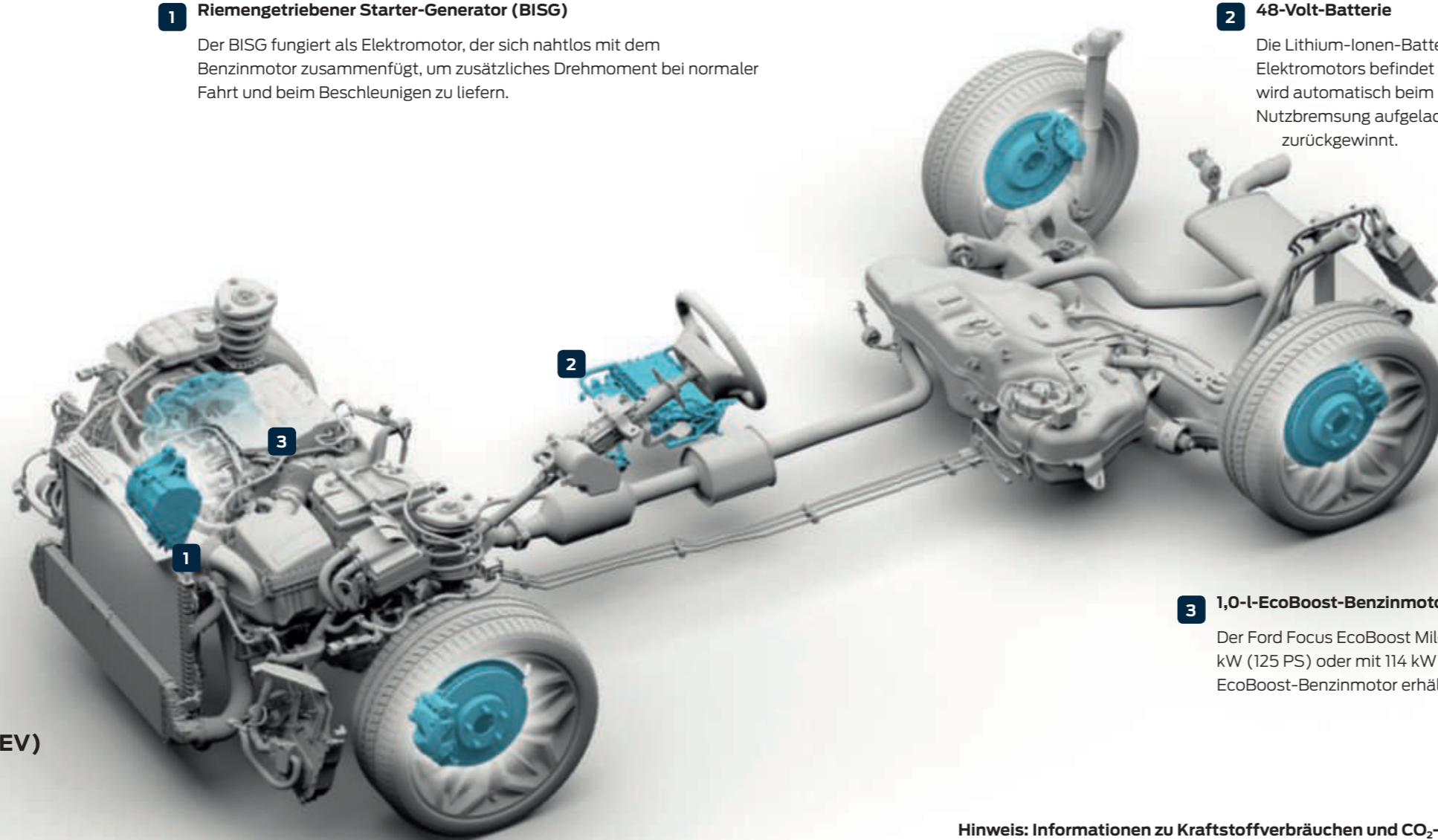
## 4

## SPEZIFIZIEREN

Lernen Sie Ihren Ford Focus in- und auswendig kennen – von der intelligenten Motorentechnik bis hin zum großzügigen Laderaumvolumen.

## Ford Focus Mild-Hybrid (mHEV)

1,0-l-EcoBoost Mild-Hybrid (mHEV)  
mit 92 kW (125 PS) oder  
mit 114 kW (155 PS)



### 1 Riemengetriebener Starter-Generator (BISG)

Der BISG fungiert als Elektromotor, der sich nahtlos mit dem Benzinmotor zusammenfügt, um zusätzliches Drehmoment bei normaler Fahrt und beim Beschleunigen zu liefern.

### 2 48-Volt-Batterie

Die Lithium-Ionen-Batterie zum Antrieb des Elektromotors befindet sich unter dem Beifahrersitz. Sie wird automatisch beim Fahren sowie durch die Nutzbremmung aufgeladen, die Energie beim Abbremsen zurückgewinnt.

### 3 1,0-l-EcoBoost-Benzinmotor

Der Ford Focus EcoBoost Mild-Hybrid (mHEV) ist mit 92 kW (125 PS) oder mit 114 kW (155 PS) starkem Ford EcoBoost-Benzinmotor erhältlich.



### Mild-Hybrid-Technologie

Sie brauchen keine Steckdose, um Ihr Fahrzeug zu laden. Mild-Hybrid-Fahrzeuge können den Akku auf zweierlei Art aufladen:

Durch die **Nutzbremmung** wird mittels Rekuperation beim Verlangsamen oder Abbremsen Energie zurückgewonnen, die normalerweise verloren geht.

Der **konventionelle Motor** treibt den Generator an, der mechanische Energie in elektrische Energie umwandelt.

**Hinweis:** Informationen zu Kraftstoffverbräuchen und CO<sub>2</sub>-Emissionen finden Sie auf der Inhaltsverzeichnis-Seite und auf der letzten Seite der Broschüre.

## 4 SPEZIFIZIEREN

# PLATZ UND KOMFORT.

## HOLEN SIE DAS BESTE AUS JEDER FAHRT HERAUS

Der Ford Focus ist der ideale Begleiter für jegliches Abenteuer. Sein flexibler Innenraum passt sich Ihren Bedürfnissen an, während innovative Stauraumlösungen im gesamten Fahrzeug den Alltag erleichtern.

- Der **Laderaum** vergrößert sich auf bis zu 1.354 Liter\* (5-Türer)/1.653 Liter\* (Turnier).
- Die **elektrische, sensorgesteuerte Heckklappe\*\*** erleichtert den Zugang zum Laderaum, auch wenn Sie die Hände voll haben (für Turnier).
- Die **ausklappbare Mittelarmlehne hinten\*\*** bietet zusätzlichen Komfort für die Fondpassagiere.
- Die **Durchladefunktion für Skier\*\*** ermöglicht den Transport von Skiern und längeren Gegenständen, ohne dass die Rücksitze umgeklappt werden müssen.



### 5-Sitzer-Modus

Im 5-Sitzer-Modus bietet der Ford Focus eine große Ladefläche und Platz für fünf Personen.



### 4-Sitzer-Modus

Durch Umklappen des Einzelsitzes im Fond können Sie den Laderaum vergrößern und gleichzeitig vier Personen befördern.



### 3-Sitzer-Modus

Der umgeklappte Doppelsitz schafft im Ford Focus noch mehr Laderaum und weiterhin Platz für drei Personen.



### 2-Sitzer-Modus

Bei vollständig umgeklappter Rückbank bietet der Ford Focus reichlich Platz für Einkäufe und andere Abenteuer.

\*Gemessen nach ISO 3832. Kann je nach Modell und Ausstattung variieren.  
\*\*Wunschausstattung gegen Mehrpreis.

## ABMESSUNGEN UND VOLUMEN

### 5-Türer



Länge: 4.387 mm

Höhe (Dachkante):  
1.439 mm



Breite (mit Außenspiegeln):  
1.979 mm

### Turnier



Länge: 4.667 mm

Höhe (Dachkante):  
1.459 mm



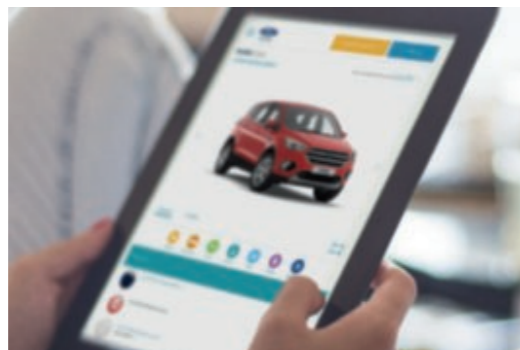
Breite (mit Außenspiegeln):  
1.979 mm

Abmessungen gemäß ISO 612-1978. Kann je nach Modell und Ausstattung variieren.

# 5

## Kaufen

Sich hinter das Steuer des Ford zu setzen, ist aufgrund einer Vielzahl von Finanzierungsmöglichkeiten einfacher, als Sie denken.



### Eigenes Modell konfigurieren

Konfigurieren und personalisieren Sie Ihren Ford online. Besuchen Sie einfach die Website von Ford und wählen Sie Ihr Modell, Ihren Motor, Ihre Karosseriefarbe sowie Ihre Extras aus.

Sie können sich die unverbindliche Preisempfehlung anzeigen lassen und Ihre Konfiguration auf Wunsch an einen Ford Händler senden.



### Einen Händler finden und eine Probefahrt vereinbaren

Sie können auf der Ford Website entweder anhand des Standorts oder des Händlernamens nach einem Händler suchen und online eine Probefahrt vereinbaren. Geben Sie einfach Ihre Daten ein und der von Ihnen ausgewählte Händler wird sich mit Ihnen in Verbindung setzen, um einen entsprechenden Termin zu vereinbaren.



### Finanzieren/Leasen

Die Ford Bank erfüllt Ihren Wunsch nach individueller Mobilität. Ihr Wunschfahrzeug, eine maßgeschneiderte Finanzierung oder ein attraktives Leasingangebot sowie intelligente Mobilitätspakete speziell für Ford Fahrzeuge – das alles bietet Ihnen der Ford Partner direkt vor Ort. Schnell, kompetent und unkompliziert können Sie dort alle Formalitäten gleich beim Kauf erledigen.

Unsere Leistungspalette reicht von der klassischen Finanzierung über das moderne Finanzierungskonzept Ford Auswahl-Finanzierung und Leasing bis hin zur Ford Flatrate. Und über unseren Geschäftsbereich Ford Lease\* offerieren wir Full-Service-Leasing sowohl für Privat- als auch für Geschäftskunden.

Verlassen Sie sich auf die Ford Bank, wenn Sie den Entschluss zu Ihrem neuen Ford gefasst haben. Wir sind Ihr idealer Finanzpartner.

Ford Bank GmbH  
Josef-Lammerting-Allee 24–34, 50933 Köln  
\*Vertragspartner: ALD AutoLeasing D GmbH, Nedderfeld 95, 22529 Hamburg.



### Versichern

Die Ford Auto-Versicherung\*\* bietet Ihnen einen umfassenden Versicherungsschutz<sup>1)</sup> – persönlich auf Sie und Ihr Fahrzeug zugeschnitten, attraktiv in Leistung sowie Konditionen und sicher, für ein rundum gutes Fahrgefühl.

Die Ford Auto-Versicherung zeichnet sich durch ein intelligentes und zugleich leicht verständliches Konzept aus.

Sparen Sie sich lange Wege und lassen Sie sich direkt bei Ihrem Ford Partner zur Ford Auto-Versicherung beraten. So erhalten Sie im Händlerbetrieb alles aus einer Hand für Ihre ganz persönliche Mobilität.

Und sollte ein Schadenfall eintreten, sind Sie bei uns in besten Händen – wir sorgen für eine schnelle und unkomplizierte Schadenabwicklung und eine fachgerechte Reparatur mit original Ford Ersatzteilen.

\*\*Versicherer: Allianz Versicherungs-AG, Königinstraße 28, 80828 München.  
<sup>1)</sup>Es gelten die allgemeinen Kraftfahrt-Bedingungen sowie die Sonderbedingungen des Versicherers.



### FordPass App

Mit der FordPass App erhalten Sie Zugriff auf eine Vielzahl nützlicher Funktionen, die Ihre Fahrt erleichtern und dabei helfen, Ihr Fahrzeug in einem einwandfreien Zustand zu halten.

Von Ihrem Smartphone aus können Sie Ihren Kraftstoffstand, Kilometerstand und Reifendruck überwachen. Sie können Ihr Fahrzeug ver-/entriegeln, die Heizung per Fernbedienung einschalten, den Weg zurück zu Ihrem geparkten Auto auf einer Karte finden, Alarmmeldungen über den Fahrzeugzustand empfangen und vieles mehr.

## 5 Kaufen Service



### Ford Garantien

Ford bietet Ihnen umfassende Serviceleistungen und flexible Garantiepakete an:

- 2 Jahre Ford Neuwagengarantie<sup>1)</sup> inkl. der Ford Assistance Mobilitätsgarantie<sup>2)</sup>
- 5 Jahre Herstellergarantie auf die Hochvolt-Komponenten bis 100.000 km Gesamtfahrleistung<sup>3)</sup>
- 8 Jahre Herstellergarantie auf die Batterie bis 160.000 km Gesamtfahrleistung<sup>3)</sup>
- 12 Jahre Garantie gegen Durchrostern<sup>1)</sup>

### Ford Protect Garantie-Schuttbrief für bis zu 7 Jahre<sup>4)</sup>

Nach Ablauf der 2-jährigen Ford Neuwagengarantie bietet Ihnen der Ford Protect Garantie-Schuttbrief einen weiteren Rundumschutz:

- **3.–5. Jahr<sup>4)</sup>: 50.000 km oder 100.000 km** max. Laufleistung
- **3.–7. Jahr<sup>4)</sup>: 70.000 km oder 100.000 km** max. Laufleistung
- **3.–8. Jahr<sup>4)</sup>: 160.000 km** max. Laufleistung (nur für Plug-in-Hybrid-Fahrzeuge)
- Umfassender Schutz vor unerwarteten Reparaturkosten innerhalb des Garantiumfangs
- Garantieschutz für bis zu 7 Jahre (8 Jahre für Plug-in-Hybrid-Fahrzeuge) – auch in vielen Ländern Europas
- Schnelle Hilfe im Pannenfalle durch Ford Assistance Mobilitätsgarantie in den meisten Ländern Europas

<sup>1)</sup>Die Ford Flatrate als Ford Auswahl-Finanzierung oder als Leasing ist ein Angebot der Ford Bank GmbH, Josef-Lammerting-Allee 24–34, 50933 Köln, für Privat- und Gewerbekunden (außer Werkangehörige und gewerbliche Großkunden mit einem Ford Rahmenabkommen sowie Sonderabnehmer wie z.B. Taxi, Post- oder Paketdienste, Fahrschulen, Behörden) beim Kauf oder Leasing eines noch nicht zugelassenen, für die Ford Flatrate Angebote berechtigten Ford Neufahrzeugs bei allen teilnehmenden Ford Partnern. Die Ford Flatrate ist auch ohne Ford Flatrate Garantie-Schuttbrief entweder als Ford Auswahl-Finanzierung zu dem für die Ford Flatrate geltenden effektiven

### Ford Flatrate

Mit dem attraktiven Mobilitätskonzept der Ford Flatrate kommen Sie günstig zu Ihrem neuen Ford. Sie bietet passende Garantie- und Serviceleistungen, kombiniert mit einer Finanzierung oder einem Leasing – ganz nach Ihren individuellen Wünschen.

#### Unser Ford Flatrate Leistungspaket umfasst:

- Top-Finanzierungs- bzw. -Leasingkonditionen<sup>5)</sup>
- Abdeckung von Wartungs- und Reparaturkosten<sup>6) 7) 9)</sup>
- Schutz im Pannenfalle<sup>8) 9)</sup>
- Geringe, gleichbleibende monatliche Belastung

Jahreszins oder als Leasing zu den für die Ford Flatrate geltenden Leasing-Konditionen erhältlich. Ist der Darlehens- oder Leasingnehmer Verbraucher, besteht nach Vertragsabschluss für den Leasingnehmer ein Widerrufsrecht und für den Darlehensnehmer ein gesetzliches Widerrufsrecht nach § 495 BGB. <sup>6)</sup>Der Ford Protect Service Plan beinhaltet die ersten 3 Wartungen (bei Fahrzeugen mit verlängerten Wartungsintervallen kann die Anzahl der Wartungen abweichen, bitte fragen Sie dazu Ihren teilnehmenden Ford Service Partner) beim teilnehmenden Ford Service Partner (Lohn- und Materialkosten, ausgenommen Premium-Aufbereitungsservice bei Vignale-Modellen und Wartungen des Gassystems bei Umrüstung auf CNG-/LPG-Betrieb) lt. Wartungsplan und Wartungsumfang. <sup>7)</sup>Ford Protect Garantie-Schuttbrief inkl. der Ford Assistance Mobilitätsgarantie für das 3. bis 5. Jahr bis 50.000 km Gesamtfahrleistung (erweiterbar bis max. 100.000 km Gesamtfahrleistung gegen Aufpreis). <sup>8)</sup>Die Ford Assistance Mobilitätsgarantie gilt für 12 Monate (24 Monate für bestimmte Ford Fahrzeuge. Bitte fragen Sie hierzu Ihren teilnehmenden Ford Service Partner.) und kann mit jeder weiteren planmäßigen Inspektion bei einem teilnehmenden Ford Service Partner in Deutschland erneuert werden. <sup>9)</sup>Detaillierte Informationen über die Leistungen und Ausschlüsse entnehmen Sie bitte den gültigen Garantie-/Bedingungen. Anbieter/Garantiegeber: Ford-Werke GmbH.


# UM MEHR ÜBER DIE FORD FAMILIE ZU ERFAHREN, BESUCHEN SIE UNSERE WEBSITE UNTER WWW.FORD.DE.

\*Seit dem 1. September 2017 werden bestimmte Neuwagen nach dem weltweit harmonisierten Prüfverfahren für Personenwagen und leichte Nutzfahrzeuge (Worldwide Harmonised Light Vehicles Test Procedure, WLTP), einem neuen, realistischen Prüfverfahren zur Messung des Kraftstoffverbrauchs und der CO<sub>2</sub>-Emissionen, typgenehmigt. Seit dem 1. September 2018 hat das WLTP den neuen europäischen Fahrzyklus (NEFZ), das bisherige Prüfverfahren, ersetzt. Wegen der realistischeren Prüfbedingungen sind die nach dem WLTP gemessenen Kraftstoffverbrauchs- und CO<sub>2</sub>-Emissionswerte in vielen Fällen höher als die nach dem NEFZ gemessenen. Die angegebenen Werte dieses Fahrzeugtyps wurden anhand des neuen WLTP-Testzyklus ermittelt und zu Vergleichszwecken auf NEFZ zurück gerechnet.

\*\*n. v. = Daten nicht verfügbar. Der Gesetzgeber arbeitet an einer Novellierung der Pkw-EnVKV und empfiehlt in der Zwischenzeit für Fahrzeuge, die nicht mehr auf Grundlage des Neuen Europäischen Fahrzyklus (NEFZ) homologiert werden können, die Angabe der realitätsnäheren WLTP-Werte. Diese sind in der nachfolgenden Zeile zu finden. Weitere Details zu den betreffenden Motoren entnehmen Sie bitte der Preisliste.

\*\*\*Seit dem 1. September 2017 werden bestimmte Neuwagen nach dem weltweit harmonisierten Prüfverfahren für Personenwagen und leichte Nutzfahrzeuge (Worldwide Harmonised Light Vehicles Test Procedure, WLTP), einem neuen, realistischen Prüfverfahren zur Messung des Kraftstoffverbrauchs und der CO<sub>2</sub>-Emissionen, typgenehmigt. Seit dem 1. September 2018 hat das WLTP den Neuen Europäischen Fahrzyklus (NEFZ), das bisherige Prüfverfahren, ersetzt. Wegen der realistischeren Prüfbedingungen sind die nach dem WLTP gemessenen Kraftstoffverbrauchs- und CO<sub>2</sub>-Emissionswerte in vielen Fällen höher als die nach dem NEFZ gemessenen. Die angegebenen Werte dieses Fahrzeugtyps wurden anhand des neuen WLTP-Testzyklus ermittelt. Bitte beachten Sie, dass für CO<sub>2</sub>-Ausstoß-basierte Steuern oder Abgaben seit dem 1. September 2018 die nach WLTP ermittelten Werte als Berechnungsgrundlage herangezogen werden. Die Angaben beziehen sich nicht auf ein einzelnes Fahrzeug und sind nicht Bestandteil des Angebotes, sondern dienen allein Vergleichszwecken zwischen den verschiedenen Fahrzeugtypen.

**Hinweis nach Richtlinie 1999/94/EG:** Der Kraftstoffverbrauch und die CO<sub>2</sub>-Emissionen eines Fahrzeugs hängen nicht nur von der effizienten Ausnutzung des Kraftstoffs durch das Fahrzeug ab, sondern werden auch vom Fahrverhalten und anderen nicht technischen Faktoren beeinflusst. CO<sub>2</sub> ist das für die Erderwärmung hauptsächlich verantwortliche Treibhausgas. Weitere Informationen zum offiziellen Kraftstoffverbrauch und den offiziellen spezifischen CO<sub>2</sub>-Emissionen neuer Personenkraftwagen können dem „Leitfaden über den Kraftstoffverbrauch, die CO<sub>2</sub>-Emissionen und den Stromverbrauch neuer Personenkraftwagen“ entnommen werden, der an allen Verkaufsstellen und bei <http://www.dat.de/> unentgeltlich erhältlich ist.

**Abbildungen, Beschreibungen und Spezifikationen:** Die Angaben in diesem Katalog entsprechen dem Stand der Drucklegung. Irrtümer vorbehalten. Ford entwickelt seine Produkte ständig weiter und behält sich das Recht vor, Spezifikationen, Farben und Preise der hier abgebildeten und beschriebenen Fahrzeugmodelle und Artikel jederzeit zu ändern. Ihr Ford Partner hält jederzeit aktuelle Informationen hierüber für Sie bereit. Ford Fahrzeuge, die außerhalb der Bundesrepublik Deutschland angeboten werden, können bezüglich Technik und Ausstattung abweichen. Einige Abbildungen zeigen schematische Darstellungen der Ladefähigkeit. Bitte beachten Sie, dass Ladung für den allgemeinen Fahrbetrieb zu sichern ist. Die in diesem Katalog abgebildeten Fahrzeuge sind teilweise mit Wunschausstattung bzw. Zubehör gegen Mehrpreis ausgerüstet. Unter Umständen sind einige der abgebildeten Fahrzeugmerkmale nur als Wunschausstattung verfügbar. Die Lieferbarkeit aller Modelle, Ausstattungsvarianten und Farbkombinationen kann nicht garantiert werden. **Hinweis:** Einige der abgebildeten Fahrzeuge sind Vorserienmodelle und/oder computergeneriert. Deshalb kann das Design/die Ausstattung der endgültigen Version Abweichungen zum Katalog aufweisen. Die Montage von Zubehör kann sich auf den Kraftstoffverbrauch des Fahrzeugs auswirken. **Hinweis:** Dieser Katalog enthält neben Original Ford Zubehör auch Produkte von Lieferanten, die in dieser Broschüre mit  gekennzeichnet sind. Es handelt sich um Zubehörteile von sorgfältig ausgewählten Lieferanten, die unter ihrem jeweiligen Markennamen gezeigt werden. Diese Produkte unterliegen den eigenen Garantiebedingungen der jeweiligen Hersteller. Ford übernimmt für diese Produkte keine Garantie. Ausführlichere Informationen dazu erhalten Sie von Ihrem Ford Partner. **Hinweis:** Die Bluetooth<sup>®</sup>-Wortmarke und Logos sind Eigentum von Bluetooth SIG Inc. Die Nutzung dieser Markenzeichen durch die Ford-Werke GmbH oder zugehörige Unternehmen erfolgt auf Grundlage einer Lizenz. Apple CarPlay sowie die iPod und iPhone Wortmarken und Logos sind eingetragene Marken von Apple Inc. Android Auto ist eine eingetragene Marke von Google Inc. Andere Marken sind Eigentum der jeweiligen Inhaber. **Hinweis:** Einige der in dieser Broschüre beschriebenen Fahrer-Assistenzsysteme und Sicherheitsfunktionen basieren auf Sensoren, deren Funktion durch bestimmte Witterungs- und Umwelteinflüsse beeinträchtigt werden kann.



Wenn Sie diese Broschüre nicht mehr benötigen, geben Sie sie bitte weiter oder entsorgen Sie diese im Altpapier.



Ford und Aral (BP) – Strategische Partner

Ford-Werke GmbH, Köln  
Produktmarketing/Werbeabteilung,  
Drucknummer (22105106).  
BJN 208668, FoE G53E  
0521/DEU de  
Stand der Drucklegung: April 2021.  
© Ford Motor Company Limited.

MY 2021:75 DEU 06



<https://www.ukimediaevents.com/engineoftheyear/results.php?id=116>



<https://www.euroncap.com/de/results/ford/focus/33017>

[WWW.FORD.DE](http://WWW.FORD.DE)

