



**FORD
GRANADA**



Die Art von Auto, in der sich's leben läßt. Ford Granada Turnier.

Wer die Vorzüge eines Ford Granada schätzt und dazu aber viel Raum für Gepäck und Sperriges braucht, für den heißt die große Lösung von Ford: Ford Granada Turnier.

Sein Ladevolumen von 1150 Liter kann durch Vorklappen der Fondsitze auf 2150 Liter vergrößert werden. In Kilogramm bedeutet das: mit einem Ford Granada Turnier können Sie je nach Motorversion sogar bis zu 680 kg (mit verstärkter Federung) transportieren. Die weitaufschwingende Hecktür (Laderaumboden bis Unterkante Türöffnung

738 mm) sorgt dafür, daß Sie die Ladung leichter verstauen können. Wenn er vollbeladen oder als Zugwagen immer in horizontaler Straßenlage bleiben soll, können Sie ihn mit einer Niveau-Regulierung (Sonderausstattung) bestellen. Serienmäßig sind bereits Hochleistungs-Gasdruckstoßdämpfer und 25 mm starker vorderer Stabilisator. Wie bei den Limousinen wurde das Bremssystem verbessert, um in jeder Lage sichere Leistung zu garantieren.

Sie bekommen den Ford Granada Turnier mit allen Motor-Versionen, die seiner Ladekapazität entsprechen (außer 1.6-l- und Diesel-Motor). Sogar mit dem

2.8-l-Motor mit Benzin-Einspritzung. Im Ausstattungs-Komfort entspricht dieser Fünftürer dem Niveau der Granada-Limousinen – sogar der sportlichen Note eines 2.8 injection, wenn Sie wollen. Standard sind bei allen Turnier-Modellen eine Heckscheibenwisch- und Waschanlage und ein neuer charakteristischer Spoiler über der Hecktür: günstigere Luftströmung, damit günstiger im Benzinverbrauch.

Damit ist der Ford Granada Turnier in seiner Kombination von großem Komfort und großem Raumangebot wohl eines der außergewöhnlichsten Autos seiner Art für Hobby und Beruf.

Ford Granada 2.8 injection Turnier. Intensiv-Metallic-Lackierung, Halogen-Nebelscheinwerfer, Dachgepäckträger mit Stahlkurbedach, Radio Sonderausstattung.



Ihre Chance, noch individueller vorwärts zu kommen.

Ein Ford Granada ist so ausgestattet, daß Ihnen kaum etwas wirklich fehlen wird. Je nach Modell und Ausstattung können Sie aber noch unter Extras wählen, die ihn zu Ihrem ganz persönlichen Auto machen.

Zum Beispiel mit dem neuen Bordcomputer. Er wurde entwickelt, um Ihnen u. a. noch wirtschaft-



Bordcomputer mit 12 Funktionen und LED-Anzeige
Taste 1: Uhrzeit/Datum – Anzeige für akustisches Signal
Taste 2: Momentaner Kraftstoffverbrauch – Fahrtverbrauch
Taste 3: Mit Kraftstoffvorrat mögliche Strecke – bei Fahrt verbrauchte Kraftstoffmenge
Taste 4: Geschwindigkeitsalarm – durchschnittliche Fahrtgeschwindigkeit
Taste 5: Kilometerzähler – Tageskilometerzähler
Taste 6: Stoppuhr – Fahrtzeit

Elektrisch bedienbares Stahl Dach.

Die exklusive Lederausstattung des Granada.



Klimaanlage – macht Sie unabhängig von der Außentemperatur.



Elektrisch von innen verstellbarer Außenspiegel.



Ford Granada Extras.

liches Fahren zu ermöglichen: Ständig informiert er Sie über den aktuellen Treibstoffverbrauch, den Durchschnittsverbrauch, Fahrtstreckendistanz seit Fahrtbeginn und sagt Ihnen auf den Kilometer genau, wie weit Sie bei jeweiligem Treibstoffverbrauch noch fahren können. Außerdem zeigt er die Durchschnittsgeschwindigkeit, Uhrzeit und das Datum an und kann auch als Stoppuhr eingesetzt werden.

Oder leisten Sie sich die wertvollen Lederpolster. Jeder Sitz hat ein eigenes, weich gepolstertes Lederkissen auf einer schaumstoffgepolsterten lederbezogenen Grundlage. Das sieht nicht nur besser aus, sondern ist auch unglaublich bequem. Wenn Sie sich für diese exklusive Sonderausstattung entscheiden, sind auch die Türverkleidungen, die Sitzschürzen, das Lenkrad und die Mittelarmlehne mit Leder bezogen.

Mit dem S-Paket können Sie Ihren Ford Granada auch in der L-, GL- und Ghia-Version ein ganzes Stück sportlicher machen.



Automatisches Getriebe und elektr. Fensterheber.



Grundmodell	L-Modell		GL-Modell		Ghia-Modell		2.8 Injection	
	Limousine	Turnier	Limousine	Turnier	Limousine	Turnier	Limousine	Turnier
Motoren								
1.6 HHC OHC 4-Zylinder Motor (55 kW/75 PS)	•	•	•	•	•	•	•	•
2.0 HHC OHC 4-Zylinder Motor (74 kW/101 PS)	•	•	•	•	•	•	•	•
2.0 HHC V6 Motor (66 kW/90 PS)	•	•	•	•	•	•	•	•
2.3 HHC V6 Motor (84 kW/114 PS)	•	•	•	•	•	•	•	•
2.8 HHC V6 Motor (99 kW/135 PS)	•	•	•	•	•	•	•	•
2.8 HHC V6 Motor (110 kW/150 PS)	•	•	•	•	•	•	•	•
2.1 Diesel (46 kW/63 PS)	•	•	•	•	•	•	•	•
Getriebe, Fahrwerk, Lenkung								
Automatisches Getriebe (nicht für 1.6- und Diesel-Motor)	•	•	•	•	•	•	•	•
Servo-Lenkung inkl. 4-Speichen-Lenkrad ¹¹ (nicht für 1.6-Motor) ¹¹	•	•	•	•	•	•	•	•
6 J x 14 Leichtmetallfelgen (bei Limousine) inkl. 185 x 14 Stahl-Gürtelreifen	•	•	•	•	•	•	•	•
185 x 14 Stahl-Gürtelreifen (nicht in Verbindung mit S-Paket)	•	•	•	•	•	•	•	•
S-Paket (nicht in Verbindung mit 1.6- und Diesel-Motor)	•	•	•	•	•	•	•	•
Servolenkung, 190/65 HR 390	•	•	•	•	•	•	•	•
Stahl-Gürtelreifen, 150 TR 390 Leichtmetallfelgen, verstärkte Federn u. Stoßdämpfer, Querstabilisator hinten	•	•	•	•	•	•	•	•
HD-Paket (nicht in Verbindung mit 2.3-, 2.8- und 2.8-H-Motor)	•	•	•	•	•	•	•	•
AUSSTATTUNG AUSSEN								
Beleuchtung								
Halogen-Fernscheinwerfer ¹²	•	•	•	•	•	•	•	•
Halogen-Nebelscheinwerfer	•	•	•	•	•	•	•	•
Scheinwerferwaschanlage ¹³	•	•	•	•	•	•	•	•
Dach								
Stahlkurbeldach, hinten hochstellbar	•	•	•	•	•	•	•	•
Stahldach mit elektr. Betätigung	•	•	•	•	•	•	•	•
Dachgepäckträger verchromt – schwarz nur für 2.8 Injection ¹⁴	•	•	•	•	•	•	•	•
Farben								
Intensiv-Metalliclackierung	•	•	•	•	•	•	•	•
Fenster								
Fensterheber, elektrisch, Türen vorn	•	•	•	•	•	•	•	•
Fensterheber, elektrisch, Türen v/h getönte Scheiben, rundum	•	•	•	•	•	•	•	•
Spiegel								
Außenspiegel, Beifahrerseite	•	•	•	•	•	•	•	•
Außenspiegel, von innen verstellbar, Fahrerseite	•	•	•	•	•	•	•	•
Außenspiegel, von innen verstellbar, Fahrer- und Beifahrerseite	•	•	•	•	•	•	•	•
Außenspiegel beheizt, mit elektr. Betätigung, Fahrer- und Beifahrerseite	•	•	•	•	•	•	•	•
Stoßstangenhörner, vorn und hinten	•	•	•	•	•	•	•	•
Wegfall des Heckspoilers	•	•	•	•	•	•	•	•
AUSSTATTUNG INNEN								
Drehzahlmesser u. Digitaluhr (statt Analoguhr)	•	•	•	•	•	•	•	•
Econo-Warnleuchten (serienmäßig für 1.6-Motor; nicht für Diesel, nicht in Verbindung mit Bordcomputer)	•	•	•	•	•	•	•	•
Bordcomputer inkl. Drehzahlmesser (nicht für 1.6- und Diesel-Motor)	•	•	•	•	•	•	•	•
Klimaanlage (nur bei V6-Motoren)	•	•	•	•	•	•	•	•
Sitze								
Sitzendenstülze, Fahrersitz	•	•	•	•	•	•	•	•
Sitzendenstülze, Fahrer- und Beifahrersitz	•	•	•	•	•	•	•	•
Fahrersitz beheizt ¹⁵	•	•	•	•	•	•	•	•
Fahrer- und Beifahrersitz beheizt ¹⁶	•	•	•	•	•	•	•	•
Sitzverstellung, elektrisch, Fahrersitz ¹⁷	•	•	•	•	•	•	•	•
Sitzverstellung, elektrisch, Fahrer- und Beifahrersitz ¹⁸	•	•	•	•	•	•	•	•
Ford „Recaro-Idealsitz“, Fahrer- und Beifahrer	•	•	•	•	•	•	•	•
Wegfall Ford „Recaro-Idealsitze“ ¹⁹	•	•	•	•	•	•	•	•
Lederpolsterung ¹¹¹	•	•	•	•	•	•	•	•
Kunstlederpolsterung	•	•	•	•	•	•	•	•
Kopfstützen, hinten	•	•	•	•	•	•	•	•
Zentralverriegelung	•	•	•	•	•	•	•	•
Fernverriegelung des Kofferraumdeckels	•	•	•	•	•	•	•	•
Radio								
Antenne, elektrisch (nicht in Verbindung mit Radio M 12 D)	•	•	•	•	•	•	•	•
Ford M 12 D (UKW)	•	•	•	•	•	•	•	•
Ford P 22 D (UKW/MW)	•	•	•	•	•	•	•	•
Ford SRT 22 DM (Stereo-Radio/Stereo-Cassettengerät (UKW/MW) ¹⁰¹	•	•	•	•	•	•	•	•
Ford SRT 22 DP (Stereo-Radio/Stereo-Cassettengerät (UKW/MW) ¹⁰²	•	•	•	•	•	•	•	•
Ford ESRT 32 DPS (Stereo-Radio/Stereo-Cassettengerät (UKW/MW/LW) ¹⁰³	•	•	•	•	•	•	•	•

¹¹ Wegfall Dachkonsole, Amperemeter, Drehzahlmesser, und Make-up-Spiegelbeleuchtung; Analoguhr anstelle Digitaluhr
¹² Standard bei S-Paketen
¹³ nur in Verbindung mit Stoßstangenhörnern vorn/hinten
¹⁴ auf Wunsch, gegen Minderpreis, kein Stahlkurbeldach
¹⁵ nur in Verbindung mit Stahlkurbeldach
¹⁶ in Wagenfarbe lackiert
¹⁷ Analoguhr bzw. Digitaluhr entfällt, nicht in Verbindung mit Econo-Warnleuchten
¹⁸ nur mit Sitzendenstülzen/bei Kunstlederpolsterung, Lederpolsterung und Recaro-Sitzen nicht möglich
¹⁹ Wegfall Recaro-Idealsitze, dafür GL-Sitze
¹⁰¹ mit Cassettenhalter bei L, GL, Ghia und 2.8 Injection
¹⁰² nicht in Verbindung mit beheizten Sitzen
¹⁰³ mit zusätzlicher Spoilervergrößerung vorn
¹¹¹ Schwarz, nicht in Wagenfarbe lackiert
¹¹² einschl. 4-Speichenlenkrad

Ford Granada



Außenfarben



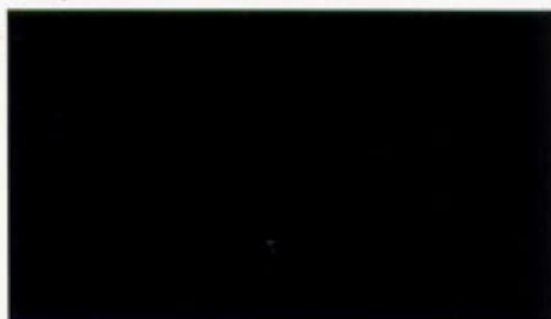
Diamant-Weiß
Verfügbar mit Polsterfarben 2, 3, 4, 5



Tauben-Grau
Verfügbar mit Polsterfarben 1, 2, 3



Karibik-Blau
Verfügbar mit Polsterfarben 2, 4



Schwarz
Verfügbar mit Polsterfarben 2, 4



Kardinal-Rot
Verfügbar mit Polsterfarben 1, 2

Intensiv-Metallic-Farben (Aufpreis)



Strato-Silber
Verfügbar mit Polsterfarben 2, 3, 4, 5



Graphit-Grau
Verfügbar mit Polsterfarben 1, 2, 4, 5



Titan-Blau
Verfügbar mit Polsterfarben 2, 4



Kristall-Grün
Verfügbar mit Polsterfarben 1, 2, 3, 5



Tannen-Grün
Verfügbar mit Polsterfarben 1, 2, 5

Intensiv-Metallic-Farben (Aufpreis)



Champagner-Gold
Verfügbar mit Polsterfarben 1, 2, 3



Venus-Gold
Verfügbar mit Polsterfarben 1, 3

Die Farben können um geringe Nuancen von der hier abgebildeten Farbvorlage abweichen.

Polsterfarbenbezeichnung:

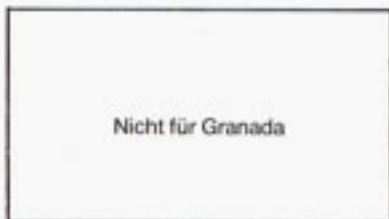
- 1 = Safari Braun
- 2 = Anthrazitgrau (nicht für Grundmodell)
- 3 = Brasil Braun
- 4 = Seeblau
- 5 = Moosgrün (nicht für Grundmodell)

Polsterfarben/Polsterstruktur

Granada



Safari Braun 1



Anthrazitgrau 2



Brasil Braun 3



Seebrau 4

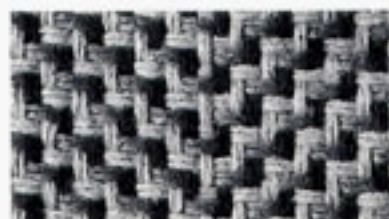


Moosgrün 5



Vollkunstleder* gegen Aufpreis

Granada L



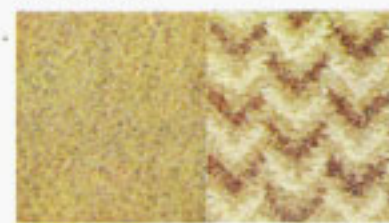
Vollkunstleder* nur für Granada L – Turnier gegen Aufpreis

Granada GL



Echtleider in Safari Braun 1 und Anthrazitgrau 2 gegen Aufpreis
Für GL Turnier nur Vollkunstleder* gegen Aufpreis erhältlich

Granada Ghia



Echtleider in Safari Braun 1 und Anthrazitgrau 2 gegen Aufpreis (nur für Limousinen)

Die abgebildeten Polsterstoffe sind nur in Verbindung mit speziellen Umgebungsfarben lieferbar. Informationen hierüber erhalten Sie bei Ihrem Ford-Händler.

Recaro-Ideal-Sitze

Bei Granada 2,8 injection serienmäßig in der Polsterstruktur wie Granada GL. Gegen Mehrpreis bei L- und GL-Modellen in anthrazitgrauem oder brasilbraunem Stoff lieferbar.

Verfügbarkeit und Kombinationsmöglichkeit mit den Außenfarben sind den Angaben auf der Vorderseite zu entnehmen. Diese Tabelle ist eine zusätzliche Information.	Granada (alle Modelle außer 2,8 injection)					Granada 2,8 injection	
	Polsterfarbe 1	Polsterfarbe 2	Polsterfarbe 3	Polsterfarbe 4	Polsterfarbe 5	Polsterfarbe 2	Polsterfarbe 3
Außenfarben	Safari Braun	Anthrazitgrau**	Brasil Braun	Seebrau	Moosgrün**	Anthrazitgrau	Brasil Braun
Diamant-Weiß		●	●	●	●	●	●
Tauben-Grau	●	●	●				
Karibik-Blau		●		●			
Schwarz		●		●		●	
Kardinal-Rot	●	●				●	
Strato-Silber Metallic		●	●	●	●	●	●
Graphit-Grau Metallic	●	●		●	●	●	
Titan-Blau Metallic		●		●		●	
Kristall-Grün Metallic	●	●	●		●		
Tannen-Grün Metallic	●	●			●	●	
Champagner-Gold Metallic	●	●	●				●
Venus-Gold Metallic	●		●				

Zeichenerklärung:

● = verfügbar

□ = nicht verfügbar

* = Vollkunstleder ist nicht in den Farben Anthrazitgrau und Moosgrün lieferbar

** = nicht für Granada (Grundmodell)

FORD GRANADA



Das Zeichen der Vernunft.