

SCORPIO

Modelljahr 1993



Die neue Dimension



Die neue Dimension in der Scorpio-Modellreihe – zur eleganten Stufenheck- und Fließheckversion kommt jetzt der neue, geräumige Scorpio Turnier.

Inhalt

Eine Geschichte des Fortschritts	4–5
Der Komfort	6–7
Das Cockpit	8–9
Scorpio CLX	10–13
Scorpio GLX und GLX 24V	14–15
Scorpio Ghia und Ghia 24V	16–17
Scorpio Turnier	18–21
Ausgefeilte Technik für souveräne Leistung	22–23
Fahrkultur auf hohem Niveau	24–25
Sicherheit, Umwelt, Qualität	26–27
Ford Audiosysteme	28–29
Extrawünsche	30
Scorpio RS-Paket	31
Farben und Polster	32–33
Technische Daten	34–35

Der neue Scorpio



Der elegante Scorpio GLX Turnier mit Exklusiv-Paket.

Eine Geschichte des Fortschritts

Der Scorpio ist ein modernes Automobil und hat dennoch bereits Geschichte geschrieben. Er war die erste Großserienlimousine, die serienmäßig mit einem Antiblockier-Bremssystem ausgestattet war. Er erhielt nicht weniger als 19 internationale Auszeichnungen, darunter so begehrte wie „Auto des Jahres 1986“ in Europa und das „Goldene Lenkrad“. Der Scorpio

hat von Anfang an durch sein Konzept überzeugt und durch Details überrascht.

Variationen eines Vorbilds

Nachdem der praktischen Fließhecklimousine 1990 das elegante Stufenheck zur Seite gestellt wurde, ist die Scorpio-Familie mit dem neuen Turnier nun komplett. Mit seinem großen Laderaum und

hoher Anhängelast sowie seiner eleganten Erscheinung ist dieser Edelkombi eine logische Weiterentwicklung des erfolgreichen Scorpio-Konzepts und eine attraktive Alternative zur Scorpio-Limousine.

Leistung auf der ganzen Linie

Der Scorpio bietet aber nicht nur im Format, sondern auch unter

der Haube für jeden Geschmack eine passende Lösung. Das fortschrittliche Motorenprogramm bietet Leistung ganz nach Ihren Ansprüchen mit dem 2,0-Liter-DOHC-Motor, den zwei Sechszylindern mit 2,4- bzw. 2,9 Litern sowie dem 2,5-Liter-Turbodiesel. Spitzenleistung produziert der gemeinsam mit Cosworth entwickelte 24-Ventil-V6-Motor.

Komfort und Qualität par excellence

Der Scorpio repräsentiert großzügige Raumverhältnisse, vorbildlichen Ausstattungsstandard und hervorragende Fertigungsqualität in allen Modellversionen. Vom CLX bis Ghia 24V, vom Fließheck bis Turnier. Ihre Entscheidung für den Scorpio bedeutet immer die Entscheidung für eine intelligente Lösung.

Der Komfort



Im Scorpio Ghia 24V reisen Sie in der Luxusklasse, Lederausstattung in Verbindung mit elektrisch verstellbaren und beheizbaren Sitzen vorn und Klimaanlage Sonderausstattung.

Der Scorpio ist eine ideale Reiselimousine

Beim Scorpio ist von allem reichlich vorhanden. Er bietet enorm viel Platz. Sowohl Fahrer und Beifahrer, als auch die Fondpassagiere genießen hervorragende Kopf-, Schulter- und Beinfreiheit.

Der Gepäckraum bietet reichlich Laderaumvolumen: 490 Liter beim Stufenheck, bis zu 1350 Liter beim Fließheck und bis zu 1600 Liter (VDA) beim Turnier. Nicht nur die großzügigen Innenraumdimensionen, auch der Aus-

stattungsstandard läßt sich am besten mit „reichlich“ beschreiben. Damit Sie sich im Scorpio rundum wohl fühlen. Der positive Gesamteindruck wird durch das aufwendige Komfort-Fahrwerk, die hervorragende Dämpfung des Motorengeräuschs und die gute Verarbeitungsqualität bis ins Detail unterstrichen.

Der Scorpio-Fahrkomfort bietet Ihnen phantastisches Reisen – auch auf langen Strecken.



Elektrisch verstellbare und beheizbare Vordersitze. Serienmäßig bei Lederausstattung. Auf Wunsch (gegen Mehrpreis) für Ghia 2,9i verfügbar.



Elektrische Fensterheber vorn und elektrisch einstellbare und beheizbare Außenspiegel. Serienmäßig ab GLX.



Viel Raum auch für lange Beine. Das zeichnet eine echte Reiselimousine aus. Elektrisch verstellbare Rückenlehnen gehören in den luxuriösen Ghia-Limousinen dazu. Lederausstattung in Verbindung mit Klimaanlage Sonderausstattung.

Das Cockpit



Das völlig neu gestaltete Cockpit des Scorpio mit übersichtlichen Instrumenten und optimal angeordneten Bedienelementen. Die Abbildung zeigt den Scorpio Ghia 24V. Klimaanlage Sonderausstattung.

Ergonomisches Design. Behagliches Ambiente

Das Cockpit des Scorpio wurde neu konzipiert und überzeugt durch noch mehr Bedienungskomfort und Sicherheit.

So bietet ein neues in Höhe und Reichweite verstellbares Vierspeichenlenkrad einen noch besseren Aufprallschutz (die Abbildung des neuen, optisch leicht geänderten Lenkrads, finden Sie auf Seite 12). Neu auch das Design des Armaturenbretts mit eleganter Einlage.

Alle Bedienelemente sind griffgünstig platziert und übersichtlich angeordnet. So bietet Ihnen der Scorpio optimalen Bedienungskomfort.

Nehmen Sie Platz im neuen Scorpio. Sie werden sich auf Anhieb wie zu Hause fühlen.

Die beleuchtete Check-Control-Warnsilhouette (ab GLX serienmäßig) informiert den Fahrer über Frost- und Eisgefahr. Sie zeigt auch an, ob alle Türen richtig geschlossen und die Beleuchtungseinrichtungen intakt sind.



Elektrisch beheizbare und einstellbare Außenspiegel. Serienmäßig ab GLX.



Die elektrisch beheizbare „Quickclear“-Windschutzscheibe und die beheizbaren Scheibenwäscher sorgen schnell für gute Sicht. Serienmäßig bei den GLX 4x4- und Ghia- sowie den 24V-Modellen.



Radio 2007. Verfügbar für GLX und GLX 4x4. Serienmäßig im Ghia und in den GLX-Exklusiv-Paketen.

Der Scorpio CLX



Der Scorpio CLX in der klassischen Stufenheckversion. Exklusiv- und Winter-Paket Sonderausstattung.

Schöne Formen in Bestform

Ob als aerodynamisches Fließheck oder klassisches Stufenheck, der Scorpio ist in jeder Karosserievariante eine überzeugende Erscheinung. Sein neu gestaltetes „Gesicht“ strahlt Eleganz und Dynamik aus, aber auch die umfangreiche Ausstattung kann sich sehen lassen.

ABS mit vier Scheibenbremsen, 185/70 R14-Breitreifen, getönte wärmedämmende Scheiben, Halogen Haupt- und Fernscheinwerfer, eine Heckscheiben-Wischwaschanlage beim Fließheck sowie Scheibenwischer mit Intervallschaltung gehören u. a. dazu.

Überzeugende innere Werte

Das Motorenangebot: Zur Verfügung steht der temperamentvolle 2,0-Liter-DOHC-Einspritzmotor mit 85 kW (115 PS).

Die Kraft aus sechs Zylindern bietet der 2,4-Liter-V6-Einspritzmotor mit 92 kW (125 PS).

Oder Sie wählen den kraftvollen, besonders wirtschaftlichen 2,5-Liter-Turbodiesel mit 68 kW (92 PS).

Alle Motoren sind serienmäßig mit 5-Gang-Getriebe ausgerüstet. Die Benzinmotoren mit geregelterm 3-Wege-Katalysator.

Auf Wunsch (gegen Mehrpreis) steht ein 4-Stufen-Automatikgetriebe in Verbindung mit dem 2,0i-DOHC-Motor zur Verfügung.

Ein Beitrag zum Thema Sicherheit: Ein Signalton warnt den Fahrer, wenn beim Verlassen des Scorpios die Park-Position nicht eingelegt wurde.

Sie können Ihren Scorpio CLX auch individuell nach Ihren Wünschen ausrüsten, z. B. mit dem Exklusiv-Paket, dem Winter-Paket oder verschiedenen Wunschausstattungen (siehe auch Seite 28-33).



Die Zentralverriegelung mit Doppelverriegelung bedeutet zusätzlich Diebstahlsicherung. So ist es z. B. bei aktivierter Doppelverriegelung nicht möglich, bei eingeschlagener Scheibe die Tür von innen zu öffnen. Praktisch: der Schlüssel mit integrierter Leuchte.

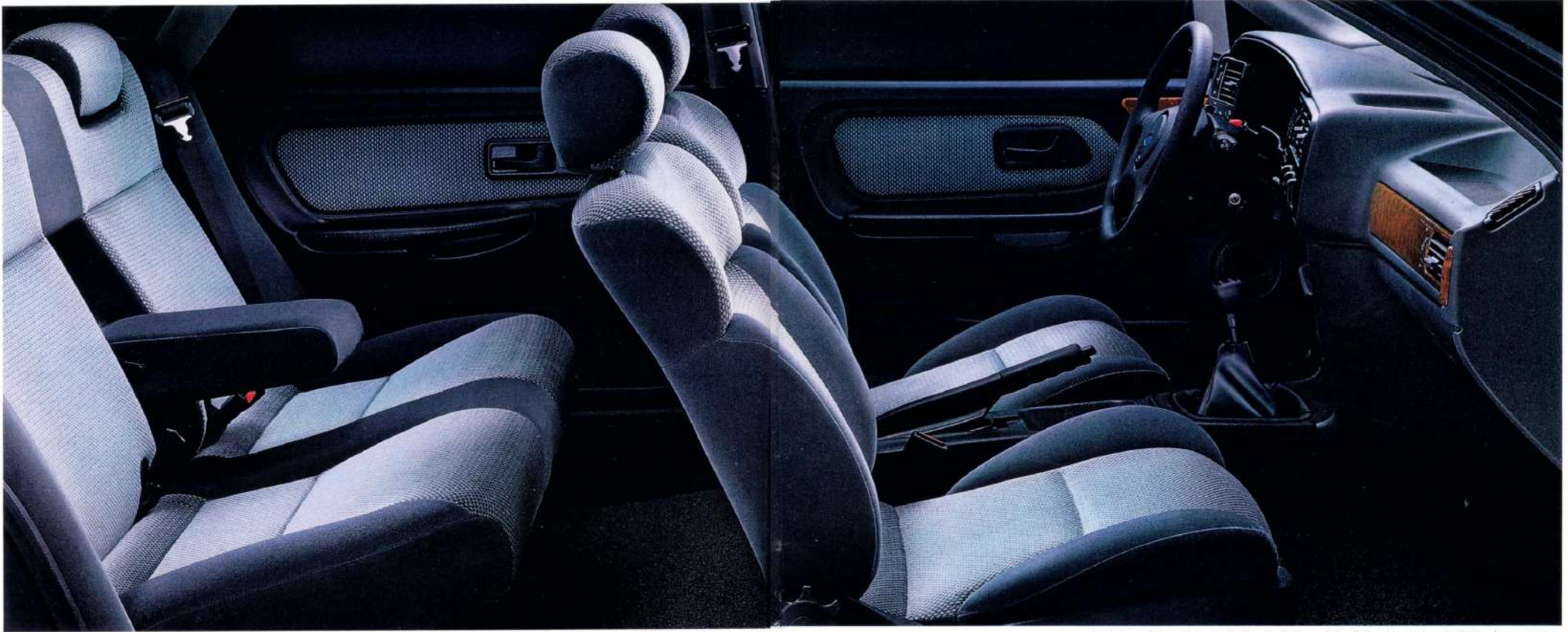


Die elegante Fließheckversion des Scorpio CLX. Metalllackierung Sonderausstattung.



ABS – ein Beitrag zur Fahrsicherheit. Selbst bei kritischen Bremsituationen bleibt das Fahrzeug lenkbar.

Der Scorpio CLX



Großzügige Platzverhältnisse im Scorpio CLX - auch für die Fondpassagiere. Radio Sonderausstattung.

Komplette Ausstattung und viel Komfort. Typisch Scorpio



12 Übersichtlich und funktionell: das Scorpio CLX Cockpit. Stereo-Radio-Cassettengerät 2004 Sonderausstattung.

In der CLX-Version ist der Scorpio eine äußerst komfortable Reise-Limousine. Wirtschaftlichkeit, Platzangebot, Fahrleistungen und Fahrkomfort verbinden sich hier zu einer ungewöhnlich ausgewogenen Kombination.

Serienmäßige Ausstattung – wunschgemäß

Im Innenraum erwarten Sie Servolenkung, das in Höhe und Reichweite verstellbare Lenkrad mit verbessertem Aufprallschutz, der höhenverstellbare Fahrersitz,

Drehzahlmesser, eine regelbare Instrumentenbeleuchtung, „Licht-an“-Warnsignal, hochwertige Veloursstoffbezüge, eine Mittelkonsole mit praktischem Cassettenfach und eine dritte Sonnenblende im Spiegelbereich.

Komfort auch für die Fondpassagiere. Kopfstützen und eine Mittelarmlehne sind hier selbstverständlich. Transportprobleme werden mit der zu $\frac{1}{4}$, $\frac{2}{3}$ oder ganz umklappbaren Rücksitzlehne im Handumdrehen gelöst.



Eine blendende Idee: die dritte serienmäßige Sonnenblende für blendfreies Fahren.



Praktisch: das Cassettenfach in der Mittelkonsole.

Den kompletten Ausstattungsumfang entnehmen Sie bitte der aktuellen Preisliste.

Der Scorpio GLX und GLX 24V



Das klassische Stufenheck und die elegante Fließheck-Variante. Metalliclackierung Sonderausstattung.

Dynamik und Komfort par excellence



Viel Fahrkomfort im Scorpio GLX. Der Fahrersitz läßt sich individuell in der gewünschten Höhe einstellen und die Lendenwirbelstütze nach Bedarf regulieren. Das Automatikgetriebe ist serienmäßig im GLX 24V und auf Wunsch (gegen Mehrpreis) verfügbar für 2,0i- und 2,9i-Motor. Nicht verfügbar für GLX 4x4 und Turbodiesel.

Eine gelungene Synthese aus gehobenem Komfort und imponierender Leistung. Ob klassisches Stufenheck oder aerodynamische Fließheck-Version – das Ausstattungs-niveau zeichnet den Scorpio GLX aus.

So bietet er z. B. zusätzlich zur CLX-Ausstattung das Kurbel-Hubdach aus getöntem Sicherheitsglas mit verschiebbarer Sonnenblende, die elektrischen Fensterheber vorn mit „Quickdown“-Schaltung (leichte Tippfunktion) für den Fahrer, elektrisch einstellbare und beheizbare Außenspiegel, elegante Veloursstoffbezüge, eine Lendenwirbelstütze im Fahrersitz und vieles mehr.

Eine reife Leistung

Das Motorenangebot: Zusätzlich zum CLX-Motorenprogramm steht der besonders elastische, laufige 2,9i-V6-Motor mit 107 kW (145 PS) zur Verfügung. Auf Wunsch (gegen Mehrpreis) auch mit Automatik.

4x4 oder 24V

Für alle, die gern auf „Nummer Sicher“ gehen: Der GLX 4x4 mit 2,9i-V6-Motor, 107 kW (145 PS), permanentem Allradantrieb und Visco-Sperrdifferential bietet hervorragende Traktion und Spurtrieb – besonders wichtig bei kritischen Straßen- und Witterungsverhältnissen. Serienmäßig mit 205/60 R15-Breitreifen auf 6jx15-Leichtmetallfelgen, beheizbarer „Quick-



Der Scorpio GLX 24V. Metalliclackierung Sonderausstattung.

clear“-Windschutzscheibe, beheizbaren Scheibenwaschdüsen und Halogen-Nebelscheinwerfern.

Oder Sie entscheiden sich für die Scorpio GLX 24V-Limousine. Eine gehobene Ausstattung mit Spitzenmotorleistung: 2,9-Liter-V6-24V-

Einspritzmotor, 143 kW (195 PS), Automatikgetriebe, 205/50 R16-Breitreifen auf 6 1/2-Zoll-Leichtmetallfelgen und Visco-Sperrdifferential.

Den kompletten Ausstattungsumfang entnehmen Sie bitte der aktuellen Preisliste.

Der Scorpio Ghia und Ghia 24V



Der Scorpio Ghia 24V, serienmäßig mit Leichtmetallfelgen und Sperrdifferential. Metalllackierung Sonderausstattung.

Leistung und Luxus in eleganter Harmonie



Scorpio Ghia 24V mit Automatikgetriebe. Lederausstattung in Verbindung mit beheizbaren und elektrisch verstellbaren Sitzen vorn und Klimaanlage Sonderausstattung.

Die Auszeichnung „Ghia“ tragen bei Ford von jeher nur die Topversionen jeder Modellreihe. Der Scorpio Ghia führt diese Tradition zu einem neuen Höhepunkt. Die luxuriöse Ausstattung sorgt im eleganten Stufenheck und im aerodynamischen Fließheck für Fahrkomfort vom Feinsten.

Über den hohen GLX-Standard hinaus bieten die Scorpio Ghia-Limousinen weitere Annehmlichkeiten: z. B. Leichtmetallfelgen, Scheinwerfer-Wischwaschanlage, ein elektrisches Schiebe-Hubdach, eine beheizbare „Quickclear“-Windschutzscheibe, elektrische Fensterheber – auch für die Fondpassa-

giere, eine elektrische Rücksitzlehnenverstellung bei der Limousine sowie das hochwertige Stereo-Radio-Cassettengerät 2007 mit RDS und 4x 20 Watt Leistung.

Dynamik nach Wunsch

Drei Benzinmotoren von 85 kW (115 PS) über 92 kW (125 PS) bis 107 kW (145 PS) stehen im Ghia zur Wahl.

Das höchste der Gefühle

Wer sich für das Topmodell – den Ghia 24V mit 143 kW (195 PS) und Automatikgetriebe – entscheidet, erlebt Luxus in besonders leistungsstarker Form.

Faszinierend die Laufruhe und der Durchzug des 2,9-Liter-V6-24V-Motors, der in Zusammenarbeit mit Cosworth-Experten entstand.



Der Scorpio Ghia als Fließheck. Scheinwerfer-Wischwaschanlage und Halogen-Nebelscheinwerfer sind serienmäßiger Ausstattungsumfang. Metalllackierung Sonderausstattung.

Übrigens: Eine Diebstahlwarnanlage, Geschwindigkeitsregelanlage und Verbrauchscomputer vervollständigen das luxuriöse Ambiente.

Den kompletten Ausstattungsumfang entnehmen Sie bitte der aktuellen Preisliste.

Der Scorpio Turnier



Der Scorpio GLX 4x4, die Allradvariante in der Turnier-Modellreihe. Die serienmäßige automatische Niveauregulierung bewirkt ein gleichbleibendes Niveau bei unterschiedlicher Beladung bzw. bei Anhängelasten. Metalllackierung und Anhangervorrichtung Sonderausstattung.

Ungewöhnlich großzügig bei Raum und Komfort



Der Scorpio CLX Turnier. Metalllackierung Sonderausstattung.

Der Scorpio bietet all seine Vorzüge in einer neuen Dimension: als Turnier. Das bedeutet neue Entfaltungsmöglichkeiten für Familie und Geschäft. Das heißt üppiges Raumangebot für Passagiere und Gepäck, nämlich bis zu 1600 Liter Laderaumvolumen (VDA).

Ein neuer Maßstab

Zu haben als CLX, GLX, GLX 4x4 und Ghia Turnier.

Weitere für den Turnier typische Vorteile: eine Dachreling für Dachlasten bis zu 100 kg, eine Laderaumabdeckung (Rollo). Der Laderaum ist voll mit Teppichboden verkleidet.

Die hinteren Stoßdämpfer mit automatischem Niveaueingleich sorgen für ein gleichbleibendes Niveau bei unterschiedlicher Belastung bzw. bei Anhängelasten.

Das Motorenangebot – vielfältig

2,0-Liter-DOHC-Einspritzmotor mit 85 kW (115 PS), 5-Gang-Getriebe (auf Wunsch, gegen Mehrpreis, auch Automatik), 2,4-Liter-V6-Einspritzmotor mit 92 kW (125 PS) für die CLX-/GLX-Version.

2,9-Liter-V6-Einspritzmotor mit 107 kW (145 PS) für die GLX-, GLX 4x4- und Ghia-Version. Auf Wunsch (gegen Mehrpreis) auch mit Automatik für GLX, bei 2,9i Ghia serienmäßig.



Gehobenen Komfort bietet der Scorpio Ghia Turnier. Metalllackierung Sonderausstattung.

2,5-Liter-Turbodiesel mit 68 kW (92 PS) für die CLX-Version.

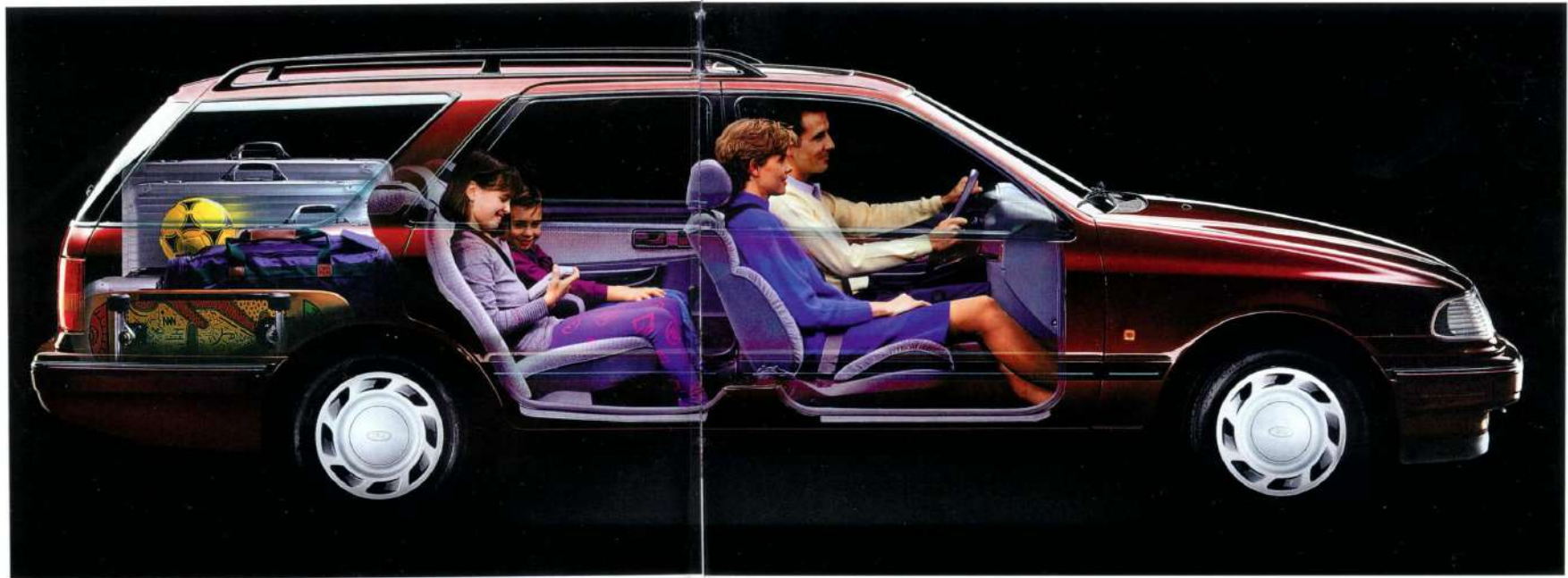
Den kompletten Ausstattungsumfang entnehmen Sie bitte der aktuellen Preisliste.

Der Scorpio Turnier



Spielraum und Stauraum in drei Versionen

Obere Reihe:
Durch die Laderaum-
abdeckung (Rollo) ist ihr
Gepäck vor Einblicken
geschützt. Durch die zu
 $\frac{1}{2}$, zu $\frac{2}{3}$ oder ganz
umklappbare Rücksitzlehne
wächst der Gepäckraum
im Turnier bei Bedarf von
550 auf bis zu 1600 l Lade-
raumvolumen (VDA).



Viel Platz im Scorpio
Turnier. Vier oder fünf
Personen und ihr Gepäck
reisen entspannt und
komfortabel.
Die Abbildung zeigt den
Scorpio GLX Turnier.
Metalllackierung Sonder-
ausstattung.

Im Scorpio Turnier steht
eine Ladefläche von 1,08
bis 1,99 m zur Verfügung.
Für größere Fracht bietet
der Scorpio – je nach
Motor- und Getriebe-Kombi-
nation – eine Anhängelast
bis zu 2000 kg.



In Sachen Raumangebot gibt es
beim Scorpio Turnier keine Unter-
schiede. Ob CLX, GLX oder Ghia
... das Ausstattungsniveau ist eben-
sohoch wie bei den Scorpio-Limou-
sinen (ausgenommen die elektri-
sche Rücksitzlehnenverstellung beim
Ghia-Turnier).

Nur das Platzangebot ist noch
üppiger. Legt man die auch zu
 $\frac{1}{2}$ und $\frac{2}{3}$ umklappbare Rücksitzle-
hne ganz um, steht eine lange ebene
Ladefläche von 1,99m zur Beladung
bereit. Auch als Zugpferd kann der
Scorpio Turnier mit bis zu 2000 kg

Anhängelast – je nach Motor- und
Getriebe-Kombination – überzeugen.

So viel Transportleistung in so
eleganter Verpackung bringt das
Geschäft und die Familie voran.

Scorpio GLX 4x4

Beim Scorpio GLX 4x4 Turnier
sorgen der permanente Allradan-
trieb mit Visco-Sperrdifferential
und die 205/60 R15-Breitreifen
auf Leichtmetallfelgen für eine opti-
male Straßenlage.

Der kraftvolle 2,9-Liter-V6-
Einspritzmotor mit 107 kW (145 PS)

ist für das souveräne Leistungs-
angebot in allen Fahrsituationen
zuständig.

Den kompletten Ausstattungs-
umfang der einzelnen Turnier-Ver-
sionen entnehmen Sie bitte der
aktuellen Preisliste.

Ausgefeilte Technik für souveräne Leistung

2,0-Liter-DOHC-Einspritzmotor

Der serienmäßige Motor des Scorpio (außer bei 4x4- und 24V-Modellen). Zwei obenliegende Nockenwellen übernehmen die präzise Füllung und Abgasentsorgung in den Leichtmetall-Zylinderköpfen. Drall-Einlaßkanäle, die spezielle Brennraumgestaltung und die Benzineinspritzung bieten ein hervorragendes Leistungs-Verbrauchs-Verhältnis dieses Vierzylinder-Reihenmotors mit seinen 85 kW (115 PS).



Der 2,0-Liter-i-DOHC-Motor

2,4-Liter-V6-Einspritzmotor

Sechszylinder-Laufkultur ist beim Scorpio auch in der 2,4-Liter-Klasse zu haben. Gleich 92 kW (125 PS) erzeugen die in V-Form angeordneten Zylinder. Die gesamte Motorsteuerung wird vom EEC-IV-Computer übernommen.



Der 2,9-Liter-i-V6-Motor

2,9-Liter-V6-Einspritzmotor

Mit seinen speziell gestalteten Brennräumen und dem Doppelspritzsystem, kombiniert mit der EEC-IV-Motorsteuerung, produziert dieses Sechszylinder-Kraftwerk 107 kW (145 PS) bei 5500 1/min. Er ist gleichzeitig das Serientriebwerk für die GLX 4x4-Allradversionen des Scorpio.

2,9-Liter-24V-V6-Einspritzmotor und Automatikgetriebe

Dieses 24-Ventil-Hochleistungstriebwerk ist die Krönung der Scorpio-Motorenpalette. Gemeinsam mit den Motoren-Spezialisten von Cosworth wurde dieser Motor entwickelt, und von Cosworth wird er exklusiv für Ford und nach den strengen Ford-Maßstäben gebaut. Verstärkte Motorblöcke, vier Ventile pro Zylinder, vier obenliegende Nockenwellen, Aluminium-Zylinderköpfe, neuentwickelte Kolben und die bewährte EEC-IV-Motorsteuerung – damit entwickelt

dieser Motor seine 143 kW (195 PS) geradezu spielerisch.

Selbstverständlich sind alle Benzinmotoren mit geregelttem Dreivegekatalsator nach 83 US-Norm ausgerüstet

2,5-Liter-Turbo-Dieselmotor

Die sprichwörtliche Wirtschaftlichkeit des Dieselmotors ist – dank Turboaufladung – mit dem Temperament eines Benzinmotors kombiniert. Im CLX und GLX erhalten Sie den Turbodiesel mit 68 kW (92 PS).

Verbrauch z. B. der Limousine: nur 6,0/8,3/9,2 Liter Dieselmotorkraftstoff bei konstant 90/120 km/h/im Stadtverkehr (nach DIN).

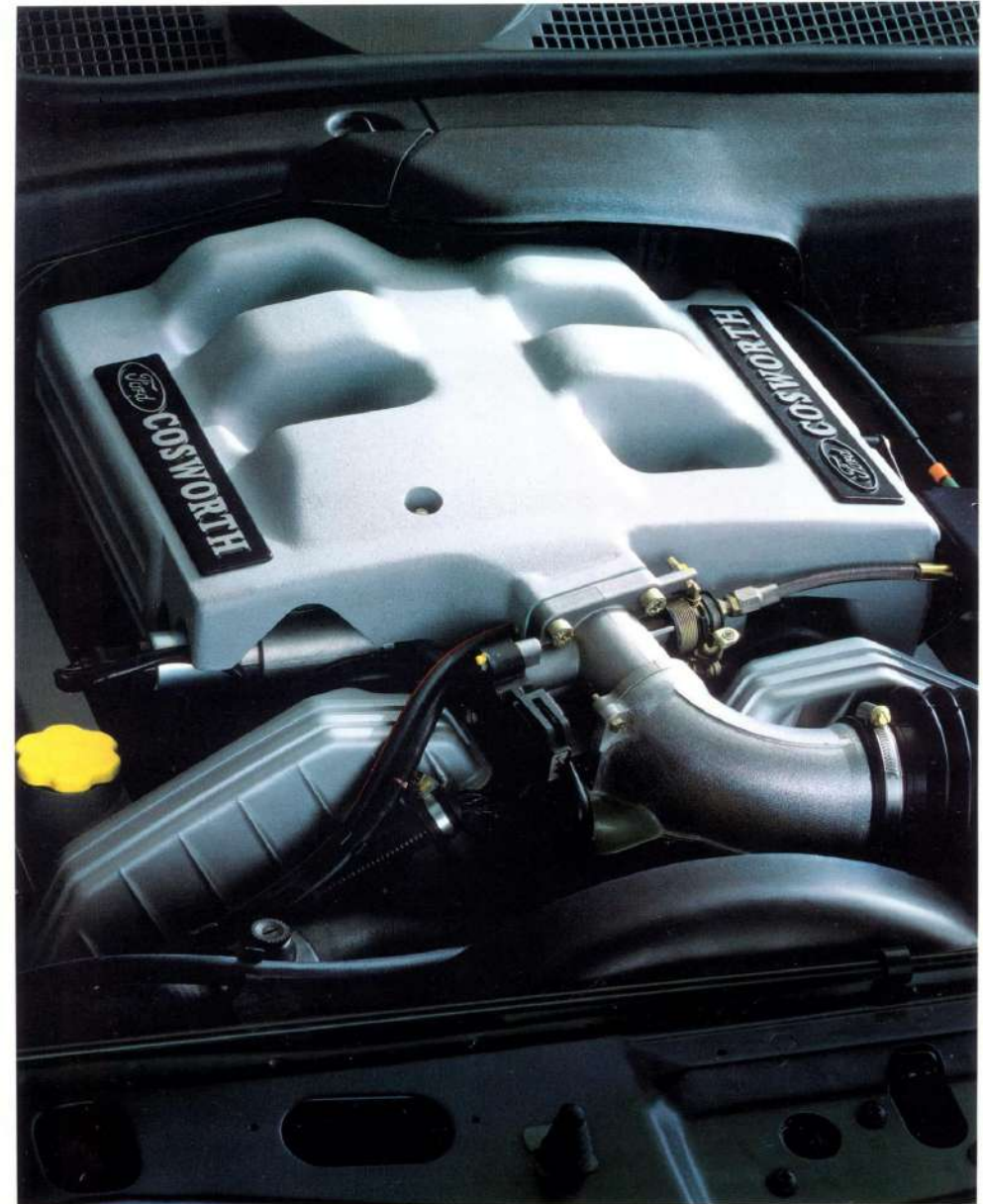
MT75-5-Gang-Schaltgetriebe

Mit modernster Technologie konstruiert und gefertigt, kombiniert dieses Getriebe optimale Kraftübertragung mit größter Wirtschaftlichkeit.

Auch der Rückwärtsgang ist vollsynchronisiert.

Viergang-Automatikgetriebe

Vier Fahrstufen ermöglichen entspanntes Fahren im günstigsten Drehzahlbereich. Der vierte Gang hat eine lange Overdrive-Übersetzung, um die Drehzahl zu senken. Die Wandlerüberbrückung im dritten und vierten Gang reduzieren die Verbrauchswerte.



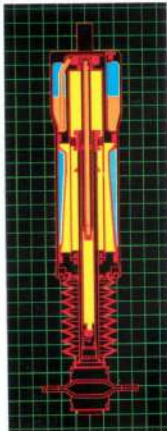
Der leistungsstarke 2,9-Liter-24-Ventiler des Scorpio: entwickelt und gebaut in Zusammenarbeit mit den Motorenspezialisten von Cosworth.



Das Viergang-Automatikgetriebe serienmäßig mit 24V-Motor.

Fahrkultur auf hohem Niveau

Zu Recht erwarten Sie in einem Automobil der Scorpio-Klasse ein Komfortfahrwerk. Doch es muß nicht nur im Verkehrsalltag, sondern auch in überraschenden Grenzsituationen sicher reagieren



Die automatische Niveauregulierung hinten ist serienmäßig bei allen Turnier-Modellen des neuen Scorpio.

Auf der Basis aufwendiger Tests und Computersimulationen wurde das Scorpio-Fahrwerk weiter optimiert. Das Ergebnis ist in jedem Scorpio zu spüren: ausgezeichnetes Handling und äußerst komfortables Fahren durch ein verbessertes Fahrwerk mit Gasdruckstoßdämpfern, neuer Abstimmung und Querstabilisator hinten.

Servolenkung

Dank der serienmäßigen Servolenkung ist der Scorpio ausgesprochen leicht zu handhaben. Bei den V6-Motoren (Ghia V6, GLX 4x4 und GLX-/Ghia 24 V) ist diese Lenkhilfe geschwindigkeitsabhängig, das heißt, je schneller gefahren wird, desto geringer sind die unterstützenden Lenkkräfte.



Der Scorpio war als erster seiner Klasse serienmäßig mit ABS ausgerüstet.



Sportlich und dennoch ausgelegt für hohen Fahrkomfort: die serienmäßigen Gasdruckstoßdämpfer.

Die Einzelradaufhängung rundum, vorn mit McPherson-Federbeinen, steckt auch größere Unebenheiten mühelos weg. Doppelgelenk-Schräglenker hinten erhöhen die Richtungsstabilität und den Fahrkomfort. Alle Turnier-Modelle sind mit automatischer Niveauregulierung an der Hinterachse ausgestattet.



ABS serienmäßig
Jeder Scorpio ist mit einem

elektronischen ABS und vier Scheibenbremsen ausgerüstet. Selbst bei Vollbremsungen bleibt das Fahrzeug lenkbar. Denn ein Blockieren der Räder wird verhindert.



ABS – vollelektronisch, computergesteuert in Verbindung mit vier Scheibenbremsen.

Der Scorpio war die erste Großserienlimousine, die serienmäßig mit einem Antiblockier-Bremsensystem ausgestattet war.

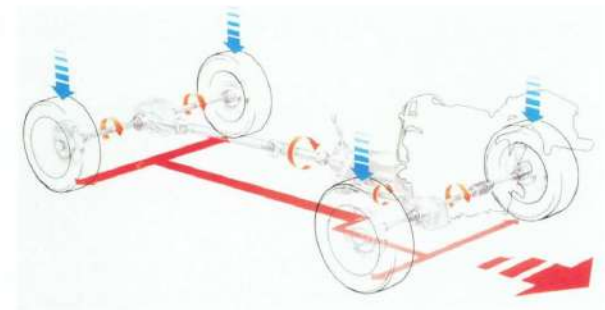
Permanenter Allradantrieb

Der Allradantrieb bringt auf jedem Untergrund erhebliche Sicherheitsreserven.

4x4

Vier permanent angetriebene Räder verhelfen einem Fahrzeug gerade auf nasser oder glatter Fahrbahn zu mehr Spurtreue. Aber auch bei trockenem Fahrbahnbelag macht sich der Allradvorteil bemerkbar.

Ford hat sich für den permanenten Allradantrieb entschieden, weil dem Fahrer damit permanent die Vorteile dieses Systems zur Ver-



Die Sicherheit des permanenten Allradantriebs beim Scorpio GLX 4x4.

fügung stehen. Ein Zuschalten nach Bedarf, was der Fahrer oft in Sekundenbruchteilen entscheiden müßte, entfällt also zugunsten der Konzentration auf das Verkehrsgeschehen.

Die Kraft des Motors wird zu etwa einem Drittel auf die vorderen, zu etwa zwei Dritteln auf die hinteren Räder geleitet. Dieses Kraftverhältnis hat sich als optimal erwiesen.

Viscogekuppelte Zentral- und Hinterachs-Sperrdifferentiale sorgen für den Kraftausgleich der Räder untereinander. Damit wird das Durchdrehen eines oder mehrerer Räder weitgehend verhindert.

Den optimalen Fahrbahnkontakt sichern Stahlgürtelreifen der Dimension 205/60 R15 auf Leichtmetallfelgen im sportlichen Design.

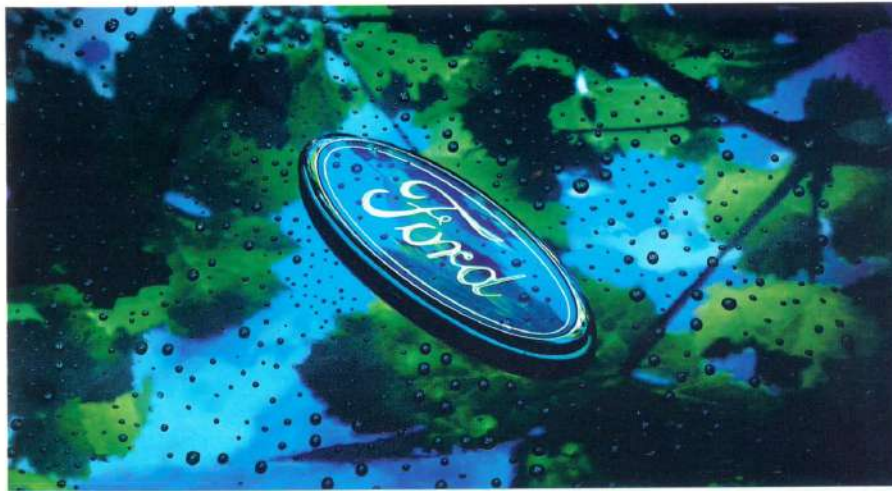
Der Scorpio GLX 4x4 bietet mit dem permanenten Allradantrieb und ABS sowie Nebellampen vorn und beheizbarer „Quickclear“-Frontscheibe ein umfassendes Sicherheitspaket.



Hinterachs-Sperrdifferential mit Viscokupplung.

Sicherheit, Umwelt, Qualität

Aktive und passive Sicherheit bewegen sich beim neuen Scorpio ebenso wie die Umweltverträglichkeit auf hohem Niveau. Verantwortung gegenüber den Insassen und der Umwelt spiegeln sich im neuen Scorpio wieder



Umweltbewußtsein

Bei der Konzeption der neuen Scorpio-Generation spielte die Umweltverträglichkeit eine wesentliche Rolle. Bis zu 80 Prozent des Gesamtgewichts eines Scorpio bestehen aus wiederverwertbaren Teilen.

Um auch diesen Anteil noch weiter auszubauen, ist Ford aktiv an zahlreichen Forschungs- und Demontage-Pilotprojekten beteiligt. Mit dem Ziel, das ökologisch sinnvolle Recycling von Werkstoffen zu forcieren.

Auch bei der Produktion des Scorpio wird auf Umweltschutz

großen Wert gelegt. So sind z. B. die Sitzpolster völlig frei von FCKW, für die Fahrzeuglackierung werden ausschließlich wasserlösliche Lacke mit nur 13 Prozent anstatt bisher 85 Prozent Lösungsmittelanteil verwendet. Allein damit wird die Luftbelastung um die Hälfte verringert.

Auch bei der Schadstoffreduzierung ist Ford auf dem neuesten Stand.

Der geregelte Dreivegekkatalysator mit Aktivkohlefilter gegen die Kraftstoffverdunstung ist das zur Zeit effektivste Mittel, um die Schadstoffe wirksam zu reduzieren.

Deshalb sind alle Scorpio-Benzinmotoren mit diesem System ausgerüstet.

Um die Wirkungsweise der Katalysatoren zu optimieren, wurde das elektronische Motormanagementsystem EEC IV (Electronic Engine Control) der vierten Generation entwickelt. Es steuert Einspritzung und Zündzeitpunkt mit Hilfe gespeicherter dreidimensionaler Kennfelder. Das Resultat: ein außerordentlich hoher Nutzungsgrad der Energie und niedrige Emissionen in allen Betriebszuständen.



Schon bei der Konstruktion werden mit Computerhilfe verschiedenste Unfallsituationen simuliert.



Unbestechlich: Der computergesteuerte Meßkopf prüft die Paßgenauigkeit der einzelnen Bauteile, auch im Karosseriebereich.

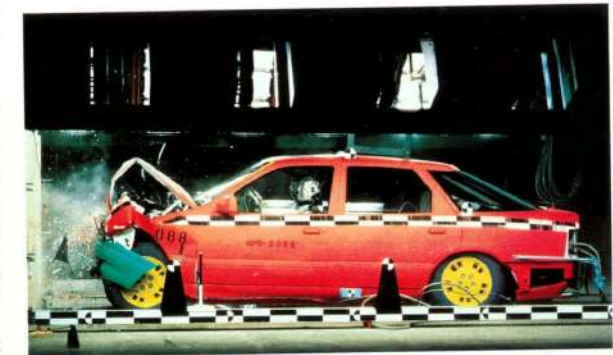
Sicherheit und Qualität

Ein wesentlicher Beitrag zur Verkehrssicherheit wird beim Scorpio bereits in seiner „Entstehungsphase“ geleistet. Und dies bedeutet Sicherheit für Jahre.

Modernste Fertigungsmethoden und selbstgesetzte strengste Qualitätsnormen reduzieren eventuelle Fertigungstoleranzen auf ein Minimum. Während der Fertigungsphase werden kontinuierlich alle Bauteile bei Ford in Qualitätssicherungslabors geprüft. Schon bei der Konstruktion wurde darauf geachtet, daß vorberechnete Knautschzonen sich im Falle eines Unfalls entsprechend verformen und so Energie absorbieren. Damit wird der stabile Fahrgastraum geschützt.

Ein wichtiger Qualitätsaspekt ist sicherlich der Korrosions- und Lack-

schutz. Aufwendige Rostschutz- und Lackierverfahren sorgen beim Scorpio für langjährigen Rostschutz, garantiert durch die 6-Jahres-Garantie gegen Durchrosten.



Mit aufwendigen Crashtests wird Insassenschutz unter Realbedingungen vorangetrieben.

Ford Audiosysteme



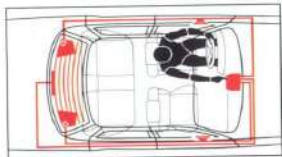
Technisch aufwendige Frequenzmessungen im Vorfeld garantieren dem Kunden ein optimales Klangerlebnis.



AUDIO SYSTEMS

Konzept eines Gesamtsystems

Von dem Radio-Cassettengerät über Lautsprecher, Antenne, Verkabelung bis zur Entstörung paßt hier alles zusammen. Denn Entwicklung, Herstellung und Einbau des Audiosystems für jeden einzelnen Fahrzeugtyp erfolgen direkt bei Ford.



Zum Audiosystem 2007 gehören 4 Premium-Breitbandlautsprecher mit eingebauten Kalottenhochtönern.

Hochmoderne Fertigungstechniken und ausführliche Testprogramme garantieren, daß die ein-

zelnen Komponenten der Ford Audiosysteme mit den elektrischen und elektronischen Komponenten der Fahrzeuge eine optimale Einheit bilden.

Qualität durch Einbau im Werk

Beim Einbau direkt im Werk wird ein nachträglicher Eingriff in das Innenleben des Neufahrzeugs vermieden.

Ford zählt weltweit zu den größten Herstellern von Audiosystemen. Beispiele für technische Highlights sind die KEYCODE-Diebstahlsicherung, Fahrzeugkennzeichenspeicherung und das Radio-Daten-System, kurz RDS.

Alle Ford Audiosysteme sind serienmäßig mit KEYCODE-Diebstahlsicherung ausgestattet.

Die Ford Autoradios 2006/2007 und 2008 verfügen über eine Funktion zur Speicherung des Fahrzeugkennzeichens und damit eine hochmoderne Diebstahlsicherung. Wird ein Ford Autoradio, in welchem das aktuelle Fahrzeug-

kennzeichen abgespeichert wurde, gestohlen und später von der Polizei sichergestellt, so kann die Polizei gezielt den rechtmäßigen Eigentümer ermitteln. Denn sobald das gestohlene Radio unter Strom gesetzt wird, erscheint im Radiodisplay das eingespeicherte Fahr-



Subjektive Meßmethoden in Fahrzeuginnenräumen tragen zur Harmonie von Technik und Hörempfinden bei.

zeugkennzeichen des rechtmäßigen Eigentümers. Dieses kann nicht ohne Eingabe des geheimen Keycodes geändert werden.

Das Radio-Daten-System, kurz RDS, ist das Rundfunkinformations-

system der 90er Jahre. Ein Ford RDS Autoradio (2006/2007/2008) zeigt bei Empfang von RDS-Signalen den entsprechenden Programmnamen einer Sendestation im Display an, z. B. „WDR 2“. Ist das Radio auf einen RDS-Sender eingestellt, so wird automatisch auf die empfangsstärkste Frequenz umgeschaltet. Bei aktivierter Verkehrsfunkfunktion wird das laufende Programm für aktuelle Verkehrsdurchsagen automatisch unterbrochen, auch wenn gerade eine Cassette oder CD abgespielt wird.

Neu im Scorpio

Für die Scorpio-Limousine steht ab sofort ein CD-10fach-Wechsler, gegen Mehrpreis, zur Verfügung.



Der neue CD-10fach-Wechsler ist für die Scorpio-Limousine verfügbar. Per Knopfdruck können Sie so Ihre zehn Lieblings-CDs so oft abspielen, wie Sie möchten.



Gut geschützt vor fremden Blicken: der automatische CD-10fach-Wechsler ist im Kofferraum der Limousine untergebracht.

Audiosystem 2004



2004. Verfügbar für CLX. Serienmäßig im CLX-Exklusiv-Paket.

- Stereo-UKW/MW-Radio mit elektronischem Sendersuchlauf.
- Verkehrsfunkdecoder mit Sender- und Durchsagekennung.
- 12-Sender-Speicher.
- KEYCODE-Diebstahlsicherung.
- Balance- und Faderegler.
- Autoreverse-Cassettenteil mit NR-Rauschunterdrückung.
- 4x 6 Watt Ausgangsleistung.
- Heckscheibenantenne.

Audiosystem 2006



2006. Verfügbar für CLX.

- Wie 2004, zusätzlich
- RDS (Radio-Daten-System) für Programmidentifikation, Programmname und Alternativfrequenzanzeige mit Verkehrsfunkdecoder.
 - Fahrzeugkennzeichenspeicherung.
 - Multifunktionstaste*.
 - 24-Sender-Speicher.
 - Autostore (AST).
 - Digitaluhr.
 - Autoreverse-Cassettenteil mit Titelsuchlauf, Dolby-B-Rauschunterdrückung und Bandsortenumschalter.

* Balance/Fade/Höhen/Tiefen/Verkehrsfunkdurchsage

Audiosysteme 2007/8



2007. Verfügbar für GLX und GLX 4x4. Serienmäßig im Ghia und in den GLX-Exklusiv-Paketen. Gegen Mehrpreis steht für das Audiosystem 2007 auch ein CD-Player (Turnier) oder ein CD-10fach-Wechsler (Limousine) zur Verfügung.

- Wie 2006, zusätzlich
- 4x 20 Watt Ausgangsleistung über separaten Verstärker.
 - Vier Premium-Lautsprecher.
 - Anschlußmöglichkeit für CD-Player (Turnier) oder CD-10fach-Wechsler (Limousine).

Audiosystem 2008

Das Audiosystem 2008 ist verfügbar für GLX-, GLX 4x4- und Ghia-Modelle. Die Funktionen sind wie 2007, zusätzlich

- 30-Sender-Speicher.
- RDS mit EON.
- Automatische DNR-Rauschunterdrückung.
- Speicherung von Verkehrsmeldungen.
- Automatische Lautstärkenanpassung bei zunehmenden Fahrgeräuschen.
- Dolby C.
- Motorischer Cassetteneinschub.
- Auf Wunsch, gegen Mehrpreis, steht für das Audiosystem 2008 auch ein CD-Player (Turnier) oder ein CD-10fach-Wechsler (Limousine) zur Verfügung.

Extrawünsche

Mit den attraktiven Wunschausstattungen verleihen Sie Ihrem Scorpio eine individuelle Note

Der Scorpio ist schon in der Grundversion äußerst komfortabel ausgestattet. Sie haben zusätzlich die Möglichkeit, Ihren Scorpio ganz nach Ihren individuellen Wünschen maßzuschneidern. Zum Beispiel mit den verschiedenen Wunschausstattungs-Paketen.

Die Details zu diesen und einigen weiteren interessanten Wunschausstattungen entnehmen Sie bitte der aktuellen Preisliste.

Oder fragen Sie Ihren Ford-Händler, er berät Sie gern.



Der Verbrauchskomputer ist Bestandteil des GLX- und Ghia-Touring-Paketes. Serienmäßig im Ghia 2,9i und Ghia 24V.



Die elektrisch beheizbare „Quickclear“-Windschutzscheibe und die beheizbaren Scheibenwaschdüsen sorgen schnell für gute Sicht. Serienmäßig bei den GLX 4x4- und Ghia- sowie den 24V-Modellen.



Geschwindigkeitsregelanlage. Bestandteil des GLX- und Ghia-Touring-Paketes. Serienmäßig beim Ghia 2,9i und Ghia 24V.



Ein angenehmes Innenraumklima zu jeder Jahreszeit durch die Ford-Klimaanlage. Einfache Bedienung, keine Zugluft, angenehme 25% Luftfeuchtigkeit. Reinigt die Außenluft von Pollen und Staub. Kein Eindringen von Abgasen bei Umluftbetrieb. Bei Regen, Schnee, Schwüle, Nebel oder Tau ist Einschalten empfehlenswert. Verfügbar ab GLX, außer in Verbindung mit Turbodiesel.



Das Viergang-Automatikgetriebe für CLX, GLX und Ghia (außer GLX 4x4 oder in Verbindung mit 2,4i-V6-Motor und Turbodiesel). Serienmäßig im Scorpio 24V.

Fragen Sie Ihren Ford-Händler auch nach dem separaten Prospekt über Ford-Klimaanlagen.

Wunschausstattungs-Pakete

Mit den Ausstattungs-Paketen können Sie Ihren Scorpio preisgünstig weiter aufwerten. Details entnehmen Sie bitte der Preisliste, oder fragen Sie Ihren Ford-Händler.

CLX-Exklusiv-Paket

- Metalllackierung
- Kurbel-Hubdach
- Stereo-Radio-Cassettengerät 2004

GLX-Exklusiv-Paket

- Metalllackierung
- Stereo-Radio-Cassettengerät 2007
- 195/65 R15-Stahlgürtelreifen
- 6x15-Leichtmetallfelgen

GLX-Exklusiv-Paket für 4x4

- Metalllackierung
- Stereo-Radio-Cassettengerät 2007

Touring-Paket

- (nur für Benzinmotoren)
- Diebstahl-Alarmanlage mit Innenraumüberwachung
 - Geschwindigkeitsregelanlage
 - Verbrauchskomputer
- Verfügbar für GLX, GLX 4x4 und Ghia, Standard beim Ghia 2,9i und Ghia 24V.

Winter-Paket

- (nur für Benzinmotoren)
- Visco-Sperrdifferential hinten (ca. 25% Sperrwert)
 - Halogen-Nebelscheinwerfer (Standard beim Turbodiesel)
 - Beheizbare „Quickclear“-Windschutzscheibe und beheizbare Scheibenwaschdüsen (nicht lieferbar für Taxi und 2,5-Liter-Turbodiesel)
- Verfügbar für CLX und GLX, Standard bei GLX 4x4.

Winter-Komfortpaket

- Visco-Sperrdifferential hinten (Limousine und Turnier)
 - Hintere Stoßdämpfer mit automatischem Niveaue Ausgleich (nur Limousine)
- Verfügbar für Ghia.

Vordersitz-Paket

- Beheizbare und elektrisch verstellbare Sitze
- Verfügbar für Ghia 2,9i und Ghia 24V.

Taxi-Paket

- (nur für Stufenheck)
- 2,0-Liter-i-Motor und 2,5-Liter-Turbodiesel, Kunstlederpolsterung auf Wunsch
- Verfügbar für CLX.

Scorpio RS-Ausstattung

Die elegante Art, sich vom Alltäglichen abzuheben



Der Scorpio Ghia mit RS-Ausstattungspaket. Metalllackierung Sonderausstattung.

Das exklusive RS-Paket verbindet harmonisch die Eleganz der Scorpio-Limousinen und der Turnier-Variante mit modernen dynamischen Akzenten. Es beinhaltet (selbstverständlich inklusive der entsprechenden TÜV-Abnahme):

Front

Designfrontschürze mit integriertem Grill
Seitenschürzen, das verbindende Element zwischen Front- und Heckdesign

Heck

Designheck mit Heckspoiler (außer beim Turnier) und voll abdeckender Schürze

Limousine

Fünf RS-Leichtmetallfelgen im 5-Speichen-Design, 6 1/2 Jx16 mit 205/55 R16-Reifen (205/50 R16-Reifen bei den 24V-Modellen)



Die RS-Felge für Limousinen.



Der Ghia Turnier ...



... Ghia Fließheck ...



... und GLX Stufenheck mit RS-Paket. Metalllackierung Sonderausstattung.

Das Scorpio Farb- und Polsterangebot

Außenfarben

Intensiv-Metallicfarben*



Polar-Silber-Metallic* (XSC 2431) verfügbar für alle Modelle.
Lieferbar mit Polsterfarbe 1, 2, 4, 5, 7, 8, 10.



Arctic-Grau-Metallic* (XSC 2455) verfügbar für alle Modelle.
Lieferbar mit Polsterfarbe 1, 2, 4, 5, 7, 8, 10.



Cosmos-Blau-Metallic* (XSC 2155)¹⁾ verfügbar für alle Modelle.
Lieferbar mit Polsterfarbe 1, 2, 4, 5, 7, 8, 10.



Bordeaux-Rot-Metallic* (XSC 2472)¹⁾ verfügbar für alle Modelle.
Lieferbar mit Polsterfarbe 1, 4, 7, 10.



Marine-Blau-Metallic* (XSC 2358)¹⁾ verfügbar für alle Modelle.
Lieferbar mit Polsterfarbe 1, 2, 4, 5, 7, 8, 10.



Turmalin-Grün-Metallic* (XSC 2547)¹⁾ verfügbar für alle Modelle.
Lieferbar mit Polsterfarbe 1, 3, 4, 6, 7, 9, 10, 11.



Mitternachts-Blau-Metallic* (XSC 2361)¹⁾ verfügbar für alle Modelle.
Lieferbar mit Polsterfarbe 1, 2, 4, 5, 7, 8, 10.



Nordic-Grün-Metallic* (XSC 2334)¹⁾ verfügbar für alle Modelle.
Lieferbar mit Polsterfarbe 1, 3, 4, 6, 7, 9, 10, 11.

Normalfarben



Diamant-Weiß (XSC 691) verfügbar für alle Modelle.
Lieferbar mit Polsterfarbe 1, 3, 4, 6, 7, 9, 10, 11.



Schwarz (XSC 632) verfügbar für alle Modelle.
Lieferbar mit Polsterfarbe 1, 3, 4, 6, 7, 9, 10, 11.



Ifigs-Blau (XSC 2497) verfügbar für alle Modelle.
Lieferbar mit Polsterfarbe 1, 2, 4, 5, 7, 8, 10.



Apollo-Rot (XSC 2489) verfügbar für alle Modelle.
Lieferbar mit Polsterfarbe 1, 4, 7, 10.

Bitte beachten Sie: Die Fahrzeugabbildung dient nur dazu, das umfangreiche Farbangebot am Fahrzeug darzustellen. Sie stellt keine konkrete Modellversion dar und ist nicht verbindlich im Hinblick auf die Ausstattung und die Lackierung einzelner Karosserie- und Anbauteile. Je nach Druckausfall und dem unterschiedlichen Lichteinfall auf die Karosserie kann die Farbwiedergabe bei einzelnen Farben abweichen. Ihr Ford-Händler wird Ihnen gern Ihre Wunschfarbe demonstrieren.

Intensiv-Metallicfarben gegen Mehrpreis.
Diese Mica-Farben sind kräftige Mineralkristallfarben, die Ihr Auto zusätzlich zum Metalleffekt besonders brillant zur Geltung bringen.
Abgebildeten Polsterstoffe sind nur in Verbindung mit speziellen Umgebungsfarben lieferbar. Recaro-, LS-Sitze sind als Sonderausstattung gegen Mehrpreis im Scorpio CLX, GLX und GLX 4x4 lieferbar. Ihr Ford-Händler wird Sie gern beraten.

Polsterfarben

Scorpio CLX



Grau 1

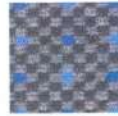


Blau 2

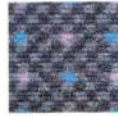


Braun 3

Scorpio GLX



Grau 4



Blau 5



Braun 6

Scorpio Ghia



Grau 7



Blau 8



Braun 9

Lederausstattung



Grau 10



Braun 11

Auf Wunsch (gegen Mehrpreis) für Scorpio Ghia verfügbar.

Die serienmäßigen Radabdeckungen/Leichtmetallfelgen



CLX Radabdeckungen



GLX Radabdeckungen



GLX Exklusiv und GLX 4x4
Leichtmetallfelgen



Ghia Leichtmetallfelgen



GLX 24V und Ghia 24V
Leichtmetallfelgen

Die wichtigsten Daten

Motoren		2,0-I-I-4-Zylinder-DOHC ¹⁾ mit geregeltem Katalysator				2,4-I-I-V6 ¹⁾ mit geregeltem Katalysator		2,9-I-I-V6 ¹⁾ mit geregeltem Katalysator				2,9-I-I-V6-24V ¹⁾ mit geregeltem Katalysator		2,5-I-Turbodiesel ¹⁾																																			
Hubraum	ccm	1998				2394		2395				2935		2498																																			
Bohrung/Hub	mm	86,00/86,00				84,00/72,00		93,00/71,99				94,00/90,00		94,00/90,00																																			
Leistung	kW (PS)/1/min	85 (115)/5500				92 (125)/5800		107 (145)/5500				143 (195)/5750		68 (92)/4200																																			
Drehmoment	Nm/1/min	171/2500				182/3500		228/3000				275/4500		201/2250																																			
Verdichtung		10,3:1				9,5:1		9,0:1				9,7:1		21,0:1																																			
Gemischbereitung		Einspritzanlage mit Schubabschaltung				bleifreies Superbenzin elektronische Kennfeldzündung		L-Jetronic-Einspritzanlage mit Schubabschaltung				bleifreies Superbenzin elektronische Kennfeldzündung		Diesel-Einspritzanlage																																			
Kraftstoff		bleifreies Superbenzin				bleifreies Superbenzin		bleifreies Superbenzin				bleifreies Superbenzin		Diesel																																			
Zündanlage		elektronische Kennfeldzündung				elektronische Kennfeldzündung		elektronische Kennfeldzündung				elektronische Kennfeldzündung		-																																			
Fahrleistungen		Limousine	Limousine	Turnier	Turnier	Limousine	Turnier	Limousine	Limousine	Turnier	Turnier	Limousine	Turnier	Limousine	Limousine	Turnier																																	
		5-Gang-Getriebe	Automatik	5-Gang-Getriebe	Automatik	5-Gang-Getriebe	5-Gang-Getriebe	5-Gang-Getriebe	Automatik	5-Gang-Getriebe	Automatik	5-Gang-Getriebe	5-Gang-Getriebe	Automatik	5-Gang-Getriebe	5-Gang-Getriebe																																	
		CLX/GLX/Ghia	CLX/GLX/Ghia	CLX/GLX/Ghia	CLX/GLX	CLX/GLX/Ghia	CLX/GLX	GLX/Ghia	GLX/Ghia	GLX	GLX/Ghia	GLX 4x4	GLX 4x4	GLX/Ghia	CLX/GLX	CLX																																	
Beschleunigung von 0 auf 100 km/h	Sek.	11,2	13,0	12,2	14,2	11,0	11,5	9,2	11,1	9,5	11,3	9,7	9,9	8,8	14,0	14,8																																	
Höchstgeschwindigkeit	km/h	192	188	185	182	190	185	204	200	201	196	201	198	225	173	170																																	
Verbrauch²⁾ für 100 km nach DIN																																																	
bei konstant 90 km/h	Liter	6,1	6,3	6,4	6,7	7,6	8,1	7,5	7,4	7,7	7,9	7,9	8,7	8,4	6,0	6,2																																	
bei konstant 120 km/h	Liter	7,6	8,0	8,0	8,3	9,2	9,8	9,3	9,1	9,5	9,7	10,1	10,8	10,1	8,3	8,6																																	
im Stadtzyklus	Liter	9,7	10,2	9,9	11,1	14,0	14,2	14,1	14,5	14,8	15,4	14,3	15,7	15,1	9,2	9,4																																	
Gewichte (ohne Berücksichtigung von Zusatzausstattung)		Limousine	Limousine	Turnier	Turnier	Limousine	Turnier	Limousine	Turnier	Turnier	Turnier	Limousine	Turnier	Limousine	Limousine	Turnier																																	
		CLX/GLX/Ghia	CLX/GLX/Ghia	CLX/GLX/Ghia	CLX/GLX	CLX/GLX/Ghia	CLX/GLX	GLX/Ghia	GLX/Ghia	GLX	GLX/Ghia	GLX 4x4	GLX 4x4	GLX 24V	Ghia 24V	CLX	GLX	CLX																															
Leergewicht	kg	1260 1280 1295	1260 1280 1295	1320 1340 1355	1330 1350	1295 1325 1365	1355 1385	1345 1385	1345 1385	1405	1415 1455	1375	1435	1385	1425	1355	1370	1415																															
Zuladung	kg	565 545 530	565 545 530	605 585 570	595 575	555 525 485	620 590	555 515	555 515	595	585 545	550 540	540	540	500	520	505	585																															
zul. Gesamtgewicht	kg	1825 1825 1825	1825 1825 1825	1925 1925 1925	1925 1925	1850 1850 1850	1975 1975	1900 1900	1900 1900	2000	2000 2000	1925	1975	1925	1925	1875	1875	2000																															
zul. Dachlast	kg	75 75 75	75 75 75	100 100 100	100 100	75 75 75	100 100	75 75	75 75	100	100 100	75	100	75	75	75	75	100																															
Anhängelasten (bei 12% Steigung)																																																	
gebremst, mech. Getriebe	kg	1750 1750 1750	- - -	1650 1650 1650	- - -	1690 1690 1690	1475 1475	1700 1700	- - -	1690	- - -	1700	1690	- - -	- - -	1300	1300	1150																															
aut. Getriebe	kg	- - -	1825 1825 1825	- - -	1925 1925	- - -	- - -	- - -	1850 1850	- - -	2000 2000	- - -	- - -	1850	1850	- - -	- - -	- - -																															
ungebremst, mech. Getriebe	kg	660 660 660	- - -	660 660 660	- - -	685 685 685	685 685	720 720	- - -	720	- - -	670	720	- - -	- - -	700	700	700																															
aut. Getriebe	kg	- - -	660 660 660	- - -	660 660	- - -	- - -	- - -	720 720	- - -	720 720	- - -	- - -	720	720	- - -	- - -	- - -																															
Bei 8% Steigung gelten erhöhte gebremste Anhängelasten von 1825 kg (2,0i DOHC Limousine) bzw. 1850 kg bei allen übrigen Varianten, außer 2,9i Turnier (2000 kg) und 2,4i Turnier (1725 kg).																																																	
Füllmengen																																																	
Kraftstoffbehälter	ca. Liter	70				70		70				70		70		70		70																															
Kühlsystem einschl. Heizung	ca. Liter	7,3				8,5		8,5				8,5		11,0		11,0		11,0																															
Ölwechselsmenge einschl. Filter	ca. Liter	4,5				4,25		4,25				5,0		5,6		5,6		5,6																															
Getriebe		Mechanisches, vollsynchronisiertes 5-Gang-Getriebe, 1 synchronisierter Rückwärtsgang, Mittelschaltung; Sonderausstattung: 4-Gang-Automatgetriebe mit Wandlerüberbrückung, 1 Rückwärtsgang, Mittelwählhebel (beim Scorpio 24V serienmäßig)																																															
Fahrwerk		Hinterradtrieb (4x4 permanenter Allradantrieb) Einzelradaufhängung, McPherson-Federbeine, Gasdruckstoßdämpfer, Querlenker und Querstabilisator Einzelradaufhängung an Doppelgelenk-Schräglenkern mit progressiven Schraubentედem, Gasdruckstoßdämpfer (außer Turnier) und Querstabilisator. Automatische Niveauregulierung serienmäßig beim Turnier, als Sonderausstattung bei Limousinen mit Benzinmotor. Bei Modell Scorpio 24V ist das Sperrdifferential serienmäßig Servolenkung mit Sicherheitslenksäule. Bei V6-Motoren geschwindigkeitsabhängig Lenkrad in Höhe und Reichweite verstellbar ca. 11 m Hydraulisches Zweikreis-Bremssystem, Integriertes, elektronisch gesteuertes Verrad-Anti-Blockier-System (ABS) Scheibenbremsen vorn (innenbelüftet) und hinten, Mechanische Handbremse auf die Hinterräder wirkend Bremskraftverstärker																																															
Bereitung und Felgen		Scorpio CLX/GLX Limousine				6,5x14 mit 185/70 R14-Reifen				Scorpio CLX/GLX Turnier				6,5x14 mit 195/70 R14-Reifen				Scorpio Ghia Limousine und Turnier				6,5x15 mit 195/65 R15-Reifen				Scorpio GLX Exklusiv Limousine und Turnier				6,5x15-Leichtmetallfelgen mit 195/65 R15-Reifen				Scorpio GLX 4x4 Limousine und Turnier				6,5x15-Leichtmetallfelgen mit 205/60 VR15-Reifen				Scorpio 24V Limousine				6,5x16-Leichtmetallfelgen mit 205/50 ZR16-Reifen			
* Je nach Motorisierung in SR-, TR-, HR- oder VR-Ausführung.																																																	

Das Motorenangebot

Scorpio CLX

2,0-I-I-DOHC-Motor

geregelter Katalysator

85 kW (115 PS)

2,4-I-I-V6-Motor

geregelter Katalysator

92 kW (125 PS)

2,5-I-Turbo-Dieselmotor

68 kW (92 PS)

Scorpio GLX

2,0-I-I-DOHC-Motor

geregelter Katalysator

85 kW (115 PS)

2,4-I-I-V6-Motor

geregelter Katalysator

92 kW (125 PS)

2,9-I-I-V6-Motor

geregelter Katalysator

107 kW (145 PS)

2,5-I-Turbo-Dieselmotor

68 kW (92 PS)

Die Preise entnehmen Sie bitte der jeweils gültigen Preisliste.

Scorpio GLX 4x4

2,9-I-I-V6-Motor

geregelter Katalysator

107 kW (145 PS)

Scorpio Ghia

2,0-I-I-DOHC-Motor

geregelter Katalysator

85 kW (115 PS)

2,4-I-I-V6-Motor

geregelter Katalysator

92 kW (125 PS)

2,9-I-I-V6-Motor

geregelter Katalysator

107 kW (145 PS)

Scorpio 24V (Ghia und GLX)

2,9-I-I-V6-24V-Motor

geregelter Katalysator

143 kW (195 PS)

Abmessungen

Außen

	Stufenheck	Fließheck	Turnier
A Höhe (unbeladen)	mm 1429	1429	1490
B Länge	mm 4744	4669	4744
C Breite	mm 1760	1760	1760
D Spur vorn	mm 1477	1477	1477
E Spur hinten	mm 1500	1500	1405
F Radstand	mm 2761	2761	2761

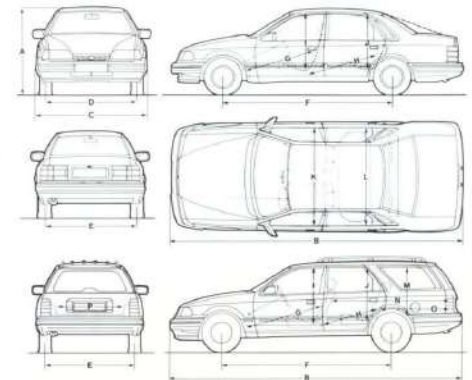
Innen

G Beinraum vorn (max.)	mm 1069	1069	1069
H Beinraum hinten (min.)	mm 979	979	950
I Koptraum vorn	mm 946-994*	946-994*	949-997*
J Koptraum hinten	mm 955	955	992
K Schulterraum vorn	mm 1432	1432	1432
L Schulterraum hinten	mm 1432	1432	1432
M Max. Ladehöhe	mm 800		
N Einladehöhe Hecktür	mm 724		
Ladellänge hinter	mm 1990		
O - Vordersitz am Boden	mm 1080		
P - Rücksitz am Boden	mm 1108		

Gepäckraumvolumen (VDA)

mit Kofferraumabdeckung	Liter 490	440	550
hinter Rücksitz, Ladung bis Oberkante Rücken, Liter		464	
bei umgeklappter Rücksitzlehne, - bis Oberkante Rückenlehne	Liter	833	810
- dachhohe Beladung	Liter	1350	1600

* je nach Sitzhöhenverstellung



Bei uns dreht sich alles um Sie

Ihre Zufriedenheit als Ford-Kunde ist unser oberstes Ziel, deshalb wird alles, was wir planen und verwirklichen, von Ihnen bestimmt. Das Ergebnis sind zuverlässige Automobile, bei denen es Spaß macht zu fahren und die die Anforderungen an ein modernes, individuelles Transportmittel hervorragend erfüllen. Den eigentlichen Wert eines Automobils machen aber nicht nur das entsprechende Modell und seine Fertigungsqualität aus, sondern auch der Service, die Sicherheiten und nicht zuletzt die Erfahrung des Herstellers. Weil wir von Ford uns unserer Sache sicher sind, geben wir Ihnen von Haus aus oder für wenig Geld eine Vielzahl von Garantien und Sonderleistungen mit auf den Weg.



Schon bevor Sie Ihren neuen Ford in Empfang nehmen, sollten Sie sich über die günstigen Finanzierungsbedingungen der Ford Bank informieren. Auch bei allen Fragen zum Leasing als interessanter Alternative zum Kauf ist Ihr Ford-Händler der richtige Ansprechpartner.



Schon bei der Konstruktion werden die Anforderungen des Kundendienstes berücksichtigt und seine Erfahrungen gleich mit eingebaut. Das spart Ihnen eine Menge Geld. Und hinzu kommt der zuverlässige Service.

Fachmännisch, schnell und preiswert. Bei über 2000 Vertragspartnern allein in der Bundesrepublik.



Er bietet nach Ablauf der normalen Fahrzeuggarantie auch im zweiten oder im zweiten und dritten Jahr Schutz auf alle wichtigen Aggregate. Für wenig Geld. Wahlweise bis zu 50 000 km oder 100 000 km Gesamtfahrleistung. Für alle neuen Ford-Pkws (außer Escort- und Sierra Cosworth) sowie Fiesta Courier, Escort Express und Transit-Modelle.



Durch ständige Qualitätsverbesserungen und das Mehrphasen-Wertsicherungsprogramm gegen Korrosion sind die Autos von Ford heute noch wirksamer gegen Rost geschützt. Deshalb gibt es für jeden neuen Ford-Pkw sowie Fiesta Courier, Escort Express und Transit europäischer Produktion sechs Jahre Garantie gegen Durchrosten. Zusätzliche Werkstattbesuche eigens zur Nachprüfung und Nachbehandlung sind bei Ford überflüssig.



Bei Ford-Händlern mit diesem Zeichen gibt es die Langzeit-Reparatur-Garantie. Sie kostet keinen Pfennig extra, und sie gilt so

lange, wie Sie Ihren Ford fahren. Ob Ford-Pkw, Fiesta Courier, Escort Express oder Transit. Egal welches Baujahr. Für alle Reparaturen. Ausgenommen sind natürlich typische Verschleißreparaturen sowie Karosserie- und Lackarbeiten.



Sicherheit, Garantie, Paßgenauigkeit – drei Faktoren, die klar für Ford-Originalteile und -Zubehör sprechen. Ford-Originalteile und -Zubehör sind speziell für Ford-Fahrzeuge konzipiert. Für Ihren Ford sind sie auf jeden Fall das richtige. Werksgarantie ein Jahr.

Motorcraft Motorcraft-Teile sind Erstausrüstungsteile für Ford-Fahrzeuge. Motorcraft – das heißt: Qualität, Zuverlässigkeit und lange Lebensdauer. Motorcraft-Teile unterliegen einer Werksgarantie von einem Jahr und sind auch für Fahrzeuge anderer Hersteller erhältlich.



Und wenn es um Gebrauchtwagen geht, achten Sie auf dieses Zeichen. Es ist das Markenzeichen der Ford-Händler für gründlich geprüfte Gebrauchtwagen aller Fabrikate. Mit 12- bzw. 18monatiger Garantie auf die wichtigsten Teile, ohne Kilometerbegrenzung. Bei Ihrem Ford-Händler erfahren Sie mehr.

Unsere Fahrzeuge werden ständig weiterentwickelt und verbessert. Den aktuellen Standard können Sie der jeweils gültigen Farbkarte und Preisliste entnehmen. Die in diesem Katalog gemachten Angaben zu Farben, Ausstattung und Polsterung sowie die technischen Informationen nach DIN 70020 und 70030 entsprechen dem Stand bei Drucklegung (Juli 1992). Die abgebildeten Fahrzeuge sind zum Teil mit Zusatzausrüstungen ausgestattet, die Sie als Sonderausstattung erhalten können. Ihr Ford-Händler wird Sie gern beraten. Ford-Fahrzeuge, die außerhalb der Bundesrepublik Deutschland angeboten werden, können bezüglich Technik und Ausstattung abweichen. Ford-Werke Aktiengesellschaft, Köln, Werbeabteilung.



Gedruckt auf ikonofix CHLORFREI.

**AUTOHAUS
ANTON SPAGL**
Ford-Haupthändler
Demmeljochstraße 9
8170 BAD TÖLZ
Telefon 0 80 41 / 7 20 72

