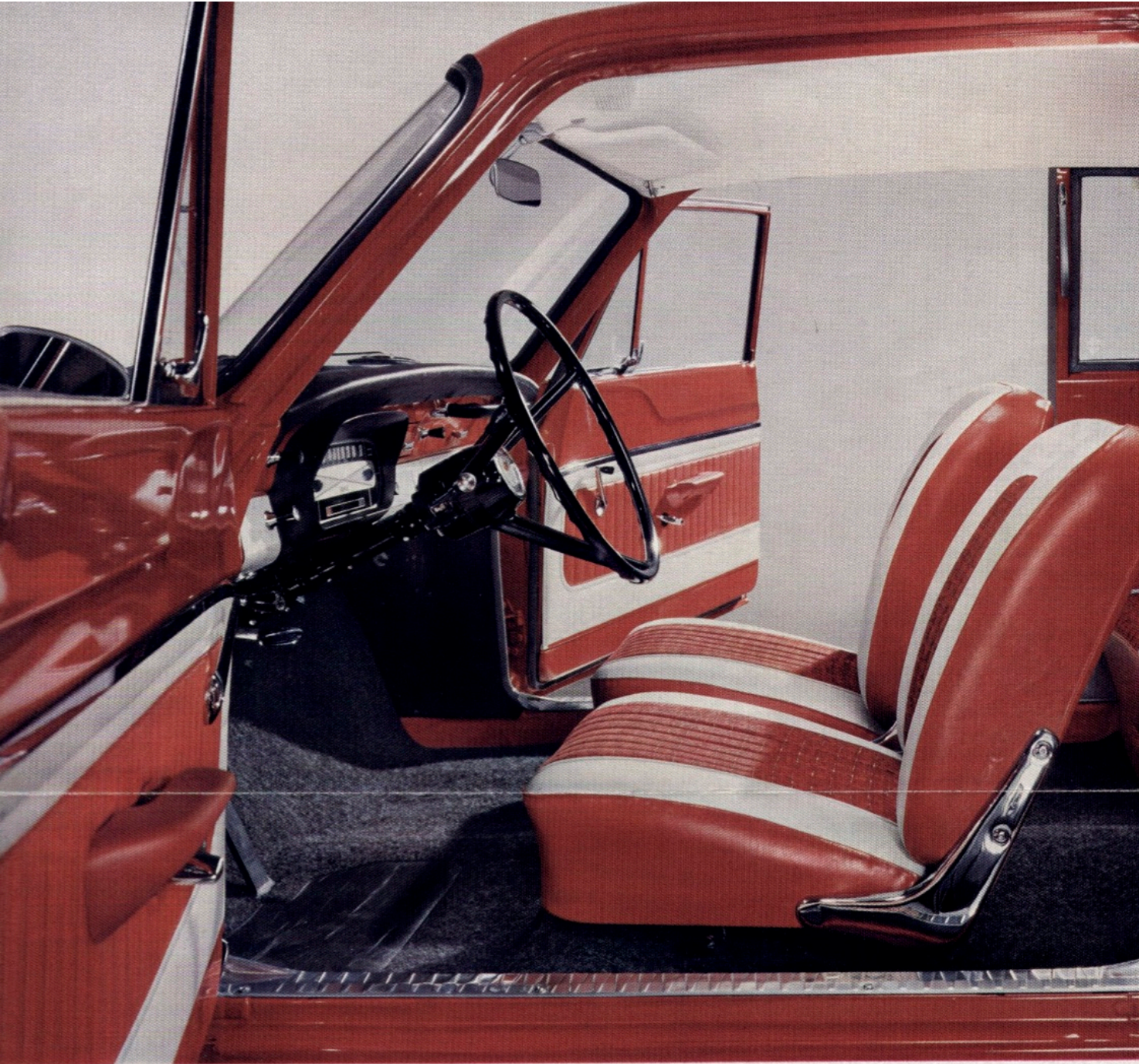


TAUNUS 12M »TS«





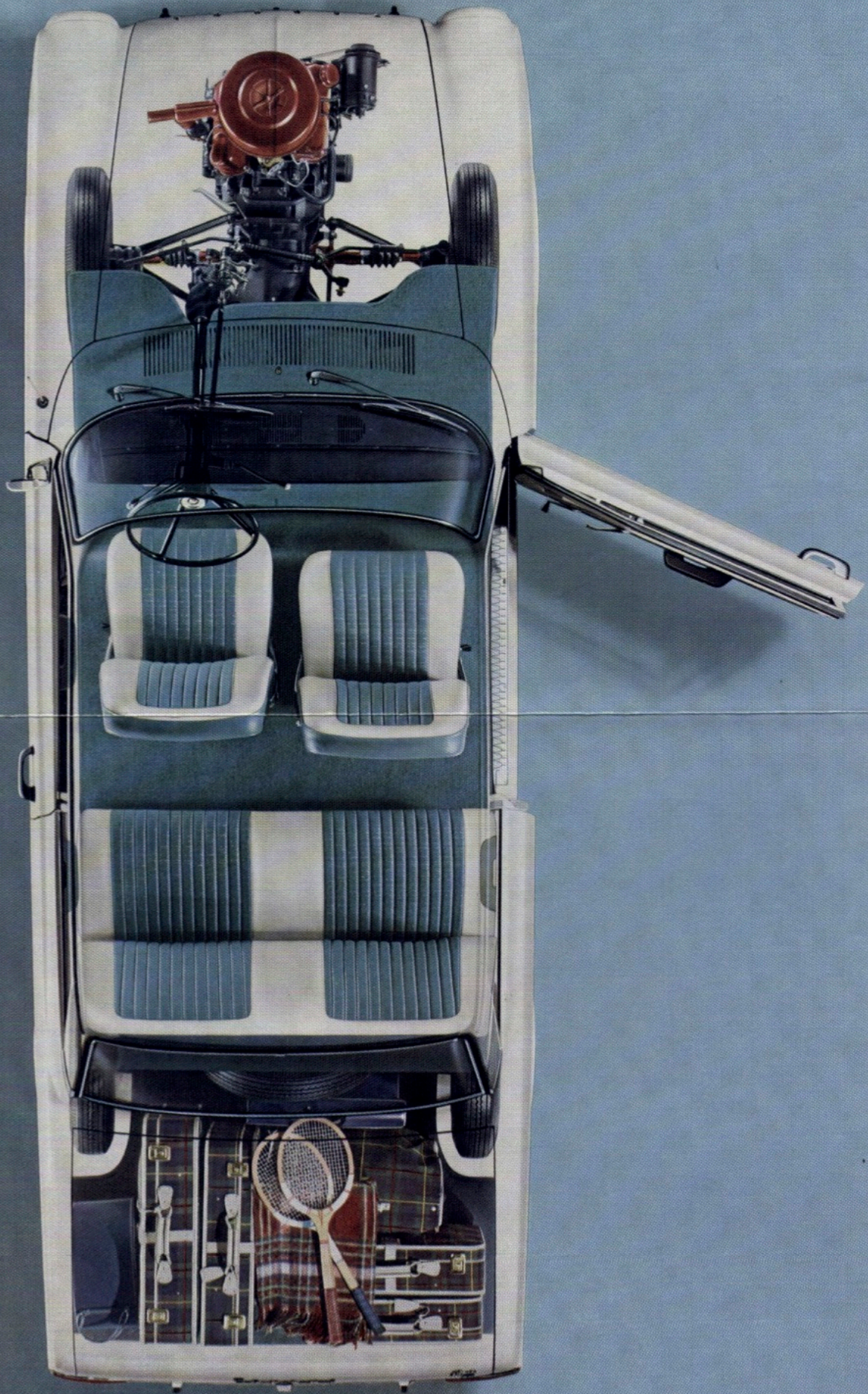
Ein Taunus 12 M? Jawohl – aber ein besonderer 12 M. Einer mit »TS«-Ausstattung. Von außen ist der Unterschied gar nicht so leicht zu erkennen. Höchstens an dem »TS«-Zeichen am Wagenheck. Aber gerade das Heck eines »TS« wird viel zu sehen sein. Weil er nämlich meistens vorne liegt – an der Spitze. Schließlich hat er 55 PS! Übrigens, ein V 4-Motor wie der des Taunus 12 M, nur mit 1,5 Liter Hubraum. Doch der verstärkte Motor ist längst nicht alles an dieser Ausstattung. Schauen Sie nur einmal in den Innenraum. Sportlich, die Einzelsitze, nicht wahr? Genau richtig für diesen Wagen. Auch in schnellen Kur-

ven sitzen Sie rutschfest und damit sicher. Sie können sich Ihren Sitz nach Belieben zurechtrücken. Ihr Sitznachbar natürlich auch. Und die Lehnen sind ebenfalls verstellbar. Über den Wagenboden breitet sich ein weicher Veloursteppich, in der Farbe harmonisch auf Polster und Innenverkleidung abgestimmt. Sehr individuell das Ganze – und sehr geräumig. Aber wir sind ja schon mitten im »TS« Bericht. (Und damit wollten wir eigentlich erst auf den Innenseiten beginnen.) Lassen Sie bitte die attraktive »TS«-Ausstattung noch einen Augenblick beiseite. Was bleibt, ist der Taunus 12 M, ein Auto, dessen

beste Seite sein Talent zu sparen ist. Daran ändert auch das »TS« am Heck nichts – weder in der Anschaffung, noch in der Wartung (Inspektion nur alle 10000 km, Frostschutz für zwei Jahre im voraus!), weder im Benzinverbrauch, noch an der langen Lebensdauer. Die ist beim V 4-Motor sowieso serienmäßig eingebaut. Zusammenfassend wäre also zu sagen: der neue Taunus 12 M mit »TS«-Ausstattung bietet Ihnen



DAS BESONDERE ... vor allem wirtschaftlich

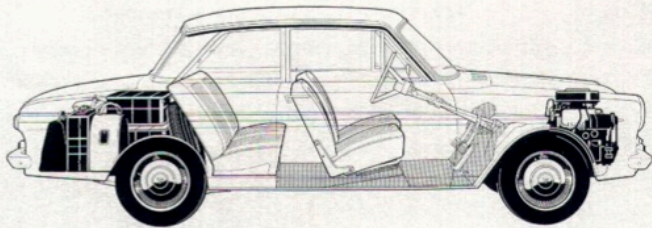


Das Röntgenbild links zeigt es deutlich: der Taunus 12 M »TS« öffnet Ihnen die Tür zum besonderen, zum individuellen Auto. Zugleich aber zu einem Auto, das „vor allem wirtschaftlich“ ist. Der kompakte V4-Motor liegt vorn. Vor der Vorderachse (günstige Gewichtsverteilung!). In der »TS«-Ausführung bringt er **55 PS** auf die Straße. Direkt hinter dem Motor: das vollsynchronisierte 4-Gang-Getriebe. Und die Antriebsachsen.

Frontantrieb! Mit anderen Worten: bevor der Innenraum überhaupt anfängt, hört die Technik bereits auf, Platz zu beanspruchen. Sie werden Getriebetunnel, Radkästen und Kardantunnel vermissen oder besser: Sie werden nichts von alledem vermissen. Denn Sie gewinnen Platz dabei. Der weiche **Veloursteppich** bedeckt einen durchgehend ebenen Wagenboden. Alle fünf Fahrgäste sitzen so, wie Gäste sitzen sollen. In natürlicher entspannter Haltung – wissen, wohin mit den Beinen. Für Fahrer und Beifahrer sind **sportliche Einzelsitze** da, einzeln verstellbar. Lenkrad und Pedale liegen genau senkrecht vor dem Fahrer. Auch für den linken Fuß ist noch reichlich Platz. Glauben Sie nur nicht, das wäre immer selbstverständlich.

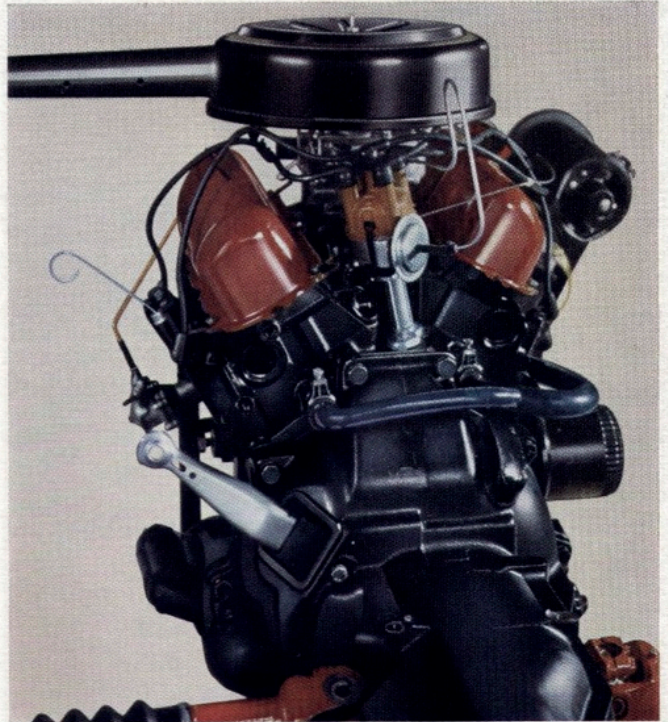
Die ganze Armaturenfront (Oberkante gepolstert) mit dem breiten Tacho im Blickzentrum ist übersichtlich gestaltet. Mit dem Fingertipphebel links vom eleganten Dreispeichen-Sicherheitslenkrad bedienen Sie Blinker, Fernlicht, Lichtthupe und Hupe. Wie er sich lenkt und schaltet? Bitte fragen Sie nicht! Fahren Sie ihn statt dessen selbst einmal zur Probe. So lernen Sie die spielend leichte Lenkung, das mühelos exakte Schalten am besten kennen.

Für den Beifahrer ist ein **elastischer Haltegriff** da. Einer Beifahrerin wird auch der Make-up-Spiegel hinter der rechten Sonnenblende Freude machen. Die Frischluftheizung ist serienmäßig. Ob Sie bei 25 Grad Kälte oder 25 Grad Wärme unterwegs sind, im Taunus 12 M macht Ihnen so etwas keine Schwierigkeiten. Sie haben es immer richtig temperiert. Durch das neuartige Heizungssystem sogar sehr schnell nach dem Start.



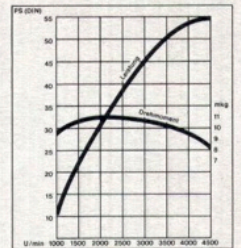
Länge 4322 mm, Höhe 1458 mm, Breite 1594 mm

Und was ist mit den Koffern? Koffer gehören nicht aufs Dach. Auch nicht auf die Knie der Fahrgäste. Bei diesem Wagen ist das auch nicht nötig. Sein Kofferraum ist groß genug. Schon deshalb, weil er hinten liegt und völlig eben ist (kein Hinterachs-Differential, Reserverad an der Rückwand). Länge mal Breite mal Höhe ergibt genau 560 Liter. Er braucht also auch vor dem allerletzten Koffer nicht zu kapitulieren. Geschweige denn vor einem simplen Kasten Bier. Und den hat man schließlich auch mal zu transportieren.



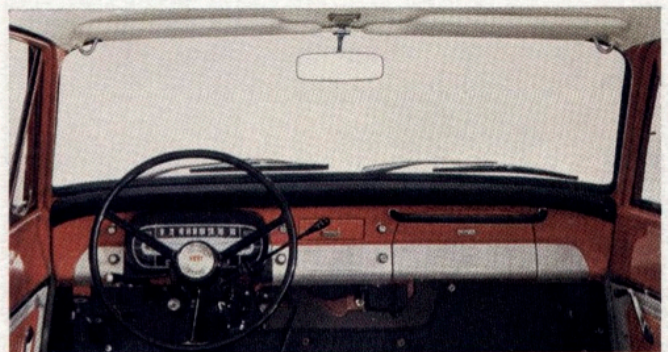
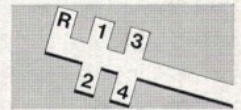
55-PS-V4-Motor

1,5 Liter, 4 Zylinder in V-Form, 55 PS. Und das in einem nur 870 kg schweren Wagen. Das bedeutet: rasante Beschleunigung, 17,8 Sekunden von 0 auf 100 km/h, 135 km/h Spitze. Leicht vorzustellen, was Sie damit für Spurts hinlegen (beim Überholen zum Beispiel)! Wie kurz da Steigungen werden – bei 11 mkg Drehmoment. Denn dieser Motor holt seine 55 PS nicht aus besonders hohen Drehzahlen, sondern aus 1,5 Liter Hubraum und bei extrem kurzem Kolbenhub. Außerdem: die Kurbelwelle beim V4-Motor ist kurz und steif. Sie läuft darum schwingungsfrei. Das schont die Lager. All das kommt der Lebensdauer zugute. Womit wir wieder bei der Wirtschaftlichkeit wären. Und dazu gehört auch dies: Das Kühlwasser beim Taunus 12 M ist frostgeschützt bis minus 30 Grad. Auf zwei Jahre im voraus.



4-Gang-Vollsynchron-Getriebe

Ford-Getriebe sind berühmt für ihre Leichtgängigkeit. Bei allen Taunus-Modellen. Das 4-Gang-Vollsynchron-Getriebe des Taunus 12 M schaltet sich schneller und exakter, als sich so etwas beschreiben läßt. Und so spürten Sie: 1. Gang ... bei 40 blitzschnell in den 2. Gang ... 60 auf dem Tacho – 3. Gang ... hoch bis 100 – den 4. Gang ... weg sind Sie!



»TS« – von der
technischen
Seite
gesehen

Der V4-Zylinder-Kurzhub-Motor
Seine Technik: 4 Zylinder, 4-Takt,
60 Grad V-Form, wassergekühlt,
Hubraum 1498 ccm, Bohrung
90,0 mm, Hub 58,86 mm, mittl.
Kolbengeschwindigkeit 8,8 m/s,
Verdichtung 8,5 : 1.
Sein Temperament: 55 PS bei
4500 U/min, 11 mkg Drehmoment
bei 2300 U/min, Höchst- und
Dauergeschwindigkeit 135 km/h.

Seine Wirtschaftlichkeit:
8,5 Liter auf 100 km
nach DIN 70030,
Inspektion nur alle 10000 km.
Der spursichere Front-Antrieb:
mit leise laufender Hypoid-
Verzahnung, Einscheiben-Trok-
kenkupplung, 4-Gang-Voll-
synchron-Getriebe.
Leichtgängige Lenkung: Kugel-
umlauf-Lenkung, Wendekreis

1,5 m, Bereifung 5.60-13
schlauchlos.

Wirksame Bremsen: Hydraulische Bremsen, 650 cm²
Bremsfläche, vorn Duplex.

Feinfühliges Federung: vorn Quer-
blattfeder mit doppelwirkenden
Stoßdämpfern, hinten
Längsblattfedern mit
doppelwirkenden Stoßdämpfern
und Stabilisator.

Zuverlässige elektrische Anlage:
Batterie 6 Volt, Kapazität
77 Ah, Lichtmaschine 200 Watt,
asymmetrisches Abblendlicht.
Gewichte: Leergewicht 870 kg,
zulässiges Gesamtgewicht
1270 kg, Nutzlast 400 kg.
Geräumigkeit in Zahlen: Länge
4322 mm, Breite 1594 mm,
Höhe 1458 mm, Radstand 2527
mm, Schulterfreiheit vorn

1260 mm, hinten 1237 mm,
Kofferraum 560 Liter.
Füllmengen: Benzin 38 Liter,
Kühlsystem 6,5 Liter, Getriebe
und Differential 3,0 Liter,
Motor 3,2 Liter.
Ford arbeitet unablässig
am Fortschritt. Deshalb
bleiben Änderungen in
Konstruktion und Ausführung
vorbehalten.

Das ist der TS in voller Fahrt! Keine Spur von Seitenwind-Empfindlichkeit. Spurgeradeaus, Kurven wie mit dem Kurvenlineal gezogen. Frontantrieb! Da ziehen die Vorderräder den Wagen. Die Hinterräder folgen einfach ihrer Spur. Und das Ergebnis: Sicherheit auf Straßen jeder Ordnung, das ganze Jahr hindurch... Jetzt, wo Sie schon eine Menge über diesen besonderen Taunus 12 M wissen, sollten Sie gleich eine Probefahrt anschließen! Weil die Praxis seine Vorzüge eben doch am besten zeigt.

Taunus 12 M ... vor allem wirtschaftlich

HANS KOHLHOFF

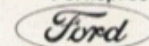
FORD-VERTRAGSHÄNDLER

MANNHEIM

Ausstellungsraum und Verkauf:

AGRIPPINAHaus (Kaiserring) M 7, 16-17

Fernsprecher 2 23 63 und 4 41 44



FORD-WERKE AG · KÖLN · WERBEABTEILUNG

3-PD 224

