

# Ford

TOURNEO CUSTOM



Eine Idee weiter

## Kraftstoffverbrauch und CO<sub>2</sub>-Emissionen

	Kraftstoffverbrauch (l/100 km) <sup>o</sup>			Stromverbrauch kombiniert (kWh/100 km)	CO <sub>2</sub> -Emissionen kombiniert (g/km) <sup>o</sup>	CO <sub>2</sub> - Effizienzklasse
	Innerorts	Außerorts	Kombiniert			
<b>Tourneo Custom Bus und Shuttle Bus</b>						
2,0-l-EcoBlue 77 kW/105 PS	7,3	5,7	6,3	-	164	A
2,0-l-EcoBlue 96 kW/130 PS	7,3	5,7	6,3	-	164	A
2,0-l-EcoBlue 96 kW/130 PS mit Automatikgetriebe	7,7	6,1	6,7	-	174	A
2,0-l-EcoBlue 136 kW/185 PS - außer Bus Sport	7,0	5,7	6,2	-	162	A - A+
2,0-l-EcoBlue 136 kW/185 PS - Bus Sport	7,3	5,7	6,3	-	164	A+
2,0-l-EcoBlue 136 kW/185 PS mit Automatikgetriebe	7,7	6,1	6,7	-	174	A
<b>Tourneo Custom Bus und Shuttle Bus - Mild-Hybrid</b>						
2,0-l-EcoBlue 96 kW/130 PS	5,7	5,4	5,5	-	145	A+
2,0-l-EcoBlue 136 kW/185 PS - außer Bus Sport	5,9	5,4	5,6	-	147	A+
2,0-l-EcoBlue 136 kW/185 PS - Bus Sport	5,7	5,4	5,5	-	145	A+
<b>Tourneo Custom Bus - Plug-in-Hybrid*</b>						
1,0-l-EcoBoost (PHEV) 92 kW/126 PS	-	-	3,1	17,4	70	A+

<sup>o</sup>Hinweis zu Kraftstoffverbrauch und CO<sub>2</sub>-Emissionen:

Die angegebenen Werte wurden nach dem vorgeschriebenen Messverfahren (§ 2 Nrn. 5, 6, 6a Pkw-EnVKV in der jeweils geltenden Fassung) ermittelt. Seit dem 1. September 2017 werden bestimmte Neuwagen nach dem weltweit harmonisierten Prüfverfahren für Personenwagen und leichte Nutzfahrzeuge (World Harmonised Light Vehicle Test Procedure, WLTP), einem neuen, realistischeren Prüfverfahren zur Messung des Kraftstoffverbrauchs und der CO<sub>2</sub>-Emissionen, typgenehmigt. Seit dem 1. September 2018 wird das WLTP den neuen europäischen Fahrzyklus (NEFZ), das derzeitige Prüfverfahren, ersetzen. Wegen der realistischeren Prüfbedingungen sind die nach dem WLTP gemessenen Kraftstoffverbrauchs- und CO<sub>2</sub>-Emissionswerte in vielen Fällen höher als die nach dem NEFZ gemessenen.

Die Angaben beziehen sich nicht auf ein einzelnes Fahrzeug und sind nicht Bestandteil des Angebotes, sondern dienen allein Vergleichszwecken zwischen den verschiedenen Fahrzeugtypen. Hinweis nach Richtlinie 1999/94/EG: Der Kraftstoffverbrauch und die CO<sub>2</sub>-Emissionen eines Fahrzeugs hängen nicht nur von der effizienten Ausnutzung des Kraftstoffs durch das Fahrzeug ab, sondern werden auch vom Fahrverhalten und anderen nichttechnischen Faktoren beeinflusst. CO<sub>2</sub> ist das für die Erderwärmung hauptsächlich verantwortliche Treibhausgas. Weitere Informationen zum offiziellen Kraftstoffverbrauch und den offiziellen spezifischen CO<sub>2</sub>-Emissionen neuer Personenkraftwagen können dem ‚Leitfaden über den Kraftstoffverbrauch, die CO<sub>2</sub>-Emissionen und den Stromverbrauch neuer Personenkraftwagen‘ entnommen werden, der an allen Verkaufsstellen und bei <http://www.dat.de> unentgeltlich erhältlich ist. Für weitere Informationen siehe Pkw-EnVKV-Verordnung.

\* Hinweis: Der neue Ford Tourneo Custom Plug-in-Hybrid ist voraussichtlich ab Anfang 2020 verfügbar.

VISIONÄR. WEGWEISEND. GENIAL.  
JEDER FORD TRÄGT SEINE HANDSCHRIFT.

*Henry Ford*



Die Abbildung zeigt den Ford Tourneo Custom Bus L1 in der Ausstattungsvariante Titanium X mit 17"-Leichtmetallrädern im 10-Speichen-Design, anthrazit lackiert und in der Metallic-Lackierung Pyrit-Silber. (Wunschausstattung)



Die Abbildung zeigt den Ford Tourneo Custom Bus L2 in der Ausstattungsvariante Titanium mit 17"-Leichtmetallrädern im 10-Speichen-Design, silber lackiert und in der Metallic-Lackierung Hokkaido-Orange. (Wunschausstattung)



Scannen Sie den Code, um mehr zu erfahren.

## INHALT

<b>Einführung</b> .....	<b>2</b>	Ausstattungsvarianten	
Innenraum .....	<b>4</b>	Trend .....	<b>28</b>
Design .....	<b>12</b>	Titanium .....	<b>30</b>
Audio und Kommunikation .....	<b>14</b>	Titanium X .....	<b>32</b>
Fahrer-Assistenzsysteme .....	<b>16</b>	Sport .....	<b>34</b>
Plug-in-Hybrid .....	<b>18</b>		
Fahrer-Assistenzsysteme .....	<b>20</b>	Sitze .....	<b>36</b>
Außenbeleuchtung .....	<b>22</b>	Außenfarben und Räder .....	<b>38</b>
Ford EcoBlue Motoren .....	<b>24</b>	Zubehör .....	<b>40</b>
Technologie .....	<b>26</b>	Abmessungen .....	<b>42</b>
		Modellverfügbarkeit .....	<b>44</b>
		Kraftstoffverbrauch und CO <sub>2</sub> -Emissionen .....	<b>45</b>

**Hinweis:** Die jeweiligen Verbrauchs- und Emissionswerte finden Sie auf Seite 45.

# So viel Raum ist purer Luxus.

Die schönste Reise beginnt schon vor dem Losfahren.

Der Ford Tourneo Custom bietet Ihnen großen Komfort- egal wo Sie sitzen. Sein großzügiger und wandelbarer Innenraum macht jede Reise zu einer Freude. Zusätzlich unterstützen Sie unsere Fahrer-Assistenzsysteme, damit Sie entspannt und sicher ans Ziel kommen.

Der neue Tourneo Custom Plug-in-Hybrid bietet Ihnen darüber hinaus eine neue Antriebsvariante ohne Beeinträchtigung Ihres Fahrvergnügens.

360°



*Die Abbildung zeigt den Ford Tourneo Custom Bus L2 in der Ausstattungsvariante Titanium mit 17"-Leichtmetallrädern im 10-Speichen-Design, silber lackiert und in der Metallic-Lackierung Polar-Silber. (Wunschausstattung)*



## ***Nehmen Sie Platz und lehnen Sie sich zurück.***

Der Ford Tourneo Custom bietet ein hohes Maß an Komfort und Annehmlichkeit. Er verbindet Stil und Qualität einer eleganten Limousine mit der Vielseitigkeit und dem Platzangebot eines Personentransporters mit bis zu neun Sitzplätzen. Zahlreiche durchdachte Details erfüllen selbst höchste Ansprüche. Fahrersitz und Lenksäule sind vielfach verstellbar. So finden Sie Ihre ideale Fahrposition, während Ihre Fahrgäste im hinteren Fahrgastraum dank Wunschausstattung wie Klimaanlage, verstellbaren Rückenlehnen und luxuriösen Ledersitzbezügen ganz entspannt unterwegs sind. (Details zu den verfügbaren Sitzbezügen finden Sie auf Seite 36)

### **Zusatz-Luftfederung für die Hinterachse**

Hält das Fahrzeug unabhängig vom Beladungszustand automatisch auf einer konstanten Fahrhöhe, sodass Passagiere von einem ruhigeren, gleichmäßigeren Fahrkomfort profitieren. (Wunschausstattung)





## Genug Raum für alle.

### Der Ford Tourneo Custom ist als Großraum-Limousine unübertroffen vielseitig.

Sein geräumiges Inneres bietet dank des verbesserten Sitzsystems maximale Flexibilität und höchsten Komfort. Der Ford Tourneo Custom Bus ist in verschiedenen Sitzkonfigurationen erhältlich. Maximale Flexibilität bietet das Sitzsystem bei den Ausstattungsvarianten Titanium, Titanium X und Sport, bei denen das Fahrzeug mit insgesamt sechs Einzelsitzen (jeweils drei Einzelsitze in der zweiten und dritten Sitzreihe) ausgestattet ist.

Die Einzelsitze in der zweiten Reihe sind nach vorn oder hinten umsetzbar (Konferenz-Sitzanordnung). Alle Sitze lassen sich Ihren Anforderungen entsprechend einklappen, umklappen, verstauen oder ganz herausnehmen.

Wählen Sie zwischen dem Ford Tourneo Custom Bus L1 mit viel Platz für bis zu neun Personen, dem längeren Ford Tourneo Custom Bus L2 mit mehr Gepäckraum im Heck oder dem Ford Tourneo Custom Shuttle-Bus L2 mit direktem Zugang zu allen Sitzreihen. Der Innenraum kann bei allen Modellen leicht an Ihre Transportbedürfnisse angepasst werden.

### Der Ford Tourneo Custom Shuttle-Bus

Mit dem Fokus auf Komfort für die Passagiere bietet der Ford Tourneo Custom Shuttle-Bus L2 einen direkten Zugang zu allen vier Sitzreihen und großzügig bemessenen Platz. Die hinteren Sitze können bequem über die Schiebetür auf der Beifahrerseite erreicht werden. Diese Sitzkonfiguration ist die ideale Lösung, wenn Komfort und Mobilität der Fahrgäste höhere Priorität haben als der Gepäckraum.



Tourneo Custom L1

Tourneo Custom L2



Ford Tourneo Custom Bus L1 mit 8-9 Sitzplätzen

Ford Tourneo Custom Bus L2 mit 8-9 Sitzplätzen

Ford Tourneo Custom Shuttle-Bus L2 mit 9 Sitzplätzen

Die Abbildung links zeigt den Ford Tourneo Custom Bus L1 in der Ausstattungsvariante Titanium in Palazzo Grey (beige).

Hinweis: Auf den Sitzen in der zweiten Reihe darf während der Fahrt kein nach hinten gerichteter Kindersitz angebracht werden, wenn diese entgegen der Fahrtrichtung zur dritten Reihe gedreht sind.



# Mehr Platz, weniger Aufwand.

Der Ford Tourneo Custom bietet Sitz- und Fahrkomfort für bis zu neun Personen. Legen Sie die Lehnen der hinteren Sitze um, um eine ebene Fläche zu erhalten. Zudem lassen sich die hinteren Sitze auf verschiedene Weise umsetzen, ein- oder umklappen und anderweitig verstauen. So können Sie Ihren Fahrgästen das Raumgefühl einer Limousine bieten oder den Gepäckraum maximieren, ohne dafür Sitze ausbauen zu müssen.

Bei Auslieferung Ihres Fahrzeuges sind die Sitze in der Konferenzsitzanordnung positioniert. Dabei stehen die Sitze der hinteren Reihen einander gegenüber, sodass die Fahrgäste sich bequem unterhalten können. Die Sitze in der 2. Sitzreihe lassen sich jedoch problemlos umstellen, wenn dies gewünscht wird.

Wenn Sie noch mehr Platz brauchen, können die hinteren Sitze einzeln oder in Gruppen vollständig ausgebaut werden. So steht für Transporte das Maximum des Gepäckraums zur Verfügung.

**Hinweis:** Auf den Sitzen in der zweiten Reihe darf während der Fahrt kein nach hinten gerichteter Kindersitz angebracht werden, wenn diese entgegen der Fahrtrichtung zur dritten Reihe gedreht sind.

*Die Abbildung auf den vorherigen Seiten zeigen den Ford Tourneo Custom Bus L1 in der Ausstattungsvariante Titanium in Palazzo Grey (beige, Wunschausstattung) in der Konferenzsitzanordnung.*

**Hinweis:** Die Ausstattungsvarianten Ambiente und Trend verfügen in der dritten Sitzreihe nicht über Einzelsitze, sondern über eine 2+1-Sitzanordnung.



## FORD TOURNEO CUSTOM Cleveres Design



### Viel Platz

Mit seinem großzügigen Innenraum und seinem variablen Sitzsystem ist der Ford Tourneo Custom immer bereit Sie, Ihre Fahrgäste samt Gepäck unter zu bringen.

Der Ford Tourneo Custom ist eine intelligente, richtungsweisende Großraum-Limousine. Die weit öffnenden Schiebetüren und die große Heckschwungtür mit Fenster bieten komfortablen Zugang zum eleganten und einladenden Inneren. Zahlreiche durchdachte Funktionen wie praktische Trittstufen und eine Reihe nützlicher Aufbewahrungsmöglichkeiten sorgen für noch mehr Platz und Vielseitigkeit.



### Rückfahrkamera mit Ankopplungshilfe

Beim Einlegen des Rückwärtsganges erscheint auf der Anzeige des Multifunktionsdisplays das Bild der Rückfahrkamera. Über dem Kamerabild werden Markierungslinien eingeblendet, die anzeigen, in welche Richtung sich das Fahrzeug bewegt. (Seriensausstattung bei Titanium X, ansonsten Wunschausstattung)

### Innovative Ablageoptionen

Der Innenraum bietet zahlreiche praktische Möglichkeiten zur Ablage und Aufbewahrung, z. B. Getränkehalter, ein Ablagefach mit aufrollbarer Abdeckung, große Vordertaschen und ein abschließbares Handschuhfach.



### Elektrisch einstellbar und beheizbar

Der 5fach elektrisch verstellbare Fahrersitz ist beheizbar und läßt Sie die für Sie bequemste Position einstellen. (Seriensausstattung bei Titanium X und Sport, Wunschausstattung bei Titanium)

### Ford Automatikgetriebe

Die Wandlerautomatik des 6-Gang Automatikgetriebes kann auch jederzeit durch die vorhandenen Wippschalter manuell bedient werden. [Verfügbar auf ausgewählten 96 kW (130 PS) und 136 kW (185 PS) frontangetriebenen Varianten, die jeweiligen Verbrauchs- und Emissionswerte finden Sie auf Seite 45.]



### Schiebetüren und Trittstufen

Die Trittstufen unter den beiden Schiebetüren erleichtern das Ein- und Aussteigen und unterstreichen den Komfort, den der Ford Tourneo Custom bietet. (Seriensausstattung bei allen Ausstattungsvarianten außer Sport)



### Integrierbarer Dachgepäckträger

Der Ford Tourneo Custom ist auf Wunsch mit einem raffinierten Dachträgersystem erhältlich, das sich einklappen lässt, wenn es nicht benötigt wird, um den Kraftstoffverbrauch zu senken und Windgeräusche zu minimieren. Der Dachgepäckträger kann mit bis zu 100 kg beladen werden. Er verfügt über eine Ladestoppvorrichtung und integrierte T-Nuten, die mit genormtem Dachträgerzubehör kompatibel sind. So können Kapazität und Einsatzmöglichkeiten des Trägers optimal genutzt werden. (Wunschausstattung, nicht erhältlich für die Ausstattungsvariante Sport. Einschränkungen beachten.)



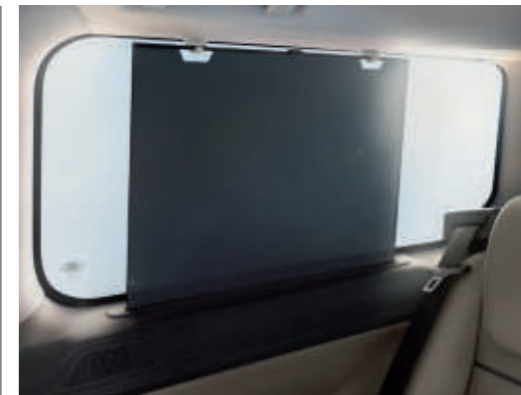
### ISOFIX-Kindersitzhalterungen

Insgesamt vier ISOFIX-Befestigungspunkte an ausgewählten Sitzen in der zweiten und dritten Sitzreihe sorgen für zusätzliche Sicherheit. (Position variiert je nach Modellreihe.)

**Hinweis:** Auf den Sitzen in der zweiten Reihe darf während der Fahrt kein nach hinten gerichteter Kindersitz angebracht werden, wenn diese entgegen der Fahrtrichtung zur dritten Reihe gedreht sind.

### 230 V/150 W-Steckdose

Betreiben oder laden Sie Ihre Lieblingsgeräte, ohne dass spezielle Adapter benötigt werden. Einfach einstecken wie zu Hause – und los geht's. (Wunschausstattung)



### Getönte Seitenscheiben und Sonnenschutzrollos hinten

Getönte Seitenscheiben bieten den Fahrgästen Sonnenschutz und vermitteln Exklusivität. Die integrierten Sonnenschutzrollos können einfach nach oben gezogen werden, um die Fahrgäste im Fahrgastraum vor direkter Sonneneinstrahlung zu schützen. (Wunschausstattung für Ambiente und Trend, Seriensausstattung ab Titanium)





## Der ideale Partner für Ihr Smartphone

### Ford SYNC 3

Das Ford SYNC 3 System unterstützt die nahtlose Integration Ihres Smartphones. Sie können alle wichtigen Funktionen bequem per 8"-Touchscreen oder mit bemerkenswert einfachen Sprachbefehlen steuern – von Telefonaten und Textnachrichten über Ihre Musik bis hin zum Navigationssystem. So verlieren Sie auch unterwegs nicht den Anschluss. (Wunschausstattung bei Ambiente und Trend; Serienausstattung bei Titanium, Titanium X und Sport). Ebenfalls erhältlich ist Ford SYNC 3 Lite mit einem 4"-Multifunktionsdisplay (10,16 cm Bildschirmdiagonale) und Telefon-Sprachsteuerung.

### SYNC 3 Funktionen

- Steuern Sie Ihr Telefon, Ihre Musik, Ihre Apps und Ihr Navigationssystem mit einfachen Sprachbefehlen und lassen Sie sich Ihre SMS vorlesen.
- Der Notruf-Assistent<sup>o</sup> gestattet das schnelle Absetzen von Notrufen und versorgt die entsprechenden Rettungsdienste in der jeweiligen Landessprache mit Informationen zum Fahrzeugstandort
- Steuern Sie Ihre SYNC-kompatiblen Apps mit AppLink und nutzen Sie Apple CarPlay und Android Auto, um Ihr Smartphone über den SYNC<sup>o</sup>3-Startbildschirm zu bedienen.
- Der Farb-Touchscreen unterstützt Multi-Touch-Wischgesten und das Zwei-Finger-Zoomen.

**Hinweis:** Zur Benutzung von Apple CarPlay und Android Auto benötigen Sie mindestens ein iPhone5/Android 5.0 (Lollipop). Einige Funktionen von SYNC 3 benötigen eine Mobilfunkverbindung, wodurch abhängig von Ihrem Mobilfunkvertrag Kosten anfallen können. Eine aktuelle Liste aller kompatiblen Apps erhalten Sie online im Ford App-Katalog ([www.ford.de/Rund-um-den-Service/Ford-SYNC/App-Katalog](http://www.ford.de/Rund-um-den-Service/Ford-SYNC/App-Katalog)).

<sup>o</sup>Der Ford Notruf-Assistent ist in über 40 Ländern für Sie da. Das System erfordert ein kompatibles Mobiltelefon, das zum Zeitpunkt der Airbagauslösung (außer bei Knieairbag und Gurtairbags hinten, falls vorhanden) oder der Kraftstoffpumpenabschaltung eingeschaltet und verbunden sein muss. Aktuelle Informationen finden Sie im Internet unter: [www.ford.de/konnektivitaet](http://www.ford.de/konnektivitaet). Bitte beachten Sie, dass SYNC AppLink und der Notruf-Assistent nicht von allen europäischen Sprachen unterstützt werden.

- Die Symbole der Anwendungen und die Hintergrundanzeigen lassen sich genauso anordnen, wie Sie es von Ihrem Tablet oder Smartphone gewohnt sind.

Greifen Sie mit der **FordPass-App** über Ihr Smartphone auf zusätzliche Funktionen zu.

- Wählen Sie Sonderziele auf Ihrer Route aus. FordPass sendet diese Orte an Ihr SYNC 3-Navigationssystem, wenn Sie eine Verbindung über AppLink herstellen.
- Suchen Sie Tankstellen nach Marke oder Kraftstoffsorte und vergleichen Sie die Preise oder suchen Sie nach freien Parkplätzen.

## Von Grund auf verbunden.

Ford bietet ein von Anfang an installiertes, vollständig verbundenes Informationssystem. Das FordPass Connect\*-Modem und die FordPass-App machen dies einfacher und bieten eine Reihe von Effizienz- und Sicherheitsmerkmalen.



### Ford FordPass Connect

- **Live Traffic\*\*** liefert aktuelle Verkehrsinformationen an das Ford SYNC 3-Navigationssystem. Die Technologie stellt dann die empfohlene Route entsprechend den Verkehrsbedingungen ein, sodass Sie weniger Zeit auf dem Weg zum nächsten Einsatz vergeuden.
- **Im Fahrzeug verbautes WLAN\*\*\*** mit Geschwindigkeiten von bis zu 4G ermöglicht das Arbeiten mit bis zu 10 Geräten. Der Hotspot kann sogar in einem Umkreis von bis zu 15 m um das Fahrzeug herum verwendet werden, um am Einsatzort noch effizienter mobil arbeiten zu können.

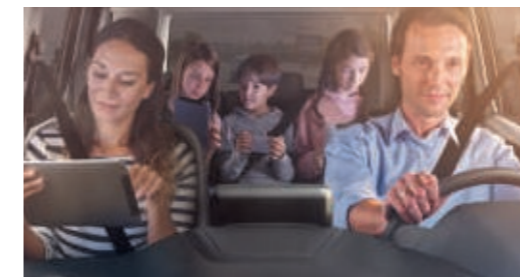


- **Alarmmeldung** Wenn der Alarm ausgelöst wird, werden Sie in der FordPass-App benachrichtigt, um Ihr Fahrzeug immer im Auge zu behalten.
- **Fernverriegelung und -entriegelung** Hiermit können Sie prüfen, ob das Fahrzeug verriegelt ist, und es aus der Ferne verriegeln oder entriegeln, damit ein Mitarbeiter oder ein Familienmitglied Zugang zum Fahrzeug erhalten kann.
- **Suchen nach Parkplätzen** in der Nähe und Filtern der Ergebnisse nach Höhenbegrenzung.
- **Fahrzeugstatus** Grundlegende Wartungsfunktionen können damit im Auge behalten werden.

\*FordPass Connect ist Wunschausstattung. Das im Fahrzeug verbaute Modem wird bei der Fahrzeugübergabe angeschlossen. Sie haben die Möglichkeit, die Freigabe bestimmter Daten zu aktivieren oder zu deaktivieren. Diese Technologie wird seit 2019 in ausgewählten Märkten angeboten und wird 2020 in allen Märkten verfügbar sein.

\*\*Die Nutzung von FordPass Connect und der Live Traffic Informationen ist 2 Jahre ab Erstzulassung des Fahrzeugs kostenfrei. Diese Dienste können im Anschluss auf Wunsch kostenpflichtig verlängert werden. Die Verfügbarkeit der Dienste ist abhängig von Netzabdeckung und können je nach Ort und Wetterbedingung abweichen. Damit Live Traffic funktioniert, wird Ford SYNC 3 in Verbindung mit einem Ford Navigationssystem im Fahrzeug benötigt.

\*\*\*Der WLAN-Hotspot wird nicht von Ford zur Verfügung gestellt. Zur Nutzung des WLAN-Hotspots ist die Registrierung bei Vodafone Internet in the Car erforderlich und unterliegt den Geschäftsbedingungen von Vodafone. Nach einer kostenlosen Testphase können bei weiterer Nutzung zusätzliche Gebühren anfallen. Die Verfügbarkeit der Dienste ist abhängig von Netzabdeckung und können je nach Ort und Wetterbedingung abweichen. Detailliertere Informationen finden Sie unter <https://internetinthecar.vodafone.com>.



# Blitzschnelle Reaktion.

Der Ford Tourneo Custom kombiniert Daten einer nach vorn gerichteten Kamera und per Radartechnologie gewonnene Informationen und kann den Fahrer damit in verschiedensten Fahrsituationen unterstützen. Mit dem Pre-Collision-Assist, der potenzielle Fahrzeugkollisionen erkennen und Sie rechtzeitig warnen kann, und der Intelligenten adaptiven Geschwindigkeitsregelanlage, die hilft, Geschwindigkeitsbegrenzungen einzuhalten, ist der Ford Tourneo Custom besser denn je ausgestattet, um den Fahrer aktiv zu unterstützen.



## Pre-Collision Assist

Mithilfe von Radarsensoren und einer Kamera behält der Pre-Collision-Assist die vor dem Fahrzeug liegende Fahrbahn im Auge. Das System überwacht Ihren Abstand zu anderen Fahrzeugen und Fußgängern – sogar bei Dunkelheit – und kann Sie vor einer möglichen Kollision warnen. Wenn Sie nicht auf die Warnsignale des Systems reagieren, spannt der aktive Notbremsassistent das Bremssystem vor und kann automatisch die Bremsen betätigen, um die Auswirkungen eines Aufpralls zu verhindern oder zu begrenzen. (Verfügbar als Bestandteil der Geschwindigkeitsregelanlage, adaptiv, Wunschausstattung)



## Intelligente adaptive Geschwindigkeitsregelanlage

Kombiniert die adaptive Geschwindigkeitsregelanlage mit dem Verkehrsschild-Erkennungssystem, um die geltende Höchstgeschwindigkeit zu erkennen und die Fahrzeuggeschwindigkeit automatisch an die erkannte Höchstgeschwindigkeit anzupassen. (Verfügbar als Bestandteil des Audiosystem 25, Wunschausstattung)

## Verkehrsschild-Erkennungssystem

Das Verkehrsschild-Erkennungssystem liest über die Frontkamera automatisch Überholverbote und Tempolimits aus, an denen Sie vorbeifahren. Sie werden dann zusätzlich auf dem Bordcomputer eingeblendet. (Verfügbar als Bestandteil des Audiosystem 25, Wunschausstattung)



## Müdigkeitswarner

Warnt den Fahrer, falls das System aus dem Fahrverhalten auf ein Nachlassen der Konzentration schließt. Dazu wird zunächst ein Warnsymbol im Kombiinstrument angezeigt. Lässt die Aufmerksamkeit weiter nach, ertönt zusätzlich ein akustisches Warnsignal. (Verfügbar als Bestandteil des Fahrspur-Assistent, Wunschausstattung)





Die Abbildung zeigt den neuen Ford Tourneo Custom Bus L1 Plug-in-Hybrid in der Ausstattungsvariante Titanium in der Metallic-Lackierung Chroma-Blau. (Wunschausstattung)

## Plug-in-Hybrid.

Mit dem fortschrittlichen Hybrid-System kann der neue Ford Tourneo Custom Plug-in-Hybrid (PHEV) rund 50 Kilometer rein elektrisch und lokal emissionsfrei fahren. Zusätzliche Flexibilität bietet das reibungslose Umschalten zwischen Elektro- und Benzinmotor - der mehrfach preisgekrönte 1,0-l-EcoBoost-Motor kann als Range Extender die kombinierte Reichweite auf bis zu 500 Kilometer erhöhen.

Die Vorderräder des neuen Ford Tourneo Custom Plug-in-Hybrid (PHEV) werden ausschließlich von dem Elektromotor angetrieben. Die Kraft dafür stammt aus der Batterie, die unterhalb des Fahrgastraumbodens platziert ist, so dass die Fahrgastraumkapazität und -abmessungen unverändert bleiben.

Der neue Ford Tourneo Custom Plug-in-Hybrid (PHEV) verfügt über vier elektrische Fahrmodi, die es dem Fahrer ermöglichen, situationsbedingt zu entscheiden, welche Energiequelle genutzt werden soll:

**EV Auto** (Standardmodus): Das Fahrzeug entscheidet selbstständig, ob der Verbrennungsmotor zum Laden der Batterie genutzt wird.

**EV Jetzt:** Das Fahrzeug fährt rein elektrisch ohne Nutzung des Verbrennungsmotors.

**EV Später:** Das Fahrzeug erhält den momentanen Batteriestand.

**EV Aufladen:** Das Fahrzeug fährt so lange unter Einsatz des Range Extenders, bis die Batterie zu circa 75 % aufgeladen ist.



### Einstecken und aufladen

Die 13,6 kWh große, flüssigkeitsgekühlte Lithium-Ionen-Batterie des neuen Ford Tourneo Custom Plug-in-Hybrid kann innerhalb von rund 4,5 Stunden vollständig an einer Haushaltssteckdose mit 10A aufgeladen werden. An einer Hochvoltsteckdose mit 16A beträgt die Ladedauer circa 3 Stunden.

**Hinweis:** Der neue Ford Tourneo Custom Plug-in-Hybrid ist voraussichtlich ab Anfang 2020 verfügbar.





## Erkennt, was Sie nicht sehen können.

Der Ford Tourneo Custom nutzt die neueste Technologie, um Sie, Ihr Fahrzeug und Ihre Umgebung im Auge zu behalten.

Cross Traffic Alert zum Beispiel, hilft Ihnen, wenn Sie rückwärts ausparken und die Sicht durch links und rechts geparkte Fahrzeuge behindert ist. Das System warnt Sie durch optische und akustische Signale, um das Risiko einer Kollision mit einem sich nähernden Fahrzeug zu reduzieren.



### Cross Traffic Alert

Wenn Sie rückwärts aus einer Querparklücke herausfahren, überwacht der Cross Traffic Alert ob sich Fahrzeuge nähern oder eine andere Gefahr bestehen könnte und warnt Sie akustisch und optisch. Der Cross Traffic Alert ist ein Bestandteil der Wunschausstattung Toter-Winkel-Assistent.



### Live Traffic\*

Mit Live Traffic erhalten Sie in Echtzeit Verkehrs- informationen wie Verkehrsfluss, Unfälle und Straßensperrungen sowie Vorschläge und Kartenansichten zu Ausweichstrecken, um Problemereiche umfahren zu können. Verfügbar in FordPass über Ford SYNC 3 mit Navigationssystem.



### Toter-Winkel-Assistent

Wenn sich ein anderes Fahrzeug – ein PKW, ein Transporter oder ein LKW – während der Fahrt im toten Winkel Ihres Fahrzeugs befindet, weist Sie dieses System über eine Warnleuchte im entsprechenden Außenspiegel darauf hin. (Wunschausstattung)

\*Der WLAN-Hotspot wird nicht von Ford zur Verfügung gestellt. Zur Nutzung des WLAN-Hotspots ist die Registrierung bei Vodafone Internet in the Car erforderlich und unterliegt den Geschäftsbedingungen von Vodafone. Nach einer kostenlosen Testphase können bei weiterer Nutzung zusätzliche Gebühren anfallen. Die Verfügbarkeit der Dienste ist abhängig von Netzabdeckung und können je nach Ort und Wetterbedingung abweichen. Detailliertere Informationen finden Sie unter <https://internetinthecar.vodafone.com..>



## Sehen Sie die Straße in neuem Licht.

### Verbesserte Beleuchtung für hervorragende Sicht.

Die stylischen Halogen-Projektor-Scheinwerfer verleihen dem Ford Tourneo Custom eine markante Identität. Alle Modelle verfügen über LED-Tagfahrlicht, während die leistungsstarken Bi-Xenon-Scheinwerfer bei allen Bedingungen für eine überragende Ausleuchtung sorgen.

#### Fernlicht-Assistent

Blendet vorübergehend ab, sobald entgegenkommender Verkehr oder ein vorausfahrendes Fahrzeug erkannt wird und schaltet automatisch wieder auf Fernlicht um, wenn die Fahrbahn frei ist. (Verfügbar als Bestandteil des Fahrspur-Assistent, Wunschausstattung)



#### Halogen-Projektor-Scheinwerfer mit LED-Tagfahrlicht und Nebelscheinwerfer mit Abbiegelicht

Bei einem Lenkradeinschlag von mehr als 30 Grad leuchten die Nebelscheinwerfer mit Abbiegelicht die entsprechende Straßenseite für bessere Sicht bei Nacht aus. Funktioniert bei Geschwindigkeiten bis zu 30 km/h.

Sobald die Lichtverhältnisse es erfordern, schaltet der Scheinwerfer-Assistent mit Tag/Nacht-Sensor automatisch die Scheinwerfer ein, damit die Fahrbahn vor Ihnen stets optimal ausgeleuchtet ist. )

#### Bi-Xenon-Scheinwerfer mit statischem Kurvenlicht, LED-Tagfahrlicht und Nebelscheinwerfern

Die Bi-Xenon-Scheinwerfer bieten eine bessere Lichtqualität und verbrauchen gleichzeitig weniger Energie. Die an die Scheinwerfer montierten Kurvenlichter leuchten bei Geschwindigkeiten bis 60 km/h die Straße aus, während Sie um eine Kurve fahren. (Serienausstattung für Titanium X, ansonsten Wunschausstattung)



Die Abbildung zeigt den Ford Tourneo Custom Bus L1 in der Ausstattungsvariante Titanium X mit 17"-Leichtmetallrädern im 10-Speichen-Design, anthrazit lackiert und in der Metallic-Lackierung Polar-Silber. (Wunschausstattung)

# Leistung ohne Kompromisse.

Der Ford Tourneo Custom wird von einer Reihe ausgereifter und leistungsfähiger Ford EcoBlue Dieselmotoren angetrieben. Alle Versionen erfüllen die Vorgaben der neuesten Euro 6d-TEMP-EVAP-ISC-Abgasnorm und kombinieren ein hohes nutzbares Drehmoment zum Transport von schweren Lasten mit niedrigen Betriebskosten. Die leistungsstarken, effizienten und ausgereiften Ford EcoBlue Dieselmotoren basieren auf der branchenführenden Leistung und Technologie unserer preisgekrönten Ford EcoBoost-Benzinmotoren<sup>9</sup>.

## Die wichtigsten kraftstoffsparenden Technologien sind u. a.:

- Start-Stopp-System
- Energierückgewinnungssystem
- Schaltempfehlungsanzeige – zur Förderung einer wirtschaftlichen Fahrweise
- Intelligentes Batteriemanagement – verbessert die Batterielebensdauer und den Kraftstoffverbrauch
- Selektives katalytisches Reduktionssystem (SCR) – verwendet AdBlue<sup>®</sup>, eine Flüssigkeit auf Harnstoff-/Wasserbasis, um Stickoxide in Stickstoff und Wasser umzuwandeln
- Ford Easy Fuel – eine einzigartige Sicherheitsvorrichtung verhindert, dass aus Versehen der falsche Kraftstoff getankt wird



## Ford EcoBlue Hybrid Technologie

Der Hauptunterschied zwischen einem Mild-Hybrid (MHEV) und einem Voll-Hybrid (HEV) besteht darin, dass MHEV-Fahrzeuge nicht vollelektrisch gefahren werden können. Der Verbrennungsmotor wird lediglich von einem Elektromotor unterstützt. Die separate 48-V-Lithium-Ionen-Batterie wird automatisch durch das Bremssystem beim Ausrollen und Bremsen aufgeladen. Die Batterie muss nicht an eine Stromquelle angeschlossen werden.)



## Plug-in-Hybrid Technologie

Plug-in-Hybrid-Fahrzeuge (PHEV) verfügen über sämtliche Voll-Hybrid-Technologien und bieten den zusätzlichen Vorteil, dass sie über eine externe Stromquelle geladen werden können. Die größere Kapazität der Batterie ermöglicht Fahrten von bis zu 50 km ohne jeglichen Emissionsausstoß. Um die Batterielaufzeit zu schonen, kann auf den Hybrid-Modus gewechselt oder auf längeren Strecken der Benzin- bzw. Dieselmotor genutzt werden.

**Hinweis:** Einige der o. a. Funktionen sind Wunschausstattungen gegen Mehrpreis, die möglicherweise nicht bei allen Modellen verfügbar sind. Ausführlichere Informationen erhalten Sie bei Ihrem Ford Partner.  
Der neue Ford Tourneo Custom Plug-in-Hybrid ist voraussichtlich ab Anfang 2020 verfügbar.  
<sup>9</sup>www.ukimediaevents.com/engineoftheyear/archive.php

310 Nm  
77 kW (105 PS)

## 2,0-l-TDCi Ford EcoBlue Motor 77 kW (105 PS)

Der Ford EcoBlue Dieselmotor mit 77 kW (105 PS) und 310 Nm des Ford Tourneo Custom kombiniert eine ausgezeichnete Kraftstoffeffizienz mit außergewöhnlichen Fahreigenschaften. Er trägt dank hochmoderner Technologien dazu bei, die Betriebskosten gering zu halten, ohne Kompromisse in Sachen Nutzlast oder Leistung einzugehen.

360 Nm  
96 kW (130 PS)

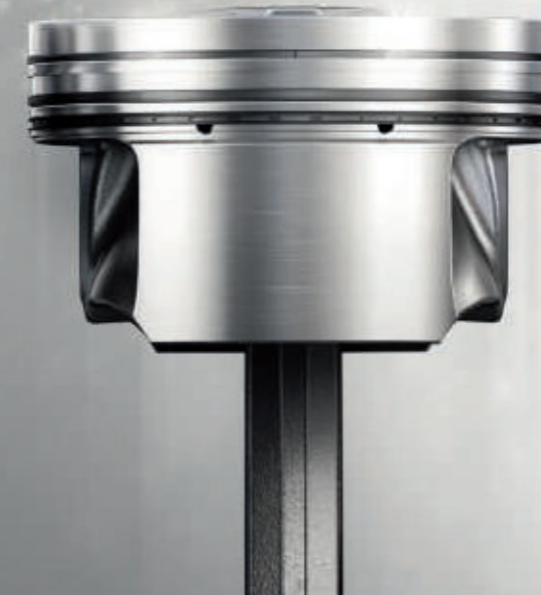
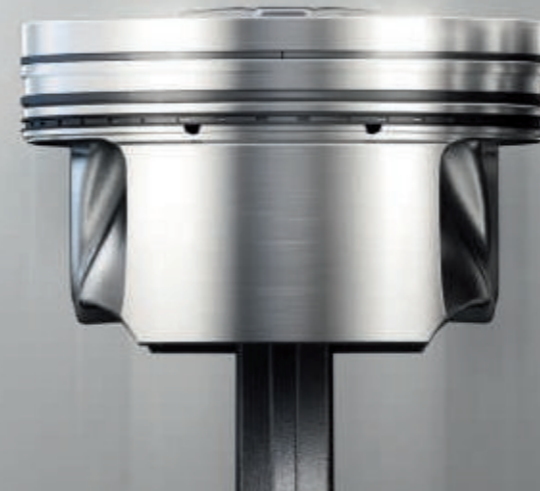
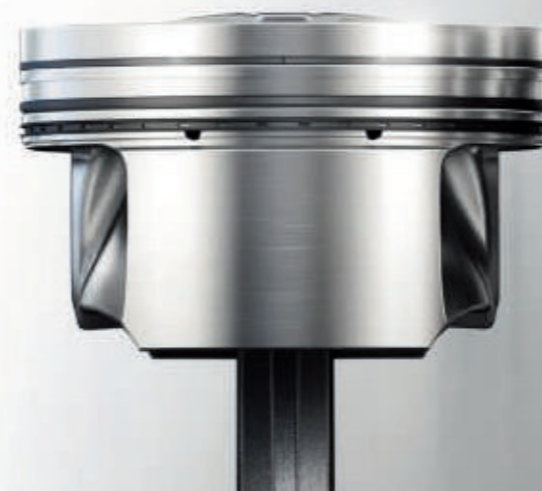
## 2,0-l-TDCi Ford EcoBlue Motor 96 kW (130 PS)

Der Ford EcoBlue Dieselmotor mit 96 kW (130 PS) / 360 Nm erzielt eine ausgewogene Leistungsbilanz. Er liefert zusätzliche Leistung und Drehmoment, ohne dass sich dies negativ auf die Emissionen auswirkt.

415 Nm  
136 kW (185 PS)

## 2,0-l-Ford EcoBlue-Motor 136 kW (185 PS)

Der neue Motor mit 136 kW (185 PS) liefert ein beeindruckendes Drehmoment von 415 Nm. Als stärkster Motor in diesem Bereich macht es ihn zur idealen Wahl um schwere Lasten zu ziehen, dennoch liefert er einen hervorragenden Kraftstoffverbrauch.



## Technologie, die das Leben leichter macht.

Der Ford Tourneo Custom ist mit zahlreichen Sicherheitsfunktionen und Fahrer-Assistenzsystemen ausgestattet, die jede Fahrt sicherer und einfacher machen.

### Aktiver Park-Assistent

Der aktive Park-Assistent mit Ein- und Ausparkfunktion geht dabei noch weiter, er identifiziert eine ausreichend große Parklücke und lenkt Sie automatisch hinein und heraus, während Sie Gas, Bremse und den Schaltknopf bedienen. (Wunschausstattung)

### Überrollschutz (RSC)

Erfasst eine möglicherweise gefährliche Fahrsituation und hält durch Aktivierung des ESP-Systems die Stabilität aufrecht.

### Start-Stopp-System

Das System schaltet den Motor bei ausreichender Batteriespannung automatisch ab, sobald Sie anhalten, ausgekuppelt haben und wechselt in die Neutralstellung. Es startet das Fahrzeug neu, wenn Sie losfahren möchten und verringert so Kraftstoffverbrauch und Abgasausstoß.

### Torque Vectoring Control

Verbessert die Traktion, die Straßenlage und die Wendigkeit bei Kurvenfahrten, indem das System die an beide Vorderräder übertragene Motorleistung kontinuierlich optimiert und so deren Griffigkeit anpasst.

### Traktionskontrolle

Wird bei niedrigen Geschwindigkeiten Schlupf festgestellt, kann das System mehr Drehmoment auf das Rad mit der besten Traktion übertragen.

### Sicherheits-Bremsassistent

Erkennt eine Notbremsung und verstärkt den Druck im Bremssystem, um eine höhere Bremskraft zu erreichen.

### Elektronisches Sicherheits- und Stabilitätsprogramm (ESP)

Wenn das Fahrzeug Abweichungen von stabilem Fahrverhalten zeigt, z.B. bei schneller Lenkbewegung in Ausweichsituationen, misst das ESP die Bewegungen des Fahrzeugs um die Hochachse. Ist diese Bewegung größer als die berechnete im Steuersystem, setzt das ESP Bremsimpulse auf die entsprechenden Räder, um das Fahrzeug zu stabilisieren.

### Anhängelast

Der Ford Tourneo Custom erzielt mit bis zu 2.200 kg\* maximaler Zugkraft eine beeindruckende Leistung. Zahlreiche Sicherheitseinrichtungen sorgen für Ihren Schutz und den Schutz Ihres Fahrzeuganhängers. (Gewerblich genutzte Nutzfahrzeuge benötigen möglicherweise einen digitalen Fahrtenschreiber.)

### Anhängerstabilisierung (TSC)

Wenn das System feststellt, dass ein gezogener Anhänger zu schlingern beginnt, reduziert es das Motordrehmoment und betätigt die Bremsen, um die Geschwindigkeit zu reduzieren und die Stabilität aufrechtzuerhalten. (Serienausstattung bei werkseitig eingebauter, optionaler Anhängervorrichtung.)

### Airbags<sup>o</sup>

Kopf-Schulterairbags und Seitenairbags vorn bieten zusätzlichen Schutz für Fahrer und Beifahrer.

### Beheizbare Frontscheibe

Sorgt selbst an eiskalten Tagen schnell für den nötigen Durchblick. Sie können auf Knopfdruck die Frontscheibe von Eis und Schnee befreien. (Serienausstattung bei Titanium, Titanium X und Sport)

\*Maximale Zugkraft bei Sport L1.

<sup>o</sup>Hinweis: Wenn das Ford Fahrzeug mit einem funktionsfähigen Beifahrerairbag ausgestattet ist, darf kein rückwärts gerichteter Kindersitz auf dem Beifahrersitz angebracht werden.



## Modelle Trend

### Highlights der Außenausstattung

- Außenspiegel mit integrierten Blinkleuchten, elektrisch einstellbar und beheizbar, automatisch anklappbar
- Ausstellfenster in den Seitenscheiben der zweiten Sitzreihe
- Halogen-Projektor-Scheinwerfer mit LED-Tagfahrlicht und Nebelscheinwerfer mit Abbiegelicht
- Kühlergrill mit 5 Streben und Einfassung in Chrom
- Park-Pilot-System vorn und hinten
- Scheinwerfer-Abblendlicht mit Ausschaltverzögerung
- Zentralverriegelung mit Fernbedienung
- 16"-Leichtmetallräder im 10-Speichen-Design, silber lackiert

### Highlights der Innenausstattung

- Airbags vorn auf der Fahrer- und Beifahrerseite, zusätzlich Seiten- und Kopf-Schulterairbags vorn
- Audiosystem 18, u.a. mit: Radio, Ford SYNC 3 Lite mit AppLink inkl. Notruf-Assistent und 4"-Multifunktionsdisplay (10,16 cm Bildschirmdiagonale)
- Geschwindigkeitsregelanlage mit einstellbarem Geschwindigkeitsbegrenzer
- Innenbeleuchtung vorn und hinten mit Verzögerungsschaltung und Leselampen vorn
- Klimaanlage vorn inkl. Staub- und Pollenfilter
- Lederlenkrad
- Sitz-Paket 16A, u.a. mit:
  - Fahrersitz und Beifahrer-Einzelsitz mit Sitzheizung sowie Armlehnen innen
  - Stoff-Sitzbezug in Ebony (schwarz)
- Sitze hinten
  - mit einstellbaren Rückenlehnen und Armlehnen außen
  - Konfiguration 3-3 für Bus (3 Einzelsitze in der 2. Sitzreihe sowie Einzel- und Doppelsitz in der 3. Sitzreihe, Konferenzsitzanordnung)
  - Konfiguration 2-2-3 für Shuttle-Bus
- Teppichboden



### Wunschausstattungs Pakete:

#### Sicht-Paket 1

- Beheizbare Frontscheibe
- Wischwasser-Sensor

#### Sicht-Paket 2

##### Zusätzlich zu Sicht-Paket 1

- Scheibenwischer mit Regensensor
- Scheinwerfer-Assistent mit Tag/Nacht-Sensor

#### Sicht-Paket 3

##### Zusätzlich zu Sicht-Paket 2

- Fahrspur-Assistent mit Müdigkeitswarner und Fernlicht-Assistent
- Rückfahrkamera mit Bildübertragung des rückwärtigen Fahrwegs im Multifunktionsdisplay, zusätzlich mit Ankopplungshilfe in Verbindung mit Anhängervorrichtung



4"-Multifunktionsdisplay (10,16 cm Bildschirmdiagonale)



Integrierbarer Dachgepäckträger (Wunschausstattung)

- **Motoren**
  - 2,0-l-EcoBlue mit 77 kW (105 PS)
  - 2,0-l-EcoBlue mit 96 kW (130 PS)
  - 2,0-l-EcoBlue mit 136 kW (185 PS)

**Hinweis:** Die jeweiligen Verbrauchs- und Emissionswerte finden Sie auf Seite 45.

**\*Hinweis:** Wenn das Fahrzeug mit einem funktionsfähigen Beifahrerairbag ausgestattet ist, darf kein rückwärts gerichteter Kindersitz auf dem Beifahrersitz angebracht werden. Der sicherste Platz für Kinder ist die zweite Sitzreihe, wobei grundsätzlich auf eine ordnungsgemäße Sicherung zu achten ist.



## Modelle Titanium

### Highlights der Außenausstattung zusätzlich zu Trend

- Diebstahl-Alarmanlage
- Sicht-Paket 2 mit:
  - Beheizbare Frontscheibe
  - Scheibenwischer mit Regensensor
  - Scheinwerfer-Assistent mit Tag/Nacht-Sensor
  - Wischwasser-Sensor
- Style-Farb-Paket: Türgriffe, Heckklappengriffe, Seitenschutzleisten, Stoßfänger hinten und Außenspiegelkappen in Wagenfarbe lackiert
- Wärmeschutzverglasung mit mittlerem Tönungsgrad der Seitenscheiben ab der 2. Sitzreihe
- 17"-Leichtmetallräder im 10-Speichen-Design, silber lackiert

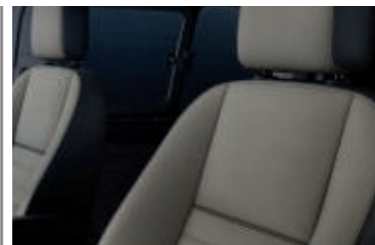


### Highlights der Innenausstattung zusätzlich zu Trend

- Audiosystem 22 u.a. mit: Radio, Ford SYNC 3 mit AppLink inkl. Notruf-Assistent und 8"-Multifunktionsdisplay (20,32 cm Bildschirmdiagonale)
- Dachhimmel aus hochwertigem Webstoff
- Klimaanlage vorn und hinten
- Sitz-Paket 29, u.a. mit:
  - Fahrersitz und Beifahrer-Einzelsitz mit Sitzheizung, beide mit Lendenwirbelstütze sowie mit Armlehnen innen
  - Stoff-Sitzbezug in Dark Palazzo Grey (grau)
- Sitze hinten
  - mit einstellbaren Rückenlehnen und Armlehnen außen
  - Konfiguration 3-3 für Bus (3 Einzelsitze in der 2. Sitzreihe und in der 3. Sitzreihe, Konferenzsitzanordnung)
  - Konfiguration 2-2-3 für Shuttle-Bus
- Sonnenschutzrollos für Seitenscheiben im Fahrgastraum

### Wunschausstattungs Pakete: Sicht-Paket 3

- Fahrspur-Assistent mit Müdigkeitswarner und Fernlicht-Assistent
- Rückfahrkamera mit Bildübertragung des rückwärtigen Fahrwegs im Multifunktionsdisplay, zusätzlich mit Ankopplungshilfe in Verbindung mit Anhängervorrichtung



**Salerno-Ledersitzbezüge** in Palazzo Grey (beige; Sitzmittelbahn und Polster in Leder, Restbezug Kunstleder) (Wunschausstattung)



**5-fach elektrisch einstellbarer und beheizbarer Fahrersitz** (Wunschausstattung)

### Motoren

- 2,0-l-EcoBlue mit 96 kW (130 PS)
- 2,0-l-EcoBlue mit 136 kW (185 PS)
- 1,0-l-EcoBoost (PHEV) mit 92 kW (126 PS)\*

**Hinweis:** Die jeweiligen Verbrauchs- und Emissionswerte finden Sie auf Seite 45.  
\*Der neue Ford Tourneo Custom Plug-in-Hybrid ist voraussichtlich ab Anfang 2020 verfügbar.



## Modelle Titanium X

### Highlights der Außenausstattung zusätzlich zu Titanium

- Rückfahrkamera mit Bildübertragung des rückwärtigen Fahrwegs im Multifunktionsdisplay, zusätzlich mit Ankopplungshilfe in Verbindung mit Anhängervorrichtung
- Bi-Xenon-Scheinwerfer mit statischem Kurvenlicht, LED-Tagfahrlicht und Nebelscheinwerfern
- 17"-Leichtmetallräder im 10-Speichen-Design, anthrazit lackiert

### Highlights der Innenausstattung zusätzlich zu Titanium

- Audiosystem 24 u.a. mit: Radio und DAB/DAB+, Navigationssystem, Ford SYNC 3 mit AppLink inkl. Notruf-Assistent und 8"-Multifunktionsdisplay (20,32 cm Bildschirmdiagonale)
- Sitz-Paket 36 u.a. mit:
  - Fahrersitz und Beifahrer-Einzelsitz mit Sitzheizung, beide mit Lendenwirbestütze sowie Armlehne innen
  - Fahrersitz, 5-fach elektrisch einstellbar
  - Sitzmittelbahnen und Polster mit Salerno-Ledersitzbezügen in Dark Palazzo Grey (grau; Sitzmittelbahn und Polster in Leder, Restbezug Kunstleder)



### Wunschausstattungs Pakete

- Fahrspur-Assistent mit Müdigkeitswarner und Fernlicht-Assistent
- zusätzlich mit:
  - Geschwindigkeitsregelanlage, adaptiv, inkl. Pre-Collision-Assist
  - Verkehrsschild-Erkennungssystem

### Motor

- 2,0-l-EcoBlue mit 136 kW (185 PS)



**Bi-Xenon-Scheinwerfer mit statischem Kurvenlicht, LED-Tagfahrlicht und Nebelscheinwerfern**



**Salerno-Ledersitzbezüge in Dark Palazzo Grey (grau; Sitzmittelbahn und Polster in Leder, Restbezug Kunstleder)**

**Hinweis:** Die jeweiligen Verbrauchs- und Emissionswerte finden Sie auf Seite 45.



## Modelle Sport

### Highlights der Außenausstattung zusätzlich zu Titanium

- Kühlergrill mit 5 Streben und Einfassung in Hochglanz-Schwarz lackiert
- Sport-Styling-Paket:
  - Vordere Stoßängerschürze, Seitenschweller sowie Radhausverbreiterung vorn und hinten, in Wagenfarbe lackiert
  - Spezielle Nebelscheinwerfer-Einfassung
  - GT-Streifen auf der Motorhaube, dem vorderen Stoßfänger unten und an der Hecktür sowie seitliche Zierstreifen
- Charakteristische 17"-Leichtmetallräder im 10-Speichen-Design mit schwarzen Einsätzen

### Highlights der Innenausstattung zusätzlich zu Titanium

- Sitz-Paket 21 u.a. mit:
  - Fahrersitz und Beifahrer-Einzelsitz mit Sitzheizung, beide mit Lendenwirbestütze sowie Armlehne innen
  - 5-fach elektrisch verstellbarer Fahrersitz
  - Teil-Leder-Polsterung in Ebony (Schwarz; Sitzmittelbahnen in Stoff, Polster in Leder, Sitzrückseite und –seitenwangen außen in Kunstleder)

### Wunschausstattungs Pakete: Sicht-Paket 3

- Fahrspur-Assistent mit Müdigkeitswarner und Fernlicht-Assistent
- Rückfahrkamera mit Bildübertragung des rückwärtigen Fahrwegs im Multifunktionsdisplay, zusätzlich mit Ankopplungshilfe in Verbindung mit Anhängervorrichtung

### Motor

- 2,0-l-EcoBlue mit 136 kW (185 PS)



Kühlergrill mit 5 Streben und Einfassung in Hochglanz-Schwarz lackiert



17"-Leichtmetallräder im 10-Speichen-Design mit schwarzen Einsätzen

**TOURNEO**

Hinweis: Die jeweiligen Verbrauchs- und Emissionswerte finden Sie auf Seite 45.



## Zurücklehnen und wohlfühlen.

### Allergikerfreundlicher Innenraum

Im Innenraum des Ford Tourneo Custom wurden allergikerfreundliche Materialien verwendet. Modelle mit Klimaanlage besitzen einen leistungsfähigen Staub- und Pollenfilter, der das Eindringen von Staub und Pollen in den Fahrgastraum verhindert.



#### Ambiente

Sitzmittelbahn und Polster: Stoffbezug in Dark Palazzo Grey (grau), Sitzrückseite und -seitenwangen außen: Stoffbezug in Ebony (schwarz)



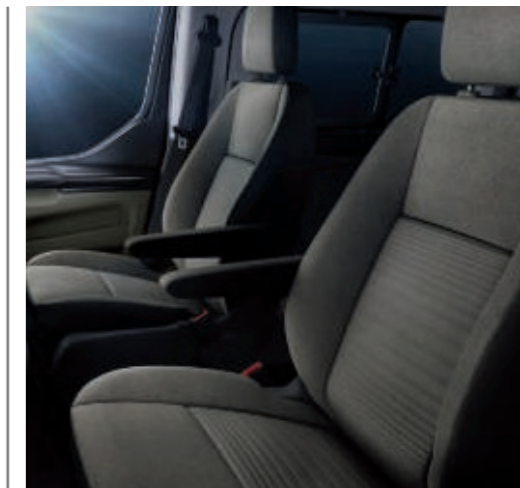
#### Trend

Sitzmittelbahn, Polster, Sitzrückseite und -seitenwangen außen: Stoffbezug in Ebony (schwarz)



#### Trend

Sitzmittelbahn und Polster: Stoffbezug in Palazzo Grey (beige), Sitzrückseite und -seitenwangen außen: Stoffbezug in Ebony (schwarz)



#### Titanium

Sitzmittelbahn mit horizontaler Absteppung und Polster: Stoffbezug in Palazzo Grey (beige), Sitzrückseite und -seitenwangen außen: Stoffbezug in Ebony (schwarz)



#### Titanium

Sitzmittelbahn mit horizontaler Absteppung und Polster in Dark Palazzo Grey (grau), Sitzrückseite und -seitenwangen außen: Stoffbezug in Ebony (schwarz)



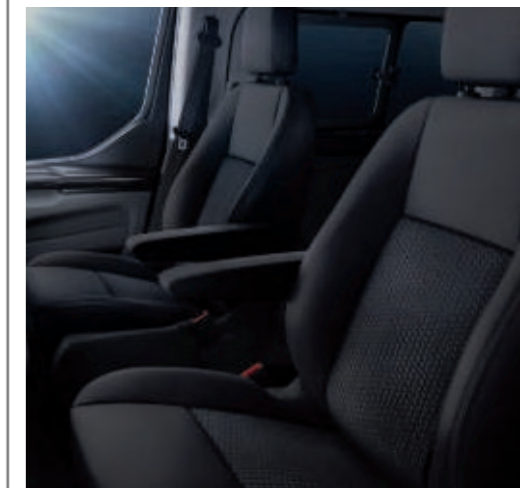
#### Titanium/Titanium X

Sitzmittelbahn: Salerno-Leder mit horizontaler Absteppung in Palazzo Grey (beige), Polster: Salerno-Leder in Palazzo Grey (beige), Sitzrückseite und -seitenwangen außen: Kunstleder in Ebony (schwarz)



#### Titanium/Titanium X

Sitzmittelbahn: Salerno-Leder mit horizontaler Absteppung in Dark Palazzo Grey (grau), Polster: Salerno-Leder in Dark Palazzo Grey (grau), Sitzrückseite und -seitenwangen außen: Kunstleder in Ebony (schwarz)



#### Sport

Sitzmittelbahn: Stoffbezug in Ebony (schwarz)  
Polster: Salerno-Leder in Ebony (schwarz)  
Sitzrückseite und -seitenwangen außen: Kunstleder in Ebony (schwarz)

## FORD TOURNEO CUSTOM Farben



**Blazer-Blau**  
Normalfarbe



**Obsidian-Schwarz**  
Metallic-Lackierung\*



**Kapur-Rot**  
Metallic-Lackierung\*



**Hokkaido-Orange**  
Metallic-Lackierung\*



**Frost-Weiß**  
Normalfarbe



**Chroma-Blau**  
Metallic-Lackierung\*



**Magnetic-Grau**  
Metallic-Lackierung\*



**Race-Rot**  
Normalfarbe



**Pyrit-Silber**  
Metallic-Lackierung\*



**Polar-Silber**  
Metallic-Lackierung\*

**Hinweis:** Die Fahrzeugabbildungen dienen ausschließlich der Darstellung der Außenfarben und können deshalb von den aktuellen Fahrzeugspezifikationen abweichen. Die abgebildeten Außen- und Polsterfarben in dieser Broschüre können aus drucktechnischen Gründen geringfügig von den tatsächlichen Farben abweichen.

Auf den Ford Tourneo Custom gewährt Ford 12 Jahre Garantie gegen Durchrostten ab Datum der Erstzulassung oder der Auslieferung durch den Ford Vertragspartner (es gilt das früheste Datum). Details entnehmen Sie bitte den gültigen Garantiebedingungen.

\*Metallic-Lackierungen sind als Wunschausstattung gegen Aufpreis erhältlich.

## FORD TOURNEO CUSTOM Räder und Reifen



**16"**  
**16"-Leichtmetallrad im 10-Speichen-Design, silber lackiert, mit 215/65 R16 Reifen** (Serienausstattung bei Bus Trend sowie bei Shuttle-Bus, Wunschausstattung bei Bus Ambiente und Titanium)



**17"**  
**17"-Leichtmetallrad im 10-Speichen-Design mit schwarzen Einsätzen und 215/60 R17 Reifen** (Serienausstattung bei Bus Sport)



**17"**  
**17"-Leichtmetallrad im 10-Speichen-Design, silber lackiert, mit 215/60 R17 Reifen** (Serienausstattung bei Bus Titanium, Wunschausstattung bei Bus Trend und Titanium X)



**17"**  
**17"-Leichtmetallrad im 10-Speichen-Design, anthrazit lackiert, mit 215/60 R17 Reifen** (Serienausstattung bei Bus Titanium X, Wunschausstattung bei Bus Trend und Titanium)

## FORD TOURNEO CUSTOM Zubehör für Ihren individuellen Bedarf



### Brink®+ Anhängervorrichtung

Die Anhängervorrichtung – mit festem oder mit abnehmbarem Kugelkopf – bietet zusätzliche Transport- und Staukapazität\* und ist geeignet für Heckfahrradträger für bis zu 3 Fahrräder. Ermöglicht die Aktivierung der Anhängerstabilisierung über das serienmäßige Elektronische Sicherheits- und Stabilitätsprogramm (ESP). Nicht für Fahrzeuge mit spezieller "Drop down" Reserverad-Halterung und Zusatz-Luftfederung für die Hinterachse. (Zubehör)



### Allwetterfußmatten

Die Allwetterfußmatten sind passgenau angefertigt und schützen vor Schmutz und Feuchtigkeit. Die Matte auf der Fahrer- und Beifahrerseite ist am Fahrzeugboden fixiert, um sie vor Verrutschen zu sichern. (Zubehör)



### Gepäckraumwanne

Mit Tourneo Custom Logo; hinten und seitlich 50 mm hoch. Schützt den Gepäckraum vor Schmutz und Feuchtigkeit. Für Fahrzeuge mit kurzem und langem Radstand. (Zubehör)

### Klappbarer Dachträger

Trägt bis zu 100 kg und lässt sich fast bündig mit der Dachlinie zusammenklappen, wenn er nicht benötigt wird. Weist einen Ladestopp sowie integrierte T-Nuten auf, die mit genormtem Dachträgerzubehör kompatibel sind und die Verwendbarkeit und Einsatzmöglichkeiten des Trägers erweitern. Bitte Einschränkungen beachten, wie z. B. Dachlast und Modellverfügbarkeit. (Wunschausstattung und Zubehör)

### ClimAir®+ Windabweiser

Verringert Windturbulenzen und -geräusche und sorgt dafür, dass Sie Ihre Fahrt sogar bei Nieselregen mit geöffnetem Fenster genießen können. (Zubehör)



### Unterfahrschutz für Motor und Getriebe

Ein strapazierfähiger Unterfahrschutz aus rostbeständigem Stahl schützt den Motor und das Getriebe bei schlechten Straßenverhältnissen, vor Steinschlag und vor Schäden durch Bordsteinkanten. Für einen Werkstattbesuch lässt sich der Schutz einfach abnehmen. (Wunschausstattung und Zubehör)

### ARP+ Trittbretter

Satz 2-teilig aus hochfestem Aluminium in Flugzeugbauqualität mit schwarzer Antirutschbeschichtung. (Zubehör)

### Thule®+ Dachbox

Für den witterungs- und diebstahlgeschützten Transport unterschiedlicher Ladungen. Die meisten Modelle lassen sich nach beiden Seiten öffnen, um den Zugang zu erleichtern. (Zubehör, in mehreren Größen erhältlich)

### Thule®+ Ski-/ Snowboardträger

Eleganter und komplett abschließbar für bis zu sechs Paar Ski oder vier Snowboards. (Zubehör)

### Fahrradträger

Praktische, hochwertige Fahrradträger für das Dach oder das Heck, für 2 – 3 Fahrräder und je nach Träger auch für E-Bikes geeignet. (Zubehör)

### Leichtmetallräder

17"-Leichtmetallräder, unter anderem im 10-Speichen-Design, mit abschließbaren Radmuttern. (Wunschausstattung und Zubehör)



Weiteres Zubehör finden Sie im Online-Zubehörcatalog unter [www.ford-zubehoer.de](http://www.ford-zubehoer.de)

Attraktive Lifestyle-Produkte – von Mode bis Accessoires – finden Sie auf [www.fordlifestylecollection.com](http://www.fordlifestylecollection.com)

\*Garantie-Informationen siehe Rückseite der Broschüre  
\*Die Anhängelast variiert je nach Motorisierung und Modellreihe

## Tourneo Custom L1

**2.1 m<sup>3</sup>\***

Alle Rücksitze umgeklappt

**1.2 m<sup>3</sup>\***

Alle Sitze in aufrechter Position

## Tourneo Custom L2

**2.8 m<sup>3</sup>\***

Alle Rücksitze umgeklappt

**1.9 m<sup>3</sup>\***

Alle Sitze in aufrechter Position

## Abmessungen (mm)

	Tourneo Custom Bus und Shuttle-Bus	
	L1	L2
Fahrzeuglänge	4.973	5.340
Fahrzeugbreite mit Spiegel	2.272	2.272
Fahrzeugbreite ohne Spiegel	2.032	2.032
Fahrzeughöhe*	1.979-1.959	1.977-1.954
Radstand	2.933	3.300
Schiebetür Öffnungsbreite	930	930
Schiebetür Höhe	1.289	1.289
Heckschwingtür Breite	1.215	1.215
Heckschwingtür Höhe	1.295	1.295
Fahrgastraumbreite zwischen den Radkästen	1.351	1.351
Maximale Fahrgastraumbreite	1.752	1.752
Innenhöhe (mit Dachhimmel)	1.294	1.294
Beladehöhe (Schiebetür)*	539-519	534-514
Beladehöhe (Heckschwingtür)*	579-555	580-554
Länge Fahrgastraum maximal (gemessen am Boden hinter der dritten Sitzreihe)	650	1.017
<b>Gepäckraumvolumen</b>		
Gepäckraumvolumen (hinter der dritten Sitzreihe, außer Shuttle Bus)	1.150	1.900
<b>Wendekreis (m)</b>		
Von Bordstein zu Bordstein/Wand zu Wand mit 16"-Rädern	11,6/12,2	12,8/13,4
Von Bordstein zu Bordstein/Wand zu Wand mit 17"-Rädern	11,8/12,3	13,0/13,5

L1 = Kurzer Radstand, L2 = Langer Radstand. **Hinweis:** Alle angegebenen Daten unterliegen Fertigungstoleranzen, bauartbedingten Abweichungen und können je nach Ausführung um +/- 50 mm variieren. Sämtliche Angaben in diesem Katalog entsprechen den zum Zeitpunkt des Drucks vorhandenen Kenntnissen. Sie können sich bis zum Kauf ändern. Die Daten beziehen sich auf das jeweilige Grundmodell ohne Zusatzausstattung. \*Höhendimensionen zeigen zusätzlich immer eine Bandbreite von einem unbeladenen bis zu einem maximal zulässig beladenen Fahrzeug.

WWW



### Vollständige Ausstattungsmerkmale und Spezifikationen

(nicht in der gedruckten Broschüre enthalten)

Die vollständigen Ausstattungsmerkmale und Spezifikationen sind der zum Download verfügbaren elektronischen Broschüre oder der interaktiven Broschüre zu entnehmen. Sie können diese unter [www.ford.de](http://www.ford.de) herunterladen oder alternativ den Code scannen.

1.959-1.979 mm/1.954-1.977 mm (L1/L2)



2.272 mm/1.986 mm (mit/ohne Außenspiegel)



4.973 mm/5.340 mm (L1/L2)



#### Programmierbare Batterieüberwachung

Patentiertes programmierbares Batterieüberwachungssystem, das die Batterie schützt. (Wunschausstattung)

#### Zwei AGM-Tiefzyklus-Hochleistungsbatterien

Diese Batterien sind für hohe elektrische Lasten ausgelegt und zeichnen sich durch eine optimale Zuverlässigkeit bei Tiefentladungen aus. (Wunschausstattung)



## Modellverfügbarkeit

	320 L1	320 L2
<b>Tourneo Custom Bus</b>		
2,0-l-TDGi Ford EcoBlue 77 kW/105 PS	■	
2,0-l-TDGi Ford EcoBlue 96 kW/130 PS	■	■
2,0-l-TDGi Ford EcoBlue 96 kW/130 PS mit Automatikgetriebe	■	■
2,0-l-TDGi Ford EcoBlue 136 kW/185 PS – inklusive Sport	■	■
2,0-l-TDGi Ford EcoBlue 136 kW/185 PS mit Automatikgetriebe – außer Sport	■	■
2,0-l-TDGi Ford EcoBlue 136 kW/185 PS mit Automatikgetriebe – Sport	■	■
<b>Tourneo Custom Shuttle Bus</b>		
2,0-l-TDGi Ford EcoBlue 77 kW/105 PS		■
2,0-l-TDGi Ford EcoBlue 96 kW/130 PS		■
2,0-l-TDGi Ford EcoBlue 96 kW/130 PS mit Automatikgetriebe		■
2,0-l-TDGi Ford EcoBlue 136 kW/185 PS		■
2,0-l-TDGi Ford EcoBlue 136 kW/185 PS mit Automatikgetriebe		■

L1 = Kurzer Radstand, L2 = Langer Radstand.

Erhältlich ■

## Kraftstoffverbrauch und CO<sub>2</sub>-Emissionen

	Kraftstoffverbrauch (l/100 km) <sup>o</sup>			Stromverbrauch Kombiniert (kWh/100 km)	CO <sub>2</sub> -Emissionen kombiniert (g/km) <sup>o</sup>	CO <sub>2</sub> - Effizienzklasse
	Innerorts	Außerorts	Kombiniert			
<b>Tourneo Custom Bus und Shuttle Bus</b>						
2,0-l-EcoBlue 77 kW/105 PS	7,3	5,7	6,3	-	164	A
2,0-l-EcoBlue 96 kW/130 PS	7,3	5,7	6,3	-	164	A
2,0-l-EcoBlue 96 kW/130 PS mit Automatikgetriebe	7,7	6,1	6,7	-	174	A
2,0-l-EcoBlue 136 kW/185 PS - außer Bus Sport	7,0	5,7	6,2	-	162	A - A+
2,0-l-EcoBlue 136 kW/185 PS - Bus Sport	7,3	5,7	6,3	-	164	A+
2,0-l-EcoBlue 136 kW/185 PS mit Automatikgetriebe	7,7	6,1	6,7	-	174	A
<b>Tourneo Custom Bus und Shuttle Bus - Mild-Hybrid</b>						
2,0-l-EcoBlue 96 kW/130 PS	5,7	5,4	5,5	-	145	A+
2,0-l-EcoBlue 136 kW/185 PS - außer Bus Sport	5,9	5,4	5,6	-	147	A+
2,0-l-EcoBlue 136 kW/185 PS - Bus Sport	5,7	5,4	5,5	-	145	A+
<b>Tourneo Custom Bus - Plug-in-Hybrid*</b>						
1,0-l-EcoBoost (PHEV) 92 kW/126 PS	-	-	3,1	17,4	70	A+

<sup>o</sup>Hinweis zu Kraftstoffverbrauch und CO<sub>2</sub>-Emissionen:

Die angegebenen Werte wurden nach dem vorgeschriebenen Messverfahren (§ 2 Nrn. 5, 6, 6a Pkw-EnVKV in der jeweils geltenden Fassung) ermittelt. Seit dem 1. September 2017 werden bestimmte Neuwagen nach dem weltweit harmonisierten Prüfverfahren für Personenkraftwagen und leichte Nutzfahrzeuge (World Harmonised Light Vehicle Test Procedure, WLTP), einem neuen, realistischeren Prüfverfahren zur Messung des Kraftstoffverbrauchs und der CO<sub>2</sub>-Emissionen, typgenehmigt. Seit dem 1. September 2018 wird das WLTP den neuen europäischen Fahrzyklus (NEFZ), das derzeitige Prüfverfahren, ersetzen. Wegen der realistischeren Prüfbedingungen sind die nach dem WLTP gemessenen Kraftstoffverbrauchs- und CO<sub>2</sub>-Emissionswerte in vielen Fällen höher als die nach dem NEFZ gemessenen.

Die Angaben beziehen sich nicht auf ein einzelnes Fahrzeug und sind nicht Bestandteil des Angebotes, sondern dienen allein Vergleichszwecken zwischen den verschiedenen Fahrzeugtypen. Hinweis nach Richtlinie 1999/94/EG: Der Kraftstoffverbrauch und die CO<sub>2</sub>-Emissionen eines Fahrzeugs hängen nicht nur von der effizienten Ausnutzung des Kraftstoffs durch das Fahrzeug ab, sondern werden auch vom Fahrverhalten und anderen nichttechnischen Faktoren beeinflusst. CO<sub>2</sub> ist das für die Erderwärmung hauptsächlich verantwortliche Treibhausgas. Weitere Informationen zum offiziellen Kraftstoffverbrauch und den offiziellen spezifischen CO<sub>2</sub>-Emissionen neuer Personenkraftwagen können dem 'Leitfaden über den Kraftstoffverbrauch, die CO<sub>2</sub>-Emissionen und den Stromverbrauch neuer Personenkraftwagen' entnommen werden, der an allen Verkaufsstellen und bei <http://www.dat.de> unentgeltlich erhältlich ist. Für weitere Informationen siehe Pkw-EnVKV-Verordnung.

\* Hinweis: Der neue Ford Tourneo Custom Plug-in-Hybrid ist voraussichtlich ab Anfang 2020 verfügbar.

## Gewichte und Lasten

	Zulässiges Gesamtgewicht (kg)*	Leergewicht (kg)	Nutzlast (kg)	Zulässige Achslast vorn (kg)	Zulässige Achslast hinten (kg)	Achübersetzung	Anhängelast (kg)		Max. Gesamtzuggewicht (kg)
							Gebremst	Ungebremst	
<b>Tourneo Custom Bus L1</b>									
2,0-l-TDCi Ford EcoBlue 77 kW (105 PS)	3.190	2.324 - 2.545	866-630	1.625	1.640	4,43	1.900-1.950	750	5.040
2,0-l-TDCi Ford EcoBlue 96 kW (130 PS)	3.190	2.324-2.572	866-603	1.625	1.640	4,43	2.000-2.100	750	5.190
2,0-l-TDCi Ford EcoBlue 96 kW (130 PS) mit Automatikgetriebe	3.240	2.372-2.593	868-582	1.675	1.640	3,39	1.000-1.100	750	4.240
2,0-l-TDCi Ford EcoBlue 136 kW (185 PS) – außer Sport	3.190	2.389-2.572	801-603	1.625	1.640	4,19	2.000-2.050	750	5.240
2,0-l-TDCi Ford EcoBlue 136 kW (185 PS) mit Automatikgetriebe – außer Sport	3.240	2.437-2.593	803-582	1.675	1.640	3,39	1.000-1.050	750	4.240
2,0-l-TDCi Ford EcoBlue 136 kW (185 PS) – Sport	3.190	2.444-2.544	746-646	1.640	1.640	4,43	2.100	750	5.240
2,0-l-TDCi Ford EcoBlue 136 kW (185 PS) mit Automatikgetriebe – Sport	3.240	2.492-2.565	748-675	1.675	1.640	3,39	950	750	4.140
<b>Tourneo Custom Bus L2 und Shuttle-Bus</b>									
2,0-l-TDCi Ford EcoBlue 77 kW (105 PS)	3.190	2.370-2.568	820-622	1.725	1.640	4,43	1.900	750	5.040
2,0-l-TDCi Ford EcoBlue 96 kW (130 PS)	3.190	2.370-2.605	843-570	1.725	1.640	4,43	1.950-2.050	750	5.190
2,0-l-TDCi Ford EcoBlue 96 kW (130 PS) mit Automatikgetriebe	3.240	2.482-2.626	775-549	1.725	1.640	3,39	1.000	750	4.240
2,0-l-TDCi Ford EcoBlue 136 kW (185 PS)	3.190	2.417-2.605	796-570	1.725	1.640	4,19	1.950-2.050	750	5.190
2,0-l-TDCi Ford EcoBlue 136 kW (185 PS) mit Automatikgetriebe	3.240	2.465-2.626	775-549	1.725	1.640	3,39	1.000	750	4.240

L1 = Kurzer Radstand. L2 = Langer Radstand. Alle Fahrzeuge haben Frontantrieb.

\* Für Tourneo Custom Bus L2 und Shuttle-Bus Mild-Hybrid-Varianten erhöht sich das zulässige Fahrzeuggewicht um 50kg auf 3.240kg. Bei Wahl der Sonderausstattung "Zusatz-Luftfederung für die Hinterachse" reduziert sich das zulässige Fahrzeuggewicht auf 3.175kg. Desweiteren steht bei Wahl dieser Sonderausstattung keine Anhängelast zur Verfügung, sodass das max. Gesamtzuggewicht dem zulässigen Fahrzeuggewicht entspricht.

Die angegebene Nutzlastspanne sowie Leergewichtsspanne (EG=Leergewicht: Eigengewicht inkl. sämtlicher erforderlicher Flüssigkeiten, 90%iger Tankfüllung sowie einem Fahrergewicht von 75 kg) reicht von einem Fahrzeug der niedrigsten verfügbaren Ausstattungsvariante ohne Zusatzausstattung bis hin zu einem Fahrzeug mit dem höchst möglichen Leergewicht. Wunsch-/Sonder- und Zusatzausstattungen können das Leergewicht zusätzlich erhöhen und die Nutzlast reduzieren. Bei Wahl der Sonderausstattung "Zusatz-Luftfederung für die Hinterachse" erhöht sich das EG-Leergewicht um 57 kg, damit verringert sich die max. Nutzlast um 57 kg und die zulässige Achslast reduziert sich um 85 kg.

Die maximale Anhängelast ist abhängig von der gewählten Karosserieform, der Motorisierung, der Achsübersetzung und der Ausstattungsvariante und kann bei beladenen Fahrzeugen auch durch das maximal zulässige Gesamtgewicht des Zuges begrenzt sein. Details zu den genauen Anhängelasten je Fahrzeug erhalten Sie bei Ihrem Ford Partner. **Allgemein:** Sämtliche technische Daten entsprechen den zum Zeitpunkt des Druck vorhandenen Kenntnissen. Sie können sich bis zum Kauf ändern.

## Styling und Optik

	Ambiente	Trend	Titanium	Titanium X	Sport
<b>Bereifung und Räder</b>					
Stahlräder – 6,5 J x 16" mit 215/65 R16 Reifen*	<input checked="" type="checkbox"/>	<input type="checkbox"/>	<input type="checkbox"/>	<input type="checkbox"/>	<input type="checkbox"/>
Radzierblenden	<input checked="" type="checkbox"/>	<input type="checkbox"/>	<input type="checkbox"/>	<input type="checkbox"/>	<input type="checkbox"/>
Leichtmetallräder – 6,5 J x 16" im 10-Speichen-Design, silber lackiert, mit 215/65 R16 Reifen*	<input type="checkbox"/>	<input checked="" type="checkbox"/>	<input type="checkbox"/>	<input type="checkbox"/>	<input type="checkbox"/>
Leichtmetallräder – 7 J x 17" im 10-Speichen-Design, silber lackiert, mit 215/60 R17 Reifen* (nicht erhältlich für Shuttle-Bus)	<input type="checkbox"/>	<input type="checkbox"/>	<input checked="" type="checkbox"/>	<input type="checkbox"/>	<input type="checkbox"/>
Leichtmetallräder – 7 J x 17" im 10-Speichen-Design, anthrazit lackiert, mit 215/60 R17 Reifen* (nicht erhältlich für Shuttle-Bus)	<input type="checkbox"/>	<input type="checkbox"/>	<input type="checkbox"/>	<input checked="" type="checkbox"/>	<input type="checkbox"/>
Leichtmetallräder – 7 J x 17" im 10-Speichen-Design mit schwarzen Einsätzen, mit 215/60 R17 Reifen*	<input type="checkbox"/>	<input type="checkbox"/>	<input type="checkbox"/>	<input type="checkbox"/>	<input checked="" type="checkbox"/>
Ersatzrad – Vollwertiges Stahl-Ersatzrad mit Werkzeugsatz (serienmäßig für alle Modellvarianten des Shuttle-Bus sowie für Bus Modellvarianten mit 16"-Rädern)	<input checked="" type="checkbox"/>	<input checked="" type="checkbox"/>	<input checked="" type="checkbox"/>	<input checked="" type="checkbox"/>	<input checked="" type="checkbox"/>
Ersatzrad – Notrad, serienmäßig nur für Bus mit 17"-Rädern im 10-Speichen-Design, anthrazit lackiert	<input type="checkbox"/>	<input checked="" type="checkbox"/>	<input checked="" type="checkbox"/>	<input checked="" type="checkbox"/>	<input checked="" type="checkbox"/>
Reifen-Reparatur-Set (anstelle Reserverad) - serienmäßig nur für Bus mit 17"-Rädern im 10-Speichen-Design, silber lackiert	<input type="checkbox"/>	<input checked="" type="checkbox"/>	<input checked="" type="checkbox"/>	<input checked="" type="checkbox"/>	<input checked="" type="checkbox"/>
Winterreifen (ganzjahrestauglich) – nicht erhältlich in Verbindung mit 17"-Rädern	<input type="checkbox"/>	<input type="checkbox"/>	<input type="checkbox"/>	<input type="checkbox"/>	<input type="checkbox"/>
<b>Design</b>					
Kühlergrill – 5 Streben und Einfassung in Chrom	<input checked="" type="checkbox"/>	<input checked="" type="checkbox"/>	<input checked="" type="checkbox"/>	<input checked="" type="checkbox"/>	<input type="checkbox"/>
Kühlergrill – 5 Streben und Einfassung in Hochglanz-Schwarz lackiert	<input type="checkbox"/>	<input checked="" type="checkbox"/>	<input type="checkbox"/>	<input type="checkbox"/>	<input checked="" type="checkbox"/>
Seitenschutzleisten – Breit, in Kunststoff Schwarz	<input checked="" type="checkbox"/>	<input checked="" type="checkbox"/>	<input type="checkbox"/>	<input type="checkbox"/>	<input type="checkbox"/>
Seitenschutzleisten – Breit, in Wagenfarbe lackiert	<input type="checkbox"/>	<input type="checkbox"/>	<input checked="" type="checkbox"/>	<input checked="" type="checkbox"/>	<input checked="" type="checkbox"/>
Stoßfänger – Vorn, in Wagenfarbe lackiert	<input checked="" type="checkbox"/>	<input checked="" type="checkbox"/>	<input checked="" type="checkbox"/>	<input checked="" type="checkbox"/>	<input checked="" type="checkbox"/>
Stoßfänger – Hinten, in Wagenfarbe lackiert	<input checked="" type="checkbox"/>	<input checked="" type="checkbox"/>	<input checked="" type="checkbox"/>	<input checked="" type="checkbox"/>	<input checked="" type="checkbox"/>
Türgriffe und Heckklappengriff – In Wagenfarbe lackiert	<input checked="" type="checkbox"/>	<input checked="" type="checkbox"/>	<input checked="" type="checkbox"/>	<input checked="" type="checkbox"/>	<input checked="" type="checkbox"/>
Schmutzfänger – Vorn und hinten	<input checked="" type="checkbox"/>	<input checked="" type="checkbox"/>	<input checked="" type="checkbox"/>	<input checked="" type="checkbox"/>	<input type="checkbox"/>

Serienmäßig

Wunschausstattung gegen Aufpreis

Teil eines Ausstattungspakets, gegen Aufpreis erhältlich

\*Die ausgewählten Räder werden mit der angegebenen Reifengröße montiert. Eine spezielle Reifenherstellerauswahl ist nicht möglich.

## Styling und Optik

	Ambiente	Trend	Titanium	Titanium X	Sport
<b>Style-Farb-Paket</b> Türgriffe, Heckklappengriff, Stoßfänger vorn und hinten sowie Außenspiegelkappen in Wagenfarbe lackiert	<input checked="" type="checkbox"/>	<input checked="" type="checkbox"/>	<input checked="" type="checkbox"/>	<input checked="" type="checkbox"/>	<input checked="" type="checkbox"/>
<b>Sport-Styling-Paket</b> – Vordere Stoßfängerschürze, Seitenschweller sowie Radhausverbreiterung vorn und hinten, in Wagenfarbe lackiert – Spezielle Nebelscheinwerfer-Einfassung – GT-Streifen auf der Motorhaube, dem vorderen Stoßfänger unten und an der Hecktür sowie seitliche Zierstreifen	<input type="checkbox"/>	<input type="checkbox"/>	<input type="checkbox"/>	<input type="checkbox"/>	<input checked="" type="checkbox"/>
<b>Außenfarben</b> – Lackierung in Normalfarbe – Metallic-Lackierung	<input checked="" type="checkbox"/> <input type="checkbox"/>	<input checked="" type="checkbox"/> <input type="checkbox"/>	<input checked="" type="checkbox"/> <input type="checkbox"/>	<input checked="" type="checkbox"/> <input type="checkbox"/>	<input checked="" type="checkbox"/> <input type="checkbox"/>

\*Die ausgewählten Räder werden mit der angegebenen Reifengröße montiert. Eine spezielle Reifenherstellerauswahl ist nicht möglich.

## Fahrerlebnis

	Ambiente	Trend	Titanium	Titanium X	Sport
<b>Fahrerassistenz</b> Adaptive Lastkontrolle (LAC – Load Adaptive Control)	<input checked="" type="checkbox"/>	<input checked="" type="checkbox"/>	<input checked="" type="checkbox"/>	<input checked="" type="checkbox"/>	<input checked="" type="checkbox"/>
Anhängerstabilisierung (TSC – Trailer Sway Control)	<input checked="" type="checkbox"/>	<input checked="" type="checkbox"/>	<input checked="" type="checkbox"/>	<input checked="" type="checkbox"/>	<input checked="" type="checkbox"/>
Berganfahrassistent (HLA – Hill Launch Assist)	<input checked="" type="checkbox"/>	<input checked="" type="checkbox"/>	<input checked="" type="checkbox"/>	<input checked="" type="checkbox"/>	<input checked="" type="checkbox"/>
Fahrspur-Assistent und Müdigkeitswarner inkl. Fernlichtassistent – zusätzlich mit Fahrspurhalte-Assistent	<input type="checkbox"/>	<input type="checkbox"/>	<input type="checkbox"/>	<input type="checkbox"/>	<input type="checkbox"/>
<b>FordPass Connect inkl. Live-Traffic-Verkehrsinformationen und WLAN-Hotspot</b> – Informationen über den aktuellen Zustand oder Standort des Fahrzeugs sowie Steuerung ausgewählter Fahrzeugfunktionen über das Smartphone mit der FordPass App – Aktuelle Verkehrsinformationen in Echtzeit – WLAN-Hotspot (bis zu 4G/LTE, für bis zu 10 mobile Endgeräte) Weitere Informationen zu FordPass Connect finden Sie unter <a href="http://www.ford.de/fordpass-connect">http://www.ford.de/fordpass-connect</a> .	<input checked="" type="checkbox"/>	<input checked="" type="checkbox"/>	<input checked="" type="checkbox"/>	<input checked="" type="checkbox"/>	<input checked="" type="checkbox"/>
Geschwindigkeitsregelanlage mit einstellbarem Geschwindigkeitsbegrenzer	<input checked="" type="checkbox"/>	<input checked="" type="checkbox"/>	<input checked="" type="checkbox"/>	<input checked="" type="checkbox"/>	<input checked="" type="checkbox"/>
Geschwindigkeitsregelanlage, adaptiv, inkl. Pre-Collision-Assist mit Distanzanzeige und -warnsystem, Auffahrwarnsystem und aktivem Notbremsassistent	<input type="checkbox"/>	<input type="checkbox"/>	<input type="checkbox"/>	<input type="checkbox"/>	<input type="checkbox"/>
Intelligente Geschwindigkeitsregelanlage, adaptiv (iACC – Intelligent Adaptive Cruise Control) wie Geschwindigkeitsregelanlage, adaptiv und inklusive Falschfahrer-Warnfunktion, Verkehrsschild-Erkennungssystem inkl. farbiger Anzeige im Bordcomputer und Fahrspurhalte-Assistent	<input checked="" type="checkbox"/>	<input checked="" type="checkbox"/>	<input checked="" type="checkbox"/>	<input checked="" type="checkbox"/>	<input checked="" type="checkbox"/>
Notruf-Assistent	<input checked="" type="checkbox"/>	<input checked="" type="checkbox"/>	<input checked="" type="checkbox"/>	<input checked="" type="checkbox"/>	<input checked="" type="checkbox"/>
Park-Pilot-System – Vorn und hinten – zusätzlich mit seitlichen Sensoren	<input checked="" type="checkbox"/>	<input checked="" type="checkbox"/>	<input checked="" type="checkbox"/>	<input checked="" type="checkbox"/>	<input checked="" type="checkbox"/>
Rückfahrkamera, fest	<input type="checkbox"/>	<input type="checkbox"/>	<input type="checkbox"/>	<input checked="" type="checkbox"/>	<input type="checkbox"/>
Aktiver Park-Assistent mit Ein- und Ausparkfunktion inkl. Park-Pilot-System vorn und hinten, zusätzlich mit seitlichen Sensoren	<input type="checkbox"/>	<input type="checkbox"/>	<input type="checkbox"/>	<input type="checkbox"/>	<input type="checkbox"/>
Seitenwind-Assistent	<input checked="" type="checkbox"/>	<input checked="" type="checkbox"/>	<input checked="" type="checkbox"/>	<input checked="" type="checkbox"/>	<input checked="" type="checkbox"/>
Toter-Winkel-Assistent inkl. Cross Traffic Alert	<input type="checkbox"/>	<input type="checkbox"/>	<input type="checkbox"/>	<input type="checkbox"/>	<input type="checkbox"/>
Überrollschutz (RSC – Roll Stability Control)	<input checked="" type="checkbox"/>	<input checked="" type="checkbox"/>	<input checked="" type="checkbox"/>	<input checked="" type="checkbox"/>	<input checked="" type="checkbox"/>
Verkehrsschild-Erkennungssystem	<input checked="" type="checkbox"/>	<input checked="" type="checkbox"/>	<input checked="" type="checkbox"/>	<input checked="" type="checkbox"/>	<input checked="" type="checkbox"/>

Serienmäßig

Wunschausstattung gegen Aufpreis

Teil eines Ausstattungspakets, gegen Mehrpreis erhältlich

\*Einzelheiten zu den verfügbaren Konfigurationen erfahren Sie bei Ihrem Ford Partner.

## Fahrerlebnis

	Ambiente	Trend	Titanium	Titanium X	Sport
<b>Beleuchtung</b>					
Scheinwerfer-Abblendlicht mit Ausschaltverzögerung	■	■	■	■	■
Halogen-Projektor-Scheinwerfer mit LED-Tagfahrlicht und Nebelscheinwerfer mit Abbiegelicht	■	■	■	■	■
Bi-Xenon-Scheinwerfer mit statischem Kurvenlicht, LED-Tagfahrlicht und Nebelscheinwerfern		□	□	■	□
Scheinwerfer-Assistent mit Tag/Nacht-Sensor inkl. Scheibenwischer mit Regensensor Für Ambiente und Trend siehe Sicht-Paket 2 und 3 sowie Fahrspur-Assistent	□	□	■	■	■
<b>Fahrwerk</b>					
Vorderachse – Mit McPherson-Federbeinen mit variabler Schraubfeder, Stabilisator und Gasdruck-Stoßdämpfern	■	■	■	■	■
Hinterachse – Mit Blattfedern und Gasdruck-Stoßdämpfern	■	■	■	■	■
Zusatz-Luftfederung für die Hinterachse – nicht erhältlich für Bus Ambiente, für Bus Trend, Titanium und Titanium X inkl. Ablastung auf 310 L1/L2	□	□	□	□	
<b>Instrumente und Bedienelemente</b>					
Reifendruck-Kontrollsystem (TPMS – Tyre Pressure Monitoring System)	■	■	■	■	■
Tachograph – Digital (EG-Kontrollgerät)	□	□	□	□	□
<b>Ausstattungspakete</b>					
<b>Sicht-Paket 1</b> Beheizbare Frontscheibe und Wischwasser-Sensor	□	□			
<b>Sicht-Paket 2</b> zusätzlich zu Sicht-Paket 1: Scheinwerfer-Assistent mit Tag/Nacht-Sensor und Scheibenwischer mit Regensensor	□	□	■	■	■
<b>Sicht-Paket 3</b> zusätzlich zu Sicht-Paket 1 und 2: Fahrspur-Assistent und Müdigkeitswarner inkl. Fernlicht-Assistent, Rückfahrkamera		□	□		□

## Leistung und Effizienz

	Ambiente	Trend	Titanium	Titanium X	Sport
<b>Motor</b>					
2,0-l-TDCi Ford EcoBlue 77 kW/105 PS Höchstgeschwindigkeit – 150 km/h	■	■			
2,0-l-TDCi Ford EcoBlue 96 kW/130 PS Höchstgeschwindigkeit – 160 km/h	□	□	■		
2,0-l-TDCi Ford EcoBlue 96 kW/130 PS mit Automatikgetriebe Höchstgeschwindigkeit – 160 km/h	□	□	□		
2,0-l-TDCi Ford EcoBlue 136 kW/185 PS Höchstgeschwindigkeit – 180 km/h		□	□	■	■
2,0-l-TDCi Ford EcoBlue 136 kW/185 PS mit Automatikgetriebe Höchstgeschwindigkeit – 180 km/h		□	□	□	□
<b>Instrumente und Bedienelemente</b>					
Bordcomputer – mit Angabe von verbleibender Reichweite, aktueller und durchschnittlicher Kraftstoffverbrauch, Durchschnittsgeschwindigkeit und Außentemperatur	■	■	■	■	■
Batterie – Zwei Batterien	■	■	■	■	■
Batterie – Zwei AGM-Tiefzyklus-Hochleistungsbatterien (2 x 80 Ah, 800 CCA)	□	□	□	□	□
Generator – 240 A - nicht verfügbar für Mild-Hybrid-Varianten	■	■	■	■	■
<b>Technologie</b>					
Start-Stopp-System	■	■	■	■	■
Beschichteter Dieselpartikelfilter (cDPF)	■	■	■	■	■
<b>Kraftstofftank</b>					
Kraftstofftank – 70 Liter	■	■	■	■	■
Zusatztank für AdBlue® – 21 Liter	■	■	■	■	■

\*Einzelheiten zu den verfügbaren Konfigurationen erfahren Sie bei Ihrem Ford Partner.

Serienmäßig   
Wunschausstattung gegen Aufpreis

## Komfort und Annehmlichkeiten

	Ambiente	Trend	Titanium	Titanium X	Sport
<b>Ausstattung innen</b>					
Ablagefach im Dachhimmel	■	■	■	■	■
Becherhalter – Doppelt, mit aufrollbarer Abdeckung	■	■	■	■	■
Brillenablagefach – Auf der Fahrerseite			■	■	■
Dachhimmel – Für Titanium und Titanium X in hochwertigem Webstoff	■	■	■	■	■
Getränkehalter – Zwei, für 2-Liter-Flaschen, am Armaturenräger	■	■	■	■	■
Handschuhfach – Mit Deckel	■				
- zusätzlich abschließbar		■	■	■	■
Kartentaschen in den Vordertüren	■	■	■	■	■
Raucher-Paket – Zigarettenanzünder und Aschenbecher	□	□	□	□	□
Sonnenblende – Für Fahrer- und Beifahrerseite, beleuchtet und mit Make-up-Spiegel	■	■	■	■	■
Sonnenschutzrollos - Für die hinteren Seitenscheiben	□	□	■	■	■
Staufach – Mit Deckel, aufklappbar, oben am Armaturenräger	■	■	■	■	■
<b>Audio- und Kommunikationssysteme</b>					
<b>Audiosystem 18</b>					
Ford Audiosystem mit SYNC 3 Lite und 4"-Multifunktionsdisplay	■	■			
Radio (FM/AM), 4"-TFT-Multifunktionsanzeige (10,16 cm Bildschirmdiagonale), zehn Lautsprecher, integriertes Bedienfeld und Audio-Fernbedienung am Lenkrad					
<b>Audiosystem 19</b>					
Wie Audiosystem 18 – zusätzlich mit DAB/DAB+ (Digital Audio Broadcasting)	□	□			
<b>Audiosystem 22</b>					
Ford Audiosystem inklusive SYNC 3 mit AppLink und 8"-Multifunktionsdisplay	□	□	■		■
Radio (FM/AM), 8"-Touchscreen-Multifunktionsdisplay (20,32cm Bildschirmdiagonale), zehn Lautsprecher, integriertes Bedienfeld und Audio-Fernbedienung am Lenkrad					
<b>Audiosystem 23</b>					
Wie Audiosystem 22 – zusätzlich mit DAB/DAB+ (Digital Audio Broadcasting)	□	□	□		□
<b>Audiosystem 24</b>					
Ford Navigationssystem inklusive SYNC 3 mit AppLink und 8"-Multifunktionsdisplay	□	□	□	■	□
Wie Audiosystem 23 - zusätzlich mit Navigationssystem					
<b>Audiosystem 25</b>					
Wie Audiosystem 24 - zusätzlich mit intelligenter adaptiver Geschwindigkeitsregelanlage, Fahrspurhalte-Assistent, Verkehrsschild-Erkennungssystem und Falschfahrer-Warnfunktion	□	□	□	□	□
<b>Heizung und Belüftung</b>					
Klimaanlage – Vorn, inklusive Staub- und Pollenfilter	□	■			
Klimaanlage – Vorn und Hinten, inklusive Staub- und Pollenfilter	□	□	■	■	■
Standheizung – Kraftstoffbetriebene elektronische Zusatzheizung	□	□	□	□	□
– zusätzlich mit Fernbedienung	□	□	□	□	□
Wasserheizung – Hinten	■	■	■	■	■
Zuheizer – Elektrisch (PTC)	■	■	■	■	■

## Komfort und Annehmlichkeiten

	Ambiente	Trend	Titanium	Titanium X	Sport
<b>Beleuchtung innen</b>					
Innenraumbeleuchtung – Vorn, mit Verzögerungsschaltung und Leselampen	■	■	■	■	■
Schiebetür-Einstiegsleuchte – Automatisch bei Türöffnung	■	■	■	■	■
Innenraumbeleuchtung – Hinten, mit Verzögerungsschaltung	■	■	■	■	■
Gepäckraumbeleuchtung	■	■	■	■	■
<b>Sitze vorn</b>					
Fahrersitz – 4-fach einstellbar mit Armlehne innen	■	■	■		
Fahrersitz – 5-fach elektrisch einstellbar, beheizbar, mit Armlehne innen			□	■	■
Beifahrersitz – Einzelsitz, beheizbar, 4-fach einstellbar	■				
Beifahrersitz – Einzelsitz, beheizbar, 4-fach einstellbar mit Armlehne innen		■	■	■	■
Beifahrersitz – Doppelsitz, beheizbar, mit Tablett (nicht erhältlich für Shuttle Bus)		□	□		
<b>Sitze hinten</b>					
Zweite Sitzreihe – Einzel- und Doppelsitz (2+1), umklappbar und herausnehmbar (nicht erhältlich für Shuttle Bus)	■				
Zweite Sitzreihe – Drei Einzelsitze, umklappbar und herausnehmbar (nicht erhältlich für Shuttle Bus)		■	■	■	■
Zweite Sitzreihe – Doppelsitz (nur erhältlich für Shuttle Bus)	■	■	■		
Dritte Sitzreihe – Einzel- und Doppelsitz (2+1), umklappbar und herausnehmbar (nicht erhältlich für Shuttle Bus)	■	■			
Dritte Sitzreihe – Drei Einzelsitze, umklappbar und herausnehmbar (nicht erhältlich für Shuttle Bus)			■	■	■
Dritte Sitzreihe – Doppelsitz (nur erhältlich für Shuttle Bus)	■	■	■		
Vierte Sitzreihe – Dreier Sitzbank (nur erhältlich für Shuttle Bus)	■	■	■		
Verstellbare Rückenlehnen (Neigung) und Armlehnen außen (für alle Sitzreihen)	■	■	■	■	■

Serienausstattung ■

Wunschausstattung gegen Mehrpreis □

Teil eines Ausstattungspakets gegen Mehrpreis erhältlich ◻

**Hinweis:** Die Bluetooth®- Wortmarke und die Logos sind Eigentum der Bluetooth SIG, Inc. und werden von der Ford-Werke GmbH und zugehörigen Unternehmen unter Lizenz verwendet. Andere Marken sind Eigentum der betreffenden Inhaber. \* Der Ford Notruf-Assistent ist eine innovative SYNC-Anwendung, die ein per Bluetooth® gekoppeltes und verbundenes Mobiltelefon nutzt. Wird bei einem Unfall ein Airbag ausgelöst oder die Treibstoffzufuhr zum Motor unterbrochen, lässt sich mithilfe dieser Technik ein Notruf absetzen, um die örtlichen Rettungskräfte zu alarmieren. Der Notruf-Assistent funktioniert in über 40 Ländern und Regionen Europas.

## Komfort und Annehmlichkeiten

	Ambiente	Trend	Titanium	Titanium X	Sport
<b>Instrumente und Bedienelemente</b>					
Außenspiegel – Mit integrierten Blinkleuchten, elektrisch einstellbar, beheizbar und automatisch anklappbar	■	■	■	■	■
Außenspiegelkappen – In Kunststoff Schwarz	■				
Außenspiegelkappen – In Wagenfarbe lackiert		■	■	■	■
Scheibenwischer – Vorn					
- Variabel und mit Intervallschaltung	■	■			
- Automatisch und mit Regensensor	☒	☒	■	■	■
Heckscheibenwischer inkl. Scheibenwaschdüse und Einsatzautomatik beim Einlegen des Rückwärtsgangs	■	■	■	■	■
Lenksäule – In Höhe und Reichweite einstellbar	■	■	■	■	■
Lederlenkrad	■	■	■	■	■
Schalthebelknauf – Aus Kunstleder	■				
Schalthebelknauf – Aus Leder		■	■	■	■
Fensterheber – Vorn, elektrisch, für Fahrerseite mit automatischer Öffnungs- und Schließfunktion sowie Einklemmschutz	■	■	■	■	■
<b>Technologie</b>					
Ford EasyFuel – Komfort-Tankverschluss und Fehlbetankungsschutz	■	■	■	■	■
Frontscheibe – Beheizbar	☒	☒	■	■	■
Servolenkung (PAS - Power Assisted Steering)	■	■	■	■	■

## Sicherheit und Diebstahlschutz

	Ambiente	Trend	Titanium	Titanium X	Sport
<b>Sicherheit</b>					
<b>Airbags</b>					
– Fahrerseite	■	■	■	■	■
– Beifahrerseite*	■	■	■	■	■
– Seiten- und Kopf-Schulterairbags vorn	■	■	■	■	■
Sicherheitsgurte – Dreipunktgurte mit Aufrollautomatik (für alle Sitze)	■	■	■	■	■
ISOFIX Kindersitz-Befestigungen – 3 Stück – auf der Fahrerseite (in 2. Sitzreihe) und in der Mitte (in 2. und 3. Sitzreihe) - nicht erhältlich für Bus	■	■	■	■	
ISOFIX Kindersitz-Befestigungen – 4 Stück, auf der Fahrer- und Beifahrerseite (in 2. Sitzreihe), in der Mitte und auf der Beifahrerseite (in 3. Sitzreihe) - nicht erhältlich für Shuttle-Bus	■	■		■	■
ISOFIX Kindersitz-Befestigungen – 4 Stück – auf der Fahrer- und Beifahrerseite (in 2. und 3. Sitzreihe) - nicht erhältlich für Shuttle-Bus			■	■	■
<b>Fahrzeugsicherung</b>					
Diebstahl-Alarmanlage	☐	☐	■	■	■
Fahrzeug-Entriegelung – 2-stufig, konfigurierbar*	■	■	■	■	■
Fahrzeug-Verriegelung – Automatisch beim Anfahren, Türen werden bei 8 km/h automatisch verriegelt	■	■	■	■	■
Fahrzeug-Wiederverriegelung – Automatisch, nach 45 Sekunden ohne Öffnen einer Tür	■	■	■	■	■
MyKey-Schlüsselsystem – Individuell programmierbarer Zweitschlüssel	☐	☐	☐	☐	☐
Warnsummer – Akustisches Signal, wenn eine Tür bei aktivierter Verriegelung nicht richtig geschlossen ist	■	■	■	■	■
Wegfahrsperre – passive Wegfahrsperre (PATS, Kategorie 2, mit Versicherungszulassung)	■	■	■	■	■
Zentralverriegelung – elektrisch, mit Fernbedienung (1 Schlüssel, 2. Schlüssel ohne Fernbedienung)	■				
Zentralverriegelung – elektrisch, mit Fernbedienung (2 Schlüssel)		■	■	■	■
– zusätzlich mit Doppelverriegelung	☐	☐	☐	☐	☐
<b>Bremsen</b>					
Scheibenbremsen – Vorn und hinten, Zweikreis, selbstnachstellend	■	■	■	■	■
Antiblockier-Bremssystem (ABS) mit elektronischer Bremskraftverteilung (EBD)	■	■	■	■	■
Elektronisches Sicherheits- und Stabilitätsprogramm (ESP) mit Traktionskontrolle (TC)	■	■	■	■	■
Sicherheits-Bremsassistent (EBA – Emergency Brake Assist)	■	■	■	■	■
Notbremslicht, pulsierendes Aufleuchten der Bremsleuchten bei starkem Bremsen	■	■	■	■	■

■ Serienmäßig

☐ Wunschausstattung gegen Aufpreis

☒ Teil eines Ausstattungspakets, gegen Mehrpreis erhältlich

**Hinweis:** Die Bluetooth®- Wortmarke und die Logos sind Eigentum der Bluetooth SIG, Inc. und werden von der Ford-Werke GmbH und zugehörigen Unternehmen unter Lizenz verwendet. Andere Marken sind Eigentum der betreffenden Inhaber. \* Der Ford Notruf-Assistent ist eine innovative SYNC-Anwendung, die ein per Bluetooth® gekoppeltes und verbundenes Mobiltelefon nutzt. Wird bei einem Unfall ein Airbag ausgelöst oder die Treibstoffzufuhr zum Motor unterbrochen, lässt sich mithilfe dieser Technik ein Notruf absetzen, um die örtlichen Rettungskräfte zu alarmieren. Der Notruf-Assistent funktioniert in über 40 Ländern und Regionen Europas.

\*Einzelheiten zu den verfügbaren Konfigurationen erfahren Sie bei Ihrem Ford Partner. **Hinweis:** Die konfigurierbare Türverriegelung muss bei der Bestellung des Fahrzeugs definiert werden. Sie kann nicht als nachträglich im Händlerbetrieb einzubauende Wunschausstattung oder als Zubehör bestellt werden.

♦**Hinweis: Wenn das Fahrzeug mit einem funktionsfähigen Beifahrerairbag ausgestattet ist, darf kein rückwärts gerichteter Kindersitz auf dem Beifahrersitz angebracht werden.**

## Funktionalität und Zweckmäßigkeit

	Ambiente	Trend	Titanium	Titanium X	Sport
<b>Karosserie</b>					
Seitenscheiben – Zweite Sitzreihe, mit Ausstellfenster	<input checked="" type="checkbox"/>	<input checked="" type="checkbox"/>	<input checked="" type="checkbox"/>	<input checked="" type="checkbox"/>	<input checked="" type="checkbox"/>
Seitenscheiben – Zweite Sitzreihe, feststehend	<input type="checkbox"/>	<input type="checkbox"/>	<input type="checkbox"/>	<input type="checkbox"/>	<input type="checkbox"/>
Seitenscheiben – Dritte Sitzreihe, feststehend	<input checked="" type="checkbox"/>	<input checked="" type="checkbox"/>	<input checked="" type="checkbox"/>	<input checked="" type="checkbox"/>	<input checked="" type="checkbox"/>
Wärmeschutzverglasung – Seitenscheiben ab zweiter Reihe, leicht getönt	<input checked="" type="checkbox"/>	<input checked="" type="checkbox"/>	<input type="checkbox"/>	<input type="checkbox"/>	<input checked="" type="checkbox"/>
Wärmeschutzverglasung – Seitenscheiben ab zweiter Reihe, mittlerer Tönungsgrad	<input type="checkbox"/>	<input type="checkbox"/>	<input checked="" type="checkbox"/>	<input checked="" type="checkbox"/>	<input checked="" type="checkbox"/>
Schiebetüren, rechts und links	<input checked="" type="checkbox"/>	<input checked="" type="checkbox"/>	<input checked="" type="checkbox"/>	<input checked="" type="checkbox"/>	<input checked="" type="checkbox"/>
Schiebetür-Trittstufen – Rechts und Links	<input checked="" type="checkbox"/>	<input checked="" type="checkbox"/>	<input checked="" type="checkbox"/>	<input checked="" type="checkbox"/>	<input checked="" type="checkbox"/>
Heckschwingtür mit beheizbarer Heckscheibe und Scheibenwaschdüsen	<input checked="" type="checkbox"/>	<input checked="" type="checkbox"/>	<input checked="" type="checkbox"/>	<input checked="" type="checkbox"/>	<input checked="" type="checkbox"/>
Bodenbelag – Gummiert	<input checked="" type="checkbox"/>	<input checked="" type="checkbox"/>	<input checked="" type="checkbox"/>	<input checked="" type="checkbox"/>	<input checked="" type="checkbox"/>
Bodenbelag – Teppich	<input checked="" type="checkbox"/>	<input type="checkbox"/>	<input type="checkbox"/>	<input type="checkbox"/>	<input type="checkbox"/>
Haltegriff – An der B-Säule, auf der Beifahrerseite	<input checked="" type="checkbox"/>	<input checked="" type="checkbox"/>	<input checked="" type="checkbox"/>	<input checked="" type="checkbox"/>	<input checked="" type="checkbox"/>
<b>Elektrik</b>					
Spannungskonverter 230 V/150 Watt – Vorn	<input type="checkbox"/>	<input type="checkbox"/>	<input type="checkbox"/>	<input type="checkbox"/>	<input type="checkbox"/>
12-V-Anschluss – Vorn, 2 Stück an Instrumententafel und im Staufach	<input checked="" type="checkbox"/>	<input checked="" type="checkbox"/>	<input checked="" type="checkbox"/>	<input checked="" type="checkbox"/>	<input checked="" type="checkbox"/>
12-V-Anschluss – Hinten, im Fahrgastraum	<input checked="" type="checkbox"/>	<input checked="" type="checkbox"/>	<input checked="" type="checkbox"/>	<input checked="" type="checkbox"/>	<input checked="" type="checkbox"/>

## Funktionalität und Zweckmäßigkeit

	Ambiente	Trend	Titanium	Titanium X	Sport
<b>Ausstattung außen</b>					
Dachgepäckträger – Integrier- und wegklappbar	<input type="checkbox"/>	<input type="checkbox"/>	<input type="checkbox"/>	<input type="checkbox"/>	<input checked="" type="checkbox"/>
Anhängervorrichtung – Fest, 13-polige Steckdose, mit Anhängerstabilisierung (TSC - Trailer Sway Control)	<input type="checkbox"/>	<input type="checkbox"/>	<input type="checkbox"/>	<input type="checkbox"/>	<input type="checkbox"/>
<b>Gepäckraum</b>					
2 Stück Verzurrösen DIN 75410 (serienmäßig für kurzen Radstand)	<input checked="" type="checkbox"/>	<input checked="" type="checkbox"/>	<input checked="" type="checkbox"/>	<input checked="" type="checkbox"/>	<input checked="" type="checkbox"/>
4 Verzurrösen gemäß DIN 75410 (serienmäßig für langen Radstand)	<input checked="" type="checkbox"/>	<input checked="" type="checkbox"/>	<input checked="" type="checkbox"/>	<input checked="" type="checkbox"/>	<input checked="" type="checkbox"/>
<b>Instrumente und Bedienelemente</b>					
Schaltempfehlungsanzeige	<input checked="" type="checkbox"/>	<input checked="" type="checkbox"/>	<input checked="" type="checkbox"/>	<input checked="" type="checkbox"/>	<input checked="" type="checkbox"/>
<b>Ausstattungs Pakete</b>					
Schlechtwege-Paket 1 – Unterbodenschutz auf Wachsbasis	<input type="checkbox"/>	<input type="checkbox"/>	<input type="checkbox"/>	<input type="checkbox"/>	<input type="checkbox"/>

Serienmäßig   
Wunschausstattung gegen Aufpreis

## FORD TOURNEO CUSTOM Cleveres Design



### Intelligente Technik für sorgenfreies Fahren

Mit 4.500 Crash-Tests – sowohl real als auch virtuell – ist der Ford Tourneo Custom für die Sicherheit seiner Fahrgäste hervorragend gerüstet. Der herausragende Schutz beginnt bei der versteiften Karosseriestruktur unter Verwendung von hochfestem und ultrahochfestem Stahl. Ergänzt wird das Sicherheitskonzept durch zahlreiche Airbags sowie verbesserte Karosserie- und Bremstechnologie.

### Seiten- und Kopf- und Schulterairbags

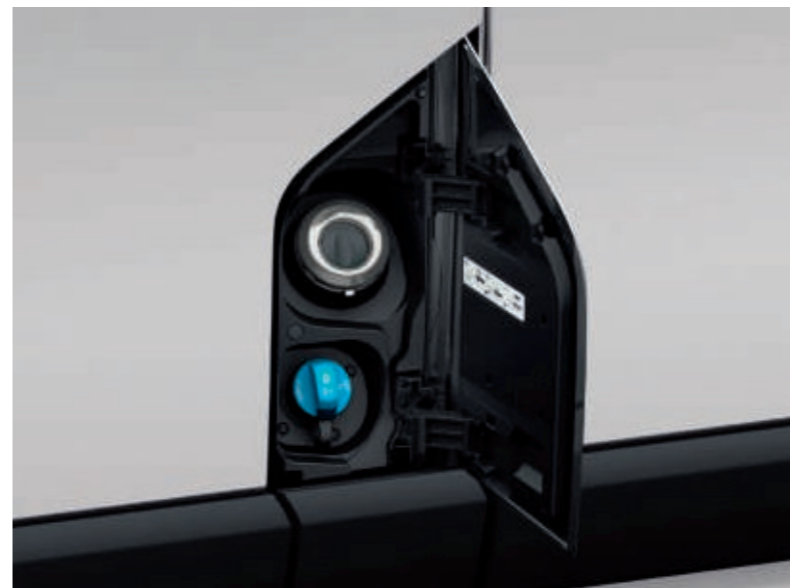
Schützen Fahrer und Beifahrer vor Kopfverletzungen.

### 5 Sterne im Euro NCAP-Crashtest

Der Ford Tourneo Custom ist offiziell eines der sichersten Fahrzeuge im Straßenverkehr. Er entspricht der Höchstbewertung von 5 Sternen des Euro NCAP Test und damit der höchsten Sicherheitserwartung. Darüber hinaus wurde der Tourneo Custom von der Euro NCAP-Organisation mit zwei „Advanced Rewards“ ausgezeichnet – einen für den Fahrspur-Assistent und einen für Ford SYNC mit Notruf-Assistent.

### Sicherer bremsen

Beim Ford Tourneo Custom steht der Fahrer- und Fahrgastenschutz an erster Stelle. Zur serienmäßigen Sicherheitsausstattung gehört ein ESC-System mit ABS und Sicherheits-Bremsassistenten, um den Bremsweg im Notfall zu verkürzen. Größere Bremsbeläge sind langlebiger und widerstandsfähiger gegen Bremskraftverlust.



### Fahren mit AdBlue®

Für einen ordnungsgemäßen Betrieb muss der AdBlue®-Tank des Euro 6-Dieselmotors Ihres Ford Tourneo Custom mit AdBlue®-Flüssigkeit gefüllt sein. Bei niedrigem AdBlue®-Stand leuchten entsprechende Systemwarnungen auf. Weitere Informationen erhalten Sie bei Ihrem Ford Partner.

### Live Traffic\*

Liefert aktuelle Verkehrsinformationen an das Ford SYNC3-Navigationssystem. Die Technologie stellt dann die empfohlene Route entsprechend den Verkehrsbedingungen ein, sodass Sie weniger Zeit auf dem Weg zum nächsten Einsatz vergeuden.

\*Der Zugang zum Live-Traffic-Dienst ist die ersten beiden Jahre nach der Zulassung eines neuen Ford mit SYNC 3 und Navigationssystem kostenfrei; danach fallen Lizenzgebühren an.



## FORD TOURNEO CUSTOM Cleveres Design



### Rückfahrkamera mit Ankopplungshilfe

Beim Einlegen des Rückwärtsgangs erscheint auf der Anzeige des Multifunktionsdisplays das Bild der Rückfahrkamera. Über dem Kamera-bild werden Markierungslinien eingeblendet, die anzeigen, in welche Richtung sich das Fahrzeug bewegt und somit beim Ankopplern eines Anhängers unterstützen.

### Klimaanlage

Für den hinteren Fahrgastbereich ist eine separate, getrennt regelbare Klimaanlage verfügbar. (Serienausstattung bei Titanium, Titanium X und Sport, Wunschausstattung bei Ambiente und Trend)



### Ford Automatikgetriebe

Das Ford Automatikgetriebe verbindet den Komfort eines Automatikgetriebes mit der Sportlichkeit eines Schaltgetriebes zu einer perfekt abgestimmten Einheit. Das 6-Gang-Automatikgetriebe legt genau im richtigen Moment den nächsten Gang ein, ohne den Kraftfluss zu unterbrechen.

[Verfügbar auf ausgewählten 96 kW (130 PS) und 136 kW (185 PS) frontangetriebenen Varianten.]

**Hinweis:** Die jeweiligen Verbrauchs- und Emissionswerte finden Sie auf Seite 45.

### Elektrisch einstell- und beheizbarer Fahrersitz

Der beheizbare Fahrersitz ist 5fach einstellbar, sodass Sie problemlos die für Sie optimale Sitzposition finden. (Wunschausstattung)



## So bleibt auch nach der Anschaffung alles einfach und bezahlbar

Nutzen Sie unser Angebot an wertvollen Serviceleistungen, um während der gesamten Nutzungsdauer das Maximum aus Ihrem Fahrzeug herauszuholen.

### FORD Garantien

#### Sicherheit ab Werk.

Bei uns können Sie sich auf zwei Jahre Ford Neuwagengarantie<sup>1</sup> und 12 Jahre Garantie gegen Durchrosten<sup>1</sup> verlassen – und im Fall der Fälle sind Sie mit der Ford Assistance Mobilitätsgarantie<sup>2</sup> abgesichert.

<sup>1</sup>Ab Datum der Erstzulassung oder der Auslieferung durch den Ford Vertragspartner (es gilt das früheste Datum). Details entnehmen Sie bitte den gültigen Garantiebedingungen.

<sup>2</sup>Außerhalb der Ford Neuwagengarantie und der Ford Garantie-Schutzbriefe kann die Ford Assistance Mobilitätsgarantie mit jeder planmäßigen Inspektion bei einem teilnehmenden Ford Service Partner in Deutschland für 12 Monate erneuert werden. 24 Monate für bestimmte Ford Fahrzeuge. Detaillierte Informationen über die Leistungen und Ausschlüsse der Ford Assistance Mobilitätsgarantie entnehmen Sie bitte den gültigen Garantiebedingungen.

### FORD BlueService

#### Jederzeit sorgenfrei unterwegs.

Bei Ford hört der Service nach dem Fahrzeugkauf noch lange nicht auf. Egal, was das Leben für Sie und Ihr Fahrzeug bereithält – mit dem Ford BlueService sind Sie bestens darauf vorbereitet. Eine Vielzahl an Leistungen macht Ihnen das mobile Leben leichter:

- **Ford Kundenhotline**
- **Ford Assistance Mobilitätsgarantie<sup>2</sup>**
- **Ford Motorcraft**
- **Ford Service Leihwagen-Programm**

### FORD Protect Garantie-Schutzbrief

#### Garantieschutz bis zum 7. Jahr mit dem Ford Protect Garantie-Schutzbrief<sup>3</sup>.

Genießen Sie auch nach Ablauf der zweijährigen Ford Neuwagengarantie Rundumschutz für sich und Ihren Ford! Denn mit dem Ford Protect Garantie-Schutzbrief bietet Ford Ihnen beim Kauf Ihres neuen Fahrzeugs ein flexibles Garantiepaket und damit Planungssicherheit und mobile Sorgenfreiheit für bis zu 7 Jahre:

- **Umfassender Schutz vor unerwarteten Reparaturkosten im Rahmen des Garantieumfangs**
- **Garantieschutz für bis zu 7 Jahre – auch in vielen Ländern Europas**
- **Schnelle Hilfe im Pannfall durch Ford Assistance Mobilitätsgarantie in den meisten Ländern Europas**
- **Flexible Laufzeit und Gesamtfahrleistung individuell wählbar**
- **Hohe Planungssicherheit durch Übernahme sämtlicher Lohn- und Materialkosten**
- **Höherer Wiederverkaufswert des Fahrzeugs**

<sup>3</sup>Detaillierte Informationen über die Leistungen und Ausschlüsse des Ford Protect Garantie-Schutzbriefs entnehmen Sie bitte den gültigen Garantiebedingungen.

## Garantieschutz bis zum 7. Jahr.

### FORD Protect Garantie-Schutzbrief

Laufzeit	Maximale Gesamtfahrleistung	
	3. bis 5. Jahr	50.000 km
3. bis 7. Jahr	70.000 km	140.000 km





## Probefahren

Besuchen Sie Ihren FordStore und machen Sie eine Probefahrt mit dem Tourneo Custom. Hier finden Sie einen Ford Partner in Ihrer Nähe: [www.ford.de/haendlersuche](http://www.ford.de/haendlersuche)



## Weitere Informationen

zum Ford Tourneo Custom finden Sie unter [www.ford.de/nutzfahrzeuge](http://www.ford.de/nutzfahrzeuge)



## Finanzieren/ Versichern

Selbstverständlich sind wir auch bei allen Fragen rund um Finanzierung und Leasing für Sie da: Durch unsere Größe und Kompetenz sind wir bestens aufgestellt, um Ihnen ein maßgeschneidertes Finanzierungsprodukt für Ihren neuen Ford anzubieten. Egal, ob privater oder gewerblicher Kunde – die Ford Bank hält für jeden das passende Angebot bereit und bietet Ihnen individuelle Finanzierungslösungen für Ihr Wunschfahrzeug. Attraktive Zinssätze, niedrige monatliche Raten sowie die schnelle und unbürokratische Abwicklung direkt bei Ihrem Ford Partner machen Ihnen die Entscheidung für Ihren neuen Ford leicht.

Die beste Ergänzung zu Finanzierung und Leasing ist die Ford Auto-Versicherung\*. Sie zeichnet sich durch umfassenden Versicherungsschutz aus. Hinzu kommen Extras, die manchen Euro zurück ins Portemonnaie bringen, z.B. der Kaufpreiseratz für 12 Monate in der Ford Auto-Versicherung.

Ford Bank GmbH

Josef-Lammerting-Allee 24-34 50933 Köln

\* Versicherer: Allianz Versicherungs-AG, Königinstraße 28, 80828 München



## Losfahren

Auch wenn Sie mit Ihrem neuen Fahrzeug unterwegs sind, lässt Ford Sie nicht im Stich. Ford verfügt über ein großes Vertragshändlernetz, damit Ihr Fahrzeug optimal gewartet wird.

Und sollte Ihr neuer Ford einmal eine Glas- oder Unfallreparatur benötigen, sind Ihre Ford Partner und insbesondere die Ford Karosserie-Spezialbetriebe die richtige Wahl, um Ihren Ford schnell, fachmännisch und kostengünstig instand zu setzen – damit Sie und Ihr neuer Ford schnell wieder zurück auf der Straße sind.



## FordPass

**Ford Pass** eröffnet Ihnen eine neue Form der Mobilität. Sie findet Parkplätze in der Nähe, enthält Fahrzeug- und Finanzierungsdaten, Händlerinformationen und eine Vielzahl nützlicher Hilfsmittel.

Sofern das Fahrzeug über SYNC 3 mit Navigationssystem verfügt, steht Ihnen zudem ein **Live Traffic**-Dienst zur Verfügung, den Sie 2 Jahre kostenfrei nutzen können. Erfahren Sie mehr unter [www.fordpass.de](http://www.fordpass.de).



## Kontakt

Für alle Anfragen – auch für die Ford Assistance – nur eine Hotline: +49 (0) 221 9999 2 999



Wenn Sie diese Broschüre nicht mehr benötigen, geben Sie sie bitte weiter oder entsorgen Sie diese im Altpapier.



Ford und Aral (BP) – Strategische Partner



Quelle: <http://www.auto-institut.de/ai2015.htm>



EURO NCAP advanced  
2012 Reward for Ford Lane Keeping Alert

EURO NCAP advanced  
2012 Reward for Ford SYNC Emergency Assistance

**Abbildungen, Beschreibungen und Spezifikationen:** Die Angaben in diesem Katalog entsprechen dem Stand der Drucklegung. Irrtümer vorbehalten. Ford entwickelt seine Produkte ständig weiter und behält sich das Recht vor, Spezifikationen, Farben und Preise der hier abgebildeten und beschriebenen Fahrzeugmodelle und Artikel jederzeit zu ändern. Ihr Ford Partner hält jederzeit aktuelle Informationen hierüber für Sie bereit. Ford Fahrzeuge, die außerhalb der Bundesrepublik Deutschland angeboten werden, können bezüglich Technik und Ausstattung abweichen. Einige Abbildungen zeigen schematische Darstellungen der Ladefähigkeit. Bitte beachten Sie, dass Ladung für den allgemeinen Fahrbetrieb zu sichern ist. Die in diesem Katalog abgebildeten Fahrzeuge sind teilweise mit Wunschausstattung bzw. Zubehör gegen Mehrpreis ausgerüstet. Unter Umständen sind einige der abgebildeten Fahrzeugmerkmale nur als Wunschausstattung verfügbar. Die Lieferbarkeit aller Modelle, Ausstattungsdetails und Farbkombinationen kann nicht garantiert werden. **Hinweis:** Einige der abgebildeten Fahrzeuge sind Vorserienmodelle und/oder computergeneriert. Deshalb kann das Design/die Ausstattung der endgültigen Version Abweichungen zum Katalog aufweisen. Die Montage von Zubehör kann sich auf den Kraftstoffverbrauch des Fahrzeugs auswirken. **Hinweis:** Dieser Katalog enthält neben Original Ford Zubehör auch Produkte von Lieferanten, die in dieser Broschüre mit **+** gekennzeichnet sind. Es handelt sich um Zubehörteile von sorgfältig ausgewählten Lieferanten, die unter ihrem jeweiligen Markennamen gezeigt werden. Diese Produkte unterliegen den eigenen Garantiebedingungen der jeweiligen Hersteller. Ford übernimmt für diese Produkte keine Garantie. Ausführlichere Informationen dazu erhalten Sie von Ihrem Ford Partner. **Hinweis:** Die Bluetooth®-Wortmarke und Logos sind Eigentum von Bluetooth SIG Inc. Die Nutzung dieser Markenzeichen durch die Ford-Werke GmbH oder zugehörige Unternehmen erfolgt auf Grundlage einer Lizenz. Apple CarPlay sowie die iPod und iPhone Wortmarken und Logos sind eingetragene Marken von Apple Inc. Android Auto ist eine eingetragene Marke von Google Inc. Andere Marken sind Eigentum der jeweiligen Inhaber. **Hinweis:** Einige der in dieser Broschüre beschriebenen Fahrer-Assistenzsysteme und Sicherheitsfunktionen basieren auf Sensoren, deren Funktion durch bestimmte Witterungs- und Umwelteinflüsse beeinträchtigt werden kann.

Ford-Werke GmbH, Köln  
Nutzfahrzeugabteilung  
(21997136)  
BJN 207151, FoE G56E  
PN 977501/1019/15m/DEU de  
Stand der Drucklegung: Oktober 2019  
© Ford Motor Company Limited.

MY 2019,75 DEU de

