

Ford

TRANSIT CONNECT



Gewichte, Anhängelasten, Kraftstoffverbrauch und CO₂-Emissionen

Realistischere Angaben zum Kraftstoffverbrauch.

Seit dem 1. September 2017 erhalten bestimmte Neufahrzeuge ihre Typengenehmigung gemäß dem WLTP-Verfahren (Worldwide Harmonised Light Vehicle Test Procedure). Dabei handelt es sich um ein neues, realistischeres Testverfahren zur Messung des Kraftstoffverbrauchs und der CO₂-Emissionen. Die angegebenen Werte dieses Fahrzeugtyps wurden bereits anhand des neuen WLTP-Testzyklus ermittelt und zu Vergleichszwecken auf NEFZ zurückgerechnet. Bitte beachten Sie, dass für CO₂-Ausstoß-basierte Steuern oder Abgaben seit dem 1. September 2018 die nach WLTP ermittelten Werte als Berechnungsgrundlage herangezogen werden. Daher können für die Bemessung solcher Steuern und Abgaben andere Werte als die hier angegebenen gelten.

Abgasnorm: Euro 6d-TEMP- EVAP-ISC	Max. Nutzlast (kg) [®]	Max. zulässiges Gesamtgewicht (kg)	EG-Leergewicht inkl. Fahrer (kg)	Max. zul. Achslast, vorn (kg)	Max. zul. Achslast, hinten (kg)	Achsubersetzung	Max. zul. Gesamtgewicht des Zuges (kg)	Max. Anhängelast, gebremst bei 12 % (kg)	CO ₂ -Emissionen, kombiniert (g/km)	Kraftstoffverbrauch (l/100 km)		
										Innerorts	Außerorts	Kombiniert
200 L1 Kastenwagen LKW												
1,0 l EcoBoost Benzinmotor 74 kW (100 PS)	614-455	2.090	1.476- 1.635	1.225	1.165	4,56	3.250	1.200	133-131	6,3-6,2	5,2-5,1	5,9-5,7
1,5 l TDCi EcoBlue 55 kW (75 PS)	608-445	2.155-2.180	1.552- 1.710	1.225	1.165	3,68	3.350	1.200	119-117	4,9	4,3-4,2	4,6-4,5
1,5 l TDCi EcoBlue 74 kW (100 PS)	608-450	2.160-2.175	1.552- 1.710	1.225	1.165	3,52	3.500	1.350	120-118	5,2-5,1	4,3	4,5
1,5 l TDCi EcoBlue 74 kW (100 PS), 8-G.-Automatik	614-451	2.180-2.200	1.570- 1.729	1.225	1.165	3,80	3.500	1.350	138-133	5,9-5,7	4,8	5,2-5,1
1,5 l TDCi EcoBlue 88 kW (120 PS)	638-450	2.155-2.225	1.546- 1.705	1.225- 1.270	1.165- 1.220	3,68	3.590	1.500	123-121	5,2	4,4-4,3	4,7-4,6
1,5 l TDCi EcoBlue 88 kW (120 PS), 8-G.-Automatik	614-451	2.180-2.200	1.570- 1.729	1.225	1.165	3,80	3.540	1.500	138-134	6,0-5,8	4,8-4,7	5,2-5,1

Hinweis zu Kraftstoffverbrauch und CO₂-Emissionen: Die Angaben Kraftstoffverbrauch und CO₂-Emissionen gelten bei PKW in Abhängigkeit von der gewählten Rad-/Reifenkombination. Aktuell sind noch die NEFZ-Werte verpflichtend zu kommunizieren. Die angegebenen Werte wurden nach dem vorgeschriebenen Messverfahren (§ 2 Nrn. 5, 6, 6a Pkw-EnVKV in der jeweils geltenden Fassung) ermittelt. Seit dem 1. September 2017 werden bestimmte Neuwagen nach dem weltweit harmonisierten Prüfverfahren für Personenwagen und leichte Nutzfahrzeuge (Worldwide Harmonised Light Vehicle Test Procedure, WLTP), einem neuen, realistischeren Prüfverfahren zur Messung des Kraftstoffverbrauchs und der CO₂-Emissionen, typgenehmigt. Seit dem 1. September 2018 hat das WLTP den neuen europäischen Fahrzyklus (NEFZ), das derzeitige Prüfverfahren, ersetzt. Wegen der realistischeren Prüfbedingungen sind die nach WLTP gemessenen Kraftstoffverbrauchs- und CO₂-Emissionswerte in vielen Fällen höher als die nach NEFZ gemessenen. Die Angaben beziehen sich nicht auf ein einzelnes Fahrzeug und sind nicht Bestandteil des Angebotes, sondern dienen allein Vergleichszwecken zwischen den verschiedenen Fahrzeugtypen. Hinweis nach Richtlinie 1999/94/EG: Der Kraftstoffverbrauch und die CO₂-Emissionen eines Fahrzeugs hängen nicht nur von der effizienten Ausnutzung des Kraftstoffs durch das Fahrzeug ab, sondern werden auch vom Fahrverhalten und anderen nichttechnischen Faktoren beeinflusst. CO₂ ist das für die Erderwärmung hauptsächlich verantwortliche Treibhausgas. Hinweis für PKW: Weitere Informationen zum offiziellen Kraftstoffverbrauch und den offiziellen spezifischen CO₂-Emissionen neuer Personenkraftwagen können dem 'Leitfaden über den Kraftstoffverbrauch, die CO₂-Emissionen und den Stromverbrauch neuer Personenkraftwagen' entnommen werden, der an allen Verkaufsstellen und bei <http://www.dat.de> unentgeltlich erhältlich ist. Für weitere Informationen siehe Pkw-EnVKV-Verordnung.
[®]Nutzlast: Zulässiges Gesamtgewicht des Fahrzeugs abzüglich Leergewicht. Die angegebene Nutzlast- sowie Leergewichtsspanne (EG-Leergewicht: Eigengewicht inkl. sämtlicher erforderlicher Flüssigkeiten, 90%iger Tankfüllung sowie einem Fahrergewicht von 75 kg) reicht von einem Fahrzeug der niedrigsten verfügbaren Ausstattungsvariante ohne Zusatzausstattung bis hin zu einem Fahrzeug mit dem höchstmöglichen Leergewicht. Leergewichte unterliegen Fertigungstoleranzen. Wunsch-/Sonder- und Zusatzausstattungen können das Leergewicht zusätzlich erhöhen und die Nutzlast reduzieren.

Gewichte, Anhängelasten, Kraftstoffverbrauch und CO₂-Emissionen

Abgasnorm: Euro 6d-TEMP- EVAP-ISC	Max.Nutzlast (kg) ⁰	Max. zulässiges Gesamtgewicht (kg)	EG-Leergewicht inkl. Fahrer (kg)	Max. zul. Achslast, vorn (kg)	Max. zul. Achslast, hinten (kg)	Achsisübersetzung	Max. zul. Gesamtgewicht des Zuges (kg)	Max. Anhängelast, gebremst bei 12 % (kg)	CO ₂ -Emissionen, kombiniert (g/km)	Kraftstoffverbrauch (l/100 km)		
										Innerorts	Außerorts	Kombiniert
220 L1 Kastenwagen LKW mit Nutzlasterhöhung												
1,5 l TDCi EcoBlue 55 kW (75 PS)	812-653	2.370	1.558- 1.717	1.225	1.315	3,68	3.350	1.200	119-117	4,9	4,3-4,2	4,5
1,5 l TDCi EcoBlue 74 kW (100 PS)	817-658	2.375-2.385	1.558- 1.717	1.225	1.315	3,52	3.500	1.350	120-118	5,2-5,1	4,3	4,5
1,5 l TDCi EcoBlue 74 kW (100 PS), 8-G.-Automatik	828-670	2.405	1.577- 1.736	1.225	1.315	3,80	3.500	1.350	138-133	5,9-5,7	4,8	5,2-5,1
1,5 l TDCi EcoBlue 88 kW (120 PS)	817-658	2.370-2.390	1.553- 1.712	1.225	1.315	3,68	3.590	1.500	123-121	5,2	4,4-4,3	4,7-4,6
1,5 l TDCi EcoBlue 88 kW (120 PS), 8-G.-Automatik	828-670	2.405	1.577- 1.735	1.225	1.315	3,80	3.540	1.500	138-134	6,0-5,8	4,8-4,7	5,2-5,1
220 L1 Transit Connect Kombi												
1,5 l TDCi EcoBlue 74 kW (100 PS) – LKW	671-551	2.320-2.325	1.654- 1.774	1.225	1.355	3,68	3.500	1.350	121-120	5,0-4,9	4,3-4,2	4,6-4,5
1,5 l TDCi EcoBlue 74 kW (100 PS) – PKW	732-628	2.385-2.390	1.654- 1.757	1.225	1.315	3,68	3.500	1.350	120-118	4,8	4,3- 4,2	4,6- 4,5
1,5 l TDCi EcoBlue 74 kW (100 PS), 8-G.-Automatik – LKW	691-577	2.350-2.355	1.664- 1.778	1.225- 1.270	1.355	3,80	3.500	1.350	143-138	6,3-6,1	4,9-4,8	5,5-5,3
1,5 l TDCi EcoBlue 74 kW (100 PS), 8-G.-Automatik – PKW	708-595	2.370-2.380	1.669- 1.775	1.225	1.315	3,80	3.500	1.350	130-127	5,1- 5,0	4,6- 4,5	4,9- 4,8
1,5 l TDCi EcoBlue 88 kW (120 PS) – LKW	665-557	2.320	1.655- 1.763	1.225	1.355	3,68	3.590	1.500	125-123	5,3-5,2	4,4	4,8-4,7
1,5 l TDCi EcoBlue 88 kW (120 PS) – PKW	735-640	2.390	1.655- 1.750	1.225	1.315	3,68	3.590	1.500	119-118	4,8- 4,7	4,3- 4,2	4,5
1,5 l TDCi EcoBlue 88 kW (120 PS), 8-G.-Autom. –LKW	677-599	2.350	1.673- 1.751	1.270	1.355	3,80	3.540	1.500	139-138	6,0	4,8	5,3-5,2
210 L2 Kastenwagen LKW												
1,0 l EcoBoost Benzinmotor 74 kW (100 PS)	636-473	2.165-2.200	1.533- 1.697	1.225	1.165	4,56	3.250	1.200	138-136	6,5-6,4	5,5-5,4	6,1-6,0
1,5 l TDCi EcoBlue 55 kW (75 PS)	638-488	2.260-2.265	1.623- 1.777	1.225	1.165	3,68	3.350	1.200	120-119	4,9	4,4-4,3	4,6-4,5
1,5 l TDCi EcoBlue 74 kW (100 PS)	645-483	2.255-2.290	1.613- 1.777	1.225	1.165	3,68	3.500	1.350	123-121	5,0-4,9	4,2	4,6

Gewichte, Anhängelasten, Kraftstoffverbrauch und CO₂-Emissionen

Abgasnorm: Euro 6d-TEMP- EVAP-ISC	Max.Nutzlast (kg) ⁰	Max. zulässiges Gesamtgewicht (kg)	EG-Leergewicht inkl. Fahrer (kg)	Max. zul. Achslast, vorn (kg)	Max. zul. Achslast, hinten (kg)	Achsisübersetzung	Max. zul. Gesamtgewicht des Zuges (kg)	Max. Anhängelast, gebremst bei 12 % (kg)	CO ₂ -Emissionen, kombiniert (g/km)	Kraftstoffverbrauch (l/100 km)		
										Innerorts	Außerorts	Kombiniert
230 und 240 L2 Kastenwagen LKW mit Nutzlasterhöhung												
1,5 l TDCi EcoBlue 74 kW (100 PS), 8-G.-Automatik	655-452	2.240-2.305	1.624- 1.788	1.225	1.165	3,80	3.500	1.350	147-142	6,4-6,1	5,0-4,9	5,6-5,4
1,5 l TDCi EcoBlue 88 kW (120 PS)	641-482	2.255-2.285	1.614- 1.778	1.225	1.165	3,68	3.590	1.500	126-124	5,3-5,2	4,5-4,4	4,8-4,7
1,5 l TDCi EcoBlue 88 kW (120 PS), 8-G.-Automatik	655-452	2.240-2.305	1.624- 1.788	1.225	1.165	3,80	3.540	1.500	144-140	6,2-6,0	5,1-4,9	5,5-5,3
230 und 240 L2 Kastenwagen LKW mit Nutzlasterhöhung												
1,5 l TDCi EcoBlue 74 kW (100 PS) – 240	785-566	2.350-2.405	1.620- 1.784	1.225	1.250	3,68	3.500	1.350	123-120	5,1-4,9	4,2	4,6-4,5
1,5 l TDCi EcoBlue 74 kW (100 PS), 8-G.-Automatik –240	744-596	2.375	1.631- 1.779	1.225	1.250	3,80	3.500	1.350	141-137	6,0-5,7	4,9-4,8	5,4-5,2
1,5 l TDCi EcoBlue 74 kW (100 PS), 8-G.-Automatik –230	723-600	2.380	1.657- 1.780	1.225	1.250	3,80	3.500	1.350	147-142	6,4-6,1	5,0-4,9	5,6-5,4
1,5 l TDCi EcoBlue 88 kW (120 PS) – 240	785-529	2.270-2.405	1.620- 1.784	1.225- 1.270	1.250	3,68	3.590	1.500	126-123	5,3-5,2	4,5-4,4	4,8-4,7
1,5 l TDCi EcoBlue 88 kW (120 PS), 8-G.-Automatik –230	744-596	2.375-2.380	1.631- 1.780	1.225	1.250	3,80	3.540	1.500	144-137	6,2-5,8	5,1-4,8	5,5-5,2

Hinweis zu Kraftstoffverbrauch und CO₂-Emissionen: Die Angaben Kraftstoffverbrauch und CO₂-Emissionen gelten bei PKW in Abhängigkeit von der gewählten Rad-/Reifenkombination. Aktuell sind noch die NEFZ-Werte verpflichtend zu kommunizieren. Die angegebenen Werte wurden nach dem vorgeschriebenen Messverfahren (§ 2 Nm. 5, 6, 6a Pkw-EnVKV in der jeweils geltenden Fassung) ermittelt. Seit dem 1. September 2017 werden bestimmte Neuwagen nach dem weltweit harmonisierten Prüfverfahren für Personenwagen und leichte Nutzfahrzeuge (Worldwide Harmonised Light Vehicle Test Procedure, WLTP), einem neuen, realistischeren Prüfverfahren zur Messung des Kraftstoffverbrauchs und der CO₂-Emissionen, typgenehmigt. Seit dem 1. September 2018 hat das WLTP den neuen europäischen Fahrzyklus (NEFZ), das derzeitige Prüfverfahren, ersetzt. Wegen der realistischeren Prüfbedingungen sind die nach WLTP gemessenen Kraftstoffverbrauchs- und CO₂-Emissionswerte in vielen Fällen höher als die nach NEFZ gemessenen. Die Angaben beziehen sich nicht auf ein einzelnes Fahrzeug und sind nicht Bestandteil des Angebotes, sondern dienen allein Vergleichszwecken zwischen den verschiedenen Fahrzeugtypen. Hinweis nach Richtlinie 1999/94/EG: Der Kraftstoffverbrauch und die CO₂-Emissionen eines Fahrzeugs hängen nicht nur von der effizienten Ausnutzung des Kraftstoffs durch das Fahrzeug ab, sondern werden auch vom Fahrverhalten und anderen nichttechnischen Faktoren beeinflusst. CO₂ ist das für die Erderwärmung hauptsächlich verantwortliche Treibhausgas. Hinweis für PKW: Weitere Informationen zum offiziellen Kraftstoffverbrauch und den offiziellen spezifischen CO₂-Emissionen neuer Personenkraftwagen können dem „Leitfaden über den Kraftstoffverbrauch, die CO₂-Emissionen und den Stromverbrauch neuer Personenkraftwagen“ entnommen werden, der an allen Verkaufsstellen und bei <http://www.dat.de> unentgeltlich erhältlich ist. Für weitere Informationen siehe Pkw-EnVKV-Verordnung.

⁰Nutzlast: Zulässiges Gesamtgewicht des Fahrzeugs abzüglich Leergewicht. Die angegebene Nutzlast– sowie Leergewichtsspanne (EG-Leergewicht: Eigengewicht inkl. sämtlicher erforderlicher Flüssigkeiten, 90%iger Tankfüllung sowie einem Fahrergewicht von 75 kg) reicht von einem Fahrzeug der niedrigsten verfügbaren Ausstattungsvariante ohne Zusatzausstattung bis hin zu einem Fahrzeug mit dem höchstmöglichen Leergewicht. Leergewichte unterliegen Fertigungstoleranzen. Wunsch-/Sonder- und Zusatzausstattungen können das Leergewicht zusätzlich erhöhen und die Nutzlast reduzieren.

Gewichte, Anhängelasten, Kraftstoffverbrauch und CO₂-Emissionen

Abgasnorm: Euro 6d-TEMP- EVAP-ISC	Max.Nutzlast (kg) ^o	Max. zulässiges Gesamtwegicht (kg)	EG-Leergewicht inkl. Fahrer (kg)	Max. zul. Achslast, vorn (kg)	Max. zul. Achslast, hinten (kg)	Achsenübersetzung	Max. zul. Gesamtwegicht des Zuges (kg)	Max. Anhängelast, gebremst bei 12 % (kg)	CO ₂ -Emissionen, kombiniert (g/km)	Kraftstoffverbrauch (l/100 km)		
										Innerorts	Außerorts	Kombiniert
230 L2 Transit Connect Kombi												
1,5 l TDCi EcoBlue 74 kW (100 PS) – LKW	651-565	2.380-2.385	1.734- 1.820	1.225	1.315	3,68	3.500	1.350	125-123	5,2-5,1	4,5-4,4	4,8-4,7
1,5 l TDCi EcoBlue 74 kW (100 PS) – PKW	633-438	2.290-2.405	1.734- 1.905	1.225	1.315	3,68	3.500	1.177- 1.350	121-120	4,9- 4,8	4,4- 4,3	4,6
1,5 l TDCi EcoBlue 74 kW (100 PS), 8-G.-Automatik – LKW	697-599	2.430-2.445	1.744- 1.831	1.270	1.315	3,80	3.500	1.350	138	5,9	4,9	5,3
1,5 l TDCi EcoBlue 74 kW (100 PS), 8-G.-Automatik – PKW	619-423	2.280-2.405	1.738- 1.920	1.225- 1.270	1.315	3,80	3.500	1.163- 1.350	133	5,3	4,7	5,0
1,5 l TDCi EcoBlue 88 kW (120 PS) – LKW	666-560	2.405	1.739- 1.845	1.225	1.315	3,68	3.590	1.500	125-123	5,1-5,0	4,6-4,5	4,8-4,7
1,5 l TDCi EcoBlue 88 kW (120 PS) – PKW	613-443	2.290-2.405	1.739- 1.900	1.225	1.315	3,68	3.590	1.262- 1.465	124-122	5,0- 4,9	4,5- 4,4	4,7
1,5 l TDCi EcoBlue 88 kW (120 PS), 8-G. Automatik – LKW	697-624	2.445	1.748- 1.821	1.270	1.315	3,80	3.540	1.495	144	6,3	5,0	5,5

Hinweis zu Kraftstoffverbrauch und CO₂-Emissionen: Die Angaben Kraftstoffverbrauch und CO₂-Emissionen gelten bei PKW in Abhängigkeit von der gewählten Rad-/Reifenkombination. Aktuell sind noch die NEFZ-Werte verpflichtend zu kommunizieren. Die angegebenen Werte wurden nach dem vorgeschriebenen Messverfahren (§ 2 Nrn. 5, 6, 6a Pkw-EnVKV in der jeweils geltenden Fassung) ermittelt. Seit dem 1. September 2017 werden bestimmte Neuwagen nach dem weltweit harmonisierten Prüfverfahren für Personenwagen und leichte Nutzfahrzeuge (Worldwide Harmonised Light Vehicle Test Procedure, WLTP), einem neuen, realistischeren Prüfverfahren zur Messung des Kraftstoffverbrauchs und der CO₂-Emissionen, typgenehmigt. Seit dem 1. September 2018 hat das WLTP den neuen europäischen Fahrzyklus (NEFZ), das derzeitige Prüfverfahren, ersetzt. Wegen der realistischeren Prüfbedingungen sind die nach WLTP gemessenen Kraftstoffverbrauchs- und CO₂-Emissionswerte in vielen Fällen höher als die nach NEFZ gemessenen. Die Angaben beziehen sich nicht auf ein einzelnes Fahrzeug und sind nicht Bestandteil des Angebotes, sondern dienen allein Vergleichszwecken zwischen den verschiedenen Fahrzeugtypen. Hinweis nach Richtlinie 1999/94/EG: Der Kraftstoffverbrauch und die CO₂-Emissionen eines Fahrzeugs hängen nicht nur von der effizienten Ausnutzung des Kraftstoffs durch das Fahrzeug ab, sondern werden auch vom Fahrverhalten und anderen nichttechnischen Faktoren beeinflusst. CO₂ ist das für die Erderwärmung hauptsächlich verantwortliche Treibhausgas. Hinweis für PKW: Weitere Informationen zum offiziellen Kraftstoffverbrauch und den offiziellen spezifischen CO₂-Emissionen neuer Personenkraftwagen können dem 'Leitfaden über den Kraftstoffverbrauch, die CO₂-Emissionen und den Stromverbrauch neuer Personenkraftwagen' entnommen werden, der an allen Verkaufsstellen und bei <http://www.dat.de> unentgeltlich erhältlich ist. Für weitere Informationen siehe Pkw-EnVKV-Verordnung.

^oNutzlast: Zulässiges Gesamtgewicht des Fahrzeugs abzüglich Leergewicht. Die angegebene Nutzlast- sowie Leergewichtsspanne (EG-Leergewicht: Eigengewicht inkl. sämtlicher erforderlicher Flüssigkeiten, 90%iger Tankfüllung sowie einem Fahrergewicht von 75 kg) reicht von einem Fahrzeug der niedrigsten verfügbaren Ausstattungsvariante ohne Zusatzausstattung bis hin zu einem Fahrzeug mit dem höchstmöglichen Leergewicht. Leergewichte unterliegen Fertigungstoleranzen. Wunsch-/Sonder- und Zusatzausstattungen können das Leergewicht zusätzlich erhöhen und die Nutzlast reduzieren.

**BEREIT FÜR MORGEN. VON ANFANG AN.
SCHON UNSER GRÜNDER HAT AUTOS FÜR MORGEN GEBAUT.
DESHALB TRÄGT AUCH IN ZUKUNFT JEDER FORD SEINE HANDSCHRIFT.**

Henry Ford



Die Abbildung zeigt einen Ford Transit Connect Kastenwagen Sport L1 in der Metallic-Lackierung Chroma-Blau. (Wunschausstattung)

INHALT

Einführung	02
Audio und Kommunikation	04
Laderaum	06
Ladekapazität und Nutzlast	08
Motoren	10
Betriebskosten	12

Fahrerassistenzsysteme	14
Bemerkenswerte Technologien	22
Ausstattungsvarianten:	
Basis	24
Trend	26
Sport	28

Farben und Polster	30
Zubehör	32
Ford Transit Z4/Ford Protect	34
Spezifikationen	36
Stauraum/Die nächsten Schritte	44

Hinweis: Die jeweiligen Verbrauchs- und Emissionswerte finden Sie ab Seite 39.



Die Abbildung zeigt einen Ford Transit Connect Kombi Trend L2 in der Metallic-Lackierung Kapur-Rot mit 16"-Leichtmetallrädern im 5x2-Speichen-Design, lackiert in "Sparkle Silver". (Wunschausstattung)

Selbst schwersten Aufgaben gewachsen.

Funktionalität wird beim Ford Transit Connect großgeschrieben. Deshalb finden Sie einen vielseitigen und leicht zugänglichen Laderaum, zwei unterschiedliche Radstände und ein komfortables Fahrerumfeld. Von Grund auf als hart arbeitendes Nutzfahrzeug konzipiert, zeichnet sich der Ford Transit Connect dank fortschrittlicher Motorentechnologie durch optimierte Leistung aus und erfüllt gleichzeitig die neueste Abgasnorm.

Die Abbildung zeigt einen Ford Transit Connect Kastenwagen Trend L1 in der Metallic-Lackierung Polar-Silber mit 16"-Leichtmetallrädern im 5x2-Speichen-Design, lackiert in "Sparkle Silver", mit zwei seitlichen Schiebetüren und Trennwand mit Durchladeöffnung. (Wunschausstattung)

360°





Der ideale Partner für Ihr Smartphone.

Ford SYNC 3

Ford SYNC 3 unterstützt die nahtlose Integration Ihres Smartphones und sorgt dafür, dass Sie alles unter Kontrolle haben – von Ihren Telefonaten und Textnachrichten über Ihre Musik bis hin zum Satelliten-Navigationssystem – alles bequem per 6"-TFT-Multifunktionsdisplay (15,2 cm Bildschirmdiagonale) oder mit einfachen Sprachbefehlen. Uns ist daran gelegen, das SYNC-Fahrerlebnis weiterzuentwickeln und zu verbessern. Zur weiteren Verbesserung veröffentlichen wir regelmäßig Software-Aktualisierungen, so dass Sie immer über die neueste Version von SYNC & Maps verfügen und somit auf dem neuesten Stand sind.

SYNC 3-Funktionen

- Steuern Sie Ihr Telefon, Ihre Musik, Ihre Apps und Ihr Navigationssystem mit einfachen Sprachbefehlen und lassen Sie sich Ihre SMS vorlesen
- Der Notruf-Assistent* gestattet das schnelle Absetzen von Notrufen und versorgt die entsprechenden Rettungsdienste in der jeweiligen Landessprache mit Informationen zum Fahrzeugstandort
- Steuern Sie Ihre SYNC-kompatiblen Apps mit AppLink und nutzen Sie Apple CarPlay und Android Auto, um Ihr Smartphone über den SYNC 3-Startbildschirm zu bedienen
- Der Farb-Touchscreen unterstützt Multi-Touch-Wischgesten und das Zwei-Finger-Zoomen. Die Symbole der Anwendungen und die Hintergrundanzeigen lassen sich genauso anordnen, wie Sie es von Ihrem Tablet oder Smartphone gewohnt sind

Greifen Sie mit der **FordPass-App** über Ihr Smartphone auf zusätzliche Funktionen zu.

- Wählen Sie Sonderziele auf Ihrer Route aus. FordPass sendet diese Orte an Ihr SYNC 3-Navigationssystem, wenn Sie eine Verbindung über AppLink herstellen
- Suchen Sie Tankstellen nach Marke oder Kraftstoffsorte und vergleichen Sie die Preise
- Suchen Sie nach freien Parkplätzen und prüfen Sie Gebühren, Öffnungszeiten und Bewertungen

Hinweis: Die vollständige SYNC 3-Smartphone-Integration erfordert iPhone 5/Android 5.0 (Lollipop) oder höher. Für einige SYNC 3-Funktionen ist eine Datenverbindung erforderlich, wodurch Gebühren bei Ihrem Mobilfunkanbieter anfallen können. Aktuelle Informationen zur Verfügbarkeit von Apple CarPlay und Android Auto entnehmen Sie bitte der offiziellen Apple CarPlay- bzw. Android Auto-Website.

*Der Ford Notruf-Assistent ist eine innovative SYNC-Anwendung, die ein per Bluetooth® gekoppeltes und verbundenes Mobiltelefon nutzt. Wird bei einem Unfall ein Airbag ausgelöst oder die Treibstoffzufuhr zum Motor unterbrochen, lässt sich mithilfe dieser Technik ein Notruf absetzen, um die örtlichen Rettungskräfte zu alarmieren. Der Notruf-Assistent funktioniert in über 40 Ländern und Regionen Europas.

Von Grund auf verbunden.

Ford bietet ein von Anfang an installiertes, vollständig verbundenes Informationssystem. Das FordPass Connect*-Modem und die FordPass-App machen dies einfacher und bieten eine Reihe von Effizienz- und Sicherheitsmerkmalen.



Ford Pass Pro** wurde speziell auf die Anforderungen unserer Geschäftskunden zugeschnitten, die eine kleine Fahrzeugflotte besitzen oder Selbstfahrer sind. Das integrierte Modem verbindet Sie mühelos mit all Ihren Fahrzeugen, egal wo sie sich befinden. So haben Sie alle Funktionen in der Hand und Ihr Geschäft immer im Blick.

- **Fahrzeuge orten (bis zu 5)** Die Karte der FordPass-App zeigt Ihnen auf einen Blick den letzten Standort Ihrer Fahrzeuge
- **Fernzugriff** Ver- und Entriegelung der Fahrzeuge mit der App - für ein erhöhtes Gefühl der Sicherheit
- **Informationen abrufen** Kraftstoff-/AdBlue®-Füllstand und Reifendruck überprüfen und so die Abnutzung reduzieren und Kraftstoff sparen
- **Mitteilungen erhalten** für wichtig anstehende Termine, wie den nächsten Hauptuntersuchungs- oder Inspektionstermin



FordPass ist an die Anforderungen von Privatpersonen angepasst.

- **Alarmmeldung** Wenn der Alarm ausgelöst wird, werden Sie in der FordPass-App benachrichtigt, um Ihr Fahrzeug immer im Auge zu behalten
- **Fernverriegelung und -entriegelung** Hiermit können Sie prüfen, ob das Fahrzeug verriegelt ist und es aus der Ferne verriegeln oder entriegeln. Das ermöglicht Ihnen zum Beispiel auch jederzeit einem Familienmitglied Zugang zu Ihrem Auto zu gewähren
- **Suchen nach Parkplätzen** in der Nähe und Filtern der Ergebnisse nach minimaler Fahrzeugzugangshöhe
- **Fahrzeugstatus** Hiermit können Fahrer grundlegende Wartungsfunktionen im Auge behalten



- **Live Traffic***** liefert aktuelle Verkehrsinformationen an das Ford SYNC 3-Navigationssystem. Die Technologie stellt dann die empfohlene Route entsprechend den Verkehrsbedingungen ein, sodass Sie weniger Zeit auf dem Weg zum nächsten Einsatz vergeuden
- **Im Fahrzeug verbautes WLAN****** mit Geschwindigkeiten von bis zu 4G ermöglicht das Arbeiten mit bis zu 10 Geräten. Der Hotspot kann sogar in einem Umkreis von bis zu 15 m um das Fahrzeug herum verwendet werden, um am Einsatzort noch effizienter mobil zu arbeiten

Ford Data Services™◊

Mit Ford Data Services™ und FordPass Connect können Sie Fahrzeugdaten entweder sicher in Ihrer eigenen Telematikanwendung oder über Ihren ausgewählten Telematikanbieter empfangen. Die verfügbaren Daten erfassen den Fahrzeugzustand, Fahrzeugstandort, Kraftstoffverbrauch und die Fahreigenschaften, und die Daten können in Ihrer unternehmenseigenen Anwendung oder bei Ihrem ausgewählten Telematikanbieter integriert werden.

Ford Telematics™◊

Mit Ford Telematics™ und FordPass Connect können Sie leicht Daten einsehen und alle Ihre Fahrzeuge mit unserer intuitiven Benutzeroberfläche verwalten. Hier erhalten Sie Daten für mehrere Fahrzeuge, einschließlich Fahrzeugzustand, Fahrzeugstandort, Kraftstoffverbrauch und Fahrzeugeigenschaften. Die Informationen werden mit anwendbaren Merkmalen dargestellt, die Daten zum Verwalten Ihrer Flotte liefern.

*FordPass Connect ist Wunschausstattung. Das im Fahrzeug verbaute Modem wird bei der Fahrzeugübergabe angeschlossen. Sie haben die Möglichkeit, die Freigabe bestimmter Daten zu aktivieren oder zu deaktivieren.

** FordPass Pro, oder bestimmte Funktionen von FordPass Pro, können zukünftig oder schon heute ein kostenpflichtiges Abo benötigen. Ihr Zugang zu FordPass Pro, oder bestimmten Funktionen von FordPass Pro, kann eingeschränkt möglich sein, wenn Sie kein Abo abgeschlossen haben.

***Der Zugang zum Live-Traffic-Dienst ist die ersten beiden Jahre nach der Zulassung eines neuen Ford mit SYNC 3 und Navigationssystem kostenfrei. Diese Dienste können im Anschluss auf Wunsch kostenpflichtig verlängert werden.

****Der WLAN-Hotspot (bis zu 4G LTE) wird nicht von Ford zur Verfügung gestellt. Zur Nutzung des WLAN-Hotspots ist die Registrierung bei Vodafone Internet in the Car erforderlich und unterliegt den Geschäftsbedingungen von Vodafone. Nach einer kostenlosen Testphase können bei weiterer Nutzung zusätzliche Gebühren anfallen. Die Verfügbarkeit der Dienste ist abhängig von Netzabdeckung und können je nach Ort und Wetterbedingung abweichen. Detailliertere Informationen finden Sie unter <https://internetinthe-car.vodafone.com>.

◊Ford Data Services™ und Ford Telematics™ erfordern einen gültigen Vertrag und ein Abonnement.

Großes Platzangebot, große Auswahl.

Optimierter Laderaum.

Wählen Sie zwischen zwei unterschiedlichen Radständen und zwei Karosserievarianten, um eine Ladekapazität von 1,0 m³ bis 3,6 m³ mit einer Nutzlast von bis zu 828 kg zu erhalten.

- Stahl-Trennwand über die gesamte Höhe und Breite, mit oder ohne Fenster (Kastenwagen)
- Verschiebbare Gittertrennwand über die gesamte Höhe und Breite (Kombi LKW)
- Stauraum für bis zu 3,4 Meter lange Gegenstände (Kastenwagen L2) bzw. bis zu 3,0 Meter lange Objekte (Kastenwagen L1) dank Trennwand mit Durchladeöffnung
- Platz für bis zu vier Bauplatten der Größe 2,40 x 1,20 m (Kastenwagen L2)
- Schiebetür, rechts (Kastenwagen-Wunschausstattung; Serienausstattung ab Trend und bei Basis 210 L2)
- Zwei seitliche Schiebetüren (Kastenwagen-Wunschausstattung; Kombi-Serienausstattung)
- Beifahrer-Einzelsitz (Beifahrer-Doppelsitz und Trennwand-Durchladeöffnung Wunschausstattung bei Kastenwagen)
- Zwei Sitze in der 1. Sitzreihe und drei Sitze in der 2. Sitzreihe (Kombi L1 und L2)
- Zwei Sitze in der 1. Sitzreihe, drei Sitze in der 2. Sitzreihe und zwei optionale Sitze in der 3. Sitzreihe (Kombi PKW L2)



Ladung oder Passagiere? Beides ist im Ford Transit Connect Kombi möglich!

Unterschiedliche Sitzkonfigurationen für zwei bis sieben Personen bieten ein hohes Maß an Flexibilität für den Personen- und Ladungstransport.

250.000 Schließzyklen

Die Türen des Ford Transit Connect wurden während der Entwicklung mehr als 250.000 mal unter realistischen Bedingungen geöffnet und geschlossen, damit Sie sich auch im echten Leben darauf verlassen können.



Flexibles Sitzsystem beim Ford Transit Connect Kombi
Variabel klappbare Rücksitze machen Ihr Fahrzeug noch vielseitiger nutzbar. (Abbildungen oben zeigen einen Kombi PKW L2 mit Wunschausstattung 3. Sitzreihe.)

Bequemer Zugang zum Laderaum
Weit öffnende Türen (Heckschwingtür mit Fenster Serienausstattung bei Kombi PKW) und eine niedrige Ladehöhe erleichtern den Zugang zum flexiblen Laderaum.

A: 1.249 mm (max. Ladebreite)
B: 1.263 mm (max. Innenhöhe)
C: 425 mm (L1)/642 mm (L2)
(min. Öffnungsweite)



L1 1.860 mm / L2 1.852 mm

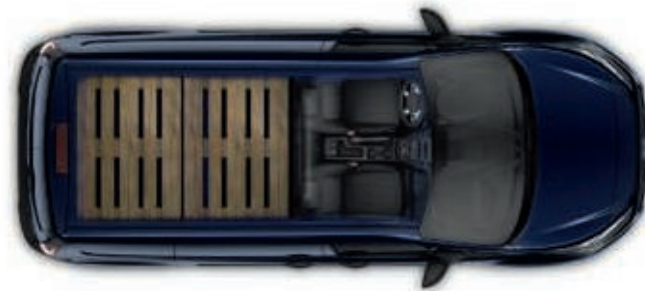
L1 4.425 mm

L2 4.825 mm

3,0 m/3,4 m

Ladelänge bei Trennwand mit Durchladeöffnung

Im Kastenwagen L1 lassen sich dank der Trennwand mit Durchladeöffnung (Wunschausstattung) bis zu 3,0 Meter lange Objekte transportieren. In den L2-Modellen finden bis zu 3,4 Meter lange Gegenstände Platz.

KASTENWAGEN - Ladefähigkeit und Nutzlast**2,9**
m³**Kastenwagen** mit kurzem Radstand (L1)Max. Netto-Nutzlast:
bis zu 828 kg
Zulässiges Gesamtgewicht:
2.090 kg bis 2.405 kg**3,6**
m³**Kastenwagen** mit langem Radstand (L2)Max. Netto-Nutzlast:
bis zu 785 kg
Zulässiges Gesamtgewicht:
2.165 kg bis 2.405 kg**KOMBI - Ladefähigkeit und Nutzlast****1,0**
m³***Kombi** mit kurzem Radstand (L1), 5 SitzeMax. Netto-Nutzlast:
bis zu 735 kg
Zulässiges Gesamtgewicht:
2.320 kg bis 2.390 kg**1,5**
m³***Kombi** mit langem Radstand (L2), 5 SitzeMax. Netto-Nutzlast:
bis zu 697 kg
Zulässiges Gesamtgewicht:
2.280 kg bis 2.445 kg**0,3**
m³***Kombi** mit langem Radstand (L2), 7 Sitze
(3. Sitzreihe Wunschausstattung bei PKW)Max. Netto-Nutzlast:
bis zu 633 kg
Zulässiges Gesamtgewicht:
2.400 kg bis 2.405 kg

*alle Sitze in Sitzposition

**Kapazität für 2,40 m x 1,20 m große Plattenware**

Im Kastenwagen L2 lassen sich beispielsweise 2,40 m x 1,20 m große Bauplatten durch Anlehnen an die speziell konstruierte Trennwand diagonal verstauen und auch mit Gurten sichern. Verzurrgurte können an der Trennwand und im hinteren Laderaum auf dem Fahrzeugboden nach Einrichten von Verzurrpunkten befestigt werden.

**Flexibler Beifahrersitz-Doppelsitz**

Der schmale, mittlere Sitz bietet bei umgelegter Rückenlehne eine praktische Schreibunterlage. Nach hinten hochgeklappt legt er ein nützliches Staufach frei. Der äußere Teil des Beifahrer-Doppelsitzes lässt sich ebenfalls nach hinten hochklappen. (Wunschausstattung bei Kastenwagen)

**Verschiebbare Gittertrennwand**

Eine Gittertrennwand trennt den Laderaum vom Fahrgastraum und bietet je nach Bedarf die Möglichkeit, entweder mehr Personen zu befördern oder das Laderaumvolumen zu vergrößern. (serienmäßig bei Kombi LKW)

**Europalette** 1.200 mm x 800 mm.
⁹Eine Trennwandausbuchtung kann die Beladung, z.B. von Paletten, an betreffender Stelle beschränken.

Benziner oder Diesel. Verlockend sind beide.

Unsere vielseitige Motorengeneration.

Angetrieben von unseren Ford EcoBlue Dieselmotoren und dem Ford EcoBoost Benzinmotor mit selektiver Zylinderabschaltung, ist der Ford Transit Connect darauf ausgelegt, ebenso hart zu arbeiten wie Sie. Seine Kombination aus Leistung, Zuverlässigkeit und Effizienz macht ihn zum idealen Geschäftspartner. Alle Motorvarianten entsprechen der strengen Abgasnorm Euro 6d-TEMP-EVAP-ISC.

1,0 l Ford EcoBoost Benzinmotor

Dank Turbolader, Direkteinspritzung und variabler Ventilsteuerung erreicht unser preisgekrönter* Ford EcoBoost Benzinmotor dieselbe Leistung wie ein größerer Ford Motor, verbraucht jedoch weniger Kraftstoff und hat einen geringeren Schadstoffausstoß.

1,5 l Ford EcoBlue Dieselmotor

Beim Ford Transit Connect haben Sie die Wahl zwischen drei innovativen und hochleistungsfähigen Ford EcoBlue-Dieselmotoren, mit 55 kW (75 PS)/220 Nm, 74 kW (100 PS)/240 Nm oder 88 kW (120 PS)/270 Nm. Die beiden letzten Motorvarianten sind alternativ auch mit dem Ford 8-Gang-Automatikgetriebe verfügbar. Alle Versionen bieten eine einzigartige Kombination aus hoher Zugkraft zum Transport von schweren Lasten und niedrigen Betriebskosten.

170 Nm

74 kW
(100 PS)

Effizient

1,0 l Ford EcoBoost Benzinmotor

Unser mehrfach preisgekrönter* Benzinmotor weist eine beeindruckende Mischung aus Effizienz und Leistung auf. Kompakt, leichtgewichtig und optimal abgestimmt eignet er sich hervorragend für Kurzstrecken und Fahrten im Stadtverkehr.

Hinweis: Die jeweiligen Verbrauchs- und Emissionswerte aller Benzin- und Dieselmotoren finden Sie ab Seite 39.

240 Nm

74 kW
(100 PS)

Ausgewogen

1,5 l Ford EcoBlue Dieselmotor

Der 74 kW (100 PS) starke Ford EcoBlue Dieselmotor zeichnet sich durch eine hervorragende Leistungsbilanz aus. Er kombiniert eine flexible Leistung für lange Strecken mit niedrigen Emissionen und einem sparsamen Kraftstoffverbrauch.

270 Nm

88 kW
(120 PS)

Leistungsstark

1,5 l Ford EcoBlue Dieselmotor

Der Ford EcoBlue Dieselmotor mit 88 kW (120 PS) entwickelt ein Drehmoment von 270 Nm. Damit ist er die perfekte Wahl für den Transport schwerer Lasten und den Anhängerbetrieb. Zugleich weist er eine ausgezeichnete Kraftstoffeffizienz auf.

Powered by FORD EcoBoost

INTERNATIONAL
engine
POWERTRAIN
of the year awards 2019

Presented by engine + powertrain technology international magazine

Sub 150 PS

Ford 1.0 litre EcoBoost

*Mehrfachiger Kategoriengewinner bei der Verleihung der "International Engine of the Year"-Awards***

***<http://www.ukimediaevents.com/engineoftheyear/archive.php>



Mehr Leistung, weniger Emissionen**.

Die Ford EcoBlue Dieselmotoren des Ford Transit Connect erfüllen (ebenso wie der Ford EcoBoost Motor) die strenge Abgasnorm Euro 6d-TEMP-EVAP-ISC. Ein System zur selektiven katalytischen Reduktion (SCR) verwendet das Additiv AdBlue®, eine auf Wasser und Harnstoff basierende Lösung, um Stickoxide im Abgas in Stickstoff und Wasser umzuwandeln. Anschließend reduziert ein Partikelfilter über 99 % der im Abgas enthaltenen Feststoffteilchen.

**im Vergleich zum Vorgänger-Dieselmotor

Betriebskosten.

Beispielhafte Leistung zu einem überraschend günstigen Preis.

Qualität und Langlebigkeit stecken in jedem Detail des Ford Transit Connect. Selbst nach vielen Jahren fühlt sich Ihr Ford wie neu an und fährt wie am ersten Tag.

Kostensparende Technologien* im Überblick

- Der innovative, preisgekrönte** Ford EcoBoost Benzinmotor und die Ford EcoBlue Dieselmotoren – für niedrigen Kraftstoffverbrauch und einen geringen CO₂-Ausstoß
- Start-Stopp-System
- Schaltempfehlungsanzeige
- Geschwindigkeitsbegrenzer (Wunschausstattung)
- 12 Jahre Garantie gegen Durchrostern*** – Schutz vor Durchrostung der Karosserie von innen nach außen

*Einige der abgebildeten Technologien sind nur bei ausgewählten Modellen erhältlich. Einzelheiten entnehmen Sie bitte der Ford Transit Connect Preisliste.

Quelle: <https://www.ukimediaevents.com/engineoftheyear/archive.php> *gemäß den gültigen Garantiebedingungen.



Start-Stopp-System

Wenn sich Ihr Fahrzeug vor einer Ampel oder im Stau im Leerlauf befindet, kann das Start-Stopp-System den Motor automatisch abschalten. Wichtige Verbraucher wie Scheinwerfer, Klimaanlage, Radio oder das Ford SYNC-System werden weiterhin mit Strom versorgt. Um weiterzufahren, betätigen Sie einfach die Kupplung und legen wie gewohnt den ersten Gang ein bzw. betätigen bei Modellen mit Automatikgetriebe das Gaspedal, und der Motor wird wieder gestartet. Das Start-Stopp-System ist vor allem im Stadtverkehr effizient. Es kann helfen, den Kraftstoffverbrauch und die Emissionen zu senken.

Hinweis: Die jeweiligen Verbrauchs- und Emissionswerte finden Sie ab Seite 39.

Die Abbildung zeigt einen Ford Transit Connect Kombi Trend L2 in der Metallic-Lackierung Chroma-Blau mit 16"-Leichtmetallrädern im 5x2-Speichen-Design. (Wunschausstattung)



Ford Easy Fuel-Tanksystem

Ford Easy Fuel macht Schluss mit schmutzigen Tankdeckeln. Außerdem wirkt eine Sicherheitsvorkehrung einer Falschbetankung entgegen.

AdBlue®-Behälter

Die Ford EcoBlue Dieselmotoren des Ford Transit Connect sind mit einem System zur selektiven katalytischen Reduktion (SCR) ausgestattet. Die Modelle mit Ford EcoBlue Dieselmotor verfügen daher über einen zusätzlichen AdBlue®-Behälter (nutzbarer Tankinhalt ca. 17 Liter). Ein Warnhinweis in der Instrumententafel fordert rechtzeitig zum Auffüllen des Behälters auf.



Fahrerassistenztechnologien.

Entwickelt, um Sie im Straßenverkehr zu entlasten.

Der Ford Transit Connect kann Sie in verschiedensten Fahrsituationen unterstützen. Vom intelligenten Geschwindigkeitsbegrenzer, der Ihnen hilft, die zulässige Höchstgeschwindigkeit einzuhalten, bis zum Müdigkeitswarner, der Sie dezent darauf hinweist, eine Pause einzulegen, steht Ihnen der Ford Transit Connect jederzeit unterstützend zur Seite. (Wunschausstattung)

Müdigkeitswarner

Das System warnt den Fahrer, falls sein Fahrverhalten auf ein Nachlassen der Konzentration schließen lässt. Dazu wird zunächst ein Warnsymbol im Kombiinstrument angezeigt. Lässt die Aufmerksamkeit weiter nach, ertönt zusätzlich ein akustisches Warnsignal. (Bestandteil der Wunschausstattung Fahrspur-Assistent; serienmäßig bei Kombi PKW)



Geschwindigkeitsregelanlage mit einstellbarem Geschwindigkeitsbegrenzer

Stellen Sie die gewünschte Fahrgeschwindigkeit ein und das System hält diese bei, bis es über einen Schalter im Lenkrad oder durch Betätigen des Kupplungs- oder Bremspedals deaktiviert wird. Der einstellbare Geschwindigkeitsbegrenzer ist besonders im städtischen Umfeld hilfreich. Das Fahrzeug hält die von Ihnen gesetzte Höchstgeschwindigkeit ein, so dass Sie sich voll auf das Verkehrsgeschehen konzentrieren können. Betätigen Sie zum Beschleunigen einfach das Gaspedal. (Wunschausstattung; serienmäßig bei Sport)



Distanzanzeige und -warner

Ein Display im Kombiinstrument zeigt kontinuierlich den Abstand zum vorausfahrenden Fahrzeug an. Je nach den von Ihnen vorgenommenen Abstandseinstellungen leuchten verschiedene farbige Symbole auf. Der Abstandswarner kann Sie mit einem roten Warnsymbol darauf aufmerksam machen, wenn Sie zu dicht auf das vorausfahrende Fahrzeug aufahren. (Bestandteil der Wunschausstattung Pre-Collision-Assist)



Intelligenter Geschwindigkeitsbegrenzer mit Verkehrsschild-Erkennungssystem

Erkennt über die Frontkamera Geschwindigkeitsbegrenzungen (auch variable) sowie Überholverbotsschilder und zeigt diese im Display des Bordcomputers an (sofern aktiviert und bei Verkehrsschildern mit normaler Lesbarkeit). Der intelligente Geschwindigkeitsbegrenzer nutzt die Informationen, um Ihnen bei der Einhaltung der zulässigen Höchstgeschwindigkeit zu helfen¹⁾ (Wunschausstattung; serienmäßig bei Kombi PKW).



¹⁾Der Fahrer ist jederzeit für die Einhaltung der Geschwindigkeitsbegrenzung verantwortlich.

Parken leicht gemacht.

Wenn Sie parallel zur Fahrbahn oder rückwärts in eine Querparklücke einparken müssen, lassen Sie sich einfach vom aktiven Park-Assistenten helfen. Auf Tastendruck ermittelt dieses innovative System mithilfe von Sensoren im Vorbeifahren, ob eine Parklücke groß genug ist, und lenkt das Fahrzeug dann automatisch in die Parklücke hinein. Lediglich Gas- und Bremspedal sowie Schalthebel müssen Sie selbst betätigen (unterstützt von optischen und akustischen Signalen). Das System kann Sie sogar auch beim Ausparken aus einer Längsparklücke unterstützen. (Wunschausstattung)

Intelligentes Parken.

Der aktive Park-Assistent unterstützt Sie bei der Parkplatzsuche. Einfach rein. Einfach raus.

Der aktive Park-Assistent mit Ein- und Ausparkfunktion parkt Ihren Ford Transit Connect für Sie ein. Das System kann eine passende Parklücke finden und das Fahrzeug automatisch in Längs- und Querparklücken hineinlenken. Außerdem unterstützt es Sie beim Ausparken aus einer parallel zur Fahrtrichtung liegenden Parklücke. Sie brauchen lediglich das Gas- und Bremspedal sowie den Schalthebel zu betätigen. (Wunschausstattung)



Überlassen Sie Ihrem Ford Transit Connect das Einparken
Einmal aktiviert, kann Ihnen der aktive Park-Assistent bei der Suche nach einer passenden Parklücke helfen und das Fahrzeug automatisch einparken – und natürlich auch wieder ausparken. (Wunschausstattung)



Park-Pilot-System vorn und hinten
Mit dem Ford Transit Connect brauchen Sie enge Parklücken nicht mehr zu scheuen. Ein Signalton hilft Ihnen, den Abstand zwischen Ihrem Fahrzeug und einem Hindernis vor und hinter Ihrem Fahrzeug einzuschätzen und erleichtert Ihnen so das Einparken und Rangieren. (Wunschausstattung; Park-Pilot-System hinten bei Ausstattungsvariante Sport serienmäßig)



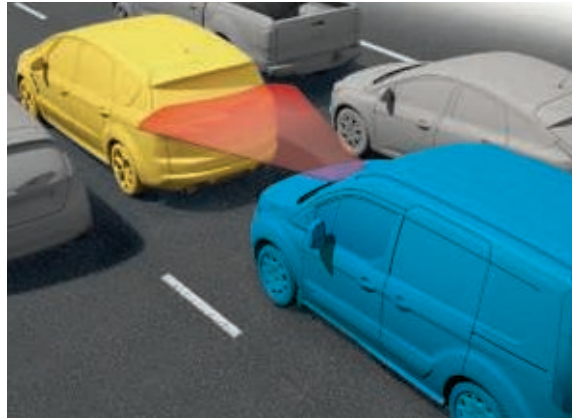
Der siebte Sinn.

Pre-Collision-Assist^o

Der Ford Transit Connect gibt auf Sie und die Menschen in Ihrer Umgebung acht.

Der Pre-Collision-Assist verbindet mehrere Systeme, wie zum Beispiel den aktiven Notbremsassistenten, das Auffahrwarnsystem sowie die Fußgänger- und Radfahrererkennung. Das System erkennt auch im Scheinwerferlicht bei Dunkelheit vorausfahrende Fahrzeuge inklusive Radfahrer, oder auch Fußgänger, die Ihren Weg kreuzen könnten, und warnt Sie entsprechend.

Wenn ein Fußgänger auf die Straße tritt oder ein Fahrzeug oder Radfahrer seine Fahrt verlangsamt oder anhält, berechnet das System, ob die von Ihnen eingeleiteten Maßnahmen ausreichen, um rechtzeitig abzubremsen und einen Unfall zu vermeiden. Falls Sie nicht reagieren, betätigt das System automatisch die Bremsen. Die Fußgängererkennung ist für Eigengeschwindigkeiten von bis zu ca. 80 km/h ausgelegt, und soll dazu beitragen, die Schwere von Unfällen zu verringern oder Unfälle ganz zu vermeiden. (Wunschausstattung, verfügbar in zwei Ausführungen)



Aktiver Notbremsassistent

Das System nutzt Sensoren zur Überwachung des vorausfahrenden Verkehrs. Bei einer drohenden Kollision wird eine Warnung durch das Kombiinstrument übermittelt. Reagiert der Fahrer nicht, aktiviert der Notbremsassistent automatisch die Bremsen, um die Wahrscheinlichkeit und Schwere eines Auffahrunfalls zu verringern. (Bestandteil der Wunschausstattung Pre-Collision-Assist)



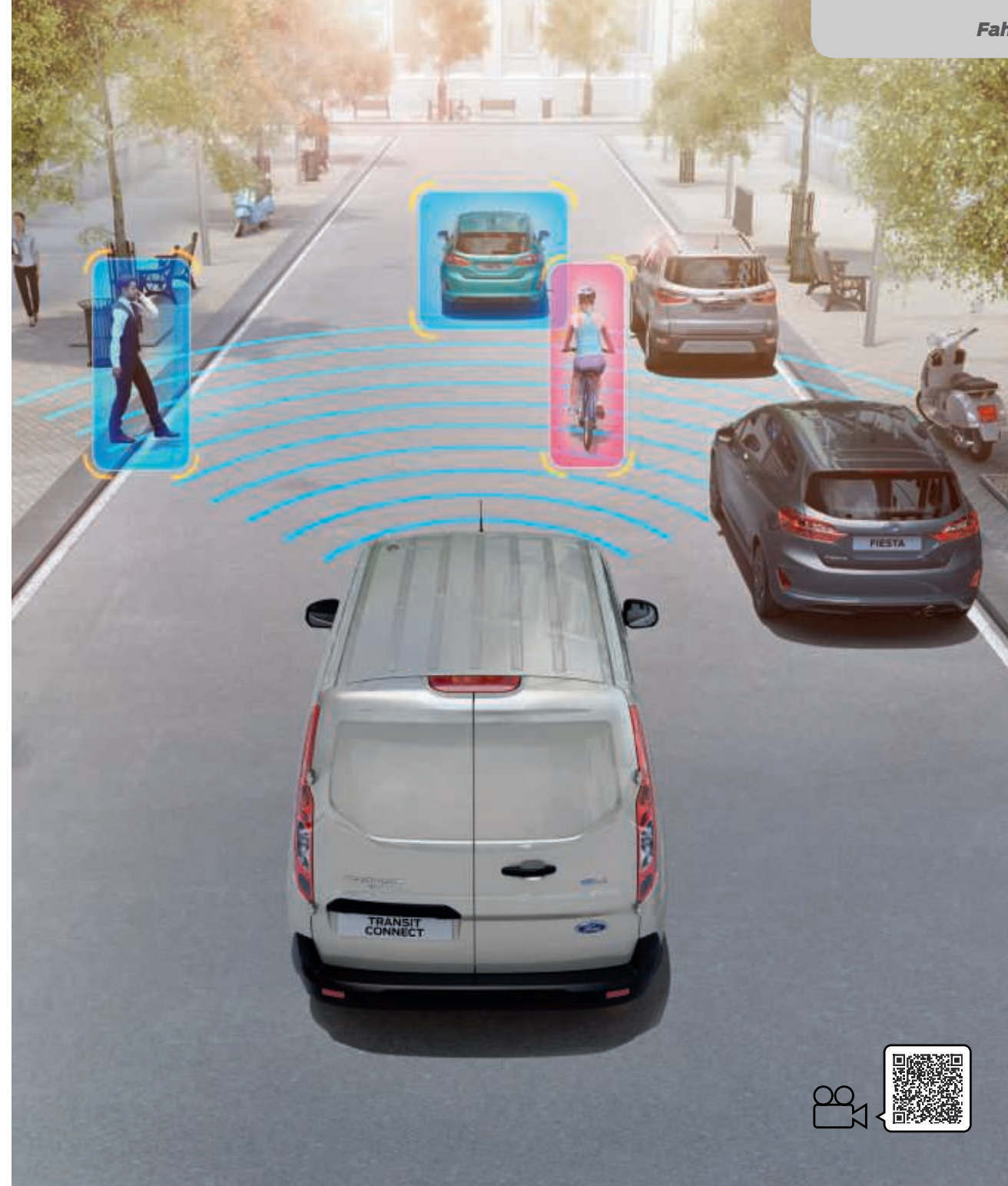
Fahrspur-Assistent inkl. Fahrspurhalte-Assistent

Der Fahrspur-Assistent erkennt per Frontkamera die Fahrbahnmarkierungen und warnt den Fahrer über kurze Lenkradvibrationen vor einem unbeabsichtigten Fahrspurwechsel, wenn kein Blinker betätigt wurde. Zusätzlich erleichtert eine aktive Lenkunterstützung den Wechsel zurück in die Spur. Der Fahrspur-Assistent inklusive Fahrspurhalte-Assistent wird ab einer Geschwindigkeit von ca. 65 km/h auf mehrspurigen Straßen mit deutlich erkennbaren Fahrbahnmarkierungen aktiviert. (Wunschausstattung; serienmäßig bei Kombi PKW)



Toter-Winkel-Assistent^o

Wenn sich ein anderes Auto – z.B. ein Pkw, ein Transporter oder ein Lkw – im toten Winkel Ihres Fahrzeugs befindet, weist Sie dieses System über eine Warnleuchte im jeweiligen Außenspiegel darauf hin. Zusätzlich warnt das System beim Rückwärtsausparken aus Querparklücken vor sich näherndem Verkehr. (Wunschausstattung bei Kastenwagen)



Seitenwind-Assistent

Das System ist ein Bestandteil des elektronischen Sicherheits- und Stabilitätsprogramms (ESP). Der Seitenwind-Assistent unterstützt Sie dabei, bei starkem Seitenwind die Spur zu halten. (Wunschausstattung)



^o funktioniert bei Geschwindigkeiten von mehr als 10 km/h.

Sorgenfreies Fahren.

Rundumschutz für ein beruhigendes Gefühl.

1. Elektronisches Sicherheits- und Stabilitätsprogramm (ESP)

Das ESP hilft Ihnen, in Extremsituationen die Kontrolle zu behalten. Es stellt Abweichungen von der gewählten Fahrlinie fest und hält das Fahrzeug durch gezielten Motor- und Bremsengriff in der Spur.

2. Sicherheits-Bremsassistent

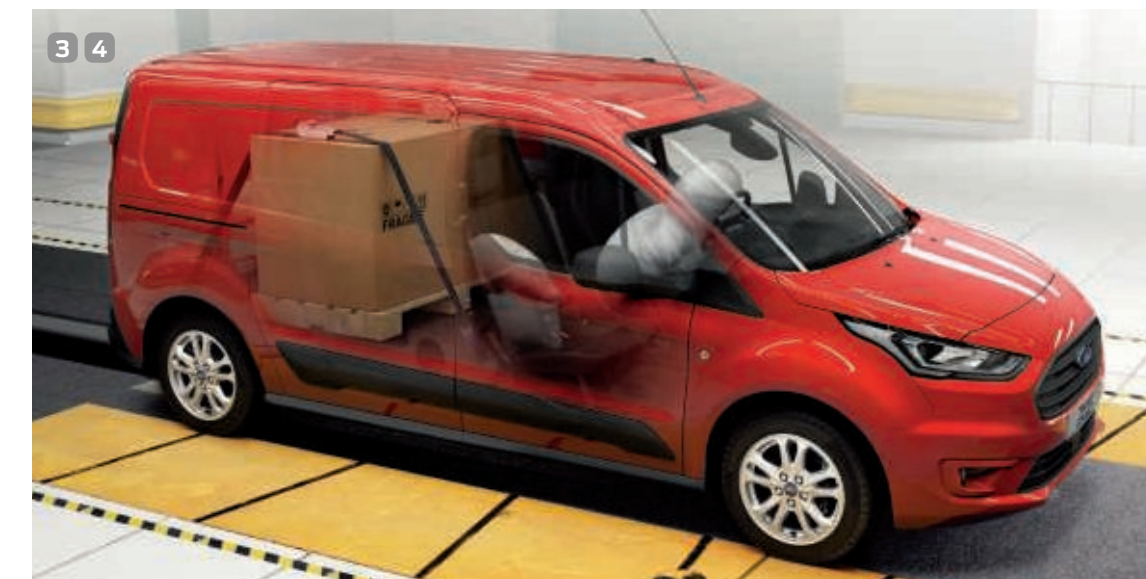
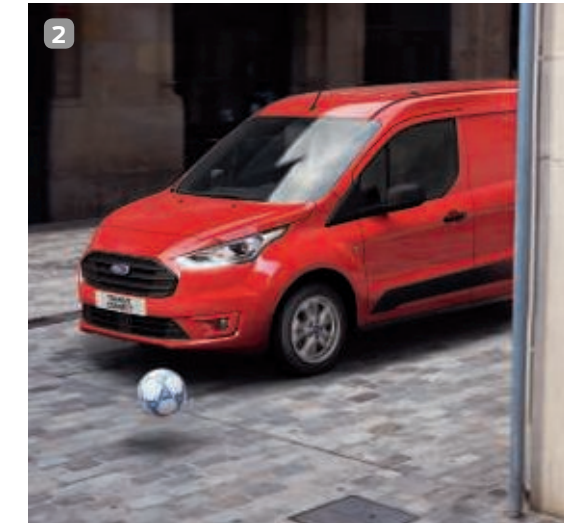
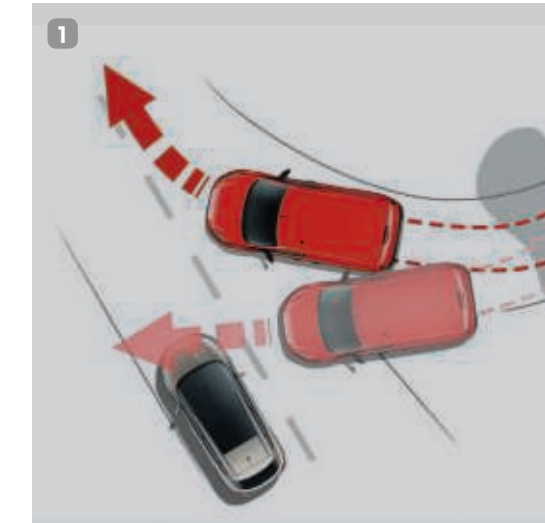
Erkennt eine Notbremsung und verstärkt den Druck im Bremssystem, um die optimale Bremskraft zur Verfügung zu stellen.

3. Adaptive Lastkontrolle

Diese Funktion ermittelt den Beladungszustand des Fahrzeugs (leer, teilweise oder voll beladen) und stimmt die Funktionsweise des ESP-Systems entsprechend ab.

4. Insassensicherheit

Der Ford Transit Connect verfügt serienmäßig über einen Fahrer-Frontairbag. Optional erhältlich ist der Beifahrer-Frontairbag* (inkl. Deaktivierungsfunktion). Das Airbag-Paket, als Bestandteil ausgewählter Sitzpakete, beinhaltet den Beifahrer-Frontairbag, Seitenairbags, sowie Kopf- und Schulterairbags. (Airbag-Paket serienmäßig bei Kombi PKW)



Anhängerstabilisierung

Wenn das System feststellt, dass ein gezogener Anhänger zu schlingern beginnt, reduziert es das Motor-drehmoment und betätigt die Bremsen, um die Geschwindigkeit zu reduzieren und die Stabilität aufrechtzuerhalten. (Serienausstattung bei Ford-Anhängevorrichtungen aus Wunschausstattung oder Zubehör)

**Hinweis: Wenn das Fahrzeug mit einem funktionsfähigen Beifahrerairbag ausgestattet ist, darf kein rückwärts gerichteter Kindersitz auf dem Beifahrersitz angebracht werden. Der sicherste Platz für Kinder ist der Rücksitz, wobei grundsätzlich auf eine ordnungsgemäße Sicherung zu achten ist.*

Technologien, die das Leben leichter machen.



Bi-Xenon-Scheinwerfer mit LED-Tagfahrlicht und statischem Abbiegelicht

Die Bi-Xenon-Scheinwerfer des Ford Transit Connect bieten eine bessere Lichtqualität als Halogenleuchten und verbrauchen dabei auch noch weniger Energie. Das statische Abbiegelicht sorgt zusätzlich für eine sichere Fahrt durch das Ausleuchten einer Kurve während eines Abbiegevorgangs. (Wunschausstattung bei Trend und Sport)

Ford Power-Startfunktion

Starten Sie den Motor einfach per Knopfdruck. Sie brauchen nur die Schlüsselfernbedienung z.B. in der Tasche bei sich zu tragen. (serienmäßig bei Sport)

Spannungskonverter 230V

Eine praktische 230-V-Steckdose (150 W), die sich zwischen Fahrer- und Beifahrersitz befindet, kann zum Aufladen von Werkzeugen, Laptops oder anderen Elektrogeräten verwendet werden, ohne dass spezielle Adapter benötigt werden. (Wunschausstattung)

Ford 8-Gang-Automatikgetriebe

Die 74 kW (100 PS) und 88 kW (120 PS) starken EcoBlue-Dieselmotoren sind mit einem 8-Gang-Automatikgetriebe erhältlich, welches das Fahren mit dem Ford Transit Connect noch einfacher und entspannter macht. (Wunschausstattung; Hinweis: Die jeweiligen Verbrauchs- und Emissionswerte finden Sie ab Seite 39.)



Basis

Highlights der serienmäßigen Außenausstattung

- 6,5Jx16" Stahlräder mit 205/60R16 Reifen und Radnabenabdeckungen
- 6,5Jx16" Leichtmetallräder, 5x2-Speichen-Design, lackiert in "Sparkle Silver", mit 205/60R16 Reifen (bei Kombi L2 mit Automatikgetriebe)
- Außenspiegel im schmalen Spiegelformat
- Doppelflügelhecktür (180°-Scharniere); bei Kombi LKW mit Heckscheibe und Wischwaschanlage
- Ford Easy Fuel Komforttankverschluss
- Heckschwungtür mit Heckscheibe und Wischwaschanlage (bei Kombi PKW)
- Notbremslicht
- Scheibenbremsen vorn und hinten
- Schiebetür, rechts (bei Kastenwagen Serie 210 L2)
- Schiebetür, rechts und links (bei Kombi)
- Wärmeschutzverglasung, leicht getönt
- Zentralverriegelung mit Fernbedienung



Highlights der serienmäßigen Innenausstattung

- Beifahrer-Einzelsitz
- Berganfahrassistent
- Bodenbelag, gummiert, vorn (bei Kastenwagen)
- Bordcomputer
- Dachablagegalerie vorn, quer über gesamte Innenraumbreite
- Fensterheber vorn, elektrisch
- Ford EcoSelect
- Frontairbag für Fahrer (Airbag-Paket bei Kombi PKW)
- Gittertrennwand, verschiebbar (bei Kombi LKW)
- Intelligenter Geschwindigkeitsbegrenzer inkl. Verkehrsschild-Erkennungssystem (bei Kombi PKW)
- Laderaumverkleidung, seitlich, halbhoch (bei Kastenwagen)
- Lenksäule, in Höhe und Reichweite einstellbar

- Pre-Collision-Assist mit Fußgänger- und Radfahrererkennung (bei Kombi PKW)
- Servolenkung, elektro-mechanisch (EPAS)
- Start-Stopp-System
- Sicherheits-Bremsassistent
- Torque Vectoring Control
- Trennwand, voll, Stahlblech (bei Kastenwagen)
- Verzurrösen (ISO-/DIN-konform)
- Zuheizung, elektrisch (PTC), vorn (bei EcoBlue-Dieselmotoren)
- 2. Sitzreihe mit Sitzbank, 60:40 geteilt (bei Kombi)

Karosserievarianten

- Kastenwagen (LKW)
- Kombi (PKW oder LKW)

Motoren

- 1,0 l Ford EcoBoost-Benzinmotor mit 74 kW (100 PS) – Kastenwagen
- 1,5 l Ford EcoBlue-Dieselmotor mit 55 kW (75 PS) – Kastenwagen
- 1,5 l Ford EcoBlue-Dieselmotor mit 74 kW (100 PS) – Kastenwagen/Kombi
- 1,5 l Ford EcoBlue-Dieselmotor mit 88 kW (120 PS) – Kastenwagen/Kombi

Hinweis: Die jeweiligen Verbrauchs- und Emissionswerte finden Sie ab Seite 39.

Die Abbildung zeigt einen Ford Transit Connect Kastenwagen Basis in der Metallic-Lackierung Magnetic-Grau. (Wunschausstattung)



Trend

Außenausstattung zusätzlich zu Basis

- 6,5Jx16" Stahlräder mit 205/60R16 Reifen und Radzierblenden
- 6,5Jx16" Leichtmetallräder, 5x2-Speichen-Design, lackiert in „Sparkle Silver“, mit 205/60R16 Reifen (bei Kombi mit Automatikgetriebe)
- Außenspiegel, elektrisch einstellbar und beheizbar
- Frontscheibe, beheizbar
- Nebelscheinwerfer
- Schiebetür, rechts (bei Kastenwagen L1 sowie bei Serie 230 und 240 L2)
- Stoßfänger vorn und Stoßfängerendkappen hinten in Wagenfarbe lackiert

Innenausstattung zusätzlich zu Basis

- Audiosystem 1: Radio (UKW/MW), USB-Anschluss, Bluetooth®-Schnittstelle und 4 Lautsprecher (bei Kombi 6 Lautsprecher)
- Audio-Fernbedienung am Lenkrad
- Fahrersitzhöhenverstellung, manuell, und -Lendenwirbelstütze
- Fensterheber hinten, rechts und links, elektrisch (bei Kombi)
- Ford ECO-Mode (bei Kombi PKW)
- Klimaanlage vorn (manuell, mit halb-elektronischer Umluftschaltung)
- Laderaumschutzboden Kunststoff, geformt (bei Kastenwagen)
- Zwei Leselampen vorn



Karosserievarianten

- Kastenwagen (LKW)
- Kombi (PKW oder LKW)

Motoren

- 1,0 l Ford EcoBoost-Benzinmotor mit 74 kW (100 PS) – Kastenwagen
- 1,5 l Ford EcoBlue-Dieselmotor mit 55 kW (75 PS) – Kastenwagen
- 1,5 l Ford EcoBlue-Dieselmotor mit 74 kW (100 PS) – Kastenwagen/Kombi
- 1,5 l Ford EcoBlue-Dieselmotor mit 88 kW (120 PS) – Kastenwagen/Kombi

Hinweis: Die jeweiligen Verbrauchs- und Emissionswerte finden Sie ab Seite 39.



Nebelscheinwerfer



Beheizbare Frontscheibe



Sport

Außenausstattung zusätzlich zu Trend

- 16" Leichtmetallräder, 5-Speichen-Design, in "Dark Stainless"
- Aluminium-Dachreling
- Außenspiegelgehäuse, Seitenschutzleisten, Stoßfänger vorn u. hinten sowie Türgriffe in Wagenfarbe lackiert
- Außenspiegel zusätzlich elektrisch anklappbar
- Park-Pilot-System hinten
- Scheinwerfer-Assistent mit Tag/Nacht-Sensor und Scheibenwischer mit Regensensor
- Doppelstreifen im „GT“-Design an Motorhaube und Fahrzeugheck sowie schmale, seitliche Sport-Zierstreifen
- Nebelscheinwerfer mit statischem Abbiegelicht
- Zier-/Schutzleiste im "Chrom"-Dekor auf Heckstoßfänger, oben

Innenausstattung zusätzlich zu Trend

- Audiosystem 153
- Fensterheber vorn, elektrisch, mit Quick-up/down-Schaltung für Fahrer und Beifahrer
- Ford ECO-Mode
- Ford Power-Startfunktion
- Geschwindigkeitsregelanlage mit einstellbarem Geschwindigkeitsbegrenzer
- Klimaanlage mit automatischer Temperaturkontrolle
- Leder-Multifunktionslenkrad (4 Speichen, mit Einsätzen im Aluminium-Dekor)
- Leder-Schaltknopf
- Türöffnungshebel an Vordertüren, innen, mit Applikation "Aluminium, satiniert"
- Sitzpaket 57, u.a. Stoff-/Teilleder „Dynamo/

Die Abbildung zeigt einen Ford Transit Connect Sport in der Metallic-Lackierung Chroma-Blau. (Wunschausstattung)



Salerno“-Sitzbezüge in „Ebony“, mit roter Steppnaht, Sitzheizung für Fahrer und Beifahrer; manuelle Fahrersitz-Höhenverstellung und -Lendenwirbelstütze

Karosserievarianten

- Kastenwagen

Motor

- 1,5 l EcoBlue-Dieselmotor, 88 kW (120 PS)

Hinweis: Die jeweiligen Verbrauchs- und Emissionswerte finden Sie ab Seite 39.



Leichtmetallräder 6,5Jx16" im 5-Speichen-"Premium"-Design, in "Dark Stainless", mit 205/60R16 Reifen



Stoff-/Teilleder-Sitzbezüge mit roten Ziernähten



Farben und Polster.

Wählen Sie die Farben und Polster aus, die am besten zu Ihrem Unternehmen passen.

1. Basis
Stoff-Sitzbezüge
Einsätze: Racer in Dark Palazzo Grey
Polster: City in Ebony

2. Basis
Kunstleder-Sitzbezüge
Einsätze: Crosshatch in Dark Palazzo Grey
Polster: Salerno (Vinyl) in Ebony

3. Trend
Stoff-Sitzbezüge
Einsätze: Capitol in Ebony
Polster: City in Ebony

4. Sport
Stoff/Teilleder-Sitzbezüge
Einsätze: Dynamo in Ebony
Polster: Salerno in Ebony



1

2

3

4

12 Jahre Garantie gegen Durchrosten*

Dank eines sorgfältigen mehrstufigen Lackierungsprozesses verfügt der Ford Transit Connect über ein sehr robustes Äußeres. Von den Stahlkarosserieteilen mit Wachsinjektion bis zur strapazierfähigen Decklackierung ist dafür gesorgt, dass Ihr Fahrzeug sein gutes Aussehen für viele Jahre behält. *gemäß den gültigen Garantiebedingungen.

Zinkbeschichtung

Phosphatbeschichtung

Elektrobeschichtung

Grundierung

Decklackierung

Klarlackierung



Frost-Weiß
Normalfarbe



Blazer-Blau
Normalfarbe (nicht für
Ausstattungsvariante Sport)



Race-Rot
Normalfarbe



Kapur-Rot
Metallic-Lackierung*



Polar-Silber
Metallic-Lackierung*



Chroma-Blau
Metallic-Lackierung*



Pyrit-Silber
Metallic-Lackierung* (nicht
für Ausst.-Variante Sport)



Magnetic-Grau
Metallic-Lackierung*



Obsidian-Schwarz
Metallic-Lackierung*

Hinweis: Die Abbildungen dienen ausschließlich der Darstellung der Außenfarben und können deshalb vom beschriebenen Fahrzeug abweichen. Die abgebildeten Außen- und Polsterfarben in dieser Broschüre können aus drucktechnischen Gründen geringfügig von den tatsächlichen Farben abweichen.

*Metallic-Lackierungen sind als Wunschausstattung gegen Mehrpreis erhältlich.

Zubehör für Ihren individuellen Bedarf.

Leichtmetallräder

16"-Leichtmetallräder im 5 x 2-Speichen-Design in Silber. (Wunschausstattung)

Q-Top® (Q-Tech) Dachgalerie

Erweitern Sie ganz einfach die Kapazität Ihres Ford Transit Connect. Die robuste Dachgalerie bietet genügend Platz für große Gegenstände und sorgt für zusätzliche Flexibilität in Ihrem beruflichen Alltag. (Zubehör)

Q-Top® (Q-Tech) Leiterrolle für Q-Top® (Q-Tech) Dachgalerie

Die Heckleiterrollen sind ideal für einfacheres Be- und Entladen der Dachträger. (Zubehör)

Dachträger

Der abschließbare Dachträger ermöglicht den sicheren und einfachen Transport verschiedener Gegenstände. Er ist die Basis für verschiedene Transportaufsätze. Bei L2-Modellen kann der Dachträger durch eine dritte Strebe ergänzt werden. (Zubehör)



Thule® Professional Dachträgersystem

Das modulare System mit (herausziehbarem) Leiterhalter, Ladungsbegrenzern, Laderolle, Verzurrösen und Ratschenspanngurt bietet maximale Flexibilität, um jeden Transportbedarf zu erfüllen. (Zubehör)

Schutzgitter für Heckscheiben für Doppelflügelhecktür

Hochwertige Gitter für die Heckscheiben schützen Ihre Ladung vor Diebstahl und sichern sie während der Fahrt. (Zubehör)

Heckleiter

Für den sicheren und leichten Zugang zum Dach Ihres Transporters, maximale Tragfähigkeit 120 kg. (Zubehör)

ClimAir® Windabweiser

Verringert Windturbulenzen und -geräusche und sorgt dafür, dass Sie Ihre Fahrt sogar bei Nieselregen mit geöffnetem Fenster genießen können. (Zubehör)

Xvision (SCC)* Park-Pilot-System

Zur Erkennung von Hindernissen, akustische Warnung mit schneller werdendem Warnton und durchgehendem Signalton bei geringem Abstand. Die Einparkhilfen sind separat für vorne und hinten erhältlich. Sensoren in Wagenfarbe lackierbar. (Zubehör)

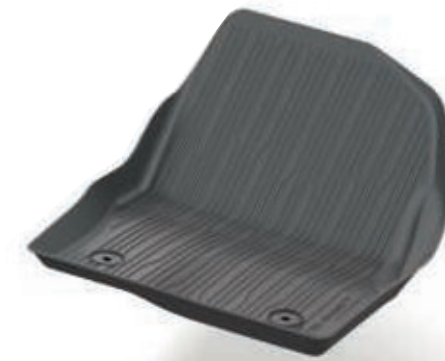
Bosch® Rückfahrwarner

Mit dem Rückwärtsgang verbunden. Sorgt durch ein akustisches Warnsignal für zusätzliche Sicherheit. (Zubehör)

+Garantie-Informationen siehe Rückseite der Broschüre

*Die Anhängelast variiert je nach Motorisierung und Modellvariante

Attraktive Lifestyle-Produkte – von Mode bis Accessoires – finden Sie auf www.fordlifestylecollection.com



Allwetterfußmatten

Die Allwetterfußmatten sind passgenau angefertigt und schützen vor Schmutz und Feuchtigkeit. Die Matte auf der Fahrerseite ist am Fahrzeugboden fixiert, um sie vor Verrutschen zu sichern. (Wunschausstattung und Zubehör)



Anhängevorrichtungen

Die Anhängervorrichtung – mit festem oder mit abnehmbarem Kugelkopf – bietet zusätzliche Transport- und Staukapazität*. (Wunschausstattung und Zubehör)



Schmutzfänger

Die strapazierfähigen Schmutzfänger schützen die Karosserie Ihres Ford Transit Connect vor Steinschlägen, Schmutz und Spritzwasser. Paarweise für vorn und hinten erhältlich. (Wunschausstattung und Zubehör)



Weitere Informationen zu unserem kompletten Zubehörprogramm finden Sie hier.

Wir halten Ihr Geschäft am Laufen.

Ford Transit24

Entdecken Sie die unschätzbaren Vorteile von Ford Transit24 – im nächsten Ford Transit Center.

Ford Transit24 ist ein B2B-Servicepaket mit intelligenten, erschwinglichen Produkten und Dienstleistungen, die von Experten bereitgestellt werden und exklusiv über unser Transit Center-Händlernetzwerk für Nutzfahrzeugspezialisten verfügbar sind.



Service-Versprechen

Als Nutzfahrzeugkunde stellen Sie besondere Ansprüche an Ihr Fahrzeug und die damit verbundenen Services, denn Ihr Geschäftserfolg hängt wesentlich von einem reibungslosen Betrieb Ihrer Flotte ab.

Mit unserem Service-Versprechen Ford Transit24 bieten Ihnen die Ford Transit Center eine Vielzahl an Leistungen speziell für Nutzfahrzeuge, die Ihr Unternehmen mit Sicherheit voranbringen.

- Ein eingespieltes Profi-Team
- Erweiterte Öffnungszeiten
- Priorität bei Wartungs- und Reparaturarbeiten
- Hol- und Bringdienst¹
- Ford Service Leihwagen Programm¹
- Clever kombinierte HU, UUV- Fahrzeugkontrolle und Inspektionstermine²

Die Ford Transit Center sind bestens mit den speziellen Anforderungen an Nutzfahrzeuge vertraut und sorgen dafür, dass Nutzfahrzeugkunden auch im Extremfall nicht auf der Strecke bleiben. Sie erfüllen umfangreiche Qualitätskriterien und eine Vielzahl an Auflagen, die über die allgemeinen Händlerstandards hinausgehen und regelmäßig überprüft werden.

Darüber hinaus können Sie selbstverständlich auch bei unseren Ford Transit Centern die gewohnten Serviceleistungen in Anspruch nehmen:

- Angenehme Wartezeit
- Ford Originalteile in geprüfter Qualität
- Die Ford Assistance Mobilitätsgarantie in den meisten Ländern Europas³
- Optionale Garantieverlängerung für Nutzfahrzeugkunden³
- Eine einheitliche Ford One Call Rufnummer (0221-9999 2 999) für alle Anliegen unserer Nutzfahrzeugkunden rund um Service und Fahrzeugverkauf

Ford Protect Garantie-Schutzbrief

Zusätzliche Sicherheit nach Ablauf der zweijährigen Ford Neuwagengarantie bietet der Ford Protect Garantie-Schutzbrief³ (FGS). Der FGS schützt Sie vor unerwarteten Reparaturkosten und beinhaltet die Ford Assistance. Maßgeschneidert für Ihre Bedürfnisse bieten wir Ihnen verschiedene Ford Protect Garantie-Schutzbrief Varianten an.

Ford Assistance Mobilitätsgarantie

Ob Wartung, Reparatur, Zubehör oder spezielle Aktionen: Bei Ford dreht sich alles um Ihr Fahrzeug und Ihre Mobilität. Und damit Sie auch im Fall der Fälle außerhalb der Neuwagengarantie und ohne Ford Protect Garantie-Schutzbrief abgesichert sind, erhalten Sie bei Ihrem teilnehmenden Ford Service Partner mit jeder Inspektion die Ford Assistance Mobilitätsgarantie. Diese gilt für 12 Monate⁴ in den meisten Ländern Europas und kann mit jeder weiteren planmäßigen Inspektion bei einem teilnehmenden Ford Service Partner in Deutschland erneuert werden – wenn Sie wünschen, sogar ein ganzes Autoleben lang.

Finanzierung, Leasing und Kfz-Versicherung für Nutzfahrzeuge

Die Ford Bank erfüllt Ihren Wunsch nach individueller Mobilität. Ihr Wunschfahrzeug, eine maßgeschneiderte Finanzierung oder ein attraktives Leasingangebot, intelligente Mobilitätspakete sowie eine Versicherung speziell für Ford Fahrzeuge: das alles bietet Ihnen der Ford Partner direkt vor Ort. Schnell und unkompliziert können Sie dort alle Formalitäten gleich beim Kauf erledigen; der Ford Partner ist online mit der Ford Bank verbunden und gewährleistet eine kompetente Beratung.

Die Ford Bank sorgt mit attraktiven Dienstleistungen rund ums Automobil für mehr Spielräume und für Ihre neue Mobilität. Unsere Leistungspalette reicht von der klassischen Finanzierung über das moderne Finanzierungskonzept Ford Auswahl-Finanzierung und Leasing bis zur Ford Auto-Versicherung* mit individuellen Produktbausteinen.

Über unseren Geschäftsbereich Ford Lease** offerieren wir zudem Finanzleasing in Verbindung mit Service-Paketen sowohl für Privat- als auch für Geschäftskunden.

Verlassen Sie sich auf die Ford Bank, wenn Sie den Entschluss zu Ihrem neuen Ford gefasst haben. Wir sind Ihr idealer Finanzpartner. Produkte und Konditionen sind ebenso überzeugend wie der Service, der für alle Mitarbeiter der Ford Bank im Mittelpunkt steht.

Ford Bank GmbH, Josef-Lammerting-Allee 24-34, 50933 Köln

* Versicherer: Allianz Versicherungs-AG, Königinstraße 28, 80802 München

** Ford Lease ist ein Produkt der ALD Auto-Leasing D GmbH, Nedderfeld 95, 22529 Hamburg

¹ Nach Verfügbarkeit und gegebenenfalls gegen gesonderte Berechnung

² Die Hauptuntersuchung wird nach § 29 StVZO durch eine amtlich anerkannte Prüforgansation (z.B. DEKRA, TÜV, GTÜ oder KÜS) zu den von der regional zuständigen Prüforgansation festgelegten Preisen durchgeführt

³ Details entnehmen Sie bitte den jeweils gültigen Garantiebedingungen. Informationen zu maximaler Gesamtfahrleistung und Laufzeit erhalten Sie von Ihrem teilnehmenden Ford Service Partner

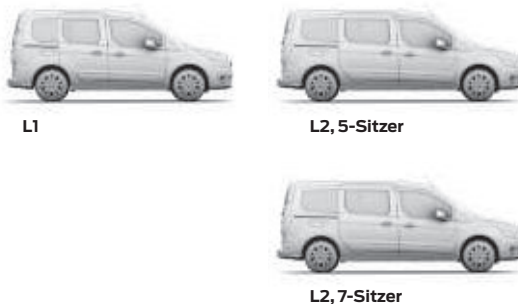
⁴ 24 Monate für bestimmte Ford Fahrzeuge. Bitte fragen Sie Ihren teilnehmenden Ford Service Partner. Details entnehmen Sie bitte den gültigen Garantiebedingungen

Abmessungen (mm)

Transit Connect Kastenwagen



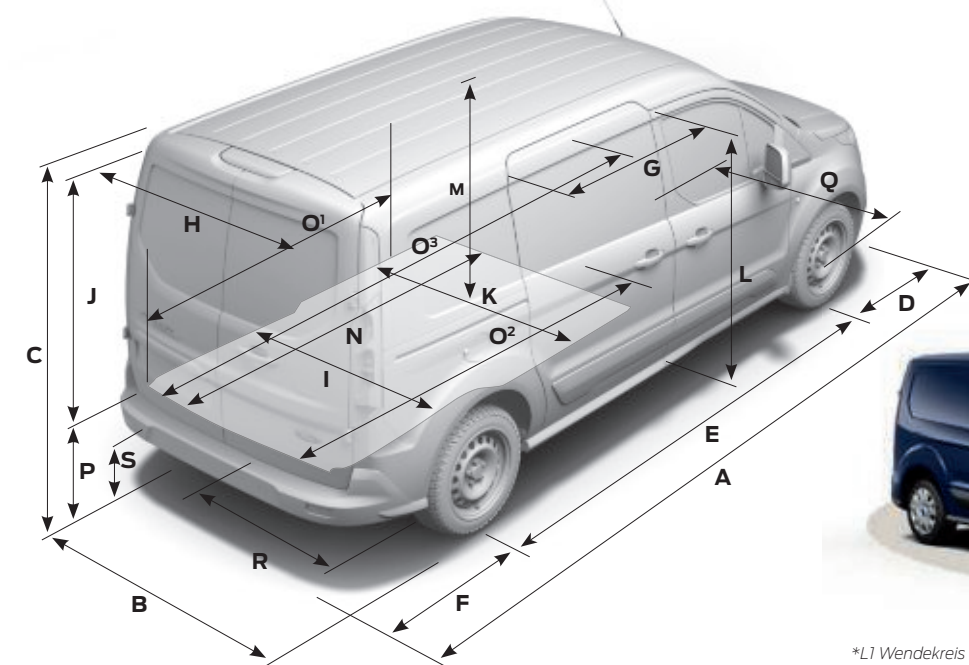
Transit Connect Kombi



	Kastenwagen		Kombi		
	L1	L2	L1	L2 5-Sitzer	L2 7-Sitzer
A Länge ohne Anhängavorrichtung	4.425	4.825	4.425	4.825	4.825
B Breite mit Außenspiegeln	2.137	2.137	2.137	2.137	2.137
B Breite mit angekappten Außenspiegeln	1.967	1.967	1.967	1.967	1.967
B Breite ohne Außenspiegel	1.835	1.835	1.835	1.835	1.835
C Höhe, unbeladen (bei Basisbereifung)	1.860	1.852	1.847	1.847	1.847
D Überhang, vorn	885	885	885	885	885
E Radstand	2.662	3.062	2.662	3.062	3.062
F Überhang, hinten	878	878	878	878	878
G Schiebetür-Öffnungsweite	-	-	612	839	839
G Schiebetür-Öffnungsweite, bei Trennwand mit/ohne Durchladeöffnung	425/511	642/728	-	-	-
H Hecktür-Öffnungsweite (am Boden)	1.248	1.248	1.193	1.193	1.193
I Laderaumbreite zwischen den Radkästen (bei Kastenwagen ohne Laderaumverkleidung)	1.249	1.249	1.193	1.193	1.193
J Hecktür-Öffnungshöhe (ohne Laderaumschutzboden; gemessen an Türmitte)	1.202	1.156	1.150	1.154	1.154
K Laderaumbreite am Boden, max. (ohne Laderaumverkleidung)	1.543	1.496	-	-	-
K Gepäckraumbreite, max.	-	-	1.533	1.496	1.496
L Schiebetür-Öffnungshöhe	1.228	1.228	1.003	1.141	1.141
M Innenhöhe, max. (auf Höhe der Hinterachse)	1.263	1.263	1.185	1.239	1.078
N Laderaumlänge, max. (am Boden, bis Trennwand)	1.786	2.154	-	-	-
O¹ Laderaumlänge, auf Höhe der Fahrzeuggürtellinie (bis Trennwand)	1.558	1.958	-	-	-
O² Gepäckraumlänge bis zu den Vordersitzen (am Boden)	-	-	1.394	2.164	2.174
O² Gepäckraumlänge bis zu den Vordersitzen (auf Höhe der Fahrzeuggürtellinie)	-	-	1.548	1.947	1.947
O³ Laderaumlänge, max. (bei genutzter Trennwand-Durchladeöffnung)	3.000	3.400	-	-	-
P Beladehöhe, unbeladen (vom Bordstein gemessen)	592	588	571	571	571
Q Spurweite, vorn	1.568	1.568	1.568	1.568	1.568
R Spurweite, hinten	1.582	1.582	1.582	1.582	1.582
S Bodenfreiheit, unbeladen	148	146	144	144	144
Volumen (m³)					
Gepäckraumvolumen, max. (7 Sitze in Sitzposition)	-	-	-	-	0,3
Gepäckraumvolumen, max. (5 Sitze in Sitzposition)	-	-	1,0	1,5	1,3
Gepäckraumvolumen, max. (alle Rücksitze gefaltet)	-	-	1,8	2,8	2,6

	Kastenwagen		Kombi		
	L1	L2	L1	L2 5-Sitzer	L2 7-Sitzer
Ladevolumen bis zur Trennwand (VDA-/SAE-Messmethode)	2,6/2,9	3,2/3,6	-	-	-
Ladevolumen, max. (ohne Trennwand, Beifahrersitz gefaltet, SAE-Messmethode)	3,7**	4,4**	-	-	-
Wendekreis (m)					
von Bordstein zu Bordstein	11,0	12,2	11,0	12,2	12,2
von Wand zu Wand	11,7	12,5	11,7	12,5	12,5
Zusätzliche Informationen					
Innenraum – vorn					
Kopfraum, effektiv	1.190	1.190	1.190	1.190	1.190
Beinraum, effektiv, max. (für Kastenwagen bei Trennwand mit/ohne Durchladeöffnung)	1.084/1.027	1.084/1.027	1.074	1.074	1.074
Schulterraum	1.464	1.464	1.464	1.464	1.464
Hüfraum	1.376	1.376	1.376	1.376	1.376

L1 = kurzer Radstand, **L2** = langer Radstand. Hinweis: Alle angegebenen Daten unterliegen bauartbedingten Abweichungen und können je nach Ausführung um +/- 50 mm variieren. Sämtliche Angaben in diesem Katalog entsprechen den zum Zeitpunkt des Drucks vorhandenen Kenntnissen. Sie können sich bis zum Kauf ändern. **Angaben für Aufbauhersteller.



11,0 m
Wendekreis*

*L1 Wendekreis von Bordstein zu Bordstein. Bei L2 sind es 12,2 m.

Holen Sie das Maximum aus Ihrem neuen Ford heraus.

Wir möchten Ihnen helfen, das Maximum aus Ihrem Ford herauszuholen. Dazu ist es wichtig, dass Sie etwas mehr über seine Nutzlast und sein Ladevolumen wissen. Ihr Ford Nutzfahrzeug Partner kann Sie hinsichtlich der Spezifikationen beraten und Ihnen helfen, den richtigen Transporter für Ihr Budget und Ihre Anforderungen zu finden.

Der Ford Transit Connect ist auf den Transport von Lasten ausgelegt

Die Anschaffung eines neuen Transporters ist eine wichtige Entscheidung, bei der zahlreiche Faktoren zu berücksichtigen sind. Während einige Aspekte wie die Auswahl der am besten geeigneten Modellvariante, die Bestimmung des Haupteinsatzzweckes und die Ermittlung der Laderaumgröße relativ einfach sind, erweisen sich andere – wie etwa die Berechnung der Nutzlast – als wesentlich komplexer.

Nutzlast

Um die Nutzlast zu berechnen, müssen Sie zwei Faktoren kennen: das zulässige Gesamtgewicht (zGG) und das Leergewicht des Fahrzeugs.

Zulässiges Gesamtgewicht des Fahrzeuges (zGG)

Das zulässige Gesamtgewicht (zGG) ist das maximal zugelassene Gewicht, das ein Fahrzeug im Fahrbetrieb erreichen darf. Beim Ford Transit Connect ergibt sich das zGG aus der Serien- bzw. Modellbezeichnung, wobei z.B. 230 L2 für 2.300 kg zGG und langen Radstand steht.

Leergewicht

Das Leergewicht zeigt das Eigengewicht des Fahrzeuges inkl. sämtlicher erforderlicher Flüssigkeiten, 90%iger Tankfüllung sowie einem Fahrergewicht von 75 kg. Die angegebene Spanne reicht von einem Fahrzeug der niedrigsten verfügbaren Ausstattungsvariante ohne Zusatzausstattung bis hin zu einem Fahrzeug mit dem höchst möglichen Leergewicht. Wunsch-, Sonder- und Zusatzausstattung können das Leergewicht zusätzlich erhöhen und die Nutzlast reduzieren.

Die **Nutzlast** ergibt sich aus der Differenz zwischen Leergewicht und zulässigem Gesamtgewicht des Fahrzeuges.

Zulässiges Gesamtgewicht minus Leergewicht = Nutzlast

Um Ihnen dabei zu helfen, das richtige Fahrzeug für Ihren Bedarf zu finden, möchten wir etwas näher auf die Faktoren eingehen, die die Nutzlast eines Fahrzeuges beeinflussen können. Hierzu zählen unter anderem:

Fahrer und Mitfahrer

Wir berechnen das Gewicht von Fahrer und Mitfahrern nach dem Industriestandard mit 75 kg/Person.

Wunschausstattung ab Werk

Die meisten werkseitig verbauten Wunschausstattungen wirken sich auf die Nutzlast des Fahrzeuges aus. So kann beispielsweise die Klimaanlage das Fahrzeuggewicht um ca. 13 kg erhöhen und seine Nutzlast entsprechend reduzieren.

Fertigungstoleranzen

Durch Abweichungen bei den Fertigungs- und Produktionsprozessen ist es eher selten, dass zwei Fahrzeuge exakt das gleiche Gewicht haben. Dabei ist zu beachten, dass das tatsächliche Gewicht immer Fertigungstoleranzen unterliegt, die zu Abweichungen zwischen der in dieser Broschüre angegebenen Nutzlast und dem tatsächlichen Gewicht führen können. Hinweis: Es liegt in der Verantwortung des Fahrzeugführers dafür Sorge zu tragen, dass sein Fahrzeug verkehrssicher ist und die Straßenverkehrsordnung eingehalten wird.

Zubehör und nachträgliche Umbauten

Es ist wichtig, dass Sie sich genau überlegen, für welchen Zweck Sie Ihr Fahrzeug benötigen. Sämtliche Zubehörteile oder nachträgliche Umbauten können die Nutzlast verringern. Ausführliche Informationen hierzu erhalten Sie von Ihrem Ford Nutzfahrzeug Partner.

Ihr Ford Nutzfahrzeug Partner kann Ihnen weiterhelfen, wenn die Nutzlast ein wichtiges Kriterium für Sie ist oder wenn Sie Lasten transportieren müssen, durch die die maximale Kapazität des Fahrzeugs annähernd oder tatsächlich erreicht wird. Mit seinem Fachwissen und Know-how kann er Sie zu den exakten Spezifikationen des für Ihren Einsatzzweck am besten geeigneten Fahrzeuges beraten.

Konfigurieren Sie Ihren individuellen Transporter

Bei den Ford Nutzfahrzeugen können Sie aus einem großen Angebot an Serien- und Wunschausstattungen wählen. Ihr Ford Nutzfahrzeug Partner kann Ihnen helfen, die passende Fahrzeugausstattung für Ihre speziellen geschäftlichen Anforderungen zu finden, und Sie im Hinblick auf einen nachträglichen Einbau von Spezialausrüstung oder einen Umbau beraten.

Gewichte, Anhängelasten, Kraftstoffverbrauch und CO₂-Emissionen

Realistischere Angaben zum Kraftstoffverbrauch.

Seit dem 1. September 2017 erhalten bestimmte Neufahrzeuge ihre Typengenehmigung gemäß dem WLTP-Verfahren (Worldwide Harmonised Light Vehicle Test Procedure). Dabei handelt es sich um ein neues, realistischeres Testverfahren zur Messung des Kraftstoffverbrauchs und der CO₂-Emissionen. Die angegebenen Werte dieses Fahrzeugtyps wurden bereits anhand des neuen WLTP-Testzyklus ermittelt und zu Vergleichszwecken auf NEFZ zurückgerechnet. Bitte beachten Sie, dass für CO₂-Ausstoß-basierte Steuern oder Abgaben seit dem 1. September 2018 die nach WLTP ermittelten Werte als Berechnungsgrundlage herangezogen werden. Daher können für die Bemessung solcher Steuern und Abgaben andere Werte als die hier angegebenen gelten.

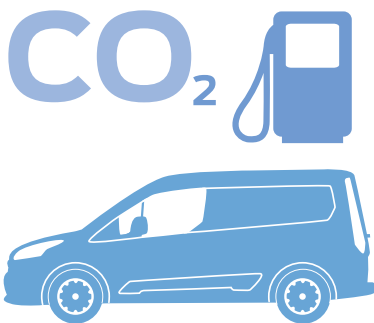
Abgasnorm: Euro 6d-TEMP- EVAP-ISC	Max.Nutzlast (kg) ^o	Max. zulässiges Gesamtgewicht (kg)	EG-Leergewicht inkl. Fahrer (kg)	Max. zul. Achslast, vorn (kg)	Max. zul. Achslast, hinten (kg)	Achsübersetzung	Max. zul. Gesamtgewicht des Zuges (kg)	Max. Anhängelast, gebremst bei 12 % (kg)	CO ₂ -Emissionen, kombiniert (g/km)	Innerorts	Außerorts	Kombiniert	Kraftstoffverbrauch (l/100 km)
200 L1 Kastenwagen LKW													
1,0 l EcoBoost Benzinmotor 74 kW (100 PS)	614-455	2.090	1.476- 1.635	1.225	1.165	4,56	3.250	1.200	133-131	6,3-6,2	5,2-5,1	5,9-5,7	
1,5 l TDCi EcoBlue 55 kW (75 PS)	608-445	2.155-2.180	1.552- 1.710	1.225	1.165	3,68	3.350	1.200	119-117	4,9	4,3-4,2	4,6-4,5	
1,5 l TDCi EcoBlue 74 kW (100 PS)	608-450	2.160-2.175	1.552- 1.710	1.225	1.165	3,52	3.500	1.350	120-118	5,2-5,1	4,3	4,5	
1,5 l TDCi EcoBlue 74 kW (100 PS), 8-G.-Automatik	614-451	2.180-2.200	1.570- 1.729	1.225	1.165	3,80	3.500	1.350	138-133	5,9-5,7	4,8	5,2-5,1	
1,5 l TDCi EcoBlue 88 kW (120 PS)	638-450	2.155-2.225	1.546- 1.705	1.225- 1.270	1.165- 1.220	3,68	3.590	1.500	123-121	5,2	4,4-4,3	4,7-4,6	
1,5 l TDCi EcoBlue 88 kW (120 PS), 8-G.-Automatik	614-451	2.180-2.200	1.570- 1.729	1.225	1.165	3,80	3.540	1.500	138-134	6,0-5,8	4,8-4,7	5,2-5,1	

Ford 8-Gang-Automatikgetriebe

(Wunschausstattung für ausgewählte Dieselmodelle)



Hinweis zu Kraftstoffverbrauch und CO₂-Emissionen: Die Angaben Kraftstoffverbrauch und CO₂-Emissionen gelten bei PKW in Abhängigkeit von der gewählten Rad-/Reifenkombination. Aktuell sind noch die NEFZ-Werte verpflichtend zu kommunizieren. Die angegebenen Werte wurden nach dem vorgeschriebenen Messverfahren (§ 2 Nr. 5, 6, 6a Pkw-EnVKV in der jeweils geltenden Fassung) ermittelt. Seit dem 1. September 2017 werden bestimmte Neuwagen nach dem weltweit harmonisierten Prüfverfahren für Personenwagen und leichte Nutzfahrzeuge (Worldwide Harmonised Light Vehicle Test Procedure, WLTP), einem neuen, realistischeren Prüfverfahren zur Messung des Kraftstoffverbrauchs und der CO₂-Emissionen, typgenehmigt. Seit dem 1. September 2018 hat das WLTP den neuen europäischen Fahrzyklus (NEFZ), das derzeitige Prüfverfahren, ersetzt. Wegen der realistischeren Prüfbedingungen sind die nach WLTP gemessenen Kraftstoffverbrauchs- und CO₂-Emissionswerte in vielen Fällen höher als die nach NEFZ gemessenen. Die Angaben beziehen sich nicht auf ein einzelnes Fahrzeug und sind nicht Bestandteil des Angebotes, sondern dienen allein Vergleichszwecken zwischen den verschiedenen Fahrzeugtypen. Hinweis nach Richtlinie 1999/94/EG: Der Kraftstoffverbrauch und die CO₂-Emissionen eines Fahrzeuges hängen nicht nur von der effizienten Ausnutzung des Kraftstoffs durch das Fahrzeug ab, sondern werden auch vom Fahrverhalten und anderen nichttechnischen Faktoren beeinflusst. CO₂ ist das für die Erderwärmung hauptsächlich verantwortliche Treibhausgas. Hinweis für PKW: Weitere Informationen zum offiziellen Kraftstoffverbrauch und den offiziellen spezifischen CO₂-Emissionen neuer Personenkraftwagen können dem „Leitfaden über den Kraftstoffverbrauch, die CO₂-Emissionen und den Stromverbrauch neuer Personenkraftwagen“ entnommen werden, der an allen Verkaufsstellen und bei <http://www.dat.de> unentgeltlich erhältlich ist. Für weitere Informationen siehe Pkw-EnVKV-Verordnung. ^oNutzlast: Zulässiges Gesamtgewicht des Fahrzeuges abzüglich Leergewicht. Die angegebene Nutzlast – sowie Leergewichtsspanne (EG-Leergewicht: Eigengewicht inkl. sämtlicher erforderlicher Flüssigkeiten, 90%iger Tankfüllung sowie einem Fahrergewicht von 75 kg) reicht von einem Fahrzeug der niedrigsten verfügbaren Ausstattungsvariante ohne Zusatzausstattung bis hin zu einem Fahrzeug mit dem höchstmöglichen Leergewicht. Leergewichte unterliegen Fertigungstoleranzen. Wunsch-/Sonder- und Zusatzausstattungen können das Leergewicht zusätzlich erhöhen und die Nutzlast reduzieren.



Gewichte, Anhängelasten, Kraftstoffverbrauch und CO₂-Emissionen

Abgasnorm: Euro 6d-TEMP- EVAP-ISC	Max.Nutzlast (kg) ⁰	Max. zulässiges Gesamtgewicht (kg)	EG-Leergewicht inkl. Fahrer (kg)	Max. zul. Achslast, vorn (kg)	Max. zul. Achslast, hinten (kg)	Achsisübersetzung	Max. zul. Gesamtgewicht des Zuges (kg)	Max. Anhängelast, gebremst bei 12 % (kg)	CO ₂ -Emissionen, kombiniert (g/km)	Kraftstoffverbrauch (l/100 km)		
										Innerorts	Außerorts	Kombiniert
220 L1 Kastenwagen LKW mit Nutzlasterhöhung												
1,5 l TDCi EcoBlue 55 kW (75 PS)	812-653	2.370	1.558- 1.717	1.225	1.315	3,68	3.350	1.200	119-117	4,9	4,3-4,2	4,5
1,5 l TDCi EcoBlue 74 kW (100 PS)	817-658	2.375-2.385	1.558- 1.717	1.225	1.315	3,52	3.500	1.350	120-118	5,2-5,1	4,3	4,5
1,5 l TDCi EcoBlue 74 kW (100 PS), 8-G.-Automatik	828-670	2.405	1.577- 1.736	1.225	1.315	3,80	3.500	1.350	138-133	5,9-5,7	4,8	5,2-5,1
1,5 l TDCi EcoBlue 88 kW (120 PS)	817-658	2.370-2.390	1.553- 1.712	1.225	1.315	3,68	3.590	1.500	123-121	5,2	4,4-4,3	4,7-4,6
1,5 l TDCi EcoBlue 88 kW (120 PS), 8-G.-Automatik	828-670	2.405	1.577- 1.735	1.225	1.315	3,80	3.540	1.500	138-134	6,0-5,8	4,8-4,7	5,2-5,1
220 L1 Transit Connect Kombi												
1,5 l TDCi EcoBlue 74 kW (100 PS) – LKW	671-551	2.320-2.325	1.654- 1.774	1.225	1.355	3,68	3.500	1.350	121-120	5,0-4,9	4,3-4,2	4,6-4,5
1,5 l TDCi EcoBlue 74 kW (100 PS) – PKW	732-628	2.385-2.390	1.654- 1.757	1.225	1.315	3,68	3.500	1.350	120-118	4,8	4,3- 4,2	4,6- 4,5
1,5 l TDCi EcoBlue 74 kW (100 PS), 8-G.-Automatik – LKW	691-577	2.350-2.355	1.664- 1.778	1.225- 1.270	1.355	3,80	3.500	1.350	143-138	6,3-6,1	4,9-4,8	5,5-5,3
1,5 l TDCi EcoBlue 74 kW (100 PS), 8-G.-Automatik – PKW	708-595	2.370-2.380	1.669- 1.775	1.225	1.315	3,80	3.500	1.350	130-127	5,1- 5,0	4,6- 4,5	4,9- 4,8
1,5 l TDCi EcoBlue 88 kW (120 PS) – LKW	665-557	2.320	1.655- 1.763	1.225	1.355	3,68	3.590	1.500	125-123	5,3-5,2	4,4	4,8-4,7
1,5 l TDCi EcoBlue 88 kW (120 PS) – PKW	735-640	2.390	1.655- 1.750	1.225	1.315	3,68	3.590	1.500	119-118	4,8- 4,7	4,3- 4,2	4,5
1,5 l TDCi EcoBlue 88 kW (120 PS), 8-G.-Autom. –LKW	677-599	2.350	1.673- 1.751	1.270	1.355	3,80	3.540	1.500	139-138	6,0	4,8	5,3-5,2
210 L2 Kastenwagen LKW												
1,0 l EcoBoost Benzinmotor 74 kW (100 PS)	636-473	2.165-2.200	1.533- 1.697	1.225	1.165	4,56	3.250	1.200	138-136	6,5-6,4	5,5-5,4	6,1-6,0
1,5 l TDCi EcoBlue 55 kW (75 PS)	638-488	2.260-2.265	1.623- 1.777	1.225	1.165	3,68	3.350	1.200	120-119	4,9	4,4-4,3	4,6-4,5
1,5 l TDCi EcoBlue 74 kW (100 PS)	645-483	2.255-2.290	1.613- 1.777	1.225	1.165	3,68	3.500	1.350	123-121	5,0-4,9	4,2	4,6

Ford Easy Fuel Komfort-Tankverschluss
und Fehlbetankungsschutz

Abbildung zeigt Dieselfahrzeug mit AdBlue®



Beheizbare Frontscheibe

(Wunschausstattung bei Basis; serienmäßig
bei Trend und Sport)Gewichte, Anhängelasten, Kraftstoffverbrauch und CO₂-Emissionen

Abgasnorm: Euro 6d-TEMP- EVAP-ISC	Max.Nutzlast (kg) ⁰	Max. zulässiges Gesamtgewicht (kg)	EG-Leergewicht inkl. Fahrer (kg)	Max. zul. Achslast, vorn (kg)	Max. zul. Achslast, hinten (kg)	Achsisübersetzung	Max. zul. Gesamtgewicht des Zuges (kg)	Max. Anhängelast, gebremst bei 12 % (kg)	CO ₂ -Emissionen, kombiniert (g/km)	Kraftstoffverbrauch (l/100 km)		
										Innerorts	Außerorts	Kombiniert
230 und 240 L2 Kastenwagen LKW mit Nutzlasterhöhung												
1,5 l TDCi EcoBlue 74 kW (100 PS), 8-G.-Automatik	655-452	2.240-2.305	1.624- 1.788	1.225	1.165	3,80	3.500	1.350	147-142	6,4-6,1	5,0-4,9	5,6-5,4
1,5 l TDCi EcoBlue 88 kW (120 PS)	641-482	2.255-2.285	1.614- 1.778	1.225	1.165	3,68	3.590	1.500	126-124	5,3-5,2	4,5-4,4	4,8-4,7
1,5 l TDCi EcoBlue 88 kW (120 PS), 8-G.-Automatik	655-452	2.240-2.305	1.624- 1.788	1.225	1.165	3,80	3.540	1.500	144-140	6,2-6,0	5,1-4,9	5,5-5,3
230 und 240 L2 Kastenwagen LKW mit Nutzlasterhöhung												
1,5 l TDCi EcoBlue 74 kW (100 PS) – 240	785-566	2.350-2.405	1.620- 1.784	1.225	1.250	3,68	3.500	1.350	123-120	5,1-4,9	4,2	4,6-4,5
1,5 l TDCi EcoBlue 74 kW (100 PS), 8-G.-Automatik –240	744-596	2.375	1.631- 1.779	1.225	1.250	3,80	3.500	1.350	141-137	6,0-5,7	4,9-4,8	5,4-5,2
1,5 l TDCi EcoBlue 74 kW (100 PS), 8-G.-Automatik –230	723-600	2.380	1.657- 1.780	1.225	1.250	3,80	3.500	1.350	147-142	6,4-6,1	5,0-4,9	5,6-5,4
1,5 l TDCi EcoBlue 88 kW (120 PS) – 240	785-529	2.270-2.405	1.620- 1.784	1.225- 1.270	1.250	3,68	3.590	1.500	126-123	5,3-5,2	4,5-4,4	4,8-4,7
1,5 l TDCi EcoBlue 88 kW (120 PS), 8-G.-Automatik –230	744-596	2.375-2.380	1.631- 1.780	1.225	1.250	3,80	3.540	1.500	144-137	6,2-5,8	5,1-4,8	5,5-5,2

Hinweis zu Kraftstoffverbrauch und CO₂-Emissionen: Die Angaben Kraftstoffverbrauch und CO₂-Emissionen gelten bei PKW in Abhängigkeit von der gewählten Rad-/Reifenkombination. Aktuell sind noch die NEFZ-Werte verpflichtend zu kommunizieren. Die angegebenen Werte wurden nach dem vorgeschriebenen Messverfahren (§ 2 Nm. 5, 6, 6a Pkw-EnVKV in der jeweils geltenden Fassung) ermittelt. Seit dem 1. September 2017 werden bestimmte Neuwagen nach dem weltweit harmonisierten Prüfverfahren für Personenwagen und leichte Nutzfahrzeuge (Worldwide Harmonised Light Vehicle Test Procedure, WLTP), einem neuen, realistischeren Prüfverfahren zur Messung des Kraftstoffverbrauchs und der CO₂-Emissionen, typgenehmigt. Seit dem 1. September 2018 hat das WLTP den neuen europäischen Fahrzyklus (NEFZ), das derzeitige Prüfverfahren, ersetzt. Wegen der realistischeren Prüfbedingungen sind die nach WLTP gemessenen Kraftstoffverbrauchs- und CO₂-Emissionswerte in vielen Fällen höher als die nach NEFZ gemessenen. Die Angaben beziehen sich nicht auf ein einzelnes Fahrzeug und sind nicht Bestandteil des Angebotes, sondern dienen allein Vergleichszwecken zwischen den verschiedenen Fahrzeugtypen. Hinweis nach Richtlinie 1999/94/EG: Der Kraftstoffverbrauch und die CO₂-Emissionen eines Fahrzeugs hängen nicht nur von der effizienten Ausnutzung des Kraftstoffs durch das Fahrzeug ab, sondern werden auch vom Fahrverhalten und anderen nichttechnischen Faktoren beeinflusst. CO₂ ist das für die Erderwärmung hauptsächlich verantwortliche Treibhausgas. Hinweis für PKW: Weitere Informationen zum offiziellen Kraftstoffverbrauch und den offiziellen spezifischen CO₂-Emissionen neuer Personenkraftwagen können dem „Leitfaden über den Kraftstoffverbrauch, die CO₂-Emissionen und den Stromverbrauch neuer Personenkraftwagen“ entnommen werden, der an allen Verkaufsstellen und bei <http://www.dat.de> unentgeltlich erhältlich ist. Für weitere Informationen siehe Pkw-EnVKV-Verordnung.

⁰Nutzlast: Zulässiges Gesamtgewicht des Fahrzeugs abzüglich Leergewicht. Die angegebene Nutzlast- sowie Leergewichtsspanne (EG-Leergewicht: Eigengewicht inkl. sämtlicher erforderlicher Flüssigkeiten, 90%iger Tankfüllung sowie einem Fahrergewicht von 75 kg) reicht von einem Fahrzeug der niedrigsten verfügbaren Ausstattungsvariante ohne Zusatzausstattung bis hin zu einem Fahrzeug mit dem höchstmöglichen Leergewicht. Leergewichte unterliegen Fertigungstoleranzen. Wunsch-/Sonder- und Zusatzausstattungen können das Leergewicht zusätzlich erhöhen und die Nutzlast reduzieren.

Gewichte, Anhängelasten, Kraftstoffverbrauch und CO₂-Emissionen

Abgasnorm: Euro 6d-TEMP- EVAP-ISC	Max.Nutzlast (kg) ⁹	Max. zulässiges Gesamtgewicht (kg)	EG-Leergewicht inkl. Fahrer (kg)	Max. zul. Achslast, vorn (kg)	Max. zul. Achslast, hinten (kg)	Achsenübersetzung	Max. zul. Gesamtgewicht des Zuges (kg)	Max. Anhängelast, gebremst bei 12 % (kg)	CO ₂ -Emissionen, kombiniert (g/km)	Kraftstoffverbrauch (l/100 km)		
										Innerorts	Außerorts	Kombiniert
230 L2 Transit Connect Kombi												
1,5 l TDCi EcoBlue 74 kW (100 PS) – LKW	651-565	2.380-2.385	1.734- 1.820	1.225	1.315	3,68	3.500	1.350	125-123	5,2-5,1	4,5-4,4	4,8-4,7
1,5 l TDCi EcoBlue 74 kW (100 PS) – PKW	633-438	2.290-2.405	1.734- 1.905	1.225	1.315	3,68	3.500	1.177- 1.350	121-120	4,9- 4,8	4,4- 4,3	4,6
1,5 l TDCi EcoBlue 74 kW (100 PS), 8-G.-Automatik – LKW	697-599	2.430-2.445	1.744- 1.831	1.270	1.315	3,80	3.500	1.350	138	5,9	4,9	5,3
1,5 l TDCi EcoBlue 74 kW (100 PS), 8-G.-Automatik – PKW	619-423	2.280-2.405	1.738- 1.920	1.225- 1.270	1.315	3,80	3.500	1.163- 1.350	133	5,3	4,7	5,0
1,5 l TDCi EcoBlue 88 kW (120 PS) – LKW	666-560	2.405	1.739- 1.845	1.225	1.315	3,68	3.590	1.500	125-123	5,1-5,0	4,6-4,5	4,8-4,7
1,5 l TDCi EcoBlue 88 kW (120 PS) – PKW	613-443	2.290-2.405	1.739- 1.900	1.225	1.315	3,68	3.590	1.262- 1.465	124-122	5,0- 4,9	4,5- 4,4	4,7
1,5 l TDCi EcoBlue 88 kW (120 PS), 8-G. Automatik – LKW	697-624	2.445	1.748- 1.821	1.270	1.315	3,80	3.540	1.495	144	6,3	5,0	5,5

Hinweis zu Kraftstoffverbrauch und CO₂-Emissionen: Die Angaben Kraftstoffverbrauch und CO₂-Emissionen gelten bei PKW in Abhängigkeit von der gewählten Rad-/Reifenkombination. Aktuell sind noch die NEFZ-Werte verpflichtend zu kommunizieren. Die angegebenen Werte wurden nach dem vorgeschriebenen Messverfahren (§ 2 Nrn. 5, 6, 6a Pkw-EnVKV in der jeweils geltenden Fassung) ermittelt. Seit dem 1. September 2017 werden bestimmte Neuwagen nach dem weltweit harmonisierten Prüfverfahren für Personenkraftwagen und leichte Nutzfahrzeuge (Worldwide Harmonised Light Vehicle Test Procedure, WLTP), einem neuen, realistischeren Prüfverfahren zur Messung des Kraftstoffverbrauchs und der CO₂-Emissionen, typgenehmigt. Seit dem 1. September 2018 hat das WLTP den neuen europäischen Fahrzyklus (NEFZ), das derzeitige Prüfverfahren, ersetzt. Wegen der realistischeren Prüfbedingungen sind die nach WLTP gemessenen Kraftstoffverbrauchs- und CO₂-Emissionswerte in vielen Fällen höher als die nach NEFZ gemessenen. Die Angaben beziehen sich nicht auf ein einzelnes Fahrzeug und sind nicht Bestandteil des Angebotes, sondern dienen allein Vergleichszwecken zwischen den verschiedenen Fahrzeugtypen. Hinweis nach Richtlinie 1999/94/EG: Der Kraftstoffverbrauch und die CO₂-Emissionen eines Fahrzeugs hängen nicht nur von der effizienten Ausnutzung des Kraftstoffs durch das Fahrzeug ab, sondern werden auch vom Fahrverhalten und anderen nichttechnischen Faktoren beeinflusst. CO₂ ist das für die Erderwärmung hauptsächlich verantwortliche Treibhausgas. Hinweis für PKW: Weitere Informationen zum offiziellen Kraftstoffverbrauch und den offiziellen spezifischen CO₂-Emissionen neuer Personenkraftwagen können dem „Leitfaden über den Kraftstoffverbrauch, die CO₂-Emissionen und den Stromverbrauch neuer Personenkraftwagen“ entnommen werden, der an allen Verkaufsstellen und bei <http://www.dat.de> unentgeltlich erhältlich ist. Für weitere Informationen siehe Pkw-EnVKV-Verordnung.
⁹Nutzlast: Zulässiges Gesamtgewicht des Fahrzeugs abzüglich Leergewicht. Die angegebene Nutzlast – sowie Leergewichtsspanne (EG-Leergewicht: Eigengewicht inkl. sämtlicher erforderlicher Flüssigkeiten, 90%iger Tankfüllung sowie einem Fahrergewicht von 75 kg) reicht von einem Fahrzeug der niedrigsten verfügbaren Ausstattungsvariante ohne Zusatzausstattung bis hin zu einem Fahrzeug mit dem höchstmöglichen Leergewicht. Leergewichte unterliegen Fertigungstoleranzen. Wunsch-/Sonder- und Zusatzausstattungen können das Leergewicht zusätzlich erhöhen und die Nutzlast reduzieren.

Reifendruckkontrollsystem

(Wunschausstattung für LKW, serienmäßig bei Kombi PKW)



Motordaten

Hinweis: Die jeweiligen Verbrauchs- und Emissionswerte finden Sie ab Seite 39.

	Getriebe	Motor-Spezifikation		Max. Leistung ⁹ kW(PS)	Max. Drehmoment ⁹ Nm (bei Umin ⁻¹)
1,0 l EcoBoost Benzinmotor, Euro 6d-TEMP-EVAP-ISC	6-Gang-Schaltgetriebe	3 Zylinder in Reihe, DOHC, 12 Ventile, Leichtmetall-Zylinderkopf, Hochdruck-Direkteinspritzung, Common Rail-Technologie, Turbolader mit Ladeluftkühlung		74 kW (100 PS)	170 Nm (1.400-4.000)
1,5 l EcoBlue Dieselmotor, Euro 6d-TEMP-EVAP-ISC	6-Gang-Schaltgetriebe	4 Zylinder in Reihe, DOHC, 16 Ventile, Aluminium-Zylinderblock in Open-Deck-Bauweise, Direkteinspritzung über Magnetventil-Injektoren, Common Rail-Technologie der 3. Generation, Turbolader mit fester Geometrie und Ladeluftkühlung, variable Ölpumpe, geteilte Ölwanne, elektronischer Aktuator und regelbarer Ladeluftkühler		55 kW (75 PS)	220 Nm (1.750-2.250)
1,5 l EcoBlue Dieselmotor, Euro 6d-TEMP-EVAP-ISC	6-Gang-Schaltgetriebe	4 Zylinder in Reihe, DOHC, 16 Ventile, Aluminium-Zylinderblock in Open-Deck-Bauweise, Direkteinspritzung über Magnetventil-Injektoren, Common Rail-Technologie der 3. Generation, Turbolader mit fester Geometrie und Ladeluftkühlung, variable Ölpumpe, geteilte Ölwanne, elektronischer Aktuator und regelbarer Ladeluftkühler		74 kW (100 PS)	240 Nm (1.750-2.500)
1,5 l EcoBlue Dieselmotor, Euro 6d-TEMP-EVAP-ISC	8-Gang-Automatikgetriebe	4 Zylinder in Reihe, DOHC, 16 Ventile, Aluminium-Zylinderblock in Open-Deck-Bauweise, Direkteinspritzung über Magnetventil-Injektoren, Common Rail-Technologie der 3. Generation, Turbolader mit fester Geometrie und Ladeluftkühlung, variable Ölpumpe, geteilte Ölwanne, elektronischer Aktuator und regelbarer Ladeluftkühler		74 kW (100 PS)	270 Nm (1.750-2.250)
1,5 l EcoBlue Dieselmotor, Euro 6d-TEMP-EVAP-ISC	6-Gang-Schaltgetriebe	4 Zylinder in Reihe, DOHC, 16 Ventile, Aluminium-Zylinderblock in Open-Deck-Bauweise, Direkteinspritzung über Magnetventil-Injektoren, Common Rail-Technologie der 3. Generation, Turbolader mit fester Geometrie und Ladeluftkühlung, variable Ölpumpe, geteilte Ölwanne, elektronischer Aktuator und regelbarer Ladeluftkühler		88 kW (120 PS)	270 Nm (1.750-2.500)
1,5 l EcoBlue Dieselmotor, Euro 6d-TEMP-EVAP-ISC	8-Gang-Automatikgetriebe	4 Zylinder in Reihe, DOHC, 16 Ventile, Aluminium-Zylinderblock in Open-Deck-Bauweise, Direkteinspritzung über Magnetventil-Injektoren, Common Rail-Technologie der 3. Generation, Turbolader mit fester Geometrie und Ladeluftkühlung, variable Ölpumpe, geteilte Ölwanne, elektronischer Aktuator und regelbarer Ladeluftkühler		88 kW (120 PS)	270 Nm (1.750-2.500)

⁹getestet gemäß ISO 1585. **Hinweis:** Alle EcoBlue-Motoren verfügen über einen Dieselpartikelfilter (cDPF) und benötigen das Additiv AdBlue[®]. Der EcoBoost-Motor verfügt über einen Benzinpartikelfilter.

Modellverfügbarkeit

Hinweis: Die jeweiligen Verbrauchs- und Emissionswerte finden Sie ab Seite 39.

	Getriebe	L1					L2				
		Basis	Basis mit Nutzlast-erhöhung	Trend	Trend mit Nutzlast-erhöhung	Sport	Basis	Basis mit Nutzlast-erhöhung	Trend	Trend mit Nutzlast-erhöhung	Sport
Ford Transit Connect Kastenwagen (LKW)											
1,0 l EcoBoost Benzinmotor, 74 kW (100 PS)	6-Gang-Schaltgetriebe	●	-	●	-	-	●	-	●	-	-
1,5 l EcoBlue Dieselmotor, 55 kW (75 PS)	6-Gang-Schaltgetriebe	●	●	●	-	-	●	-	-	-	
1,5 l EcoBlue Dieselmotor, 74 kW (100 PS)	6-Gang-Schaltgetriebe	●	●	●	●	-	●	●	●	●	
1,5 l EcoBlue Dieselmotor, 74 kW (100 PS)	8-Gang-Automatikgetriebe	●	●	●	●	-	●	●	●	●	
1,5 l EcoBlue Dieselmotor, 88 kW (120 PS)	6-Gang-Schaltgetriebe	●	●	●	●	●	●	●	●	●	
1,5 l EcoBlue Dieselmotor, 88 kW (120 PS)	8-Gang-Automatikgetriebe	●	●	●	●	-	●	●	●	●	
Ford Transit Connect Kombi											
1,5 l EcoBlue Dieselmotor, 74 kW (100 PS), LKW	6-Gang-Schaltgetriebe	-	●	-	●	-	-	●	-	●	-
1,5 l EcoBlue Dieselmotor, 74 kW (100 PS), PKW	6-Gang-Schaltgetriebe	-	●	-	●	-	-	●	-	●	-
1,5 l EcoBlue Dieselmotor, 74 kW (100 PS), LKW	8-Gang-Automatikgetriebe	-	●	-	●	-	-	●	-	●	-
1,5 l EcoBlue Dieselmotor, 74 kW (100 PS), PKW	8-Gang-Automatikgetriebe	-	●	-	●	-	-	●	-	●	-
1,5 l EcoBlue Dieselmotor, 88 kW (120 PS), LKW	6-Gang-Schaltgetriebe	-	-	-	●	-	-	-	-	●	-
1,5 l EcoBlue Dieselmotor, 88 kW (120 PS), PKW	6-Gang-Schaltgetriebe	-	-	-	●	-	-	-	-	●	-
1,5 l EcoBlue Dieselmotor, 88 kW (120 PS), LKW	8-Gang-Automatikgetriebe	-	-	-	●	-	-	-	-	●	-

● = verfügbar, - = nicht verfügbar; L1 = kurzer Radstand, L2 = langer Radstand. **Hinweis:** Alle EcoBlue-Motoren verfügen über einen Dieselpartikelfilter (cDPF) und benötigen das Additiv AdBlue[®]. Der EcoBoost-Motor verfügt über einen Benzinpartikelfilter.

Alles griffbereit verstaut

Das auf die Bedürfnisse des Fahrers zugeschnittene Cockpit des Ford Transit Connect vereint gutes Aussehen mit intelligenten Stauraumlösungen. Es bietet reichlich Platz für Flaschen, Telefone und Papiere, um Ihren Arbeitstag angenehmer und effizienter zu machen.

Flaschenhalter und Tür-Stauraum



Verborgenes Fach mit Ladeanschluss



Optimale Stauraumnutzung inklusive Becherhalter

**Die nächsten Schritte****Probefahrt**

Besuchen Sie Ihren Ford Nutzfahrzeug Partner und machen Sie eine Probefahrt mit dem Ford Transit Connect. Hier finden Sie einen Ford Nutzfahrzeug Partner in Ihrer Nähe: www.ford.de/haendlersuche

**Weitere Informationen**

zum Ford Transit Connect finden Sie unter: www.ford.de/nutzfahrzeuge

**Kontakt**

Für alle Anfragen - auch für die Ford Assistance - nur eine Hotline: +49 (0) 221 9999 2 999

**Losfahren**

Auch wenn Sie mit Ihrem neuen Fahrzeug unterwegs sind, lässt Ford Sie nicht im Stich. Ford verfügt über ein großes Vertragshändlernetz, damit Ihr Fahrzeug optimal gewartet wird. Sollte Ihr neuer Ford einmal eine Glas- oder Unfallreparatur benötigen, sind Ihre Ford Partner – insbesondere die Ford Karosserie-Spezialbetriebe – die richtige Wahl, damit Sie und Ihr neuer Ford schnell wieder zurück auf der Straße sind.

**Finanzieren**

Selbstverständlich sind wir auch bei allen Fragen rund um Finanzierung und Leasing für Sie da: Durch unsere Größe und Kompetenz sind wir bestens aufgestellt, um Ihnen ein maßgeschneidertes Finanzierungsprodukt für Ihren neuen Ford anzubieten. Egal, ob privater oder gewerblicher Kunde - die Ford Bank hält für jeden das passende Angebot bereit und bietet Ihnen individuelle Finanzierungslösungen für Ihr Wunschfahrzeug. Attraktive Zinssätze, niedrige monatliche Raten sowie die schnelle und unbürokratische Abwicklung direkt bei Ihrem Ford Partner machen Ihnen die Entscheidung für Ihren neuen Ford leicht.

Ford Bank GmbH, Josef-Lammerting-Allee 24-34, 50933 Köln

**Die FordPass-App**

Die FordPass-App ist eine innovative Plattform, die Ihnen eine neue Form der Mobilität eröffnet. Sie findet Parkplätze in der Nähe, enthält Fahrzeug- und Finanzierungsdaten, Händlerinformationen und eine Vielzahl nützlicher Hilfsmittel. Sofern das Fahrzeug über Ford SYNC 3 mit Navigationssystem verfügt, steht Ihnen zudem ein Live Traffic-Dienst zur Verfügung, den Sie 2 Jahre ab Erstzulassung kostenfrei nutzen können. Erfahren Sie mehr unter: www.fordpass.de

Abbildungen, Beschreibungen und Spezifikationen: Die Angaben in diesem Katalog entsprechen dem Stand der Drucklegung. Irrtümer vorbehalten. Ford entwickelt seine Produkte ständig weiter und behält sich das Recht vor, Spezifikationen, Farben und Preise der hier abgebildeten und beschriebenen Fahrzeugmodelle und Artikel jederzeit zu ändern. Ihr Ford Partner hält jederzeit aktuelle Informationen hierüber für Sie bereit. Ford Fahrzeuge, die außerhalb der Bundesrepublik Deutschland angeboten werden, können bezüglich Technik und Ausstattung abweichen. Einige Abbildungen zeigen schematische Darstellungen der Ladefähigkeit. Bitte beachten Sie, dass Ladung für den allgemeinen Fahrbetrieb zu sichern ist. Die in diesem Katalog abgebildeten Fahrzeuge sind teilweise mit Wunschausstattung bzw. Zubehör gegen Mehrpreis ausgerüstet. Unter Umständen sind einige der abgebildeten Fahrzeugmerkmale nur als Wunschausstattung verfügbar. Die Lieferbarkeit aller Modelle, Ausstattungsdetails und Farbkombinationen kann nicht garantiert werden. **Hinweis:** Einige der abgebildeten Fahrzeuge sind Vorserienmodelle und/oder computergeneriert. Deshalb kann das Design/die Ausstattung der endgültigen Version Abweichungen zum Katalog aufweisen. Die Montage von Zubehör kann sich auf den Kraftstoffverbrauch des Fahrzeugs auswirken. **Hinweis:** Dieser Katalog enthält neben Original Ford Zubehör auch Produkte von Lieferanten, die in dieser Broschüre mit * gekennzeichnet sind. Es handelt sich um Zubehörteile von sorgfältig ausgewählten Lieferanten, die unter ihrem jeweiligen Markennamen gezeigt werden. Diese Produkte unterliegen den eigenen Garantiebedingungen der jeweiligen Hersteller. Ford übernimmt für diese Produkte keine Garantie. Ausführlichere Informationen dazu erhalten Sie von Ihrem Ford Partner. **Hinweis:** Die Bluetooth®-Wortmarke und Logos sind Eigentum von Bluetooth SIG Inc. Die Nutzung dieser Markenzeichen durch die Ford-Werke GmbH oder zugehörige Unternehmen erfolgt auf Grundlage einer Lizenz. Apple CarPlay sowie die iPod und iPhone Wortmarken und Logos sind eingetragene Marken von Apple Inc. Android Auto ist eine eingetragene Marke von Google Inc. Andere Marken sind Eigentum der jeweiligen Inhaber. **Hinweis:** Einige der in dieser Broschüre beschriebenen Fahrer-Assistenzsysteme und Sicherheitsfunktionen basieren auf Sensoren, deren Funktion durch bestimmte Witterungs- und Umwelteinflüsse beeinträchtigt werden kann.



Wenn Sie diese Broschüre nicht mehr benötigen, geben Sie sie bitte weiter oder entsorgen Sie diese im Altpapier.



Ford und Aral (BP) - Strategische Partner



Quelle:
<http://www.auto-institut.de/aia2015.htm>



Sub 150 PS
Ford 1,0 litre EcoBoost
Quelle: www.ukimediaevents.com/engineoftheyear

Für alle Anfragen - auch für die Ford Assistance - nur eine Hotline:
+ 49 (0) 221 9999 2 999

Ford-Werke GmbH, Köln,
Nutzfahrzeugabteilung
(21997126)

BJN 207525. FoE G60E.
PN 977509/0320/DEU de

Stand: Februar 2020

© Ford Motor Company Limited.

