

ES



ES 300h

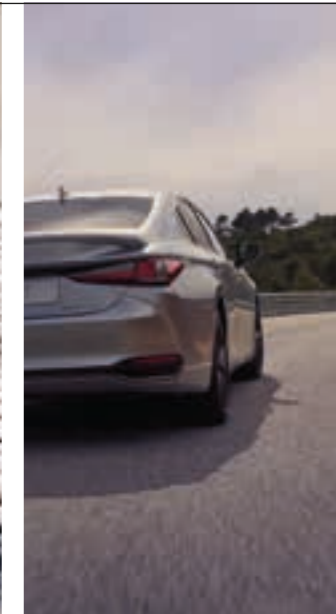


ES

Seit mehr als 15 Jahren ist Lexus Pionier und einer der führenden Hersteller im Bereich der Elektrifizierung von Premiumfahrzeugen. Über zwei Millionen selbstladende Lexus Hybridfahrzeuge sind weltweit auf den Straßen unterwegs – eine umfassende Auswahl an Modellen, die mit höchster Qualität, überragender Zuverlässigkeit und exklusivem Komfort begeistern: beeindruckende Fakten, die uns weiter antreiben, nach neuen Innovationen zu forschen und Elektrifizierung weiterzudenken als bis zur Entwicklung von Batterien und Motoren. Denn es ist die einmalige Chance, eine neue Art von Fahrspaß zu definieren. Ihr Fahrerlebnis steht bei uns im Mittelpunkt – ebenso wie die Frage: Wie fühlt es sich an, Lexus Kunde zu sein? Entdecken Sie jetzt die selbstladende Limousine ES 300h Hybrid und überzeugen Sie sich persönlich von dem Erlebnis „Lexus Electrified“.



01. MARKANT
Seiten 04–07



02. DYNAMISCH
Seiten 08–09



03. KOMFORTABEL
Seiten 10–13



04. INTELLIGENT
Seiten 14–15



05. ZUKUNFTSWEISEND
Seiten 16–19



06. MODELL
Seiten 20–21



07. AUSSTATTUNGSVARIANTEN
Seiten 22–25



**08. EXTERIEUR/INTERIEUR/
TECHNOLOGIEN**
Seiten 26–35



09. F SPORT
Seiten 36–37



10. ZUBEHÖR
Seiten 38–39



11. FARBEN
Seiten 40–43



**12. AUSSTATTUNG UND
OPTIONEN**
Seiten 44–47



13. TECHNISCHE DATEN
Seiten 48–49



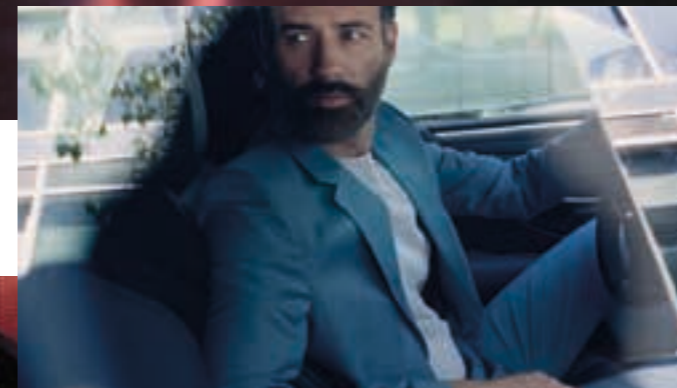
14. OMOTENASHI
Seiten 50–51





TECHNOLOGIE TRIFFT HANDWERKSKUNST. Geräumigkeit, Komfort und Funktionalität erwarten Sie in jedem Lexus Modell. Im ES 300h verbinden sich darüber hinaus modernste Technologien mit handwerklicher Kunst - von der ausdrucksstarken Linienführung über die athletischen Proportionen bis zur unverwechselbaren Lichtsignatur. Jedes einzelne Detail ist darauf ausgelegt, Ihr Fahrerlebnis und Komfortgefühl zu perfektionieren.

Der ES 300h F SPORT definiert den Eindruck mutiger Eleganz neu – mit imposanten 19-Zoll-Leichtmetallrädern, dem ausdrucksstarken Design der vorderen Stoßfänger und dem in Schwarz gehaltenen Kühlergrill, dessen filigrane Struktur mit modernsten 3-D-Technologien modelliert wurde. Was sein sportlicher Look auf den ersten Blick verspricht, löst das Fahrerlebnis unmittelbar nach dem Start kompromisslos ein.



ZEITLOSE ELEGANZ

Das coupéartige Profil unterstreicht die stilvolle Eleganz einer Limousine, die innen wie außen besonders ist.

Der charakteristische Kühlergrill und die markanten Dreifach-LED-Scheinwerfer des ES 300h faszinieren auf den ersten Blick und verleihen dem eleganten Look eine provokante Note. Das Design wird dominiert von der abfallenden Dachlinie, die die Dynamik eines Sportcoupés mit der Geräumigkeit einer Limousine verbindet. Der niedrige Schwerpunkt und die optimierte Aerodynamik stärken die kraftvolle Ausstrahlung ebenso wie die imposanten Leichtmetallräder. Entscheiden Sie sich für einen Lexus, der die Konventionen seiner Klasse hinter sich lässt – und dieses Gefühl in jedem Detail erlebbar macht.



- 01 Der Lexus Kühlergrill wird flankiert von schlanken LED-Scheinwerfern
- 02 Der 12,3-Zoll-Touchscreen ist einfach zu bedienen und nah am Fahrer positioniert
- 03 Der ES 300h F SPORT besticht mit 19-Zoll-Leichtmetallrädern und schwarzem Kühlergrill

JEDE FAHRT EIN GENUSS

Erstklassige Fahreigenschaften verbinden sich mit dem direkten Ansprechverhalten des selbstladenden Hybridantriebs zu einem unvergesslichen Fahrvergnügen.



Schon die coupéartige Silhouette des ES 300h verspricht Fahrspaß pur. Jeder Moment begeistert. Der selbstladende Lexus Hybrid der vierten Generation lädt sich während der Fahrt und immer dann, wenn Sie den Fuß vom Gaspedal nehmen, selbstständig auf. Genießen Sie nahtlose Beschleunigung und direktes Ansprechverhalten ohne externes Laden. Das Fahrgefühl ist nachhaltig faszinierend – das nahezu lautlose Fahren im Elektromodus ebenso wie das ruhige Gleiten auf der Autobahn.

Der Hybridantrieb bietet einen Mix aus Kraft, Kontrolle und einzigartiger Laufruhe. Kein Detail wurde bei der Entwicklung dieses Antriebs außer Acht gelassen, um dem Anspruch einer Premiulimousine gerecht zu werden. Elegante Blenden am markanten Kühlergrill minimieren Fahrgeräusche und Verwirbelungen. Die strategische Platzierung von Leichtbaumaterialien und die optimierte Hinterradaufhängung vereinen exzellente Stabilität mit höchstem Fahrkomfort.



PERFEKTE KONTROLLE. Die Pedalerie des ES wurde so gestaltet, dass beim Beschleunigen oder Bremsen die Verbindung zwischen Fahrer und Fahrzeug noch direkter erfolgt. Mit dem Fahrmodusregler wählen Sie den von Ihnen bevorzugten Fahrstil und genießen präzise abgestimmte Fahrdynamik, perfektioniert durch unsere Ingenieure und Takumi Meisterfahrer. Der ES 300h nimmt Kurven mit überzeugender Souveränität. Er liegt optimal auf der Straße und seine Spurstabilität sorgt auf jedem Untergrund für ein sicheres Gefühl – denn Ihre Sicherheit steht bei uns an erster Stelle.

Abseits der Stadt bietet der ES 300h ein Fahrgefühl voller Entspannung und Komfort – ein Gefühl, das vom ersten Moment an zahlreiche Emotionen weckt: Souveränität, Spaß, Begeisterung. Dabei kann man leicht vergessen, dass der ES 300h sparsamer und umweltfreundlicher ist als viele konventionell angetriebene Limousinen seiner Klasse. Fahren Sie mit der selbstladenden Hybridtechnologie der vierten Generation bis zu 50 Prozent der Zeit rein elektrisch ohne externes Laden und profitieren Sie von niedrigem Kraftstoffverbrauch und geringen Emissionen – ganz ohne Kompromisse bei Leistung und Reichweite.

INNERE SCHÖNHEIT

Genießen Sie pure Harmonie im Innenraum des ES, der von der Perfektion japanischer Handwerkskunst geprägt ist.



01



02



03

Am Steuer des ES 300h erleben Sie ein ausgeprägtes Wohlgefühl. Die Liebe zum Detail und zur Handwerkskunst nimmt Sie vom ersten Moment an gefangen. Sie sind das Markenzeichen der Lexus Handwerksmeister, der Takumi. Sie können diese Perfektion nicht nur sehen, sondern auch fühlen: an den luxuriösen Sitzen, die jetzt auch in Pergamonweiß erhältlich sind, an den neuen Applikationen in dunklem Bambus, die den exquisiten Charakter des Interieurs unterstreichen, und am klassisch schwarzen Finish der Instrumententafel. All diese Elemente verschmelzen zu einer höchst entspannenden Umgebung und vermitteln ein Gefühl von Großzügigkeit – inspiriert von der Ruhe und dem Komfort einer Lounge.

KOMFORT, DER BEGEISTERT. Ihre Fahrgäste spüren den unverwechselbaren Komfort auf Anhieb. Sie genießen im Fond fast einen Meter Beinfreiheit und können ihre Sitze bequem über Bedienelemente an der Mittelarmlehne verstellen und klimatisieren, während der Lexus Klimaconcerte auf allen Plätzen für die individuelle Wohlfühltemperatur sorgt. Das erstklassige Mark Levinson®-Premium-Sound-System mit 17 Lautsprechern wurde speziell für den ES entwickelt und auf die Akustik des Interieurs abgestimmt. In unzähligen Tests und enger Zusammenarbeit haben erfahrene Toningenieure von Lexus und Mark Levinson® ein Klangerlebnis der Extraklasse geschaffen.

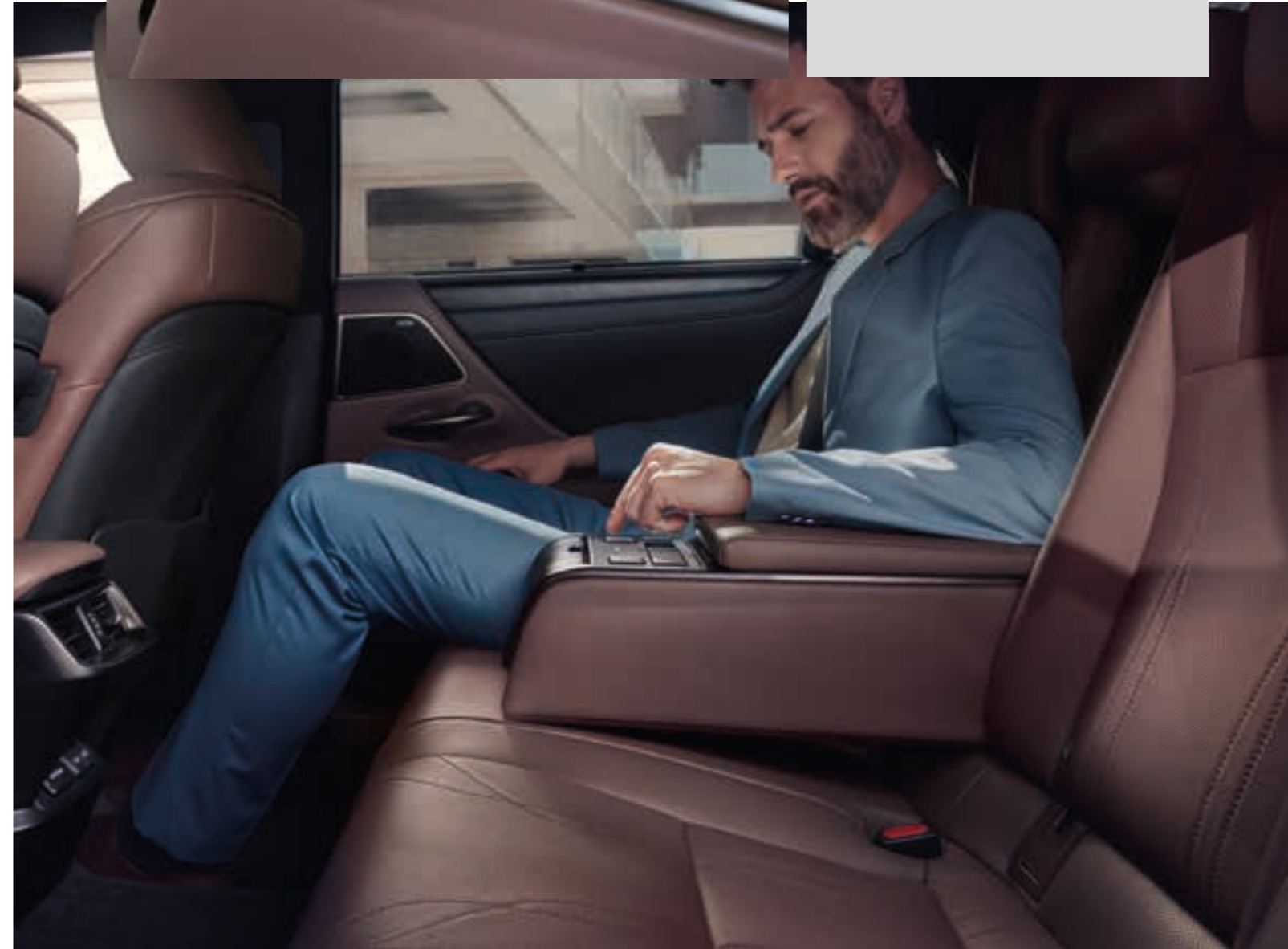
Der ES 300h F SPORT beeindruckt mit seinem sportlichen Auftritt, dem exklusiven Kühlergrill und attraktiven F SPORT-Leichtmetallrädern. Auch im Innenraum setzt sich der sportliche Charakter nahtlos fort: mit den vom LC Coupé inspirierten Sportsitzen, den Applikationen im Hadori-Design, dem faszinierenden Zentralinstrument und vielem mehr. Genießen Sie auch im ES F SPORT den unverwechselbaren Komfort, der jeden Lexus auszeichnet.

Mark Levinson ist eine eingetragene Marke der Harman International Industries, Incorporated.



„Wir möchten erreichen, dass sich Fahrer und Fahrgäste in unseren Fahrzeugen wie zu Hause fühlen.“

Yasuo Kajino,
ES-Chefdesigner



04

01 Fühlen Sie die perfekte Form des handgenähten Lenkrads.
02 Die Sitze aus Leder oder Semianilinleder zeugen von der einzigartigen Takumi Handwerkskunst.
03 Das Mark Levinson®-Premium-Sound-System verwöhnt mit einem exzellenten Klangerlebnis.
04 Genießen Sie mehr als einen Meter Beinfreiheit im Fond.



SMART UNTERWEGS

Innovative Technologien sind im ES 300h allgegenwärtig, sodass Sie sich am Steuer jederzeit sicher und wohlfühlen.

Ganz gleich, für welche Ausstattung Sie sich entscheiden – der ES 300h bietet Ihnen eine Fülle an innovativen Technologien. Sie sind geprägt von der Philosophie des Omotenashi. Diese jahrhundertealte Tradition japanischer Gastfreundschaft antizipiert die Bedürfnisse anderer Menschen, bevor sie entstehen – diesem Ziel folgen auch die Innovationen bei Lexus wie beispielsweise die Klimaautomatik, die winzige NanoE[®]-Ionen-Partikel in den Innenraum leitet, um Viren und Bakterien* in der Luft zu minimieren sowie Haare und Haut der Fahrgäste zu erfrischen, oder die digitalen Außenspiegel, die auch bei Nacht oder Regen ein weites Blickfeld und klare Sicht bieten.



BESSER VERNETZT. Die Lexus Link-App bietet Ihnen serienmäßig eine Vielzahl digitaler Dienste. Mit der Funktion „Fahrdaten speichern“ können Sie Ihre Fahrten getrennt nach privat oder geschäftlich gefahrenen Kilometern verwalten. Der Parkpositionsfinder navigiert Sie zu Ihrem Fahrzeug zurück. Sie erhalten einen Hinweis, wenn Sie versehentlich vergessen haben, ein Fenster zu schließen oder die Scheinwerfer auszuschalten. Steuern Sie bequem von zu Hause die beheizbare Windschutzscheibe, die Klimaautomatik, die Warnblinkanlage oder das Ver- und Entriegeln des Fahrzeugs. Darüber hinaus genießen Sie mit dem Lexus Smart-Connect-Multimediasystem Zugriff auf eine cloudbasierte Navigation und den Sprach-Assistenten, Verkehrsinformationen in Echtzeit und Informationen zu verfügbaren Parkplätzen.

IN SICHEREN HÄNDEN. Das Lexus Safety System + im ES 300h sorgt zuverlässig für Ihre Sicherheit. Der Kreuzungs-Assistent unterstützt Sie beim Abbiegen, indem er beim Passieren einer Kreuzung vor sich nähernden Fahrzeugen und Fußgängern warnt. Der Notlenk-Assistent hilft Ihnen mit Lenkeingriffen, sollten sich Fußgänger in unmittelbarer Nähe Ihres Fahrzeugs befinden und somit eine Kollision drohen. Zudem ist eine Kurvengeschwindigkeitskontrolle als Teil der adaptiven Geschwindigkeitsregelung verfügbar. Die Technologie bremst das Fahrzeug vor einer Kurve sanft und rechtzeitig ab, damit Sie sicher dem Streckenverlauf folgen können. Der adaptive Fernlicht-Assistent mit Bladescan[®]-Technologie macht Fußgänger und Verkehrszeichen in größerer Entfernung besser erkennbar, ohne entgegenkommende Autos zu blenden.

* Mehr als 99%ige Virus- und Bakterienhemmung durch einstündige Inbetriebnahme der NanoE-Ionen-Technologie. Japan Food Research Laboratories, Bericht Nr. 20073697001-0101, 15038623001-0101.

01 Der Abbiege-Assistent des ES 300h erkennt entgegenkommende Fahrzeuge und Fußgänger beim Abbiegen an einer Kreuzung.
02 Die digitalen Außenspiegel sorgen für bessere Sicht nach hinten, besonders nachts und bei Regen.



01



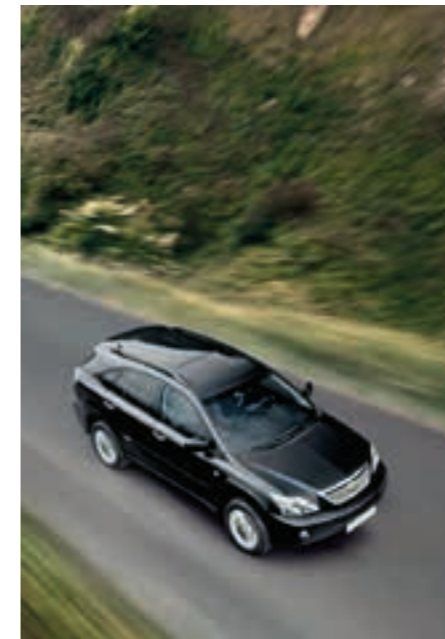
02



02

DER ANTRIEB FÜR DIE ZUKUNFT

In den 1990er-Jahren zeichneten sich Luxusfahrzeuge insbesondere durch verbrauchsstarke Motoren aus. Um die Jahrtausendwende rückten angesichts der Erderwärmung alternative Antriebe, die u. a. durch die Nutzung elektrischer Antriebe Emissionen reduzieren, in den Fokus der Entwicklung. Der erste Luxusautomobilhersteller, der sich dieser Herausforderung stellte, war Lexus. Alle relevanten Hybridkomponenten wurden von uns entwickelt und gefertigt und machen unsere elektrisch angetriebenen Hybridmodelle einzigartig innovativ, angenehm zu fahren und außergewöhnlich langlebig. Drei Jahrzehnte später ist der Traum vom emissionsfreien Fahren im Premiumsegment Realität. Mit jedem elektrischen Auto, das auf den Markt kommt, nähern wir uns weiter dem Ziel nachhaltiger Mobilität.



PIONIER BEI ELEKTRIFIZIERTEN PREMIUMFAHRZEUGEN

Seit der Einführung unserer ersten Luxuslimousine LS vor über 30 Jahren ist Lexus ein Synonym für außergewöhnliches Design, Qualität und Komfort. Wir sind einer der führenden Hersteller und Pionier im Bereich elektrifizierter Premiumfahrzeuge. Unsere Kunden mit innovativen Fahrzeugen zu begeistern sowie Bedürfnisse von Kunden und Fahrern zu antizipieren – das ist unser Anspruch. Ganz im Sinne dieser Unternehmensphilosophie präsentierten wir 2005 den weltweit ersten Premiumvollhybrid, den SUV Lexus RX 400h.



SELBSTLADENDER HYBRID, PLUG-IN-HYBRID ODER VOLLELEKTRISCH

Wählen Sie aus sechs innovativen selbstladenden Hybridmodellen und entscheiden Sie sich für einen der führenden Anbieter von Premiumhybridfahrzeugen. Seit 15 Jahren setzen wir Maßstäbe bei der Entwicklung, der Fertigung, der Wartung und dem Recycling elektrifizierter Hybridmodelle. Ein selbstladender Lexus Hybrid fährt bis zu 50 Prozent der Zeit rein elektrisch ohne externes Laden – und im Elektromodus ganz ohne Kraftstoff und vollkommen emissionsfrei. Das erste vollelektrische Lexus Modell, der UX 300e, markierte 2020 den nächsten Meilenstein unserer Vision nachhaltiger Mobilität: Lexus Electrified. Mit dem ersten Lexus Plug-in-Hybrid, dem NX 450h+, bauen wir unser Angebot an Elektrofahrzeugen weiter aus – ebenso wie mit dem RZ 450e, der in Kürze nach Europa kommt und auf einer neu entwickelten Fahrzeugplattform speziell für Elektrofahrzeuge basiert.



„LEXUS ELECTRIFIED“ UND ENVIRONMENTAL CHALLENGE 2050

Die Erfolgsgeschichte unserer selbstladenden Lexus Hybridmodelle ist für uns kein Grund, uns auszuruhen. Unsere Vision nachhaltiger Mobilität „Lexus Electrified“ und das „LF-30 Electrified Concept“ markieren die nächsten Meilensteine auf dem Weg in eine emissionsfreie Zukunft. Mit „Lexus Electrified“ bringen wir die Freude am Fahren auf ein neues, elektrisierendes Level. Der integrierte Ansatz für elektrische Antriebe umfasst wegweisende Posture-Control- und weitere E-Technologien. Unsere Modelle profitieren dabei von mehr als zwei Jahrzehnten Erfahrung in der Entwicklung elektrifizierter Antriebe. Der LF-30 Concept schafft mit vier Radnabenelektromotoren, den Steer-by-Wire- und Advanced-Posture-Control-Technologien ein faszinierendes Fahrerlebnis. Jedes elektrische Lexus Modell trägt dazu bei, die Umwelt zu schonen und die Mobilität von morgen nachhaltiger zu gestalten. Unser Anspruch geht aber noch darüber hinaus. Unser Ziel ist es, im Rahmen unserer „Environmental Challenge 2050“ den Ausstoß von CO₂ über die gesamte Produktionskette auf null zu reduzieren – von der Fertigung über die verwendeten Materialien und Fahrzeugkomponenten bis zur Logistik und zum Recycling unserer Fahrzeuge.

MADE BY LEXUS



ERLEBEN SIE, WAS BEIM LEXUS HYBRID DEN UNTERSCHIED MACHT

WAS IST EIN SELBSTLADENDER LEXUS HYBRID?

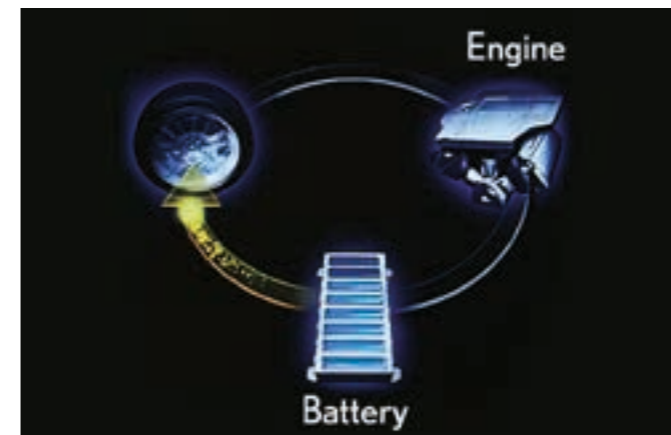
Die Lexus Hybridtechnologie vereint die Leistung eines kraftvollen Benzinmotors mit der Effizienz eines hochmodernen Elektromotors in einem perfekten Zusammenspiel beider Antriebsquellen. Hybridmodelle von Lexus laden sich während der Fahrt und jedes Mal, wenn Sie den Fuß vom Gas nehmen, automatisch auf - ohne externes Laden oder Sorgen um die Reichweite der Batterie. Genießen Sie den faszinierenden Mix aus Leistung und Kontrolle, gepaart mit dem Wissen, dass Ihr Lexus effizienter ist und deutlich weniger Emissionen produziert als jeder konventionelle Motor.

WARUM IST ELEKTRIFIZIERUNG WICHTIG?

Um unser erklärtes Ziel, die Emissionen unserer Fahrzeuge bis 2050 auf null zu senken, zu erreichen, ist eine effiziente Elektrifizierung unerlässlich. Seit der Einführung des RX 400h, des weltweit ersten elektrifizierten Premiummodells, arbeiten wir daran, umweltfreundliche selbstladende Hybride zu entwickeln. Dabei möchten wir nicht nur die Emissionen unserer Fahrzeuge reduzieren, sondern auch unsere Produktionsstätten bis 2050 CO₂-neutral gestalten und ihren Wasserverbrauch nachhaltig minimieren.

WIE IST ES, EINEN LEXUS HYBRID ZU BESITZEN?

Über 500.000 Lexus Hybridmodelle auf europäischen Straßen wurden in unseren hochmodernen Werken in Japan nach höchsten Qualitätsstandards bereits gefertigt. Neben der unvergleichlichen Laufruhe und Dynamik sind die deutlich geringeren Betriebskosten ein wichtiger Vorteil - Sie sparen durch das regenerative Bremsen und weitere fortschrittliche Technologien nicht nur Kraftstoff, sondern auch Kosten für Bremsen, Reifen und andere Verschleißteile Ihres Lexus.

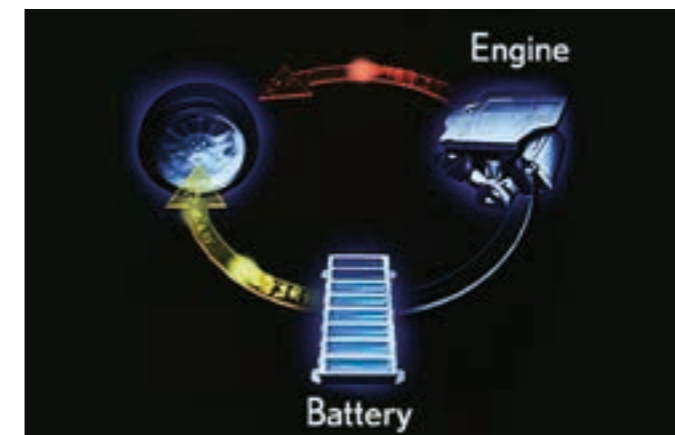
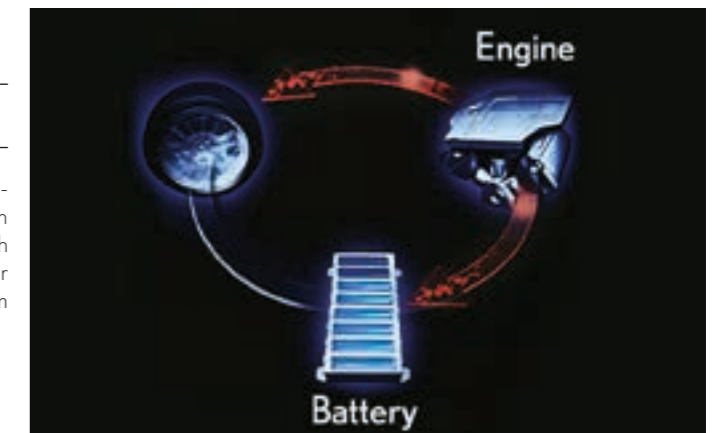


STARTEN

Beim Anfahren und bei niedrigen Geschwindigkeiten nutzt der ES 300h je nach Batterieladezustand seinen leistungsstarken, von der Hybridbatterie gespeisten Elektromotor zum Vortrieb. Dabei fährt er fast geräuschlos, verbraucht kein Benzin und produziert null Emissionen.

FAHREN

Bei höheren Geschwindigkeiten beziehungsweise höheren Leistungsanforderungen schaltet sich der Benzinmotor automatisch und fast unmerklich zu, wird aber weiterhin bei Bedarf vom Elektromotor unterstützt. Durch die nahezu perfekte Verteilung seiner beiden Kraftquellen vermittelt der ES 300h ein außergewöhnlich faszinierendes Fahrerlebnis mit niedrigem Schadstoffausstoß und beeindruckend geringem Kraftstoffverbrauch.

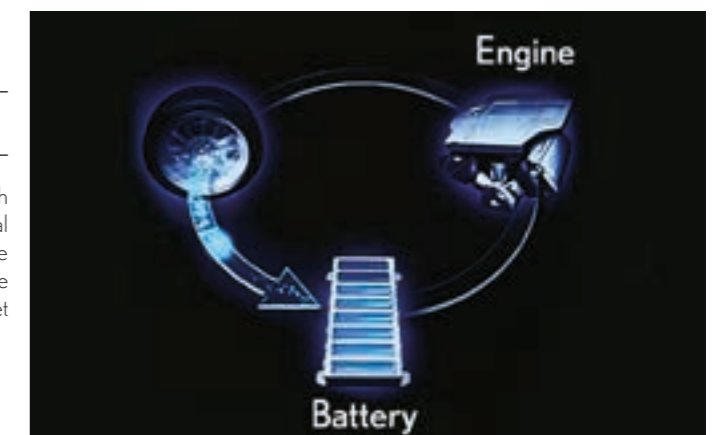


BESCHLEUNIGEN

Bei kraftvoller Beschleunigung wird der Benzinmotor automatisch vom Elektromotor unterstützt. Diese Kombination sorgt für ein hohes Drehmoment und eine atemberaubende Beschleunigung ohne jede Zugkraftunterbrechung.

VERZOGERN

Jedes Mal, wenn Sie abbremsen oder das Fahrzeug anhalten, schaltet sich der Motor automatisch ab. Sobald Sie bremsen oder den Fuß vom Gaspedal nehmen, wandelt das regenerative Bremssystem die freigesetzte Bremsenergie in elektrische Energie um und lädt die Hybridbatterie auf. Darum müssen Sie einen Lexus Vollhybrid auch nicht extern aufladen. Die Hybridbatterie arbeitet zuverlässig und bedarf keiner speziellen Wartung.



ES 300h

Der ES 300h wird von einem selbstladenden Lexus Hybridantrieb der vierten Generation angetrieben. Sein dynamisches Äußeres verdankt er seinem Chassis, das auch für ein exquisites Fahrerlebnis sorgt. Der Innenraum ist außergewöhnlich geräumig und ruhig mit einer Verarbeitungsqualität, die man bei Fahrzeugen dieser Art nur selten findet. Wichtig für alle Insassen ist das Lexus Safety System +, das Maßstäbe in puncto Sicherheit setzt.



01. LEXUS HYBRIDANTRIEB DER VIERTEN GENERATION

Der ES 300h ist mit der neuesten Generation des Lexus Hybridantriebs ausgestattet und im Vergleich zu den meisten konventionell angetriebenen Mittelklasselimousinen sparsamer und umweltfreundlicher, denn die selbstladende Hybridtechnologie kombiniert einen leistungsstarken 2,5-Liter-Atkinson-Benzinmotor* mit einem leichten und kompakten Elektromotor. Die Gesamtsystemleistung beträgt 160 kW (218 PS) bei einem Kraftstoffverbrauch im kombinierten Zyklus von nur 5,2 l/100 km*.

* Kombiniertes Wert nach WLTP für ES 300h Grundversion mit 17-Zoll-Leichtmetallrädern. Angaben zu Kraftstoffverbrauch und CO₂-Emissionen finden Sie auf Seite 48.

02. HOCHEFFIZIENTER BENZINMOTOR

Der 2,5-Liter-Benzinmotor verfügt über eine Schnellverbrennungstechnologie, die ihn zu einem der thermisch effizientesten Motoren auf dem Markt macht. Das Ergebnis ist mehr Leistung ohne Anstieg der Emissionen oder höheren Kraftstoffverbrauch. Möglich sind diese beeindruckenden Ergebnisse durch geradlinige Einlasskanäle, größere Ventilwinkel und lasergefertigte Ventilsitze. Eine Ölpumpe mit variabler Kapazität, Multidüseneinspritzinjektoren, die variable Ventilsteuerung auf der Einlassseite (VVT-iE) und ein variables Kühlsystem unterstützen ebenfalls das effiziente Wärme- und Verbrennungsmanagement des Motors.

03. KOMPAKTES HYBRIDGETRIEBE

Das Getriebe des ES 300h wurde entwickelt, um die Leistung des Elektro- und Verbrennungsmotors optimal zu kombinieren. Es nutzt eine mehrachsige Anordnung der Elektromotoren, um die Gesamtlänge des Getriebes um fast 30 Millimeter zu reduzieren. Dabei wird das traditionelle Planetenradgetriebe durch ein Multifunktionsgetriebe ersetzt. Es vereint ein leistungsverzweigendes Planetenrad, eine Parksperrung und ein Rückwärtsgangrad in einer kompakten Einheit.

04. LEISTUNGSSTARKE HYBRIDBATTERIE

Die Nickel-Metallhydrid-Batterie, die den Elektromotor antreibt und den beim Fahren und Bremsen erzeugten Strom speichert, ist nicht im Kofferraum, sondern unter dem Rücksitz untergebracht und für die Lebensdauer des Fahrzeugs ausgelegt. Möglich wird dies durch die reduzierte Höhe der Batterie und den Einsatz eines kompakteren Kühlsystems. Die Platzierung der Batterie unter dem Sitz schafft nicht nur mehr Platz für Gepäck, sondern ermöglicht auch eine bessere Gewichtsverteilung.

ECO

- 17-Zoll-Leichtmetallräder im Mehrspeichendesign
- Glas-Schiebe-Hebe-Dach
- Heckkamera
- Lexus Intelligent Park Assist
- Lexus Safety System +
- Totwinkel-Assistent
- Scheinwerfer, Bi-LED mit LED-Tagfahrlicht
- Sitzbezüge in Tahara-Synthetikleder mit elektrischer Sitzverstellung und Sitzheizung vorne
- 8-Zoll-Multifunktionsdisplay mit Touchscreen
- Pioneer®-Audiosystem mit zehn Lautsprechern



BUSINESS LINE (Zusatzausstattung zur Serienausstattung)

- 18-Zoll-Leichtmetallräder im Multispeichen-Design
- Lexus Smart Connect Pro mit 12,3-Zoll-Multifunktionsdisplay
- Sitzheizung und -belüftung für die Vordersitze
- Lederlenkrad, beheizbar



EXECUTIVE LINE (Zusatzausstattung zur Serienausstattung)

- 18-Zoll-Leichtmetallräder im Multispeichendesign
- Heckklappenöffnung mit Fußbewegungssensor
- 360°-Kamera mit Personenerkennung
- Holz-Leder-Lenkrad, beheizbar
- Ladeschale, induktiv
- Scheinwerfer, Bi-LED
- Sonnenschutzrollo für die Heckscheibe
- Sitzlängenverstellung, elektrisch, für den Fahrersitz
- Sitzbezüge in Leder mit Sitzheizung und -belüftung vorne



LUXURY LINE (Zusatzausstattung zur Executive Line)

- 18-Zoll-Leichtmetallräder im Turbinendesign
- Matrix-LED-Scheinwerfer, mit adaptivem Fernlicht-Assistenten und BladeScan-Technologie
- Lexus Card Key: Schlüssel im Scheckkartenformat
- Lexus Smart Connect Pro mit 12,3-Zoll-Multifunktionsdisplay und Mark Levinson®-Premium-Surround-Sound-System mit 17 Lautsprechern



Pioneer ist eine eingetragene Marke der Pioneer Corporation.
Mark Levinson ist eine eingetragene Marke der Harman International Industries, Incorporated.

F SPORT (Zusatzausstattung zur Executive Line)

- 19-Zoll-Leichtmetallräder im F SPORT-Design
- Adaptiv variables Fahrwerk mit zusätzlichen Fahrmodi SPORT S+ und CUSTOMIZE
- F SPORT-Design: Applikationen, Einstiegsleisten, Front- und Heckschürze, Kühlergrill
- Lexus Smart Connect Pro mit 12,3-Zoll-Multifunktionsdisplay
- Lederlenkrad, beheizbar
- Matrix-LED-Scheinwerfer, mit adaptivem Fernlicht-Assistenten und BladeScan-Technologie
- Sportsitze, vorne, mit Sitzbezügen in Tahara-Synthetikleder und Sitzheizung





01/02



03



04



05



06



07

01. HECKSPOILER

Ein speziell angefertigter Heckspoiler sorgt beim ES 300h für eine effizientere Aerodynamik.

02. HECKSCHÜRZE

Die ES 300h Heckschürze schafft eine kraftvolle und selbstbewusste Präsenz.

03. BI-LED-SCHEINWERFER

Die Bi-LED-Scheinwerfer gewährleisten hervorragende Sicht bei Nacht. Die Technologie arbeitet energieeffizient, indem sie für Fern- und Abblendlicht eine Lichtquelle nutzt. Die eleganten Tagfahrlichter erstrahlen im Lexus typischen L-Design.

04. DREIFACH-LED-SCHEINWERFER

Drei hochkompakte LED-Einheiten verbinden markantes Design mit einer außergewöhnlichen Lichtverteilung. Sequenzielle Blinklichter erzeugen einen dynamischen Lichtfluss beim Abbiegen. Die Nebelscheinwerfer sorgen auch bei schlechter Sicht für ein Extra an Sicherheit.

05. 17-ZOLL-LEICHTMETALLRÄDER

Die Leichtmetallräder in attraktiver Zweifarblackierung kombinieren eine polierte Oberfläche mit einer Metallicbeschichtung in Grau. Die Flächen der Speichen werden zur Felge hin breiter und verschmelzen zu dickeren Speichen, was die Aerodynamik verbessert.

06. 18-ZOLL-LEICHTMETALLRÄDER

Das überarbeitete Multispeichendesign kombiniert eine polierte Oberfläche mit einer dunkelgrauen Metallicbeschichtung für einen sportlichen und luxuriösen Look.

07. 18-ZOLL-LEICHTMETALLRÄDER

Diese Leichtmetallräder im Turbinendesign sind mit einer hyperchromen Metallicbeschichtung versehen.

■ Verfügbar als Sonderausstattung oder als Teil einer Ausstattungsvariante.



08



09



10



11



12



13

08. ABBIEGELICHT

Das LED-Abbiegelicht sorgt für zusätzliche Ausleuchtung des fahrzeugnahen Bereichs beim Abbiegen nach links oder rechts bzw. beim Durchfahren von Kurven.

09. LED-HECKLEUCHTEN

Die LED-Heckleuchten erzeugen eine helle, gut sichtbare Lichtsignatur und unterstreichen das dynamische Design des ES.

10. COUPÉHAFTE SILHOUETTE

Der ES bricht mit seinem eigenständigen Design mit früheren Generationen. Die flache Dachlinie und die coupéhafte Silhouette mit kraftvollem Abwärtsschwung prägen den insgesamt unverwechselbaren Auftritt.

11. GLAS-SCHIEBE-HEBE-DACH

Das elektrische Glas-Schiebe-Hebe-Dach durchflutet den Innenraum mit Tageslicht und frischer Luft.

12. SENSORGESTEUERTER KOFFERRAUMDECKEL

Für bequemes Be- und Entladen kann der Gepäckraum des ES elektrisch per Sensor entriegelt werden. Eine kurze Fußbewegung unter dem hinteren Stoßfänger genügt, um die Heckklappe zu öffnen oder zu schließen – während der Smart Key in Ihrer Tasche bleiben kann.

13. DIGITALE AUßENSPIEGEL

Die Kameras der digitalen Außenspiegel bieten ein besseres Sichtfeld als konventionelle Glasflächen. Sie sind kleiner als übliche Außenspiegel, verringern den Luftwiderstand und minimieren Windgeräusche. Die schlanke, aerodynamische Form unterstreicht zudem die eleganten Linien des ES. Bei Nässe oder Vereisung können die Kameras durch Aktivierung der Heckscheibenheizung beheizt werden.

■ Verfügbar als Sonderausstattung oder als Teil einer Ausstattungsvariante.



01/02/03/04



05/06



07



08

01. COCKPIT

Um Augenbewegungen und damit verbundene Ablenkungen auf ein Minimum zu reduzieren, ist der 12,3 Zoll große Touchscreen nah am Fahrer platziert. Wichtige Instrumente und Anzeigen sind optimal im direkten Sichtfeld des Fahrers positioniert. Häufig genutzte Funktionen wie der Fahrmodusregler sind leicht erreichbar und ermöglichen müheloses Interagieren.

02. KLIMAONCIERGE/S-FLOW-KLIMAAUTOMATIK

Das Klimaonciergesystem überwacht permanent die Innen- und Außentemperatur des ES und regelt automatisch die Innenraum-, Sitz- und Lenkradtemperatur. Dank der intelligenten S-Flow-Technik werden auch nur die tatsächlich belegten Sitze klimatisiert. Darüber hinaus reichert die NanoE[®]-Ionen-Technologie die Innenraumluft mit mikroskopisch kleinen, negativ geladenen Partikeln an, die nicht nur luftreinigend und geruchsneutralisierend* wirken, sondern durch den feuchtigkeitspendenden Effekt auch wohltuend für Haut und Haare sind und die Ausbreitung von Viren und Bakterien** hemmen. Für zusätzlichen Komfort erkennt das System die Luftfeuchtigkeit, die Lufttemperatur und die Temperatur der Windschutzscheibe, um sicherzustellen, dass die Windschutzscheibe nicht beschlägt.

03. HOLZ-LEDER-LENKRAD

Das ergonomische Drei-Speichen-Lenkrad kombiniert edles Leder mit ausgewähltem Edelholz. Es schmiegt sich komfortabel in Ihre Hände und ist je nach Ausstattungsvariante auch beheizbar. Über die integrierten Bedienelemente lassen sich unter anderem die Audioanlage, das Multifunktionsdisplay, das Telefon und die Sprachsteuerung ebenso bedienen wie die adaptive Geschwindigkeitsregelung und die Spurverlassenswarnung.

04. SITZHEIZUNG UND -BELÜFTUNG

Der Lexus ES ist serienmäßig mit beheizbaren Sitzen für Fahrer und Beifahrer ausgestattet. Je nach Ausstattungsvariante können die Vordersitze zusätzlich auch belüftet beziehungsweise die Sitze im Fond beheizt werden.

05. LEDERSITZE

Die Komfortsitze aus Leder oder Semianilinleder zeugen vom meisterlichen Niveau der japanischen Takumi-Handwerkskunst. Die exquisite Qualität des Leders und die hochwertige Verarbeitung der Nähte vereinen Präzision mit purer Eleganz.

06. EINSTELLUNG DER VORDERSITZE

Der ES 300h bietet eine optimale ergonomische Fahrposition, wodurch die Ermüdungserscheinungen insbesondere bei langen Fahrten reduziert werden. Die bis zu sechzehnfach einstellbaren Fahrersitze (bis zu vierzehnfach für Beifahrer) ermöglichen unterschiedlichste Fahrpositionen, sodass jeder Fahrer seine ganz individuelle Fahrposition finden kann. Für höchsten Komfort sind die Vordersitze mit einer zweifach elektrisch einstellbaren Lendenwirbelstütze ausgestattet.

07. BEDIENFELD IM FOND

Über in die Mittelarmlehne integrierte Bedienelemente können die Fahrgäste im Fond ganz bequem die hintere Klimaautomatik, die Audioanlage, das Sonnenschutzrollo, die Sitzheizung und die Rücksitzlehne einstellen.

08. SONNENSCHUTZROLLO

Um bestmöglichen Komfort auch bei heißem Wetter zu garantieren, bietet der ES auf Wunsch einen kompletten Schutz vor direkter Sonneneinstrahlung im gesamten Fond.

■ Verfügbar als Sonderausstattung oder als Teil einer Ausstattungsvariante.

* Geruchsintensität um mehr als den Faktor 1,8 reduziert nach einstündiger Exposition mit Nano-ETM X-Partikeln. Panasonic Corporation Product Analysis Center, Report No. BAA33-150318-M35.
** Mehr als 99% virus- und bakterienhemmende Wirkung nach einstündiger Exposition mit Nano-ETM X-Partikeln. Japan Food Research Laboratories, Report No. 20073697001-0101, 15038623001-0101



01



02/03



04



05



06



07

01. STABILE KAROSSERIESTRUKTUR

Der Lexus ES besitzt eine extrem steife Karosseriestruktur. Moderne Laserschweiß- und Klebverfahren machen sie zudem extrem verwindungssteif, was sich positiv auf das Fahrverhalten auswirkt. Außerdem konnte durch den umfangreichen Einsatz von Leichtbaumwerkstoffen wie Aluminium das Gewicht verringert und dadurch der Kraftstoffverbrauch reduziert werden. Durch die Verbindung einer v-förmigen Strebe an der Hinterradaufhängung mit dem Fahrwerk erreicht der ES ein hohes Maß an Fahrkomfort, der für alle Fahrgäste spürbar ist. Darüber hinaus verstärken auch die Aufhängungsstrebe im Motorraum und der Aufhängungsträger die Steifigkeit der Karosserie.

02. AERODYNAMIK

Dank der ausgezeichneten Aerodynamik und des glattflächigen Unterbodens wurden Windgeräusche und Turbulenzen minimiert und der Verbrauch wurde reduziert. Damit Geräusche gar nicht erst in den Innenraum gelangen, wurden weitere Optimierungen vorgenommen. Dazu gehörten zum Beispiel die Verbesserung der Karosserie- und Türdichtungen sowie die Minimierung von Lücken im Chassis und im oberen Heck des Fahrzeugs. Die Kühlergrillblende wurde ebenfalls überarbeitet und verfügt jetzt über eine Luftleitvorrichtung zur Reduzierung von Windgeräuschen.

03. HYBRID ACOUSTICS[®]

Das Hybrid-Acoustics[®]-System im ES 300h beinhaltet einen speziellen Dreilagennenschalldämpfer, bei dem eine Schalldämmplatte zwischen zwei Filzschichten eingelegt ist. Das Ergebnis: Auch bei höheren Geschwindigkeiten bleibt der Innenraum erstaunlich leise, sodass auch längere Fahrten zum reinen Vergnügen werden.

* Für den ES 300h F SPORT nicht verfügbar.

04. STOSSDÄMPFER FÜR GERINGE FAHRZEUGBEWEGUNGEN*

Auf der Suche nach weiteren Optimierungen wurde für den ES 300h ein Stoßdämpfer speziell für extrem geringe Fahrzeugbewegungen entwickelt. Er erzeugt eine sehr gute Dämpfung beim langsamen Anfahren oder bei konstanten Autobahnfahrten und bietet ein hervorragendes Lenkverhalten und verbesserten Fahrkomfort.

05. ACTIVE NOISE CONTROL

Mithilfe der Active-Noise-Control-Technik wird über das Audiosystem ein (Gegen-)Schall erzeugt, der Geräusche vom Motor und Antriebsstrang im Innenraum minimiert und somit einen lärmdämpfenden Effekt im gesamten Fahrzeug bewirkt.

06. FAHRMODUSREGLER

Der Fahrmodusregler ist komfortabel neben dem Lenkrad platziert, damit Sie ganz bequem den Modus wechseln können. Wählen Sie zwischen ECO, NORMAL und SPORT. Im ES F SPORT stehen Ihnen zusätzlich die Modi SPORT S+ und CUSTOMIZE zur Verfügung.

07. ELEKTROMECHANISCHE SERVOLENKUNG

Durch die direkt an der Zahnstange installierte elektromechanische Servolenkung EPS genießt der Fahrer ein präzises Lenkgefühl. Die EPS vermittelt eine direktere Rückmeldung der Straße und gibt dem Fahrer ein Gefühl der Einheit mit dem Fahrzeug.



01



02



03



04



05

01. PIONEER®-AUDIOSYSTEM

Der ES ist serienmäßig mit einem Pioneer®-Audiosystem mit zehn Lautsprechern ausgestattet, das durch eine originalgetreue Musikwiedergabe besticht. Dank der digitalen Signalverarbeitungstechnologie von Pioneer® können auch komprimierte MP3-Dateien in CD-Qualität wiedergegeben werden. Die Lautsprecher sind so an der Seite der Instrumententafel angebracht, dass sie für einen klaren und satten Sound sorgen. Über die Lautsprecher kommt der Klang sowohl direkt als auch indirekt bei den Passagieren an, nachdem er von den Scheiben reflektiert wurde.

02. MARK LEVINSON®-PUREPLAY-SYSTEM MIT 17 LAUTSPRECHERN

Die einzigartige Designarchitektur des Mark Levinson®-PurePlay-Systems sorgt für ein kraftvolles, präzises und reines Klangerlebnis für Fahrer und Passagiere. Bei PurePlay kommen mehrere Technologien zum Einsatz, die zu dieser herausragenden Klangleistung beitragen: eine präzise Inszenierung, ein erstklassiges Lautsprecherdesign und eine optimale Lautsprecherpositionierung sowie eine einzigartige Tuning- und Dekompressionstechnologie. Insgesamt sieben Unity®-Lautsprecher sind auf Schulterhöhe im Innenraum angebracht, was für eine deutlich bessere Akustik und klangliche Synergien sorgt. Zwei elliptische Subwoofer in den vorderen Türen und ein großer Subwoofer (265 Millimeter) unter der Heckscheibe runden das System ab.

03. OPTITRONDISPLAY

Der ES verfügt über ein Optitrondisplay, das sich durch seine hohe Funktionalität und klare Konturierung der Skalen auszeichnet, sowie über ein 7-Zoll-Multifunktionsdisplay, auf dem die wichtigsten Fahrinformationen in brillanter Auflösung angezeigt werden.

04. HEAD-UP-DISPLAY

Die wichtigsten Fahrzeugdaten wie zum Beispiel die aktuelle Geschwindigkeit, Tempolimits oder die Pfeilnavigation werden Ihnen farbige im Format 260 x 97,5 Millimeter auf die Windschutzscheibe direkt in Ihr Blickfeld projiziert. Dadurch können Sie die Informationen erfassen, ohne den Blick von der Straße nehmen zu müssen.

05. NOTRUFSYSTEM eCALL

Das Notrufsystem eCall bietet automatische sowie manuelle Notrufaktionen. Nach einer Kollision mit Airbagauslösung wird automatisch eine Verbindung zum Rettungsdienst aufgebaut und der genaue Standort sowie die Fahrzeug-ID werden übermittelt. Bei einem medizinischen Notfall kann der Rettungsdienst auch manuell per Notrufknopf erreicht werden.

Pioneer ist eine eingetragene Marke der Pioneer Corporation.
Mark Levinson ist eine eingetragene Marke der Harman International Industries, Incorporated.

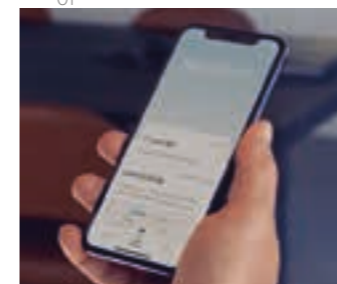
■ Verfügbar als Sonderausstattung oder als Teil einer Ausstattungsvariante.



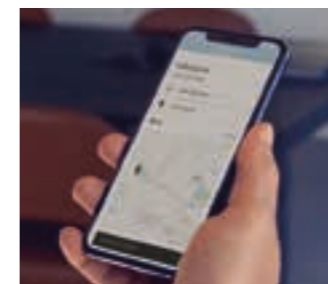
01



02



03



03



04



05

01. LEXUS LINK MULTIMEDIA

Die Cloudnavigation des Lexus Link-Connect-Multimediasystems kalkuliert ihre Routenvorschläge dank Onlineanbindung auf Basis von Karten- und Verkehrsdaten in Echtzeit. Die so ermittelte Strecke wird bei der Ausstattungsvariante Eco auf einem 8 Zoll großen Touchscreen angezeigt. Das Lexus Link-Pro-Multimediasystem erhält neben einem hochauflösendem 12,3-Zoll-Bildschirm zusätzlich einen leistungsstärkeren Prozessor und einen größeren internen Speicher, der die Navigation über eine längere Zeit sicherstellt, wenn keine Onlineverbindung besteht.

02. SMARTPHONE-INTEGRATION

Mit Apple CarPlay und Android Auto® genießen Sie komfortablen Zugriff auf zahlreiche Apps Ihres Smartphones, die Ihnen auf dem Multifunktionsdisplay angezeigt werden.

03. LEXUS LINK - CONNECTED SERVICES

Entdecken Sie im ES vorbildliche Konnektivität mit der Lexus Link-App. Sie verwandelt Ihren ES in ein voll vernetztes Fahrzeug. Lexus Link bietet nahtlosen Zugriff auf attraktive vernetzte Dienste wie:

- Fahrstatistiken: Damit haben Sie alle Fahrten immer im Blick. Dabei können Sie zwischen privaten und geschäftlichen Fahrten unterscheiden.
- Hybridcoaching: unterstützt Sie, den ES 300h noch effizienter und umweltfreundlicher zu fahren.
- Fußgängernavigation: ortet Ihren Lexus und leitet Sie zu ihm.
- Inspektionserinnerung: erinnert Sie an Wartungs- und Instandhaltungstermine und ermöglicht eine direkte Terminvereinbarung.

- Warnleuchten: die Bedeutung der einzelnen Warnleuchten wird beschrieben und mögliche Maßnahmen, die Sie bei Aufleuchten ergreifen sollten.
- Verriegelungsstatus: Informiert Sie, wenn Sie die Fenster des Fahrzeugs offen gelassen oder vergessen haben die Scheinwerfer auszuschalten. Sie können auch überprüfen, ob Ihr Auto verschlossen ist.

04. LEXUS LINK-PREMIUM-KONNEKTIVITÄT

Als ES-Besitzer genießen Sie alle Vorteile der Lexus Link-Konnektivität kostenlos über die gesamte Lebensdauer Ihres Fahrzeugs. Das Lexus Link-Premium-Konnektivitätspaket ist in den ersten vier Jahren des Besitzes ebenfalls kostenlos und danach auf Abonnementbasis verfügbar. Es enthält innovative Funktionen wie:

- Cloudbasierte Navigation und „Hallo Lexus“-Sprach-Assistent, Verkehrsinformationen in Echtzeit
- Verfügbare Parkmöglichkeiten auf und abseits der Route
- „Over-the-Air“-Systemupdates
- Standklimatisierung: Fernsteuerung von Klimaautomatik, Sitz- und Lenkradheizung, inklusive Vorwahl der Innenraumtemperatur

05. INDUKTIVES LADEN

Mit dem induktiven kabellosen Ladegerät in der Mittelkonsole können Sie compatible Smartphones ganz bequem laden.



01



02



02

01. AIRBAG-AUSSTATTUNG

Der ES verfügt serienmäßig über eine Airbagausstattung, die für umfassende Sicherheit sorgt. Dazu gehören Fahrer- und Beifahrerairbags, Knieairbags, Seitenairbags vorne und hinten sowie ein von vorne nach hinten durchgehender Kopfairbag.

02. 5-STERNE-BEWERTUNG BEI NCAP/LEXUS SAFETY SYSTEM +*

Bei seiner Markteinführung wurde der ES 300h von Euro NCAP als eines der „sichersten großen Familienautos“ und „sicherstes Hybrid- und Elektroauto“ ausgezeichnet. Technologien wie das Lexus Safety System +*, das zahlreiche clevere Assistenzsysteme in einem Paket vereint, trugen zur 5-Sterne-Bewertung von Euro NCAP bei.

03. PRE-CRASH SAFETY-SYSTEM

Das PCS-System des ES ist in der Lage, nicht nur Hindernisse und Fußgänger bei Tageslicht zu erkennen, sondern auch Fußgänger bei Nacht und Fahrradfahrer am Tag zu identifizieren – und das selbst bei schwierigen Lichtverhältnissen, wenn zum Beispiel ein Fußgänger durch das Licht eines entgegenkommenden Fahrzeugs schwer zu erkennen ist. Dafür wurden die Sensitivität und die Reichweite des Mikrowellenradars erhöht. Ist eine Kollision unvermeidbar, werden automatisch die vorderen Sicherheitsgurte gestrafft, der Brems-Assistent stellt maximalen Bremsdruck zur Verfügung und leitet einen autonomen Bremsvorgang ein.

04. ADAPTIVE GESCHWINDIGKEITSREGELUNG

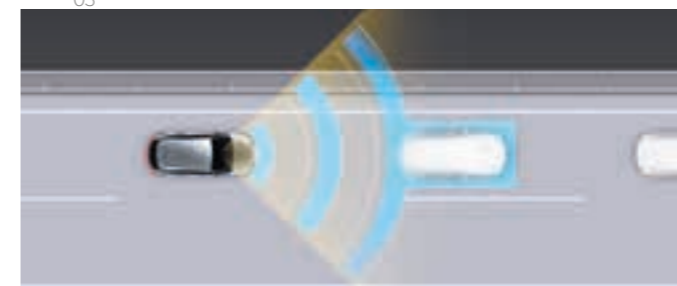
Das adaptive Geschwindigkeitsregelsystem ACC (Adaptive Cruise Control) erhöht den Fahrkomfort, indem es einen vorgewählten, sicheren Abstand zu vorausfahrenden Fahrzeugen hält. Bei voreingestellter Geschwindigkeit misst der Mikrowellenradarsensor permanent den Abstand zu dem vor Ihnen fahrenden Fahrzeug. Sobald die Straße frei ist, beschleunigt das System automatisch. Das System entlastet so den Fahrer in Situationen, in denen häufiges Anfahren und Anhalten notwendig sind.



03



05



04



06



07



08

05. VERKEHRSZEICHENERKENNUNG

Die Verkehrszeichenerkennung erkennt Tempolimits und Überholverbote und zeigt diese dem Fahrer im Multiinformationsdisplay an. In Verbindung mit der adaptiven Geschwindigkeitsregelanlage kann die Geschwindigkeit des Fahrzeugs auf Knopfdruck entsprechend der von der Verkehrszeichenerkennung erkannten Geschwindigkeitsbegrenzung eingestellt werden.

06. SPURFÜHRUNGS-ASSISTENT

Der Spurführungs-Assistent hilft dem Fahrer, das Fahrzeug in der Mitte der Spur zu halten – auch in besonders engen Kurven. Droht der ES, unbeabsichtigt die Spur zu verlassen, erfolgt eine Warnung, und eine aktiv korrigierende Lenkunterstützung hilft beim Einhalten der Spur.

07. KREUZUNGS-ASSISTENT / NOTLENK-ASSISTENT

Der Kreuzungs-Assistent unterstützt Sie beim Abbiegen, indem er beim Passieren einer Kreuzung vor sich nähernden Fahrzeugen und Fußgängern warnt. Der Notlenk-Assistent unterstützt Sie mit Lenkeingriffen, sollten sich Fußgänger in unmittelbarer Nähe Ihres Fahrzeugs befinden und somit eine Kollision drohen. So wird die Stabilität des ES erhöht und ein unbeabsichtigtes Verlassen der Fahrspur verhindert.

08. KURVENGESCHWINDIGKEITSKONTROLLE

Der ES 300h verfügt über eine Kurvengeschwindigkeitskontrolle als Teil der adaptiven Geschwindigkeitsregelung. Die Technologie bremst das Fahrzeug vor einer Kurve sanft und rechtzeitig ab, damit Sie sicher dem Streckenverlauf folgen können.

* Das Lexus Safety System + ist kein Ersatz für Ihre aufmerksame Teilnahme am Straßenverkehr. Bitte lesen Sie die Anweisungen sehr sorgfältig durch, bevor Sie das System nutzen. Beachten Sie, dass immer der Fahrer verantwortlich für das sichere Fahren ist. Änderungen der technischen Daten und der Ausstattung entsprechend den örtlichen Gegebenheiten und Anforderungen bleiben vorbehalten. Bei Rückfragen wenden Sie sich bitte an Ihren autorisierten Lexus Händler vor Ort.



01



02



03

01. QUERVERKEHRS-ASSISTENT MIT BREMSFUNKTION

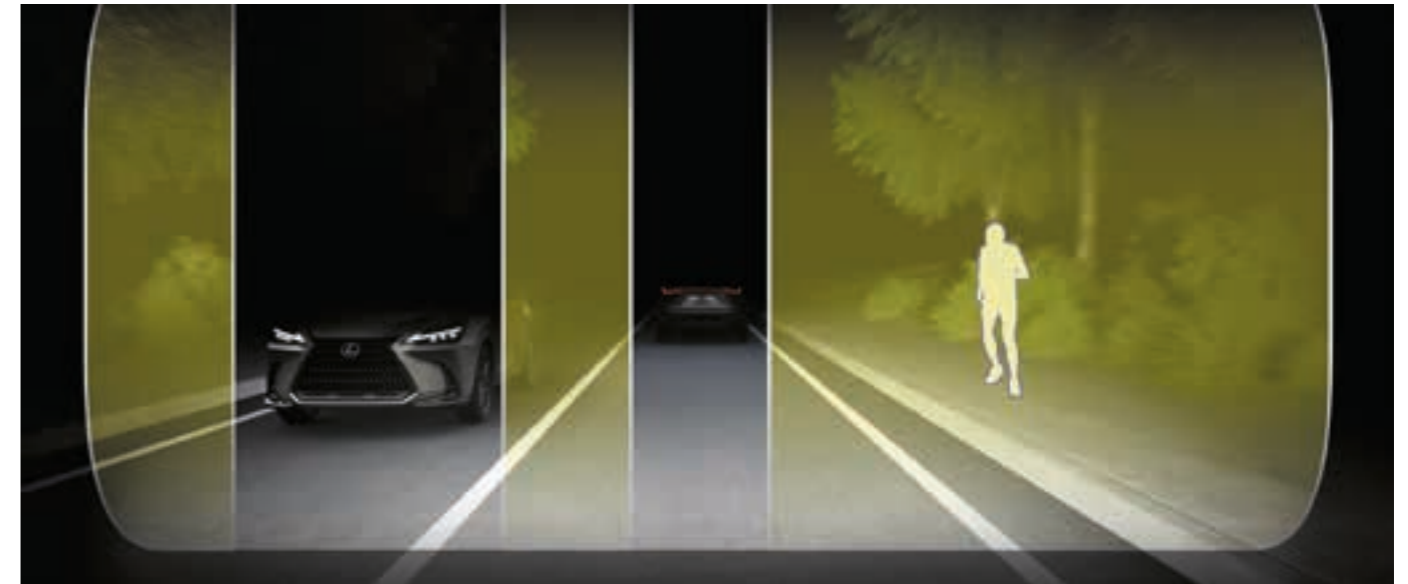
Der Querverkehr-Assistent für den Heckbereich warnt, sobald sich ein anderes Fahrzeug dem hinteren Bereich des ES nähert. In Ein- und Ausparksituationen sowie beim Fahren mit niedrigem Tempo können so Zusammenstöße vermieden werden. Ist dies nicht möglich, reguliert das System den Antrieb und die Bremssteuerung, um die Kollisionsfolgen zu minimieren. Wird ein Fahrzeug erkannt, werden Sie optisch in dem jeweiligen Außenrückspiegel und auf dem Multifunktionsdisplay sowie akustisch durch einen Signalton gewarnt.

02. TOTWINKEL-ASSISTENT

Radarsensoren im hinteren Stoßfänger erkennen Fahrzeuge, die sich auf der benachbarten Fahrspur befinden und nicht im Außenspiegel sichtbar sind. Wenn der Fahrer die Spur wechseln will und sich ein Fahrzeug im toten Winkel befindet, erscheint im entsprechenden Außenspiegel ein Warnsignal.

03. REIFENLUFTDRUCK-WARNSYSTEM

Luftdrucksensoren überwachen den Reifendruck und senden die Daten an das Multiinformationsdisplay, das bei Druckverlust in einem oder mehreren Reifen einen Warnhinweis anzeigt. Das System kann das Risiko einer Reifenpanne reduzieren und gleichzeitig dazu beitragen, den Kraftstoffverbrauch zu verringern und die Lebensdauer der Reifen zu verlängern.



04



05



06

04. ADAPTIVER FERNLICHT-ASSISTENT MIT BLADESCAN®-TECHNOLOGIE

Nach 13 Jahren Forschung und Entwicklung kann Lexus eine Weltneuheit präsentieren: den adaptiven Fernlicht-Assistenten mit BladeScan®-Technologie. Im Gegensatz zu herkömmlichen LED-Scheinwerfern sorgt dieser für ein deutlich erweitertes Sichtfeld. Dazu wird das Licht von zwölf LEDs auf einen lamellenförmigen Spiegel projiziert, der sich mit 6.000 U/min dreht. Dann wird es durch eine Linse geleitet, um den Scheinwerferstrahl zu erzeugen. Umfangreiche Tests haben gezeigt, dass Fußgänger und Verkehrsschilder früher erkannt werden (56 Meter im Vergleich zu 32 Metern bei herkömmlichen Systemen) – und zwar ohne dass andere Fahrer geblendet werden.

05. DIGITALE AUßENSPIEGEL

Die digitalen Außenspiegel ersetzen die herkömmlichen Außenspiegel durch kompakte, externe Kameras, die mit den Monitoren im Fahrzeug verbunden sind. Diese Lexus Technologie sorgt für eine bessere Sicht nach hinten, insbesondere bei Nacht und bei Regen. Das System reduziert oder eliminiert den toten Winkel vollständig und passt sich automatisch an, um beim Wenden oder Rückwärtsfahren eine erweiterte Sicht zu ermöglichen. Zudem wurde die Kameraqualität verbessert, um sowohl bei Tag als auch bei Nacht natürliche Bilder zu liefern.

06. LEXUS PARK-ASSISTENT/360°-KAMERA

Sobald Sie den Rückwärtsgang einlegen, zeigt die Rückfahrkamera die Umgebung hinter dem Fahrzeug auf dem Display. Eingblendete Führungslinien machen das Einparken noch leichter.* Für beste Übersicht beim Rangieren in beengten Umgebungen sorgen vier weitwinklige Umgebungskameras für einen fast vollständigen 360°-Rundumblick. Die Kameras decken den gesamten Bereich unmittelbar rund um das Fahrzeug ab. Darüber hinaus erhalten Sie eine virtuelle 3-D-Ansicht Ihres Fahrzeugs. So werden Sie komfortabel auch durch engste Passagen geleitet. Ebenfalls verfügbar ist die Ansicht der Räder, um beim Rangieren eine bessere Sicht zum Beispiel auf den Bordstein zu haben.

■ Verfügbar als Sonderausstattung oder als Teil einer Ausstattungsvariante.

* Positionen und Distanzen der auf dem Monitor angezeigten Personen und Hindernisse können von der Realität abweichen. Verlassen Sie sich daher nicht ausschließlich auf den Monitor, sondern prüfen Sie den Bereich rund um Ihr Fahrzeug zur Sicherheit selbst.



01. F SPORT-KÜHLERGRILL

Der exklusive schwarze Diabolo-Kühlergrill und der kraftvoll geformte Stoßfänger betonen den dynamischen Auftritt des ES 300h F SPORT. Seine aufwendige Wabenstruktur haben unsere Designer mithilfe einer komplexen Computermodellierung entworfen.

02. 19-ZOLL-LEICHTMETALLRÄDER

Inspiziert vom Felgendesign des Sportcoupés Lexus LC, ist der ES 300h F SPORT mit exklusiven 19-Zoll- Leichtmetallrädern in dunklem Metallicfinish ausgestattet.

03. F SPORT-LEDERLENKRAD

Die besondere Haptik des beheizbaren Sportlenkrads mit F SPORT-Logo gibt dem Fahrer das Gefühl, sofort eins mit seinem Fahrzeug zu werden. Dazu passt der Wählhebel aus perforiertem Leder perfekt: ein einheitliches Statement für konsequente Sportlichkeit.

04. SPORTSITZE

Genießen Sie exklusive F SPORT-Sitze mit erhöhten Seitenwangen, die über eine optimale Passform des Sitzprofils verfügen. Die Verarbeitung des Lenkrades, der Instrumententafel und des Wählhebels wird von unseren Takumi-Meistern sorgsam überwacht.

05. F SPORT-EINSTIEGSLEISTEN/SPORTPEDALERIE

Die vorderen Metalleinstiegsleisten – gefertigt aus gebürstetem Aluminium – bieten nicht nur Schutz vor Kratzern, sie sind zudem mit dem Lexus Logo versehen. Die Sportpedale sind mehr als nur Designreferenz aus dem Rennsport: Sie bieten hervorragenden Grip und reflektieren das Motorsporterbe der F SPORT-Modelle des ES.

06. ADAPTIV VARIABLES FAHRWERK

Ein Aktuator an der adaptiven variablen Dämpfung (AVS) des ES F SPORT-Modells erweitert den Durchflussweg des Ölstromregelventils des hydraulischen Steuermagneten. Dadurch wird nun auch bei niedrigen Dämpfkraften ein hoher Fahrkomfort erreicht. Gleichzeitig werden Lenkverhalten und Stabilität durch die Erweiterung des Dämpfkraftbereichs verbessert.

07. HOCHLEISTUNGS-QUERDÄMPFER

Durch den Einsatz von Hochleistungs-Quer dampfern wird die Fahrwerkssteifigkeit erhöht. Dieses leistungsfähige Quer dampfersystem unterdrückt Karosserie vibrationen und sorgt so für mehr Komfort und ein präziseres Eigenlenkverhalten.

08. F SPORT-INSTRUMENTE

Die einzigartigen F SPORT-Instrumente lassen Sie die Innovationskraft des Supersportwagens Lexus LFA erleben: Das faszinierende Zentralinstrument ist mechanisch verschiebbar und gibt den Blick auf die exklusiven Zusatzinformationen oder Untermenüs frei.

09. FAHRMODUS SPORT S+

Für einen sportlich-dynamischen Fahrstil nimmt der SPORT S+-Modus Einfluss auf das Ansprechverhalten, das Getriebe, die Lenkung und die adaptiven Dämpfer.

10. ALUMINIUMAPPLIKATIONEN

Die Applikationen im Hadori-Design sind von der traditionellen japanischen Schwertschmiedekunst inspiriert. Fließende Wellenmuster verleihen diesen Aluminiumapplikationen eine dreidimensionale Wirkung.

01. SCHUTZFOLIEN

Steinschläge, UV-Strahlung, Streusalz, Insekten – der Lack Ihres Fahrzeugs ist starken Belastungen ausgesetzt, was das Aussehen beeinträchtigen und den Wert Ihres Fahrzeugs mindern kann. Mit Lackschutzfolien können Sie den Zustand Ihres Fahrzeugs lange bewahren. Sie sind praktisch unsichtbar angebracht und bieten lang anhaltenden Schutz. Sie sind für die am stärksten gefährdeten Bereiche Ihres Fahrzeugs erhältlich.

02. EINSTIEGSLEISTEN

Die vorderen Einstiegsleisten aus schwarzem oder braunem Kunststoff mit hochwertigem Edelstahlblech bieten nicht nur Schutz vor Kratzern – sie sind auch mit dem Lexus Logo versehen, das dezent beleuchtet wird.

03. GUMMIFUSSMATTEN

Die schwarzen Gummimatten dienen dem Schutz des Teppichbodens bei verschmutzten oder nassen Schuhen und verhindern das Eindringen von Schmutz oder Sand. Die Spezialbefestigung im Boden verhindert ein Verrutschen.

04. VELOURSFUSSMATTEN

Die robusten und hochwertigen Fußmatten in Schwarz oder Braun schützen wirkungsvoll den Teppichboden in Ihrem Lexus ES. Sie sind passgenau geformt, und die Spezialbefestigung im Boden verhindert ein Verrutschen.

05. KOFFERRAUMSCHALENMATTE

Die Kofferraumschalenmatte aus wasserundurchlässigem Kunststoff mit erhöhter Randlippe schützt den Teppichboden vor Verschmutzungen aller Art. Ihre spezielle Oberfläche verhindert, dass Taschen und Koffer umhertreiben.

06. LADERAUMTEPPICHMATTE

Die Teppichmatte aus strapazierfähigem Velours schützt den Originalbodenbelag vor Beschädigungen und Verunreinigungen aller Art.

07. VERTIKALES GEPÄCKNETZ

Ein einfaches Konzept, das in der Praxis überzeugt: Das vertikale Gepäcknetz wird im Kofferraum an vorhandenen Haken befestigt. Es verfügt über zwei separate Taschen, in denen kleinere Gegenstände sicher und ordentlich verstaut werden können.

08. 17-ZOLL-LEICHTMETALLFELGEN

Diese exklusiven 17-Zoll-Leichtmetallfelgen im 10-Speichen-Design sind die ideale Ergänzung, um das dynamische Design des ES noch zu verstärken.

09. LADEKANTENSCHUTZ

Der Ladekantenschutz aus Edelstahl für den Heckstoßfänger schützt effektiv vor Kratzern und Beschädigungen beim Be- und Entladen.

10. WINTERKOMPLETTRÄDER

Die Winterkomplettäder bieten auch bei niedrigen Temperaturen optimale Haftung und bestehen aus vier Leichtmetallfelgen mit Winterreifen (Abbildung ähnlich).

11. REIFENTASCHEN

Das vierteilige Reifentaschenset mit Lexus Schriftzug ermöglicht den Transport und die werterhaltende Lagerung Ihrer Räder. Die Taschen bestehen aus strapazierfähigem Polyester und haben einen robusten Tragegriff.

12. FELGENSCHLÖSSER

Durch den Austausch einer Radmutter an jeder Felge durch ein Felgenschloss wird der Schutz der Felgen vor Diebstahl deutlich erhöht. Sie besitzen ein abgerundetes Profil, sodass sie mit einem herkömmlichen Radmutter Schlüssel nicht gelöst werden können.

13. LANGZEITLACKSCHUTZ

Das ProTect-Versiegelungssystem hilft, das makellose Aussehen Ihres Lexus ES zu erhalten. Es schützt die lackierten Fahrzeugteile mit wasserabweisender Wirkung auf molekularer Basis. Nur eine Anwendung bietet zum Beispiel bis zu fünf Jahre Schutz für die Lackierung. Ihr Lexus Händler berät Sie gern.

14. KINDERSITZ

Für Kinder im Alter von null bis etwa neun Monaten (bis 13 Kilogramm) bieten wir den Kindersitz GO an: mit höhenverstellbarer, gepolsterter Kopfstütze, weich gepolsterten Seitenwangen, zusätzlichem Rückenschutz, einklappbarem Sonnen-/Windschutz und einem Tragegriff. Für ältere Kinder im Alter von circa neun Monaten bis vier Jahren ist der G1 mit ISOFIX-Befestigung die richtige Wahl und für Kinder zwischen vier und zwölf Jahren der Sitz G2 (ohne Abbildung).

15. SCHUTZFOLIE FÜR TÜRGRIFFMULDE

Die transparenten Folien passen exakt in die vorderen Türgriffmulden und bieten Schutz vor Kratzern, etwa durch Ringe oder Schlüssel (Abbildung ähnlich).

16. FALTBOX

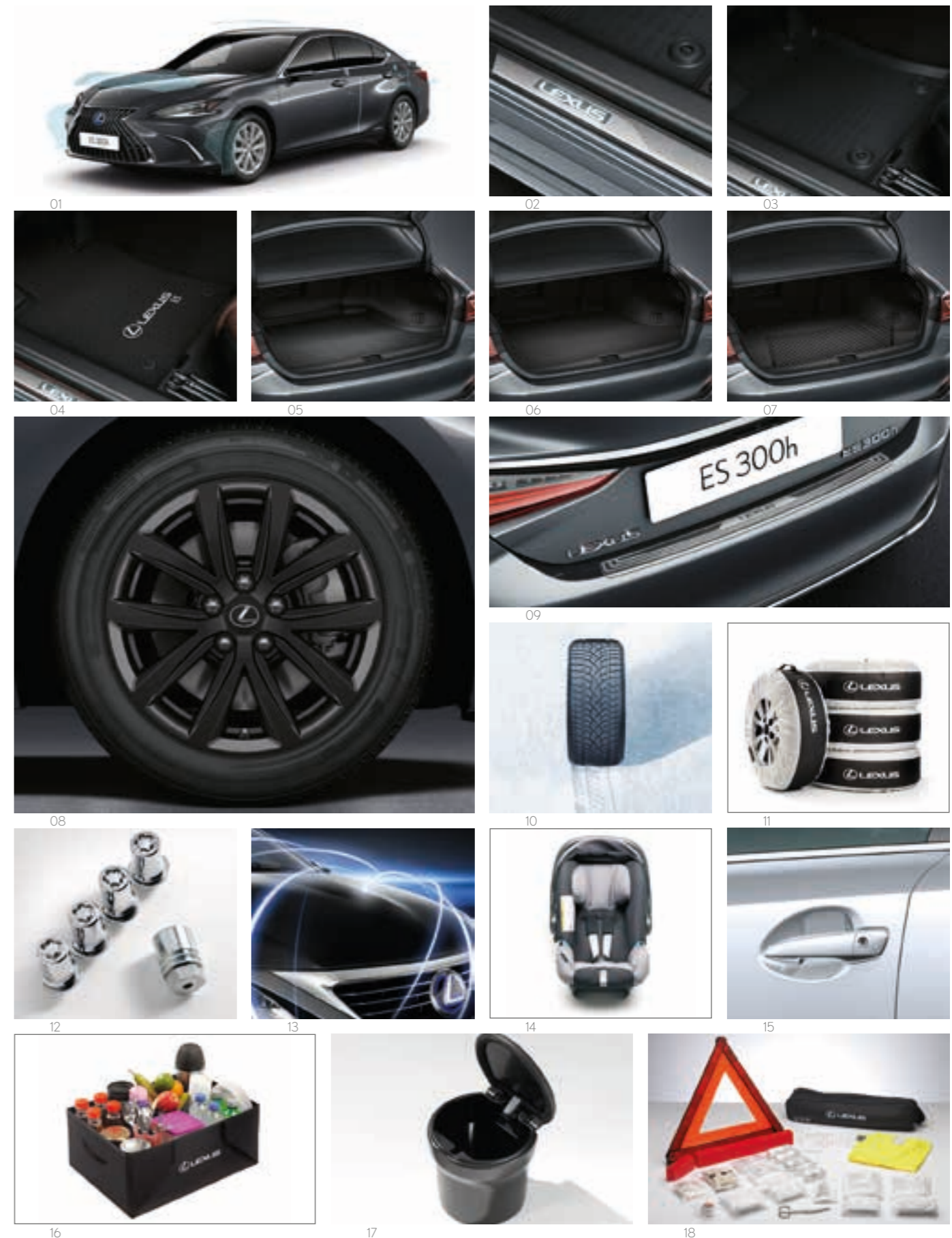
Dieser stabile Organizer sorgt dank praktischer Aufteilung für einen sicheren Transport Ihrer Einkäufe oder Utensilien wie Werkzeug oder Autozubehör im Kofferraum. Die Box besteht aus hochwertigem Material und verfügt über eine verstärkte Bodenplatte.

17. ABFALLBEHÄLTER/ASCHENBECHER

Dieser praktische Behälter passt perfekt in die Mittelkonsole und verfügt über eine verschlussdichte Abdeckung.

18. SICHER IM VERKEHR

Die Lexus Pannentasche besteht aus einem Warndreieck, einer Warnweste sowie einem Erste-Hilfe-Set.





EINE WELT VOLLER FARBEN

Dank eines einzigartigen Fertigungsverfahrens sind die Farben bei Lexus von besonderer Brillanz und reagieren je nach Lichteinfall mit faszinierenden Reflektionen.

Die Designer von Lexus wissen um die emotionale Wirkung von Farben. Deswegen verwenden sie keine handelsüblichen Farben, sondern kreieren von Grund auf eigene – auch dann, wenn das bisweilen zwei Jahre dauert. Die Liebe zum Detail, die bei Lexus fester Bestandteil der Entwicklung ist, findet sich auch in der Lackierung wieder.

Die eigentliche Lackierung durchläuft einen festgelegten Prozess von den Labortechnikern, die die Farbe anmischen, bis hin zu den Lackierern, die für einen makellosen, einheitlichen Auftrag sorgen. Zum Abschluss wird unter RGB-Beleuchtung nach minimalsten Unregelmäßigkeiten gesucht, die bis zu 0,5 Millimeter klein sind – ganz ohne technische Hilfsmittel.

Die Lexus Farbpalette umfasst etwa 30 einzigartige Farben. Erst nach Sichtung Hunderter Farbtöne treffen unsere Designer eine Entscheidung – mit ihrem einzigartig geschulten Auge und einem besonderen Gespür für Pigmente und Farbzusammensetzungen. Die Designer modellieren die Testbleche anhand der Form des Fahrzeugs. Danach werden die Farbproben genau in Augenschein genommen: unter Scheinwerfern, im Sonnenlicht, im Schatten und zu unterschiedlichen Jahreszeiten. Dank höchster Expertise finden sie so die passenden Schattierungen für jedes Modell. Beim ES gehört Flammblau zu den Farbtönen, die die dezente Eleganz dieser unverwechselbaren Limousine perfekt unterstreichen.

Lexus hat ein Lackierverfahren mit fünf Schichten entwickelt, das eine Tiefe und Leuchtkraft der Farben hervorbringt, die bei herkömmlichen Lackierungen nicht möglich sind. Zwischen dem Auftragen der einzelnen Lackschichten wird die Lackierung unter der Aufsicht von Takumi-Meistern sanft von Hand feucht angeraut – ein aufwendiger Prozess, der sicherstellt, dass jede Oberfläche makellos verarbeitet ist. Selbst für das ungeschulte Auge sind die Gleichmäßigkeit und der Glanz dieses Lacks sofort erkennbar. Die Farben reagieren auch auf minimal wechselnde Lichtverhältnisse mit faszinierenden Reflexionen und einem besonderen Spiel aus Licht und Schatten.

Fujiweiß^{1,2} | 083



Titaniumweiß^{1,3} | 085



Iridiumsilber¹ | 1L2



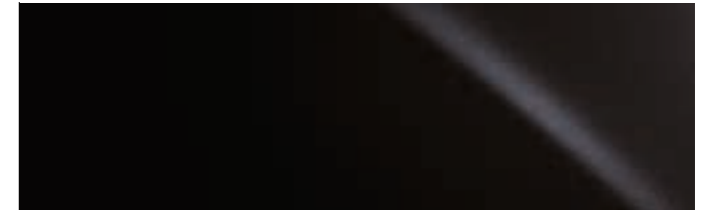
Titaniumsilber¹ | 1J7



Obsidiangrau¹ | 1L1



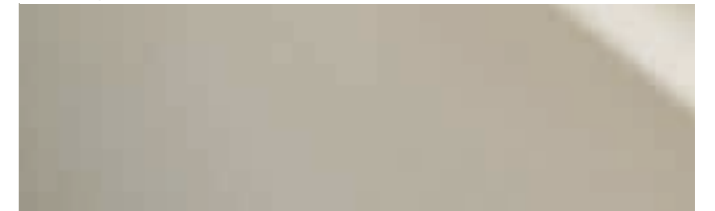
Graphitschwarz¹ | 223



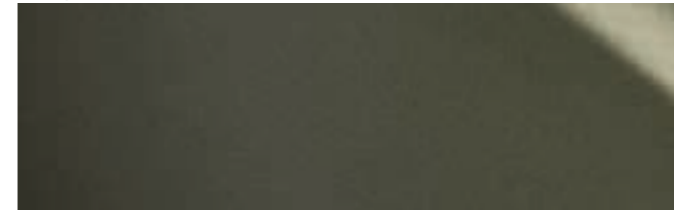
Florentinerrot¹ | 3R1



Sohobeige¹ | 4X8



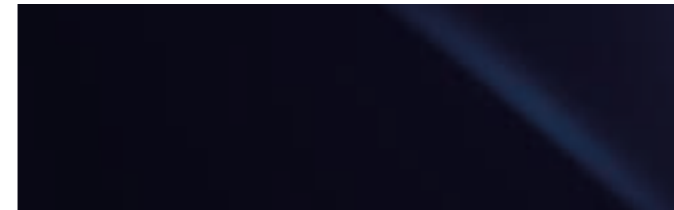
Jadegrün¹ | 6X0



Flammblau^{1,2} | 8X1



Tiziablau^{1,3} | 8X5



¹ Sonderlackierung, gegen Aufpreis.

² Exklusiv für Ausstattungsvariante F SPORT.

³ Nicht erhältlich für Ausstattungsvariante F SPORT.

Bitte beachten Sie: Druckfarben können erfahrungsgemäß den Farbton von Lackierungen und Polstern nicht originalgetreu wiedergeben und nur einen ersten Eindruck der Wagenfarben vermitteln. Ihr Lexus Händler hält entsprechende Farb- und Ledermuster bereit, damit Sie sich von Aussehen und Haptik persönlich überzeugen können.

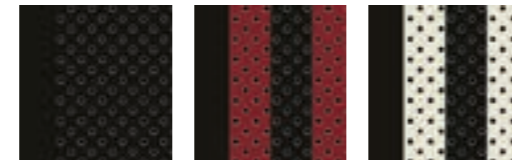


TAHARA-SYNTHETIKLEDER¹



Samtschwarz Muskatbraun Alpakabraun Pergamonweiß

TAHARA-SYNTHETIKLEDER F SPORT²



Samtschwarz Ascarirot Navarraweiß

LEDER³



Samtschwarz Muskatbraun Alpakabraun Pergamonweiß

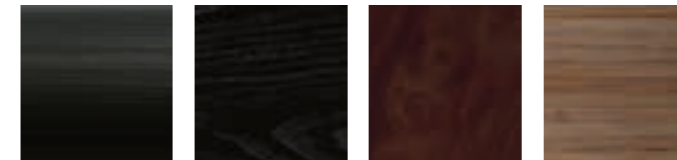
SEMIANILINLEDER⁴



Samtschwarz Muskatbraun Alpakabraun Pergamonweiß



APPLIKATIONEN⁵



Feinschliff schwarz Walnuss, sumischwarz, offenporig Walnuss, matt Bambus

APPLIKATIONEN F SPORT²



Aluminium,
Hadori-Design

¹ Für Ausstattungsvarianten Eco und Business Line.

² Für Ausstattungsvariante F SPORT.

³ Für Ausstattungsvariante Executive Line.

⁴ Für Ausstattungsvariante Luxury Line.

⁵ Applikationen in Feinschliff schwarz gehören für Ausstattungsvarianten Eco und Business Line zur Serienausstattung. Applikationen in Bambus, Walnuss matt und Walnuss sumischwarz, offenporig, gehören in den Ausstattungsvarianten Executive und Luxury Line zur Serienausstattung.

AUSSTATTUNG

AUSSENAUSSTATTUNG	ECO	BUSINESS LINE	EXECUTIVE LINE	F SPORT	LUXURY LINE
Außenspiegel elektrisch betätigt, mit Memoryfunktion, beheizbar, stufenlos abblendend, heranklappbar	–	–	■	■	■
Außenspiegel elektrisch zu betätigen, heranklappbar, automatisch abblendend	■	■	–	–	–
Blinkleuchten in LED-Technologie	–	–	○	■	■
Brems- und Heckleuchten in LED-Technologie	■	■	■	■	■
Diabolo-Kühlergrill im F SPORT-Design	–	–	–	■	–
F SPORT-Logo auf den vorderen Kotflügeln	–	–	–	■	–
Heckspoiler	■	■	■	■	■
Scheibenwischer über Regensensor aktiviert	■	■	■	■	■
Scheinwerfer mit automatisch-dynamischer Leuchtweitenregulierung	–	–	○	■	■
Scheinwerfer, Bi-LED	■	■	■	–	–
Scheinwerfer, Matrix-LED mit Allwetterlicht und adaptivem Fernlicht-Assistenten mit Blade-Scan-Technologie	–	–	○	■	■
Scheinwerferreinigungsanlage	■	■	■	■	■
Tagfahrlicht, LED	■	■	■	■	■
Windschutzscheibe, Akustikglas	■	■	■	■	■

RÄDER

17-Zoll-Leichtmetallräder, im Mehrspeichendesign, mit Bereifung 215/55R17	■	–	–	–	–
18-Zoll-Leichtmetallräder, mit Bereifung 235/45R18	–	■	■	–	■
19-Zoll-Leichtmetallräder, im F SPORT-Design, mit Bereifung 235/40R19	–	–	–	■	–

AKTIVE SICHERHEIT UND FAHRDYNAMIK

Adaptiv-variable Dämpfung	–	–	–	■	–
Berganfahrkontrolle, elektronisch, Hill Assist Control (HAC)	■	■	■	■	■
Bremsregeneration, elektronisch gesteuert (ECB-R)	■	■	■	■	■
EV-Modus (Electric Vehicle Modus) für elektrisches Fahren	■	■	■	■	■
Fahrmodusregler für die Fahrmodi ECO, NORMAL, SPORT	■	■	■	–	■
Fahrmodusregler für die Fahrmodi ECO, NORMAL, SPORT S, SPORT S+, CUSTOMIZE	–	–	–	■	–
Fernlicht-Assistent, adaptiv	–	–	○	■	■
Geschwindigkeitsregelanlage (Adaptive Cruise Control) mit Stop&Go-Funktion und Tempolimit-Assistent	■	■	■	■	■
Hochleistungs-Querdämpfer, vorne und hinten	–	–	–	■	■
Lexus Intelligent Park-Assist (IPS), vorne und hinten	■	■	■	■	■
Lexus Safety System +	■	■	■	■	■
Parkbremse, elektromechanisch, mit automatischer Haltefunktion	■	■	■	■	■
360°-Kamera mit Personenerkennung hinten	–	–	■	■	■
Querverkehrswarnung, hinten	■	■	■	■	■
Reifenluftdrucküberwachung TPWS	■	■	■	■	■
Servolenkung, elektrisch, EPS (Electric Power Steering)	■	■	■	■	■
Spurführungs-Assistent	■	■	■	■	■
Stabilitätsprogramm VSC (Vehicle Stability Control)	■	■	■	■	■
Totwinkel-Assistent	■	■	■	■	■
Verkehrszeichenerkennung	■	■	■	■	■

■ Serienmäßig verfügbar.
○ Optional verfügbar.
– Nicht verfügbar.

AUSSTATTUNG

PASSIVE SICHERHEIT	ECO	BUSINESS LINE	EXECUTIVE LINE	F SPORT	LUXURY LINE
Beifahrerairbags abschaltbar	■	■	■	■	■
Front-, Knie- und Seitenairbags für Fahrer und Beifahrer, Kopfairbag „Curtain Shield“ vorne und hinten	■	■	■	■	■
Gurtstraffersystem vorne und hinten (auf den äußeren Fondsitzen)	■	■	■	■	■
Gurtwarnsystem, optisch und akustisch	■	■	■	■	■
ISOFIX-Vorbereitung (zur Befestigung von Kindersitzen mit ISOFIX-Aufnahme) auf den äußeren Fondsitzen	■	■	■	■	■
Motorhaube, aktiv	■	■	■	■	■

SICHERHEIT

Diebstahlwarnanlage mit Innenraumüberwachung und Abschleppschutz	■	■	■	■	■
Türverriegelung, automatisch, geschwindigkeitsabhängig	■	■	■	■	■
Türverriegelungsfunktion „Double Lock“	■	■	■	■	■

AUDIO, KOMMUNIKATION UND INFORMATION

8-Zoll-Multifunktionsdisplay mit Touchscreen-Bedienung	■	–	■	–	–
12,3-Zoll-Multifunktionsdisplay mit Touchscreen-Bedienung	–	■	○	■	■
Head-up-Display	–	–	○	○	○
Ladeschale für induktives Laden von Smartphones	–	■	■	■	■
Lexus Smart Connect mit: - Cloudnavigation - 8-Zoll-Touchscreen - „Hallo Lexus“-Sprach-Assistent - Verkehrsinformationen in Echtzeit - Connected Services mit 4-Jahres-Abonnement - „Over-the-Air“-Systemupdates	■	–	■	–	–
Lexus Smart Connect Pro (zusätzlich zu Lexus Smart Connect) mit: - Cloud- und Onboardnavigation mit höherer Prozessorleistung und größerem Speicher sowie Fahrspurführung auf der Autobahn - 12,3-Zoll-Touchscreen	–	■	○	■	■
Mark Levinson®-High-End-Audiosystem mit 17 Lautsprechern	–	–	–	○	■
Notfallrufsystem (eCall)	■	■	■	■	■
Pioneer®-Audiosystem mit zehn Lautsprechern	■	■	■	■	–
Smartphone-Integration	■	■	■	■	■

Mark Levinson ist eine eingetragene Marke der Harman International Industries, Incorporated.
Pioneer ist eine eingetragene Marke der Pioneer Corporation.

■ Serienmäßig verfügbar.
○ Optional verfügbar.
– Nicht verfügbar.

AUSSTATTUNG

INNENAUSSTATTUNG UND KOMFORT	ECO	BUSINESS LINE	EXECUTIVE LINE	F SPORT	LUXURY LINE
Zwei-Zonen-Klimaautomatik, mit Luftreinigungssystem NanoE®	■	■	■	■	-
Drei-Zonen-Klimaautomatik, mit Luftreinigungssystem NanoE®	-	-	-	-	■
Applikationen in Aluminium, Hadori-Design	-	-	-	■	-
Applikationen in Holz	-	-	■	-	■
Applikationen in Schwarz, Feinschliff	■	■	-	-	-
Easy Entry: Lenkrad und Fahrersitz fahren zum einfachen Ein- und Aussteigen automatisch zurück	■	■	■	■	■
Einstiegsleisten in Aluminium, F SPORT-Design	-	-	-	■	-
Einstiegsleisten, vorne, in Kunststoff mit Lexus Schriftzug	■	-	-	-	-
Einstiegsleisten, vorne, in Metall mit Lexus Schriftzug	-	■	■	-	■
Glas-Schiebe-Hebe-Dach, elektrisch betätigt	■	■	■	■	■
Kofferraumdeckel, elektrisch öffnend, sensorgesteuert	-	-	■	■	■
Lederlenkrad, im 3-Speichen-Design mit Schaltwippen	■	-	-	-	-
Leder-Holz-Lenkrad, im 3-Speichen-Design mit Schaltwippen, beheizbar	-	-	■	-	■
Lederlenkrad, im 3-Speichen-Design mit Schaltwippen, beheizbar	-	■	-	-	-
Lederlenkrad, im 3-Speichen-Design, aus perforiertem Leder, mit Schaltwippen, beheizbar	-	-	-	■	-
Lendenwirbelstütze, zweifach elektrisch einstellbar für Fahrer und Beifahrer	■	■	-	■	-
Lendenwirbelstütze, vierfach elektrisch einstellbar für Fahrer und Beifahrer	-	-	-	-	■
Lendenwirbelstütze, vierfach elektrisch einstellbar für Fahrer und zweifach für Beifahrer	-	-	■	-	-
Lexus Card Key: Schlüssel im Scheckkartenformat	-	-	-	-	■
Lexus Smart Key: schlüsselloses Öffnen/Verschließen der Türen	■	■	■	■	■
Mittelarmlehne mit Staufach hinten	■	■	■	■	■
Pedalerie in Aluminium	-	-	-	■	-
Reifenreparaturset (Tyre Fit)	■	■	■	■	■
Rückspiegel, automatisch abblendend	■	■	■	■	■
Sitz mit einstellbarer Sitzflächenlänge für den Fahrer	-	-	■	-	■
Sitzbezüge in Tahara-Synthetikleder	■	■	-	-	-
Sitzbezüge in Tahara-Synthetikleder, im F SPORT-Design	-	-	-	■	-
Sitzbezüge in Leder	-	-	■	-	-
Sitzbezüge in Semianilinleder	-	-	-	-	■
Sitze vorne elektrisch einstellbar	■	■	-	-	-
Sitze vorne elektrisch einstellbar, für Fahrer mit Memoryfunktion	-	-	■	■	-
Sitze vorne elektrisch einstellbar, für Fahrer und Beifahrer mit Memoryfunktion	-	-	-	-	■
Sitzheizung für Fahrer und Beifahrer	■	■	-	■	-
Sitzheizung und -belüftung für Fahrer und Beifahrer	-	-	■	-	-
Sitzheizung und -belüftung für Fahrer und Beifahrer, Sitzheizung für die äußeren Fondsitze	-	-	-	-	■
Sonnenschutzrollo für die Heckscheibe, elektrisch betätigt	-	-	■	-	-
Sonnenschutzrollo für die Heckscheibe, elektrisch betätigt, manuell für die Seitenscheiben	-	-	-	-	■

■ Serienmäßig verfügbar.
○ Optional verfügbar.
- Nicht verfügbar.

OPTIONEN

	ECO	BUSINESS LINE	EXECUTIVE LINE	F SPORT	LUXURY LINE
Digitale Außenspiegel mit:					
- Abblendautomatik	-	-	-	-	○
- Totwinkel-Assistent	-	-	-	-	○
- Weitwinkelfunktion	-	-	-	-	○
Head-up-Display					
	-	-	○	○	○
Lexus Smart Connect Pro mit:					
- 12,3-Zoll-Touchscreen	-	■	○	■	■
- Cloud- und Onboardnavigation mit höherer Prozessorleistung und größerem Speicher sowie Fahrspurführung auf der Autobahn	-	■	○	■	■
Mark Levinson®-High-End-Audiosystem mit:					
- 17 Lautsprechern	-	-	-	○	■
Matrix LED-Scheinwerfer mit:					
- adaptivem Fernlicht-Assistent	-	-	○	■	■
Mica-/Metalliclackierung					
	○	○	○	○	○

Mark Levinson ist eine eingetragene Marke der Harman International Industries, Incorporated.

■ Serienmäßig verfügbar.
○ Optional verfügbar.
- Nicht verfügbar.

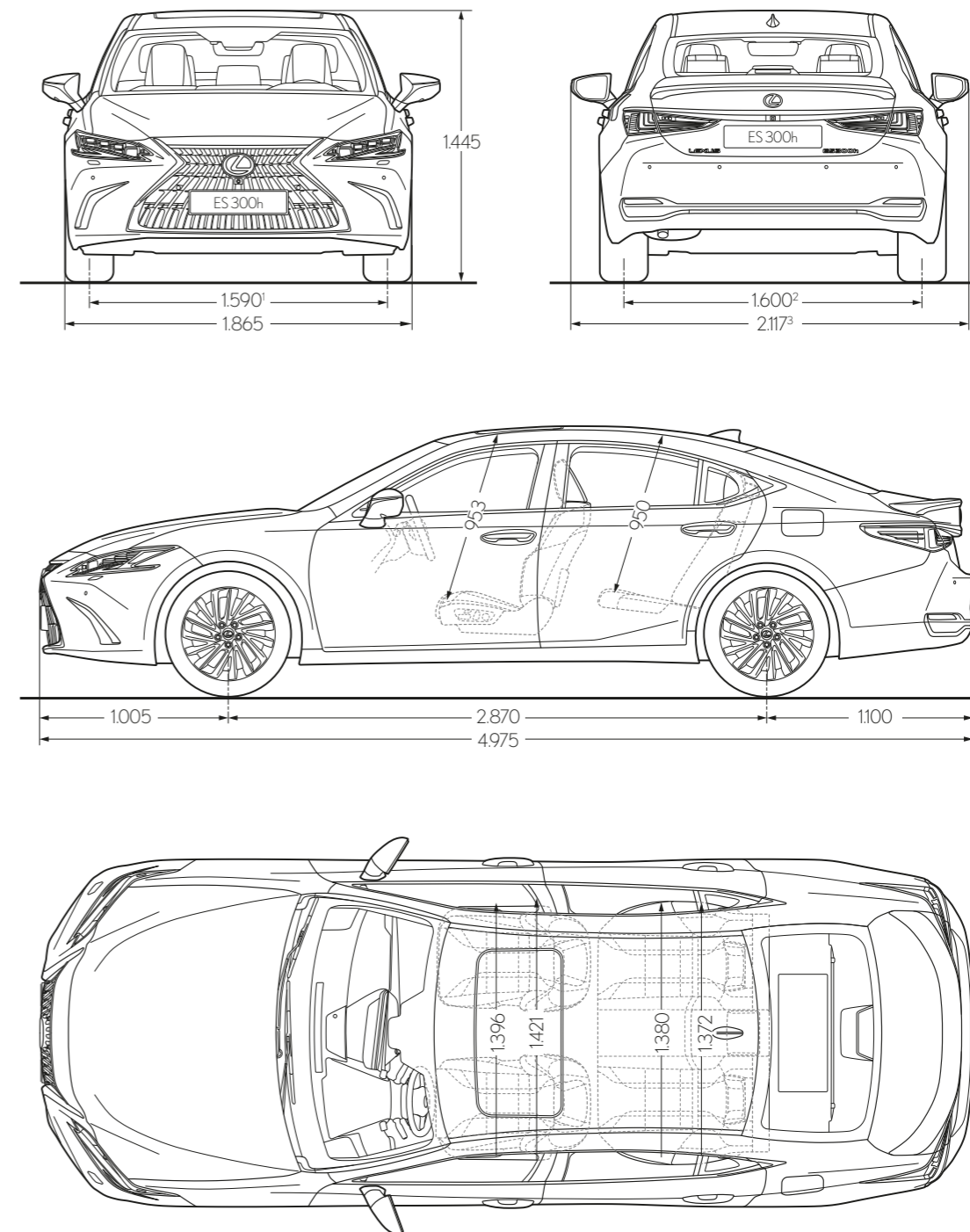
TECHNISCHE DATEN

BENZINMOTOR		ES 300h
Hubraum (cm ³)		2487
Zylinder/Ventile		R4/16
Max. Leistung (kW/min ⁻¹)		131/5.700
Max. Leistung (PS/min ⁻¹)		178/5.700
Max. Drehmoment (Nm/min ⁻¹)		221/3.600–5.200
ELEKTROMOTOR		
Typ		Drehstromsynchronmotor
Max. Leistung (kW)		88
Max. Leistung (PS)		120
Max. Drehmoment (Nm/min ⁻¹)		202
KRAFTÜBERTRAGUNG		
Antrieb		Lexus Hybrid Drive mit stufenlos variablem Automatikgetriebe (E-CVT)
Getriebe		Frontantrieb
GESAMTSYSTEMLEISTUNG		
Max. Leistung (kW)		160
Max. Leistung (PS)		218
LEISTUNG		
Höchstgeschwindigkeit (km/h)		180
Beschleunigung 0–100 km/h (s)		8,9
KRAFTSTOFFVERBRAUCH¹ (l/100 km)		
Kurzstrecke (niedrig)		6,3–5,9
Stadttrand (mittel)		4,9–4,6
Landstrasse (hoch)		5,0–4,7
Autobahn (Höchstwert)		6,3–5,9
Kombiniert		5,6–5,2
CO₂-EMISSIONEN¹ (g/km)		
Kombiniert		127–119
ABGASNORM		
Euro		6 AP
GEWICHT (kg)		
Zulässiges Gesamtgewicht		2150
Leergewicht ² min.–max.		1.680–1.740
FÜLLMENGEN (l)		
Gepäckraumvolumen		454
Fassungsvermögen Kraftstofftank (Benzin)		50

¹Die Fahrzeuge wurden nach dem weltweit harmonisierten Prüfverfahren für Personenwagen und leichte Nutzfahrzeuge (World Harmonised Light Vehicle Test Procedure, WLTP), einem neuen, realistischeren Prüfverfahren zur Messung des Kraftstoffverbrauchs und der CO₂-Emissionen, typgenehmigt (ausstattungsabhängig). Der Kraftstoffverbrauch und die CO₂-Emissionen eines Fahrzeugs hängen nicht nur von der effizienten Ausnutzung des Kraftstoffs durch das Fahrzeug ab, sondern werden auch vom Fahrverhalten und anderen nichttechnischen Faktoren beeinflusst. CO₂ ist das für die Erderwärmung hauptsächlich verantwortliche Treibhausgas. CO₂-Effizienzklasse: Die zur Ermittlung der CO₂-Effizienzklasse erforderlichen Daten sind nicht verfügbar. Der Gesetzgeber arbeitet derzeit an einer Novellierung der gesetzlichen Vorschriften.

² Ausstattungabhängig inkl. 75 kg Fahrergewicht.

ABMESSUNGEN



¹ Der angegebene Wert bezieht sich auf ES-Modelle, die mit 18- oder 19-Zoll-Leichtmetallrädern ausgestattet sind. Bei Modellen mit 17-Zoll-Rädern beträgt der Wert 1.601 mm.

² Der angegebene Wert bezieht sich auf ES-Modelle, die mit 18- oder 19-Zoll-Leichtmetallrädern ausgestattet sind. Für Modelle mit 17-Zoll-Rädern beträgt der Wert 1.621 mm.

Hinweis: Die dargestellten bzw. angegebenen Werte sind in Millimetern aufgeführt.

SEIEN SIE UNSER GAST

Der Kontakt mit unseren Kunden ist geprägt von der traditionellen japanischen Philosophie der Gastfreundschaft: Omotenashi.

Omotenashi ist weit mehr als exzellenter Service. Es beschreibt die Fähigkeit, die Bedürfnisse des anderen zu erkennen, noch bevor sie geäußert werden. Es beeinflusst, wie wir unsere Fahrzeuge bei Lexus konzipieren und fertigen, aber auch, wie wir Sie als Lexus Kunden behandeln – nicht nur beim Verkauf, sondern auch in der täglichen Nutzung Ihres Fahrzeugs. Wir möchten, dass Sie unsere Wertschätzung bei jedem Kontakt spüren. Denn Sie sind für uns mehr als nur ein Kunde.

Ob Privatnutzer oder Flottenfahrer – Sie werden Omotenashi bei jedem Besuch in unseren Showrooms erleben, zum Beispiel durch den herzlichen Empfang durch unsere Mitarbeiter, die Sie wie einen Gast in ihrem Haus willkommen heißen, oder durch die einladende Atmosphäre und die eindrucksvolle Ausstattung der Lounge, in der Sie Erfrischungen zu sich nehmen, sich über Neuigkeiten informieren, mit Highspeed ins Internet gehen oder in Ruhe arbeiten können. Und natürlich durch die Gewissheit, dass unsere Lexus Techniker präzise und effizient arbeiten, damit Sie so schnell wie möglich wieder mobil sind.

BIS ZU ZEHN JAHRE GARANTIE MIT LEXUS RELAX*

Lexus Relax revolutioniert die Art und Weise, wie wir uns um Ihr Auto kümmern: Wir bieten zwölf Monate Zusatzgarantie für jedes Jahr, in dem Sie den Service bei uns durchführen lassen. So können Sie Jahr für Jahr sorglos fahren.

LEXUS FINANZIERUNG UND VERSICHERUNG

Lexus bietet Ihnen Rundumservice bei der Versicherung und Finanzierung Ihres Lexus Fahrzeugs – entdecken Sie attraktive Preisvorteile und perfekten Schutz.

* Drei Jahre Neuwagenherstellergarantie plus max. sieben Jahre Lexus Relax Anschlussgarantie der Toyota Motors Europe S.A./N.V., Avenue du Bourget, Bourgetlaan 60, 1140 Brüssel, Belgien. Gilt bis zu 160.000 km Laufleistung des Fahrzeugs und nur bei Wartungen durch einen autorisierten teilnehmenden Lexus Vertragspartner. Die Inspektionen müssen innerhalb der vom Hersteller für das Modell genannten Laufzeiten erfolgen. Lexus Relax ist an das Fahrzeug gebunden und geht bei Weiterverkauf auf den neuen Eigentümer über. Bitte erkundigen Sie sich bei Ihrem Lexus Händler vor Ort.





MEHR ENTDECKEN

Erfahren Sie mehr über den Lexus ES 300h auf www.lexus.de oder www.lexus.at. Hier können Sie in aller Ruhe erkunden, welche Ausstattung am besten zu Ihnen passt, und sich über unsere Service- und Finanzierungsangebote informieren. Außerdem können Sie hier eine Probefahrt bei einem Lexus Partner in Ihrer Nähe vereinbaren. Denn der beste Weg, einen Lexus wirklich zu erleben, ist, ihn zu fahren.

Die abgebildeten Fahrzeuge enthalten teilweise Sonderausstattungen, die nicht zum Serienumfang gehören. Spezifikationen können von Modell zu Modell variieren. Änderungen von Konstruktionen und Ausstattungen sowie Irrtümer vorbehalten.

Lexus Financial Services bietet Ihnen eine Auswahl von Finanzprodukten. Bei Ihrem Lexus Händler erhalten Sie eine garantiert individuelle Beratung und passgenaue Finanzierungsangebote.

Umweltschutz hat bei Lexus oberste Priorität. Über den gesamten Lebenszyklus unserer Automobile – angefangen bei der Entwicklung über die Produktion bis zur Verwertung – setzen wir deshalb alles daran, schädigende Umwelteinflüsse zu vermeiden. Detaillierte Informationen zum Thema Umweltschutz sowie zur Rücknahme von Altfahrzeugen erhalten Sie bei Ihrem Lexus Händler.

Gedruckt in Europa, Stand: August 2022

Artikel-Nr. M16139