

DER LEXUS GS F





DER LEXUS GS F

Einleitung	04–07
Design	08–09
V8-Motor	10–11
Fahrdynamik	12–13
Exklusives Interieur	14–17
Fortschrittliche Technologie	18–19
Innovative Sicherheit	20–21
Lexus F-Marke	22–23
Lexus Qualität	24–25
Technologie und Ausstattung	26–51



„GETREU DEM GEIST ALLER F-MODELLE HABEN WIR DEN GS F
EINZIG UND ALLEIN DAFÜR ENTWICKELT, SEINEM FAHRER DEN
TRAUM VON HOCHSTLEISTUNG ZU VERWIRKLICHEN - OB AUF
DER RENNSTRECKE ODER AUF DER STRASSE.“

Yukihiko Yaguchi, Chef-Ingenieur Lexus GS F

AMAZING IN MOTION

Der GS F verbindet den Komfort einer viertürigen Limousine mit der Dynamik und Agilität eines echten Hochleistungssportwagens und bietet so ein faszinierendes Fahrerlebnis, das man spüren und hören kann. Mit dem ersten Tritt auf das Gaspedal startet das mitreißende Motorsound-Konzert, während der Fahrer von der unbändigen Schubkraft des V8-Triebwerks in den Sportsitz gedrückt wird. Die extrem guten Handling-Eigenschaften und das agile Fahrverhalten verdankt der GS F hochentwickelten Technologien, die von unserem Supersportwagen LFA inspiriert sind. Bei jedem Fahrzeug sind unsere „Takumi“ die letzte Instanz, und erst mit dem Einverständnis dieser erfahrenen Handwerksmeister bekommt das Fahrzeug auch grünes Licht für die Auslieferung. Denn wir sind erst dann zufrieden, wenn wir sicher sind, etwas Faszinierendes geschaffen zu haben.





DER LEXUS GS F

**DIE LEXUS SPORTLIMOUSINE BIETET
ATEMBERAUBENDE FAHRLEISTUNGEN BEI
HÖCHSTEM KOMFORT.**

Erst die perfekte Abstimmung aller Komponenten macht aus purer Kraft ein atemberaubendes Fahrerlebnis. Und so sorgen beim GS F ein sequenzielles 8-Stufen-Automatikgetriebe und ein Torque-Vectoring-Sportdifferenzial dafür, dass die 477 Pferdestärken des 5,0-Liter-V8-Benzintriebwerk effektiv auf die Räder und schließlich auf die Straße gebracht werden – ohne dass Sie auf den Komfort einer Oberklasse-Limousine verzichten müssen. Freuen Sie sich im optimal auf den Fahrer abgestimmten Cockpit auf eine edle Ausstattung mit Sitzen in Alcantara®/Semianilinleder und ein Mark Levinson® High-End-Audiosystem mit 17 Lautsprechern. Und weil Fahrspaß auch immer etwas mit dem Gefühl von Sicherheit zu tun hat, ist der GS F serienmäßig mit dem innovativen Lexus Safety System+ ausgestattet. Der GS F stellt eindrucksvoll unter Beweis, wie sich atemberaubende Fahrleistung und höchster Komfort zu etwas Faszinierendem ergänzen können.

Mark Levinson ist eine eingetragene Marke der Harman International Industries, Incorporated.
Alcantara ist eine eingetragene Handelsmarke der Alcantara S.p.A.



KRAFTVOLLE ELEGANZ

**KÜHN UND KRAFTVOLL ROLLT DER GS F
AUF 19-ZOLL-LEICHTMETALLRÄDERN UND
PRÄSENTIERT SEINEN EINDRUCKSVOLLEN
„DIABOLO“-KÜHLERGRILL.**

Unser jüngstes für den leistungsstarken Auftritt auf der Autobahn oder als Hingucker in der City entwickeltes F-Modell beeindruckt mit seinem imposanten Lexus „Diabolo“-Kühlergrill mit spezieller Wabenstruktur. Die von den Tagfahrleuchten unterstrichenen edlen LED-Scheinwerfer im Lexus-typischen L-Design kontrastieren mit der eleganten und doch athletischen Fahrzeugfront. Große seitliche Lufteinlässe, geschmiedete 19-Zoll-Leichtmetallfelgen und ins Auge springende orangefarbene Brembo®-Bremssättel lassen die Herzen höherschlagen, während ein dezenter Heckspoiler aus Karbonfasern und vier verchromte Auspuffrohre die atemberaubende Optik dieser geräumigen 4-türigen Hochleistungslimousine abrunden.

Brembo ist eine eingetragene Handelsmarke der Brembo S.p.A.



ERLEBNIS V8

DER LEXUS GS F WIRD VON EINEM AUF DEN HÄRTESTEN RENNSTRECKEN DER WELT ENTWICKELTEN SAUGMOTOR ANGETRIEBEN.

Das 5,0-Liter-V8-Triebwerk des GS F wurde beim 24-Stunden-Rennen in der „grünen Hölle“ des Nürburgrings ausgiebig getestet und beim Pikes Peak International Hill Climb in Colorado dem Hätetest unterzogen. Das Ergebnis: ein überaus kraftvolles, zuverlässiges Triebwerk, das neue Maßstäbe für sportliche Leistungsfähigkeit im Segment der Oberklasse-Limousinen setzt. Das unverzüglich bereitgestellte Drehmoment, das verzögerungsfreie Ansprechverhalten und der unverwechselbare Sound dieses Saugmotors garantieren ein konsequent dynamisches Fahrerlebnis auf Rennsport-Niveau. Und das verwundert wenig, denn Zylinderkopf und andere Komponenten wurden mit Unterstützung von Yamaha Motorsport entwickelt, während der finale Zusammenbau in unserem Werk Tahara unter Reinraumbedingungen erfolgt.



AUF LEISTUNG EINGESTELLT

OB HÖCHSTGESCHWINDIGKEIT AUF DER GERADEN ODER BLITZSCHNELLE LEISTUNGS-ENTFALTUNG NACH ENGEN KURVEN: DER GS F BIETET IN JEDER SITUATION PUREN FAHRGENUSS.

GS F Chef-Ingenieur Yukihiro Yaguchi war von Anfang an entschlossen, eine Sportlimousine zu bauen, die nicht nur komfortabel und leistungsstark ist, sondern vielmehr ein bis ins Detail ausgearbeitetes Konzept darstellt, das in jeder Situation mit einem präzisen Handling und der Agilität eines Sportwagens überzeugt. Mithilfe neuer Klebe- und Laserschweißverfahren wurde eine extrem stabile Karosseriestruktur entwickelt, die zusammen mit der Mehrlenker-Hinterradaufhängung und der Vorderachsaufhängung mit Doppelquerlenker für die nötige Fahrstabilität sorgt. Darüber hinaus stellt das VDIM-Fahrdynamik-Management sicher, dass Sie auch beim Fahren im Grenzbereich alles unter Kontrolle haben. Über den Fahrmodus-Drehregler können Sie den GS F auf den gewünschten Fahrstil abstimmen, wobei das Torque-Vectoring-Sportdifferential bei sportlicher Einstellung immer die nötige Traktion garantiert.



LUXUS FÜR DIE ÜBERHOLSPUR

ENTSPANNEN SIE IN LEDER-SPORTSITZEN MIT HOHER RÜCKENLEHNE UND GENIEßEN SIE DAS HOCHWERTIGE INTERIEUR MIT EDLER ALCANTARA®-INNENRAUMVERKLEIDUNG.

Der Innenraum des GS F präsentiert sich ebenso luxuriös wie sportlich. Während Sie das handgenähte Leder-Sportlenkrad präzise durch jede noch so enge Kurve führt, sorgen die vom Rennsport inspirierten Integralschaum-Sportsitze für optimalen Seitenhalt und überragenden Sitzkomfort. Die hochwertige, reflexionsarme Alcantara®-Verkleidung von Armaturenbrett, Mittelkonsole sowie Arm- und Handauflagen schafft ein exklusives Ambiente. Die Instrumentierung des GS F ist dank des großen Drehzahlmessers jederzeit gut ablesbar. Dazu gehören digitale und analoge Geschwindigkeitsanzeigen, ein Torque-Vectoring-Differenzial-Monitor, eine G-Force-Anzeige und selbstverständlich eine Stoppuhr.

Alcantara ist eine eingetragene Handelsmarke der Alcantara S.p.A.





BRILLANTE ANSICHTEN

UP TO DATE: MIT DEM BREITEN HEAD-UP-FARB-DISPLAY, DEM MULTI-INFORMATIONSDISPLAY UND DEM 12,3-ZOLL-MULTIFUNKTIONSDISPLAY.

Der Innenraum des GS F ist perfekt auf den Fahrer abgestimmt und bietet auch in Sachen Onboard-Information maximalen Komfort. Über das Head-up-Farbdisplay werden Ihnen die wichtigsten Informationen auf die Windschutzscheibe projiziert oder im Multi-Informationdisplay zwischen den Hauptinstrumenten angezeigt. Darüber hinaus ist der Lexus GS F mit dem größten jemals in einem Lexus verbauten Multifunktionsdisplay ausgestattet. Über dieses zentral angeordnete 12,3-Zoll-Farbdisplay steuern Sie das Navigationssystem, das Audiosystem oder die Klimaautomatik. Im Split-Screen-Modus können, dank seiner Größe, Informationen aus zwei unterschiedlichen Bereichen angezeigt werden. Beim Zurücksetzen erscheint zudem das Bild der Rückfahrkamera in bester Qualität.

INTELLIGENTE BEIFAHRER

**DAS PRÄVENTIVE SICHERHEITSPAKET LEXUS
SAFETY SYSTEM+ ERKENNT MIT RADARTECHNIK
UND EINER KAMERA GEFAHRENSITUATIONEN,
BEVOR SIE ES TUN.**

Alle Lexus Modelle werden in einem der modernsten Fahrsimulatoren der Welt getestet. Und auch der GS F profitiert von unserer führenden Rolle in der Unfallverhütungsforschung. Das innovative präventive Sicherheitspaket Lexus Safety System+ vereint clevere Fahrassistenz-Systeme, die auf Sie aufpassen, wenn Sie es mal nicht tun, in einem Paket. Dazu gehören das Pre-Crash Safety-System mit Fußgängererkennung, ein Spurhalte-Assistent, der ein unbeabsichtigtes Verlassen der Fahrspur verhindert, ein adaptiver Fernlicht-Assistent, der automatisch auf Abblendlicht umschaltet, damit andere Verkehrsteilnehmer nicht geblendet werden, eine adaptive Geschwindigkeitsregelung, die Ihre Geschwindigkeit an die des vorausfahrenden Fahrzeugs anpasst, ein Aufmerksamkeits-Assistent und eine Verkehrszeichenerkennung.



AUF DER RENNSTRECKE GEBOREN

ALLE LEXUS F-MODELLE
WURDEN ENTWICKELT, UM
JEDEM AUTO-FAN ECHTES
RENNSPORT-FEELING BIETEN
ZU KÖNNEN.



Die Geschichte der Lexus F-Modelle begann 2007 mit der Einführung des IS F und wurde schnell zur Erfolgsgeschichte. Sein ausgefeiltes Handling erlaubte nun nahezu jedem Motorsport-Enthusiasten, das Erlebnis Rennstrecke genießen zu können. Und dank des beeindruckenden Sounds des leistungsstarken V8-Triebwerks kam die Sportlimousine bei den Auto-Fans aus aller Welt ausgezeichnet an.



Der im Jahre 2010 eingeführte Lexus Supersportwagen LFA war ein von Grund auf neu konzipiertes Fahrzeug, das in zahlreichen Rennen auf dem Nürburgring, wie etwa dem 24-Stunden-Rennen, eingesetzt wurde. Das hochtourige V10-Triebwerk, die aus der Formel 1 bekannte Monocoque-Struktur aus Karbonfasern und die leistungsstarken Karbon-Keramik-Bremsscheiben des LFA verkörpern modernste Motorsporttechnologie auf höchstem Niveau. Die Produktion des laut Jeremy Clarkson „besten Fahrzeugs, das ich je gefahren habe“ war auf weltweit 500 Stück limitiert. Es wurde im speziellen LFA-Werk in Japan gefertigt.

Mit seiner atemberaubenden Beschleunigung und einer High-Speed-Performance von bis zu 270 km/h verbindet der RC F beeindruckende Leistung und Weltklasse-Ingenieurskunst mit eigenständigem Design und exakt verarbeitetem Interieur. Mit seiner vom Motorsport inspirierten Aerodynamik, dem für den Rennsport konzipierten 5,0-Liter-V8-Triebwerk und der hochfesten Karosseriestruktur setzt der RC F neue Maßstäbe. Der RC F wurde von demselben Ingenieursteam entwickelt, das den legendären Supersportwagen Lexus LFA erschaffen hat: im Lexus Technikzentrum direkt am Fuji Speedway, dem weltbekanntesten Formel-1-Kurs.

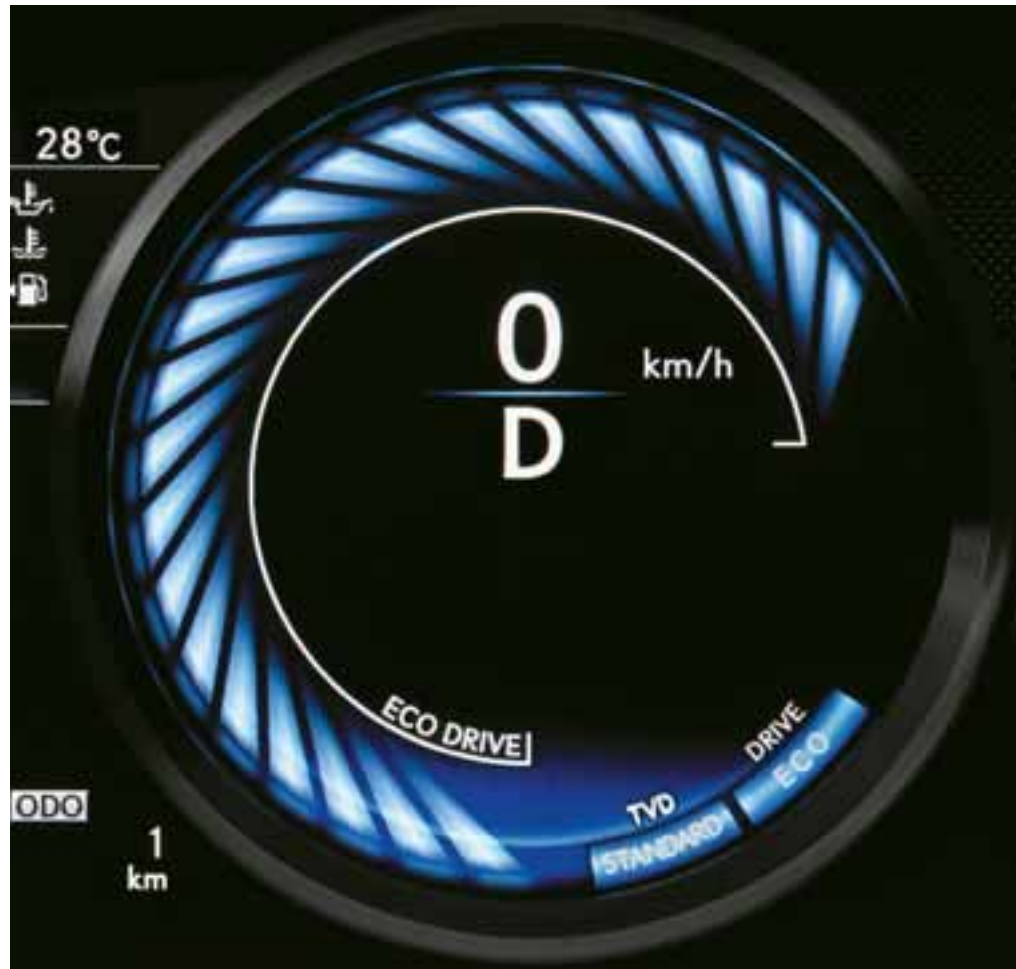


„TAKUMI“-HAND- WERKSKUNST

**ERWARTEN SIE AUSGESUCHTE
MATERIALIEN, HOCHWERTIGSTE
VERARBEITUNGSQUALITÄT
UND MEISTERHAFTE
HANDWERKSKUNST.**

Der GS F wird in unserem preisgekrönten Werk Motomachi von unseren Lexus Handwerksmeistern, den sogenannten „Takumi“, gefertigt. Aufgrund ihrer großen Erfahrung entgeht ihnen nicht die kleinste Unregelmäßigkeit. Und die tadellose Verarbeitung spüren Sie als Fahrer sofort. Allein die Berührung der präzise gefertigten Aluminiumregler der Audioanlage oder des fein vernähten Leders verschafft Ihnen die wohlthuende Gewissheit, dass hier das Beste gerade gut genug ist.

Um eine absolut einwandfreie Oberflächenqualität sicherzustellen, wird der Lack für das perfekte Finish akribisch von Hand nass geschliffen, und vor der Auslieferung überzeugen sich unsere Spezialisten bei einer ausführlichen Testfahrt davon, dass jedes einzelne Fahrzeug unsere hohen Qualitätsstandards erfüllt. All das, um Ihnen das unvergleichliche Lexus Gefühl zu garantieren.



TECHNOLOGIE & AUSSTATTUNG

Rennstrecken-Performance	28–29
Sicherheitskonzept	30–31
Exterieur/Interieur	32–33
Audio-, Entertainment- und Informationssysteme	34–35
Serienausstattung/Sonderausstattungen	36–37
Zubehör	38–43
Interieur-Kombinationen	44–45
Außenlackierungen	46–47
Technische Daten	48–49
Lexus Service	50–51



RENNSTRECKEN- PERFORMANCE

Chef-Ingenieur Yukihiro Yaguchi und sein Team haben den GS F auf den anspruchsvollsten Rennstrecken der Welt getestet und so ein Fahrzeug kreiert, das alle Motorsport-Enthusiasten begeistern wird – ob auf der Rennstrecke, auf der Autobahn oder auf kurvenreichen Landstraßen.



HOCHFESTE KAROSSERIESTRUKTUR/RADAUFHÄNGUNG

Die hohe Karosseriesteifigkeit ist eine Grundlage für das herausragende Handling des GS F. Zahlreiche spezielle Fertigungstechniken wie Klebe-, Laserschweiß- und Vielpunktschweißverfahren tragen zur weiteren Erhöhung der Festigkeit bei. Die Mehrlenker-Hinterradaufhängung sorgt für optimale Geradeausfahrt und Kurvenstabilität. Eine Kombination aus hochfesten Stahl- sowie druckgegossenen und geschmiedeten Aluminiumkomponenten reduziert das Gewicht und gewährleistet dennoch hohe Fahrstabilität.

ADAPTIVES VARIABLES FAHRWERK

Das adaptive variable Fahrwerk (AVS) passt die Dämpfung automatisch der jeweiligen Beschaffenheit der Fahrbahn an. Dadurch wird nicht nur der Fahrkomfort, sondern auch die Fahrstabilität erhöht – besonders bei hohen Kurvengeschwindigkeiten.



V8-TRIEBWERK

Seine Nähe zum Rennsport zeigt der GS F natürlich auch mit seinem 5,0-Liter-V8-Triebwerk. Es begeistert mit 351 kW (477 PS) und einem Drehmoment von 530 Nm. Der Zylinderkopf und alle beweglichen Teile sind so ausgelegt, dass die Leistung bei niedrigen Drehzahlen im verbrauchsoptimierten Atkinson-Zyklus und bei höheren Drehzahlen im Otto-Zyklus bereitgestellt wird, um stets das maximale Leistungsniveau auszuschöpfen.



8-STUFEN-SPORTAUTOMATIK

Das mächtige V8-Triebwerk stellt seine geballte Kraft über eine sequenzielle 8-Stufen-Sportautomatik bereit, die auch manuelle Schaltvorgänge ermöglicht. Über die Schaltwippen am Sportlenkrad sind so extrem schnelle Gangwechsel möglich. Das Herunterschalten erfolgt in gerade einmal 0,2 Sekunden, und zur schnellen Synchronisation der Gangwechsel erfolgen hierbei Zwischengasstöße, die einen beeindruckenden Sound erzeugen.



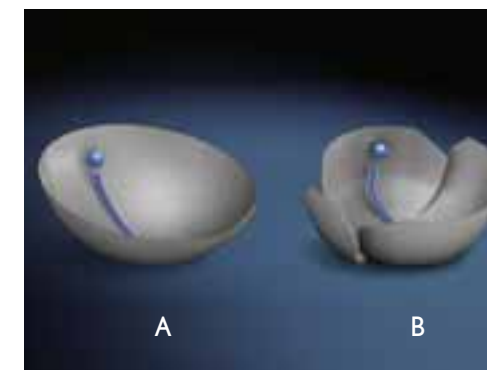
SOUNDGENERATOR

Der Fahrer kann den Sound seines GS F an seinen Fahrstil anpassen. Durch Umschalten auf SPORT S oder SPORT S+ aktiviert er den Soundgenerator. Dadurch wird der Motorsound bei sportlicher Fahrweise verstärkt und für alle Passagiere zum eindrucksvollen Erlebnis.



FAHRMODUS-REGLER

Mit dem Fahrmodus-Regler können Sie bequem zwischen den Fahrmodi ECO, NORMAL, SPORT S und SPORT S+ wechseln und so von einer verbrauchsoptimierten, umweltfreundlichen Abstimmung bis zu einer sportlichen Einstellung mit einem direkten Ansprechverhalten wählen.



SPORT-VDIM

Das Fahrdynamik-Management VDIM (Vehicle Dynamics Integrated Management) sorgt dafür, dass Sie die enorme Kraft des GS F auch im Grenzbereich unter Kontrolle haben und genießen können. Dafür steuert es alle aktiven Fahrhilfen und Kontrollsysteme zentral und vorausschauend. Der Fahrer entscheidet selbst, ob er im „normalen“ VDIM- oder im SPORT-VDIM-Modus fahren möchte oder ob er das System deaktiviert.



SPORTDIFFERENZIAL TVD

Der GS F ist serienmäßig mit einem Torque-Vectoring-Sportdifferential (TVD) ausgestattet. Dabei wird das Antriebsmoment zwischen dem linken und rechten Hinterrad verteilt. Je nach Einsatzbedingung stehen drei Fahrmodi zur Auswahl: STANDARD für ein ausgewogenes Verhältnis von Agilität und Stabilität, SLALOM für Wendigkeit und präzises Handling sowie TRACK für maximale Stabilität bei Hochgeschwindigkeiten.

A. Vernetzung durch VDIM: Die Kontrollsysteme arbeiten reibungslos zusammen.
B. Wirkung ohne VDIM: Die Kontrollsysteme arbeiten unabhängig voneinander.

SICHERHEITS- KONZEPT

LEXUS SAFETY SYSTEM +

Jeder GS F verfügt über unser innovatives Lexus Safety System+, das Fahrassistenz-Systeme wie das Pre-Crash Safety-System mit Fußgängererkennung, eine adaptive Geschwindigkeitsregelung, einen Spurhalte-Assistenten und den adaptiven Fernlicht-Assistenten in einem umfassenden Paket vereint.



● PRE-CRASH SAFETY-SYSTEM (PCS)

Mithilfe eines Mikrowellenradars und einer Kamera erfasst das System Hindernisse auf der vorausliegenden Fahrbahn und berechnet die Kollisionswahrscheinlichkeit. Wenn ein Zusammenstoß unvermeidbar ist, werden automatisch die vorderen Sicherheitsgurte gestrafft, und der Brems-Assistent stellt maximalen Bremsdruck zur Verfügung.

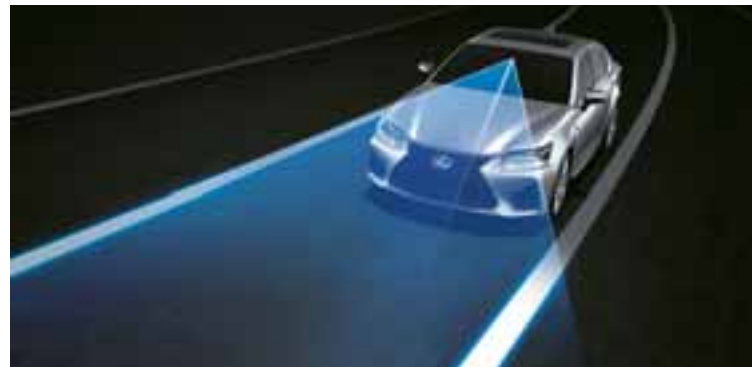


● FUSSGÄNGER-ERKENNUNG

Die Fußgängererkennung erfasst bei einer Fahrgeschwindigkeit zwischen 10 und 80 km/h nicht nur Hindernisse, sondern auch Personen und leitet bei einer drohenden Kollision einen autonomen Bremsvorgang ein. Im städtischen Bereich sogar bis zum Stillstand.

● ADAPTIVES GESCHWINDIGKEITS-REGELSYSTEM (ACC)

Das ACC-System hilft Ihnen, bequem einen vorgewählten, sicheren Abstand zu vorausfahrenden Fahrzeugen zu halten. Bei voreingestellter Geschwindigkeit wird permanent der Abstand zu dem vor Ihnen fahrenden Fahrzeug gemessen und durch gezieltes Bremsen oder Beschleunigen automatisch gehalten.



● SPURHALTE-ASSISTENT

Der Spurhalte-Assistent trägt proaktiv dazu bei, ein unbeabsichtigtes Verlassen der Fahrspur zu verhindern, indem ein Warnsignal ausgegeben und eine kurze Lenkkorrektur durchgeführt wird.



● ADAPTIVER FERNLICHT-ASSISTENT

Der adaptive Fernlicht-Assistent blendet entgegenkommende und vorausfahrende Fahrzeuge aus, leuchtet aber den dazwischen und daneben liegenden Bereich weiterhin voll aus. Möglich wird dies durch die Matrix-LED-Scheinwerfer, die sich in Sekundenbruchteilen rein elektrisch auf die Umgebung einstellen.

● VERKEHRSSZEICHEN-ERKENNUNG

Die Verkehrszeichenerkennung erfasst über die Kamera in der Windschutzscheibe Straßenschilder und zeigt diese im Multi-Informationsdisplay an. Dazu gehören alle mit dem Wiener Übereinkommen konformen Verkehrsschilder.



■ TOTWINKEL-ASSISTENT

Im Heckstoßfänger integrierte Radarsensoren erkennen Fahrzeuge auf benachbarten Fahrspuren bereits dann, wenn sie in den Außenspiegeln noch nicht sichtbar sind. Leitet der Fahrer im Moment, in dem sich ein Fahrzeug im toten Winkel befindet, einen Spurwechsel ein, wird im entsprechenden Außenspiegel ein Warnsignal angezeigt.



■ QUERVERKEHRS-ASSISTENT

Der Querverkehrs-Assistent nutzt die Sensoren des Totwinkel-Assistenten, um etwa beim rückwärtigen Einparken in einem Parkhaus hinter dem Fahrzeug auftauchende Fahrzeuge zu erkennen. Ist dies der Fall, warnt er Sie akustisch durch einen Warnsummer und optisch in den Außenspiegeln.

AIRBAG-AUSSTATTUNG

Die Passagiere werden von vielfältigen sensor-gesteuerten Airbags geschützt. Bis auf den mittleren Rücksitz verfügen alle Sicherheitsgurte über Gurtstraffer. Fahrer und Beifahrer werden von 2-stufigen Kopfairbags sowie Knie- und Seitenairbags geschützt. Die beiden äußeren Rücksitze verfügen serienmäßig über Seitenairbags, und an beiden Kabinenseiten verlaufen über die volle Länge Kopfairbags. Dieses hohe Sicherheitsniveau, das das Verletzungsrisiko erheblich herabsetzt, ist Standard beim Lexus GS F.

EXTERIEUR



LED-SCHEINWERFER

Bei den Matrix-Scheinwerfern kommen drei facettierte LED-Projektoren zum Einsatz, die besonders hell und präzise leuchten. Die schmale LED-Lichtleiste in Lexus-typischer Pfeilspitzform fungiert als Tagfahrlicht.



LED-RÜCKLEUCHTEN

Die Heckleuchten sind im Lexus-typischen „L“-Design mit modernster LED-Technik ausgestattet. Bei starkem Abbremsen des Fahrzeugs pulsieren die Bremsleuchten in rascher Folge, um nachfolgende Fahrzeuge wirksam zu warnen. Gleichzeitig tragen stromlinienförmige Seitenkanten an den Rückleuchten zur Erhöhung der Fahrstabilität bei.



FAHRSTABILITÄT

Der Heckspoiler und der Stoßfänger mit integriertem Diffusor optimieren den Anpressdruck und sorgen so für mehr Fahrstabilität sowie den typisch dynamischen Auftritt der F-Modelle.



VIERFLUTIGE AUSPUFFANLAGE

Die diagonal angeordneten vier Auspuffendrohre verleihen dem GS F einen überaus kraftvollen Look. Für den satten, charakteristischen Klang des Motorsounds wurde eigens eine Schallwand mit Glaswolle und Edelstahlwolle entwickelt.



GESCHMIEDETE LEICHTMETALLFELGEN

Der Produktionsprozess ist vom gebogenen Schwert der Samurai - dem Katana - inspiriert und ahmt die Schläge eines Schmiedehammers nach. Sie verdichten das Material und sorgen so für höchste Festigkeit bei geringem Gewicht. Der einzigartige Look der Felgen entsteht durch die faszinierend polierte Oberfläche und ist ein charakteristisches Merkmal aller Lexus F-Modelle.

INTERIEUR



SPORTLENKRAD

Das Sportlenkrad des GS F liegt sicher in der Hand und bietet beste Griffbarkeit. So garantiert es speziell bei sportlicher Fahrt eine hervorragende Fahrzeugkontrolle. Anordnung, Form und Bedienung der Schaltwippen wurden im Hinblick auf schnelle Gangwechsel optimal ausgerichtet.



KLIMAAUTOMATIK

Der Innenraum des GS F ist in drei Klimazonen eingeteilt. Fahrer und Beifahrer geben ihre Einstellungen über das Remote Touch-Bedienelement oder das Frontbedienfeld ein, während die Fondpassagiere die Klimatisierung des Fondbereichs über ein eigenes Bedienfeld regeln. Die negativ geladenen Ionen der Nano-E®-Technologie wirken dabei luftreinigend und geruchsneutralisierend.



SPORT-INTEGRALSITZE

Die Sitze mit hoher, durchgehender Rückenlehne lassen den Fahrer mit dem Fahrzeug eins werden. Zum Einsatz kommt eine spezielle aus dem Motorsport adaptierte Integralschaum-Technik mit perfekter Passform für spürbar besseren Seitenhalt. Die Vordersitze sind zudem beheizbar.



BEHEIZBARE FONDSITZE

Die äußeren Fondsitze können über ein bequem erreichbares Bedienfeld individuell beheizt werden. Über dieses Bedienfeld mit LCD-Display in der Mittelarmlehne im Fond können darüber hinaus die Fond-Klimaregelung, Audioanlage und das Sonnenschutzrollo am Heckfenster eingestellt werden.



ALCANTARA®-INNENRAUM

Die im Innenraum verwendeten Materialien unterstreichen den sportlichen und zugleich luxuriösen Auftritt des GS F. Details aus hochwertigem Alcantara® werten das edle Ambiente zusätzlich auf.

Alcantara ist eine eingetragene Handelsmarke der Alcantara S.p.A.

AUDIO-, ENTERTAINMENT- UND INFORMATIONSSYSTEME



MARK LEVINSON®-SOUND-SYSTEM

Ausgestattet mit einem 835-Watt-Verstärker und 17 Lautsprechern mit energiesparender „GreenEdge™-Technologie“, unterhält das Mark Levinson®-Sound-System seine Passagiere auf allen Plätzen mit einem homogenen Klangerlebnis von höchster Präzision und Natürlichkeit. Auf dem zentralen Display können darüber hinaus DVDs wiedergegeben werden.

Mark Levinson ist eine eingetragene Marke der Harman International Industries, Incorporated.



12,3-ZOLL-MULTIFUNKTIONSDISPLAY

Mit dem hochauflösenden 12,3-Zoll-Multifunktionsdisplay können Fahrer und Beifahrer mithilfe des Remote Touch-Bedienelements u. a. das Navigationssystem oder die Audioanlage ganz intuitiv bedienen. Der Split-Screen-Modus erlaubt die parallele Anzeige von Informationen aus zwei unterschiedlichen Bereichen - wie beispielsweise eine große Navigationskarte und die Informationen einer RDS-Radiostation. Die wichtigsten Funktionen können auch per Sprachbefehl gesteuert werden.



REMOTE TOUCH-BEDIENSYSTEM

Das Remote Touch-Bedienelement arbeitet ähnlich einer Computermaus und erlaubt dem Fahrer oder Beifahrer, intuitiv mit dem GS F zu interagieren. Funktionen wie das Navigationssystem, das Soundsystem oder die Klimaautomatik können so schnell und sicher bedient werden.



LEXUS PREMIUM-NAVIGATION

Das Navigationssystem überzeugt mit brillanter 3D-Grafik und umfangreichen Darstellungsoptionen. Sie können Ihr Ziel mithilfe des Remote Touch-Bedienelements oder per Sprachsteuerung eingeben. Zusätzlich kann es einen QR-Code generieren, den Sie mit Ihrem Smartphone einscannen können und der Ihnen hilft, Ihren finalen Zielort zu Fuß zu erreichen.



HEAD-UP-FARBDISPLAY

Wichtige Fahrzeugdaten, wie die aktuelle Geschwindigkeit, Navigationsanweisungen und weitere individuell auswählbare Informationen, werden auf den unteren Bereich der Windschutzscheibe direkt in das Blickfeld des Fahrers projiziert. Dadurch kann er wichtige Informationen erfassen, ohne den Blick von der Fahrbahn abwenden zu müssen.



MULTI-INFORMATIONSDISPLAY

Das hochauflösende 4,2-Zoll-Farbdisplay zeigt eine Vielzahl von Fahrzeuginformationen und -daten an. Der Fahrer kann die Display-Einstellungen über die Multifunktions-Lenkradtasten steuern.



RÜCKFAHRMONITOR

Zur Erleichterung des Einparkens wird nach Einlegen des Rückwärtsgangs der Bereich hinter dem Fahrzeug mit Führungslinien auf dem 12,3-Zoll-Multifunktionsdisplay abgebildet. Zudem wird in Split-Screen-Darstellung zusätzlich eine Grafik des Einparkhilfe-Sensors angezeigt.

SERIENAUSSTATTUNG

AKTIVE SICHERHEIT UND FAHRDYNAMIK

- Adaptive Sound Control
- Adaptives Fahrwerk AVS (Adaptive Variable Suspension)
 - mit zusätzlichem SPORT S+ Fahrmodus und Customize-Funktion
- Antiblockiersystem (ABS), mit elektronischer Bremskraftverteilung (EBD)
- Antriebsschlupfregelung TRC (Traction Control)
- Berganfahrkontrolle, elektronisch, Hill Assist Control (HAC)
- Brembo®-Bremsanlage
- Brems-Assistent (BAS)
- Bremslicht mit Notbremserkennung
- Fahrmodusregler (ECO, NORMAL, SPORT S, SPORT S+)
- Lexus Safety System+ mit:
 - Pre-Crash Safety-System
 - adaptiver Geschwindigkeitsregelung Cruise Control (ACC)
 - adaptiver Fernlicht-Assistent
 - Spurhalte-Assistent
 - Aufmerksamkeits-Assistent
 - Verkehrszeichenerkennung
- Parkbremse elektromechanisch
- Reifen-Luftdrucküberwachung (TPWS)
- Stabilitätsprogramm VSC (Vehicle Stability Control)
- Torque-Vectoring-Differenzial (TVD)
- VDIM-Sport (Vehicle Dynamics Integrated Management):
 - Antiblockiersystem (ABS), Stabilitätsprogramm (VSC) und Antriebsschlupfregelung (TRC) steuerndes Fahrdynamik-Management

PASSIVE SICHERHEIT

- Airbags:
 - Beifahrerairbag abschaltbar
 - Frontairbags für Fahrer und Beifahrer
 - Knieairbag für Fahrer und Beifahrer
 - Seitenairbags für Fahrer und Beifahrer
 - Kopfairbags „Curtain Shield“ vorne und hinten
 - Seitenairbags hinten
- Reifenreparaturset (Tyre Fit)
- Sicherheitsgurte:
 - 3-Punkt-Automatikgurte vorne, höhenverstellbar
 - 3-Punkt-Automatikgurte hinten
 - Gurtstraffersystem vorne und hinten

AUSSENAUSSTATTUNG

- Außenspiegel:
 - automatisch abblendend und anklappbar, elektrisch einstellbar
 - beheizbar, mit Abschaltautomatik
 - mit integrierter Vorfeldbeleuchtung
- Brems- und Rückleuchten in LED-Technologie
- F-Design:
 - Frontschürze
 - Heckschürze
 - Kühlergrill
- Heckspoiler, Carbon
- Leichtmetallräder 19 Zoll mit Bereifung 255/35R19 (vorne) und 275/35R19 (hinten)
- Lexus Park Assist: akustische und optische Abstandswarnung vorne und hinten
- Lichtsensoren mit Follow-me-home-Funktion
- Matrix-LED-Scheinwerfer und LED-Tagfahrlicht
- Metallic-Lackierung mit selbstheilendem Klarlack
- Scheinwerfer-Reinigungsanlage

DIEBSTAHLSCHUTZ

- Automatische Türverriegelung, geschwindigkeitsabhängig
- Alarmanlage mit doppelter Türverriegelung „Double Lock“

INNENAUSSTATTUNG UND KOMFORT

- Applikationen, Aluminium in Naguri-Design
- Einstiegsbeleuchtungssystem „Entry Illumination“
- Durchlademöglichkeit in die Rückenlehne der Fondsitze integriert
- F-Design:
 - Einstiegsleisten
 - Lederlenkrad
 - Sportpedalerie, in Aluminium
 - Wählhebel, lederbezogen
- Head-up-Display, farbig
- Innenraumbeleuchtung in LED-Technologie
- Klimatisierungsautomatik:
 - für Fahrer und Beifahrer individuell regelbar
 - mit Frischluftfilter und automatischer Um-/Frischlufschaltung
- Komfortestieg „Easy Entry“, Lenkrad und Fahrersitz fahren zum leichteren Ein- und Ausstieg zurück
- Lexus Smart Key: schlüsselloses Öffnen/Verschließen der Türen und Starten des Motors per Start-Stopp-Knopf
- Mittelkonsole hinten, mit integrierten Getränkehalter
- Multi-Informationdisplay, 4,2 Zoll
- Rückspiegel automatisch abblendend
- Scheibenwischer über Regensensor aktiviert
- Sportlenkrad:
 - beheizbar
 - mit integrierten Schaltwippen
 - elektrisch höhenverstellbar
 - mit perforiertem Leder bezogen
- Sport-Integralsitze in Alcantara®/Semianilinleder mit:
 - 8fach elektrischer Sitzverstellung vorn mit Memory-Funktion für Fahrersitz
 - Lendenwirbelstütze, 2fach einstellbar für den Fahrer
 - Sitzheizung vorne
- Start-Stopp-Knopf für das Triebwerk
- 12-V-Anschluss, vorne und hinten

AUDIO, KOMMUNIKATION UND INFORMATION

- Analoguhr mit LED-Beleuchtung
- Heckkamera mit Einparkführung
- Lexus Premium-Navigationssystem mit:
 - 12,3-Zoll-Multifunktionsdisplay
 - High-End-Audiosystem Mark Levinson®
 - 17 Lautsprechern
 - DAB-Tuner und DVD-Player
 - Remote Touch-Bedienelement

SONDERAUSSTATTUNGEN

Applikationen in Carbon

Glas-Schiebe-Hebedach (Topslider)

elektrisch betätigt

Komfortsitze im Fond mit:

- 3-Zonen-Klimaautomatik, für Fahrer, Beifahrer und im Fond individuell regelbar
- Sitzheizung vorne und hinten
- Klimaautomatik und Audiosteuerung in die hintere Mittelarmlehne integriert
- Sonnenschutzrollos, elektrisch betätigt für die Heckscheibe, manuell bedienbar für die hinteren Seitenscheiben

Semianilinledersitze und Komfortsitze im Fond mit:

- Sport-Integralsitze vorne und Komfortsitzen hinten, mit Semianilinlederbezügen
- 3-Zonen-Klimaautomatik, für Fahrer, Beifahrer und im Fond, individuell regelbar
- Sitzheizung vorne und hinten
- Klimaautomatik und Audiosteuerung in die hintere Mittelarmlehne integriert
- Sonnenschutzrollos, elektrisch betätigt für die Heckscheibe, manuell bedienbar für die hinteren Seitenscheiben

Totwinkel-Assistent mit:

- Querverkehrs-Assistent (Rear Cross Traffic Alert)

ZUBEHÖR



LADEKANTENSCHUTZ, EDELSTAHL

Stil gepaart mit Zweckmäßigkeit: Diese Edelstahlleiste schützt den hinteren Stoßfänger vor Kratzern beim Be- und Entladen des Gepäckraums.



VERTIKALES GEPÄCKNETZ

Ein einfaches Konzept, das in der Praxis überzeugt. Das vertikale Gepäcknetz wird im Kofferraum an vorhandenen Haken befestigt. Es verfügt über separate Taschen, in denen kleinere Gegenstände sicher und ordentlich verstaut werden können.



HORIZONTALES GEPÄCKNETZ

Das horizontal gespannte Gepäcknetz lässt sich im Handumdrehen an den dafür vorgesehenen Halterungen anbringen und bietet eine praktische Lösung zum sicheren Verstauen kleinerer Gegenstände.



LADEKANTEN-SCHUTZFOLIE

Unauffälliger, aber zuverlässiger Schutz der Heckstoßfänger-Lackierung gegen Schrammen und Kratzer. Hergestellt aus selbstklebender Spezialfolie, die sich den Konturen des Stoßfängers genau anpasst.



TEXTIL-FUSSMATTEN

Schwarze oder elfenbeinbeige Acuvélours-Fußmatten verbessern zusätzlich die Geräuschdämmung im Innenraum. Die Fußmatte verfügt über eine Spezialbefestigung im Boden der Fahrerseite.



GUMMI-FUSSMATTEN

Wirksamer Schutz des Teppichbodens gegen stärkere Verschmutzungen aller Art. Die Fußmatte verfügt über eine Spezialbefestigung im Boden der Fahrerseite und kann so nicht verrutschen.



KOFFERRAUMSCHALENMATTE

Die Kofferraumschalenmatte aus strapazierfähigem Kunststoff hat eine erhöhte Randlippe und eine spezielle Antirutsch-Beschichtung und schützt den Gepäckraum vor Verschmutzungen aller Art.



LADERAUM-TEPPICHMATTE

Die Teppichmatte aus strapazierfähigem Velours schützt den Original-Bodenbelag vor Beschädigungen und Verunreinigungen aller Art.

ZUBEHÖR



DACH-FAHRRADTRÄGER

Der abschließbare leichte Fahrradträger Barracuda verfügt über spezielle Halterungen für Räder und Rahmen. Die Rahmenhalterung kann praktischerweise in Dachhöhe eingestellt werden.



WINDABWEISER

Die Windabweiser verstärken das aerodynamische Design des GS F. Bei geöffnetem Fenster werden damit die Windgeräusche und Luftwirbelungen im Innenraum reduziert.



DACH-BASISTRÄGER

Die Dach-Basisträger rasten problemlos und sicher in den vorhandenen Dachschienen ein und bilden so die Basis für vielfältiges Trägerzubehör, wie beispielsweise Dachboxen.



AUFBEWAHRUNGSTASCHE FÜR DACH-BASISTRÄGER

Wenn Sie die Lexus Querstreben nicht benötigen, können Sie sie in dieser Tasche vor Staub und Kratzern geschützt verstauen und aufbewahren.



DACHBOX

Aerodynamisches Design mit großem Fassungsvermögen – ideal für den Urlaub. Beidseitig zu öffnender Deckel, sichere Zentralverriegelung mit mehreren Schließpunkten, und Deckel in „Aeroskin“-Textur.



SKI- UND SNOWBOARD-TRÄGER

Abschließbarer Träger mit weichem Bügel zur sicheren und beschädigungsfreien Befestigung von Skiern oder Snowboards. Geeignet für den Transport von bis zu 6 Paar Skiern oder 4 Snowboards.

ZUBEHÖR



FALTBOX

Dieser stabile Organizer sorgt dank praktischer Aufteilung für einen sicheren Transport Ihrer Einkäufe oder Utensilien wie Werkzeug oder Autozubehör im Kofferraum. Die Box besteht aus hochwertigem Material und verfügt über eine verstärkte Bodenplatte.



REIFENTASCHEN

Das vierteilige Lexus Reifentaschen-Set ermöglicht den Transport und die werterhaltende Lagerung Ihrer Räder. Die Taschen bestehen aus strapazierfähigem Polyester und haben einen robusten Tragegriff.



WINTERKOMPLETTRÄDER

Lexus Winterkomplettäder bieten auch bei niedrigen Temperaturen optimale Haftung und bestehen aus vier Leichtmetallfelgen mit Winterreifen.



FELGENSCHLOSSER

Durch den Austausch einer Radmutter an jeder Felge durch ein Felgenschloss wird der Schutz der Felgen vor Diebstahl deutlich erhöht. Sie besitzen ein abgerundetes Profil, sodass sie mit einem herkömmlichen Radmutter Schlüssel nicht gelöst werden können.



LANGZEIT-LACKSCHUTZ

Das ProTect Versiegelungssystem hilft, das makellose Aussehen Ihres GS F zu erhalten. Es schützt die lackierten Fahrzeugteile mit wasserabweisender Wirkung auf molekularer Basis. Nur eine Anwendung bietet z.B. bis zu fünf Jahre Schutz für die Lackierung. Ihr Lexus Händler berät Sie gern.



ABFALLBEHÄLTER/ASCHENBECHER

Dieser praktische Behälter passt perfekt in die Mittelkonsole und verfügt über eine verschlussdichte Abdeckung.



SICHER IM VERKEHR

Die Lexus Pannentasche besteht aus Warndreieck, Warnweste sowie einem Erste-Hilfe-Set.

INTERIEUR-KOMBINATIONEN

ALCANTARA®/ SEMIANILINLEDER¹

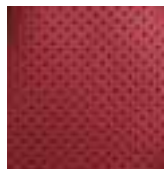


Galaxyschwarz

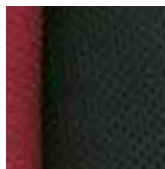
SEMIANILINLEDER²



Galaxyschwarz

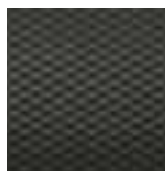


Ascariorot

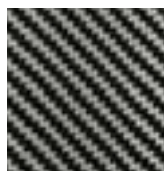


Galaxyschwarz/Ascariorot

APPLIKATIONEN³



Aluminium,
Naguri-Design



Carbon

¹ Sitzpolster in Alcantara®/Semianilinleder gehören zur Serienausstattung.

² Sitzpolster in Semianilinleder stehen als Sonderausstattung zur Verfügung.

³ Applikationen in Aluminium, Naguri-Design gehören zur Serienausstattung, Applikation in Carbon stehen als Sonderausstattung zur Verfügung.

Die Abbildungen auf der folgenden Seite zeigen eine Auswahl der erhältlichen Interieur-Kombinationen. Weitere Informationen erhalten Sie bei Ihrem Lexus Händler.

Alcantara ist eine eingetragene Handelsmarke der Alcantara S.p.A.

Sport-Integralsitze in Alcantara®/Semianilinleder, galaxyschwarz mit Applikationen in Carbon.



Sport-Integralsitze in Semianilinleder, galaxyschwarz/ascariorot mit Applikationen in Aluminium, Naguri-Design.



Sport-Integralsitze in Semianilinleder, galaxyschwarz mit Applikationen in Carbon.



Sport-Integralsitze in Semianilinleder, ascariorot mit Applikationen in Aluminium, Naguri-Design.



AUSSENLACKIERUNGEN

Fujiweiß (083)



Satinsilber (1J2)



Graphitschwarz (223)



Florentinerrot (3R1)



Titaniumsilber (1J7)



Graphitgrau (1G0)



Flammblau (8X1)

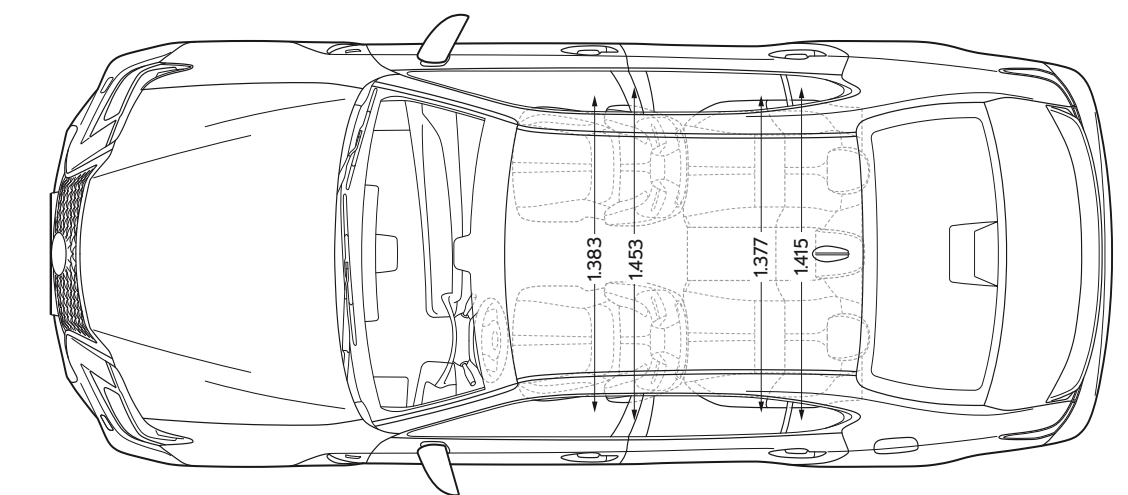
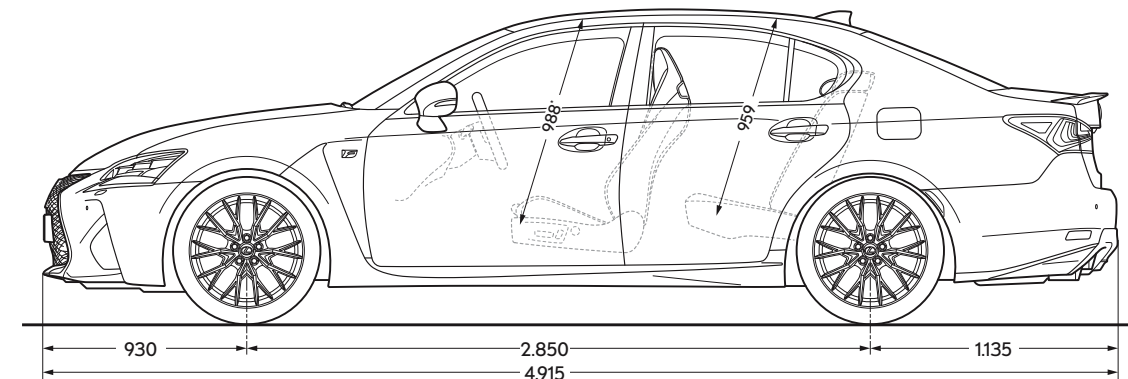
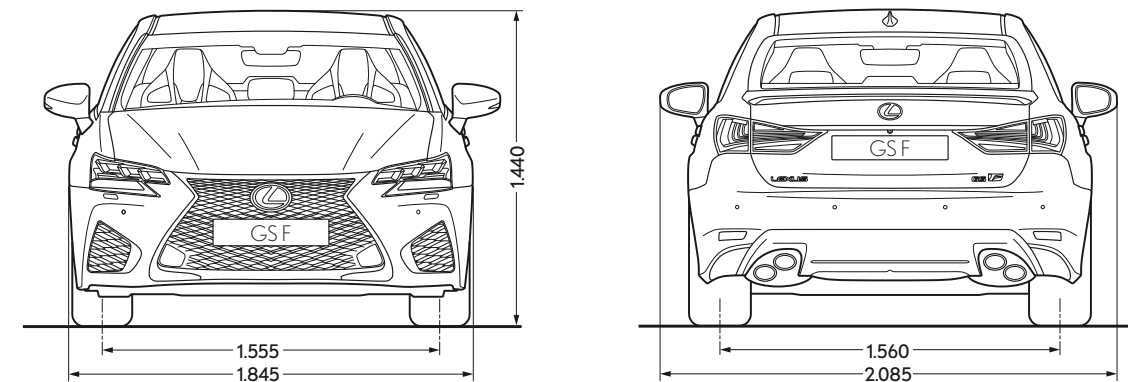


Bitte beachten Sie: Druckfarben können erfahrungsgemäß den Farbton von Lackierungen und Polstern nicht originalgetreu wiedergeben und nur einen ersten Eindruck der Wagenfarben vermitteln.

TECHNISCHE DATEN

BENZINTRIEBWERK	
Hubraum (cm ³)	4.969
Zylinder/Ventile	V8/32
Max. Leistung (kW [PS]/min ⁻¹)	351 (477)/7.100
Max. Drehmoment (Nm/min ⁻¹)	530/4.800–5.400
KRAFTÜBERTRAGUNG	
Antrieb	Hinterradantrieb
Getriebe	8-stufiges Sport-Automatikgetriebe mit manueller Schaltmöglichkeit
FAHRLEISTUNGEN	
Höchstgeschwindigkeit (km/h)	270
0–100 km/h (s)	4,6
KRAFTSTOFFVERBRAUCH (l/100 km)*	
Innerorts	16,6
Außerorts	8,1
Kombiniert	11,2
CO ₂ -EMISSIONEN (g/km)*	
Innerorts	385
Außerorts	187
Kombiniert	260
Abgasnorm	Euro 6
CO ₂ -Effizienzklasse**	G

BREMSEN	
Vorne	Innenbelüftete Scheibenbremsen
Hinten	Innenbelüftete Scheibenbremsen
RADAUFHÄNGUNG	
Vorne	Doppelquerlenker
Hinten	Mehrlenker
LENKUNG	
Art	Zahnstangenlenkgetriebe
Lenkradumdrehungen (Anschlag zu Anschlag)	2,84
Wendekreisdurchmesser (m)	12
GEWICHT (kg)	
Zulässiges Gesamtgewicht	2.320
Leergewicht*** min.–max.	1.865–1.940
FÜLLMENGEN (l)	
Tankinhalt	66
Gepäckraumvolumen	520



* Die angegebenen Werte wurden nach dem vorgeschriebenen EU-Messverfahren ermittelt. Der Kraftstoffverbrauch und die CO₂-Emissionen eines Fahrzeugs hängen nicht nur von der effizienten Ausnutzung des Kraftstoffs durch das Fahrzeug ab, sondern werden auch vom Fahrverhalten und anderen nichttechnischen Faktoren beeinflusst. CO₂ ist das für die Erderwärmung hauptsächlich verantwortliche Treibhausgas.

** Fahrzeuge werden anhand der CO₂-Emissionen unter Berücksichtigung des Fahrzeugleergewichts in Effizienzklassen eingeteilt. Die CO₂-Effizienzklasse D entspricht dem Durchschnitt. Mit A+, A, B oder C werden Fahrzeuge bewertet, die besser als der Durchschnitt sind.

*** Ausstattungsabhängig, Leergewicht inkl. 75 kg Fahrergewicht.

Alle Angaben in Millimeter.

*966 mm mit Sonderausstattung Glas-Schiebe-Hebedach.



LEXUS: UNSER VERSPRECHEN



WILLKOMMEN BEI LEXUS.



Wenn wir von der legendären japanischen Gastfreundschaft „Omotenashi“ sprechen, der Inspirationsquelle unseres einzigartigen Kundendienstes, meinen wir damit, dass wir jeden Kunden so behandeln, als wäre er unser ganz persönlicher und höchst willkommener Gast. Mit unseren Service- und Aftersales-Leistungen setzen wir alles daran, Ihre Freude am Besitz Ihres Lexus zu erhalten. Diese Leistungen gewährleisten über die gesamte Lebensdauer Ihres Fahrzeugs hinweg, dass Sie sich jederzeit rundum zufrieden und sorgenfrei ans

Steuer setzen können. Seit der Einführung unseres Flaggschiffs, der Limousine LS 400 im Jahre 1989, hat sich Lexus auf die Fahnen geschrieben, beim Dienst am Kunden keine Mühen zu scheuen. Zahllose Auszeichnungen in den vergangenen Jahren zeigen, dass dieselbe Sorgfalt und Aufmerksamkeit, die wir unseren Fahrzeugen schenken, auch den Umgang mit unseren Kunden auszeichnen.

Genießen Sie das moderne Design unserer Schauräume in herzlicher und entspannter Atmosphäre. Informieren Sie sich in der Lexus-Lounge über die neuesten Nachrichten, surfen Sie im Internet oder nehmen Sie sich Zeit für eine Erfrischung. In der Zwischenzeit erledigen unsere Techniker die erforderlichen Arbeiten an Ihrem Fahrzeug präzise und effizient. So können Sie Ihren Lexus möglichst schnell wieder in Empfang nehmen.



ERLEBEN SIE DEN LEXUS GS F

Der beste Weg, einen Lexus wirklich zu erleben, ist, ihn zu fahren. Um eine Probefahrt zu vereinbaren, rufen Sie einfach gebührenfrei unter 0800 5202122 an, buchen Sie unter www.lexus.de oder besuchen Sie einen unserer Lexus Händler.

Die abgebildeten Fahrzeuge enthalten teilweise Sonderausstattungen, die nicht zum Serienumfang gehören. Spezifikationen können von Modell zu Modell variieren. Detaillierte Informationen zu den Ausstattungsvarianten und Preisen entnehmen Sie bitte der Broschüre „Der Lexus GS F. Preise und Fakten“. Änderungen von Konstruktionen und Ausstattungen sowie Irrtümer vorbehalten.

Lexus Financial Services bietet Ihnen eine Auswahl von Finanzprodukten. Bei Ihrem Lexus Händler erhalten Sie eine garantiert individuelle Beratung und passgenaue Finanzierungsangebote.

Auch für Lexus Geschäftskunden bieten wir maßgeschneiderte Lösungen. Rufen Sie uns an: 02234 1022110, oder informieren Sie sich im Internet: www.lexus-geschaeftskunden.de.

Umweltschutz hat bei Lexus oberste Priorität. Über den gesamten Lebenszyklus unserer Automobile – angefangen bei der Entwicklung über die Produktion bis zur Verwertung – setzen wir deshalb alles daran, schädigende Umwelteinflüsse zu vermeiden. Detaillierte Informationen zum Thema Umweltschutz sowie zur Rücknahme von Altfahrzeugen erhalten Sie bei Ihrem Lexus Händler.

Weitere Informationen entnehmen Sie bitte unserer Website unter www.lexus.de.

Gedruckt in Europa, Stand: September 2017

Artikel-Nr. M16072

