

DER LEXUS IS



 LEXUS



DER LEXUS IS

„Etablierten Maßstäben zu folgen ist ein Weg zu hervorragender Leistung. Aber diesen Weg haben wir genau genommen bei der Entwicklung des Lexus IS verlassen. Stattdessen wollten wir vollkommen neue, herausragende Ziele in Bezug auf Design, Fahrleistung, Sicherheit und Komfort erreichen.“

SUGUYA FUKUSATO,
Chief Engineer

INHALT

Der Lexus IS - Die Faszination	4-45
Der Lexus IS F - Die Dynamik	46-59
Der Lexus IS/IS F - Die Fakten	60-83

HARMONIE AUF ASPHALT

Der Lexus IS wartet mit allem auf, was sich ein anspruchsvoller Fahrer von einem modernen Automobil wünschen kann. Ob ein dynamischer Partner für sportliches Fahrvergnügen, komfortable Reiselimousine oder symbolträchtiges Business-Fahrzeug – er bietet all das. Und in jedem Fall ist der Lexus IS ein Fahrzeug mit einer ganz eigenständigen Persönlichkeit. Von außen betrachtet, bestimmen athletische Züge, eine kraftvolle Silhouette und eine klare Linienführung das Bild. Sein Innenraum ist von hochwertigen Materialien, exzellenter Verarbeitung und von einem Komfort geprägt, der voll und ganz auf das Wohlbefinden des Fahrers und der Insassen zugeschnitten ist.

Auch das Fahrerlebnis lässt keinen Raum für Kompromisse: Mit seinem vorbildlichen Handling und seiner einzigartigen Ausgewogenheit fasziniert er ab der ersten Sekunde. Erstklassige aerodynamische Eigenschaften und ein so harmonisch wie präzise abgestimmtes Fahrwerk tragen schließlich dazu bei, dass man sich in den IS einfach verlieben muss. Selbstverständlich bietet die neueste Generation des Lexus IS die fortschrittlichsten Sicherheitsmerkmale, die derzeit erhältlich sind.

Kraftvolle Benzin- und Dieselmotoren bilden das Herz des IS. Im IS 250 sorgt ein hoch entwickeltes 2,5-l-V6-Aggregat mit Benzindirekteinspritzung für die perfekte Synthese aus kultivierter Leistung, hoher Effizienz und geringen Emissionswerten. Im IS 200d und 220d arbeiten kraftvolle Dieselmotoren mit der für Lexus typischen hohen Laufkultur, überragendem Drehmoment, geringem Verbrauch und vorbildlichem Emissionsverhalten. Beim Spitzensportler IS F übernimmt ein kraftvolles 5,0-l-V8-Aggregat den Antrieb. Der schnellste jemals in Großserie produzierte Lexus trägt als Erster das exklusive Lexus F-Logo. Weitere Informationen zum IS F finden Sie auf den Seiten 46 bis 59.





DESIGNSPRACHE ZUM VERLIEBEN

So wie jeder Mensch seinen eigenen Stil und eigene Ausdrucksform hat, so spricht auch der IS seine ganz eigene Formensprache. Die charakteristischen Linien der Frontpartie prägen den ersten Eindruck. Sofort fallen die nach vorn spitz zulaufenden Linien auf. Sie sind der Pfeilspitze japanischer Bogenschützen nachempfunden – nur ein Merkmal unserer Design-Philosophie L-Finesse, welche schlichte Eleganz und prägnante Klarheit auf emotionale Weise widerspiegelt und die es immer wieder neu zu entdecken gilt.

Doch Design ist nicht nur etwas fürs Auge. Es hat auch eine Funktion: Eine ausgewogene Aerodynamik der Fahrzeugfront ist von entscheidender Bedeutung für die Fahrleistungen eines Automobils. Sie wirkt sich auf die Windgeräusche und – vor allem bei hohen Geschwindigkeiten – auf die Straßenlage aus. Mit dem eigenständigen Auftritt des IS haben seine Designer bewiesen, dass auch im Windkanal unverwechselbare Formen entstehen können – wenn man den Mut besitzt, die Aerodynamik selbst zum Thema der Gestaltung zu machen.



DESIGN TRIFFT DYNAMIK

Bei einem IS könnte man denken, dass nicht nur der Fahrer, sondern auch der IS selbst unbändige Fahrfreude verspürt - und zwar auf jedem einzelnen Meter. Dank seines klassischen Hinterradantriebs verbindet er dynamischen Vorwärtsdrang mit hohem Fahrkomfort. Beide Eigenschaften lassen sich auf kurvenreichen Landstraßen genauso genießen wie auf langen Strecken. Gerade bei hohem Tempo werden die Entkopplung der gelenkten Achse von der angetriebenen Achse und die ideale Gewichtsverteilung von 50:50 zwischen Front und Heck spürbar.

Dieselbe Balance beweist er durch die Übereinstimmung von äußeren und inneren Werten, die man als Fahrer und auch als Passagier schon auf der ersten Fahrt erlebt. Dabei erinnern viele Details in ihrer Form an bedeutende Symbole japanischer Tradition. Das Motiv der Pfeilspitze in der Frontpartie des Lexus IS wiederholt sich in der Gestaltung der Außenspiegel sowie in den Linien von C-Säulen und Heckleuchten. Besonders elegant mutet das LED-Tagfahrlicht im Pfeilspitzendesign an, das in jeden IS mit Xenon-Frontscheinwerfer integriert wurde. Im Design des inneren Türgriffs findet sich „Kirikaeshi“ wieder. Dieser traditionelle Begriff aus dem japanischen Kunsthandwerk meint einen schnellen und doch eleganten Richtungswechsel und gibt bereits einen Ausblick auf die außergewöhnlichen Fahreigenschaften des IS.



VOLLE KRAFT. RUHIGER LAUF.

Lexus Triebwerke gelten als besonders laufruhig und kraftvoll. Ein Beweis dafür: das 2,5-l-V6-Triebwerk im Lexus IS 250 mit Benzindirekteinspritzung und intelligenter doppelter variabler Ventilsteuerung (Dual-VVT-i). Durch das spontane Ansprechverhalten des Aggregats begeistert der Lexus IS auch sportlich orientierte Fahrer.

Die Direkteinspritzung sorgt dafür, dass dieses Vergnügen mit höchster Effizienz in der Kraftstoffausnutzung einhergeht. Eine besonders schmale, geschlitzte Einspritzdüse bewirkt eine extrem gute Verwirbelung des Benzin-Luft-Gemisches. Sie sorgt für optimierte Verbrennung, erhöht das Drehmoment in allen Drehzahlbereichen und generiert mehr Kraft bei weniger Emissionen. Die Aluminiumleichtbauweise des Triebwerks verringert das Gewicht und verbessert die Drehfreude.

Langlebigkeit war ein weiteres Entwicklungsziel: So besitzt der IS eine fast verschleißfreie Steuerkette statt eines Zahnriemens, und die zweiteilige Abgasanlage besteht zu großen Teilen aus hochwertigem Edelstahl.

Der IS 250 ist serienmäßig mit einem intelligenten 6-Stufen-Automatikgetriebe ausgestattet, das sich selbstlernend dem Fahrstil des Fahrers anpasst.

Leistung:	153 kW (208 PS)
Beschleunigung 0-100 km/h:	8,5 Sekunden
Höchstgeschwindigkeit:	225 km/h
Kombinierter Verbrauch ¹ :	8,4 l/100 km
Kombinierte CO ₂ -Emission ¹ :	194 g/km



¹Die Kraftstoffverbrauchs- und Emissionswerte wurden nach dem vorgeschriebenen EU-Messverfahren ermittelt. Alle technischen Daten finden Sie auf den Seiten 64/65.



GENERATION D: IS 200d/IS 220d

Erleben Sie im Lexus IS gleich zweimal Dieselsechnologie par excellence: Der IS 200d und der IS 220d begeistern durch kultivierte Stärke, hohe Antritts- und Durchzugskraft sowie niedrige Verbrauchs- und Emissionswerte. Die Leichtmetall-Turbodiesel setzen auf die fortschrittlichste Dieselsechnologie wie piezokeramische Injektoren und eine Hochdruck-Common-Rail-Direkteinspritzung bis zu 2.000 bar. Diese Injektoren bewirken, dass der Kraftstoff optimal zerstäubt und verteilt wird, was eine extrem saubere und effiziente Kraftstoffverbrennung und dadurch ein hervorragendes Ansprechverhalten sowie eine verbesserte Drehmomententwicklung zur Folge hat.

Doch ganz nach dem Prinzip von Ursache und Wirkung steht für den Fahrer letztendlich nur eines im Vordergrund: ungetrübtes Fahrvergnügen.

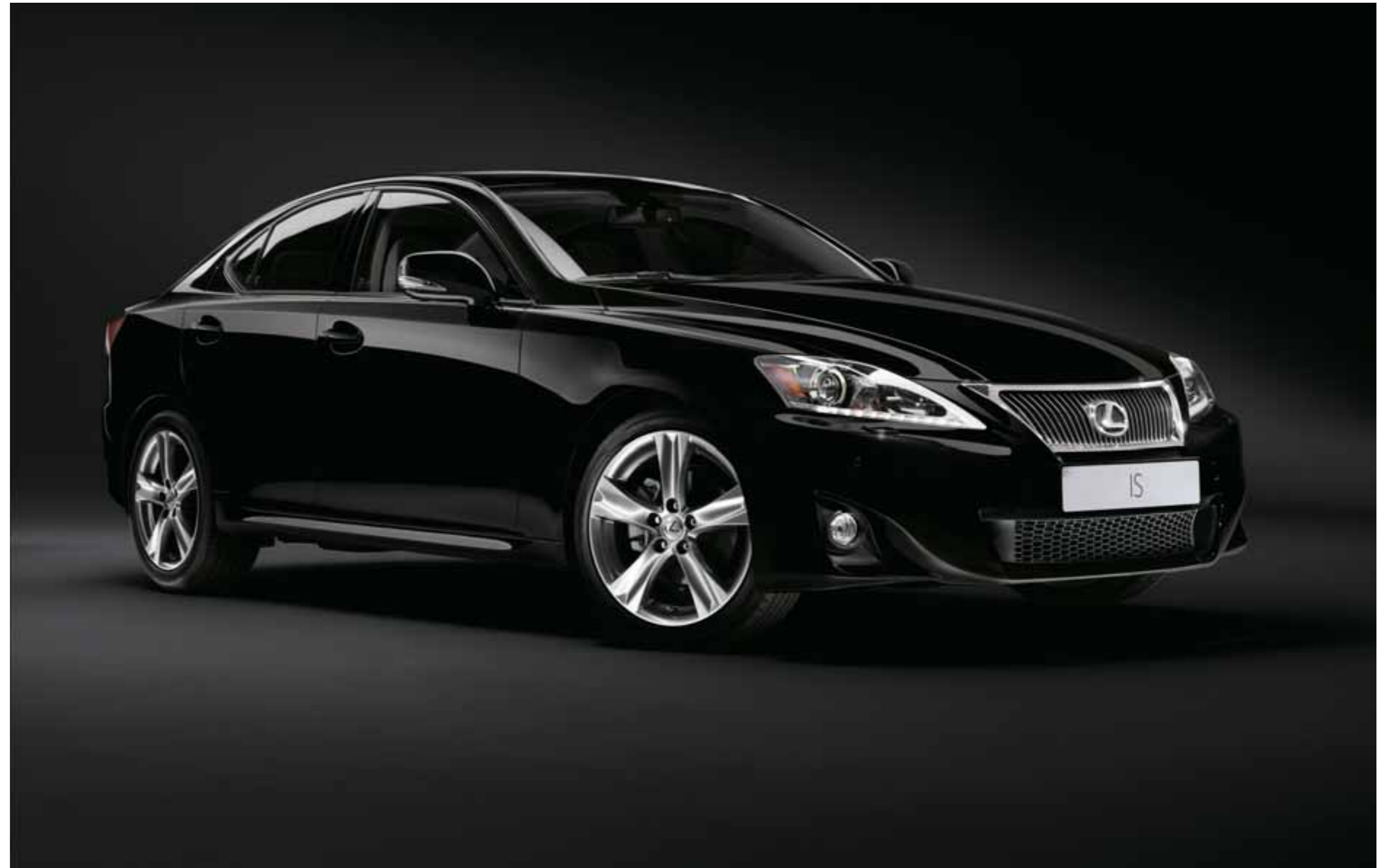
KRÄFTE IM EINKLANG

Lexus Dieselsechnologie bringt in Einklang, was in Einklang gehört: kompromisslose Fahrfreude, geringen Kraftstoffverbrauch und niedrige Emissionswerte - möglich gemacht durch ihre Leistungsausbeute, ihre Leichtbauweise, ihre Common-Rail-Technologie und den besonders hohen Einspritzdruck.

Zusätzlich überzeugt der beeindruckend kraftvolle IS 220d mit einem DPNR-Speicherkatalysator, der schädliche Emissionen wie Kohlenwasserstoff (HC), Kohlenmonoxid (CO), Stickoxide (NO_x) und Rußpartikel signifikant reduziert - und zwar völlig wartungsfrei und ohne den Zusatz von Additiven.

	IS 200d	IS 220d
Leistung:	110 kW (150 PS)	130 kW (177 PS)
Beschleunigung 0-100 km/h:	10,2 Sekunden	8,9 Sekunden
Höchstgeschwindigkeit:	205 km/h	220 km/h
Kombinierter Verbrauch ¹ :	5,1 l/100 km	5,5 l/100 km
Kombinierte CO ₂ -Emission ¹ :	134 g/km	144 g/km

¹Die Kraftstoffverbrauchs- und Emissionswerte wurden nach dem vorgeschriebenen EU-Messverfahren ermittelt. Alle technischen Daten finden Sie auf den Seiten 62/63.





DIREKTER ANSCHLUSS

Wie man Kraft erzeugt, ist das eine. Doch wie bringt man sie auf die Straße? Am besten ganz direkt. Aus diesem Grund haben wir bei Lexus für den IS eine Getriebegeneration entwickelt, die genau auf die Charakteristik der Triebwerke ausgelegt ist und mit dem Heckantrieb optimal harmonisiert.

6-GANG-SCHALTGETRIEBE

IS 200d und IS 220d verfügen über ein von Hand zu schaltendes 6-Gang-Getriebe. Es handelt sich um ein hochmodernes, sportlich abgestimmtes Schaltgetriebe, das durch exakte und sehr kurze Schaltwege überzeugt. Die Gänge 1 bis 5 sind kurz übersetzt, um eine aktive Fahrdynamik und Beschleunigung zu erzielen. Der 6. Gang bietet dagegen ein großes Übersetzungsverhältnis, um bei Höchstgeschwindigkeitsfahrten den Verbrauch und die Geräusche zu reduzieren. Die sechs Vorwärtsgänge sind harmonisch aufeinander abgestimmt und bieten leichtgängigen Schaltkomfort in allen Fahrsituationen. Das kraftvolle Drehmoment des Triebwerks wird so in jedem Gang perfekt auf die Straße übertragen.

6-STUFEN-AUTOMATIKGETRIEBE

Der IS 250 ist serienmäßig mit einem 6-Stufen-Automatikgetriebe ausgestattet. Das Getriebe unterstützt die Laufkultur des IS 250 durch kaum spürbare Gangwechsel. Zudem lässt es sich den Fahrerwünschen anpassen: Neben dem Automatikmodus erlaubt eine sequenzielle Schaltung zusätzlich die manuelle Gangwahl. Je nach Ausstattung können Sie über lenkradintegrierte Schaltwippen bequem schalten - Ihre Hände bleiben stets am Lenkrad. Eine spezielle Schaltsteuerung erkennt beispielsweise Steigungen, bei denen ein Hochschalten unterdrückt wird, um eine gleich bleibende Geschwindigkeit zu gewährleisten. Ebenso schaltet sie auf Bergab-Passagen bei gleichzeitig betätigter Bremse automatisch herunter, um die Motorbremskraft optimal zu nutzen.



VON DER KUNST, LUFT ZU BEHERRSCHEN

Gekonnt durchschneidet der IS die Luft im Windkanal und lässt sie in niedriger Wellenform über sich hinweggleiten. Wieder einmal bestätigt sich etwas, das unter Kennern bekannt ist: Aerodynamik ist von jeher eine Lexus Domäne. So erreicht der IS infolge langer Testreihen den sehr niedrigen c_w -Wert von 0,27. Neben dem reinen Luftwiderstand zählt aber auch die Verringerung von Windgeräuschen zu den Zielen unserer Entwickler. Jedes Detail ist dabei von Bedeutung. Die Form der Außenspiegel zum Beispiel reduziert Luftverwirbelungen, und die spezielle Form der Rückleuchten bildet eine wirkungsvolle, elegante Abrisskante am Heck. Das Ergebnis ist eine ausgezeichnete Fahrdynamik in Verbindung mit minimalen Windgeräuschen.

Bei der Entwicklung des Unterbodens griffen die Aerodynamiker gezielt auf Erkenntnisse aus dem Motorsport zurück. Die Aerodynamik-Komponenten lösen den sogenannten Venturi-Effekt aus, der einen intensiven Abtrieb erzeugt und damit gerade in schnell gefahrenen Kurven für ein entscheidendes Plus an Fahrstabilität sorgt.





FAHRSPASS PRO KILOMETER

Wenn jeder gefahrene Meter Vergnügen bereitet, sitzt man mit ziemlicher Sicherheit in einem Lexus IS. Präzises Handling, ausgezeichnete Straßenlage, absolute Spurtreue: Der Lexus IS vermittelt dem Fahrer schon auf den ersten Metern jene Sicherheit, die für eine souveräne Fahrzeugbeherrschung unerlässlich ist. Die Grundlage dafür bilden ein niedriger Schwerpunkt, eine verwindungssteife Karosserie und eine ideale Achslastverteilung von nahezu 50:50, die die Konstrukteure über eine Vielzahl aufwändig gewichtsoptimierter Komponenten erreichten.

Um die hohen Antriebskräfte sicher auf die Straße zu bringen und begeisternde Fahreigenschaften zu gewährleisten, setzt Lexus beim IS auf ein Fahrwerkslayout wie aus dem Rennsport: vorn eine doppelte Querlenkeraufhängung, am Heck eine leichte Mehrlenkerachse.

Der Heckantrieb des Lexus IS gewährleistet ein souveränes Lenkgefühl und ein optimales Fahrverhalten, während seine geschwindigkeitsabhängig agierende elektrische Servolenkung EPS (Electric Power Steering) in jeder Fahrsituation eine überaus exakte Rückmeldung bietet. Im Verbund mit den kurzen vorderen und hinteren Überhängen und der herausragenden Aerodynamik sind auf diese Weise ideale Voraussetzungen für erstklassige Fahreigenschaften gegeben. Zugleich bietet der IS entspannenden Komfort, der selbst ausgedehnte Etappen ausgesprochen angenehm macht.

SICHERHEITS- MANAGEMENT

Ein wesentlicher Punkt der Fahrzeugentwicklung ist die Bereitstellung immer besserer und umfassenderer Sicherheitssysteme, die ein sicheres und begeisterndes Fahrverhalten mit einem Plus an Fahr- und Bremsstabilität garantieren – wie z. B. das integrierte Fahrdynamik-Management (VDIM).

- Antiblockiersystem (ABS)
- Elektronische Bremskraftverteilung (EBD)
- Brems-Assistent (BAS)
- Traktionskontrolle (TRC)
- Elektronisches Stabilitätsprogramm (VSC)
- Integriertes Fahrdynamik-Management (VDIM)

Vom ABS über EBD, BAS und TRC bis hin zum VSC erhalten alle Systeme kontinuierlich Daten von verschiedenen, an wichtigen Punkten im Fahrzeug platzierten Sensoren und sorgen bei Bedarf für einen stabilisierenden Eingriff.

Sämtliche IS Modelle verfügen zudem serienmäßig über das einzigartige Lexus Fahrdynamik Management-System VDIM (Vehicle Dynamics Integrated Management), das die gesammelten Daten aller Sensoren verknüpft und alle elektronischen Sicherheitssysteme intelligent miteinander vernetzt. Dadurch kann VDIM Gefahrensituationen vorausschauend erkennen und bietet mittels proaktiver Koordination aller Systeme erhöhte Sicherheit und maximalen Fahrgenuss.





„Bei der Entwicklung des IS stand der Mensch für uns klar im Mittelpunkt. Unsere Ingenieure haben all ihr Know-how und ihre langjährigen Erfahrungen in Sachen Komfort und Sicherheit gebündelt, damit Sie sich bei jeder Fahrt gut aufgehoben fühlen. Dies zeigt sich etwa in der intelligenten Lichtführung, in der modernen Klimatisierungsautomatik und in der integrierten Rückfahrkamera.“

TAKESHI YOSHIDA,
SENIOR MANAGING DIRECTOR





JEDERZEIT WILLKOMMEN

Gastfreundschaft gehört zu den zentralen Elementen der japanischen Kultur - und in dieser Tradition steht auch der Lexus IS. Bei Dunkelheit unterstützen Leuchtdioden den Fahrer vom Einsteigen in das Fahrzeug bis hin zum Start. Dies beginnt bereits bei der Annäherung an den Wagen durch die Aktivierung eines LED-Spots, der den Bereich vor den Fronttüren erhellt. Schritt für Schritt leitet das System Fahrer und Passagiere weiter ins Fahrzeuginnere.

Serienmäßig macht das intelligente Zugangs- und Startsystem das Hantieren mit einem Schlüssel oder einer Fernbedienung überflüssig. Der Fahrer muss den elektronischen Schlüssel nur bei sich tragen, um bei der Annäherung erkannt zu werden und die Türen ohne weitere Umstände öffnen zu können.

In den hochwertigen Komfortsitzen reisen Sie auch auf langen Strecken entspannt und bequem. Und je nach Ausstattung erhalten Sie Ihren IS mit Vordersitzen aus edelstem Semianilinleder mit Sitzheizung und acht elektrisch einstellbaren Positionsvarianten. Kombiniert mit der ergonomisch geformten Lendenwirbelstütze und dem höhen- und längseinstellbaren Lenkrad wird so Fahrern jeder Statur die optimale Sitzposition geboten.

IHRE PERSÖNLICHE KOMFORTZONE

Der Lexus IS bietet immer etwas mehr, als man erwartet. So gehen auch die Aufgaben der elektronischen Klimatisierungsautomatik über die bloße Anpassung der Temperatur weit hinaus. Das gesamte Luftvolumen im Fahrzeug wird automatisch überwacht, um für alle Insassen jederzeit die ideale Innenraumtemperatur zu schaffen. Die Sensoren der dualen Klimatisierungsautomatik unterscheiden zwischen linker und rechter Fahrzeugseite, und selbst der Sonnenstand wird berücksichtigt. Sind bei tief stehender Sonne die Insassen auf der einen Seite des Fahrzeugs der Sonneneinstrahlung ausgesetzt, während die auf der anderen Seite im Schatten sitzen, werden Temperaturunterschiede über die intelligent im Fahrzeug positionierten Luftaustrittsdüsen automatisch ausgeglichen. Die Einstellung auf die gewünschte Temperatur und Luftströmung können Sie individuell über die Tasten am Armaturenbrett oder über das optionale Touchscreen-Display vornehmen.

Wird die Luft außerhalb des Fahrzeugs schlechter, lässt sich das System auf innere Zirkulation umstellen. Im Lexus IS 250 erfolgt diese Umstellung automatisch. Spezielle Sensoren registrieren, wenn sich die Luftqualität außen wieder verbessert, und schalten dann in die Ausgangsposition zurück. Ein Aktivkohle-Filter hält Feinstaub, Gerüche, viele Pollen und Rußpartikel zurück. Speziell für Allergiker wurde eine Funktion entwickelt, mit der die Innenluft gereinigt werden kann, nachdem Fenster und Türen geöffnet wurden.





MIT ALLEN SINNEN GENIESSEN

Es seinem Fahrer so angenehm wie möglich zu machen, hat für den Lexus IS allerhöchste Priorität. Feinstes Leder macht es besonders angenehm, die Hände genussvoll auf dem Lenkrad des Lexus IS ruhen zu lassen. Von dort lassen sich dann auch viele wichtige Fahrzeugfunktionen ganz komfortabel bedienen. Ob Audiosystem, Freisprecheinrichtung für Mobiltelefone mit Bluetooth®-Kompatibilität, Sprachsteuerung¹, die eleganten Schaltwippen¹ des IS 250 6-Stufen-Automatikgetriebes oder der Abstandsregelungsschalter der adaptiven Geschwindigkeitsregelanlage¹: Es kostet nicht mehr als eine leichte Bewegung Ihrer Hand, um einen dieser fleißigen Helfer zu aktivieren.

Im Cockpit bietet das hintergrundbeleuchtete Optitron-Display bei allen Lichtverhältnissen eine klare und vor allem ermüdungsfreie Wahrnehmung der Zahlen, Skalen und Symbole. Während des Starts verwandelt sich die Armaturentafel in ein hell erleuchtetes Display mit dreidimensionaler Tiefenwirkung. Nacheinander signalisieren die verschiedenen Instrumente Funktionsbereitschaft. Integriert in Drehzahlmesser und Tachometer befinden sich zusätzliche Skalen, mit denen der Fahrer individuelle Drehzahl- und Geschwindigkeitslimits definieren kann. Werden die eingestellten Werte überschritten, leuchtet ein Farbkranz auf.

¹ Sonderausstattung/ausstattungsabhängig.



KENNER IHRER WÜNSCHE: DER LEXUS IS

Bei der Entwicklung neuer Technologien ist es stets unser Ziel, die Bedürfnisse des Fahrers in den Mittelpunkt zu stellen, sie im Voraus zu erkennen und zu erfüllen. Ein dezentes Beispiel dafür: Wenn Sie den Smart Key mit sich führen, werden die LED-Spots in den Außenspiegeln aktiviert, sobald Sie sich dem Fahrzeug nähern – damit Sie nicht in Pfützen oder Schlaglöcher treten.

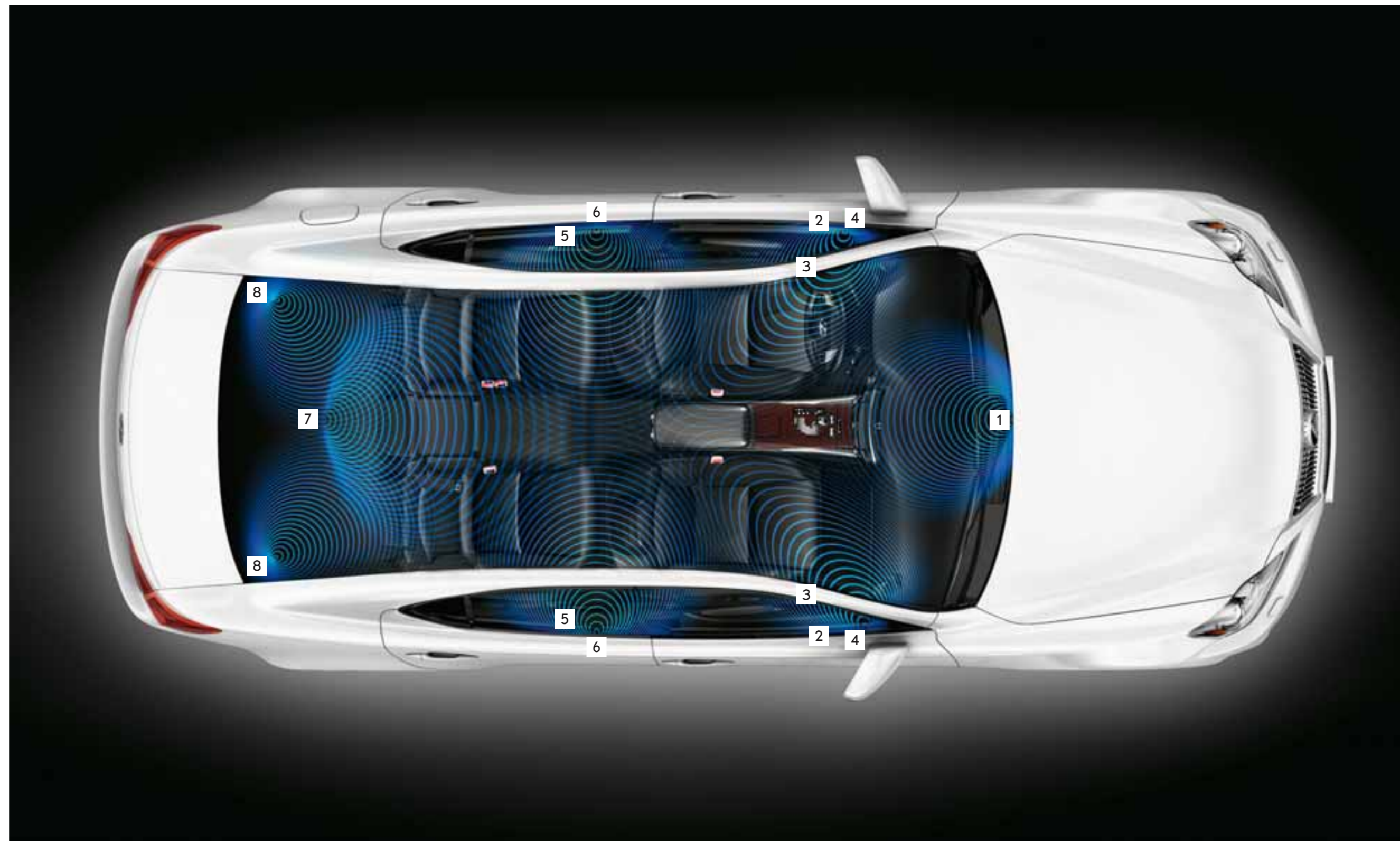
Ebenso sehr am Herzen liegt Lexus das Thema „Einparken“. Wenn Sie sich für ein optionales Navigationssystem entscheiden, genießen Sie daher zusätzlich die vielen Vorteile der Einparkführung. Sie zeigt beim Einlegen des Rückwärtsgangs über eine integrierte Rückfahrkamera den hinteren Umgebungsbereich des Fahrzeugs an, während Ihnen eingeblendete Leitlinien auf dem Monitor das Parken erleichtern.



SOUND OF LEXUS

Wenn es Ihnen dank optimierter Aerodynamik und hervorragender Geräuschkämmung beim Fahren mal etwas zu ruhig wird, können Sie diese Stille als Basis für ein Klangerlebnis der besonderen Art nutzen: Der IS 250, IS 200d und IS 220d bieten je nach Ausstattung zwei klangstarke Audiosysteme. Beide Lexus Premium-Audiosysteme umfassen einen 6fach-CD-Wechsler in der Armaturentafel, in das Lenkrad integrierte Audio-Bedienelemente und – je nach Ausstattungsversion – 8 oder 13 Lautsprecher.

Die Krönung bildet ein Mark Levinson® Premium-Surround-Sound-System mit einem Festplatten-Navigationssystem und 14 Lautsprechern für die perfekte Wiedergabe von 5.1-Surround-Klang bei entsprechend codierten CDs und DVDs. Das ganz auf den Innenraum des IS zugeschnittene Mark Levinson® System bietet Hörgenuss der Spitzenklasse. Sein leistungsstarker 300-Watt-Verstärker mit 10-Kanal-DSP-Prozessor vermittelt einen brillanten, absolut authentischen Klang. Zugleich fungiert das System als Musikbibliothek: Sie können Ihre Lieblings-CDs direkt auf die integrierte Festplatte überspielen und mit der „Gracenote®“-Datenbank-Software verwalten, die Ihnen Zugriff auf die Namen von Interpreten, Alben und einzelnen Tracks bietet. Darüber hinaus können Musikvideos und DVDs auf dem Display in der Mittelkonsole betrachtet werden, wenn der IS steht. Und getreu seinem richtungweisenden Grundkonzept ist der IS bereits heute für den Empfang des digitalen Rundfunks DAB (Digital Audio Broadcasting) vorbereitet.



ARCHITEKTUR DER 14 MARK LEVINSON® LAUTSPRECHER

1. Zentraler Mitteltöner (65 mm/25 W)
2. Hochtöner Fahrer-/Beifahrertür (25 mm/20 W) x 2
3. Mitteltöner Fahrer-/Beifahrertür (65 mm/25 W) x 2
4. Tieftöner Fahrer-/Beifahrertür (160 mm/25 W) x 2
5. Hochtöner Fondtüren (25 mm/20 W) x 2
6. Mitteltöner Fondtüren (100 mm/25 W) x 2
7. Subwoofer (200 mm/50 W)
8. Satellitenlautsprecher (65 mm/25 W) x 2



ZIELORIENTIERT

Dank seiner Festplattenkapazität von 40 GB zählt das optionale HDD-Navigationssystem des IS zu den schnellsten und präzisesten Geräten auf dem Markt. Sein Farbdisplay mit hoher Auflösung gewährleistet eine optimal ablesbare Kartendarstellung. Neben den vom Fahrer eingegebenen Adressen lassen sich zuvor gespeicherte Positionen und ab Werk gespeicherte Sonderziele ansteuern. Für gehobenen Bedienkomfort sorgt neben der Touchscreen-Funktion die integrierte Sprachsteuerung.

Zudem berücksichtigt die dynamische Routenführung DRG¹ (Dynamic Route Guidance) aktuellste Verkehrsinformationen und bietet die Möglichkeit, neue Routen zu berechnen, um Staus, Unfälle oder zählfließenden Verkehr zu umgehen.

¹ Dynamische Routenführung über TMC (Traffic Message Channel) ist in allen Ländern mit Radio Data Service (RDS) über den Verkehrsfunksender möglich (in Deutschland, Frankreich und Großbritannien).

VORBILDICHE SICHERHEIT

Auch beim Thema Sicherheit beweist der Lexus IS eindrucksvoll, dass seine Insassen immer im Mittelpunkt stehen. Auf den folgenden Seiten stellen wir fortschrittliche Sicherheitssysteme vor, die den Lexus IS zu einem der Sichersten seiner Klasse machen.

Der erste Sicherheitsaspekt beginnt schon bei der perfekten Ergonomie: Der IS lässt sich einfach und intuitiv bedienen, der Fahrer kann sich voll und ganz auf die Straße konzentrieren.

Antiblockiersystem (ABS) mit elektronischer Bremskraftverteilung (EBD), Brems-Assistent (BAS), Traktionskontrolle (TRC) und Stabilitätskontrolle (VSC) erleichtern es dem Fahrer, Gefahrensituationen sicher zu meistern. Dass all diese Systeme intelligent zusammenarbeiten, garantiert das integrierte Fahrdynamik-Management-System VDIM – das innovative, proaktive „Sicherheitszentrum“ des Lexus IS.

Ist ein Unfall nicht mehr zu verhindern, kommt es auf passive Sicherheit an. Auch hier wird der IS mit seinem umfassenden Airbagpaket inklusive Knieairbags für Fahrer und Beifahrer höchsten Anforderungen gerecht: Beim Euro-NCAP-Crashtest wurde er mit fünf von fünf möglichen Sternen ausgezeichnet und schnitt beim Seitenaufpralltest besonders gut ab. Und das optionale Pre-Crash Safety-System (PCS), in Verbindung mit der adaptiven Geschwindigkeitsregelanlage ACC (Adaptive Cruise Control) im IS 250, kann sogar drohende Kollisionen erkennen und mögliche Unfallfolgen verringern.





VORAUSSCHAUENDE SICHERHEIT

Mit welcher modernen Methode die vorausschauende Lexus Sicherheitstechnik arbeitet, zeigen das auf Wunsch erhältliche Pre-Crash Safety-System (PCS)¹ für den IS 250 in Verbindung mit der adaptiven Geschwindigkeitsregelanlage ACC (Adaptive Cruise Control)¹.

PRE-CRASH SAFETY-SYSTEM (PCS)¹

Ein Mikrowellen-Radarsensor, der unauffällig in das Lexus Logo im Kühlergrill des IS integriert ist, erkennt den Abstand zu Hindernissen vor dem Fahrzeug und speist diese Information in das elektronische Kontrollsystem ein. Unter Berücksichtigung verschiedener Parameter wie z.B. Fahrzeuggeschwindigkeit und Lenkeinschlag errechnet PCS die Wahrscheinlichkeit einer Kollision und warnt den Fahrer durch optische und akustische Signale. Erfolgt keine Ausweichreaktion, aktiviert das PCS den Brems-Assistenten, der maximalen Bremspeicherdruck bereitstellt. Ist ein Zusammenstoß nicht mehr zu vermeiden, bremst das Pre-Crash-System selbstständig ab und reduziert die Aufprallgeschwindigkeit deutlich. Zusammen mit der gleichzeitigen präventiven Straffung der Sicherheitsgurte können die Unfallfolgen so erheblich verringert werden.

ADAPTIVE GESCHWINDIGKEITSREGELANLAGE¹

Die adaptive Geschwindigkeitsregelanlage ACC (Adaptive Cruise Control) nutzt denselben Mikrowellen-Radarsensor wie PCS und eröffnet eine neue Variante komfortablen Reisens. Bei aktivierter adaptiver Geschwindigkeitsregelung hält der Wagen automatisch einen vorgewählten Abstand zum vorausfahrenden Fahrzeug ein, auch wenn dessen Geschwindigkeit variiert. Durch Eingriffe in die Motor- und Bremssteuerung wird der IS entsprechend verzögert und anschließend wieder auf die vorgewählte Wunschgeschwindigkeit beschleunigt.

¹ Gegen Aufpreis erhältlich für den IS 250 Luxury Line, IS 250 F-Sport und den IS F.

360° GEBORGENHEIT

Sein herausragendes Sicherheitsniveau stellte der Lexus IS nicht zuletzt mit seiner 5-Sterne-Bestwertung im Euro-NCAP-Crashtest unter Beweis. Eine besonders eindrucksvolle Leistung erzielte er im Seitenaufpralltest.

Der IS hat weit mehr als „nur“ ein ausgeklügeltes Airbagsystem zu bieten: Auf den vorderen Sitzen und auf beiden äußeren Sitzplätzen im Fond sind serienmäßig Gurtstraffer vorhanden. Spezielle Sensoren stellen je nach Art und Stärke des Aufpralls fest, welche der Airbags sinnvollerweise ausgelöst werden. Die vorderen Insassen werden außerdem von Knieairbags geschützt, und vor den Seitenfenstern entfalten sich im Falle eines seitlichen Aufpralls Kopfairbags wie ein großer, schützender Vorhang.

Eine weitere Innovation bildet der Doppelkammer-Airbag auf der Beifahrerseite. Durch seine Mulde im mittleren Bereich verteilt er die Kraft bei einem Aufprall gleichmäßig auf Schulter und Oberkörper, während das Gesicht in der Mitte besonders gut geschützt ist. Und schließlich reduziert das in die vorderen Sitze integrierte WIL-System (Whiplash Injury Lessening) das Risiko eines Schleudertraumas bei einem Heckaufprall. Es sorgt dafür, dass Oberkörper und Kopf in einer optimalen Position zueinander bleiben, und verhindert auf diese Weise eine Überdehnung des gefährdeten Nackenbereichs.





WILLKOMMEN IM GRENZBEREICH

Der IS F ist das erste Modell einer neuen Reihe extrem sportlicher Automobile, die Lexus in Zukunft unter dem exklusiven F-Logo anbieten wird. „F“ steht für die Formel-1-Strecke „Fuji Speedway“, wo das IS F Projekt Gestalt annahm.

Auf Basis des vielfach ausgezeichneten Lexus IS entstand der schnellste Lexus, der jemals in Serie gebaut wurde – angetrieben von einem mächtigen 5,0-Liter-V8-Triebwerk über eine einzigartige 8-Stufen-Direktschalt-Automatik, mit einem eigens entwickelten Sportfahrwerk und mit einem besonders leistungsstarken Bremssystem.

DER LEXUS IS F - DATEN UND FAKTEN

Triebwerk:	5,0-Liter-V8, 32 Ventile, VVT-i
Hubraum:	4.969 cm ³
Leistung:	311 kW (423 PS)
Max. Drehmoment:	505/5.200 Nm/min
Höchstgeschwindigkeit:	270 km/h (elektronisch begrenzt)
Beschleunigung 0-100 km/h:	4,8 Sekunden
Kombinierter Verbrauch ¹ :	11,6 l/100 km
Kombinierte CO ₂ -Emission ¹ :	270 g/km

¹ Die Kraftstoffverbrauchs- und Emissionswerte wurden nach dem vorgeschriebenen EU-Messverfahren ermittelt. Alle technischen Daten finden Sie auf den Seiten 78/79.

AUF DER RENNSTRECKE GEBOREN

Die Idee zum IS F entstand, als eine kleine Gruppe von Lexus Ingenieuren – allesamt begeisterte Motorsport-Enthusiasten – begann, die Entwicklung eines völlig neuen Hochleistungswagens zu diskutieren. Auf der Rennstrecke sollte er alles bisher Dagewesene in den Schatten stellen, auf allen anderen Straßen die Laufruhe und den Komfort bieten, den man von einem Lexus erwartet.

Mit diesem Ziel vor Augen arbeitete das Team unter der Führung von Chefingenieur Yukihiro Yaguchi unabhängig von anderen Entwicklungsabteilungen und präsentierte schließlich der Lexus Unternehmensführung den ersten Prototyp.

Dessen innovative Technologie, seine atemberaubende Leistung und die einzigartigen Fahreigenschaften begeisterten die Lexus Verantwortlichen von der ersten Minute an. Das Projekt erhielt „grünes Licht“ – der Lexus IS F war geboren.

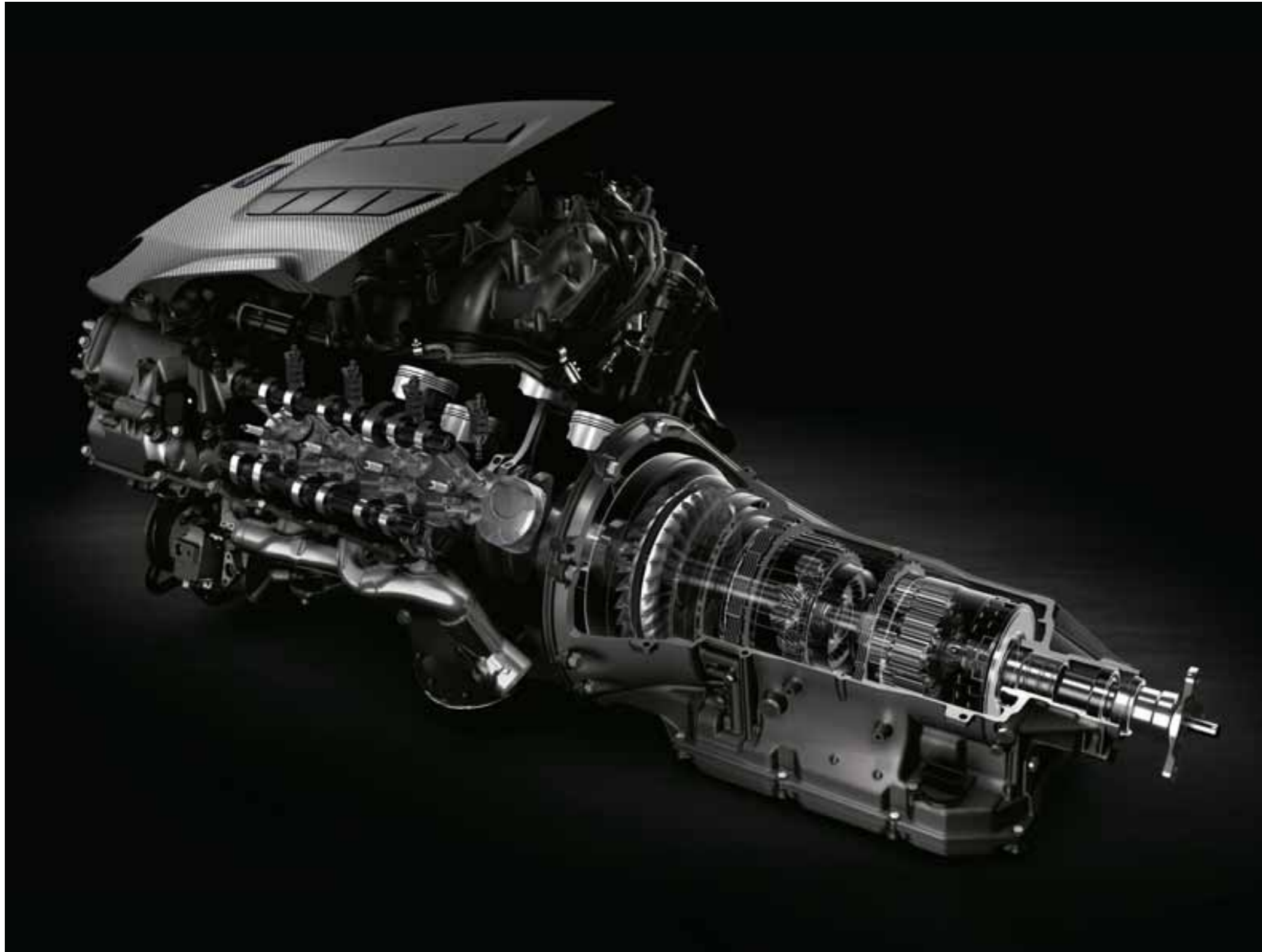




VON DER STRECKE AUF DIE STRASSE

Bei der Entwicklung des Lexus IS F gelang es den Lexus Ingenieuren, durch die Kombination fortschrittlicher Rennsport-Technologien in bemerkenswerte Geschwindigkeitsbereiche vorzustößen. Diesen Drang nach Höchstleistung vermittelt das Fahrzeug schon im Stand. Seine aerodynamische Form minimiert den Luftwiderstand und erlaubt eine Höchstgeschwindigkeit von 270 km/h. Für maximalen Abtrieb sorgt ein nach Vorbildern aus der Formel 1 konstruierter Komposit-Unterboden, der den IS F regelrecht an der Strecke festsaugt und die Traktion verbessert. Große Lufteinlässe kühlen das mächtige V8-Triebwerk, während seitlich angebrachte Kiemer die extrem heiße Luft aus dem Motorraum ableiten.

Innovationen aus dem Rennsport wie speziell entwickelte High-Flow-Zylinderköpfe und die aus Titan gefertigten Einlassventile tragen dazu bei, dass der Lexus IS F Gasbefehle ansatzlos umsetzt. Hochleistungs-Ölkühler für Motor und Getriebe sorgen dafür, dass auch die bei hohen Geschwindigkeiten entstehenden extremen Temperaturen stets kontrolliert bleiben. Und dank eines Motor-Ölkreislaufs mit Rückförderpumpe wird der wertvolle Schmierstoff auch dann optimal verteilt, wenn bei rasanten Kurvengeschwindigkeiten hohe g-Kräfte auf das Fahrzeug wirken.



HIGH TECH, HIGH PERFORMANCE

Nur eine kurze Berührung des Gaspedals, und Sie spüren die enorme Kraft und die einzigartige Beschleunigung des 5,0-Liter-V8-Triebwerks. Es katapultiert den Lexus IS F in beeindruckenden 4,8 Sekunden aus dem Stand auf 100 km/h.

Das spontane Ansprechverhalten des Lexus IS F und sein gleichmäßiges, scheinbar nicht enden wollendes Beschleunigungsvermögen sind zwei Lexus Innovationen zu verdanken: Zum einen der revolutionären D-4S-Direkteinspritzung, die mit zwei Einspritzdüsen pro Zylinder für eine frappierende Leistungsentfaltung bis an den roten Drehzahlbereich heran sorgt. Und zum anderen VVT-iE, der elektrischen Verstellung der Einlassnockenwellen, die wesentlich schneller und noch präziser arbeitet als die übliche Hydraulik. Dies gewährleistet bei einem ökonomischen Kraftstoffverbrauch ein sattes Drehmoment über einen sehr breiten Drehzahlbereich hinweg.

Für die Kraftübertragung entwickelte Lexus die weltweit erste 8-Stufen-Direktschalt-Sport-Automatik. Für Sie bedeutet das Fahrspaß pur: In schwindelerregenden Schaltzeiten von jeweils einer Zehntelsekunde treiben Sie den IS F im manuellen Modus von der zweiten bis zur achten Fahrstufe - ganz bequem über die Schaltwippen am Lenkrad. Beim sportlichen Herunterschalten arbeitet der Antrieb zur schnellen Synchronisation der Gangwechsel mit Zwischengasstößen - auch akustisch ein ganz besonderer Reiz.



SAFETY CAR

Speziell für den Lexus IS F wurde das elektronische Fahrdynamik Management VDIM (Vehicle Dynamics Integrated Management) neu abgestimmt und im zusätzlichen Modus „Sport“ besonders dynamisch ausgelegt. Es ist Garant dafür, dass Sie die enorme Kraft des Lexus IS F entspannt und sicher genießen können, auch wenn Sie mit hoher Geschwindigkeit in Kurven fahren. Die zentrale Steuerung aller Brems-, Stabilitäts- und Traktionssysteme in einem intelligenten Netzwerk erlaubt VDIM ein koordinierteres und proaktiveres Eingreifen als bei einzelner Nutzung der Systeme.

Im normalen Verkehrsgeschehen erhöht VDIM die Sicherheitsreserven des Fahrzeugs und garantiert Sicherheit und Fahrspaß auch bei anspruchsvollen Manövern. Auf der Rennstrecke hingegen können Sie den Lexus IS F auch im dynamischen Grenzbereich fahren, ohne einen Sicherheitsverlust in Kauf zu nehmen. Sobald Sie den VDIM-Sport-Modus anwählen, werden Gasannahme, Lenkung und Fahrwerk direkter. VDIM Sport erlaubt eine höhere Querbeschleunigung – bis hin zu kontrolliertem Andriften, wobei die Regelelektronik bei Übertreibungen eingreift.

Versierte Fahrer, die den Lexus IS F am absoluten Limit fahren möchten, können VDIM auf Wunsch auch deaktivieren. Um ein nochmals deutliches Plus an Traktion und Stabilität in schnellen Turns zu realisieren, erhielt der Lexus IS F zudem ein Torsen-Sperrdifferential (Limited Slip Differential).

Bei allem Fahrspaß kommt die Sicherheit selbstverständlich nicht zu kurz. Auch der IS F ist mit den umfassenden Sicherheitssystemen des Lexus IS ausgestattet, die auf den Seiten 40 bis 45 beschrieben sind.





BESCHLEUNIGTE VERZÖGERUNG

Das Ende der längsten Formel-1-Geraden kurz vor der ersten Kurve des neuen Fuji Speedway ist der ideale Ort, um die Brembo®-Bremsanlage des Lexus IS F zu testen. An der Vorderachse warten sechs Bremskolben in Bremssätteln aus Aluminium darauf, die 360 mm großen gelochten und innenbelüfteten Scheiben in die Zange zu nehmen. Die 345 mm großen hinteren Scheiben werden von einer 2-Kolben-Anlage im Zaum gehalten. Auch sie sind innenbelüftet, wodurch selbst bei wiederholtem Einsatz ein Nachlassen der Leistung verhindert wird.

Um das Gewicht der ungefederten Massen zu reduzieren, benötigten die Lexus Ingenieure für den IS F auch besonders leichte Räder. Hier ist Aluminium das richtige Ausgangsmaterial. Hinsichtlich der Verarbeitung ließen sich die Entwickler vom Katana inspirieren, dem gebogenen Schwert der Samurai. Denn wie diese wertvolle Waffe werden auch die markanten 19-Zoll-Felgen des IS F nicht gegossen, sondern geschmiedet. Das Design greift den Bezug zu der japanischen Schwertkämpfer-Tradition auf.

Die Fertigung der IS F Felgen erfolgt in Zusammenarbeit mit dem Rennsport-Ausrüster BBS in einem der modernsten Werke der Welt. Der Produktionsprozess ahmt dabei die Schläge eines Schmiedehammers nach, die das Material verdichten und so höchste Festigkeit bei geringem Gewicht erreichen.



GUT KOMBINIERT

Im Cockpit Ihres Lexus IS F haben Sie alle Bedienelemente stets im Blick. Die zusätzlich zum Schalthebel vorhandenen Schaltwippen ermöglichen blitzschnelle Gangwechsel, ohne die Hände vom Lenkrad nehmen zu müssen. Alle wichtigen Fahrinformationen präsentiert Ihnen das neu entwickelte, leicht ablesbare Optitron-Display – damit Sie sich vollständig auf das Fahren konzentrieren können. Eine dreistufige Startroutine demonstriert Ihnen eindrucksvoll die Funktionsbereitschaft der einzelnen Anzeigen.

Die beheizbaren und vielfach elektrisch einstellbaren Vordersitze bieten durch hohe Sitzwangen perfekten Seitenhalt, wenn in schnell gefahrenen Kurvenkombinationen die g-Kräfte wachsen. Und natürlich bieten auch die beiden ausgeformten Fondsitze eine gelungene Synthese aus Halt und Komfort. Die ausklappbare Mittelkonsole zwischen ihnen dient wahlweise als Ablage oder wird zur Durchreiche für den Skitransport. Den Fahrleistungen des IS F entspricht sein exquisit gestalteter und luxuriös ausgestatteter Innenraum – sorgfältig durchdacht und voller Liebe zum Detail. Beachten Sie etwa die sich mit faszinierender Präzision öffnenden und schließenden Deckel der Ablagefächer. Oder die dunkle, silberfarbene Abdeckung auf der Mittelkonsole – die einzigartige Tiefenwirkung ihrer gewebten Fiberglasstruktur ist das Resultat erstklassiger Handarbeit.





AUSWÄHLEN

IS

Technische Daten	62-65
Serienausstattung	66-67
Executive Line	68-69
Luxury Line	70-71
F-Sport	72-73
Sonderausstattungen	74
Navigationsystem und Multimediapaket	75
Zubehör	76-77

IS F

Technische Daten	78-79
Serienausstattung	80-81

IS und IS F

Interieur	82-83
Außenlackierungen	84-85
Das Gefühl, einen Lexus zu besitzen	86-87

TECHNISCHE DATEN

LEXUS IS 200d/IS 220d

TRIEBWERK	IS 200d	IS 220d
Zylinder/Ventile	4-Zylinder-Reihenmotor/16	4-Zylinder-Reihenmotor/16
Hubraum (cm ³)	2.231	2.231
Bohrung/Hub (mm)	86,0 x 96,0	86,0 x 96,0
Kraftstoff	Diesel	Diesel
Leistung (kW/[PS]/min ⁻¹)	110 (150)/3.600	130 (177)/3.600
Max. Drehmoment (Nm/min ⁻¹)	340/2.000-2.800	400/2.000-2.800

KRAFTÜBERTRAGUNG	IS 200d	IS 220d
Antrieb	Heckantrieb	Heckantrieb
Getriebe	6-Gang-Schaltung	6-Gang-Schaltung
Übersetzungsverhältnis		
1. Gang	5,232	5,232
2. Gang	2,644	2,644
3. Gang	1,605	1,605
4. Gang	1,219	1,219
5. Gang	1,000	1,000
6. Gang	0,728	0,728
Rückwärtsgang	4,525	4,525
Endübersetzung	2,474 (2,937)	2,474 (2,937)

FAHRLEISTUNGEN	IS 200d	IS 220d
Höchstgeschwindigkeit (km/h)	205	220
Beschleunigung 0-100 km/h (s)	10,2	8,9

KRAFTSTOFFVERBRAUCH ¹	IS 200d	IS 220d
Innerorts (l/100 km)	6,3	6,8
Außerorts (l/100 km)	4,4	4,7
Kombiniert (l/100 km)	5,1	5,5

CO ₂ -EMISSION ¹	IS 200d	IS 220d
Abgasnorm	Euro 5	Euro 5
Kombiniert (g/km)	134	144

BREMSEN	IS 200d	IS 220d
Vorne	innenbelüftete Scheibenbremsen	innenbelüftete Scheibenbremsen
Hinten	innenbelüftete Scheibenbremsen	innenbelüftete Scheibenbremsen

GEWICHTE	IS 200d	IS 220d
Leergewicht ² min.-max. (kg)	1.615-1.710	1.615-1.710
Zulässiges Gesamtgewicht (kg)	2.075	2.075
Anhängelast gebremst (kg)	1.500	1.500
Ungebremst (kg)	560	560

ABMESSUNGEN	IS 200d	IS 220d
Länge (mm)	4.585	4.585
Breite (mm)	1.800	1.800
Höhe (mm)	1.440	1.440
Spurweite vorne (mm)	1.535	1.535
Spurweite hinten (mm)	1.545	1.545
Überhang vorne (mm)	820	820
Überhang hinten (mm)	1.035	1.035
Radstand (mm)	2.730	2.730
Wendekreis (m)	10,8	10,8
Luftwiderstandsbeiwert (c _w)	0,27	0,27

FÜLLMENGEN	IS 200d	IS 220d
Gepäckraumvolumen (l)	398	398
Tankinhalt (l)	65	65



* 1.425 mm bei 18-Zoll-Bereifung (F-Sport).

** 1.535 mm bei 18-Zoll-Bereifung (F-Sport).

¹ Die Kraftstoffverbrauchs- und Emissionswerte wurden nach dem vorgeschriebenen EU-Messverfahren ermittelt. Der Kraftstoffverbrauch und die CO₂-Emissionen eines Fahrzeugs hängen nicht nur von der effizienten Ausnutzung des Kraftstoffs durch das Fahrzeug ab, sondern werden auch vom Fahrverhalten und anderen nichttechnischen Faktoren beeinflusst. CO₂ ist das für die Erderwärmung hauptsächlich verantwortliche Treibhausgas.

² Ausstattungsabhängig, inkl. 75 kg Fahrergewicht.

TECHNISCHE DATEN

LEXUS IS 250

TRIEBWERK		CO₂-EMISSION¹	
Zylinder/Ventile	V6/24	Abgasnorm	Euro 5
Hubraum (cm ³)	2.500	Kombiniert (g/km)	194
Bohrung/Hub (mm)	83,0 x 77,0	BREMSEN	
Kraftstoff	Super bleifrei	Vorne	innenbelüftete Scheibenbremsen
Leistung (kW/[PS]/min ⁻¹)	153 (208)/6.400	Hinten	innenbelüftete Scheibenbremsen
Verdichtungsverhältnis	12,0:1	GEWICHTE	
Max. Drehmoment (Nm/min ⁻¹)	252/4.800	Leergewicht ² min.-max. (kg)	1.605–1.695
KRAFTÜBERTRAGUNG		Zulässiges Gesamtgewicht (kg)	2.045
Antrieb	Heckantrieb	Anhängelast gebremst (kg)	1.500
Getriebe	6-Stufen-Automatik	Ungebremst (kg)	560
Übersetzungsverhältnis		ABMESSUNGEN	
1. Gang	3,538	Länge (mm)	4.585
2. Gang	2,060	Breite (mm)	1.800
3. Gang	1,404	Höhe (mm)	1.425
4. Gang	1,000	Spurweite vorne (mm)	1.535
5. Gang	0,713	Spurweite hinten (mm)	1.535
6. Gang	0,582	Überhang vorne (mm)	820
Rückwärtsgang	3,168	Überhang hinten (mm)	1.035
Endübersetzung	3,909	Radstand (mm)	2.730
FAHRLEISTUNGEN		Wendekreis (m)	10,8
Höchstgeschwindigkeit (km/h)	225	Luftwiderstandsbeiwert (c _w)	0,27
Beschleunigung 0–100 km/h (s)	8,5	FÜLLMENGEN	
KRAFTSTOFFVERBRAUCH¹		Gepäckraumvolumen (l)	398
Innerorts (l/100 km)	11,8	Tankinhalt (l)	65
Außerorts (l/100 km)	6,5		
Kombiniert (l/100 km)	8,4		

¹ Die Kraftstoffverbrauchs- und Emissionswerte wurden nach dem vorgeschriebenen EU-Messverfahren ermittelt. Der Kraftstoffverbrauch und die CO₂-Emissionen eines Fahrzeugs hängen nicht nur von der effizienten Ausnutzung des Kraftstoffs durch das Fahrzeug ab, sondern werden auch vom Fahrverhalten und anderen nichttechnischen Faktoren beeinflusst. CO₂ ist das für die Erderwärmung hauptsächlich verantwortliche Treibhausgas.

² Ausstattungsabhängig, inkl. 75 kg Fahrergewicht.



* 1.535 mm bei 18-Zoll-Bereifung (F-Sport).

SERIENAUSSTATTUNG

SICHERHEITSAUSSTATTUNG

Airbags:

- Beifahrerairbags abschaltbar
- Beifahrerairbags automatisch abschaltend (über Belegungserkennung im Sitz aktiviert)
- Frontairbags zweistufig auslösend
- Front-, Seiten- und Knieairbags für Fahrer und Beifahrer
- Kopfairbag vorne und hinten (Curtain Shield)
- Zwei-Kammer-Beifahrerairbag

Alarmanlage mit doppelter Türverriegelung „Double Lock“

Antiblockiersystem ABS mit elektronischer Bremskraftverteilung EBD

Antriebsschlupfregelung TRC (Traction Control)

Aufprallenergie absorbierende Sicherheitskarosserie

Brems-Assistent BAS

ISOFIX-Kindersitzbefestigung mit zusätzlichem oberem Befestigungspunkt, hinten, 2fach Kindersicherung in den Fondtüren

Nebelscheinwerfer, in den vorderen Stoßfänger integriert

Scheinwerfer (Halogen) unter Klarglasabdeckung mit:

- automatischer Ein-/Ausschaltfunktion über Lichtsensor (Auto-Light)
- Leuchtweitenregulierung

Schleudertrauma-Schutzsystem WIL (Whiplash Injury Lessening) für Fahrer und Beifahrer

Sicherheitsgurte:

- 3-Punkt-Automatikgurte vorne, höhenverstellbar
- 3-Punkt-Automatikgurte hinten (3), mit Kindersitzfixierung auf den äußeren Plätzen, längsverstellbar
- Gurtkraftbegrenzersystem für Fahrer und Beifahrer
- Gurtstrafersystem für Fahrer und Beifahrer
- Gurtwarnsystem optisch und akustisch, für Fahrer und Beifahrer

Seitenaufprallschutz, mit zusätzlichen Energie absorbierenden Materialien in A-, B-, C- und Dachsäule sowie den Türen

Stabilitätsprogramm VSC (Vehicle Stability Control)

VDIM (Vehicle Dynamics Integrated Management): Antiblockiersystem ABS, Lenkkraftunterstützung EPS, Bremskraftverteilung EBD, Stabilitätsprogramm VSC und Antriebsschlupfregelung TRC steuerndes Fahrdynamik-Management

Verriegelungs- und Entriegelungssystem „Smart-Entry“ (schlüssellos)

AUSSENAUSSTATTUNG

Außenspiegel:

- elektrisch betätigt und heranklappbar
- beheizbar, mit Abschaltautomatik
- mit Wasser abweisender Oberflächenbeschichtung

Blinkleuchten in LED-Technik, in die Außenspiegel integriert

Brems- und Rückleuchten in LED-Technologie

Einstiegsbeleuchtungssystem „Entry Illumination“

Frontscheibenwischer mit:

- 2 Geschwindigkeitsstufen und beheizbarer Scheibenwischerablage
- variabler Intervallschaltung und Wisch-Wasch-Automatik mit Nachwischfunktion

Leichtmetallräder 16-Zoll im 6-Speichen-Design mit Bereifung 205/55R16

Seitenscheiben vorne mit Wasser abweisender Oberflächenbeschichtung

INNENAUSSTATTUNG

Ablagemöglichkeiten:

- Ablagefächer in den Türen vorne, ausklappbar
- Ablagefächer in die Rückenlehne der Frontsitze integriert
- Gepäckraumbodenfächer
- Handschuhfach, beleuchtet und abschließbar

Außentemperaturanzeige

Bordcomputer

Durchlademöglichkeit in die Rückenlehne der Fondsitze integriert

Fensterheber elektrisch, mit Auf-/Abwärtsautomatik

Getränkhalter, vorne in die Mittelkonsole integriert

Instrumente in Optitron-Technik (hintergrundbeleuchtet)

Klimatisierungsautomatik:

- für Fahrer und Beifahrer individuell regelbar
- mit Frischluftfilter
- mit Um-/Frischlufschaltung (bei IS 200d und 220d manuell, bei IS 250 automatisch)
- sonnenstandsabhängig regelnd

Kleiderhaken

Komfortsitze in Velourslederdesign, mit manueller Sitzverstellung

Lenkkraftunterstützung, elektrisch (Electric Power Steering EPS), geschwindigkeitsabhängig

Lenkrad:

- mit integrierter Bedienung für Audiosystem, Multifunktionsdisplay und Telefon
- im 3-Speichen-Sportdesign
- höhen- und längseinstellbar
- lederbezogen

Mittelarmlehne hinten mit Staufach

Mittelkonsole vorne mit integrierten Ablagefächern, 12-V- und AUX-Anschluss für portable Audiogeräte sowie USB-Multimedia-Anschluss

Multifunktionsdisplay mit Anzeige für Außentemperatur, Reichweite, Durchschnittsverbrauch seit der letzten Tankfüllung, Momentanverbrauch, Durchschnittsgeschwindigkeit und Fahrstufenanzeige für Automatikgetriebe (bei Ausstattung mit 6-Stufen-Automatikgetriebe)

Premium Audiosystem mit:

- Bluetooth®-Audiostreaming
- Bluetooth®-Freisprecheinrichtung
- 6fach-CD-Wechsler
- RDS-Radio
- 8 Lautsprechern

Servolenkung, elektronisch, mit geschwindigkeitsabhängiger, degressiver Unterstützungswirkung

Sonnenblenden mit beleuchteten Make-up-Spiegeln

Start-Stopp-Knopf



- A. Optitron-Anzeigeelemente
- B. 16-Zoll-Leichtmetallräder im 6-Speichen-Design
- C. Klimatisierungsautomatik und Premium-Audiosystem
- D. Start-Stopp-Knopf
- E. Lederlenkrad mit Bedienelementen
- F. Blinkleuchten in Außenspiegel integriert
- G. USB-Anschluss und AUX-Schnittstelle

AUSSTATTUNGSLINIE EXECUTIVE LINE

Die Ausstattungsvariante „Executive Line“ gibt dem Lexus IS einen besonders exklusiven Touch. Äußerlich sichtbar wird dies vor allem durch die neu gestalteten 17-Zoll-Leichtmetallfelgen mit Niederquerschnittsreifen.

Aber auch die inneren Werte können sich sehen lassen, z. B. das hochwertige Leder, das durch seine Weichheit und Griffigkeit überzeugt. Oder die elektrisch einstellbaren Frontsitze, die Sie mit einer Sitzheizung und einer zusätzlichen Lendenwirbelstütze verwöhnen.

Darüber hinaus sorgt die Geschwindigkeitsregelanlage (Cruise Control) durch vorgewählte Wunschgeschwindigkeit für entspanntes Fahren, vor allem auf langen Strecken. Und der Lexus Park-Assist unterstützt das Einparken mit optischer und akustischer Abstandswarnung.

LEXUS IS EXECUTIVE LINE (ZUSATZAUSSTATTUNG ZUR SERIENAUSSTATTUNG)

Frontscheibenwischer über Regensensor aktiviert
Geschwindigkeitsregelsystem „Cruise Control“
Innenspiegel automatisch und stufenlos abblendend

Komfortsitze in Leder mit:

- elektrischer Sitzeinstellung vorne
- Sitzheizung vorne

Leichtmetallräder 17-Zoll-V-Speiche (5 Speichen) mit Bereifung 225/45R17 vorne und 245/45R17 hinten

Lexus Park-Assist: akustische und optische Abstandswarnung vorne und hinten

A



- A. 17-Zoll-Leichtmetallräder V-Speiche
- B. Elektrische Sitzverstellung vorne
- C. Lexus Park Assist
- D. Komfortsitze in Leder

B



C



D



AUSSTATTUNGSLINIE LUXURY LINE

Die Ausstattungsvariante „Luxury Line“ verstärkt die Aura von Eleganz und Raffinesse, die den Lexus IS umgibt. 17-Zoll-Leichtmetallfelgen mit V-Speiche und die markanten Xenon-Scheinwerfer mit LED-Tagfahrlicht deuten von außen dezent an, was die Passagiere im Inneren erwartet: Komfortsitze in Semianilinleder und natürlich gemasertes Holz unterstützen das Gefühl, sich in kultiviertem Luxus zu bewegen.

Und auch der Komfort wird nochmals erhöht. Fahrersitz und Lenkrad sind elektrisch einstellbar, ihre Einstellung lässt sich zusammen mit denen der elektrisch verstellbaren Außenspiegel speichern.

LEXUS IS LUXURY LINE (ZUSATZAUSSTATTUNG ZUR SERIENAUSSTATTUNG)

Applikationen in Edelholz

Außenspiegel:

- automatisch und stufenlos abblendbar
- bei Rückwärtsfahrt abschwenkend

Xenon-Scheinwerfer mit:

- automatischer Ein-/Ausschaltfunktion über Lichtsensor (Auto-Light)
- automatischer Leuchtweitenregulierung
- Licht-an-Hinweis
- LED-Tagfahrlicht
- Scheinwerferreinigungsanlage in den Stoßfänger integriert

Einstiegsleisten in Aluminium, beleuchtet

Frontscheibenwischer über Regensensor aktiviert

Geschwindigkeitsregelsystem „Cruise Control“

Innenspiegel automatisch und stufenlos abblendbar

Komfortsitze in Semianilinleder mit:

- elektrischer Sitzeinstellung vorne
- Körperkontaktflächen in perforiertem Leder
- Sitzheizung und -belüftung vorne

Leichtmetallräder 17-Zoll-V-Speiche (5 Speichen) mit Bereifung 225/45R17 vorne und 245/45R17 hinten

Lenkrad elektrisch höhen- und längseinstellbar, mit Ein-/Ausstiegshilfe „Easy Entry“

Lexus Park-Assist: akustische und optische Abstandswarnung vorne und hinten

Lexus Card Key (Schlüssel im Scheckkartenformat)

Memory-Funktion 3fach für Fahrersitz mit Sitz-, Lenkrad- und Außenspiegeleinstellung

Mittelarmlehne hinten, ausklappbar, mit integrierten Ablagefächern und Getränkehaltern

Premium-Audiosystem mit 13 Lautsprechern

Schaltwippen hinter dem Lenkrad (für IS 250)

Sonnenrollo hinten, elektrisch betätigt

- A. 17-Zoll-Leichtmetallräder V-Speiche
- B. Xenon-Scheinwerfer mit LED-Tagfahrlicht
- C. Memoryfunktion für Sitzeinstellung
- D. Komfortsitze in Semianilinleder und Applikationen in Edelholz



AUSSTATTUNGSLINIE F-SPORT



- A. 18-Zoll-Leichtmetallräder im 5-Doppelspeichen-Design
- B. IS F Wählhebel (IS 250)
- C. IS F Frontgrill
- D. IS F Sportlenkrad
- E. F-Sport Interieur mit schwarzem Dachhimmel

Die Ausstattungsvariante F-Sport wurde durch die erfolgreiche Lexus Hochleistungs-Limousine IS F inspiriert. Der F-Sport Kühlergrill und der Heckspoiler unterstreichen das dynamische Erscheinungsbild. 18-Zoll-Leichtmetallräder im Titan-Finish betonen den sportlichen Auftritt. Die Sportsitze sind serienmäßig mit einer Leder-/Alcantarakombination® ausgestattet. Das Sportlenkrad und der Dachhimmel wurden in Anlehnung an den IS F gestaltet.

Die neue, vom Rennsport inspirierte Ausstattungslinie F-Sport ist für den Lexus IS 200d und den IS 220d in Verbindung mit einem 6-Gang-Schaltgetriebe sowie für den Lexus IS 250 mit 6-Stufen-Automatikgetriebe verfügbar.

LEXUS IS F-SPORT (ZUSATZAUSSTATTUNG ZUR SERIENAUSSTATTUNG)

Applikationen in Oxidgrau

Außenspiegel:

- automatisch und stufenlos abblendbar
- bei Rückwärtsfahrt abschwinkend

Xenon-Scheinwerfer mit:

- automatischer Ein-/Ausschaltfunktion über Lichtsensor (Auto Light), Licht-an-Hinweis
- automatischer Leuchtweitenregulierung
- LED Tagfahrlicht
- Scheinwerferreinigungsanlage in den Stoßfänger integriert

Einstiegsleisten in Aluminium

Fahrwerkstieferlegung mit sportlicher Abstimmung (für IS 250)

Frontscheibenwischer über Regensensor aktiviert

Geschwindigkeitsregelsystem "Cruise Control"

Innenspiegel automatisch und stufenlos abblendbar

IS F Frontgrill und Frontschürze mit Spoilerlippe

IS F Dachhimmel, schwarz

IS F Heckspoiler

IS F Sportsitze vorne, Seitenwangen in Leder, Körperkontaktflächen in Alcantara®, schwarz mit grauer Ziernaht

IS F Lenkrad, schwarz

IS F Wählhebel (für IS 250)

Leichtmetallräder 18 Zoll im exklusiven 5-Doppelspeichen-Design

Lexus Park-Assist: akustische und optische Abstandswarnung vorne und hinten

Mittelarmlehne hinten, ausklappbar, mit integrierten Ablageflächen und Getränkehaltern

Premium-Audiosystem mit 13 Lautsprechern

Schaltwippen hinter dem Lenkrad (für IS 250)

Sportpedalerie in Aluminium

Sitzeinstellung vorne, elektrisch

Sitzheizung vorne



SONDERAUSSTATTUNGEN

EINZELOPTIONEN (IS 250, IS 220d und IS 200d)	IS	IS Executive Line	IS F-Sport	IS Luxury Line
Digitalradio DAB (Digital Audio Broadcasting)	o	o	o	o
Festplatten-Navigationssystem (30 GB Speicherkapazität) mit:	o	o	o	o
- 7-Zoll-Touchscreen-Display und Sprachbedienung für Navigationssystem, Klimatisierungsautomatik und Audiosystem	o	o	o	o
- Bluetooth®-Schnittstelle für Mobiltelefone mit HFP (Hands Free Profile) und USB-Schnittstelle	s	s	s	s
- Heckkamera mit Einparkführung	o	o	o	o
- 13 Lautsprecher	o	o	s	s
- High-End-Audiosystem Mark Levinson®, 6fach-DVD-Wechsler (audio-, video-, MP3- und WMA-fähig), 14 Lautsprecher mit Mark Levinson®-Surround-System, Festplattenspeicher zur Speicherung von Musikdateien	-	-	-	o
Glas-Schiebe-Hebedach, elektrisch betätigt, mit Komfort-Stopp	o	o	o	o
Mica-/Metallic-Lackierung	o	o	o	o
Xenon-Scheinwerfer mit LED-Tagfahrlicht	-	o	s	s
EINZELOPTIONEN (für IS 250)	IS	IS Executive Line	IS F-Sport	IS Luxury Line
Adaptives Geschwindigkeitsregelsystem ACC (Adaptive Cruise Control) mit PCS (Pre-Crash Safety-System)	-	-	o	o

- = nicht erhältlich o = gegen Aufpreis s = Serie

NAVIGATIONSSYSTEM UND MULTIMEDIAPAKET

NAVIGATIONSSYSTEM UND MULTIMEDIAPAKET

Der Lexus IS verfügt optional über ein Festplatten-Navigationssystem (HDD), mit dem Sie sicher an Ihr Wunschziel gelangen. Alle Kartendaten sind auf dieser Festplatte gespeichert. Je nach Ausstattung kann das System auch Musikdateien auf der Festplatte hinterlegen.

Über das Touchscreen-Bedienfeld oder alternativ über die Sprachsteuerung können Sie nach einer bestimmten Straße, einer Postleitzahl oder einer Sehenswürdigkeit (POI - Point of Interest) suchen lassen. Das Navigationssystem umfasst Karten von einem Großteil Europas und zeigt diese wahlweise in 2-D oder 3-D-Kartenansicht an. Die dynamische Routenführung DRG¹ verarbeitet aktuelle Verkehrsmeldungen per TMC und schlägt bei Verkehrsstörungen Alternativrouten vor.

Sobald der Rückwärtsgang eingelegt ist, erscheint das Bild der Rückfahrkamera auf dem Farbdisplay und unterstützt das Einparken. Über ein eingeblendetes Liniensystem schlägt der Lexus Parking Guide den idealen Lenkeinschlag vor.

AUSSTATTUNGSUMFANG DES FESTPLATTEN-NAVIGATIONSSYSTEMS²:

- 7-Zoll-Farbmonitor mit Touchscreenfunktion und integrierter Bedienung für Navigationssystem, Klimatisierungsautomatik und Audiosystem^(A)
- integrierte Festplatte zur Speicherung der Navigationsdaten (30 GB)^(B)
- Rückfahrkamera mit Einparkunterstützung^(C)
- Sprachbedienung für die Grundfunktionen von Navigations- und Audiosystem sowie Klimatisierungsautomatik
- 13 Lautsprecher
- TMC-(Traffic Message Channel)Funktion mit dynamischer Routenführung¹ für Europa

AUSSTATTUNGSUMFANG DES FESTPLATTEN-NAVIGATIONSSYSTEMS/MULTIMEDIAPAKETS³ (zusätzlicher Ausstattungsumfang):

- 14 Lautsprecher und Mark Levinson-5.1-Surround-Sound^(D)
- 6fach-DVD-Wechsler (audio-, video-, MP3- und WMA-fähig)^(E)
- integrierte Festplatte zur Speicherung von Musikdateien (10 GB)^(B, F)
- High-End-Audiosystem Mark Levinson^(G)

¹ Die dynamische Routenführung (DRG) ist in zahlreichen europäischen Ländern über TMC (Traffic Message Channel) verfügbar. Näheres erfahren Sie in Ihrem Lexus Forum.

² Für IS 250, IS 220d und IS 200d in der Grundversion, sowie für IS F-Sport.

³ Für Ausstattungslinie Luxury Line.



ZUBEHÖR

Verleihen Sie Ihrem IS Ihre ganz persönliche Note. Profitieren Sie von der hervorragenden Qualität und optimalen Passgenauigkeit des Original Lexus Zubehörs. Jeder Artikel bedeutet eine Extraportion Stil und Funktionalität. Bei der Entwicklung der Zubehöerteile stand nicht nur die Funktion, sondern auch die Form im Vordergrund, um damit den individuellen Charakter Ihres IS zusätzlich zu unterstreichen.

HOMELINK® (A)

In den Dachhimmel integriert, steuert diese Fernbedienung z. B. Ihr Garagentor oder die Außenbeleuchtung Ihres Hauses. Sie können bis zu drei Funktionen einprogrammieren. Das Bedienungsmodul ist je nach Innenraum in den Farben Schwarz, Grau oder Beige verfügbar.

VELOURS-FUSSMATTENSATZ (B)

Diese Textilfußmatten schützen den Teppichboden effektiv vor Verschmutzungen. Eine Spezialbefestigung im Boden verhindert ein Verrutschen der Matten. Ein Satz besteht aus vier schwarzen oder beigefarbenen Velours-Fußmatten mit edlem Metall-Logo.

18-ZOLL-LEICHTMETALLFELGEN IM 9-DOPPELSPEICHEN-DESIGN (C)

Das sportliche Design der Leichtmetallfelge verleiht dem Lexus IS einen kraftvollen Auftritt. Modernste Fertigungstechniken garantieren ein ideales Verhältnis zwischen geringem Gewicht und höchster Belastbarkeit.

DACHBOX (D)

Die elegante, aerodynamisch geformte Dachbox bietet im Innenraum jede Menge flexiblen Stauraum. Zentralverschluss und Öffnungsmechanismus zur Beifahrerseite bieten ein Plus an Sicherheit und größten Bedienungskomfort.

KOFFERRAUMSCHALENMATTE (E)

Die leicht zu reinigende wasserdichte Kunststoffmatte bietet optimalen Schutz für den Teppich im Kofferraum. Dank ihrer speziellen Oberfläche können mitgeführte Gegenstände nicht unkontrolliert im Gepäckraum hin und her rutschen.

FAHRRADTRÄGER BARRACUDA (F)

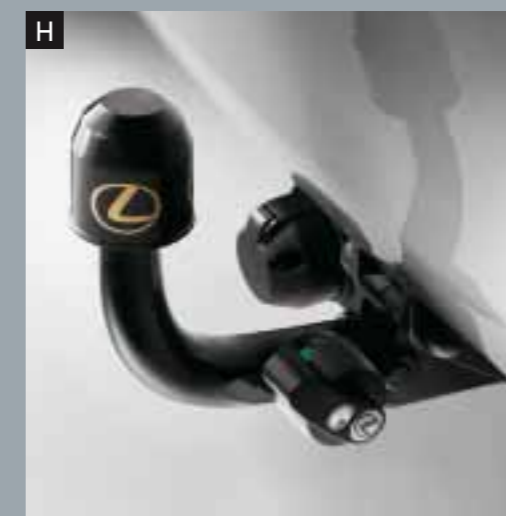
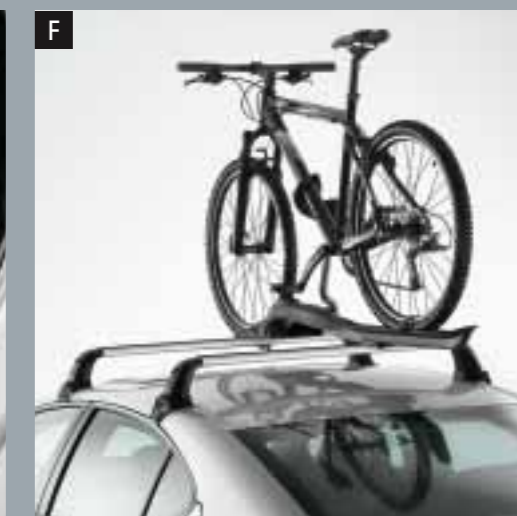
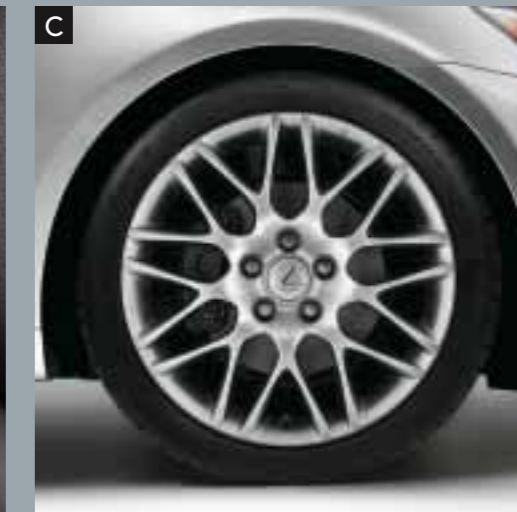
Dank seines speziell geformten Halterprofils, das um die Felge des Fahrrads fasst, sichert das Trägersystem Barracuda auf dem Dach mitgeführte Zweiräder zuverlässig. Selbstverständlich verfügt das System über einen modernen Schließmechanismus.

VERTIKALES GEPÄCKNETZ (G)

Das senkrecht gespannte Gepäcknetz lässt sich im Handumdrehen an den dafür vorgesehenen Halterungen im Gepäckraum anbringen. Es sorgt dafür, dass auch kleine Gegenstände im Kofferraum einen sicheren Platz finden.

ABNEHMBARE ANHÄNGEZUGVORRICHTUNG (H)

Mit seinem beeindruckenden Leistungsvermögen zieht der Lexus IS Lasten jeder Art mühelos. Dank der maßgeschneiderten Anhängезugvorrichtung mit abnehmbarer Kupplungskugel können Sie beispielsweise Ihren Bootsanhänger bequem und sicher mit auf die Reise nehmen. Die maximale Anhängelast beträgt 1.500 kg.



TECHNISCHE DATEN LEXUS IS F



TRIEBWERK

Hubraum (cm ³)	4.969
Zylinder/Ventile	V8/32
Ventilsteuerung	duales VVT-i
Kraftstoff	Super bleifrei (ROZ 95)
Max. Leistung (PS/min ⁻¹)	423/6.600
Max. Leistung (kW/min ⁻¹)	311/6.600
Max. Drehmoment (Nm/min ⁻¹)	505/5.200

KRAFTÜBERTRAGUNG

Antrieb	Hinterradantrieb mit Torsen-Sperrdifferenzial
Getriebe	8-Stufen-Automatik
Gangübersetzung	
1. Gang	4,596
2. Gang	2,724
3. Gang	1,863
4. Gang	1,464
5. Gang	1,231
6. Gang	1,000
7. Gang	0,824
8. Gang	0,685
Rückwärtsgang	2,176
Endübersetzung	2,937

FAHRLEISTUNGEN

Höchstgeschwindigkeit (km/h)	270 (elektronisch begrenzt)
0-100 km/h (s)	4,8

KRAFTSTOFFVERBRAUCH¹

Innerorts (l/100 km)	17,3
Außerorts (l/100 km)	8,4
Kombiniert (l/100 km)	11,6

CO₂-EMISSION¹

Abgasnorm	Euro 5
Kombiniert (g/km)	270

BREMSEN

Vorne (Werte in mm)	6 Kolben, innenbelüftete Scheiben (Ø 360 x 30)
Hinten (Werte in mm)	2 Kolben, innenbelüftete Scheiben (Ø 345 x 28)

RADAUFHÄNGUNG

Vorne	Doppelquerlenkerachse
Hinten	Multi-Link-Achse

ABMESSUNGEN

Breite (mm)	1.815
Höhe (mm)	1.415
Spurweite vorne (mm)	1.560
Spurweite hinten (mm)	1.525
Radstand (mm)	2.730
Überhang vorne (mm)	885
Überhang hinten (mm)	1.045
Länge (mm)	4.660

LENKUNG

Art	Zahnstangenlenkgetriebe
Lenkradumdrehungen (Anschlag zu Anschlag)	2,9
Wendekreisdurchmesser (m)	11,0

LUFTWIDERSTANDSBEIWER

Luftwiderstandsbeiwert (c _w)	0,27
--	------

GEWICHTE

Zul. Gesamtgewicht (kg)	2.120
Leergewicht ² min.-max. (kg)	1.775-1.805

FÜLLMENGEN

Gepäckraumvolumen (l)	378
Tankinhalt (l)	64



¹ Die Kraftstoffverbrauchs- und Emissionswerte wurden nach dem vorgeschriebenen EU-Messverfahren ermittelt. Der Kraftstoffverbrauch und die CO₂-Emissionen eines Fahrzeugs hängen nicht nur von der effizienten Ausnutzung des Kraftstoffs durch das Fahrzeug ab, sondern werden auch vom Fahrverhalten und anderen nichttechnischen Faktoren beeinflusst. CO₂ ist das für die Erderwärmung hauptsächlich verantwortliche Treibhausgas.

² Ausstattungsabhängig. Leergewicht inkl. 75 kg Fahrergewicht.

SERIEN-/SONDERAUSSTATTUNG LEXUS IS F



SICHERHEITSAUSSTATTUNG (Auszug)

Airbags:

- Beifahrerairbags abschaltbar
- Beifahrerairbags automatisch abschaltend (über Belegungserkennung im Sitz aktiviert)
- Frontairbags für Fahrer und Beifahrer (zweistufig auslösend)
- Front-, Seiten- und Knieairbags für Fahrer und Beifahrer
- Kopfairbag vorne und hinten (Curtain Shield)
- Zwei-Kammer-Beifahrerairbag

Alarmanlage mit doppelter Türverriegelung „Double-Lock“

Antiblockiersystem ABS mit elektronischer Bremskraftverteilung EBD

Antriebsschlupfregelung TRC (Traction Control)

Aufprallenergie absorbierende Sicherheitskarosserie

Xenon-Scheinwerfer unter Klarglasabdeckung mit:

- automatischer Ein-/Ausschaltfunktion über Lichtsensor (Auto-Light)
- automatischer Leuchtweitenregulierung
- LED-Tagfahrlicht
- Licht-an-Hinweis
- Scheinwerferreinigungsanlage, in den Stoßfänger integriert

Bremsen:

- 6-Kolben-Scheibenbremse vorne (Brembo®)
- 2-Kolben-Scheibenbremse hinten (Brembo®)
- innenbelüftete, gelochte Scheibenbremse vorne und hinten
- Brems-Assistent (BAS)

ISOFIX-Kindersitzbefestigung mit zusätzlichem oberem Befestigungspunkt, hinten 2fach-Kindersicherung in den Fondtüren

Nebelscheinwerfer, in den vorderen Stoßfänger integriert

Schleudertrauma-Schutzsystem WIL (Whiplash Injury Lessening) für Fahrer und Beifahrer

Sicherheitsgurte:

- 3-Punkt-Automatikgurte vorne, höhenverstellbar
- 3-Punkt-Automatikgurte hinten (2), mit Kindersitzfixierung auf den äußeren Plätzen, längsverstellbar
- Gurtkraftbegrenzersystem vorne und hinten
- Gurtstraffersystem vorne und hinten
- Gurtwarnsystem optisch und akustisch, für Fahrer und Beifahrer

Seitenaufprallschutz, mit zusätzlichen Energie absorbierenden Materialien in A-, B-, C- und Dachsäule sowie den Türen

Sport-VDIM (Vehicle Dynamics Integrated Management): Antiblockiersystem ABS, Stabilitätsprogramm VSC und Antriebsschlupfregelung TRC steuerndes Fahrdynamik-Management mit drei Einstellungen (Normal/Sport/Aus)

Verriegelungs- und Entriegelungssystem „Smart-Entry“ (schlüssellos)

AUSSENAUSSTATTUNG (Auszug)

Außenspiegel:

- elektrisch betätigt und heranklappbar
- beheizbar, mit Abschaltautomatik
- mit Wasser abweisender Oberflächenbeschichtung
- automatisch und stufenlos abblendbar
- bei Rückwärtsfahrt abschwenkend

BBS-Leichtmetallräder 19-Zoll, geschmiedet, im 10-Speichen-Design mit Niederquerschnittsbereifung 225/40R19 vorn und 255/35R19 hinten

Brems- und Rückleuchten in LED-Technologie

Einstiegsbeleuchtungssystem „Entry Illumination“

Endschalldämpfer, 4-flutig, mit übereinander angeordneten ovalen Auspuffendrohren

Front- und Heckspoiler in Wagenfarbe lackiert

Frontscheibenwischer:

- über Regensensor aktiviert
- mit 2 Geschwindigkeitsstufen und beheizbarer Scheibenwischerablage
- mit variabler Intervallschaltung und Wisch-Wasch-Automatik mit Nachwischfunktion

Lexus Park Assist: akustische und optische Abstandswarnung vorne und hinten

INNENAUSSTATTUNG (Auszug)

8-Stufen-Direktschalt-Automatik

Ablagemöglichkeiten:

- Ablagefächer in den Türen vorne, ausklappbar
- Ablageaschen in die Rückenlehne der Frontsitze integriert
- Gepäckraumbodenfächer
- Handschuhfach, beleuchtet und abschließbar

Außentemperaturanzeige

Bordcomputer

Durchlademöglichkeit in die Rückenlehne der Fondsitze integriert

Fensterheber elektrisch, mit Auf-/Abwärtsautomatik, vorne und hinten

Festplatten-Navigationssystem/Multimediapaket:

- 7-Zoll-Touchscreen-Display und Sprachbedienung für Navigationssystem, Klimatisierungsautomatik und Audiosystem
- Bluetooth®-Schnittstelle für Mobiltelefone mit HFP (Hands Free Profile)
- Heckkamera mit Einparkführung
- High-End-Audiosystem Mark Levinson®, 6fach-DVD-Wechsler (audio-, video-, MP3- und WMA-fähig), 14 Lautsprecher mit Mark Levinson®-Premium-Surround-System
- integrierte Festplatte zur Speicherung der Navigationsdaten (30 GB) sowie Musikdateien (10 GB)
- Sprachbedienung für die Grundfunktionen (Navigation, Audio und Klimatisierung)

INNENAUSSTATTUNG (Auszug)

Geschwindigkeitsregelsystem „Cruise Control“

Getränkehalter, vorne in die Mittelkonsole integriert

Innenraum-Applikationen in Fiberglas

Instrumente in Optitron-Technik (hintergrundbeleuchtet)

- blaue LED-Anzeigennadeln
- aus Aluminium gefertigte Einfassungen der Anzeigeninstrumente

Klimatisierungsautomatik:

- für Fahrer und Beifahrer individuell regelbar
- mit Frischluftfilter
- mit automatischer Um-/Frischlufschaltung
- sonnenstandsabhängig regelnd

Lenkkräftunterstützung, elektrisch, Electric Power Steering EPS, geschwindigkeitsabhängig

Memoryfunktion 3fach für Fahrersitz, Außenspiegel und Lenkrad

Mittelkonsole vorne mit integrierten Ablagefächern, 12-V- und AUX-Anschluss für portable

Audiogeräte sowie USB-Multimedia-Anschluss

Multifunktionsdisplay mit Anzeige für Außentemperatur, Reichweite, Durchschnittsverbrauch seit der letzten Tankfüllung, Momentanverbrauch, Durchschnittsgeschwindigkeit und Fahrstufenanzeige

Sonnenblenden mit beleuchteten Make-up-Spiegeln

Sportsitze in Semianilinleder:

- schwarz mit blauen Akzenten und blauen Nähten
- mit elektrischer Sitzverstellung vorn mit Memory-Funktion
- mit Körperkontaktflächen in perforiertem Leder
- mit Sitzheizung vorne

Sportlenkrad:

- mit integrierter Bedienung für Audiosystem, Mobiltelefon, Sprachsteuerung und Multiinformationsdisplay
- in F-Design
- mit integrierten Schaltwippen
- elektrisch höhen- und längeinstellbar
- lederbezogen (perforiert)

Sportpedalerie in Aluminium

Start-Stopp-Knopf für das Triebwerk

SONDERAUSSTATTUNG

Adaptives Geschwindigkeitsregelsystem ACC (Adaptive Cruise Control) mit PCS (Pre-Crash Safety-System)

Digitalradio DAB (Digital Audio Broadcast)

Glas-Schiebe-Hebedach, elektrisch betätigt, mit Komfort-Stopp

PRE-CRASH SAFETY-SYSTEM

Das Pre-Crash Safety-System PCS wurde entwickelt, um im Falle einer unvermeidlichen Kollision mögliche Unfallfolgen zu verringern. Dank Mikrowellenradar erkennt das System Hindernisse vor dem Fahrzeug. Wird eine Kollision wahrscheinlich, leitet es frühzeitig Schutzmaßnahmen ein.

- Der Pre-Crash-Brems-Assistent wird aktiviert und stellt maximalen Bremspeicherdruck bereit, um beim Betätigen des Bremspedals sofort maximale Bremsleistung erzielen zu können. Mit der geringeren Aufprallgeschwindigkeit sinkt auch das Verletzungsrisiko.

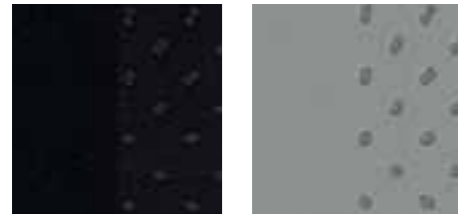
- Die Pre-Crash-Gurtstraffer werden aktiviert, um Fahrer und Beifahrer in eine Position zu bringen, in der optimaler Schutz durch Gurt- und Airbagsystem gewährleistet ist. So wird die Verletzungsgefahr reduziert.

- A. IS F Instrumenten-Einsatz, blau
- B. Schaltwippen
- C. Applikation in Fiberglas
- D. 19-Zoll-BBS-Leichtmetallräder



INTERIEURFARBEN IS/EXECUTIVE LINE

VELOURSLEDERDESIGN (Serienausstattung IS)



Samtschwarz

Platingrau

LEDER (Serienausstattung Executive Line)



Samtschwarz

Platingrau

Ecu

APPLIKATIONEN (Serienausstattung IS und IS Executive Line)



Lack, Cosmic schwarz metallic

LUXURY LINE

KOMFORTSITZE IN SEMIANILINLEDER



Semianilinleder: Samtschwarz, Holzapplikationen: dunkelbraune Esche
(Auch erhältlich mit Holzapplikationen in Vogelaugenhorn Grau)



Semianilinleder: Platingrau, Holzapplikationen: Vogelaugenhorn grau
(Auch erhältlich mit Holzapplikationen in dunkelbrauner Esche)



Semianilinleder: Ecu, Holzapplikationen: Vogelaugenhorn hellbraun
(Auch erhältlich mit Holzapplikationen in dunkelbrauner Esche)

F-SPORT

SPORTSITZE IN LEDER/ALCANTARA®



Leder/Alcantara®: Samtschwarz
Applikationen: Oxidgrau

IS F

SPORTSITZE IN SEMIANILINLEDER



Semianilinleder: Samtschwarz
Applikationen: Fiberglas



Semianilinleder: Schwarz/Weiß
Applikationen: Fiberglas

AUSSENLACKIERUNGEN

Glaciersilber Crystal Shine¹ (074)
IS



Graphitgrau Mica¹ (1G0)
IS/F-SPORT/IS F



Diamantschwarz Glass Flake¹ (217)
IS/F-SPORT/IS F



Polarblau Metallic¹ (8U9)
IS



Imperialweiss Perleffekt¹ (077)
IS/F-SPORT/IS F



Eissilber Mica Metallic¹ (1G1)
IS/F-SPORT



Florentinerrot Crystal Shine¹ (3R1)
IS/F-SPORT/IS F



Lapislazuliblau Mica¹ (8V3)
IS



Larimasilber Metallic¹ (1F2)
IS F



Onyxschwarz (212)
IS/F-SPORT/IS F



Monacoblau Metallic¹ (8U1)
F-SPORT/IS F



Tansanitblau Mica Metallic¹ (9AL)
IS



¹Gegen Aufpreis.
Bitte beachten Sie: Druckfarben können erfahrungsgemäß den Farbton von Lackierungen und Polstern nicht originalgetreu wiedergeben und nur einen ersten Eindruck der Wagenfarben vermitteln.

DAS GEFÜHL, EINEN LEXUS ZU BESITZEN

Wenn Sie sich für einen Lexus entscheiden, bekommen Sie nicht nur ein außergewöhnliches Automobil, sondern auch ein besonderes Versprechen: dass Sie in jeder Situation in Ihrem Fahrzeug bestens aufgehoben sind. Von der Wagenpflege über Wartungsleistungen bis hin zur Reparatur – damit Ihr Lexus grundsätzlich die bestmögliche Betreuung erfährt, werden all unsere Servicetechniker in regelmäßigen Schulungen auf den neuesten Wissensstand gebracht.

DER BESONDERE SERVICE FÜR IHREN LEXUS

GARANTIE UND SERVICELEISTUNGEN

Auch nach dem Kauf Ihres Lexus IS sind wir jederzeit für Sie, Ihre Fragen und Wünsche rund um Ihr Fahrzeug da. Nutzen Sie unsere Serviceangebote und fahren Sie immer mit dem guten Gefühl, dass sich Ihr Lexus in Top-Form befindet.

WARTUNG

Damit Sie Ihre Lexus Fahrfreude uneingeschränkt genießen können, empfehlen wir Ihnen, sich bei allen Wartungsleistungen auf die Kompetenz unserer Vertragswerkstätten zu verlassen. Dort können Sie sicher sein, dass die Mechaniker immer auf dem aktuellen Stand der Lexus Automobiltechnologie sind.

RECYCLING

Lexus steht nicht nur für innovative Technologien und höchste Fahrqualität – besonderen Wert legen wir auch auf Umweltschutz. Neben der Wiederverwertung von Fahrzeugteilen und Kühlschstoffen investieren wir vor allem auch in die Erforschung und Entwicklung immer umweltschonenderer Demontage- und Entsorgungstechniken.

ALTFahrzeuge

Dank unseres Rücknahme-Service können Sie Ihren Lexus am Ende seines Autolebens kostenfrei an uns zurückgeben.

GARANTIE UND SERVICELEISTUNGEN

Als Lexus Kunde fahren Sie mit dem beruhigenden Gefühl, sich immer auf umfangreiche Garantieleistungen verlassen zu können.

NEUFahrzeug-GARANTIE

Die Garantie deckt Defekte unter normalen Betriebsbedingungen, die auf einen Produktions- und Montagefehler zurückzuführen sind, während eines Zeitraums von drei Jahren oder 100.000 km nach Erstzulassung bzw. Auslieferung, wobei jeweils das zuerst Erreichte gilt. Im ersten Jahr gilt keine Kilometerbeschränkung.

LACK-GARANTIE

Lackschäden, die aufgrund von Material- oder Verarbeitungsfehlern an lackierten Karosserieteilen auftreten, werden ungeachtet des Kilometerstandes während drei Jahren von der Garantie abgedeckt.

GARANTIE GEGEN DURCHROSTUNG

Die Garantie gewährt eine zwölfjährige Deckung – ungeachtet des Kilometerstandes – gegen Durchrostung der Karosserie (von innen nach außen) aufgrund von Korrosion, die Material- oder Verarbeitungsfehlern zuzuschreiben ist. Als „Karosserie“ wird jedes Original Lexus-Karosserieteil aus Metall definiert, einschließlich Teile wie Motorhaube, Türen, Gepäckraumklappe und Bodenblech, aber unter Ausschluss von Teilen, die an der Karosserie befestigt sind, wie etwa Anbauteile, Stoßfänger und Scharniere.

LEXUS EURO ASSISTANCE 24

Damit Sie nicht nur innerhalb Deutschlands, sondern auch fernab der Heimat mit dem entspannten Lexus Gefühl unterwegs sind, stehen wir Ihnen nach der Erstzulassung drei Jahre lang europaweit* zur Seite. Und das 24 Stunden am Tag, an sieben Tagen in der Woche. So sind Sie im Fall einer Panne, eines Unfalls oder Diebstahls immer in besten Händen.

* In einigen Ländern können die Konditionen abweichen. Erkundigen Sie sich bitte in Ihrem Lexus Forum.





ERLEBEN SIE DEN LEXUS IS

Der beste Weg, einen Lexus wirklich zu erleben, ist, ihn zu fahren. Um eine Probefahrt mit einem der Lexus IS Modelle zu vereinbaren, rufen Sie einfach gebührenfrei unter 08 00/5 20 2122 an, buchen Sie unter www.lexus.de oder besuchen Sie eines unserer Lexus Foren.

Die abgebildeten Fahrzeuge enthalten teilweise Sonderausstattungen, die nicht zum Serienumfang gehören. Spezifikationen können von Modell zu Modell variieren. Detaillierte Informationen zu den Ausstattungsvarianten und Preisen entnehmen Sie bitte der Broschüre „Der Lexus IS. Die Fakten“. Änderungen von Konstruktionen und Ausstattungen sowie Irrtümer vorbehalten.

Lexus Financial Services bietet Ihnen eine Auswahl von Finanzprodukten. In Ihrem Lexus Forum erhalten Sie eine garantiert individuelle Beratung und passgenaue Finanzierungsangebote.

Auch für Lexus Geschäftskunden bieten wir maßgeschneiderte Lösungen. Rufen Sie uns an: 0 22 34/102 2110 oder informieren Sie sich im Internet: www.lexus-geschaeftskunden.de.

Umweltschutz hat bei Lexus oberste Priorität. Über den gesamten Lebenszyklus unserer Automobile – angefangen bei der Entwicklung über die Produktion bis zur Verwertung – setzen wir deshalb alles daran, schädigende Umwelteinflüsse zu vermeiden. Detaillierte Informationen zum Thema Umweltschutz sowie zur Rücknahme von Altfahrzeugen erhalten Sie in Ihrem Lexus Forum.

Weitere Informationen entnehmen Sie bitte unserer Website unter www.lexus.de.

Gedruckt in Europa, Stand: 5. November 2010

Artikel-Nr. M16023

