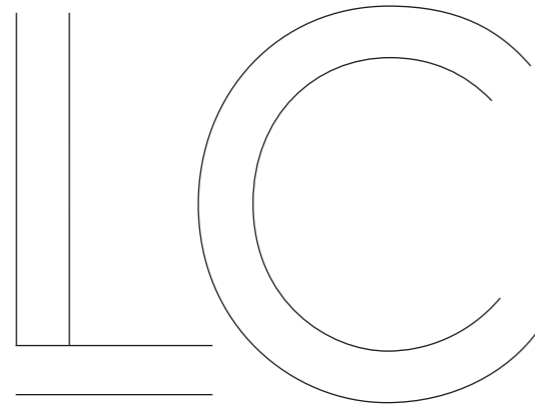


LC CABRIOLET





Bei Lexus haben wir viel, worauf wir stolz sein können. Wir gehören bereits seit 1989 zu den weltweit führenden Unternehmen in der Entwicklung und Produktion von Premiumfahrzeugen. Wir sind Pionier in der Entwicklung von Antriebs- und Sicherheitstechnologien, ein Unternehmen, das einen der drehzahlstärksten Supersportwagen der Welt gefertigt hat, den Lexus LFA, und der Gewinner von mehr Auszeichnungen für Qualität und Kundenzufriedenheit als viele andere Hersteller von Premiumfahrzeugen. Das LC Cabriolet markiert einen weiteren Meilenstein: vom kraftvollen Klang seines V8-Motors über das faszinierende Design bis hin zu der dezent in die Kopfstützen der Vordersitze integrierten Nackenheizung. Hier definieren wir eine neue Art des Fahrvergnügens. Bei allem, was wir entwickeln, geht es aber nur um eines: dass Sie sich im LC Cabriolet wohlfühlen.



**01. MARKANT**  
Seiten 06–07



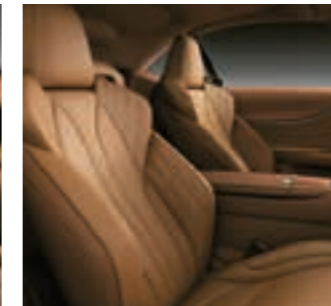
**02. DYNAMISCH**  
Seiten 08–09



**03. KOMFORTABEL**  
Seiten 10–11



**04. MODELL**  
Seite 12



**05. AUSSTATTUNGS-  
VARIANTEN**  
Seite 13



**06. EXTERIEUR/INTERIEUR**  
Seiten 14–15



**07. TECHNOLOGIEN**  
Seiten 16–20



**08. ZUBEHÖR**  
Seite 21



**09. LEXUS BESPOKE BUILD**  
Seiten 22–23



**10. FARBEN**  
Seiten 24–27



**11. AUSSTATTUNGEN/OPTIONEN**  
Seiten 28–31



**12. TECHNISCHE DATEN**  
Seiten 32–33



**13. OMOTENASHI**  
Seiten 34–35



# DAS DACH ZUR WELT

**Unser Designteam stand vor einer doppelten Herausforderung: eines der schönsten Cabriolets der Welt zu entwerfen – sowohl mit geöffnetem als auch mit geschlossenem Verdeck.**

Zeitlos, harmonisch, formvollendet: Der Ästhetik und Eleganz des Lexus LC Flaggschiffcabriolets ist nicht anzusehen, dass die Entwicklung des Designs ein langjähriger, komplexer Prozess war. Erleben Sie, wie sich das Verdeck in einer eleganten, fließenden Bewegung vollkommen mühelos hebt und senkt. Es ist das Ergebnis akribischer Perfektion: Bei Windgeschwindigkeiten von bis zu 400 km/h im Windkanal sowie unter Wüsten- und arktischen Bedingungen wurde es auf Festigkeit getestet und nicht weniger als 18.000 Mal geöffnet und geschlossen. Das Design ist geprägt von kunstvoller Ästhetik und inspiriert von den anmutigen Formen japanischer Kalligrafie.

**DEN CHARAKTER DES LC COUPÉS BEWAHREN.** Das erste Stoffverdeck für ein Lexus Modell zu entwickeln, war für Lexus Chefdesigner Tadao Mori ein mühevoller Weg und eine Herzensangelegenheit gleichermaßen. Dem Credo „Ein Cabrio muss bei geöffnetem Dach genauso schön aussehen wie bei geschlossenem Dach“ folgend, bewahrte er gleichzeitig die Eleganz des LC Coupés in jeder Linie und Kurve. Um die fließende Dachlinie des Coupés beizubehalten, wurde der Verdeckrahmen dezent integriert, und auf Knopfdruck faltet sich das Dach origamigleich in den Verdeckkasten hinter den Rücksitzen.

Der charakteristische Kühlergrill, markante Dreifach-LED-Scheinwerfer, die breitenbetonte Präsenz mit ansteigender Seitenlinie und Heckleuchten, die von den Nachbrennern von Düsenflugzeugen inspiriert sind – Mori-san und sein Team entwickelten ein Fahrzeug, das den einzigartigen Charakter des LC Coupés bewahrt und durch eigene Charakteristika ergänzt, inspiriert von der Liebe zum offenen Fahren und in vollkommener Harmonie mit der Umgebung.

**LEXUS BESPOKE BUILD: EIN NEUES LEVEL AN INDIVIDUALITÄT.** Das LC Cabrio verspricht ein besonderes Fahrerlebnis, geprägt von unvergesslichen Momenten auf dem Weg zu außergewöhnlichen Reisezielen. Das neue Lexus Bespoke-Build-Programm macht das Fahrerlebnis persönlicher denn je. Wählen Sie für Ihr LC Cabrio aus exklusiven Details wie speziellen Leichtmetallrädern, einem Blackline-Paket in Schwarz oder einem Interieur in Rivieraweiß mit marineblauem Verdeck. Ein exklusives Emblem auf der Mittelkonsole unterstreicht den individuellen Charakter des Fahrzeugs.





# ROADTRIP FÜR DIE SINNE

Der faszinierende, handgefertigte V8-Motor und die kultivierte Fahrdynamik sorgen für unvergessliche Fahrerlebnisse.

Sie hören es, bevor Sie es fühlen – das einzigartige Fahrerlebnis des LC Cabrios entfacht alle Sinne, sobald Sie den Startknopf berühren. Der 5,0-Liter-Saugmotor\* erwacht mit einem eindrucksvollen V8-Soundtrack, der auf jeder Fahrt für pure Begeisterung sorgt. Der Lufteinlass des Motors ist dafür mit einem Soundgenerator ausgestattet, der auf den gewünschten Klang abgestimmt ist. Das Ergebnis ist ein natürliches und zugleich emotionales Fahrvergnügen. Im Heck verstärken zusätzliche Ventile das tiefe und eindrucksvolle Grollen des vierfachen Auspuffs.

**EIN HANDGEFERTIGTER V8-MOTOR, GEBOREN AUF DER RENNSTRECKE.** Der von den Takumimeistern handgefertigte und perfektionierte Motor des LC Cabriolets wurde beim 24-Stunden-Rennen auf dem Nürburgring bis an die Grenzen getestet. Die ganze Erfahrung und Leidenschaft der Takumihandwerksmeister ist in dem V8-Fahrerlebnis spürbar. Jedes ausgelieferte Fahrzeug trägt die Handschrift unserer Takumimeisterfahrer. In Verbindung mit einer kurz übersetzten 10-Stufen-Direktschaltautomatik vereint der Antrieb dynamische Beschleunigung und atemberaubende Leistung, gepaart mit höchstem Fahrkomfort – ganz gleich, ob Sie auf der Autobahn oder einer kurvigen Küstenstraße unterwegs sind. Zusätzliche Verstreben und die hohe Verwindungssteifigkeit der Karosserie, bieten agiles Handling und vorbildliche Fahrstabilität auch bei hohen Geschwindigkeiten. Direkte Reaktionen auf Ihre Lenkbewegungen sorgen zudem für ein extrem präzises Fahrgefühl.

**FAHRERLEBNIS IN PERFEKTION.** Unsere japanische „Kaizen“-Philosophie folgt der Idee, sich kontinuierlich zu verbessern, und durchdringt jeden Aspekt, wie wir Fahrzeuge bauen. Diesen Anspruch fühlen Sie im LC Cabriolet vom ersten Moment an. Die optimierte Federung und die weiterentwickelte Lexus Dynamic-Handling-Technologie schärfen das sportliche Fahrerlebnis. Auch die Abstimmungen der Fahrmodi wurden weiter verbessert – mit höherem Komfort im „Normal“-Modus und verbesserter Kontrolle im „Normal“- und „Sport“-Modus. Spüren Sie bei geöffnetem Verdeck im Cockpit eine leichte Brise, die jede Fahrt im LC Cabrio besonders macht – und Ihnen das unvergessliche Gefühl gibt, eins zu sein mit der Umgebung.



\* Angaben zu Kraftstoffverbrauch und CO<sub>2</sub>-Emissionen finden Sie auf der Seite 32.

# DER SCHÖNSTE PLATZ UNTER DER SONNE

Ein faszinierender Mix aus exquisiter Handwerkskunst und fortschrittlichsten Technologien vereint Fahrspaß mit modernem Fahrkomfort.

Ganz gleich ob malerischer Alpenpass oder kurvenreiche Küstenstraße, jede Fahrt im LC Cabriolet gleicht einer Reise durch zwei Welten. Ihre Sinne werden berührt vom Gefühl eines klassischen Roadtrips und der zeitlosen Eleganz echter Grand-Touring-Momente – verstärkt von der Handwerkskunst des exklusiven Cockpits. Das analog-digitale Instrumentendisplay ist inspiriert vom Supersportwagen Lexus LFA. Die handgenähten Ledersitze vereinen optimalen Halt auch in temporeichen Kurven mit maximalem Langstreckenkomfort. Das Material wurde aus nicht weniger als 50 Prototypen ausgewählt. Das Lenkrad liegt dank seines elliptischen Querschnitts perfekt in Ihren Händen – es ist das Ergebnis eines monatelangen Entwicklungsprozesses und ausgiebiger Tests durch unsere Takumimeisterfahrer.

## TECHNOLOGIEN, UM DEM ALLTAG DAVONZUFAHREN.

Modernste Technologien sorgen an Bord des LC Cabrios für ein einzigartiges Gefühl, dem Alltag zu entfliehen: von den Nackenheizungen in den Kopfstützen der Vordersitze, die sich an die Körpergröße des Fahrers und Beifahrers anpassen, über das Mark Levinson®-Premium-Sound-System für ein perfektes Klangerlebnis bei offenem oder geschlossenem Verdeck bis zum Klimaconcerte, der die Temperatur automatisch den Fahrbedingungen anpasst – zum Beispiel, wenn Sie das Verdeck öffnen beziehungsweise schließen oder bei offenem Dach beschleunigen. Währenddessen genießen Sie über das 10,3-Zoll-Display nahtlose Smartphone-Konnektivität mit Apple CarPlay oder Android Auto.



**SICHERHEIT AN IHRER SEITE.** Spüren Sie mit unserem Fahrassistenzpaket Lexus Safety System + auf jeder Fahrt ein Höchstmaß an Sicherheit. Das Pre-Crash Safety-System warnt Sie automatisch bei der Gefahr einer Kollision und reagiert mit erhöhtem Bremsdruck und dem Straffen der vorderen Sicherheitsgurte, wenn eine Kollision als unvermeidlich erkannt wird. Das System erkennt sowohl Fußgänger als auch Fahrzeuge. Der Spurführungs-Assistent hält Sie auf Kurs, während der Fernlicht-Assistent Ihre Sicht bei Nacht optimiert. Die adaptive Geschwindigkeitsregelung hält einen voreingestellten Abstand zu dem vorausfahrenden Fahrzeug ein, während die Verkehrszeichenerkennung die Verkehrszeichen am Fahrbahnrand auf Ihr Display überträgt. Jeder Roadtrip im LC Cabriolet weckt eine Fülle an Emotionen und ist eine Hommage an die Freude des Autofahrens.



# LEXUS LC CABRIOLET

Das LC Cabriolet wird von einem leistungsstarken 5,0-Liter-Benzinmotor\* angetrieben, der 341 kW (464 PS)\* an die Hinterräder liefert. In den Motor ist die ganze Entwicklungserfahrung aus Rennsportevents wie dem 24-Stunden-Rennen auf dem Nürburgring oder dem Pikes Peak International Hill Climb eingeflossen. Im Zusammenspiel mit dem 10-Stufen-Automatikgetriebe erwarten Sie eine atemberaubende Beschleunigung und ein überwältigender V8-Sound.



## V8-ANTRIEB

Der V8\* des LC Cabriolets bietet eine starke Beschleunigung in Kombination mit dem beeindruckenden Ansprechverhalten eines Saugmotors. Dabei liefert er ein maximales Drehmoment von 530 Nm und beschleunigt das LC Cabriolet in nur 4,7 Sekunden\* auf 100 km/h. Geschmiedete Pleuelstangen und Ventile aus Titan, die auf Langlebigkeit bei gleichzeitiger Leichtbauweise ausgelegt sind, ermöglichen Agilität bei hohen Drehzahlen. Für einen eindrucksvollen Effekt ist der vordere Lufteinlass des LC Cabriolets mit einem akustischen Soundgenerator ausgestattet. Dieser überträgt die sinnlichen Ansaugeräusche in den Innenraum, um den V8-Motor\* bei geschlossenem Verdeck spürbar zu machen, während ein Auslassventil den kraftvollen Motoren sound verstärkt. Und für sauberere Abgasemissionen ist das LC Cabrio mit einem neuen Benzinpartikelfilter ausgestattet.

## 10-STUFEN-AUTOMATIK

Das 10-Stufen-Automatikgetriebe des LC Cabriolets überträgt mit erstaunlich kurzen Schaltzeiten die Kraft an die Hinterräder. Dank der intelligenten Schaltsteuerung AI-Shift (Artificial Intelligent Shift) passt sich das Automatikgetriebe automatisch dem individuellen Fahrstil des Fahrers an. Dabei wird nicht nur die aktuelle Geschwindigkeit, sondern auch das vorherige Fahrprofil berücksichtigt.

\* Angaben zu Kraftstoffverbrauch und CO<sub>2</sub>-Emissionen finden Sie auf der Seite 32.

## LC CABRIOLET (Grundversion)

- 21-Zoll-Leichtmetallräder, geschmiedet\*\*
- Scheinwerfer, Dreifach-LED mit Fernlicht-Assistenten
- Sitzbezüge in Leder
- Sitzheizung und -belüftung für die Vordersitze
- 10,3-Zoll-Multifunktionsdisplay
- Mark Levinson®-Premium-Surround-Audiosystems mit 13 Lautsprechern
- Lexus Premium-Navigationssystem
- Lexus Safety System +



## LEXUS BESPOKE BUILD

- 21-Zoll-Leichtmetallräder, schwarz, im 5-Doppelspeichen-Design\*\*
- 10,3-Zoll-Multifunktionsdisplay
- Hochleistungsquerdämpfer hinten\*\*
- Lexus Premium-Navigationssystem
- Mark Levinson®- High-End-Audiosystem mit 13 Lautsprechern
- Scheinwerfer, Dreifach-LED mit automatischem Fernlicht-Assistenten
- Sitzbezüge in Semianilinleder (im Fond mit Tahara Kunstleder)\*\*
- Blackline-Design-Paket\*\*
- Torsen®-Sperrdifferenzial\*\*



\*\* Verfügbar als Sonderausstattung oder als Teil einer Ausstattungsvariante.



**01. 20-ZOLL-LEICHTMETALLRÄDER, GEGOSSEN**

Präzise gearbeitete Felgen im einzigartigen 5-Vierfachspeichen-Design und mit Metallicbeschichtung in Anthrazit.

**02. 21-ZOLL-LEICHTMETALLRÄDER, GESCHMIEDET\***

Geschmiedete und teilpolierte Leichtmetallfelgen im markanten 5-Doppelspeichen-Design.

**03. LED-SCHEINWERFER**

Diese hochkompakte Scheinwerfereinheit mit 3-fach-LED wurde entwickelt, um die vorderen Überhänge extrem kurz zu gestalten, denn davon profitiert das Handling bei hohen Geschwindigkeiten.

**04. STOFFVERDECK**

Harmonisch in Aktion und gleichzeitig kompromisslos haltbar – über 18.000 Mal haben die Lexus Ingenieure das Verdeck des Cabriolets geöffnet und wieder geschlossen, bis der erste minimale Defekt auftrat. Das entspricht einer täglichen Nutzung über mehrere Jahrzehnte hinweg. In nur 15 Sekunden lässt sich das 4-lagige Dach (1. Acrylaußengewebe mit Fluorkohlenstoffbehandlung, 2. isolierende Gummischicht, 3. innere PET-Gewebeschicht, 4. schallabsorbierendes Material) öffnen und schließen – sogar während der Fahrt, bei Geschwindigkeiten von bis zu 50 km/h.

**05. HECKSPOILER**

Das Design des integrierten Heckspoilers wurde zur Seite hin verlängert, um die markante Formgebung des Cabriolets noch zu verstärken.

**06. TURGRIFFE**

Die versenkbaren Türgriffe des LC Cabriolets begeistern mit ihrem eleganten Design und tragen zudem zu einer verbesserten Aerodynamik bei.

**07. LED-HECKLEUCHTEN**

Inspiziert von den Nachbrennern eines Düsenjets ziehen die Heckleuchten alle Blicke auf sich. Im Inneren des präzise geformten Metallrahmens schaffen LED-Leuchten in Form des prägnanten Lexus „L“ einen Eindruck unendlicher Tiefe. Erst auf den zweiten Blick wird das nahtlos integrierte Kofferraumschloss in die Rückleuchtenpartie ersichtlich.



**01. COCKPIT**

Alle wichtigen Instrumente und Anzeigen sind optimal auf den Fahrer ausgerichtet. So ist er weniger abgelenkt und hat alles im Blick, ohne die Augen von der Straße zu nehmen. Häufig genutzte Funktionen wie der Fahrmodusregler befinden sich in der Nähe des Lenkrades.

**02. SPORTPEDALERIE**

Gas- und Bremspedal sowie die große Fußstütze in sportlichem Aluminiumfinish sorgen für echtes Rennsportfeeling. Die Oberflächenstruktur des Bremspedals wurde auf maximale Sensibilität ausgelegt.

**03. BEHEIZBARES LEDERLENKRAD**

An kälteren Tagen sorgt das beheizbare 3-Speichen-Lenkrad für maximalen Komfort. Für ein Höchstmaß an Komfort wurden die Bedienelemente für Audio und Telefon, für das Multiinformationsdisplay, das adaptive Geschwindigkeitsregelsystem und den Spurhalte-Assistenten direkt am Lenkrad integriert.

**04. ANALOGUHR**

Im Zifferblatt der Analoguhr und in den reliefartigen Oberflächen der Lüftungsregler zeigt sich dezent das Lexus „L“-Motiv.

**05. VERDECKSCHALTER**

Der Schalter zum Öffnen und Schließen des Verdecks im LC Cabriolet befindet sich ganz bewusst unter der Handballenaufgabe, wodurch jedes Mal, wenn Sie das Verdeck öffnen, ein gewisses Gefühl der Vorfreude entsteht.

**06. KLIMAAUTOMATIK**

Der intelligente Klimaconcierge regelt die Innenraum-, Sitz- und Lenkradtemperatur vollautomatisch. Gleichzeitig werden durch die Nano-E®-Technologie negativ geladene Ionen in den Innenraum geleitet, wo sie nicht nur luftreinigend und geruchsneutralisierend wirken, sondern auch einen angenehmen, feuchtigkeitsspendenden Effekt auf Haut und Haar haben.

**07. NACKENHEIZUNG\***

Die in die vorderen Kopfstützen integrierte Nackenheizung leitet einen angenehmen Luftstrom, in den Nacken des Fahrers, um ihn zu wärmen – eine Funktion, die besonders während schnellerer Fahrten für maximalen Komfort sorgt. Drei Heizstufen können automatisch oder manuell aktiviert werden. Die Kopfstützen sind für unterschiedlichste Körpergrößen entwickelt worden und passen sich so perfekt an den Fahrer und Beifahrer an.

**08. KOMFORTSITZE**

Die auf Manufakturniveau gearbeiteten Ledersitze überzeugen mit makelloser Eleganz und der Kombination aus Komfort und maximalem Halt. Der Chefingenieur des LC Cabriolets hat beim Entwurf der Sitze höchstpersönlich mitgewirkt und den perfekten Sitz aus über 50 verschiedenen Sitzkonstruktionen ausgewählt.

**09. TURVERKLEIDUNG**

Die stilvollen Türverkleidungen und die exakten Nähte der Polster zeigen deutlich, mit wie viel Liebe zum Detail dieses außergewöhnliche Luxuscabriolet gefertigt wird.

\* Verfügbar als Sonderausstattung oder als Teil einer Ausstattungsvariante.

\* Verfügbar als Sonderausstattung oder als Teil einer Ausstattungsvariante.



01



02



03

### 01. MARK LEVINSON®-SOUND-SYSTEM

Das Mark Levinson®-Premium-Surround-Audiosystem mit 13 Lautsprechern und GreenEdge™-Technologie ist optimal an die akustischen Verhältnisse im Innenraum des Cabriolets angepasst und sorgt durch die automatische Einstellung der Lautsprecher für einen optimalen Sound – ganz gleich, ob bei geschlossenem oder geöffnetem Verdeck. Für ein Erlebnis wie im Heimkino wird der Klang durch Clari-Fi™ maximal verbessert, sodass Sie trotz digitaler MP3-Komprimierung originalgetreuen Sound genießen können.

### 02. MULTIINFORMATIONSDISPLAY

Das hochauflösende Multiinformationsdisplay, das zwischen den zentralen Instrumenten positioniert ist, zeigt eine Vielzahl von Fahrzeuginformationen und -daten an, wie z.B. eine Bremswarnung oder Navigationshinweise. Dank abgeschrägter Acrylrahmen und der einzigartigen Beschichtung werden Reflexionen größtenteils vermieden – perfekt für Fahrten mit geöffnetem Verdeck.

### 03. HEAD-UP-FARBDISPLAY\*

Das 174 x 48 mm große Head-up-Display zeigt die wichtigsten Informationen brillant und klar im unteren Bereich der Windschutzscheibe an, sodass der Blick nicht von der Fahrbahn abgewendet werden muss.

\* Verfügbar als Sonderausstattung oder als Teil einer Ausstattungsvariante.

Clari-Fi ist eine eingetragene Marke der Harman International Industries, Incorporated.  
Mark Levinson ist eine eingetragene Marke der Harman International Industries, Incorporated.



01



02



03

### 01. MULTIFUNKTIONSDISPLAY

Maximalen Komfort verspricht das 10,3-Zoll-Multifunktionsdisplay, das für eine entspannte Fahrt zentral positioniert ist. Es kann über die Sprachsteuerung oder das Touchpad intuitiv bedient werden – so einfach wie ein Smartphone oder Tablet. Der Split-Screen-Modus erlaubt die gleichzeitige Anzeige von Informationen aus zwei unterschiedlichen Bereichen, wie z.B. einer Navigationskarte neben der Klimaanlagesteuerung.

### 02. TOUCHPAD

Das Multifunktionsdisplay lässt sich komfortabel über das Touchpad in der Mittelkonsole bedienen. Die Benutzeroberfläche ähnelt der eines Smartphones und integriert bekannte Funktionen wie Scrollen, Zoomen oder Tippen.

### 03. SMARTPHONE-INTEGRATION

Dank Apple CarPlay und Android Auto® haben Sie über das 10,3-Zoll-Multifunktionsdisplay komfortablen Zugriff auf ausgewählte Apps Ihres Smartphones.

Apple CarPlay ist eine eingetragene Marke der Apple Inc.  
Android ist eine eingetragene Marke der Google LLC.



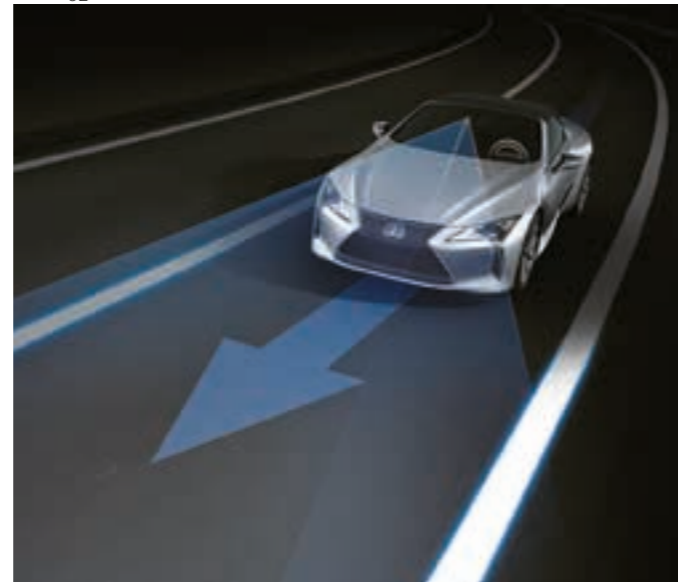
01



02



03



04

### 01. LEXUS SAFETY SYSTEM +<sup>1</sup>

Das LC Cabriolet ist serienmäßig mit dem Lexus Safety System +<sup>1</sup> ausgestattet. Dazu gehören das Pre-Crash Safety-System mit Fußgängererkennung, ein Spurhalte-Assistent, ein Fernlicht-Assistent für bessere Sicht bei Nacht und das adaptive Geschwindigkeitsregelsystem, das Ihre Geschwindigkeit an die des vorausfahrenden Fahrzeugs anpasst.

### 02. ADAPTIVES GESCHWINDIGKEITSREGELSYSTEM (ACC)

Das adaptive Geschwindigkeitsregelsystem ACC (Adaptive Cruise Control) erhöht den Fahrkomfort, indem es einen vorgewählten, sicheren Abstand zu vorausfahrenden Fahrzeugen hält. Bei voreingestellter Geschwindigkeit misst der Mikrowellenradarsensor permanent den Abstand zu dem vor Ihnen fahrenden Fahrzeug. Durch gezieltes Bremsen oder Beschleunigen hält das System diesen Abstand konstant.

### 03. PRE-CRASH SAFETY-SYSTEM

Mithilfe eines Mikrowellenradars und einer Kamera erfasst das System Hindernisse auf der vorausliegenden Fahrbahn und berechnet die Kollisionswahrscheinlichkeit. Wenn ein Zusammenstoß unvermeidbar ist, werden automatisch die vorderen Sicherheitsgurte gestrafft und der Brems-Assistent stellt maximalen Bremsdruck zur Verfügung. Zusätzlich wird bei einer Geschwindigkeit zwischen 10 und 80 km/h ein autonomer Bremsvorgang eingeleitet, sobald ein Objekt oder Fußgänger erkannt wird, um einen Aufprall zu verhindern.

### 04. SPURHALTE- UND FERNLICHT-ASSISTENT

Der Spurhalte-Assistent trägt mittels einer Kamera in der Windschutzscheibe proaktiv dazu bei, ein unbeabsichtigtes Verlassen der Fahrspur zu verhindern, indem ein Warnsignal ausgegeben und eine kurze Lenkkorrektur durchgeführt wird.

Der Fernlicht-Assistent erkennt das Licht entgegenkommender oder vorausfahrender Fahrzeuge. Ist die Fahrbahn frei, aktiviert das System automatisch das Fernlicht. Tauchen andere Verkehrsteilnehmer auf, schaltet der Assistent auf Abblendlicht zurück, sodass sie nicht geblendet werden.

<sup>1</sup>Das Lexus Safety System + ist kein Ersatz für Ihre aufmerksame Teilnahme am Straßenverkehr. Bitte lesen Sie die Anweisungen sorgfältig, bevor Sie das System nutzen. Beachten Sie, dass immer der Fahrer verantwortlich für das sichere Fahren ist. Bei Rückfragen wenden Sie sich bitte an Ihren autorisierten Lexus Händler vor Ort.



01



02



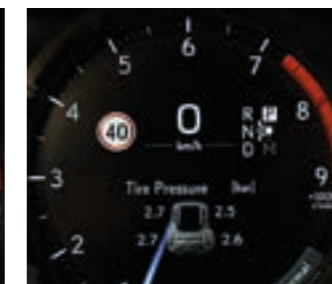
03



04



05



06



07

### 01. AIRBAG-AUSSTATTUNG

Zusätzlich zur hochfesten Sicherheitsfahrerkabine sorgt die umfangreiche Airbagausstattung für den Schutz der Passagiere. Fahrer und Beifahrer werden durch zweistufige Kopfairbags sowie Knie- und Seitenairbags geschützt. Alle Sicherheitsgurte sind zudem mit einer Gurtstraffung ausgestattet.

### 02. TOTWINKEL- UND RÜCKRAUM-ASSISTENT

Im Heckstoßfänger integrierte Radarsensoren erkennen Fahrzeuge auf benachbarten Fahrspuren bereits dann, wenn sie in den Außenspiegeln noch nicht sichtbar sind. Sobald sich ein Fahrzeug im toten Winkel befindet, erscheint im entsprechenden Außenspiegel ein Warnsignal. Beim Zurücksetzen, etwa in einem Parkhaus, erkennt der Rückraum-Assistent RCTA (Rear Cross Traffic Alert), wenn sich ein anderes Fahrzeug dem schwer einsehbaren Bereich hinter Ihrem Lexus nähert. Wird ein Fahrzeug erkannt, warnt Sie die RCTA-Funktion optisch in den Außenrückspiegeln und akustisch durch einen Warnton.

### 03. FUSSGÄNGERSCHUTZ

Das LC Cabriolet schützt nicht nur seine Passagiere, sondern verringert auch die Verletzungsgefahr von Fußgängern im Falle einer Kollision. Bei einem Zusammenstoß mit einem Fußgänger werden Sensoren im Frontstoßfänger aktiviert, wodurch sich die Motorhaube um mehrere Zentimeter zu einem Sicherheitspolster aufstellt. Sie absorbiert so die Aufprallenergie effektiver und mindert die Unfallfolgen.

### 04. AKTIVER ÜBERROLLSCHUTZ

Bei einer schweren Kollision oder dem unwahrscheinlichen Fall eines Überschlags schützt der aktive Überrollschutz Sie und Ihre Passagiere.

### 05. VERKEHRSSZEICHENERKENNUNG

Die Verkehrszeichenerkennung erkennt über die Kamera in der Windschutzscheibe Tempolimits und Überholverbote und zeigt diese dem Fahrer im Multiinformationsdisplay an.

### 06. REIFENLUFTDRUCKWARNSYSTEM

Luftdrucksensoren überwachen den Reifenluftdruck und senden die Daten an das Multiinformationsdisplay, das bei Druckverlust in einem oder mehreren Reifen einen Warnhinweis anzeigt.

### 07. LEXUS PARK ASSIST

Sensoren im vorderen und hinteren Stoßfänger erkennen Hindernisse und warnen den Fahrer optisch und akustisch. Sobald Sie den Rückwärtsgang einlegen, projiziert die Heckkamera ein Bild des Bereiches hinter dem Fahrzeug auf das Multifunktionsdisplay. Dabei zeigen Hilfslinien den Abstand zum Hindernis an, ermöglichen eine Vorschau auf den Fahrweg und bieten so ein Plus an Sicherheit und Komfort.



01



02



03



04



05



06

### 01. KAROSSERIESTEIFIGKEIT

Da ein Cabriolet besondere Anforderungen in puncto Verwindungssteifigkeit erfüllen muss, wurden vermehrt spezielle Verfahren wie Laserpunktschweißen und Klebeverfahren eingesetzt. Zudem verbessern eine Dornstrebe hinten sowie zusätzliche Verstärkungen das Handling und die Stabilität.

### 02. FAHRMODUSREGLER

Mit dem Fahrmodusregler können Sie bequem zwischen den Fahrmodi Eco, Comfort, Normal, Custom und Sport S sowie Sport S+ wechseln und von einer verbrauchsoptimierten, umweltfreundlichen Abstimmung bis zu einer dynamischen Einstellung für sportiveres Fahren wählen.

### 03. SCHALTWIPPEN

Für ein Fahrvergnügen der ganz besonderen Art sorgt der Modus „M“. Er ermöglicht über Schaltwippen am Lenkrad, die Gänge nach Belieben manuell zu wechseln, und garantiert so ein sehr direktes und dynamisches Ansprechverhalten.

### 04. ADAPTIVES VARIABLES FAHRWERK (AVS)

Das adaptive variable Fahrwerk (AVS) passt die Dämpfung automatisch der jeweiligen Beschaffenheit der Fahrbahn an und verfügt dabei über eindrucksvolle 650 verschiedene Dämpfungseinstellungen. Dadurch wird nicht nur der Fahrkomfort, sondern auch die Fahrstabilität erhöht – besonders bei hohen Kurvengeschwindigkeiten.

### 05. TORSEN®-SPERRDIFFERENZIAL\*

Für noch sportlicheren Fahrspaß ist das neue LC Cabriolet wahlweise auch mit einem Torsen®-Sperrdifferenzial erhältlich.

### 06. HOCHLEISTUNGSQUERDÄMPFER\*

Optional ist auch ein hinterer Hochleistungsquerdämpfer verfügbar, der das Fahrgefühl noch weiter verfeinert und Verwindungen und kleine Vibrationen absorbiert.



01



02



03



04



05

### 01. WINDSCHOTT

Für komfortables Reisen auch bei höheren Geschwindigkeiten, steht Ihnen ein Windschott aus Netzgewebe zur Verfügung, das den Luftstrom um den Kopf reduziert und sich nahtlos in den luxuriösen Innenraum des Cabriolets einfügt. Der Windschutz aus Netzgewebe ist passgenau hinter den Rücksitzen angebracht und kann auch bei geöffnetem Verdeck an seinem Platz bleiben.

### 02. TEXTILFUSSMATTEN

Auf das Interieur abgestimmte Veloursmatten schützen den Teppichboden und verbessern die Geräuschdämmung im Innenraum. Die Fußmatten verfügen über eine Spezialbefestigung auf der Fahrerseite im Boden, die ein Verrutschen verhindert.

### 03. FELGENSCHLÖSSER

Durch den Austausch einer Radmutter an jeder Felge durch ein Felgenschloss wird der Schutz der Felgen vor Diebstahl deutlich erhöht. Die Felgenschlösser besitzen ein abgerundetes Profil, sodass sie mit einem herkömmlichen Radmutter Schlüssel nicht gelöst werden können.

### 04. KOFFERRAUMSCHALENMATTE

Die passgenaue Kofferraumschalenmatte aus Kunststoff schützt den Teppichboden vor Verschmutzungen aller Art. Ihre spezielle Oberfläche verhindert, dass das Gepäck während der Fahrt umherrscht.

### 05. GEPÄCKNETZ

Das schwarze Nylonnetz eignet sich perfekt, um jegliche Gegenstände im Kofferraumbereich zu fixieren. Das Netz lässt sich ganz einfach an den integrierten Haken befestigen.

\* Verfügbar als Sonderausstattung oder als Teil einer Ausstattungsvariante.



# LEXUS BESPOKE-BUILD-PROGRAMM

Gestalten Sie Ihr Lexus LC Cabriolet ganz nach Ihrem Geschmack.

Konfigurieren Sie das LC Cabriolet entsprechend Ihrem Lebensstil und Ihren Vorlieben mit exklusiven Ausstattungen, die von früheren Sondereditionen dieses außergewöhnlichen Flaggschiffs inspiriert wurden. Ihr Lexus Vertragshändler berät Sie gern.

**21-ZOLL-LEICHTMETALLRÄDER, SCHWARZ LACKIERT.** Diese geschmiedeten Leichtmetallräder mit fünf Doppelspeichen sind exklusiv dem Lexus Bespoke-Build-Programm vorbehalten. Sie bieten die perfekte Ergänzung zu den weiteren Bestandteilen des Programms.

**BLACKLINE-PAKET.** Das attraktive Designpaket unterstreicht die Exklusivität der Bespoke-Build-Modelle. Mit den schwarz gehaltenen Elementen wie dem Kühlergrill, den Einfassungen der Scheinwerfer und der Heckleuchten sowie den Lüftungseinlässen im vorderen Stoßfänger und den hinteren Kotflügeln, erhält das LC Cabriolet einen markanten Look.

**EMBLEM.** Das exklusive Emblem auf der Mittelkonsole unterstreicht den besonderen Charakter dieses Modells.

**TOURING-PAKET RIVIERA.** Die handgenähten, rivieraweißen Komfortsitze und die fein gearbeiteten Details im Innenraum harmonieren perfekt mit dem stilvollen marineblauen Dach und verleihen dem LC Cabriolet ein ausgeprägtes maritimes Flair. Es erinnert an Fahrten entlang der europäischen Riviera und ist vom Design exklusiver Luxusjachten inspiriert.





# EINE WELT VOLLER FARBEN

Dank eines einzigartigen Fertigungsverfahrens sind die Farben bei Lexus von besonderer Brillanz und reagieren je nach Lichteinfall mit faszinierenden Reflektionen.

Die Lexus Designer verwenden keine handelsüblichen Farben, sondern kreieren von Grund auf eigene – auch wenn das bisweilen schon einmal zwei Jahre dauern kann. Häufig werden diese exklusiven Farben gleichzeitig mit einem neuen Fahrzeug vorgestellt. Die Lexus Farbpalette umfasst etwa 30 verschiedene Farben, darunter Metalllackierungen wie Satinsilber und Titansilber.

Das eigens für das Lexus LC Cabriolet entwickelte leuchtende Auroragelb vermittelt ein Gefühl von Dynamik, Leistung und Agilität. Um den hochintensiven Farbton zu erzeugen, werden mehrere Schichten Gelb aufgetragen. Durch die Kombination mehrerer hochgesättigter Gelbtöne und feiner Metallpartikel entsteht ein Farbton von bisher unerreichter Sättigung und Brillanz.

Bei der Entwicklung einer neuen Lexus Farbe wird nichts dem Zufall überlassen: Erst nach Sichtung Hunderter Farbproben treffen unsere Designer ihre Entscheidung. „Wenn wir einen neuen Farbton entwickeln, sehe ich mir so viele unterschiedliche Nuancen an, dass ich am Schluss kaum noch geradeaus gucken kann“, erklärt Megumi Suzuki, die zu unseren erfahrensten Farbdesignerinnen zählt und über ein besonderes Gespür für Farben verfügt.

„Immer, wenn ich Menschen treffe, ein Geschäft oder eine Wohnung betrete, achte ich auf Farben und Materialien“, sagt sie. „So geht es vielen in unserer Abteilung.“

Auch nachdem die Entscheidung für eine neue Farbe getroffen wurde, gibt es noch viel zu tun. Eine Reihe von Experten unterstützt Suzuki während der verschiedenen Entwicklungsphasen: Labortechniker, die die Farbe anmischen, Tonbildhauer, Techniker und natürlich die Lackierer, die jedem LC Cabriolet seine makellose, einheitliche Farbschicht geben. Alle paar Wochen produziert Kansai Paint, ein Lexus Farbzulieferer, eine neue Charge Farben. Die Lexus Designer überprüfen die Farbproben eingehend und biegen die Testbleche in die Form eines Fahrzeugs. Die Proben werden ganz genau in Augenschein genommen: unter freiem Himmel, im Werk, unter Scheinwerfern und im Sonnenlicht, im Schatten und bei Bewölkung sowie zu unterschiedlichen Tages- und Jahreszeiten.

Die finale Farbauswahl ist nicht einfach. Ein Farbton, der an einem sonnigen Sommermorgen glänzt und strahlt, kann im Schatten oder bei Showroombeleuchtung fahl wirken. Außerdem müssen sich die Designer vor den Tücken ihrer eigenen Wahrnehmung hüten. „Das Seltsame an Farben ist, dass sich die Wahrnehmung je nach Jahreszeit, Tagesform und sonstigen Eindrücken verändern kann“, erklärt Suzuki.

Fujiweiß | 083



Iridiumsilber | 1L2



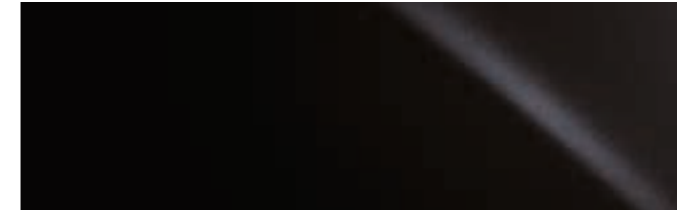
Titaniumsilber | 1J7



Basaltgrau | 1G0



Graphitschwarz | 223



Vulkanorot | 3T5



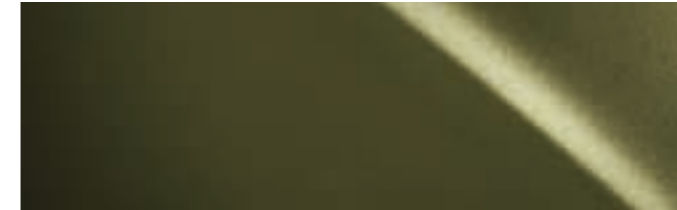
Sunsetorange | 4Y1



Auroragelb | 5C1



Norigrün | 6X4



Tiziablau | 8X5



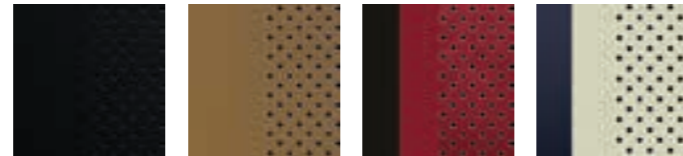


**LEDER<sup>1</sup>**



Samtschwarz Bahiabraun

**SEMIANILINLEDER<sup>2</sup>**



Samtschwarz Bahiabraun Ascarot Rivieraweiß<sup>4</sup>

**VERDECK<sup>3</sup>**



Samtschwarz Bahiabraun Marineblau<sup>4</sup>

<sup>1</sup> Komfortsitze in Leder vorne und Tahara-Kunstleder im Fond gehören zur Serienausstattung.  
<sup>2</sup> Komfortsitze in Semianilinleder vorne und Tahara-Kunstleder im Fond sind nur in Verbindung mit dem Touring-Paket erhältlich.  
<sup>3</sup> Das Verdeck in Bahiabraun kann nur in Verbindung mit der Innenausstattung in Bahiabraun gewählt werden.  
<sup>4</sup> Exklusiv für das Bespoke-Build-Programm erhältlich.

Bitte beachten Sie: Druckfarben können erfahrungsgemäß den Farbton von Polstern nicht originalgetreu wiedergeben und nur einen ersten Eindruck der Farben vermitteln. Weitere Informationen und Details erhalten Sie bei Ihrem Lexus Händler.



AUSSTATTUNG

AUSSENAUSSTATTUNG	LC CABRIOLET	BESPOKE BUILD	PERFORMANCE-PAKET	TOURING-PAKET
Akustikglas mit zusätzlicher Geräuschdämmung für die Windschutzscheibe	■	■	■	■
Außenspiegel mit integrierten Blinkern	■	■	■	■
Bremssättel, schwarz mit Lexus Logo, vorne und hinten	■	■	■	■
Heckleuchten, LED	■	■	■	■
Leichtmetallräder 20 Zoll, gegossen, 5-V-Speichen, dunkelgrau lackiert und teilpoliert, mit Bereifung 245/45RF20 (vorne) und 275/40RF20 (hinten)	■	■	–	■
Leichtmetallräder 21 Zoll, geschmiedet, 5-Doppelspeichen, schwarz lackiert und teilpoliert, mit Bereifung 245/40RF21 (vorne) und 275/35RF21 (hinten)	–	–	■	–
Leichtmetallräder 21-Zoll, 5-Doppelspeichen, schwarz lackiert mit Bereifung 245/40RF21 (vorne) und 275/35RF21 (hinten)	–	○	–	–
Mica-/Metalliclackierung	○	○	○	○
Scheinwerfer, Dreifach-LED, mit Fernlicht-Assistent	■	■	■	■
Scheinwerferreinigungsanlage	■	■	■	■
Tagfahrlicht, LED	■	■	■	■
Türen in Verbundbauweise Aluminium / Carbon	■	■	■	■
Windabweiser zwischen den hinteren Kopfstützen, fest stehend	■	■	■	■

SITZE/INTERIEUR

Alcantara®-Verkleidung Armaturentafel (bei Interieur in Bahiabraun)	■	■	■	■
Aluminium-Sportpedalerie	■	■	■	■
Bespoke-Build-Emblem auf der Mittelkonsole	–	■	–	–
Einstiegsleisten aus Carbon mit Lexus Schriftzug	–	–	■	–
Einstiegsleisten aus Edelstahl mit Lexus Schriftzug	■	■	–	■
Kopfstützen, vorne mit geprägtem L-Logo, beheizbar	–	–	■	■
Lendenwirbelstütze für Fahrer und Beifahrer, 2-fach elektrisch verstellbar	■	■	■	■
Lenkrad, lederbezogen im 3-Speichen-Design mit Lenkradheizung und Schaltwippen	■	■	■	■
Rücksitzbank, fest stehend	■	■	■	■
Sitzbezüge aus Leder vorne und Tahara Kunstleder im Fond	■	■	■	–
Sitzbezüge aus Semianilinleder vorne und Tahara Kunstleder im Fond	–	–	–	■
Sitzheizung und -belüftung für die Vordersitze	■	■	■	■
Sitze mit erhöhten Seitenwangen, vorne	■	■	■	■
Vordersitze, 8-fach elektrisch verstellbar, Fahrersitz mit Memoryfunktion	■	■	■	■

KOMFORTAUSSTATTUNG

Außenspiegel mit Memoryfunktion, elektrisch einstellbar, beheizbar, automatisch einklappbar, automatisch abblendend, Spiegelflächenabsenkung beim Rückwärtsfahren (Bordsteinautomatik)	■	■	■	■
Automatische Türverriegelung, geschwindigkeitsabhängig schließend	■	■	■	■
Diebstahlwarnanlage mit Alarm, Abschleppschutz, Innenraumüberwachung und Glasbruchsensor	■	■	■	■
Doppelte Türverriegelung	■	■	■	■
Fensterheber, elektrisch	■	■	■	■
Heckklappe, elektrisch bedienbar	■	■	■	■
Innenspiegel, automatisch abblendend	■	■	■	■
Klimaautomatik, zwei Zonen, mit Pollenfilter und Ionenluftreinigungssystem Nano-E®-Technologie	■	■	■	■
Komforteinstieg „Easy Entry“: Lenkrad und Fahrersitz fahren zum leichteren Ein- und Ausstieg zurück	■	■	■	■
Lenksäule, elektrisch verstellbar	■	■	■	■
Lexus Smart-Key	■	■	■	■
Parkbremse, elektromechanisch mit automatischer Haltefunktion	■	■	■	■
UV- und Wärmeschutzverglasung, rundum	■	■	■	■

AUSSTATTUNG

AUDIO, KOMMUNIKATION & INFORMATION	LC CABRIOLET	BESPOKE BUILD	PERFORMANCE-PAKET	TOURING-PAKET
12-V-Zubehörsteckdose	■	■	■	■
Aktive Geräuschdämpfung ANC (Active Noise Control)	■	■	■	■
Analoguhr	■	■	■	■
Antenne scheibenintegriert	■	■	■	■
Bluetooth®-Audiostreaming und Telefonanbindung	■	■	■	■
Head-up-Display (HUD)	–	–	–	■
Instrumente in Optitron-Technologie (hintergrundbeleuchtet)	■	■	■	■
Mark Levinson® High-End Audiosystem mit 13 Lautsprechern und digitalem Tuner (DAB+)	■	■	■	■
Multiinformationsdisplay	■	■	■	■
Multifunktionslederlenkrad mit Bedienelementen für Audiosystem, Telefon, Geschwindigkeitsregelung und Spurhalte-Assistent	■	■	■	■
Multifunktionsdisplay 10,3 Zoll mit Lexus Premium-Navigation	■	■	■	■
Multimediaanschluss AUX (1) und USB (2)	■	■	■	■
Smartphone-Integration (Apple CarPlay, Android Auto®)	■	■	■	■

FAHRASSISTENZ

Adaptive Geschwindigkeitsregelung mit Stopp & Go Funktion und Tempolimit-Assistent	■	■	■	■
Berganfahrhilfe (HAC)	■	■	■	■
Fernlicht-Assistent	■	■	■	■
Lexus Park Assist (je 4 Sensoren vorne und hinten)	■	■	■	■
Rückfahrkamera mit Einparkführung	■	■	■	■
Spurhalte-Assistent (Advanced Lane Keeping Assist)	■	■	■	■
Spurwechselwarner (LDA)	■	■	■	■
Totwinkel-Assistent (BSM) mit Querverkehrswarnung hinten	■	■	■	■
Verkehrszeichenerkennung (RSA)	■	■	■	■

SICHERHEIT

Airbags: Front- und Knieairbags für Fahrer und Beifahrer; erweiterter Seitenairbag (Becken, Schulter, Kopf)	■	■	■	■
Antiblockiersystem (ABS)	■	■	■	■
Beifahrerairbags abschaltbar	■	■	■	■
Bremslichter, aktiv	■	■	■	■
ISOFIX-Befestigung für Rücksitze außen	■	■	■	■
Motorhaube, aktiv (Pop-up Hood)	■	■	■	■
Pre-Crash Safety-System (PCS)	■	■	■	■
Reifenluftdruck-Warnsystem (TPWS)	■	■	■	■
Überrollschutz, automatisch ausfahrend	■	■	■	■

FAHRDYNAMIK

Adaptiv variables Fahrwerk (AVS)	■	■	■	■
Fahrmodusregler (Eco, Comfort, Normal, Custom, Sport S, Sport S+)	■	■	■	■
Hochleistungsquerdämpfer hinten	–	–	■	–
Kurven-Assistent (Active Cornering Assist)	■	■	■	■
Servolenkung (EPS), elektromechanisch	■	■	■	■
Torsen Sperrdifferenzial	–	–	■	–
VDIM, integriertes Fahrdynamikmanagement	■	■	■	■

■ Serienumfang  
○ optional verfügbar  
– nicht verfügbar

SONDERAUSSTATTUNGEN

	LC CABRIOLET	BESPOKE BUILD
<b>Touring-Paket mit:</b>		
<ul style="list-style-type: none"> <li>- Sitzbezüge in Semianilinleder vorne und Tahara Kunstleder im Fond</li> <li>- Nackenwärmer für Fahrer und Beifahrer, in die Kopfstützen integriert</li> <li>- Kopfstützen vorne mit geprägtem Lexus Logo, manuell verstellbar</li> <li>- Head-up-Display mit Farbdisplay</li> </ul>	○	○
<b>Performance-Paket mit:</b>		
<ul style="list-style-type: none"> <li>- 21-Zoll-Leichtmetallräder, geschmiedet</li> <li>- Einstiegsleisten aus Carbon</li> <li>- Yamaha Hochleistungsquerdämpfer für die Hinterachse</li> <li>- Torsen Hinterachsdifferenzial</li> </ul>	○	○

SONDERAUSSTATTUNGEN

	LC CABRIOLET	BESPOKE BUILD
<b>Touring-Paket Marine mit:</b>		
<ul style="list-style-type: none"> <li>- Head-up-Display mit Farbdisplay</li> <li>- Kopfstützen vorne mit geprägtem Lexus Logo, manuell verstellbar</li> <li>- Nackenwärmer für Fahrer und Beifahrer, in die Kopfstützen integriert</li> <li>- Sitzbezüge in Semianilinleder Rivieraweiß vorne und Tahara Kunstleder im Fond</li> <li>- Stoffverdeck in Marineblau oder Samtschwarz</li> </ul>	-	○
<b>Blackline-Paket mit:</b>		
<ul style="list-style-type: none"> <li>- Frontziergitter schwarz metallic lackiert</li> <li>- Heckleuchteneinfassung schwarz metallic lackiert</li> <li>- Kühlergrill-Einfassung tiefschwarz lackiert</li> <li>- Lufteinlass im vorderen Stoßfänger und im hinteren Kotflügel schwarz metallic lackiert</li> <li>- Scheinwerfereinfassung und Scheinwerferreinigungsanlage schwarz metallic lackiert</li> </ul>	-	○
<b>21-Zoll-Leichtmetallräder</b>		
<ul style="list-style-type: none"> <li>- Geschmiedet, mit 5 Doppelspeichen, schwarz lackiert mit Runflat Mischbereifung 245/40F21 vorne und 275/35F21 hinten</li> </ul>	-	○
<b>Performance-Paket mit schwarz lackierten Leichtmetallrädern mit:</b>		
<ul style="list-style-type: none"> <li>- 21-Zoll-Leichtmetallräder geschmiedet, mit 5 Doppelspeichen, schwarz lackiert mit Runflat-Mischbereifung 245/4RF21 vorne und 275/35F21 hinten</li> <li>- Einstiegsleisten aus Carbon</li> <li>- Torsen Hinterachsdifferenzial</li> <li>- Yamaha Hochleistungsquerdämpfer für die Hinterachse</li> </ul>	-	○

■ Serienumfang  
 ○ optional verfügbar  
 - nicht verfügbar

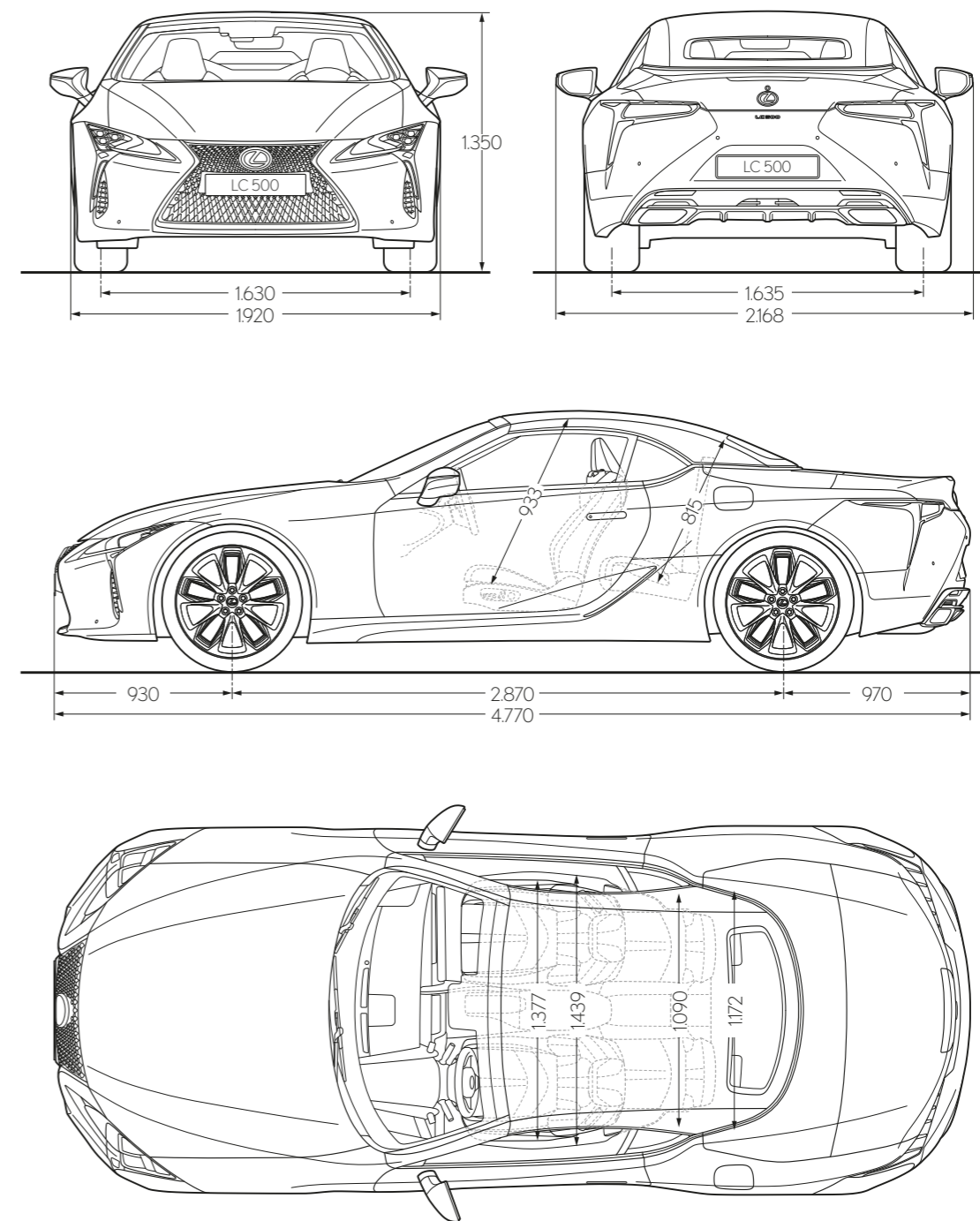
TECHNISCHE DATEN

<b>BENZINTRIEBWERK</b>		<b>LC 500 Cabriolet</b>
Hubraum (cm <sup>3</sup> )	4969	
Zylinder/Ventile	V8/32	
Max. Leistung (kW/min <sup>-1</sup> )	341/7100	
Max. Leistung (PS/min <sup>-1</sup> )	464/7100	
Max. Drehmoment (Nm/min <sup>-1</sup> )	530/4.800	
<b>KRAFTÜBERTRAGUNG</b>		
Antrieb	Hinterradantrieb	
Getriebe	10-Stufen-Automatik	
<b>GESAMTSYSTEMLEISTUNG</b>		
Maximale Leistung (kW)	341	
Maximale Leistung (PS)	464	
<b>FAHRLEISTUNGEN</b>		
Höchstgeschwindigkeit (km/h)	270	
0–100 km/h (s)	5,0	
<b>KRAFTSTOFFVERBRAUCH (l/100 km)<sup>1</sup></b>		
Kurzstrecke (niedrig)	22,6	
Stadttrand (mittel)	12,3	
Landstraße (hoch)	9,6	
Autobahn (Höchstwert)	9,2	
Kombiniert	11,7	
<b>CO<sub>2</sub>-EMISSIONEN (g/km)<sup>1</sup></b>		
Kombiniert	275	
<b>ABGASNORM</b>		
Euro	6d-ISC-FCM	
<b>GEWICHTE (kg)</b>		
Zulässiges Gesamtgewicht	2.450	
Leergewicht <sup>2</sup> (min.-max.)	2.110–2.130	
<b>FULLMENGEN (l)</b>		
Tankinhalt	82	
Gepäckraumvolumen	149	

<sup>1</sup>Das Fahrzeug wurde nach dem weltweit harmonisierten Prüfverfahren für Personenwagen und leichte Nutzfahrzeuge (World Harmonised Light Vehicle Test Procedure, WLTP), einem neuen, realistischeren Prüfverfahren zur Messung des Kraftstoffverbrauchs und der CO<sub>2</sub>-Emissionen, typgenehmigt (ausstattungsabhängig). Der Kraftstoffverbrauch und die CO<sub>2</sub>-Emissionen eines Fahrzeugs hängen nicht nur von der effizienten Ausnutzung des Kraftstoffs durch das Fahrzeug ab, sondern werden auch vom Fahrverhalten und anderen nichttechnischen Faktoren beeinflusst. CO<sub>2</sub> ist das für die Erderwärmung hauptsächlich verantwortliche Treibhausgas

<sup>2</sup> Ausstattungsabhängig inkl. 75 kg Fahrergewicht.

TECHNISCHE DATEN



Alle Angaben in Millimeter.

# SEIEN SIE UNSER GAST

Der Kontakt mit unseren Kunden ist geprägt von der traditionellen japanischen Philosophie der Gastfreundschaft: Omotenashi.

Omotenashi ist weit mehr als exzellenter Service. Es beschreibt die Fähigkeit, die Bedürfnisse des anderen zu erkennen, noch bevor sie geäußert werden. Es beeinflusst, wie wir unsere Fahrzeuge bei Lexus konzipieren und fertigen, aber auch, wie wir Sie als Lexus Kunden behandeln – nicht nur beim Verkauf, sondern auch in der täglichen Nutzung Ihres Fahrzeugs. Wir möchten, dass Sie unsere Wertschätzung bei jedem Kontakt spüren.

Denn Sie sind für uns mehr als nur ein Kunde. Ob Privatanwender oder Flottenfahrer – Sie werden Omotenashi bei jedem Besuch in unseren Showrooms erleben, zum Beispiel durch den herzlichen Empfang durch unsere Mitarbeiter, die Sie wie einen Gast in ihrem Haus willkommen heißen, oder durch die einladende Atmosphäre und die eindrucksvolle Ausstattung der Lounge, in der Sie Erfrischungen zu sich nehmen, sich über Neuigkeiten informieren, mit Highspeed ins Internet gehen oder in Ruhe arbeiten können. Und natürlich durch die Gewissheit, dass unsere Lexus Techniker präzise und effizient arbeiten, damit Sie so schnell wie möglich wieder mobil sind.

## **BIS ZU ZEHN JAHRE GARANTIE MIT LEXUS RELAX\***

Lexus Relax revolutioniert die Art und Weise, wie wir uns um Ihr Auto kümmern: Wir bieten 12 Monate Zusatzgarantie für jedes Jahr, in dem Sie den Service bei uns durchführen lassen. So können Sie Jahr für Jahr sorglos fahren.





## MEHR ENTDECKEN

Erfahren Sie mehr über das Lexus LC Cabriolet auf [www.lexus.de](http://www.lexus.de) oder [www.lexus.at](http://www.lexus.at). Hier können Sie in aller Ruhe erkunden, welche Ausstattung am besten zu Ihnen passt, und sich über unsere Service- und Finanzierungsangebote informieren. Außerdem können Sie hier eine Probefahrt bei einem Lexus Partner in Ihrer Nähe vereinbaren. Denn der beste Weg, einen Lexus wirklich zu erleben, ist, ihn zu fahren.

---

Die abgebildeten Fahrzeuge enthalten teilweise Sonderausstattungen, die nicht zum Serienumfang gehören. Spezifikationen können von Modell zu Modell variieren. Änderungen von Konstruktionen und Ausstattungen sowie Irrtümer vorbehalten.

Lexus Financial Services bietet Ihnen eine Auswahl von Finanzprodukten. Bei Ihrem Lexus Händler erhalten Sie eine garantiert individuelle Beratung und passgenaue Finanzierungsangebote.

Umweltschutz hat bei Lexus oberste Priorität. Über den gesamten Lebenszyklus unserer Automobile – angefangen bei der Entwicklung über die Produktion bis zur Verwertung – setzen wir deshalb alles daran, schädigende Umwelteinflüsse zu vermeiden. Detaillierte Informationen zum Thema Umweltschutz sowie zur Rücknahme von Altfahrzeugen erhalten Sie bei Ihrem Lexus Händler.

Gedruckt in Europa, Stand: Januar 2022

Artikel-Nr. M16139