

DER LEXUS LS





DER LEXUS LS

Einleitung

Faszination Lexus LS

Lexus Qualität

Lexus und die Umwelt

Technologie und Ausstattung

04–11

12–29

30–31

32–33

34–67

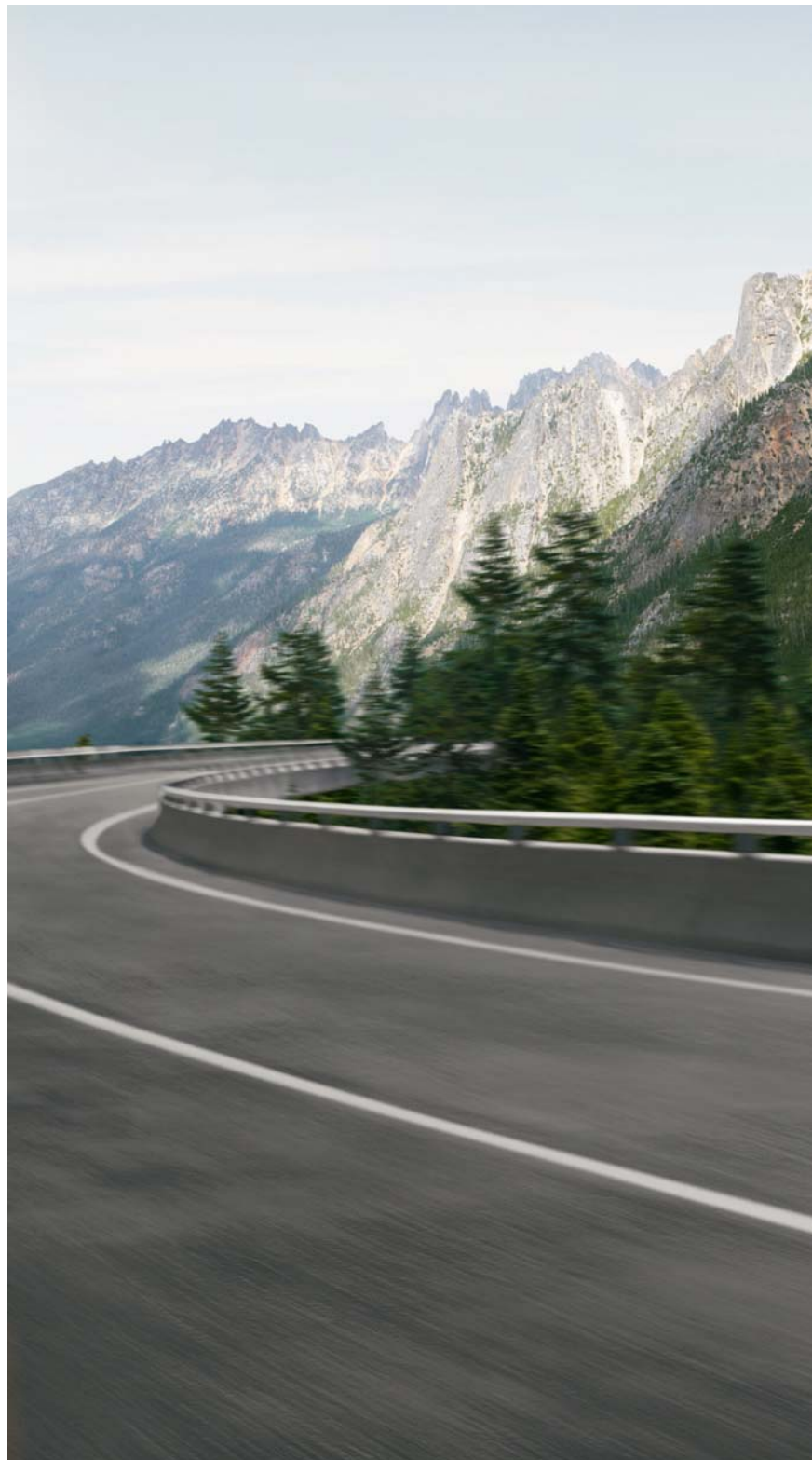


„DURCH AGILE FAHRDYNAMIK UND MITHILFE MODERNSTER TECHNOLOGIEN HABEN WIR DEM LEXUS LS EIN HÖCHSTMASS AN LAUFKULTUR, LUXUS UND SICHERHEIT VERLIEHEN.“

Hideki Watanabe, Chef-Ingenieur Lexus LS

EMOTION STATT EMISSION

Um Faszinierendes zu schaffen, darf man nicht immer den leichtesten Weg gehen. Schon bei der Entwicklung der allerersten Generation, des LS 400, im Jahre 1989 haben wir 1.400 Ingenieure und 60 Designer damit beauftragt, ein Fahrzeug zu kreieren, das in Sachen Formvollendung und Qualität neue Maßstäbe setzt. Der aktuelle LS steht dem in nichts nach. Erleben Sie den extrem laufruhigen und dabei außergewöhnlich leistungsstarken 5,0-Liter-V8-Vollhybrid-Antrieb – selbstverständlich auch in der dynamischen F SPORT-Variante. Nehmen Sie Platz auf Sitzen, die auch auf langen Strecken optimalen Komfort bieten. Lassen Sie sich beeindruckern vom großen 12,3-Zoll-Multimedia-Display, einer innovativen Klimaautomatik und der fortschrittlichen Advanced Pre-Crash Safety-Technologie und weiteren Innovationen, die beweisen: Der LS ist die beste Lexus Limousine aller Zeiten.







**IN DER RUHE
LIEGT DER
KOMFORT**

**GENIESSEN SIE DIESE LUXUSLIMOUSINE IN
ALLER RUHE: DER SPRACHVERSTÄNDLICHKEITS-
INDEX BEI 100 KM/H LIEGT BEI NAHEZU 100%.**



Der Lexus LS zeichnet sich durch eine extreme Laufruhe aus. Ob Vibrationen, Fahr- oder Windgeräusche, jedes noch so kleine Detail wurde ausgiebig analysiert und optimiert. So konnte mit einer ausgereiften Laserschweißtechnik die Karosserie nicht nur besonders verwindungssteif gemacht, sondern auch zugleich das Vibrationsaufkommen weiter reduziert werden. Auch der aerodynamisch optimierte Unterboden und kleine Finnen an den Rückleuchten verringern zusätzlich störende Windgeräusche. Hinzu kommen spezielle Hohlkammer-Felgen, die Abrollgeräusche absorbieren (siehe Seite 41). Und schließlich können Sie per Fahrmodus-Regler die COMFORT-Option wählen und mit einer besonders komfortablen Abstimmung des Fahrwerks ein noch entspannteres Gleiten genießen.

KOMFORTZONE

DER LEXUS LS VERMITTELT IHNEN EIN GEFÜHL VON JAPANISCHER GASTFREUNDLICHKEIT.

Ihren persönlichen Komfort zu steigern und ein Gefühl der Gastfreundschaft zu vermitteln – das ist für Lexus eine der vornehmsten Aufgaben moderner Technologie. So braucht der Fahrer nichts weiter als den elektronischen Schlüssel bei sich zu tragen. Schon bei der Annäherung an das Fahrzeug signalisiert dieses den spezifischen Identifikationscode und aktiviert die Leuchten in den Außenspiegeln und der LED-Uhr. Bei Dunkelheit empfängt der LS seine Gäste dank einer durchdachten Willkommens-Choreografie und beleuchtet den Weg vom Einstieg bis zum Start. Das ist jedoch erst die Ouvertüre: Im hinteren Wellness-Sitz des LS 600h L können Sie sich mit einer Massage verwöhnen lassen, während Sie beim Sound des Mark Levinson® High-End-Audiosystems mit 19 Lautsprechern entspannen oder eine DVD oder Blu-ray-Disc® auf dem zentralen 9-Zoll-Bildschirm anschauen. Willkommen in Ihrer Komfortzone.





IMPOSANT UND ELEGANT

EINDRUCKSVOLL: DIE LANG GESTRECKTE FAHRGASTZELLE, DER MARKANTE „DIABOLO“-KÜHLERGRILL UND DIE LED-LICHTTECHNOLOGIE.

Schon immer stand der Lexus LS für Eleganz auf höchstem Niveau. Der von einer umlaufenden, glänzenden Chromleiste gefasste „Diabolo“-Kühlergrill wirkt kraftvoll und imposant. Die Scheinwerfer und Tagfahrlichter – die gesamte Beleuchtung des LS ist mit fortschrittlichster LED-Technologie ausgestattet – unterstreichen diese markante Präsenz. Und die ebenfalls dank LED-Technologie kompakten Nebelscheinwerfer fügen sich harmonisch in das Frontdesign ein und leuchten bestmöglich und taghell. Von der Seite betrachtet, beeindruckt vor allem die lange, stromlinienförmige Fahrgastzelle. Sie bietet Ihren Passagieren unvergleichlichen Luxus – denn gerade auf langen Strecken ist Raum das höchste Gut.











OFFENSICHTLICH VISIONÄR

INTUITIVE SYSTEMSTEUERUNG MIT DEM REMOTE-TOUCH-BEDIENSYSTEM.

Setzt man sich das erste Mal ans Lenkrad des LS, wird schnell klar: Er ist nicht nur zukunftsweisend, er ist die Zukunft. Sie können es spüren – schon bei der ersten Berührung des handgenähten Holz-/Lederlenkrads und des massiven Aluminiumwählhebels. Vor allem aber können Sie es sehen. Das beeindruckende 12,3-Zoll-Multimedia-Display ist eines der weltweit größten in einem Serienfahrzeug. Dank des einzigartigen Formats des hochauflösenden Bildschirms können im „Split-Screen-Modus“ Informationen aus zwei unterschiedlichen Bereichen gleichzeitig dargestellt werden – zum Beispiel Navigation und Audio oder Klimaautomatik. Beim Zurückfahren erscheint das Bild der Rückfahrkamera in höchster Qualität. Wesentliche Anwendungen können darüber hinaus entweder über Sprachbefehle oder das Remote-Touch-Bediensystem gesteuert werden. Ganz ohne Ihr Zutun hingegen arbeiten die weltweit erste dynamische LED-Innenraumbeleuchtung und die analoge LED-Uhr mit GPS-Funktion, die sich eigenständig auf die aktuelle Zeitzone einstellt.







LEGENDÄRE QUALITÄT

**DER LS, UNSER FLAGGSCHIFF, GEFERTIGT IN
UNSEREM PREISGEKRONTEN WERK IN TAHARA.**

Schon immer hat Lexus in Sachen Qualität und Verarbeitung Maßstäbe gesetzt. Fühlen Sie die hochwertigen vorderen Ledersitze mit dem außerordentlichen Sitzkomfort. In dem 16fach elektrisch einstellbaren Fahrersitz finden Sie immer die perfekte Sitzposition. Eine ergonomische Beckenstütze sorgt für ermüdungsfreien Komfort, der Beifahrersitz verfügt zudem über eine Beinauflage. Die Qualität wird von Lexus Meistern, den „Takumis“, penibel gesteuert und überwacht. Liebe zum Detail, wohin man schaut: etwa bei der Betonung der Lederflächen der Armaturentafel durch eine Kontrastnaht oder bei den präzisionsgearbeiteten Aluminiumreglern der Audioanlage. Besonders raffiniert wirken die Holzintarsien am Lenkrad und im Innenraum mit einer schwarz-grauen Shimamoku-Maserung (siehe Seite 47).

LS 600h/ LS 600h L



GENIESSEN SIE DEN LEISTUNGSSTARKEN VOLLHYBRID-ANTRIEB MIT EINZIGARTIGER LAUFRUHE UND HARMONISCHER KRAFTENTFALTUNG.

Eine einzigartige Oberklasse-Limousine verdient auch einen einzigartigen Antrieb. Das Leistungspotenzial der Vollhybriden LS 600h/LS 600h L ist atemberaubend und zeichnet sich durch extreme Effizienz aus. Für den imposanten Antrieb sorgt unsere neueste Generation des Lexus Hybrid Drive, der das kraftvolle 5,0-Liter-V8-Benzintriebwerk mit einem leistungsstarken Elektromotor intelligent kombiniert. So bringt der permanente Allradantrieb die Gesamtsystemleistung von insgesamt 327 kW (445 PS) optimal und sicher auf die Straße. Dabei beeindruckt der Lexus Hybrid Drive mit außerordentlich niedrigen CO₂-Emissionen von lediglich 199 g/km im kombinierten Zyklus. Im Elektrobetrieb (EV-Modus) fährt der LS 600h/LS 600h L sogar völlig emissionsfrei und nahezu lautlos (siehe Seite 37).





LS 460/ LS 460 AWD

ERLEBEN SIE DIE EINZIGARTIGE LAUFKULTUR DES LEISTUNGSSTARKEN V8-BENZINTRIEBWERKS UND DIE HARMONISCHE KRAFTÜBERTRAGUNG DES 8-STUFEN-AUTOMATIKGETRIEBES.

Der LS 460 ist genau richtig für alle, die größten Wert auf Fahrkultur legen. Dabei setzen das 4,6-Liter-V8-Benzintriebwerk, dessen Kurbelwelle perfekt feingewuchtet und von Hand poliert wird, und die unmerklich agierende 8-Stufen-Automatik Maßstäbe bei der Laufruhe. Weitere Höhepunkte der Ingenieurskunst: die fortschrittliche D-4S-Direkteinspritzung und die elektrische variable Ventilsteuerung VVT-iE, die für effiziente Verbrauchswerte und niedrige Emissionen sorgen. Ein Plus an Traktion bei allen Witterungsverhältnissen bietet der LS 460 AWD mit Allradantrieb.













DESIGN UND DYNAMIK

DER LS F SPORT MIT SPORTFAHRWERK, BREMBO®-BREMSANLAGE UND 19-ZOLL-LEICHTMETALLFELGEN.

Der LS F SPORT vereint den Komfort und das Raumangebot einer Luxuslimousine mit der Agilität und Präsenz eines echten Sportlers. Dazu wurde die F SPORT-Variante nicht nur etwas tiefer gelegt, sondern auch mit geschmiedeten 19-Zoll-Leichtmetallfelgen bestückt. Darüber hinaus verfügt er über ein Sportfahrwerk mit aktiven Stabilisatoren für ein präzises dynamisches Handling und eine extrem leistungsstarke Brembo®-Bremsanlage. Und auch im Innenraum bemerkt man sein Sportler-Gen: Sportsitze mit aufgeprägtem F SPORT-Logo, gelochte Aluminiumpedale sowie Lenkrad und Schalthebel mit perforiertem Lederbezug (siehe Seite 50/51). Beim Fahren erleben Sie seinen mitreißenden Sound: wenn der Antrieb zur schnellen Synchronisation der Gangwechsel Zwischengas gibt, während ein Torsen-Differential (Limited Slip Differential) spürbar mehr Traktion und Stabilität garantiert.

DER INBEGRIFF VON LUXUS

ENTSPANNEN SIE IM LS 600h L AUF DEM WELLNESS-SITZ MIT MASSAGEFUNKTION – WÄHREND DER „KLIMA-CONCIERGE“ DIE TEMPERATUR REGELT.



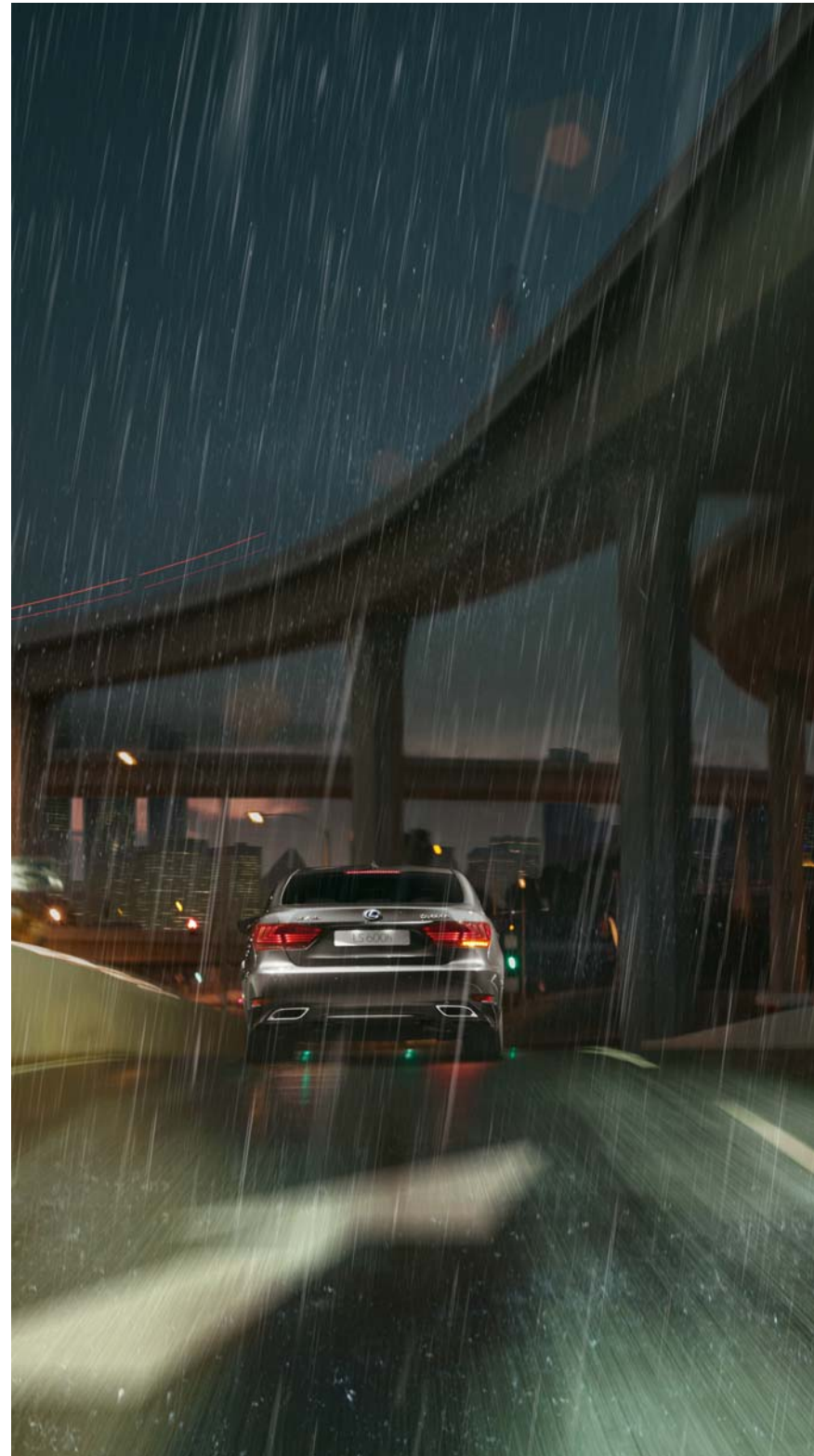
Der LS 600h L mit langem Radstand eröffnet Ihnen eine völlig neue Dimension von Reisekomfort. Alles ist darauf angelegt, seine Passagiere zu verwöhnen. So sorgt die 4-Zonen-Klimaautomatik mit „Klima-Concierge“ für das perfekte Wohlfühlklima. Sie überwacht permanent die Innen- und Außentemperatur des Fahrzeugs und regelt automatisch die Innenraum-, Sitz- und Lenkradtemperatur. Infrarot-Sensoren messen die Oberflächenwärme der Fondpassagiere und stellen die Klimatisierung sowie die Sitzheizung oder -belüftung optimal darauf ein. Darüber hinaus reichert die preisgekrönte „Nano-e“-Technologie den Innenraum mit Ionen an, die nicht nur luftreinigend und geruchsneutralisierend wirken, sondern die Luft außerdem mit einer Nuance wohltuender Feuchtigkeit verbessern. Für die bestmögliche Unterhaltung sorgt währenddessen das Mark Levinson® Surround-System mit 19 Lautsprechern, das auch Ihre Blu-ray-Discs® abspielt. Und für alle, die ihren Passagieren das Besondere bieten wollen, steht im Fond des LS 600h L ein Wellness-Sitz mit Liege- und Massagefunktion zur Verfügung.



EINE KLASSE FÜR SICH – MIT SICHERHEIT

HÖCHSTE SICHERHEIT BEI TAG UND NACHT MIT FORTSCHRITTLICHER TECHNOLOGIE WIE DEM ADVANCED PRE-CRASH SAFETY-SYSTEM (A-PCS).

So entspannt wie im Lexus LS sind Sie noch nie von A nach B gekommen. Dies liegt nicht zuletzt an den zahlreichen Innovationen, mit denen Sie auch kritische Situationen sicher meistern. So bietet der LS auf Wunsch ein Advanced Pre-Crash Safety-System (A-PCS), das sogar bei Dunkelheit Fußgänger erkennen kann (siehe Seite 42). Ein Gesichtsfeldmonitor warnt Sie bei Unachtsamkeit, und der Spurhalte-Assistent verhindert ein unbeabsichtigtes Verlassen der Fahrspur. Der Totwinkel-Assistent erkennt Fahrzeuge, wenn sie für den Fahrer noch nicht sichtbar sind, während das Heck-Pre-Crash Safety-System die Kopfstützen aktiviert, um bei Auffahrunfällen die Gefahr eines Schleudertraumas zu verringern. Zur Erhöhung der Sicherheit bei Nachtfahrten bildet der Lexus Nachtsicht-Assistent auf dem Navigationsdisplay die vorausliegende Straße ab. Und das serienmäßige adaptive Fernlicht-System aktiviert Blenden in den Scheinwerfern und schattet so den Lichtkegel partiell ab, damit entgegenkommende oder vorausfahrende Fahrzeuge nicht geblendet werden (siehe Seite 45).







GLANZLEISTUNG

DIE SPEZIELLE MEHRSCICHTLACKIERUNG VERLEIHT DEM LS EINEN BESONDEREN GLANZ.

Aus der Zusammenarbeit modernster Lackierroboter und der langjährigen Erfahrung versierter Fertigungstechniker resultiert die makellose Lackierung eines jeden Lexus LS. Sein Oberflächenfinish ist das Ergebnis intensiver Forschung und sorgfältiger Handarbeit und sorgt so für einen glanzvollen Auftritt bei jedem Wetter. Nach der Grundierung und anschließenden Versiegelung der Karosserie werden zwei spezielle Basislacke aufgetragen. Diese enthalten Aluminiumpartikel, die dem LS bei Sonnenlicht und auch bei bewölktem Himmel besonderen Glanz verleihen. Vor den abschließenden Deckschichten wird jedes Fahrzeug von Hand nass nachgeschliffen und von Lexus Meistern genau überprüft, um eine absolut einwandfreie Oberflächenqualität zu garantieren. Abschließend wird ein „selbstreparierender“ Klarlack aufgetragen, der kleine Kratzer selbst ausgleicht und die Lackierung vor anderen Umwelteinflüssen schützt.



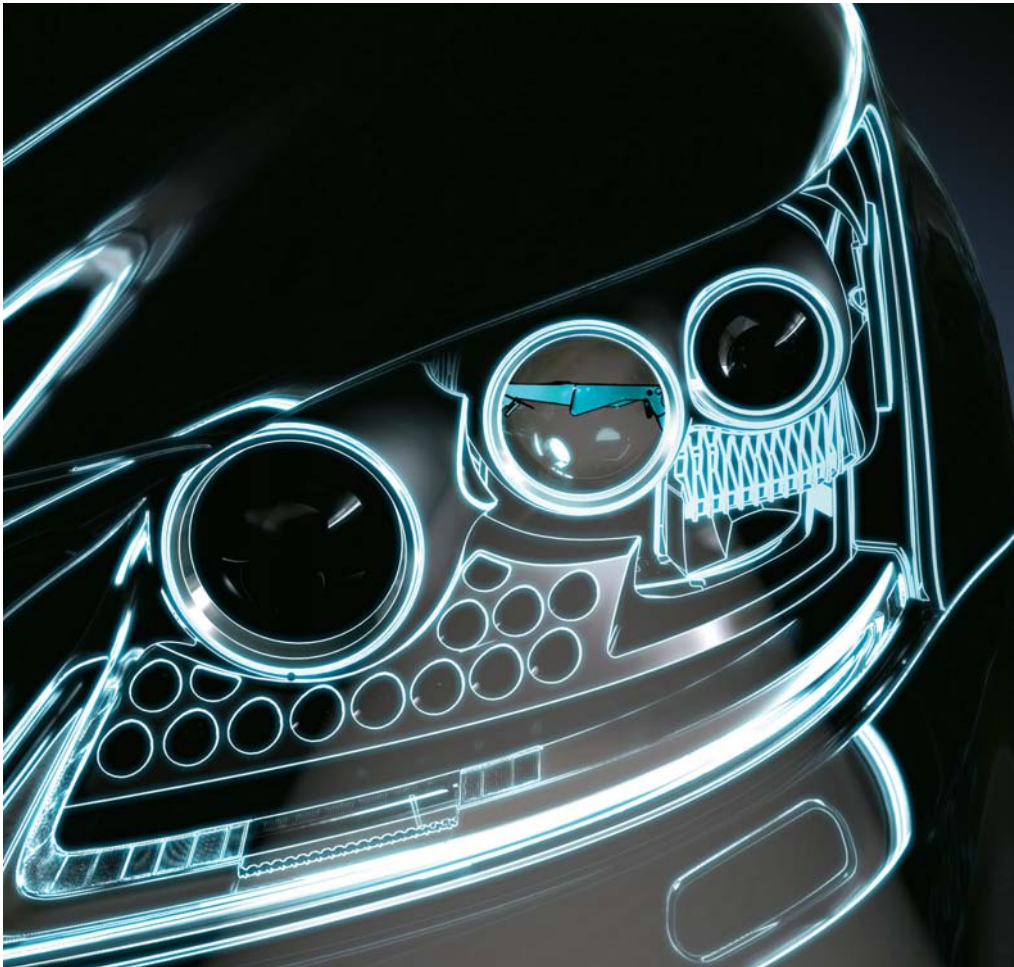
VERANTWORTUNG VON BEGINN AN

**AM ENDE EINES LEBENSZYKLUS KÖNNEN 85%
DES LS RECYCELT WERDEN, EINSCHLIESSLICH
DER HYBRIDBATTERIE.**

Der LS 600h/LS 600h L verfügt über einen der effizientesten und wirkungsvollsten V8-Vollhybrid-Antriebe seiner Klasse, mit vorbildlichen Emissionswerten und geringem Kraftstoffverbrauch. Doch schon bei der Produktion gehen wir bereits verantwortungsvoll mit natürlichen Ressourcen um. Der LS wird nach dem „Lean Manufacturing“-Verfahren hergestellt. Bei diesem Verfahren der „schlanken Produktion“ werden Emissionen und Abfälle auf ein Minimum reduziert. In unserem preisgekrönten Lexus Werk Tahara werden zum Beispiel im „Aqua Control Centre“ täglich Tausende Tonnen Wasser gereinigt und wiederverwendet. Unsere nachhaltige Orientierung bemerken Sie aber schon, wenn Sie den Lexus LS konfigurieren: Applikationen sind aus schnell wachsendem Bambus erhältlich, der Lenkradkranz mit Bambus-/Leder-Finish (siehe Seite 47).







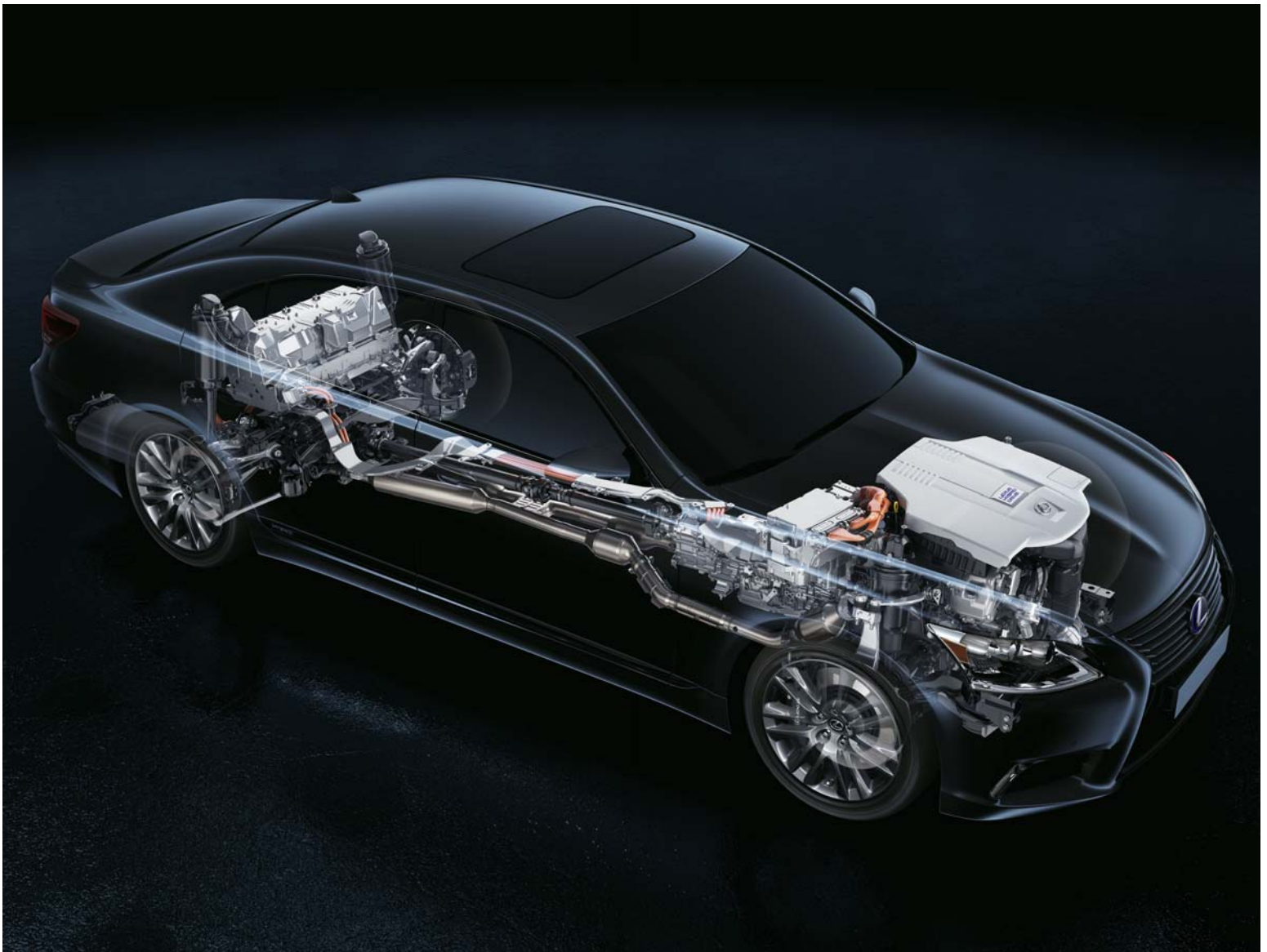
TECHNOLOGIE & AUSSTATTUNG

Lexus Vollhybrid-Technologie	36–39
Fahrdynamik	40–41
Sicherheitskonzept	42–43
Exterieur	44–45
Interieur	46–47
Audio-, Entertainment- und Informationssysteme	48–49
F SPORT	50–51
Technische Daten	52–55
Serienausstattung/Ausstattungslinien	56–57
Sonderausstattungen	58–59
Interieur-Kombinationen	60–63
Aussenlackierungen	64–65
Lexus Service	66–67



LEXUS VOLLHYBRID- TECHNOLOGIE

Lexus bietet als erster Premiumhersteller seit 2005 innovative Vollhybrid-Technologie in Serie. Seitdem fanden weltweit über 650.000 Lexus Hybridmodelle einen Kunden. Der Lexus Hybrid Drive des Lexus LS 600h ist mit einem 5,0-Liter-V8-Benzintriebwerk und einem 165 kW (224 PS) starken Elektromotor ausgestattet, der 327 kW (445 PS) Gesamtsystemleistung über ein permanentes Allrad-Antriebssystem souverän auf die Straße bringt.





5,0-LITER-V8-BENZINTRIEBWERK

Dieses V8-Triebwerk ist das Nonplusultra der Lexus Ingenieurskunst: Die Minimierung von innermotorischer Reibung und eine Montagepräzision ohnegleichen resultieren in beispielloser Laufruhe und Fahrkultur. Das hochsensibel ansprechende Leichtmetallaggregat profitiert u. a. von zwei fortschrittlichen Lexus Technologien: der intelligenten variablen Ventilsteuerung (VVT-iE) und der Kraftstoffdirekteinspritzung D-4S – beide verleihen dem Triebwerk optimale Effizienz und Kraft über das gesamte Drehzahlband.



INTELLIGENTE HYBRIDTECHNOLOGIE

Elektromotor, Generator und das Planetengetriebe für die Leistungsverteilung des Lexus Hybrid Drive sind zusammen nicht größer als ein herkömmliches Automatikgetriebe und finden in einem kompakten Gehäuse Platz. Das Management des Energieflusses wird von der zentralen Steuereinheit PCU (Power Control Unit) übernommen, das den Einsatz der Antriebsressourcen – Benzintriebwerk, Elektromotor oder in Kombination – in perfekter Abstimmung dirigiert. Die Hochleistungs-Nickel-Metallhydrid-Batterie verfügt über eine hohe Kapazität bei geringem Gewicht. Platzsparend untergebracht, ergibt sich so ein großzügiger Gepäckraum. Die Hochleistungs-Batterie muss weder von einer externen Stromquelle aufgeladen noch besonders gewartet werden und hält ein Autoleben lang.



ELEKTROMODUS (EV-MODUS)

Bei ausreichend geladener Hybridbatterie können Sie im EV-Modus kurze Strecken mit niedriger Geschwindigkeit rein elektrisch fahren – nahezu lautlos, emissionsfrei und ohne Kraftstoff zu verbrauchen. Ideal beispielsweise im Stop-and-go-Verkehr oder in verkehrsberuhigten Zonen.



REGENERATIVES BREMSSYSTEM

Sobald Sie vom Gas gehen oder bremsen, treiben die Räder des Fahrzeugs den Hochleistungs-Elektromotor so an, dass er die Funktion eines Generators übernimmt. Die kinetische Energie, die andernfalls als nutzlose Wärme abgeführt würde, wird aufgenommen und in elektrische Energie umgewandelt. Diese wird in der Hybridbatterie gespeichert und beim Fahren im Elektromodus oder bei kraftvoller Beschleunigung freigesetzt.



VOLLHYBRID-PERFORMANCE

Die präzise Kraftentfaltung der Gesamtsystemleistung von 327 kW (445 PS) beschleunigt den LS 600h von 0 auf 100 km/h in nur 6,1 Sekunden. Dabei wartet die leistungsstarke Limousine mit erstaunlich niedrigen CO₂-Emissionen von nur 199 g/km auf und einem Kraftstoffverbrauch von lediglich 8,6 l/100 km (im kombiniertem Zyklus).

ERLEBEN SIE DEN LEXUS HYBRID DRIVE



STARTEN

Nachdem Sie den LS 600h gestartet haben, kann die Beschleunigung auf bis zu 67 km/h dank des kraftvollen und von der Hybridbatterie gespeisten Elektromotors zügig und rein elektrisch erfolgen. Mit anderen Worten: Die geladene Hybridbatterie erlaubt Ihnen dann eine nahezu geräuschlose Fahrt, ohne Kraftstoffverbrauch – völlig emissionsfrei.



GLEITEN

Bei höheren Geschwindigkeiten schaltet sich das laufuhige 5,0-Liter-V8-Atkinson-Benzintriebwerk mit Direkteinspritzung automatisch und fast unmerklich zu, wird aber weiterhin bei Bedarf vom Elektromotor unterstützt. Durch die nahezu perfekte Verteilung seiner beiden Kraftquellen vermittelt der LS 600h ein außergewöhnlich faszinierendes Fahrerlebnis mit verblüffend genügsamem Kraftstoffverbrauch und geringem Schadstoffausstoß.



BESCHLEUNIGEN

Bei kraftvoller Beschleunigung werden die 290 kW (394 PS) des 5,0-Liter-V8-Benzintriebwerks von dem 165 kW (224 PS) starken Elektromotor unterstützt. Die Addition dieser Kräfte und das sofort abrufbare, enorme Drehmoment des E-Motors sorgen für eine atemberaubende Beschleunigung ohne jede Schubkraftunterbrechung. Diese Art der Kraftentfaltung ist mit keiner anderen Antriebsart vergleichbar.

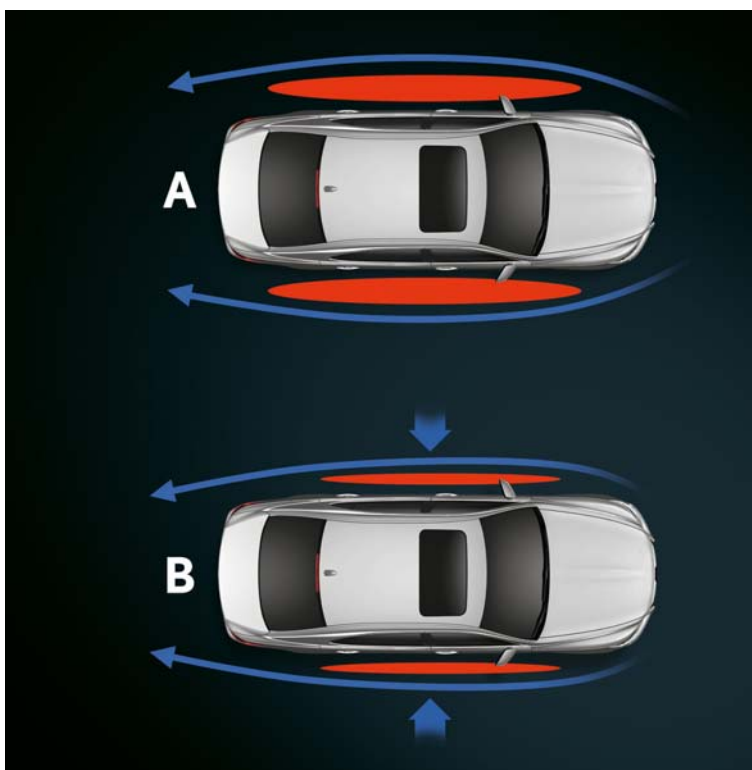


VERZÖGERN

Jedes Mal, wenn Sie abbremsen oder das Fahrzeug anhalten, schaltet sich das Benzintriebwerk automatisch ab, und die Emissionswerte gehen auf null. Sobald Sie bremsen oder den Fuß vom Gaspedal nehmen, wandelt das regenerative Bremssystem die freigesetzte Bremsenergie in elektrische Energie um und lädt die Hybridbatterie auf. Deshalb müssen Sie einen Lexus Vollhybrid auch nicht extern aufladen – er arbeitet zuverlässig und ohne spezielle Wartung.

FAHRDYNAMIK

Der LS wurde in einem der modernsten Fahrsimulatoren der Welt und anschließend auf dem Nürburgring getestet und optimiert. Die leichte Mehrlenkerachse gewährleistet in Kombination mit seiner Luftfederung eine außergewöhnliche Stabilität, präzises Handling und hohen Fahrkomfort. Dank dem adaptiven variablen Fahrwerk kann der Fahrer die Fahrwerks-Charakteristik mit dem Fahrmodus-Drehregler manuell wählen und so seinen individuellen Wünschen anpassen.



AERODYNAMIK

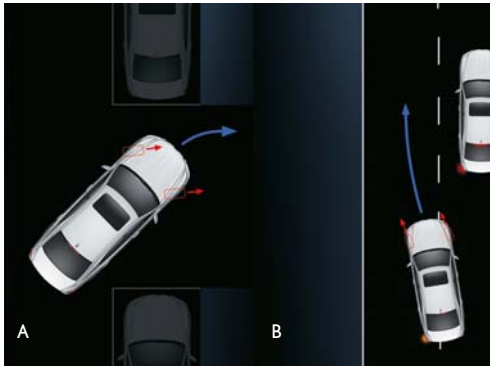
Dank intelligentem Layout, durch z. B. den ebenen, strömungsoptimierten Unterboden und kleine Details wie Flossen an den Seitenspiegeln und Rückleuchten, verfügt der LS über eine hervorragende Aerodynamik. Die ursprünglich in der Formel 1 eingesetzten Flossen verursachen gezielte Luftwirbel, die den Luftstrom einwärts ziehen (siehe Abb. B), wodurch der LS die Luft regelrecht „durchschneidet“. Das dadurch erzielte Plus an Stabilität und Handling geht einher mit niedrigerem Kraftstoffverbrauch und reduzierten Windgeräuschen.

A. Ohne Aerodynamik-Flossen
B. Mit Aerodynamik-Flossen



AKTIVE STABILISATOREN

Noch mehr Dynamik gewünscht? Bitte sehr: Die F SPORT-Variante des LS wartet mit aktiven Stabilisatoren an Vorder- und Hinterachse auf. Diese Torsionsstab-Stabilisatoren unterdrücken die Seitenneigung und verbessern Kontrolle, Stabilität und Lenkpräzision bei Kurvenfahrten.



VARIABLE LENKÜBERSETZUNG

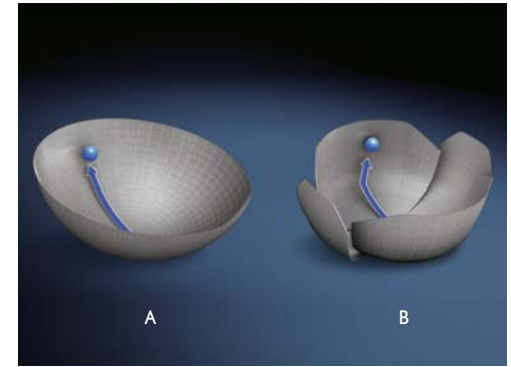
Der LS ist mit einer präzisen, geschwindigkeitsabhängigen Servolenkung mit variabler Lenkübersetzung ausgestattet. Sie passt sich Ihrem Tempo an und hilft Ihnen, z.B. bei einem unvermittelt auftauchenden Hindernis, sicher auszuweichen – und natürlich beim Parken.

A. Lenkvorgang bei geringer Geschwindigkeit
B. Lenkvorgang bei hoher Geschwindigkeit



HOHLKAMMER-LEICHTMETALLRÄDER

Der Lexus LS ist – je nach Ausstattung – mit geräuschabsorbierenden Leichtmetallrädern ausgestattet. Die Abrollgeräusche werden durch spezielle Hohlkammern in den Felgen minimiert.



FAHRDYNAMIK-MANAGEMENT-SYSTEM

Der LS verfügt serienmäßig über das Fahrdynamik-Management-System VDIM (Vehicle Dynamics Integrated Management). Es koordiniert das Zusammenwirken aller Stabilitäts- und Kontrollsysteme. So erfolgen Eingriffe rechtzeitig und fast unmerklich (A) – ganz anders, als wenn jedes System unabhängig voneinander reagieren würde (B).

A. Vernetzung durch VDIM
B. Systemwirkung ohne VDIM



FAHRMODUS-DREHREGLER

Mit dem Fahrmodus-Drehregler in der Mittelkonsole können Sie bequem zwischen den Fahrmodi NORMAL, COMFORT, SPORT S und SPORT S+ wechseln und von einer verbrauchsoptimierten, umweltfreundlichen Abstimmung bis zu einer dynamischen Einstellung für sportiveres Fahren wählen.



FAHRMODI ECO UND COMFORT

Im ECO-Modus wird die Leistung der Klimaautomatik und der Sitzheizung auf einen besonders wirtschaftlichen Betrieb modifiziert. Der COMFORT-Modus optimiert die Charakteristik des Fahrwerks für eine noch komfortablere Fahrt.



FAHRMODI SPORT S UND SPORT S+

Die beiden SPORT-Modi ermöglichen ein direkteres Ansprechverhalten für noch mehr Fahrdynamik. In der Einstellung SPORT S+ wird die Dämpfercharakteristik verändert, um Rollbewegungen des Fahrzeugs zu reduzieren, während die elektrische Servolenkung durch das variable Übersetzungsverhältnis für eine direktere Rückmeldung sorgt.

SICHERHEITSKONZEPT

Der Lexus LS ist serienmäßig mit dem Fahrdynamik-Managementsystem VDIM (Vehicle Dynamics Integrated Management) ausgerüstet und kann auf Wunsch auch mit dem Advanced Pre-Crash Safety-System (A-PCS) ausgestattet werden. Zu den wegweisenden Fahrerassistenz-Systemen gehören Gesichtsfeldmonitor, Spurhalte-, Nachtsicht-Assistent sowie Totwinkel- und Rückraum-Assistent.



■ ADVANCED PRE-CRASH-SICHERHEITSSYSTEM/ADAPTIVE GESCHWINDIGKEITSREGELUNG/HECK-PRE-CRASH SAFETY-SYSTEM

Das Advanced Pre-Crash-Sicherheitssystem (A-PCS), eines der fortschrittlichsten Sicherheitssysteme auf dem Markt, erkennt sogar in der Dunkelheit sich bewegende Fußgänger auf der Fahrbahn. Ein Computer berechnet anhand der Daten eines Millimeterwellenradars, einer Stereokamera und Infrarot-Lichtprojektoren in den Scheinwerfern permanent ein mögliches Kollisionsrisiko. Liegt eine Kollision im Bereich des Möglichen, wird der Fahrer gewarnt und der Bremsdruck erhöht. Bei Geschwindigkeiten unter 40 km/h bremsst der LS automatisch bis zum Stillstand.

Die adaptive Geschwindigkeitsregelung verwendet dieselbe Radartechnik, um zwischen 0 und 170 km/h die gewählte Geschwindigkeit sowie den vorgewählten konstanten Abstand zum vorausfahrenden Fahrzeug einzuhalten. Das Heck-Pre-Crash Safety-System erfasst über ein Millimeterwellenradar alle Fahrzeuge, die sich gefährlich schnell von hinten nähern. Scheint ein Heckaufprall wahrscheinlich, bewegt es die intelligenten Pre-Crash-Kopfstützen in den Vordersitzen nach vorne und nach oben, um das Risiko eines Schleudertraumas zu reduzieren.



■ GESICHTSFELDMONITOR

Der Gesichtsfeldmonitor erkennt durch Nutzung einer eingebauten Digitalkamera mit Infrarot-LEDs, ob der Fahrer seine Augen geschlossen oder seinen Blick von der Fahrbahn abgewendet hat, und aktiviert in diesem Fall entsprechende Warnsignale.



■ SPURHALTE-ASSISTENT

Der Spurhalte-Assistent trägt proaktiv dazu bei, ein unbeabsichtigtes Verlassen der Fahrspur zu verhindern, indem ein Warnsignal ausgegeben und eine kurze Lenkkorrektur durchgeführt wird.



■ NACHTSICHT-ASSISTENT

Der Nachtsicht-Assistent bildet durch Kombination einer leistungsstarken Infrarotkamera mit Infrarot-Lichtprojektoren die vorausliegende Straße auf dem 12,3 Zoll großen Navigationsdisplay ab, sodass Objekte deutlich früher als mit dem bloßen Auge erkannt werden können.



■ RÜCKRAUM-ASSISTENT

Beim Zurücksetzen, etwa in einem belebten Parkhaus oder aus einer Parktasche, erkennt der Rückraum-Assistent (Rear Cross Traffic Alert RCTA), wenn sich ein anderes Fahrzeug dem schwer einsehbaren Bereich hinter Ihrem Lexus LS nähert. Wird ein Fahrzeug erkannt, warnt Sie die RCTA-Funktion optisch in den Außenrückspiegeln und akustisch durch einen Warnton.



■ UMFANGREICHE AIRBAG-AUSSTATTUNG

Der LS verfügt über eine umfangreiche Airbagausstattung – darunter ein Zweikammer-Beifahrerairbag. Dieser ist so konstruiert, dass bei einer Kollision empfindliche Bereiche wie Mund und Nase geschützt werden. In der Ausstattungsvariante „Wellness Line“ besitzt der LS einen speziellen „Anti-Submarining-Airbag“. Kommt es zu einem Frontalaufprall, während der Liegesitz (Ottomane) in Ruheposition gestellt ist, wird dieser Airbag an der Vorderseite der Sitzfläche aktiviert, um zu verhindern, dass der Passagier nach vorne rutscht.

EXTERIEUR



BEHEIZ- UND ANKLAPPBARE AUßENSPIEGEL

Die beheizbaren Außenspiegel können vor engen Passagen elektrisch angeklappt werden. Zudem ist die Gefahr einer Beschädigung beim abgestellten Fahrzeug geringer. Die automatisch abblendenden Spiegel sind elektrisch einstellbar und bei Bedarf beheizbar.



BI-XENON-SCHEINWERFER

Der LS 460 verfügt serienmäßig über Bi-Xenon-HID-Scheinwerfer (High Intensity Discharge) mit automatischer Leuchtweitenregulierung und Scheinwerferreinigungsanlage.



LED-RÜCKLEUCHTEN UND AKTIVE BREMSLEUCHTEN

In den Rückleuchteinheiten sind modernste LEDs elegant in L-Form angeordnet. Gleichzeitig tragen integrierte Finnen an den Rückleuchten zur Optimierung der Aerodynamik bei. Bei starkem Abbremsen pulsieren die Bremsleuchten in rascher Folge, um nachfolgende Fahrzeuge wirksam zu warnen.



18-ZOLL-LEICHTMETALLFELGEN

Mit diesen 18-Zoll-Leichtmetallfelgen geben Sie dem LS eine bewusst elegante Note. Geringes Gewicht, beste Verarbeitung sowie die spezielle Oberflächenbehandlung garantieren eine lange Lebensdauer



19-ZOLL-LEICHTMETALLFELGEN

Mit ihrem außergewöhnlichen Design und der markanten Anordnung der Speichen verleihen diese 19-Zoll-Leichtmetallfelgen dem LS eine sportliche Note.



19-ZOLL-LEICHTMETALLFELGEN "MULTI-SPEICHEN"

Diese 19-Zoll Leichtmetallfelgen im Multi-Speichen-Design sind optimal auf die Performance Ihres Lexus LS ausgerichtet.



FOLLOW-ME-HOME

Um Ihren Weg nach Verlassen des LS zu beleuchten, kann das Abblendlicht für weitere 30 Sekunden aktiviert werden, auf Wunsch auch 60, 90 oder 120 Sekunden.



LED-LICHTSYSTEME

Eine außergewöhnliche Lichtausbeute, besonders lange Lebensdauer und extreme Energieeffizienz – die LED-Technologie ist einfach perfekt für ein perfektes Fahrzeug. Deshalb ist im LS 600h die gesamte Außenbeleuchtung mit LEDs ausgestattet, einschließlich Scheinwerfern, Rückleuchten und Nebelscheinwerfern.



ADAPTIVES FERNLICHTSYSTEM

Das adaptive Fernlichtsystem (Adaptive High-Beam System) erkennt über eine lichtempfindliche Kamera das Licht entgegenkommender bzw. die Rückleuchten vorausfahrender Fahrzeuge und deckt partiell den eigenen Fernlichtkegel so ab, dass diese Fahrzeuge nicht geblendet werden.



LED-NEBELSCHEINWERFER

Die LED-Nebelscheinwerfer des LS 600h passen perfekt zum Diabolo-Kühlergrill und den LED-Tagfahrleuchten.



18-ZOLL-LEICHTMETALLFELGEN

Die Leichtmetallfelgen in 10-Speichen-Optik mit 235/50R18-Reifen sind Standard für den LS 460 und LS 460 AWD.



18-ZOLL-LEICHTMETALLFELGEN

In der Ausstattungsvariante „Luxury Line“ verfügt der LS 460 AWD über Hohlkammer-Leichtmetallfelgen im 5-Doppelspeichen-Design mit Ultra-Metallic-Beschichtung und 235/50R18-Reifen.



19-ZOLL-LEICHTMETALLFELGEN

Die 19-Zoll-Leichtmetallfelgen im Mehrspeichendesign mit 245/45R19-Reifen überzeugen mit attraktiver Optik. Sie sind Standard für den LS 460 in der Ausstattungsvariante „Luxury Line“.



19-ZOLL-LEICHTMETALLFELGEN

Mit attraktiven Hohlkammer-Leichtmetallfelgen im 7-Doppelspeichen-Design mit Ultra-Metallic-Beschichtung und 245/45R19-Reifen sind der LS 600h und der LS 600h L ausgestattet.

INTERIEUR



■ „KLIMA-CONCIERGE“ UND NANO-E®-TECHNOLOGIE

Eine Lexus Weltpremiere: Der „Klima-Concierge“ erkennt selbstständig die aktuellen Wetterverhältnisse und sorgt automatisch für ein perfektes Raumklima. Infrarot-Sensoren messen die Körpertemperatur der Fond-Passagiere und passen Klimatisierung sowie Sitzheizung und -belüftung entsprechend der gewählten Wunschtemperatur an. Bei dieser preisgekrönten Klimatisierungs-Technologie werden negativ geladene Ionen in den Innenraum geleitet. Diese Nano-e®-Partikel wirken luftreinigend und geruchsneutralisierend. Selbst Gerüche aus Polstern werden zuverlässig beseitigt. Ihr Feuchtigkeitsgehalt ist 1.000-mal höher als der herkömmlicher Ionen und sorgt so für ein wohltuendes Innenraumklima.



■ KOMFORTSITZE

Die hochwertigen vorderen Ledersitze sind perfekt gepolstert und mit einer ergonomischen Beckenstütze ausgestattet, die auch auf langen Strecken ermüdungsfreien Komfort bietet. Um dem Fahrer den Einstieg zu erleichtern, gleitet der Fahrersitz automatisch 50 mm zurück, und das Lenkrad wird eingefahren.



■ VERLÄNGERTE BEINAUFLAGE

Das Sitzpolster des Fahrersitzes kann verlängert werden, um so die Beinunterstützung zu verbessern. Und der Wellness-Sitz des Beifahrers im LS 600h L verfügt über eine ausfahrbare Beinauflage für noch mehr Komfort und Entspannung.



■ MITTELKONSOLE

In der Ausstattungsvariante „Wellness Line“ können über das Bedienfeld mit LCD-Display in der Mittelarmlehne im Fond ganz bequem die Klimatisierung im Fond, die Audioanlage und das Sonnenschutzrollo am Heckfenster bedient werden.



■ MASSAGESITZ IM FOND

In der Ausstattungsvariante „Wellness Line“ steht Ihnen rechts im Fond des LS 600h L ein exklusiver, elektrisch einstellbarer Liegesitz (Ottomane) mit Fußstütze zur Verfügung. Acht Luftpolster in der Rückenlehne verwöhnen Sie mit einer Auswahl verschiedener Massageprogramme.



3-SPEICHEN- LEDERLENKRAD

Das ergonomische 3-Speichen-Lederlenkrad wurde speziell für den LS entwickelt – mit integrierten Bedienelementen u. a. für Audioanlage, Display, Telefon und Sprachsteuerung. Es ist – je nach Ausstattung – in hellbrauner oder mattbrauner Vogelaugenesche, in dunkelbraunem Nussbaum, in Bambus oder mit Shimamoku-Intarsien erhältlich.



SHIMAMOKU- APPLIKATIONEN

Lenkrad und Armaturentafel des LS sind wahlweise in einer Shimamoku-Ausführung erhältlich – ein eindrucksvolles Beispiel für traditionelle japanische Handwerkskunst. Die Verarbeitung des Shimamoku-Furniers (schwarz-grau gestreifte Holzmaserung) benötigt 67 Fertigungsschritte und nimmt 38 Tage in Anspruch.



MULTIFUNKTIONSLENKRAD MIT BEDIENELEMENTEN

Bedientasten für Audioanlage, Telefon, Display und Spracherkennung sind ergonomisch in das Lenkrad integriert. Die Tasten für den Spurhalte-Assistenten und die adaptive Geschwindigkeitsregelung befinden sich ebenfalls am Lenkrad.



EXKLUSIVER SMART KEY

Zusätzlich zu dem in Leder und Aluminium gearbeiteten Smart Key, erhalten Sie in der Ausstattungsvariante „Luxury Line“ auch den Lexus Card Key – Ihr Schlüssel im Scheckkartenformat. So klein findet er in jedem Portemonnaie und in jeder Tasche Platz.



○ VELOURS-FUSSMATTEN

Die Textilfußmatten schützen den wertvollen Teppichboden Ihres LS vor Verschmutzungen aller Art. Eine Spezialbefestigung im Boden verhindert ein Verrutschen. Einfach zu reinigen, praktisch und elegant.



ELEKTRISCHE SITZEINSTELLUNG

Die beim Lexus für ihren Komfort bekannten Vordersitze wurden weiter verbessert: Der Fahrersitz ist 16fach einstellbar (mit 4fach einstellbarer Lendenstütze) und der Beifahrersitz 14fach (mit 2fach einstellbarer Lendenstütze).



LED-ILLUMINATION

Wenn Sie sich dem LS nähern, schalten sich die dezente Außen- spiegelspiegelbeleuchtung und die Beleuchtung der Analoguhr automatisch ein. Öffnen Sie die Türen, leuchtet das Tagfahrlicht auf. Sobald Sie den Start-Knopf drücken, beginnt eine elegante Animation auf dem Multimedia-Display, und ein Lichtstrom illuminiert die Konturen des Armaturenbretts.



ANALOGUE LED-UHR

Dieser klassische Zeitmesser im Zentrum der Instrumententafel belegt einmal mehr die Liebe zum Detail im Lexus LS. Die Analoguhr verfügt über eine weiße LED-Beleuchtung und nutzt das GPS-Signal, um sich automatisch auf die aktuelle Zeitzone einzustellen.

AUDIO-, ENTERTAINMENT- UND INFORMA- TIONSSYSTEME



■ MARK LEVINSON®-SOUND-SYSTEM

Das Mark Levinson® Surround-Soundsystem mit seinen 19 Lautsprechern gehört zu den besten Audiosystemen im Automobilbereich weltweit. Damit erleben die Passagiere atemberaubenden Surround-Sound in perfekter Qualität. Des Weiteren verfügt das Audiosystem über eine Bluetooth®-Verbindung für Mobiltelefone sowie einen AUX-Eingang, einen DVD-Player, DAB-Audio und USB-Anschluss für iPhone®, iPod® oder andere Media-Player.



○ KOPFHÖRER

Die hochwertigen Infrarot-Kopfhörer für das Rear-Seat-Entertainment-System sind nicht nur besonders leicht, sie verfügen auch über eigene Lautstärkereglер und zwei Audiokanäle. Um die Batterie zu schonen, verfügen sie zudem über einen "Auto-Off" Modus.



○ LEXUS HOTSPOT

Der Lexus Hotspot verwandelt den LS in einen mobilen Internet-Hotspot. Legen Sie einfach eine SIM-Karte Ihrer Wahl ein – und solange Sie sich in einem 2G/3G-Empfangsbereich befinden, können Sie bis zu fünf WiFi-fähige Geräte verbinden: wie etwa Laptops, Tablets oder Smartphones.



REAR-SEAT-ENTERTAINMENT

Das optionale Rear-Seat-Entertainment-System im Fond verfügt über einen in den Dachhimmel integrierten 9-Zoll-LCD-Monitor. Für ein einzigartiges 5:1-Heimkino-Erlebnis sorgt das Mark Levinson® Surround-System mit 19 Lautsprechern.

BLU-RAY®-PLAYER

Für eine besonders brillante Wiedergabe verfügt das Rear-Seat-Entertainment-System auch über die Blu-ray®-Technologie. Der Sound wird wahlweise über Kopfhörer oder die Audioanlage übertragen.



DVD-WIEDERGABE UND IPOD®-ANSCHLUSS

In allen LS Modellen können Sie auf dem hochauflösenden Display DVDs anschauen (bei stehendem Fahrzeug). Oder Sie können Musik von einem iPod® über die Lautsprecher der Audioanlage genießen. Die Titelinformationen erscheinen dann auf dem Display.



MARK LEVINSON® -SOUND

Mark Levinson ist einer der weltweit renommiertesten Produzenten von High-End-Audiogeräten. Ihr Ruf ist legendär, wenn es um Klangtreue geht – ihre Hi-Fi-Anlagen realisieren eine nahezu pure Wiedergabe von Musik, ohne der Original-Performance etwas hinzuzufügen oder wegzunehmen.



LEXUS PREMIUM-NAVIGATION

Das Navigationssystem überzeugt mit brillanter Grafik und umfangreichen Kartenoptionen. Das 7-Zoll-Display wird per Remote-Touch oder Sprachsteuerung bedient. Zusätzlich kann es einen QR-Code generieren, den Sie mit Ihrem Smartphone einscannen können und der Ihnen hilft Ihren finalen Zielort zu Fuß zu erreichen.



LEXUS CONNECTED SERVICES

Der LS bietet die neuesten Dienste wie Onlinesuche, Google Street View®, Panoramio® oder Connected Traffic. Sie können sogar Routen von Ihrem PC, Tablet oder Smartphone an das Navigationssystem senden.



RÜCKFAHRMONITOR

Zur Erleichterung des Einparkens wird nach Einlegen des Rückwärtsgangs das Bild der Heckkamera, komplett mit On-Screen-Führung, auf dem Display abgebildet.



REMOTE-TOUCH-BEDIENELEMENT

Das Remote-Touch-Bedienelement der neuesten Generation arbeitet ähnlich einer Computermaus und ermöglicht die intuitive Interaktion mit dem LS. Mit dem ergonomisch gestalteten Bedienelement lassen sich Funktionen wie das Navigationssystem oder die Klimaautomatik ganz einfach per Fingerdruck schnell und sicher bedienen.

■ Sonderausstattung
○ Als Zubehör erhältlich

F SPORT

Natürlich sind der LS 600h und der LS 460 auch in der dynamischen F SPORT-Variante erhältlich. Entwickelt von demselben Team, das auch für die Abstimmung des LFA-Supersportwagens und der Hochleistungs-Limousine IS F verantwortlich war. Beide LS F SPORT-Limousinen zeichnen sich durch ein exklusives Design und dynamische Verbesserungen aus.



F SPORT-FRONTDESIGN

Die Tieferlegung des LS F SPORT um 10 mm passt zu seinem markanten Design. Die prägnante Frontpartie mit ihrem dominierenden „Diabolo“-Kühlergrill im Wabendesign und der Frontstoßfänger mit Integralspoiler und zwei seitlichen Luftgittern für die Bremsbelüftung sorgen für einen selbstbewussten Auftritt.



GESCHMIEDETE BBS® 19-ZOLL-ALUMINIUMRÄDER

Die 19-Zoll-BBS®-Felgen aus geschmiedetem Aluminium im exklusiven F SPORT-Design sind mit Niederquerschnittsreifen ausgestattet. Wenn nötig, packen innenbelüftete BREMBO®-Scheibenbremsen kraftvoll zu.



F SPORT-EMBLEM

Es ist diskret – und macht doch den Unterschied: Das F SPORT-Emblem steht für vom Lexus Motorsport inspirierte Designeinflüsse und deutet seine Abstammung vom Supersportwagen Lexus LFA an.



F SPORT-LENKRAD

Das Lenkrad mit perforiertem Leder, Schaltwippen und F SPORT-Logo liegt perfekt in der Hand: Sie fühlen sich eins mit dem LS F SPORT.

F SPORT-WÄHLHEBEL

Mit seinem Finish in perforiertem Leder passt der Wählhebel des F SPORT gemeinsam mit dem Lederlenkrad perfekt zum sportlichen Auftritt des Fahrzeugs.



EINSTIEGSLEISTEN

Attraktive Einstiegsleisten aus gebürstetem Aluminium mit dem Lexus Logo (vorne) schützen den vorderen und hinteren Schwellerbereich beim Ein- und Aussteigen und werten das Entree zusätzlich auf.



SPORTPEDALERIE

Die gelochten Aluminiumpedale sind eine Design-Referenz des LS F SPORT an den Rennsport. Mit ihrer rutschfesten Oberfläche bieten sie besten Grip.



ALUMINIUM-APPLIKATIONEN

Die gebürsteten Aluminium-Applikationen harmonieren perfekt mit den gelochten Sportpedalen, Einstiegsleisten und weiteren F SPORT-Designelementen.



F SPORT-LEDERAUSSTATTUNG

Die Frontsitze des LS F SPORT verfügen über ein attraktives Lederdesign mit Rauten-Perforation und geprägtem F SPORT-Logo. Der schwarze Dachhimmel passt perfekt zum Interieur in Galaxyschwarz oder Kaschmirweiß.

TECHNISCHE DATEN

LS 600h/LS 600h L

LS 600h/LS 600h L

GESAMTSYSTEMLEISTUNG	
kW (PS)	327 (445)
BENZINTRIEBWERK	
Hubraum (cm ³)/Zylinder/Ventile	4.969/V8/32
Ventilsteuerung	Dual-VVT-iE
Kraftstoff	Super bleifrei (ROZ 95)
Max. Leistung (kW [PS]/min ⁻¹)	290 (394)/6.400
Max. Drehmoment (Nm/min ⁻¹)	520/4.000
ELEKTROMOTOR	
Typ	Drehstrom-Synchronmotor
Max. Leistung kW (PS)	165 (224)
Max. Drehmoment (Nm)	300
HYBRIDBATTERIE	
Typ	Nickel-Metallhydrid (Ni-Mh)
Anzahl Batteriezellen	240
Nennspannung (V)/Betriebsspannung (V)	288/650
KRAFTÜBERTRAGUNG	
Antrieb	Permanenter, variabler Allradantrieb (mechanisch)
Getriebe	Hybrid Drive mit stufenlos variablem Automatikgetriebe (E-CVT)
FAHRLEISTUNGEN	
Höchstgeschwindigkeit (km/h)	250 (elektronisch begrenzt)
0–100 km/h (s)	6,1
CO ₂ -EMISSIONEN ¹ (g/km)	
Kombiniert	199
CO ₂ -Effizienzklasse ²	C
Abgasnorm	Euro 6

LS 600h/LS 600h L

KRAFTSTOFFVERBRAUCH ¹ (l/100 km)	
Kombiniert	8,6
BREMSEN	
Vorne	Innenbelüftete Scheibenbremsen
Hinten	Innenbelüftete Scheibenbremsen
RADAUFHÄNGUNG	
Vorne	Mehrlenker
Hinten	Mehrlenker
LENKUNG	
Art	Zahnstangenlenkgetriebe
Lenkradumdrehungen (Anschlag zu Anschlag)	2,3–3,7/2,2–3,4 ³
Wendekreisdurchmesser (m)	11,4/11,6/11,8 ⁴
GEWICHTE (kg)	
Zulässiges Gesamtgewicht ⁵	2.765/2.785 ³
Leergewicht min.–max.	2.305–2.465/2.345–2.415/2.395–2.485 ⁶
LUFTWIDERSTANDSBEIWERT	
c _w -Wert	0,27
VOLUMEN (l)	
Tankinhalt	84
Gepäckraumvolumen ⁷ mit Reifenreparaturset	420

¹ Die Kraftstoffverbrauchs- und Emissionswerte wurden nach dem vorgeschriebenen EU-Messverfahren ermittelt. Der Kraftstoffverbrauch und die CO₂-Emissionen eines Fahrzeugs hängen nicht nur von der effizienten Ausnutzung des Kraftstoffs durch das Fahrzeug ab, sondern werden auch vom Fahrverhalten und anderen nichttechnischen Faktoren beeinflusst. CO₂ ist das für die Erderwärmung hauptsächlich verantwortliche Treibhausgas.

² Fahrzeuge werden anhand der CO₂-Emissionen unter Berücksichtigung des Fahrzeuleergewichts in Effizienzklassen eingeteilt. Die CO₂-Effizienzklasse D entspricht dem Durchschnitt. Mit A+, A, B oder C werden Fahrzeuge bewertet, die besser als der Durchschnitt sind.

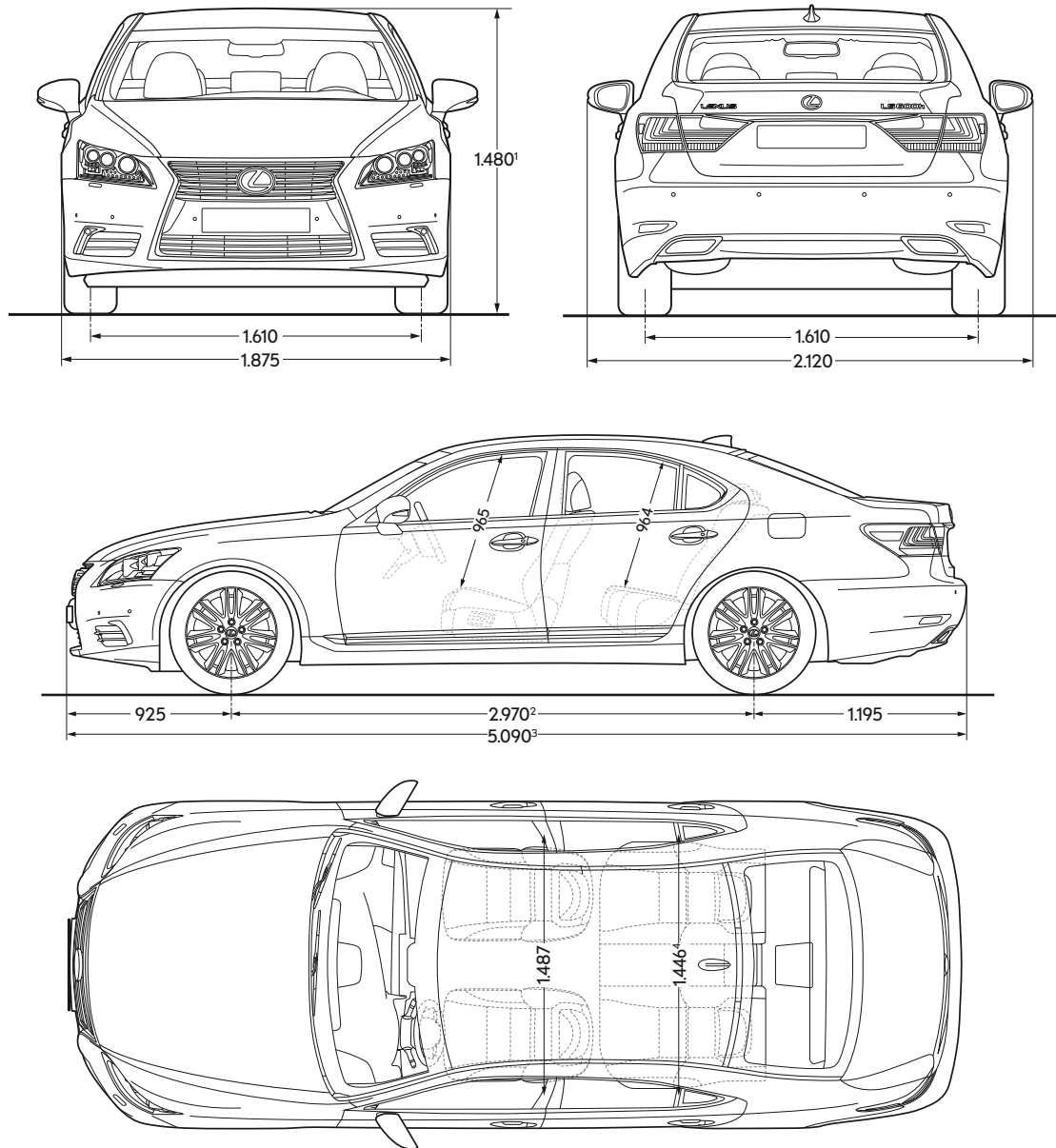
³ Erster Wert für LS 600h. Zweiter Wert für LS 600h L.

⁴ Erster Wert für LS 600h. Zweiter Wert LS F SPORT. Dritter Wert für LS 600h L.

⁵ Mit der Ausstattungslinie „Wellness Line“ beträgt das zulässige Gesamtgewicht 2.750 kg.

⁶ Leergewicht inkl. 75 kg Fahrergewicht. Erster Wert für LS 600h. Zweiter Wert LS 600h F SPORT. Dritter Wert für LS 600h L. Mit der Ausstattungsvariante „Wellness Line“ erhöht sich das Leergewicht (min.–max.) für den LS 600h L auf 2.455–2.525 kg.

⁷ Berechnet nach VDA-Messmethode. Inklusive Unterflurtaufach.



Alle Angaben in Millimeter.
¹ = 1470 mm bei LS 600h F SPORT.
² = 3090 mm bei LS 600h L.
³ = 5210 mm bei LS 600h L.
⁴ = 1432 mm bei LS 600h L.

TECHNISCHE DATEN

LS 460/LS 460 AWD

	LS 460	LS 460 AWD
BENZINTRIEBWERK		
Hubraum (cm ³)/Zylinder/Ventile	4.608/V8/32	4.608/V8/32
Ventilsteuerung	Dual-VVT-iE	Dual-VVT-iE
Kraftstoff	Super bleifrei (ROZ 95)	Super bleifrei (ROZ 95)
Max. Leistung (kW [PS]/min ⁻¹)	285 (387)/6.400	272 (370)/6.400
Max. Drehmoment (Nm/min ⁻¹)	493/4.100	473/4.100
KRAFTÜBERTRAGUNG		
Antrieb	Hinterradantrieb	Permanenter, variabler Allradantrieb
Getriebe	8-Stufen-Automatik	8-Stufen-Automatik
FAHRLEISTUNGEN		
Höchstgeschwindigkeit (km/h)	250 (elektronisch begrenzt)	250 (elektronisch begrenzt)
0–100 km/h (s)	5,7	6,3
CO₂-EMISSIONEN¹ (g/km)		
Kombiniert	249	263
CO ₂ -Effizienzklasse ²	F	F
Abgasnorm	Euro 6	Euro 6
KRAFTSTOFFVERBRAUCH³ (l/100 km)		
Kombiniert	10,7	11,4

	LS 460	LS 460 AWD
BREMSEN		
Vorne	Innenbelüftete Scheibenbremsen	Innenbelüftete Scheibenbremsen
Hinten	Innenbelüftete Scheibenbremsen	Innenbelüftete Scheibenbremsen
RADAUFHÄNGUNG		
Vorne	Mehrlenker	Mehrlenker
Hinten	Mehrlenker	Mehrlenker
LENKUNG		
Art	Zahnstangenlenkung	Zahnstangenlenkung
Lenkradumdrehungen (Anschlag zu Anschlag)	2,4–3,7 (2,4–3,6 mit 19-Zoll-Rädern) ³	2,3–3,7
Wendekreisdurchmesser (m)	11,6	12,2
GEWICHTE (kg)		
Zulässiges Gesamtgewicht	2.455	2.575
Leergewicht ⁴ min.–max.	2.015–2.155/ 2.055–2.095 ⁵	2.155–2.275
LUFTWIDERSTANDSBEIWERT		
c _w -Wert	0,26	0,27
VOLUMEN (l)		
Tankinhalt	84	84
Gepäckraumvolumen ⁶ mit Reifenreparaturset	560	560

¹ Die Kraftstoffverbrauchs- und Emissionswerte wurden nach dem vorgeschriebenen EU-Messverfahren ermittelt. Der Kraftstoffverbrauch und die CO₂-Emissionen eines Fahrzeugs hängen nicht nur von der effizienten Ausnutzung des Kraftstoffs durch das Fahrzeug ab, sondern werden auch vom Fahrverhalten und anderen nichttechnischen Faktoren beeinflusst. CO₂ ist das für die Erderwärmung hauptsächlich verantwortliche Treibhausgas.

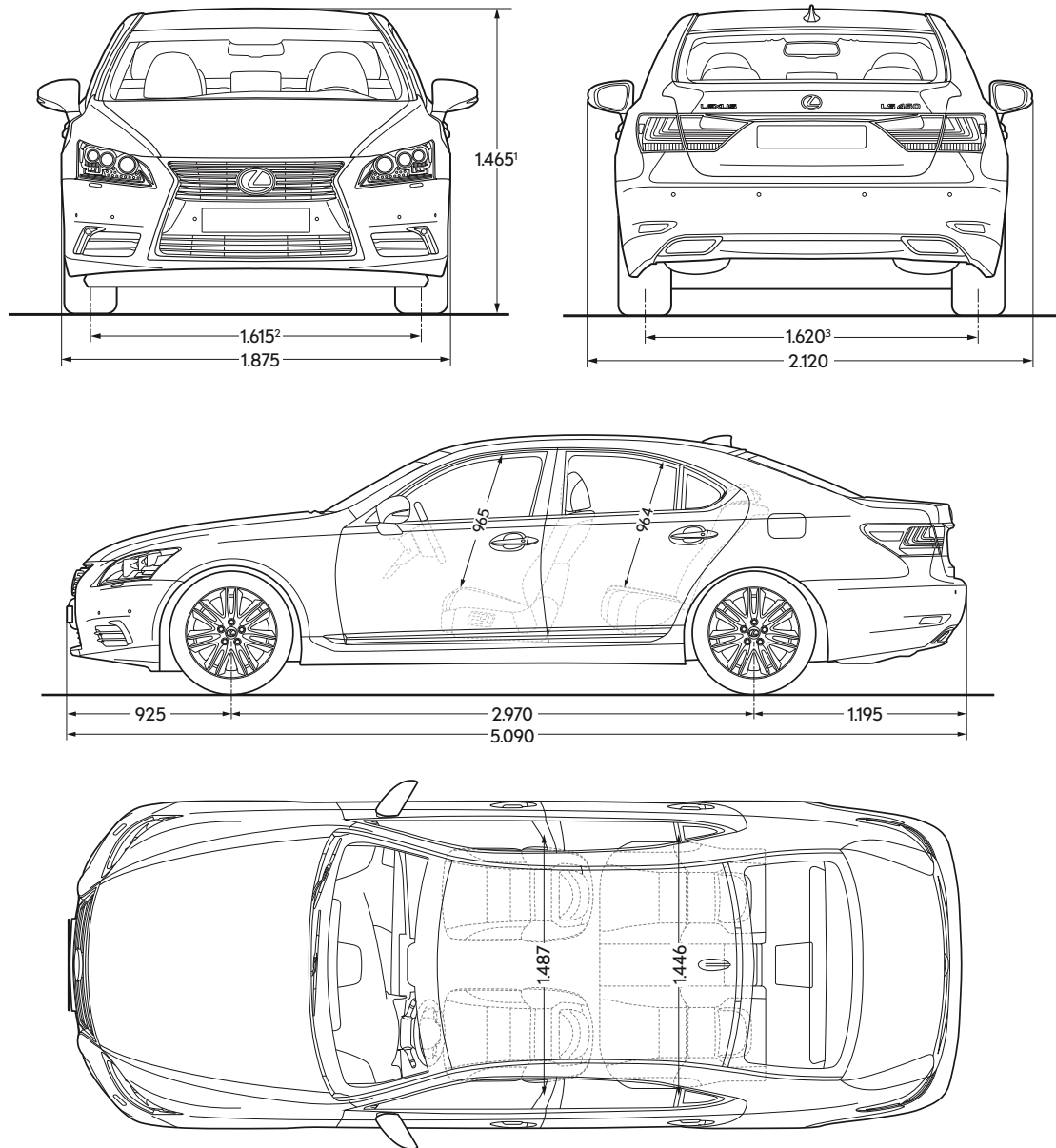
² Fahrzeuge werden anhand der CO₂-Emissionen unter Berücksichtigung des Fahrzeugleergewichts in Effizienzklassen eingeteilt. Die CO₂-Effizienzklasse D entspricht dem Durchschnitt. Mit A+, A, B oder C werden Fahrzeuge bewertet, die besser als der Durchschnitt sind.

³ LS 460 F SPORT (Anschlag zu Anschlag) = 2,3–3,5.

⁴ Ausstattungsabhängig, Leergewicht inkl. 75 kg Fahrergewicht.

⁵ Erster Wert für LS 460. Zweiter Wert für LS 460 F SPORT.

⁶ Berechnet nach VDA-Messmethode. Inklusive Unterflurtaufach.



Alle Angaben in Millimeter.

¹ = 1455 mm bei LS 460 F SPORT.

² = 1610 mm bei LS 460 mit optionalen 19-Zoll-Leichtmetallfelgen.

³ = 1615 mm bei LS 460 mit optionalen 19-Zoll-Leichtmetallfelgen.

SERIENAUSSTATTUNG

AKTIVE SICHERHEIT UND FAHRDYNAMIK

Adaptives Bremslicht mit Notbremserkennung
Antiblockiersystem ABS mit Brems-Assistent (BAS)
Antriebssschlupfregelung TRC (Traction Control)
Elektronisch gesteuerte Bremsanlage ECB (Electronically Controlled Braking) mit elektronischer Bremskraftverteilung EBD (Electronic Brake Force Distribution)
Elektromechanische Parkbremse EPB (Electronic Parking Brake) mit automatischer Haltefunktion und Berganfahrhilfe
Luffederung mit adaptiver Stoßdämpfung und automatischer Niveauregulierung
Reifenluftdrucküberwachung TPWS (Tyre Pressure Warning System)
Reifenreparaturset (Tyre Fit)
Servolenkung, elektronisch, EPS (Electric Power Steering) mit variablem Übersetzungsverhältnis VGRS (Variable Gear Ratio Steering)
Stabilitätsprogramm VSC (Vehicle Stability Control), abschaltbar
VDIM (Vehicle Dynamic Integrated Management) Fahrdynamik-Management

PASSIVE SICHERHEIT

Airbags:
– Beifahrerairbags automatisch abschaltend (über Belegungserkennung im Sitz aktiviert)
– Beifahrerairbags abschaltbar
– Frontairbags für Fahrer und Beifahrer (2-stufig auslösend)
– Knieairbag für Fahrer und Beifahrer
– Kopfairbags „Curtain Shield“ vorne und hinten
– Seitenairbags für Fahrer und Beifahrer (Schulter, Brust und Hüfte)
– Zwei-Kammer-Frontairbag für Beifahrer
Aktive Kopfstützen für Fahrer und Beifahrer, elektrisch einstellbar, mit Memoryfunktion für den Fahrersitz
Gurtstraffer und Gurtkraftbegrenzer vorne und auf den äußeren Fondsitzen
Gurtwarnsystem für Fahrer und Beifahrer (optisch und akustisch)
ISOFIX-Vorbereitung auf den äußeren Fondsitzen

DIEBSTAHLSCHUTZ

Automatische Türverriegelung, geschwindigkeitsabhängig
Diebstahlwarnanlage mit Türschließfunktion „Double Lock“, Innenraumsensor und Abschleppschutz

AUSSENAUSSTATTUNG

Außenspiegel:
– elektrisch einstellbar und automatisch beheizbar
– mit wasserabweisender Oberflächenbeschichtung
– Spiegelflächen automatisch und stufenlos abblendend
– Spiegelflächen schwenken bei Rückwärtsfahrt automatisch nach unten
– mit Blinkleuchten in LED-Technologie
Brems- und Rückleuchten in LED-Technologie
Frontscheibenwischer:
– mit zwei Geschwindigkeitsstufen
– mit beheizbarer Scheibenwischerablage
– mit geschwindigkeitsabhängiger Wischwinkel-Anpassung
– mit variabler Intervallschaltung und Wisch-Wasch-Automatik mit Nachwischfunktion
– über Regensensor aktiviert
Heckscheibe beheizbar, mit Abschaltautomatik
Leichtmetallräder, 18 Zoll, 10-Speichen-Design mit Bereifung 235/50R18
Nebelscheinwerfer in LED-Technologie
Scheinwerfer (Bi-Xenon) mit:
– dynamisch geregelter Kurvenlicht AFS
– Fernlichtassistent mit automatischer Leuchtweitenregulierung
– Scheinwerfer-Reinigungsanlage
– LED-Tagfahrlicht
Schließsystem Soft Close, für Türen und Kofferraumdeckel
Seitenscheiben vorne und hinten sowie Windschutzscheibe mit wasserabweisender Oberflächenbeschichtung

AUDIO, KOMMUNIKATION UND INFORMATION

Analoguhr
Multiinformationsdisplay mit Anzeige von Reichweite, Durchschnittsgeschwindigkeit und Durchschnittsverbrauch
Lenkrad mit integrierter Bedienung für Audio, Telefon und Sprachsteuerung
Lexus Premium-Navigation:
– 12,3-Zoll-Display
– 3-D-Darstellung ausgewählter Gebäude
– erweiterter Sprachsteuerung
– Remote-Touch-Bediensystem
– Auswahl von Navigationszielen nach mehreren Möglichkeiten wie z.B. Sprachsteuerung, Remote-Touch-Bedienung, Google® Local Search^{1,2}, Adresseinträge aus den Kontakten des Mobiltelefons¹
– dynamische Routenführung mit erweiterten Verkehrsinformationen
– Fahrspurassistent und Anzeige von Autobahnschildern
– Lexus Connected Services
– Tempolimit-Anzeige

Premium-Audiosystem mit:

- 10 Lautsprechern
- Bluetooth®-Audiostreaming und -Freisprecheinrichtung
- DAB, DAB+, DMB-Tuner
- DVD-Player
- externem Audioeingang (AUX) und USB-Schnittstelle mit iPod®-Steuerung
- RDS-Radio

INNENAUSSTATTUNG UND KOMFORT

Applikationen in Edelholz
Aschenbecher vorne und im Fond (2)
Fensterheber mit Auf-/Abwärtsautomatik
Fußraumbeleuchtung vorne und hinten
Geschwindigkeitsregelsystem Cruise Control
Holz-/Lederlenkrad, elektrisch höhen- und längseinstellbar mit Memoryfunktion
Innenraumbeleuchtungskonzept in LED-Technologie
Klimatisierungsautomatik:
– mit Frischluft-, Pollen- und Geruchsfilter
– individuell regelbar für Fahrer und Beifahrer
– mit Luftgütesensor und automatischer Umluftschaltung
– Ionen-Luftreinigungssystem (Nano-e®)
– sonnenstandsabhängig regelnd
Kofferraumdeckel „Easy Load“ (öffnet und schließt automatisch auf Knopfdruck)
Komfortsitze in Leder mit Körperkontaktf lächen in perforiertem Leder mit:
– elektrischer Sitzverstellung für Fahrer (10fach) und Beifahrer (8fach); Fahrersitz zusätzlich mit elektrisch einstellbarer Sitzflächenlänge
– Lendenwirbelstütze, elektrisch einstellbar (Fahrer 4-Wege, Beifahrer 2-Wege)
– Sicherheitsgurte vorne elektrisch einstellbar mit Memoryfunktion
– Sitzheizung und -belüftung vorne
– Sitzheizung für die äußeren Fondsitze
Komforteinstieg „Easy Entry“ für den Fahrer: Lenkrad und Sitz fahren zum einfachen Ein- und Aussteigen zurück
Kopfstützen hinten, höhenverstellbar
Leselampen vorne und hinten
Lexus Park Assist: akustische und optische Abstandswarnung vorne (4 Sensoren) und hinten (4 Sensoren)
Mittelarmlehne hinten mit Durchlademöglichkeit (nur LS 460, Entfall bei Luxury Line)
Rückspiegel automatisch und stufenlos abblendend
Sonnenschutzrollo für die Heckscheibe, elektrisch betätigt, automatisch absenkend bei Rückwärtsfahrt
Start-Stopp-Knopf
Zigarettenanzünder 12V

Google® ist eine eingetragene Marke von Google Inc. / Bluetooth® ist eine eingetragene Marke von Bluetooth SIG Inc. / iPod® ist eine eingetragene Marke von Apple Inc.

¹ Das Telefon muss die entsprechenden Bluetooth-Funktionen unterstützen und verbunden sein.

² Setzt die Freischaltung der Nutzung des Mobiltelefons als Modem (Lethering) beim Mobilfunkprovider sowie eine einmalige Registrierung voraus.

ZUSÄTZLICHE SERIENAUSSTATTUNG LS 460 AWD

Allradantrieb, permanent mit mechanischer Kraftverteilung
Holz-/Lederlenkrad, elektrisch höhen- und längseinstellbar mit
Memoryfunktion und Lenkradheizung

ZUSÄTZLICHE SERIENAUSSTATTUNG LS 600h

Allradantrieb, permanent, variabel mit mechanischer
Kraftverteilung
Brembo® Bremsanlage, vorne 19 Zoll, hinten 17 Zoll
ECO-Fahrmodus für effizienteren Kraftstoffverbrauch
EV-Fahrmodus (elektrisches Fahren)
Leichtmetall-/Hohlkammerräder, 19 Zoll, 7-Doppelspeichen-
Design mit Bereifung 245/45R19
Mark Levinson® High-End-Audiosystem mit 19 Lautsprechern
Scheinwerfer (Bi-LED) mit:
– dynamisch geregeltem Kurvenlicht AFS (Adaptive
Frontlighting System)
– Fernlichtassistent mit automatischer Leuchtweitenregulierung
– LED-Tagfahrlicht
– Scheinwerfer-Reinigungsanlage

ZUSÄTZLICHE SERIENAUSSTATTUNG LS 600h L (zu LS 600h)

Glas-Schiebe-Hebedach, elektrisch betätigt
Komfortsitze in Semianilinleder. Im Fond mit:
– 4-Zonen-Klimatisierungsautomatik (separate, duale
Temperaturregelung im Fond)
– elektrisch bedienbaren Sonnenschutzrollos für die hinteren
Seitenscheiben
– elektrischer Sitzeinstellung für die äußeren Fondsitze mit
Memoryfunktion
– Komfortkopfstützen hinten, elektrisch einstellbar
– Lendenwirbelstütze (2-Wege) mit Massagefunktion mittels
Vibration (drei Intensitätsstufen wählbar)
– Multifunktions-Mittelarmlehne mit Steuerung für
Klimaautomatik, Audio und Sitzverstellung
Lederausstattung exklusiv mit:
– Beifahrersitz mit Wadenauflage
– Dachhimmel sowie A-, B- und C-Säule in Alcantara®
– Instrumententafel, obere Türpaneele, Mittelarmlehne und
Armlehnen der Türen in Semianilinleder
– Lenkradheizung
Lexus Card Key
Rear-Seat-Entertainment mit:
– 9-Zoll-VGA-LCD-Farbmonitor, in Dachhimmel integriert
– DVD-Player (Blu-ray-Disc®)
– Seitenairbags hinten
– Sitzbelüftung für die äußeren Fondsitze
Windschutzscheibe, getönt, mit erhöhter Schutzwirkung gegen
UV-/Infrarotlicht

SONDERAUSSTATTUNGEN

SONDERAUSSTATTUNGEN	LS 460/LS 460 AWD			LS 600h/LS 600h L			
	GRUNDVERSION	LUXURY LINE	F SPORT ¹	GRUNDVERSION	LUXURY LINE	F SPORT ¹	WELLNESS LINE
Adaptives Geschwindigkeitsregelsystem ACC mit Pre-Crash Safety-System (PCS) - Stop-&-Go-Funktion - Totwinkel-Assistent mit Rückraum-Assistent	o	-	o	o	o	o	o
Advanced Pre-Crash Safety-System (PCS) mit: - adaptivem Geschwindigkeitsregelsystem (ACC) mit Stop-&-Go-Funktion - Gesichtsfeldmonitor - Heck Pre-Crash mit aktiven Kopfstützen vorne (elektrisch) - Nachtsicht-Assistent - Objekterkennung mittels Infrarotkamera - Spurhalte-Assistent - Totwinkel-Assistent mit Rückraum-Assistent	-	o	-	-	o	-	o
Glas-Schiebe-Hebedach: elektrisch betätigt	o	s	o	o	o	o	s
High-End-Audiosystem Mark Levinson® mit: 19 Lautsprechern	o	o	o	s	s	s	s
Mica-/Metallic-Lackierung	o	o	o	o	o	o	o
Rear-Seat-Entertainment-System mit: - 9-Zoll-VGA LCD-Farbmonitor, in den Dachhimmel integriert - DVD Player (Blu-ray-Disc®)	-	o	-	-	s	-	s

s = Serienausstattung
o = Sonderausstattung
- = nicht verfügbar

Mark Levinson® ist eine eingetragene Handelsmarke der Harman international Industries, Incorporated.
Blu-ray-Disc® ist eine Marke der Blu-ray Disc Association.

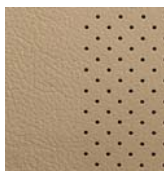
¹ F SPORT nur für LS 460/LS 600h

INTERIEUR- KOMBINATIONEN

LEDER¹



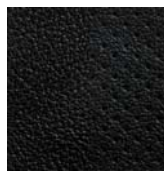
Kaschmirweiß



Elfenbeinbeige



Platingrau

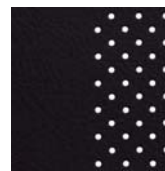


Samtschwarz



Topasbraun

F SPORT LEDER²



Samtschwarz



Kaschmirweiß

SEMIANILINLEDER³



Kaschmirweiß



Elfenbeinbeige



Platingrau

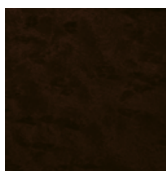


Samtschwarz

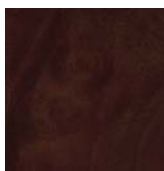


Topasbraun

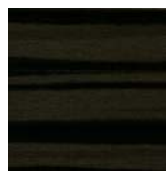
APPLIKATIONEN IN HOLZ⁴



Esche,
mattbraun



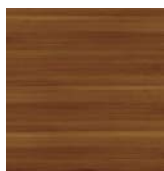
Walnuss,
dunkelbraun



Shimamoku,
schwarz-grau

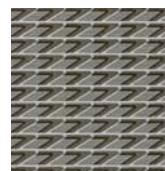


Wurzelholz,
hellbraun



Bambus

F SPORT-APPLIKATIONEN⁵



Aluminium

¹ Für LS 460, LS 460 AWD und LS 600h.

² Für Ausstattungsvariante F SPORT.

³ Für Ausstattungsvariante Luxury Line und LS 600h L.

⁴ Für alle LS Modelle außer Ausstattungsvariante F SPORT.

In Kombination mit einer Lederausstattung können Sie zwischen Applikationen in Esche mattbraun, Walnuss dunkelbraun und Shimamoku schwarz-grau wählen.

In Kombination mit einer Ausstattung in Semianilinleder stehen zusätzlich Applikationen in Wurzelholz champagner und Bambus zur Auswahl.

⁵ Für Ausstattungsvariante F SPORT.

Komfortsitze in Leder, Platingrau mit Applikationen in Shimamoku, schwarz-grau.



Komfortsitze in Leder, Elfenbeinbeige mit Applikationen in Walnuss, dunkelbraun.



Komfortsitze in Leder, Kaschmirweiß mit Applikationen in Esche, mattbraun.



INTERIEUR- KOMBINATIONEN

Sportsitze in Leder, Galaxyschwarz mit Applikationen in Aluminium.



Sportsitze in Leder, Kaschmirweiß mit Applikationen in Aluminium.



Komfortsitze in Semianilinleder, Samtschwarz mit Applikationen in Bambus.



Komfortsitze in Semianilinleder, Topasbraun mit Applikationen in Shimamoku, schwarz-grau.



Komfortsitze in Semianilinleder, Kaschmirweiß mit Applikationen in Wurzelholz, hellbraun.



AUSSENLACKIERUNGEN

Fujiweiß Glass Flake^{1,2} (083)



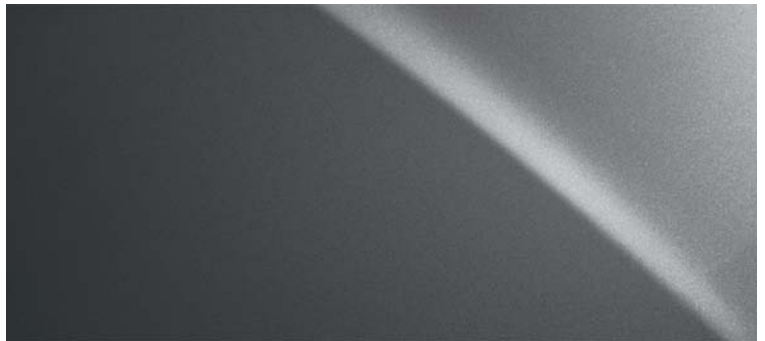
Titaniumsilber Sonic¹ (1J7)



Imperialweiß Perleffekt^{1,3} (077)



Basaltgrau Mica¹ (1H9)



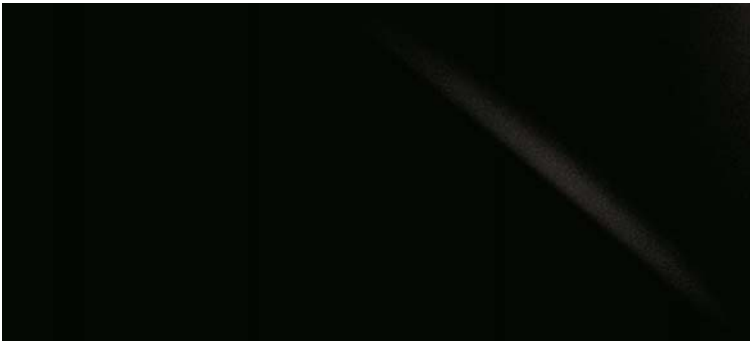
Satinsilber¹ (1J2)



Onyxschwarz (212)



Diamantschwarz Glass Flake¹ (217)



Siennabraun Metallic^{1,3} (4V3)



Kaschmirsilber Metallic^{1,3} (4U7)



Florentinerrot Crystal Shine¹ (3R1)



Opalschwarz Metallic^{1,3} (214)



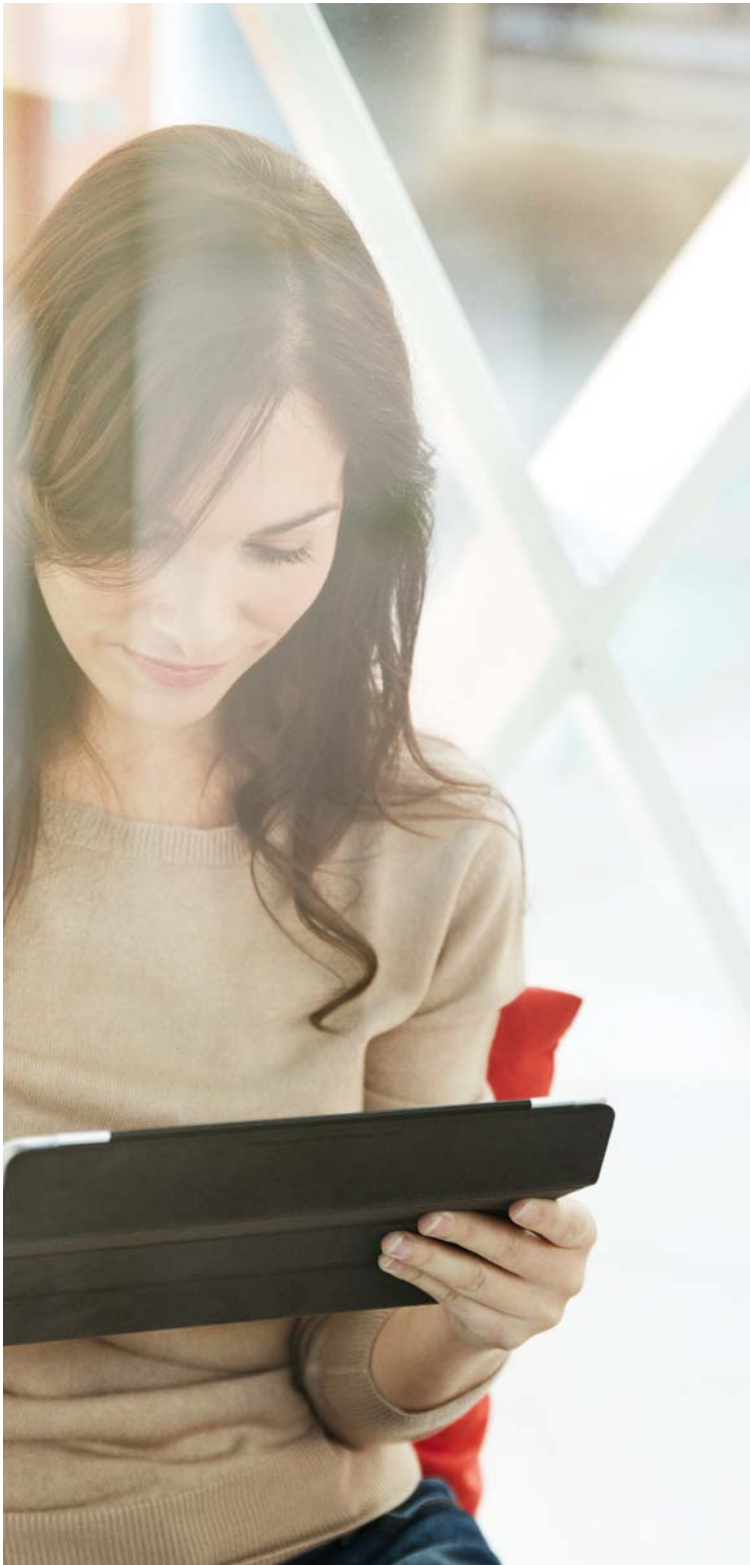
¹ Sonderlackierung, gegen Aufpreis.

² Nur für Ausstattungsvariante F SPORT.

³ Nicht für Ausstattungsvariante F SPORT.

Bitte beachten Sie: Druckfarben können erfahrungsgemäß den Farbton von Lackierungen und Polstern nicht originalgetreu wiedergeben und nur einen ersten Eindruck der Wagenfarben vermitteln.

Ihr Lexus Forum hält entsprechende Farb- und Ledermuster bereit, damit Sie sich von Aussehen und Haptik persönlich überzeugen können.



LEXUS: UNSER VERSPRECHEN

Wir bei Lexus sind davon überzeugt, Faszinierendes zu erschaffen. Dies gilt nicht nur für unsere Automobile, die in unabhängigen Studien seit Jahren die ersten Plätze belegen, wenn es um Zuverlässigkeit und Qualität geht. Sondern auch für unsere Service- und Aftersales-Programme. Diese gewährleisten über die gesamte Lebensdauer Ihres Fahrzeugs hinweg, dass Sie sich jederzeit rundum zufrieden und sorgenfrei ans Steuer setzen können. Dieselbe Sorgfalt und Aufmerksamkeit, mit der wir unsere Automobile fertigen, zeichnet auch den Umgang mit unseren Kunden aus. Und wenn wir von der legendären japanischen Gastfreundschaft sprechen, meinen wir damit, dass wir jeden Kunden so behandeln, als wäre er unser ganz persönlicher und höchst willkommener Gast. Auch nach der Auslieferung Ihres neuen Lexus sind wir immer für Sie da. Darüber hinaus setzen wir alles daran, dass erforderliche Arbeiten an Ihrem Fahrzeug nicht nur gründlich, sondern auch so effizient wie möglich vorgenommen werden - damit Sie Ihren Lexus möglichst schnell wieder genießen können. Wir freuen uns auf Ihren Besuch.



LEXUS SERVICE

Lexus Service ist unsere Einladung an Sie, das Wohlbefinden Ihres Lexus engagierten und kompetenten Experten anzuvertrauen, und die Gelegenheit für uns, Sie von unserem einzigartigen Kundenservice zu überzeugen. Fundierte Mitarbeiterschulung und permanente Weiterbildungsprogramme in allen Bereichen bedeuten für Sie die beruhigende Gewissheit, dass wir alles daran setzen, damit Sie Ihren Lexus stets so zurückerhalten, als käme er direkt aus dem Ausstellungsraum.

Ihre Vorteile:

- hochqualifizierte Lexus Techniker
- modernste Einrichtungen und Ausstattung
- Einsatz von Lexus Originalteilen
- Lexus Servicehistorie schützt den Wiederverkaufswert
- ausführliche Serviceprotokolle
- auf Ihre Bedürfnisse abgestimmter Lexus Service



LEXUS GARANTIE

- 3 Jahre oder 100.000 km umfassende Garantie
- 3 Jahre Garantie gegen Oberflächenrost und Lackschäden
- 12 Jahre Garantie gegen Durchrostung der Karosserie (von innen nach außen)
- 5 Jahre oder 100.000 km Garantie auf Komponenten des Hybridsystems. Zu den Hybridkomponenten zählen: Steuerungskomponenten, Ni-Mh-Batterie, Inverter mit Spannungswandler.

LEXUS MOBILITÄT

Wir wollen sicherstellen, dass Sie die Fahrt in Ihrem Lexus überall in Europa beruhigt genießen können, denn in den ersten drei Jahren ist unser kostenloses Mobilitätsprogramm Lexus Euro Assistance 24* immer für Sie da. Ganz gleich, wohin Sie reisen, dieses Programm garantiert Ihre Mobilität. Es umfasst beispielsweise Abschleppdienst, Hotelunterbringung, Mietwagen, Rückführung des Fahrzeugs und viele weitere Service-Leistungen, sollte Ihr Lexus eine Panne haben, gestohlen werden oder in einen Unfall verwickelt sein.

* In einigen Ländern können die Konditionen abweichen. Erkundigen Sie sich bitte bei Ihrem Lexus Händler.



ERLEBEN SIE DEN LEXUS LS

Der beste Weg, einen Lexus wirklich zu erleben, ist, ihn zu fahren. Um eine Probefahrt mit einem der Lexus LS Modelle zu vereinbaren, rufen Sie einfach gebührenfrei unter 08 00/5 20 21 22 an, buchen Sie unter www.lexus.de oder besuchen Sie Ihren Lexus Händler.

Die abgebildeten Fahrzeuge enthalten teilweise Sonderausstattungen, die nicht zum Serienumfang gehören. Spezifikationen können von Modell zu Modell variieren. Detaillierte Informationen zu den Ausstattungsvarianten und Preisen entnehmen Sie bitte der Broschüre "Der Lexus LS. Preise und Fakten". Änderungen von Konstruktionen und Ausstattungen sowie Irrtümer vorbehalten.

Lexus Financial Services bietet Ihnen eine Auswahl von Finanzprodukten. Bei Ihrem Lexus Händler erhalten Sie eine garantiert individuelle Beratung und passgenaue Finanzierungsangebote.

Auch für Lexus Geschäftskunden bieten wir maßgeschneiderte Lösungen. Rufen Sie uns an: 0 22 34/1 02 21 10 oder informieren Sie sich im Internet: www.lexus-geschaeftskunden.de

Umweltschutz hat bei Lexus oberste Priorität. Über den gesamten Lebenszyklus unserer Automobile – angefangen bei der Entwicklung über die Produktion bis zur Verwertung – setzen wir deshalb alles daran, schädigende Umwelteinflüsse zu vermeiden. Detaillierte Informationen zum Thema Umweltschutz sowie zur Rücknahme von Altfahrzeugen erhalten Sie bei Ihrem Lexus Händler.

Weitere Informationen entnehmen Sie bitte unserer Website unter www.lexus.de

Gedruckt in Europa, Stand: Oktober 2014

Artikel-Nr. M16020

