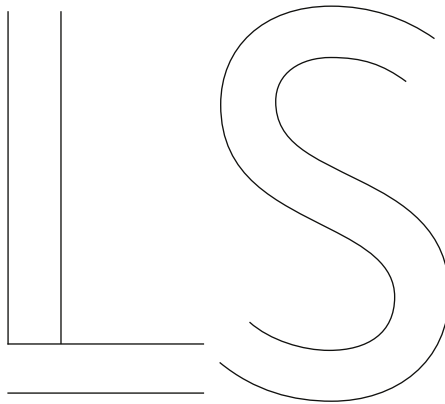


LS



LS 500h





Seit mehr als 15 Jahren ist Lexus Pionier und einer der führenden Hersteller im Bereich der Elektrifizierung von Premiumfahrzeugen. Über 1,6 Millionen selbstladende Lexus Hybridfahrzeuge sind weltweit auf den Straßen unterwegs - das ist eine umfassende Auswahl an Modellen, die mit höchster Qualität, überragender Zuverlässigkeit und exklusivem Komfort begeistern. Beeindruckende Fakten, die uns immer wieder antreiben, nach neuen Innovationen zu forschen und Elektrifizierung weiterzudenken als bis zur Entwicklung von Batterien und Motoren. Denn sie ist die einmalige Chance, eine neue Art von Fahrspaß zu definieren. Ihr Fahrerlebnis steht bei uns im Mittelpunkt - ebenso wie die Frage: Wie fühlt es sich an, Lexus Kunde zu sein?

Entdecken Sie jetzt die selbstladende Luxuslimousine LS 500h und überzeugen Sie sich persönlich, von dem Erlebnis „Lexus Electrified“.



01. LEXUS ELECTRIFIED
Seiten 04–05



02. DESIGN
Seiten 06–09



03. OMOTENASHI
Seiten 10–15



04. HANDWERKSKUNST
Seiten 16–19



05. TECHNOLOGIE
Seiten 20–21



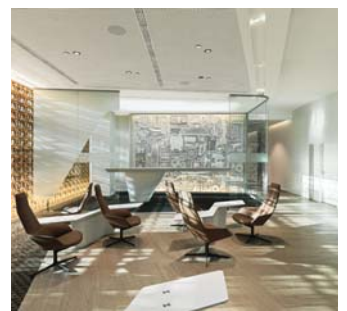
**06. FASZINIERENDE
LEISTUNG**
Seiten 22–25



07. SICHERHEIT
Seiten 26–27



08. WÄHLEN SIE IHREN LS
Seiten 28–57



09. LEXUS ERLEBNIS
Seiten 58–59

ERLEBEN SIE DEN SELBSTLADENDEN LS 500h HYBRID

Der LS 500h verbindet ein coupéhaftes Profil mit der Geräumigkeit einer Flaggschifflimousine zu einer extrem dynamischen Präsenz. Entdecken Sie japanische Ästhetik und traditionelle Takumi-Handwerkskunst, vereint mit wegweisenden Technologien wie dem vollautomatischen Lexus Active Park Assist. Nehmen Sie Platz auf den luxuriösen Ledersitzen und genießen Sie den Komfort des Klima-Concierge, der Heizung, Kühlung und Belüftung individuell reguliert. Interagieren Sie mit dem 12,3-Zoll-Touchscreen oder genießen Sie das optionale Mark Levinson®-Soundsystem mit 23 Lautsprechern. Während Fahrer und Beifahrer auf Wunsch eine entspannende Massage genießen, werden Fondpassagiere im „Shiatsu“-Massagesitz auf höchstem Niveau verwöhnt – immer mit dem guten Gefühl, dass sie in einem der sichersten Fahrzeuge unterwegs sind, das wir je gebaut haben. Der LS F SPORT bietet dank einer hochfesten Karosserie, der sportlich abgestimmten Federung und des optimierten Multistage-Hybridantriebs ein noch dynamischeres Fahrerlebnis.





PIONIER BEI ELEKTRIFIZIERTEN PREMIUM-FAHRZEUGEN

Seit der Einführung unserer ersten Luxuslimousine vor über 30 Jahren ist Lexus ein Synonym für außergewöhnliches Design, Qualität und Komfort. Wir sind einer der führenden Hersteller und Pionier im Bereich elektrifizierter Premium-Fahrzeuge. Unsere Kunden mit innovativen Fahrzeugen zu begeistern und Bedürfnisse von Kunden und Fahrern zu antizipieren – das ist unser Anspruch. Ganz im Sinne dieser Unternehmensphilosophie wurde 2005 der weltweit erste Premium-Vollhybrid, der RX 400h, der Weltöffentlichkeit vorgestellt.



ZEHN SELBSTLADENDE HYBRIDMODELLE UND DER ERSTE VOLLELEKTRISCHE LEXUS

Lexus bietet heute zehn innovative Vollhybridmodelle an. Kein anderer Premium-Hersteller hat weltweit mehr Hybridfahrzeuge verkauft und vereint ein solches Maß an Erfahrung bei Entwicklung, Herstellung, Wartung und Recycling von Hybridfahrzeugen und Komponenten. Jedes unserer Hybridmodelle fährt im Stadtverkehr bis zu 50 % der Zeit elektrisch ohne externes Laden - und arbeitet im Elektromodus EV (Electric Vehicle) ohne Kraftstoffverbrauch und völlig emissionsfrei. Der erste vollelektrische Lexus, der Crossover UX 300e, ist ein Meilenstein unserer neuen Vision „Lexus Electrified“. Mit weiteren teil- und vollelektrischen Modellen werden wir unser Angebot an Elektrofahrzeugen weiter ausbauen. Dazu gehören auch der erste Lexus Plug-in-Hybrid und eine neu entwickelte Fahrzeugplattform speziell für Elektrofahrzeuge.



DIE ZUKUNFT IST ELEKTRIFIZIERT

Der Erfolg unserer selbstladenden Hybridmodelle bestätigt uns darin, diesen Weg weiterzugehen. Unsere Vision „Lexus Electrified“ und das neue „LF-30 Electrified Concept“ stehen für diesen Anspruch. Das visionäre Design und das fahrerzentrierte Cockpit des batterieelektrischen LF-30 verkörpern die Innovationskraft von „Lexus Electrified“. Aufbauend auf der langjährigen Erfahrung bei Hybridantrieben, einschließlich Batteriemangement, Steuerungsmodulen und Elektromotoren, schaffen wir ein einzigartiges Fahrerlebnis. Die Technologien von „Lexus Electrified“ ermöglichen dabei eine integrierte Steuerung von Antriebsstrang, Lenkung, Aufhängung und Bremsen.





ZEIT FÜR DIE NÄCHSTE REVOLUTION

Entdecken Sie mutiges Lexus Design in einer
Flaggschiff-Limousine mit flacher,
coupéartiger Silhouette.

Als man ihn bat, den Designprozess des neuen Lexus Flaggschiffs zu leiten, spürte Chefdesigner Koichi Suga die große Verantwortung, die in der Geschichte des LS liegt. Ein LS Modell zu entwerfen, zählt zu den größten Herausforderungen in der Lexus Designwelt. Der neue LS ist nicht weniger als der fünfte Meilenstein in einer Reihe weltberühmter Modelle – alles begann 1989 mit der revolutionären LS 400 Limousine, die die Marke Lexus als neue Kraft in der Premium-Klasse etablierte.

Die Planung der fünften Flaggschiff-Generation begann bereits fünf Jahre vor ihrer Markteinführung. „Das Design beanspruchte einen deutlich größeren Teil der Entwicklungsressourcen als üblich“, erklärt Koichi Suga. „Am Ende kreierten wir sieben Tonmodelle in dreieinhalb Jahren – verglichen mit einem durchschnittlichen Entwicklungsprozess, war das ein unglaublicher Aufwand.“

EINE SCHLANKE, ELEGANTE SILHOUETTE VERBUNDEN MIT EINER FLIESSENDEN DACHLINIE.

Von Beginn an hatte der Chefdesigner ein klares Bild vor Augen: Der neue LS 500h sollte eine schlanke, extrem elegante Silhouette mit einer markanten, dezent abfallenden Dachlinie vereinen. „Unwiderstehlich schön und sportlich“ sollte er sein, mit der kraftvollen Präsenz eines Flaggschiffs. Die 3-Box-Konstruktion stereotyper Luxuslimousinen verwarf man bereits zu Beginn, nichtsdestotrotz waren Kompromisse bei Komfort und Raumangebot nicht denkbar.

Diese Ideen auf Papier zu bringen, fiel Koichi Suga zunächst schwer. „Wenn ich Linien auf große Blätter zeichne, neigt meine Hand dazu, eingefahrenen Linien zu folgen. Das Ergebnis sind konventionelle Formen und vorhersehbare Entwürfe. Ich brauchte also eine andere Taktik. Ich zeichnete daraufhin meine Skizzen auf kleineren Blättern, um meine Bewegungen bewusst einzuschränken, damit die Linien nicht automatisch fließen. Nach fast hundert Versuchen wählte ich die zwanzig besten aus und formte dazu winzige Tonmodelle, die nicht größer als meine Handfläche waren.“

DIE NEUEN ENTWÜRFE VERSPRÜHTEN ESPRIT UND INDIVIDUALITÄT.

Das war der Durchbruch. Die Entwürfe waren unkonventionell und progressiv. Aber die Arbeit stand noch immer am Anfang. In diesen „digitalen“ Zeiten erscheint es geradezu antiquiert, dass Lexus noch immer mit traditionellen Tonmodellen arbeitet. Aber auf diesem Niveau ist Autodesign auch Kunst. Unsere Takumi-Meister, die das Fahrzeug immer und immer wieder neu formten, spielten eine entscheidende Rolle bei der Verfeinerung seiner Linienführung. Ihnen verdanken wir, dass man beim Betrachten des LS 500h von der schlichten Eleganz seiner Silhouette beeindruckt ist, und auf den zweiten Blick von seiner sinnlichen Schönheit gefesselt wird.

Natürlich haben wir den LS auch am Computer modelliert., zum Beispiel den unverwechselbaren, detailreichen Diabolo-Kühlergrill. Über dreieinhalb Monate arbeitete unser Designteam daran, alle Elemente mit einem Softwareprogramm zu berechnen. Der Entwurf des sportlicheren F SPORT Kühlergrills war sogar noch aufwendiger. Die Arbeit war extrem anspruchsvoll, aber ein Flaggschiff wie den LS zu entwerfen, bedeutet, das Bild der gesamten Marke zu definieren – wir wollten Emotionen wecken und Menschen mitreißen. Deshalb war uns bewusst, dass wir unsere ganze Innovationskraft brauchen, um eingefahrene Wege zu verlassen und die Grenzen des Konventionellen zu überschreiten.

„Am Ende haben wir nicht weniger als sieben Tonmodelle in dreieinhalb Jahren entworfen.“

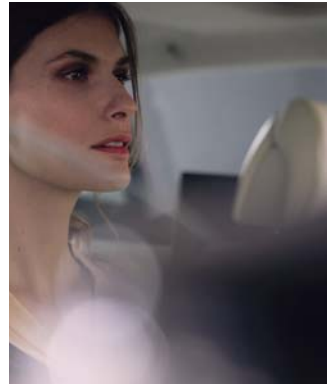
Koichi Suga,
Chefdesigner Lexus LS



01



02



03

- 01 L-förmige Tagfahrleuchten flankieren die Dreifach-LED-Scheinwerfer
- 02 Neue Lüftungseinlässe unterstreichen das Design des Kühlergrills, der aus rund 5.000 Einzelementen besteht
- 03 Die LS 500h Flaggschiff limousine besticht mit dynamischem, coupé-ähnlichem Seitenprofil

WILLKOMMEN AUF JAPANISCH

Bei jeder Fahrt spüren Sie, was den LS 500h so besonders macht: „Omotenashi“.

Omotenashi ist japanisch und bedeutet „Gastfreundschaft und höflicher Service“ - und ist doch weit mehr als nur exzellenter Service. Es ist eine jahrhundertealte, japanische Philosophie, die die Fähigkeit beschreibt, die Bedürfnisse des anderen zu antizipieren, noch bevor sie entstehen. Omotenashi ist eine Denkweise, die jeder Lexus Mitarbeiter mit Leben füllt.

JEDEN KUNDEN SO BEHANDELN, ALS WÄRE ER GAST IN UNSEREM EIGENEN HAUS. Während der gesamten Lebensdauer Ihres LS 500h arbeiten wir daran, Ihr Erlebnis als Besitzer einzigartig zu machen - mit unvergleichlichem Kundenservice, Ihrer Zufriedenheit und reibungslosen Serviceterminen, die auf Ihre Bedürfnisse abgestimmt sind. Ihr Lexus Händler ist zu jeder Zeit bestrebt, Ihren Wünschen gerecht zu werden.

Die Idee des Omotenashi und die einzigartige Gastfreundschaft können Lexus Kunden auch in den außergewöhnlichen Erlebnisräumen INTERSECT BY LEXUS - in New York, Tokio und Dubai - erleben. Und jetzt auch im „Loft by Lexus“ am Flughafen Brüssel.

INNOVATIONEN WIE DAS VOLLAUTOMATISCHE PARKEN. Omotenashi hat einen spürbaren Einfluss darauf, wie wir unsere Fahrzeuge gestalten. Noch bevor Sie sich ans Steuer setzen, bereitet der LS seine Begrüßung vor. Sobald Sie sich dem Fahrzeug nähern, leuchten die Türgriffe auf, um Sie willkommen zu heißen, und auch der Boden unter den Türen wird beleuchtet, damit Sie auch im Dunkeln zum Beispiel nicht in Pfützen treten. Um Ihnen den Einstieg zu erleichtern, hebt sich der Wagen auf seiner Luftfederung sanft um zwei Zentimeter an, der Fahrersitz wird automatisch abgesenkt und die Seitenpolster der Sitzkissen gleiten zur Seite und kehren in ihre Position zurück, sobald Sie Platz genommen haben. Das Gurtschloss hebt sich sogar bis zu Ihren Fingerspitzen an.

Der LS 500h verfügt erstmals über einen vollautomatischen „Lexus Active Park Assist“. Dieser Assistent erkennt und speichert per Memoryfunktion regelmäßig genutzte Parkplätze. Auf Knopfdruck aktiviert er Kamera und Abstandssensoren, die die Umgebung überwachen, und parkt Ihr Fahrzeug selbsttätig ein.





Comfort 10:10

0 km/h

Outside 14°C

EV MODE HUD VIEW

POWER

EV OFF SNOW

OK

+RES

CANCEL

-SET

MODE

EV MODE HUD VIEW

POWER

EV OFF SNOW

OK

+RES

CANCEL

-SET

MODE





01

LUXURIOSE RÜCKSITZE

Die elektrisch verstellbaren Sitze im Fond bieten außergewöhnlichen Komfort. Die Ergonomie und Konturen aller Sitze wurden neu gestaltet und die Polsterung wurde optimiert. Besondere Entspannung bietet der Relax Sitz: Er verlängert sich auf Knopfdruck und bringt Ihre Beine in eine unterstützende Haltung, während der Sitz um 48 Grad versetzt wird – der optimale Neigungsgrad, um sich den ergonomischen Anforderungen unterschiedlichster Körpertypen anzupassen. Der Liegesitz befindet sich hinter dem Beifahrersitz und bietet Ihnen über einen Meter Beinfreiheit und eine praktische Fußstütze.

MASSAGEFUNKTION IM FOND

Beide Rücksitze im LS verfügen optional über eine Shiatsu-Massagefunktion, die Ermüdungserscheinungen reduziert und Ihre Entspannung spürbar verbessert. Die exklusiven Massageprogramme wurden in enger Zusammenarbeit mit Experten der japanischen Shiatsu-Massagetechnik entwickelt – Druck, Dauer und Rhythmus der Massagen sind bis ins Detail perfektioniert.

MASSAGESITZE MIT WÄRME-FUNKTION

In den Sitz integrierte Luftkammern blasen sich auf, um die Fahrgäste zu massieren und zu entspannen. Das optionale System verwendet Heizelemente im Schulter- und unteren Rückenbereich, die zusammen mit der Druckausübung die Entspannung fördern und die richtige Menge an Wärmestimulation dosieren, ohne den gesamten Körper zu erwärmen.

LEXUS KLIMA-CONCIERGE

Der „Klima-Concierge“ erkennt beim Einsteigen die individuelle Körperoberflächentemperatur jedes Fahrgastes und passt die Klimaanlagesteuerung diesen Gegebenheiten an. Ist die Sonneneinstrahlung an heißen Tagen beispielsweise auf der Fahrerseite besonders hoch, reguliert das System automatisch den Luftstrom sowie die Temperatur für optimale Bedingungen am Steuer. Gleichzeitig wird eine übermäßige Kühlung der Beifahrerseite vermieden. Ist insbesondere der Oberkörper beim Einsteigen besonders aufgeheizt, so wird die kühle Luft zunächst hierhin geleitet.



02



REAR-SEAT-ENTERTAINMENT

Nehmen Sie Platz und genießen Sie auf Wunsch auch im Fond des LS faszinierendes Entertainment. Ein 11,6-Zoll-Display auf der Rückseite des Vordersitzes bietet Ihnen komfortablen Zugriff auf sämtliche Funktionen und ist per Knopfdruck elektrisch verstellbar. Über die Auswahl der Sitzfunktion „Entertain“ schaffen die Rücksitze zudem die perfekte Position für eine entspannte Körperhaltung, während der Monitor sich automatisch in den idealen Blickwinkel neigt.

MARK LEVINSON®

Das Sounderlebnis im Lexus LS gleicht dem in einer Konzerthalle. Das eindrucksvolle Mark Levinson® QLI Premium-Surround-Soundsystem begeistert mit einem dreidimensionalen Klangraum, der gleichermaßen präzise und natürlich anmutet. Die wegweisende QLI-(Quantum Logic Immersion)-Technologie trennt den Output der Audioquelle mit holografischer Präzision in einzelne Ströme – Gesang, Instrumente und räumliche Klanginformationen sind akustisch getrennt und einzeln hörbar, um dann zu einer vollständigen dreidimensionalen Klangumgebung zu verschmelzen. Mit dieser Technik setzt der Hörgenuss im LS neue Maßstäbe.

Mark Levinson ist eine eingetragene Marke der Harman International Industries, Incorporated.



- 01 Die Relaxedsitze bieten exzellenten Komfort
- 02 Bedienung per Touchscreen
- 03 Beste Unterhaltung im Fond ist garantiert

KOMFORTZONE

Genießen Sie ein luxuriöses Interieur, das akribisch von Hand veredelt wurde.



01



02



03

Koichi Suga leitet als Chefdesigner das Team von Spezialisten, deren meisterliche Handwerkskunst in die Gestaltung des Lexus LS eingeflossen ist. In Kyoto zu Hause wurden sie aufgrund ihrer Fähigkeiten und Reputation ausgewählt und zu einem wesentlichen Teil der Fertigung, indem sie die Prinzipien des Origami in die kreative Entwicklung des Fahrzeugs integrierten.

Ich bekomme einen Schnellkurs in der traditionellen Kunst des Origami. „Natürlich, in Japan und vielen anderen Ländern ist Origami noch immer ein Spiel für Kinder, um Schwäne, Kraniche und derlei Dinge zu falten, aber die Möglichkeiten industrieller und technologischer Anwendung sind schier unerschöpflich. Von hochpräzisen Robotern bis zu riesigen Sonnenkollektoren im All umgibt uns Origami buchstäblich überall“, sagt Koichi Suga. „Und natürlich auch in Autos“, fügt er mit einem Lächeln hinzu.

WIE ORIGAMI IST AUCH KIRIKO-GLAS EINE DER BERÜHMTESTEN KÜNSTLERISCHEN TRADITIONEN JAPANS.

Wir beginnen unseren Rundgang. Die Lexus Handwerksmeister haben bereits Papiermodelle entworfen, die sich im Fahrzeug wiederfinden, insbesondere in den Türverkleidungen und den Oberflächen des Interieurs. Suga schätzt, dass sie „Hunderte, vielleicht tausend“ Formen gefaltet haben, bis sie den Ansprüchen der Designer genügten. Das Ergebnis ist eine faszinierende, dreidimensionale Anordnung aus Mustern und Texturen, die den LS buchstäblich zum Leben erweckt.

Es ist ein beeindruckendes Stück Arbeit, von den elegant von Hand gefalteten Verkleidungen, die dem unverwechselbaren Lexus „L“-Motiv nachempfunden sind, bis hin zu dem schimmernden, fein geschliffenen Kiriko-Glas, das den Türgriff umspielt. Wie Origami ist die Kiriko-Glaskunst eine der berühmtesten künstlerischen Traditionen (und Exporte) Japans und damit eine passende Verzierung für dieses Kunstwerk.

„DAS GLAS WIRKT ZART ODER SOGAR ZERBRECHLICH ABER ES IST MITHILFE MODERNSTER TECHNOLOGIE SEHR STABIL KONSTRUIERT.“

Die edlen Applikationen aus Kiriko-Glas greifen die Linienführung des Diabolo-Kühlergrills auf und sind ein faszinierender Blickfang voller Luxus und Raffinesse. Das Glas verändert seinen Ausdruck, abhängig von der Intensität und dem Winkel des Lichteinfalls. Ich habe noch nie etwas so Exquisites in einem Auto gesehen. Diese faszinierende Zartheit passt zur Welt der Kunst, aber zur Automobilwelt? „Das Glas wirkt zart oder sogar zerbrechlich, aber es ist dank modernster Technologie sehr stabil“, sagt Koichi Suga.



EIN INTERIEUR, INSPIRIERT VOM MONDSCHEN AUF DEM MEER.

Die Türverkleidungen im Nishijin- und Haku-Design verweben schwarze und silberne Stoffe zu einem organischen Muster, das vom schimmernden Mondschein auf dem Meer inspiriert ist. Die traditionelle japanische Webetechnik Nishijin hat uralte Wurzeln in feinen Stoffen, die für den japanischen Adel geschaffen wurden. Aus präzise geschnittenen, flachen, silbernen Fäden wird ein dreidimensional wirkendes Muster gewebt, das einen schimmernden, wellenartigen Effekt erzeugt. Dazu passend wurden die Applikationen an den Türgriffen kreiert – mithilfe der mehr als 400 Jahre alten Handwerkstechnik Haku. Dabei wird Metall so dünn gewalzt, bis es nur noch ein bis zwei Mikrometer dick ist.



04

- 01 Fühlen Sie die perfekte Form und Haptik des Lenkrads
- 02 Elegante Türverkleidungen mit Kiriko-Glas
- 03 Intuitive Touchpadbedienung z. B. der Lexus Premium-Navigation
- 04 Exquisite Nähte nach der Takumi-Handwerkskunst



GEFERTIGT IM WERK TAHARA

Jeder LS 500h wird von erfahrenen Takumi-Handwerksmeistern gefertigt.

Wir befinden uns im Tahara Automobilwerk in Aichi, dem Geburtsort der neuesten LS Generation. Auch die letzten vier Generationen des LS sind hier entstanden. Unser Guide ist Kenji Suzuki, ein pensionierter Takumi-Handwerksmeister, der 1989 an der Fertigung des ersten LS beteiligt war.

Während unserer Führung bin ich fasziniert von seinen Händen. Es sind die Hände eines Künstlers. In einem der am höchsten automatisierten Automobilwerke Japans mit all seinen innovativen Technologien sind es die Hände eines Menschen, die den Unterschied machen. Mit vier Millionen Quadratmetern ist das Werksgelände in Tahara von imposanter Größe. Nichtsdestotrotz begrüßt uns Suzuki, als wären wir in einem Handwerksatelier zu Gast.



SCHIMMERNDE FARBEN, VON HAND NASS GESCHLIFFEN. Auf dem Weg zur Lackiererei passieren wir ein Meer von Stahlrohren, die darauf warten, zweimal gereinigt zu werden, bevor sie zu den verführerischen Karosserieteilen gepresst werden, aus denen der LS besteht. Natürlich unter den wachsamen Augen der Takumi-Handwerker, denen dank ihrer langjährigen Erfahrung und ihrer legendären Akribie auch kleinste Unvollkommenheiten nicht entgehen. Nach dem Betreten der Lackiererei sehen wir, dass die glänzende Lackierung mühevoll von Hand nass geschliffen wird, bevor die letzte selbstreparierende Lackschicht aufgetragen wird – nur so wird das Finish wirklich perfekt und die Oberfläche einzigartig glatt und glänzend. Dann verändert sich die Atmosphäre, und die RGB-Beleuchtung setzt das faszinierende Endergebnis in Szene: Perfektion pur. Ein Wort, das wir hier oft hören.

TAKUMI-MEISTER INSPIZIEREN JEDES AUTO AKRIBISCH. Plötzlich verstummt der Hintergrundrhythmus, der uns auf unserer Tour bisher begleitet hat, und wir befinden uns in völliger Stille. Der Lärm stoppt, die Arbeit nicht. Ich schaue zu Suzuki hinüber und spüre, dass er neben seinen taktilen Fähigkeiten auch akustische nutzt. Wir sind jetzt im „Raum der Stille“, wo die Takumi sorgfältig jeden LS hinsichtlich seines perfekten, reibungslosen Betriebs inspizieren, mithilfe ihres exzellenten Gehörs und hochempfindlicher Mikrofone.

Es ist diese einzigartige Verbindung von Technologie und Handwerkskunst, die uns in Tahara nachhaltig beeindruckt. Und obwohl Suzuki im Ruhestand ist, begegnet er dem aktuellen LS mit der gleichen Leidenschaft wie dem Modell der ersten Generation vor fast 30 Jahren.

LUXUS, DEN MAN FÜHLEN KANN

Nehmen Sie Platz im LS 500h und machen Sie es sich auf dem luxuriösen Fahrersitz, mit neu gestalteten, komfortableren und bis zu 28-fach verstellbaren Polstern bequem. Erleben Sie, wie der LS vom ersten Moment an leidenschaftlichen Fahrspaß weckt. Das exquisit gefertigte 3-Speichen-Lenkrad liegt perfekt in Ihren Händen und ermöglicht nahtlose Gangwechsel über die integrierten Schaltwippen. Und dank Shift-by-Wire wird jeder Schaltbefehl nahezu unmittelbar umgesetzt.

Das ergonomisch konzipierte Cockpit erhöht die Konzentration auf die Straße vor Ihnen. Jeder Moment ist mühelos und intuitiv. Für die perfekte Interaktion zwischen Fahrer und Fahrzeug sind alle Bedienelemente ergonomisch um das Lenkrad herum angeordnet.



PANORAMA-HEAD-UP-DISPLAY

Ursprünglich entwickelt für hochmoderne Düsenjets, liegt das Head-up-Farbdisplay perfekt im Sichtfeld des Fahrers und projiziert wichtige Informationen brillant und klar auf den unteren Bereich der Windschutzscheibe. Das große Panoramadisplay bietet durch seine hohe Bildqualität auch bei hellem Sonnenlicht beste Lesbarkeit.



12,3-ZOLL-MULTIMEDIADISPLAY

Perfekt positioniert für eine entspannte Fahrt: Das 12,3 Zoll große Multifunktionsdisplay zeigt im Splitscreenmodus Informationen unterschiedlicher Bereiche, wie zum Beispiel der Lexus Premium-Navigation, der Fahrerassistenzsysteme oder des Mark Levinson® QLI Surround-Soundsystems. Die Steuerung der Funktionen erfolgt über Spracheingabe, Touchscreen oder das Touchpad in der Mittelkonsole. Das Kartenmaterial lässt sich dank Over-the-Air-Technologie aktualisieren. Per Apple CarPlay® und Android Auto® können Sie sich die Apps Ihres Smartphones auf dem Bildschirm anzeigen lassen und darauf zuzugreifen.



ANALOG LEU-UHR

Dieser klassische Zeitmesser im Zentrum der Instrumententafel belegt einmal mehr die Liebe zum Detail im Lexus LS. Um die Augenbewegungen des Fahrers zu minimieren, ist die Uhr auf der Fahrerseite des Anzeigefeldes platziert. Die beleuchteten Zeiger ermöglichen eine einfache Lesbarkeit. Wenn der Benutzer sich dem Fahrzeug nähert, verschwindet die Beleuchtung der Uhr automatisch – ein weiteres Beispiel für das japanische Omotenashi.

Mark Levinson ist eine eingetragene Marke der Harman International Industries, Incorporated.
Apple CarPlay ist eine eingetragene Marke der Apple Inc.
Android ist eine eingetragene Marke der Google LLC.



MADE BY LEXUS



ERLEBEN SIE DEN UNTERSCHIED EINES LEXUS HYBRIDS

WAS IST EIN SELBSTLADENDER LEXUS HYBRID?

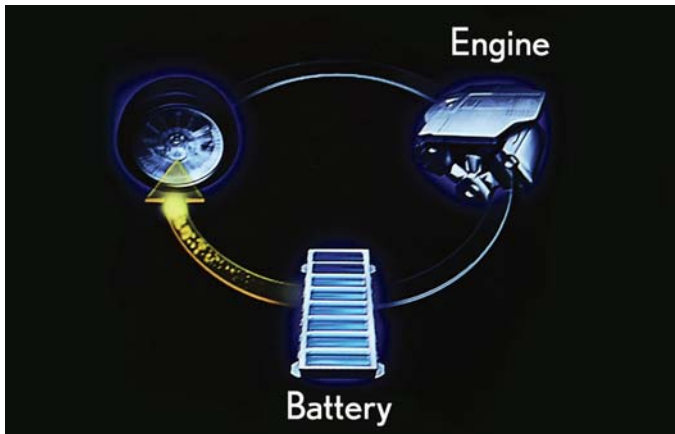
Die Lexus Hybridtechnologie vereint die Leistung eines kraftvollen Benzinmotors mit der Effizienz eines hochmodernen Elektromotors in einem perfekten Zusammenspiel beider Antriebsquellen. Die Batterien der Hybridmodelle von Lexus laden sich während der Fahrt und jedes mal, wenn Sie den Fuß vom Gas nehmen, automatisch auf - ohne externes Aufladen oder Gedanken an die Batteriereichweite. Genießen Sie einen faszinierenden Mix aus Kraft und Effizienz und das gute Gefühl, mit Ihrem Lexus mit weniger Emissionen unterwegs zu sein als mit konventionellen Antrieben.

WARUM IST ELEKTRIFIZIERUNG WICHTIG?

Um unser erklärtes Ziel zu erreichen, die Emissionen unserer Fahrzeuge bis 2050 auf null zu senken, ist eine effiziente Elektrifizierung unerlässlich. Seit der Einführung des RX 400h, des weltweit ersten elektrifizierten Premium Modells, arbeiten wir daran, umweltfreundliche selbstladende Hybride zu entwickeln und auf die Straße zu bringen. Wir wollen dabei nicht nur die Emissionen unserer Fahrzeuge reduzieren, sondern auch unsere Produktionsstätten bis 2050 CO₂-neutral gestalten und ihren Wasserverbrauch nachhaltig minimieren.

WIE IST ES, EINEN LEXUS HYBRID ZU BESITZEN?

Seit über 30 Jahren arbeiten wir kontinuierlich an der Entwicklung und Vermarktung selbstladender Hybridmodelle. Über 450.000 Lexus Hybridmodelle auf europäischen Straßen wurden in unseren hochmodernen Werken in Japan nach höchsten Qualitätsstandards bereits gefertigt. Neben der unvergleichlichen Laufruhe und Dynamik sind die deutlich geringeren Betriebskosten ein wichtiger Vorteil - Sie sparen durch das regenerative Bremsen und weitere fortschrittliche Technologien nicht nur Kraftstoff, sondern auch Kosten für Bremsen, Reifen und andere Verschleißteile Ihres Lexus.

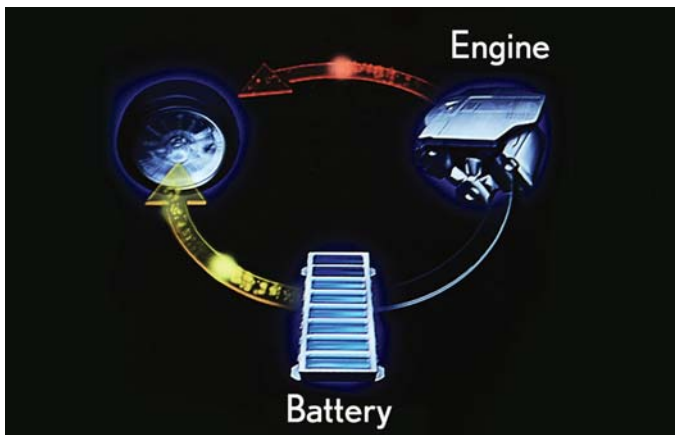
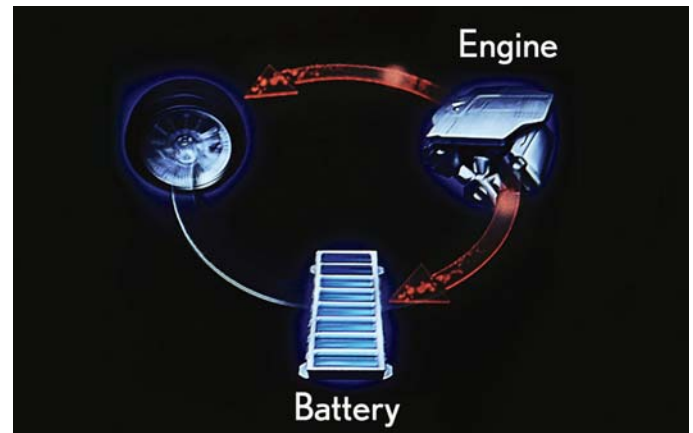


STARTEN

Nachdem Sie den LS 500h Vollhybrid gestartet haben, erfolgt die Beschleunigung dank des kraftvollen und von der Hybridbatterie gespeisten Elektromotors zügig und rein elektrisch. Sie fahren jetzt nahezu geräuschlos, ohne Kraftstoffverbrauch und völlig emissionsfrei. Genießen Sie das volle Drehmoment des Elektromotors ab der ersten Umdrehung.

FAHREN

Bei höheren Geschwindigkeiten beziehungsweise höheren Leistungsanforderungen schaltet sich der Benzinmotor automatisch und fast unmerklich zu, wird aber weiterhin bei Bedarf vom Elektromotor unterstützt. Durch die nahezu perfekte Verteilung seiner beiden Kraftquellen vermittelt der LS 500h ein außergewöhnlich faszinierendes Fahrerlebnis mit geringem Schadstoffausstoß und beeindruckend genügsamem Kraftstoffverbrauch.

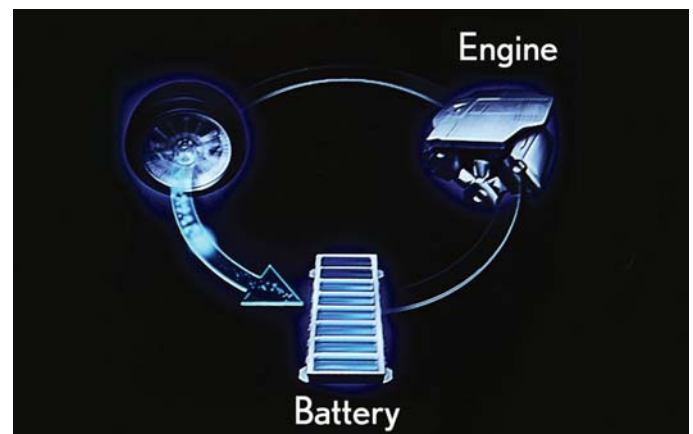


BESCHLEUNIGUNG

Bei kraftvoller Beschleunigung wird der Benzinmotor automatisch vom Elektromotor unterstützt. Diese Kombination sorgt für ein hohes Drehmoment und eine atemberaubende Beschleunigung ohne jede Zugkraftunterbrechung.

VERZÖGERN

Jedes Mal, wenn Sie abbremsen oder das Fahrzeug anhalten, schaltet sich der Verbrennungsmotor automatisch ab. Sobald Sie bremsen oder den Fuß vom Gaspedal nehmen, wandelt das regenerative Bremssystem die freigesetzte Bremsenergie in elektrische Energie um und lädt die Hybridbatterie auf. Darum müssen Sie einen Lexus Vollhybrid auch nicht extern aufladen. Die Hybridbatterie arbeitet zuverlässig und ohne spezielle Wartung.



LEISTUNG, DIE MAN SPÜRT

Der LS 500h vereint beeindruckende Hybridleistung mit unübertroffener Laufruhe und einem kultivierten Fahrgefühl.

Toshio Asahi hat den perfekten Job für jemanden, der Autos liebt, seit er denken kann. Denn er ist Chefingenieur des Lexus Flaggschiffs, des Lexus LS. Er selbst beschreibt sich als jemanden, der keine Kompromisse macht und stetig besser werden will, bis er am Ziel ist. All das sind Charaktereigenschaften, die man diesem Fahrzeug auf Anhieb anmerkt, spürbar in einer bis heute unerreichten Verbindung aus Agilität und Komfort.

Schon der erste LS 400 war außergewöhnlich elegant, leise und luxuriös. Obwohl er seine Klasse seinerzeit revolutionierte, war klar, dass dieses Fahrerlebnis bei Weitem übertroffen werden musste, sagt Toshio Asahi: „Die Erwartungen an Luxusfahrzeuge haben sich im Laufe der Jahre gewandelt. Es reicht nicht mehr, Laufruhe und Perfektion zu bieten – die Menschen möchten auch fasziniert und emotional angesprochen werden.“



HOCHFESTE PLATTFORM FÜR BEEINDRUCKENDE FAHRLEISTUNG.

Für ein neues Level an Fahrleistung ließen Asahi und sein Team nichts unversucht und entschieden sich dafür, den LS 500h auf der gleichen Plattform wie das atemberaubende LC Coupé zu bauen. Das Chassis ermöglicht es, schwerere Komponenten mittig zu platzieren, während die leichtere, kompakte Hybridbatterie weiter vorn positioniert ist. Das Ergebnis: Der Schwerpunkt des LS 500h wurde gesenkt und eine optimale Gewichtsbalance von 51 : 49 von vorn nach hinten erreicht. In dem Streben, die perfekte Fahrdynamik möglich zu machen, entwickelte das Team gewichtssparende Komponenten wie die Radaufhängungen aus Aluminium, während in anderen Schlüsselbereichen leichter, ultrahochfester Stahl und Stahllegierungen verwendet wurden.

VERBESSERTE FEDERUNG UND MASSGEFERTIGTE REIFEN FÜR MEHR FAHRKOMFORT.

Die Lexus Ingenieure verbesserten das adaptive variable Dämpfersystem des LS 500h und seine 650 Einstellungen, ergänzten Querstabilisatoren zur Verfeinerung der Fahrdynamik und entwickelten optimal passende Reifen sowie eine neue Sitzkonstruktion, damit Fahrer und Passagiere ein Höchstmaß an Luxus und Komfort genießen. Für Asahi bedeutet die Entwicklung des ultimativen Fahrerlebnisses einer Luxuslimousine gleichermaßen eine Kunst und eine Wissenschaft. Die perfekte Balance von Sportlichkeit und Komfort gelingt nur durch das Zusammenspiel einer Vielzahl von Elementen – und dessen Vollendung durch das menschliche Urteilsvermögen. Deshalb verbrachten er und die Takumi-Meisterfahrer Monate auf der Rennstrecke und auf der Straße, um das vollkommene Gleichgewicht zwischen Agilität und Komfort zu finden. Das Ergebnis: eine Luxuslimousine, die sich großartig anfühlt.

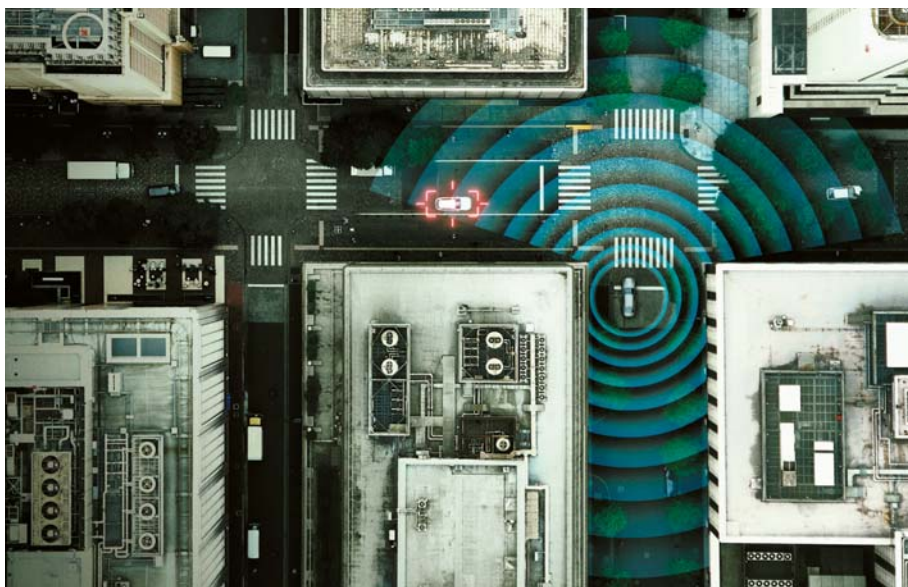
MEHR LEISTUNG, MEHR DYNAMIK.

Der mehrstufige Multistage-Hybridantrieb des LS 500h wurde weiter optimiert und liefert lineare, nahezu geräuschlose Kraftentfaltung. Um dieses Maß an Perfektion bei Fahrkomfort und Laufruhe zu erreichen, konzentrierten sich Asahi und sein Ingenieursteam darauf, die Leistung der Lithium-Ionen-Batterie zu erhöhen und so den Bereich des emissionsfreien Fahrens zu erweitern. Durch die Optimierung der Hybridbatterie ist der V6-Benzinmotor in der Lage, in niedrigen Drehzahlbereichen zu arbeiten, was die ohnehin hohe Laufruhe weiter verbessert, insbesondere wenn der Verbrennungsmotor nach einer Zeit rein elektrischen Fahrens im EV-Modus sanft zuschaltet.



DAS SICHERHEITSNETZ

Jeder LS 500h ist mit dem Sicherheitspaket Lexus Safety System + ausgestattet und für ein Upgrade auf das wegweisende Advanced Lexus Safety System + vorbereitet.



Tokio: eine Stadt, die beim Durchfahren voller Herausforderungen ist und als die weltweit anspruchsvollste städtische Umgebung für teilautonomes Fahren gilt.

Wo könnte man also besser den LS 500h testen, dessen Sensor- und Sicherheitstechnologien den höchsten Lexus Standard definieren und die häufigsten Unfallrisiken effektiv minimieren?

EIN SICHERHEITSPAKET, DAS WELTWEIT FÜHRENDE TECHNOLOGIEN VEREINT.

Ich habe mich überzeugen lassen, in das sprichwörtliche Auge des Sturms hineinzufahren, mit Lexus Chefingenieur Toshio Asahi am Steuer. Wir steuern direkt auf Tokios berühmte Shibuya-Kreuzung zu, einen der verkehrsreichsten städtischen Knotenpunkte der Welt.

Der LS 500h ist mit einem Sicherheitspaket ausgestattet, das die häufigsten Gefahrenquellen im Straßenverkehr erkennen und vermeiden hilft: Auffahrunfälle, Spurwechsel, Unfälle an Kreuzungen und Kollisionen mit Fußgängern.

„Wo wir uns jetzt befinden, versammeln sich die häufigsten Gefahren in geballter Form: Wir wollen die Spur wechseln, während der Verkehr sich verlangsamt oder gestoppt hat“, erklärt Asahi. „Wenn ich unbeabsichtigt die Fahrspur verlasse, reagiert der Spurführungs-Assistent mit einem Warnsignal und einer kurzen Lenkkorrektur.“

DAS PRE-CRASH SAFETY SYSTEM MIT AKTIVEM LENK-ASSISTENTEN MINIMIERT EFFEKTIV DAS RISIKO VON KOLLISIONEN.

Wir nähern uns dem Epizentrum des Stadtverkehrs, unweit der Shibuya-Kreuzung. „An großen Fahrbahnkreuzungen entsteht ein hohes Potenzial für Gefahren, deshalb verfügen die Sensoren über einen größeren Erfassungsbereich als heutige, ausschließlich nach vorn gerichtete Sensoren“, erläutert er. „Das System kombiniert automatische Bremsenriffe mit aktiver Lenkunterstützung, um Kollisionen zu vermeiden.“

Der LS verfügt außerdem über eine Verkehrszeichenerkennung, die Informationen zu Straßenschildern am Fahrbahnrand auf das Multifunktionsdisplay überträgt, einen adaptiven Fernlicht-Assistenten, sowie eine Geschwindigkeitsregelung mit Stop-and-Go-Funktion.

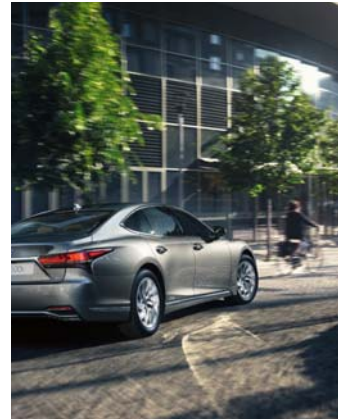
LEXUS SAFETY SYSTEM +

Alle LS Modelle verfügen serienmäßig über das Lexus Safety System +, das intelligente Fahrerassistenzsysteme in einem leistungsstarken Paket vereint. Dazu gehören das Pre-Crash Safety-System, das Fußgänger und Fahrradfahrer erkennt, ein adaptives Geschwindigkeitsregelsystem mit Stop-and-Go-Funktion, einen Spurführungs-Assistenten, der Ihnen hilft auf Kurs zu bleiben, und eine automatische Verkehrszeichenerkennung.

ADVANCED LEXUS SAFETY SYSTEM +

Das optionale Advanced Lexus Safety System + bietet ein Höchstmaß an Sicherheit und umfasst Pre-Crash Safety-System mit aktiver Lenkunterstützung, Querverkehrs-Assistent vorn, LED-Scheinwerfer mit BladeScan® AHS-Technologie und einen digitalen Rückspiegel. Darüber hinaus sind eine digitale 360°-Kamera sowie der vollautomatische Lexus Active Park Assist in dem Paket enthalten.

Wir sind nun mittendrin im Epizentrum des Stadtverkehrs. Als wir bis zur Shibuya-Kreuzung rollen, springt die Ampel auf Rot, und wir genießen perfekte Sicht auf das „Fließen“ des Verkehrs. Hunderte von Fußgängern überqueren die Straße vor uns, auf der Hauptkreuzung oder auf einer der vier Nebenkreuzungen. Die Handys im Blick, die Blicke nach unten gerichtet. „Das System nutzt Mikrowellenradar in Kombination mit einer Stereokamera, um alle Fußgänger zu erkennen, die plötzlich vor unserem Fahrzeug auftauchen“, erklärt Asahi. „Der Fahrer erhält eine visuelle Warnung über das Head-up-Display und kann entsprechend reagieren.“



360°-KAMERA

Die neue digitale 360°-Kamera zeigt Bilder, Informationen und die Warnhinweise der Fahrerassistenzsysteme:

- Seitensichtfunktion: ermöglicht die Übersicht des Bereichs neben dem Fahrzeug, wenn Sie auf schmalen Straßen an anderen Fahrzeugen vorbeifahren.
- Abbiegeansicht: zeigt ein Bild des Fahrzeugs und seiner Umgebung vom Heck aus, sodass ein Touchieren von Bordsteinkanten verhindert wird.
- Kreuzungs-Assistent vorn: erkennt in Kreuzungsbereichen sich seitlich nähernde Fahrzeuge und warnt den Fahrer entsprechend.
- Pre-Crash Safety-System und Notbrems-Assistent: warnt den Fahrer vor möglichen Kollisionen und aktiviert bei Bedarf automatisch das Bremssystem.

PRE-CRASH SAFETY-SYSTEM MIT AKTIVER LENKUNTERSTÜTZUNG

Sobald das Pre-Crash Safety-System* ein vorausfahrendes Fahrzeug oder einen vorausgehenden Fußgänger erkennt, aktiviert es bei hohem Kollisionsrisiko einen Warnhinweis und erhöht den Bremsdruck. Reagiert der Fahrer nicht auf den Warnhinweis, aktiviert das System automatisch die Notbremsung und strafft die Sicherheitsgurte vorn. Erkennt das Pre-Crash Safety-System, dass der Bremsdruck nicht ausreicht, um eine Kollision mit Leitplanken oder Fußgängern zu verhindern, greift die Aktive Lenkunterstützung ergänzend zum Bremsvorgang ein.



Das Pre-Crash Safety-System kann aufgrund der Vielzahl möglicher Straßen-, Fahrzeug- und/oder Wetterbedingungen, Fahrermanöver und/oder Fußgänger-/Radfahrerhaltensweisen nicht in allen Situationen fehlerfrei arbeiten. Der Fahrer allein bleibt für ein sicheres Fahrverhalten verantwortlich. Bitte fragen Sie Ihren lokalen Händler nach Einzelheiten zur Verfügbarkeit der Funktionen.

Das Lexus Safety System + ist kein Ersatz für Ihre aufmerksame Teilnahme am Straßenverkehr. Bitte lesen Sie die Bedienungsanleitung sorgfältig, bevor Sie das System nutzen. Beachten Sie, dass immer der Fahrer für das sichere Fahren verantwortlich ist. Bei Rückfragen wenden Sie sich bitte an Ihren autorisierten Lexus Händler vor Ort.

LEXUS ACTIVE PARK ASSIST

Diese neue Lexus Technologie steuert Lenkung, Gaspedal, Bremsen und Getriebe und ermöglicht damit das vollautomatische Einparken. Das System bietet zudem eine Memoryfunktion, die regelmäßig genutzte Parkplätze speichert und wiedererkennt.

DIGITALER RÜCKSPIEGEL

Der digitale Rückspiegel zeigt auf Knopfdruck anstelle der herkömmlichen Ansicht ein digitales Echtzeitbild der Rückfahrkamera im Innenspiegel.

FERNLICHT-ASSISTENT

Der optionale adaptive Fernlicht-Assistent mit BladeScan® Scheinwerfertechnologie reflektiert das Licht der LEDs auf einen rotierenden Spiegel und projiziert es dann durch eine Linse. Das sorgt für eine gleichmäßige und exakte Ausleuchtung der Straße und hilft Ihnen, Fußgänger und Verkehrszeichen in größerer Entfernung zu erkennen, ohne entgegenkommende Fahrzeuge zu blenden.



WÄHLEN SIE IHREN LEXUS LS 500h

Perfektion in fünfter Generation: Das LS Flaggschiff steht an der Spitze der Lexus Modelle und vereint auf einzigartige Weise die geräumige Großzügigkeit einer viertürigen Limousine mit der unwiderstehlichen Anziehungskraft eines sportlichen Coupés.

Wählen Sie Ihre Lieblingsfarbe, attraktive Leichtmetallräder und Ihre bevorzugte Innenausstattung. Das Interieur ist ein Mix aus faszinierender japanischer Ästhetik, exquisiter Handwerkskunst und innovativen Technologien. Ganz gleich, wo Sie im LS Platz nehmen – Sie genießen höchsten Sitzkomfort dank individuell wählbarer Sitzposition und integrierter Heiz-, Lüftungs- und Massagefunktionen. Darüber hinaus steht auf Wunsch ein Relaxsitz mit ausziehbarer Beinstütze zur Verfügung.

Der LS 500h wird vom wegweisenden Multistage-Hybridsystem angetrieben – einer zukunftsweisenden Technologie, die unsere ganze Expertise in der Elektrifizierung von Luxusfahrzeugen verkörpert.

Das fahrerzentrierte Cockpit des LS 500h macht jeden Moment am Steuer zum faszinierenden Erlebnis. Jedes Modell verfügt zudem serienmäßig über das Lexus Safety System +, das innovative Fahrerassistenzsysteme umfasst: Pre-Crash Safety-System mit Fußgänger- und Radfahrererkennung, Spurhalte-Assistent, der Sie auf Kurs hält, Fernlicht-Assistent für bessere Sicht bei Nacht, Verkehrszeichenerkennung und die Adaptive Geschwindigkeitsregelung, die Ihre Geschwindigkeit der des vorausfahrenden Fahrzeugs anpasst.

Für ein noch dynamischeres Luxus Erlebnis wählen Sie den LS 500h F SPORT mit den exklusiven, in Schwarz gehaltenen F SPORT-Designelementen.



01. MODELL
Seiten 30–31



02. AUSSTATTUNGSVARIANTEN
Seiten 32–33



03. EXTERIEUR/INTERIEUR
Seiten 34–37



04. TECHNOLOGIE
Seiten 38–42



05. ZUBEHÖR
Seite 43



06. F SPORT
Seiten 44–45



07. FARBEN
Seiten 46–51



08. AUSSTATTUNG
Seiten 52–55



09. TECHNISCHE DATEN
Seiten 56–57



10. LEXUS ERLEBNIS
Seiten 58–59

DER LS 500h

Der LS 500h wird vom wegweisenden Multistage-Hybrid Drive angetrieben. Das System wurde so optimiert, dass es sportlichen Fahrspaß mit hohem Fahrkomfort eindrucksvoll verbindet. Die intelligente Kombination aus einem 3,5-Liter-V6-Benzinmotor und einem Hochleistungselektromotor wird durch ein mehrstufiges Automatikgetriebe, das für eine nahtlose, lineare Kraftentfaltung und ein direktes Ansprechverhalten sorgt, ergänzt – gepaart mit unverwechselbarer Laufruhe und überragender Effizienz. Der M-Modus bietet zudem die Möglichkeit, die Gänge auch manuell zu wechseln. Der LS 500h ist wahlweise mit Heck- oder Allradantrieb erhältlich.

Angaben zu Kraftstoffverbrauch und CO₂-Emissionen finden Sie auf Seite 56.



Der LS 500h mit Vollhybridantrieb in Graphitschwarz und mit 20-Zoll-Leichtmetallrädern, kombiniert die für Lexus typische Laufruhe mit überragendem Komfort.



LEXUS MULTISTAGE-HYBRID

Der LS 500h verfügt über ein Lexus Multistage-Hybridsystem, das einen kraftvollen 3,5-Liter-V6-Benzinmotor und einen leistungsstarken Elektromotor mit einem Vier-Stufen-Automatikgetriebe kombiniert. Beim Druck aufs Gaspedal liefert das System spontan dynamische Leistung bei gleichzeitig unverwechselbarer Laufruhe und Effizienz eines Lexus Hybrids. Die Ingenieure des LS 500h haben zudem den Bereich erweitert, in dem der Elektromotor unterstützt - wodurch der LS seine Kraft sanfter, kultivierter und müheloser denn je entfaltet. Da die Hybridbatterie jetzt eine größere Rolle übernimmt, kann der Verbrennungsmotor bei niedrigeren Drehzahlen betrieben werden. Er läuft damit noch leiser, zum Beispiel dann, wenn er nach einer Phase des rein elektrischen Fahrens die Antriebsarbeit übernimmt.

LITHIUM-IONEN-HYBRIDBATTERIE

Der LS 500h ist mit einer kompakten, leichten Lithium-Ionen-Hybridbatterie ausgestattet. Kleiner als herkömmliche Nickel-Metallhydrid-Batterien passt sie genau zwischen Rückbank und Gepäckraum. Trotz der kompakteren Maße steckt in ihr mehr Leistung. Durch den Einsatz der Lithium-Ionen-Technologie konnte auch das Gewicht der Batterie reduziert werden, wodurch sich das Gesamtgewicht des Fahrzeugs verringert und das Handling und die Leistung optimiert werden.





19-Zoll-Leichtmetallräder (LS 500 RWD)
20-Zoll-Leichtmetallräder (LS 500 AWD)
Diabolo-Kühlergrill im Wabendesign
Luftfederung mit automatischer Niveauregulierung und adaptiv variablen Stoßdämpfern
Lexus Safety System +

GRUNDVERSION

Wie Sie es von Lexus erwarten dürfen, bietet bereits die Grundversion des LS ein außerordentlich hohes Ausstattungslevel.

Sitzbezüge in Leder
Pioneer®-Audiosystem mit 12 Lautsprechern
12,3-Zoll-Multifunktionsdisplay, Touchbediensystem
Lexus Premium-Navigationssystem

Pioneer ist eine eingetragene Marke der Pioneer Corporation.



20-Zoll-Leichtmetallräder, im Multispeichen-Design, teilpoliert
Sitzbezüge in Semianilinleder
Sitzheizung und -belüftung für Vorder- und Fondsitze

EXECUTIVE LINE

Die Ausstattungsvariante Executive Line bietet ein hohes Maß an Komfortmerkmalen (Zusatzausstattung zur Grundversion).

Massagesitze vorn
Mark Levinson® Premium Sound System mit 23 Lautsprechern
Holz-Leder-Lenkrad mit Lenkradheizung



20-Zoll-Leichtmetallräder im F SPORT-Design
Diabolo-Kühlergrill sowie Front und Heck im F SPORT-Design
Lederausstattung im F SPORT-Design, mit erhöhten Sitzwangen,
Sitzheizung vorn und hinten, Sitzbelüftung vorn

F SPORT

Falls Sie sich einen dynamischeren Auftritt wünschen, ist der LS F SPORT genau die richtige Wahl. Weitere Angaben zur Ausstattung finden Sie auf Seite 43.

Lederlenkrad mit Lenkradheizung und Wählhebel im F SPORT-Design
Pedalerie in Aluminium
Mark Levinson® Premium-Sound-System mit 23 Lautsprechern
Lexus Premium-Navigationssystem



20-Zoll-Leichtmetallräder im Multispeichendesign, teilpoliert
Sitzbezüge in Semianilinleder mit Sitzheizung und -belüftung
Massagesitze vorn und hinten

LUXURY LINE

Ultimativer Komfort und höchste Entspannung erwarten Sie in der Ausstattung Luxury Line (Zusatzausstattung zur Executive Line).

Rücksitze inkl. Relaxed Sitz auf der Beifahrerseite
Rear-Seat-Entertainment-System
Advanced Lexus Safety System +



01

01. 19-ZOLL-LEICHTMETALLRÄDER, GESCHMIEDET

Das Finish in Metallicgrau sorgt für eine elegante Optik dieser geräuschkindernden Räder (für LS 500 RWD, Grundversion). Für maximale Aerodynamik ist die Felge besonders flach geformt.

Das chromfarbene, polierte Oberflächenfinish der geräuschminimierenden Räder verleiht dem LS einen extrem sportlich-eleganten Look.

02. 20-ZOLL-LEICHTMETALLRÄDER, GESCHMIEDET

Die geräuschkämpfenden 20-Zoll-Räder (für LS 500 AWD, Grundversion) mit exquisit gearbeitetem dunklem Finish unterstreichen die kraftvolle Präsenz des LS.

03. 20-ZOLL-LEICHTMETALLRÄDER, GESCHMIEDET

Das aufwändig gearbeitete Finish der neuen schwarzen 20-Zoll-Leichtmetallräder (für Ausstattungen Executive- und Luxury Line) und sorgt für einen beeindruckenden Look.



02

04. LEXUS DIABOLO-KÜHLERGRILL

Das markante Design des unverwechselbaren Diabolo-Kühlergrills besteht aus über 5.000 einzelnen Elementen. Das dreidimensionale Muster wurde über mehrere Monate von unseren Takumi-Handwerksmeistern mit modernster Software entwickelt.

05. DREIFACH-LED-SCHEINWERFER

Die Frontscheinwerfer des LS bestehen aus drei ultrakompakten LED-Lichtdioden. Sie sorgen für perfekte Lichtverteilung und eine optimale Ausleuchtung der Fahrbahn. Die sequenziellen LED-Blinkleuchten verfügen über spezielle Leuchtdioden, die sich den Licht- und Witterungsverhältnissen anpassen und auch bei Nebel beste Sicht bieten.

06. LED-HECKLEUCHTEN

Die Heckleuchten des LS 500h entfalten über mehrere LED-Dioden kristallähnliches Licht. Zusammen mit dem integrierten Ornament in Pianoblack verleihen sie dem Fahrzeug eine unverwechselbare Lichtsignatur.

07. GLAS-SCHIEBE-HEBE-DACH

Das Glas-Schiebe-Hebe-Dach lässt sich elektrisch öffnen und neigen und verleiht dem ohnehin großzügigen Interieur des LS eine einladende Atmosphäre voller Freiheit, Licht und Raum.

08. ELEKTRISCHE HECKKLAPPE

Die elektrisch bedienbare Heckklappe öffnet und schließt sich durch eine dezente Fußbewegung unter dem hinteren Stoßfänger – ideal, wenn Sie nach einem Einkauf keine Hand frei haben. Sie müssen lediglich den Smart Key bei sich führen.



03

EXTERIEUR



04



05



06



07



08



01



02



03



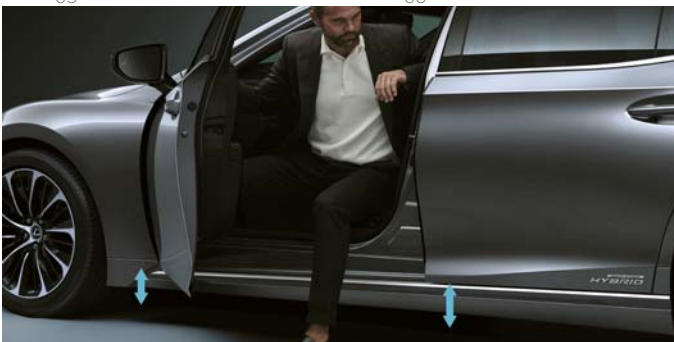
04



05



06



07

01. FAHRERFOKUSSIERTES COCKPIT

Alle wichtigen Instrumente und Fahrinformationen sind optimal im Sichtfeld des Fahrers positioniert. So ist er weniger abgelenkt und hat alles im Blick. Häufig genutzte Funktionen wie der Fahrmodusregler befinden sich in der Nähe des Lenkrads und sind über kurze Wege bequem zu erreichen.

02. S-FLOW-KLIMAAUTOMATIK/KLIMA-CONCIERGE

Die S-Flow-Klimaautomatik sorgt automatisch für das ideale Wohlfühlklima aller Fahrgäste – das System erkennt belegte Sitzplätze und passt die Temperatur der unterschiedlichen Fahrzeugbereiche automatisch den individuellen Gegebenheiten an. Infrarotsensoren messen die Körpertemperatur der Passagiere und passen Klimatisierung sowie Sitzheizung und -belüftung entsprechend der gewählten Wunschtemperatur an.

03. LEDERLENKRAD/HOLZ-LEDER-LENKRAD

Das beheizbare 3-Speichen-Lenkrad ist mit feinstem Leder bezogen und schmiegt sich komfortabel in Ihre Hände. Über die integrierten Bedienelemente lassen sich unter anderem die Audioanlage, das Multiinformationsdisplay, das Telefon und die Sprachsteuerung ebenso steuern wie die adaptive Geschwindigkeitsregelung und der Spurführungs-Assistent. Das Holz-Leder-Lenkrad kombiniert edles Leder mit ausgewähltem Edelholz. Ein wahrhaft sinnlicher Genuss.

04. LEDERSITZE

Die Ledersitze des LS 500h sind ein herausragendes Beispiel für die japanische Takumi-Handwerkskunst. Das hochwertige Leder, eine neu entwickelte Polsterung mit einer weicherer Oberfläche und präzise Nähte bieten beispiellosen Sitzkomfort. Drei Lederqualitäten stehen dabei zur Auswahl: glattes Leder, Semianilinleder und Anilinleder. Nur die besten 1 Prozent der sorgfältig ausgewählten Lederhäute erfüllt die Qualitätsstandards von Anilinleder und wird einem speziellen Fertigungsprozess unterzogen, um maximale Weichheit zu gewährleisten. Das Ergebnis ist ein Sitz, der außergewöhnliche Schönheit mit purem Luxus vereint.

05. HANDGEFERTIGTE TÜRVERKLEIDUNGEN

Die auf Wunsch für die Luxury Line erhältlichen handgefalteten Türverkleidungen sind ein beeindruckendes Beispiel japanischer Handwerkskunst, deren Design von der präzisen Faltechnik des Origami inspiriert ist.

06. HAKU-APPLIKATIONEN MIT NISHIJIN-TEXTUREN

Für die Türverkleidungen wurde die traditionelle japanische Webetechnik Nishijin-ori genutzt: Aus fein geschnittenen und flachen silbernen Fäden wird ein dreidimensional wirkendes Muster gewebt, das dem schimmernden Effekt von Wellen im Mondlicht nachempfunden ist. Die Applikationen an den Türgriffen entstanden mithilfe der mehr als 400 Jahre alten Handwerkstechnik Haku. Dabei wird Metall so dünn gewalzt, bis es nur noch ein bis zwei Mikrometer dick ist. Im LS wird diese extrem dünne Folie von den Takumi-Meistern per Hand aufgetragen und erzeugt einen feinen, an Mondlicht erinnernden Glanz.

07. KOMFORTEINSTIEG

Der LS erleichtert Ihnen den Ein- und Ausstieg auf höchst angenehme Weise: Beim Einsteigen wird der Fahrersitz leicht abgesenkt, bevor er sich dann in die vorherige Ausgangsposition wieder anhebt. Auch die Seitenwangen der Sitze öffnen sich, um leichteres Ein- und Aussteigen zu ermöglichen.

08. ELEKTRISCHE SITZEINSTELLUNG

Eine Kombination aus elektronischer Steuerung und Pneumatik ermöglicht bis zu 28 verschiedene Einstellungen der Vordersitze – für perfekten Sitzkomfort, der sich der individuellen Ergonomie optimal anpasst.

09. MASSAGESITZE VORN

Der LS 500h ist optional mit Vordersitzen erhältlich, die den Insassen eine anregende Massage bieten. Sie können aus insgesamt fünf, auf bestimmte Körperregionen abzielenden Programmen wählen. Diese wurden zusammen mit einem Experten für die japanische Technik der Shiatsu-Massage entwickelt.

10. BEHEIZBARE UND BELÜFTETE SITZE

Die Sitze für Fahrer und Beifahrer sind individuell beheizbar und verfügen über eine integrierte Belüftung, die Sie durch einen neuen, komfortabel platzierten Schalter aktivieren können. Für mehr Komfort und Wohlgefühl, insbesondere bei besonders kühlen oder warmen Temperaturen.

11. RÜCKSITZEINSTELLUNG/RELAXSITZ

In der Ausstattungsvariante Luxury Line steht Ihnen auf der Beifahrerseite im Fond ein exklusiver, 22-fach elektrisch einstellbarer Relaxed Sitz mit ausklappbarer Fußstütze zur Verfügung. So genießen Passagiere auf längeren Strecken ein Höchstmaß an Reisekomfort. Der Sitz bewegt sich automatisch in seine aufrechte Position zurück, sobald Ihr Fahrgast aussteigen möchten.

12. MASSAGESITZE HINTEN

Der LS 500h kann in der Ausstattung Luxury Line mit Sitzen ausgestattet werden, die Massagefunktion und Sitzheizung kombinieren. Wählen Sie aus insgesamt sieben verschiedenen Programmen, um ein exakt auf Ihre Bedürfnisse abgestimmtes Verhältnis von Entspannung und Wärme zu genießen.

13. MULTIFUNKTIONSDISPLAY

Über das Multifunktionsdisplay können die Passagiere im Fond per Touchscreen die Klimaautomatik, das Audiosystem und das Sonnenrollo bedienen.

14. SONNENSCHUTZ IM FOND

Um bestmöglichen Komfort auch bei Sonnenschein zu garantieren, bietet der LS auf Wunsch einen kompletten Schutz vor direkter Sonneneinstrahlung im gesamten Fond. Die Fahrgäste können die Beschattung für die Heck-, die Tür- und die hinteren Viertelfenster individuell anpassen.



08



09



10



11



12



13



14



01



02



03



04



05



06



07

01. OPTITRON-INSTRUMENTENTAFEL

Das Cockpit ist mit einer Optitron-Instrumententafel und einem 8-Zoll-TFT-LCD-Bildschirm ausgestattet, der relevante Fahrzeugdaten ebenso wie elegante Animationen beim Einsteigen und Starten des Fahrzeugs hochauflösend darstellt.

02. 12,3-ZOLL-TOUCHSCREEN

Beim LS 500h können Fahrer und Beifahrer die auf dem 12,3 Zoll großen Bildschirm dargestellte Lexus Premium-Navigation entweder über das Touchscreendisplay, das Touchpad in der Mittelkonsole oder per Sprachbefehl steuern. Der Neigungswinkel wurde so gewählt, dass der Fahrer so wenig wie möglich vom Verkehrsgeschehen abgelenkt wird. Das System bietet brillante 3-D-Grafiken, vielfältige Kartenoptionen und die Möglichkeit zur Generierung eines QR-Codes für Ihr Smartphone, um Ihr endgültiges Ziel zu Fuß zu erreichen. Neueste Kartenupdates können bequem per Over-the-Air-Technologie kabellos aktualisiert werden. Mit Apple CarPlay® und Android Auto® können Sie die Apps Ihres Smartphones auf dem Bildschirm anzeigen lassen und darauf zugreifen.

03. TOUCHPAD

Der 12,3-Zoll-Touchscreen ist über ein intuitives Touchpad steuerbar, das in seiner Bedienbarkeit mit Funktionen wie Tippen und Klicken einem Smartphone ähnelt.

04. PANORAMA HEAD-UP-DISPLAY

Das Head-up-Farbdisplay projiziert Fahrinformationen brillant und klar in den unteren Bereich der Windschutzscheibe und damit perfekt im Sichtfeld des Fahrers. So behalten Sie Navigation, Warnhinweise und Audiofunktionen immer im Blick.

05. PIONEER® AUDIOSYSTEM

Das Pioneer® Audiosystem mit 12 Lautsprechern (mit Subwoofer) bietet ein faszinierend reines Klangerlebnis. Das System verfügt über einen AM-/FM RDS-Tuner, DAB, einen CD-Player und eine Bluetooth®-Schnittstelle.

06. MARK LEVINSON® PREMIUM-SOUNDSYSTEM

Für den LS ist ein Mark Levinson 3-D-Surround-Soundsystem erhältlich, das auf die spezifischen akustischen Eigenschaften des LS 500h Interieurs zugeschnitten ist. Genießen Sie ein unvergleichliches digitales 7.1-Kanal-Klangerlebnis.

07. REAR-SEAT-ENTERTAINMENT

Das optionale Rear-Seat-Entertainment-System im Fond verfügt über zwei in die Rückenlehnen der Vordersitze integrierte 11,6-Zoll-LCD-Monitore. Das System ermöglicht die Wiedergabe von Blu-ray™-Discs, DVDs und per SD-Karte. Die Armlehne ist zudem mit einem Kopfhöreranschluss und einem HDMI-Anschluss ausgestattet.

Apple CarPlay ist eine eingetragene Marke der Apple Inc.

Android ist eine eingetragene Marke der Google LLC

Pioneer ist eine eingetragene Marke der Pioneer Corporation.

Mark Levinson ist eine eingetragene Marke der Harman International Industries, Incorporated.

* Bitte beachten Sie, dass das Pre-Crash Safety-System in einigen Fällen aufgrund verschiedener Straßenbedingungen, Fahrzeugzustände, Wetterbedingungen oder Bedienung durch den Fahrer möglicherweise nicht ordnungsgemäß funktioniert. Der Fahrer ist allein verantwortlich für sicheres Fahren. Bitte erkundigen Sie sich bei Ihrem Händler vor Ort nach Einzelheiten zur Verfügbarkeit der Funktionen. Unter keinen Umständen ersetzen das Lexus Safety System + oder Advanced Lexus Safety System + Ihre Aufmerksamkeit am Steuer. Bitte lesen Sie die Anweisungen sehr sorgfältig durch, bevor Sie das System in Betrieb nehmen, und denken Sie daran, dass Sie als Fahrer immer für die Sicherheit verantwortlich sind. Einzelheiten der Spezifikationen und der Ausstattung können sich je nach Land und Anforderungen unterscheiden. Bitte erkundigen Sie sich bei Ihrem autorisierten Lexus Händler.

01. LEXUS SAFETY SYSTEM +

Das Lexus Safety System* + ist serienmäßig im LS 500h verfügbar und umfasst:

- Pre-Crash Safety-System mit Fußgänger- und Radfahrererkenennung
- Adaptive Geschwindigkeitsregelung
- Verkehrszeichenerkennung
- Spurführungs-Assistent
- Adaptiver Fernlicht-Assistent



02. PRE-CRASH SAFETY-SYSTEM

Das Pre-Crash Safety-System* des LS 500h registriert auch Fußgänger bei Nacht und Radfahrer bei Tag. Erkennt das System eine potenzielle Kollision, werden die Bremsen automatisch aktiviert, um die Kollision zu vermeiden und mögliche Schäden zu reduzieren.

03. ADAPTIVE GESCHWINDIGKEITSREGELUNG

Die adaptive Geschwindigkeitsregelung erhöht den Fahrkomfort, indem sie einen vorgewählten, sicheren Abstand zu einem vorausfahrenden Fahrzeug hält, auch wenn dieses seine Geschwindigkeit variiert. Am Lenkrad platzierte Schalter ermöglichen es Ihnen, das System zu bedienen, ohne die Hände vom Lenkrad zu nehmen.

04. VERKEHRSZEICHENERKENNUNG

Die Verkehrszeichenerkennung erkennt Verkehrszeichen und informiert den Fahrer über das Multiinformationsdisplay bzw. über das Head-up-Display (wenn vorhanden). Ist die adaptive Geschwindigkeitsregelung aktiviert, erkennt das System nicht nur die geltenden Tempolimits, sondern passt darüber hinaus die Geschwindigkeit des Fahrzeugs automatisch an.

05. SPURFÜHRUNGS-ASSISTENT

Der Spurführungs-Assistent erfasst mittels einer Kamera in der Windschutzscheibe die Fahrbahnmarkierung. Droht der LS, unbeabsichtigt die Spur zu verlassen, erfolgt eine Warnung und ein aktiv korrigierender Lenkeingriff hilft beim Einhalten der Spur. Sind Sie auf der Autobahn unterwegs, unterstützt Sie der Assistent dabei die Fahrspur zu halten, wenn das Adaptive Geschwindigkeitsregelsystem aktiviert ist.

06. FERNLICHT-ASSISTENT

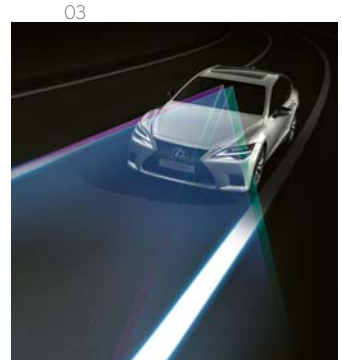
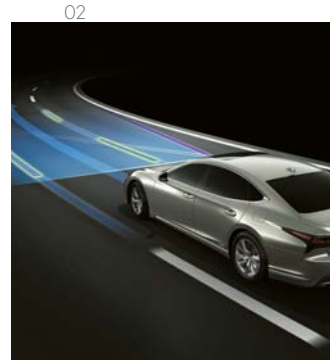
Bei Dunkelheit erkennt der Fernlicht-Assistent entgegenkommende Fahrzeuge und blendet das Fernlicht automatisch ab, ohne Gefahr zu laufen, den vorausfahrenden oder entgegenkommenden Verkehr zu blenden. Für den Fahrer bedeutet das bessere Sicht bei Dunkelheit- und Nachtfahrten.

07. FERNLICHT-ASSISTENT MIT BLADESCAN®-TECHNOLOGIE

Der adaptive Fernlicht-Assistent des LS 500h arbeitet mit BladeScan-Technologie. Das System scannt den Bereich vor dem Fahrzeug mittels 12 LEDs, deren Licht auf einen rotierenden Spiegel trifft und so die einzelnen LED-Leuchtkörper punktgenau steuert. Dadurch werden Bereiche ausgeleuchtet, die konventionelle Fernlichtsysteme nicht erfassen. Ohne vorausfahrende oder entgegenkommende Fahrzeuge zu blenden, kann der Fahrer insbesondere Passanten bei Nacht deutlich früher erkennen: bereits 56 statt 32 Meter vor dem Lexus LS.

08. AIRBAGS

Der LS 500h verfügt über eine umfangreiche Airbagausstattung. Bei einem Aufprall bildet sich in der Mitte des Beifahrer-Frontairbags eine Vertiefung, um empfindliche Bereiche wie Nase und Mund zu umschließen. Die optionalen elektrischen Rücksitze sind mit Sitzkissenairbags ausgestattet.





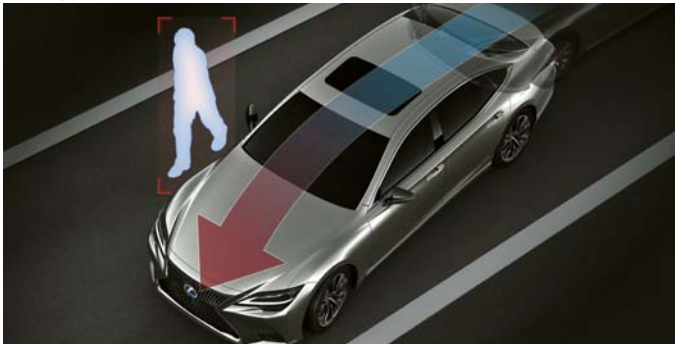
09. ADVANCED LEXUS SAFETY SYSTEM +

Maximale Sicherheit bietet das Advanced Lexus Safety System* + durch zusätzliche Funktionen, die über die des Lexus Safety Systems + hinausgehen. Dazu gehören:

- Pre-Crash Safety-System mit aktivem Lenk-Assistenten
- Kreuzungs-Assistent vorn
- Adaptiver Fernlicht-Assistent mit BladeScan® -Technologie (AHS)
- Digitaler Rückspiegel

In der Allradversion verfügt das System zudem noch über:

- Digitale 360°-Kamera
- Lexus Active Park Assist



10. PRE-CRASH SAFETY-SYSTEM MIT LENK-ASSISTENT

Das Lexus Pre-Crash Safety-System* mit Lenk-Assistent minimiert das Unfallrisiko und reduziert Verletzungen und Schäden, sollte ein Zusammenstoß unvermeidbar sein. Das intelligente System errechnet die Wahrscheinlichkeit einer Kollision mit bewegten oder unbewegten Objekten und erkennt darüber hinaus, ob ein drohender Zusammenstoß allein über die Bremssteuerung verhindert werden kann. Je nachdem, welche Maßnahmen erforderlich sind, reagiert das System automatisch mit einem Warnsignal, einer Notbremsung und gegebenenfalls mit einer Ausweichlenkung.



11. KREUZUNGS-ASSISTENT

Das System macht das Heranfahren an unübersichtlichen Straßenkreuzungen sicherer, indem es Fahrzeuge, die sich von rechts oder links nähern und möglicherweise verdeckt sind, erkennt. Der Fahrer wird dann über das Head-up-Display und das 12,3-Zoll-Multifunktionsdisplay gewarnt.



12. DIGITALER RÜCKSPIEGEL

Der digitale Rückspiegel des LS 500h zeigt Bilder einer Kamera am Heck des Fahrzeugs an. Der Fahrer kann zwischen dem digitalen Rückspiegel und dem konventionellen optischen Spiegel umschalten.

13. 360°-KAMERA

Für leichteres Rangieren auf engstem Raum bietet die 360°-Kamera eine nahezu komplette Rundumsicht auf das gesamte Fahrzeug. Die Technologie erzeugt ein virtuelles 3-D-Bild Ihres LS 500h aus der Vogelperspektive und bietet zudem grafischen Hilfslinien, die das Manövrieren in der Stadt spürbar erleichtern. Die Kurvensichtfunktion unterstützt Sie dabei, beim Links- oder Rechtsabbiegen das Touchieren von Bordsteinen zu vermeiden.



14. LEXUS ACTIVE PARK ASSIST

Das neue System geht über den Funktionsumfang aller bisherigen Parksysteme von Lexus hinaus: Es steuert Lenkung, Gaspedal, Bremsen und Getriebe und gewährleistet damit sichere und präzise Manöver. Um den Einparkvorgang zu starten, stellt der Fahrer das Fahrzeug neben dem gewünschten Parkplatz ab und aktiviert das System. Mit Hilfe der Abstandssensoren und der 360°-Kamera, berechnet der aktive Park-Assistent, wie das Fahrzeug am effizientesten und sichersten eingeparkt werden kann, und reduziert bei besonders engen Parkplätzen die Geschwindigkeit. Livebilder und Linien zeigen auf dem zentralen Display den aktuellen Status des Einparkvorgangs und Hindernisse an. Das System funktioniert unabhängig davon, ob der Parkplatz mit Linien markiert ist und ob angrenzend weitere Fahrzeuge geparkt sind.

01. LEXUS PARK ASSIST

Der Lexus Park Assist erleichtert Ihnen mithilfe von Abstandssensoren, des Querverkehrs-Assistenten für den Heckbereich und der Rückfahrkamera das Ein- und Ausparken.

02. EINPARKHILFE

Die Einparkhilfe hilft dem LS 500h vermeiden beim Einparken kleinere Kollisionen und Schäden. Das System überwacht den Bereich an der Vorder- und Rückseite des Fahrzeugs. Sobald es die Möglichkeit eines Kontakts mit einem Hindernis, einem sich von hinten nähernden Fahrzeug oder einem Fußgänger erkennt, reguliert es Antriebskraft und Bremskontrolle um Kollisionen zu vermeiden.

03. QUERVERKEHR-ASSISTENT MIT BREMSFUNKTION

Der Querverkehr-Assistent für den Heckbereich warnt Sie, sobald sich beim Zurücksetzen aus einer Parklücke ein anderes Fahrzeug, dem hinteren Bereich des LS nähert. In Ein- und Ausparksituationen sowie beim Fahren mit niedrigen Geschwindigkeiten werden so Risiken von Kollisionen reduziert. Erkennt das System ein Fahrzeug, erscheinen im jeweiligen Außenspiegel und auf dem Multifunktionsdisplay optische Warnhinweise und es ertönt ein Signalton. Reagiert der Fahrer nicht auf die Warnhinweise, reguliert die Technologie automatisch Antrieb und Bremssteuerung, um Kollisionsfolgen zu minimieren.

04. TOTWINKEL-ASSISTENT

Radarsensoren im hinteren Stoßfänger erkennen Fahrzeuge, die sich auf der benachbarten Fahrspur befinden und im Außenspiegel des LS 500h in bis zu 60 Meter nicht sichtbar sind. Sobald der Fahrer die Spur wechseln will und sich ein Fahrzeug im toten Winkel befindet, erscheint im entsprechenden Außenspiegel ein Warnsignal.

05. 360°-KAMERA

Die 360°-Kamera* unterstützt Sie beim Rückwärtsrangieren und Einparken. Für beste Übersicht beim Rangieren in beengten Umgebungen, sorgen vier weitwinklige Umgebungskameras für einen vollständigen 360°-Rundumblick. Die Kameras decken den gesamten Bereich unmittelbar rund um das Fahrzeug ab und ermöglichen eine Vielzahl verschiedener Ansichten.

06. REIFENDRUCKKONTROLLSYSTEM

Luftdrucksensoren überwachen den Reifenluftdruck und senden die Daten an das Multiinformationsdisplay, das bei Druckverlust in einem oder mehreren Reifen einen Warnhinweis anzeigt.



01/02/03



04



05



06

* Personen und Hindernisse, die auf dem Monitor angezeigt werden, weichen von der tatsächlichen Position und Entfernung ab. Verlassen Sie sich nicht vollständig auf den Monitor und überprüfen Sie während der Fahrt die Sicherheit rund um das Fahrzeug mit eigenen Augen.



01



02



03



04



05



06

01. KAROSSERIESTEIFIGKEIT/LEICHTBAUWEISE

Der LS 500h verfügt über eine hochfeste Karosserie, um maximale Kontrolle und Fahrstabilität zu gewährleisten. Die Verwendung leichter Materialien wie Aluminium und innovativer Adhäsivtechniken minimieren das Fahrzeuggewicht und senken den Kraftstoffverbrauch ohne Kompromisse bei der Fahrleistung.

02. AERODYNAMIK

Die schlank geschnittene Karosserie des LS ist extrem aerodynamisch gestaltet. Die Seiten des vorderen Stoßfängers sind so gestaltet, dass der Luftstrom außen an den Radhäusern vorbeigeleitet wird. Die bündig abschließenden Seitenfensterflächen unterdrücken Verwirbelungen, die in der Regel auftreten, wenn Luft auf unebene Oberflächen trifft. Der Unterboden ist fast vollständig abgedeckt, um den Luftwiderstand zu minimieren. Aerodynamisch geformte Lamellen sorgen dafür, dass der Luftstrom gleichmäßig nach hinten geleitet wird. Vertikale Finnen unmittelbar hinter den Hinterreifen haben eine unterstützende Wirkung und reduzieren die Verwirbelungen. Der Luftwiderstandsbeiwert des LS 500h liegt bei 0,26 (bei Allradantrieb 0,28).

03. FAHRMODUSSCHALTER

Der Fahrmodusschalter ist komfortabel neben dem Lenkrad platziert, damit Sie ganz bequem das gewünschte Fahrprofil wählen können – je nach Stimmung oder äußeren Bedingungen. Wählen Sie zwischen COMFORT/ECO, NORMAL/CUSTOM, SPORT S/SPORT S+.

04. ADAPTIVES VARIABLES FAHRWERK/LUFTFEDERUNG

Das präzise abgestimmte adaptive variable Fahrwerk des LS 500h passt die Dämpfung an allen vier Rädern auf intelligente Weise automatisch der jeweiligen Fahrbahnbeschaffenheit an. Das sorgt für maximalen Fahrkomfort und hohe Fahrstabilität – besonders bei unebenen Straßen.

Die elektronisch gesteuerte Luftfederung sorgt für außergewöhnliche Fahrqualität. Sie verwendet ein geschlossenes System, bei dem Druckluft in einem pneumatischen Tank gespeichert und der Federung exakt dann zugeführt wird, wenn sie benötigt wird.

05. LEXUS DYNAMIC HANDLING

Das speziell auf die Bedürfnisse des Heckantriebes der F SPORT-Version des LS 500h abgestimmte Lexus Dynamic Handling bietet maximalen Fahrkomfort und souveräne Kontrolle in allen Fahrsituationen. Alle vier Räder werden unabhängig voneinander gelenkt durch Vernetzung der variablen Lenkübersetzung VGRS, der aktiven Allradlenkung und der elektromechanischen Servolenkung (EPS).

06. FAHRDYNAMIK-MANAGEMENT (VDIM)

Das LS 500h verfügt serienmäßig über ein integriertes Fahrdynamik-Management der neuesten Generation. Das System vernetzt die elektronische Bremskraftverteilung, die Antriebsschlupfregelung sowie die Lenkunterstützung ESP mit dem adaptiven variablen Fahrwerk, der elektrischen Servolenkung und der variablen Lenkübersetzung und stimmt sie präzise aufeinander ab. Das Ergebnis: mehr Fahrstabilität und Sicherheit, insbesondere in anspruchsvollen Fahrsituationen.

A. Systemwirkung ohne VDIM: Die Kontrollsysteme arbeiten unabhängig voneinander.
B. Vernetzung durch VDIM: Die Kontrollsysteme arbeiten reibungslos zusammen.

01. 19-ZOLL-LEICHTMETALLRÄDER

Das Mehrspeichendesign der 19-Zoll-Leichtmetallräder unterstreicht eindrucksvoll die kraftvolle Dynamik des LS 500h.



01

02. VELOURSFUSSMATTEN

Die Textilfußmatten in drei unterschiedlichen Farben, schützen den wertvollen Teppichboden Ihres LS vor Verschmutzungen aller Art. Eine Spezialbefestigung auf der Fahrerseite im Boden verhindert ein Verrutschen. Einfach zu reinigen, praktisch und elegant.



03. GUMMIFUSSMATTEN

Wirksamer Schutz des Teppichbodens gegen stärkere Verschmutzungen aller Art. Die Fußmatte verfügt über eine Spezialbefestigung auf der Fahrerseite im Boden, durch ein Verrutschen verhindert wird.



02

04. LADEKANTENSCHUTZ, EDELSTAHL

Schützt die Stoßfängerlackierung vor Kratzern beim Be- und Entladen des Gepäckraums und verbindet dabei stilvolle Optik und Zweckmäßigkeit.



03

05. KOFFERRAUMSCHALENMATTE

Die maßgeschneiderte Kofferraumschalenmatte aus wasserdichtem Kunststoff schützt den Teppichboden vor Verschmutzungen aller Art. Ihre spezielle Oberfläche verhindert, dass Taschen und Koffer umherrutschen.



04



05



01



02

01. F SPORT-EMBLEM

Das vom Motorsport inspirierte Design des LS F SPORT fasziniert mit einem besonderen Prädikat: Das F SPORT-Emblem symbolisiert dezent, aber effektiv die Verwandtschaft mit dem Lexus Supersportwagen LFA.

02. 20-ZOLL-LEICHTMETALLRÄDER

Die markanten Leichtmetallfelgen im exklusiven 10-Streben-Design mit dunklem Finish verstärken den dynamischen Charakter des LS zusätzlich.

03. EXKLUSIVE F SPORT-BREMSSÄTTEL

An allen vier Rädern bilden schwarze Bremssättel mit graviertem Lexus Logo einen prägnanten Blickfang und sorgen für perfekte Bremsleistungen.

04. F SPORT-FRONTDESIGN

Der LS F SPORT ist mit einem unverkennbaren schwarzen Diabolo-Kühlergrill mit dunklen Chrom-Einfassungen ausgestattet. Die Rautenstruktur setzt sich in den Einfassungen der unteren Lufteinlässe fort.

05. EXKLUSIVES F SPORT-FINISH

Das spezielle F SPORT-Oberflächen-Finish ausgewählter Karosseriebereiche in Samschwarz unterstreicht die sportliche Athletik des LS ebenso wie seinen eleganten Charakter.



03



04



05

06. F SPORT-LEDER

Die exklusiven Sportsitze haben das F SPORT-Emblem in die Kopfstütze geprägt.

07. F SPORT-LENKRAD UND -WÄHLHEBEL

Mit perforiertem Leder bezogen, kreieren der Wählhebel und das Lenkrad einen sportlichen Look.

08. SPORTPEDALERIE

Die Sportpedale aus Aluminium sind mehr als nur Designreferenz aus dem Rennsport: Sie bieten hervorragenden Grip und reflektieren das Motorsporterbe der F SPORT-Modelle des LS.

09. ANALOGUHR

Auch das Zifferblatt der Analoguhr wurde exklusiv für den LS F SPORT gestaltet

10. F SPORT-INSTRUMENTE

Die einzigartigen F SPORT-Instrumente lassen Sie die Innovationskraft des Supersportwagens Lexus LFA erleben: Das faszinierende Zentralinstrument ist mechanisch verschiebbar und gibt den Blick auf die exklusiven Zusatzinformationen oder Untermenüs frei.



06



07



08



09



10

DIE ENTWICKLUNG EINER LACKFARBE: EIN KOMPLEXER, ZEITAUFWENDIGER PROZESS



Unsere Lexus Designer verwenden keine handelsüblichen Farben, sondern kreieren von Grund auf eigene – auch wenn das bisweilen schon einmal zwei Jahre dauern kann. Die Lexus Farbpalette umfasst etwa 30 verschiedene Farben, darunter Metallic-Lackierungen wie Titansilber. Bei der Entwicklung einer neuen Lexus Farbe wird nichts dem Zufall überlassen: Erst nach Sichtung Hunderter Farbpatronen treffen unsere Designer ihre Entscheidung. „Wenn wir einen neuen Farbton entwickeln, sehe ich mir so viele unterschiedliche Nuancen an, dass ich am Schluss kaum noch geradeaus gucken kann“, erklärt Megumi Suzuki, die zu unseren erfahrensten Farbdesignerinnen zählt und über ein besonderes Gespür für Farben verfügt. „Immer wenn ich Menschen treffe, ein Geschäft oder eine Wohnung betrete, achte ich auf Farben und Materialien“, sagt sie. „So geht es vielen in unserer Abteilung.“ Auch nachdem die Entscheidung für eine neue Farbe getroffen wurde, gibt es noch viel zu tun. Eine Reihe von Experten unterstützt Suzuki während der verschiedenen

Entwicklungsphasen: Labortechniker, die Farben anmischen, Tonbildhauer, Techniker und natürlich die Lackierer, die jedem Fahrzeug seine makellose, einheitliche Farbschicht geben. Alle paar Wochen produziert Kansai Paint, ein Lexus Farbzulieferer, eine neue Charge Farben. Die Lexus Designer überprüfen die Farbproben eingehend und biegen die Testbleche in die Form des Fahrzeugs. Die Proben werden genau in Augenschein genommen: unter freiem Himmel, im Werk, unter Scheinwerfern und im Sonnenlicht, im Schatten und bei Bewölkung sowie zu unterschiedlichen Tages- und Jahreszeiten. Die finale Farbauswahl ist nicht einfach. Ein Farbton, der an einem sonnigen Sommermorgen glänzt und strahlt, kann im Schatten oder bei Showroom-Beleuchtung fahl wirken. Außerdem müssen sich die Designer vor den Tücken ihrer eigenen Wahrnehmung hüten. „Das Seltsame an Farben ist, dass sich die Wahrnehmung je nach Jahreszeit, Tagesform und sonstigen Eindrücken verändern kann“, erklärt Suzuki.

Fujiweiß^{1,2} | 083



Titaniumweiß^{1,3} | 085



Iridiumsilber¹ | 1L2



Lunarsilber¹ | 1L3



Onyxschwarz | 212



Graphitschwarz¹ | 223



Titaniumsilber¹ | 1J7



Mangangrau¹ | 1K2



Achatrot¹ | 3U3



Florentinerrot¹ | 3R1



Flammblau^{1,2} | 8X1



Tiziablau¹ | 8X5



¹ Sonderlackierung gegen Aufpreis.

² Nur für F SPORT.

³ Nicht für F SPORT.

Bitte beachten Sie: Druckfarben können erfahrungsgemäß den Farbton von Lackierungen und Polstern nicht originalgetreu wiedergeben und nur einen ersten Eindruck der Wagenfarben vermitteln. Ihr Lexus Händler hält entsprechende Farb- und Ledermuster bereit, damit Sie sich von Aussehen und Haptik persönlich überzeugen können.

LEDER¹



Samtschwarz

F SPORT-LEDER²



Galaxyschwarz



Ascariorot



Fujiweiß

SEMIANILINLEDER³



Samtschwarz



Alpakabraun



Mojavebeige



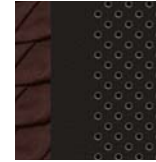
Carraraweiß



Karminrot und
Samtschwarz



Samtschwarz mit
Türverkleidung in
Nishijin (Brokat/
Lanciergewebe
schwarz-silbern)



Karminrot und
Samtschwarz mit
Türverkleidung in
Stoff mit Origami-
Faltung

ANILINLEDER⁴



Samtschwarz



Bahia Braun

APPLIKATIONEN⁵



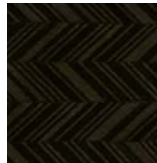
Esche, offenporig



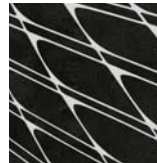
Walnuss, offenporig



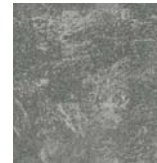
Designholz,
Damast



Designholz,
Fischgrät



Holz-Lasercut,
L-Finesse



Haku-Design



Kiriko-Kristallglas

F SPORT-APPLIKATION⁶



Aluminium, Naguri-
Design

¹ Für LS Grundversion.

² Für Ausstattungsvariante F SPORT.

³ Für Ausstattungsvarianten Executive Line und Luxury Line.

⁴ Sonderausstattung für Ausstattungsvariante Luxury Line.

⁵ Applikationen in Holz-Lasercut sind Standard für die LS Grundversion, Executive Line und Luxury Line. Für die Executive Line und Luxury Line stehen optional Applikationen in Esche offenporig oder Walnuss offenporig zur Auswahl. Außerdem für die Ausstattungsvariante Luxury Line Designholz Damast und Designholz Fischgrät sowie Kiriko-Kristallglas und Haku-Design.

⁶ Für Ausstattungsvariante F SPORT.



01



02



03



04

- 01 Leder, Samtschwarz mit Applikationen in Esche, offenporig
- 02 F-SPORT-Leder, Galaxyschwarz mit Applikationen in Aluminium, Naguri-Design
- 03 F-SPORT-Leder, Ascarirot mit Applikationen in Aluminium, Naguri-Design
- 04 F-SPORT-Leder, Fujiweiß mit Applikationen in Aluminium, Naguri-Design



05



06



07



08

- 05 Semianilinleder, Carraraweiß mit Applikationen in Holz L-Finesse, lasierte Esche offenporig
- 06 Semianilinleder, Samtschwarz mit Applikationen in Designholz, Damast
- 07 Semianilinleder, Alpakabraun mit Applikationen in Designholz, Damast
- 08 Semianilinleder, Mojavebeige mit Applikationen in Designholz, Fischgrät



09



10



11



12

- 09 Anilinleder, Samtschwarz mit Applikationen in Holz-Lasercut, L-Finesse, lasierte Esche offenporig
- 10 Anilinleder, Bahiabraun mit Applikationen in Holz-Lasercut, L-Finesse, lasierte Esche offenporig
- 11 Semianilinleder, Samtschwarz mit Türverkleidung in Nishijin (Lanciergewebe schwarz-silbern) und Applikationen im Haku-Design
- 12 Semianilinleder, Karminrot und Samtschwarz mit Türverkleidungen in Stoff mit Origamifaltung und Applikationen in Kiriko-Kristallglas

AUSSTATTUNG

AUSSENAUSSTATTUNG	GRUND- VERSION	EXECUTIVE LINE	F SPORT	LUXURY LINE
Abbieglicht	■	■	■	■
Außenspiegel, beheizbar, elektrisch betätigt, automatisch abblendend	■	■	■	■
Blinkleuchten in LED-Technologie, sequenziell	■	■	■	■
Bremssättel in Schwarz mit Lexus Logo, vorne und hinten	–	–	■	–
Diabolo-Kühlergrill in F SPORT-Design	–	–	■	–
Diabolo-Kühlergrill mit Wabenmuster	■	■	–	■
Glas-Schiebe-Hebe-Dach, elektrisch betätigt	■	■	■	■
Heckleuchten, in LED-Technologie	■	■	■	■
Heckspoiler (nur LS 500h Grundversion, ohne Komfort Paket)	■	–	–	–
Kofferraumdeckel Easy Load, elektrisch	–	■	■	■
Matrix-LED-Scheinwerfer mit Allwetterlicht und adaptivem Fernlicht-Assistenten	–	○	–	■
Scheibenwischer über Regensensor aktiviert	■	■	■	■
Scheinwerfer in LED-Technologie mit Allwetterlicht und Fernlicht-Assistent	■	■	–	■
Scheinwerfer mit automatischer Leuchtweitenregulierung	■	■	■	■
Scheinwerferreinigungsanlage	■	■	■	■
Schließsystem Soft Close, für den Kofferraum	■	■	■	■
Tagfahrlicht in LED-Technologie	■	■	■	■
Wärmeschutzverglasung, mit erhöhter Schutzwirkung gegen UV-/Infrarotlicht	■	■	■	■
RÄDER				
19-Zoll-Leichtmetallräder, mit Bereifung 245/50RF19	■ ²	–	–	–
20-Zoll-Leichtmetallräder im Multispeichendesign, dunkelgrau lackiert mit Bereifung 245/45RF20	■ ¹	–	–	–
20-Zoll-Leichtmetallräder, F SPORT-Design, mit Bereifung 245/45RF20 vorn und 275/40 hinten	–	–	■	–
20-Zoll-Leichtmetallräder, im Multispeichen-Design, teilpoliert, mit Bereifung 245/45R20	–	■	–	■
AKTIVE SICHERHEIT UND FAHRDYNAMIK				
Adaptiv variable Dämpfung (AVS)	■	■	■	■
Adaptives Bremslicht mit Notbremserkennung	■	■	■	■
Allradlenkung, aktiv	–	–	■ ²	–
Anfahrgeräusch AVAS - Acoustic Vehicle Alert System	■	■	■	■
Berganfahrkontrolle, elektronisch, Hill Assist Control (HAC)	■	■	■	■
Fahrmodusregler (Comfort/Eco/Normal/Custom, Sport S/Sport S+)	–	■	■	■
Fernlicht-Assistent adaptiv, BladeScan-Technologie	–	○	–	■
Fußgängererkennung, vorn	■	■	■	■
Geschwindigkeitsregelanlage Adaptive Cruise Control (ACC), alle Geschwindigkeiten	■	■	■	■
Kreuzungs-Assistent	–	■	–	■
Lexus Active Park Assist (automatisches Einparken)	–	○ ¹	–	■ ¹
Lexus Intelligent Park-Assistent (IPS), vorn und hinten	■	■	■	■
Luftfederung mit automatischer Niveauregulierung	■	■	■	■
Pre-Crash Safety-System	■	■	■	■
Querverkehr-Assistent, hinten	■	■	■	■
Radfahrererkennung, vorn (bei Tag)	■	■	■	■
Reifenluftdrucküberwachung TPWS (Tyre Pressure Warning System)	■	■	■	■
Servolenkung, elektromechanisch, EPS (Electric Power Steering)	■	■	■	■
Spurführungs-Assistent	■	■	■	■
Totwinkel-Assistent (BSM)	■	■	■	■
Variable Lenkübersetzung (VGRS)	–	–	■ ²	–
VDIM (Vehicle Dynamic Integrated Management)-Fahrndynamik-Management	■	■	■	■
Verkehrszeichenerkennung	■	■	■	■

AUSSTATTUNG

PASSIVE SICHERHEIT	GRUND- VERSION	EXECUTIVE LINE	F SPORT	LUXURY LINE
Beifahrerairbag abschaltbar	■	■	■	■
Front-, Knie- und Seitenairbags für Fahrer und Beifahrer, Kopfairbag „Curtain Shield“ vorn und hinten, Seitenairbags hinten	■	■	■	■
Gurtstraffersystem vorn und im Fond	■	■	■	■
Gurtwarnsystem, optisch und akustisch	■	■	■	■
ISOFIX-Kindersitzbefestigung auf den äußeren Fondsitzen	■	■	■	■
Motorhaube, aktiv	■	■	■	■
SICHERHEIT				
Diebstahlwarnanlage mit Innenraumüberwachung, Glasbruchsensor und Abschleppschutz	■	■	■	■
Türverriegelung, automatisch, geschwindigkeitsabhängig	■	■	■	■
Türverriegelungsfunktion „Double-Lock“	■	■	■	■
AUDIO, KOMMUNIKATION UND INFORMATION				
12-V-Anschluss, 3-fach	■	■	■	■
12,3-Zoll-Multifunktionsdisplay mit Touchscreenbedienung	■	■	■	■
360°-Kamera	■	■	■	■
8-Zoll-Multiinfodisplay, farbig	■	■	■	■
Analoguhr mit GPS-Funktion	■	■	■	■
Digitale 360°-Kamera	-	○ ¹	-	■ ¹
Head-up-Display	-	■	■	■
Kopfhöreranschlüsse (2) und HDMI-Anschluss im Fond	-	-	-	■
Lenkrad mit integrierter Bedienung für Audio, Telefon, Geschwindigkeitsregelanlage und Spurhalte-Assistent	■	■	■	■
Lexus Premium-Navigationssystem	■	■	■	■
Mark Levinson® High-End-Audiosystem mit 23 Lautsprechern	-	■	■	■
Pioneer®-Audiosystem mit 12 Lautsprechern	■	-	-	-
Rear-Seat-Entertainment-System	-	-	-	■
Smartphone-Integration (Apple CarPlay®, Android Auto®)	■	■	■	■
Touchpadbedienung	■	■	■	■
USB-Anschlüsse (2), AUX-Eingang (1)	■	■	■	■
INNENAUSSTATTUNG UND KOMFORT				
Äußere Fondsitze mit Memoryfunktion (zwei Profile)	-	■	-	■
Beifahrersitz mit Memoryfunktion (drei Profile)	■	■	■	■
Dachhimmel, in Alcantara	-	■	■	■
Dachhimmel, Stoff	■	-	-	-
Digitaler Rückspiegel	-	○	-	■
„Easy Entry“: Lenkrad und Fahrersitz fahren zum einfachen Ein- und Aussteigen automatisch zurück	■	■	■	■
Einstiegsleisten in Edelstahl mit Lexus Schriftzug	■	■	■	■
Klimaautomatik mit Nano-E®-Technologie	■	■	■	■
Kopfstützen (Butterfly), 4-fach elektrisch einstellbar für Fahrer und Beifahrer	-	■	-	■
Kopfstützen (Butterfly), für äußere Fondsitze 4-fach elektrisch einstellbar	-	■	-	■
Kopfstützen, 2-fach manuell einstellbar für Fahrer und Beifahrer	■	-	-	-
Kopfstützen, 2-fach manuell einstellbar im Fond	■	-	■	-
Kopfstützen, vorn 4-fach elektrisch einstellbar für Fahrer und Beifahrer	-	-	■	-
Leder-/Holzlenkrad, 3-Speichen-Design, beheizbar	-	■	-	■
Lederlenkrad, 3-Speichen-Design, beheizbar	■	-	-	-

¹ Für LS 500h mit Allradantrieb.

² Für LS 500h mit Heckantrieb.

■ Serienumfang
○ optional verfügbar
- nicht verfügbar

AUSSTATTUNG

INNENAUSSTATTUNG UND KOMFORT	GRUND- VERSION	EXECUTIVE LINE	F SPORT	LUXURY LINE
Lederlenkrad, 3-Speichen-Design, perforiertes Leder	-	-	■	-
Lederlenkrad, beheizbar	■	■	■	■
Lendenwirbelstütze für äußere Fondsitze, 4-fach elektrisch einstellbar	-	■	-	■
Lendenwirbelstütze für Fahrer und Beifahrer, 4-fach elektrisch einstellbar	■	■	■	■
Lexus Card Key: zusätzlicher Schlüssel im Scheckkartenformat	-	■	-	■
Massagesitze, für Fahrer und Beifahrer	-	■	-	■
Massagefunktion für äußere Fondsitze	-	-	-	■
Memoryfunktion für Fahrersitz (Sitz, Lenkrad, Außenspiegel), drei Profile	■	■	■	■
Pedalerie in Aluminium	-	-	■	-
Relaxsitz im Fond auf der Beifahrerseite	-	-	-	■
Relaxsitz, 22-fach elektrisch einstellbar auf Beifahrerseite im Fond	-	-	-	■
Rücksitze, feststehend	■	■	■	■
Rückspiegel, automatisch abblendend	■	■	■	■
Schaltwippen	■	■	■	■
Sitzbelüftung für Fahrer und Beifahrer	○	■	■	■
Sitzbelüftung im Fond	-	■	-	■
Sitzbezüge in Anilinleder	-	-	-	○
Sitzbezüge in Leder	■	-	-	-
Sitzbezüge in Leder, im F SPORT-Design, Sportsitze	-	-	■	-
Sitzbezüge in Semianilinleder	-	■	-	■
Sitze, 18-fach elektrisch einstellbar im Fond	-	■	-	-
Sitze, 20-fach elektrisch einstellbar für Fahrer und Beifahrer	■	-	-	-
Sitze, 28-fach elektrisch einstellbar für Fahrer und Beifahrer	-	■	■	■
Sitzheizung für Fahrer und Beifahrer	■	■	■	■
Sitzheizung im Fond	-	■	■	■
Sitzlängenverstellung für Beifahrersitz	-	■	■	■
Sitzlängenverstellung für Fahrersitz	-	■	■	■
Sonnenschutzrollo für die Heckscheibe, elektrisch betätigt	-	-	■	-
Sonnenschutzrollo für die hinteren Heck- und Seitenscheiben, elektrisch betätigt	-	■	-	■
Sportsitze in F SPORT-Design, für Fahrer und Beifahrer	-	-	■	-
Türarmlehnen und Mittelkonsole in Anilinleder	-	-	-	○
Türarmlehnen und Mittelkonsole in Kunstlederbezug	■	-	■	-
Türarmlehnen und Mittelkonsole in Semianilinleder	-	■	-	■
Türverkleidung, in Semianilinleder	-	○	-	■
Türverkleidung, in Stoff	■	■	■	-
Türverkleidung, in Stoff, handgefaltet	-	-	-	○
Türverkleidung, in Stoff, Nishijin (Lanciergewebe schwarz-silbern)	-	-	-	○
Vier-Zonen-Klimaautomatik	-	■	-	■
Wahlhebel in Leder	■	■	-	■
Wahlhebel in Leder, perforiert	-	-	■	-
Zwei-Zonen-Klimaautomatik	■	-	■	-

SONDERAUSSTATTUNG	GRUND- VERSION	EXECUTIVE LINE	F SPORT	LUXURY LINE
Türverkleidung in Semianilinleder mit Applikationen in Designholz	–	○	–	○
Applikationen in Designholz	–	○	○	■
Mica-/Metalliclackierung	○	○	○	○
Exklusivlackierung in Lunarsilber	○	○	○	○
Komfort Paket	○	–	–	–
– LS 500h mit Heckantrieb zusätzlich mit: 20-Zoll-Leichtmetallrädern mit Bereifung 245/45RF20 (Serie bei LS 500h AWD)				
– Kopfstützen vorne elektrisch einstellbar				
– Sitzheizung und -belüftung vorne				
– Elektrische Sitzverstellung inklusive Sitzlängenverstellung für den Fahrersitz mit 3-fach-Memoryfunktion (Fahrer und Beifahrer)				
– Entfall Heckspoiler				
Advanced Lexus Safety System +	–	○	–	–
– Kreuzungs-Assistent				
– Adaptiver Fernlicht-Assistent mit Blade Scan Technologie				
– Präventive Gurtstraffung (bei Erkennen einer gefährdenden Situation) für LS 500h AWD zusätzlich mit digitaler 360°-Kamera				
– Lexus Active Park Assist, automatisches Einparken in Quer- bzw. Längsparklücken mit Memoryfunktion für drei häufig genutzte Parkplätze (nur für LS 500h AWD)				
– Erweiterte Verkehrszeichenerkennung (inklusive Autobahnzeichen, Ortsein- und -ausfahrt, Stoppschild)				
– Digitaler Rückspiegel (nur für LS 500h AWD)				
Interieur Exklusiv Anilinleder	–	–	–	○
– Sitzbezüge in Anilinleder				
– Türarmlehne mit Anilinlederbezug				
– Handschuhfach mit Anilinlederbezug				
– Türverkleidung in Stoff				
Interieur Japanische Tradition	–	–	–	○
– Türverkleidung in Stoff mit Origamifaltung				
– Applikationen in Kiriko-Kristallglas				
Interieur Japanische Kunst	–	–	–	○
– Türverkleidung in Stoff Nishijin (Lanciergewebe schwarz-silber)				
– Applikationen im Haku-Design (gewalztes Platin)				

- Serienumfang
- optional verfügbar
- nicht verfügbar

Das Lexus Safety System + und das Lexus Safety System + advanced sind kein Ersatz für Ihre aufmerksame Teilnahme am Straßenverkehr. Bitte lesen Sie die Anweisungen sorgfältig, bevor Sie die Systeme nutzen. Beachten Sie, dass immer der Fahrer verantwortlich für das sichere Fahren ist. Bei Rückfragen wenden Sie sich bitte an Ihren autorisierten Lexus-Händler vor Ort.

TECHNISCHE DATEN

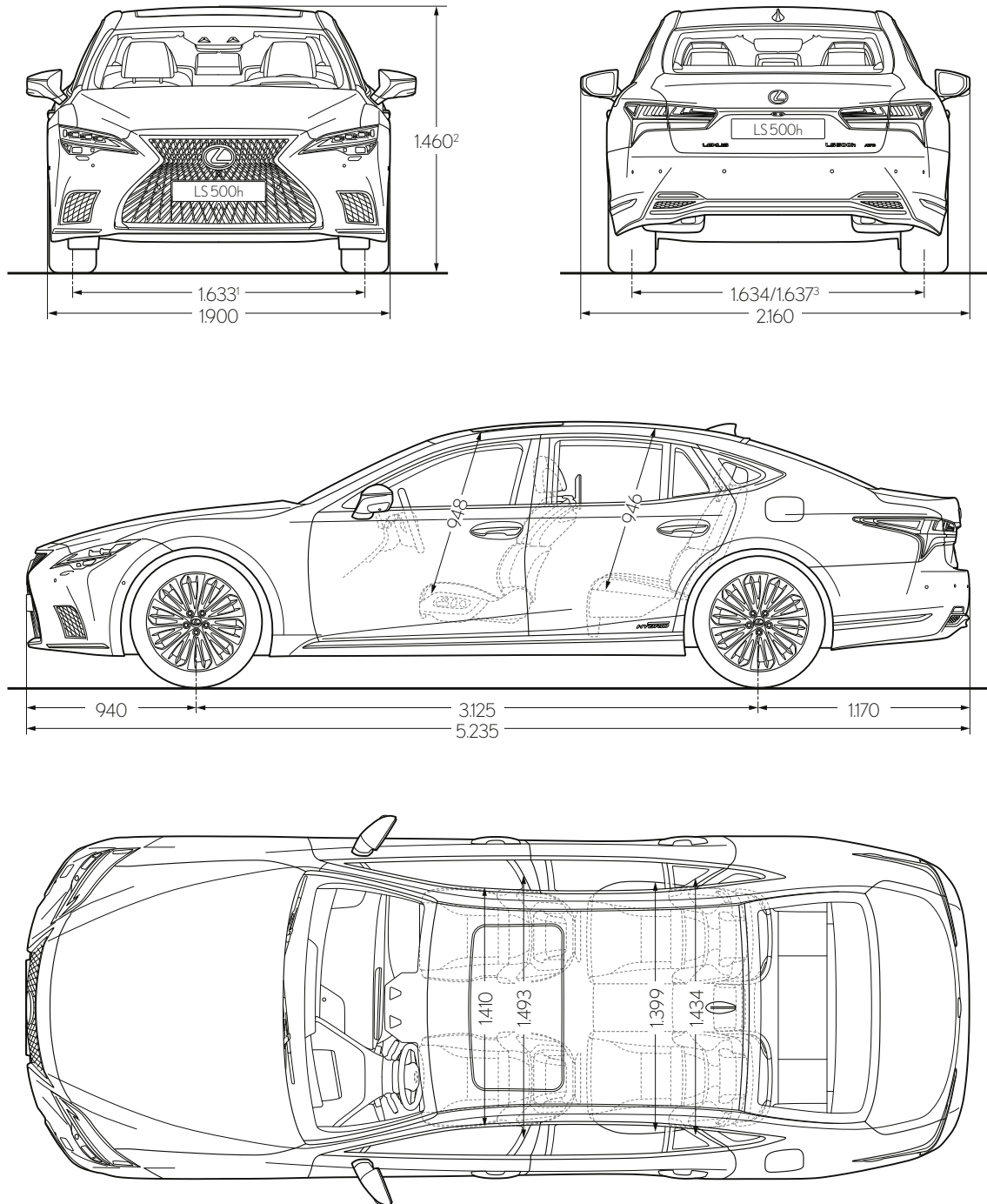
BENZINMOTOR	LS 500h RWD (AWD)
Hubraum (cm ³)	3.456
Zylinder/Ventile	V6/24
Max. Leistung (kW/min ⁻¹)	220/6.600
Max. Leistung (PS/min ⁻¹)	299/6.600
Max. Drehmoment (Nm/min ⁻¹)	350/5.100
ELEKTROMOTOR	
Typ	Drehstrom-Synchronmotor
Max. Leistung (kW)	132
Max. Leistung (PS)	179
Max. Drehmoment (Nm/min ⁻¹)	300
KRAFTÜBERTRAGUNG	
Antrieb	Multistage Hybrid
Getriebe	Heckantrieb/Allradantrieb
GESAMTSYSTEMLEISTUNG	
Max. Leistung (kW)	264
Max. Leistung (PS)	359
LEISTUNG	
Höchstgeschwindigkeit (km/h)	250
Beschleunigung 0-100 km/h (s)	5,4 (5,5)
KRAFTSTOFFVERBRAUCH* (l/100 km)	
Innerorts	79-77 (8,5)
Außerorts	5,7 (6,4)
Kombiniert	6,4-6,3 (7,1)
CO ₂ -EMISSIONEN* (g/km)	
Kombiniert	146-144 (161)
ABGASNORM	
Euro	Euro 6d-TEMP
GEWICHT (kg)	
Zulässiges Gesamtgewicht	2.725 (2.800)
Leergewicht** min.-max.	2.260-2.420 (2.345-2.485)
FÜLLMENGEN*** (l)	
Gepäckraumvolumen	430
Tankinhalt	82

* Die Fahrzeuge wurden nach dem weltweit harmonisierten Prüfverfahren für Personenkraftwagen und leichte Nutzfahrzeuge (World Harmonised Light Vehicle Test Procedure, WLTP), einem neuen, realistischeren Prüfverfahren zur Messung des Kraftstoffverbrauchs und der CO₂-Emissionen, typgenehmigt. Die hier angegebenen Kraftstoffverbrauchs- und CO₂-Emissionswerte wurden zwar auf Basis des neuen WLTP-Testzyklus gemessen, um jedoch die Vergleichbarkeit mit den nach dem bisherigen Neuen Europäischen Fahrzyklus (NEFZ) gemessenen Werten zu gewährleisten, handelt es sich bei den hier angegebenen Werten um NEFZ-Werte, die gemäß Durchführungsverordnung (EU) 2017/1153 durch ein Simulationsmodell ermittelt wurden. Seit dem 1. September 2018 ersetzt der WLTP schrittweise den NEFZ-Testzyklus. Wegen der realistischeren Prüfbedingungen sind die nach dem WLTP gemessenen Kraftstoffverbrauchs- und CO₂-Emissionswerte in vielen Fällen höher als die nach dem NEFZ gemessenen. Dadurch können sich ab 1. September 2018 bei der Fahrzeugbesteuerung entsprechende Änderungen ergeben. Kraftstoffverbrauch und CO₂-Emissionen in Übereinstimmung mit den Anforderungen des neuen WLTP-Prüfverfahrens EC 2017/1151 und deren anwendbarer Normen: LS 500h RWD 8,2-7,8 l/100 km; 185-177 g/km (kombiniert, ausstattungsabhängig); LS 500h AWD 9,5-9,3 l/100 km; 216-211 g/km (kombiniert, ausstattungsabhängig).

** Leergewicht inkl. 75 kg für den Fahrer.

*** Nach VDA-Methode.

TECHNISCHE DATEN



Alle Angaben in Millimeter.

¹ Bei Ausstattung mit 215/60 R19-Rädern beträgt der Wert 1633 Millimeter.

² Der Wert gilt für Modelle, die mit dem Standarddach ausgestattet sind. Wert für Ausstattungsvariante F SPORT: 929 Millimeter. Bei Modellen, die mit dem optionalen Glas-Schiebe-Hebe-Dach ausgestattet sind, beträgt der Wert 908 Millimeter bzw. 889 Millimeter für die Ausstattungsvariante F SPORT.

³ Werte für Allradantrieb (AWD): 1.634 bzw. 1.614 bei Ausstattung F SPORT. Werte für Heckantrieb (RWD): 1.637 bzw. 1.617 bei Ausstattung F SPORT.



Seit der Einführung unseres Flaggschiffs, der Limousine LS 400, im Jahre 1989 hat sich Lexus auf die Fahne geschrieben, beim Dienst am Kunden keine Mühen zu scheuen. Zahlreiche Preise in den vergangenen Jahren zeigen, dass dieselbe Sorgfalt und Aufmerksamkeit, die wir unseren Fahrzeugen schenken, auch den Umgang mit unseren Kunden auszeichnen. Genießen Sie das moderne Design unserer Schauräume in herzlicher und entspannter Atmosphäre. Informieren Sie sich in der Lexus Lounge über die neuesten Nachrichten, surfen Sie im Internet, oder nehmen Sie sich Zeit für eine Erfrischung. In der Zwischenzeit erledigen unsere Techniker die erforderlichen Arbeiten an Ihrem Fahrzeug präzise und effizient. So können Sie Ihren Lexus möglichst schnell wieder in Empfang nehmen.





WIR BEHANDELN JEDEN KUNDEN SO, ALS WÄRE ER EIN GAST IN UNSEREM EIGENEN HAUS

Seit wir den ersten Lexus auf den Markt gebracht haben, ist es unser Ziel, unseren Kunden den besten Service zu bieten und sie so zu behandeln, als wären sie Gäste in unserem eigenen Haus. Diese Philosophie fußt auf unserem japanischen Erbe und der dort seit Generationen gelebten aufrichtigen Gastfreundschaft – „Omotenashi“. Omotenashi ist weit mehr als exzellenter Service; es beschreibt die Fähigkeit jedes Einzelnen, die Bedürfnisse des anderen zu erkennen, noch bevor sie geäußert werden. Für jeden Lexus Mitarbeiter ist Omotenashi

eine Lebenseinstellung und Geisteshaltung. Und es beeinflusst auch, wie wir neue Fahrzeuge konzipieren und fertigen. Viele Fahrzeugdetails sorgen teilweise unmerklich für eine besonders angenehme Atmosphäre oder einen Gewinn an Bedienkomfort. So wird Omotenashi für den Lexus Kunden nicht nur bei der wertschätzenden Interaktion mit unseren Mitarbeitern, sondern auch in der täglichen Nutzung seines Lexus erlebbar – diskret, aber immer präsent.

ERLEBEN SIE DEN LEXUS LS

Der beste Weg, einen Lexus wirklich zu erleben, ist, ihn zu fahren. Um eine Probefahrt zu vereinbaren, rufen Sie einfach gebührenfrei unter 0800 5202122 an, buchen Sie unter www.lexus.de oder besuchen Sie einen unserer Lexus Händler.

Die abgebildeten Fahrzeuge enthalten teilweise Sonderausstattungen, die nicht zum Serienumfang gehören. Spezifikationen können von Modell zu Modell variieren. Detaillierte Informationen zu den Ausstattungsvarianten und Preisen entnehmen Sie bitte der Broschüre „Lexus LS. Preise und Fakten“. Änderungen von Konstruktionen und Ausstattungen sowie Irrtümer vorbehalten.

Umweltschutz hat bei Lexus oberste Priorität. Über den gesamten Lebenszyklus unserer Automobile – angefangen bei der Entwicklung über die Produktion bis zur Verwertung – setzen wir deshalb alles daran, schädigende Umwelteinflüsse zu vermeiden. Detaillierte Informationen zum Thema Umweltschutz sowie zur Rücknahme von Altfahrzeugen erhalten Sie bei Ihrem Lexus Händler. Lexus Financial Services bietet Ihnen eine Auswahl von Finanzprodukten. Bei Ihrem Lexus Händler erhalten Sie eine garantiert individuelle Beratung und passgenaue Finanzierungsangebote.

Weitere Informationen entnehmen Sie bitte unserer Website unter www.lexus.de

Gedruckt in Europa, Stand: Januar 2021

Auch für Lexus Geschäftskunden bieten wir maßgeschneiderte Lösungen. Rufen Sie uns an: 02234 1022110 oder informieren Sie sich im Internet: www.lexus-geschaeftskunden.de

Artikel-Nr. M16020

