

LS

 LEXUS
EXPERIENCE AMAZING

LS 500h



LS

Seit mehr als 15 Jahren ist Lexus Pionier und einer der führenden Hersteller im Bereich der Elektrifizierung von Premiumfahrzeugen. Über zwei Millionen selbstladende Lexus Hybridfahrzeuge sind weltweit auf den Straßen unterwegs – das ist eine umfassende Auswahl an Modellen, die mit höchster Qualität, überragender Zuverlässigkeit und exklusivem Komfort begeistern. Beeindruckende Fakten, die uns immer wieder antreiben, nach neuen Innovationen zu forschen und Elektrifizierung weiterzudenken als bis zur Entwicklung von Batterien und Motoren. Denn sie ist die einmalige Chance, eine neue Art von Fahrspaß zu definieren. Ihr Fahrerlebnis steht bei uns im Mittelpunkt – ebenso wie die Frage: Wie fühlt es sich an, Lexus Kunde zu sein? Entdecken Sie jetzt die selbstladende Luxuslimousine LS 500h und überzeugen Sie sich persönlich, von dem Erlebnis „Lexus Electrified“.



01. MARKANT
Seiten 04–07



02. KOMFORTABEL
Seiten 08–09



03. VERNETZT
Seiten 10–11



04. ZUKUNFTSWEISEND
Seiten 12–15



05. MODELL
Seiten 16–17



06. AUSSTATTUNGSVARIANTEN
Seiten 18–19



07. EXTERIEUR/INTERIEUR
Seiten 20–23



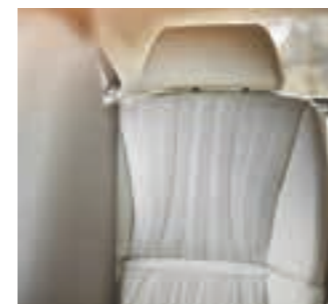
08. TECHNOLOGIEN
Seiten 24–31



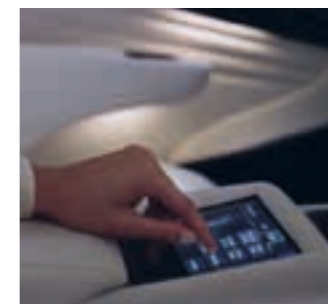
09. F SPORT
Seite 32



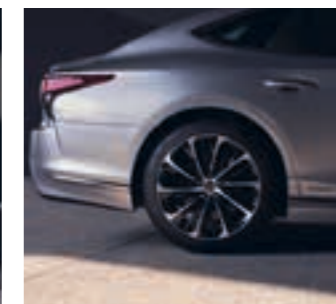
10. ZUBEHÖR
Seite 33



11. FARBEN
Seiten 34–37



12. AUSSTATTUNG UND OPTIONEN
Seiten 38–43



13. TECHNISCHE DATEN
Seiten 44–45



14. OMOTENASHI
Seiten 46–47

LEXUS ERLEBNIS

Der Charakter einer Luxuslimousine verschmilzt mit bemerkenswerter Dynamik.

Schon auf den ersten Blick besticht der Lexus LS mit seinem verführerischen, coupéartigen Profil und lässt erahnen, dass dieses Fahrzeug außergewöhnlich ist. Vor fast 40 Jahren formulierte der Präsident von Lexus, Eiji Toyoda, den Anspruch, ein Fahrzeug zu entwickeln, „das besser ist als die Besten der Welt“. Das Ergebnis war der erste LS. Auch in der neuesten Generation bleibt der LS diesem Anspruch treu. Vom ersten Moment, auf den ersten Blick. Die Geräumigkeit einer Flaggschifflimousine mit sportlicher Dynamik zu verbinden, stellte die Designer vor besondere Herausforderungen. Allein die Modellierung des charakteristischen Kühlergrills mit seinen 5.000 Einzelementen benötigte Monate bis zur Perfektion. Der elegante Limousinenlook verbindet sich auf faszinierende Weise mit der fließenden Dachlinie und ist ein Vorgeschmack auf das dynamische Erlebnis am Steuer. Der Lexus LS ist ein Fahrzeug, in dem das Besondere spürbar wird, ganz gleich, ob man fährt oder gefahren wird.

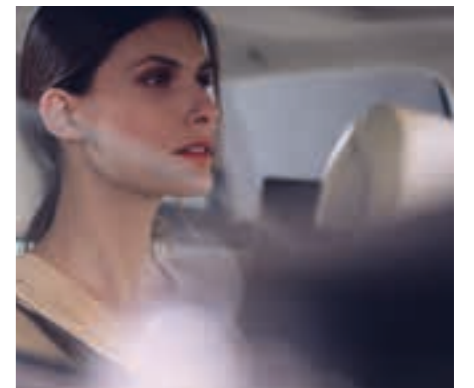
Die Fahrt im LS avanciert vom ersten Moment an zum Erlebnis. Das fast lautlose Summen des weltweit ersten Multi-Stage-Hybridantriebs ist faszinierend – wenn Luxus in einem Geräusch zum Leben erwacht, dann in diesem. Die Lexus Ingenieure kreierten ein wegweisendes Fahrzeug, das kraftvolle und lineare Beschleunigung mit dynamischer Leistung und einem hochmodernen Zehnganggetriebe vereint – die Effizienz eines Lexus Vollhybrids inklusive. Die beeindruckende Leistung, das direkte Ansprechverhalten und das intuitive Handling sind das Ergebnis des niedrigen Schwerpunkts und der ultrasteifen Plattform, die der LS sich mit dem atemberaubenden LC Coupé teilt.

DYNAMIK, DIE BEGEISTERT. Wenn Sie mit dem LS von der Autobahn auf eine Passstraße fahren, fühlt es sich an, als würde das Fahrzeug vollkommen Ihrer Intuition folgen. Denn die adaptive variable Aufhängung optimiert die Feinabstimmung des Fahrkomforts mithilfe von nicht weniger als 650 verschiedenen Einstellungen. Hier zeigt sich die Akribie der Lexus Meisterfahrer, die über Monate auf der Rennstrecke und auf der Straße die Balance aus Sportlichkeit und Komfort perfektionierten. Das Ergebnis fühlen Sie in jedem Moment. Es ist diese Souveränität, die den LS einzigartig macht – ganz so, als würde er nicht versuchen, Sie mit allen Mitteln zu beeindrucken, sondern es auf gelassene Art und Weise einfach tun. Von seinem selbstbewussten Design bis zur kraftvollen Leistung verkörpert er mehr denn je seinen Flaggschiffanspruch – mit einer Leichtigkeit, die Lexus Designer, Ingenieure und Handwerker in unzähligen Arbeitsstunden und in jedem Detail kreiert haben.



„Es reicht nicht aus, nur Ruhe und Perfektion zu bieten – die Menschen wollen auch ein Fahrerlebnis und Emotionen spüren.“

Toshio Asahi, Chefindenieur Lexus LS





INDIVIDUELLER KOMFORT

Japanische Gastfreundschaft trifft auf japanische
Handwerkskunst.

Egal wie hektisch der Stadtverkehr auch ist, im Interieur der LS Flaggsschiff Limousine sind Sie umgeben von entspannendem Komfort. Eine Oase der Ruhe, deren Atmosphäre der eines Wohnzimmers gleicht. Mitnichten ein gewöhnlicher Raum. Das Raumangebot für Fahrer und Fahrgäste ist beeindruckend, doch es ist die Handwerkskunst unserer Lexus Takumimeister, die dem LS Interieur dieses besondere Gefühl von Luxus verleiht. Es ist die Art von Luxus, die durch die Hände eines Künstlers entsteht, der Einzigartiges zum Leben erweckt, sichtbar beispielsweise in den fein gearbeiteten Nishijin- und Haku-Türverkleidungen und den von Hand gefalteten Origami-Ornamenten, die mit edlen Kiriko-Glaselementen kontrastieren; spürbar im beheizbaren Lenkrad, das Leder mit Intarsien aus fein gemasertem Holz kombiniert, in den Sitzpolstern, deren Nähte tiefer angesetzt sind, um Vibrationen zu absorbieren und mehr Sitzkomfort zu erreichen. Ein Luxus, der Ihnen das Gefühl von Wertschätzung gibt – so, als wäre er nur für Sie gemacht.

LEXUS GASTFREUNDSCHAFT, TIEF VERWURZELT IM JAPANISCHEN ERBE. Erleben Sie japanische Gastfreundschaft hautnah. Omotenashi ist eine jahrhundertealte Philosophie, die die Bedürfnisse des Gastes antizipiert, bevor dieser selbst sie erkennt. Omotenashi ist der Grund für das dezente Aufleuchten der Türgriffe, das Sie begrüßt, wenn Sie sich dem Fahrzeug nähern – ebenso wie für die Ausleuchtung des Bereiches vor dem Fahrzeug, damit Sie nicht in Pfützen treten. Der LS hebt sich durch seine Luftfederung dezent an, senkt den Fahrersitz automatisch wenige Zentimeter ab und lässt die Polster zur Seite gleiten, um Ihnen das Einsteigen zu erleichtern. Es ist zudem der innovativste Sitz, den es je in einem Lexus gab, mit 28 Einstellmöglichkeiten für höchsten Komfort.

Die Idee des Omotenashi begleitet Sie in jedem Moment. Umgeben von anspruchsvollem Komfort und der Perfektion der Takumihandwerkskunst entspannen Sie und Ihre Gäste in den Vordersitzen mit Massagefunktion sowie dem verstellbaren Shiatsu-Relax-Massagesitz mit imposanter Beinfreiheit und Ottoman-Fußstütze im Fond. Der exklusive Klimatechnician sorgt währenddessen für die ideale Wohlfühltemperatur jedes einzelnen Fahrgastes. Winzige Nanoe® X-Ionen Partikel hemmen Viren und Bakterien*, reduzieren Gerüche** und versorgen Haut und Haare dezent mit Feuchtigkeit. Der Klang des Mark Levinson®-Premium-Sound-Systems mit 23 Lautsprechern bietet dazu den erstklassigen Soundtrack. Genießen Sie eine Umgebung voller Komfort.

* Mehr als 99%ige Hemmung von Viren und Bakterien bei einstündiger Einwirkung von Nanoe® X-Ionen-Technologie. Japan Food Research Laboratories, Bericht Nr. 20073697001-0101, 15038623001-0101.
** Geruchsintensität bei einstündiger Einwirkung von Nanoe® X-Ionen-Technologie um mehr als das 1,8-Fache reduziert. Panasonic Corporation Product Analysis Center, Bericht Nr. BAA33-150318-M35.



TECHNOLOGIE-ZENTRUM

Der LS bietet eine Fülle an Sicherheits- und Multimediatechnologien im Stile einer echten Luxuslimousine.

Eine Fahrt im Lexus LS weckt eine Vielzahl an Emotionen. Lassen Sie sich verwöhnen von der luxuriösen Ausstattung und der Geräumigkeit des Innenraums. Fühlen Sie die Freude am Steuer dank eindrucksvoller Dynamik und Fahrleistung und erleben Sie dabei das beruhigende Gefühl, von wegweisenden Technologien umgeben zu sein, die für Ihre Sicherheit sorgen, wo immer Sie unterwegs sind.

SICHERHEIT IN JEDEM MOMENT. Das Herzstück des Lexus LS sind wegweisende Sicherheitstechnologien, die die Risiken der häufigsten Unfallarten minimieren. Wir nennen es Lexus Safety System +. Das Pre-Crash Safety-System erkennt Fußgänger und Radfahrer im Frontbereich, warnt Sie und bremst bei Bedarf selbsttätig ab. Der Spurhalte-Assistent verhindert ein versehentliches Verlassen der Fahrspur, und der adaptive Fernlicht-Assistent sorgt für bessere Sicht auch bei Nacht. Die adaptive Geschwindigkeitsregelung passt Ihre Geschwindigkeit automatisch der vorausfahrender Fahrzeuge an und hält den notwendigen Sicherheitsabstand.

Mit dem optionalen Advanced Lexus Safety System + profitieren Sie vom Pre-Crash Safety-System inklusive einer Weltneuheit: Der aktive Lenk-Assistent lenkt den LS innerhalb der Fahrspur, um Kollisionen mit Fußgängern oder anderen Objekten zu vermeiden, während der Querverkehrs-Assistent Fahrzeuge, die sich links oder rechts nähern, erkennt. Weitere innovative Technologien wie der digitale Rückspiegel und das Head-up-Display mit Fußgängererkennung sorgen für noch mehr Sicherheit. Bei Nacht bietet das wegweisende Scheinwerfersystem mit BladeScan®-Technologie beste Sicht, ohne entgegenkommende Verkehrsteilnehmer zu blenden.

Zu den hochmodernen Fahrerunterstützungssystemen gehört auch der Park-Assistent Plus, der das Einparken Ihres LS per Knopfdruck ermöglicht. Für problemloses Fahren in der Stadt bietet die digitale 360°-Kamera einen fast vollständigen Rundumblick um das Fahrzeug. Sie erstellt ein virtuelles 3-D-Bild Ihres LS mit Fahrhinweisen auf dem Bildschirm. Zudem hilft die Kurvensichtfunktion dem Fahrer, nicht den Bordstein zu touchieren.



MULTITASKING MIT MULTIMEDIA. Die Technologien im LS bieten weit mehr als erstklassige Sicherheit. Mit dem intuitiv bedienbaren und zentral platzierten 12,3-Zoll-Touchscreen können Sie die neuesten Karten per Over-the-Air-Technologie herunterladen, den Sound des Mark Levinson®-Soundsystems regeln oder per Splitscreen-Funktion Ihre Lieblingssmartphone-Apps dank Apple CarPlay und Android Auto® bedienen. Zudem lassen sich die Fahrzeugfunktionen auch über das intuitive Touchpad oder die erweiterte Sprachsteuerung steuern. Währenddessen genießen Ihre Gäste im Fond über die 11,6-Zoll-LCD-Bildschirme bestes Blu-Ray-Entertainment.

Ein Fahrzeug, das mit dem Anspruch „besser als das Beste der Welt“ entwickelt wurde, stellte die Lexus Ingenieure vor die Aufgabe, traditionelle Handwerkskunst mit zukunftsweisenden Technologien zu verbinden. Es ist diese Einheit der Gegensätze, die dem LS seinen einzigartigen Flaggschiffcharakter verleiht.



01



02

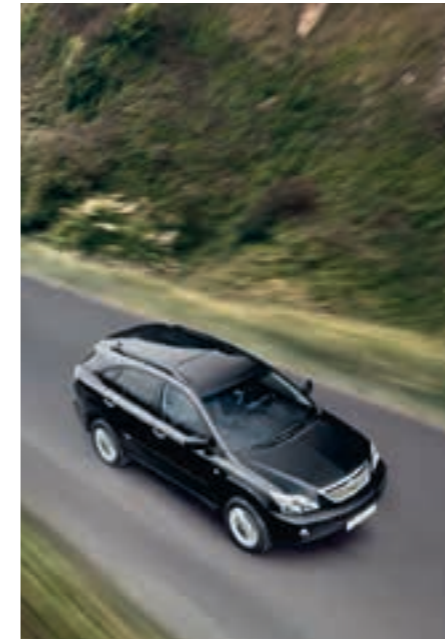


03

- 01 Die digitale 360°-Kamera unterstützt Sie beim Manövrieren auf engstem Raum
- 02 Hervorragende Sicht nach hinten bietet der digitale Rückspiegel
- 03 Dreifach-LED-Scheinwerfer sorgen für eine optimale Lichtverteilung bei jeder Witterung

DER ANTRIEB FÜR DIE ZUKUNFT

In den 1990er-Jahren zeichneten sich Premiumfahrzeuge insbesondere durch verbrauchsstarke Motoren aus. Um die Jahrtausendwende rückten angesichts der Erderwärmung alternative Antriebe, die unter anderem durch die Nutzung elektrischer Antriebe Emissionen reduzieren, in den Fokus der Entwicklung. Einer der ersten Automobilhersteller, der sich dieser Herausforderung stellte, war Lexus. Alle wichtigen Hybridkomponenten werden in unserem Haus entwickelt und gefertigt, weshalb unsere elektrifizierten Hybridmodelle einzigartig innovativ, aufregend zu fahren und außergewöhnlich langlebig sind. Drei Jahrzehnte später ist aus unserer Vision vom emissionsfreien Fahren Realität geworden. Mit jedem neuen elektrisierten Modell, das wir auf den Markt bringen, gehen wir den Weg kompromisslos weiter.



PIONIER BEI ELEKTRIFIZIERTEN PREMIUMFAHRZEUGEN.

Seit der Einführung unserer ersten Luxuslimousine LS vor über 30 Jahren ist Lexus ein Synonym für außergewöhnliches Design, Qualität und Komfort. Wir sind einer der führenden Hersteller und Pionier im Bereich elektrifizierter Premiumfahrzeuge. Unsere Kunden mit innovativen Fahrzeugen zu begeistern und Bedürfnisse von Kunden und Fahrern zu antizipieren – das ist unser Anspruch. Ganz im Sinne dieser Unternehmensphilosophie präsentierten wir 2005 den weltweit ersten Premiumvollhybrid, das SUV Lexus RX 400h.



SELBSTLADENDER HYBRID, PLUG-IN-HYBRID ODER VOLLELEKTRISCH

Wählen Sie aus sechs innovativen selbstladenden Hybridmodellen und entscheiden Sie sich für einen der führenden Anbieter von Premiumhybridfahrzeugen. Seit über 15 Jahren setzen wir Maßstäbe bei der Entwicklung, der Fertigung, der Wartung und dem Recycling elektrifizierter Hybridmodelle. Ein selbstladender Lexus Hybrid fährt bis zu 50 Prozent der Zeit rein elektrisch ohne Kraftstoff und vollkommen emissionsfrei. Das erste vollelektrische Lexus Modell, der UX 300e*, markierte 2020 den nächsten Meilenstein unserer Vision nachhaltiger Mobilität: „Lexus Electrified“. Mit dem ersten Lexus Plug-in-Hybrid, dem NX 450h+**, bauen wir unser Angebot an Elektrofahrzeugen weiter aus. Dazu gehört auch eine neu entwickelte Fahrzeugplattform speziell für Elektrofahrzeuge.



DIE ZUKUNFT IST ELEKTRIFIZIERT

Der Erfolg unserer selbstladenden Hybridmodelle bestätigt uns darin, diesen Weg weiterzugehen. Unsere Vision „Lexus Electrified“ und das neue „LF-30 Electrified Concept“ stehen für diesen Anspruch. Das visionäre Design und das fahrerzentrierte Cockpit des batterieelektrischen LF-30 verkörpern die Innovationskraft von „Lexus Electrified“. Aufbauend auf der langjährigen Erfahrung mit Hybridantrieben, einschließlich Batteriemangement, Steuerungsmodulen und Elektromotoren, schaffen wir ein einzigartiges Fahrerlebnis. Die Technologien von „Lexus Electrified“ ermöglichen dabei eine integrierte Steuerung von Antriebsstrang, Lenkung, Aufhängung und Bremsen. Aber das ist erst der Anfang. Bis 2025 plant Lexus die Einführung von mehr als zehn neuen Plug-in-Hybriden, selbstaufladenden Hybriden und reinen Elektrofahrzeugen nach dem Vorbild des LF-Z.

* Stromverbrauch und CO₂-Emissionen nach WLTP (Worldwide Harmonized Light Vehicles Test Procedure) in kWh/100 km: kombiniert 171-16,8; CO₂-Emission in g/km: 0. Die Werte für den Stromverbrauch Ihres Fahrzeugs können von den gemessenen oder berechneten Werten abweichen, da das Fahrverhalten sowie andere Faktoren (wie Straßenverhältnisse, Verkehr, Fahrzeugzustand, Reifendruck, Zuladung, Anzahl der Mitfahrer usw.) einen Einfluss auf den Stromverbrauch haben.
 ** Kraftstoffverbrauch NX 450h+ 2,5-l-Hybrid, elektrischer Allradantrieb E-FOUR (AWD), Benzinmotor: 136 kW (185 PS) und Elektromotoren: 134/140 kW (182/54 PS), Systemleistung 227 kW (309 PS); kombiniert 11,1-10,1/100 km, CO₂-Emissionen kombiniert 25-22 g/km. Stromverbrauch, kombiniert 214-200 kWh/100 km. Die angegebenen Werte wurden nach dem WLTP-Prüfverfahren ermittelt und sind ausstattungsabhängig.

MADE BY LEXUS



ERLEBEN SIE, WAS BEIM LEXUS HYBRID DEN UNTERSCHIED MACHT

WAS IST EIN SELBSTLADENDER LEXUS HYBRID?

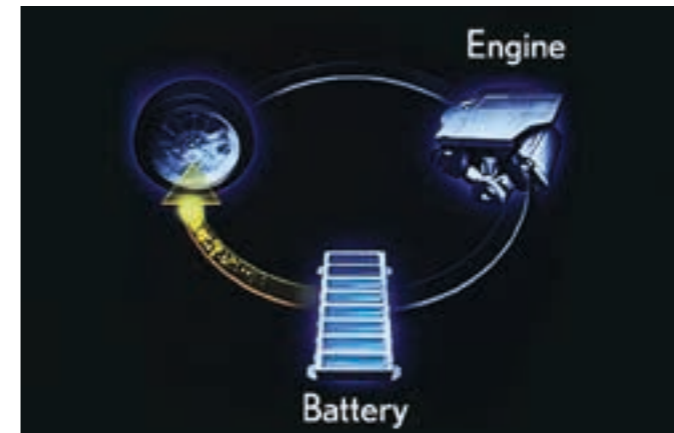
Die Lexus Hybridtechnologie vereint die Leistung eines kraftvollen Benzinmotors mit der Effizienz eines hochmodernen Elektromotors in einem perfekten Zusammenspiel beider Antriebsquellen. Hybridmodelle von Lexus laden sich während der Fahrt und jedes Mal, wenn Sie den Fuß vom Gas nehmen, automatisch auf – ohne externes Laden oder Gedanken an die Batteriereichweite. Genießen Sie einen faszinierenden Mix aus Kraft und Effizienz und das gute Gefühl, mit Ihrem Lexus mit weniger Emissionen unterwegs zu sein als bei konventionellen Antrieben.

WARUM IST ELEKTRIFIZIERUNG WICHTIG?

Um unser erklärtes Ziel, die Emissionen unserer Fahrzeuge bis 2050 auf null zu senken zu erreichen, ist eine effiziente Elektrifizierung unerlässlich. Seit der Einführung des RX 400h, des weltweit ersten elektrifizierten Premiummodells, arbeiten wir daran, umweltfreundliche selbstladende Hybride zu entwickeln und auf die Straße zu bringen. Wir wollen dabei nicht nur die Emissionen unserer Fahrzeuge reduzieren, sondern auch unsere Produktionsstätten bis 2050 CO₂-neutral gestalten und ihren Wasserverbrauch nachhaltig minimieren.

WIE IST ES, EINEN LEXUS HYBRID ZU BESITZEN?

Seit über 30 Jahren arbeiten wir kontinuierlich an der Entwicklung und Vermarktung selbstladender Hybridmodelle. Über 500.000 Lexus Hybridmodelle auf europäischen Straßen wurden in unseren hochmodernen Werken in Japan nach höchsten Qualitätsstandards bereits gefertigt. Neben der unvergleichlichen Laufruhe und Dynamik sind die deutlich geringeren Betriebskosten ein wichtiger Vorteil – Sie sparen durch das regenerative Bremsen und weitere fortschrittliche Technologien nicht nur Kraftstoff, sondern auch Kosten für Bremsen, Reifen und andere Verschleißteile Ihres Lexus.

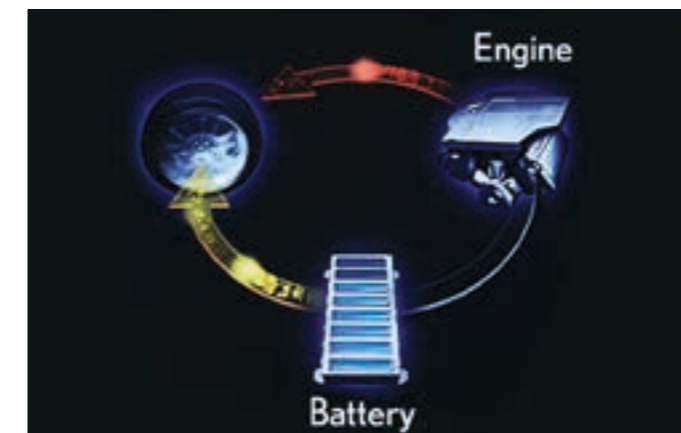
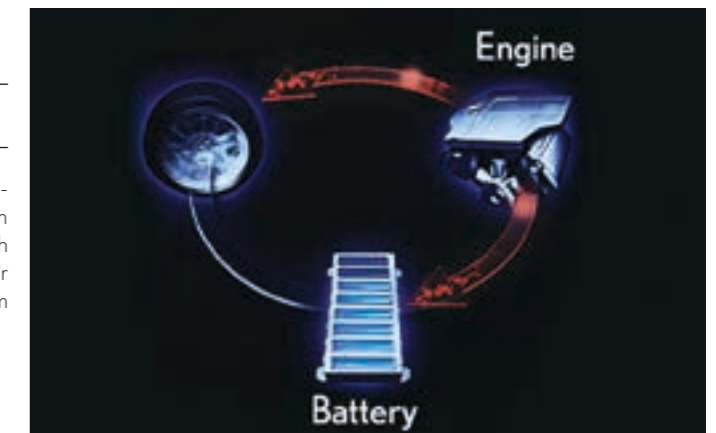


STARTEN

Nachdem Sie den LS 500h Vollhybrid gestartet haben, erfolgt die Beschleunigung dank des kraftvollen und von der Hybridbatterie gespeisten Elektromotors zügig und rein elektrisch. Sie fahren jetzt nahezu geräuschlos, ohne Kraftstoffverbrauch und völlig emissionsfrei. Genießen Sie das volle Drehmoment des Elektromotors ab der ersten Umdrehung.

FAHREN

Bei höheren Geschwindigkeiten beziehungsweise höheren Leistungsanforderungen schaltet sich der Benzinmotor automatisch und fast unmerklich zu, wird aber weiterhin bei Bedarf vom Elektromotor unterstützt. Durch die nahezu perfekte Verteilung seiner beiden Kraftquellen vermittelt der LS 500h ein außergewöhnlich faszinierendes Fahrerlebnis mit geringem Schadstoffausstoß und beeindruckend genügsamem Kraftstoffverbrauch.

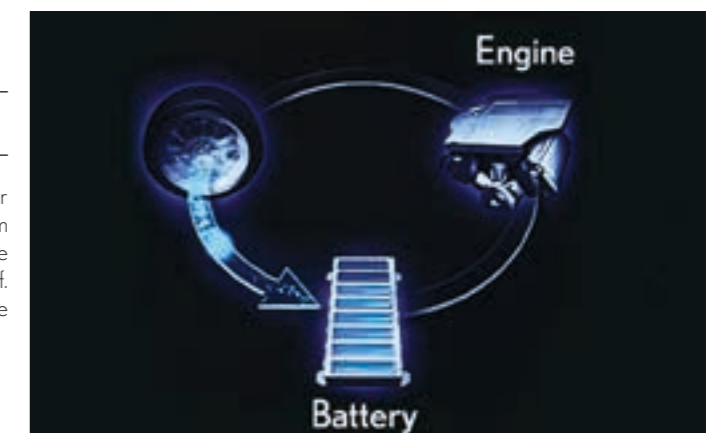


BESCHLEUNIGEN

Bei kraftvoller Beschleunigung wird der Benzinmotor automatisch vom Elektromotor unterstützt. Diese Kombination sorgt für ein hohes Drehmoment und eine eindrucksvolle Beschleunigung ohne jede Zugkraftunterbrechung.

VERZOGERN

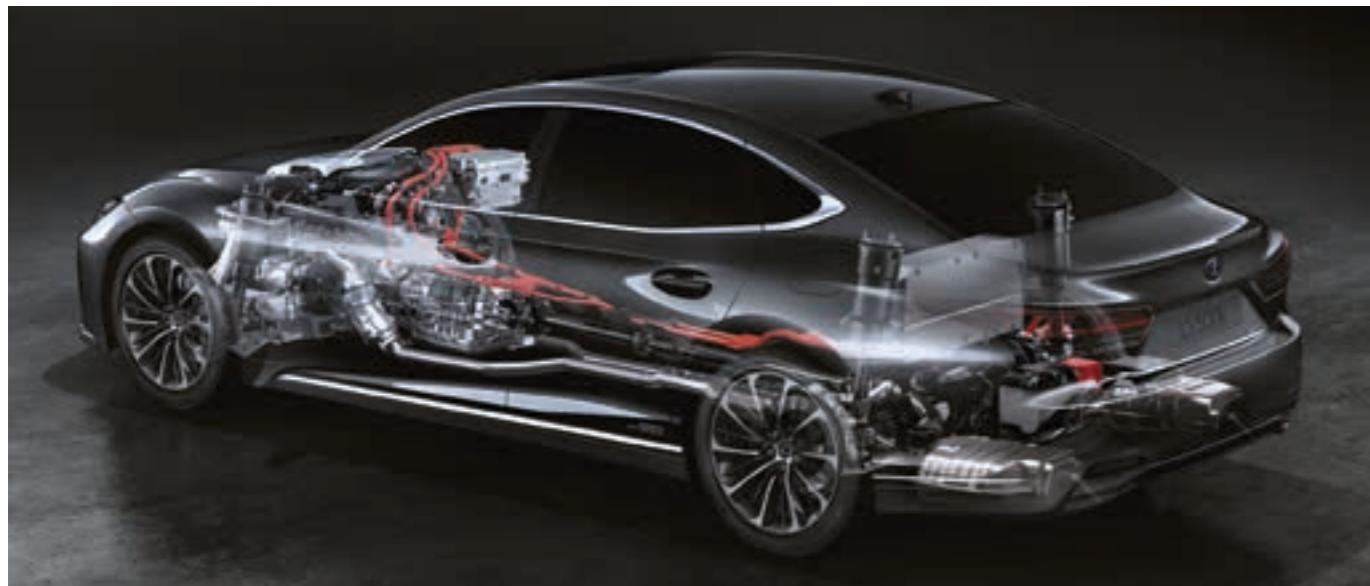
Jedes Mal, wenn Sie abbremsen oder das Fahrzeug anhalten, schaltet sich der Verbrennungsmotor automatisch ab. Sobald Sie bremsen oder den Fuß vom Gaspedal nehmen, wandelt das regenerative Bremssystem die freigesetzte Bremsenergie in elektrische Energie um und lädt die Hybridbatterie auf. Darum müssen Sie einen Lexus Vollhybrid auch nicht extern aufladen. Die Hybridbatterie arbeitet zuverlässig und bedarf keiner speziellen Wartung.



DER LS 500h

Der LS 500h wird vom wegweisenden Multistage-Hybrid Drive angetrieben. Das System wurde so optimiert, dass es sportlichen Fahrspaß mit hohem Fahrkomfort eindrucksvoll verbindet. Die intelligente Kombination aus einem 3,5-Liter-V6-Benzinmotor* und einem Hochleistungselektromotor wird durch ein mehrstufiges Automatikgetriebe, das für eine nahtlose, lineare Kraftentfaltung und ein direktes Ansprechverhalten sorgt, ergänzt – gepaart mit unverwechselbarer Laufruhe und überragender Effizienz. Der M-Modus bietet zudem die Möglichkeit, die Gänge auch manuell zu wechseln. Der LS 500h ist wahlweise mit Heck- oder Allradantrieb erhältlich.

* Angaben zu Kraftstoffverbrauch und CO₂-Emissionen finden Sie auf Seite 44.



LEXUS MULTISTAGE-HYBRID

Der LS 500h verfügt über ein Lexus Multistage-Hybrid-System, das einen kraftvollen 3,5-Liter-V6-Benzinmotor* und einen leistungsstarken Elektromotor mit einem Vier-Stufen-Automatikgetriebe kombiniert. Beim Druck aufs Gaspedal liefert das System spontan dynamische Leistung bei gleichzeitig unverwechselbarer Laufruhe und Effizienz eines Lexus Hybrids. Die Ingenieure des LS 500h haben zudem den Bereich erweitert, in dem der Elektromotor unterstützt – wodurch der LS seine Kraft sanfter, kultivierter und müheloser denn je entfaltet. Da die Hybridbatterie jetzt eine größere Rolle übernimmt, kann der Verbrennungsmotor bei niedrigeren Drehzahlen betrieben werden. Er läuft damit noch leiser, zum Beispiel dann, wenn er nach einer Phase des rein elektrischen Fahrens die Antriebsarbeit übernimmt.

LITHIUM-IONEN-HYBRIDBATTERIE

Der LS 500h ist mit einer kompakten, leichten Lithium-Ionen-Hybridbatterie ausgestattet. Da sie kleiner als herkömmliche Nickel-Metallhydrid-Batterien ist, passt sie genau zwischen Rückbank und Gepäckraum. Trotz der kompakteren Maße steckt in ihr mehr Leistung. Durch den Einsatz der Lithium-Ionen-Technologie konnte auch das Gewicht der Batterie reduziert werden, wodurch sich das Gesamtgewicht des Fahrzeugs verringert und das Handling und die Leistung optimiert werden.

* Angaben zu Kraftstoffverbrauch und CO₂-Emissionen finden Sie auf Seite 44.



GRUNDVERSION

- 19-Zoll-Leichtmetallräder (LS 500 RWD)
- 20-Zoll-Leichtmetallräder (LS 500 AWD)
- Diabolo-Kühlergrill im Wabendesign
- Luftfederung mit automatischer Niveauregulierung und adaptiv variablen Stoßdämpfern
- Lexus Safety System +
- Sitzbezüge in Leder
- Pioneer®-Audiosystem mit 12 Lautsprechern
- 12,3-Zoll-Multifunktionsdisplay, Touchbediensystem
- Lexus Premium-Navigationssystem



EXECUTIVE LINE (Zusatzausstattung zur Grundversion)

- 20-Zoll-Leichtmetallräder, im Multispeichendesign, teilpoliert
- Sitzbezüge in Semianilinleder
- Sitzheizung und -belüftung für Vorder- und Fondsitze
- Massagesitze vorne
- Mark Levinson®-Premium-Sound-System mit 23 Lautsprechern
- Holz-Leder-Lenkrad mit Lenkradheizung



F SPORT (Zusatzausstattung zur Grundversion).

- 20-Zoll-Leichtmetallräder im F SPORT-Design
- Diabolo-Kühlergrill sowie Front und Heck im F SPORT-Design
- Lederausstattung im F SPORT-Design, mit erhöhten Sitzwangen, Sitzheizung vorne und hinten, Sitzbelüftung vorne
- Lederlenkrad mit Lenkradheizung und Wählhebel im F SPORT-Design
- Pedalerie in Aluminium
- Mark Levinson®-Premium-Sound-System mit 23 Lautsprechern
- Lexus Premium-Navigationssystem



LUXURY LINE (Zusatzausstattung zur Executive Line)

- 20-Zoll-Leichtmetallräder im Multispeichendesign, teilpoliert
- Sitzbezüge in Semianilinleder mit Sitzheizung und -belüftung
- Massagesitze vorne und hinten
- Rücksitze inkl. Relaxsitz auf der Beifahrerseite
- Rear-Seat-Entertainment-System
- Advanced Lexus Safety System +



Pioneer ist eine eingetragene Marke der Pioneer Corporation.
Mark Levinson ist eine eingetragene Marke der Harman International Industries, Incorporated.



01



02



03



04

01. 19-ZOLL-LEICHTMETALLRÄDER, GESCHMIEDET

Das Finish in Metallicgrau sorgt für eine elegante Optik dieser geräuschkindernden Räder (für LS 500 AWD, Grundversion). Für maximale Aerodynamik ist die Felge besonders flach geformt.

02. 20-ZOLL-LEICHTMETALLRÄDER GESCHMIEDET

Die geräuschkämpfenden 20-Zoll-Räder (für LS 500 RWD, Grundversion) mit exquisit gearbeitetem dunklem Finish unterstreichen die kraftvolle Präsenz des LS.

03. 20-ZOLL-LEICHTMETALLRÄDER, GESCHMIEDET

Das chromfarbene, polierte Oberflächenfinish der geräuschminimierenden Räder verleiht dem LS einen extrem sportlich-eleganten Look.

04. 20-ZOLL-LEICHTMETALLRÄDER, GESCHMIEDET

Das aufwendig gearbeitete Finish der schwarzen 20-Zoll-Leichtmetallräder (für Ausstattungen Executive- und Luxury Line) sorgt für einen beeindruckenden Look.

05. LEXUS DIABOLO-KÜHLERGRILL

Das markante Design des unverwechselbaren Diabolo-Kühlergrills besteht aus über 5.000 einzelnen Elementen. Das dreidimensionale Muster wurde über mehrere Monate von unseren Takumihandwerksmeistern mit modernster Software entwickelt.

06. DREIFACH-LED-SCHEINWERFER

Die Frontscheinwerfer des LS bestehen aus drei ultrakompakten LED-Lichtdioden. Sie sorgen für perfekte Lichtverteilung und eine optimale Ausleuchtung der Fahrbahn. Die sequenziellen LED-Blinkleuchten verfügen über spezielle Leuchtdioden, die sich den Licht- und Witterungsverhältnissen anpassen und auch bei Nebel beste Sicht bieten.

07. LED-HECKLEUCHTEN

Die Heckleuchten des LS 500h entfalten über mehrere LED-Dioden kristallähnliches Licht. Zusammen mit dem integrierten Ornament in Pianoblack verleihen sie dem Fahrzeug eine unverwechselbare Lichtsignatur.

08. GLAS-SCHIEBE-HEBE-DACH

Das Glas-Schiebe-Hebe-Dach lässt sich elektrisch öffnen und neigen und verleiht dem ohnehin großzügigen Interieur des LS eine einladende Atmosphäre voller Freiheit, Licht und Raum.

09. ELEKTRISCHE HECKKLAPPE

Die elektrisch bedienbare Heckklappe öffnet und schließt sich durch eine dezente Fußbewegung unter dem hinteren Stoßfänger – ideal, wenn Sie nach einem Einkauf keine Hand frei haben. Sie müssen lediglich den Smart Key bei sich führen.



05



06



07



08



09



01



02



03



04



05



06



07



08



09



10



11



12



13



14

01. FAHRERFOKUSSIERTES COCKPIT

Alle wichtigen Instrumente und Fahrinformationen sind optimal im Sichtfeld des Fahrers positioniert. So ist er weniger abgelenkt und hat alles im Blick. Häufig genutzte Funktionen wie der Fahrmodusregler befinden sich in der Nähe des Lenkrads und sind über kurze Wege bequem zu erreichen.

02. LEDERSITZE

Die Ledersitze des LS 500h sind ein herausragendes Beispiel für die japanische Takumihandwerkskunst. Das hochwertige Leder, eine neu entwickelte Polsterung mit einer weicherer Oberfläche und präzise Nähte bieten beispiellosen Sitzkomfort. Drei Lederqualitäten stehen dabei zur Auswahl: glattes Leder, Semianilinleder und Anilinleder. Nur das beste 1 Prozent der sorgfältig ausgewählten Lederhäute erfüllt die Qualitätsstandards von Anilinleder und wird einem speziellen Fertigungsprozess unterzogen, um maximale Weichheit zu gewährleisten. Das Ergebnis ist ein Sitz, der außergewöhnliche Schönheit mit purem Luxus vereint.

03. LEDERLENKRAD/LEDER- UND-HOLZ-LENKRAD

Das beheizbare 3-Speichen-Lenkrad ist mit feinstem Leder bezogen und schmiegt sich komfortabel in Ihre Hände. Über die integrierten Bedienelemente lassen sich unter anderem die Audioanlage, das Multiinformationsdisplay, das Telefon und die Sprachsteuerung ebenso steuern wie die adaptive Geschwindigkeitsregelung und der Spurführungs-Assistent. Das Holz-Leder-Lenkrad kombiniert edles Leder mit ausgewähltem Edelholz: ein wahrhaft sinnlicher Genuss.

04. S-FLOW-KLIMATISIERUNG/KLIMAONCIERGE MIT NANO[®] X-IONEN-TECHNOLOGIE

Die S-Flow-Klimaautomatik sorgt automatisch für das ideale Wohlfühlklima für alle Fahrgäste – das System erkennt belegte Sitzplätze und passt die Temperatur der unterschiedlichen Fahrzeugbereiche automatisch den individuellen Gegebenheiten an. Infrarotsensoren messen die Körpertemperatur der Passagiere und passen Klimatisierung sowie Sitzheizung und -belüftung entsprechend der gewählten Wunschtemperatur an. Winzige Nano[™] X-Ionen-Partikel hemmen Viren und Bakterien*, reduzieren Gerüche** und versorgen Haut und Haare dezent mit Feuchtigkeit.

05. HANDGEFERTIGTE TÜRVERKLEIDUNGEN

Die auf Wunsch für die Luxury Line erhältlichen handgefalteten Türverkleidungen, deren Design von der präzisen Faltechnik des Origami inspiriert ist, sind ein beeindruckendes Beispiel japanischer Handwerkskunst.

06. HAKU-APPLIKATIONEN MIT NISHIJIN-TEXTUREN

Für die Türverkleidungen wurde die traditionelle japanische Webetechnik Nishijin-ori genutzt. Aus fein geschnittenen und flachen silbernen Fäden wird ein dreidimensional wirkendes Muster gewebt, das dem schimmernden Effekt von Wellen im Mondlicht nachempfunden ist. Die Applikationen an den Türgriffen entstanden mithilfe der mehr als 400 Jahre alten Handwerkstechnik Haku. Dabei wird Metall so dünn gewalzt, bis es nur noch ein bis zwei Mikrometer dick ist. Im LS wird diese extrem dünne Folie von den Takumimeistern per Hand aufgetragen und erzeugt einen feinen, an Mondlicht erinnernden Glanz.

07. ELEKTRISCHE SITZEINSTELLUNG

Eine Kombination aus elektronischer Steuerung und Pneumatik ermöglicht bis zu 28 verschiedene Einstellungen der Vordersitze – für perfekten Sitzkomfort, der sich der individuellen Ergonomie optimal anpasst.

08. MASSAGESITZE VORNE

Der LS 500h ist optional mit Vordersitzen erhältlich, die den Insassen eine anregende Massage bieten. Sie können aus insgesamt fünf, auf bestimmte Körperregionen abzielenden Programmen wählen. Diese wurden zusammen mit einem Experten für die japanische Technik der Shiatsu-Massage entwickelt.

09. MASSAGESITZE HINTEN

Der LS 500h kann in der Ausstattung Luxury Line mit Sitzen ausgestattet werden, die Massagefunktion und Sitzheizung kombinieren. Wählen Sie aus insgesamt sieben verschiedenen Programmen, um ein exakt auf Ihre Bedürfnisse abgestimmtes Verhältnis von Entspannung und Wärme zu genießen.

10. BEHEIZBARE UND BELÜFTETE SITZE

Die Sitze für Fahrer und Beifahrer sind individuell beheizbar und verfügen über eine integrierte Belüftung, die Sie durch einen komfortabel platzierten Schalter aktivieren können. Für mehr Komfort und Wohlfühlgefühl, insbesondere bei besonders kühlen oder warmen Temperaturen.

11. KOMFORTEINSTIEG

Der LS erleichtert Ihnen den Ein- und Ausstieg auf höchst angenehme Weise: Beim Einsteigen wird der Fahrersitz leicht abgesenkt, bevor er sich dann wieder in die vorherige Ausgangsposition anhebt. Auch die Seitenwangen der Sitze öffnen sich, um leichteres Ein- und Aussteigen zu ermöglichen.

12. RÜCKSITZEINSTELLUNG/RELAXSITZ

In der Ausstattungsvariante Luxury Line steht Ihnen auf der Beifahrerseite im Fond ein exklusiver, 22-fach elektrisch einstellbarer Relaxed Sitz mit ausklappbarer Fußstütze zur Verfügung. So genießen Passagiere auf längeren Strecken ein Höchstmaß an Reisekomfort. Der Sitz bewegt sich automatisch in seine aufrechte Position zurück, sobald Ihr Fahrgast aussteigen möchte.

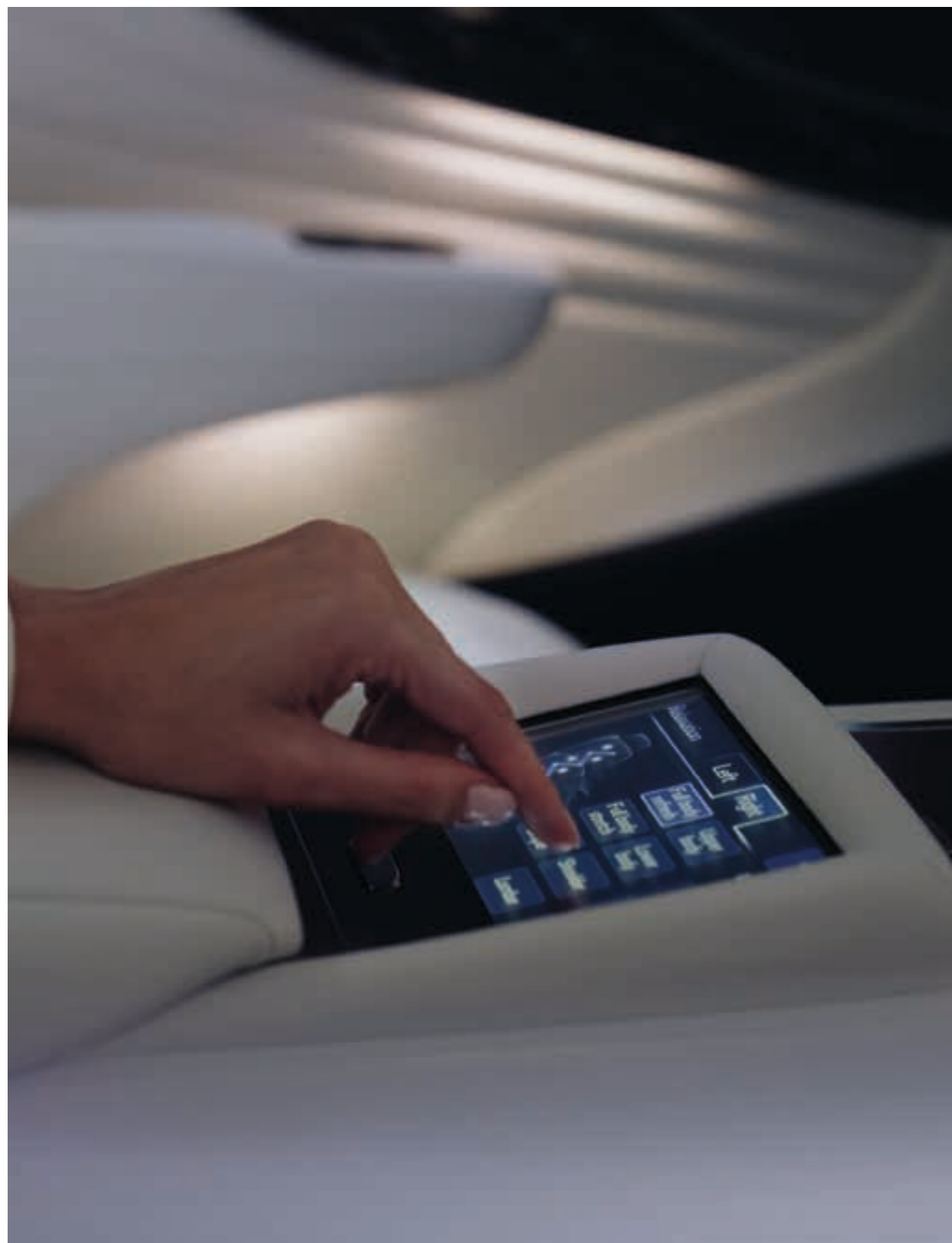
13. MULTIFUNKTIONSDISPLAY

Über das Multifunktionsdisplay können die Passagiere im Fond per Touchscreen die Klimaautomatik, das Audiosystem und das Sonnenrollo bedienen.

14. SONNENSCHUTZ IM FOND

Um bestmöglichen Komfort auch bei Sonnenschein zu garantieren, bietet der LS auf Wunsch einen kompletten Schutz vor direkter Sonneneinstrahlung im gesamten Fond. Die Fahrgäste können die Beschattung für die Heck-, die Tür- und die hinteren Viertelfenster individuell anpassen.

* Mehr als 99%ige Virus- und Bakterienhemmung durch einstündige Inbetriebnahme der Nano[®] X-Ionen-Technologie. Japan Food Research Laboratories, Bericht Nr. 20073697001-0101, 15038623001-0101.
 ** Geruchsintensität bei einstündiger Einwirkung von Nano[®] X-Ionen-Technologie um mehr als das 1,8-Fache reduziert. Panasonic Corporation Product Analysis Center, Bericht Nr. BAA33-150318-M35.



01



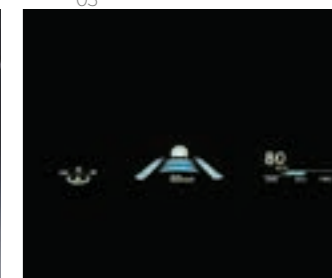
02



03



04



05



06



07

01. REAR-SEAT-ENTERTAINMENT

Das optionale Rear-Seat-Entertainment-System im Fond verfügt über zwei in die Rückenlehnen der Vordersitze integrierte 11,6-Zoll-LCD-Monitore. Das System ermöglicht die Wiedergabe von Blu-Ray™-Discs, DVDs und Videos per SD-Karte. Die Armlehne ist zudem mit einem Kopfhöreranschluss und einem HDMI-Anschluss ausgestattet.

02. OPTITRON-INSTRUMENTENTAFEL

Das Cockpit ist mit einer Optitron-Instrumententafel und einem 8-Zoll-TFT-LCD-Bildschirm ausgestattet, der relevante Fahrzeugdaten ebenso wie elegante Animationen beim Einsteigen und Starten des Fahrzeugs hochauflösend darstellt.

03. 12,3-ZOLL-TOUCHSCREEN

Beim LS 500h können Fahrer und Beifahrer die auf dem 12,3 Zoll großen Bildschirm dargestellte Lexus Premiumnavigation entweder über das Touchscreendisplay, das Touchpad in der Mittelkonsole oder per Sprachbefehl steuern. Der Neigungswinkel wurde so gewählt, dass der Fahrer so wenig wie möglich vom Verkehrsgeschehen abgelenkt wird. Das System bietet brillante 3-D-Grafiken, vielfältige Kartenoptionen und die Möglichkeit zur Generierung eines QR-Codes für Ihr Smartphone, damit Sie Ihr Ziel bequem zu Fuß erreichen können. Neueste Kartenupdates können bequem per Over-the-Air-Technologie kabellos aktualisiert werden. Mit Apple CarPlay und Android Auto® können Sie die Apps Ihres Smartphones auf dem Bildschirm anzeigen lassen und darauf zugreifen.

04. TOUCHPAD

Der 12,3-Zoll-Touchscreen ist über ein intuitives Touchpad steuerbar, das auch mit dem Finger geschriebene Buchstaben erkennt. Damit kann der Text zum Beispiel bei der Suchfunktion des Navigationssystems verwendet werden.

05. PANORAMA-HEAD-UP-DISPLAY

Das Head-up-Farbdisplay projiziert Fahrinformationen brillant und klar in den unteren Bereich der Windschutzscheibe und damit perfekt ins Sichtfeld des Fahrers. So behalten Sie Fahrgeschwindigkeit, Tempomat, Fahrassistenten, Navigation, Warnhinweise und Audiofunktionen immer im Blick.

06. PIONEER®-AUDIOSYSTEM

Das Pioneer®-Audiosystem mit 12 Lautsprechern (mit Subwoofer) bietet einen faszinierenden reinen Klang. Das System verfügt über einen AM-/FM-RDS-Tuner, DAB, einen CD-Player und eine Bluetooth®-Schnittstelle.

07. MARK LEVINSON®-PREMIUM-SOUND-SYSTEM

Für den LS ist ein Mark Levinson-3-D-Surround-Sound-System erhältlich, das auf die spezifischen akustischen Eigenschaften des LS 500h Interieurs zugeschnitten ist. Genießen Sie ein unvergleichliches digitales 71-Kanal-Klangerlebnis.

Apple CarPlay ist eine eingetragene Marke der Apple Inc.
 Android ist eine eingetragene Marke der Google LLC.
 Mark Levinson ist eine eingetragene Marke der Harman International Industries, Incorporated.
 Pioneer ist eine eingetragene Marke der Pioneer Corporation.



01



02/03



04



05

01. LEXUS SAFETY SYSTEM +

Der LS 500h ist serienmäßig mit dem Lexus Safety System + ausgestattet:

- Pre-Crash Safety-System
- Notlenk-Assistent
- Abbiege-Assistent
- Adaptive Geschwindigkeitsregelung
- Verkehrszeichenerkennung
- Spurführungs-Assistent
- Fernlicht-Assistent

02. PRE-CRASH SAFETY-SYSTEM

Das Pre-Crash Safety-System* des LS 500h registriert auch Fußgänger bei Nacht und Radfahrer bei Tag. Erkennt das System eine potenzielle Kollision, werden die Bremsen automatisch aktiviert, um die Kollision zu vermeiden und mögliche Schäden zu reduzieren.

03. NOTLENK-ASSISTENT

Der Notlenk-Assistent unterstützt Sie mit Lenkeingriffen, sollten sich Fußgänger in unmittelbarer Nähe Ihres Fahrzeugs befinden, sodass eine Kollision droht. So wird die Stabilität des LS erhöht und ein unbeabsichtigtes Verlassen der Fahrspur verhindert.

04. ABBIEGEASSISTENT

Der Abbiegeassistent für den Kreuzungsbereich erkennt Fahrzeuge oder Fußgänger in Abbiegerichtung, warnt den Fahrer akustisch und löst bei Kollisionsgefahr eine automatische Notbremsung aus.

05. ADAPTIVE GESCHWINDIGKEITSREGELUNG

Die adaptive Geschwindigkeitsregelung erhöht den Fahrkomfort, indem sie einen vorgewählten, sicheren Abstand zu einem vorausfahrenden Fahrzeug hält, auch wenn dieses seine Geschwindigkeit variiert. Am Lenkrad platzierte Schalter ermöglichen es Ihnen, das System zu bedienen, ohne die Hände vom Lenkrad zu nehmen.



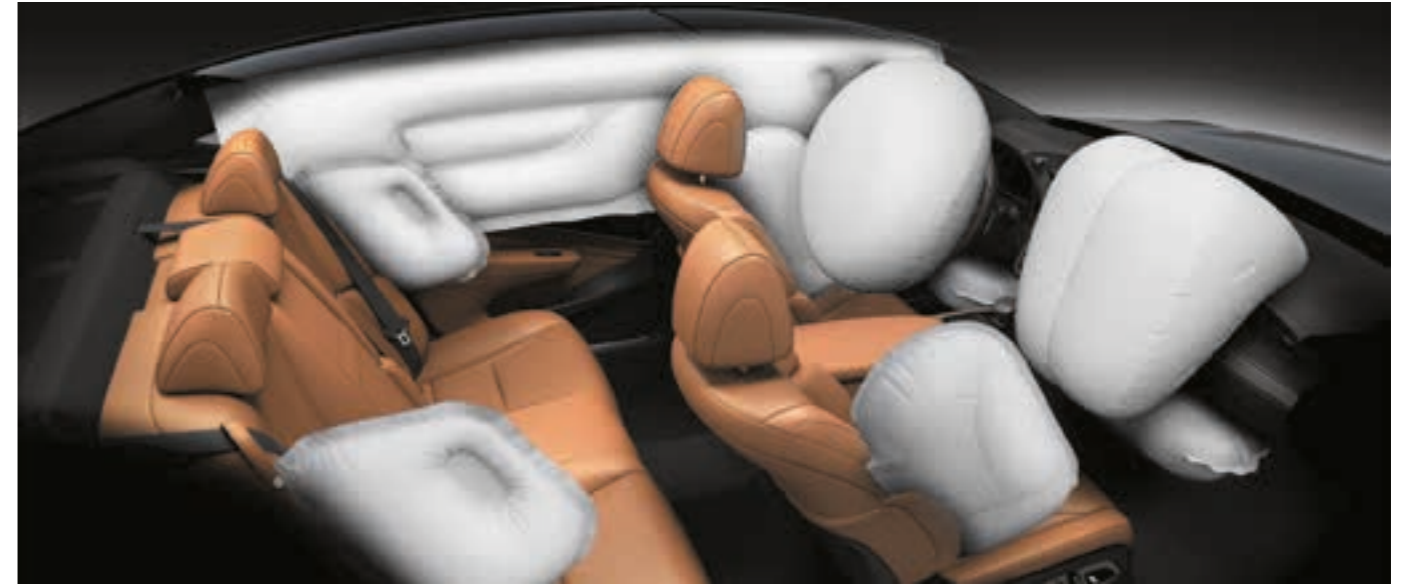
06



07



08



09

06. VERKEHRSZEICHENERKENNUNG

Die Verkehrszeichenerkennung erkennt Verkehrszeichen und informiert den Fahrer über das Multiinformationsdisplay beziehungsweise über das Head-up-Display (wenn vorhanden). Ist die adaptive Geschwindigkeitsregelung aktiviert, erkennt das System nicht nur die geltenden Tempolimits, sondern passt darüber hinaus die Geschwindigkeit des Fahrzeugs automatisch an.

07. SPURFÜHRUNGS-ASSISTENT

Der Spurführungs-Assistent erfasst mittels einer Kamera in der Windschutzscheibe die Fahrbahnmarkierung. Droht der LS, unbeabsichtigt die Spur zu verlassen, erfolgt eine Warnung und ein aktiv korrigierender Lenkeingriff hilft beim Einhalten der Spur. Sind Sie auf der Autobahn unterwegs, unterstützt Sie der Assistent dabei, die Fahrspur zu halten, wenn das adaptive Geschwindigkeitsregelsystem aktiviert ist.

08. FERNLICHT-ASSISTENT

Bei Dunkelheit erkennt der Fernlicht-Assistent entgegenkommende Fahrzeuge und blendet das Fernlicht automatisch ab, ohne Gefahr zu laufen, den vorausfahrenden oder entgegenkommenden Verkehr zu blenden. Für den Fahrer bedeutet das bessere Sicht bei Dunkelheit- und Nachtfahrten.

09. AIRBAGS

Der LS 500h verfügt über eine umfangreiche Airbagausstattung. Bei einem Aufprall bildet sich in der Mitte des Beifahrerfrontairbags eine Vertiefung, um empfindliche Bereiche wie Nase und Mund zu umschließen. Die optionalen elektrischen Rücksitze sind mit Sitzkissenairbags ausgestattet.

*Bitte beachten Sie, dass das Pre-Crash Safety-System in einigen Fällen aufgrund verschiedener Straßenbedingungen, Fahrzeugzustände, Wetterbedingungen oder Bedienung durch den Fahrer möglicherweise nicht ordnungsgemäß funktioniert. Der Fahrer ist allein verantwortlich für sicheres Fahren. Bitte erkundigen Sie sich bei Ihrem Händler vor Ort nach Einzelheiten zur Verfügbarkeit der Funktionen. Unter keinen Umständen ersetzen das Lexus Safety System + oder Advanced Lexus Safety System + Ihre Aufmerksamkeit am Steuer. Bitte lesen Sie die Anweisungen sehr sorgfältig durch, bevor Sie das System in Betrieb nehmen, und denken Sie daran, dass Sie als Fahrer immer für die Sicherheit verantwortlich sind. Einzelheiten der Spezifikationen und der Ausstattung können sich je nach Land und Anforderungen unterscheiden. Bitte erkundigen Sie sich bei Ihrem autorisierten Lexus Händler.

LEXUS SAFETY SYSTEM + A

01



03

01. ADVANCED LEXUS SAFETY SYSTEM +

Maximale Sicherheit bietet das Advanced Lexus Safety System* + durch zusätzliche Funktionen, die über die des Lexus Safety Systems + hinausgehen. Dazu gehören:

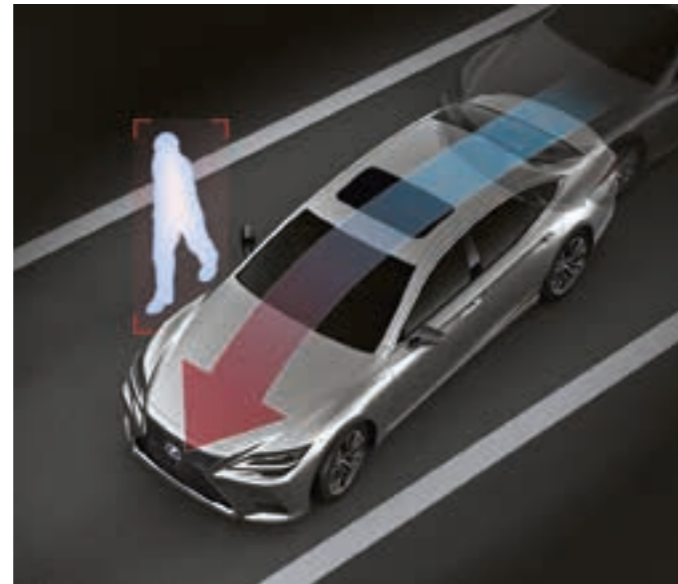
- Pre-Crash Safety-System mit Lenk-Assistenten
- Querverkehrs-Assistent
- Fernlicht-Assistent mit BladeScan®-Technologie (AHS)
- Digitaler Rückspiegel
- Head-up-Display mit Fußgängererkennung

In der Allradversion verfügt das System zudem noch über:

- Digitale 360°-Kamera
- Lexus Active Park Assist

02. PRE-CRASH SAFETY-SYSTEM MIT LENK-ASSISTENT

Das Lexus Pre-Crash Safety-System* mit Lenk-Assistent minimiert das Unfallrisiko und reduziert Verletzungen und Schäden, sollte ein Zusammenstoß unvermeidbar sein. Das intelligente System errechnet die Wahrscheinlichkeit einer Kollision mit bewegten oder unbewegten Objekten und erkennt darüber hinaus, ob ein drohender Zusammenstoß allein über die Bremssteuerung verhindert werden kann. Je nachdem, welche Maßnahmen erforderlich sind, reagiert das System automatisch mit einem Warnsignal, einer Notbremsung und gegebenenfalls mit einer Ausweichenlenkung.



02



04

03. QUERVERKEHRS-ASSISTENT

Der vordere Querverkehrs-Assistent FCTA (Front Cross Traffic Alert) macht das Fahren an Kreuzungen sicherer. Das System besteht aus zwei Frontseitenradarsensoren, die ausschließlich den Querverkehr seitlich vor dem Fahrzeug erfassen. Diese Sensoren erfassen die Entfernung, die Geschwindigkeit und den „Einfallswinkel“ von sich nähernden Fahrzeugen. Besteht die Gefahr einer Kollision, wird der Fahrer akustisch und optisch gewarnt.

04. FERNLICHT-ASSISTENT MIT BLADESCAN®-TECHNOLOGIE

Der adaptive Fernlicht-Assistent des LS 500h arbeitet mit BladeScan-Technologie. Das System scannt den Bereich vor dem Fahrzeug mittels 12 LEDs, deren Licht trifft auf einen rotierenden Spiegel, und steuert die einzelnen LED-Leuchtkörper punktgenau. Dadurch werden Bereiche ausgeleuchtet, die konventionelle Fernlichtsysteme nicht erfassen. Ohne vorausfahrende oder entgegenkommende Fahrzeuge zu blenden, kann der Fahrer insbesondere Passanten bei Nacht deutlich früher erkennen: bereits 56 statt 32 Meter vor dem Lexus LS.



05



07

05. DIGITALER RÜCKSPIEGEL

Der digitale Rückspiegel des LS 500h zeigt Bilder einer Kamera am Heck des Fahrzeugs an. Der Fahrer kann zwischen dem digitalen Rückspiegel und dem konventionellen optischen Spiegel umschalten.

06. HEAD-UP-DISPLAY MIT FUSSGÄNGERERKENNUNG

Die Fußgängererkennung erkennt Fußgänger im Bereich vor dem Fahrzeug und warnt den Fahrer über das extrabreite Head-up-Display und den 12,3-Zoll-Touchscreen.



06



08

07. 360°-KAMERA

Für leichteres Rangieren auf engstem Raum bietet die 360°-Kamera eine nahezu komplette Rundumsicht auf das gesamte Fahrzeug. Die Technologie erzeugt ein virtuelles 3-D-Bild Ihres LS 500h aus der Vogelperspektive und bietet zudem grafische Hilfslinien, die das Manövrieren in der Stadt spürbar erleichtern. Die Kurvensichtfunktion unterstützt Sie dabei, beim Links- oder Rechtsabbiegen das Touchieren von Bordsteinen zu vermeiden.

08. LEXUS ACTIVE PARK ASSIST

Dieses System geht über den Funktionsumfang aller bisherigen Parksysteme von Lexus hinaus: Es steuert Lenkung, Gaspedal, Bremsen und Getriebe und gewährleistet damit sichere und präzise Manöver. Um den Einparkvorgang zu starten, stellt der Fahrer das Fahrzeug neben dem gewünschten Parkplatz ab und aktiviert das System. Mithilfe der Abstandssensoren und der 360°-Kamera berechnet der aktive Park-Assistent, wie das Fahrzeug am effizientesten und sichersten eingeparkt werden kann, und reduziert bei besonders engen Parkplätzen die Geschwindigkeit. Livebilder und Linien zeigen auf dem zentralen Display den aktuellen Status des Einparkvorgangs und Hindernisse an. Das System funktioniert unabhängig davon, ob der Parkplatz mit Linien markiert ist und ob angrenzend weitere Fahrzeuge geparkt sind.

* Das Lexus Safety System + und das Advanced Lexus Safety System + sind kein Ersatz für Ihre aufmerksame Teilnahme am Straßenverkehr. Bitte lesen Sie die Anweisungen sorgfältig, bevor Sie die Systeme nutzen. Beachten Sie, dass immer der Fahrer verantwortlich für das sichere Fahren ist. Bei Rückfragen wenden Sie sich bitte an Ihren autorisierten Lexus Händler vor Ort.



01



02



03



04

01. EINPARKHILFE MIT BREMS-ASSISTENT

Für mehr Sicherheit beim Einparken auf engstem Raum kombiniert die Einparkhilfe ein Abstandssonar, Radarsensoren am Heck und die Bilder der Rückfahrkamera, um Hindernisse in der Umgebung des Fahrzeugs sowie Fußgänger und Fahrzeuge, die sich von hinten nähern, zu erkennen. Die Einparkhilfe warnt den Fahrer mit einem Signalton und einem Hinweis im zentralen Display sowie im jeweiligen Außenspiegel. Bei Bedarf bremst das System automatisch, um mögliche Kollisionen zu vermeiden.

02. TOTWINKEL-ASSISTENT

Radarsensoren im hinteren Stoßfänger erkennen Fahrzeuge, die sich auf der benachbarten Fahrspur befinden und im Außenspiegel des LS 500h in bis zu 60 Meter nicht sichtbar sind. Sobald der Fahrer die Spur wechseln will und sich ein Fahrzeug im toten Winkel befindet, erscheint im entsprechenden Außenspiegel ein Warnsignal.

03. 360°-KAMERA

Die 360°-Kamera* unterstützt Sie beim Rückwärtsrangieren und Einparken. Für beste Übersicht beim Rangieren in beengten Umgebungen, sorgen vier weitwinklige Umgebungskameras für einen vollständigen 360°-Rundumblick. Die Kameras decken den gesamten Bereich unmittelbar rund um das Fahrzeug ab und ermöglichen eine Vielzahl verschiedener Ansichten.

04. REIFENDRUCKKONTROLLSYSTEM

Luftdrucksensoren überwachen den Reifenluftdruck und senden die Daten an das Multiinformationsdisplay, das bei Druckverlust in einem oder mehreren Reifen einen Warnhinweis anzeigt.

* Personen und Hindernisse, die auf dem Monitor angezeigt werden, weichen von der tatsächlichen Position und Entfernung ab. Verlassen Sie sich nicht vollständig auf den Monitor und überprüfen Sie während der Fahrt die Sicherheit rund um das Fahrzeug mit eigenen Augen.



01



02



03



04



05



06

01. KAROSSERIESTEIFIGKEIT/LEICHTBAUWEISE

Der LS 500h verfügt über eine hochfeste Karosserie, um maximale Kontrolle und Fahrstabilität zu gewährleisten. Die Verwendung leichter Materialien wie Aluminium und innovativer Adhäsivtechniken minimieren das Fahrzeuggewicht und senken den Kraftstoffverbrauch ohne Kompromisse bei der Fahrleistung.

02. FAHRMODUSREGLER

Der Fahrmodusregler ist komfortabel neben dem Lenkrad platziert, damit Sie ganz bequem das gewünschte Fahrprofil wählen können – je nach Stimmung oder äußeren Bedingungen. Wählen Sie zwischen Comfort/Eco, Normal/Custom, Sport S/Sport S+.

03. ADAPTIVES VARIABLES FAHRWERK

Das präzise abgestimmte adaptive variable Fahrwerk des LS 500h passt die Dämpfung an allen vier Rädern auf intelligente Weise automatisch der jeweiligen Fahrbahnbeschaffenheit an. Das sorgt für maximalen Fahrkomfort und hohe Fahrstabilität – besonders bei unebenen Straßen.

04. AERODYNAMIK

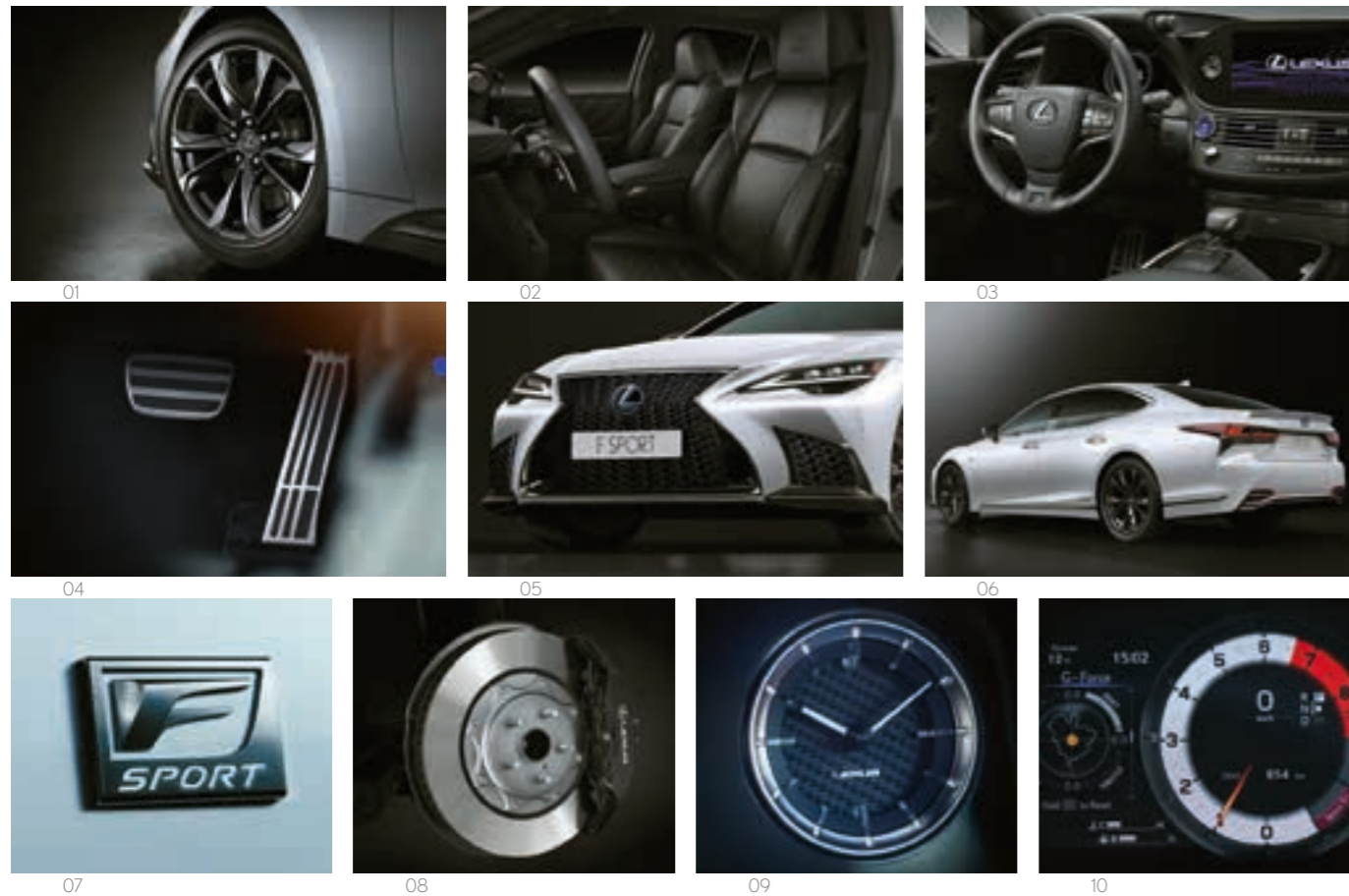
Die schlank geschnittene Karosserie des LS ist extrem aerodynamisch gestaltet. Die Seiten des vorderen Stoßfängers sind so gestaltet, dass der Luftstrom außen an den Radhäusern vorbeigeleitet wird. Die bündig abschließenden Seitenfensterflächen unterdrücken Verwirbelungen, die in der Regel auftreten, wenn Luft auf unebene Oberflächen trifft. Der Unterboden ist fast vollständig abgedeckt, um den Luftwiderstand zu minimieren. Aerodynamisch geformte Lamellen sorgen dafür, dass der Luftstrom gleichmäßig nach hinten geleitet wird. Vertikale Finnen unmittelbar hinter den Hinterreifen haben eine unterstützende Wirkung und reduzieren die Verwirbelungen. Der Luftwiderstandsbeiwert des LS 500h liegt bei 0,26 (bei Allradantrieb 0,28).

05. LEXUS DYNAMIC HANDLING

Das speziell auf die Bedürfnisse des Heckantriebes der F SPORT-Version des LS 500h abgestimmte Lexus Dynamic Handling bietet maximalen Fahrkomfort und souveräne Kontrolle in allen Fahrsituationen. Alle vier Räder werden unabhängig voneinander gelenkt durch Vernetzung der variablen Lenkübersetzung VGRS, der aktiven Allradlenkung und der elektromechanischen Servolenkung (EPS).

06. FAHRDYNAMIK-MANAGEMENT (VDIM)

Das LS 500h verfügt serienmäßig über ein integriertes Fahrdynamik-Management der neuesten Generation. Das System vernetzt die elektronische Bremskraftverteilung, die Antriebsschlupfregelung sowie die Lenkunterstützung ESP mit dem adaptiven variablen Fahrwerk, der elektrischen Servolenkung und der variablen Lenkübersetzung und stimmt sie präzise aufeinander ab. Das Ergebnis: mehr Fahrstabilität und Sicherheit, insbesondere in anspruchsvollen Fahrsituationen.

**01. 20-ZOLL-LEICHTMETALLRÄDER**

Die markanten Leichtmetallfelgen im exklusiven 10-Strabendesign mit dunklem Finish verstärken den dynamischen Charakter des LS zusätzlich.

02. F SPORT-LEDER

Die exklusiven Sportsitze haben das F SPORT-Emblem in die Kopfstütze geprägt.

03. F SPORT-LENKRAD UND -WÄHLHEBEL

Mit perforiertem Leder bezogen, kreieren der Wählhebel und das Lenkrad einen sportlichen Look.

04. SPORTPEDALERIE

Die Sportpedale aus Aluminium sind mehr als nur Designreferenz aus dem Rennsport: Sie bieten hervorragenden Grip und reflektieren das Motorsporterbe der F SPORT-Modelle des LS.

05. F SPORT-FRONTDESIGN

Der LS F SPORT ist mit einem unverkennbaren schwarzen Diabolo-Kühlergrill mit dunklen Chromeinfassungen ausgestattet. Die Rautenstruktur setzt sich in den Einfassungen der unteren Lufteinlässe fort.

06. EXKLUSIVES F SPORT-FINISH

Das spezielle F SPORT-Oberflächenfinish ausgewählter Karosseriebereiche in Samtschwarz unterstreicht die sportliche Athletik des LS ebenso wie seinen eleganten Charakter.

07. F SPORT-EMBLEM

Das vom Motorsport inspirierte Design des LS F SPORT fasziniert mit einem besonderen Prädikat: Das F SPORT-Emblem symbolisiert dezent, aber effektiv die Verwandtschaft mit dem Lexus Supersportwagen LFA.

08. EXKLUSIVE F SPORT-BREMSSÄTTEL

An allen vier Rädern bilden schwarze Bremssättel mit graviertem Lexus Logo einen prägnanten Blickfang und sorgen für perfekte Bremsleistungen.

09. ANALOGUHR

Auch das Zifferblatt der Analoguhr wurde exklusiv für den LS F SPORT gestaltet.

10. F SPORT-INSTRUMENTE

Die einzigartigen F SPORT-Instrumente lassen Sie die Innovationskraft des Supersportwagens Lexus LFA erleben: Das faszinierende Zentralinstrument ist mechanisch verschiebbar und gibt den Blick auf die exklusiven Zusatzinformationen oder Untermenüs frei.

**01. 19-ZOLL-LEICHTMETALLRÄDER**

Das Mehrspeichendesign der 19-Zoll-Leichtmetallräder unterstreicht eindrucksvoll die kraftvolle Dynamik des LS 500h.

02. VELOURSFUSSMATTEN

Die Textilfußmatten in drei unterschiedlichen Farben, schützen den wertvollen Teppichboden Ihres LS vor Verschmutzungen aller Art. Eine Spezialbefestigung auf der Fahrerseite im Boden verhindert ein Verrutschen. Einfach zu reinigen, praktisch und elegant.

03. GUMMIFUSSMATTEN

Wirksamer Schutz des Teppichbodens gegen stärkere Verschmutzungen aller Art. Die Fußmatte verfügt über eine Spezialbefestigung auf der Fahrerseite im Boden, durch die ein Verrutschen verhindert wird.

04. LADEKANTENSCHUTZ, EDELSTAHL

Schützt die Stoßfängerlackierung vor Kratzern beim Be- und Entladen des Gepäckraums und verbindet dabei stilvolle Optik und Zweckmäßigkeit.

05. KOFFERRAUMSCHALENMATTE

Die maßgeschneiderte Kofferraumschalenmatte aus wasserdichtem Kunststoff schützt den Teppichboden vor Verschmutzungen aller Art. Ihre spezielle Oberfläche verhindert, dass Taschen und Koffer umherrschen.



EINE WELT VOLLER FARBEN

Dank eines einzigartigen Fertigungsverfahrens sind die Farben bei Lexus von besonderer Brillanz und reagieren je nach Lichteinfall mit faszinierenden Reflektionen.

Die Designer von Lexus wissen um die emotionale Wirkung von Farben. Deswegen verwenden sie keine handelsüblichen Farben, sondern kreieren von Grund auf eigene – auch dann, wenn das bisweilen zwei Jahre dauert. Die Liebe zum Detail, die bei Lexus fester Bestandteil der Entwicklung ist, findet sich auch in der Lackierung wieder.

Die Lexus Farbpalette umfasst etwa 30 einzigartige Farben. Erst nach Sichtung Hunderter Farbtöne treffen unsere Designer eine Entscheidung – mit ihrem einzigartig geschulten Auge und einem besonderen Gespür für Pigmente und Farbzusammensetzungen. Die Designer modellieren die Testbleche anhand der Form des Fahrzeugs. Danach werden die Farbproben genau in Augenschein genommen: unter Scheinwerfern, im Sonnenlicht, im Schatten und zu unterschiedlichen Jahreszeiten. Dank höchster Expertise finden sie so die passenden Schattierungen für jedes Modell. Beim LS gehört Lunarsilber zu den Farbtönen, die die dezente Eleganz dieser unverwechselbaren Limousine perfekt unterstreichen.

Die eigentliche Lackierung durchläuft einen festgelegten Prozess von den Labortechnikern, die die Farbe anmischen, bis hin zu den Lackierern, die für einen makellosen, einheitlichen Auftrag sorgen. Zum Abschluss wird unter RGB-Beleuchtung nach minimalsten Unregelmäßigkeiten gesucht, die bis zu 0,5 Millimeter klein sind – ganz ohne technische Hilfsmittel. Lexus hat ein Lackierverfahren mit fünf Schichten entwickelt, das eine Tiefe und Leuchtkraft der Farben hervorbringt, die bei herkömmlichen Lackierungen nicht möglich sind. Zwischen dem Auftragen der einzelnen Lackschichten wird die Lackierung unter der Aufsicht von Takumimeistern sanft von Hand feucht angeraut – ein aufwendiger Prozess, der sicherstellt, dass jede Oberfläche makellos verarbeitet ist. Selbst für das ungeschulte Auge sind die Gleichmäßigkeit und der Glanz dieses Lacks sofort erkennbar. Die Farben reagieren auch auf minimal wechselnde Lichtverhältnisse mit faszinierenden Reflexionen und einem besonderen Spiel aus Licht und Schatten.

Fujiweiß^{1,2} | 083



Titaniumweiß^{1,3} | 085



Iridiumsilber¹ | 1L2



Lunarsilber¹ | 1L3



Onyxschwarz | 212



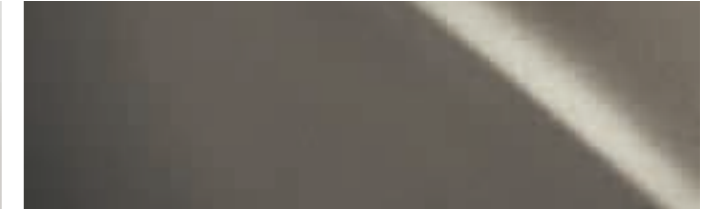
Graphitschwarz¹ | 223



Titaniumsilber¹ | 1J7



Mangangrau¹ | 1K2



Achatrot¹ | 3U3



Florentinerrot¹ | 3R1



Flammbau^{1,2} | 8X1



Tiziablau¹ | 8X5



¹ Sonderlackierung gegen Aufpreis.
² Nur für F SPORT.
³ Nicht für F SPORT.

Bitte beachten Sie: Druckfarben können erfahrungsgemäß den Farbton von Lackierungen und Polstern nicht originalgetreu wiedergeben und nur einen ersten Eindruck der Wagenfarben vermitteln. Ihr Lexus Händler hält entsprechende Farb- und Ledermuster bereit, damit Sie sich von Aussehen und Haptik persönlich überzeugen können.



LEDER¹



Samtschwarz

F SPORT-LEDER²



Galaxyschwarz



Ascarirot



Fujiweiß

SEMIANILINLEDER³



Samtschwarz



Alpakabraun



Mojavebeige



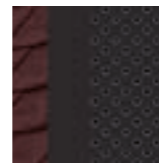
Carraraweiß



Karminrot und Samtschwarz



Samtschwarz mit Türverkleidung in Nishijin (Brokat/Lanciergewebe schwarz-silbern)



Karminrot und Samtschwarz mit Türverkleidung in Stoff mit Origami-Faltung

ANILINLEDER⁴



Samtschwarz



Bahiabraun



APPLIKATIONEN⁵



Esche, offenporig



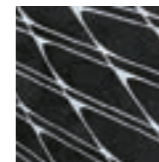
Walnuss, offenporig



Designholz, Damast



Designholz, Fischgrät



Holz-Lasercut, L-Finesse



Haku-Design



Kiriko-Kristallglas

F SPORT-APPLIKATION²



Aluminium, Naguri-Design

¹ Für LS Grundversion.

² Für Ausstattungsvariante F SPORT.

³ Für Ausstattungsvarianten Executive Line und Luxury Line.

⁴ Sonderausstattung für Ausstattungsvariante Luxury Line.

⁵ Applikationen in Holz-Lasercut sind Standard für die LS Grundversion, Executive Line und Luxury Line. Für die Executive Line und Luxury Line stehen optional Applikationen in Esche offenporig oder Walnuss offenporig zur Auswahl. Außerdem für die Ausstattungsvariante Luxury Line Designholz Damast und Designholz Fischgrät sowie Kiriko-Kristallglas und Haku-Design.

AUSSTATTUNG

AUSSENAUSSTATTUNG	GRUND-VERSION	EXECUTIVE LINE	F SPORT	LUXURY LINE
Abbiegelicht	■	■	■	■
Außenspiegel, beheizbar, elektrisch zu betätigen, automatisch abblendend	■	■	■	■
Blinkleuchten in LED-Technologie, sequenziell	■	■	■	■
Bremssättel in Schwarz mit Lexus Logo, vorne und hinten	–	–	■	–
Diabolo-Kühlergrill in F SPORT-Design	–	–	■	–
Diabolo-Kühlergrill mit Wabenmuster	■	■	–	■
Glas-Schiebe-Hebe-Dach, elektrisch zu betätigen	■	■	■	■
Heckleuchten, in LED-Technologie	■	■	■	■
Heckspoiler (nur LS 500h Grundversion, ohne Komfort Paket)	■	–	–	–
Kofferraumdeckel Easy Load, elektrisch	–	■	■	■
Matrix-LED-Scheinwerfer mit Allwetterlicht und adaptivem Fernlicht-Assistenten	–	○	–	■
Scheibenwischer über Regensensor aktiviert	■	■	■	■
Scheinwerfer in LED-Technologie mit Allwetterlicht und Fernlicht-Assistent	■	■	–	■
Scheinwerfer mit automatischer Leuchtweitenregulierung	■	■	■	■
Scheinwerferreinigungsanlage	■	■	■	■
Schließsystem Soft Close für den Kofferraum	■	■	■	■
Tagfahrlicht in LED-Technologie	■	■	■	■
Wärmeschutzverglasung, mit erhöhter Schutzwirkung gegen UV-/Infrarotlicht	■	■	■	■
RÄDER				
19-Zoll-Leichtmetallräder, mit Bereifung 245/50RF19	■ ²	–	–	–
20-Zoll-Leichtmetallräder im Multispeichendesign, dunkelgrau lackiert mit Bereifung 245/45RF20	■ ¹	–	–	–
20-Zoll-Leichtmetallräder, F SPORT-Design, mit Bereifung 245/45RF20 vorne und 275/40 hinten	–	–	■	–
20-Zoll-Leichtmetallräder, im Multispeichendesign, teilpoliert, mit Bereifung 245/45R20	–	■	–	■

AUSSTATTUNG

AKTIVE SICHERHEIT UND FAHRDYNAMIK	GRUND-VERSION	EXECUTIVE LINE	F SPORT	LUXURY LINE
Adaptiv variable Dämpfung (AVS)	■	■	■	■
Adaptives Bremslicht mit Notbremserkennung	■	■	■	■
Allradlenkung, aktiv	–	–	■ ²	–
Anfahrgeräusch AVAS Acoustic Vehicle Alert System	■	■	■	■
Berganfahrkontrolle, elektronisch, Hill Assist Control (HAC)	■	■	■	■
Fahrmodusregler (Comfort/Eco/Normal/Custom, Sport S/Sport S+)	–	■	■	■
Fernlicht-Assistent adaptiv, BladeScan-Technologie	–	○	–	■
Fußgängererkennung, vorne	■	■	■	■
Geschwindigkeitsregelanlage Adaptive Cruise Control (ACC), alle Geschwindigkeiten	■	■	■	■
Lexus Active Park Assist (automatisches Einparken)	–	○ ¹	–	■ ¹
Lexus Intelligent Park-Assistent (IPS), vorne und hinten	■	■	■	■
Luffederung mit automatischer Niveauregulierung	■	■	■	■
Pre-Crash Safety-System	■	■	■	■
Querverkehrs-Assistent, hinten	■	■	■	■
Radfahrererkennung, vorne (bei Tag)	■	■	■	■
Reifenluftdrucküberwachung TPWS (Tyre Pressure Warning System)	■	■	■	■
Servolenkung, elektromechanisch, EPS (Electric Power Steering)	■	■	■	■
Spurführungs-Assistent	■	■	■	■
Totwinkel-Assistent (BSM)	■	■	■	■
Variable Lenkübersetzung (VGRS)	–	–	■ ²	–
VDIM (Vehicle Dynamic Integrated Management)-Fahrodynamik-Management	■	■	■	■
Verkehrszeichenerkennung	■	■	■	■

- Serienumfang
- optional verfügbar
- nicht verfügbar

¹ Für LS 500h mit Allradantrieb.
² Für LS 500h mit Heckantrieb.

AUSSTATTUNG

	GRUND-VERSION	EXECUTIVE LINE	F SPORT	LUXURY LINE
PASSIVE SICHERHEIT				
Beifahrerairbag abschaltbar	■	■	■	■
Front-, Knie- und Seitenairbags für Fahrer und Beifahrer, Kopfairbag „Curtain Shield“ vorne und hinten, Seitenairbags hinten	■	■	■	■
Gurtstraffersystem vorne und im Fond	■	■	■	■
Gurtwarnsystem, optisch und akustisch	■	■	■	■
ISOFIX-Kindersitzbefestigung auf den äußeren Fondsitzen	■	■	■	■
Motorhaube, aktiv	■	■	■	■
SICHERHEIT				
Diebstahlwarnanlage mit Innenraumüberwachung, Glasbruchsensor und Abschleppschutz	■	■	■	■
Türverriegelung, automatisch, geschwindigkeitsabhängig	■	■	■	■
Türverriegelungsfunktion „Double-Lock“	■	■	■	■
AUDIO, KOMMUNIKATION UND INFORMATION				
12-V-Anschluss, 3-fach	■	■	■	■
12,3-Zoll-Multifunktionsdisplay mit Touchscreenbedienung	■	■	■	■
360°-Kamera	■	■	■	■
8-Zoll-Multiinfodisplay, farbig	■	■	■	■
Analoguhr mit GPS-Funktion	■	■	■	■
Digitale 360°-Kamera	–	○ ¹	–	■
Head-up-Display	–	■	■	■
Kopfhöreranschlüsse (2) und HDMI-Anschluss im Fond	–	–	–	■
Lenkrad mit integrierter Bedienung für Audio, Telefon, Geschwindigkeitsregelanlage und Spurhalte-Assistent	■	■	■	■
Lexus Premium-Navigationssystem	■	■	■	■
Mark Levinson® High-End-Audiosystem mit 23 Lautsprechern	–	■	■	■
Pioneer®-Audiosystem mit 12 Lautsprechern	■	–	–	–
Rear-Seat-Entertainment-System	–	–	–	■
Smartphone-Integration (Apple CarPlay, Android Auto®)	■	■	■	■
Touchpadbedienung	■	■	■	■
USB-Anschlüsse (2), AUX-Eingang (1)	■	■	■	■

■ Serienumfang
○ optional verfügbar
– nicht verfügbar

AUSSTATTUNG

	GRUND-VERSION	EXECUTIVE LINE	F SPORT	LUXURY LINE
INNENAUSSTATTUNG UND KOMFORT				
Äußere Fondsitze mit Memoryfunktion (zwei Profile)	–	■	–	■
Beifahrersitz mit Memoryfunktion (drei Profile)	■	■	■	■
Dachhimmel, in Alcantara	–	■	–	■
Dachhimmel, Stoff	■	–	–	–
Digitaler Rückspiegel	–	○	–	■
„Easy Entry“: Lenkrad und Fahrersitz fahren zum einfachen Ein- und Aussteigen automatisch zurück	■	■	■	■
Einstiegsleisten in Edelstahl mit Lexus Schriftzug	■	■	■	■
Klimaautomatik mit Nanoe® X-Ionen-Technologie	■	■	■	■
Kopfstützen (Butterfly), 4-fach elektrisch einstellbar für Fahrer und Beifahrer	–	■	–	■
Kopfstützen (Butterfly), für äußere Fondsitze 4-fach elektrisch einstellbar	–	■	–	■
Kopfstützen, 2-fach manuell einstellbar für Fahrer und Beifahrer	■	–	–	–
Kopfstützen, 2-fach manuell einstellbar im Fond	■	–	■	–
Kopfstützen, vorne 4-fach elektrisch einstellbar für Fahrer und Beifahrer	–	–	■	–
Leder-Holz-Lenkrad, 3-Speichen-Design, beheizbar	–	■	–	■
Lederlenkrad, 3-Speichen-Design, beheizbar	■	–	–	–

■ Serienumfang
○ optional verfügbar
– nicht verfügbar

AUSSTATTUNG

INNENAUSSTATTUNG UND KOMFORT	GRUND-VERSION	EXECUTIVE LINE	F SPORT	LUXURY LINE
Lederlenkrad, 3-Speichen-Design, perforiertes Leder	-	-	■	-
Lederlenkrad, beheizbar	■	■	■	■
Lendenwirbelstütze für äußere Fondsitze, 4-fach elektrisch einstellbar	-	■	-	■
Lendenwirbelstütze für Fahrer und Beifahrer, 4-fach elektrisch einstellbar	■	■	■	■
Lexus Card Key: zusätzlicher Schlüssel im Scheckkartenformat	-	■	-	■
Massagesitze, für Fahrer und Beifahrer	-	■	-	■
Massagefunktion für äußere Fondsitze	-	-	-	■
Memoryfunktion für Fahrersitz (Sitz, Lenkrad, Außenspiegel), drei Profile	■	■	■	■
Pedalerie in Aluminium	-	-	■	-
Relaxsitz im Fond auf der Beifahrerseite	-	-	-	■
Relaxsitz, 22-fach elektrisch einstellbar auf Beifahrerseite im Fond	-	-	-	■
Rücksitze, feststehend	■	■	■	■
Rückspiegel, automatisch abblendend	■	■	■	■
Schaltwippen	■	■	■	■
Sitzbelüftung für Fahrer und Beifahrer	○	■	■	■
Sitzbelüftung im Fond	-	■	-	■
Sitzbezüge in Anilinleder	-	-	-	○
Sitzbezüge in Leder	■	-	-	-
Sitzbezüge in Leder, im F SPORT-Design, Sportsitze	-	-	■	-
Sitzbezüge in Semianilinleder	-	■	-	■
Sitze, 18-fach elektrisch einstellbar im Fond	-	■	-	-
Sitze, 20-fach elektrisch einstellbar für Fahrer und Beifahrer	■	-	-	-
Sitze, 28-fach elektrisch einstellbar für Fahrer und Beifahrer	-	■	■	■
Sitzheizung für Fahrer und Beifahrer	■	■	■	■
Sitzheizung im Fond	-	■	■	■
Sitzlängenverstellung für Beifahrersitz	-	■	■	■
Sitzlängenverstellung für Fahrersitz	-	■	■	■
Sonnenschutzrollo für die Heckscheibe, elektrisch zu betätigen	-	-	■	-
Sonnenschutzrollo für die hinteren Heck- und Seitenscheiben, elektrisch zu betätigen	-	■	-	■
Sportsitze in F SPORT-Design, für Fahrer und Beifahrer	-	-	■	-
Türarmlehnen und Mittelkonsole in Anilinleder	-	-	-	○
Türarmlehnen und Mittelkonsole in Kunstlederbezug	■	-	■	-
Türarmlehnen und Mittelkonsole in Semianilinleder	-	■	-	■
Türverkleidung, in Semianilinleder	-	○	-	■
Türverkleidung, in Stoff	■	■	■	-
Türverkleidung, in Stoff, handgefaltet	-	-	-	○
Türverkleidung, in Stoff, Nishijin (Lanciergewebe schwarz-silbern)	-	-	-	○
Vier-Zonen-Klimaautomatik	-	■	-	■
Wählhebel in Leder	■	■	-	■
Wählhebel in Leder, perforiert	-	-	■	-
Zwei-Zonen-Klimaautomatik	■	-	■	-

■ Serienumfang
○ optional verfügbar
- nicht verfügbar

SONDERAUSSTATTUNG

SONDERAUSSTATTUNG	GRUND-VERSION	EXECUTIVE LINE	F SPORT	LUXURY LINE
Türverkleidung in Semianilinleder mit Applikationen in Designholz	-	○	-	○
Applikationen in Designholz	-	○	○	■
Mica-/Metalliclackierung	○	○	○	○
Exklusivlackierung in Lunarsilber	○	○	○	○
Komfort Paket	○	-	-	-
- LS 500h mit Heckantrieb zusätzlich mit 20-Zoll-Leichtmetallrädern mit Bereifung 245/45RF20 (Serie bei LS 500h AWD)				
- Kopfstützen vorne elektrisch einstellbar				
- Sitzheizung und -belüftung vorne				
- Elektrische Sitzverstellung inklusive Sitzlängenverstellung für den Fahrersitz mit 3-fach-Memoryfunktion (Fahrer und Beifahrer)				
- Entfall Heckspoiler				
Advanced Lexus Safety System +	-	○	-	-
- Querverkehrs-Assistent, vorne				
- Adaptiver Fernlicht-Assistent mit BladeScan-Technologie				
- Präventive Gurtstraffung (bei Erkennen einer gefährdenden Situation), für LS 500h AWD zusätzlich mit digitaler 360°-Kamera				
- Lexus Active Park Assist, automatisches Einparken in Quer- bzw. Längsparklücken mit Memoryfunktion für drei häufig genutzte Parkplätze (nur für LS 500h AWD)				
- Erweiterte Verkehrszeichenerkennung (inklusive Autobahnzeichen, Ortsein- und -ausfahrt, Stoppschild)				
- Digitaler Rückspiegel (nur für LS 500h AWD)				
Interieur exklusiv Anilinleder	-	-	-	○
- Sitzbezüge in Anilinleder				
- Türarmlehne mit Anilinlederbezug				
- Handschuhfach mit Anilinlederbezug				
- Türverkleidung in Stoff				
Interieur japanische Tradition	-	-	-	○
- Türverkleidung in Stoff mit Origami-Faltung				
- Applikationen in Kiriko-Kristallglas				
Interieur japanische Kunst	-	-	-	○
- Türverkleidung in Stoff Nishijin (Lanciergewebe schwarz-silbern)				
- Applikationen im Haku-Design (gewalztes Platin)				

■ Serienumfang
○ optional verfügbar
- nicht verfügbar

¹ Das Lexus Safety System + und das Lexus Safety System + advanced sind kein Ersatz für Ihre aufmerksame Teilnahme am Straßenverkehr. Bitte lesen Sie die Anweisungen sorgfältig, bevor Sie die Systeme nutzen. Beachten Sie, dass immer der Fahrer verantwortlich für das sichere Fahren ist. Bei Rückfragen wenden Sie sich bitte an Ihren autorisierten Lexus-Händler vor Ort.

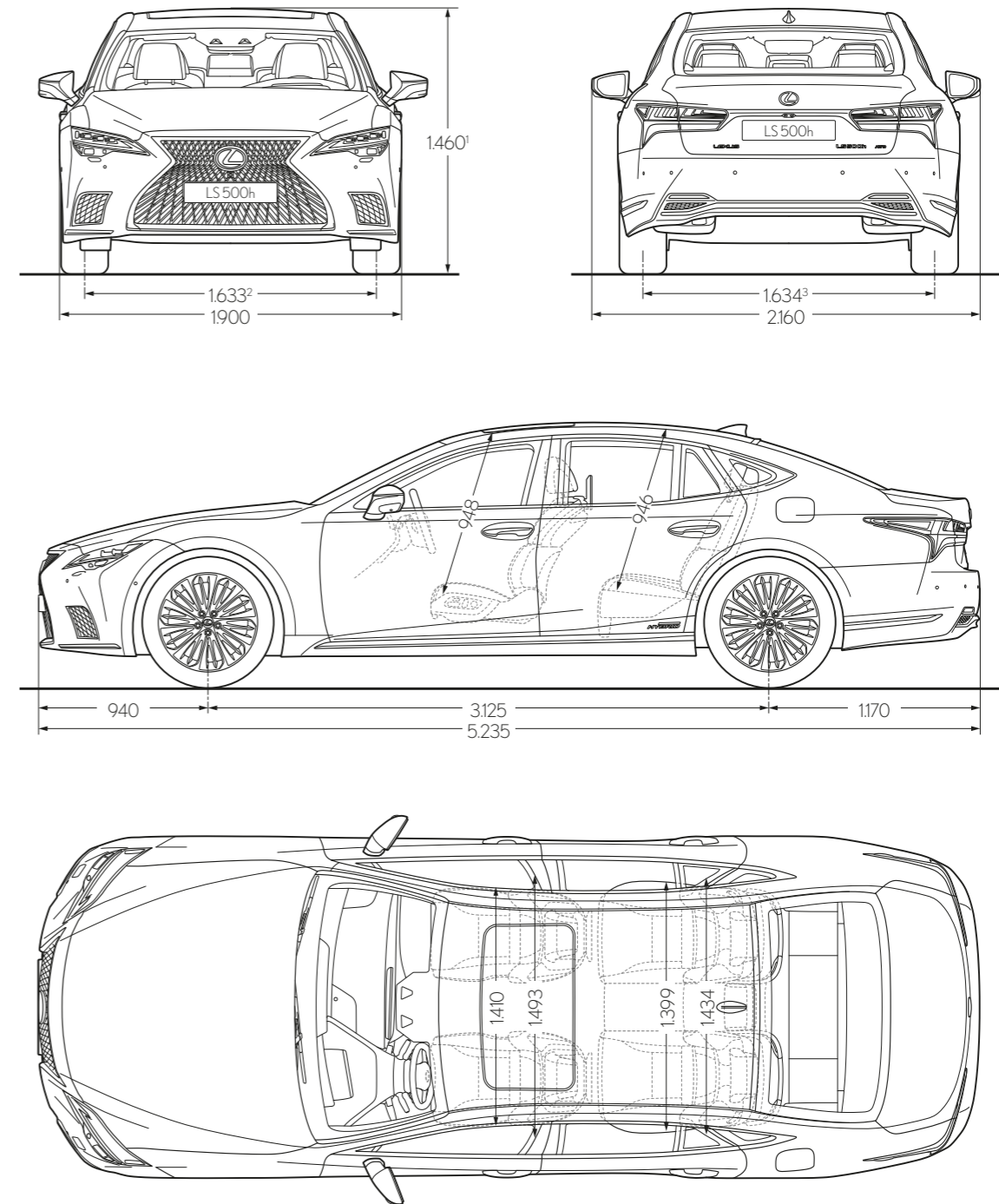
TECHNISCHE DATEN

BENZINMOTOR		LS 500h RWD (AWD)
Hubraum (cm ³)		3456
Zylinder/Ventile		V6/24
Max. Leistung (kW/min ⁻¹)		220/6.600
Max. Leistung (PS/min ⁻¹)		299/6.600
Max. Drehmoment (Nm/min ⁻¹)		350/5.100
ELEKTROMOTOR		
Typ		Drehstrom-Synchronmotor
Max. Leistung (kW)		132
Max. Leistung (PS)		179
Max. Drehmoment (Nm/min ⁻¹)		300
KRAFTÜBERTRAGUNG		
Antrieb		Multistage Hybrid
Getriebe		Heckantrieb/Allradantrieb
GESAMTSYSTEMLEISTUNG		
Max. Leistung (kW)		264
Max. Leistung (PS)		359
LEISTUNG		
Höchstgeschwindigkeit (km/h)		250
Beschleunigung 0–100 km/h (s)		5,4 (5,5)
KRAFTSTOFFVERBRAUCH* (l/100 km)		
Innerorts		7,9–7,7 (8,5)
Außerorts		5,7 (6,4)
Kombiniert		6,4–6,3 (7,1)
CO₂-EMISSIONEN* (g/km)		
Kombiniert		146–144 (161)
ABGASNORM		
Euro		6d-ISC-FCM
GEWICHT (kg)		
Zulässiges Gesamtgewicht		2.725 (2.800)
Leergewicht** min.–max.		2.260–2.420 (2.345–2.485)
FÜLLMENGEN*** (l)		
Gepäckraumvolumen		430
Tankinhalt		82

* Die Fahrzeuge wurden nach dem weltweit harmonisierten Prüfverfahren für Personenwagen und leichte Nutzfahrzeuge (World Harmonised Light Vehicle Test Procedure, WLTP), einem neuen, realistischeren Prüfverfahren zur Messung des Kraftstoffverbrauchs und der CO₂-Emissionen, typgenehmigt. Die hier angegebenen Kraftstoffverbrauchs- und CO₂-Emissionswerte wurden zwar auf Basis des neuen WLTP-Testzyklus gemessen, um jedoch die Vergleichbarkeit mit den nach dem bisherigen Neuen Europäischen Fahrzyklus (NEFZ) gemessenen Werten zu gewährleisten, handelt es sich bei den hier angegebenen Werten um NEFZ-Werte, die gemäß Durchführungsverordnung (EU) 2017/1153 durch ein Simulationsmodell ermittelt wurden. Seit dem 1. September 2018 ersetzt der WLTP schrittweise den NEFZ-Testzyklus. Wegen der realistischeren Prüfbedingungen sind die nach dem WLTP gemessenen Kraftstoffverbrauchs- und CO₂-Emissionswerte in vielen Fällen höher als die nach dem NEFZ gemessenen. Dadurch können sich ab 1. September 2018 bei der Fahrzeugbesteuerung entsprechende Änderungen ergeben. Kraftstoffverbrauch und CO₂-Emissionen in Übereinstimmung mit den Anforderungen des neuen WLTP-Prüfverfahrens EC 2017/1151 und deren anwendbarer Normen: LS 500h RWD 8,2–7,8 l/100 km; 185–177 g/km (kombiniert, ausstattungsabhängig); LS 500h AWD 9,5–9,3 l/100 km; 216–211 g/km (kombiniert, ausstattungsabhängig).

** Leergewicht inkl. 75 kg für den Fahrer.

*** Nach VDA-Methode.

TECHNISCHE DATEN


Alle Angaben in Millimeter.

¹ Wert für Allradantrieb (AWD). Wert für Heckantrieb (RWD): 1450.

² Wert für Allradantrieb (AWD). Wert für Heckantrieb (RWD): 1631.

³ Wert für Allradantrieb (AWD). Wert für Heckantrieb (RWD): 1637. Wert für F SPORT mit Allradantrieb (AWD): 1614. Wert für F SPORT mit Heckantrieb (RWD): 1617.

SEIEN SIE UNSER GAST

Der Kontakt mit unseren Kunden ist geprägt von der traditionellen japanischen Philosophie der Gastfreundschaft: Omotenashi.

Omotenashi ist weit mehr als exzellenter Service. Es beschreibt die Fähigkeit, die Bedürfnisse des anderen zu erkennen, noch bevor sie geäußert werden. Es beeinflusst, wie wir unsere Fahrzeuge bei Lexus konzipieren und fertigen, aber auch, wie wir Sie als Lexus Kunden behandeln – nicht nur beim Verkauf, sondern auch in der täglichen Nutzung Ihres Fahrzeugs. Wir möchten, dass Sie unsere Wertschätzung bei jedem Kontakt spüren. Denn Sie sind für uns mehr als nur ein Kunde.

Ob Privatnutzer oder Flottenfahrer – Sie werden Omotenashi bei jedem Besuch in unseren Showrooms erleben. Zum Beispiel durch den herzlichen Empfang durch unsere Mitarbeiter, die Sie wie einen Gast in ihrem Haus willkommen heißen. Oder durch die einladende Atmosphäre und die eindrucksvolle Ausstattung der Lounge, in der Sie Erfrischungen zu sich nehmen, sich über Neuigkeiten informieren, mit Highspeed ins Internet gehen oder in Ruhe arbeiten können. Und natürlich durch die Gewissheit, dass unsere Lexus Techniker präzise und effizient arbeiten, damit Sie so schnell wie möglich wieder mobil sind.

BIS ZU ZEHN JAHRE GARANTIE MIT LEXUS RELAX*

Lexus Relax revolutioniert die Art und Weise, wie wir uns um Ihr Auto kümmern: Wir bieten 12 Monate Zusatzgarantie für jedes Jahr, in dem Sie den Service bei uns durchführen lassen. So können Sie Jahr für Jahr sorglos fahren.

LEXUS FINANZIERUNG UND VERSICHERUNG

Lexus bietet Ihnen Rundumservice bei der Versicherung und Finanzierung Ihres Lexus Fahrzeugs – entdecken Sie attraktive Preisvorteile und perfekten Schutz.

* Drei Jahre Neuwagenherstellergarantie plus max. sieben Jahre Lexus Relax Anschlussgarantie der Toyota Motors Europe S.A./N.V., Avenue du Bourget, Bourgetlaan 60, 1140 Brüssel, Belgien. Gilt bis zu 160.000 km Laufleistung des Fahrzeugs und nur bei Wartungen durch einen autorisierten teilnehmenden Lexus Vertragspartner. Die Inspektionen müssen innerhalb der vom Hersteller für das Modell genannten Laufzeiten erfolgen. Lexus Relax ist an das Fahrzeug gebunden und geht bei Weiterverkauf auf den neuen Eigentümer über. Bitte erkundigen Sie sich bei Ihrem Lexus Händler vor Ort.





MEHR ENTDECKEN

Erfahren Sie mehr über den Lexus LS auf www.lexus.de oder www.lexus.at. Hier können Sie in aller Ruhe erkunden, welche Ausstattung am besten zu Ihnen passt, und sich über unsere Service- und Finanzierungsangebote informieren. Außerdem können Sie hier eine Probefahrt bei einem Lexus Partner in Ihrer Nähe vereinbaren. Denn der beste Weg, einen Lexus wirklich zu erleben, ist, ihn zu fahren.

Die abgebildeten Fahrzeuge enthalten teilweise Sonderausstattungen, die nicht zum Serienumfang gehören. Spezifikationen können von Modell zu Modell variieren. Änderungen von Konstruktionen und Ausstattungen sowie Irrtümer vorbehalten.

Umweltschutz hat bei Lexus oberste Priorität. Über den gesamten Lebenszyklus unserer Automobile – angefangen bei der Entwicklung über die Produktion bis zur Verwertung – setzen wir deshalb alles daran, schädigende Umwelteinflüsse zu vermeiden. Detaillierte Informationen zum Thema Umweltschutz sowie zur Rücknahme von Altfahrzeugen erhalten Sie bei Ihrem Lexus Händler.

Lexus Financial Services bietet Ihnen eine Auswahl von Finanzprodukten. Bei Ihrem Lexus Händler erhalten Sie eine garantiert individuelle Beratung und passgenaue Finanzierungsangebote. Weitere Informationen entnehmen Sie bitte unserer Website unter www.lexus.de oder www.lexus.at

Gedruckt in Europa, Stand: Dezember 2021

Artikel-Nr. M16020