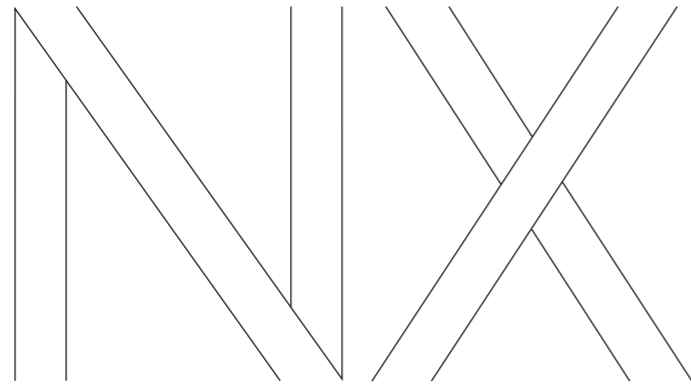




**NX**

NX 350h | NX 450h+

 **LEXUS**  
EXPERIENCE AMAZING



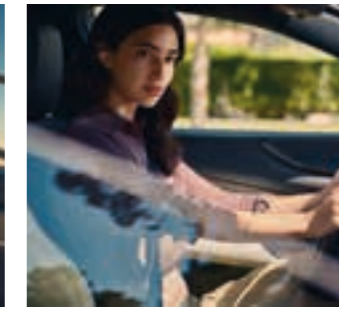
Seit mehr als 15 Jahren ist Lexus Pionier und einer der führenden Hersteller im Bereich der Elektrifizierung von Premiumfahrzeugen. Über zwei Millionen selbstladende Lexus Hybridfahrzeuge sind weltweit auf den Straßen unterwegs – das ist eine umfassende Auswahl an Modellen, die mit höchster Qualität, überragender Zuverlässigkeit und exklusivem Komfort begeistern: beeindruckende Fakten, die uns immer wieder antreiben, nach neuen Innovationen zu forschen und Elektrifizierung weiterzudenken als bis zur Entwicklung von Batterien und Motoren. Denn es ist die einmalige Chance, eine neue Art von Fahrspaß zu definieren. Ihr Fahrerlebnis steht bei uns im Mittelpunkt – ebenso wie die Frage: Wie fühlt es sich an, Lexus Kunde zu sein? Entdecken Sie den neuen selbstladenden Lexus NX 350h Hybrid und den ersten Lexus Plug-in-Hybrid, den NX 450h+. Überzeugen Sie sich selbst davon, was wir unter „Lexus Electrified“ verstehen.



**01. MARKANT**  
Seiten 04–05



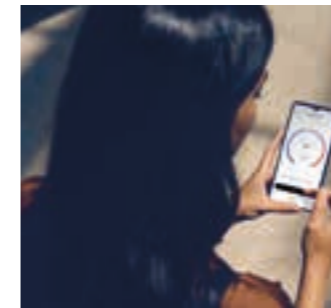
**02. DYNAMISCH**  
Seiten 06–09



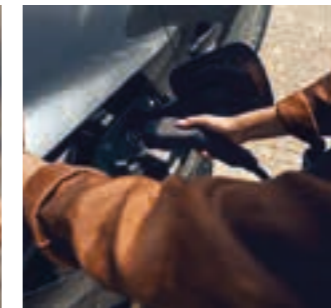
**03. KOMFORTABEL**  
Seiten 10–13



**04. INTELLIGENT**  
Seiten 14–15



**05. VERNETZT**  
Seiten 16–17



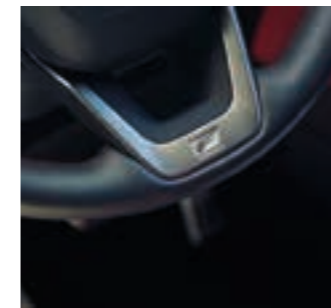
**06. ZUKUNFTSWEISEND**  
Seiten 18–23



**07. MODELLE**  
Seiten 24–27



**08. AUSSTATTUNGSVARIANTEN**  
Seiten 28–30



**09. F SPORT**  
Seite 31



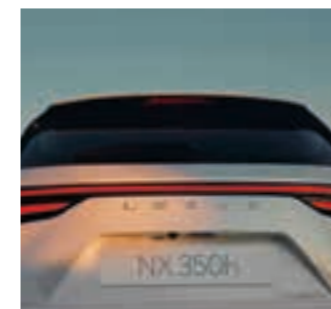
**10. EXTERIEUR/INTERIEUR**  
Seiten 32–35



**11. TECHNOLOGIEN**  
Seiten 36–45



**12. ZUBEHÖR**  
Seiten 46–47



**13. FARBEN**  
Seiten 48–51



**14. AUSSTATTUNG UND OPTIONEN**  
Seiten 52–59



**15. TECHNISCHE DATEN**  
Seiten 60–61



**16. OMOTENASHI**  
Seiten 62–63

## DESIGN, DAS MAN FÜHLEN KANN

DER MARKANTE LOOK INNEN UND AUSSEN MACHT DEN NEUEN NX ANZIEHENDER ALS JE ZUVOR.

Entdecken Sie Begeisterung serienmäßig - mit dem neuen Premiummittelklasse-SUV Lexus NX. Starke, muskulöse Proportionen und die neu gestaltete Frontpartie verbinden sich mit dem charakteristischen Kühlergrill und der ausdrucksstarken Heckpartie und bieten so einen aufregenden Vorgeschmack auf das, was Sie beim Fahren erwartet: Leistung pur. Die elegante Linienführung und die gestreckte Motorhaube kreieren eine eingenständige Optik, die die durchlaufende LED-Heckleuchte und die stylischen neuen 20-Zoll-Räder eindrucksvoll unterstreichen. Ob im Stand oder in Bewegung, die Ausstrahlung des neuen NX vereint Kraft und Präsenz mit der einzigartigen Exklusivität seiner Vorgänger.

**FUNKTIONALE SCHÖNHEIT, INSPIRIERT VON WEGWEISENDEN TECHNOLOGIEN UND EXKLUSIVER MODE.** Der neue NX eröffnet ein neues Kapitel der Lexus Designsprache - in seinem Look vereinen sich sportliche Dynamik, Leidenschaft für fortschrittlichste Technologien und die Einflüsse zeitgenössischer Mode. Die Lexus Designer arbeiteten dabei Hand in Hand mit Ingenieuren, um ein stabiles, aerodynamisches und effizientes Fahrzeug zu entwickeln. Das nennen wir „funktionale Schönheit“.

**„TAZUNA“-COCKPIT MIT 14-ZOLL-TOUCHSCREEN-DISPLAY.** Das begeisternde Design setzt sich auch im Innenraum fort. Denn beim NX wurde erstmalig das neue „Tazuna“-Konzept umgesetzt. Inspiriert vom fahrerfokussierten Interieur des zukunftsweisenden Konzeptfahrzeugs Lexus LF-30, ist das Cockpit so gestaltet, dass alle Steuerungselemente optimal um den Fahrer herum positioniert sind, sodass er sie intuitiv bedienen kann. So entsteht vom ersten Moment an ein Gefühl souveräner Kontrolle, das ermöglicht, den Fahrtverlauf zu antizipieren. Das digitale Multiinformationsdisplay und das 14 Zoll große Multifunktions-Touchscreen-Display mit Lexus Link-Konnektivität setzen eindrucksvoll den modernen Charakter des Außendesigns auch im Innenraum fort.



„Das fahrerfokussierte Design bedeutet, sich ganz auf die Gefühle und Bedürfnisse des Fahrers zu konzentrieren, sodass er das Fahrzeug intuitiv steuern kann, während es auf ganz natürliche Weise reagiert.“

Takeaki Kato,  
Chefingenieur Lexus NX

## HYBRID-PERFORMANCE NEU DEFINIERT

**SEIN HYBRID- UND PLUG-IN-HYBRIDANTRIEB UND SEINE SPORTLICHE DYNAMIK UNTERSCHIEDEN DEN NX VON ANDEREN SUVs.**

Mit seinem neuen, zukunftsweisenden Lexus Plug-in-Hybrid und dem selbstladenden Vollhybridantrieb ist der neue NX sparsamer und umweltverträglicher als konventionell angetriebene SUVs seiner Klasse. Dabei profitiert der neue NX von über 15 Jahren Erfahrung und Expertise in der Elektrifizierung. Der selbstladende Hybridantrieb der vierten Generation verbindet herausragende Leistung und Beschleunigung mit niedrigem Kraftstoffverbrauch und geringen Emissionen. Der NX 450h+ erweitert die Auswahl elektrifizierter Lexus Antriebe und beeindruckt mit einer elektrischen Reichweite von bis zu 96 km\* in der Stadt und 227 kW (309 PS)\* Leistung - ohne Kompromisse bei Raumangebot oder Tankkapazität. Entdecken Sie ein Fahrzeug, das Maßstäbe setzt.

**STEIFES CHASSIS UND NIEDRIGER SCHWERPUNKT.** Fühlen Sie am Steuer des neuen NX vom ersten Moment an einen harmonischen Mix aus Kraft, Agilität und Dynamik. Ob auf Autobahnen, Passstraßen oder in der Stadt - der fast geräuschlose Antrieb stärkt Ihre Verbindung zur Straße und macht die optimierte Aerodynamik, den größeren Radstand und den niedrigeren Schwerpunkt in jedem Moment spürbar. Bei Kurvenfahrten, beim Beschleunigen oder Bremsen fühlen Sie das nahtlose Zusammenspiel aus Antriebskraft, dem verwindungssteifen Chassis und der hochpräzisen Lenkung. Diese perfekte Verbindung aus Fahrkomfort und Dynamik nennen wir die Lexus „Driving Signature“. Genießen Sie dieses Fahrgefühl in noch sportlicherer Ausprägung auch im neuen NX F SPORT.

Der neue Lexus NX: So soll sich ein Premium-Mittelklasse-SUV anfühlen.

\* Angaben zu Kraftstoffverbrauch und CO<sub>2</sub>-Emissionen finden Sie auf Seite 60.







KOMFORTABEL

## HEIMAT DER HANDWERKSKUNST

DAS PERFEKT VERARBEITETE INTERIEUR DES NEUEN NX BERÜHRT DIE SINNE VON FAHRER UND FAHRGÄSTEN.

Das Gefühl der Gastfreundschaft beginnt bereits, bevor Sie den NX starten. Sobald Sie sich dem Fahrzeug nähern, leuchten die Türgriffe dezent auf und machen mögliche Hindernisse beim Einsteigen sichtbar. Im Innenraum leuchtet das stylische Display zur Begrüßung auf, während die 64-farbige Ambientebeleuchtung das Licht innerhalb von Sekunden Ihrer persönlichen Stimmung anpassen lässt. Das ist „Omotenashi“ – eine alte japanische Philosophie der Gastfreundschaft, die darauf basiert, Ihre Bedürfnisse zu antizipieren. Jedes Detail des neuen NX folgt dieser Idee.

**EIN EINZIGARTIGES COCKPITERLEBNIS.** Sobald Sie im auf den Fahrer ausgerichteten „Tazuna“-Cockpit Platz nehmen, wird die Perfektion unserer japanischen Takumihandwerkskunst jeden Ihrer Sinne berühren: das elegante Finish der Türverkleidungen, die luxuriösen Polsterungen der Sitze sowie das edle Lederlenkrad. Das neue Multimediasystem Lexus Smart Connect lässt sich durch den Sprach-Assistenten steuern, der Ihre Befehle intuitiv versteht und darauf reagiert. Und nichts wird Sie von der Konzentration auf die Straße ablenken.

**REISENERSTERKLASSE.** Lassen Sie sich und Ihre Fahrgäste verwöhnen. Ein neues Maß an Komfort und Geräumigkeit im neuen NX Interieur schafft das Gefühl einer Businesslounge, in die nur wenige Geräusche und Schwingungen von außen eindringen – die perfekte Umgebung für das Mark Levinson®-Premium-Sound-System mit bis zu 17 Lautsprechern. Die Technologie ist explizit auf die akustischen Eigenschaften des NX abgestimmt und bietet das Klangerlebnis eines Heimkinos. Die S-Flow-Klimaautomatik rundet das Wohlgefühl ab, indem sie belegte Sitze und Sonneneinstrahlung erkennt und das Innenraumklima entsprechend anpasst.

Fühlen Sie den nahezu lautlosen Hybridantrieb, der Sie mit souveräner Gelassenheit an Ihr Ziel bringt, so wie Sie es von einem Lexus erwarten.

Mark Levinson ist eine eingetragene Marke der Harman International Industries, Incorporated.





LEXUS

# SICHERHEIT DURCH NEUESTE TECHNOLOGIEN

**DIE SICHERHEITSINNOVATIONEN DES NEUEN NX VERMITTELN IHNEN EIN GEFÜHL DER SICHERHEIT.**

In jedem Detail des neuen NX steckt Technologie. Manche Innovationen sind offensichtlich – wie der neue 14-Zoll-HD-Touchscreen mit intuitiver Navigation oder das Head-up-Display, das Ihnen Geschwindigkeit, Warnhinweise und Navigationsbefehle direkt auf die Windschutzscheibe projiziert. Andere Technologien sind nicht auf Anhieb sichtbar, wie z.B. die Innovationen des Lexus Safety Systems + – erleben Sie eines der umfassendsten serienmäßigen Sicherheitspakete im Mittelklasse-SUV-Segment.

**SICHERHEIT, DIE BERUHIGT.** Ihre Sicherheit steht bei jedem Lexus an erster Stelle. Der neue NX hebt sie auf ein neues Niveau. Er verfügt über die neueste Generation des Lexus Safety Systems +, das quasi im Stil eines Co-Piloten arbeitet. Es unterstützt Sie in jeder Fahrsituation, ob im Stadtverkehr oder auf der Autobahn, bei Tag oder Nacht, an Kreuzungen, in Kurven oder beim Spurwechsel, mit neuen, verbesserten oder erweiterten Technologien, die zu einem besonderen Sicherheits- und Fahrgefühl beitragen. Die weiterentwickelte adaptive Geschwindigkeitsregelung beispielsweise erkennt ab sofort Motorräder bei Tag und Fußgänger bei Nacht. Im neuen NX debütiert außerdem die elektromechanische Türöffnung, deren Ausstiegswarnung mit dem Totwinkel-Assistenten gekoppelt ist und ein Öffnen der Türen verhindert, sobald sich Fahrzeuge oder andere Verkehrsteilnehmer von hinten nähern.

Um Ihnen das Fahren auf engstem Raum zu erleichtern, bietet die digitale 360°-Kamera eine Liverrundumsicht des NX und ein virtuelles 3-D-Bild des Fahrzeugs aus der Vogelperspektive. Sogar eine Ansicht vom Unterboden des NX ist verfügbar, die Sie beim Fahren bei schlechten Straßenverhältnissen unterstützt. Der digitale Rückspiegel überträgt zudem die Bilder der Heckkamera, die besonders dann hilfreich ist, wenn der Gepäckraum bis zur Dachkante beladen oder die Sicht durch schlechtes Wetter beeinträchtigt ist.

**MACHT IHNEN DAS LEBEN LEICHTER.** Das Debüt einer weiteren Fahrerassistenztechnologie bringt Ihre Sicherheit auf ein neues Level. Der Parkassistent Plus scannt die Fahrzeugumgebung, parkt den NX auf Knopfdruck automatisch ein und speichert auf Wunsch häufig genutzte Parkplätze.

Wo immer Sie mit diesem Fahrzeug unterwegs sind, genießen Sie die Gewissheit, von innovativen Technologien umgeben zu sein.

# WILLKOMMEN IN DER WELT VON LEXUS LINK

EINE WELT AUS MULTIMEDIA- UND WEGWEISENDER KONNEKTIVITÄT,  
DIE JEDE FAHRT MIT DEM NX AUF VIELFÄLTIGE WEISE BEREICHERT.

Im neuen NX geht das Maß an Komfort weit über das der luxuriösen Komfortsitze hinaus. Denn kompromissloser Komfort ist das gute Gefühl, das Ziel pünktlich, entspannt und ohne Stress zu erreichen – dank des nahtlosen Zusammenspiels innovativer Audio-, Navigations- und Onlinedienste für Fahrer und Passagiere: Willkommen in der Welt von Lexus Link. Genießen Sie einen Mix aus Multimediaentertainment und digitaler Konnektivität, inspiriert von der einzigartigen „Omotenashi“-Philosophie. Mit dem extragroßen 14-Zoll-Touchscreen, einem fortschrittlichen Sprachassistenten und nahtloser Smartphone-Integration bietet Lexus Link Ihnen unterwegs ein intuitives und benutzerfreundliches Fahrerlebnis. Laden Sie die Lexus Link-App auf Ihr Smartphone, um Fahrdaten zu speichern, Servicetermine für Ihr Fahrzeug online zu buchen oder Ihren Hybridfahrstil weiter zu optimieren. Der neue NX macht aus Ihrem Alltag ein komfortables Erlebnis – beruflich wie privat.



#### KONNEKTIVITÄT NEUDEFINIERT.

Die Lexus Link-App bietet Ihnen eine Reihe praktischer Dienste. Die Funktion „Fahrdaten speichern“ beispielsweise kann Ihre Fahrten nach privat und geschäftlich gefahrenen Kilometern trennen. Der Parkpositionsfinder navigiert Sie in fremden Städten mühelos zu Ihrem Fahrzeug zurück. Sollten Sie versehentlich ein Fenster offen gelassen oder die Scheinwerfer nicht ausgeschaltet haben, erhalten Sie einen Hinweis. Steuern Sie weitere Connected Services ganz bequem über Ihr Smartphone von zu Hause aus, wie das Ein- und Ausschalten der Front- und Heckscheibenheizung, die Ver- und Entriegelung des Fahrzeugs oder die Aktivierung der Klimaautomatik, um den Innenraum des NX bereits vor Fahrtantritt aufzuwärmen oder abzukühlen. Mit dem Premium-Konnektivitäts-Paket erhalten Sie optional eine cloudbasierte Navigation und Sprachassistent, die Ihnen z.B. Echtzeitverkehrsinformationen oder Parkmöglichkeiten anzeigt.

#### EIN NEUES PLUG-IN-HYBRID-ERLEBNIS.

Überwachen Sie den Ladestand und die Reichweite des NX 450h+ Plug-in-Hybrids ganz bequem auf Ihrem Smartphone. Das Lexus Smart Connect-Multimediasystem zeigt Ihnen Ladestationen in ganz Europa an und über die Lexus Link-App erhalten Sie weitere Informationen zu Verfügbarkeit, Ladegeschwindigkeit und Strompreisen. Über die Lexus Link-App können Sie außerdem dem Lexus Charging Network beitreten, das Ihnen eine einfache Nutzung des europaweiten, öffentlichen Ladenetzwerks ermöglicht, inklusive einer monatlichen Übersicht Ihrer Ladevorgänge in der Lexus Link-App.

#### 14-ZOLL-TOUCHSCREEN.

Das Lexus Smart Connect-Multimediasystem im neuen NX vereint höchste Interaktion mit hoher Geschwindigkeit und Benutzerfreundlichkeit. Der hochauflösende 14-Zoll-Touchscreen, zählt zu den größten seines Segments und ist für eine besonders leichte Bedienbarkeit perfekt positioniert. Genießen Sie per Touchscreen komfortablen Zugriff auf Navigation, Audiofunktionen und Klimaautomatik ebenso wie auf Ihre Lieblings-Smartphone-Apps über Android Auto® oder Apple CarPlay.

#### LEXUS SPRACH-ASSISTENT.

Erleben Sie das Zusammenspiel aus künstlicher Intelligenz und innovativer Cloudtechnologie mit dem Lexus Sprach-Assistenten. Damit haben Sie unterwegs vollen Zugriff ganz ohne Tastenbefehle und können sich ganz auf die Straße konzentrieren. Der neu entwickelte Sprach-Assistent „Hey Lexus“ verarbeitet native Sprachbefehle, versteht den Kontext von Aussagen wie „Ich bin hungrig“ oder „Mir ist kalt“ und erkennt sogar Fahrer oder Beifahrer als Absender des Sprachbefehls. Ohne dass Sie die Hände vom Lenkrad nehmen, genießen Sie per Sprachbefehl Zugriff auf mehr als 100 mögliche Interaktionen – vom Telefon über die Navigation und das Audiosystem bis zu Fahrzeugfunktionen wie Klimaautomatik, Sitzeinstellungen und Cloudinformationen („Hey Lexus, zeig mir Kraftstoffpreise in der Nähe!“)



## DER ANTRIEB FÜR DIE ZUKUNFT

In den 1990er-Jahren zeichneten sich Premiumfahrzeuge insbesondere durch verbrauchsstarke Motoren aus. Um die Jahrtausendwende rückten angesichts der Erderwärmung alternative Antriebe, die u. a. durch die Nutzung elektrischer Antriebe Emissionen reduzieren, in den Fokus der Entwicklung. Einer der ersten Automobilhersteller, der sich dieser Herausforderung stellte, war Lexus. Alle relevanten Hybridkomponenten wurden von uns entwickelt und gefertigt und machen unsere Hybridmodelle innovativ, angenehm zu fahren und außergewöhnlich langlebig. Drei Jahrzehnte später ist die Möglichkeit emissionsfreier Mobilität im Premiumsegment Realität. Mit jedem elektrisch angetriebenen Auto, das auf den Markt kommt, nähern wir uns weiter dem Ziel nachhaltiger Mobilität.



### PIONIER BEI ELEKTRIFIZIERTEN PREMIUMFAHRZEUGEN

Seit der Einführung unserer ersten Luxuslimousine LS vor über 30 Jahren ist Lexus ein Synonym für außergewöhnliches Design, Qualität und Komfort. Wir sind einer der führenden Hersteller und Pionier im Bereich elektrifizierter Premiumfahrzeuge. Unsere Kunden mit innovativen Fahrzeugen zu begeistern und Bedürfnisse von Kunden und Fahrern zu antizipieren – das ist unser Anspruch. Ganz im Sinne dieser Unternehmensphilosophie präsentierten wir 2005 den weltweit ersten Premiumvollhybrid, das SUV Lexus RX 400h.

### SELBSTLADENDER HYBRID, PLUG-IN-HYBRID ODER VOLLELEKTRISCH

Wählen Sie aus sechs innovativen selbstladenden Hybridmodellen und entscheiden Sie sich für einen der führenden Anbieter von Premiumhybridfahrzeugen. Seit 15 Jahren setzen wir Maßstäbe bei der Entwicklung, der Fertigung, der Wartung und dem Recycling elektrifizierter Hybridmodelle. Ein selbstladender Lexus Hybrid fährt bis zu 50 Prozent der Zeit rein elektrisch ohne externes Laden – und im Elektromodus ganz ohne Kraftstoff und vollkommen emissionsfrei. Das erste vollelektrische Lexus Modell, der UX 300e\*, markierte 2020 den nächsten Meilenstein unserer Vision nachhaltiger Mobilität: Lexus Electrified. Mit dem ersten Lexus Plug-in-Hybrid, dem NX 450h+\*\*, bauen wir unser Angebot an Elektrofahrzeugen weiter aus. Dazu gehört auch eine neu entwickelte Fahrzeugplattform speziell für Elektrofahrzeuge.

### DIE ZUKUNFT IST ELEKTRIFIZIERT

Der Erfolg unserer selbstladenden Hybridmodelle bestätigt uns darin, diesen Weg weiterzugehen. Unsere Vision „Lexus Electrified“ und das neue „LF-30 Electrified Concept“ stehen für diesen Anspruch. Das visionäre Design und das fahrerzentrierte Cockpit des batterieelektrischen LF-30 verkörpern die Innovationskraft von „Lexus Electrified“. Aufbauend auf der langjährigen Erfahrung bei Hybridantrieben, einschließlich Batteriemangement, Steuerungsmodulen und Elektromotoren, schaffen wir ein einzigartiges Fahrerlebnis. Die Technologien von „Lexus Electrified“ ermöglichen dabei eine integrierte Steuerung von Antriebsstrang, Lenkung, Aufhängung und Bremsen. Aber das ist erst der Anfang. Bis 2025 plant Lexus die Einführung von mehr als zehn neuen Plug-in-Hybriden, selbstaufladenden Hybriden und reinen Elektrofahrzeugen nach dem Vorbild des LF-Z.

\* Stromverbrauch und CO<sub>2</sub>-Emissionen nach WLTP (Worldwide Harmonized Light Vehicles Test Procedure) in kWh/100 km: kombiniert 17,1-16,8; CO<sub>2</sub>-Emission in g/km: 0. Die Werte für den Stromverbrauch Ihres Fahrzeugs können von den gemessenen oder berechneten Werten abweichen, da das Fahrverhalten sowie andere Faktoren (wie Straßenverhältnisse, Verkehr, Fahrzeugzustand, Reifendruck, Zuladung, Anzahl der Mitfahrer usw.) einen Einfluss auf den Stromverbrauch haben.  
 \*\* Kraftstoffverbrauch NX 450h+ 2,5-l-Hybrid, elektrischer Allradantrieb E-FOUR (AWD), Benzinmotor: 136 kW (185 PS) und Elektromotoren: 134/40 kW (182/54 PS), Systemleistung 227 kW (309 PS); kombiniert 11,1-10,1 l/100 km, CO<sub>2</sub>-Emissionen kombiniert 25-22 g/km. Stromverbrauch, kombiniert 17,4-16,5 kWh/100 km. Die angegebenen Werte wurden nach dem WLTP-Prüfverfahren ermittelt und sind ausstattungsabhängig.



ZUKUNFTSWEISEND

## MADE BY LEXUS

ERLEBEN SIE, WAS BEIM LEXUS HYBRID DEN UNTERSCHIED MACHT.

### WAS IST EIN SELBSTLADENDER LEXUS HYBRID?

Die Lexus Hybridtechnologie vereint die Leistung eines kraftvollen Benzinmotors mit der Effizienz eines hochmodernen Elektromotors in einem perfekten Zusammenspiel beider Antriebsquellen. Die Batterien der Hybridmodelle laden sich während der Fahrt und jedes Mal, wenn Sie den Fuß vom Gas nehmen, automatisch auf – ohne externes Aufladen oder Gedanken an die Batteriereichweite. Genießen Sie den faszinierenden Mix aus Leistung und Kontrolle, gepaart mit dem Wissen, dass Ihr Lexus effizienter ist und deutlich weniger Emissionen produziert als jeder konventionelle Motor.

### WAS IST EIN LEXUS PLUG-IN?

Die neue Lexus Plug-in-Technologie ermöglicht Ihnen bis zu 74 km\* (kombinierter Zyklus, bis zu 96 km\* in der Stadt) elektrisches Fahren im EV-Modus (Electric-Vehicle-Modus) – völlig emissionsfrei, mit kraftvoller Beschleunigung und nur mit einer einzigen Aufladung. Aber auch wenn Sie nicht rein elektrisch unterwegs sind, profitieren Sie vom selbstladenden Lexus Hybridantrieb. Dann fahren Sie besonders effizient, mit geringem Kraftstoffverbrauch und niedrigen Emissionen, ganz unabhängig davon wie lange Sie unterwegs sind. Die Kombination aus selbstladendem Hybridantrieb und elektrischer Reichweite ist das Ergebnis unserer mehr als 15-jährigen Erfahrung bei der Elektrifizierung von Fahrzeugen.

### WARUM IST ELEKTRIFIZIERUNG WICHTIG?

Um unser erklärtes Ziel zu erreichen, die Emissionen unserer Fahrzeuge bis 2050 auf null zu senken, ist eine effiziente Elektrifizierung unerlässlich. Seit der Einführung des RX 400h, des weltweit ersten elektrifizierten Premiummodells, arbeiten wir daran, umweltfreundliche selbstladende Hybride zu entwickeln und auf die Straße zu bringen. Dabei möchten wir nicht nur die Emissionen unserer Fahrzeuge reduzieren, sondern auch unsere Produktionsstätten bis 2050 CO<sub>2</sub>-neutral gestalten und ihren Wasserverbrauch nachhaltig minimieren.

### WIE IST ES, EINEN LEXUS HYBRID ZU BESITZEN?

Über 500.000 Lexus Hybridmodelle auf europäischen Straßen wurden bereits in unseren hochmodernen Werken in Japan nach höchsten Qualitätsstandards gefertigt. Neben der unvergleichlichen Laufruhe und Dynamik sind die deutlich geringeren Betriebskosten ein wichtiger Vorteil – Sie sparen durch das regenerative Bremsen und weitere fortschrittliche Technologien nicht nur Kraftstoff, sondern auch Kosten für Bremsen, Reifen und andere Verschleißteile Ihres Lexus.



\* Angaben zu Kraftstoffverbrauch, CO<sub>2</sub>-Emissionen und Reichweite finden Sie auf Seite 60.

Genießen Sie bei jeder Fahrt das perfekte Zusammenspiel von Benzin- und Elektromotoren, das dem selbstladenden Lexus Vollhybrid seine einzigartige Mischung aus Effizienz und Fahrspaß verleiht.



## ANFAHREN

Beim Anfahren und bei niedrigen Geschwindigkeiten treibt der leistungsstarke vordere Elektromotor (und der hintere Elektromotor bei Modellen mit Allradantrieb) je nach Batterieladezustand den NX 350h mit rein elektrischer Energie aus der Hybridbatterie an. Sie fahren jetzt nahezu geräuschlos, ohne Kraftstoffverbrauch und völlig emissionsfrei.

## FAHREN

Bei höheren Geschwindigkeiten beziehungsweise höheren Leistungsanforderungen schaltet sich der laufruhige 2,5-Liter-Benzinmotor\* automatisch und fast unmerklich zu, wird aber weiterhin bei Bedarf von dem/den Elektromotor(en) unterstützt. Bei optimaler Geschwindigkeit, kann die überschüssige Energie des Benzinmotors zum Laden der Hybridbatterie genutzt werden. Durch die nahezu perfekte Verteilung seiner beiden Kraftquellen vermittelt der NX 350h ein außergewöhnlich faszinierendes Fahrerlebnis mit niedrigem Schadstoffausstoß und beeindruckend geringem Kraftstoffverbrauch.



## BESCHLEUNIGEN

Bei kraftvoller Beschleunigung wird der 2,5-Liter-Benzinmotor\* automatisch von dem/den Elektromotor(en) unterstützt. Diese Kombination sorgt für ein hohes Drehmoment und eine atemberaubende Beschleunigung ohne jede Zugkraftunterbrechung.

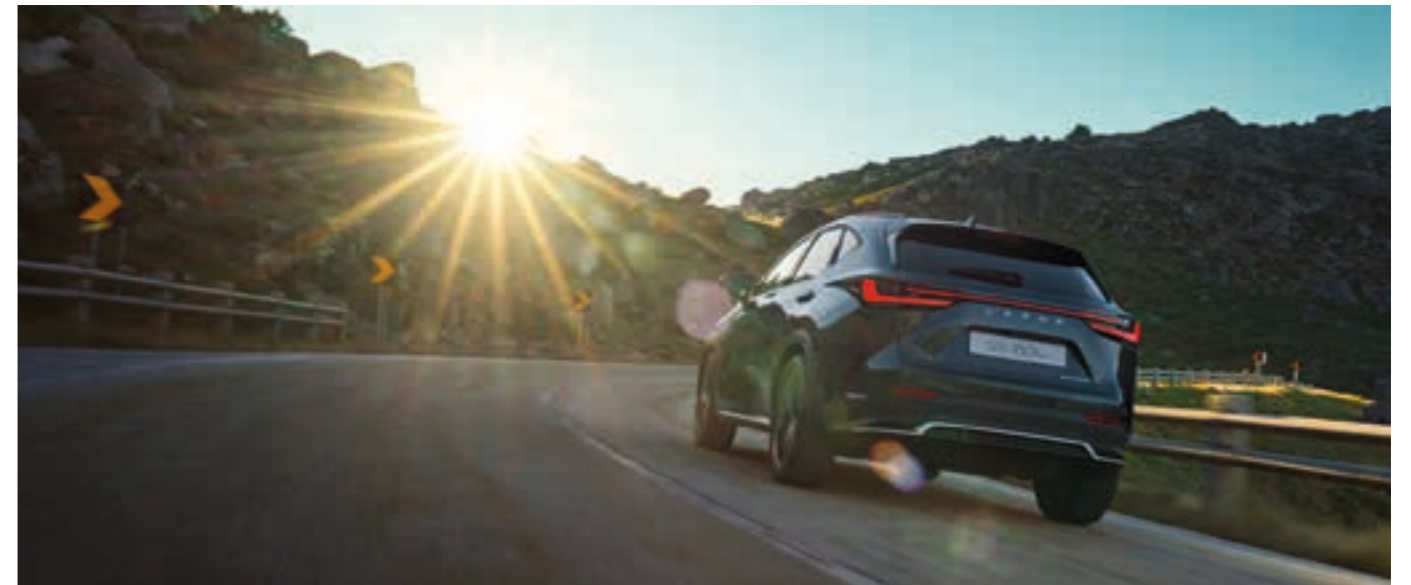


## VERZOGERN

Jedes Mal, wenn Sie abbremsen oder das Fahrzeug anhalten, schaltet sich der Motor automatisch ab. Sobald Sie bremsen oder den Fuß vom Gaspedal nehmen, wandelt das regenerative Bremssystem des NX 350h die freigesetzte Bremsenergie in elektrische Energie um und lädt die Hybridbatterie auf. Sie arbeitet zuverlässig und bedarf keiner speziellen Wartung.



Der neue Lexus Plug-in-Hybridantrieb vereint die Vorteile der selbstladenden Hybridtechnologie der vierten Generation und der Elektrotechnologie. Das „Plus“ im Modellnamen des NX 450h+ würdigt die extrem leistungsstarke Lithium-Ionen-Batterie und die enorme Reichweite im EV-Modus.



## BIS ZU 76 KILOMETER REICHWEITE IM ELEKTROMODUS

Der Fahrmodusregler des NX 450h+ verfügt über vier Einstellungen und liefert individuellen Fahrspaß, der auf Ihre Bedürfnisse zugeschnitten ist. Die EV-StandardEinstellung optimiert den Batterieverbrauch, sodass Sie Entfernungen von bis zu 74 km\* (kombinierter Zyklus, bis zu 96 km in der Stadt) zurücklegen können. Angetrieben von einer fortschrittlichen 18,1-kWh-Lithium-Ionen-Batterie fahren Sie bis zu einer Geschwindigkeit von 135 km/h nahezu geräuschlos und emissionsfrei.

## BESCHLEUNIGUNG

Im Auto-EV-/Hybridmodus und abhängig vom Druck auf das Gaspedal, erwacht der kraftvolle Benzinmotor zum Leben, liefert dynamische, lineare Beschleunigung, wenn Sie es wünschen, und bringt Sie in nur 6,3 Sekunden von 0 auf 100 km/h.

## ERFAHRUNG DURCH MEHR ALS ZWEI MILLIONEN HYBRIDFAHRZEUGE

Sinkt der Ladezustand der Batterie im EV- oder Auto-EV-/Hybridmodus, übernimmt das selbstladende Hybridsystem der vierten Generation, sodass Sie auch jetzt effizient unterwegs sind und die volle Fahrzeugleistung genießen können.



## LÄDT AUCH UNTERWEGS

Sollten Sie Ihre Batterie dringend aufladen müssen, um beispielsweise eine Null-Emissions-Zone zu passieren, können Sie sie im Batterielademodus während der Fahrt mithilfe des Benzinmotors laden.



## UNTERWEGS ODER ZU HAUSE LADEN

Für maximale Leistung laden Sie die Batterie an Ihrer Lexus Ladestation, an der Haushaltsteckdose zu Hause oder an einer öffentlichen Ladestation auf. Die Lexus Link-App liefert Ihnen alle Informationen zur Verfügbarkeit umliegender Ladesäulen sowie eine aktuelle Preisauskunft für ganz Europa.

\* Angaben zu Kraftstoffverbrauch und CO<sub>2</sub>-Emissionen finden Sie auf Seite 60.

## DER NEUE NX 350h

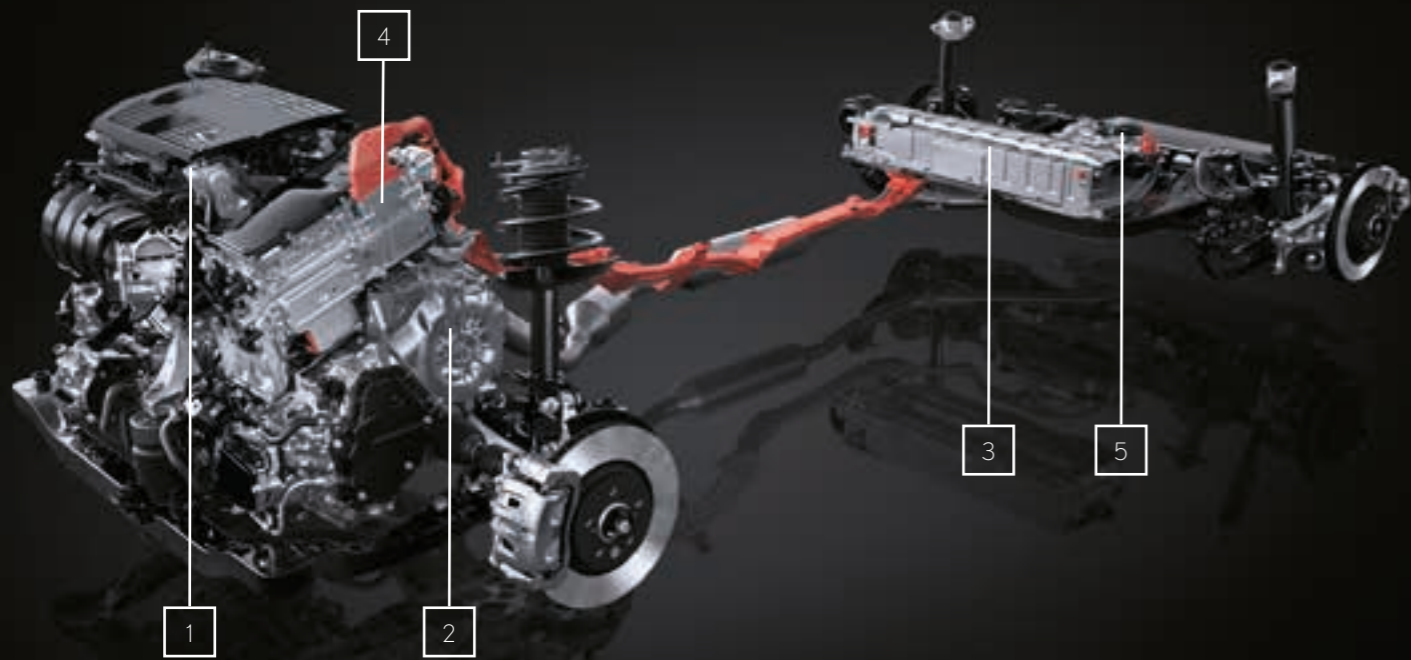
Der leistungsstarke, selbstladende Lexus Hybridantrieb des NX 350h bietet in jeder Fahrsituation souveränen Fahrspaß und vereint die Leistung eines 2,5-Liter-Benzinmotors\* nahtlos mit der eines kraftvollen Elektromotors. Das Ergebnis sind 25% mehr Leistung und eine um 15% verbesserte Beschleunigung im Vergleich zum Vorgängermodell. Während der Fahrt, beim Bremsen oder wann immer Sie den Fuß vom Gaspedal nehmen, wird die Hybridbatterie aufgeladen.

## DER NEUE NX 450h+

Der NX 450+ Lexus Plug-in-Hybrid markiert neue Maßstäbe im Segment elektrifizierter Fahrzeuge. Er kombiniert 227 kW (309 PS) Leistung mit unvergleichlicher Laufruhe und einem kombinierten CO<sub>2</sub>-Ausstoß von nur 25–22 g/km\*. Eindrucksvolle Dynamik inklusive - von 0 auf 100 km/h in 6,3 Sekunden - dank eines Plug-in-Hybridsystems, das einen 2,5-Liter-Benzinmotor mit einem Elektromotor/Generator und einer 18,1-kWh-Lithium-Ionen-Batterie optimal kombiniert. Erleben Sie mit bis zu 74 km\* (96 km in der Stadt) eine der besten elektrischen Reichweiten in seiner Klasse und eine Höchstgeschwindigkeit im EV-Modus von bis zu 135 km/h.

\* Angaben zu Kraftstoffverbrauch, CO<sub>2</sub>-Emissionen und Reichweite finden Sie auf Seite 60.





NX 350h | SELBSTLADENDER HYBRID

**01. 2,5-LITER-BENZINMOTOR**

Der neu entwickelte 2,5-Liter-Benzinmotor des NX 350h erreicht einen herausragenden Wärmewirkungsgrad von 41%. Der neue Motor arbeitet im Atkinson-Zyklus mit direkter und indirekter D-4S-Kraftstoffeinspritzung über mehrere Lochdüsen und elektrischer VVT-iE-Steuerung der Einlassventile. Mit um 10% reduzierten CO<sub>2</sub>-Emissionen von nun 129 g/km\* erreicht das Triebwerk eine maximale Leistung von bis zu 140 kW (190 PS)\*.

**02. PRÄZISE GEFERTIGTES GETRIEBE**

Für sanften Fahrkomfort und reaktionsschnelles Ansprechverhalten sind der vordere Elektromotor, der Generator und die Leistungssteuerung in einem intelligenten Hybridgetriebe untergebracht. Die mehrachsige Anordnung im Motor/Generator ermöglicht gleichermaßen ultrakompakte Abmessungen und maximale Effizienz, Laufruhe und Leistung.

**03. LITHIUM-IONEN-BATTERIE**

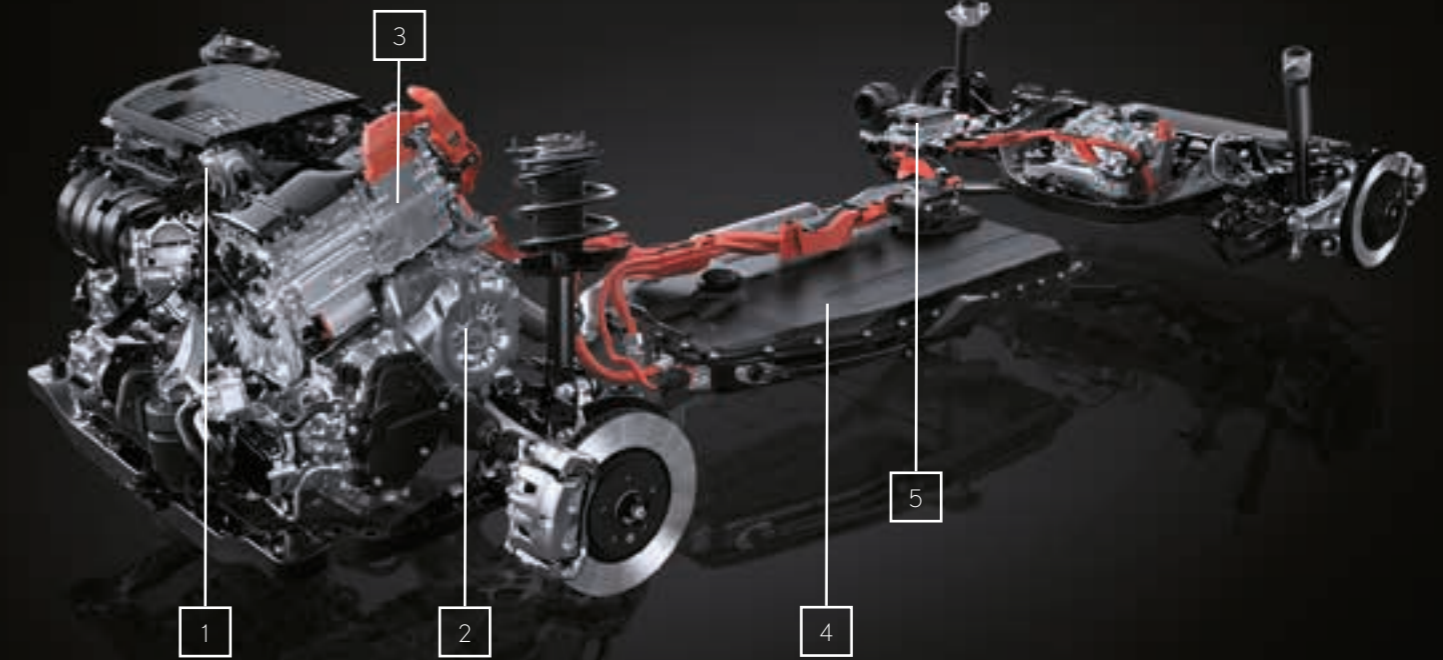
Die leistungsstarke Lithium-Ionen-Batterie des NX 350h wurde völlig neu entwickelt und platzsparend unter den Rücksitzen verbaut, um keine Kompromisse bei der Geräumigkeit des Innenraums und der Fahrleistung einzugehen. Die leichten Lithium-Ionen-Zellen verbessern die Ladeleistung, während das Batteriekühlsystem weiter optimiert wurde.

**04. BATTERIEMANAGEMENTSYSTEM**

Das kompakte Batteriemanagementsystem ist direkt über dem Getriebe positioniert und ermöglicht ein Frontdesign mit niedriger Motorhaube. Das verbessert die Aerodynamik und senkt so den Kraftstoffverbrauch. Die kompakten Abmessungen und das reduzierte Gewicht resultieren aus dem Downsizing der Leiterplatte. Die neue Einheit überzeugt mit weniger Verlustleistung und verbesserter Kühleffizienz.

**05. E-FOUR**

Der elektrische E-FOUR-Allradantrieb der neuen NX 350h und NX 450h+ Modelle wurde so konzipiert, dass der 40 kW (54 PS) starke Elektromotor am Heck jederzeit einsatzbereit ist – für mehr Drehmoment und optimale Traktion.



NX 450h+ | PLUG-IN-HYBRID

**01. 2,5-LITER-BENZINMOTOR**

Ausgestattet mit dem baugleichen Motor wie der NX 350h erreicht auch der neue 2,5-Liter-Benzinmotor des NX 450h+ einen hervorragenden Wärmewirkungsgrad von 41%. Als Plug-in-Hybrid senkt er die CO<sub>2</sub>-Emissionen auf beeindruckend niedrige 25–22 g/km\*.

**02. PRÄZISE GEFERTIGTES GETRIEBE**

Das Hybridgetriebe des NX 450h+ vereint einen niedrigen Kraftstoffverbrauch mit herausragenden Fahrleistungen. Es besteht aus einem besonders leichtgängigen Getriebe und einem Elektromotor/Generator mit 134 kW (182 PS), der nicht nur die Vorderräder antreibt, sondern auch beim Bremsen, Fahren oder Ausrollen Strom erzeugt.

**03. BATTERIEMANAGEMENTSYSTEM**

Das neue Batteriemanagementsystem ist optimal auf die Lithium-Ionen-Batterie mit ihrer hohen Kapazität zugeschnitten. Mit dem AC/DC-Wandler unter dem Rücksitz wurde ein Aufwärtswandler hinzugefügt, der eine höhere Leistung mit kompakten Abmessungen vereint. Die direkte Positionierung über dem Getriebe reduziert die Höhe der Motorhaube und ermöglicht durch eine achtlagige Struktur die für die Plug-in-Hybridsteuerung erforderliche Steuerung.

**04. LITHIUM-IONEN-BATTERIE**

Die leistungsstarke 18,1-kW-Lithium-Ionen-Batterie ist unter dem Kabinenboden und den Rücksitzen verbaut, senkt den Schwerpunkt des Fahrzeugs und ermöglicht ein Gepäckraumvolumen von 545 Litern. Das neu entwickelte Batteriesystem verwendet 96 Lithium-Ionen-Batteriemodule mit hoher Kapazität und erreicht eine Reichweite von bis 96 km\* im EV-Modus.

**05. BATTERIEKÜHLUNG UND -HEIZUNG**

Unsere Lexus Ingenieure haben eine spezielle Luftkühlung entwickelt, die sicherer und leichter ist als wassergekühlte Systeme. Sie verbessert dank stetig zirkulierender Luft Leistung, Effizienz und Lebensdauer der Batterie. Damit die Leistung auch bei kalter Witterung nicht nachlässt, verfügt jedes Batteriemodul über ein integriertes Heizelement.

**06. AC-LADEEINGANG**

Der neue NX 450h+ ist mit einer AC-Ladebuchse auf der rechten Seite und einem 6,6-kW-Onboard-Charger ausgestattet.

\* Angaben zu Kraftstoffverbrauch und CO<sub>2</sub>-Emissionen finden Sie auf Seite 60.

\* Angaben zu Kraftstoffverbrauch und CO<sub>2</sub>-Emissionen finden Sie auf Seite 60.

**NX**

- 18-Zoll-Leichtmetallräder
- Diabolo-Kühlergrill
- 9,8-Zoll-Touchscreen-Multimediasystem mit Cloud-Navigation
- Bi-LED-Scheinwerfer mit Fernlicht-Assistent
- Geschwindigkeitsregelanlage
- Sitzbezüge in Stoff mit Applikationen in Anaakischwarz
- Lexus Smart Connect Multimediasystem
- Audiosystem mit 10 Lautsprechern



**EXECUTIVE LINE/PAKET** (Zusatzausstattung zur Grundversion)\*

- Außenspiegel zusätzlich mit Totwinkel-Assistent, Bordsteinautomatik
- Lexus Smart Connect Pro Multimediasystem mit 10 Lautsprechern
- 14-Zoll-Multimediatouchscreen mit Cloud- und Festplattennavigation
- 360°-Kamera mit Personenerkennung
- Lenksäule elektrisch längs- und höhenverstellbar
- Scheinwerferreinigungsanlage



**BUSINESS LINE/PAKET** (Zusatzausstattung zur Grundversion)\*

- LED-Nebelscheinwerfer
- Außenspiegel elektrisch beheiz- und einstellbar mit Totwinkel-Assistent
- Privacy Glass (verstärkte Tönung der hinteren Seitenscheiben und der Heckscheibe)
- Lexus Smart Key: schlüsselloses Öffnen/Verschließen von Türen und Heckklappe
- Sitzbezüge in Tahara-Kunstleder mit Sitzheizung vorne
- Frontsitze 8-fach elektrisch einstellbar
- Zwei-Zonen-Klimaautomatik für Fahrer und Beifahrer individuell regelbar



**LUXURY LINE/PAKET** (Zusatzausstattung zur Executive Line/Paket)\*

- 20-Zoll-Leichtmetallräder
- Dreifach LED-Scheinwerfer mit Fernlicht-Assistent
- Leuchtweitenregulierung, automatisch-dynamisch
- Blinker in LED-Technologie
- Sitzbezüge in Leder
- Ambientelicht, mehrfarbig
- Head-up-Display
- Mark Levinson®-Premium-Sound-System mit 17 Lautsprechern (nicht für NX 450h+)
- Lexus Card Key (Schlüssel im Scheckkartenformat)
- Lexus Klimaconcierge



\* Details zu den Ausstattungslinien bzw. Ausstattungspaketen, finden Sie ab Seite 52.

Mark Levinson ist eine eingetragene Marke der Harman International Industries, Incorporated.

**F SPORT/F SPORT PAKET** (Zusatzausstattung zur Executive Line/Paket)\*

- 20-Zoll-Leichtmetallräder im F SPORT-Design
- Kühlergrill und Stoßfänger vorne und hinten im F SPORT-Design
- Dreifach LED-Scheinwerfer mit Fernlicht-Assistent
- Leuchtweitenregulierung, automatisch-dynamisch
- Abbiegelicht
- Blinker in LED-Technologie
- Sitzbezüge in Leder im F SPORT-Design mit Sitzheizung und -belüftung vorne
- Lederlenkrad beheizbar mit berührungsempfindlichen Bedienelementen und Wählhebel im F SPORT-Design
- Pedalerie in Aluminium
- Lexus Klimaconcerte
- Ambientelicht, mehrfarbig
- Head-up-Display
- Adaptiv variables Fahrwerk mit zusätzlichem Fahrmodus SPORT S+



01



02



03



04



05

**01. F SPORT**

Der NX F SPORT verkörpert mit seinem schwarz lackierten Kühlergrill im Wabendesign Dynamik pur. Weitere exklusive Details wie das F SPORT-Emblem (der Bezug zum legendären Fuji Speedway), schwarze Außenspiegel, markante 20-Zoll-F SPORT-Leichtmetallräder, Heckstoßstange und Spoiler spiegeln den einzigartigen Charakter dieses Fahrzeugs wider.

**02. 20-ZOLL-F SPORT-LEICHTMETALLRÄDER**

Die markanten Leichtmetallfelgen im exklusiven 5-V-Streben-Design mit dunklem Metallicfinish verstärken den dynamischen Charakter des Fahrzeugs zusätzlich.

**03. F SPORT-SITZE**

Mit den Lederbezügen in den Farben Galaxyschwarz, Ascariorot oder Ivaloweiß und den von unseren Takumimeistern gefertigten Aluminiumapplikationen ist der Innenraum ein echter Blickfang.

**04. F SPORT-COCKPIT**

Das spezielle 7-Zoll-F SPORT-Zentraldisplay ergänzt perfekt das vorbildlich verarbeitete F SPORT-Lenkrad, das mithilfe unserer Takumimeisterfahrer entwickelt wurde – besonders für sportliches Fahren geeignet. Der Wählhebel ist mit perforiertem Leder überzogen und passt so optimal zum Lenkrad. Die gelochten Aluminiumpedale und die Einstiegsleisten runden den sportlichen Look perfekt ab.

**05. ADAPTIV VARIABLES FAHRWERK/HOCHLEISTUNGS-QUERDÄMPFER**

Für eine optimale Balance zwischen Dynamik und Komfort verfügt der NX F SPORT über ein adaptiv variables Fahrwerk (AVS), das die Dämpfung an allen vier Rädern intelligent steuert. Dadurch wird nicht nur der Fahrkomfort, sondern auch das Handling insbesondere in Kurven nochmals optimiert. Um die dynamische Performance abzurunden, ist der NX F SPORT mit Hochleistungsquerdämpfern vorne und hinten ausgestattet.

\* Details zu den Ausstattungslinien bzw. Ausstattungspaketen, finden Sie ab Seite 52.



01

02

03

04



05

#### 01. 18-ZOLL-LEICHTMETALLRÄDER

Das markante neue 18-Zoll-Leichtmetallrad im 5-Doppelspeichen-Design mit dunkelgrauer Metallicbeschichtung unterstreicht den dynamischen Charakter des NX.

#### 02. 20-ZOLL-LEICHTMETALLRÄDER

Diese Felge mit dunkelgrauer Metallicbeschichtung im Doppelstreben-Design gehört zur Serienausstattung der Luxury Line bzw. im Luxury Paket und verleiht dem NX einen unverwechselbaren Look.

#### 03. E-LATCH

Inspiziert von der Eleganz japanischer Shoji-Türen öffnen sich die Türen im neuen NX dank der elektromechanischen Türöffnung e-Latch in einer nahtlosen, eleganten Bewegung.

#### 04. ELEKTRISCHE HECKKLAPPE

Die elektrisch bedienbare Heckklappe öffnet und schließt sich durch eine dezente Fußbewegung unter dem hinteren Stoßfänger außergewöhnlich schnell – ideal, wenn Sie nach einem Einkauf keine Hand frei haben. Zusätzlich verfügt die Heckklappe auch über eine separate Verriegelungsfunktion und kann per Fernbedienung betätigt werden.

#### 05. KÜHLERGRILL

Für den neuen NX haben unsere Designer einen kraftvollen Look kreiert. Der elegant eingefasste Kühlergrill wurde komplett neu gestaltet. Beim Design stand nicht nur die Gewichtsreduktion im Vordergrund, es unterstreicht eindrucksvoll die sportliche Optik. Schlanke U-förmige Elemente verbinden sich zu einem aufwendig gestalteten Netzmuster. Die vertikale Anordnung der Elemente und dreifache Öffnungen an der Unterseite des Kühlergrills sorgen für eine verbesserte Kühlung.

■ Verfügbar als Sonderausstattung oder als Teil einer Ausstattungsvariante.



06

07

08



09/10

#### 06. BI-LED-SCHEINWERFER/LED-TAGFAHRLICHT

Hochwertig verarbeitete LED-Scheinwerfer für Abblend- und Fernlicht sorgen jederzeit für optimale Sicht. Getrennt von den Scheinwerfern angeordnet ist das L-förmige Tagfahrlicht. Zusammen sorgen sie für einen entschlossenen und dynamischen Auftritt.

#### 07. DREIFACH-LED-SCHEINWERFER

Diese elegante und ultrakompakte Dreifach-LED-Einheit verfügt über eine schwarze Einfassung, die für einen markanten Look sorgt. Der Scheinwerfer wird durch das Tagfahrlicht in der lexustypischen L-Form noch besonders hervorgehoben.

#### 08. PANORAMADACH

Das Panorama-Glasdach\*, das in Kombination mit der Dachreling erhältlich ist, lässt sich für ein besonderes Gefühl von Weite und Freiheit auch öffnen. Es lässt mehr Licht in den Innenraum. Sollte Ihnen die Sonneneinstrahlung zu intensiv werden, schützt Sie ein elektrisches Sonnenschutzrollo.

#### 09. LED-HECKLEUCHTEN

Für eine unverwechselbare Optik erstreckt sich über die gesamte Heckbreite eine einzige durchgehende Lichtlinie in einem L-förmigen Lichtdesign.

#### 10. LEXUS SCHRIFTZUG

Der neu gestaltete Lexus Schriftzug in der Mitte des Fahrzeugs und die nach unten rechts versetzte Modellkennung schaffen einen eigenständigen Auftritt.

\* Nicht für NX 450h+.

■ Verfügbar als Sonderausstattung oder als Teil einer Ausstattungsvariante.



01/02



03



04

### 01. „TAZUNA“-COCKPIT

Das neue „Tazuna“-Innenraumkonzept, das erstmals in der Designstudie LF-30 vorgestellt wurde, findet sich auch im neuen NX wieder. Der japanische Begriff „Tazuna“ beschreibt, wie ein Reiter sein Pferd mit den Zügeln führt. Ziel war es, dem Fahrer ein außergewöhnliches Fahrerlebnis zu bieten, indem es ihm eine direkte und intuitive Kontrolle über das Fahrzeug und einen unmittelbaren Kontakt mit der Straße ermöglicht.

### 02. ERGONOMISCHES DESIGN

Das große 14-Zoll-Touchscreen-Display (ausstattungsabhängig) prägt das Cockpitdesign. Die Interieurdesigner von Lexus haben eine nahezu perfekte Ergonomie entwickelt, in der die Steuerungselemente so konfiguriert sind, dass der Fahrer weder den Blick von der Straße noch die Hände vom Lenkrad nehmen muss. Häufig verwendete Funktionen wie Lautstärke- und Temperaturregelung sind über physische Schalter bedienbar. Wichtige Bedienelemente wie der Startknopf, der Fahrmodusschalter und der Wählhebel befinden sich im Bereich einer durchgehenden Armbewegung und lassen sich damit einfach erreichen und bedienen.

### 03. WILLKOMMEN

Sobald Sie die Tür des NX öffnen, erscheint die illuminierte Fahrzeugsilhouette des NX im Display und heißt Sie mit Ihrem Namen willkommen. Wenn Sie das Bremspedal bedienen, beginnt der Starterknopf leicht zu pulsieren und das Cockpit erwacht mit Grafiken und Sounds zum Leben. Das Head-up-Display und der 14-Zoll-Bildschirm (ausstattungsabhängig) fokussieren Ihre Aufmerksamkeit auf die Straße vor Ihnen. Willkommen im neuen NX.

### 04. AMBIENTELEUCHTUNG

Mit der Ambientebeleuchtung haben Sie die Wahl aus 64 stimmungsvollen Farben, um den Innenraum des NX Ihrer persönlichen Stimmung anzupassen. Inspiriert von der L-Finesse-Designphilosophie haben die Lexus Designer vierzehn Farbtöne entwickelt, die den Emotionen beim Betrachten von Naturphänomenen nachempfunden sind. Die Farben bringen den Geist der „Omotenashi“-Philosophie zum Ausdruck mit Themen wie:

- Heilend: Gedeckte Farbtöne schaffen einen „heilenden“ Raum, in dem die Energie der Natur mit der Kraft und Dynamik des Lebens verschmelzen.
- Entspannend: Warme Farbtöne schaffen einen „entspannenden“ Raum voller Vitalität, der das einfallende Sonnenlicht mit dem Puls der Erde verbindet.
- Anregend: Weißtöne schaffen einen „anregenden“ Raum, in dem belebendes Sonnenlicht den Geist weckt.
- Fokussiert: Mystisch kühle Farbtöne schaffen einen „fokussierenden“ Raum für den Geist, der vom Lauf der Zeit in der natürlichen Welt inspiriert ist.
- Begeistert: Reine feuerähnliche Töne schaffen einen „begeisterten“ Raum für den Fahrer, der von der Ästhetik des Flammenlichts inspiriert ist.

■ Verfügbar als Sonderausstattung oder als Teil einer Ausstattungsvariante.



05



06



07



08

### 05. KOMFORTSITZE

Das neue Design der Vordersitze vereint höchsten Komfort mit hervorragendem Halt und Funktionen wie Heizung und Belüftung (ausstattungsabhängig). Für perfekten Halt im Hüftbereich sind die Sitzseiten konkav geformt und reduzieren den Ellenbogenkontakt, wenn Sie das Lenkrad, den Schalthebel oder das Fach der Mittelkonsole bedienen. Die seitliche Sitzwangenhöhe wurde reduziert, um ein komfortables Ein- und Aussteigen zu gewährleisten.

### 06. VARIABLER GEPÄCKRAUM

Die praktische, im Verhältnis 60 : 40 geteilt, umklappbare Rücksitzbank gehört beim NX zur Serienausstattung. Sie erlaubt das problemlose Verstauen größerer Gegenstände. Werden alle Rücksitze umgeklappt, erhält man ausreichend Raum auch für den Transport sperriger Güter.

■ Verfügbar als Sonderausstattung oder als Teil einer Ausstattungsvariante.

### 07. S-FLOW-KLIMAAUTOMATIK/KLIMACONCIERGE

Die S-Flow-Klimaautomatik erkennt automatisch die Anzahl tatsächlich belegter Sitze und steuert Luftmenge und Temperatur daher besonders effizient. Die integrierte NanoE®-Ionen-Technologie reichert die Innenraumluft mit mikroskopisch kleinen negativ geladenen Partikeln an, die nicht nur luftreinigend und geruchsneutralisierend wirken, sondern durch den feuchtigkeitsspendenden Effekt auch wohltuend für Haut und Haare sind.

### 08. LEDERLENKRAD

Da das Lenkrad und der Wählhebel einen erheblichen Einfluss auf das gesamtheitliche Fahrerlebnis haben, arbeiteten unsere Designer eng mit den Lexus Takumimeistern zusammen, um beide Komponenten weiter zu optimieren. Beim Lenkrad wurde besonderes Augenmerk auf die Form und den Querschnitt gelegt, um das Fahrgefühl und die Lenkstabilität zu verbessern. Auch die Daumenstützen und die berührungsempfindlichen Bedienelemente wurden neu designt.



#### 01. LEXUS SMART-CONNECT MULTIMEDIA

Das Lexus Smart-Connect Multimediasystem nutzt die Cloudnavigation, um das Kartenmaterial und die Verkehrsdaten regelmäßig zu aktualisieren. Es ist schneller und einfacher zu bedienen und bietet sowohl auf dem 9,8-Zoll als auch auf dem großen 14-Zoll-Touchscreen eine noch bessere Auflösung.

#### 02. 14-ZOLL-TOUCHSCREEN

Der hochauflösende 14-Zoll-Touchscreen ist perfekt positioniert und gehört zu den größten seiner Art in dieser Fahrzeugklasse. Er ermöglicht Ihnen den komfortablen Zugriff auf alle Fahrzeuginformationen wie Navigation, Audio- oder Klimasteuerung.

#### 03. LEXUS SPRACH-ASSISTENT

Der neue Lexus Sprach-Assistent „Hey Lexus“ nutzt das Zusammenspiel aus künstlicher Intelligenz und innovativer Cloudtechnologie und ermöglicht Ihnen unterwegs vollen Zugriff ganz ohne Tastenbefehle, sodass Sie sich zu 100% auf die Straße konzentrieren können. Er verarbeitet Ihre Sprachbefehle und versteht den Kontext von Aussagen wie „Ich bin hungrig“ oder „Mir ist kalt“. Zudem erkennt das System, ob der Befehl vom Fahrer oder Beifahrer kommt. Sie können häufig genutzte Begriffe konfigurieren oder den Sprach-Assistenten z.B. anweisen, ein Fenster zu öffnen.

#### 04. ONLINESERVICES

Für ein vernetztes Fahrerlebnis stehen Ihnen digitale Dienste wie Onlineverkehrsinfos, die Echtzeitverfügbarkeit von Parkplätzen entlang Ihrer Route, Wettervorhersagen und der Zugriff auf den Webbrowser zur Verfügung.

#### 05. OVER-THE-AIR-UPDATES

Digital vernetzte Dienste und andere Software des neuen NX werden regelmäßig kabellos per Over-the-Air(OTA)-Technologie aktualisiert – damit Sie jederzeit up to date sind.

#### 06. SMARTPHONE-INTEGRATION

Mit Apple CarPlay und Android Auto® genießen Sie Zugriff auf ausgewählte Apps Ihres Smartphones über das 9,8- oder 14-Zoll-Multimediasystem.

Apple CarPlay ist eine eingetragene Marke der Apple Inc.  
Android ist eine eingetragene Marke der Google LLC.

■ Verfügbar als Sonderausstattung oder als Teil einer Ausstattungsvariante.



#### 07. LEXUS LINK CONNECTED SERVICES

Entdecken Sie im NX vorbildliche Konnektivität mit der Lexus Link-App. Die digitalen Funktionen sind inspiriert vom Konzept des „Omotenashi“. Genießen Sie komfortablen Zugriff auf innovative Funktionen und digitale Services. Sie helfen Ihnen bei der Planung einer Route, der Suche nach einem Parkplatz, der Planung eines Servicetermins oder sogar der Optimierung Ihres Fahrstils. Die Dienste umfassen:

- Fernbedienung: Befreien Sie Ihre Windschutzscheibe von Eis, aktivieren Sie die Warnblinkanlage oder ver- und entriegeln Sie Ihren NX bequem von jedem Ort über die Lexus Link-App.
- Fahrdaten: Speichern Sie Ihre Fahrdaten und unterscheiden Sie private und geschäftliche Reisen.
- Hybrid-Coaching: Diese Funktion erfasst, wie oft Sie im Elektromodus fahren, und unterstützt Sie bei einer noch effizienteren Fahrweise.
- Parkpositionsfinder: findet Ihren Lexus und navigiert Sie zu ihm zurück.
- Service und Wartung: hilft Ihnen, Termine für Ihren NX zu managen.
- Warnleuchten: Zu Ihrer zusätzlichen Sicherheit erklärt diese Funktion die Bedeutung jeder Warnleuchte. Ist eine Warnleuchte aktiv, können Sie Ihren Händler direkt über die App kontaktieren.
- Fahrzeugstatus: Sie werden informiert, wenn Sie ein Fenster oder den Kofferraum offen gelassen haben.

#### 08. LEXUS LINK CONNECTED SERVICES FÜR DEN NX 450H+

Für ein nahtloses, elektrifiziertes Erlebnis können Sie den Ladestand und die Reichweite Ihres NX 450h+ aus der Ferne per Smartphone überwachen. Mithilfe der Lexus Link-App finden Sie europaweit bequem zur nächstgelegenen Ladestation und erhalten Auskunft über Verfügbarkeiten der Ladesäulen, Ladegeschwindigkeit sowie Auskunft zum Preis. Die Dienste umfassen:

- Steuerung der Ladezeiten
- Mit dem Lexus Charging Network Zugang zum europaweiten, öffentlichen Ladenetzwerk
- Informationen zu Verfügbarkeit, Ladegeschwindigkeit und Strompreisen umliegender Ladestationen

#### 09. LEXUS LINK-PREMIUMKONNEKTIVITÄT

Als NX Besitzer genießen Sie während der gesamten Lebensdauer Ihres Fahrzeugs alle Vorteile der Lexus Link Connected Services kostenlos. Auch das Lexus Link Premium-Konnektivitäts Paket ist in den ersten vier Jahren des Besitzes kostenlos und anschließend auf Abonnementbasis erhältlich. Es umfasst innovative Funktionen wie:

- Cloudbasierte Navigation und Sprach-Assistent
- Information zu Straßenverhältnissen und Echtzeitverkehrsinfos
- Verfügbare Parkmöglichkeiten auf und abseits der Route
- Fernbedienung der Klimaautomatik: Über die Lexus Link-App kann bereits vor Fahrtantritt die Lenkrad- und Sitzheizung eingeschaltet, sowie die Innenraumtemperatur des NX gesteuert werden.

■ Verfügbar als Sonderausstattung oder als Teil einer Ausstattungsvariante.



01



02



03



04



05



06

### 01. SOUNDDESIGN

Erleben Sie im besonders geräuscharmen Innenraum die perfekte Umgebung für einen neuen, brillanten Sound, der in enger Zusammenarbeit von Jazzmusiker und Musikproduzent Jiro Yoshida und unseren Lexus Takumimeistern entstanden ist.

### 02. MULTIINFORMATIONSDISPLAY

Das hochauflösende 7-Zoll-Multiinformationsdisplay ist in das Hauptinstrument integriert und zeigt alle wichtigen Informationen wie beispielsweise Sicherheitswarnungen und Navigationshinweise an. Zudem passt es sein Design an, je nachdem, ob Sie im Normal-, Eco- oder Sport-Modus unterwegs sind.

### 03. PREMIUMAUDIOSYSTEM

Der NX ist serienmäßig mit einem Premiumaudiosystem mit zehn Lautsprechern ausgestattet, das durch eine originalgetreue Musikwiedergabe besticht. Es verfügt über einen UKW-RDS-Tuner, DAB(Digital Audio Broadcasting)-Empfang und Bluetooth-Konnektivität. Es sorgt dank neuer Lautsprecher in den Vordertüren für einen noch satteren Sound.

### 04. HEAD-UP-DISPLAY

Die wichtigsten Fahrzeugdaten wie aktuelle Geschwindigkeit oder Pfeilnavigation werden farbig im 10-Zoll-Format auf die Windschutzscheibe direkt in das Blickfeld des Fahrers projiziert. Dadurch kann er wichtige Informationen erfassen, ohne den Blick von der Fahrbahn abwenden zu müssen. Die Steuerung erfolgt über die Bedienelemente am Lenkrad.

### 05. MARK LEVINSON®-SOUNDSYSTEM

Das neue Mark Levinson®-Premium-Surround-System mit 17 Lautsprechern ist exakt auf die akustischen Eigenschaften des NX zugeschnitten. Es bietet ein unvergleichliches digitales 7.1-Kanal-Klangerlebnis, das durch die Clari-Fi™-Technologie noch verbessert wird. Die Klanginformationen, die während der Komprimierung (etwa bei MP3-Files) verloren gegangen sind, werden wiederhergestellt. Neu ist ein 25 cm großer Subwoofer, der in einem 20-Liter-Fach unter dem Kofferraumdeckel untergebracht ist, ohne dass das Kofferraumvolumen darunter leidet.

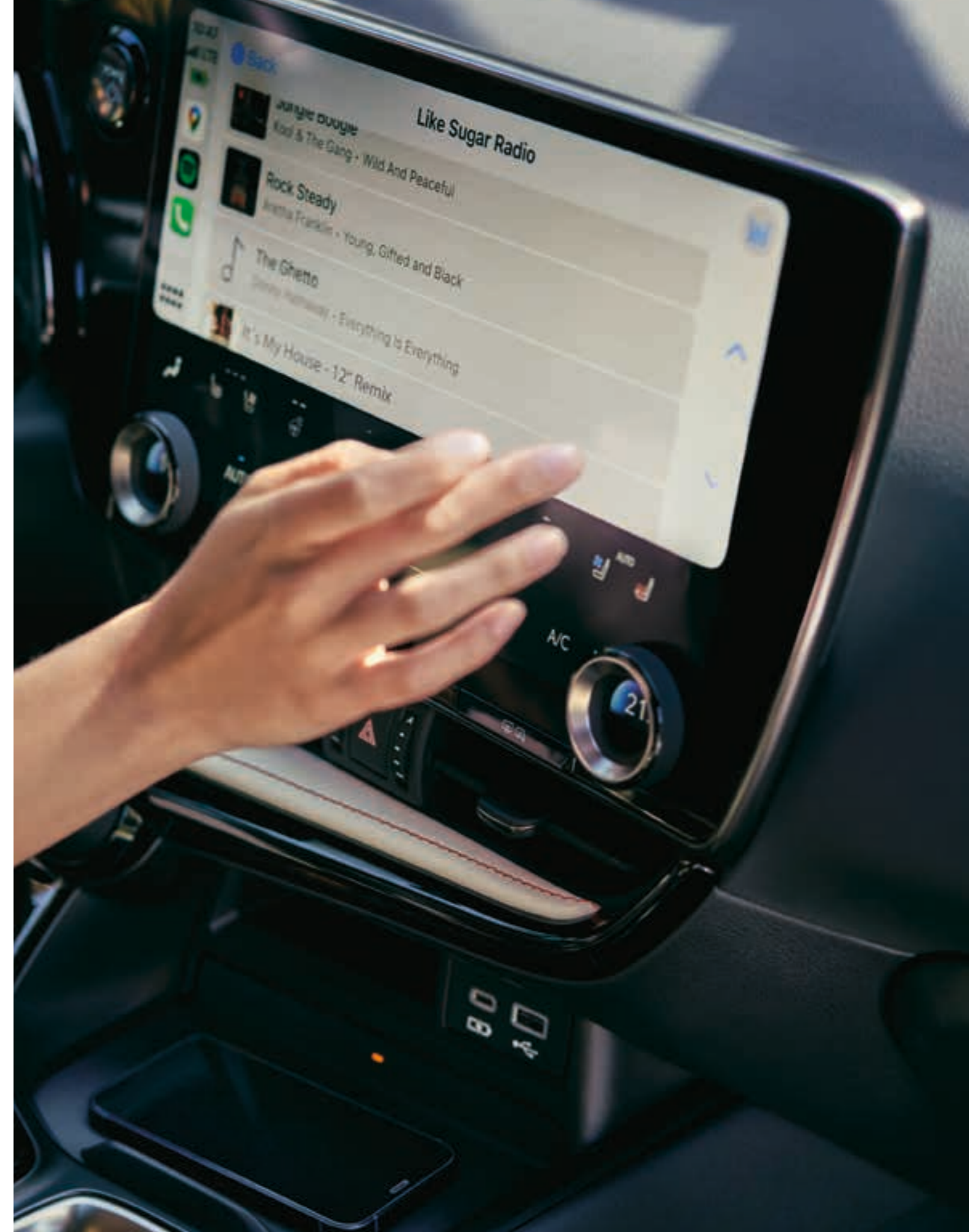
### 06. INDUKTIVES LADEN/VIER USB-ANSCHLÜSSE

Über die induktive Ladeschale können Sie kompatible Smartphones oder andere elektronische Geräte aufladen – um bis zu 50% schneller als zuvor. Sie ist optimal positioniert und verfügt zusätzlich über ein praktisches Staufach. Damit Ihre Geräte auch auf langen Fahrten jederzeit geladen und verbunden sind, verfügt der NX über vier USB-Anschlüsse (vorne: 1 x Typ A und 1 x Typ C, im Fond: 2 x Typ C).

Mark Levinson ist eine eingetragene Marke der Harman International Industries, Incorporated.

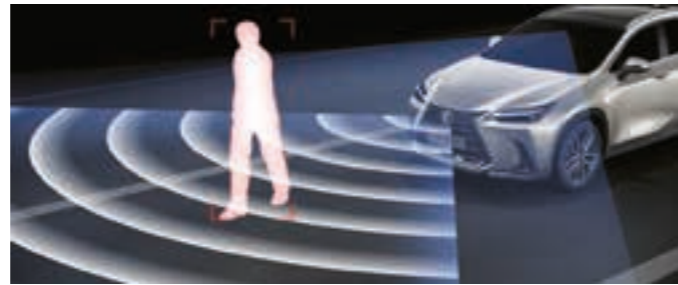
Clari-Fi ist eine eingetragene Marke der Harman International Industries, Incorporated.

■ Verfügbar als Sonderausstattung oder als Teil einer Ausstattungsvariante.

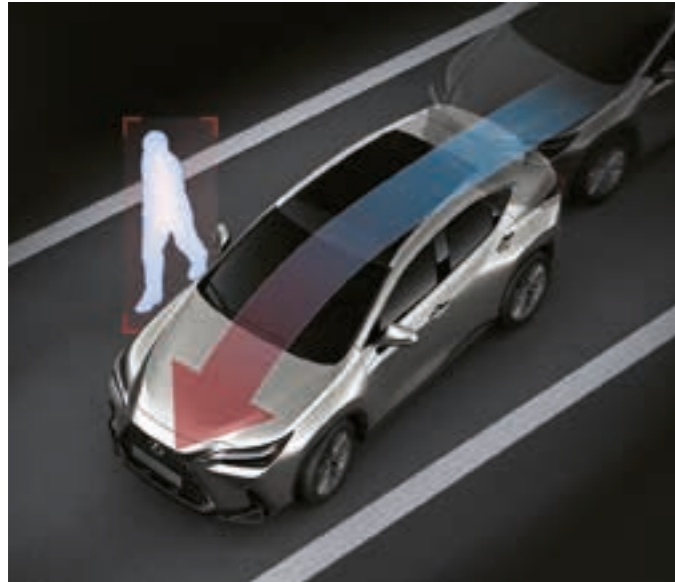




01



02



03



04



05

**01. LEXUS SAFETY SYSTEM +**

Der Lexus NX ist mit unserem innovativen Lexus Safety System + ausgestattet, das Sie unterstützt und hilft, Unfälle zu vermeiden. Es vereint folgende Fahrassistenzsysteme in einem leistungsstarken Paket:

**02. PRE-CRASH SAFETY-SYSTEM**

Das PCS-System ist in der Lage, nicht nur Hindernisse und Fußgänger bei Tageslicht zu erkennen, es kann nun auch Fußgänger bei Nacht und Fahrradfahrer am Tag identifizieren. Ist ein Zusammenstoß unvermeidbar, werden automatisch die vorderen Sicherheitsgurte gestrafft, der Brems-Assistent stellt maximalen Bremsdruck zur Verfügung und leitet einen autonomen Bremsvorgang ein.

**03. NOTLENK-ASSISTENT**

Der Notlenk-Assistent unterstützt Sie mit Lenkeingriffen, sollten sich Fußgänger in unmittelbarer Nähe Ihres Fahrzeugs befinden, sodass eine Kollision droht. So wird die Stabilität des NX erhöht und ein unbeabsichtigtes Verlassen der Fahrspur verhindert.

**04. ADAPTIVES GESCHWINDIGKEITSREGELSYSTEM (ACC)**

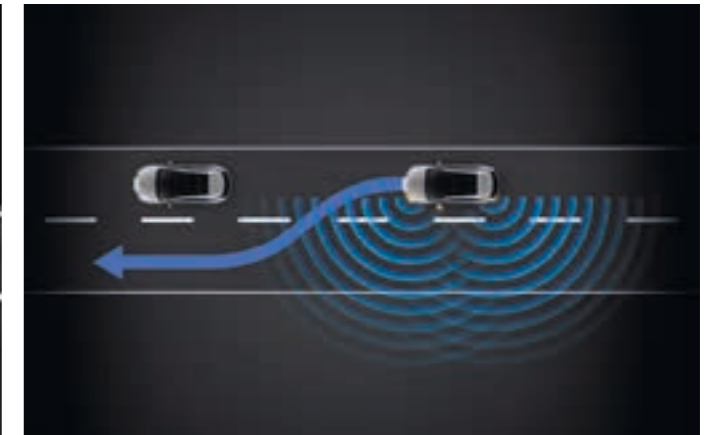
Das adaptive Geschwindigkeitsregelsystem ACC (Adaptive Cruise Control) erhöht den Fahrkomfort, indem es einen vorgewählten, sicheren Abstand zu vorausfahrenden Fahrzeugen hält. Bei voreingestellter Geschwindigkeit misst der Mikrowellenradarsensor permanent den Abstand zu dem vor Ihnen fahrenden Fahrzeug. Sollte das vorausfahrende Fahrzeug zum Stillstand kommen, stoppt das System auch den NX. Fährt das Fahrzeug wieder an, startet auch der NX nach einem kurzen Gasbefehl.

**05. VERKEHRSZEICHENERKENNUNG**

Die Verkehrszeichenerkennung erkennt über die Kamera an der Windschutzscheibe z.B. Tempolimits und Überholverbote und zeigt diese dem Fahrer im Multiinformationsdisplay an. In Verbindung mit der adaptiven Geschwindigkeitsregelanlage kann entsprechend der erkannten Geschwindigkeitsbegrenzung die Geschwindigkeit auf Knopfdruck schnell angepasst werden.



06



07



08



09

**06. SPURFÜHRUNGS-ASSISTENT**

Der Spurführungs-Assistent hilft dem Fahrer, das Fahrzeug in der Mitte der Spur zu halten – auch in besonders engen Kurven. Droht der NX, unbeabsichtigt die Spur zu verlassen, erfolgt eine Warnung, und eine aktiv korrigierende Lenkunterstützung hilft beim Einhalten der Spur.

**07. SPURWECHSEL-ASSISTENT**

Mit dem neuen Spurwechsel-Assistenten kann der NX bei aktiviertem Blinker auf Autobahnen einen vom Fahrer initiierten Spurwechsel mithilfe der adaptiven Geschwindigkeitsanlage durchführen. Sie überwacht die Straßenumgebung und steuert Lenkung, Beschleunigung und Verzögerung.

**08. KREUZUNGS-ASSISTENT**

Das neue System trägt dazu bei, das Fahren an Kreuzungen sicherer zu machen, indem es herannahende Fahrzeuge von links oder rechts erkennt, die sich im toten Winkel befinden könnten. Der Fahrer wird über das Head-up-Display und das zentrale Multifunktionsdisplay gewarnt.

**09. ADAPTIVER FERNLICHT-ASSISTENT**

Der adaptive Fernlicht-Assistent verhindert, dass andere Verkehrsteilnehmer vom Fernlicht des NX geblendet werden. Sobald Licht von einem entgegenkommenden oder vorausfahrenden Fahrzeug erkannt wird, werden einzelne LEDs ein- oder ausgeschaltet, um die Fernlichtverteilung so einzustellen, dass das Licht nicht direkt auf das erkannte Fahrzeug trifft.

■ Verfügbar als Sonderausstattung oder als Teil einer Ausstattungsvariante.



01



03



02



04

### 01. AIRBAGSCHUTZ

Außer von der hochfesten Fahrgastzelle werden die Passagiere von einer kompletten Airbagausstattung geschützt. Dazu gehören ein zweistufiger Frontairbag und ein Knieairbag für den Fahrer, ein einstufiger Airbag für den Beifahrer, ein Mittelairbag, der einen Zusammenprall von Fahrer und Beifahrer verhindern soll, Seitenairbags vorne sowie zwei von vorne nach hinten durchgehende Kopfairbags (Curtain Shield).

### 02. SCHLEUDERTRAUMA-SCHUTZSYSTEM WIL

Das Schleudertrauma-Schutzsystem WIL (Whiplash Injury Lessening) in den Vordersitzen verringert das Risiko eines Schleudertraumas bei einem Heckaufprall. Die verstärkten Sitzrahmen lassen den Oberkörper in die Rückenlehne sinken, während die Positionierung der Kopfstütze den Kopf besser stützt.

### 03. DIGITALE 360°-KAMERA

Für beste Übersicht beim Rangieren in beengten Umgebungen bietet die 360°-Kamera einen fast vollständigen Rundumblick und sogar eine Sicht unter das Fahrzeug. Eine virtuelle 3-D-Ansicht Ihres NX aus der Vogelperspektive und auf dem Bildschirm dargestellte grafische Führungslinien unterstützen Sie beim Manövrieren auf engstem Raum und bieten folgende Funktionen:

- Der seitliche Abstands-Assistent kontrolliert den Abstand zu anderen Fahrzeugen beim Passieren enger Straßen.
- Die Kurvensichtfunktion vermeidet in Kurven das Touchieren von Bordsteinkanten.
- Der Querverkehrs-Assistent vorne warnt Sie, sobald sich Fahrzeuge und Hindernisse der Front oder den Seiten des NX nähern.
- Die adaptive Geschwindigkeitsregelung mit Brems-Assistent warnt Sie vor möglichen Kollisionen und bremst bei Bedarf automatisch ab.
- Eine Ansicht mit Blick unter den NX unterstützt Sie beim Fahren auf schwierigem Untergrund.

### 04. DIGITALER INNENSPIEGEL

Der digitale Innenspiegel zeigt die Bilder der Heckkamera. Dieses System der zweiten Generation zeigt einen großen Teil des Fahrzeugumfelds und kann tote Winkel weitgehend eliminieren. Es verbessert Ihre Sicht, wenn beispielsweise die Rücksitze besetzt sind, der Gepäckraum bis zum Dach beladen ist oder die Sicht aufgrund schlechter Witterung eingeschränkt ist.

■ Verfügbar als Sonderausstattung oder als Teil einer Ausstattungsvariante.



05



06



07



08



09

### 05. TOTWINKEL-ASSISTENT

Radarsensoren im hinteren Stoßfänger erkennen Fahrzeuge, die sich auf der benachbarten Fahrspur befinden und nicht im Außenspiegel sichtbar sind. Wenn der Fahrer die Spur wechseln will und sich ein Fahrzeug im toten Winkel befindet, erscheint im entsprechenden Außenspiegel ein Warnsignal.

### 06. SAFE EXIT ASSIST

Die neue elektromechanische Türöffnung erkennt einen Fahrradfahrer oder andere Verkehrsteilnehmer, die sich von hinten nähern, und verhindert das Entriegeln der Türen. Das System kann dazu beitragen, rund 95% der Unfälle zu verhindern, die durch das Öffnen von Fahrzeugtüren verursacht werden.

### 07. QUERVERKEHRS-ASSISTENT MIT BREMSFUNKTION

Der Querverkehrs-Assistent für den Heckbereich warnt, sobald sich ein anderes Fahrzeug beim Zurücksetzen aus einer Parktasche, dem hinteren Bereich des NX nähert. Wird ein Fahrzeug erkannt, werden Sie optisch über den jeweiligen Außenrückspiegel und auf dem Multifunktionsdisplay sowie akustisch durch einen Signalton gewarnt. In Ein- und Ausparksituationen sowie beim Fahren mit niedrigem Tempo können so Zusammenstöße vermieden werden. Ist dies nicht möglich, reguliert das System den Antrieb und die Bremssteuerung, um die Kollisionsfolgen zu minimieren.

### 08. AUTOMATISCHE WARNBLINKANLAGE HECK

Wenn der Totwinkel-Assistent ein Fahrzeug erkennt, das sich von hinten auf derselben Fahrspur nähert, und die Wahrscheinlichkeit einer Kollision als hoch einschätzt, kann das System das sich nähernde Fahrzeug warnen, indem es die hinteren Warnblinkleuchten etwa zwei Sekunden lang mit hoher Geschwindigkeit aufleuchten lässt.

### 09. PARK-ASSISTENT PLUS

Eine ganz neue Fahrerassistenz-Technologie bietet ein neues Maß an Komfort und Sicherheit: Der Park-Assistent Plus scannt die Umgebung und parkt Ihren NX auf Knopfdruck. Zudem erkennt er häufig genutzte Parkplätze wieder und speichert sie.

■ Verfügbar als Sonderausstattung oder als Teil einer Ausstattungsvariante.



### 01. VERWINDUNGSSTEIFE KAROSSERIESTRUKTUR

Der neue NX basiert auf unserer viel gelobten GA-K-Fahrzeugplattform. Sie bietet viele dynamische Verbesserungen, einschließlich mehr Grip und einer besseren Reaktionsfähigkeit. Ein niedrigerer Fahrzeugschwerpunkt, eine verbreiterte Spur vorne und hinten sowie eine ausgewogenere Gewichtsverteilung zwischen Vorder- und Hinterachse, tragen zu hervorragenden Handlungseigenschaften und mehr Stabilität bei. Auf der Suche nach weiteren Optimierungen setzen die Lexus Ingenieure auf innovative Laserschweiß- und Klebeverfahren, einen Doppelverschluss mit einer Querverstärkung zwischen den beiden Verschlüssen und Verstärkungen aus hochfestem Stahl. Um Gewicht zu sparen, wurde für die vorderen Kotflügel und die Motorhaube Aluminium eingesetzt. Schließlich führen die Lexus Takumifahrer Runde um Runde auf der neuen Shimoyama-Teststrecke, um die finale Feinabstimmung der Lenkung und Bremsen vorzunehmen.

### 02. FAHRMODUSREGLER

Mit dem Fahrmodusregler können Sie bequem zwischen mehreren Fahrmodi wechseln: verbrauchsorientiert und emissionsarm im Eco-Modus, ausgewogen komfortabel, aber zügig im Normal-Modus oder dynamisch-sportlich im Sport-Modus. Der neue NX F SPORT verfügt zusätzlich über die Modi Custom, Sport S und Sport S+.

### 03. AERODYNAMIK

Der neue NX verfügt dank eines glattflächigen Unterbodenprofils und umfangreicher Tests im Windkanal, über eine hervorragende Aerodynamik. Um die Luftströmung noch weiter zu verbessern, haben die Lexus Designer und Ingenieure die Form des unteren Frontspoilers sowie die Luftströmung an den Radkästen, den Fahrzeugseiten und am Heckstoßfänger überarbeitet. Das Ergebnis ist eine noch größere Stabilität des Fahrzeugs bei gleichzeitiger Reduzierung von Windgeräuschen und des Luftwiderstands. Chefdesigner Suga-san nennt dies „funktionale Schönheit“.

### 04. ALLRADANTRIEB E-FOUR

Der NX 350h ist auf Wunsch auch mit einem intelligenten Allradantriebssystem verfügbar, dem sogenannten E-FOUR. Ein zusätzlicher 40-kW-/54-PS-Elektromotor an der Hinterachse treibt die Hinterräder dann an, wenn Allradantrieb erforderlich ist, und sorgt für direkte Kraftentfaltung und zuverlässige Traktion.

### 05. BREMSPEDALDESIGN

Die neue Formgebung des Bremspedals vergrößert die Auflagefläche für den Fuß des Fahrers und reduziert Vibrationen für ein sichereres Gefühl beim Betätigen.

### 06. BERGANFAHRKONTROLLE (HAC)

Das Anfahren am Berg erfordert ein hohes Maß an Aufmerksamkeit, da das Fahrzeug beim Lösen der Bremse rückwärts rollen könnte. Die elektronisch geregelte Berganfahrkontrolle HAC (Hill Assist Control) erkennt ein drohendes Zurückrollen und erhält den Bremsdruck für einige Sekunden aufrecht. Gibt der Fahrer Gas, lösen sich die Bremsen, und der NX setzt sich ohne Zurückrollen in Bewegung.

■ Verfügbar als Sonderausstattung oder als Teil einer Ausstattungsvariante.



### 01. WALLBOX MIT LADEKABEL, 22 KW

Die 22-kW-Ladestation eMH1 ist die einfache Plug-and-charge-Lösung für zu Hause. Sie ist kompakt und verfügt über ein integriertes, sechs Meter langes Ladekabel sowie einen Typ-2-Stecker für private Ladestationen. Dank der äußerst kompakten Abmessungen bietet sie die optimale Lösung für das problemlose Laden im eigenen Zuhause. Sie ist für die Wandmontage oder als Standsäule erhältlich und kann zur Förderung durch die KfW-Bank auf 11 kW gedrosselt werden.

### 02. WALLBOX MIT LADEBUCHSE, 22 KW

Die Ladestation eMH2 ist wahlweise mit der Ladebuchse vom Typ 2 oder einem integrierten Ladekabel mit Typ 2 Stecker verfügbar. Die Connected 22-kW-Wallbox ist eine intelligente Ladelösung für Ladevorgänge an privaten und halböffentlichen Stationen inklusive Lademanagement und Remote Updates. Das integrierte RFID-Modul mit LAN, WLAN und optionalem LTE gewährleistet einen schnellen und sicheren Zugriff. Sie ist für die Wandmontage oder als Standsäule erhältlich und kann zur Förderung durch die KfW-Bank auf 11 kW gedrosselt werden.

### 03. LADEKABEL

Für das Aufladen unterwegs an öffentlichen Ladestationen bietet Ihnen das Ladekabel mit Typ-2-Stecker (erhältlich in den Längen 5, 7,5 oder 10 Meter) höchste Funktionalität und besten Bedienkomfort.

### 04. LADEKABELTASCHE

Die praktische Ladekabeltasche hält das Ladekabel dauerhaft in einwandfreiem Zustand und sorgt für eine komfortable Unterbringung im Gepäckraum.

### 05. LEXUS HANDSCHUH-UND-HANDTUCH-SET

Das Lexus Handschuh-und-Handtuch-Set ermöglicht in jeder Situation eine saubere Handhabung des Ladekabels (z.B. bei Regen oder Verschmutzung des Kabels) sowie saubere Hände beim Tanken. Nutzen Sie das Handtuch zum Abwischen und Trocknen des Ladekabels und schützen Sie Ihre Hände mit den beiliegenden Handschuhen für einen sicheren und hygienischen Umgang an der Zapfsäule. Das Set ist in einer Tasche praktisch verpackt.

**01. CHROMELEMENTE**

Hochwertige Chromelemente am vorderen Stoßfänger, an den Fahrzeugseiten und am Heck verleihen dem Fahrzeug einen attraktiven Look.

**02. SUV-DESIGNELEMENTE**

Attraktive Designhighlights unterstreichen den Offroadlook des neuen NX. Dazu gehören unter anderem die Front- und Heckschürze, eine perfekte Mischung aus Schutz und Stil.

**03. F SPORT DESIGNELEMENTE**

Diese speziell für den NX F SPORT entwickelten Designelemente beinhalten beleuchtete Einstiegsleisten, Trittbretter mit rutschfester Oberfläche, für ein sicheres und problemloses Einsteigen sowie eine Kofferraumschalenmatte aus wasserdichtem Kunststoff mit erhöhter Randlippe.

**04. LADEKANTENSCHUTZ FOLIE**

Unauffälliger, aber zuverlässiger Schutz. Die transparente Folie schützt die lackierte Oberfläche des hinteren Stoßfängers im Bereich der Ladekante vor Kratzern und leichten Beschädigungen.

**05. ANHÄNGEZUGVORRICHTUNG**

Die abnehmbare Anhängenzugvorrichtung ist so in die Karosserie integriert, dass Zug- und Bremskräfte im Anhängerbetrieb gleichmäßig verteilt werden. Der Systemkabelsatz ist speziell auf den Lexus NX abgestimmt.

**06. DACHQUERTRÄGER MIT SKI-UND-SNOWBOARD-TRÄGER**

Für den Transport von bis zu vier Paar Ski oder zwei Snowboards; die Skier und Snowboards werden mit weichem Gummi fest und sicher umfaßt.

**07. SCHUTZFOLIEN**

Die Lexus Schutzfolien schützen die besonders beanspruchten Stellen des Fahrzeugs dauerhaft vor alltäglichen Schäden. Die transparenten, selbstklebenden Spezialfolien sind nahezu unsichtbar.

**08. DACHQUERTRÄGER**

Der Lexus Dachträger dient als Halterung für eine Vielzahl spezieller Transporteinrichtungen. Aus Aluminium gefertigt, erleichtert sein geringes Gewicht Handhabung und Montage.

**09. 18-ZOLL-LEICHTMETALLFELGEN**

Diese dunkelgrauen Leichtmetallfelgen im 10-Speichen-Design sind besonders hochwertig und überzeugen mit einem unverwechselbaren Look.

**10. 20-ZOLL-LEICHTMETALLFELGEN, SCHWARZ**

Die sportlichen, schwarzen Felgen im 15-Speichen-Design beeindrucken mit ihrer glänzenden Oberfläche.

**11. SCHMUTZFÄNGER**

Speziell geformt, um Ihren NX vor Matsch, Spritzwasser und kleinen Steinen zu schützen. Erhältlich für die vorderen und hinteren Radkästen.

**12. VERTIKALES GEPÄCKNETZ**

Ein einfaches Konzept, das in der Praxis überzeugt: Das vertikale Gepäcknetz wird im Kofferraum an vorhandenen Haken befestigt. Es verfügt über zwei separate Taschen, in denen kleinere Gegenstände sicher und ordentlich verstaut werden können.

**13. GUMMIFUSSMATTEN**

Wirksamer Schutz des Teppichbodens gegen stärkere Verschmutzungen aller Art. Die Fußmatte verfügt über eine Spezialbefestigung auf der Fahrerseite im Boden und verhindert dadurch ein Verrutschen.

**14. KINDERSITZE**

Für Kinder im Alter von null bis etwa neun Monaten (bis 13 Kilogramm) bieten wir den Kindersitz GO an: mit höhenverstellbarer, gepolsterter Kopfstütze, weich gepolsterten Seitenwangen, zusätzlichem Rückenschutz, einklappbarem Sonnen-/ Windschutz und einem Tragegriff. Der Kindersitz wird einfach eingerastet und kann auf Knopfdruck wieder gelöst werden. Dadurch können Sie es dem Baby bereits außerhalb des Fahrzeugs im Sitz bequem machen, bevor dieser im Fahrzeug befestigt wird. Für ältere Kinder im Alter von circa neun Monaten bis vier Jahren ist der G1 mit ISOFIX-Befestigung die richtige Wahl und für Kinder zwischen vier und zwölf Jahren der Sitz G2.

**15. ABFALLBEHÄLTER/ASCHENBECHER**

Dieser praktische Behälter passt perfekt in die Mittelkonsole und verfügt über eine verschlussdichte Abdeckung.



01



02



03



03



04



05



06



05



07



09



10



11



12



13



14



15



## EINE WELT VOLLER FARBEN

DANK EINES EINZIGARTIGEN FERTIGUNGSVERFAHRENS SIND DIE FARBEN BEI LEXUS VON BESONDERER BRILLANZ UND REAGIEREN JE NACH LICHTEIFALL MIT FASZINIERENDEN REFLEKTIONEN.

Die Designer von Lexus wissen um die emotionale Wirkung von Farben. Deswegen verwenden sie keine handelsüblichen Farben, sondern kreieren von Grund auf eigene – auch dann, wenn das bisweilen zwei Jahre dauert. Die Liebe zum Detail, die bei Lexus fester Bestandteil der Entwicklung ist, findet sich auch in der Lackierung wieder.

Die eigentliche Lackierung durchläuft einen festgelegten Prozess von den Labortechnikern, die die Farbe anmischen, bis hin zu den Lackierern, die für einen makellosen, einheitlichen Auftrag sorgen. Zum Abschluss wird unter RGB-Beleuchtung nach minimalsten Unregelmäßigkeiten gesucht, die bis zu 0,5 Millimeter klein sind – ganz ohne technische Hilfsmittel.

Die Lexus Farbpalette umfasst etwa 30 einzigartige Farben. Erst nach Sichtung Hunderte Farbtöne treffen unsere Designer eine Entscheidung – mit ihrem einzigartig geschulten Auge und einem besonderen Gespür für Pigmente und Farbzusammensetzungen. Die Designer modellieren die Testbleche anhand der Form des Fahrzeugs. Danach werden die Farbproben genau in Augenschein genommen: unter Scheinwerfern, im Sonnenlicht, im Schatten und zu unterschiedlichen Jahreszeiten. Dank höchster Expertise finden sie so die passenden Schattierungen für jedes Modell. Beim NX gehört Titansilber zu den Farbtönen, die die dezente Eleganz dieses unverwechselbaren Premium-SUVs perfekt unterstreichen.

Lexus hat ein Lackierverfahren mit fünf Schichten entwickelt, das eine Tiefe und Leuchtkraft der Farben hervorbringt, die bei herkömmlichen Lackierungen nicht möglich sind. Zwischen dem Auftragen der einzelnen Lackschichten wird die Lackierung unter der Aufsicht von Takumimeistern sanft von Hand feucht angeraut – ein aufwendiger Prozess, der sicherstellt, dass jede Oberfläche makellos verarbeitet ist. Selbst für das ungeschulte Auge sind die Gleichmäßigkeit und der Glanz dieses Lacks sofort erkennbar. Die Farben reagieren auch auf minimal wechselnde Lichtverhältnisse mit faszinierenden Reflexionen und einem besonderen Spiel aus Licht und Schatten.

Fujiweiß<sup>1,2</sup> | 083



Titaniumweiß<sup>1,3</sup> | 085



Titaniumsilber<sup>1</sup> | 117



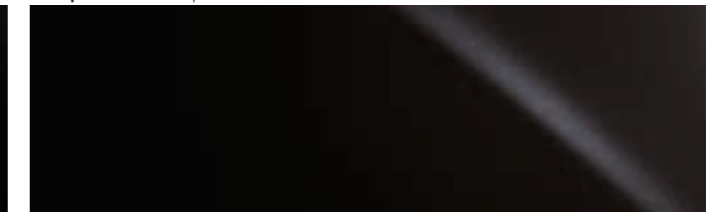
Obsidiangrau<sup>1</sup> | 1L1



Onyxschwarz<sup>1</sup> | 212



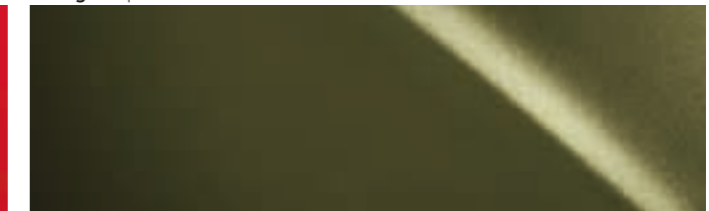
Graphitschwarz<sup>1</sup> | 223



Glutrot<sup>1</sup> | 3T2



Norigrün<sup>1</sup> | 6X4



Sunsetorange<sup>1</sup> | 4Y1



Arktisblau<sup>1</sup> | 8Y6



Flammblau<sup>1,2</sup> | 8X1



<sup>1</sup> Sonderlackierung gegen Aufpreis.

<sup>2</sup> Nur für F SPORT bzw. F SPORT Paket.

<sup>3</sup> Nicht für F SPORT bzw. F SPORT Paket.

Bitte beachten Sie: Druckfarben können erfahrungsgemäß den Farbton von Lackierungen nicht originalgetreu wiedergeben und nur einen ersten Eindruck von der Wagenfarbe vermitteln.



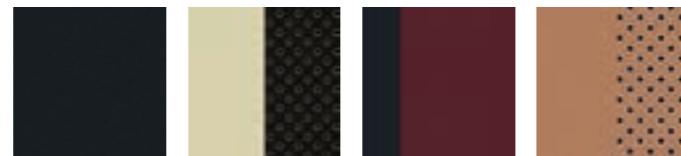
FARBEN | INTERIEUR

STOFF<sup>1</sup>



Samtschwarz Indigorot

TAHARA-KUNSTLEDER<sup>2</sup>



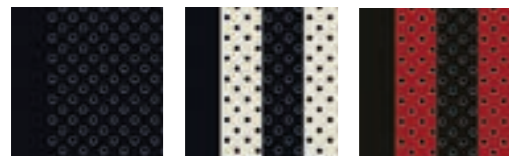
Samtschwarz Samtschwarz mit lotusweißen Akzenten Indigorot Alpakabraun

LEDER<sup>3</sup>



Samtschwarz Samtschwarz mit lotusweißen Akzenten Indigorot Alpakabraun

FSPORT LEDER<sup>4</sup>

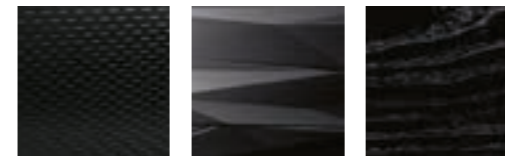


Galaxyschwarz Ivaloweiß Ascariorot



FARBEN | INTERIEUR

APPLIKATIONEN<sup>5</sup>



Anaakischwarz Hikarischwarz Walnuss sumischwarz, offenporig

FSPORT APPLIKATIONEN<sup>4</sup>



Aluminium, Hadori-Design

<sup>1</sup> Für NX in der Grundversion.

<sup>2</sup> Für Business und Executive Line bzw. Business und Executive Paket.

<sup>3</sup> Für Luxury Line bzw. Luxury Paket und optional für Business und Executive Line bzw. Business und Executive Paket.

<sup>4</sup> Serienausstattung für F SPORT bzw. F SPORT Paket.

<sup>5</sup> Applikationen in Anaakischwarz gehören in der Grundversion zur Serienausstattung. Applikationen in Hikarischwarz gehören bei Business und Executive Line bzw. Business und Executive Paket zur Serienausstattung. Applikationen in Walnuss sumischwarz, offenporig gehören bei Luxury Line bzw. Luxury Paket zur Serienausstattung.

Bitte beachten Sie: Druckfarben können erfahrungsgemäß den Farbton von Polstern nicht originalgetreu wiedergeben und nur einen ersten Eindruck vermitteln. Weitere Informationen erhalten Sie bei Ihrem Lexus Händler vor Ort.

AUSSTATTUNG

AUSSENAUSSTATTUNG	NX 350h/ NX 450h+	Business Line/ Paket	Executive Line/Paket	Luxury Line/ Paket	F SPORT/ Paket
Abbiegelicht	–	–	–	■	■
Abgasanlage mit verdecktem Endrohr	■	■	■	■	■
Außenspiegel elektrisch einstellbar, beheizbar, automatisch einklappend, asphärisch, auf der Fahrerseite automatisch abblendend	■	■	■	■	■
Außenspiegel zusätzlich mit Totwinkel-Assistent	–	■	■	■	■
Außenspiegel zusätzlich mit Bordsteinautomatik	–	○	■	■	■
Außenspiegelabdeckung in Wagenfarbe lackiert	■	■	■	■	–
Außenspiegelabdeckung schwarz lackiert	–	–	–	–	■
Blinkleuchten in die Außenspiegel integriert	■	■	■	■	■
Blinklicht mit Komfortfunktion (3-maliges Blinken bei Antippen)	■	■	■	■	■
Blinklicht vorne Halogen	■	■	■	–	–
Blinklicht vorne in LED-Technologie	–	–	–	■	■
Dachreling in Aluminium	■	■	■	■	■
Dachspoiler in Wagenfarbe	■	■	■	■	■
Diabolo-Kühlergrill	■	■	■	■	–
Diabolo-Kühlergrill, Stoßfänger vorne und hinten im F SPORT Design	–	–	–	–	■
F SPORT Logo auf dem vorderen Kotflügel	–	–	–	–	■
Heckleuchten in LED-Technologie	■	■	■	■	■
Kühlergrilleinfassung chromfarben	■	■	■	■	–
Kühlergrilleinfassung dunkelgrau	–	–	–	–	■
Leuchtweitenregulierung statisch	■	■	■	–	–
Leuchtweitenregulierung dynamisch	–	–	–	■	■
Lexus Intelligent Park Assist: Parksensoren vorne und hinten mit Notbremsfunktion	–	■	■	■	■
Lichtsensoren	■	■	■	■	■
Nebelscheinwerfer vorne in LED-Technologie	–	■	■	■	■
Nebelschlussleuchte in LED-Technologie	■	■	■	■	■
Privacy Glass: verstärkte Tönung der hinteren Seitenscheiben und der Heckscheibe	–	■	■	■	■
Scheibenwischer über Regensensor aktiviert	■	■	■	■	■
Scheinwerfer: Bi-LED	■	■	■	–	–
Scheinwerferreinigungsanlage	–	–	■	■	■
Scheinwerfer: Dreifach-LED mit Fernlicht-Assistent	–	–	–	■	■
Tagfahrlicht in LED-Technologie	■	■	■	■	■
Türgriffe mit integrierter Vorfeldbeleuchtung	–	■	■	■	■
Wärmeschutzverglasung, getönt, mit erhöhter Schutzwirkung gegen UV- und Infrarotlicht	■	■	■	■	■
Wechselstrom-Ladeanschluss Typ 2/Mennekes mit 6,6 kW Ladeleistung	–/■	–/■	–/■	–/■	–/■
Wechselstrom-Ladekabel Typ 2/Mennekes mit 32 Ampere Ladeleistung, Kabellänge 7,5 m	–/■	–/■	–/■	–/■	–/■
Wechselstrom-Ladekabel für Haushaltssteckdose (Schuko), Kabellänge 7,5 m	–/■	–/■	–/■	–/■	–/■
Windschutzscheibe und vordere Seitenscheiben aus Akustikglas	■	■	■	■	■

■ Serienumfang  
○ optional verfügbar  
– nicht verfügbar

AUSSTATTUNG

AKTIVE SICHERHEIT UND FAHRDYNAMIK	NX 350h/ NX 450h+	Business Line/ Paket	Executive Line/Paket	Luxury Line/ Paket	F SPORT/ Paket
Adaptiv variables Fahrwerk (AVS)	–	–	–	–	■
Antiblockiersystem (ABS)	■	■	■	■	■
Antriebsschlupfregelung TRC (Traction Control)	■	■	■	■	■
Ausweich-Lenk-Assistent	■	■	■	■	■
Berganfahrkontrolle, elektronisch, Hill Assist Control (HAC)	■	■	■	■	■
Bremsleuchten mit Notbremserkennung	■	■	■	■	■
EV-Modus für elektrisches Fahren	■	■	■	■	■
Fahrmodusregler für die Fahrmodi Eco/Normal/Custom/Sport S/Sport S+	–	–	–	–	■
Fahrmodusregler für die Fahrmodi Eco/Normal/Sport	■	■	■	■	–
Fernlicht-Assistent	■	■	■	–	–
Fernlicht-Assistent, adaptiv	–	–	–	■	■
Geschwindigkeitsregelanlage, adaptiv mit Tempolimiterkennung	■	■	■	■	■
Hochleistungsquerdämpfer vorne und hinten	–	–	–	–	■
Spurhalte-Assistent, aktiv mit Spurfolge-Assistent	–	–	○	■	■
Lexus Safety System + mit:					
- Fahrradfahrer- und Fußgängererkennung	■	■	■	■	■
- Pre-Crash Safety-System	■	■	■	■	■
- Querverkehrswarnung hinten	–	■	■	■	■
- Spurhalte-Assistent	■	■	■	■	■
- Totwinkel-Assistent mit Safe-Exit-Assist-Türöffnungssteuerung, elektromechanisch, Spurwechsel-Assistent	–	■	■	■	■
- Verkehrszeichenerkennung	■	■	■	■	■
Parkbremse, elektromechanisch	■	■	■	■	■
Reifenluftdruckkontrolle	■	■	■	■	■
Servolenkung, elektromechanisch	■	■	■	■	■
Stabilitätskontrolle VSC (Vehicle Stability Control)	■	■	■	■	■

PASSIVE SICHERHEIT

Airbags: Centerairbag zwischen Fahrer und Beifahrer	■	■	■	■	■
Airbags: Knieairbag für den Fahrer	■	■	■	■	■
Airbags: Kopfairbags (Curtain Shield) vorne und hinten	■	■	■	■	■
Airbags: Frontairbags und Seitenairbags für Fahrer und Beifahrer	■	■	■	■	■
Beifahrerairbagabschaltung manuell	■	■	■	■	■
Gurtstraffer vorne und für die äußeren Fondsitze	■	■	■	■	■
Gurtwarnung, optisch und akustisch für Fahrer und Beifahrer und die Fondsitze	■	■	■	■	■
Kindersicherung in den Fondtüren	■	■	■	■	■
Kindersitzfixierung i-Size für die äußeren Fondsitze	■	■	■	■	■
Kindersitzfixierung ISOFIX für die äußeren Fondsitze	■	■	■	■	■
Türöffnung, elektromechanisch, eLatch	■	■	■	■	■
Verzurrösen (6) im Gepäckraum	■	■	■	■	■

■ Serienumfang  
○ optional verfügbar  
– nicht verfügbar

AUSSTATTUNG

AUDIO, KOMMUNIKATION UND INFORMATION	NX 350h / NX 450h+	Business Line /Paket	Executive Line / Paket	Luxury Line /Paket	F SPORT / Paket
360°-Kamera	–	○	■	■	■
7-Zoll-Multiinformationsdisplay (farbig)	■	■	■	■	■
Antenne im Sharkfin-Design	■	■	■	■	■
Antenne scheibenintegriert	■	■	■	■	■
Bluetooth-Schnittstelle für Telefonanbindung und Audiostreaming	■	■	■	■	■
Digitaler Radioempfang (DAB)	■	■	■	■	■
eCall, automatisches Notrufsystem	■	■	■	■	■
Head-up-Display	–	–	○	■	■
Heckkamera mit Rückfahrmonitor und Einparkführung	■	■	–	–	–
Ladeschale, induktiv, für das Laden von Smartphones	–	■	■	■	■
Lederlenkrad, beheizbar, mit integrierter Bedienung für Audio/Telefon und Schaltwippen	–	■	■	–	–
Lederlenkrad, beheizbar, mit berührungsempfindlichen Bedienelementen für Audio/Telefon und Schaltwippen	–	–	○	■	■
Lexus Smart Connect Multimediasystem	■	■	–	–	–
Lexus Smart Connect Pro Multimediasystem	–	○	■	■	■
Mark Levinson-Audiosystem mit Premium-Surround-Sound-System und PurePlay (nicht für NX 450h+)	–	–	–	■/–	○/–
Mittelkonsole vorne mit integriertem Staufach	■	■	■	■	■
Multifunktionsdisplay, 14 Zoll, mit Touchscreen-Bedienung	–	○	■	■	■
Multifunktionsdisplay, 9,8 Zoll, mit Touchscreen-Bedienung	■	■	–	–	–
Multiinfodisplay mit Bordcomputer	■	■	■	■	■
Multimediaschnittstelle USB, 2-fach im Fond und 2-fach, in die Mittelkonsole integriert	■	■	■	■	■

■ Serienumfang  
○ optional verfügbar  
– nicht verfügbar

AUSSTATTUNG

INNENAUSSTATTUNG UND KOMFORT	NX 350h/ NX 450h+	Business Line/ Paket	Executive Line/Paket	Luxury Line/ Paket	F SPORT/ Paket
12-V-Anschluss, im Fond	■	■	■	■	■
Brillenstaufach in der Dachkonsole	■	■	■	■	■
Einstiegsbeleuchtung	■	■	■	■	■
Einstiegsleisten vorne aus Edelstahl mit Lexus Schriftzug	–	–	–	■	–
Einstiegsleisten vorne aus Kunststoff	■	■	■	–	■
Fensterheber, elektrisch betätigt, mit Einklemmschutz	■	■	■	■	■
Fußstütze für den Fahrer	■	■	■	■	–
Fußstütze, aus Aluminium für den Fahrer	–	–	–	–	■
Gepäckraumbeleuchtung	■	■	■	■	■
Geschwindigkeitsanzeige digital	■	■	■	■	■
Getränkehalter vorne und hinten	■	■	■	■	■
Handschuhfach, beleuchtet (LED) und abschließbar	■	■	■	■	■
Heckklappe elektrisch öffnend mit Memoryfunktion für die Höhe der Öffnung und Kickfunktion	–	■	■	■	■
Innenspiegel automatisch abdblendend	■	■	■	–	–
Innenspiegel, digital	–	–	–	■	■
Klimatisierungsautomatik für Fahrer und Beifahrer individuell einstellbar mit automatischer Umluftschaltung, intelligenter Luftstromsteuerung, Luftreinigung und Pollenfilter sowie Ionen-Luftreinigungssystem NanoE®	■	■	■	■	■
Klimatisierungsautomatik mit Luftfeuchtigkeitssensor (nur für NX 450h+)	–/■	–/■	–/■	–/■	–/■
Komforteinstieg: Fahrersitz fährt zum leichteren Ein- und Aussteigen zurück	–	■	■	■	■
Komforteinstieg: Fahrersitz und Lenkrad fahren zum leichteren Ein- und Aussteigen zurück	–	○/■	■	■	■
Kopfstützen im Fond höhen- und neigungsverstellbar	■	■	■	■	■
Kopfstützen mit geprägtem F SPORT-Logo	–	–	–	–	■
Kopfstützen vorne höhen- und neigungsverstellbar	■	■	■	■	–
Kopfstützen vorne, 2-fach elektrisch verstellbar	–	–	–	–	■
Lendenwirbelstütze für den Fahrersitz 2-fach einstellbar	–	■	■	–	■
Lendenwirbelstütze für den Fahrersitz 4-fach einstellbar	–	–	–	■	–
Lenkrad mit 2-stufiger Lenkradheizung	–	■	■	■	■
Lenkrad: 3-Speichen-Lederlenkrad	■	■	■	■	–
Lenkrad: F SPORT-Design, mit perforiertem Lederbezug	–	–	–	–	■
Lenksäule elektrisch höhen- und längsverstellbar	–	○/■	■	■	■

NanoE ist eine eingetragene Marke der Panasonic Corporation.

■ Serienumfang  
○ optional verfügbar  
– nicht verfügbar

AUSSTATTUNG

INNENAUSSTATTUNG UND KOMFORT	NX 350h/ NX 450h+	Business Line/ Paket	Executive Line/Paket	Luxury Line/ Paket	F SPORT / Paket
Lexus Klimaconcierge: automatische Steuerung der Klimatisierungsautomatik, Sitzheizung/-belüftung und Lenkradheizung (sofern vorhanden)	–	○	○	■	■
Lexus Smart Key für schlüssellosen Motorstart	■	–	–	–	–
Lexus Smart Key: schlüsselloses Öffnen und Verschließen der Fahrertüren	■/–	■	■	■	■
Lexus Smart Key: schlüsselloses Öffnen/Verschließen der Türen und Heckklappe	–	■	■	■	■
Memoryfunktion für die Fahrersitzeinstellung (Sitz, Lenkrad, Außenspiegel)	–	○	○	■	■
Mittelarmlehne hinten	■	■	■	■	■
Panorama-Glasdach, elektrisch betätigt, mit Sonnenschutzrollo elektrisch betätigt	–	–	○ <sup>1</sup>	○ <sup>1</sup>	○ <sup>1</sup>
Privacy Glass: verstärkte Tönung der hinteren Seitenscheiben und der Heckscheibe	–	■	■	■	■
Reifenreparaturset Tyre-Fit	■	■	■	–	–
Rücksitzbank im Verhältnis 60 : 40 umklappbar	■	■	■	■	■
Schaltwippen, lenkradintegriert	■	■	■	■	■
Sitzbelüftung für Fahrer und Beifahrer	–	○	○	■	■
Sitzbezüge in F SPORT-Leder	–	–	–	–	■
Sitzbezüge in Leder mit Körperkontaktflächen in perforiertem Leder	–	○	○	■	–
Sitzbezüge in Stoff	■/–	–	–	–	–
Sitzbezüge in Tahara-Kunstleder	–	■	■	–	–
Sitzheizung für die äußeren Fondpassagiere	–	–	–	■	■
Sitzheizung für Fahrer und Beifahrer	–	■	■	■	■
Sitzverstellung Fahrer- und Beifahrersitz: 8-fach elektrisch einstellbar	–	■	■	■	■
Sportpedalerie aus gelochtem Aluminium	–	–	–	–	■
Türverkleidung in Tahara-Kunstleder	■	■	■	■	■
Verkehrswarnleuchten (LED) in den Türen	–	–	–	■	■
Wahlhebel in Leder	■	■	■	■	–
Wahlhebel in Leder, im F SPORT-Design	–	–	–	–	■
Zubehörsteckdose, 12 V, im Gepäckraum	■	■	■	■	■

■ Serienumfang  
○ optional verfügbar  
– nicht verfügbar

<sup>1</sup>Nicht für NX 450h+.

SONDERAUSSTATTUNG

	NX 350h	Business Line	Executive Line	Luxury Line	F SPORT
<b>Mica-/Metalliclackierung</b>	○	○	○	○	○
<b>Panorama-Glasdach mit Sonnenschutzrollo</b>	–	–	○	○	○
<b>Park-Assistent Plus</b>	–	–	–	○	–
<b>AUSSTATTUNGSPAKETE</b>					
<b>Business Connect Paket:</b> – Außenspiegel zusätzlich mit Bordsteinautomatik – Mehrfarbiges Ambientlicht – Elektrische Sitzverstellung vorne 8-fach mit Memoryfunktion für den Fahrer – Lexus Klimaconcierge – 360°-Kamera mit Personenerkennung – Lexus Smart Connect Pro Multimediasystem – Komforteinstieg: Lenkrad und Fahrersitz fahren zum einfachen Ein- und Aussteigen automatisch zurück – Multifunktionsdisplay, 14 Zoll mit Touchscreen-Bedienung – Lendenwirbelstütze für den Fahrersitz 4-fach einstellbar – Sitzbezüge in Leder – Sitzbelüftung für Fahrer und Beifahrer – Lenksäule elektrisch höhen- und längsverstellbar	–	○	–	–	–
<b>Interieur Paket:</b> – Lexus Klimaconcierge – Lendenwirbelstütze für den Fahrersitz 4-fach einstellbar (2-fach bei F SPORT) – Sitzbezüge in Leder – Sitzbelüftung für Fahrer und Beifahrer – Mehrfarbiges Ambientlicht – Elektrische Sitzverstellung vorne 8-fach mit Memoryfunktion für den Fahrer	–	–	○	■	■
<b>Premium Connect Paket:</b> – Mark Levinson-Audiosystem mit Premium-Surround-Sound-System und PurePlay	–	–	–	■	○
<b>Technologie Paket:</b> – Kreuzungs-Assistent – Head-up-Display – Aktiver Spurhalte-Assistent mit Spurwechsel-Assistent – Lenkrad mit berührungsempfindlichen Bedienelementen	–	–	○	■	■

Mark Levinson ist eine eingetragene Marke der Harman International Industries, Incorporated.

■ Serienumfang  
○ optional verfügbar  
– nicht verfügbar

SONDERAUSSTATTUNG

	NX 450h+	Business	Executive Paket	Luxury Paket	F SPORT Paket
Mica-/Metalllackierung	○	○	○	○	○
Parkassistent Plus	–	–	–	○	–
<b>AUSSTATTUNGSPAKETE</b>					
<b>Business Connect-Paket:</b> – Außenspiegel zusätzlich mit Bordsteinautomatik – Mehrfarbiges Ambientelicht – Elektrische Sitzverstellung vorne 8-fach mit Memoryfunktion für den Fahrer – Lexus Klimatechnologie – 360°-Kamera mit Personenerkennung – Lexus Smart Connect Pro Multimediasystem – Multifunktionsdisplay, 14 Zoll mit Touchscreen-Bedienung – Lendenwirbelstütze für den Fahrersitz 4-fach einstellbar – Sitzbezüge in Leder – Sitzbelüftung für Fahrer und Beifahrer – Sitzheizung auf den äußeren Fondsitzen	–	○	–	–	–
<b>Interieur-Paket:</b> – Lexus Klimatechnologie – Lendenwirbelstütze für den Fahrersitz 4-fach einstellbar (2-fach bei F SPORT) – Sitzbezüge in Leder – Sitzbelüftung für Fahrer und Beifahrer – Sitzheizung auf den äußeren Fondsitzen – Mehrfarbiges Ambientelicht – Elektrische Sitzverstellung vorne 8-fach mit Memoryfunktion für den Fahrer	–	–	○	■	■
<b>Technologie-Paket:</b> – Kreuzungs-Assistent – Head-up-Display – Aktiver Spurhalte-Assistent mit Spurwechsel-Assistent – Lenkrad mit berührungsempfindlichen Bedienelementen	–	–	○	■	■

■ Serienumfang  
○ optional verfügbar  
– nicht verfügbar

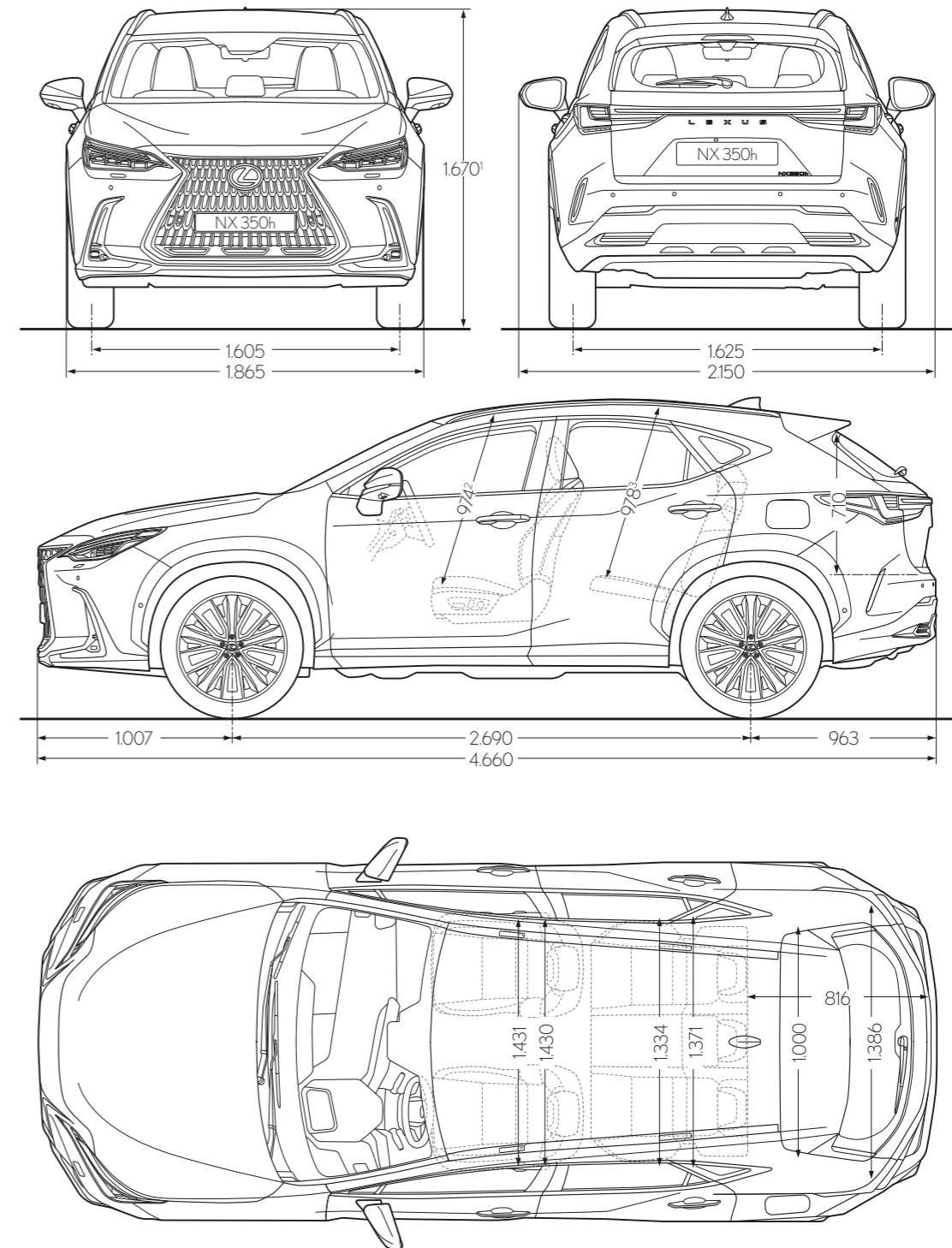


TECHNISCHE DATEN

MOTOR	NX 350h AWD (FWD) <sup>1</sup>	NX 450h+ AWD
Hubraum (cm <sup>3</sup> ) / Zylinder/Ventile	2.487 / R4/16	2.487 / R4/16
Max. Leistung (kW/min <sup>-1</sup> )	140/6.000	136/6.000
Max. Leistung (PS/min <sup>-1</sup> )	190/6.000	185/6.000
Max. Drehmoment (Nm/min <sup>-1</sup> )	239/4.300–4.500	227/3.200–3.700
<b>ELEKTROMOTOR</b>		
Typ	Drehstromsynchronmotor	Drehstromsynchronmotor
Max. Leistung (kW/min <sup>-1</sup> ) vorne/hinten	134/40 (134/-)	134/40
Max. Leistung (PS/min <sup>-1</sup> ) vorne/hinten	182/54 (182/-)	182/54
Max. Drehmoment (Nm/min <sup>-1</sup> ) vorne/hinten	270/121 (270/-)	270/121
<b>KRAFTÜBERTRAGUNG</b>		
Antrieb	elektrischer Allradantrieb (E-FOUR)/Frontantrieb	elektrischer Allradantrieb (E-FOUR)
Getriebe	Lexus Hybrid Drive mit stufenlos variablem Automatikgetriebe (E-CVT)	Lexus Hybrid Drive mit stufenlos variablem Automatikgetriebe (E-CVT)
<b>GESAMTSYSTEMLEISTUNG</b>		
Max. Leistung (kW)	179	227
Max. Leistung (PS)	244	309
<b>BATTERIE</b>		
Batterietyp	Lithium-Ionen	Lithium-Ionen
Batteriekapazität (kWh)	-	18,1
Maximale Ladegeschwindigkeit (kW)	-	6,6
0–100 % Ladezeit AC (Stunden) <sup>2</sup> ca.	-	von 2,5 bis 9
<b>LEISTUNG</b>		
Höchstgeschwindigkeit (km/h)	200	200
Max. elektrische Geschwindigkeit (km/h)	125	135
Beschleunigung 0–100 km/h (s)	7,7 (8,7)	6,3
<b>KRAFTSTOFFVERBRAUCH<sup>3</sup> (l/100 km)</b>		
Kurzstrecke (niedrig)	6,6–6,2 (6,0–5,9)	-
Stadtrand (mittel)	5,5–5,0 (4,8–4,7)	-
Landstraße (hoch)	5,6–5,2 (4,9)	-
Autobahn (Höchstwert)	7,6–7,2 (6,9–6,8)	-
Kombiniert	6,4–6,0 (5,7)	1,1–1,0
<b>CO<sub>2</sub>-EMISSIONEN<sup>3</sup> (g/km)</b>		
Kombiniert	145–135 (130–129)	25–22
<b>ELEKTRISCHE REICHWEITE<sup>4</sup> (km)</b>		
Kombiniert	-	bis zu 74
Stadt	-	bis zu 96
<b>STROMVERBRAUCH<sup>4</sup> (kWh/100 km)</b>		
Kombiniert	-	17,4–16,5
<b>ABGASNORM</b>		
Euro	Euro 6d-ISC-FCM	Euro 6d-ISC-FCM
<b>GEWICHTE (kg)</b>		
Zulässiges Gesamtgewicht	2.380 (2.320)	2.540
Leergewicht <sup>5</sup> (min.–max.)	1.865–1.945 (1.805–1.885)	2.065–2.125
<b>FÜLLMENGEN/ANHÄNGELAST</b>		
Gepäckraumvolumen (l) bei hochgeklappter Rücksitzbank, bis Abdeckung	545	545
Gepäckraumvolumen (l) bei versenkter Rücksitzbank, dachhoch	1.436	1.436
Fassungsvermögen Kraftstofftank (l)	55	55
Anhängelast ungebremst (kg)	750	750
Anhängelast gebremst (kg)	1.500	1.500

<sup>1</sup> Erster Wert für NX mit E-FOUR Antrieb. Zweiter Wert in Klammern für NX mit Frontantrieb (FWD). <sup>2</sup> Die Ladezeiten sind abhängig von Batterietemperatur, Nutzungshistorie, Ladestation (Ladegerät) und der Betriebsspannung. <sup>3</sup> Die angegebenen Werte wurden nach dem WLTP-Prüfverfahren ermittelt und sind ausstattungsabhängig. CO<sub>2</sub>-Effizienzklasse: Die zur Ermittlung der CO<sub>2</sub>-Effizienzklasse erforderlichen Daten sind nicht verfügbar. Der Gesetzgeber arbeitet derzeit an einer Novellierung der gesetzlichen Vorschriften. Der Kraftstoffverbrauch und die CO<sub>2</sub>-Emissionen eines Fahrzeugs hängen nicht nur von der effizienten Ausnutzung des Kraftstoffs durch das Fahrzeug ab, sondern werden auch vom Fahrverhalten und anderen nicht-technischen Faktoren beeinflusst. CO<sub>2</sub> ist das für die Erderwärmung hauptsächlich verantwortliche Treibhausgas. <sup>4</sup> Stromverbrauch und elektrische Reichweite nach WLTP (Worldwide Harmonized Light Vehicles Test Procedure)-Prüfzyklus. Die Werte für die elektrische Reichweite und den Stromverbrauch Ihres Fahrzeugs können von den gemessenen oder berechneten Werten abweichen, da das Fahrverhalten sowie andere Faktoren (wie Straßenverhältnisse, Verkehr, Fahrzeugzustand, Reifendruck, Zuladung, Anzahl der Mitfahrer usw.) einen Einfluss auf die elektrische Reichweite und den Stromverbrauch haben. <sup>5</sup> Inklusiv 75 kg für den Fahrer.

TECHNISCHE DATEN



<sup>1</sup> Der Wert gilt für Modelle die mit 20-Zoll-Rädern ausgestattet sind. Für Modelle mit 18-Zoll-Rädern beträgt die Höhe 1660 mm.

<sup>2</sup> Der angegebene Wert gilt für das Standarddach. Bei Ausstattung mit Panoramaglasdach beträgt der Wert 943 mm.

<sup>3</sup> Der angegebene Wert gilt für das Standarddach. Bei Ausstattung mit Panoramaglasdach beträgt der Wert 949 mm.

Alle Angaben in Millimetern

## SEIEN SIE UNSER GAST

DER KONTAKT MIT UNSEREN KUNDEN  
IST GEPRÄGT VON DER TRADITIONELLEN  
JAPANISCHEN PHILOSOPHIE DER  
GASTFREUNDSCHAFT: OMOTENASHI.

Omotenashi ist weit mehr als exzellenter Service. Es beschreibt die Fähigkeit, die Bedürfnisse des anderen zu erkennen, noch bevor sie geäußert werden. Es beeinflusst, wie wir unsere Fahrzeuge bei Lexus konzipieren und fertigen, aber auch, wie wir Sie als Lexus Kunden behandeln – nicht nur beim Verkauf, sondern auch in der täglichen Nutzung Ihres Fahrzeugs. Wir möchten, dass Sie unsere Wertschätzung bei jedem Kontakt spüren. Denn Sie sind für uns mehr als nur ein Kunde.

Ob Privatanwender oder Flottenfahrer – Sie werden Omotenashi bei jedem Besuch in unseren Showrooms erleben. Zum Beispiel durch den herzlichen Empfang durch unsere Mitarbeiter, die Sie wie einen Gast in ihrem Haus willkommen heißen. Oder durch die einladende Atmosphäre und die eindrucksvolle Ausstattung der Lounge, in der Sie Erfrischungen zu sich nehmen, sich über Neuigkeiten informieren, mit Highspeed ins Internet gehen oder in Ruhe arbeiten können. Und natürlich durch die Gewissheit, dass unsere Lexus Techniker präzise und effizient arbeiten, damit Sie so schnell wie möglich wieder mobil sind.

### BIS ZU ZEHN JAHRE GARANTIE MIT LEXUS RELAX\*

Lexus Relax revolutioniert die Art und Weise, wie wir uns um Ihr Auto kümmern: Wir bieten 12 Monate Zusatzgarantie für jedes Jahr, in dem Sie den Service bei uns durchführen lassen. So können Sie Jahr für Jahr sorglos fahren.

### LEXUS FINANZIERUNG UND VERSICHERUNG

Lexus bietet Ihnen Rundumservice bei der Versicherung und Finanzierung Ihres Lexus Fahrzeugs – entdecken Sie attraktive Preisvorteile und perfekten Schutz.

\* Drei Jahre Neuwagenherstellergarantie plus max. sieben Jahre Lexus Relax Anschlussgarantie der Toyota Motors Europe S.A./N.V., Avenue du Bourget, Bourgetlaan 60, 1140 Brüssel, Belgien. Gilt bis zu 160.000 km Laufleistung des Fahrzeugs und nur bei Wartungen durch einen autorisierten teilnehmenden Lexus Vertragspartner. Die Inspektionen müssen innerhalb der vom Hersteller für das Modell genannten Laufzeiten erfolgen. Lexus Relax ist an das Fahrzeug gebunden und geht bei Weiterverkauf auf den neuen Eigentümer über. Bitte erkundigen Sie sich bei Ihrem Lexus Händler vor Ort.





## MEHR ENTDECKEN

Erfahren Sie mehr über den Lexus NX auf [www.lexus.de](http://www.lexus.de) oder [www.lexus.at](http://www.lexus.at). Hier können Sie in aller Ruhe erkunden, welche Ausstattung am besten zu Ihnen passt, und sich über unsere Service- und Finanzierungsangebote informieren. Außerdem können Sie hier eine Probefahrt bei einem Lexus Partner in Ihrer Nähe vereinbaren. Denn der beste Weg, einen Lexus wirklich zu erleben, ist, ihn zu fahren.

---

Die abgebildeten Fahrzeuge enthalten teilweise Sonderausstattungen, die nicht zum Serienumfang gehören. Spezifikationen können von Modell zu Modell variieren. Änderungen von Konstruktionen und Ausstattungen sowie Irrtümer vorbehalten.

Umweltschutz hat bei Lexus oberste Priorität. Über den gesamten Lebenszyklus unserer Automobile – angefangen bei der Entwicklung über die Produktion bis zur Verwertung – setzen wir deshalb alles daran, schädigende Umwelteinflüsse zu vermeiden. Detaillierte Informationen zum Thema Umweltschutz sowie zur Rücknahme von Altfahrzeugen erhalten Sie bei Ihrem Lexus Händler.

Lexus Financial Services bietet Ihnen eine Auswahl von Finanzprodukten. Bei Ihrem Lexus Händler erhalten Sie eine garantiert individuelle Beratung und passgenaue Finanzierungsangebote. Weitere Informationen entnehmen Sie bitte unserer Website unter [www.lexus.de](http://www.lexus.de) oder [www.lexus.at](http://www.lexus.at)

Gedruckt in Europa, Stand: März 2022

Artikel-Nr. M16095