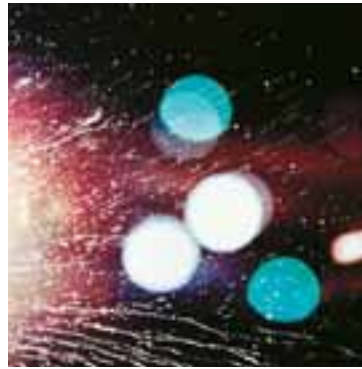


DER LEXUS RC





DER LEXUS RC

Einführung	04–07
Design	08–09
Fahrdynamik	10–11
Exklusives Interieur	12–15
Vollhybrid-Antrieb	16–17
Turbomotor	18–19
F SPORT	20–21
Fortschrittliche Technologie	22–25
Innovative Sicherheit	26–27
Lexus Qualität	28–29
Technologie & Ausstattung	30–59





„WIR HABEN EIN SPORTCOUPÉ ENTWICKELT, DAS
ATEMBERAUBEND AUSSIEHT UND IM INNENRAUM JAPANISCHE
WILLKOMMENSKULTUR VERSPRÜHT.“

Junichi Furuyama, Chefindenieur Lexus RC

AMAZING IN MOTION

Kultiviert, elegant, sportlich: Der Lexus RC sieht nicht nur spektakulär aus, er hat auch alles, was Sie von einem Sportcoupé erwarten. Angefangen bei seinen leistungsstarken und effizienten Antrieben über das überaus präzise Handling, das auf den anspruchsvollsten Rennstrecken der Welt perfektioniert wurde, bis hin zu einem intelligenten Sicherheitskonzept, das Ihnen auch in Grenzsituationen zuverlässig zur Seite steht. Der RC bietet Ihnen ein sportliches Fahrerlebnis der Extraklasse. Aus dem Motorsport inspirierte Sportsitze und Instrumente sowie das aufwendig gefertigte Sportlederlenkrad und die niedrige Sitzposition machen das echte Sportcoupé-Feeling im RC komplett. Entdecken Sie jetzt den Lexus RC.



DER LEXUS RC

GENIESSEN SIE UNVERGLEICHLICHEN FAHRSPASS IM RC 300h VOLLHYBRID ODER IM RC 300 TURBOBENZINER – BEIDE AUCH ALS DYNAMISCHE F SPORT-VARIANTE ERHÄLTlich.

Der RC wurde entwickelt, um im Segment der Sportcoupés neue Maßstäbe in Sachen Design, Verarbeitung, Sicherheit und Fahrspaß zu definieren. Er verbindet die moderne Lexus Designsprache und fortschrittliche Technologien gekonnt mit meisterhafter Handwerkskunst. Und ganz gleich, ob Sie sich für den RC 300h Vollhybrid oder den RC 300 Turbobenziner entscheiden, im RC ist Ihnen ein ganz besonderes Fahrerlebnis garantiert. Eine Steigerung dieses Fahrgefühls erleben Sie nur noch in den für beide Antriebsvarianten erhältlichen F SPORT-Modellen, die mit Highlights wie einem sportlich abgestimmten Fahrwerk, 19-Zoll-Leichtmetallfelgen im F SPORT-Design oder dem F SPORT-Lederlenkrad ausgestattet sind.



GANZ GROSS IN FORM

**DER RC SETZT UNVERWECHSELBARES DESIGN
GEKONNT IN SZENE: EIN MEISTERWERK AUS
KONTRASTEN, DAS HERZEN HÖHERSCHLAGEN
LÄSST.**

Breit, tieflegend, athletisch und doch sportlich-elegant und kultiviert: Die raffinierte Linienführung der „L-finesse“-Designsprache und markante Details ergänzen sich beim RC zu einem Gesamtkunstwerk, das das Herz eines jeden Sportcoupé-Fans höherschlagen lässt. Der große „Diabolo“-Kühlergrill steht im gelungenen Kontrast zu den schmalen Voll-LED-Scheinwerfern mit drei Projektoren und den LED-Tagfahrleuchten, was dem RC seinen individuellen Charakter verleiht, während eine neue Lackiertechnik die Karosserie perfekt veredelt. Die L-förmigen Heckleuchten und die markanten 18- oder 19-Zoll-Leichtmetallfelgen runden das smarte Design des RC ab.

SPORTCOUPÉ DURCH UND DURCH

**AM STEUER DES RC WERDEN SIE SICH AUF JEDE
KURVE FREUEN UND JEDE SCHNELLE GERADE
GENIESSEN.**

Erst die feine Abstimmung der vielen Komponenten sorgt für das dynamische, agile und sichere Fahrerlebnis, das Sie von einem echten Sportcoupé erwarten. Und aus diesem Grund wurde der RC von den gleichen Lexus „Meisterfahrern“ auf dem Nürburgring getestet und perfektioniert, die schon unseren LFA-Supersportwagen entwickelt haben. Sein stabiles Kurvenverhalten verdankt der RC seinem kurzen Radstand und dem extrem steifen Chassis, das mithilfe innovativer Klebtechnik und Laserschweißverfahren gefertigt wurde. Die Mehrlenker-Hinterradaufhängung und die Vorderachsaufhängung mit Doppelquerlenkern bieten Ihnen ein erstklassiges dynamisches Fahrgefühl. Beim Fahren im Grenzbereich und bei hohen Geschwindigkeiten sorgt das Fahrdynamik-Managementsystem VDIM für ein ausgeglichenes sowie sicheres Fahrgefühl, und mit dem Fahrmodus-Drehregler können Sie die Fahreigenschaften des RC ganz individuell an Ihre jeweilige Stimmung anpassen - von komfortabel bis extrem sportlich.





GLÜCKSGEFÜHLE SERIENMÄSSIG

**GENIESSEN SIE DAS PERFEKT AUF DEN FAHRER
ZUGESCHNITTENE COCKPIT MIT SPORTSITZEN
AUS LEDER, BEHEIZTEM LENKRAD UND
SHIMAMOKU-HOLZAPPLIKATIONEN.**

Der RC heißt Sie mit seinem Begrüßungslicht nicht nur willkommen, er ist auch ein überaus guter Gastgeber. In den aufwendig vernähten Ledersportsitzen fühlen Sie sich, als wären Sie eins mit Ihrem RC, und greifen Sie zum beheizbaren Lenkrad (Option), werden Ihre Handflächen von edlem Leder verwöhnt. Lassen Sie den Blick schweifen, werden Ihnen weitere Meisterwerke der traditionellen Handwerkskunst unserer Takumi-Meister ins Auge fallen, wie beispielsweise die aus dem Klavierbau bekannten Shimamoku-Holzapplikationen (Option), die im Licht der LED-Ambientbeleuchtung ihre volle Schönheit entfalten und dem luxuriösen Innenraum sein besonderes Flair geben. Und auch die analoge Präzisionsuhr ist ein weiterer Beleg für die Liebe zum Detail, mit der jeder Lexus gefertigt wird.



DER RC 300h VOLLHYBRID



**FAHREN SIE DAS ERSTE PREMIUM-SPORTCOUPÉ
DER WELT MIT VOLLHYBRID-ANTRIEB UND
ERLEBEN SIE DEN LEXUS HYBRID DRIVE DER
NEUESTEN GENERATION.**

Der RC 300h ist nicht nur eines der elegantesten Sportcoupés, die je gebaut wurden, er ist auch das weltweit erste mit Vollhybrid-Antrieb. Die intelligente Kombination aus einem effizienten 2,5-Liter-Benzintriebwerk und dem 105 kW (143 PS) starken Elektromotor erzeugt ihre durchzugsstarke Kraft und ein Drehmoment, das Sie die enorme Leistung von der ersten Sekunde an spüren lässt – und das bei CO₂-Emissionen von nur 108 g/km* und einem Kraftstoffverbrauch von nur 4,9 l/100 km*. Die Hybridbatterie nimmt dabei nur wenig Platz unter dem Kofferraumboden ein und lässt daher genügend Raum für Ihr Gepäck. Erleben Sie jetzt den ausgereiften, alltagstauglichen Lexus Hybrid Drive im Lexus Sportcoupé RC 300h.

* Für RC 300h Grundversion.



DER RC 300 TURBOBENZINER

**ERLEBEN SIE DIE KOMPROMISSLOSE
PERFORMANCE DES TURBOLADERS IN
KOMBINATION MIT DEN SCHNELLEN
GANGWECHSELN DES 8-STUFEN-
AUTOMATIKGETRIEBES.**

Sein atemberaubendes Design ist nur ein Vorgeschmack auf das, was Sie in puncto Agilität und Dynamik in diesem reinrassigen Sportcoupé erwartet. Die enorme Kraft des 2,0-Liter-Benzintriebwerks mit Twin-Scroll-Turbolader wird von einem sequenziellen 8-Stufen-Automatikgetriebe auf die Straße gebracht und beschleunigt den RC 300 in nur 7,5 Sekunden von 0 auf 100 km/h und bis zu einer Höchstgeschwindigkeit von 230 km/h. Die vom Motorsport inspirierte Aerodynamik, die hintere Mehrlenkeraufhängung, das Fahrdynamik-Management VDIM und viele weitere fortschrittliche Technologien sorgen dafür, dass Sie die 180 kW (245 PS) dabei immer fest im Griff haben.





NOCH MEHR, SPORTCOUPÉ

ENTDECKEN SIE DEN RC F SPORT MIT SEINEN UNVERWECHSELBAREN DESIGNELEMENTEN.

Natürlich sind auch der RC 300h und der RC 300 in der dynamischen F SPORT-Variante erhältlich. Vom gleichen Team entwickelt, das schon für den LFA-Supersportwagen verantwortlich war, glänzen die F SPORT-Modelle des RC mit ihrem imposanten „Diabolo“-Kühlergrill im Wabendesign, der markanten Frontschürze, orangefarbenen Bremssätteln (RC 300) sowie exklusiven 19-Zoll-Leichtmetallfelgen. Mit seinem adaptiv, variablem Fahrwerk (AVS) und dem Torsen-Sperrdifferenzial (RC 300) überzeugt der RC F SPORT mit präzisiertem Fahrverhalten. Nicht weniger sportlich präsentiert sich auch der Innenraum mit ergonomisch geformten Ledersportsitzen, perforiertem und beheizbarem F SPORT-Lederlenkrad® und Aluminium-Pedalerie. Elegante Einstiegsleisten sowie Applikationen in Silbergrau runden den dynamischen Gesamteindruck ab.



WILLKOMMEN

LASSEN SIE SICH VOM ERSTKLASSIGEN SOUND DES MARK LEVINSON® SOUND-SYSTEMS VERWÖHNEN UND GENIESSEN SIE GASTFREUNDSCHAFT AUF HÖCHSTEM NIVEAU.

Der RC heißt Sie bereits von Weitem willkommen, denn sobald Sie sich mit Ihrem Smart Key in der Tasche nähern, leuchten beide Türgriffe zur Begrüßung dezent auf und entriegeln das Fahrzeug bei Ihrer Berührung. Im ergonomischen, auf den Fahrer ausgerichteten Innenraum erwarten Sie hochwertigste Materialien in bester Verarbeitungsqualität mit sportlichen Designdetails. Für das perfekte Klima sorgt die Klimaautomatik, die sich über die sensitiven Touch-Line-Sensoren mit den Fingerspitzen regeln lässt, und wenn Sie statt des satten Sounds des Triebwerks einmal etwas anderes hören möchten, können Sie sich mit dem optionalen Mark Levinson® Premium-Surround-System von 17 Lautsprechern mit 7.1-Kanal-Surround-Sound in Home-Theatre-Qualität unterhalten lassen. Dank der neuen Clari-Fi™-Technologie werden selbst komprimierte MP3-Musikdaten mit einem herausragenden Klangniveau wiedergegeben.

Mark Levinson ist eine eingetragene Marke der Harman International Industries, Incorporated.





BESTENS VERNETZT

STATE OF THE ART: LEXUS PREMIUM- NAVIGATIONSSYSTEM MIT LEXUS CONNECTED SERVICES.

Auch wenn in diesem Sportcoupé eigentlich der Weg zum Ziel wird: Der RC kann optional mit dem Lexus Premium-Navigationssystem ausgestattet werden. Bedienbar per Remote Touch-Bediensystem oder Sprachsteuerung, überzeugt es mit brillanter Grafik und umfangreichen Kartenoptionen. Es bietet außerdem Lexus Connected Services mit Diensten wie Online-Suche, Google Street View®, Panoramio® und Connected Traffic. Zudem ist es in der Lage, sogar einen QR-Code für Ihr Smartphone zu generieren, der Ihnen hilft, Ihren finalen Zielort zu Fuß zu erreichen.

Google Street View und Panoramio sind eingetragene Marken der Google Inc.

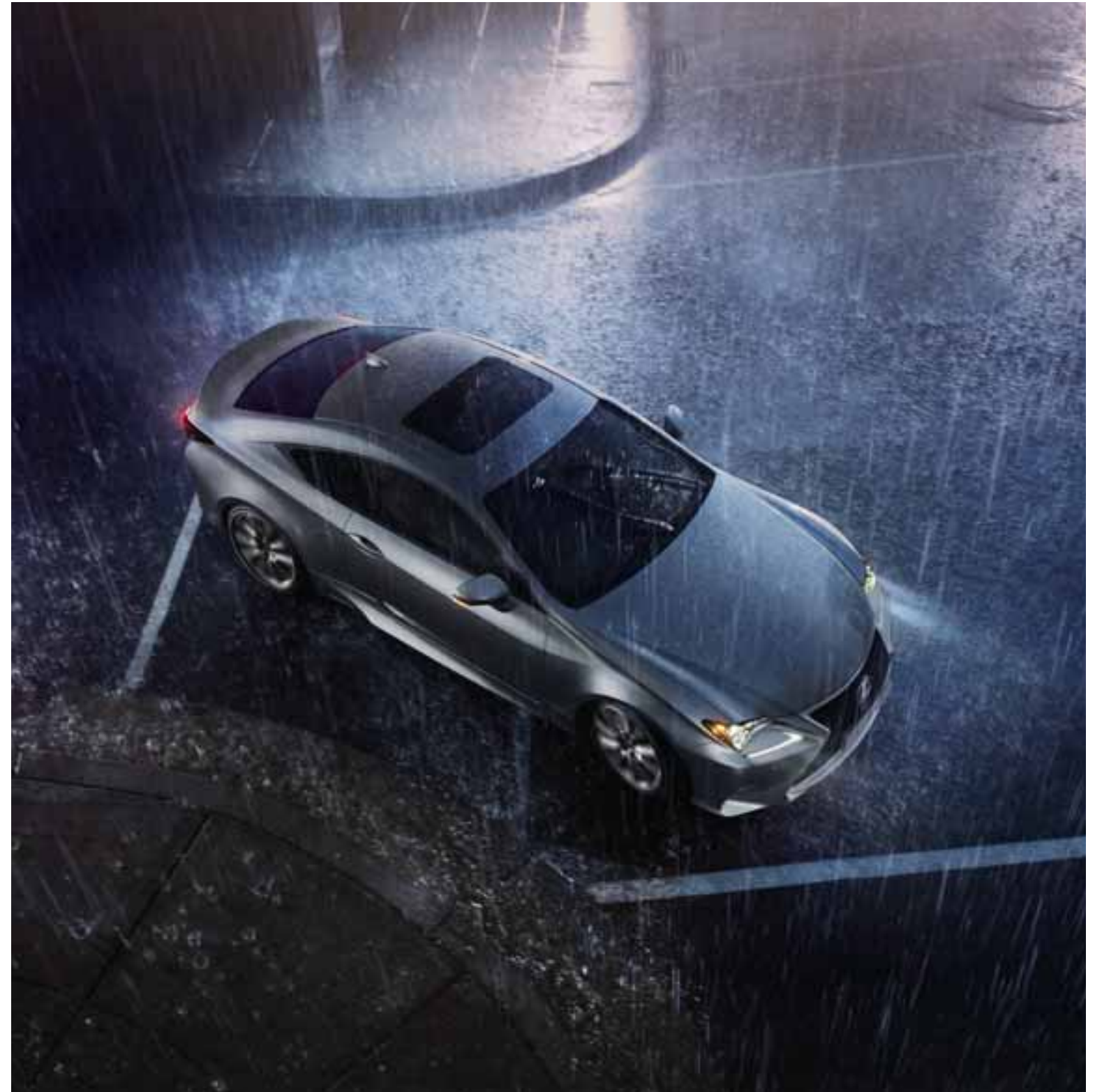




SICHERHEIT – AUCH IM GRENZBEREICH

ENSPANNT UNTERWEGS DANK PRE-CRASH SAFETY-SYSTEM, FAHRDYNAMIK-MANAGEMENT, FAHRASSISTENTEN UND EINER UMFASSENDEN AIRBAG-AUSSTATTUNG.

Wie jeder Lexus bietet auch der RC ein Höchstmaß an aktiver und proaktiver Sicherheit. So verfügt er über eine hochfeste Sicherheits-Fahrgastzelle, eine umfangreiche Airbagausstattung und das Fahrdynamik-Management-System (VDIM). Auf Wunsch ist der RC auch mit unserem zukunftsweisenden Sicherheitspaket Lexus Safety Sense + erhältlich. Dazu gehört ein Spurhalte-Assistent der Sie warnt, wenn Sie die Fahrspur unabsichtlich verlassen, ein Fernlicht-Assistent, der z. B. bei Gegenverkehr selbstständig abblendet, ein Totwinkel-Assistent, der Sie bei einem Fahrspurwechsel vor Fahrzeugen, die Sie eventuell übersehen haben, warnt, die Verkehrszeichenerkennung die beispielsweise Tempolimits im Display anzeigt und die adaptive Geschwindigkeitsregelung ACC, die dafür sorgt, dass der RC einen vorgewählten Sicherheitsabstand zum vorausfahrenden Fahrzeug einhält. Um Gefahren und Objekte auf der Fahrspur frühzeitig zu erkennen, setzt außerdem das Pre-Crash Safety-System ausgeklügelte Radartechnik ein: Im Ernstfall warnt es nicht nur den Fahrer, sondern stellt präventiv maximalen Bremsdruck zur Verfügung und aktiviert die Gurtstraffer.





PERFEKTION IM MILLIMETER- BEREICH

**UNTER DEN AUFMERKSAMEN BLICKEN DER
LEXUS HANDWERKSMEISTER, DER „TAKUMI“,
WIRD JEDER RC VOR DER AUSLIEFERUNG
AUSGIEBIG GEPRÜFT.**

Der RC wird in unserem preisgekrönten Werk Tahara von unseren Lexus Handwerksmeistern, den sogenannten „Takumi“, gefertigt. Aufgrund ihrer großen Erfahrung entgeht ihnen nicht die kleinste Unregelmäßigkeit. Und die tadellose Verarbeitung spüren Sie als Fahrer sofort. Allein die Berührung der präzise gefertigten Aluminiumregler der Audioanlage oder des fein vernähten Leders verschafft Ihnen die wohlthuende Gewissheit, dass hier das Beste gerade gut genug ist. Für das perfekte Finish wird der Lack akribisch von Hand nass geschliffen, um eine absolut einwandfreie Oberflächenqualität zu garantieren. Darüber hinaus wird jedes Fahrzeug vor der abschließenden Probefahrt noch einmal von den Takumi in einem speziellen Ruheraum auf Laufruhe geprüft - mit geschultem Ohr und einem empfindlichen Mikrophon im Innenraum.



TECHNOLOGIE & AUSSTATTUNG

Fahrdynamik	32–33
Sicherheitskonzept	34–35
Exterieur/Interieur	36–37
Audio-, Entertainment- und Informationssysteme	38–39
F SPORT	40–41
Technische Daten	42–43
Serienausstattung/Ausstattungslinien	44–45
Sonderausstattungen	46–47
Zubehör	48–53
Interieur-Kombinationen	54–55
Außenlackierungen	56–57
Lexus Service	58–59



FAHRDYNAMIK

Der RC wurde in einem der modernsten Fahrsimulatoren der Welt entwickelt und dann von Chefingenieur Junichi Furuyama und seinem Team aus erfahrenen Lexus Testfahrern auf den anspruchsvollsten Rennstrecken der Welt perfektioniert.



HOCHFESTE KAROSSERIESTRUKTUR

Die hohe Karosseriesteifigkeit ist die Grundlage für das herausragende Handling des RC. Hierfür sorgen unter anderem punktuelle Verstärkungen und zahlreiche spezielle Fertigungstechniken wie Klebe-, Laserschweiß- und Vielpunktschweißverfahren. Außerdem verfügt der RC an Vorder- und Hinterachse über Einzerradaufhängungen mit Schraubenfedern sowie Einrohr-Gasdruckdämpfer und Stabilisatoren.



AERODYNAMIK

Das Design des RC wurde insbesondere auf eines ausgerichtet: eine hervorragende Aerodynamik. Dazu tragen unter anderem das glattflächige Unterbodenprofil und kleine Finnen an den A-Säulen bei. Diese erzeugen Luftwirbel, die den Luftstrom nach innen leiten, wodurch der Wagen die Luft regelrecht durchschneidet.



RC 300 TURBOBENZINER

Der RC 300 ist mit einem innovativen 2,0-Liter-Benzintriebwerk mit Twin-Scroll-Turbolader ausgestattet, der sich durch sein direktes Ansprechverhalten und sein kraftvolles Drehmoment auszeichnet. Mit einer Leistung von 180 kW (245 PS) beschleunigt er den RC 300 in nur 7,5 Sekunden auf 100 km/h und bis zu einer Höchstgeschwindigkeit von 230 km/h.



RC 300h VOLLHYBRID

Der Lexus RC 300h ist das weltweit erste Sportcoupé mit Vollhybrid-Antrieb. Die intelligente Kombination aus einem 2,5-Liter-Benzintriebwerk und einem 105 kW (143 PS) starken Elektromotor sorgt für eine Gesamtsystemleistung von 164 kW (223 PS). Ausgestattet mit D-4S-Direkteinspritzung und Dual-VVT-i-Ventilsteuerung, arbeitet das 4-Zylinder-Atkinson-Triebwerk hocheffizient.



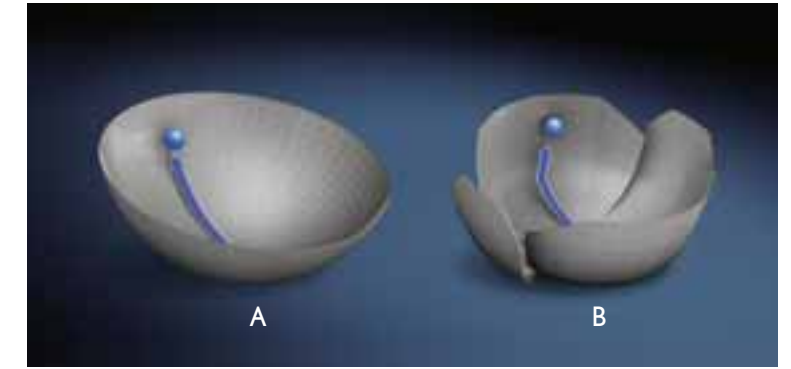
SPORTLICHE FAHRERPOSITION

Passend zum niedrigeren Schwerpunkt besitzt der RC eine sportliche Fahrerposition. Dadurch ist der Fahrer optimal in das Fahrzeug integriert und bekommt präzises Feedback.



FAHRMODUS-REGLER

Mit dem Fahrmodus-Regler bestimmen Sie, wie Sie unterwegs sein möchten: verbrauchsorientiert im ECO-Modus, ausgewogen komfortabel, aber zügig im NORMAL-Modus, ganz individuell entsprechend Ihren Wünschen im CUSTOM-Modus oder wenn Sie ein direkteres Ansprechverhalten bevorzugen, wechseln Sie einfach in den SPORT S- oder SPORT S+ Modus.



FAHRDYNAMIK-MANAGEMENT-SYSTEM

Der Lexus RC verfügt serienmäßig über das Fahrodynamik-Management-System VDIM (Vehicle Dynamics Integrated Management). Es koordiniert alle Stabilitäts- und Kontrollsysteme. So erfolgen Eingriffe rechtzeitig und fast unmerklich – ganz anders, als wenn alle Systeme unabhängig voneinander reagierten.

A. Vernetzung durch VDIM: Die Kontrollsysteme arbeiten reibungslos zusammen.
B. Systemwirkung ohne VDIM: Die Kontrollsysteme arbeiten unabhängig voneinander.



VORDERRADAUFHÄNGUNG

Dank des Einsatzes hochwertiger, geschmiedeter Aluminiumkomponenten ist die Vorderradaufhängung mit Doppelquerlenker besonders leicht und gleichzeitig hochfest. Die innovative Aufhängungsgeometrie garantiert ein exzellentes Handling – auch im Grenzbereich.



HINTERRADAUFHÄNGUNG

Die Mehrlenker-Hinterradaufhängung sorgt für optimale Geradeausfahrt und Kurvenstabilität. Eine Kombination aus hochfesten Stahl- sowie druckgegossenen und geschmiedeten Aluminiumkomponenten reduziert das Gewicht und gewährleistet höchste Fahrstabilität.

SICHERHEITS-KONZEPT

LEXUS SAFETY SYSTEM +

Der RC kann auf Wunsch mit unserem innovativen Lexus Safety System + ausgestattet werden, das Fahrassistenzsysteme wie das Pre-Crash Safety-System mit Fußgängererkennung, eine adaptive Geschwindigkeitsregelung, die Spurhalte- und Fernlicht-Assistenten und eine Verkehrsschilderkennung in einem leistungsstarken Paket vereint.



● PRE-CRASH SAFETY-SYSTEM (PCS)

Mithilfe eines Mikrowellenradars und einer Kamera erfasst das System Hindernisse auf der vorausliegenden Fahrbahn und berechnet die Kollisionswahrscheinlichkeit. Wenn ein Zusammenstoß unvermeidbar ist, werden die vorderen Sicherheitsgurte gestrafft, und der Brems-Assistent stellt maximalen Bremsdruck zur Verfügung.



● FUSSGÄNGER-ERKENNUNG

Als Bestandteil des Pre-Crash Safety-Systems erfasst die Fußgängererkennung bei einer Fahrgeschwindigkeit zwischen 10 und 80 km/h nicht nur Hindernisse, sondern auch Personen und leitet bei einer drohenden Kollision einen autonomen Bremsvorgang ein.

● ADAPTIVES GESCHWINDIGKEITS-REGELSYSTEM (ACC)

Das ACC-System hilft Ihnen, bequem einen vorgewählten, sicheren Abstand zu vorausfahrenden Fahrzeugen zu halten. Bei voreingestellter Geschwindigkeit wird permanent der Abstand zu dem vor Ihnen fahrenden Fahrzeug gemessen und durch gezieltes Bremsen oder Beschleunigen automatisch gehalten.



● SPURHALTE-ASSISTENT

Der Spurhalte-Assistent trägt proaktiv dazu bei, ein unbeabsichtigtes Verlassen der Fahrspur zu verhindern, indem ein Warnsignal ausgegeben und eine kurze Lenkunterstützung durchgeführt wird.



● FERNLICHT-ASSISTENT

Der Fernlicht-Assistent erkennt das Licht entgegenkommender oder vorausfahrender Fahrzeuge. Ist die Fahrbahn frei, aktiviert das System automatisch das Fernlicht. Tauchen andere Verkehrsteilnehmer auf, schaltet der Assistent auf Abblendlicht zurück, sodass diese nicht geblendet werden.

● VERKEHRSSZEICHEN-ERKENNUNG

Die Verkehrszeichenerkennung erkennt über die Kamera an der Windschutzscheibe z.B. Tempolimits und zeigt diese dem Fahrer im Multi-Informationssystem an.



■ TOTWINKEL-ASSISTENT

Die Radarsensoren im hinteren Stoßfänger erkennen Fahrzeuge, die sich auf der benachbarten Fahrspur befinden und nicht im Außenspiegel sichtbar sind. Wenn der Fahrer die Spur wechseln will und sich ein Fahrzeug im toten Winkel befindet, erscheint im entsprechenden Außenspiegel ein Warnsignal.



■ QUERVERKEHRS-ASSISTENT

Beim Zurücksetzen, etwa in einem Parkhaus, erkennt der Querverkehrs-Assistent, wenn sich ein anderes Fahrzeug oder ein Fußgänger dem schwer einsehbaren Bereich hinter Ihrem Lexus RC nähert. Wird ein Fahrzeug erkannt, werden Sie optisch in den Außenrückspiegeln und akustisch durch einen Signalton gewarnt.



■ FUSSGÄNGERSCHUTZ

Der RC schützt nicht nur seine Passagiere, sondern verringert auch die Verletzungsgefahr von Fußgängern im Falle einer Kollision. Bei einem Zusammenstoß mit einem Fußgänger werden Sensoren im Frontstoßfänger aktiviert, wodurch sich die Motorhaube um mehrere Zentimeter zu einem Sicherheitspolster aufstellt. Sie absorbiert so die Aufprallenergie effektiver und minimiert die Unfallfolgen deutlich.

■ AIRBAGSCHUTZ

Zusätzlich zur hochfesten Sicherheitsfahrkabine sorgt die umfangreiche Airbagausstattung für den Schutz der Passagiere. Fahrer und Beifahrer werden durch 2-stufige Frontairbags, Knie- und Seitenairbags sowie durchgehende Kopfairbags, die beidseitig über die volle Länge der Fahrgastzelle verlaufen, bestens geschützt.



EXTERIEUR



18-ZOLL-LEICHTMETALLFELGEN

Die 18-Zoll-Leichtmetallfelgen im 5-Speichen-Design und mit 235/45R18-Bereifung verleihen dem RC eine sportlich-elegante Optik.



19-ZOLL-LEICHTMETALLFELGEN

Das Design mit fünf Doppelspeichen sorgt für eine dynamische Optik des RC. Sie sind vorn mit 235/40R19-Reifen und hinten mit 265/35R19-Reifen bestückt.



LED-SCHEINWERFER MIT DREI PROJEKTOREN

Die drei facettierten LED-Projektoren für Abblend- und Fernlicht leuchten besonders hell und präzise. Die schmale, separat positionierte LED-Lichtleiste zeichnet in Lexus-typischer Pfeilspitzenform das Tagfahrlicht.



LED-RÜCKLEUCHTEN

In den Heckleuchten sind LEDs elegant in der Lexus-typischen „L“-Form angeordnet. So entsteht selbst im unbeleuchteten Zustand ein faszinierendes Design.



LEXUS SMART KEY

Nähern Sie sich Ihrem RC mit dem Lexus Smart Key in der Tasche, weisen die in den Türgriffen integrierten Leuchten Ihnen den Weg und entriegeln das Fahrzeug bei Berührung.



BEHEIZ- UND ANKLAPPBARE AUSSENSPIEGEL

Die beheizbaren, strömungsoptimierten Außenspiegel reduzieren Windgeräusche und können vor engen Passagen und bei geparktem Fahrzeug elektrisch angeklappt werden. Sie sind elektrisch einstellbar und wahlweise automatisch abblendend.

INTERIEUR



BEHEIZBARES LEDERLENKRAD

Über das ergonomische 3-Speichen-Lederlenkrad können Sie mit den integrierten Bedienelementen ganz bequem alle Audio- und Telefonfunktionen sowie das Multi-Informationssystem steuern. Für noch mehr Komfort ist das Lenkrad bei niedrigen Temperaturen auch beheizbar.



SITZHEIZUNG UND -BELÜFTUNG

Fahrer und Beifahrer können ihre Ledersitze beheizen bzw. belüften. Sie sorgen so für entspannten Langstrecken-Komfort zu jeder Jahreszeit.



COCKPIT

Im Innenraum des RC sind alle Komponenten perfekt auf den Fahrer ausgerichtet und ergonomisch optimiert. Hinter dem aufwendig verarbeiteten Sportlederlenkrad bieten Ihnen die formvollendeten Vordersitze mit integrierter Kopfstütze ausgezeichneten Seitenhalt und acht elektrische Einstellmöglichkeiten.



SPORTSITZE

Die Sportvordersitze werden in einer speziellen Integralschaum-Technik hergestellt. Diese Technologie aus dem Motorsport bietet hohen Komfort und eine bessere seitliche Abstützung als bei herkömmlichen Polsterungen. Zudem sind sie so konzipiert, dass sie den Druck auf den empfindlichen Ischias-Bereich verringern.



VARIABLER GEPACKRAUM

Die praktische, im Verhältnis 60:40 geteilt umklappbare Rücksitzbank erlaubt das problemlose Verstauen größerer Gegenstände. Werden alle Rücksitze umgeklappt, erhält man ausreichend Raum auch für den Transport sperriger Güter.

AUDIO-, ENTERTAINMENT- UND INFORMATIONSSYSTEME



MULTI-INFORMATIONSDISPLAY

Das hochauflösende, zwischen den beiden Rundinstrumenten positionierte Multi-Informationdisplay zeigt Ihnen die wichtigsten Fahrzeuginformationen und -daten gut sichtbar in Ihrem direkten Blickfeld an. Die gewünschte Displayeinstellung können Sie dabei ganz bequem über die Bedienelemente am Lenkrad vornehmen.



RÜCKFAHRKAMERA

Sobald Sie den Rückwärtsgang einlegen, wird das Bild der Heckkamera auf das große Farbdisplay übertragen. Zusätzliche Führungslinien im Display unterstützen den Parkvorgang.



LEXUS PREMIUM-NAVIGATION

Das Navigationssystem überzeugt mit brillanter 3D-Grafik und umfangreichen Darstellungsoptionen. Das 10,3-Zoll-Display wird per Touchpad oder Sprachsteuerung bedient. Zusätzlich kann es einen QR-Code generieren, den Sie mit Ihrem Smartphone einscannen können und der Ihnen hilft, Ihren finalen Zielort zu Fuß zu erreichen.



LEXUS CONNECTED SERVICES

Der Lexus RC bietet Onboard-Services wie Online-Suche, Google Street View®, Panoramio® oder Connected Traffic. Besonders vorteilhaft: Sie können Routen auch von Ihrem Computer, Laptop oder Tablet auf das Navigationssystem Ihres Fahrzeugs senden.



DIGITALE MEDIEN

Zahlreiche digitale Anwendungen können mit dem Multimedia-Display synchronisiert werden. Beispielsweise können Sie das gesamte Adressbuch Ihres Smartphones einfach übertragen und anschließend auf dem Display durchblättern.



MARK LEVINSON®

Der Lexus RC kann auf Wunsch mit einem Mark Levinson® Premium-Surround-System mit 17 Lautsprechern ausgestattet werden. Es ist exakt auf die akustischen Eigenschaften des Innenraums zugeschnitten und verwöhnt mit einem natürlichen Sound für höchste Ansprüche an Klangtreue. Erleben Sie Musik in echter Konzertqualität.



DREHSTEUERUNG

Sowohl Fahrer als auch Beifahrer können die wichtigsten Systeme und Funktionen über das 7,0-Zoll-Multifunktionsdisplay durch eine zentrale Drehsteuerung auf der Mittelkonsole bequem bedienen.



TOUCHPAD

Mit der komfortablen Touchpad-Bedienung können Fahrer und Beifahrer intuitiv und sicher mit dem zentralen 10,3-Zoll-Multifunktionsdisplay interagieren. Das Touchpad ist ergonomisch in der Mittelkonsole nahe dem Wählhebel positioniert und so einfach wie ein Smartphone oder Tablet bedienbar.

F SPORT

Der RC 300h F SPORT und der RC 300 F SPORT wurden vom gleichen Team entwickelt, das schon für die Entwicklung des Supersportwagens LFA verantwortlich war. Unverwechselbar durch ihr exklusives sportliches Design und zahlreiche Ausstattungshighlights im Innenraum, zeichnen sie sich außerdem durch ein adaptiv variables Fahrwerk und Hochleistungs-Querdämpfer aus. Zusammen mit weiteren technischen Highlights, wie dem Torsen®-Differenzial (RC 300) und dem SPORT S+ Modus, bieten die F SPORT-Modelle einzigartige, begeisternde Fahrperformance.



F SPORT-DESIGN

Die RC F SPORT-Modelle verkörpern pure Dynamik schon auf den ersten Blick: durch das prägnante Design des vorderen Stoßfängers mit seinem „Diabolo“-Kühlergrill im Wabendesign und exklusive Details, die zur Optimierung der Aerodynamik und optimaler Belüftung der Bremsen führen.



19-ZOLL-LEICHTMETALL-FELGEN

Die RC F SPORT-Modelle sind mit markanten 19-Zoll-Leichtmetallfelgen im exklusiven Doppelspeichendesign ausgestattet – ein unmissverständliches Zeichen für dynamischen Fahrspaß.

F SPORT-INTERIEUR

Die Lederausstattung in Indigorot verleiht dem Interieur eine charakteristische Farbstimmung – passend zum serienmäßigen schwarzen Dachhimmel. Die Applikationen in Silbergrau sind die perfekte Ergänzung zu den gelochten Sportpedalen, den Einstiegsleisten und den anderen F SPORT-Designelementen im Innenraum.



F SPORT-LENKRAD

Das aufwendig vernähte, perforierte F SPORT-Lenkrad, das von unserem Supersportwagen LFA inspiriert ist, und der dazu passende Wählhebel aus perforiertem Leder runden das F SPORT-Design im Innenraum des RC sportlich ab.



F SPORT-INSTRUMENTE

Die einzigartigen F SPORT-Instrumente lassen Sie die Innovationskraft des Supersportwagens Lexus LFA erleben: Das faszinierende Zentralinstrument ist mechanisch verschiebbar und gibt den Blick auf die exklusiven Zusatzinformationen oder Untermenüs frei.



F SPORT-EINSTIEGSLEISTEN

Die Einstiegsleisten in gebürstetem Aluminium sehen nicht nur gut aus, sie schützen den Schwellerbereich auch vor Kratzern. Im Kontrast zur matten Metall-Optik bildet das Lexus Logo darüber hinaus ein besonderes Designdetail.



F SPORT-PEDALERIE

Die Aluminiumpedale sind mehr als eine Design-Referenz aus dem Rennsport. Sie bieten dem ambitionierten Fahrer optimalen Grip.

TECHNISCHE DATEN

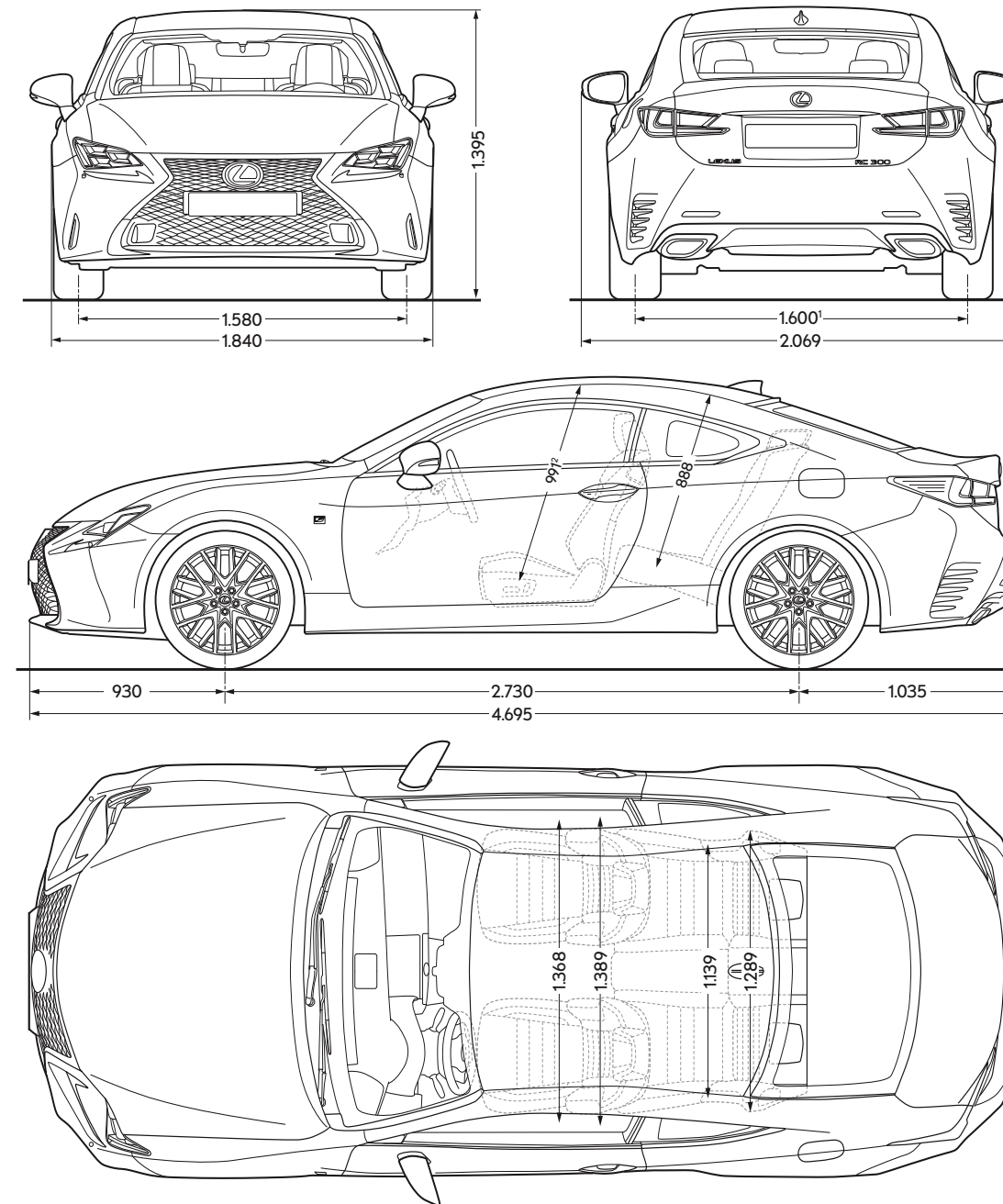
	RC 300h	RC 300
LEISTUNG		
kW (PS)	164 (223)	180 (245)
TRIEBWERK		
Hubraum (cm ³)	2.494	1.998
Zylinder/Ventile	R4/16	R4/16
Max. Leistung (kW [PS]/min ⁻¹)	133 (181)/6.000	180 (245)/5.800
Max. Drehmoment (Nm/min ⁻¹)	221/4.200–5.400	350/1.650–4.400
KRAFTÜBERTRAGUNG		
Antrieb	Hinterradantrieb	Hinterradantrieb
Getriebe	Stufenlos variables Automatikgetriebe (E-CVT)	8-Stufen-Automatik
ELEKTROMOTOR		
Leistung kW (PS)	105 (143)	–
Max. Drehmoment (Nm)	300	–
FAHRLEISTUNGEN		
Höchstgeschwindigkeit (km/h)	190	230
Beschleunigung 0–100 km/h (s)	8,6	7,5
CO₂-EMISSIONEN (g/km)¹		
Kombiniert	116–108	168–166
Abgasnorm	Euro 6	Euro 6
CO ₂ -Effizienzklasse ²	A+	C
KRAFTSTOFFVERBRAUCH (l/100 km)¹		
Innerorts	4,9/5,1 ³	9,5/9,6 ³
Außerorts	4,9/5,0 ³	5,8/5,9 ³
Kombiniert	4,9/5,0 ³	7,2
GEWICHTE (kg)		
Zulässiges Gesamtgewicht	2.170	2.170
Leergewicht ⁴ , min.–max.	1.811–1.850	1.750–1.800
LUFTWIDERSTANDSBEIWER		
c _w -Wert	0,28	0,28
VOLUMEN (l)		
Gepäckraumvolumen bei hochgeklappter Rücksitzbank, bis Abdeckung	340	374
Tankinhalt	66	66

¹ Die angegebenen Werte wurden nach dem vorgeschriebenen EU-Messverfahren ermittelt. Der Kraftstoffverbrauch und die CO₂-Emissionen eines Fahrzeugs hängen nicht nur von der effizienten Ausnutzung des Kraftstoffs durch das Fahrzeug ab, sondern werden auch vom Fahrverhalten und anderen nichttechnischen Faktoren beeinflusst. CO₂ ist das für die Erderwärmung hauptsächlich verantwortliche Treibhausgas.

² Fahrzeuge werden anhand der CO₂-Emissionen unter Berücksichtigung des Fahrzeugleergewichts in Effizienzklassen eingeteilt. Die CO₂-Effizienzklasse D entspricht dem Durchschnitt. Mit A+, A, B oder C werden Fahrzeuge bewertet, die besser als der Durchschnitt sind.

³ Die Werte variieren in Abhängigkeit von der Radgröße. Der erste Wert bezieht sich auf alle Modelle mit 18-Zoll-Leichtmetallfelgen. Der zweite Wert bezieht sich auf alle Modelle mit 19-Zoll-Leichtmetallfelgen.

⁴ Ausstattungsabhängig, Leergewicht inkl. 75 kg Fahrergewicht.



Alle Angaben in Millimeter.

¹ Wert gilt für RC mit 18-Zoll-Leichtmetallfelgen. Wert für RC mit 19-Zoll-Leichtmetallfelgen: 1.570 mm.

² Wert für RC Modellen mit optionalem Glas-Schiebe-Hebedach: 959 mm.

SERIENAUSSTATTUNG

AKTIVE SICHERHEIT UND FAHRDYNAMIK

Adaptives Bremslicht mit Notbremserkennung
Antiblockiersystem (ABS)
Antriebsschlupfregelung TRC (Traction Control)
Berganfahrkontrolle, elektronisch, Hill Assist Control (HAC)
Brems-Assistent (BAS)
Bremsanlage ECB (Electronically Controlled Braking) elektronisch gesteuert, mit elektronischer Bremskraftverteilung (EBD)
Fahrmodusregler (ECO, NORMAL, SPORT S)
Lexus Park Assist: akustische und optische Abstandswarnung vorne und hinten
Nebelscheinwerfer, in LED-Technologie, in den vorderen Stoßfänger integriert
Reifen-Luftdrucküberwachung, elektronisch
Servolenkung, elektromechanisch (EPS)
Stabilitätsprogramm VSC (Vehicle Stability Control)
Start-Stopp-System (RC 300)
VDIM (Vehicle Dynamics Integrated Management) Fahrdynamik-Management

PASSIVE SICHERHEIT

Airbags:
- Beifahrerairbag abschaltbar
- Beifahrerairbags automatisch abschaltend (über Sitzbelegungssensor)
- Frontairbags für Fahrer und Beifahrer (2-stufig auslösend)
- Knieairbag für Fahrer und Beifahrer
- Seitenairbags für Fahrer und Beifahrer (Schulter, Brust und Hüfte)
- Kopfairbags „Curtain Shield“ vorne und hinten
ISOFIX-Vorbereitung (zur Befestigung von Kindersitzen mit ISOFIX-Aufnahme)
auf den äußeren Fondsitzen
Motorhaube, aktiv (Pop-up Hood)
Reifenreparaturset „Tyre Fit“
Schleudertrauma-Schutzsystem WIL (Whiplash Injury Lessening)
Sicherheitsgurte:
- 3-Punkt-Automatikgurte vorne (2), höhenverstellbar
- 3-Punkt-Automatikgurte hinten (3), mit Kindersitzfixierung auf den beiden äußeren Plätzen
- Gurtkraftbegrenzersystem vorne und hinten (auf den äußeren Plätzen)
- Gurtstraffersystem vorne und hinten (auf den äußeren Plätzen)
- Gurtwarnsystem für Fahrer und Beifahrer

AUSSENAUSSTATTUNG

Außenspiegel:
- beheizbar, mit Abschaltautomatik
- elektrisch betätigt und heranklappbar

LED-Technologie für:

- Scheinwerfer
- Tagfahrlicht
- Brems- und Rückleuchten

Leichtmetallräder, 18 Zoll mit Bereifung 235/45R18

Scheinwerferreinigungsanlage

DIEBSTAHLSCHUTZ

Alarmanlage mit doppelter Türverriegelung „Double Lock“
Automatische Türverriegelung, geschwindigkeitsabhängig
Wegfahrsperre, elektronisch

AUDIO, KOMMUNIKATION UND INFORMATION

Analoguhr mit LED-Beleuchtung
Lexus Media-Display mit:
- Bluetooth®-Audiostreaming und -Freisprecheinrichtung
- CD-Player mit MP3-/WMA-Wiedergabefunktion
- Mirror-Link-Funktion zur Verbindung mit Smartphones
- RDS-Radio
- USB-Multimediaanschluss (2) und AUX-Schnittstelle
- 70-Zoll-Multifunktionsdisplay
- 6 Lautsprechern

INNENAUSSTATTUNG UND KOMFORT

Geschwindigkeitsregelsystem „Cruise Control“
Instrumente in Optitron-Technik (hintergrundbeleuchtet)
Klimatisierungsautomatik:
- automatische Umluftschtung
- elektrisch betrieben (RC 300h)
- für Fahrer und Beifahrer individuell regelbar
- mit intelligenter S-Flow-Luftsteuerung
Lederlenkrad:
- mit Schaltwippen
- mit integrierter Bedienung für Audio, Multi-Informationsdisplay, Telefon, Freisprechanlage
Rücksitzbank geteilt, im Verhältnis 60:40 umklappbar
Komfortsitze in Leder:
- Lendenwirbelstütze für Fahrer, 2fach elektrisch einstellbar
- Vordersitze, elektrisch einstellbar; mit 8facher elektrischer Sitzverstellung für Fahrer und Beifahrer
- Sitzheizung vorne
Start-Stopp-Knopf
Wählhebel in Leder

AUSSTATTUNGSLINIEN

F SPORT

(Zusatzausstattung zur Serienausstattung)

Adaptiv variables Fahrwerk AVS mit zusätzlichem Fahrmodus SPORT S+
Außenspiegel, automatisch abblendend
Blinker in LED-Technologie
Bremsstätle vorne und hinten orange (RC 300)
Frontscheibenwischer über Regensensor aktiviert
F SPORT-Design:
- Applikationen
- Einstiegsleisten
- Front- und Heckschürze
- Kühlergrill
- Logos auf vorderem Kotflügel
- Sportlederlenkrad mit perforiertem Leder, beheizbar
Leichtmetallräder, 19 Zoll, in exklusivem F SPORT-Design mit Bereifung 235/40R19 (vorne) und 265/35R19 (hinten)

Lexus Safety System + mit:
- adaptiver Geschwindigkeitsregelung Cruise Control (ACC)
- Pre-Crash Safety-System mit Fußgängererkennung
- Spurhalte-Assistent
- Verkehrszeichenerkennung

Rückfahrkamera

Scheinwerfer:

- mit Fernlicht-Assistent
- mit drei facettierten LED-Projektoren

Sportfahrwerk

Sportpedalerie in Aluminium

Sportsitze mit:

- Memoryfunktion für Fahrersitz
- Sitzbelüftung für Fahrer und Beifahrer

Torsen®-Sperrdifferenzial (RC 300)

Totwinkel-Assistent mit Querverkehrs-Assistent (RCTA)

LUXURY LINE

(Zusatzausstattung zur Serienausstattung)

Applikationen in Edelholz
Außenspiegel, automatisch abblendend
Frontscheibenwischer über Regensensor aktiviert
Komfortsitze in Leder:
- Memoryfunktion für Fahrersitz
- Sitzbelüftung für Fahrer und Beifahrer
Leichtmetallräder, 19 Zoll mit Bereifung 235/40R19 (vorne) und 265/35R19 (hinten)
Lenkrad, beheizbar
Lexus Card Key (Schlüssel im Scheckkartenformat)
Lexus Safety System + mit:
- adaptiver Geschwindigkeitsregelung Cruise Control (ACC)
- Pre-Crash Safety-System mit Fußgängererkennung
- Spurhalte-Assistent
- Verkehrszeichenerkennung
Rückfahrkamera
Scheinwerfer:
- mit Fernlicht-Assistent
- mit drei facettierten LED-Projektoren
Totwinkel-Assistent mit Querverkehrs-Assistent (RCTA)

SONDERAUSSTATTUNGEN

SONDERAUSSTATTUNGEN	RC	F SPORT	LUXURY LINE
Lexus Safety System + mit: – adaptiver Geschwindigkeitsregelung Cruise Control (ACC) – Pre-Crash Safety-System mit Fußgängererkennung – Fernlicht-Assistent – Spurhalte-Assistent – Verkehrszeichenerkennung	o	s	s
Glas-Schiebe-Hebedach* elektrisch betätigt	o	o	o
Lexus Navigation (Erweiterung des Lexus Media-Displays): – Festplatten-Navigationssystem – dynamische Routenführung mit TMC – Wahl aus drei Alternativrouten	o	o	o
Lexus Premium-Navigation mit: – 10,3 Zoll-Multifunktionsdisplay – DVD-Player – DAB (Digital Audio Broadcasting) – Erweiterung des Audiosystems auf 10 Lautsprecher – Heckkamera mit Rückfahrmonitor und Einparkführung	o	–	–
Lexus Premium-Navigation zusätzlich mit: – Mark Levinson® Premium-Surround-System mit 17 Lautsprechern	–	o	o
Mica-/Metallic-Lackierung	o	o	o

* Topslider

s = Serienausstattung o = Sonderausstattung – = nicht verfügbar

MARK LEVINSON® SOUNDSYSTEM



LEXUS PREMIUM-NAVIGATIONSSYSTEM



RÜCKFAHRKAMERA



LEXUS SAFETY SYSTEM +

ZUBEHÖR



HECKSPOILER

Inspiziert von den F SPORT-Modellen, integriert sich der Heckspoiler perfekt in das aerodynamische Profil des RC und rundet es optimal ab.



SCHMUTZFÄNGER

Speziell geformt, um Ihren RC vor Matsch, Spritzwasser und kleinen Steinen zu schützen. Erhältlich für die vorderen und hinteren Radkästen.



SCHUTZFOLIE FÜR TÜRGRIFFMULDE

Die transparente, selbstklebende Spezialfolie schützt die Griffmulden der Türgriffe.



LADEKANTENSCHUTZFOLIE

Diese transparente, selbstklebende Spezialfolie schützt den Bereich der Ladekante dezent vor Kratzern beim Be- und Entladen.



LADEKANTENSCHUTZ

Der Ladekantenschutz aus Edelstahl für den Heckstoßfänger schützt effektiv vor Beschädigungen beim Be- und Entladen. Für beste Optik und Werterhalt.



KOFFERRAUMSCHALENMATTE

Die Kofferraumschalenmatte aus Kunststoff mit erhöhter Randlippe schützt den Teppichboden vor Verschmutzungen aller Art. Ihre spezielle Oberfläche verhindert, dass Taschen und Koffer umherrutschen.



HORIZONTALES GEPÄCKNETZ

Das horizontal gespannte Gepäcknetz lässt sich im Handumdrehen an den dafür vorgesehenen Halterungen anbringen und bietet eine praktische Lösung zum sicheren Verstauen kleinerer Gegenstände.



VERTIKALES GEPÄCKNETZ

Ein einfaches Konzept, das in der Praxis überzeugt. Das vertikale Gepäcknetz wird im Kofferraum an vorhandenen Haken befestigt. Es verfügt über separate Taschen, in denen kleinere Gegenstände sicher und ordentlich verstaut werden können.



TÜRKANTENSCHUTZ

Der Kantenschutz schützt die Lackierung des RC, falls die Tür beim Öffnen versehentlich einmal etwas härter anstößt.



GUMMI-FUSSMATTEN

Wirksamer Schutz des Teppichbodens gegen stärkere Verschmutzungen aller Art. Die Fußmatte verfügt über eine Spezialbefestigung im Boden der Fahrerseite und kann so nicht verrutschen.



TEXTIL-FUSSMATTEN

Einfach zu reinigen, praktisch und dabei äußerst elegant. Lexus Textil-Fußmatten schützen den wertvollen Teppichboden Ihres Fahrzeugs sicher vor Verschmutzungen. Eine Spezialbefestigung im Boden der Fahrerseite verhindert, dass die Matten verrutschen.

ZUBEHÖR



LANGZEIT-LACKSCHUTZ

Das ProTect Versiegelungssystem hilft, das makellose Aussehen Ihres RC zu erhalten. Es schützt die lackierten Fahrzeugteile mit wasserabweisender Wirkung auf molekularer Basis. Nur eine Anwendung bietet z.B. bis zu fünf Jahre Schutz für die Lackierung. Ihr Lexus Händler berät Sie gern.



EINSTIEGSLEISTEN

Die Aluminium-Einstiegsleisten werten den Innenraum auf und schützen außerdem den Schwellerbereich vor Kratzern. Mit dezent beleuchtetem Lexus Schriftzug.



LEXUS NAVIGATIONSSYSTEM

Den RC können Sie mit dem Lexus Navigationssystem ausstatten, das über das zentral positionierte Lexus Media-Display gesteuert wird. Es ist schnell, benutzerfreundlich und bietet eine Vielzahl von Darstellungsoptionen.



SMART KEY COVER

Elegante Schutzhülle für die Aufbewahrung Ihres Lexus Smart Keys. Hergestellt in dunkelgrauem Leder-Look mit Kontrastnaht. Wahlweise mit aufgeprägtem Lexus Logo oder Lexus F SPORT-Logo erhältlich.



ABFALLBEHÄLTER/ASCHENBECHER

Dieser praktische Behälter passt perfekt in die Mittelkonsole und verfügt über eine verschlussdichte Abdeckung.



STANDHEIZUNG

Die Standheizung befreit Ihren RC zuverlässig von Eis und sorgt bei Fahrtantritt für behagliche Temperaturen. Weil sie außerdem das Kühlmittel des Triebwerks auf Betriebstemperatur bringt, arbeiten Heizung und Gebläse sofort effizient.



BEDIENELEMENTE FÜR STANDHEIZUNG

Mit unserer großen Auswahl an Bedienelementen können Sie Ihre Standheizung jederzeit komfortabel und intuitiv steuern – auf Wunsch sogar per Smartphone.

ZUBEHÖR



KINDERSITZ GO

Für Kinder im Alter von 0 bis etwa 15 Monaten (bis 15 kg). Mit höhenverstellbarer gepolsterter Kopfstütze, weich gepolsterten Seitenwangen, zusätzlichem Rückenschutz, einklappbarem Sonnen-/Windschutz und einem Tragegriff. Befestigung mit Sicherheitsgurt oder in der Kindersitz-Plattform.



ISOFIX-KINDERSITZ G1

Geeignet für Kinder zwischen 9 Monaten und 4 Jahren (und einem Gewicht von ca. 9 bis 18 kg). Der ISOFIX-Kindersitz Duo Plus verfügt über einen 5-Punkt-Sicherheitsgurt mit Brustpolsterung, tiefe, weich gepolsterte Seitenwangen, eine höhenverstellbare Kopfstütze und drei verstellbare Sitzpositionen.



KINDERSITZ G2

Geeignet für Kinder zwischen 4 und 12 Jahren (und einem Gewicht von ca. 15 bis 36 kg). Mit speziellen Vorrichtungen für das heranwachsende Kind, einschließlich weich gepolsterter Seitenwangen, 11fach höhenverstellbarer Kopfstütze und einstellbarer Gurtführungen.



REIFENTASCHEN

Das vierteilige Lexus Reifentaschen-Set ermöglicht den Transport und die werterhaltende Lagerung Ihrer Räder. Die Taschen bestehen aus strapazierfähigem Polyester und haben einen robusten Tragegriff.



WINTERKOMPLETTÄDER

Lexus Winterkomplettäder bieten auch bei niedrigen Temperaturen optimale Haftung und bestehen aus vier Leichtmetallfelgen mit Winterreifen.



FELGENSCHLÖSSER

Durch den Austausch einer Radmutter an jeder Felge durch ein Felgenschloss wird der Schutz der Felgen vor Diebstahl deutlich erhöht. Sie besitzen ein abgerundetes Profil, sodass sie mit einem herkömmlichen Radmutter Schlüssel nicht gelöst werden können.



KINDERSITZ-PLATTFORM

Hochstabile, gurtbefestigte Basis für den Kindersitz GO. Der Kindersitz wird eingerastet und kann auf Knopfdruck einfach wieder gelöst werden. Dadurch können Sie es dem Baby bereits außerhalb des Fahrzeugs im Sitz bequem machen, bevor dieser im Fahrzeug befestigt wird.



KÜHLBOX

Die Kühlbox ist die perfekte Begleitung auf langen Reisen, Tagesausflügen und Picknicks. Sie kann an das 12-V-Bordnetz des RC angeschlossen werden.

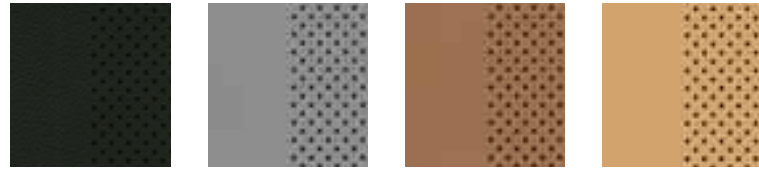


SICHER IM VERKEHR

Die Lexus Pannetasche besteht aus Warndreieck, Warnweste sowie einem Erste-Hilfe-Set.

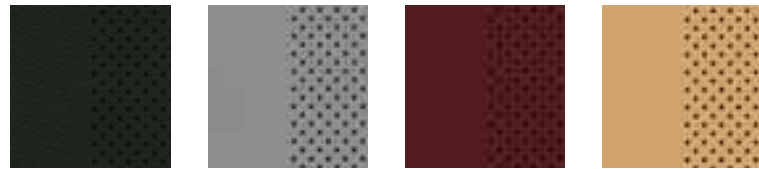
INTERIEUR-KOMBINATIONEN

LEDER¹



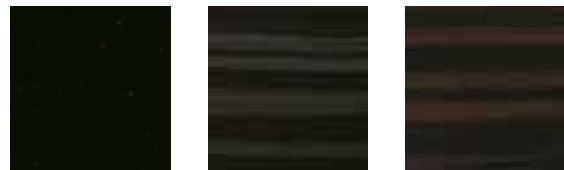
Samtschwarz Mondsteingrau Topasbraun Saharabeige

F SPORT-LEDER²



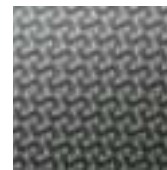
Galaxyschwarz Mondsteingrau Indigorot Saharabeige

APPLIKATIONEN³



Mineralschwarz Shimamoku, grau Shimamoku, braun

F SPORT-APPLIKATION⁴



Silbergrau, mesh

Komfortsitze in Leder, mondsteingrau mit Applikationen in Shimamoku, grau



Komfortsitze in Leder, saharabeige mit Applikationen in Shimamoku, braun



¹Leder gehört zur RC Serienausstattung.
²Nur für Ausstattungsvariante F SPORT.
³Applikationen in Mineralschwarz gehören zur Serienausstattung in der Grundversion. Applikationen in Edelh Holz gehören zur Serienausstattung in der Ausstattungsvariante Luxury Line.
⁴Serienausstattung für Ausstattungsvariante F SPORT.

AUSSENLACKIERUNGEN

Fujiweiß^{1,2} (083)



Titaniumweiß^{1,3} (085)



Graphitschwarz¹ (223)



Vulkanorot¹ (3T5)



Basaltgrau¹ (1H9)



Platinumsilber¹ (1J4)



Auroragelb¹ (5C1)



Novaorange^{1,2} (4W7)



Titaniumsilber¹ (1J7)



Onyxschwarz (212)



Flammbau^{1,2} (8X1)



¹ Sonderlackierung, gegen Aufpreis.
² Nur für Ausstattungsvariante F SPORT.
³ Nicht für Ausstattungsvariante F SPORT.

Bitte beachten Sie: Druckfarben können erfahrungsgemäß den Farbton von Lackierungen und Polstern nicht originalgetreu wiedergeben und nur einen ersten Eindruck der Wagenfarben vermitteln. Ihr Lexus Händler hält entsprechende Farb- und Ledermuster bereit, damit Sie sich von Aussehen und Haptik persönlich überzeugen können.



LEXUS: UNSER VERSPRECHEN



WILLKOMMEN BEI LEXUS.



Wenn wir von der legendären japanischen Gastfreundschaft „Omotenashi“ sprechen, der Inspirationsquelle unseres einzigartigen Kundendienstes, meinen wir damit, dass wir jeden Kunden so behandeln, als wäre er unser ganz persönlicher und höchst willkommener Gast. Mit unseren Service- und Aftersales-Leistungen setzen wir alles daran, Ihre Freude am Besitz Ihres Lexus zu erhalten.

Diese Leistungen gewährleisten über die gesamte Lebensdauer Ihres Fahrzeugs hinweg, dass Sie sich jederzeit rundum zufrieden und sorgenfrei ans Steuer setzen können. Seit der Einführung unseres Flaggschiffs, der Limousine LS 400 im Jahre 1989, hat sich Lexus auf die Fahnen geschrieben, beim Dienst am Kunden keine Mühen zu scheuen. Zahllose Auszeichnungen in den vergangenen Jahren zeigen, dass dieselbe Sorgfalt und Aufmerksamkeit, die wir unseren Fahrzeugen schenken, auch den Umgang mit unseren Kunden auszeichnen.

Genießen Sie das moderne Design unserer Schauräume in herzlicher und entspannter Atmosphäre. Informieren Sie sich in der Lexus Lounge über die neuesten Nachrichten, surfen Sie im Internet oder nehmen Sie sich Zeit für eine Erfrischung. In der Zwischenzeit erledigen unsere Techniker die erforderlichen Arbeiten an Ihrem Fahrzeug präzise und effizient. So können Sie Ihren Lexus möglichst schnell wieder in Empfang nehmen.



ERLEBEN SIE DEN LEXUS RC

Der beste Weg, einen Lexus wirklich zu erleben, ist, ihn zu fahren. Um eine Probefahrt zu vereinbaren, rufen Sie einfach gebührenfrei unter 0800 5202122 an, buchen Sie unter www.lexus.de oder besuchen Sie Ihren Lexus Händler.

Die abgebildeten Fahrzeuge enthalten teilweise Sonderausstattungen, die nicht zum Serienumfang gehören. Spezifikationen können von Modell zu Modell variieren. Detaillierte Informationen zu den Ausstattungsvarianten und Preisen entnehmen Sie bitte der Broschüre „Der Lexus RC. Preise und Fakten“. Änderungen von Konstruktionen und Ausstattungen sowie Irrtümer vorbehalten.

Lexus Financial Services bietet Ihnen eine Auswahl von Finanzprodukten. Bei Ihrem Lexus Händler erhalten Sie eine garantiert individuelle Beratung und passgenaue Finanzierungsangebote.

Auch für Lexus Geschäftskunden bieten wir maßgeschneiderte Lösungen. Rufen Sie uns an: 02234 1022110 oder informieren Sie sich im Internet: www.lexus-geschaeftskunden.de

Umweltschutz hat bei Lexus oberste Priorität. Über den gesamten Lebenszyklus unserer Automobile – angefangen bei der Entwicklung über die Produktion bis zur Verwertung – setzen wir deshalb alles daran, schädigende Umwelteinflüsse zu vermeiden. Detaillierte Informationen zum Thema Umweltschutz sowie zur Rücknahme von Altfahrzeugen erhalten Sie bei Ihrem Lexus Händler.

Weitere Informationen entnehmen Sie bitte unserer Website unter www.lexus.de

Gedruckt in Europa, Stand: Dezember 2017

Artikel-Nr. M16099

