

DER LEXUS RC F





DER LEXUS RC F

Einführung	04–07
V8-Kraftwerk	08–09
F – wie Fahrdynamik	10–11
Design	12–13
Carbonpaket	14–15
Exklusives Interieur	16–21
Fortschrittliche Technologie	22–23
Innovative Sicherheit	24–25
Lexus Qualität	26–27
Technologie und Ausstattung	28–51





„WIR HABEN DEN RC F KONZIPIERT, UM HERZEN HÖHERSCHLAGEN ZU LASSEN, SEI ES AUF DER RENNSTRECKE ODER AUF DER STRASSE.“

Yukihiko Yaguchi, Chief Engineer, Lexus RC F

AMAZING IN MOTION

Mit dem Lexus RC F beginnt eine neue Ära von Lexus Sportwagen, denn er ist eines der spektakulärsten Sportcoupés, die je gebaut wurden. Mit seiner atemberaubenden Beschleunigung und einer High-Speed-Performance bis zu 270 km/h verbindet der RC F beeindruckende Leistung und Weltklasse-Ingenieurskunst mit eigenständigem Design und exakt verarbeitetem Interieur. Der RC F wurde von demselben Ingenieursteam entwickelt, das den legendären Supersportwagen Lexus LFA erschaffen hat: Im Lexus Technikzentrum direkt am Fuji Speedway, dem weltbekannten Formel-1-Kurs. Das F-Logo des RC F greift die wichtigsten Kurvenradien dieses legendären Rundkurses stilisiert auf. Mit seiner vom Motorsport inspirierten Aerodynamik, dem für den Rennsport konzipierten 5,0-Liter-V8-Triebwerk und der hochfesten Karosseriestruktur definiert der RC F „Fahrspaß pur“ neu.



UNWIDERSTEH- LICH

**BEGEISTERNDE FAHRERLEBNISSE
DURCH FASZINIERENDE TECHNIK
UND AUSDRUCKSSTARKES DESIGN.**

Der RC F vereint eindrucksvolle Innovationen mit rennsportprobter Technik und einzigartigen Superlativen. So befindet sich unter seiner Motorhaube das stärkste V8-Aggregat, das jemals einen Lexus angetrieben hat. Es überträgt seine enorme Kraft über eine eng gestufte 8-Stufen-Direktschaltautomatik an die Hinterräder. Selbst beim Herunterschalten erleben Sie einen mitreißenden Sound, weil zur schnellen Synchronisation der Gangwechsel mit Zwischengasstößen geschaltet wird. Auf Wunsch sorgt ein Torque Vectoring-Sportdifferenzial für maximale Traktion und Kontrollierbarkeit – auch im Grenzbereich. Seine vorbildliche Aerodynamik und die imposanten 19-Zoll-Leichtmetallfelgen ergänzen sein charakterstarkes Design perfekt, während das hochwertige Interieur vom Supersportwagen LFA inspiriert ist.



HÖCHSTLEISTUNG

GETESTET AUF DEN HÄRTESTEN RENNSTRECKEN DER WELT: DAS LEISTUNGSSTÄRKSTE V8-TRIEBWERK, DAS LEXUS JE GEBAUT HAT.

Dieses beim 24-Stunden-Rennen in der „grünen Hölle“ des Nürburgrings und beim Pikes Peak International Hill Climb in Colorado eingesetzte, handgefertigte 5,0-Liter-V8-Triebwerk definiert den Maßstab für sportliche Leistungsfähigkeit neu. Respekt einflößende 351 kW (477 PS) und ein Drehmoment von 530 Nm werden von einer standesgemäßen Akustik untermalt – bis zu einer Drehzahl von 3.000 U/min mit einem kernigen Röhren, das sich oberhalb von 6.000 U/min zu einem sportlichen Stakkato steigert. Wie die V10-Triebwerke für den LFA wurden hierfür Zylinderkopf und andere Komponenten mit Unterstützung der Tuning- und Soundexperten von Yamaha Motorsport entwickelt.

ATEMBERAUBEND

**OB TOP-SPEED AUF DER GERADEN ODER
BLITZSCHNELLE LEISTUNGSENTFALTUNG IN
HAARNADELKURVEN: DER RC F BIETET GENUSS
PUR IN JEDER SITUATION.**

Der RC F vermittelt unvergessliche Fahrerlebnisse. Seine überragende Agilität in Kurven entsteht – neben der schier Kraft – durch den kurzen Radstand und die verwindungssteife Karosserie, deren Struktur mit wegweisenden Klebe- und Laserschweißverfahren hergestellt wird. Die Mehrlenker-Hinterradaufhängung und die Vorderachsaufhängung mit Doppelquerlenker garantieren – zusammen mit der rennsport-optimierten Aerodynamik – ein Handling der Extraklasse. Über den Fahrmodus-Drehregler können Sie den RC F immer auf den gewünschten Fahrstil abstimmen, während unsere jüngste Version des VDIM Fahrodynamik-Management alle Stabilitätssysteme des Fahrzeugs intelligent vernetzt: Für maximale Sicherheit – bei vollem Fahrspaß.





KOMPROMISSLOS

FASZINIEREND AUF GANZER LINIE: EXTRA BREITER DIABOLO-KÜHLERGRILL, GROSSE KÜHLLUFTEINLÄSSE, LED-SCHEINWERFER UND EIN AKTIVER HECKFLÜGEL.

Ein besonders breiter Lexus „Diabolo-Kühlergrill“ prägt den kraftvollen Auftritt unseres Hochleistungs-Sportcoupés. Tagfahrleuchten in Lexus typischer Pfeilspezform unterstreichen die facettierten LED-Scheinwerfer mit drei Projektoren in L-Form. Das markante Seitenprofil des RC F wird durch geschmiedete 19-Zoll-Leichtmetallfelgen betont. Der aktive Heckflügel stellt sich – wie beim Supersportwagen LFA – bei Geschwindigkeiten über 80 km/h automatisch auf, um mehr Abtrieb zu generieren, während der vierflutige Sportauspuff den starken Auftritt abrundet – auch optisch.

LEICHTBAU

RENNSPORT-KOMPONENTEN FÜR DEN RC F - HERGESTELLT MIT DER WEGWEISENDEN FASERVERBUNDTECHNOLOGIE.

Die Ausstattungsvariante RC F CARBON ist 9,5 kg leichter als das Standardmodell und profitiert dabei von der für unseren Supersportwagen LFA entwickelten Kohlefaserverbundtechnologie: Das Dach, die Motorhaube und der aktive Heckflügel sind aus kohlefaserverstärktem Kunststoff gefertigt. Neben der Reduzierung des Gewichts senkt das Carbon-Paket den Gesamtschwerpunkt um 3 mm, was die Dynamik verbessert. Die sichtbare Webstruktur verleiht den Komponenten außerdem einen attraktiven Look, während ein exklusiver Klarlack für ein ausgezeichnetes Finish und beste Witterungsbeständigkeit sorgt.





POLE-POSITION

FAHRER-ORIENTIERTES COCKPIT UND LFA INSPIRIERTE ZENTRALINSTRUMENTE MIT G-FORCE ANZEIGE.

Vertrauen Sie selbst bei hohen Geschwindigkeiten dem souveränen Kurvenverhalten des RC F – und genießen Sie die Fliehkräfte in den aufwändig verarbeiteten Sportsitzen: Dank spezieller Integralschaum-Technik schaffen die Sitze des RC F optimalen Seitenhalt – Mensch und Maschine werden eins. Die Instrumentierung des RC F ist eine Weiterentwicklung des vom LFA bekannten Zentraldisplays: Sie umfasst einen großen Drehzahlmesser, digitale und analoge Geschwindigkeitsanzeigen, einen Torque Vectoring-Differenzial-Monitor (ausstattungsabhängig), eine G-Force-Anzeige und selbstverständlich eine Stoppuhr. Die LED-Innenbeleuchtung und handverlesenen Materialien mit einer angenehmen Haptik sorgen dafür, dass sich Fahrer und Beifahrer in diesem Hochleistungs-Sportcoupé rundum wohlfühlen.



WILLKOMMEN

JAPANISCHE GASTLICHKEIT AUF HÖCHSTEM NIVEAU. GENIEßEN SIE ZUDEM DEN SOUND DES MARK LEVINSON® REFERENZ-AUDIOSYSTEMS MIT 17 LAUTSPRECHERN.

Wenn Sie sich dem RC F mit Ihrem Smartkey in der Tasche nähern, leuchten beide Türgriffe zur Begrüßung auf und entriegeln das Fahrzeug bei Ihrer Berührung. Das makellose, geleckte Design des RC F wird durch keinen Schließzylinder gestört. Selbst wenn es heiß hergeht, sorgt die Klimaautomat, die sich über sensitive Touch-Line-Sensoren mit der Fingerspitze regeln lässt, für ein angenehmes Reiseklima. Wenn Sie Triebwerk und Fahrwerk einmal nicht nur genießen wollen, schalten Sie das optionale Mark Levinson® High-End-Audiosystems mit 17 Lautsprechern ein. Dann erleben Sie feinsten 7.1-Kanal-Surround-Sound in Home-Theatre-Qualität, unterstützt durch die Clari-Fi™-Technologie, die selbst komprimierte MP3-Musikdaten auf ein herausragendes Soundniveau heben.

Mark Levinson ist eine eingetragene Marke der Harman International Industries, Incorporated.





ONBOARD-KOMMUNIKATION

TOUCHPAD, 7,0-ZOLL-MULTIMEDIA-DISPLAY FÜR DIE INTUITIVE BEDIENUNG DES LEXUS PREMIUM-NAVIGATIONSSYSTEMS UND DER LEXUS „CONNECTED SERVICES“.

Wo immer Sie sich in Europa befinden, das Navigationssystem Ihres RC F führt Sie sicher ans Ziel. Über das optionale Touchpad können Sie intuitiv mit dem zentralen 7,0 Zoll-Multimedia-Display interagieren. Zudem fungiert das Display als Einparkhilfe-Monitor für problemloses und exaktes Zurücksetzen. Das Lexus Premium-Navigationssystem mit seinen anschaulichen 3-D-Grafiken kann sogar einen QR-Code für Ihr Smartphone generieren, der Ihnen hilft, Ihren finalen Zielort zu Fuß zu erreichen. Der RC F verfügt über die aktuellsten Lexus Connected Services wie Online-Suche, Google Street View®, Panoramio® und Connected Traffic.

Google Street View® und Panoramio® sind eingetragene Marken der Google Inc.

INTELLIGENTE SICHERHEIT

GEBORGENHEIT MACHT SIE ENTSPANNTER: SPORT-VDIM-FAHRDYNAMIK-MANAGEMENT, FAHRASSISTENT UND DAS PRE-CRASH SAFETY-SYSTEM.

Ausgestattet mit dem Fahrdynamik-Management (VDIM) und großen innenbelüfteten Bremsscheiben, hilft Ihnen der RC F, gefährliche Situationen zu vermeiden. Die adaptive Geschwindigkeitsregelung sorgt dafür, dass der RC F einen vorgewählten Sicherheitsabstand zum vorausfahrenden Fahrzeug einhält – selbst wenn dieses abbremst und wieder beschleunigt. Der Totwinkel- und der Rückraum-Assistent warnen vor Fahrzeugen, die Sie selbst möglicherweise noch nicht bemerkt haben. Wird eine Kollision unvermeidlich, steuert das Pre-Crash Safety-System in Sekundenbruchteilen die wichtigsten Sicherheitsausstattungen an und kann auch selbsttätig bremsen. Für höchste passive Sicherheit sorgen die hochfeste Sicherheitsfahrergastzelle sowie die umfangreiche Airbagausstattung.





PERFEKTION BIS INS DETAIL

**JEDER EINZELNE RC F WIRD VON DEN LEXUS
HANDWERKSMEISTERN IN EINEM SPEZIELLEN
„RAUM DER STILLE“ EINER EINZIGARTIGEN
QUALITÄTSPRÜFUNG UNTERZOGEN.**

Der RC F wird in unserem preisgekrönten Werk Tahara von Lexus-Meistern, den sogenannten „Takumi“ gefertigt. Aufgrund ihrer großen Erfahrung von mindestens 25 Jahren bei Lexus entgeht ihnen nicht die kleinste Unregelmäßigkeit. Die tadellose Verarbeitung spüren Sie als Fahrer sofort. Schon allein die Berührung der Aluminiumregler der Audioanlage oder das fein vernähte Leder verschafft Ihnen die wohltuende Gewissheit, dass hier das Beste gerade gut genug ist. Der Lack wird akribisch von Hand nass geschliffen, um eine absolut einwandfreie Oberflächenqualität zu garantieren. Vor einer abschließenden Probefahrt prüfen die „Takumi“ jedes Fahrzeug in einem speziellen „Raum der Stille“ mit ihren geschulten Ohren und einem hochempfindlichen Mikrophon auf sauberen Lauf.



TECHNOLOGIE & AUSSTATTUNG

Rennstrecken-Performance	30–31
Sicherheitskonzept	32–33
Exterieur/Interieur	34–35
Audio-, Entertainment- und Informationssysteme	36–37
Technische Daten	38–39
Serienausstattung/Ausstattungslinien	40–41
Sonderausstattungen	42–43
Zubehör	44–45
Interieur-Kombinationen	46–47
Außenlackierungen	48–49
Lexus Service	50–51



RENNSPORT- PERFORMANCE

Chef-Ingenieur Yukihiro Yaguchi und sein Team haben den RC F auf den anspruchsvollsten Rennstrecken der Welt getestet und so ein Fahrzeug kreiert, das alle Motorsport-Enthusiasten begeistern wird – ob auf der Rennstrecke oder auf der Straße.



VORDERRADAUFHÄNGUNG

Dank des Einsatzes hochwertiger, geschmiedeter Aluminiumkomponenten ist die Vorderachsaufhängung mit Doppelquerlenker besonders leicht und gleichzeitig hochfest und verwindungssteif. Die innovative Aufhängungsgeometrie sorgt für ein exzellentes Handling.

HINTERRADAUFHÄNGUNG

Die Mehrlenker-Hinterradaufhängung sorgt für optimale Geradeausfahrt und Kurvenstabilität. Eine Kombination aus hochfesten Stahl- sowie druckgegossenen und geschmiedeten Aluminiumkomponenten reduziert das Gewicht und gewährleistet dennoch hohe Fahrstabilität.

ADAPTIVES VARIABLES FAHRWERK

Das adaptive variable Fahrwerk (AVS) passt die Dämpfung automatisch der jeweiligen Beschaffenheit der Fahrbahn an. Dadurch wird nicht nur der Fahrkomfort, sondern auch die Fahrstabilität erhöht – besonders bei hohen Kurvengeschwindigkeiten.

SPORTDIFFERENZIAL TVD

Der RC F kann auf Wunsch mit einem Torque Vectoring-Sportdifferential (TVD) ausgestattet werden. Dabei wird das Antriebsmoment zwischen dem linken und rechten Hinterrad verteilt. Damit wird ein Durchdrehen der Räder verhindert und die Agilität gesteigert. Je nach Einsatzbedingung stehen drei Fahrmodi zur Auswahl: STANDARD – für ein ausgewogenes Verhältnis von Agilität und Stabilität, SLALOM – für Wendigkeit und präzises Handling sowie TRACK – für maximale Kontrolle im Grenzbereich.

HOCHFESTE KAROSSERIESTRUKTUR

Die hohe Karosseriesteifigkeit ist eine Grundlage für das herausragende Handling des RC F. Zahlreiche spezielle Fertigungstechniken wie Klebe-, Laserschweiß- und Vielpunktschweißverfahren tragen zur weiteren Erhöhung der Festigkeit bei. Der RC F verfügt an Vorder- und Hinterachse über Einzelradaufhängung mit Schraubenfedern sowie Einrohr-Gasdruckdämpfer und Stabilisatoren.



V8-KRAFTWERK

Seine Nähe zum Rennsport zeigt der RC F natürlich auch bei seinem 5,0-Liter-V8-Triebwerk. Es begeistert mit 351 kW (477 PS) und einem Drehmoment von 530 Nm und ist damit das stärkste, jemals in Serie gefertigte Lexus Triebwerk. Als erstes Triebwerk läuft das Aggregat des RC F bei niedrigen Drehzahlen im verbrauchsoptimierten Atkinson-Zyklus und bei höheren Drehzahlen im Otto-Zyklus, um das maximale Leistungsniveau auszuschöpfen.



GESCHMIEDETE LEICHTMETALLFELGEN

Die Leichtmetallfelgen des RC F werden in einem aufwändigen Produktionsprozess geschmiedet, bei dem die Schläge eines Schmiedehammers nachgeahmt werden. So wird das Material verdichtet und höchste Festigkeit bei geringem Gewicht erreicht.



8-STUFEN-DIREKTSCHALTAUTOMATIK

Das mächtige V8-Triebwerk stellt seine geballte Kraft über eine sequenzielle 8-Stufen-Direktschaltautomatik bereit, die auch manuelle Schaltvorgänge ermöglicht. Über die Schaltwippen am Sportlenkrad sind so blitzschnelle Gangwechsel möglich. Genießen Sie den beeindruckenden Sound, wenn beim sportlichen Herunterschalten (in nur 0,2 Sekunden!) zur schnellen Synchronisation der Gangwechsel Zwischengasstöße erfolgen.



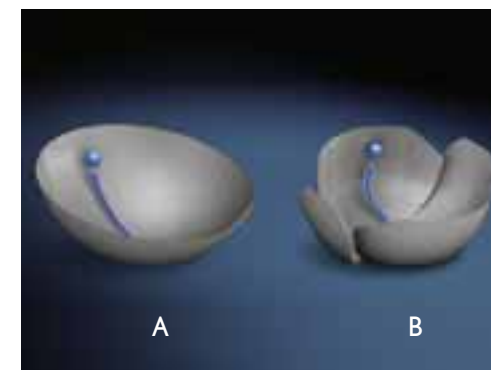
AERODYNAMIK

Das Design des RC F wurde insbesondere auf eines ausgerichtet: eine hervorragende Aerodynamik. Dazu tragen unter anderem auch das glattflächige Unterbodenprofil und kleine Finnen an den A-Säulen bei. Diese erstmals in der Formel 1 eingesetzten Finnen erzeugen Luftwirbel, die den Luftstrom einwärts ziehen, wodurch der Wagen die Luft regelrecht „durchschneidet“.



FAHRMODUS-REGLER

Mit dem Fahrmodus-Regler bestimmen Sie, wie Sie unterwegs sein möchten: verbrauchsorientiert im ECO-Modus. Ausgewogen komfortabel, aber zügig im NORMAL-Modus, ganz individuell entsprechend Ihren Wünschen im CUSTOM-Modus. Oder wenn Sie ein direkteres Ansprechverhalten bevorzugen, wechseln Sie einfach in den SPORT S- oder SPORT S+ Modus.



SPORT-VDIM

Das Fahrmodul-Management VDIM (Vehicle Dynamics Integrated Management) mit dem zusätzlichen Modus „SPORT“, sorgt dafür, dass Sie die Kraft des RC F jederzeit sicher genießen können. VDIM steuert alle aktiven Fahrhilfen und Kontrollsysteme zentral und vorausschauend. Der Fahrer entscheidet selbst, in welchem Modus er fahren möchte oder ob er das System deaktiviert.

A. Vernetzung durch VDIM: Die Kontrollsysteme arbeiten reibungslos zusammen.
B. Systemwirkung ohne VDIM: Die Kontrollsysteme arbeiten unabhängig voneinander.

SICHERHEITS- KONZEPT

LEXUS SAFETY SYSTEM +

Der RC F kann auf Wunsch mit unserem innovativen Lexus Safety System + ausgestattet werden, das Fahrerassistenzsysteme wie das Pre-Crash Safety-System mit Fußgängererkennung, eine adaptive Geschwindigkeitsregelung, die Spurhalte- und Fernlicht-Assistenten und eine Verkehrsschilderkennung in einem leistungsstarken Paket vereint.



● PRE-CRASH SAFETY-SYSTEM (PCS)

Mithilfe eines Mikrowellenradars und einer Kamera erfasst das System Hindernisse auf der vorausliegenden Fahrbahn und berechnet die Kollisionswahrscheinlichkeit. Wenn ein Zusammenstoß unvermeidbar ist, werden die vorderen Sicherheitsgurte gestrafft, und der Brems-Assistent stellt maximalen Bremsdruck zur Verfügung.



● FUSSGÄNGERERKENNUNG

Als Bestandteil des Pre-Crash Safety-Systems erfasst die Fußgängererkennung bei einer Fahrgeschwindigkeit zwischen 10 und 80 km/h nicht nur Hindernisse, sondern auch Personen und leitet bei einer drohenden Kollision einen autonomen Bremsvorgang ein.

● ADAPTIVES GESCHWINDIGKEITS-REGELSYSTEM (ACC)

Das ACC-System hilft Ihnen, bequem einen vorgewählten, sicheren Abstand zu vorausfahrenden Fahrzeugen zu halten. Bei voreingestellter Geschwindigkeit wird permanent der Abstand zu dem vor Ihnen fahrenden Fahrzeug gemessen und durch gezieltes Bremsen oder Beschleunigen automatisch gehalten.



● SPURHALTE-ASSISTENT

Der Spurhalte-Assistent trägt proaktiv dazu bei, ein unbeabsichtigtes Verlassen der Fahrspur zu verhindern, indem ein Warnsignal ausgegeben und eine kurze Lenkunterstützung durchgeführt wird.



● FERNLICHT-ASSISTENT

Der Fernlicht-Assistent erkennt das Licht entgegenkommender oder vorausfahrender Fahrzeuge. Ist die Fahrbahn frei, aktiviert das System automatisch das Fernlicht. Tauchen andere Verkehrsteilnehmer auf, schaltet der Assistent auf Abblendlicht zurück, sodass diese nicht geblendet werden.

● VERKEHRSSCHILD-ERKENNUNG

Die Verkehrszeichenerkennung erkennt über die Kamera an der Windschutzscheibe wie z.B. Tempolimits und zeigt diese dem Fahrer im Multi-Informationssystem an.

AIRBAGSCHUTZ

Zusätzlich zur hochfesten Sicherheitsfahrerkabine sorgt die umfangreiche Airbagausstattung für den Schutz der Passagiere. Fahrer und Beifahrer werden durch 2-stufige Frontairbags, Knie- und Seitenairbags sowie durchgehende Kopfairbags, die beidseitig über die volle Länge der Fahrerkabine verlaufen, bestens geschützt.



■ TOTWINKEL-ASSISTENT

Die Radarsensoren im hinteren Stoßfänger erkennen Fahrzeuge, die sich auf der benachbarten Fahrspur befinden und nicht im Außenspiegel sichtbar sind. Wenn der Fahrer die Spur wechseln will und sich ein Fahrzeug im toten Winkel befindet, erscheint im entsprechenden Außenspiegel ein Warnsignal.



■ QUERVERKEHRS-ASSISTENT

Beim Zurücksetzen, etwa in einem Parkhaus, erkennt der Querverkehrs-Assistent, wenn sich ein anderes Fahrzeug oder ein Fußgänger dem schwer einsehbaren Bereich hinter Ihrem Lexus RC nähert. Wird ein Fahrzeug erkannt, werden Sie optisch in den Außenrückspiegeln und akustisch durch einen Signalton gewarnt.



Lexus Safety System + ist kein Ersatz für Ihre aufmerksame Teilnahme am Straßenverkehr. Bitte lesen Sie die Anweisungen sorgfältig, bevor Sie das System nutzen. Beachten Sie, dass immer der Fahrer verantwortlich für das sichere Fahren ist. Angaben zu Eigenschaften und Ausstattung sind vorbehaltlich regionaler Verfügbarkeit und Richtlinien. Bei Rückfragen wenden Sie sich bitte an Ihren autorisierten Lexus-Händler vor Ort.

● Im Rahmen des Lexus Safety System + erhältlich.
■ Sonderausstattung

EXTERIEUR



LED-SCHEINWERFER MIT DREI PROJEKTOREN

Die drei facettierten LED-Projektoren für Abblend- und Fernlicht, leuchten besonders hell und präzise. Die schmale, separat positionierte LED-Lichtleiste in Lexus typischer Pfeilspitzform fungiert als Tagfahrlicht.



LED-RÜCKLEUCHTEN

In den Heckleuchten sind LEDs elegant in der Lexus typischen „L“-Form angeordnet: auf jeder Seite je 24 im „Mehrschichten-Prinzip“. So entsteht selbst im unbeleuchteten Zustand ein charakteristisches Design.



GESCHMIEDETE 19-ZOLL-LEICHTMETALLFELGEN

Diese geschmiedete Felge im 7-Doppelspeichen-Design für die Ausstattung RC F PURE ist bei geringem Gewicht hochstabil. Für Niederquerschnittsreifen in den Größen 255/35R19 (vorn) und 275/35R19 (hinten).



GESCHMIEDETE 19-ZOLL-LEICHTMETALLFELGEN

In der Ausstattungsvariante ADVANTAGE verfügt der RC F über geschmiedete Leichtmetallfelgen im Doppelstreben-Design.



GESCHMIEDETE 19-ZOLL-LEICHTMETALLFELGEN

Diese handpolierte Felge im aufregenden 10-Speichen-Design in der Ausstattungsvariante CARBON verleiht Ihrem RC F die Aura ultimativer Sportlichkeit.

INTERIEUR

COCKPIT

Der Innenraum des RC F harmoniert optimal mit dem markanten Karosserie-Design. Alle Komponenten sind auf den Fahrer ausgerichtet und ergonomisch optimiert. Hinter dem aufwändig verarbeiteten Sportlenkrad bieten Ihnen die durchgehenden Vordersitze mit integrierter Kopfstütze ausgezeichneten Seitenhalt und bis zu acht elektrische Einstellmöglichkeiten.

SPORTLENKRAD

Auch das Lenkrad ist so einzigartig wie der RC F selbst: Dabei kommt bei Lexus ein Lenkrad mit elliptischem Querschnitt zum Einsatz. Es liegt besonders gut in der Hand und bietet beste Griffigkeit. So garantiert es speziell bei sportlicher Fahrt eine hervorragende Fahrzeugkontrolle. Anordnung, Form und Bedienung der „mitlenkenden“ Schaltwippen wurden ebenfalls im Hinblick auf schnelle und präzise Gangwechsel angelegt.



SPORT-VOLLINTEGRAL-SITZE

Die Sitze mit hoher, durchgehender Rückenlehne lassen den Fahrer mit dem Fahrzeug eins werden. Zum Einsatz kommt eine spezielle aus dem Motorsport adaptierte Integralschaum-Technik mit perfekter Passform für spürbar besseren Seitenhalt.

SITZHEIZUNG UND -BELÜFTUNG

Je nach Ausstattungsvariante können die Vordersitze beheizt und belüftet werden und sorgen so für entspannten Langstrecken-Komfort zu jeder Jahreszeit.



AUDIO-, ENTERTAINMENT- UND INFORMATIONSSYSTEME



DIGITALES ZENTRALINSTRUMENT

Die Instrumentierung des RC F stellt einen weiteren Entwicklungsschritt des beweglichen digitalen Zentralinstruments im Super-Sportwagen LFA dar. Zur Instrumentierung gehört ein großer, zentral positionierter Drehzahlmesser, der seine Optik je nach Fahrmodus verändert. Weiterhin relevante Anzeigen, die insbesondere aus dem Rennsport übernommen wurden: ein G-Monitor zur Anzeige der Fliehkräfte, ein Torque Vectoring-Differenzial-Monitor (ausstattungsabhängig), Öl- und Wassertemperaturanzeigen und eine Stoppuhr.



MARK LEVINSON® SOUND-SYSTEM

Das 835 Watt starke Mark Levinson® Premium-Surround-System mit 17 Lautsprechern ist exakt auf die spezifischen akustischen Eigenschaften des RC F abgestimmt. Erleben Sie mit atemberaubenden 7.1-Kanal-Surround-Sound Musik von höchster Präzision und Natürlichkeit.



RÜCKFAHRKAMERA

Sobald Sie den Rückwärtsgang einlegen, wird das Bild der Heckkamera auf das Farbdisplay übertragen. Zusätzliche Führungslinien im Display unterstützen den Einparkvorgang.



DIGITALE MEDIEN

Zahlreiche digitale Anwendungen können mit dem Multimedia-Display synchronisiert werden. Beispielsweise können Sie das gesamte Adressbuch Ihres Smartphones einfach übertragen und anschließend auf dem Display durchblättern. Oder bedienen Sie Ihr iPhone oder andere Multimediageräte über verschiedene Bildschirmanzeigen.



LEXUS MEDIA-DISPLAY

Der RC F ist mit einem 7-Zoll-Media-Display ausgestattet. Über das hochauflösende Display können Sie beispielsweise das Audiosystem und die Klimaautomatik bedienen.



MULTIMEDIA-TECHNOLOGIE

Sie können Ihren RC F optional mit modernster Multimedia-Technologie ausstatten. Hierzu zählen die Lexus Premium-Navigation und die Lexus Connected Services wie z.B. Google Street View®.



TOUCHPAD

Mit der komfortablen Touchpad-Bedienung können Fahrer und Beifahrer intuitiv und sicher mit dem zentralen 10,3-Zoll-Multifunktionsdisplay interagieren. Das Touchpad ist ergonomisch in der Mittelkonsole nahe dem Wählhebel positioniert und so einfach wie ein Smartphone oder Tablet bedienbar.



LEXUS PREMIUM-NAVIGATION

Das Navigationssystem überzeugt mit brillanter 3-D-Grafik und umfangreichen Darstellungsoptionen. Das 10,3-Zoll-Display wird per Touchpad oder Sprachsteuerung bedient. Zusätzlich kann es einen QR-Code generieren, den Sie mit Ihrem Smartphone einscannen können und der Ihnen hilft, Ihren finalen Zielort zu Fuß zu erreichen.



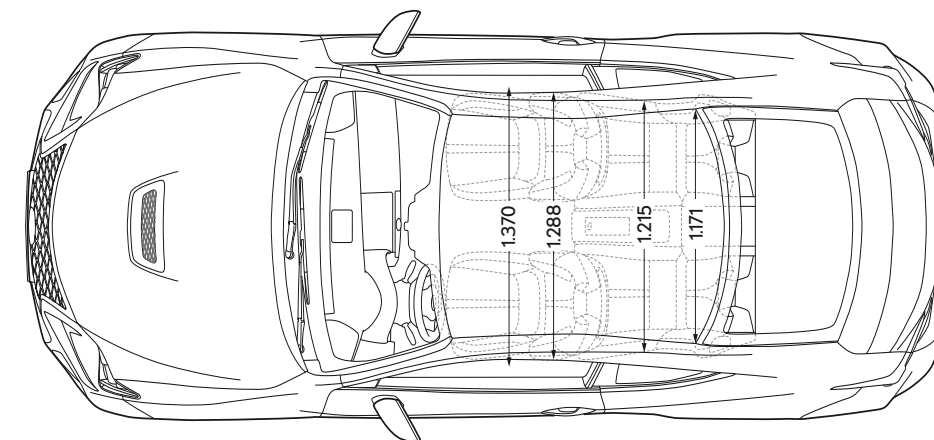
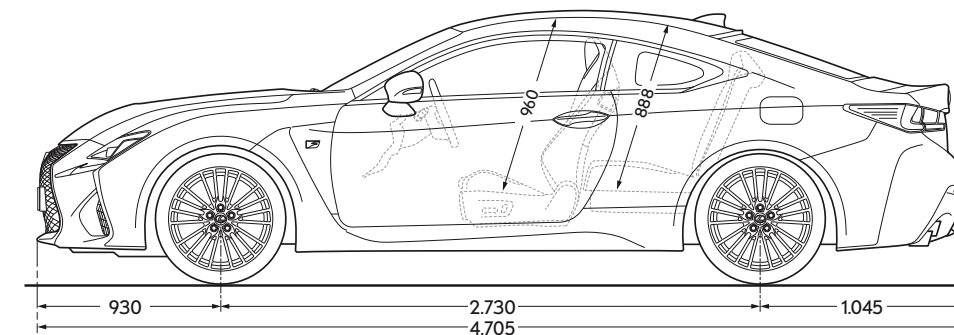
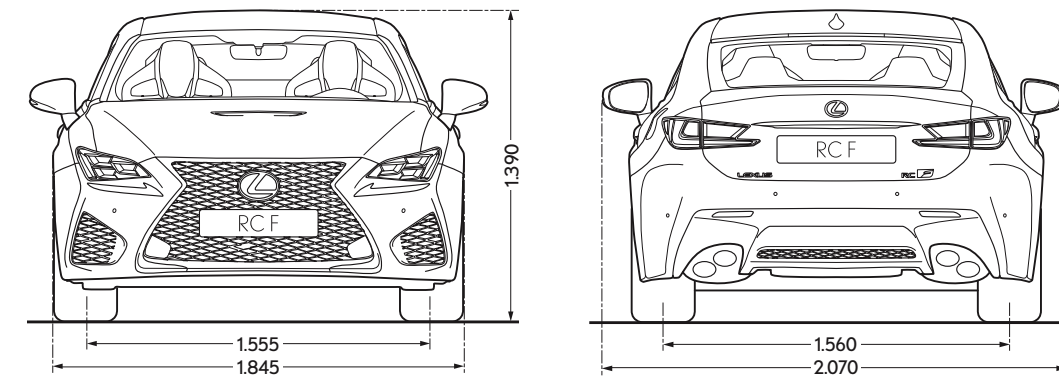
LEXUS CONNECTED SERVICES

Der Lexus RC F bietet Dienste wie Online-Suche, Google Street View®, Panoramio® oder Connected Traffic. Ein zusätzliches Komfortmerkmal: Sie können eine Route von Ihrem Laptop oder Tablet an das Navigationssystem des RC F senden.

TECHNISCHE DATEN

RC F

BENZINTRIEBWERK	
Hubraum (cm ³)	4.969
Zylinder/Ventile	V8/32
Max. Leistung (kW [PS])/(min ⁻¹)	351 (477)/7.100
Max. Drehmoment (Nm/min ⁻¹)	530/4.800–5.600
KRAFTÜBERTRAGUNG	
Antrieb	Hinterradantrieb
Getriebe	8-stufiges Direktschalt-Automatikgetriebe mit manueller Schaltmöglichkeit
FAHRLEISTUNGEN	
Höchstgeschwindigkeit (km/h)	270
Beschleunigung 0–100 km/h (s)	4,5
KRAFTSTOFFVERBRAUCH*	
Innerorts (l/100km)	16,5
Außerorts	8,3
Kombiniert	11,3
CO ₂ -EMISSIONEN*	
Kombiniert (g/km)	258
CO ₂ -Effizienzklasse**	G
Abgasnorm	Euro 6
GEPACKRAUM	
Volumen in Liter	366
LUFTWIDERSTANDSBEIWERT	
c _w -Wert	0,33



* Der Kraftstoffverbrauch und die CO₂-Werte für den RC F wurden in einer kontrollierten Umgebung und an einem repräsentativen Produktionsmodell gemäß den Anforderungen der europäischen Verordnung EG 2017/1153 (geändert gemäß der Durchführungsverordnung EG 2017/1231) ermittelt.

** Fahrzeuge werden anhand der CO₂-Emissionen unter Berücksichtigung des Fahrzeugleergewichts in Effizienzklassen eingeteilt. Die CO₂-Effizienzklasse D entspricht dem Durchschnitt. Mit A+, A, B oder C werden Fahrzeuge bewertet, die besser als der Durchschnitt sind.

Alle Angaben in mm.

SERIENAUSSTATTUNG RC F

AKTIVE SICHERHEIT UND FAHRDYNAMIK

Adaptive Sound Control
Adaptives Fahrwerk AVS (Adaptive Variable Suspension)
mit zusätzlichem SPORT S+ Fahrmodus und Customize-Funktion
Antiblockiersystem ABS, mit elektronischer Bremskraftverteilung (EBD)
Antriebsschlupfregelung TRC (Traction Control)
Berganfahrkontrolle, elektronisch, Hill Assist Control (HAC)
BREMBO-Bremsanlage (Ø 380 mm vorne, Ø 345 mm hinten)
Brems-Assistent (BAS)
Bremslicht, mit Notbremserkennung
Fahrmodusregler (ECO, NORMAL, CUSTOM, SPORT S, SPORT S+)
Lexus Park Assist: akustische und optische
Reifenluftdrucküberwachung TPWS (Tyre Pressure Warning System)
TORSEN-Sperrdifferenzial
SACHS-Stoßdämpfer
VDIM-Sport (Vehicle Dynamics Integrated Management): Antiblockiersystem ABS,
Stabilitätsprogramm VSC und Antriebsschlupfregelung TRC steuerndes Fahrdynamik-
Management mit SPORT und EXPERT Modus
VSC: elektronische Stabilitätskontrolle mit TRC-Antriebsschlupfregelung

PASSIVE SICHERHEIT

Airbags:
– Beifahrerairbag abschaltbar
– Frontairbags für Fahrer und Beifahrer
– Knieairbags für Fahrer und Beifahrer
– Kopfairbags „Curtain Shield“ vorne und hinten
– Seitenairbags für Fahrer und Beifahrer
Fußfeststellbremse
Reifenreparaturset (Tyre Fit)
Sicherheitsgurte: 3-Punkt-Automatikgurte vorne, höhenverstellbar, 3-Punkt-Automatikgurte hinten,
Gurtstraffersystem vorne und hinten

DIEBSTAHLSCHUTZ

Automatische Türverriegelung, geschwindigkeitsabhängig
Diebstahlwarnanlage mit Türschließfunktion Double Lock*

AUSSENAUSSTATTUNG

19-Zoll-Leichtmetallräder
Außenspiegel: automatisch abblendend und anklappbar, elektrisch einstellbar, beheizbar, mit
Abschaltautomatik und integrierter Vorfeldbeleuchtung
Heckspoiler, aktiv, elektrisch ausfahrbar
Lexus Park Assist: akustische und optische Abstandswarnung vorne und hinten
Scheinwerfer und Tagfahrlicht in LED-Technologie
Scheinwerferreinigungsanlage

AUDIO, KOMMUNIKATION UND INFORMATION

Analoguhr mit LED-Beleuchtung
Lexus Media-Display mit:
– Bluetooth®-Audiostreaming und -Freisprecheinrichtung
– CD-Player mit MP3-/WMA-Wiedergabefunktion
– Mirror-Link-Funktion zur Verbindung mit Smartphones
– RDS-Radio
– USB-(2) – und AUX-Schnittstelle
– 7,0-Zoll-Multifunktionsdisplay
– 6 Lautsprechern
Rückfahrkamera

INNENAUSSTATTUNG UND KOMFORT

Applikationen in Fiberglas-Optik
Einstiegsbeleuchtungssystem „Entry Illumination“
Geschwindigkeitsregelsystem „Cruise Control“
Klimatisierungsautomatik für Fahrer und Beifahrer individuell regelbar, mit Frischluftfilter und
automatischer Um-/Frischlufschaltung, sonnenstandsabhängig regelnd
Komforteinstieg „Easy Entry“ für den Fahrer: Lenkrad und Sitz fahren zum einfachen Ein- und
Aussteigen zurück
Mittelkonsole hinten, mit Armlehne und Durchladeeinrichtung
Mittelkonsole vorne mit integrierten Ablagefächern
Rückspiegel automatisch und stufenlos abblendend
Scheibenwischer über Regensensor aktiviert
Scheibenwischerablage beheizbar
Schlüsseltransponder (2)
Sportlenkrad mit integrierter Bedienung für Audiosystem, Mobiltelefon, Sprachsteuerung und
Multiinformationsdisplay, mit integrierten Schaltwippen, elektrisch höhen- und längseinstellbar,
mit perforiertem Leder bezogen
Sportpedalerie in Aluminium
Sportsitze in Alcantara/Leder mit:
– 8fach elektrischer Sitzverstellung vorn mit Memory-Funktion
– Lendenwirbelstütze, 2fach einstellbar für den Fahrer
– Sitzheizung vorne
– Kopfstützen mit F SPORT Logo
Start-Stopp-Knopf für das Triebwerk
Wählhebel in Leder
12-V-Anschluss

AUSSTATTUNGSLINIEN

RC F PURE

(Zusatzausstattung zur Serienausstattung)

Diebstahlwarnanlage mit Innenraumüberwachung und
Abschleppschutz
Lexus Premium-Navigation mit:
– 10,3-Zoll-Multifunktionsdisplay
– 4,2-Zoll-Multi-Informationsdisplay
– DAB (Digital Audio Broadcasting)
– DVD-Player
– Erweiterung des Audiosystems auf 17 Lautsprecher
– High-End-Audiosystem Mark Levinson®
– Rückfahrkamera mit Einparkführung
– Touchpad-Bedienung
Lexus Safety System + mit:
– adaptive Geschwindigkeitsregelung
– Pre-Crash Safety-System mit Fußgängererkennung
– Spurhalte-Assistent
– Verkehrszeichenerkennung
– Fernlichtassistent
Totwinkel- und Querverkehrs-Assistent

RC F ADVANTAGE

(Zusatzausstattung zur Serienausstattung)

Diebstahlwarnanlage mit Innenraumüberwachung und
Abschleppschutz
Leichtmetallräder, 19 Zoll im Doppelspeichen-Design,
geschmiedet
Lexus Card Key: Schlüsselmodul im Scheckkartenformat
Lexus Premium-Navigation mit:
– 10,3-Zoll-Multifunktionsdisplay
– 4,2-Zoll-Multi-Informationsdisplay
– DAB (Digital Audio Broadcasting)
– DVD-Player
– Erweiterung des Audiosystems auf 17 Lautsprecher
– High-End-Audiosystem Mark Levinson®
– Rückfahrkamera mit Einparkführung
– Touchpad-Bedienung
Lexus Safety System + mit:
– adaptive Geschwindigkeitsregelung
– Pre-Crash Safety-System mit Fußgängererkennung
– Spurhalte-Assistent
– Verkehrszeichenerkennung
– Fernlichtassistent
Scheinwerfer, in LED-Technologie
Sportlenkrad mit Lenkradheizung
Sportsitze in Semianilinder mit Sitzheizung und -belüftung
vorne
Totwinkel- und Querverkehrs-Assistent

RC F CARBON

(Zusatzausstattung zur Serienausstattung)

Carbon-Ausführung:
– Applikationen
– Dach
– Heckspoiler
– Motorhaube
Diebstahlwarnanlage mit Innenraumüberwachung und
Abschleppschutz
Leichtmetallräder, 19 Zoll mit versetzter Doppelspeiche,
geschmiedet
Lexus Premium-Navigation mit:
– 10,3-Zoll-Multifunktionsdisplay
– 4,2-Zoll-Multi-Informationsdisplay
– DAB (Digital Audio Broadcasting)
– DVD-Player
– Erweiterung des Audiosystems auf 17 Lautsprecher
– High-End-Audiosystem Mark Levinson®
– Rückfahrkamera mit Einparkführung
– Touchpad-Bedienung
Lexus Safety System + mit:
– adaptive Geschwindigkeitsregelung
– Pre-Crash Safety-System mit Fußgängererkennung
– Spurhalte-Assistent
– Verkehrszeichenerkennung
– Fernlichtassistent
Scheinwerfer, in LED-Technologie
Totwinkel- und Querverkehrs-Assistent

* Nur in Verbindung mit Lexus Premium Navigation.

Mark Levinson® ist eine eingetragene Marke der Harman International Industries, Incorporated. Bluetooth® ist eine eingetragene Marke von Bluetooth® SIG Inc. Google® ist eine eingetragene Marke von Google® Inc. Google View® ist eine eingetragene Marke von Google® Inc. Panoramio® ist eine eingetragene Marke von Google® Inc.

SONDERAUSSTATTUNGEN

SONDERAUSSTATTUNGEN	RC F PURE	RC F ADVANTAGE	RC F CARBON
Glas-Schiebe-Hebedach ¹ : elektrisch betätigt	o	o	-
Sport-Integralsitze in Semianilinleder mit: Sitzheizung- und belüftung vorne	-	s	o
Torque Vectoring-Differenzial	o	o	o
Mica-Metallic-Lackierung	o	o	o

s = Serienausstattung
o = Sonderausstattung
- = nicht verfügbar

¹ Topslider.

TORQUE VECTORING-DIFFERENZIAL



GLAS-SCHIEBE-HEBEDACH



SPORT-INTEGRALSITZE IN SEMIANILINLEDER



ZUBEHÖR



TÜRKANTENSCHUTZ

Der Kantenschutz schützt die Lackierung des RC F, falls die Tür beim Öffnen versehentlich härter anstößt.



KOFFERRAUM-SCHALENMATTE

Die Kofferraumschalenmatte aus Kunststoff mit erhöhter Randlippe schützt den Teppichboden vor Verschmutzungen aller Art. Ihre spezielle Oberfläche verhindert, dass Taschen und Koffer umherrutschen.



SMARTKEY-COVER

Ein elegantes Etui für den Smartkey Ihres RC F. Es ist aus dunkelgrauem Kunstleder mit Kontrastnaht hergestellt, auf der Rückseite ist das Lexus-Logo aufgeprägt.



EINSTIEGSLEISTEN

Die aus gebürstetem Aluminium gefertigten Einstiegsleisten bieten nicht nur Schutz vor Kratzern – sie sind auch mit dem Lexus Logo versehen, das dezent beleuchtet wird.



WINTERKOMPLETTRÄDER

Die Winterkomplettäder bieten auch bei niedrigen Temperaturen optimale Haftung und bestehen aus vier Leichtmetallfelgen mit Winterreifen.



TEXTIL-FUSSMATTEN

Schwarze Textilmatten in Acuvellours-Optik schützen den Teppichboden und verbessern zusätzlich die Geräuschdämmung im Innenraum. Die Fußmatte verfügt über eine Spezialbefestigung auf der Fahrerseite.



GUMMI-FUSSMATTEN

Wirksamer Schutz des Teppichbodens gegen stärkere Verschmutzungen aller Art. Die Fußmatte verfügt über eine Spezialbefestigung auf der Fahrerseite im Boden und verhindert dadurch ein Verrutschen.



VERTIKALES GEPÄCKNETZ

Freuen Sie sich über praktischen Komfort und einen aufgeräumten Kofferraum. Das vertikale Gepäcknetz wird im Kofferraum an vorhandenen Haken befestigt. Es verfügt über zwei Taschen, in denen Gegenstände sicher und ordentlich verstaut werden können.



HORIZONTALES GEPÄCKNETZ

Das horizontale Gepäcknetz wird im Kofferraum an vorhandenen Haken befestigt und eignet sich ideal zur Sicherung z.B. einer Tasche oder eines Aktenkoffers.



ISOFIX-KINDERSITZ G1

Geeignet für Kinder zwischen 9 Monaten und 4 Jahren (und einem Gewicht von ca. 9 bis 18 kg). Der ISOFIX-Kindersitz G1 verfügt über einen 5-Punkt-Sicherheitsgurt mit Brustpolsterung, tiefe, weich gepolsterte Seitenwangen, eine höhenverstellbare Kopfstütze und drei verstellbare Sitzpositionen. Weitere Kindersitze hält Ihr Lexus Händler für Sie bereit.



KÜHLBOX

Die Lexus Kühlbox ist die optimale Begleitung bei langen Reisen oder Picknicks. Sie kann an das 12-V-Bordnetz des RC F angeschlossen werden.

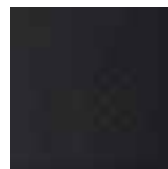


FELGENSCHLÖSSER

Der Austausch jeweils einer Radmutter pro Rad durch ein Lexus Felgenschloss bietet sicheren Schutz für Ihre wertvollen Leichtmetallfelgen. Das abgerundete Profil macht es praktisch unmöglich, die Schlösser mit einem konventionellen Schraubenschlüssel zu lösen.

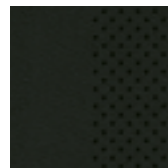
INTERIEUR-KOMBINATIONEN

ALCANTARA®/LEDER¹

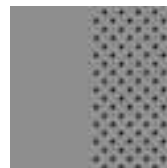


Schwarz

SEMIANILINLEDER²



Galaxyschwarz

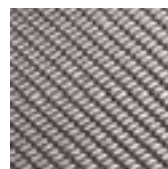


Mondsteingrau

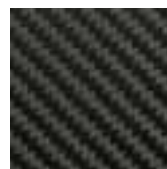


Ascariorot

APPLIKATIONEN³



Fiberglas,
mattsilber



Carbon

¹ Für RC F und RC F PURE.

² Für RC F ADVANTAGE und als Sonderausstattung für RC F CARBON.

³ Applikationen in Carbon nur für RC F CARBON.

Die Abbildungen auf den folgenden Seiten zeigen eine Auswahl der erhältlichen Interieur-Kombinationen. Weitere Informationen erhalten Sie bei Ihrem Lexus Händler vor Ort. Alcantara ist eine eingetragene Marke der Alcantara S.p.A.

Sport-Integralsitze in Alcantara®/Leder, Schwarz mit Applikationen in Carbon (RC F CARBON)



Sport-Integralsitze in Semianilinleder, Galaxyschwarz mit Applikationen in Fiberglas, mattsilber (RC F ADVANTAGE)



Sport-Integralsitze in Semianilinleder, Mondsteingrau mit Applikationen in Fiberglas, mattsilber (RC F ADVANTAGE)



Sport-Integralsitze in Semianilinleder, Ascariorot mit Applikationen in Fiberglas, mattsilber (RC F ADVANTAGE)



AUSSENLACKIERUNGEN

Fujiweiß (083)



Titaniumsilber (1J7)



Graphitschwarz (223)



Basaltgrau (1H9)



Vulkanorot (3T5)



Novaorange (4W7)



Auroragelb (5C1)



Flammblau (8X1)



Bitte beachten Sie: Druckfarben können erfahrungsgemäß den Farbton von Lackierungen und Polstern nicht originalgetreu wiedergeben und nur einen ersten Eindruck der Wagenfarben vermitteln.



**WILLKOMMEN
BEI LEXUS**



SEIEN SIE UNSER GAST.



Wenn wir von der legendären japanischen Gastfreundschaft "Omotenashi" sprechen, der Inspirationsquelle unseres einzigartigen Kundendienstes, meinen wir damit, dass wir jeden Kunden so behandeln, als wäre er unser ganz persönlicher und höchst willkommener Gast. Mit unseren Service- und Aftersales-Leistungen setzen wir alles daran, Ihre Freude am Besitz Ihres Lexus zu erhalten. Diese Leistungen gewährleisten über die gesamte Lebensdauer Ihres Fahrzeugs hinweg, dass Sie sich jederzeit rundum zufrieden und sorgenfrei ans Steuer setzen können.

Diese Leistungen gewährleisten über die gesamte Lebensdauer Ihres Fahrzeugs hinweg, dass Sie sich jederzeit rundum zufrieden und sorgenfrei ans Steuer setzen können. Seit der Einführung unseres Flaggschiffs, der Limousine LS 400 im Jahre 1989, hat sich Lexus auf die Fahnen geschrieben, beim Dienst am Kunden keine Mühen zu scheuen. Zahllose Auszeichnungen in den vergangenen Jahren zeigen, dass dieselbe Sorgfalt und Aufmerksamkeit, die wir unseren Fahrzeugen schenken, auch den Umgang mit unseren Kunden auszeichnen.

Genießen Sie das moderne Design unserer Schauräume in herzlicher und entspannter Atmosphäre. Informieren Sie sich in der Lexus-Lounge über die neuesten Nachrichten, surfen Sie im Internet oder nehmen Sie sich Zeit für eine Erfrischung. In der Zwischenzeit erledigen unsere Techniker die erforderlichen Arbeiten an Ihrem Fahrzeug präzise und effizient. So können Sie Ihren Lexus möglichst schnell wieder in Empfang nehmen.



ERLEBEN SIE DEN LEXUS RC F

Der beste Weg, einen Lexus wirklich zu erleben, ist, ihn zu fahren. Um eine Probefahrt zu vereinbaren, rufen Sie einfach gebührenfrei unter 0800 5202122 an, buchen Sie unter www.lexus.de oder besuchen Sie einen unserer Lexus Händler.

Die abgebildeten Fahrzeuge enthalten teilweise Sonderausstattungen, die nicht zum Serienumfang gehören. Spezifikationen können von Modell zu Modell variieren. Detaillierte Informationen zu den Ausstattungsvarianten und Preisen entnehmen Sie bitte der Broschüre „Der Lexus RC F. Preise und Fakten“. Änderungen von Konstruktionen und Ausstattungen sowie Irrtümer vorbehalten.

Lexus Financial Services bietet Ihnen eine Auswahl von Finanzprodukten. Bei Ihrem Lexus Händler erhalten Sie eine garantiert individuelle Beratung und passgenaue Finanzierungsangebote.

Auch für Lexus Geschäftskunden bieten wir maßgeschneiderte Lösungen. Rufen Sie uns an: 02234 1022110 oder informieren Sie sich im Internet: www.lexus-geschaeftskunden.de

Umweltschutz hat bei Lexus oberste Priorität. Über den gesamten Lebenszyklus unserer Automobile – angefangen bei der Entwicklung über die Produktion bis zur Verwertung – setzen wir deshalb alles daran, schädigende Umwelteinflüsse zu vermeiden. Detaillierte Informationen zum Thema Umweltschutz sowie zur Rücknahme von Altfahrzeugen erhalten Sie bei Ihrem Lexus Händler.

Weitere Informationen entnehmen Sie bitte unserer Website unter www.lexus.de

Gedruckt in Europa, Stand: Dezember 2017

Artikel-Nr. M16096

