

DER LEXUS RX





DER LEXUS RX

Einführung	04–07
Design	08–09
Sport Line	10–11
Exklusives Interieur	12–13
Fahrdynamik	14–15
Fortschrittliche Technologie	16–17
Innovative Sicherheit	18–19
Lexus Qualität	20–21
Lexus Hybrid Drive	22–23
Modellauswahl	24–25
Turbo-Technologie	26–27
Vollhybrid-Technologie	28–29
F SPORT	30–33
Technologie & Ausstattung	34–75



„MIT DIESEM LEXUS RX IST ES UNS GELUNGEN, DEN PIONIERGEIST FRÜHERER RX-GENERATIONEN IN DIE GEGENWART ZU BRINGEN UND MIT SEINEM DYNAMISCHEN DESIGN EIN STATEMENT FÜR EIN INNOVATIVES KONZEPT ZU SETZEN.“

Takayuki Katsuda, Chef-Ingenieur, Lexus RX

AMAZING IN MOTION

Stets aufs Neue begeistern und Unbekanntes erforschen: Das zeichnet wahre Wegbereiter aus. Und genau dafür steht der Lexus RX. Bei der Entwicklung dieses Premium-SUV haben wir uns zum Ziel gesetzt, vom ersten Handgriff bis zur letzten Testfahrt Grenzen zu überschreiten und ein Fahrzeug zu erschaffen, das über alle Disziplinen hinweg begeistert. Das Ergebnis: ein bemerkenswertes SUV, das so gegensätzliche Eigenschaften wie eindrucksvolle Fahrdynamik und klassenbeste Verbrauchs- und Emissionswerte in sich vereint und bei dem einzigartige Verarbeitungsqualität, hochwertigste Materialien sowie zukunftsweisende Technologien zu einem unvergleichlichen Fahrerlebnis verschmelzen. Willkommen beim Lexus RX.





EVOLUTION EINER REVOLUTION

Der 1998 als weltweit erstes Premium-SUV vorgestellte Lexus RX löste in Nordamerika einen bis heute anhaltenden Boom dieses Fahrzeugsegments aus, bevor er im Jahre 2000 auch hierzulande seinen Siegeszug startete und schnell zu einem Bestseller avancierte. Nur 5 Jahre später leitete Lexus mit der Einführung des RX 400h – des ersten SUV mit Vollhybrid-Antrieb – einen weiteren Paradigmenwechsel in diesem Segment ein. Mit dem jüngsten RX haben wir uns jetzt keine geringere Aufgabe gestellt, als ein Fahrzeug zu konzipieren, das neue Maßstäbe setzt und das faszinierendste ist, das je unsere Design-Studios verlassen hat. Sie haben die Wahl zwischen dem RX 450h mit Vollhybrid-Antrieb und dem RX 300 Turbobenziner, die beide auch als dynamische F SPORT-Variante erhältlich sind.

DESIGN – MIT FINESSE VEREDELT

**DAS MARKANTE DESIGN UND DIE DYNAMISCHE
LINIENFÜHRUNG VERLEIHEN DEM RX EINEN
EINZIGARTIGEN CHARAKTER.**

Entschlossen, ein Fahrzeug zu kreieren, das das Herz höherschlagen lässt und seinen Besitzer jedes Mal in Begeisterung versetzt, wenn er sich ihm nähert, haben unsere Designer ein Fahrzeug erschaffen, das auf eindrucksvolle Weise die Weiterentwicklung der einzigartigen Lexus Designsprache „L-finesse“ verkörpert. Die langgestreckte Silhouette bildet einen perfekten Kontrast zur muskulösen Front und dem charakteristischen „Diabolo“-Kühlergrill, an dessen Seite die schmalen LED-Scheinwerfer markante Akzente setzen. Die dynamische Linienführung von der Front über die Flanke verdichtet sich am Heck auf die L-förmigen Rückleuchten, die eine über das gesamte Heck verlaufende Lichtsignatur bilden. Die abgedunkelten C-Säulen lassen das Dach förmlich schweben, während die weit ausgestellten Radläufe, die mit bis zu 20 Zoll großen Felgen gefüllt sind, einen selbstbewussten Eindruck vermitteln.



RX Sport Line

DIE NEUE Sport Line UNTERSTREICHT DEN DYNAMISCHEN AUFTRITT DES RX MIT EXKLUSIVEN DESIGNELEMENTEN, DIE DEN RX NOCH UNVERWECHSELBARER MACHEN.

Erfahren Sie mehr auf den Seiten 48–49.





MEISTERHAFT INSZENIERT

**ERLEBEN SIE HANDWERKLICHE PERFEKTION
BIS INS KLEINSTE DETAIL.**

Getreu dem japanischen Verständnis von Gastfreundschaft - dem sogenannten „Omotenashi“ - heißt Sie der Lexus RX herzlich willkommen: Seien es die Türgriffe, die bereits beim Annähern an den RX dezent aufleuchten, das Lenkrad, das Ihnen automatisch Platz macht, damit Sie bequem ein- und aussteigen können, oder der hochwertige Fahrersitz, der sich - einmal eingestellt - an Ihre bevorzugte Sitzposition erinnert. Haben Sie im großzügigen Innenraum Platz genommen, sind Sie von hochwertigen Materialien in einzigartiger Verarbeitungsqualität umgeben. Ein echter Blickfang ist die edle Mittelkonsole in Echtholz und Aluminium, die per Laser so bearbeitet wird, dass ein faszinierendes Muster entsteht. Darüber hinaus genießen Sie und Ihre Fond-Passagiere in den optional erhältlichen, elektrisch verstell- und beheizbaren Ledersitzen großzügige Beinfreiheit und erstklassigen Mark Levinson®-Sound aus bis zu 15 Lautsprechern.

Mark Levinson ist eine eingetragene Marke der Harman International Industries, Incorporated.



DYNAMIK TRIFFT PERFORMANCE

**„ICH HABE MEINEM TEAM GESAGT, ES SOLL
JEDEN STEIN UMDREHEN, UM DAS FAHRERLEBNIS
BEIM RX WEITER ZU STEIGERN.“**

Takayuki Katsuda, Chef-Ingenieur, Lexus RX

Bei der Entwicklung des Lexus RX haben wir uns auf eine akribische Suche nach Optimierungspotenzial begeben. Dafür haben wir ihn auf Hunderttausende Testkilometer geschickt – unter anderem auf eine der härtesten Rennstrecken der Welt, den Nürburgring. Hier konnte er, dank eines sportlich abgestimmten Fahrwerks und einer Doppelquerlenker-Hinterachse, mit präzisiertem Handling und sportlicher Agilität überzeugen. Dank innovativer Klebe- und Laserschweißverfahren wurde die Karosserie zugunsten der Lenkpräzision und der Verringerung von Vibrationen stabilisiert. Schließlich optimierten unsere Testfahrer, die bereits am Projekt des Supersportwagens LFA beteiligt waren, die Lenkposition sowie die Abstimmung der Radaufhängung. Ob unwegsames Gelände, enge Kurven oder schnelle Geraden – der Lexus RX ist bereit.



ALLES IM BLICK – ALLES IM GRIFF

BEHALTEN SIE DEN ÜBERBLICK: MIT LEXUS PREMIUM-NAVIGATION, HEAD-UP-FARBDISPLAY UND 360°-KAMERA.

Unsere Konstrukteure waren darauf bedacht, Ihnen das Leben im RX so einfach und übersichtlich wie möglich zu gestalten. Damit Sie die wichtigsten Informationen immer im Blick haben, werden diese auf Wunsch über das große Head-up-Farbdisplay auf die Windschutzscheibe projiziert oder auf dem Multifunktionsdisplay angezeigt. Das Multimediasystem, die Klimaautomatik und das Navigationssystem werden per Remote Touch-Bediensystem über den zentral angeordneten großen Bildschirm gesteuert. Und auch das Einparken und Manövrieren gelingt dank der optionalen 360°-Kamera im RX mühelos. Vier unauffällig platzierte Kameras liefern Ihnen Live-Bilder Ihres RX in der Draufsicht, während die unterstützenden Führungslinien Ihnen das Rangieren erleichtern.



KOMMT MIT SICHERHEIT GUT AN

DAS PRÄVENTIVE SICHERHEITSPAKET LEXUS SAFETY SYSTEM+ ERKENNT GEFAHREN- SITUATIONEN, BEVOR SIE ENTSTEHEN.

Wie alle unsere Fahrzeuge profitiert auch der Lexus RX von unseren hoch entwickelten Sicherheits- und Fahrerassistenzsystemen und hat auch hier die nächste Evolutionsstufe erreicht. Das innovative Lexus Safety System+ ist Bestandteil seiner serienmäßigen Sicherheitsausstattung und bringt Sie jetzt noch sicherer ans Ziel: So schreitet das Pre-Crash Safety-System mit Fußgängererkennung sofort ein, wenn eine Kollision droht, und die adaptive Geschwindigkeitsregelung passt Ihre Geschwindigkeit automatisch an die des vorausfahrenden Fahrzeugs an. Der Spurhalte-Assistent verhindert das unbeabsichtigte Verlassen der Fahrspur, und der Fernlicht-Assistent blendet selbstständig zum Beispiel bei Gegenverkehr ab. Nachlassende Konzentration wird vom Müdigkeitswarner registriert, und mit der Verkehrszeichen-Erkennung haben Sie die aktuellsten Informationen immer im Blick. Mit diesen aufmerksamen Beifahrern ist Ihnen bestmögliche Sicherheit im RX garantiert.





MEISTERHAFTE HANDWERKS- KUNST

**UNTER DEN AUFMERKSAMEN
BLICKEN DER LEXUS HAND-
WERKSMEISTER, DER „TAKUMI“,
WIRD JEDER RX VOR DER
AUSLIEFERUNG AUSGIEBIG
GEPRÜFT.**

Der wohl beste Beleg für unseren hohen Anspruch an Verarbeitungsqualität beim RX sind seine einzigartigen Ledersitze, die von einem Team aus 17 Takumi-Handwerksmeistern von Hand vernäht werden. Und auch das aufwendige Lackierverfahren ist normalerweise nur speziellen Sonderanfertigungen vorbehalten. Dafür müssen die verantwortlichen Mitarbeiter in unserem hochmodernen Werk in Kyushu zwei Unterdruckschleusen passieren, um Fremdkörper aus ihrer Spezialarbeitskleidung und den Haaren zu entfernen. Ein Vorhang aus fließendem Wasser reduziert zusätzlich Staubpartikel, die zu Unregelmäßigkeiten im Lackierprozess führen würden.

Um die scharf gezeichnete Linienführung bestmöglich betonen zu können, wurde darüber hinaus die Sprühtechnik modifiziert. Der makellose Farbauftrag wird nach jeder Lackschicht von Hand nass geschliffen – ein zeitaufwendiges Verfahren, bei dem den geschulten Augen der Takumi nichts entgeht. Außerdem wird jedes Fahrzeug vor Auslieferung in einer Hochdruck-Wasserkammer, in der ein tropischer Taifun simuliert wird, auf Dichtigkeit geprüft und abschließend einer ausführlichen Testfahrt unterzogen. Nur so kann sichergestellt werden, dass jedes Fahrzeug unsere extrem hohen Qualitätsstandards erfüllt.



KLEINES „h“ – GROSSER UNTERSCHIED



**SEIT ZWANZIG JAHREN
FÜHREND BEI DER
HYBRIDTECHNOLOGIE, ÜBER
1 MILLION FAHRZEUGE MIT
LEXUS HYBRID DRIVE – UND
DAS IST ERST DER ANFANG.**

1998 begründete der RX 300 das Segment der Premium-SUVs, und nur 4 Jahre später leitete die Weltpremiere des RX 400h – des ersten SUV mit Vollhybrid-Antrieb – einen weiteren Paradigmenwechsel in diesem Segment ein. Als einer der Pioniere mit Vollhybrid-Technologie lieferte er den Beweis für das enorme Potenzial, das in der zukunftsweisenden Kombination aus Benzin- und Elektromotor steckt. Während die meisten Premium-Automobilmarken noch die ersten Hybridmodelle auf den Markt bringen, bietet Lexus den Vollhybrid-Antrieb über die gesamte Modellpalette und hat diese Technik permanent weiterentwickelt: so wie bei der aktuellen Generation des Lexus RX 450h.

Seine beeindruckende Leistung und die faszinierende Kraftentfaltung gehen Hand in Hand mit eindrucksvoll geringem Kraftstoffverbrauch, vorbildlich niedrigen Schadstoffemissionen und einem unvergleichlichen Fahrerlebnis. Das Vollhybrid-System arbeitet intelligent: Es wählt immer die optimale Energiequelle aus und nutzt so optimal die jeweiligen Systemvorteile.



RX 300: Turbo-Power in beeindruckendem Tiziblau, mit 2,0-Liter-Turbo-Benzintriebwerk, dynamischer Kraftentfaltung sowie überragender Fahrleistung dank spontanem Ansprechverhalten und harmonischer Leistungsentfaltung.

RX 450h: mit Lexus Vollhybrid-Antrieb in Titansilber, mit LED-Scheinwerfern, E-FOUR-Allradantrieb für intelligente Kraftübertragung an alle vier Räder, EV-Modus für ein nahezu geräuschloses Fahren und umfangreicher Airbagausstattung.

RX 300 F SPORT: wegweisende Lexus Hybrid Drive-Power in Graphitschwarz: pure Dynamik mit sportlich abgestimmtem Fahrwerk, adaptiv variablem Fahrwerk, Hochleistungs-Querdämpfern, markantem „Diabolo“-Kühlergrill im Wabendesign und exklusiven F SPORT-Designmerkmalen.

RX 300 F SPORT: rasante Leistung in Florentinerrot mit sportlichem Fahrwerk, markantem „Diabolo“-Kühlergrill im Wabendesign und schwarzen Außenspiegeln. Im Innenraum sorgen ein G-Force-Sensor, eine Turbo-Ladedruckanzeige und ein exklusives Interieur für echtes Rennfeeling.



RX 300

ENTDECKEN SIE DIE KRAFTENTFALTUNG UND EFFIZIENZ UNSERES TURBOBENZINERS.

Unter der Motorhaube des Lexus RX 300 schlummert das kraftvolle Temperament eines 2,0-Liter-Benzintriebwerks mit Turboaufladung, das mit einem maximalen Drehmoment von 350 Nm und 175 kW (238 PS) Leistung für puren Fahrspaß sorgt. Erleben Sie die dynamische Kraftentfaltung und spontanes Ansprechverhalten bei gleichzeitig hervorragender Effizienz. Mit dem Fahrmodus-Regler können Sie den RX auf Ihren Fahrstil abstimmen, während das sequenzielle Sechs-Stufen-Automatikgetriebe dank der Lenkrad-Schaltwippen für sportliches Fahrvergnügen sorgt. Der RX wurde unter härtesten Bedingungen auf die Probe gestellt, inklusive wochenlanger Passfahrten bis über 3.000 Meter Höhe und Temperaturen bis zu 50 Grad. Egal ob Allrad- oder Frontantrieb, der RX 300 macht nicht nur Spaß, er ist dank fortschrittlicher Technologien zudem auch sparsam.

RX 450h



MIT UNSEREM PREMIUM-SUV MIT VOLLHYBRID-ANTRIEB ERLEBEN SIE ZEITGEMÄSSES FAHRVERGNÜGEN AUF HÖCHSTEM NIVEAU.

In diesem SUV steckt nicht nur unbändige Kraft, sondern auch die intelligente Technologie der neuesten Generation des Lexus Hybrid Drive. Sein 3,5-Liter-V6-Benzintriebwerk bringt es zusammen mit den zwei effizienten Elektromotoren auf eine Systemleistung von 230 kW (313 PS), und das bei einem CO₂-Ausstoß von gerade einmal 120 g/km*. Dank des sofort verfügbaren Drehmoments und der gleichmäßig verteilten Antriebskraft beschleunigt der RX 450h in nur 7,7 Sekunden von 0 auf 100 km/h. Die fortschrittliche Hybridbatterie bedarf keiner externen Aufladung und nimmt nur wenig Platz in Anspruch – so steht Ihnen das volle Volumen des großzügigen Gepäckraums zur Verfügung.

*Kombinierter Wert für RX 450h Grundversion.







GESTEIGERTER FAHRSPASS

F SPORT: KULTIVIERTE DYNAMIK, DIE MAN FÜHLT UND SIEHT.

Die Lexus RX F SPORT-Modelle verkörpern mit ihrem „Diablo“-Kühlergrill im Wabendesign, der markanten Frontschürze und den 20-Zoll-Leichtmetallfelgen pure Athletik. Nicht weniger sportlich ist auch das Design des Interieurs: Lenkrad und Wählhebel mit perforiertem Lederbezug, Applikationen aus Aluminium, Sportledersitze mit vorzüglichem Seitenhalt sowie Aluminiumpedale runden den dynamischen Gesamteindruck ab. Das adaptive, variable Fahrwerk, aktive Fahrwerksstabilisatoren und präzise Hochleistungs-Querdämpfer an Vorder- und Hinterachse sorgen darüber hinaus für unvergesslichen Fahrspaß und das einzigartige F SPORT-Gefühl.





TECHNOLOGIE & AUSSTATTUNG

Hochleistungs-Technologie	36–37
Sicherheitskonzept	38–39
Exterieur	40–43
Interieur	44–45
Audio-, Entertainment- und Informationssysteme	46–47
Sport Line	48–49
F SPORT	50–51
Serienausstattung/Ausstattungsvarianten	52–53
Sonderausstattungen	54–55
Zubehör	56–63
Interieur-Kombinationen	64–67
Außenlackierungen	68–69
Technische Daten	70–73
Lexus Service	74–75



HOCHLEISTUNGS-TECHNOLOGIE

Es ist faszinierend, den Lexus RX zu fahren. Man fühlt sich darin eher wie in einer Luxuslimousine statt in einem großen SUV. Die außergewöhnliche Fahrdynamik haben technische Optimierungen in unterschiedlichsten Bereichen ermöglicht. Die mit Vollhybrid (RX 450h) oder Benzin-Turbo-Antriebsstrang (RX 300) erhältlichen RX-Modelle wurden in einem der modernsten Fahrsimulatoren der Welt entwickelt und dann über Hunderttausende von Kilometern getestet.



RX 450h

Mit einem 3,5-Liter-V6-Atkinson-Benzintriebwerk und zwei leistungsstarken Elektromotoren bietet der Lexus Hybrid Drive überragende Leistung, und das umweltschonend: CO₂-Emissionen von nur 120 g/km* und ein Kraftstoffverbrauch von nur 5,2 l/100 km*. Beim Bremsen oder im Schiebetrieb werden die beiden Elektromotoren zu Generatoren und wandeln die kinetische Energie in elektrische um. Diese wird in der kompakten Hybridbatterie gespeichert und beim Fahren im Elektromodus oder bei kraftvoller Beschleunigung freigesetzt. Da die Batterie so während des normalen Fahrbetriebs wieder aufgeladen wird, ist keine externe Aufladung erforderlich.

*Kombinierter Wert für RX 450h Grundversion.



RX 300

Das 2,0-Liter-Turbotriebwerk garantiert mit einer perfekten Kombination aus wassergekühltem Zylinderkopf, integriertem Auspuffkrümmer und hochmodernem Twin-Scroll-Turbolader spontanes Ansprechverhalten und harmonische Kraftentfaltung. Und das bei gleichzeitig erstaunlicher Kraftstoffeffizienz: Dank seiner intelligenten Ventilsteuerung ist dieses Triebwerk in der Lage, den Ottomotor auch im verbrauchsgünstigen Atkinson-Zyklus zu betreiben. Es begeistert mit einer Höchstleistung von 175 kW (238 PS) und einem maximalen Drehmoment von 350 Nm sowie CO₂-Emissionswerten von 181 g/km* und einem Kraftstoffverbrauch von 7,8 l/100 km*. Während seiner Entwicklung wurde dieses Triebwerk über unzählige Kilometer unter extremsten Bedingungen getestet – auf der Straße, auf der Rennstrecke, auf wochenlangen Passfahrten bis über 3.000 Meter Höhe und bei Temperaturen bis zu 50 °C.

*Kombinierter Wert für RX 300 Grundversion.



STABILERE KAROSSERIESTRUKTUR

Der Fahrgenuss im RX ist dank der stabilen Karosseriestruktur, einer optimierten Vorderradaufhängung und Lenkungstechnik überaus präzise und agil. Moderne Laserschweiß- und Klebeverfahren machen die Karosseriestruktur dieses SUV extrem verwindungssteif, was sich auch bei hohen Geschwindigkeiten positiv auf das Fahrverhalten auswirkt. Vordefinierte Deformationszonen an Front und Heck absorbieren bei einem Aufprall Energie, und die Lenksäule verformt sich, um nicht in den Fahrgastraum einzudringen. Verstärkte Dachsäulen und Querträger sowie der Seitenaufprallschutz nehmen diese Aufprallenergie auf und lenken sie um die Sicherheits-Fahrgastzelle herum.



FAHRMODUS-REGLER

Mit dem Fahrmodus-Regler können Sie bequem zwischen den Fahrmodi ECO, NORMAL, SPORT S und SPORT S+ wechseln und von einer verbrauchsoptimierten umweltfreundlichen Abstimmung bis zu einer dynamischen Einstellung für sportiveres Fahren wählen. Erstmals können Sie zudem Motor, Hybridsystem, Fahrwerk und Klimautomatik mithilfe des „CUSTOMIZE“-Modus individuell abstimmen.



ADAPTIV VARIABLES FAHRWERK

Für ein besonders sportliches Fahrverhalten bietet der RX F SPORT eine adaptive variable Federung, die die Dämpfung an allen vier Rädern intelligent steuert. Dadurch wird nicht nur der Fahrkomfort, sondern auch das Handling nochmals optimiert.



ALLRADANTRIEB/E-FOUR

Während der Allradantrieb des RX 300 in Verbindung mit der Antriebskraftverteilung ATC (Active Torque Control) die Kraftverteilung zwischen Vorder- und Hinterrädern im Bereich zwischen 100:0 und 50:50 flexibel optimiert, ist der RX 450h mit einem innovativen Allrad-Antriebssystem ausgestattet, dem sogenannten E-FOUR. Ein besonders leichter 50-kW-(68-PS-) Elektromotor an der Hinterachse treibt die Hinterräder dann an, wenn Allradantrieb erforderlich ist.



AERODYNAMIK

Dank der strömungsoptimierten Karosserie, dem glattflächigen Unterboden und dem Heckspoiler ist der Lexus RX außergewöhnlich aerodynamisch. Zur Senkung des Luftwiderstands haben die Lexus Ingenieure darüber hinaus die Außenspiegel verbessert und rund um das Fahrzeug an strategischen Positionen kleine Finnen platziert. Das dadurch erzielte Plus an Stabilität geht einher mit niedrigerem Kraftstoffverbrauch und reduzierten Windgeräuschen.

■ Verfügbar als Sonderausstattung oder als Teil einer Ausstattungsvariante.

SICHERHEITS-KONZEPT

LEXUS SAFETY SYSTEM +

Jeder RX verfügt über unser innovatives Lexus Safety System+, das Fahrerassistenz-Systeme wie das Pre-Crash Safety-System mit Fußgängererkennung, eine adaptive Geschwindigkeitsregelung, einen fortschrittlichen Spurhalte-Assistenten und den Fernlicht-Assistenten in einem leistungsstarken Paket vereint.



● PRE-CRASH SAFETY-SYSTEM (PCS)

Mithilfe eines Mikrowellenradars erfasst das System Hindernisse auf der vorausliegenden Fahrbahn und berechnet die Kollisionswahrscheinlichkeit. Wenn ein Zusammenstoß unvermeidbar ist, werden automatisch die vorderen Sicherheitsgurte gestrafft, und der Brems-Assistent stellt maximalen Bremsdruck zur Verfügung.



● FUSSGÄNGER-ERKENNUNG

Die Fußgängererkennung erfasst bei einer Fahrgeschwindigkeit zwischen 10 und 80 km/h nicht nur Hindernisse, sondern auch Personen und leitet bei einer drohenden Kollision einen autonomen Bremsvorgang ein.

● ADAPTIVES GESCHWINDIGKEITS-REGELSYSTEM (ACC)

Das ACC-System hilft Ihnen, bequem einen vorgewählten, sicheren Abstand zu vorausfahrenden Fahrzeugen zu halten. Bei voreingestellter Geschwindigkeit wird permanent der Abstand zu dem vor Ihnen fahrenden Fahrzeug gemessen und durch gezieltes Bremsen oder Beschleunigen automatisch gehalten.



● SPURHALTE-ASSISTENT

Der Spurhalte-Assistent trägt proaktiv dazu bei, ein unbeabsichtigtes Verlassen der Fahrspur zu verhindern, indem ein Warnsignal ausgegeben und eine kurze Lenkkorrektur durchgeführt wird.



● FERNLICHT-ASSISTENT

Der Fernlicht-Assistent erkennt über eine Kamera im Bereich der Windschutzscheibe das Licht entgegenkommender oder vorausfahrender Fahrzeuge. Ist die Fahrbahn frei, aktiviert das System automatisch das Fernlicht. Tauchen andere Verkehrsteilnehmer auf, schaltet der Assistent auf Abblendlicht zurück, damit diese nicht geblendet werden.

● VERKEHRSSZEICHEN-ERKENNUNG

Die Verkehrszeichenerkennung erfasst über die Kamera in der Windschutzscheibe Warnschilder und zeigt diese deutlich im Multi-Informationssystem an. Dazu gehören alle mit dem Wiener Übereinkommen konforme Verkehrsschilder.



■ ADAPTIVER FERNLICHT-ASSISTENT

Über eine Kamera an der Innenseite der Windschutzscheibe erkennt der adaptive Fernlicht-Assistent das Verkehrsgeschehen vor dem Fahrzeug und passt mithilfe von LED-Technologie die Ausleuchtung flexibel an die Entfernung entgegenkommender oder vorausfahrender, beleuchteter Fahrzeuge an. So steht dem Fahrer stets die optimale Leuchtweite zur Verfügung, und er kann den Straßenverlauf, Fußgänger oder Gefahrenstellen besser und früher erkennen.



■ INTELLIGENTE EINPARKHILFE

Zusätzlich zur optischen und akustischen Warnung reduziert der intelligente Einpark-Assistent bei Erkennung eines Hindernisses vor oder hinter dem Fahrzeug und einer Geschwindigkeit unter 15 km/h die Antriebskraft und aktiviert - im Ernstfall bis zur Notbremsung - den Brems-Assistenten.



■ UMFANGREICHE AIRBAG-AUSSTATTUNG

Neben der hochfesten Fahrgastzelle sind alle RX-Modelle mit vielfältigen Airbags und Gurtstraffern ausgestattet. Die Sensoren der Airbags reagieren auf die Intensität des Aufpralls und aktivieren die zweistufigen Fahrer-/Beifahrer-Airbags sowie die Seitenaufblasairbags. Darüber hinaus werden Fahrer und Beifahrer durch Knie-Airbags geschützt, während die seitlichen Kopfairbags sich über die gesamte Länge der Seitenfenster wie ein Vorhang entfalten.



■ TOTWINKEL-ASSISTENT

Im Heckstoßfänger integrierte Radarsensoren erkennen Fahrzeuge auf benachbarten Fahrspuren auch dann, wenn sie in den Außenspiegeln nicht sichtbar sind. Leitet der Fahrer im Moment, in dem sich ein Fahrzeug im toten Winkel befindet, einen Spurwechsel ein, wird im entsprechenden Außenspiegel ein Warnsignal angezeigt.



■ SICHERHEIT AUF 5-STERNE-NIVEAU

Im renommierten Euro-NCAP-Crashtestprogramm hat der Lexus RX die höchste Bewertung erzielt. Insbesondere in der Kategorie „Fußgängerschutz“ hat er Bestwerte erreicht. Mit dem Maximalergebnis 5 von 5 Sternen gehört der Lexus RX damit zu den sichersten Automobilen in seiner Klasse.



■ QUERVERKEHRS-ASSISTENT

Ein deutliches Plus an Sicherheit bietet der Querverkehrs-Assistent. Er nutzt die Radartechnik des Totwinkel-Assistenten, um etwa in einem Parkhaus bei verdeckter Sicht hinter dem NX auftauchende Fahrzeuge zu erkennen. Bei einer drohenden Kollision wird die Antriebskraft begrenzt und der Brems-Assistent aktiviert, um einen Unfall/Aufprall zu verhindern.

EXTERIEUR



18-ZOLL-LEICHTMETALLFELGEN

Der Lexus RX ist serienmäßig mit exklusiven 18-Zoll-Leichtmetallfelgen in 7-Speichen-Optik ausgestattet.



LED-SCHEINWERFER

Mit drei facettierten LED-Projektoren leuchten die Scheinwerfer nicht nur besonders hell und präzise, sie sind darüber hinaus auch energiesparend, langlebig und extrem robust. Ein Plus an Komfort bietet zudem der serienmäßige Fernlicht-Assistent.



DYNAMISCHE BLINKLEUCHTEN

Die dynamischen vorderen und hinteren LED-Blinkleuchten verbessern nicht nur die Richtungserkennbarkeit und sind auch bei schlechten Sichtverhältnissen gut sichtbar, sondern sehen auch ausgesprochen gut aus.



LED-RÜCKLEUCHTEN

Die breiten L-förmigen LED-Rückleuchten erzeugen eine helle, gut sichtbare Lichtsignatur. Sie bieten dank schnellen Reaktionszeiten ein Plus an Sicherheit und unterstreichen das dynamische Design Ihres RX.



20-ZOLL-LEICHTMETALLFELGEN

Mit diesen Leichtmetallfelgen im 5-Doppelspeichen-Design in dunklem Silber ist Ihnen ein kraftvoller, dynamischer Auftritt garantiert.



20-ZOLL-LEICHTMETALLFELGEN

Mit diesen attraktiven Leichtmetallfelgen im 5-Speichen-Design können Sie Ihrem RX eine persönliche Note geben: Die Felgen können in Abhängigkeit von der gewählten Lackierung mit Inlays in Onyxschwarz kombiniert werden.



FELGEN-INLAYS

Die Felgen-Inlays in Zinobraun verleihen Ihren 20-Zoll-Leichtmetallfelgen einen eleganten Designakzent.



FELGEN-INLAYS

Felgen-Inlays in Titansilber werten Ihre 20-Zoll-Leichtmetallfelgen optisch auf.



LED-NEBELSCHEINWERFER

Die LED-Nebelscheinwerfer passen mit ihrer Abbiegelichtfunktion optisch perfekt zum „Diabolo“-Kühlergrill und den LED-Tagfahrleuchten.



EINSTIEGSBELEUCHTUNG

Nähern Sie sich Ihrem RX mit dem Lexus Smart Key, heißt Sie die dezente Beleuchtung an den Türgriffen willkommen.



INNOVATIVE AUSSENSPIEGEL

Die zur Senkung von Windgeräuschen strömungsoptimierten, beheizbaren Außenspiegel umfassen Blinkleuchte, Totwinkel-Assistenten und 360°-Kamera (ausstattungsabhängig). Die automatisch abblendenden Spiegel verhindern, dass der Fahrer bei Dunkelheit vom nachfolgenden Verkehr irritiert wird. Zudem sind sie elektrisch anklappbar – besonders praktisch bei engen Parklücken. Beim Rückwärtsfahren senken sie sich zudem nach unten, um das Sichtfeld zu vergrößern.

EXTERIEUR



■ PANORAMADACH

Mit dem Panorama-Glasdach genießen Sie das Gefühl von Weite und Freiheit. Und für echtes Open-Air-Feeling kann das vordere Glaselement geöffnet werden. Sollte Ihnen die Sonneneinstrahlung zu intensiv werden, schützt Sie ein elektrisches Sonnenschutzrollo.



■ GLAS-SCHIEBE-HEBEDACH/ ALUMINIUM-DACHRELING

Das elektrische Glas-Schiebe-Hebedach sorgt für frische Luft und mehr Licht im Wageninneren. Darüber hinaus ermöglicht die hochwertige Aluminium-Dachreling vielfältige Transportlösungen, z. B. für Skier, Bikes oder Surfbretter.



■ SCHWEBEDACH-OPTIK

Im hinteren Seitenbereich des RX beeindruckt die dunklen und mit Chromleisten eingefassten C-Säulen, die den Effekt eines quasi „frei schwebenden Fahrzeugdaches“ erzeugen.



○ ELEKTRISCHE HECKKLAPPE

Die elektrisch öffnende und schließende Heckklappe erleichtert Ihnen den Zugang zum Gepäckraum. Mit dem Smart Key in der Tasche halten Sie einfach Hand oder Arm in die Nähe des Lexus Logos am Heck, und die Heckklappe öffnet sich. Sie merkt sich auch, wie weit sie üblicherweise geöffnet wird.



○ FRONTSCHÜRZE, SILBER

Verstärkt den Eindruck von Kraft und Individualität Ihres SUV: Die Frontschürze ist perfekt in den vorderen Stoßfänger integriert.



○ HECK-CHROM- ZIERLEISTE

Dezent und gleichzeitig stylisch: Die Chrom-Zierleiste am Heck unterstreicht zusätzlich das kraftvolle Design des RX.



○ SEITENSCHWELLER

Der hochwertige Seitenschweller nimmt die sportlich-elegante Linienführung des RX Designs perfekt auf und rundet den sportlichen Look konsequent ab.



○ SEITEN-CHROM-ZIERLEISTE

Der Chrom-Akzent entlang der unteren Seitenkonturen betont das elegante, urbane Design des RX.



○ FLANKEN- UND TRITTSCHUTZ

Schützt den Lack und macht das Ein- und Aussteigen, dank der rutschfesten Oberfläche, einfacher und sicherer.



○ EINPARKHILFE

Die Sensoren im Heckstoßfänger überwachen den Raum beim Rückwärtseinparken und warnen Sie akustisch vor Hindernissen. Dieser Signalgeber kann bei Bedarf abgeschaltet werden.

INTERIEUR



LEDERLENKRAD

Das ergonomische 3-Speichen-Multifunktions-Lederlenkrad lässt Sie Ihren RX mit hoher Präzision steuern. Über die Bedientasten lassen sich u.a. das Audiosystem, Ihr Telefon, das Multi-Informationssystem und der Spurhalte-Assistent bequem steuern. Ausstattungsabhängig ist es auch beheizbar.



DESIGN IN LEDER/HOLZ

Wahlweise ist das 3-Speichen-Lenkrad auch in einem Leder-Holz-Design verfügbar. Holzfarbe und -oberfläche sind von der Farbe der Innenausstattung abhängig.



KLIMA-CONCIERGE/NANO-E®-TECHNOLOGIE

Das Klima-Concierge-System überwacht permanent die Innen- und Außentemperatur des RX und regelt automatisch die Innenraum-, Sitz- und Lenkradtemperatur. Infrarotsensoren messen zudem die Körpertemperatur der Fond-Passagiere und stellen die Klimatisierung sowie die Sitzheizung oder -kühlung optimal darauf ein. Darüber hinaus reichert die Nano-E®-Technologie die Innenraumluft mit mikroskopisch kleinen negativ geladenen Partikeln an, die nicht nur luftreinigend und geruchsneutralisierend wirken, sondern durch den feuchtigkeitsspendenden Effekt auch wohltuend für Haut und Haare sind.



INNENRAUMBELEUCHTUNG

Die LED-Leuchten u.a. an Türinnen-griffen, Instrumenten und im Fußraum sorgen im Innenraum bei Fahrten in der Dunkelheit für eine entspannende und stilvolle Atmosphäre.



MITTELKONSOLE

Die großzügige Mittelkonsole eignet sich perfekt für die praktische Aufbewahrung von Gegenständen, die man während der Fahrt braucht. Zum leichteren Auffinden bei Dunkelheit ist sie beleuchtet und verfügt über USB- sowie AUX-Anschlüsse zum Laden Ihrer mobilen Endgeräte.



KOMFORTSITZE

Bei den hochwertigen Vordersitzen kommt eine spezielle Integralschaum-Technik zum Einsatz. Diese Fertigungsart aus dem Motorsport erlaubt ein Sitzprofil mit verbesserter Passform für spürbar besseren Halt, verglichen mit herkömmlichen Polstermethoden. Je nach Ausstattungsvariante können die Vordersitze zudem beheizt und belüftet werden.



VARIABLER GEPÄCKRAUM

Die praktische, im Verhältnis 40:20:40 geteilt umklappbare Rücksitzbank gehört bei allen RX-Modellen zur Serienausstattung. Sie erlaubt das problemlose Verstauen größerer Gegenstände. Die Öffnung in der Mitte dient als Durchreiche für lange Gegenstände. Werden alle Rücksitze umgeklappt, erhält man ausreichend Raum für den Transport sperriger Güter.



GERÄUMIGER FOND

Die Vordersitze des RX verfügen über eine spezielle Rahmenkonstruktion, die den Fondpassagieren mehr Platz verschafft.



ELEKTRISCH UMKLAPPBARE RÜCKSITZE

Die Rücksitze können über praktisch positionierte Bedienelemente elektrisch eingestellt und umgeklappt werden. So können die Passagiere im Fond ihre Rückenlehne verstellen und individuell anpassen.



LASERGRAVIERTES HOLZ

Die Mittelkonsole und die Türverkleidungen in der Ausführung Holz-Lasercut werden per Laser so bearbeitet, dass ein faszinierendes Muster entsteht. Die anschließende Politur von Hand verleiht der Oberfläche ihren edlen Glanz.

GETRÄNKEHALTER

Die beiden Getränkehalter in der Mittelkonsole haben einen besonders griffigen Boden, der das problemlose Öffnen von Kunststoffflaschen mit einer Hand erlaubt. Sie sind außerdem so einstellbar, dass sie sowohl für große Flaschen als auch kleinere Becher und Dosen geeignet sind.



TEXTIL-FUSSMATTEN

Schwarze oder braune Acuvellours-Fußmatten verbessern zusätzlich die Geräuschkämmung im Innenraum. Die Fußmatte verfügt über eine Spezialbefestigung im Boden der Fahrerseite.



GUMMI-FUSSMATTEN

Wirksamer Schutz des Teppichbodens gegen stärkere Verschmutzungen aller Art. Die Fußmatte verfügt über eine Spezialbefestigung im Boden der Fahrerseite und kann so nicht verrutschen.

■ Verfügbar als Sonderausstattung oder als Teil einer Ausstattungsvariante.
○ Als Zubehör erhältlich.

AUDIO-, ENTERTAINMENT- UND INFORMATIONSSYSTEME



MULTIFUNKTIONS-DISPLAY

Das mit einer Diagonalen von 12,3 Zoll extra große Multifunktionsdisplay ist perfekt positioniert und kann per Sprachbefehl oder „Remote Touch“-Bedienelement betätigt werden. Dank der Split-Screen-Funktion können Informationen beispielsweise zur Navigation und Klimaautomatik gleichzeitig angezeigt werden.



360°-KAMERA

Erstmals bietet Lexus auch eine innovative 360°-Kamera an. Vier unauffällig platzierte Kameras, u.a. in den Außenspiegeln, zeigen Live-Bilder des RX in der Draufsicht, während Bildschirmanweisungen beim Parken assistieren – für ein deutliches Plus an Komfort und Sicherheit.



INDUKTIVE LADESTATION

Das Aufladen von Smartphones oder anderen elektronischen Geräten ist sehr komfortabel. In der Mittelkonsole befindet sich eine induktive, kabellose Ladestation, die Ihr Endgerät automatisch lädt, sobald Sie es hier ablegen.



LEXUS NAVIGATIONSSYSTEM

Den RX können Sie mit dem Lexus Navigationssystem ausrüsten, das über das zentral positionierte Lexus Media-Display gesteuert wird. Es ist schnell, benutzerfreundlich und bietet eine Vielzahl von Darstellungsoptionen.



HEAD-UP-DISPLAY

Die wichtigsten Fahrzeugdaten wie die aktuelle Geschwindigkeit oder Pfeilnavigation werden farbig im extragroßen 10-Zoll-Format auf die Windschutzscheibe direkt in das Blickfeld des Fahrers projiziert. Dadurch kann er diese Informationen erfassen, ohne den Blick von der Fahrbahn abwenden zu müssen.



MULTI-INFORMATIONSDISPLAY

Im RX blicken Sie zwischen den beiden Rundinstrumenten auf ein hochauflösendes 4,2-Zoll-Farbdisplay, das Ihnen die wichtigsten Informationen und Daten anzeigt. Wie die Routenführung, den Titel des Songs, den Sie gerade hören, oder bei Anschluss eines Smartphones Name und Rufnummer Ihres Gesprächspartners.



LEXUS PREMIUM-NAVIGATION

Das Navigationssystem überzeugt mit brillanter 3D-Grafik und umfangreichen Darstellungsoptionen. Sie können Ihr Ziel mithilfe des „Remote Touch“-Bedienelements oder per Sprachsteuerung eingeben. Zusätzlich kann es einen QR-Code generieren, den Sie mit Ihrem Smartphone einscannen können und der Ihnen hilft, Ihren finalen Zielort zu Fuß zu erreichen.



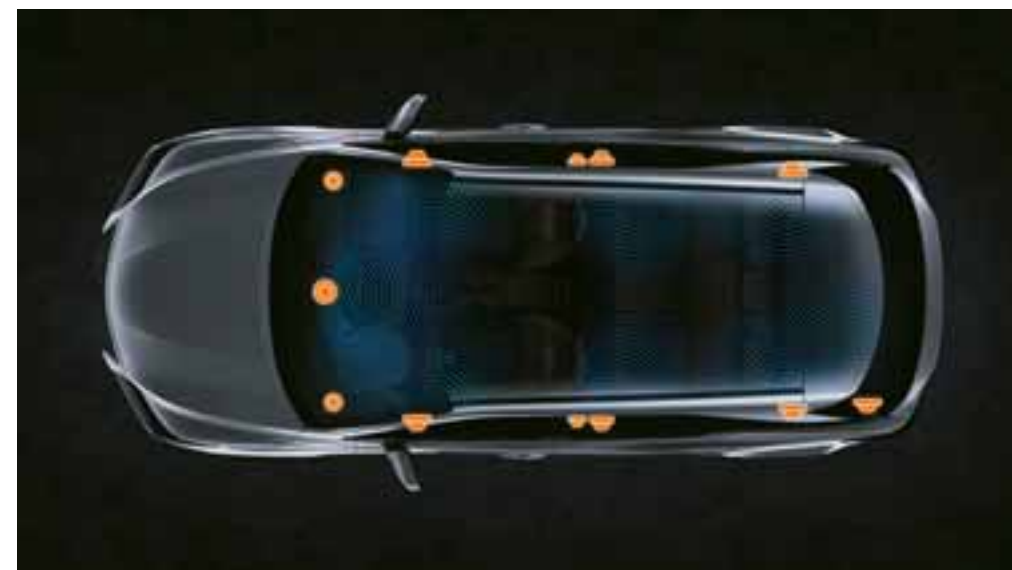
LEXUS CONNECTED SERVICES

Der RX bietet Onboard-Services wie Onlinesuche, Google Street View®, Panoramio® und Connected Traffic. Besonders vorteilhaft: Sie können Routen auch von Ihrem Computer, Laptop oder Tablet auf das Navigationssystem Ihres Fahrzeugs senden.



PIONEER®-AUDIOSYSTEM

Der Lexus RX ist serienmäßig mit einem hochwertigen Pioneer®-Audiosystem mit neun Lautsprechern ausgestattet. Es beinhaltet einen RDS-Tuner, CD-Player und Bluetooth®-Audiostreaming zur Verbindung mit externen Media-Playern.



MARK LEVINSON® SOUND-SYSTEM

Das Mark Levinson®-Premium-Surround-System mit 15 Lautsprechern und GreenEdge™-Technologie ist exakt auf die spezifischen akustischen Innenraum-Eigenschaften des RX abgestimmt. Erleben Sie 71-Kanal-Surround-Sound von höchster Präzision und Natürlichkeit, unterstützt durch Clari-Fi™-Technologie, die Klanginformationen wiederherstellt, die während der Komprimierung (etwa bei MP3-Files) verloren gegangen sind.

RX Sport Line



Mit der neuen Sport Line präsentiert sich der Lexus RX noch kraftvoller und athletischer. Die klare Linienführung und die schwarzen, exklusiven Designelemente ziehen alle Blicke auf sich, während die perfekte Verbindung aus kraftvollem Antrieb und begeisternder Dynamik für erstklassigen Fahrkomfort sorgt.

Die Sport Line ist exklusiv für den RX 450h erhältlich.



„DIABOLO“-KÜHLERGRILL

Der schwarze „Diabolo“-Kühlergrill ist das exklusive Ausrufezeichen der Lexus „L-finesse“-Formensprache des Frontdesigns. Die schwarz eingefassten Nebelscheinwerfer ergänzen perfekt die faszinierende Geometrie der Frontpartie.



20-ZOLL-LEICHTMETALLRÄDER

Die schwarz lackierten, eindrucksvoll designten 20-Zoll-Leichtmetallräder im 5-Doppelspeichen-Design verstärken den sportlich-eleganten Look zusätzlich.



AUSSENSPIEGEL IN SCHWARZ

Die schwarzen Außenspiegel verleihen dem RX eine individuelle sportliche und dynamische Optik.



HECKDIFFUSOR IN SCHWARZ

Auch der Diffusor unter dem Heckstoßfänger ist schwarz lackiert und rundet das sportliche Außendesign konsequent ab.

F SPORT

Die RX 450h F SPORT- und RX 300 F SPORT-Modelle wurden vom selben Team entwickelt, das schon für die Entwicklung des Supersportwagens LFA verantwortlich war. Erkennbar an ihrem exklusiven sportlichen Design und zahlreichen Ausstattungshighlights im Innenraum, zeichnen sich die F SPORT-Modelle außerdem durch ein sportlich abgestimmtes Fahrwerk und Hochleistungs-Querdämpfer aus. Zusammen mit weiteren technischen Highlights, wie dem adaptiv variablen Fahrwerk AVS und dem SPORT S+ Modus, bieten die F SPORT-Modelle einzigartige, begeisternde Fahrperformance.



F SPORT-DESIGN

Die Form des „F“-Emblems, das jedes F SPORT-Modell ziert, wurde dem Radius der ersten Kurve des Fuji Speedway nachempfunden. Es ist ein Statement für Sportlichkeit, das schon auf den ersten Blick erkennbar ist. Der dynamische Auftritt des RX F SPORT wird von dem markanten „Diabolo“-Kühlergrill im Wabendesign und der Frontschürze mit matter Chromleiste eindrucksvoll betont. Darüber hinaus unterstreichen exklusive 20-Zoll-F SPORT-Leichtmetallfelgen den sportlichen Charakter.



F SPORT-INTERIEUR

Bei den F SPORT-Sitzen kommt eine Integralschaum-Konstruktion zum Einsatz, die bei schneller Kurvenfahrt einen hohen Seitenhalt bietet. Die Aluminium-Applikationen sind die perfekte Ergänzung zu den gelochten Aluminiumpedalen und den Einstiegsleisten. Das aufwendig vernähte, perforierte F SPORT-Lenkrad, das von unserem Supersportwagen LFA inspiriert ist, und der Wählhebel aus perforiertem Leder runden das F SPORT-Design im Innenraum des RX perfekt ab.



20-ZOLL-LEICHTMETALLFELGEN

Mit exklusiven 20-Zoll-Leichtmetallfelgen in dunkler Metalllackierung hinterlässt der F SPORT jederzeit den unverwechselbaren dynamischen Eindruck eines echten Sportlers.



F SPORT-INSTRUMENTE

Die einzigartigen F SPORT-Instrumente im RX lassen Sie die Innovationskraft des Supersportwagens Lexus LFA erleben: Das faszinierende Zentralinstrument ist mechanisch verschiebbar und gibt den Blick auf die exklusiven Zusatzinformationen oder Untermenüs frei.

G-SENSOR

Der G-Sensor zeigt die in Längs- und Querrichtung wirkenden G-Kräfte des RX F SPORT im Multi-Informationssystem an. Darüber hinaus informiert er über den Lenkwinkel, Drosselklappenposition und den hydraulischen Bremsdruck – für ein besonders sportliches Fahrvergnügen.



EINSTIEGSLEISTEN

Die aus gebürstetem Aluminium gefertigten Einstiegsleisten mit Lexus Schriftzug werten den Innenraum zusätzlich auf. Sie schützen den vorderen und hinteren Schwellerbereich beim Ein- und Aussteigen.

SERIENAUSSTATTUNG

AKTIVE SICHERHEIT UND FAHRDYNAMIK

Antiblockiersystem ABS, mit elektronischer Bremskraftverteilung (EBD)

Berganfahrkontrolle, elektronisch, Hill Assist Control (HAC)
Brems-Assistent (BAS)

Lexus Safety System+ mit:

- Pre-Crash Safety-System
- adaptiver Geschwindigkeitsregelung Cruise Control (ACC)
- Fernlicht-Assistent
- Spurhalte-Assistent
- Aufmerksamkeits-Assistent
- Verkehrszeichenerkennung

Parkbremse elektromechanisch mit automatischer Haltefunktion

Scheibenbremsen, vorne und hinten, innenbelüftet

VDIM (Vehicle Dynamics Integrated Management): ABS, VSC und TRC steuerndes Fahrdynamik-Management

VSC: elektronische Stabilitätskontrolle (Vehicle Stability Control) mit TRC-Antriebssschlupfregelung (Traction Control)

PASSIVE SICHERHEIT

Airbags:

- Beifahrerairbags automatisch abschaltend (über Belegungserkennung im Sitz aktiviert)
- Beifahrerairbags abschaltbar (bei Verwendung einer Babyschale)
- Frontairbags für Fahrer und Beifahrer (2-stufig auslösend), Doppelkammer-Frontairbag für Beifahrer
- Knieairbags für Fahrer und Beifahrer
- Kopfairbags „Curtain Shield“ vorne und hinten
- Seitenairbags für Fahrer und Beifahrer (Schulter, Brust und Hüfte) und Seitenairbags hinten

Bremslicht, adaptiv, mit Notbremserkennung

Heckkamera

ISOFIX-Kindersitzbefestigung mit zusätzlichem oberem

Befestigungspunkt, auf den äußeren Fondsitzen

Kopfstützen vorne (aktiv) und hinten (3), höhenverstellbar

Lenksäule höhen- und längsverstellbar und Aufprallenergie absorbierend

Nebelscheinwerfer, in LED-Technologie

Reifenluftdrucküberwachung TPWS (Tyre Pressure Warning System)

Reifenreparaturset Tyre-Fit

Schleudertrauma-Schutzsystem WIL (Whiplash Injury

Lessening)

Sicherheitsgurte mit Gurtstraffer und Gurtkraftbegrenzer vorne sowie auf den äußeren Fondplätzen

DIEBSTAHLSCHUTZ

Alarm mit Innenraumüberwachungs- und Glasbruchsensor
Diebstahlwarnanlage mit Türschließfunktion „Double-Lock“

AUSSENAUSSTATTUNG

Außenspiegel:

- beheizbar

- elektrisch betätigt und heranklappbar, mit integrierter

Vorfelbleuchtung

- Spiegelflächenabsenkung (Bordsteinautomatik)

Blinker in LED-Technologie, dynamisch (RX 300)

Brems- und Rückleuchten in LED-Technologie

Bügelgriffe, in Wagenfarbe lackiert, vorne mit Smart Switch

zur schlüssellosen Verriegelung

Dachreling (RX 300)

Dachspoiler, mit integriertem Wischerarm des

Heckscheibenwischers

Einstiegsbeleuchtungssystem „Entry Illumination“

Heckscheibe beheizbar, mit Abschaltautomatik

Leichtmetallräder 18 Zoll in 7-Speichen-Optik

Privacy Glass, verstärkte Tönung der hinteren Seitenscheiben

und der Heckscheibe

Scheibenwischer über Regensensor aktiviert, mit Sensitivity-

Einstellung und beheizbarer Scheibenwischerablage

Scheinwerfer mit:

- automatischer Ein-/Ausschaltfunktion (Auto-Light) und Follow-

me-home-Funktion

- LED-Technologie (Abblend- und Fernlicht) (RX 450h)

- Multi-LED-Scheinwerfern

- LED-Tagfahrlicht

- Scheinwerferreinigungsanlage, in den Stoßfänger integriert

AUDIO, KOMMUNIKATION UND INFORMATION

Multi-Informations-Display in O-LED-Technologie (Organic LED), in die Instrumententafel integriert

Lexus Media-Display mit:

- Bluetooth®-Audiostreaming und -Freisprecheinrichtung

- CD-Player mit MP3-/WMA-Wiedergabefunktion

- Mirror-Link-Funktion zur Verbindung mit Smartphones

- RDS-Radio

- USB- und AUX-Anschluss

- 8-Zoll-Multifunktionsdisplay

- 9 Lautsprechern

INNENAUSSTATTUNG UND KOMFORT

Ablagemöglichkeiten:

- Ablagefächer in der Mittelkonsole vorne

- Ablagefächer in den Türen

- Ablageaschen in die Rückenlehne der Vordersitze integriert

- Handschuhfach, beleuchtet und abschließbar

Fahrmodi ECO, EV (RX 450h), NORMAL, SPORT

Instrumente in Opitron-Technologie (hintergrundbeleuchtet)

Klimatisierungsautomatik:

- Frischluft-, Pollen- und Geruchsfilter

- individuell für Fahrer und Beifahrer regelbar (RX 450h)

- individuell für Fahrer und Beifahrer regelbar mit Ionen-

Luftreinigungssystem (Nano-E®) (RX 300)

- sonnenstandsabhängig regelnd

Komfortsitze in Stoff mit:

- elektrischer Sitzverstellung vorne, Memoryfunktion für

Fahrersitz

- Lordosenstütze vorne, 2fach elektrisch einstellbar

- perforierten Körperkontaktflächen

Lenkrad:

- elektrisch höhen- und längsverstellbar

- lederbezogen

- mit Komfoteinstieg: Lenkrad fährt zum einfachen Ein- und

Aussteigen automatisch zurück

- mit integrierter Bedienung für Audio, Telefon, Multi-

Informations-Display und Geschwindigkeitsregelanlage

Cruise Control

Lexus Smart Key: schlüsselloses Öffnen/Verschließen der Türen

und der Heckklappe sowie Starten des Motors per Start-

Stopp-Knopf

Memoryfunktion (3fach) für Fahrersitz, Außenspiegel- und

Lenkradeinstellungen

Mittelarmlehne hinten, ausklappbar, mit integriertem

Getränkehalter und Ablagefach

Mittelkonsole, mit 12-Volt- und AUX-Anschluss

Rücksitzbank, im Verhältnis 40:20:40 teilbar

Rückspiegel automatisch und stufenlos abblendend

Servolenkung, elektronisch (EPS), mit

geschwindigkeitsabhängiger Unterstützungswirkung

Start-Stopp-Automatik für den Motor (RX 300)

Tür-Applikationen in Cosmosschwarz mit Ambientbeleuchtung

Wählhebel in Leder

Zubehörsteckdose 12 V/120 W in Mittelkonsole (2) und

Gepäckraum

AUSSTATTUNGSLINIEN

EXECUTIVE LINE

(Zusatzausstattung zur Serienausstattung)

Ambientbeleuchtung für Armaturentafel und Handschuhfach

Außenspiegel, automatisch abblendend, mit Memoryfunktion

Blinker in LED-Technologie, dynamisch (RX 450h)

Dachreling (RX 450h)

Heckklappe „Easy Load“, elektrisch öffnend und schließend,

sensorgesteuert

Klimaautomatik, zwei-Zonen, mit Ionen-Luftreinigungssystem

(Nano-E®) (RX 450h)

Komfortsitze:

- mit Lederbezug, Sitzmittelbahn perforiert

- elektrische Sitzverstellung vorne, 8fach

- Memoryfunktion für den Fahrersitz

- Sitzheizung/-belüftung vorne

- Fahrersitz fährt zum einfachen Ein- und Aussteigen

automatisch zurück

Lexus Media-Display-Audiosystem (Ausstattungsumfang siehe

Serienausstattung) mit:

- 12 Lautsprechern mit Subwoofer

- Ladeschale für drahtloses Aufladen von Smartphones

Leichtmetallfelgen 20 Zoll im 5-Doppelspeichen-Design

Lexus Park Assist: akustische und optische Abstandswarnung

vorne und hinten

Mittelarmlehne hinten mit Staufach

Scheinwerfer Multi-LED mit Fernlicht-Assistent (RX 450h)

Sport Line

(Zusatzausstattung zur Executive Line)

- Leichtmetallräder 20-Zoll im 5-Doppelspeichen-Design

- schwarz lackiert mit Bereifung 235/55R20

- schwarze Außenspiegel

- schwarz eingefasste Nebelscheinwerfer

- schwarzer Heckdiffusor

- schwarzer „Diabolo“-Kühlergrill

- Sport-Logo am vorderen Kotflügel

F SPORT

(Zusatzausstattung zur Executive Line)

Adaptives variables Fahrwerk AVS mit zusätzlichem

SPORT S/S+ Fahrmodus

Aktive Fahrwerkstabilisatoren an Vorder- und Hinterachse

(RX 450h)

Applikationen Tür und Mittelkonsole in Aluminium, mit

Ambientbeleuchtung

F SPORT-Design:

- Einstiegsleisten vorne und hinten

- Front- und Heckschürze (mit 2-flutigen Endrohren bei

RX 300)

- F SPORT-Logo

- Kühlergrill

- Lenkrad beheizbar, mit Schaltwippen

- Wählhebel mit perforiertem Leder bezogen

- Sound-Creator (RX 450h)

- Sportsitze mit Lederbezug, Sitzmittelbahn perforiert,

Sitzheizung vorne und hinten

Klimaautomatik mit automatischer Umluftschaltung

Leichtmetallräder 20 Zoll, in exklusivem F SPORT-Design

Nebelscheinwerfer mit Abbiegelicht

Premium-Navigationssystem mit:

- 12,3-Zoll-Multifunktionsdisplay

- DAB-Tuner und DVD-Player

Rücksitzbank elektrisch umklappbar

Sonnenschutzrollos für die hinteren Seitenscheiben, manuell

bedienbar

Sportpedalerie in Aluminium

Turbolader-Indikator (RX 300)

LUXURY LINE

(Zusatzausstattung zur Executive Line)

Adaptives variables Fahrwerk AVS mit zusätzlichem

SPORT S/S+ Fahrmodus

Applikationen Tür und Mittelkonsole in Echtholz, mit

Ambientbeleuchtung

Einstiegsleisten, LED-beleuchtet

Klimaautomatik mit automatischer Umluftschaltung

Komfortsitze in Semianilinder:

- Lordosenstütze vorne, 4fach elektrisch einstellbar

- Seitenwangen in Leder, Sitzmittelbahn perforiert

- Sitzheizung vorne und hinten

- Sitzverstellung vorne 10fach elektrisch einstellbar für Fahrer

und Beifahrer, mit Memoryfunktion

Lederlenkrad, beheizbar

Leichtmetallfelgen 20 Zoll im Turbinen-Design mit

wechselbaren Inlays

Lexus Card Key (Schlüssel im Scheckkartenformat)

Nebelscheinwerfer mit Abbiegelicht

Premium-Navigationssystem mit:

- 12,3-Zoll-Multifunktionsdisplay

- High-End-Audiosystem Mark Levinson®

- 15 Lautsprechern

- DAB-Tuner und DVD-Player

Rücksitzbank elektrisch umklappbar

Scheinwerfer Multi-LED mit adaptivem Fernlicht-Assistent

Sonnenschutzrollos für die hinteren Seitenscheiben, manuell

bedienbar

SONDERAUSSTATTUNGEN

	RX	EXECUTIVE LINE	F SPORT	LUXURY LINE
Anhängezugvorrichtung mit: – vertikal abnehmbarer Kupplungskugel, inklusive 13-poligem Elektrosatz	o ¹	o	o	o
Assistenz-Paket mit: – Head-up-Display, 10 Zoll – Totwinkel-Assistent mit Querverkehrs-Assistent	–	o	–	–
Assistenz-Plus-Paket mit: – Head-up-Display, 10 Zoll – Totwinkel-Assistent mit Querverkehrs-Assistent – 360°-Kamera	–	–	o	o
Felgen-Inlays (20 Stück für 4 Felgen) – Onyxschwarz – Titaniumweiß – Zinobraun	– – –	– – –	– – –	o o o
Gepäckschuttgitter – in halbhoher Ausführung	o	o	o	o
Gepäckraumset mit: – Gepäckraumteiler – Gepäckschuttgitter	o	o	o	o
Glas-Schiebe-Hebedach elektrisch betätigt	–	o	o	o
Holz-Leder-Lenkrad beheizbar	–	–	–	o
High-End-Audiosystem Mark Levinson® mit: – 15 Lautsprechern und 71. Mark Levinson® Surround Sound-System	–	–	o	s
Lexus Navigation (Erweiterung des Lexus Media-Displays): – dynamischer Routenführung mit TMC – Festplatten-Navigationssystem	–	o	–	–
Lexus Premium-Navigation mit: – 12,3-Zoll-Multifunktionsdisplay – DVD-Player – DAB (Digital Audio Broadcasting)	–	o	s	s
Mica-/Metallic-Lackierung	o	o	o	o
Panoramaglasdach elektrisch öffnend, mit Sonnenschutzrollo	–	o	o	o

s = Serienausstattung o = Sonderausstattung – = nicht verfügbar.

HIGH-END-AUDIOSYSTEM MARK LEVINSON®



HEAD-UP-DISPLAY



PANORAMAGLASDACH



360°-KAMERA

Mark Levinson ist eine eingetragene Marke der Harman International Industries, Inc.
¹ Bei RX 450h ab Ausstattungslinie ExecutiveLine.

ZUBEHÖR



IN-CAR-ENTERTAINMENT-SYSTEM

Der RX kann auf Wunsch mit einem Entertainment-System im Fond ausgestattet werden. Es beinhaltet zwei 7-Zoll-Bildschirme an der Rückseite der Vordersitz-Kopfstützen. An den beiden Bildschirmen können Filme angeschaut oder Videospiele gespielt werden. Der Ton wird dabei über Kopfhörer oder die Audioanlage ausgegeben.



iPAD®-HALTERUNG

Die Halterung mit eigener Stromversorgung passt in die Station des Entertainment-Systems im Fond und sorgt für eine stabile Basis, sodass die Fondpassagiere ihr iPad® während der Fahrt problemlos nutzen und laden können.

STANDHEIZUNG

Die Standheizung befreit Ihren RX zuverlässig von Eis und Schnee und sorgt bei Fahrtantritt für behagliche Temperaturen. Weil sie außerdem das Kühlmittel des Triebwerks auf Betriebstemperatur bringt, arbeiten Heizung und Gebläse sofort effizient.



LADEKANTENSCHUTZ, SCHWARZ

Besteht aus robustem schwarzem Verbundwerkstoff und schützt die Stoßfängerlackierung zuverlässig vor Kratzern beim Be- und Entladen des Gepäckraums.



LADEKANTENSCHUTZ, EDELSTAHL

Stil gepaart mit Zweckmäßigkeit: Diese Edelstahlleiste schützt den hinteren Stoßfänger vor Kratzern beim Be- und Entladen des Gepäckraums.



KOFFERRAUMSCHALENMATTE

Die Kofferraumschalenmatte aus strapazierfähigem Kunststoff hat eine erhöhte Randlippe und eine spezielle Antirutsch-Beschichtung und schützt den Gepäckraum vor Verschmutzungen aller Art.



SEITENSCHUTZLEISTEN

Stilvoller Schutz vor kleineren Schäden am Seitenblech. Erhältlich in Schwarz oder einer auf das Fahrzeug abgestimmten Lackierung.



BEDIENELEMENTE FÜR STANDHEIZUNG

Mit unserer großen Auswahl an Bedienelementen können Sie Ihre Standheizung jederzeit komfortabel und intuitiv steuern.



WINTERKOMPLETTRÄDER

Die Winterkomplettäder bieten auch bei niedrigen Temperaturen optimale Haftung und bestehen aus vier Leichtmetallfelgen mit Winterreifen.

ZUBEHÖR



ANHÄNGEZUGVORRICHTUNG

Die vertikal abnehmbare Anhängenzugvorrichtung mit speziell auf den RX abgestimmtem Elektrosatz ist so in die Karosserie integriert, dass die im Anhängerbetrieb auftretenden Kräfte gleichmäßig verteilt sind und Schäden am Fahrzeug verhindert werden.



HECKFAHRRADTRÄGER

Ein leichter Heckfahrradträger zum Transport von einem oder zwei Fahrrädern. Er wird an der Anhängenzugvorrichtung befestigt und verfügt über eine Sicherheitsverriegelung.



DACH-BASISTRÄGER*

Die Dach-Basisträger rasten problemlos und sicher in den vorhandenen Dachschienen ein und bilden so die Basis für vielfältiges Trägerzubehör, wie beispielsweise Dachboxen.

* Nicht für Ausstattung mit Panorama-Glasdach.



AUFBEWAHRUNGSTASCHE FÜR DACH-BASISTRÄGER

Wenn Sie die Lexus Querstreben nicht benötigen, können Sie sie in dieser Tasche vor Staub und Kratzern geschützt verstauen und aufbewahren.



DACHBOX

Aerodynamisches Design mit großem Fassungsvermögen von bis zu 460 Litern – ideal für den Urlaub. Beidseitig zu öffnender Deckel, sichere Zentralverriegelung mit mehreren Schließpunkten, titanfarbenes Finish mit Deckel in „Aeroskin“-Textur.



DACH-FAHRRADTRÄGER

Der abschließbare leichte Fahrradträger Barracuda verfügt über spezielle Halterungen für Räder und Rahmen. Die Rahmenhalterung kann praktischerweise in Dachhöhe eingestellt werden.



HECKFAHRRADTRÄGER (FALTBAR)

Leichter, faltbarer Fahrradträger zum Transport von bis zu zwei Fahrrädern. Der Abklapp-Mechanismus sorgt dafür, dass der Gepäckraum auch mit montierten Fahrrädern leicht erreichbar ist.



TRANSPORTTASCHE

Wenn Sie den faltbaren Heckfahrradträger nicht benötigen, kann er, flach zusammengelegt, in dieser robusten Transporttasche gelagert oder transportiert werden.



SKI- UND SNOWBOARD-TRÄGER

Abschließbarer Träger mit weichem Bügel zur sicheren und beschädigungsfreien Befestigung von Skiern oder Snowboards. Wird an den Querstreben der Dachreling befestigt und eignet sich für den Transport von 6 Paar Skiern oder 4 Snowboards.



HORIZONTALES GEPÄCKNETZ

Das horizontale Gepäcknetz fixiert Ihre Ladung sicher an ihrem Platz. Eine einfache Lösung, mit der das lästige Umherrutschen von Taschen und Koffern sowie die damit verbundenen Geräusche der Vergangenheit angehören.



VERTIKALES GEPÄCKNETZ

Das vertikale Gepäcknetz wird im Kofferraum an vorhandenen Haken befestigt. Es verfügt über separate Taschen, in denen kleinere Gegenstände sicher und ordentlich verstaut werden können.

ZUBEHÖR



SCHMUTZFANGER

Speziell geformt, um Ihren RX vor Matsch, Spritzwasser und kleinen Steinen zu schützen. Erhältlich für die vorderen und hinteren Radkästen.



TÜRKANTENSCHUTZ

Der Kantenschutz schützt die Lackierung des RX, falls die Tür beim Öffnen versehentlich härter anstößt.



EINSTIEGSLEISTEN

Die aus gebürstetem Aluminium gefertigten Einstiegsleisten bieten nicht nur Schutz vor Kratzern - sie sind auch mit dem Lexus Logo versehen, das dezent beleuchtet wird.



WINDABWEISER

Die Windabweiser verstärken das aerodynamische Design des RX. Bei geöffnetem Fenster werden damit die Windgeräusche und Luftverwirbelungen im Innenraum reduziert.



WINDABWEISER MIT CHROMLEISTE

Zusätzliches attraktives Designelement: die verchromten Windabweiser.

ZUBEHÖR



KÜHLBOX

Die Kühlbox ist die perfekte Begleitung auf langen Reisen, Tagesausflügen und Picknicks. Sie kann an das 12-V-Bordnetz des RX angeschlossen werden.



GEPÄCKSCHUTZGITTER MIT GEPÄCKKRAUMTEILER

Das Gepäckschutzgitter wird zwischen Fahrzeugboden und Dachhimmel angebracht und verhindert, dass Gepäckstücke unkontrolliert in den Fahrgastraum gelangen können.



KINDERSITZ G2

Geeignet für Kinder zwischen 4 und 12 Jahren (und einem Gewicht von ca. 15 bis 36 kg). Mit speziellen Vorrichtungen für das heranwachsende Kind, einschließlich weich gepolsterter Seitenwangen, 11fach höhenverstellbarer Kopfstütze und einstellbarer Gurtführungen.



KINDERSITZ GO

Für Kinder im Alter von 0 bis etwa 9 Monaten (bis 13 kg). Mit höhenverstellbarer gepolsterter Kopfstütze, weich gepolsterten Seitenwangen, zusätzlichem Rückenschutz, einklappbarem Sonnen-/ Windschutz und einem Tragegriff. Befestigung mit Sicherheitsgurt oder in der Kindersitz-Plattform.



KINDERSITZ-PLATTFORM

Hochstabile, gurtbefestigte Basis für den Kindersitz GO. Der Kindersitz wird eingerastet und kann auf Knopfdruck einfach wieder gelöst werden. Dadurch können Sie es dem Baby bereits außerhalb des Fahrzeugs im Sitz bequem machen, bevor dieser im Fahrzeug befestigt wird.



FELGENSCHLÖSSER

Der Austausch jeweils einer Radmutter pro Rad durch ein Lexus Felgenschloss bietet sicheren Schutz für Ihre wertvollen Leichtmetallfelgen. Das abgerundete Profil macht es praktisch unmöglich, die Schlösser mit einem konventionellen Schraubenschlüssel zu lösen.



ABFALLBEHÄLTER/ASCHENBECHER

Dieser praktische Behälter ist perfekt in die Mittelkonsole eingelassen und verfügt über eine verschlussdichte Abdeckung.



SMART KEY COVER

Elegante Schutzhülle für die Aufbewahrung Ihres Lexus Smart Keys. Hergestellt aus dunkelgrauem Kunstleder mit Kontrastnaht und mit aufgeprägtem Lexus Logo oder Lexus F SPORT-Logo erhältlich.



REIFENTASCHEN

Das vierteilige Reifentaschen-Set mit Lexus Schriftzug ermöglicht den Transport und die werterhaltende Lagerung Ihrer Räder. Die Taschen bestehen aus strapazierfähigem Polyester und haben einen robusten Tragegriff.



WARNWESTE

Sehen und gesehen werden ist bei der Verkehrssicherheit Regel Nr. 1. Mit dieser Warnweste sind Sie für andere Verkehrsteilnehmer gut sichtbar.



WARNDREIECK

Das Warndreieck dient zur vorschriftsmäßigen Absicherung von Gefahrenstellen. Es ist leicht und platzsparend verstaubar.



VERBANDSKISSEN

Das Verbandskissen ist nicht nur Pflicht, um anderen bestmöglich zu helfen. Es ist auch bestens dazu geeignet, kleinere Verletzungen sofort zu versorgen.



FALTBOX

Dieser stabile Organizer sorgt dank praktischer Aufteilung für einen sicheren Transport Ihrer Einkäufe oder Utensilien wie Werkzeug oder Autozubehör im Kofferraum. Die Box besteht aus hochwertigem Material und verfügt über eine verstärkte Bodenplatte.

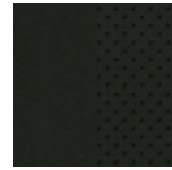
INTERIEUR-KOMBINATIONEN

STOFF¹

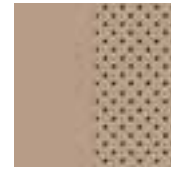


Samtschwarz

LEDER²



Samtschwarz



Elfenbeinbeige



Criollobraun

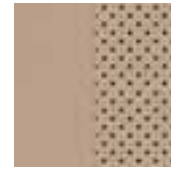


Topasbraun

SEMIANILINLEDER³



Samtschwarz



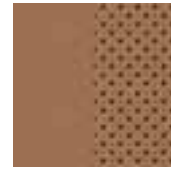
Elfenbeinbeige



Criollobraun



Lotusweiß



Topasbraun



Galaxyschwarz



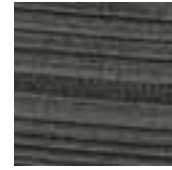
Indigorot



Ivaloweiß

F SPORT-LEDER⁴

APPLIKATIONEN⁵



Cosmosschwarz



Shimamoku-Design, matt



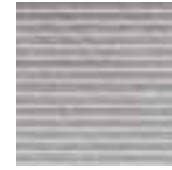
Holz-Lasercut



Walnuss



Bambus



Aluminium

APPLIKATIONEN F SPORT⁶

Komfortsitze in Leder, criollobraun mit Applikationen in Cosmoschwarz

(Executive Line)



Komfortsitze in Leder, samtschwarz mit Applikationen in Cosmoschwarz

(Executive Line)



¹Für RX in der Grundversion.

²Für Ausstattungsvariante Executive Line.

³Für Ausstattungsvariante Luxury Line.

⁴Für Ausstattungsvariante F SPORT.

⁵ Applikationen in Cosmoschwarz gehören in der Grundversion und in der Ausstattungsvariante Executive Line zur Serienausstattung. Bei der Ausstattungsvariante Luxury Line kann zwischen vier Holz-Applikationen gewählt werden (siehe Abbildung). Applikationen in Bambus nur in Kombination mit Leder Samtschwarz, Elfenbeinbeige oder Topasbraun.

⁶Für Ausstattungsvariante F SPORT.

INTERIEUR- KOMBINATIONEN

Komfortsitze in Semianilinleder, elfenbeinbeige mit Applikationen in Walnuss (Luxury Line)



Komfortsitze in Semianilinleder, lotusweiß mit Applikationen in Shimamoku-Design, matt (Luxury Line)



Komfortsitze in Semianilinleder, topasbraun mit Applikationen in Bambus (Luxury Line)



Komfortsitze in Semianilinleder, criollobraun mit Applikationen in Holz-Lasercut (Luxury Line)



Sportsitze in Leder, ivaloweiß mit Applikationen in Aluminium (F SPORT)



Sportsitze in Leder, indigorot mit Applikationen in Aluminium (F SPORT)



Sportsitze in Leder, galaxyschwarz mit Applikationen in Aluminium (F SPORT)



AUSSENLACKIERUNGEN

Fujiweiß Glass Flake^{1,2} (083)



Titaniumweiß^{1,3} (085)



Basaltgrau¹ (1H9)



Platinumsilber¹ (1J4)



Titaniumsilber¹ (1J7)



Onyxschwarz (212)



Graphitschwarz¹ (223)



Florentinerrot¹ (3R1)



Kaschmirsilber^{1,3} (4U7)



Zinobraun^{1,3} (4X2)



Flammblau^{1,2} (8X1)



Tiziablau¹ (8X5)



¹ Sonderlackierung gegen Aufpreis.

² Nur für Ausstattungsvariante F SPORT.

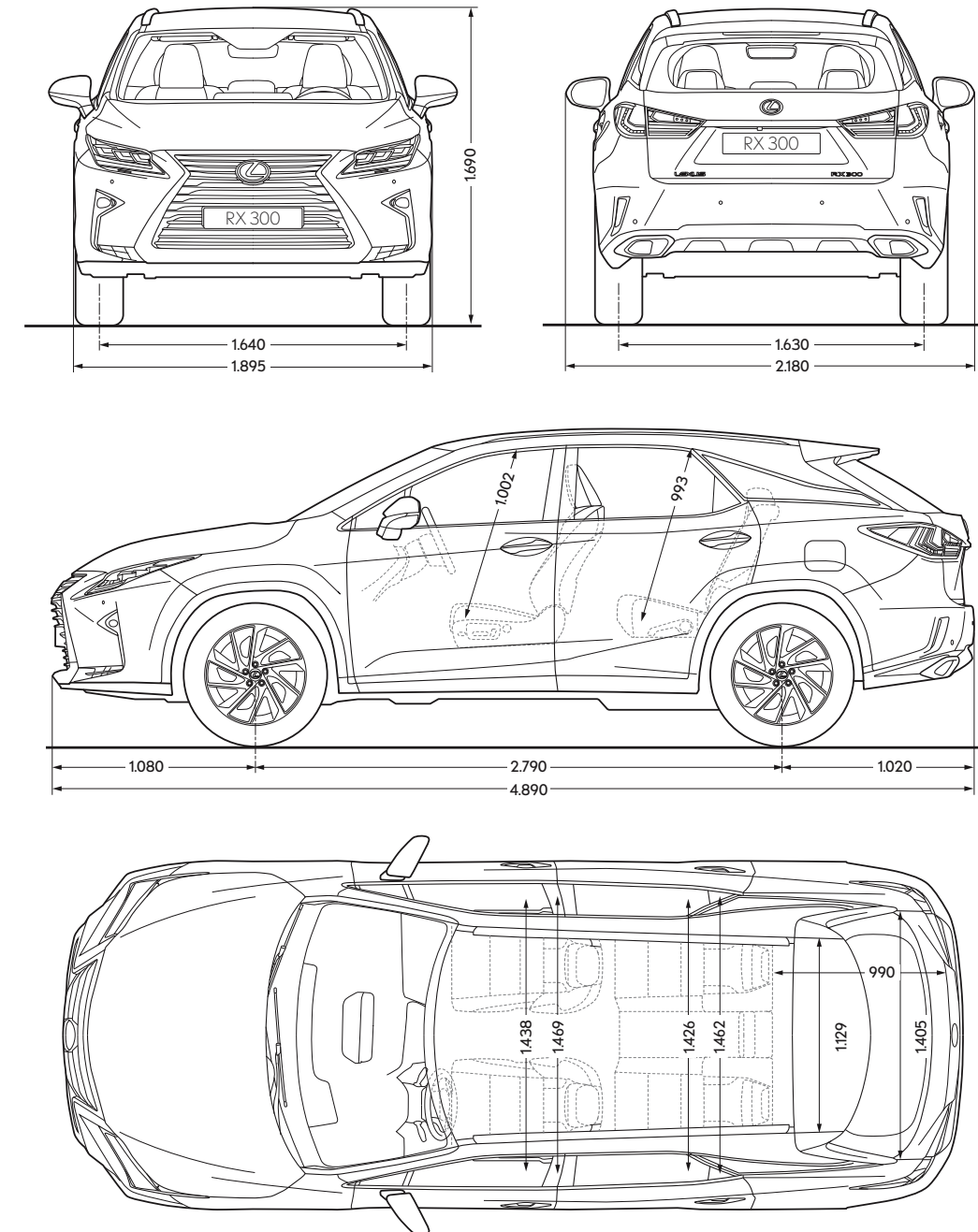
³ Nicht für Ausstattungsvariante F SPORT.

Bitte beachten Sie: Druckfarben können erfahrungsgemäß den Farbton von Lackierungen und Polstern nicht originalgetreu wiedergeben und nur einen ersten Eindruck der Wagenfarbe vermitteln. Ihr Lexus Händler hält entsprechende Farb- und Ledermuster bereit, damit Sie sich von Aussehen und Haptik persönlich überzeugen können.

TECHNISCHE DATEN

RX 300

LEISTUNG	
kW (PS)	175 (238)
BENZINTRIEBWERK	
Hubraum (cm ³)	1.998
Zylinder/Ventile	R4/16
Max. Leistung (kW [PS]/(min ⁻¹))	175 (238)/4.800–5.600
Max. Drehmoment (Nm/min ⁻¹)	350/1.650–4.000
KRAFTÜBERTRAGUNG	
Antrieb	Frontantrieb (FWD)/Permanenter Allradantrieb (AWD)
Getriebe	6-Stufen-Automatikgetriebe
FAHRLEISTUNGEN	
Höchstgeschwindigkeit (km/h)	200
Beschleunigung 0–100 km/h (s)	9,2 (9,5) ¹
CO₂-EMISSIONEN (g/km)²	
Kombiniert	184–181 (189–184) ¹
Abgasnorm	Euro 6 ⁴
CO ₂ -Effizienzklasse ³	C
KRAFTSTOFFVERBRAUCH (l/100 km)²	
Innerorts	9,9–9,8 (10,1–9,9) ¹
Außerorts	6,7–6,6 (7,0–6,7) ¹
Kombiniert	7,9–7,8 (8,1–7,9) ¹
GEWICHTE (kg)	
Zulässiges Gesamtgewicht	2.500 (2.575) ¹
Leergewicht ⁵ , min.–max.	1.960–2.070 (2.035–2.145) ¹
Anhängelast gebremst	1.500
Anhängelast ungebremst	750
LUFTWIDERSTANDSBEIWER	
c _w -Wert	0,33
VOLUMEN (l)	
Gepäckraumvolumen bei hochgeklappter Rücksitzbank, bis Abdeckung	553
Gepäckraumvolumen bei versenkter Rücksitzbank, dachhoch	1.626
Tankinhalt	72



¹ Erster Wert für RX mit Frontantrieb (FWD). Zweiter Wert in Klammern für Allradantrieb (AWD).

² Die angegebenen Werte wurden nach dem vorgeschriebenen EU-Messverfahren ermittelt. Der Kraftstoffverbrauch und die CO₂-Emissionen eines Fahrzeugs hängen nicht nur von der effizienten Ausnutzung des Kraftstoffs durch das Fahrzeug ab, sondern werden auch vom Fahrverhalten und anderen nichttechnischen Faktoren beeinflusst. CO₂ ist das für die Erderwärmung hauptsächlich verantwortliche Treibhausgas.

³ Fahrzeuge werden anhand der CO₂-Emissionen unter Berücksichtigung des Fahrzeuleergewichts in Effizienzklassen eingeteilt. Die CO₂-Effizienzklasse D entspricht dem Durchschnitt. Mit A+, A, B oder C werden Fahrzeuge bewertet, die besser als der Durchschnitt sind.

⁴ Für Gruppenfahrzeuge/98/69/EG I, B.

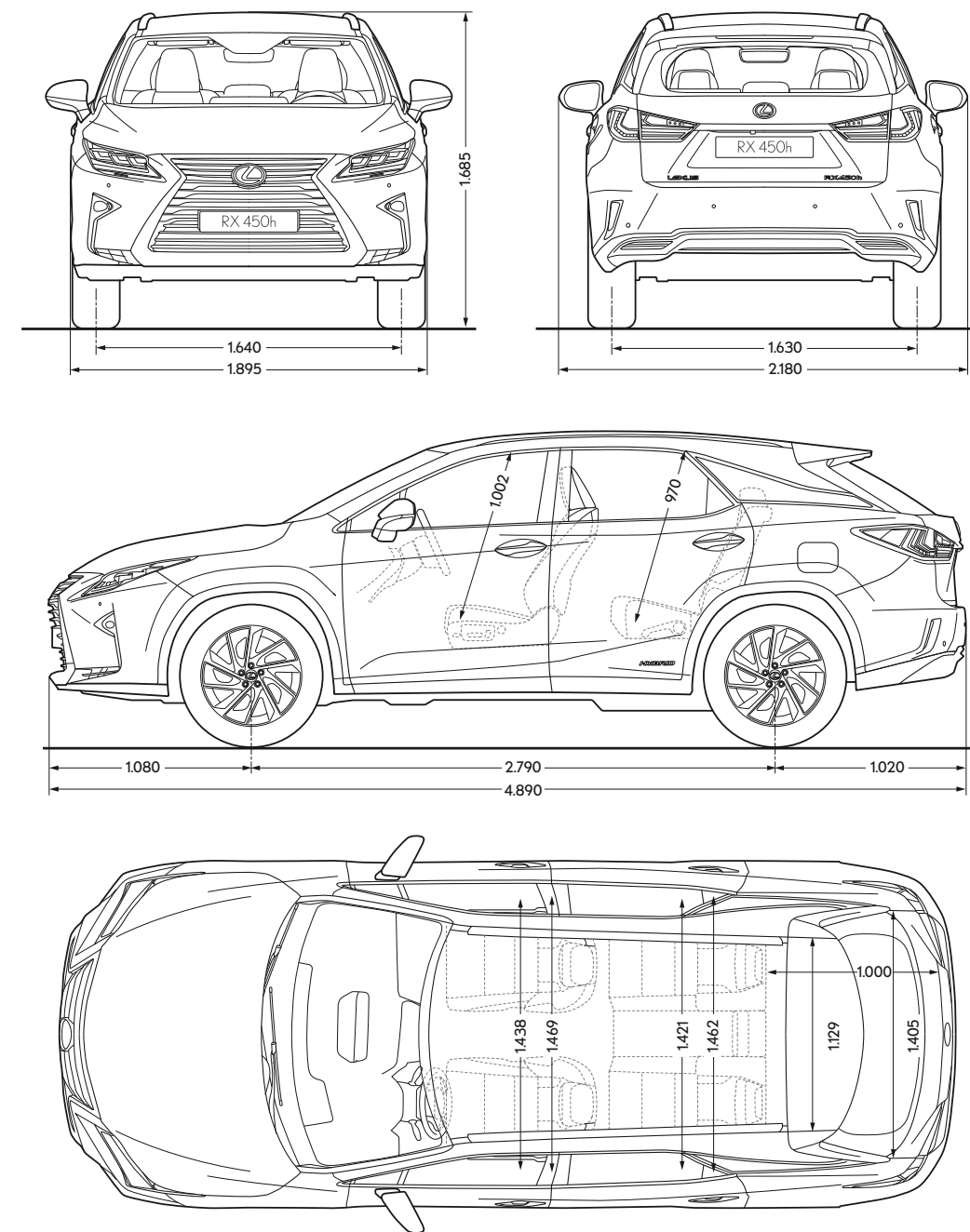
⁵ Ausstattungsabhängig, Leergewicht inkl. 75 kg Fahrergewicht.

Alle Angaben in Millimeter.

TECHNISCHE DATEN

RX 450h E-FOUR

GESAMTSYSTEMLEISTUNG	
kW (PS)	230 (313)
BENZINTRIEBWERK	
Hubraum (cm ³)	3.456
Zylinder/Ventile	V6/24
Max. Leistung (kW [PS]/(min ⁻¹))	193 (262)/6.000
Max. Drehmoment (Nm/min ⁻¹)	335/4.600
ELEKTROMOTOREN	
Vorne: max. Leistung kW (PS)	123 (167)
Max. Drehmoment (Nm)	335
Hinten: max. Leistung kW (PS)	50 (68)
Max. Drehmoment (Nm)	139
KRAFTÜBERTRAGUNG	
Antrieb	elektrischer Allradantrieb (E-FOUR)
Getriebe	Lexus Hybrid Drive mit stufenlos variablem Automatikgetriebe (E-CVT)
FAHRLEISTUNGEN	
Höchstgeschwindigkeit (km/h)	200
Beschleunigung 0–100 km/h (s)	7,7
CO₂-EMISSIONEN (g/km)¹	
Kombiniert	120/122/127 ³
Abgasnorm	Euro 6 ⁴
CO ₂ -Effizienzklasse ²	A+
KRAFTSTOFFVERBRAUCH (l/100 km)¹	
Innerorts	5,5–5,3 ³
Außerorts	5,5–5,2 ³
Kombiniert	5,5–5,2 ³
GEWICHTE (kg)	
Zulässiges Gesamtgewicht	2.715
Leergewicht ⁵ , min.–max.	2.175–2.230
Anhängelast gebremst	2.000
Anhängelast ungebremst	750
LUFTWIDERSTANDSBEIWERT	
c _w -Wert	0,33
VOLUMEN (l)	
Gepäckraumvolumen: bei hochgeklappter Rücksitzbank, bis Abdeckung	539
Gepäckraumvolumen: bei versenkter Rücksitzbank, dachhoch	1.612
Tankinhalt	65



¹ Die angegebenen Werte wurden nach dem vorgeschriebenen EU-Messverfahren ermittelt. Der Kraftstoffverbrauch und die CO₂-Emissionen eines Fahrzeugs hängen nicht nur von der effizienten Ausnutzung des Kraftstoffs durch das Fahrzeug ab, sondern werden auch vom Fahrverhalten und anderen nichttechnischen Faktoren beeinflusst. CO₂ ist das für die Erderwärmung hauptsächlich verantwortliche Treibhausgas.

² Fahrzeuge werden anhand der CO₂-Emissionen unter Berücksichtigung des Fahrzeugleergewichts in Effizienzklassen eingeteilt. Die CO₂-Effizienzklasse D entspricht dem Durchschnitt. Mit A+, A, B oder C werden Fahrzeuge bewertet, die besser als der Durchschnitt sind.

³ Ausstattungsabhängig.

⁴ Für Gruppenfahrzeuge/98/69/EG I, B.

⁵ Ausstattungsabhängig, Leergewicht inkl. 75 kg Fahrergewicht.



LEXUS: UNSER VERSPRECHEN



WILLKOMMEN BEI LEXUS.



Wenn wir von der legendären japanischen Gastfreundschaft „Omotenashi“ sprechen, der Inspirationsquelle unseres einzigartigen Kundendienstes, meinen wir damit, dass wir jeden Kunden so behandeln, als wäre er unser ganz persönlicher und höchst willkommener Gast. Mit unseren Service- und Aftersales-Leistungen setzen wir alles daran, Ihre Freude am Besitz Ihres Lexus zu erhalten.

Diese Leistungen gewährleisten über die gesamte Lebensdauer Ihres Fahrzeugs hinweg, dass Sie sich jederzeit rundum zufrieden und sorgenfrei ans Steuer setzen können. Seit der Einführung unseres Flaggschiffs, der Limousine LS 400 im Jahre 1989, hat sich Lexus auf die Fahnen geschrieben, beim Dienst am Kunden keine Mühen zu scheuen. Zahllose Auszeichnungen in den vergangenen Jahren zeigen, dass dieselbe Sorgfalt und Aufmerksamkeit, die wir unseren Fahrzeugen schenken, auch den Umgang mit unseren Kunden auszeichnen.

Genießen Sie das moderne Design unserer Schauräume in herzlicher und entspannter Atmosphäre. Informieren Sie sich in der Lexus-Lounge über die neuesten Nachrichten, surfen Sie im Internet oder nehmen Sie sich Zeit für eine Erfrischung. In der Zwischenzeit erledigen unsere Techniker die erforderlichen Arbeiten an Ihrem Fahrzeug präzise und effizient. So können Sie Ihren Lexus möglichst schnell wieder in Empfang nehmen.



ERLEBEN SIE DEN LEXUS RX

Der beste Weg, einen Lexus wirklich zu erleben, ist, ihn zu fahren. Um eine Probefahrt zu vereinbaren, rufen Sie einfach gebührenfrei unter 0800 5202122 an, buchen Sie unter www.lexus.de oder besuchen Sie einen unserer Lexus Händler.

Die abgebildeten Fahrzeuge enthalten teilweise Sonderausstattungen, die nicht zum Serienumfang gehören. Spezifikationen können von Modell zu Modell variieren. Detaillierte Informationen zu den Ausstattungsvarianten und Preisen entnehmen Sie bitte der Broschüre „Der Lexus RX. Preise und Fakten“. Änderungen von Konstruktionen und Ausstattungen sowie Irrtümer vorbehalten.

Lexus Financial Services bietet Ihnen eine Auswahl von Finanzprodukten. Bei Ihrem Lexus Händler erhalten Sie eine garantiert individuelle Beratung und passgenaue Finanzierungsangebote.

Auch für Lexus Geschäftskunden bieten wir maßgeschneiderte Lösungen. Rufen Sie uns an: 02234 1022110 oder informieren Sie sich im Internet: www.lexus-geschaeftskunden.de

Umweltschutz hat bei Lexus oberste Priorität. Über den gesamten Lebenszyklus unserer Automobile – angefangen bei der Entwicklung über die Produktion bis zur Verwertung – setzen wir deshalb alles daran, schädigende Umwelteinflüsse zu vermeiden. Detaillierte Informationen zum Thema Umweltschutz sowie zur Rücknahme von Altfahrzeugen erhalten Sie bei Ihrem Lexus Händler.

Weitere Informationen entnehmen Sie bitte unserer Website unter www.lexus.de

Gedruckt in Europa, Stand: November 2017

Artikel-Nr. M16022

