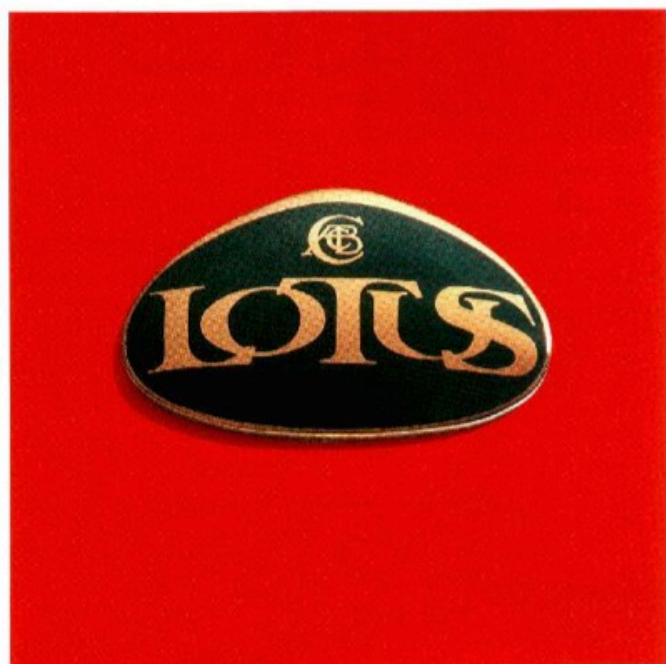


L O T U S · E S P R I T



1 9 8 7

Nehmen Sie hinter dem Lederlenkrad des neuen High Compression Esprit Turbo Platz. Stellen Sie den Sitz ein, schnallen Sie sich an. Wählen Sie eine übersichtliche, kurvenreiche Strecke und geben Sie Vollgas.



Das außergewöhnlich solide, feuerverzinkte Stahlchassis mit Motor.

Innerhalb von 5,5 s bringt dieses Gefährt Sie auf 100 Km/h. Visieren Sie eine Kurve an, und schon begreifen Sie, 28 Jahre Erfolg auf Formel 1-Rennstrecken haben es Lotus ermöglicht, eine derart beeindruckende Straßenlage und so unverwechselbare Fahreigenschaften in einem Alltagsauto zu verwirklichen.

Tief auf der Straße liegend, bietet unser Bolide die Sicherheit des Zentralrohrrahmens und der vier extra breiten, Niederquerschnitt-Goodyear NCT Reifen. Der Esprit steuert mühelos durch die schärfsten Kurven, da der zentral angeordnete Motor eine optimale Gewichtsverteilung gewährleistet – daher die unter allen Umständen als optimal zu bezeichnende Bodenhaftung. Die speziell entworfenen Reifen ergänzen die aus Grand-Prix-Wagen übernommene Aufhängung mit doppelten Querlenkern und ihrer Abstützungsgeometrie, die Karosserie-Neigung und Nicken verhindert. Das Getriebe schaltet sich leicht und rasch. Der 215-PS-Motor erbringt beeindruckende 304 Nm Drehmoment bei 4250 U/min, so daß sich Überholvorgänge im Nu abspielen. Im 4. Gang bringt dieses drehmomentstarke Aggregat eine Geschwindigkeitsteigerung von 32 km/h in nur 4 Sekunden, was einem wahren Kraftakt gleichkommt.



Die Karosserie eines jeden Wagens wird zusammen mit den Anbauteilen von erfahrenen Technikern sprühlackiert, damit die Tönungen perfekt stimmen.

Wie bei seinem Stallgefährten, dem konventionellen Esprit Series 3, zeugt die schlanke, von Giugiaro gezeichnete Linie vom unvergleichlichen Meisterwerk der Design-Kunst und der Qualität, die man nur dann wirklich würdigen kann,

wenn man das Auto im Verlaufe der drei Monate währenden Bauzeit im Werk begleitet.

Alles beginnt im 'Laminating Shop', wo die Karosserie aus stofffesten Compositfasern geformt wird, um nachher mit einer super-soliden Sicherheitszelle einschließlich Überrollkäfig und Aluscitenstreben



Lotus Motoren werden so präzise gebaut, daß jedes Ventil mit der Hand wird, damit es auch genau paßt.

verstärkt zu werden. Sämtliche gesetzlichen Sicherheitsnormen werden dabei mehr als erfüllt. Sodann wird die Karosserie sorgfältig auf Unebenheiten kontrolliert. Nun werden alle erforderlichen Anbauteile die natürlich genau passen müssen, ausgesucht.

Im 'Paint Shop' wird in neun Arbeitsgängen (4 Primerschichten, 3 Endschichten, 2 Lackschichten) jeder Lotus gewissenhaft behandelt: Entfettung, manuelles Spritzen und Einbrennlackierung bei niedriger Temperatur sowie manuelle Fertigbearbeitung sorgen für ein Ergebnis, welches den Meisterwerken ebenbürtig ist, die Lotus zahlreiche



1 Das Leder-Lenkrad und die ergonomisch angeordneten Bordinstrumente.

2 Die körperstützenden Sitze lassen sich beim Esprit leicht regeln. Voll- oder Halb-Lederbezüge sind wahlweise als Sonderwunsch erhältlich.

3 Das starke DOHC-Leichtmetallaggregat mit 16 Ventilen ist zentral angeordnet, um eine perfekte 50/50-Gewichtsverteilung zu gewährleisten.



Die von Giugiaro aerodynamisch gestaltete Karosserie zieht alle Blicke auf sich. Der niedrige C_w-Wert von 0,33 sorgt für einen Verbrauch von nur 7,3 l bei einer Dauergeschwindigkeit von 90 km/h.

Der 2,2-Liter-Leichtmetallmotor entwickelt 162 PS bei einer Spitze von 222 km/h (138 mph). Für den Spurt von 0 auf 100 km/h benötigt die Maschine nur 6,9 Sekunden. Die perfekt verarbeitete Karosserie ist durch und durch rostbeständig und extrem schlagfest (selbst ein Hammerschlag prallt ab). Eventuelle Beschädigungen lassen sich leicht ausbessern.

Sicherheit ist ein wesentliches Merkmal des Esprit, und der zentrale Stahlrohrrahmen steigert noch die Steifigkeit der Fahrgastzelle. Die Lenksäule ist einknickbar, und vorn wie hinten sind Scheibenbremsen eingebaut, die hydraulisch über einen doppelten Kreis mit Vakuumservo-Unterstützung betätigt werden. Die innenbelüfteten Scheiben vorne und die hinteren belüfteten Scheiben garantieren eine hervorragende Bremsverzögerung, die durch die Goodyear NCT Reifen mit ihren unvergleichlichen Nässe-Eigenschaften unterstützt wird. Die neuen, vielfach verstellbaren Sitze sind mit integrierten Kopfstützen und einer Rückenverstärkung versehen. Sie optimieren das Fahrerlebnis in diesem großartigen Auto! 8 Jahre beträgt die Rostgarantie für das feuerverzinkte Stahlchassis.



E S P R I T · T U R B O · H C



Es ist nicht verwunderlich, daß die Zweckmäßigkeit der Karosserie des Esprit Turbo der Leistungsfähigkeit des Antriebs entspricht. Für 1987 wurde der zentral eingebaute 2174-cc-Lotus-Motor mit 16 Ventilen und doppelter, obenliegender Nockenwelle dahingehend weiterentwickelt, daß er nunmehr 215 PS bei

6250 U/min leistet. Die Spitze liegt bei 244 km/h, und das Fahrzeug spurter von 0 auf 100 km/h in nur 5,5 Sekunden.

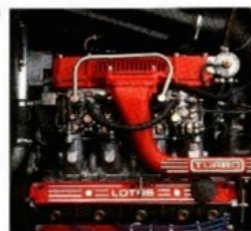
Eingreifende Verbesserungen sind auch die Verwendung eines Doppel-Choke Dellorto-Vergasers mit größerem Durchmesser, Zylindereinlaß und Auslaßventile sind ebenfalls mit dem Ziel der Leistungssteigerung vergrößert worden, geschmiedete Alu-Mahle-Kolben und Nikasil-beschichtete Laufbüchsen begünstigen die Hitzeableitung und verringern den Verschleiß des Motors.

Der Verbrauch konnte auf 7,9 l/100 km bei 90 km/h stark gesenkt werden; man kann bedingt unverbleiten Kraftstoff tanken. Nähere Auskünfte erteilt Ihr Lotushändler.

Der neue hochverdichtete Motor erbringt 220 lb/ft Drehmoment bei 4250 U/min. und macht so das Gefährt zu einem souveränen, elastischen Reisewagen. Das Beschleunigungsvermögen wurde um sage und schreibe 20% erhöht.

Der stählerne Zentralträgerahmen – ein Entwurf von Colin Chapman – vermittelt dem Fahrer einen Straßenkontakt wie kein einziges anderes Sport-Auto mit Kunststoffkarosserie und Stahlchassis.

Querlenker mit breiter Lagerung und eingebautem Bremsknickausgleich kennzeichnen die Aufhängungsgeometrie, während das eng abgestufte Fünfganggetriebe dazu beiträgt, daß der Esprit Turbo ein ganz außergewöhnliches Fahrerlebnis bietet.



- 1 Körpergerechte Lotus-Sitze mit prachtvollem Connolly-Lederbezug.
- 2 Der lederverkleidete Instrumentenrings verleiht dem Innenraum Cockpit-Charakter.
- 3 Der neue, hochverdichtete Motor verleiht dem Esprit Turbo HC absolute Souveränität, Wirtschaftlichkeit und Umweltfreundlichkeit.



Karosserie-Preise einbrachten.

Inzwischen werden im numerisch gesteuerten Motor-Center in Präzisionsarbeit alle Motoren-Elemente gefertigt. Der Motor wird manuell zusammengebaut. Die

Kolben werden sorgfältig mit einer Toleranz von maximal 3 µ gefertigt. Die Ventile werden per Hand eingeschliffen. Kurbelwelle, Schwung-

rad und Kupplungsgehäuse werden zu einer Einheit zusammengefügt. Sodann wird jeder Motor 1,3 h lang geprüft, bevor er in den galvanisierten Stahlrahmen eingebaut wird.

Nachdem Chassis und Karosserie zusammengefügt sind, wird die Stromanlage verlegt. Dann kommt das Fahrzeug in den 'Trim Shop', wo die Innenausstattung die anatomisch ausgeformten, vielfach verstellbaren Sitze eingebaut werden. Der Komfort kommt gegenüber der Leistung keinesfalls zu kurz. Wenn man sich für Connolly entschieden hat, wird das passende Leder ausgesucht und Stück für Stück geschnitten und handgenäht.

Das so gefertigte Auto fährt sodann auf den Prüfstand, wo eine letzte Reihe funktionsbezogener Inspektionen durchgeführt wird, bevor ein 60-Km-Straßen-Test erfolgt. Jede einzelne Konstruktionsetappe wird in einem ausführlichen Konstruktionsbuch festgehalten. Hier wird der Werdegang eines jeden Fahrzeugs von Lotus in aller Deutlichkeit belegt und durch die Unterschriften der jeweiligen Verantwortlichen und Prüfer bestätigt.

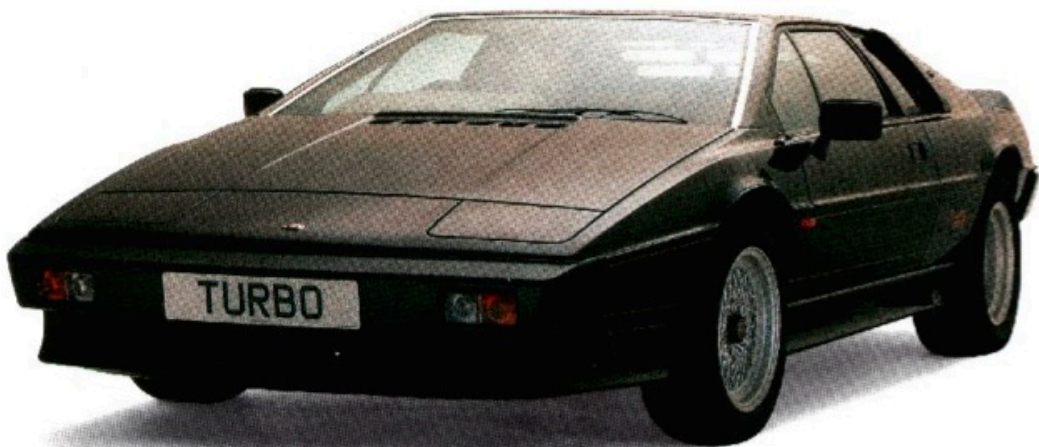
Wir heißen unsere Kunden im Werk herzlich willkommen, damit sie sich an Ort und Stelle ein Bild vom Bau ihres Autos machen können. Das wahre Erlebnis beginnt allerdings mit einer Probefahrt, denn nur wer einen Esprit einmal gefahren hat, weiß warum er nur dieses Auto besitzen will.



Die weltberühmten Connolly-Lederhüte werden, falls gewünscht, für die betont luxuriösen Sitze und die Innenauskleidung verwendet.



In diesem jeden Lotus begleitenden Fertigungsbuch werden alle einzelnen Entstehungsphasen sowie alle Tests und Inspektionen erläutert.



S P E C I F I C A T I O N



1987 LOTUS ESPRIT SERIES 3

CHASSIS/BODY: Rigid steel zinc coated backbone chassis, fitted aerodynamic impact resistant GFRP bodywork, providing seats for 2, separate luggage compartments in the nose and rear. Comprehensive controls and instrumentation.

ENGINE: Mid-mounted Lotus 2.2 litre (912).

Producing up to: 160bhp at 6500rpm

160ft/lbs of torque at 5000rpm

138mph maximum speed 0-60mph (6.7 seconds)

(Power, speed, acceleration may vary with overseas engine requirements.)

TRANSMISSION: 5-speed all synchro mesh transaxle with hydraulically operated clutch driving rear wheels via plunging constant velocity drive shafts.

D&E FUEL CONSUMPTION FIGURES:

	Imp/imp/g	Metric Litre/100km
URBAN	19.7	4.3
56mph	38.7	7.3
75mph	33.1	8.5

FRONT SUSPENSION: Independent by upper and lower wishbones, with anti roll bar, coil springs and telescopic shock absorbers.

REAR SUSPENSION: Independent by upper and lower transverse links, with radius arms, coil springs and telescopic shock absorbers. Aluminium hub carriers.

BRAKES: Hydraulic split circuits with vacuum servo.

10.2" dia ventilated front discs.
10.8" dia rear discs.

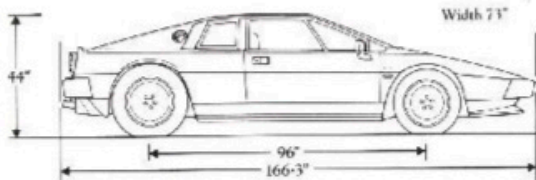
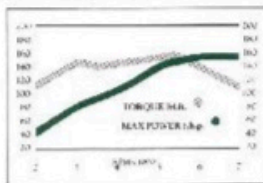
WHEELS:

Front: 7JK alloy fitted Goodyear NCT 195/60 VR15 High Speed Tyres.

Rear: 8JK alloy fitted Goodyear NCT 235/60 VR15 High Speed Tyres.

OPTIONS:

The Esprit can be purchased with an extensive range of options including air conditioning, hide interior, radio/stereo equipment etc. Ask your dealer for further details or see current price list.



1987 LOTUS ESPRIT TURBO H.C.

CHASSIS/BODY: Rigid steel zinc coated backbone chassis, fitted aerodynamic impact resistant GFRP bodywork, providing seats for 2, separate luggage compartments in the nose and rear. Comprehensive controls and instrumentation include turbo pressure gauge.

ENGINE: Mid-mounted Lotus 2.2 litre (912S) 16-valve DOHC, Turbo-charged with 2 twin choke Dellorto carburetors and high intensity electronic ignition.

Producing up to: 215bhp at 6200rpm

120ft/lbs of torque at 4200rpm

152mph maximum speed 0-60mph (5.3 seconds)

(Power, speed, acceleration may vary with overseas engine requirements.)

TRANSMISSION: 5-speed all synchro mesh transaxle with hydraulically operated clutch driving rear wheels via plunging constant velocity drive shafts.

D&E FUEL CONSUMPTION FIGURES:

	Imp/imp/g	Metric Litre/100km
URBAN	15.7	17.9
56mph	35.6	2.9
75mph	28.8	9.8

FRONT SUSPENSION: Independent by upper and lower wishbones, with anti roll bar, coil springs and telescopic shock absorbers.

REAR SUSPENSION: Independent by upper and lower transverse links, with radius arms, coil springs and telescopic shock absorbers. Aluminium hub carriers.

BRAKES: Hydraulic split circuits with vacuum servo.

10.2" dia ventilated front discs.
10.8" dia rear discs.

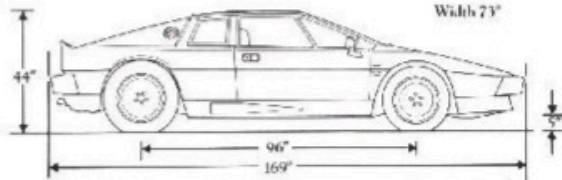
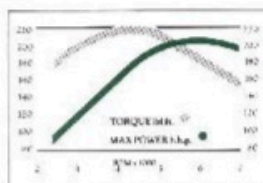
WHEELS:

Front: 7JK alloy fitted Goodyear NCT 195/60 VR15 High Speed Tyres.

Rear: 8JK alloy fitted Goodyear NCT 235/60 VR15 High Speed Tyres.

OPTIONS:

The Esprit Turbo can be purchased with an extensive range of options including air conditioning, hide interior, radio/stereo equipment etc. Ask your dealer for further details or see current price list.



Lotus Cars Limited, Norwich, Norfolk, England NR14 8EZ
Telephone (0953) 608000, Telefax (0953) 606884, Telex 97401

LOTUS CARS LIMITED reserve the right to change prices and specifications at any time without notice. The information contained in this leaflet does not constitute an offer or form any part of a contract written or implied. Photographs may show optional equipment.

YOUR LOTUS DEALER will be pleased to arrange a convenient demonstration of a new Lotus, make a competitive offer for your current vehicle and arrange finance, insurance, and provide full details of the Lotus approved extended warranty scheme.