

mazda



Mazda 323



Mazda 323. Die Vielfalt des Lebens genießen.

Unser Leben ist freier und vielfältiger geworden. Und unser Auto soll sich unseren vielseitigen, abwechslungsreichen Wünschen anpassen. Wie der neue Mazda 323. Er ist Einkaufswagen, Freizeitmobil, Familienkutsche, Campingauto und Lieferwagen. Alles in einem. Weil er kompakt ist und wendig. Dabei innen unheimlich geräumig. Und mit einer allerschluckenden Heckklappe ausgerüstet.

Denken Sie allein an die vielen Freizeitvergnügen, die Sie genießen möchten und für die Sie ein Auto mit genügend Platz brauchen: Die Wochenenden, die Sommerabende, das Grillfest am Fluß oder die Picknick-Party auf dem Land. Heckklappe auf, Rücksitze umgeklappt und hinein mit allem, was Sie fürs Freizeitvergnügen brauchen. Es ist Platz genug im Mazda 323. Auch für Breites und Sperriges.

Das Überraschende am Mazda 323 ist, daß er Ihnen Möglichkeiten bietet, die Sie kaum für möglich halten bei seiner kompakten Bauweise. Aber er ist eben von innen nach außen konstruiert. Darum geht so viel so bequem hinein. Und darum haben Sie so viel Kopf- und Beinfreiheit. So viel Bequemlichkeit und Komfort.

Zur inneren Größe gesellt sich erstklassige Technik. Sportlich drehender, aber äußerst sparsamer Motor. Ein aufwendiges Fahrwerk, das lässig alle Straßenunebenheiten schluckt und gelassen jede Kurve nimmt. Und ein sicheres Zweikreis-Brems-System mit Scheibenbremsen vorn.

Mazda 323.

Außen kompakt, innen geräumig. Und mit allem Komfort ausgestattet, den Sie sich wünschen, wie Liegesitze und Automatikgurte vorn. (Alle Ausstattungsdetails finden Sie in der Übersicht auf Seite 11.)

Starten Sie im Mazda 323. Nutzen Sie seine großartigen Möglichkeiten.





Mazda 323. Ein kompaktes Leistungspaket.

Schon die erste Fahrt überzeugt Sie, wie sich Schönheit mit Leistung verbindet. Die Lenkung geht leicht und exakt. Schnell und genau gehorcht der Wagen Ihren Befehlen. Einparken ist völlig problemlos durch den engen Wendekreis.

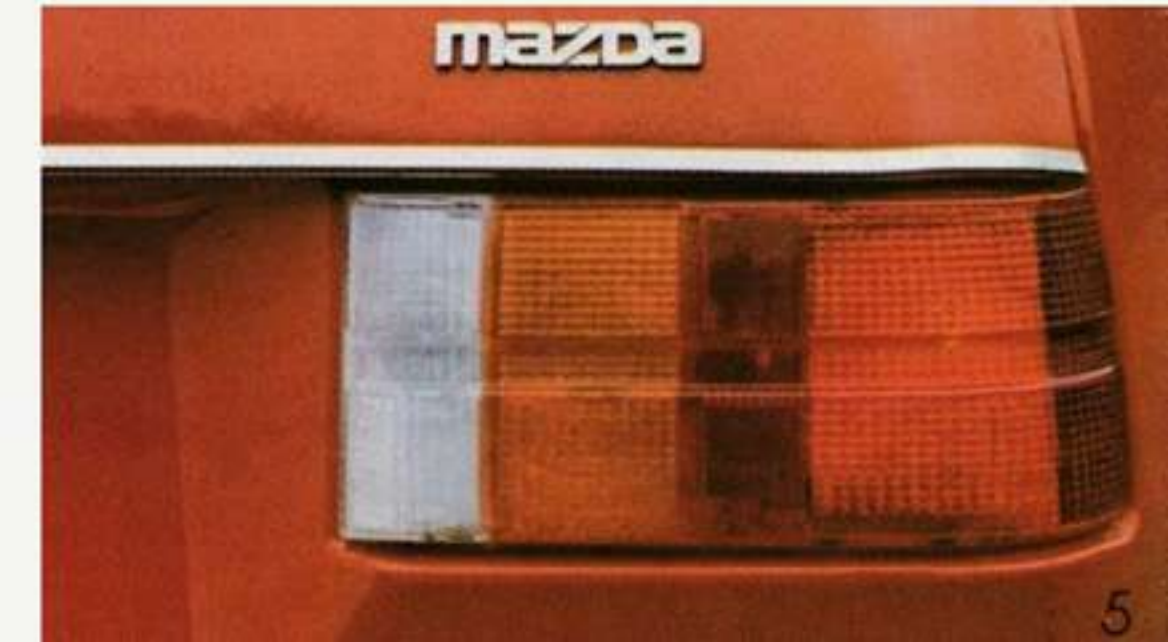
Die fortschrittlich konstruierte Hinterradaufhängung an Längslenkern und Querlenker mit Schraubenfedern gehört ebenso zur Standardausrüstung des 323 wie die sicheren Stahlgürtelreifen. Mehr Sicherheit. Mehr Fahrkomfort. Dazu das spezielle Frontdesign und der Spoiler, die für Richtungsstabilität auch bei hohen Geschwindigkeiten sorgen.

Der drehfreudige Querstrommotor (wahlweise 1.000 und 1.300 ccm) ist wegen der wirkungsvollen Hitzeableitung mit einem Leichtmetall-Zylinderkopf ausgerüstet. Beide Motoren wurden auf Dauerleistung ausgelegt, sind drehzahlfest und sparsam im Kraftstoffverbrauch.

Viel Sicherheit ist im Mazda 323 eingebaut. Knautschzonen vorn und hinten mindern den Aufprall bei einem Unfall.

Freie Sicht nach allen Seiten läßt Sie die Landschaft genießen und erhöht Ihre Sicherheit. Darum haben wir die Scheibenfläche besonders großzügig ausgelegt. Die Frontscheibe ist aus sicherem Verbundglas. Große Heckleuchten sichern den 323 nach hinten ab. Und das Zweikreis-Brems-System mit Scheibenbremsen vorn gibt Ihnen doppelte Sicherheit.

Der Mazda 323 ist sicher, zuverlässig und leistungsstark.





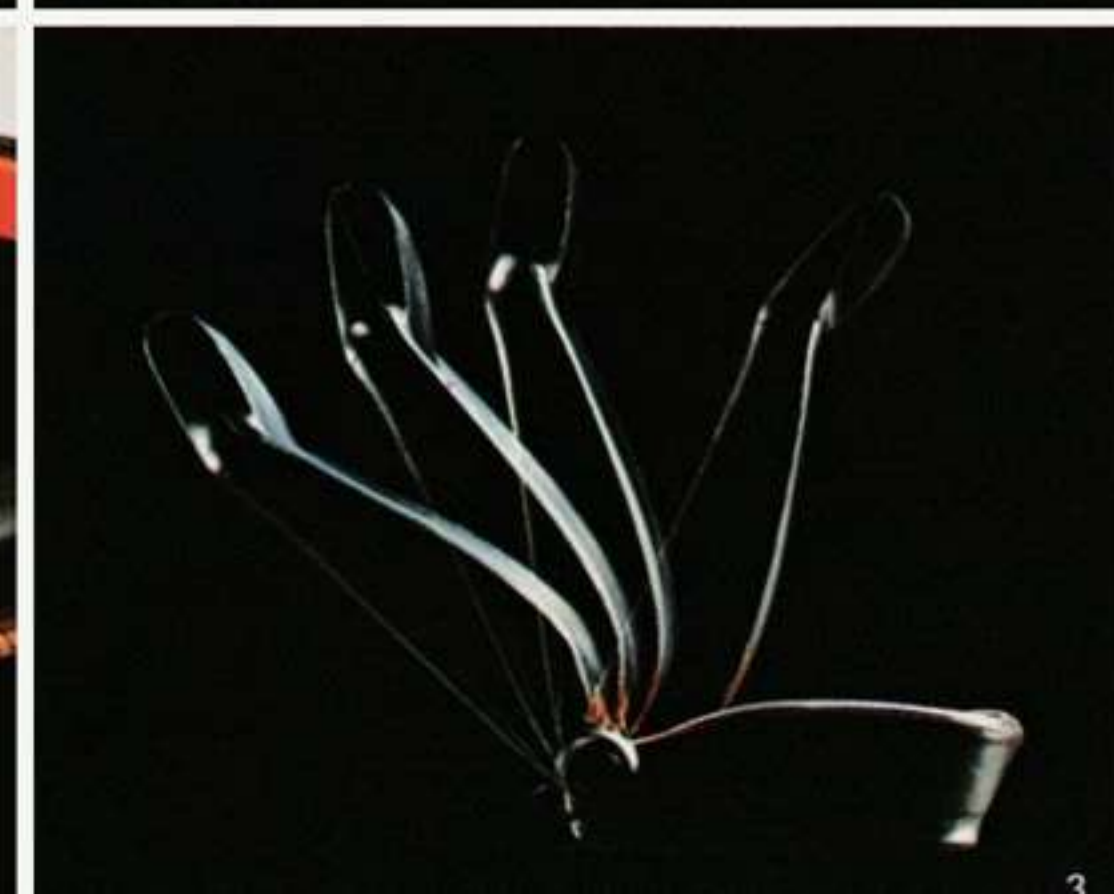
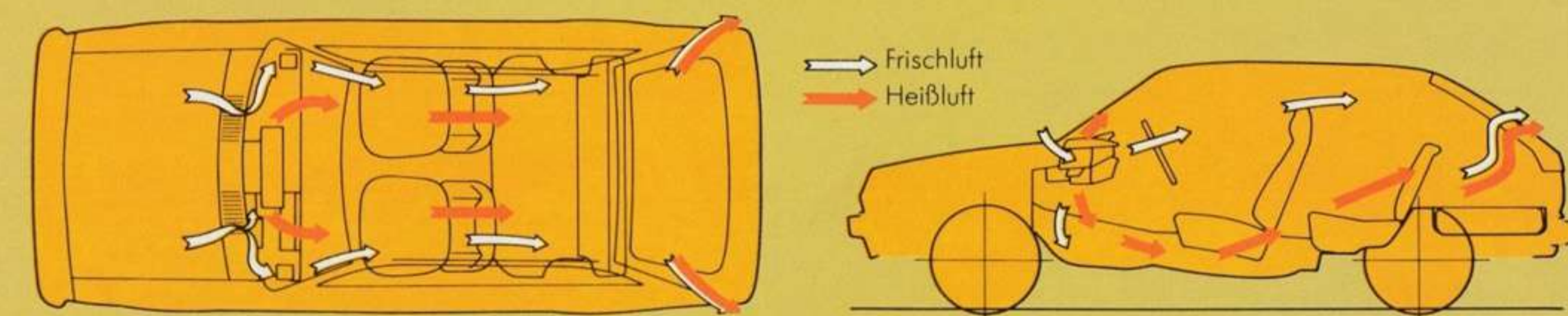
Mazda 323. Viel innere Größe.

Von außen schön kompakt. Und innen ungewöhnlich geräumig. Das ist die neue Konzeption. So viel Bein- und Kopffreiheit, so viel Bequemlichkeit, auch auf langen Strecken, finden Sie selten in dieser Klasse. Und so viel Komfort.

Die bequemen Sitze haben anatomisch gestaltete Rückenlehnen. Das macht das Fahren zum Vergnügen. Auch auf den Rücksitzen brauchen Sie nicht auf gute Kopf- und Beinfreiheit zu verzichten. Integrierte Kopfstützen in den Vordersitzen erhöhen Ihre Sicherheit.

In der de-Luxe-Ausstattung können Sie die Rücksitze auch einzeln umklappen und die Ladefläche wesentlich vergrößern. Mit umgeklappten Rücksitzen hat der Mazda 323 einen der größten Laderäume in seiner Klasse. Das macht ihn so vielseitig und praktisch.

Mazda 323. Viel innere Größe und viel Komfort.



1. + 2. Einzeln klappbare Rücksitze bei allen de-Luxe-Modellen
3. Liegesitze (bei allen de-Luxe-Modellen)
4. Automatikgurte (bei 3türiger Version verkleidet)
5. Armstützen vorn (de-Luxe-Modelle)
6. Seitentaschen
7. Ausstellbare Fenster hinten bei allen 3türigen Modellen
8. Zwangsventilierung



**Mazda 323.
Viel Bequemlichkeit für den Fahrer.**

Das Cockpit ist übersichtlich angeordnet und gepolstert. Große, blendfreie Anzeigen erleichtern Ihnen die Kontrolle. Alle Bedienungsschalter sind griffgünstig zu erreichen.

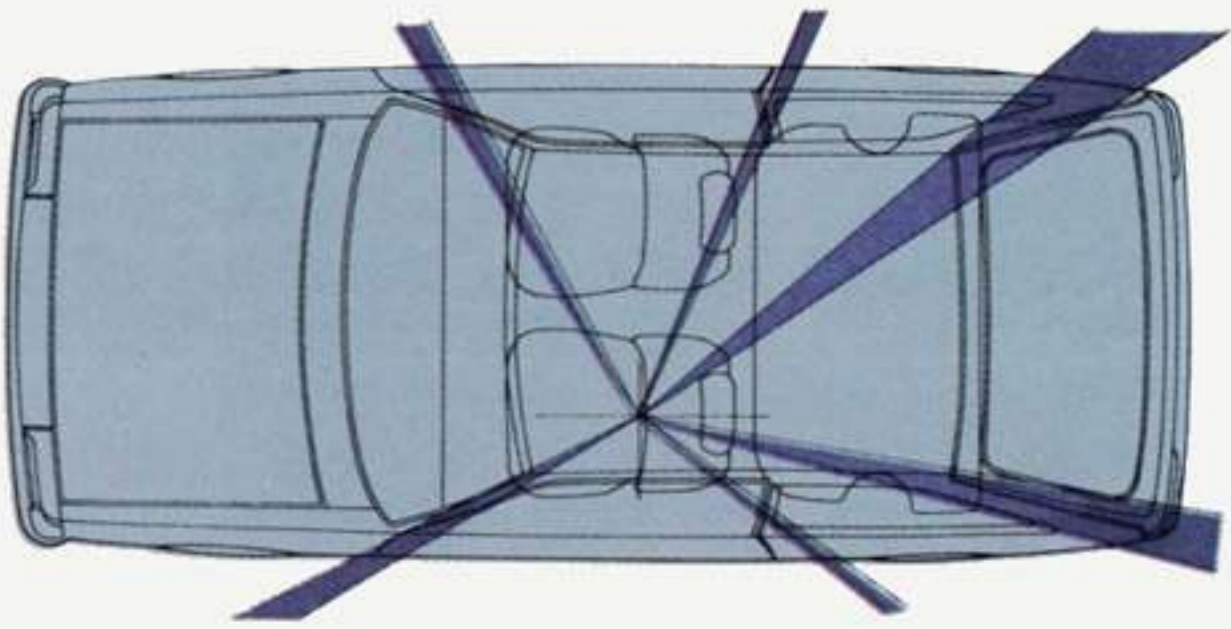
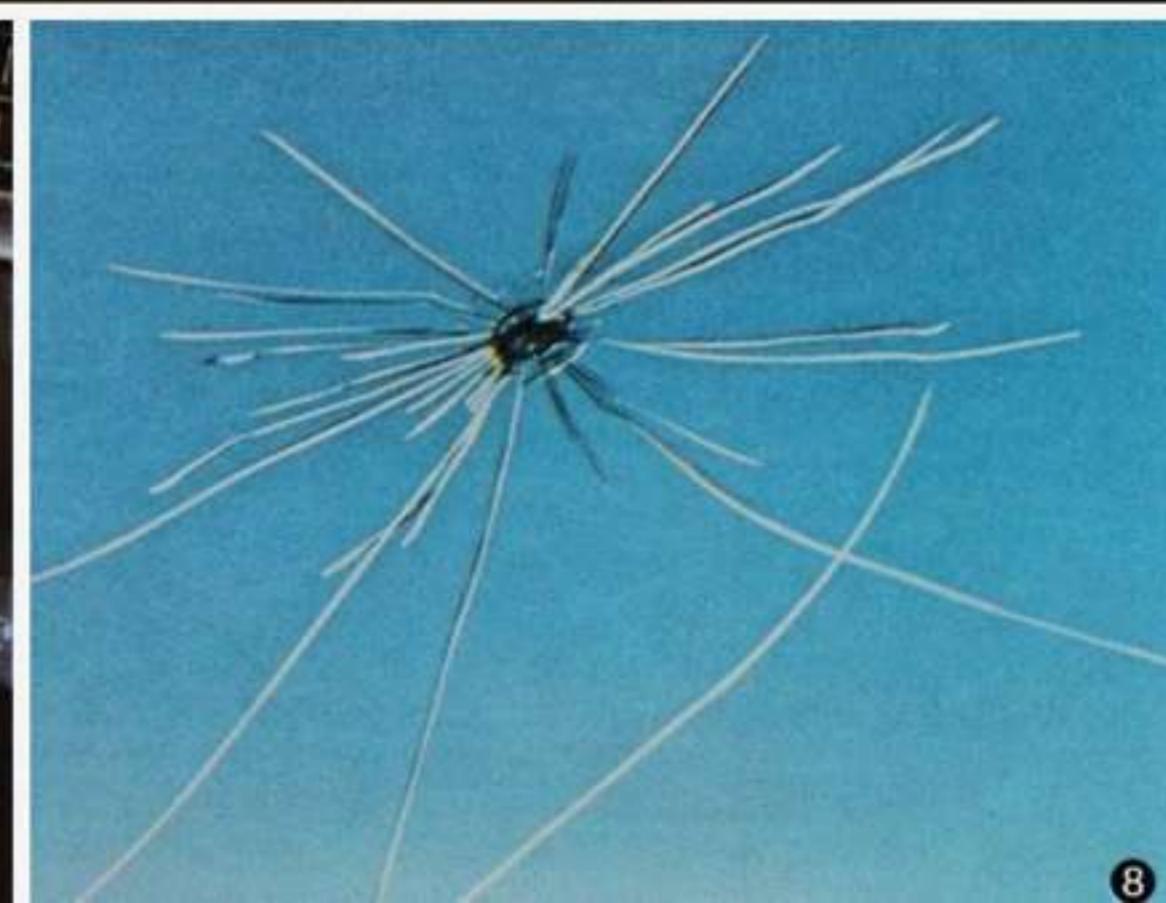
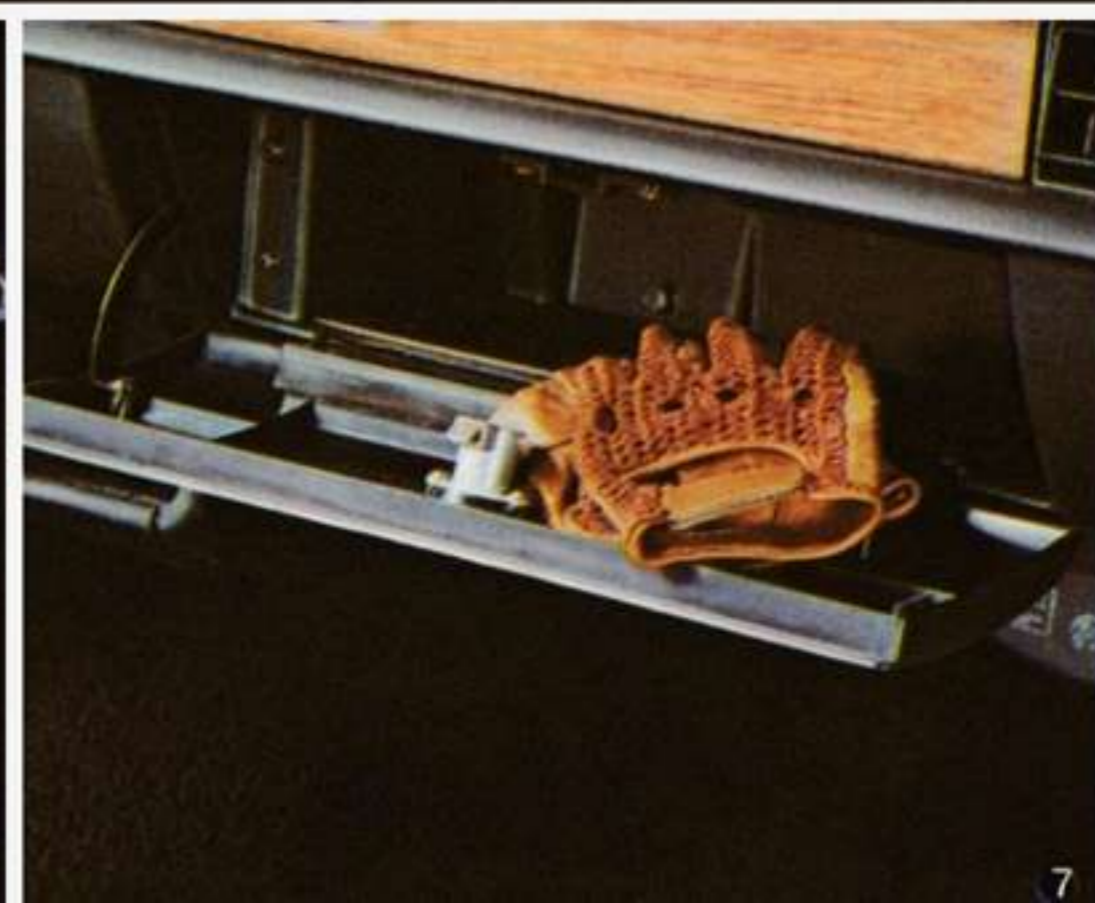
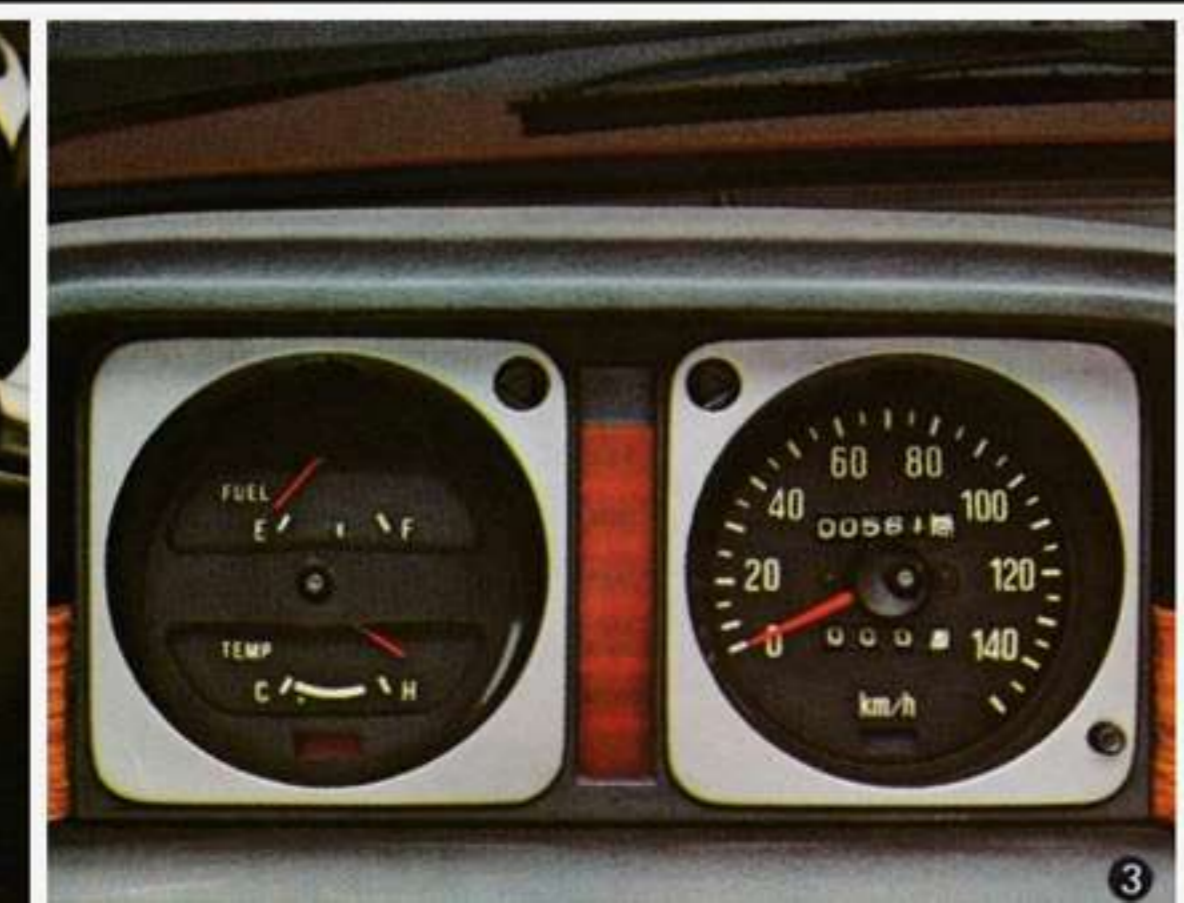
Ein Mehr-Funktionen-Hebel sitzt direkt neben dem Lenkrad. Sie können ihn bedienen, ohne die Hand vom Steuer zu nehmen. Blinker, Beleuchtung, Scheibenwischer und Waschanlage.

Der Mazda 323 bietet hervorragende Rundumsicht durch die weit heruntergezogene Frontscheibe und die großen Fensterflächen nach allen Seiten.

Das Frischluft- und Heizungssystem mit Zweistufen-Regelung sorgt für angenehmes Klima bei jeder Temperatur. Ein praktisches Handschuhfach, seitlich angebrachte Aschenbecher und eine Box für Parkmünzen ergänzen die aufwendige Standardausrüstung. Beim de-Luxe-Modell gibt es außerdem noch eine Extra-Ablage und ein Fach für Papiere unter der Armaturentafel.

Mazda 323.
Rundherum praktisch.

1. Kombischalter für Scheibenwaschanlage, Wischer, Blinker, Lichthupe und Abblendlicht
2. Griffgünstige Bedienungsschalter
3. Tachometer, Kraftstoff- und Wassertemperatur-Anzeiger
4. Sportlicher Mittelschalthebel für 5-Gang-Getriebe (bei Modell 323/1300 5-Gang)
5. Automatik
6. Hecktüren-Auslösung und Kontrolle (in der BRD nicht lieferbar)
7. Handschuhfach
8. Windschutzscheibe aus Verbundglas
9. Hervorragende Rundumsicht (getönte Scheiben rundum bei allen de-Luxe-Modellen)





MAZDA

Ihr Mazda-Vertragshändler wird Sie gern über den serienmäßigen Lieferumfang der einzelnen Modelle und unser Farbprogramm informieren.

Angaben über technische Daten und über den Lieferumfang entsprechen dem Stand der Drucklegung und sind unverbindlich.

Technische Änderungen ohne vorherige Ankündigung möglich.

Werbeabt. 1/77.

MAZDA MOTORS (Deutschland) GMBH

Neustraße 41-47 · 4010 Hilden · Tel. 02103/5 80 61