

MAZDA CX-5



ZOOM-ZOOM



MAZDA

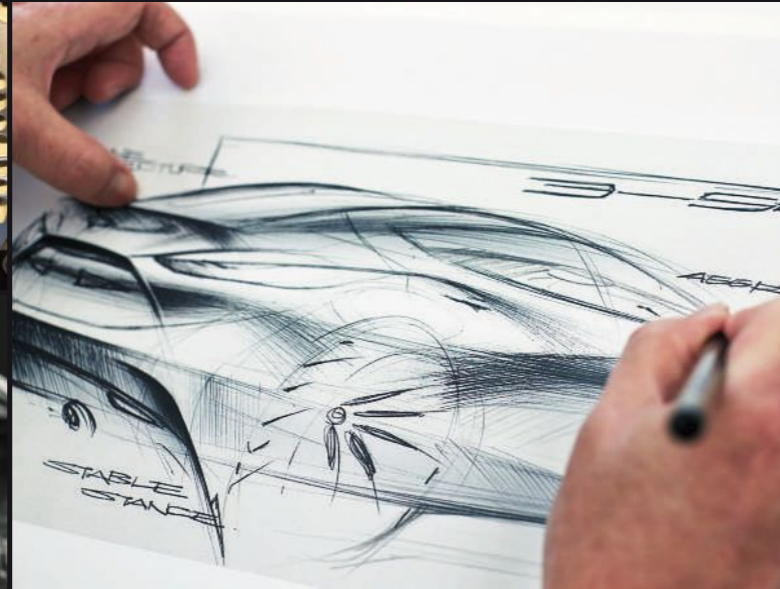
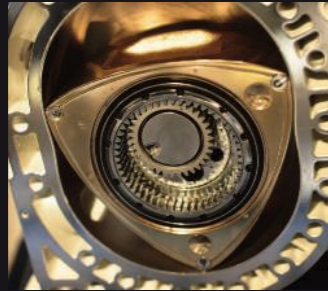


JEDE NEUE IDEE BEGINNT MIT EINER HERAUSFORDERUNG



ZUSÄTZLICHEN INHALT FREISCHALTEN

In dieser Broschüre befinden sich QR Codes. Mit dem QR Code-Reader Ihres Smartphones oder Tablets können Sie zusätzliche Inhalte freischalten oder herunterladen, z.B. Bilder, Videos oder weitere Informationen. Scannen Sie den obigen QR Code, um in die Mazda Community zu gelangen. Hier finden Sie Videos, Bilder und zusätzlichen Inhalt zu den „Rebels With A Cause“. Lernen Sie Menschen kennen, die Mazdas Vision verkörpern: Konventionen brechen, um Dinge besser zu machen.

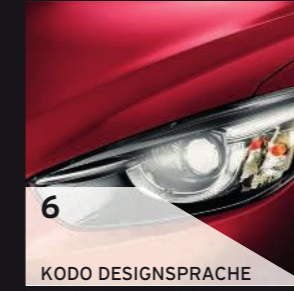


Der Geist des Herausforderers besitzt eine lange Tradition bei Mazda. Wir fürchten uns weder vor Risiken noch vor dem Bruch mit Konventionen, um Dinge besser zu machen. All dies geschieht aus einem einzigen Grund: Wir wollen Fahrzeuge bauen, die Fahrspaß bereiten. Wenn Sie schon mal einen Mazda gefahren haben, wissen Sie bereits, was wir meinen. Wenn nicht, bereiten Sie sich auf eine neue Erfahrung vor.



4

EINFÜHRUNG



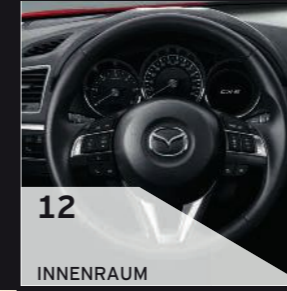
6

KODO DESIGNSPRACHE



8

AUSSENDESIGN



12

INNENRAUM



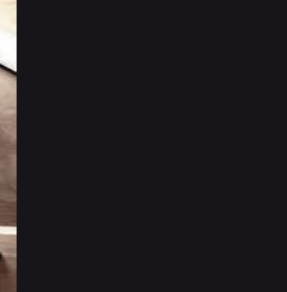
16

KARAKURI SITZSYSTEM



14

KONNEKTIVITÄT



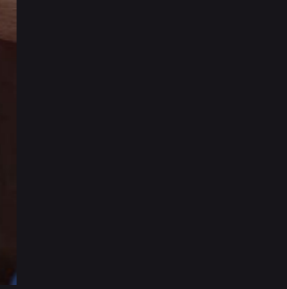
18

NAVIGATION/
BOSE® SOUND-SYSTEM



20

SKYACTIV TECHNOLOGIE



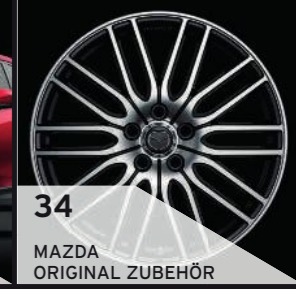
24

SICHERHEIT/
i-ACTIVSENSE SYSTEME



26

AUSSTATTUNGS-
VARIANTEN



34

MAZDA
ORIGINAL ZUBEHÖR



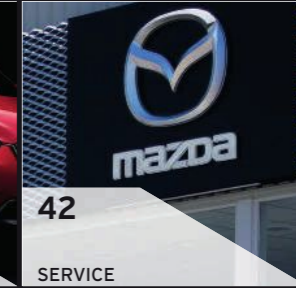
38

TECHNISCHE DATEN



40

SITZBEZÜGE UND
AUSSENFARBEN



42

SERVICE

Die Abbildung auf der Titelseite zeigt einen Mazda CX-5 Sports-Line* mit werkseitig optionalem MRCC und optionaler Sonderfarbe Rubinrot Metallic.
*Angaben zum Kraftstoffverbrauch und zur CO₂-Emission finden Sie auf Seite 38 dieser Broschüre.



ENTDECKEN SIE DEN MAZDA CX-5

Dem Mazda CX-5 gelingt mühelos die Verbindung von sportlich-athletischem Auftritt und zeitgemäßer Aerodynamik. Er widersetzt sich konventionellem Automobilbau, indem er geringen Kraftstoffverbrauch mit jeder Menge Fahrspaß kombiniert. Genau deshalb ist er einfach anders als die anderen SUV.

Die Abbildung zeigt einen Mazda CX-5 Sports-Line* mit werkseitig optionalem MRCC und optionaler Sonderfarbe Rubinrot Metallic.

*Angaben zum Kraftstoffverbrauch und zur CO₂-Emission finden Sie auf Seite 38 dieser Broschüre.



PREISGEKRÖNTES DESIGN

Die Synthese aus Leistung, Effizienz und dem unverwechselbarem Look der preisgekrönten Designsprache „KODO - die Seele der Bewegung“ macht den Mazda CX-5 einzigartig. Die signifikante Lichtsignatur der Voll-LED-Scheinwerfer (ausstattungsabhängig) und die LED-Nebelscheinwerfer betonen die charakteristische Front. Die gleichsam schlank und muskulös gezeichnete Karosserie unterstützt den dynamischen Auftritt.

Die Abbildung zeigt einen Mazda CX-5 Sports-Line* mit werkseitig optionalem MRCC und optionaler Sonderfarbe Rubinrot Metallic.

*Angaben zum Kraftstoffverbrauch und zur CO₂-Emission finden Sie auf Seite 38 dieser Broschüre.



EIN SUV – ABER ANDERS ALS SIE ERWARTEN

Seine athletische Optik sorgt dafür, dass er bereits im Stand dynamisch wirkt. Die 19 Zoll Felgen im Diamantschliff-Design stützen den sportlichen Eindruck und verleihen dem Mazda CX-5 durch ihren Hell-Dunkel-Kontrast eine edel anmutende Note. Die Elemente wie der stark konturierte Kühlergrill oder auch die kraft- und schwungvolle Führung der Schulterlinie lassen erahnen, wie viel Fahrspaß der Mazda CX-5 bietet.



VOLL-LED-SCHEINWERFER

Höchste Sicherheit und Leistung durch optimale Ausleuchtung der Straße ist unser Ansporn. Deshalb haben wir unser Voll-LED Lichtsystem mit Fernlichtautomatik und variabler Lichtmodi (ALH) entwickelt.



KÜHLERGRILL

Mit seinem stark konturierten Kühlergrill im unverwechselbaren KODO Design gibt der Mazda CX-5 ein selbstbewusstes Statement ab.



LEICHTMETALLFELGEN

Die neuen zweifarbig lackierten 19 Zoll Leichtmetallfelgen im Diamantschliff-Design ziehen alle Blicke auf sich.

Die Abbildung zeigt einen Mazda CX-5 Sports-Line* mit werkseitig optionalem MRCC und optionaler Sonderfarbe Rubinrot Metallic.
*Angaben zum Kraftstoffverbrauch und zur CO₂-Emission finden Sie auf Seite 38 dieser Broschüre.

LASSEN SIE DAS ALLTÄGLICHE HINTER SICH

Vorfreude auf ein besonderes Fahrerlebnis verspricht auch die Heckansicht mit den ausgestellten hinteren Radhäusern, der markanten Lichtsignatur der Heckleuchten und dem Dachheckspoiler, der zudem die Aerodynamik verbessert.



LED-RÜCKLEUCHTEN

Je nach Ausstattung erhalten Sie beim Mazda CX-5 ebenfalls die Rückleuchten in LED. Sie haben eine längere Haltbarkeit und sind effizienter als herkömmliche Leuchtmittel.



AUSSENSPIEGEL IN WAGENFARBE

Die Außenspiegel sind serienmäßig in Wagenfarbe lackiert, verfügen über integrierte LED-Seitenblinker, lassen sich elektrisch einstellen und sind beheizbar.



SCHÖNHEIT IN KOMPAKTER FORM

Kraft, Vitalität, Dynamik und Raffinesse: Diese Eigenschaften machen den Mazda CX-5 zu einem ganz besonderen Fahrzeug.



BELOHNEN SIE SICH

Das Interieur des Mazda CX-5 ist ganz auf den Fahrer zugeschnitten und gewährleistet so Funktionalität und Komfort in jeder Situation. Die ergonomische Anordnung und die intuitive Bedienung überzeugen. Die elektronische Parkbremse erhöht nicht nur den Bedienkomfort, sondern schafft auch Platz für ein zusätzliches Ablagefach in der Mittelkonsole. Hochwertige Materialien und Applikationen verstärken die Qualitätsanmutung.



INSTRUMENTENTAFEL MIT CHROM-UMRANDUNGEN

Ein modernes Design der Instrumententafel und hochwertige Materialien, von denen sich Chrom-Umrandungen abheben, vermitteln Stil und Qualität.



VEREDELTES DEKOR AM ARMATURENTRÄGER

Je nach Ausstattung rundet ein hochwertiges Metallic-Finish-Dekor die edle Anmutung des Innenraums ab.



ELEKTRISCHE SITZVERSTELLUNG

Noch mehr Komfort bietet die elektrische Sitzverstellung für den Fahrer- und Beifahrer mit 2-facher Memory-Funktion für den Fahrersitz (ausstattungsabhängig).

Die Abbildung zeigt einen Mazda CX-5 Sports-Line SKYACTIV-G 160 AWD* mit werkseitig optionaler Lederausstattung (Sitzmittelbahn und -wangen in Leder) in Schwarz sowie optionaler Sonderfarbe Rubinrot Metallic.
*Angaben zum Kraftstoffverbrauch und zur CO₂-Emission finden Sie auf Seite 38 dieser Broschüre.

KARAKURI SITZSYSTEM

Das Karakuri Sitzsystem des Mazda CX-5 bietet Ihnen den Komfort und die Flexibilität, die Sie brauchen. Die Rücksitzlehnen lassen sich mit einem Handgriff umklappen, und eine ebene Fläche entsteht. Alternativ können Sie z. B. nur die mittlere Rücksitzlehne umklappen, um einen langen Gegenstand zu transportieren. Dann ist im Fond immer noch Platz für zwei Passagiere.



KARAKURI SITZE

Die Karakuri Sitze des Mazda CX-5 verbinden hohe Funktionalität mit leichter Bedienbarkeit.



GETEILT KLAPPBARE RÜCKSITZLEHNEN

Mit einem Handgriff lassen sich die Rücksitzlehnen der Karakuri Sitze im Mazda CX-5 umklappen.



FLEXIBLE ANORDNUNG

Mit den unterschiedlichen Konfigurationsmöglichkeiten können Sie den Innenraum des Mazda CX-5 an unterschiedliche Bedürfnisse anpassen.



EBENE LADEFLÄCHE

Wenn alle Rücksitzlehnen umgeklappt werden, entsteht eine große ebene Ladefläche.



DURCHLADEMÖGLICHKEIT

Klappen Sie die mittlere Rücksitzlehne um und nutzen Sie sie als praktische Durchlademöglichkeit.

Die Abbildung zeigt einen Mazda CX-5 Sports-Line SKYACTIV-G 160 AWD* mit werkseitig optionaler Lederausstattung (Sitzmittelbahn und -wangen in Leder) in Schwarz und optionaler Sonderfarbe Rubinrot Metallic.



MZD CONNECT KONNEKTIVITÄT EINER NEUEN ÄRA

MZD Connect ist ein von Mazda entwickeltes Konnektivitätskonzept, das die innovative Synthese von Information, Konnektivität und Unterhaltung in unseren Fahrzeugen bedeutet. MZD Connect ist die Verbindung zwischen Ihnen und Ihrem Fahrzeug sowie die Verbindung zur Außenwelt: dazu gehören Bereiche wie Audio, Entertainment, Kommunikation, Infotainment und optional Navigation.

Auf dem 17,8 cm Farbdisplay (7 Zoll), das bei stehendem Fahrzeug als Touchscreen genutzt werden kann, können internetbasierte Inhalte von sozialen Netzwerken wie Facebook ebenso wie Verkehrsinformationen angezeigt werden. Optionale Live-Services machen Ihre Fahrt noch entspannter. Über Ihr Smartphone¹⁾ haben Sie Zugang zu Internet-Radiostationen, Hörbüchern und Podcasts und der Digitalradio-Tuner (DAB) sorgt zusätzlich für rauschfreien Radioempfang. Weitere mobile Geräte können problemlos über die USB-/AUX-Anschlüsse integriert werden. Die Bluetooth® Freisprecheinrichtung kann für zusätzlichen Telefonkomfort genutzt werden.

MULTI COMMANDER

Der Multi Commander erlaubt während der Fahrt die intuitive Bedienung von MZD Connect und ist ideal zwischen Fahrer und Beifahrer platziert.

Alle Elemente, die auf dem Display angezeigt werden, können mit dem Multi Commander ausgewählt werden. Der Bedienknopf kann nach oben oder unten, links oder rechts und/oder durch drehen bedient werden, um den Cursor an die gewünschte Bildschirmposition zu bewegen. Die Auswahl wird durch Drücken auf den Knopf bestätigt und der Befehl ausgeführt.



ALLES UNTER KONTROLLE

Die Vielzahl an intelligenten Technologien macht den Mazda CX-5 zu Ihrem Kommunikationszentrum, sei es der Kontakt zu Freunden über E-Mail oder soziale Netzwerke oder der Zugriff auf zahlreiche Informationen über das Infotainmentsystem MZD Connect: Dem Fahrer des Mazda CX-5 entgeht nichts.



Das 17,8 cm große Farbdisplay ist hoch im Armaturenbrett positioniert, damit der Fahrer möglichst wenig den Blick von der Fahrbahn nehmen muss. Der Startbildschirm ist in fünf Bereiche unterteilt und aus jedem Untermenü über das „Home“-Symbol wieder zu erreichen.



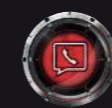
AHA™ / STITCHER™ UND BLUETOOTH®

MZD Connect erlaubt die Nutzung bestimmter Internetanwendungen über ein per Bluetooth® verbundenes Smartphone¹⁾. Mithilfe der Apps aha™ und Stitcher™ können Sie Internetradio und Podcasts hören, Hotel- und Restaurantempfehlungen erhalten oder auch Facebook und Twitter im Fahrzeug nutzen.

Die Apps aha™ und Stitcher™ sind per Download z. B. über „Google Play™“ oder im „iTunes Store“ erhältlich.

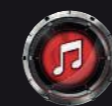
Über Bluetooth® können bei E-Mail- und SMS-kompatiblen Geräten Nachrichten automatisch heruntergeladen werden und je nach Wunsch erfolgt daraufhin die Vorlesefunktion über die Text-to-Speech-Sprachausgabe.

¹⁾ Informationen zur Kompatibilität mit Mobiltelefonen sowie zu MZD Connect und den Zugang zu den Downloadseiten für Kartenupdates finden Sie unter www.mazda.de/support. Weitere Informationen erhalten Sie auch über Ihren Mazda Vertragshändler. Voraussetzung für die Nutzung von Internetanwendungen über das Audio-System sind ein kompatibles Smartphone (nicht Teil der Fahrzeugausstattung) – Android- oder iOS-basiert – und eine Verbindung zum Mobilfunknetz. Hierbei können, abhängig von Ihrem Mobilfunktarif, zusätzliche Kosten entstehen, insbesondere auch durch Roaming-Gebühren bei der Nutzung im Ausland. Daher ist prinzipiell eine Datenflatrate als Bestandteil Ihres Mobilfunkvertrags zur Nutzung der Anwendungen zu empfehlen.



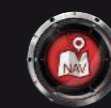
KOMMUNIKATION

- Komfortables telefonieren über die Bluetooth®-Freisprecheinrichtung
- Textnachrichten empfangen und mit vordefinierten Mitteilungen beantworten
- Zugang zur Anrufliste und zu den Kontaktdaten
- Zugang zu Facebook und Twitter über die App aha™



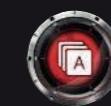
UNTERHALTUNG¹⁾

- Ansteuerung von UKW-/MW-Sendern, CD/MP3, USB- und AUX-Anschlüssen sowie Bluetooth®-Audio-Streaming über ein angeschlossenes Smartphone
- Anschließen von mobilen Geräten, wie z. B. eines iPod® oder nutzen Sie den USB-Anschluss
- Zugang zu Internet-Radiosendern, Hörbüchern und Podcasts über die Apps aha™ und Stitcher™
- Bedienung zahlreicher Digitalradio-Sender (DAB) (ab Exclusive-Line verfügbar)



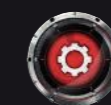
NAVIGATION

- Je nach Ausstattung optional
- 2D- oder 3D-Perspektive wählbar
- Anzeige von Geschwindigkeitsbegrenzungen auf dem Bildschirm
- Ankündigung bevorstehender Abfahrten mit entsprechender Fahrspur
- Echtzeit-Verkehrsinformationen (optional)
- Kostenlose Kartenupdates für drei Jahre



ANWENDUNGEN

- Lassen Sie sich den Status von i-stop und i-ELOOP (für SKYACTIV-G 192 SKYACTIV-Drive), den Kraftstoffverbrauch oder die Fälligkeit der nächsten Wartung anzeigen



EINSTELLUNGEN

- Einfaches Anpassen der Einstellungen, z. B. für Audio-Funktionen oder verschiedener Fahrzeugparameter

WIE FÜR SIE GEMACHT

Jedes einzelne Element des Mazda CX-5 spiegelt die Detailliebe der Mazda Designer und Ingenieure wider. Neben dem für den Mazda CX-5 maßgeschneiderten BOSE® Centerpoint® 2 Sound-System überzeugt er durch eine Fülle an intelligenten Technologien wie dem im Blickfeld platzierten Display des MZD Connect, um Ihnen jede Fahrt so angenehm wie möglich zu machen.

MEHR KOMFORT DURCH TECHNOLOGIE

Das Ziel der Mazda Designer und Ingenieure bei der Entwicklung des Mazda CX-5 war ein großzügiger, ergonomisch gestalteter und hochwertiger Innenraum mit einem Maximum an Bedienerfreundlichkeit. Der Mazda CX-5 erreicht dies durch intelligente Designlösungen und innovative Technologien. Ein exakt auf den Innenraum maßgeschneidertes BOSE® Sound-System (ausstattungsabhängig) bietet eine ausgezeichnete Klangqualität für alle Passagiere. Die Instrumenteneinheit und das hochauflösende 17,8 cm Farbdisplay (7 Zoll) sind in unmittelbarer Nähe des Sichtfelds zur Straße platziert. Durch die Kombination aus Komfort und benutzerfreundlichen Technologien an Bord werden Sie im Mazda CX-5 jede Fahrt genießen und dabei bestens unterhalten.

DAS BOSE® CENTERPOINT® 2 SOUND-SYSTEM

Das BOSE® Centerpoint® 2 Sound-System wurde in enger Zusammenarbeit zwischen Mazda und Bose entwickelt. Es ist perfekt auf die Akustik des Fahrinnenraums abgestimmt und liefert ein begeisterndes Hörerlebnis mit kraftvollen Bässen und feinen Höhen. Die Bose-eigene Centerpoint® 2 Technologie sorgt zudem für einzigartigen Raumklang, ob von CD, Radio, DAB-Radio oder anderen Quellen wie mobilen Geräten. Das BOSE® Centerpoint® 2 Sound-System ist serienmäßig in der Sports-Line Ausstattung erhältlich.

1. Drei Twiddler® Mittel-Hochtöner in der Instrumententafel.
2. Zwei Nd® Tieftöner in den vorderen Türen.
3. Zwei Breitbandlautsprecher in den hinteren Türen.
4. Zwei Twiddler® Mittel-Hochtöner in den D-Säulen.
5. BOSE® Digital-Verstärker unter dem Beifahrersitz mit Centerpoint® 2 und SurroundStage® Signalverarbeitung, AudioPilot® 2 Noise-Compensation-Technology und acht Kanälen für maßgeschneiderte Equalisation.



NAVIGATION

Mit regelmäßigen Updates des Kartenmaterials (kostenlos für drei Jahre) wird im Mazda CX-5 für noch entspannteres Fahren gesorgt. Die Navigation kann über Sprachsteuerung, den Multi Commander oder über das hochauflösende 17,8 cm Farbdisplay (7 Zoll) gesteuert werden.

Das Navigationssystem liefert - wenn ein Smartphone mit Internetzugang¹⁾ an das System gekoppelt ist - optional Echtzeit-Verkehrsinformationen, um die Navigation zu erleichtern und Ihre Route an die jeweilige Verkehrslage anzupassen. Dadurch, dass das Navigationssystem standardmäßig das Land und den Ort erkennt, an dem Sie sich befinden, wird das Navigieren noch effizienter, schneller und angenehmer. Diese Einstellung kann, wenn gewünscht, geändert werden.

¹⁾ Informationen zur Kompatibilität mit Mobiltelefonen sowie zu MZD Connect und den Zugang zu den Downloadseiten für Kartenupdates finden Sie unter www.mazda.de/support. Weitere Informationen erhalten Sie auch über Ihren Mazda Vertragshändler. Voraussetzung für die Nutzung von Internetanwendungen über das Audio-System sind ein kompatibles Smartphone (nicht Teil der Fahrzeugausstattung) - Android- oder iOS-basiert - und eine Verbindung zum Mobilfunknetz. Hierbei können, abhängig von Ihrem Mobilfunktarif, zusätzliche Kosten entstehen, insbesondere auch durch Roaming-Gebühren bei der Nutzung im Ausland.





GEBAUT UM ZU BEGEISTERN

Bei der SKYACTIV Technologie dreht sich alles um die harmonische Verbindung von Fahrspaß, technischer Raffinesse und Sicherheit bei niedrigeren CO₂-Emissionen und niedrigem Kraftstoffverbrauch. Dieses preisgekrönte ganzheitliche Konzept, das die Entwicklung innovativer Motoren, Getriebe, Karosserien und Fahrwerke beinhaltet, zeigt, was wir bei Mazda unter „Leidenschaftlich anders“ verstehen.

SKYACTIV TECHNOLOGY



MOTOREN

Sie überzeugen durch direktes Ansprechverhalten und hohe Leistungsbereitschaft in Verbindung mit niedrigem Kraftstoffverbrauch.



GETRIEBE

Die kurzen Schaltwege der sportlichen Getriebe erhöhen den Fahrspaß.



KAROSSERIE

Durch eine innovative Karosseriestruktur und den Einsatz hochfester Stähle gelang die Entwicklung einer Karosserie, die leicht ist und hohe Sicherheit bietet.

INNERE INTELLIGENZ

Der Mazda CX-5 ist umfassend mit der preisgekrönten SKYACTIV Technologie ausgestattet. Ihr Zusammenspiel ergibt herausragende Fahrdynamik, Sicherheit auf höchstem Niveau und niedrigen Kraftstoffverbrauch.

SKYACTIV TECHNOLOGIE

Das Ziel der SKYACTIV Technologie ist, klassenführende Werte bei Kraftstoffverbrauch und CO₂-Emissionen zu erreichen und gleichzeitig noch mehr Fahrspaß zu bieten. Die Motoren des Mazda CX-5 sind leistungsstark und sparsam und bilden für jede Situation - von Stadtverkehr bis Autobahn - die richtige Motorisierung. Karosserie und Fahrwerk unterstützen das für einen SUV ungewöhnlich gute Handling. Die Getriebe zeichnen sich durch schnelle und präzise Schaltführung aus. Verbunden mit innovativen Mazda-Technologien wie dem i-stop (Motor Stopp-/Start-System) und i-ELOOP (System zur Bremsenergieerückgewinnung) ermöglicht die SKYACTIV Technologie dem Mazda CX-5 eine herausragende und die Umwelt weniger belastende Gesamtleistung.

SKYACTIV TECHNOLOGIE

- 1. SKYACTIV Motoren** – sie überzeugen durch spontanes Ansprechverhalten und hohe Leistungsbereitschaft in Verbindung mit niedrigem Kraftstoffverbrauch.
- 2. SKYACTIV Getriebe** – die sportwagenähnlichen, präzisen Getriebe tragen erheblich zum Fahrspaß bei. Ihr geringes Gewicht fördert den sparsamen Umgang mit Kraftstoff.
- 3. i-ELOOP** – das System zur Bremsenergieerückgewinnung nutzt einen Kondensator, der vorübergehend große Mengen Elektrizität speichern kann. Wenn das Fahrzeug bremst, wird die kinetische Energie in elektrische Energie umgewandelt, um dann z. B. die Klimaanlage oder das Audio-System zu versorgen.
- 4. Bremsen** – das hydraulische Zweikreis-Bremssystem mit Bremskraftverstärker und innenbelüfteten Scheibenbremsen vorne sorgt für kurze Bremswege.
- 5. Radaufhängung** – sie trägt dank aufwändiger Konstruktion zur herausragenden Stabilität bei hohen Geschwindigkeiten bei.
- 6. SKYACTIV Karosserie** – die leichte und hochfeste Karosserie bietet hohe Crash-Sicherheit und unterstützt das agile Handling.
- 7. SKYACTIV Fahrwerk** – das Fahrwerk verstärkt das Gefühl von Einheit zwischen Fahrer und Fahrzeug.
- 8. Allradantrieb** – die aktive Drehmomentverteilung (Active Torque Split) des Allradantriebs „i-ACTIV AWD“ leitet je nach Fahrbahnbedingungen bis zu 50% der Motorleistung an die Hinterräder.



NEUER MASSSTAB FÜR NOCH BESSERE LEISTUNG

Das Motorenangebot für den Mazda CX-5 umfasst kraftvolle Diesel- und Benzinvarianten, deren Leistung genauso überzeugt wie ihr sparsamer Umgang mit Kraftstoff.

FÜR MEHR POWER AUF DER STRASSE

Der Fahrspaß, den der Mazda CX-5 bereitet, wird von den kompakten Getrieben unterstützt. Beim SKYACTIV-Drive 6-Stufen-Automatikgetriebe in Verbindung mit SKYACTIV-G Motoren kann man den Fahrspaß mit dem wählbaren Sportmodus sogar noch steigern.



PRÄZISES UND KOMFORTABLES HANDLING

Agilität und Fahrstabilität des SKYACTIV Fahrwerks überzeugen in allen Geschwindigkeitsbereichen. Die Einzelradaufhängung vorne und die Multilienker-Radaufhängung hinten tragen zur hohen Fahrdynamik bei hohem Sicherheitsgefühl bei.

WENN SICH KÖRPER UND SEELE TREFFEN

Durch die Leichtbauweise der SKYACTIV Karosserie ebenso wie durch die innovative Struktur und die hochfesten Stähle garantiert der Mazda CX-5 eine hohe Torsionssteifigkeit und ist zudem äußerst leicht - und das bei einer herausragenden Crash-Sicherheit und agilem Handling.



DER SICHERSTE PLATZ AUF DER STRASSE

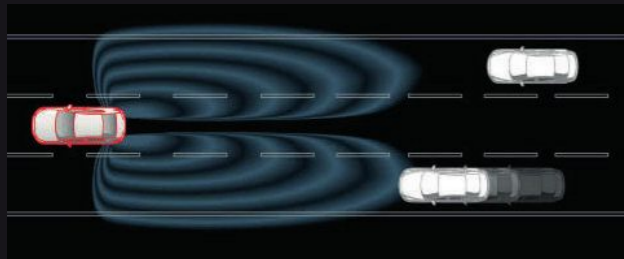
Zum Fahrspaß gehört bei Mazda auch das Gefühl von Vertrauen und Sicherheit. Deswegen wird jeder Mazda mit intelligenten Technologien versehen, die Ihrer Sicherheit dienen. Unter dem Dach der i-ACTIVSENSE Fahrassistenzsysteme bietet der Mazda CX-5 intelligente Technologien, die mit Infrarot-Laser-, Ultraschall- und Radarsensoren sowie Kameras arbeiten, um Sie vor kritischen Situationen zu bewahren.



i-ACTIVSENSE SYSTEME

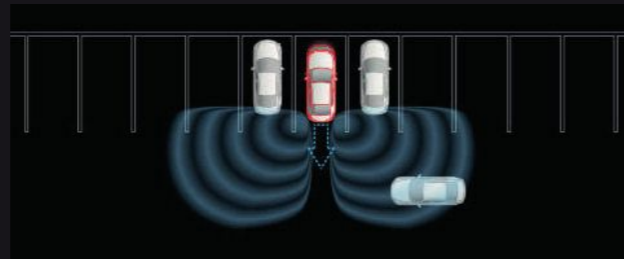
Der Mazda CX-5 ist (ausstattungsabhängig) mit den modernsten i-ACTIVSENSE Systemen ausgestattet. Ziel dieses proaktiven Sicherheitskonzepts ist es, Unfallrisiken bereits im Ansatz zu minimieren. Sie erkennen gefährliche Situationen, machen den Fahrer darauf aufmerksam und können sogar selbständig unfallvermeidende Maßnahmen einleiten.

Ein Beispiel für die i-ACTIVSENSE Technologien zeigt die Abbildung rechts, die **adaptive Geschwindigkeitsregelanlage mit radargestützter Distanzregelung (MRCC) und Pre Crash Safety-System (SBS)**. Das System hält das Fahrzeug im Bereich von ca. 30 bis 200 km/h konstant auf der zuvor eingestellten Geschwindigkeit, sofern der definierte Sicherheitsabstand zum vorausfahrenden Fahrzeug dies zulässt. Abstand und Geschwindigkeit werden durch selbsttätiges Bremsen und Beschleunigen variabel dem fließenden Verkehr angepasst.



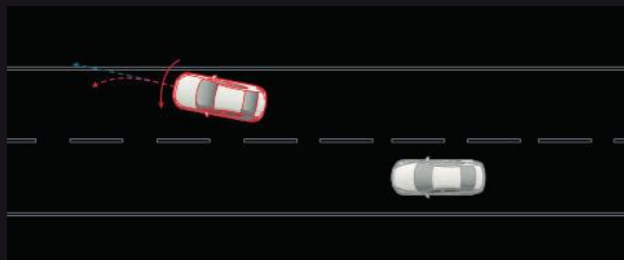
SPURWECHSELASSISTENT PLUS (BSM)

Der Spurwechselassistent Plus arbeitet radarbasiert und hilft dem Fahrer ab einer Geschwindigkeit von ca. 30 km/h bei Spurwechseln den Bereich bis zu 45 Meter links und rechts hinter dem Fahrzeug zu überwachen. Befindet sich ein Fahrzeug im überwachten Bereich, wird der Fahrer optisch durch eine Warnleuchte im Außenspiegel und bei gesetztem Blinker zusätzlich durch einen Warnton auf die Gefahr aufmerksam gemacht.



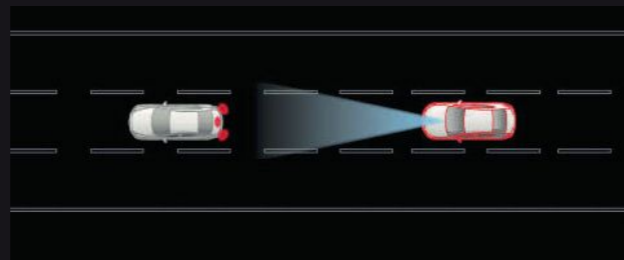
AUSPARKHILFE (RCTA)

Das System nutzt die Radarinfrastuktur des Spurwechselassistent Plus und warnt vor Kollisionen mit querenden Fahrzeugen beim Ausparken, die zu schweren Unfällen führen können. Der Radar scannt den Bereich hinter dem Fahrzeug und warnt den Fahrer bei einem sich nähernden Fahrzeug in den Außenspiegeln und zusätzlich durch einen Warnton.



AKTIVER SPURHALTEASSISTENT MIT LENKUNTERSTÜTZUNG (LAS)

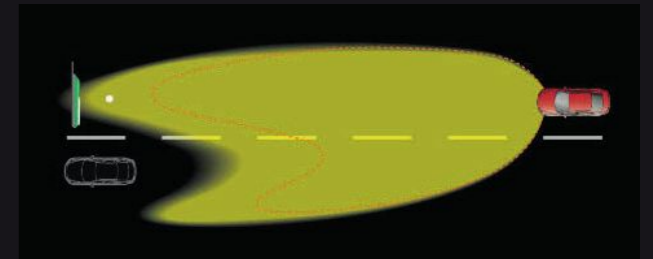
Die Kamera scannt den Bereich vor dem Fahrzeug und die Position wird in Relation zu den Fahrbahnmarkierungen berechnet. Das System unterstützt den Fahrer dabei das Fahrzeug in der Mitte der Fahrbahn zu halten. Droht das Fahrzeug dennoch unbeabsichtigt die Spur zu verlassen, erfolgt neben einer akustischen und optischen Warnung ein aktiver Lenkeingriff, um den Fahrer dabei zu unterstützen, das Fahrzeug zurück auf die Fahrbahn zu lenken. Das System dient nur zur Unterstützung und funktioniert nicht, wenn der Fahrer das Lenkrad loslässt.



CITY-NOTBREMSASSISTENT (SCBS) UND CITY-NOTBREMSASSISTENT PLUS (SCBS R)

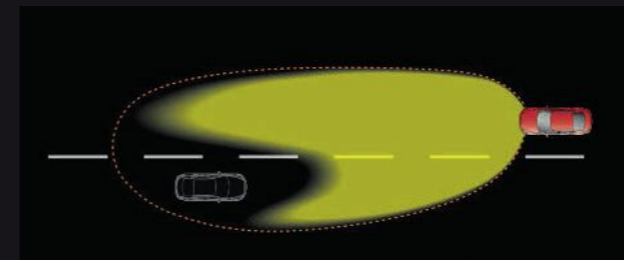
Beim SCBS ermittelt das System bis zu 30 km/h aktiv den Abstand und die Differenzgeschwindigkeit zum vorausfahrenden Fahrzeug. Erkennt das System ein Kollisionsrisiko, werden die Bremsen in Bereitschaft versetzt, sodass bei einer Betätigung des Bremspedals sofort der volle Bremsdruck zur Verfügung steht. Beim SCBS R ermittelt das System bei eingelegetem Rückwärtsgang und bis 8 km/h Hindernisse, die sich hinter dem Fahrzeug befinden. Bei drohender Kollision wird der Fahrer optisch und akustisch alarmiert. Erfolgt sowohl beim SCBS als auch beim SCBS R keine Reaktion des Fahrers, werden die Bremsen automatisch betätigt, um so die Folgen einer Kollision zu mindern oder diese ganz zu vermeiden.

Höchste Sicherheit und Leistung durch optimale Ausleuchtung der Straße ist unser Ansporn. Deshalb verfügt der Mazda CX-5 über das neueste Mazda Lichtsystem: Das **Voll-LED Lichtsystem mit Fernlichtautomatik und variabler Lichtmodi (ALH)**. Mit einer Reihe von leistungsfähigen LEDs ausgestattet, passt das neue System Lichtkegel, Lichtstärke sowie Lichtverteilung durch Zu- und Abschalten einzelner Leuchteinheiten der Verkehrssituation sowie dem Streckenverlauf an. Dies führt zu einer erheblich verbesserten Nachtsichtbarkeit.



AUTOBAHNMODUS

Im Autobahnmodus wird mittels automatischer Leuchtweitenregulierung und Nutzung der Frontkamera ab einer Geschwindigkeit von 95 km/h die Leuchtachse automatisch angehoben. Dadurch wird die Sicht nach vorne erweitert und Verkehrszeichen und Hindernisse können früher erkannt werden.



BLENDFREIES FERNLICHT

Die Fernlichtautomatik ermöglicht ein permanent blendfreies Fernlicht mittels automatisch gesteuerten an- und ausschaltbaren Sektionen im Voll-LED-Scheinwerfer, die entgegenkommende oder auch vorausfahrende Fahrzeuge aussparen und nur den Bereich ausleuchten, in dem sich kein Fahrzeug befindet.



BREITENAUSLEUCHTUNG

Die Breitenausleuchtung der Voll-LED-Scheinwerfer erweitert bei Geschwindigkeiten unter 40 km/h den Bereich der Ausleuchtung auf beiden Seiten des Fahrzeugs, was herkömmlichen Scheinwerfern nicht möglich ist. Dies macht es einfacher und sicherer Fußgänger und Hindernisse an Kreuzungen im Dunklen besser erkennen zu können.

Die Abbildung zeigt einen Mazda CX-5 Sports-Line* mit werkseitig optionalem MRCC und optionaler Sonderfarbe Rubinrot Metallic.
*Angaben zum Kraftstoffverbrauch und zur CO₂-Emission finden Sie auf Seite 38 dieser Broschüre.



Mazda CX-5

PRIME-LINE

AUSSTATTUNGSHIGHLIGHTS (Auswahl)

- Außenspiegel elektrisch einstellbar und beheizbar, in Wagenfarbe lackiert und mit integrierten LED-Seitenblinkern
- Berganfahrassistent (HLA)
- Coming-/Leaving-Home-Funktion
- Dynamische Stabilitätskontrolle (DSC) mit Traktionskontrollsystem (TCS)
- Elektrische Fensterheber vorne und hinten, mit Komfortfunktion
- Elektronische Parkbremse
- Fahrer- und Beifahrersitz höheneinstellbar
- Front- und Seitenairbags, vorne
- i-stop: Intelligentes Motor Stopp-/Start-System
- Klimaanlage
- Kopf-/Schulter-Airbags, vorne und hinten
- Mazda Audio-System mit Radio, CD-Player, Lenkradbedientasten und USB-/AUX-Anschluss
- Motor Start-/Stopp-Knopf
- Reifendruck-Kontrollsystem (TPMS)



MOTOR START-/STOPP-KNOPF

Bequemer Motorstart, ohne den Fahrzeugschlüssel aus der Tasche nehmen zu müssen.



COMING-/LEAVING-HOME-FUNKTION

Die Scheinwerfer leuchten nach dem Ver- oder Entriegeln des Autos auf Wunsch weiter, um den Weg zur Haustür oder zum Parkplatz auszuleuchten.



ELEKTRONISCHE PARKBREMSE

Die elektronische Parkbremse erhöht nicht nur den Bedienkomfort sondern schafft auch Platz für ein zusätzliches Ablagefach in der Mittelkonsole.



KLIMAANLAGE

Sie sorgt bei unterschiedlichsten Wetterlagen und Temperaturen für Ihr Wohlbefinden und stets ein angenehmes Klima im Fahrzeug.

Die Abbildung zeigt einen Mazda CX-5 Prime-Line* in Purweiß.
*Angaben zum Kraftstoffverbrauch und zur CO₂-Emission finden Sie auf Seite 38 dieser Broschüre.



Mazda CX-5

CENTER-LINE

AUSSTATTUNGSHIGHLIGHTS (zusätzlich zu bzw. abweichend von Prime-Line)

- 3-Speichen-Sport-Lederlenkrad
- Außenspiegel elektrisch anklappbar
- City-Notbremsassistent (SCBS)
- Cruiseomatic (Geschwindigkeitsregelanlage mit Geschwindigkeitsbegrenzer)
- Freisprecheinrichtung mit Sprachsteuerung, Lenkradbedientasten und Bluetooth® mit Audiostreaming
- Heck- und Seitenscheiben hinten abgedunkelt
- Klimatisierungsautomatik für Fahrer und Beifahrer getrennt regelbar
- Leichtmetallfelgen mit 225/65 R17 Bereifung
- Licht- und Regensensor
- MZD Connect mit 17,8 cm Farbdisplay (7 Zoll), Multi Commander und Zugang zu Internetradio- und Social Media-Anwendungen via Smartphone
- Nebelscheinwerfer



MZD CONNECT

Über das Display können die Bereiche Unterhaltung, Kommunikation, Navigation (optional), Anwendungen und Einstellungen gesteuert werden.



3-SPEICHEN-SPORT-LEDERLENKRAD

Das Lederlenkrad unterstreicht den dynamischen Charakter des Fahrzeugs. Mit den Lenkradbedientasten können Sie das Audio-System, den Cruiseomatic sowie die Freisprecheinrichtung mit Bluetooth® bedienen.



REGENSENSOR

Der Regensensor regelt automatisch die Wischhäufigkeit des Scheibenwischers je nach Regenintensität.



2-ZONEN KLIMATISIERUNGSAUTOMATIK

Wählen Sie Ihre Wunschtemperatur, und die Klimatisierungsautomatik stellt diese her und behält sie automatisch bei. Die Temperatur ist für Fahrer und Beifahrer getrennt regelbar.

Die Abbildung zeigt einen Mazda CX-5 Center-Line* mit werkseitig optionaler Metallic-Lackierung Diamantsilber.
*Angaben zum Kraftstoffverbrauch und zur CO₂-Emission finden Sie auf Seite 38 dieser Broschüre.



Mazda CX-5

EXCLUSIVE-LINE

AUSSTATTUNGSHIGHLIGHTS (zusätzlich zu bzw. abweichend von Center-Line)

- Ausparkhilfe (RCTA)
- Digitalradio-Tuner (DAB)
- Einparkhilfe, vorne und hinten
- LED-Nebelscheinwerfer
- LED-Rückleuchten
- LED-Tagfahrlicht
- Sitzheizung für Fahrer und Beifahrer
- Spurwechselassistent Plus (BSM)
- Voll-LED-Scheinwerfer mit dynamischem Kurvenlicht (AFS)



EINPARKHILFE VORNE UND HINTEN

Akustische Hinweise informieren den Fahrer beim Vorwärts- oder Rückwärts-Einparken über den verbleibenden Abstand zum angrenzenden Fahrzeug.



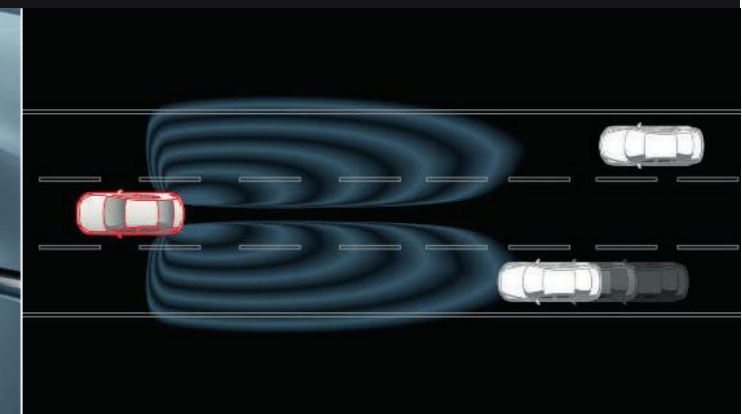
SITZHEIZUNG FÜR FAHRER UND BEIFAHNER

Die Sitzheizung hält die Sitze von Fahrer und Beifahrer angenehm warm. Die Intensität ist in drei Stufen aufgeteilt.



VOLL-LED-SCHEINWERFER

Mit Voll-LED-Scheinwerfern wird die Fahrbahn bei Ablend- und Fernlicht besser ausgeleuchtet. LED-Technologie ist energieeffizient, wartungsfrei und langlebig.



SPURWECHSELASSISTENT PLUS (BSM)

Bei Fahrzeugen im „toten Winkel“ oder bei Kollisionsgefahr beim Spurwechsel erfolgt automatisch eine optische und bei gesetztem Blinker zusätzlich eine akustische Warnung.

Die Abbildung zeigt einen Mazda CX-5 Exclusive-Line* mit werkseitig optionaler Metallic-Lackierung Saphirblau.
*Angaben zum Kraftstoffverbrauch und zur CO₂-Emission finden Sie auf Seite 38 dieser Broschüre.



Mazda CX-5

SPORTS-LINE

AUSSTATTUNGSHIGHLIGHTS (zusätzlich zu bzw. abweichend von Exclusive-Line)

- Adaptives Voll-LED Lichtsystem, inkl. Fernlichtautomatik und variabler Lichtmodi (ALH)
- Aktiver Spurhalteassistent mit Lenkunterstützung (LAS)
- BOSE® Centerpoint® 2 Sound-System mit 9 Lautsprechern
- City-Notbremsassistent Plus (SCBS R)
- Leichtmetallfelgen mit 225/55 R19 Bereifung
- LogIn: Schlüsselloser Zugangssystem
- Mazda SD-Navigationssystem
- Müdigkeitserkennung (DAA)
- Rückfahrkamera



ADAPTIVES VOLL-LED LICHTSYSTEM, INKL. FERNLICHTAUTOMATIK UND VAR. LICHTMODI (ALH)

Durch die Anpassung von Lichtkegel, Lichtstärke und Lichtverteilung an Streckenverlauf und Verkehrssituation wird die Fahrbahn optimal ausgeleuchtet.



OPTIONALE LEDERAUSSTATTUNG²⁾ (PURE-WHITE)

Diese verstärkt die Premium-Anmutung im Innenraum. Die elektrische Sitzverstellung für Fahrer- und Beifahrersitz mit 2-facher Memory-Funktion für den Fahrersitz runden den Komfort ab.



BOSE® CENTERPOINT® 2 SOUND-SYSTEM

Für die Verbindung von Fahrspaß und originalgetreuem Musikgenuss.



RÜCKFAHRKAMERA

Die Rückwärtskamera unterstützt den Fahrer beim Rückwärtsfahren. Das Kamerabild auf dem MZD Connect-Bildschirm zeigt den Bereich hinter dem Fahrzeug an.

²⁾ Sitzmittelbahn und -wangen in Leder.
Die Abbildung zeigt einen Mazda CX-5 Sports-Line* mit werkseitig optionaler Sonderfarbe Rubinrot Metallic.
*Angaben zum Kraftstoffverbrauch und zur CO₂-Emission finden Sie auf Seite 38 dieser Broschüre.

STARKE AKZENTE - MAZDA ORIGINAL ZUBEHÖR

Der starke und selbstbewusste Auftritt des Mazda CX-5 überzeugt auf den ersten Blick. Dank optionalen Styling-Elementen wie beispielsweise dem Design-Unterfahrschutz können Sie Ihren Mazda CX-5 unverwechselbar machen. Und mit den passenden Leichtmetallfelgen sehen Sie auf dem Parkplatz ebenso gut aus wie auf der Überholspur.



DESIGN-UNTERFAHRSCHUTZ FÜR VORNE UND TRANSPORTBOX

Der Design-Unterfahrschutz schützt und sorgt für einen starken Auftritt. Erhältlich im Set mit dem Design-Unterfahrschutz für hinten (siehe Abbildung rechts). In dieser aerodynamischen und wetterfesten Transportbox zur Montage auf dem Lastenträger können Sie noch mehr Gepäck verstauen (Abbildung zeigt Transportbox „Touring 200“ von Thule).

LASTENTRÄGER

Der Dachträger ist abschließbar und bildet die ideale Basis für verschiedene Aufsätze wie zum Beispiel einen Fahrradträger oder eine Transportbox.



7J X 19 LEICHTMETALLFELGE, DESIGN 64

Schwarz matt/Silber poliert, Zwanzig-Speichen-Design, Reifengröße 225/55 R19



7J X 17 LEICHTMETALLFELGE, DESIGN 57

Silberfarben, Zehn-Speichen-Design, Reifengröße 225/65 R17



ANHÄNGEZUGVORRICHTUNG

Befördern Sie selbst schwerste Lasten. Abnehmbar.



TRITTSCHUTZLEISTE AUS EDELSTAHL

Wertet Ihren Mazda CX-5 auch optisch auf.

REISEN LEICHT GEMACHT

Mit den praktischen Transportlösungen aus dem Mazda Original Zubehörprogramm können Sie alles, was Sie brauchen, überall hin mitnehmen. Gut gesichert, bequem und speziell auf Ihren Mazda CX-5 zugeschnitten. Und dank der Vielfalt an strapazierfähigem Zubehör ist Ihr Fahrzeug stets gut gegen Nässe, Schmutz, Kratzer und Stöße geschützt - für unbeschwertes Fahrspaß!



IPAD-HALTERUNG FÜR DIE KOPFSTÜTZE

Sicherer Halt für ihr iPad während der Fahrt. Passende Adapter für iPad2, iPad3, iPad4, iPad Air und iPad Air2 sind im Lieferumfang enthalten.

KOFFERRAUM-ORGANIZER

Die ideale Lösung, um Ihren Kofferraum systematisch zu organisieren (Abbildung zeigt Basisplatte mit Fixierset, Klappbox optional erhältlich).



KOFFERRAUM-SCHALENWANNE

Schützt den Boden des Kofferraums auch dann, wenn Sie schmutzige oder nasse Gegenstände transportieren müssen. Mit CX-5 Logo.

FUSSMATTENSATZ

Schützen Sie Ihre Fahrzeugteppiche vor Schmutz und Abnutzung mit passenden Textilfußmatten in den Varianten „Standard“ und „Luxury“ oder einem Gummi-Passformmattensatz. Mit CX-5 Logo.

ABTRENNGITTER

Trennt das Gepäck von den Fahrgästen und last sich einfach entfernen, falls Sie größere Gegenstände transportieren möchten. Bitte beachten Sie, dass dieses Gitter nur eine Abtrenn- und keine Rückhaltefunktion besitzt.

LED-KOFFERRAUMBELEUCHTUNG

Erhellte den Kofferraum mit weißen LED-Leuchten.

TECHNISCHE DATEN

MOTOREN	SKYACTIV-G				SKYACTIV-D					
	165 FWD	160 AWD	160 AWD SKYACTIV-Drive	192 AWD SKYACTIV-Drive	150 FWD	150 FWD SKYACTIV-Drive	150 AWD	150 AWD SKYACTIV-Drive	175 AWD	175 AWD SKYACTIV-Drive
	121 kW (165 PS)	118 kW (160 PS)	118 kW (160 PS)	141 kW (192 PS)	110 kW (150 PS)	110 kW (150 PS)	110 kW (150 PS)	110 kW (150 PS)	129 kW (175 PS)	129 kW (175 PS)
i-ELOOP (System zur Bremsenergieerückgewinnung)	-	-	-	●	-	-	-	-	-	-
Hubraum (cm³)	1.998	1.998	1.998	2.488	2.191	2.191	2.191	2.191	2.191	2.191
Bohrung x Hub (mm)	83,5 x 91,2	83,5 x 91,2	83,5 x 91,2	89,0 x 100,0	86,0 x 94,3	86,0 x 94,3	86,0 x 94,3	86,0 x 94,3	86,0 x 94,3	86,0 x 94,3
Anzahl Zylinder / Ventile	4 / 16	4 / 16	4 / 16	4 / 16	4 / 16	4 / 16	4 / 16	4 / 16	4 / 16	4 / 16
Nennleistung (kW (PS) / bei min ⁻¹)	121 (165) / 6.000	118 (160) / 6.000	118 (160) / 6.000	141 (192) / 5.700	110 (150) / 4.500	110 (150) / 4.500	110 (150) / 4.500	110 (150) / 4.500	129 (175) / 4.500	129 (175) / 4.500
Max. Drehmoment (Nm / bei min ⁻¹)	210 / 4.000	208 / 4.000	208 / 4.000	256 / 4.000	380 / 1.800-2.600	380 / 1.800-2.600	380 / 1.800-2.600	380 / 1.800-2.600	420 / 2.000	420 / 2.000
Verdichtungsverhältnis	14:1	14:1	14:1	13:1	14:1	14:1	14:1	14:1	14:1	14:1

KRAFTÜBERTRAGUNG										
Antriebssystem	Frontantrieb 4 x 2	Allradantrieb 4 x 4	Allradantrieb 4 x 4	Allradantrieb 4 x 4	Frontantrieb 4 x 2	Frontantrieb 4 x 2	Allradantrieb 4 x 4	Allradantrieb 4 x 4	Allradantrieb 4 x 4	Allradantrieb 4 x 4
Getriebe	6-Gang-Schaltgetriebe	6-Gang-Schaltgetriebe	6-Stufen-Automatikgetriebe	6-Stufen-Automatikgetriebe	6-Gang-Schaltgetriebe	6-Stufen-Automatikgetriebe	6-Gang-Schaltgetriebe	6-Stufen-Automatikgetriebe	6-Gang-Schaltgetriebe	6-Stufen-Automatikgetriebe

LENKUNG										
Lenkgetriebe	Elektrische Servolenkung									
Wendekreisdurchmesser (m)	11,2	11,2	11,2	11,2	11,2	11,2	11,2	11,2	11,2	11,2

FAHRLEISTUNGEN UND VERBRÄUCHE											
Beschleunigung ¹⁾ 0-100 km/h (Sek.)	9,2	10,5	9,2	8,0	9,2	10,0	9,4	10,2	8,8	9,4	
Höchstgeschwindigkeit (km/h)	200	197	187	194	202	198	197	194	207	204	
Kraftstoffverbrauch ²⁾ (l/100km):	innerorts	7,5	8,2	8,0	9,3	5,4	6,2	6,0	6,4	6,4	
	außerorts	5,1	5,9	5,8	6,0	4,1	4,7	4,7	4,9	4,9	
	kombiniert	6,0	6,7	6,6	7,2	4,6	5,3	5,2	5,5	5,2	5,5
CO ₂ -Emission ²⁾ (g/km):	kombiniert	139	156	155	165	119	139	136	144	136	144
Effizienzklasse ³⁾	B	C	C	C	A	B	B	B	B	B	
Abgasnorm	EURO 6	EURO 6	EURO 6	EURO 6	EURO 6	EURO 6	EURO 6	EURO 6	EURO 6	EURO 6	
Kraftstoffart	Super bleifrei nach DIN EN 228 (mind. 95 ROZ) E10 tauglich				Diesel nach DIN EN 590						
Tankinhalt (l)	56	58	58	58	56	56	58	58	58	58	

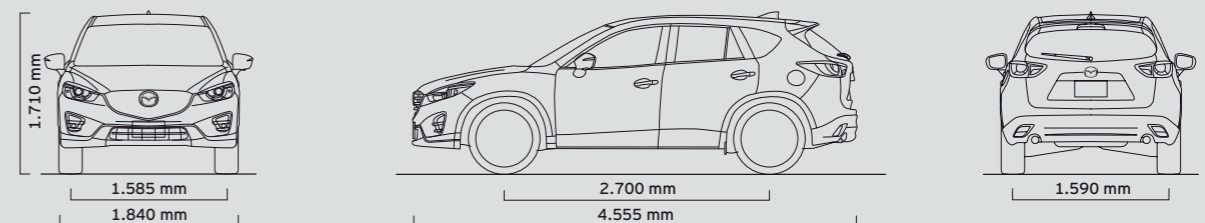
● = serienmäßig; - = nicht verfügbar.

- 1) Unverbindliche Werksangabe.
- 2) Die angegebenen Werte wurden nach dem vorgeschriebenen Messverfahren (§ 2 Nrn. 5, 6, 6a Pkw-EnVKV in der gegenwärtig geltenden Fassung) ermittelt. CO₂-Emissionen, die durch die Produktion und Bereitstellung des Kraftstoffs bzw. anderer Energieträger entstehen, werden bei der Ermittlung der CO₂-Emissionen gemäß der Richtlinie 1999/94/EG nicht berücksichtigt. Die Angaben beziehen sich nicht auf ein einzelnes Fahrzeug und sind nicht Bestandteil des Angebots, sondern dienen allein Vergleichszwecken zwischen den verschiedenen Fahrzeugtypen. Der Kraftstoffverbrauch und die CO₂-Emissionen eines Fahrzeugs hängen nicht nur von der effizienten Ausnutzung des Kraftstoffs durch das Fahrzeug ab, sondern werden auch vom Fahrverhalten und anderen nichttechnischen Faktoren beeinflusst. Abweichende Werte können sich in der Praxis auch durch Umwelteinflüsse, Straßen- und Verkehrsverhältnisse sowie Fahrzeugzustand, zusätzliche Ausstattung und Fahrzeugbelastung ergeben. CO₂ ist das für die Erderwärmung hauptsächlich verantwortliche Treibhausgas.
- 3) Effizienzklassen bewerten Fahrzeuge anhand der CO₂-Emissionen unter Berücksichtigung des Fahrzeuggewichts.

MASSE UND GEWICHTE	SKYACTIV-G				SKYACTIV-D						
	165 FWD	160 AWD	160 AWD SKYACTIV-Drive	192 AWD SKYACTIV-Drive	150 FWD	150 FWD SKYACTIV-Drive	150 AWD	150 AWD SKYACTIV-Drive	175 AWD	175 AWD SKYACTIV-Drive	
	121 kW (165 PS)	118 kW (160 PS)	118 kW (160 PS)	141 kW (192 PS)	110 kW (150 PS)	110 kW (150 PS)	110 kW (150 PS)	110 kW (150 PS)	129 kW (175 PS)	129 kW (175 PS)	
Fahrzeuglänge / -breite / -höhe ¹⁾ (mm)	----- 4.555 / 1.840 ²⁾ / 1.710 -----										
Radstand (mm)	2.700	2.700	2.700	2.700	2.700	2.700	2.700	2.700	2.700	2.700	
Bodenfreiheit (mm)	215	210	210	210	215	215	210	210	210	210	
Spurbreite (mm):	vorne	1.585	1.585	1.585	1.585	1.585	1.585	1.585	1.585	1.585	
	hinten	1.590	1.590	1.590	1.590	1.590	1.590	1.590	1.590	1.590	
Kopf- / Schulter- / Beinfreiheit (mm):	vorne	----- 1.018 ³⁾ / 1.460 / 1.041 -----									
	hinten	----- 991 / 1.410 / 997 -----									
Kofferraumvolumen (l):		503	503	503	503	503	503	503	503	503	
	maximal ⁴⁾	1.620	1.620	1.620	1.620	1.620	1.620	1.620	1.620	1.620	
Leergewicht ⁵⁾ (kg)		1.390	1.450	1.480	1.515	1.495	1.505	1.555	1.570	1.555	
		1.509	1.583	1.613	1.648	1.628	1.624	1.688	1.703	1.688	1.703
Max. Anhängelast (kg):	ungebremst	690	725	735	750	740	750	750	750	750	
	gebremst 8% Steigung	1.900	1.900	2.000	2.000	2.000	2.000	2.100	2.100	2.100	
	gebremst 12% Steigung	1.800	1.800	1.800	1.800	2.000	2.000	2.000	2.000	2.000	
Max. Dach- / Stützlast (kg)	50 / 88	50 / 88	50 / 88	50 / 88	50 / 88	50 / 88	50 / 88	50 / 88	50 / 88	50 / 88	
Zulässige Achslast (kg):	vorne	990	1.015	1.050	1.085	1.115	1.115	1.125	1.145	1.125	
	hinten	1.045	1.090	1.090	1.085	1.035	1.035	1.085	1.085	1.085	
Zulässiges Gesamtgewicht (kg)	1.930	2.005	2.035	2.065	2.050	2.050	2.110	2.125	2.110	2.125	

- 1) Wert bei Leergewicht.
- 2) Fahrzeugbreite von Spiegel zu Spiegel 2.142 mm.
- 3) Kopffreiheit vorne mit elektrischem Glasschiebedach 990 mm.
- 4) Wert bei umgelegter Rücksitzlehne der zweiten Sitzreihe und dachhoher Beladung.
- 5) Leergewicht in fahrbereitem Zustand (Tank und Flüssigkeitsbehälter zu 90% gefüllt) inkl. 75 kg Fahrer. Durch unterschiedliche Ausstattung und Extras kann sich das Leergewicht der Fahrzeuge erhöhen, wodurch sich die Nutzlast entsprechend verringert.

Die angegebenen Werte beziehen sich auf den serienmäßig ausgestatteten Fahrzeuggrundtyp.





SITZBEZÜGE UND AUSSENFARBEN

PRIME-LINE:
STOFF „MITAKA“, SCHWARZ



CENTER-LINE/EXCLUSIVE-LINE:
STOFF „KITAMI“, SCHWARZ



SPORTS-LINE:
STOFF „KITAMI“, SCHWARZ



OPTIONAL FÜR SPORTS-LINE (FÜR SKYACTIV-G 160 AWD):
LEDERAUSSTATTUNG¹⁾, SCHWARZ



OPTIONAL FÜR SPORTS-LINE (FÜR SKYACTIV-G 160 AWD):
LEDERAUSSTATTUNG¹⁾, PURE-WHITE



PURWEISS (A4D)



ARACHNEWEISS METALLIC (34K)



DIAMANTSILBER METALLIC (45P)



RUBINROT METALLIC* (41V)



SAPHIRBLAU METALLIC (42B)



MITTERNACHTSBLAU METALLIC (42M)



GRAPHITGRAU METALLIC (42A)



OBSIDIANGRAU METALLIC (42S)



ONYXSCHWARZ METALLIC (41W)

* Sonderfarbe

¹⁾ Sitzmittelbahn und -wangen in Leder.

Bei einigen unserer modernen Metallic-Farben werden bewusst unterschiedliche Farbpigmente verwendet. Dadurch werden unter bestimmten Lichtverhältnissen, z. B. durch direktes Sonnenlicht, attraktive Farbeffekte erzielt. Zum Teil kann die Farbe changieren z. B. von Schwarz zu Dunkelblau. Die hier abgebildeten Farbmuster geben aus drucktechnischen Gründen Farben ohne Farbeffekt wieder. Die o. g. Mazda Farben werden nach europäischen und deutschen Rechtsvorschriften bestimmten Grundfarben und Codes zugeordnet. Grundfarbe und Code werden in den Zulassungspapieren eingetragen und können von der hier verwendeten Farbbezeichnung abweichen. Weitere Informationen zu den Farbeffekten und Grundfarben gibt Ihnen gerne Ihr Mazda Vertragshändler.



MY MAZDA APP

Halten Sie Ihr Smartphone oder Tablet über den QR Code und laden Sie die My Mazda App herunter und nutzen Sie die vielen Vorteile, z. B. Service-Erinnerungen via Push-Benachrichtigung, Anforderung des Mazda Europe Service per Knopfdruck oder auch den Zugriff auf die Service-Historie Ihres Fahrzeugs.



SERVICE UND GARANTIEN*

Genau wie unsere Fahrzeuge soll auch unser Service für höchste Kundenzufriedenheit sorgen. So verfügt jeder Mazda Neuwagen über **3 Jahre Neuwagen-Garantie** (oder 100.000 km, je nachdem, was zuerst eintritt). Weitere Mazda Garantien sind die **3 Jahre Lackgarantie** und die **12 Jahre Durchrostungsgarantie**. Mit der Mazda **Neuwagen-Anschlussgarantie** können Sie sich bis zu fünf weitere Jahre oder maximal 150.000 km (je nachdem was zuerst eintritt) Gesamtleistung gegen Reparaturkosten aller wichtigen Bauteile absichern. Der **Mazda Europe Service** garantiert Ihnen Ihre Mobilität in fast jeder Situation in über 30 Ländern Europas – ob Sie einen Unfall haben oder Ihr Mazda wider Erwarten ausfallen sollte. Zu unserer **Mazda Service-Maxime** gehört auch die ständige Fortbildung und das technische Training der Mazda Service-Organisation.

*Es gelten die jeweiligen Garantiebedingungen.

FINANZDIENSTLEISTUNGEN

Die Dienstleistungen der **Mazda Finance** zeichnen sich durch maßgeschneiderte Angebote, kurze Wege und unbürokratischen Service aus. Egal, ob Finanzierung, Leasing oder Versicherung – der Dienst am Kunden steht nicht nur bei unseren Fahrzeugen, sondern auch bei den Mazda Finance-Dienstleistungen an erster Stelle.

LUST AUF MEHR MAZDA?

Erfahren Sie mehr von der Mazda Welt online unter:

FÜR SIE UND IHREN MAZDA

Mazda entwickelt und produziert Fahrzeuge, die traditionelle Erwartungen übertreffen: mit unverwechselbarem Design und einem Fahrerlebnis, das Sie immer wieder aufs Neue begeistern wird.



SKYACTIV TECHNOLOGIE – EFFIZIENZ DURCH INNOVATION

Überzeugende Fahrdynamik, hervorragende Sicherheit und niedriger Kraftstoffverbrauch stehen bei uns nicht im Widerspruch. Kontinuierlich arbeiten wir an Technologien, um die ökologische Nachhaltigkeit zu erhöhen. Unsere **SKYACTIV Technologie** folgt einem ganzheitlichen Ansatz und umfasst neben der Entwicklung neuer Motoren auch Getriebe, Karosserie und Fahrwerk, um mit innovativen Lösungen die Umweltverträglichkeit und das Fahrvergnügen gleichermaßen zu steigern.

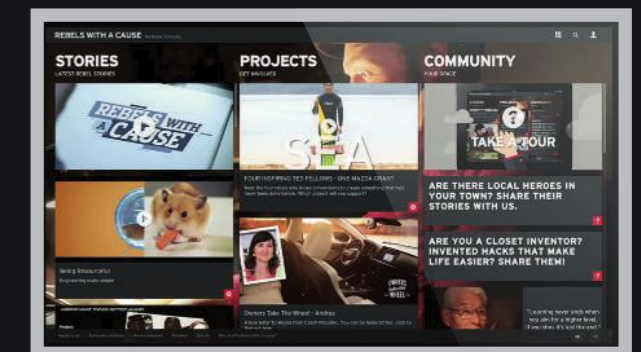
MAZDA ENTDECKEN

Starten Sie Ihre Entdeckungsreise mit dem **Konfigurator** auf mazda.de. Unterschiedliche Fahrzeugansichten und die intuitive Bedienung unterstützen Sie dabei, Ihren Mazda nach Ihren Wünschen und Anforderungen zusammenzustellen.

Freuen Sie sich über die Vorteile von **My Mazda** – hier können Sie neben der Übersicht zu Fahrzeug und Vertragsdetails auch Ihre persönlichen Daten einsehen und aktualisieren.

Beim **Digitalen Service-Nachweis** werden sämtliche Wartungsarbeiten sowie eventuelle Zusatzarbeiten an Ihrem Mazda in einer zentralen Datenbank gespeichert – sicher, präzise und jederzeit verfügbar.

Unter www.mazdarebels.de können Sie die **Mazda Community** kennenlernen. Erleben Sie dort Geschichten rund um Rebellen, die – genau wie Mazda – leidenschaftlich anders sind. Auch auf Facebook und YouTube finden Sie interessante Beiträge und Videos von und über Mazda. Doch wo und wie auch immer Sie Mazda entdecken: Wir wünschen Ihnen viel Freude an einer neuen automobilen Erfahrung.



www.mazda.de



facebook.com/MazdaDeutschland



www.mazdarebels.com



youtube.com/MazdaDeutschland



Wir haben alles daran gesetzt, dass der Inhalt dieser Veröffentlichung am Tag der Drucklegung korrekt und auf dem neuesten Stand ist. Die Mazda Motors (Deutschland) GmbH behält sich im Rahmen ihrer Politik zur ständigen Verbesserung der Produkte das Recht vor, Änderungen gegenüber den Angaben in dieser Broschüre, z. B. im Hinblick auf technische Daten, Konstruktion, Ausstattung und Material vor. Diese Änderungen werden den Mazda Vertragspartnern schnellstmöglich mitgeteilt.

Bitte erfragen Sie die neuesten Informationen bei Ihrem Mazda Vertragspartner.

Abbildungen zeigen teilweise aufpreispflichtige Sonderausstattungen. Die Angaben und Abbildungen in diesem Prospekt sind unverbindlich und enthalten gegebenenfalls auch Ausstattungsdetails, die nicht auf dem deutschen Markt oder nicht in der abgebildeten Kombination erhältlich sind. Die in diesem Prospekt abgebildeten Muster für Farben und Polster können drucktechnisch bedingt von dem tatsächlichen Aussehen abweichen.

BOSE®, Richbass®, Nd® und AudioPilot® sind eingetragene Markennamen der Bose Corporation in den USA und in anderen Ländern. Verwendung mit freundlicher Genehmigung.

Die Bluetooth® Wortmarke und Logos sind eingetragene Marken der Bluetooth SIG, Inc. Die Verwendung dieser Marken durch Mazda Motors (Deutschland) GmbH erfolgt unter Lizenz. Sonstige Marken und Handelsnamen sind Eigentum ihrer jeweiligen Inhaber.

Copyright 2016 Mazda Motors (Deutschland) GmbH. Alle Rechte vorbehalten. Alle Texte, Bilder, Grafiken sowie ihre Arrangements unterliegen dem Urheberrecht und anderen Gesetzen zum Schutz geistigen Eigentums. Sie dürfen weder für Handelszwecke oder zur Weitergabe – ganz oder teilweise – kopiert noch verändert werden.



BJN 205523/DEU de/V4

Stand: Mai 2016

Artikelnummer: 55020416

Internet: www.mazda.de

Hotline: 0 2173 / 943 121

