

DIE MAZDA MODELLE



mazda

zoom-zoom
zoom-zoom
zoom-zoom

„DER EHRGEIZ
IN HIROSHIMA IST ES,
NIE AUFZUGEBEN UND
IMMER NACH PERFEKTION
ZU STREBEN.
EBENSO DAS BEWAHREN
DER EINSTELLUNG
'DAS SCHAFFE ICH'.“



„MIT EINEM KOMPAKTEN,
LEICHTEN MOTOR, EINER
LEICHTEN KAROSSERIE
UND EINEM
HERAUSRAGENDEN
DESIGN WOLLEN WIR
NEUE MASSSTÄBE
SETZEN.“



„MAZDA WIRD IMMER
NACH
HERAUSFORDERUNGEN
SUCHEN.
STETS WERDEN WIR
ES ANDERS MACHEN
ALS DIE ANDEREN.“

MASAHIRO MORO
EXECUTIVE OFFICER

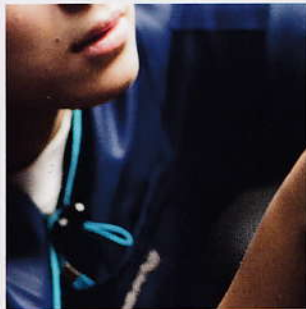


Mazda CX-5*
Mazda2*
Mazda3*
Mazda3 MPS*
Mazda5*
Mazda6*
Mazda MX-5*
Mazda CX-7*



„TROTZ ALLER TECHNISCHEN WEITERENTWICKLUNG
KÖNNEN COMPUTER ODER
WISSENSCHAFTLICHE VERFAHREN
UNS NUR BIS ZU EINEM GEWISSEN PUNKT BRINGEN.
LETZTEN ENDES HÄNGT ABER ALLES
AN DEN FERTIGKEITEN
UND DEM FEINGEFÜHL DER MENSCHEN.“

HIROTAKA KANAZAWA
MANAGING EXECUTIVE OFFICER



***ERFAHREN SIE MEHR ÜBER DIE
GESCHICHTE VON MAZDA UNTER
WWW.MAZDA-STORIES.DE***





DER NEUE MAZDA CX-5

Der neue Mazda CX-5 ist der agile Crossover-SUV der Kompaktklasse, der in urbanem Terrain genauso viel Spaß macht wie abseits der Straßen. Als erstes Mazda Fahrzeug zeigt er die neue energiegeladene Designsprache KODO, die die nächste Generation von Mazda Fahrzeugen prägen wird. Der Mazda CX-5 ist auch das erste Fahrzeug, das mit den neuen SKYACTIV Technologien ausgestattet ist. Durch diese wird nicht nur der typische Zoom-Zoom Fahrspaß nochmals erhöht, sondern auch der weltweite Mazda Flottenverbrauch bis zum Jahr 2015 um 30% gegenüber dem von 2008 sinken. Der SKYACTIV-G Benzinmotor verfügt über das weltweit höchste Verdichtungsverhältnis eines Benzinmotors für Großserienfahrzeuge und verbraucht bei 15% mehr Drehmoment ca. 15% weniger Kraftstoff als sein Vorgänger. Der SKYACTIV-D Dieselmotor unterbietet den Verbrauch des aktuellen 2.2 l MZR-CD Dieselmotor sogar um rund 20%. Das sechsstufige Automatikgetriebe SKYACTIV-Drive schließlich ist gegenüber dem aktuellen Automatikgetriebe leichter, reaktionsfreudiger und bis zu 7% effizienter.



MAZDA2

Der Mazda2 präsentiert sich in seiner Neuauflage aus dem Jahr 2010 noch sportlicher, komfortabler und umweltgerechter. Selbstbewusst tragen die drei- und fünftürigen Versionen das unverwechselbare Mazda Familiengesicht, das sie noch dynamischer wirken lassen. Im Innenraum steigern hochwertige Materialien den Eindruck fühl- und sichtbarer Qualität. Erstaunlich ist das großzügige Raumangebot. Denn trotz kompakter Maße zählt die Bewegungsfreiheit für Kopf und Schultern der Passagiere im Mazda2 zu den größten im Segment. Auch die großzügige Beinfreiheit vorne und hinten trägt zum komfortablen Reisevergnügen aller Insassen bei. Alle Motoren erfüllen die Euro 5 Norm, sind sehr verbrauchsarm und bereiten den Mazda typischen Fahrspaß. Seine Agilität verdankt der Mazda2 auch seiner Karosserie, die sowohl leicht als auch sehr steif ist: Ingenieurskunst von Mazda.





WORLD CAR
OF THE YEAR
2008



www.euroncap.com



ADULT
OCCUPANT





Mazda3

Der Mazda3 ist anders als die anderen in der Kompaktklasse. Sein Design vermittelt den Eindruck von Dynamik und Bewegung – sogar im Stand. Berühren Sie ihn und spüren Sie seine Qualität: die Zuverlässigkeit, die Kraft, die Attraktivität. Er zieht – auch ohne es zu wollen – ganz automatisch die Aufmerksamkeit auf sich. Überzeugend sind auch die innovativen Technologien z.B. im Mazda3 Sports-Line 2.0 I MZR-DISI: Das Stopp/Start-System i-stop fördert niedrigeren Kraftstoffverbrauch und geringen CO₂-Ausstoß, Bi-Xenon-Scheinwerfer mit aktivem Kurvenlicht, Notbrems-Warnblinkautomatik und der Spurwechsel-Assistent (RVM) erhöhen die Sicherheit. Dabei ist der Mazda3 immer ein echtes Fahrerauto. Mit präziser Lenkung, ausgewogenem Fahrverhalten und zupackenden Bremsen – ob als elegante viertürige Limousine oder als sportliches fünftüriges Fließheckmodell. Der Mazda3 Edition bietet serienmäßig die schöne Verbindung von Mehrausstattung und Kundenvorteil.





MAZDA3 MPS

Der Mazda3 MPS ist die Hochleistungslimousine unter den Kompakten. Sein 2.3 l MZR DISI Turbomotor liefert beeindruckende 260 PS (191 kW). Jedes Detail seines Außendesigns demonstriert Leistungsstärke: der Lufteinlass der Motorhaube, die Seitenschürzen, der Heckspoiler, die Doppelauspuffrohre, das Sportfahrwerk oder auch die Leichtmetallfelgen mit 225/40 R 18 Bereifung. Dieser Eindruck wird im Innenraum verstärkt, z.B. durch den Tachometer mit Geschwindigkeitsskala bis 280 km/h, die LED-Ladedruckanzeige oder die Teilleadersitze, deren rotes Grafik-Design mit den roten Ziernähten von Lenkrad und Schaltknäuf harmonisiert. Die Technik im Mazda3 MPS ist hoch-innovativ und das nicht nur, wenn es um Leistung geht. So sorgt z.B. der weltweit erste Pkw-Katalysator mit Single-Nanotechnik für die saubere Abgasnachbehandlung. Es ist die Verbindung von Athletik, Dynamik und modernster Technik, die den Mazda3 MPS so unwiderstehlich für alle macht, die jede Sekunde hinter dem Lenkrad puren Fahrspaß erleben wollen.





Mazda5

Der Mazda5 ist ein unverwechselbarer Alleskönner unter den kompakten Vans. Sein dynamisches Design trägt übrigens auch zum niedrigen cW-Wert und damit zum geringen Kraftstoffverbrauch bei. Er bietet bis zu sieben Personen Raum und Komfort. Seine beiden Schiebetüren und eine der größten Türöffnungen seines Segments sorgen für den bequemen Ein- und Ausstieg – auch in engen Parklücken. Ausstattungsabhängig können sie sogar per Funkfernbedienung elektrisch betätigt werden. Mit seiner unglaublichen Variabilität, den vielen Ablagen und dank des genialen Karakuri-Sitzkonzepts wird der Mazda5 (fast) jeder Situation gerecht. Ob zu zweit mit viel Gepäck, ob zu siebt und für alles dazwischen: Der Mazda5 ist der richtige Partner. Und Spaß macht er durch sein gleichsam sportliches und harmonisches Fahrgefühl auch. Für Fahrspaß sorgen natürlich auch seine modernen Motoren. Aber nicht nur das: Der 2.0 I MZR DISI mit Direkteinspritzungstechnologie verfügt zudem über das Stopp-/Start-System i-stop. Durch diese und weitere Optimierungsmaßnahmen konnte der Verbrauch gegenüber dem Vorgängermotor um rund 13% gesenkt werden. Beim drehmomentstarken 1,6 I MZ-CD Common-Rail Dieselmotor liegt die Ersparnis sogar bei ca. 15%.





Mazda6

Der Mazda6 präsentiert sich als die gelungene Synthese aus attraktivem Design, funktionalem Interieur, hoher Qualität und Fahrdynamik. Auch seine Ausstattung überzeugt. Der Berganfahrassistent erkennt Steigungen von 2% und mehr und hält das Fahrzeug in der typischen Berganfahrtsituation automatisch im Stand, bis ausreichend Anfahrmoment vorhanden ist. Der Spurwechselassistent (RVM) überwacht den Bereich hinter dem Fahrzeug inklusive des ‚toten Winkels‘ und warnt vor kritischen Spurwechseln. Die Bi-Xenon-Hauptscheinwerfer verfügen über das dynamische Kurvenlicht (AFS) und sorgen so für bessere Ausleuchtung. Die Notbrems-Warnblinkautomatik ESS warnt bei einer plötzlichen Vollbremsung nachfolgende Fahrzeuge. Das komfortabel abgestimmte Fahrwerk, das präzise Handling und Ausstattungselemente wie die Komfortblinkfunktion oder auch Bluetooth mit Audiostreaming machen das Reisen noch entspannter – bei aller Dynamik, die im Mazda6 steckt.



MAZDA MX-5

Bei einem echten Roadster werden Fahrer und Fahrzeug eins. Ein Gefühl, als ob Puls und Motor perfekt aufeinander abgestimmt sind. Genau das spüren Sie im Mazda MX-5. Er vereint in sich die Tugenden des klassischen Roadsters: Leichtbauweise, Frontmotor, Heckantrieb, 50:50 Gewichtsverteilung, niedriger Schwerpunkt. Sein unverwechselbares Design, das agile Handling und die spontane Beschleunigung münden in ein Fahrerlebnis, das alle Sinne begeistert und das eben nur ein echter Roadster bietet. Kein Wunder, dass der Mazda MX-5 der meistverkaufte Roadster aller Zeiten ist. Als Roadster Coupe wartet er mit einer Besonderheit auf: Das elektrisch versenkbares Coupé-Dach verschwindet per Knopfdruck – ohne auch nur einen Liter des Kofferraums zu beanspruchen – in rekordverdächtigen zwölf Sekunden. Die Sonne hat ja auch keine Lust zu warten!







MAZDA CX-7

MAZDA CX-7

Der Mazda CX-7 ist ein echter Crossover und vereint in sich die Tugenden verschiedener Fahrzeuggattungen. So verbindet der Mazda CX-7 gekonnt entspanntes Reisen mit der Fahrdynamik, die der sportliche Fahrer wünscht. Wählen Sie zwischen dem bärenstarken 2.3 l MZR DISI Turbo Benzinmotor mit 191 kW (260 PS) und dem 2.2 l MZR-CD Dieselmotor mit 127 kW (173 PS) und seinem innovativen System der selektiven katalytischen Reduktion (SCR) zur Verringerung der Emissionen. Es ist auf jeden Fall eine Entscheidung für Fahrspaß, das wird Ihnen jede Kurve aufs Neue zeigen. Mit seinem Allradantrieb mit aktiver Drehmomentverteilung, die maximal 50% der Motorenleistung an die Hinterräder leitet, bringt er Sie auch abseits normaler Straßen ans Ziel. Und wenn Sie die Materialqualität und Ergonomie einer sportlichen Limousine in einem SUV suchen, dann finden Sie diese im Mazda CX-7. Denn er ist ein echter Crossover.





Die Abbildungen zeigen teilweise aufpreispflichtige Sonderausstattungen. Die Angaben und Abbildungen in diesem Prospekt sind unverbindlich und stellen nur annähernde Beschreibungen dar. Sie enthalten gegebenenfalls auch Ausstattungsdetails, die nicht auf dem deutschen Markt oder nicht in der abgebildeten Kombination erhältlich sind. Darüber hinaus behalten wir uns Abweichungen des Liefergegenstandes von Abbildungen und Angaben vor (z.B. im Hinblick auf technische Daten, Ausstattung, Material und äußeres Erscheinungsbild), sofern die Änderungen für den Kunden zumutbar sind und eine damit verbundene Minderung des Wertes oder der Gebrauchstauglichkeit des Liefergegenstandes nicht erheblich ist.

Stand: September 2011

Copyright 2011 Mazda Motors (Deutschland) GmbH. Alle Rechte vorbehalten. Alle Texte, Bilder, Graphiken sowie ihre Arrangements unterliegen dem Urheberrecht und anderen Gesetzen zum Schutz geistigen Eigentums. Sie dürfen weder für Handelszwecke oder zur Weitergabe – ganz oder teilweise – kopiert, noch verändert werden.

BJN 308125/DEU de/V3

Ihr autorisierter Mazda Vertragshändler:

Internet: www.mazda.de

