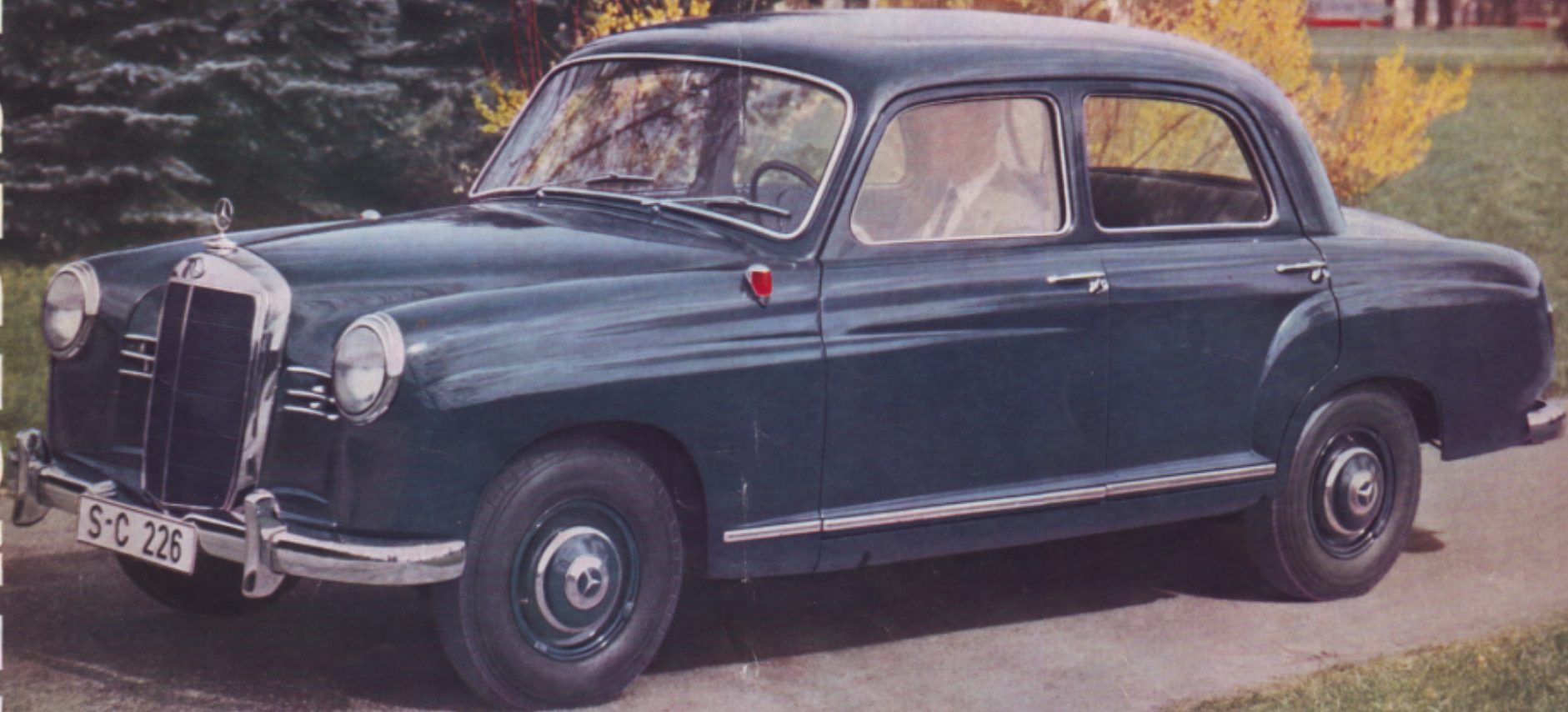
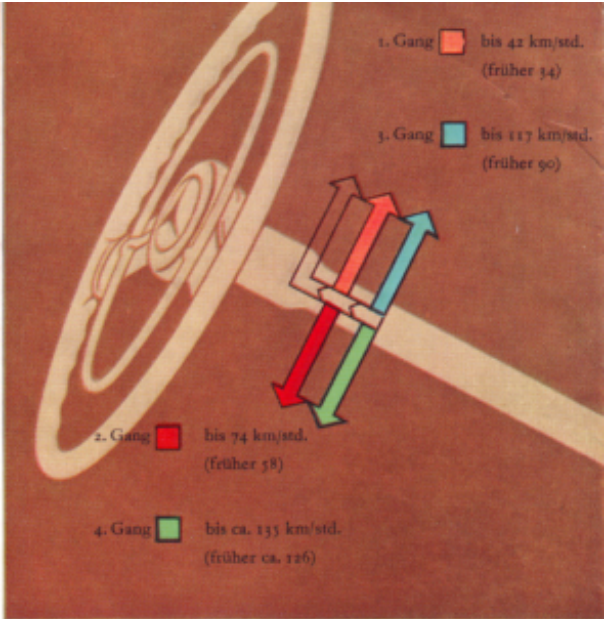
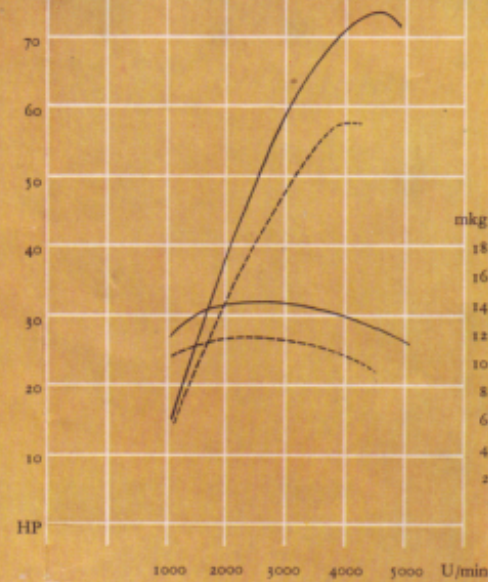
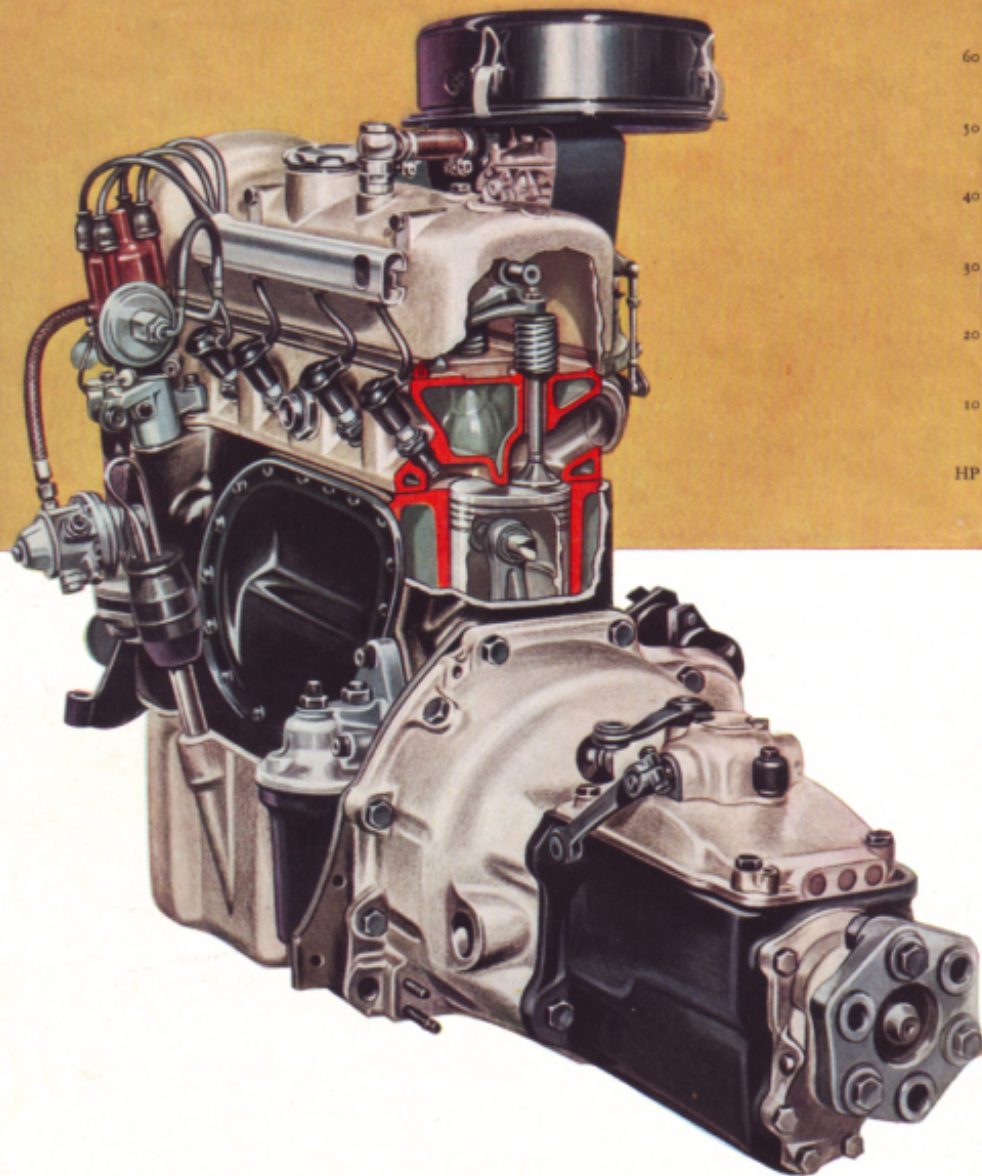


MERCEDES-BENZ



180





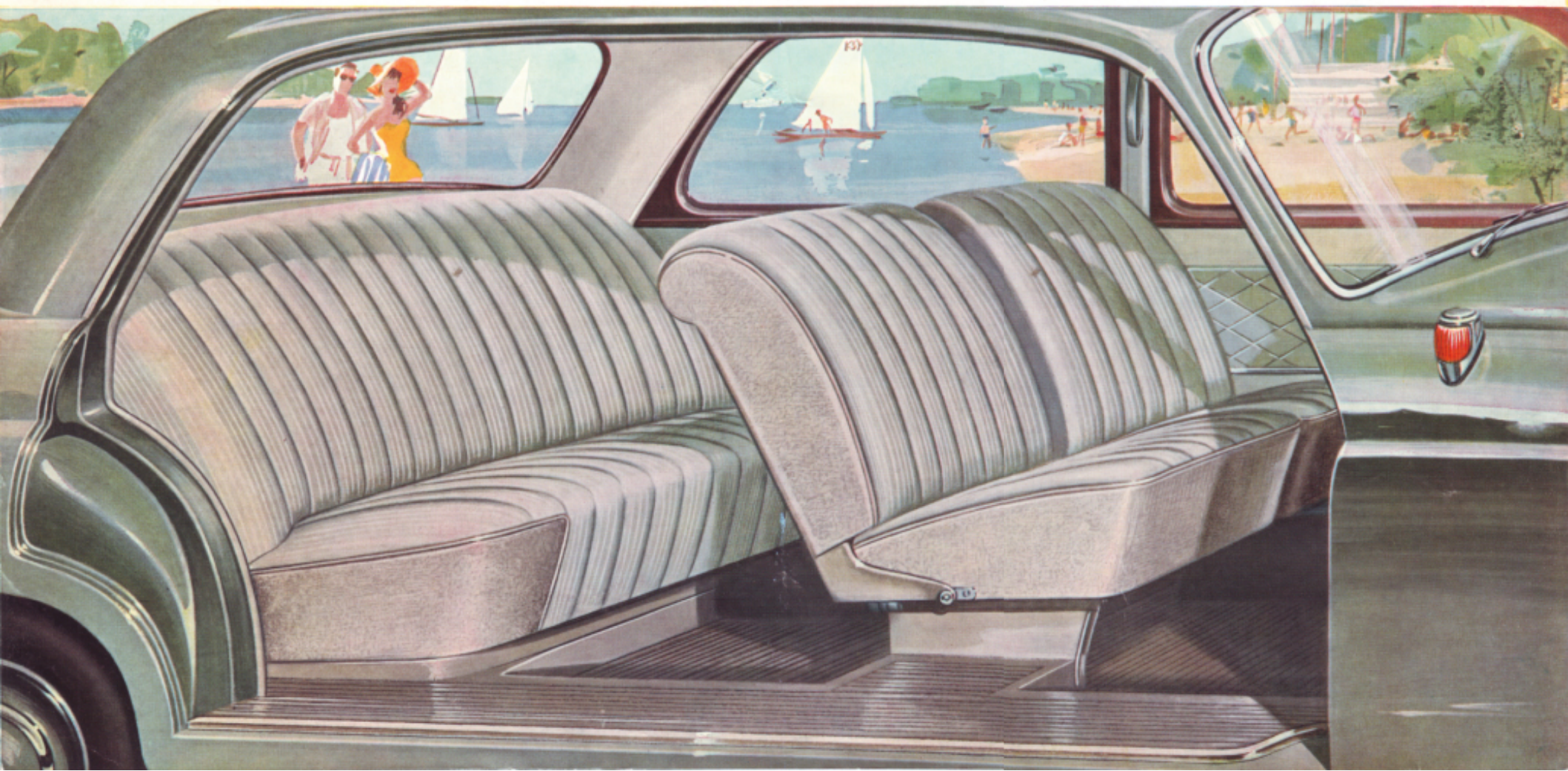
Ein Wagen voller Vorzüge

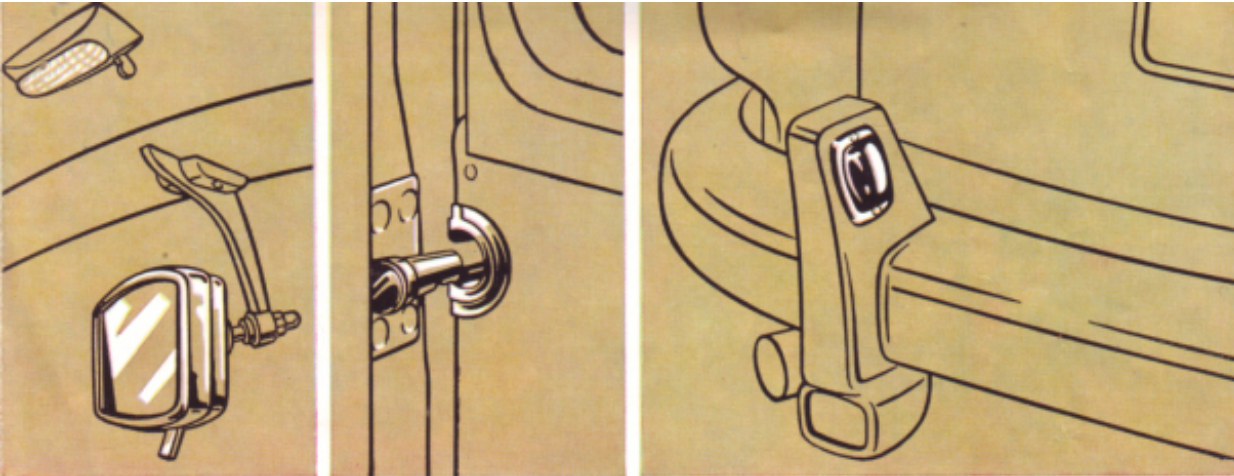
... so ist der neue 180 wohl am treffendsten gekennzeichnet. Dieser Wagen hat es im wahrsten Sinne des Wortes »in sich«, denn seine besonderen Vorzüge birgt er unter der Motorhaube und im Innenraum. Ein moderner Kurzhubmotor gibt dem eleganten Fahrzeug hohe Beschleunigung und Bergsteigefähigkeit. Wann und wo Sie es wünschen, können Sie das Temperament seiner 74 HP und sein enormes Stehvermögen nutzen – beim Anfahren wie beim Überholen oder während stundenlanger Vollgasfahrten. Die nüchternen Kurven von Motorleistung und Drehmoment sind zwar nur ein unvollkommener Ersatz für die Fahreindrücke, die Sie im neuen 180 erleben; sie zeigen aber recht anschaulich, daß er seinem berühmten Vorgänger vom Start weg überlegen ist.

Auch ein Vergleich der Geschwindigkeitsbereiche in den einzelnen Gängen macht deutlich, welche Kraftreserven in dem neuen Kurzhubmotor stecken. Für eine ausgesprochen behagliche Atmosphäre im 180 sorgen nicht zuletzt moderne Türverkleidungen und Bezugstoffe in hellen Farbkombinationen. Vergrößerte Heckleuchten und eine neue Nummerschildbeleuchtung runden das Bild eines Automobils, von dem Sie noch nach Jahren mit Überzeugung sagen werden: »Ein Wagen voller Vorzüge!«

Raumkomfort, der Freude macht

Schon beim Einsteigen bereitet Ihnen der Raumkomfort des neuen 180 Freude: Durch die vier breiten, nach vorn zu öffnenden Türen gelangen Sie ungehindert auf die weichen Polstersitze und sind angenehm überrascht von der Raumfülle, die Sie hier erwartet. In diesem freundlich-hellen Innenraum ist wirklich genug Platz für fünf Personen, die bequem sitzen wollen. Wenn Sie statt der vorderen Einzelsitze eine durchgehende Sitzbank wählen, können Sie sogar zu sechst reisen. Selbstverständlich sind die vorderen Einzelsitze – auch während der Fahrt – in Längsrichtung zu verstellen und mit einem Griff in die günstigste Position gebracht. Überhaupt erfüllt die behagliche und solide Innenausstattung alle Ihre Wünsche:





Der abblendbare Rückspiegel ist Ihnen eine willkommene Hilfe bei anstrengenden Nachtfahrten. Ein kleiner Griff, und die eben noch grellen Scheinwerfer Ihres Hintermannes erscheinen im gleichen Sichtfeld matt und gedämpft. Die vielbeachtete Konstruktion des Daimler-Benz-Zapfenschlosses verhindert das gefürchtete Aufspringen der Türen. Eine neue Nummernschildbeleuchtung in den Stoßstangenhörnern erhellt das breite, einzeilige Nummernschild am Heck.

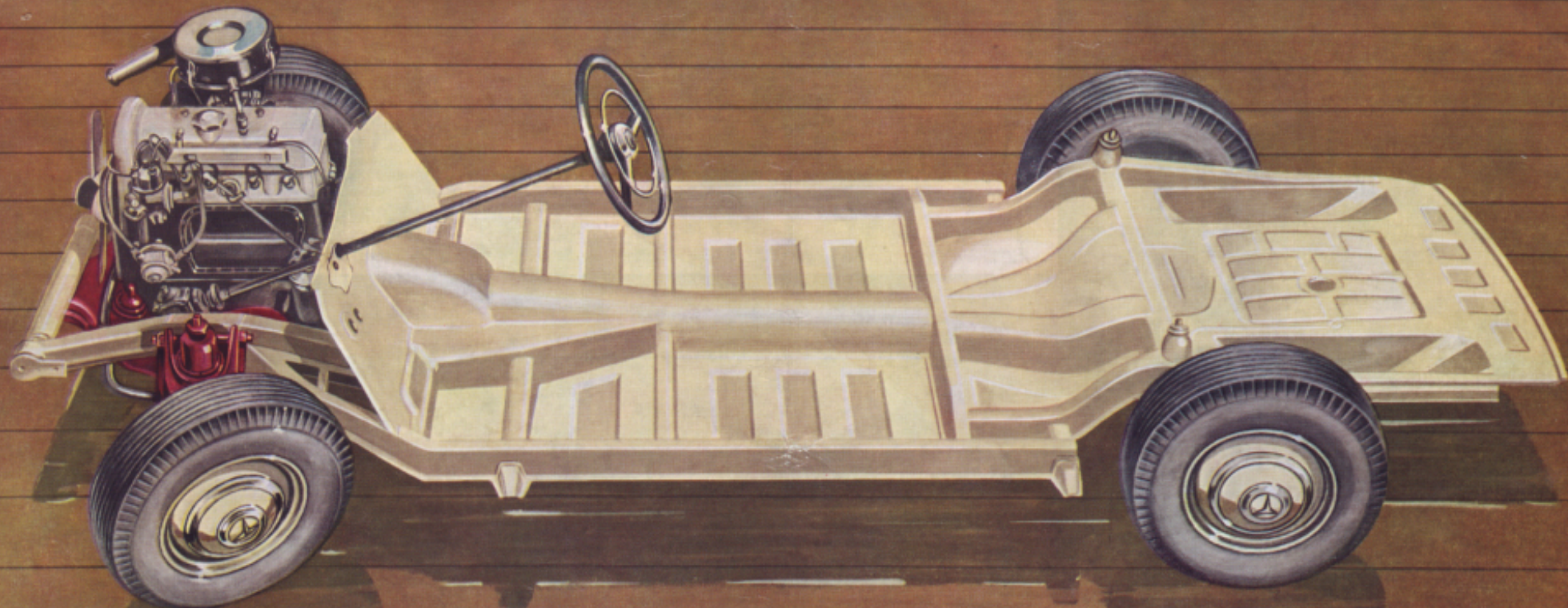
Armlehnen an allen vier Türen, ein Aschenbecher am Armaturenbrett und zwei im Fond, zwei gepolsterte Sonnenblenden, neue handliche Türziehgrieffe sind nur einige Beispiele dafür, daß an alles gedacht wurde, was das Reisen angenehm macht. Große Fensterflächen sorgen für gute Sicht nach allen Seiten. Auch die Unterbringung von Gepäck bereitet beim neuen 180 keine Sorgen. Sie packen einfach ein, was Sie brauchen – ob es die Koffer mit den Musterkollektionen sind oder ob die Ausrüstung für die große Reise verstaut werden soll. Dabei können Sie das rechts seitlich stehende Reserverad sogar bei vollem Heck bequem herausnehmen. Kein Wunder, daß der großzügige Raumkomfort des neuen 180 auch dem verwöhnten Autofahrer Freude macht. Und selbst strapazierende Geschäftsreisen werden Ihnen in dieser Atmosphäre der Behaglichkeit leichtfallen.



Bietet sich das elegant geschwungene Armaturenbrett nicht zum leichten Fahren geradezu an? Probieren Sie doch einmal selbst aus, wie gut die Instrumente und Bedienungsorgane angeordnet sind. Vor Ihnen liegen griffnah die verschiedenen Knöpfe und Schalter – und die rechte Hand erreicht wie von selbst den Gangwählhebel am Lenkrad. Zur Betätigung von Hupe und Blinker mit dem Signalring brauchen Sie die Hände nicht vom Steuer zu nehmen. In Ihrem direkten Blickfeld befindet sich das übersichtliche Kombi-Instrument. Ein knapper Blick genügt, um Sie über Kühlwassertemperatur, Öldruck, Geschwindigkeit und Kraftstoffvorrat zu informieren. Und dank der ausgezeichneten Sicht durch die breite, gewölbte Windschutzscheibe aus Sicherheits-Verbundglas sind Sie über das Geschehen vor Ihnen ständig »im Bilde«. Zwei Scheibenwischer mit großen, sich überschneidenden Wischfeldern sorgen dafür, daß Sie auch bei starkem Regen gut sehen können. Zur Aufnahme der vielen unentbehrlichen Kleinigkeiten, die man auf der Reise nicht missen möchte, dienen der große Handschuhkasten auf der rechten Seite und ein weiteres Ablagefach neben der Steuersäule. Die Uhr in der Mitte des Armaturenbrettes ist von allen Plätzen aus gut zu sehen.

Mühe los steuern Sie den neuen Typ 180 dank seiner Mercedes-Benz-Kugelumlauf lenkung mit automatischer Nachstellung und Lenkungsstoßdämpfer. Durch die Art der Kugelführung hat dies Lenksystem keinen toten Gang.





Die berühmte Rahmenboden-Anlage, der »Fahrschemel« mit Motor, Lenkung und unabhängig aufgehängten Vorderrädern, wie auch die Eingelenkpendelachse gehören zu den technischen Delikatessen auf dem Gebiet des Automobilbaues. Sie sind die Ursache für die unbeirrbar Straßen- und Kurvenlage – und das Fundament Ihrer Sicherheit.

T E C H N I S C H E D A T E N

Fahrwerte

Höchstgeschwindigkeit im	1. Gang	42 km/std.
	2. Gang	74 km/std.
	3. Gang	117 km/std.
	4. Gang	ca. 135 km/std.
Steigfähigkeit im	1. Gang	54%
	2. Gang	27,5%
	3. Gang	15,5%
	4. Gang	8,8%

Kraftstoff

Fahrverbrauch bei durchschnittlichen Überlandfahrten	8 bis 12 Ltr./100 km
Kraftstoffverbrauch*	10,9 Ltr./100 km (gemessen bei 101 km/std.)
Tankinhalt	56 Ltr.
davon Reserve	5 Ltr.

Motor

Zahl der Zylinder	4
Bohrung/Hub	85/83,6 mm
Hubraum effektiv	1897 ccm
Motorleistung**	74 gr. HP/4700 U/min. nach SAE 65 PS/4500 U/min. nach DIN
Höchststrehzahl	6000 U/min.
Verdichtung	6,8 : 1
Inhalt des Kühlsystems mit Heizung	9 Ltr.
Ölfüllung des Kurbelgehäuses max./min.	4/2,5 Ltr.
Ölkühlung	Öl-Wasser-Wärmetauscher

Maße/Gewichte

Größe Länge	4460 mm
Größe Breite	1740 mm

Größe Höhe, unbelastet	1560 mm
Radstand	2650 mm
Bodenfreiheit mit 2 Personen	195 mm
Wendekreis-Durchmesser	ca. 11 m
Bereifung	6,40-13
Batterie	12 Volt/56 Ah
Fahrzeuggewicht fahrfertig mit Reserverad und Werkzeug	1165 kg

* Ermittelt bei $\frac{1}{4}$ der Höchstgeschwindigkeit, max. 110 km/std., zuzüglich 10^{1/2}%.

** Die angegebene Leistung in PS ist, da alle Nebenleistungen bereits abgezogen sind, an der Kupplung für den Antrieb des Wagens effektiv verfügbar.

Anderungen in Konstruktion und Ausstattung vorbehalten.

DAIMLER-BENZ AKTIENGESELLSCHAFT STUTTGART-UNTERTÜRKHEIM