

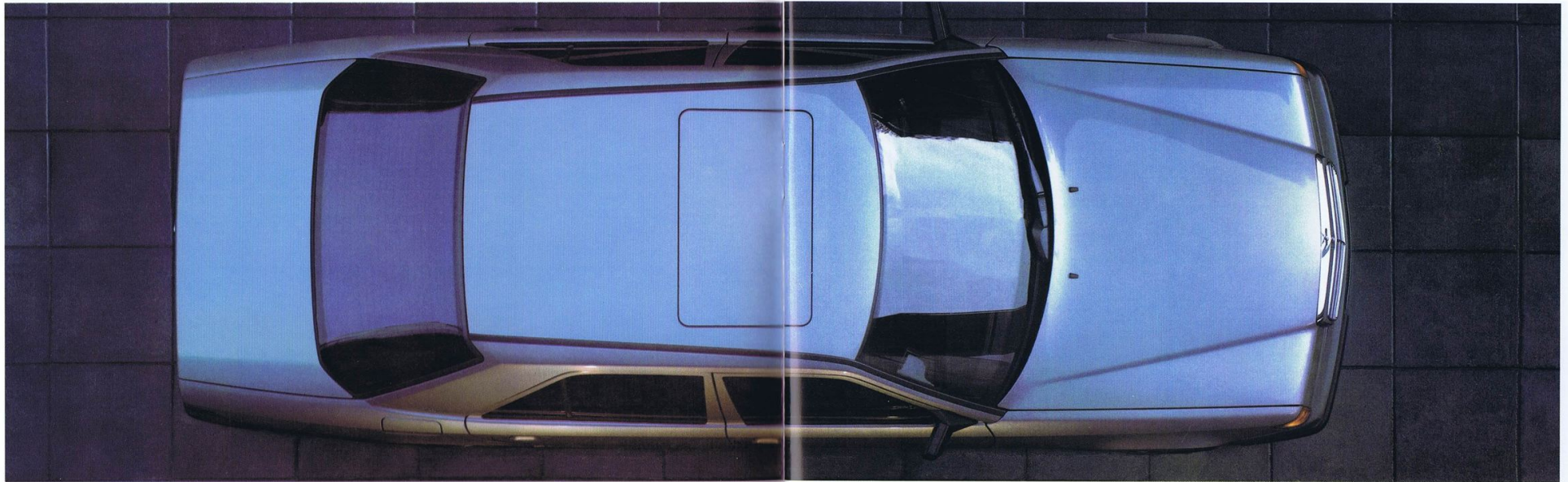


Die Benzin-Limousinen von Mercedes-Benz

200, 200 E, 230 E,
260 E, 260 E 4MATIC,
300 E, 300 E 4MATIC

Neu im Programm:
Der 200 E mit Einspritzmotor
Anti-Blockier-System
serienmäßig
für alle Modelle.





Die Qualität intelligenter Technik.

Die in diesem Katalog enthaltenen Aussagen über die Serienausstattung, über gesetzliche, rechtliche und steuerliche Vorschriften und Auswirkungen haben nur für die Bundesrepublik Deutschland Gültigkeit. Die Abbildungen enthalten auch Sonderausstattungen, die nicht zum serienmäßigen Lieferumfang gehören.

Die Mercedes-Limousinen mit dem hochentwickelten Gesamtnutzen. Für das tägliche Fahren auf außergewöhnlichem Niveau. Idealtyp des anspruchsvollen Fahrzeugs für Beruf und Familie – auf neuestem Stand der Technik. Zweckmäßigkeit und Fahrvergnügen in attraktiver und wertvollster Form.

Großzügiger Raumkomfort vor allem: durchdacht, entspannend, elegant – mit perfekt integrierter Mercedes-Sicherheit. Leitfunktion für Leistung und Fahrqualität in ihrer Klasse. Im Sinne des Konzepts entscheidende Werte der Vernunft: die überlegene »Wirtschafts-Bilanz«, konsequente Umweltentlastung. Alles getragen von den sprichwörtlichen Mercedes-Qualitäten: Lebensdauer, Zuverlässigkeit, dem Kundendienst mit dem Stern.

Dieses Fahrzeugkonzept bedeutet auch Freude an einem neuen, kraftvollen Stil. Spürbar

in der Beschleunigung, sichtbar in der klaren Mercedes-Linie. Aufsteigende Keilform, ausgezeichnete Aerodynamik. Das typische Heck mit der V-Linie: das Kennzeichen eines großen Erfolgs. Fortschrittlichkeit, die man sehen kann. Die mit noch mehr Qualität einhergeht. Wie die letzte ADAC-Pannenstatistik überzeugend beweist.

Günstiges Gewicht bei noch mehr Stabilität und Sicherheit. Höhere Triebwerks- und Fahrleistungen bei erheblich reduziertem Energieverbrauch. Die Außenmaße straff – bei optimalem Innen- und Nutzraum.

Jetzt serienmäßig: Anti-Blockier-System.

Erstklassige Automobile zu bauen ist für Mercedes-Benz ebenso selbstverständlich wie das Verantwortungsbewußtsein, diese Automobile so sicher wie mög-

lich zu machen. So hat Mercedes-Benz immer wieder die Maßstäbe für automobiler Sicherheit neu gesetzt. Diese Tradition wird jetzt fortgeführt: Mercedes-ABS, das absolut zuverlässige Anti-Blockier-System, gibt es ab sofort serienmäßig für alle Modelle dieser Baureihe.

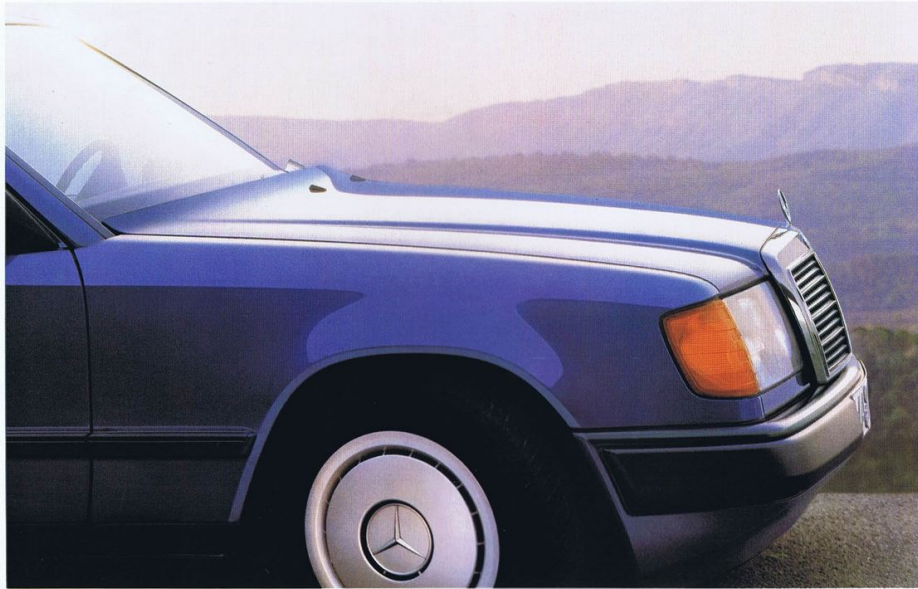
Jetzt serienmäßig: elektrisch einstellbarer und beheizter rechter Außenspiegel.

Komfort und Sicherheit auch in Details: Sie können den Spiegel ohne Anstrengung vom Fahrerplatz aus einstellen. Eine automatische Beheizung verhindert Beschlagen oder Vereisen.

Neuartige Lösungen im gesamten Fahrzeug: Panorama-Scheibenwischer, Funktionskontrolle für die gesamte Außenbeleuchtung, elektronisch gesteuerte Gurtsicherer. Faszinierend

die aktive Sicherheit durch das Fahrwerk mit der Raumlanken-Hinterachse. Konsequenter Umweltfortschritt durch serienmäßige Katalysator-technik.

Zum Konzept dieser zentralen Mercedes-Klasse gehört auch die Breite des Programms: höchster Gegenwert auch durch die Wahl des maßgeschneidert richtigen Typs. Sieben Diesel-Modelle (siehe gesonderter Katalog) und sieben Benzin-Modelle. Die Reihe der Benzin-Modelle vom Vierzylinder-Vergaser oder -Einspritzer über die beiden Sechszylinder-Modelle bis zu den 4MATIC-Versionen mit automatisch schaltendem Vierrad-Antrieb. Ein weiteres Beispiel für intelligente und richtungweisende Spitzentechnik auf vollem Mercedes-Wertniveau.



Die starke Form der Aerodynamik.

Die Form ist Ausdruck für technische Führung: ein stilistisches Konzept der ruhigen Kraft, der klaren, funktionalen Linien. Dieser Charakter ist nicht von selbst im Windkanal entstanden. Er wurde konsequent gestaltet. Ausgeprägtes Design mit einem vorbildlichen Aerodynamik-Wert von 0,30.

Entstanden ist ein unverwechselbares Mercedes-Gesicht, das sinnvollen Fortschritt ausdrückt. Nur der Kühlergrill zeigt Chrom. Überall sonst Materialien, die noch leichter, flexibler und mindestens ebenso haltbar sind. Die Karosserie: eine harmonische, stilsichere Einheit. Alle Bereiche organisch ineinander übergehend. Alle Details nahtlos integriert. Nur so ist ein zeitlos gültiges Bild zu schaffen.

Passend zur hohen Lebensdauer eines Mercedes-Benz. Stilistische Gültigkeit für wesentlich mehr als ein Jahrzehnt – der



ästhetische Teil der Wertbeständigkeit.

Form mit zeitgemäßem Format: konsequente Linienführung, die den großen Innenraum von außen kaum ahnen läßt. Vorbild-Eigenschaften in allen Einzel-Aspekten: Auch bei Höchstgeschwindigkeit minimales Windgeräusch. Optimale Rundumsicht. Wenig Innenraum-Aufheizung trotz der hervorragenden Aerodynamik. Vollintegrierte Wasserabweiser an den vorderen Dachsäulen halten die Seitenscheiben sauber. Vollsenkter Scheibenwischer, integriertes Stoßfängersystem – selbstregenerierend und antriebsvermindernd. Nebelscheinwerfer in vordere Leuchteinheit integriert.

Clattflächiger, weitgehend geschlossener Unterboden: das bedeutet geringe Korrosion und wenig Luftwiderstand. Durch den V-Ausschnitt am Heck große

Leuchteinheiten und hochkomfortabler Zugang zum großzügigen Kofferraum. Kofferraum mit Nadelfilz ausgeschlagen. Im Boden des Kofferraums eine Mulde für das vollwertige Ersatzrad. Der Hohlraum in der Felge als zusätzliches Ablagefach gestaltet. In allen Details also ausgefeilte Funktion. Ein vollendetes Ganzes, das die einzelnen Elemente vergessen läßt. Ein starkes Symbol für großes Fahrvergnügen und umfassende Zweckmäßigkeit.



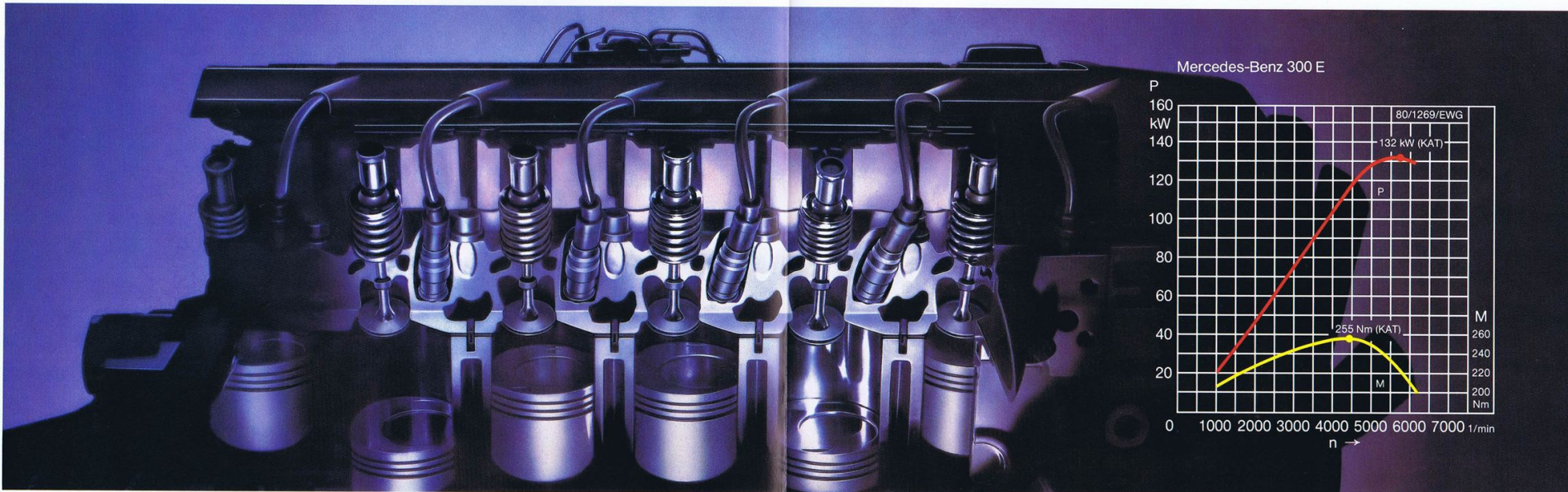
Der Stand moderner Triebwerkstechnik.

Das Motoren-Konzept der Benziner-Reihe bietet die vier entscheidenden Stärken: Die stabile Spitzenleistung. Die zeitgemäße Vernunft. Die sprichwörtliche Lebensdauer. Die außergewöhnliche Vielfalt.

Zum breiten Programm: Automobile für das tägliche Fahren müssen genau zur Aufgabe passen – zu den speziellen Wünschen ihres Fahrers. Deshalb insgesamt vierzehn Modelle. Diesel und Benziner. Im Leistungscharakter genau aufeinander abgestimmt. Ein international beispielhaftes Programm.

Hier die sieben Benzin-Modelle: Der Vierzylinder-Vergaser – das erfolgreiche Basismodell. Der neue Vierzylinder-Einspritzer mit 2 Litern Hubraum und das Kernstück der Benziner-Reihe – der Vierzylinder-Einspritzer mit 2,3 Litern Hubraum. Die beiden Sechszylinder mit 2,6 und 3 Litern Hubraum: in





ihrer Klasse ein neuer Maßstab. Dazu die Modelle mit 4MATIC, dem automatischen Vierrad-Antrieb von Mercedes-Benz.

Das Vergnügen an der Leistung: Hohes Drehmoment und damit vitale Kraftentfaltung bereits bei niedriger Drehzahl – Konstruktionsziel für viele, Mercedes-Prinzip seit eh und je. Beschleunigung wirklich »von unten herauf« – dort, wo sie akut und meistens gebraucht wird. Spaß plus aktive Sicherheit in jeder Fahrtsituation. Schubkraft ohne Anstrengung. Deshalb Laufkultur und ruhiger, runder Durchzug auch bei vollem Kräfteinsatz. Dazu das gute Gefühl der Sicherheit – die Gewißheit robuster und ausgereifter Konstruktion. Auch bei der Motor-Elektronik.

Sie bestimmt auch das hohe Niveau der Vernunft: präzise Motorsteuerung für langfristige störungsfreie Präzisionsarbeit. Das elektronisch geregelte Ver-

gasersystem bzw. die elektronische Zündanlage – sowie das durch Mikroprozessoren gesteuerte Einspritzsystem. Ständige und genaue Anpassung des Zündzeitpunkts an die Fahrtsituation. Richtige Feindosierung des Kraftstoffs unter allen Leistungsbedingungen.

Zusammen mit dem günstigen Gewicht der Triebwerke heißt das: höchste Zuverlässigkeit und niedrigste Verbrauchswerte im Vergleich zur erbrachten Leistung.

Und mehr: zusammen mit der mechanischen Hochwertigkeit der Aggregate überlegene Dauerleistungs-Festigkeit.

Robustheit – täglich auf Millionen Fahrkilometern unter Beweis gestellt. Motorkraft, die man beruhigt spürt. Von der man kaum etwas hört. Spontan präsente Leistung, um die man sich sonst nicht zu kümmern braucht: auch bei harter Beanspruchung

das Mercedes-Konzept mit wenig Wartung und Reparaturen.

Der 2-Liter im Mercedes 200:

2-Liter-Vergasermotor mit elektronisch geregelter Vergasung, elektronisch geregelter Zündung, Kraftstoff-Schubabschaltung. Leistung 77 kW (105 PS) bei 5500/min. Beschleunigung von 0–100 km/h in 13,0 Sekunden. Verbrauch: Im Stadtzyklus 11,4 Liter auf 100 km – bei 90 km/h, 7,0 Liter, bei 120 km/h, 8,8 Liter.

Der 2-Liter im Mercedes 200 E:

Vierzylinder-Motor mit mechanisch-elektronischer Einspritzung, elektronisch geregelter Leerlaufdrehzahl, mikroprozessor-gesteuerter Zündung, Kraftstoff-Schubabschaltung. Leistung 87 kW (118 PS) bei 5100/min. Beschleunigung von 0–100 km/h in 12,0 Sekunden. Verbrauch: Im Stadtzyklus 11,4 Liter auf 100 km – bei

90 km/h, 7,0 Liter, bei 120 km/h 9,0 Liter.

Der 2,3-Liter im Mercedes 230 E:

Vierzylinder-Motor mit mechanisch-elektronischer Einspritzung, elektronisch geregelter Leerlaufdrehzahl, mikroprozessor-gesteuerter Zündung, Kraftstoff-Schubabschaltung. Leistung 97 kW (132 PS) bei 5100/min. Beschleunigung von 0–100 km/h in 10,6 Sekunden. Verbrauch: Im Stadtzyklus 11,4 Liter auf 100 km – bei 90 km/h, 7,2 Liter, bei 120 km/h, 9,0 Liter.

Der 2,6-Liter im Mercedes 260 E:

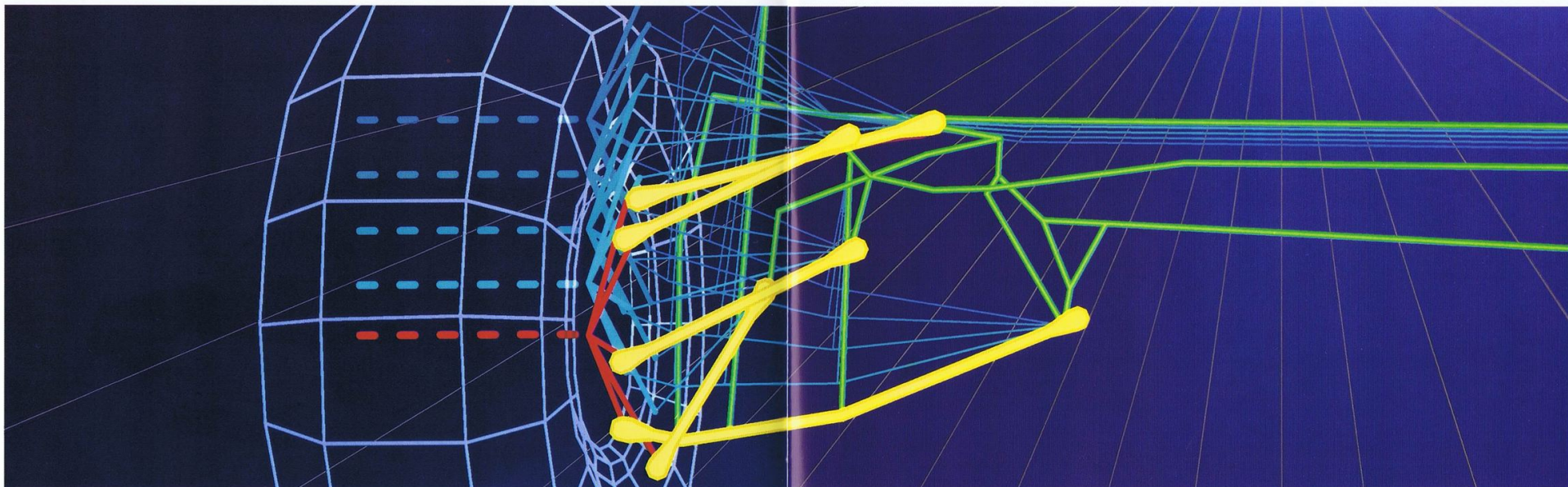
Sechszylinder-Motor mit mechanisch-elektronischer Einspritzung, elektronisch geregelter Leerlaufdrehzahl, mikroprozessor-gesteuerter Zündung, Kraftstoff-Schubabschaltung. Leistung 118 kW (160 PS) bei 5800/min. Beschleunigung von 0–100 km/h in 9,0 Sekunden. Verbrauch: Im Stadtzyklus 12,9 Liter auf 100 km – bei

90 km/h, 7,2 Liter, bei 120 km/h 9,2 Liter.

Der 3-Liter im Mercedes 300 E:

Sechszylinder-Motor mit mechanisch-elektronischer Einspritzung, elektronisch geregelter Leerlaufdrehzahl, mikroprozessor-gesteuerter Zündung, Kraftstoff-Schubabschaltung. Leistung 132 kW (180 PS) bei 5700/min. Beschleunigung von 0–100 km/h in 8,1 Sekunden. Verbrauch: Im Stadtzyklus 13,2 Liter auf 100 km – bei 90 km/h, 7,1 Liter, bei 120 km/h 9,1 Liter.

Alle Benzin-Modelle serienmäßig als schadstoffarme Fahrzeuge mit Katalysatortechnik.



Die aktivste Form des sicheren Fahrens.

Langer Radstand, Niederquerschnittreifen, breite Spur, Raumlener-Hinterachse, Dämpferbein-Vorderachse: Elemente für ein Höchstmaß aktiver Sicherheit. Komponenten für ein begeisterndes Fahr-Erleben. Die Leistung greift spontan, Geradeauslauf wie mit dem Lineal gezogen. Neutrales Fahrverhalten auch bei engagierter Kurvenfahrt. Der Wagen folgt der Lenkung zentimetergenau. Hohe Stabilität auch bei einer plötzlichen Lenkreaktion.

Und was am meisten beeindruckt: Dieses fast sportlich sichere Fahren ist verbunden mit einem Lauf- und Federungskomfort, der bisher kaum für möglich gehalten wurde. Das Fahrwerk mit der Raumlener-Hinterachse hat die Fachleute fasziniert und unseren Kunden eine neue Qualität des Fahrens verschafft.

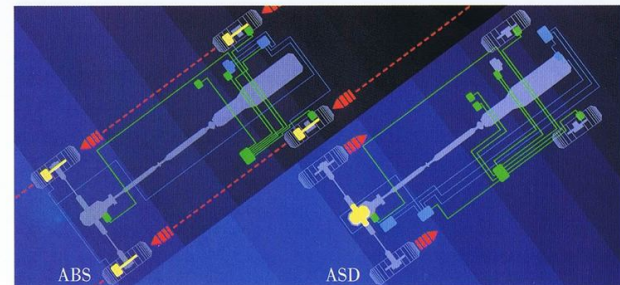
Die entsprechende Lenkung serienmäßig: Mercedes-Servolenkung – leichtgängig und

dennoch mit festem, direktem »Lenkgefühl«. Das ebenbürtige Bremssystem: Zweikreis-Servo-Bremssystem mit Scheibenbremsen an allen vier Rädern. Hochbelastbare Faustsattelbremsen vorn.

Anti-Blockier-System serienmäßig.

Das Anti-Blockier-System für wirksames, sicheres Bremsen auch auf nasser oder glatter Fahrbahn. Ausgereifte Elektronik – auf höchstem Entwicklungsstand – reagiert schneller und zuverlässiger, als es selbst dem erfahrensten Fahrer möglich wäre.

Die Kraftübertragung: Die Vierzylinder-Modelle mit 4-Gang-Getriebe. Auf Wunsch auch 5-Gang-Version oder 4-Gang-Automatic mit zwei Schalt-Programmen. Eines für dynamischere Fahrweise. Das andere mit früherem Hochschalten für besonders energiesparendes Fahren. Die Sechszylinder serienmäßig mit 5-Gang-Getriebe. Auf Wunsch ebenfalls mit 4-Gang-Automatic



und zwei Programmen. Drehzahlmesser serienmäßig (außer bei 200).

Auf Wunsch ASD – das automatische Sperrdifferential.

Kurz bevor eines der Antriebsräder durchzudrehen beginnt, wird das Ausgleich-Getriebe an der Hinterachse automatisch gesperrt. So wird das Durchdrehen auch auf glattem Untergrund verhindert, die Kraft kommt sicher an den Boden, die Anfahrfähigkeit wird eindrucks-

voll gesteigert. Das entscheidende Neue: ASD arbeitet elektronisch-automatisch. Das heißt: es schaltet sich von selbst und wieder ab. Es arbeitet also nur, wenn es gebraucht wird. Es trifft unter allen Umständen die objektiv richtige Entscheidung, ohne den Fahrer in Anspruch zu nehmen. Er wird durch eine Funktionsanzeige über die Sperrung des Differentials informiert und kann seine Fahrweise gegebenenfalls darauf einstellen.



Die Modelle mit 4MATIC – dem automatischen Vierrad-Antrieb.

Der 260E 4MATIC und der 300E 4MATIC

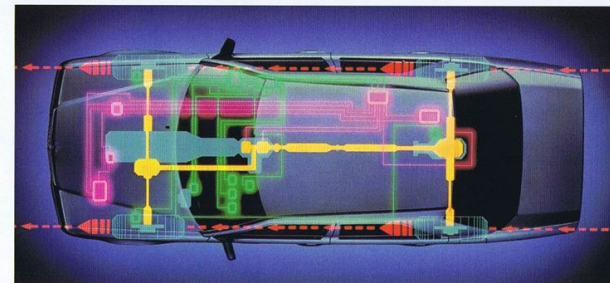
Der elektronisch-automatische Vierrad-Antrieb mit zwei Differentialsperren repräsentiert eine neue Ära in der Antriebstechnik: auch in extremen Situationen sichere Anfahrbarkeit, Steigfähigkeit und zusätzliche Sicherheit. Er schaltet sich nur dann ein, wenn er gebraucht wird – ohne den Fahrer dabei in Anspruch zu nehmen. Dabei wird die Antriebskraft zu 35 Prozent auf die Vorderachse und zu 65 Prozent auf die Hinterachse verteilt.

Beim Anfahren schaltet die 4MATIC immer auf Vierrad-Antrieb. Und in Kurven schaltet sich der Vorderrad-Antrieb ebenfalls zu, wenn dadurch die Fahrstabilität verbessert werden kann. Aber die 4MATIC hat noch weitere Sicherheitsreserven: Wenn erforderlich, wird das Ausgleich-Getriebe zwischen Vorder- und

Hinterachse gesperrt. In der dritten Stufe schließlich wird zusätzlich noch das Ausgleich-Getriebe der Hinterachse gesperrt. Auf diese Weise wird unter allen Bedingungen hervorragende Traktion erreicht – die optimale Umsetzung der Motorleistung in Vortrieb.

Der Fahrer kann sich dabei voll auf die Verkehrs- und Straßenverhältnisse konzentrieren. Das elektronische System trifft seine Entscheidungen immer zum richtigen Zeitpunkt und in jedem Fall schneller, als ein Mensch dazu in der Lage wäre. Der Fahrer wird durch eine Funktionsleuchte im Tachometer darüber informiert, daß die 4MATIC eingegriffen hat. Dies gibt ihm zusätzlich die Möglichkeit, seine Fahrweise den gegebenen Verhältnissen besser anzupassen.

Beim Bremsen werden automatisch alle Sperren gelöst und der Vorderrad-Antrieb ab-



geschaltet. Die Wirkung des ABS bleibt dadurch immer voll erhalten. Auch diese Tatsache zeigt, daß Mercedes-Benz eine Aufgabe erst dann als gelöst betrachtet, wenn sie theoretisch zu Ende gedacht und praktisch ausgereift ist.

Klarheit. Entspannung. Aktive Ruhe.

Bei Mercedes-Benz wird es auch in Zukunft kein »Cockpit« mit aufdringlichen Licht- und Tonsignalen geben. Nur Klarheit und Ruhe fördern die Konzentration, erhalten entspannte Aufmerksamkeit. Und damit schnelle Reaktion und sichere Übersicht. Nur sinnvolle Information gehört ins Blickfeld des Fahrers. Und Hinweise, die wirklich der Sicherheit dienen.

Funktionaler Stil, optimale Anordnung der Instrumente, Integration aller Elemente, moderne Materialien – kombiniert mit wertvollem Holz: eine Atmosphäre der Sicherheit, für sichere Führung.

Aktive Fahrersicherheit:

Alles Wichtige im direkten Griff- oder Blickfeld. Eindeutige Symbole zum schnellen Erkennen. Blendfreie Armaturen. Sämtliche Bedienelemente ergonomisch richtig gestaltet, die



Funktionen »logisch« zusammengefaßt. Klare Sicht unter allen Umständen durch den hubgesteuerten Panorama-Scheibenwischer mit 86% Wischfeld. Beheizte Doppel-Scheibenwaschdüsen. Beide Außenspiegel sind beheizt und von innen verstellbar (rechts elektrisch). Dritte Sonnenblende über der Frontscheibenmitte. Stufenlose Regulierung der Scheinwerfer-Leuchtweite neben dem Lenkrad. Auf Wunsch Scheinwerfer-Reinigungsanlage.

Der Sitzkomfort:

Vordersitze orthopädisch richtig ausgeformt, straff und dennoch komfortabel gefedert, mit starkem Seitenhalt. Abstand zum Lenkrad und Lehnen-Neigung stufenlos einstellbar. Beim Fahrersitz auch Sitzhöhe und Sitzkissen-Neigung. Die Kopfstützen vorn mühelos einstellbar durch Handrad seitlich am Sitz.

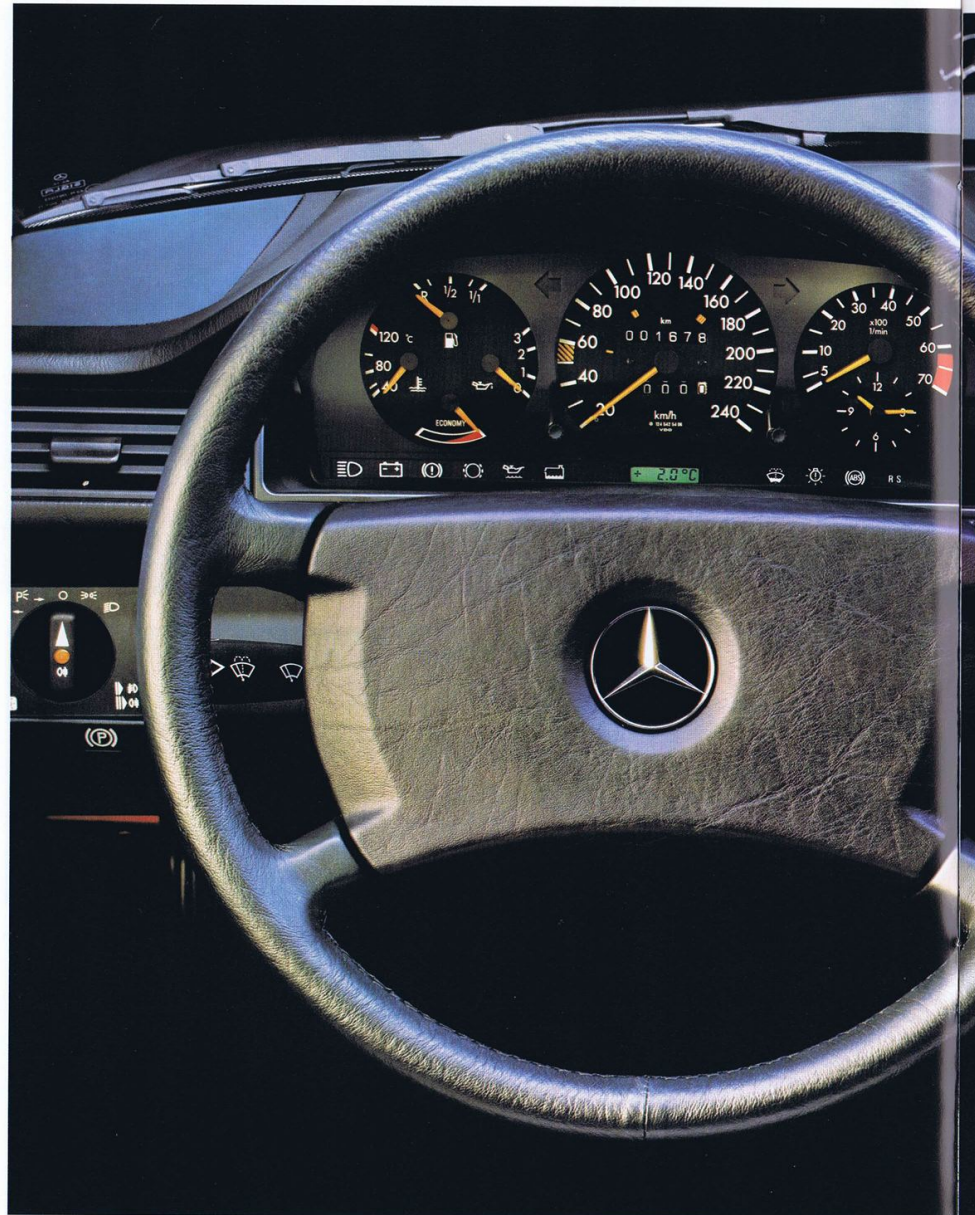
Für den linken Fuß des Fahrers eine Stütze. Griffiges Lenkrad mit nur drei Umdrehungen von Anschlag zu Anschlag.

Als Sonderausstattung zum Beispiel elektrisch verstellbare Sitze – auch mit Memory-Speicherung, Sitzheizung, Leder-Polsterung. Elektrische Verstellbarkeit auch für das Lenkrad.

Klappbare Armlehnen: vorn zwischen den Sitzen auf Wunsch, hinten in der Mitte serienmäßig.

Das Kontroll-System:

Warnsummer bei nicht ausgeschaltetem Licht. Anzeige für Verschleiß der vorderen Bremsbeläge mit ausreichendem Sicherheitsvorlauf. Leuchtanzeigen für den Fall, daß Kraftstoff, Motoröl, Motorkühlmittel oder Scheibenwaschflüssigkeit knapp werden. Leuchtanzeige bei Ausfall eines Lichts an der gesamten Außenbeleuchtung. Kontrollanzeige für ABS und gegebenenfalls für Airbag.





Großzügiger Raumkomfort. Gesichertes Wohlbefinden.

Dimension und Atmosphäre schaffen das Raum-Erlebnis eines Mercedes: Bewegungsfreiheit für Entspannung – auch auf langer Fahrt. Ein Gefühl der Geborgenheit durch die überall unsichtbar integrierte Sicherheit. Ein Klima moderner Eleganz. Ohne Effekte. Wertvolle Materialien, anspruchsvolle Formgebung, Verarbeitung in handwerklich solider Qualität. Mittelkonsole edelholz-furniert.

Großzügige Platzverhältnisse auch im Fond. Viel Kopffreiheit und wenig Raumaufheizung trotz aerodynamisch günstiger Außenform. Zusätzlicher Knieraum durch spezielle Ausformung der Vordersitzlehnen. Tiefgepolsterte Fondsitze mit Einzelsitz-Charakter.

Leicht greifbare Gurtschlösser durch Griffmulden auch bei heruntergeklappter Mittelarmlehne. Auf Wunsch: die Kopfstützen im Fond, vom Fahrer-



sitz aus durch Knopfdruck herunterzuklappen. Wertvoller Polsterstoff: eine Skala von acht Farben - abgestimmt auf die 24 Farb-Angebote der Außenlackierung. Zur Wahl als Sonderausstattung Velours in Spitzenqualität, das praktische und atmungsaktive »MB-Tex« oder wertvolle Leder-Polsterung.

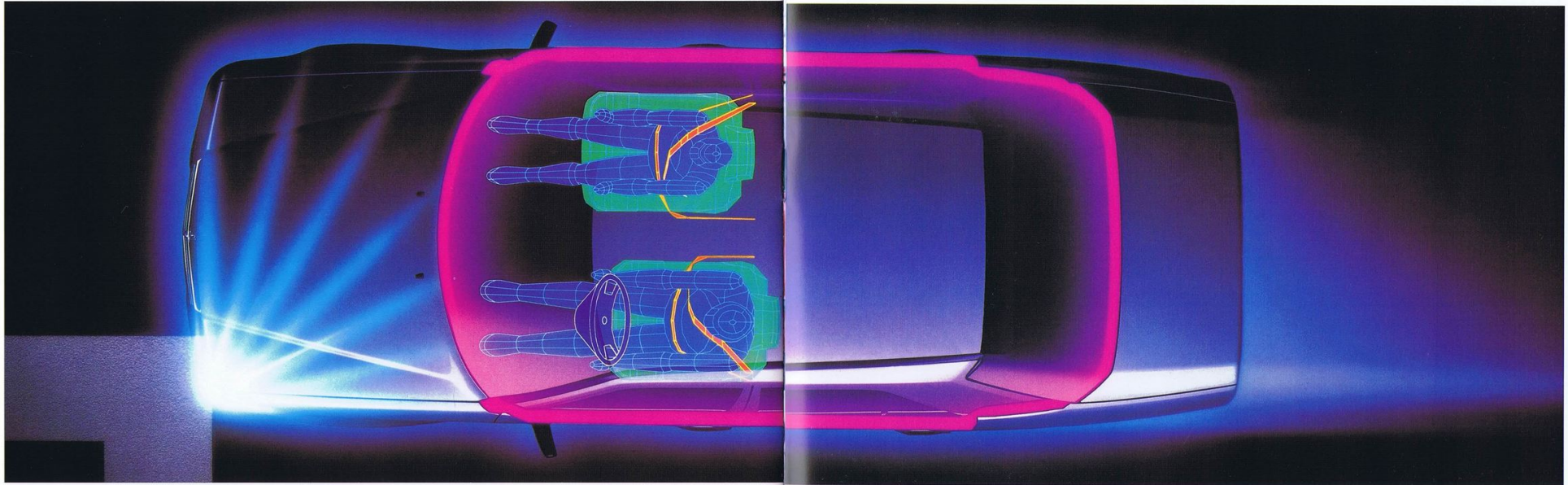
Der Klima-Komfort:

Fein dosierbare, zugfreie Lüftung. Elektronisch geregelte Heizung für konstant gehaltene Temperatur. Heizung für beide Wagenseiten getrennt einstellbar. Auf Wunsch elektrisches Schiebe-Hebe-Dach, Klima-Anlage oder Klimatisierungsautomatik.

Große, weit zu öffnende Türen. Mit leisem, aber sattem Schließgeräusch. Verschmutzungsfreier Einstieg. Vorbildliche Geräusch-Isolierung des Innenraums. Für Gesprächslautstärke

auch bei hoher Geschwindigkeit. Funktional-elegant gestaltete Türverkleidungen mit integrierten Armlehnen, Griffen und Ablagen. Form und Material für hohen geschmacklichen Anspruch und höchste passive Sicherheit.



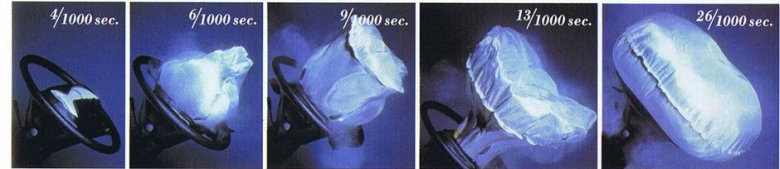


Die Qualität der großen Sicherheit.

Ein einzigartiges persönliches Kapital des Mercedes-Fahrers: die Sicherheit. Entstanden durch jahrzehntelange Forschung und Entwicklungsarbeit. Ein weltweit vorbildlicher Schutz für Fahrer, Mitfahrer – aber auch für andere Verkehrsteilnehmer. Durchdachte Konstruktionen im gesamten Automobil, die im Ernstfall Schäden verhindern, Folgen mindern, Gesundheit retten.

1953 bereits das erste Fahrzeug der Welt mit gestaltfestem Innenraum, mit Knautschzonen vorn und hinten. Heute in jedem PKW mit dem Stern ein ausgefeiltes, umfassendes System, in dem auch die Elektronik eine wichtige Rolle spielt.

- Hochstabiler Innenraum-Körper mit hoher Seiten- und Überschlag-Festigkeit.
- Programmiert verformbare Knautschzonen, die einen Großteil von Kollisions-Energie absorbieren.

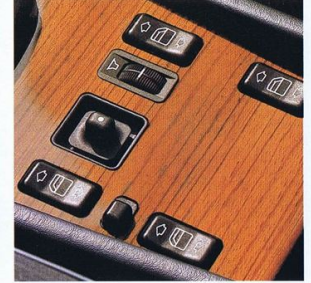
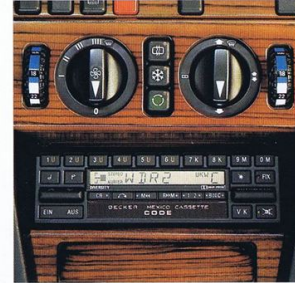
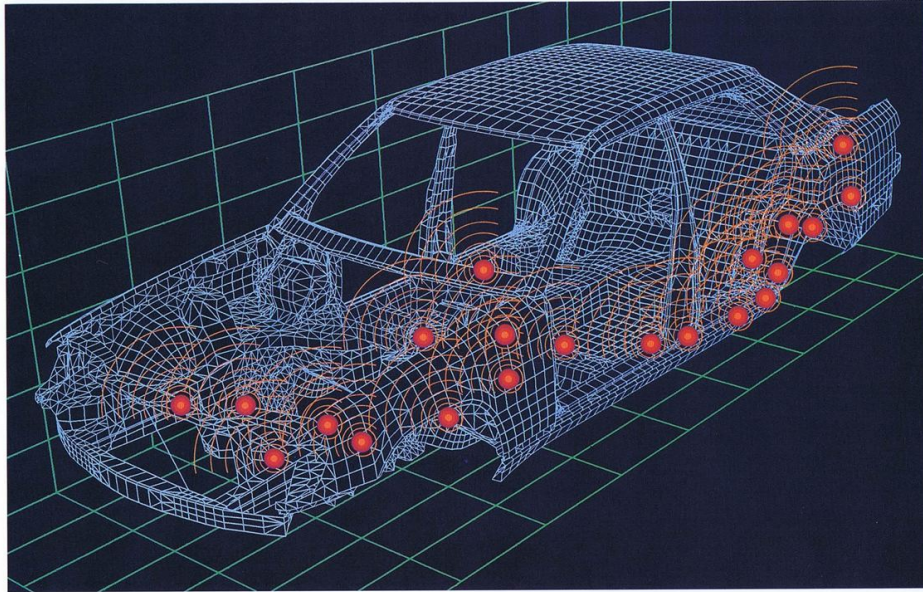


** Bei einer Frontalkollision wird der Airbag innerhalb einer Zehntelsekunde ausgelöst, aufgeblasen und wieder entleert.*

- Elektronisch gesteuerte Gurtschraffer serienmäßig an beiden Vordersitzen.
- Im Front- und Dachbereich besonders nachgiebige Gestaltung für den Fall einer Kollision mit Fußgängern oder Zweiradfahrern.
- Hochbelastbare Spezial-Türschlösser, die bei einem Aufprall kaum aufspringen oder verklemmen.
- Geringe Veränderung der Lenkrad-Position bei Kollisionen aus allen frontalen Stoßrichtungen.
- Stabile Querträger zwischen den Vorderwandsäulen verhindern das Eindringen der Instrumententafel und erhalten den Fußraum.

- Die Pedale schwenken dabei aus dem Gefahrenbereich nach vorn zur Stirnwand.
- Armaturenanlage im Kniebereich gepolstert und energieabsorbierend gestaltet.
- Tank geschützt über der Hinterachse positioniert.
- Kofferraum einschließlich Ersatzrad dient voll zur Energieaufnahme bei Heckaufprall.
- Besonderer Schutz bei seitlich versetztem Frontaufprall – laut Statistik die häufigste Form der Frontal-Kollision: Dabei wird auch die Fahrzeugstruktur in gesamter Breite zum Auffangen der Energie herangezogen. Der Innenraum bleibt weitgehend er-

- halten. Die Türen lassen sich auch nach harten Crash-Tests öffnen.
- Bei leichten Park-Kollisionen selbstregenerierendes Stoßfängersystem.
- Auf Wunsch der zusätzliche Schutz durch den Airbag für den Fahrer. Dieses von Mercedes-Benz zur Reife entwickelte System wurde seit 1981 in über 400.000 Mercedes-Benz PKW eingebaut. Der Airbag ist auf Wunsch auch für den Beifahrer erhältlich.*



Zuverlässigkeit und Fortschritt Hand in Hand.

Neue Technik in der Forschung, bei der Entwicklung, in der Erprobung.

Neue Ideen, bessere Lösungen, wertvollere Materialien. Günstigeres Gewicht und dabei deutlich mehr Lebensdauer. Mehr Leistung mit weniger Energie-Aufwand. Mehr Präzision der Karosserie als jemals zuvor. Nur einige Stichworte. Beispiele für das Prinzip von Mercedes-Benz, daß Fortschritt und technische Führung zugleich mehr Qualität schaffen. Der Fahr-Simulator von Mercedes-Benz: Mit seiner Hilfe und unter Nutzung komplizierter elektronischer Programme werden Versuche und Vergleiche möglich, die gestern noch nicht denkbar waren.

Computerunterstützte Konstruktion liefert Erkenntnisse, die früher nur in langen Versuchsreihen ermittelt werden konnten.

Umfassend, sinnvoll, individuell: Das Ausstattungs-konzept von Mercedes-Benz.

Keine Sonder-Angebote oder »Extra-Pakete«, von denen der Fahrer nur die Hälfte braucht. Eine Serienausstattung, die alles enthält, was für jeden Kunden zum Fahren in Mercedes-Qualität gehört. Ein Konzept, das auch im konkreten Vergleich meist mehr bietet als andere. Und vieles, was woanders überhaupt nicht zu haben ist. Für die individuellen Wünsche, für den speziellen Bedarf hält Mercedes-Benz zusätzlich ein reichhaltiges Ausstattungs-Programm bereit: von der elektrischen Sitzverstellung über die Klimatisierungsautomatik, den Airbag, das automatische Sperrdifferential ASD bis zum Auto-Telefon. Jede Einrichtung in voller Mercedes-Qualität, jede bereits bei der Konstruktion als Teil des Gesamten berücksichtigt, beim Bau des Fahrzeugs perfekt integriert. Unser spezieller Sonderausstattungs-Katalog informiert Sie im einzelnen.



1

2

Klimakammern schaffen extreme Kälte, Luftfeuchtigkeit, Wind, Hitze, Trockenheit – je nach Bedarf. Durch Datenspeicherung wird auf dem Prüfstand eine Rüttelstrecke beliebig oft simuliert. 20 Millionen Straßen-Kilometer wurden bei der Erprobung dieser Baureihe gefahren – in der Arktis, in den Tropen. Windkanal, Crash-Versuche, strengste Gütekontrollen aller Bauteile – auch diese mit allen Mitteln moderner Prüftechnik. Sorgfältige Fertigung – garantiert durch Fachkräfte, die mit Überzeugung bei der Sache sind. Gezielter Einsatz von Robotern und Automaten, zum Beispiel wo Gesundheit gefährdet ist oder die Maschine mehr stereotype Genauigkeit bringt.

Zum Beispiel beim elektronisch gesteuerten Maßschweißen des Fahrzeugkörpers. Hauptamtliche Kontrolleure auf vielen Stationen während der gesamten

Montage. Und der Wagen, der die Endabnahme verläßt, ist ausgerüstet mit besonderen Merkmalen der Wertsicherung: vom vielschichtigen Lacksystem von Mercedes-Benz über elektrolytisch verzinkte, hochfeste Stahlbleche bis zur elektronisch kontrollierten Hohlraumkonservierung, dem PVC-Unterbodenschutz, der Motor- und Getriebe-Konservierung, den steinschlagfesten Kunststoffschalen in den Radläufen.

Umfassende und aufwendige Technik, um höchsten Wert zu schaffen und zu sichern. Mercedes-Qualität, die nur erreichbar ist durch die Kombination von modernsten Mitteln und traditionellem Engagement.

1 Elektronische Genauigkeit überall in der Gütekontrolle. Aber auf allen Stationen der Montage die zusätzliche Prüfung durch speziell geschulte Meister.

2 Roboter schweißen die Karosserie zusammen. Millimetergenau. Erfahrene Mercedes-Mitarbeiter geben ihr den letzten Schliff.

3 Der Fahrzeugkörper: computergesteuerte Maßarbeit. Und dennoch am Schluß eine »persönliche« Endkontrolle.

4 Die Tauchgründierung bei Mercedes-Benz. Nur so ist gesichert, daß die Grundierung alle Ecken und Hohlräume der Karosserie zuverlässig schützt.

Der höchste Gegenwert.

Meist wird unter Wirtschaftlichkeit vordergründig der niedrige Preis verstanden. Aber Mercedes-Qualität kann nicht billig sein. Dafür ist sie ihren Preis wert. Denn unter dem Strich bringt ein Mercedes fast immer die bessere »Wirtschaftlichkeits-Bilanz«: durch geringen Kraftstoffverbrauch, durch vergrößerte Wartungsintervalle, das Fehlen von Ausfallzeiten und nicht zuletzt durch den hohen Wiederverkaufspreis. Der höchste Gegenwert, wenn man das ungeübte Fahrvergnügen hinzuzählt – den einzigartigen Sicherheitsgrad, den attraktiven Charakter der Linie.

Neu bei Mercedes-Benz: die umfassendste Garantie für Gebrauchtfahrzeuge. Ab sofort gibt es eine Gebrauchtfahrzeug-Garantie, die in ihrem Leistungsumfang weit über übliche Werkstatt-Garantien hinausgeht. Ein Leistungsangebot, das auch den Neuwagenkauf attraktiver macht. Denn es erhöht den Wert des Fahrzeugs beim Wiederverkauf und sichert so zusätzlich die Investition langfristig ab.

Service mit Stern.

Zur Qualität eines Mercedes gehört auch der Kundendienst mit dem Stern. Nach dem traditionellen Motto: »So gut wie der Wagen selbst.« Ein Werterhaltungssystem, das dem Niveau des Fahrzeugs entspricht. Mit perfekter Ersatzteil-Versorgung, mit einem Notdienst rund um die Uhr in Deutschland und fast allen westeuropäischen Ländern. Mit ständig geschulten und engagierten Fachkräften. Nicht nur in den rund tausend Werkstätten in der Bundesrepublik, sondern weltweit in über 5.000 Service-Stationen in über 170 Ländern.

Zum umfassenden Service-Angebot gehört auch das Lease Finanz Programm von Mercedes-Benz. Privatkunden wie Unternehmen finden finanziell interessante und auf die individuelle Situation abgestimmte Angebote. Ob Kauf, Leasing oder Finanzierung: objektive und kompetente persönliche Beratung durch Ihren Mercedes-Verkäufer ist selbstverständlich.

Serienausstattung Mercedes-Benz 260 E 4MATIC, 300 E 4MATIC

4MATIC

Elektronisch-automatisch gesteuerter Vierrad-Antrieb mit zwei Sperrdifferentialen (Zentraldifferentialsperrung im Verteilergetriebe und Hinterachsdifferentialsperrung) und integriertem Anti-Blockier-System (ABS). Zeitverzögerungsfreie und absolut situationsgerechte automatische Zu- und Abschaltung – ohne jede Beanspruchung des Fahrers. Auf den Fahrzustand abgestimmte Wirkungsstufen:
1. Zuschaltung des Vorderrad-Antriebs, Kraftverteilung vorne 35 %, hinten 65 %.
2. Zuschaltung der Zentraldifferentialsperrung zwischen Vorder- und Hinterachse (längsgesperrter Vierrad-Antrieb).
3. Zuschaltung der Differentialsperrung an der Hinterachse (Quersperrung).

Motor

260 E 4MATIC: Reihen-Sechszylinder mit 2597 cm³ Hubraum; Benzineinspritzung; 118 kW bei 5800/min.
300 E 4MATIC: Reihen-Sechszylinder mit 2960 cm³ Hubraum; Benzineinspritzung; 132 kW bei 5700/min.
Drei-Weg-Katalysator mit Sauerstoff-Sonde; multifunktionales Gemischaufbereitungs- und Zündsystem, mikroprozessor-gesteuert; Kraftstoff-Schubabschaltung; elektronische Leerlaufdrehzahl-Regelung; Vollastanreicherung; Motorwarmlaufanpassung; Diagnose-Stecker; hydraulischer Ventilspielausgleich; Einriemenantrieb mit Keilrippenriemen und automatischer Nachspannvorrichtung.

Getriebe/Kupplung

Synchronisiertes 5-Gang-Getriebe; Mittelschaltung; selbstnachstellende Einscheiben-Trockenkupplung.
Auf Wunsch: Mercedes-Benz 4-Gang-Automatic mit Programmwähler, auch mit Tempomat lieferbar.

Achsen

Dämpferbein-Vorderachse mit Dreieck-Querlenkern und Bremsmoment-Abstützung; Raumlenk-Hinterachse; Anfahr- und Bremsmoment-Abstützung; elektronisch-automatisches Sperrdifferential.
Auf Wunsch: Niveau-Regulierung an der Hinterachse.

Federung

An Vorder- und Hinterachse je zwei Schraubenfedern, je ein Drehstab-Stabilisator; vorn zwei Gasdruck-Dämpferbeine; hinten zwei Gasdruck-Stoßdämpfer.

Bremsen

Zweikreis-Servo-Bremsanlage mit Unterdruck-Bremskraftverstärker und Anti-Blockier-System; Faustsattel-Scheibenbremsen vorn, innenbelüftet; Festsattel-Scheibenbremsen hinten; Fußfeststellbremse mit zusätzlichen Bremsbacken und eigenen Bremsstromeln; Kontrollleuchte für den Bremsflüssigkeitsstand der beiden Bremskreise und für ABS; Bremsbelag-Verschleißanzeige für Vorderradbremse.

Lenkung

Mercedes-Benz Servolenkung; Lenkungsstoßdämpfer; großflächige Polsterplatte auf der Lenk-

radnabe; verformbarer Pralltopf unter der Polsterplatte; verformbare Lenksäule; Lenkgetriebe hinter der Vorderachse angeordnet.
Auf Wunsch: in Längsrichtung elektrisch verstellbare Lenksäule.

Karosserie

Selbsttragende Ganzstahlkarosserie; gestaltfester, verwendungssteifer Fahrgastraum (Sicherheitszelle); Tank über der Hinterachse; stoßaufzehrende Bug- und Heckpartie; optimale Sicht nach allen Seiten; Sicherheitsverglasung rundum; vier Türen; stoßelastische Leiste an beiden Seiten; elastisches Stoßfängersystem aus hochwertigen Kunststoffen vorn und hinten.
Auf Wunsch: elektrisch betätigtes Schiebe-Hebe-Dach.

Sitze

Körpergerecht geformt mit keilförmig gestalteten Sitzschalen vorn und hinten; Sitzfederung auf Fahrzeugfederung und Sitzposition abgestimmt; Vordersitze in Längsrichtung und Lehnenneigung verstellbar; Fahrersitz mit Sitzhöhenverstellung und verstellbarer Sitzkissenneigung; stoßfest verankert; vorn in der Höhe dreifach verstellbare Dreipunkt-Sicherheitsgurte mit Aufrollautomatik und Gurtstraffern sowie über ein Handrad in der Höhe verstellbare Sicherheitskopfstützen an den Vordersitzen; auf den Fondsitzen zwei Dreipunkt-Sicherheitsgurte mit Aufrollautomatik, in der Mitte Beckengurt.

Serienausstattung

Mercedes-Benz 200, 200 E, 230 E, 260 E, 300 E

Motor

200: Reihen-Vierzylinder mit 1996 cm³ Hubraum; elektronisch beeinflusster Fallstrom-Registervergaser; 77 kW bei 5500/min. 200 E: Reihen-Vierzylinder mit 1996 cm³ Hubraum; Benzineinspritzung; 87 kW bei 5100/min. 230 E: Reihen-Vierzylinder mit 2298 cm³ Hubraum; Benzineinspritzung; 97 kW bei 5100/min. 260 E: Reihen-Sechszylinder mit 2597 cm³ Hubraum; Benzineinspritzung; 118 kW bei 5800/min. 300 E: Reihen-Sechszylinder mit 2960 cm³ Hubraum; Benzineinspritzung; 132 kW bei 5700/min. Elektronische Leerlaufdrehzahl-Regelung, Kraftstoff-Schubabschaltung, Vollastanreicherung, Motorwärmelaufanpassung, Drei-Weg-Katalysator mit Sauerstoff-Sonde; multifunktionales Gemischaufbereitungs- und Zünd-System, mikroprozessor-gesteuert; Diagnose-Stecker; hydraulischer Ventilspielausgleich; Einriementrieb mit Keilrippenriemen und automatischer Nachspannvorrichtung.

Getriebe/Kupplung

200, 200 E und 230 E: synchronisiertes 4-Gang-Getriebe (5-Gang-Getriebe auf Wunsch). 260 E und 300 E: synchronisiertes 5-Gang-Getriebe. Mittelschaltung; selbstnachstellende Einscheiben-Trockenkupplung. Auf Wunsch: Mercedes-Benz 4-Gang-Automatic mit Programmwähler, auch mit Tempomat lieferbar.

Achsen

Dämpferbein-Vorderachse mit Dreieck-Querlenkern und Bremsmoment-Abstützung; negativer Lenkrollradius; Raumlanker-Hinterachse mit 5 Lenkern pro Rad; Anfahr- und Bremsmoment-Abstützung. Auf Wunsch: Niveau-Regulierung an der Hinterachse; elektronisch-automatisches Sperrdifferential (ASD).

Federung

An Vorder- und Hinterachse je zwei Schraubenfedern, je ein Drehstab-Stabilisator; vorn zwei Gasdruck-Dämpferbeine; hinten zwei Gasdruck-Stoßdämpfer.

Bremsen

Zweikreis-Servo-Bremssystem und Anti-Blockier-System, Faustsattel-Scheibenbremsen vorn, beim 230 E, 260 E und 300 E innenbelüftet; Festsattel-Scheibenbremsen hinten; Unterdruck-Bremskraftverstärker; Fußfeststellbremse mit zusätzlichen Bremsbacken und eigenen Bremsstromeln; Kontrollleuchte für den Bremsflüssigkeitsstand der beiden Bremskreise und für ABS; Bremsbelag-Verschleißanzeige für Vorderradbremmen.

Lenkung

Mercedes-Benz Servolenkung; Lenkungsstoßdämpfer; großflächige Polsterplatte auf der Lenkradnabe; verformbarer Pralltopf unter der Polsterplatte; verformbare Lenksäule; Lenkgetriebe hinter der Vorderachse angeordnet.

Auf Wunsch: in Längsrichtung elektrisch verstellbare Lenksäule.

Karosserie

Selbsttragende Ganzstahlkarosserie; gestaltfester, verwindungssteifer Fahrgastraum (Sicherheitszelle); Tank über der Hinterachse; stoßaufzehrende Bug- und Heckpartie; optimale Sicht nach allen Seiten; Sicherheitsverglasung rundum; vier Türen; stoßelastische Leiste an beiden Seiten; elastisches Stoßfängersystem aus hochwertigen Kunststoffen vorn und hinten. Auf Wunsch: elektrisch betätigtes Schiebe-Hebe-Dach.

Sitze

Körpergerecht geformt mit keilförmig gestalteten Sitzschalen vorn und hinten; Sitzfederung auf Fahrzeugfederung und Sitzposition abgestimmt; Vordersitz in Längsrichtung und Lehnenneigung verstellbar; Fahrersitz mit Sitzhöhenverstellung und verstellbarer Sitzkissenneigung; stoßfest verankert; vorn in der Höhe dreifach verstellbare Dreipunkt-Sicherheitsgurte mit Aufrollautomatik und Curtstraffern sowie über ein Handrad in der Höhe verstellbare Sicherheitskopfstützen an den Vordersitzen; auf den Fondsitzen zwei Dreipunkt-Sicherheitsgurte mit Aufrollautomatik, in der Mitte Beckengurt.

Heizung/Lüftung

Zugfreier Dauerluftstrom für Warm- oder Frischluft; elektronische Innenraum-Temperaturregelung, die im Heizbetrieb jede zwischen 16° und 32°C eingestellte Temperatur weitgehend konstant hält; Luftverteilung für

Windschutzscheibe, Seitenscheiben, vorderen Fußraum und separate Luftzufuhr im Fondfußraum; getrennte Beheizung für rechts und links; große Austrittsöffnung für Frischluft in der Mitte der Armaturenanlage, stufenlos regulierbar nach allen Seiten; heizbare Heckscheibe mit Abschaltautomatik; vierstufiges Radialgebläse mit Hauptluftklappe. Auf Wunsch: Klima-Anlage oder Klimatisierungsautomatik.

Frontscheibe

Verbund-Sicherheitsglas; elektrisch beheizte Scheibenwaschanlage mit zwei beheizten Doppel-Scheibenwaschdüsen; hubgesteuerter Panorama-Scheibenwischer mit Intervall-Schaltung und zwei Geschwindigkeitsstufen, betätigt durch den Kombinationsschalter am Lenkrad.

Beleuchtung

Rechteck-Scheinwerfer mit Standlicht, asymmetrischem Abblendlicht, Fernlicht, Nebelscheinwerfern (Halogen-Ausstattung); Warnsummer für nicht abgeschaltetes Stand- und Fahrlicht; pneumatische Leuchtweitenregulierung für beladenen und unbeladenen Wagen; Parklicht; integrierte Rückfahrcheinwerfer und Nebelschlußleuchte; stufenlos regelbare Instrumentenbeleuchtung; Innenleuchte mit Verzögerungsschaltung und zusätzlicher Leseleuchte für Beifahrer; Fondraumleuchte; Beleuchtung für Aschenbecher, Handschuhfach, Lüftungs- und Heizungsbedienung; Kofferraumbeleuchtung.

Signalanlage

Durch Kombinationsschalter am Lenkrad: Blinker mit automatischer Rückstellung – dabei Tippkontakt für Kurzsignal; Licht- und Schallkontakt durch Tippkontakt am Kombinationsschalter; Signalhupe; Bremslicht; Warnblinkanlage.

Schlösser

Keilzapfen-Türschlösser an allen Türen; kindersichere Verriegelung an den Fondtüren; Kofferraumschloß; Lenkradschloß kombiniert mit Starterbetätigung und Startwiederhol Sperre; Hauptschlüssel in Vierbahnen-Ausführung für Türen, Lenkradschloß, Handschuhfach, Tankverschluß (nicht bei Zentralverriegelung) und Kofferraum; Nebenschlüssel nur für Türen, Tankverschluß (nicht bei Zentralverriegelung) und Lenkradschloß. Auf Wunsch: Bi-Druck-Zentralverriegelung (beim 260 E und 300 E Serie).

Instrumentierung und Kontrollleuchten

Armaturenanlage gepolstert, stoßnachgiebig; Geschwindigkeitsmesser; Drehzahlmesser (beim 200 auf Wunsch); Gesamt- und Tageswegstreckenzähler; quartzgesteuerte Zeituhr; Anzeigen für Öldruck, Kühlmitteltemperatur, Tankinhalt; Kraftstoffverbrauch-Tendenzanzeige; Kontrollleuchten für Fernlicht, Blinker, Warnblinkanlage, Feststellbremse, Batterie-Ladestrom, Bremsbelagverschleiß, Nebelschlußleuchte, Kraftstoffreserve, Flüssigkeitsstand von Motoröl, Bremsflüssigkeit, Kühlmittel und Scheibenwaschwasser; Lampenausfallkontrolle für alle

Außenleuchten; Blinksymbol »Sicherheitsgurt anlegen.«. Beim 260 E und 300 E zusätzlich: Kontrollleuchte für Funktion von ABS.

Sonstiges

Mittelkonsole mit Edelholzausstattung; Ablageschale zwischen den Vordersitzen; Taschen an den Vordertüren; abschließbares Handschuhfach; abblendbarer Innenspiegel; Außenspiegel links und rechts beheizt und von innen verstellbar (rechts elektrisch); Spiegelglas blendmindernd; drei gepolsterte Sonnenblenden, auf Beifahrerseite mit Sicherheits-Metallspiegel; drei Haltegriffe am Dachrahmen; Kleiderhaken an den Haltegriffen im Fond; Armlehnen mit Haltegriffen an den Türen, gepolstert; Ascher mit Zigarettenanzünder vorn; Klappascher in den Fondtüren; Feintuft-Velours-Teppichboden vorn und hinten; Ablagefach in Ersatzradmulde; Abschlepp-Öse vorn und hinten; Warndreieck; Verbandsmaterial in der Hutablage. Auf Wunsch: Airbag für Fahrer bzw. Fahrer und Beifahrer.

Heizung/Lüftung

Zugfreier Dauerluftstrom für Warm- oder Frischluft; elektronische Innenraum-Temperaturregelung, die im Heizbetrieb jede zwischen 16° und 32° C eingestellte Temperatur weitgehend konstant hält; Luftverteilung für Windschutzscheibe, Seitenscheiben, vorderen Fußraum und separate Luftzufuhr im Fondfußraum; getrennte Beheizung für rechts und links; große Austrittsöffnung für Frischluft in der Mitte der Armaturenanlage, stufenlos regulierbar nach allen Seiten; heizbare Heckscheibe mit Abschaltautomatik; vierstufiges Radialgebläse mit Hauptluftklappe.

Auf Wunsch: Klima-Anlage oder Klimatisierungsautomatik.

Frontscheibe

Verbund-Sicherheitsglas; elektrisch beheizte Scheibenwaschanlage mit zwei beheizten Doppel-Scheibenwaschdüsen; hubgesteuerter Panorama-Scheibenwischer mit Intervall-Schaltung und zwei Geschwindigkeitsstufen, betätigt durch den Kombinationsschalter am Lenkrad.

Beleuchtung

Rechteck-Scheinwerfer mit Standlicht, asymmetrischem Abblendlicht, Fernlicht, Nebelscheinwerfer (Halogen-Ausstattung); Warnsummer für nicht abgeschaltetes Stand- und Fahrlicht; pneumatische Leuchtweitenregulierung für beladenen und unbeladenen Wagen; Parklicht; integrierte Rückfahrcheinwerfer und Nebelschlussleuchte; stufenlos regelbare Instrumentenbeleuchtung; Innenleuchte mit Verzögerungsschal-

tung und zusätzlicher Leseleuchte für Beifahrer; Fondraumleuchte; Beleuchtung für Aschenbecher, Handschuhfach, Lüftungs- und Heizungsbedienung; Kofferraumbeleuchtung.

Signalanlage

Durch Kombinationsschalter am Lenkrad: Blinker mit automatischer Rückstellung – dabei Tippkontakt für Kurzsignal; Lichthupe ebenfalls durch Tippkontakt am Kombinationsschalter; Signalhupe; Bremslicht; Warnblinkanlage.

Schlösser

Bi-Druck-Zentralverriegelung; Keilzapfen-Türschlösser an allen Türen; kindersichere Verriegelung an den Fondtüren; Kofferraumschloß; Lenkradschloß kombiniert mit Starterbetätigung und Startwiederhol Sperre; Hauptschlüssel in Vierbahnen-Ausführung für Türen, Lenkradschloß, Handschuhfach und Kofferraum; Nebenschlüssel nur für Türen und Lenkradschloß.

Instrumentierung und Kontrolleuchten

Armaturenanlage gepolstert, stoßnachgiebig; Geschwindigkeitsmesser; Drehzahlmesser; Gesamt- und Tageswegstreckenzähler; quartzgesteuerte Zeituhr; Anzeigen für Öldruck, Kühlmitteltemperatur, Tankinhalt; Kraftstoffverbrauch-Tendenzanzeige; Kontrolleuchten für Fernlicht, Blinker, Warnblinkanlage, Feststellbremse, ABS, 4MATIC, Batterie-Ladestrom, Bremsbelagverschleiß, Nebelschlussleuchte, Kraftstoffreserve, Flüssigkeitsstand von Motoröl, Bremsflüssigkeit, Kühlmittel und Scheibenwaschwasser;

Lampenausfallkontrolle für alle Außenleuchten; Blinksymbol »Sicherheitsgurte anlegen«.

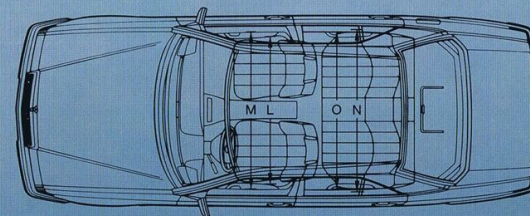
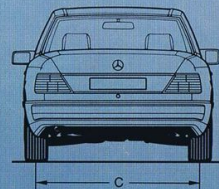
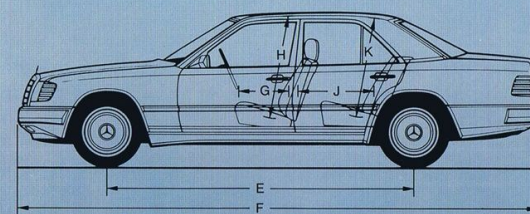
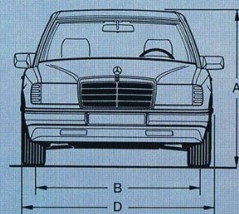
Sonstiges

Mittelkonsole mit Edelholzausstattung; Ablageschale zwischen den Vordersitzen; Taschen an den Vordertüren; abschließbares Handschuhfach; abblendbarer Innenspiegel; Außenspiegel links und rechts beheizt und von innen verstellbar (rechts elektrisch), Spiegelglas blendmindernd; drei gepolsterte Sonnenblenden, auf Beifahrerseite mit Sicherheits-Metallspiegel; drei Haltegriffe am Dachrahmen; Kleiderhaken an den Haltegriffen im Fond; Armlehnen mit Haltegriffen an den Türen, gepolstert; Ascher mit Zigarettenanzünder vorn; Klappascher in den Fondtüren; Feintuft-Velours-Teppichboden vorn und hinten; Ablagefach in Ersatzradmulde; Abschlepp-Öse vorn und hinten; Warndreieck; Verbandsmaterial in der Hutablage. Auf Wunsch: Airbag für Fahrer bzw. Fahrer und Beifahrer.

Abmessungen

	200	200 E	230 E	260 E	260 E 4MATIC	300 E	300 E 4MATIC
A Größte Höhe	1425 mm	1431 mm	1431 mm	1431 mm	1451 mm	1431 mm	1451 mm
B Spurweite vorn	1497 mm	1497 mm	1497 mm	1497 mm	1497 mm	1497 mm	1497 mm
C Spurweite hinten	1488 mm	1488 mm	1488 mm	1488 mm	1485 mm	1488 mm	1485 mm
D Größte Breite	1740 mm	1740 mm	1740 mm	1740 mm	1740 mm	1740 mm	1740 mm
E Radstand	2800 mm	2800 mm	2800 mm	2800 mm	2800 mm	2800 mm	2800 mm
F Größte Länge	4740 mm	4740 mm	4740 mm	4740 mm	4740 mm	4740 mm	4740 mm
C Lenkrad-Fahrersitzlehne ¹⁾	480 mm	480 mm	480 mm	480 mm	480 mm	480 mm	480 mm
H Sitzhöhe vorn ¹⁾	975 mm	975 mm	975 mm	975 mm	975 mm	975 mm	975 mm
J Fahrerlehne – Fondlehne ¹⁾	690 mm	690 mm	690 mm	690 mm	690 mm	690 mm	690 mm
K Sitzhöhe im Fond	958 mm	958 mm	958 mm	958 mm	958 mm	958 mm	958 mm
L Breite auf Mitte Polster vorn	1346 mm	1346 mm	1346 mm	1346 mm	1346 mm	1346 mm	1346 mm
M Breite in Schulterhöhe vorn	1420 mm	1420 mm	1420 mm	1420 mm	1420 mm	1420 mm	1420 mm
N Breite auf Mitte Polster hinten	1406 mm	1406 mm	1406 mm	1406 mm	1406 mm	1406 mm	1406 mm
O Breite in Schulterhöhe hinten	1416 mm	1416 mm	1416 mm	1416 mm	1416 mm	1416 mm	1416 mm
Kofferraum nach VDA	ca. 0,52 m ³	ca. 0,52 m ³	ca. 0,52 m ³	ca. 0,52 m ³	ca. 0,52 m ³	ca. 0,52 m ³	ca. 0,52 m ³

¹⁾ Maße veränderlich je nach Sitzposition.



Technische Daten

Mercedes-Benz 200, 200 E, 230 E, 260 E, 260 E 4MATIC, 300 E, 300 E 4MATIC

	200	200 E	230 E	260 E	260 E 4MATIC	300 E	300 E 4MATIC
Zahl der Zylinder	4	4	4	6	6	6	6
Bohrung/Hub	89/80,2 mm	89/80,2 mm	95,5/80,2 mm	82,9/80,2 mm	82,9/80,2 mm	88,5/80,2 mm	88,5/80,2 mm
Gesamthubraum, effektiv	1996 cm ³	1996 cm ³	2298 cm ³	2597 cm ³	2597 cm ³	2960 cm ³	2960 cm ³
Nennleistung ¹⁾ in kW bei l/min	K 77/5500 R 80/5500	87/5100 90/5100	97/5100 100/5100	118/5800 122/5800	118/5800 122/5800	132/5700 138/5700	132/5700 138/5700
Nenndrehmoment ¹⁾ in Nm bei l/min	K 160/3000 R 165/3000	172/3500 178/3500	198/3500 205/3500	220/4600 228/4600	220/4600 228/4600	255/4400 260/4400	255/4400 260/4400
Verdichtung	9,1	9,1	9,0	9,2	9,2	9,2	9,2
Ölfüllung Kurbelgehäuse max./min.	4,8/2,8 Liter	4,8/2,8 Liter	4,8/2,8 Liter	5,7/3,7 Liter	6,25/4,25 Liter	5,7/3,7 Liter	6,25/4,25 Liter
Inhalt des Kühlsystems	ca. 8,5 Liter	ca. 8,5 Liter	ca. 8,5 Liter	ca. 9,0 Liter	ca. 9,0 Liter	ca. 9,0 Liter	ca. 9,0 Liter
Lichtmaschine	14 V/55 A	14 V/55 A	14 V/55 A	14 V/70 A	14 V/70 A	14 V/70 A	14 V/70 A
Batterie	12 V/62 Ah	12 V/62 Ah	12 V/62 Ah	12 V/62 Ah	12 V/62 Ah	12 V/62 Ah	12 V/62 Ah
Höchstgeschwindigkeit	K ca. 185 km/h R ca. 187 km/h	ca. 193 km/h ca. 195 km/h	ca. 200 km/h ca. 203 km/h	ca. 215 km/h ca. 218 km/h	ca. 207 km/h ca. 210 km/h	ca. 225 km/h ca. 228 km/h	ca. 217 km/h ca. 220 km/h
Reifen	185/65 R 15 87 H	195/65 R 15 91 H	195/65 R 15 90 H	195/65 VR 15	195/65 VR 15	195/65 VR 15	195/65 VR 15
Kraftstoff	Super unverbleit nach DIN 51 607 (Nur RÜF: auch Super verbleit nach DIN 51600 möglich). Im Bedarfsfall auch Normal unverbleit möglich. (Leistung/Verbrauch ändern sich geringfügig).						
Kraftstoffverbrauch ²⁾ in l/100 km							
bei Stadtzyklus	K/R 11,4/11,0	11,4/11,0	11,4/11,1	13,2/12,8	13,9/13,4	13,2/12,7	14,2/13,9
bei 90 km/h	K/R 7,0/ 6,7	7,0/ 6,8	7,2/ 6,8	7,2/ 6,9	8,0/ 7,7	7,1/ 6,8	7,8/ 7,5
bei 120 km/h	K/R 8,8/ 8,5	9,0/ 8,7	9,0/ 8,5	9,2/ 8,8	10,1/ 9,7	9,1/ 8,7	9,9/ 9,5
Tankinhalt, davon Reserve ca. 9,0 Liter	70 Liter	70 Liter	70 Liter	70 Liter	70 Liter	70 Liter	70 Liter
Wendekreisdurchmesser	11,2 m	11,2 m	11,2 m	11,2 m	12,15 m	11,2 m	12,15 m
Fahrzeuggewicht, fahrfertig ³⁾	1300 kg	1320 kg	1330 kg	1390 kg	1510 kg	1390 kg	1510 kg
Zulässiges Gesamtgewicht	1820 kg	1840 kg	1850 kg	1910 kg	2030 kg	1910 kg	2030 kg

Die Angaben für Leistung, Drehmoment, Höchstgeschwindigkeit und Verbrauch gelten für die Katalysator-Version (K) und für die RÜF-Version (R).

Anhängelast: Der Gesetzgeber läßt verschiedene Möglichkeiten zu, über die wir Sie gern informieren. Bitte fordern Sie unseren Spezialprospekt an.

¹⁾ Die angegebene Leistung nach Richtlinie 80/1269/EWG ist nach Abzug aller Nebenleistungen an der Kupplung für den Antrieb effektiv verfügbar.

²⁾ Kraftstoffverbrauch nach Richtlinie 80/1268/EWG bzw. DIN 70 030 Teil 1. Die angegebenen Kraftstoffverbrauchswerte werden nach einem genormten Prüfverfahren ermittelt:
– auf einem Prüfstand in einem Fahrzyklus, der den Stadtverkehr simuliert,

– auf einem Prüfstand oder auf ebener, trockener Straße mit konstanter Prüfgeschwindigkeit von 90 km/h und 120 km/h. Diese Werte bieten den Interessenten eine Grundlage für den Vergleich verschiedener Fahrzeugtypen. Je nach Fahrweise, Straßen- und Verkehrsverhältnissen, Umwelteinflüssen und Fahrzeugzustand werden sich in der Praxis Werte für den Kraftstoff-

verbrauch ergeben, die von den nach dieser Norm ermittelten Werten abweichen.
Die Verbrauchsangaben gelten für Super bleifrei nach DIN 51 607 (KAT, RÜF).

³⁾ Leergewicht gilt für Fahrzeuge in serienmäßiger Ausstattung. Sonderausstattungen erhöhen diesen Wert.

Die Angaben in diesem Katalog sind als annähernd zu betrachten. Änderungen in Konstruktion und Lieferumfang bleiben vorbehalten. Stand per Redaktionsschluß am 1.1.1989.



MERCEDES-BENZ

Ihr guter Stern auf allen Straßen.

