



Die T-Limousinen von Mercedes-Benz

Die Benzin-Modelle
200 T, 200 TE, 230 TE,
300 TE, 300 TE 4MATIC

Die Diesel-Modelle
200 TD, 250 TD,
300 TD, 300 TD TURBO,
300 TD TURBO 4MATIC

Neu im Programm:
Der 200TE mit Einspritzmotor.
Anti-Blockier-System serienmäßig
für alle Modelle.



Die andere Form, Mercedes zu fahren.

»T-Reihe« – das ist der Name für eines der erfolgreichsten Fahrzeugkonzepte der letzten Jahrzehnte. Ein neuartiger Automobiltyp mit dem hohen Wert- und Niveau-Anspruch eines Mercedes – der zugleich der ideale praktische Begleiter ist – für Familie und Freizeit, für Beruf oder Sport. Ein T-Modell – das ist der »andere«, der vielseitige Mercedes mit seiner variablen, durchdachten Raumkonzeption, der gerade besonders unternehmungsfreudige und anspruchsvolle Fahrer anspricht. Die T-Reihe verkörpert eine der attraktivsten Mercedes-Ideen – auf dem neuesten technischen und formalen Stand: Sichtbar bereits in der eigenständigen Linie. Straffe Eleganz, die in jedem Detail aus der Funktion des Fahrzeugs entsteht. Eine harmonische Form, die auch das hohe dynamische Leistungsniveau durch die neuen Benzin- und Dieselmotoren ausdrückt.

Die erheblich gesteigerte Beschleunigungskraft aller Modelle geht einher mit weiter reduziertem Kraftstoffverbrauch – eine technische Leistung der Mercedes-Konstrukteure, die zur unverändert hohen Gesamtwirtschaftlichkeit aller T-Modelle beiträgt. Zu ihr gehört natürlich auch die sprichwörtliche Wertbeständigkeit und Zuverlässigkeit von Mercedes-Benz. Unverzichtbare Vorzüge – gerade für Fahrer, die besonders intensiv mit ihrem T-Modell leben und die überdurchschnittlich viel damit unterwegs sind. Entscheidend wird das Bild der T-Reihe vom technischen Fortschritt geprägt. Die Eleganz der aerodynamischen Form umschließt rundum Mercedes-Spitzen-technik: Von den neuentwickelten Motoren mit höherer Leistung bei geringem Verbrauch über das richtungweisende Fahrwerk mit der Raumlanker-Hinterachse bis hin zur Fülle neuer Lösungen für optimale Entspannung und noch mehr aktive und passive Sicherheit. Zum Beispiel Panorama-Scheibenwischer, elektro-

nisch gesteuerte Gurtstraffer an den Vordersitzen, neue wichtige Kontrollanzeigen – um nur wenige Details zu nennen.

Jetzt serienmäßig: Anti-Blockier-System.

Erstklassige Automobile zu bauen ist für Mercedes-Benz ebenso selbstverständlich wie das Verantwortungs-bewußtsein, diese Automobile so sicher wie möglich zu machen.

So hat Mercedes-Benz immer wieder die Maßstäbe für automobiler Sicherheit neu gesetzt.

Diese Tradition wird jetzt fortgeführt: Mercedes-ABS, das absolut zuverlässige Anti-Blockier-System, gibt es ab sofort serienmäßig für alle Modelle dieser Baureihe.

Dieses »Paket« umfassender Fortschrittlichkeit steht in einem breiten Typenprogramm zur Wahl. Denn besonders bei den T-Modellen geht es darum, dem Fahrer das maßgeschneiderte Fahrzeug für seine individuellen Wünsche anzubieten:

Vielseitigkeit des Nutzens verbunden mit der Vielfalt des Angebots an Benzin- und Diesel-Modellen.

Die Diesel-Modelle:

200TD 53 kW (72 PS) bei 4600/min
250TD 66 kW (90 PS) bei 4600/min
300TD 80 kW (109 PS) bei 4600/min
300TD TURBO
105 kW (143 PS) bei 4600/min
300TD TURBO 4MATIC
105 kW (143 PS) bei 4600/min

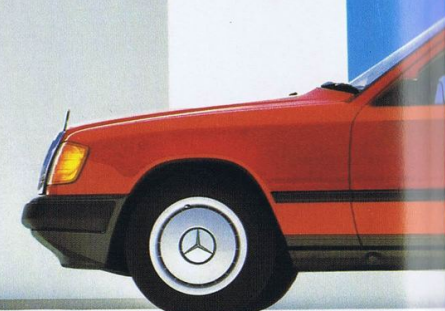
Die Benzin-Modelle als Katalysator-Version:

200T 77 kW (105 PS) bei 5500/min
200TE 87 kW (118 PS) bei 5100/min
230TE 97 kW (132 PS) bei 5100/min
300TE 132 kW (180 PS) bei 5700/min
300TE 4MATIC
132 kW (180 PS) bei 5700/min

Alle Benzin-Modelle werden serienmäßig mit Drei-Weg-Katalysator angeboten. Außerdem sind sie (gegen Minderpreis) als RUF-Version lieferbar – das heißt technisch für den problemlosen nachträglichen Einbau des Katalysators vorbereitet.

Die in diesem Katalog enthaltenen Aussagen über die Serienausstattung, über gesetzliche, rechtliche und steuerliche Vorschriften und Auswirkungen haben nur für die Bundesrepublik Deutschland Gültigkeit. Die Abbildungen enthalten auch Sonderausstattungen, die nicht zum serienmäßigen Lieferumfang gehören.





Vielseitigkeit hat eine neue eigenständige Linie.

Eine elegante, in jedem Detail funktional begründete Fahrzeug-Erscheinung. Zugleich Ausdruck für konsequenten Mercedes-Fortschritt, der auch in einem hervorragenden aerodynamischen Wert zum Ausdruck kommt. Perfekte Funktion in allen Details, von den schmutzabweisenden Profilen in den vorderen Dachsäulen

über die selbstregenerierenden Stoßfängersysteme, die integrierten großen Leuchteinheiten bis hin zum optimalen Neigungswinkel der Scheiben. Eine ausgewogene und eigenständig-straffe Linienführung auch im gesamten Heckbereich.



Die praktischste Art, Mercedes-Fortschritt zu genießen.

Die T-Reihe gibt Ihnen die stilistische Klasse und das Ausstattungsniveau einer Mercedes-Limousine, Geborgenheit und durchdachten Komfort, Wohlbefinden und Entspannung für Fahrer und Mitfahrer.

Dabei können Sie den Gesamttraum des Fahrzeugs in einzigartiger Vielfalt nutzen, Ihren Erfordernissen anpassen – mühelos und mit wenigen Handgriffen.

Das T-Modell hat serienmäßig automatische Niveau-Regulierung an der

Hinterachse. Auch bei schwerer Beladung bleibt Ihr Fahrzeug also immer präzise in der Waagerechten.

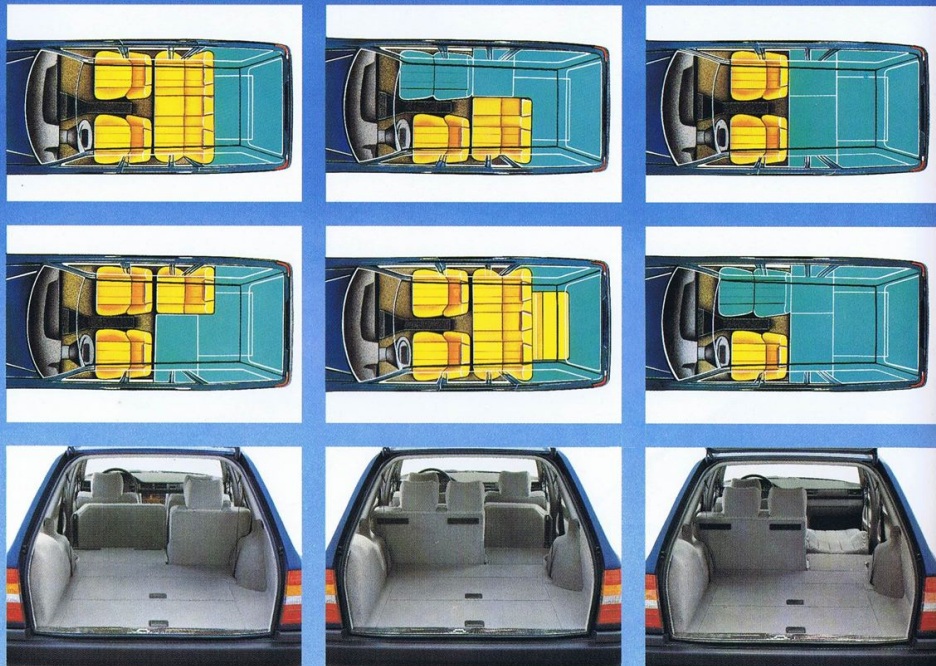
Schon mit der Standard-Ladefläche löst es die meisten Transportprobleme. Durch Umklappen eines Teils der Fondsitzebank noch mehr Ladetiefe, der Fondsitzraum bleibt erhalten – wahlweise für eine oder zwei Personen. Noch mehr Ladekapazität durch Umklappen der gesamten Fondsitzebank oder noch zusätzlich durch Flachstellen der Beifahrersitz-Lehne. Im Boden des Ladebereichs zwei zusätzliche Staufächer – eines davon abschließbar. Weiter Öffnungswinkel der groß-

flächigen Hecktür. Glatte Ladefläche mit geraden Konturen auf Höhe der unteren Hecktür-Kante. Dadurch volle Raumausnutzung und müheloses Be- und Entladen. Auf Wunsch eine weitere Variationsmöglichkeit durch die dritte versenkbare Sitzreihe. Mit ihr ist das T-Modell für bis zu sieben Personen zugelassen.

Ebenfalls auf Wunsch lieferbar: Ein Doppel-Rollo zur Abdeckung von Ladegut, kombiniert mit einem Netz, das den Passagierraum vom Ladebereich trennt und damit die Insassen sichert. Auch bei vollem Laderaum bleiben Reserverad, Verbandskasten, Warn-

dreieck, Wagenheber und der Wassereimer leicht erreichbar.

Weitere Merkmale: Die Scharniere für die Hecktür sind unsichtbar im Dach angeordnet. Durch zwei Gasdruckfedern leichtes, weiches Öffnen und Schließen der Hecktür, die beim fast geräuschlosen Einrasten durch einen Elektromotor zugezogen und arretiert wird. Heizbare Heckscheibe und Heckscheibenwischer sind serienmäßig. Der Heckscheibenwischer schaltet sich bei laufendem Frontscheibenwischer automatisch ein, wenn der Rückwärtsgang eingelegt wird.



Großzügiger Raum- komfort auf höchstem Wertniveau.

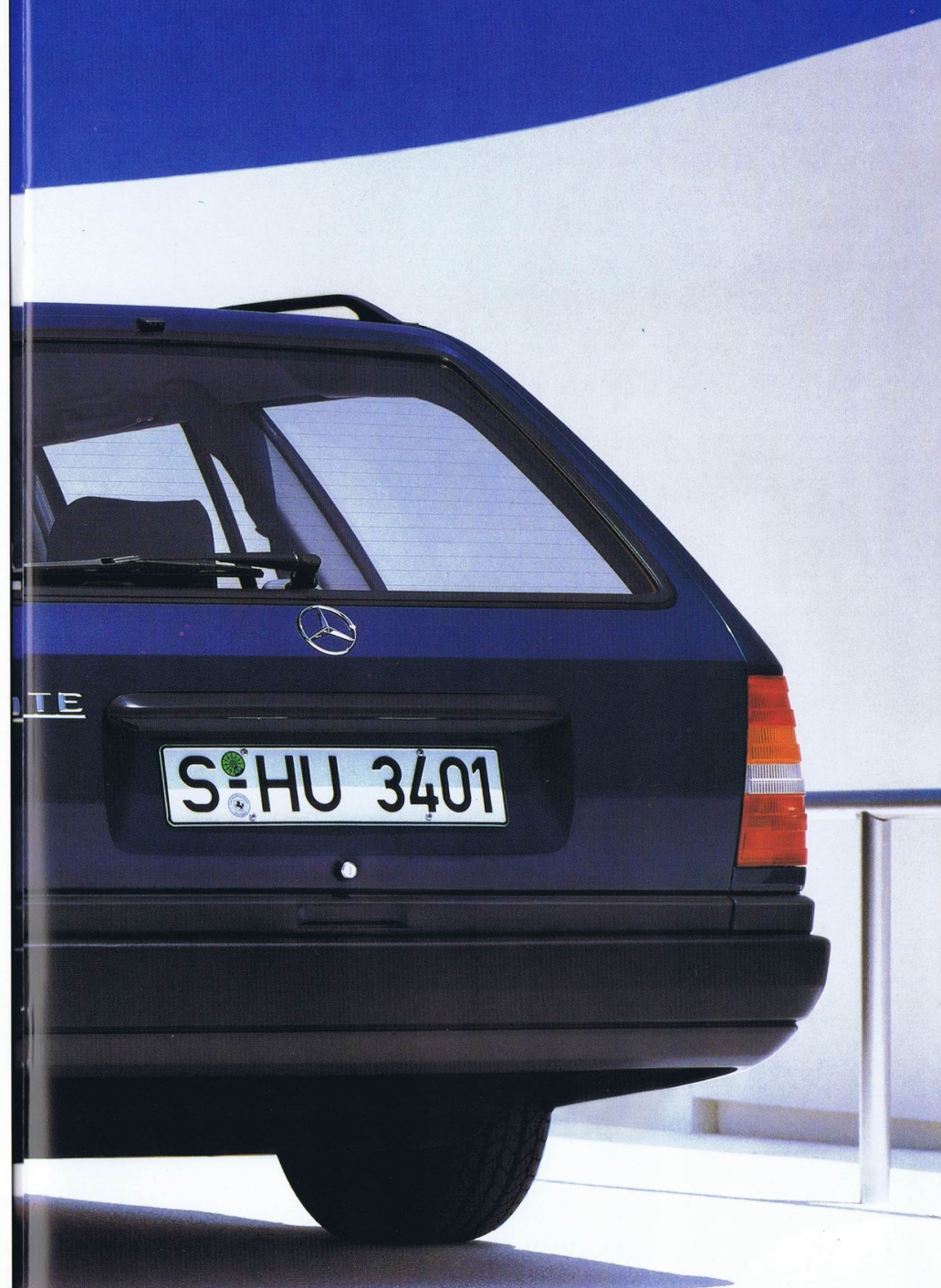
Viel Bewegungsfreiheit für fünf Erwachsene, ergonomisch konsequente Gesamtgestaltung des Innenraums, Sicherheit rundum und ein Klima kultivierter und moderner Eleganz.

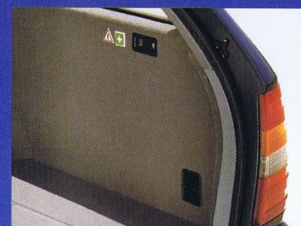
Dazu Beispiele für Mercedes-typische Fahrkultur: Stark profilierte Sitze und atmungsaktive Polsterung für sicheren Körperhalt und beste persönliche Kondition auch auf langer Fahrt. Zugfreie Belüftung und präzise steuerbarer Luftaustausch. Im Heizbetrieb Tem-

peratur für linke und rechte Wagen-
seite getrennt einstellbar durch elek-
tronische Heizungsautomatik. Als
Sonderausstattung zusätzliche Hei-
zung für die dritte Sitzreihe, Klima-
anlage oder Klimatisierungsautomatik,
elektrisches Schiebedach mit Hubein-
richtung.

Im gesamten Fahrzeug – auch im De-
tail – Fortschritt und Stil im Sinne des
Gesamtnutzens: Angenehm niedriger
Geräuschpegel im Inneren, das typi-
sche satte Schließgeräusch einer
Mercedes-Tür. Verschmutzungsfreier
Einstieg. Eine dritte Sonnenblende in
der Mitte. Und zum Beispiel auf
Wunsch Zentralverriegelung mit
Mehrstellen-Betätigung, die auch den
Tankverschluß miteinbezieht.

Edelholz in der Mittelkonsole, Polster-
stoffe in acht aktuellen Farben –
abgestimmt auf die insgesamt 24 ver-
schiedenen Farbtöne der Außen-
lackierung.





► Als Sonderausstattung das Doppel-Rollo, mit dem man Gepäck oder Ladegut bequem und vollständig abdeckt.

► Kombiniert damit ein Netz, mit dem der Passagierraum vom Ladebereich getrennt wird und das damit die Insassen sichert.

► Die dritte Sitzreihe (Sonderausstattung) bietet jetzt durch die große Bodenvertiefung komfortable Bein- und Bewegungsfreiheit.

► Für die Mitfahrer im Heck gibt es außerdem eine zusätzliche Heizung (ebenfalls Sonderausstattung).



Der Platz für klares und entspanntes Führen.

Der Fahrerplatz der T-Reihe: übersichtlich, funktional – ohne Effekte – im Interesse der vollen Konzentration auf das Verkehrsgeschehen. Alles Notwendige ist im direkten Blick- und Grifffeld. Alles Wichtige wird dem Fahrer automatisch angezeigt.

Klare Anordnung der Instrumente – mit eindeutigen Symbolen zur schnellen Erkennung und Angewöhnung. Blendfreie Armaturen, freier Blick durch große Scheiben rundum. Entlastung durch serienmäßige Servolenkung. Für den linken Fuß eine Stütze. Ein griffiges Lenkrad: Nur drei Umdrehungen von Anschlag zu Anschlag bedeuten höchste Beweglichkeit und minimale Lenkarbeit beim Einparken. Der Fahrersitz in Höhe und Neigung präzise einstellbar. Die Vordersitze sind auf Wunsch auch elektrisch zu verstellen. Zusätzlich gibt es als Sonderausstattung die »Memory-Speicherung« für zwei unterschiedliche Sitzpositionen. Als wei-

tere Sonderausstattung: elektrische Lenkradverstellung (ebenfalls in das Memory-System integrierbar). Die Höhe der Kopfstützen vorn ist durch ein Handrad (seitlich am Sitz) mühelos einstellbar.

Und auch dies sind Beispiele für bessere Ideen und deren konsequente Realisierung:

Der hubgesteuerte Panorama-Scheibenwischer für die Frontscheibe – mit einem Wischfeld von 86% die größte gewischte Sichtfläche, die ein PKW zu bieten hat. Zwei beheizte Doppelwaschdüsen. Eine dritte Sonnenblende über dem Innenrückspiegel.

Alles Wesentliche über den Betriebszustand des Fahrzeugs haben Sie ständig unter Kontrolle. Zusätzlich Warnsummer bei nicht ausgeschaltetem Licht, wenn Sie den Wagen verlassen. Bremsbelag-Verschleißanzeige, Kontrollleuchten für Motoröl-, Kühlmittel- und Wasserstand der Scheibenwaschanlage, Drehzahlmesser (beim 200T und 200TD auf Wunsch).

Anzeige beim Ausfall einer Glühlampe der gesamten Außenbeleuchtung – eine Einrichtung, die es nur bei Mercedes gibt. Funktionskontrollanzeige für ABS, gegebenenfalls auch für ASD, 4MATIC und Airbag. Auf Wunsch Außentemperaturanzeige.





BESCHREIBUNG
VERZÖGL.



Das Konzept der aktiven Individualität.

T-Fahrer sind oft und gern unterwegs. Und das heißt meistens auch »Mitnehmen«: Gepäck für den Urlaub, Sportgeräte für das Wochenende – vom Surfbrett bis zum Fahrrad. Oder großvolumige Gegenstände beim beruflichen Transport. Hier schafft die T-Reihe neben ihrem variablen, großen Laderaum zusätzliche Kapazität durch die serienmäßige Dachreling, die optimale Befestigung sichert

und dabei die gestreckte Silhouette des Wagens unterstreicht. Zur perfekten Nutzung der Dachfläche, für mühelosen und sicheren Transport, gibt es als ideale Ergänzung der serienmäßigen Dachreling das Programm der Gepäck- oder Ski-Container, der Surfbrett-, Boots- oder Fahrradhalter. Maßgeschneidertes und spezifisch gestaltetes Zubehör auf vollem Mercedes-Qualitätsstandard.



S:HW 2108

Hohe Leistung, niedriger Verbrauch, optimale Umweltfreundlichkeit.

Die Benzin- und Dieselmotoren der T-Reihe entwickeln ihre Dynamik schon in den unteren Drehzahlbereichen, die zusammen mit dem geringen Fahrzeuggewicht und der guten Aerodynamik zu hervorragender Beschleunigung führt. Dabei durch fortschrittliche Konstruktionen extrem geringer Verbrauch. Trotz der gestiegenen Leistung liegt der Kraftstoffbedarf erheblich unter dem der vergleichbaren Vorgänger.

Mitentscheidend für dieses optimale Verhältnis von Kraftentfaltung und Wirtschaftlichkeit sind Mercedes-Konstruktionen, die ihre Überlegenheit immer wieder beweisen.

Hier einige Beispiele:

► Querstrom-Zylinderkopf für gute Füllung des Motors.

► Kolbengeführte Pleuel zur Verringerung der Reibung.

► Hydraulischer Ventilspielausgleich. Kein Nachstellen der Ventile mehr.

► Konstanthaltung der Leerlaufdrehzahl zur Absenkung von Verbrauch, Abgas und Geräusch.

► Einriementrieb für alle Nebenaggregate – platz- und kraftsparend, wartungsfrei und von hoher Lebensdauer.

Die Vierzylinder-Benzinmotoren im 200 T, 200 TE und 230 TE

► Der Motor des Mercedes-Benz 200 T: 2 Liter, Vierzylinder-Vergasermotor, 77 kW (105 PS) bei 5500/min mit serienmäßigem Drei-Weg-Katalysator.

► Der Motor des Mercedes-Benz 200 TE: 2 Liter, Vierzylinder-Einspritzmotor, 87 kW (118 PS) bei 5100/min mit serienmäßigem Drei-Weg-Katalysator.

► Der Motor des Mercedes-Benz 230 TE: 2,3 Liter, Vierzylinder-Einspritzmotor, 97 kW (132 PS) bei 5100/min mit serienmäßigem Drei-Weg-Katalysator. Die Einspritzung arbeitet mit zuverlässiger mechanischer Grundfunktion, die durch aufgeschaltete Elektronik ergänzt wird.

Der 3-Liter-Sechszylinder-Motor im 300 TE

Dieses Aggregat zeigt, was heute bei dieser Motorbauart neuester Stand der Technik ist.

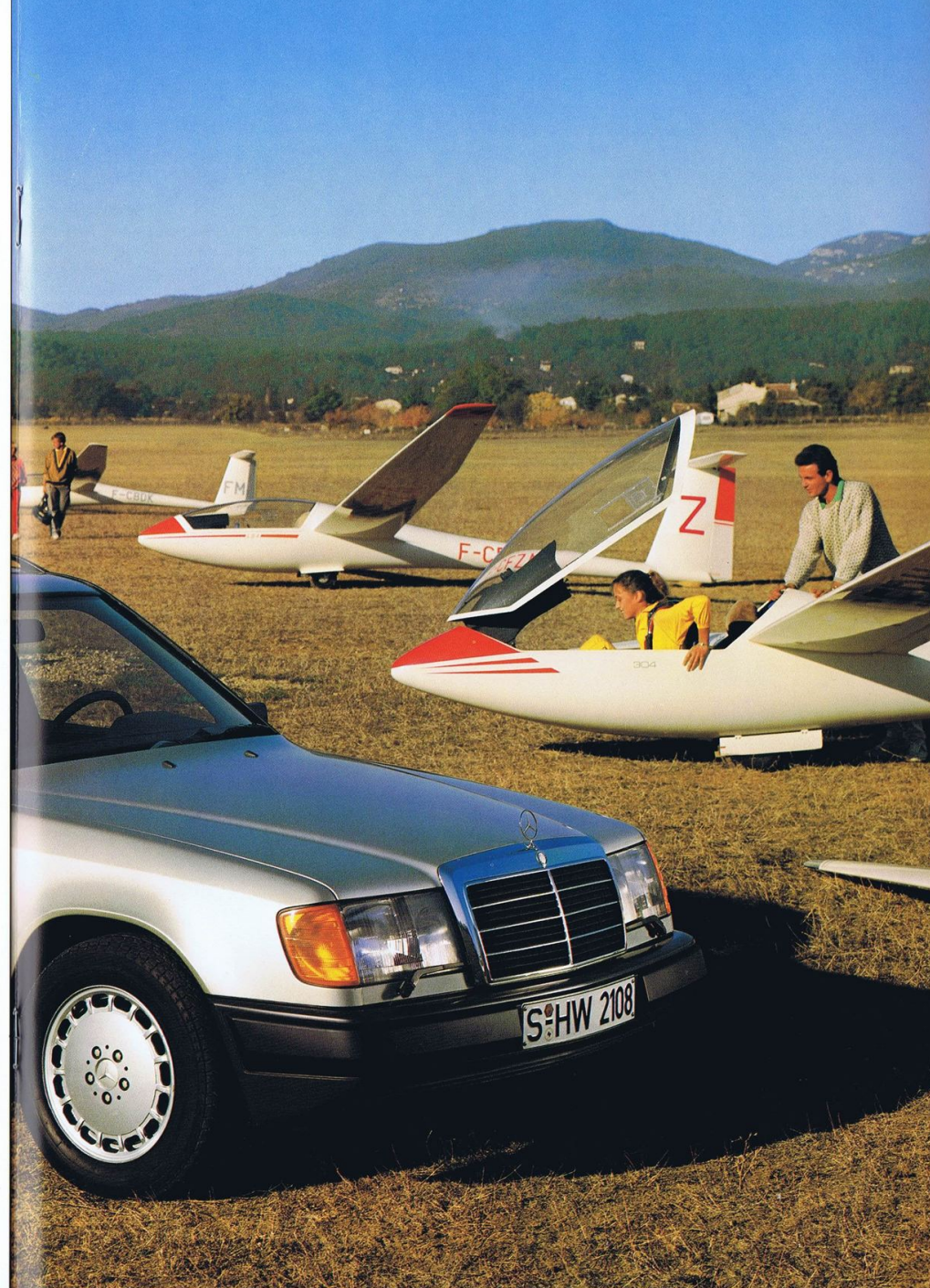
In der Leistung ganz oben:

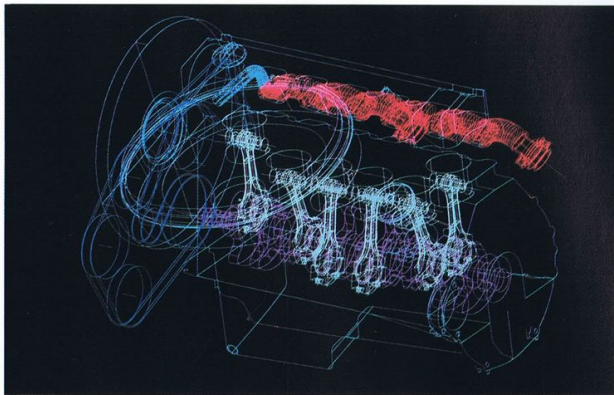
132 kW (180 PS) bei 5700/min mit serienmäßigem Drei-Weg-Katalysator.

► Intelligenz- und Zuverlässigkeit der ausgereiften Mercedes-Elektronik.

Das multifunktionale Gemischaufbereitungs- und Zünd-System wird durch Mikroprozessoren gesteuert.

Das bedeutet ständige Anpassung des Zündzeitpunkts und der Gemischbildung an die jeweiligen Betriebsbedingungen.





Neuester Stand der Diesel-Technik in 200 TD, 250 TD, 300 TD, 300 TD TURBO und 300 TD TURBO 4MATIC

Die neuentwickelten Vier-, Fünf- und Sechszylinder-Motoren sind in vielen ihrer Eigenschaften anspruchsvollen Benzinern ebenbürtig. Was aber Diesel-typisch geblieben ist: der geringe Verbrauch.

Spontane Kraft und runder Motorlauf vom Start weg – auch bei niedrigen Temperaturen. Die neuen Diesel-Triebwerke ermöglichen Beschleunigungswerte, die vorher für einen Diesel kaum denkbar waren.

Die vollständige Kapselung des Triebwerks sorgt für aktiven Umweltschutz. Und weitere Merkmale der neuen Diesel-Ära von Mercedes: Kraftstoffvorwärmung gegen »Versulzen« des

Kraftstoffs bei Kälte. Elektronische Stabilisierung der Leerlaufdrehzahl beim 300 TD TURBO bzw. 300 TD TURBO 4MATIC, damit automatische Anpassung des Motorlaufs an die Betriebstemperatur.

Die Getriebe-Ausstattung des T-Programms:

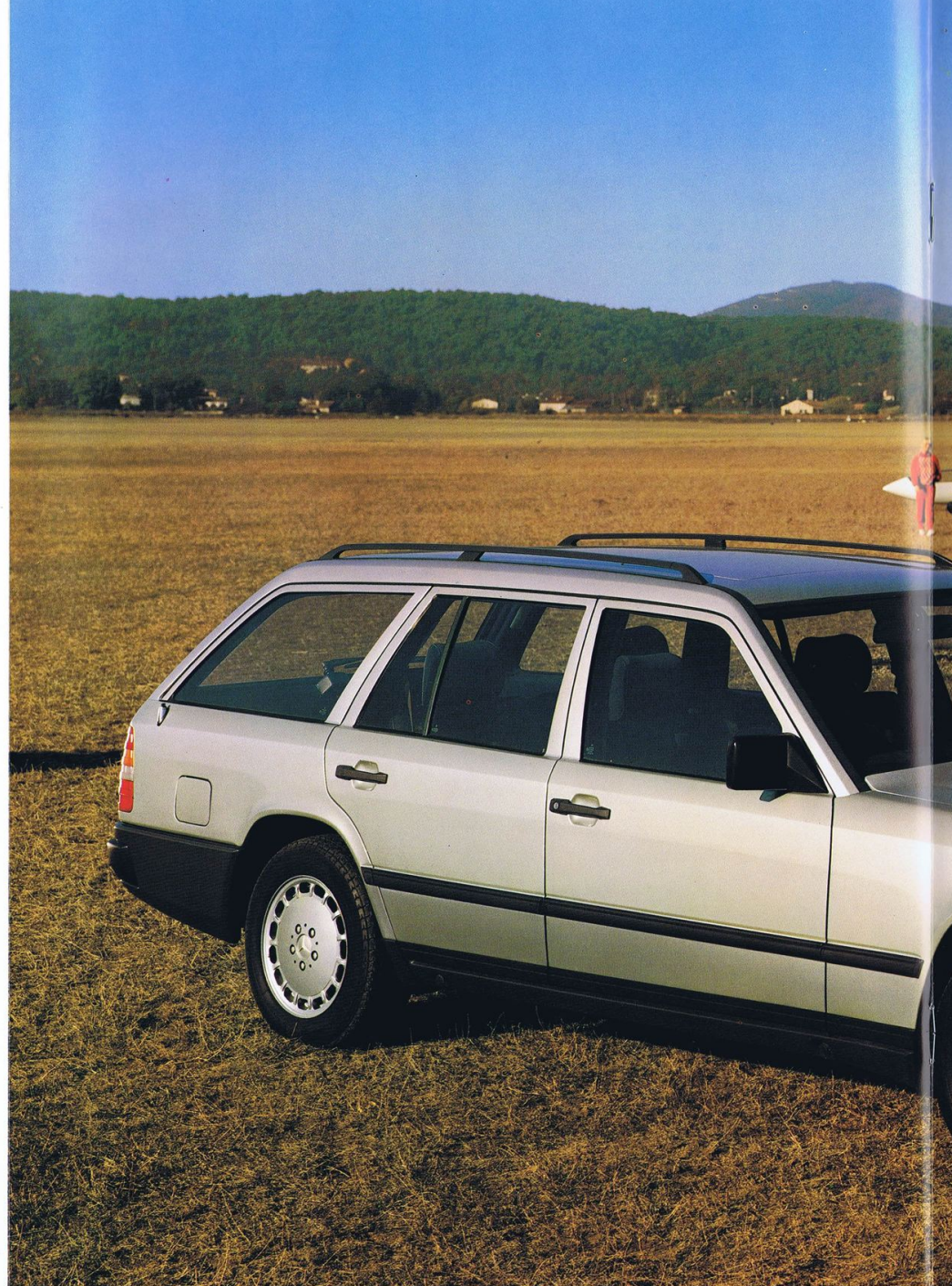
4-Gang-Schaltgetriebe serienmäßig bei 200 T, 200 TE und 230 TE.

5-Gang-Schaltgetriebe serienmäßig bei 200 TD, 250 TD, 300 TD, 300 TE und 300 TE 4MATIC.

4-Gang-Automatic-Getriebe beim 300 TD TURBO sowie beim 300 TD TURBO 4MATIC, auf Wunsch auch für alle anderen T-Modelle lieferbar.

Umweltfreundliche und kundengerechte Technologie in Mercedes-Qualität.

Alle Benzin-Modelle werden serienmäßig mit zukunftssicherem Drei-Weg-Katalysator und Sauerstoff-Sonde angeboten. Zusätzlich haben Sie durch das multifunktionale Gemischaufbereitungs- und Zünd-System von Mercedes den Vorteil, wenn nötig von bleifrei »Super« auf bleifrei »Normal« ausweichen zu können, ohne dem Motor in irgendeiner Weise zu schaden. Wenn aus einsatzbedingten Gründen ein Katalysator-Fahrzeug für Sie noch nicht in Frage kommt, können Sie Ihren Mercedes als RÜF-Version (gegen Minderpreis) bestellen – das heißt ohne Drei-Weg-Katalysator und Sauerstoff-Sonde, aber technisch für deren problemlosen nachträglichen Einbau vorbereitet.



Die aktive Seite Ihrer Sicherheit.

Mercedes-typische aktive Sicherheit – auch durch das Fahrwerk mit der Raumlener-Hinterachse: eine neue richtungweisende Qualität des Fahrens – bei jeder Beladung, in jeder Fahrsituation.

Geradeauslauf wie mit dem Lineal gezogen. Hohe Fahrstabilität in Kurven, auch bei Lastwechsel, wenn Sie Gas geben, Gas wegnehmen oder schalten. Sichere Fahreigenschaften bei jeder Geschwindigkeit. Voraussetzung für diese vorbildlichen Fahrqualitäten sind die Dämpferbeinachse vorn und die Raumlenerachse hinten. Auch durch die fünf einzelnen Lenker für

jedes Hinterrad verhindert dieses System mit großer Präzision Eigenlenkbewegungen der Räder und sorgt damit für genaueste Spurhaltung und ruhiges Fahren.

Servolenkung serienmäßig.

Die Servolenkung mit selbsttätigem Lenkspiel-Ausgleich ist serienmäßig. Dazu ein hydraulischer Lenkungsstoßdämpfer.

Die Komponenten der Sicherheitslenkung: weit hinter der Vorderachse angeordnetes Lenkgetriebe, verformbares Wellrohr und verformbarer

Pralltopf mit Polsterplatte im Lenkrad. Zweikreis-Servo-Bremssystem mit Scheibenbremsen an allen vier Rädern. Thermisch hochbelastbare Faustsattel-Scheibenbremsen vorn. Beim 300 TE, 300 TD TURBO und bei den Sondermodellen mit 4MATIC (siehe nächste Seite) mit innenbelüfteten Bremsscheiben.

Anti-Blockier-System serienmäßig.

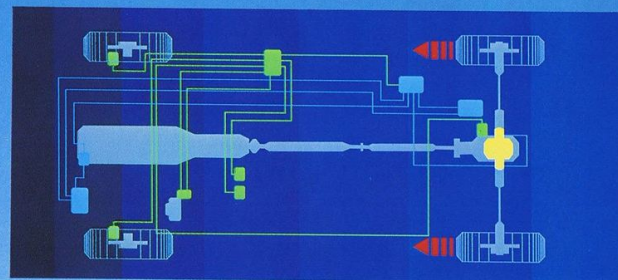
Das Anti-Blockier-System für wirksames, sicheres Bremsen auch auf nasser oder glatter Fahrbahn. Ausgereifte Elektronik – auf höchstem Entwicklungsstand – reagiert schneller und zuverlässiger, als es selbst dem erfahrensten Fahrer möglich wäre.

Auf Wunsch ASD, das automatische Sperrdifferential.

Mercedes-Benz hat dieses richtungweisende System entwickelt, damit die außergewöhnlichen Fahreigenschaften dieser dynamischen Fahrzeugkonzeption auch unter erschwerten Bedingungen voll zur Entfaltung kommen. Bei Schnee und Eis, insbesondere bei einseitig glatter Fahrbahn verhindert ASD das Durchdrehen eines der Antriebsräder. Die elektronische Schaltung bewirkt eine Sperrung des Differentials – und zwar automatisch: je nach Situation bis zu 100%. Die Anfahrbarkeit wird damit eindrucksvoll gesteigert.

Das Entscheidende – und vor allem das richtungweisende Neue:

Das System arbeitet elektronisch-automatisch. Das bedeutet: Es schaltet sich von selbst zu – und zwar nur, wenn es und solange es gebraucht wird. Es trifft unter allen Umständen die objektiv richtige Entscheidung. Fehlreak-



tionen durch den Fahrer sind ausgeschlossen. Es arbeitet praktisch verzögerungsfrei, reagiert also innerhalb von Millisekunden, wenn sein Einsatz gebraucht wird.

Im Gegensatz zu anderen Systemen behindert ASD beim Bremsen nicht die Funktion des Anti-Blockier-Systems. Alles geschieht, ohne daß der

Fahrer in Anspruch genommen wird. Eine Funktionsanzeige im Tachometer weist ihn darauf hin, wenn mindestens eines der Antriebsräder zum Durchdrehen neigt. Dies gibt ihm zusätzlich die Möglichkeit, seine Fahrweise den gegebenen Verhältnissen besser anzupassen.

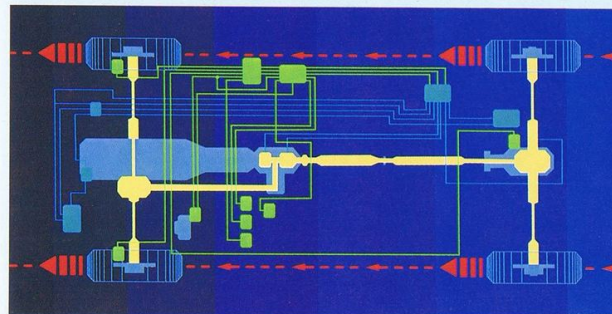


Die T-Modelle mit 4MATIC, dem automatischen Vierrad-Antrieb.

300 TE 4MATIC und
300 TD TURBO 4MATIC

Mit ihrem elektronisch-automatisch schaltenden Vierrad-Antrieb mit zwei Differentialsperren repräsentieren sie eine neue Ära in der Antriebstechnik: Auch in extremen Situationen sichere Anfahrbarkeit, Steigfähigkeit und zusätzliche Sicherheit. Der Vierrad-Antrieb und die Sperren werden nur dann eingeschaltet, wenn sie gebraucht werden – automatisch und ohne den Fahrer dabei in Anspruch zu nehmen. Ausgereifte Mercedes-Elektronik in einem einzigartigen System, das funktional zu Ende gedacht und entwickelt wurde.

Der Vorderrad-Antrieb wird durch ein Zwischengetriebe mit sperrbarem Ausgleich-Getriebe zwischen Vorder- und Hinterachse zugeschaltet. Bei Vierrad-Funktion wird die Antriebskraft zu 35 Prozent auf die Vorder-



achse und zu 65 Prozent auf die Hinterachse verteilt. Das Ergebnis: Nicht nur Steigfähigkeit und Fahrstabilität werden verbessert, sondern auch die Anfahrbarkeit und die Richtungsstabilität in Kurven. Beim Anfahren schaltet die 4MATIC immer auf Vierrad-Antrieb. Und in Kurven schaltet sich ebenfalls der Vorderrad-Antrieb

zu, wenn dadurch die Fahrstabilität verbessert werden kann.

Wenn erforderlich, wird das Ausgleich-Getriebe zwischen Vorder- und Hinterachse gesperrt. In der dritten Stufe schließlich wird zusätzlich noch das Ausgleich-Getriebe der Hinterachse gesperrt. Auf diese Weise wird unter allen Bedingungen hervor-

ragende Traktion erreicht. Der Fahrer kann sich dabei voll auf die Verkehrs- und Straßenverhältnisse konzentrieren. Er muß nicht entscheiden, ob, wann und bis zu welcher Stufe er das 4MATIC-System nutzen will – und kann in dieser Hinsicht auch keine Fehlentscheidungen treffen. Das elektronische System trifft diese Entscheidungen immer zum richtigen Zeitpunkt und in jedem Fall schneller, als ein Mensch dazu in der Lage wäre. Der Fahrer wird durch eine Funktionsleuchte im Tachometer darüber informiert, daß die 4MATIC eingegriffen hat. Dies gibt ihm zusätzlich die Möglichkeit, seine Fahrweise den gegebenen Verhältnissen besser anzupassen. Beim Bremsen werden automatisch alle Sperren gelöst und der Vorderrad-antrieb abgeschaltet. Die Wirkung des ABS bleibt dadurch – anders als bei anderen Systemen – immer voll erhalten.



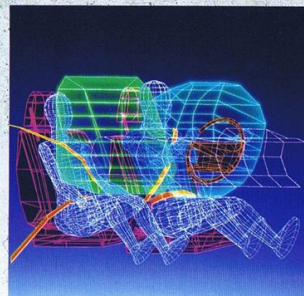
Umfassender Aktivposten: die passive Mercedes-Sicherheit.

Hunderttausendfach Bewährtes wurde noch wirkungsvoller gemacht, neue Sicherheitseinrichtungen sind dazugekommen.

► Schutz auch bei seitlich versetztem Frontalaufprall. Eine Mercedes-Benz Leistung ohne Beispiel ist der zusätzliche Schutz bei dieser häufigsten Form der Frontalkollision. Beim Aufprall wird auch die gegenüberliegende Seite des Vorbaus für die Kraftaufnahme mit herangezogen. Der Innenraum bleibt weitestgehend als gestaltfester Sicherheitsraum erhalten.

► Elektronisch gesteuerte Gurtstraffer für beide Vordersitze serienmäßig.

► Armaturenanlage gepolstert und energieabsorbierend gestaltet.

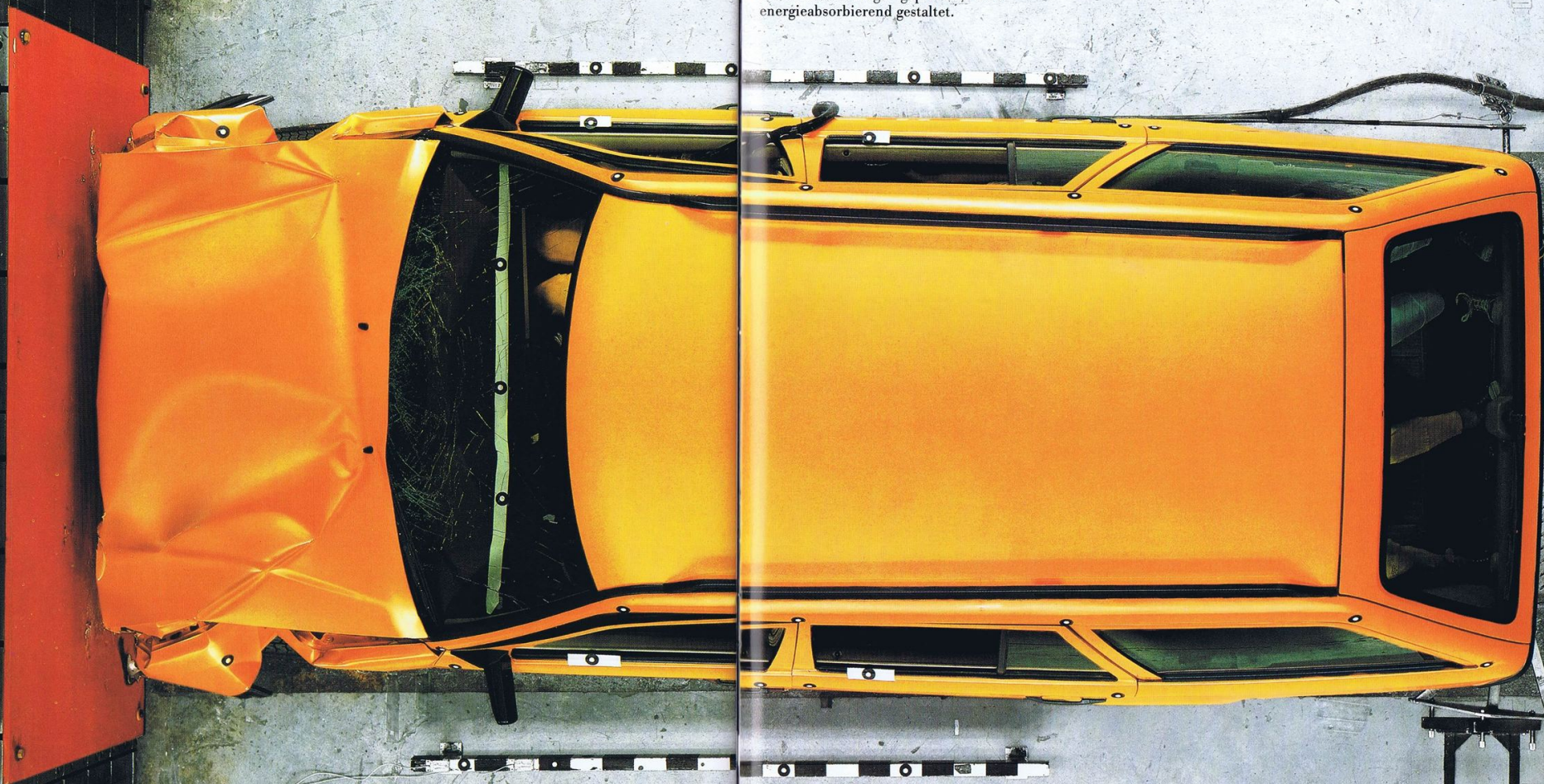


► Erhöhte Seitenaufprall- und Überschlagfestigkeit für den Fahrgastraum – auch durch die hochbelastbaren Drehfallen-Keilzapfenschlösser.

► Minimale Rückverschiebung des Lenkrads in den Fahrgastraum bei einem Aufprall. Die Pedale schwenken nach vorn zur Stirnwand. Die Beine des Fahrers sind daher noch besser vor Verletzungen geschützt.

► ABS (Anti-Blockier-System) serienmäßig bei allen Modellen dieser Baureihe.

► Auf Wunsch: Airbag für Fahrer bzw. Fahrer und Beifahrer.



Werterhaltung und Betreuung: gesicherte Zukunft.

Die Mercedes-Benz Wertsicherung trägt entscheidend zur Senkung der Kosten bei, erhält die Funktionszuverlässigkeit und Sicherheit des Fahrzeuges und sorgt für einen optimalen Wiederverkaufspreis.

Neben grundsolider Bauweise und verschleißarm konstruierten Teilen und Aggregaten gehören zu diesem Wertsicherungs-System:

1. Der umfassende Langzeit-Korrosions-Schutz.

- ▶ Hoher Anteil wertvoller und korrosionsfreier Kunststoffe.
- ▶ Heckdeckel, Türen, Längsträger innen und andere exponierte Stahlblechteile sind elektrolytisch verzinkt.
- ▶ Die kathodische Elektrotauchlackierung mit hochhaftfähigen

Harzen schützt die gesamte Karosserie dauerhaft.

- ▶ Hochzähler PVC-Unterbodenschutz.
- ▶ Elektronisch dosierte, perfekte Hohlraumkonservierung mit Spezialwachs.
- ▶ Kunststoffschalen als Steinschlag- und Näsenschutz in den vorderen Radläufen.
- ▶ Lackierte Fahrwerksteile.
- ▶ Kunststoffummantelte Bremsleitungen.
- ▶ Schalldämpfer feueraluminisiert bzw. edelstahlplatiert, Auspuff-Endrohr aus Edelstahl.

2. Das entlastende Wartungsprogramm.

- ▶ Ölwechsel nur alle 10.000 km, Wartungsdienst nur alle 20.000 km.
- ▶ Doppelhülse, Keilrippen-

riemen, Zylinderkopfdichtung und Ventilspiel sind völlig wartungsfrei.

▶ Vereinfachte Wartung durch gezielt konstruierte leichte Zugänglichkeit zu Verschleißteilen, wie z.B. Bremsklötzen.

▶ Kostensparende Reparaturen, z.B. durch abschraubbare vordere Kotflügel oder Lackabsetzkanten für Teillackierungen.

3. Die auto-lebenslange Qualitätsbetreuung.

In der Bundesrepublik Deutschland und in Berlin stehen 39 Niederlassungen mit ihren Zweigbetrieben und rund 1.000 Kundendienst-Stützpunkte für Sie bereit. Im Ausland sind insgesamt rund 5.000 Stützpunkte, davon 2.400 in Europa.

Perfekte Bereithaltung von Original-Ersatzteilen.

Permanente Schulung des Kundendienstpersonals sorgt für qualifiziertes Wissen und Können in jeder Mercedes-Benz Werkstatt. Zusatzleistungen, wie Unfall-Reparatur-Service, Notdienst, Sofort-Schmierdienst und Annahme-Spätendienst, beweisen, daß wir es mit der Betreuungsqualität ernst meinen.

Serienausstattung Mercedes-Benz 200 TD, 250 TD, 300 TD

Motor

200 TD: Diesel-System; Mercedes-Benz Vorkammer-Verfahren; Reihen-Vierzylinder mit 1997 cm³ Hubraum; 53 kW bei 4600/min, automatische Leerlaufdrehzahl-Anhebung.

250 TD: Diesel-System; Mercedes-Benz Vorkammer-Verfahren; Reihen-Fünfzylinder mit 2497 cm³ Hubraum; 66 kW bei 4600/min, automatische Leerlaufdrehzahl-Anhebung.

300 TD: Diesel-System; Mercedes-Benz Vorkammer-Verfahren; Reihen-Sechszylinder mit 2996 cm³ Hubraum; 80 kW bei 4600/min; elektronische Leerlaufdrehzahl-Regelung, Reihen-Einspritzpumpe; hydraulischer Ventilspielausgleich; Einriementrieb mit Keilrippenriemen und automatischer Nachspannvorrichtung.

Getriebe/Kupplung

Vollwagssynchronisiertes 5-Gang-Getriebe, Mittelschaltung; selbstnachstellende Ein-scheiben-Trockenkupplung. Auf Wunsch: 4-Gang-Automatik, auch mit Tempomat lieferbar; elektronisch-automatisches Sperrdifferential (ASD).

Triebwerk-Kapselung

Der Motor- und Getriebebereich ist mit einer vom Fahrzeug getragenen Kapsel nach außen abgeschlossen. Motorhaube und Getriebe-tunnel sind mit Dämpfungsmatten ausgelegt. Gummiprofile dichten zusätzlich die Motorhaube und das Scheinwerferfeld ab und verringern den Schallaustritt aus dem Motorraum.

Achsen

Dämpferbein-Vorderachse mit Dreieck-Querlenkern und Bremsmottent-Abstützung; negativer Lenkrollradius. Raumlenker-Hinterachse mit 5 Lenkern pro Rad; Anfahr- und Bremsmottent-Abstützung.

Federung

An Vorder- und Hinterachse je zwei Schraubenfedern, je ein Drehstab-Stabilisator, je zwei Gasdruck-Stoßdämpfer; Niveau-Regulierung an der Hinterachse.

Bremsen

Zweikreis-Servo-Bremsssystem und Anti-Blockier-System; Faustsattel-Scheibenbremsen vorn, Festattel-Scheibenbremsen hinten; Unterdruck-Bremskraftverstärker; Fußfestbremse mit zusätzlichen Bremsbacken und eigenen Bremsstromeln; Kontrollleuchten für die Funktion der beiden Bremskreise und für ABS; Bremsbelag-Verschleißanzeiger.

Lenkung

Servolenkung; Lenkungsstoßdämpfer; großflächige Polsterplatte auf der Lenkradnabe; verformbarer Pralltopf unter der Polsterplatte; verformbare Lenksäule; Lenkgetriebe weit hinter der Vorderachse angeordnet. Auf Wunsch: in Längsrichtung elektrisch verstellbare Lenksäule.

Karosserie

Selbsttragende Ganzstahlkarosserie; gestaltungsfester, verwindungssteifer Fahrgastraum (Sicherheitszelle); stoßaufzehrende Bug- und Heckpartie; optimale Sicht nach allen Seiten; Vollsicht-Verglasung aus Sicherheitsglas; fünf Türen, Hecktür mit zwei im Dach integrierten

Gasdruckfedern; stoßelastische Leiste an beiden Seiten; elastisches Stoßfängersystem aus Kunststoff vorn und hinten; Dachring zur Befestigung weiterer Dachträger. Auf Wunsch: elektrisch betätigte Schiebe-Hebe-Dach.

Sitze

Körpergerecht geformt mit keilförmig gestal- teten Vorderstischalen; Sitzfederung auf Fahrzeugfederung und Sitzposition abgestimmt; Vordersitze in Längsrichtung und Lehnenneigung verstellbar; Fahrersitz mit Sitzhöhenverstellung und verstellbarer Sitzkissenneigung, stoßfest verankert; vorn in der Höhe dreifach verstellbare Dreipunkt-Sicherheitsgurte mit Aufrollautomatik und Gurstärkern; über ein Handrad in der Höhe verstellbare Sicherheitskopfstützen an den Vordersitzen; Kopfstützen im Fond dreifach; auf der Fondsitzebank zwei Dreipunkt-Sicherheitsgurte mit Aufrollautomatik, in der Mitte ein Beckengurt; geteilte Fondsitzebank (links 2/3 und rechts 1/3), umklappbar; Fondsitze können durch Schnellverschlüsse problemlos herausgenommen werden. Auf Wunsch: dritte Sitzreihe (Automatik-Sicherheitsgurte), mit Blick nach hinten, im Heckboden komplett versenkbar.

Heizung/Lüftung

Zugfreier Dauerluftstrom für Warm- oder Frischluft; elektronische Innenraum-Tempe- raturregelung, die im Heizbetrieb jede zwischen 16° und 32° C eingestellte Tempera- tur weitgehend konstant hält; Luftverteilung für Windschutzscheibe, Seitenscheiben, vorderen Fußraum und separate Luftzufuhr im Fondfußraum; getrennte Heizung für rechts und links; große Austrittsöffnung für Frischluft in der Mitte der Armaturenanlage, stufenlos regulierbare, schwenkbare Einsätze; vier- stufiges Radialgebläse mit Hauptluftklappe. Auf Wunsch: Klimaanlage oder Klimatisie- rungsautomatik; Fondraum-Heizung.

Scheiben

Vollsicht-Verglasung aus Sicherheitsglas; Frontscheibe aus Verbund-Sicherheitsglas; elektrisch beheizte Scheibenwaschanlage mit zwei beheizten Doppel-Scheibenwaschdüsen; hubgesteuerter Panorama-Scheibenwischer mit Intervall-Schaltung und zwei Geschwin- digkeitsstufen, betätigt durch den Kombinations- schalter am Lenkrad; Scheibenwischer an der Heckscheibe mit Wisch-/Wasch-Kombi- nation, betätigt durch Wippschalter auf der Mittelkonsole bzw. automatisch; Heckscheibe heizbar.

Beleuchtung

Rechteckscheinwerfer mit Standlicht, asym- metrischem Abblendlicht, Fernlicht, Nebel- scheinwerfer (Halogen-Ausstattung); Wärmesum- mer für nicht abgeschaltetes Stand- und Fahrlicht; pneumatische Leuchtweitenregulie- rung für beladenen und unbeladenen Wagen; Parklicht; Rückleuchten; Bremsleuchten; Rückfahrleuchten; Nebelschleuchte; Kennzeichenbeleuchtung; stufenlos regelbare Instrumentenbeleuchtung; Innenleuchte mit Verzögerungsschaltung und zusätzlicher Lesel- euchte für Beifahrer; Fondraumleuchten; Be- leuchtung für Aschenbecher, Handschuhfach, Lüftungs- und Heizungsbedienung; beleuch-

tete Rosette des Lichtdrehhalters; Blinksyn- bol (Sicherheitsgurt anlegen).

Signalanlage

Blinker mit automatischer Rückstellung; Tip- kontakt für Überholinsignale, betätigt durch die Kombinationschalter am Lenkrad; Signalup- Lichtpupe; Bremslicht; Warnblinkanlage.

Schlösser

Keilzapfen-Türschlösser an allen seitlichen Türen; kindersichere Verriegelung an den Fondtüren; Sicherheitsschloß in der Hecktü- re elektro-mechanische Schließhilfe, Kinde- sicherung; Lenkradschloß kombiniert mit Vorgüll-Starterbetätigung und Startwiede- holsperr; Hauptschlüssel in Vierbahnen- A- führung für Türen, Lenkradschloß, Hand- schuhfach, Tankdeckel. Nebenschlüssel für Türen, Lenkradschloß und Tankdeckel. Auf Wunsch: Bi-Druck-Zentralverriegelung (bei 300 TD serienmäßig).

Instrumente

Armaturenanlage gepolstert, stoßnachgiebig; Geschwindigkeitsmesser; Drehzahlmesser (bei 200 TD auf Wunsch); Oldrucktanzzeiger; Tank- inhaltsanzeiger; Kühlmittel-Temperaturanzei- ger; Kontrollleuchten für die Funktion von Bremsen, Feststellbremse, Batterie-Ladestrom- Blinker, Fernlicht, Nebelschleuchte und Kraftstoffreserve; Bremsbelag-Verschleißan- zeiger; quartzgesteuerte Zeituhr; Gesamtkilo- meterzähler; Tageskilometerzähler; Kontrol- leuchten für den Flüssigkeitsstand von Motor- öl, Bremsflüssigkeit, Kühlmittel und Scheiben- waschwasser; Vorgüllkontrolle; Lampenaus- fallkontrolle für alle Außenleuchten.

Sonstiges

Mittelkonsole mit Edelholzausstattung; Ablage- schale zwischen den Vordersitzen; Taschen an den Vordertüren; abschließbares Handschuh- fach; abblendbarer Panorama-Innenpiegel; Außenspiegel links und rechts beheizt und vor- innen verstellbar (rechts elektrisch), Spiegel- glas blendmindernd; drei gepolsterte Sonnen- blenden, auf Beifahrerseite mit Sicherheits- Metallspiegel; Haltegriffe am Dachrahmen; Kleiderhaken an den Haltegriffen im Fond; Armlehnen mit Haltegriffen an den Türen; gepolstert; Ascher mit Zigarrenanzünder vorn; Klappascher in den Fondtüren; Feintuft- Velours-Peppichboden vorn und hinten; Ablagefach in Mulde unter der Ladefläche; Abschlepp-Öse vorn und hinten; Warndreieck- Verbandsmaterial. Auf Wunsch: Airbag für Fahrer bzw. Fahrer und Beifahrer.



Serienausstattung Mercedes-Benz 300 TD TURBO

Motor

Diesel-System; Mercedes-Benz Vorkammer-Verfahren mit Abgas-Turbohalter; Reihen-Sechszylinder mit 2996 cm³ Hubraum; 105 kW bei 4600/min; Reihen-Einspritzpumpe; elektronische Leerlaufregelung; hydraulischer Ventilspielausgleich; Einriementrieb mit Keilrippenriemen und automatischer Nachspannvorrichtung.

Getriebe

Mercedes-Benz Wandler-4-Gang-Automatik, Wählhebel auf der Mittelkonsole. Auf Wunsch: Tempomat; elektronisch-automatisches Sperrdifferential (ASD).

Triebwerk-Kapselung

Der Motor- und Getriebebereich ist mit einem vom Fahrzeug getragenen Kapsel nach außen abgeschlossen. Motorhaube und Getriebetunnel sind mit Dämpfungsmatten ausgelegt. Gummiprofile dichten zusätzlich die Motorhaube und das Scheinwerferumfeld ab und verringern den Schallaustritt aus dem Motorraum.

Achsen

Dämpferbein-Vorderachse mit Dreieck-Querlenkern und Bremsmoment-Abstützung; negativer Lenkrollradius; Raumenker-Hinterachse mit 5 Lenkern pro Rad. Anfahr- und Bremsmoment-Abstützung.

Federung

An Vorder- und Hinterachse je zwei Schraubenfedern, je ein Drehstab-Stabilisator, je zwei Gasdruck-Stoßdämpfer; Niveau-Regulierung an der Hinterachse.

Bremsen

Zweikreis-Servo-Bremsanlage mit Unterdruck-Bremskraftverstärker und Anti-Blockier-System; Faustsattel-Scheibenbremsen vorn, innenbelüftet; Festsattel-Scheibenbremsen hinten; Fußfeststellbremse mit zusätzlichen Bremsbacken und eigenen Bremsstromeln; Kontrollleuchten für die Funktion der beiden Bremskreise und für ABS; Bremsbelag-Verschleißanzeige.

Lenkung

Servolenkung; Lenkungsstoßdämpfer; großflächige Polsterplatte auf der Lenkradnabe; verformbarer Pralltopf unter der Polsterplatte; verformbare Lenksäule; Lenkgetriebe weit hinter der Vorderachse angeordnet. Auf Wunsch: in Längsrichtung elektrisch verstellbare Lenksäule.

Karosserie

Selbsttragende Ganzstahlkarosserie; gestaltfester, verwindungssteifer Fahrgastraum (Sicherheitszelle); stofaufzehrende Bug- und Heckpartie; optimale Sicht nach allen Seiten; Vollsicht-Verglasung aus Sicherheitsglas; fünf Türen, Hecktür mit zwei im Dach integrierten Gasdruckfedern; stoßelastische Leiste an beiden Seiten; elastisches Stofffängersystem aus Kunststoff vorn und hinten; Dachreling zur Befestigung weiterer Dachträger. Auf Wunsch: elektrisch betätigtes Schiebe-Hebe-Dach.

Sitze

Körpergerecht geformt mit keilförmig gestalteten Vordersitzschalen; Sitzfederung auf Fahrzeugfederung und Sitzposition abgestimmt; Vordersitz in Längsrichtung und Lehnenneigung verstellbar; Fahrersitz mit Sitzhöhenverstellung und verstellbarer Sitzkissenneigung, stofffest verankert; vorn in der Höhe dreifach verstellbare Dreipunkt-Sicherheitsgurte mit Aufrollautomatik und Gurtschraffern; über ein Handrad in der Höhe verstellbare Sicherheitskopfstützen an den Vordersitzen; Kopfstützen im Fond dreifach; auf der Fondsitzebank zwei Dreipunkt-Sicherheitsgurte mit Aufrollautomatik, in der Mitte ein Beckengurt; geteilte Fondsitzebank (links 2/3 und rechts 1/3), umklappbar; Fondsitzecken können durch Schnellverschlüsse problemlos herausgenommen werden. Auf Wunsch: dritte Sitzreihe (Automatik-Sicherheitsgurte), mit Blick nach hinten, im Heckboden komplett versenkbar.

Heizung/Lüftung

Zugfreier Dauerluftstrom für Warm- oder Frischluft; elektronische Innenraum-Temperaturregelung, die im Heizbereich jede zwischen 16° und 32° C eingestellte Temperatur weitgehend konstant hält; Luftverteilung für Windschutzscheibe, Seitenscheiben, vorderen Fußraum und separate Luftzufuhr im Fondraum; getrennte Heizung für rechts und links; große Austrittsöffnung für Frischluft in der Mitte der Armaturenanlage, stufenlos regulierbare, schwenkbare Einsätze; vierstufiges Radialgebläse mit Hauptluftklappe. Auf Wunsch: Klimaanlage oder Klimatisierungsautomatik; Fondraum-Heizung.

Scheiben

Vollsicht-Verglasung aus Sicherheitsglas; Frontscheibe aus Verbund-Sicherheitsglas; elektrisch beheizte Scheibenwaschanlage mit zwei beheizten Doppel-Scheibenwaschdüsen; hubgesteuerter Panorama-Scheibenwischer mit Intervall-Schaltung und zwei Geschwindigkeitsstufen, betätigt durch den Kombinationschalter am Lenkrad; Scheibenwischer an der Heckscheibe mit Wisch-/Wasch-Kombination, betätigt durch Wippschalter auf der Mittelkonsole bzw. automatisch; Heckscheibe heizbar.

Beleuchtung

Rechteckscheinwerfer mit Standlicht, asymmetrischem Abblendlicht, Fernlicht, Nebelscheinwerfer (Halogen-Ausstattung); Warnsummer für nicht ausgeschaltetes Stand- und Fahrlicht; pneumatische Leuchtweitenregulierung für beladenen und unbeladenen Wagen; Parklicht; Rückleuchten; Bremsleuchten; Rückfahrcheinwerfer; Nebelschlußleuchte; Kennzeichenbeleuchtung; stufenlos regelbare Instrumentenbeleuchtung; Innenleuchte mit Verzögerungsschaltung und zusätzlicher Leseleuchte für Beifahrer; Fondraumleuchten; Beleuchtung für Aschenbecher, Handschuhfach, Lüftungs- und Heizungsbedienungen; beleuchtete Rosette des Lichtdrehschalters; Blinksymbol »Sicherheitsgurt anlegen«.

Signalanlage

Blinker mit automatischer Rückstellung; Tippkontakt für Überholsignale, betätigt durch den Kombinationschalter am Lenkrad; Signalhupe; Lichthupe; Bremslicht; Warnblinkanlage.

Schlösser

Bi-Druck-Zentralverriegelung; Keilzapfen-Türschlösser an allen seitlichen Türen; kindersichere Verriegelung an den Fondtüren; Sicherheitschloß in der Hecktür, elektro-mechanische Schließhilfe, Kindersicherung; Lenkradschloß kombiniert mit Vorgülh-Spartenbetätigung und Startwiederholsperr; Hauptschlüssel in Vierbahnen-Ausführung für Türen, Lenkradschloß, Handschuhfach, Nebenschlüssel für Türen, Lenkradschloß und Tankdeckel.

Instrumente

Armaturenanlage gepolstert, stoßnachgiebig; Geschwindigkeitsmesser, Drehzahlmesser, Öldruckanzeiger; Tankinhaltsanzeiger; Kühlmittel-Temperaturanzeiger; Kontrollleuchten für die Funktion von Bremsen, Feststellbremse, ABS, Batterie-Ladestrom, Blinker, Fernlicht, Nebelschlußleuchte und Kraftstoffreserve; Bremsbelag-Verschleißanzeiger; quartzestruerte Zeituhr; Gesamtkilometerzähler; Tageskilometerzähler; Kontrollleuchten für den Flüssigkeitsstand von Motoröl, Bremsflüssigkeit, Kühlmittel und Scheibenwaschwasser; Vorgülhkontrolle; Lampenausfallkontrolle für alle Außenleuchten.

Sonstiges

Mittelkonsole mit Edelholzausstattung; Ablage-schale zwischen den Vordersitzen; Taschen an den Vordertüren; abschließbares Handschuhfach; abblendbarer Panorama-Innenspiegel; Außenspiegel links und rechts beheizt und von innen verstellbar (rechts elektrisch), Spiegelglas blendmindernd; drei gepolsterte Sonnenblenden, auf Beifahrerseite mit Sicherheits-Metallspiegel; Haltegriffe am Dachrahmen; Kleiderhaken an den Haltegriffen im Fond; Armlernen mit Haltegriffen an den Türen, gepolstert; Ascher mit Zigarrenanzünder vorn; Klappascher in den Fondtüren; Feintuft-Velours-Teppichboden vorn und hinten; Ablagefach in Mulde unter der Ladefläche; Abschlepp-Öse vorn und hinten; Wardreieck; Verbandsmaterial. Auf Wunsch: Airbag für Fahrer bzw. Fahrer und Beifahrer.

Serienausstattung Mercedes-Benz 300 TE

Motor

Reihen-Sechszylinder mit 2962 cm³ Hubraum, mechanisch/elektronisch gesteuerte Benzin-einspritzung; 132 kW bei 5700/min; Drei-Weg-Katalysator mit Sauerstoff-Sonde, multifunktionales Gemischaufbereitungs- und Zünd-System, mikroprozessorgesteuert; Kraftstoff-Schubabschaltung; elektronische Leerlauf-drehzahl-Regelung; Diagnose-Stecker, hydraulische Ventilspielausgleich, Einriementrieb mit Keilrippenriemen und automatischer Nachspannvorrichtung.

Getriebe/Kupplung

Synchronisiertes 5-Gang-Getriebe, Mittel-schaltung; selbstnachstellende Einscheiben-Trockenkupplung. Auf Wunsch: 4-Gang-Automatik mit Programmwähler, auch mit Tempomat lieferbar; elektronisch-automatisches Sperrdifferential (ASD).

Achsen

Dämpferbein-Vorderachse mit Dreieck-Querlenkern und Bremsmoment-Abstützung; negativer Lenkrollradius; Raumenker-Hinterachse mit 5 Lenkern pro Rad; Anfahr- und Bremsmoment-Abstützung.

Federung

An Vorder- und Hinterachse je zwei Schraubenfedern, je ein Drehstab-Stabilisator, je zwei Gasdruck-Stoßdämpfer; Niveau-Regulierung an der Hinterachse.

Bremsen

Zweikreis-Servo-Bremsanlage mit Unterdruck-Bremskraftverstärker und Anti-Blockier-System; Faustsattel-Scheibenbremsen vorn, Festsattel-Scheibenbremsen hinten; Fußfeststellbremse mit zusätzlichen Bremsbacken und eigenen Bremsstromeln; Kontrollleuchten für die Funktion der beiden Bremskreise und für ABS; Bremsbelag-Verschleißanzeiger.

Lenkung

Servolenkung; Lenkungsstoßdämpfer; großflächige Polsterplatte auf der Lenkradnabe; verformbarer Pralltopf unter der Polsterplatte; verformbare Lenksäule; Lenkgetriebe weit hinter der Vorderachse angeordnet. Auf Wunsch: in Längsrichtung elektrisch verstellbare Lenksäule.

Karosserie

Selbsttragende Ganzstahlkarosserie; gestaltfester, verwindungssteifer Fahrgastraum (Sicherheitszelle); stofaufzehrende Bug- und Heckpartie; optimale Sicht nach allen Seiten; Vollsicht-Verglasung aus Sicherheitsglas; fünf Türen, Hecktür mit zwei im Dach integrierten Gasdruckfedern; stoßelastische Leiste an beiden Seiten; elastisches Stofffängersystem aus Kunststoff vorn und hinten; Dachreling zur Befestigung weiterer Dachträger. Auf Wunsch: elektrisch betätigtes Schiebe-Hebe-Dach.

Sitze

Körpergerecht geformt mit keilförmig gestalteten Vordersitzschalen; Sitzfederung auf Fahrzeugfederung und Sitzposition abgestimmt; Vordersitz in Längsrichtung und Lehnenneigung verstellbar; Fahrersitz mit Sitzhöhenverstellung und verstellbarer Sitzkissenneigung, stofffest verankert; vorn in der Höhe dreifach

verstellbare Dreipunkt-Sicherheitsgurte mit Aufrollautomatik und Gurtschraffern; über ein Handrad in der Höhe verstellbare Sicherheitskopfstützen an den Vordersitzen; Kopfstützen im Fond dreifach; auf der Fondsitzebank zwei Dreipunkt-Sicherheitsgurte mit Aufrollautomatik, in der Mitte ein Beckengurt; geteilte Fondsitzebank (links 2/3 und rechts 1/3), umklappbar; Fondsitzecken können durch Schnellverschlüsse problemlos herausgenommen werden. Auf Wunsch: dritte Sitzreihe (Automatik-Sicherheitsgurte), mit Blick nach hinten, im Heckboden komplett versenkbar.

Heizung/Lüftung

Zugfreier Dauerluftstrom für Warm- oder Frischluft; elektronische Innenraum-Temperaturregelung, die im Heizbetrieb jede zwischen 16° und 32° C eingestellte Temperatur weitgehend konstant hält; Luftverteilung für Windschutzscheibe, Seitenscheiben, vorderen Fußraum und separate Luftzufuhr im Fondraum; getrennte Heizung für rechts und links; große Austrittsöffnung für Frischluft in der Mitte der Armaturenanlage, stufenlos regulierbare, schwenkbare Einsätze; vierstufiges Radialgebläse mit Hauptluftklappe. Auf Wunsch: Klimaanlage oder Klimatisierungsautomatik; Fondraum-Heizung.

Scheiben

Vollsicht-Verglasung aus Sicherheitsglas; Frontscheibe aus Verbund-Sicherheitsglas; elektrisch beheizte Scheibenwaschanlage mit zwei beheizten Doppel-Scheibenwaschdüsen; hubgesteuerter Panorama-Scheibenwischer mit Intervall-Schaltung und zwei Geschwindigkeitsstufen, betätigt durch den Kombinationschalter am Lenkrad; Scheibenwischer an der Heckscheibe mit Wisch-/Wasch-Kombination, betätigt durch Wippschalter auf der Mittelkonsole bzw. automatisch; Heckscheibe heizbar.

Beleuchtung

Rechteckscheinwerfer mit Standlicht, asymmetrischem Abblendlicht, Fernlicht, Nebelscheinwerfer (Halogen-Ausstattung); Warnsummer für nicht abgeschaltetes Stand- und Fahrlicht; pneumatische Leuchtweitenregulierung für beladenen und unbeladenen Wagen; Parklicht; Rückleuchten; Bremsleuchten; Rückfahrcheinwerfer; Nebelschlußleuchte; Kennzeichenbeleuchtung; stufenlos regelbare Instrumentenbeleuchtung; Innenleuchte mit Verzögerungsschaltung und zusätzlicher Leseleuchte für Beifahrer; Fondraumleuchten; Beleuchtung für Aschenbecher, Handschuhfach, Lüftungs- und Heizungsbedienungen; beleuchtete Rosette des Lichtdrehschalters; Blinksymbol »Sicherheitsgurt anlegen«.

Signalanlage

Blinker mit automatischer Rückstellung; Tippkontakt für Überholsignale, betätigt durch den Kombinationschalter am Lenkrad; Signalhupe; Lichthupe; Bremslicht; Warnblinkanlage.

Schlösser

Bi-Druck-Zentralverriegelung; Keilzapfen-Türschlösser an allen seitlichen Türen; kindersichere Verriegelung an den Fondtüren; Sicherheitschloß in der Hecktür, elektro-mechanische Schließhilfe, Kindersicherung; Lenkrad-

schloß kombiniert mit Starterbetätigung und Startwiederholsperr; Hauptschlüssel in Vierbahnen-Ausführung für Türen, Lenkradschloß, Handschuhfach, Nebenschlüssel für Türen, Lenkradschloß und Tankdeckel.

Instrumente

Armaturenanlage gepolstert, stoßnachgiebig; Geschwindigkeitsmesser; Drehzahlmesser; Öldruckanzeiger; Tankinhaltsanzeiger; Kühlmittel-Temperaturanzeiger; Kraftstoffverbrauch-Tendenzanzeiger; Kontrollleuchten für die Funktion von Bremsen, Feststellbremse, ABS, Batterie-Ladestrom, Blinker, Fernlicht, Nebelschlußleuchte und Kraftstoffreserve; Bremsbelag-Verschleißanzeiger; quartzestruerte Zeituhr; Gesamtkilometerzähler; Tageskilometerzähler; Kontrollleuchten für den Flüssigkeitsstand von Motoröl, Bremsflüssigkeit, Kühlmittel und Scheibenwaschwasser; Lampenausfallkontrolle für alle Außenleuchten.

Sonstiges

Mittelkonsole mit Edelholzausstattung; Ablage-schale zwischen den Vordersitzen; Taschen an den Vordertüren; abschließbares Handschuhfach; abblendbarer Panorama-Innenspiegel; Außenspiegel links und rechts beheizt und von innen verstellbar (rechts elektrisch), Spiegelglas blendmindernd; drei gepolsterte Sonnenblenden, auf Beifahrerseite mit Sicherheits-Metallspiegel; Haltegriffe am Dachrahmen; Kleiderhaken an den Haltegriffen im Fond; Armlernen mit Haltegriffen an den Türen, gepolstert; Ascher mit Zigarrenanzünder vorn; Klappascher in den Fondtüren; Feintuft-Velours-Teppichboden vorn und hinten; Ablagefach in Mulde unter der Ladefläche; Abschlepp-Öse vorn und hinten; Wardreieck; Verbandsmaterial. Auf Wunsch: Airbag für Fahrer bzw. Fahrer und Beifahrer.

Serienausstattung

Mercedes-Benz 300 TE 4MATIC

4MATIC

Elektronisch-automatisch gesteuerter Vierrad-Antrieb mit zwei Sperrdifferentialen und integriertem Anti-Blockier-System (ABS). Zeitverzögerungsfreie und absolut situationsgerechte automatische Zu- und Abschaltung – ohne jede Beanspruchung des Fahrers. Auf den Fahrzustand abgestimmte Wirkungsstufen: 1. Zuschaltung des Vorderrad-Antriebs, Kraftverteilung vorne 35%, hinten 65%. 2. Zuschaltung der Differentialperre zwischen Vorder- und Hinterachse, 3. Zuschaltung der Differentialperre an der Hinterachse.

Motor

Reihen-Sechszylinder mit 2962 cm³ Hubraum, mechanisch/elektronisch gesteuerte Benzin-einspritzung; 132 kW bei 5700/min; Drei-Weg-Katalysator mit Sauerstoff-Sonde, multifunktionales Gemischaufbereitungs- und Zünd-System, mikroprozessorgesteuert; Kraftstoff-Schubabschaltung, elektronische Leerlauf-drehzahl-Regelung, Diagnose-Stecker, hydraulischer Ventilspielausgleich, Einriementrieb mit Keilrippenriemen und automatischer Nachspannung.

Getriebe/Kupplung

Synchronisiertes 5-Gang-Getriebe, Mittelschaltung; selbstnachstellende Einscheiben-Trockenkupplung; elektronisch-automatisches Sperrdifferential (ASD). Auf Wunsch: 4-Gang-Automatic mit Programmwähler, auch mit Tempomat lieferbar.

Achsen

Dämpferbein-Vorderachse mit Dreieck-Querlenkern und Bremsmoment-Abstützung; negativer Lenkrollradius; Raumenker-Hinterachse mit 5 Lenkern pro Rad; Anfahr- und Bremsmoment-Abstützung.

Federung

An Vorder- und Hinterachse je zwei Schraubenfedern, je ein Drehstab-Stabilisator, je zwei Gasdruck-Stoßdämpfer; Niveau-Regulierung an der Hinterachse.

Bremsen

Zweikreis-Servo-Bremsanlage mit Unterdruck-Bremskraftverstärker und Anti-Blockier-System; Faustsattel-Scheibenbremsen vorn, Festsattel-Scheibenbremsen hinten; Fußstellbremse mit zusätzlichen Bremsbacken und eigenen Bremsstromeln; Kontrollleuchten für die Funktion der beiden Bremskreise und für ABS; Bremsbelag-Verschleißanzeiger.

Lenkung

Servolenkung; Lenkungsstoßdämpfer; großflächige Polsterplatte auf der Lenkradnabe; verformbarer Pralltopf unter der Polsterplatte; verformbare Lenksäule; Lenkgetriebe weit hinter der Vorderachse angeordnet. Auf Wunsch: in Längsrichtung elektrisch verstellbare Lenksäule.

Karosserie

Selbsttragende Ganzstahlkarosserie; gestaltfester, verwindungssteifer Fahrgastraum (Sicherheitszelle); stoßaufzehrende Bug- und Heckpartie; optimale Sicht nach allen Seiten; Vollsicht-Verglasung aus Sicherheitsglas; fünf Türen, Hecktür mit zwei im Dach integrierten Gasdruckfedern; stoßelastische Leiste an beiden Seiten; elastisches Stoßfängersystem aus Kunststoff vorn und hinten; Dachrelingzur Befestigung weiterer Dachträger. Auf Wunsch: elektrisch betätigtes Schiebe-Hebe-Dach.

Sitze

Körpergerecht geformt mit keilförmig gestalteten Vordersitzschalen; Sitzfederung auf Fahrzeugfederung und Sitzposition abgestimmt; Vordersitze in Längsrichtung und Lehnenneigung verstellbar; Fahrersitz mit Sitzhöhenverstellung und verstellbarer Sitzkissenneigung, stoßfest verankert; vorn in der Höhe dreifach verstellbare Dreipunkt-Sicherheitsgurte mit Aufrollautomatik und Gurtraffern; über ein Handrad in der Höhe verstellbare Sicherheitskopfstützen an den Vordersitzen; Kopfstützen im Fond dreifach; auf der Fondsitzebank zwei Dreipunkt-Sicherheitsgurte mit Aufrollautomatik, in der Mitte ein Beckengurt; geteilte Fondsitzebank (links 2/3 und rechts 1/3), umklappbar; Fondsitze können durch Schnellverschlüsse problemlos herausgenommen werden. Auf Wunsch: dritte Sitzreihe (Automatik-Sicherheitsgurte), mit Blick nach hinten, im Heckboden komplett versenkbar.

Heizung/Lüftung

Zugfreier Dauerluftstrom für Warm- oder Frischluft; elektronische Innenraum-Temperaturregelung, die im Heizbetrieb jede zwischen 16° und 32° C eingestellte Temperatur weitgehend konstant hält; Luftverteilung für Windschutzscheibe, Seitenscheiben, vorderen Fußraum und separate Luftzufuhr im Fondfußraum; getrennte Heizung für rechts und links; große Austrittsöffnung für Frischluft in der Mitte der Armaturenanlage, stufenlos regulierbare, schwenkbare Einsätze; vierstufiges Radialgebläse mit Hauptluftklappe. Auf Wunsch: Klimaanlage oder Klimatisierungsautomatik; Fondraum-Heizung.

Scheiben

Vollsicht-Verglasung aus Sicherheitsglas; Frontscheibe aus Verbund-Sicherheitsglas; elektrisch beheizte Scheibenwaschanlage mit zwei beheizten Doppel-Scheibenwaschdüsen; hubgesteuerter Panorama-Scheibenwischer mit Intervall-Schaltung und zwei Geschwindigkeitsstufen, betätigt durch den Kombinationschalter am Lenkrad; Scheibenwischer an der Heckscheibe mit Wisch-/Wasch-Kombination, betätigt durch Wippschalter auf der Mittelkonsole bzw. automatisch; Heckscheibe heizbar.

Beleuchtung

Rechteckscheinwerfer mit Standlicht, asymmetrischem Abblendlicht, Fernlicht, Nebelscheinwerfer (Halogen-Ausstattung); Warnsummer für nicht abgeschaltetes Stand- und

Fahrlicht; pneumatische Leuchtweitenregulierung für beladenen und unbeladenen Wagen; Parklicht; Rückleuchten; Bremsleuchten; Rückfahrscheinwerfer; Nebelschlußleuchte; Kennzeichenbeleuchtung; stufenlos regelbare Instrumentenbeleuchtung; Innenleuchte mit Verzögerungsschaltung und zusätzlicher Leseleuchte für Beifahrer; Fondraumleuchten; Beleuchtung für Aschenbecher, Handschuhfach, Lüftungs- und Heizungsbedienung; beleuchtete Rosette des Lichtdrehschalters; Blinksymbol -Sicherheitsgurt anlegen-.

Signalanlage

Blinker mit automatischer Rückstellung; Tippkontakt für Überholsignale, betätigt durch den Kombinationschalter am Lenkrad; Signallupe; Lichtlupe; Bremslicht; Warnblinkanlage.

Schlösser

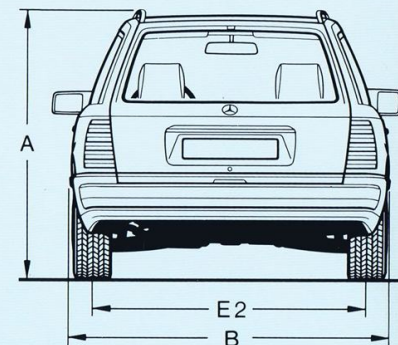
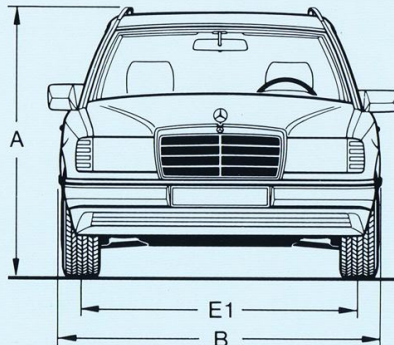
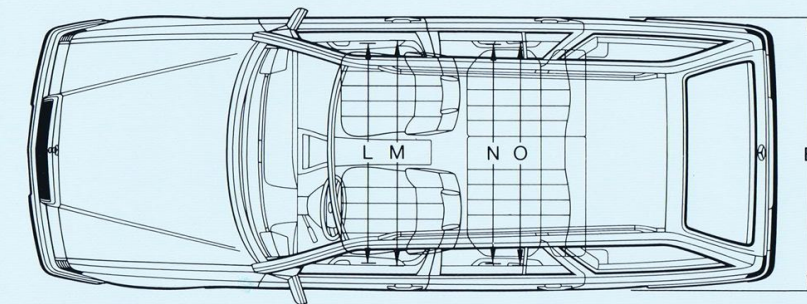
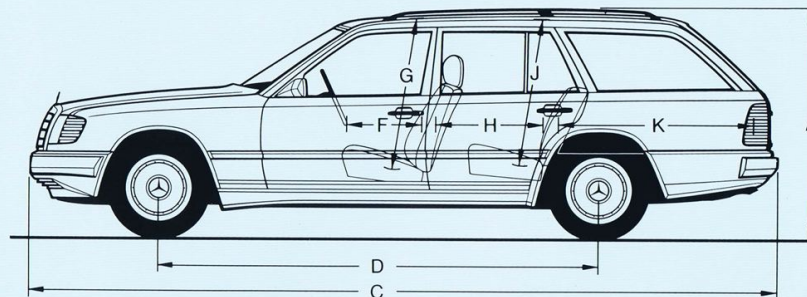
Bi-Druck-Zentralverriegelung; Keilzapfen-Türschlösser an allen seitlichen Türen; kindersichere Verriegelung an den Fondtüren; Sicherheitsschloß in der Hecktür, elektro-mechanische Schließhilfe, Kindersicherung; Lenkradschloß kombiniert mit Starterbetätigung und Startwiederholersperre; Hauptschlüssel in Vierbahnen-Ausführung für Türen, Lenkradschloß, Handschuhfach, Nebenschlüssel für Türen, Lenkradschloß und Tankdeckel.

Instrumente

Armaturenanlage gepolstert, stoßnachgiebig; Geschwindigkeitsmesser; Drehzahlmesser; Öl-druckanzeiger; Tankinhaltanzeiger; Kühlmittel-Temperaturanzeiger; Kraftstoffverbrauch-Tendenzanzeige; Kontrollleuchten für die Funktion von Bremsen, Feststellbremse, ABS, 4MATIC, Batterie-Ladestrom, Blinker, Fernlicht, Nebelschlußleuchte und Kraftstoffreserve, Bremsbelag-Verschleißanzeiger; quartzgesteuerte Zeituhr; Gesamtkilometerzähler; Tageskilometerzähler; Kontrollleuchten für den Flüssigkeitsstand von Motoröl, Bremsflüssigkeit, Kühlmittel und Scheibenwaschwasser; Lampenausfallkontrolle für alle Außenleuchten.

Sonstiges

Mittelkonsole mit Edelholzausstattung; Ablageschale zwischen den Vordersitzen; Taschen an den Vordertüren; abschließbares Handschuhfach; abblendbarer Panorama-Innenspiegel; Außenspiegel links und rechts beheizt und von innen verstellbar (rechts elektrisch). Spiegelglas blendmindernd; drei gepolsterte Sonnenblenden, auf Beifahrerseite mit Sicherheits-Metallspiegel; Haltegriffe am Dachrahmen; Kleiderhaken an den Haltegriffen im Fond; Armlehnen mit Haltegriffen an den Türen, gepolstert; Ascher mit Zigarrenanzünder vorn; Klappascher in den Fondtüren; Feintuft-Velours-Teppichboden vorn und hinten; Ablagefach in Mulde unter der Ladefläche; Abschlepp-Öse vorn und hinten; Warndreieck; Verbandsmaterial. Auf Wunsch: Airbag für Fahrer bzw. Fahrer und Beifahrer.



A	GröÙte Höhe ¹⁾ Reifen 195/65 R 15	1490 mm
B	GröÙte Breite	1740 mm
C	GröÙte Länge	4765 mm
D	Radstand	2800 mm
E ₁	Spurweite vorn	1497 mm
E ₂	Spurweite hinten ¹⁾	1488 mm
F	Lenkrad-Fahrersitzlehne	480 mm
G	Sitzhöhe vorn	986 mm
H	Fahrerlehne/Fondlehne	686 mm
J	Sitzhöhe im Fond	969 mm

K	Länge Laderaum	1250 mm
L	Breite auf Mitte Polster vorn (Hüft Raum)	1346 mm
M	Breite in Schulterhöhe vorn	1420 mm
N	Breite auf Mitte Polster hinten	1404 mm
O	Breite in Schulterhöhe hinten	1412 mm
	Kofferraumvolumen nach VDA	530 Liter erw. 885 Liter

¹⁾ 4MATIC-Modelle: GröÙte Höhe 1498 mm
Spurweite hinten 1485 mm

Technische Daten

Mercedes-Benz T-Reihe

	Diesel-Modelle 200 TD	250 TD	300 TD	300 TD TURBO	300TDT 4MATIC	Benzin-Modelle 200T	200TE	230TE	300TE	300TE 4MATIC
Zahl der Zylinder	4	5	6	6	6	4	4	4	6	6
Bohrung/Hub	87/84 mm	87/84 mm	87/84 mm	87/84 mm	87/84 mm	89,0/80,25 mm	89,0/80,25 mm	95,5/80,25 mm	88,5/80,25 mm	88,5/80,25 mm
Gesamthubraum, effektiv	1997 cm ³	2497 cm ³	2996 cm ³	2996 cm ³	2996 cm ³	1997 cm ³	1997 cm ³	2299 cm ³	2962 cm ³	2962 cm ³
Nennleistung ¹⁾ in kW bei l/min	53/4600	66/4600	80/4600	105/4600	105/4600	K 77/5500 R 80/5500	87/5100 90/5100	97/5100 100/5100	132/5700 138/5700	132/5700 138/5700
Nenn Drehmoment ¹⁾ in Nm bei l/min	123/2800	154/2800	185/2800	267/2400	267/2400	K 160/3000 R 165/3000	172/3500 178/3500	198/3500 205/3500	255/4400 260/4400	255/4400 260/4400
Verdichtung	22	22	22	22	22	9,1	9,1	9,0	9,2	9,2
Öfüllung Kurbelgehäuse max./min.	5,0/3,0 Liter	5,5/3,5 Liter	6,0/4,0 Liter	6,5/4,5 Liter	6,5/4,5 Liter	4,8/2,8 Liter	4,8/2,8 Liter	4,8/2,8 Liter	5,7/3,7 Liter	5,7/3,7 Liter
Inhalt des Kühlsystems	8,5 Liter	9,0 Liter	9,0 Liter	10,0 Liter	10,0 Liter	8,5 Liter	8,5 Liter	8,5 Liter	9,0 Liter	9,0 Liter
Lichtmaschine	14 V/55 A	14 V/55 A	14 V/55 A	14 V/70 A	14 V/70 A	14 V/55 A	14 V/55 A	14 V/55 A	14 V/70 A	14 V/70 A
Batterie	12 V/72 Ah	12 V/72 Ah	12 V/72 Ah	12 V/72 Ah	12 V/72 Ah	12 V/62 Ah	12 V/62 Ah	12 V/62 Ah	12 V/62 Ah	12 V/62 Ah
Höchstgeschwindigkeit	ca. 150 km/h	ca. 165 km/h	ca. 180 km/h	ca. 195 km/h	ca. 188 km/h	K ca. 173 km/h R ca. 175 km/h	ca. 180 km/h ca. 182 km/h	ca. 188 km/h ca. 190 km/h	ca. 212 km/h ca. 215 km/h	ca. 204 km/h ca. 207 km/h
Reifen	195/65 R 15 91 T	195/65 R 15 91 T	195/65 R 15 91 T	195/65 R 15 91 H	195/65 R 15 91 H	195/65 R 15 91 T	195/65 R 15 91 H	195/65 R 15 91 H	195/65 VR 15	195/65 VR 15
Kraftstoff	Diesel (nach DIN 51 601)					Super unverbleit nach DIN 51607 (nur RÜF; auch Super verbleit nach DIN 51600 möglich). Im Bedarfsfall auch Normal unverbleit möglich (Leistung/Verbrauch ändern sich geringfügig).				
Kraftstoffverbrauch ²⁾ in l/100 km										
bei Stadtzyklus	8,7	9,5	9,9	9,4	10,2	K/R 12,2/11,7	12,1/11,7	12,2/11,8	14,2/13,8	15,0/14,6
bei 90 km/h	5,4	5,8	5,9	6,9	7,5	K/R 7,7/ 7,3	7,6/ 7,3	7,7/ 7,4	7,7/ 7,4	8,5/ 8,1
bei 120 km/h	7,4	7,8	7,8	8,9	9,7	K/R 9,8/ 9,3	9,8/ 9,4	9,8/ 9,3	10,0/ 9,4	10,9/10,2
Tankinhalt, davon Reserve ca. 9 Liter	ca. 72 Liter	ca. 72 Liter	ca. 72 Liter	ca. 72 Liter	ca. 72 Liter	ca. 72 Liter	ca. 72 Liter	ca. 72 Liter	ca. 72 Liter	ca. 72 Liter
Wendekreisdurchmesser	11,2 m	11,2 m	11,2 m	11,2 m	12,15 m	11,2 m	11,2 m	11,2 m	11,2 m	12,15 m
Fahrzeuggewicht, fahrfertig ³⁾	1410 kg	1460 kg	1500 kg	1560 kg	1680 kg	1400 kg	1410 kg	1420 kg	1480 kg	1600 kg
Zuladung/Nutzlast	620 kg	620 kg	620 kg	620 kg	605 kg	620 kg	620 kg	620 kg	610 kg	580 kg
Zulässiges Gesamtgewicht	2030 kg	2080 kg	2120 kg	2180 kg	2285 kg	2020 kg	2030 kg	2040 kg	2090 kg	2180 kg
Dachlast mit integrierter Gepäckbrücke (auf Wunsch)	80 kg	80 kg	80 kg	80 kg	80 kg	80 kg	80 kg	80 kg	80 kg	80 kg
Dachlast mit Dachreling	100 kg	100 kg	100 kg	100 kg	100 kg	100 kg	100 kg	100 kg	100 kg	100 kg

Die Angaben für Leistung, Drehmoment, Höchstgeschwindigkeit und Verbrauch gelten für die Katalysator-Version (K) und für die RÜF-Version (R).
Anhängelast: Der Gesetzgeber läßt verschiedene Möglichkeiten zu, über die wir Sie gern informieren. Bitte fordern Sie unseren Spezialprospekt an.
¹⁾ Die angegebene Leistung nach Richtlinie 80/1269/EWG ist nach Abzug aller Nebenleistungen an der Kupplung für den Antrieb effektiv verfügbar.
²⁾ Kraftstoffverbrauch nach Richtlinie 80/1268/EWG bzw. DIN 70030 Teil 1. Die angegebenen Kraftstoffverbrauchswerte werden nach einem genormten Prüfverfahren ermittelt:

- auf einem Prüfstand in einem Fahrzyklus, der den Stadtfahrbetrieb simuliert
- auf einem Prüfstand oder auf ebener, trockener Straße mit konstanter Prüfgeschwindigkeit von 90 km/h und 120 km/h.
Diese Werte bieten den Interessenten eine Grundlage für den Vergleich verschiedener Fahrzeugtypen. Je nach Fahrweise, Straßen- und Verkehrsverhältnissen, Umwelteinflüssen und Fahrzeugzustand werden sich in der Praxis Werte für den Kraftstoffverbrauch ergeben, die von den nach dieser Norm ermittelten Werten abweichen.
Bei Benzinmotoren gelten die Verbrauchsangaben

für Super unverbleit nach DIN 51607 (KAT, RÜF).
³⁾ Leergewicht gilt für Fahrzeuge in serienmäßiger Ausstattung. Sonderausstattungen erhöhen diesen Wert.

Die Angaben in diesem Katalog sind als annähernd zu betrachten.
Änderungen in Konstruktion und Lieferumfang bleiben vorbehalten.

Stand per Redaktionsschluß am 1.7.1988.

