



Das Mercedes-Taxi

Die wirtschaftlich
richtige Investition



Unsere Taxi-Erfahrung seit 1895 schafft entscheidende Vorteile.

Die in diesem Katalog enthaltenen Aussagen über die Serienausstattung, über gesetzliche, rechtliche und steuerliche Vorschriften und Auswirkungen haben nur für die Bundesrepublik Deutschland Gültigkeit. Die Abbildungen enthalten auch Sonderausstattungen, die nicht zum serienmäßigen Lieferumfang gehören.

Sie können sich auf die sprichwörtliche Qualität einer Mercedes-Limousine verlassen – auf beispielhaften Fahrkomfort, vorbildliche Sicherheit, höchste Wirtschaftlichkeit und Zuverlässigkeit sowie auf einen überdurchschnittlichen Wiederverkaufswert. Dazu bekommen Sie von uns ab Werk sämtliche Taxi-spezifischen Ausstattungen, die maßgeschneidert bis ins Detail den Bedürfnissen und Anforderungen des täglichen Taxibetriebes entsprechen. In der Perfektion und Durch-

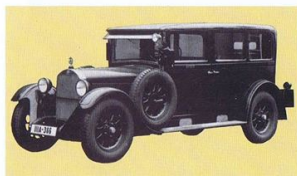
dachtheit dieser Taxiausstattungen steckt das umfassende Know-how aus Jahrzehnten. Denn seit 1895 arbeiten wir am Thema «Taxi».

Daß man uns wählt, ist der klarste Beweis.

Aus diesem besonderen Engagement heraus entstand auch unsere traditionell gute Partnerschaft zum Taxigewerbe, die durch eindrucksvolle Zahlen bestätigt wird: 1985 fuhren rund 70 % aller Taxen der Vergleichsklasse in der Bundesrepublik Deutschland unter dem guten Stern. Auch weltweit nimmt Mercedes-Benz in der Taxi-Branche eine führende Stellung ein. Der Mercedes ist zum Inbegriff des perfekten Taxis geworden, und das will etwas heißen – bei einem derartig harten Einsatz und in einer Branche, die so genau rechnen muß.



Patent-Motorwagen Benz-Vis-à-Vis 1895.



Mercedes-Benz 2,6 Liter Taxe 1929.



Mercedes-Benz Typ 190 D 1958.



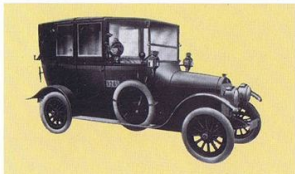
Daimler-Taxameter von 1898/99.



Mercedes-Benz Typ 260 D Droschken-Landaulet 1936.



Mercedes-Benz Typ 230 1965-1968.



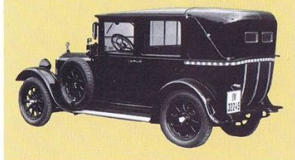
Mercedes 14/30 PS Droschken-Landaulet 1912.



Mercedes-Benz Droschken-Limousine 1937-1940.



Mercedes-Benz Typ 200 D 1967-1973.



Mercedes-Benz Kraftdroschke 1928-1931.



Mercedes-Benz Typ 170 D Droschken-Lim. 1949.



Mercedes-Benz Typ 200 ab 1976.

Für jeden Einsatz das maßgeschneiderte Fahrzeug.

Mercedes bietet eine Typenpalette mit verschiedensten Motorisierungen. Sie haben die Wahl zwischen Vier-, Fünf- und Sechszylinder-Dieselmotoren mit und ohne Turbo-Aufladung sowie Vier- und Sechszylinder-Benzinern mit Vergaser oder Benzin-Einspritzung. Alle Benzinern werden serienmäßig mit Drei-Weg-Katalysator und Sauerstoff-Sonde angeboten.

Die 190er von Mercedes-Benz: Dynamik nach Maß.

Die handlich-beweglichen und dynamischen Modelle 190 D, 190 D 2.5,

190 D 2.5 TURBO, 190, 190 E und 190 E 2.3. In jeder Hinsicht Vorbilder in ihrer Fahrzeug-Größenordnung – auch was die Wirtschaftlichkeit und vor allem die volle Mercedes-Wertbeständigkeit anbetrifft.

Die Mercedes-Limousinen 200 D–300 E: Die klassischen Taxis in modernster Form.

Keine Fahrzeugkonzeption der Welt war in den vergangenen Jahrzehnten im Taxibetrieb erfolgreicher. In den fünf Diesel- und fünf Benzin-Modellen vom 200 D bis zum 300 E vereint

sich technische Führung mit allen Eigenschaften, die der harte Taxibetrieb erfordert.

Die T-Reihe: Variable Raumnutzung und voller Limousinen-Komfort.

Komfort und Fahreigenschaften der Mercedes-Klasse sind hier verbunden mit einzigartigen Raumnutzungsvarianten. Durch Umklappen der geteilten Fondsitze (1/3 bzw. 2/3) läßt sich der Laderaum stufenweise vergrößern. Niedrige Ladekante und glatte Ladefläche. Mit zusätzlicher versenkbarer Sitzbank im Heck (Sonderausstattung) finden bis zu sieben Personen Platz. Die Auswahl aus vier Diesel- (200TD, 250TD, 300TD, 300TD TURBO) und vier Benzin-Modellen (200T, 200TE, 230TE, 300TE) erlaubt eine präzise, auf die Praxis abgestimmte Wahl.

Überlegen und überzeugend: Die Wirtschaftlichkeit eines Mercedes im Taxi-Betrieb.

Daß 7 von 10 Taxis der Vergleichsklasse in der Bundesrepublik den Mercedes-Stern tragen, beruht entscheidend auf der positiven wirtschaftlichen Gesamtbilanz unserer Fahrzeuge – ob Diesel oder Benzinern.

Was kostet der Wagen im Alltag? Wieviel verbraucht er tatsächlich? Wie oft sind Reparaturen fällig und wie teuer sind sie? Wie hoch ist der Aufwand für Wartung? Wie ist die Betreuungsgüte des Kundendienstes?

An diesen Fragen muß man den Anschaffungspreis messen. Was dann unter dem Strich herauskommt, ist die

eigentliche umfassende Wirtschaftlichkeit und der echte Gegenwert eines Mercedes.

► Überdurchschnittlicher Wiederverkaufswert. Auch nach vielen harten Einsatzjahren können Sie bei einem Mercedes-Taxi mit dem überdurchschnittlichen Wiederverkaufswert rechnen.

► Beispielhaft günstige Verbrauchswerte. Die Dynamik der modernen Mercedes-Motoren ist auch bei den serienmäßig mit Katalysator angebotenen Benzin-Modellen verbunden mit außergewöhnlich niedrigem Kraftstoff-

bedarf und hoher Dauerleistungs-Festigkeit.

► Hohe Wertbeständigkeit. Z.B. durch das mehrschichtige Lacksystem und die vielfältigen Maßnahmen gegen Korrosion, wie die elektronisch gesteuerte Hohlraumverriegelung oder die Verwendung elektrolytisch verzinkter Stahlbleche.

► Geringe Reparaturanfälligkeit. Ein Mercedes-Taxi ist zwar ständig unterwegs, aber sehr selten in der Werkstatt.

► Schneller, kostengünstiger Service mit vielen Sonderleistungen für das Taxigewerbe.

Auch hier merkt man, daß Mercedes steht und je die Marke der Taxifahrer ist – der ideale Partner der Taxiunternehmer.

► Kostengünstige Taxi-Spezialausrüstung – das Taxi-Paket ab Werk.

Wie perfekt unser Angebot an Taxi-spezifischer technischer Ausrüstung ist, können Sie der Übersicht auf der vorletzten Seite entnehmen.

► Fachmännische Beratung in allen Kauf- und Finanzierungsfragen.

Auch wenn es um Ihr Geld und ums »Bezahlen« geht, sind wir Ihr zuverlässiger Partner.

Konsequent und perfekt für den Taxibetrieb vorbereitet. Ab Werk.

Das ist Ihr Arbeitsplatz: von unseren Ingenieuren – in enger Zusammenarbeit mit dem Taxigewerbe – nach allen Regeln und Erkenntnissen der Ergonomie geplant und gestaltet, um Ihnen den Alltag hinter dem Lenkrad leichter zu machen. Sie zu entlasten und bei guter Kondition zu halten.

► Da ist der Mercedes-typische sinnvoll durchdachte Bedienungskomfort. Statt einer Vielzahl von Schaltern und Leuchten übersichtlich angeordnete Instrumente und Kontrollleuchten, griff- und verwechslungssichere Betätigungselemente. So können Sie im entscheidenden

Moment schnell und sicher reagieren.
► Und was die Taxi-spezifischen Armaturen betrifft: Bereits ab Werk ist das Mercedes-Taxi für den Einbau aller gängigen Taxameter und Funkgeräte optimal vorbereitet.
► Vorbildlich auch der körpergerechte, entspannende Sitzkomfort. Die überarbeiteten Sitze geben sicheren Halt und garantieren auch nach vielen Kilometern unverändert hohen Sitzkomfort. Dank hochwertiger, atmungsaktiver Materialien ist für ständigen Temperaturengleich gesorgt. Ihren Fahrersitz können Sie mit den vielfältigen Verstellmöglichkeiten in jede gewünschte Sitzposition bringen.
► Der beheizte rechte Außenspiegel, von innen elektrisch einstellbar, ist ein

weiterer Beitrag zu noch mehr Sicherheit im Straßenverkehr.
► Serienmäßig die Servolenkung. Für leichtes Rangieren und echte Handlichkeit.
► Geringe Geräuschentwicklung besonders für den Nachtbetrieb. Aktive akustische Umweltschonung durch laufruhige Motoren und – zusätzlich bei den Diesel-Modellen – die vollständige Triebwerk-Kapselung. Das Außengeräusch ist so weit reduziert, daß der Diesel kaum noch als solcher zu erkennen ist. Durch die optimale Isolation des Innenraums ist auch der Geräuschpegel im Innenraum vorbildlich – wirksame Entlastung für Fahrer und Fahrgäste.
► Auch die Sicherheit eines Mercedes-Benz ist nach wie vor weltweit vorbild-

lich. Nicht umsonst sind wir seit Jahrzehnten maßgebend auf diesem Gebiet tätig. Ein Beispiel für die vielen Sicherheitseinrichtungen eines Mercedes-Benz: Die Vordersitze aller Modelle sind serienmäßig mit elektronisch gesteuerten Gurtschloßern ausgestattet.
► Umweltfreundliche Technologie in Mercedes-Qualität. Die Benzin-Modelle werden serienmäßig als Katalysator-Fahrzeuge angeboten. Dabei haben Sie – durch das multifunktionale Gemischaufbereitungs- und Zünd-System von Mercedes – den Vorteil, wenn nötig von bleifrei »Super« auf bleifrei »Normal« ausweichen zu können, ohne dem Motor in irgendeiner Weise zu schaden. Alle Benzin-Modelle sind steuerbegünstigt.

Die Sonderausstattungen für noch mehr individuelle Bequemlichkeit, Sicherheit und für extreme Fahrbedingungen.

► Das Anti-Blockier-System (ABS). Es sorgt dafür, daß während des Bremsvorgangs die Fahrstabilität und Lenkfähigkeit Ihres Taxicab erhalten bleiben. Unabhängig vom Zustand der Fahrbahn können die Räder nicht mehr blockieren. Für die Limousinen 200 D-300 E und die Modelle der T-Reihe ist ABS serienmäßig.
► ASD – das elektronisch-automatische Sperrdifferential für sicheres Anfahren auch unter schwierigen Bedingungen. Beginn beim Anfahren oder bei niedrigen Fahrgeschwindigkeiten ein Antriebsrad durchzudrehen, wird die Differentialsperre automatisch betätigt. Damit wird das Anfahren bei unterschiedlicher Fahrbahngriffigkeit verbessert.
► Der Airbag. Er sorgt für zusätzlichen Schutz. Bei einer schweren Frontalkollision wird er zuverlässig elektronisch ausgelöst, fängt wie ein Kissen Kopf und Oberkörper auf und mindert so das Verletzungsrisiko erheblich. Die 190er-Reihe kann auf Wunsch mit dem Fahrer-Airbag ausgerüstet werden. Die Limousinen 200 D bis 300 E zusätzlich dazu auch mit dem Beifahrer-Airbag.
► Die elektrisch einstellbare Lenksäule für die Modelle 200 D-300 TE. Über einen Schalter kann die Lenksäule von der Grundstellung aus um 25 mm nach vorn und 35 mm nach hinten verstellt werden. Damit besteht eine weitere Möglichkeit, den Arbeitsplatz an die individuellen Bedürfnisse des Fahrers anzupassen.
► Motor-Restwärme-Anlage. Für alle Mercedes-Modelle.
► Das elektrische Heckfenster-Rollo für die Modelle 200 D-300 E. Ein idealer Sonnenschutz für Ihre Fahrgäste und Blendschutz für Sie bei Nachtfahrten, vom Fahrerplatz aus zu bedienen.



Auch für den Fahrgast ist es angenehm, in einem Mercedes zu fahren.

Das fängt schon mit dem Einsteigen an. In ein Mercedes-Taxi muß sich der Fahrgast nicht mühsam hineinzwängen – große, weit öffnende Türen machen ihm den Einstieg und den Ausstieg bequem. Man erlebt den außergewöhnlichen Sitzkomfort. Auch bei der Unterbringung des Gepäcks gibt es

keinerlei Probleme. Der Kofferraum der 190er Modelle (410 Liter) und der Modelle 200 D-300 E (520 Liter) bietet genügend Platz dafür. Ganz zu schweigen von den großzügigen Laderaum-Verhältnissen in der T-Reihe. Auch das fällt positiv auf: Man sieht einem Mercedes-Taxi kaum an, wie viele Kilometer es schon »auf dem Buckel hat«. Durch die schon sprichwörtliche Mercedes-Benz Verarbeitungsqualität und die Verwendung zweckentsprechender, hochwertiger Materialien halten sich die Abnutzungserscheinungen auch bei harter Praxis in Grenzen. Das gilt ganz besonders für den Innenraum, der am stärksten beansprucht wird. Hier schaffen ein stabiler, auf Langstreckenkomfort ausgelegter Polsteraufbau sowie Arm-

lehnen, Türverkleidungen und Sitzbezüge aus wertvollem, pflegeleichtem Material ideale Voraussetzungen für eine lange Lebensdauer. Mit anderen Worten: eine Taxe mit dem Stern steht unter allen Einsatzbedingungen immer gut da. Das und die hohe Sicherheit eines Mercedes-Benz sind sicherlich die entscheidenden Gründe für viele Fahrgäste, vorzugsweise ein Mercedes-Taxi zu wählen.



Mit der dritten Sitzreihe (Sonderausstattung T-Reihe) können Sie bis zu sechs Fahrgäste befördern.



Ein Trenn-Netz sichert den Passagierraum vor losen Gepäckstücken (Sonderausstattung T-Reihe).



Geräumiger Fond-Innenraum, bequemer Einstieg durch weit öffnende Türen.



Tasche an Beifahrertür mit austarbarem Verschlussdeckel – für die Modelle 200 D-300 TE.



Umfang I: Handschuhkasten vorbereitet zum Einbau elektronischer Taxameter (200 D-300 TE) anstelle von



Handschuhkasten vorbereitet zum Einbau elektronischer Taxameter (190 D-190 E 2.3).



Aschenbecher in den Fondtüren, gegen Herausreißen gesichert.



Verstärkte Sitze vorn und hinten – entlastender Komfort für den harten Taxi-Alltag und die Fahrgäste.



Halogen-Schwenk-Arbeitsleuchte. Tandem-Innenspiegel als Sonderausstattung.



Verschließbarer Behälter in Fahrertür (190 D-190 E 2.3).



Betätigungsknopf für die Alarmanlage (Wahlusstattung). Vorrüstung oder Komplettanlage.



Rechter Außenspiegel beheizt, von innen elektrisch einstellbar.



Dreifache, in der Helligkeit verstärkte Fond-Innenraum-Beleuchtung für die Modelle 200 D-300 TE.



Großer Kofferraum.



Fahrer-Aschenbecher in Ablageschale.



Steckkontakt für die Dachzeichenbeleuchtung.



Wannen-Auflege-Gummimatten rundum (Teppichboden bleibt erhalten!).

Wählen Sie Ihr Mercedes-Taxi. Oder ein maßgeschneidertes Fuhrpark-Programm.

Die 190er von Mercedes-Benz für den Taxibetrieb:

Das Ideal eines wendig-flinken Automobils. Ein Leistungspaket, das durch Fortschrittlichkeit, Wirtschaftlichkeit, Komfort und Sicherheit überzeugt – und dabei die Mercedes-typischen Qualitätsmerkmale der Langlebigkeit und Zuverlässigkeit bietet.

Mercedes 190 D:

Vierzylinder-Dieselmotor mit 53 kW.

Mercedes 190 D 2.5:

Fünfzylinder-Dieselmotor mit 66 kW.

Mercedes 190 D 2.5 TURBO:

Fünfzylinder-Dieselmotor mit Turbo-Aufladung, 93 kW.

Mercedes 190:

Vierzylinder-Vergasermotor mit 75 kW.

Mercedes 190 E:

Vierzylinder-Motor mit mechanisch/elektronisch gesteuerter Benzineinspritzung, 87 kW.

Mercedes 190 E 2.3:

Vierzylinder-Motor mit mechanisch/elektronisch gesteuerter Benzineinspritzung, 97 kW.

Die »klassischen« Taxi-Fahrzeuge von Mercedes-Benz:

Mit den Modellen 200 D–300 E bietet Mercedes-Benz die konsequente und richtungweisende Weiterentwicklung seiner weltweit millionenfach erfolgreichen Fahrzeugkonzeption: die Mercedes-Klasse der Limousinen mit großzügigem Raumkomfort, die sich speziell im Taxigewerbe größter Beliebtheit erfreut – nicht zuletzt deshalb, weil es viele Fahrgäste vorziehen, in

einem Mercedes-Taxi dieser Größenklasse unterwegs zu sein.

Mercedes 200 D:

Vierzylinder-Dieselmotor mit 53 kW.

Mercedes 250 D:

Fünfzylinder-Dieselmotor mit 66 kW.

Mercedes 250 D TURBO:

Fünfzylinder-Dieselmotor mit Turbo-Aufladung, 93 kW.

Mercedes 300 D:

Sechszylinder-Dieselmotor mit 80 kW.

Mercedes 300 D TURBO:

Sechszylinder-Dieselmotor mit Turbo-Aufladung, 108 kW.

Mercedes 200:

Vierzylinder-Vergasermotor mit 77 kW.

Mercedes 200 E:

Vierzylinder-Motor mit mechanisch/elektronisch gesteuerter Benzineinspritzung, 87 kW.

Mercedes 230 E:

Vierzylinder-Motor mit mechanisch/elektronisch gesteuerter Benzineinspritzung, 97 kW.

Mercedes 260 E:

Sechszylinder-Motor mit mechanisch/elektronisch gesteuerter Benzineinspritzung, 118 kW.

Mercedes 300 E:

Sechszylinder-Motor mit mechanisch/elektronisch gesteuerter Benzineinspritzung, 132 kW.

Die Mercedes T-Reihe 200TD–300TE:

Mit seinem variierbaren Raum, den vielseitigen Nutzungsmöglichkeiten und der breiten Modellpalette ist der Mercedes T die interessante Taxi-Alternative zur Mercedes-Limousine.

Mercedes 200TD:

Vierzylinder-Dieselmotor mit 53 kW.

Mercedes 250TD:

Fünfzylinder-Dieselmotor mit 66 kW.

Mercedes 300TD:

Sechszylinder-Dieselmotor mit 80 kW.

Mercedes 300TD TURBO:

Sechszylinder-Dieselmotor mit Turbo-Aufladung, 108 kW.

Mercedes 200T:

Vierzylinder-Vergasermotor mit 77 kW.

Mercedes 200TE:

Vierzylinder-Motor mit mechanisch/elektronisch gesteuerter Benzineinspritzung, 87 kW.

Mercedes 230TE:

Vierzylinder-Motor mit mechanisch/elektronisch gesteuerter Benzineinspritzung, 97 kW.

Mercedes 300TE:

Sechszylinder-Motor mit mechanisch/elektronisch gesteuerter Benzineinspritzung, 132 kW.

Die angegebenen Motorleistungen der Benzin-Modelle gelten für die serienmäßige Ausführung mit 3-Weg-Katalysator.

Unser Vorschlag: Steigen Sie ein zu einer Probefahrt.

Das ist mit Sicherheit der beste Weg, um Ihr Mercedes-Taxi auszuwählen. Der «Taxi-Verkäufer» Ihrer Mercedes-Benz Vertretung vereinbart gern einen Termin mit Ihnen.



Zum idealen Fahrzeug den optimalen Kundendienst: der Mercedes-Benz Taxi-Service.

Wie wirtschaftlich ein Taxi ist, hängt nicht zuletzt davon ab, wie schnell und reibungslos der Kundendienst arbeitet. Auch daran können Sie sehen, wie wichtig uns die Partnerschaft zum Taxi-gewerbe ist.

► Die »Taxi-Annahme« oder der »Taxi-Arbeitsplatz«. Hier kümmert man sich sofort um Sie.

In vielen unserer Niederlassungen/Vertretungen finden Sie eine »Taxi-Annahme« oder einen »Taxi-Arbeitsplatz«. Hier sind Sie an der richtigen Adresse, um sofort bedient zu werden. Sie sagen uns, was an Ihrem Taxi nicht in Ordnung ist, und wir gehen unverzüglich an die Arbeit: Ein Standplatz ist immer dafür reserviert.

► Der »Taxi-Kundendienstberater«: Ihr qualifizierter Gesprächspartner. Sie erkennen ihn sofort an seinem Schild »Taxi-Service«. Er weiß aus Erfahrung, worauf es Ihnen ankommt und was wichtig für Sie ist. Sagen Sie ihm, wo Sie »der Schuh drückt« – er garantiert für die richtige und schnelle Lösung.

► Die Auftragserteilung per Telefon: Anruf genügt – wir reagieren sofort. Daß Ihre Aufgabe Ihnen kaum Zeit läßt, um bei uns vorbeizukommen, wenn es um einen Werkstatt-Termin oder ein Ersatzteil geht, ist uns bekannt. Deshalb unser Vorschlag: Rufen Sie uns von unterwegs über Ihre Taxi-Zentrale an. Wir veranlassen sofort das Nötige. So haben Sie die Gewähr, zügig bedient zu werden, und es geht Ihnen keine kostbare Zeit verloren.

► Der Ersatzteildienst für Selbstabholer: Kaum haben Sie etwas bei uns bestellt – schon liegt es für Sie bereit. Rufen Sie uns an, wenn Sie ein Ersatzteil von uns brauchen. Oder noch besser: Schicken Sie uns über Ihre Taxi-Zentrale ein Fernschreiben, wenn das möglich ist. Wir kümmern uns darum, daß Sie nicht lange darauf warten müssen. Während Sie noch unterwegs zu uns sind, bearbeiten wir bereits Ihren Auftrag.

► Die Mercedes-Benz Originalteile: Damit Ihr Mercedes-Taxi ein vollwertiger Mercedes bleibt. Wenn an Ihrem Wagen mal etwas zu Schaden gekommen ist, dann garantieren nur Mercedes-Benz Originalteile



vollwertigen Ersatz. Denn nur sie unterliegen den strengen Mercedes-Benz Qualitätsnormen und -prüfungen. Das bietet Ihnen die Gewähr, den Wert und die Leistung Ihres Mercedes voll zu erhalten. Mehr noch: Sie geben Ihnen die Sicherheit, kein unnötiges technisches Risiko für Fahrgast und Fahrzeug einzugehen.

► Die vorbehandelten Blechteile: Rasche Hilfe bei vielen Blechschäden. Wir sorgen dafür, daß so mancher Blechschaden – wie z. B. ein lädiertes Kotflügel – Ihr Taxi nicht lange »außer Gefecht« setzt. Bringen Sie es vorbei, und ohne großen Zeitverlust tauschen wir das beschädigte Teil gegen ein Neuteil aus. Wir halten verschiedene, besonders »gefährdete« Teile schon in vorbehandeltem Zustand bereit. Das erspart Ihnen und uns vermeidbare Standzeiten.

Was ein Mercedes-Taxi ausstattungs-mäßig bietet. Und welche Sonderausstattungen es gibt.

Das Taxi-Paket für alle 190er Modelle.

Umfang:

- Antriebs- und Befestigungsvorrichtung für Taxameter-Impulsgeber.
- Sonderverkabelung für Taxameter- und Funkgeräte.
- Handschuhkasten vorbereitet zum Einbau elektronischer Taxameter (Handschuhkastendeckel wird als Rückrüstteil lose mitgeliefert).
- Spezielle Mittelkonsole mit Einbau- raum für alle modernen Funkgeräte-Typen.
- 12-V-Steckdose im Beifahrerfußraum zum Anschluß von Handleuchten etc.
- Steckkontakt für Dachzeichenbeleuchtung.
- Verschließbarer Behälter in Fahrer-tür.
- Fond- und Beifahrertürverkleidungen. Entfall der Beifahrertürtasche.
- Halogen-Schwenk-Arbeitsleuchte und verstärkte Fondleuchte.
- Beleuchtete Ascher in den Fond-türen.
- Wannen-Auflege-Gummimatten rundum (Teppichboden bleibt erhalten!).
- Verstärkte Fahrer-, Beifahrer- und Fondsitze.
- Fondlehne gerade, vergrößerter Sitz- raum.
- MB-Tex- oder Stoffpolster wahl- weise.
- Verstärkte Lichtmaschine (70 Am- pere) und Batterie (12 V, 92 Ah).
- Außenspiegel rechts, elektrisch ein- stellbar und beheizt.
- Ablagemöglichkeit für Stadtplan.
- Sonderlackierung hellelfenbein DB 623*.

(*nur für Bundesrepublik Deutschland)

Wahlausstattung:

- Taxi-Not-Alarmanlage komplett.
- Vorrüstung für Taxi-Not-Alarman- lage – ohne Steuergerät.
- Heckantenne für Funk und Radio (2-m-Band).
- Tandem-Innenspiegel.
- Dachzeichen komplett.
- Sitzheizung für Vordersitze.
- Motor-Restwärme-Anlage.
- Fahrerlehne orthopädisch.

Das Taxi-Paket für die Modelle 200 D–300 E und 200TD–300TE.

Umfang I:

- Handschuhkastenraum für Taxa- metereinbau vorgerüstet (nur für elek- tronische Geräte). Die Instrumenten- tafel oben bleibt serienmäßig. Der Handschuhkastendeckel wird als Rück- rüstteil mitgeliefert.
- Spezielle Mittelkonsole mit Einbau- raum für moderne Funkgeräte-Typen.
- Antriebsvorrüstung für Taxameter und Impulsgeber.
- Sonderverkabelung für Taxameter- und Funkgeräte.
- Steckdose im Fahrerfußraum rechts.
- Steckkontakt für Dachzeichenbe- leuchtung.
- Taxi-Innenbeleuchtung (Schwenk- Arbeitsleuchte und zusätzliche Leuch- ten im Fond).
- Beleuchtete Ascher in den Fond- türen.
- Wannen-Auflege-Gummimatten rundum (Teppichboden bleibt erhal- ten!).
- Verstärkte Fahrer-, Beifahrer- und Fondsitze.
- MB-Tex- oder Stoffpolster wahl- weise.
- Verstärkte Lichtmaschine (70 Am- pere) und Batterie (12 V, 92 Ah).

- und Batterie (12 V, 92 Ah).
 - Rückrüstsatz für Instrumententafel und Haube.
 - Deckel auf Beifahrertürtasche aus- und einrastbar.
 - Mechanische und elektrische Vor- rüstung für Funk-Lautsprecher in Türtasche.
 - Außenspiegel rechts, elektrisch ein- stellbar und beheizt.
 - Ascher in Ablageschale beleuchtet. Auch als Zahlteiler verwendbar.
 - Motor-Restwärme-Anlage.
 - Sonderlackierung hellelfenbein DB 623*.
 - Für T-Modelle zusätzlich Gummi- matte für Ladefläche.
- (*nur für Bundesrepublik Deutschland)

Umfang 2:

Unterschied zum Umfang 1: Sonderinstrumententafel mit Haube (Einbauvorbereitung für mech./elek- tron. Taxameter, Leitsysteme, Quit- tungsdrucker, Scheckkartenleser, Auto- telefon etc.).

Wahlausstattung:

- Taxi-Not-Alarmanlage komplett.
- Vorrüstung für Taxi-Not-Alarman- lage – ohne Steuergerät.
- Schutz-Verkleidung an Fondtüren und Beifahrertür.
- Fondlehne gerade.
- Elektrisch einstellbare Lenksäule.
- Funk-Rundfunkantenne, Federfuß- antenne mit Weiche (2-m-Band).
- Funklautsprecher (Einbau durch Niederlassung).
- Tandem-Innenspiegel.
- Dachzeichen komplett.
- Sitzheizung für Vordersitze.
- Fahrerlehne orthopädisch.
- Außentemperaturanzeige.
- Ausstiegsleuchten.
- Fensterheber elektrisch.
- Feuerlöscher 2 kg Halon.
- ASD (Automat. Sperrdifferential).
- Airbag für Fahrer und Beifahrer.
- Sitzkontakte.
- Für T-Modelle zusätzliche Sitzbank. Weitere Wahlausstattungs-möglich- keiten entnehmen Sie bitte unserem Kata- log Sonderausstattungen.

Die Angaben in diesem Prospekt sind als annähernd zu betrachten. Änderungen in Konstruktion und Lieferumfang bleiben vorbehalten. Stand per Redaktionsschluß 12/88.



MERCEDES-BENZ

Ihr guter Stern auf allen Straßen.